



O'ZBEKISTON RESPUBLIKASI QURILISH VAZIRLIGI
«SHAHARSOZLIK HUJJATLARI EKSPERTIZASI»
DAVLAT UNITAR KORXONASI

Тошкент шаҳри

Toshkent shahar, 100011, Abay ko'ch., 6-uy Tel: +998 71 244-25-67, Faks: +998 71 244-25-66, e-mail:
dav_ekspertiza@mail.ru www.mc.uz www.mc.uz

Holati: Ijobiy

Direktor: SHOBUTA'EV BOBIR A

Sana: 18-05-2022 yil



Yig'ma ekspert xulosasi № 42525

Ob'ekt nomi «Toshkent shahri, Toshkent shahri, Sergeli tumani, «Qubaytepa» MFY, MFYdagi Qubaytepa va Bog'zor ko'chalari 3,064 km qismini joriy ta'mirlash»

Buyurtmachi - "Toshkent shahar mintaqaviy yo'llarga buyurtmachi xizmati" DUK.

Bosh loyihachi - "RAVON LOYIHA LUX" MChJ.

Litsenziya 2020 yil 4 fevraldagi AL-000541-son, O'zbekiston Respublikasi Qurilish vazirligi.

Moliyalashtirish manbai - Byudjet mablag'lari hisobidan.

Bosh pudratchi - Tanlov asosida aniqlanadi.

Qurilish turi Joriy ta'mirlash.

Murojaat raqami: № 40929

1. Loyihalash uchun asos

O'zbekiston Respublikasi Prezidentining 2022 yil 18 martdagi PQ-172-son qarori.

Toshkent shahar hokimining 2022-yil 29-martdagi 300-14-0-Q/22-son qarori.

Toshkent shahar hokimi tomonidan 2021-yilda tasdiqlangan "Toshkent shahrida "Obod mahalla" dastur doirasida 2022-yilda amalga oshiriladigan chora-tadbirlarning moliyaviy qiymatlari va manbalarining Manzilli ro'yxati.

Buyurtmachi tomonidan 2022 yilda tasdiqlangan joriy ta'mirlash ishlari uchun texnik topshiriq.

Buyurtmachi tomonidan tasdiqlangan, MFY raisi bilan kelishilib, rasmiylashtirilgan nuqson dalolatnomasi.

2. Ekspertiza uchun taqdim etilgan materiallar

Ekspertiza ko'rigiga qadar ob'yektning joriy ta'mirlash ishlarining loyiha tashkiloti tomonidan nuqsonli dalolatnomaga asosan tayyorlangan smeta hujjatining umumiy qiymati 15% QQS bilan hisoblanganda - 1 433 110,510 ming so'mni tashkil etadi.

Ob'yekt yig'ma lokal resurslarining ro'yxati (Ishlatiladigan mashina va mexanizmlar hamda qurilish materiallar ro'yxati).

3. Loyiha yechimlarining qisqacha mazmuni

«Toshkent shahri, Sergeli tumani, «Qubaytepa» MFY, MFYdagi Qubaytepa va Bog'zor ko'chalari 3,064 km

qismini joriy ta'mirlash» ishlarida mavjud yaroqsiz yo'l qoplamasini kesib olish, yangi asfaltbeton qoplamalari bilan qoplash kabi ishlaridan iborat.

Ishchilarning bir soat uchun o'rtacha ish haqi, ob'yektning dastlabki bahosini aniqlashda hudud bo'yicha quruvchilarning o'rtacha oylik ish haqining miqdori asosida hisoblanib, normativ mehnat sarfini 1 kishi-soat ko'rsatkichining joriy narxiga (so'm) ijtimoiy sug'urta to'lovlari (12%) bilan qo'shib hisoblanganda asosiy ish haqi uchun xarajat qiymati – 28 514,427 soat/so'm belgilangan.

Pudratchining boshqa xarajatlari – 17,27%.

Qo'shilgan qiymat solig'i – 15%.

Ta'mirlashning yakuniy xarajatlari O'zbekiston Respublikasi Vazirlar Mahkamasining 11.06.2003 yildagi 261-son qarori va ShNQ 4.01.16-09 me'yorlariga asosan ishlab chiqilgan.

4. Loyihalananayotgan ob'ektning muhandislik ta'minoti:

Smeta hujjatida muhandislik ta'minoti ko'zda tutilmagan.

5. Loyihani kelishilganligi to'g'risida hujjatlar.

Smeta hujjatlari loyihachi tomonidan tasdiqlanib, smeta qiymatlari buyurtmachi bilan kelishilgan. Buyurtmachining qo'shimcha taklif va e'tirozlari mavjud emas.

Buyurtmachi, loyihachi va pudrat tashkilotlari avtomobil yo'llarida yo'l harakati xavfsizligi ta'minlansin hamda O'zbekiston Respublikasi Vazirlar Mahkamasining tegishli qarorlariga amal qilgan holda loyiha-smeta hujjatlari IIV YHXB bilan kelishilsin.

6. Ekspertiza natijalari.

Smeta hujjatini ko'rib chiqish jarayonida loyiha tashkiloti tomonidan ishlab-chiqilgan smeta hujjati, O'zbekiston Respublikasi Prezidentining 2022 yil 18 martdagi PQ-172-son qarori asosidagi ob'yektlar uchun ekspert tomonidan aniqlangan xato va kamchiliklar bo'yicha qayta hisoblangan smeta xarajatlari hamda ko'rsatkichlarini hisobga olgan holda taqdim etilgani uchun ushbu smeta hujjati o'zgarishsiz qoldirildi.

Shartnoma bo'yicha import texnologik uskunalar va inventarlarni sotib olish va yetkazib berish xarajatlari va u bilan bog'liq xarajatlar shaharsozlik hujjatlari ekspertizasidan o'tkazilmaydi.

Buyurtmachi ob'yekt bo'yicha o'rnatiladigan barcha asbob-uskuna, jihozlarning ro'yxati (texnologik vositalar) va mebel inventar jihozlarni sotib olishida 2021 yil 22 apreldagi O'zbekiston Respublikasining "Davlat xaridlari to'g'risida" gi 684 – son qonun talablariga rioya etilsin.

Buyurtmachi O'zbekiston Respublikasi Qurilish vazirligi va O'zbekiston Respublikasi Transport vazirligi tomonidan ishlab chiqilgan "Shahar va boshqa aholi punktlaridagi ichki ko'chalarning transport qatnovi qismlarida qattiq yo'l qoplamalarini loyilash va qurish bo'yicha vaqtinchalik yo'riqnoma" talablariga rioya etilsin.

Buyurtmachi va loyiha tashkiloti O'zbekiston Respublikasi Vazirlar Mahkamasining 2018-yil 31-martdagi 256-son hamda 2022-yil 20-apreldagi 200-son qarorlar talablariga amal qilsinlar.

Smeta hujjatlariga asosan joriy ta'mirlash ishlarining yakuniy xarajatlari buyurtmachi va pudratchi tomonidan qurilish tugagandan so'ng, haqiqiy (ijro hujjatlari) nazorat natijalari asosida aniqlanadi.

Buyurtmachi smeta hujjatlarini tasdiqlashdan oldin belgilangan tartibda tegishli manfaatdor vakolatli organlar bilan kelishishi lozim. Xususan, buyurtmachi va loyihachi tashkilotlari yo'l harakati xavfsizligini ta'minlash hamda O'zbekiston Respublikasi Vazirlar Mahkamasining tegishli qarorlariga amal qilgan holda

IIV YHXB bilan loyiha kelishilsin.

O'zbekiston Respublikasi Vazirlar Mahkamasining 2021 yil 17 sentyabrdagi 579 - son qarorining, 3 - bob, 29 - bandiga muvofiq, ekspert tashkilotiga taqdim etilgan shaharsozlik hujjatining sifati, dastlabki ma'lumotlarning haqqoniyligi va qabul qilingan loyiha yechimlariga buyurtmachi hamda loyiha tashkiloti javobgardir.

Smeta hujjatlarida ko'rsatilgan buyurtmachi va pudratchining boshqa xarajatlari miqdori bo'yicha shaharsozlik hujjatlari ekspertizasi majburiyatni o'z zimmasiga olmaydi.

O'zbekiston Respublikasi Vazirlar Mahkamasining 2021 yil 20 maydagi 321-son qaroriga asosan Buyurtmachi qurilishi markazlashtirilgan manbalar hisobiga moliyalashtiriladigan ob'yektlar boshlang'ich qiymati Davlat statistika qo'mitasining rasmiy saytiga (stat.uz) qo'yib boriladigan qurilish materiallarining joriy narxlari, mashina va mexanizmlar xizmati uchun o'rtacha narxlar hamda o'rtacha ish haqidan foydalangan holda shakllantiradi. Bundan tashqari, Buyurtmachi pudrat ishlari va qurilish materiallari bozorida marketing tadqiqotlarini o'tkazish, resurslarning davriy o'rtacha narxlarini tasdiqlash huquqiga egaligi belgilangan.

O'zbekiston Respublikasi Vazirlar Mahkamasining 2021 yil 20 maydagi 321-son qarori 3-ilovasiga muvofiq shaharsozlik hujjatini ishlab chiqaruvchi tashkilot tomonidan qurilish ishlari butun davri davomida «Mualliflik nazorati»ni amalga oshirishni ta'minlaydi.

Eslatma: Buyurtmachi tashkiloti Toshkent shahar hokimining 2022 - yil 29 - martdagi 300-14-0-Q/22 - son qarorining 4 - ilovasiga muvofiq ajratilgan limit miqdoriga qat'iy amal qilinsin hamda buyurtmachi taqdim etilgan barcha ishlarni bajarish uchun o'rnatilgan tartibda tegishli tashkilotlar bilan kelishuv bayonnomasi asosida qo'shimcha mablag` ajratilishi kelishilsin va limit miqdori qayta ko'rib chiqilsin yoki «Ishchi loyihasi» belgilangan limit miqdorida qayta maqbullashtirgan holda ishlab chiqilsin.

7. Xulosalar.

«Toshkent shahri, Sergeli tumani, «Qubaytepa» MFY, MFYdagi Qubaytepa va Bog'zor ko'chalari 3,064 km qismini joriy ta'mirlash» ishlari bo'yicha tayyorlangan smeta hujjatlari kelgusida ko'rib chiqish hamda kelishish uchun tavsiya etilayotgan cheklangan qiymat miqdori buyurtmachining boshqa xarajatlarisiz va 15% QQS bilan hisoblanganda 1 433 110,510 ming so'mni tashkil etadi. Bunda:

- qurilish materiallari uchun sarflanadigan xarajatlar - 994 963,712 ming so'mni;
- asosiy oylik uchun ijtimoiy sug'urta to'lovlari xarajatlari bilan hisoblanganda - 14 763,558 ming so'mni;
- mashina va mexanizmlar uchun sarflanadigan xarajatlar - 52 934,154 ming so'mni;
- pudratchining boshqa xarajatlari (17,27%) - 183 521,628 ming so'mni;
- qo'shimcha qiymat solig'i (15%) - 186 927,458 ming so'mni tashkil etadi.

Bundan tashqari, "Shaffof qurilish" MAT xarajatlari (0,05%) - 716,555 ming so'mni tashkil etadi.

Tavsiya etilayotgan cheklangan qiymat miqdor buyurtmachi va pudratchi o'rtasida shartnoma tuzishga asos bo'la olmaydi.

O'zbekiston Respublikasining 22.04.2021 yildagi 684-son Qonuni va O'zbekiston Respublikasi Vazirlar Mahkamasining 2022-yil 31-yanvardagi 46-son qarori talablariga rioya etilgan holda hamda ShNQ 4.01.16-09 me'yorlariga muvofiq tanlov savdolarini o'tkazish uchun ob'jektning qiymati buyurtmachi tomonidan belgilanadi. Tasdiqlash uchun tavsiya etilgan ta'mirlash ishlari narxi cheklangan qiymat hisoblanib, asosiy qarorni buyurtmachi va bosh pudrat korxonasi tomonidan shartnomaviy munosabatlar orqali amalga oshiriladi.

Bosh mutaxassis: Alimjanov Muzaffar Anvarovich

РЕКОМЕНДУЕМАЯ СТОИМОСТЬ ОБЪЕКТА В ТЕКУЩИХ ЦЕНАХ.

**ТОШКЕНТ ШАҲАР СЕРГЕЛИ ТУМАНИ ҚУБАЙТЕПА МФЙ ҚУБАЙТЕПА МФЙДАГИ ҚУБАЙТЕПА
ВА БОҒЗОР КЎЧАЛАРИ 3,064 КМ ҚИСМИНИ ЖОРИЙ ТАЪМИРЛАШ**

№№ ПП	НАИМЕНОВАНИЕ ЗАТРАТ	Цена (тыс.сум)
1	2	3
1	ЗАТРАТЫ НА ОБОРУДОВАНИЕ, МЕБЕЛЬ И ИНВЕНТАРЬ	
2	ЗАТРАТЫ НА СТРОИТЕЛЬНЫЕ МАТЕРИАЛЫ, ИЗДЕЛИЯ И КОНСТРУКЦИИ	
3	ТРАНСПОРТНЫЕ РАСХОДЫ НА МАТЕРИАЛЫ	
4	ЗАГОТОВИТЕЛЬНО-СКЛАДСКИЕ РАСХОДЫ	
5	ТРАНСПОРТНЫЕ РАСХОДЫ НА ОБОРУДОВАНИЕ	
6	ЗАТРАТЫ НА ОСНОВНУЮ ЗАРАБОТНУЮ ПЛАТУ С УЧЕТОМ НАЧИСЛЕНИЙ НА СОЦИАЛЬНОЕ СТРАХОВАНИЕ	
7	ЗАТРАТЫ НА ЭКСПЛУАТАЦИЮ МАШИН И МЕХАНИЗМОВ	
	ИТОГО ПРЯМЫХ ЗАТРАТ	
8	ОТРАСЛЕВАЯ РЕНТАБИЛЬНОСТЬ 00%	
9	ПРОЧИЕ ЗАТРАТЫ И РАСХОДЫ ПОДРЯДЧИКА 17,27%	
10	ПРОЧИЕ ЗАТРАТЫ И РАСХОДЫ ЗАКАЗЧИКА	
11	ЗАТРАТЫ НА СТРАХОВАНИЕ СТРОИТЕЛЬСТВА ОБЪЕКТОВ	
12	КОЭФФИЦИЕНТ РИСКА, ОПРЕДЕЛЯЕМЫЙ ИСХОДЯ ИЗ ПРОГНОЗИРУЕМОГО ИНДЕКСА РОСТА ЦЕН В СТРОИТЕЛЬСТВЕ НА ОЧЕРЕДНОЙ ГОД	
13	И Т О Г О С Т О И М О С Т Ъ С Т Р О И Т Е Л Ъ С Т В А В Т Е К У Щ И Х Ц Е Н А Х	
14	НДС 15 %	
15	ИТОГО С НДС	

ЗАКАЗЧИК

ИСПОЛНИТЕЛЬ

МП

МП

Исходные данные для определения стоимости объекта в текущих ценах

1	Затраты на оборудование, мебель и инвентарь (Со)		сум
2	Затраты на строительные материалы, изделия и конструкции (См)		сум
	Транспортные расходы на материалы		сум
	Заготовительно-складские расходы		сум
	Транспортные расходы на оборудование с загот.скл.расх		сум
3	Затраты на ОЗП с учетом начислений на соцстрах (Сзп)		сум
3.1	Нормативная трудоемкость объекта (Т)		чел/час
3.2	Среднегодовая заработная плата строителей по региону в расчете на месяц, определенная на основе статистических данных за предыдущие 12 месяцев, сум./месяц (Змс)		сум/месяц
3.3	Среднемесячный фонд рабочего времени в часах по данным Министерства труда и социальной защиты населения Республики Узбекистан (Ф)		час
3.4	Коэффициент учета размера отчислений на соцстрах (Ксс)		
4	Затраты на эксплуатацию машин и механизмов (Сэм)		сум
	Сумма (сум)		
5	Прочие затраты и расходы подрядчика (Пп)		сум
	Процент (%)		%
	Сумма (сум)		сум
6	Отраслевая рентабельность(Нпр)		
	Процент (%)		
	Сумма (сум)		
7	Прочие затраты и расходы заказчика (Пз)		сум
	Процент (%)		%
	Сумма (сум)		сум
8	Затраты на страхование строительства объектов		сум
	Процент (%)		%
	Сумма (сум)		сум
9	Коэффициент риска, исходя из прогноза индекса роста цен		%
	Итого стоимость объекта в текущих ценах		тыс.сум

**ТОШКЕНТ ШАҲАР СЕРГЕЛИ ТУМАНИ ҚУБАЙТЕПА МФЙ ҚУБАЙТЕПА МФЙДАГИ
ҚУБАЙТЕПА ВА БОҒЗОР КЎЧАЛАРИ 3,064 КМ ҚИСМИНИ ЖОРИЙ ТАЪМИРЛАШ**

Иш хажми кайдномаси

№	Ишнинг номланиши	Ўлчов бирлиги	Хажми
	Умумий маълумотлар		
1	Таъмирланаётган йул бўлагининг узунлиги	м	3064
2	Буюртмачи - Буюртмачи - Тошкент шаҳар минтақавий йўлларга буюртмачи хизмати ДУК		
3	Курувчи ташкилоти - Танлов асосида аниқланади		
4	Ишлар бажариладиган ҳудуд - Тошкент шаҳар Сергели тумани		
5	Курилиш монтаж ишлари автотранспорт ҳаракати тўхтатилган ҳолда бажарилади		
	Таёргарлик ишлари		
1	Мавжуд яроқсиз асфальтобетон қопламани совуқ фреза ёрдамида 5 см гача кесиб олиш.	м ²	1132
2	Кесиб олинган эски асфальтобетон (фрез масса)дан текисловчи тўшама ётқизиш.	м ³	56.6
	Йул тушамаси		
1	Мавжуд йўл профилини янги материал (ҚША) қўшиш йўли билан тиклаш	м ²	5196
2	Донадорлиги 5-20 мм бўлган чақиқ тошдан тексловчи тўшама ётқизиш	м ³	155.9
3	Кайноқ майда заррали зич Тип Б Марка II асфальтобетондан тўғирловчи тўшама ётқизиш	т	93.6
4	Битум эмульцияси билан юзаки ишлов бериш	т	5.322
5	Кайноқ майда заррали зич Тип Б Марка II асфальтобетондан 5 см қалинликда ётқизиш, асфальтоукладчик билан.	м ²	14273

**ТОШКЕНТ ШАҲАР СЕРГЕЛИ ТУМАНИ ҚУБАЙТЕПА МФЙ ҚУБАЙТЕПА МФЙДАГИ ҚУБАЙТЕПА ВА
БОҒЗОР КЎЧАЛАРИ 3,064 КМ ҚИСМИНИ ЖОРИЙ ТАЪМИРЛАШ**

СВОДНАЯ РЕСУРСНАЯ СМЕТА № 1

ДОРОЖНЫЕ РАБОТЫ

Осн ВЕДОМОСТЬ ОБЪЕМОВ РАБОТ

N п/п	Наименование ресурса	Единица измерения	Сметная потребность	Сметная стоимость, СУМ	
				в текущем уровне	
				единицы	всего
1	4	5	6	7	8
Ресурсы по нормам СНиП					
<i>Затраты труда</i>					
1.	Затраты труда рабочих-строителей	чел.-ч	517.75747		
Итого по трудовым ресурсам		СУМ			
<i>Строительные машины и механизмы</i>					
1.	Автомобили-самосвалы грузоподъемностью до 30 т	маш.-ч	25.6914		
2.	Автогрейдеры среднего типа 99 (135) кВт (л.с.)	маш.-ч	23.02895		
3.	Автогудронаторы 3500 л	маш.-ч	5.460372		
4.	Автопогрузчики 5 т	маш.-ч	27.88206		
5.	Автомобили-самосвалы грузоподъемностью до 7 т	маш.-ч	20.6024		
6.	Бульдозеры при работе на других видах строительства 79 (108) кВт (л.с.)	маш.-ч	4.99375		
7.	Гудронаторы ручные	маш.-ч	4.2819		
8.	Катки дорожные самоходные гладкие 8 т	маш.-ч	32.53272		
9.	Катки дорожные самоходные гладкие 13 т	маш.-ч	32.39004		
10.	Катки дорожные самоходные на пневмоколесном ходу 30 т	маш.-ч	25.94625		
11.	Кирковзники	маш.-ч	5.76756		
12.	Машины поливомоечные 6000 л	маш.-ч	40.14181		
13.	Тракторы на гусеничном ходу при работе на других видах строительства (кроме водохозяйственного) 79 (108) кВт (л.с.)	маш.-ч	5.24796		
14.	Укладчики асфальтобетона	маш.-ч	2.77992		
15.	Резчики швов дисковые	маш.-ч	2.14095		
16.	Укладчики асфальтобетона типа "VOGELE" с шириной укладки до 6,5 м	маш.-ч	25.6914		
17.	Установка холодного фрезерования шириной барабана 1000 мм	маш.-ч	20.6024		
18.	Катки самоходные дорожные вибрационные типа "DYNAPAC", "НАММ", "BOMAG", 8 т	маш.-ч	43.96084		
19.	Катки самоходные дорожные вибрационные типа "DYNAPAC", "НАММ", "BOMAG", 10 т	маш.-ч	19.55401		
20.	Катки самоходные дорожные вибрационные типа "DYNAPAC", "НАММ", "BOMAG", 13 т	маш.-ч	22.12315		
Итого по строительным машинам		СУМ			
<i>Строительные материалы, изделия и детали</i>					
1.	Асфальтобетонные смеси мелкозернистые типа Б М-2	т	1724.46386		
2.	Вода	м3	141.8847		
3.	Гравийно-песчаная смесь	м3	342.936		
4.	Щебень из натурального камня для строительных работ М-1000-1200 фракции 5-20 мм	м3	196.434		
5.	Битум	т	0.2633768		
6.	Эмульсия битумная	т	5.48166		
7.	Керосин для технических целей марок КТ-1, КТ-2	т	0.00468		
8.	Смесь асфальтобетонная	т	94.536		
Итого по материальным ресурсам		СУМ			

1	4	5	6	7	8
---	---	---	---	---	---

ТОШКЕНТ ШАХАР СЕРГЕЛИ ТУМАНИ КУБАЙТЕПА МФЙ КУБАЙТЕПА МФЙ КУБАЙТЕПА МФЙДАГИ КУБАЙТЕПА ВА БОГЗОР КУЧАЛАРИ 3,064 КМ

(наименование стройки)

ЛОКАЛЬНАЯ РЕСУРСНАЯ ВЕДОМОСТЬ № 01

(локальная ресурсная смета)

на

ДОРОЖНЫЕ РАБОТЫ,

(наименование работ и затрат, наименование объекта)

Основание: ДЕФЕКТНЫЙ АКТ

N п.п.	Шифр номера нормативов и коды ресурсов	Наименование работ и затрат	Единица измерения	Количество	
				на. ед. измерения	по проектным данным
1	2	3	4	5	6
РАЗДЕЛ 1. ПОДГОТОВИТЕЛЬНЫЕ РАБОТЫ					
1	E2703-9-1	СРЕЗКА ПОВЕРХНОСТНОГО СЛОЯ АСФАЛЬТОБЕТОННЫХ ДОРОЖНЫХ ПОКРЫТИЙ МЕТОДОМ ХОЛОДНОГО ФРЕЗЕРОВАНИЯ ПРИ ШИРИНЕ БАРАБАНА ФРЕЗЫ 1000 ММ, ТОЛЩИНА СЛОЯ 5 СМ В СТОРОНУ ДЛЯ ДАЛЬНЕЙШЕГО ИСПОЛЬЗОВАНИЯ	100М2	11.3200	
1.1	1	ЗАТРАТЫ ТРУДА РАБОЧИХ-СТРОИТЕЛЕЙ	ЧЕЛ.-Ч	3.49	39.5068
1.2	3	ЗАТРАТЫ ТРУДА МАШИНИСТОВ	ЧЕЛ.-Ч	5.46	61.8072
1.3	162	АВТОМОБИЛИ-САМОСВАЛЫ ГРУЗОПОДЪЕМНОСТЬЮ ДО 7 Т	МАШ.-Ч	1.82	20.6024
1.4	1135	МАШИНЫ ПОЛИВОМОЕЧНЫЕ 6000 Л	МАШ.-Ч	1.82	20.6024
1.5	3195	УСТАНОВКА ХОЛОДНОГО ФРЕЗЕРОВАНИЯ ШИРИНОЙ БАРАБАНА 1000 ММ	МАШ.-Ч	1.82	20.6024
1.6	9219	ВОДА	М3	3.2	36.224
2	E2704-1-4	УСТРОЙСТВО ВЫРАВНИВАЮЩИХ СЛОЕВ ОСНОВАНИЙ ИЗ ФРЕЗИРОВАННОГО МАТЕРИАЛА	100М3	0.5660	
2.1	1	ЗАТРАТЫ ТРУДА РАБОЧИХ-СТРОИТЕЛЕЙ	ЧЕЛ.-Ч	21.6	12.2256
2.2	3	ЗАТРАТЫ ТРУДА МАШИНИСТОВ	ЧЕЛ.-Ч	19.72	11.1615
2.3	107	АВТОГРЕЙДЕРЫ СРЕДНЕГО ТИПА 99 (135) КВТ (Л.С.)	МАШ.-Ч	1.79	1.0131
2.4	112	АВТОПОГРУЗЧИКИ 5 Т	МАШ.-Ч	2.46	1.3924
2.5	258	БУЛЬДОЗЕРЫ ПРИ РАБОТЕ НА ДРУГИХ ВИДАХ СТРОИТЕЛЬСТВА 79 (108) КВТ (Л.С.)	МАШ.-Ч	2.35	1.3301
2.6	626	КАТКИ ДОРОЖНЫЕ САМОХОДНЫЕ НА ПНЕВМОКОЛЕСНОМ ХОДУ 30 Т	МАШ.-Ч	12.21	6.9109
2.7	1135	МАШИНЫ ПОЛИВОМОЕЧНЫЕ 6000 Л	МАШ.-Ч	0.91	0.51506
2.8	9219	ВОДА	М3	7	3.962
РАЗДЕЛ 2. ДОРОЖНЫЕ РАБОТЫ					
3	E2703-1-3	ИСПРАВЛЕНИЕ ПРОФИЛЯ ОСНОВАНИЙ ГРАВИЙНО-ПЕСЧАНОЙ СМЕСИ С ДОБАВЛЕНИЕМ НОВОГО МАТЕРИАЛА	1000М2	5.1960	
3.1	1	ЗАТРАТЫ ТРУДА РАБОЧИХ-СТРОИТЕЛЕЙ	ЧЕЛ.-Ч	30.9	160.5564
3.2	3	ЗАТРАТЫ ТРУДА МАШИНИСТОВ	ЧЕЛ.-Ч	20.71	107.6092
3.3	107	АВТОГРЕЙДЕРЫ СРЕДНЕГО ТИПА 99 (135) КВТ (Л.С.)	МАШ.-Ч	3.7	19.2252
3.4	112	АВТОПОГРУЗЧИКИ 5 Т	МАШ.-Ч	4.36	22.6546
3.5	621	КАТКИ ДОРОЖНЫЕ САМОХОДНЫЕ ГЛАДКИЕ 8 Т	МАШ.-Ч	5.6	29.0976

1	2	3	4	5	6
3.6	623	КАТКИ ДОРОЖНЫЕ САМОХОДНЫЕ ГЛАДКИЕ 13 Т	МАШ.-Ч	4.09	21.2516
3.7	1025	КИРКОВЩИКИ	МАШ.-Ч	1.11	5.7676
3.8	1135	МАШИНЫ ПОЛИВОМОЕЧНЫЕ 6000 Л	МАШ.-Ч	1.95	10.1322
3.9	1835	ТРАКТОРЫ НА ГУСЕНИЧНОМ ХОДУ ПРИ РАБОТЕ НА ДРУГИХ ВИДАХ СТРОИТЕЛЬСТВА (КРОМЕ ВОДОХОЗЯЙСТВЕННОГО) 79 (108) КВТ (Л.С.)	МАШ.-Ч	1.01	5.248
3.10	9219	ВОДА	МЗ	15	77.94
3.11	12303	ГРАВИЙНО-ПЕСЧАНАЯ СМЕСЬ	МЗ	66	342.936
4	E2704-1-4	УСТРОЙСТВО ПОДСТИЛАЮЩИХ СЛОЕВ ИЗ ЩЕБНЯ ФРАКЦИИ 5-20ММ	100МЗ	1.5590	
4.1	1	ЗАТРАТЫ ТРУДА РАБОЧИХ-СТРОИТЕЛЕЙ	ЧЕЛ.-Ч	21.6	33.6744
4.2	3	ЗАТРАТЫ ТРУДА МАШИНИСТОВ	ЧЕЛ.-Ч	19.72	30.7435
4.3	107	АВТОГРЕЙДЕРЫ СРЕДНЕГО ТИПА 99 (135) КВТ (Л.С.)	МАШ.-Ч	1.79	2.7906
4.4	112	АВТОПОГРУЗЧИКИ 5 Т	МАШ.-Ч	2.46	3.8351
4.5	258	БУЛЬДОЗЕРЫ ПРИ РАБОТЕ НА ДРУГИХ ВИДАХ СТРОИТЕЛЬСТВА 79 (108) КВТ (Л.С.)	МАШ.-Ч	2.35	3.6637
4.6	626	КАТКИ ДОРОЖНЫЕ САМОХОДНЫЕ НА ПНЕВМОКОЛЕСНОМ ХОДУ 30 Т	МАШ.-Ч	12.21	19.0354
4.7	1135	МАШИНЫ ПОЛИВОМОЕЧНЫЕ 6000 Л	МАШ.-Ч	0.91	1.4187
4.8	9219	ВОДА	МЗ	7	10.913
4.9	12757	ЩЕБЕНЬ ИЗ ЕСТЕСТВЕННОГО КАМНЯ ДЛЯ СТРОИТЕЛЬНЫХ РАБОТ М-1000-1200 ФРАКЦИИ 5-20 ММ	МЗ	126	196.434
5	E2703-004-01	УСТРОЙСТВО ВЫРАВНИВАЮЩЕГО СЛОЯ ИЗ АСФАЛЬТОБЕТОННОЙ СМЕСИ С ПРИМЕНЕНИЕМ УКЛАДЧИКОВ АСФАЛЬТОБЕТОНА	100Т	0.9360	
5.1	1	ЗАТРАТЫ ТРУДА РАБОЧИХ-СТРОИТЕЛЕЙ	ЧЕЛ.-Ч	19.1	17.8776
5.2	3	ЗАТРАТЫ ТРУДА МАШИНИСТОВ	ЧЕЛ.-Ч	18.9	17.6904
5.3	621	КАТКИ ДОРОЖНЫЕ САМОХОДНЫЕ ГЛАДКИЕ 8 Т	МАШ.-Ч	3.67	3.4351
5.4	623	КАТКИ ДОРОЖНЫЕ САМОХОДНЫЕ ГЛАДКИЕ 13 Т	МАШ.-Ч	11.9	11.1384
5.5	1135	МАШИНЫ ПОЛИВОМОЕЧНЫЕ 6000 Л	МАШ.-Ч	0.36	0.33696
5.6	1955	УКЛАДЧИКИ АСФАЛЬТОБЕТОНА	МАШ.-Ч	2.97	2.7799
5.7	30135	БИТУМ	Т	0.074	0.069264
5.8	34003	КЕРОСИН ДЛЯ ТЕХНИЧЕСКИХ ЦЕЛЕЙ МАРОК КТ-1, КТ-2	Т	0.005	0.00468
5.9	45059	СМЕСЬ АСФАЛЬТОБЕТОННАЯ	Т	101	94.536
6	E2706-026-01	ПОДГРУНТОВКА БИТУМНОЙ ЭМУЛЬСИИ С ДОСТАВКОЙ НА 32 КМ	Т	5.3220	
6.1	3	ЗАТРАТЫ ТРУДА МАШИНИСТОВ	ЧЕЛ.-Ч	0.58	3.0868
6.2	108	АВТОГУДРОНАТОРЫ 3500 Л	МАШ.-Ч	1.026	5.4604
6.3	30137	ЭМУЛЬСИЯ БИТУМНАЯ	Т	1.03	5.4817
7	E2713-010-01 ДОП. 9	УСТРОЙСТВО ПОКРЫТИЯ ИЗ ГОРЯЧИХ ПЛОТНЫХ МЕЛКОЗЕРНИСТЫХ АСФАЛЬТОБЕТОННЫХ СМЕСЕЙ АСФАЛЬТОУКЛАДЧИКАМИ ТИПА "VOGELE" ПРИ ШИРИНЕ УКЛАДКИ ДО 6 М И ТОЛЩИНОЙ СЛОЯ 4 СМ	1000 М2	14.2730	
7.1	1	ЗАТРАТЫ ТРУДА РАБОЧИХ-СТРОИТЕЛЕЙ	ЧЕЛ.-Ч	16.63	237.36
7.2	3	ЗАТРАТЫ ТРУДА МАШИНИСТОВ	ЧЕЛ.-Ч	9.38	133.8807
7.3	97	АВТОМОБИЛИ-САМОСВАЛЫ ГРУЗОПОДЪЕМНОСТЬЮ ДО 30 Т	МАШ.-Ч	1.44	20.5531
7.4	464	ГУДРОНАТОРЫ РУЧНЫЕ	МАШ.-Ч	0.24	3.4255
7.5	1135	МАШИНЫ ПОЛИВОМОЕЧНЫЕ 6000 Л	МАШ.-Ч	0.5	7.1365
7.6	2798	РЕЗЧИКИ ШВОВ ДИСКОВЫЕ	МАШ.-Ч	0.12	1.7128
7.7	3097	УКЛАДЧИКИ АСФАЛЬТОБЕТОНА ТИПА "VOGELE" С ШИРИНОЙ УКЛАДКИ ДО 6,5 М	МАШ.-Ч	1.44	20.5531
7.8	3348	КАТКИ САМОХОДНЫЕ ДОРОЖНЫЕ ВИБРАЦИОННЫЕ ТИПА "DYNAPAC", "НАММ", "ВОМАГ", 8 Т	МАШ.-Ч	3.08	43.9608

1	2	3	4	5	6
7.9	3349	КАТКИ САМОХОДНЫЕ ДОРОЖНЫЕ ВИБРАЦИОННЫЕ ТИПА "DYNAPAC", "НАММ", "ВОМАГ", 10 Т	МАШ.-Ч	1.37	19.554
7.10	3350	КАТКИ САМОХОДНЫЕ ДОРОЖНЫЕ ВИБРАЦИОННЫЕ ТИПА "DYNAPAC", "НАММ", "ВОМАГ", 13 Т	МАШ.-Ч	1.55	22.1231
7.11	6087	АСФАЛЬТОБЕТОННЫЕ СМЕСИ МЕЛКОЗЕРНИСТЫЕ ТИПА Б М-2	Т	96.6	1378.7718
7.12	9219	ВОДА	МЗ	0.9	12.8457
7.13	30135	БИТУМ	Т	0.0108	0.154148
8	Е2713-011-01 ДОП. 9 К=2	УВЕЛИЧЕНИЕ ТОЛЩИНЫ СЛОЯ НА 1 СМ	1000 М2	14.2730	
8.1	1	ЗАТРАТЫ ТРУДА РАБОЧИХ-СТРОИТЕЛЕЙ	ЧЕЛ.-Ч	1.16	16.5567
8.2	3	ЗАТРАТЫ ТРУДА МАШИНИСТОВ	ЧЕЛ.-Ч	0.72	10.2766
8.3	97	АВТОМОБИЛИ-САМОСВАЛЫ ГРУЗОПОДЪЕМНОСТЬЮ ДО 30 Т	МАШ.-Ч	0.36	5.1383
8.4	464	ГУДРОНАТОРЫ РУЧНЫЕ	МАШ.-Ч	0.06	0.85638
8.5	2798	РЕЗЧИКИ ШВОВ ДИСКОВЫЕ	МАШ.-Ч	0.03	0.42819
8.6	3097	УКЛАДЧИКИ АСФАЛЬТОБЕТОНА ТИПА "VOGELE" С ШИРИНОЙ УКЛАДКИ ДО 6,5 М	МАШ.-Ч	0.36	5.1383
8.7	6087	АСФАЛЬТОБЕТОННЫЕ СМЕСИ МЕЛКОЗЕРНИСТЫЕ ТИПА Б М-2	Т	24.22	345.6921
8.8	30135	БИТУМ	Т	0.0028	0.039964
ИТОГО ПО ЛОКАЛЬНОЙ РЕСУРСНОЙ ВЕДОМОСТИ:					
ТРУДОВЫЕ РЕСУРСЫ					
1	1	ЗАТРАТЫ ТРУДА РАБОЧИХ-СТРОИТЕЛЕЙ	ЧЕЛ.-Ч		517.7575
2	3	ЗАТРАТЫ ТРУДА МАШИНИСТОВ	ЧЕЛ.-Ч		376.2558
СТРОИТЕЛЬНЫЕ МАШИНЫ И МЕХАНИЗМЫ					
3	97	АВТОМОБИЛИ-САМОСВАЛЫ ГРУЗОПОДЪЕМНОСТЬЮ ДО 30 Т	МАШ.-Ч		25.6914
4	107	АВТОГРЕЙДЕРЫ СРЕДНЕГО ТИПА 99 (135) КВТ (Л.С.)	МАШ.-Ч		23.0289
5	108	АВТОГУДРОНАТОРЫ 3500 Л	МАШ.-Ч		5.4604
6	112	АВТОПОГРУЗЧИКИ 5 Т	МАШ.-Ч		27.8821
7	162	АВТОМОБИЛИ-САМОСВАЛЫ ГРУЗОПОДЪЕМНОСТЬЮ ДО 7 Т	МАШ.-Ч		20.6024
8	258	БУЛЬДОЗЕРЫ ПРИ РАБОТЕ НА ДРУГИХ ВИДАХ СТРОИТЕЛЬСТВА 79 (108) КВТ (Л.С.)	МАШ.-Ч		4.9938
9	464	ГУДРОНАТОРЫ РУЧНЫЕ	МАШ.-Ч		4.2819
10	621	КАТКИ ДОРОЖНЫЕ САМОХОДНЫЕ ГЛАДКИЕ 8 Т	МАШ.-Ч		32.5327
11	623	КАТКИ ДОРОЖНЫЕ САМОХОДНЫЕ ГЛАДКИЕ 13 Т	МАШ.-Ч		32.39
12	626	КАТКИ ДОРОЖНЫЕ САМОХОДНЫЕ НА ПНЕВМОКОЛЕСНОМ ХОДУ 30 Т	МАШ.-Ч		25.9462
13	1025	КИРКОВЩИКИ	МАШ.-Ч		5.7676
14	1135	МАШИНЫ ПОЛИВОМОЕЧНЫЕ 6000 Л	МАШ.-Ч		40.1418
15	1835	ТРАКТОРЫ НА ГУСЕНИЧНОМ ХОДУ ПРИ РАБОТЕ НА ДРУГИХ ВИДАХ СТРОИТЕЛЬСТВА (КРОМЕ ВОДОХОЗЯЙСТВЕННОГО) 79 (108) КВТ (Л.С.)	МАШ.-Ч		5.248
16	1955	УКЛАДЧИКИ АСФАЛЬТОБЕТОНА	МАШ.-Ч		2.7799
17	2798	РЕЗЧИКИ ШВОВ ДИСКОВЫЕ	МАШ.-Ч		2.141
18	3097	УКЛАДЧИКИ АСФАЛЬТОБЕТОНА ТИПА "VOGELE" С ШИРИНОЙ УКЛАДКИ ДО 6,5 М	МАШ.-Ч		25.6914
19	3195	УСТАНОВКА ХОЛОДНОГО ФРЕЗЕРОВАНИЯ ШИРИНОЙ БАРАБАНА 1000 ММ	МАШ.-Ч		20.6024
20	3348	КАТКИ САМОХОДНЫЕ ДОРОЖНЫЕ ВИБРАЦИОННЫЕ ТИПА "DYNAPAC", "НАММ", "ВОМАГ", 8 Т	МАШ.-Ч		43.9608

1	2	3	4	5	6
21	3349	КАТКИ САМОХОДНЫЕ ДОРОЖНЫЕ ВИБРАЦИОННЫЕ ТИПА "ДУНАРАС", "НАММ", "ВОМАГ", 10 Т	МАШ.-Ч		19.554
22	3350	КАТКИ САМОХОДНЫЕ ДОРОЖНЫЕ ВИБРАЦИОННЫЕ ТИПА "ДУНАРАС", "НАММ", "ВОМАГ", 13 Т	МАШ.-Ч		22.1231
МАТЕРИАЛЬНЫЕ РЕСУРСЫ					
23	6087	АСФАЛЬТОБЕТОННЫЕ СМЕСИ МЕЛКОЗЕРНИСТЫЕ ТИПА Б М-2	Т		1724.4639
24	9219	ВОДА	МЗ		141.8847
25	12303	ГРАВИЙНО-ПЕСЧАНАЯ СМЕСЬ	МЗ		342.936
26	12757	ЩЕБЕНЬ ИЗ ЕСТЕСТВЕННОГО КАМНЯ ДЛЯ СТРОИТЕЛЬНЫХ РАБОТ М-1000-1200 ФРАКЦИИ 5-20 ММ	МЗ		196.434
27	30135	БИТУМ	Т		0.263377
28	30137	ЭМУЛЬСИЯ БИТУМНАЯ	Т		5.4817
29	34003	КЕРОСИН ДЛЯ ТЕХНИЧЕСКИХ ЦЕЛЕЙ МАРОК КТ-1, КТ-2	Т		0.00468
30	45059	СМЕСЬ АСФАЛЬТОБЕТОННАЯ	Т		94.536

Транспортные расходы на перевозимые грузы

**ТОШКЕНТ ШАҲАР СЕРГЕЛИ ТУМАНИ ҚУБАЙТЕПА МФЙ ҚУБАЙТЕПА МФЙДАГИ ҚУБАЙТЕПА ВА БОҒЗОР КЎЧАЛАРИ 3,064 КМ ҚИСМИНИ
ЖОРИЙ ТАЪМИРЛАШ**

№ П/П	Наименование материалов	Единица измерени я	Коли- чество	Удель- ный вес	Общая тонна	Автотранс портная км	тн/км	Стоимость за один тн/км	Всего
				тн					
1	2	3	4	6	7	9	10	11	12
1	Асфальтобетонные смеси мелкозернистые типа Б М-2	т	1724.464	1	1724.464				
2	Смесь асфальтобетонная	т	94.536	1	94.536				
3	Гравийно-песчаная смесь	м³	342.936	1.6	548.698				
4	Щебень	м³	196.434	1.5	294.651				
	ИТОГО								

ЗАКАЗЧИК

ПОДРЯДЧИК

МП

МП



"ТАСДНИК ДАЙМАН"

Тошкент шаҳар минтақавий йўлларга
бўғортамчи хизмати ДУК директори

О. Абдуназаров

2022 й

ТОШКЕНТ ШАҲАР СЕРГЕЛИ ТУМАНИ КУБАЙТЕПА МФЙ КУБАЙТЕПА ВА БОҒЗОР КўЧАЛАРИ 3,064 КМ² ҚИСМИНИ ЖОРИЙ ТАЪМИРЛАШ

НУҚСОНЛАР КАЙДНОМАСИ

Биз, қуйида илмо чекувчилар, комиссия аъзолари: Тошкент шаҳар минтақавий йўлларга бўғортамчи хизмати ДУК вакили _____, Сергели туман Ободлаништириш бошқармаси вакили _____, Кубайтепа МФЙ раиси _____, мажур кайдонмани вишуал текшириш ва инструментал улгашлар натижасида тузлик ва ушбу кўча бўйича қуйидаги иш турлари ва ҳажмлари аниқланди:

№ т.р	Ишларнинг боши		Манзилли		Узунлиги, метр	Йўл элементларининг мавжуд ҳолати	Дойихада кўзда тутилган иш турлари ва тадбирлар	Иш ҳажмларини	Ўлчов бирлиги	Мингори (ҳажм)								
	ПК+	ПК+	охирги	ПК+														
1	2	3	4	5	6	7	8	9										
1	0+00 2+04	2+04 5+02	204 298	Йўлнинг мавжуд ҳолати эски асфальтобетон қопламидан иборат бўлиб, чуқурчалар, буткул бўзилишлар мавжуд.	Мажмуд яроқсиз асфальтобетон қопламани совуқ фреза ёрдамида 5 см гача кесиб олиш. Кесиб олинган эски асфальтобетон (фрез масса)дан текисловчи тўшама ётқизиш. Кайноқ майда заррали зич Тип Б Марка II асфальтобетондан тўғирловчи тўшама ётқизиш Кайноқ майда заррали зич Тип Б Марка II асфальтобетондан 5 см қаллиқда ётқизиш, асфальтоқуқладчик билан. Мажмуд йўл профилини янги материал (КША) кўшиши йўли билан тиклаш Донадоринги 5-20 мм бўлган чакки тошдан текисловчи тўшама ётқизиш Битум эмульцияси билан юзаки ишлов бериш 0,5 кг/м ²	3822 м ² х 0,12 т х 9% 0,0003 т х 3822 м ² 204 м х 7 м + 10 м ² 298 м х 8 м 5016 м ² 5016 м ² х 0,03 м 0,0005 т х 5016 м ²	т т т т т	1,147 3822 5016 150,5 2,508										
									103	90	127	105	236	74	139	43	146	183
									6+05	6+95	8+22	9+27	11+63	12+37	13+76	14+19	15+65	17+48
									5+02	6+05	6+95	8+22	9+27	11+63	12+37	13+76	14+19	15+65
									6+05	6+95	8+22	9+27	11+63	12+37	13+76	14+19	15+65	17+48
									6+95	8+22	9+27	11+63	12+37	13+76	14+19	15+65	17+48	
									8+22	9+27	11+63	12+37	13+76	14+19	15+65	17+48		
									9+27	11+63	12+37	13+76	14+19	15+65	17+48			
									11+63	12+37	13+76	14+19	15+65	17+48				
									12+37	13+76	14+19	15+65	17+48					
13+76	14+19	15+65	17+48															
14+19	15+65	17+48																
15+65	17+48																	
17+48																		
3	17+48	19+35	187	Йўлнинг мавжуд ҳолати эски асфальтобетон қопламидан иборат бўлиб, чуқурчалар, буткул бўзилишлар мавжуд.	Мажмуд яроқсиз асфальтобетон қопламани совуқ фреза ёрдамида 5 см гача кесиб олиш. Кесиб олинган эски асфальтобетон (фрез масса)дан текисловчи тўшама ётқизиш. Кайноқ майда заррали зич Тип Б Марка II асфальтобетондан тўғирловчи тўшама ётқизиш Кайноқ майда заррали зич Тип Б Марка II асфальтобетондан 5 см қаллиқда ётқизиш, асфальтоқуқладчик билан.	76 м ² 76 м ² х 0,12 т х 10% 0,0003 т х 760 м ²	м ² т т	76 9,1 0,228										
									76 м ²	76 м ² х 0,05 м	0,0003 т х 760 м ²							
									760 м ² х 0,12 т х 10%	0,0003 т х 760 м ²	187 м х 4 м + 12 м ²							
									187 м х 4 м + 12 м ²	187 м х 4 м + 12 м ²	760							

Т/р	Материал номи	Ўлчов бирлиги	Масофаси	Қўрилмиш материалларини таъиниб келиши масофаси				
				Мавжула	Ўлчов бирлиги	Масофаси	Ўлчов бирлиги	
1	Асфальтобетон	км	32					
2	Чакки тош	км	32					
3	ҚША	км	24					
4	Эмульсия битумная	км	32					
4	19+35	19+80	45	Йўлнинг мавжула ҳолати кўч шарафли асфальтобетондан иборат бўлиб, чўкишлар нотекисликлари мавжула.	Мавжула йўл профилининг янги материал (ҚША) қўлини йўли билан тиклаш	45 м x 4 м	м ²	180
					Донадорлиги 5-20 мм бўлган чакки тошдан текисловчи тўшмама ётқизиш	45 м x 4 м x 0,03 м	м ³	5,4
					Битум эмульсияси билан юзаки ишлов бериш 0,5 кг/м ²	0,0005 т x 180 м ²	т	0,090
					Кайноқ майда заррали энч Тип В Марка II асфальтобетондан 5 см қаллиқликка ётқизиш, асфальтоқукаладчик билан.	45 м x 4 м	м ²	180
					Мавжула яроқсиз асфальтобетон қопламани совуқ фреза ёрдамида 5 см гача кесиб олиш.	674 м ²	м ²	674
					Кесиб олинган эски асфальтобетон (фрез масса)дан текисловчи тўшмама ётқизиш.	674 м ² x 0,05 м	м ³	33,7
					Кайноқ майда заррали энч Тип В Марка II асфальтобетондан тўрировчи тўшмама ётқизиш	4495 м ² x 0,12 т x 8%	т	43,2
					Битум эмульсияси билан юзаки ишлов бериш 0,3 кг/м ²	0,0003 т x 4495 м ²	т	1,349
					Кайноқ майда заррали энч Тип В Марка II асфальтобетондан 5 см қаллиқликка ётқизиш, асфальтоқукаладчик билан.	102 м x 4,5 м 171 м x 4,5 м 76 м x 4 м + 6 м ² 161 м x 4 м + 12 м ² 138 м x 4 м 132 м x 4 м + 10 м ² 134 м x 4 м + 6 м ² 135 м x 4 м 35 м x 3,5 м + 6 м ²	м ²	4495

Тошкент шаҳар минтақавий йўлларга бунортомачи хизмати ДУЖ вакили

Сергели туман Ободонлаштириш бошқармаси вакили

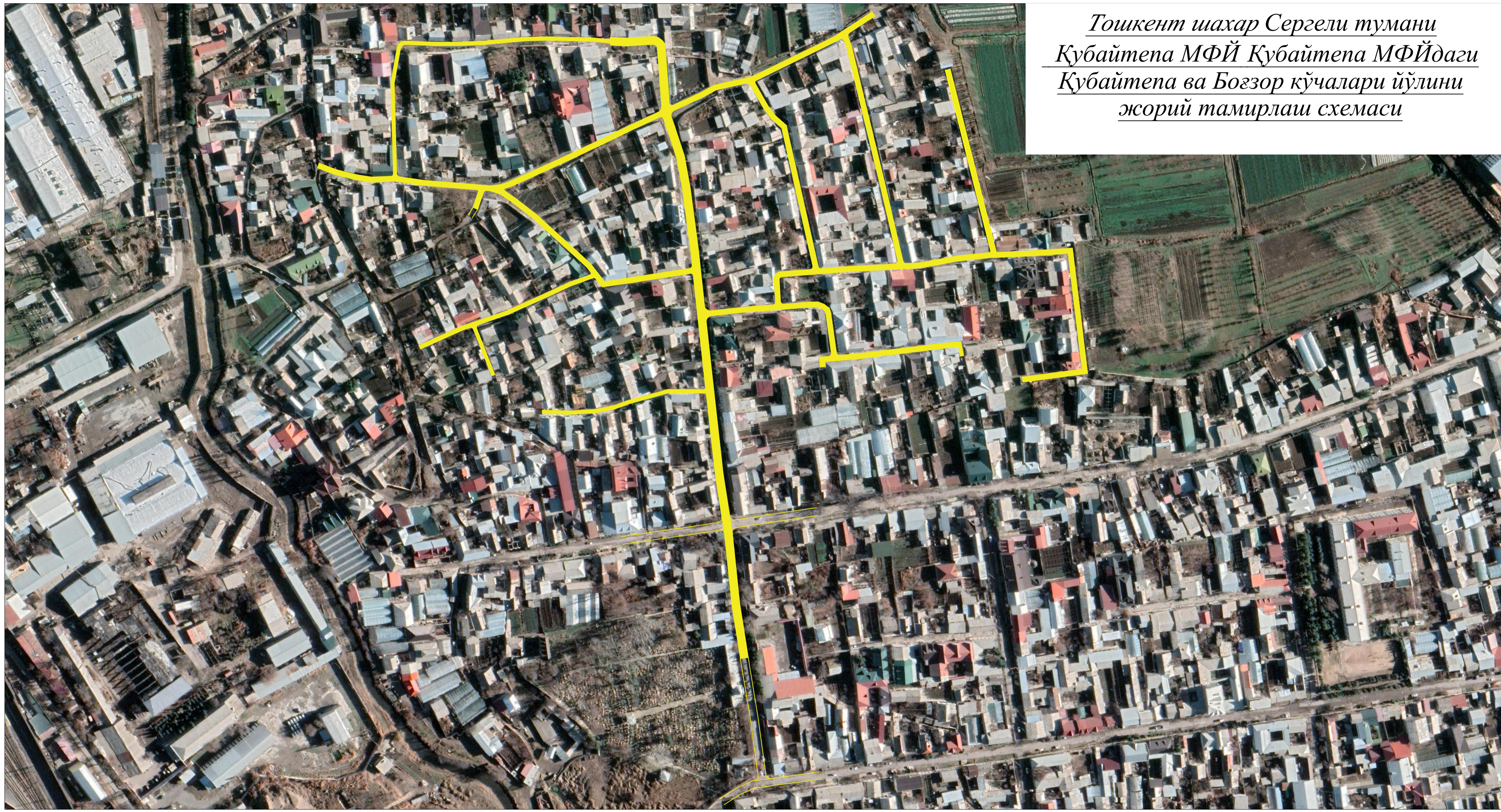
Қўбайтепа МФЙ раиси

Дойиха ташкилот вакили

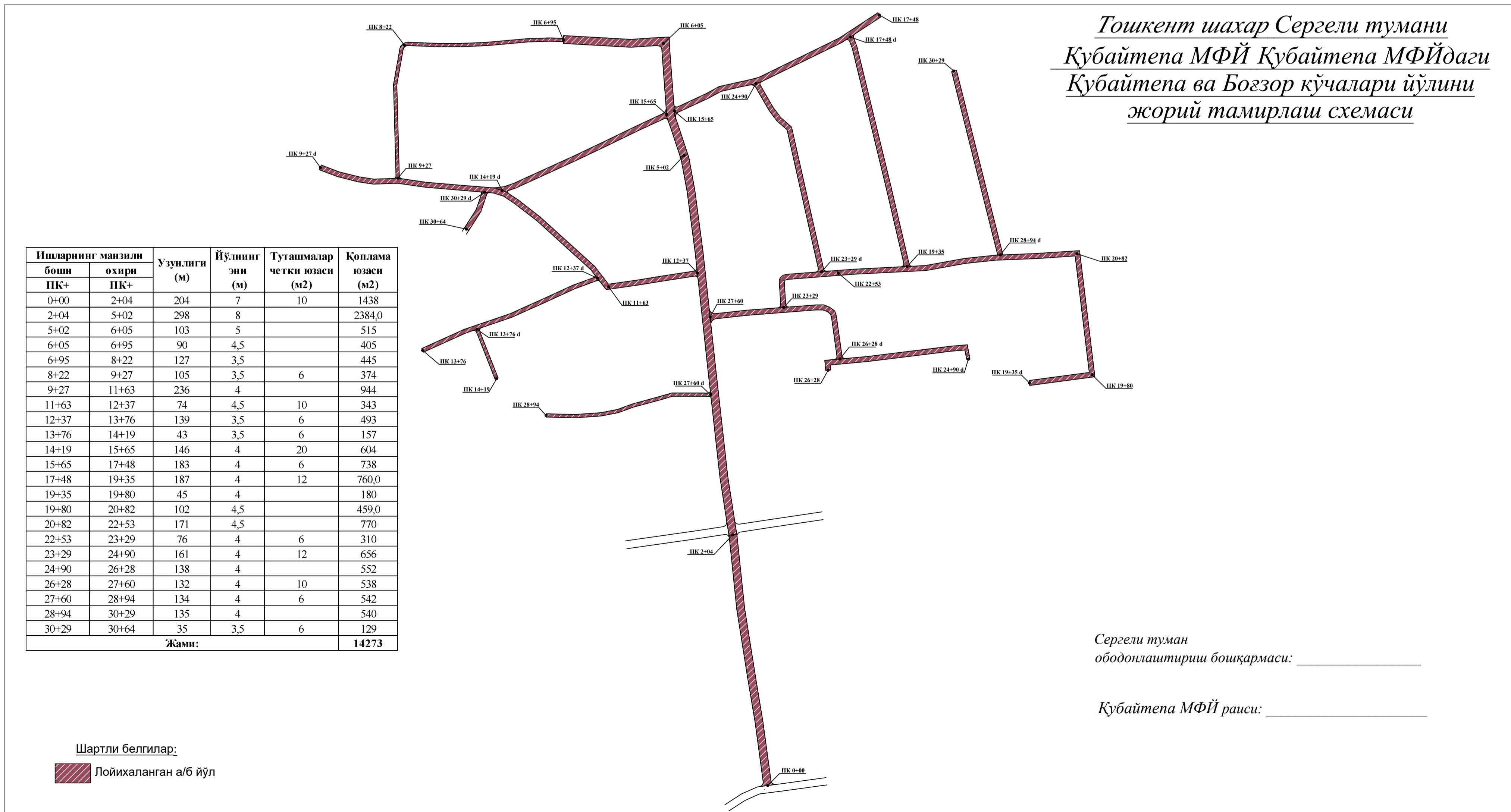


[Handwritten signatures and names in blue ink]





*Тошкент шаҳар Сергели тумани
Қубайтепа МФЙ Қубайтепа МФЙдаги
Қубайтепа ва Богзор кўчалари йўлини
жорий тамирлаш схемаси*




*Тошкент шаҳар Сергели тумани
Қубайтепа МФЙ Қубайтепа МФЙдаги
Қубайтепа ва Богзор кўчалари йўлини
жорий тамирлаш схемаси*

Ишларнинг манзили		Узунлиги (м)	Йўлнинг эни (м)	Туташмалар четки юзаси (м2)	Қўплама юзаси (м2)
боши ПК+	охир ПК+				
0+00	2+04	204	7	10	1438
2+04	5+02	298	8		2384,0
5+02	6+05	103	5		515
6+05	6+95	90	4,5		405
6+95	8+22	127	3,5		445
8+22	9+27	105	3,5	6	374
9+27	11+63	236	4		944
11+63	12+37	74	4,5	10	343
12+37	13+76	139	3,5	6	493
13+76	14+19	43	3,5	6	157
14+19	15+65	146	4	20	604
15+65	17+48	183	4	6	738
17+48	19+35	187	4	12	760,0
19+35	19+80	45	4		180
19+80	20+82	102	4,5		459,0
20+82	22+53	171	4,5		770
22+53	23+29	76	4	6	310
23+29	24+90	161	4	12	656
24+90	26+28	138	4		552
26+28	27+60	132	4	10	538
27+60	28+94	134	4	6	542
28+94	30+29	135	4		540
30+29	30+64	35	3,5	6	129
Жами:					14273

Сергели туман
ободонлаштириш бошқармаси: _____

Қубайтепа МФЙ раиси: _____

Шартли белгилар:

 Лойihalangan а/б йўл