



O'ZBEKISTON RESPUBLIKASI QURILISH VAZIRLIGI
«SHAHARSOZLIK HUJJATLARI EKSPERTIZASI»
DAVLAT UNITAR KORXONASI

Тошкент шаҳри

Toshkent shahar, 100011, Abay ko'ch., 6-uy Tel: +998 71 244-25-67, Faks: +998 71 244-25-66, e-mail:
dav_ekspertiza@mail.ru www.mc.uz www.mc.uz

Holati: Ijobiy

Direktor: SHOBUTAEV BOBIR A

Sana: 24-05-2022 yil



Yig'ma ekspert xulosasi № 43460

Obyekt nomi «Toshkent shahar, Uchtepa tumani, «Ko'xna Cho'ponota» MFY, Bog'obod ko'chasini joriy ta'mirlash»

Buyurtmachi - «Toshkent shahar mintaqaviy yo'llariga buyurtmachi xizmati» DUK.

Bosh loyihachi - «Ravon Loyiha Lux» MChJ. Yordamchi loyihachi - «Avtoyo'l Loyiha va Qurilish» MChJ.

Litsenziya Bosh loyihachi - Qurilish vazirligi tomonidan 04.02.2020 - yilda berilgan AL - 000541 - son litsenziya. Yordamchi loyihachi - Qurilish vazirligi tomonidan 21.10.2021 - yilda berilgan AL - 00802 - son litsenziya.

Moliyalashtirish manbai - Mahalliy byudjet mablag'lari hisobidan.

Bosh pudratchi - Tanlov asosida aniqlanadi.

Qurilish turi Joriy ta'mirlash.

Murojaat raqami: № 40980

1. Loyihalash uchun asos

1. O'zbekiston Respublikasi Prezidentining 2022 - yil 18 - martadagi 2022 - 2026 yillarda «Obod qishloq» va «Obod mahalla» dasturlarini amalga oshirish chora - tadbirlari to'g'risidagi PQ - 172 - son qarori.
2. O'zbekiston Respublikasi Toshkent shahar Hokimining 2022 - yil 29 - martdagi O'zbekiston Respublikasi Prezidentining 2022 - yil 18 - martadagi 2022 - 2026 yillarda «Obod qishloq» va «Obod mahalla» dasturlarini amalga oshirish chora - tadbirlari to'g'risidagi PQ - 172 - son qarori ijrosi haqidagi 300 - 14 - 0 - Q/22 - son qarori va ushbu qarorga ilovalar.
3. «Toshkent shahar mintaqaviy yo'llariga buyurtmachi xizmati» DUK direktori O. Abdunazarov tomonidan tasdiqlanib, rasmiylashtirilgan hamda loyiha tashkiloti bilan kelishilgan smeta hujjatlari uchun joriy narxlarda boshlang'ich qiymatni aniqlash boyicha topshiriq.
4. «Toshkent shahar mintaqaviy yo'llariga buyurtmachi xizmati» DUK direktori O. Abdunazarov tomonidan tasdiqlanib, rasmiylashtirilgan nuqson dalolatnoma.
5. «Toshkent shahar mintaqaviy yo'llariga buyurtmachi xizmati» DUK va «Ravon Loyiha Lux» MChJ o'rtasida 2022 - yil 5 - mayda rasmiylashtirilgan loyiha - smeta hujjatlarini ishlab chiqish to'g'risidagi 153/2022 - son shartnoma.
6. «Ravon Loyiha Lux» MChJ va «Avtoyo'l Loyiha va Qurilish» MChJ o'rtasida 2022 - yil 10 - mayda rasmiylashtirilgan loyiha - smeta hujjatlarini ishlab chiqish to'g'risidagi 05 - 22 - son shartnoma va ushbu

shartnomaga 3 - ilova.

2. Ekspertiza uchun taqdim etilgan materiallar

1. Ekspertiza ko'rigiga qadar ob'ektning joriy ta'mirlash ishlarining loyiha tashkiloti tomonidan nuqsonli dalolatnomaga asosan tayyorlangan smeta hujjatlari. Umumiy qiymati 15% QQS bilan hisoblanganda - 131 666,517 ming so'mni, me'yoriy mehnat sarfi resurs smetasi bo'yicha - 26,1433 kishi/soatni tashkil etadi.

2. Ob'ekt yig'ma lokal resurslarining ro'yxati (Ishlatiladigan mashina va mexanizmlar hamda qurilish materiallar ro'yxati).

3. Loyiha yechimlarining qisqacha mazmuni

1. «Toshkent shahar, Uchtepa tumani, «Ko'xna Cho'ponota» MFY, Bog'obod ko'chasini joriy ta'mirlash» ishlarida ichki yo'llarga asfaltobeton qorishmasi yotqizilib, joriy ta'mirlash ishlaridan iborat.

2. Ishchilarning bir soat uchun o'rtacha ish haqi, ob'ektning dastlabki bahosini aniqlashda hudud bo'yicha quruvchilarning o'rtacha oylik ish haqining miqdori asosida hisoblanib, normativ mehnat sarfini 1 kishi-soat ko'rsatkichining joriy narxiga (so'm) ijtimoiy sug'urta to'lovlari (12%) bilan qo'shib hisoblanganda asosiy ish haqi uchun xarajat qiymati - 28 514,43 soat/so'm belgilangan.

3. Qurilish materiallari uchun sarflanadigan transport xarajatlari miqdori - 3%.

4. Pudratchining boshqa xarajatlari - 17,27%.

5. Qo'shimcha qiymat solig'i - 15%.

6. Binoning yakuniy xarajatlari O'zbekiston Respublikasi Vazirlar Mahkamasining 2003 - yil 11 - iyundagi 261 - son qarori va ShNQ 4.01.16 - 09 me'yorlariga asosan ishlab chiqilgan.

4. Loyihalana yotgan ob'ektning muhandislik ta'minoti:

Smeta hujjatlarida muhandislik ta'minoti ishlari ko'zda tutilmagan.

5. Loyihani kelishilganligi to'g'risida hujjatlar.

1. Smeta hujjatlari loyihachi tomonidan tasdiqlanib, smeta qiymatlari buyurtmachi bilan kelishilgan. Buyurtmachining qo'shimcha taklif va e'tirozlari mavjud emas.

2. Buyurtmachi, loyihachi va pudrat tashkilotlari avtomobil yo'llarida yo'l harakati xavfsizligi ta'minlansin hamda O'zbekiston Respublikasi Vazirlar Mahkamasining tegishli qarorlariga amal qilgan holda loyihasmeta hujjatlari IIV YHXB bilan kelishilsin.

6. Ekspertiza natijalari.

1. Smeta hujjatlarini ko'rib chiqish jarayonida ekspert tomonidan aniqlangan xato va kamchiliklar loyiha tashkiloti tomonidan o'zgartirish va tuzatishlar kiritilishi natijasida to'g'rilanib, qayta to'ldirildi:

- ekspertiza tekshiruvi hamda smetadagi tuzatishlar bo'yicha smeta xarajatlarini qayta hisoblash natijasida smeta ko'rsatkichlari 6 965,379 ming so'mga kamaytirilib, 15% QQS bilan hisoblanganda 124 701,138 ming so'm qilib belgilandi;

- dastlabki smeta hujjatlari hisob-kitobini kamaytirilishi yoki pasayganligi resurs smeta me'yorlari, qurilish materiallarining narxlarini aniqlashtirish orqali qayta hisoblanish natijasida o'zgartirildi.

2. Ishchi loyihaning asosiy qurilish montaj ishlarining yakuniy xarajatlari buyurtmachi va pudratchi

tomonidan qurilish tugagandan so'ng, haqiqiy (ijro hujjatlari) nazorat natijalari asosida hamda O'zbekiston Respublikasi Vazirlar Mahkamasining 2021 - yil 20 - maydagi 321 - son qarorida belgilangan tartibga ko'ra «Nazorat o'lchovi» natijalari bo'yicha aniqlanadi.

3. Shartnoma bo'yicha import texnologik uskunalar va inventarlarni sotib olish va yetkazib berish xarajatlari va u bilan bog'liq xarajatlar shaharsozlik hujjatlari ekspertizasidan o'tkazilmaydi. Buyurtmachi, ob'ekt bo'yicha o'rnatiladigan barcha asbob-uskuna, jihozlarning ro'yxati (texnologik vositalar) va mebel inventar jihozlarni sotib olishida 2021 - yil 22 - apreldagi O'zbekiston Respublikasining «Davlat xaridlari to'g'risida»gi 684 - sonqonun talablariga rioya etilsin.

4. Smeta hujjatlariga asosan joriy ta'mirlash ishlarining yakuniy xarajatlari buyurtmachi va pudratchi tomonidan qurilish tugagandan so'ng, haqiqiy (ijro hujjatlari) nazorat natijalari asosida aniqlanadi.

5. Buyurtmachi, smeta hujjatlarini tasdiqlashdan oldin belgilangan tartibda tegishli manfaatdor vakolatli organlar bilan kelishishi lozim.

6. O'zbekiston Respublikasi Vazirlar Mahkamasining 2021 - yil 17 - sentabrdagi 579 - son qarorining 3 - bob 29 - bandiga muvofiq, Ekspertizadan o'tkazish uchun taqdim etilgan loyiha hujjatarining to'liqligi, ma'lumotlarning ishonchligi yuzasidan buyurtmachi va qabul qilingan loyiha yechimlari yuzasidan ishlab chiquvchi javobgar hisoblanadi.

7. Smeta hujjatlarida ko'rsatilgan buyurtmachi va pudratchining boshqa xarajatlari miqdori bo'yicha shaharsozlik hujjatlari ekspertizasi majburiyatni o'z zimmasiga olmaydi.

8. Vazirlar Mahkamasining 2021 - yil 20 - maydagi 321 - son qaroriga asosan Buyurtmachi qurilishi markazlashtirilgan manbalar hisobiga moliyalashtiriladigan ob'ektlar boshlang'ich qiymati Davlat statistika qo'mitasining rasmiy saytiga (stat.uz) qo'yib boriladigan qurilish materiallarining joriy narxlari, mashina va mexanizmlar xizmati uchun o'rtacha narxlar hamda o'rtacha ish haqidan foydalangan holda shakllantiradi. Bundan tashqari, Buyurtmachi pudrat ishlari va qurilish materiallari bozorida marketing tadqiqotlarini o'tkazish, resurslarning davriy o'rtacha narxlarini tasdiqlash huquqiga egaligi belgilangan.

9. O'zbekiston Respublikasi Vazirlar Mahkamasining 2021 - yil 20 - maydagi 321 - son qarori 3 - ilovasiga muvofiq shaharsozlik hujjatini ishlab chiqaruvchi tashkilot tomonidan qurilish ishlari butun davri davomida «Mualliflik nazorati»ni amalga oshirishini ta'minlaydi.

10. Buyurtmachi va loyiha tashkilotiga o'rnatilgan tartibda ekspertiza tomonidan berilgan kamchiliklarni bartaraf etgan holda loyiha - smeta hujjatlarini o'zgartirish talabi qo'yilgan. Agar ushbu talab bajarilmasa va loyiha - smeta hujjatlari buyurtmachiga to'liq tuzatishsiz berilsa, ushbu ekspertiza xulosasi haqiqiy emas deb hisoblanadi.

11. Eslatma: Buyurtmachi tashkiloti Toshkent shahar hokimining 2022 - yil 29 - martdagi 300 - 14 - 0 - Q/22 - son qarorining 4 - ilovaga muvofiq ajratilgan limit miqdoriga qat'iy amal qilinsin hamda buyurtmachi taqdim etilgan barcha ishlarni bajarish uchun o'rnatilgan tartibda tegishli tashkilotlar bilan kelishuv bayonnomasi asosida qo'shimcha mablag` ajratilishi kelishilsin va limit miqdori qayta ko'rib chiqilsin yoki «Ishchi loyihasi» belgilangan limit miqdorida qayta maqbullashtirgan holda ishlab chiqilsin.

7. Xulosalar.

1. «Toshkent shahar, Uchtepa tumani, «Ko'xna Cho'ponota» MFY, Bog'obod ko'chasini joriy ta'mirlash» ishlari bo'yicha tayyorlangan smeta hujjatlari kelgusida kelishish hamda tasdiqlash uchun tavsiya etilayotgan cheklangan qiymat miqdori buyurtmachining boshqa xarajatlarsiz va 15% QQS bilan hisoblanganda 124 701,138 ming so'mni tashkil etadi. Bunda:

- qurilish materiallari va mahsulotlari, konstruksiyalar hamda uskunalar uchun sarflanadigan harajatlar - 86 375,863 ming so'mni;

- materiallarni tashish xarajatlari – 2 376,526 ming so‘mni;
- asosiy oylik uchun ijtimoiy sug‘urta to‘lovlari xarajatlari bilan hisoblanganda – 745,460 ming so‘mni;
- mashina va mexanizmlar uchun sarflanadigan xarajatlar – 2 968,914 ming so‘mni;
- pudratchining boshqa xarajatlari (17,27%) – 15 969,010 ming so‘mni;
- qo‘shimcha qiymat solig‘i (15%) – 16 265,366 ming so‘mni tashkil etadi.

Bundan tashqari, «Shaffof qurilish» MAT xarajatlari (0,05%) – 90,659 ming so‘mni tashkil etadi.

2. Tavsiya etilayotgan cheklangan qiymat miqdor buyurtmachi va pudratchi o‘rtasida shartnoma tuzishga asos bo‘la olmaydi.

3. O‘zbekiston Respublikasining 2021 – yil 22 – apreldagi 684 – son Qonuni va O‘zbekiston Respublikasi Vazirlar Mahkamasining 2022 – yil 31 – yanvardagi 46 – son qarori talablariga rioya etilgan holda hamda ShNQ 4.01.16 – 09 me‘yorlariga muvofiq tanlov savdolarini o‘tkazish uchun ob‘ektning qiymati buyurtmachi tomonidan belgilanadi. Tasdiqlash uchun tavsiya etilgan joriy ta‘mirlash ishlari narxi cheklangan qiymat hisoblanib, asosiy qarorni buyurtmachi va bosh pudrat korxonasi tomonidan shartnomaviy munosabatlar orqali amalga oshiriladi.

4. O‘zbekiston Respublikasi Prezidentining 20 – fevral 2018 – yildagi 3550 – son Qarori ijrosini ta‘minlash maqsadida, ob‘ektning cheklangan qiymati buyurtmachi tomonidan O‘zbekiston Respublikasi Iqtisodiy taraqqiyot va kambag‘allikni qisqartirish vazirligi huzuridagi «Loyihalarni va import kontraktlarni kompleks ekspertiza qilish markazi» DUKning ijobiy xulosasini hisobga olgan holda aniqlanadi.

Bosh mutaxassis: Alimjanov Muzaffar Anvarovich

РАСЧЕТНАЯ СТОИМОСТЬ В ТЕКУЩИХ ЦЕНАХ

Учтена тумани Кўхна Чўпон Ота МФЙ Богобод кўчасини жорий таъмирлаш

№ п.п	Наименование затрат	Стоимость (тыс. сум)
1	Основная заработная плата рабочих-строителей	
2	Затраты на эксплуатацию строительных машин и механизмов	
3	Перевозка грузов	
4	Затраты на строительные материалы, изделия и детали с учетом заготовительно-складских расходов и транспортных	
5	Затраты на оборудование с учетом заготовительно-складских расходов и транспортных	
6	Затраты на перевозка грузов и грунта	
Итого прямых затрат:		
7	Прочие затраты производственного характера	
8	Прочие затраты и расходы подрядчика 17,27 %	
9	Затраты на страхование строительных объектов 0.32%	
10	Коэффициент риска 0,0 %	
Итого стоимость строительства в текущих ценах		
НДС 15%		
Итого стоимость строительства в текущих ценах с НДС и без прочих затрат заказчика		

ИСПОЛНИТЕЛЬ

ЗАКАЗЧИК

МП

МП

ВЕДОМОСТЬ ОБЪЕМОВ РАБОТ

Учтена тумани Кўхна Чўпон Ота МФЙ Богобод кўчасини жорий таъмирлаш

№	Наименование работ	Ед. изм.	Количество
Общие данные			
1	Категория дороги - улицы местного значения		
2	Протяженность	п.м	
3	Ширина проезжей части	м	
4	Общая площадь ремонтируемого участка	м ²	1316.00
5	Район производства работ: город Ташкент, Учтепенский район		
6	Заказчик "Тошкент шаҳар минтакавий йўлларда буюртмачи хизмати" ДУК		
Глава 1.Подготовительные работы			
1.1 СРЕЗКА СУЩЕСТВУЮЩЕГО АСФАЛЬТОБЕТОННОГО ПОКРЫТИЯ			
1	Срезка существующего асфальтобетонного покрытия толщиной 5 см холодной фрезой	м ²	263.20
		м ³	13.16
	Транспортировка грунта I группы автосамосвалами на расстояние 17 км (j= 2т/м3)	тн	26.32
Глава 2. Дорожная часть			
2.1 Устройство усилению существующих дорожной одежды с механизированным способам			
1	Устройство подгрунтовки из битумной эмульсии из расчета 0,3 л/м ²	м ²	1316.00
		тн	0.39
2	Устройство выравнивающего слоя из горячей плотной мелкозернистой асфальтобетонной смеси Тип Б, марки III согласно по ГОСТ 9128-2013 ,	м ³	5.92
		тн	14.30
3	Устройство покрытия из горячей плотной мелкозернистой асфальтобетонной смеси Тип Б, марки I согласно по ГОСТ 9128-2013 , толщиной слоя 5 см	м ²	1316.00
Глава 5.Средние дальности возки материалов			
1	ҚША(ГПС)-	км	17.00
2	Щебень -	км	17.00
3	Смеси асфальтобетонные, аэродромные плотные горячие мелкозернистые типа Б, марки III согласно ГОСТ 9128-2013 «Смеси асфальтобетонные дорожные, аэродромные и асфальтобетон»	км	17.00
4	Битумная эмульсия	км	17.00
5	Строительной мусор	км	17.00

Главный инженер проекта

Рахронов Р.

Учтена тумани Кўхна Чўпон Ота МФЙ Богобод кўчасини жорий таъмирлаш

(наименование стройки)

ЛОКАЛЬНАЯ РЕСУРСНАЯ ВЕДОМОСТЬ № 2

(локальная ресурсная смета)

на ДОРОЖНЫЕ РАБОТЫ
(наименование работ и затрат, наименование объекта)

Описание: ВЕДОМОСТЬ ОБЪЕМОВ РАБОТ

N п.п.	Шифр номера нормативов и коды ресурсов	Наименование работ и затрат	Единица измерения	Количество	
				на ед. измерения	по проектным данным
1	2	3	4	5	6
Устройство дорожная одежда с механизированным способом					
1. Подготовительные работы					
1	E2713-002-01	РАЗБОРКА АСФАЛЬТОБЕТОННОГО ПОКРЫТИЯ И ОСНОВАНИЯ ТОЛЩИНОЙ 5 СМ ХОЛОДНОЙ ФРЕЗой	1000M2		0,2632
1.1	3	ЗАТРАТЫ ТРУДА МАШИНИСТОВ	ЧЕЛ.-Ч	7,76	2,0424
1.2	163	АВТОМОБИЛИ-САМОСВАЛЫ ГРУЗОПОДЪЕМНОСТЬЮ ДО 10 Т	МАШ.-Ч	1,82	0,4790
1.3	1135	МАШИНЫ ПОЛИВОМОЕЧНЫЕ 6000 Л	МАШ.-Ч	0,48	0,1263
1.4	3485	ДОРОЖНАЯ ФРЕЗА	МАШ.-Ч	1,82	0,4790
2	E310-1010	ПЕРЕВОЗКА ГРУЗОВ АВТОМОБИЛЕМ, РАССТОЯНИЕ ПЕРЕВОЗКИ 17 КМ, КЛАСС ГРУЗА I. ПРИ ПЕРЕВОЗКЕ АВТОСАМОСАЛАМИ ГРУЗОПОДЪЕМНОСТЬЮ 25, ПРИМЕНЕН КОЭФФИЦИЕНТ К НОРМАМ ЗАТРАТ ТРУДА МАШИНИСТОВ И ЭКСПЛУАТАЦИИ МАШИНЫ - 0,41	Т		26,32
2.1	3	ЗАТРАТЫ ТРУДА МАШИНИСТОВ	ЧЕЛ.-Ч	0,043132	1,13523424
2.2	3457	АВТОМОБИЛИ-САМОСВАЛЫ ГРУЗОПОДЪЕМНОСТЬЮ ДО 25 Т	МАШ.-Ч	0,043132	1,13523424
2. ДОРОЖНАЯ ОДЕЖДА					
2.2 Устройство усиление существующих дорожной одежды с механизированным способом					
3	E2706-026-01	УСТРОЙСТВО ПОДРУНТОВКИ ИЗ БИТУМНОЙ ЭМУЛЬСИИ ПЕРЕД УСТРОЙСТВОМ ВЕРХНЕГО СЛОЯ ПОКРЫТИЯ ИЗ РАСЧЕТА 0,3 Л/М2 (НАД СУЩ.ПОКРЫТИЕ)	Т		0,3948
3.1	3	ЗАТРАТЫ ТРУДА МАШИНИСТОВ	ЧЕЛ.-Ч	0,58	0,2290
3.2	108	АВТОУДРОНАТОРЫ 3500 Л	МАШ.-Ч	0,29	0,1145
3.3	58676	БИТУМНАЯ ЭМУЛЬСИЯ	Т	1,03	0,4066
4	E2703-004-01	УСТРОЙСТВО ВЫРАВНИВАЮЩЕГО СЛОЯ ИЗ АСФАЛЬТОБЕТОННОЙ СМЕСИ С ПРИМЕНЕНИЕМ УКЛАДЧИКОВ АСФАЛЬТОБЕТОНА	100Т		0,1430
4.1	1	ЗАТРАТЫ ТРУДА РАБОЧИХ-СТРОИТЕЛЕЙ	ЧЕЛ.-Ч	19,1	2,7316
4.2	3	ЗАТРАТЫ ТРУДА МАШИНИСТОВ	ЧЕЛ.-Ч	18,9	2,7030
4.3	621	КАТКИ ДОРОЖНЫЕ САМОХОДНЫЕ ГЛАДКНЕ 8 Т	МАШ.-Ч	3,67	0,5249
4.4	623	КАТКИ ДОРОЖНЫЕ САМОХОДНЫЕ ГЛАДКНЕ 13 Т	МАШ.-Ч	11,9	1,7019
4.5	1135	МАШИНЫ ПОЛИВОМОЕЧНЫЕ 6000 Л	МАШ.-Ч	0,36	0,0515
4.6	1955	УКЛАДЧИКИ АСФАЛЬТОБЕТОНА	МАШ.-Ч	2,97	0,4248
4.7	30135	БИТУМ	Т	0,074	0,0106
4.8	34003	КЕРОСИН ДЛЯ ТЕХНИЧЕСКИХ ЦЕЛЕЙ МАРОК КТ-1, КТ-2	Т	0,005	0,0007
4.9	45059	СМЕСЬ АСФАЛЬТОБЕТОННАЯ	Т	101	14,4446
5	E2713-010-01	ДОП. 9 УСТРОЙСТВО ПОКРЫТИЯ ИЗ ГОРЯЧИХ ПЛОТНЫХ МЕЛКОЗЕРНИСТЫХ АСФАЛЬТОБЕТОННЫХ СМЕСЕЙ АСФАЛЬТОУКЛАДЧИКАМИ ТИПА "VOEGELE" ПРИ ШИРИНЕ УКЛАДКИ ДО 6 М И ТОЛЩИНЕ СЛОЯ 4 СМ	1000 M2		1,3160
5.1	1	ЗАТРАТЫ ТРУДА РАБОЧИХ-СТРОИТЕЛЕЙ	ЧЕЛ.-Ч	16,63	21,88508
5.2	3	ЗАТРАТЫ ТРУДА МАШИНИСТОВ	ЧЕЛ.-Ч	9,38	12,34408
5.3	97	АВТОМОБИЛИ-САМОСВАЛЫ ГРУЗОПОДЪЕМНОСТЬЮ ДО 30 Т	МАШ.-Ч	1,44	1,89504
5.4	464	ГУДРОНАТОРЫ РУЧНЫЕ	МАШ.-Ч	0,24	0,31584
5.5	1135	МАШИНЫ ПОЛИВОМОЕЧНЫЕ 6000 Л	МАШ.-Ч	0,5	0,658
5.6	2798	РЕЗЧИКИ ШВОВ ДИСКОВЫЕ	МАШ.-Ч	0,12	0,15792
5.7	3097	УКЛАДЧИКИ АСФАЛЬТОБЕТОНА ТИПА "VOEGELE" С ШИРИНОЙ УКЛАДКИ ДО 6,5 М	МАШ.-Ч	1,44	1,89504
5.8	3348	КАТКИ САМОХОДНЫЕ ДОРОЖНЫЕ ВИБРАЦИОННЫЕ ТИПА "DYNARAC", "HAMM", "BOMAG", 8 Т	МАШ.-Ч	3,08	4,05328
5.9	3349	КАТКИ САМОХОДНЫЕ ДОРОЖНЫЕ ВИБРАЦИОННЫЕ ТИПА "DYNARAC", "HAMM", "BOMAG", 10 Т	МАШ.-Ч	1,37	1,80292
5.10	3350	КАТКИ САМОХОДНЫЕ ДОРОЖНЫЕ ВИБРАЦИОННЫЕ ТИПА "DYNARAC", "HAMM", "BOMAG", 13 Т	МАШ.-Ч	1,55	2,0398
5.11	6076	АСФАЛЬТОБЕТОННАЯ СМЕСЬ ПЛОТНАЯ МЕЛКОЗЕРНИСТАЯ	Т	96,6	127,1256
5.12	9219	ВОДА	М3	0,9	1,1844
5.13	58676	БИТУМ	Т	0,0108	0,0142128
6	E2713-011-01	ДОП. 9 К-2 ПРИ ИЗМЕНЕНИИ ТОЛЩИНЫ ПОКРЫТИЯ НА 0,5 СМ ДОБАВЛЯТЬ К НОРМЕ 27-13-010-01 (ДОБАВ. ЦСМ)	1000 M2		1,3160
6.1	1	ЗАТРАТЫ ТРУДА РАБОЧИХ-СТРОИТЕЛЕЙ	ЧЕЛ.-Ч	1,16	1,52656
6.2	3	ЗАТРАТЫ ТРУДА МАШИНИСТОВ	ЧЕЛ.-Ч	0,72	0,94752
6.3	97	АВТОМОБИЛИ-САМОСВАЛЫ ГРУЗОПОДЪЕМНОСТЬЮ ДО 30 Т	МАШ.-Ч	0,36	0,47376
6.4	464	ГУДРОНАТОРЫ РУЧНЫЕ	МАШ.-Ч	0,06	0,07896
6.5	2798	РЕЗЧИКИ ШВОВ ДИСКОВЫЕ	МАШ.-Ч	0,03	0,03948
6.6	3097	УКЛАДЧИКИ АСФАЛЬТОБЕТОНА ТИПА "VOEGELE" С ШИРИНОЙ УКЛАДКИ ДО 6,5 М	МАШ.-Ч	0,36	0,47376
6.7	6076	АСФАЛЬТОБЕТОННАЯ СМЕСЬ ПЛОТНАЯ МЕЛКОЗЕРНИСТАЯ	Т	24,22	31,8735
6.8	58676	БИТУМ	Т	0,0028	0,0037
Перевозка Асфальтобетонных смесей по а/д на 17км			ТН/КМ	173,4	2,948,54
ИТОГО ПО ЛОКАЛЬНОЙ РЕСУРСНОЙ ВЕДОМОСТИ:					
ТРУДОВЫЕ РЕСУРСЫ					
1	1	ЗАТРАТЫ ТРУДА РАБОЧИХ-СТРОИТЕЛЕЙ	ЧЕЛ.-Ч		26,143
2	3	ЗАТРАТЫ ТРУДА МАШИНИСТОВ	ЧЕЛ.-Ч		19,401
СТРОИТЕЛЬНЫЕ МАШИНЫ И МЕХАНИЗМЫ					
3	97	АВТОМОБИЛИ-САМОСВАЛЫ ГРУЗОПОДЪЕМНОСТЬЮ ДО 30 Т	МАШ.-Ч		2,369
4	107	АВТОГРЕЙДЕРЫ СРЕДНЕГО ТИПА 99 (135) КВТ (Л.С.)	МАШ.-Ч		-
5	108	АВТОУДРОНАТОРЫ 3500 Л	МАШ.-Ч		0,114
6	112	АВТОПОРУЧИКИ 5 Т	МАШ.-Ч		-
7	258	БУЛЬДОЗЕРЫ ПРИ РАБОТЕ НА ДРУГИХ ВИДАХ СТРОИТЕЛЬСТВА (КРОМЕ ВОДОХОЗЯЙСТВЕННОГО) 79 (108) КВТ (Л.С.)	МАШ.-Ч		-
8	163	АВТОМОБИЛИ-САМОСВАЛЫ ГРУЗОПОДЪЕМНОСТЬЮ ДО 10 Т	МАШ.-Ч		0,479
10	464	ГУДРОНАТОРЫ РУЧНЫЕ	МАШ.-Ч		0,395
12	621	КАТКИ ДОРОЖНЫЕ САМОХОДНЫЕ ГЛАДКНЕ 8 Т	МАШ.-Ч		0,525
13	623	КАТКИ ДОРОЖНЫЕ САМОХОДНЫЕ ГЛАДКНЕ 13 Т	МАШ.-Ч		1,702
14	626	КАТКИ ДОРОЖНЫЕ САМОХОДНЫЕ НА ПНЕВМОКОЛЕСНОМ ХОДУ 30 Т	МАШ.-Ч		-
18	1135	МАШИНЫ ПОЛИВОМОЕЧНЫЕ 6000 Л	МАШ.-Ч		0,836
21	2499	АВТОМОБИЛИ БОРТОВЫЕ ГРУЗОПОДЪЕМНОСТЬЮ ДО 5 Т	МАШ.-Ч		-
22	1955	УКЛАДЧИКИ АСФАЛЬТОБЕТОНА	МАШ.-Ч		0,425
24	2798	РЕЗЧИКИ ШВОВ ДИСКОВЫЕ	МАШ.-Ч		0,197
30	3097	УКЛАДЧИКИ АСФАЛЬТОБЕТОНА ТИПА "VOEGELE" С ШИРИНОЙ УКЛАДКИ ДО 6,5 М	МАШ.-Ч		2,369
31	3348	КАТКИ САМОХОДНЫЕ ДОРОЖНЫЕ ВИБРАЦИОННЫЕ ТИПА "DYNARAC", "HAMM", "BOMAG", 8 Т	МАШ.-Ч		4,053
32	3349	КАТКИ САМОХОДНЫЕ ДОРОЖНЫЕ ВИБРАЦИОННЫЕ ТИПА "DYNARAC", "HAMM", "BOMAG", 10 Т	МАШ.-Ч		1,803
33	3350	КАТКИ САМОХОДНЫЕ ДОРОЖНЫЕ ВИБРАЦИОННЫЕ ТИПА "DYNARAC", "HAMM", "BOMAG", 13 Т	МАШ.-Ч		2,040
35	3457	АВТОМОБИЛИ-САМОСВАЛЫ ГРУЗОПОДЪЕМНОСТЬЮ ДО 25 Т	МАШ.-Ч		1,135
36	3485	ДОРОЖНАЯ ФРЕЗА	МАШ.-Ч		0,479
МАТЕРИАЛЬНЫЕ РЕСУРСЫ					
37	6076	АСФАЛЬТОБЕТОННАЯ СМЕСЬ ПЛОТНАЯ МЕЛКОЗЕРНИСТАЯ	Т		158,999
38	9219	ВОДА	М3		1,184
42	30135	БИТУМ	Т		0,028
44	34003	КЕРОСИН ДЛЯ ТЕХНИЧЕСКИХ ЦЕЛЕЙ МАРОК КТ-1, КТ-2	Т		0,001
45	45059	СМЕСЬ АСФАЛЬТОБЕТОННАЯ	Т		14,445
48	58676	БИТУМНАЯ ЭМУЛЬСИЯ	Т		0,407

ЛОКАЛЬНАЯ РЕСУРСНАЯ СМЕТА № 2

N п/п	Наименование материалов и конструкций	Единица измерения	Количество	Стоимость в текущих ценах	
				единицы	На весь объем
1	2	3	4	5	6
Ресурсы по нормам ШНК					
ЗАТРАТЫ ТРУДА					
1	ЗАТРАТЫ ТРУДА РАБОЧИХ-СТРОИТЕЛЕЙ	ЧЕЛ.-Ч	26.1433		
2	ЗАТРАТЫ ТРУДА МАШИНИСТОВ	ЧЕЛ.-Ч	19.4013		
	ИТОГО ПО ТРУДОВЫМ РЕСУРСАМ (БЕЗ МАШИНИСТОВ)	ЧЕЛ.-Ч	26.14		
СТРОИТЕЛЬНЫЕ МАШИНЫ И МЕХАНИЗМЫ					
1	АВТОМОБИЛИ-САМОСВАЛЫ ГРУЗОПОДЪЕМНОСТЬЮ ДО 30 Т	МАШ.-Ч	2.368800		
2	АВТОГУДРОНАТОРЫ 3500 Л	МАШ.-Ч	0.114492		
3	АВТОМОБИЛИ-САМОСВАЛЫ ГРУЗОПОДЪЕМНОСТЬЮ ДО 10 Т	МАШ.-Ч	0.479024		
4	ГУДРОНАТОРЫ РУЧНЫЕ	МАШ.-Ч	0.394800		
5	КАТКИ ДОРОЖНЫЕ САМОХОДНЫЕ ГЛАДКИЕ 8 Т	МАШ.-Ч	0.524870		
6	КАТКИ ДОРОЖНЫЕ САМОХОДНЫЕ ГЛАДКИЕ 13 Т	МАШ.-Ч	1.701894		
7	МАШИНЫ ПОЛИВОМОЕЧНЫЕ 6000 Л	МАШ.-Ч	0.835822		
8	УКЛАДЧИКИ АСФАЛЬТОБЕТОНА	МАШ.-Ч	0.424758		
9	РЕЗЧИКИ ШВОВ ДИСКОВЫЕ	МАШ.-Ч	0.197400		
10	УКЛАДЧИКИ АСФАЛЬТОБЕТОНА ТИПА "VOGELE" С ШИРИНОЙ УКЛАДКИ ДО 6,5 М	МАШ.-Ч	2.368800		
11	КАТКИ САМОХОДНЫЕ ДОРОЖНЫЕ ВИБРАЦИОННЫЕ ТИПА "ДУНАРАС", "НАММ", "ВОМАГ", 8 Т	МАШ.-Ч	4.053280		
12	КАТКИ САМОХОДНЫЕ ДОРОЖНЫЕ ВИБРАЦИОННЫЕ ТИПА "ДУНАРАС", "НАММ", "ВОМАГ", 10 Т	МАШ.-Ч	1.802920		
13	КАТКИ САМОХОДНЫЕ ДОРОЖНЫЕ ВИБРАЦИОННЫЕ ТИПА "ДУНАРАС", "НАММ", "ВОМАГ", 13 Т	МАШ.-Ч	2.039800		
14	АВТОМОБИЛИ-САМОСВАЛЫ ГРУЗОПОДЪЕМНОСТЬЮ ДО 25 Т	МАШ.-Ч	1.135234		
15	ДОРОЖНАЯ ФРЕЗА	МАШ.-Ч	0.479024		
	ИТОГО ПО СТРОИТЕЛЬНЫМ МАШИНАМ	СУМ	18.921		
Перевозка материалов					
1	Перевозка Асфальтобетонных смесей по а/д на 17км	ТН/КМ	2,948.54		
	Итого по перевозке	СУМ			
СТРОИТЕЛЬНЫЕ МАТЕРИАЛЫ, ИЗДЕЛИЯ И ДЕТАЛИ					
1	АСФАЛЬТОБЕТОННАЯ СМЕСЬ ПЛОТНАЯ МЕЛКОЗЕРНИСТАЯ	Т	158.999120		
2	ВОДА	М3	1.184400		
3	БИТУМ	Т	0.028481		
4	КЕРОСИН ДЛЯ ТЕХНИЧЕСКИХ ЦЕЛЕЙ МАРОК КТ-1, КТ-2	Т	0.000715		
5	СМЕСЬ АСФАЛЬТОБЕТОННАЯ	Т	14.444646		
6	БИТУМНАЯ ЭМУЛЬСИЯ	Т	0.406644		
	ИТОГО ПО МАТЕРИАЛЬНЫМ РЕСУРСАМ	СУМ			
	ЗАГОТОВИТЕЛЬНО-СКЛАДСКИЕ РАСХОДЫ =2% И М/К=0,75%	СУМ			
	ТРАНСПОРТНЫЕ УСЛУГИ НА КАБЕЛЬНО ПРОВОД.ПРОДУК.=1,5%	СУМ			
	Транспортные затраты на прочие материалы				
	Транспортные затраты на прочие материалы 3%	СУМ			
	ВСЕГО С УЧЕТОМ ЗАГОТОВИТЕЛЬНО-СКЛАДСКИХ	СУМ			



"ТАСДИҚЛАДМАН"

Тошкент шаҳар минтакавий йўлларда буюртмачи хизмати давлат унитар корхонаси директори

" " " 2022 й

НУҚСОНЛАР ҚАЙДНОМАСИ

Тошкент шаҳар минтакавий йўлларда буюртмачи хизмати ДУК мутахасиси _____, Учтепа тумани Ободонлаштириш бошқармаси вакили _____, «AVTO YO'L LOYIHA VA QURILISH» МЧЖ муҳандиси Каримов.И ва "Кўхна Чўпон Ота" МФЙ раиси _____, ушбу нуқсонлар қайдномасини шу тўғрисида туздиқ. Тошкент шаҳар Учтепа тумани ҳудудидаги "Кўхна Чўпон Ота" МФЙда жойлашган "Богобод" кўчаси ҳудудини кўриқдан ўтказилганда, қуйдаги ҳажмдаги ишларни амалга ошириш зарурлиги аниқланди.

№	Ишларнинг манзили					Узунлиги, м	Йўл элементларининг мавжуд ҳолати	Каттов қисми эни, м	Лойихада кўзда тутилган иш турлари ва тартиби	Иш ҳажмларини ҳисоблаш формуласи	Ўлчов бирлиги	Микдори
	ПК дан	гача	Боши	Охири	пм							
1	2	3	4	5	6	7	8	9	10	11	12	

Учтепа тумани Кўхна Чўпон Ота МФЙ Богобод кўчасини жорий таъмирлаш

Богобод кўчасини жорий таъмирлаш	0+00	2+63	0	263	263	йўлнинг баъзи қисмлари чўкган ва бузилган.	5	1. Мавжуд асфальт қопламани фреза ёрдамида қирқиб олиш 1. Майда донали зич иссиқ асфальтобетон қоршамасдан текисловчи қатлам ётқизиш. 2. 5см қалинликда майда донали зич иссиқ асфальтобетон қоршамасдан қоплама ётқизиш.	1316*20%	1316*0,03*15%	м ² м ³ м ²	263,20 5,92 1316,00
----------------------------------	------	------	---	-----	-----	--	---	---	----------	---------------	--	---------------------------

Тошкент шаҳар минтакавий йўлларда буюртмачи хизмати ДУК бош мутахасиси

"AVTO YO' L LOYIHA VA QURILISH" МЧЖ муҳандиси

"КЕЛИШИЛГАН" Тошкент шаҳар Учтепа тумани Ободонлаштириш бошқармаси"

Кўхна Чўпон Ота МФЙ раиси

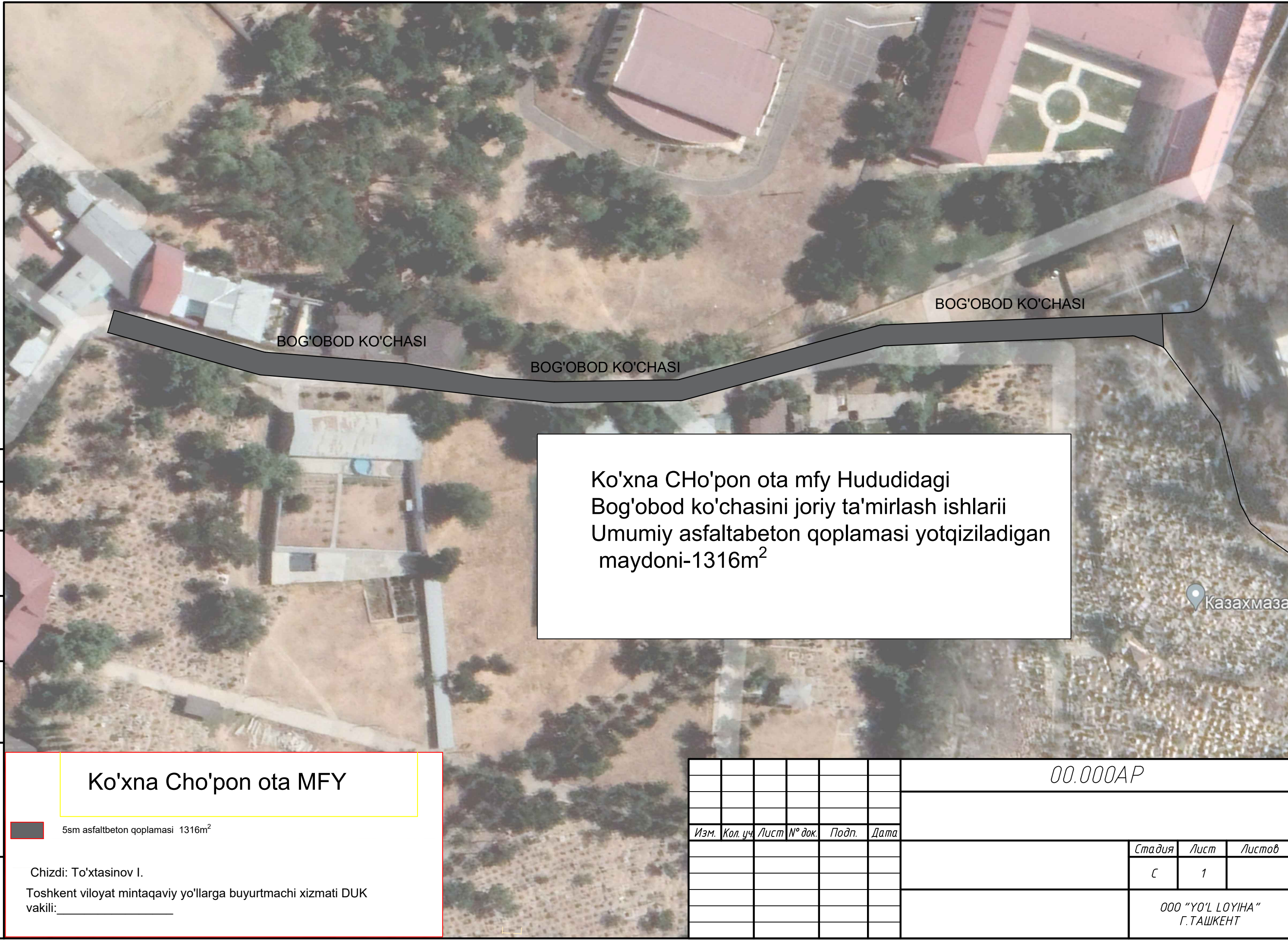


Согласовано:

Взам. инв. №

Подп. и дата

Инв. № подл.



BOG'OBOD KO'CHASI

BOG'OBOD KO'CHASI

BOG'OBOD KO'CHASI

Ko'xna Cho'pon ota mfy Hududidagi
 Bog'obod ko'chasini joriy ta'mirlash ishlarii
 Umumiy asfaltabeton qoplamasi yotqiziladigan
 maydoni-1316m²

Казакхмаза

Ko'xna Cho'pon ota MFY

5sm asfaltbeton qoplamasi 1316m²

Chizdi: To'xtasinov I.
 Toshkent viloyat mintaqaviy yo'llarga buyurtmachi xizmati DUK
 vakili: _____

						00.000AP		
Изм.	Кол. уч.	Лист	№ док.	Подп.	Дата			
						Стадия	Лист	Листов
						С	1	
						ООО "YO'L LOYIHA" Г.ТАШКЕНТ		
Формат								