



O'ZBEKISTON RESPUBLIKASI QURILISH VAZIRLIGI  
«SHAHARSOZLIK HUJJATLARI EKSPERTIZASI»  
DAVLAT UNITAR KORXONASI

Хоразм вилояти

Xorazm viloyati 220100, Urganch shahar, P.Maxmud ko'chasi, 46 uy. Tel: +998904387766, E-mail:  
irada13@inbox.ru, www.ekspertiza.mc.uz www.mc.uz



Holati: Ijobiy

Direktor: Bekchanova Nellya Axatovna

Sana: 20-05-2022 yil

**Yig'ma ekspert xulosasi № 42930**

**Obyekt nomi** «Xorazm viloyati Xonqa tumani Turkiston mahallasi O'zbekiston ko'chasi ichki xo'jalik yo'lini joriy ta'mirlash» (1,077km) loyihaning smeta qismi bo'yicha »

**Buyurtmachi** - Xonqa tuman obodonlashtirish boshqarmasi.

**Bosh loyihachi** - "Xorazmyo'lloyiha" LQ MChJ

**Litsenziya** 09.06.2020 yildagi AL-000801-sonli litsenziya

**Moliyalashtirish manbai** - budget

**Bosh pudratchi** - tanlov savdolari natijasida

**Qurilish turi** joriy tamirlash

**Murojaat raqami:** № 40318

**1. Loyihalash uchun asos**

1.1. Loyiha topshirig'i, nuqsonlar dalolatnomasi.

**2. Ekspertiza uchun taqdim etilgan materiallar**

2.1. Smeta xujjati, narxlar kelishuvi bayonnomasi, nuqsonlar dalolatnomasi

**3. Loyiha yechimlarining qisqacha mazmuni**

Smeta xujjatlariga asosan quyidagi ishlar bajariladi: yo'l qoplamasini ta'mirlash.

Ob'ektning joriy narxlardagi narxi R.Uz qurilish sanoati (Toshkent-2021 yilning 3-choragi) foydalanadigan moddiy-texnik resurslarning joriy narxlari Katalogi, birja bahosi va bozor sharoitlari, baholar kelishish bayonnomasi yordamida resurs usuli bilan aniqlanadi.

Buyurtmachining 26.04.2022 yildagi 146-sonli xatiga ko'ra ob'ektning taxminiy narxini aniqlashda quyidagi narx parametrlari qabul qilingan:

- o'rtacha soatlik ish haqi miqdori - 16803,83so'm kishi/soat (shu jumladan, ijtimoiy sug'urta bo'yicha chegirmalar - 12%);

- pudratchining boshqa xarajatlari - 15,51%;

- buyurtmachi boshqa xarajatlari - 5%;

- ob'ektni sug'urta qilish xarajatlari - 0,32%;

## 7. Xulosalar.

6.1. Ekspertiza natijalarini hisobga olgan holda «Xorazm viloyati Xonqa tumani Turkiston mahallasi O'zbekiston ko'chasi ichki xo'jalik yo'lini joriy ta'mirlash» (1,077km) loyihaning smeta qismi ekspertiza natijasida aniqlangan kamchiliklar va takliflar inobatga olgan holda, buyurtmachi qabul qilgan ish hajmi va qiymatni belgilovchi parametrlarning chegaraviy harajatlarga quyidagi texnik-iqtisodiy ko'rsatkichlarga muvofiqligini tasdiqlagan taqdirda ko'rib chiqqan holda tasdiqlash uchun tavsiya etiladi:

Ko'rsatkichlar nomlanishi	O'lchov birligi	Miqdori	
		Taqdim etilgan	Tavsiya etilgan
Qurilishning QQSsiz joriy narhi	ming.so'm	681 345,829	681 345,829
Qurilishning QQS bilan joriy narhi (15%)	ming.so'm	783 547,703	783 547,703
Buyurtmachi boshqa harajatlari (5%)	ming.so'm	39 177,385	29 398,861
Qurilishning QQS va buyurtmachi harajatlari bilan joriy narhi	ming.so'm	822 725,088	812 946,563

6.2. Ko'rsatilgan narh shartnoma tuzish uchun asos emas.

6.3. Vazirlar Mahkamasining 11.06.2003 yildagi 261-sonli, 31.01.2022 yildagi 46-sonli qarori va ShNK 4.01.16-09 ga muvofiq tanlov savdolarini o'tkazish uchun ob'ektning qiymati buyurtmachi tomonidan belgilanadi.

6.4. Buyurtmachi ekspertizaning kamchiliklar va takliflari bo'yicha tuzatilgan loyiha-smeta hujjatlarini bosh pudratchi tashkilotga o'tkazilishini ta'minlaydi.

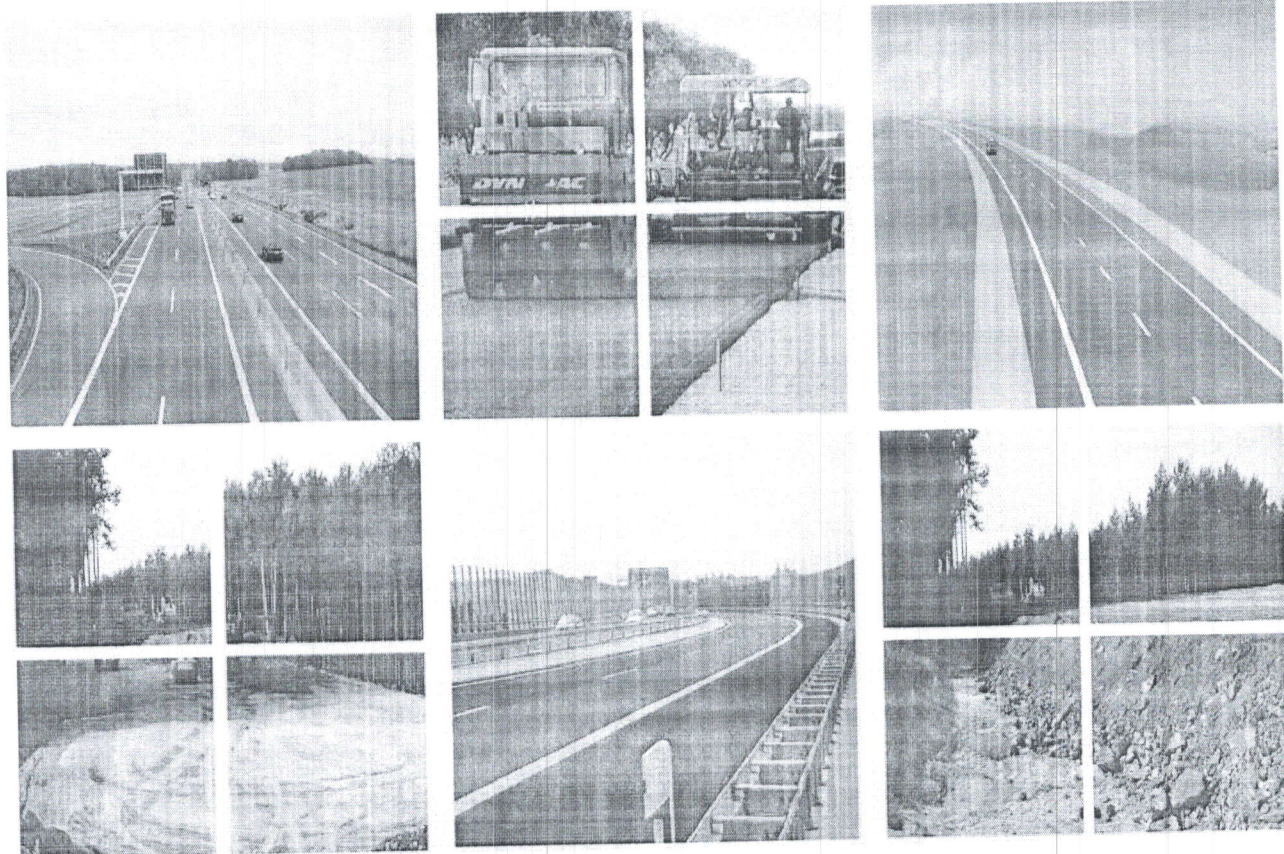
**Bosh mutaxassis:** MATYAKUBOV SHIXNAZAR KURAMBAEVICH



“Хоразмйўллойиҳа” лойиҳа қидирув масъулияти чекланган жамияти

**ХОРАЗМ ВИЛОЯТИ ХОНҚА ТУМАНИ ТУРКИСТОН  
МАҲАЛЛАСИ ЎЗБЕКИСТОН КЎЧАСИНИ  
ЖОРИЙ ТАЪМИРЛАШ (1,077 КМ).**

**ИШЧИ ЛОЙИҲАСИ**



Физик ҳажм.

Урганч ш. – 2022-й.

**“ХОРАЗМЙЎЛЛОЙИҲА” ЛОЙИҲА-ҚИДИРУВ МАСЪУЛИЯТИ  
ЧЕКЛАНГАН ЖАМИЯТИ**

**ХОРАЗМВИЛОЯТИ ХОНҚА ТУМАНИ ТУРКИСТОН МАҲАЛЛАСИ  
ЎЗБЕКИСТОН КЎЧАСИНИ ЖОРИЙ ТАЪМИРЛАШ (1,077 КМ).**

**ИШЧИ ЛОЙИҲАСИ**

Физик ҳажм.

Директор



Х. Турдиев



## СВОДНЫЙ РАСЧЕТ

стоимости строительства в текущих ценах по объекту:

ХОНКА ТУМАНИ ТУРКИСТОН МАХАЛЛАСИ УЗБЕКИСТОН КУЧАСИ ИЧКИ ХУЖАЛИК ЙУДИНИ ЖОРИЙ  
ТАЪМИРЛАШ (1,077 КМ)

(в текущих ценах)

№№ ПП	НАИМЕНОВАНИЕ ЗАТРАТ	Цена (тыс.сум.)
1	2	3
1	Затраты на оборудование, мебель и инвентарь	
2	Затраты на основную заработную плату -16803,83	4 255,804
3	Затраты на строительные материалы, изделия и конструкции	422 967,415
4	Затраты на эксплуатацию машин и механизмов	160 753,992
	Итого:	587 977,211
5	Прочие затраты и расходы подрядчика 15,51%	91 195,266
	Итого:	679 172,477
6	Страхование объекта 0,32%	2 173,352
	Итого:	681 345,829
7	НДС 15%	102 201,874
	Итого:	783 547,703
8	Затраты заказчика 5%	29 398,861
9	Всего по сводной смете	812 946,563

Директор



Х. Турдиев

ЛОКАЛЬНАЯ РЕСУРСНАЯ СМЕТА № 1

на ЖОРИЙ ТАЪМИРЛАШ

Наименование объекта -

Основание:

Сметная стоимость  
 Нормативная трудоемкость  
 Сметная заработная плата

Составлена В ТЕКУЩИХ ЦЕНАХ

№ п.п.	Шифр номера нормативов и коды ресурсов	Наименование работ и затрат	Единица измерения	Количество	
				на единицу измерения	по проектным данным
1	2	3	4	5	6
ОТ ПК0+00 ДО ПК10+68					
1	E2714-036-02	ВОССТАНОВЛЕНИЕ ПРОФИЛЯ ДОРОГ БЕЗ ДОБАВЛЕНИЕМ НОВОГО МАТЕРИАЛА	1000 М2	4,8465	
1.1	3	ЗАТРАТЫ ТРУДА МАШИНИСТОВ	ЧЕЛ.-Ч	10,81	52,391
<b>ИТОГО ОПЛАТА ТРУДА:</b>					
1.2	107	АВТОГРЕЙДЕРЫ СРЕДНЕГО ТИПА 99 (135) КВТ (Л.С.)	МАШ.-Ч	2,37	11,486
1.3	621	КАТКИ ДОРОЖНЫЕ САМОХОДНЫЕ ГЛАДКИЕ 8 Т	МАШ.-Ч	7,25	35,137
1.4	1770	МАШИНЫ ДОРОЖНЫЕ КОМБИНИРОВАННЫЕ	МАШ.-Ч	3,42	16,575
1.5	1834	ТРАКТОРЫ НА ГУСЕПИЧНОМ ХОДУ ПРИ РАБОТЕ НА ДРУГИХ ВИДАХ СТРОИТЕЛЬСТВА (КРОМЕ ВОДОХОЗЯЙСТВЕННОГО) ДО 59 (80) КВТ (Л.С.)	МАШ.-Ч	1,19	5,76734
1.6	3322	РЫХЛИТЕЛИ НАВЕСНЫЕ (БЕЗ ТРАКТОРА)	МАШ.-Ч	1,19	5,76734
<b>ИТОГО ЭКСПЛУАТАЦИЯ МАШИН:</b>					
1.7	9219	ВОДА	М3	31	150,242
<b>ИТОГО МАТЕРИАЛОВ:</b>					
2	E2704-006-01	УСТРОЙСТВО ОСНОВАНИЙ ТОЛЩИНОЙ 15 СМ ИЗ ЩЕБНЯ ФРАКЦИИ 20-40 ММ [ПРИ УКАТКЕ КАМЕННЫХ МАТЕРИАЛОВ С ПРЕДЕЛОМ ПРОЧНОСТИ НА СЖАТИЕ СВЫШЕ 68,6 [700] ДО 98,1 [1000] МПА [КГС/СМ2]] ОДНОСЛОЙНЫХ	1000М2	4,8465	
2.1	1	ЗАТРАТЫ ТРУДА РАБОЧИХ-СТРОИТЕЛЕЙ(2,5:1)	ЧЕЛ.-Ч	33	159,935
2.2	3	ЗАТРАТЫ ТРУДА МАШИНИСТОВ	ЧЕЛ.-Ч	37,37	181,114
<b>ИТОГО ОПЛАТА ТРУДА:</b>					
2.3	107	АВТОГРЕЙДЕРЫ СРЕДНЕГО ТИПА 99 (135) КВТ (Л.С.)	МАШ.-Ч	0,36	1,74474
2.4	112	АВТОПОГРУЗЧИКИ 5 Т	МАШ.-Ч	3,98	19,289
2.5	258	БУЛЬДОЗЕРЫ ПРИ РАБОТЕ НА ДРУГИХ ВИДАХ СТРОИТЕЛЬСТВА 79 (108) КВТ (Л.С.)	МАШ.-Ч	2,35	11,389
2.6	621	КАТКИ ДОРОЖНЫЕ САМОХОДНЫЕ ГЛАДКИЕ 8 Т	МАШ.-Ч	8,51	41,244
2.7	623	КАТКИ ДОРОЖНЫЕ САМОХОДНЫЕ ГЛАДКИЕ 13 Т	МАШ.-Ч	19	92,0835
2.8	1135	МАШИНЫ ПОЛИВОМОЕЧНЫЕ 6000 Л	МАШ.-Ч	2,6	12,6009
2.9	3060	РАСПРЕДЕЛИТЕЛИ КАМЕННОЙ МЕЛОЧИ	МАШ.-Ч	0,57	2,7625
<b>ИТОГО ЭКСПЛУАТАЦИЯ МАШИН:</b>					
2.10	9219	ВОДА	М3	30	145,395
2.11	23074	ЩЕБЕНЬ ИЗ ПРИРОДНОГО КАМНЯ ДЛЯ СТРОИТЕЛЬНЫХ РАБОТ МАРКА 800, ФРАКЦИЯ, ММ: 10-20	М3	15	72,6975
2.12	23075	ЩЕБЕНЬ ИЗ ПРИРОДНОГО КАМНЯ ДЛЯ СТРОИТЕЛЬНЫХ РАБОТ МАРКА 800, ФРАКЦИЯ, ММ: 20-40	М3	189	915,989
<b>ИТОГО МАТЕРИАЛОВ:</b>					
3	E2706-026-01	РОЗЛИВ ВЯЖУЩИХ МАТЕРИАЛОВ	Т	2,4233	
3.1	3	ЗАТРАТЫ ТРУДА МАШИНИСТОВ	ЧЕЛ.-Ч	0,58	1,40548
<b>ИТОГО ОПЛАТА ТРУДА:</b>					
3.2	108	АВТОГУДРОНАТОРЫ 3500 Л	МАШ.-Ч	0,29	0,702742
<b>ИТОГО ЭКСПЛУАТАЦИЯ МАШИН:</b>					
3.3	30135	БИТУМ	Т	1,03	2,49595
<b>ИТОГО МАТЕРИАЛОВ:</b>					
4	E2713-010-01 ДОП. 9	УСТРОЙСТВО ПОКРЫТИЯ ИЗ ГОРЯЧИХ ПЛОТНЫХ МЕЛКОЗЕРНИСТЫХ АСФАЛЬТОБЕТОННЫХ СМЕСЕЙ АСФАЛЬТОУКЛАДЧИКАМИ ТИПА "VOGELE" ПРИ ШИРИНЕ УКЛАДКИ ДО 6 М ТОЛЩИНОЙ СЛОЯ 4 СМ	1000 М2	4,8465	
4.1	1	ЗАТРАТЫ ТРУДА РАБОЧИХ-СТРОИТЕЛЕЙ(3,7:1)	ЧЕЛ.-Ч	16,63	80,5973
4.2	3	ЗАТРАТЫ ТРУДА МАШИНИСТОВ	ЧЕЛ.-Ч	9,38	45,46
<b>ИТОГО ОПЛАТА ТРУДА:</b>					
4.3	464	ГУДРОНАТОРЫ РУЧНЫЕ	МАШ.-Ч	0,24	1,16316
4.4	1135	МАШИНЫ ПОЛИВОМОЕЧНЫЕ 6000 Л	МАШ.-Ч	0,5	2,42325
4.5	2798	РЕЗЧИКИ ШВОВ ДИСКОВЫЕ	МАШ.-Ч	0,12	0,58158
4.6	3097	УКЛАДЧИКИ АСФАЛЬТОБЕТОНА ТИПА "VOGELE" С ШИРИНОЙ УКЛАДКИ ДО 6,5 М	МАШ.-Ч	1,44	6,97896
4.7	3348	КАТКИ САМОХОДНЫЕ ДОРОЖНЫЕ ВИБРАЦИОННЫЕ ТИПА "DYNAPAC", "ПАММ", "ВОМАГ", 8 Т	МАШ.-Ч	3,08	14,927
4.8	3349	КАТКИ САМОХОДНЫЕ ДОРОЖНЫЕ ВИБРАЦИОННЫЕ ТИПА "DYNAPAC", "ПАММ", "ВОМАГ", 10 Т	МАШ.-Ч	1,37	6,63971
4.9	3350	КАТКИ САМОХОДНЫЕ ДОРОЖНЫЕ ВИБРАЦИОННЫЕ ТИПА "DYNAPAC", "ПАММ", "ВОМАГ", 13 Т	МАШ.-Ч	1,55	7,51207
4.10	3456	АВТОМОБИЛИ-САМОСВАЛЫ ГРУЗОПОДЪЕМНОСТЬЮ ДО 20 Т	МАШ.-Ч	1,44	6,97896
<b>ИТОГО ЭКСПЛУАТАЦИЯ МАШИН:</b>					
4.11	6087	АСФАЛЬТОБЕТОННЫЕ СМЕСИ МЕЛКОЗЕРНИСТЫЕ ТИПА Б М-2	Т	96,6	468,172
4.12	9219	ВОДА	М3	0,9	4,36185
4.13	30135	БИТУМ	Т	0,0108	0,052342
<b>ИТОГО МАТЕРИАЛОВ:</b>					
5	E2713-011-01 ДОП. 9 К=2	ПРИ ИЗМЕНЕНИИ ТОЛЩИНЫ ПОКРЫТИЯ НА 0,5 СМ ДОБАВЛЯТЬ К НОРМЕ 27-13-010-01	1000 М2	4,8465	



1	2	3	4	5	6
5.1	1	ЗАТРАТЫ ТРУДА РАБОЧИХ-СТРОИТЕЛЕЙ(2,7:1)	ЧЕЛ-Ч	1,16	5,62194
5.2	3	ЗАТРАТЫ ТРУДА МАШИНИСТОВ	ЧЕЛ-Ч	0,72	3,48948
		<b>ИТОГО ОПЛАТА ТРУДА:</b>			
5.3	464	ГУДРОНАТОРЫ РУЧНЫЕ	МАШ-Ч	0,06	0,29079
5.4	2798	РЕЗЧИКИ ШВОВ ДИСКОВЫЕ	МАШ-Ч	0,03	0,145395
5.5	3097	УКЛАДЧИКИ АСФАЛЬТОБЕТОНА ТИПА "VOEGELE" С ШИРИНОЙ УКЛАДКИ ДО 6,5 М	МАШ-Ч	0,36	1,74474
5.6	3456	АВТОМОБИЛИ-САМОСВАЛЫ ГРУЗОПОДЪЕМНОСТЬЮ ДО 20 Т	МАШ-Ч	0,36	1,74474
		<b>ИТОГО ЭКСПЛУАТАЦИЯ МАШИН:</b>			
5.7	6087	АСФАЛЬТОБЕТОННЫЕ СМЕСИ МЕЛКОЗЕРНИСТЫЕ ТИПА Б М-2	Т	24,22	117,382
5.8	30135	БИТУМ	Т	0,0028	0,01357
		<b>ИТОГО МАТЕРИАЛОВ:</b>			
6	E0101-197-08 ДОП. 11 ГОСАРХИТЕКТУРНОЙ РУЗ ПР. № 429 ОТ 15.12.17 Г.	РАЗРАБОТКА ГРУНТА С ПОГРУЗКОЙ В АВТОМОБИЛИ-САМОСВАЛЫ ЭКСКАВАТОРАМИ ТИПА "ATLAS", "VOLVO", "KOMATSU", "HITACHI", "LIEBHERR", "HYUNDAI ROVEX" С КОВШОМ ВМЕСТИМОСТЬЮ 0,65 (0,65-0,99) М3, ГРУППА ГРУНТОВ 2	1000 М3 ГРУНТА	0,2666	
6.1	1	ЗАТРАТЫ ТРУДА РАБОЧИХ-СТРОИТЕЛЕЙ(2:1)	ЧЕЛ-Ч	9,11	2,42873
6.2	3	ЗАТРАТЫ ТРУДА МАШИНИСТОВ	ЧЕЛ-Ч	6,1	1,62626
		<b>ИТОГО ОПЛАТА ТРУДА:</b>			
6.3	258	БУЛЬДОЗЕРЫ ПРИ РАБОТЕ НА ДРУГИХ ВИДАХ СТРОИТЕЛЬСТВА 79 (108) КВТ (Л.С.)	МАШ-Ч	6,1	1,62626
6.4	1941	ЭКСКАВАТОРЫ НА ГУСЕНИЧНОМ ХОДУ ТИПА "ATLAS", "VOLVO", "KOMATSU", "HITACHI", "LIEBHERR", "HYUNDAI ROVEX" С ЕМКОСТЬЮ КОВША 0,65 М3	МАШ-Ч	19,66	5,24136
		<b>ИТОГО ЭКСПЛУАТАЦИЯ МАШИН:</b>			
7	E310-1002 ШНК4.04.06-14 Р.З.Т.7 К=0,49	ПЕРЕВОЗКА ГРУНТОВ АВТОМОБИЛЕМ, РАССТОЯНИЕ ПЕРЕВОЗКИ 2 КМ, КЛАСС ГРУЗА 1. ПРИ ПЕРЕВОЗКЕ АВТОСАМОСВАЛАМИ ГРУЗОПОДЪЕМНОСТЬЮ 20, ПРИМЕНЕН КОЭФФИЦИЕНТ К НОРМАМ ЗАТРАТ ТРУДА МАШИНИСТОВ И ЭКСПЛУАТАЦИИ МАШИН - 0,49	Т	426,5600	
7.1	3	ЗАТРАТЫ ТРУДА МАШИНИСТОВ	ЧЕЛ-Ч	0,017199	7,33641
		<b>ИТОГО ОПЛАТА ТРУДА:</b>			
7.2	3456	АВТОМОБИЛИ-САМОСВАЛЫ ГРУЗОПОДЪЕМНОСТЬЮ ДО 20 Т	МАШ-Ч	0,017199	7,33641
		<b>ИТОГО ЭКСПЛУАТАЦИЯ МАШИН:</b>			
8	E0101-016-02	РАБОТА НА ОТВАЛЕ, ГРУППА ГРУНТОВ 2-3	1000М3	0,2666	
8.1	1	ЗАТРАТЫ ТРУДА РАБОЧИХ-СТРОИТЕЛЕЙ(2:1)	ЧЕЛ-Ч	3,65	0,97309
8.2	3	ЗАТРАТЫ ТРУДА МАШИНИСТОВ	ЧЕЛ-Ч	3,97	1,0584
		<b>ИТОГО ОПЛАТА ТРУДА:</b>			
8.3	258	БУЛЬДОЗЕРЫ ПРИ РАБОТЕ НА ДРУГИХ ВИДАХ СТРОИТЕЛЬСТВА 79 (108) КВТ (Л.С.)	МАШ-Ч	3,97	1,0584
		<b>ИТОГО ЭКСПЛУАТАЦИЯ МАШИН:</b>			
9	E0101-182-02 ДОП. 4	УПЛОТНЕНИЕ ГРУНТА ВИБРАЦИОННЫМИ КАТКАМИ "VIBROM" НА ПЕРВЫЙ ПРОХОД ПО ОДНОМУ СЛЕДУ ПРИ ТОЛЩИНЕ 30 СМ	1000М3	0,2666	
9.1	3	ЗАТРАТЫ ТРУДА МАШИНИСТОВ	ЧЕЛ-Ч	9,06	2,4154
		<b>ИТОГО ОПЛАТА ТРУДА:</b>			
9.2	1135	МАШИНЫ ПОЛИВОМОЕЧНЫЕ 6000 Л	МАШ-Ч	0,11	0,029326
9.3	2851	АВТОГРЕЙДЕР "КАМАЦУ" 149 КВТ (200 Л.С.)	МАШ-Ч	7,57	2,01816
9.4	2852	КАТКИ ВИБРАЦИОННЫЕ "VIBROM" 20 Т	МАШ-Ч	1,38	0,367908
		<b>ИТОГО ЭКСПЛУАТАЦИЯ МАШИН:</b>			
9.5	9219	ВОДА	М3	4	1,0664
		<b>ИТОГО МАТЕРИАЛОВ:</b>			
10	E0101-182-08 ДОП. 4 К=5	НА КАЖДЫЙ ПОСЛЕДУЮЩИЙ ПРОХОД ПО ОДНОМУ СЛЕДУ ДОБАВЛЯТЬ К НОРМЕ 01-01-182-2	1000М3	0,2666	
10.1	3	ЗАТРАТЫ ТРУДА МАШИНИСТОВ	ЧЕЛ-Ч	6,9	1,83954
		<b>ИТОГО ОПЛАТА ТРУДА:</b>			
10.2	2852	КАТКИ ВИБРАЦИОННЫЕ "VIBROM" 20 Т	МАШ-Ч	6,9	1,83954
		<b>ИТОГО ЭКСПЛУАТАЦИЯ МАШИН:</b>			
11	E0102-006-01	ПОЛИВ ВОДОЙ УПЛОТНЯЕМОГО ГРУНТА НАСЫШЕЙ	1000М3	0,2666	
11.1	1	ЗАТРАТЫ ТРУДА РАБОЧИХ-СТРОИТЕЛЕЙ(1:1)	ЧЕЛ-Ч	13,91	3,70841
11.2	3	ЗАТРАТЫ ТРУДА МАШИНИСТОВ	ЧЕЛ-Ч	13,91	3,70841
		<b>ИТОГО ОПЛАТА ТРУДА:</b>			
11.3	1135	МАШИНЫ ПОЛИВОМОЕЧНЫЕ 6000 Л	МАШ-Ч	13,91	3,70841
		<b>ИТОГО ЭКСПЛУАТАЦИЯ МАШИН:</b>			
11.4	9219	ВОДА	М3	100	26,66
		<b>ИТОГО МАТЕРИАЛОВ:</b>			
12	E2714-005-01	УКРЕПЛЕНИЕ ОБОЧИН ЩЕБЕНОЧНО-ПЕСЧАНОЙ СМЕСЬЮ, ТОЛЩИНА СЛОЯ 10 СМ	100 М2	10,7700	
12.1	3	ЗАТРАТЫ ТРУДА МАШИНИСТОВ	ЧЕЛ-Ч	0,7	7,539
		<b>ИТОГО ОПЛАТА ТРУДА:</b>			
12.2	107	АВТОГРЕЙДЕРЫ СРЕДНЕГО ТИПА 99 (135) КВТ (Л.С.)	МАШ-Ч	0,21	2,2617
12.3	619	КАТКИ ДОРОЖНЫЕ САМОХОДНЫЕ ВИБРАЦИОННЫЕ 2,2 Т	МАШ-Ч	0,49	5,2773
		<b>ИТОГО ЭКСПЛУАТАЦИЯ МАШИН:</b>			
12.4	60511	СМЕСЬ ЩЕБЕНОЧНО-ПЕСЧАНАЯ	М3	12,6	135,702
		<b>ИТОГО МАТЕРИАЛОВ:</b>			
13	E2714-005-02 К=5	НА КАЖДЫЙ 1 СМ ИЗМЕНЕНИЯ ТОЛЩИНЫ СЛОЯ ИСКЛЮЧИТЬ ПО 01-005-01	100 М2	10,7700	
13.1	60511	СМЕСЬ ЩЕБЕНОЧНО-ПЕСЧАНАЯ	М3	6,5	70,005
		<b>ИТОГО МАТЕРИАЛОВ:</b>			
14	C310-32	ПЕРЕВОЗКА А/БЕТОНА АВТОМОБИЛЯМИ-САМОСВАЛАМИ ДО 32 КМ	Т	585,5541	
15	C310-105	ПЕРЕВОЗКА ЩЕБНЯ АВТОМОБИЛЯМИ-САМОСВАЛАМИ ДО 106 КМ(1,45Т/М3)	Т	1433,5947	
16	C310-81	ПЕРЕВОЗКА ЦПС АВТОМОБИЛЯМИ-САМОСВАЛАМИ ДО 81 КМ(1,69Т/М3)	Т	111,0279	
<b>ИТОГО ПРЯМЫЕ ЗАТРАТЫ ПО ЛОКАЛЬНОЙ РЕСУРСНОЙ СМЕТЕ</b>			СУМ		

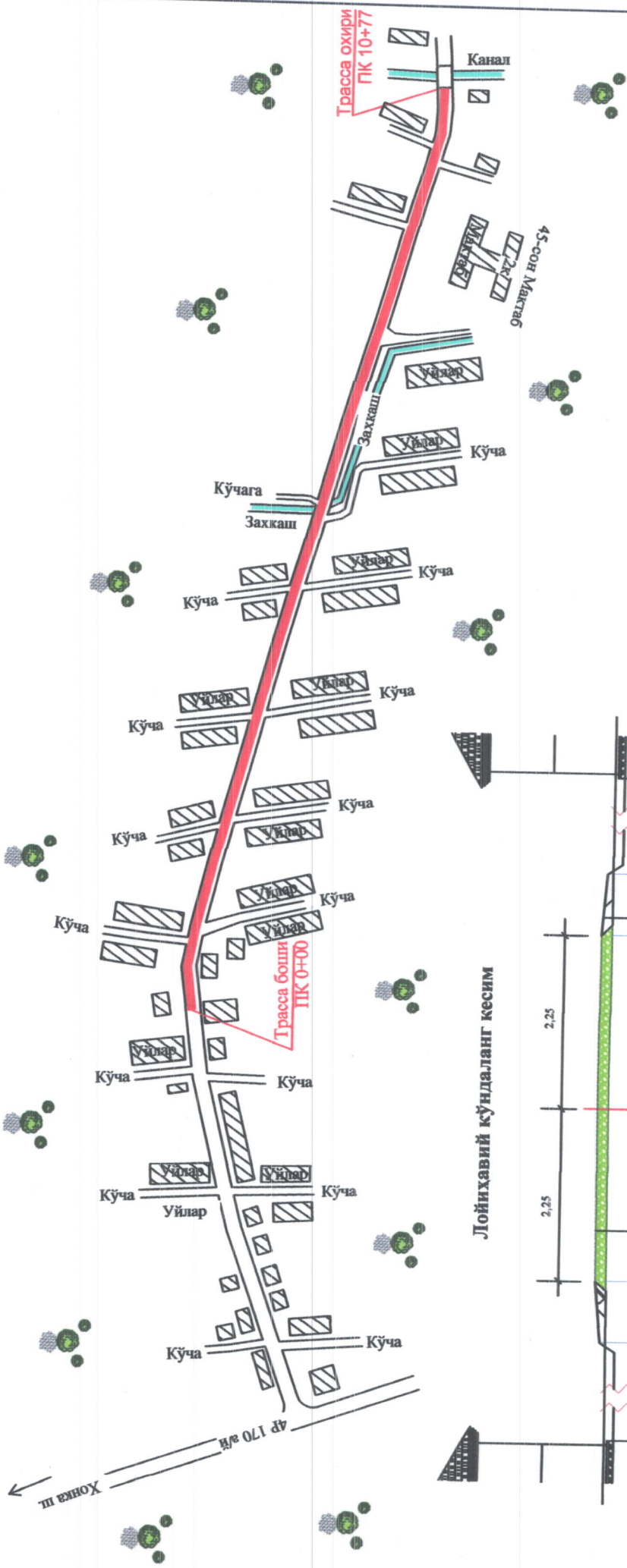
СОСТАВИЛ

ПРОВЕРИЛ

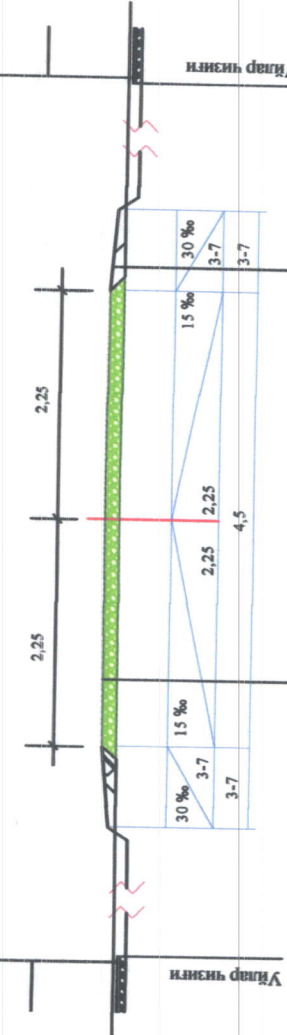
Д. БАБАНИЕЗОВ

Ф. ЭГАМБЕРДИЕВ

Хонка тумани Туркистон маҳалласи Ўзбекистон кўчасини  
 ички йўлини жорий таъмирлаш (1,077 км)  
 схематик чизмаси



Лойиҳавий кўндалаңг кесим



Иссик майда донали а/б қоплама  
 Н=5 см (қоқори қатлам) ГОСТ 9128-13  
 Чақилган тошдан Н=15 см  
 қаллиқда йўл қопламаси  
 Тош ва тош қум аралашмаси  
 тупрок аралаш

Йўл ёқасига тош қум аралашмаси  
 Н=5 см қаллиқда  
 Янгидан тупрок Н=15 см  
 қаллиқда  
 Тупрок

Чизди:  
 Текширди:

Рузметов С.  
 Магқаримов Я.







«ТАСЛИКШИМАН»  
Хонка тумани  
ободонлаштириш бошқармаси  
бошлиғи Р. Матчанов

Хонка тумани Туркистон маҳалласи Ўзбекистон кўчасини ички йўлини жорий таъмирлаш (1,077 км)  
Йўл камчиликларини кўрсатувчи жадвал

Қисм челариси ПК+	Узунлиги (м)	Йўл элементлари ахволи	Йўл камчиликларини тузатишда қилинадиган ишлар	Ўлчов бирлиги	Сопи
1	2	3	4	5	6
0+00 10+77	1077	Йўл пойи эни 8-12 м. Йўл тўшмаси тош ва тош-кўм аралашмаси туپроқ билан аралашган, эни 5,0-6,5 м. юзаси нелекис, линаблик кониқарсиз.	Ўзбекистон кўчаси -1077 м. 1. Мавжуд қопламани материал кўшмасдан йўл профилини тиклаш, эни 4,5 м.га 1077x4,5 2. Чақилган тошдан Н=15 см қалинликда йўл асосини қуриш, эни 4,5 м.(Тош фракция:20-40 мм) 1077x4,5 3. Янги майда донали а/бетон қоришмасидан эни 4,5 м. Н=5 см қалинликда қоплама қуриш. 1077x4,5 4. Йўл ёқасини туپроқ билан тўлдирини.ўртача эни-0,75 м. Н=15 см.(1077x0,75=807,75x2= 1615,5x0,15x1,1=266,56 м3 5. Йўл ёқасини бир издан 6 марта ўтиш билан қаток ёрдамида 30 см. қатламли сув сепиб зичлаш. 6.Йўл ёқасини тош-кўм аралашмаси билан мустаҳкамлаш, эни-0,5 м. Н=5 см.	м2 м2 м2 м2 / м3 м3 м2	4846,5 4846,5 4846,5 1615,5 266,6 1077,0

Эслатма: Материалларни қатнаш масофаси: Тош кўм аралашмаси Қазгансай к-ри - 81 км. Туپроқ маҳаллий қарьердан 2 км.

Чакки тош Қоратов к-р. - 106 км. А/бетон Урганч АБЗ - 32 км.

Хонка тумани ободонлаштириш вакили:

Хонка тумани " Туркистон " МФЙ раиси:

"Хоразмий"лобиха"ЛК МЧЖ мутахассиси:



М. Бамиров  
Т. Садыров

Маткаримов Я.