



ТЕКУЩИЙ РЕМОНТ ЗДАНИЙ ФАКУЛЬТЕТА "ГОРНАЯ МЕТАЛЛУРГИЯ" ФИЛИАЛА ТАШКЕНТСКОГО ТЕХНИЧЕСКОГО УНИВЕРСИТЕТА ИМ. И.КАРИМОВА ПО АДРЕСУ УЛ. М.УЛУГБЕК, Г.АЛМАТЬ ТАШКЕНТСКОЙ ОБЛАСТИ
(наименование стройки)

ДЕФЕКТНЫЙ АКТ

Мы, нижеподписавшиеся, комиссия в количестве 3 человек

составили настоящий акт о том, что для текущего ремонта необходимо произвести нижеследующие виды работ:

Основание:

N п.п.	Наименование работ и затрат	Единица измерения	Количество	
			на ед. измерения	по проектным данным
1	2	4	5	6
ФАКУЛЬТЕТ ГОРНАЯ МЕТАЛЛУРГИЯ				
КРОВЛЯ				
1	ОЧИСТКА ПОМЕЩЕНИЙ ОТ СТРОИТЕЛЬНОГО МУСОРА	100Т		0,0510
2	УСТРОЙСТВО ПОКРЫТИЯ ИЗ РУЛОННЫХ МАТЕРИАЛОВ: НА МАСТИКЕ РУЛОННЫМИ МАТЕРИАЛАМИ	100М2		12,3100
3	СМЕНА ОБДЕЛОК ИЗ ЛИСТОВОЙ СТАЛИ, БРАНДМАУЭРОВ И ПАРАПЕТОВ БЕЗ ОБДЕЛКИ БОКОВЫХ СТЕНОК, ШИРИНОЙ ДО: 1 М	100М		2,0600
4	СМЕНА ЧАСТЕЙ ВОДОСТОЧНЫХ ТРУБ: ПРЯМЫЕ ЗВЕНЬЯ С ЗЕМЛИ, ЛЕСТНИЦ ИЛИ ПОДМОСТЕЙ	100М		1,2000
5	СМЕНА ЧАСТЕЙ ВОДОСТОЧНЫХ ТРУБ: ВОРОНКИ С ЗЕМЛИ, ЛЕСТНИЦ ИЛИ ПОДМОСТЕЙ	100ШТ		0,1000
6	СМЕНА ЧАСТЕЙ ВОДОСТОЧНЫХ ТРУБ: КОЛЕНА С ЗЕМЛИ, ЛЕСТНИЦ И ПОДМОСТЕЙ	100ШТ		0,3000
7	РАЗБОРКА ПОКРЫТИЙ КРОВЕЛЬ: ИЗ ЛИСТОВОЙ СТАЛИ	100М2		0,1200
8	УСТРОЙСТВО КРОВЛИ ИЗ МЕТАЛЛОЧЕРЕПИЦЫ, ПРОФНАСТИЛА ТРАПЕЦИЕВИДНОГО И СИНУСОВИДНОГО ПРОФИЛЯ, С ПОКРЫТИЕМ ПО ГОТОВЫМ ПРОГОНАМ: ПРОСТОЙ	100 М2 КРОВЛИ		0,1200
ФАСАД				
9	ДЕМОНТАЖ ФАСАДА ДЕКОРАТИВНЫМИ ПАНЕЛЯМИ ТИПА "АЛЮПАН" БЕЗ УСТРОЙСТВА КАРКАСА	100М2		3,0400
10	ОБЛИЦОВКА ФАСАДА ДЕКОРАТИВНЫМИ ПАНЕЛЯМИ ТИПА "ТУНИКАБОНД" БЕЗ УСТРОЙСТВА КАРКАСА	100М2		3,0400
11	РАСКРОЙ И ИЗГОТОВЛЕНИЕ ПАНЕЛЕЙ ИЗ ЛИСТОВ "ТУНИКАБОНД"	100М2		3,0400
12	УСТАНОВКА И РАЗБОРКА НАРУЖНЫХ ИНВЕНТАРНЫХ ЛЕСОВ ВЫСОТОЙ ДО 16 М ТРУБЧАТЫХ ДЛЯ ПРОЧИХ ОТДЕЛОЧНЫХ РАБОТ	100М2		18,4000
13	ОЧИСТКА ВРУЧНУЮ ПОВЕРХНОСТИ ФАСАДОВ ОТ ПЕРХЛОРВИНИЛОВЫХ И МАСЛЯНЫХ КРАСОК: С ЗЕМЛИ И ЛЕСОВ	100М2		31,2000
14	ОКРАСКА ФАСАДОВ АКРИЛОВЫМИ СОСТАВАМИ С ЛЕСОВ ВРУЧНУЮ С ПОДГОТОВКОЙ ПОВЕРХНОСТИ	100 М2		31,2000
ТУАЛЕТ				
15	РАЗБОРКА КИРПИЧНЫХ ПЕРЕГОРОДОК НА ОТДЕЛЬНЫЕ КИРПИЧИ	100М2		0,3840
16	УСТАНОВКА БЛОКОВ ДЕРЕВО АЛЮМИНИЕВЫХ, АЛЮМИНИЕВЫХ, МЕТАЛЛОПЛАСТИКОВЫХ В НАРУЖНЫХ И ВНУТРЕННИХ ДВЕРНЫХ ПРОЕМАХ: В ПЕРЕГОРОДКАХ ПЛОЩАДЬЮ ПРОЕМА БОЛЕЕ 3 М2 (ВИТРАЖ)	100М2		0,4800
17	СМЕНА САНИТАРНЫХ ПРИБОРОВ: УНИТАЗОВ ТИПА "КОМПАКТ"	100ШТ		0,0600
18	УНИТАЗ	КОМПЛ		6,0000
19	СМЕНА САНИТАРНЫХ ПРИБОРОВ: ПИССУАРОВ	100ШТ		0,0200
20	ПИССУАР	КОМПЛ		2,0000
21	СМЕНА САНИТАРНЫХ ПРИБОРОВ: РАКОВИН	100ШТ		0,0200
22	РАКОВИНА С ПЬЕДЕСТАЛОМ	КОМПЛ		2,0000
23	ДЕМОНТАЖ ДВЕРНЫХ КОРОБОК В КАМЕННЫХ СТЕНАХ: С ОТБИВКОЙ ШТУКАТУРКИ В ОТКОСАХ	100ШТ		0,0200
24	УСТАНОВКА БЛОКОВ ИЗ МДФ В НАРУЖНЫХ И ВНУТРЕННИХ ДВЕРНЫХ ПРОЕМАХ В КАМЕННЫХ СТЕНАХ ПЛОЩАДЬЮ ПРОЕМА ДО 3 М2	100М2		0,0378
25	УСТРОЙСТВО ПОКРЫТИЙ НА ЦЕМЕНТНОМ РАСТВОРЕ ИЗ ПЛИТОК КЕРАМИЧЕСКИХ ДЛЯ ПОЛОВ ОДНОЦВЕТНЫХ С КРАСИТЕЛЕМ	100М2		0,1650
26	УСТРОЙСТВО ПЛИНТУСОВ ИЗ ПЛИТОК КЕРАМИЧЕСКИХ	100М		0,2800
27	ОБЛИЦОВКА СТЕН ГЛАЗУРОВАННОЙ ПЛИТКОЙ С ПРИМЕНЕНИЕМ ФУТ-ОМАССЫ НА ЗАПОЛНЕНИЕ ШВОВ БЕЗ УСТАНОВКИ ПЛИТОК ТУАЛЕТНОГО ГАРНИТУРА ПО КИРПИЧУ И БЕТОНУ	100М2		0,3600
28	ПРОКЛАДКА ВНУТРЕННИХ ТРУБОПРОВОДОВ ВОДОСНАБЖЕНИЯ ИЗ НАПОРНЫХ ПОЛИПРОПИЛЕНОВЫХ ИЛИ ПОЛИЭТИЛЕНОВЫХ ТРУБ НА СВАРКЕ НАРУЖНЫМ ДИАМЕТРОМ ДО: 25 ММ	100 М ТРУБОП РОВОДА		0,2000
29	ОТВОД 90ГРАД Д 25ММ	ШТ		8,0000
30	КРАН Д 25ММ	ШТ		4,0000
31	ПРОКЛАДКА ТРУБОПРОВОДОВ КАНАЛИЗАЦИИ ИЗ ПОЛИЭТИЛЕНОВЫХ ТРУБ С УСТАНОВКОЙ ФАСОННЫХ ЧАСТЕЙ ДИАМЕТРОМ: 50 ММ	100 М ТРУБОП РОВОДА		0,1200
32	ОТВОД 90ГРАД Д 50ММ	ШТ		5,0000
33	ОТВОД 45ГРАД Д 50ММ	ШТ		5,0000
34	ПОГРУЗОЧНО-РАЗГРУЗОЧНЫЕ РАБОТЫ ПРИ АВТОМОБИЛЬНЫХ ПЕРЕВОЗКАХ. МУСОР СТРОИТЕЛЬНЫЙ С ПОГРУЗКОЙ ВРУЧНУЮ: ПОГРУЗКА	Т		23,0000
35	ПОГРУЗОЧНО-РАЗГРУЗОЧНЫЕ РАБОТЫ ПРИ АВТОМОБИЛЬНЫХ ПЕРЕВОЗКАХ. МУСОР СТРОИТЕЛЬНЫЙ С ПОГРУЗКОЙ ВРУЧНУЮ: РАЗГРУЗКА	Т		23,0000
36	ПЕРЕВОЗКА ГРУЗОВ АВТОМОБИЛЕМ, РАССТОЯНИЕ ПЕРЕВОЗКИ 15 КМ, КЛАСС ГРУЗА I	Т		23,0000

ПОДПИСАЛИ:

Б Султобоев
Комилев Б
Рахмоджонов

ТЕКУЩИЙ РЕМОНТ ЗДАНИЙ ФАКУЛЬТЕТА "ГОРНАЯ МЕТАЛЛУРГИЯ" ФИЛИАЛА ТАШКЕНТСКОГО ТЕХНИЧЕСКОГО УНИВЕРСИТЕТА ИМ. И.КАРИМОВА ПО АДРЕСУ УЛ. М.УЛУГБЕК, Г.АЛМАЛЫК ТАШКЕНТСКОЙ ОБЛАСТИ
(наименование стройки)

ЛОКАЛЬНАЯ РЕСУРСНАЯ ВЕДОМОСТЬ №
(локальная ресурсная смета)

на ТЕКУЩИЙ РЕМОНТ ЗДАНИЙ ФАКУЛЬТЕТА "ГОРНАЯ МЕТАЛЛУРГИЯ" ФИЛИАЛА ТАШКЕНТСКОГО ТЕХНИЧЕСКОГО УНИВЕРСИТЕТА ИМ. И.КАРИМОВА ПО АДРЕСУ УЛ. М.УЛУГБЕК, Г.АЛМАЛЫК ТАШКЕНТСКОЙ ОБЛАСТИ
(наименование работ и затрат, наименование объекта)

Основание:

N п.п.	Шифр номера нормативов и коды ресурсов	Наименование работ и затрат	Единица измерения	Количество	
				на ед. измерения	по проектным данным
1	2	3	4	5	6
ФАКУЛЬТЕТ ГОРНАЯ МЕТАЛЛУРГИЯ					
КРОВЛЯ					
1	E69-009-01	ОЧИСТКА ПОМЕЩЕНИЙ ОТ СТРОИТЕЛЬНОГО МУСОРА	100Т		0,0510
1.1	1	ЗАТРАТЫ ТРУДА РАБОЧИХ-СТРОИТЕЛЕЙ	ЧЕЛ.-Ч	214,32	10,9303
1.2	99999	СТРОИТЕЛЬНЫЙ МУСОР	Т	100	5,1
2	E58-013-04 ДОП.4	УСТРОЙСТВО ПОКРЫТИЯ ИЗ РУЛОННЫХ МАТЕРИАЛОВ: НА МАСТИКЕ РУЛОННЫМИ МАТЕРИАЛАМИ	100М2		12,3100
2.1	1	ЗАТРАТЫ ТРУДА РАБОЧИХ-СТРОИТЕЛЕЙ	ЧЕЛ.-Ч	6,72	82,7232
2.3	913	КОТЛЫ БИТУМНЫЕ ПЕРЕДВИЖНЫЕ 400 Л	МАШ.-Ч	0,75	9,2325
2.5	32104	МАСТИКА БИТУМНАЯ КРОВЕЛЬНАЯ ГОРЯЧАЯ	Т	0,23	2,8313
2.6	44259	МАТЕРИАЛЫ РУЛОННЫЕ КРОВЕЛЬНЫЕ ТИПА ФОЛЫ ОИЗОЛ	М2	115	1415,65
3	E58-020-03	СМЕНА ОБДЕЛОК ИЗ ЛИСТОВОЙ СТАЛИ, БРАНДМАУЭРОВ И ПАРАПЕТОВ БЕЗ ОБДЕЛКИ БОКОВЫХ СТЕНОК, ШИРИНОЙ ДО: 1 М	100М		2,0600
3.1	1	ЗАТРАТЫ ТРУДА РАБОЧИХ-СТРОИТЕЛЕЙ	ЧЕЛ.-Ч	70,25	144,715
3.5	30407	ГВОЗДИ СТРОИТЕЛЬНЫЕ	Т	0,004	0,00824
3.6	32521	ПРОВОЛОКА КАНАТНАЯ ОЦИНКОВАННАЯ ДИАМЕТРОМ 2,6 ММ	Т	0,012	0,02472
3.7	33729	СТАЛЬ ЛИСТОВАЯ ОЦИНКОВАННАЯ ТОЛЩИНОЙ ЛИСТА 0,7 ММ	Т	0,412	0,84872
3.8	99999	СТРОИТЕЛЬНЫЙ МУСОР	Т	0,492	1,0135
4	E58-010-01	СМЕНА ЧАСТЕЙ ВОДОСТОЧНЫХ ТРУБ: ПРЯМЫЕ ЗВЕНЬЯ С ЗЕМЛИ, ЛЕСТНИЦ ИЛИ ПОДМОСТЕЙ	100М		1,2000
4.1	1	ЗАТРАТЫ ТРУДА РАБОЧИХ-СТРОИТЕЛЕЙ	ЧЕЛ.-Ч	36,8	44,16
4.4	44446	ПРОВОЛОКА КАТАННАЯ	Т	0,0005	0,0006
4.5	63946	ТРУБЫ	М	114,5	137,4
5	E58-010-06	СМЕНА ЧАСТЕЙ ВОДОСТОЧНЫХ ТРУБ: ВОРОНКИ С ЗЕМЛИ, ЛЕСТНИЦ ИЛИ ПОДМОСТЕЙ	100ШТ		0,1000
5.1	1	ЗАТРАТЫ ТРУДА РАБОЧИХ-СТРОИТЕЛЕЙ	ЧЕЛ.-Ч	53,1	5,31
5.4	44120	ВОРОНКИ	ШТ	100	10
5.5	44446	ПРОВОЛОКА КАТАННАЯ	Т	0,0004	0,00004
6	E58-010-03	СМЕНА ЧАСТЕЙ ВОДОСТОЧНЫХ ТРУБ: КОЛЕНА С ЗЕМЛИ, ЛЕСТНИЦ И ПОДМОСТЕЙ	100ШТ		0,3000
6.1	1	ЗАТРАТЫ ТРУДА РАБОЧИХ-СТРОИТЕЛЕЙ	ЧЕЛ.-Ч	63,9	19,17
6.4	44120	КОЛЕНА	ШТ	100	30
6.5	44446	ПРОВОЛОКА КАТАННАЯ	Т	0,0004	0,00012
7	E58-017-02	РАЗБОРКА ПОКРЫТИЙ КРОВЕЛЬ: ИЗ ЛИСТОВОЙ СТАЛИ	100М2		0,1200
7.1	1	ЗАТРАТЫ ТРУДА РАБОЧИХ-СТРОИТЕЛЕЙ	ЧЕЛ.-Ч	10,49	1,2588
7.2	975	ЛЕБЕДКИ ЭЛЕКТРИЧЕСКИЕ, ТЯГОВЫМ УСИЛИЕМ ДО 5,79 (0,59) КН (Т)	МАШ.-Ч	0,25	0,03
7.3	99999	СТРОИТЕЛЬНЫЙ МУСОР	Т	0,51	0,0612
8	E1203-004-01 МИНСТРОЙ РУЗ 05.01.21 N 3	УСТРОЙСТВО КРОВЛИ ИЗ МЕТАЛЛОЧЕРЕПИЦЫ, ПРОФНАСТИЛА ТРАПЕЦИЕВИДНОГО И СИНУСОВИДНОГО ПРОФИЛЯ, С ПОКРЫТИЕМ ПО ГОТОВЫМ ПРОГОНАМ: ПРОСТОЙ	100 М2 КРОВЛИ		0,1200
8.1	1	ЗАТРАТЫ ТРУДА РАБОЧИХ-СТРОИТЕЛЕЙ	ЧЕЛ.-Ч	38,53	4,6236
8.3	521	ДРЕЛИ ЭЛЕКТРИЧЕСКИЕ	МАШ.-Ч	2,41	0,2892
8.7	30818	ВИНТЫ САМОНАРЕЗАЮЩИЕ С УПЛОТНИТЕЛЬНОЙ ПРОКЛАДКОЙ 4,8X35	ШТ	645	77,4
8.8	30819	ВИНТЫ САМОНАРЕЗАЮЩИЕ С УПЛОТНИТЕЛЬНОЙ ПРОКЛАДКОЙ 4,8X80	ШТ	81	
8.10	30861	МЕТАЛЛОЧЕРЕПИЦА, ПРОФНАСТИЛ ТРАПЕЦИЕВИДНЫЙ И СИНУСОВИДНЫЙ С ПОКРЫТИЕМ	М2	105	12,6
ФАСАД					
9	E1501-091-03 ДОП. 9 К=0,6	ДЕМОНТАЖ ФАСАДА ДЕКОРАТИВНЫМИ ПАНЕЛЯМИ ТИПА "АЛЮПАН" БЕЗ УСТРОЙСТВА КАРКАСА	100М2 РАЗВЕРНУТОЙ ПРОЕКЦИИ И ПОВЕРХНОСТИ ОБЛИЦОВКИ		3,0400
9.1	1	ЗАТРАТЫ ТРУДА РАБОЧИХ-СТРОИТЕЛЕЙ	ЧЕЛ.-Ч	115,704	351,74016
9.3	521	ДРЕЛИ ЭЛЕКТРИЧЕСКИЕ	МАШ.-Ч	3,54	10,7616
9.5	2209	ШУРУПОВЕРТЫ СТРОИТЕЛЬНО-МОНТАЖНЫЕ	МАШ.-Ч	12,96	39,3984
9.7	2875	ПЕРФОРАТОРЫ ЭЛЕКТРИЧЕСКИЕ	МАШ.-Ч	36	109,44
10	E1501-091-03 ДОП. 9	ОБЛИЦОВКА ФАСАДА ДЕКОРАТИВНЫМИ ПАНЕЛЯМИ ТИПА "ТУНИКАБОНД" БЕЗ УСТРОЙСТВА КАРКАСА	100М2 РАЗВЕРНУТОЙ ПРОЕКЦИИ И ПОВЕРХНОСТИ ОБЛИЦОВКИ		3,0400
10.1	1	ЗАТРАТЫ ТРУДА РАБОЧИХ-СТРОИТЕЛЕЙ	ЧЕЛ.-Ч	192,84	586,2336
10.3	521	ДРЕЛИ ЭЛЕКТРИЧЕСКИЕ	МАШ.-Ч	5,9	17,936
10.5	2209	ШУРУПОВЕРТЫ СТРОИТЕЛЬНО-МОНТАЖНЫЕ	МАШ.-Ч	21,6	65,664
10.7	2875	ПЕРФОРАТОРЫ ЭЛЕКТРИЧЕСКИЕ	МАШ.-Ч	60	182,4
10.8	29160	ВИНТЫ САМОНАРЕЗАЮЩИЕ	ШТ	2400	7296
10.9	29161	БОЛТЫ АНКЕРНЫЕ	ШТ	200	608

	2	3	4	5	6
10	40980	МЕТАЛЛИЧЕСКИЙ КАРКАС ИЗ ЖЕСТЯНОГО ПРОФИЛЯ	T	0,25	0,76
11	E1501-092-01 ДОП. 9	РАСКРОЙ И ИЗГОТОВЛЕНИЕ ПАНЕЛЕЙ ИЗ ЛИСТОВ "ТУНИКАБОНД"	100M2 РАЗВЕРНУТОЙ ПРОЕКЦИИ И ПОВЕРХНОСТИ ОБЛИЦОВ	3,0400	
11.1	1	ЗАТРАТЫ ТРУДА РАБОЧИХ-СТРОИТЕЛЕЙ	ЧЕЛ.-Ч	191,14	581,0656
11.2	521	ДРЕЛИ ЭЛЕКТРИЧЕСКИЕ	МАШ.-Ч	9,23	28,0592
11.3	1523	ПИЛЫ ДИСКОВЫЕ ЭЛЕКТРИЧЕСКИЕ	МАШ.-Ч	26,45	80,408
11.4	2667	СТАНКИ ФРЕЗЕРНЫЕ	МАШ.-Ч	49,2	149,568
11.5	29128	ЛИСТЫ КОМПОЗИТНЫЕ ДЕКОРАТИВНЫЕ ОБЛИЦОВОЧНЫЕ ТИПА "ТУНИКАБОНД"	M2	100	304
11.6	30625	ВЫГЯЖНЫЕ КЛЕПКИ	ШТ	1200	3648
12	E0807-001-02	УСТАНОВКА И РАЗБОРКА НАРУЖНЫХ ИНВЕНТАРНЫХ ЛЕСОВ ВЫСОТОЙ ДО 16 М ТРУБЧАТЫХ ДЛЯ ПРОЧИХ ОТДЕЛОЧНЫХ РАБОТ	100M2	18,4000	
12.1	1	ЗАТРАТЫ ТРУДА РАБОЧИХ-СТРОИТЕЛЕЙ	ЧЕЛ.-Ч	43,5	800,4
12.4	44082	ДЕТАЛИ ДЕРЕВЯННЫЕ ЛЕСОВ	M3	0,009	0,1656
12.5	51622	ЩИТЫ НАСТИЛА ПО ПРОЕКТНЫМ ДАННЫМ	M2	3,4	62,56
12.6	63944	ДЕТАЛИ ЛЕСОВ СТАЛЬНЫЕ	T	0,035	0,644
13	E62-041-01	ОЧИСТКА ВРУЧНУЮ ПОВЕРХНОСТИ ФАСАДОВ ОТ ПЕРХЛОРВИНИЛОВЫХ И МАСЛЯНЫХ КРАСОК: С ЗЕМЛИ И ЛЕСОВ	100M2	31,2000	
13.1	1	ЗАТРАТЫ ТРУДА РАБОЧИХ-СТРОИТЕЛЕЙ	ЧЕЛ.-Ч	20,8	648,96
14	E1504-019-05 ДОП. 8	ОКРАСКА ФАСАДОВ АКРИЛОВЫМИ СОСТАВАМИ С ЛЕСОВ ВРУЧНУЮ С ПОДГОТОВКОЙ ПОВЕРХНОСТИ	100 M2 ОКРАШИВАЕМОЙ ПОВЕРХНОСТИ	31,2000	
14.1	1	ЗАТРАТЫ ТРУДА РАБОЧИХ-СТРОИТЕЛЕЙ	ЧЕЛ.-Ч	13,8	430,56
14.5	29165	КРАСКА ВОДНО-ДИСПЕРСИОННАЯ АКРИЛОВАЯ	T	0,038	1,1856
14.6	29166	ГРУНТОВКА НА АКРИЛОВОЙ ОСНОВЕ	T	0,013	0,4056
14.7	29167	ШПАТЛЕВКА ФАСАДНАЯ	T	0,0175	0,546
14.8	35538	ШКУРКА ШЛИФОВАЛЬНАЯ ДВУХСЛОЙНАЯ С ЗЕРНИСТОСТЬЮ 40/25	M2	0,29	9,048
14.9	44059	ВЕТОШЬ	КТ	0,01	0,312
ТУАЛЕТ					
15	E55-008-02 ДОП. 5	РАЗБОРКА КИРПИЧНЫХ ПЕРЕГОРОДОК НА ОТДЕЛЬНЫЕ КИРПИЧИ	100M2	0,3840	
15.1	1	ЗАТРАТЫ ТРУДА РАБОЧИХ-СТРОИТЕЛЕЙ	ЧЕЛ.-Ч	144,2	55,3728
15.2	2831	МОЛОТКИ ОТБОЙНЫЕ ЭЛЕКТРИЧЕСКИЕ	МАШ.-Ч	16,28	6,2515
15.3	99997	СТРОИТЕЛЬНЫЙ МУСОР И МАССА ВОЗВРАТНЫХ МАТЕРИАЛОВ	T	19,4	7,4496
16	E1001-037-04 ДОП. 11 ГОСАРХИТЕКТУРНОЙ ПР. № 429 ОТ 15.12.17 Г.	УСТАНОВКА БЛОКОВ ДЕРЕВО АЛЮМИНИЕВЫХ, АЛЮМИНИЕВЫХ, МЕТАЛЛОПЛАСТИКОВЫХ В НАРУЖНЫХ И ВНУТРЕННИХ ДВЕРНЫХ ПРОЕМАХ: В ПЕРЕГОРОДКАХ ПЛОЩАДЬЮ ПРОЕМА БОЛЕЕ 3 M2 (ВИТРАЖ)	100M2	0,4800	
16.1	1	ЗАТРАТЫ ТРУДА РАБОЧИХ-СТРОИТЕЛЕЙ	ЧЕЛ.-Ч	108,57	52,1136
16.4	2209	ШУРУПОВЕРТЫ СТРОИТЕЛЬНО-МОНТАЖНЫЕ	МАШ.-Ч	1,29	0,6192
16.6	2875	ПЕРФОРАТОРЫ ЭЛЕКТРИЧЕСКИЕ	МАШ.-Ч	1,98	0,9504
16.7	29962	ЗАКЛАДНЫЕ ДЕТАЛИ ИЗ АЛЮМИНИЕВОГО ПРОФИЛЯ РАЗМЕРОМ 60X27X0,6	M	50	24
16.8	31478	ДЮБЕЛЬ-ПРОБКИ ДЛ. 65 ММ	ШТ	400	192
16.9	43328	ВИТРАЖИ	M2	100	48
16.10	76853	ШУРУПЫ-САМОРЕЗЫ 35 ММ	КТ	1,4	0,672
17	E65-006-12	СМЕНА САНИТАРНЫХ ПРИБОРОВ: УНИТАЗОВ ТИПА "КОМПАКТ"	100ШТ	0,0600	
17.1	1	ЗАТРАТЫ ТРУДА РАБОЧИХ-СТРОИТЕЛЕЙ	ЧЕЛ.-Ч	412,7	24,762
17.7	32539	ПРОВОЛОКА СТАЛЬНАЯ НИЗКОУГЛЕРОДИСТАЯ РАЗНОГО НАЗНАЧЕНИЯ ОЦИНКОВАННАЯ ДИАМЕТРОМ 1,6 ММ	T	0,005	0,0003
17.8	34247	КАБОЛКА	T	0,0035	0,00021
17.9	35103	ШУРУПЫ С ПОЛУКРУГЛОЙ ГОЛОВКОЙ 6X40 ММ	T	0,0043	0,000258
17.10	35567	ОЧЕС ЛЬНЯНОЙ	КТ	1,05	0,063
17.11	39324	ЦЕМЕНТ РАСШИРЯЮЩИЙСЯ	T	0,02	0,0012
18	ЦЕНА	УНИТАЗ	КОМПЛ	6,0000	
19	E65-006-04	СМЕНА САНИТАРНЫХ ПРИБОРОВ: ПИССУАРОВ	100ШТ	0,0200	
19.1	1	ЗАТРАТЫ ТРУДА РАБОЧИХ-СТРОИТЕЛЕЙ	ЧЕЛ.-Ч	107	2,14
19.5	30450	ДЮБЕЛИ С КАЛИБРОВАННОЙ ГОЛОВКОЙ (В ОБОЙМАХ) 2,5X48,5 ММ	T	0,005	0,0001
19.8	34247	КАБОЛКА	T	0,012	0,00024
19.9	35103	ШУРУПЫ С ПОЛУКРУГЛОЙ ГОЛОВКОЙ 6X40 ММ	T	0,007	0,00014
19.10	35567	ОЧЕС ЛЬНЯНОЙ	КТ	1,2	0,024
19.11	39324	ЦЕМЕНТ РАСШИРЯЮЩИЙСЯ	T	0,02	0,0004
19.13	63470	ВТУЛКИ ПВХ	ШТ	40	0,8
20	ЦЕНА	ПИССУАР	КОМПЛ	2,0000	
21	E65-006-19	СМЕНА САНИТАРНЫХ ПРИБОРОВ: РАКОВИН	100ШТ	0,0200	
21.1	1	ЗАТРАТЫ ТРУДА РАБОЧИХ-СТРОИТЕЛЕЙ	ЧЕЛ.-Ч	191,3	3,826
21.5	30450	ДЮБЕЛИ С КАЛИБРОВАННОЙ ГОЛОВКОЙ (В ОБОЙМАХ) 2,5X48,5 ММ	T	0,008	0,00016
21.6	34247	КАБОЛКА	T	0,006	0,00012
21.7	35103	ШУРУПЫ С ПОЛУКРУГЛОЙ ГОЛОВКОЙ 6X40 ММ	T	0,007	0,00014
21.8	39324	ЦЕМЕНТ РАСШИРЯЮЩИЙСЯ	T	0,016	0,00032
22	ЦЕНА	РАКОВИНА С ПЬЕДЕСТАЛОМ	КОМПЛ	2,0000	
23	E56-009-05 ДОП. 5	ДЕМОНТАЖ ДВЕРНЫХ КОРОБОК В КАМЕННЫХ СТЕНАХ: С ОТБИВКОЙ ШТУКАТУРКИ В ОТКОСАХ	100ШТ	0,0200	
23.1	1	ЗАТРАТЫ ТРУДА РАБОЧИХ-СТРОИТЕЛЕЙ	ЧЕЛ.-Ч	180,89	3,6178
23.2	2831	МОЛОТКИ ОТБОЙНЫЕ ЭЛЕКТРИЧЕСКИЕ	МАШ.-Ч	9,52	0,1904
23.3	99999	СТРОИТЕЛЬНЫЙ МУСОР	T	10,5	0,21
24	E1001-039-01	УСТАНОВКА БЛОКОВ ИЗ МДФ В НАРУЖНЫХ И ВНУТРЕННИХ ДВЕРНЫХ ПРОЕМАХ В КАМЕННЫХ СТЕНАХ ПЛОЩАДЬЮ ПРОЕМА ДО 3 M2	100M2	0,0378	
24.1	1	ЗАТРАТЫ ТРУДА РАБОЧИХ-СТРОИТЕЛЕЙ	ЧЕЛ.-Ч	104,28	3,9418
24.7	12146	РАСТВОР ГОТОВЫЙ ОТДЕЛОЧНЫЙ ТЯЖЕЛЫЙ, ИЗВЕСТКОВЫЙ: 1:2:0	M3	0,105	0,003969
24.16	44032	БЛОКИ ДВЕРНЫЕ ИЗ МДФ	M2	100	3,78

2	3	4	5	6	
25	E1101-027-03 МИНСТРОЙ РУЗ 05.01.21 N 9	УСТРОЙСТВО ПОКРЫТИЙ НА ЦЕМЕНТНОМ РАСТВОРЕ ИЗ ПЛИТОК КЕРАМИЧЕСКИХ ДЛЯ ПОЛОВ ОДНОЦВЕТНЫХ С КРАСИТЕЛЕМ	100M2	0,1650	
25.1	1	ЗАТРАТЫ ТРУДА РАБОЧИХ-СТРОИТЕЛЕЙ	ЧЕЛ.-Ч	119,78	19,7637
25.6	9219	ВОДА	M3	3,85	0,63525
25.7	30732	ПЛИТКИ КЕРАМИЧЕСКИЕ ДЛЯ ПОЛОВ ГЛАДКИЕ НЕГЛАЗУРОВАННЫЕ ОДНОЦВЕТНЫЕ С КРАСИТЕЛЕМ КВАДРАТНЫЕ И ПРЯМОУГОЛЬНЫЕ	M2	102	16,83
25.8	35510	ОПИЛКИ ДРЕВЕСНЫЕ	M3	3,06	0,5049
25.9	45034	РАСТВОР ГОТОВЫЙ КЛАДОЧНЫЙ ТЯЖЕЛЫЙ ЦЕМЕНТНЫЙ МАРКА ПО ПРОЕКТУ	M3	1,3	0,2145
26	E1101-039-04 МИНСТРОЙ РУЗ 05.01.21 N 9	УСТРОЙСТВО ПЛИНТУСОВ ИЗ ПЛИТОК КЕРАМИЧЕСКИХ	100M	0,2800	
26.1	1	ЗАТРАТЫ ТРУДА РАБОЧИХ-СТРОИТЕЛЕЙ	ЧЕЛ.-Ч	23,6	6,608
26.4	44354	ПЛИТКИ ПЛИНТУСОВЫЕ	M	101	28,28
26.5	45034	РАСТВОР ГОТОВЫЙ КЛАДОЧНЫЙ ТЯЖЕЛЫЙ ЦЕМЕНТНЫЙ МАРКА ПО ПРОЕКТУ	M3	0,16	0,0448
27	E1501-090-01 ДОП. 2	ОБЛИПОВКА СТЕН ГЛАЗУРОВАННОЙ ПЛИТКОЙ С ПРИМЕНЕНИЕМ ФУТОМАССЫ НА ЗАПОЛНЕНИЕ ШВОВ БЕЗ УСТАНОВКИ ПЛИТОК ТУАЛЕТНОГО ГАРНИТУРА ПО КИРПИЧУ И БЕТОНУ	100M2	0,3600	
27.1	1	ЗАТРАТЫ ТРУДА РАБОЧИХ-СТРОИТЕЛЕЙ	ЧЕЛ.-Ч	201,14	72,4104
27.5	9219	ВОДА	M3	0,465	0,1674
27.6	12217	РАСТВОР ГОТОВЫЙ ОТДЕЛОЧНЫЙ ТЯЖЕЛЫЙ, ЦЕМЕНТНЫЙ: 1:3	M3	1,5	0,54
27.7	29124	ФУТОМАССА	T	0,04	0,0144
27.8	35510	ОПИЛКИ ДРЕВЕСНЫЕ	M3	0,1	0,036
27.9	44059	ВЕТОШЬ	КТ	0,5	0,18
27.10	44356	ПЛИТКИ РЯДОВЫЕ	M2	100	36
28	E1604-005-02 ДОП. 12 МИНСТРОЙ РУЗ N 519 ОТ 18.11.2019 Г.	ПРОКЛАДКА ВНУТРЕННИХ ТРУБОПРОВОДОВ ВОДОСНАБЖЕНИЯ ИЗ НАПОРНЫХ ПОЛИПРОПИЛЕНОВЫХ ИЛИ ПОЛИЭТИЛЕНОВЫХ ТРУБ НА СВАРКЕ НАРУЖНЫМ ДИАМЕТРОМ ДО: 25 ММ	100 M ТРУБОПР ОВОДА	0,2000	
28.1	1	ЗАТРАТЫ ТРУДА РАБОЧИХ-СТРОИТЕЛЕЙ	ЧЕЛ.-Ч	149,64	29,928
28.5	2875	ПЕРФОРАТОРЫ ЭЛЕКТРИЧЕСКИЕ	МАШ.-Ч	4,56	0,912
28.6	3364	СВАРОЧНЫЕ АППАРАТЫ РУЧНЫЕ ДЛЯ СВАРКИ ПЛАСТИКОВЫХ ТРУБ	МАШ.-Ч	8,12	1,624
28.7	9219	ВОДА	M3	0,74	0,148
28.8	15491	ТРУБЫ ПОЛИЭТИЛЕНОВЫЕ ИЛИ ПОЛИПРОПИЛЕНОВЫЕ ПО ПРОЕКТУ ДИАМЕТР ДО 25 ММ	M	92,9	18,58
29	ЦЕНА	ОТВОД 90ГРАД Д 25ММ	ШТ	8,0000	
30	ЦЕНА	КРАН Д 25ММ	ШТ	4,0000	
31	E1604-003-01 ДОП. 9	ПРОКЛАДКА ТРУБОПРОВОДОВ КАНАЛИЗАЦИИ ИЗ ПОЛИЭТИЛЕНОВЫХ ТРУБ С УСТАНОВКОЙ ФАСОННЫХ ЧАСТЕЙ ДИАМЕТРОМ: 50 ММ	100 M ТРУБОПР ОВОДА	0,1200	
31.1	1	ЗАТРАТЫ ТРУДА РАБОЧИХ-СТРОИТЕЛЕЙ	ЧЕЛ.-Ч	72,52	8,7024
31.5	9219	ВОДА	M3	0,39	0,0468
31.6	46186	ТРУБОПРОВОДЫ КАНАЛИЗАЦИИ ИЗ ПОЛИЭТИЛЕНОВЫХ ТРУБ, ДИАМЕТРОМ 50 ММ	M	99,8	11,976
32	ЦЕНА	ОТВОД 90ГРАД Д 50ММ	ШТ	5,0000	
33	ЦЕНА	ОТВОД 45ГРАД Д 50ММ	ШТ	5,0000	
34	E311-050-01	ПОГРУЗОЧНО-РАЗГРУЗОЧНЫЕ РАБОТЫ ПРИ АВТОМОБИЛЬНЫХ ПЕРЕВОЗКАХ. МУСОР СТРОИТЕЛЬНЫЙ С ПОГРУЗКОЙ ВРУЧНУЮ: ПОГРУЗКА	T	23,0000	
34.1	1	ЗАТРАТЫ ТРУДА РАБОЧИХ-СТРОИТЕЛЕЙ	ЧЕЛ.-Ч	0,5777	13,2871
34.3	163	АВТОМОБИЛИ-САМОСВАЛЫ ГРУЗОПОДЪЕМНОСТЬЮ ДО 10 Т	МАШ.-Ч	0,29	6,67
35	E311-050-02	ПОГРУЗОЧНО-РАЗГРУЗОЧНЫЕ РАБОТЫ ПРИ АВТОМОБИЛЬНЫХ ПЕРЕВОЗКАХ. МУСОР СТРОИТЕЛЬНЫЙ С ПОГРУЗКОЙ ВРУЧНУЮ: РАЗГРУЗКА	T	23,0000	
35.1	1	ЗАТРАТЫ ТРУДА РАБОЧИХ-СТРОИТЕЛЕЙ	ЧЕЛ.-Ч	0,4796	11,0308
35.3	163	АВТОМОБИЛИ-САМОСВАЛЫ ГРУЗОПОДЪЕМНОСТЬЮ ДО 10 Т	МАШ.-Ч	0,24	5,52
36	E310-1015	ПЕРЕВОЗКА ГРУЗОВ АВТОМОБИЛЕМ, РАССТОЯНИЕ ПЕРЕВОЗКИ 15 КМ, КЛАСС ГРУЗА 1	T	23,0000	
36.2	163	АВТОМОБИЛИ-САМОСВАЛЫ ГРУЗОПОДЪЕМНОСТЬЮ ДО 10 Т	МАШ.-Ч	0,1264	2,9072

ИТОГО ПО ЛОКАЛЬНОЙ РЕСУРСНОЙ ВЕДОМОСТИ:

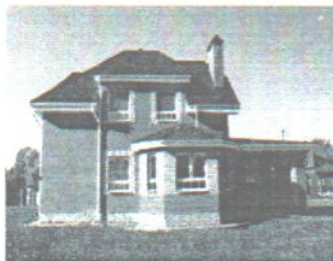
ТРУДОВЫЕ РЕСУРСЫ						
1	1	ЗАТРАТЫ ТРУДА РАБОЧИХ-СТРОИТЕЛЕЙ	ЧЕЛ.-Ч	4019,35466	27050,05	108 723 745
СТРОИТЕЛЬНЫЕ МАШИНЫ И МЕХАНИЗМЫ						
4	163	АВТОМОБИЛИ-САМОСВАЛЫ ГРУЗОПОДЪЕМНОСТЬЮ ДО 10 Т	МАШ.-Ч	15,0972	76946	1 161 669
5	521	ДРЕЛИ ЭЛЕКТРИЧЕСКИЕ	МАШ.-Ч	57,046	950	54 194
8	913	КОТЛЫ БИТУМНЫЕ ПЕРЕДВИЖНЫЕ 400 Л	МАШ.-Ч	9,2325	3164	29 212
9	975	ЛЕБЕДКИ ЭЛЕКТРИЧЕСКИЕ, ТЯГОВЫМ УСИЛИЕМ ДО 5,79 (0,59) КН (Т)	МАШ.-Ч	0,03	1207	36
11	1523	ПИЛЫ ДИСКОВЫЕ ЭЛЕКТРИЧЕСКИЕ	МАШ.-Ч	80,408	916	73 654
12	2209	ШУРУПОВЕРТЫ СТРОИТЕЛЬНО-МОНТАЖНЫЕ	МАШ.-Ч	105,6816	851	89 935
15	2667	СТАНКИ ФРЕЗЕРНЫЕ	МАШ.-Ч	149,568	18390	2 750 556
16	2831	МОЛОТКИ ОТБОЙНЫЕ ЭЛЕКТРИЧЕСКИЕ	МАШ.-Ч	6,4419	1676	10 797
17	2875	ПЕРФОРАТОРЫ ЭЛЕКТРИЧЕСКИЕ	МАШ.-Ч	293,7024	1176	345 394
18	3364	СВАРОЧНЫЕ АППАРАТЫ РУЧНЫЕ ДЛЯ СВАРКИ ПЛАСТИКОВЫХ ТРУБ	МАШ.-Ч	1,624	10891	17 687
		ИТОГО	СУМ			4 533 133
МАТЕРИАЛЬНЫЕ РЕСУРСЫ						
19	9219	ВОДА	M3	0,99745	0	-
20	12146	РАСТВОР ГОТОВЫЙ ОТДЕЛОЧНЫЙ ТЯЖЕЛЫЙ, ИЗВЕСТКОВЫЙ: 1:2:0	M3	0,003969	420000	1 667
21	12217	РАСТВОР ГОТОВЫЙ ОТДЕЛОЧНЫЙ ТЯЖЕЛЫЙ, ЦЕМЕНТНЫЙ: 1:3	M3	0,54	420000	226 800
22	15491	ТРУБЫ ПОЛИЭТИЛЕНОВЫЕ ИЛИ ПОЛИПРОПИЛЕНОВЫЕ ПО ПРОЕКТУ ДИАМЕТР ДО 25 ММ	M	18,58	11600	215 528
23	29124	ФУТОМАССА	T	0,0144	890000	12 816
24	29128	ЛИСТЫ КОМПОЗИТНЫЕ ДЕКОРАТИВНЫЕ ОБЛИЧОВОЧНЫЕ ТИПА "ТУНИКАБОНД"	M2	304	92203,57	28 029 885
25	29160	ВИНТЫ САМОНАРЕЗАЮЩИЕ	ШТ	7296	385	2 808 960
26	29161	БОЛТЫ АНКЕРНЫЕ	ШТ	608	450	273 600
27	29165	КРАСКА ВОДНО-ДИСПЕРСИОННАЯ АКРИЛОВАЯ	T	1,1856	9500000	11 263 200
28	29166	ГРУНТОВКА НА АКРИЛОВОЙ ОСНОВЕ	T	0,4056	12500000	5 070 000
29	29167	ШПАТЛЕВКА ФАСАДНАЯ	T	0,546	2500000	1 365 000
30	29962	ЗАКЛАДНЫЕ ДЕТАЛИ ИЗ АЛЮМИНИЕВОГО ПРОФИЛЯ РАЗМЕРОМ 60X27X0,6	M	24	8500	204 000
33	30407	ГВОЗДИ СТРОИТЕЛЬНЫЕ	T	0,00824	15000000	123 600
34	30450	ДЮБЕЛИ С КАЛИБРОВАННОЙ ГОЛОВКОЙ (В ОБОЙМАХ) 2,5X48,5 ММ	T	0,00026	28000000	7 280
35	30625	ВЫЯЖНЫЕ КЛЕПКИ	ШТ	3648	250	912 000
37	30732	ПЛИТКИ КЕРАМИЧЕСКИЕ ДЛЯ ПОЛОВ ГЛАДКИЕ НЕГЛАЗУРОВАННЫЕ ОДНОЦВЕТНЫЕ С КРАСИТЕЛЕМ КВАДРАТНЫЕ И ПРЯМОУГОЛЬНЫЕ	M2	16,83	54200	912 186
38	30818	ВИНТЫ САМОНАРЕЗАЮЩИЕ С УПЛОТНИТЕЛЬНОЙ ПРОКЛАДКОЙ 4,8X35	ШТ	77,4	385	29 799

1	2	3	4	5	6
39	30819	ВИНТЫ САМОНАРЕЗАЮЩИЕ С УПЛОТНИТЕЛЬНОЙ ПРОКЛАДКОЙ 4,8X80	ШТ	0	385
40	30861	МЕТАЛЛОЧЕРЕПИЦА, ПРОФНАСТИЛ ТРАПЕЦИЕВИДНЫЙ И СИНУСОВИДНЫЙ С ПОКРЫТИЕМ	M2	12,6	91200
41	31478	ДРОБЕЛЬ-ПРОБКИ ДЛ. 65 ММ	ШТ	192	450
43	32104	МАСТИКА БИТУМНАЯ КРОВЕЛЬНАЯ ГОРЯЧАЯ	Т	2,8313	3800000
44	32521	ПРОВОЛОКА КАНАТНАЯ ОЦИНКОВАННАЯ ДИАМЕТРОМ 2,6 ММ	Т	0,02472	13000000
45	32539	ПРОВОЛОКА СТАЛЬНАЯ НИЗКОУГЛЕРОДИСТАЯ РАЗНОГО НАЗНАЧЕНИЯ ОЦИНКОВАННАЯ ДИАМЕТРОМ 1,6 ММ	Т	0,0003	13000000
46	33729	СТАЛЬ ЛИСТОВАЯ ОЦИНКОВАННАЯ ТОЛЩИНОЙ ЛИСТА 0,7 ММ	Т	0,84872	14200000
47	34247	КАБОЛКА	Т	0,00057	980000
48	35103	ШРУУТЫ С ПОЛУКРУГЛОЙ ГОЛОВКОЙ 6X40 ММ	Т	0,000538	13500000
49	35510	ОПИЛКИ ДРЕВЕСНЫЕ	M3	0,5409	41000
50	35538	ШКУРКА ШЛИФОВАЛЬНАЯ ДВУХСЛОЙНАЯ С ЗЕРНИСТОСТЬЮ 40/25	M2	9,048	21000
51	35567	ОЧЕС ЛЬНЯНОЙ	КГ	0,087	3000
53	39324	ЦЕМЕНТ РАСШИРЯЮЩИЙСЯ	Т	0,00192	820000
54	40980	МЕТАЛЛИЧЕСКИЙ КАРКАС ИЗ ЖЕСТЯННОГО ПРОФИЛЯ	Т	0,76	10500000
55	43328	ВИТРАЖИ	M2	48	590000
56	44032	БЛОКИ ДВЕРНЫЕ ИЗ МДФ	M2	3,78	785000
57	44059	ВЕТОШЬ	КГ	0,492	2000
58	44082	ДЕТАЛИ ДЕРЕВЯННЫЕ ЛЕСОВ	M3	0,1656	2500000
59	44120	ВОРОНКИ	ШТ	10	9000
60		КОЛЕНА	ШТ	30	8500
61	44259	МАТЕРИАЛЫ РУЛОННЫЕ КРОВЕЛЬНЫЕ ТИПА ФОЛЬГОНИЗОЛ	M2	1415,65	15985
62	44354	ПЛИТКИ ПЛИНТУСНЫЕ	M	28,28	12500
63	44356	ПЛИТКИ РЯДОВЫЕ	M2	36	62500
64	44446	ПРОВОЛОКА КАТАННАЯ	Т	0,00076	13000000
65	45034	РАСТВОР ГОТОВЫЙ КЛАДОЧНЫЙ ТЯЖЕЛЫЙ ЦЕМЕНТНЫЙ МАРКА ПО ПРОЕКТУ	M3	0,2593	320000
66	46186	ТРУБОПРОВОДЫ КАНАЛИЗАЦИИ ИЗ ПОЛИЭТИЛЕНОВЫХ ТРУБ, ДИАМЕТРОМ 50 ММ	M	11,976	13000
67	51622	ШИТЫ НАСТИЛА ПО ПРОЕКТНЫМ ДАННЫМ	M2	62,56	75000
68	63470	ВТУЛКИ ПВХ	ШТ	0,8	900
69	63944	ДЕТАЛИ ЛЕСОВ СТАЛЬНЫЕ	Т	0,644	3500000
70	63946	ТРУБЫ	M	137,4	21400
71	76853	ШРУУТЫ-САМОРЕЗЫ 35 ММ	КГ	0,672	13500
72	99997	СТРОИТЕЛЬНЫЙ МУСОР И МАССА ВОЗВРАТНЫХ МАТЕРИАЛОВ	Т	7,4496	0
73	99999	СТРОИТЕЛЬНЫЙ МУСОР	Т	6,3847	0
74	ЦЕНА	КРАН Д 25ММ	ШТ	4,0000	24560
75	ЦЕНА	УНИТАЗ	КОМПЛ	6,0000	845000
76	ЦЕНА	ОТВОД 45ГРАД Д 50ММ	ШТ	5,0000	4855
77	ЦЕНА	ОТВОД 90ГРАД Д 50ММ	ШТ	5,0000	5820
78	ЦЕНА	ОТВОД 90ГРАД Д 25ММ	ШТ	8,0000	1135
79	ЦЕНА	ПИССУАР	КОМПЛ	2,0000	350000
80	ЦЕНА	РАКОВИНА С ПЬЕДЕСТАЛОМ	КОМПЛ	2,0000	552000
		ИТОГО	КОМПЛ	2,0000	1 104 000
		ЗАТРАТЫ ТРУДА РАБОЧИХ	СУМ		158 489 047
		МАШИНЫ И МЕХАНИЗМЫ	СУМ		108 723 745
		СТРОИТЕЛЬНЫЕ МАТЕРИАЛЫ	СУМ		4 533 133
		ТРАНСПОРТНЫЕ РАСХОДЫ 3%	СУМ		158 489 047
		ИТОГО ПРЯМЫЕ ЗАТРАТЫ ПО РАЗДЕЛАМ	СУМ		4 754 671
		ПРОЧНЕ ЗАТРАТЫ ПОДРЯДЧИКА 19%	СУМ		276 500 596
		ВСЕГО	СУМ		52 535 113
		НАЛОГ НА НДС 15%	СУМ		329 035 709
		ВСЕГО С НАЛОГОМ НА НДС	СУМ		49 355 356
			СУМ		378 391 066

СОСТАВИЛА

КИМ А.

**O'ZBEKISTON
RESPUBLIKASI
"PARDOZ"
XUSUSIY FIRMASI**



**ЎЗБЕКИСТОН
РЕСПУБЛИКАСИ
"ПАРДОЗ"
ХУСУСИЙ ФИРМАСИ**

Лицензия на проектно – сметные работы № АЛ-000786 от 07.06.2020 год.

**ПРЕДВАРИТЕЛЬНАЯ РАСЧЕТНАЯ СТАРТОВАЯ
СТОИМОСТЬ В ДОГОВОРНЫХ ТЕКУЩИХ ЦЕНАХ**

ПО ЗАМЕЧАНИЯМ ЭКСПЕРТИЗЫ

**ТЕКУЩИЙ РЕМОНТ ЗДАНИЙ ФАКУЛЬТЕТА "ГОРНАЯ МЕТАЛЛУРГИЯ"
ФИЛИАЛА ТАШКЕНТСКОГО ТЕХНИЧЕСКОГО УНИВЕРСИТЕТА ИМ.
И.КАРИМОВА ПО АДРЕСУ УЛ. М.УЛУГБЕК, Г.АЛМАЛЫК ТАШКЕНТСКОЙ
ОБЛАСТИ**

**СТОИМОСТЬ
в текущих договорных ценах**

378 391 065 СУМ С НДС

ДИРЕКТОР Ч.Ф. «ПАРДОЗ»:

СОСТАВИЛА :



А.ХАЛИКОВ.

КИМ А.

Ташкент – март 2022г



O'ZBEKISTON RESPUBLIKASI QURILISH VAZIRLIGI
«SHAHARSOZLIK HUJJATLARI EKSPERTIZASI»
DAVLAT UNITAR KORXONASI

Тошкент вилояти

Toshkent viloyati Toshkent sh., 100011, Abay ko'ch., 6-uy Tel: +998 71 244-43-56, Faks: +998 71 244-26-05, e-mail: vilekspertiza@mail.ru www.mc.uz

Holati: Ijobiy

Direktor: NORBAYEV DUSMURROT ELOMONOVICH

Sana: 23-05-2022 yil



Yig'ma ekspert xulosasi № 43305

Obyekt nomi «Расчет стоимости сметной документации в текущих ценах по объекту: Ислам Каримов номидаги Тошкент давлат техника университети Олмалик филиалининг "Кончиллик иши ва металлургия" факултети биносини жорий та'мирлаш»

Buyurtmachi - ТГТУ Алмалыкского филиала . Бюджетные средства.

Bosh loyihachi - ООО «Пардоз».

Litsenziya №000786 от 07.06.2020

Moliyalashtirish manbai - Бюджетные средства

Bosh pudratchi - Определяется по результатам конкурсных торгов.

Qurilish turi Текущий ремонт

Murojaat raqami: № 40942

1. Loyihalash uchun asos

1.1. Задание на проектирование, утвержденное заказчиком ТГТУ Алмалыкского филиала и согласованное проектной организацией ООО «Пардоз» от 2022г.

1.2. Дефектный акт, утвержденный заказчиком ТГТУ Алмалыкского филиала от 2021 г.

1.3 Письмо заказ от заказчика №11 от 10.05.2022 г.

2. Ekspertiza uchun taqdim etilgan materiallar

2.1. Расчет стоимости сметной документации в текущих ценах в сумме 400199,800тыс. сум с НДС и без затрат заказчика.

2.2. Ведомость расходов материалов и локальная ресурсная ведомость

3. Loyiha yechimlarining qisqacha mazmuni

3.1. Представленной документацией предусматриваются:

-устройство кровли из рулонного материала;

-смена водосточных труб;

-демонтаж фасада из алюкобонда;

-облицовка фасада листами из Туникабонда;

- установка наружных лесов;
- окраска стен фасада масляными красками
- демонтаж дверных коробок;
- демонтаж стен туалета из кирпича;
- установка оконных и дверных блоков;
- смена сан.тех приборов;
- прокладка внутренних трубопроводов водоснабжения, канализации;
- устройство покрытий из керамических плиток;
- устройство плинтусов и др.

3.2. Расчёт стоимости работ произведён ресурсным методом согласно Постановления КМ от 11.06.2003г. №261 «О переходе на договорные текущие цены при реализации инвестиционных проектов», Постановлением КМ от 12.05.2004г. №226 «О внесении изменений в некоторые решения правительства РУз» и Правилами определения стоимости в договорных текущих ценах -ШНК 4.01.16-09.

В сметной документации приняты исходные данные в соответствии норм ШНК 4.01.16-09 «Правила определения стоимости строительства в договорных текущих ценах».

4. Loyihalanayotgan ob'ektning muhandislik ta'minoti:

-

5. Loyihani kelishilganligi to'g'risida hujjatlar.

- 5.1. Заказчиком- ТГТУ Алмалыкского филиала от 2021г.
- 5.2. Проектной организацией ООО «Пардоз» от 2021г.

6. Ekspertiza natijalari.

6.1.В процессе экспертного рассмотрения представленной документации по локальным замечаниям внесены изменения, дополнения и исправления:

-откорректированы и уточнены объемы работ, стоимости основных строительных материалов, затрат труда рабочих строителей, затрат на эксплуатацию машин и механизмов, стоимость оборудования и др.

6.2.По результатам экспертного рассмотрения заявленная стоимость работ в текущих ценах в сумме 400199,800тыс.сум с НДС и без затрат заказчика снижена на 21808,734 тыс.сум и составила 378391,066 тыс.сум с НДС и без затрат заказчика.

Снижение достигнуто за счет уточнения стоимости основных строительных материалов, затрат труда рабочих-строителей и др.

Отмечается, что уровень прочих затрат подрядной организации принят в разм. 19 %.

6.3.При производстве демонтажных работ, стоимость возврата материалов определить совместно с заказчиком и подрядчиком.

6.4.Документация представлена на экспертное рассмотрение без замечаний заказчика.

6.5.Заказчику до утверждения необходимо согласовать документацию со всеми заинтересованными организациями в установленном порядке.

7. Xulosalar.

7.1.Расчет стоимости сметной документации в текущих ценах по объекту **«Ислом Каримов номидаги Тошкент давлат техника университети Олмалиқ филиалининг “Кончиллик иши ва металлургия” факултети биносини жорий та’мирлаш»**, с учетом результатов экспертизы рекомендуется к дальнейшему рассмотрению и согласованию со стоимостью в сумме 378391,066 тыс.сум с НДС и без затрат заказчика.

7.2.В соответствии с «Временным положением о порядке определения стоимости строительства объектов в договорных текущих ценах», утвержденным Постановлением КМ РУз от 11.06.2003г. №261 и Постановлением КМ от 31.01.2022г №46, стоимость работ для проведения тендерных торгов принимает заказчик с учетом требований действующих нормативных документов и др.

Bosh mutaxassis: Xaziyeva Adilya Ravilevna 499162646

O'ZBEKISTON RESPUBLIKASI
HUKUMATIDAN O'ZBEKISTON RESPUBLIKASI
YURIDIK SHAXSNI DAVLAT RO'YXATIDAN O'TKAZISH TO'G'RSIDA

GUVOHNOMA

Ro'yxatdagi tartib raqami № _____

20__ yil «__» _____

Ushbu guvohnoma yuridik shaxs _____

Yuridik-huquqiy shakli:

Yuridik shakli:

Manzili:

Yuridik shaxs kodi:

Manzil kodi:

Ro'yxatlovchining identifikatsiya raqami

Qo'shimcha ma'lumotlar:

Davlatli organ rahbari



TJSh _____

MSh _____

MHOBT _____

KTUT _____

XXTUT _____

SCIP _____





45689-695e-dc04-3312-9a69-3572-2747
Ҳужжат яратилган сана: 2020-06-07
Файл рақами: 19489886

Ҳужжат берилган: *PARDOZ* XUSUSIY FIRMASI
Қўбул килувчининг идентификация рақами: 200567095

Архитектура-шаҳарсозлик ҳужжатларини ишлаб чиқиш фаолиятини амалга ошириш учун ЛИЦЕНЗИЯ

"PARDOZ" XUSUSIY FIRMASiga объектларнинг мураккаблик тоифалари классификатори
синга II тоифадаги объектлар учун қуйидаги
техник комплексда лойиҳалаш бўйича фаолият турлари: А гуруҳи Уй-жой-хўжалик қурилиши учун
объектлар ва комплекслар лойиҳа-смета ҳужжатларини яратиш, шу жумладан уларнинг
инжендерлик тармоқлари ва тизимларини лойиҳалаштириш фаолият тур(-лар)и билан
ишга тугулданишга лицензия берилди.

Лицензия берилган сана: 07-06-2020 йил

Лицензия рақами: АЛ-000786

Лицензия берилган шарт шартларининг идентификация рақами (СТИР): 200567095

Лицензия берилган юридик шахснинг почта манзили: OOOO'RG'ON TUMANI NAVOIY KO'CHASI 19-UY

Лицензия амал қилиш муддати чекланмаган.

ТУРСУНОВ АСКАР ШЕРАДИЕВИЧ

Бундай ҳужжат Вазирлар Маҳкамасининг 2017 йил 14-февралдаги 078-сон қарори билан
қўрилган. Ўзбекистон Республикаси Ягона интерактив давлат хизматлари портали
орқали давлат хизматини мувофиқ шакллантирилган электрон ҳужжатнинг нусخаси қисоқланади.
Қўрилган ҳужжатнинг нусхасида қўрилган маълумотлар тўғрисидаги текшириш учун
қўрилган веб-сайтга ўтиш ва қўрилган ҳужжатнинг нусхаси қисоқланади. Ўзбекистон
Ягона интерактив давлат хизматлари порталида QR-кодни сканер қилиш орқали
қўрилган 778-сон қарорига мувофиқ электрон ҳужжатларнинг маълумотлар қонуний
қўрилган. Давлат органларига Ягона порталда шакллантирилган электрон ҳужжатларнинг
қўрилган қабул қилишни рад этишлари қатъиян таъқиқланган.

0774

