



O'ZBEKISTON RESPUBLIKASI QURILISH VAZIRLIGI  
«SHAHARSOZLIK HUJJATLARI EKSPERTIZASI»  
DAVLAT UNITAR KORXONASI

Тошкент шаҳри

Toshkent shahar, 100011, Abay ko'ch., 6-uy Tel: +998 71 244-25-67, Faks: +998 71 244-25-66, e-mail:  
dav\_ekspertiza@mail.ru www.mc.uz [www.mc.uz](http://www.mc.uz)

Holati: Ijobiy

Direktor: SHOBUTAIEV BOBIR A

Sana:25-05-2022 yil



**Yig'ma ekspert xulosasi № 43771**

**Obyekt nomi** «Toshkent shahar, Uchtepa tumani, «Ko'xna Cho'ponota» MFY, Bog'bog' ko'chasidan kirish. 30 - uy orqa tomoni va 252 - MTM oldi hamda Bog'bog' ko'chasidan 37 - uygacha bo'lgan yo'l hamda 252 - MTM yon tomonlari yo'llarini joriy ta'mirlash»

**Buyurtmachi** - «Toshkent shahar mintaqaviy yo'llariga buyurtmachi xizmati» DUK.

**Bosh loyihachi** - «Ravon Loyiha Lux» MChJ. Yordamchi loyihachi - «Avtoyo'l Loyiha va Qurilish» MChJ.

**Litsenziya** Bosh loyihachi - Qurilish vazirligi tomonidan 04.02.2020 - yilda berilgan AL - 000541 - son litsenziya. Yordamchi loyihachi - Qurilish vazirligi tomonidan 21.10.2021 - yilda berilgan AL - 00802 - son litsenziya.

**Moliyalashtirish manbai** - Mahalliy byudjet mablag'lari hisobidan.

**Bosh pudratchi** - Tanlov asosida aniqlanadi.

**Qurilish turi** Joriy ta'mirlash.

**Murojaat raqami:** № 41600

**1. Loyihalash uchun asos**

1. O'zbekiston Respublikasi Prezidentining 2022 - yil 18 - martadagi 2022 - 2026 yillarda «Obod qishloq» va «Obod mahalla» dasturlarini amalga oshirish chora - tadbirlari to'g'risidagi PQ - 172 - son qarori.
2. O'zbekiston Respublikasi Toshkent shahar Hokimining 2022 - yil 29 - martdagi O'zbekiston Respublikasi Prezidentining 2022 - yil 18 - martadagi 2022 - 2026 yillarda «Obod qishloq» va «Obod mahalla» dasturlarini amalga oshirish chora - tadbirlari to'g'risidagi PQ - 172 - son qarori ijrosi haqidagi 300 - 14 - 0 - Q/22 - son qarori va ushbu qarorga ilovalar.
3. «Toshkent shahar mintaqaviy yo'llariga buyurtmachi xizmati» DUK direktori O. Abdunazarov tomonidan tasdiqlanib, rasmiylashtirilgan hamda loyiha tashkiloti bilan kelishilgan smeta hujjatlari uchun joriy narxlarda boshlang'ich qiymatni aniqlash boyicha topshiriq.
4. «Toshkent shahar mintaqaviy yo'llariga buyurtmachi xizmati» DUK direktori O. Abdunazarov tomonidan tasdiqlanib, rasmiylashtirilgan nuqson dalolatnoma.
5. «Toshkent shahar mintaqaviy yo'llariga buyurtmachi xizmati» DUK va «Ravon Loyiha Lux» MChJ o'rtasida 2022 - yil 5 - mayda rasmiylashtirilgan loyiha - smeta hujjatlarini ishlab chiqish to'g'risidagi 156/2022 - son shartnoma.
6. «Ravon Loyiha Lux» MChJ va «Avtoyo'l Loyiha va Qurilish» MChJ o'rtasida 2022 - yil 10 - mayda

rasmiylashtirilgan loyiha – smeta hujjatlarini ishlab chiqish to'g'risidagi 05 – 22 – son shartnoma va ushbu shartnomaga 3 – ilova.

## **2. Ekspertiza uchun taqdim etilgan materiallar**

1. Ekspertiza ko'rigiga qadar ob'ektning joriy ta'mirlash ishlarining loyiha tashkiloti tomonidan nuqsonli dalolatnomaga asosan tayyorlangan smeta hujjatlari. Umumiy qiymati 15% QQS bilan hisoblanganda – 294 286,181 ming so'mni, me'yoriy mehnat sarfi resurs smetasi bo'yicha – 599,571 kishi/soatni tashkil etadi.

2. Ob'ekt yig'ma lokal resurslarining ro'yxati (Ishlatiladigan mashina va mexanizmlar hamda qurilish materiallar ro'yxati).

## **3. Loyiha yechimlarining qisqacha mazmuni**

1. «Toshkent shahar, Uchtepa tumani, «Ko'xna Cho'ponota» MFY, Bog'bog' ko'chasidan kirish. 30 – uy orqa tomoni va 252 – MTM oldi hamda Bog'bog' ko'chasidan 37 – uygacha bo'lgan yo'l hamda 252 – MTM yon tomonlari yo'llarini joriy ta'mirlash» ishlarida ichki yo'llarga asfaltobeton qorishmasi yotqizilib, joriy ta'mirlash ishlaridan iborat.

2. Ishchilarning bir soat uchun o'rtacha ish haqi, ob'ektning dastlabki bahosini aniqlashda hudud bo'yicha quruvchilarning o'rtacha oylik ish haqining miqdori asosida hisoblanib, normativ mehnat sarfini 1 kishi-soat ko'rsatkichining joriy narxiga (so'm) ijtimoiy sug'urta to'lovlari (12%) bilan qo'shib hisoblanganda asosiy ish haqi uchun xarajat qiymati – 28 514,43 soat/so'm belgilangan.

3. Qurilish materiallari uchun sarflanadigan transport xarajatlari miqdori – 3%.

4. Pudratchining boshqa xarajatlari – 17,27%.

5. Qo'shimcha qiymat solig'i – 15%.

6. Binoning yakuniy xarajatlari O'zbekiston Respublikasi Vazirlar Mahkamasining 2003 – yil 11 – iyundagi 261 – son qarori va ShNQ 4.01.16 – 09 me'yorlariga asosan ishlab chiqilgan.

## **4. Loyihalanayotgan ob'ektning muhandislik ta'minoti:**

Smeta hujjatlarida muhandislik ta'minoti ishlari ko'zda tutilmagan.

## **5. Loyihani kelishilganligi to'g'risida hujjatlar.**

1. Smeta hujjatlari loyihachi tomonidan tasdiqlanib, smeta qiymatlari buyurtmachi bilan kelishilgan. Buyurtmachining qo'shimcha taklif va e'tirozlari mavjud emas.

2. Buyurtmachi, loyihachi va pudrat tashkilotlari avtomobil yo'llarida yo'l harakati xavfsizligi ta'minlansin hamda O'zbekiston Respublikasi Vazirlar Mahkamasining tegishli qarorlariga amal qilgan holda loyihasmeta hujjatlari IIV YHXB bilan kelishilsin.

## **6. Ekspertiza natijalari.**

1. Smeta hujjatlarini ko'rib chiqish jarayonida ekspert tomonidan aniqlangan xato va kamchiliklar loyiha tashkiloti tomonidan o'zgartirish va tuzatishlar kiritilishi natijasida to'g'rilanib, qayta to'ldirildi:

- ekspertiza tekshiruvi hamda smetadagi tuzatishlar bo'yicha smeta xarajatlarini qayta hisoblash natijasida smeta ko'rsatkichlari 4 444,275 ming so'mga kamaytirilib, 15% QQS bilan hisoblanganda 289 841,906 ming so'm qilib belgilandi;

- dastlabki smeta hujjatlari hisob-kitobini kamaytirilishi yoki pasayganligi resurs smeta me'yorlari, qurilish

materiallarining narxlarini aniqlashtirish orqali qayta hisoblanish natijasida o'zgartirildi.

2. Ishchi loyihaning asosiy qurilish montaj ishlarining yakuniy xarajatlari buyurtmachi va pudratchi tomonidan qurilish tugagandan so'ng, haqiqiy (ijro hujjatlari) nazorat natijalari asosida hamda O'zbekiston Respublikasi Vazirlar Mahkamasining 2021 - yil 20 - maydagi 321 - son qarorida belgilangan tartibga ko'ra «Nazorat o'lchovi» natijalari bo'yicha aniqlanadi.

3. Shartnoma bo'yicha import texnologik uskunalar va inventarlarni sotib olish va yetkazib berish xarajatlari va u bilan bog'liq xarajatlar shaharsozlik hujjatlari ekspertizasidan o'tkazilmaydi. Buyurtmachi, ob'ekt bo'yicha o'rnatiladigan barcha asbob-uskuna, jihozlarning ro'yxati (texnologik vositalar) va mebel inventar jihozlarni sotib olishida 2021 - yil 22 - apreldagi O'zbekiston Respublikasining «Davlat xaridlari to'g'risida»gi 684 - sonqonun talablariga rioya etilsin.

4. Smeta hujjatlariga asosan joriy ta'mirlash ishlarining yakuniy xarajatlari buyurtmachi va pudratchi tomonidan qurilish tugagandan so'ng, haqiqiy (ijro hujjatlari) nazorat natijalari asosida aniqlanadi.

5. Buyurtmachi, smeta hujjatlarini tasdiqlashdan oldin belgilangan tartibda tegishli manfaatdor vakolatli organlar bilan kelishishi lozim.

6. O'zbekiston Respublikasi Vazirlar Mahkamasining 2021 - yil 17 - sentabrdagi 579 - son qarorining 3 - bob 29 - bandiga muvofiq, Ekspertizadan o'tkazish uchun taqdim etilgan loyiha hujjatarining to'liqligi, ma'lumotlarning ishonchligi yuzasidan buyurtmachi va qabul qilingan loyiha yechimlari yuzasidan ishlab chiquvchi javobgar hisoblanadi.

7. Smeta hujjatlarida ko'rsatilgan buyurtmachi va pudratchining boshqa xarajatlari miqdori bo'yicha shaharsozlik hujjatlari ekspertizasi majburiyatni o'z zimmasiga olmaydi.

8. Vazirlar Mahkamasining 2021 - yil 20 - maydagi 321 - son qaroriga asosan Buyurtmachi qurilishi markazlashtirilgan manbalar hisobiga moliyalashtiriladigan ob'ektlar boshlang'ich qiymati Davlat statistika qo'mitasining rasmiy saytiga (stat.uz) qo'yib boriladigan qurilish materiallarining joriy narxlari, mashina va mexanizmlar xizmati uchun o'rtacha narxlar hamda o'rtacha ish haqidagi foydalangan holda shakllantiradi. Bundan tashqari, Buyurtmachi pudrat ishlari va qurilish materiallari bozorida marketing tadqiqotlarini o'tkazish, resurslarning davriy o'rtacha narxlarini tasdiqlash huquqiga egaligi belgilangan.

9. O'zbekiston Respublikasi Vazirlar Mahkamasining 2021 - yil 20 - maydagi 321 - son qarori 3 - ilovasiga muvofiq shaharsozlik hujjatini ishlab chiqaruvchi tashkilot tomonidan qurilish ishlari butun davri davomida «Mualliflik nazorati»ni amalga oshirishini ta'minlaydi.

10. Buyurtmachi va loyiha tashkilotiga o'rnatilgan tartibda ekspertiza tomonidan berilgan kamchiliklarni bartaraf etgan holda loyiha - smeta hujjatlarini o'zgartirish talabi qo'yilgan. Agar ushbu talab bajarilmasa va loyiha - smeta hujjatlari buyurtmachiga to'liq tuzatishsiz berilsa, ushbu ekspertiza xulosasi haqiqiy emas deb hisoblanadi.

11. Eslatma: Buyurtmachi tashkiloti Toshkent shahar hokimining 2022 - yil 29 - martdagi 300 - 14 - 0 - Q/22 - son qarorining 4 - ilovaga muvofiq ajratilgan limit miqdoriga qat'iy amal qilinsin hamda buyurtmachi taqdim etilgan barcha ishlarni bajarish uchun o'rnatilgan tartibda tegishli tashkilotlar bilan kelishuv bayonnomasi asosida qo'shimcha mablag` ajratilishi kelishilsin va limit miqdori qayta ko'rib chiqilsin yoki «Ishchi loyihasi» belgilangan limit miqdorida qayta maqbullashtirgan holda ishlab chiqilsin.

## **7. Xulosalar.**

1. «Toshkent shahar, Uchtepa tumani, «Ko'xna Cho'ponota» MFY, Bog'bog' ko'chasidan kirish. 30 - uy orqa tomoni va 252 - MTM oldi hamda Bog'bog' ko'chasidan 37 - uygacha bo'lgan yo'l hamda 252 - MTM yon tomonlari yo'llarini joriy ta'mirlash» ishlari bo'yicha tayyorlangan smeta hujjatlari kelgusida kelishish hamda tasdiqlash uchun tavsiya etilayotgan cheklangan qiymat miqdori buyurtmachining boshqa

xarajatlarisiz va 15% QQS bilan hisoblanganda 289 841,906 ming so'mni tashkil etadi. Bunda:

- qurilish materiallari va mahsulotlari, konstruksiyalar hamda uskunalar uchun sarflanadigan harajatlar - 177 602,478 ming so'mni;
- materiallarni tashish xarajatlari - 8 838,777 ming so'mni;
- asosiy oylik uchun ijtimoiy sug'urta to'lovlari xarajatlari bilan hisoblanganda - 17 096,437 ming so'mni;
- mashina va mexanizmlar uchun sarflanadigan xarajatlar - 11 382,100 ming so'mni;
- pudratchining boshqa xarajatlari (17,27%) - 37 116,648 ming so'mni;
- qo'shimcha qiymat solig'i (15%) - 37 805,466 ming so'mni tashkil etadi.

Bundan tashqari, «Shaffof qurilish» MAT xarajatlari (0,05%) - 144,921 ming so'mni tashkil etadi.

2. Tavsiya etilayotgan cheklangan qiymat miqdor buyurtmachi va pudratchi o'rtasida shartnoma tuzishga asos bo'la olmaydi.

3. O'zbekiston Respublikasining 2021 - yil 22 - apreldagi 684 - son Qonuni va O'zbekiston Respublikasi Vazirlar Mahkamasining 2022 - yil 31 - yanvardagi 46 - son qarori talablariga rioya etilgan holda hamda ShNQ 4.01.16 - 09 me'yorlariga muvofiq tanlov savdolarini o'tkazish uchun ob'ektning qiymati buyurtmachi tomonidan belgilanadi. Tasdiqlash uchun tavsiya etilgan joriy ta'mirlash ishlari narxi cheklangan qiymat hisoblanib, asosiy qarorni buyurtmachi va bosh pudrat korxonasi tomonidan shartnomaviy munosabatlar orqali amalga oshiriladi.

4. O'zbekiston Respublikasi Prezidentining 20 - fevral 2018 - yildagi 3550 - son Qarori ijrosini ta'minlash maqsadida, ob'ektning cheklangan qiymati buyurtmachi tomonidan O'zbekiston Respublikasi Iqtisodiy taraqqiyot va kambag'allikni qisqartirish vazirligi huzuridagi «Loyihalarni va import kontraktlarni kompleks ekspertiza qilish markazi» DUKning ijobiy xulosasini hisobga olgan holda aniqlanadi.

**Bosh mutaxassis:** Alimjanov Muzaffar Anvarovich

**РАСЧЕТНАЯ СТОИМОСТЬ В ТЕКУЩИХ ЦЕНАХ**

**Учтепа тумани «Кўхна Чўпонота» МФЙ, Боғбоғ кўчасидан кириш. 30 – уй орқа томони ва 252 – МТМ олди ҳамда Боғбоғ кўчасидан 37 – уйгача бўлган йўл ҳамда 252 – МТМ ён томонлари йўллари жорий таъмирлаш»**

№ п.п	Наименование затрат	Стоимость (тыс. сум)
1	Основная заработная плата рабочих-строителей	
2	Затраты на эксплуатацию строительных машин и механизмов	
3	Перевозка грузов	
4	Затраты на строительные материалы, изделия и детали с учетом заготовительно-складских расходов и транспортных	
5	Затраты на оборудование с учетом заготовительно-складских расходов и транспортных	
6	Затраты на перевозка грузов и грунта	
<b>Итого прямых затрат:</b>		
7	Прочие затраты производственного характера	
8	Прочие затраты и расходы подрядчика 17,27 %	
9	Затраты на страхование строительных объектов 0.32%	
10	Коэффициент риска 0,0 %	
<b>Итого стоимость строительства в текущих ценах</b>		
НДС 15%		
<b>Итого стоимость строительства в текущих ценах с НДС и без прочих затрат заказчика</b>		

ИСПОЛНИТЕЛЬ

ЗАКАЗЧИК

\_\_\_\_\_

МП

\_\_\_\_\_

МП



## ВЕДОМОСТЬ ОБЪЕМОВ РАБОТ

Учтепа тумани «Кўхна Чўпонота» МФЙ, Боғбоғ кўчасидан кириш. 30 – уй орқа томони ва 252 – МТМ олди ҳамда Боғбоғ кўчасидан 37 – уйгача бўлган йўл ҳамда 252 – МТМ ён томонлари йўллари жорий таъмирлаш»

№	Наименование работ	Ед. изм.	Количество
<b>Общие данные</b>			
1	Категория дороги - улицы местного значения		
2	Протяженность	п.м	
3	Ширина проезжей части	м	
4	Общая площадь ремонтируемого участка	м <sup>2</sup>	1557.00
5	Район производства работ: город Ташкент, Учтепенский район		
6	Заказчик "Тошкент шаҳар Учтепа тумани Ободонлаштириш бошқармаси"		
<b>Глава 1.Подготовительные работы</b>			
<b>1.1 СРЕЗКА СУЩЕСТВУЮЩЕГО АСФАЛЬТОБЕТОННОГО ПОКРЫТИЯ</b>			
1	Срезка существующего асфальтобетонного покрытия толщиной 5 см холодной фрезой	м <sup>2</sup>	253.40
		м <sup>3</sup>	12.67
	Транспортировка грунта I группы автосамосвалами на расстояние 17 км (j= 2т/м3)	тн	25.34
	Демонтаж металлические ограждение	п.м	90.00
<b>1.8 Земляные работы</b>			
1	Разработка грунта II группы в выемке или корете эксковатором "Komatsu" емк. ковша 0,65 м <sup>3</sup> с погрузкой на автосамосвалы и вывозом в отвал	м <sup>3</sup>	58
2	Транспортировка грунта I группы автосамосвалами на расстояние 20 км (j=1,6т/м3)	тн	92.80
3	Уплотнение дно корыто пневмотрамбовками при толщине слоя 25 см с поливкой водой 100%	м <sup>2</sup>	290.0
		м <sup>3</sup>	72.5
<b>Глава 2. Дорожная часть</b>			
<b>2.1 Устройство новая дорожная одежда с механизированным способам</b>			
1	Устройство оснований из ГПС толщиной h=20 см	м <sup>2</sup>	290.00
2	Устройство выравнивающего слоя из щебня фр. 5-20 мм , ср. толщ. 3 см	м <sup>3</sup>	8.70
3	Устройство подгрунтовки из битумной эмульсии из расчета 0,6 л/м <sup>2</sup>	м <sup>2</sup>	290.00
		тн	0.1740
4	Устройство покрытия из горячей плотной мелкозернистой асфальтобетонной смеси Тип Б, марки III согласно по ГОСТ 9128-2013 , толщиной слоя 5 см	м <sup>2</sup>	290.00
<b>2.2 Устройство усилению существующих дорожной одежды с механизированным способам</b>			
1	Устройство подгрунтовки из битумной эмульсии из расчета 0,3 л/м <sup>2</sup>	м <sup>2</sup>	1267.00
		тн	0.38
2	Устройство выравнивающего слоя из горячей плотной мелкозернистой асфальтобетонной смеси Тип Б, марки III согласно по ГОСТ 9128-2013 ,	м <sup>3</sup>	11.40
		тн	27.54

3	Устройство покрытия из горячей плотной мелкозернистой асфальтобетонной смеси Тип Б, марки I согласно по ГОСТ 9128-2013 , толщиной слоя 5 см	м <sup>2</sup>	1267.00
<b>3.Монтаж дорожных и пешеходных бордюров</b>			
<b>3.1.Монтаж бордюров 300.30.18</b>			
1	Монтаж бордюров 300.30.18	п.м	445.0
		шт	148
		м <sup>3</sup>	23.59
<b>3.1.Монтаж бордюров 100.20.08</b>			
1	Монтаж бордюров 100.20.08	п.м	28.0
		шт	28
		м <sup>3</sup>	0.45
<b>Глава 4. Пешеходных тротуаров</b>			
<b>4.1 Земляные работы на пешеходных тротуарах</b>			
1	Разработка грунта II группы в выемке или корете эксковатором "Komatsu" емк. ковша 1,25 м <sup>3</sup> с погрузкой на автосамосвалы и вывозом в отвал	м <sup>3</sup>	90.60
2	Транспортировка грунта I группы автосамосвалами на расстояние 17 км (j=1,6т/м <sup>3</sup> )	тн	144.96
3	Уплотнение дно корыто пневмотрамбовками при толщине слоя 25 см с поливкой водой 100%	м <sup>2</sup>	604.0
		м <sup>3</sup>	151
<b>4.2 Устройство пешеходных тротуаров</b>			
1	Устройство основания из ГПС (С-10) толщ. 12см	м <sup>2</sup>	604.0
2	Устройство выравнивающего слоя из щебня фр. 5-20 мм , ср. толщ. 3 см	м <sup>3</sup>	18.12
3	Устройство подгрунтовки из битумной эмульсии из расчета 0,6 л/м <sup>2</sup>	м <sup>2</sup>	604.00
		тн	0.36
5	Устройство покрытия из горячей плотной мелкозернистой асфальтобетонной смеси Тип Б, марки III согласно по ГОСТ 9128-2013 , толщиной слоя 4 см	м <sup>2</sup>	604.00
<b>Глава 5.Средние дальности возки материалов</b>			
1	КША(ГПС)-	км	17.00
2	Щебень -	км	17.00
3	Смеси асфальтобетонные, аэродромные плотные горячие мелкозернистые типа Б, марки III согласно ГОСТ 9128-2013 «Смеси асфальтобетонные дорожные, аэродромные и асфальтобетон»	км	17.00
4	Битумная эмульсия	км	17.00
5	Строительной мусор	км	17.00

Главный инженер проекта

Рахмонов Р.



РАСЧЕТ СТОИМОСТИ СТРОИТЕЛЬНЫХ РАБОТ АВТОМОБИЛЬНЫЙ ДОРОГИ ПО АДРЕСУ Р.ТАШКЕНТ  
(наименование стройки)

**ЛОКАЛЬНАЯ РЕСУРСНАЯ ВЕДОМОСТЬ №**  
(локальная ресурсная смета)

на \_\_\_\_\_  
(наименование работ и затрат, наименование объекта)

Основание:

N п.п.	Шифр номера нормативов и коды ресурсов	Наименование работ и затрат	Единица измерения	Количество	
				на ед. измерения	по проектным данным
1	2	3	4	5	6
<b>РАЗДЕЛ 1. ДЕМОНТАЖ И МОНТАЖ МЕТАЛЛИЧЕСКИЕ ОГРАЖДЕНИЙ</b>					
1	E2709-001-08 ДОП. 6 ШНК4.02.00-04 П.3.3А,Б КЗТР=0,8, КЭМ=0,8, КМР=0	ДЕМОНТАЖ МЕТАЛЛИЧЕСКИХ ОГРАЖДЕНИЙ	100М	0.9000	
1.1	1	ЗАТРАТЫ ТРУДА РАБОЧИХ-СТРОИТЕЛЕЙ	ЧЕЛ.-Ч	38.768	34.8912
1.2	3	ЗАТРАТЫ ТРУДА МАШИНИСТОВ	ЧЕЛ.-Ч	0.936	0.8424
1.3	2509	АВТОМОБИЛИ БОРТОВЫЕ ГРУЗОПОДЪЕМНОСТЬЮ ДО 5 Т	МАШ.-Ч	0.936	0.8424
<b>УСТРОЙСТВО МЕТАЛЛИЧЕСКИХ ОГРАЖДЕНИЙ</b>					
2	E2709-001-08 ДОП. 6	УСТРОЙСТВО МЕТАЛЛИЧЕСКИХ ОГРАЖДЕНИЙ	100М	0.9000	
2.1	1	ЗАТРАТЫ ТРУДА РАБОЧИХ-СТРОИТЕЛЕЙ	ЧЕЛ.-Ч	48.46	43.614
2.2	3	ЗАТРАТЫ ТРУДА МАШИНИСТОВ	ЧЕЛ.-Ч	1.17	1.053
2.3	2509	АВТОМОБИЛИ БОРТОВЫЕ ГРУЗОПОДЪЕМНОСТЬЮ ДО 5 Т	МАШ.-Ч	1.17	1.053
2.4	7128	БЕТОН ДОРОЖНЫЙ КЛАССА В20 /М-250/	М3	4.08	3.672
2.5	12862	ЩЕБЕНЬ ИЗ ПРИРОДНОГО КАМНЯ ДЛЯ СТРОИТЕЛЬНЫХ РАБОТ МАРКА 800, ФРАКЦИЯ, ММ: 5(3)-10	М3	0.82	0.738
2.6	41284	ДЕТАЛИ ЗАКЛАДНЫЕ	Т	0.64	0.576
2.7	41868	БОЛТЫ С ГАЙКАМИ И ШАЙБАМИ ОЦИНКОВАННЫЕ, ДИАМЕТР 8 ММ	КГ	27	24.3
2.8	44579	СТОЙКИ МЕТАЛЛИЧЕСКИЕ ОПОРНЫЕ	Т	0.8	0.72
3	СЦЕНА-1	МЕТАЛЛИЧЕСКИХ ОГРАЖДЕНИЙ	ПМ	90.0000	
<b>ИТОГО ПО ЛОКАЛЬНОЙ РЕСУРСНОЙ ВЕДОМОСТИ:</b>					
<b>ТРУДОВЫЕ РЕСУРСЫ</b>					
1	1	ЗАТРАТЫ ТРУДА РАБОЧИХ-СТРОИТЕЛЕЙ	ЧЕЛ.-Ч		78.5052
2	3	ЗАТРАТЫ ТРУДА МАШИНИСТОВ	ЧЕЛ.-Ч		1.8954
<b>СТРОИТЕЛЬНЫЕ МАШИНЫ И МЕХАНИЗМЫ</b>					
3	2509	АВТОМОБИЛИ БОРТОВЫЕ ГРУЗОПОДЪЕМНОСТЬЮ ДО 5 Т	МАШ.-Ч		1.8954
<b>МАТЕРИАЛЬНЫЕ РЕСУРСЫ</b>					
4	7128	БЕТОН ДОРОЖНЫЙ КЛАССА В20 /М-250/	М3		3.672
5	12862	ЩЕБЕНЬ ИЗ ПРИРОДНОГО КАМНЯ ДЛЯ СТРОИТЕЛЬНЫХ РАБОТ МАРКА 800, ФРАКЦИЯ, ММ: 5(3)-10	М3		0.738
6	41284	ДЕТАЛИ ЗАКЛАДНЫЕ	Т		0.576
7	41868	БОЛТЫ С ГАЙКАМИ И ШАЙБАМИ ОЦИНКОВАННЫЕ, ДИАМЕТР 8 ММ	КГ		24.3
8	44579	СТОЙКИ МЕТАЛЛИЧЕСКИЕ ОПОРНЫЕ	Т		0.72
<b>СТРОИТЕЛЬНЫЕ МАТЕРИАЛЫ И КОНСТРУКЦИИ</b>					
9	СЦЕНА-1	МЕТАЛЛИЧЕСКИХ ОГРАЖДЕНИЙ	ПМ		90
СОСТАВИЛ			КАРИМОВ И		
ПРОВЕРИЛ			РАХМОНОВ Р		

**РАСЧЕТ СТОИМОСТИ СТРОИТЕЛЬНЫХ РАБОТ АВТОМОБИЛЬНЫЙ ДОРОГИ ПО АДРЕСУ Р.ТАШКЕНТ**  
(наименование стройки)

**ЛОКАЛЬНЫЙ РЕСУРСНЫЙ СМЕТНЫЙ РАСЧЕТ**  
(локальная ресурсная смета)

на \_\_\_\_\_  
(наименование работ и затрат, наименование объекта)

N п.п.	Шифр номера нормативов и коды ресурсов	Наименование работ и затрат	Единица измерения	Количество	Сметная стоимость	
					в текущем (прогножном) на.ед.изм.	общая
1	2	3	4	5	8	9
<b>ТРУДОВЫЕ РЕСУРСЫ</b>						
1	1	ЗАТРАТЫ ТРУДА РАБОЧИХ-СТРОИТЕЛЕЙ	ЧЕЛ.-Ч	<b>78.5052</b>		
2	3	ЗАТРАТЫ ТРУДА МАШИНИСТОВ	ЧЕЛ.-Ч	<b>1.8954</b>		
<b>ИТОГО ПО ТРУДОВЫМ РЕСУРСАМ:</b>			<b>СУМ</b>			
<b>СТРОИТЕЛЬНЫЕ МАШИНЫ И МЕХАНИЗМЫ</b>						
3	2509	АВТОМОБИЛИ БОРТОВЫЕ ГРУЗОПОДЪЕМНОСТЬЮ ДО 5 Т	МАШ.-Ч	<b>1.8954</b>		
<b>ИТОГО ПО СТРОИТЕЛЬНЫМ МАШИНАМ:</b>			<b>СУМ</b>			
<b>МАТЕРИАЛЬНЫЕ РЕСУРСЫ</b>						
4	7128	БЕТОН ДОРОЖНЫЙ КЛАССА В20 /М-250/	М3	<b>3.672</b>		
5	12862	ЩЕБЕНЬ ИЗ ПРИРОДНОГО КАМНЯ ДЛЯ СТРОИТЕЛЬНЫХ РАБОТ МАРКА 800, ФРАКЦИЯ, ММ: 5(3)-10	М3	<b>0.738</b>		
6	41284	ДЕТАЛИ ЗАКЛАДНЫЕ	Т	<b>0.576</b>		
7	41868	БОЛТЫ С ГАЙКАМИ И ШАЙБАМИ ОЦИНКОВАННЫЕ, ДИАМЕТР 8 ММ	КГ	<b>24.3</b>		
8	44579	СТОЙКИ МЕТАЛЛИЧЕСКИЕ ОПОРНЫЕ	Т	<b>0.72</b>		
9	СЦЕНА-1	МЕТАЛЛИЧЕСКИХ ОГРАЖДЕНИЙ	ПМ	<b>90</b>		
<b>ИТОГО ПО СТРОИТЕЛЬНЫМ МАТЕРИАЛАМ:</b>			<b>СУМ</b>			
<b>ИТОГО ПРЯМЫЕ ЗАТРАТЫ</b>			<b>СУМ</b>			
НАКЛАДНЫЕ РАСХОДЫ -			<b>СУМ</b>			
<b>ИТОГО С НАКЛАДНЫМИ РАСХОДАМИ:</b>			<b>СУМ</b>			
Транспортные затраты на материалы 3%			<b>СУМ</b>			
<b>ИТОГО ПО РЕСУРСНОМУ РАСЧЕТУ:</b>			<b>СУМ</b>			

СОСТАВИЛ

КАРИМОВ И

ПРОВЕРИЛ

РАХМОНОВ Р

(наименование стройки)

**ЛОКАЛЬНАЯ РЕСУРСНАЯ ВЕДОМОСТЬ № 2**

(локальная ресурсная смета)

на

**ДОРОЖНЫЕ РАБОТЫ**

(наименование работ и затрат, наименование объекта)

Основание:

**ВЕДОМОСТЬ ОБЪЕМОВ РАБОТ**

N п.п.	Шифр номера нормативов и коды ресурсов	Наименование работ и затрат	Единица измерения	Количество	
				на. ед. измерения	по проектным данным
1	2	3	4	5	6
<b>Устройство дорожная одежда с механизированным способом</b>					
<b>1. Подготовительные работы</b>					
1	E2713-002-01	РАЗБОРКА АСФАЛЬТОБЕТОННОГО ПОКРЫТИЯ И ОСНОВАНИЯ ТОЛЩИНОЙ 5 СМ ХОЛОДНОЙ ФРЕЗЕЙ	1000M2	0.2534	
1.1	3	ЗАТРАТЫ ТРУДА МАШИНИСТОВ	ЧЕЛ.-Ч	7.76	1.9664
1.2	163	АВТОМОБИЛИ-САМОСВАЛЫ ГРУЗОПОДЪЕМНОСТЬЮ ДО 10 Т	МАШ.-Ч	1.82	0.4612
1.3	1135	МАШИНЫ ПОЛИВОМОЕЧНЫЕ 6000 Л	МАШ.-Ч	0.48	0.1216
1.4	3485	ДОРОЖНАЯ ФРЕЗА	МАШ.-Ч	1.82	0.4612
2	E310-1010 ШНКА.04.06-14 Р.З.Т.7 К=0,41	ПЕРЕВОЗКА ГРУЗОВ АВТОМОБИЛЕМ, РАССТОЯНИЕ ПЕРЕВОЗКИ 17 КМ, КЛАСС ГРУЗА 1. ПРИ ПЕРЕВОЗКЕ АВТОСАМОСВАЛАМИ ГРУЗОПОДЪЕМНОСТЬЮ 25, ПРИМЕНЕН КОЭФФИЦИЕНТ К НОРМАМ ЗАТРАТ ТРУДА МАШИНИСТОВ И ЭКСПЛУАТАЦИИ МАШИН - 0,41	Т	25.34	
2.1	3	ЗАТРАТЫ ТРУДА МАШИНИСТОВ	ЧЕЛ.-Ч	0.043132	1.09296488
2.2	3457	АВТОМОБИЛИ-САМОСВАЛЫ ГРУЗОПОДЪЕМНОСТЬЮ ДО 25 Т	МАШ.-Ч	0.043132	1.09296488
2	E0101-197-01 ДОП. 11 ГОСАРХИТЕКТУРНОЙ РАЗРАБОТКИ ПР. № 429 ОТ 15.12.17 Г.	РАЗРАБОТКА ГРУНТА С ПОГРУЗКОЙ В АВТОМОБИЛИ-САМОСВАЛЫ ЭКСКАВАТОРАМИ ТИПА "ATLAS", "VOLVO", "KOMATSU", "НИТАСНИ", "ЛИВНЕР", HYUNDAI ROVEX С КОВШОМ ВМЕСТИМОСТЬЮ 1,0 (1-1,24) МЗ, ГРУППА ГРУНТОВ 1	1000 МЗ ГРУНТА	0.0580	
2.1	1	ЗАТРАТЫ ТРУДА РАБОЧИХ-СТРОИТЕЛЕЙ	ЧЕЛ.-Ч	4.69	0.2720
2.2	3	ЗАТРАТЫ ТРУДА МАШИНИСТОВ	ЧЕЛ.-Ч	23.36	1.3549
2.3	258	БУЛЬДОЗЕРЫ ПРИ РАБОТЕ НА ДРУГИХ ВИДАХ СТРОИТЕЛЬСТВА 79 (108) КВТ (Л.С.)	МАШ.-Ч	3.14	0.1821
2.4	1942	ЭКСКАВАТОРЫ НА ГУСЕНИЧНОМ ХОДУ ТИПА "ATLAS", "VOLVO", "KOMATSU", "НИТАСНИ", "ЛИВНЕР", "HYUNDAI ROVEX" С ЕМКОСТЬЮ КОВША 1,0 МЗ	МАШ.-Ч	10.11	0.5864
3	E310-1023 ШНКА.04.06-14 Р.З.Т.7 К=0,41	ПЕРЕВОЗКА ГРУЗОВ АВТОМОБИЛЕМ, РАССТОЯНИЕ ПЕРЕВОЗКИ 17 КМ, КЛАСС ГРУЗА 1. ПРИ ПЕРЕВОЗКЕ АВТОСАМОСВАЛАМИ ГРУЗОПОДЪЕМНОСТЬЮ 25, ПРИМЕНЕН КОЭФФИЦИЕНТ К НОРМАМ ЗАТРАТ ТРУДА МАШИНИСТОВ И ЭКСПЛУАТАЦИИ МАШИН - 0,41	Т	92.80	
3.1	3	ЗАТРАТЫ ТРУДА МАШИНИСТОВ	ЧЕЛ.-Ч	0.066174	6.1409
3.2	3457	АВТОМОБИЛИ-САМОСВАЛЫ ГРУЗОПОДЪЕМНОСТЬЮ ДО 25 Т	МАШ.-Ч	0.066174	6.1409
4	E0101-182-01 ДОП. 4	УПЛОТНЕНИЕ ГРУНТА ДНО КОРИТЫ ПОД ОСНОВАНИЕ ДОРОГИ ВИБРАЦИОННЫМИ КАТКАМИ "VIBROM" НА ПЕРВЫЙ ПРОХОД ПО ОДНОМУ СЛЕДУ ПРИ ТОЛЩИНЕ 25 СМ	1000M3	0.0725	
4.1	3	ЗАТРАТЫ ТРУДА МАШИНИСТОВ	ЧЕЛ.-Ч	10.11	0.7330
4.2	1135	МАШИНЫ ПОЛИВОМОЕЧНЫЕ 6000 Л	МАШ.-Ч	0.11	0.0080
4.3	2851	АВТОГРЕЙДЕР "КАМАЦУ" 149 КВТ (200 Л.С.)	МАШ.-Ч	8.49	0.6155
4.4	2852	КАТКИ ВИБРАЦИОННЫЕ "VIBROM" 20 Т	МАШ.-Ч	1.51	0.1095
4.5	9219	ВОДА	МЗ	4	0.29
5	E0101-182-07 ДОП. 4 К=4	НА КАЖДЫЙ ПОСЛЕДУЮЩИЙ ПРОХОД ПО ОДНОМУ СЛЕДУ ДОБАВЛЯТЬ К НОРМЕ 01-01-182-1 ДОПОЛНИТЕЛЬНО 4 ПРОХОДОВ	1000M3	0.0725	
5.1	3	ЗАТРАТЫ ТРУДА МАШИНИСТОВ	ЧЕЛ.-Ч	6.04	0.4379
5.2	2852	КАТКИ ВИБРАЦИОННЫЕ "VIBROM" 20 Т	МАШ.-Ч	6.04	0.4379
<b>2. ДОРОЖНАЯ ОДЕЖДА</b>					
<b>2.1 Устройство новая дорожная одежда с механизированным способом</b>					
6	E2704-003-06 ДОП. 4	УСТРОЙСТВО ОСНОВАНИЙ И ПОКРЫТИЙ ИЗ ПЕСЧАНО-ГРАВИЙНЫХ СМЕСЕЙ ДВУХСЛОЙНЫХ НИЖНИЙ СЛОЙ ТОЛЩИНОЙ 12 СМ	1000M2	0.2900	
6.1	1	ЗАТРАТЫ ТРУДА РАБОЧИХ-СТРОИТЕЛЕЙ	ЧЕЛ.-Ч	23.4	6.786
6.2	3	ЗАТРАТЫ ТРУДА МАШИНИСТОВ	ЧЕЛ.-Ч	16.05	4.6545
6.3	107	АВТОГРЕЙДЕРЫ СРЕДНЕГО ТИПА 99 (135) КВТ (Л.С.)	МАШ.-Ч	1.42	0.4118
6.4	112	АВТОПОГРУЗЧИКИ 5 Т	МАШ.-Ч	5.92	1.7168
6.5	1135	МАШИНЫ ПОЛИВОМОЕЧНЫЕ 6000 Л	МАШ.-Ч	1.4	0.406
6.6	2845	КАТКИ ДОРОЖНЫЕ САМОХОДНЫЕ КОМБИНИРОВАННЫЕ 13 Т НАММ ND 110 S/N	МАШ.-Ч	2.44	0.7076
6.7	2846	КАТКИ ДОРОЖНЫЕ 30 Т НАММ 35 S/N	МАШ.-Ч	0.92	0.2668
6.8	3093	КАТКИ ДОРОЖНЫЕ САМОХОДНЫЕ КОМБИНИРОВАННЫЕ БОЛЬШИХ ТИПОРАЗМЕРОВ ТИПА КАТКОВ ФИРМЫ "ВОМАГ" С РАБОЧЕЙ МАССОЙ ОТ 8,8 ДО 9,2 Т	МАШ.-Ч	3.95	1.1455
6.9	9219	ВОДА	МЗ	10.5	3.045
6.10	12303	ГРАВИЙНО-ПЕСЧАНАЯ СМЕСЬ	МЗ	152.4	44.196
7	E2704-003-08 ДОП. 7 К=8	НА КАЖДЫЙ 1 СМ ИЗМЕНЕНИЯ ТОЛЩИНЫ СЛОЯ ДОБАВЛЯТЬ К НОРМАМ С 27-04-003-05 ПО 27-04-003-07	1000 M2 ОСНОВАНИЯ ИЛИ ПОКРЫТИЯ	0.2900	
7.1	3	ЗАТРАТЫ ТРУДА МАШИНИСТОВ	ЧЕЛ.-Ч	4.4	1.276
7.2	2845	КАТКИ ДОРОЖНЫЕ САМОХОДНЫЕ КОМБИНИРОВАННЫЕ 13 Т НАММ ND 110 S/N	МАШ.-Ч	2	0.58
7.3	3093	КАТКИ ДОРОЖНЫЕ САМОХОДНЫЕ КОМБИНИРОВАННЫЕ БОЛЬШИХ ТИПОРАЗМЕРОВ ТИПА КАТКОВ ФИРМЫ "ВОМАГ" С РАБОЧЕЙ МАССОЙ ОТ 8,8 ДО 9,2 Т	МАШ.-Ч	2.4	0.696
7.4	12303	ГРАВИЙНО-ПЕСЧАНАЯ СМЕСЬ	МЗ	101.6	29.464
8	E2704-001-04	УСТРОЙСТВО ВЫРАВНИВАЮЩИХ СЛОЕВ ОСНОВАНИЙ ИЗ ШЕБНЯ	100M3	0.0870	
8.1	1	ЗАТРАТЫ ТРУДА РАБОЧИХ-СТРОИТЕЛЕЙ	ЧЕЛ.-Ч	21.6	1.8792
8.2	3	ЗАТРАТЫ ТРУДА МАШИНИСТОВ	ЧЕЛ.-Ч	19.72	1.71564
8.3	107	АВТОГРЕЙДЕРЫ СРЕДНЕГО ТИПА 99 (135) КВТ (Л.С.)	МАШ.-Ч	1.79	0.15573
8.4	112	АВТОПОГРУЗЧИКИ 5 Т	МАШ.-Ч	2.46	0.21402

8.5	258	БУЛЬДОЗЕРЫ ПРИ РАБОТЕ НА ДРУГИХ ВИДАХ СТРОИТЕЛЬСТВА (КРОМЕ ВОДОХОЗЯЙСТВЕННОГО)	МАШ.-Ч	2.35	0.20445
8.6	626	КАТКИ ДОРОЖНЫЕ САМОХОДНЫЕ НА ПНЕВМОКОЛЕСНОМ ХОДУ 30 Т	МАШ.-Ч	12.21	1.06227
8.7	1135	МАШИНЫ ПОЛИВОМОЕЧНЫЕ 6000 Л	МАШ.-Ч	0.91	0.07917
8.8	9219	ВОДА	МЗ	7	0.609
8.9	43113	ЩЕБЕНЬ	МЗ	126	10.962
<b>9</b>	<b>E2706-026-01</b>	<b>УСТРОЙСТВО ПОДГРУНТОВКИ ИЗ БИТУМНОЙ ЭМУЛЬСИИ ПЕРЕД УСТРОЙСТВОМ ВЕРХНЕГО СЛОЯ ПОКРЫТИЯ ИЗ РАСЧЕТА 0,6 Л/М2</b>	<b>Т</b>	<b>0,1740</b>	
9.1	3	ЗАТРАТЫ ТРУДА МАШИНИСТОВ	ЧЕЛ.-Ч	0,58	0,10092
9.2	108	АВТОГУДРОНАТОРЫ 3500 Л	МАШ.-Ч	0,29	0,05046
9.3	30135	БИТУМНАЯ ЭМУЛЬСИЯ	Т	1,03	0,17922
<b>10</b>	<b>E2713-010-01 ДОП. 9</b>	<b>УСТРОЙСТВО ПОКРЫТИЯ ИЗ ГОРЯЧИХ ПЛОТНЫХ МЕЛКОЗЕРНИСТЫХ АСФАЛЬТОБЕТОННЫХ СМЕСЕЙ АСФАЛЬТОУКЛАДЧИКАМИ ТИПА "VOGELE" ПРИ ШИРИНЕ УКЛАДКИ ДО 6 М И ТОЛЩИНОЙ СЛОЯ 4 СМ</b>	<b>1000 М2</b>	<b>0,2900</b>	
10.1	1	ЗАТРАТЫ ТРУДА РАБОЧИХ-СТРОИТЕЛЕЙ	ЧЕЛ.-Ч	16,63	4,8227
10.2	3	ЗАТРАТЫ ТРУДА МАШИНИСТОВ	ЧЕЛ.-Ч	9,38	2,7202
10.3	97	АВТОМОБИЛИ-САМОСВАЛЫ ГРУЗОПОДЪЕМНОСТЬЮ ДО 30 Т	МАШ.-Ч	1,44	0,4176
10.4	464	ГУДРОНАТОРЫ РУЧНЫЕ	МАШ.-Ч	0,24	0,0696
10.5	1135	МАШИНЫ ПОЛИВОМОЕЧНЫЕ 6000 Л	МАШ.-Ч	0,5	0,145
10.6	2798	РЕЗЧИКИ ШВОВ ДИСКОВЫЕ	МАШ.-Ч	0,12	0,0348
10.7	3097	УКЛАДЧИКИ АСФАЛЬТОБЕТОНА ТИПА "VOGELE" С ШИРИНОЙ УКЛАДКИ ДО 6,5 М	МАШ.-Ч	1,44	0,4176
10.8	3348	КАТКИ САМОХОДНЫЕ ДОРОЖНЫЕ ВИБРАЦИОННЫЕ ТИПА "ДУНАРАС", "НАММ", "ВОМАГ", 8 Т	МАШ.-Ч	3,08	0,8932
10.9	3349	КАТКИ САМОХОДНЫЕ ДОРОЖНЫЕ ВИБРАЦИОННЫЕ ТИПА "ДУНАРАС", "НАММ", "ВОМАГ", 10 Т	МАШ.-Ч	1,37	0,3973
10.10	3350	КАТКИ САМОХОДНЫЕ ДОРОЖНЫЕ ВИБРАЦИОННЫЕ ТИПА "ДУНАРАС", "НАММ", "ВОМАГ", 13 Т	МАШ.-Ч	1,55	0,4495
10.11	6076	АСФАЛЬТОБЕТОННАЯ СМЕСЬ ПЛОТНАЯ МЕЛКОЗЕРНИСТАЯ	Т	96,6	28,014
10.12	9219	ВОДА	МЗ	0,9	0,261
10.13	58676	БИТУМ	Т	0,0108	0,003132
<b>11</b>	<b>E2713-011-01 ДОП. 9 К=2</b>	<b>ПРИ ИЗМЕНЕНИИ ТОЛЩИНЫ ПОКРЫТИЯ НА 0,5 СМ ДОБАВЛЯТЬ К НОРМЕ 27-13-010-01 (ДОБАВ. 1СМ)</b>	<b>1000 М2</b>	<b>0,2900</b>	
11.1	1	ЗАТРАТЫ ТРУДА РАБОЧИХ-СТРОИТЕЛЕЙ	ЧЕЛ.-Ч	1,16	0,3364
11.2	3	ЗАТРАТЫ ТРУДА МАШИНИСТОВ	ЧЕЛ.-Ч	0,72	0,2088
11.3	97	АВТОМОБИЛИ-САМОСВАЛЫ ГРУЗОПОДЪЕМНОСТЬЮ ДО 30 Т	МАШ.-Ч	0,36	0,1044
11.4	464	ГУДРОНАТОРЫ РУЧНЫЕ	МАШ.-Ч	0,06	0,0174
11.5	2798	РЕЗЧИКИ ШВОВ ДИСКОВЫЕ	МАШ.-Ч	0,03	0,0087
11.6	3097	УКЛАДЧИКИ АСФАЛЬТОБЕТОНА ТИПА "VOGELE" С ШИРИНОЙ УКЛАДКИ ДО 6,5 М	МАШ.-Ч	0,36	0,1044
11.7	6076	АСФАЛЬТОБЕТОННАЯ СМЕСЬ ПЛОТНАЯ МЕЛКОЗЕРНИСТАЯ	Т	24,22	7,0238
11.8	58676	БИТУМ	Т	0,0028	0,000812
<b>2.2 Устройство усиления существующих дорожной одежды с механизированным способом</b>					
<b>12</b>	<b>E2706-026-01</b>	<b>УСТРОЙСТВО ПОДГРУНТОВКИ ИЗ БИТУМНОЙ ЭМУЛЬСИИ ПЕРЕД УСТРОЙСТВОМ ВЕРХНЕГО СЛОЯ ПОКРЫТИЯ ИЗ РАСЧЕТА 0,3 Л/М2 (НАД СУЩ.ПОКРЫТИЕ)</b>	<b>Т</b>	<b>0,3801</b>	
12.1	3	ЗАТРАТЫ ТРУДА МАШИНИСТОВ	ЧЕЛ.-Ч	0,58	0,2205
12.2	108	АВТОГУДРОНАТОРЫ 3500 Л	МАШ.-Ч	0,29	0,1102
12.3	58676	БИТУМНАЯ ЭМУЛЬСИЯ	Т	1,03	0,3915
<b>13</b>	<b>E2703-004-01</b>	<b>УСТРОЙСТВО ВЫРАВНИВАЮЩЕГО СЛОЯ ИЗ АСФАЛЬТОБЕТОННОЙ СМЕСИ С ПРИМЕНЕНИЕМ УКЛАДЧИКОВ АСФАЛЬТОБЕТОНА</b>	<b>100Т</b>	<b>0,2754</b>	
13.1	1	ЗАТРАТЫ ТРУДА РАБОЧИХ-СТРОИТЕЛЕЙ	ЧЕЛ.-Ч	19,1	5,2598
13.2	3	ЗАТРАТЫ ТРУДА МАШИНИСТОВ	ЧЕЛ.-Ч	18,9	5,2047
13.3	621	КАТКИ ДОРОЖНЫЕ САМОХОДНЫЕ ГЛАДКИЕ 8 Т	МАШ.-Ч	3,67	1,0107
13.4	623	КАТКИ ДОРОЖНЫЕ САМОХОДНЫЕ ГЛАДКИЕ 13 Т	МАШ.-Ч	11,9	3,2771
13.5	1135	МАШИНЫ ПОЛИВОМОЕЧНЫЕ 6000 Л	МАШ.-Ч	0,36	0,0991
13.6	1955	УКЛАДЧИКИ АСФАЛЬТОБЕТОНА	МАШ.-Ч	2,97	0,8179
13.7	30135	БИТУМ	Т	0,074	0,0204
13.8	34003	КЕРОСИН ДЛЯ ТЕХНИЧЕСКИХ ЦЕЛЕЙ МАРОК КТ-1, КТ-2	Т	0,005	0,0014
13.9	45059	СМЕСЬ АСФАЛЬТОБЕТОННАЯ	Т	101	27,8136
<b>14</b>	<b>E2713-010-01 ДОП. 9</b>	<b>УСТРОЙСТВО ПОКРЫТИЯ ИЗ ГОРЯЧИХ ПЛОТНЫХ МЕЛКОЗЕРНИСТЫХ АСФАЛЬТОБЕТОННЫХ СМЕСЕЙ АСФАЛЬТОУКЛАДЧИКАМИ ТИПА "VOGELE" ПРИ ШИРИНЕ УКЛАДКИ ДО 6 М И ТОЛЩИНОЙ СЛОЯ 4 СМ</b>	<b>1000 М2</b>	<b>1,2670</b>	
14.1	1	ЗАТРАТЫ ТРУДА РАБОЧИХ-СТРОИТЕЛЕЙ	ЧЕЛ.-Ч	16,63	21,07021
14.2	3	ЗАТРАТЫ ТРУДА МАШИНИСТОВ	ЧЕЛ.-Ч	9,38	11,88446
14.3	97	АВТОМОБИЛИ-САМОСВАЛЫ ГРУЗОПОДЪЕМНОСТЬЮ ДО 30 Т	МАШ.-Ч	1,44	1,82448
14.4	464	ГУДРОНАТОРЫ РУЧНЫЕ	МАШ.-Ч	0,24	0,30408
14.5	1135	МАШИНЫ ПОЛИВОМОЕЧНЫЕ 6000 Л	МАШ.-Ч	0,5	0,6335
14.6	2798	РЕЗЧИКИ ШВОВ ДИСКОВЫЕ	МАШ.-Ч	0,12	0,15204
14.7	3097	УКЛАДЧИКИ АСФАЛЬТОБЕТОНА ТИПА "VOGELE" С ШИРИНОЙ УКЛАДКИ ДО 6,5 М	МАШ.-Ч	1,44	1,82448
14.8	3348	КАТКИ САМОХОДНЫЕ ДОРОЖНЫЕ ВИБРАЦИОННЫЕ ТИПА "ДУНАРАС", "НАММ", "ВОМАГ", 8 Т	МАШ.-Ч	3,08	3,90236
14.9	3349	КАТКИ САМОХОДНЫЕ ДОРОЖНЫЕ ВИБРАЦИОННЫЕ ТИПА "ДУНАРАС", "НАММ", "ВОМАГ", 10 Т	МАШ.-Ч	1,37	1,73579
14.10	3350	КАТКИ САМОХОДНЫЕ ДОРОЖНЫЕ ВИБРАЦИОННЫЕ ТИПА "ДУНАРАС", "НАММ", "ВОМАГ", 13 Т	МАШ.-Ч	1,55	1,96385
14.11	6076	АСФАЛЬТОБЕТОННАЯ СМЕСЬ ПЛОТНАЯ МЕЛКОЗЕРНИСТАЯ	Т	96,6	122,3922
14.12	9219	ВОДА	МЗ	0,9	1,1403
14.13	58676	БИТУМ	Т	0,0108	0,0136836
<b>15</b>	<b>E2713-011-01 ДОП. 9 К=2</b>	<b>ПРИ ИЗМЕНЕНИИ ТОЛЩИНЫ ПОКРЫТИЯ НА 0,5 СМ ДОБАВЛЯТЬ К НОРМЕ 27-13-010-01 (ДОБАВ. 1СМ)</b>	<b>1000 М2</b>	<b>1,2670</b>	
15.1	1	ЗАТРАТЫ ТРУДА РАБОЧИХ-СТРОИТЕЛЕЙ	ЧЕЛ.-Ч	1,16	1,46972
15.2	3	ЗАТРАТЫ ТРУДА МАШИНИСТОВ	ЧЕЛ.-Ч	0,72	0,91224
15.3	97	АВТОМОБИЛИ-САМОСВАЛЫ ГРУЗОПОДЪЕМНОСТЬЮ ДО 30 Т	МАШ.-Ч	0,36	0,45612
15.4	464	ГУДРОНАТОРЫ РУЧНЫЕ	МАШ.-Ч	0,06	0,07602
15.5	2798	РЕЗЧИКИ ШВОВ ДИСКОВЫЕ	МАШ.-Ч	0,03	0,03801
15.6	3097	УКЛАДЧИКИ АСФАЛЬТОБЕТОНА ТИПА "VOGELE" С ШИРИНОЙ УКЛАДКИ ДО 6,5 М	МАШ.-Ч	0,36	0,45612
15.7	6076	АСФАЛЬТОБЕТОННАЯ СМЕСЬ ПЛОТНАЯ МЕЛКОЗЕРНИСТАЯ	Т	24,22	30,6867
15.8	58676	БИТУМ	Т	0,0028	0,0035
Перевозка Асфальтобетонных смесей по а/д на 17км			ТН/КМ	188,1	3,197,98
Перевозка Щебень по а/д на 17км			ТН/КМ	16,4	279,5
Перевозка ГПС по а/д на 17км			ТН/КМ	128,9	2,191,4

ИТОГО ПО ЛОКАЛЬНОЙ РЕСУРСНОЙ ВЕДОМОСТИ:					
<b>ТРУДОВЫЕ РЕСУРСЫ</b>					
1	1	ЗАТРАТЫ ТРУДА РАБОЧИХ-СТРОИТЕЛЕЙ	ЧЕЛ.-Ч		41.896
2	3	ЗАТРАТЫ ТРУДА МАШИНИСТОВ	ЧЕЛ.-Ч		40.624
<b>СТРОИТЕЛЬНЫЕ МАШИНЫ И МЕХАНИЗМЫ</b>					
3	97	АВТОМОБИЛИ-САМОСВАЛЫ ГРУЗОПОДЪЕМНОСТЬЮ ДО 30 Т	МАШ.-Ч		2.803
4	107	АВТОГРЕЙДЕРЫ СРЕДНЕГО ТИПА 99 (135) КВТ (Л.С.)	МАШ.-Ч		0.568
5	108	АВТОГУДРОНАТОРЫ 3500 Л	МАШ.-Ч		0.161
6	112	АВТОПОГРУЗЧИКИ 5 Т	МАШ.-Ч		1.931
7	258	БУЛЬДОЗЕРЫ ПРИ РАБОТЕ НА ДРУГИХ ВИДАХ СТРОИТЕЛЬСТВА (КРОМЕ ВОДОХОЗЯЙСТВЕННОГО) 79 (108) КВТ (Л.С.)	МАШ.-Ч		0.204
8	163	АВТОМОБИЛИ-САМОСВАЛЫ ГРУЗОПОДЪЕМНОСТЬЮ ДО 10 Т	МАШ.-Ч		0.461
10	464	ГУДРОНАТОРЫ РУЧНЫЕ	МАШ.-Ч		0.467
12	621	КАТКИ ДОРОЖНЫЕ САМОХОДНЫЕ ГЛАДКИЕ 8 Т	МАШ.-Ч		1.011
13	623	КАТКИ ДОРОЖНЫЕ САМОХОДНЫЕ ГЛАДКИЕ 13 Т	МАШ.-Ч		3.277
14	626	КАТКИ ДОРОЖНЫЕ САМОХОДНЫЕ НА ПНЕВМОКОЛЕСНОМ ХОДУ 30 Т	МАШ.-Ч		1.062
18	1135	МАШИНЫ ПОЛИВОМОЕЧНЫЕ 6000 Л	МАШ.-Ч		1.492
19	1942	ЭКСКАВАТОРЫ НА ГУСЕНИЧНОМ ХОДУ ТИПА "ATLAS", "VOLVO", "KOMATSU", "HITACHI", "LIEBHERR", "HYUNDAI ROVEX" С ЕМКОСТЬЮ КОВША 1,0 М3	МАШ.-Ч		0.586
22	1955	УКЛАДЧИКИ АСФАЛЬТОБЕТОНА	МАШ.-Ч		0.818
24	2798	РЕЗЧИКИ ШВОВ ДИСКОВЫЕ	МАШ.-Ч		0.234
25	2845	КАТКИ ДОРОЖНЫЕ САМОХОДНЫЕ КОМБИНИРОВАННЫЕ 13 Т НАММ ND 110 S/N	МАШ.-Ч		1.288
26	2846	КАТКИ ДОРОЖНЫЕ 30 Т НАММ 35 S/N	МАШ.-Ч		0.267
27	2851	АВТОГРЕЙДЕР "КАМАЦУ" 149 КВТ (200 Л.С.)	МАШ.-Ч		0.616
28	2852	КАТКИ ВИБРАЦИОННЫЕ "VIBROM" 20 Т	МАШ.-Ч		0.547
29	3093	КАТКИ ДОРОЖНЫЕ САМОХОДНЫЕ КОМБИНИРОВАННЫЕ БОЛЬШИХ ТИПОРАЗМЕРОВ ТИПА КАТКОВ ФИРМЫ "ВОМАГ" С РАБОЧЕЙ МАССОЙ ОТ 8,8 ДО 9,2 Т	МАШ.-Ч		1.842
30	3097	УКЛАДЧИКИ АСФАЛЬТОБЕТОНА ТИПА "VOEGELE" С ШИРИНОЙ УКЛАДКИ ДО 6,5 М	МАШ.-Ч		2.803
31	3348	КАТКИ САМОХОДНЫЕ ДОРОЖНЫЕ ВИБРАЦИОННЫЕ ТИПА "DYNARAC", "НАММ", "ВОМАГ", 8 Т	МАШ.-Ч		4.796
32	3349	КАТКИ САМОХОДНЫЕ ДОРОЖНЫЕ ВИБРАЦИОННЫЕ ТИПА "DYNARAC", "НАММ", "ВОМАГ", 10 Т	МАШ.-Ч		2.133
33	3350	КАТКИ САМОХОДНЫЕ ДОРОЖНЫЕ ВИБРАЦИОННЫЕ ТИПА "DYNARAC", "НАММ", "ВОМАГ", 13 Т	МАШ.-Ч		2.413
35	3457	АВТОМОБИЛИ-САМОСВАЛЫ ГРУЗОПОДЪЕМНОСТЬЮ ДО 25 Т	МАШ.-Ч		7.234
36	3485	ДОРОЖНАЯ ФРЕЗА	МАШ.-Ч		0.461
<b>МАТЕРИАЛЬНЫЕ РЕСУРСЫ</b>					
37	6076	АСФАЛЬТОБЕТОННАЯ СМЕСЬ ПЛОТНАЯ МЕЛКОЗЕРНИСТАЯ	Т		188.117
38	9219	ВОДА	М3		5.345
39	12303	ГРАВИЙНО-ПЕСЧАНАЯ СМЕСЬ	М3		73.660
41	43113	ЩЕБЕНЬ	М3		10.962
42	30135	БИТУМ	Т		0.042
48	58676	БИТУМНАЯ ЭМУЛЬСИЯ	Т		0.571

Учтена тумани «Кўхна Чўпонога» МФЙ, Бағбоғ кўчасидан кириш. 30 – уй орқа томони ва 252 – МТМ олди ҳамда Бағбоғ кўчасидан 37 – уйгача бўлган йўл ҳамда 252 – МТМ ён томонлари йўлларини жорий таъмирлаш»

ЛОКАЛЬНАЯ РЕСУРСНАЯ СМЕТА № 2

№ п/п	Наименование материалов и конструкций	Единица измерения	Количество	Стоимость в текущих ценах	
				единицы	На весь объем
1	2	3	4	5	6

**Бағбоғ кўчасидан кириш. 30-уй орқа томони ва 252-МТМ олди ҳамда Бағбоғ кўчасидан 37-уйгача бўлган йўл**

ЗАТРАТЫ ТРУДА

1	ЗАТРАТЫ ТРУДА РАБОЧИХ-СТРОИТЕЛЕЙ	ЧЕЛ.-Ч	41.8961		
2	ЗАТРАТЫ ТРУДА МАШИНИСТОВ	ЧЕЛ.-Ч	40.6240		
	<b>ИТОГО ПО ТРУДОВЫМ РЕСУРСАМ (БЕЗ МАШИНИСТОВ)</b>	<b>ЧЕЛ.-Ч</b>	<b>41.90</b>		

СТРОИТЕЛЬНЫЕ МАШИНЫ И МЕХАНИЗМЫ

1	АВТОМОБИЛИ-САМОСВАЛЫ ГРУЗОПОДЪЕМНОСТЬЮ ДО 30 Т	МАШ.-Ч	2.802600		
2	АВТОГРЕЙДЕРЫ СРЕДНЕГО ТИПА 99 (135) КВТ (Л.С.)	МАШ.-Ч	0.567530		
3	АВТОГУДРОНАТОРЫ 3500 Л	МАШ.-Ч	0.160689		
4	АВТОПОГРУЗЧИКИ 5 Т	МАШ.-Ч	1.930820		
5	БУЛЬДОЗЕРЫ ПРИ РАБОТЕ НА ДРУГИХ ВИДАХ СТРОИТЕЛЬСТВА (КРОМЕ ВОДОХОЗЯЙСТВЕННОГО) 79 (108) КВТ (Л.С.)	МАШ.-Ч	0.204450		
6	АВТОМОБИЛИ-САМОСВАЛЫ ГРУЗОПОДЪЕМНОСТЬЮ ДО 10 Т	МАШ.-Ч	0.461188		
8	ГУДРОНАТОРЫ РУЧНЫЕ	МАШ.-Ч	0.467100		
10	КАТКИ ДОРОЖНЫЕ САМОХОДНЫЕ ГЛАДКИЕ 8 Т	МАШ.-Ч	1.010654		
11	КАТКИ ДОРОЖНЫЕ САМОХОДНЫЕ ГЛАДКИЕ 13 Т	МАШ.-Ч	3.277051		
12	КАТКИ ДОРОЖНЫЕ САМОХОДНЫЕ НА ПНЕВМОКОЛЕСНОМ ХОДУ 30 Т	МАШ.-Ч	1.062270		
16	МАШИНЫ ПОЛИВОМОЕЧНЫЕ 6000 Л	МАШ.-Ч	1.492415		
17	ЭКСКАВАТОРЫ НА ГУСЕНИЧНОМ ХОДУ ТИПА "ATLAS", "VOLVO", "KOMATSU", "HITACHI", "LIEBHERR", "HYUNDAI ROBEX" С ЕМКОСТЬЮ КОВША 1,0 М3	МАШ.-Ч	0.586380		
20	УКЛАДЧИКИ АСФАЛЬТОБЕТОНА	МАШ.-Ч	0.817886		
22	РЕЗЧИКИ ШВОВ ДИСКОВЫЕ	МАШ.-Ч	0.233550		
23	КАТКИ ДОРОЖНЫЕ САМОХОДНЫЕ КОМБИНИРОВАННЫЕ 13 Т НАММ ND 110 S/N	МАШ.-Ч	1.287600		
24	КАТКИ ДОРОЖНЫЕ 30 Т НАММ 35 S/N	МАШ.-Ч	0.266800		
25	АВТОГРЕЙДЕР "КАМАЦУ" 149 КВТ (200 Л.С.)	МАШ.-Ч	0.615525		
26	КАТКИ ВИБРАЦИОННЫЕ "VIBROM" 20 Т	МАШ.-Ч	0.547375		
27	КАТКИ ДОРОЖНЫЕ САМОХОДНЫЕ КОМБИНИРОВАННЫЕ БОЛЬШИХ ТИПОРАЗМЕРОВ ТИПА КАТКОВ ФИРМЫ "ВОМАГ" С РАБОЧЕЙ МАССОЙ ОТ 8,8 ДО 9,2 Т	МАШ.-Ч	1.841500		
28	УКЛАДЧИКИ АСФАЛЬТОБЕТОНА ТИПА "VOGELE" С ШИРИНОЙ УКЛАДКИ ДО 6,5 М	МАШ.-Ч	2.802600		
29	КАТКИ САМОХОДНЫЕ ДОРОЖНЫЕ ВИБРАЦИОННЫЕ ТИПА "ДУНАРАС", "НАММ", "ВОМАГ", 8 Т	МАШ.-Ч	4.795560		
30	КАТКИ САМОХОДНЫЕ ДОРОЖНЫЕ ВИБРАЦИОННЫЕ ТИПА "ДУНАРАС", "НАММ", "ВОМАГ", 10 Т	МАШ.-Ч	2.133090		
31	КАТКИ САМОХОДНЫЕ ДОРОЖНЫЕ ВИБРАЦИОННЫЕ ТИПА "ДУНАРАС", "НАММ", "ВОМАГ", 13 Т	МАШ.-Ч	2.413350		
33	АВТОМОБИЛИ-САМОСВАЛЫ ГРУЗОПОДЪЕМНОСТЬЮ ДО 25 Т	МАШ.-Ч	7.233912		
34	ДОРОЖНАЯ ФРЕЗА	МАШ.-Ч	0.461188		
	<b>ИТОГО ПО СТРОИТЕЛЬНЫМ МАШИНАМ</b>	<b>СУМ</b>	<b>39.473</b>		

Перевозка материалов

1	Перевозка Асфальтобетонных смесей по а/д на 17км	ТН/КМ	3,197.98		
---	--	-------	----------	--	--

2	Перевозка Щебень по а/д на 17км	ТН/КМ	279.53		
3	Перевозка ГПС по а/д на 17км	ТН/КМ	2,191.39		
<b>Итого по перевозке</b>		<b>СУМ</b>			
<i><b>СТРОИТЕЛЬНЫЕ МАТЕРИАЛЫ, ИЗДЕЛИЯ И ДЕТАЛИ</b></i>					
1	АСФАЛЬТОБЕТОННАЯ СМЕСЬ ПЛОТНАЯ МЕЛКОЗЕРНИСТАЯ	Т	188.116740		
2	ВОДА	М3	5.345300		
3	ГРАВИЙНО-ПЕСЧАНАЯ СМЕСЬ	М3	73.660000		
5	ЩЕБЕНЬ	М3	10.962000		
6	БИТУМ	Т	0.041554		
12	БИТУМНАЯ ЭМУЛЬСИЯ	Т	0.570723		
<b>ИТОГО ПО МАТЕРИАЛЬНЫМ РЕСУРСАМ</b>		<b>СУМ</b>			
	ЗАГОТОВИТЕЛЬНО-СКЛАДСКИЕ РАСХОДЫ =2% И М/К=0,75%	<b>СУМ</b>			
	ТРАНСПОРТНЫЕ УСЛУГИ НА КАБЕЛЬНО ПРОВОД.ПРОДУК.=1,5%	<b>СУМ</b>			
	Транспортные затраты на прочие материалы				
	Транспортные затраты на прочие материалы 3%	<b>СУМ</b>			
<b>ВСЕГО С УЧЕТОМ ЗАГОТОВИТЕЛЬНО-СКЛАДСКИХ</b>		<b>СУМ</b>			

**ЛОКАЛЬНАЯ РЕСУРСНАЯ ВЕДОМОСТЬ № 3**  
(локальная ресурсная смета)на **Устройство отмостки и пешеходных тротуаров из монолитных бетонов**  
(наименование работ и затрат, наименование объекта)

Багбог кўчасидан кириш, 3

N п.п.	Шифр номера нормативов и коды ресурсов	Наименование работ и затрат	Единица измерения	Количество	
				на ед. измерения	по проектным данным
1	2	3	4	5	6
<b>РАЗДЕЛ 1. ЗЕМЛЯНЫЕ РАБОТЫ</b>					
3	E0101-196-14 ДОП. 6	РАЗРАБОТКА ГРУНТА С ПОГРУЗКОЙ В АВТОМОБИЛИ-САМОСВАЛЫ ЭКСКАВАТОРАМИ ТИПА "ATLAS", "VOLVO", "KOMATSU", "HITACHI", "LIEBHERR" С КОВШОМ ВМЕСТИМОСТЬЮ 1,25 (1,25-1,35) М3, ГРУППА ГРУНТОВ 2	1000М3	0.0906	
3.1	1	ЗАТРАТЫ ТРУДА РАБОЧИХ-СТРОИТЕЛЕЙ	ЧЕЛ.-Ч	4.77	0.432
3.2	3	ЗАТРАТЫ ТРУДА МАШИНИСТОВ	ЧЕЛ.-Ч	22.57	2.045
3.3	258	БУЛЬДОЗЕРЫ ПРИ РАБОТЕ НА ДРУГИХ ВИДАХ СТРОИТЕЛЬСТВА 79 (108) КВТ (Л.С.)	МАШ.-Ч	3.03	0.275
3.4	1943	ЭКСКАВАТОРЫ НА ГУСЕНИЧНОМ ХОДУ ТИПА "ATLAS", "VOLVO", "KOMATSU", "HITACHI", "LIEBHERR" С ЕМКОСТЬЮ КОВША 1,25 М3	МАШ.-Ч	9.77	0.885
3.5	43113	ЩЕБЕНЬ	М3	0.12	0.011
4	E310-1013 ШНК4.04.06-14 Р.3.Т.7 К=0,41	ПЕРЕВОЗКА ГРУЗОВ АВТОМОБИЛЕМ, РАССТОЯНИЕ ПЕРЕВОЗКИ 17 КМ, КЛАСС ГРУЗА 1. ПРИ ПЕРЕВОЗКЕ АВТОСАМОСВАЛАМИ ГРУЗОПОДЪЕМНОСТЬЮ 25, ПРИМЕНЕН КОЭФФИЦИЕНТ К НОРМАМ ЗАТРАТ ТРУДА МАШИНИСТОВ И ЭКСПЛУАТАЦИЯ МАШИН - 0,41	Т	144.9600	
4.1	3	ЗАТРАТЫ ТРУДА МАШИНИСТОВ	ЧЕЛ.-Ч	0.066174	9.5926
4.2	3457	АВТОМОБИЛИ-САМОСВАЛЫ ГРУЗОПОДЪЕМНОСТЬЮ ДО 25 Т	МАШ.-Ч	0.066174	9.5926
5	E0101-182-01 ДОП. 4	УПЛОТНЕНИЕ ГРУНТА ДНО КОРИТЫ ПОД ОСНОВАНИЕ ДОРОГИ ВИБРАЦИОННЫМИ КАТКАМИ "VIBROM" НА ПЕРВЫЙ ПРОХОД ПО ОДНОМУ СЛЕДУ ПРИ ТОЛЩИНЕ 25 СМ	1000М3	0.1510	
5.1	3	ЗАТРАТЫ ТРУДА МАШИНИСТОВ	ЧЕЛ.-Ч	10.11	1.52661
5.2	1135	МАШИНЫ ПОЛИВОМОЕЧНЫЕ 6000 Л	МАШ.-Ч	0.11	0.01661
5.3	2851	АВТОГРЕЙДЕР "КАМАЦУ" 149 КВТ (200 Л.С.)	МАШ.-Ч	8.49	1.28199
5.4	2852	КАТКИ ВИБРАЦИОННЫЕ "VIBROM" 20 Т	МАШ.-Ч	1.51	0.22801
5.5	9219	ВОДА	М3	4	0.604
6	E0101-182-07 ДОП. 4 К=4	НА КАЖДЫЙ ПОСЛЕДУЮЩИЙ ПРОХОД ПО ОДНОМУ СЛЕДУ ДОБАВЛЯТЬ К НОРМЕ 01-01-182-1 ДОПОЛНИТЕЛЬНО 4 ПРОХОДОВ	1000М3	0.1510	
6.1	3	ЗАТРАТЫ ТРУДА МАШИНИСТОВ	ЧЕЛ.-Ч	6.04	0.91204
6.2	2852	КАТКИ ВИБРАЦИОННЫЕ "VIBROM" 20 Т	МАШ.-Ч	6.04	0.91204
<b>РАЗДЕЛ 2. УСТРОЙСТВО ПЕШЕХОДНЫХ ТРОТУАРОВ</b>					
7	E2704-003-07 ДОП. 4	УСТРОЙСТВО ОСНОВАНИЙ И ПОКРЫТИЙ ИЗ ПЕСЧАНО-ГРАВИЙНЫХ СМЕСЕЙ ДВУХСЛОЙНЫХ ВЕРХНИЙ СЛОЙ ТОЛЩИНОЙ 12 СМ.	1000М2	0.6040	
7.1	1	ЗАТРАТЫ ТРУДА РАБОЧИХ-СТРОИТЕЛЕЙ	ЧЕЛ.-Ч	23.4	14.134
7.2	3	ЗАТРАТЫ ТРУДА МАШИНИСТОВ	ЧЕЛ.-Ч	16.05	9.694
7.3	107	АВТОГРЕЙДЕРЫ СРЕДНЕГО ТИПА 99 (135) КВТ (Л.С.)	МАШ.-Ч	1.42	0.858
7.4	112	АВТОПОГРУЗЧИКИ 5 Т	МАШ.-Ч	5.92	3.576
7.5	1135	МАШИНЫ ПОЛИВОМОЕЧНЫЕ 6000 Л	МАШ.-Ч	1.4	0.846
7.6	2845	КАТКИ ДОРОЖНЫЕ САМОХОДНЫЕ КОМБИНИРОВАННЫЕ 13 Т НАММ ND 110 S/N	МАШ.-Ч	2.44	1.474
7.7	3093	КАТКИ ДОРОЖНЫЕ САМОХОДНЫЕ КОМБИНИРОВАННЫЕ БОЛЬШИХ ТИПОРАЗМЕРОВ ТИПА КАТКОВ ФИРМЫ "ВОМАГ" С РАБОЧЕЙ МАССОЙ ОТ 8,8 ДО 9,2 Т	МАШ.-Ч	3.95	2.386
7.8	9219	ВОДА	М3	10.5	6.342
7.9	12298	ГРАВИЙНО-ПЕСЧАНАЯ СМЕСЬ	М3	152.4	92.050
8	E2301-001-02	ВЫРАВНИВАЮЩИЙ СЛОЙ ИЗ ЩЕБНЯ ТОЛЩ 3 СМ	10М3	1.8120	
8.1	1	ЗАТРАТЫ ТРУДА РАБОЧИХ-СТРОИТЕЛЕЙ	ЧЕЛ.-Ч	10.2	18.482
8.2	3	ЗАТРАТЫ ТРУДА МАШИНИСТОВ	ЧЕЛ.-Ч	0.51	0.924
8.3	112	АВТОПОГРУЗЧИКИ 5 Т	МАШ.-Ч	0.51	0.924
8.4	43113	ЩЕБЕНЬ	М3	12.5	22.650
9	E2706-026-01	УСТРОЙСТВО ПОДГРУНТОВКИ ИЗ БИТУМНОЙ ЭМУЛЬСИИ ПЕРЕД УСТРОЙСТВОМ ВЕРХНЕГО СЛОЯ ПОКРЫТИЯ ИЗ РАСЧЕТА 0.6 Л/М2	Т	0.3624	
9.1	3	ЗАТРАТЫ ТРУДА МАШИНИСТОВ	ЧЕЛ.-Ч	0.58	0.210192
9.2	108	АВТОГУДРОНАТОРЫ 3500 Л	МАШ.-Ч	0.29	0.105096
9.3	30135	БИТУМНАЯ ЭМУЛЬСИЯ	Т	1.03	0.373272
3	E2707-001-05 ДОП. 4	УСТРОЙСТВО АСФАЛЬТОБЕТОННЫХ ПОКРЫТИЙ ДОРОЖЕК И ТРОТУАРОВ ВРУЧНУЮ ОДНОСЛОЙНЫХ ИЗ МЕЛКОЗЕРНИСТОЙ АСФАЛЬТО-БЕТОННОЙ СМЕСИ ТОЛЩИНОЙ 4 СМ	100М2	6.04	
3.1	1	ЗАТРАТЫ ТРУДА РАБОЧИХ-СТРОИТЕЛЕЙ	ЧЕЛ.-Ч	19.2	115.968
3.2	3	ЗАТРАТЫ ТРУДА МАШИНИСТОВ	ЧЕЛ.-Ч	1.00	6.04
3.3	112	АВТОПОГРУЗЧИКИ 5 Т	МАШ.-Ч	0.04	0.242
3.4	762	КРАНЫ НА АВТОМОБИЛЬНОМ ХОДУ ПРИ РАБОТЕ НА ДРУГИХ ВИДАХ СТРОИТЕЛЬСТВА (КРОМЕ МАГИСТРАЛЬНЫХ ТРУБОПРОВОДОВ) 10 Т	МАШ.-Ч	0.027	0.161
3.5	2499	АВТОМОБИЛИ БОРТОВЫЕ ГРУЗОПОДЪЕМНОСТЬЮ ДО 5 Т	МАШ.-Ч	0.027	0.161
3.6	2843	КАТКИ ГЛАДКОВАЛЬЦОВЫЕ ЛЕГКИЕ НАММ ND 10 S/N	МАШ.-Ч	0.907	5.476
3.7	6076	АСФАЛЬТОБЕТОННАЯ СМЕСЬ ПЛОТНАЯ МЕЛКОЗЕРНИСТАЯ	Т	9.52	57.501
3.8	30135	БИТУМ	Т	0.08	0.483
		Перевозка Асфальтобетонных смесей по а/д на 17км	ТН/КМ	57.5	977.51
		Перевозка Щебня по а/д на 17км	ТН/КМ	34.0	577.9
		Перевозка ГПС по а/д на 17км	ТН/КМ	161.1	2,738.5
<b>ИТОГО ПО ЛОКАЛЬНОЙ РЕСУРСНОЙ ВЕДОМОСТИ:</b>					
<b>ТРУДОВЫЕ РЕСУРСЫ</b>					
1	1	ЗАТРАТЫ ТРУДА РАБОЧИХ-СТРОИТЕЛЕЙ	ЧЕЛ.-Ч		149.016



2	3	ЗАТРАТЫ ТРУДА МАШИНИСТОВ	ЧЕЛ.-Ч		30.945
<b>СТРОИТЕЛЬНЫЕ МАШИНЫ И МЕХАНИЗМЫ</b>					
3	107	АВТОГРЕЙДЕРЫ СРЕДНЕГО ТИПА 99 (135 КВТ (Л.С.))	МАШ.-Ч		0.858
4	112	АВТОПОГРУЗЧИКИ 5 Т	МАШ.-Ч		4.741
6	258	БУЛЬДОЗЕРЫ ПРИ РАБОТЕ НА ДРУГИХ ВИДАХ СТРОИТЕЛЬСТВА 79 (108) КВТ (Л.С.)	МАШ.-Ч		0.275
8	404	ВИБРАТОРЫ ПОВЕРХНОСТНЫЕ	МАШ.-Ч		-
7	762	КРАНЫ НА АВТОМОБИЛЬНОМ ХОДУ ПРИ РАБОТЕ НА ДРУГИХ ВИДАХ СТРОИТЕЛЬСТВА (КРОМЕ МАГИСТРАЛЬНЫХ ТРУБОПРОВОДОВ) 10 Т	МАШ.-Ч		0.161
11	1135	МАШИНЫ ПОЛИВОМОЕЧНЫЕ 6000 Л	МАШ.-Ч		0.862
14	1943	ЭКСКАВАТОРЫ НА ГУСЕНИЧНОМ ХОДУ ТИПА "ATLAS", "VOLVO", "KOMATSU", "HITACHI", "LIEBHERR" С ЕМКОСТЬЮ КОВША 1,25 М3	МАШ.-Ч		0.885
17	2499	АВТОМОБИЛИ БОРТОВЫЕ ГРУЗОПОДЪЕМНОСТЬЮ ДО 5 Т	МАШ.-Ч		0.161
18	2843	КАТКИ ГЛАДКОВАЛЬЦОВЫЕ ЛЕГКИЕ НАММ ND 10 S/N	МАШ.-Ч		5.476
18	2845	КАТКИ ДОРОЖНЫЕ САМОХОДНЫЕ КОМБИНИРОВАННЫЕ 13 Т НАММ ND 110 S/N	МАШ.-Ч		1.474
19	3093	КАТКИ ДОРОЖНЫЕ САМОХОДНЫЕ КОМБИНИРОВАННЫЕ БОЛЬШИХ ТИПОРАЗМЕРОВ ТИПА КАТКОВ ФИРМЫ "ВОМАГ" С РАБОЧЕЙ МАССОЙ ОТ 8,8 ДО 9,2 Т	МАШ.-Ч		2.386
20	3457	АВТОМОБИЛИ-САМОСВАЛЫ ГРУЗОПОДЪЕМНОСТЬЮ ДО 25 Т	МАШ.-Ч		9.593
<b>МАТЕРИАЛЬНЫЕ РЕСУРСЫ</b>					
11	6076	АСФАЛЬТОБЕТОННАЯ СМЕСЬ ПЛОТНАЯ МЕЛКОЗЕРНИСТАЯ	Т		57.501
22	9219	ВОДА	М3		6.946
23	12303	ГРАВИЙНО-ПЕСЧАНАЯ СМЕСЬ	М3		92.050
34	43113	ЩЕБЕНЬ	М3		22.661
<b>СТРОИТЕЛЬНЫЕ МАТЕРИАЛЫ И КОНСТРУКЦИИ</b>					

**Учтена тумани «Кўхна Чўпонота» МФЙ, Боғбоғ кўчасидан кириш. 30 – уй орқа томони ва 252 – МТМ олди ҳамда Боғбоғ кўчасидан 37 – уйгача бўлган йўл ҳамда 252 – МТМ ён томонлари йўлларини жорий таъмирлаш»**

**ВЕДОМОСТЬ ПОТРЕБНЫХ РЕСУРСОВ № 03**

**Устройство отмостки и пешеходных тротуаров из монолитных бетонов**

N п/п	Наименование ресурса	Единица измерения	Сметная потребность	Сметная стоимость, СУМ	
				в базисном уровне	
				единицы	всего
1	4	5	6	7	8
<b>Ресурсы по нормам СНиП</b>					
<i><u>Затраты труда</u></i>					
1.	Затраты труда рабочих-строителей	чел.-ч	149.02		
2.	Затраты труда машинистов	чел.-ч	30.94		
<b>Итого по трудовым ресурсам</b>		<b>СУМ</b>			
<i><u>Строительные машины и механизмы</u></i>					
1	Автогрейдеры среднего типа 99 (135) кВт (л.с.)	маш.-ч	0.86		
2	Автопогрузчики 5 т	маш.-ч	4.74		
4	БУЛЬДОЗЕРЫ ПРИ РАБОТЕ НА ДРУГИХ ВИДАХ СТРОИТЕЛЬСТВА 79 (108) КВТ (Л.С.)	МАШ.-Ч	0.27		
9	Машины поливомоечные 6000 л	маш.-ч	0.862		
12	ЭКСКАВАТОРЫ НА ГУСЕНИЧНОМ ХОДУ ТИПА "ATLAS", "VOLVO", "KOMATSU", "НИТАСНІ", "ЛІЕВНЕР" С ЕМКОСТЬЮ КОВША 1,25 М3	маш.-ч	0.89		
15	Автомобили бортовые грузоподъемностью до 5 т	маш.-ч	0.161		
6	КАТКИ ГЛАДКОВАЛЬЦОВЫЕ ЛЕГКИЕ НАММ ND 10 S/N	маш.-ч	5.476		
16	Катки дорожные самоходные комбинированные 13 т НАММ ND 110 S/N	маш.-ч	1.47		
17	Катки дорожные самоходные комбинированные больших типоразмеров типа катков фирмы "BOMAG" с рабочей массой от 8,8 до 9,2 т	маш.-ч	2.39		
18	АВТОМОБИЛИ-САМОСВАЛЫ ГРУЗОПОДЪЕМНОСТЬЮ ДО 25 Т	маш.-ч	9.59		
<b>Итого по строительным машинам</b>		<b>СУМ</b>	<b>17.12</b>		
<i><u>Перевозка материалов</u></i>					
1	Перевозка Асфальтобетонных смесей по а/д на 17км	ТН/КМ	977.51		
1	Перевозка Щебень по а/д на 17км	ТН/КМ	577.85		
2	Перевозка ГПС по а/д на 17км	ТН/КМ	2,738.48		
<b>Итого по перевозке</b>		<b>СУМ</b>			
<i><u>Строительные материалы, изделия и детали</u></i>					
	АСФАЛЬТОБЕТОННАЯ СМЕСЬ ПЛОТНАЯ МЕЛКОЗЕРНИСТАЯ	Т	57.5008		
2	ВОДА	М3	6.95		
3	ГРАВИЙНО-ПЕСЧАНАЯ СМЕСЬ	М3	92.05		
14	ЩЕБЕНЬ	М3	22.66		
<b>Итого по материальным ресурсам</b>		<b>СУМ</b>			
	ЗАГОТОВИТЕЛЬНО-СКЛАДСКИЕ РАСХОДЫ =2% И М/К=0,75%	<b>СУМ</b>			
	ТРАНСПОРТНЫЕ УСЛУГИ НА КАБЕЛЬНО ПРОВОД.ПРОДУК.=1,5%	<b>СУМ</b>			
	Транспортные затраты на прочие материалы 3%	<b>СУМ</b>			
<b>ВСЕГО С УЧЕТОМ ЗАГОТОВИТЕЛЬНО-СКЛАДСКИХ РАСХОДОВ И ТРАНСПОРТА</b>		<b>СУМ</b>			

(наименование стройки)

**ЛОКАЛЬНАЯ РЕСУРСНАЯ ВЕДОМОСТЬ № 04**

(локальная ресурсная смета)

на

**МОНТАЖ БОРДЮРОВ**

(наименование работ и затрат, наименование объекта)

Бағбоғ кучасидан кириш, 30-уй орқа томони ва 252-МТМ олди ҳамда Бағбоғ кучасидан 37-уйгача бўлган йул

Основание:

N п.п.	Шифр номера нормативов и коды ресурсов	Наименование работ и затрат	Единица измерения	Количество	
				на ед. измерения	по проектным данным
1	2	3	4	5	6
<b>РАЗДЕЛ 1. МОНТАЖ ДОРОЖНЫЙ БОРДЮР 100X20X8</b>					
<b>1</b>	<b>E2702-010-02</b>	<b>УСТАНОВКА БОРТОВЫХ КАМНЕЙ БЕТОННЫХ ПРИ ДРУГИХ ВИДАХ ПОКРЫТИЙ.</b>	<b>100М</b>	<b>0.280</b>	
1.1	1	ЗАТРАТЫ ТРУДА РАБОЧИХ-СТРОИТЕЛЕЙ	ЧЕЛ.-Ч	69.8	19.544
1.2	3	ЗАТРАТЫ ТРУДА МАШИНИСТОВ	ЧЕЛ.-Ч	0.65	0.182
1.3	762	КРАНЫ НА АВТОМОБИЛЬНОМ ХОДУ ПРИ РАБОТЕ НА ДРУГИХ ВИДАХ СТРОИТЕЛЬСТВА 10 Т	МАШ.-Ч	0.61	0.1708
1.4	2499	АВТОМОБИЛИ БОРТОВЫЕ ГРУЗОПОДЪЕМНОСТЬЮ ДО 5 Т	МАШ.-Ч	0.04	0.0112
1.5	12226	РАСТВОР ГОТОВЫЙ КЛАДОЧНЫЙ ЦЕМЕНТНЫЙ, МАРКА 100	М3	0.06	0.0168
1.6	22006	БЕТОН ТЯЖЕЛЫЙ, КЛАСС В 15 (М200)	М3	5.9	1.652
1.7	30407	ГВОЗДИ СТРОИТЕЛЬНЫЕ	Т	0.001	0.00028
1.8	36038	ПИЛОМАТЕРИАЛЫ ХВОЙНЫХ ПОРОД БРУСЬЯ НЕОБРЕЗНЫЕ ДЛИНОЙ 4-6,5 М, ВСЕ ШИРИНЫ, ТОЛЩИНОЙ 100, 125 ММ IV СОРТА	М3	0.17	0.0476
<b>2</b>	<b>С</b>	<b>СТОИМОСТИ БОРДЮРОВ 100X20X8</b>	<b>ШТ</b>	<b>28</b>	
<b>РАЗДЕЛ 1. МОНТАЖ ДОРОЖНЫЙ БОРДЮР 300X30X18</b>					
<b>1</b>	<b>E2702-010-02</b>	<b>УСТАНОВКА БОРТОВЫХ КАМНЕЙ БЕТОННЫХ ПРИ ДРУГИХ ВИДАХ ПОКРЫТИЙ.</b>	<b>100М</b>	<b>4.450</b>	
1.1	1	ЗАТРАТЫ ТРУДА РАБОЧИХ-СТРОИТЕЛЕЙ	ЧЕЛ.-Ч	69.8	310.61
1.2	3	ЗАТРАТЫ ТРУДА МАШИНИСТОВ	ЧЕЛ.-Ч	0.65	2.8925
1.3	762	КРАНЫ НА АВТОМОБИЛЬНОМ ХОДУ ПРИ РАБОТЕ НА ДРУГИХ ВИДАХ СТРОИТЕЛЬСТВА 10 Т	МАШ.-Ч	0.61	2.7145
1.4	2499	АВТОМОБИЛИ БОРТОВЫЕ ГРУЗОПОДЪЕМНОСТЬЮ ДО 5 Т	МАШ.-Ч	0.04	0.178
1.5	12226	РАСТВОР ГОТОВЫЙ КЛАДОЧНЫЙ ЦЕМЕНТНЫЙ, МАРКА 100	М3	0.06	0.267
1.6	22006	БЕТОН ТЯЖЕЛЫЙ, КЛАСС В 15 (М200)	М3	5.9	26.255
1.7	30407	ГВОЗДИ СТРОИТЕЛЬНЫЕ	Т	0.001	0.00445
1.8	36038	ПИЛОМАТЕРИАЛЫ ХВОЙНЫХ ПОРОД БРУСЬЯ НЕОБРЕЗНЫЕ ДЛИНОЙ 4-6,5 М, ВСЕ ШИРИНЫ, ТОЛЩИНОЙ 100, 125 ММ IV СОРТА	М3	0.17	0.7565
<b>2</b>	<b>С</b>	<b>СТОИМОСТИ БОРДЮРОВ 300X30X18</b>	<b>ШТ</b>	<b>148</b>	
		Перевозка БОРДЮРОВ 300X20X12 по а/д на 17км	ТН/КМ	4.9	83.3
		Перевозка БОРДЮРОВ 100X30X18 по а/д на 17км	ТН/КМ	59.0	1,002.4
<b>ИТОГО ПО ЛОКАЛЬНОЙ РЕСУРСНОЙ ВЕДОМОСТИ:</b>					
<b>ТРУДОВЫЕ РЕСУРСЫ</b>					
1	1	ЗАТРАТЫ ТРУДА РАБОЧИХ-СТРОИТЕЛЕЙ	ЧЕЛ.-Ч		330.154
2	3	ЗАТРАТЫ ТРУДА МАШИНИСТОВ	ЧЕЛ.-Ч		3.075
<b>СТРОИТЕЛЬНЫЕ МАШИНЫ И МЕХАНИЗМЫ</b>					
7	762	КРАНЫ НА АВТОМОБИЛЬНОМ ХОДУ ПРИ РАБОТЕ НА ДРУГИХ ВИДАХ СТРОИТЕЛЬСТВА 10 Т	МАШ.-Ч		2.885
12	2499	АВТОМОБИЛИ БОРТОВЫЕ ГРУЗОПОДЪЕМНОСТЬЮ ДО 5 Т	МАШ.-Ч		0.189
<b>ПЕРЕВОЗКА МАТЕРИАЛОВ</b>					
1		Перевозка БОРДЮРОВ 100X20X8 по а/д на 17км	ТН/КМ		1.120
1		Перевозка БОРДЮРОВ 300X30X18 по а/д на 17км	ТН/КМ		58.963
<b>МАТЕРИАЛЬНЫЕ РЕСУРСЫ</b>					
4	12226	РАСТВОР ГОТОВЫЙ КЛАДОЧНЫЙ ЦЕМЕНТНЫЙ, МАРКА 100	М3		0.284
5	22006	БЕТОН ТЯЖЕЛЫЙ, КЛАСС В 15 (М200)	М3		27.907
6	30407	ГВОЗДИ СТРОИТЕЛЬНЫЕ	Т		0.005
9	36038	ПИЛОМАТЕРИАЛЫ ХВОЙНЫХ ПОРОД БРУСЬЯ НЕОБРЕЗНЫЕ ДЛИНОЙ 4-6,5 М, ВСЕ ШИРИНЫ, ТОЛЩИНОЙ 100, 125 ММ IV СОРТА	М3		0.804
<b>СТРОИТЕЛЬНЫЕ МАТЕРИАЛЫ И КОНСТРУКЦИИ</b>					
10	С	СТОИМОСТИ БОРДЮРОВ 100X20X8	ШТ		28
13	С	СТОИМОСТИ БОРДЮРОВ 300X30X18	ШТ		148

Учтепа тумани «Кўхна Чўпонота» МФЙ, Боғбоғ кўчасидан кириш. 30 – уй орқа томони ва 252 – МТМ олди ҳамда Боғбоғ кўчасидан 37 – уйгача бўлган йўл ҳамда 252 – МТМ ён томонлари йўллари жорий таъмирлаш»

**ВЕДОМОСТЬ ПОТРЕБНЫХ РЕСУРСОВ № 04  
МОНТАЖ БОРДЮРОВ**

N п/п	Наименование ресурса	Единица измерения	Сметная потреб-ность	Сметная стоимость, СУМ	
				в базисном уровне	
				единицы	всего
1	4	5	6	7	8
<b>Ресурсы по нормам СНиП</b>					
<i>Затраты труда</i>					
1.	Затраты труда рабочих-строителей	чел.-ч	330.15		
2.	Затраты труда машинистов	чел.-ч	3.07		
<b>Итого по трудовым ресурсам</b>		<b>СУМ</b>			
<i>Строительные машины и механизмы</i>					
7	КРАНЫ НА АВТОМОБИЛЬНОМ ХОДУ ПРИ РАБОТЕ НА ДРУГИХ ВИДАХ СТРОИТЕЛЬСТВА 10 Т	МАШ.-ч	2.89		
12	АВТОМОБИЛИ БОРТОВЫЕ ГРУЗОПОДЪЕМНОСТЬЮ ДО 5 Т	МАШ.-ч	0.19		
<b>Итого по строительным машинам</b>		<b>СУМ</b>	<b>3.07</b>		
<i>Перевозка материалов</i>					
5.	Перевозка БОРДЮРОВ 100Х20Х8 по а/д на 17км	ТН/КМ	1.12		
5	Перевозка БОРДЮРОВ 100Х30Х18 по а/д на 17км	ТН/КМ	1,002.36		
<b>Итого по перевозке</b>		<b>СУМ</b>			
<i>Строительные материалы, изделия и детали</i>					
	РАСТВОР ГОТОВЫЙ КЛАДОЧНЫЙ ЦЕМЕНТНЫЙ, МАРКА 100	М3	0.28		
	БЕТОН ТЯЖЕЛЫЙ, КЛАСС В 15 (М200)	М3	27.91		
	ГВОЗДИ СТРОИТЕЛЬНЫЕ	Т	0.00		
	ПИЛОМАТЕРИАЛЫ ХВОЙНЫХ ПОРОД БРУСЬЯ НЕОБ	М3	0.80		
<b>Итого по материальным ресурсам</b>		<b>СУМ</b>			
<b>Ресурсы по проекту</b>					
10	СТОИМОСТИ БОРДЮРОВ 300Х20Х12	ШТ	28		
10	СТОИМОСТИ БОРДЮРОВ 300Х30Х18	ШТ	148		
<b>Итого ресурсы по проекту</b>		<b>СУМ</b>			
	ЗАГОТОВИТЕЛЬНО-СКЛАДСКИЕ РАСХОДЫ =2% И М/К=0,75%	<b>СУМ</b>			
	ТРАНСПОРТНЫЕ УСЛУГИ НА КАБЕЛЬНО ПРОВОД.ПРОДУК.=1,5%	<b>СУМ</b>			
	Транспортные затраты на прочие материалы				
	Транспортные затраты на прочие материалы 3%	<b>СУМ</b>			
<b>ВСЕГО С УЧЕТОМ ЗАГОТОВИТЕЛЬНО-СКЛАДСКИХ</b>		<b>СУМ</b>			

**"ТАСДИҚЛАЙМАН"**  
 Тошкент шаҳар минтақавий  
 йўлларда буюртмачи хизмати қилувчи  
 унитар корхонаси директори



"-----"-----2022 й

**НУҚСОНЛАР ҚАЙДИНОМАСИ**

Тошкент шаҳар минтақавий йўлларда буюртмачи хизмати ДУК мутахасиси \_\_\_\_\_, Учтепа тумани Ободонлаштириш бошқармаси вакили \_\_\_\_\_  
 «AVTO YO'L LOYIHA VA QURILISH» МЧЖ муҳандиси Каримов.И ва "Кўхна Чўпон Ота" МФЙ раиси \_\_\_\_\_, ушбу нуқсонлар қайдиномасини шу тўғрисида туздик. Тошкент шаҳар  
 Учтепа тумани ҳудудидagi "Кўхна Чўпон Ота" МФЙда жойлашган "Бағбоғ кўчасидан кириш, 30-уй орқа томони ва 252-МТМ олди ҳамда Бағбоғ кўчасидан 37-уйгача бўлган йўл" кўчалари ҳудудини  
 кўриқдан ўтказилганда, қуйидаги ҳажмдаги ишларни амалга ошириш зарурлиги аниқланди.

№	Ишларнинг маъноси				Узунлиги, м	Йўл элементларининг мавжуд ҳолати	Қатнов қисми (ўртача) эп.м	Лойиҳада кўзда тутилган иш турлари ва тартиби	Иш ҳажмларини ҳисоблаш формуласи	Ўлчов бирлиги	Миқдори	
	ПК		пм									
	дан	гача	Боши м	Охири м								
1	2	3	4	5	6	7	8	9	10	11	12	
<b>Учтепа тумани КЎХНА ЧЎПОН ОТА МФЙ уйлар атрофини ободонлаштириш ишлари</b>												
Бағбоғ кўчасидан кириш, 30-уй орқа томони ва 252-МТМ олди ҳамда Бағбоғ кўчасидан 37- уйгача бўлган йўл	0+00	1+45	0	145	145	йўлнинг баъзи қисмлари чўкган ва бузилган.	2	1. Йўлда ҚША(ГПС)дан 20 см қалинликда асос қуриш.	290*0,03	м <sup>2</sup>	290,00	
			2. Донадорлиги 5-20 мм чакқик тош (щебень)дан текисловчи қатлам ётқизиш.	м <sup>3</sup>				8,70				
			3. 5см қалинликда майда донали зич несик асфальтобетон қоринмасидан қоплама ётқизиш.	м <sup>2</sup>				290,00				
	0+00	3+17	0	317	317			4	3. Мавжуд асфальт қопламани фреза ёрдамида қирқиб олиш	1267*20%	м <sup>2</sup>	253,40
			1. Майда донали зич несик асфальтобетон қоринмасидан текисловчи қатлам ётқизиш.	1267*0,03*30%					м <sup>3</sup>	11,40		
			2. 5см қалинликда майда донали зич несик асфальтобетон қоринмасидан қоплама ётқизиш.	м <sup>2</sup>					1267,00			
	0+00	2+24	0	224	224			2,7	1. Пиёдалар йўлагига ҚША(ГПС)дан 12 см қалинликда асос қуриш.	604*0,03	м <sup>2</sup>	604
			2. Донадорлиги 5-20 мм чакқик тош (щебень)дан текисловчи қатлам ётқизиш.	м <sup>3</sup>					18,12			
			3. Пиёдалар йўлагига 4см қалинликда майда донали зич несик асфальтобетон қоринмасидан қоплама ётқизиш	м <sup>2</sup>					604,00			

№	Ишларнинг манзили				Узунлиги, м	Йул элементларининг мавжуд ҳолати	Катнов кисми ани.м	Лойиҳада кўзда тутилган иш турлари ва тартиби	Иш ҳажмларини ҳисоблаш формуласи	Ўлчов бирлиги	Миқдори
	ПК		ш.м								
	дан	гача	Боши м	Охири м							
								I. Темир бетон тўсик(бордиор) БР 300.30.18 ўрнатил		м	445
								I. Темир бетон тўсик(бордиор) БР 100.20.8 ўрнатил		м	28
								I. Мавжуд металл панжарали тўсикни бузиб олиш		ш.м	90
								I. Металл панжарали тўсик ўрнатил		ш.м	90

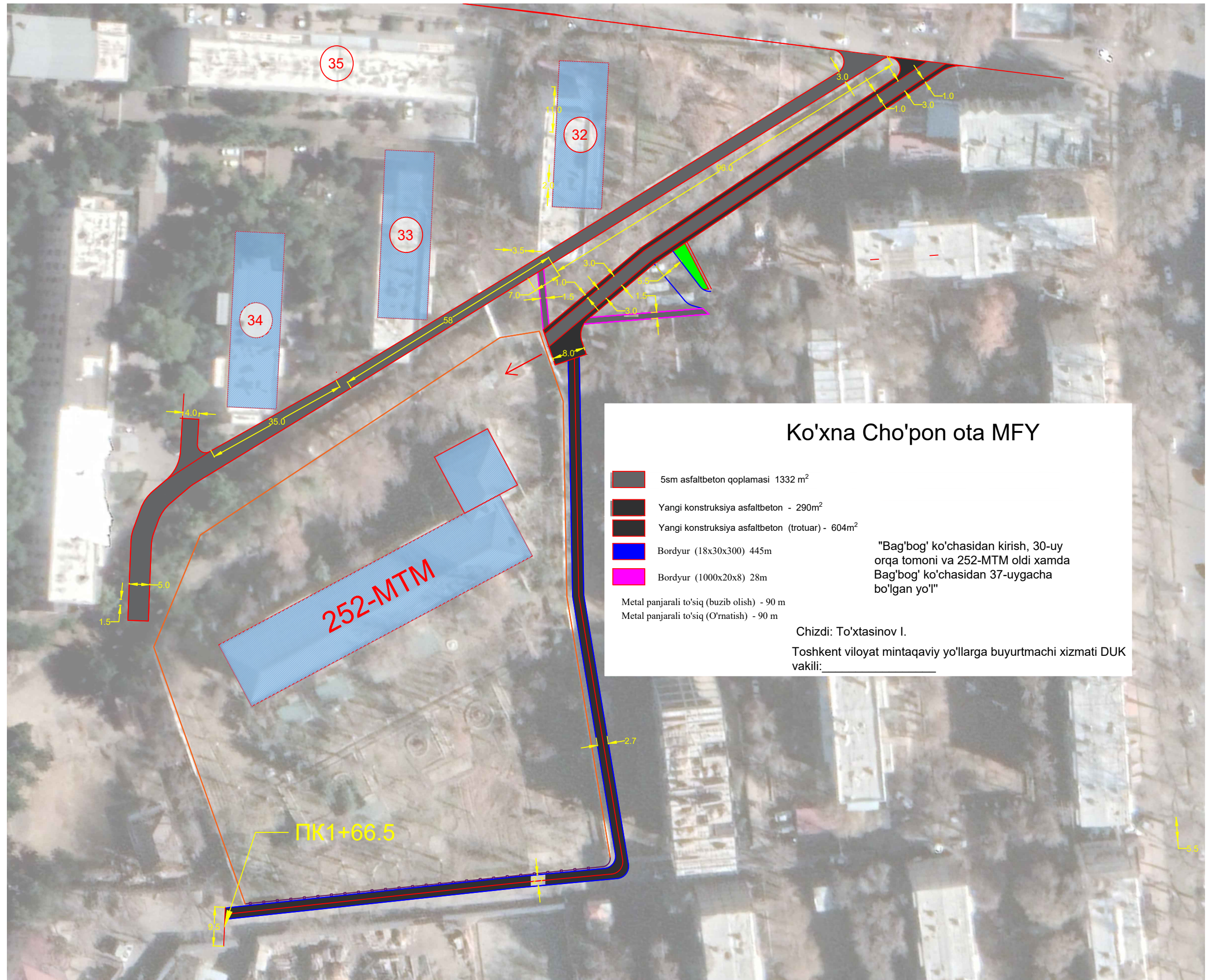
Тошкент шаҳар минтакавий йўлларда буюртмачи хизмати ДУК бош мутахассиси

"AVTO YO'L LOYIHA VA QURILISH" МЧЖ муҳандиси

"КЕЛИШИЛГАН" "Тошкент шаҳар Учтепа тумани Ободонлаштириш бошқармаси"

Кўхна Чўпон Ота МФЙ раиси





### Ko'xna Cho'pon ota MFY

- 5sm asfaltbeton qoplamasi 1332 m<sup>2</sup>
- Yangi konstruksiya asfaltbeton - 290m<sup>2</sup>
- Yangi konstruksiya asfaltbeton (trotuar) - 604m<sup>2</sup>
- Bordyur (18x30x300) 445m
- Bordyur (1000x20x8) 28m
- Metal panjarali to'siq (buzib olish) - 90 m
- Metal panjarali to'siq (O'rnatish) - 90 m

"Bag'bog' ko'chasidan kirish, 30-uy orqa tomoni va 252-MTM oldi xamda Bag'bog' ko'chasidan 37-uygacha bo'lgan yo'l"

Chizdi: To'xtasinov I.

Toshkent viloyat mintaqaviy yo'llarga buyurtmachi xizmati DUK vakili: \_\_\_\_\_