

**“EXCELLENT ROAD  
PROJECT”  
MAS'ULYATI  
CHEKLANGAN  
JAMIYAT**



**ОБЩЕСТВО  
ОГРАНИЧЕННОЙ  
ОТВЕТСТВЕННОСТЬЮ  
“EXCELLENT ROAD  
PROJECT”**

Toshkent shahri, Mirzo Uleg'bek tumani, TTZ-1 Choyxona majmuasi hududi, tel: (+99899) 823-22-84, excellentroad@mail.ru, MFO: 00423 Bank: “ИПОТЕКА-БАНК” АТБВ mehnat filiali, INN: 308065474

**Маҳаллий бюджет маблағлари ҳисобидан  
Тошкент вилояти Ўрта Чирчиқ тумани  
Мингтепа МФЙ Темир йўл 1-кўчасининг  
1,757 км қисмини жорий таъмирлаш**

# **ЛОЙИҲА-СМЕТА ҲУЖЖАТЛАРИ**

Директор

ЛБМ



Ш.Тиллаходжаев

Ш.Рашидов

**ТАШКЕНТ - 2022 г.**

ООО “ROAD PROJECT  
EKSPERTIZA”

город Ташкент, Юнусабадский район,  
4-квартал, 53-дом, 2-квартира



ROAD PROJECT  
EKSPERTIZA

“ROAD PROJECT  
EKSPERTIZA” MCHJ

Toshkent shaxri, Yunusobod tumani,  
4-mavze, 53-uy, 2-xonadon

Тошкент ш.



«ТАСДИҚЛАЙМАН»

Корхона директори

*А. Ходжиматова*  
«24» 05 2022 йил

Тошкент вилояти Ўрта чирчиқ тумани Миштепа МФЙ Темир йўл 1-кўчасининг  
1,757 км қисмларини жорий таъмирлаш объектнинг смета ҳужжатларига  
(2022 йил 23-майдан № 155 - сонли шартномасига асосан)  
179/1п-2022-сонли экспертиза хулосаси

Буюртмачи: Тошкент вилояти Ўрта чирчиқ тумани Ободонлаштириш бошқармаси  
Молиялаштириш манбаи: Давлат бюджет маблағи  
Лойиҳачи ташкилот: “EXCELLENT ROAD PROJECT” МЧЖ  
Бош пудратчи: Танлов асосида  
Лойиҳа бош муҳандиси: Ш.Рашидов

1. Лойиҳалаш учун асос:

1.1 Тошкент вилояти Ўрта чирчиқ тумани Ободонлаштириш бошқармаси директори томонидан тасдиқлаган Нуксонлар кайдномаси..

2. Экспертизага тақдим қилинган ҳужжатлар:

2.1 “EXCELLENT ROAD PROJECT” МЧЖ нинг 2021 йил 23-майдаги № 26 - сонли хати.

2.2 Ишчи лойиҳа: Смета ҳужжати (локаль ва ресурс жадвали), объект қийматининг жорий нархдаги ҳисоби.

3. Техник қисми:

3.1. Йўлнинг умумий узунлиги – 1,757 км;

4. Экспертиза мулоҳазалари ва таклифлари:

4.1. Объектнинг жорий нархдаги бошланғич (тақдим қилинган) қиймати ҚҚС билан – 726 299,884 - минг сўмни ташкил этган. Ишчи лойиҳани кўриб чиқиш натижасида объектнинг умумий баҳоси машина ва механизмлар ҳисобига 3 613,432– минг сўмга камайтирилди.

4.2. Объектда қурилиш ишларини бажариш вақтидаги ишлар ҳажми қўлланилган қурилиш материаллари нархи, машина-механизмлар эксплуатация нархи ва транспорт харажатлари, пудратчининг бошқа харажатлари даражаси





пудратчи томонидан амалда бажарилган ва тақдим этилган ҳужжатлар асосида қабул қилиниши тавсия этилади.

4.3 Ишчи-лойиҳа смета ҳужжатлари “Капитал қурилишда иқтисодий ислохатлар ва нарҳларни шакллантириш Маркази томондан ишлаб чиқилган ва Ўзбекистон Республикаси Давлат архитектура ва қурилиш Қўмитасининг 2007 йил 28 декабр 129-сонли буйруғи билан тасдиқланган “Методик тавсиялар”, Марказлаштирилган капитал қўйилмалар ҳисобига рўёбга чиқарилаётган инвестиция лойиҳаларини амалга оширишда Вазирлар Маҳкамасининг 11.06.2003 йилдаги 261-сонли қарори ва ШНҚ 4.01.16-09 “Қурилиш баҳосини шартномавий жорий нарҳда аниқлаш қондалари”га асосан ишлаб чиқилган.

4.4 Ишчи лойиҳанинг техник ечимлари ва қўлланилган меъёрий ҳужжатлар (ресурс смета расценкалари)ни тўғри қўлланишига маъсулият ШНҚ 4.01.01-04 нинг 7-бандига асосан лойиҳа ташкилоти зиммасига юклатилади.

4.5 Ўзбекистон Республикаси Вазирлар Маҳкамасининг 22.01.2016 йилдаги 15-сонли қарорига асосан экспертизага тақдим этилган қурилиш лойиҳа ҳужжатларининг сифатига Буюртмачи (объектни лойиҳалаш вақтида қўлланилган бирламчи маълумотлар тўғрилигига) ва лойиҳа ташкилоти (лойиҳа ечимларини тўғри қабул қилишда) маъсулдирлар.

#### Хулоса:

Тошкент вилояти Ўрта чирчиқ тумани Мингтепа МФЙ Темир йўл 1-кўчасининг 1,757 км қисмларини жорий таъмирлаш ишчи лойиҳа-смета ҳужжатлари кўриб чиқиш вақтида аниқланган камчилик ва нуқсонлар бартараф этилгандан сўнг, қуйидаги техник-иқтисодий кўрсаткичлар билан тасдиқлаш учун тавсия этилади.

№	Кўрсаткич номи	Ўлчов бирлиги км	Тақдим қилинган (минг сумда)	Тавсия қилинади (минг сумда)
1.	Объектни жорий таъмирлаш баҳоси ҚҚС билан	1,757	726 299,884	722 686,452

Эксперт мутахассис



Хайтбаев О.М.

РЕКОМЕНДУЕМАЯ СТОИМОСТЬ ОБЪЕКТА В ТЕКУЩИХ ЦЕНАХ.

ТОШКЕНТ ВИЛОЯТИ ЎРТА ЧИРЧИҚ ТУМАНИ МИНГТЕПА МФЙ ТЕМИР ЙЎЛ 1-КЎЧАСИНИНГ 1,757  
КМ ҚИСМИНИ ЖОРИЙ ТАЪМИРЛАШ

№№ ПП	НАИМЕНОВАНИЕ ЗАТРАТ	Цена (тыс.сум)
1	2	3
1	ЗАТРАТЫ НА ОБОРУДОВАНИЕ, МЕБЕЛЬ И ИНВЕНТАРЬ	0,0
2	ЗАТРАТЫ НА СТРОИТЕЛЬНЫЕ МАТЕРИАЛЫ, ИЗДЕЛИЯ И КОНСТРУКЦИИ	436 074,239
3	ТРАНСПОРТНЫЕ РАСХОДЫ НА МАТЕРИАЛЫ	43 496,866
4	ЗАГОТОВИТЕЛЬНО-СКЛАДСКИЕ РАСХОДЫ	0,0
5	ТРАНСПОРТНЫЕ РАСХОДЫ НА ОБОРУДОВАНИЕ	0,0
6	ЗАТРАТЫ НА ОСНОВНУЮ ЗАРАБОТНУЮ ПЛАТУ С УЧЕТОМ НАЧИСЛЕНИЙ НА СОЦИАЛЬНОЕ СТРАХОВАНИЕ	23 791,118
7	ЗАТРАТЫ НА ЭКСПЛУАТАЦИЮ МАШИН И МЕХАНИЗМОВ	24 724,334
	ИТОГО ПРЯМЫХ ЗАТРАТ	528 086,557
8	ОТРАСЛЕВАЯ РЕНТАБИЛЬНОСТЬ 00%	0,0
9	ПРОЧИЕ ЗАТРАТЫ И РАСХОДЫ ПОДРЯДЧИКА 19%	100 336,446
10	ПРОЧИЕ ЗАТРАТЫ И РАСХОДЫ ЗАКАЗЧИКА	0,0
11	ЗАТРАТЫ НА СТРАХОВАНИЕ СТРОИТЕЛЬСТВА ОБЪЕКТОВ	0,000
12	КОЭФФИЦИЕНТ РИСКА, ОПРЕДЕЛЯЕМЫЙ ИСХОДЯ ИЗ ПРОГНОЗИРУЕМОГО ИНДЕКСА РОСТА ЦЕН В СТРОИТЕЛЬСТВЕ НА ОЧЕРЕДНОЙ ГОД	1,0
13	И Т О Г О С Т О И М О С Т Ъ С Т Р О И Т Е Л Ъ С Т В А В Т Е К У Щ И Х Ц Е Н А Х	628 423,002
14	НДС 15 %	94 263,450
15	ИТОГО С НДС	722 686,452

ЗАКАЗЧИК

ПОДРЯДЧИК

МП

МП



Исходные данные для определения стоимости объекта в текущих ценах

1	Затраты на оборудование, мебель и инвентарь (Со)	0	сум
2	Затраты на строительные материалы, изделия и конструкции (См)	436 074 239	сум
	Транспортные расходы на материалы	43 496 866	сум
	Заготовительно-складские расходы	0	сум
	Транспортные расходы на оборудование с загот.скл.расх	0	сум
3	Затраты на ОЗП с учетом начислений на соцстрах (Сзп)	23 791 118	сум
3.1	Нормативная трудоемкость объекта (Т)	879,52	чел/час
3.2	Среднегодовая заработная плата строителей по региону в расчете на месяц, определенная на основе статистических данных за предыдущие 12 месяцев, сум./месяц (Змс)	4 045 431,58	сум/мес
3.3	Среднемесячный фонд рабочего времени в часах по данным Министерства труда и социальной защиты населения Республики Узбекистан (Ф)	167,5	час
3.4	Коэффициент учета размера отчислений на соцстрах (Ксс)	1,12	
4	Затраты на эксплуатацию машин и механизмов (Сэм)	24 724 334	сум
	Сумма (сум)		
5	Прочие затраты и расходы подрядчика (Пп)	100 336 446	сум
	Процент (%)	19,00%	%
	Сумма (сум)		сум
6	Отраслевая рентабельность(Нпр)	0	
	Процент (%)	0%	
	Сумма (сум)		
7	Прочие затраты и расходы заказчика (Пз)	0	сум
	Процент (%)		%
	Сумма (сум)		сум
8	Затраты на страхование строительства объектов	0	сум
	Процент (%)	0,00%	%
	Сумма (сум)		сум
9	Коэффициент риска, исходя из прогноза индекса роста цен	1,00	%
	Итого стоимость объекта в текущих ценах	628 423,003	тыс.сум

ТОШКЕНТ ВИЛОЯТИ ЎРТА ЧИРЧИҚ ТУМАНИ МИНГТЕПА МФЙ ТЕМИР ЙЎЛ 1-КЎЧАСИНИНГ 1,757 КМ  
ҚИСМИНИ ЖОРИЙ ТАЪМИРЛАШ

СВОДНАЯ РЕСУРСНАЯ СМЕТА № 1

ДОРОЖНЫЕ РАБОТЫ

Осн

N п/п	Наименование ресурса	Единица измерения	Сметная потреб-ность	Сметная стоимость, СУМ	
				в текущем уровне	
				единицы	всего
1	4	5	6	7	8
<b>Ресурсы по нормам СНиП</b>					
<i>Затраты труда</i>					
1.	Затраты труда рабочих-строителей	чел.-ч	879,52215	27050,05	23791118,1
<b>Итого по трудовым ресурсам</b>		<b>СУМ</b>			<b>23791118,1</b>
<i>Строительные машины и механизмы</i>					
1.	Автомобили-самосвалы грузоподъемностью до 30 т	маш.-ч	6,5718	0	0,0
2.	Автогрейдеры среднего типа 99 (135) кВт (л.с.)	маш.-ч	20,35414	163562	3329163,8
3.	Автогудронаторы 3500 л	маш.-ч	5,024775	89933	451893,1
4.	Автопогрузчики 5 т	маш.-ч	25,297116	72437	1832447,2
5.	Бульдозеры при работе на других видах строительства 79 (108) кВт (л.с.)	маш.-ч	3,4028	0	0,0
6.	Гудронаторы ручные	маш.-ч	1,0953	178	195,0
7.	Катки дорожные самоходные гладкие 8 т	маш.-ч	26,88336	85750	2305248,1
8.	Катки дорожные самоходные гладкие 13 т	маш.-ч	19,634454	96857	1901734,3
9.	Катки дорожные самоходные на пневмоколесном ходу 30 т	маш.-ч	17,68008	162556	2874003,1
10.	Краны на автомобильном ходу при работе на других видах строительства 10 т	маш.-ч	0,53628	0	0,0
11.	Кирковзники	маш.-ч	5,328666	18933	100887,6
12.	Машины поливомоечные 6000 л	маш.-ч	12,50435	97872	1223825,7
13.	Тракторы на гусеничном ходу при работе на других видах строительства (кроме водохозяйственного) 79 (108) кВт (л.с.)	маш.-ч	4,848606	0	0,0
14.	Автомобили бортовые грузоподъемностью до 5 т	маш.-ч	0,53628	54548	29253,0
15.	Резчики швов дисковые	маш.-ч	0,54765	70702	38720,0
16.	Катки гладковальцовые легкие HAMM ND 10 S/N	маш.-ч	30,03168	138266	4152360,3
17.	Укладчики асфальтобетона типа "VOGELE" с шириной укладки до 6,5 м	маш.-ч	6,5718	429860	2824953,9
18.	Катки самоходные дорожные вибрационные типа "DYNAPAC", "HAMM", "BOMAG", 8 т	маш.-ч	11,24508	168693	1896966,3
19.	Катки самоходные дорожные вибрационные типа "DYNAPAC", "HAMM", "BOMAG", 10 т	маш.-ч	5,00187	138266	691588,6
20.	Катки самоходные дорожные вибрационные типа "DYNAPAC", "HAMM", "BOMAG", 13 т	маш.-ч	5,65905	189271	1071094,1
<b>Итого по строительным машинам</b>		<b>СУМ</b>			<b>24724334,0</b>
<i>Строительные материалы, изделия и детали</i>					
1.	Асфальтобетонные смеси мелкозернистые типа Б М-2	т	762,34554	520000	396419680,8
2.	Вода	м3	85,4309	0	0,0
3.	Гравийно-песчаная смесь	м3	316,8396	28654	9078721,9
4.	Щебень из естественного камня для строительных работ М-1000-1200 фракции 5-20 мм	м3	182,448	60147	10973699,9
5.	Битум	т	1,6584936	4826269	8004336,2
6.	Эмульсия битумная	т	2,89945	4000000	11597800,0
<b>Итого по материальным ресурсам</b>		<b>СУМ</b>			<b>436074238,8</b>





**ТОШКЕНТ ВИЛОЯТИ ЎРТА ЧИРЧИҚ ТУМАНИ МИНГТЕПА МФЙ ТЕМИР ЙЎЛ 1-КЎЧАСИНИНГ 1,757 КМ ҚИСМИДА ҚУРИЛМОҚДАГИ ҚИСМАН ТИП Б МАРКА ИИ АСФАЛЬТОБЕТОН ҚОППАМА ЁТКИЗИШ ИШЛАРИНИНГ ТЕХНИКАЛИК ТАЎЛАНДИРИШ ТЕХНИКАЛИК ШАРТНАМАСИ**

Биз, қуйида имзо чекувчилар, комиссия аъзолари: Ўрта Чирчиқ туман Ободонлаштириш бошқармаси вакили \_\_\_\_\_, Мингтепа МФЙ раиси \_\_\_\_\_, Лойиха ташкилоти вакили \_\_\_\_\_, \_\_\_\_\_ мазкур кайдномани визуал текшириш ва инструментал улчалар натижасида туздиқ ва ушбу кўча бўйича қуйидаги иш турлари ва хажмлари аниқланди:

№ т.р	Ишларнинг боши		манзили охири	Узунлиги, метр	5	Йўл элементларининг мавжуд ҳолати	6	Лойихада кўзда тутилган иш турлари ва тадбирлар	Иш хажмларини ҳисоблаш	Ўлчов бирлиги	Мiqдори (хажми)
	ПК+	ПК+									
1	2	3	4	4	5	Йўл элементларининг мавжуд ҳолати	6	Лойихада кўзда тутилган иш турлари ва тадбирлар	Иш хажмларини ҳисоблаш	Ўлчов бирлиги	Мiqдори (хажми)
1	0+00	0+29	29		Йўлнинг мавжуд ҳолати яроқсиз асфальтобетон қопламедан иборат бўлиб, чуқурчалар, уваланишлар мавжуд.		Чақиқ тошдан тексловчи тўшама ётқизиш	141,5 м <sup>2</sup> x 0,03 м x 15%	8	9	
							Битум эмульцияси билан юзаки ишлов бериш 0,3 кг/м <sup>2</sup>	0,0003 т x 141,5 м <sup>2</sup>	м <sup>3</sup>	0,6	
							Асфальтоукладчик ёрдамида қайноқ майда заррали зич Тип Б Марка II асфальтобетон қоршамасидан 5 см қалинликда қоплама ётқизиш	29 м x 3,5 м + 40 м <sup>2</sup>	т	0,042	
2	0+29	0+93	64	Йўлнинг мавжуд ҳолати кўм шағал аралашмасидан иборат бўлиб нотекисликлар ва чуқишлар мавжуд, айрим қисмларида ҚША тулроққа аралашиб кетган.		Мавжуд йўл профилини янги материал (ҚША) қўшиш йўли билан тиклаш	448 м <sup>2</sup>	448,0			
						Чақиқ тошдан тексловчи тўшама ётқизиш	224 м <sup>2</sup> x 0,03 м	м <sup>2</sup>	6,7		
						Битум эмульцияси билан юзаки ишлов бериш 0,5 кг/м <sup>2</sup>	0,0005 т x 224 м <sup>2</sup>	т	0,112		
3	0+93	2+00	107	Йўлнинг мавжуд ҳолати кўм шағал аралашмасидан иборат бўлиб нотекисликлар ва чуқишлар мавжуд, айрим қисмларида ҚША тулроққа аралашиб кетган.		Асфальтоукладчик ёрдамида қайноқ майда заррали зич Тип Б Марка II асфальтобетон қоршамасидан 5 см қалинликда қоплама ётқизиш	64 м x 3,5 м	224,0			
						Мавжуд йўл профилини янги материал (ҚША) қўшиш йўли билан тиклаш	321 м <sup>2</sup>	м <sup>2</sup>	321,0		
						Чақиқ тошдан тексловчи тўшама ётқизиш	321 м <sup>2</sup> x 0,03 м	м <sup>3</sup>	9,6		
4	2+00	2+86	86	Йўлнинг мавжуд ҳолати яроқсиз асфальтобетон қопламедан иборат бўлиб, чуқурчалар, уваланишлар мавжуд.		Битум эмульцияси билан юзаки ишлов бериш 0,5 кг/м <sup>2</sup>	0,0005 т x 321 м <sup>2</sup>	0,161			
						Қўл кучи ёрдамида қайноқ майда заррали зич Тип Б Марка II асфальтобетон қоршамасидан 5 см қалинликда қоплама ётқизиш	107 м x 3,0 м	т	321,0		
						Чақиқ тошдан тексловчи тўшама ётқизиш	268 м <sup>2</sup> x 0,03 м x 15%	м <sup>2</sup>	1,2		
5	2+86	3+44	58	Йўлнинг мавжуд ҳолати кўм шағал аралашмасидан иборат бўлиб нотекисликлар ва чуқишлар мавжуд, айрим қисмларида ҚША тулроққа аралашиб кетган.		Битум эмульцияси билан юзаки ишлов бериш 0,3 кг/м <sup>2</sup>	0,0003 т x 268 м <sup>2</sup>	0,080			
						Қўл кучи ёрдамида қайноқ майда заррали зич Тип Б Марка II асфальтобетон қоршамасидан 5 см қалинликда қоплама ётқизиш	86 м x 3,0 м + 10 м <sup>2</sup>	т	268,0		
						Мавжуд йўл профилини янги материал (ҚША) қўшиш йўли билан тиклаш	145,0 м <sup>2</sup>	м <sup>2</sup>	145,0		
5	2+86	3+44	58	Йўлнинг мавжуд ҳолати кўм шағал аралашмасидан иборат бўлиб нотекисликлар ва чуқишлар мавжуд, айрим қисмларида ҚША тулроққа аралашиб кетган.		Чақиқ тошдан тексловчи тўшама ётқизиш	145 м <sup>2</sup> x 0,03 м	4,4			
						Битум эмульцияси билан юзаки ишлов бериш 0,5 кг/м <sup>2</sup>	0,0005 т x 145 м <sup>2</sup>	м <sup>3</sup>	0,073		
						Қўл кучи ёрдамида қайноқ майда заррали зич Тип Б Марка II асфальтобетон қоршамасидан 5 см қалинликда қоплама ётқизиш	58 м x 2,5 м	т	145,0		



6	3+44	3+89	45	Йўлнинг мавжуд ҳолати яроқсиз асфальтобетон қопламдан иборат бўлиб, чуқурчалар, уваланишлар мавжуд.	Чақиқ тошдан тексловчи тўшама ётқизиш Битум эмульцияси билан юзаки ишлов бериш 0,3 кг/м <sup>2</sup>	145 м <sup>2</sup> x 0,03 м x 10% 0,0003 т x 145 м <sup>2</sup>	м <sup>3</sup> т	0,4 0,044
				Қўл кучи ёрдамида қайноқ майда заррали зич Тип Б Марка II асфальтобетон қоримасидан 5 см қалинликда қоплама ётқизиш		45 м x 3,0 м + 10 м <sup>2</sup>	м <sup>2</sup>	145,0
7	3+89	4+77	88	Йўлнинг мавжуд ҳолати қум шағал аралашмасидан иборат бўлиб нотекисликлар ва чўжишлар мавжуд, айрим қисмларида ҚША тулпроққа аралашиб кетган.	Мавжуд йўл профилини янги материал (ҚША) қўшиш йўли билан тиклаш Чақиқ тошдан тексловчи тўшама ётқизиш Битум эмульцияси билан юзаки ишлов бериш 0,5 кг/м <sup>2</sup>	308,0 м <sup>2</sup> 308 м <sup>2</sup> x 0,03 м 0,0005 т x 308 м <sup>2</sup>	м <sup>2</sup> м <sup>3</sup> т	308,0 9,2 0,154
				Асфальтоукладчик ёрдамида қайноқ майда заррали зич Тип Б Марка II асфальтобетон қоримасидан 5 см қалинликда қоплама ётқизиш		88 м x 3,5 м	м <sup>2</sup>	308,0
8	4+77	5+61	84	Йўлнинг мавжуд ҳолати яроқсиз асфальтобетон қопламдан иборат бўлиб, чуқурчалар, уваланишлар мавжуд.	Чақиқ тошдан тексловчи тўшама ётқизиш Битум эмульцияси билан юзаки ишлов бериш 0,3 кг/м <sup>2</sup>	336 м <sup>2</sup> x 0,03 м x 15% 0,0003 т x 336 м <sup>2</sup>	м <sup>3</sup> т	1,5 0,101
				Асфальтоукладчик ёрдамида қайноқ майда заррали зич Тип Б Марка II асфальтобетон қоримасидан 5 см қалинликда қоплама ётқизиш		84 м x 4,0 м	м <sup>2</sup>	336,0
9	5+61	7+11	150	Йўлнинг мавжуд ҳолати қум шағал аралашмасидан иборат бўлиб нотекисликлар ва чўжишлар мавжуд, айрим қисмларида ҚША тулпроққа аралашиб кетган.	Мавжуд йўл профилини янги материал (ҚША) қўшиш йўли билан тиклаш Чақиқ тошдан тексловчи тўшама ётқизиш Битум эмульцияси билан юзаки ишлов бериш 0,5 кг/м <sup>2</sup>	600,0 м <sup>2</sup> 600 м <sup>2</sup> x 0,03 м 0,0005 т x 600 м <sup>2</sup>	м <sup>2</sup> м <sup>3</sup> т	600,0 18,0 0,300
				Асфальтоукладчик ёрдамида қайноқ майда заррали зич Тип Б Марка II асфальтобетон қоримасидан 5 см қалинликда қоплама ётқизиш		150 м x 4,0 м	м <sup>2</sup>	600,0
10	7+11	8+50	139	Йўлнинг мавжуд ҳолати қум шағал аралашмасидан иборат бўлиб нотекисликлар ва чўжишлар мавжуд, айрим қисмларида ҚША тулпроққа аралашиб кетган.	Мавжуд йўл профилини янги материал (ҚША) қўшиш йўли билан тиклаш Чақиқ тошдан тексловчи тўшама ётқизиш Битум эмульцияси билан юзаки ишлов бериш 0,5 кг/м <sup>2</sup>	444,8 м <sup>2</sup> 444,8 м <sup>2</sup> x 0,03 м 0,0005 т x 444,8 м <sup>2</sup>	м <sup>2</sup> м <sup>3</sup> т	444,8 13,3 0,222
				Қўл кучи ёрдамида қайноқ майда заррали зич Тип Б Марка II асфальтобетон қоримасидан 5 см қалинликда қоплама ётқизиш		139 м x 3,2 м	м <sup>2</sup>	444,8
11	8+50	9+64	114	Йўлнинг мавжуд ҳолати яроқсиз асфальтобетон қопламдан иборат бўлиб, чуқурчалар, уваланишлар мавжуд.	Чақиқ тошдан тексловчи тўшама ётқизиш Битум эмульцияси билан юзаки ишлов бериш 0,3 кг/м <sup>2</sup>	364 м <sup>2</sup> x 0,03 м x 15% 0,0003 т x 364,8 м <sup>2</sup>	м <sup>3</sup> т	1,6 0,109
				Қўл кучи ёрдамида қайноқ майда заррали зич Тип Б Марка II асфальтобетон қоримасидан 5 см қалинликда қоплама ётқизиш		114 м x 3,2 м	м <sup>2</sup>	364,8
12	9+64	11+48	184	Йўлнинг мавжуд ҳолати қум шағал аралашмасидан иборат бўлиб нотекисликлар ва чўжишлар мавжуд, айрим қисмларида ҚША тулпроққа аралашиб кетган.	Мавжуд йўл профилини янги материал (ҚША) қўшиш йўли билан тиклаш Чақиқ тошдан тексловчи тўшама ётқизиш Битум эмульцияси билан юзаки ишлов бериш 0,5 кг/м <sup>2</sup>	588,8 м <sup>2</sup> 588,8 м <sup>2</sup> x 0,03 м 0,0005 т x 588,8 м <sup>2</sup>	м <sup>2</sup> м <sup>3</sup> т	588,8 17,7 0,294
				Қўл кучи ёрдамида қайноқ майда заррали зич Тип Б Марка II асфальтобетон қоримасидан 5 см қалинликда қоплама ётқизиш		184 м x 3,2 м	м <sup>2</sup>	588,8



12	9+64	11+48	184	Йўлнинг мавжуд ҳолати кум шағал аралашмасдан иборат бўлиб нотекисликлар ва чуқурликлар мавжуд, айрим қисмларида ҚША тупроққа аралашиб кетган	Мавжуд йўл профиллини янги материал (ҚША) қушиш йўли билан тиклаш 589.8 м <sup>2</sup> 589.8 м <sup>2</sup> x 0.03 м 0.0005 т x 589.8 м <sup>2</sup>	589.8	589.8
13	11+48	13+08	160	Йўлнинг мавжуд ҳолати кум шағал аралашмасдан иборат бўлиб нотекисликлар ва чуқурликлар мавжуд, айрим қисмларида ҚША тупроққа аралашиб кетган	Мавжуд йўл профиллини янги материал (ҚША) қушиш йўли билан тиклаш 814 м <sup>2</sup> 814 м <sup>2</sup> x 0.03 м 0.0005 т x 814 м <sup>2</sup>	814.0	814.0
14	13+08	14+51	143	Йўлнинг мавжуд ҳолати яроқсиз асфальтобетон қопламасдан иборат бўлиб, чуқурчалар, уваланлишлар мавжуд	Асфальтоукладчик ёрдамида қайноқ майда заррали зич Тип Б Марка II асфальтобетон қоршмасидан 5 см қалинликда қоплама ётқизиш 500.5 м <sup>2</sup> x 0.03 м x 15% 0.0003 т x 500.5 м <sup>2</sup>	2.3	2.3
15	14+51	16+53	202	Йўлнинг мавжуд ҳолати кум шағал аралашмасдан иборат бўлиб нотекисликлар ва чуқурликлар мавжуд, айрим қисмларида ҚША тупроққа аралашиб кетган	Мавжуд йўл профиллини янги материал (ҚША) қушиш йўли билан тиклаш 727 м <sup>2</sup> 727 м <sup>2</sup> x 0.03 м 0.0005 т x 727 м <sup>2</sup>	727.0	727.0
16	16+53	17+87	104	Йўлнинг мавжуд ҳолати кум шағал аралашмасдан иборат бўлиб нотекисликлар ва чуқурликлар мавжуд, айрим қисмларида ҚША тупроққа аралашиб кетган	Асфальтоукладчик ёрдамида қайноқ майда заррали зич Тип Б Марка II асфальтобетон қоршмасидан 5 см қалинликда қоплама ётқизиш 202 м x 3.5 м + 20 м <sup>2</sup>	500.5	500.5
Қурилиш материалларини ўртача ташиб келиш масофаси					Мавжуд йўл профиллини янги материал (ҚША) қушиш йўли билан тиклаш 404 м <sup>2</sup> 404 м <sup>2</sup> x 0.03 м 0.0005 т x 404 м <sup>2</sup>	404.0	404.0
Т/р	Материал номи	Улчов бирлиги	Масофаси				
1	Асфальтобетон	км	65				
2	ҚША	км	10				
3	Чакки тош	км	10				
4	Эмульсия битумоя	км	65				

Ўрта Чирчиқ тумани Ободонлаштириш бошқармаси вакили

Маматова Мейрам

Excellent road project M-03K вақили



ТОШКЕНТ ВИЛОЯТИ ЎРТА ЧИРЧИҚ ТУМАНИ МИНГТЕПА МФЙ ТЕМИР ЙЎЛ 1-КЎЧАСИНИНГ 1,757  
КМ ҚИСМИНИ ЖОРИЙ ТАЪМИРЛАШ

Иш хажми кайдномаси

№	Ишнинг номланиши	Ўлчов бирлиги	Хажми
<b>Умумий маълумотлар</b>			
1	Таъмирланаётган йул бўлагининг узунлиги	м	1757,0
2	Қатнов кисмининг ўртача эни	м	2,0-2,5-3,0- 3,2-3,5-4,0
3	Буюртмачи - Юқори Чирчиқ тумани ободонлаштириш бошқармаси		
4	Қурувчи ташкилоти - Тендер асосида		
5	Ишлар бажариладиган худуд - Тошкент вилояти Юқори Чирчиқ тумани		
6	Қурилиш монтаж ишлари автотранспорт харакати тўхтатилган холда бажарилади		
<b>Йул тушамаси</b>			
1	Мавжуд йўл профилини янги материал (ҚША) қўшиш йўли билан тиклаш	м <sup>2</sup>	4800,6
2	Чақиқ тошдан тексловчи тўшама ётқизиш	м <sup>3</sup>	144,8
3	Битум эмульцияси билан юзаки ишлов бериш	т	2,815
4	Асфальтоукладчик ёрдамида қайноқ майда заррали зич Тип Б Марка II асфальтобетон қоришмасидан 5 см қалинликда қоплама ётқизиш	м <sup>2</sup>	3651,0
5	Қўл кучи ёрдамида қайноқ майда заррали зич Тип Б Марка II асфальтобетон қоришмасидан 5 см қалинликда қоплама ётқизиш	м <sup>2</sup>	2681,4

ЛБМ



Ш.Рашидов

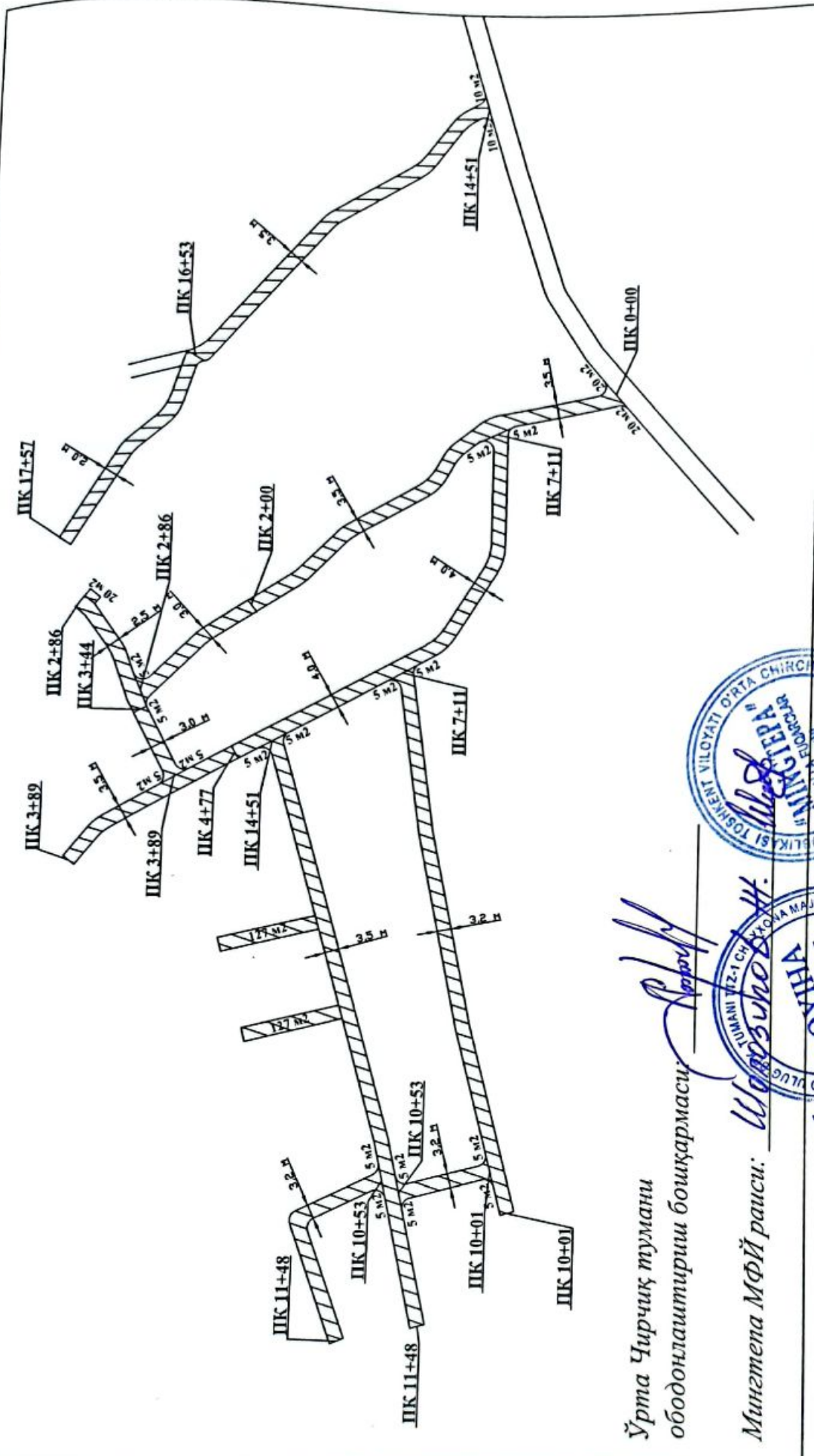



Транспортные расходы на перевозимые грузы

ТОШКЕНТ ВИЛОЯТИ ЎРТА ЧИРЧИҚ ТУМАНИ МИНГТЕПА МФЙ ТЕМИР ЙЎЛ 1-КЎЧАСИНИНГ 1,757 КМ ҚИСМИНИ ЖОРИЙ  
ТАЪМИРЛАШ

№ П/П	Наименование материалов	Единица измерения	Коли- чество	Удель- ный вес		Общая тонна	Автотранс портная км	тн/км	Стоимость за один тн/км	Всего
				тн	тн					
1	2	3	4	6	7	9	10	11	12	
1	Афальтобетон	т	762,346	1	762,346	65	49552,49	751,09	37 218 379,7	
2	Гравийно-песчаная смесь	м3	316,840	1,6	506,943	10	5069,43	804,30	4 077 342,5	
3	Щебень	м3	182,448	1,5	273,672	10	2736,72	804,30	2 201 143,9	
	<b>ИТОГО</b>								<b>43 496 866,1</b>	

Тошкент вилояти Урта Чирчиқ тумани Мингтепа МФЙ  
 Темир йўл I-кўчасини таъмирлаш  
 узунлиги 1757 м эни 2,0-2,5-3,0-3,2-3,5-4,0 м



Шарғли белгилар:  
 Таъмирланадиган а/б йўл

Урта Чирчиқ тумани  
 ободонлаштириш бошқармаси: *[Signature]*

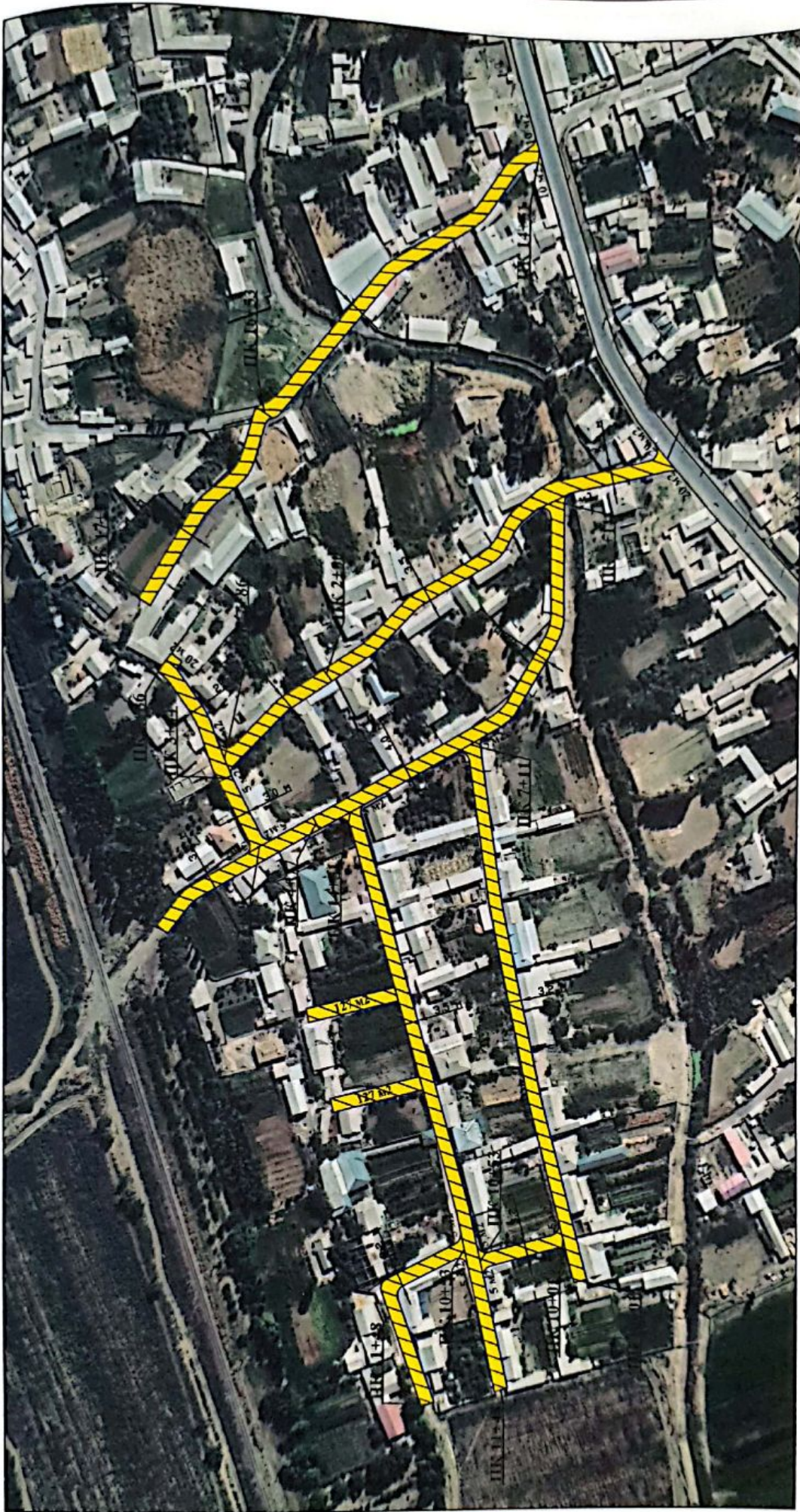
Мингтепа МФЙ раиси: *Шарифов Ш.Ш.*

Чизди: *[Signature]*





Темир йўл I-кўчасини таъмирлаш  
узунлиги 1757 м эни 2,0-2,5-3,0-3,2-3,5-4,0 м



Шаргли белгилар:



Таъмирланадиган а/б йўл



O'ZBEKISTON RESPUBLIKASI QURILISH VAZIRLIGI

"O'ZSHAHARSOZLIK LITI" DUK  
O'ZBEKISTON SHAHARSOZLIK  
LOYIHALASH VA ILMIY  
TEKSHIRISH INSTITUTI  
DAVLAT UNITAR KORXONASI



ГУП "УЗШАХАРСОЗЛИК ЛИТИ"  
Государственное Унитарное Предприятие  
УЗБЕКСКИЙ ПРОЕКТНЫЙ И  
НАУЧНО-ИССЛЕДОВАТЕЛЬСКИЙ  
ИНСТИТУТ ПО ГРАДОСТРОИТЕЛЬСТВУ

Buyurtmachi «RAVON LOYIHA LUX» MCHJ

Shartnoma № 8/QNShB-16  
16.02.2022y.

Bo'lim QNShB

Arxiv №

« Toshkent viloyati xududidagi ichki yo'llari va piyodalar  
yo'laklarini joriy ta'mirlash uchun joriy narxlar »

/Bosh direktor



Elmuradov B.X.

Smeta va qurilishda narxlarni shakllantirish  
bo'limi boshlig'i o'rinbosari

Ikramov X.B.

Toshkent 2022 y.



ТОШКЕНТ ВИЛОЯТИ ХУДУДИДАГИ ИЧКИ ЙУЛЛАРИ ВА ПИЁДАЛАР ЙЎЛАКЛАРИНИ  
ЖОРИЙ ТАЪМИРЛАШ УЧУН ЖОРИЙ НАРХЛАР

ВЕДОМОСТЬ ПОТРЕБНЫХ РЕСУРСОВ

№ п/п	Код АВС	Наименование ресурса	Единица измерения	Сметная стоимость, СУМ
				в базисном уровне единицам
1	3	4	5	7
1	1	Прочие затраты и расходы подрядчика	%	22,82
<b>Ресурсы по нормам СНиП</b>				
<i>Затраты труда</i>				
1	1	Затраты труда рабочих-строителей	чел.-ч	27 050,050
2	3	Затраты труда машинистов	чел.-ч	0
<b>Итого по трудовым ресурсам</b>			<b>СУМ</b>	
<i>Строительные машины и механизмы</i>				
1	97	Автомобили-самосвалы грузоподъемностью до 30 т	маш.-ч	231 687
2	107	Автогрейдеры среднего типа 99 (135) кВт (л.с.)	маш.-ч	163 562
3	108	Автогудронаторы 3500 л	маш.-ч	89 933
4	112	Автопогрузчики 5 т	маш.-ч	72 437
5	126	Агрегаты сварочные двухпостовые для ручной сварки на тракторе 79 кВт (108 л.с.)	маш.-ч	102 586
6	127	Агрегаты сварочные передвижные с номинальным сварочным током 250-400 А с бензиновым двигателем	маш.-ч	23 180
7	162	Автомобили-самосвалы грузоподъемностью до 7 т	маш.-ч	59 340
8	163	Автомобили-самосвалы грузоподъемностью до 10 т	маш.-ч	76 946
9	258	Бульдозеры при работе на других видах строительства 79 (108) кВт (л.с.)	маш.-ч	105 272
10	259	Бульдозеры при работе на других видах строительства (кроме водохозяйственного) 96 (130) кВт (л.с.)	маш.-ч	143 820
11	270	Бульдозеры при работе на сооружении магистральных трубопроводов 96 (130) кВт (л.с.)	маш.-ч	143 820
12	278	Бетоносмесители передвижные 250 л на других видах строительства (кроме водохозяйственного)	маш.-ч	19 582
13	403	Вибраторы глубинные	маш.-ч	787
14	404	Вибраторы поверхностные	маш.-ч	655
15	464	Гудронаторы ручные	маш.-ч	178
16	619	Катки дорожные самоходные вибрационные 2,2 т	маш.-ч	63 305
17	621	Катки дорожные самоходные гладкие 8 т	маш.-ч	85 750
18	623	Катки дорожные самоходные гладкие 13 т	маш.-ч	96 857
19	626	Катки дорожные самоходные на пневмоколесном ходу 30 т	маш.-ч	162 556
20	659	Компрессоры передвижные с двигателем внутреннего сгорания давлением до 686 кПа (7 атм.) 2,2 м <sup>3</sup> /мин	маш.-ч	58 638
21	660	Компрессоры передвижные с двигателем внутреннего сгорания давлением до 686 кПа (7 атм.) 5 м <sup>3</sup> /мин	маш.-ч	76 681
22	698	Краны башенные при работе на других видах строительства (кроме монтажа технологического оборудования) 8 т	маш.-ч	66 528
23	762	Краны на автомобильном ходу при работе на других видах строительства 10 т	маш.-ч	127 627
24	764	Краны на автомобильном ходу при работе на других видах строительства (кроме магистральных трубопроводов) 16 т	маш.-ч	160 588
25	783	Краны на гусеничном ходу при работе на других видах строительства до 16 т	маш.-ч	126 283



1	3	4	5	7
26	846	Краны-трубоукладчики для труб диаметром (грузоподъемностью) до 400 мм (6,3 т)	маш.-ч	105 126
27	849	Краны-трубоукладчики для труб диаметром (грузоподъемностью) 1200 мм (50 т)	маш.-ч	217 231
28	913	Котлы битумные передвижные 400 л	маш.-ч	3 164
29	1014	Катки дорожные самоходные вибрационные, масса более 8 т	маш.-ч	168 693
30	1025	Кирковщики	маш.-ч	18 933
31	1115	Машины маркировочные	маш.-ч	25 638
32	1135	Машины поливомоечные 6000 л	маш.-ч	97 872
33	1147	Машины шлифовальные электрические	маш.-ч	1 327
34	1199	Молотки при работе от передвижных компрессорных станций отбойные пневматические	маш.-ч	1 676
35	1556	Бензопилы	маш.-ч	1 087
36	1571	Пила электрическая цепная	маш.-ч	916
37	1760	Вибраторы глубинные пневматические	маш.-ч	1 081
38	1771	Машины дорожного мастера	маш.-ч	54 548
39	1835	Тракторы на гусеничном ходу при работе на других видах строительства (кроме водохозяйственного) 79 (108) кВт (л.с.)	маш.-ч	101 814
40	1866	Трамбовки пневматические	маш.-ч	862
41	1932	Электростанции передвижные 4 кВт	маш.-ч	37 409
42	1938	Экскаваторы на гусеничном ходу типа "ATLAS", "VOLVO", "KOMATSU", "HITACHI", "LIEBHERR", ХТ 876 (Китай) с емкостью ковша 0,25 м3	маш.-ч	110 774
43	1941	Экскаваторы на гусеничном ходу типа "ATLAS", "VOLVO", "KOMATSU", "HITACHI", "LIEBHERR", "HYUNDAI ROBEX" с емкостью ковша 0,65 м3	маш.-ч	200 707
44	1942	Экскаваторы на гусеничном ходу типа "ATLAS", "VOLVO", "KOMATSU", "HITACHI", "LIEBHERR", "HYUNDAI ROBEX" с емкостью ковша 1,0 м3	маш.-ч	220 778
45	1955	Укладчики асфальтобетона	маш.-ч	429 860
46	2264	Экскаваторы одноковшовые дизельные на гусеничном ходу при работе на других видах строительства (кроме водохозяйственного) 0,65 м3	маш.-ч	125 342
47	2348	Электростанции передвижные 2 кВт	маш.-ч	29 654
48	2466	Экскаватор "Либхер R-924 В" одноковшовый дизельный на гусеничном ходу при работе на других видах строительства 1,2 м3	маш.-ч	257 611
49	2499	Автомобили бортовые грузоподъемностью до 5 т	маш.-ч	54 548
50	2509	Автомобили бортовые грузоподъемностью до 5 т	маш.-ч	54 548
51	2577	Аппараты для газовой сварки и резки	маш.-ч	1 077
52	2785	Нарезчики швов CF-15B (фирмы CEDIMA)	маш.-ч	152 992
53	2796	Кран на автомобильном ходу КС-4874М на базе ISUZU, грузоподъемностью 16 т	маш.-ч	234 709
54	2798	Резчики швов дисковые	маш.-ч	70 702
55	2843	Катки гладковальцовые легкие HAMM ND 10 S/N	маш.-ч	138 266
56	2845	Катки дорожные самоходные комбинированные 13 т HAMM ND 110 S/N	маш.-ч	189 271
57	2846	Катки дорожные 30 т HAMM 35 S/N	маш.-ч	287 818
58	2849	Погрузчик одноковшовый на пневмоколесном ходу К-701-3СТ 1,7 м3	маш.-ч	134 496
59	2851	Автогрейдер "КАМАЦУ" 149 квт (200 л.с.)	маш.-ч	458 627
60	2852	КАТКИ ВИБРАЦИОННЫЕ "НАММ" 20 Т	МАШ.-Ч	287 818
61	2854	Гидромолот "НМ-960"	маш.-ч	36 926
62	3001	Погрузчик LG853 "LONKING" одноковшовый с ковшом 1 м3	маш.-ч	79 116
63	3093	Катки дорожные самоходные комбинированные больших типоразмеров типа катков фирмы "BOMAG" с рабочей массой от 8,8 до 9,2 т	маш.-ч	138 266
64	3097	Укладчики асфальтобетона типа "VOEGELE" с шириной укладки до 6,5 м	маш.-ч	429 860
65	3195	Установка холодного фрезерования шириной барабана 1000 мм	маш.-ч	257 088



1	3	4	5	7
66	3348	Катки самоходные дорожные вибрационные типа "DYNAPAC", "HAMM", "BOMAG", 8 т	маш.-ч	168 693
67	3349	Катки самоходные дорожные вибрационные типа "DYNAPAC", "HAMM", "BOMAG", 10 т	маш.-ч	138 266
68	3350	Катки самоходные дорожные вибрационные типа "DYNAPAC", "HAMM", "BOMAG", 13 т	маш.-ч	189 271
69	3456	Автомобили-самосвалы грузоподъемностью до 20 т	маш.-ч	208 777
70	3485	Дорожная фреза SF 2100С	маш.-ч	684 051
71	3486	Дорожная фреза SF 1000С	маш.-ч	257 088
Итого по строительным машинам			СУМ	

*Строительные материалы, изделия и детали*

1	6076	Асфальтобетонная смесь плотная мелкозернистая	т	520 000
2	6087	Асфальтобетонные смеси мелкозернистые типа Б М-2	т	520 000
3	6131	Асфальтобетонная смесь пористая крупнозернистая	т	470 000
4	6322	Бетон тяжелый класса В15 /М-200/ фракции 5-20 мм	м3	365 217
5	6327	Бетон тяжелый класса В20 /М-250/ фракции 5-20 мм	м3	382 609
6	6328	Бетон тяжелый класса В20 /М-250/ фракции 10-20 мм	м3	382 609
7	6333	Бетон тяжелый класса В22,5 /М-300/ фракции 10-20 мм	м3	413 043
8	6366	Бетон тяжелый класса В25 /М-350/ фракции 5-20 мм	м3	439 130
9	9219	Вода	м3	1 400
10	11004	Песок для строительных работ	м3	89 739
11	12226	Раствор готовый кладочный цементный, марка 100	м3	347 170
12	12303	Гравийно-песчаная смесь	м3	28 654
13	12303	Гравийно-песчаная смесь	м3	28 654
14	12313	Смесь пескоцементная	м3	347 170
15	12699	Щебень из природного камня для строительных работ	м3	60 147
16	12757	Щебень из естественного камня для строительных работ М-1000-1200 фракции 5-20 мм	м3	60 147
17	12757	Щебень из естественного камня для строительных работ М-1000-1200 фракции 5-20 мм	м3	60 147
18	22453	Раствор готовый кладочный цементный, марка: 100	м3	347 170
19	23469	Вода	м3	1 400
20	30127	Битумы нефтяные строительные для кровельных мастик, марки БНМ-75/35	т	5 594 203
21	30135	Битум	т	4 826 269
22	30137	Эмульсия битумная	т	4 000 000
23	30139	Разжиженный битум РБ-1	т	4 000 000
24	30140	Разжиженный битум РБ-2	т	4 000 000
25	30187	Краска белая разметочная для дорожных работ	т	26 400 000
26	30322	Болты строительные с гайками и шайбами	т	16 357 000
27	30407	Гвозди строительные	т	15 400 000
28	30419	Щитки дорожных знаков	шт	300 000
29	30659	Щиты из досок толщиной 40 мм	м2	135 652
30	30972	Краски для наружных работ черная, марок МА-015, ПФ-014	т	19 200 000
31	31093	Диск алмазный AR-SUPER для твердых материалов диаметром 350 мм; 25,4	шт	1 893 913
32	30996	Краски масляные и алкидные, готовые к применению белила цинковые; ПФ-14	т	19 200 000
33	31093	Диск алмазный AR-SUPER для твердых материалов диаметром 350 мм; 25,4	шт	1 893 913
34	31929	Толь с крупнозернистой посыпкой гидроизоляционный марки ТГ-350	м2	7 304
35	31939	Покрытие эпоксидное самовыравнивающееся для пола	т	71 304 348
36	31248	Лак битумный БТ-123	т	33 440 000
37	32108	Мастика бутилкаучуковая строительная МББП-65 "ЛИЛИО-1"	т	5 755 077
38	32124	Мастика клеящая морозостойкая битумно-масляная МБ-50	т	5 755 077
39	32202	Масло дизельное моторное М-10ДМ	т	16 937 165
40	32204	Масло индустриальное И-20А	т	8 232 819



1	3	4	5	7
41	32534	Проволока сварочная легированная диаметром 4 мм	т	17 154 000
42	34003	Керосин для технических целей марок КТ-1, КТ-2	т	6 521 749
43	34006	Топливо дизельное	т	8 962 474
44	34241	Кислород технический газообразный	м3	11 740
45	34340	Пропан-бутан, смесь техническая	кг	6 004
46	34350	Ацетилен газообразный технический	м3	116 870
47	34501	Портландцемент общестроительного назначения бездобавочный марки 400	т	648 547
48	34520	Шлакопортландцемент общестроительного и специального назначения марки 400	т	648 547
49	35516	Рогожа	м2	5 692
50	35310	Электроды диаметром 4 мм Э42	т	14 900 000
51	36025	Бруски обрезные хвойных пород длиной 4-6,5 м, шириной 75-150 мм, толщиной 40-75 мм, III сорта	м3	3 391 304
52	36031	Пиломатериалы хвойных пород Брусья обрезные длиной 4-6,5 м, шириной 75-150 мм, толщиной 150 мм и более I сорта	м3	3 391 304
53	36038	Пиломатериалы хвойных пород Брусья необрезные длиной 4-6,5 м, все ширины, толщиной 100, 125 мм IV сорта	м3	3 391 304
54	36053	Доски обрезные хвойных пород длиной 4-6,5 м, шириной 75-150 мм, толщиной 25 мм, III сорта	м3	3 391 304
55	36061	Доски обрезные хвойных пород длиной 4-6,5 м, шириной 75-150 мм, толщиной 44 мм и более, III сорта	м3	3 391 304
56	36180	Пиломатериалы березовые и мягких лиственных пород: береза, липа. Доски обрезные длиной 2-3,75 м, все ширины, толщиной 25, 32, 40 мм I сорта	м3	3 391 304
57	41085	Болты с гайками	кг	16 357
58	41610	Стойки металлические 57х3,5 L-2,8 м	шт	143 388
59	43111	Песок	м3	89 739
60	43113	Щебень	м3	60 147
61	43548	Раствор цементный М100	м3	347 170
62	43777	Шнур полиамидный крученый, диаметром 2 мм	т	46 521 739
63	44059	Ветошь	кг	6 463
64	44629	Ткань мешочная	10м2	45 286
65	44849	Цемент марка по проекту	т	347 170
66	44897	Шлифкруги	шт	10 000
67	45049	Песок для строительных работ природный	м3	89 739
68	45059	Смесь асфальтобетонная	т	460 000
69	51619	Щиты из досок толщиной 25 мм	м2	84 783
70	51620	Щиты из досок толщиной 40 мм	м2	135 652
71	99999	Строительный мусор	т	0
72		СБОРНЫЕ ЖЕЛЕЗОБЕТОННЫЕ БОРТОВЫЕ КАМНИ БР-100.30.18	ШТ	66 600
73		СБОРНЫЕ ЖЕЛЕЗОБЕТОННЫЕ БОРТОВЫЕ КАМНИ БР-300.30.18	ШТ	215 000
74		СБОРНЫЕ ЖЕЛЕЗОБЕТОННЫЕ БОРТОВЫЕ КАМНИ БР-300.30.20	ШТ	238 889
75		СБОРНЫЕ ЖЕЛЕЗОБЕТОННЫЕ БОРТОВЫЕ КАМНИ БР-300.20.12	ШТ	95 556
76		СБОРНЫЕ ЖЕЛЕЗОБЕТОННЫЕ БОРТОВЫЕ КАМНИ БР-100.30.19	ШТ	70 300
77		СБОРНЫЕ ЖЕЛЕЗОБЕТОННЫЕ БОРТОВЫЕ КАМНИ БР-300.30.19	ШТ	226 944
78		БРУСЧАТКИ 525Х210Х60	1000М2	82 000 000
79		СБОРНЫЕ ЖЕЛЕЗОБЕТОННЫЕ БОРТОВЫЕ КАМНИ БР-50.30.18	ШТ	33 300
80		СБОРНЫЕ ЖЕЛЕЗОБЕТОННЫЕ БОРТОВЫЕ КАМНИ БР-100.30.18	ШТ	66 600
81		СБОРНЫЕ ЖЕЛЕЗОБЕТОННЫЕ БОРТОВЫЕ КАМНИ БР-300.30.18	ШТ	215 000
82		СЕТКИ АРМИРОВАННЫЕ ВР-14Х150Х150 ММ	М2	9 855



1	3	4	5	7
83		СБОРНЫЕ ЖЕЛЕЗОБЕТОННЫЕ ЛОТКИ ЛИ-1	ШТ	150 000
84		СБОРНЫЕ ЖЕЛЕЗОБЕТОННЫЕ ЛОТКИ ЛИ-5	ШТ	650 000
85		СБОРНЫЕ ЖЕЛЕЗОБЕТОННЫЕ ЛОТКИ ЛК-6.6	ШТ	636 355
86		СБОРНЫЕ ЖЕЛЕЗОБЕТОННЫЕ ЛОТКИ ЛК-1.6	ШТ	115 185
87		СБОРНЫЕ ЖЕЛЕЗОБЕТОННЫЕ ЛОТКИ ЛК-3.6	ШТ	316 677
88		СБОРНЫЕ ПРЕДОХРАНИТЕЛЬНЫЕ РЕШЕТКИ НА ВОДООТВОДНЫЕ ЛОТКИ	ШТ	217 884
89		КРЫШКА ЛОТКА 55 (С ОТВЕРСТИЕМ) 45КЛК1	ШТ	187 000
90		ТРОТУАРНАЯ БРУСЧАТКА РАЗМЕРОМ 200X100X60ММ	М2	79 000
91		АРМАТУРА А1 ДИАМЕТРОМ 6,5ММ(СЕТКА 6,5/6,5/200/200)	Т	11 304 348
92		АРМАТУРА А1 ДИАМЕТРОМ 18ММ	Т	7 609 565
93		АРМАТУРА А1 ДИАМЕТРОМ 6,5ММ	Т	8 260 870
94		ВЯЗАЛЬНАЯ ПРОВОЛОКА Д-3ММ	Т	7 827 000
95		ПЛЕНКА ПОЛИЭТИЛЕНОВАЯ	1000М2	3 500 000
96		АРМОСЕТКА ДИАМЕТРОМ 4ММ 150X150	М2	9 855
97		АРМАТУРА А1 6,5ММ	Т	8 260 870
98		АРМАТУРА А11 12ММ	Т	8 707 510
99		АРМАТУРА А1 18ММ	Т	7 609 565
100		ТРУБЫ СТАЛЬНЫЕ ДИАМЕТРОМ 200 ММ ТОЛЩИНОЙ СТЕНКИ 6 ММ	М	363 462
101		ТРУБЫ СТАЛЬНЫЕ ДИАМЕТРОМ 325 ММ ТОЛЩИНОЙ СТЕНКИ 8 ММ	М	815 766
102		ТРУБЫ СТАЛЬНЫЕ ДИАМЕТРОМ 1220 ММ ТОЛЩИНОЙ СТЕНКИ 12 ММ	М	5 837 957

Перевозка

1	Автосамосвал 20 тн	км	тн/км
		1	1537,9
5	885,8		
10	804,3		
20	806		
30	778,3		
40	764,4		
50	756,1		
100	739,4		