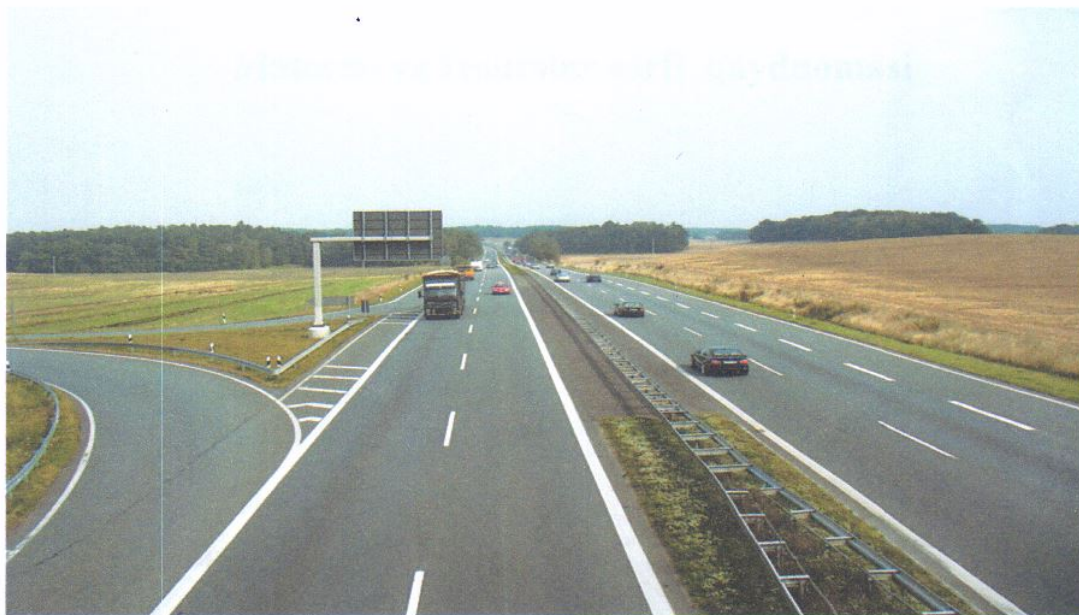
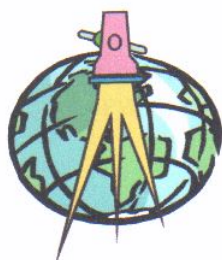


Ishchi loyihasi

**Yakkabog' tumani "Darxon" MFYga qarashli "Dotqush" qishlog'I
ichki avtomobil yo'llarini joriy ta'mirlash.**

Material va resurslar sarfi qaydnomasi





Ishchi loyihasi

Yakkabog' tumani "Darxon" MFYga qarashli "Dotqush" qishlog'I
ichki avtomobil yo'llarini joriy ta'mirlash.

Material va resurslar sarfi qaydnomasi

«NAKNSHAB DESIGNER» MCHJ

rahbari:



Loyiha muxandisi:

R.Botirova

F.Joniyev

Определение стартовой стоимости

КАШКАДАРЁ ВИЛОЯТИ ЯККАБОГ ТУМАНИ "ДАРХОН" МФЙГА КАРАШЛИ "ДОТКУШ"
КИШЛОГИ ИЧКИ АВТОМОБИЛ ЙУЛЛАРИНИ ЖОРИЙ ТАЪМИРЛАШ ИШЛАРИ

по ресурсным сметам

Согласно приложению № 1 Постановления Кабинета Министров от 11.06.2003 года № 261 «О переходе на договорные текущие цены при реализации инвестиционных проектов, осуществляемых за счет централизованных капитальных вложений», договорная стоимость работ и услуг в строительстве в текущих ценах формируется по результатам конкурсных торгов.

Стоимость строительства объекта рассчитывается по ресурсному методу. Расчет стартовой стоимости в текущих ценах производится по формуле:

$$Ц = (Сзп + Сэм + См + Зо + Стр + Пп + Пз + Ср) \times Кр, \text{ где:}$$

Сзп - затраты на основную зарплату с учетом начислений на социальное страхование;

Сэм - затраты на эксплуатацию машин и механизмов;

См - затраты на строительные материалы, изделия и конструкции;

Стр - затраты на транспортные расходы;

Пп - прочие затраты подрядчика;

Пз - прочие затраты заказчика;

Зо — затраты на оборудование

Ср - затраты на страхование строительства объектов;

Кр - коэффициент риска;

I. Затраты на заработную плату;

Определяются путем умножения трудозатрат рабочих-строителей на текущую стоимость 1 человеко-часа (в сумах) на коэффициент, учитывающий размер отчисления на социальное страхование по формуле:

$$Сзп = \text{Траб} \times Сч \times Ксс,$$

где:

Траб - трудозатраты рабочих-строителей, определяемые в составе ресурсных смет;

Сч - среднечасовая заработная плата рабочих-строителей, исчисляется исходя из уровня среднестатистической месячной заработной платы строителей по региону;

Ксс - коэффициент, учитывающий размер отчислений на социальное страхование.

Исчисление среднечасовой заработной платы производится по формуле:

$$Сч = Змс : \Phi,$$

где:

Змс - среднечасовая заработная плата рабочих-строителей по региону;

Φ - среднемесячная ставка рабочего времени в часах по данным Министерства труда и социальной защиты населения Республики Узбекистан.

Среднегодовая заработная плата строителей по региону в расчете на месяц, определенная на основе статистических данных за предыдущие 12 месяцев,

$$2\,926\,460 \quad \text{сум./месяц} - (Змс)$$

Часовая ставка - $Сч =$;

$$2\,926\,460 \quad 168.4 \quad 17378,03 \text{ сум/час}$$

Трудозатраты по ресурсной смете - Траб = 523,105 чел/час;

Всего заработная плата рабочих-строителей в текущих ценах с отчислениями на социальное страхование -1, 12% составляет

Сзп - 9 090 537 сум

I. Затраты на эксплуатацию машин и механизмов

Стоимость затрат на эксплуатацию машин и механизмов при определении стоимости строительства объекта принимается по текущим ценам исходя из нормативной потребности в машино-часах по ресурсной смете и среднесложившейся по региону цены машино-часа соответствующего вида машин по формуле:

$$Сэм = ЭМ \times Цпр,$$

где:

ЭМ - объем эксплуатации машин и механизмов в часах;

Цпр - текущие цены на эксплуатацию машин и механизмов в час/сум.

Стоимость затрат на эксплуатацию машин и механизмов взята из ресурсной сметы

Стоимость затрат на эксплуатацию машин и механизмов составляет в текущих ценах (взята из ресурсной сметы)

Сэм = 45 853 735 сум.

III. Затраты на приобретение строительных материалов, изделий и конструкций

Затраты на строительные материалы, изделия и конструкции определяются на основе фактических показателей согласно сводному ресурсному расчету, разрабатываемому в составе рабочей документации с применением средних цен на единицу, сложившихся в данном регионе, по формуле:

$$См = См1 + См2 + См3 + \dots + Смп, \text{ где:}$$

См1, См2, См3, Смп - стоимость отдельных видов строительных материалов и конструкций: $Смп = N \times Цср,$

где:

N - количество отдельного вида строительного материала (изделия, конструкции), требуемого для строительства объекта;

Цср - средняя цена на единицу строительного материала (изделия, конструкции).

Стоимость строительных материалов (взято из ресурсной сметы)

См = 549 207 696 сум

Итого: прямых затрат - 673 778 470 сум

IV. Прочие затраты подрядчика

Прочие затраты подрядчика приняты согласно письму заказчика на уровне 19,54% от суммы прямых затрат

Пп = 131 656 313 сум.

V. Прочие затраты заказчика 23750000

VI. НДС 15% 120 815 217 сум.

VII. Итого: 950 000 000 сум.

Составила

Проверил



Р.Ботирова
Ф.Жониев

Ботирова Р

Жониев Ф

БАНКАДАРЭ ВЕЛЮНТИ ЯККАБОГ ТУМАНИ "ДАРХОН" МФЙГА КАРАШЛИ "ДОТКУШ" КИШЛОГ И ТУРАТ АРАККАДАРЭ
 БУЛЛАРИНИ ЖОРИЙ ТАЪМИРЛАШ ИШЛАРИ

N п.п.	Наименование	Основная з/та с учетом соцстрах 1,12 %	Эксп маш и механизм	Материалы	транспортные расходы на перевозку материалов	Всего прямых затрат	Прочие затраты подрядчика 19,54%	Всего	НДС-15%	Всего с НДС
1	2	3	4	5	6	7	8	9	10	11
1	Дархон МФЙ Доткуш кишлоги	9 090 537	45 853 735	549 207 696	69 626 502	673 778 470	131 656 313	805 434 783	120 815 217	926 250 000
	ИТОГО:	9 090 537	45 853 735	549 207 696	69 626 502	673 778 470	131 656 313	805 434 783	120 815 217	926 250 000
	ПРОЧЕ ЗАТРАТЫ ЗАКАЗЧИКА									23 750 000
	ВСЕГО									950 000 000

Заказчик:

МП

Исполнитель:



КАШКАДАРЁ ВИЛОЯТИ ЯККАБОГ ТУМАНИДАГИ "ДАРХОН" МФЙ "ДОТКУШ" КИШЛОГИ ИЧКИ АВТОМОБИЛ
ЙУЛЛАРИНИ ЖОРИЙ ТАЪМИРЛАШ ИШЛАРИ

ВЕДОМОСТЬ ПОТРЕБНЫХ РЕСУРСОВ № 4-1080

"ДАРХОН" МФЙ "ДОТКУШ" КИШЛОГИ

№ п/п	Код АВС	Наименование ресурса	Единица измерения	Сметная потребность	Сметная стоимость, СУМ	
					в базисном уровне	
					единицы	всего
1	3	4	5	6	7	8
Ресурсы по нормам СНиП						
<i>Затраты труда</i>						
1.	1	Затраты труда рабочих-строителей	чел.-ч	523,1051	17378,03	9090537
2.	3	Затраты труда машинистов	чел.-ч	286,1934	0	0
Итого по трудовым ресурсам			СУМ			9 090 537
<i>Строительные машины и механизмы</i>						
1.	97	Автомобили-самосвалы грузоподъемностью до 30 т	маш.-ч	17,18064	171459	2945775
2.	107	Автогрейдеры среднего типа 99 (135) кВт (д.с.)	маш.-ч	41,10703	185521	7626218
3.	108	Автогудронаторы 3500 л	маш.-ч	0,553552	78171	43272
4.	112	Автопогрузчики 5 т	маш.-ч	48,58371	155325	7546264
5.	163	Автомобили-самосвалы грузоподъемностью до 10 т	маш.-ч	5,6192	67852,3	381276
6.	258	Бульдозеры при работе на других видах строительства 79 (108) кВт (д.с.)	маш.-ч	0,6272	245220	153802
7.	618	Катки дорожные прицепные на пневмоколесном ходу 25 т	маш.-ч	0,2416	182634	44124
8.	621	Катки дорожные самоходные гладкие 8 т	маш.-ч	28,32648	120452	3411981
9.	623	Катки дорожные самоходные гладкие 13 т	маш.-ч	20,55388	157757	3242518
10.	1025	Кирковщики	маш.-ч	5,669761	27263,59	154578
11.	1135	Машины поливомоечные 6000 л	маш.-ч	23,1394	96092	2223511
12.	1835	Тракторы на гусеничном ходу при работе на других видах строительства (кроме водохозяйственного) 79 (108) кВт (д.с.)	маш.-ч	5,454251	91832	500875
13.	2264	Экскаваторы одноковшовые дизельные на гусеничном ходу при работе на других видах строительства (кроме водохозяйственного) 0,65 м3	маш.-ч	2,02	185555	374821
14.	2798	Резчики швов дисковые	маш.-ч	1,145376	101810,87	116612
15.	2845	Катки дорожные самоходные комбинированные 13 т HAMM ND 110 S/N	маш.-ч	18,02504	157757	2843576
16.	3093	Катки дорожные самоходные комбинированные больших типоразмеров типа катков фирмы "BOMAG" с рабочей массой от 8,8 до 9,2 т	маш.-ч	22,07957	120452	2659528
17.	3097	Укладчики асфальтобетона типа "VOGELE" с шириной укладки до 6,5 м	маш.-ч	17,18064	212282	3647141
18.	3348	Катки самоходные дорожные вибрационные типа "DYNAPAC", "HAMM", "BOMAG", 8 т	маш.-ч	29,39798	120452	3541046
19.	3349	Катки самоходные дорожные вибрационные типа "DYNAPAC", "HAMM", "BOMAG", 10 т	маш.-ч	13,07638	157757	2062890
20.	3350	Катки самоходные дорожные вибрационные типа "DYNAPAC", "HAMM", "BOMAG", 13 т	маш.-ч	14,79444	157757	2333926
Итого по строительным машинам			СУМ			45 853 735
<i>Строительные материалы, изделия и детали</i>						
1.	6076	Асфальтобетонная смесь плотная мелкозернистая	т	1153,203	441760	509438841
2.	9219	Вода	м3	128,0782	1500	192117
3.	12303	Гравийно-песчаная смесь	м3	1011,289	28494	28815676
4.	30135	Битум	т	1,992789	5400000	10761063
Итого по материальным ресурсам			СУМ			549 207 696

СОСТАВИЛ

ПРОВЕРИЛ



БОТИРОВА Р

ЖОНИЕВ Ф

2	3	4	5	6
1	ЗАТРАТЫ ТРУДА РАБОЧИХ-СТРОИТЕЛЕЙ	ЧЕЛ.-Ч	11,41	0,9128
3	ЗАТРАТЫ ТРУДА МАШИНИСТОВ	ЧЕЛ.-Ч	33,09	2,6472
258	БУЛЬДОЗЕРЫ ПРИ РАБОТЕ НА ДРУГИХ ВИДАХ СТРОИТЕЛЬСТВА 79 (108) КВТ (Л.С.)	МАШ.-Ч	7,84	0,6272
2264	ЭКСКАВАТОРЫ ОДНОКОВШОВЫЕ ДИЗЕЛЬНЫЕ НА ГУСЕНИЧНОМ ХОДУ ПРИ РАБОТЕ НА ДРУГИХ ВИДАХ СТРОИТЕЛЬСТВА (КРОМЕ ВОДОХОЗЯЙСТВЕННОГО) 0,65 МЗ	МАШ.-Ч	25,25	2,02
E310-1003	ПЕРЕВОЗКА ГРУЗОВ АВТОМОБИЛЕМ, РАССТОЯНИЕ ПЕРЕВОЗКИ 3 КМ, КЛАСС ГРУЗА I	Т	128,0000	
3	ЗАТРАТЫ ТРУДА МАШИНИСТОВ	ЧЕЛ.-Ч	0,0439	5,6192
163	АВТОМОБИЛИ-САМОСВАЛЫ ГРУЗОПОДЪЕМНОСТЬЮ ДО 10 Т	МАШ.-Ч	0,0439	5,6192
E1102-001-01	УПЛОТНЕНИЕ ГРУНТА ПРИЦЕПНЫМИ КАТКАМИ НА ПНЕВМОКОЛЕСНОМ ХОДУ 25 Т НА ПЕРВЫЙ ПРОХОД ПО ОДНОМУ СЛЕДУ ПРИ ТОЛЩИНЕ СЛОЯ 25 СМ	1000М3	0,0800	
3	ЗАТРАТЫ ТРУДА МАШИНИСТОВ	ЧЕЛ.-Ч	1,51	0,1208
618	КАТКИ ДОРОЖНЫЕ ПРИЦЕПНЫЕ НА ПНЕВМОКОЛЕСНОМ ХОДУ 25 Т	МАШ.-Ч	1,51	0,1208
1835	ТРАКТОРЫ НА ГУСЕНИЧНОМ ХОДУ ПРИ РАБОТЕ НА ДРУГИХ ВИДАХ СТРОИТЕЛЬСТВА (КРОМЕ ВОДОХОЗЯЙСТВЕННОГО) 79 (108) КВТ (Л.С.)	МАШ.-Ч	1,51	0,1208
E1102-001-07	НА КАЖДЫЙ ПОСЛЕДУЮЩИЙ ПРОХОД ПО ОДНОМУ СЛЕДУ ДОБАВЛЯТЬ К НОРМЕ 01-02-001-1	1000М3	0,0800	
3	ЗАТРАТЫ ТРУДА МАШИНИСТОВ	ЧЕЛ.-Ч	1,51	0,1208
618	КАТКИ ДОРОЖНЫЕ ПРИЦЕПНЫЕ НА ПНЕВМОКОЛЕСНОМ ХОДУ 25 Т	МАШ.-Ч	1,51	0,1208
1835	ТРАКТОРЫ НА ГУСЕНИЧНОМ ХОДУ ПРИ РАБОТЕ НА ДРУГИХ ВИДАХ СТРОИТЕЛЬСТВА (КРОМЕ ВОДОХОЗЯЙСТВЕННОГО) 79 (108) КВТ (Л.С.)	МАШ.-Ч	1,51	0,1208
E1102-006-01	ПОЛИВ ВОДОЙ УПЛОТНЯЕМОГО ГРУНТА НАСЫПЕЙ	1000М3	0,0800	
1	ЗАТРАТЫ ТРУДА РАБОЧИХ-СТРОИТЕЛЕЙ	ЧЕЛ.-Ч	13,91	1,112
3	ЗАТРАТЫ ТРУДА МАШИНИСТОВ	ЧЕЛ.-Ч	13,91	1,112
1135	МАШИНЫ ПОЛИВОМОЕЧНЫЕ 6000 Л	МАШ.-Ч	13,91	1,112
9219	ВОДА	МЗ	100	
E2704-003-05 ДОП. 4	УСТРОЙСТВО ОСНОВАНИЙ И ПОКРЫТИЙ ИЗ ПЕСЧАНО-ГРАВИЙНЫХ СМЕСЕЙ ОДНОСЛОЙНЫХ ТОЛЩИНОЙ 12 СМ	1000М2	0,3388	
1	ЗАТРАТЫ ТРУДА РАБОЧИХ-СТРОИТЕЛЕЙ	ЧЕЛ.-Ч	41,6	14,094
3	ЗАТРАТЫ ТРУДА МАШИНИСТОВ	ЧЕЛ.-Ч	13,76	4,661
107	АВТОГРЕЙДЕРЫ СРЕДНЕГО ТИПА 99 (135) КВТ (Л.С.)	МАШ.-Ч	2,32	0,78601
112	АВТОПОГРУЗЧИКИ 5 Т	МАШ.-Ч	5,92	2,005
1135	МАШИНЫ ПОЛИВОМОЕЧНЫЕ 6000 Л	МАШ.-Ч	1,43	0,48448
2845	КАТКИ ДОРОЖНЫЕ САМОХОДНЫЕ КОМБИНИРОВАННЫЕ 13 Т НАММ ND 110 SN	МАШ.-Ч	4,09	1,385
3093	КАТКИ ДОРОЖНЫЕ САМОХОДНЫЕ КОМБИНИРОВАННЫЕ БОЛЬШИХ ТИПОРАЗМЕРОВ ТИПА КАТКОВ ФИРМЫ "ВОМАГ" С РАБОЧЕЙ МАССОЙ ОТ 8,8 ДО 9,2 Т	МАШ.-Ч	5,01	1,697
9219	ВОДА	МЗ	10,5	3,557
12303	ГРАВИЙНО-ПЕСЧАНАЯ СМЕСЬ	МЗ	152	51,49
E2706-026-01	РОЗЛИВ ВЯЖУЩИХ МАТЕРИАЛОВ	Т	0,0660	
3	ЗАТРАТЫ ТРУДА МАШИНИСТОВ	ЧЕЛ.-Ч	0,58	0,038
108	АВТОУДРОНАТОРЫ 3500 Л	МАШ.-Ч	0,29	0,019
30135	БИТУМ	Т	1,03	0,067
E2713-010-01 ДОП. 9	УСТРОЙСТВО ПОКРЫТИЯ ИЗ ГОРЯЧИХ ПЛОТНЫХ МЕЛКОЗЕРНИСТЫХ АСФАЛЬТОБЕТОННЫХ СМЕСЕЙ АСФАЛЬТОУКЛАДЧИКАМИ ТИПА "VOEGELE" ПРИ ШИРИНЕ УКЛАДКИ ДО 6М И ТОЛЩИНОЙ СЛОЯ 4 СМ	1000 М2	0,3308	
1	ЗАТРАТЫ ТРУДА РАБОЧИХ-СТРОИТЕЛЕЙ	ЧЕЛ.-Ч	16,63	5,50
3	ЗАТРАТЫ ТРУДА МАШИНИСТОВ	ЧЕЛ.-Ч	9,38	3,10
97	АВТОМОБИЛИ-САМОСВАЛЫ ГРУЗОПОДЪЕМНОСТЬЮ ДО 30 Т	МАШ.-Ч	1,44	0,4763
1135	МАШИНЫ ПОЛИВОМОЕЧНЫЕ 6000 Л	МАШ.-Ч	0,5	0,16
2798	РЕЗЧИКИ ШВОВ ДИСКОВЫЕ	МАШ.-Ч	0,12	0,0396
3097	УКЛАДЧИКИ АСФАЛЬТОБЕТОНА ТИПА "VOEGELE" С ШИРИНОЙ УКЛАДКИ ДО 6,5 М	МАШ.-Ч	1,44	0,4763
3348	КАТКИ САМОХОДНЫЕ ДОРОЖНЫЕ ВИБРАЦИОННЫЕ ТИПА "DYNAPAC", "НАММ", "ВОМАГ", 8 Т	МАШ.-Ч	3,08	1,0
3349	КАТКИ САМОХОДНЫЕ ДОРОЖНЫЕ ВИБРАЦИОННЫЕ ТИПА "DYNAPAC", "НАММ", "ВОМАГ", 10 Т	МАШ.-Ч	1,37	0,453
3350	КАТКИ САМОХОДНЫЕ ДОРОЖНЫЕ ВИБРАЦИОННЫЕ ТИПА "DYNAPAC", "НАММ", "ВОМАГ", 13 Т	МАШ.-Ч	1,55	0,511
6076	АСФАЛЬТОБЕТОННАЯ СМЕСЬ ПЛОТНАЯ МЕЛКОЗЕРНИСТАЯ	Т	96,6	31,9
E2713-011-01 ДОП. 9 К=2	ПРИ ИЗМЕНЕНИИ ТОЛЩИНЫ ПОКРЫТИЯ НА 0,5 СМ ДОБАВЛЯТЬ К НОРМЕ 27-13-010-01	1000 М2	0,3308	
1	ЗАТРАТЫ ТРУДА РАБОЧИХ-СТРОИТЕЛЕЙ	ЧЕЛ.-Ч	1,16	0,383

2	3	4	5	6
3	ЗАТРАТЫ ТРУДА МАШИНИСТОВ	ЧЕЛ.-Ч	0,72	0,238176
97	АВТОМОБИЛИ-САМОСВАЛЫ ГРУЗОПОДЪЕМНОСТЬЮ ДО 30 Т	МАШ.-Ч	0,36	0,119088
3097	УКЛАДЧИКИ АСФАЛЬТОБЕТОНА ТИПА "VOEGELE" С ШИРИНОЙ УКЛАДКИ ДО 6,5 М	МАШ.-Ч	0,36	0,119088
6076	АСФАЛЬТОБЕТОННАЯ СМЕСЬ ПЛОТНАЯ МЕЛКОЗЕРНИСТАЯ	Т	24,22	8,012
30135	БИТУМ	Т	0,0028	0,000926

РАЗДЕЛ 3. №3 КУЧА L=0,130KM

E1002-027-02	ПЛАНИРОВКА ПЛОЩАДЕЙ МЕХАНИЗИРОВАННЫМ СПОСОБОМ, ГРУППА ГРУНТОВ 2	1000M2	0,5850	
3	ЗАТРАТЫ ТРУДА МАШИНИСТОВ	ЧЕЛ.-Ч	0,43	0,25155
107	АВТОГРЕЙДЕРЫ СРЕДНЕГО ТИПА 99 (135) КВТ (Л.С.)	МАШ.-Ч	0,43	0,25155
E2703-001-03	ИСПРАВЛЕНИЕ ПРОФИЛЯ ОСНОВАНИЙ ГПС С ДОБАВЛЕНИЕМ НОВОГО МАТЕРИАЛА	1000M2	0,5438	
1	ЗАТРАТЫ ТРУДА РАБОЧИХ-СТРОИТЕЛЕЙ	ЧЕЛ.-Ч	30,9	16,8034
3	ЗАТРАТЫ ТРУДА МАШИНИСТОВ	ЧЕЛ.-Ч	20,71	11,2621
107	АВТОГРЕЙДЕРЫ СРЕДНЕГО ТИПА 99 (135) КВТ (Л.С.)	МАШ.-Ч	3,7	2,0121
112	АВТОПОГРУЗЧИКИ 5 Т	МАШ.-Ч	4,36	2,371
621	КАТКИ ДОРОЖНЫЕ САМОХОДНЫЕ ГЛАДКИЕ 8 Т	МАШ.-Ч	5,6	3,0453
623	КАТКИ ДОРОЖНЫЕ САМОХОДНЫЕ ГЛАДКИЕ 13 Т	МАШ.-Ч	4,09	2,2241
1025	КИРКОВЦИКИ	МАШ.-Ч	1,11	0,603618
1135	МАШИНЫ ПОЛИВОМОЕЧНЫЕ 6000 Л	МАШ.-Ч	1,95	1,0604
1835	ТРАКТОРЫ НА ГУСЕНИЧНОМ ХОДУ ПРИ РАБОТЕ НА ДРУГИХ ВИДАХ СТРОИТЕЛЬСТВА (КРОМЕ ВОДОХОЗЯЙСТВЕННОГО) 79 (108) КВТ (Л.С.)	МАШ.-Ч	1,01	0,549238
9219	ВОДА	М3	15	8,157
12303	ГРАВИЙНО-ПЕСЧАНАЯ СМЕСЬ	М3	66	35,8908
E2706-026-01	РОЗЛИВ ВЯЖУЩИХ МАТЕРИАЛОВ	Т	0,1060	
3	ЗАТРАТЫ ТРУДА МАШИНИСТОВ	ЧЕЛ.-Ч	0,58	0,06148
108	АВТОГУДРОНАТОРЫ 3500 Л	МАШ.-Ч	0,29	0,03074
30135	БИТУМ	Т	1,03	0,10918
E2713-010-01 ДОЛ. 9	УСТРОЙСТВО ПОКРЫТИЯ ИЗ ГОРЯЧИХ ПЛОТНЫХ МЕЛКОЗЕРНИСТЫХ АСФАЛЬТОБЕТОННЫХ СМЕСЕЙ АСФАЛЬТОУКЛАДЧИКАМИ ТИПА "VOEGELE" ПРИ ШИРИНЕ УКЛАДКИ ДО 6М И ТОЛЩИНОЙ СЛОЯ 4 СМ	1000 M2	0,5308	
1	ЗАТРАТЫ ТРУДА РАБОЧИХ-СТРОИТЕЛЕЙ	ЧЕЛ.-Ч	16,63	8,8272
3	ЗАТРАТЫ ТРУДА МАШИНИСТОВ	ЧЕЛ.-Ч	9,38	4,9789
97	АВТОМОБИЛИ-САМОСВАЛЫ ГРУЗОПОДЪЕМНОСТЬЮ ДО 30 Т	МАШ.-Ч	1,44	0,764352
1135	МАШИНЫ ПОЛИВОМОЕЧНЫЕ 6000 Л	МАШ.-Ч	0,5	0,2654
2798	РЕЗЧИКИ ШВОВ ДИСКОВЫЕ	МАШ.-Ч	0,12	0,063696
3097	УКЛАДЧИКИ АСФАЛЬТОБЕТОНА ТИПА "VOEGELE" С ШИРИНОЙ УКЛАДКИ ДО 6,5 М	МАШ.-Ч	1,44	0,764352
3348	КАТКИ САМОХОДНЫЕ ДОРОЖНЫЕ ВИБРАЦИОННЫЕ ТИПА "DYNARAC", "НАММ", "ВОМАГ", 8 Т	МАШ.-Ч	3,08	1,6349
3349	КАТКИ САМОХОДНЫЕ ДОРОЖНЫЕ ВИБРАЦИОННЫЕ ТИПА "DYNARAC", "НАММ", "ВОМАГ", 10 Т	МАШ.-Ч	1,37	0,727196
3350	КАТКИ САМОХОДНЫЕ ДОРОЖНЫЕ ВИБРАЦИОННЫЕ ТИПА "DYNARAC", "НАММ", "ВОМАГ", 13 Т	МАШ.-Ч	1,55	0,82274
6076	АСФАЛЬТОБЕТОННАЯ СМЕСЬ ПЛОТНАЯ МЕЛКОЗЕРНИСТАЯ	Т	96,6	51,2753
E2713-011-01 ДОЛ. 9 К=2	ПРИ ИЗМЕНЕНИИ ТОЛЩИНЫ ПОКРЫТИЯ НА 0,5 СМ ДОБАВЛЯТЬ К НОРМЕ 27-13-010-01	1000 M2	0,5308	
1	ЗАТРАТЫ ТРУДА РАБОЧИХ-СТРОИТЕЛЕЙ	ЧЕЛ.-Ч	1,16	0,615728
3	ЗАТРАТЫ ТРУДА МАШИНИСТОВ	ЧЕЛ.-Ч	0,72	0,382176
97	АВТОМОБИЛИ-САМОСВАЛЫ ГРУЗОПОДЪЕМНОСТЬЮ ДО 30 Т	МАШ.-Ч	0,36	0,191088
3097	УКЛАДЧИКИ АСФАЛЬТОБЕТОНА ТИПА "VOEGELE" С ШИРИНОЙ УКЛАДКИ ДО 6,5 М	МАШ.-Ч	0,36	0,191088
6076	АСФАЛЬТОБЕТОННАЯ СМЕСЬ ПЛОТНАЯ МЕЛКОЗЕРНИСТАЯ	Т	24,22	12,856
30135	БИТУМ	Т	0,0028	0,001486

РАЗДЕЛ 4. №4 КУЧА L=0,409KM

E1002-027-02	ПЛАНИРОВКА ПЛОЩАДЕЙ МЕХАНИЗИРОВАННЫМ СПОСОБОМ, ГРУППА ГРУНТОВ 2	1000M2	1,8405	
3	ЗАТРАТЫ ТРУДА МАШИНИСТОВ	ЧЕЛ.-Ч	0,43	0,791415
107	АВТОГРЕЙДЕРЫ СРЕДНЕГО ТИПА 99 (135) КВТ (Л.С.)	МАШ.-Ч	0,43	0,791415
E2704-003-05 ДОЛ. 4	УСТРОЙСТВО ОСНОВАНИЙ И ПОКРЫТИЙ ИЗ ПЕСЧАНО-ГРАВИЙНЫХ СМЕСЕЙ ОДНОСЛОЙНЫХ ТОЛЩИНОЙ 12 СМ	1000M2	1,6877	
1	ЗАТРАТЫ ТРУДА РАБОЧИХ-СТРОИТЕЛЕЙ	ЧЕЛ.-Ч	41,6	70,2083
3	ЗАТРАТЫ ТРУДА МАШИНИСТОВ	ЧЕЛ.-Ч	13,76	23,2228
107	АВТОГРЕЙДЕРЫ СРЕДНЕГО ТИПА 99 (135) КВТ (Л.С.)	МАШ.-Ч	2,32	3,9155
112	АВТОПОГРУЗЧИКИ 5 Т	МАШ.-Ч	5,92	9,9912
1135	МАШИНЫ ПОЛИВОМОЕЧНЫЕ 6000 Л	МАШ.-Ч	1,43	2,4134

КОМПЛЕКС ABC4-UZ (РЕДАКЦИЯ 2021.4)		4	5	6
2	3	4	5	6
2845	КАТКИ ДОРОЖНЫЕ САМОХОДНЫЕ КОМБИНИРОВАННЫЕ 13 Т НАММ ND 110 S/N	МАШ.-Ч	4,09	6,9027
3093	КАТКИ ДОРОЖНЫЕ САМОХОДНЫЕ КОМБИНИРОВАННЫЕ БОЛЬШИХ ТИПОРАЗМЕРОВ ТИПА КАТКОВ ФИРМЫ "ВОМАГ" С РАБОЧЕЙ МАССОЙ ОТ 8,8 ДО 9,2 Т	МАШ.-Ч	5,01	8,4554
9219	ВОДА	МЗ	10,5	17,7209
12303	ГРАВИЙНО-ПЕСЧАНАЯ СМЕСЬ	МЗ	152	256,5304
E2706-026-01	РОЗЛИВ ВЯЖУЩИХ МАТЕРИАЛОВ	Т	0,3290	
3	ЗАТРАТЫ ТРУДА МАШИНИСТОВ	ЧЕЛ.-Ч	0,58	0,19082
108	АВТОГУДРОНАТОРЫ 3500 Л	МАШ.-Ч	0,29	0,09541
30135	БИТУМ	Т	1,03	0,33887
E2713-010-01 ДОП. 9	УСТРОЙСТВО ПОКРЫТИЯ ИЗ ГОРЯЧИХ ПЛОТНЫХ МЕЛКОЗЕРНИСТЫХ АСФАЛЬТОБЕТОННЫХ СМЕСЕЙ АСФАЛЬТОУКЛАДЧИКАМИ ТИПА "VOEGELE" ПРИ ШИРИНЕ УКЛАДКИ ДО 6М И ТОЛЩИНОЙ СЛОЯ 4 СМ	1000 М2	1,6468	
1	ЗАТРАТЫ ТРУДА РАБОЧИХ-СТРОИТЕЛЕЙ	ЧЕЛ.-Ч	16,63	27,3863
3	ЗАТРАТЫ ТРУДА МАШИНИСТОВ	ЧЕЛ.-Ч	9,38	15,447
97	АВТОМОБИЛИ-САМОСВАЛЫ ГРУЗОПОДЪЕМНОСТЬЮ ДО 30 Т	МАШ.-Ч	1,44	2,3714
1135	МАШИНЫ ПОЛИВОМОЕЧНЫЕ 6000 Л	МАШ.-Ч	0,5	0,8234
2798	РЕЗЧИКИ ШВОВ ДИСКОВЫЕ	МАШ.-Ч	0,12	0,197616
3097	УКЛАДЧИКИ АСФАЛЬТОБЕТОНА ТИПА "VOEGELE" С ШИРИНОЙ УКЛАДКИ ДО 6,5 М	МАШ.-Ч	1,44	2,3714
3348	КАТКИ САМОХОДНЫЕ ДОРОЖНЫЕ ВИБРАЦИОННЫЕ ТИПА "DYNARAC", "НАММ", "ВОМАГ", 8 Т	МАШ.-Ч	3,08	5,0721
3349	КАТКИ САМОХОДНЫЕ ДОРОЖНЫЕ ВИБРАЦИОННЫЕ ТИПА "DYNARAC", "НАММ", "ВОМАГ", 10 Т	МАШ.-Ч	1,37	2,2561
3350	КАТКИ САМОХОДНЫЕ ДОРОЖНЫЕ ВИБРАЦИОННЫЕ ТИПА "DYNARAC", "НАММ", "ВОМАГ", 13 Т	МАШ.-Ч	1,55	2,5525
6076	АСФАЛЬТОБЕТОННАЯ СМЕСЬ ПЛОТНАЯ МЕЛКОЗЕРНИСТАЯ	Т	96,6	159,0809
E2713-011-01 ДОП. 9 К=2	ПРИ ИЗМЕНЕНИИ ТОЛЩИНЫ ПОКРЫТИЯ НА 0,5 СМ ДОБАВЛЯТЬ К НОРМЕ 27-13-010-01	1000 М2	1,6468	
1	ЗАТРАТЫ ТРУДА РАБОЧИХ-СТРОИТЕЛЕЙ	ЧЕЛ.-Ч	1,16	1,9103
3	ЗАТРАТЫ ТРУДА МАШИНИСТОВ	ЧЕЛ.-Ч	0,72	1,1857
97	АВТОМОБИЛИ-САМОСВАЛЫ ГРУЗОПОДЪЕМНОСТЬЮ ДО 30 Т	МАШ.-Ч	0,36	0,592848
3097	УКЛАДЧИКИ АСФАЛЬТОБЕТОНА ТИПА "VOEGELE" С ШИРИНОЙ УКЛАДКИ ДО 6,5 М	МАШ.-Ч	0,36	0,592848
6076	АСФАЛЬТОБЕТОННАЯ СМЕСЬ ПЛОТНАЯ МЕЛКОЗЕРНИСТАЯ	Т	24,22	39,8855
30135	БИТУМ	Т	0,0028	0,004611

РАЗДЕЛ 5. №5 КУЧА L=0,196КМ

E2703-002-03	УСТРОЙСТВО ОСНОВАНИЙ И ПОКРЫТИЙ ТОЛЩИНОЙ СЛОЯ 8 СМ ИЗ ПЕСЧАНО-ГРАВИЙНЫХ СМЕСЕЙ СМЕШЕНИЕМ АВТОГРЕЙДЕРАМИ НА МЕСТЕ С ИСПОЛЬЗОВАНИЕМ МАТЕРИАЛОВ СУЩЕСТВУЮЩЕЙ ДОРОЖНОЙ ОДЕЖДЫ ДО 50 %	1000М2	0,7840	
1	ЗАТРАТЫ ТРУДА РАБОЧИХ-СТРОИТЕЛЕЙ	ЧЕЛ.-Ч	34,05	26,6952
3	ЗАТРАТЫ ТРУДА МАШИНИСТОВ	ЧЕЛ.-Ч	25,13	19,7019
107	АВТОГРЕЙДЕРЫ СРЕДНЕГО ТИПА 99 (135) КВТ (Л.С.)	МАШ.-Ч	12,65	9,9176
112	АВТОПОГРУЗЧИКИ 5 Т	МАШ.-Ч	3,27	2,5637
621	КАТКИ ДОРОЖНЫЕ САМОХОДНЫЕ ГЛАДКИЕ 8 Т	МАШ.-Ч	3,48	2,7283
623	КАТКИ ДОРОЖНЫЕ САМОХОДНЫЕ ГЛАДКИЕ 13 Т	МАШ.-Ч	2,37	1,8581
1025	КИРКОВЩИКИ	МАШ.-Ч	0,76	0,59584
1135	МАШИНЫ ПОЛИВОМОЕЧНЫЕ 6000 Л	МАШ.-Ч	2,6	2,0384
1835	ТРАКТОРЫ НА ГУСЕНИЧНОМ ХОДУ ПРИ РАБОТЕ НА ДРУГИХ ВИДАХ СТРОИТЕЛЬСТВА (КРОМЕ ВОДОХОЗЯЙСТВЕННОГО) 79 (108) КВТ (Л.С.)	МАШ.-Ч	0,76	0,59584
9219	ВОДА	МЗ	6,68	5,2371
12303	ГРАВИЙНО-ПЕСЧАНАЯ СМЕСЬ	МЗ	50,66	39,7174
E2706-026-01	РОЗЛИВ ВЯЖУЩИХ МАТЕРИАЛОВ	Т	0,1568	
3	ЗАТРАТЫ ТРУДА МАШИНИСТОВ	ЧЕЛ.-Ч	0,58	0,090944
108	АВТОГУДРОНАТОРЫ 3500 Л	МАШ.-Ч	0,29	0,045472
30135	БИТУМ	Т	1,03	0,161504
E2713-010-01 ДОП. 9	УСТРОЙСТВО ПОКРЫТИЯ ИЗ ГОРЯЧИХ ПЛОТНЫХ МЕЛКОЗЕРНИСТЫХ АСФАЛЬТОБЕТОННЫХ СМЕСЕЙ АСФАЛЬТОУКЛАДЧИКАМИ ТИПА "VOEGELE" ПРИ ШИРИНЕ УКЛАДКИ ДО 6М И ТОЛЩИНОЙ СЛОЯ 4 СМ	1000 М2	0,7840	
1	ЗАТРАТЫ ТРУДА РАБОЧИХ-СТРОИТЕЛЕЙ	ЧЕЛ.-Ч	16,63	13,0379
3	ЗАТРАТЫ ТРУДА МАШИНИСТОВ	ЧЕЛ.-Ч	9,38	7,3539
97	АВТОМОБИЛИ-САМОСВАЛЫ ГРУЗОПОДЪЕМНОСТЬЮ ДО 30 Т	МАШ.-Ч	1,44	1,129
1135	МАШИНЫ ПОЛИВОМОЕЧНЫЕ 6000 Л	МАШ.-Ч	0,5	0,392
2798	РЕЗЧИКИ ШВОВ ДИСКОВЫЕ	МАШ.-Ч	0,12	0,09408

2	3	4	5	6
3097	УКЛАДЧИКИ АСФАЛЬТОБЕТОНА ТИПА "VOEGELE" С ШИРИНОЙ УКЛАДКИ ДО 6,5 М	МАШ.-Ч	1,44	1,129
3348	КАТКИ САМОХОДНЫЕ ДОРОЖНЫЕ ВИБРАЦИОННЫЕ ТИПА "DYNAPAC", "НАММ", "ВОМАГ", 8 Т	МАШ.-Ч	3,08	2,4147
3349	КАТКИ САМОХОДНЫЕ ДОРОЖНЫЕ ВИБРАЦИОННЫЕ ТИПА "DYNAPAC", "НАММ", "ВОМАГ", 10 Т	МАШ.-Ч	1,37	1,0741
3350	КАТКИ САМОХОДНЫЕ ДОРОЖНЫЕ ВИБРАЦИОННЫЕ ТИПА "DYNAPAC", "НАММ", "ВОМАГ", 13 Т	МАШ.-Ч	1,55	1,2152
8076	АСФАЛЬТОБЕТОННАЯ СМЕСЬ ПЛОТНАЯ МЕЛКОЗЕРНИСТАЯ	Т	96,6	75,7344
12713-011-01 3091.9 К=2	ПРИ ИЗМЕНЕНИИ ТОЛЩИНЫ ПОКРЫТИЯ НА 0,5 СМ ДОБАВЛЯТЬ К НОРМЕ 27-13-010-01	1000 M2	0,7840	
1	ЗАТРАТЫ ТРУДА РАБОЧИХ-СТРОИТЕЛЕЙ	ЧЕЛ.-Ч	1,16	0,90944
3	ЗАТРАТЫ ТРУДА МАШИНИСТОВ	ЧЕЛ.-Ч	0,72	0,56448
97	АВТОМОБИЛИ-САМОСВАЛЫ ГРУЗОПОДЪЕМНОСТЬЮ ДО 30 Т	МАШ.-Ч	0,36	0,28224
3097	УКЛАДЧИКИ АСФАЛЬТОБЕТОНА ТИПА "VOEGELE" С ШИРИНОЙ УКЛАДКИ ДО 6,5 М	МАШ.-Ч	0,36	0,28224
8076	АСФАЛЬТОБЕТОННАЯ СМЕСЬ ПЛОТНАЯ МЕЛКОЗЕРНИСТАЯ	Т	24,22	18,9885
30135	БИТУМ	Т	0,0028	0,002195
РАЗДЕЛ 6. №6 КУЧА L=0,337KM				
12713-021-02	ПЛАНИРОВКА ПЛОЩАДЕЙ МЕХАНИЗИРОВАННЫМ СПОСОБОМ, ГРУППА ГРУНТОВ 2	1000M2	1,5165	
3	ЗАТРАТЫ ТРУДА МАШИНИСТОВ	ЧЕЛ.-Ч	0,43	0,652095
107	АВТОГРЕЙДЕРЫ СРЕДНЕГО ТИПА 99 (135) КВТ (Л.С.)	МАШ.-Ч	0,43	0,652095
12713-011-03	ИСПРАВЛЕНИЕ ПРОФИЛЯ ОСНОВАНИЙ ГПС С ДОБАВЛЕНИЕМ НОВОГО МАТЕРИАЛА	1000M2	1,3817	
1	ЗАТРАТЫ ТРУДА РАБОЧИХ-СТРОИТЕЛЕЙ	ЧЕЛ.-Ч	30,9	42,6945
3	ЗАТРАТЫ ТРУДА МАШИНИСТОВ	ЧЕЛ.-Ч	20,71	28,615
107	АВТОГРЕЙДЕРЫ СРЕДНЕГО ТИПА 99 (135) КВТ (Л.С.)	МАШ.-Ч	3,7	5,1123
102	АВТОПОГРУЗЧИКИ 5 Т	МАШ.-Ч	4,36	6,0242
623	КАТКИ ДОРОЖНЫЕ САМОХОДНЫЕ ГЛАДКИЕ 8 Т	МАШ.-Ч	5,6	7,7375
623	КАТКИ ДОРОЖНЫЕ САМОХОДНЫЕ ГЛАДКИЕ 13 Т	МАШ.-Ч	4,09	5,6512
1025	КИРКОВЩИКИ	МАШ.-Ч	1,11	1,5337
1035	МАШИНЫ ПОЛИВОМОЕЧНЫЕ 6000 Л	МАШ.-Ч	1,95	2,6943
1035	ТРАКТОРЫ НА ГУСЕНИЧНОМ ХОДУ ПРИ РАБОТЕ НА ДРУГИХ ВИДАХ СТРОИТЕЛЬСТВА (КРОМЕ ВОДОХОЗЯЙСТВЕННОГО) 79 (108) КВТ (Л.С.)	МАШ.-Ч	1,01	1,3955
9219	ВОДА	M3	15	20,7255
12303	ГРАВИЙНО-ПЕСЧАНАЯ СМЕСЬ	M3	66	91,1922
12716-026-01	РОЗЛИВ ВЯЖУЩИХ МАТЕРИАЛОВ	Т	0,2700	
3	ЗАТРАТЫ ТРУДА МАШИНИСТОВ	ЧЕЛ.-Ч	0,58	0,1566
108	АВТОГУДРОНАТОРЫ 3500 Л	МАШ.-Ч	0,29	0,0783
30135	БИТУМ	Т	1,03	0,2781
12713-010-01 3091.9	УСТРОЙСТВО ПОКРЫТИЯ ИЗ ГОРЯЧИХ ПЛОТНЫХ МЕЛКОЗЕРНИСТЫХ АСФАЛЬТОБЕТОННЫХ СМЕСЕЙ АСФАЛЬТОУКЛАДЧИКАМИ ТИПА "VOEGELE" ПРИ ШИРИНЕ УКЛАДКИ ДО 6М И ТОЛЩИНОЙ СЛОЯ 4 СМ	1000 M2	1,3480	
1	ЗАТРАТЫ ТРУДА РАБОЧИХ-СТРОИТЕЛЕЙ	ЧЕЛ.-Ч	16,63	22,4172
3	ЗАТРАТЫ ТРУДА МАШИНИСТОВ	ЧЕЛ.-Ч	9,38	12,6442
97	АВТОМОБИЛИ-САМОСВАЛЫ ГРУЗОПОДЪЕМНОСТЬЮ ДО 30 Т	МАШ.-Ч	1,44	1,9411
1035	МАШИНЫ ПОЛИВОМОЕЧНЫЕ 6000 Л	МАШ.-Ч	0,5	0,674
2798	РЕЗЧИКИ ШВОВ ДИСКОВЫЕ	МАШ.-Ч	0,12	0,16176
3097	УКЛАДЧИКИ АСФАЛЬТОБЕТОНА ТИПА "VOEGELE" С ШИРИНОЙ УКЛАДКИ ДО 6,5 М	МАШ.-Ч	1,44	1,9411
3348	КАТКИ САМОХОДНЫЕ ДОРОЖНЫЕ ВИБРАЦИОННЫЕ ТИПА "DYNAPAC", "НАММ", "ВОМАГ", 8 Т	МАШ.-Ч	3,08	4,1518
3349	КАТКИ САМОХОДНЫЕ ДОРОЖНЫЕ ВИБРАЦИОННЫЕ ТИПА "DYNAPAC", "НАММ", "ВОМАГ", 10 Т	МАШ.-Ч	1,37	1,8468
3350	КАТКИ САМОХОДНЫЕ ДОРОЖНЫЕ ВИБРАЦИОННЫЕ ТИПА "DYNAPAC", "НАММ", "ВОМАГ", 13 Т	МАШ.-Ч	1,55	2,0894
8076	АСФАЛЬТОБЕТОННАЯ СМЕСЬ ПЛОТНАЯ МЕЛКОЗЕРНИСТАЯ	Т	96,6	130,2168
12713-011-01 3091.9 К=2	ПРИ ИЗМЕНЕНИИ ТОЛЩИНЫ ПОКРЫТИЯ НА 0,5 СМ ДОБАВЛЯТЬ К НОРМЕ 27-13-010-01	1000 M2	1,3480	
1	ЗАТРАТЫ ТРУДА РАБОЧИХ-СТРОИТЕЛЕЙ	ЧЕЛ.-Ч	1,16	1,5637
3	ЗАТРАТЫ ТРУДА МАШИНИСТОВ	ЧЕЛ.-Ч	0,72	0,97056
97	АВТОМОБИЛИ-САМОСВАЛЫ ГРУЗОПОДЪЕМНОСТЬЮ ДО 30 Т	МАШ.-Ч	0,36	0,48528
3097	УКЛАДЧИКИ АСФАЛЬТОБЕТОНА ТИПА "VOEGELE" С ШИРИНОЙ УКЛАДКИ ДО 6,5 М	МАШ.-Ч	0,36	0,48528
8076	АСФАЛЬТОБЕТОННАЯ СМЕСЬ ПЛОТНАЯ МЕЛКОЗЕРНИСТАЯ	Т	24,22	32,6486
30135	БИТУМ	Т	0,0028	0,003774

РАЗДЕЛ 7. №7 КУЧА L=0,160KM

№	Код	Наименование	4	5	6
100	1000M2	ПЛАНИРОВКА ПЛОЩАДЕЙ МЕХАНИЗИРОВАННЫМ СПОСОБОМ, ГРУППА ГРУНТОВ 2	1000M2	0,7200	
101	ЧЕЛ.-Ч	ЗАТРАТЫ ТРУДА МАШИНИСТОВ	ЧЕЛ.-Ч	0,43	0,3096
102	МАШ.-Ч	АВТОГРЕЙДЕРЫ СРЕДНЕГО ТИПА 99 (135) КВТ (Л.С.)	МАШ.-Ч	0,43	0,3096
100	1000M2	УСТРОЙСТВО ОСНОВАНИЙ И ПОКРЫТИЙ ИЗ ПЕСЧАНО-ГРАВИЙНЫХ СМЕСЕЙ ОДНОСЛОЙНЫХ ТОЛЩИНОЙ 12 CM	1000M2	0,6560	
101	ЧЕЛ.-Ч	ЗАТРАТЫ ТРУДА РАБОЧИХ-СТРОИТЕЛЕЙ	ЧЕЛ.-Ч	41,6	27,2896
102	ЧЕЛ.-Ч	ЗАТРАТЫ ТРУДА МАШИНИСТОВ	ЧЕЛ.-Ч	13,76	9,0266
103	МАШ.-Ч	АВТОГРЕЙДЕРЫ СРЕДНЕГО ТИПА 99 (135) КВТ (Л.С.)	МАШ.-Ч	2,32	1,5219
104	МАШ.-Ч	АВТОПОГРУЗЧИКИ 5 Т	МАШ.-Ч	5,92	3,8835
105	МАШ.-Ч	МАШИНЫ ПОЛИВОМОЕЧНЫЕ 6000 Л	МАШ.-Ч	1,43	0,93808
106	МАШ.-Ч	КАТКИ ДОРОЖНЫЕ САМОХОДНЫЕ КОМБИНИРОВАННЫЕ 13 Т НАММ ND 110 SN	МАШ.-Ч	4,09	2,683
107	МАШ.-Ч	КАТКИ ДОРОЖНЫЕ САМОХОДНЫЕ КОМБИНИРОВАННЫЕ БОЛЬШИХ ТИПОРАЗМЕРОВ ТИПА КАТКОВ ФИРМЫ "ВОМАГ" С РАБОЧЕЙ МАССОЙ ОТ 8,8 ДО 9,2 Т	МАШ.-Ч	5,01	3,2866
108	МЗ	ВОДА	МЗ	10,5	6,888
109	МЗ	ГРАВИЙНО-ПЕСЧАНАЯ СМЕСЬ	МЗ	152	99,712
100	Т	РОЗЛИВ ВЯЖУЩИХ МАТЕРИАЛОВ	Т	0,1280	
101	ЧЕЛ.-Ч	ЗАТРАТЫ ТРУДА МАШИНИСТОВ	ЧЕЛ.-Ч	0,58	0,07424
102	МАШ.-Ч	АВТОГУДРОНАТОРЫ 3500 Л	МАШ.-Ч	0,29	0,03712
103	Т	БИТУМ	Т	1,03	0,13184
100	1000 M2	УСТРОЙСТВО ПОКРЫТИЯ ИЗ ГОРЯЧИХ ПЛОТНЫХ МЕЛКОЗЕРНИСТЫХ АСФАЛЬТОБЕТОННЫХ СМЕСЕЙ АСФАЛЬТОУКЛАДЧИКАМИ ТИПА "VOEGELE" ПРИ ШИРИНЕ УКЛАДКИ ДО 6М И ТОЛЩИНОЙ СЛОЯ 4 CM	1000 M2	0,6400	
101	ЧЕЛ.-Ч	ЗАТРАТЫ ТРУДА РАБОЧИХ-СТРОИТЕЛЕЙ	ЧЕЛ.-Ч	16,63	10,6432
102	ЧЕЛ.-Ч	ЗАТРАТЫ ТРУДА МАШИНИСТОВ	ЧЕЛ.-Ч	9,38	6,0032
103	МАШ.-Ч	АВТОМОБИЛИ-САМОСВАЛЫ ГРУЗОПОДЪЕМНОСТЬЮ ДО 30 Т	МАШ.-Ч	1,44	0,9216
104	МАШ.-Ч	МАШИНЫ ПОЛИВОМОЕЧНЫЕ 6000 Л	МАШ.-Ч	0,5	0,32
105	МАШ.-Ч	РЕЗЧИКИ ШВОВ ДИСКОВЫЕ	МАШ.-Ч	0,12	0,0768
106	МАШ.-Ч	УКЛАДЧИКИ АСФАЛЬТОБЕТОНА ТИПА "VOEGELE" С ШИРИНОЙ УКЛАДКИ ДО 6,5 М	МАШ.-Ч	1,44	0,9216
107	МАШ.-Ч	КАТКИ САМОХОДНЫЕ ДОРОЖНЫЕ ВИБРАЦИОННЫЕ ТИПА "DYNARAC", "НАММ", "ВОМАГ", 8 Т	МАШ.-Ч	3,08	1,9712
108	МАШ.-Ч	КАТКИ САМОХОДНЫЕ ДОРОЖНЫЕ ВИБРАЦИОННЫЕ ТИПА "DYNARAC", "НАММ", "ВОМАГ", 10 Т	МАШ.-Ч	1,37	0,8768
109	МАШ.-Ч	КАТКИ САМОХОДНЫЕ ДОРОЖНЫЕ ВИБРАЦИОННЫЕ ТИПА "DYNARAC", "НАММ", "ВОМАГ", 13 Т	МАШ.-Ч	1,55	0,992
100	Т	АСФАЛЬТОБЕТОННАЯ СМЕСЬ ПЛОТНАЯ МЕЛКОЗЕРНИСТАЯ	Т	96,6	61,824
100	1000 M2	ПРИ ИЗМЕНЕНИИ ТОЛЩИНЫ ПОКРЫТИЯ НА 0,5 CM ДОБАВЛЯТЬ К НОРМЕ 27-13-010-01	1000 M2	0,6400	
101	ЧЕЛ.-Ч	ЗАТРАТЫ ТРУДА РАБОЧИХ-СТРОИТЕЛЕЙ	ЧЕЛ.-Ч	1,16	0,7424
102	ЧЕЛ.-Ч	ЗАТРАТЫ ТРУДА МАШИНИСТОВ	ЧЕЛ.-Ч	0,72	0,4608
103	МАШ.-Ч	АВТОМОБИЛИ-САМОСВАЛЫ ГРУЗОПОДЪЕМНОСТЬЮ ДО 30 Т	МАШ.-Ч	0,36	0,2304
104	МАШ.-Ч	УКЛАДЧИКИ АСФАЛЬТОБЕТОНА ТИПА "VOEGELE" С ШИРИНОЙ УКЛАДКИ ДО 6,5 М	МАШ.-Ч	0,36	0,2304
105	Т	АСФАЛЬТОБЕТОННАЯ СМЕСЬ ПЛОТНАЯ МЕЛКОЗЕРНИСТАЯ	Т	24,22	15,5008
106	Т	БИТУМ	Т	0,0028	0,001792

РАЗДЕЛ 8. №8 КУЧА L=0,225KM

100	1000M2	ПЛАНИРОВКА ПЛОЩАДЕЙ МЕХАНИЗИРОВАННЫМ СПОСОБОМ, ГРУППА ГРУНТОВ 2	1000M2	1,0125	
101	ЧЕЛ.-Ч	ЗАТРАТЫ ТРУДА МАШИНИСТОВ	ЧЕЛ.-Ч	0,43	0,435375
102	МАШ.-Ч	АВТОГРЕЙДЕРЫ СРЕДНЕГО ТИПА 99 (135) КВТ (Л.С.)	МАШ.-Ч	0,43	0,435375
100	1000M2	УСТРОЙСТВО ОСНОВАНИЙ И ПОКРЫТИЙ ИЗ ПЕСЧАНО-ГРАВИЙНЫХ СМЕСЕЙ ОДНОСЛОЙНЫХ ТОЛЩИНОЙ 12 CM	1000M2	0,9225	
101	ЧЕЛ.-Ч	ЗАТРАТЫ ТРУДА РАБОЧИХ-СТРОИТЕЛЕЙ	ЧЕЛ.-Ч	41,6	38,376
102	ЧЕЛ.-Ч	ЗАТРАТЫ ТРУДА МАШИНИСТОВ	ЧЕЛ.-Ч	13,76	12,6936
103	МАШ.-Ч	АВТОГРЕЙДЕРЫ СРЕДНЕГО ТИПА 99 (135) КВТ (Л.С.)	МАШ.-Ч	2,32	2,1402
104	МАШ.-Ч	АВТОПОГРУЗЧИКИ 5 Т	МАШ.-Ч	5,92	5,4612
105	МАШ.-Ч	МАШИНЫ ПОЛИВОМОЕЧНЫЕ 6000 Л	МАШ.-Ч	1,43	1,3192
106	МАШ.-Ч	КАТКИ ДОРОЖНЫЕ САМОХОДНЫЕ КОМБИНИРОВАННЫЕ 13 Т НАММ ND 110 SN	МАШ.-Ч	4,09	3,773
107	МАШ.-Ч	КАТКИ ДОРОЖНЫЕ САМОХОДНЫЕ КОМБИНИРОВАННЫЕ БОЛЬШИХ ТИПОРАЗМЕРОВ ТИПА КАТКОВ ФИРМЫ "ВОМАГ" С РАБОЧЕЙ МАССОЙ ОТ 8,8 ДО 9,2 Т	МАШ.-Ч	5,01	4,6217
108	МЗ	ВОДА	МЗ	10,5	9,6863
109	МЗ	ГРАВИЙНО-ПЕСЧАНАЯ СМЕСЬ	МЗ	152	140,22
100	Т	РОЗЛИВ ВЯЖУЩИХ МАТЕРИАЛОВ	Т	0,1800	
101	ЧЕЛ.-Ч	ЗАТРАТЫ ТРУДА МАШИНИСТОВ	ЧЕЛ.-Ч	0,58	0,1044

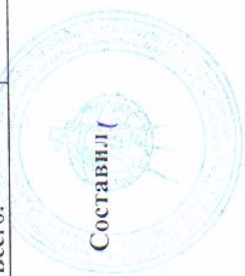
2	3	4	5	6
108	АВТОГУДРОНАТОРЫ 3500 Л	МАШ.-Ч	0,29	0,0522
30135	БИТУМ	Т	1,03	0,1854
E2713-010-01 ДОЛ. 9	УСТРОЙСТВО ПОКРЫТИЯ ИЗ ГОРЯЧИХ ПЛОТНЫХ МЕЛКОЗЕРНИСТЫХ АСФАЛЬТОБЕТОННЫХ СМЕСЕЙ АСФАЛЬТОУКЛАДЧИКАМИ ТИПА "VOEGELE" ПРИ ШИРИНЕ УКЛАДКИ ДО 6М И ТОЛЩИННОЙ СЛОЯ 4 СМ	1000 M2	0,9000	
1	ЗАТРАТЫ ТРУДА РАБОЧИХ-СТРОИТЕЛЕЙ	ЧЕЛ.-Ч	16,63	14,967
3	ЗАТРАТЫ ТРУДА МАШИНИСТОВ	ЧЕЛ.-Ч	9,38	8,442
97	АВТОМОБИЛИ-САМОСВАЛЫ ГРУЗОПОДЪЕМНОСТЬЮ ДО 30 Т	МАШ.-Ч	1,44	1,296
1135	МАШИНЫ ПОЛИВОМОЕЧНЫЕ 6000 Л	МАШ.-Ч	0,5	0,45
2798	РЕЗЧИКИ ШВОВ ДИСКОВЫЕ	МАШ.-Ч	0,12	0,108
3097	УКЛАДЧИКИ АСФАЛЬТОБЕТОНА ТИПА "VOEGELE" С ШИРИНОЙ УКЛАДКИ ДО 6,5 М	МАШ.-Ч	1,44	1,296
3348	КАТКИ САМОХОДНЫЕ ДОРОЖНЫЕ ВИБРАЦИОННЫЕ ТИПА "DYNARAC", "НАММ", "БОМАГ", 8 Т	МАШ.-Ч	3,08	2,772
3349	КАТКИ САМОХОДНЫЕ ДОРОЖНЫЕ ВИБРАЦИОННЫЕ ТИПА "DYNARAC", "НАММ", "БОМАГ", 10 Т	МАШ.-Ч	1,37	1,233
3350	КАТКИ САМОХОДНЫЕ ДОРОЖНЫЕ ВИБРАЦИОННЫЕ ТИПА "DYNARAC", "НАММ", "БОМАГ", 13 Т	МАШ.-Ч	1,55	1,395
6076	АСФАЛЬТОБЕТОННАЯ СМЕСЬ ПЛОТНАЯ МЕЛКОЗЕРНИСТАЯ	Т	96,6	86,94
E2713-011-01 ДОЛ. 9 К=2	ПРИ ИЗМЕНЕНИИ ТОЛЩИНЫ ПОКРЫТИЯ НА 0,5 СМ ДОБАВЛЯТЬ К НОРМЕ 27-13-010-01	1000 M2	0,9000	
1	ЗАТРАТЫ ТРУДА РАБОЧИХ-СТРОИТЕЛЕЙ	ЧЕЛ.-Ч	1,16	1,044
3	ЗАТРАТЫ ТРУДА МАШИНИСТОВ	ЧЕЛ.-Ч	0,72	0,648
97	АВТОМОБИЛИ-САМОСВАЛЫ ГРУЗОПОДЪЕМНОСТЬЮ ДО 30 Т	МАШ.-Ч	0,36	0,324
3097	УКЛАДЧИКИ АСФАЛЬТОБЕТОНА ТИПА "VOEGELE" С ШИРИНОЙ УКЛАДКИ ДО 6,5 М	МАШ.-Ч	0,36	0,324
6076	АСФАЛЬТОБЕТОННАЯ СМЕСЬ ПЛОТНАЯ МЕЛКОЗЕРНИСТАЯ	Т	24,22	21,798
30135	БИТУМ	Т	0,0028	0,00252
РАЗДЕЛ 9. №9 КУЧА L=0,193KM				
E27012-027-02	ПЛАННИРОВКА ПЛОЩАДЕЙ МЕХАНИЗИРОВАННЫМ СПОСОБОМ, ГРУППА ГРУНТОВ 2	1000M2	0,8685	
3	ЗАТРАТЫ ТРУДА МАШИНИСТОВ	ЧЕЛ.-Ч	0,43	0,373455
107	АВТОГРЕЙДЕРЫ СРЕДНЕГО ТИПА 99 (135) КВТ (Л.С.)	МАШ.-Ч	0,43	0,373455
E2704-003-05 ДОЛ. 4	УСТРОЙСТВО ОСНОВАНИЙ И ПОКРЫТИЙ ИЗ ПЕСЧАНО-ГРАВИЙНЫХ СМЕСЕЙ ОДНОСЛОЙНЫХ ТОЛЩИННОЙ 12 СМ	1000M2	0,8021	
1	ЗАТРАТЫ ТРУДА РАБОЧИХ-СТРОИТЕЛЕЙ	ЧЕЛ.-Ч	41,6	33,3674
3	ЗАТРАТЫ ТРУДА МАШИНИСТОВ	ЧЕЛ.-Ч	13,76	11,0369
107	АВТОГРЕЙДЕРЫ СРЕДНЕГО ТИПА 99 (135) КВТ (Л.С.)	МАШ.-Ч	2,32	1,8609
112	АВТОПОГРУЗЧИКИ 5 Т	МАШ.-Ч	5,92	4,7484
1135	МАШИНЫ ПОЛИВОМОЕЧНЫЕ 6000 Л	МАШ.-Ч	1,43	1,147
2845	КАТКИ ДОРОЖНЫЕ САМОХОДНЫЕ КОМБИНИРОВАННЫЕ 13 Т НАММ ND 110 S.N	МАШ.-Ч	4,09	3,2806
3093	КАТКИ ДОРОЖНЫЕ САМОХОДНЫЕ КОМБИНИРОВАННЫЕ БОЛЬШИХ ТИПОРАЗМЕРОВ ТИПА КАТКОВ ФИРМЫ "БОМАГ" С РАБОЧЕЙ МАССОЙ ОТ 8,8 ДО 9,2 Т	МАШ.-Ч	5,01	4,0185
9219	ВОДА	М3	10,5	8,4221
12303	ГРАВИЙНО-ПЕСЧАНАЯ СМЕСЬ	М3	152	121,9192
E2706-026-01	РОЗЛИВ ВЯЖУЩИХ МАТЕРИАЛОВ	Т	0,1570	
3	ЗАТРАТЫ ТРУДА МАШИНИСТОВ	ЧЕЛ.-Ч	0,58	0,09106
108	АВТОГУДРОНАТОРЫ 3500 Л	МАШ.-Ч	0,29	0,04553
30135	БИТУМ	Т	1,03	0,16171
E2713-010-01 ДОЛ. 9	УСТРОЙСТВО ПОКРЫТИЯ ИЗ ГОРЯЧИХ ПЛОТНЫХ МЕЛКОЗЕРНИСТЫХ АСФАЛЬТОБЕТОННЫХ СМЕСЕЙ АСФАЛЬТОУКЛАДЧИКАМИ ТИПА "VOEGELE" ПРИ ШИРИНЕ УКЛАДКИ ДО 6М И ТОЛЩИННОЙ СЛОЯ 4 СМ	1000 M2	0,7828	
1	ЗАТРАТЫ ТРУДА РАБОЧИХ-СТРОИТЕЛЕЙ	ЧЕЛ.-Ч	16,63	13,018
3	ЗАТРАТЫ ТРУДА МАШИНИСТОВ	ЧЕЛ.-Ч	9,38	7,3427
97	АВТОМОБИЛИ-САМОСВАЛЫ ГРУЗОПОДЪЕМНОСТЬЮ ДО 30 Т	МАШ.-Ч	1,44	1,1272
1135	МАШИНЫ ПОЛИВОМОЕЧНЫЕ 6000 Л	МАШ.-Ч	0,5	0,3914
2798	РЕЗЧИКИ ШВОВ ДИСКОВЫЕ	МАШ.-Ч	0,12	0,093936
3097	УКЛАДЧИКИ АСФАЛЬТОБЕТОНА ТИПА "VOEGELE" С ШИРИНОЙ УКЛАДКИ ДО 6,5 М	МАШ.-Ч	1,44	1,1272
3348	КАТКИ САМОХОДНЫЕ ДОРОЖНЫЕ ВИБРАЦИОННЫЕ ТИПА "DYNARAC", "НАММ", "БОМАГ", 8 Т	МАШ.-Ч	3,08	2,411
3349	КАТКИ САМОХОДНЫЕ ДОРОЖНЫЕ ВИБРАЦИОННЫЕ ТИПА "DYNARAC", "НАММ", "БОМАГ", 10 Т	МАШ.-Ч	1,37	1,0724
3350	КАТКИ САМОХОДНЫЕ ДОРОЖНЫЕ ВИБРАЦИОННЫЕ ТИПА "DYNARAC", "НАММ", "БОМАГ", 13 Т	МАШ.-Ч	1,55	1,2133
6076	АСФАЛЬТОБЕТОННАЯ СМЕСЬ ПЛОТНАЯ МЕЛКОЗЕРНИСТАЯ	Т	96,6	75,6185

Расчёт

Стоимости перевозки материальных ресурсов

Текущие ремонт автомобильной дороги к-к. "Дархон" МФЙ "Доткуш"
Яккабогского района Кашкадарьинской области

№	Код АВС	Наименование работ и затрат, характеристика оборудования и его масса	Единица измерения	Потребность	Наименование поставщика и пункт погрузки	Объёмный вес т/м3	Ж/д перевозка (по данным)			Автоперевозка.			ВСЕГО: транспортные расходы.
							Расход на 1 тн	Стоимость транзакции 1 м3 по ж/д	Расход на тн / км	Расст	на тн / км	ИТОГО	
1	2	3	4	5	6	7	8	9	10	11	12	13	14
	1040												
1		Асфальт мелкозернистый	тн	1153,2	Шахрисабз ТЙФУК	1				30	836	25107,7	28954236
2		Гравийно песчаная смесь	м3	1011,2	Шахрисабз ТЙФУК	1,6				30	836	40172,4	40622301
3		Битум	тн	1,99	Шахрисабз ТЙФУК	1				30	836	25107,7	49964
		Всего:											69 626 502



(Handwritten signature)

Ф Жониев



O'ZBEKISTON RESPUBLIKASI QURILISH VAZIRLIGI
«SHAHARSOZLIK HUJJATLARI EKSPERTIZASI»
DAVLAT UNITAR KORXONASI

Қашқадарё вилояти

180100, Qarshi Shahri, I.Karimov shox ko'chasi 60a-uy, Tel/Faks (375) 221-06-65, 221-10-90 E-mail:
kashdavekspertiza@mail.ru. www.ekspertiza.mc.uz www.mc.uz

Holati: Ijobiy

Direktor: Eshbabayev Maxmud Mustafayevich

Sana: 18-05-2022 yil



Yig'ma ekspert xulosasi № 42457

Obyekt nomi «"Qashqadaryo viloyati Yakkabog tumani "Darxon" MFYga qarashli " Dotqush" qishlog'idagi ichki avtomobil yo'llarini joriy ta'mirlash"»

Buyurtmachi - "Yakkabog' tuman hokimligi obodonlashtirish" boshqarmasi

Bosh loyihachi - NAKHSHAB DESIGNER MCHJ

Litsenziya AL-000304 19.10.2019

Moliyalashtirish manbai - Mahalliy byudjet

Bosh pudratchi - Tanlov (Tender) asosida

Qurilish turi joriy ta'mir

Murojaat raqami: № 41180

1. Loyihalash uchun asos

1.1. Buyurtmachining 2022 yil 11 maydagi 106-sonli xati

1.2. "Yakkabog' tuman hokimligi obodonlashtirish" boshqarmasi boshlig'i S.Suvonov va komissiya a'zolari tomonidan imzolangan "Nuqsonlar dalolatnomasi"

2. Ekspertiza uchun taqdim etilgan materiallar

2.1. "Yakkabog' tuman hokimligi obodonlashtirish" boshqarmasi boshlig'i S.Suvonov va komissiya a'zolari tomonidan imzolangan "Nuqsonlar dalolatnomasi"

- Ob'ektning joriy narxlardagi umumiy smeta qiymati.
- Joriy narxlarda talab qilinadigan resurslar qiymati

Fizik ish xajmlari ro'yxati (5-shakl)

3. Loyiha yechimlarining qisqacha mazmuni

3.1. Nuqson dalolatnomasiga asosan quyidagi ishlar bajarilishi ko'zda tutilgan:

Asfaltobeton qoplama

Darxon MFY Dotqush qishlog'i ichki yo'llari 1 ko'chadan 10 ko'chagacha (L=2,37 km)

Yo'l asosini tekislash

KShAdan tekislovchi qatlam yotqizish

Bitum to'kish

5sm qalinlikda asfaltobeton qoplama yotqizish

Yo'l asosiga tuproq to'kib, suv bilan zichlash

12sm qalinlikda KShA yotqizish

50% KShA qo'shib yo'l profilini to'g'rilash

Asosiy texnik-iqtisodiy ko'rsatgichlar:

Ob'ektning QQS bilan, buyurtmachi xarajatlarisiz

joriy narxlardagi smeta qiymati - 926 250,0 ming so'm

shu jumladan:

Asfaltobeton qoplama

Darxon MFY Dotqush qishlog'i ichki yo'llari 1 ko'chadan

10 ko'chagacha (L=2,37 km) - 926 250,0 ming so'm

Qurilish ishchilarining mehnat xarajatlari: - 523,105 kishi/soat

4. Loyihalanayotgan ob'ektning muhandislik ta'minoti:

5. Loyihani kelishilganligi to'g'risida hujjatlar.

6. Ekspertiza natijalari.

6.1. Loyihaviy yechimlar bo'yicha.

Ekspertizaning mulohazalari qabul qilindi, kamchiliklar yo'q.

6.2. Smeta qismi bo'yicha:

Mutaxassis tasdiqlangan ishchi loyihaning smeta hujjatlarini ko'rib chiqdi.

Xarajatlar darajasi tekshirildi: ish xaqi, mashina va mexanizmlarning ishlashi, asosiy qurilish materiallari ShNK 4.02.00-05 normalariga muvofiq.

"Uslubiy tavsiyalar" va ShNK 4.01.16-09 asosida amalga oshirilgan ob'ekt narxi amaldagi narxlarda aniqlash xisob kitobi asosida ko'rib chiqildi. Quruvchi-ishchilarning o'rtacha

soatlik ish haqi ijtimoiy sug'urtani hisobga olgan holda 17378,03 so'mni tashkil etadi, sug'urta 12%, pudratchining boshqa harajatlari 19,54 % ni tashkil etadi.

Qurilish materiallari va konstruksiyalarining narxlari "O'zbekiston Respublikasining qurilish sanoatida foydalanadigan moddiy-texnika resurslari uchun 2021 yil 4-chorakdagi amaldagi narxlar katalogi" va Ekspertiza xulosa № κ-20-21, bo'yicha mintaqadagi o'rtacha me'yorlarni hisobga olgan holda tekshirildi.

Asfaltobeton qoplama yotqizilib ta'mirlanayotgan ichki ko'chalarga yo'lning ikki chekkasiga yo'l yoqasini mustaxkamlash (obochina) berilmagan, ushbu ish turini berish maqsadga muvofiq bo'lar edi

Buyurtmachi tomonidan amaldagi narxlarda e'lon qilingan ob'ekt qurilishining taxminiy qiymati

926 250,000 ming so'm miqdori, tasdiklashga tavsiya qilinadi

Qurilish ishchilarining mehnat xarajati **523,105** kishi. soati

Yakuniy narx buyurtmachi va pudratchi tomonidan qurilishni tugagandan so'ng, nazorat o'lchovi natijalari asosida aniqlanadi.

Buyurtmachi smeta hujjatlarini tasdiqlashdan oldin belgilangan tartibda barcha manfaatdor vakolatli organlar bilan kelishishi lozim.

O'zbekiston Respublikasi Vazirlar Mahkamasining 2021 yil 17 sentabrdagi 579-sonli qarorining 7-ilovasiga muvofiq va ShNK 1.03.06-13 da «Shaharsozlik hujjatlari ekspertizasi»ga taqdim etiladigan shaharsozlik hujjatlarining sifati uchun javobgarlik buyurtmachiga (dastlabki ma'lumotlarni loyihalashtirish jarayonida taqdim etilgan dastlabki ma'lumotlarning ishonchiligi bo'yicha) va ishlab chiquvchiga (qabul qilingan loyiha qarorlari bo'yicha) yuklatiladi.

7. Xulosalar.

7.1 " Qashqadaryo viloyati Yakkabag tumani "Darxon" MFYga qarashli " Dotqush" qishlog'idagi ichki avtomobil yo'llarini joriy ta'mirlash" loyiha-smeta hujjatlari ekspertiza tekshiruv natijalarini hisobga olgan holda ko'rib chiqilib, quyidagi texnik-iqtisodiy ko'rsatgichlar bilan kelishishga tavsiya etiladi.

Ob'ektning QQS bilan, buyurtmachi xarajatlarisiz

joriy narxlardagi smeta qiymati - 926 250,0 ming so'm

shu jumladan:

Asfaltobeton qoplama

Darxon MFY Dotqush qishlog'i ichki yo'llari 1 ko'chadan

10 ko'chagacha (L=2,37 km) - 926 250,0 ming so'm

Qurilish ishchilarining mehnat xarajatlari: - 523.105kishi/soat

7.2 O'zbekiston Respublikasi Vazirlar Mahkamasining 2003 yil 11 iyundagi 261-sonli qarori bilan tasdiqlangan "Ob'ektlarni qurish qiymatini shartnomaviy joriy narxlarda belgilash tartibi to'g'risidagi vaqtinchalik nizom" va Vazirlar Mahkamasining 2007 yil 26 apreldagi 243-sonli qaroriga ko'ra, ob'ektning tavsiya qilinayotgan boshlang'ich qiymati tanlov savvdolarini o'tkazish uchun mo'ljallangan va shartnoma tuzish uchun asos bo'lmaydi.

Bosh mutaxassis: Jarkix Natalya Petrovna