

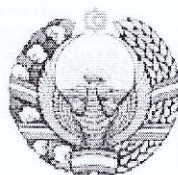
Xalq deputatlarai Zarbdor tuman Kengashining
2022 yil 15 apreldagi
VI-44-67-3-49-K/22-son qaroriga
1-ilova

Zarbdor tumani b'yiicha 2022 йил jamoatчилик fikри asosida shakllangan tadбирларни moliyalashтирини b'yiicha

MANZILLI R'YXAT

№	Folib taklif mazmurlari		Tutilangan yozlari soni	Amalgа oshirishning amalangan kиймати	Haqiqatda ajratilgan	Loyiha смета хужжат-ларини тайёрлаш учун 5 %	Moliyalash-тириш манбаси (ФТЖ)	Byurgмачи tashkilot
	ID рақами	Qisqacha mazmuni						
1	ID: 0480400026	Zarbdor tumani Tarakkийet МФЙ Oltinsoy kishlog'i 11-мактабга спорт зал куриш учун	1813	500 000 000	500 000 000	25 000 000	Fuкарolar tashabбуси jamгармаси	Tuman Халқ таълими бўлими
2	ID: 0480400136	Zarbdor tumani Toshkestan МФЙ аҳолисининг 11.04.2022 йил №-36-сонли ўтказилган йилдаш баёдига асосан, Toshkestan МФЙ даги 28-мактаб учун спорт мажмуаси ва (Wоркуот) куриш учун	1527	300 000 000	300 000 000	15 000 000	Fuкарolar tashabбуси jamгармаси	Tuman Халқ таълими бўлими
3	ID: 0480400059	Zarbdor tumani 15-мактаб таъмирлаш ачинарли холатга келган эшиклар расво деворлар таъмирлаш, коридорларни кайтадан алмаштириш учун	1382	75 000 000	75 000 000	3 750 000	Fuкарolar tashabбуси jamгармаси	Tuman Халқ таълими бўлими
4	ID: 0480400101	Baxt kishlog'i бундан 60 йил аввал курилган кулукдан фойдаланмоқда, бугунги кунда чиқетган сув истезьмолга яроқсиз бўлиб жуда кам миқдорда чиқмоқда. Маважуд сувдан фойдаланган аҳолининг аксарият кийсида турли хил касалликлар учрамоқда. Бизнинг кийшлог'имизга янги сув кулугини куриш учун	1351	250 000 000	250 000 000	12 500 000	Fuкарolar tashabбуси jamгармаси	Tuman хoқимлиги

5	ID: 0480400021	Зарбдор тумани "Нуробод" МФЙ Хулуидаги 32-умумий ўрта таълим мактаби ўқувчилари сони ортиши хисобига қўшимча ўқув биносига эҳтиёж мавжуд, мактабдаги дарслар 3 сменада ташкил топган бўлиб қўшимча бино қурилиши ўқувчилар учун таълим сифати оширишда ердам кўрсатади.	909	600 000 000	600 000 000	30 000 000	Фуқаролар ташаббуси Жамғармаси	Туман Халқ таълими бўлими
6	ID: 0480400079	Зарбдор тумани Равот МФЙ 1989 йилда қурилган 9-ИДУМнинг 5 метрлик қириш дарвозаси ҳамда 123 метрлик панжара маънавий эскирган ҳамда таъмирталаб аҳволда	897	250 000 000	250 000 000	12 500 000	Фуқаролар ташаббуси Жамғармаси	Туман Халқ таълими бўлими
7	ID: 0480400074	Зарбдор тумани Ойбек МФЙ даги 3-мактаб ўқувчилар сони 2 коэффицентдан кўпчилиги сабабли қўшимча ўқув биноси ва гимнастика спорт зал қуриш эҳтиёжи бор	874	600 000 000	600 000 000	30 000 000	Фуқаролар ташаббуси Жамғармаси	Туман Халқ таълими бўлими
		Жами		2 575 000 000	2 575 000 000	128 750 000		



Ўзбекистон Республикаси
Қурилиш вазирлиги

№ 9347-2062-84cc-98e0-f345-5385-7932
Хужжат яратилинган сана: 2022-05-18
Ариза рақами: 51971055

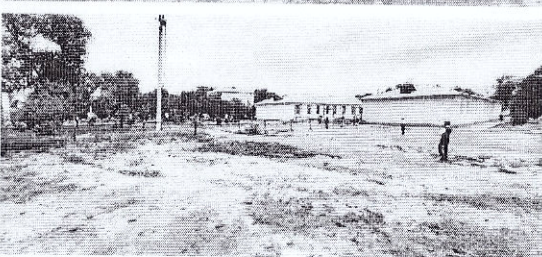
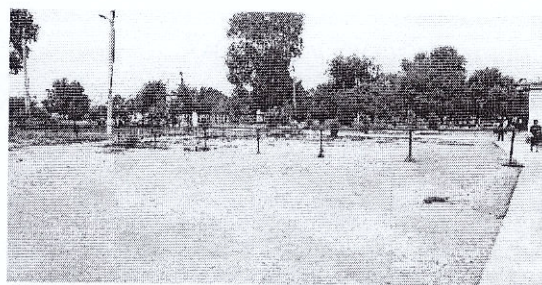
Хужжат берилган: "ZARBODOR TUMANI 3-SONLI UMUMIY
O`RTA TA`LIM MAKTABI" DAVLAT MUASSASASI
Қабул килувчининг идентификация рақами: 206888071

**Объектни реконструкция қилишга
РУХСАТНОМА**

18.05.2022 15:38 даги 1708220-52197-сон

Бошқа турдаги мақсадлар учун

1.	Кўриб чиққан ташкилот:	Зарбдор туман қурилиш бўлими
2.	Объектнинг ишлар бажариладиган қисми:	Қисман
3.	Объект номи:	3-сонли умумий ўрта таълим мактаби
4.	Объект манзили:	Зарбдор тумани, Ойбек МФЙ
5.	Объектнинг ер майдони:	2,75 га
6.	Объектнинг қурилиш майдони:	4056,43 м2
7.	Кадастр хужжатининг реквизитлари:	13-06-06-01-01-1400
8.	Қуйидаги ишларни бажариш учун рухсат берилди:	Зарбдор тумани, Зарбдор шаҳарчаси, Ойбек МФЙ ҳудудида жойлашган 3-сонли умумий ўрта таълим мактабида реконструкция ишлари олиб бориш, қўшимча ўқув биноси ва гимнастика спорт зали қуриш учун берилмоқда. Вазирлар Маҳкамасининг 2022 йил 20 апрелдаги 200-сон қарори асосан, қўшимча ўқув биноси ва гимнастика спорт зали биносининг фасад қисми ва лойиҳа-смета хужжатларини тасдиқлансин. Қўшимча ўқув биноси ва гимнастика спорт зали бинолари қулиш давомида хўжалик ховлиси ҳамда чиқинди ташлаш жойини ҳисобга олган ҳолда бажарилсин. Санитария, экология, ёнғинга қарши меъёр ва талабларига қатъий риоя қилинсин. Объектни чегаралари Шарқ томонда мавжуд кўча, Ғарб томонида мавжуд нотурар биноси, Жануб томонда ТТБ биноси, Шимол томонда мавжуд кўча. Ушбу рухсатномадаги талаблар бажарилмаган тақдирда реконструкция қилиш ишлари бошлашга асос бўла олмайди.
9.	Мутахассис:	Зарбдор туман қурилиш бўлими бошлиғи Н.Яхшиликов



Эслатма:

- A. Буюртмачи томонидан архитектура-режалаштириш топшириғи ишлаб чиқишлишини таъминланиши;
- B. Лойиҳа ташкилоти томонидан лойиҳа-смета ҳужжатлар ваколатли орган билан келишилишини таъминлаш;
- C. Қурилиши (реконструкцияси) тугалланган бино ва иншоотлар фойдаланишга қабул қилиниши лозим

YAXSHILIKOV NURSULTON SAFAR O'G'LI

Мазкур ҳужжат Вазирлар Маҳкамасининг 2017 йил 15 сентябрдаги 728-сон қарорига мувофиқ Ягона интерактив давлат хизматлари порталида шакллантирилган электрон ҳужжатнинг нусхаси бўлиб, давлат органлари томонидан ушбу ҳужжатни қабул қилишни рад этишлари қатъиян тақиқланади. Ҳужжат ҳақиқийлигини gero.dov.uz веб-сайтида ҳужжатнинг ноёб рақамини киритиб ёки мобил телефон ёрдамида QR- кодни сканер қилиш орқали текшириш мумкин.

3977



ЎЗБЕКИСТОН RESPUBLIKASI
JIZZAX VILOYATI JIZZAX
SHAHAR «LOYIHA SMETA
EXPERTIZA»
MAS'ULIYATI CHEKLANGAN
JAMIYATI



ЎЗБЕКИСТОН RESPUBLIKASI
ЖИЗЗАХ ВИЛОЯТИ ЖИЗЗАХ
ШАХАР «LOYIHA SMETA
EXPERTIZA»
МАСЪУЛИЯТИ ЧЕКЛАНГАН
ЖАМИЯТИ

ОБЩЕСТВО С ОРГАНЧЕННОЙ ОТВЕТСТВЕННОСТЬЮ «LOYIHA SMETA EXPERTIZA» Республика Узбекистан.
МФО: 00681. ИНН: 304 422 814. Х/Р: 2020 8000 9053 7981 9001 ТЕЛ: (33) 417-00-70

№133-22
«26» май 2022 йил.

«ТАСДИҚЛАЙМАН»
«LOYIHA SMETA EXPERTIZA»
МЧЖ директори
П.Каюмов

ЙИҒМА ЭКСПЕРТ ХУЛОСАСИ

**«Жиззах вилояти Зарбдор тумани Халқ таълими бўлимига қаршли
3-умумий ўрта таълим мактабини реконструкция қилиш»**

ЭКСПЕРТИЗАГА БУЮРТМАЧИ.	-	«VIMPROSITY» МЧЖ
ЛОЙИХА ТАШКИЛОТИ.	-	«VIMPROSITY» МЧЖ (Лицензия № 000582 от 19.02-2020 г).
МОЛИЯЛАШТИРИШ МАНБАИ	-	Бюджет маблағлар
КУРУВЧИ	-	ЭРКИН ТАНЛОВ.

1.ЛОЙИХАЛАШ УЧУН АСОС:

1.1.Буюртмачининг смета хужжатларини ишлаб чиқариш учун лойиҳа топшириғи.

2.ЭКСПЕРТИЗА КЎРИГИГА ТАҚДИМ ҚИЛИНГАН ХУЖЖАТЛАР

- 2.1. Қисқача тушунтириш ёзуви;
- 2.2. Смета хужжатлари, иш ҳажми ҳисоби жадвали;
- 2.3. Тасдиқланган ишчи лойиҳа;
- 2.4. Зарбдор тумани Халқ депутатлар кенгашининг 2022-йил 15-апрелдаги VI-44-67-3-49-К/22 сонли қарори;
- 2.5. Буюртмачининг 2022 йил май ойидаги № 23-сонли хати;

3.ЛОЙИҲА ҲУЖЖАТЛАРИНИНГ ҚИСКАЧА МАЗМУНИ:

3.1.«Жиззах вилояти Зарбдор тумани Халқ таълими бўлимига қарашли 3-умумий ўрта таълим мактабини реконструкция қилиш» объекти ишчи лойиҳа смета ҳужжатлари буюртмачи томонидан тақдим қилинган лойиҳа топшириғи бўйича ҳисоб китоблари асосида ишлаб чиқилган. Буюртмачи ва лойиҳачи ташкилот мутахассислари томонидан юқорида номи қайд этилган объект бўйича жойда ўрганилиб чиқилган ва тегишли равишда ҳужжатлар расмийлаштирилган.

3.2.Ресурс сметалари ишлаб чиқилган, бажарилган ишлар ҳажми ҳисобланган.

4.ЛОЙИҲА ҲУЖЖАТЛАРИНИ КЕЛИШИШИ:

4.1.Ишчи лойиҳага тегишли ҳужжатлар буюртмачи томонидан келишилган, ўрнатилган тартибга кўра расмийлаштирилган ва тасдиқланган.

5.ЭКСПЕРТИЗА ТАКЛИФЛАРИ ВА ТАЛАБЛАРИ ҚУРИЛИШНИНГ ЛОЙИҲА БЎЙИЧА ТАВСИЯВИЙ НАРХИ:

5.1. Ишчи лойиҳа экспертизага буюртмачининг эътирозларисиз тақдим қилинди.

5.2. Объектнинг қурилиш нархи “Qurilish iqtisodiyoti instituti” МЧЖ томонидан ишлаб чиқилаётган жорий нархдаги каталоглар (IV квартал 2021-йил), амалдаги (ҳақиқий) нархларни ҳисобга олган ҳолда ишлаб чиқилган ва экспертизага тақдим қилинган.

Буюртмачи томонидан смета қиймати ҚҚС билан бирга ҳисоблаганда **600026,181** минг сўм тақдим этилган. Смета ҳужжатларида камчиликлар аниқланмади.

6.ИШ ТУРЛАРИ ВА ҲАЖМЛАРИ ҚАЙДНОМАСИНИ АНИҚЛАШ АСОСЛАРИНИ БАҲОЛАШ:

6.1.Лойиҳа смета ҳужжатлари, ресурс сметалари, амалдаги қурилиш меъёрлари ва қоидалари асосида ҳисобланган.

7.ХУЛОСА:

7.1. Экспертиза натижаларини ҳисобга олган ҳолда «Жиззах вилояти Зарбдор тумани Халқ таълими бўлимига қарашли 3-умумий ўрта таълим мактабини реконструкция қилиш» смета ҳужжатларини келгусида келишиш ҳамда тасдиқлаш учун буюртмачининг бошқа ҳаражатларисиз ва 15 % ҚҚС билан ҳисоблаганда умумий миқдорда **600026,181** минг сўм тавсия этилади.

Шу жумладан:

- Қурилиш материаллари, ашёлари ва конструкциялар нархи ҳамда транспорт сарф-ҳаражатлари билан биргаликда – **357687,351** минг сўмни,
- асосий ойлик учун ижтимоий суғурта тўловлари ҳаражатлари билан ҳисоблаганда – **57439,735** минг сўмни
- машина ва механизмлар учун сарфланадиган ҳаражатлар – **16096,689** минг сўмни,
- жихозлар нархи транспорт сарф-ҳаражатлари билан биргаликда – **7360,056** минг сўмни,
- кабеллар нархи транспорт сарф-ҳаражатлари билан биргаликда – **2838,520** минг сўмни,

– пудратчининг бошқа сарф-харажатлари 18,58% – **80339,545** минг сўмни,
– қўшилган қиймат солиғи 15% – **78264,284** минг сўмни ташкил этади.
– ишчи қурувчиларнинг ўртача бир соатлик иш хақи “Qurilish iqtisodiyoti instituti” МЧЖ чиқараётган 2021–йил IV чорак каталог асосида **13773,5982 x 1,12 = 15426,43** сўм ижтимоий суғуртага ажратма 12 % қабул қилинган. (Ижтимоий суғуртага ажратма фоизи пудратчининг ҳақиқий харажатлари бўйича бухгалтерия ҳужжатлари асосида амалга оширилади).

1. Ўзбекистон Республикаси Вазирлар Маҳкамасининг 11.06.2003–йилдаги №261 қарори билан тасдиқланган “Қурилиш объектлари нархини жорий шартнома нархларида аниқлаш тартиби тўғрисида вақтинчалик қоидалар”га ва ШНК 4.01.16.09 га биноан қурилишнинг нархи тавсиявийдир. Асосий қарорни буюртмачи ва бош пудрат корхонаси томонидан шартномавий муносабатлар орқали амалга оширилади.

2. Ўзбекистон Республикаси Вазирлар Маҳкамасининг 22.01.2016 йилдаги №15 сонли қарорининг II бўлим 8-бандига мувофиқ «Давлат экспертизаси кўригига тақдим этилган шаҳарсозлик ҳужжатлари сифати бўйича жавобгарлик буюртмачи (лойihalаш жараёнида тақдим этилган бошланғич маълумотлари ишончилиги нуқтаи назаридан) ва лойихачи (қабул қилинган лойиха ечимлари нуқтаи назаридан) зиммасига юкланади».

Эксперт

У.Хайдаров

**Жиззах вилояти Зарбдор тумани Халқ таълими бўлимига қарашли
3-умумий ўрта таълим мактабини реконструкция қилиш.**

№	Наименование затрат	Ед. изм.	АС	ЭМО	НЕС	ОВ	ТЕПЛОСНАБЖЕНИЕ	ВСЕГО
1	Затраты труда строителей	чел/час	2910,07	128,26	37,39	349,40	190,46	3 616
2	Зарплата (15426,43 сум)	сум	44 892 054	1 978 579	576 794	5 389 932	2 938 065	55 775 423
3	Эксплуатация машин и механизмов	сум	13 661 842	272 573	699 501	514 123	948 649	16 096 689
4	Материалы изделия и конструкции	сум	311 408 634	1 643 387	3 229 281	16 590 234	7 783 083	340 654 620
5	Оборудование, мебель, инвентарь	сум	0	3 302 698	0	3 913 043	0	7 215 741
6	Провода	сум	0	1 961 792	834 780	0	0	2 796 572
7	Автотранспортные расходы от материалов- 5%	сум	15 570 432	82 169	161 464	829 512	389 154	17 032 731
8	Автотранспортные расходы от оборудования - 2%	сум	0	66 054	0	78 261	0	144 315
9	Автотранспортные расходы от ПРОВОДА 1,5%	сум	0	29 427	12 522	0	0	41 949
10	Итого прямых затрат	сум	385 532 962	9 336 678	5 514 342	27 315 105	12 058 952	439 758 039
11	Прочие затраты и расходы подрядчика 18,58 %	сум	71 632 024	1 108 841	1 024 565	4 333 562	2 240 553	80 339 545
12	Итого с прочими затратами подрядчика	сум	457 164 986	10 445 519	6 538 907	31 648 667	14 299 505	520 097 584
13	Затраты на страхование строительных объектов - 0,32%	сум	1 462 928	33 426	20 925	101 276	45 758	1 664 312
14	Итого	сум	458 627 914	10 478 945	6 559 832	31 749 943	14 345 264	521 761 896
15	НДС 15%	сум	68 794 187	1 571 842	983 975	4 762 491	2 151 790	78 264 284
16	ВСЕГО с учетом НДС	сум	527 422 101	12 050 787	7 543 806	36 512 434	16 497 053	600 026 181



ДИРЕКТОР ООО "VIMPROSITY"

ГИП:

К.ТУРАЕВ

СОСТАВИЛ:

Б.Мустафакулов



ДЕФЕКТНЫЙ АКТ

Мы нижеподписавшиеся члены комиссии в составе:
От ЗАКАЗЧИКА

Зардор турсун *Ж.Н.Т.*

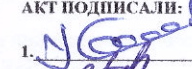
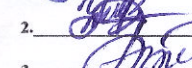
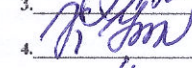


Составили настоящей дефектный акти по объекту: Жиззах вилояти Зардор тумани Халк таълими бўлимига қарашли 3-умумий ўрта таълим мактабини реконструкция қилиш.

№№	НАИМЕНОВАНИЕ РАБОТ И РЕСУРСОВ	ЕДИЗМ	КОЛ-ВО
Архитектурное строительство			
ЗЕМЛЯНЫЕ РАБОТЫ			
1	ПЛАНИРОВКА ПЛОЩАДЕЙ БУЛЬДОЗЕРАМИ МОЩНОСТЬЮ 59 [80] КВТ [Л.С.]	1000М2	0,28675
2	РАЗРАБОТКА ГРУНТА В ОТВАЛ ЭКСКАВАТОРАМИ "ДРАГЛАЙН" ИЛИ "ОБРАТНАЯ ЛОПАТА" С КОВШОМ ВМЕСТИМОСТЬЮ 0,4 [0,3-0,45] М3, ГРУППА	1000М3	0,25704
3	РАЗРАБОТКА ГРУНТА ВРУЧНЮЮ В ТРАНШЕЯХ ГЛУБИНОЙ ДО 2 М БЕЗ КРЕПЛЕНИЙ С ОТКОСАМИ, ГРУППА ГРУНТОВ 2	100М3	0,2858
4	ЗАСЫПКА ТРАНШЕЙ И КОТЛОВАНОВ С ПЕРЕМЕЩЕНИЕМ ГРУНТА ДО 5 М БУЛЬДОЗЕРАМИ МОЩНОСТЬЮ 59 [80] КВТ [Л.С.], 2 ГРУППА ГРУНТОВ	1000М3	0,15477
5	ЗАСЫПКА ВРУЧНЮЮ ТРАНШЕЙ, ПАЗУХ КОТЛОВАНОВ И ЯМ, ГРУППА ГРУНТОВ 2	100М3	0,6633
6	УПЛОТНЕНИЕ ГРУНТА ПНЕВМАТИЧЕСКИМИ ТРАМБОВКАМИ, ГРУППА ГРУНТОВ 1, 2	100М3	2,211
7	ПЕРЕВОЗКА ГРУЗОВ АВТОМОБИЛЕМ НА 1 КМ, КЛАСС ГРУЗА 1	Т	116,1
ФУНДАМЕНТЫ			
ЛЕНТОЧНЫЙ ФУНДАМЕНТ			
8	УСТРОЙСТВО БЕТОННОЙ ПОДГОТОВКИ	100М3	0,1164
9	УСТРОЙСТВО ЛЕНТОЧНЫХ ФУНДАМЕНТОВ ЖЕЛЕЗОБЕТОННЫХ ПРИ ШИРИНЕ ПОВЕРХУ ДО 1000 ММ/БЕТОН КЛ. В15	100М3	0,7214
10	ИЗГОТОВЛЕНИЕ ПЛОСКИХ И ОБЪЕМНЫХ АРМАТУРНЫХ КАРКАСОВ МЕТОДОМ ВЯЗКИ НА СТРОИПЛОЩАДКЕ (ЗАГОТОВИТЕЛЬНОМ УЧАСТКЕ)	Т	1,13167
ГИДРОИЗОЛЯЦИЯ			
11	УСТРОЙСТВО ГИДРОИЗОЛЯЦИИ ВЕРТИКАЛЬНЫХ ПОВЕРХНОСТЕЙ. ОБМАЗОЧНАЯ БИТУМНАЯ В ОДИН СЛОЙ ПО ВЫРОВНЕННОЙ ПОВЕРХНОСТИ	100М2	1,466
12	УСТРОЙСТВО ГИДРОИЗОЛЯЦИИ ВЕРТИКАЛЬНЫХ ПОВЕРХНОСТЕЙ. ОБМАЗОЧНАЯ БИТУМНАЯ НА КАЖДЫЙ СЛОЙ ДОБАВЛЯЕТСЯ	100М2	1,466
ПОЛЫ			
КЕРАМОГРАНИТНАЯ ПЛИТА			
13	УСТРОЙСТВО ПОДСТИЛАЮЩИХ СЛОЕВ ЩЕБЕНОЧНЫХ	М3	13,59
14	УСТРОЙСТВО ПОДСТИЛАЮЩИХ СЛОЕВ БЕТОННЫХ/Б-22,5КЛ	М3	3,624
15	УСТРОЙСТВО СТЯЖЕК ЦЕМЕНТНЫХ ТОЛЩИНОЙ 20 ММ	100М2	0,1359
16	УСТРОЙСТВО СТЯЖЕК ЦЕМЕНТНЫХ НА КАЖДЫЕ 5 ММ ИЗМЕНЕНИЯ ТОЛЩИНЫ СТЯЖКИ ДОБАВЛЯТЬ К НОРМЕ 11-01-011-01 ЗА 7 РАЗ	100М2	0,1359
17	УСТРОЙСТВО ПОКРЫТИЙ ИЗ КЕРАМОГРАНИТНЫХ ПЛИТОК ТОЛЩИНОЙ ДО 15 ММ РАЗМЕРОМ ДО 60X60 СМ	100М2	0,453
18	УСТРОЙСТВО ПЛИНТУСОВ ИЗ КЕРАМОГРАНИТНЫХ ПЛИТОК ТОЛЩИНОЙ ДО 15 ММ ШИРИНОЙ ДО 100 ММ С РЕЗКОЙ ПЛИТ ПО РАЗМЕРУ	100М	0,063
КАФЕЛНАЯ ПЛИТА			
19	УСТРОЙСТВО ПОДСТИЛАЮЩИХ СЛОЕВ ЩЕБЕНОЧНЫХ	М3	10,74
20	УСТРОЙСТВО ПОДСТИЛАЮЩИХ СЛОЕВ БЕТОННЫХ/Б-22,5КЛ	М3	2,864
21	УСТРОЙСТВО СТЯЖЕК ЦЕМЕНТНЫХ ТОЛЩИНОЙ 20 ММ	100М2	0,358
22	УСТРОЙСТВО СТЯЖЕК ЦЕМЕНТНЫХ НА КАЖДЫЕ 5 ММ ИЗМЕНЕНИЯ ТОЛЩИНЫ СТЯЖКИ ДОБАВЛЯТЬ К НОРМЕ 11-01-011-01 ЗА 2 РАЗА	100М2	0,358
23	УСТРОЙСТВО ГИДРОИЗОЛЯЦИИ ОКЛЕЕЧНОЙ РУЛОННЫМИ МАТЕРИАЛАМИ НА МАСТИКЕ БИТУМИНОЛЬ ПЕРВЫЙ СЛОЙ	100М2	0,358
24	УСТРОЙСТВО ГИДРОИЗОЛЯЦИИ ОКЛЕЕЧНОЙ РУЛОННЫМИ МАТЕРИАЛАМИ НА МАСТИКЕ БИТУМИНОЛЬ ПОСЛЕДУЮЩИЙ СЛОЙ	100М2	0,358
25	УСТРОЙСТВО СТЯЖЕК ЦЕМЕНТНЫХ ТОЛЩИНОЙ 20 ММ	100М2	0,358
26	УСТРОЙСТВО СТЯЖЕК ЦЕМЕНТНЫХ НА КАЖДЫЕ 5 ММ ИЗМЕНЕНИЯ ТОЛЩИНЫ СТЯЖКИ ДОБАВЛЯТЬ К НОРМЕ 11-01-011-01	100М2	0,358
27	УСТРОЙСТВО ПОКРЫТИЙ НА ЦЕМЕНТНОМ РАСТВОРЕ ИЗ ПЛИТОК КЕРАМИЧЕСКИХ ДЛЯ ПОЛОВ ОДНОЦВЕТНЫХ С КРАСИТЕЛЕМ	100М2	0,358
ВНУТРЕННЯЯ ОТДЕЛКА			
ПОТОЛОК			
28	ОБЛИЦОВКА ПОТОЛКОВ ГИПСОКАРТОННЫМИ ИЛИ ГИПСОВОЛОКНИСТЫМИ ЛИСТАМИ ПО ДЕРЕВЯННОМУ КАРКАСУ С ОТНОСОМ 5 СМ, С УСТАНОВКОЙ	100М2	0,183
СТЕНЫ			
29	СПЛОШНОЕ ВЫРАВНИВАНИЕ БЕТОННЫХ ПОВЕРХНОСТЕЙ [ОДНОСЛОЙНАЯ ШТУКАТУРКА] ИЗВЕСТКОВЫМ РАСТВОРОМ ПОТОЛКОВ	100М2	0,692
30	ШТУКАТУРКА ПОВЕРХНОСТЕЙ ИЗВЕСТКОВЫМ РАСТВОРОМ УЛУЧШЕННАЯ ПО КАМНЮ И БЕТОНУ СТЕН	100М2	0,692
31	УЛУЧШЕННАЯ ОКРАСКА МАСЛЯНЫМИ СОСТАВАМИ ПО ШТУКАТУРКЕ СТЕН	100М2	0,692
32	ШТУКАТУРКА ПОВЕРХНОСТЕЙ ИЗВЕСТКОВЫМ РАСТВОРОМ УЛУЧШЕННАЯ ПО КАМНЮ И БЕТОНУ СТЕН/ОТКОСЫ	100М2	0,012
33	УЛУЧШЕННАЯ ОКРАСКА МАСЛЯНЫМИ СОСТАВАМИ ПО ШТУКАТУРКЕ СТЕН/ОТКОСЫ	100М2	0,012
ПРОЕМЫ			
34	УСТАНОВКА В ЖИЛЫХ И ОБЩЕСТВЕННЫХ ЗДАНИЯХ ОКОННЫХ БЛОКОВ ИЗ ДЕРЕВО АЛЮМИНИЯ, АЛЮМИНИЯ, МЕТАЛЛОПЛАСТИКА В КАМЕННЫХ	100М2	0,183
35	УСТАНОВКА БЛОКОВ ДЕРЕВО АЛЮМИНИЕВЫХ, АЛЮМИНИЕВЫХ, МЕТАЛЛОПЛАСТИКОВЫХ В НАРУЖНЫХ И ВНУТРЕННИХ ДВЕРНЫХ ПРОЕМАХ В	100М2	0,04
36	УСТАНОВКА БЛОКОВ В НАРУЖНЫХ И ВНУТРЕННИХ ДВЕРНЫХ ПРОЕМАХ В КАМЕННЫХ СТЕНАХ ПЛОЩАДЬЮ ПРОЕМА ДО 3 М2	100М2	0,105
КЛАДКА СТЕН			
37	КЛАДКА СТЕН КИРПИЧНЫХ НАРУЖНЫХ ПРОСТЫХ ПРИ ВЫСОТЕ ЭТАЖА ДО 4 М	М3	140,752
38	АРМИРОВАНИЕ КЛАДКИ СТЕН И ДРУГИХ КОНСТРУКЦИЙ	Т	0,23763
МОНОЛИТНАЯ РАМА /РМ-1 4 ШТ			
КОЛОННЫ 8 ШТ			
39	УСТРОЙСТВО ЖЕЛЕЗОБЕТОННЫХ КОЛОНН В ДЕРЕВЯННОЙ ОПАЛУБКЕ ВЫСОТОЙ ДО 4 М, ПЕРИМЕТРОМ ДО 2 М	100М3	0,0419
40	ИЗГОТОВЛЕНИЕ АРМАТУРНЫХ КАРКАСОВ МЕТОДОМ ВЯЗКИ КОЛОНН, БАЛОК	Т	0,02456

РИГЕЛ МОНОЛИТНАЯ 4 ШТ			
41	УСТРОЙСТВО БАЛОК ДЛЯ ПЕРЕКРЫТИЙ, ПОДКРАНОВЫХ И ОБВЯЗОЧНЫХ НА ВЫСОТЕ ОТ ОПОРНОЙ ПЛОЩАДКИ ДО 6 М ПРИ ВЫСОТЕ БАЛОК ДО 500	100МЗ	0,0141
42	ИЗГОТОВЛЕНИЕ АРМАТУРНЫХ КАРКАСОВ МЕТОДОМ ВЯЗКИ (КОЛОНН, БАЛОК)	T	0,05515
ПЕРЕМЫЧКИ МОНОЛИТНЫЕ			
43	УСТРОЙСТВО ПЕРЕМЫЧЕК ПМ1, ПМ2, ПМ3	100МЗ	0,02785
44	ИЗГОТОВЛЕНИЕ ПЛОСКИХ И ОБЪЕМНЫХ АРМАТУРНЫХ КАРКАСОВ МЕТОДОМ ВЯЗКИ НА СТРОИПЛОЩАДКЕ (ЗАГОТОВИТЕЛЬНОМ)	T	0,23791
СЕРДЕЧНИК МОНОЛИТНАЯ СМ1			
45	УСТРОЙСТВО СЕРДЕЧНИК МОНОЛИТНЫХ СМ-1	100МЗ	0,00945
46	ИЗГОТОВЛЕНИЕ ПЛОСКИХ И ОБЪЕМНЫХ АРМАТУРНЫХ КАРКАСОВ МЕТОДОМ ВЯЗКИ НА СТРОИПЛОЩАДКЕ (ЗАГОТОВИТЕЛЬНОМ УЧАСТКЕ)	T	0,0564
АНТИСЕЙСМИЧЕСКИЙ ПОЯС			
47	УСТРОЙСТВО ПОЯСОВ В ОПАЛУБКЕ/АСП1, АСП2, АСП3	100МЗ	0,0807
48	ИЗГОТОВЛЕНИЕ ПЛОСКИХ И ОБЪЕМНЫХ АРМАТУРНЫХ КАРКАСОВ МЕТОДОМ ВЯЗКИ НА СТРОИПЛОЩАДКЕ (ЗАГОТОВИТЕЛЬНОМ УЧАСТКЕ)	T	0,54505
МОНОЛИТНЫЕ УЧАСТКИ			
49	УСТРОЙСТВО МОНОЛИТНЫХ УЧАСТКИ	100МЗ	0,023
50	ИЗГОТОВЛЕНИЕ ПЛОСКИХ И ОБЪЕМНЫХ АРМАТУРНЫХ КАРКАСОВ МЕТОДОМ ВЯЗКИ НА СТРОИПЛОЩАДКЕ (ЗАГОТОВИТЕЛЬНОМ УЧАСТКЕ)	T	0,45085
51	УКЛАДКА ПЛИТ ПЕРЕКРЫТИЙ ПЛОЩАДЬЮ БОЛЕЕ 5 М2 ПРИ НАИБОЛЬШЕЙ МАССЕ МОНТАЖНЫХ ЭЛЕМЕНТОВ ДО 5 Т	100ШТ	0,25
52	УСТРОЙСТВО ПОЯСОВ В ОПАЛУБКЕ	100МЗ	0,0367
53	ИЗГОТОВЛЕНИЕ ПЛОСКИХ И ОБЪЕМНЫХ АРМАТУРНЫХ КАРКАСОВ МЕТОДОМ ВЯЗКИ НА СТРОИПЛОЩАДКЕ (ЗАГОТОВИТЕЛЬНОМ УЧАСТКЕ)	T	0,2193
КРОВЛЯ			
ВЕРХНИЙ ЧАСТЬ			
54	УСТРОЙСТВО КРОВЛИ ИЗ ПРОФНАСТИЛА С ПОКРЫТИЕМ ПО ГОТОВЫМ ПРОГОНАМ. ПРОСТАЯ КРОВЛЯ	100 М2	2,18772
55	УСТАНОВКА СТРОПИЛ	МЗ	6,57
56	УСТАНОВКА ЭЛЕМЕНТОВ КАРКАСА ИЗ БРУСЬЕВ	МЗ	0,91
57	УСТРОЙСТВО ОБРЕШЕТКИ С ПРОЗОРАМИ ИЗ ДОСОК И БРУСКОВ ПОД КРОВЛЮ ИЗ ЛИСТОВОЙ СТАЛИ	100М2	2,18772
НИЖНИЙ ЧАСТЬ			
58	УСТРОЙСТВО ВЫРАВНИВАЮЩИХ СТЯЖЕК ЦЕМЕНТНО-ПЕСЧАНЫХ ТОЛЩИНОЙ 15 ММ	100М2	1,8
59	УСТРОЙСТВО ВЫРАВНИВАЮЩИХ СТЯЖЕК ЦЕМЕНТНО-ПЕСЧАНЫХ НА КАЖДЫЙ 1 ММ ИЗМЕНЕНИЯ ТОЛЩИНЫ ДОБАВЛЯТЬ К (12 01 017 01) ЗА 10 РАЗ	100М2	1,8
60	УТЕПЛЕНИЕ ПОКРЫТИЙ ПЛИТАМИ ИЗ МИНЕРАЛЬНОЙ ВАТЫ ИЛИ ПЕРЛИТА НА БИТУМНОЙ МАСТИКЕ В ОДИН СЛОЙ	100М2	1,8
61	УСТРОЙСТВО ПАРОИЗОЛЯЦИИ ОКЛЕЕЧНОЙ В ОДИН СЛОЙ	100М2	1,8
62	УСТРОЙСТВО СЛУХОВЫХ ОКОН	СПУХОВО	2
КРЫЛЬЦО			
63	УСТРОЙСТВО БЕТОННОЙ ПОДГОТОВКИ	100МЗ	0,0059
64	УСТРОЙСТВО БЕТОННЫХ ФУНДАМЕНТОВ ОБЩЕГО НАЗНАЧЕНИЯ ОБЪЕМОМ ДО 25 МЗ	100МЗ	0,0141
65	ИЗГОТОВЛЕНИЕ ПЛОСКИХ И ОБЪЕМНЫХ АРМАТУРНЫХ КАРКАСОВ МЕТОДОМ ВЯЗКИ НА СТРОИПЛОЩАДКЕ (ЗАГОТОВИТЕЛЬНОМ УЧАСТКЕ)	T	0,00143
Отопление			
66	УСТАНОВКА РАДИАТОРОВ СТАЛЬНЫХ	100КВТ	0,18795
67	УСТАНОВКА КРАНОВ ВОЗДУШНЫХ	КОМПЛЕК	10
68	УСТАНОВКА ФИЛЬТРОВ ДИАМЕТРОМ 32 ММ	10 ШТ	0,2
69	УСТАНОВКА ФИЛЬТРОВ ДИАМЕТРОМ 40 ММ	10 ШТ	3
70	УСТАНОВКА ФИЛЬТРОВ ДИАМЕТРОМ 40 ММ	10 ШТ	0,2
71	ПРОКЛАДКА ТРУБОПРОВОДОВ PPR ДИАМЕТРОМ 20 ММ	100М	0,7
72	ПРОКЛАДКА ТРУБОПРОВОДОВ PPR ДИАМЕТРОМ 25 ММ	100М	0,46
73	ПРОКЛАДКА ТРУБОПРОВОДОВ PPR ДИАМЕТРОМ 32 ММ	100М	0,28
74	ПРОКЛАДКА ТРУБОПРОВОДОВ PPR ДИАМЕТРОМ 40 ММ	100М	0,1
75	УСТАНОВКА КОТЛОВ СТАЛЬНЫХ ЖАРОТРУБНЫХ ПАРОВОДНЫХ НА ТВЕРДОМ ТОПЛИВЕ ТЕПЛОПРОИЗВОДИТЕЛЬНОСТЬЮ, МВт (ГКАЛЧ), ДО 0,21 [0,18]	КОТЕЛ	1
Теплоснабжение			
76	РАЗРАБОТКА ГРУНТА В ОТВАЛ ЭКСКАВАТОРАМИ "ДРАГЛАЙН" ИЛИ "ОБРАТНАЯ ЛОПАТА" С КОВШОМ ВМЕСТИМОСТЬЮ 0,65 [0,5-1] МЗ, ГРУППА ГРУНТОВ	1000МЗ	0,0378
77	РАЗРАБОТКА ГРУНТА ВРУЧНУЮ В ТРАНШЕЯХ ШИРИНОЙ БОЛЕЕ 2 М И КОТЛОВАНАХ ПЛОЩАДЬЮ СЕЧЕНИЯ ДО 5 М2 С КРЕПЛЕНИЯМИ, ГЛУБИНА	100МЗ	0,162
78	ЗАСЫПКА ТРАНШЕИ И КОТЛОВАНОВ С ПЕРЕМЕЩЕНИЕМ ГРУНТА ДО 5 М БУЛЬДОЗЕРАМИ МОЩНОСТЬЮ 59 [80] КВТ [Л.С.], 1 ГРУППА ГРУНТОВ	1000МЗ	0,033
79	ПЕРЕВОЗКА ГРУЗОВ АВТОМОБИЛЕМ НА 1 КМ, КЛАСС ГРУЗА 1	T	39
80	УСТРОЙСТВО ОСНОВАНИЯ ПЕСЧАНОГО	10МЗ	0,54
81	ПРОКЛАДКА ТРУБОПРОВОДОВ В КАНАЛАХ И НАДЗЕМНАЯ ПРИ УСЛОВНОМ ДАВЛЕНИИ 0,6 МПА, ТЕМПЕРАТУРЕ 115 ГР.С, ДИАМЕТР ТРУБ 78 ММ	КМ	0,04
82	ПРОКЛАДКА ТРУБОПРОВОДОВ В КАНАЛАХ И НАДЗЕМНАЯ ПРИ УСЛОВНОМ ДАВЛЕНИИ 0,6 МПА, ТЕМПЕРАТУРЕ 115 ГР.С, ДИАМЕТР ТРУБ 50 ММ	КМ	0,0055
83	НАНЕСЕНИЕ НОРМАЛЬНОЙ АНТИКОРРОЗИОННОЙ БИТУМНО-РЕЗИНОВОЙ ИЛИ БИТУМНО-ПОЛИМЕРНОЙ ИЗОЛЯЦИИ НА СТЫКИ И ФАСОННЫЕ ЧАСТИ	КМ	0,06
84	ИЗОЛЯЦИЯ ТРУБОПРОВОДОВ МАТАМИ И ХОЛСТАМИ ИЗ СУПЕРТОНКОГО ВОЛОКНА (СТЕКЛЯННОГО И БАЗАЛЬТОВОГО), МАТАМИ	1 МЗ	1,28
85	УСТАНОВКА ФАСОННЫХ ЧАСТЕЙ СТАЛЬНЫХ СВАРНЫХ ДИАМЕТРОМ 70 ММ	T	0,0045
86	УСТАНОВКА ЗАДВИЖЕК ИЛИ КЛАПАНОВ ОБРАТНЫХ СТАЛЬНЫХ ДИАМЕТРОМ 100 ММ	ЗАДВИЖК	3
УГОЛ ПОВОРОТА			
87	УСТРОЙСТВО ПОЯСОВ В ОПАЛУБКЕ	100МЗ	0,0014
88	ИЗГОТОВЛЕНИЕ ПЛОСКИХ И ОБЪЕМНЫХ АРМАТУРНЫХ КАРКАСОВ МЕТОДОМ ВЯЗКИ НА СТРОИПЛОЩАДКЕ (ЗАГОТОВИТЕЛЬНОМ УЧАСТКЕ)	T	0,00549
89	УСТРОЙСТВО ЛОТКОВ	100МЗ	0,0018
90	УСТРОЙСТВО ПЛИТ ПЕРЕКРЫТИЙ КАНАЛОВ ПЛОЩАДЬЮ ДО 5 М2	100ШТ	0,02
91	УСТАНОВКА ОПОР ИЗ ПЛИТ	100МЗ	0,0001
Электроснабжение			
92	ЩИТКИ, УСТАНОВЛИВАЕМЫЕ НА СТЕНЕ РАСПОРНЫМИ ДЮБЕЛЯМИ, МАССА ЩИТКА, КГ, ДО 6 #ЩИТКИ ОСВЕТИТЕЛЬНЫЕ/	ШТ	3
93	ЩИТ УЧЕТНО РАСПРЕДЕЛИТЕЛЬНЫЙ ШУРН 3-12-1-36	ШТ	3
94	ВЫКЛЮЧАТЕЛИ УСТАНОВОЧНЫЕ АВТОМАТИЧЕСКИЕ (АВТОМАТ) ИЛИ НЕАВТОМАТИЧЕСКИЕ, АВТОМАТ ОДНО-, ДВУХ-, ТРЕХПОлюСНЫЙ,	ШТ	3
95	ВЫКЛЮЧАТЕЛЬ АВТОМАТИЧЕСКИЙ ВА47-29/1/С16	ШТ	3
96	ВЫКЛЮЧАТЕЛЬ АВТОМАТИЧЕСКИЙ ВА47-29/1/С10	ШТ	1
97	ЩИТКИ, УСТАНОВЛИВАЕМЫЕ НА СТЕНЕ РАСПОРНЫМИ ДЮБЕЛЯМИ, МАССА ЩИТКА, КГ, ДО 6 #ЩИТКИ ОСВЕТИТЕЛЬНЫЕ/	ШТ	1
98	ЩИТОК АВАРИЙНОГО ОСВЕЩЕНИЯ	ШТ	1
99	СВЕТИЛЬНИК МЕСТНОГО ОСВЕЩЕНИЯ #СВЕТИЛЬНИКИ ДЛЯ ЛАМП НАКАЛИВАНИЯ/	100ШТ	0,36
100	СВЕТИЛЬНИК СВЕТОДИОДНЫЙ МОЩН 9 ВТ АЗ8/310X180	ШТ	1
101	СВЕТИЛЬНИК СВЕТОДИОДНЫЙ МОЩН 36 ВТ VARTON V-01-270-036-6500K	ШТ	35
102	ВЫКЛЮЧАТЕЛЬ ОДНОКЛАВИШНЫЙ УТОПЛЕННОГО ТИПА ПРИ СКРЫТОЙ ПРОВОДКЕ	100ШТ	0,03
103	ВЫКЛЮЧАТЕЛЬ ДВУХКЛАВИШНЫЙ УТОПЛЕННОГО ТИПА ПРИ СКРЫТОЙ ПРОВОДКЕ	100ШТ	0,05
104	РОЗЕТКА ШТЕПСЕЛЬНАЯ НЕУТОПЛЕННОГО ТИПА ПРИ ОТКРЫТОЙ ПРОВОДКЕ	100ШТ	0,05
105	РОЗЕТКА ШТЕПСЕЛЬНАЯ УТОПЛЕННОГО ТИПА ПРИ СКРЫТОЙ ПРОВОДКЕ	100ШТ	0,1

106	КОРОБКА УСТАНОВочная	ШТ	18
107	КОРОБКА ОТВЕТвИТЕЛЬная	ШТ	12
108	ПРОВОД в ЗАщИТной ОБЛОчКЕ или КАБЕль Двух-трЕЖИльные ПОД шТУКАТУРКУ ПО СТЕНАМ или в БОРОЗДАХ	100М	1,915
109	КАБЕли СИЛОВОые ДО 660В с МЕДными ЖИЛами МАРКИ ВВГ, с ЧИСЛОМ ЖИЛ и СЕЧ.ММ2 2Х2,5	1000М	0,0325
110	КАБЕли СИЛОВОые ДО 660В с МЕДными ЖИЛами МАРКИ ВВГ, с ЧИСЛОМ ЖИЛ и СЕЧ.ММ2 3Х2,5	1000М	0,149
111	КАБЕли СИЛОВОые ДО 660В с МЕДными ЖИЛами МАРКИ ВВГ, с ЧИСЛОМ ЖИЛ и СЕЧ.ММ2 3Х4	1000М	0,01
112	УСТАНОВКА ЖЕЛЕЗОБЕТОНных ЦЕНТРИФУГИРОВАнных ОПОР, ПРомЕЖУТОчных, СвОБОДНОСТЯЩИХ, ОДНОСТЕЧных, ОДНОЦЕПных.	1М3	1,35
113	КАБЕли ДО 35 кВ в ГОТОВых ТРАНСЕЯХ БЕЗ ПОКРЫТИИ КАБЕль, МАССА 1 м, кг, ДО 1	100М	2

АКТ ПОДПИСАЛИ:

1.  С. Каримов
2.  С. Юсупов
3.  М. Баратова
4.  Г. Носирова
5.  Б. Доншинов