



«TERMIZ GRAND ROAD PROJECT»

Mas'uliyati cheklangan jamiyati

Uzbekiston Respublikasi, Surxondaryo viloyati Termiz shahri,
Yaratilov ko'chasi, 3-uy. Tel: +99891900 - 00 - 74

OOO "TERMIZ GRAND ROAD PROJECT"

**Музработ тумани Нурли хаёт МФЙ Авжун гузари кўчасини
2022 йилда жорий таъмирлаш L-1600 м**

1-Китоб

**Смета ҳужжатлари ва нуқсонлар
қайдномаси**

ТЕРМИЗ – 2022 йил



«TERMIZ GRAND ROAD PROJECT»

Mas'uliyati cheklangan jamiyati

O'zbekiston Respublikasi, Surxondaryo viloyati Termiz shahri,
Taraqiyot ko'chasi, 3 uy. Tel. +99891900 – 00 – 74

OOO "TERMIZ GRAND ROAD PROJECT"

Музработ тумани Нурли хаёт МФЙ Авжун гузари кўчасини
2022 йилда жорий таъмирлаш

L-1600 м

1-Китоб

Смета ҳужжатлари ва нуқсонлар
қайдномаси

Директор:

Бош муҳандис

ЛБМ



У. Саидов

Ч. Маматмуродов

Ф. Рустамов

ТЕРМИЗ – 2022 йил

СОДЕРЖАНИЕ

№	Наименование документа	Страницы
I	II	III
1	Пояснительная записка	
2	Стартовая стоимость объекта в текущих ценах	
3	Объектная смета	
4	Сводная ведомость потребных ресурсов	
5	Локальная ресурсная ведомость № 1-1	
6	Локальная ресурсная ведомость № 2-1	
7	Дефектный акт	



ПОЯСНИТЕЛЬНАЯ ЗАПИСКА

Музработ тумани Нурли хает МФЙ Авжун гузари кучасини 2022 йилда жорий таъмирлаш L-1600 м

Согласно приложению № 1 Постановления Кабинета Министров от 11.06.2003 года № 261 «О переходе на договорные текущие цены при реализации инвестиционных проектов, осуществляемых за счет централизованных капитальных вложений», договорная стоимость работ и услуг в строительстве в текущих ценах формируется по результатам конкурсных торгов.

Стоимость строительства объекта рассчитывается по ресурсному методу. Расчет стартовой стоимости в текущих ценах производится по формуле:

$$Ц = (Сзп + Сэм + См + Зо + Стр + Пп + Пз + Ср) \times Кр, \text{ где:}$$

- Сзп - затраты на основную зарплату с учетом начислений на социальное страхование;
- Сэм - затраты на эксплуатацию машин и механизмов;
- См - затраты на строительные материалы, изделия и конструкции;
- Стр - затраты на транспортные расходы;
- Пп - прочие затраты подрядчика;
- Пз - прочие затраты заказчика;
- Зо - затраты на оборудование
- Ср - затраты на страхование строительства объектов;
- Кр - коэффициент риска;

I. Затраты на заработную плату;

Определяются путем умножения трудозатрат рабочих-строителей на текущую стоимость 1 человеко-часа (в сумах) на коэффициент, учитывающий размер отчисления на социальное страхование по формуле:

$$Сзп = \text{Траб} \times Сч \times Ксс,$$

где:

- Траб - трудозатраты рабочих-строителей, определяемые в составе ресурсных смет;
- Сч - среднечасовая заработная плата рабочих-строителей, исчисляется исходя из уровня среднестатистической месячной заработной платы строителей по региону;
- Ксс - коэффициент, учитывающий размер отчислений на социальное страхование. Исчисление среднечасовой заработной платы производится по формуле:

$$Сч = Змс : \Phi,$$

где:

- Змс - среднечасовая заработная плата рабочих-строителей по региону;
- Φ - среднемесячный фонд рабочего времени в часах по данным Министерства труда и социальной защиты населения Республики Узбекистан.

Среднегодовая заработная плата строителей по региону в расчете на месяц,) определенная на основе статистических данных за предыдущие 12 месяцев,

1 190 559 сум./месяц - (Змс)

Часовая ставка - Сч = ;

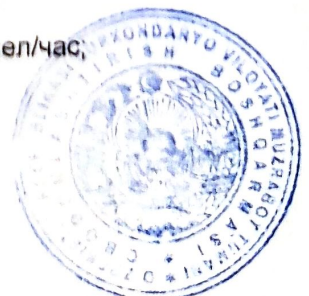
1 190 559 : 169,42 час = #ССЫЛКА! сум/час

Трудозатраты по ресурсной смете - Траб =

#ССЫЛКА! чел/час;

Всего заработная плата рабочих-строителей в текущих ценах с отчислениями на социальное страхование - 12% составляет

Сзп - 5 466 326 сум.



II. Затраты на эксплуатацию машин и механизмов

Стоимость затрат на эксплуатацию машин и механизмов при определении стоимости строительства объекта принимается по текущим ценам исходя из нормативной потребности в машино-часах по ресурсной смете и среднесложившейся по региону цены машино-часа соответствующего вида машин по формуле:

$$Сэм = ЭМ \times Цпр,$$

где:

ЭМ - объем эксплуатации машин и механизмов в часах;

Цпр - текущие цены на эксплуатацию машин и механизмов в час/сум.

Стоимость затрат на эксплуатацию машин и механизмов взята из ресурсной сметы

Стоимость затрат на эксплуатацию машин и механизмов составляет в текущих ценах

$$Сэм = \quad 42\,228\,391 \quad \text{сум.}$$

III. Затраты на приобретение строительных материалов, изделий и конструкций

Затраты на строительные материалы, изделия и конструкции определяются на основе фактических показателей согласно сводному ресурсному расчету, разрабатываемому в составе рабочей документации с применением средних цен на единицу, сложившихся в данном регионе, по формуле:

$$См = См1 + См2 + См3 + \dots + Смп, \text{ где:}$$

См1, См2, См3, Смп - стоимость отдельных видов строительных материалов и конструкции: $Смп = N \times Цср$,

где:

N - количество отдельного вида строительного материала (изделия, конструкции), требуемого для строительства объекта;

Цср - средняя цена на единицу строительного материала (изделия, конструкции).

Стоимость строительных материалов с учетом транспортных затрат

$$См = С131 \quad 501\,546\,759 \quad \text{сум.}$$

Итого: прямых затрат – $549\,241\,476$ сум.

IV. Прочие затраты подрядчика

Прочие затраты подрядчика приняты 17,54 %

$$Пл = \quad 96\,336\,955 \quad \text{сум.}$$

V. Прочие затрат заказчика

Прочие затраты заказчика (Пзз) принимается (затраты на разработку ТЭР и экспертизу проекту от стоимости рабочей документации и изыскательские работы содержание тех надзора, проведения конкурсных торгов) % от прямых затрат согласно письму заказчика.

$$Пзз = \quad 14\,848\,304 \quad \text{сум.}$$

VI. Страхования объектов



Тариф по обязательному страхованию строительных рисков составляет 0,32% от страховой суммы (100% полной стоимости объекта).

Страховая сумма:

$$\text{Ср} = (\begin{array}{r} 549\,241\,476 \\ = \end{array} + \begin{array}{r} 96\,336\,955 \\ \text{сум.} \end{array} + \begin{array}{r} 0 \\ \end{array}) \times 0,32\% =$$

VII. Коэффициента риска

Коэффициента риска $K_p = 0\%$ согласно письму заказчика:

$$\begin{array}{r} 0,000 \\ + \\ 0,000 \end{array} \begin{array}{r} + \\ \text{тыс. сум.} \end{array} \begin{array}{r} 0,000 \\ + \\ 0,000 \end{array}) \times 0\% =$$

Всего стартовая стоимость в договорных текущих ценах с учетом коэффициента риска и с НДС составляет: **757 263 500** сум.

VIII. Транспортные расходы

Транспортные расходы определены по данным заказчика и подрядчика.

Составил:



СТОИМОСТЬ ОБЪЕКТА В ТЕКУЩИХ ЦЕНАХ

Музработ тумани Нурли хает МФЙ Авжун гузари кучасини 2022 йилда жорий таъмирлаш L-1600 м

№ пп	НАИМЕНОВАНИЕ ЗАТРАТ	Общая стоимость, сум
1	ЗАТРАТЫ НА ОБОРУДОВАНИЕ, МЕБЕЛЬ И ИНВЕНТАРЬ	0
2	ЗАТРАТЫ НА СТРОИТЕЛЬНЫЕ МАТЕРИАЛЫ, ИЗДЕЛИЯ И КОНСТРУКЦИИ С УЧЕТОМ ТРАНСПОРТНЫХ ЗАТРАТ	501 546 759
3	ЗАТРАТЫ НА ОСНОВНУЮ ЗАРАБОТНУЮ ПЛАТУ С УЧЕТОМ НАЧИСЛЕНИЙ НА СОЦИАЛЬНОЕ СТРАХОВАНИЕ	5 466 326
4	ЗАТРАТЫ НА ЭКСПЛУАТАЦИЮ МАШИН И МЕХАНИЗМОВ	42 228 391
	ИТОГО	549 241 476
5	ПРОЧИЕ ЗАТРАТЫ И РАСХОДЫ ПОДРЯДЧИКА - 17,54%	96 336 955
6	ЗАТРАТЫ НА СТРАХОВАНИЕ СТРОИТЕЛЬСТВА ОБЪЕКТА -0,32 %	0
7	КОЭФФИЦИЕНТ РИСКА, ОПРЕДЕЛЯЕМЫЙ ИСХОДЯ ИЗ ПРОГНОЗИРУЕМОГО ИНДЕКСА РОСТА ЦЕН В СТРОИТЕЛЬСТВЕ НА ОЧЕРЕДНОЙ ГОД	0
8	ИТОГО СТОИМОСТЬ СТРОИТЕЛЬСТВА В ТЕКУЩИХ ЦЕНАХ	645 578 431
9	НАЛОГ НА ДОБАВЛЕННУЮ СТОИМОСТЬ - 15%	96 836 765
10	ПРОЧИЕ ЗАТРАТЫ И РАСХОДЫ ЗАКАЗЧИКА	14 848 304
-	ПРОЕКТНО-ИЗЫСКАТЕЛЬСКИЕ РАБОТЫ - 1%	7 424 152
-	Содержание службы заказчика - 1%	7 424 152
11	ВСЕГО СТОИМОСТЬ СТРОИТЕЛЬСТВА В ТЕКУЩИХ ЦЕНАХ	757 263 500

ЗАКАЗЧИК

М.П.



ГЕНПРОЕКТНИРОВЩИК

М.П.

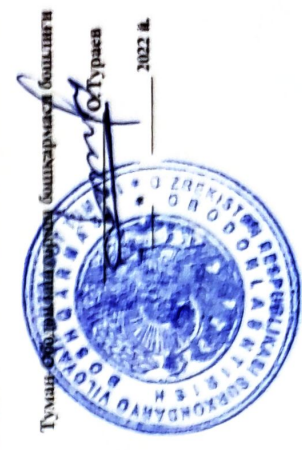




Очки бюджетга ажратилган қисми "Меншик" бўлими" доирасида лавозим тўлиқ бўлиб бўлган Мураббот туманидаги янги қўрилган йўлларнинг ишларининг

МАНЗИЛЛИ РЎХАТИ

№	Объектлар номи ва манзили	Дайхавий ҳудудда, ташкил этилган участка бўлишларида (кв.м)	Шу жумладан						Шу жумладан							
			Тунроқ бўлиш топшиқ утказиш	Топшиқ бўлиш асфальтга утказиш	Кора қонилмали йўлни таъмирлаш	2022 йил янги капитал қўйилмалар (млн.сум)	Қурилиш ишларининг умумий қиймати (млн.сум)	Бошқа сарфматлар (млн.сум)	Бюджетнинг савияси	Дайхавий участка	Экспертиза					
		кв.м	млн.сум	кв.м	млн.сум	кв.м	млн.сум	кв.м	млн.сум	млн.сум	млн.сум	млн.сум	млн.сум	млн.сум		
1	Мураббот тумани	5	6	7	8	9	8	9	8	9	10	11	12	13	14	15
1	09 118 ТҚВ 37 Орамаг МФЙ, 9-5 нумари аҳолиси № 17	0,778	0,00	0,0	0,78	441,1	0,00	0,0	0,00	0,0	441,1	441,1	0,0			
2	Халқабод 49-606-йўлида-Т.БердиевСФУ-Алақун №5	1,6	0,50	258,3	1,10	499,0	0,00	0,0	0,00	0,0	757,3	757,3	0,0			
	Жами	2,38	0,50	258,28	1,88	940,1	0,0	0,0	0,00	0,0	1198,4	1198,4	0,0			



Музработ тумани Нурли хаст МФЙ Авжун гузари кучасини 2022 йилда жорий таъмирлаш L-1600 м

N п.д.	Месторасположения дароғ	Основная зарплата, сум	Экс машин и механизмов, сум	Строительные материалы, сум	ИТОГО	Прочие затраты подрядчика 17,54 %	Затраты на страховании 0,32%	Коэффициент риска 0%	Прочие затраты заказчика	НДС 15%	Всего по смете	ПИР - 1%	Содержание службы заказчика
1	2	3	4	5	6	7	8	9	10	11	12	13	14
1	Музработ тумани Нурли хаст МФЙ Авжун гузари кучасини 2022 йилда жорий таъмирлаш L-1620 м	5 466 326	42 228 391	501 546 759	549 241 476	96 336 955	0	0	14 848 304	96 836 765	757 263 500	7 424 152	7 424 152
	ИТОГО	5 466 326	42 228 391	501 546 759	549 241 476	96 336 955	0	0	14 848 304	96 836 765	757 263 500	7 424 152	7 424 152

[Signature]

СОСТАВИЛ:



Наименование стройки - Музработ тумани Нурули хает МФЙ Ляжун гузари кучасини 2022 йилда жорий таъмирлаш L-1620 м

ВЕДОМОСТЬ ПОТРЕБНЫХ РЕСУРСОВ № 1-1

Объект - Дорожная одежда
 Основание: Жорий таъмирлаш

Составлена В ТЕКУЩИХ ЦЕНАХ

N п/п	Шифр (обоснование)	Код ABC	Наименование ресурса	Единица измерения	Сметная потреб- ность	Сметная стоимость, СУМ	
						в базисном уровне	
						единицы	всего
1	2	3	4	5	6	7	8
Ресурсы по нормам СНиП							
<i>Затраты труда</i>							
1.		1	Затраты труда рабочих-строителей	чел.-ч	280,454	19 491	5 466 326
Итого по трудовым ресурсам				СУМ			5 466 326
<i>Строительные машины и механизмы</i>							
1.		97	Автомобили-самосвалы грузоподъемностью до 30 т	маш.-ч	12,96	297 577	3 856 598
2.		107	Автогрейдеры среднего типа 99 (135) кВт (л.с.)	маш.-ч	14,172	314 899	4 462 749
3.		108	Автогудронаторы 3500 л	маш.-ч	0,6931	210 681	146 023
4.		112	Автопогрузчики 5 т	маш.-ч	36,768	264 078	9 709 620
5.		464	Гудронаторы ручные	маш.-ч	2,16	5 000	10 800
6.		621	Катки дорожные самоходные гладкие 8 т	маш.-ч	3,34899	165 791	555 233
7.		623	Катки дорожные самоходные гладкие 13 т	маш.-ч	5,32794	165 791	883 325
8.		626	Катки дорожные самоходные на пневмоколесном ходу 30 т	маш.-ч	25,488	250 445	6 383 342
9.		1014	Катки дорожные самоходные вибрационные, масса более 8 т	маш.-ч	25,44	177 195	4 507 841
10.		1135	Машины поливомоечные 6000 л	маш.-ч	9,22118	123 354	1 137 470
11.		2798	Резчики швов дисковые	маш.-ч	1,08	15 000	16 200
12.		3097	Укладчики асфальтобетона типа "VOEGELE" с шириной укладки до 6,5 м	маш.-ч	12,96	289 504	3 751 972
13.		3348	Катки самоходные дорожные вибрационные типа "DYNAPAC", "НАММ", "BOMAG", 8 т	маш.-ч	22,176	135 000	2 993 760
14.		3349	Катки самоходные дорожные вибрационные типа "DYNAPAC", "НАММ", "BOMAG", 10 т	маш.-ч	9,864	165 791	1 635 362
15.		3350	Катки самоходные дорожные вибрационные типа "DYNAPAC", "НАММ", "BOMAG", 13 т	маш.-ч	11,16	195 170	2 178 097
Итого по строительным машинам				СУМ			42 228 391
<i>Строительные материалы, изделия и детали</i>							
1.		6076	Асфальтобетонная смесь плотная мелкозернистая	т	915,124	468 318	428 569 205
2.		9219	Вода	м3	79,68	0	0
3.		12303	Гравийно-песчаная смесь	м3	736,8	13 017	9 590 926
4.		30135	Битум	т	2,59275	4 857 897	12 595 321
5.		34003	Керосин для технических целей марок КТ-1, КТ-2	т	0,00224	0	0
Итого по материальным ресурсам				СУМ			450 755 452
<i>Перевозка строительных материалов, изделия и детали</i>							
1.	Т		Транспортировка А/Б на расстояние 51 км	тн/км	46671,3	522	24 362 440
2.	Т		Транспортировка ГПС на расстояние 38 км	тн/км	44797,4	588	26 340 895
3.	Т		Транспортировка БИТУМ на расстояние 65 км	тн/км	168,529	522	87 972
Итого: по перевозка строительных материалы, изделия и детали				СУМ			50 791 307
Итого прямой затрат:							549 241 476



МУЗРАБОТ ТУМАНИ НУРЛИ ХАЕТ МФЙ АВЖУН ГУЗАРИ КУЧАСИНИ 2022 ЙИЛДА ЖОРИЙ ТАЪМИРЛАШ L-1720 M
(наименование стройки)

Форма N 5

ЛОКАЛЬНАЯ РЕСУРСНАЯ ВЕДОМОСТЬ № 1-1
(локальная ресурсная смета)

на _____, ДОРОЖНАЯ ОДЕЖДА
(наименование работ и затрат, наименование объекта)

Основание: **ЖОРИЙ ТАЪМИРЛАШ**

N п.п.	Шифр номера нормативов и коды ресурсов	Наименование работ и затрат	Единица измерения	Количество	
				на ед. измерения	по проектным данным
1	2	3	4	5	6
1	E2703-004-02	I АВЖУН ГУЗАРИ КУЧАСИНИ ЖОРИЙ ТАЪМИРЛАШ L-1720 M УСТРОЙСТВО ВЫРАВНИВАЮЩЕГО СЛОЯ ИЗ АСФАЛЬТОБЕТОННОЙ СМЕСИ БЕЗ ПРИМЕНЕНИЯ УКЛАДЧИКОВ АСФАЛЬТОБЕТОНА	100Г	0,4477	
1.1	1	ЗАТРАТЫ ТРУДА РАБОЧИХ-СТРОИТЕЛЕЙ	ЧЕЛ.-Ч	54,6	24,4458527
1.2	621	КАТКИ ДОРОЖНЫЕ САМОХОДНЫЕ ГЛАДКИЕ 8 Т	МАШ.-Ч	7,48	3,348992275
1.3	623	КАТКИ ДОРОЖНЫЕ САМОХОДНЫЕ ГЛАДКИЕ 13 Т	МАШ.-Ч	11,9	5,327942256
1.4	1135	МАШИНЫ ПОЛИВОМОЕЧНЫЕ 6000 Л	МАШ.-Ч	0,36	0,161181446
1.5	6076	АСФАЛЬТОБЕТОННАЯ СМЕСЬ ПЛОТНАЯ МЕЛКОЗЕРНИСТАЯ	Т	101	45,22035024
1.6	30135	БИТУМ	Т	0,074	0,033131742
1.7	34003	КЕРОСИН ДЛЯ ТЕХНИЧЕСКИХ ЦЕЛЕЙ МАРОК КТ-1, КТ-2	Т	0,005	0,002238631
2	E2704-001-02	УСТРОЙСТВО ПОДСТИЛАЮЩИХ И ВЫРАВНИВАЮЩИХ СЛОЕВ ОСНОВАНИЙ ИЗ ПЕСЧАНО-ГРАВИЙНОЙ СМЕСИ, ДРЕСВЫ	100М3	3,6000	
2.1	1	ЗАТРАТЫ ТРУДА РАБОЧИХ-СТРОИТЕЛЕЙ	ЧЕЛ.-Ч	14,4	51,84
2.2	107	АВТОГРЕЙДЕРЫ СРЕДНЕГО ТИПА 99 (135) КВТ (Л.С.)	МАШ.-Ч	1,55	5,58
2.3	112	АВТОПОГРУЗЧИКИ 5 Т	МАШ.-Ч	4,76	17,136
2.4	626	КАТКИ ДОРОЖНЫЕ САМОХОДНЫЕ НА ПНЕВМОКОЛЕСНОМ ХОДУ 30 Т	МАШ.-Ч	7,08	25,488
2.5	1135	МАШИНЫ ПОЛИВОМОЕЧНЫЕ 6000 Л	МАШ.-Ч	0,91	3,276
2.6	9219	ВОДА	М3	7	25,2
2.7	12303	ГРАВИЙНО-ПЕСЧАНАЯ СМЕСЬ	М3	122	439,2
3	E2706-026-01	РОЗЛИВ ВЯЖУЩИХ МАТЕРИАЛОВ 0,2Л/М2 И 0,5Л/М2	Т	2,3900	
3.1	108	АВТОГУДРОНАТОРЫ 3500 Л	МАШ.-Ч	0,29	0,6931
3.2	30135	БИТУМ	Т	1,03	2,4617
4	E2713-010-01 ДОП. 9	УСТРОЙСТВО ПОКРЫТИЯ ИЗ ГОРЯЧИХ ПЛОТНЫХ МЕЛКОЗЕРНИСТЫХ АСФАЛЬТОБЕТОННЫХ СМЕСЕЙ АСФАЛЬТОУКЛАДЧИКАМИ ТИПА "VOEGELE" ПРИ ШИРИНЕ УКЛАДКИ ДО 6 М И ТОЛЩИНОЙ СЛОЯ 4 СМ	1000 М2	7,2000	
4.1	1	ЗАТРАТЫ ТРУДА РАБОЧИХ-СТРОИТЕЛЕЙ	ЧЕЛ.-Ч	16,63	119,736
4.2	97	АВТОМОБИЛИ-САМОСВАЛЫ ГРУЗОПОДЪЕМНОСТЬЮ ДО 30 Т	МАШ.-Ч	1,44	10,368
4.3	464	ГУДРОНАТОРЫ РУЧНЫЕ	МАШ.-Ч	0,24	1,728
4.4	1135	МАШИНЫ ПОЛИВОМОЕЧНЫЕ 6000 Л	МАШ.-Ч	0,5	3,6
4.5	2798	РЕЗЧИКИ ШВОВ ДИСКОВЫЕ	МАШ.-Ч	0,12	0,864
4.6	3097	УКЛАДЧИКИ АСФАЛЬТОБЕТОНА ТИПА "VOEGELE" С ШИРИНОЙ УКЛАДКИ ДО 6,5 М	МАШ.-Ч	1,44	10,368
4.7	3348	КАТКИ САМОХОДНЫЕ ДОРОЖНЫЕ ВИБРАЦИОННЫЕ ТИПА "DYNAPAC", "HAMM", "BOMAG", 8 Т	МАШ.-Ч	3,08	22,176
4.8	3349	КАТКИ САМОХОДНЫЕ ДОРОЖНЫЕ ВИБРАЦИОННЫЕ ТИПА "DYNAPAC", "HAMM", "BOMAG", 10 Т	МАШ.-Ч	1,37	9,864
4.9	3350	КАТКИ САМОХОДНЫЕ ДОРОЖНЫЕ ВИБРАЦИОННЫЕ ТИПА "DYNAPAC", "HAMM", "BOMAG", 13 Т	МАШ.-Ч	1,55	11,16
4.10	6076	АСФАЛЬТОБЕТОННАЯ СМЕСЬ ПЛОТНАЯ МЕЛКОЗЕРНИСТАЯ	Т	96,6	695,52
4.11	9219	ВОДА	М3	0,9	6,48
4.12	30135	БИТУМ	Т	0,0108	0,07776
5	E2713-011-01 ДОП. 9 К=2	ПРИ ИЗМЕНЕНИИ ТОЛЩИНЫ ПОКРЫТИЯ НА 0,5 СМ ДОБАВЛЯТЬ К НОРМЕ 27-13-010-01	1000 М2	7,2000	
5.1	1	ЗАТРАТЫ ТРУДА РАБОЧИХ-СТРОИТЕЛЕЙ	ЧЕЛ.-Ч	1,16	8,352
5.2	97	АВТОМОБИЛИ-САМОСВАЛЫ ГРУЗОПОДЪЕМНОСТЬЮ ДО 30 Т	МАШ.-Ч	0,36	2,52
5.3	464	ГУДРОНАТОРЫ РУЧНЫЕ	МАШ.-Ч	0,06	0,432
5.4	2798	РЕЗЧИКИ ШВОВ ДИСКОВЫЕ	МАШ.-Ч	0,03	0,216
5.5	3097	УКЛАДЧИКИ АСФАЛЬТОБЕТОНА ТИПА "VOEGELE" С ШИРИНОЙ УКЛАДКИ ДО 6,5 М	МАШ.-Ч	0,36	2,592
5.6	6076	АСФАЛЬТОБЕТОННАЯ СМЕСЬ ПЛОТНАЯ МЕЛКОЗЕРНИСТАЯ	Т	24,22	174,384
5.7	30135	БИТУМ	Т	0,0028	0,02016
6	E2708-001-16	УКРЕПЛЕНИЕ ОБОЧИН ГРАВИЙНО-ПЕСЧАНОЙ СМЕСЬЮ ТОЛЩИНОЙ 10 СМ	1000М2	2,4000	
6.1	1	ЗАТРАТЫ ТРУДА РАБОЧИХ-СТРОИТЕЛЕЙ	ЧЕЛ.-Ч	31,7	76,08
6.2	107	АВТОГРЕЙДЕРЫ СРЕДНЕГО ТИПА 99 (135) КВТ (Л.С.)	МАШ.-Ч	3,58	8,592
6.3	112	АВТОПОГРУЗЧИКИ 5 Т	МАШ.-Ч	8,18	19,632
6.4	1014	КАТКИ ДОРОЖНЫЕ САМОХОДНЫЕ ВИБРАЦИОННЫЕ, МАССА БОЛЕЕ 8 Т	МАШ.-Ч	10,6	25,44
6.5	1135	МАШИНЫ ПОЛИВОМОЕЧНЫЕ 6000 Л	МАШ.-Ч	0,91	2,184
6.6	9219	ВОДА	М3	20	48
6.7	12303	ГРАВИЙНО-ПЕСЧАНАЯ СМЕСЬ	М3	124	297,6

ИТОГО ПО ЛОКАЛЬНОЙ РЕСУРСНОЙ ВЕДОМОСТИ:
СОСТАВИЛ

С.Жумаев

С.ЖУМАЕВ





Музработ тумани Нурли ҳаёт МФЙ Авжун гузари кўчасини 2022 йилда жорий таъмирлаш L-1600 м

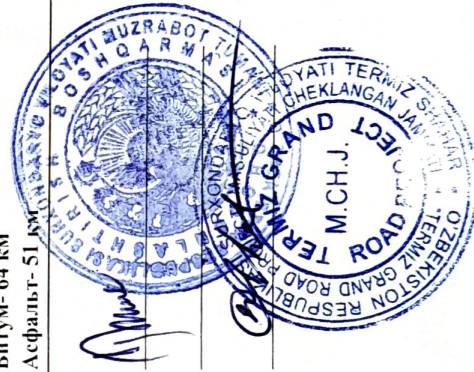
НУҚСОНЛАР ҚАЙДНОМАСИ

№	ПК бўйича				Узунлиги м	Йўл элементларининг мавжуд ҳолати	Ишларнинг номи	Иш ҳажмларини ҳисоблаш формуласи.	Улчов бирлиги	Микдори (ҳажм)
	КМ дан	гача	боши	охир						
	1	2	3	4	5	6	7	8	9	10
I. Авжун гузари кўчасини жорий таъмирлаш L-1600 м										
1	0	0.8	0+00	8+00	800		10% майда заррали асфальтобетондан текисловчи қатлам ётқизиш		тн	44,77
2	0.86	1.6	8+00	16+00	800		10 см қалинликда ҚША дан текисловчи қатлам ётқизиш	800*4,5*0,1	м3	360
3	0	1.6	0+00	16+00	1600	Мавжуд йўл учун иссиқ асфальто бетон ётқизиш учун йўлнинг паст баландликдан иборат эканлигини инобатга олган ҳолда йўлнинг тенг ярми учун 10% микдорда майда заррали иссиқ асфальтобетондан текисловчи қатлам ва йўлнинг қолган ярми учун 10 см қалинликда ҚША дан текисловчи қатлам ётқизиш лойиҳада инобатга олинди.	(800*4,5*0,2/1000*0,95)+(800*4,5*0,5/1000*0,95)	тн	2,39	
4	0	1.6	0+00	16+00	1600		Майда донали иссиқ асфальтобетон қопламадан Н=5 см қалинликда қоплама ётқизиш	1600*4,5	м2	7200
5	0	1.6	0+00	16+00	1600		Йўлнинг икки томони чети учун ҚША дан 10 см қалинликда мустақкамловчи қисм қуриш	(1600*0,75)*2	м2	2400
							ҚША-38 км Битум- 64 км Асфальт- 51 км			

Музработ туман ободонлаштириш бошкармаси вакили

Нурли ҳаёт МФЙ раиси

"Termiz Grand Road Projekt" МЧЖ вакили



УДОСТОВЕРЕНИЕ №КЛЭ-000021 от 04-10-2019 год.

г. Термез

«Утверждаю»

Руководитель ООО

"YUTUQ-LOYIHA-EKSPERTIZA"

Сурхандарьинской области

Ш.М.Ахатов



18 » 05 2022 год.

ЭКСПЕРТНОЕ ЗАКЛЮЧЕНИЕ №120/05-22

Наименование объекта: Текущий ремонт в году 2022 на 1600 метр улица "Авжун гузари" в махалли "Нурли хаёт" Музработского района Сурхандарьинской области.

Заказчик – Управления по Благоустройству Музработского района

Проектировщик- ООО« TERMIZ GRAND ROAD PROJECT »

Подрядчик- на усмотрение заказчика

1. Основание для проектирования

- 1.1. Действующая на территории РУз. нормативная база;
- 1.2. Письмо заказ,

2. Материалы, представленные на экспертизу

2.1 Расчет стоимости работ с ведомостью потребных ресурсов и локальным ресурсными ведомостями.

3. Краткое содержание проектных решений

3.1. Данным проектом решается вопрос стоимости *Текущий ремонт в году 2022 на 1600 метр улица "Авжун гузари" в махалли "Нурли хаёт" Музработского района Сурхандарьинской области*

3.2. Расчетная стоимость строительства определена в соответствии с Постановлением К.М.РУз от 11.06.04г. №261 «О переходе на договорные текущие цены» и Правилами определения стоимости работ в договорных текущих ценах-ШНК 4.01.16.-04. В основе расчета использован «ресурсный метод»

3.3. При составлении ресурсных ведомостей использовались сборники КМК, ШНК, элементных сметных норм утвержденных Госкомархстрой РУз. и Каталог текущих цен на материально-технические ресурсы, применяемые в строительном производстве Республики Узбекистан.



Согласно описи работ, строительства предусматривается:

- Земляные работы ,
- Устройство подстилающих и выравнивающих слоев оснований из песчано-гравийной смесей,
- Розлив вяжущих материалов
- Устройство покрытия из горячих плотных мелкозернистых асфальтобетонных смесей

4. Сметная документация

4.1 Во исполнение Постановления Кабинета Министров Республики Узбекистан №261 от 11.06.03г стоимость строительства определена ресурсным методом в текущих ценах в соответствии «Градостроительных норм и правил», утвержденных приказом Госкомархитектстроя РУз № 49 от 20.07.04г..

4.2. При составлении ресурсных ведомостей использовались сборники КМК 4.02-96 элементных сметных норм на строительные работы и Каталоги текущих цен на материально-технические ресурсы, применяемые в строительном производстве Республики Узбекистан.

Заявленная стоимость строительство..... 757263,500сум

5. Результаты экспертного рассмотрения

5.1 По локальным экспертным замечанием выданным заказчику и генпроектировщику в рабочую документацию внесены исправления и дополнения, основные из них:

* Исключены из расчета стоимости эксплуатации машин и механизмов, реально не участвующих в процессе работ,

* Стоимость материалов приведена в соответствии с каталогом и уровнем установленных цен на местном рынке стройматериалов.

= 6. В ы в о д ы =

6.1 Рабочий проект на : *Текущий ремонт в году 2022 на 1600 метр улица "Авжун гузари" в махалли "Нурли хайт" Музработского района Сурхандарьинской области* в основном соответствует действующим нормативам по комплектности и его составлению и к утверждению:

№	Наименование показателей	ед.изм	рек.к утв.
1	2	3	4
1	Оборудование	тыс.сум	0
2	Основная заработная плата рабочих-строителей с учетом отчислений на соц.страхование	тыс.сум	5466,326
3	Эксплуатация машин и механизмов	тыс.сум	42228,391
4	Затраты на строительные материалы и конструкции	тыс.сум	501546,759
6	Прочие затраты и расходы подрядчика-17,54%	тыс.сум	96336,955
7	Затраты на страхование строительства объектов	тыс.сум	0
8	Прочие затраты и расходы заказчика	тыс.сум	14848,304
9	Проектно-изыскательские работы	тыс.сум	7424,152
	Содержание службы заказчика	тыс.сум	7424,152
10	Общая стоимость без НДС	тыс.сум	645578,431
11	Общая стоимость работ	тыс.сум	757263,500
12	В т.ч.НДС-15%	тыс.сум	96836,765

Эксперт:



Ш.Ахатов





№ 3473-955d-977e-0fd0-0947-1468-8921
Хужжат яратилинган сана: 2019-10-04

Хужжат берилган: ООО "ЎТУУҚ-ЛОЙНА-ЭКСПЕРТИЗА"
Қабул қилувчининг идентификация рақами: 306642984

Қурилиш лойиҳаларини экспертизадан ўтказувчи юридик шахсларни аккредитациядан
ўтказилганлиги тўғрисида
ГУВОҲНОМА

Масъулияти чекланган ёки қўшимча масъулиятли жамият "ЎТУУҚ-ЛОЙНА-ЭКСПЕРТИЗА"
МСНУ га қурилиш лойиҳаларининг экспертизасини ўтказиш фаолиятини амалга ошириш ҳуқуқига
гувоҳнома берилди.

Гувоҳнома берилган сана: 04-10-2019 йил

Гувоҳнома рақами: ҚЛЭ-000021

Солиқ тўловчининг идентификация рақами (СТИР): 306642984

Юридик шахснинг почта манзили: Сурхандарё вилояти, Термиз шаҳри, SHUKRONA 15

Гувоҳнома беш йил муддатга берилди.

ИНОЯТОВ МИРАББОС МИРКОМИЛОВИЧ

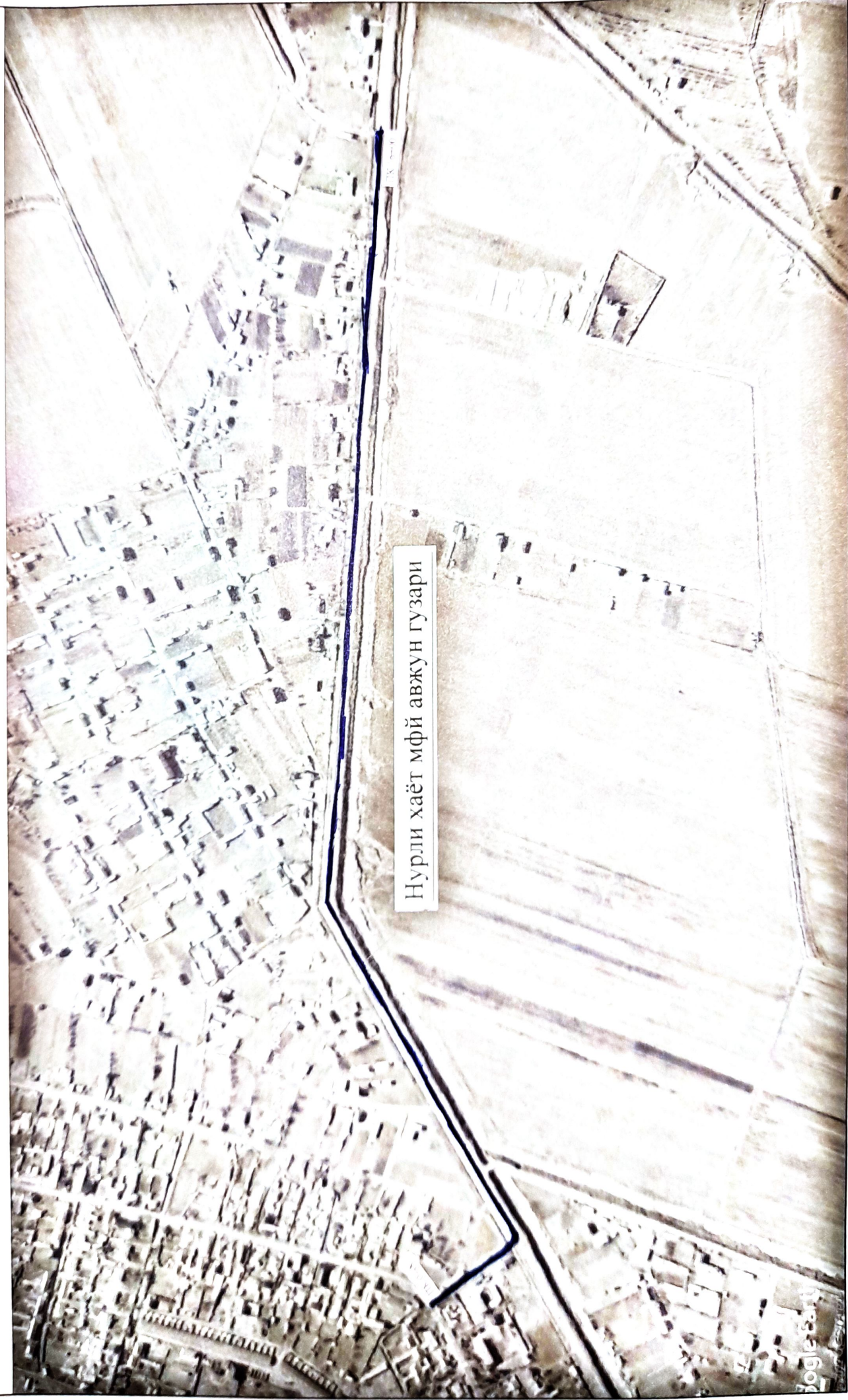
Мазкур ҳужжат Вазирлар Маҳкамасининг 2017 йил 15 сентябрдаги 728-сон қарори билан
тасдиқланган Ўзбекистон Республикаси Ягона интерактив давлат хизматлари портали
тўғрисидаги низомига мувофиқ шакллантирилган электрон ҳужжатнинг нусхаси ҳисобланади.
Электрон ҳужжатнинг нусхасида кўрсатилган маълумотлар тўғрчилигини текшириш учун
gero.gov.uz веб-сайтига ўтинг ва электрон ҳужжатнинг ноёб рақамини киритинг ёки мобил
телефон ёрдамида QR-кодни сканер қилинг. Диққат! Вазирлар Маҳкамасининг 2017 йил 15
сентябрдаги 728-сон қарорига мувофиқ электрон ҳужжатлардаги маълумотлар қонуний
ҳисобланади. Давлат органларига Ягона порталда шакллантирилган электрон ҳужжатларнинг
нусхаларини қабул қилишни рад этишлари қатъиян тақиқланган.



0591



Нурли хаёт мфй Авжун гузари $L=1600\text{м}$



Нурли хаёт мфй авжун гузари