



O'ZBEKISTON RESPUBLIKASI QURILISH VAZIRLIGI  
«SHAHARSOZLIK HUJJATLARI EKSPERTIZASI»  
DAVLAT UNITAR KORXONASI

Андижон вилояти

Andijon viloyati 170100, Andijon Shahri, A.Navoiy shox ko'chasi 30-uy. Tel/Faks (374) 223-57-82, E-mail: ekspert-2312@mail.ru. www.ekspertiza.mc.uz [www.mc.uz](http://www.mc.uz)

Holati: Ijobiy

Direktor: MASHRAPOV AXRORBЕК AKRAMOVICH

Sana: 31-05-2022 yil



**Yig'ma ekspert xulosasi № 44673**

**Ob'ekt nomi** «Jalaquduq tumani “G`ayrat” MFY “Ichki yo`llari (Orom)” ko`chasi ichki xo`jalik yo`llarining 2204,0 m qismini joriy ta`mirlash»

**Buyurtmachi** - “Yo`l Loyiha Byurosi” MCHJ

**Bosh loyihachi** - “Yo`l Loyiha Byurosi” MCHJ

**Litsenziya** AL-001288 sonli 20.07.2020y.

**Moliyalashtirish manbai** - Byudjet mablag'lari hisobidan

**Bosh pudratchi** - tender savdolari orqali

**Qurilish turi** joriy ta`mirlash

**Murojaat raqami:** № 43255

**1. Loyihalash uchun asos**

1. Jalaquduq tumani xokimining 2022 yil 22 apreldagi №VI-33-37-1-21-Q/22 sonli qarori.
2. 2022yildagi Jalaquduq tumani xokimining qurilish bo`yicha o`rinbosari tomonidan tasdiqlangan va “Jalaquduq tumani obodonlashtirish boshqarmasi” boshlig`i bilan kelishilgan nuqsonlar dalolatnomasi.

**2. Ekspertiza uchun taqdim etilgan materiallar**

Lokal resurs xujjatlar.

Tushuntirish xatlari.

Yig'ma lokal xujjatlar.

**3. Loyiha yechimlarining qisqacha mazmuni**

Ob'ektning peshxisob xisoblari bo'yicha, tasdiqlangan nuqson dalolatnoma asosida quyidagi ish turlari bajarilishi ko'zda tutilgan:

*Yo'l poyinining uzunligi - 200m,540m,670m,244m,550m.* Avtogreyder bilan yo'lining bo'ylama va ko'ndalang profilini qayta tiklash. Qum, shag'al aralashmasidan tekislovchi qatlam yotqizish. Chaqiq toshdan tekislovchi qatlam yotqizish. Mexanizm yordamida 5sm qalinlikda qaynoq mayda zarrali zich asfaltobeton qorishmasi yotqizish. Yo'l yoqasini 5sm qalinlikda qum, shag'al aralashmasi yordamida mustahkamlash.

**4. Loyihalanayotgan ob'ektning muhandislik ta'minoti:**

## 5. Loyihani kelishilganligi to'g'risida hujjatlar.

## 6. Ekspertiza natijalari.

Tushuntirish xatining tartibga keltirilishi.

Ish xaqi xarajatlari Vaqtinchalik tartib bilan kelishilgan xolda tartib asosida aniqlangan:

- Quruvchilarning o'rtacha oylik ish xaqi xisobotlar asosida keltirilgan.

- Ijtimoiy sug'urtaga xisoblanish 2022 yil ko'rsatkichlari asosida qabul qilingan.

Pudratchi xarajatlari SHNK-4.01.16-09ga asosan keltirilgan.

Buyurtmachi xarajatlari xisobga olinmagan.

Tavakkalchilik koeffitsienti xisobga olinmagan.

Mashina va maxsulotlar qiymati tegishli me'yoriy xujjatlar asosida aniqlik kiritilgan.

Ijtimoiy sug'urtaga o'tkazmalarni aniqlash uchun O'zbekiston Respublikasi Prezidentining 04.12.2014 yildagi PFP-2270 sonli Farmoniga kiritilgan №25 sonli ilovadan foydalanish zarur.

Taqdim etilgan 15% QQS bilan hisoblangan umumiy miqdori 727 784,741 ming so'mni tashkil qilgan. Ekspertiza ko'rigidan so'ng 30 639,501 ming so'm materiallar qiymati va mashina mexanizmlar xarajatlari hisobiga kamaygan.

## 7. Xulosalar.

Peshxisob xisoblari bo'yicha: «Jalaquduq tumani "G`ayrat" MFY "Ichki yo'llari (Orom)" ko`chasi ichki xo`jalik yo'llarining 2204,0 m qismini joriy ta'mirlash", ob'ektini quyidagi texnika-iqtisodiy ko'rsatkichlariga ko'ra keyingi kelishuv va tender savdolarini o'tkazish uchun tavsiya etiladi:

Me'yoriy mehnat sarfi - 28,21 kishi/kun.

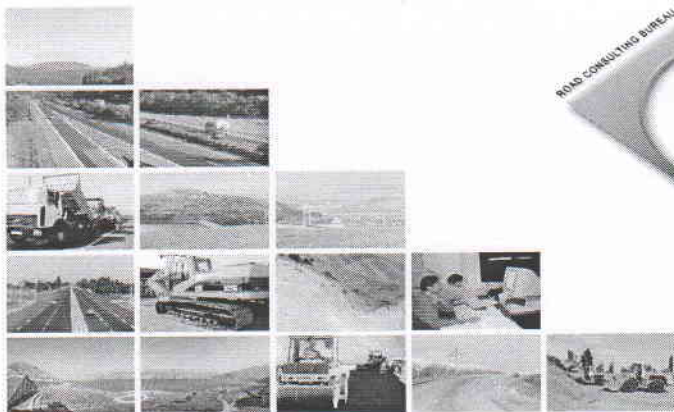
Joriy narxdagi tavsiyaviy (boshlang'ich)

miqdori 15% QQS bilan - 697 145,240 ming so'm.

O'zbekiston Respublikasi Vazirlar Mahkamasining 11.06.2003 yildagi 261-sonli qarori va ShNK 4.01.16-09 me'yorlariga muvofiq tanlov savdolarini o'tkazish uchun ob'ektning qiymati buyurtmachi tomondan belgilanadi. Tasdiqlash uchun tavsiya etilgan ta'mirlash va qurilish ishlari narxi boshlang'ich xisoblanib, asosiy qarorni buyurtmachi va bosh pudrat korxonasi tomonidan shartnomaviy munosabatlar orqali amalga oshiriladi.

ShNK 1.03.06-13da «Davlat ekspertizasiga taqdim etiladigan shaxarsozlik xujjatlarining sifati uchun javobgarlik buyurtmachiga (dastlabki ma'lumotlarni loyixalashtirish jarayonida taqdim etilgan dastlabki ma'lumotlarning ishonchliligi bo'yicha) va ishlab chiquvchiga (qabul qilingan loyixa qarorlari bo'yicha) yuklatiladi».

**Bosh mutaxassis:** Xaldarov Jur'at Alimdjanovich



ООО "Йул-Лойиха Бюроси"

Республика Узбекистан, город Ташкент  
проспект Мустакиллик, 68а, 100000  
Тел. (+988 71) 237 38 55, ,  
факс: (+988 71) 237 36 14

# СМЕТНАЯ ДОКУМЕНТАЦИЯ

***ТЕКУЩИЙ РЕМОНТ ВНУТРИХОЗЯЙСТВЕННЫХ ДОРОГ  
УЛИЦА "ИЧКИ КЎЧАЛАРИ" В МФЙ "ҒАЙРАТ" В  
ДЖАЛАКУДУКСКОМ РАЙОНЕ АНДИЖАНСКОЙ  
ОБЛАСТИ. ПРОТЯЖЕННОСТЬЮ 2204М.***

Нусха №

Арх.№ \_\_\_\_\_



ООО "Йул-Лойиха Бюроси"

Республика Узбекистан, город Ташкент  
проспект Мустакиллик, 68а, 100000  
Тел. (+988 71) 237 38 55, ,  
факс: (+988 71) 237 36 14

# СМЕТНАЯ ДОКУМЕНТАЦИЯ

**ТЕКУЩИЙ РЕМОНТ ВНУТРИХОЗЯЙСТВЕННЫХ ДОРОГ  
УЛИЦА "ИЧКИ КЎЧАЛАРИ" В МФЙ "ҒАЙРАТ" В  
ДЖАЛАКУДУКСКОМ РАЙОНЕ АНДИЖАНСКОЙ ОБЛАСТИ.  
ПРОТЯЖЕННОСТЬ 2204М.**

Рук. филиал

ГИП



М. Закиров

Э. Рузमतов

Нусха №

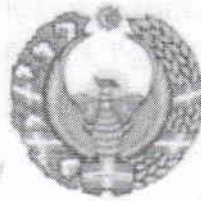
Арх.№\_\_

# СОДЕРЖАНИЕ

## СМЕТНОЙ ДОКУМЕНТАЦИИ

ТЕКУЩИЙ РЕМОНТ ВНУТРИХОЗЯЙСТВЕННЫХ ДОРОГ УЛИЦА "ИЧКИ  
КУЧАЛАРИ" В МФЙ "ГАЙРАТ" В ЖАЛАКУДУКСКОГО РАЙОНА  
АНДИЖАНСКОЙ ОБЛАСТИ. ПРОТЯЖЕННОСТЬЮ 2204М.

№ I	НАИМЕНОВАНИЕ ДОКУМЕНТА II	СТРАНИЦЫ III
1	ПОСТАНОВЛЕНИЕ НАРОДНЫХ ДЕПУТАТОВ ПАХТААБАДСКОГО РАЙОНА	
2	ДЕФЕКТНЫЙ АКТ	
3	ПОЯСНИТЕЛЬНАЯ ЗАПИСКА К СМЕТНОЙ ДОКУМЕНТАЦИИ	
4	СВОДНАЯ СТАРТОВАЯ СТОИМОСТЬ	
5	СВОДНАЯ ВЕДОМОСТЬ ПОТРЕБНЫХ РЕСУРСОВ	
6	ЛОКАЛЬНО-РЕСУРСНАЯ СМЕТА	
7	ЗАКЛЮЧЕНИЕ ГОСУДАРСТВЕННОЙ ЭКСПЕРТИЗЫ	
8	КАРТА СХЕМЫ	



## XALQ DEPUTATLARI JALAQUDUQ TUMAN KENGASHI QARORI

Jalaquduq shahri

2022 - yil 22 - aprel

VI-33-37-1-21-K/22

Jalaquduq tumani hokimligi

Ўзбекистон Республикаси Молия вазирлигининг “Очиқ бюджет” ахборот портали орқали фуқаролар томонидан билдирилган таклифларга овоз бериш бўйича ғолиб деб топилган тадбирлар учун маблағ ажратиш тўғрисида

Маҳаллий бюджет маблағларини жамоатчилик фикри асосида шакллантирилган тадбирларни молиялаштиришга йўналтирилиши устидан депутатлар назоратини таъминлаш мақсадида, Ўзбекистон Республикаси Президентининг 2021 йил 13 апрелдаги “Бюджет жараёнида фуқароларнинг фаол иштирокини таъминлаш бўйича қўшимча чора-тадбирлар тўғрисида”ги ПҚ-5072-сонли ҳамда Ўзбекистон Республикаси Олий Мажлиси Сенати Кенгашининг 2021 йил 22 апрелдаги “Маҳаллий бюджет маблағлари сарфланишида жамоатчилик иштирокини таъминлаш тўғрисида”ги КҚ-213-IV-сонли қарорларига асосан Ўзбекистон Республикаси Андижон вилояти халқ депутатлари Жалакудук туман Кенгаши

### Қ А Р О Р Қ И Л А Д И :

1. Ўзбекистон Республикаси Молия вазирлигининг “Очиқ бюджет” ахборот порталида фуқаролар томонидан билдирилган таклифларга жорий йилнинг 3 март кунидан 1 апрель кунига қадар овоз бериш жараёнида ўтказилганлиги, ушбу жараёнда ID:0400400055-сонли “Жалакудук туман Халқ таълими бўлимига қарашли 15- умумтаълим мактабига қўшимча бино қуриш ишлари”га, ID:0400400082 “Жалакудук туман Мактабгача

таълим бўлимига қарашли 26-сонли Мактабгача таълим муассасасига қўшимча бино қуриш ишлари”га, ID:0400400061 “Кўтарма Маҳалла Фуқаролар Йиғинида жойлашган қишлоқ врачлик пунктини қайта қуриш ишлари”га, ID:0400400013 “Хамзаобод Маҳалла Фуқаролар Йиғини қонди кўчасини асфалтлаш ишлари”га, ID:0400400038 “Файрат Маҳалла Фуқаролар Йиғини Қашқар ва ором кучасини асфалтлаш ишларига” ” ID: 0400400110 “Ақча Маҳалла Фуқаролар Йиғини Қорача кучасини асфалтлаш ишларига” тўғрисидаги таклифлар энг кўп овоз тўплаганлиги ҳамда ушбу овозлар сони бошқа таклифларга нисбатан энг кўп овозга эга эканлигини инобатга олган ҳолда ғолиб деб топилганлиги маълумот ва ижро учун қабул қилинсин.

2. Ғолиб деб топилган ID:0400400055-сонли “Жалақудук туман Халқ таълими бўлимига қарашли 15- умумтаълим мактабига қўшимча бино қуриш ишлари”га, ID:0400400082 “Жалақудук туман Мактабгача таълим бўлимига қарашли 26-сонли Мактабгача таълим муассасасига қўшимча бино қуриш ишлари”га, ID:0400400061 “Кўтарма Маҳалла Фуқаролар Йиғинида жойлашган қишлоқ врачлик пунктини қайта қуриш ишлари”га, ID:0400400013 “Хамзаобод Маҳалла Фуқаролар Йиғини қонди кўчасини асфалтлаш ишлари”га, ID:0400400038 “Файрат Маҳалла Фуқаролар Йиғини Қашқар ва ором кучасини асфалтлаш ишларига” ” ID: 0400400110 “Ақча Маҳалла Фуқаролар Йиғини Қорача кучасини асфалтлаш ишларига” тўғрисидаги таклифлар учун ишчи комиссия томонидан ажратилиши белгиланган жами

**4 610 млн. (тўрт млрд. олти юз ўн миллион) сўм маблағни молиялаштириш бўйича иловага мувофиқ манзилли дастур тасдиқлансин.**

3. Туман молия бўлими (Ш.Тошпўлатовга) ҳамда туман газначилик бўлинмаларига (У.Зайтжонов) “Фуқаролар ташаббуси” жамғармаси маблағлари ҳисобидан манзилли дастурга асосан маблағларни тегишли тартибда ажратилишини ҳамда молиялаштирилишини таъминласинлар.

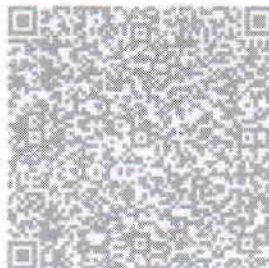
4. Ушбу қарорга асосан “Фуқаролар ташаббуси” жамғармаси ҳисобидан ажратилган маблағларни тегишли мутасадди ташкилотлар мақсадли сарфланишини таъминласинлар.

5. Ишчи комиссияга ҳар чорак якуни бўйича Халқ депутатлари туман Кенгашига амалга оширилган ишлар бўйича ахборот бериб бориш вазифаси

юклатилсин. Шунингдек, Жалакудук туман ҳокимлиги матбуот хизмати, маҳаллий телевиденияларга жамоатчилик фикри асосида шакллантирилган тадбирларнинг молиялаштирилиши ҳамда амалга оширилган ишлар бўйича маълумотларни кенг жамоатчиликка мунтазам равишда етказиб бориш тавсия этилсин.

6. Мазкур қарор ижросининг назорати Халқ депутатлари туман Кенгашининг маҳаллий бюджетни шакллантириш ва ижро этиш, иқтисодий ислохотларни амалга ошириш ва тадбиркорликни ривожлантириш масалалари доимий комиссияси ҳамда туман ҳокимининг биринчи ўринбосари Ж.Абдуматалибов зиммаларига юклатилсин.

Туман Кенгаши раиси



Х. Латипов





**Жалақудуқ туманида Ўзбекистон Республикаси Молия вазирлигининг "Очиқ бюджет" ахборот портали орқали  
2022 йил 1-босқич жараёнида қолиб деб топилган таклифларни молиялаштириш бўйича**

№	Таклиф ID рақами	Таклиф мазмуни	Туплаган овозлар сони	Таклифни амалга оширишнинг аниқланган қиймати	Ҳақиқатда ажратилган маблағ	Молиялаштириш манбаси	Бюртмачи ташкилот номи
<b>Фуқаролар ташаббуси жамғармасида шаклланган жами маблағлар</b>							
1	0400400055	Бунёдбек Султонов	914	950 000 000,0	950 000 000,0	Фуқаролар ташаббуси жамғармаси	Туман Халқ таълим бўлими
2	0400400013	Анвар Абдуразаков	696	600 000 000,0	600 000 000,0	Фуқаролар ташаббуси жамғармаси	Туман Ободонлаштириш бошқармаси
3	0400400038	Оддлжон Шодимухаммадов	664	700 000 000,0	700 000 000,0	Фуқаролар ташаббуси жамғармаси	Туман Ободонлаштириш бошқармаси
4	0400400061	Обиджон Шарофиддинов	644	980 000 000,0	980 000 000,0	Фуқаролар ташаббуси жамғармаси	Туман тиббёт бирлашмаси
5	0400400082	Гулмира Нодирова	611	980 000 000,0	980 000 000,0	Фуқаролар ташаббуси жамғармаси	Туман Мактабгача таълим бўлими
6	0400400110	Азизбек Ахмедов	604	400 000 000,0	400 000 000,0	Фуқаролар ташаббуси жамғармаси	Туман ободонлаштириш бошқармаси
<b>Таксимланмаган маблағ</b>					<b>54 775 000,0</b>	<b>x</b>	<b>x</b>



Туман ҳокимининг биринчи ўринбосари: **Ж. Абдумуталибов**

Туман ҳокимининг маҳалла ва оила бўйича ўринбосари: **Д. Мўминова**

Туман ҳокимлиги молия бўлими в.в.б бошлиғи: **Ш. Тошпўлатов**

## ПОЯСНИТЕЛЬНАЯ ЗАПИСКА

### ТЕКУЩИЙ РЕМОНТ ВНУТРИХОЗЯЙСТВЕННЫХ ДОРОГ УЛИЦА "ИЧКИ КУЧАЛАРИ" В МФЙ "ҒАЙРАТ" В ДЖАЛАКУДУКСКОМ РАЙОНА АНДИЖАНСКОЙ ОБЛАСТИ. ПРОТЯЖЕННОСТЬЮ 2204М.

Стоимость работ и затрат определена в соответствии с Постановлением Кабинета Министров от 11.06.2003 года № 261 " О переходе на договорные текущие цены при реализации инвестиционных проектов, осуществляемых за счет централизованных капитальных вложений" и ШНК 4.01.16-09

Расчет стартовой стоимости в текущих ценах производится по формуле( ШНК 4.01.16-09)

$$Ц = ( Сзп + Сэм + Ссм + Зо + Стр + Пп + Ппр + Пз + Ср ) \times Кр$$

где:

Сзп-	затраты на основную зарплату с учетом начислений на социальное страхование;
Сэм-	затраты на эксплуатацию машин и механизмов;
Ссм-	затраты на строительные материалы, изделия и конструкции;
Стр-	затраты на транспортные расходы;
Пп-	прочие затраты подрядчика;
Ппр-	прочие затраты производственного характера;
Пз-	прочие затраты заказчика ;
Зо-	затраты на на оборудование;
Ср-	затраты на страхование строительства объектов;
Кр-	Коэффициент риска;

#### I. Затраты на заработную плату;

Определяются путем умножения трудозатрат рабочих - строителей на текущую стоимость 1 человека - часа ( в суммах ) и на коэффициент, учитывающий размер отчисления на социальное страхование по формуле:

$$Созп = Траб \times Сч \times Ксс = 0,00 \text{ тыс. сум}$$

Траб -	трудозатраты рабочих - строителей и монтажников, определяемые в составе ресурсных смет;
Сч -	среднечасовая заработная плата рабочих - строителей, исчисляется исходя из уровня среднестатистической месячной заработной платы строителей по региону за 2021 г , принята с зарплатой рабочих - строителей на строительстве. 0,00 сум
Ксс-	коэффициент, учитывающий размер отчислений на социальное страхование. 12 %

Исчисление среднечасовой заработной платы производится по формуле:

$$Сч = Змс : \Phi = 0,00 \text{ сум}$$

где:

Змс-	Среднемесечная заработная плата рабочих - строителей по региону; 0,0 сум
Ф-	среднемесечный фонд рабочего времени в часах по данным Министерства труда и социальной защиты населения Республики Узбекистан.

Среднемесечная заработная плата строителей по стройке в расчете на месяц, определена на основе статистических данных , а часовая ставка из расчета 168,83 часов в месяц.

Трудозатраты определены в соответствие с ресурсной ведомостью и составляют для рабочих - строителей 225,70 чел/час

#### II. Затраты на эксплуатацию машин и механизмов

Стоимость затрат на эксплуатацию машин и механизмов при определении стоимости строительства объекта принимается по текущим ценам, исходя из нормативной потребности в машино - часах по ресурсной смете и среднесложившейся по региону цены машино - часа соответствующего вида машин по формуле :

$$Сэм = ЭМ \times Цпр = 0,000 \text{ тыс. сум}$$

где:

ЭМ -	Объем эксплуатации машин и механизмов в часах;
Цпр-	текущие цены на эксплуатацию машин и механизмов в час/ сум

Стоимость затрат на эксплуатацию машин и механизмов определена в соответствии с ресурсной ведомостью.

### III. Затраты на приобретение строительных материалов, изделий и конструкций

Затраты на приобретение строительных материалов и конструкций определены на основе фактических показателей в соответствии с ресурсной сметой, разработанной в составе рабочего проекта с использованием средних текущих цен на материально - технические ресурсы, приведенных в Каталог Госархитектстроя по формуле:

$$См = См1 + См2 + См3 + \dots + Смп = 0,000 \text{ тыс. сум}$$

где:

См1, См2, См3, Смп - стоимость отдельных видов строительных материалов и конструкций

$$Смп = N \times Цср,$$

где:

N - количество отдельного вида строительного материала ( изделия, конструкции), требуемого для строительства объекта;

Цср - средняя цена на единицу строительного материала ( изделия, конструкции), применены по каталогу стоимости строительных материалов за 4 квартал 2020 года.

### IV. Затраты на приобретение оборудования.

$$Зо = Зк + Зпр = 0$$

Зк - стоимость основного технологического оборудования.

Зпр - стоимость прочего оборудования, приобретаемого на рынках Республики определена по спецификациям проекта и средневзвешенным ценам.

### V. Транспортные расходы на перевозку грузов :

$$С \text{ трг} = 0,000 \text{ тыс. сум}$$

где:

Стрг - транспортные затраты на перевозку грунта определены с учетом сложившейся транспортной схемы и оценены по средней стоимости т/км перевозки принятой по аналогам строящихся объектов.

### VI. Прочие производственные затраты.

Затраты на временные здания и сооружения 0 %

Дополнительные затраты в зимнее время на строительство 0 %

0

### VII. Прочие затраты подрядчика.

Пп - прочие затраты подрядчика приняты в размере 18,71 %

от суммы прямых затрат согласно среднестатистических данных Стат. Управления по Андижанской области.

Пп - 0,000 тыс .сум

### VIII. прочие затраты заказчика

0,000 тыс .сум

### IX. Страхования объектов .

Тариф по обязательному страхованию строительных рисков принимается в размере 0,4% от страховой суммы ( 80% полной стоимости объекта)

$$Ср = (См + Сзп + Сэм + Сп + Пп) \times 0,8 \times 0,4\% = 0,0 \text{ тыс. сум}$$

### X. Коэффициент роста цен.

Коэффициент роста цен принят в размере 0 %

В соответствии с « Временным положением о порядке определения стоимости строительства объектов в договорных текущих ценах » Утвержденным Постановлением Кабинета Министров от 11.06.2003 г. №261. стартовая стоимости строительства объекта является ориентиром и не могут служить основанием для заключения договоров подряда.

Составил :



Рахмонов О.

Стартовая стоимость объекта в договорных текущих ценах

**ТЕКУЩИЙ РЕМОНТ ВНУТРИХОЗЯЙСТВЕННЫХ ДОРОГ УЛИЦА "ИЧКИ КУЧАЛАРИ" В  
МФЙ "ФАЙРАТ" В ДЖАЛАКУДУКСКОМ РАЙОНА АНДИЖАНСКОЙ ОБЛАСТИ.  
ПРОТЯЖЕННОСТЬ 2204М.**

(Наименование объекта , стройки)

№№ ПП	НАИМЕНОВАНИЕ ЗАТРАТ	Стоимость (тыс.сум)
1	2	3
1	Затраты на оборудование, мебель и инвентарь с учетом транспортных и заготовительно-складских расходов	0,000
2	Затраты на строительные материалы, изделия и конструкции без учетом транспортных и заготовительно-складских расходов	433 858,029
3	Затраты на основную заработную плату с учетом начислений на социальное страхование	3 155,592
4	Затраты на эксплуатации машин и механизмов (с учетом зарплаты машинистов)	26 617,360
5	Транспортные расходы на материалы	47 036,403
6	Прочие затраты производственного характера	0,000
7	Прочие затраты подрядчика 18,71 %	95 545,868
8	Затраты на страхование строительства объектов	
9	Затраты на покрытие риска, определяемого исходя из прогнозируемого индекса роста цен в строительстве на очередной год	
10	<b>И Т О Г О стоимость строительство в договорных текущих ценах</b>	<b>606 213,252</b>
11	<b>НДС</b>	<b>90 931,988</b>
12	<b>И Т О Г О стоимость строительство в договорных текущих ценах</b>	<b>697 145,240</b>



ИСПОЛНИТЕЛЬ

МП

ТЕКУЩИЙ РЕМОНТ ВНУТРИХОЗЯЙСТВЕННЫХ ДОРОГ УЛИЦА "ИЧКИ КУЧАЛАРИ" В МФЙ "ГАЙРАТ" В ДЖАЛАКУДУКСКОМ РАЙОНА АНДИЖАНСКОЙ ОБЛАСТИ. ПРОТЯЖЕННОСТЬЮ 2204М.

### ВЕДОМОСТЬ ПОТРЕБНЫХ РЕСУРСОВ

Составлено в текущих ценах

N п/п	Наименование ресурса	Единица измерения	Сметная потреб- ность	Сметная стоимость, СУМ	
				в текущем уровне	
				единицы	всего
1	2	3	4	5	6
<b>Ресурсы по нормам СНиП</b>					
<b><u>Затраты труда</u></b>					
1	ЗАТРАТЫ ТРУДА РАБОЧИХ-СТРОИТЕЛЕЙ	ЧЕЛ.-Ч	225,699		
<b>Итого по трудовым ресурсам</b>		<b>СУМ</b>			
<b><u>Строительные машины и механизмы</u></b>					
1	АВТОГРЕЙДЕРЫ СРЕДНЕГО ТИПА 99 (135) КВТ (Л.С.)	МАШ.-Ч	14,976		
2	АВТОГУДРОНАТОРЫ 3500 Л	МАШ.-Ч	1,040		
3	АВТОМОБИЛИ-САМОСВАЛЫ ГРУЗОПОДЪЕМНОСТЬЮ ДО 30 Т	МАШ.-Ч	12,904		
4	АВТОПОГРУЗЧИКИ 5 Т	МАШ.-Ч	25,370		
5	БУЛЬДОЗЕРЫ ПРИ РАБОТЕ НА ДРУГИХ ВИДАХ СТРОИТЕЛЬСТВА (КРОМЕ ВОДОХОЗЯЙСТВЕННОГО) 79 (108) КВТ (Л.С.)	МАШ.-Ч	7,664		
6	ГУДРОНАТОРЫ РУЧНЫЕ	МАШ.-Ч	2,151		
7	КАТКИ ДОРОЖНЫЕ САМОХОДНЫЕ ВИБРАЦИОННЫЕ, МАССА БОЛЕЕ 8 Т	МАШ.-Ч	23,362		
8	КАТКИ ДОРОЖНЫЕ САМОХОДНЫЕ НА ПНЕВМОКОЛЕСНОМ ХОДУ 30 Т	МАШ.-Ч	14,596		
9	КАТКИ САМОХОДНЫЕ ДОРОЖНЫЕ ВИБРАЦИОННЫЕ ТИПА "ДУНАРАС", "НАММ", "ВОМАГ", 10 Т	МАШ.-Ч	9,822		
10	КАТКИ САМОХОДНЫЕ ДОРОЖНЫЕ ВИБРАЦИОННЫЕ ТИПА "ДУНАРАС", "НАММ", "ВОМАГ", 13 Т	МАШ.-Ч	11,112		
11	КАТКИ САМОХОДНЫЕ ДОРОЖНЫЕ ВИБРАЦИОННЫЕ ТИПА "ДУНАРАС", "НАММ", "ВОМАГ", 8 Т	МАШ.-Ч	22,081		
12	МАШИНЫ ПОЛИВОМОЕЧНЫЕ 6000 Л	МАШ.-Ч	7,183		
13	РЕЗЧИКИ ШВОВ ДИСКОВЫЕ	МАШ.-Ч	1,075		
14	УКЛАДЧИКИ АСФАЛЬТОБЕТОНА ТИПА "VOGELE" С ШИРИНОЙ УКЛАДКИ ДО 6,5 М	МАШ.-Ч	12,904		
<b>Итого по строительным машинам</b>		<b>СУМ</b>			
<b><u>Строительные материалы, изделия и детали</u></b>					
1	АСФАЛЬТОБЕТОННАЯ СМЕСЬ ПЛОТНАЯ МЕЛКОЗЕРНИСТАЯ	Т	866,159		
2	БИТУМ	Т	3,790		
3	ВОДА	М3	62,782		
4	ГРАВИЙНО-ПЕСЧАНАЯ СМЕСЬ	М3	297,688		
5	ЩЕБЕНЬ ФРАКЦИИ 10-20ММ	М3	54,610		
<b>Итого по материальным ресурсам</b>		<b>СУМ</b>			

ТЕКУЩИЙ РЕМОНТ ВНУТРИХОЗЯЙСТВЕННЫХ ДОРОГ УЛИЦА "ИЧКИ КУЧАЛАРИ" В МФЙ "ФАЙРАТ" В ДЖАЛАКУДУКСКОМ РАЙОНА  
АНДИЖАНСКОЙ ОБЛАСТИ. ПРОТЯЖЕННОСТЬЮ 2204М

(наименование стройки)

## ЛОКАЛЬНО-РЕСУРСНАЯ СМЕТА

УЛИЦА "ИЧКИ КУЧАЛАРИ" В МФЙ "ФАЙРАТ" ДЛИНА L=2204 М.

(наименование работ и затрат, наименование объекта)

Основание:

ДЕФЕКТНЫЙ АКТ

Сметная стоимость

0,000

ТЫС СУМ

Средства на оплату труда

0,000

ТЫС СУМ

Составлена в текущих ценах

СУМ

N п.п.	Шифр номера нормативов и коды ресурсов	Наименование работ и затрат, характеристика оборудования и его масса, расход ресурсов на единицу измерения	Единица измерения	Количество		в текущем (прогнозом) уровне	
				на единицу измерения	по проектным данным	на.ед.изм.	общая
1	2	3	4	5	6	7	8
<b>РАЗДЕЛ 1. ТЕКУЩИЙ РЕМОНТ ПОКРЫТИЯ УЛИЦЫ "ИЧКИ КУЧАЛАРИ" ПРОТЯЖЕННОСТЬЮ - 2204,0 М</b>							
1	E0102-027-02	<b>ПЛАНИРОВКА ПЛОЩАДЕЙ МЕХАНИЗИРОВАННЫМ СПОСОБОМ, ГРУППА ГРУНТОВ 2</b>	1000M2	9,9300			
		АВТОГРЕЙДЕРЫ СРЕДНЕГО ТИПА 99 (135) КВТ (Л.С.)	МАШ.-Ч	0,4300	4,2699		
		БУЛЬДОЗЕРЫ ПРИ РАБОТЕ НА ДРУГИХ ВИДАХ СТРОИТЕЛЬСТВА (КРОМЕ ВОДОХОЗЯЙСТВЕННОГО) 79 (108) КВТ (Л.С.)	МАШ.-Ч	0,6700	6,6531		
2	E2704-001-04	<b>УСТРОЙСТВО ПОДСТИЛАЮЩИХ И ВЫРАВНИВАЮЩИХ СЛОЕВ ОСНОВАНИЙ ИЗ ЩЕБНЯ</b>	100M3	0,4300			
		ЗАТРАТЫ ТРУДА РАБОЧИХ-СТРОИТЕЛЕЙ	ЧЕЛ.-Ч	21,6000	9,2880		
		АВТОГРЕЙДЕРЫ СРЕДНЕГО ТИПА 99 (135) КВТ (Л.С.)	МАШ.-Ч	1,7900	0,7697		
		АВТОПОГРУЗЧИКИ 5 Т	МАШ.-Ч	2,4600	1,0578		
		БУЛЬДОЗЕРЫ ПРИ РАБОТЕ НА ДРУГИХ ВИДАХ СТРОИТЕЛЬСТВА (КРОМЕ ВОДОХОЗЯЙСТВЕННОГО) 79 (108) КВТ (Л.С.)	МАШ.-Ч	2,3500	1,0105		
		КАТКИ ДОРОЖНЫЕ САМОХОДНЫЕ НА ПНЕВМОКОЛЕСНОМ ХОДУ 30 Т	МАШ.-Ч	12,2100	5,2503		
		МАШИНЫ ПОЛИВОМОЕЧНЫЕ 6000 Л	МАШ.-Ч	0,9100	0,3913		
		ВОДА	М3	7,0000	3,0100		
3	С	<b>ЩЕБЕНЬ ФРАКЦИИ 10-20ММ</b>	М3	54,6100			
4	E2704-1-2	<b>УСТРОЙСТВО ПОДСТИЛАЮЩИХ И ВЫРАВНИВАЮЩИХ СЛОЕВ ОСНОВАНИЙ ИЗ ПЕСЧАНО-ГРАВИЙНОЙ СМЕСИ,</b>	100M3	1,3200			
		ЗАТРАТЫ ТРУДА РАБОЧИХ-СТРОИТЕЛЕЙ	ЧЕЛ.-Ч	14,4000	19,0080		
		АВТОГРЕЙДЕРЫ СРЕДНЕГО ТИПА 99 (135) КВТ (Л.С.)	МАШ.-Ч	1,5500	2,0460		
		АВТОПОГРУЗЧИКИ 5 Т	МАШ.-Ч	4,7600	6,2832		
		КАТКИ ДОРОЖНЫЕ САМОХОДНЫЕ НА ПНЕВМОКОЛЕСНОМ ХОДУ 30 Т	МАШ.-Ч	7,0800	9,3456		
		МАШИНЫ ПОЛИВОМОЕЧНЫЕ 6000 Л	МАШ.-Ч	0,9100	1,2012		
		ВОДА	М3	7,0000	9,2400		
		<b>ГРАВИЙНО-ПЕСЧАНАЯ СМЕСЬ</b>	М3	161,0400			
6	E2706-026-01	<b>РОЗЛИВ ВЯЖУЩИХ МАТЕРИАЛОВ</b>	Т	3,5845			
		АВТОГУДРОНАТОРЫ 3500 Л	МАШ.-Ч	0,2900	1,0395		
		БИТУМ	Т	1,0300	3,6920		
7	E2713-010-01 ДОП. 9	<b>УСТРОЙСТВО ПОКРЫТИЯ ИЗ ГОРЯЧИХ ПЛОТНЫХ МЕЛКОЗЕРНИСТЫХ АСФАЛЬТОБЕТОННЫХ СМЕСЕЙ АСФАЛЬТОУКЛАДЧИКАМИ ТИПА "VOGELE" ПРИ ШИРИНЕ УКЛАДКИ ДО 6 М И ТОЛЩИНОЙ СЛОЯ 4 СМ (ВЕРХНИЙ СЛОЙ)</b>	1000 M2	7,1690			
		ЗАТРАТЫ ТРУДА РАБОЧИХ-СТРОИТЕЛЕЙ	ЧЕЛ.-Ч	16,6300	119,2205		
		АВТОМОБИЛИ-САМОСВАЛЫ ГРУЗОПОДЪЕМНОСТЬЮ ДО 30 Т	МАШ.-Ч	1,4400	10,3234		
		ГУДРОНАТОРЫ РУЧНЫЕ	МАШ.-Ч	0,2400	1,7206		
		МАШИНЫ ПОЛИВОМОЕЧНЫЕ 6000 Л	МАШ.-Ч	0,5000	3,5845		
		РЕЗЧИКИ ШВОВ ДИСКОВЫЕ	МАШ.-Ч	0,1200	0,8603		
		УКЛАДЧИКИ АСФАЛЬТОБЕТОНА ТИПА "VOGELE" С ШИРИНОЙ УКЛАДКИ ДО 6,5 М	МАШ.-Ч	1,4400	10,3234		
		КАТКИ САМОХОДНЫЕ ДОРОЖНЫЕ ВИБРАЦИОННЫЕ ТИПА "ДУНАРАС", "НАММ", "ВОМАГ", 8 Т	МАШ.-Ч	3,0800	22,0805		
		КАТКИ САМОХОДНЫЕ ДОРОЖНЫЕ ВИБРАЦИОННЫЕ ТИПА "ДУНАРАС", "НАММ", "ВОМАГ", 10 Т	МАШ.-Ч	1,3700	9,8215		

1	2	3	4	5	6	7	8
		КАТКИ САМОХОДНЫЕ ДОРОЖНЫЕ ВИБРАЦИОННЫЕ ТИПА "ДУНАРАС", "НАММ", "ВОМАГ", 13 Т	МАШ.-Ч	1,5500	11,1120		
		АСФАЛЬТОБЕТОННАЯ СМЕСЬ ПЛОТНАЯ МЕЛКОЗЕРНИСТАЯ	Т	96,6000	692,5254		
		ВОДА	М3	0,9000	6,4521		
		БИТУМ	Т	0,0108	0,0774		
8	E2713-011-01 ДОП. 9 К=2	ДОБАВЛЕНИЕ ТОЛЩИНЫ НА 1СМ	1000 М2	7,1690			
		ЗАТРАТЫ ТРУДА РАБОЧИХ-СТРОИТЕЛЕЙ	ЧЕЛ.-Ч	1,1600	8,3160		
		АВТОМОБИЛИ-САМОСВАЛЫ ГРУЗОПОДЪЕМНОСТЬЮ ДО 30 Т	МАШ.-Ч	0,3600	2,5808		
		ГУДРОНАТОРЫ РУЧНЫЕ	МАШ.-Ч	0,0600	0,4301		
		РЕЗЧИКИ ШВОВ ДИСКОВЫЕ	МАШ.-Ч	0,0300	0,2151		
		УКЛАДЧИКИ АСФАЛЬТОБЕТОНА ТИПА "VOGELE" С ШИРИНОЙ УКЛАДКИ ДО 6,5 М	МАШ.-Ч	0,3600	2,5808		
		АСФАЛЬТОБЕТОННАЯ СМЕСЬ ПЛОТНАЯ МЕЛКОЗЕРНИСТАЯ	Т	24,2200	173,6332		
		БИТУМ	Т	0,0028	0,0201		
11	E2708-001-16	УКРЕПЛЕНИЕ ОБОЧИН ГРАВИЙНО-ПЕСЧАНОЙ СМЕСЬЮ ТОЛЩИНОЙ 5 СМ	1000М2	2,2040			
		ЗАТРАТЫ ТРУДА РАБОЧИХ-СТРОИТЕЛЕЙ	ЧЕЛ.-Ч	31,7000	69,8668		
		АВТОГРЕЙДЕРЫ СРЕДНЕГО ТИПА 99 (135) КВТ (Л.С.)	МАШ.-Ч	3,5800	7,8903		
		АВТОПОГРУЗЧИКИ 5 Т	МАШ.-Ч	8,1800	18,0287		
		КАТКИ ДОРОЖНЫЕ САМОХОДНЫЕ ВИБРАЦИОННЫЕ, МАССА БОЛЕЕ 8 Т	МАШ.-Ч	10,6000	23,3624		
		МАШИНЫ ПОЛИВОМОЕЧНЫЕ 6000 Л	МАШ.-Ч	0,9100	2,0056		
		ВОДА	М3	20,0000	44,0800		
12	С	ГРАВИЙНО-ПЕСЧАНАЯ СМЕСЬ	М3	136,6480			
ИТОГО ПРЯМЫЕ ЗАТРАТЫ ПО РАЗДЕЛУ 1			СУМ				
ИТОГО ПРЯМЫЕ ЗАТРАТЫ			СУМ				
В ТОМ ЧИСЛЕ:							
ЗАТРАТЫ ТРУДА РАБОЧИХ-СТРОИТЕЛЕЙ			СУМ				
СТРОИТЕЛЬНЫЕ МАШИНЫ И МЕХАНИЗМЫ			СУМ				
ТРАНСПОРТНЫЕ РАСХОДЫ НА МАТЕРИАЛЫ			СУМ				
СТРОИТЕЛЬНЫЕ МАТЕРИАЛЫ ИЗДЕЛИЯ И КОНСТРУКЦИИ			СУМ				
ИТОГО			СУМ				
ПРОЧИЕ ЗАТРАТЫ И РАСХОДЫ ПОДРЯДЧИКА 18,71 %			СУМ				
ВСЕГО			СУМ				
НДС 15%			СУМ				
ВСЕГО С НДС			СУМ				

ПРОВЕРИЛ

РУЗМАТОВ Э.

СОСТАВИЛ

РАХМАНОВ О.







O'ZBEKISTON RESPUBLIKASI QURILISH VAZIRLIGI  
«SHAHARSOZLIK HUJJATLARI EKSPERTIZASI»  
DAVLAT UNITAR KORXONASI

Андижон вилояти

Andijon viloyati 170100, Andijon Shahri, A.Navoiy shox ko'chasi 30-uy. Tel/Faks (374) 223-57-82, E-mail: ekspert-2312@mail.ru. www.ekspertiza.mc.uz www.mc.uz

Holati: Ijobiy

Direktor: MASHRAPOV AXRORBEB AKRAMOVICH

Sana: 31-05-2022 yil



**Yig'ma ekspert xulosasi № 44673**

**Obyekt nomi** «Jalaquduq tumani "G`ayrat" MFY "Ichki yo'llari (Orom)" ko'chasi ichki xo'jalik yo'llarining 2204,0 m qismini joriy ta'mirlash»

**Buyurtmachi** - "Yo'l Loyiha Byurosi" MCHJ

**Bosh loyihachi** - "Yo'l Loyiha Byurosi" MCHJ

**Litsenziya** AL-001288 sonli 20.07.2020y.

**Moliyalashtirish manbai** - Byudjet mablag'lari hisobidan

**Bosh pudratchi** - tender savdolari orqali

**Qurilish turi** joriy ta'mirlash

**Murojaat raqami:** № 43255

**1. Loyihalash uchun asos**

1. Jalaquduq tumani xokimining 2022 yil 22 apreldagi №VI-33-37-1-21-Q/22 sonli qarori.
2. 2022yildagi Jalaquduq tumani xokimining qurilish bo'yicha o'rinbosari tomonidan tasdiqlangan va "Jalaquduq tumani obodonlashtirish boshqarmasi" boshlig'i bilan kelishilgan nuqsonlar dalolatnomasi.

**2. Ekspertiza uchun taqdim etilgan materiallar**

Lokal resurs xujjatlar.

Tushuntirish xatlari.

Yig'ma lokal xujjatlar.

**3. Loyiha yechimlarining qisqacha mazmuni**

Ob'ektning peshxisob xisoblari bo'yicha, tasdiqlangan nuqson dalolatnoma asosida quyidagi ish turlari bajarilishi ko'zda tutilgan:

Yo'l poyinining uzunligi - 200m,540m,670m,244m,550m. Avtogreyder bilan yo'lining bo'ylama va ko'ndalang profilini qayta tiklash. Qum, shag'al aralashmasidan tekislovchi qatlam yotqizish. Chaqiq toshdan tekislovchi qatlam yotqizish. Mexanizm yordamida 5sm qalinlikda qaynoq mayda zarrali zich asfaltobeton qorishmasi yotqizish. Yo'l yoqasini 5sm qalinlikda qum, shag'al aralashmasi yordamida mustahkamlash.

**4. Loyihalanayotgan ob'ektning muhandislik ta'minoti:**

## 5. Loyihani kelishilganligi to'g'risida hujjatlar.

## 6. Ekspertiza natijalari.

Tushuntirish xatining tartibga keltirilishi.

Ish xaqi xarajatlari Vaqtinchalik tartib bilan kelishilgan xolda tartib asosida aniqlangan:

- Quruvchilarning o'rtacha oylik ish xaqi xisobotlar asosida keltirilgan.
- Ijtimoiy sug'urtaga xisoblanish 2022 yil ko'rsatkichlari asosida qabul qilingan.

Pudratchi xarajatlari SHNK-4.01.16-09ga asosan keltirilgan.

Buyurtmachi xarajatlari xisobga olinmagan.

Tavakkalchilik koeffitsienti xisobga olinmagan.

Mashina va maxsulotlar qiymati tegishli me'yoriy xujjatlar asosida aniqlik kiritilgan.

Ijtimoiy sug'urtaga o'tkazmalarni aniqlash uchun O'zbekiston Respublikasi Prezidentining 04.12.2014 yildagi PFP-2270 sonli Farmoniga kiritilgan №25 sonli ilovadan foydalanish zarur.

Taqdim etilgan 15% QQS bilan hisoblangan umumiy miqdori 727 784,741 ming so'mni tashkil qilgan. Ekspertiza ko'rigidan so'ng 30 639,501 ming so'm materiallar qiymati va mashina mexanizmlar xarajatlari hisobiga kamaygan.

## 7. Xulosalar.

Peshxisob xisoblari bo'yicha: «Jalaquduq tumani "G'ayrat" MFY "Ichki yo'llari (Orom)" ko'chasi ichki xo'jalik yo'llarining 2204,0 m qismini joriy ta'mirlash", ob'ektini quyidagi texnika-iqtisodiy ko'rsatkichlariga ko'ra keyingi kelishuv va tender savdolarini o'tkazish uchun tavsiya etiladi:

Me'yoriy mehnat sarfi - 28,21 kishi/kun.

Joriy narxdagi tavsiyaviy (boshlang'ich)

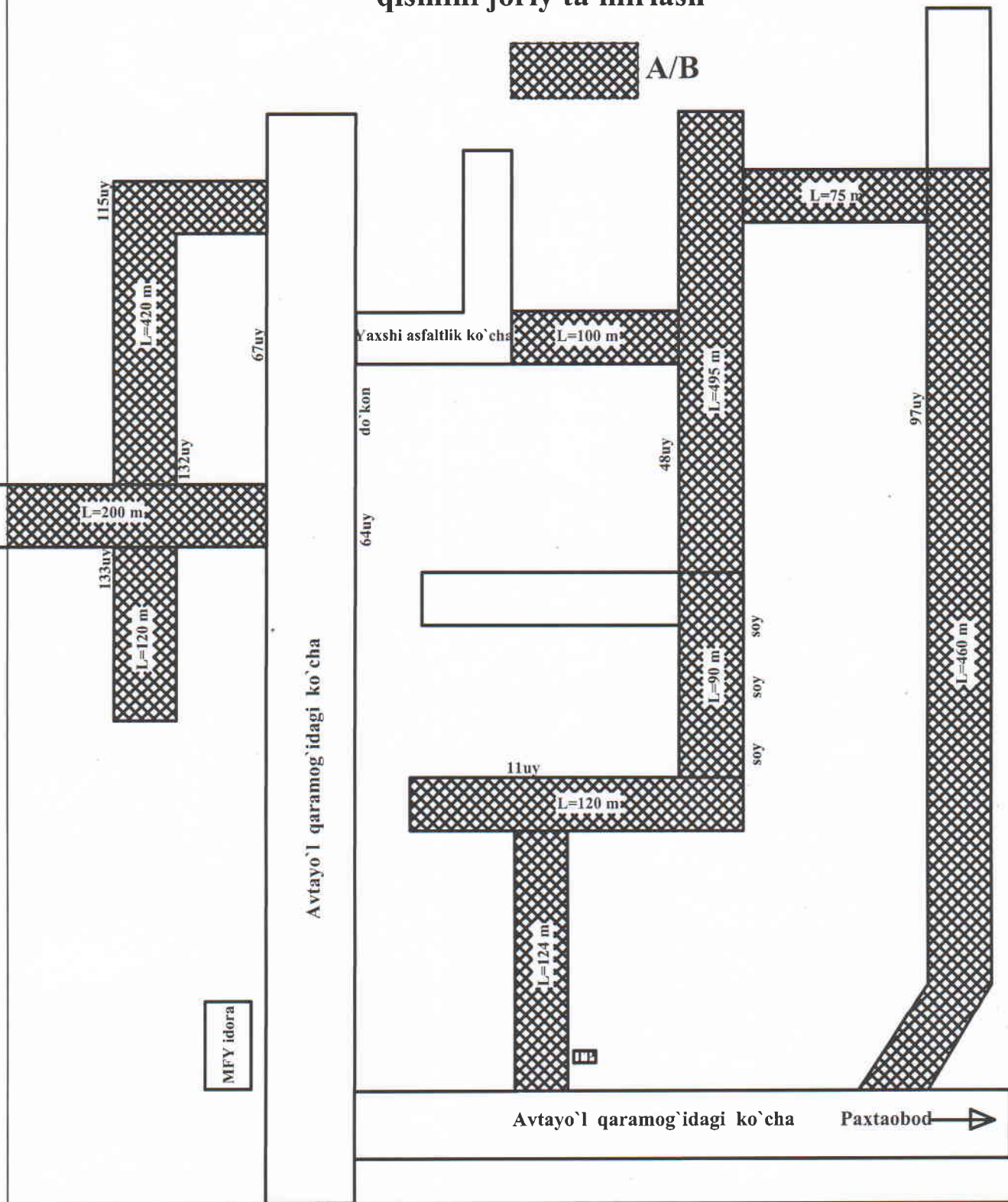
miqdori 15% QQS bilan - 697 145,240 ming so'm.

O'zbekiston Respublikasi Vazirlar Mahkamasining 11.06.2003 yildagi 261-sonli qarori va ShNK 4.01.16-09 me'yorlariga muvofiq tanlov savdolarini o'tkazish uchun ob'ektning qiymati buyurtmachi tomondan belgilanadi. Tasdiqlash uchun tavsiya etilgan ta'mirlash va qurilish ishlari narxi boshlang'ich xisoblanib, asosiy qarorni buyurtmachi va bosh pudrat korxonasi tomonidan shartnomaviy munosabatlar orqali amalga oshiriladi.

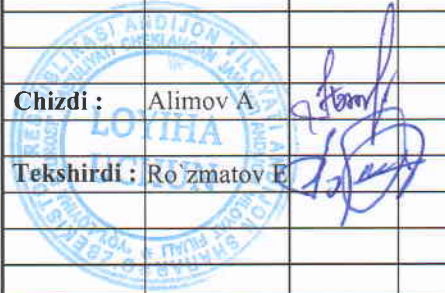
ShNK 1.03.06-13da «Davlat ekspertizasiga taqdim etiladigan shaxarsozlik xujjatlarining sifati uchun javobgarlik buyurtmachiga (dastlabki ma'lumotlarni loyixalashtirish jarayonida taqdim etilgan dastlabki ma'lumotlarning ishonchliligi bo'yicha) va ishlab chiquvchiga (qabul qilingan loyixa qarorlari bo'yicha) yuklatiladi».

**Bosh mutaxassis:** Xaldarov Jur'at Alimdjanovich

# Jalaquduq tuman "G'ayrat" MFY "Ichki ko'chalari"ning 2204m qismini joriy ta'mirlash



		Xuj_	2022y	<b>Jalaquduq tuman "G'ayrat" MFY "Ichki ko'chalari"ning 2204m qismini joriy ta'mirlash.</b>		
Chizdi :	Alimov A				Bosqich	Varoq
Tekshirdi :	Ro'zmatov E				1	1
				Chizma: "Ichki ko'chalari" ko'chasi "Yo'l-Loyixa Byurosi" MChJ Andijon viloyati filiali		



**"KELISHILDI"**  
Jalagudug tuman Obodonlashtirish

boshqarmasi rahbari \_\_\_\_\_  
" " " " 2022 yil



**Jalagudug tumani G'ayrat MFY "Ichki ko'chalari" ning**

**2,204m qismini joriy ta'mirlash bo'yicha  
NUQSONLAR QAYDNOMASI**



**"TASDIQLAYMAN"**  
Jalagudug tuman qurilish bo'yicha hokim  
o'rinbosari \_\_\_\_\_  
" " " " 2022 yil

Biz, quyida imzo qo'yib tasdiqlovchilar, komissiya a'zolari: Tuman xalq deputat vakili, Tuman obodonlashtirish boshqarmasi vakili, "G'ayrat" MFY raisi, Tuman hokimi yordamchisi, Loyixta tashkilot vakili mazkur qaydnomani tuzdik shu to'g'ridaki, vizual tekshirish va instrumental o'lchashlar natijasida ushbu yo'lida quyidagi ish turlari va xajmlari aniqlandi.

№ p/p	Ishlarning manzili		piketaj	piketaj	Uzunligi (m)	Yo'l elementlarini mavjud xolati	Loyihada ko'zda tutilgan ish turlari va tadbirlari	Ish xajmlarini hisoblash formulasi	O'lchov birligi	Miqdori	Izoh
	km	dan gacha									
1	2	3	4	5	6	7	8	9	10	11	12
<b>Yo'l poyining kengligi -5m, uzunligi -200 m.</b>											
						Avtogreyder bilan yo'lning bo'ylama va ko'ndalang profilini qayta tiklash.	LxEni	m2	1000		
						Qum, shag'al aralashmasidan tekislovchi qatlam yotqizish.	m3	m3	16		
						Chaqiq toshdan tekislovchi qatlam yotqizish.	m3	m3	12		
						Mexanizm yordamida 5sm qalinlikda qaynoq mayda zarrali zich asfaltobeton qorishmasi yotqizish.	LxEni	m2	700		
1	0	0,200	0+00	2+00	200	Mavjud yo'l qoplamasi, qum shag'al aralashmasidan iborat (notekisliklar mavjud) Asfaltlash kengligi 3,5m.	Yo'l yoqasini 5sm qalinlikda qum, shag'al aralashmasi yordamida mustahkamlash.	LxEni	m2	200	
<b>Yo'l poyining kengligi -4m, uzunligi -540 m.</b>											
						Avtogreyder bilan yo'lning bo'ylama va ko'ndalang profilini qayta tiklash.	LxEni	m2	2160		
						Qum, shag'al aralashmasidan tekislovchi qatlam yotqizish.	m3	m3	32		

2	0	0,540	0+00	5+40	540	Mavjud yo'l qoplamasi, qum shag'al aralashmasidan iborat (notekkisliklar mavjud) Asfaltlash kengligi 3m.	Chaqiq toshdan tekislovchi qatlarni yotqizish.		m3	14		
							Mexanizm yordamida 5sm qalinlikda qaynoq mayda zarraли zich asfaltobeton qorishmasi yotqizish.		LxEni	m2	1620	
							Yo'l yogasini 5sm qalinlikda qum, shag'al aralashmasi yordamida mustahkamlash.		LxEni	m2	540	

**Yo'l poyining kengligi -4m, uzunligi -670 m.**

3	0	0,670	0+00	6+70	670	Mavjud yo'l qoplamasi, qum shag'al aralashmasidan iborat (notekkisliklar mavjud) Asfaltlash kengligi 3,5m.	Avtogreyder bilan yo'lining bo'ylama va ko'ndalang profilini qayta tiklash.		LxEni	m2	3350	
							Qum, shag'al aralashmasidan tekislovchi qatlarni yotqizish.		m3	32		
							Chaqiq toshdan tekislovchi qatlarni yotqizish.		m3	17		
							Mexanizm yordamida 5sm qalinlikda qaynoq mayda zarraли zich asfaltobeton qorishmasi yotqizish.		LxEni	m2	2345	
							Yo'l yogasini 5sm qalinlikda qum, shag'al aralashmasi yordamida mustahkamlash.		LxEni	m2	670	

**Yo'l poyining kengligi -4m, uzunligi -244 m.**

4	0	0,244	0+00	2+44	244	Mavjud yo'l qoplamasi, qum shag'al aralashmasidan iborat (notekkisliklar mavjud) Asfaltlash kengligi 3,5m.	Avtogreyder bilan yo'lining bo'ylama va ko'ndalang profilini qayta tiklash.		LxEni	m2	1220	
							Qum, shag'al aralashmasidan tekislovchi qatlarni yotqizish.		m3	18		
							Mexanizm yordamida 5sm qalinlikda qaynoq mayda zarraли zich asfaltobeton qorishmasi yotqizish.		LxEni	m2	854	
							Yo'l yogasini 5sm qalinlikda qum, shag'al aralashmasi yordamida mustahkamlash.		LxEni	m2	244	

**Yo'l poyining kengligi -4m, uzunligi -550 m.**

5	0	0,550	0+00	5+50	550	Mavjud yo'l qoplamasi, qum shag'al aralashmasidan iborat (notekkisliklar mavjud) Asfaltlash kengligi 3m.	Avtogreyder bilan yo'lining bo'ylama va ko'ndalang profilini qayta tiklash.		LxEni	m2	2200	
							Qum, shag'al aralashmasidan tekislovchi qatlarni yotqizish.		m3	34		
							Mexanizm yordamida 5sm qalinlikda qaynoq mayda zarraли zich asfaltobeton qorishmasi yotqizish.		LxEni	m2	1650	

Yo'l yoqasini 5sm qalinlikda qum, shag'al aralashmasi yordamida mustahkamlash.		LxEni	m2	550
	Asfaltbeton		km	47
	Qum, shag'al aralashmasi		km	47
	Chaqiq tosh		km	47

Imzolar:

1. Tuman xalq deputat vakili:

*[Signature]*

2. Jalagudug tuman obodonlashirish boshqarmasi vakili:

*E. Hoqiyev*

3. Tuman hokimi yordamchisi:

*Rejvanov R. Yevgenovich*

4. "G'ayrat" MFY raisi:

A. Alimov

5. Loyiha tashkilot vakili:



*[Signatures]*