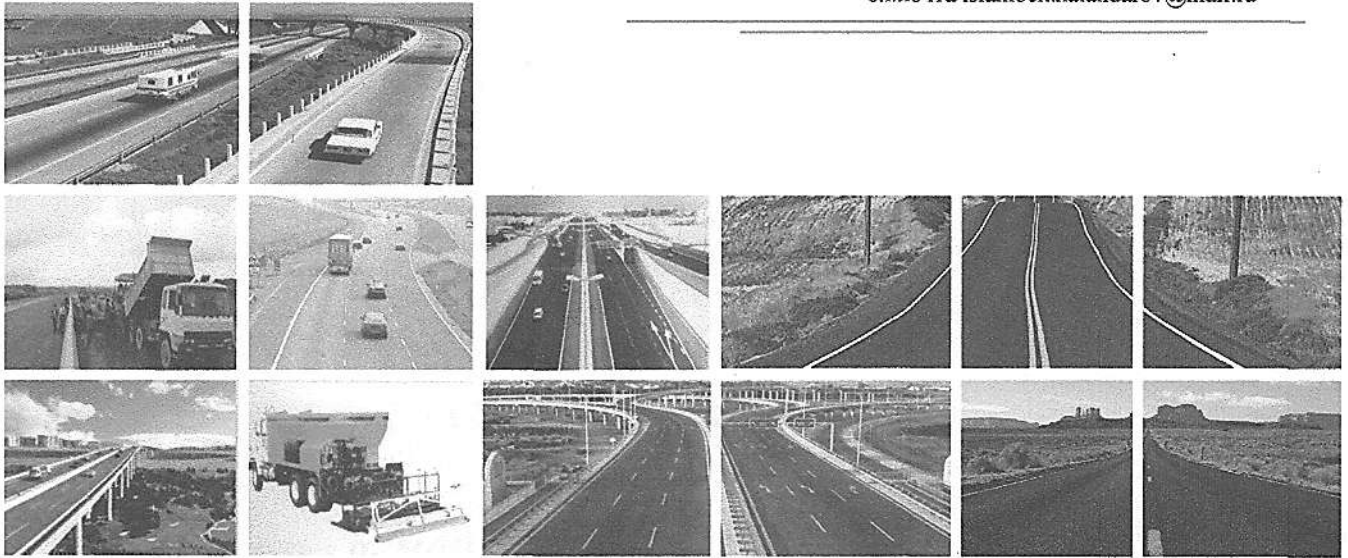


1000/70452040009



**ООО "ЖАЙХУНЖОЛЖОЙБАР"**

Республика Каракалпакстан  
город Нукус, ул. А.Досназарова дом 64 кв-1  
Тел: 222-93-84, Моб: +99890 590-33-30 Факс 222-93-84  
эл.почта islambek.kalandarov@mail.ru



## СМЕТНАЯ ДОКУМЕНТАЦИЯ

на текущий ремонт в/х дорог и улиц Тумарис4  
кучаси на участке 0-1,405 км Амударинского района.

Пояснительная записка, сводная  
смета, локально-ресурсные сметы



г. НУКУС - 2022 г.

Экз № \_\_\_\_\_

ООО «ЖайхунЖолЖойбар»

**Сметная документация**

*на Текущий ремонт в/х дорог и улиц Тумарис4 кучаси на  
участке 0-1,405 км Амударинского района.*

**Сводная смета, локально-ресурсные сметы.**

Гл.инженер:

Гл. инженер проекта:



С. Каипов

К. Жолдасбаев

г. Нукус -2022 г.

## ОПИСЬ

Т.р	Номланиши	бет
1	2	3
1	Техническое задание	3
2	Пояснительная записка	4
3	Сводная смета	6
4	Локальный ресурсный сметный расчет	7
5	Локальная ресурсная ведомость	8
6	Ведомость дефектов	9
7	Обоснование цен	10



УТВЕРЖДАЮ

Управления благоустройства  
Амударинского района

Ж. Наримов

2022 г.

## ТЕХНИЧЕСКОЕ ЗАДАНИЕ

На: Выполнение сметной документации на текущий ремонт региональных дорог и улиц Амударинского района, на основании утвержденных дефектных актов.

Заказчик: Управления благоустройства Амударинского района

Основание на проектирование: дефектный акт

Местонахождение: Амударинский район, Республика Каракалпакстан.

### Описание дороги:

Протяженность подлежащая ремонту, км: Определяется при составлении дефектных актов.

Начало трассы, протяженность и конец трассы: Определяется при составлении дефектных актов.

Положение трассы при пересечении населенных пунктов и городов: При необходимости проведение работ по безопасности дорожного движения, ремонт отдельных частей земляного полотна и дорожного основания.

Тип местности: Равнинный

Техническая категория дороги: по существующим параметрам

Проектируемое технико-экономическое обоснование: Не обязательно

Существующие подземные и наземные сооружения: Не обязательно

Проектируемые нагрузки и габариты: по существующим параметрам

Искусственные сооружения: Осмотреть железобетонные трубы и элементы моста, а при необходимости отремонтировать.

Тип покрытия: по существующим параметрам.

Размещение дорожных и автотранспортных сооружений: Не обязательно.

Срок строительства: три месяца

Стадия проектирования: Сметная документация.

Наименование подрядной организации: Определяется со стороны заказчика.

Начало и окончание проектно-изыскательских работ: На основании договора

Источники финансирования проектно-изыскательских работ: Бюджет.

Организация снабжения строительными материалами: Подрядная организация.

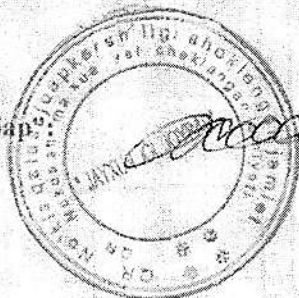
Организация финансирующая проектно-изыскательских работ: Заказчик

Другие условия заказчика: ПСД подготовить в 4 экземплярах.

Гл. инженер Управления благоустройства  
Амударинского района:

Н.Урзиматов

Согласовано:  
Главный инженер  
ООО "Жайхунжолжойбар":



С. Каншов

## Общая пояснительная записка.

### I. Введение.

Сметная документация на «Текущий ремонт в/х дорог и улиц Тумарис4 кучаси на участке 0-1,405 км Амударинского района.» разработан ООО «ЖайхунЖолЖойбар».

Задание на проектирование выдано Управления благоустройства Амударинского района.

ООО «Жайхунжолжойбар» имеет лицензию за №АЛ-000857 от 15.06.2020 на ведение работ по проектированию целостного комплекса. Группа А - обычно используется проектно-сметная документация на строительство, реконструкцию и ремонт автомобильных дорог. Транспортные и дорожно-строительные объекты и комплексы проектирование, в том числе проектных работ на осуществление инженерные сети и системы.

При разработке также использовались следующие нормативные документы:

- ШНК 3.06.03 – 08 «Автомобильные дороги»;
- ШНК 2.07.01-03\* «Градостроительство. Планирование развития и застройки территорий городских и сельских населенных пунктов»;
- Справочник инженера-дорожника «Ремонт и содержание автомобильных дорог»
- МКН 26-2007 «Правила по устройству покрытий и оснований автомобильных дорог из минеральных материалов обработанных органическими вяжущими»
- ВСН 46-83 «Инструкция по проектированию дорожных одежд нежесткого типа»

### II. Частичный ремонт земляного полотна.

#### Порядок работ

1. Разработка грунта экскаваторами с погрузкой на автотранспорт в насыпь и присыпные обочины  
Состав оплачиваемых работ:

- Разработка грунта экскаваторами с погрузкой на автотранспорт
- Планировка поверхности забоя и земляного полотна бульдозером
- Вспомогательные работы, выполняемые вручную, связанные с устройством водоотводных канав или ограждающих валиков, с переходом экскаватора с одного места на другое и.т.д

#### Сопутствующие работы

2. Уплотнение насыпей катками и полив при уплотнении

Состав оплачиваемых работ на уплотнение:

- Разравнивание грунта в каждом слое толщиной 20 см бульдозером
- Уплотнение за 6 проходов по одному следу
- Окончательная планировка автогрейдером.

3. Устройство корыта для основания механизированным способом

Состав оплачиваемых работ

- планировка поверхностей со срезкой поперечного профиля
- уплотнение подошвы с поливной

### III. Дорожная одежда.

#### Порядок работ

1. Исправление профиля оснований гравийных без добавления нового материала на проектную ширину основания

Состав оплачиваемых работ на устройство нижнего слоя основания:

- очистка оснований
- кирковка с поливкой водой, со сгребанием, перемещением
- планировка и прикатка

1. Устройство корыта для основания механизированным способом

Состав оплачиваемых работ

- планировка поверхностей со срезкой поперечного профиля

уплотнение подошвы с поливной

2. Устройство основания из фракционированного щебня фр. 40-70 толщиной 15 см. устраиваемого методом заклинки из щебня фр. 10-20 на проектную ширину основания.

Состав оплачиваемых работ на устройство верхнего слоя основания:

- распределение основной фракции щебня фр. 40-70 и его предварительное уплотнение
- россыпь и разравнивание щебня фр. 10-20
- профилирование и укатка с поливкой

На первом и втором этапах основание уплотняется вибрационными катками массой 8 т самоходными гладко вальцовыми катками массой 13 т.

Щебень доставляется из ближайшего карьера автосамосвалами.

#### IV. Искусственные сооружения

##### Устройство водопропускных труб диаметром 500 мм

1. Рытье и засыпка траншей для трубопроводов диаметром 500 мм одноковшовыми экскаваторами

Состав оплачиваемых работ:

- разработка грунта бульдозером
- разработка траншей одноковшовым экскаватором
- частичная разработка траншей вручную
- засыпка траншей бульдозером и частично вручную

2. Укладка трубопроводов из полиэтиленовых труб диаметром 500 мм

Состав оплачиваемых работ:

- Укладка труб в траншею
- Присыпка трубопроводов слоем грунта 10 см

3. Устройство оголовки из монолитных

Состав оплачиваемых работ:

Кладка монолитных на цементном растворе

#### **Определение стартовой стоимости объекта в договорных текущих ценах**

Ориентировочная стоимость строительства объекта определена в соответствии с порядком установленным постановлением Кабинета Министров от 11 июня 2003 года № ШНК 4. 01. 16-09. «Правила по определению стоимости строительства в договорных текущих ценах», утвержденного приказом Госархитектстроя от 30 июля 2009 года и «Методических рекомендаций по составлению ресурсной сметной документации по определению стоимости строительства в договорных текущих ценах», утвержденной приказом Госархитектстроя от 28 марта 2012 года №39.

При расчете заработной платы принята среднемесячная заработная плата работников за октябрь 2020 года по сентябрь 2021 года по Республике Каракалпакстан, согласно данным Управления статистики Республики Каракалпакстан.

Цены на строительные материалы и материально-технические ресурсы приняты по результатам мониторинга, осуществляемого Центром по экономическому реформированию ценообразованию в капитальном строительстве. информационный "Каталог текущих цен на материально-технические ресурсы с информационно-аналитическим приложением за IV-кв 2021 г.

Стоимость объекта в текущих ценах определена по формуле:

$$C = C_{\text{см}} + C_{\text{зп}} + C_{\text{эм}} + \text{Пп} + \text{Пз},$$

где:

$C_{\text{см}}$  - затраты на строительные материалы, изделия и конструкции;

$C_{\text{зп}}$  - затраты на основную заработную плату с учетом начислений на социальное страхование;

Сэм - затраты на эксплуатацию машин и механизмов;

Пп - прочие затраты и расходы подрядчика;

Пз - прочие затраты и расходы заказчика.

Затраты на строительные материалы, изделия и конструкции определены на основе фактических показателей согласно сводного ресурсного расчета, разработанного в составе документации с применением средних цен на единицу, сложившихся в данном регионе, по формуле:

$$C_m = C_{m1} + C_{m2} + C_{m3} + \dots + C_{mp},$$

где:

$C_{m1}$ ,  $C_{m2}$ ,  $C_{m3}$ ,  $C_{mp}$  - стоимость отдельных видов строительных материалов и конструкций: Затраты на заработную плату определены путем умножения нормативной трудоемкости объекта на текущую стоимость одного человека-часа (в суммах) и на коэффициент, учитывающий размер отчисления на социальное страхование, по формуле:

$$C_{зп} = T \times C_ч \times K_{сс},$$

где:

T - нормативная трудоемкость строительства объекта, определяемая в составе документации в чел.-часах;

$C_ч$  - среднечасовая заработная плата рабочих, исчислена исходя из уровня среднестатистической месячной заработной платы строителей по региону;

$K_{сс}$  - коэффициент, учитывающий размер отчислений на социальное страхование = 1,25. Исчисление среднечасовой заработной платы произведено по формуле:

$$C_ч = Z_{мс} : \Phi,$$

где:

$Z_{мс}$  - среднегодовая заработная плата строителей по региону в расчете на месяц, определенная на основе статистических данных за предыдущий 4 квартал 2021 г., сум./месяц;

$\Phi$  - среднemesячный фонд рабочего времени в часах по данным Министерства труда и социальной защиты населения Республики Узбекистан, на 2021 год.

Стоимость затрат на эксплуатацию машин и механизмов при определении стоимости строительства объекта принимается по текущим ценам по формуле:

$$C_{эм} = ЭМ \times Ц_{пр},$$

где:

ЭМ - объем эксплуатации машин и механизмов в часах;

Цпр - текущие цены на эксплуатацию машин и механизмов в час/сум.

Текущие цены на эксплуатацию машин и механизмов определены по данным заказчика.

Прочие затраты подрядчика (Пп) состоят из необходимой прибыли, включая обязательные платежи и отчисления, складывающейся исходя из конъюнктуры рынка подрядных работ (услуг), и применили согласно с Заказчиком 15 %.

Прочие затраты и расходы заказчика (Пз) состоят из затрат на проектно-изыскательские работы объекта и за проведение Госэкспертизу.

Прочие затраты заказчика включаются в договорную стоимость объекта по данным заказчика.

Рассчитанная стоимость ремонтных работ объекта является рекомендуемой.

Главный инженер проекта

## СВОДНАЯ СМЕТА

на Текущий ремонт в/х дорог и улиц Тумарис4 кучаси на участке 0-1,405  
км Амударинского района.

(Составлен в текущих ценах)

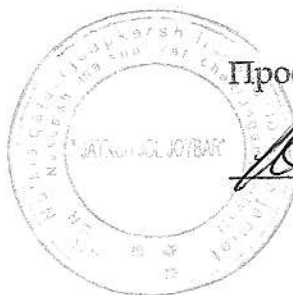
№ п.п	Наименование затрат	Стоимость (тыс.сум.)
1	2	3
1	ТРУДОВЫЕ РЕСУРСЫ	10183,216
2	СТРОИТЕЛЬНЫЕ МАШИНЫ И МЕХАНИЗМЫ	96599,595
3	МАТЕРИАЛЬНЫЕ РЕСУРСЫ	78184,422
4	ТРАНСПОРТНЫЕ РАСХОДЫ	54107,603
5	ИТОГО:	239074,836
6	ПРОЧИЕ ЗАТРАТЫ ПОДРЯДЧИКА 15%	35861,225
7	ИТОГО:	274936,061
8	СТРАХОВАНИЕ 0,32%	879,795
9	ИТОГО:	275815,856
10	НДС 15%	41372,378
11	ИТОГО:	317188,235
12	ПИР	6026,576
13	ИТОГО:	323214,811

Рекомендуемая стоимость является ориентиром при проведении конкурсных торгов и не может служить основанием для заключения договора подряда.

Заказчик:



Проектировщик:



## ТЕКУЩИЙ РЕМОНТ В/Х ДОРОГ И УЛИЦ АМУДАРИНСКОГО РАЙОНА

(наименование стройки)

## ЛОКАЛЬНЫЙ РЕСУРСНЫЙ СМЕТНЫЙ РАСЧЕТ №

(локальная ресурсная смета)

Текущий ремонт в/х дорог и улиц Тумарис4 кучаси на участке 0-1,405 км Амударинского района.  
(наименование работ и затрат, наименование объекта)

В текущих ценах

239074,836 ТЫС.СУМ.

СУМ

Сметная стоимость

Составлен В ТЕКУЩИХ ЦЕНАХ

N п.п.	Шифр номера нормативов и коды ресурсов	Наименование работ и затрат, характеристика оборудования и его масса	Единица измерения	Количество	в текущем (прогножном)	
					на ед.изм.	общая
1	2	3	4	5	6	7
<b>ИТОГО ПО ЛОКАЛЬНОМУ РЕСУРСНОМУ РАСЧЕТУ, СОСТАВЛЕННОМУ НА ОСНОВЕ ЛОКАЛЬНОЙ РЕСУРСНОЙ</b>						
<b>ТРУДОВЫЕ РЕСУРСЫ</b>						
1	1	ЗАТРАТЫ ТРУДА РАБОЧИХ-СТРОИТЕЛЕЙ	ЧЕЛ.-Ч	590,46	17246,13	10183216
ИТОГО ПО ТРУДОВЫМ РЕСУРСАМ:			СУМ			10183216
<b>СТРОИТЕЛЬНЫЕ МАШИНЫ И МЕХАНИЗМЫ</b>						
2	107	АВТОГРЕЙДЕРЫ СРЕДНЕГО ТИПА 99 (135) КВТ (Л.С.)	МАШ.-Ч	20,66	180972,80	3739194
3	25499	АВТОМОБИЛИ БОРТОВЫЕ ГРУЗОПОДЪЕМНОСТЬЮ ДО 5 Т	МАШ.-Ч	0,06	54548,00	3029
4	112	АВТОПОГРУЗЧИКИ 5 Т	МАШ.-Ч	52,89	240340,00	12710669
5	265	БУЛЬДОЗЕРЫ ПРИ РАБОТЕ НА ДРУГИХ ВИДАХ СТРОИТЕЛЬСТВА (КРОМЕ ВОДОХОЗЯЙСТВЕННОГО) 79 (108) КВТ (Л.С.)	МАШ.-Ч	16,64	143435,70	2387311
6	258	БУЛЬДОЗЕРЫ ПРИ РАБОТЕ НА ДРУГИХ ВИДАХ СТРОИТЕЛЬСТВА 79 (108) КВТ (Л.С.)	МАШ.-Ч	4,23	143435,70	607224
7	623	КАТКИ ДОРОЖНЫЕ САМОХОДНЫЕ ГЛАДКИЕ 13 Т	МАШ.-Ч	129,53	214949,90	27842486
8	621	КАТКИ ДОРОЖНЫЕ САМОХОДНЫЕ ГЛАДКИЕ 8 Т	МАШ.-Ч	45,30	196682,40	8910489
9	2845	КАТКИ ДОРОЖНЫЕ САМОХОДНЫЕ КОМБИНИРОВАННЫЕ 13 Т НАММ ND 110 S/N	МАШ.-Ч	105,27	214949,90	22627113
10	3093	КАТКИ ДОРОЖНЫЕ САМОХОДНЫЕ КОМБИНИРОВАННЫЕ БОЛЬШИХ ТИПОРАЗМЕРОВ ТИПА КАТКОВ ФИРМЫ "ВОМАГ" С РАБОЧЕЙ МАССОЙ ОТ 8,8 ДО 9,2 Т	МАШ.-Ч	47,33	196682,40	9308168
11	1025	КИРКОВЩИКИ	МАШ.-Ч	7,01	3441,00	24134
12	1135	МАШИНЫ ПОЛИВОМОЕЧНЫЕ 6000 Л	МАШ.-Ч	37,15	161568,60	6002763
13	3060	РАСПРЕДЕЛИТЕЛИ КАМЕННОЙ МЕЛОЧИ	МАШ.-Ч	3,60	62659,00	225671
14	1835	ТРАКТОРЫ НА ГУСЕНИЧНОМ ХОДУ ПРИ РАБОТЕ НА ДРУГИХ ВИДАХ СТРОИТЕЛЬСТВА (КРОМЕ ВОДОХОЗЯЙСТВЕННОГО) 79 (108) КВТ (Л.С.)	МАШ.-Ч	6,38	143435,70	915368
15	2270	ЭКСКАВАТОРЫ ОДНОКОВШОВЫЕ ДИЗЕЛЬНЫЕ НА ГУСЕНИЧНОМ ХОДУ ПРИ РАБОТЕ НА ДРУГИХ ВИДАХ СТРОИТЕЛЬСТВА (КРОМЕ ВОДОХОЗЯЙСТВЕННОГО) 0,65 МЗ	МАШ.-Ч	5,33	242983,50	1295977
ИТОГО ПО СТРОИТЕЛЬНЫМ МАШИНАМ:			СУМ			96599595
<b>МАТЕРИАЛЬНЫЕ РЕСУРСЫ</b>						
16	9219	ВОДА	МЗ	347,52	1000,00	347520
17	10951	КАМЕНЬ БУТОВЫЙ	МЗ	2,31	40780,00	94088
18	22454	РАСТВОР ГОТОВЫЙ КЛАДОЧНЫЙ ЦЕМЕНТНЫЙ, МАРКА: 150	МЗ	0,87	694721,00	606908
19	45086	ТРУБЫ ПОЛИЭТИЛЕНОВЫЕ ДИАМЕТР 500 ММ SDR-21	М	8,08	825217,39	6667757
20	23066	ЩЕБЕНЬ ИЗ ПРИРОДНОГО КАМНЯ ДЛЯ СТРОИТЕЛЬНЫХ РАБОТ МАРКА 1200, ФРАКЦИЯ, ММ: 10-20	МЗ	94,78	81704,00	7743753
21	23068	ЩЕБЕНЬ ИЗ ПРИРОДНОГО КАМНЯ ДЛЯ СТРОИТЕЛЬНЫХ РАБОТ МАРКА 1200, ФРАКЦИЯ, ММ: 40-70	МЗ	1194,20	52524,00	62724397
ИТОГО ПО СТРОИТЕЛЬНЫМ МАТЕРИАЛАМ:			СУМ			78184422
<b>ТРАНСПОРТНЫЕ РАСХОДЫ</b>						
22	С310-1040	ПЕРЕВОЗКА БУТОВОГО КАМНЯ НА 40 КМ	ТН/КМ	133,82	722,20	96643
23	С310-1085	ПЕРЕВОЗКА П/Э ТРУБ НА 85 КМ	ТН/КМ	29,46	630,30	18571
24	С310-1040	ПЕРЕВОЗКА ЩЕБНЯ НА 40 КМ	ТН/КМ	74760,99	722,20	53992389
ИТОГО ПО ТРАНСПОРТНЫМ РАСХОДАМ:			СУМ			54107603
ИТОГО ПРЯМЫЕ ЗАТРАТЫ			СУМ			239074836

СОСТАВИЛ:

А.АЙТЫМБЕТОВ

ПРОВЕРИЛ:

С.КАИПОВ

**ТЕКУЩИЙ РЕМОНТ В/Х ДОРОГ И УЛИЦ АМУДАРИНСКОГО РАЙОНА**  
(наименование стройки)

**ЛОКАЛЬНАЯ РЕСУРСНАЯ ВЕДОМОСТЬ №**

Текущий ремонт в/х дорог и улиц Тумарис4 кучаси на участке 0-1,405 км Амударинского района.  
(наименование работ и затрат, наименование объекта)

Основание:

№ пп.	Шифр номера нормативов и коды ресурсов	Наименование работ и затрат, характеристика оборудования и его масса	Единица измерения	Количество	
				на. ед. измерения	по проектным данным
1	2	3	4	5	6
<b>ДОРОЖНАЯ ОДЕЖДА</b>					
1	E2703-001-02	<b>ИСПРАВЛЕНИЕ ПРОФИЛЯ ОСНОВАНИЙ ЩЕБЕНОЧНЫХ БЕЗ ДОБАВЛЕНИЯ НОВОГО МАТЕРИАЛА</b>	1000М2	6,32	
1.1	1	ЗАТРАТЫ ТРУДА РАБОЧИХ-СТРОИТЕЛЕЙ	ЧЕЛ.-Ч	55,6	351,31
1.2	3	ЗАТРАТЫ ТРУДА МАШИНИСТОВ	ЧЕЛ.-Ч	40,05	253,06
1.3	107	АВТОГРЕЙДЕРЫ СРЕДНЕГО ТИПА 99 (135) КВТ (Л.С.)	МАШ.-Ч	2,48	15,67
1.4	112	АВТОПОГРУЗЧИКИ 5 Т	МАШ.-Ч	4,39	27,74
1.5	621	КАТКИ ДОРОЖНЫЕ САМОХОДНЫЕ ГЛАДКИЕ 8 Т	МАШ.-Ч	7,17	45,30
1.6	623	КАТКИ ДОРОЖНЫЕ САМОХОДНЫЕ ГЛАДКИЕ 13 Т	МАШ.-Ч	20,5	129,53
1.7	1025	КИРКОВЩИКИ	МАШ.-Ч	1,11	7,01
1.8	1135	МАШИНЫ ПОЛИВОМОЕЧНЫЕ 6000 Л	МАШ.-Ч	3,28	20,72
1.9	1835	ТРАКТОРЫ НА ГУСЕНИЧНОМ ХОДУ ПРИ РАБОТЕ НА ДРУГИХ ВИДАХ СТРОИТЕЛЬСТВА (КРОМЕ ВОДОХОЗЯЙСТВЕННОГО) 79 (108) КВТ (Л.С.)	МАШ.-Ч	1,01	6,38
1.10	9219	ВОДА	М3	25	157,96
2	E0102-027-02	<b>УСТРОЙСТВО КОРЫТА МЕХАНИЗИРОВАННЫМ СПОСОБОМ, ГРУППА ГРУНТОВ 2</b>	1000М2	6,32	
2.1	107	АВТОГРЕЙДЕРЫ СРЕДНЕГО ТИПА 99 (135) КВТ (Л.С.)	МАШ.-Ч	0,43	2,72
2.2	258	БУЛЬДОЗЕРЫ ПРИ РАБОТЕ НА ДРУГИХ ВИДАХ СТРОИТЕЛЬСТВА 79 (108) КВТ (Л.С.)	МАШ.-Ч	0,67	4,23
3	E2704-005-05 ДОП.4	<b>УСТРОЙСТВО ОСНОВАНИЙ ТОЛЩИНОЙ 15 СМ ИЗ ЩЕБНЯ ФРАКЦИИ 40-70 ММ [ПРИ УКАТКЕ КАМЕННЫХ МАТЕРИАЛОВ С ПРЕДЕЛОМ ПРОЧНОСТИ НА СЖАТИЕ СВЫШЕ 98,1 [1000] МПА КГС/СМ2]] ОДНОСЛОЙНЫХ</b>	1000М2	6,32	
3.1	1	ЗАТРАТЫ ТРУДА РАБОЧИХ-СТРОИТЕЛЕЙ	ЧЕЛ.-Ч	33	208,51
3.2	107	АВТОГРЕЙДЕРЫ СРЕДНЕГО ТИПА 99 (135) КВТ (Л.С.)	МАШ.-Ч	0,36	2,27
3.3	112	АВТОПОГРУЗЧИКИ 5 Т	МАШ.-Ч	3,98	25,15
3.4	258	БУЛЬДОЗЕРЫ ПРИ РАБОТЕ НА ДРУГИХ ВИДАХ СТРОИТЕЛЬСТВА (КРОМЕ ВОДОХОЗЯЙСТВЕННОГО) 79 (108) КВТ (Л.С.)	МАШ.-Ч	2,35	14,85
3.5	1135	МАШИНЫ ПОЛИВОМОЕЧНЫЕ 6000 Л	МАШ.-Ч	2,6	16,43
3.6	2845	КАТКИ ДОРОЖНЫЕ САМОХОДНЫЕ КОМБИНИРОВАННЫЕ 13 Т НАММ ND 110 S/N	МАШ.-Ч	16,66	105,27
3.7	3060	РАСПРЕДЕЛИТЕЛИ КАМЕННОЙ МЕЛОЧИ	МАШ.-Ч	0,57	3,60
3.8	3093	КАТКИ ДОРОЖНЫЕ САМОХОДНЫЕ КОМБИНИРОВАННЫЕ БОЛЬШИХ ТИПОРАЗМЕРОВ ТИПА КАТКОВ ФИРМЫ "ВОМАГ" С РАБОЧЕЙ МАССОЙ ОТ 8,8 ДО 9,2 Т	МАШ.-Ч	7,49	47,33
3.9	9219	ВОДА	М3	30	189,56
3.10	23066	ЩЕБЕНЬ ИЗ ПРИРОДНОГО КАМНЯ ДЛЯ СТРОИТЕЛЬНЫХ РАБОТ МАРКА 1200, ФРАКЦИЯ, ММ: 10-20	М3	15	94,78
3.11	23068	ЩЕБЕНЬ ИЗ ПРИРОДНОГО КАМНЯ ДЛЯ СТРОИТЕЛЬНЫХ РАБОТ МАРКА 1200, ФРАКЦИЯ, ММ: 40-70	М3	189	1194,20
9	C310-1040	<b>ПЕРЕВОЗКА ЩЕБНЯ НА 40 КМ</b>	ТН/КМ	74760,99	
<b>ИСКУССТВЕННЫЕ СООРУЖЕНИЯ</b>					
<b>УКЛАДКА ВОДОПРОПУСКНЫХ ТРУБ</b>					
10	E0101-058-02	<b>РЫГЬЕ И ЗАСЫПКА ТРАНШЕЙ ДЛЯ ТРУБОПРОВОДОВ ДИАМЕТРОМ 300-600 ММ ОДНОКОВШОВЫМИ ЭКСКАВАТОРАМИ С КОВШОМ ВМЕСТИМОСТЬЮ 0,65 М3, ГРУППА ГРУНТОВ 2</b>	КМ	0,080	
10.1	1	ЗАТРАТЫ ТРУДА РАБОЧИХ-СТРОИТЕЛЕЙ	ЧЕЛ.-Ч	183,06	14,64
10.2	265	БУЛЬДОЗЕРЫ ПРИ РАБОТЕ НА ДРУГИХ ВИДАХ СТРОИТЕЛЬСТВА (КРОМЕ ВОДОХОЗЯЙСТВЕННОГО) 79 (108) КВТ (Л.С.)	МАШ.-Ч	22,44	1,80
10.3	2270	ЭКСКАВАТОРЫ ОДНОКОВШОВЫЕ ДИЗЕЛЬНЫЕ НА ГУСЕНИЧНОМ ХОДУ ПРИ РАБОТЕ НА ДРУГИХ ВИДАХ СТРОИТЕЛЬСТВА (КРОМЕ ВОДОХОЗЯЙСТВЕННОГО) 0,65 М3	МАШ.-Ч	66,67	5,33
11	E2201-021-10 ДОП.6	<b>УКЛАДКА ТРУБОПРОВОДОВ ИЗ ПОЛИЭТИЛЕНОВЫХ ТРУБ ДИАМЕТРОМ 500 ММ</b>	КМ	0,008	
11.1	1	ЗАТРАТЫ ТРУДА РАБОЧИХ-СТРОИТЕЛЕЙ	ЧЕЛ.-Ч	675,12	5,40
11.2	25499	АВТОМОБИЛИ БОРТОВЫЕ ГРУЗОПОДЪЕМНОСТЬЮ ДО 5 Т	МАШ.-Ч	6,94	0,06

1	2	3	4	5	6
11.3	45086	ТРУБЫ ПОЛИЭТИЛЕНОВЫЕ ДИАМЕТР 500 ММ SDR-21	М	1010	8,0
12	E0801-01-01	УСТРОЙСТВО ОГОЛОВКОВ ИЗ БУТОВОГО КАМНЯ	МЗ	2,24	
12.1	1	ЗАТРАТЫ ТРУДА РАБОЧИХ-СТРОИТЕЛЕЙ	ЧЕЛ.-Ч	4,73	10,6
12.2	10951	КАМЕНЬ БУТОВЫЙ	МЗ	1,03	2,3
12.3	5033	РАСТВОР ГОТОВЫЙ КЛАДОЧНЫЙ ЦЕМЕНТНЫЙ, МАРКА: 150	МЗ	0,39	0,8
13	C310-1085	ПЕРЕВОЗКА П/Э ТРУБ НА 85 КМ	ТН/КМ	29,46	
14	C310-1040	ПЕРЕВОЗКА БУТОВОГО КАМНЯ НА 40 КМ	ТН/КМ	133,82	
<b>ИТОГО ПО ЛОКАЛЬНОЙ РЕСУРСНОЙ ВЕДОМОСТИ:</b>					
<b>ТРУДОВЫЕ РЕСУРСЫ</b>					
1	1	ЗАТРАТЫ ТРУДА РАБОЧИХ-СТРОИТЕЛЕЙ	ЧЕЛ.-Ч	590,464	
<b>СТРОИТЕЛЬНЫЕ МАШИНЫ И МЕХАНИЗМЫ</b>					
2	107	АВТО РЕЙДЕРЫ СРЕДНЕГО ТИПА 99 (135) КВТ (Л.С.)	МАШ.-Ч	20,662	
3	25499	АВТОМОБИЛИ БОРТОВЫЕ ГРУЗОПОДЪЕМНОСТЬЮ ДО 5 Т	МАШ.-Ч	0,056	
4	112	АВТОПОГРУЗЧИКИ 5 Т	МАШ.-Ч	52,886	
5	265	БУЛЬДОЗЕРЫ ПРИ РАБОТЕ НА ДРУГИХ ВИДАХ СТРОИТЕЛЬСТВА (КРОМЕ ВОДОХОЗЯЙСТВЕННОГО) 79 (108) КВТ (Л.С.)	МАШ.-Ч	16,644	
6	258	БУЛЬДОЗЕРЫ ПРИ РАБОТЕ НА ДРУГИХ ВИДАХ СТРОИТЕЛЬСТВА 79 (108) КВТ (Л.С.)	МАШ.-Ч	4,233	
7	623	КАТКИ ДОРОЖНЫЕ САМОХОДНЫЕ ГЛАДКИЕ 13 Т	МАШ.-Ч	129,530	
8	621	КАТКИ ДОРОЖНЫЕ САМОХОДНЫЕ ГЛАДКИЕ 8 Т	МАШ.-Ч	45,304	
9	2845	КАТКИ ДОРОЖНЫЕ САМОХОДНЫЕ КОМБИНИРОВАННЫЕ 13 Т НАММ ND 110 S/N	МАШ.-Ч	105,267	
10	3093	КАТКИ ДОРОЖНЫЕ САМОХОДНЫЕ КОМБИНИРОВАННЫЕ БОЛЬШИХ ТИПОРАЗМЕРОВ ТИПА КАТКОВ ФИРМЫ "ВОМАГ" С РАБОЧЕЙ МАССОЙ ОТ 8,8 ДО 9,2 Т	МАШ.-Ч	47,326	
11	1025	КИРКОВЩИКИ	МАШ.-Ч	7,014	
12	1135	МАШИНЫ ПОЛИВОМОЕЧНЫЕ 6000 Л	МАШ.-Ч	37,153	
13	3060	РАСПРЕДЕЛИТЕЛИ КАМЕННОЙ МЕЛОЧИ	МАШ.-Ч	3,602	
14	1835	ТРАКТОРЫ НА ГУСЕНИЧНОМ ХОДУ ПРИ РАБОТЕ НА ДРУГИХ ВИДАХ СТРОИТЕЛЬСТВА (КРОМЕ ВОДОХОЗЯЙСТВЕННОГО) 79 (108) КВТ (Л.С.)	МАШ.-Ч	6,382	
15	2270	ЭКСКАВАТОРЫ ОДНОКОВШОВЫЕ ДИЗЕЛЬНЫЕ НА ГУСЕНИЧНОМ ХОДУ ПРИ РАБОТЕ НА ДРУГИХ ВИДАХ СТРОИТЕЛЬСТВА (КРОМЕ ВОДОХОЗЯЙСТВЕННОГО) 0,65 МЗ	МАШ.-Ч	5,334	
<b>МАТЕРИАЛЬНЫЕ РЕСУРСЫ</b>					
16	9219	ВОДА			
17	10951	КАМЕНЬ БУТОВЫЙ	МЗ	347,520	
18	22454	РАСТВОР ГОТОВЫЙ КЛАДОЧНЫЙ ЦЕМЕНТНЫЙ, МАРКА: 150	МЗ	2,307	
19	45086	ТРУБЫ ПОЛИЭТИЛЕНОВЫЕ ДИАМЕТР 500 ММ SDR-21	М	0,874	
20	23066	ЩЕБЕНЬ ИЗ ПРИРОДНОГО КАМНЯ ДЛЯ СТРОИТЕЛЬНЫХ РАБОТ МАРКА 1200, ФРАКЦИЯ, ММ: 10-20	МЗ	94,778	
21	23068	ЩЕБЕНЬ ИЗ ПРИРОДНОГО КАМНЯ ДЛЯ СТРОИТЕЛЬНЫХ РАБОТ МАРКА 1200, ФРАКЦИЯ, ММ: 40-70	МЗ	1194,205	
<b>ТРАНСПОРТНЫЕ РАСХОДЫ</b>					
22	C310-1040	ПЕРЕВОЗКА БУТОВОГО КАМНЯ НА 40 КМ	ТН/КМ	133,8176	
23	C310-1085	ПЕРЕВОЗКА П/Э ТРУБ НА 85 КМ	ТН/КМ	29,46372	
24	C310-1040	ПЕРЕВОЗКА ЩЕБНЯ НА 40 КМ	ТН/КМ	74760,99291	

СОСТАВИЛ:



А.АЙТЫМБЕТОВ

ПРОВЕРИЛ:



С.КАИПОВ



Ж. Наримов  
2022г.



Н. Камалов  
2022г.

**ДЕФЕКТНАЯ ВЕДОМОСТЬ**  
Текущий ремонт в/х дорог и Холмбег ОФЙ улчи Тўрапис 4 кучиси на участке 0-1,405 км Амударьинского района.

Мы нижеподписавшись, члены комиссии: Главный архитектор Амударьинского района А. Рахипов, представитель Управления благоустройства Амударьинского района Ф. Бекимбетов, представитель проектного института С. Каннов, представитель "Холмбег ОФЙ" Амударьинского района З. Алпамов составили дефектный акт в результате проверки и при измерениях измерительными дорожными инструментами обнаружены следующие виды и объемы работы.

№ от	Адрес работ		Длина, м	Состояние дорожных элементов	Мероприятия и виды работ заложенные в смете	Расчетная формула объемов работ	Единицы	Объем (сметы)	Примечание			
	км	нижестояк										
1	2	3	4	5	6	7	8	9	10	11	12	
1	0,000	1,405	0+00	14+05	1405	отсутствует	Дорожная одежда	Исправление выбоинных оснований без добыванием нового материала	1405x4,5	1000м2	6,32	
2	0,000	1,405	0+00	14+05	1405	дорожника	Устройство корыта для основания асфальтобетонным способом	Устройство оснований толщиной 15 см из смеси фракции 40-70 мм при	1405x4,5	1000м2	6,32	
3	0,000	1,405	0+00	14+05	1405	дорожника	Укладка вальцованных для проб Д=300мм с устройством отбойков и:	1405x4,5	1000м2	6,32		перевозка щебня - 40 км
4								Укладка вальцованных для проб Д=300мм с устройством отбойков и:	п.м	8,000		

Главный архитектор Амударьинского района в.п.:



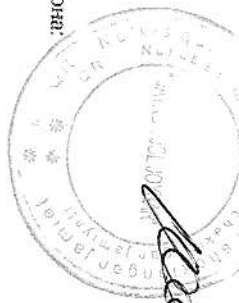
А. Рахипов

Представитель управления благоустройства Амударьинского района:



Ф. Бекимбетов

Представитель проектного института



С. Каннов

Представитель "Холмбег ОФЙ" Амударьинского района:

З. Алпамов

291	72	76	205	8	0	4	7	20	34	32	32	33	34	26	261	304	330	33	344	386	36	62	464	382	46	0,87	2,31	10,60	24	8,08
-----	----	----	-----	---	---	---	---	----	----	----	----	----	----	----	-----	-----	-----	----	-----	-----	----	----	-----	-----	----	------	------	-------	----	------

эмелдени бахышын башкар колгоктурмели есепке алгып Халда мониторинг ямеси белгиленген тартыпте есеплиу жолна менен белгиленуу усылыс етилгенлиги айтып отты.

Куп тартыбиндеги маселе бойынша билдирилген усылыс хэм пикирлер катнасуушылар тартыпнен долдалып, ШНК 4.01.16-09 бойынша белгиленген гашыларга есепке алгын халда мажылине

**КАРАР ЕТДИ:**

1. Өзбекстан Республикасы Президентинин хэмде Министрлер Кабинетинин карарлары татырмалары орындауу үшін басшылыкка алынсын.
2. 2022-жылыда курылыс ойнау жумыслары эмелге азырлатуугын объектлердин жойбар-смета жужкетлерин ислеп шыгыуда, керекли болган машина механазмлер, материалдар (асфальт, шпе, шебен, кум, топырак х.т.б) хэмде жук тасыушы транспортлардын жуумсалатуын кошмаша кун салгытсыз есепленган орташа бахаларын туурысында келисим баяннамасы ислеп шыгылып, кошмашага мууапик тастыйкелганын.
3. Мажылисе жуумагы бойынша кабыл етилген карар барлык жойбар-смета ислеп шыгыушы шөлкелерге жеткерилсин.
4. Усы кабыл етилген карардын орындапатуун калаталы барыуу КР «АЖАБЪ» бас инженери Ю.Ернизарова хэмде КР «АЖБХ» МУК директори А.Сарсенбаева татырзасын.

Баянламаны татырлаган:  А. Отченов

Ю.Ернизаров КР «АЖАБЪ» бас инженери

А.Сарсенбаева КР «АЖБХ» МУК директори

С.Асанов КР «АЖБХ» МУК бас инженери

Р.Учтебергенов КР «АЖБХ» МУК Техник калаталау хэм орыпланган жумысларды кабыл кылыу бойынча баслыгы

Б.Ерниязов КР «АЖБХ» МУК Жойбар тэмийнаты бөлими баслыгы

Д.Вечманов КР «АЖБХ» МУК Исслеп шыгыарыу бөлими баслыгы

И.Калайбердиев «Йул нойиха Вюрос» ЖШПЖ КК филиалды баслыгы

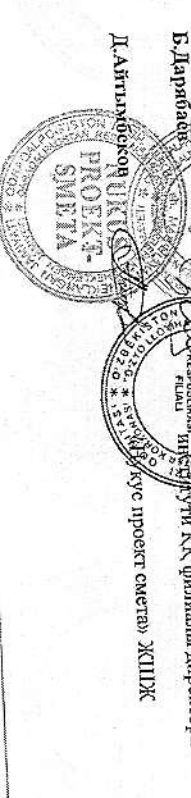
А.Орындышев «Жайкунжолжойбар» ЖШПЖ бас директоры

С.Канитов «Жайкунжолжойбар» ЖШПЖ бас директоры

П.Дуисенов «Жайкунжолжойбар» ЖШПЖ бас директоры

Б.Дарыбаев «Жайкунжолжойбар» ЖШПЖ бас директоры

Д.Айтилмусов «Жайкунжолжойбар» ЖШПЖ бас директоры



Қарақалпақстан Республикасы Автономиялы жойларды аймактык бас басқармасында откериленген мажылисе **7** Баянламасы

Нөкисе қаласы

Мажылисе басқарыушысы: М.Алламбергенов КР «АЖАБЪ» баслыгы

Катнасақандар: Ю.Ернизаров КР «АЖАБЪ» бас инженери

А.Сарсенбаева КР «АЖБХ» МУК директоры

С.Асанов КР «АЖБХ» МУК бас инженери

**КҮН ТАРТЫМИНДЕ:**

Қарақалпақстан Республикасы қана хэм районларда 2022-жылдын маңызлыны дәстурине киритилип атырган ишки хожалык жолларында хэмде республикалык хэм жергиликли акминистетти уилыуа найдаланыуу автомобиль жолларында эмелге азырлылууы тийис болган күнделикки (тесушпн режимт) ойнау жумысларын алтын барыуу үшін жойбар-смета Хужжетлерин ислеп шыгыуу хакында

(М.Алламбергенов, Ю.Ернизаров, А.Сарсенбаева, С.Асанов, Р.Учтебергенов, Б.Ерниязов, Д.Вечманов, И.Калайбердиев, А.Орындышев, С.Канитов, П.Дуисенов, Б.Дарыбаев, Д.Айтилмусов, М.Алламбергенов)

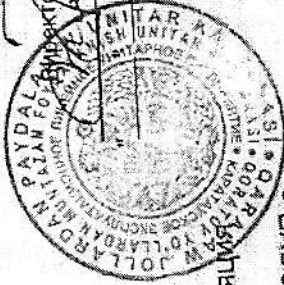
Күн тартыбиндеги маселе бойынша мажылисте КР «АЖАБЪ» баслыгы М.Алламбергенов алты хэм басқарып барды. Усы маселе бойынша КР «АЖБХ» МУК директоры А.Сарсенбаева сөзге шыгып, 2022-жылы курылыс ойнау жумыслары эмелге азырлатуугын объектлердин жойбар-смета Хужжетлерин ислеп шыгыуда, керекли болган машина механазмлер, материалдар (асфальт, шпе, шебен, кум, топырак х.т.б) хэмде жук тасыушы транспортлардын жуумсалатуын бахаларынан жолны тасыушы тарындагы маселе хэм кураналардын мәлисеттик экспортта тартыпнен берилген жуумақлардын көрпн шыгып, жойбар-смета Хужжетлерине орташа бахаларды киритиуде усылыс етти.

Буннан сон жойбар-смета ислеп шыгыарыушы шөлкем белгилаары А.Сарсенбаевтын айтқандарын макуллан хэмде ШНК 4.01.16-09 талаплары бойынша объекттин дәстелик бахасын аныкстауда керекли болган машина механазмлер, материалдар (асфальт, шпе, шебен, кум, топырак х.т.б) хэмде жук тасыушы транспортлардын жуумсалатуугын





УТВЕРЖДАЮ  
 Директор Каратауского ЭЛУП  
 Т. Падмуратов  
 2022 г



Временная Калькуляция  
 производимым Каратауским ЭЛУП с \_\_\_\_\_ 2022 года

Стоимости 1м3 щебня (по фракциям) производимым Каратауским ЭЛУП с

№	Наименование материалов	Переходные коэф. согл. тех совета от 10.01.12 г	Стоимость прямых затрат	Прочие затраты с учетом необходимой прибыли 25,01%	Итого стоимость 1 м3
1	Щебень фр 0-70	1	46 684,29	11 675,74	58 360
2	Щебень фр 0-5, 0-10	0,92	42 949,54	10 741,68	53 691
3	Щебень фр 5-20, 5-40	1,4	65 358,01	16 346,04	81 704
4	Щебень фр 20-40	1,09	50 885,87	12 726,56	63 612
5	Щебень фр 20-70, 40-70	0,90	42 015,86	10 508,17	52 524

Примечание: В стоимость нерудных материалов ж/д провозные услуги не включены. При изменении цен на энергоресурсы, зарплаты и материальных ресурсов, калькуляция будет корректирована. Начисляется НДС 15%.

Составил: *А.А.А.*

Проверил: *И.И.И.*



O'ZBEKISTON RESPUBLIKASI QURILISH VAZIRLIGI  
«SHAHARSOZLIK HUJJATLARI EKSPERTIZASI»  
DAVLAT UNITAR KORXONASI

Қорақалпоғистон Республикаси

230100 No'kis qalasi, G'a'rebsizlik ko'shesi, 59A u'y, Tel. +99861 2227436 Faks: +998612227365 E-mail: ekspertiza.rk@mail.ru. www.ekspertiza.mc.uz www.mc.uz

Holati: Ijobiy

Direktor: IBRAGIMOV MAXSETBAY JALGASBAEVICH

Sana: 24-05-2022 yil



**Yig'ma ekspert xulosasi № 43329**

**Obyekt nomi** «“Qoraqalpog‘iston Respublikasi Amudaryo tumani ichki xujalik yo‘llari va Tumaris4 kuchasi 0-1,405 km qismini joriy ta‘mirlash» ob‘ektining boshlang‘ich qiymati xisobiga tayyorlangan»

**Buyurtmachi** - Amudaryo tumani obodonlashtirish boshqarmasi.

**Bosh loyihachi** - “Jayxun yol joybar” MChJ

**Litsenziya** AL- 000857 sonli, 15.06.2020 yil Qurilish vazirligi tomonidan berilgan.

**Moliyalashtirish manbai** - Byudjet mablag‘lari hisobidan.

**Bosh pudratchi** - tanlovga asosan aniqlanadi.

**Qurilish turi** joriy tamirlash.

**Murojaat raqami:** № 41368

**1. Loyihalash uchun asos**

- 2022 yili buyurtmachi tomonidan tasdiqlangan loyihalsh topshirig‘i.
- 2022 yili buyurtmachi tomonidan tasdiqlangan nuqson dalolatnomasi.
- 2022 yili 12 maydagi №19-K son buyurtmachi xati.

**2. Ekspertiza uchun taqdim etilgan materiallar**

“Qoraqalpog‘iston Respublikasi Amudaryo tumani ichki xujalik yo‘llari va Tumaris4 kuchasi 0-1,405 km qismini joriy ta‘mirlash” ob‘ektining boshlang‘ich qiymati xisobiga hujjati.

**3. Loyiha yechimlarining qisqacha mazmuni**

Ob‘ektning boshlang‘ich qiymati hisobi O‘zbekiston Respublikasi Vazirlar Mahkamasining 2003 yil 11 iyundagi 261 son qarori, ShNK 4.01.16-09 qoidalariga va «O‘zbekiston Respublikasi Davlat arxitektura va qurilish qo‘mitasi» bilan kelishilgan TNQurilish kompleksli dasturi asosida amalga oshirildi.

**4. Loyihalanayotgan ob‘ektning muhandislik ta‘minoti:**

**5. Loyihani kelishilganligi to‘g‘risida hujjatlar.**

**6. Ekspertiza natijalari.**

Ekspertiza natijalariga ko‘ra qo‘shimcha qiymat solig‘i (QQS) bilan va buyurtmachining boshqa

xarajatsiz 317 188,235 ming so'm miqdorida taqdim etilgan loyiha qiymati o'zgarishsiz qoldirildi.  
Xususan:

Qurilish-montaj ishlari: 275 815,857 ming so'm.

QQS: 41 372,378 ming so'm.

Bundan tashqari buyurtmachining boshqa xarajatlari: 6 026,576 ming so'm.

Yakuniy harajat buyurtmachi va pudratchi tomonidan qurilish tugagandan so'ng nazorat o'lchovi natijalar asosida aniqlanadi.

Buyurtmachi loyiha hujjatlarini tasdiqlashdan oldin belgilangan tartibda barcha manfaatdor vakolatli organlar bilan kelishishi lozim.

O'zbekiston Respublikasi Vazirlar Mahkamasining 2021 yil 17 sentabrdagi 579-sonli qarorining 3-bop 29 bandiga muvofiq "Ekspert tashkilotiga taqdim etilgan shaharsozlik hujjatlarining sifati, dastlabki ma'lumotlarning haqqoniyligi va qabul qilingan loyiha yechimlariga buyurtmachi hamda loyiha tashkilot javobgardir".

## 7. Xulosalar.

Ekspertiza natijalarini hisobga olgan holda, barcha me'yor talablari bajarilishi va buyurtmachi tomonida ob'ektning qurilish materiallar, asbob-uskunalar qiymatlarini va ishlar hajmini maqullash sharti bilan "Qoraqalpog'iston Respublikasi Amudaryo tumani ichki xujalik yo'llari va Tumaris4 kuchasi 0-1,405 kv. m. qismini joriy ta'mirlash" ob'ektining boshlang'ich qiymati xisobiga hujjati kelgusida ko'rib chiqish va tasdiqlashga tavsiya etiladi. Tavsiya qilingan ob'ekt qiymati pudratchi shartnomasiga asos bo'lmaydi.

**Bosh mutaxassis:** SERIMBETOV RUSLAN KENGESBAEVICH