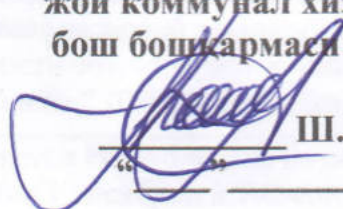




“ТАСДИҚЛАЙМАН”
Тошкент шаҳар хокими
ўринбосари, Тошкент шаҳар уй-
жой коммунал хизмат кўрсатиш
бош бошқармаси бошлиғи в.в.б


Ш.Рахимджанов
2022 йил.

**Тошкент шаҳар Сергели тумани “Беларик” маҳалласи
худудида ичимлик суви тармоғини қуриш**

**ИШЧИ ЛОЙИХАНИ ИШЛАБ
ЧИҚИШ УЧУН ТОПШИРИҚ**

Тошкент шаҳар – 2022 йил

	Асосий маълумотлар ва талаблар рўйхати	Асосий маълумотлар ва талаблар
1	2	3
1.	Буюртмачи	Ўзбекистон Республикаси Уй-жой коммунал хизмат кўрсатиш Вазирлиги, “Кўп хонадонли уйларни мукамал ва жорий таъмирлаш ҳамда иссиқлик таъминоти объектларини қуриш бўйича инжиниринг компанияси” ДУК Тошкент шаҳар худудий филиали
2.	Лойиҳани ишлаб чиқиш учун асос	Ўзбекистон Республикаси Вазирлар Маҳкамасининг 2021 йил 19 ноябрдаги 702-сонли қарори ҳамда Тошкент шаҳар хокимининг 2022 йил 25 февралдаги 175-14-0-Q/22-сонли қарори.
3.	Қурилиш тури	Янги қурилиш
4.	Молиялаштириш манбаси	Маҳаллий бюджет ҳамда Уй-жой коммунал хўжалигини ривожлантириш жамғармаси маблағлари.
5.	Буюртмачи манзили ва реквизитлари	Тошкент шаҳар, Миробод тумани, Т.Шевченко кўчаси 26 уй, МФО:00014, ИНН:307 930 998 х/р:23402 000 300 100 001 010 МБ ХККМ
6.	Лойиҳа босқичи	Ишчи лойиҳа
7.	Бош лойиҳалаш корхонасининг номи	Танлов асосида
8.	Лойиҳа қуввати	Ишлаб чиқишда аниқланади
9.	Ичимлик суви тармогининг асосий кўрсаткичлари ва рўйхати	- Д-110 мм, L-1960 п/м, Д-200 мм, L-1540 п/м, (полипропилен ҳамда металл қувурлар)дан ичимлик сув тармоғи қуриш; <i>(узунлиги ва диаметри лойиҳани ишлаб чиқишда аниқланади)</i> ; - лойиҳани “Тошкент шаҳар сув таъминоти” МЧЖ ҳамда Сергели тумани “Сувтармоқлари” бўлими билан келишиш.
10.	Технологик жараёнлар ва ускуналарга қўйиладиган асосий талаблар	Ишчи лойиҳани ишлаб чиқишда қуйидагилар ҳисобга олинсин: - энерготежамкор насос ва ускуналарни ўрнатиш; -эпоксид қопламали задвижка ва қайтарувчи клапанлар ўрнатиш; - Металл қувурларни гидроизоляция материалларидан фойдаланиш.
11.	Иншоот иш режими	Доимий
12.	Ташқи транспорт алоқалари ва таъминот тизими	Мавжуд ташқи транспорт алоқалари ва таъминот тизимларидан фойдаланилсин
13.	Рекультивация ва ободонлаштиришга бўлган талаб	Лойиҳада аниқланади

15.	Курилишнинг яқунланиш муддати	2022 йил
	Лойихалаштирувчи ташкилотлар учун махсус шартлар	<p>- Ишчи лойиҳа амалдаги қонун ва қоидаларга мувофиқ ишлаб чиқилсин:</p> <p>- Ичимлик сув тармоқлари тортилишидан аввал тегишли ташкилот ва идоралар билан келишиш (Курилиш бошқармасида ташкил этилган ишчи гуруҳи)</p> <p>- Лойиҳани ишлаб чиқишда абонентлар ва уланадиган аҳоли сони кўрсатилсин.</p> <p>- Курилиш Вазирлиги томонидан ишлаб чиқилган охириги нархлар каталогидан фойдаланиш. Шаҳарсозлик ҳужжатлари экспертизасидан ўтказиш ва ҳулоса олиш.</p> <p>- Ишчи лойиҳа буюртмачига босма шаклда 3 нусхада "ПДФ" ва электрон "EXCEL" шаклда тақдим этиш. Муаллифлик назоратини ўрнатилган тартибда амалга ошириш.</p>

“Кўп хонадонли уйларни мукамал ва жорий таъмирлаш, иссиқлик таъминоти объектларини қуриш бўйича инжиниринг компанияси” ДУК Тошкент шаҳар ҳудудий филиали бош муҳандиси

“Тошкент шаҳар сув таъминоти” МЧЖ бош муҳандиси

**Сергели тумани
“Сувтармоқлари” бўлими бошлиғи**

Бош мутахассис



А.Исломхўжаев

А.Алимов

М.Қодиров

У.Ташпулатов

"К Е Л И Ш И Л Д И"
Сергели тумани хоким уринбосари

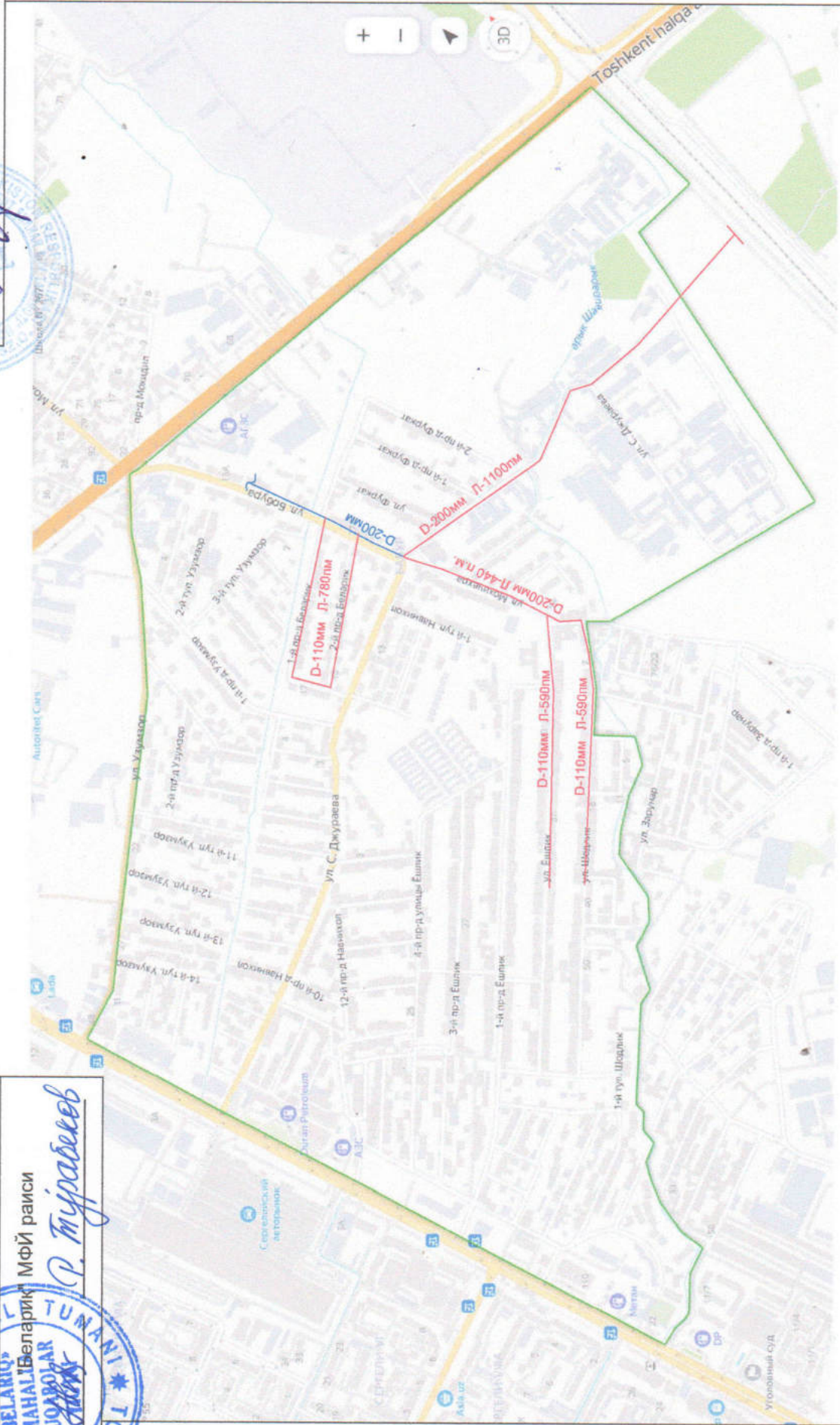
А.Ғаниев

МФЙ раиси

«БЕЛАРИҚ»
МАНАЛ «БЕЛАРИҚ»
МУАВОВАР
P. Турабаев

Сергели тумани "Белариқ" МФЙга ичимлик сув
тармоқлари куриш чизмаси

"ТАСДИКЛАЙМАН"
Сергели тумани сув тармоқлари
булими бошлиғи
М.Қодиров



Д-мм	Л-мм
110	1960
200	1540
Жами	3500

Шартли белгилари

Мавжуд тармоғи

Лойихадаги тармоқ

	Асосий маълумотлар ва талаблар рўйхати	Асосий маълумотлар ва талаблар
1	2	3
1.	Буюртмачи	Ўзбекистон Республикаси Уй-жой коммунал хизмат кўрсатиш Вазирлиги, “Кўп хонадонли уйларни мукамал ва жорий таъмирлаш ҳамда иссиқлик таъминоти объектларини қуриш бўйича инжиниринг компанияси” ДУК Тошкент шаҳар ҳудудий филиали
2.	Лойиҳани ишлаб чиқиш учун асос	Ўзбекистон Республикаси Вазирлар Маҳкамасининг 2021 йил 19 ноябрдаги 702-сонли қарори ҳамда Тошкент шаҳар ҳокимининг 2022 йил 25 февралдаги 175-14-0-Q/22-сонли қарори.
3.	Қурилиш тури	Янги қурилиш
4.	Молиялаштириш манбаси	Маҳаллий бюджет ҳамда Уй-жой коммунал хўжалигини ривожлантириш жамғармаси маблағлари.
5.	Буюртмачи манзили ва реквизитлари	Тошкент шаҳар, Миробод тумани, Т.Шевченко кўчаси 26 уй, МФО:00014, ИНН:307 930 998 х/р:23402 000 300 100 001 010 МБ ХККМ
6.	Лойиҳа босқичи	Ишчи лойиҳа
7.	Бош лойиҳалаш корхонасининг номи	Танлов асосида
8.	Лойиҳа қуввати	Ишлаб чиқишда аниқланади
9.	Ичимлик суви тармогининг асосий кўрсаткичлари ва рўйхати	- Д-75 мм, L-1590 п/м, Д-110 мм, L-1785 п/м, Д-160 мм, L-1165 п/м, (полипропилен ҳамда металл қувурлар)дан ичимлик сув тармоғи қуриш; (<i>узунлиги ва диаметри лойиҳани ишлаб чиқишда аниқланади</i>); - лойиҳани “Тошкент шаҳар сув таъминоти” МЧЖ ҳамда Сергели тумани “Сувтармоқлари” бўлими билан келишиш.
10.	Технологик жараёнлар ва ускуналарга қўйиладиган асосий талаблар	Ишчи лойиҳани ишлаб чиқишда қуйидагилар ҳисобга олинсин: - энерготежамкор насос ва ускуналарни ўрнатиш; - эпоксид копламали задвижка ва қайтарувчи клапанлар ўрнатиш; - Металл қувурларни гидроизоляция материалларидан фойдаланиш.
11.	Иншоот иш режими	Доимий
12.	Ташқи транспорт алоқалари ва таъминот тизими	Мавжуд ташқи транспорт алоқалари ва таъминот тизимларидан фойдаланилсин
13.	Рекультивация ва ободонлаштиришга бўлган талаб	Лойиҳада аниқланади

14.	Қурилишнинг яқунланиш муддати	2022 йил
15.	Лойихалаштирувчи ташкилотлар учун махсус шартлар	<ul style="list-style-type: none"> - Ишчи лойиха амалдаги қонун ва қоидаларга мувофиқ ишлаб чиқилсин; - Ичимлик сув тармоқлари тортилишидан аввал тегишли ташкилот ва идоралар билан келишиш (Қурилиш бошқармасида ташкил этилган ишчи гуруҳи) - Лойихани ишлаб чиқишда абонентлар ва уланадиган аҳоли сони кўрсатилсин. - Қурилиш Вазирлиги томонидан ишлаб чиқилган охириги нархлар каталогидан фойдаланиш. Шаҳарсозлик ҳужжатлари экспертизасидан ўтказиш ва ҳулоса олиш. - Ишчи лойиха буюртмачига босма шаклда 3 нусхада “ПДФ” ва электрон “EXCEL” шаклда тақдим этиш. Муаллифлик назоратини ўрнатилган тартибда амалга ошириш.

“Кўп хонадонли уйларни мукамал ва жорий таъмирлаш, иссиқлик таъминоти объектларини қуриш бўйича инжиниринг компанияси” ДУК Тошкент шаҳар ҳудудий филиали бош муҳандиси

А.Исломхўжаев

“Тошкент шаҳар сув таъминоти” МЧЖ бош муҳандиси

А.Алимов

Сергели тумани
“Сувтармоқлари” бўлими бошлиғи

М.Қодиров

Бош мутахассис

У.Ташпулатов



	Асосий маълумотлар ва талаблар рўйхати	Асосий маълумотлар ва талаблар
1	2	3
1.	Буюртмачи	Ўзбекистон Республикаси Уй-жой коммунал хизмат кўрсатиш Вазирлиги, “Кўп хонадонли уйларни мукамал ва жорий таъмирлаш ҳамда иссиқлик таъминоти объектларини қуриш бўйича инжиниринг компанияси” ДУК Тошкент шаҳар худудий филиали
2.	Лойиҳани ишлаб чиқиш учун асос	Ўзбекистон Республикаси Вазирлар Маҳкамасининг 2021 йил 19 ноябрдаги 702-сонли қарори ҳамда Тошкент шаҳар ҳокимининг 2022 йил 25 февралдаги 175-14-0-Q/22-сонли қарори.
3.	Қурилиш тури	Янги қурилиш
4.	Молиялаштириш манбаси	Маҳаллий бюджет ҳамда Уй-жой коммунал хўжалигини ривожлантириш жамғармаси маблағлари.
5.	Буюртмачи манзили ва реквизитлари	Тошкент шаҳар, Миробод тумани, Т.Шевченко кўчаси 26 уй, МФО:00014, ИНН:307 930 998 х/р:23402 000 300 100 001 010 МБ ХККМ
6.	Лойиҳа босқичи	Ишчи лойиҳа
7.	Бош лойиҳалаш корхонасининг номи	Танлов асосида
8.	Лойиҳа қуввати	Ишлаб чиқишда аниқланади
9.	Ичимлик суви тармогининг асосий кўрсаткичлари ва рўйхати	- Д-75 мм, L-920 п/м, Д-110 мм, L-2810 п/м, Д-160 мм, L-870 п/м, (полипропилен ҳамда металл қувурлар)дан ичимлик сув тармоғи қуриш; (<i>узунлиги ва диаметри лойиҳани ишлаб чиқишда аниқланади</i>); - лойиҳани “Тошкент шаҳар сув таъминоти” МЧЖ ҳамда Сергели тумани “Сувтармоқлари” бўлими билан келишиш.
10.	Технологик жараёнлар ва ускуналарга қўйиладиган асосий талаблар	Ишчи лойиҳани ишлаб чиқишда қуйидагилар ҳисобга олинсин: - энерготежамкор насос ва ускуналарни ўрнатиш; -эпоксид копламали задвижка ва қайтарувчи клапанлар ўрнатиш; - Металл қувурларни гидроизоляция материалларидан фойдаланиш.
11.	Иншоот иш режими	Доимий
12.	Ташқи транспорт алоқалари ва таъминот тизими	Мавжуд ташқи транспорт алоқалари ва таъминот тизимларидан фойдаланилсин
13.	Рекультивация ва ободонлаштиришга бўлган талаб	Лойиҳада аниқланади

14.	Курилишнинг яқунланиш муддати	2022 йил
15.	Лойиҳалаштирувчи ташкилотлар учун махсус шартлар	<ul style="list-style-type: none"> - Ишчи лойиҳа амалдаги қонун ва қоидаларга мувофиқ ишлаб чиқилсин; - Ичимлик сув тармоқлари тортилишидан аввал тегишли ташкилот ва идоралар билан келишиш (Курилиш бошқармасида ташкил этилган ишчи гуруҳи) - Лойиҳани ишлаб чиқишда абонентлар ва уланадиган аҳоли сони кўрсатилсин. - Курилиш Вазирлиги томонидан ишлаб чиқилган охириги нархлар каталогидан фойдаланиш. Шаҳарсозлик ҳужжатлари экспертизасидан ўтказиш ва ҳулоса олиш. - Ишчи лойиҳа буюртмачига босма шаклда 3 нусхада “ПДФ” ва электрон “EXCEL” шаклда тақдим этиш. Муаллифлик назоратини ўрнатилган тартибда амалга ошириш.

“Кўп хонадонли уйларни мукамал ва жорий таъмирлаш, иссиқлик таъминоти объектларини қуриш бўйича инжиниринг компанияси” ДУК Тошкент шаҳар ҳудудий филиали бош муҳандиси

А.Исломхўжаев

“Тошкент шаҳар сув таъминоти” МЧЖ бош муҳандиси

А.Алимов

Сергели тумани
“Сувтармоқлари” бўлими бошлиғи

М.Қодиров

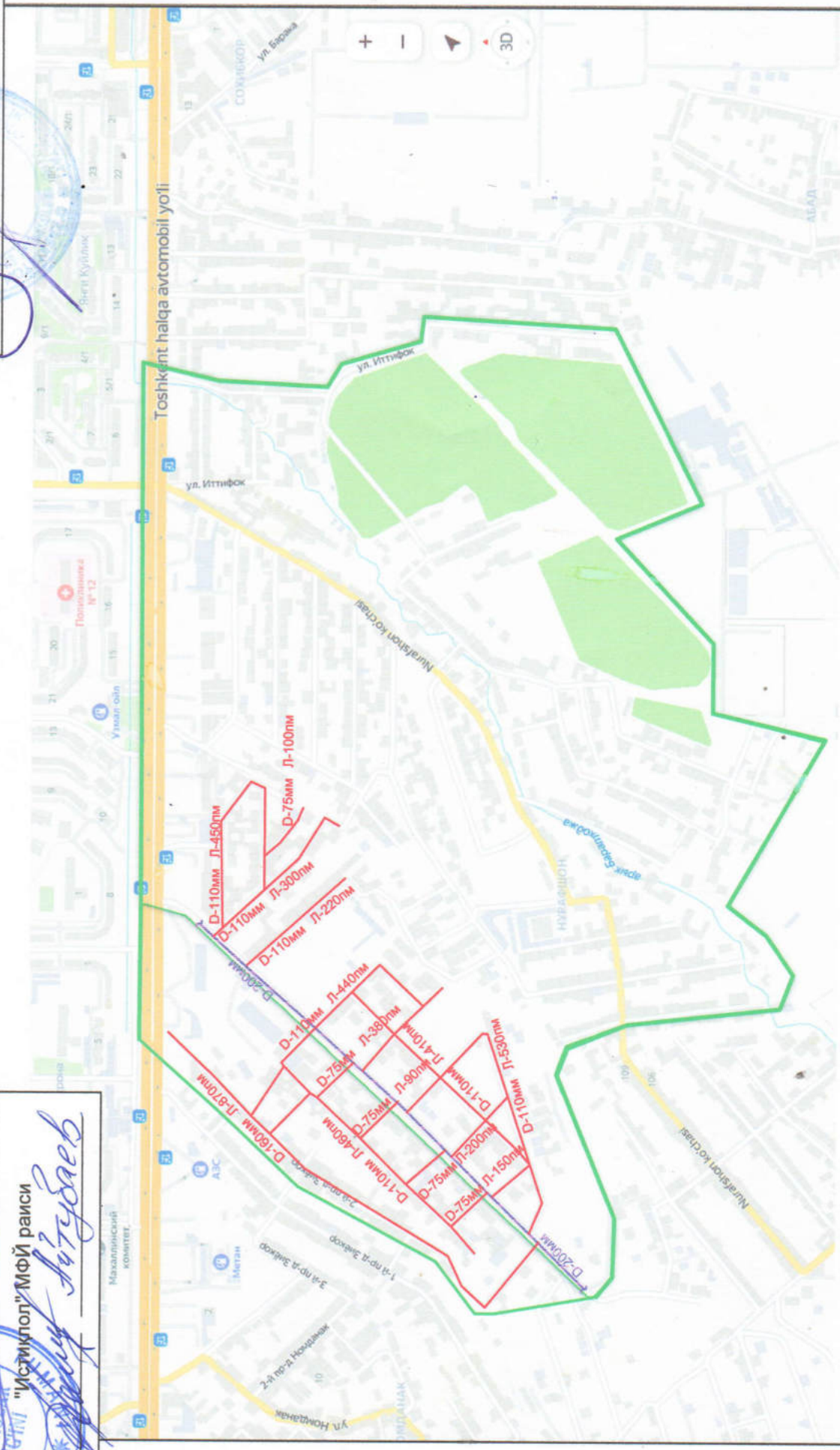
Бош мутахассис

У.Ташпулатов

SHAHAR "K E L I S H I L D I"
 Сергели тумани хоким уринбосари
 "ИСТИҚЛОЛ" МФЙ раиси
 А.Ғаниев
 Ҳуснутулло Ҳуснутулло
 Ҳуснутулло Ҳуснутулло

Сергели тумани "Истиқлол" МФЙга ичимлик сув тармоқлари куриш чизмаси

"Т А С Д И Қ Л А Й М А Н"
 Сергели тумани сув тармоқлари бўлими бошлиғи
 М.Қодиров




Д-мм	Л-мм
75	920
110	2810
160	870
Жами	4600

Шартли белгилари
 — Мавжуд тармоғи
 — Лойихадаги тармоқ



“ТАСДИҚЛАЙМАН”
Тошкент шаҳар хокими
ўринбосари, Тошкент шаҳар уй-
жой коммунал хизмат кўрсатиш
бош бошқармаси бошлиғи в.в.б


Ш.Рахимджанов
“ ” 2022 йил.

**Тошкент шаҳар Сергели тумани “Қорасув” маҳалласи
худудида ичимлик суви тармоғини қуриш**

ИШЧИ ЛОЙИХАНИ ИШЛАБ ЧИҚИШ УЧУН ТОПШИРИҚ

Тошкент шаҳар – 2022 йил

	Асосий маълумотлар ва талаблар рўйхати	Асосий маълумотлар ва талаблар
1	2	3
1.	Буюртмачи	Ўзбекистон Республикаси Уй-жой коммунал хизмат кўрсатиш Вазирлиги, “Кўп хонадонли уйларни мукамал ва жорий таъмирлаш ҳамда иссиқлик таъминоти объектларини қуриш бўйича инжиниринг компанияси” ДУК Тошкент шаҳар ҳудудий филиали
2.	Лойиҳани ишлаб чиқиш учун асос	Ўзбекистон Республикаси Вазирлар Маҳкамасининг 2021 йил 19 ноябрдаги 702-сонли қарори ҳамда Тошкент шаҳар ҳокимининг 2022 йил 25 февралдаги 175-14-0-Q/22-сонли қарори.
3.	Қурилиш тури	Янги қурилиш
4.	Молиялаштириш манбаси	Маҳаллий бюджет ҳамда Уй-жой коммунал хўжалигини ривожлантириш жамғармаси маблағлари.
5.	Буюртмачи манзили ва реквизитлари	Тошкент шаҳар, Миробод тумани, Т.Шевченко кўчаси 26 уй, МФО:00014, ИНН:307 930 998 х/р:23402 000 300 100 001 010 МБ ХККМ
6.	Лойиҳа босқичи	Ишчи лойиҳа
7.	Бош лойиҳалаш корхонасининг номи	Танлов асосида
8.	Лойиҳа қуввати	Ишлаб чиқишда аниқланади
9.	Ичимлик суви тармогининг асосий кўрсаткичлари ва рўйхати	- Д-110 мм, L-2070 п/м, (полипропилен ҳамда металл қувурлар)дан ичимлик сув тармоғи қуриш; (<i>узунлиги ва диаметри лойиҳани ишлаб чиқишда аниқланади</i>); - лойиҳани “Тошкент шаҳар сув таъминоти” МЧЖ ҳамда Сергели тумани “Сувтармоқлари” бўлими билан келишиш.
10.	Технологик жараёнлар ва ускуналарга қўйиладиган асосий талаблар	Ишчи лойиҳани ишлаб чиқишда қуйидагилар ҳисобга олинсин: - энерготежамкор насос ва ускуналарни ўрнатиш; -эпоксид қопламали задвижка ва қайтарувчи клапанлар ўрнатиш; - Металл қувурларни гидроизоляция материалларидан фойдаланиш.
11.	Иншоот иш режими	Доимий
12.	Ташқи транспорт алоқалари ва таъминот тизими	Мавжуд ташқи транспорт алоқалари ва таъминот тизимларидан фойдаланилсин
13.	Рекультивация ва ободонлаштиришга бўлган талаб	Лойиҳада аниқланади
14.	Қурилишнинг яқунланиш муддати	2022 йил

15.	Лойихалаштирувчи ташкилотлар учун махсус шартлар	<ul style="list-style-type: none"> - Ишчи лойиха амалдаги қонун ва қоидаларга мувофиқ ишлаб чиқилсин: - Ичимлик сув тармоқлари тортилишидан аввал тегишли ташкилот ва идоралар билан келишиш (Қурилиш бошқармасида ташкил этилган ишчи гуруҳи) - Лойихани ишлаб чиқишда абонентлар ва уланадиган аҳоли сони кўрсатилсин. - Қурилиш Вазирлиги томонидан ишлаб чиқилган охириги нархлар каталогидан фойдаланиш. Шаҳарсозлик ҳужжатлари экспертизасидан ўтказиш ва ҳулоса олиш. - Ишчи лойиха буюртмачига босма шаклда 3 нусхада “ПДФ” ва электрон “EXCEL” шаклда тақдим этиш. Муаллифлик назоратини ўрнатилган тартибда амалга ошириш.
-----	--	---

“Кўп хонадонли уйларни мукамал ва жорий таъмирлаш, иссиқлик таъминоти объектларини қуриш бўйича инжиниринг компанияси” ДУК Тошкент шаҳар ҳудудий филиали бош муҳандиси



А.Исломхўжаев

“Тошкент шаҳар сув таъминоти” МЧЖ бош муҳандиси



А.Алимов

Сергели тумани
“Сувтармоқлари” бўлими бошлиғи

М.Қодиров

Бош мутахассис

У.Ташпулатов

"ТАСДИҚЛАЙМАН"
 Сергели тумани сув тармоқлари
 бўлими бошлиғи
 М.Қодиров

Сергели тумани "Қорасув" МФЙга ичимлик сув
 тармоқлари куриш чизмаси

"К Е Л И Ш И Л Д И"
 Сергели тумани хоким ўринбосари
 А.Ғаниев

"Қорасув" МФЙ раиси
 М. Раҳмонов

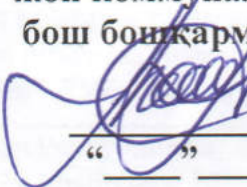


Шартли белгилари
 Мавжуд тармоғи
 Лойихадаги тармоқ

Д-мм	Л-мм
110	2070
Жами	2070



“ТАСДИҚЛАЙМАН”
Тошкент шаҳар ҳокими
ўринбосари, Тошкент шаҳар уй-
жой коммунал хизмат кўрсатиш
бош бошқармаси бошлиғи в.в.б


Ш.Рахимджанов
“ ” 2022 йил.

**Тошкент шаҳар Сергели тумани “Кубайтепа” маҳалласи
худудида ичимлик суви тармоғини қуриш**

**ИШЧИ ЛОЙИҲАНИ ИШЛАБ
ЧИҚИШ УЧУН ТОПШИРИҚ**

Тошкент шаҳар – 2022 йил

	Асосий маълумотлар ва талаблар рўйхати	Асосий маълумотлар ва талаблар
1	2	3
1.	Буюртмачи	Ўзбекистон Республикаси Уй-жой коммунал хизмат кўрсатиш Вазирлиги, “Кўп хонадонли уйларни мукамал ва жорий таъмирлаш ҳамда иссиқлик таъминоти объектларини қуриш бўйича инжиниринг компанияси” ДУК Тошкент шаҳар худудий филиали
2.	Лойиҳани ишлаб чиқиш учун асос	Ўзбекистон Республикаси Вазирлар Маҳкамасининг 2021 йил 19 ноябрдаги 702-сонли қарори ҳамда Тошкент шаҳар хокимининг 2022 йил 25 февралдаги 175-14-0-Q/22-сонли қарори.
3.	Қурилиш тури	Янги қурилиш
4.	Молиялаштириш манбаси	Маҳаллий бюджет ҳамда Уй-жой коммунал хўжалигини ривожлантириш жамғармаси маблағлари.
5.	Буюртмачи манзили ва реквизитлари	Тошкент шаҳар, Миробод тумани, Т.Шевченко кўчаси 26 уй, МФО:00014, ИНН:307 930 998 х/р:23402 000 300 100 001 010 МБ ХККМ
6.	Лойиҳа босқичи	Ишчи лойиҳа
7.	Бош лойиҳалаш корхонасининг номи	Танлов асосида
8.	Лойиҳа қуввати	Ишлаб чиқишда аниқланади
9.	Ичимлик суви тармогининг асосий кўрсаткичлари ва рўйхати	- Д-150 мм, L-360 п/м, Д-200 мм, L-600 п/м, Д-100 мм, L-700 п/м, (полипропилен ҳамда металл қувурлар)дан ичимлик сув тармоғи қуриш; (узунлиги ва диаметри лойиҳани ишлаб чиқишда аниқланади); - лойиҳани “Тошкент шаҳар сув таъминоти” МЧЖ ҳамда Сергели тумани “Сувтармоқлари” бўлими билан келишиш.
10.	Технологик жараёнлар ва ускуналарга қўйиладиган асосий талаблар	Ишчи лойиҳани ишлаб чиқишда қуйидагилар ҳисобга олинсин: - энерготехжамкор насос ва ускуналарни ўрнатиш; -эпоксид қопламали задвижка ва қайтарувчи клапанлар ўрнатиш; - Металл қувурларни гидроизоляция материалларидан фойдаланиш.
11.	Иншоот иш режими	Доимий
12.	Ташқи транспорт алоқалари ва таъминот тизими	Мавжуд ташқи транспорт алоқалари ва таъминот тизимларидан фойдаланилсин
13.	Рекультивация ва ободонлаштиришга бўлган талаб	Лойиҳада аниқланади

14.	Курилишнинг якунланиш муддати	2022 йил
15.	Лойиҳалаштирувчи ташкилотлар учун махсус шартлар	<ul style="list-style-type: none"> - Ишчи лойиҳа амалдаги қонун ва қоидаларга мувофиқ ишлаб чиқилсин: - Ичимлик сув тармоқлари тортилишидан аввал тегишли ташкилот ва идоралар билан келишиш (Курилиш бошқармасида ташкил этилган ишчи гуруҳи) - Лойиҳани ишлаб чиқишда абонентлар ва уланадиган аҳоли сони кўрсатилсин. - Курилиш Вазирлиги томонидан ишлаб чиқилган охириги нархлар каталогидан фойдаланиш. Шаҳарсозлик ҳужжатлари экспертизасидан ўтказиш ва хулоса олиш. - Ишчи лойиҳа буюртмачига босма шаклда 3 нусхада “ПДФ” ва электрон “EXCEL” шаклда тақдим этиш. Муаллифлик назоратини ўрнатилган тартибда амалга ошириш.

“Кўп хонадонли уйларни мукамал ва жорий таъмирлаш, иссиқлик таъминоти объектларини қуриш бўйича инжиниринг компанияси” ДУК Тошкент шаҳар ҳудудий филиали бош муҳандиси

А.Исломхўжаев

“Тошкент шаҳар сув таъминоти” МЧЖ бош муҳандиси

А.Алимов

Сергели тумани
“Сувтармоқлари” бўлими бошлиғи

М.Қодиров

Бош мутахассис

У.Ташпулатов



"К Е Л И Ш И Л Д И"

Сергели тумани хоким уринбосари

А.Ғаниев

"Кубайтепа" МФЙ раиси

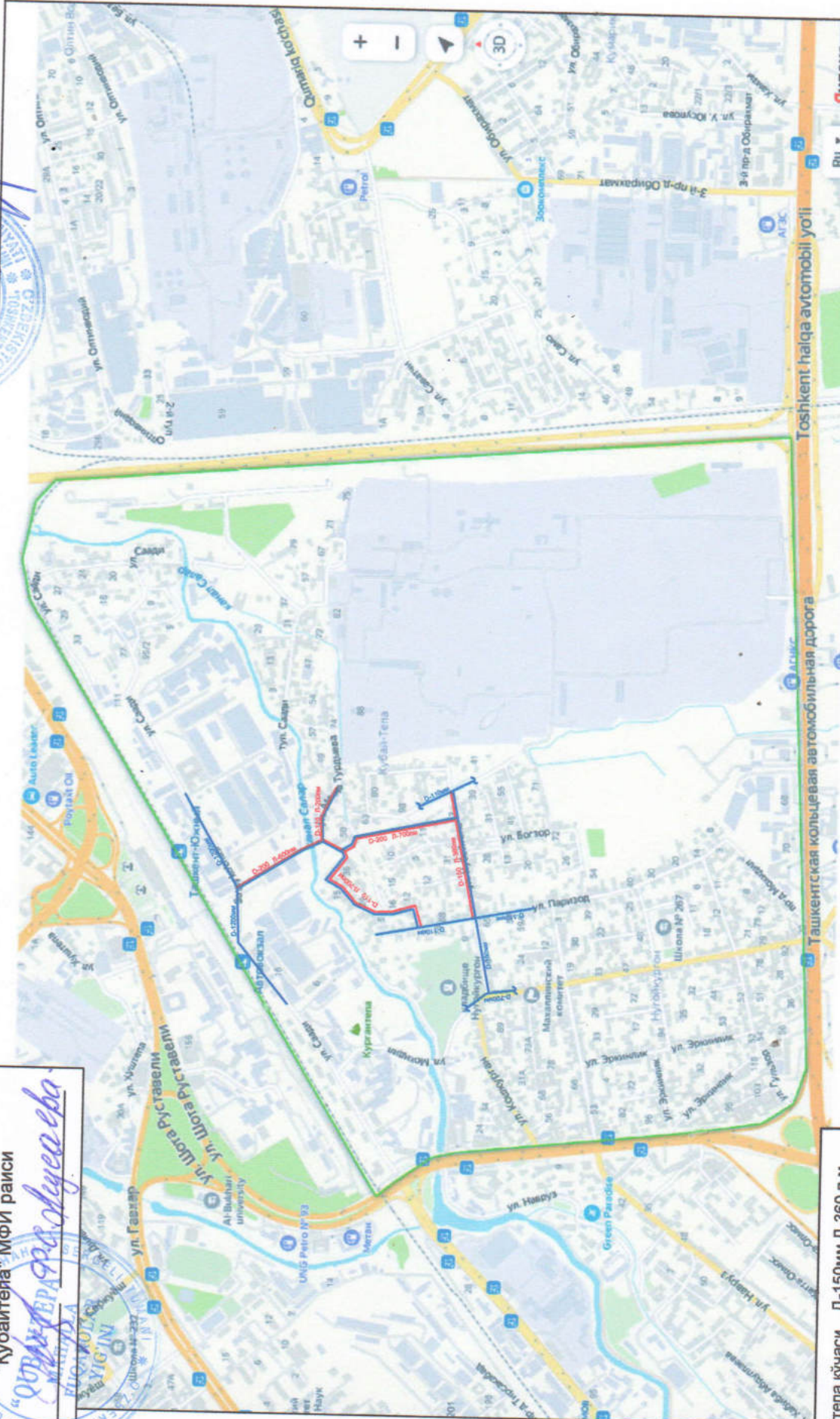
Довраҗа Раҳмонова

Сергели тумани "Кубайтепа" МФЙга ичимлик сув тармоқлари куриш чизмаси

"ТАСДИҚЛАЙМАН"

Сергели тумани сув тармоқлари бўлими бошлиғи

М.Қодиров




Кубайтепа кўчаси Д-150мм Л-360 п.м.
Садиий кўчаси Д-200мм Л-600 п.м.
Охунбоев кўчаси Д-100мм Л-700 п.м.
Жами: Л-1660 п.м.

Шартли белгилари
Мавжуд тармоғи
Лойихадаги тармоқ

“ТАСДИҚЛАЙМАН”
Тошкент шаҳар ҳокими
ўринбосари, Тошкент шаҳар уй-
жой коммунал хизмат кўрсатиш
бош бошқармаси бошлиғи в.в.б




Ш.Рахимджанов
2022 йил.

**Тошкент шаҳар Сергели тумани “Қумариқ” маҳалласи
худудида ичимлик суви тармоғини қуриш**

**ИШЧИ ЛОЙИХАНИ ИШЛАБ
ЧИҚИШ УЧУН ТОПШИРИҚ**

Тошкент шаҳар – 2022 йил

	Асосий маълумотлар ва талаблар рўйхати	Асосий маълумотлар ва талаблар
1	2	3
1.	Буюртмачи	Ўзбекистон Республикаси Уй-жой коммунал хизмат кўрсатиш Вазирлиги, “Кўп хонадонли уйларни мукамал ва жорий таъмирлаш ҳамда иссиқлик таъминоти объектларини куриш бўйича инжиниринг компанияси” ДУК Тошкент шаҳар худудий филиали
2.	Лойиҳани ишлаб чиқиш учун асос	Ўзбекистон Республикаси Вазирлар Маҳкамасининг 2021 йил 19 ноябрдаги 702-сонли қарори ҳамда Тошкент шаҳар ҳокимининг 2022 йил 25 февралдаги 175-14-0-Q/22-сонли қарори.
3.	Қурилиш тури	Янги қурилиш
4.	Молиялаштириш манбаси	Маҳаллий бюджет ҳамда Уй-жой коммунал хўжалигини ривожлантириш жамғармаси маблағлари.
5.	Буюртмачи манзили ва реквизитлари	Тошкент шаҳар, Миробод тумани, Т.Шевченко кўчаси 26 уй, МФО:00014, ИНН:307 930 998 х/р:23402 000 300 100 001 010 МБ ХККМ
6.	Лойиҳа босқичи	Ишчи лойиҳа
7.	Бош лойиҳалаш корхонасининг номи	Танлов асосида
8.	Лойиҳа қуввати	Ишлаб чиқишда аниқланади
9.	Ичимлик суви тармогининг асосий кўрсаткичлари ва рўйхати	<ul style="list-style-type: none"> - Д-76 мм, L-1405 п/м, Д-200 мм, L-1260 п/м, (полипропилен ҳамда металл қувурлар)дан ичимлик сув тармоғи қуриш; (узунлиги ва диаметри лойиҳани ишлаб чиқишда аниқланади); - лойиҳани “Тошкент шаҳар сув таъминоти” МЧЖ ҳамда Сергели тумани “Сувтармоқлари” бўлими билан келишиш.
10.	Технологик жараёнлар ва ускуналарга қўйиладиган асосий талаблар	<p>Ишчи лойиҳани ишлаб чиқишда қуйидагилар ҳисобга олинсин:</p> <ul style="list-style-type: none"> - энерготехжамкор насос ва ускуналарни ўрнатиш; -эпоксид қопламали задвижка ва қайтарувчи клапанлар ўрнатиш; - Металл қувурларни гидроизоляция материалларидан фойдаланиш.
11.	Иншоот иш режими	Доимий
12.	Ташқи транспорт алоқалари ва таъминот тизими	Мавжуд ташқи транспорт алоқалари ва таъминот тизимларидан фойдаланилсин
13.	Рекультивация ва ободонлаштиришга бўлган талаб	Лойиҳада аниқланади

14.	Қурилишнинг якувланиш муддати	2022 йил
15.	Лойихалаштирувчи ташкилотлар учун махсус шартлар	<p>- Ишчи лойиҳа амалдаги қонун ва қоидаларга мувофиқ ишлаб чиқилсин:</p> <p>- Ичимлик сув тармоқлари тортилишидан аввал тегишли ташкилот ва идоралар билан келишиш (Қурилиш бошқармасида ташкил этилган ишчи гуруҳи)</p> <p>- Лойиҳани ишлаб чиқишда абонентлар ва уланадиган аҳоли сони кўрсатилсин.</p> <p>- Қурилиш Вазирлиги томонидан ишлаб чиқилган охириги нархлар каталогидан фойдаланиш. Шаҳарсозлик ҳужжатлари экспертизасидан ўтказиш ва хулоса олиш.</p> <p>- Ишчи лойиҳа буюртмачига босма шаклда 3 нусхада “ПДФ” ва электрон “EXCEL” шаклда тақдим этиш. Муаллифлик назоратини ўрнатилган тартибда амалга ошириш.</p>

“Кўп хонадонли уйларни мукамал ва жорий таъмирлаш, иссиқлик таъминоти объектларини қуриш бўйича инжиниринг компанияси” ДУК Тошкент шаҳар ҳудудий филиали бош муҳандиси

“Тошкент шаҳар сув таъминоти” МЧЖ бош муҳандиси

Сергели тумани
“Сувтармоқлари” бўлими бошлиғи

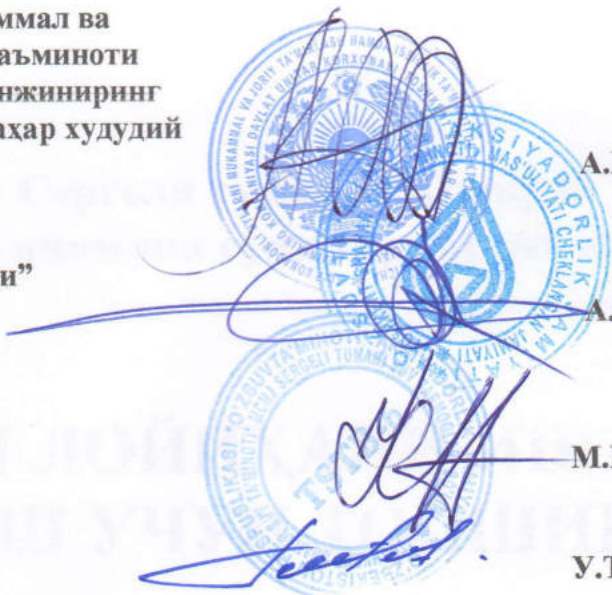
Бош мутахассис

А.Исломуҳжаев

А.Алимов

М.Қодиров

У.Ташпулатов



"К Е Л И Ш И Л Д И"

Сергели тумани хоким ўринбосари

А.Ғаниев

"Қумариқ" МФЙ раиси

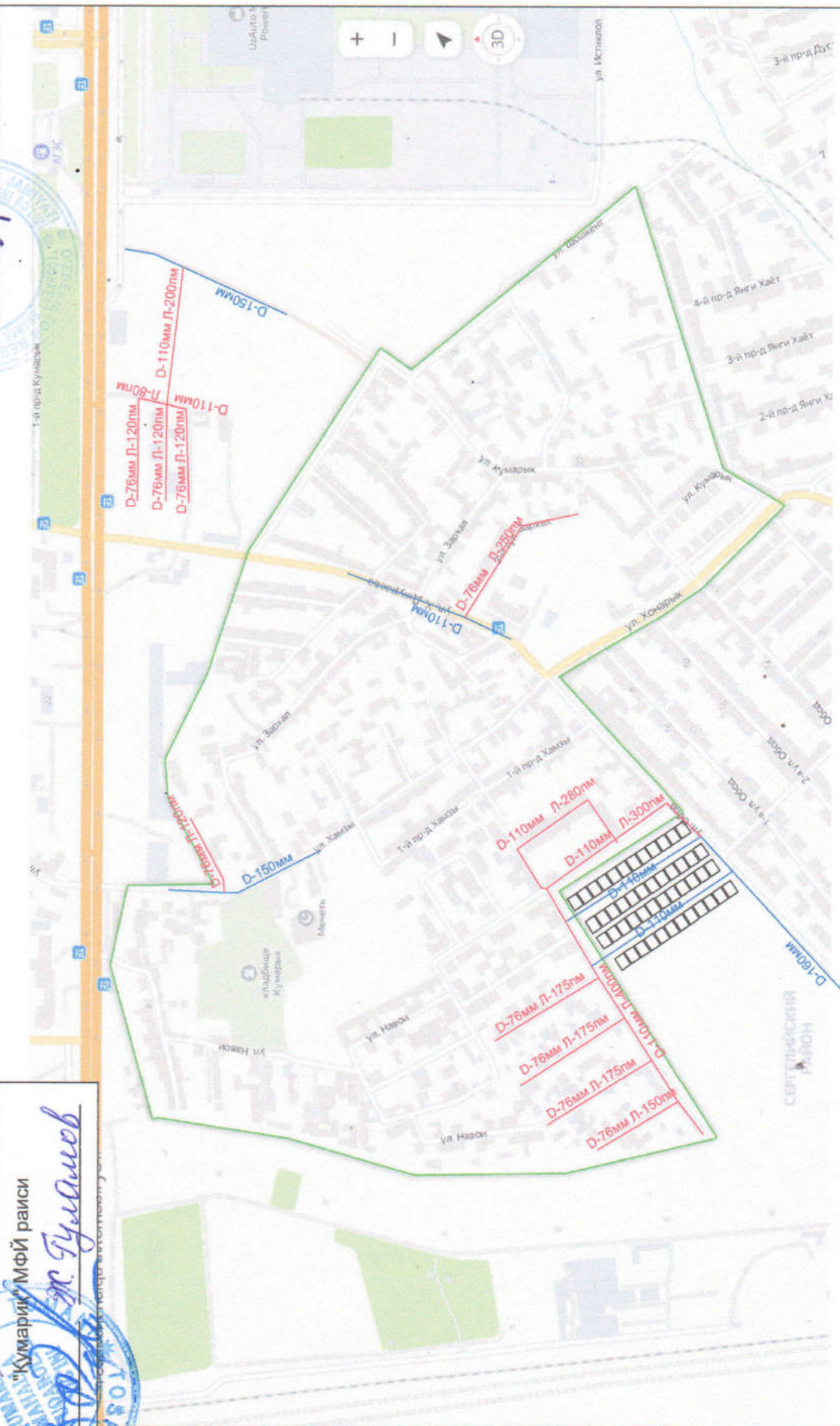
Р. Қудамов

Сергели тумани "Қумариқ" МФЙга ичимлик сув тармоқлари куриш чизмаси

"ТАСДИҚЛАЙМАН"

Сергели тумани сув тармоқлари бўлими бошлиғи

М.Қодиров



Д-мм

Л-мм

Жами

76

1405

200

1260

2665

Шартли белгилари

Мавжуд тармоғи

Лойихадаги тармоқ

“ТАСДИҚЛАЙМАН”

**Тошкент шаҳар ҳокими
ўринбосари, Тошкент шаҳар уй-
жой коммунал хизмат кўрсатиш
бош бошқармаси бошлиғи в.в.б**



Ш.Рахимджанов

2022 йил.

**Тошкент шаҳар Сергели тумани “Қушбеги” маҳалласи
ҳудудида ичимлик суви тармоғини қуриш**

ИШЧИ ЛОЙИҲАНИ ИШЛАБ ЧИҚИШ УЧУН ТОПШИРИҚ

Тошкент шаҳар – 2022 йил

	Асосий маълумотлар ва талаблар рўйхати	Асосий маълумотлар ва талаблар
1	2	3
1.	Буюртмачи	Ўзбекистон Республикаси Уй-жой коммунал хизмат кўрсатиш Вазирлиги, “Кўп хонадонли уйларни мукамал ва жорий таъмирлаш ҳамда иссиқлик таъминоти объектларини қуриш бўйича инжиниринг компанияси” ДУК Тошкент шаҳар ҳудудий филиали
2.	Лойиҳани ишлаб чиқиш учун асос	Ўзбекистон Республикаси Вазирлар Маҳкамасининг 2021 йил 19 ноябрдаги 702-сонли қарори ҳамда Тошкент шаҳар ҳокимининг 2022 йил 25 февралдаги 175-14-0-Q/22-сонли қарори.
3.	Қурилиш тури	Янги қурилиш
4.	Молиялаштириш манбаси	Маҳаллий бюджет ҳамда Уй-жой коммунал хўжалигини ривожлантириш жамғармаси маблағлари.
5.	Буюртмачи манзили ва реквизитлари	Тошкент шаҳар, Миробод тумани, Т.Шевченко кўчаси 26 уй, МФО:00014, ИНН:307 930 998 х/р:23402 000 300 100 001 010 МБ ХККМ
6.	Лойиҳа босқичи	Ишчи лойиҳа
7.	Бош лойиҳалаш корхонасининг номи	Танлов асосида
8.	Лойиҳа қуввати	Ишлаб чиқишда аниқланади
9.	Ичимлик суви тармогининг асосий кўрсаткичлари ва рўйхати	- Д-76 мм, L-350 п/м, Д-160 мм, L-450 п/м, (полипропилен ҳамда металл қувурлар)дан ичимлик сув тармоғи қуриш; <i>(узунлиги ва диаметри лойиҳани ишлаб чиқишда аниқланади)</i> ; - лойиҳани “Тошкент шаҳар сув таъминоти” МЧЖ ҳамда Сергели тумани “Сувтармоқлари” бўлими билан келишиш.
10.	Технологик жараёнлар ва ускуналарга қўйиладиган асосий талаблар	Ишчи лойиҳани ишлаб чиқишда қуйидагилар ҳисобга олинсин: - энерготехжамкор насос ва ускуналарни ўрнатиш; - эпоксид қопламали задвижка ва қайтарувчи клапанлар ўрнатиш; - Металл қувурларни гидроизоляция материалларидан фойдаланиш.
11.	Иншоот иш режими	Доимий
12.	Ташқи транспорт алоқалари ва таъминот тизими	Мавжуд ташқи транспорт алоқалари ва таъминот тизимларидан фойдаланилсин
13.	Рекультивация ва ободонлаштиришга бўлган талаб	Лойиҳада аниқланади

14.	Курилишнинг якунланиш муддати	2022 йил
15.	Лойиҳалаштирувчи ташкилотлар учун махсус шартлар	<ul style="list-style-type: none"> - Ишчи лойиҳа амалдаги қонун ва қоидаларга мувофиқ ишлаб чиқилсин; - Ичимлик сув тармоқлари тортилишидан аввал тегишли ташкилот ва идоралар билан келишиш (Курилиш бошқармасида ташкил этилган ишчи гуруҳи) - Лойиҳани ишлаб чиқишда абонентлар ва уланадиган аҳоли сони кўрсатилсин. - Қурилиш Вазирлиги томонидан ишлаб чиқилган охириги нархлар каталогидан фойдаланиш. Шаҳарсозлик ҳужжатлари экспертизасидан ўтказиш ва ҳулоса олиш. - Ишчи лойиҳа буюртмачига босма шаклда 3 нусхада “ПДФ” ва электрон “EXCEL” шаклда тақдим этиш. Муаллифлик назоратини ўрнатилган тартибда амалга ошириш.

“Кўп хонадонли уйларни мукамал ва жорий таъмирлаш, иссиқлик таъминоти объектларини қуриш бўйича инжиниринг компанияси” ДУК Тошкент шаҳар ҳудудий филиали бош муҳандиси

А.Исломхўжаев

“Тошкент шаҳар сув таъминоти” МЧЖ бош муҳандиси

А.Алимов

Сергели тумани
“Сувтармоқлари” бўлими бошлиғи

М.Қодиров

Бош мутахассис

У.Ташпулатов



"К Е Л И Ш И Л Д И"

Сергели тумани хоким ўринбосари

А.Ганиев



МФЙ раиси

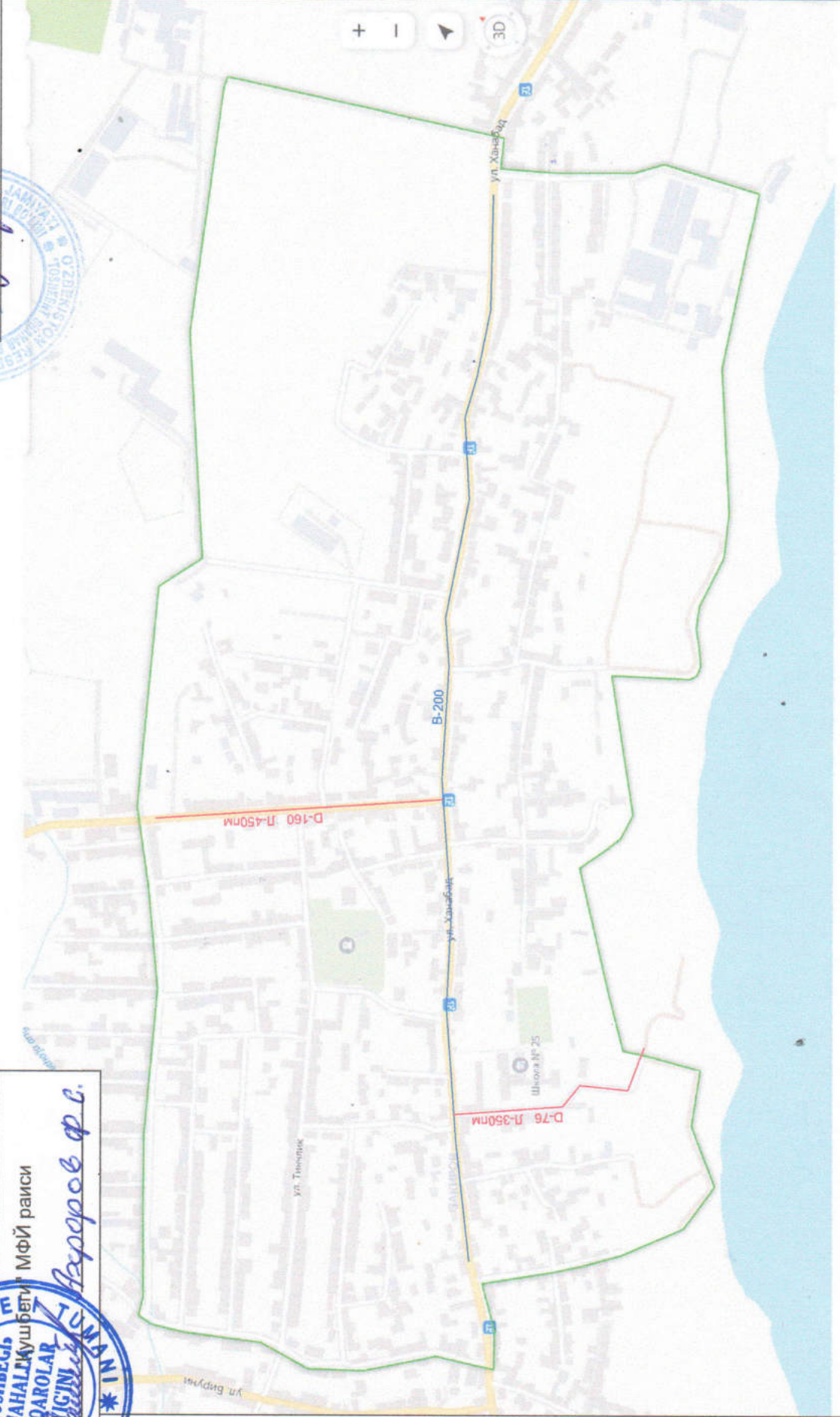
Азраров Ф.С.

Сергели тумани "Қушбеги" МФЙга ичимлик сув тармоқлари куриш чизмаси

"ТАСДИҚЛАЙМАН"

Сергели тумани сув тармоқлари бўлими бошлиғи

М.Қодиров



Шартли белгилари
— Мавжуд тармоғи
— Лойихадаги тармоқ

“ТАСДИҚЛАЙМАН”

**Тошкент шаҳар хокими
ўринбосари, Тошкент шаҳар уй-
жой коммунал хизмат кўрсатиш
бош бошқармаси бошлиғи в.в.б**



Ш.Рахимджанов
2022 йил.

**Тошкент шаҳар Сергели тумани “Нурафшон”
маҳалласи ҳудудида ичимлик суви тармоғини куриш**

**ИШЧИ ЛОЙИХАНИ ИШЛАБ
ЧИҚИШ УЧУН ТОПШИРИҚ**

	Асосий маълумотлар ва талаблар рўйхати	Асосий маълумотлар ва талаблар
1	2	3
1.	Буюртмачи	Ўзбекистон Республикаси Уй-жой коммунал хизмат кўрсатиш Вазирлиги, “Кўп хонадонли уйларни мукаммал ва жорий таъмирлаш ҳамда иссиқлик таъминоти объектларини қуриш бўйича инжиниринг компанияси” ДУК Тошкент шаҳар худудий филиали
2.	Лойиҳани ишлаб чиқиш учун асос	Ўзбекистон Республикаси Вазирлар Маҳкамасининг 2021 йил 19 ноябрдаги 702-сонли қарори ҳамда Тошкент шаҳар ҳокимининг 2022 йил 25 февралдаги 175-14-0-Q/22-сонли қарори.
3.	Қурилиш тури	Янги қурилиш
4.	Молиялаштириш манбаси	Маҳаллий бюджет ҳамда Уй-жой коммунал хўжалигини ривожлантириш жамғармаси маблағлари.
5.	Буюртмачи манзили ва реквизитлари	Тошкент шаҳар, Миробод тумани, Т.Шевченко кўчаси 26 уй, МФО:00014, ИНН:307 930 998 х/р:23402 000 300 100 001 010 МБ ХККМ
6.	Лойиҳа босқичи	Ишчи лойиҳа
7.	Бош лойиҳалаш корхонасининг номи	Танлов асосида
8.	Лойиҳа қуввати	Ишлаб чиқишда аниқланади
9.	Ичимлик суви тармогининг асосий кўрсаткичлари ва рўйхати	- Д-63 мм, L-400 п/м, Д-76 мм, L-1040 п/м, Д-110 мм, L-4700 п/м, (полипропилен ҳамда металл қувурлар)дан ичимлик сув тармоғи қуриш; <i>(узунлиги ва диаметри лойиҳани ишлаб чиқишда аниқланади)</i> ; - лойиҳани “Тошкент шаҳар сув таъминоти” МЧЖ ҳамда Сергели тумани “Сувтармоқлари” бўлими билан келишиш.
10.	Технологик жараёнлар ва ускуналарга қўйиладиган асосий талаблар	Ишчи лойиҳани ишлаб чиқишда қуйидагилар ҳисобга олинсин: - энерготежамкор насос ва ускуналарни ўрнатиш; -эпоксид қопламали задвижка ва қайтарувчи клапанлар ўрнатиш; - Металл қувурларни гидроизоляция материалларидан фойдаланиш.
11.	Иншоот иш режими	Доимий
12.	Ташқи транспорт алоқалари ва таъминот тизими	Мавжуд ташқи транспорт алоқалари ва таъминот тизимларидан фойдаланилсин
13.	Рекультивация ва ободонлаштиришга бўлган талаб	Лойиҳада аниқланади

	Курилишнинг якунланиш муддати	2022 йил
15.	Лойихалаштирувчи ташкилотлар учун махсус шартлар	<p>- Ишчи лойиҳа амалдаги конун ва қондаларга мувофиқ ишлаб чиқилсин:</p> <p>- Ичимлик сув тармоқлари тортилишидан аввал тегишли ташкилот ва идоралар билан келишиш (Курилиш бошқармасида ташкил этилган ишчи гуруҳи)</p> <p>- Лойиҳани ишлаб чиқишда абонентлар ва уланадиган аҳоли сони кўрсатилсин.</p> <p>- Курилиш Вазирлиги томонидан ишлаб чиқилган охириги нархлар каталогидан фойдаланиш. Шаҳарсозлик ҳужжатлари экспертизасидан ўтказиш ва хулоса олиш.</p> <p>- Ишчи лойиҳа буюртмачига босма шаклда 3 нусхада “ПДФ” ва электрон “EXCEL” шаклда тақдим этиш. Муаллифлик назоратини ўрнатилган тартибда амалга ошириш.</p>

“Кўп хонадонли уйларни мукамал ва жорий таъмирлаш, иссиқлик таъминоти объектларини куриш бўйича инжиниринг компанияси” ДУК Тошкент шаҳар ҳудудий филиали бош муҳандиси

А.Исломхўжаев

“Тошкент шаҳар сув таъминоти” МЧЖ бош муҳандиси

А.Алимов

Сергели тумани
“Сувтармоқлари” бўлими бошлиғи

М.Қодиров

Бош мутахассис

У.Ташпулатов

"К Е Л И Ш И Л Д И"

Сергели тумани хоким уринбосари

А.Ганиев

"Нурафшон" МФЙ райиси

Б.Алимурашев

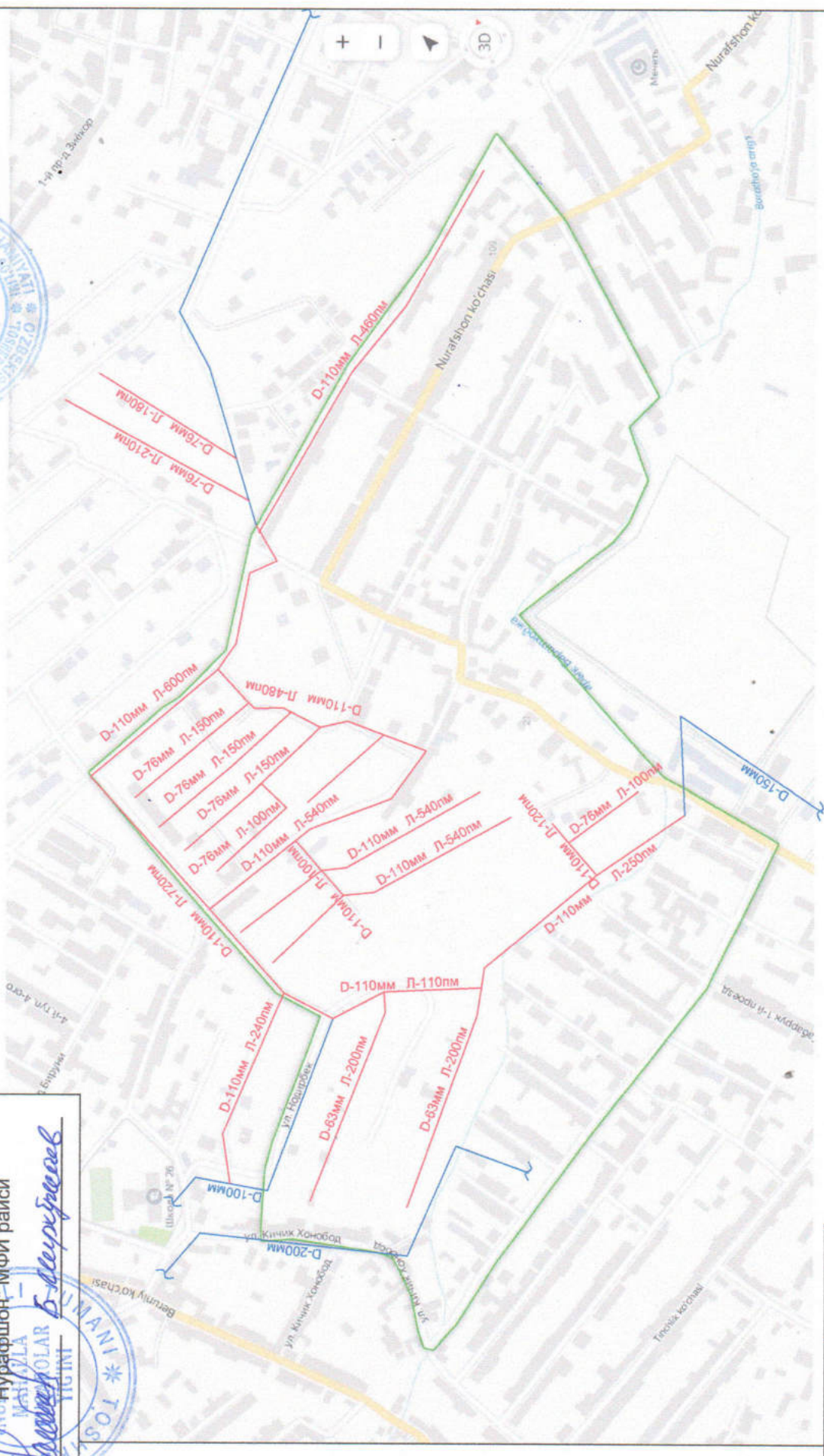
"ТАСДИКЛАЙМАН"

Сергели тумани сув тармоқлари

буғлими бошлиғи

М.Қодиров

Сергели тумани "Нурафшон" МФЙга ичимлик сув тармоқлари куриш чизмаси



Д-мм	Л-мм
63	400
76	1040
110	4700
Жами	6140

Шартли белгилари

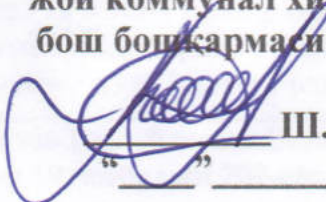
Мавжуд тармоғи

Лойихадаги тармоқ

“ТАСДИҚЛАЙМАН”

**Тошкент шаҳар хокими
ўринбосари, Тошкент шаҳар уй-
жой коммунал хизмат кўрсатиш
бош бошқармаси бошлиғи в.в.б**




Ш.Рахимджанов
2022 йил.

**Тошкент шаҳар Сергели тумани “Тараққиёт”
маҳалласи ҳудудида ичимлик суви тармоғини қуриш**

**ИШЧИ ЛОЙИХАНИ ИШЛАБ
ЧИҚИШ УЧУН ТОПШИРИҚ**

Тошкент шаҳар – 2022 йил

	Асосий маълумотлар ва талаблар рўйхати	Асосий маълумотлар ва талаблар
1	2	3
1.	Буюртмачи	Ўзбекистон Республикаси Уй-жой коммунал хизмат кўрсатиш Вазирлиги, “Кўп хонадонли уйларни мукамал ва жорий таъмирлаш ҳамда иссиқлик таъминоти объектларини қуриш бўйича инжиниринг компанияси” ДУК Тошкент шаҳар ҳудудий филиали
2.	Лойиҳани ишлаб чиқиш учун асос	Ўзбекистон Республикаси Вазирлар Маҳкамасининг 2021 йил 19 ноябрдаги 702-сонли қарори ҳамда Тошкент шаҳар ҳокимининг 2022 йил 25 февралдаги 175-14-0-Q/22-сонли қарори.
3.	Қурилиш тури	Янги қурилиш
4.	Молиялаштириш манбаси	Маҳаллий бюджет ҳамда Уй-жой коммунал хўжалигини ривожлантириш жамғармаси маблағлари.
5.	Буюртмачи манзили ва реквизитлари	Тошкент шаҳар, Миробод тумани, Т.Шевченко кўчаси 26 уй, МФО:00014, ИНН:307 930 998 х/р:23402 000 300 100 001 010 МБ ХККМ
6.	Лойиҳа босқичи	Ишчи лойиҳа
7.	Бош лойиҳалаш корхонасининг номи	Танлов асосида
8.	Лойиҳа қуввати	Ишлаб чиқишда аниқланади
9.	Ичимлик суви тармогининг асосий кўрсаткичлари ва рўйхати	- Д-110 мм, L-340 п/м, Д-200 мм, L-730 п/м, (полипропилен ҳамда металл қувурлар)дан ичимлик сув тармоғи қуриш; (<i>узунлиги ва диаметри лойиҳани ишлаб чиқишда аниқланади</i>); - лойиҳани “Тошкент шаҳар сув таъминоти” МЧЖ ҳамда Сергели тумани “Сувтармоқлари” бўлими билан келишиш.
10.	Технологик жараёнлар ва ускуналарга қўйиладиган асосий талаблар	Ишчи лойиҳани ишлаб чиқишда қуйидагилар ҳисобга олинсин: - энерготежамкор насос ва ускуналарни ўрнатиш; -эпоксид қопламали задвижка ва қайтарувчи клапанлар ўрнатиш; - Металл қувурларни гидроизоляция материалларидан фойдаланиш.
11.	Иншоот иш режими	Доимий
12.	Ташқи транспорт алоқалари ва таъминот тизими	Мавжуд ташқи транспорт алоқалари ва таъминот тизимларидан фойдаланилсин
13.	Рекультивация ва ободонлаштиришга бўлган талаб	Лойиҳада аниқланади

14.	Курилишнинг яқунланиш муддати	2022 йил
15.	Лойиҳалаштирувчи ташкилотлар учун махсус шартлар	<ul style="list-style-type: none"> - Ишчи лойиҳа амалдаги конун ва қоидаларга мувофиқ ишлаб чиқилсин: - Ичимлик сув тармоқлари тортилишидан аввал тегишли ташкилот ва идоралар билан келишиш (Курилиш бошқармасида ташкил этилган ишчи гуруҳи) - Лойиҳани ишлаб чиқишда абонентлар ва уланадиган аҳоли сони кўрсатилсин. - Курилиш Вазирлиги томонидан ишлаб чиқилган охири нархлар каталогидан фойдаланиш. Шаҳарсозлик ҳужжатлари экспертизасидан ўтказиш ва ҳулоса олиш. - Ишчи лойиҳа буюртмачига босма шаклда 3 нусхада “ПДФ” ва электрон “EXCEL” шаклда тақдим этиш. Муаллифлик назоратини ўрнатилган тартибда амалга ошириш.

“Кўп хонадонли уйларни мукамал ва жорий таъмирлаш, иссиқлик таъминоти объектларини қуриш бўйича инжиниринг компанияси” ДУК Тошкент шаҳар ҳудудий филиали бош муҳандиси

“Тошкент шаҳар сув таъминоти” МЧЖ бош муҳандиси

**Сергели тумани
“Сувтармоқлари” бўлими бошлиғи**

Бош мутахассис

А.Исломхўжаев

А.Алимов

М.Қодиров

У.Ташпулатов

"К Е Л И Ш И Л Д И"
Сергели тумани хоким ўринбосари

[Signature]
А.Ғаниев

"Тараққиёт" МФЙ раиси



Сергели тумани "Тараққиёт" МФЙга ичимлик сув
тармоқлари куриш чизмаси

"ТАСДИҚЛАЙМАН"
Сергели тумани сув тармоқлари
булими бошлиғи
М.Қодиров



Д-мм	Л-мм
110	340
200	730
Жами	1070

Шартли белгилари
— Мавжуд тармоғи
— Лойихадаги тармоқ

	Асосий маълумотлар ва талаблар рўйхати	Асосий маълумотлар ва талаблар
1	2	3
1.	Буюртмачи	Ўзбекистон Республикаси Уй-жой коммунал хизмат кўрсатиш Вазирлиги, “Кўп хонадонли уйларни мукамал ва жорий таъмирлаш ҳамда иссиқлик таъминоти объектларини куриш бўйича инжиниринг компанияси” ДУК Тошкент шаҳар худудий филиали
2.	Лойиҳани ишлаб чиқиш учун асос	Ўзбекистон Республикаси Вазирлар Маҳкамасининг 2021 йил 19 ноябрдаги 702-сонли қарори ҳамда Тошкент шаҳар ҳокимининг 2022 йил 25 февралдаги 175-14-0-Q/22-сонли қарори.
3.	Қурилиш тури	Янги қурилиш
4.	Молиялаштириш манбаси	Маҳаллий бюджет ҳамда Уй-жой коммунал хўжалигини ривожлантириш жамғармаси маблағлари.
5.	Буюртмачи манзили ва реквизитлари	Тошкент шаҳар, Миробод тумани, Т.Шевченко кўчаси 26 уй, МФО:00014, ИНН:307 930 998 х/р:23402 000 300 100 001 010 МБ ХККМ
6.	Лойиҳа босқичи	Ишчи лойиҳа
7.	Бош лойиҳалаш корхонасининг номи	Танлов асосида
8.	Лойиҳа қуввати	Ишлаб чиқишда аниқланади
9.	Ичимлик суви тармогининг асосий кўрсаткичлари ва рўйхати	- Д-76 мм, L-530 п/м, Д-160 мм, L-1200 п/м, (полипропилен ҳамда металл қувурлар)дан ичимлик сув тармоғи куриш; <i>(узунлиги ва диаметри лойиҳани ишлаб чиқишда аниқланади);</i> - лойиҳани “Тошкент шаҳар сув таъминоти” МЧЖ ҳамда Сергели тумани “Сувтармоқлари” бўлими билан келишиш.
10.	Технологик жараёнлар ва ускуналарга қўйиладиган асосий талаблар	Ишчи лойиҳани ишлаб чиқишда қуйидагилар ҳисобга олинсин: - энерготежамкор насос ва ускуналарни ўрнатиш; -эпоксид қопламали задвижка ва қайтарувчи клапанлар ўрнатиш; - Металл қувурларни гидроизоляция материалларидан фойдаланиш.
11.	Иншоот иш режими	Доимий
12.	Ташқи транспорт алоқалари ва таъминот тизими	Мавжуд ташқи транспорт алоқалари ва таъминот тизимларидан фойдаланилсин
13.	Рекультивация ва ободонлаштиришга бўлган талаб	Лойиҳада аниқланади

14.	Курилишнинг яқунланиш муддати	2022 йил
15.	Лойихалаштирувчи ташкилотлар учун махсус шартлар	<ul style="list-style-type: none"> - Ишчи лойиха амалдаги қонун ва қоидаларга мувофиқ ишлаб чиқилсин; - Ичимлик сув тармоқлари тортилишидан аввал тегишли ташкилот ва идоралар билан келишиш (Курилиш бошқармасида ташкил этилган ишчи гуруҳи) - Лойихани ишлаб чиқишда абонентлар ва уланадиган аҳоли сони кўрсатилсин. - Курилиш Вазирлиги томонидан ишлаб чиқилган охириги нархлар каталогидан фойдаланиш. Шахарсозлик ҳужжатлари экспертизасидан ўтказиш ва хулоса олиш. - Ишчи лойиха буюртмачига босма шаклда 3 нусхада “ПДФ” ва электрон “EXCEL” шаклда тақдим этиш. Муаллифлик назоратини ўрнатилган тартибда амалга ошириш.

“Кўп хонадонли уйларни мукамал ва жорий таъмирлаш, иссиқлик таъминоти объектларини қуриш бўйича инжиниринг компанияси” ДУК Тошкент шаҳар ҳудудий филиали бош муҳандиси

А.Исломхўжаев

“Тошкент шаҳар сув таъминоти” МЧЖ бош муҳандиси

А.Алимов

Сергели тумани
“Сувтармоқлари” бўлими бошлиғи

М.Қодиров

Бош мутахассис

У.Ташпулатов

"К Е Л И Ш И Л Д И"

Сергели тумани хоким уринбосари

А.Ғаниев

"Файзли" МФЙ раиси

И. Исаева

"ТАСДИҚЛАЙМАН"

Сергели тумани сув тармоқлари бўлими бошлиғи

М.Қодиров

Сергели тумани "Файзли" МФЙга ичимлик сув тармоқлари куриш чизмаси



Д-мм

76

160

Жами

Л-мм

530

1200

1730

Шартли белгилари

Мавжуд тармоғи

Лойихадаги тармоқ

“ТАСДИҚЛАЙМАН”

**Тошкент шаҳар хокими
ўринбосари, Тошкент шаҳар уй-
жой коммунал хизмат кўрсатиш
бош бошқармаси бошлиғи в.в.б**



**Ш.Рахимджанов
2022 йил.**

**Тошкент шаҳар Сергели тумани “Хонобод” маҳалласи
худудида ичимлик суви тармоғини қуриш**

ИШЧИ ЛОЙИХАНИ ИШЛАБ ЧИҚИШ УЧУН ТОПШИРИҚ

Тошкент шаҳар – 2022 йил

	Асосий маълумотлар ва талаблар рўйхати	Асосий маълумотлар ва талаблар
1	2	3
1.	Буюртмачи	Ўзбекистон Республикаси Уй-жой коммунал хизмат кўрсатиш Вазирлиги, “Кўп хонадонли уйларни мукамал ва жорий таъмирлаш ҳамда иссиқлик таъминоти объектларини қуриш бўйича инжиниринг компанияси” ДУК Тошкент шаҳар ҳудудий филиали
2.	Лойиҳани ишлаб чиқиш учун асос	Ўзбекистон Республикаси Вазирлар Маҳкамасининг 2021 йил 19 ноябрдаги 702-сонли қарори ҳамда Тошкент шаҳар ҳокимининг 2022 йил 25 февралдаги 175-14-0-Q/22-сонли қарори.
3.	Қурилиш тури	Янги қурилиш
4.	Молиялаштириш манбаси	Маҳаллий бюджет ҳамда Уй-жой коммунал хўжалигини ривожлантириш жамғармаси маблағлари.
5.	Буюртмачи манзили ва реквизитлари	Тошкент шаҳар, Миробод тумани, Т.Шевченко кўчаси 26 уй, МФО:00014, ИНН:307 930 998 х/р:23402 000 300 100 001 010 МБ ХККМ
6.	Лойиҳа босқичи	Ишчи лойиҳа
7.	Бош лойиҳалаш корхонасининг номи	Танлов асосида
8.	Лойиҳа қуввати	Ишлаб чиқишда аниқланади
9.	Ичимлик суви тармогининг асосий кўрсаткичлари ва рўйхати	- Д-76 мм, L-490 п/м, Д-110 мм, L-570 п/м, (полипропилен ҳамда металл қувурлар)дан ичимлик сув тармоғи қуриш; (<i>узунлиги ва диаметри лойиҳани ишлаб чиқишда аниқланади</i>); - лойиҳани “Тошкент шаҳар сув таъминоти” МЧЖ ҳамда Сергели тумани “Сувтармоқлари” бўлими билан келишиш.
10.	Технологик жараёнлар ва ускуналарга қўйиладиган асосий талаблар	Ишчи лойиҳани ишлаб чиқишда қуйидагилар ҳисобга олинсин: - энерготежамкор насос ва ускуналарни ўрнатиш; - эпоксид қопламали задвижка ва қайтарувчи клапанлар ўрнатиш; - Металл қувурларни гидроизоляция материалларидан фойдаланиш.
11.	Иншоот иш режими	Доимий
12.	Ташқи транспорт алоқалари ва таъминот тизими	Мавжуд ташқи транспорт алоқалари ва таъминот тизимларидан фойдаланилсин
13.	Рекультивация ва ободонлаштиришга бўлган талаб	Лойиҳада аниқланади

14.	Курилишнинг якунланиш муддати	2022 йил
15.	Лойихалаштирувчи ташкилотлар учун махсус шартлар	<ul style="list-style-type: none"> - Ишчи лойиха амалдаги қонун ва қоидаларга мувофиқ ишлаб чиқилсин: - Ичимлик сув тармоқлари тортилишидан аввал тегишли ташкилот ва идоралар билан келишиш (Курилиш бошқармасида ташкил этилган ишчи гуруҳи) - Лойихани ишлаб чиқишда абонентлар ва уланадиган аҳоли сони кўрсатилсин. - Қурилиш Вазирлиги томонидан ишлаб чиқилган охириги нархлар каталогидан фойдаланиш. Шаҳарсозлик ҳужжатлари экспертизасидан ўтказиш ва хулоса олиш. - Ишчи лойиха буюртмачига босма шаклда 3 нусхада “ПДФ” ва электрон “EXCEL” шаклда тақдим этиш. Муаллифлик назоратини ўрнатилган тартибда амалга ошириш.

“Кўп хонадонли уйларни мукамал ва жорий таъмирлаш, иссиқлик таъминоти объектларини қуриш бўйича инжиниринг компанияси” ДУК Тошкент шаҳар ҳудудий филиали бош муҳандиси

А.Исломхўжаев

“Тошкент шаҳар сув таъминоти” МЧЖ бош муҳандиси

А.Алимов

Сергели тумани
“Сувтармоқлари” бўлими бошлиғи

М.Қодиров


Бош мутахассис

У.Ташпулатов





“ТАСДИҚЛАЙМАН”
Тошкент шаҳар хоқими
ўринбосари, Тошкент шаҳар уй-
жой коммунал хизмат кўрсатиш
бош бошқармаси бошлиғи в.в.б


Ш.Рахимджанов
2022 йил.

**Тошкент шаҳар Сергели тумани “Хонободтепа”
маҳалласи ҳудудида ичимлик суви тармоғини куриш**

ИШЧИ ЛОЙИХАНИ ИШЛАБ ЧИҚИШ УЧУН ТОПШИРИҚ

	Асосий маълумотлар ва талаблар рўйхати	Асосий маълумотлар ва талаблар
1	2	3
1.	Буюртмачи	Ўзбекистон Республикаси Уй-жой коммунал хизмат кўрсатиш Вазирлиги, “Кўп хонадонли уйларни мукамал ва жорий таъмирлаш ҳамда иссиқлик таъминоти объектларини куриш бўйича инжиниринг компанияси” ДУК Тошкент шаҳар худудий филиали
2.	Лойиҳани ишлаб чиқиш учун асос	Ўзбекистон Республикаси Вазирлар Маҳкамасининг 2021 йил 19 ноябрдаги 702-сонли қарори ҳамда Тошкент шаҳар ҳокимининг 2022 йил 25 февралдаги 175-14-0-Q/22-сонли қарори.
3.	Курилиш тури	Янги курилиш
4.	Молиялаштириш манбаси	Маҳаллий бюджет ҳамда Уй-жой коммунал хўжалигини ривожлантириш жамғармаси маблағлари.
5.	Буюртмачи манзили ва реквизитлари	Тошкент шаҳар, Миробод тумани, Т.Шевченко кўчаси 26 уй, МФО:00014, ИНН:307 930 998 х/р:23402 000 300 100 001 010 МБ ХККМ
6.	Лойиҳа босқичи	Ишчи лойиҳа
7.	Бош лойиҳалаш корхонасининг номи	Танлов асосида
8.	Лойиҳа қуввати	Ишлаб чиқишда аниқланади
9.	Ичимлик суви тармогининг асосий кўрсаткичлари ва рўйхати	- Д-63 мм, L-850 п/м, Д-110 мм, L-1070 п/м, Д-160 мм, L-1320 п/м, (полипропилен ҳамда металл қувурлар)дан ичимлик сув тармоғи куриш; (<i>узунлиги ва диаметри лойиҳани ишлаб чиқишда аниқланади</i>); - лойиҳани “Тошкент шаҳар сув таъминоти” МЧЖ ҳамда Сергели тумани “Сувтармоқлари” бўлими билан келишиш.
10.	Технологик жараёнлар ва ускуналарга қўйиладиган асосий талаблар	Ишчи лойиҳани ишлаб чиқишда қуйидагилар ҳисобга олинсин: - энерготежамкор насос ва ускуналарни ўрнатиш; -эпоксид қопламали задвижка ва қайтарувчи клапанлар ўрнатиш; - Металл қувурларни гидроизоляция материалларидан фойдаланиш.
11.	Иншоот иш режими	Доимий
12.	Ташқи транспорт алоқалари ва таъминот тизими	Мавжуд ташқи транспорт алоқалари ва таъминот тизимларидан фойдаланилсин
13.	Рекультивация ва ободонлаштиришга бўлган талаб	Лойиҳада аниқланади

14.	Курилишнинг яқунланиш муддати	2022 йил
15.	Лойихалаштирувчи ташкилотлар учун махсус шартлар	<p>- Ишчи лойиҳа амалдаги қонун ва қоидаларга мувофиқ ишлаб чиқилсин:</p> <p>- Ичимлик сув тармоқлари тортилишидан аввал тегишли ташкилот ва идоралар билан келишиш (Курилиш бошқармасида ташкил этилган ишчи гуруҳи)</p> <p>- Лойиҳани ишлаб чиқишда абонентлар ва уланадиган аҳоли сони кўрсатилсин.</p> <p>- Курилиш Вазирлиги томонидан ишлаб чиқилган охириги нархлар каталогидан фойдаланиш. Шаҳарсозлик ҳужжатлари экспертизасидан ўтказиш ва ҳулоса олиш.</p> <p>- Ишчи лойиҳа буюртмачига босма шаклда 3 нусхада “ПДФ” ва электрон “EXCEL” шаклда тақдим этиш. Муаллифлик назоратини ўрнатилган тартибда амалга ошириш.</p>

“Кўп хонадонли уйларни мукамал ва жорий таъмирлаш, иссиқлик таъминоти объектларини қуриш бўйича инжиниринг компанияси” ДУК Тошкент шаҳар ҳудудий филиали бош муҳандиси

А.Исломхўжаев

“Тошкент шаҳар сув таъминоти” МЧЖ бош муҳандиси

А.Алимов

**Сергели тумани
“Сувтармоқлари”
бўлими бошлиғи**

М.Қодиров

Бош мутахассис

У.Ташпулатов

"К Е Л И Ш И Л Д И"

Сергели тумани хоким ўринбосари

А.Ганиев
А.Ганиев

"Хонободтепа" МФЙ райиси

Т.Хонободтепа
Т.Хонободтепа

"ТАСДИҚЛАЙМАН"

Сергели тумани сув тармоқлари

буғим бошлиғи

М.Қодиров

Сергели тумани "Хонободтепа" МФЙга ичимлик сув тармоқлари куриш чизмаси



Д-мм	Л-пм
63	850
110	1070
160	1320
Жами	3240

Шартли белгилари

— Мавжуд тармоғи

— Лойихадаги тармоқ