



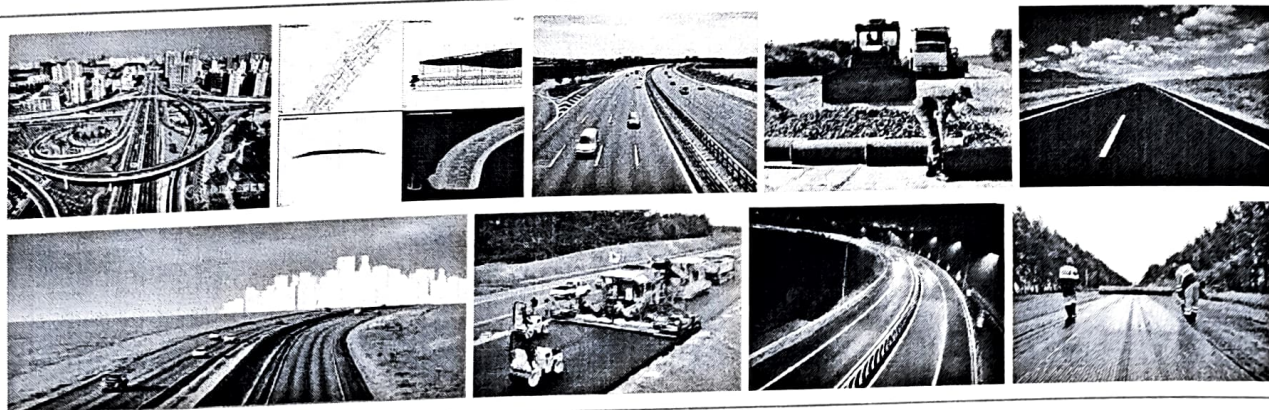
OOO "SAMOIY NUR LOYIHA"

Буюртмачи: Тошкент вилояти Бекобод тумани
Ободонлаштириш бошқармаси

Тошкент вилояти Бекобод тумани Боғишамол МФЙ Беруний кўчаси
бошидан Боғишамол қабристонгача бўлган йўл қисмини
асфалтобетон қопламаси билан жорий таъмирлаш

СМЕТА ҲУЖЖАТЛАРИ

Нусха №



Тошкент вил. 2022

ООО "SAMOIY NUR LOYIHA"

Тошкент вилояти Бекобод тумани Боғишамол МФЙ Беруний кўчаси
бошидан Боғишамол қабристонгача бўлган йўл қисмини асфалтобетон
қопламаси билан жорий таъмирлаш

СМЕТА ХУЖЖАТИ



ГИП



Хусанова М.

Шамурадов К.

Тошкент вилояти 2022 йил

Тошкент вилояти Бекобод тумани Боғишамол МФЙ
Беруний кўчаси бошидан Боғишамол кабристонгача
бўлган йўл қисмини асфалтобетон қопламаси билан
жорий таъмирлаш

Хужжатлар рўйхати

№	Хужжатлар номи	Саҳифа
1	Объектнинг умумий жамланма баҳоси	
2	Ресурс қайдномаси	
3	Локал қайдномаси	
4	Қурилиш материалларини транспортда ташиш ҳисоби	
5	Йиғма иш ҳажмлари қайдномаси	
6	Нуксонлар қайдномаси	
7	Объектнинг жойлашиш схемаси	



O'ZBEKISTON RESPUBLIKASI QURILISH VAZIRLIGI
«SHAHARSOZLIK HUIJATLARI EKSPERTIZASI»
DAVLAT UNITAR KORXONASI

Тошкент вилояти

Toshkent viloyati Toshkent sh., 100011, Abay ko'ch., 6-uy Tel: +998 71 244-43-56, Faks: +998 71
244-26-05, e-mail: vilekspertiza@mail.ru www.mc.uz

Holati: Ijobiy

Direktor: NORBAYEV DUSMURROT ELOMONOVICH

Sana: 30-05-2022 yil



Yig'ma ekspert xulosasi № 44475

Obyekt nomi «Тошкент вилояти Бекобод тумани Боғишамол МФЙ Беруний кўчаси бошидан Боғишамол қабристонгача бўлган йўл қисмини асфалтобетон қопламаси билан жорий таъмирлаш»

Buyurtmachi - «SAMOIY NUR LOYIHA» МЧЖ (Бекобод тумани ободонлаштириш бошқармаси учун)

Bosh loyihachi - МЧЖ « SAMOIY NUR LOYIHA »

Litsenziya Ўзбекистон Республикаси қурилиш вазирлиги томонидан 18-11-2021 йилда берилган

Moliyalashtirish manbai - Республика бюджети маблағлари ҳисобидан.

Bosh pudratchi - Танлов савдолари асосида аниқланади.

Qurilish turi Жорий таъмирлаш

Murojaat raqami: № 43462

1. Loyihalash uchun asos

- 1.1. Халқ депутатлари Бекобод туман кенгашининг 2022 йил 18 апрелдаги VI-52-38-10-135-К/22 сон қарорига асосан дастлабки манзилли рўйхати.
- 1.2. Лойиха учун бошланғич харажатларни ҳисоблаш учун лойиха топшириғи буюртмачи « Бекобод тумани ободонлаштириш бошқармаси » томонидан тасдиқланган ва лойиха ташкилоти МЧЖ « SAMOIY NUR LOYIHA » томонидан 2022 йилда келишилган.
- 1.3. Буюртмачининг «SAMOIY NUR LOYIHA» МЧЖ 2022 йил 25 майдаги 20- сонли хати.

2. Ekspertiza uchun taqdim etilgan materiallar

- 2.1. Лойиха ва ижро схемаси бўйича нуқсонли далолатнома, « Бекобод тумани Ободонлаштириш бошқармаси » томонидан тасдиқланган ва лойиха ташкилоти МЧЖ « SAMOIY NUR LOYIHA » томонидан 2022 йилда келишилган.
- 2.2. Тақдим этилган смета ҳужжатлари жорий нархларда ҚҚС билан ва буюртмачи харажатларисиз 858450,432 минг сўм миқдорда.
- 2.3. Локал манбалар рўйхати ва зарурий манбалар рўйхати.

3. Loyiha yechimlarining qisqacha mazmuni

- 3.1. Бекобод тумани Боғишамол МФЙ Беруний кўчаси бошидан Боғишамол қабристонгача бўлган йўл қисми қуйидаги параметрларга эга:
 - - таъмирланаётган йўл бўлагининг узунлиги - 2185,0 п.м.

- - қатнов қисмининг ўртача эни - 4,0м.
- 3.2.Тақдим этилган смета ҳужжатлари ва тасдиқланган нуқсонли далолатномада қуйидаги ишлар кўзда тутилган:
- -ҚША ваЧақиқ тошдандан тўғирловчи тўшама ётқизиш;
- -Асфалтобетон қоплама 5см қалинликда ётқизиш ва бошқалар.
- 3.3. Ҳисоб - китоб смета харажатлари ВМ қарорларига мувофиқ жорий нархларда тузилган 11.06.2003 йилнинг №261 сонли "инвестиция лойиҳаларини амалга ошириш учун шартномавий жорий нархларга ўтиш тўғрисида"ги қарори, 12.05.2004 йил №226-сонли "Ўзбекистон ҳукуматининг айрим қарорларига ўзгартиришлар киритиш тўғрисида"ги ва ШНҚ 4.01.16-09-сон "қурилиш харажатларини шартномавий жорий нархларда аниқлаш қоидалари".
- Ҳисоблаш ресурс усулига асосланган.
- Асосий қурилиш материаллари, конструкциялар, маҳсулотлар ва асбоб-ускуналар қиймати ҳар чоракда ишлаб чиқилган жорий нархлар каталогига, қурилиш материаллари биржалари ва ярмаркаларидаги нархлар, заводларнинг улгуржи ва сотиш нархларига мувофиқ белгиланади.

4. Loyihalanayotgan ob'ektning muhandislik ta'minoti:

-

5. Loyihani kelishilganligi to'g'risida hujjatlar.

- Лойиха учун бошланғич харажатларни ҳисоблаш учун топшириғи, объектдаги нуқсонли далолатнома ва ижро этувчи схема буюртмачи « Бекобод тумани ободонлаштириш бошқармаси » томонидан 2022 йилда тасдиқланди.

6. Ekspertiza natijalari.

- 6.1. Тақдим этилган ҳужжатларни локал хулосалар бўйича экспертизадан ўтказиш жараёнида ўзгартириш, қўшимча ва тузатишлар киритилди.
- 6.2. Экспертиза текшируви натижаларига кўра, смета ҳужжатларининг ҚҚС билан ва буюртмачи харажатларисиз 858450,432 минг сўмни ташкил этди.
- Пудратчининг бошқа харажатлари даражаси 19,0% миқдориде қабул қилинди.
- 6.3. Демонтаж ишлари давомида материалларни қайтариш нархи буюртмачи ва пудратчи билан биргаликда аниқланиши керак.
- 6.4. Ҳужжатлар эксперт текшируви учун буюртмачининг шарҳларисиз тақдим этилган.
- 6.5. Тасдиқлашдан олдин буюртмачи ҳужжатларни барча манфаатдор ташкилотлар билан белгиланган тартибда мувофиқлаштириши керак.

7. Xulosalar.

- **7.1.** Объект учун жорий нархларда тахмин ҳужжатлар қиймати ҳисоблаш кўра « **Тошкент вилояти Бекобод тумани Боғишамол МФЙ Беруний кўчаси бошидан Боғишамол қабристонгача бўлган йўл қисмини асфалтобетон қопламаси билан жорий таъмирлаш** » экспертиза натижаларини ҳисобга олган ҳолда ҚҚС билан ва буюртмачи харажатларисиз 858450,432 минг сўм миқдориде харажат билан келгусиде кўриб чиқиш ва тасдиқлаш учун тавсия этилади.
- Экспертиза натижалари билан белгиланадиган тавсия этилган харажат шартнома тузиш учун асос эмас.
- 7.2. Ўзбекистон Республикаси Вазирлар Маҳкамасининг 11.06.2003 йил 261-сонли қарори билан тасдиқланган «Объектларни қуриш қийматини шартномавий жорий нархларда

белгилаш тартиби тўғрисидаги вақтинчалик низом»га мувофиқ ва Вазирлар Маҳкамасининг 31.01.2022 йилдаги №46-сонли қарорига асосан танлов савдо натижаларига кўра ишларнинг қиймати амалдаги меъёрий ҳужжатлар талабларини ҳисобга олган ҳолда буюртмачи томонидан қабул қилинади ва ҳоказо.

Bosh mutaxassis: Qarshibayev Rustamjon Absami o'g'li

РЕКОМЕНДУЕМАЯ СТОИМОСТЬ ОБЪЕКТА В ТЕКУЩИХ ЦЕНАХ.

**ТОШКЕНТ ВИЛОЯТИ БЕКОБОД ТУМАНИ "БОГИШАМОЛ" МФЙ БЕРУНИЙ
КУЧАСИ БОШИДАН БОГИШАМОЛ КАБРИСТОНГАЧА БУЛГАН ЙУЛ КИСМИНИ
АСФАЛЬТОБЕТОН КОПЛАМАСИ БИЛАН ЖОРИЙ ТАЪМИРЛАШ**

№№ ПП	НАИМЕНОВАНИЕ ЗАТРАТ	Цена (тыс.сум)
1	2	3
1	ЗАТРАТЫ НА ОБОРУДОВАНИЕ, МЕБЕЛЬ И ИНВЕНТАРЬ	0,000
2	ЗАТРАТЫ НА СТРОИТЕЛЬНЫЕ МАТЕРИАЛЫ, ИЗДЕЛИЯ И КОНСТРУКЦИИ	525 599,947
3	ТРАНСПОРТНЫЕ РАСХОДЫ НА МАТЕРИАЛЫ	43 241,731
4	ЗАГОТОВИТЕЛЬНО-СКЛАДСКИЕ РАСХОДЫ	0,000
5	ТРАНСПОРТНЫЕ РАСХОДЫ НА ОБОРУДОВАНИЕ	0,000
6	ЗАТРАТЫ НА ОСНОВНУЮ ЗАРАБОТНУЮ ПЛАТУ С УЧЕТОМ НАЧИСЛЕНИЙ НА СОЦИАЛЬНОЕ СТРАХОВАНИЕ	15 115,132
7	ЗАТРАТЫ НА ЭКСПЛУАТАЦИЮ МАШИН И МЕХАНИЗМОВ	43 336,162
	ИТОГО	627 292,972
8	ПРОЧИЕ ЗАТРАТЫ И РАСХОДЫ ПОДРЯДЧИКА	119 185,665
9	ЗАТРАТЫ НА СТРАХОВАНИЕ СТРОИТЕЛЬСТВА ОБЪЕКТОВ	0,000
10	КОЭФФИЦИЕНТ РИСКА, ОПРЕДЕЛЯЕМЫЙ ИСХОДЯ ИЗ ПРОГНОЗИРУЕМОГО ИНДЕКСА РОСТА ЦЕН В СТРОИТЕЛЬСТВЕ НА ОЧЕРЕДНОЙ ГОД 0%	0,000
	ИТОГО	746 478,637
11	НДС 15 %	111 971,796
	ИТОГО С НДС	858 450,432

Исходные данные для определения стоимости объекта в текущих ценах

1	Затраты на оборудование, мебель и инвентарь (Со)		сум
2	Затраты на строительные материалы, изделия и конструкции (См)	525 599 947	сум
	Транспортные расходы на материалы	43 241 731	сум
	Заготовительно-складские расходы		сум
	Транспортные расходы на оборудование с загот.скл.расх		сум
3	Затраты на ОЗП с учетом начислений на соцстрах (Сзп)	15 115 132	сум
3.1	Нормативная трудоемкость объекта (Т)	558,8	чел/час
3.2	Среднегодовая заработная плата строителей по региону в расчете на месяц, определенная на основе статистических данных за предыдущие 12 месяцев, сум./месяц (Змс)	4 045 431,59	сум/месяц
3.3	Среднемесячный фонд рабочего времени в часах по данным Министерства труда и социальной защиты населения Республики Узбекистан (Ф)	167,50	час
3.4	Коэффициент учета размера отчислений на соцстрах (Ксс)	1,12	
4	Затраты на эксплуатацию машин и механизмов (Сэм)	43 336 162	сум
5	Прочие затраты и расходы подрядчика (Пп)	119 185 665	сум
	Процент (%)	19,00%	%
	Сумма (сум)		сум
6	Прочие затраты и расходы заказчика (Пз)	0	сум
	Процент (%)	0,0%	%
	Сумма (сум)		сум
7	Затраты на страхование строительства объектов	0	сум
	Процент (%)	0,00%	%
	Сумма (сум)		сум
8	Коэффициент риска, исходя из прогноза индекса роста цен		
	Итого стоимость объекта в текущих ценах	746 478,637	тыс.сум

ТОШКЕНТ ВИЛОЯТИ БЕКОБОД ТУМАНИ "БОГИШАМОЛ" МФИ БЕРУНИИ КУЧАСИ БОШИДАН
БОГИШАМОЛ КАБРИСТОНГАЧА БУЛГАН ЙУЛ КИСМИНИ АСФАЛЬТОБЕТОН КОПЛАМАСИ БИЛАН ЖОРИЙ
ТАЪМИРЛАШ

ВЕДОМОСТЬ ПОТРЕБНЫХ РЕСУРСОВ
ЙИГМА ИШ ХАЖМЛАР КАЙДНОМАСИ

N п/п	Код ABC	Наименование ресурса	Единица измерения	Сметная потреб-ность	Сметная стоимость, СУМ	
					в базисном уровне	
					единицы	всего
1	3	4	5	6	7	8

Ресурсы по нормам СНиП

Затраты труда

1.	1	Затраты труда рабочих-строителей	чел.-ч	558.7839	27050.05	15 115 132,4
Итого по трудовым ресурсам			СУМ			

Строительные машины и механизмы

1.	107	Автогрейдеры среднего типа 99 (135) кВт (л.с.)	маш.-ч	33.2710425	163 562.0	5 441 878,3
2.	108	Автогудронаторы 3500 л	маш.-ч	3.534	89 933.0	317 823,2
3.	112	Автопогрузчики 5 т	маш.-ч	40.032045	72 437.0	2 899 801,2
4.	258	Бульдозеры при работе на других видах строительства 79 (108) кВт (л.с.)	маш.-ч	5,5360125	105 272.0	582 787,1
5.	464	Гудронаторы ручные	маш.-ч	10.9935	178.0	1 956,8
6.	621	Катки дорожные самоходные гладкие 8 т	маш.-ч	71.222175	85 750.0	6 107 301,5
7.	623	Катки дорожные самоходные гладкие 13 т	маш.-ч	111.426975	96 857.0	10 792 482,5
8.	626	Катки дорожные самоходные на пневмоколесном ходу 30 т	маш.-ч	28.7637075	162 556.0	4 675 713,2
9.	762	Краны на автомобильном ходу при работе на других видах строительства 10 т	маш.-ч	0,392625	127 627.0	50 109,6
10.	1025	Кирковшики	маш.-ч	8.716275	18 933.0	165 025,2
11.	1135	Машины поливомоечные 6000 л	маш.-ч	20.5185825	97 872.0	2 008 194,7
12.	1835	Тракторы на гусеничном ходу при работе на других видах строительства (кроме водохозяйственного) 79 (108) кВт (л.с.)	маш.-ч	7,931025	101 814.0	807 489,4
13.	1955	Укладчики асфальтобетона	маш.-ч	21.987	429 860.0	9 451 331,8
14.	2499	Автомобили бортовые грузоподъемностью до 5 т	маш.-ч	0,6282	54 548.0	34 267,1
Итого по строительным машинам			СУМ			43 336 161,7

Строительные материалы, изделия и детали

1.	6045	Смесь асфальтобетонная горячая пористая мелкозернистая	т	919,52775	514 000.0	472 637 263,5
2.	9219	Вода	м3	134,27775	1 400.0	187 988,9
3.	12303	Гравийно-песчаная смесь	м3	518,265	28 654.0	14 850 365,3
4.	30135	Битум	т	0,106794	4 826 269.0	515 416,6
5.	34003	Керосин для технических целей марок КТ-1, КТ-2	т	0,02182995	6 521 749.0	142 369,5
6.	43113	Щебень	м3	296,8245	60 147.0	17 853 103,2
7.	58676	Битумная эмульсия	т	4,85336	4 000 000.0	19 413 440,0
Итого по материальным ресурсам			СУМ			525 599 946,9

1	2	3	4	5	6
14	1831	ТРАКТОРЫ НА ГУСЕНИЧНОМ ХОДУ ПРИ РАБОТЕ НА ДРУГИХ ВИДАХ СТРОИТЕЛЬСТВА ЛЕСОСЕ	МАНД-Н		1,071
15	1891	ВОДОСЛОВАРИ ТИПОВЫЕ ТН (100) КВТ (ВС)	МАНД-Н		21,987
16	2499	УКЛАДЧИКИ АСФАЛЬТОБЕТОНА	МАНД-Н		0,6282
		АВТОМАТИЧЕСКИЕ ВОЗВРАТНЫЕ ГРУЗОПОДЪЕМНОСТЯО ДО 1 Т			
		МАТЕРИАЛЬНЫЕ РЕСУРСЫ			
17	4041	СМЕСЬ АСФАЛЬТОБЕТОННАЯ ГОРЯЧАЯ ПОРЫСТАЯ МЕЛКОФРАКЦИОНАЯ	Т		918,5277
18	4219	ВОДА	М0		154,2777
19	12307	ГРАВИЙНО-ПЕСЧАНАЯ СМЕСЬ	М0		118,263
20	30131	БИТУМ	Т		0,106794
21	34907	КЕРОСИН ДЛЯ ТЕХНИЧЕСКИХ ЦЕЛЕЙ МАРКШ КТ-1, КТ-2	Т		0,02187
22	43117	ПЕШЕНЬ	М0		296,8245
23	59676	БИТУМНАЯ ЭМУЛЬСИЯ	Т		4,9574

СОСТАВИЛ


 ХУСАНОВ У

1	2	3	4	5	6
14	1835	ТРАКТОРЫ НА ГУСЕНИЧНОМ ХОДУ ПРИ РАБОТЕ НА ДРУГИХ ВИДАХ СТРОИТЕЛЬСТВА (КРОМЕ ВОДОХОЗЯЙСТВЕННОГО) 70 (100) КВТ (ЛС.)	МАШ.-Ч		7,931
15	1955	УКЛАДЧИКИ АСФАЛЬТОБЕТОНА	МАШ.-Ч		21,987
16	2490	АВТОМОБИЛИ БОРТОВЫЕ ГРУЗОПОДЪЕМНОСТЬЮ ДО 3 Т	МАШ.-Ч		0,6282
МАТЕРИАЛЬНЫЕ РЕСУРСЫ					
17	6045	СМЕСЬ АСФАЛЬТОБЕТОННАЯ ГОРЯЧАЯ ПОРИСТАЯ МЕЛКОЗЕРНИСТАЯ	Т		919,5277
18	9219	ВОДА	МЗ		134,2777
19	12303	ГРАВИЙНО-ПЕСЧАНАЯ СМЕСЬ	МЗ		518,265
20	30135	БИТУМ	Т		0,106794
21	34003	КЕРОСИН ДЛЯ ТЕХНИЧЕСКИХ ЦЕЛЕЙ МАРОК КТ-1, КТ-2	Т		0,02183
22	43113	ЩЕБЕНЬ	МЗ		296,8245
23	58676	БИТУМНАЯ ЭМУЛЬСЯ	Т		4,8534

СОСТАВИЛ


 ХУСАНОВ У

РАСЧЕТ НА ЗАТРАТЫ ТРАНСПОРТНЫХ РАСХОДОВ

ТОШКЕНТ ВИЛОЯТИ БЕКОБОД ТУМАНИ "БОГИШАМОЛ" МФЙ БЕРУНИЙ КУЧАСИ БОШИДАН БОГИШАМОЛ КАБРИСТОНГАЧА
 БУЛГАН ЙУЛ КИСМИНИ АСФАЛЬТОБЕТОН КОПЛАМАСИ БИЛАН ЖОРИЙ ТАЪМИРЛАШ

№	Наименование материалов	Ед.изм	Кол-во	Объем. вес	Кол-во	Кол-во	Автомобил		
							Расстоян. в км.	Стоимость 1 км	Итого
1	2	3	4	5	6	7	8	9	
1	Смесь асфальтобетонная горячая пористая мелкозернистая	т	919,5278	1	919,53	20	806	14 822 787	
2	Гравийно-песчаная смесь	м3	518,2650	1,6	829,22	29	778,3	18 716 166	
3	Щебень	м3	296,8245	1,5	445,24	28	778,3	9 702 777	
	Прочие материалы 5%							0	
	ИТОГО							43 241 731	

Составила



Ф.Муратбаева

Проверил



У.Хусанов

Тошкент вилояти Бекобод тумани Боғишамол МФЙ Беруний кўчаси бошидан Боғишамол қабристонгача бўлган йўл қисмини асфальтобетон қопламаси билан жорий таъмирлаш

Йиғма иш хажмлари қайдномаси

№ п.п.	Иш турлари номланиши	Ўл. бирлик	Миқдори				Жами
			1-участка				
			ПК 0+00 - ПК 6+80	ПК 6+80 - ПК 17+35	ПК 17+35 - ПК 21+85		
1	2	3	4	5	6	8	
	1. Дастлабки маълумотлар						
1.1	Участка узунлиги	км	0,680	1,055	0,450	2,185	
1.2	Қурилиш ишларини олиб бориш тумани - Тошкент вилояти Бекобод тумани						
	2. Текисловчи қатлам ва йўл қопламаси						
2.1	Йўлнинг мавжуд ҚША ли қопламаси (лойиҳавий асос) ни янги ҚША ли (ГОСТ 25607 С4,С5) материал қўшиш билан текислаш	м ²	2720,0	3692,5	1440,0	7852,50	
2.2	Чақиқ тошдан 3 см қалинликда текисловчи қатлам қуриш	м ²	2720,0	3692,5	1440,0	7852,50	
2.3	0,6 л/м ² сарфи билан битум эмульсиясини сепиш	т	1,632	2,2155	0,864	4,712	
2.4	Майда донали (Тип Б марка 2) қайноқ, ғовак асфальтобетондан 5 см қалинликда асфальтқизгич ёрдамида қоплама ётқизиш	м ²	2720,0	3692,5	1440,0	7852,50	

Тузди

К.Шамурадов

«КЕЛИШИЛДИ»

Бекобод туман «Ободонлаштириш» бошқармаси

директори



«ТАСДИҚЛАЙМАН»

Бекобод туман ҳоким

ўринбосари


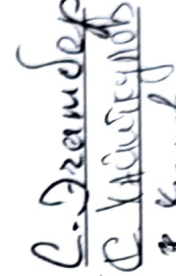
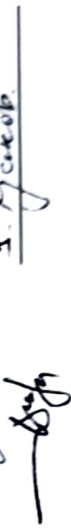
2022 й.

Тошкент вилояти Бекобод тумани буйича 2022 йилда жамоатчилик фикри асосида шакланган тадбирларини молиялаштириш буйича манзилли рўйхати асосида Бекобод тумани ҳудудидаги ички кўчаларни жорий таъмирлаш буйича **НУҚСОНЛАР ҚАЙДНОМАСИ**

Биз қуйида имзо чекувчилар, комиссия аъзолари: Бекобод туман ҳокимлигидан вакили _____, Бекобод туман "Ободонлаштириш" бошқармаси вакили _____, "SAMOIY NUR LOYIHA" МЧЖ вакили Шамуратов К. ва Хусанов У., лар мазкур қайдномани туздик шу тўғридаки, визуал текшириш ва инструментал ўлчаш натижасида ушбу кўчаларни жорий таъмирлаш буйича қуйидаги иш турлари ва ҳажмлари аниқланди:

№	Ишларнинг манзили			Узунлиги, м	Йўл элементларининг мавжуд ҳолати	Лойиҳада кўзда тутилган иш турлари ва тадбирлар	Иш ҳажмларини ҳисоблаш формуласи	Ўлчов бирлиги	Ҳажми	Изоҳ
	Пикетаж	Боши	Охири							
1	2	3	4	5	6	7	8	9	10	
Тошкент вилояти Бекобод тумани Боғишамол МФЙ Беруний кўчаси бошидан Боғишамол қабристонгача бўлган йўл қисмини асфалтобетон қопламаси билан жорий таъмирлаш. ПК 0+00 - ПК 21+85										
1.	0+00	6+80	680	Йўлнинг мавжуд қопламаси ўртгача эни 3,9-4,0 м ли кум-шагалли қатламдан иборат ва юзаси S=1-5 м ² , чуқурлиги h=5-10 см бўлган чуқурчалар мавжуд.	1. Йўлнинг мавжуд ҚША ли қопламаси (лойиҳавий асос) ни янги ҚША ли (ГОСТ 25607-2009 буйича С4,С5) материал қўшиш билан текислаш; 2. Чақиқ тошдан 3 см қалинликда текисловчи қатлам куриш; 3. 0,6 л/м ² сарфи билан битум эмульсиясини сепиш; 4. Майда донали иссиқ, говак асфальтобетондан 5 см қалинликда асфальтётқизгич ёрдамида қоплама ётқизиш;	680 x 4,0	М ²	2720	Йўлнинг параметрлари ШНҚ 2.07.01-03* Шахарсозлик, ШНҚ 2.05.11-19 "Фермер хўжаликлари, бошқа қишлоқ хўжалик корхона ва ташилотларидаги ички хўжалик автомобиль йўллари" асосида, мавжуд ҳолатини баҳолаш ИҚН 05-2011 "Автомобиль йўлларининг ҳолатини ташхис қилиш ва баҳолаш қондалари", МШН 24-2005 "Автомобил йўлларини сақлаш ва таъмирлашнинг техник қондалари" ва ШНҚ 3.06.03-21, қоплама тури ШНҚ 2.05.02-07* "Автомобил йўллари" 5-сон ўзгариш асосида қабул қилинди	
2.	6+80	17+35	1055	Йўлнинг мавжуд қопламаси ўртгача эни 3,4-3,5 м ли кум-шагалли қатламдан иборат ва юзаси S=1-3 м ² , чуқурлиги h=5-15 см бўлган чуқурчалар	1. Йўлнинг мавжуд ҚША ли қопламаси (лойиҳавий асос) ни янги ҚША ли (ГОСТ 25607-2009 буйича С4,С5) материал қўшиш билан текислаш; 2. Чақиқ тошдан 3 см қалинликда текисловчи қатлам куриш;	1055 x 3,5	М ²	3692,5		
						1055 x 3,5	М ²	3692,5		

			мавжуд.	3. 0,6 л/м ² сарфи билан битум эмульсиясини сепиш; 4. Майда донали иссиқ, говак асфальтобетондан 5 см қалинликда асфальтётқизгич ёрдамида қоллама ётқизиш;	3692,5 x 0,6 / 1000 1055 x 3,5	T	2.216
3.	17+35	21+85	450	1. йўлнинг мавжуд қўша ли қолламеси (лойиҳавий асос) ни янги қўша ли (ГОСТ 25607-2009 буйича С4,С5) материал қўшиш билан текислаш; 2. Чақиқ тошдан 3 см қалинликда текисловчи қатлам куриш; 3. 0,6 л/м ² сарфи билан битум эмульсиясини сепиш; 4. Майда донали иссиқ, говак асфальтобетондан 5 см қалинликда асфальтётқизгич ёрдамида қоллама ётқизиш;	450 x 3,2 450 x 3,2 1440 x 0,6 / 1000 450 x 3,2	м ² м ² T м ²	1440 1440 0.864 1440
Қурилиш материалларини ўртача ташиб келтириш масофаси							
1.	Асфальтобетон қоришмеси			Бекобод ТИФУК АБЦ цехи		км	20
2.	Қум шағал аралашмеси			"Тақачи" дарё ўзани		км	29
3.	Чақиқ тош			Обод маскан		км	28

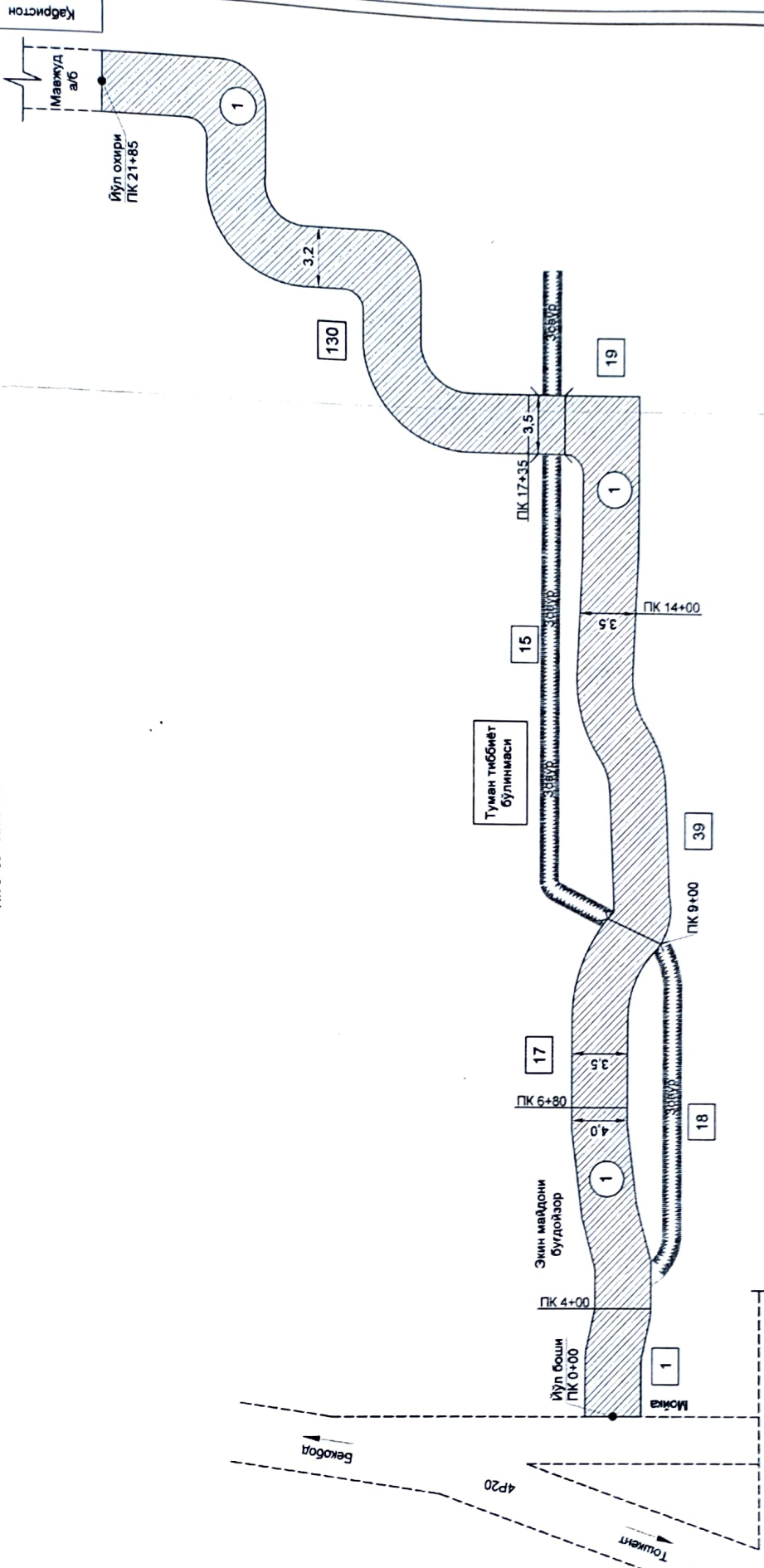




Бекобод туман ҳокимлигидан вакили

Бекобод туман "Ободонлаштириш" бошқармеси вакили

"SAMOIY NUR LOYIHA" МЧЖ вакили

Тошкент вилояти Бекobod тумани Богичамол МФЙ Беруний кўчаси бошидан Богичамол қабристонгача бўлган йўл қисмини асфалтобетон қопламаси билан жорий таъмирлаш.
 ПК 0+00 - ПК 21+85



№ участка	Йўлнинг узунлиги, м	Қопламани эни, м	Қоплама қўзғаси, м ²	Қоплама турі
1	680	4,0	2720	Асфалтобетон
	1055	3,5	3692,5	Асфалтобетон
	450	3,2	1440	Асфалтобетон
Жами	2185		7852,5	

Шартли белгилар:
 Таъмирланадиган йўл қисми асфалтобетон қоплама
 Таъмирланадиган йўл қисми участка рақами



Илоҳ: Усуллар маълумоти кўрсатилган

БЕҲЖАТЛАР
 UCHUN

БЕКОВАД ТУМАНИ ОБДОНИЙАТИНИШИ БОШҚАРМАСИ
 "БОГИЧАМОЛ" МФЙ РАИОН
 "Saprob'yug boylha" МДК ваққини

“ТАСДИКЛАЙМАН”

“Тошкент вилояти Бекобод тумани
Ободонлаштириш бошқармаси”
бошлиғи

С.А. Нурматов

2022 й.



Тошкент вилояти Бекобод тумани Боғишамол МФЙ Беруний кўчаси бошидан
Боғишамол қабристонгача бўлган йўл қисмини асфалтобетон қопламаси билан
жорий таъмирлаш

ТЕХНИК ТОПШИРИҚ

Объект номи	Тошкент вилояти Бекобод тумани Боғишамол МФЙ Беруний кўчаси бошидан Боғишамол қабристонгача бўлган йўл қисмини асфалтобетон қопламаси билан жорий таъмирлаш
Буюртмачи	Тошкент вилояти Бекобод тумани Ободонлаштириш бошқармаси
Лойиха ташкилоти	Танлов асосида аниқланади
Лойихалаш учун асос	Халқ депутатлари Бекобод туман кенгашининг 2022 йил 18 апрелдаги VI-52-38-10-135-К/22 сон қарорига асосан дастлабки манзиллий рўхати
Молиялаштириш манбаи	Фуқоролар ташаббуси жамғармаси маблағлари ҳисобидан
Қурилиш тури	Жорий таъмирлаш
Объектнинг жойлашган ўрни	Тошкент Вилояти Бекобод тумани
Бош пудратчи ташкилоти	Танлов асосида аниқланади
Қурилиш ишларини бошланиши	2022 йил
Қурилиш ишларини тугалланиши	2022 йил
Йўлнинг лойихавий қуввати	Йўлларнинг аниқ узунлиги жойида тузилган нуксонлар қайдномасига асосан аниқланади.
Жойнинг таснифи	Текислик.
Лойихалаш учун алоҳида талаблар	Смета ҳужжатлари жойида тузилган нуксонлар қайдномасига асосан ишлаб чиқилади.
Лойихалашнинг алоҳида шартлари	Йўлнинг параметр ва иш ҳажмлари тасдиқланган нуксонлар қайдномасига асосан амалга оширилади. Смета ҳужжатларини ишлаб чиқиш учун буюртмачи бошланғич маълумотларини тақдим қилади.
Смета ҳужжатларини ишлаб чиқишни тугатиш муддати	Аванс тўлови амалга оширилгандан сўнг 30 кун муддати ичида
Топшириш-қабул қилиш тартиби	Ишчи лойиха ушбу техник топшириқ талабларига биноан қабул қилинади. Ишчи лойиха 3 нусxada ва амалдаги стандартлар бўйича расмийлаштирилган бўлиши керак.

Буюртмачи

“Тошкент вилояти Бекобод тумани
Ободонлаштириш бошқармаси” вақили

Shah M. Azizov

Лойиха ташкилот



2022 й

O'ZBEKISTON RESPUBLIKASI QURILISH VAZIRLIGI

"O'ZSHAHARSOZLIK LITI" DUK
O'ZBEKISTON SHAHARSOZLIK
LOYIHALASH VA ILMIY
TEKSHIRISH INSTITUTI
DAVLAT UNITAR KORXONASI



ГУП "УЗШАХАРСОЗЛИК ЛИТИ"
Государственное Унитарное Предприятие
УЗБЕКСКИЙ ПРОЕКТНЫЙ И
НАУЧНО-ИССЛЕДОВАТЕЛЬСКИЙ
ИНСТИТУТ ПО ГРАДОСТРОИТЕЛЬСТВУ

16.02.2022y.

Bo'lim QNShB

Arxiv №

**« Toshkent viloyati xududidagi ichki yo'llari va piyodalar
yo'laklarini joriy ta'mirlash uchun joriy narxlar »**

/Bosh direktor



Elmuradov B.X.

Smeta va qurilishda narxlarni shakllantirish
bo'limi boshlig'i o'rinbosari

Ikramov X.B.

Toshkent 2022 y.

ПОЯСНИТЕЛЬНАЯ ЗАПИСКА

В соответствии с договором от 16.02.2022 года № 8/QNSbB-16 с ООО «RAVON LOYINA LUX», «O'ZSHAHARSOZLIK LITI» DUK выполнен расчет стоимости строительства в текущих ценах по объекту: «Тошкент вилояти худудидлаги ички йуллари ва пиддалар йулакларини жорий таъмирлаш учун жорий пархлар».

Стоимость определена «O'ZSHAHARSOZLIK LITI» DUK согласно представленным заказчиком ресурсным ведомостям разработанной проектной организация ООО «RAVON LOYINA LUX».

При расчете заработной платы принята среднестатистическая отраслевая часовая заработная плата по отрасли «строительство» с октябрь 2020г. по сентябрь 2021г., согласно данным Государственного комитета Республики Узбекистан по статистике, которая составила по Ташкент области 27 050,050 сум/час с учетом соцстрах.

Общие затраты на строительные материалы, конструкции и изделия определены с учетом заготовительно-складских и транспортных расходов согласно с требованиями приложения № 1 к постановлению Кабинета Министров от 11.06.03 г. № 261. (принято согласно Каталогу текущих цен на материально-технические ресурсы принимаемые в строительном производстве РУз 2021 года 4 квартала и котировки цен (Котировки биржевых (внутренний рынок) товаров за период с 31 января по 4 февраля 2022 года), сложившиеся на УзРТСБ).

Стоимость эксплуатации строительных машин и механизмов определена, по предоставленным документам (экспертное заключение) заказчика и согласно мониторингу отдела ценообразования в строительстве, по маркам согласно ресурсным ведомостям. Объемов работ, стоимости за 1 маш-часа машин и механизмов и 1 тп/км перевозка грузов уточняется по фактическим затратам совместно заказчиком и подрядчиком, по обосновывающим документам в установленном порядке.

Прочие затраты подрядчика (Пп) приняты в размере 22,82 % в среднем по Ташкент области, согласно данных Госкомстата РУз о затратах на работы, выполненные строительными организациями за 2014 год.

Затраты на страхование строительных рисков приняты в соответствии с п.1 постановления Кабинета Министров Республики Узбекистан от 20 декабря 1999 года № 532 «Об обязательном страховании строительных рисков при возведении объектов за счет государственных средств и кредитов под правительственную гарантию».

Составил:



Икрамов Х.Б.

ТОШКЕНТ ВИЛОЯТИ ХУДУДИДАГИ ИЧКИ ЙУЛЛАРИ ВА ПИЁДАЛАР ЙЎЛАКЛАРИНИ
ЖОРИЙ ТАЪМИРЛАШ УЧУН ЖОРИЙ НАРХЛАР

ВЕДОМОСТЬ ПОТРЕБНЫХ РЕСУРСОВ

N п/п	Код АВС	Наименование ресурса	Единица измерения	Сметная стоимость, СУМ
				в базисном уровне единицы
1	3	4	5	7
1	1	Прочие затраты и расходы подрядчика	%	22,82
Ресурсы по нормам СНиП				
<i>Затраты труда</i>				
1	1	Затраты труда рабочих-строителей	чел.-ч	27 050,050
2	3	Затраты труда машинистов	чел.-ч	0
Итого по трудовым ресурсам			СУМ	
<i>Строительные машины и механизмы</i>				
1	97	Автомобили-самосвалы грузоподъемностью до 30 т	маш.-ч	231 687
2	107	Автогрейдеры среднего типа 99 (135) кВт (л.с.)	маш.-ч	163 562
3	108	Автогудронаторы 3500 л	маш.-ч	89 933
4	112	Автопогрузчики 5 т	маш.-ч	72 437
5	126	Агрегаты сварочные двухпостовые для ручной сварки на тракторе 79 кВт (108 л.с.)	маш.-ч	102 586
6	127	Агрегаты сварочные передвижные с номинальным сварочным током 250-400 А с бензиновым двигателем	маш.-ч	23 180
7	162	Автомобили-самосвалы грузоподъемностью до 7 т	маш.-ч	59 340
8	163	Автомобили-самосвалы грузоподъемностью до 10 т	маш.-ч	76 946
9	258	Бульдозеры при работе на других видах строительства 79 (108) кВт (л.с.)	маш.-ч	105 272
10	259	Бульдозеры при работе на других видах строительства (кроме водохозяйственного) 96 (130) кВт (л.с.)	маш.-ч	143 820
11	270	Бульдозеры при работе на сооружении магистральных трубопроводов 96 (130) кВт (л.с.)	маш.-ч	143 820
12	278	Бетономесители передвижные 250 л на других видах строительства (кроме водохозяйственного)	маш.-ч	19 582
13	403	Вибраторы глубинные	маш.-ч	787
14	404	Вибраторы поверхностные	маш.-ч	655
15	464	Гудронаторы ручные	маш.-ч	178
16	619	Катки дорожные самоходные вибрационные 2,2 т	маш.-ч	63 305
17	621	Катки дорожные самоходные гладкие 8 т	маш.-ч	85 750
18	623	Катки дорожные самоходные гладкие 13 т	маш.-ч	96 857
19	626	Катки дорожные самоходные на пневмоколесном ходу 30 т	маш.-ч	162 556
20	659	Компрессоры передвижные с двигателем внутреннего сгорания давлением до 686 кПа (7 атм.) 2,2 м3/мин	маш.-ч	58 638
21	660	Компрессоры передвижные с двигателем внутреннего сгорания давлением до 686 кПа (7 атм.) 5 м3/мин	маш.-ч	76 681
22	698	Краны башенные при работе на других видах строительства (кроме монтажа технологического оборудования) 8 т	маш.-ч	66 528
23	762	Краны на автомобильном ходу при работе на других видах строительства 10 т	маш.-ч	127 627
24	764	Краны на автомобильном ходу при работе на других видах строительства (кроме магистральных трубопроводов) 16 т	маш.-ч	160 588
25	783	Краны на гусеничном ходу при работе на других видах строительства до 16 т	маш.-ч	126 283

1	3	4	5	7
26	846	Краны-трубоукладчики для труб диаметром (грузоподъемностью) до 400 мм (6,3 т)	маш.-ч	105 126
27	849	Краны-трубоукладчики для труб диаметром (грузоподъемностью) 1200 мм (50 т)	маш.-ч	217 231
28	913	Котлы битумные передвижные 400 л	маш.-ч	3 164
29	1014	Катки дорожные самоходные вибрационные, масса более 8 т	маш.-ч	168 693
30	1025	Кирковзники	маш.-ч	18 933
31	1115	Машины маркировочные	маш.-ч	25 638
32	1135	Машины поливомоечные 6000 л	маш.-ч	97 872
33	1147	Машины шлифовальные электрические	маш.-ч	1 327
34	1199	Молотки при работе от передвижных компрессорных станций отбойные пневматические	маш.-ч	1 676
35	1556	Бензопилы	маш.-ч	1 087
36	1571	Пила электрическая цепная	маш.-ч	916
37	1760	Вибраторы глубинные пневматические	маш.-ч	1 081
38	1771	Машины дорожного мастера	маш.-ч	54 548
39	1835	Тракторы на гусеничном ходу при работе на других видах строительства (кроме водохозяйственного) 79 (108) кВт (л.с.)	маш.-ч	101 814
40	1866	Трамбовки пневматические	маш.-ч	862
41	1932	Электростанции передвижные 4 кВт	маш.-ч	37 409
42	1938	Экскаваторы на гусеничном ходу типа "ATLAS", "VOLVO", "KOMATSU", "HITACHI", "LIEBHERR", XT 876 (Китай) с емкостью ковша 0,25 м ³	маш.-ч	110 774
43	1941	Экскаваторы на гусеничном ходу типа "ATLAS", "VOLVO", "KOMATSU", "HITACHI", "LIEBHERR", "HYUNDAI ROBEX" с емкостью ковша 0,65 м ³	маш.-ч	200 707
44	1942	Экскаваторы на гусеничном ходу типа "ATLAS", "VOLVO", "KOMATSU", "HITACHI", "LIEBHERR", "HYUNDAI ROBEX" с емкостью ковша 1,0 м ³	маш.-ч	220 778
45	1955	Укладчики асфальтобетона	маш.-ч	429 860
46	2264	Экскаваторы одноковшовые дизельные на гусеничном ходу при работе на других видах строительства (кроме водохозяйственного) 0,65 м ³	маш.-ч	125 342
47	2348	Электростанции передвижные 2 кВт	маш.-ч	29 654
48	2466	Экскаватор "Либхер R-924 В" одноковшовый дизельный на гусеничном ходу при работе на других видах строительства 1,2 м ³	маш.-ч	257 611
49	2499	Автомобили бортовые грузоподъемностью до 5 т	маш.-ч	54 548
50	2509	Автомобили бортовые грузоподъемностью до 5 т	маш.-ч	54 548
51	2577	Аппараты для газовой сварки и резки	маш.-ч	1 077
52	2785	Парезчики швов CF-15B (фирмы CEDIMA)	маш.-ч	152 992
53	2796	Кран на автомобильном ходу KC-4874M на базе ISUZU, грузоподъемностью 16 т	маш.-ч	234 709
54	2798	Резчики швов дисковые	маш.-ч	70 702
55	2843	Катки гладковальцовые легкие HAMM ND 10 S/N	маш.-ч	138 266
56	2845	Катки дорожные самоходные комбинированные 13 т HAMM ND 110 S/N	маш.-ч	189 271
57	2846	Катки дорожные 30 т HAMM 35 S/N	маш.-ч	287 818
58	2849	Погрузчик одноковшовый на пневмоколесном ходу K-701-3CT 1,7 м ³	маш.-ч	134 496
59	2851	Автогрейдер "КАМАЦУ" 149 квт (200 л.с.)	маш.-ч	458 627
60	2852	КАТКИ ВИБРАЦИОННЫЕ "HAMM" 20 Т	МАШ.-Ч	287 818
61	2854	Гидромолот "HM-960"	маш.-ч	36 926
62	3001	Погрузчик LG853 "LONKING" одноковшовый с ковшом 1 м ³	маш.-ч	79 116
63	3093	Катки дорожные самоходные комбинированные больших типоразмеров типа катков фирмы "BOMAG" с рабочей массой от 8,8 до 9,2 т	маш.-ч	138 266
64	3097	Укладчики асфальтобетона типа "VOGLIE" с шириной укладки до 6,5 м	маш.-ч	429 860
65	3195	Установка холодного фрезерования шириной барабана 1000 мм	маш.-ч	257 088

1	3	4	5	7
66	3348	Катки самоходные дорожные вибрационные типа "DYNAPAC", "HAMM", "BOMAG", 8 т	маш.-ч	168 693
67	3349	Катки самоходные дорожные вибрационные типа "DYNAPAC", "HAMM", "BOMAG", 10 т	маш.-ч	138 266
68	3350	Катки самоходные дорожные вибрационные типа "DYNAPAC", "HAMM", "BOMAG", 13 т	маш.-ч	189 271
69	3456	Автомобили-самосвалы грузоподъемностью до 20 т	маш.-ч	208 777
70	3485	Дорожная фреза SF 2100С	маш.-ч	684 051
71	3486	Дорожная фреза SF 1000С	маш.-ч	257 088
Итого по строительным машинам			СУМ	

Строительные материалы, изделия и детали

1	6076	Асфальтобетонная смесь плотная мелкозернистая	т	520 000
2	6087	Асфальтобетонные смеси мелкозернистые типа Б М-2	т	520 000
3	6131	Асфальтобетонная смесь пористая крупнозернистая	т	470 000
4	6322	Бетон тяжелый класса В15 /М-200/ фракции 5-20 мм	м3	365 217
5	6327	Бетон тяжелый класса В20 /М-250/ фракции 5-20 мм	м3	382 609
6	6328	Бетон тяжелый класса В20 /М-250/ фракции 10-20 мм	м3	382 609
7	6333	Бетон тяжелый класса В22,5 /М-300/ фракции 10-20 мм	м3	413 043
8	6366	Бетон тяжелый класса В25 /М-350/ фракции 5-20 мм	м3	439 130
9	9219	Вода	м3	1 400
10	11004	Песок для строительных работ	м3	89 739
11	12226	Раствор готовый кладочный цементный, марка 100	м3	347 170
12	12303	Гравийно-песчаная смесь	м3	28 654
13	12303	Гравийно-песчаная смесь	м3	28 654
14	12313	Смесь пескоцементная	м3	347 170
15	12699	Щебень из природного камня для строительных работ	м3	60 147
16	12757	Щебень из естественного камня для строительных работ М-1000-1200 фракции 5-20 мм	м3	60 147
17	12757	Щебень из естественного камня для строительных работ М-1000-1200 фракции 5-20 мм	м3	60 147
18	22453	Раствор готовый кладочный цементный, марка: 100	м3	347 170
19	23469	Вода	м3	1 400
20	30127	Битумы нефтяные строительные для кровельных мастик, марки БНМ-75/35	т	5 594 203
21	30135	Битум	т	4 826 269
22	30137	Эмульсия битумная	т	4 000 000
23	30139	Разжиженный битум РБ-1	т	4 000 000
24	30140	Разжиженный битум РБ-2	т	4 000 000
25	30187	Краска белая разметочная для дорожных работ	т	26 400 000
26	30322	Болты строительные с гайками и шайбами	т	16 357 000
27	30407	Гвозди строительные	т	15 400 000
28	30419	Щитки дорожных знаков	шт	300 000
29	30659	Щиты из досок толщиной 40 мм	м2	135 652
30	30972	Краски для наружных работ черная, марок МА-015, ПФ-014	т	19 200 000
31	31093	Диск алмазный AR-SUPER для твердых материалов диаметром 350 мм; 25,4	шт	1 893 913
32	30996	Краски масляные и алкидные, готовые к применению белила цинковые; ПФ-14	т	19 200 000
33	31093	Диск алмазный AR-SUPER для твердых материалов диаметром 350 мм; 25,4	шт	1 893 913
34	31929	Толь с крупнозернистой посыпкой гидроизоляционный марки ГГ-350	м2	7 304
35	31939	Покрытие эпоксидное самовыравнивающееся для пола	т	71 304 348
36	31248	Лак битумный БТ-123	т	33 440 000
37	32108	Мастика бутилкаучуковая строительная МББП-65 "ЖИЛО-1"	т	5 755 077
38	32124	Мастика клеящая морозостойкая битумно-масляная МБ-50	т	5 755 077
39	32202	Масло дизельное моторное М-10ДМ	т	16 937 165
40	32204	Масло промышленное И-20А	т	8 232 819

1	3	4	5	7
41	32534	Проволока сварочная легированная диаметром 4 мм	т	17 154 000
42	34003	Керосин для технических целей марок КТ-1, КТ-2	т	6 521 749
43	34006	Топливо дизельное	т	8 962 474
44	34241	Кислород технический газообразный	м3	11 740
45	34340	Пропан-бутан, смесь техническая	кг	6 004
46	34350	Ацетилен газообразный технический	м3	116 870
47	34501	Портландцемент общестроительного назначения бездобавочный марки 400	т	648 547
48	34520	Шлакопортландцемент общестроительного и специального назначения марки 400	т	648 547
49	35516	Рогожа	м2	5 692
50	35310	Электроды диаметром 4 мм Э42	т	14 900 000
51	36025	Бруски обрезные хвойных пород длиной 4-6,5 м, шириной 75-150 мм, толщиной 40-75 мм, III сорта	м3	3 391 304
52	36031	Пиломатериалы хвойных пород Брусья обрезные длиной 4-6,5 м, шириной 75-150 мм, толщиной 150 мм и более I сорта	м3	3 391 304
53	36038	Пиломатериалы хвойных пород Брусья необрезные длиной 4-6,5 м, все ширины, толщиной 100, 125 мм IV сорта	м3	3 391 304
54	36053	Доски обрезные хвойных пород длиной 4-6,5 м, шириной 75-150 мм, толщиной 25 мм, III сорта	м3	3 391 304
55	36061	Доски обрезные хвойных пород длиной 4-6,5 м, шириной 75-150 мм, толщиной 44 мм и более, III сорта	м3	3 391 304
56	36180	Пиломатериалы березовые и мягких лиственных пород: береза, липа. Доски обрезные длиной 2-3,75 м, все ширины, толщиной 25, 32, 40 мм I сорта	м3	3 391 304
57	41085	Болты с гайками	кг	16 357
58	41610	Стойки металлические 57x3,5 L-2,8 м	шт	143 388
59	43111	Песок	м3	89 739
60	43113	Щебень	м3	60 147
61	43548	Раствор цементный М100	м3	347 170
62	43777	Шнур полиамидный крученый, диаметром 2 мм	т	46 521 739
63	44059	Ветошь	кг	6 463
64	44629	Ткань мешочная	10м2	45 286
65	44849	Цемент марка по проекту	т	347 170
66	44897	Шлифкруги	шт	10 000
67	45049	Песок для строительных работ природный	м3	89 739
68	45059	Смесь асфальтобетонная	т	460 000
69	51619	Щиты из досок толщиной 25 мм	м2	84 783
70	51620	Щиты из досок толщиной 40 мм	м2	135 652
71	99999	Строительный мусор	т	0
72		СБОРНЫЕ ЖЕЛЕЗОБЕТОННЫЕ БОРТОВЫЕ КАМНИ БР-100.30.18	шт	66 600
73		СБОРНЫЕ ЖЕЛЕЗОБЕТОННЫЕ БОРТОВЫЕ КАМНИ БР-300.30.18	шт	215 000
74		СБОРНЫЕ ЖЕЛЕЗОБЕТОННЫЕ БОРТОВЫЕ КАМНИ БР-300.30.20	шт	238 889
75		СБОРНЫЕ ЖЕЛЕЗОБЕТОННЫЕ БОРТОВЫЕ КАМНИ БР-300.20.12	шт	95 556
76		СБОРНЫЕ ЖЕЛЕЗОБЕТОННЫЕ БОРТОВЫЕ КАМНИ БР-100.30.19	шт	70 300
77		СБОРНЫЕ ЖЕЛЕЗОБЕТОННЫЕ БОРТОВЫЕ КАМНИ БР-300.30.19	шт	226 944
78		БРУСЧАТКИ 525X210X60	1000м2	82 000 000
79		СБОРНЫЕ ЖЕЛЕЗОБЕТОННЫЕ БОРТОВЫЕ КАМНИ БР-50.30.18	шт	33 300
80		СБОРНЫЕ ЖЕЛЕЗОБЕТОННЫЕ БОРТОВЫЕ КАМНИ БР-100.30.18	шт	66 600
81		СБОРНЫЕ ЖЕЛЕЗОБЕТОННЫЕ БОРТОВЫЕ КАМНИ БР-300.30.18	шт	215 000
82		СЕТКИ АРМИРОВАННЫЕ ВР-14X150X150 ММ	м2	9 855

1	3	4	5	7
83		СБОРНЫЕ ЖЕЛЕЗОБЕТОННЫЕ ЛОТКИ ЛИ-1	ШТ	150 000
84		СБОРНЫЕ ЖЕЛЕЗОБЕТОННЫЕ ЛОТКИ ЛИ-5	ШТ	650 000
85		СБОРНЫЕ ЖЕЛЕЗОБЕТОННЫЕ ЛОТКИ ЛК-6 6	ШТ	636 355
86		СБОРНЫЕ ЖЕЛЕЗОБЕТОННЫЕ ЛОТКИ ЛК-1 6	ШТ	115 185
87		СБОРНЫЕ ЖЕЛЕЗОБЕТОННЫЕ ЛОТКИ ЛК-3,6	ШТ	316 677
88		СБОРНЫЕ ПРЕДОХРАНИТЕЛЬНЫЕ РЕШЕТКИ НА ВОДООТВОДНЫЕ ЛОТКИ	ШТ	217 884
89		КРЫШКА ЛОТКА 55 (С ОТВЕРСТИЕМ) 45КЛК1	ШТ	187 000
90		ТРОТУАРНАЯ БРУСЧАТКА РАЗМЕРОМ 200X100X60ММ	М2	79 000
91		АРМАТУРА А1 ДИАМЕТРОМ 6,5ММ(СЕТКА 6,5/6,5/200/200)	Т	11 304 348
92		АРМАТУРА А1 ДИАМЕТРОМ 18ММ	Т	7 609 565
93		АРМАТУРА А1 ДИАМЕТРОМ 6,5ММ	Т	8 260 870
94		ВЯЗАЛЬНАЯ ПРОВОЛОКА Д-3ММ	Т	7 827 000
95		ПЛЕНКА ПОЛИЭТИЛЕНОВАЯ	1000М2	3 500 000
96		АРМОСЕТКА ДИАМЕТРОМ 4ММ 150X150	М2	9 855
97		АРМАТУРА А1 6,5ММ	Т	8 260 870
98		АРМАТУРА АШ 12ММ	Т	8 707 510
99		АРМАТУРА А1 18ММ	Т	7 609 565
100		ТРУБЫ СТАЛЬНЫЕ ДИАМЕТРОМ 200 ММ ТОЛЩИНОЙ СТЕНКИ 6 ММ	М	363 462
101		ТРУБЫ СТАЛЬНЫЕ ДИАМЕТРОМ 325 ММ ТОЛЩИНОЙ СТЕНКИ 8 ММ	М	815 766
102		ТРУБЫ СТАЛЬНЫЕ ДИАМЕТРОМ 1220 ММ ТОЛЩИНОЙ СТЕНКИ 12 ММ	М	5 837 957

Перевозка

1	Льтосамосвал 20 тн	км	тн/км
		1	1537,9
	5	885,8	
	10	804,3	
	20	806	
	30	778,3	
	40	764,4	
	50	756,1	
	100	739,4	