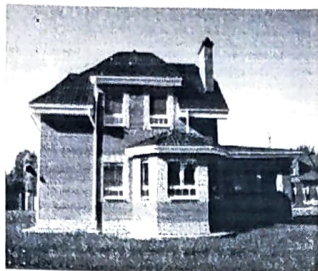


O'ZBEKISTON
RESPUBLIKASI
"PARDOZ"
XUSUSIY FIRMASI



ЎЗБЕКИСТОН
РЕСПУБЛИКАСИ
"ПАРДОЗ"
ХУСУСИЙ ФИРМАСИ

Лицензия на проектно – сметные работы № АЛ-000786 от 07.06.2020 год.

ПРЕДВАРИТЕЛЬНАЯ РАСЧЕТНАЯ СТАРТОВАЯ
СТОИМОСТЬ В ДОГОВОРНЫХ ТЕКУЩИХ ЦЕНАХ
ПО ЗАМЕЧАНИЯМ ЭКСПЕРТИЗЫ

ЛОКАЛИЗАЦИЯ: ЕШ КУЧ МАХАЛЛИ, МФЙ ОК ТЕПА, БЕКАБАДСКОГО
РАЙОНА ТАШКЕНТСКОЙ ОБЛАСТИ

СТОИМОСТЬ
в текущих договорных ценах

268 535 821 СУМ С НДС

ДИРЕКТОР Ч.Ф. «ПАРДОЗ»:

СОСТАВИЛА :



А.ХАЛИКОВ.

КИМ А.

Ташкент – июнь 2022г

ПОЯСНИТЕЛЬНАЯ ЗАПИСКА

к сметно-ресурсному расчету в договорных текущих ценах

ГАЗОФИКАЦИЯ ЕШ КУЧ МАХАЛЛИ, МФЙ ОК ТЕПА, БЕКАБАДСКОГО РАЙОНА ТАШКЕНТСКОЙ ОБЛАСТИ

Договорная стоимость объекта определена в текущих ценах, согласно Постановления Кабинета Министров РУз от 11 июня 2003 г. № 261 «О переходе на договорные текущие цены при реализации инвестиционных проектов, осуществляемых за счет централизованных кап.вложений», а также Методических рекомендаций по составлению ресурсных расчетов (смет) на строительные и монтажные работы, ШНК4.01.16-09.

При расчете заработной платы принята среднестатистическая 29 659,19 сум за 1 чел/час, с учетом отчисления на социальное страхование-12% по Ташкентской области

Цены на строительные материалы и материально-технические ресурсы за 1-й квартал 2022 г., применяемые в строительном производстве РУз «Центра по экономическому реформированию и ценообразованию в капитальном строительстве Госархитектстроя РУз», а также сложившихся средних оптовых рыночных цен.

Определенная настоящей ресурсной сметой стоимость прямых затрат в текущих ценах носит рекомендательный характер и не может служить ориентиром и основанием при взаиморасчетах между заказчиком и подрядной организацией.

На основании Постановления Кабинета Министров РУз от 15.08.95 г. За №16/19-28 денежная единица в сметной документации принята- Сум.

Транспортные расходы на строительные материалы приняты -3%, на оборудование в размере -2%, на кабельно-проводниковую продукцию -1,5%.

Затраты на эксплуатацию строительных машин и механизмов приняты по данным калькуляций строительных организаций и управлений механизацией.

Прочие затраты подрядчика определены в пределах 22,82% от суммы прямых затрат.

ПОЯСНИТЕЛЬНАЯ ЗАПИСКА ОПРЕДЕЛЕНИЕ СТАРТОВОЙ СТОИМОСТИ ОБЪЕКТА В ДОГОВОРНЫХ ТЕКУЩИХ ЦЕНАХ

Стартовая стоимость строительства объекта определена в соответствии с Постановлением Кабинета Министров от 11.06.2003 года N 261 « О переходе на договорные текущие цены при реализации инвестиционных проектов», Постановлением Кабинета Министров от 12.05.2009 года N 226 « О внесении изменений в некоторые решения Правительства Республики Узбекистан» и Правилами определения стоимости строительства в договорных текущих ценах ШНК 4.01.16-09.

Стоимость объекта определена по "ресурсному методу" на основании разработанной документации:
номенклатуре и количеству оборудования;
нормативной трудоемкости;
затратам на эксплуатацию машин и механизмов;
номенклатуре и количеству строительных материалов, изделий и конструкций;
прочим затратам и расходам.

Стоимость объекта в текущих ценах определена по формуле:

$$C = (C_0 + C_m + C_{сп} + C_{зм} + C_{сп} + C_{зм} + C_{сп} + C_{зм}) \times K_p,$$

где:

C₀ - затраты на оборудование, мебель и инвентарь;
C_м - затраты на строительные материалы, изделия и конструкции;
C_{сп} - затраты на основную заработную плату с учетом начислений на социальное страхование;

C_{зм} - затраты на эксплуатацию машин и механизмов;

C_п - прочие затраты производственного характера

Пп - прочие затраты и расходы подрядчика;

Пз - прочие затраты и расходы заказчика;

Ср - затраты на страхование строительства объектов;

Кр - коэффициент риска, определяемый исходя из прогнозируемого индекса роста цен в строительстве на очередной год.

Затраты на оборудование, мебель и инвентарь определяются на основании спецификации с применением цен предприятий-производителей (поставщиков) или по банку данных, формируемому на основе мониторинга цен с учетом транспортных и заготовительно-складских расходов, отчислений в пенсионный и дорожный фонд, экологический и школьный налог.

Затраты на строительные материалы, изделия и конструкции определены на основе фактических показателей согласно сводного ресурсного расчета, разработанного в составе документации с применением средних цен на единицу, сложившихся в данном регионе, по формуле:

$$C_m = C_{m1} + C_{m2} + C_{m3} + \dots + C_{mnp},$$

где:

C_{m1}, C_{m2}, C_{m3}, C_{mnp} - стоимость отдельных видов строительных материалов и конструкций;

$$C_{mnp} = N \times Ц_{ср},$$

где:

N - количество отдельного вида строительного материала (изделия, конструкции), требуемого для строительства объекта;

Ц_{ср} - средняя цена на единицу строительного материала (изделия, конструкции).

Цены на строительные материалы (изделия, конструкции), определенные в соответствии с законодательными нормами, включают в себя оптовые цены заводо-изготовителей, затраты на тару, транспортные расходы, наценки снабженческо-сбытовых организаций.

Расчет транспортных расходов определен в % от стоимости материалов, конструкций и оборудования по данным заказчика.

Затраты на заработную плату определены путем умножения нормативной трудоемкости объекта на текущую стоимость одного человека-часа (в сумах) и на коэффициент, учитывающий размер отчисления на социальное страхование, по формуле:

$$\text{Сзп} = \text{T} \times \text{Сч} \times \text{Ксс},$$

где:

T - нормативная трудоемкость строительства объекта, определяемая в составе документации в чел.-часах;

Сч - среднечасовая заработная плата рабочих, исчислена исходя из уровня среднестатистической месячной заработной платы строителей по региону;

Ксс - коэффициент, учитывающий размер отчислений на социальное страхование = 1,15.

Исчисление среднечасовой заработной платы произведено по формуле:

$$\text{Сч} = \text{Змс} : \Phi,$$

где:

Змс - среднегодовая заработная плата строителей по региону в расчете на месяц, определенная на основе статистических данных за предыдущие 12 месяцев, сум./месяц;

Φ - среднемесячный фонд рабочего времени в часах по данным Министерства труда и социальной защиты населения Республики Узбекистан, на 20 год = _____ часа.

Согласно каталога текущих цен за 11 квартал 20_г., сложившаяся среднемесячная зарплата рабочих-строителей по г. Ташкенту составила: _____ сум.

Количество рабочих часов в месяц на 20_г. - _____ часов;

Часовая ставка- Сч= _____ сум/час;

Трудозатраты по ресурсной смете - Трзб= _____ чел-час;

Основная заработная плата рабочих-строителей:

Сзп= _____ тыс.сум

Отчисление на соц.страхование 12% от основной заработной платы:

_____ тыс.сум

Основная заработная плата рабочих-строителей с отчислением на социальное страхование составила - _____ тыс.сум

Стоимость затрат на эксплуатацию машин и механизмов при определении стоимости строительства объекта принимается по текущим ценам по формуле:

$$\text{Сэм} = \text{ЭМ} \times \text{Цпр},$$

где:

ЭМ - объем эксплуатации машин и механизмов в часах;

Цпр - текущие цены на эксплуатацию машин и механизмов в час/сум.

Текущие цены на эксплуатацию машин и механизмов определены по данным заказчика.

Прочие затраты производственного характера (Сп) определяются в соответствии с фактическими затратами подрядчика (ШНК4.01.16-09).

Прочие затраты подрядчика (Пп) состоят из необходимой прибыли, включая обязательные платежи и отчисления, складывающейся исходя из конъюнктуры рынка подрядных работ (услуг).

Прочие затраты и расходы заказчика (Пз) состоят из затрат на проектно-изыскательские работы, экспертизу, проведение конкурсных торгов (тендера), осуществление технического надзора, других расходов, связанных со строительством объекта.

Прочие затраты заказчика включаются в договорную стоимость объекта по данным заказчика.

Рассчитанная стоимость строительства объекта является рекомендуемой.



Toshkent shahri
Mirzo Ulug'bek tumani
M. Yusuf ko'chasi, 56-uy

T. Toshkent
Mirzo-Ulug'bekskiy rayon
U'l. Yusuf, 56

MCHJ "TASHGOREKSPERT"

Саволнома тасрихи : КДЛ-2-00124, berilgan sana : 30-03-2021 yil, СТИР - 307514984

Sh. Toshkent

2022 yil «10» iyun

EKSPERT XULOSASI № 105

(ОКСЕРТНОЕ ЗАКЛЮЧЕНИЕ)

Ю РАСЧЕТУ СТАРТОВОЙ СТОИМОСТИ В ДОГОВОРНЫХ ТЕКУЩИХ ЦЕНАХ
ОБЪЕКТА «НАИМЕНОВАНИЕ ОБЪЕКТА: ГАЗОФИКАЦИЯ ЕШ КУЧ МАХАЛЛИ, МФЙ ОК
ПЕША, БЕКАБДСКОГО РАЙОНА ТАШКЕНТСКОЙ ОБЛАСТИ»

Mijoz (Zakazchik):

ЧФ «ПАРДУЗ»

Moliyabashirish manbasi (Istovonik finansirovanni): Выблюдательные средства.

ЧФ «ПАРДУЗ»

Лицензия № АЛ-000786 от 07.06.2020 гол.

Bosh pudratchi (Genpordrachik):

Определяется Заказчиком на конкурсной основе.
Гаификация.

Гаификация.

Qurilish turi (Vid stroytel'stva):

1. Основание для проведения экспертизы расчета стартовой стоимости объекта в договорных текущих ценах.

- Договор на проведение экспертизы расчета стартовой стоимости в договорных текущих ценах объекта «Наименование объекта: газификация «ЕШ КУЧ» махалли, МФЙ «ОК ПЕША», Бекабдского района Ташкентской области».
- Приемно-акт от Заказчика на проведение экспертизы расчета стартовой стоимости объекта в договорных текущих ценах.

2. Материалы, представленные на рассмотрение экспертизы

- Копия договора на составление расчета стартовой стоимости объекта в договорных текущих ценах с проектной организацией.
- Дефектный акт 2022 г. утвержденный и подписанный Заказчиком.
- Задание на проектирование утвержденный и подписанный Заказчиком.
- Расчет стартовой стоимости объекта (Наименование объекта: газификация «ЕШ КУЧ» махалли, МФЙ «ОК ПЕША», Бекабдского района Ташкентской области) в договорных текущих ценах на сумму 274 403,640 тыс.сум с НДС без затрат Заказчика.

В т.ч. затраты на основную заработную плату

«исполнителя машин и механизмов	- 33 754,353 тыс. сум
Затраты на строительные материалы	- 1 868,788 тыс.сум
с учетом транспортных расходов	- 158 654,551 тыс. сум
Затраты на обору. доп.мат. мебель и инвентарь, с учетом транспортных и заготовительно-складских расходов	- 0,00 тыс. сум
Прочие производственные затраты	- 0,00 тыс. сум
Прочие затраты Подрядчика	- 44 334,169 тыс. сум
Страхование объекта	- 0,0 тыс. сум
Коэффициент риска	- 0,0 тыс. сум

11/0

35 791,779 тыс. сум
– 0,00 тыс. сум

- Прочие затраты Заказчика
- Доказательная ресурсная ведомость,
- Доказательная ресурсная смета.

3. Краткая характеристика расходуемых материалов.

- Стоимость объекта определена в договорных текущих ценах в соответствии с «Временным положением о порядке определения стоимости строительства (ремонта) объектов в договорных текущих ценах», утвержденным Постановлением Кабинета Министров Республики Узбекистан от 11.06.2003 г. № 261 и по ПНК4.01.16-09, утвержденным приказом Государственным комитетом по архитектуре и строительству РУз от 30.07.2009г. за № 83.
- Расчет разработан по ресурсному методу на базе программного комплекса «АВС-4П/», утвержденного и лицензированного Государственным комитетом по архитектуре и строительству РУз. (п. 3 оного положения методических рекомендаций по составлению ресурсной сметной документации - «Наиболее эффективные приемы сметной методологии может быть обеспечено при использовании компьютерной техники и утвержденных программных средств»).
- Среднемесячная зарплата рабочих-строителей принята по 29659,19 сум с учетом нормативных начислений на социальное страхование в размере 12%, что соответствует среднестатистическим показателям по региону Ташкентская область.
- Стоимость материалов и конструкций принята по Каталогу текущих цен за I-й квартал 2022 г., применяемые в строительном производстве Республики Узбекистан, опросам текущих цен и предоставленным прайс-листам Изготовителей.
- Стоимость эксплуатации строительных машин и механизмов определены по предоставленным данным калькуляций строительных организаций и управлений механизаций, собранных на основе опроса текущих ценовых показателей в данной области предоставления услуг.
- Транспортные расходы на строительные материалы и металлоконструкции определены в размере 5%
- Прочие затраты Подрядчика приняты в размере 22,82% для региона Ташкентская область.
- Затраты на страхование объекта не учтены.
- Ставка НДС – 15%.
- Прочие затраты Заказчика 0,00%.

4. Результаты рассмотрения экспертизы.

- В процессе экспертного рассмотрения расчетов стартовой стоимости объекта в договорных текущих ценах, в рабочем порядке, было рекомендовано внести следующие изменения и дополнения.
- Цены указаны по согласованию с заказчиком
- Транспортные затраты на строительные материалы приняты в размере 3%.
- Повысительные заявки прижести в соответствии с внесенными изменениями.
- Примененные ресурсные нормативы соответствуют действующим нормативным документам.

5. Выводы.

- Расчет стартовой стоимости в договорных текущих ценах объекта «Наименование объекта: газификация «ЕПН КУЧ» махалли, МФИЙ «ОК ТЕПА», Бекабадского района Ташкентской области» с учетом результатов экспертного рассуждения рекомендуется для дальнейшего согласования и утверждения с ориентировочной стоимостью – 268 535,821 тыс. с НДС без вычета Заказчика.

№	Asylovinge nomi (Наименование работ)	Tekshiruvdan oldinchi summa, shu jumladan OJOS (Сумма до экспертизы с НДС)	Tekshiruvdan keyingi summa, shu jumladan OJOS (Сумма после экспертизы с НДС)	Yilni (Рядовичи с НДС)
	Наименование объекта: газификация «ЕПН КУЧ» махалли, МФИЙ «ОК ТЕПА», Бекабадского района Ташкентской области	<u>274 403,640</u>	<u>268 535,821</u>	<u>5.867,819</u>

- В соответствии с «Временным положением о порядке определения стоимости строительства объектов в договорных текущих ценах», утвержденным Постановлением КМ Р.Уз. № 261 от 11.06.2003 г., рекомендуемая стоимость, строительства является ориентиром при проведении конкурсных торгов и не может служить основанием для заключения договоров подряда. Также она подлежит уточнению по фактически выполненным затратам и объемам работ, в том числе и по усредненным данным. Окончательное решение принимает Заказчик и подрядная организация, с учетом результатов контрольного обмера.

- За невыполнение подрядником тех или иных работ, согласно объемов данных в смете, несоответствие работ сметной документации, несоблюдение нормативов СНиС, при выполнении работ, Экспертная организация ответственности не несет.

Босhiba (Директор)



Хамдамова Л.Х.

ЗАДАНИЕ НА РАСЧЕТ СТАРТОВЫХ СТОИМОСТЕЙ В ТЕКУЩИХ ЦЕНАХ

№	Основные данные и требования	Содержание основных данных и требований
1	Наименование работ	ГАЗОФИКАЦИЯ ЕШ КУЧ МАХАЛЛИ, МФЙ ОК ТЕПА, БЕКАБДСКОГО РАЙОНА ТАШКЕНТСКОЙ ОБЛАСТИ
2	Местонахождение объектов ремонта	Бекабалский район
3	Заказчик	МФЙ ОК ТЕПА
4	Ген.проектировщик	ЧФ «ПАРДОЗ»
5	Основные объемы работ	<ul style="list-style-type: none"> * Расчеты стартовых стоимостей ремонтно-строительных работ (РСР) в текущих ценах. 5.2. В объеме документации Исполнителем предоставляются: <ul style="list-style-type: none"> * Локально ресурсная ведомость * Ведомость расхода материалов * Расчет стоимости ремонта в текущих ценах
6	Исходные данные для расчетов	<ul style="list-style-type: none"> 6.1. дефектный акт или ведомость объемов, утвержденные и предоставленные Заказчиком. 6.2. Стоимость единиц материалов, конструкций и оборудования для определения прямых затрат принимаются по каталогам Госархитектуря Республики Узбекистан, аналогам, данным товарной биржи, указания Заказчика. 6.3. Заработная плата - по статическим данным 6.4. Стоимость эксплуатации машин и механизмов (машинозатрат)- по аналогам, рекомендациям экспертных органов и иным источникам информации. 6.5. Прочие затраты подрядчика - в соответствии со статическими данными. 6.6. Прочие затраты Заказчика - в соответствии с текущими согласованиями с Заказчиком. 6.7. Коэффициент риска не учитывается. 6.8. Затраты на страхование объекта не учитываются 6.9
7	Особые условия	<ul style="list-style-type: none"> 7.1. Исполнитель - Генпроектировщик обеспечивает защиту расчетов в процессе их экспертизы, при необходимости. 7.2. Оплату услуг по выполнению экспертизы расчетов обеспечивает Заказчик по отдельному договору с органами экспертизы.
8	Объем документации, сдаваемой заказчику	Расчеты стоимостей строительства в текущих ценах в составе п. 5.2. данного задания в 2-х экземплярах
9	Источник финансирования	внебюджетные средства
10	Генподрядчик	Определяется на конкурсной основе



РЕКОМЕНДУЕМАЯ СТОИМОСТЬ ОБЪЕКТА В ТЕКУЩИХ ЦЕНАХ.

**ГАЗОФИКАЦИЯ ЕШ КУЧ МАХАЛЛИ, МФЙ ОК ТЕПА, БЕКАБАДСКОГО РАЙОНА ТАШКЕНТСКОЙ
ОБЛАСТИ**

№№ пп	НАИМЕНОВАНИЕ ЗАТРАТ	Цена
1	2	3
1	ЗАТРАТЫ НА ОБОРУДОВАНИЕ, МЕБЕЛЬ И ИНВЕНТАРЬ	
2	ЗАТРАТЫ НА СТРОИТЕЛЬНЫЕ МАТЕРИАЛЫ, ИЗДЕЛИЯ И КОНСТРУКЦИИ И ТРАНСПОРТНЫЕ РАСХОДЫ	154 500 136,56
3	ЗАТРАТЫ НА ОСНОВНУЮ ЗАРАБОТНУЮ ПЛАТУ С УЧЕТОМ НАЧИСЛЕНИЙ НА СОЦИАЛЬНОЕ СТРАХОВАНИЕ	33 754 353,00
4	ЗАТРАТЫ НА ЭКСПЛУАТАЦИЮ МАШИН И МЕХАНИЗМОВ	1 868 787,93
5	ПРОЧИЕ ЗАТРАТЫ И РАСХОДЫ ПОДРЯДЧИКА	43 386 131,92
6	ИТОГО	233 509 409,41
7	НАЛОГ НА НДС	35 026 411,41
8	ЗА СОСТАВЛЕНИЕ ПСД И ЭКСПЕРТИЗУ	
9	ВСЕГО	268 535 820,82



ИСПОЛНИТЕЛЬ

НАИМЕНОВАНИЕ ОБЪЕКТА: ГАЗИФИКАЦИЯ ЕШ КУЧАЛАЛЛИ, ИЙИ ОҚ ТЕПА, БЕКБАДСКОГО РАЙОНА ТАШКЕНТСКОЙ ОБЛАСТИ

ЛОКАЛЬНАЯ РЕСУРСНАЯ СМЕТА

ПРЯМЫЕ ЗАТРАТЫ		190 123 277 000	
В ТОМ ЧИСЛЕ			
ЗАРПАСНАЯ ПЛАТА		33 754 353 000	
ЭКСПЛУАТАЦИЯ МАШИН И МЕХАНИЗМОВ		1 868 788 000	
СТОИМОСТЬ СТРОИТЕЛЬНЫХ МАТЕРИАЛОВ		154 500 137 000	
ПЕРЕВОЗКА		0 000	
ОБОРУДОВАНИЕ		0 000	

ОСНОВАНИЕ:

№№	РЕСУРС	ОБОСНОВАНИЕ	НАИМЕНОВАНИЕ РЕСУРСА	ЕД.ИЗМ	КОЛ-ВО	ЦЕНА	СУММА
1	2	3	4	5	6	7	8
1	000001		ЗАТРАТЫ ТРУДА РАБОЧ-СТРОИТЕЛЕЙ	ЧЕЛ-Ч	1138,074	29 659,19	33 754 353
			ИТОГО				33 754 353
СТРОИТЕЛЬНЫЕ МАШИНЫ И МЕХАНИЗМЫ							
1	000128		АГРЕГАТЫ СВАРОЧНЫЕ ПЕРЕДВИЖНЫЕ С НОМИНАЛЬНЫМ СВАРОЧНЫМ ТОКОМ 250-400 А С ДИЗЕЛЬНЫМ ДВИГАТЕЛЕМ	МАШ-Ч	79 5235	23 180,00	1 843 395
2	000403		ВИБРАТОРЫ ПЛУВНИЙНЫЕ	МАШ-Ч	10 5985	0,00	0
3	000521		ДРЕЛИ ЭЛЕКТРИЧЕСКИЕ	МАШ-Ч	2 5935	950,00	2 464
4	000659	S2005-101	КОМПРЕССОРЫ ПЕРЕДВИЖНЫЕ С ДВИГАТЕЛЕМ ВНУТРЕННЕГО СГРЯНИЯ ДАВЛЕНИЕМ ДО 686 КПА (7 АТМ), 2,2 МОЗМН	МАШ-Ч	10 79	0,00	0
5	000887		КРАСОРАСПЫЛИТЕЛИ РУЧНЫЕ	МАШ-Ч	23 0035	0,00	0
6	001147		МАШИНЫ ШИФОВАЛЬНЫЕ ЭЛЕКТРИЧЕСКИЕ	МАШ-Ч	27 02	0,00	0
7	001319		НОЖИЛЫ ЛИСТОВЫЕ КРИВОШИПНЫЕ (ПРИБЛИЖИТЕЛЬНЫЕ)	МАШ-Ч	0 65	0,00	0
8	002016		УСТАНОВКИ ДЛЯ СВАРКИ РУЧНОЙ ДУГОВОЙ (ПОСТОЯННОГО ТОКА)	МАШ-Ч	0 7	4 656,00	3 259
9	002577		АППАРАТЫ ДЛЯ ГАЗОВОЙ СВАРКИ И РЕЗКИ	МАШ-Ч	18 301	1 077,00	19 710
			ИТОГО	СУМ			1 868 788

СТРОИТЕЛЬНЫЕ МАТЕРИАЛЫ И КОНСТРУКЦИИ

СТРОИТЕЛЬНЫЕ МАТЕРИАЛЫ И КОНСТРУКЦИИ							
МЕСТНЫЕ МАТЕРИАЛЫ И КОНСТРУКЦИИ							
1		ЦЕНА	ЗАДВИЖКА СТАЛЬНАЯ Д 80ММ	ШТ	2	1 127 000,00	2 254 000
2		ЦЕНА2	ОТВОД Д 70ММ	ШТ	50	36 100,80	1 805 040
3		ЦЕНА1	ЗАДВИЖКА СТАЛЬНАЯ Д 50ММ	ШТ	2	793 500,00	1 587 000
4	009219		ВОДА	М3	3 695385	0,00	0
5	010004		ПЕСОК ДЛЯ СТРОИТЕЛЬНЫХ РАБОТ	М3	10 50231	0,00	0
6	012699		ШЕБЕНЬ ИЗ ПРИРОДНОГО КАМНЯ ДЛЯ СТРОИТЕЛЬНЫХ РАБОТ	М3	14 74004	0,00	0
7	016470		ПРОКЛАДКИ ИЗ ПАРОНИТА, ДИАМЕТРОМ, ММ 50	ШТ	1	0,00	0
8	015471		ПРОКЛАДКИ ИЗ ПАРОНИТА, ДИАМЕТРОМ, ММ 65	ШТ	1	0,00	0
9	030322	S1610-1146	БОЛТЫ СТРОИТЕЛЬНЫЕ С ГАЙКАМИ И ШАЙБАМИ	Т	0 0047	0,00	0
10	030352	S111-122	ГАЙКИ ШЕСТИГРАННЫЕ ДИАМЕТР РЕЗЬБЫ 10 ММ	Т	0 00377	0,00	0
11	030484		БОЛТЫ СТРОИТЕЛЬНЫЕ С ГАЙКАМИ И ШАЙБАМИ	КГ	0 265	0,00	0
12	031085		КРАСКИ МАСЛЯНЫЕ ГОТОВЫЕ К ПРИМЕНЕНИЮ ДЛЯ НАРУЖНЫХ РАБОТ	Т	0 0096525	24 500 000,00	236 486
13	031242	S1113-95	ЛАК КРЕМИНИОРГАНИЧЕСКИЙ ТЕРМОСТОЙКИЙ МАРКИ ПО-170	Т	0 00098	0,00	0
14	031424	S1113-26	ГРУНТОВКА ФЛ-ОЖ КОРИЧНЕВАЯ	Т	0 03088	0,00	0
15	031508	S111-938	РАСТВОРИТЕЛИ ДЛЯ ЛАКОРАСНОЧНЫХ МАТЕРИАЛОВ Р-4	Т	0 0364	0,00	0
16	031670	S111-830	ПУДРА АЛЮМИНИЕВАЯ ПП-1	Т	0 0001	0,00	0
17	031777	S1113-228	ЭМАЛЬ ХВ-135 СЕРБЕРСТАЯ	Т	0 078	24 500 000,00	1 911 000
18	033765		СТАЛЬ УПЛОДОЯСНАЯ ОБЪЕДИНЕННОГО КАЧЕСТВА, МАРКА СТАЛИ ВСТЭПЭС, ЛИСТОВАЯ ТОЛЩИНОЙ 8-20 ММ	Т	0 494	0,00	0
19	034241		КИСЛОРОД ТЕХНИЧЕСКИЙ ГАЗООБРАЗНЫЙ	М3	7 39	0,00	0
20	034287	S111-623	МЫЛО ТВЕРДОЕ ХОЗЯЙСТВЕННОЕ 72%	ШТ	3 25	0,00	0

21	034288	C1113-77	КСИЛОЛ НЕФТЯНОЙ МАРКИ А	Т	0,00455	0,00	0
22	034520		ШЛАКОПОРТЛАНЦЕМЕНТ ОБЩЕСТРОИТЕЛЬНОГО И СПЕЦИАЛЬНОГО НАЗНАЧЕНИЯ МАРКИ 400	Т	3,926065	0,00	0
23	035311		ЭЛЕКТРОДЫ ДИАМЕТРОМ 4 ММ Э42А	Т	0,02724	15 500 000,00	422 220
24	035319		ЭЛЕКТРОДЫ ДИАМЕТРОМ 5 ММ Э42А	Т	0,00037	15 500 000,00	5 735
25	035567		ОЧЕС ЛЬНЯНОЙ	КГ	5,85	0,00	0
26	037138		ТРУБЫ ЭЛЕКТРОСВАРНЫЕ ПРЯМОШОВНЫЕ СО СНЯТОЙ ФАСКОЙ ИЗ СТАЛИ БСТ2КП-БСТ4КП 57Х3 ММ	М	230,945	79 837,60	18 438 095
27	037161		ТРУБЫ СТАЛЬНЫЕ ЭЛЕКТРОСВАРНЫЕ ПРЯМОШОВНЫЕ СО СНЯТОЙ ФАСКОЙ ДИАМЕТРОМ ОТ 20 ДО 377 ММ ИЗ СТАЛИ МАРОК БСТ2КП-БСТ4КП И БСТ2ПС-БСТ4ПС НАРУЖНЫЙ ДИАМЕТР 108 ММ ТОЛЩИНА СТЕНКИ 4 ММ	М	49,335	79 837,60	3 938 788
28	044897		ШЛИФКРУГИ			0,00	0
29	045077		ПРОПАН-БУТАН, СМЕСЬ ТЕХНИЧЕСКАЯ	ШТ	7,384	0,00	0
30	052933		ФЛАНЦЫ ПЛОСКИЕ ПРИВАРНЫЕ ИЗ СТАЛИ ВСТЗСП2, ВСТЗСПЗ ДАВЛЕНИЕМ 0,4 И 0,25 МПА /1 И 2,5 КГС/СМ2/, ДИАМ 65 ММ	КГ	0,51	0,00	0
31	052949	C130-949	ФЛАНЦЫ СТАЛЬНЫЕ ПЛОСКИЕ ПРИВАРНЫЕ ИЗ СТАЛИ ВСТЗСП2, ВСТЗСПЗ, ДАВЛЕНИЕМ 0,6 МПА (6 КГС/СМ2), ДИАМЕТРОМ 50 ММ	ШТ	5	57 500,00	287 500
32	052951	C130-951	ФЛАНЦЫ СТАЛЬНЫЕ ПЛОСКИЕ ПРИВАРНЫЕ ИЗ СТАЛИ ВСТЗСП2, ВСТЗСПЗ, ДАВЛЕНИЕМ 0,6 МПА (6 КГС/СМ2), ДИАМЕТРОМ 80 ММ	ШТ	4	57 500,00	230 000
33	060996		ТРУБЫ СТАЛЬНЫЕ ЭЛЕКТРОСВАРНЫЕ ПРЯМОШОВНЫЕ	М	1313	79 837,60	104 826 769
34	063823		ГАЗОРЕГУЛЯТОРНЫЕ ПУНКТЫ ШКАФНЫЕ (ТИП ПО ПРОЕКТУ)	КОМПЛ	1	14 000 000,00	14 000 000
			ИТОГО	СУМ			150 000 133
			ТРАНСПОРТНЫЕ РАСХОДЫ	СУМ	3		4 500 004
			ВСЕГО	СУМ			154 500 137
МЕТАЛЛОКОНСТРУКЦИИ							
1	044841	C121-9266	ХОМУТЫ СТАЛЬНЫЕ	КГ	14,3	0,00	0
			ИТОГО	СУМ			0
			ВСЕГО	СУМ			0
			ВСЕГО МАТЕРИАЛОВ	СУМ			154 500 137
			ВСЕГО	СУМ			190 123 277
			ПРОЧИЕ ЗАТРАТЫ ПОДРЯЧНИКА 22,82%	СУМ			43 386 132
			ИТОГО	СУМ			233 509 409
			ИТОГО	СУМ			233 509 409
			НДС 15%	СУМ			35 026 411
			ВСЕГО	СУМ			268 535 821

НАИМЕНОВАНИЕ ОБЪЕКТА: ГАЗОВИКЛИДНИЕ ЕЩУ КУЧ МАКАЛИП, МАЯК ОК ТЕПА, БЕЖКАРДЖОГО РАЙОНА ТАШКЕНТСКОЙ ОБЛАСТИ

ПОДЪЕМНАЯ РЕСУРСНАЯ ВЕДОМОСТЬ

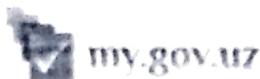
ОСНОВАНИЕ

№№	ОБОСНОВАНИЕ	НАИМЕНОВАНИЕ РАБОТ И РЕСУРСОВ	ЕДИЦЫ ИЗМ	КОЛ-ВО	
				НА ЕДИНИЦУ	ПО ПРОБЕГУ
1	2	3	4	5	6
1	Е24-2-42-32 ШНГ ДЛЮП 7	МОНТАЖ МЕТАЛЛИЧЕСКИХ ОПОР ВЫСОТОЙ 1,2 М ДЛЯ НАДЕЖНОГО ПРОЕКЦИДИ СТАЛЬНЫХ ГАЗОВОПРОВОД УСЛОВИЯМ ДИАМЕТРОМ ДЮ 80 мм	100М	12,35	
1.1	000001	ЗАГРУЗКА ТРУБА РАБОЧИХ СТРОИТЕЛЕЙ	ЧЕТЫ	27,37	338,0192
1.2	000128	АГРЕГАТЫ СВАРОЧНЫЕ ПЕРЕДВИЖНЫЕ С НОМИНАЛЬНЫМ СВАРОЧНЫМ ТОКОМ 250-400 А С ДИВЕРНЫМИ ДВИГАТЕЛЕМ	МШШ-Ч	1,95	24,206
1.3	000403	ВИБРАТОРЫ ПРУЖИНЫЕ	МШШ-Ч	0,8	9,88
1.4	000521	ДРЕПИ ЭЛЕКТРИЧЕСКИЕ	МШШ-Ч	0,2	2,47
1.5	000897	КРАСОКАСЫ/ПИЛЕТЫ РУЧНЫЕ	МШШ-Ч	0,8	9,88
1.6	001147	МАШИНЫ ШЛИФОВАЛЬНЫЕ ЭЛЕКТРИЧЕСКИЕ	МШШ-Ч	0,34	4,199
1.7	001319	НОЖНИЦЫ ЛИСТОВЫЕ КРИВОЛИНИЕВЫЕ (ПРИБОТНИКОВЫЕ)	МШШ-Ч	0,05	0,6175
1.8	002577	АЛТАРАТЫ ДЛЯ ГАЗОВОЙ СВАРКИ И РЕЗКИ	МШШ-Ч	1,14	14,079
1.9	009219	БОДА	М3	0,293	3,61955
1.10	011004	ПЕСОК ДЛЯ СТРОИТЕЛЬНЫХ РАБОТ	М3	0,79	9,7565
1.11	012899	ШЕБЕНЬ ИЗ ПРИРОДНОГО КАМНЯ ДЛЯ СТРОИТЕЛЬНЫХ РАБОТ	М3	1,7088	13,89366
1.12	031085	КРАСКИ МАСЛЯНЫЕ ГОТОВЫЕ К ПРИМЕНЕНИЮ ДЛЯ НАРУЖНЫХ РАБОТ	Т	0,0007	0,008845
1.13	033765	СТАЛЬ УГЛЕРОДИСТАЯ ОБЫКНОВЕННОГО КАЧЕСТВА, МАРКА СТАЛИ ВСтЗпС, ЛИСТОВАЯ ТОЛЩИНОЙ 8-20 мм	Т	0,038	0,4893
1.14	034241	КИСЛОРОД ТЕХНИЧЕСКИЙ ГАЗОВЫСАРЖЕН	М3	0,45	5,5875
1.15	034520	ШЛАКОПОСТАЦИДМЕНТЕ ОБЩЕСТРОИТЕЛЬНОГО И СПЕЦИАЛЬНОГО НАЗНАЧЕНИЯ МАРКИ 400	Т	0,293	3,61955
1.16	035311	ЭЛЕКТРОДЫ ДИАМЕТРОМ 4 мм ЭЦА	Т	0,0007	0,008845
1.17	037138	ТРУБЫ ЭЛЕКТРОСВАРНЫЕ ПРЯМОУГОЛЬНЫЕ СО СНЯТОМ ФАСКОЙ ИЗ СТАЛИ ВСтЗпС-65 ТИП 57х3 мм	М	18,7	230,345
1.18	044897	ШЛИФКРУГЛЫ	ШТ	0,128	1,5808
1.19	049077	ПРОЛАН-БУТАН СМЕСЬ ТЕХНИЧЕСКАЯ	КТ	0,07	0,1235
2	Е24-2-42-72 ШНГ ДЛЮП 7	МОНТАЖ МЕТАЛЛИЧЕСКИХ ОПОР ВЫСОТОЙ 6,0 М ДЛЯ НАДЕЖНОГО ПРОЕКЦИДИ СТАЛЬНЫХ ГАЗОВОПРОВОД УСЛОВИЯМ ДИАМЕТРОМ ДЮ 80 мм	100М	0,85	
2.1	000001	ЗАГРУЗКА ТРУБА РАБОЧИХ СТРОИТЕЛЕЙ	ЧЕТЫ	37,73	24,5245
2.2	000128	АГРЕГАТЫ СВАРОЧНЫЕ ПЕРЕДВИЖНЫЕ С НОМИНАЛЬНЫМ СВАРОЧНЫМ ТОКОМ 250-400 А С ДИВЕРНЫМИ ДВИГАТЕЛЕМ	МШШ-Ч	1,95	1,2675
2.3	000403	ВИБРАТОРЫ ПРУЖИНЫЕ	МШШ-Ч	1,09	0,7085
2.4	000521	ДРЕПИ ЭЛЕКТРИЧЕСКИЕ	МШШ-Ч	0,19	0,1235
2.5	000897	КРАСОКАСЫ/ПИЛЕТЫ РУЧНЫЕ	МШШ-Ч	3,59	2,3335
2.6	001147	МАШИНЫ ШЛИФОВАЛЬНЫЕ ЭЛЕКТРИЧЕСКИЕ	МШШ-Ч	0,34	0,221
2.7	001319	НОЖНИЦЫ ЛИСТОВЫЕ КРИВОЛИНИЕВЫЕ (ПРИБОТНИКОВЫЕ)	МШШ-Ч	0,05	0,0325
2.8	002577	АЛТАРАТЫ ДЛЯ ГАЗОВОЙ СВАРКИ И РЕЗКИ	МШШ-Ч	1,08	0,702
2.9	009219	БОДА	М3	0,4259	0,276833
2.10	011004	ПЕСОК ДЛЯ СТРОИТЕЛЬНЫХ РАБОТ	М3	1,1474	0,74581
2.11	012899	ШЕБЕНЬ ИЗ ПРИРОДНОГО КАМНЯ ДЛЯ СТРОИТЕЛЬНЫХ РАБОТ	М3	1,6104	1,04676
2.12	031085	КРАСКИ МАСЛЯНЫЕ ГОТОВЫЕ К ПРИМЕНЕНИЮ ДЛЯ НАРУЖНЫХ РАБОТ	Т	0,00155	0,0010075
2.13	033765	СТАЛЬ УГЛЕРОДИСТАЯ ОБЫКНОВЕННОГО КАЧЕСТВА, МАРКА СТАЛИ ВСтЗпС, ЛИСТОВАЯ ТОЛЩИНОЙ 8-20 мм	Т	0,038	0,0247
2.14	034241	КИСЛОРОД ТЕХНИЧЕСКИЙ ГАЗОВЫСАРЖЕН	М3	0,45	0,3225
2.15	034520	ШЛАКОПОСТАЦИДМЕНТЕ ОБЩЕСТРОИТЕЛЬНОГО И СПЕЦИАЛЬНОГО НАЗНАЧЕНИЯ МАРКИ 400	Т	0,4731	0,307515
2.16	035311	ЭЛЕКТРОДЫ ДИАМЕТРОМ 4 мм ЭЦА	Т	0,0007	0,000455
2.17	037161	ТРУБЫ СТАЛЬНЫЕ ЭЛЕКТРОСВАРНЫЕ ПРЯМОУГОЛЬНЫЕ СО СНЯТОМ ФАСКОЙ ДИАМЕТРОМ ОТ 20 ДО 377 мм ИЗ СТАЛИ МАРОК БСтЗпЛ-БСтКпИ И ВСтЗпС-65 ТИП С НАРУЖНЫМ ДИАМЕТРОМ 108 мм ТОЛЩИНА СТЕНКИ 4 мм	М	75,9	49,335
2.18	044897	ШЛИФКРУГЛЫ	ШТ	0,128	0,0832
2.19	049077	ПРОЛАН-БУТАН СМЕСЬ ТЕХНИЧЕСКАЯ	КТ	0,07	0,0065

3	Е24-2-41-3	НАДЕЖНАЯ ПРОКЛАДА СТАЛЬНЫХ ГАЗОПРОВОДОВ НА МЕТАЛЛИЧЕСКИХ ОПОРАХ, УСЛОВНЫЙ ДИАМЕТР ГАЗОПРОВОДА 80 ММ	100М	13					
3.1	000001	ЗАТРАТЫ ТРУДА РАБОЧИХ СТРОИТЕЛЕЙ	ЧЕЛ-Ч	22,03				286,39	
3.2	000128	АРТЕФАТЫ СВАРОЧНЫЕ ПЕРЕДВИЖНЫЕ С НОМИНАЛЬНЫМ СВАРОЧНЫМ ТОКОМ 250-400 А С ДИЗЕЛЬНЫМ ДВИГАТЕЛЕМ	МАШ-Ч	3,25				42,25	
3.3	000659	КОМПЛЕКСОРЫ ПЕРЕДВИЖНЫЕ С ДВИГАТЕЛЕМ ВНУТРИЧЕЛНОГО СТОЯНИКА ДАВЛЕНИЕМ ДО 600 КПА (7 АТМ), 2,2 М3/МИН	МАШ-Ч	0,83				10,79	
3.4	000897	КРАСОКАСЛЫ/ПЛИТЕИ РУЧНЫЕ	МАШ-Ч	0,83				10,79	
3.5	001147	МАШИНЫ ШИФРОВАЛЬНЫЕ ЭЛЕКТРИЧЕСКИЕ	МАШ-Ч	1,54				20,02	
3.6	030352	ГАЙКИ ШЕСТИГРАННЫЕ ДИАМЕТР РЕЗЬБЫ 10 ММ	Т	0,00229			0,00377	0,0299	
3.7	031424	ГРУНТОВКА ФЛ-ОК КОРИЧНЕВАЯ	Т	0,0023				0,0299	
3.8	031508	РАСТВОРИТЕЛЬ ДЛЯ ЛАКОКРАСОЧНЫХ МАТЕРИАЛОВ Р-4	Т	0,0078				0,0384	
3.9	031777	ЭМАЛЬ ХВ-125 СЕРЫЕ/СЯСЯ	Т	0,0096				0,078	
3.10	034288	КРИДОЛ НЕ-ФОРТОН МАРКА А	Т	0,00055				0,00455	
3.11	035311	ЭЛЕКТРОДЫ ДИАМЕТРОМ 4 ММ 3х2х	Т	0,0014				0,0143	
3.12	044841	ХОМУТЫ СТАЛЬНЫЕ	КГ	1,1				14,3	
3.13	044897	ШЛИФКРУТКИ	ШТ	0,39				5,07	
3.14	060986	ТРУБЫ СТАЛЬНЫЕ ЭЛЕКТРОСВАРНЫЕ ПРЯМОУГОЛЬНЫЕ	М	101				1313	
4	Е24-2-51-2	МОНТАЖ ЗАДВИЖКИ СТАЛЬНОЙ ФЛАНЦЕВОЙ ДЛЯ НАДЕЖНОГО УСЛОВИЯ НА ГАЗОПРОВОДАХ ИЗ ТРУБ УСЛОВНЫЙ ДИАМЕТРОМ 80 ММ	ЗАДВИЖКА	2					
4.1	000001	ЗАТРАТЫ ТРУДА РАБОЧИХ СТРОИТЕЛЕЙ	ЧЕЛ-Ч	8,56				17,12	
4.2	000128	АРТЕФАТЫ СВАРОЧНЫЕ ПЕРЕДВИЖНЫЕ С НОМИНАЛЬНЫМ СВАРОЧНЫМ ТОКОМ 250-400 А С ДИЗЕЛЬНЫМ ДВИГАТЕЛЕМ	МАШ-Ч	3,45				6,9	
4.3	001147	МАШИНЫ ШИФРОВАЛЬНЫЕ ЭЛЕКТРИЧЕСКИЕ	МАШ-Ч	0,79				1,58	
4.4	002577	АППАРАТЫ ДЛЯ ГАЗОВОЙ СВАРКИ И РЕЗКИ	МАШ-Ч	0,96				1,92	
4.5	030322	БОЛТЫ СТРОИТЕЛЬНЫЕ С ГАЙКАМИ И ШАЙБАМИ	Т	0,0016				0,0032	
4.6	031242	ЛАК КРЕМНИЙОРГАНИЧЕСКИЙ ТЕРМОСТОЙКИЙ МАРКИ ПР-170	Т	0,00031				0,00062	
4.7	031424	ГРУНТОВКА ФЛ-ОК КОРИЧНЕВАЯ	Т	0,00031				0,00062	
4.8	031670	ПДПРА АЛОМИНИЕВАЯ ПП-1	Т	0,00020				0,00060	
4.9	034241	КРИДОЛ ТЕХНИЧЕСКИЙ ГАЗООБРАЗНЫЙ	МЗ	0,47				0,94	
4.10	035311	ЭЛЕКТРОДЫ ДИАМЕТРОМ 4 ММ 3х2х	Т	0,0012				0,0024	
4.11	044897	ШЛИФКРУТКИ	ШТ	0,2				0,4	
4.12	045077	ПРОЛАН-СТАН, СМЕСЬ ТЕХНИЧЕСКАЯ	КГ	0,13				0,26	
4.13	053951	ФЛАНЦЫ СТАЛЬНЫЕ ПЛОСКИЕ ПРЯМЫЕ ИЗ СТАЛИ В3С21З В3С301З ДАВЛЕНИЕМ 0,6 МПа (6 КГС/СМ), ДИАМЕТРОМ 80 ММ	ШТ	2				4	
5	ЦЕНА	ЗАДВИЖКА СТАЛЬНАЯ Д 80ММ	ШТ	2					
6	ЦЕНА2	ОТВОД Д 76ММ	ШТ	50					
7	Е24-2-51-1	МОНТАЖ ЗАДВИЖКИ СТАЛЬНОЙ ФЛАНЦЕВОЙ ДЛЯ НАДЕЖНОГО УСЛОВИЯ НА ГАЗОПРОВОДАХ ИЗ ТРУБ УСЛОВНЫЙ ДИАМЕТРОМ 80 ММ	ЗАДВИЖКА	2					
7.1	000001	ЗАТРАТЫ ТРУДА РАБОЧИХ СТРОИТЕЛЕЙ	ЧЕЛ-Ч	5,91				11,82	
7.2	000128	АРТЕФАТЫ СВАРОЧНЫЕ ПЕРЕДВИЖНЫЕ С НОМИНАЛЬНЫМ СВАРОЧНЫМ ТОКОМ 250-400А С ДИЗЕЛЬНЫМ ДВИГАТЕЛЕМ	МАШ-Ч	2,45				4,9	
7.3	001147	МАШИНЫ ШИФРОВАЛЬНЫЕ ЭЛЕКТРИЧЕСКИЕ	МАШ-Ч	0,5				1	
7.4	002577	АППАРАТЫ ДЛЯ ГАЗОВОЙ СВАРКИ И РЕЗКИ	МАШ-Ч	0,8				1,6	
7.5	030322	БОЛТЫ СТРОИТЕЛЬНЫЕ С ГАЙКАМИ И ШАЙБАМИ	Т	0,00075				0,0015	
7.6	031242	ЛАК КРЕМНИЙОРГАНИЧЕСКИЙ ТЕРМОСТОЙКИЙ МАРКИ ПР-170	Т	0,00018				0,00036	
7.7	031424	ГРУНТОВКА ФЛ-ОК КОРИЧНЕВАЯ	Т	0,00018				0,00036	
7.8	031670	ПДПРА АЛОМИНИЕВАЯ ПП-1	Т	0,00020				0,00060	
7.9	034241	КРИДОЛ ТЕХНИЧЕСКИЙ ГАЗООБРАЗНЫЙ	МЗ	0,3				0,6	
7.10	035311	ЭЛЕКТРОДЫ ДИАМЕТРОМ 4 ММ 3х2х	Т	0,00072				0,00144	
7.11	044897	ШЛИФКРУТКИ	ШТ	0,125				0,25	
7.12	045077	ПРОЛАН-СТАН, СМЕСЬ ТЕХНИЧЕСКАЯ	КГ	0,06				0,12	
7.13	053949	ФЛАНЦЫ СТАЛЬНЫЕ ПЛОСКИЕ ПРЯМЫЕ ИЗ СТАЛИ В3С21З В3С301З ДАВЛЕНИЕМ 0,6 МПа (6 КГС/СМ), ДИАМЕТРОМ 80 ММ	ШТ	2				4	
8	ЦЕНА1	ЗАДВИЖКА СТАЛЬНАЯ Д 80ММ	ШТ	2					
9	Е24-2-82-5	УСТАНОВКА ГАЗОРЕГУЛИРЮЮЩЕГО ПУНКТА ШКАФНОГО ТИПА ГРПУ НА ПЛОТВОЕ ОСНОВАНИЕ, ДИАМЕТР ПРОВОДИТЕЛЯ ГАЗОПРОВОДА, ДИАМЕТР ОТВОДАЩЕГО ГАЗОПРОВОДА, ДО 50 ММ, ДО 65 ММ	УСТАНОВКА	1					
9.1	000001	ЗАТРАТЫ ТРУДА РАБОЧИХ СТРОИТЕЛЕЙ	ЧЕЛ-Ч	6,5				6,5	
9.2	002016	УСТАНОВКИ ДЛЯ СВАРКИ РУЧНОЙ ДИГОВОЙ (ПОСТОЯННОГО ТОКА)	МАШ-Ч	0,7				0,7	
9.3	015470	ПРОКЛАДКИ ИЗ ПАРОВИТА ДИАМЕТРОМ, ММ 50	ШТ	1				1	

9.4	015471	ПРОКЛАДКИ ИЗ ПАРОНИТА, ДИАМЕТРОМ, ММ: 65	ШТ	1	1
9.5	030484	БОЛТЫ СТРОИТЕЛЬНЫЕ С ГАЙКАМИ И ШАЙБАМИ	КГ	0,265	0,265
9.6	035319	ЭЛЕКТРОДЫ ДИАМЕТРОМ 5 ММ Э42А	Т	0,00037	0,00037
9.7	052933	ФЛАНЦЫ ПЛОСКИЕ ПРИВАРНЫЕ ИЗ СТАЛИ ВСТЗСП2, ВСТЗСП3 ДАВЛЕНИЕМ 0.1 И 0.25 МПА /1 И 2.5 КГС/СМ2/, ДИАМ. 65 ММ	ШТ	1	1
9.8	052949	ФЛАНЦЫ СТАЛЬНЫЕ ПЛОСКИЕ ПРИВАРНЫЕ ИЗ СТАЛИ ВСТЗСП2, ВСТЗСП3, ДАВЛЕНИЕМ 0.6 МПА (6 КГС/СМ2), ДИАМЕТРОМ 50 ММ	ШТ	1	1
9.9	063823	ГАЗОРЕГУЛЯТОРНЫЕ ПУНКТЫ ШКАФНЫЕ (ТИП ПО ПРОЕКТУ)	КОМПЛ	1	1
10	Е19-1-15-1	ПНЕВМАТИЧЕСКОЕ ИСПЫТАНИЕ ГАЗОПРОВОДОВ	100М	13	
10.1	000001	ЗАТРАТЫ ТРУДА РАБОЧИХ-СТРОИТЕЛЕЙ			
10.2	034287	МЫЛО ТВЕРДОЕ ХОЗЯЙСТВЕННОЕ 72%	ЧЕЛ-Ч	34,9	453,7
10.3	035567	ОЧЕС ЛЬНЯНОЙ	ШТ	0,25	3,25
			КГ	0,45	5,85





Ягона Интерактив
Давлат Хизматлари
Портали



Ўзбекистон Республикаси
Қурилиш вазирлиги

№ 4589-695e-dc04-3312-9a69-3572-2747

Ҳужжат яратилинган сана: 2020-06-07

Ариза рақами: 19489886

Ҳужжат берилган: "PARDOZ" XUSUSIY FIRMASI
Қабул қилувчининг идентификация рақами: 200567095

Архитектура-шаҳарсозлик ҳужжатларини ишлаб чиқиш фаолиятини амалга ошириш учун ЛИЦЕНЗИЯ

"PARDOZ" XUSUSIY FIRMASiga объектларнинг мураккаблик тоифалари классификатори бўйича II тоифадаги объектлар учун қуйидаги:

Тўлиқ комплексда лойиҳалаш бўйича фаолият турлари. А гуруҳи Уй-жой-хўжалик қурилиши учун объектлар ва комплекслар лойиҳа-смета ҳужжатларини яратиш, шу жумладан уларнинг муҳандислик тармоқлари ва тизимларини лойиҳалаштириш фаолият тур(-лар)и билан шуғулланишга лицензия берилди.

Лицензия берилган сана: 07-06-2020 йил

Лицензия рақами: АЛ-000786

Солиқ тўловчининг идентификация рақами (СТИР): 200567095

Юридик шахснинг почта манзили: OQQO'RG'ON TUMANI NAVOIY KO'CHASI 19-UY

Лицензия амал қилиш муддати чекланмаган.

ТУРСУНОВ АСКАР ШЕРАЛИЕВИЧ

Мақсуд ҳужжат Вазирлар Маҳкамасининг 2017 йил 15 сентябрдаги 728-сон қарори билан тасдиқланган Ўзбекистон Республикаси Ягона интерактив давлат хизматлари портали тўғрисидаги низомга мувофиқ шакллантирилган электрон ҳужжатнинг нусхаси ҳисобланади. Электрон ҳужжатнинг нусхасида кўрсатилган маълумотлар тўғрилигини текшириш учун go.gov.uz веб-сайтига ўтинг ва электрон ҳужжатнинг ноёб рақамини киритинг ёки мобил телефон ёрдамида QR-кодни сканер қилинг. Диққати Вазирлар Маҳкамасининг 2017 йил 15 сентябрдаги 728-сон қарорига мувофиқ электрон ҳужжатлардаги маълумотлар қонуний ҳисобланади. Давлат органларига Ягона порталда шакллантирилган электрон ҳужжатларнинг нусхаларини қабул қилишни рад этишлари қатъиян тақиқланган.

0774



○ O'ZBEKISTON RESPUBLIKASI ○

YURIDIK SHAXSNI DAVLAT RO'YXATIDAN O'TKAZISH TO'G'RSIDA

GUVOHNOMA

Reestrdaagi tartib raqami № 55

20 yil « » 1995 m

Mazkur guvohnoma yuridik shaxs « » ga

(o'zbek tilidagi to'liq nomi)

(yuridik shaxs bo'lgan dehqon xo'jaliklari, fermer xo'jaliklari uchun ajratilgan er uchkahtasi va uning maldoni to'rtatildi)

berilgan

Tashkiliy-huquqiy shakli:

Mulkchilik shakli:

Pochta manzili:

Yuridik shaxs kodi:

Tarmoq kodi:

Soliq to'lovchining identifikatsiya raqami:

Qoshimcha ma'lumotlar:

Vakolatli organ rahbari

imzo

THSh
<u> </u>
MSh
<u> </u>
MHOBT
<u> </u>
KTUT
<u> </u>
XXTUT
<u> </u>
STIR
<u> </u>

