

ТЕХНИЧЕСКОЕ ЗАДАНИЕ

1. **Заказчик:** СП ООО "UZSUNGWOO"
2. **Объект:** Цех "Hot stamping"
3. **Наименование работы:** Техническое обследование и инструментальное исследование строительных конструкций здания.
4. **Цель работы:**
 - а) техническое обследование конструкций для определения причин деформации колонн, перекрытий, стен здания, выявления дефектов, разработка рекомендаций по устранению и предупреждению возникновения дефектов, для обеспечения дальнейшей надежной и безопасной эксплуатации строительных конструкций
 - б) произвести оценку технического состояния конструкций здания.
 - г) обследование конструкций фундамента строения.

5. Объем работы:

- Оценка технического состояния строительных конструкций зданий и сооружений, их надежности и возможности дальнейшей безопасной эксплуатации, техническое освидетельствование каждой строительной конструкции;
- сбор и анализ проектно-сметной документации на объект;
- визуальная техническая экспертиза зданий;
- техническое обследование конструкций, а также отдельных элементов здания, полное обследование здания с применением необходимых приборов и специальных методик;
- лабораторное обследование на соответствие нормативных нормам сэндвич панелей (для стен и для кровли)
- Выводы о прочности и устойчивости строительных конструкций зданий и сооружений с учетом выявленных при обследовании дефектов, повреждений, отклонений геометрических параметров, действующих и прогнозируемых нагрузок, фактических свойств материалов;
- выявление в процессе обследования зданий различных дефектов и их документальная фиксация;
- в зависимости от выявленных дефектов дальнейшее техническое обследование конструкций с применением профессионального оборудования и лабораторных испытаний;
- обработка информации, полученной в результате проведенной экспертизы зданий и сооружений;
- составление итогового технического заключения, которое должно содержать перечень всех нарушений и дефектов, выявленных в процессе экспертизы конструкций и экспертизы строительных материалов, документально

подтвержденных фотоматериалами и расчетами. Также в заключение входит разъяснение причин возникновения дефектов и описание возможных последствий, к которым могут привести выявленные нарушения и повреждения;

- измерить необходимых для выполнения целей обследования геометрических параметров зданий, конструкций, их элементов и узлов;
- сопоставлять строительно-монтажных работ, несущих конструкции и элементов к проектно-сметным документам;
- произвести инструментальное определение параметров дефектов и повреждений, в том числе динамических параметров;
- определить фактических характеристик материалов основных несущих конструкций и их элементов;
- измерить параметров эксплуатационной среды, присущей технологическому процессу в здании;
- определить реальных эксплуатационных нагрузок и воздействий, воспринимаемых обследуемыми конструкциями с учетом влияния деформаций грунтов основания;
- определить реальной расчетной схемы здания и его отдельных конструкций;
- определить расчетных усилий в несущих конструкциях, воспринимающих эксплуатационные нагрузки;
- Расчет консольных частей конструкций и креплений оборудования на сейсмические воздействия (ЛИРА-САПР).

6. В техническом заключении, составляемом по результатам обследования сооружений, должна содержаться следующая информация:

- список и описание нарушений и дефектов, выявленных в ходе экспертизы, с привязкой к обследуемому объекту;
- поясняющие ситуацию фотоматериалы;
- ссылки на актуальные нормы СНиП;
- оценка износа здания, расчетная часть;
- выдать поверочный расчет несущей способности конструкций по отдельности и поверочный расчет по сейсмостойкости здания;
- анализировать причин появления дефектов и повреждений в конструкциях, и выдать заключение пригодности здания к дальнейшей эксплуатации.

7. Требование к участникам:

- Наличие статуса юридического лица.
- В штате предприятия должны быть лица, имеющие профильное образование и статус эксперта в вопросах надежности, долговечности, прочности строений, их безопасного использования, пожарной

безопасности и правильного подключения, и эксплуатации коммуникаций.

- Наличие необходимой подтверждающих документации для осуществления работ по обследованию строений, специальных лабораторных приборов, оборудования и инструментов.
- опыт работы организаций в сфере услуг строительного обследования зданий и сооружений более 10 лет.
- Наличие договор на проведение лабораторных и инструментальных исследований.

- Механические статические испытания,

- Измерение твердости,

-Исследование структуры металла,

-Определение содержания элементов.

**Республика Узбекистан. Андижанская область.
Частное предприятие "Андижон АЙБИЛ"**

РАБОЧИЙ ПРОЕКТ

*Строительства производственного цеха на территории ООО
"UZSUNGWOO" по ул. Аэропорт -68 в г. Фергане Ферганской области*

Производственный корпус

АЛЬБОМ № 2

АР - Архитектурное решение

Г.И.П :

Ш.Юлдашев

Директор:

О.Касимов

Ведомость основных комплектов рабочих чертежей - АР

П/П	НАИМЕНОВАНИЕ	ПРИМЕЧ.
1	Общие данные	
2	План стен. Спецификация. Экспликация помещений	
3	Фасад по оси "А".	
4	Фасад по оси "Д"	
5	Фасад по оси "1", "22".	
6	Разрез 1-1	
7	Разрез 2-2, Разрез 3-3.	
8	Схема расположения элементов трансформаторной	
9	ВРМ 2.5x3.0 Жалюзийная решетка Жр-2	
10	План полов	
11	Фрагмент 2	
12	Схема расположения стеновых панел по оси А	
13	Схема расположения стеновых панел по оси Д	
14	Схема расположения стеновых панел по оси 1, 22	
15	Схема расположения стеновых панел по оси 13	
16	Схема расположения стеновых панел по оси Б, 21.	
17	Узлы 1,2,3,4.	
18	Узлы 5,6,7.	
19	План кровля	
20	Схема расположения кровельных панел	
21	Узлы а,б,в.	
22	Спецификация изделий и материалов по узлам кровли	

Наружная отделка :

- Отделка - "Улучшенная".
- Стеновые панели типа "Сэндвич" поставляются окрашенными в заводских условиях. Цвет - белый RAL 9003, (см.АР-15)
- Цокольную часть стены облицевать "Керамогранитом" темно-синего цвета на клею типа "EXTRA"
- Оконные переплеты - алюминиевые с остеклением однокамерными стеклопакетами (толщина стекла 4 мм) Окрасить в заводских условиях в белый цвет RAL-9003
- Двери индивидуальные металлические глухие окрасить в заводских условиях в серый цвет RAL 7040
- Все металлические элементы пожарных лестниц окрасить эмалью ПФ-133 по грунтовке лаком ПФ-020 за два раза. Цвет - серый RAL 7040
- Все оцинкованные листы и элементы водостока (водосточные трубы, лотки, конек и накладные элементы стен) окрасить с обеих сторон в заводских условиях в белый цвет RAL 9003

Настоящий проект выполнен в соответствии с действующими нормами, правилами и стандартами, в том числе и по взрыво- и пожары безопасности.
 Главный инженер проекта: Ш. Юлдашев

Общие указания

- Исходные данные для разработки рабочих чертежей.
 - АПЗ от 08.02.2021 г.
 - Задание от инженерных отделов.
 - Заключение от инженерно-геологических условиях участка строительства производственного цеха для автомобильных запчастей на территории механического завода в г. Фергане выполненному Ферганским филиалом "O`zGASHKLITI" DUK в мае месяце 2021 г.
- Характеристика площадки строительства:
 - Сведения о инженерно-геологический условия площадки строительства приведены в комплекте чертежей марки КЖ.
 - Сейсмичность района строительства согласно КМК 2.01.03-96 - 8 баллов;
 - Нормативный скоростной напор ветра согласно КМК 2.01.07-96 - 38кгс/м²;
 - Нормативная снеговая нагрузка согласно КМК 2.01.07-96 - 50кгс/м²;
 - Нормативная глубина промерзания грунта - 0.6м;
- За относительную отметку 0.000, принята отметка чистого пола, что соответствует абсолютной отметке +583.70
 - Класс ответственности здания - II
 - Категория здания по взрывопожарной и пожарной опасности - К0
 - Степень огнестойкости здания : - согласно ШНК 2.01.02-04 - II
- Строительные показатели :
 - Площадь застройки - 2962,1 м².
 - Общая площадь - 2363,8 м².
 - Строительный объем - 43546,2 м³.
- Мероприятия по антикоррозионной защите конструкций, характеристика стеновых и изоляционных материалов, указания по устройству гидроизоляции и отмокстей, приведены на соответствующих листах комплекта рабочих чертежей.
- Строительно - монтажные работы должны выполняться строго по утвержденному проекту производства работ, подлежащему разработке. В проекте производства работ должны быть разработаны мероприятия по противопожарной защите и по контролю за выполнение правил пожарной безопасности и правил техники безопасности при производстве строительно-монтажных работ.

Ведомость ссылочных и прилагаемых документов

Обозначения	Наименование	Примеч.
	Ссылочные документы	
ГОСТ 6629-88	Дверные блоки внутренние	
Серия 1.236.4-7/84	Двери наружные из алюминиевых сплавов для общественных зданий	
ТИ 084-08	Панели металлические трехслойные с утеплителем из минеральной ваты на базальтовой основе.	
Серия 1.464.-11 Вып.0,1.	Светоаэрационные фонари с одним ярусом переплетов. Стальные конструкции фонарей с применением в покрытии стального профилированного настила. Техническое описание и узлы.	
Серия 1.045.9-2.00 Вып.1	Комплектные системы КНАУФ. Подвесные потолки позэлементной сборки из гипсокартонных и гипсоволокнистых листов на деревянном и металлическом каркасах для жилых, общественных и производственных зданий.	

Внутренняя отделка :

- Отделка - "Улучшенная".
- Стеновые панели типа Сэндвич поставляются окрашенными в заводских условиях, с внутренней стороны RAL 7047 цвет светло-серый.
- Кирпичные стены и перегородки оштукатурить сложным раствором, шпательвать и окрасить водоземлюсионной краской ЭВА-27 по ГОСТ 19214-80. Цвет светло-серый.
- Цокольную часть стены на высоту 1200 мм затереть цементно-песчаным раствором и окрасить водоземлюсионной краской за два раза под цвет панелей.
- Все внутренние металлические конструкции окрасить эмалью ПФ-133 по грунтовке лаком ПФ-020 за два раза. Цвет - серый RAL 7040.

Технико-экономические показатели:

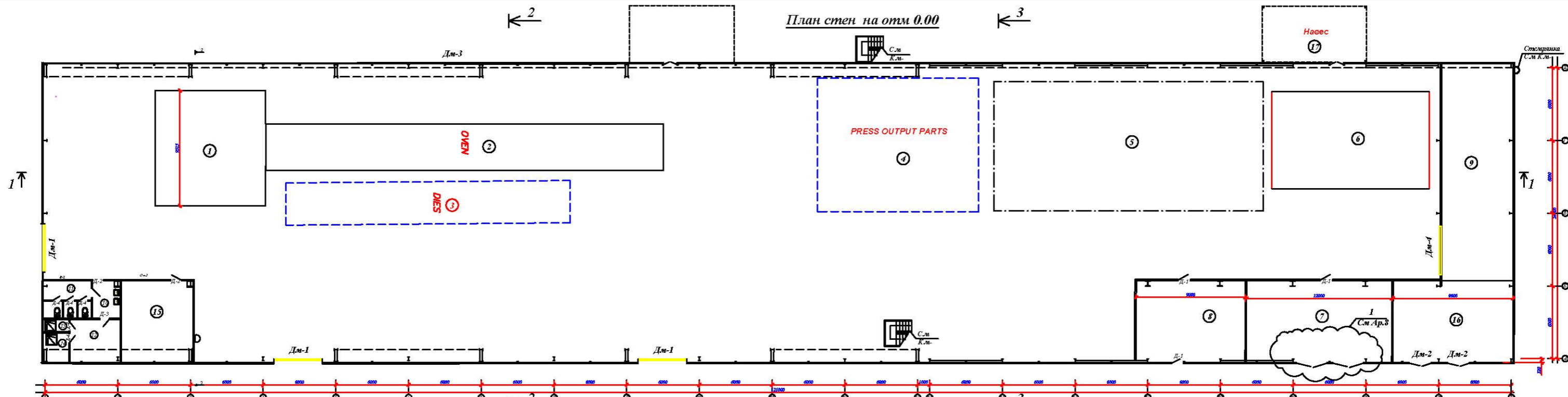
Площадь застройки - 2962,1 м²

Строительный объем здания - 43546,2 м³

Общая площадь 2363,8 м²

			Заказчик: "UZSUNWOO"	АР
			Строительства производственного цеха на территории ООО "UZSUNWOO" по ул. Аэропорт -68 в г. Фергане Ферганской области	
ГПИ	Юлдашев Ш.			
Исполн.	Абдурашидов Ф		Производственный корпус	Стадия Лист Листов РП 1 22
			Схема расположения элементов трансформаторной	ЧП "Андижон АЙБИЛ"

План стен на отм 0.00



СПЕЦИФИКАЦИЯ ОКНА И ДВЕРЕЙ

N	НАИМЕНОВАНИЕ	ОБОЗНАЧЕНИЕ	КОЛИЧ	м	Дш	N	НАИМЕНОВАНИЕ	ОБОЗНАЧЕНИЕ	КОЛИЧ	м	Дш
Двери											
Д-1	Металлический	4.000 x 4.500h	3	18.00	54.00	Д-2	Искусый алюмин профил	800x 2100h	2	1.80	3.78
Д-2	Металлический	1.80 x 2.20h	2	3.96	7.92	Д-3	Искусый алюмин профил	800x 2100h	1	1.80	1.80
Д-3	Металлический	1.10 x 2.20h	1	2.42	2.42	Д-4	Искусый алюмин профил	700x 2100h	5	1.47	7.35
Д-4	Металлический	4.00 x 4.00h	1	16	16						
Д-1	Металлический	1000 x 2100h	2	2.1	4.2	О.К.1	Искусый алюмин профил	3.97 x 1.97h	60	11.78	701.9

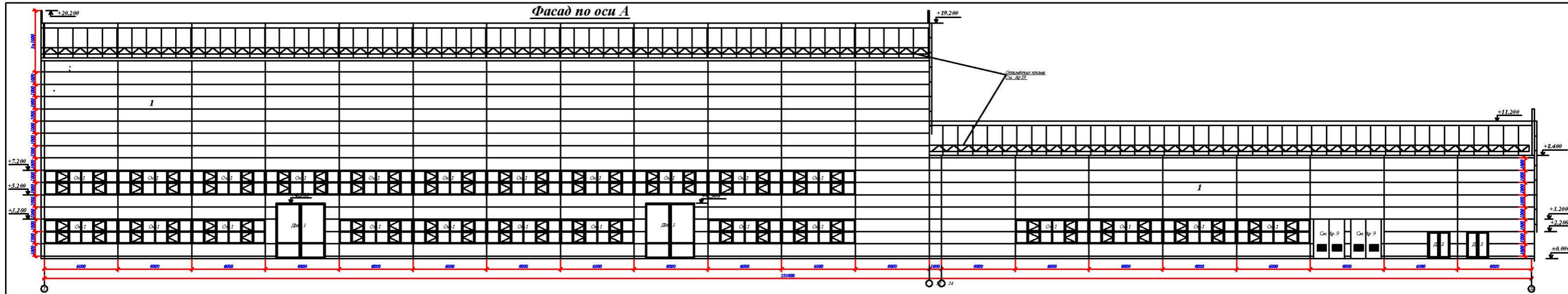
Экспликация помещения

№	Наименование	Площадь м²	Тип пола	Продолжение			Продолжение				
				№	Наименование	Площадь м²	Тип	№	Наименование	Площадь м²	Тип
6	Участок озвучки	10.4 м²	Е	12	Радиостанция	14.6 м²	Е	13	Дривоза	2.14 м²	Е
7	Т/П	80.66 м²	Е	14	Дривоза	5.04 м²	Е	15	Кабинет персонала	39.53 м²	Л
8	Конструктор	45.2 м²	Е	16	Вент. камера	81.8 м²	Е				
9	Склад	103 м²	Е								
10	Умывальник	7 м²	Е								
11	Коридор	12.09 м²	Е								

Земельный участок "УЗСБ/УОС" АР
 Строительство производственного здания на территории ООО "УЗСБ/УОС" по ул. Аграрная 48 в г. Фрунзе Фрунзенской области
 Проект: Архитектурный
 Промышленно-складской корпус
 План стен на отм 0.00
 ИТ "АРХИТЕКТУРА АЗСБ"

Лист	2	22
------	---	----

Фасад по оси А

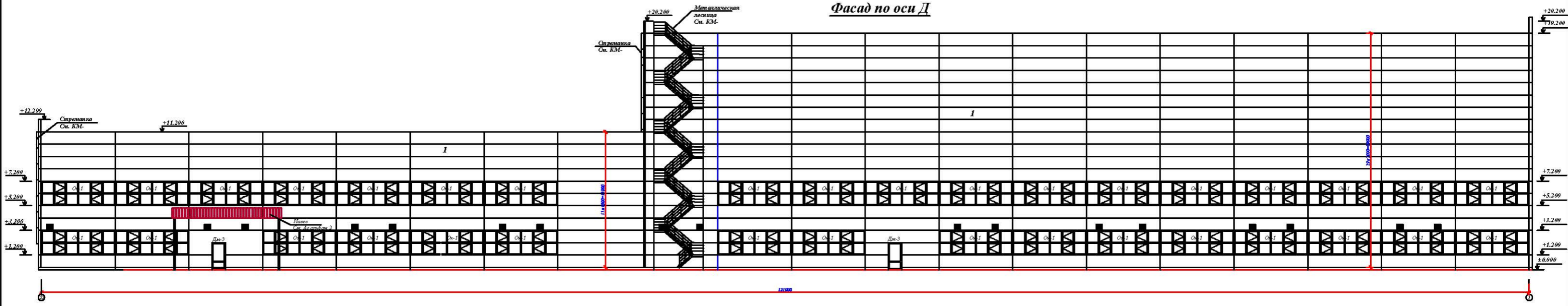


Паспорт цветовой отделки.

№	RAL	Конструктивный элемент	Материал отделки	Примечание
1	RAL-9003	Стеновая панель "Сендвич"	Эмталевая краска в заводских условиях	Внутреннюю сторону панелей "Сендвич" покрасить по RAL7047 цвет светло-серый.
2		Цоколь	Керамогранит	Темно-серый
3	RAL-7040	Варота, двери	Эмталевая краска	
4	RAL-9003	Окна и накладные элементы панелей	Эмталевая краска	

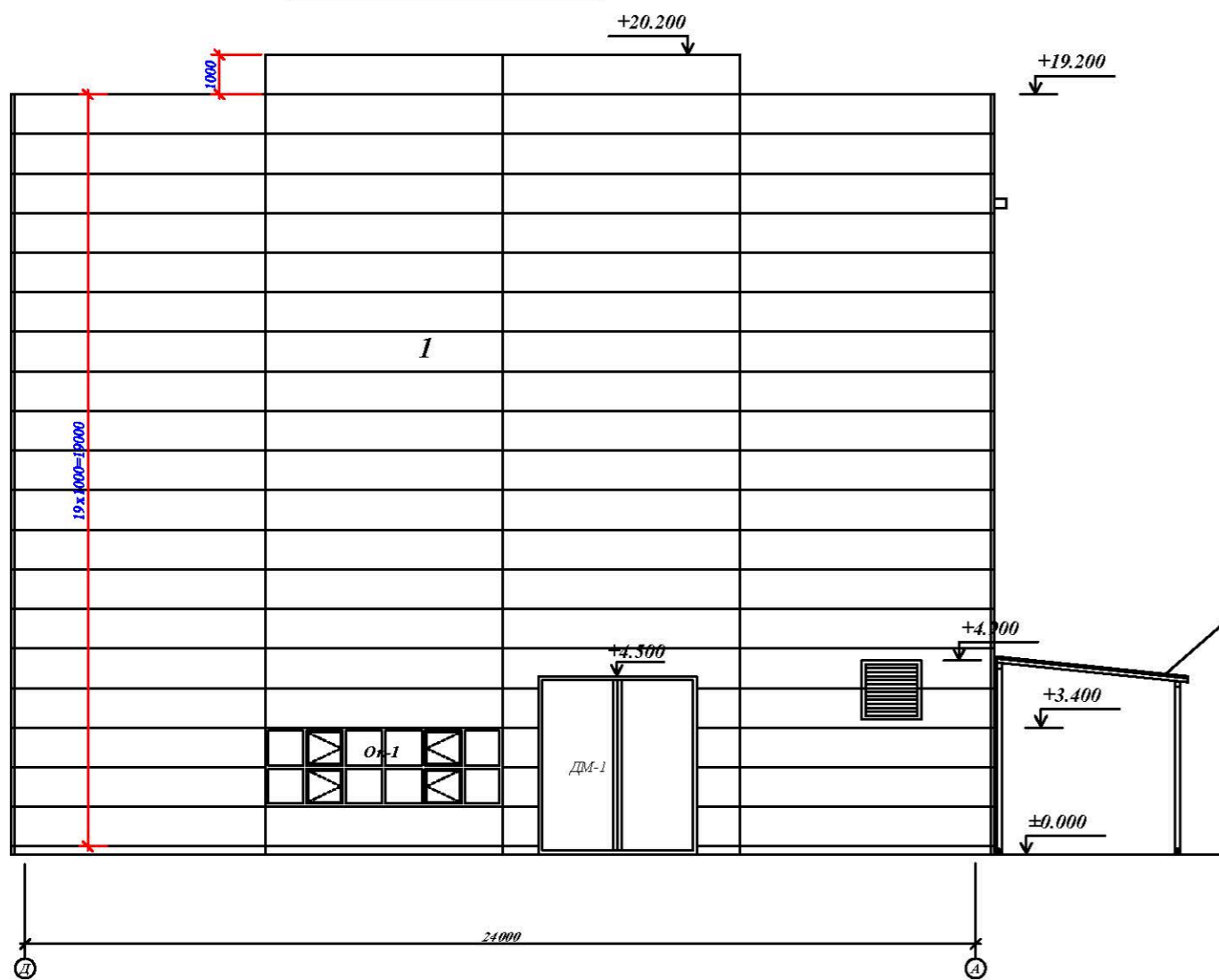
Заказчик: "DIZZYWOOD"		AP	
Спроектировано в град. ведомственном учреждении ООО "DIZZYWOOD" по ул. Ахмата 48 в г. Фрунзе Фрунзенской области			
УТВ	Евд. Ахмедов	Проектировщик: А.В. Вирашвили	Масштаб: 1:22
Исполн.	А.В. Вирашвили	Страна: КР	Лист: 3
Фасад по оси А		ЧП "Альбом АРБЕИТ"	

Фасад по оси Д

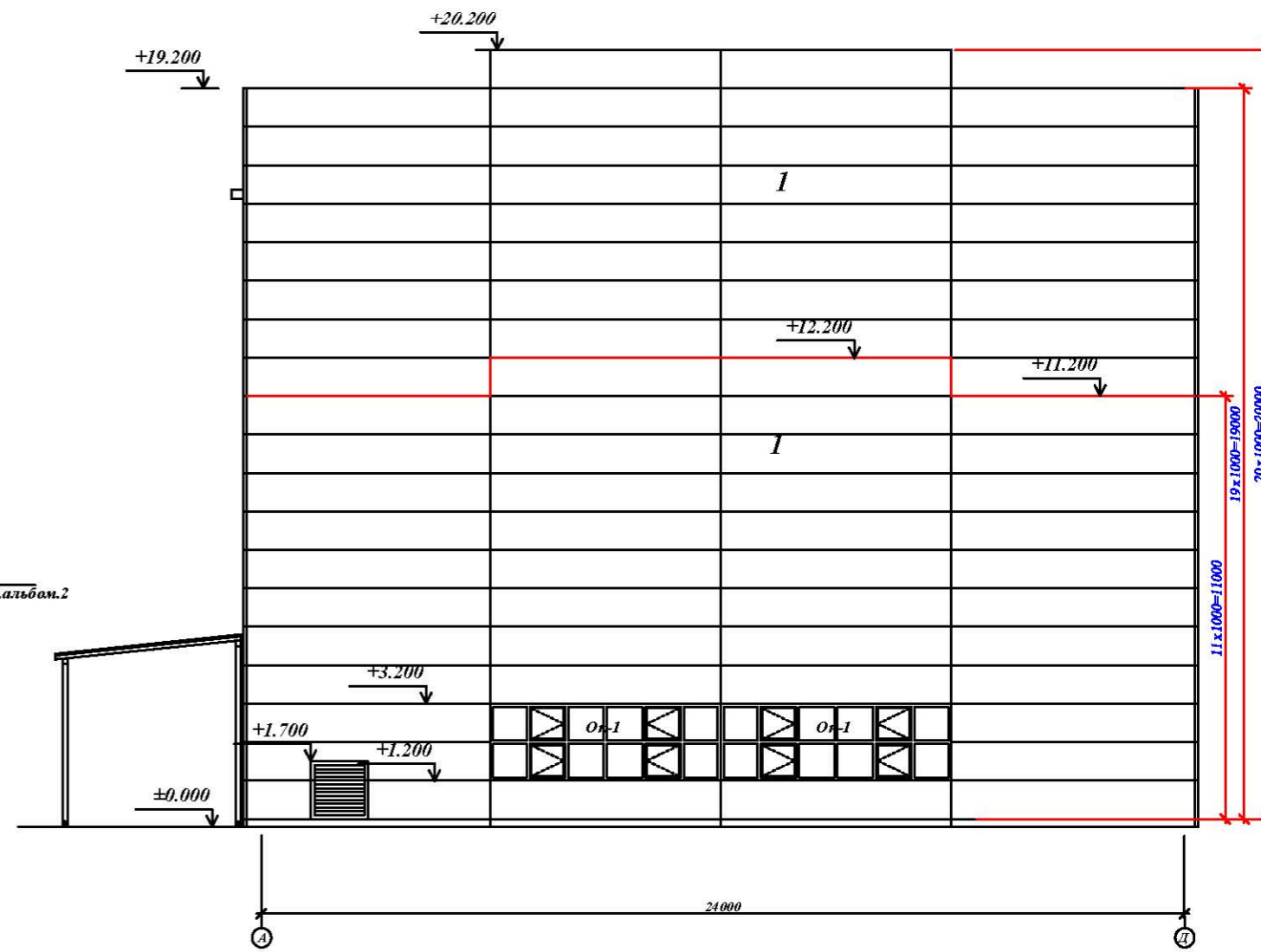


Заказчик: "DIZZYWOOD"		АР	
Спроектировано в соответствии с проектом № 000 "DIZZYWOOD" по ул. Астана 48 в г. Фрунзе, Фрунзенской области			
УТВ	Евдущее И.	Страна: К	Дата: 22
Исполн:	Абдурашипов Ф.	Этап: РП	4
Фасад по оси Д		ЧП "Альбом АВЕНЮ"	

Фасад по оси 1

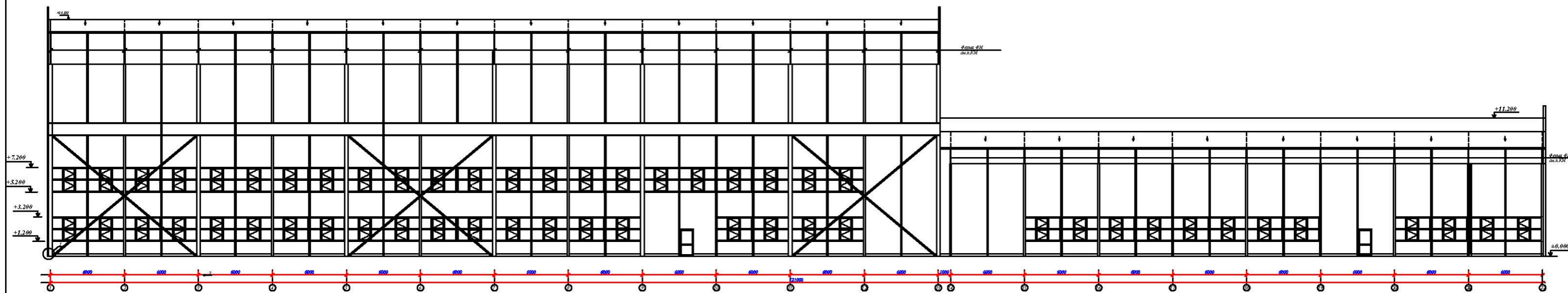


Фасад по оси 22

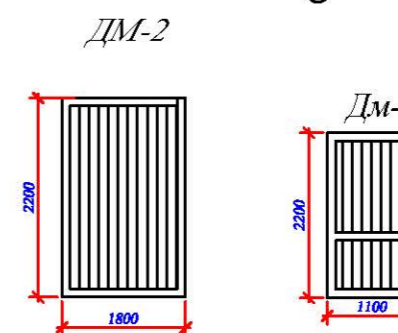
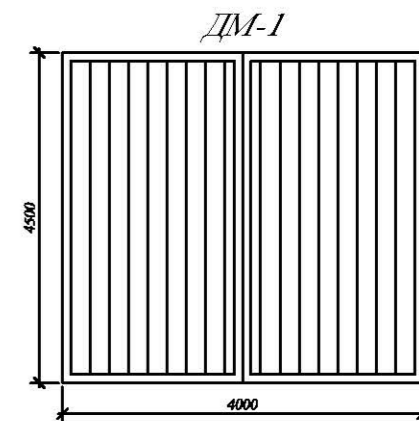
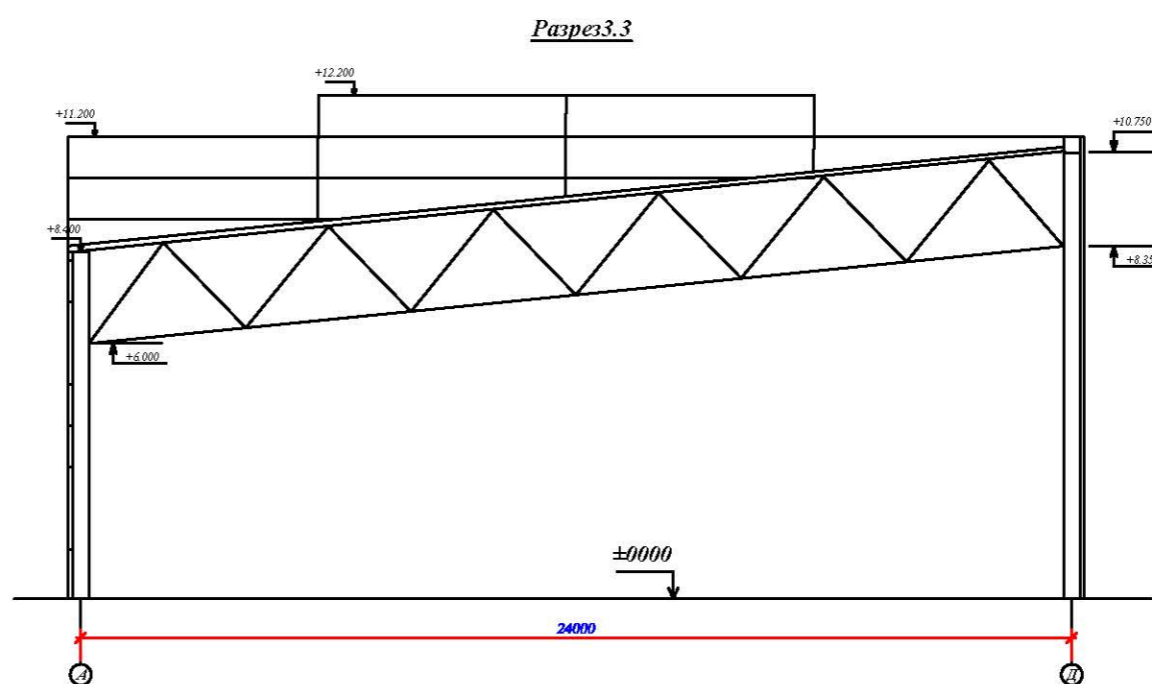
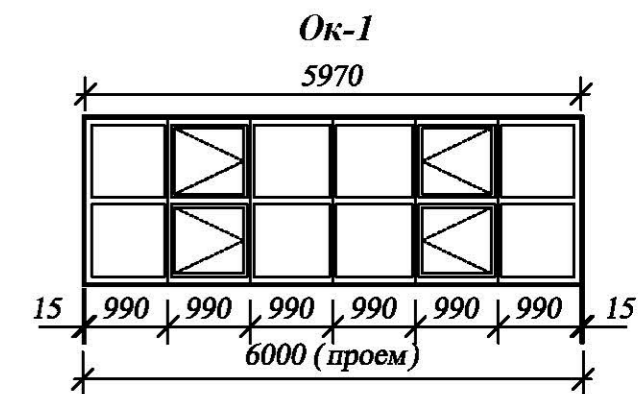
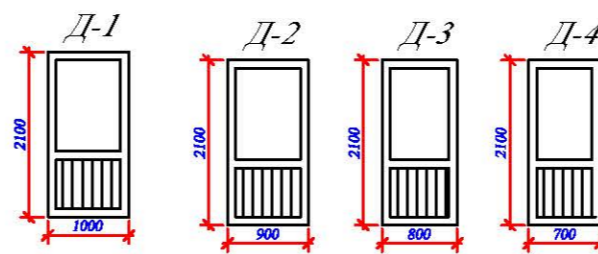
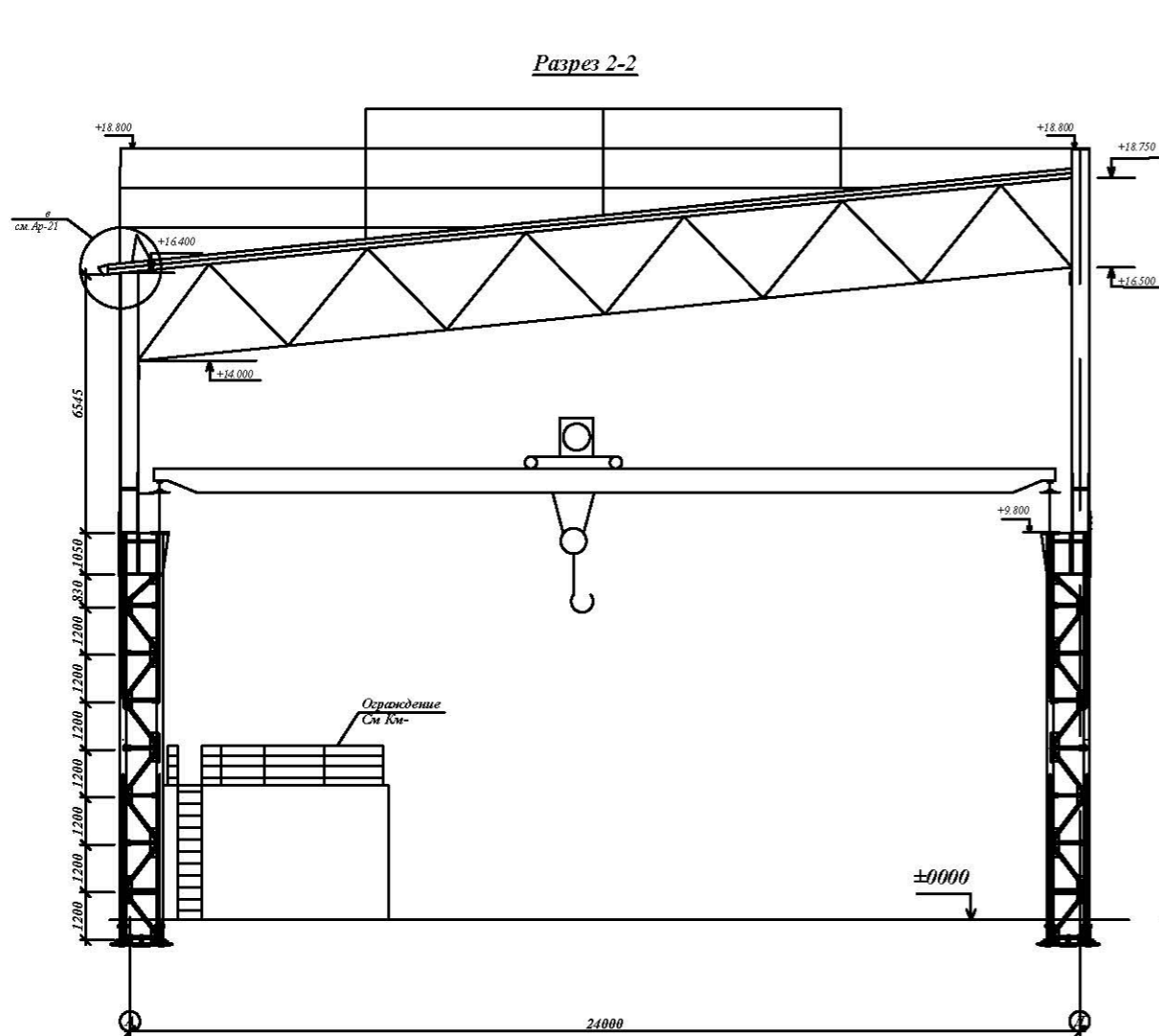


		Заказчик: "UZSUNWOO"	АР
		Строительство производственного цеха на территории ООО "UZSUNWOO" по ул. Аэропорт -68 в г. Фергана Ферганской области	
ГИП	Юлдашев П.	Производственный корпус	Страниц
Исполн.	Абдурашидов Ф		Лист
			Листов
		Фасад по оси 1,22	РП 5 22
			ЧП "Анонжон АЙБИЛ"

Разрез 1-1



Заказчик: "DIZBYWOOD"		AP
Спроектировано в соответствии с проектом № 000 "DIZBYWOOD" по ул. Аэропорт - 68 в г. Пермь Пермской области		
Участок	Эксплуатация	Станция №
Исполнитель	Авторы проекта	Лист №
Проектная организация		Листов
Разрез 1-1		6 / 22
ИП "Альбом АВЕРС"		

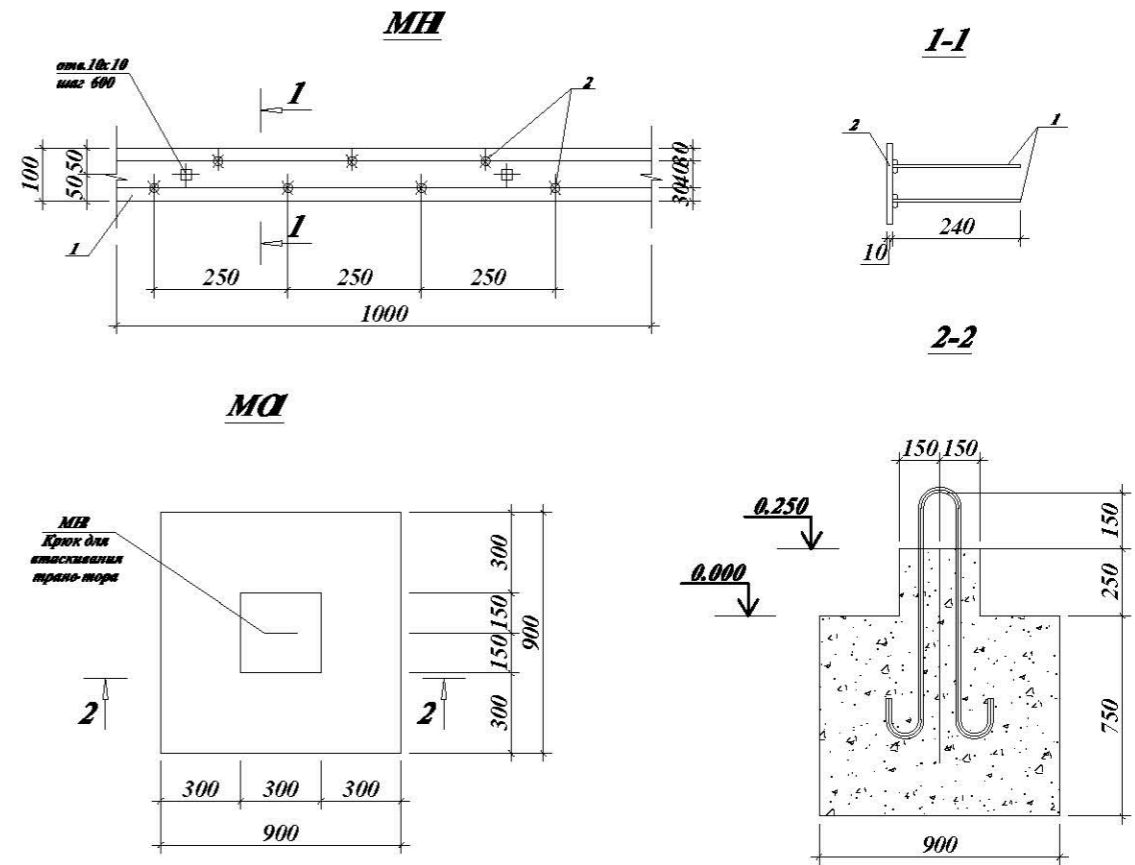
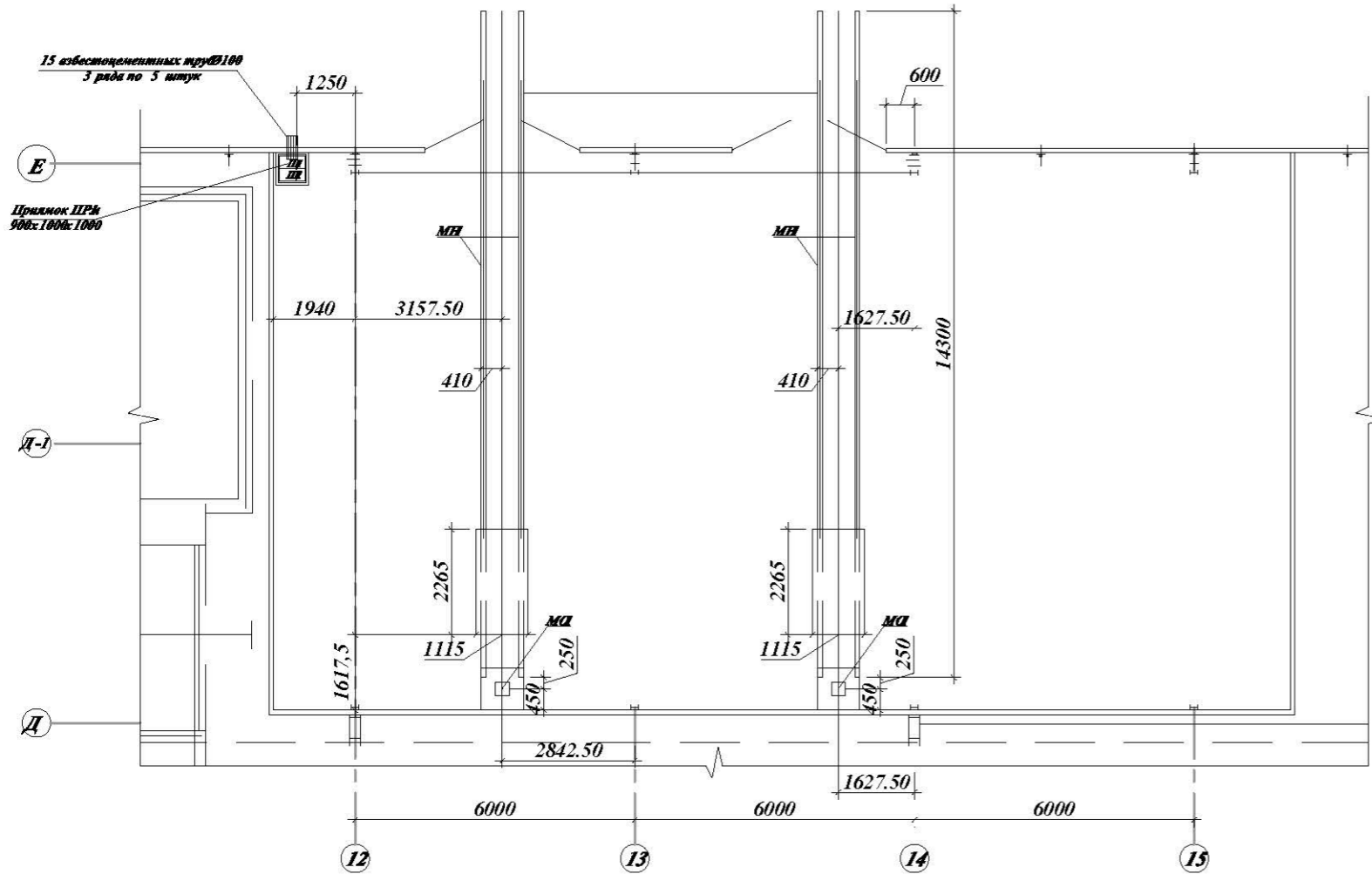


СПЕЦИФИКАЦИЯ ОКНА И ДВЕРЕЙ

N	НАИМНОВАНИЕ	ОБОЗНАЧЕНИЕ	КОЛ-Т	м2	Σм2	N	НАИМНОВАНИЕ	ОБОЗНАЧЕНИЕ	КОЛ-Т	м2	Σм2
<i>Двери</i>											
ДМ-1	Металлический	4,000 x 4,500 h	3	18,00	54,00	Д-2	Индивидуальный алюмин. профиль	900x 2100h	2	1,89	3,78
ДМ-2	Металлический	1,80 x 2,20 h	2	3,96	7,92	Д-3	Индивидуальный алюмин. профиль	800x 2100h	1	1,68	1,68
ДМ-3	Металлический	1,10 x 2,20 h	1	2,42	2,42	Д-4	Индивидуальный алюмин. профиль	700x 2100h	5	1,47	7,35
ДМ-4	Металлический	4,00 x 4,00 h	1	16	16	<i>Окна</i>					
Д-1	Металлический	1000 x 2100h	2	2,1	4,2	ОК-1	Индивидуальный алюмин. профиль	5,97 x 1,97h	63	11,76	740,9

			Заказчик: "UZSUNWOO" АР		
			Строительство производственного цеха на территории ООО "UZSUNWOO" по ул. Аэропорт -68 в г. Фергане Ферганской области		
Генп.	Юлдашев Д.				
Исполн.	Абдурашидов Ф		Производственный корпус	Стация	Лист
			РП	7	22
			Разрез 2-2, 3-3.		
			ЧП "Андижон АЙБИЛ"		

Схема расположения элементов трансформаторной



Спецификация элементов

Марка, поз.	Обозначения	Наименование	Кол. шт.	Масса ед.кг.	Примечание
		Монолитный опорный столбик МО1	2		
МН2	Данный лист	Крышка для втаскивания трансформатора Ø25 L=2195мм	1	8.45	
		<u>Материалы</u>	57.2		
		Бетон класса В20 W6		0.62	м³

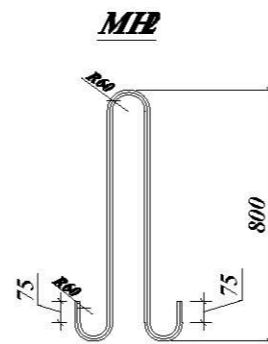
Спецификация элементов на закладные изделия

Марка, поз.	Обозначения	Наименование	Кол. шт.	Масса ед.кг.	Примечание
		<u>Закладные изделия МН1</u>			
		<u>Детали</u>			
1	ГОСТ 5781-82*	Ф6А4.00 L=24.0	8	0.10	8.65
2	ГОСТ 19903-74*	-10x100 L=1000	1	7.65	
		<u>Закладные изделия МН2</u>			
	ГОСТ 2590-88;	Ф25 L=24.0	2	8.45	16.9

1. При изготовлении металлических изделий электроды для сварных соединений - типа Э42А по ГОСТ 9467-75. Минимальную высоту сварных швов принять по наименьшей толщине свариваемых элементов.
2. После монтажа все металлические изделия очистить от ржавчины, окалины и окрасит эмалью ПФ115 по ГОСТ 927-82 светлосерого цвета за 2 раза по грунтовке ГФ 021 по ГОСТ 25129-82 в 1 слой.

Спецификация элементов

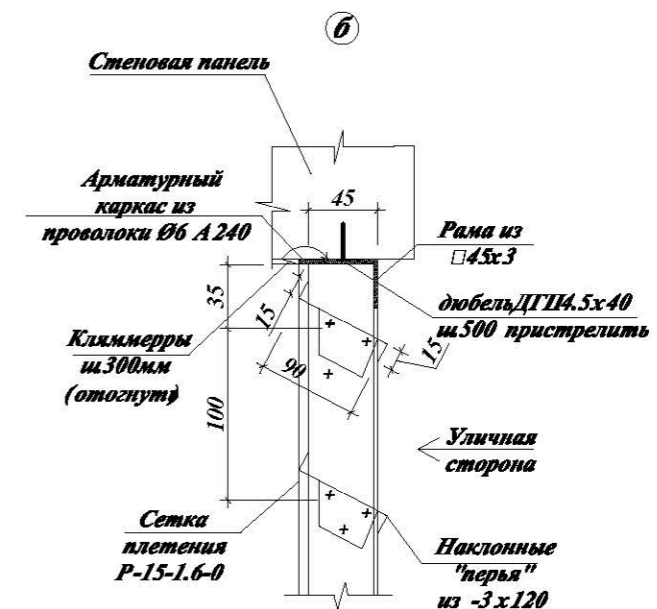
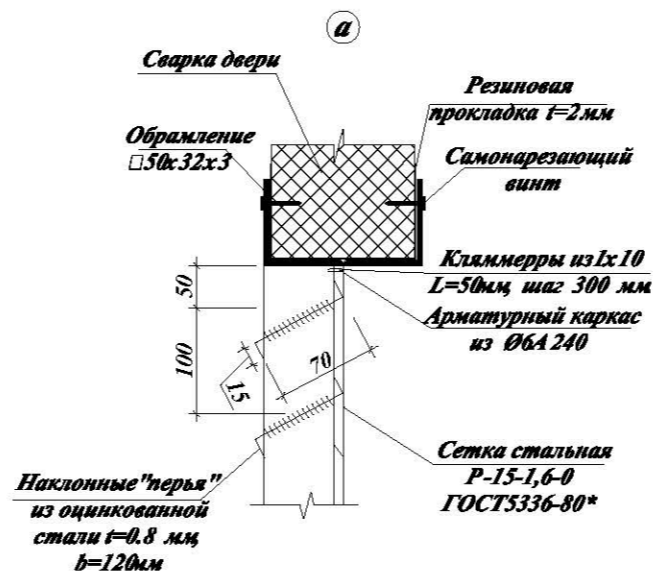
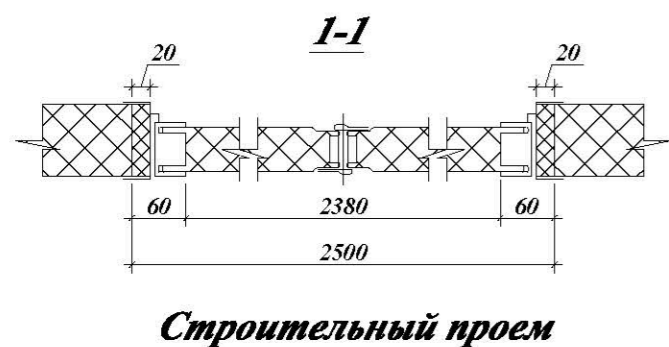
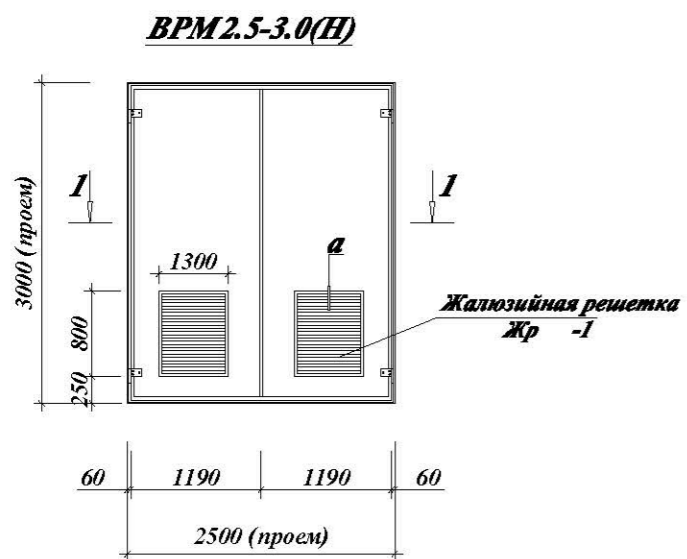
Марка	Обозначения	Наименование	Кол.	Масса ед.кг.	Примечание
ПРМ1	лист Кж-43	Прямоугольник ПРМ-1	1		
Щ1	лист Кж-43	Щит 1	2	25.63	
		Асбестоцементные трубы L=2200мм	15		
МН1	Данный лист	Закладные изделия МН1	57.2 п.м.	494.8	Общий вес
МО1	Данный лист	Монолитный опорный столбик МО1	2		



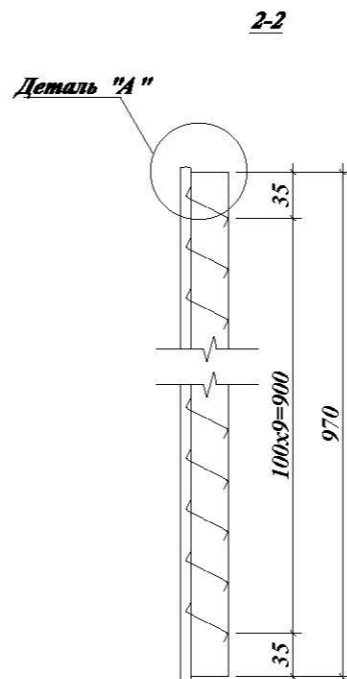
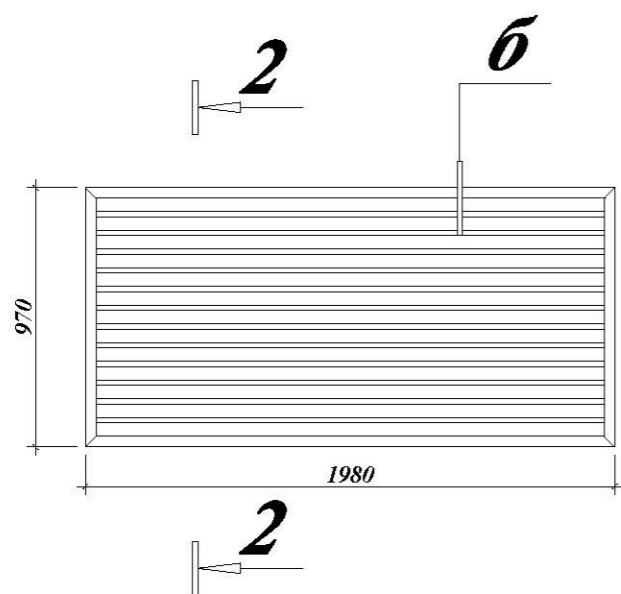
			Заказчик: "UZSUNWOO"	АР
			Строительства производственного цеха на территории ООО "UZSUNWOO" по ул. Аэропорт -68 в г. Фергане Ферганской области	
ГПИ	Юлдашев Ш.			
Исполн.	Абдурашидов Ф.		Производственный корпус	Стадия РП Лист 8 Листов 22
			Схема расположения элементов трансформаторной	ЧП "Андижон АЙБИЛ"

Спецификация изделий и материалов по жалюзийной решетке

Поз.	Обозначения	Наименование	Кол.	Масса ед. кз	Примеч.
Жр-1		Жалюзийная решетка	2	23.19	шт.
	ГОСТ 8509-93	Рама вн. L45x3	3.1	2.08	пм.
	ГОСТ 19903-74*	"Перо" - 3x120 L=650	8	1.84	шт.
	ГОСТ 581-82	Каркас из проволоки $\phi 6A240$	2.9	0.222	пм.
	ГОСТ 19903-74*	Кляммеры - 1x10 L=50 ш.300	10	0.004	шт.
	ГОСТ 5336-80*	Сетка стальная P-15-1.6-0	0.52	2.57	м ²
Жр-2		Жалюзийная решетка	8	72.6	шт.
	ГОСТ 8509-93	Рама вн. L45x3	5.9	2.08	пм.
	ГОСТ 19903-74*	"Перо" - 3x120 L=1910	10	5.4	шт.
	ГОСТ 581-82	Каркас из проволоки $\phi 6A240$	5.9	0.222	пм.
	ГОСТ 19903-74*	Кляммеры - 1x10 L=50 ш.300	20	0.004	шт.
	ГОСТ 5336-80*	Сетка стальная P-15-1.6-0	1.92	2.57	м ²

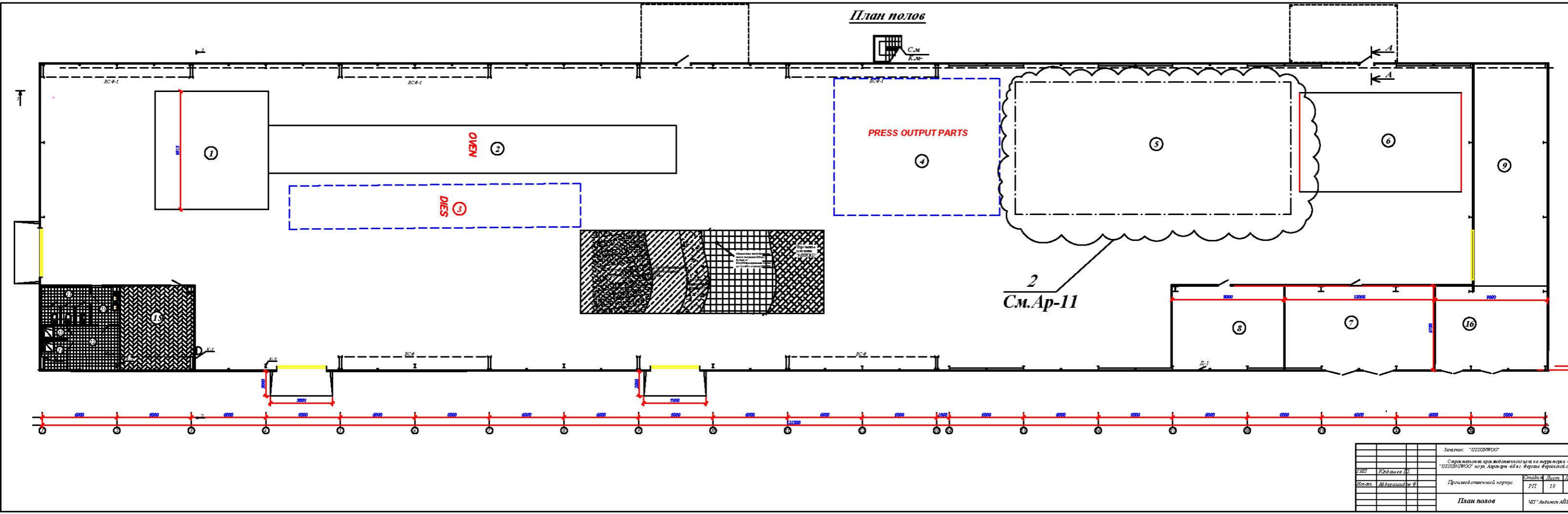


Жалюзийная решетка Жр-2



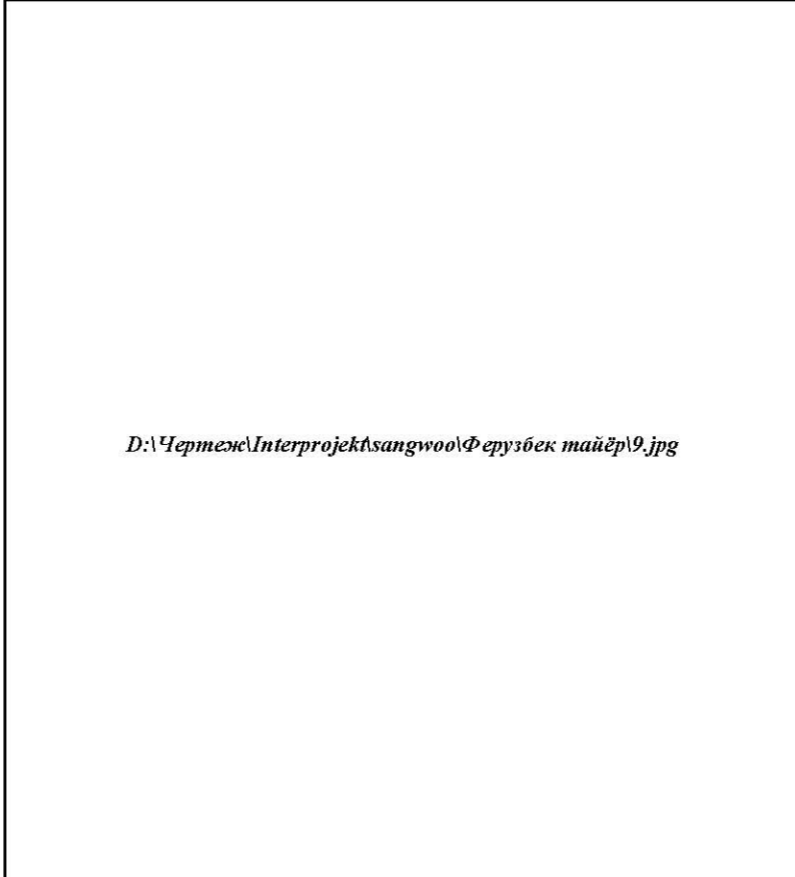
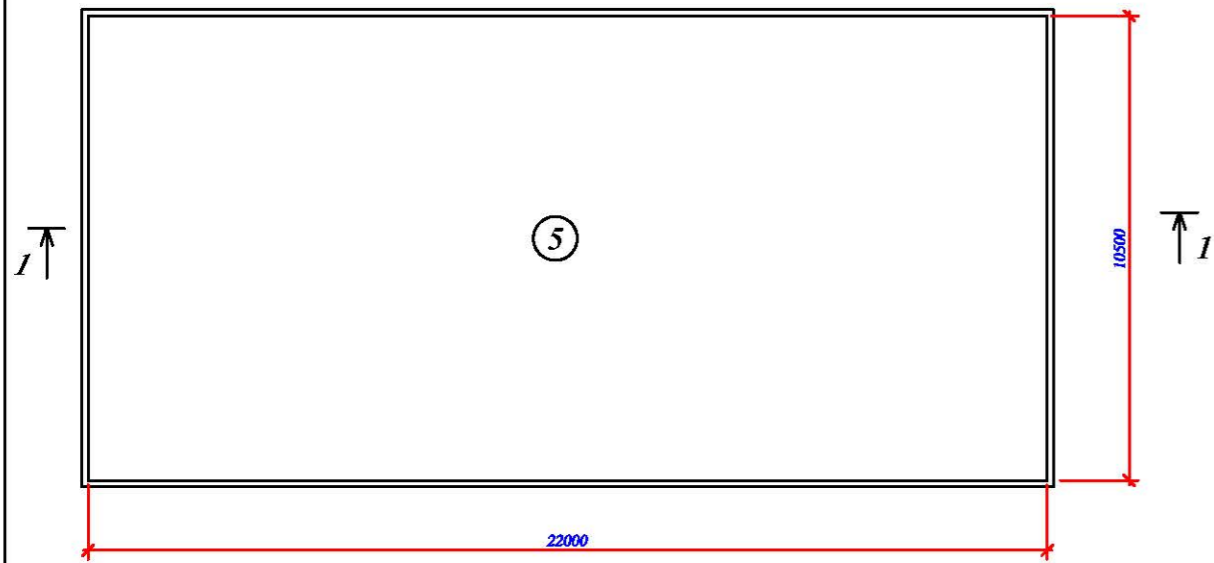
			Заказчик: "UZSUNWOO"	АР
			Строительства производственного цеха на территории ООО "UZSUNWOO" по ул. Аэропорт -68 в г. Фергане Ферганской области	
ГНИ	Юлдашев Ц.			
Исполн.	Абдурашидов Ф	Производственный корпус	Стадия РП	Лист 9
		Схема расположения элементов трансформаторной	Листов 22	
			ЧП "Андижон АЙБИЛ"	

План полов



Заказчик: "DIZZYWOOD"		АР	
Справочная информация: ООО "DIZZYWOOD" по ул. Аэрокосм. 48 в г. Фрязино Московской области			
УТВ	Евд.ашеев И.	Страна: М.	Дата: 10.02.22
Исполн:	Аб.Вирашиев Ф.	Проект: Физический кабинет	Лист: 10 из 22
План полов		МШ "Академия АРБЕИТ"	

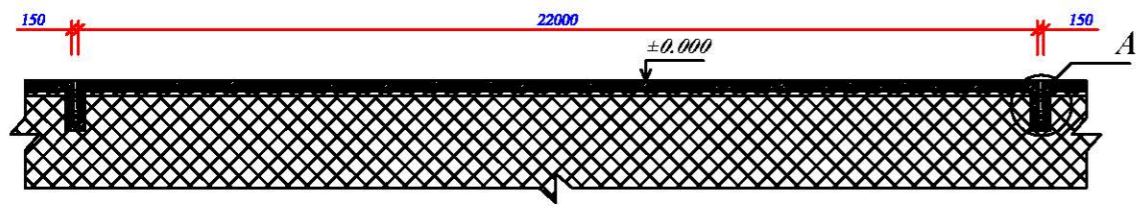
Фрагмент 1



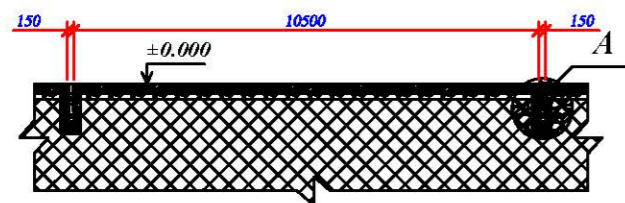
Экспликация полов

Тип пола	Схема пола	Данные элемента пола (наименование, толщина, основание и другие)	Площадь м ²
1..9, 16		1. Упороченное основание "ASHFORD" 2. Монолитная железобетонная плита толщиной 200мм из бетона кл. В25, армированная сеткой из 12 А400 с ячейкой 200х200 3. Подготовка из асфальтобетона толщиной 30мм. 4. Уплотненный щебнем грунт толщиной 120мм. 5. Уплотненный грунт основания.	2822,7
15		1. Ламинированные ГОСТ 4598-86 с упругой прокладкой —12мм 2. Прослойка и заполнение швов из цементно-песчаного раствора марки М150 15мм 3. Монолитная железобетонная плита толщиной 200мм из бетона кл. В25, армированная сеткой из 12 А400 с ячейкой 200х200 4. Подготовка из асфальтобетона толщиной 30мм. 5. Уплотненный щебнем грунт толщиной 120мм. 6. Уплотненный грунт основания.	41,73
10..14		1. керамическая плитка - 10 мм 2. прослойка и заполнение швов из цем.-песч. р-ра М150 - 15 мм 3. Монолитная железобетонная плита толщиной 200мм из бетона кл. В25, армированная сеткой из 12 А400 с ячейкой 200х200 4. Подготовка из асфальтобетона толщиной 30мм. 5. Уплотненный щебнем грунт толщиной 120мм. 6. Уплотненный грунт основания.	39,53

Разрез 1-1

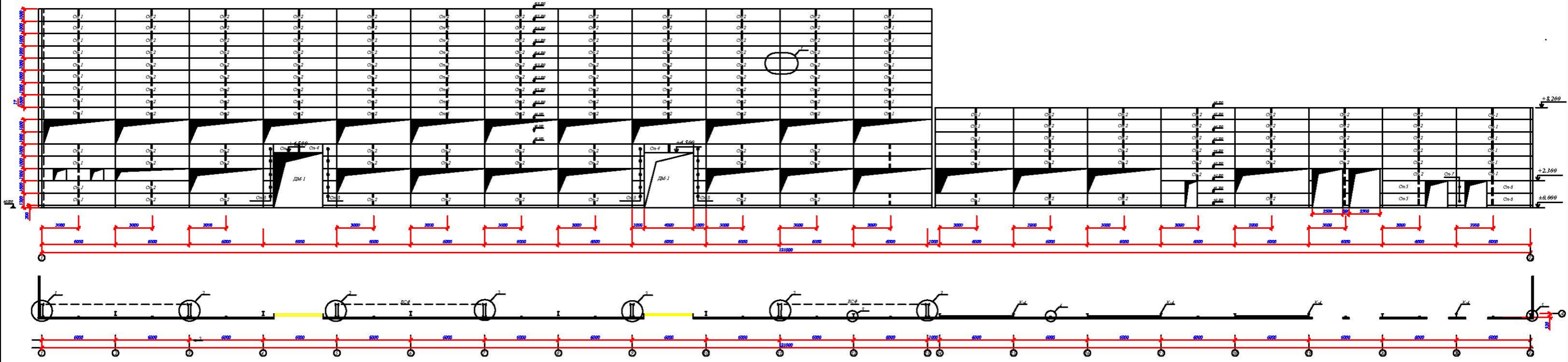


Разрез 2-2



		Заказчик: "UZSUNWOO"	АР		
		Строительство производственного цеха на территории ООО "UZSUNWOO" по ул. Аэропорт -68 в г. Фергане Ферганской области			
ГИП	Юлдашев Ш.	Производственный корпус	Стадия	Лист	Листов
Исполн.	Абдурашидов Ф		РП	11	22
Фрагмент 2			ЧП "Анонжон АЙБИЛ"		

Схема расположения стеновых панелей по оси А

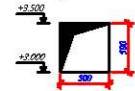


Заказчик: "USSURWOOD"		АР
Составитель: ООО "USSURWOOD" по ул. Аэропорт 46 в г. Фрязино в Московской области		
ИЗМ:	Код проекта:	Станция
Исполн:	Аббревиатура Ф:	Лист
Проектный отдел:		Лист
Схема расположения стеновых панелей по оси А		22

Схема расположения стеновых панелей по оси Д



Фрагмент А



Заказчик: "UZSIBWCC"		АР
Содержит отрывки из документации по объекту на территории ООО "UZSIBWCC" по ул. Агартун - 40 в г. Фрунзе Республики Таджикистан		
ГРП	Евд ан е Д	
Исполн:	Абдурашидов Ф	
Проектировочный институт		Страна: Днет
Схема расположения стеновых панелей по оси Д		Лист: 13
		22
		ИП "Альмаж АРБИИ"

Схема расположения стеновых панелей по оси 1

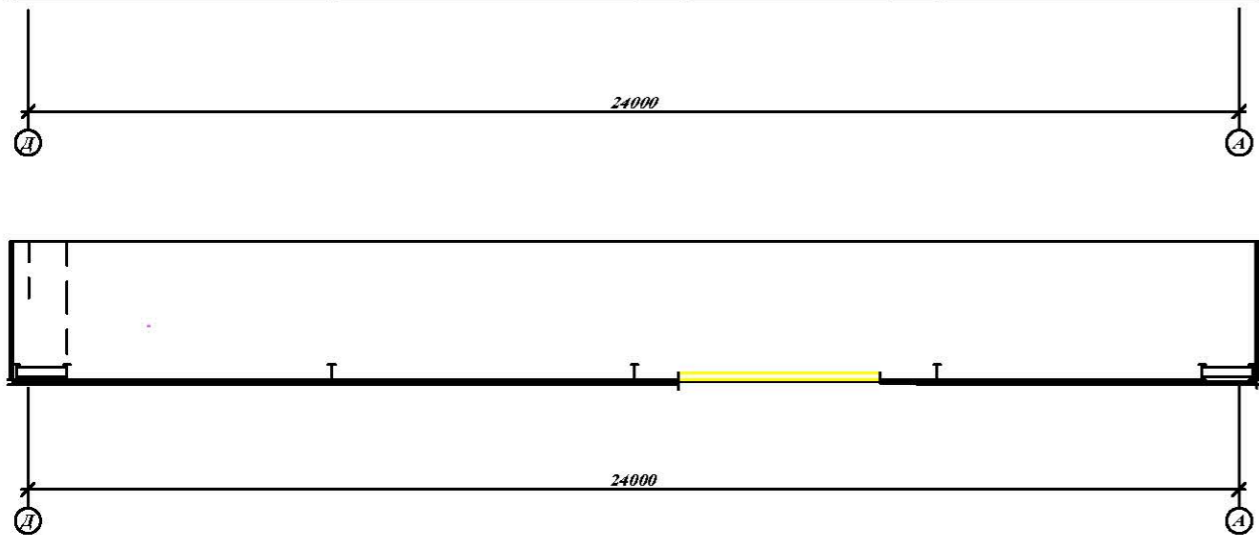
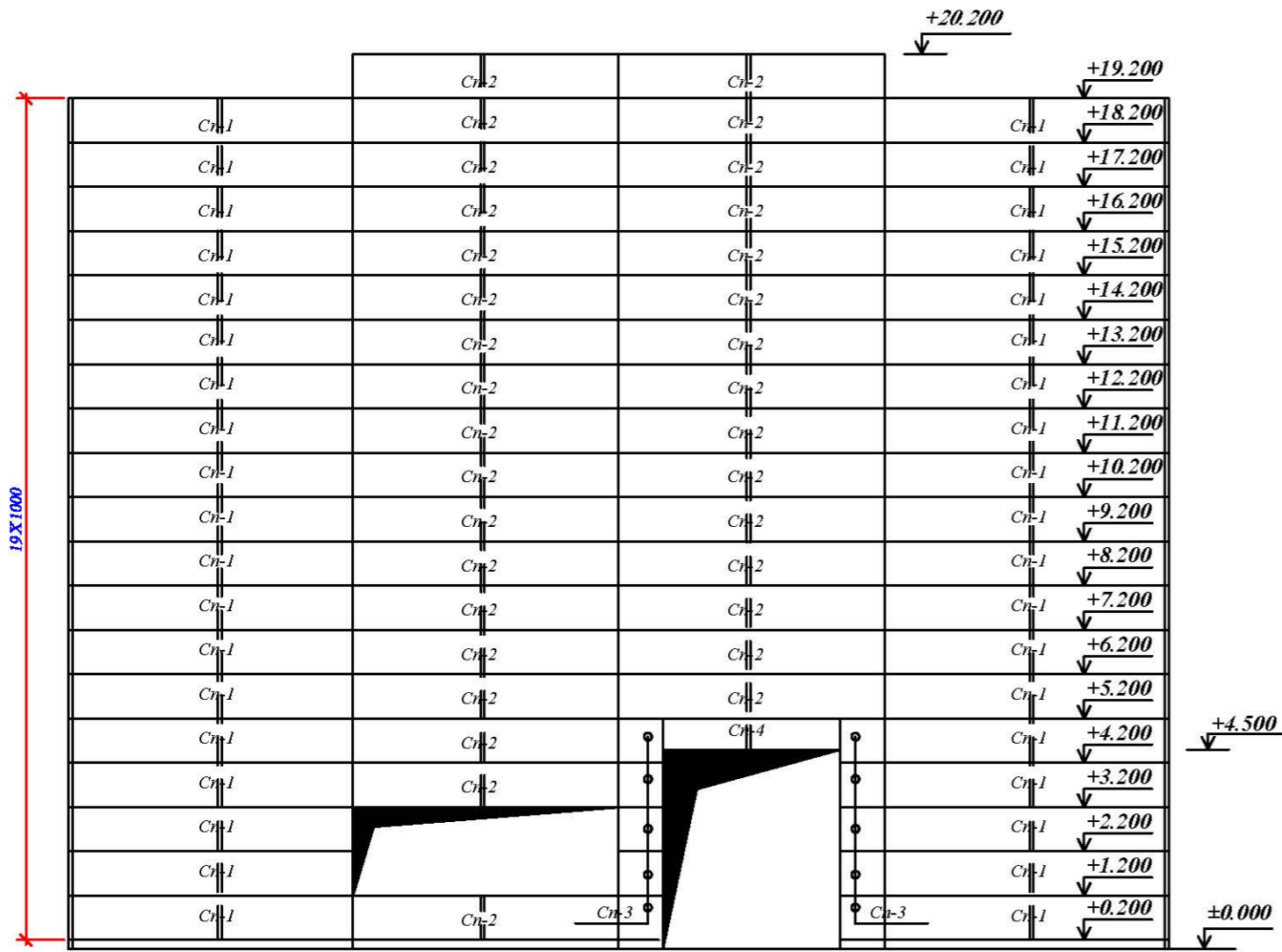
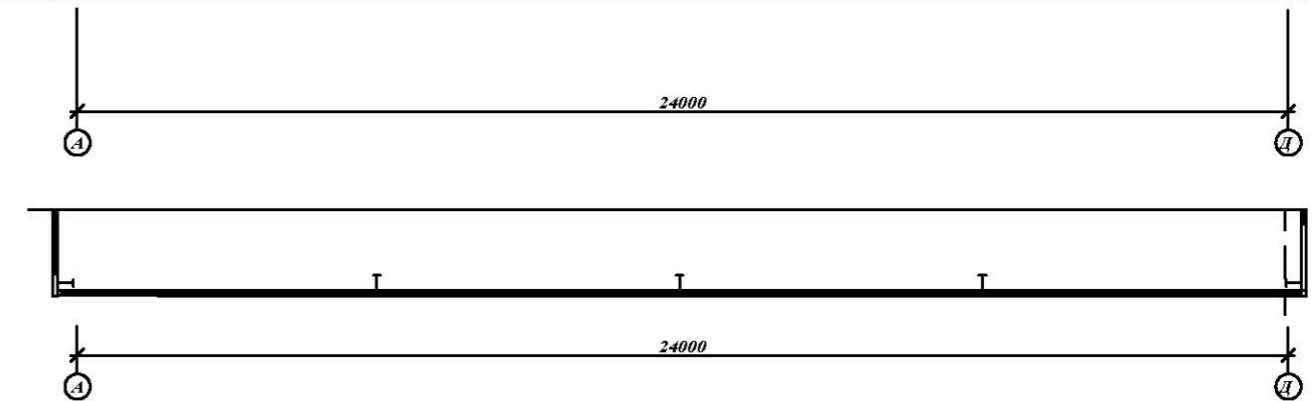
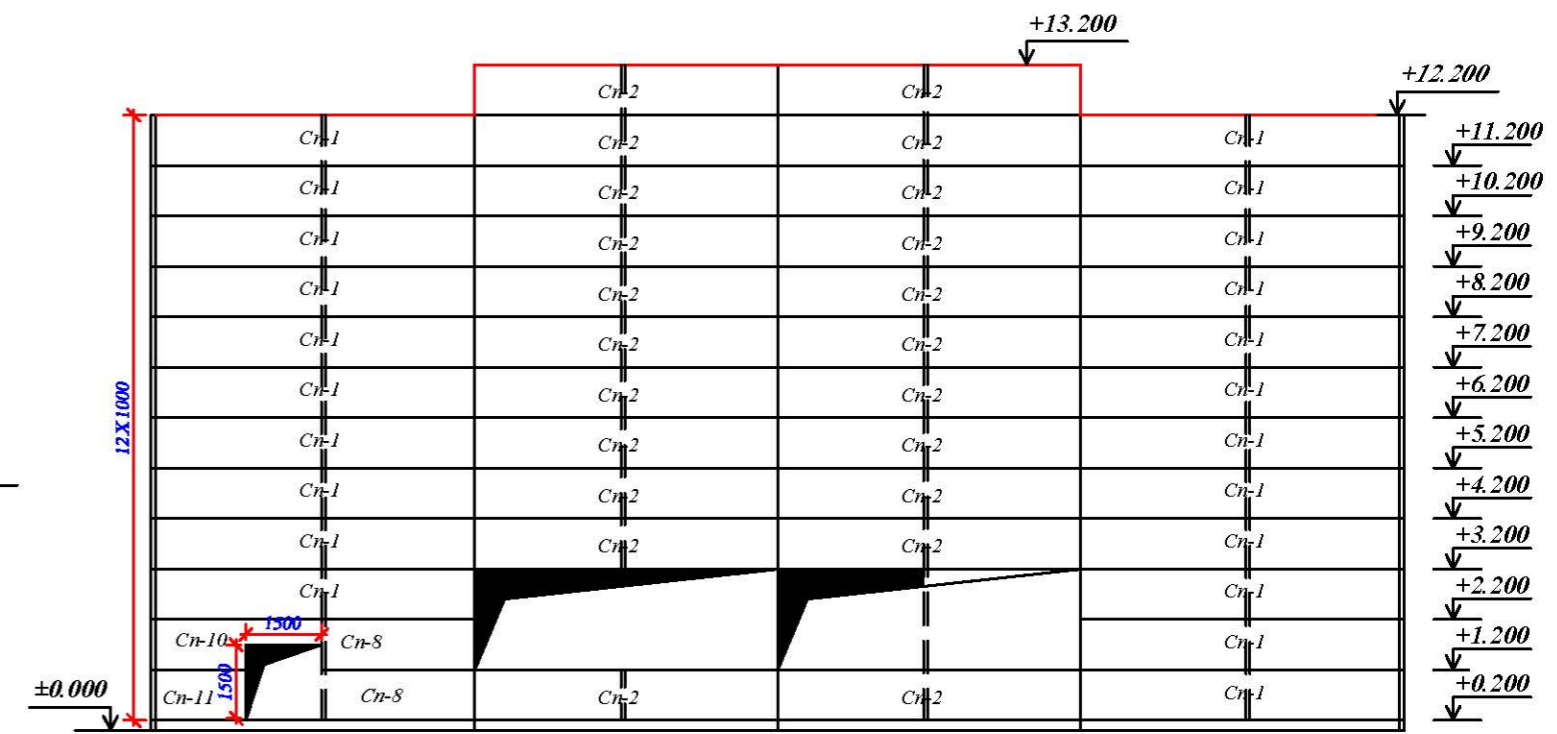
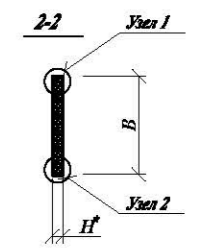
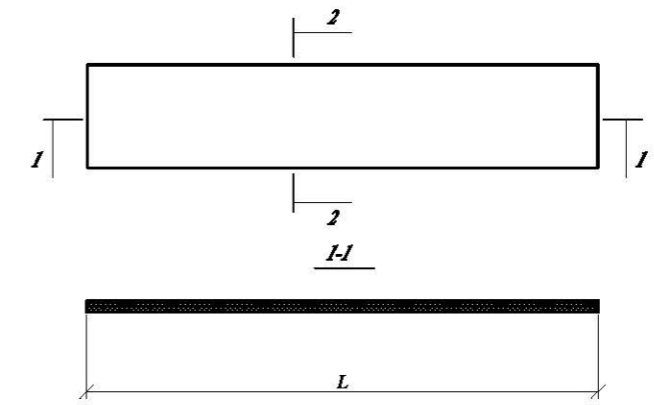
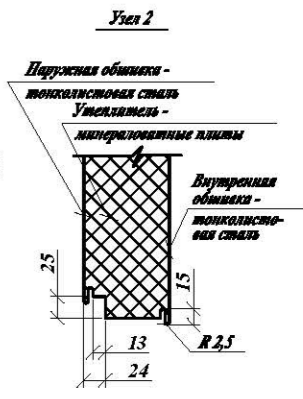
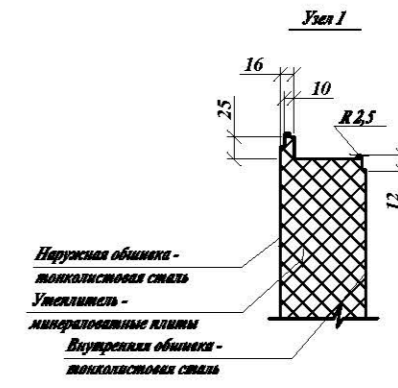
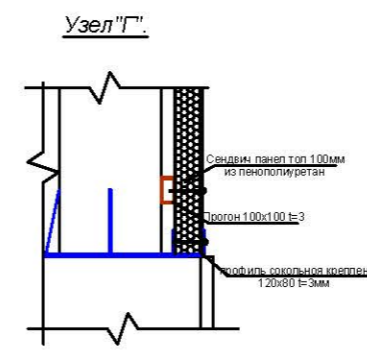
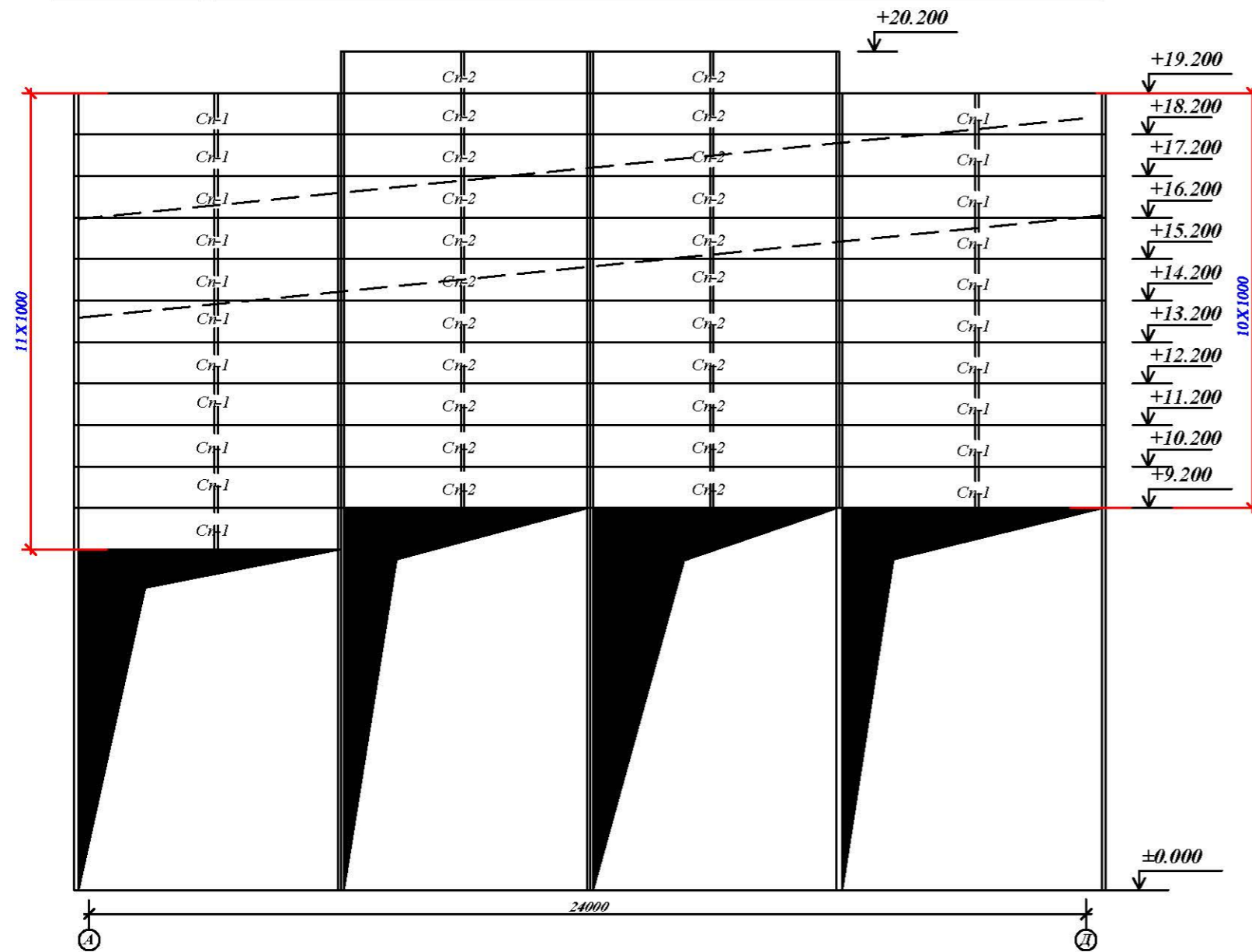


Схема расположения стеновых панелей по оси 22



		Заказчик: "UZSUNWOO"	АР				
		Строительства производственного цеха на территории ООО "UZSUNWOO" по ул. Аэропорт -68 в г. Фергане Ферганской области					
ГНП	Юлдашев И.У.	Производственный корпус			Стадия	Лист	Листов
Исполн.	Абдурашидов Ф				РП	14	22
		Схема расположения стеновых панелей по оси 1, 22.			ЧП "Андижон АЙБИЛ"		

Схема расположения стеновых панелей по оси 13



Спецификация к схеме расположения стеновых панелей

Марка поз.	Обозначение	Наименование	Кол. шт.	Масса ед. кг.	Прмеч. Окраска Наружная заводских условий
Cn-1	Панель трехслойная стеновая со стальной профилированной облицовкой с утеплителем из «.....» ТSh 64-22866007-01:2009 Окраска панелей в заводских условиях : светло серый с внутренней стороны в соответствии со спецификацией.	ПТСМСК 6240.1000.100 -С(ОЦ).0.6	176		RAL-9003
Cn-2		ПТСМСК 5960.1000.100 -С(ОЦ).0.6	432		RAL-9003
Cn-3		ПТСМСК 980.1000.100 -С(ОЦ).0.6	30		RAL-9003
Cn-4		ПТСМСК 3980.1000.100 -С(ОЦ).0.6	6		RAL-9003
Cn-5		ПТСМСК 3480.1000.100 -С(ОЦ).0.6	2		RAL-9003
Cn-6		ПТСМСК 5840.1000.100 -С(ОЦ).0.6	2		RAL-9003
Cn-7		ПТСМСК 1380.1000.100 -С(ОЦ).0.6	2		RAL-9003
Cn-8		ПТСМСК 3030.1000.100 -С(ОЦ).0.6	2		RAL-9003
Cn-9		ПТСМСК 1830.1000.100 -С(ОЦ).0.6	2		RAL-9003
Cn-10		ПТСМСК 3000.1000.100 -С(ОЦ).0.6	1		RAL-9003
Cn-11		ПТСМСК 1500.1000.100 -С(ОЦ).0.6	1		RAL-9003

				Заказчик: "UZSUNWOO"	АР
				Строительства производственного цеха на территории ООО "UZSUNGWOO" по ул. Аэропорт -68 в г. Фергане Ферганской области	
ГВП	Юлдашев Ц.			Производственный корпус	Стация Лист Листов РП 15 22
Исполн.	Абдурашидов Ф			Схема расположения стеновых панелей по оси 13	ЧП "Андижон АЙБИЛ"

Схема расположения стеновых панел по оси Б

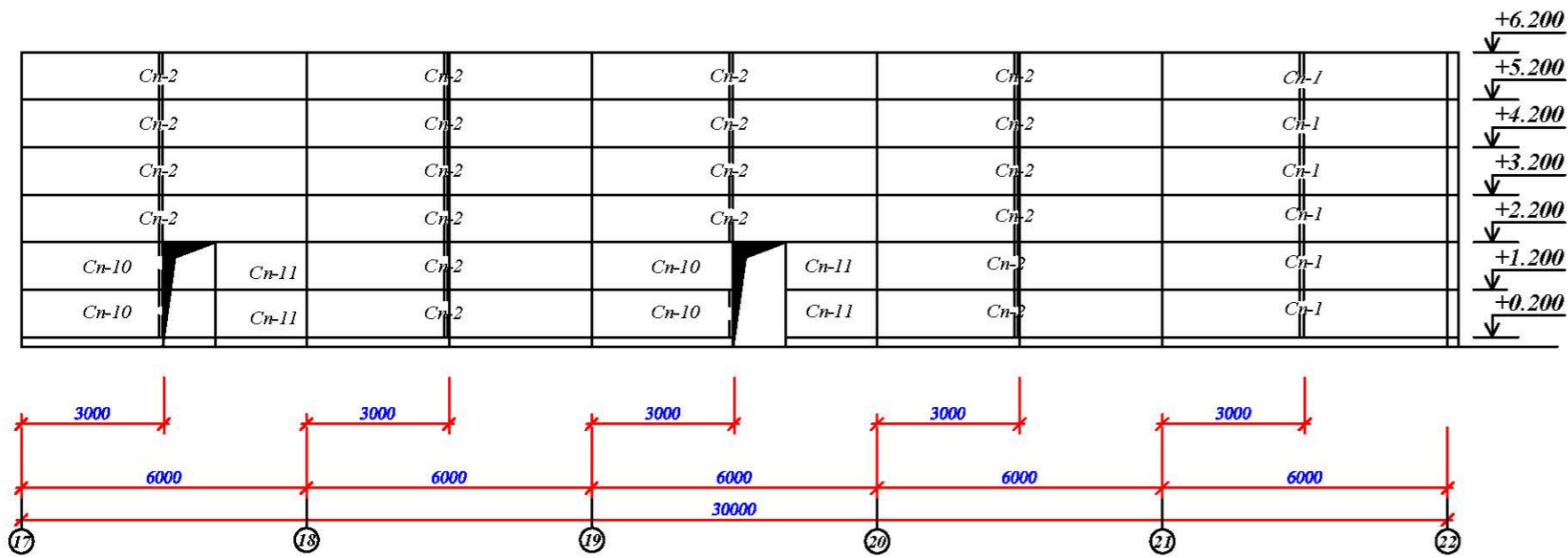


Схема расположения стеновых панел

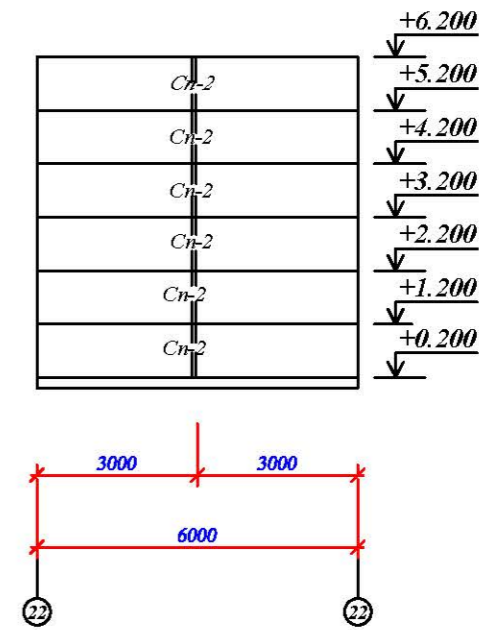
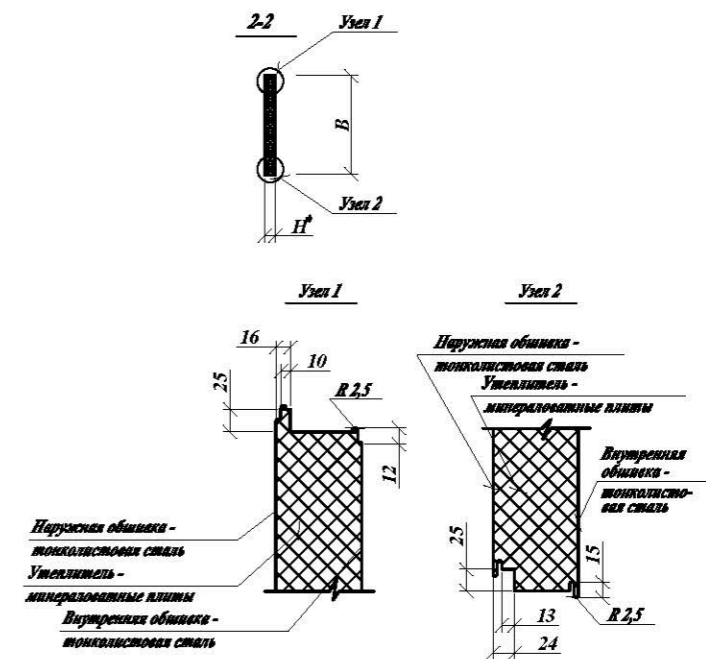
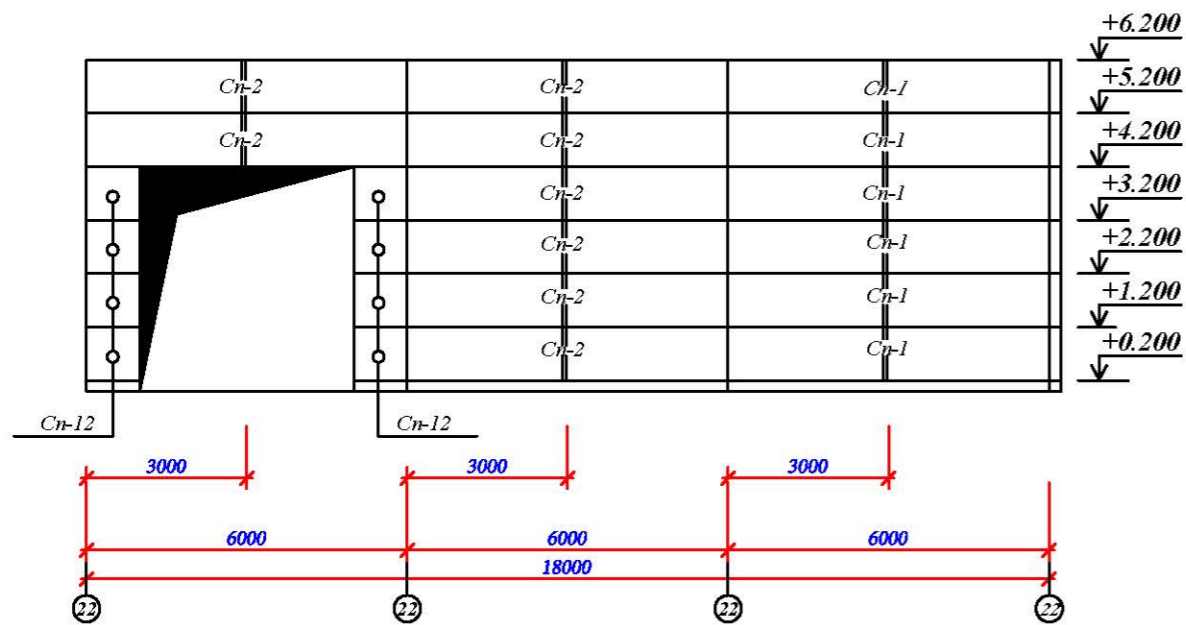


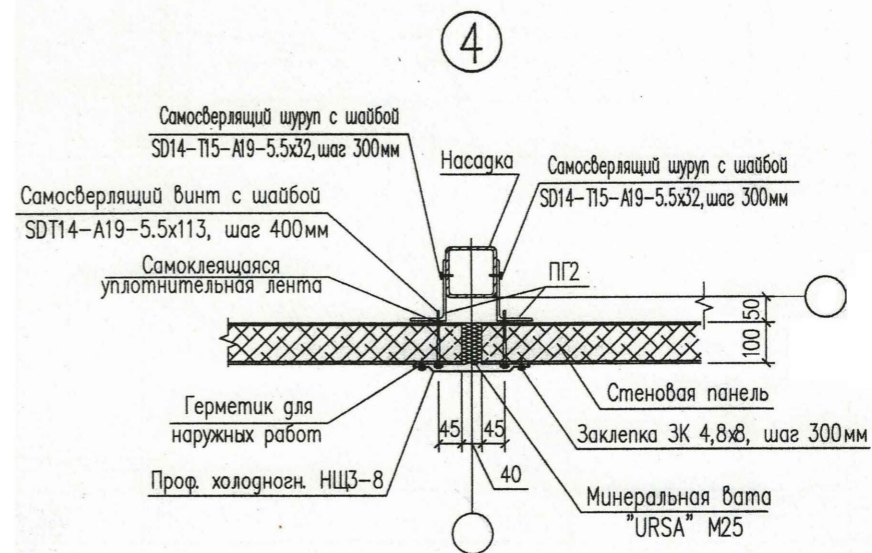
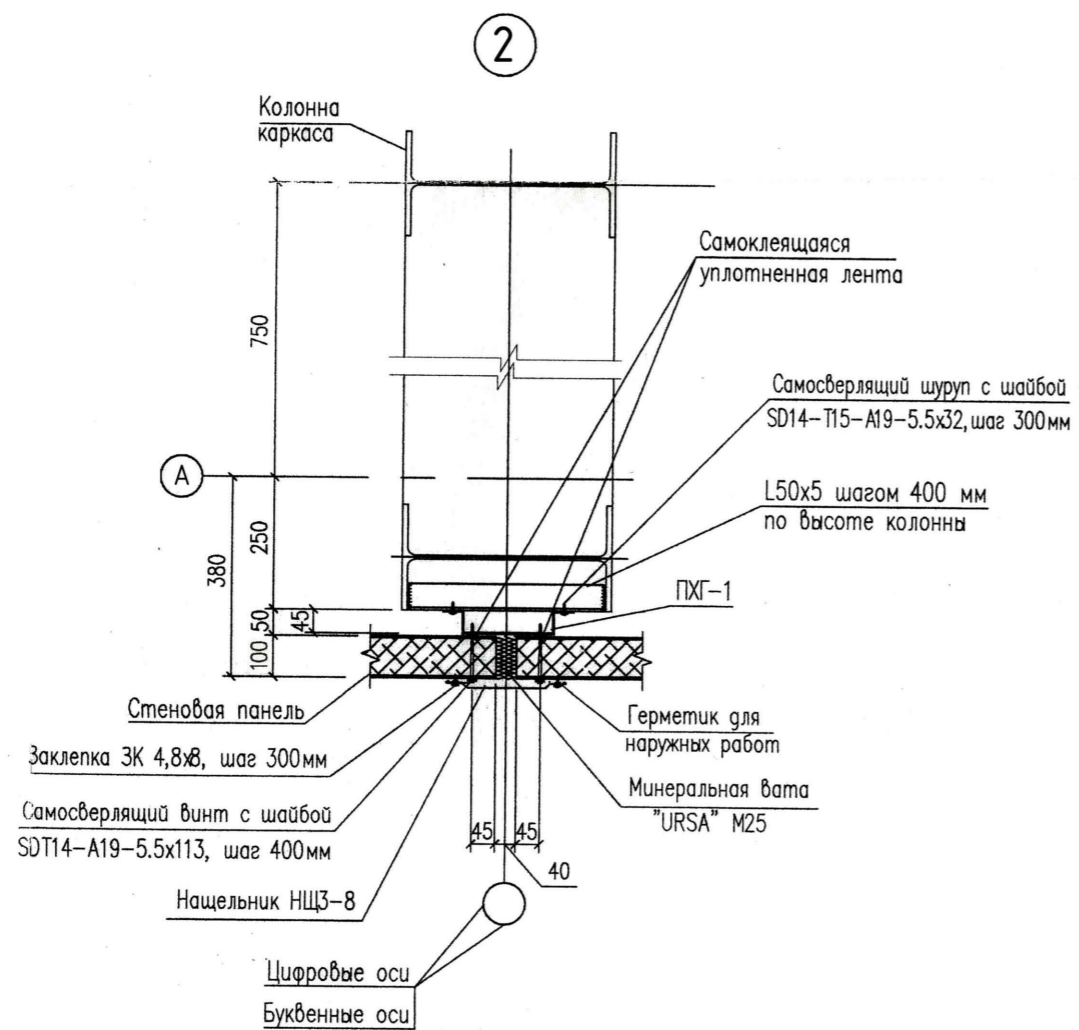
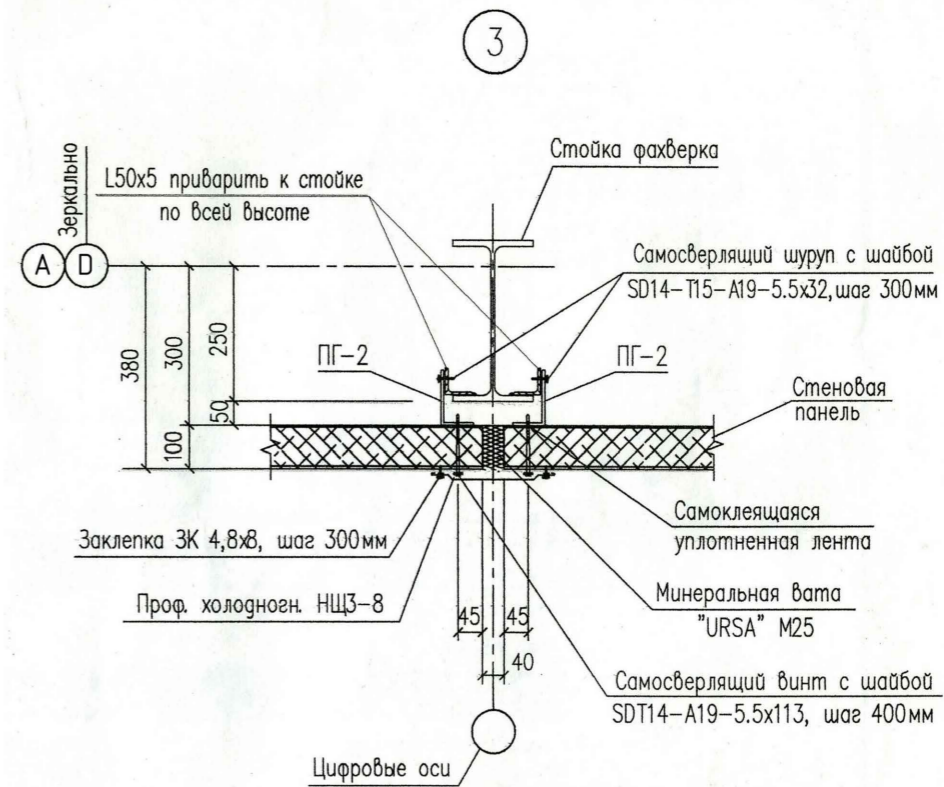
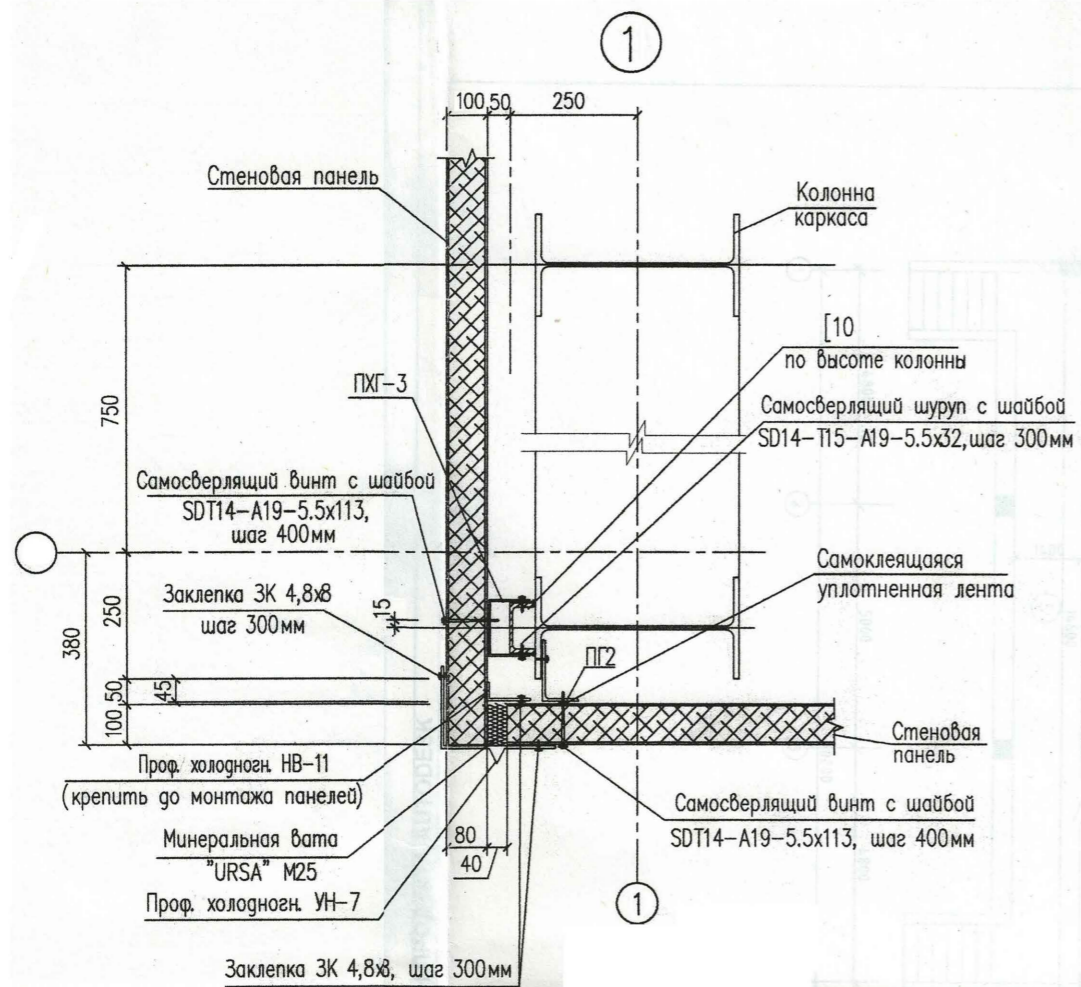
Схема расположения стеновых панел по оси 21



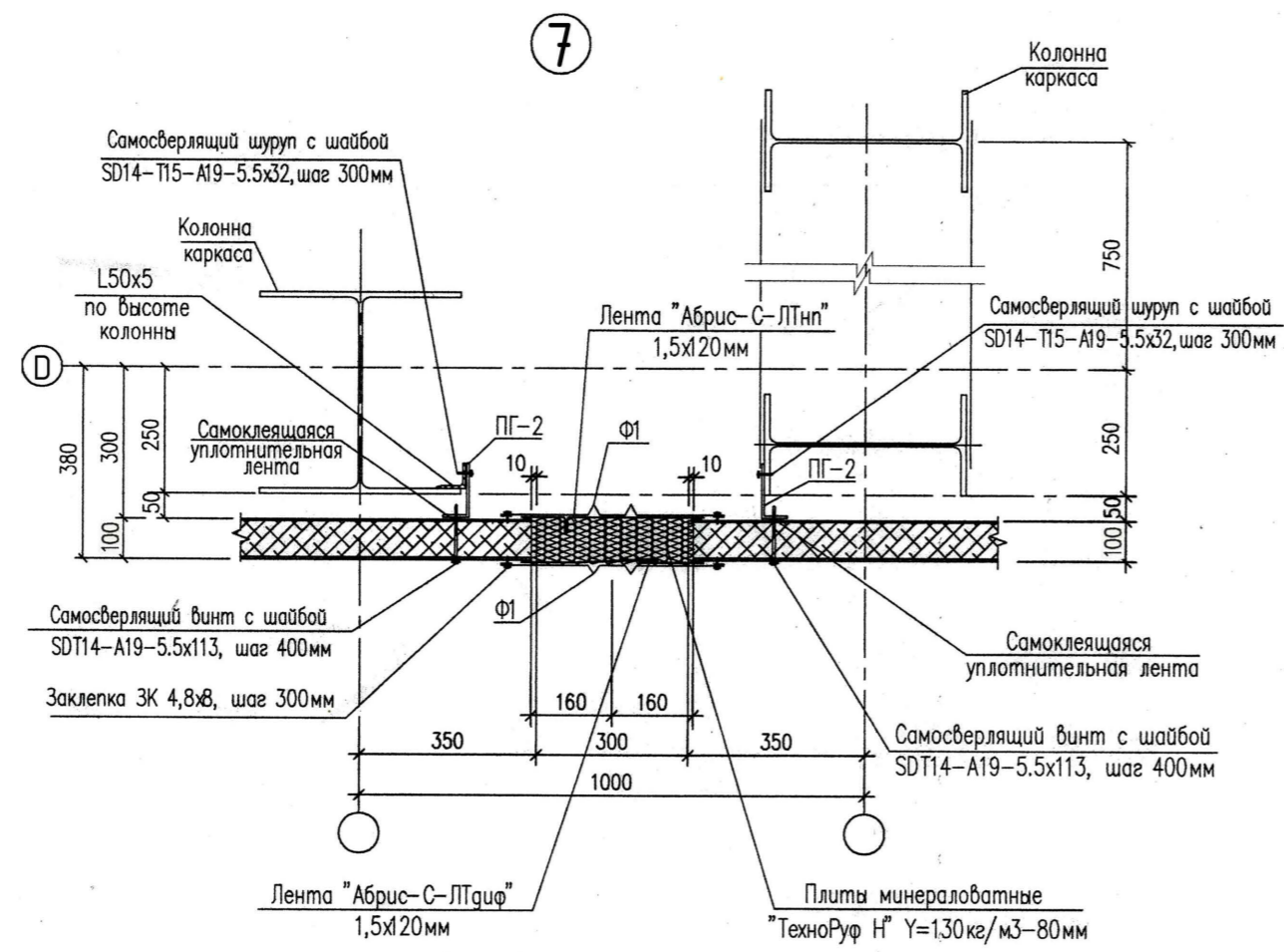
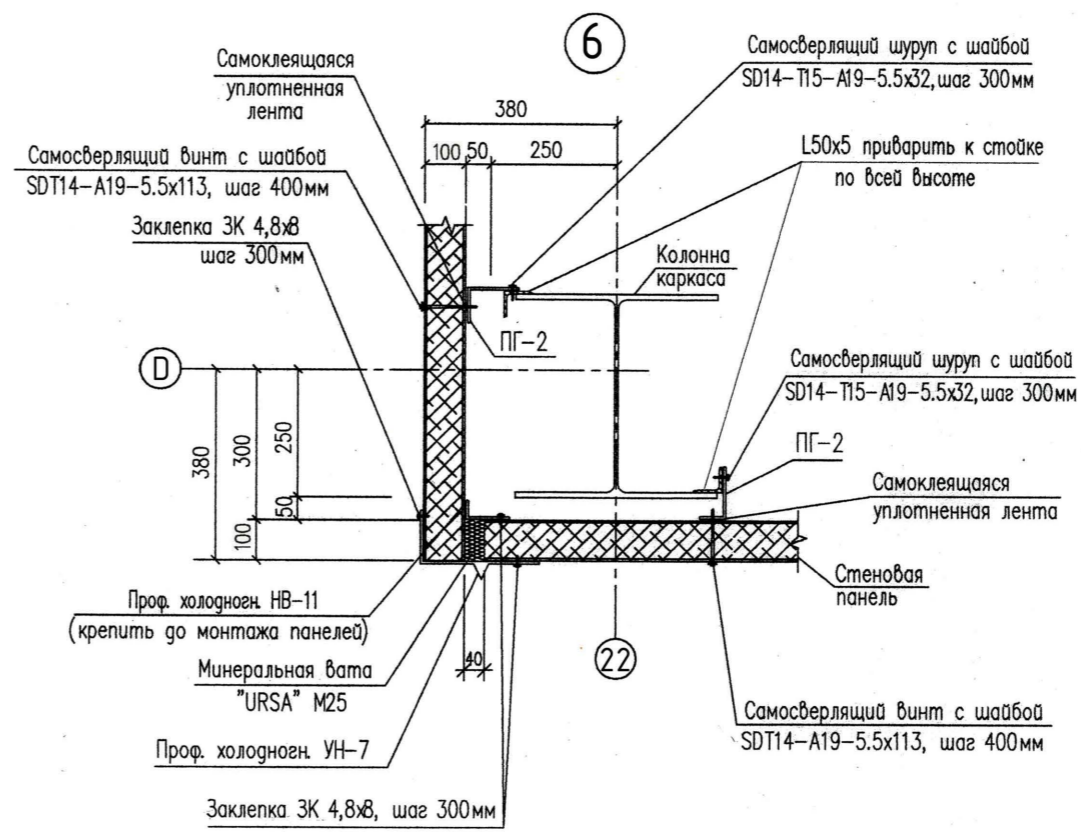
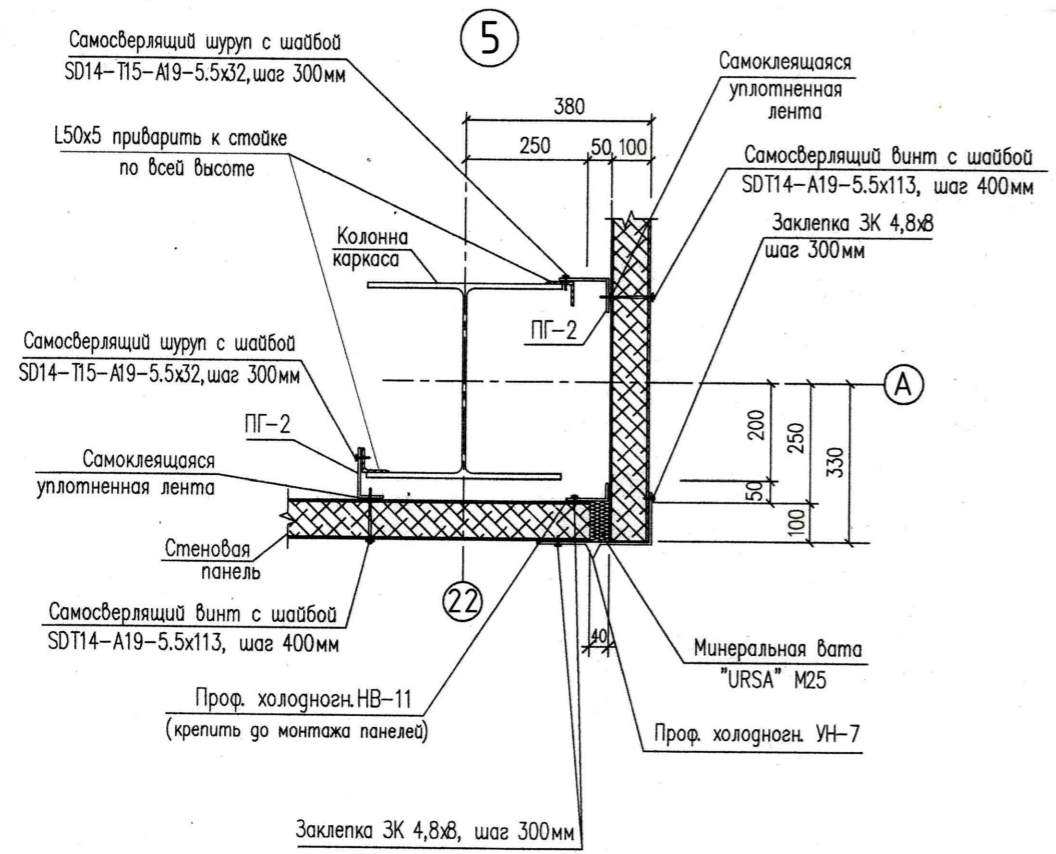
Спецификация к схеме расположения стеновых панелей

Марка поз.	Обозначение	Наименование	Кол. шт.	Масса ед. кг.	Примечание Окраска Наружная в заводских условиях
Cn-1	Панель трехслойная стеновая со стальной профилированной облицовкой с утеплителем из минераловатных плит ТШН 64-22866007-01:2009 Окраска панелей в заводских условиях: светло серый с внутренней стороны в соответствии со спецификацией.	ПТСМСК 6240.1000.100 -С (ОЦ). 0.6	12		RAL-9003
Cn-2		ПТСМСК 5960.1000.100 -С (ОЦ). 0.6	34		RAL-9003
Cn-10		ПТСМСК 2950.1000.100 -С (ОЦ). 0.6	4		RAL-9003
Cn-11		ПТСМСК 1950.1000.100 -С (ОЦ). 0.6	4		RAL-9003
Cn-12		ПТСМСК 1000.1000.100 -С (ОЦ). 0.6	8		RAL-9003

		Заказчик: "UZSUNWOO"	АР
		Строительства производственного цеха на территории ООО "UZSUNWOO" по ул. Аэропорт -68 в г. Фергане Ферганской области	
ГНИ	Юлдашев П.И.		
Исполн.	Абдурашидов Ф.	Производственный корпус	Стадия РП Лист 16 Листов 22
		Схема расположения стеновых панел по оси Б,21.	ЧП "Андижон АЙБИЛ"

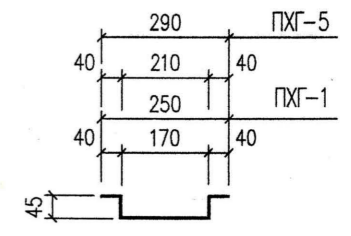


				АР
				Строительства производственного цеха на территории ООО "UZSUNGWOOD" по ул. Аэропорт -68 в г. Фергане Ферганской области
ГИП	Юлдашев Ш.			
Исполн.	Абдурашидов Ф			
		Производственный корпус	Стадия	Лист
			РП	17
				22
		Узлы 1,2,3,4		ЧП "Андижон АЙБИЛ"

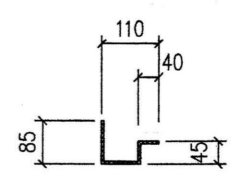


Элементы крепления панелей

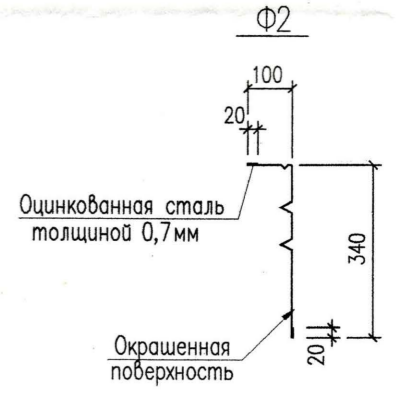
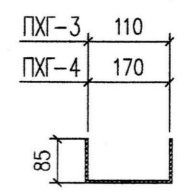
ПХГ-1, ПХГ-5



ПХГ-2

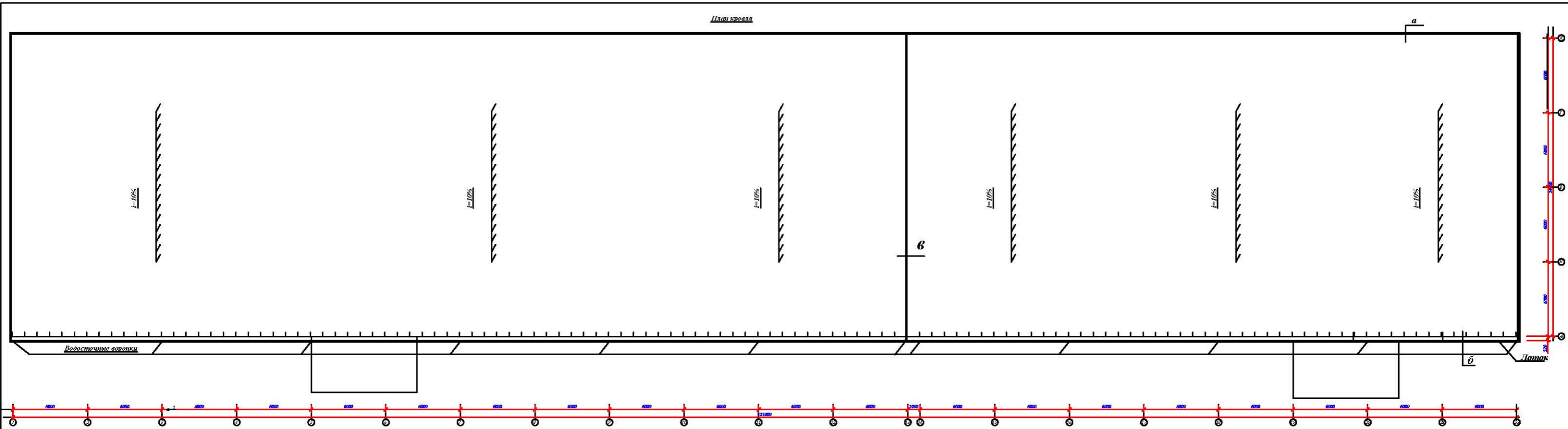


ПХГ-3, ПХГ-4



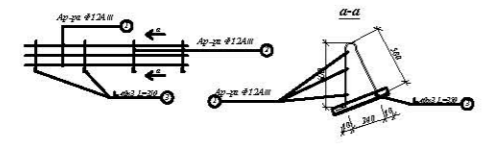
				АР
				Строительства производственного цеха на территории ООО "UZSUNGWOOD" по ул. Аэропорт -68 в г. Фергане Ферганской области
ГИП	Юлдашев Ш.			
Исполн.	Абдурашидов Ф			
		Производственный корпус	Стация	Лист
			РП	18
				22
		Узлы 5, 6, 7		ЧП "Андижон АЙБИЛ"

План кровли



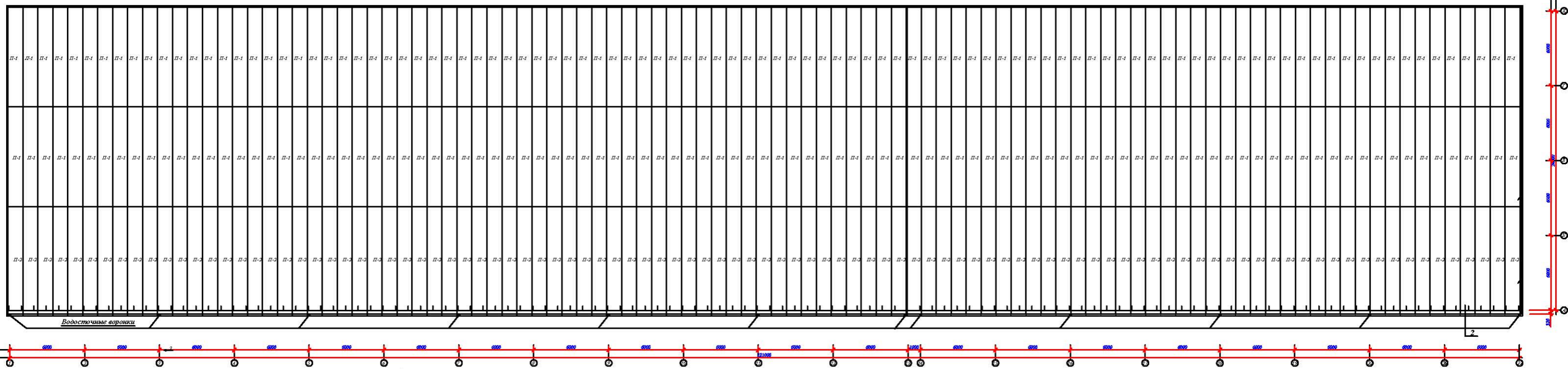
Спецификация

№	ГОСТ	Средства удержания (в %)	П	Л	Л
1	ГОСТ 109-76	Ø124x12 L=1250	9	207	311 кг
2	ГОСТ 5781-8*	Ø124x12 L=1400	121	1,2	150 кг
3	ГОСТ 5781-8*	40x3 L=350	122	0,65	78 кг

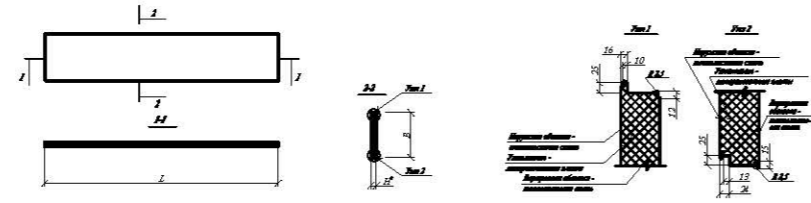


Заказчик: "СЕРВИС"		АР	
Исполнитель: "АВ ВУРШИНЫ Ф"	Проектировщик: "АВ ВУРШИНЫ Ф"	Страницы: 19	Листы: 22
План кровли		ЧП "Альбом АВВШФ"	

Схема расположения кровельных панел

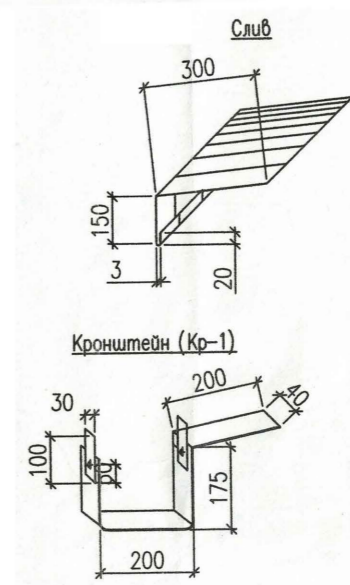
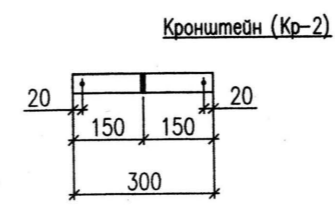
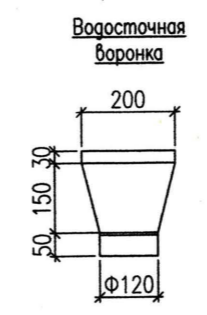
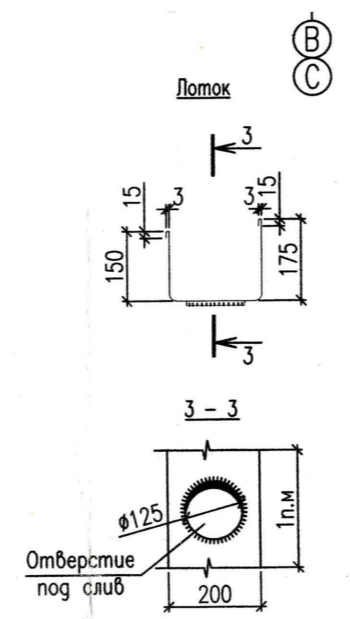
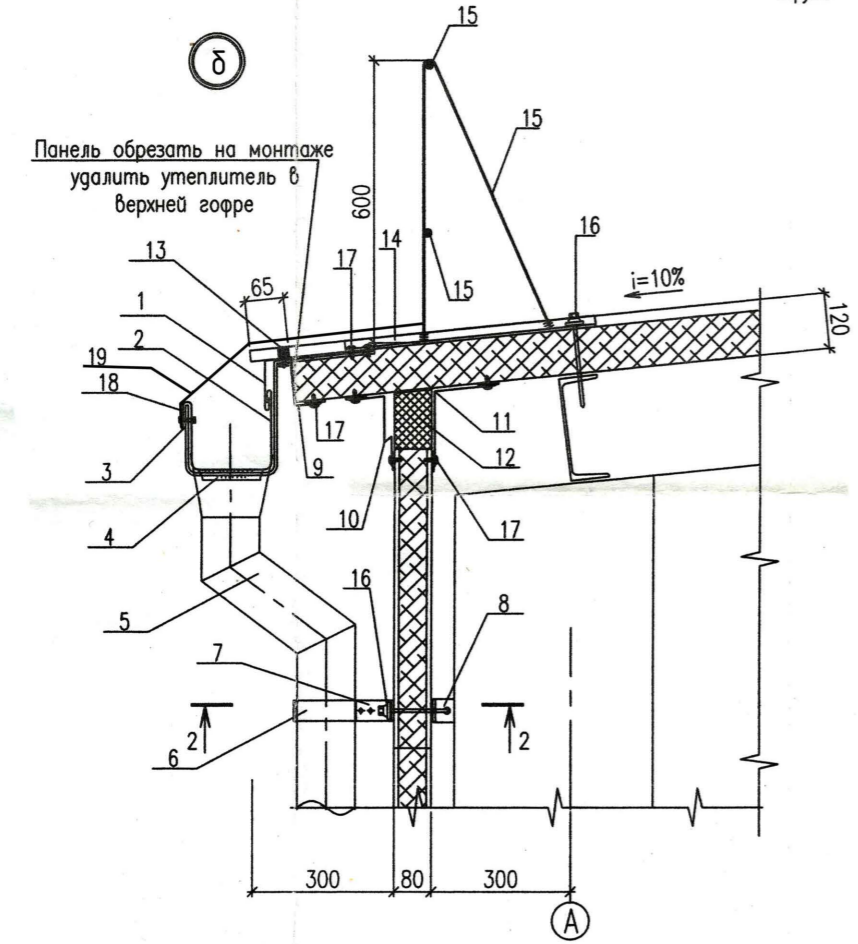
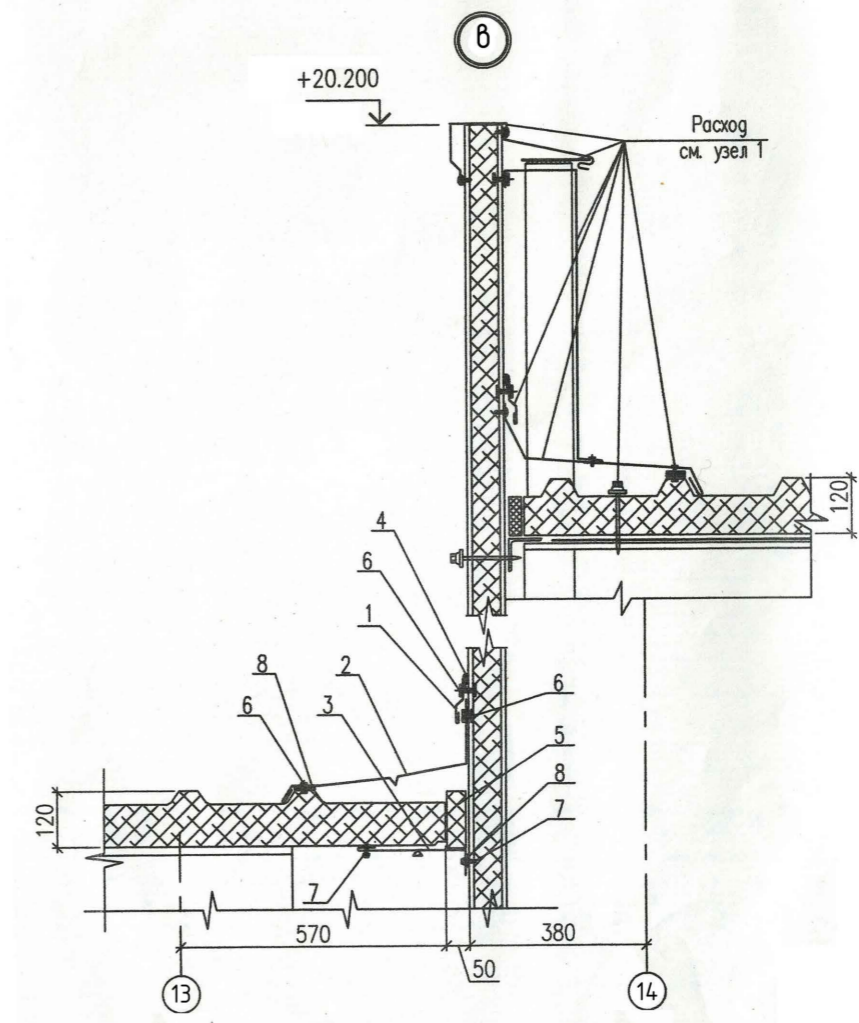
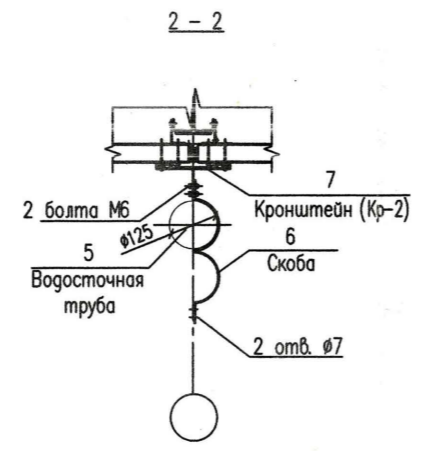
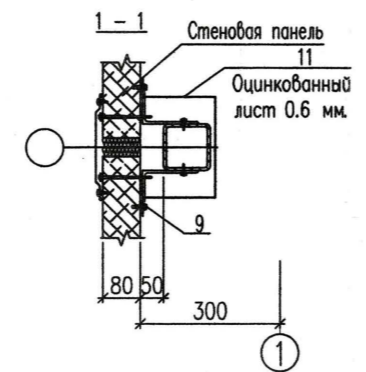
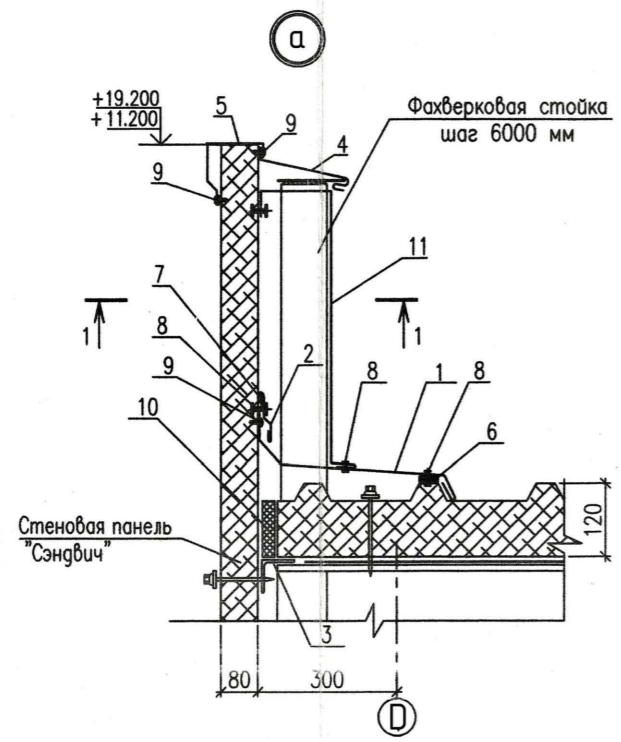


Спецификация					
Поз	Обозначение	Наименование	Кол шт	Масса ед кг	Прим
		Кровли			
П-1	8000x1200x120	Кровля стд.вч. панели	202	1940кг	
П-2	8300x1200x120	Кровля стд.вч. панели	101	1090кг	
		Нашивки		242,5 п.м.	



ИЗМ.	Вводился в Д.	Составил	Листы	Листов
Испол.	А.В. Курочкин	Ф.И.О.	20	22

Заказчик: "ОЗСБНТРОО" А.Р.
 Строительная организация ООО "ОЗСБНТРОО" в г.п. Фрунзе Фрунзенской области
 Проект: Фрунзенский район
 Объект: Система распределения кровельных панелей
 Исполнитель: ЧП "Альбом АРБЭСТ"



				АР
				Строительства производственного цеха на территории ООО "UZSUNGWOOD" по ул. Аэропорт -68 в г. Фергане Ферганской области
ГИП	Юлдашев Ш.			Производственный корпус
Исполн.	Абдурашидов Ф			
				Узлы а, б, в
				Стадия
				Лист
				Листов
				РП
				21
				22
				ЧП "Андижон АЙБИЛ"

Спецификация изделий и материалов по узлам кровли

Поз.	Обозначения	Наименование	Кол.	Масса ед. кг	Примеч.
Узел 1					
1	ГОСТ 19904-90 ТИ 084-08	Крашен. прокат листовой δ=0.6 мм. П07-2, b=470мм	57	5,12	м ²
2	ГОСТ 19904-90 ТИ 084-08	Крашен. прокат листовой δ=0.6 мм. П06-2, b=200мм	40	5,12	м ²
3	ГОСТ 8509-93	Уголок 70x5	196	5,38	п.м
4	ГОСТ 19904-90	Крашен. прокат листовой δ=0.6 мм. b=550мм	66,8	5,12	м ²
5	ГОСТ 19904-90 ТИ 084-08	Крашен. прокат листовой δ=0.6 мм. ПС5-1, b=300мм	36,5	5,12	м ²
6	ТИ 084-08	Уплотнительная лента ЛБ30x2	196		п.м.
7		Силиконовый герметик	550	0,0112	п.м.
8	ТИ 084-08	Заклепка ЗК 4.8x8 шагом 500	392	0,00137	шт.
9	ТИ 084-08	Самонарезающий винт 5.5x25 шагом 500	392	0,0025	шт.
10		Монтажная пена	9,8		м ³
11	ГОСТ 19904-90	Крашен. прокат листовой δ=0.6 мм. b=550мм h=2000мм	395	5,12	м ²
Узел 2					
1	ГОСТ 19904-90	Слив-крашен. прокат листовой δ=0.6 мм. b=300мм	58,8	5,12	м ²
2	ГОСТ 19904-90	Лоток-крашен. прокат листовой δ=3 мм. b=550мм	66,5	23,55	м ²
3	ГОСТ 103-76	Кронштейн(Кр-1)-3x40 b=750 ш1200	3,03	23,55	м ²
4	ГОСТ 19904-90	Водосточная воронка крашен. прокат листовой δ=0.6 мм.	11	0,47	
5	ГОСТ 19904-90	Водосточная труба крашен. прокат листовой. δ=0.6 мм. b=400мм	68	5,12	м ²
6	ГОСТ 19903-74*	Скоба-3x40 b=500 ш1500	6,7	23,55	м ²
7	ГОСТ 103-76	Кронштейн(Кр-2)-3x40 b=200 ш1500	1,2	23,55	м ²
8	ГОСТ 8509-93	Уголок 50x3 b=50 ш.1500			п.п.
9	ГОСТ 19904-90 ТИ 084-08	Крашен. прокат листовой δ=0.6 мм. П02-8 b=300мм.	37,2	5,12	м ²
10	ГОСТ 19904-90 ТИ 084-08	Крашен. прокат листовой δ=0.6 мм. П014-11, b=300мм.	37,2	5,12	м ²
11	ГОСТ 19904-90 ТИ 084-08	Крашен. прокат листовой δ=0.6 мм. НВ-7, b=350мм.	43,4	5,12	м ²
12	РСТ Уз 9673-96	Минвата	1,5		м ³
13	ТИ 084-08	ПОУЭ вспененный полиуретан	1,2		п.п.
14	ГОСТ 8509-93	Уголок 50x3 L=350 шаг1200	35,7	0,77	п.м.
15		См. АР-17			
16	ТИ 084-08	Самонарезающий винт SDT14-A19-5.5x160			шт.
17		Самонарезающий винт 5.5x25		0,0025	шт.
18	ТИ 084-08	Заклепка ЗК 4.8x8 шагом 500		0,00137	шт.
19	ТИ 084-08	Слив-крашен. прокат листовой δ=0.6 мм. b=50мм L=500 шаг 500	24,4	0,11	шт.

Продолжение

Узел 3					
1	ГОСТ 19904-90 ТИ 084-08	Крашен. прокат листовой δ=0.6 мм. П06-2, b=200мм.	24,3	5,12	м ²
2	ГОСТ 19904-90 ТИ 084-08	Крашен. прокат листовой δ=0.6 мм. П08-2, b=450мм.	54,6	5,12	м ²
3	ГОСТ 19904-90 ТИ 084-08	Крашен. прокат листовой δ=0.6 мм. НВ-2, b=150мм.	18,2	5,12	м ²
4		Силиконовый герметик		0,0112	п.м.
5		Монтажная пена	4		м ³
6	ТИ 084-08	Заклепка ЗК 4.8x8 шагом 500	730	0,00137	шт.
7		Самонарезающий винт 5.5x25	730	0,0025	шт.
8	ТИ 084-08	Уплотнительная лента ЛБ 30x2	122		п.м.

				Заказчик: "UZSUNWOO"	АР
				Строительства производственного цеха на территории ООО "UZSUNWOO" по ул. Аэропорт -68 в г. Фергане Ферганской области	
ГНИ	Юлдашев Ц.				
Исполн.	Абдурашидов Ф			Производственный корпус	Стадия РП Лист 22 Листов 22
				Спецификация изделий и материалов по узлам кровли	ЧП "Андижон АЙБИЛ"