

**«УТВЕРЖДАЮ»
ООО «UzAuto TRAILER»
Заместитель генерального директора
по производству
Азимов А.М.**

«__» _____ 2021 г.

ТЕХНИЧЕСКОЕ ЗАДАНИЕ

№2021-0352

**Металлопрокат.
Круг Ст20,**

Разработано:

Подразделение	Должность	Ф.И.О	Подпись	Дата
Отдел главного конструктора	Инженер конструктор	Зикиров А.		

Согласовано:

Подразделение	Должность	Ф.И.О	Подпись	Дата
Отдел главного технолога	Главный технолог	Рахимов Б.		
Отдел главного конструктора	Ведущий конструктор	Болтаев А.		
Группа снабжения	Менеджер группы снабжения	Хасанов Х.		

1. Общие сведения

ООО «UzAutoTRAILER» является производителем грузовых автомобилей, специализированной техники на базе шасси КамАЗ, прицепной и полуприцепной техники, сконструированной и произведенной на современном предприятии с высокотехнологическим оборудованием и квалифицированным персоналом.

Основание для закупки служит заявка со стороны отдела координации производства, утвержденная Генеральным директором ООО «UzAutoTRAILER» за № _____ от _____ 2021 г

2. Наименование продукции

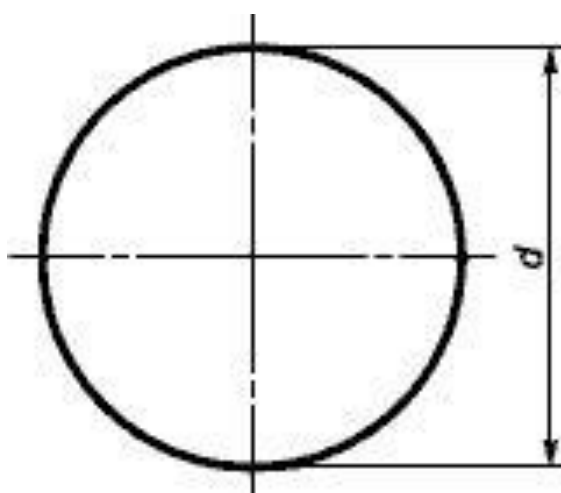
Металлопрокат. Круг Ст20, Шестигранник Ст20, Труба Ст20 (далее по тексту – металлопрокат).

3. Основание и цель приобретения.

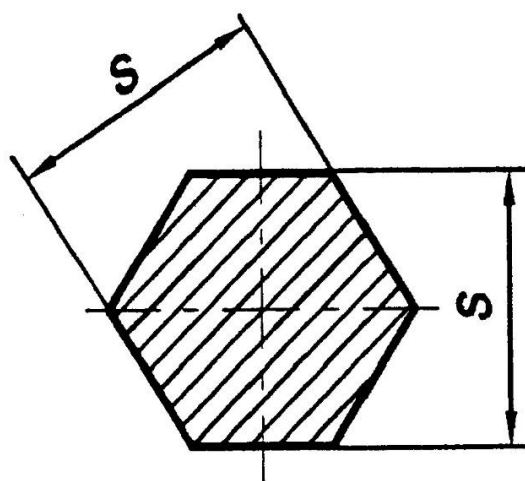
ООО «UzAuto TRAILER» готова приобрести круг, шестигранник, квадрат и труба, используемые для производства грузовой техники.

4. Основные требования и технические характеристики

4.1 Габаритные размеры.



Диаметр круга $d=16$ мм



Диаметр круга, вписанного в шестигранник $S=36$ мм.

4.2 Нормативные требования.

Металлопрокат должен быть изготовлен из металла Ст20, Ст45 согласно ГОСТ 1050-88 «Прокат сортовой, калиброванный, со специальной отделкой поверхности из углеродистой качественной конструкционной стали. Общие технические условия (с Изменениями N 1, 2)».

Металлопрокат должен быть изготовлен согласно ГОСТ 2590-2006 Прокат сортовой стальной горячекатаный круглый. Сортамент

ГОСТ 8560-78 Прокат калиброванный шестигранный. Сортамент (с Изменениями N 1, 2)

4.3 Наименование и количество

№	Наименование товара	Ед. изм.	Кол-во
1	Круг Ø 10 Ст20 ГОСТ 1050-88	кг.	-

5. Документация и приемка продукции

5.1Metalлопрокат должен иметь сертификат соответствия.

5.2Metalлопрокат должен иметь сертификат качества по форме изготовления.

5.3 Приемка металлопрокат, а должна производиться в присутствии Заказчика. ГОСТ 7566-94. «Металлопродукция. Приемка, маркировка, упаковка, транспортирование и хранение (с Изменением N 1)»

6. Гарантия изготовителя

6.1. Изделие должно быть новым, и дата выпуска должна быть не более 12 месяцев.

6.2 Поставщик должен гарантировать использование круга в течение срока и условий, установленного для эксплуатации и хранения.

6.3 Поставщик обязан, устранять в кратчайший срок дефекты, возникшие по вине завода изготовителя в период гарантийного срока, а также осуществлять замену при выявлении брака.

6.4 Гарантия на изделие должна быть не менее 24 месяца с момента отгрузки груза.

7. Условия поставки

7.1 Metalлопрокат должна быть упакована в таре, обеспечивающей сохранность груза, исключаящие изменение свойств, а также деформацию, загрязнение и механические повреждения согласно ГОСТ 7566-94.

7.2 Поставляемое металлопрокат не подлежит страхованию.

8. Требования к количеству, месту и сроку поставки

8.1 Условия поставки товара: самовывозом за счет заказчика со склада поставщика.

8.2 Срок поставки составляет не более 30 дней.

ТЕХНИЧЕСКОЕ ЗАДАНИЕ

№2022-0389

Металлопрокат. Круг Ст3

Разработано:

Подразделение	Должность	Ф.И.О	Подпись	Дата
Отдел главного конструктора	Инженер конструктор	Зикиров А.		

Согласовано:

Подразделение	Должность	Ф.И.О	Подпись	Дата
Отдел главного технолога	Главный технолог	Рахимов Б.		
Отдел главного конструктора	Ведущий конструктор	Болтаев А.		

1. Общие сведения

ООО «UzAutoTRAILER» является производителем грузовых автомобилей, специализированной техники на базе шасси КамАЗ, прицепной и полуприцепной техники, сконструированной и произведенной на современном предприятии с высокотехнологическим оборудованием и квалифицированным персоналом.

Подраздел 1.1 Наименование

Металлопрокат: Круг, квадрат, уголок равнополочный.

Подраздел 1.2 Основание и цель приобретения оборудования

Целью приобретения является обеспечение согласно плану производства металлопрокатом для производства грузовой, прицепной и полуприцепной техники, металлоконструкций.

Подраздел 1.3 Сведения о новизне (год производства/выпуска оборудования)

Металлопрокат должен быть новым, ранее не использованной, год выпуска не ранее 2021 года.

Подраздел 1.4 Этапы разработки / изготовления

Нет

Подраздел 1.5 Документы для разработки / изготовления

Нет.

Подраздел 1.6 Код ТН ВЭД и другие международные коды при применимости

Код ТН ВЭД:

РАЗДЕЛ 2. ОБЛАСТЬ ПРИМЕНЕНИЯ

Металлопрокат предназначен для производства грузовой, прицепной и полуприцепной техники, металлоконструкций.

Эксплуатационные качества металлопроката должна быть рассчитана на эксплуатацию при температуре окружающего воздуха от – 30 С° до + 50 С°.

РАЗДЕЛ 3. УСЛОВИЯ ЭКСПЛУАТАЦИИ

Подраздел 3.1 Общие условия эксплуатации

Металлопрокат предназначен для производства грузовой, прицепной и полуприцепной техники, металлоконструкций и его эксплуатации.

Подраздел 3.2 Дополнительные/специальные требования к эксплуатации

Нет.

Подраздел 3.3 Требования к расходам на эксплуатацию оборудования

Нет

РАЗДЕЛ 4. ТЕХНИЧЕСКИЕ ТРЕБОВАНИЯ

Подраздел 4.1 Основные технические требования

Металлопрокат должен отвечать следующим нормативным документам:

- Прокат должен быть изготовлен из металла Ст3 согласно ГОСТ 535-88 «Прокат сортовой и фасонный из углеродистой стали обыкновенного качества».
- ГОСТ 2590-2006 Межгосударственный стандарт «Прокат сортовой стальной горячекатаный круглый. Сортамент»;
- ГОСТ 2591-2006 Межгосударственный стандарт «Прокат сортовой стальной горячекатаный квадратный. Сортамент»;
- ГОСТ 2879-88 Межгосударственный стандарт «Прокат сортовой стальной горячекатаный шестигранный. Сортамент»;
- ГОСТ 8509-93 Межгосударственный стандарт «Уголки стальные горячекатаный равнополочные. Сортамент»;
- А также других нормативных документов, действующих на территории РУз; Стандарту ISO 9001.

Подраздел 4.2 Основные технико-экономические и эксплуатационные показатели

№	Марка стали	Описание																																																																																																																																	
	Ст 3 или его аналог	<p>Углеродистая спокойная сталь обыкновенного качества марки Ст3пс.</p> <p><i>Химический состав:</i></p> <table border="1"> <thead> <tr> <th>углерода</th> <th>марганца</th> <th>кремния</th> <th>серы</th> <th>фосфора</th> <th>хрома</th> <th>никеля</th> <th>меди</th> <th>мышьяка</th> <th>азота</th> </tr> </thead> <tbody> <tr> <td colspan="3">Массовая доля, %</td> <td colspan="7">Массовая доля элемента, %, не более</td> </tr> <tr> <td>0,14-0,22</td> <td>0,40-0,65</td> <td>0,15-0,30</td> <td>0,050</td> <td>0,040</td> <td>0,30</td> <td></td> <td>0,08</td> <td>0,010</td> <td></td> </tr> <tr> <td colspan="10">Предельные отклонения по массовой доле элементов, %</td> </tr> <tr> <td>+0,03</td> <td>+0,05</td> <td>+0,03</td> <td colspan="2">+0,005</td> <td colspan="3">-</td> <td colspan="2">+0,002</td> </tr> <tr> <td>-0,02</td> <td>-0,03</td> <td>-0,02</td> <td colspan="2"></td> <td colspan="3"></td> <td colspan="2"></td> </tr> </tbody> </table> <p><i>Механические свойства:</i></p> <table border="1"> <thead> <tr> <th rowspan="3">Толщина, мм</th> <th colspan="3">Механические характеристики</th> <th rowspan="3">Изгиб до параллельности сторон (a - толщина образца, d - диаметр оправки)</th> <th colspan="2">Ударная вязкость КСU, Дж/см² (кгс·м/см²)</th> <th>Ударная вязкость КС V, Дж/см² (кгс·м/см²)</th> </tr> <tr> <th rowspan="2">Предел текучести σ_T, МПа (кгс/мм²)</th> <th rowspan="2">Временное сопротивление σ_B, МПа (кгс/мм²)</th> <th rowspan="2">Относительное удлинение δ_5, %</th> <th colspan="2">при температуре, °C</th> <th rowspan="2">при температуре, °C</th> </tr> <tr> <th>+20</th> <th>-20</th> <th>старения</th> </tr> </thead> <tbody> <tr> <td colspan="8">не менее</td> </tr> <tr> <td colspan="8">Механические свойства сортового и фасонного проката</td> </tr> <tr> <td>До 5 включ.</td> <td rowspan="2">255 (26)</td> <td rowspan="2">380-490 (39-50)</td> <td rowspan="2">26</td> <td rowspan="2">d = a</td> <td colspan="3">-</td> </tr> <tr> <td>Св. 5 до 10 включ.</td> <td>108 (11)</td> <td>49 (5)</td> <td>49 (5)</td> <td>34 (3,5)</td> </tr> <tr> <td>Св. 10 до 20 включ.</td> <td>245 (25)</td> <td rowspan="4">370-480 (38-49)</td> <td rowspan="4">25</td> <td rowspan="4">d = 2a</td> <td colspan="3">-</td> </tr> <tr> <td>Св. 20 до 40 включ.</td> <td>235 (24)</td> <td colspan="3">-</td> </tr> <tr> <td>Св. 40 до 100 включ.</td> <td>225 (23)</td> <td colspan="3">-</td> </tr> <tr> <td>Св. 100</td> <td>205 (21)</td> <td colspan="3">-</td> </tr> </tbody> </table>	углерода	марганца	кремния	серы	фосфора	хрома	никеля	меди	мышьяка	азота	Массовая доля, %			Массовая доля элемента, %, не более							0,14-0,22	0,40-0,65	0,15-0,30	0,050	0,040	0,30		0,08	0,010		Предельные отклонения по массовой доле элементов, %										+0,03	+0,05	+0,03	+0,005		-			+0,002		-0,02	-0,03	-0,02								Толщина, мм	Механические характеристики			Изгиб до параллельности сторон (a - толщина образца, d - диаметр оправки)	Ударная вязкость КСU, Дж/см ² (кгс·м/см ²)		Ударная вязкость КС V, Дж/см ² (кгс·м/см ²)	Предел текучести σ_T , МПа (кгс/мм ²)	Временное сопротивление σ_B , МПа (кгс/мм ²)	Относительное удлинение δ_5 , %	при температуре, °C		при температуре, °C	+20	-20	старения	не менее								Механические свойства сортового и фасонного проката								До 5 включ.	255 (26)	380-490 (39-50)	26	d = a	-			Св. 5 до 10 включ.	108 (11)	49 (5)	49 (5)	34 (3,5)	Св. 10 до 20 включ.	245 (25)	370-480 (38-49)	25	d = 2a	-			Св. 20 до 40 включ.	235 (24)	-			Св. 40 до 100 включ.	225 (23)	-			Св. 100	205 (21)	-		
углерода	марганца	кремния	серы	фосфора	хрома	никеля	меди	мышьяка	азота																																																																																																																										
Массовая доля, %			Массовая доля элемента, %, не более																																																																																																																																
0,14-0,22	0,40-0,65	0,15-0,30	0,050	0,040	0,30		0,08	0,010																																																																																																																											
Предельные отклонения по массовой доле элементов, %																																																																																																																																			
+0,03	+0,05	+0,03	+0,005		-			+0,002																																																																																																																											
-0,02	-0,03	-0,02																																																																																																																																	
Толщина, мм	Механические характеристики			Изгиб до параллельности сторон (a - толщина образца, d - диаметр оправки)	Ударная вязкость КСU, Дж/см ² (кгс·м/см ²)		Ударная вязкость КС V, Дж/см ² (кгс·м/см ²)																																																																																																																												
	Предел текучести σ_T , МПа (кгс/мм ²)	Временное сопротивление σ_B , МПа (кгс/мм ²)	Относительное удлинение δ_5 , %		при температуре, °C		при температуре, °C																																																																																																																												
					+20	-20		старения																																																																																																																											
не менее																																																																																																																																			
Механические свойства сортового и фасонного проката																																																																																																																																			
До 5 включ.	255 (26)	380-490 (39-50)	26	d = a	-																																																																																																																														
Св. 5 до 10 включ.					108 (11)	49 (5)	49 (5)	34 (3,5)																																																																																																																											
Св. 10 до 20 включ.	245 (25)	370-480 (38-49)	25	d = 2a	-																																																																																																																														
Св. 20 до 40 включ.	235 (24)				-																																																																																																																														
Св. 40 до 100 включ.	225 (23)				-																																																																																																																														
Св. 100	205 (21)				-																																																																																																																														

1. Наименование товара

№	Наименование товара, габаритные размеры	Требования к металлу	Кол-во, тонн
Прокат круглый			
1.	Круг Ст3 Ø8 мм ГОСТ 2590-88	ГОСТ 535-88	-

Подраздел 4.3 Требования по надежности

Металлопрокат должен вышеуказанным нормативным документам, а также других нормативных документов, действующих на территории РУз; Стандарту ISO 9001.

Подраздел 4.4 Требования к конструкции, монтажно-технические требования

Нет.

Подраздел 4.5 Требования к материалам

Металлопрокат должен вышеуказанным нормативным документам, а также других нормативных документов, действующих на территории РУз; Стандарту ISO 9001.

Подраздел 4.6 Требования к стабильности и параметрам при воздействии факторов внешней среды

Металлопрокат должен вышеуказанным нормативным документам, а также других нормативных документов, действующих на территории РУз; Стандарту ISO 9001.

Подраздел 4.7 Требования к электропитанию/энергопитанию

Нету

Подраздел 4.8 Требования к контрольно-измерительным приборам и автоматике

Нет.

Подраздел 4.9 Требования к составным частям, исходным и эксплуатационным сырью и материалам, а также готовой продукции

Металлопрокат должен вышеуказанным нормативным документам, а также других нормативных документов, действующих на территории РУз; Стандарту ISO 9001.

Подраздел 4.10 Требования к маркировке

Согласно требованиям нормативной документации завода изготовителя.

Подраздел 4.11 Требования к размерам и упаковке

Предусматривается заводом изготовителем.

РАЗДЕЛ 5. ТРЕБОВАНИЯ ПО ПРАВИЛАМ СДАЧИ И ПРИЕМКИ
Подраздел 5.1 Порядок сдачи и приемки

Металлопрокат должно иметь сертификат соответствия.

Металлопрокат должно иметь сертификат качества по форме изготовления.

Приемка металлопроката должна производиться в присутствии Заказчика. Запчасти и инструмент в соответствии с комплекточной спецификацией завода-изготовителя.

Сертификационная документация.

Подраздел 5.2 Требования по передаче заказчику технических и иных документов при поставке оборудования

Поставщик при поставке продукции передает покупателю следующую техническую и товаросопроводительную документацию (на русском языке): счет-фактуру; счет-справку, оформленный гарантийный сертификат; сертификат соответствия.

Подраздел 5.3 Требования к страхованию оборудования

Нет

РАЗДЕЛ 6. ТРЕБОВАНИЯ К ТРАНСПОРТИРОВАНИЮ

Нет

РАЗДЕЛ 7. ТРЕБОВАНИЯ К ХРАНЕНИЮ

Согласно рекомендациям завода-изготовителя металлопроката

РАЗДЕЛ 8. ТРЕБОВАНИЯ К ОБЪЕМУ И/ИЛИ СРОКУ ПРЕДОСТАВЛЕНИЯ ГАРАНТИЙ

Гарантия на металлопрокат должна быть не менее 18 месяцев с момента поставки.

Если в течение гарантийного срока металлопрокат окажется дефектным, и не будет соответствовать требованиям настоящего технического задания, Поставщик обязан устранить дефекты, доукомплектовать в течение 45 рабочих дней, а случае невозможности заменить Продукцию на новую в течение 90 рабочих дней с момента получения письменного уведомления Покупателя.

Все расходы, связанные с устранением дефектов, доукомплектованием, с заменой, относятся за счёт Поставщика.

РАЗДЕЛ 9. ТРЕБОВАНИЯ ПО РЕМОНТНОПРИГОДНОСТИ

Нет.

РАЗДЕЛ 10. ТРЕБОВАНИЯ К ОБСЛУЖИВАНИЮ

Подраздел 10.1 Требования к обслуживанию

Нет

Подраздел 10.2 Требования к сервисному обслуживанию

Нет

РАЗДЕЛ 11. ЭКОЛОГИЧЕСКИЕ И САНИТАРНЫЕ ТРЕБОВАНИЯ

Металлопрокат должен вышеуказанным нормативным документам, а также других нормативных документов, действующих на территории РУз; Стандарту ISO 9001.

РАЗДЕЛ 12. ТРЕБОВАНИЯ ПО БЕЗОПАСНОСТИ

Металлопрокат должен вышеуказанным нормативным документам, а также других нормативных документов, действующих на территории РУз; Стандарту ISO 9001.

РАЗДЕЛ 13. ТРЕБОВАНИЯ К КАЧЕСТВУ И КЛАССИФИКАЦИИ

Металлопрокат должен вышеуказанным нормативным документам, а также других нормативных документов, действующих на территории РУз; Стандарту ISO 9001.

РАЗДЕЛ 14. ДОПОЛНИТЕЛЬНЫЕ (ИНЫЕ) ТРЕБОВАНИЯ

Нет

РАЗДЕЛ 15. ТРЕБОВАНИЯ К КОЛИЧЕСТВУ, КОМПЛЕКТАЦИИ, МЕСТУ И СРОКУ (ПЕРИОДИЧНОСТИ) ПОСТАВКИ

Условия поставки товара: условия поставки FCA (Инкотермс 2010)

РАЗДЕЛ 16. ТРЕБОВАНИЕ К СОПУТСТВУЮЩИМ УСЛУГАМ ПРИ ПОСТАВКЕ ОБОРУДОВАНИЯ

Подраздел 16.1 Требования к выполнению проектной документации

Нет

Подраздел 16.2 Требования к шефмонтажу

Нет.

Подраздел 16.3 Требования к пуско-наладке

Нет.

Подраздел 16.4 Требования к обучению персонала заказчика

Нет.

Подраздел 16.5 Другие сопутствующие услуги

Нет

РАЗДЕЛ 17. ТРЕБОВАНИЕ К ФОРМЕ ПРЕДСТАВЛЯЕМОЙ ИНФОРМАЦИИ

Вся передаваемая информация должна быть на русском или английском языке.

РАЗДЕЛ 18. ПЕРЕЧЕНЬ ПРИНЯТЫХ СОКРАЩЕНИЙ

Нет

РАЗДЕЛ 19. ПЕРЕЧЕНЬ ПРИЛОЖЕНИЙ

Нет.

ТЕХНИЧЕСКОЕ ЗАДАНИЕ

№2021-0354

Металлопрокат: круг 09Г2С

Разработано:

Подразделение	Должность	Ф.И.О	Подпись	Дата
Отдел главного конструктора	Инженер конструктор	Зикиров А.		

Согласовано:

Подразделение	Должность	Ф.И.О	Подпись	Дата
Отдел главного технолога	Главный технолог	Рахимов Б.		
Отдел главного конструктора	Ведущий конструктор	Болтаев А.		

РАЗДЕЛ 1. ОБЩИЕ СВЕДЕНИЯ

ООО «UzAutoTRAILER» является производителем грузовых автомобилей, специализированной техники на базе шасси КамАЗ, прицепной и полуприцепной техники, сконструированной и произведенной на современном предприятии с высокотехнологическим оборудованием и квалифицированным персоналом.

Подраздел 1.1 Наименование

Металлопрокат: круг, труба.

Подраздел 1.2 Основание и цель приобретения оборудования

Целью приобретения является обеспечение согласно плану производства металлопрокатом для производства грузовой, прицепной и полуприцепной техники, металлоконструкций.

Основание для закупки служит заявка со стороны отдела координации производства, утвержденная Генеральным директором ООО «UzAutoTRAILER» за № _____ от _____ 2021 г.

Подраздел 1.3 Сведения о новизне (год производства/выпуска оборудования)

Металлопрокат должен быть новым, ранее не использованной, год выпуска не ранее 2020 года.

Подраздел 1.4 Этапы разработки / изготовления

Нет

Подраздел 1.5 Документы для разработки / изготовления

Нет.

Подраздел 1.6 Код ТН ВЭД и другие международные коды при применимости

Код ТН ВЭД:

РАЗДЕЛ 2. ОБЛАСТЬ ПРИМЕНЕНИЯ

Металлопрокат предназначен для производства грузовой, прицепной и полуприцепной техники, металлоконструкций.

Эксплуатационные качества металлопроката должна быть рассчитана на эксплуатацию при температуре окружающего воздуха от – 30 С° до + 50 С°.

РАЗДЕЛ 3. УСЛОВИЯ ЭКСПЛУАТАЦИИ

Подраздел 3.1 Общие условия эксплуатации

Металлопрокат предназначен для производства грузовой, прицепной и полуприцепной техники, металлоконструкций и его эксплуатации.

Подраздел 3.2 Дополнительные/специальные требования к эксплуатации

Нет.

Подраздел 3.3 Требования к расходам на эксплуатацию оборудования

Нет

РАЗДЕЛ 4. ТЕХНИЧЕСКИЕ ТРЕБОВАНИЯ

Подраздел 4.1 Основные технические требования

Металлопрокат должен отвечать следующим нормативным документам:

- ГОСТ 7417 “Сталь калиброванная круглая. Сортамент”;
- ГОСТ 19281-2014 Межгосударственный стандарт “Прокат повышенной прочности. Общие технические условия”;
- ГОСТ 4543-2016 Межгосударственный стандарт “Прокат из конструкционной легированной стали”;
- ГОСТ 8479-70 “Поковки из конструкционной углеродистой и легированной стали. Общие технические условия”;
- на химический состав, механических свойств и ударную вязкость согласно стандарту ГОСТ 19282-73 “Сталь низколегированная толстолистовая и широкополосная универсальная”;
- ГОСТ 2590-2006 Межгосударственный стандарт “Прокат сортовой стальной горячекатаный круглый. Сортамент”;
- межгосударственного стандарта ГОСТ 19281-2014 “Прокат повышенной прочности. Общие технические условия”, отвечающий требованиям в РУз.
- А также других нормативных документов, действующих на территории РУз; Стандарту ISO 9001.

Подраздел 4.2 Основные технико-экономические и эксплуатационные показатели

№	Марка стали	Описание																																																																																							
2	09Г2С или его аналог	<p>Сталь листовая 09Г2С - представляет собой сплав железа, углерода и некоторых примесей.</p> <p>Химический состав:</p> <table border="1"> <thead> <tr> <th rowspan="2">Марка стали</th> <th colspan="6">Массовая доля элементов, %</th> </tr> <tr> <th>Углерод</th> <th>Кремний</th> <th>Марганец</th> <th>Хром</th> <th>Никель</th> <th>Медь</th> </tr> </thead> <tbody> <tr> <td>09Г2С</td> <td>≤ 0,12</td> <td>0,5-0,8</td> <td>1,3-1,7</td> <td>≤ 0,30</td> <td>≤ 0,30</td> <td>≤ 0,30</td> </tr> </tbody> </table> <p>В обозначении марок стали цифры и буквы означают: двухзначные цифры слева - примерное среднее содержание углерода в сотых долях процента, буквы справа от цифр: Г - марганец, С - кремний, Х - хром, Н - никель, Д - медь, Ф - ванадий, Б - ниобий, А - азот, П - фосфор, цифры после букв - примерное 5 содержание соответствующего элемента в целых единицах.</p> <p>Механические свойства:</p> <table border="1"> <thead> <tr> <th rowspan="3">Марка стали</th> <th rowspan="3">Толщина проката, мм</th> <th rowspan="3">Временное сопротивление разрыву Sv, МПа (кгс/мм²)</th> <th rowspan="3">Предел текучести St, МПа (кгс/мм²)</th> <th rowspan="3">Относительное удлинение d₅, %</th> <th colspan="3">Ударная вязкость КСУ, Дж/см² (кгс×м/см²), при температуре</th> </tr> <tr> <th>+ 20°С</th> <th>- 40°С</th> <th>- 70°С</th> </tr> </thead> <tbody> <tr> <td>09Г2С</td> <td>до 5</td> <td>490 (50)</td> <td>345 (35)</td> <td>21</td> <td>-</td> <td>-</td> <td>-</td> </tr> <tr> <td></td> <td>5-10</td> <td>490 (50)</td> <td>345 (35)</td> <td>21</td> <td>64 (6,5)</td> <td>39 (4,0)</td> <td>34 (3,5)</td> </tr> <tr> <td></td> <td>10-20</td> <td>470 (48)</td> <td>325 (33)</td> <td>21</td> <td>59 (6)</td> <td>34 (3,5)</td> <td>29 (3,0)</td> </tr> <tr> <td></td> <td>свыше 20-32</td> <td>460 (47)</td> <td>305 (31)</td> <td>21</td> <td>59 (6)</td> <td>34 (3,5)</td> <td>29 (3,0)</td> </tr> <tr> <td></td> <td>32-60</td> <td>450 (46)</td> <td>285 (29)</td> <td>21</td> <td>59 (6)</td> <td>34 (3,5)</td> <td>29 (3,0)</td> </tr> <tr> <td></td> <td>60-80</td> <td>440 (45)</td> <td>275 (28)</td> <td>21</td> <td>59 (6)</td> <td>34 (3,5)</td> <td>29 (3,0)</td> </tr> <tr> <td></td> <td>80-160</td> <td>430 (44)</td> <td>265 (27)</td> <td>21</td> <td>59 (6)</td> <td>34 (3,5)</td> <td>29 (3,0)</td> </tr> </tbody> </table>	Марка стали	Массовая доля элементов, %						Углерод	Кремний	Марганец	Хром	Никель	Медь	09Г2С	≤ 0,12	0,5-0,8	1,3-1,7	≤ 0,30	≤ 0,30	≤ 0,30	Марка стали	Толщина проката, мм	Временное сопротивление разрыву Sv, МПа (кгс/мм ²)	Предел текучести St, МПа (кгс/мм ²)	Относительное удлинение d ₅ , %	Ударная вязкость КСУ, Дж/см ² (кгс×м/см ²), при температуре			+ 20°С	- 40°С	- 70°С	09Г2С	до 5	490 (50)	345 (35)	21	-	-	-		5-10	490 (50)	345 (35)	21	64 (6,5)	39 (4,0)	34 (3,5)		10-20	470 (48)	325 (33)	21	59 (6)	34 (3,5)	29 (3,0)		свыше 20-32	460 (47)	305 (31)	21	59 (6)	34 (3,5)	29 (3,0)		32-60	450 (46)	285 (29)	21	59 (6)	34 (3,5)	29 (3,0)		60-80	440 (45)	275 (28)	21	59 (6)	34 (3,5)	29 (3,0)		80-160	430 (44)	265 (27)	21	59 (6)	34 (3,5)	29 (3,0)
Марка стали	Массовая доля элементов, %																																																																																								
	Углерод	Кремний	Марганец	Хром	Никель	Медь																																																																																			
09Г2С	≤ 0,12	0,5-0,8	1,3-1,7	≤ 0,30	≤ 0,30	≤ 0,30																																																																																			
Марка стали	Толщина проката, мм	Временное сопротивление разрыву Sv, МПа (кгс/мм ²)	Предел текучести St, МПа (кгс/мм ²)	Относительное удлинение d ₅ , %	Ударная вязкость КСУ, Дж/см ² (кгс×м/см ²), при температуре																																																																																				
					+ 20°С	- 40°С	- 70°С																																																																																		
					09Г2С	до 5	490 (50)	345 (35)	21	-	-	-																																																																													
	5-10	490 (50)	345 (35)	21	64 (6,5)	39 (4,0)	34 (3,5)																																																																																		
	10-20	470 (48)	325 (33)	21	59 (6)	34 (3,5)	29 (3,0)																																																																																		
	свыше 20-32	460 (47)	305 (31)	21	59 (6)	34 (3,5)	29 (3,0)																																																																																		
	32-60	450 (46)	285 (29)	21	59 (6)	34 (3,5)	29 (3,0)																																																																																		
	60-80	440 (45)	275 (28)	21	59 (6)	34 (3,5)	29 (3,0)																																																																																		
	80-160	430 (44)	265 (27)	21	59 (6)	34 (3,5)	29 (3,0)																																																																																		

1. Наименование товара

1.	Круг 09Г2С Ø 50	ГОСТ 19281	-
----	-----------------	------------	---

Подраздел 4.3 Требования по надежности

Металлопрокат должен вышеуказанным нормативным документам, а также других нормативных документов, действующих на территории РУз; Стандарту ISO 9001.

Подраздел 4.4 Требования к конструкции, монтажно-технические требования

Нет.

Подраздел 4.5 Требования к материалам

Металлопрокат должен вышеуказанным нормативным документам, а также других нормативных документов, действующих на территории РУз; Стандарту ISO 9001.

Подраздел 4.6 Требования к стабильности и параметрам при воздействии факторов внешней среды

Металлопрокат должен вышеуказанным нормативным документам, а также других нормативных документов, действующих на территории РУз; Стандарту ISO 9001.

Подраздел 4.7 Требования к электропитанию/энергоснабжению

Нет

Подраздел 4.8 Требования к контрольно-измерительным приборам и автоматике

Нет.

Подраздел 4.9 Требования к составным частям, исходным и эксплуатационным сырью и материалам, а также готовой продукции

Металлопрокат должен вышеуказанным нормативным документам, а также других нормативных документов, действующих на территории РУз; Стандарту ISO 9001.

Подраздел 4.10 Требования к маркировке

Согласно требованиям нормативной документации завода изготовителя.

Подраздел 4.11 Требования к размерам и упаковке

Предусматривается заводом изготовителем.

РАЗДЕЛ 5. ТРЕБОВАНИЯ ПО ПРАВИЛАМ СДАЧИ И ПРИЕМКИ

Подраздел 5.1 Порядок сдачи и приемки

Металлопрокат должно иметь сертификат соответствия.

Металлопрокат должно иметь сертификат качества по форме изготовления.

Приемка металлопроката должна производиться в присутствии Заказчика. Запчасти и инструмент в соответствии с комплекточной спецификацией завода-изготовителя.

Сертификационная документация.

Подраздел 5.2 Требования по передаче заказчику технических и иных документов при поставке оборудования

Поставщик при поставке продукции передает покупателю следующую техническую и товаросопроводительную документацию (на русском языке): счет-фактуру; счет-справку, оформленный гарантийный сертификат; сертификат соответствия.

Подраздел 5.3 Требования к страхованию оборудования

Нет

РАЗДЕЛ 6. ТРЕБОВАНИЯ К ТРАНСПОРТИРОВАНИЮ

Нет

РАЗДЕЛ 7. ТРЕБОВАНИЯ К ХРАНЕНИЮ

Согласно рекомендациям завода-изготовителя металлопроката

РАЗДЕЛ 8. ТРЕБОВАНИЯ К ОБЪЕМУ И/ИЛИ СРОКУ ПРЕДОСТАВЛЕНИЯ ГАРАНТИЙ

Гарантия на металлопрокат должна быть не менее 18 месяцев с момента поставки.

Если в течение гарантийного срока металлопрокат окажется дефектным, и не будет соответствовать требованиям настоящего технического задания, Поставщик обязан устранить дефекты, доукомплектовать в течение 45 рабочих дней, а случае невозможности заменить Продукцию на новую в течение 90 рабочих дней с момента получения письменного уведомления Покупателя.

Все расходы, связанные с устранением дефектов, доукомплектованием, с заменой, относятся за счёт Поставщика.

РАЗДЕЛ 9. ТРЕБОВАНИЯ ПО РЕМОНТНОПРИГОДНОСТИ

Нет.

РАЗДЕЛ 10. ТРЕБОВАНИЯ К ОБСЛУЖИВАНИЮ

Подраздел 10.1 Требования к обслуживанию

Нет

Подраздел 10.2 Требования к сервисному обслуживанию

Нет

РАЗДЕЛ 11. ЭКОЛОГИЧЕСКИЕ И САНИТАРНЫЕ ТРЕБОВАНИЯ

Металлопрокат должен вышеуказанным нормативным документам, а также других нормативных документов, действующих на территории РУз; Стандарту ISO 9001.

РАЗДЕЛ 12. ТРЕБОВАНИЯ ПО БЕЗОПАСНОСТИ

Металлопрокат должен вышеуказанным нормативным документам, а также других нормативных документов, действующих на территории РУз; Стандарту ISO 9001.

РАЗДЕЛ 13. ТРЕБОВАНИЯ К КАЧЕСТВУ И КЛАССИФИКАЦИИ

Металлопрокат должен вышеуказанным нормативным документам, а также других нормативных документов, действующих на территории РУз; Стандарту ISO 9001.

РАЗДЕЛ 14. ДОПОЛНИТЕЛЬНЫЕ (ИНЫЕ) ТРЕБОВАНИЯ

Нет

РАЗДЕЛ 15. ТРЕБОВАНИЯ К КОЛИЧЕСТВУ, КОМПЛЕКТАЦИИ, МЕСТУ И СРОКУ (ПЕРИОДИЧНОСТИ) ПОСТАВКИ

Условия поставки товара: условия поставки FCA (Инкотермс 2010)

РАЗДЕЛ 16. ТРЕБОВАНИЕ К СОПУТСТВУЮЩИМ УСЛУГАМ ПРИ ПОСТАВКЕ ОБОРУДОВАНИЯ

Подраздел 16.1 Требования к выполнению проектной документации

Нет

Подраздел 16.2 Требования к шефмонтажу

Нет.

Подраздел 16.3 Требования к пуско-наладке

Нет.

Подраздел 16.4 Требования к обучению персонала заказчика

Нет.

Подраздел 16.5 Другие сопутствующие услуги

Нет

РАЗДЕЛ 17. ТРЕБОВАНИЕ К ФОРМЕ ПРЕДСТАВЛЯЕМОЙ ИНФОРМАЦИИ

Вся передаваемая информация должна быть на русском или английском языке.

РАЗДЕЛ 18. ПЕРЕЧЕНЬ ПРИНЯТЫХ СОКРАЩЕНИЙ

Нет

РАЗДЕЛ 19. ПЕРЕЧЕНЬ ПРИЛОЖЕНИЙ

Нет.