



НОРИН ТУМАН ИБДОМЛАШТИРИШ

Бошқармаси боёлиги

Бошқармаси боёлиги

М.Мирзаахмедова

2022 й.

Қурилиш материаллари, машина-механизмлар бир маш-соатлик нархи, иш хақи ва пуаратчининг бошқа харажатлари келишув байёномаси

Бизлар Норин тумани ободонлаштириш бошқармаси инфратузилма бўлими бошлиғи Ғ.Тўлашев, инфратузилма бўлими техник назоратчиси О.Ҳамидов қурилиш материаллари, машина-механизмлар бир маш-соатлик нархи, иш хақи ва пуаратчининг бошқа харажатлари келишув байёномасини тузиб имзолаб тасдиқлаймиз.

Буюртмачи: Норин тумани ободонлаштириш бошқармаси

Пуаратчи: Танлов асосида

Қурилиш номланishi -

НОРИН ТУМАНИ ОЧИҚ БЮДЖЕТ АХБОРОТ ПОРТАЛИ ОРҚАЛИ ЭНГ КЎП ОВОЗ ТЎПЛАГАН КЎЧАЛАРНИ ЖОРИЙ ТАЪМИРЛАШ ИШЧИ ЛОЙИХАСИГА

МАТЕРИАЛЛАР ЭХТИЁЖИ ҚАЙДНОМАСИ № 1

2022 йил жорий нархларида тузилди

№	Шифр (обозначение)	Код АВС	Наименование ресурса	Единица измерения	Сметная стоимость, СУМ	
					в базисном уровне	сегодня
1	2	3	4	5	6	
1		1	Зарплата средн. рабочих-строителей	чел.-ч		19 605,6
Итого по строительным машинам						
1		97	Автомобили-самосвалы грузоподъемностью до 30 т	маш.-ч		129947,7
2		107	Автогрейдеры среднего типа 99 (135) кВт (л.с.)	маш.-ч		164742
3		108	Автогудронаторы 3500 л	маш.-ч		72810
4		112	Автопогрузчики 5 т	маш.-ч		96558
5		464	Гудронаторы ручные	маш.-ч		228
6		621	Катки дорожные самоходные гладкие 8 т	маш.-ч		78758
7		659	Компрессоры передвижные с двигателем внутреннего сгорания давлением до 686 кПа (7 атм) 1,2 м³/мин	маш.-ч		65687
8		913	Катки бугумные передвижные 400 л	маш.-ч		4463
9		1014	Катки дорожные самоходные вибрационные, масса более 8 т	маш.-ч		227502,2
10		1135	Машины поливомоечные 6000 л	маш.-ч		89891
11		1199	Молотки при работе от передвижных компрессорных станций отбойные пневматические	маш.-ч		1539
12		2509	Автомобили бортовые грузоподъемностью до 5 т	маш.-ч		69460
13		2798	Резинки швов дисковые	маш.-ч		416
14		3097	Укатчики асфальтобетона типа "VOEGLE" с шириной укладки до 6,5 м	маш.-ч		337753
15		3348	Катки самоходные дорожные вибрационные типа "DYNAPAC", "HAMM", "BOMAG", 8 т	маш.-ч		227502,2
16		3349	Катки самоходные дорожные вибрационные типа "DYNAPAC", "HAMM", "BOMAG", 10 т	маш.-ч		227502,2
17		3350	Катки самоходные дорожные вибрационные типа "DYNAPAC", "HAMM", "BOMAG", 13 т	маш.-ч		283564
Итого по строительным машинам						
Строительные материалы, изделия и детали						
1		6004	Асфальтобетонная смесь мелкосерийная плотная тип Б М-3	т		549258
2		9219	Вода	м³		0
3		12303	Гравийно-песчаная смесь	м³		10343
4		30135	Бетун	т		4434782,6
5		45059	Смесь асфальтобетонная	т		549258
6		99999	Строительный мусор	т		0
проекту						
1			ПЕРЕВОЗКА ГУРЗОВ АВТОМОБИЛЯМ РАССТОЯНИЕ ПЕРЕВОЗКИ ДО 1 КМ	Т/КМ		1 732,6
2			ПЕРЕВОЗКА ГУРЗОВ АВТОМОБИЛЯМ РАССТОЯНИЕ ПЕРЕВОЗКИ ДО 5 КМ	Т/КМ		1 210,5
3			ПЕРЕВОЗКА ГУРЗОВ АВТОМОБИЛЯМ РАССТОЯНИЕ ПЕРЕВОЗКИ ДО 10 КМ	Т/КМ		1 049,7
4			ПЕРЕВОЗКА ГУРЗОВ АВТОМОБИЛЯМ РАССТОЯНИЕ ПЕРЕВОЗКИ ДО 15 КМ	Т/КМ		996,5
5			ПЕРЕВОЗКА ГУРЗОВ АВТОМОБИЛЯМ РАССТОЯНИЕ ПЕРЕВОЗКИ ДО 20 КМ	Т/КМ		970,1
6			ПЕРЕВОЗКА ГУРЗОВ АВТОМОБИЛЯМ РАССТОЯНИЕ ПЕРЕВОЗКИ ДО 30 КМ	Т/КМ		942,2
7			ПЕРЕВОЗКА ГУРЗОВ АВТОМОБИЛЯМ РАССТОЯНИЕ ПЕРЕВОЗКИ ДО 40 КМ	Т/КМ		929,3
8			ПЕРЕВОЗКА ГУРЗОВ АВТОМОБИЛЯМ РАССТОЯНИЕ ПЕРЕВОЗКИ ДО 50 КМ	Т/КМ		921,2
9			ПЕРЕВОЗКА ГУРЗОВ АВТОМОБИЛЯМ РАССТОЯНИЕ ПЕРЕВОЗКИ ДО 75 КМ	Т/КМ		911,3
			ПРОЧНЕ ЗАТРАТЫ И РАСХОДЫ ПОДРЯДЧИКА	%		18,40

Инфратузилма бўлими бошлиғи:

Инфратузилма техник назоратчиси:
Страница -

Ғ.Тўлашев

О.Ҳамидов

“НАМАНГАН ЙЎЛ- ЛОЙИҲА БЮРОСИ” МЧЖ

Наманган вилояти Норин тумани жамоатчилик фикри асосида
“Очиқ бюджет” портали орқали қолиб бўлган ички хўжалик
йўлларини 2022 йил режасига саосан
жорий таъмирлаш

ИШЧИ ЛОЙИҲАСИ

Нусха:



Наманган - 2022 й.

НАМАНГАН ЙЎЛ- ЛОЙИҲА БИРОСИ” МЧЖ

Наманган вилояти Норин тумани жамоатчилик фикри асосида
“Очиқ бюджет” портали орқали ғолиб бўлган ички хўжалик
йўлларини 2022 йил режасига саосан
жорий таъмирлаш

ИШЧИ ЛОЙИҲАСИ

Изохнома, қайдномалар, чизмалар
ва смета хужжатлари

Директор:

Мутахассис

Нусха:

1



М.Рахимов

А.Маматхонов

Наманган - 2022 й.

М У Н Д А Р И Ж А.

Т/р	Хужжатлар номи	Сахифаси
1	Техник топшириқ	
2	Манзилли рўйхат	
3	Изохнома	
4	Нуқсонлар қайдномаси	
5	Хом-ашёлар ташиш масофаси ўлчаш далолатномалари	
6	Маҳалла ички автомобил йўллари схематик режаси ва кўндаланг кесим турлари	
7	Автомобил йўллари ва аэродромлар қуришда ишлатиладиган қум-шағал аралашмаларига техник шартлардан кўчирма	
8	Смета хужжатлари	
9	Асосий иш ҳажмлари қайдномалари	
10	Машина-механизмлар ва материаллар нархларининг келишув баённомаси	

Тузди



А.Маматхонов



«ТАСДИҚЛАЙМАН»

Норин тумани ободонлаштириш
бошқармаси бошлиғи

М.Мирзахмедова

» _____ 2022 йил

Наманган вилояти Норин тумани “Очиқ бюджет” ахборот портали орқали энг кўп овоз тўплаган Учтепа МФЙ Обод кўчасини жорий таъмирлаш ишчи лойиҳасига

ТЕХНИК ТОПШИРИҚ

Буюртмачи	Норин тумани ободонлаштириш бошқармаси
Лойиҳачи	Танлов асосида аниқланади.
Пудратчи	Танлов асосида аниқланади.
Лойиҳа учун асос	Халқ депутатлари Норин тумани кенгашининг 2022 йил 25 майдаги VI-41-69-6-83-К/22
Қурилиш тури	Жорий таъмир
Объектнинг жойлашган ўрни	Норин тумани Учтепа МФЙ Обод кўчаси.
Лойиҳалаштириш босқичи	Ишчи лойиҳа
Лойиҳалашни ишлаб чиқиш муддати	Шартномага биноан
Лойиҳалашнинг алоҳида шартлари	ШНҚ 2.07.01-03 ва ШНҚ 2.05.02-07
Қурилиш ишларини бошланиши	2022 йил
Қурилиш ишларини тугаллаш	2022 йил
Йўлнинг асосий кўрсаткичлари	Туманга қарашли аҳоли пункт кўчалари, қатнов қисми кенглиги 4,0 - 4,5 метрни йўл ёқаси – 0,25-0,75 х2 метрни ташкил этади.
Алоҳида талаблар	-Янги кум-шағал аралашмасидан қўллаб мавжуд асос юзасини кўндаланг кесим нишаблигини тўғрилаш ва зичлаш ҳамда Н-0,05 м қалинликда асфалтобетон қоплама қуриш ишлари кўзда тутилсин.
Смета ҳужжатларига талаблар	Смета ҳужжатлари қурилишнинг бошланғич нархи “Буюртмачи” томонидан тасдиқланган келишув баённомасига асосан жорий нархларда ҳисоблаб чиқилиши лозим.
Стандартларга риоя қилиш талаблари	Давлат стандарти
Топшириш қабул қилиш тартиби	Ишчи лойиҳа ушбу техник топшириқ талабларига биноан қабул қилинади. Ишчи лойиҳа 3 нусхада стандартлар бўйича расмийлаштирилган бўлиши керак.

Буюртмачи:

Инфратузилма бўлими
бошлиғи:

Ғ.Тўлашев

ИЗОҲНОМА

Ушбу ишчи лойиҳа "Норин туман Ободонлаштириш бошқармасининг буюртмасига асосан.

Лойиҳа иш ҳажмларини аниқлашда буюртмачи томонидан тасдиқланган «Нуқсонлар кайдномаси» асос қилиб олинди. Аниқланган нуқсонлар кайдномасига кўра Наманган вилояти Мингбулок туман хоқимлиги тасарруфидаги ички хўжалик кўчаларни 2022 йилда жорий таъмирлаш манзилли рўйхатига киритилган кўчаларнинг қатнов қисми тупрокли бўлиб қатнов учун яроқсиз ҳолатта келган. Тупрокли кўчаларда шағалли қоплама қуриш ишлари кўзда тутилган

Лойиҳада қуйидаги ишлар кўрилди:

I. Тупроқ қопламали йўлларда:

1. Йўл пойи II-гурухи тупроғи юзасини автогрейдир ёрдамида текислаш.
2. Йўл пойи юзасини ўртача 0,25 м қалинликгача қотириш.
3. Қум-шағал аралашмасига 10% майдаланган тош қўшилган материалдан (5-20мм) Н=20 см қалинликда йўл қопламасини (ўтувчи турдаги қоплама) қуриш.
4. Қум-шағал аралашмаси билан йўл ёқасини Н=5 см қалинликда мустаҳкамлаш.

II. Асфалтобетон қоплама тўлиқ бузулиб кетган йўлларда:

1. Янги қум-шағал аралашмасидан қўллаб мавжуд асос юзасини кўндаланг кесим нишаблигини тўғрилаш ва зичлаш.
2. Қайноқ майда донадор зич асфальтобетон қоришмасидан Н=0,05м. қалинликда қоплама қуриш.
3. Қум-шағал аралашмасидан йўл ёқасини мустаҳкамлаш Н=5см

III. Асфалтобетон қопламали йўлларни тамирлашда:

1. А/бетон қоплама юзасидаги 5 м² гача булган чуқурчаларни а/бетон қоришмаси билан таъмирлаш. Н=5 см.
2. А/бетон қоплама юзасидаги 25 м² гача булган чуқурчаларни а/бетон қоришмаси билан таъмирлаш. Н=5 см.
3. Қайноқ майда донадор зич асфальтобетон қоришмасидан Н=0,05м. қалинликда қоплама қуриш.

Таъмирлаш ишларининг бошланғич қийматини аниқлашда ишчи лойиҳани Давлат экспертизасидан буюртмачи томонидан ўтказиш зарур. Бу таъмирлаш ишларининг бошланғич қиймати тавсиявий характерга эга.

Танлов савдолари ўтказилишидан олдин объектнинг бошланғич қиймати Вазирлар Маҳкамасининг 06.04.2004 йил баёни 8-пунктига асосан Давлат эспертизасидан буюртмачи томонидан ўтказилиши шарт.

Юқорида қайд этилган ишларнинг ҳажмлари тегишли кайдномада берилган.

Объектларни бажарилиш муддати 2022 йил 31 декабр гача.

Тузди:



А.Маматхонов



**Наманган вилояти Норин тумани "Очиқ бюджет" ахборот портали орқали энг кўп овоз ўйлаган кўчаларни жорий таъмирлаш бўйича
НУКСОНЛАР ҚАЙДНОМАСИ**

Бизлар куйида имзо қуйиб тасдиқловчилар, комиссия аъзолари: Норин тумани ободонлаштириш бошқармаси вакили: Инфратузилма бўлими бошлиғи **Ғ.Тулашев**, Инфратузилма бўлими техник назоратчиси **О.Хамидов**, МФЙ раиси ҳамда лойиҳа ташкилоти вакиллари **А.Мамаатхонов**, мазкур қайдномани туздик шу тўғридаки, мавжуд автомобиль йўллари ва инструментал ўлчашлар натижасида куйидаги иш турлари ва ҳажмлари аниқланди.

Т/р	Ишларнинг манзили		Қўшничи (№)	7	8	Лойиҳада қўзда тутилган иш турлари ва таъбирлар	Иш ҳажмларини ҳисоблаш формуласи	Ўрнов	Микдори (ҳажми)	(Мох)	
	км	Пикетаж									
	дан гача	ПК+	ПК+								
1	2	3	4	5	6						
1. Учмена МФЙ Обод кўчаси бўйича жами L-1233*3,м											
	0+00	2+29		2+29	229	Кўчанинг бул кўтармаси кенглиги ПК0+00 дан ПК12+90 гача, 3,0 - 5,5 метрни ташкил этади. Мазкур қисмларда қўм шағал аралашмасидан асос қўрилган бўлиб юзаси нотеккис ва зичланмаган ҳолатда қўйилган иншаблицлари етарли эмас. 1. Янги қўм-шағал аралашмасидан қўллаб мавжуд асос юзасини қўйилган кесим иншаблицини тўғриқилиш ва зичлаш. 2. Мажбул асос юзасига бегум сепиши. 3. Қайноқ майда донадор зич асфальтобетон қоринмасидан Н-0,05м. қалинликда қошама қўриш. 4. Қўм-шағал аралашмасидан йўл ёқасини мустаҳкамлаш Н-5см.					
	2+29	2+90		2+90	61			$(979*3*4,5)+(29*3)+(224*4)$	м ²	5390	
	2+90	3+19		3+19	29			$(5390*0,05)/100$	тн	2,695	
	3+19	7+89		7+89	470			$(979*3*4,5)+(29*3)+(224*4)$	м ²	5390	
	7+89	9+12		9+12	123						
	9+12	9+52		9+52	40						
	9+52	12+12		12+12	260						
	12+12	12+33		12+33	21			$(434*0,25)*2+(730*0,5)*2$	м ²	947	

Нуксонлар қайдномасини тўздилар:

Инфратузилма бўлими бошлиғи:

Инфратузилма бўлими техник назоратчиси:

Лойиҳа ташкилоти вакили:

Учмена МФЙ раиси:





"ТАСДИҚЛАЙМАН"

Норин тумани ободонлаштириш
бошқармаси бошлиғи

М.Мирзахмедова

2022 й

Хом-ашёлар ташини масофасини ўлчаш

ДАЛОЛАТНОМАСИ

Биз қуйида имзо қўйиб далолатнома тузувчилар: Булортмачи Норин тумани ободонлаштириш бошқармаси вакили Инфратузилма бўлими бошлиғи Ғ.Тўлашев, инфратузилма бўлими техник назоратчиси О.Ҳамидов Наманган вилояти Норин тумани "Очиқ бюджет" ахборот портали орқали энг кўп овоз тўплаган кўчаларни жорий таъмирлаш ишлари учун хом-ашёлар ташини масофасини ўлчаш ишлари олиб борилди.

Т/Р	Объект номи ва манзили	Юк ташини масофаси			
		ГПС км	Асфальт км	Чакиқ тош	Цементбетон
1	Учтепа МФЙ Обод кўчаси	12	12	-	-
2	Учтепа МФЙ Билур кўчаси	12	12	-	-

Инфратузилма бўлими бошлиғи:

Ғ.Тўлашев

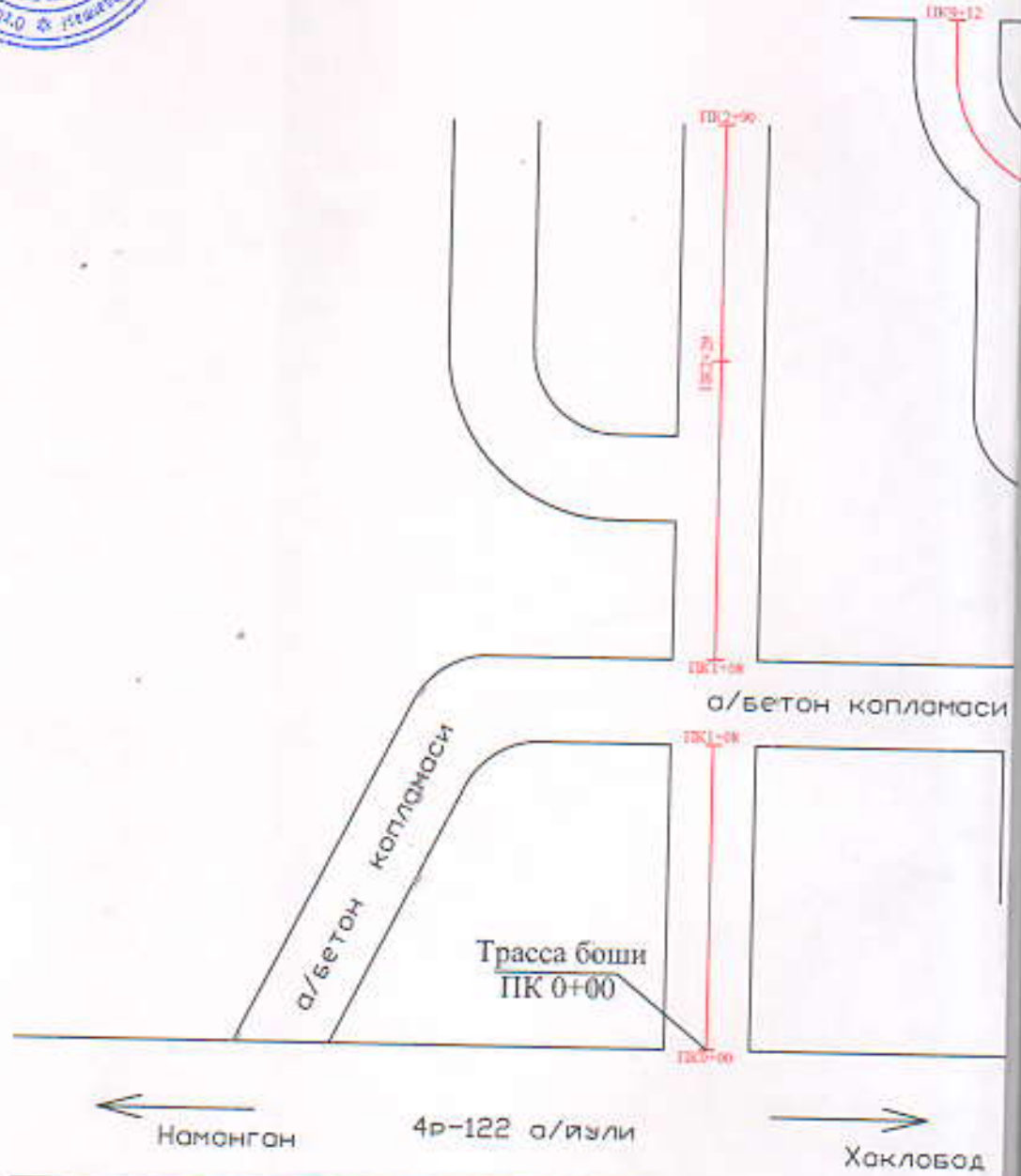
Инфратузилма бўлими техник назоратчиси.

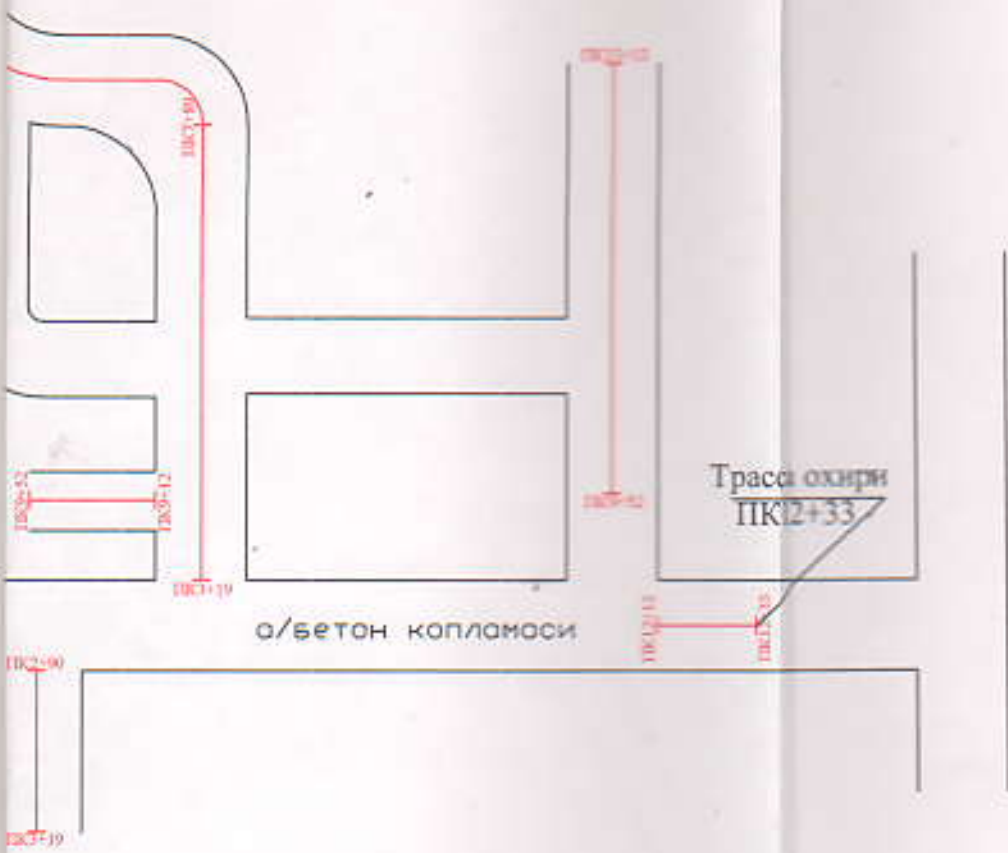
О.Ҳамидов

"ТАСДИКЛАЙМАН"

Норин тумани ободонлаштириш
бошқармаси бошлиғи

М.Мирзахмедова





ЭСЛАТМА: Чимала улчамлар схематик чизилган

2022 й

Норин туман Учтепа МФЙ Обод кучасини жорий таъмирлаш ишчи лойиҳасига

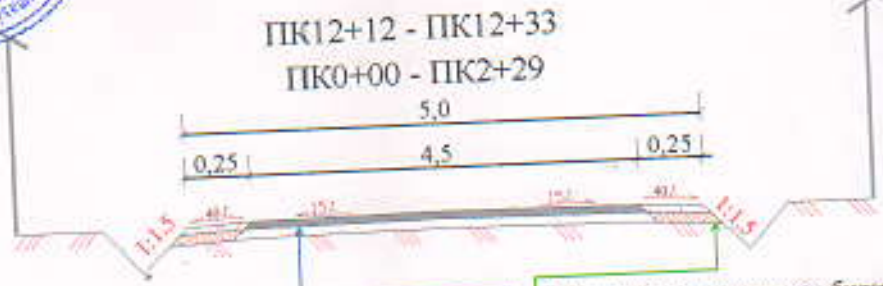
Лавозими	Фамилия	Имзо	Сана
Директор	М.Рахмонов	<i>М.Рахмонов</i>	
Бақарди	А.Мамайтхонов	<i>А.Мамайтхонов</i>	
Текширди	Н.Ховодяллоев	<i>Н.Ховодяллоев</i>	

Маҳалла ички автомобиль йуллари схематик режаси ва қундаланг жисим турлари

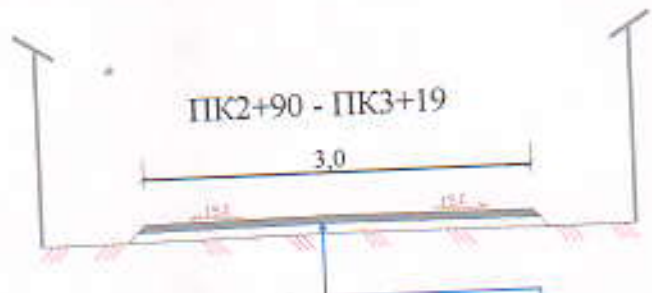
Босқич	Варақ
ИЛ	1

ПК 0+00 дан ПК12+33гача

"Наманган йўл-бўроси" МЧ



- 1. Янги кум- шағал аралашмасидан куллаб кўча йўл пойини текислаш, кўндаланг кесим нишаблиklarини тўғирлаш ва зичлаш
- 2. Кайнок майда дондор зич асфальтобетон коришмасидан $h=0,05$ м калинликда коплама куриш ГОСТ 9128-2013 бўйича. Б-Тур III-марка



- 1. Янги кум- шағал аралашмасидан куллаб кўча йўл пойини текислаш, кўндаланг кесим нишаблиklarини тўғирлаш ва зичлаш
- 2. Кайнок майда дондор зич асфальтобетон коришмасидан $h=0,05$ м калинликда коплама куриш ГОСТ 9128-2013 бўйича. Б-Тур III-марка



- 1. Янги кум- шағал аралашмасидан куллаб кўча йўл пойини текислаш, кўндаланг кесим нишаблиklarини тўғирлаш ва зичлаш
- 2. Кайнок майда дондор зич асфальтобетон коришмасидан $h=0,05$ м калинликда коплама куриш ГОСТ 9128-2013 бўйича. Б-Тур III-марка

"КЕЛИНИЛДИ"

Учтепа МФЙ раиси

Мухаммад Раҳимов

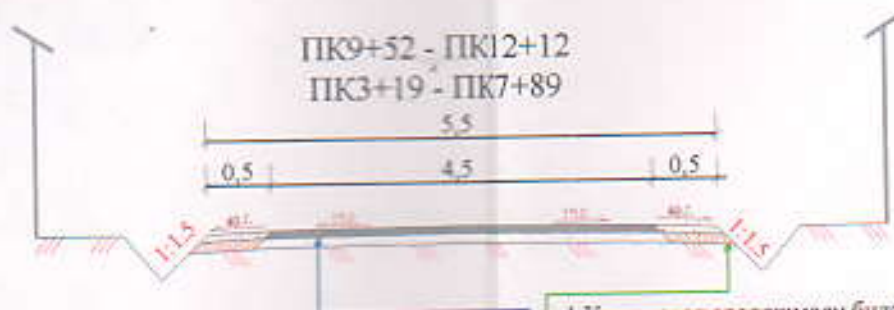
ПК7+89 - ПК9+12
ПК2+29 - ПК2+90



1. Янги кум- шағал аралашмасидан қудлаб кўча йўл пойини текислаш, кўндаланг кесим нишаблиklarини тўғирлаш ва зичлаш
2. Қайноқ майда донадор зич асфальтобетон қоришмасидан $h=0,05$ м қалинликда қоплама қуриш ГОСТ 9128-2013 бўйича. Б-Тур III-марка

1. Кум-шағал аралашмаси билан $h=0,05$ м қалинликда йўл ёқасини мустаҳкамлаш, ГОСТ 25607-09 бўйича С-11.

ПК9+52 - ПК12+12
ПК3+19 - ПК7+89



1. Янги кум- шағал аралашмасидан қудлаб кўча йўл пойини текислаш, кўндаланг кесим нишаблиklarини тўғирлаш ва зичлаш
2. Қайноқ майда донадор зич асфальтобетон қоришмасидан $h=0,05$ м қалинликда қоплама қуриш ГОСТ 9128-2013 бўйича. Б-Тур III-марка

1. Кум-шағал аралашмаси билан $h=0,05$ м қалинликда йўл ёқасини мустаҳкамлаш, ГОСТ 25607-09 бўйича С-11.

ЭСЛАТМА: Чизмада улчамлар схематик чизилган

2022 й

Норён тумани Учтепа МФЙ Обод кучасини жорий таъмирлаш ишчи лойиҳасига

Лавозими	Фамилия	Имзо	Сана	Маҳалла ички автомобиль йуллари қуддаланг кесим турлари	Босқич	Варақ	Варақлар
Директор	М.Раҳимов	<i>Мухаммад Раҳимов</i>		ПК 0+00 дан ПК12+33гача	ИП	1	1
Бажарди	А.Маматхонов	<i>А.Маматхонов</i>			"Наманган йўл-лойиҳа бюроси" МЧЖ		
Текширди	Н.Ховодилчиев	<i>Н.Ховодилчиев</i>					

4P-122 O/RYAN

НОМОНГОН



Трасса боши
ПК 0+00

100+00

МФЭ НАРСАН

42 МОКТОБ

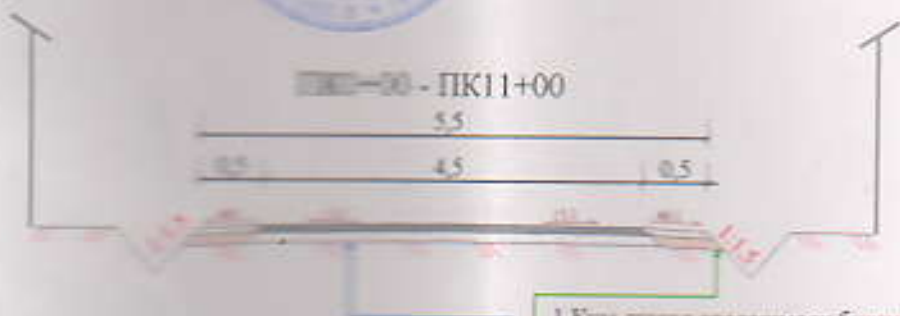
Трасса охири
ПК 11+00

100+00

"ТАСЛИКЛАЙМАН"
Норин тумани обонлалттриш
бошкармалси бошлгн
М.Мирзахмелова



"ЎЗГАРТИШИЛДИ"



- 1. А/бетон қоплама қатламдаги қорғашларни қайноқ майда доналар билан ариштирилган қорғаш билан таъмирлаш. Н=0.05см. Таъмирлаш жойи майдони бўйича 5 м² дан оша.
- 2. Қайноқ майда доналар билан ариштирилган бетон қорғашмасидан Н=0.05 м қаллиқда қоплама қуриш. ГОСТ 9128-2013 бўйича Б-Тур III-марка.

1. Қум-сугал ариштирмаси билан Н=0,05м қаллиқда йўл ёқасини муҳкамлаш, ГОСТ 25607-09 бўйича С-II.

→
Хакловод

ЎЗГАРТИШ Чизиқда улчамлар схематик чизиқган

2022 й

Норин тумани Учинчи МОАБ Басур қурагини жорий таъмирлаш ишча лойиҳасига

Лавозими	Фамилия	Ишчи	Сана	Бошқич	Варақ	Варақлар
Директор	М. Рахмонов			Ўзгашта ишчи автомобил йўллари схематик режаси ва қўлданлиг кесим турлари	ИЛ	1
Бажарди	А. Маматова					
Текширди	Н. Умаров					
				ПК 0+00 дан ПК 1+00гача	"Наманган йўл-лойиҳа бюроси" МЧЖ	

ГОСТ – 25607 – 2009

Номер смеси	Наибольший размер зерен D, мм	Полный остаток, % по массе, на ситах с размерами отверстий, мм									
		120	80	40	20	10	5	2,5	0,63	0,16	0,05
Смеси для покрытий											
C1	40	0	0	0-10	20-40	35-60	45-70	55-80	70-90	75-92	80-93
C2	20	0	0	0	0-10	10-35	25-50	35-65	55-80	65-90	75-92
Смеси для оснований (непрерывная гранулометрия)											
C3	120	0-10	10-30	30-50	40-65	54-75	65-85	71-90	82-95	90-98	95-100
C4	80	0	0-10	15-35	28-55	40-70	50-80	60-85	80-95	91-97	95-100
C5	40	0	0	0-10	25-60	45-80	57-85	67-88	80-95	90-97	95-100
C6	20	0	0	0	0-10	25-60	50-77	58-85	80-95	90-97	95-100
C7	10	0	0	0	0-5	0-37	30-60	50-77	75-95	85-97	90-100
C8	5	0	0	0	0	0-5	0-40	20-55	55-87	75-98	80-100
Смеси для оснований (прерывистая гранулометрия)											
C9	80	0	0-10	15-35	28-55	40-70	50-80	50-80	60-88	85-97	95-100
C10	40	0	0	0-10	25-60	45-80	57-85	57-85	71-91	87-97	95-100
C11	20	0	0	0	0-10	25-60	50-77	50-77	70-88	85-97	95-100

Примечания

1 Допускается использование смесей C1 и C2 для устройства оснований при соответствующем технико-экономическом обосновании; C3 - C6, C9 - C11 - для устройства дополнительных слоев оснований; C4 - C5, C10 - C11 - для укрепления обочин автомобильных дорог.

2 Смеси C1 и C2, применяемые для покрытия, должны содержать не менее 5% щебня от массы частиц размером более 5 мм, входящих в состав смесей.

РЕКОМЕНДУЕМАЯ СТАРТОВАЯ СТОИМОСТЬ ОБЪЕКТА В ТЕКУЩИХ ЦЕНАХ

Наманган вилояти Норин тумани "Очиқ бюджет" ахборот портали оркали энг кўп овоз тўнлаган кўчаларин жорий таъмирлаш ишчи лойиҳасига

2. Учтена МФЙ Обод кўчаси L-1233 м.

№№ ПП	НАИМЕНОВАНИЕ ЗАТРАТ	Цена
		(тыс.сум)
1	2	3
1	ЗАТРАТЫ НА ОБОРУДОВАНИЕ, МЕБЕЛЬ И ИНВЕНТАРЬ	0,000
2	ЗАТРАТЫ НА СТРОИТЕЛЬНЫЕ МАТЕРИАЛЫ, ИЗДЕЛИЯ И КОНСТРУКЦИИ	391 303,334
3	ЗАТРАТЫ НА ОСНОВНУЮ ЗАРАБОТНУЮ ПЛАТУ С УЧЕТОМ НАЧИСЛЕНИЙ НА СОЦИАЛЬНОЕ СТРАХОВАНИЕ	5 733,417
4	ЗАТРАТЫ НА ЭКСПЛУАТАЦИЮ МАШИН И МЕХАНИЗМОВ	27 772,186
5	ПРОЧИЕ ЗАТРАТЫ И РАСХОДЫ ПОДРЯДЧИКА	78 164,845
6	ИТОГО	502 973,782
7	ЗАТРАТЫ НА СТРАХОВАНИЕ СТРОИТЕЛЬСТВА ОБЪЕКТОВ	1 609,516
8	КОЭФФИЦИЕНТ РИСКА, ОПРЕДЕЛЯЕМЫЙ ИСХОДЯ ИЗ ПРОГНОЗИРУЕМОГО ИНДЕКСА РОСТА ЦЕН В СТРОИТЕЛЬСТВЕ НА ОЧЕРЕДНОЙ ГОД	
9	И Т О Г О СТОИМОСТЬ СТРОИТЕЛЬСТВА В ТЕКУЩИХ ЦЕНАХ	504 583,298
10	НДС 15%	75 687,495
11	ВСЕГО с НДС	580 270,793
14	ПРОЧИЕ ЗАТРАТЫ И РАСХОДЫ ЗАКАЗЧИКА	19 729,207
15	ВСЕГО	600 000,000
16	БЕЗ ЗАТРАТЫ ЗАКАЗЧИКА	580 270,793

ЗАКАЗЧИК

ИСПОЛНИТЕЛЬ

МП

МП

Директор:

М.Рахимов

Мутахассис:

А.Маматханов



ИСХОДНЫЕ ДАННЫЕ

Наманган вилояти Норин тумани “Очик бюджет” ахборот портали орқали энг кўп овоз тўплаган кўчаларни жорий таъмирлаш ишчи лойихасига

2.Учтепа МФЙ Обод кўчаси L-1233 м.

Нормативная трудоемкость объекта (Т)	292,438	чел/час
Среднегодовая заработная плата строителей по региону в расчете на месяц, определенная на основе статистических данных за предыдущие 12 месяцев, сум./месяц (Змс)	2932,081	тыс.сум/ месяц
Среднемесячный фонд рабочего времени в часах по данным Министерства труда и социальной защиты населения Республики Узбекистан (Ф)	167,5	час
Коэффициент учета размера отчислений на соцстрах (Ксс)	1,12	коэфф.
Затраты на эксплуатацию машин и механизмов (Сэм)	27772,186	тыс.сум
Затраты на строительные материалы, изделия (См)	391303,33	тыс.сум
ресурсы по проекту		тыс.сум
Конструкции		тыс.сум
Затраты на оборудование, мебель и инвентарь (Со)		тыс.сум
Транспортные затраты на материалы		%
транспортные затраты на конструкции		%
транспортные затраты на оборудование		%
Кредитная линия		тыс.сум
Коэффициент риска		коэфф.
Прочие затраты и расходы подрядчика (Пп)	18,4	%
Прочие затраты заказчика	19729,207	тыс.сум
Прочие затраты и расходы заказчика (Пз)		%
Затраты на страхование строительства объектов	0,32	%

Расчет №1

Прочие затраты заказчика

№	Наименование затрат	Сумма (т.сум)	Сумма с нде(т.сум)
1	Лойиха ишлари ва экспертиза харажатлари	17 155,832	19729,207
			19729,207

Наименование стройки

Наманган вилояти Норин тумани ички кучаларини жорий таъмирлаш И.Л.

ВЕДОМОСТЬ ПОТРЕБНЫХ РЕСУРСОВ № 2

Объект - Учтела МФЙ Обод кучаси

Основание: ВЕДОМОСТЬ БЪЕМОВ РАБОТ

Составлена в ТЕКУЩИХ ЦЕНАХ

N п/п	Шифр (обоснование)	Код АВС	Наименование ресурса	Единица измерения	Сметная потребность	Сметная стоимость, СУМ в базисном уровне	
						единиц	всего
1	2	3	4	5	6	7	8
Ресурсы по нормам ШНҚ							
<i>Затраты труда</i>							
1.		1	Затраты труда рабочих-строителей	чел.-ч	292,438		
Итого по трудовым ресурсам				СУМ			
<i>Строительные машины и механизмы</i>							
1.		97	Автомобили-самосвалы грузоподъемностью до 30 т	маш.-ч	9,70165	129948	1260707,632
2.		107	Автогрейдеры среднего типа 99 (135) кВт (л.с.)	маш.-ч	23,3313	164742	3843641,587
3.		108	Автогудронаторы 3500 л	маш.-ч	1,52532	72810	111058,2297
4.		112	Автопогрузчики 5 т	маш.-ч	31,2431	96538	3016148,389
5.		464	Гудронаторы ручные	маш.-ч	1,61694	228	368,6628545
6.		621	Катки дорожные самоходные гладкие 8 т	маш.-ч	30,1829	78758	2377146,71
7.		623	Катки дорожные самоходные гладкие 13 т	маш.-ч	22,0443	88959	1961040,126
8.		1014	Катки дорожные самоходные вибрационные, масса более 8 т	маш.-ч	10,0344	227502	2282857,247
9.		1025	Кирковозики	маш.-ч	5,98269	10500	62818,21008
10.		1135	Машины поливомоечные 6000 л	маш.-ч	14,0665	89891	1264449,628
11.		1835	Тракторы на гусеничном ходу при работе на других видах строительства (кроме водохозяйственного) 79 (108) кВт (л.с.)	маш.-ч	5,44371	89891	489340,1664
12.		2798	Резчики швов дисковые	маш.-ч	0,80847	416	336,3240076
13.		3097	Укладчики асфальтобетона типа "VOGELE" с шириной укладки до 6,5 м	маш.-ч	9,70165	337753	3276762,766
14.		3348	Катки самоходные дорожные вибрационные типа "DYNAPAC", "HAMM", "BOMAG", 8 т	маш.-ч	16,6006	227502	3776674,857
15.		3349	Катки самоходные дорожные вибрационные типа "DYNAPAC", "HAMM", "BOMAG", 10 т	маш.-ч	7,38404	227502	1679884,595
16.		3350	Катки самоходные дорожные вибрационные типа "DYNAPAC", "HAMM", "BOMAG", 13 т	маш.-ч	8,3542	283564	2368950,968
Итого по строительным машинам				СУМ			27772186,10
<i>Строительные материалы, изделия и детали</i>							
1.	М	6004	Асфальтобетонная смесь мелкозернистая плотная тип Б М-3	т	651,197	549258	357674931,2
2.	М	9219	Вода	м3	104,631	0	0
3.	###		Гравийно-песчаная смесь	м3	414,419	10343	4286339,08
4.	###		Битум	т	2,84905	4E+06	12634928,06
Итого по материальным ресурсам				СУМ			374596198,36
Ресурсы по проекту							
1.	С148-12-3		Перевозка грузов автомобилем, расстояние перевозки 12 км (Асфальтобетон)	т	651,197	11958	7787008,706
2.	С148-12-3		Перевозка грузов автомобилем, расстояние перевозки 12 км (ГПС)	т	745,955	11958	8920127,322
Итого ресурсы по проекту				СУМ			16707136,03

Составил:

Проверил:

ЛОКАЛЬНАЯ РЕСУРСНАЯ ВЕДОМОСТЬ № 2
(локальная ресурсная смета)

№ _____ УЧТЕПА МФЙ ОБОД КУЧАСИ
(наименование работ и затрат, наименование объекта)

Объект: **ВЕДОМОСТЬ БЪЕМОВ РАБОТ**

№ п.п.	Шифр номера норматива и коды ресурсов	Наименование работ и затрат	Единица измерения	Количество	
				на кв. измерения	по проектным данным
1	2	3	4	5	6
1	E2703-1-3	ИСПРАВЛЕНИЕ ПРОФИЛЯ ОСНОВАНИЙ ГРАВИЙНЫХ С ДОБАВЛЕНИЕМ НОВОГО МАТЕРИАЛА	1000M2	5,390	
1.1	1	ЗАТРАТЫ ТРУДА РАБОЧИХ-СТРОИТЕЛЕЙ	ЧЕЛ.-Ч	30,9	168,5430613
1.2	3	ЗАТРАТЫ ТРУДА МАШИНИСТОВ	ЧЕЛ.-Ч	20,71	117,6229198
1.3	107	АВТОГРЕЙДЕРЫ СРЕДНЕГО ТИПА 99 (135) КВТ (Л.С.)	МАШ.-Ч	3,7	19,94274891
1.4	112	АВТОПОГРУЗЧИКИ 3 Т	МАШ.-Ч	4,36	23,49956207
1.5	621	КАТКИ ДОРОЖНЫЕ САМОХОДНЫЕ ГЛАДКОЕ 8 Т	МАШ.-Ч	5,8	30,18292376
1.6	623	КАТКИ ДОРОЖНЫЕ САМОХОДНЫЕ ГЛАДКОЕ 13 Т	МАШ.-Ч	4,09	22,64431396
1.7	1025	КИБРОВОДКИ	МАШ.-Ч	1,11	5,942686674
1.8	1135	МАШИНЫ ПОЛВМОМОЕЧНЫЕ 6000 Л	МАШ.-Ч	1,95	10,51012524
1.9	1825	ТРАКТОРЫ НА ГУСЕНИЧНОМ ХОДУ ПРИ РАБОТЕ НА ДРУГИХ ВИДАХ СТРОИТЕЛЬСТВА (КРОМЕ ВОДОХОЗЯЙСТВЕННОГО) 79 (108) КВТ (Л.С.)	МАШ.-Ч	1,01	5,443705893
1.10	9219	ВОДА	М3	15	81,84713722
1.11	12103	ГРАВИЙНО-ПЕСЧАНАЯ СМЕСЬ	М3	66	355,72731358
2	E2706-26-1	РОЗНИВ ВСКУПНЫХ МАТЕРИАЛОВ С ТРАНСПОРТИРОВКОЙ 12 КМ.	Т	2,695	
2.1	3	ЗАТРАТЫ ТРУДА МАШИНИСТОВ	ЧЕЛ.-Ч	0,58	1,561044266
2.2	108	АВТОГУДРОНАТОРЫ 3500 Л	МАШ.-Ч	0,566	1,525315612
2.3	30135	БЕНЗИН	Т	1,03	2,779751025
3	E2713-010-01 ДОП. 9	УСТРОЙСТВО ПОКРЫТИЯ ИЗ ГОРЯЧИХ ПЛОТНЫХ МЕЛКОЗЕРНИСТЫХ АСФАЛЬТОБЕТОННЫХ СМЕСЕЙ АСФАЛЬТОУКЛАДЧИКАМИ ТИПА "VOEGELE" ПРИ ШИРИНЕ УКЛАДКИ ДО 6 М И ТОЛЩИНОЙ СЛОЯ 4 СМ	1000 M2	5,390	
3.1	1	ЗАТРАТЫ ТРУДА РАБОЧИХ-СТРОИТЕЛЕЙ	ЧЕЛ.-Ч	16,63	89,65250296
3.2	3	ЗАТРАТЫ ТРУДА МАШИНИСТОВ	ЧЕЛ.-Ч	9,28	50,5561877
3.3	97	АВТОМОБИЛИ-САМОСВАЛЫ ГРУЗОПОДЪЕМНОСТЬЮ ДО 30 Т	МАШ.-Ч	1,44	7,761323281
3.4	484	ГУДРОНАТОРЫ РУЧНЫЕ	МАШ.-Ч	0,24	1,293533875
3.5	1135	МАШИНЫ ПОЛВМОМОЕЧНЫЕ 6000 Л	МАШ.-Ч	0,5	2,644903907
3.6	2798	РЕЗЧКИ ШВОВ ДИСКОВЫЕ	МАШ.-Ч	0,12	0,646770938
3.7	1097	УКЛАДЧИКИ АСФАЛЬТОБЕТОНА ТИПА "VOEGELE" С ШИРИНОЙ УКЛАДКИ ДО 6,5 М	МАШ.-Ч	1,44	7,761323253
3.8	3348	КАТКИ САМОХОДНЫЕ ДОРОЖНЫЕ ВИБРАЦИОННЫЕ ТИПА "DYNARAC", "HAMM", "BOMAG", 8 Т	МАШ.-Ч	3,08	16,60606807
3.9	3349	КАТКИ САМОХОДНЫЕ ДОРОЖНЫЕ ВИБРАЦИОННЫЕ ТИПА "DYNARAC", "HAMM", "BOMAG", 10 Т	МАШ.-Ч	1,37	7,384936706
3.10	3350	КАТКИ САМОХОДНЫЕ ДОРОЖНЫЕ ВИБРАЦИОННЫЕ ТИПА "DYNARAC", "HAMM", "BOMAG", 13 Т	МАШ.-Ч	1,55	8,354202113
3.11	6004	АСФАЛЬТОБЕТОННАЯ СМЕСЬ МЕЛКОЗЕРНИСТАЯ ПЛОТНАЯ ТИП Б-3	Т	56,8	320,6574949
3.12	9219	ВОДА	М3	0,9	4,85827033
3.13	30135	БЕНЗИН	Т	0,0108	0,054210924
4	E2713-011-01 ДОП. 9 К-2	ПРИ ИЗМЕНЕНИИ ТОЛЩИНЫ ПОКРЫТИЯ НА 0,5 СМ ДОБАВЛЯТЬ К НОРМЕ 27-13-010-01	1000 M2	5,390	
4.1	1	ЗАТРАТЫ ТРУДА РАБОЧИХ-СТРОИТЕЛЕЙ	ЧЕЛ.-Ч	1,16	6,252177065
4.2	3	ЗАТРАТЫ ТРУДА МАШИНИСТОВ	ЧЕЛ.-Ч	0,72	3,880651626
4.3	97	АВТОМОБИЛИ-САМОСВАЛЫ ГРУЗОПОДЪЕМНОСТЬЮ ДО 30 Т	МАШ.-Ч	0,36	1,940330813
4.4	484	ГУДРОНАТОРЫ РУЧНЫЕ	МАШ.-Ч	0,06	0,323388449
4.5	2798	РЕЗЧКИ ШВОВ ДИСКОВЫЕ	МАШ.-Ч	0,03	0,161694234
4.6	1097	УКЛАДЧИКИ АСФАЛЬТОБЕТОНА ТИПА "VOEGELE" С ШИРИНОЙ УКЛАДКИ ДО 6,5 М	МАШ.-Ч	0,36	1,9403310813
4.7	6004	АСФАЛЬТОБЕТОННАЯ СМЕСЬ МЕЛКОЗЕРНИСТАЯ ПЛОТНАЯ ТИП Б-3	Т	28,22	130,5411465
4.8	30135	БЕНЗИН	Т	0,0028	0,013091462
5	E2708-1-16	УКРЕПЛЕНИЕ ОБОЧИН ГРАВИЙНО-ПЕСЧАНОЙ СМЕСЬЮ ТОЛЩИНОЙ 5 СМ.	1000M2	6,947	
5.1	1	ЗАТРАТЫ ТРУДА РАБОЧИХ-СТРОИТЕЛЕЙ	ЧЕЛ.-Ч	31,7	30,00858441
5.2	3	ЗАТРАТЫ ТРУДА МАШИНИСТОВ	ЧЕЛ.-Ч	21,27	22,02843643
5.3	107	АВТОГРЕЙДЕРЫ СРЕДНЕГО ТИПА 99 (135) КВТ (Л.С.)	МАШ.-Ч	3,58	3,38894022
5.4	112	АВТОПОГРУЗЧИКИ 3 Т	МАШ.-Ч	8,18	7,743536658
5.5	1014	КАТКИ ДОРОЖНЫЕ САМОХОДНЫЕ ВИБРАЦИОННЫЕ, МАССА БОЛЕЕ 8 Т	МАШ.-Ч	10,6	10,67444031
5.6	1135	МАШИНЫ ПОЛВМОМОЕЧНЫЕ 6000 Л	МАШ.-Ч	0,91	0,861447235
5.7	9219	ВОДА	М3	20	18,93200625
5.8	12103	ГРАВИЙНО-ПЕСЧАНАЯ СМЕСЬ	М3	62	58,69200050
РАЗДЕЛ 1. ТРАНСПОРТ					
6	C148-12-3	ПЕРЕВОЗКА ГРУЗОВ АВТОМОБИЛЕМ, РАССТОЯНИЕ ПЕРЕВОЗКИ 12 КМ(АСФАЛЬТОБЕТОН)	Т	651,1966	
7	C148-12-3	ПЕРЕВОЗКА ГРУЗОВ АВТОМОБИЛЕМ, РАССТОЯНИЕ ПЕРЕВОЗКИ 12 КМ(ГПС)	Т	745,9548	
ИТОГО ПО ЛОКАЛЬНОЙ РЕСУРСНОЙ ВЕДОМОСТИ:					
ТРУДОВЫЕ РЕСУРСЫ					
1	1	ЗАТРАТЫ ТРУДА РАБОЧИХ-СТРОИТЕЛЕЙ	ЧЕЛ.-Ч		292,438399
2	3	ЗАТРАТЫ ТРУДА МАШИНИСТОВ	ЧЕЛ.-Ч		189,651459
СТРОИТЕЛЬНЫЕ МАШИНЫ И МЕХАНИЗМЫ					
3	97	АВТОМОБИЛИ-САМОСВАЛЫ ГРУЗОПОДЪЕМНОСТЬЮ ДО 30 Т	МАШ.-Ч		9,70165407
4	107	АВТОГРЕЙДЕРЫ СРЕДНЕГО ТИПА 99 (135) КВТ (Л.С.)	МАШ.-Ч		23,3312791
5	108	АВТОГУДРОНАТОРЫ 3500 Л	МАШ.-Ч		1,52531561

6	112	АВТОГРУЗЧИКИ 3 Т	МАШ-Ч	31,2431207
7	464	ГУДРОНАТОРЫ РУЧНЫЕ	МАШ-Ч	1,61694234
8	621	КАТКИ ДОРОЖНЫЕ САМОХОДНЫЕ ГЛАДКОЕ 8 Т	МАШ-Ч	30,1829238
9	623	КАТКИ ДОРОЖНЫЕ САМОХОДНЫЕ ГЛАДКОЕ 13 Т	МАШ-Ч	22,044314
10	1014	КАТКИ ДОРОЖНЫЕ САМОХОДНЫЕ ВИБРАЦИОННЫЕ, МАССА БОЛЕЕ 8 Т	МАШ-Ч	10,0344403
11	1025	КИРКОВИРКИ	МАШ-Ч	5,98268667
12	1135	МАШИНЫ ПОЛИВОМОЕЧНЫЕ 6000 Л	МАШ-Ч	14,0564764
13	1835	ТРАКТОРЫ НА ГУСЕНИЧНОМ ХОДУ ПРИ РАБОТЕ НА ДРУГИХ ВИДАХ СТРОИТЕЛЬСТВА (КРОМЕ ВОДОХОЗЯЙСТВЕННОГО) 79 (108) КВт (Л.С.)	МАШ-Ч	5,44370589
14	2798	РЕЗЬБИКИ ШИВОВ ДИСКОВЫЕ	МАШ-Ч	0,80847137
15	3097	УКЛАДЧИКИ АСФАЛЬТОБЕТОНА ТИПА "VOGELE" С ШИРИНОЙ УКЛАДКИ ДО 6,5 М	МАШ-Ч	9,70165407
16	3348	КАТКИ САМОХОДНЫЕ ДОРОЖНЫЕ ВИБРАЦИОННЫЕ ТИПА "ДУНАРАС", "НАММ", "ВОМАГ", 8 Т	МАШ-Ч	16,6006081
17	3349	КАТКИ САМОХОДНЫЕ ДОРОЖНЫЕ ВИБРАЦИОННЫЕ ТИПА "ДУНАРАС", "НАММ", "ВОМАГ", 10 Т	МАШ-Ч	7,38403671
18	3350	КАТКИ САМОХОДНЫЕ ДОРОЖНЫЕ ВИБРАЦИОННЫЕ ТИПА "ДУНАРАС", "НАММ", "ВОМАГ", 13 Т	МАШ-Ч	8,35420211
МАТЕРИАЛЬНЫЕ РЕСУРСЫ				
19	6004	АСФАЛЬТОБЕТОННАЯ СМЕСЬ МЕЛКОЗЕРНИСТАЯ ПЛОТНАЯ ТИП Б М-1	Т	651,19658
20	9219	ВОДА	М3	104,630851
21	12303	ГРАВИЙНО-ПЕСЧАНАЯ СМЕСЬ	М3	414,419325
22	30135	БИТУМ	Т	2,84905241
СТРОИТЕЛЬНЫЕ МАТЕРИАЛЫ И КОНСТРУКЦИИ				
23	408-0012-1	ПЕРЕВОЗКА ТРУЗОВ АВТОМОБИЛЕМ, РАССТОЯНИЕ ПЕРЕВОЗКИ 12 КМ(АСФАЛЬТОБЕТОН)	Т	651,19658
24	408-0012-1	ПЕРЕВОЗКА ТРУЗОВ АВТОМОБИЛЕМ, РАССТОЯНИЕ ПЕРЕВОЗКИ 12 КМ(ПС)	Т	745,954785

СОСТАВИЛ

МИРЗАКАРИМОВ

ПРОВЕРИЛ

МАМАТХАНОВ

Умумий бажариладиган ишлар қайдномаси

Т/р	Бажариладиган ишлар номи	Ўлчов бирлиги	Миқдори
1	2	3	4
<i>1. Учтена МФЙ Обод кўчаси бўйича жами L-1233 м</i>			
1	Янги қум-шағал аралашмасидан қўллаб мавжуд асос юзасини кўндаланг кесим нишаблигини тўғрилаш ва зичлаш.	м ²	5390
2	Мавжуд асос юзасига битум сепиш.	тн	2,695
3	Қайноқ майда донадор зич асфальтобетон қоришмасидан Н-0,05м. қалинликда қоплама қуриш, ГОСТ 9128-2013 бўйича Б-тур III-марка.	м ²	5390
4	Қум-шағал аралашмаси билан йўл ёқасини Н-0,05м. қалинликда мустаҳкамлаш, ГОСТ 25607-2009 бўйича С-11.	м ²	947

Тузди:



А.Маматхонов



O'ZBEKISTON RESPUBLIKASI QURILISH VAZIRLIGI
«SHAHARSOZLIK HUJJATLARI EKSPERTIZASI»
DAVLAT UNITAR KORXONASI

Наманган вилояти

Namangan viloyati 160100, Namangan shahri, A.Temur ko'chasi, 105-uy, Tel. (69)-233-02-50, E-mail:
namexpert@umail.uz www.mc.uz www.mc.uz

Holati: Ijobiy

Direktor: Isakdjanov Avazbek Ismondjonovich

Sana: 13-06-2022 yil



Yig'ma ekspert xulosasi № 46774

Obyekt nomi «Norin tumani Uchtepa MFY Obod ko'chasini joriy ta'mirlash»

Buyurtmachi - Norin tumani Obodonlashtirish boshqarmasi

Bosh loyihachi - "NAMANGAN YO'L-LOYIHA BYUROSII" MCHJ

Litsenziya AL-000467 27.12.2019 yilda O'zbekiston Respublikasi Qurilish vazirligi tomonidan berilgan

Moliyalashtirish manbai - Budget

Bosh pudratchi - Tanlov asosida

Qurilish turi Joriy ta'mirlash

Murojaat raqami: № 45511

1. Loyihalash uchun asos

- 1.1. Xalq deputatlari Norin tumani Kengashining 25.05.2022 yildagi VI-41-69-6-83-K/22-sonli qarori.
- 1.2. Buyurtmachi tomonidan tasdiqlangan texnik topshiriq.
- 1.3. Loyiha va tadqiqot ishlari uchun tuzilgan 9.06.2022 yildagi 374305-sonli shartnoma.
- 1.4. Belgilangan tartibda buyurtmachi tomonidan tasdiqlangan ob'ektning nuqson dalolatnomasi.

2. Ekspertiza uchun taqdim etilgan materiallar

- 2.1. Tushuntirish yozuvi.
- 2.2. Ta'mirlash ishlari qiymati.
- 2.3. Hisoblar.
- 2.4. Lokal resurs qaydnoma va yig'ma resurs qaydnoma.
- 2.5. Nuqson dalolatnoma.
- 2.6. Buyurtmachi tomonidan tasdiqlangan qurilish materiallari narxlari, mashina-mexanizmlar bir soatlik xarajati, pudratchining boshqa xarajatlari, ish xaqi va yuk tashish narxlari kattaligi bayonnomasi.
- 2.7. Buyurtmachi tomonidan tasdiqlangan xom-ashyolar tashish masofasini o'lchash dalolatnomasi.

3. Loyiha yechimlarining qisqacha mazmuni

4. Loyihalanayotgan ob'ektning muhandislik ta'minoti:

5. Loyihani kelishilganligi to'g'risida hujjatlar.

6. Ekspertiza natijalari.

6.1. Ekspertiza natijalariga ko'ra buyurtmachining boshqa xarajatsiz va qo'shimcha qiymat solig'i (QQS) bilan loyiha qiymati **580270,793 ming so'm** qilib belgilandi. Xususan:

Qurilish-montaj ishlari:	504583,298	ming so'm
QQS:	75687,495	ming so'm
- Bundan tashqari		
Buyurtmachining boshqa xarajatlari:	19729,207	ming so'm

6.2. Yakuniy xarajat buyurtmachi va pudratchi tomonidan qurilish tugagandan so'ng nazorat o'lchovi natijalari asosida aniqlanadi.

6.3. Ekspertizadan o'tkazish uchun taqdim etilgan loyiha hujjatlarining to'liqligi, ma'lumotlarning ishonchligi yuzasidan buyurtmachi va qabul qilingan loyiha yechimlari yuzasidan ishlab chiquvchi javobgar hisoblanadi.

7. Xulosalar.

7.1. Ekspertiza natijalarini hisobga olgan holda "Norin tumani Uchtepa MFY Obod ko'chasini joriy ta'mirlash" loyiha qiymati kelgusida ko'rib chiqish va tasdiqlashga tavsiya etiladi.

Bosh mutaxassis: MAXKAMOV TOXIR MARIFJONOVICH