



O'ZBEKISTON RESPUBLIKASI QURILISH VAZIRLIGI
«SHAHARSOZLIK HUJJATLARI EKSPERTIZASI»
DAVLAT UNITAR KORXONASI

Жиззах вилояти

130100, Jizzax shahri, Sh.Rashidov ko'chasi, 1-uy, Tel. +99878 771-70-15, Faks: +99878 771-70-15, E-mail: jizzah_expertiza@mail.ru www.ekspertiza.mc.uz www.mc.uz

Holati: Ijobiy
Direktor: Kulmuradov Yusup Baxriyevich
Sana: 20-06-2022 yil



Yig'ma ekspert xulosasi № 47611

Obyekt nomi «Jizzax viloyati G'allaorol tumani "Madaniyat" QFY "Madaniyat" qishlog'ida ichki yo'llarni joriy tamirlash.»

Buyurtmachi - G'allaorol tuman obodonlashirish boshqarmasi
Bosh loyihachi - "SANZOR PROJECT INVEST" MChJ
Litsenziya 28.10.2021 yil AL-001428 O'zbekiston Respublikasi Qurilish vazirligi
Moliyalashtirish manbai - Davlat mablag'i
Bosh pudratchi - Tender tanlovi asosida
Qurilish turi Joriy ta'mirlash
Murojaat raqami: № 46486

1. Loyihalash uchun asos

- 1.1. O'zbekiston Respublikasi Jizzax viloyati Xalq deputatlari G'allaorol tumani kengashining "G'allaorol tumaning 2022 yilgi mag'alliy budjetini tasdiqlash to'g'risida" 10.01.2022 yildagi VI-38-5-3-45-K/22 -sonli qarori.
- 1.2. G'allaorol tuman obodonlashtirish boshqarmasi tomonidan 2022 yilda tasdiqlangan nuqsonlar qaydnomasi.
- 1.3. G'allaorol tuman obodonlashtirish boshqarmasi va «SANGZOR PROJECT INVEST» MCHJ o'rtasida 2022 yil 16 iyungi 2022-843-3-45-OV-sonli smeta xujjatlarini ishlab chiqish uchun shartnoma.

2. Ekspertiza uchun taqdim etilgan materiallar

- 2.1. «SANGZOR PROJECT INVEST» MCHJning 10.06.2022 yildagi 57/06-sonli murojaat xati.
- 2.2. Smeta hujjatlari.

3. Loyiha yechimlarining qisqacha mazmuni

3.1. Jizzax viloyati G'allaorol tumani "Madaniyat" QFY "Madaniyat" qishlog'ida ichki yo'llarni joriy tamirlash ob'yektida qo'yidagi tamirlash ishlari rejalashtirilgan:

- Chaqiqto'sh qushib yo'lni nishabligini talab darajasiga olib kelish, asfaltobeton yotqizishdan oldin ostiga bitum sepish, 5sm qalinlikda asfaltobeton qoplama yotqizish, D-300mm bo'lgan polietilin quvurlar o'rnatish, yo'l chetini qum-shag'al aralashmasi bilan mustahkamlash ishlarini bajarish loyiha-smeta hujjatlariga kiritilgan.

xaqqoniyligi va qabul qilingan loyiha yechimlari bo'yicha buyurtmachi hamda loyiha tashkiloti javobgardir".

6.11. Yakuniy harajat buyurtmachi va pudratchi tomonidan qurilish tugagandan so'ng, haqiqiy (ijro hujjatlari) nazorat natijalari asosida aniqlanadi.

7. Xulosalar.

7.1. "Jizzax viloyati G'allaorol tumani "Madaniyat" QFY "Madaniyat" qishlog'ida ichki yo'llarni joriy tamirlash" smeta hujjatlari ekspertiza natijalari va takliflarini inobatga olgan holda kelgusida ko'rib chiqish va tasdiqlashga tavsiya etiladi.

Bosh mutaxassis: SHERKULOV ASKAR XUDAYBERDIEVICH

Ishtirokchi ekspertlar:

OTABOBOBOEV URISH SHUKUROVICH



**ЎЗБЕКИСТОН РЕСПУБЛИКАСИ
ЖИЗЗАХ ВИЛОЯТ ЖИЗЗАХ ШАҲАР**

**“SANGZOR PROJECT INVEST”
МАЪСУЛИЯТИ ЧЕКЛАНГАН ЖАМИЯТИ**

Лицензия № АЛ-1061 4 октябр 2017 йил

СМЕТА ХУЖЖАТЛАРИ

**Объект: ЖИЗЗАХ ВИЛОЯТИ ҒАЛЛАОРОЛ ТУМАНИ МАДАНИЯТ ҚФЙ
МАДАНИЯТ ҚИШЛОҒИ ИЧКИ ЙЎЛЛАРНИ ЖОРИЙ ТАЪМИРЛАШ 2,970
КМ.**

Жиззах-2022 й.



"SANGZOR PROJECT INVEST"
LTD

**ЎЗБЕКИСТОН РЕСПУБЛИКАСИ
ЖИЗЗАХ ВИЛОЯТ ЖИЗЗАХ ШАҲАР**

**“SANGZOR PROJECT INVEST”
МАЪСУЛИЯТИ ЧЕКЛАНГАН ЖАМИЯТИ**

Лицензия № АЛ-1061 4 октябр 2017 йил

СМЕТА ХУЖЖАТЛАРИ

**Объект: ЖИЗЗАХ ВИЛОЯТИ ҒАЛЛАОРОЛ ТУМАНИ МАДАНИЯТ ҚФЙ МАДАНИЯТ
ҚИШЛОҒИ ИЧКИ ЙЎЛЛАРНИ ЖОРИЙ ТАЪМИРЛАШ 2,970 КМ.**



Кувондиқов С.Х

Жиззах-2022 й.

СТОИМОСТЬ ОБЪЕКТА В ТЕКУЩИХ ЦЕНАХ.

Жиззах вилояти Ғаллаорол тумани Маданият ҚФЙ Маданият қишлоғи ички йўлларни жорий таъмирлаш 2,970 км

№.№ ПП	НАИМЕНОВАНИЕ ЗАТРАТ	Цена (тыс.сум)
1	2	3
1	ЗАТРАТЫ НА ОБОРУДОВАНИЕ, МЕБЕЛЬ И ИНВЕНТАРЬ	0,000
2	ЗАТРАТЫ НА СТРОИТЕЛЬНЫЕ МАТЕРИАЛЫ, ИЗДЕЛИЯ И КОНСТРУКЦИИ	750 254,041
3	ТРАНСПОРТНЫЕ РАСХОДЫ НА МАТЕРИАЛЫ	75 744,449
4	ЗАГОТОВИТЕЛЬНО-СКЛАДСКИЕ РАСХОДЫ	0,000
5	ТРАНСПОРТНЫЕ РАСХОДЫ НА ОБОРУДОВАНИЕ	0,000
6	ЗАТРАТЫ НА ОСНОВНУЮ ЗАРАБОТНУЮ ПЛАТУ С УЧЕТОМ НАЧИСЛЕНИЙ НА СОЦИАЛЬНОЕ СТРАХОВАНИЕ	6 273,351
7	ЗАТРАТЫ НА ЭКСПЛУАТАЦИЮ МАШИН И МЕХАНИЗМОВ	58 422,563
8	ИТОГО	890 694,404
9	ПРОЧИЕ ЗАТРАТЫ И РАСХОДЫ ПОДРЯДЧИКА 18,58 %	165 491,020
10	ИТОГО	1 056 185,424
11	ЗАТРАТЫ НА СТРАХОВАНИЕ СТРОИТЕЛЬСТВА ОБЪЕКТОВ	3 379,793
12	ИТОГО СТОИМОСТЬ СТРОИТЕЛЬСТВА В ТЕКУЩИХ ЦЕНАХ	1 059 565,217
13	НДС 15 %	158 934,783
14	ИТОГО С НДС	1 218 500,000

ЗАКАЗЧИК

МП



ИСПОЛНИТЕЛЬ

МП

Жиззах вилояти Галлаорол тумани Маданият ҚФЙ Маданият қишлоғи ички йўлларни жорий таъмирлаш 2,970 км
(наименование стройки)

ЛОКАЛЬНЫЙ РЕСУРСНЫЙ СМЕТНЫЙ РАСЧЕТ
(локальная ресурсная смета)

№

на Жиззах вилояти Галлаорол тумани Маданият ҚФЙ Маданият қишлоғи ички йўлларни жорий таъмирлаш 2,970 км
(наименование работ и затрат, наименование объекта)

Основание:

Сметная стоимость

В базисных ценах

-- ТЫС.СУМ.

Составлен В ТЕКУЩИХ ЦЕНАХ

№ п.п.	Шифр номера нормативов и коды ресурсов	Наименование работ и затрат	Единица измерения	Количество	Сметная стоимость	
					в базисном уровне	
					на.ед.изм.	общая
1	2	3	4	5	6	7
ИТОГО ПО ЛОКАЛЬНОМУ РЕСУРСНОМУ РАСЧЕТУ, СОСТАВЛЕННОМУ НА ОСНОВЕ ЛОКАЛЬНОЙ РЕСУРСНОЙ ВЕДОМОСТИ N						
ТРУДОВЫЕ РЕСУРСЫ						
1	1	ЗАТРАТЫ ТРУДА РАБОЧИХ-СТРОИТЕЛЕЙ	ЧЕЛ.-Ч	406,6624973	15 426,43	6 273 351
2	3	ЗАТРАТЫ ТРУДА МАШИНИСТОВ	ЧЕЛ.-Ч	263,0122771		
ИТОГО ПО ТРУДОВЫМ РЕСУРСАМ:			СУМ			6 273 351
СТРОИТЕЛЬНЫЕ МАШИНЫ И МЕХАНИЗМЫ						
3	97	АВТОМОБИЛИ-САМОСВАЛЫ ГРУЗОПОДЪЕМНОСТЬЮ ДО 30 Т	МАШ.-Ч	21,0195	212 915,30	4 475 373
4	107	АВТОГРЕЙДЕРЫ СРЕДНЕГО ТИПА 99 (135) КВТ (Л.С.)	МАШ.-Ч	14,06359	254 597,95	3 580 561
5	108	АВТОГУДРОНАТОРЫ 3500 Л	МАШ.-Ч	1,6932375	207 094,24	350 660
6	112	АВТОПОГРУЗЧИКИ 5 Т	МАШ.-Ч	21,466405	207 094,24	4 445 569
7	278	БЕТОНОСМЕСИТЕЛИ ПЕРЕДВИЖНЫЕ 250 Л НА ДРУГИХ ВИДАХ СТРОИТЕЛЬСТВА (КРОМЕ ВОДОХОЗЯЙСТВЕННОГО)	МАШ.-Ч	0,1413	0,00	0
8	464	ГУДРОНАТОРЫ РУЧНЫЕ	МАШ.-Ч	3,50325	0,00	0
9	621	КАТКИ ДОРОЖНЫЕ САМОХОДНЫЕ ГЛАДКИЕ 8 Т	МАШ.-Ч	19,011255	209 644,58	3 985 607
10	623	КАТКИ ДОРОЖНЫЕ САМОХОДНЫЕ ГЛАДКИЕ 13 Т	МАШ.-Ч	54,35575	209 644,58	11 395 388
11	660	КОМПРЕССОРЫ ПЕРЕДВИЖНЫЕ С ДВИГАТЕЛЕМ ВНУТРЕННЕГО СГОРАНИЯ ДАВЛЕНИЕМ ДО 686 КПА (7 АТМ.) 5 МЗ/МИН	МАШ.-Ч	0,04602	72 222,23	3 324
12	1014	КАТКИ ДОРОЖНЫЕ САМОХОДНЫЕ ВИБРАЦИОННЫЕ, МАССА БОЛЕЕ 8 Т	МАШ.-Ч	12,5928	209 644,58	2 640 012
13	1025	КИРКОВЦИКИ	МАШ.-Ч	2,943165	85 000,00	250 169
14	1135	МАШИНЫ ПОЛИВОМОЕЧНЫЕ 6000 Л	МАШ.-Ч	15,61675	226 443,67	3 536 314
15	1752	АГРЕГАТЫ СВАРОЧНЫЕ OMICRON	МАШ.-Ч	1,833	72 222,23	132 383
16	1760	ВИБРАТОРЫ ГЛУБИННЫЕ ПНЕВМАТИЧЕСКИЕ	МАШ.-Ч	0,06834	86 052,95	5 881
17	1941	ЭКСКАВАТОРЫ НА ГУСЕНИЧНОМ ХОДУ ТИПА "ATLAS", "VOLVO", "KOMATSU", "НИТАСНИ", "ЛIEВНЕР", "HYUNDAI ROBEX" С ЕМКОСТЬЮ КОВША 0,65 МЗ	МАШ.-Ч	2,89615392	355 746,46	1 030 297
18	2509	АВТОМОБИЛИ БОРТОВЫЕ ГРУЗОПОДЪЕМНОСТЬЮ ДО 5 Т	МАШ.-Ч	0,22572	126 685,64	28 595
19	2798	РЕЗЧИКИ ШВОВ ДИСКОВЫЕ	МАШ.-Ч	1,751625	0,00	0
20	3097	УКЛАДЧИКИ АСФАЛЬТОБЕТОНА ТИПА "VOGELE" С ШИРИНОЙ УКЛАДКИ ДО 6,5 М	МАШ.-Ч	21,0195	374 589,44	7 873 683
21	3348	КАТКИ САМОХОДНЫЕ ДОРОЖНЫЕ ВИБРАЦИОННЫЕ ТИПА "ДУНАРАС", "НАММ", "ВОМАГ", 8 Т	МАШ.-Ч	35,9667	209 644,58	7 540 224
22	3349	КАТКИ САМОХОДНЫЕ ДОРОЖНЫЕ ВИБРАЦИОННЫЕ ТИПА "ДУНАРАС", "НАММ", "ВОМАГ", 10 Т	МАШ.-Ч	15,998175	209 644,58	3 353 931
23	3350	КАТКИ САМОХОДНЫЕ ДОРОЖНЫЕ ВИБРАЦИОННЫЕ ТИПА "ДУНАРАС", "НАММ", "ВОМАГ", 13 Т	МАШ.-Ч	18,100125	209 644,58	3 794 593
ИТОГО ПО СТРОИТЕЛЬНЫМ МАШИНАМ:			СУМ			58 422 563
МАТЕРИАЛЬНЫЕ РЕСУРСЫ						
24	6155	АСФАЛЬТОБЕТОННАЯ СМЕСЬ ПЛОТНАЯ МЕЛКОЗЕРНИСТАЯ ГОРЯЧАЯ МАРКА БМ-1	Т	1410,87555	494 116,17	697 136 423
25	9219	ВОДА	МЗ	101,74225	0,00	0
26	9247	ГРАВИЙ ДЛЯ СТРОИТЕЛЬНЫХ РАБОТ	МЗ	0,456	5 000,00	2 280
27	11004	ПЕСОК ДЛЯ СТРОИТЕЛЬНЫХ РАБОТ	МЗ	0,3	88 207,83	26 462
28	12303	ГРАВИЙНО-ПЕСЧАНАЯ СМЕСЬ	МЗ	147,312	5 000,00	736 560
29	23074	ЩЕБЕНЬ ИЗ ПРИРОДНОГО КАМНЯ ДЛЯ СТРОИТЕЛЬНЫХ РАБОТ МАРКА 800, ФРАКЦИЯ, ММ: 10-20	МЗ	176,32475	78 052,80	13 762 640
30	23469	ВОДА	МЗ	0,4632	0,00	0
31	30135	БИТУМ	Т	6,1727265	5 300 000,00	32 715 450
32	30407	ГВОЗДИ СТРОИТЕЛЬНЫЕ	Т	0,000858	0,00	0

1	2	3	4	5	6	7
33	34520	ШЛАКОПОРТЛАНДЦЕМЕНТ ОБЩЕСТРОИТЕЛЬНОГО И СПЕЦИАЛЬНОГО НАЗНАЧЕНИЯ МАРКИ 400	Т	0,165	905 000,00	149 325
34	36025	БРУСКИ ОБРЕЗНЫЕ ХВОЙНЫХ ПОРОД ДЛИНОЙ 4-6,5 М, ШИРИНОЙ 75-150 ММ, ТОЛЩИНОЙ 40-75 ММ, III СОРТА	М3	0,00066	3 900 000,00	2 574
35	36031	ПИЛОМАТЕРИАЛЫ ХВОЙНЫХ ПОРОД БРУСЬЯ ОБРЕЗНЫЕ ДЛИНОЙ 4-6,5 М, ШИРИНОЙ 75-150 ММ, ТОЛЩИНОЙ 150 ММ И БОЛЕЕ I СОРТА	М3	0,0417	3 900 000,00	162 630
36	36061	ДОСКИ ОБРЕЗНЫЕ ХВОЙНЫХ ПОРОД ДЛИНОЙ 4-6,5 М, ШИРИНОЙ 75-150 ММ, ТОЛЩИНОЙ 44 ММ И БОЛЕЕ, III СОРТА	М3	0,0666	3 900 000,00	259 740
37	43105	ГРАВИЙ	М3	0	5 000,00	0
38	51619	ЩИТЫ ИЗ ДОСОК ТОЛЩИНОЙ 25 ММ	М2	0,354	141 118,00	49 956
39	937023	ТРУБЫ ГОФРИРОВАННЫЕ ДИАМЕТРОМ 300 ММ SN8	М	15	350 000,00	5 250 000
ИТОГО ПО СТРОИТЕЛЬНЫМ МАТЕРИАЛАМ:			СУМ			750 254 041
ИТОГО ПРЯМЫЕ ЗАТРАТЫ			СУМ			814 949 955

Жиззах вилояти Галлаорол тумани Маданият ҚФЙ Маданият қишлоғи ички йўлларни жорий таъмирлаш 2,970 км
(наименование стройки)

ЛОКАЛЬНАЯ РЕСУРСНАЯ ВЕДОМОСТЬ №
(локальная ресурсная смета)

на **Жиззах вилояти Галлаорол тумани Маданият ҚФЙ Маданият қишлоғи ички йўлларни жорий таъмирлаш 2,970 км**
(наименование работ и затрат, наименование объекта)

Основание:

N п.п.	Шифр номера нормативов и коды ресурсов	Наименование работ и затрат	Единица измерения	Количество	
				на ед измерения	по проектным данным
1	2	3	4	5	6
1, 2, 3, 4, 5, 6, 7, - кўча жами узунлиги 2870 метр эни ўртача 4 метр					
1	E2703-001-01	ИСПРАВЛЕНИЕ ПРОФИЛЯ ОСНОВАНИЙ ЩЕБЕНОЧНЫХ С ДОБАВЛЕНИЕМ НОВОГО МАТЕРИАЛА	1000M2	2,6515	
1.1	1	ЗАТРАТЫ ТРУДА РАБОЧИХ-СТРОИТЕЛЕЙ	ЧЕЛ.-Ч	55,6	147,4234
1.2	3	ЗАТРАТЫ ТРУДА МАШИНИСТОВ	ЧЕЛ.-Ч	40,05	106,192575
1.3	107	АВТОГРЕЙДЕРЫ СРЕДНЕГО ТИПА 99 (135) КВТ (Л.С.)	МАШ.-Ч	3,7	9,81055
1.4	112	АВТОПОГРУЗЧИКИ 5 Т	МАШ.-Ч	4,39	11,640085
1.5	621	КАТКИ ДОРОЖНЫЕ САМОХОДНЫЕ ГЛАДКИЕ 8 Т	МАШ.-Ч	7,17	19,011255
1.6	623	КАТКИ ДОРОЖНЫЕ САМОХОДНЫЕ ГЛАДКИЕ 13 Т	МАШ.-Ч	20,5	54,35575
1.7	1025	КИРКОВЩИКИ	МАШ.-Ч	1,11	2,943165
1.8	1135	МАШИНЫ ПОЛИВОМОЕЧНЫЕ 6000 Л	МАШ.-Ч	3,28	8,69692
1.9	9219	ВОДА	М3	25	66,2875
1.10	23074	ЩЕБЕНЬ ИЗ ПРИРОДНОГО КАМНЯ ДЛЯ СТРОИТЕЛЬНЫХ РАБОТ МАРКА 800, ФРАКЦИЯ, ММ: 10-20	М3	66,5	176,32475
2	E2706-026-01	РОЗЛИВ ВЯЖУЩИХ МАТЕРИАЛОВ	Т	5,8388	
2.1	3	ЗАТРАТЫ ТРУДА МАШИНИСТОВ	ЧЕЛ.-Ч	0,58	3,386475
2.2	108	АВТОГУДРОНАТОРЫ 3500 Л	МАШ.-Ч	0,29	1,6932375
2.3	30135	БИТУМ	Т	1,03	6,0139125
3	E2713-010-01 ДОП. 9	УСТРОЙСТВО ПОКРЫТИЯ ИЗ ГОРЯЧИХ ПЛОТНЫХ МЕЛКОЗЕРНИСТЫХ АСФАЛЬТОБЕТОННЫХ СМЕСЕЙ АСФАЛЬТОУКЛАДЧИКАМИ ТИПА "VOGELE" ПРИ ШИРИНЕ УКЛАДКИ ДО 6 М И ТОЛЩИНОЙ СЛОЯ 4 СМ	1000 M2	11,6775	
3.1	1	ЗАТРАТЫ ТРУДА РАБОЧИХ-СТРОИТЕЛЕЙ	ЧЕЛ.-Ч	16,63	194,196825
3.2	3	ЗАТРАТЫ ТРУДА МАШИНИСТОВ	ЧЕЛ.-Ч	9,38	109,53495
3.3	97	АВТОМОБИЛИ-САМОСВАЛЫ ГРУЗОПОДЪЕМНОСТЬЮ ДО 30 Т	МАШ.-Ч	1,44	16,8156
3.4	464	ГУДРОНАТОРЫ РУЧНЫЕ	МАШ.-Ч	0,24	2,8026
3.5	1135	МАШИНЫ ПОЛИВОМОЕЧНЫЕ 6000 Л	МАШ.-Ч	0,5	5,83875
3.6	2798	РЕЗЧИКИ ШВОВ ДИСКОВЫЕ	МАШ.-Ч	0,12	1,4013
3.7	3097	УКЛАДЧИКИ АСФАЛЬТОБЕТОНА ТИПА "VOGELE" С ШИРИНОЙ УКЛАДКИ ДО 6,5 М	МАШ.-Ч	1,44	16,8156
3.8	3348	КАТКИ САМОХОДНЫЕ ДОРОЖНЫЕ ВИБРАЦИОННЫЕ ТИПА "DYNAPAC", "НАММ", "ВОМАГ", 8 Т	МАШ.-Ч	3,08	35,9667
3.9	3349	КАТКИ САМОХОДНЫЕ ДОРОЖНЫЕ ВИБРАЦИОННЫЕ ТИПА "DYNAPAC", "НАММ", "ВОМАГ", 10 Т	МАШ.-Ч	1,37	15,998175
3.10	3350	КАТКИ САМОХОДНЫЕ ДОРОЖНЫЕ ВИБРАЦИОННЫЕ ТИПА "DYNAPAC", "НАММ", "ВОМАГ", 13 Т	МАШ.-Ч	1,55	18,100125
3.11	6155	АСФАЛЬТОБЕТОННАЯ СМЕСЬ ПЛОТНАЯ МЕЛКОЗЕРНИСТАЯ ГОРЯЧАЯ МАРКА БМ-1	Т	96,6	1128,0465
3.12	9219	ВОДА	М3	0,9	10,50975
3.13	30135	БИТУМ	Т	0,0108	0,126117
4	E2713-011-01 ДОП. 9 К=2	ПРИ ИЗМЕНЕНИИ ТОЛЩИНЫ ПОКРЫТИЯ НА 0,5 СМ ДОБАВЛЯТЬ К НОРМЕ 27-13-010-01	1000 M2	11,6775	
4.1	1	ЗАТРАТЫ ТРУДА РАБОЧИХ-СТРОИТЕЛЕЙ	ЧЕЛ.-Ч	1,16	13,5459
4.2	3	ЗАТРАТЫ ТРУДА МАШИНИСТОВ	ЧЕЛ.-Ч	0,72	8,4078
4.3	97	АВТОМОБИЛИ-САМОСВАЛЫ ГРУЗОПОДЪЕМНОСТЬЮ ДО 30 Т	МАШ.-Ч	0,36	4,2039
4.4	464	ГУДРОНАТОРЫ РУЧНЫЕ	МАШ.-Ч	0,06	0,70065
4.5	2798	РЕЗЧИКИ ШВОВ ДИСКОВЫЕ	МАШ.-Ч	0,03	0,350325
4.6	3097	УКЛАДЧИКИ АСФАЛЬТОБЕТОНА ТИПА "VOGELE" С ШИРИНОЙ УКЛАДКИ ДО 6,5 М	МАШ.-Ч	0,36	4,2039
4.7	6155	АСФАЛЬТОБЕТОННАЯ СМЕСЬ ПЛОТНАЯ МЕЛКОЗЕРНИСТАЯ ГОРЯЧАЯ МАРКА БМ-1	Т	24,22	282,82905
4.8	30135	БИТУМ	Т	0,0028	0,032697
5	E2708-001-16	УКРЕПЛЕНИЕ ОБОЧИН ГРАВийНО-ПЕСЧАННОЙ СМЕСЬЮ ТОЛЩИНОЙ 5 СМ	1000M2	1,1880	
5.1	1	ЗАТРАТЫ ТРУДА РАБОЧИХ-СТРОИТЕЛЕЙ	ЧЕЛ.-Ч	31,7	37,6596
5.2	3	ЗАТРАТЫ ТРУДА МАШИНИСТОВ	ЧЕЛ.-Ч	23,27	27,64476
5.3	107	АВТОГРЕЙДЕРЫ СРЕДНЕГО ТИПА 99 (135) КВТ (Л.С.)	МАШ.-Ч	3,58	4,25304
5.4	112	АВТОПОГРУЗЧИКИ 5 Т	МАШ.-Ч	8,18	9,71784
5.5	1014	КАТКИ ДОРОЖНЫЕ САМОХОДНЫЕ ВИБРАЦИОННЫЕ, МАССА БОЛЕЕ 8 Т	МАШ.-Ч	10,6	12,5928
5.6	1135	МАШИНЫ ПОЛИВОМОЕЧНЫЕ 6000 Л	МАШ.-Ч	0,91	1,08108
5.7	9219	ВОДА	М3	20	23,76
5.8	12303	ГРАВИЙНО-ПЕСЧАНАЯ СМЕСЬ	М3	124	147,312
6	E0101-197-08 ДОП. 11 ГОСАРХИТЕКТСТРОЙ РУЗ ПР. № 429 ОТ 15.12.17 Г.	РАЗРАБОТКА ГРУНТА С ПОГРУЗКОЙ В АВТОМОБИЛИ-САМОСВАЛЫ ЭКСКАВАТОРАМИ ТИПА "ATLAS", "VOLVO", "KOMATSU", "НИТАСИ", "ЛИВНЕР", HYUNDAI ROBEX С КОВШОМ ВМЕСТИМОСТЬЮ 0,65 (0,65-0,99) М3, ГРУППА ГРУНТОВ 2	1000 М3 ГРУНТА	0,1473	
6.1	1	ЗАТРАТЫ ТРУДА РАБОЧИХ-СТРОИТЕЛЕЙ	ЧЕЛ.-Ч	9,11	1,34201232
6.2	3	ЗАТРАТЫ ТРУДА МАШИНИСТОВ	ЧЕЛ.-Ч	25,76	3,79475712
6.3	1941	ЭКСКАВАТОРЫ НА ГУСЕНИЧНОМ ХОДУ ТИПА "ATLAS", "VOLVO", "KOMATSU", "НИТАСИ", "ЛИВНЕР", "HYUNDAI ROBEX" С ЕМКОСТЬЮ КОВША 0,65 М3	МАШ.-Ч	19,66	2,89615392
7	E2301-021-03 ДОП. 6	УКЛАДКА ТРУБОПРОВОДОВ ИЗ ПОЛИЭТИЛЕНА ДИАМЕТРОМ ДО 300 ММ	100М	0,1500	
7.1	1	ЗАТРАТЫ ТРУДА РАБОЧИХ-СТРОИТЕЛЕЙ	ЧЕЛ.-Ч	44,87	6,7305
7.2	3	ЗАТРАТЫ ТРУДА МАШИНИСТОВ	ЧЕЛ.-Ч	22,44	3,366

1	2	3	4	5	6
7.3	1752	АГРЕГАТЫ СВАРОЧНЫЕ OMICRON	МАШ.-Ч	12,22	1,833
7.4	2509	АВТОМОБИЛИ БОРТОВЫЕ ГРУЗОПОДЪЕМНОСТЬЮ ДО 5 Т	МАШ.-Ч	0,21	0,0315
7.5	9219	ВОДА	М3	7,1	1,065
7.6	937023	ТРУБЫ ГОФРИРОВАННЫЕ ДИАМЕТРОМ 300 MM SN8	М	100	15
8	Е3704-001-04	УСТРОЙСТВО ВХОДНЫХ И ВЫХОДНЫХ ОГОЛОВКОВ	100М3	0,0060	
8.1	1	ЗАТРАТЫ ТРУДА РАБОЧИХ-СТРОИТЕЛЕЙ	ЧЕЛ.-Ч	659	3,954
8.2	3	ЗАТРАТЫ ТРУДА МАШИНИСТОВ	ЧЕЛ.-Ч	72,53	0,43518
8.3	660	КОМПРЕССОРЫ ПЕРЕДВИЖНЫЕ С ДВИГАТЕЛЕМ ВНУТРЕННЕГО СГОРАНИЯ ДАВЛЕНИЕМ ДО 686 КПА (7 АТМ.) 5 МЗ/МИН	МАШ.-Ч	7,67	0,04602
8.4	1760	ВИБРАТОРЫ ГЛУБИННЫЕ ПНЕВМАТИЧЕСКИЕ	МАШ.-Ч	11,39	0,06834
8.5	2509	АВТОМОБИЛИ БОРТОВЫЕ ГРУЗОПОДЪЕМНОСТЬЮ ДО 5 Т	МАШ.-Ч	32,37	0,19422
8.6	23469	ВОДА	М3	77,2	0,4632
8.7	30407	ГВОЗДИ СТРОИТЕЛЬНЫЕ	Т	0,143	0,000858
8.8	36025	БРУСКИ ОБРЕЗНЫЕ ХВОЙНЫХ ПОРОД ДЛИНОЙ 4-6,5 М, ШИРИНОЙ 75-150 ММ, ТОЛЩИНОЙ 40-75 ММ, III СОРТА	М3	0,11	0,00066
8.9	36031	ПИЛОМАТЕРИАЛЫ ХВОЙНЫХ ПОРОД БРУСЬЯ ОБРЕЗНЫЕ ДЛИНОЙ 4-6,5 М, ШИРИНОЙ 75-150 ММ, ТОЛЩИНОЙ 150 ММ И БОЛЕЕ I СОРТА	М3	6,95	0,0417
8.10	36061	ДОСКИ ОБРЕЗНЫЕ ХВОЙНЫХ ПОРОД ДЛИНОЙ 4-6,5 М, ШИРИНОЙ 75-150 ММ, ТОЛЩИНОЙ 44 ММ И БОЛЕЕ, III СОРТА	М3	11,1	0,0666
8.11	51619	ЩИТЫ ИЗ ДОСОК ТОЛЩИНОЙ 25 ММ	М2	59	0,354
9	Е0601-080-04	ПРИГОТОВЛЕНИЕ ТЯЖЕЛОГО БЕТОНА НА ГРАВИИ КЛАССА В 15 [М 200]	100М3	0,0060	
9.1	1	ЗАТРАТЫ ТРУДА РАБОЧИХ-СТРОИТЕЛЕЙ	ЧЕЛ.-Ч	301,71	1,81026
9.2	3	ЗАТРАТЫ ТРУДА МАШИНИСТОВ	ЧЕЛ.-Ч	41,63	0,24978
9.3	112	АВТОПОГРУЗЧИКИ 5 Т	МАШ.-Ч	18,08	0,10848
9.4	278	БЕТОНОСМЕСИТЕЛИ ПЕРЕДВИЖНЫЕ 250 Л НА ДРУГИХ ВИДАХ СТРОИТЕЛЬСТВА (КРОМЕ ВОДОХОЗЯЙСТВЕННОГО)	МАШ.-Ч	23,55	0,1413
9.5	9219	ВОДА	М3	20	0,12
9.6	9247	ГРАВИЙ ДЛЯ СТРОИТЕЛЬНЫХ РАБОТ	М3	76	0,456
9.7	11004	ПЕСОК ДЛЯ СТРОИТЕЛЬНЫХ РАБОТ	М3	50	0,3
9.8	34520	ШЛАКОПОРТЛАНДЦЕМЕНТ ОБЩЕСТРОИТЕЛЬНОГО И СПЕЦИАЛЬНОГО НАЗНАЧЕНИЯ МАРКИ 400	Т	27,5	0,165
ИТОГО ПО ЛОКАЛЬНОЙ РЕСУРСНОЙ ВЕДОМОСТИ:					
ТРУДОВЫЕ РЕСУРСЫ					
1	1	ЗАТРАТЫ ТРУДА РАБОЧИХ-СТРОИТЕЛЕЙ	ЧЕЛ.-Ч		406,6624973
2	3	ЗАТРАТЫ ТРУДА МАШИНИСТОВ	ЧЕЛ.-Ч		263,0122771
СТРОИТЕЛЬНЫЕ МАШИНЫ И МЕХАНИЗМЫ					
3	97	АВТОМОБИЛИ-САМОСВАЛЫ ГРУЗОПОДЪЕМНОСТЬЮ ДО 30 Т	МАШ.-Ч		21,0195
4	107	АВТОГРЕЙДЕРЫ СРЕДНЕГО ТИПА 99 (135) КВТ (Л.С.)	МАШ.-Ч		14,06359
5	108	АВТОГУДРОНАТОРЫ 3500 Л	МАШ.-Ч		1,6932375
6	112	АВТОПОГРУЗЧИКИ 5 Т	МАШ.-Ч		21,466405
7	278	БЕТОНОСМЕСИТЕЛИ ПЕРЕДВИЖНЫЕ 250 Л НА ДРУГИХ ВИДАХ СТРОИТЕЛЬСТВА (КРОМЕ ВОДОХОЗЯЙСТВЕННОГО)	МАШ.-Ч		0,1413
8	464	ГУДРОНАТОРЫ РУЧНЫЕ	МАШ.-Ч		3,50325
9	621	КАТКИ ДОРОЖНЫЕ САМОХОДНЫЕ ГЛАДКИЕ 8 Т	МАШ.-Ч		19,011255
10	623	КАТКИ ДОРОЖНЫЕ САМОХОДНЫЕ ГЛАДКИЕ 13 Т	МАШ.-Ч		54,35575
11	660	КОМПРЕССОРЫ ПЕРЕДВИЖНЫЕ С ДВИГАТЕЛЕМ ВНУТРЕННЕГО СГОРАНИЯ ДАВЛЕНИЕМ ДО 686 КПА (7 АТМ.) 5 МЗ/МИН	МАШ.-Ч		0,04602
12	1014	КАТКИ ДОРОЖНЫЕ САМОХОДНЫЕ ВИБРАЦИОННЫЕ, МАССА БОЛЕЕ 8 Т	МАШ.-Ч		12,5928
13	1025	КИРКОВЩИКИ	МАШ.-Ч		2,943165
14	1135	МАШИНЫ ПОЛИВОМОЕЧНЫЕ 6000 Л	МАШ.-Ч		15,61675
15	1752	АГРЕГАТЫ СВАРОЧНЫЕ OMICRON	МАШ.-Ч		1,833
16	1760	ВИБРАТОРЫ ГЛУБИННЫЕ ПНЕВМАТИЧЕСКИЕ	МАШ.-Ч		0,06834
17	1941	ЭКСКАВАТОРЫ НА ГУСЕНИЧНОМ ХОДУ ТИПА "ATLAS", "VOLVO", "KOMATSU", "HITACHI", "ЛЬВЕНЕР", "HYUNDAI ROVEX" С ЕМКОСТЬЮ КОВША 0,65 М3	МАШ.-Ч		2,89615392
18	2509	АВТОМОБИЛИ БОРТОВЫЕ ГРУЗОПОДЪЕМНОСТЬЮ ДО 5 Т	МАШ.-Ч		0,22572
19	2798	РЕЗЧИКИ ШВОВ ДИСКОВЫЕ	МАШ.-Ч		1,751625
20	3097	УКЛАДЧИКИ АСФАЛЬТОБЕТОНА ТИПА "VOEGELE" С ШИРИНОЙ УКЛАДКИ ДО 6,5 М	МАШ.-Ч		21,0195
21	3348	КАТКИ САМОХОДНЫЕ ДОРОЖНЫЕ ВИБРАЦИОННЫЕ ТИПА "DYNAPAC", "HAMM", "BOMAG", 8 Т	МАШ.-Ч		35,9667
22	3349	КАТКИ САМОХОДНЫЕ ДОРОЖНЫЕ ВИБРАЦИОННЫЕ ТИПА "DYNAPAC", "HAMM", "BOMAG", 10 Т	МАШ.-Ч		15,998175
23	3350	КАТКИ САМОХОДНЫЕ ДОРОЖНЫЕ ВИБРАЦИОННЫЕ ТИПА "DYNAPAC", "HAMM", "BOMAG", 13 Т	МАШ.-Ч		18,100125
МАТЕРИАЛЬНЫЕ РЕСУРСЫ					
24	6155	АСФАЛЬТОБЕТОННАЯ СМЕСЬ ПЛОТНАЯ МЕЛКОЗЕРНИСТАЯ ГОРЯЧАЯ МАРКА БМ-1	Т		1410,87555
25	9219	ВОДА	М3		101,74225
26	9247	ГРАВИЙ ДЛЯ СТРОИТЕЛЬНЫХ РАБОТ	М3		0,456
27	11004	ПЕСОК ДЛЯ СТРОИТЕЛЬНЫХ РАБОТ	М3		0,3
28	12303	ГРАВИЙНО-ПЕСЧАНАЯ СМЕСЬ	М3		147,312
29	23074	ЩЕБЕНЬ ИЗ ПРИРОДНОГО КАМНЯ ДЛЯ СТРОИТЕЛЬНЫХ РАБОТ МАРКА 800, ФРАКЦИЯ, ММ: 10-20	М3		176,32475
30	23469	ВОДА	М3		0,4632
31	30135	БИТУМ	Т		6,1727265
32	30407	ГВОЗДИ СТРОИТЕЛЬНЫЕ	Т		0,000858
33	34520	ШЛАКОПОРТЛАНДЦЕМЕНТ ОБЩЕСТРОИТЕЛЬНОГО И СПЕЦИАЛЬНОГО НАЗНАЧЕНИЯ МАРКИ 400	Т		0,165
34	36025	БРУСКИ ОБРЕЗНЫЕ ХВОЙНЫХ ПОРОД ДЛИНОЙ 4-6,5 М, ШИРИНОЙ 75-150 ММ, ТОЛЩИНОЙ 40-75 ММ, III СОРТА	М3		0,00066
35	36031	ПИЛОМАТЕРИАЛЫ ХВОЙНЫХ ПОРОД БРУСЬЯ ОБРЕЗНЫЕ ДЛИНОЙ 4-6,5 М, ШИРИНОЙ 75-150 ММ, ТОЛЩИНОЙ 150 ММ И БОЛЕЕ I СОРТА	М3		0,0417
36	36061	ДОСКИ ОБРЕЗНЫЕ ХВОЙНЫХ ПОРОД ДЛИНОЙ 4-6,5 М, ШИРИНОЙ 75-150 ММ, ТОЛЩИНОЙ 44 ММ И БОЛЕЕ, III СОРТА	М3		0,0666
37	43105	ГРАВИЙ	М3		0
38	51619	ЩИТЫ ИЗ ДОСОК ТОЛЩИНОЙ 25 ММ	М2		0,354
39	937023	ТРУБЫ ГОФРИРОВАННЫЕ ДИАМЕТРОМ 300 MM SN8	М		15

Транспортные расходы на перевозимые грузы

Жиззах вилояти Ғаллаорол тумани Маданият ҚФЙ Маданият қишлоғи ички йўлларни жорий таъмирлаш 2,970 км

№ П/П	Наименование материалов	Единица измерения	Количество	Удельный вес		Общая тонна	Автотранспортная км	тон / км	Стоимость за один т/км	Всего
				тон	тон					
1	2	3	4	5	6	7	8	9	10	
1	АСФАЛЬТОБЕТОННАЯ СМЕСЬ ПЛОТНАЯ МЕЛКОЗЕРНИСТАЯ	Т	1410,8756	1	1410,8756	50	70543,78	987,86	69 687 385,917	
2	БИТУМ	Т	6,1727	1	6,1727	50	308,64	987,86	304 889,523	
3	ГПС	М3	147,7680	1,6	236,4288	10	2364,29	1121,00	2 650 366,848	
4	ЩЕБЕНЬ	М3	176,3248	1,42	250,3811	10	2503,81	1121,00	2 806 772,635	
5	ТРАСПОРТНЫЕ РАСХОДЫ 5%								295 034,356	
	ИТОГО								75 744 449,280	

СОСТАВИЛ:



"ТАСДИҚЛАЙМАН"

Ғаллаорол туман ободонлаштириш
бошқармаси бошлиғи

_____ **Х.Мамарахимов**

" ____ " _____ **2022 й.**

Жиззах вилояти Ғаллаорол тумани Маданият ҚФЙ Маданият қишлоғи ички йўлларни жорий таъмирлаш 2,970 км

НУҚСОНЛАР ҚАЙДНОМАСИ

ЖИЗЗАХ 2022 ЙИЛ

Биз, қуйида имзо чекувчилар, комиссия аъзолари: Ғаллаорол тумани Ободонлаштириш бошқармаси мутахассиси Х.Солиев, лойиха ташкилоти Сангзор проект инвест МЧЖ вакили Х.Узаков ва Ш.Маматқулов мазкур қайдномани визуал текшириш ва инструментал ўлчашлар натижасида туздик ва ушбу йўл бўйича қуйидаги иш турлари ва хажмлари аниқланди:

№ т.р	Ишларнинг мавзиви		Узунлиги метр	Йўл элементларининг мавжуд ҳолати	Лойихада қўзда тутилган иш турлари ва тадбирлар	Иш хажмларини ҳисоблаш формуласи	Ўлчов бирлиги	Микдори
	боши ПК+	охири ПК+						
1	2	3	4	5	6	7	8	9
1 - кўча узунлиги 65 метр эни 3,5 метр								
1				Йўл профилини чақиктош (щeben) ёрдамида тўғирлаш			м2	45,5
2				Эски асфальтобетон қопламадан иборат	Асфальтобетон қоришмасини ётқизишдан олдин асосга битум сепиш	65м*3,5м*0,0005	т	0,1
3	0+00	0+65	65		Майда донали асфальтобетон қоришмасидан 5 см қалинликда қоплама ётқизиш	65м*3,5м	м2	227,50
4					Йўл ёқасини ҚША ёрдамида 5см қалинликда мустахкамлаш	65м*0,2м*2	м2	26,00
5					Диаметри Д=300мм бўлган полителен қувур ўрнатиш	1*5м	м	5,0
2 - кўча узунлиги 775 метр эни 4 метр								
6				Йўл профилини чақиктош (щeben) ёрдамида тўғирлаш			м2	620,0
7				Шағалдан иборат	Асфальтобетон қоришмасини ётқизишдан олдин асосга битум сепиш	775м*4 м*0,0005	т	1,6
8	0+00	7+75	775		Майда донали асфальтобетон қоришмасидан 5 см қалинликда қоплама ётқизиш	775м*4м	м2	3100,00
9					Йўл ёқасини ҚША ёрдамида 5см қалинликда мустахкамлаш	775м*0,2м*2	м2	310,00

1	2	3	4	5	6	7	8	9
3 - кўча узунлиги 840 метр эни 4 метр								
10					Йўл профилини чақиктош (щепен) ёрдамида тўғирлаш		м2	672,0
11	0+00	8+40	840	Шағалдан иборат	Асфальтобетон қоришмасини ётқизишдан олдин асосга битум сепиш	840м*4 м*0,0005	т	1,7
12					Майда донали асфальтобетон қоришмасидан 5 см қалинликда қоплама ётқизиш	840м*4м	м2	3360,00
13					Йўл ёқасини ҚША ёрдамида 5см қалинликда мустаҳкамлаш	840м*0,2м*2	м2	336,00
4 - кўча узунлиги 370 метр эни 4 метр								
14					Йўл профилини чақиктош (щепен) ёрдамида тўғирлаш		м2	296,0
15					Асфальтобетон қоришмасини ётқизишдан олдин асосга битум сепиш	370м*4 м*0,0005	т	0,7
16	0+00	3+70	370	Шағалдан иборат	Майда донали асфальтобетон қоришмасидан 5 см қалинликда қоплама ётқизиш	370м*4м	м2	1480,00
17					Йўл ёқасини ҚША ёрдамида 5см қалинликда мустаҳкамлаш	370м*0,2м*2	м2	148,00
18					Диаметри Д=300мм бўлган полителен қувур ўрнатиш	1*5м	м	5,0
5 - кўча узунлиги 190 метр эни 4 метр								
19					Йўл профилини чақиктош (щепен) ёрдамида тўғирлаш		м2	152,0
20					Асфальтобетон қоришмасини ётқизишдан олдин асосга битум сепиш	190м*4 м*0,0005	т	0,4
21	0+00	1+90	190	Шағалдан иборат	Майда донали асфальтобетон қоришмасидан 5 см қалинликда қоплама ётқизиш	190м*4м	м2	760,00

1	2	3	4	5	6	7	8	9
22					Йўл ёқасини ҚША ёрдамида 5см қалинликда мустахкамлаш	190м*0,2м*2	м2	76,00
23					Диаметри Д=300мм бўлган полителен қувур ўрнатиш	1*5м	м	5,0

6 - кўча узунлиги 390 метр эни 4 метр

24					Йўл профилини чақиктош (щeben) ёрдамида тўғирлаш		м2	390,0
25				Шағалдан иборат	Асфальтобетон қоришмасини ётқизишдан олдин асосга битум сепиш	390м*4 м*0,0005	т	0,8
26	0+00	3+90	390		Майда донали асфальтобетон қоришмасидан 5 см қалинликда қоплама ётқизиш	390м*4м	м2	1560,00
27					Йўл ёқасини ҚША ёрдамида 5см қалинликда мустахкамлаш	390м*0,2м*2	м2	156,00

7 - кўча узунлиги 340 метр эни 3,5 метр

28					Йўл профилини чақиктош (щeben) ёрдамида тўғирлаш		м2	476,0
29				Эски асфальтобетон қопламадан иборат	Асфальтобетон қоришмасини ётқизишдан олдин асосга битум сепиш	340м*3,5м*0,0005	т	0,6
30	0+00	3+40	340		Майда донали асфальтобетон қоришмасидан 5 см қалинликда қоплама ётқизиш	340м*3,5м	м2	1190,00
31					Йўл ёқасини ҚША ёрдамида 5см қалинликда мустахкамлаш	340м*0,2м*2	м2	136,00

ҚУРИЛИШ МАТЕРИАЛЛАРИНИ ТАШИБ КЕЛТИРИШ МАСОФАСИ

т/р	Материал номи	Таъминловчи ташкилот номи	Ташиш масофаси, км.
1	Асфальтобетон		50
2	Битум		50
3	Щебенъ		10
4	Қум шағал аралашмаси		10
5	Темир ёки полителен қувурлар		

1	2	3	4	5	6	7	8	9
---	---	---	---	---	---	---	---	---

Ғаллаорол туман Ободонлаштириш бошқармаси мутахассиси:

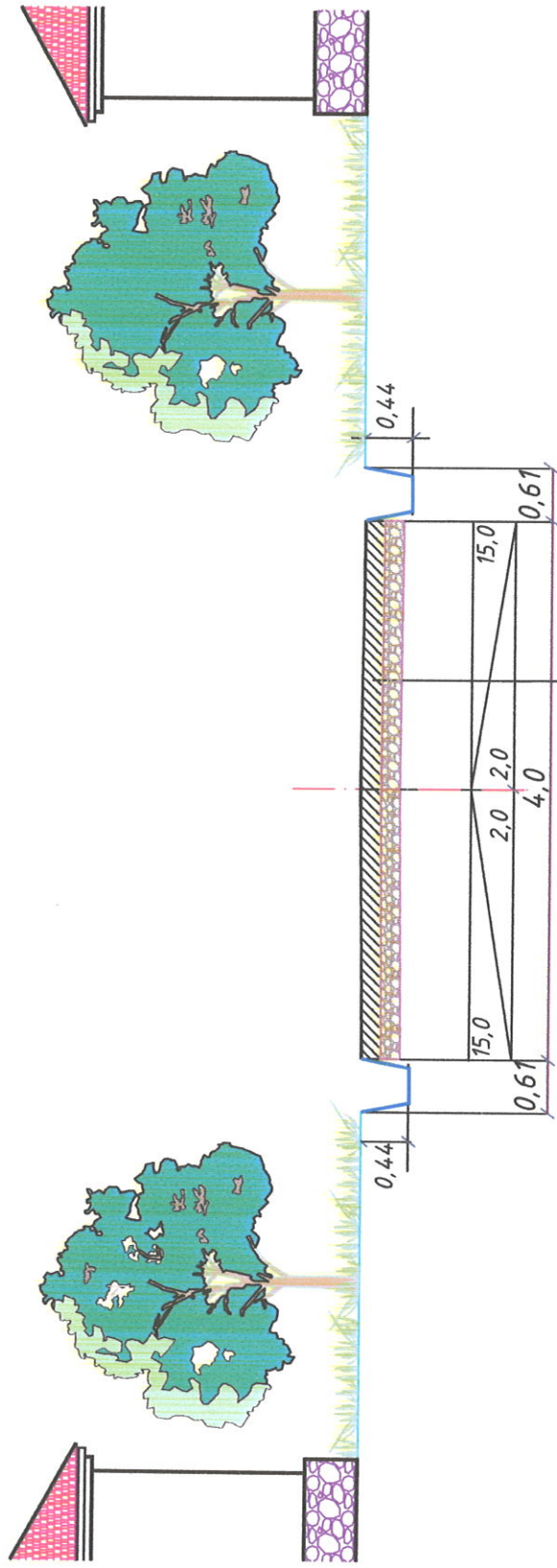
Х.Солиев

Лойиха ташкилоти Сангзор проект инвест МЧЖ вакили:



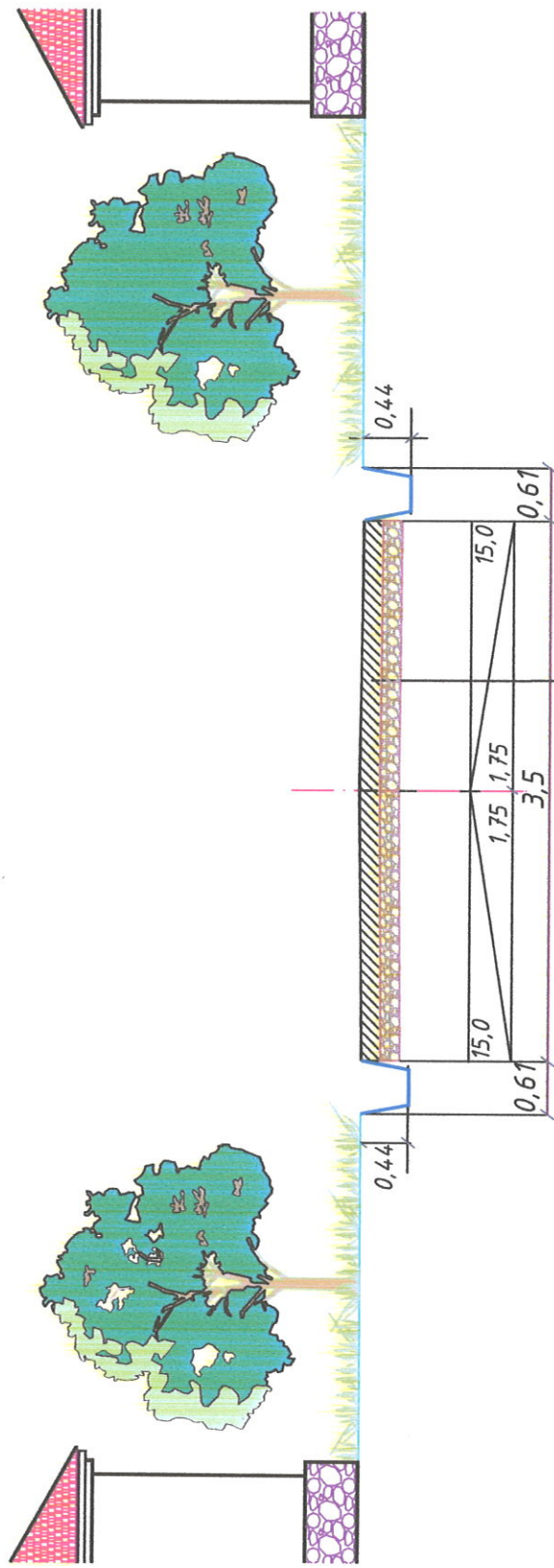
Х.Узаков

Ғаллаорол тумани "Маданият" ҚФЙ даги асфальтобетон қопламали кўчалар андозавий кўндаланг кесими



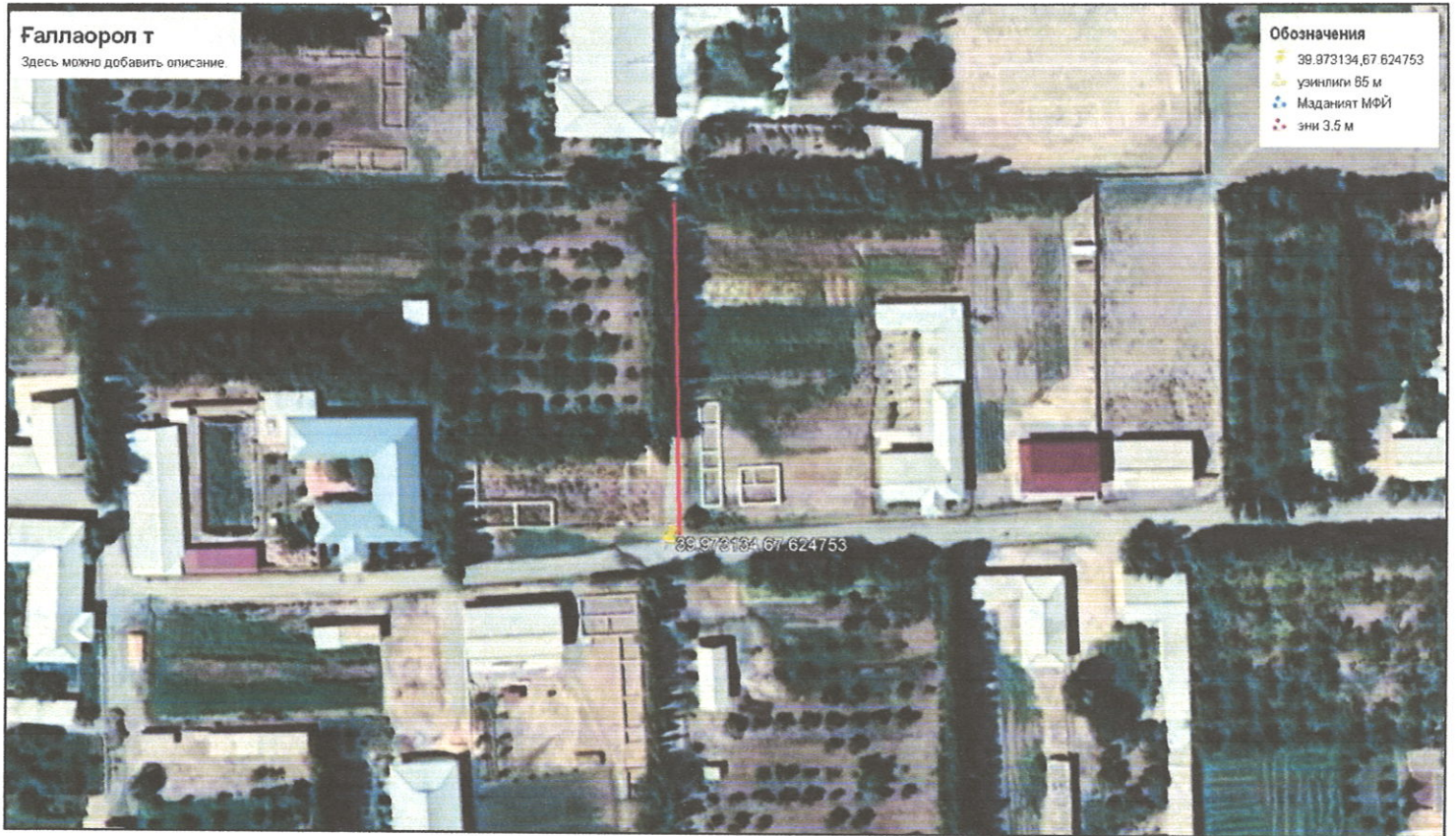
- Майда донали асфальтобетон қоришмасидан
5 см қалинликда қоплама ётқизиш
- Қум-шағал аралашмасидан тўғирловчи
қатлам ётқизиш С4 ГОСТ25607-2009
- Асфальтобетон қоришмасидан
чуқурчаларни тўлдириш

Ғаллаорол тумани "Маданият" ҚФЙ дағи асфальтобетон қошамали кўчалар
андозавий кўндаланг кесими

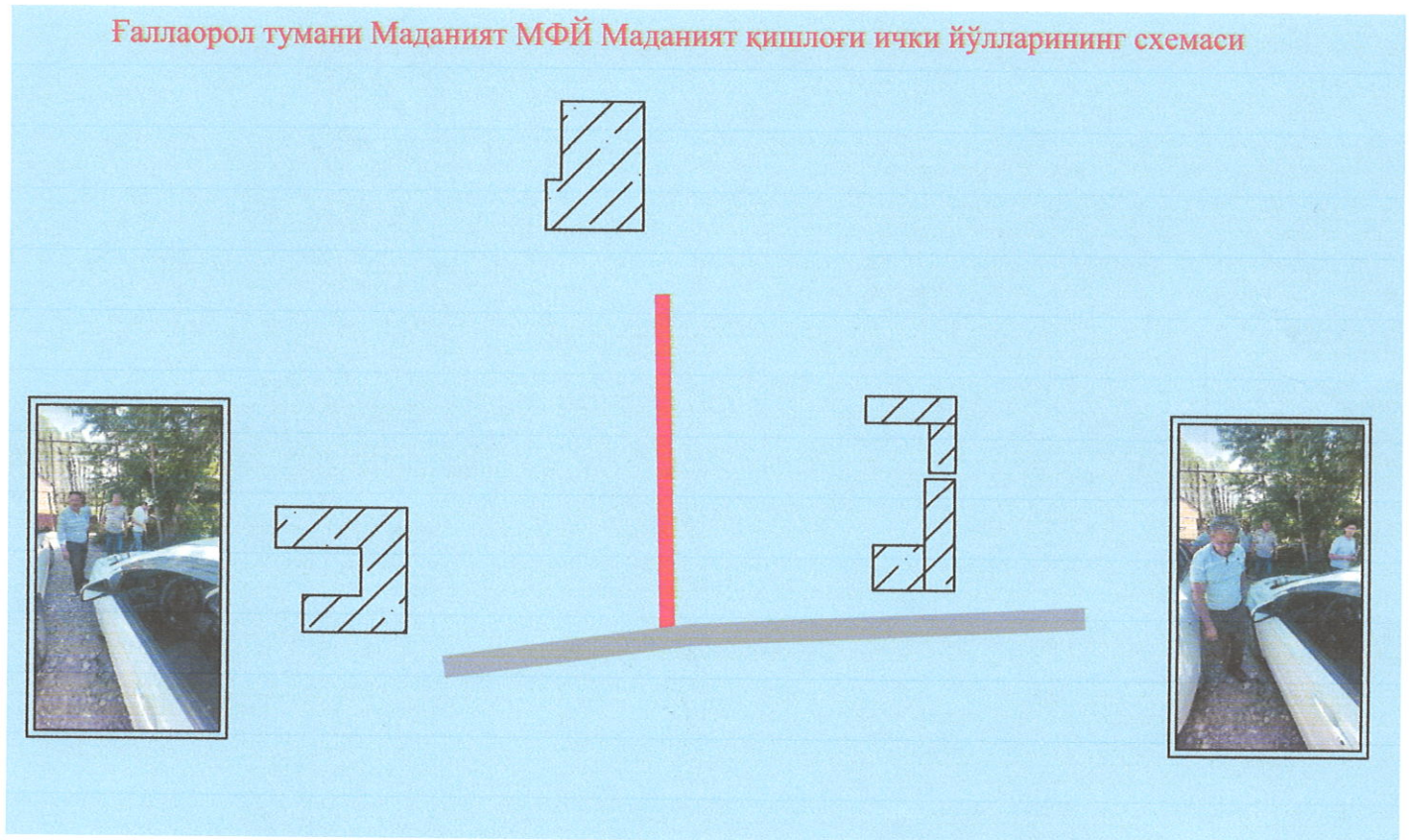


Майда донали асфальтобетон қоришмасидан
5 см қалинлиқда қоғлама ётқизиш
Қум-шағал аралашмасидан тўғирловчи
қатлам ётқизиш С4 ГОСТ25607-2009
Асфальтобетон қоришмасидан
чуқурчаларни тўлдириш




Ғаллаорол тумани Маданият МФЙ Маданият қишлоғи ички йўллари жорий таъмирлаш



Ғаллаорол тумани Маданият МФЙ Маданият қишлоғи ички йўлларининг схемаси

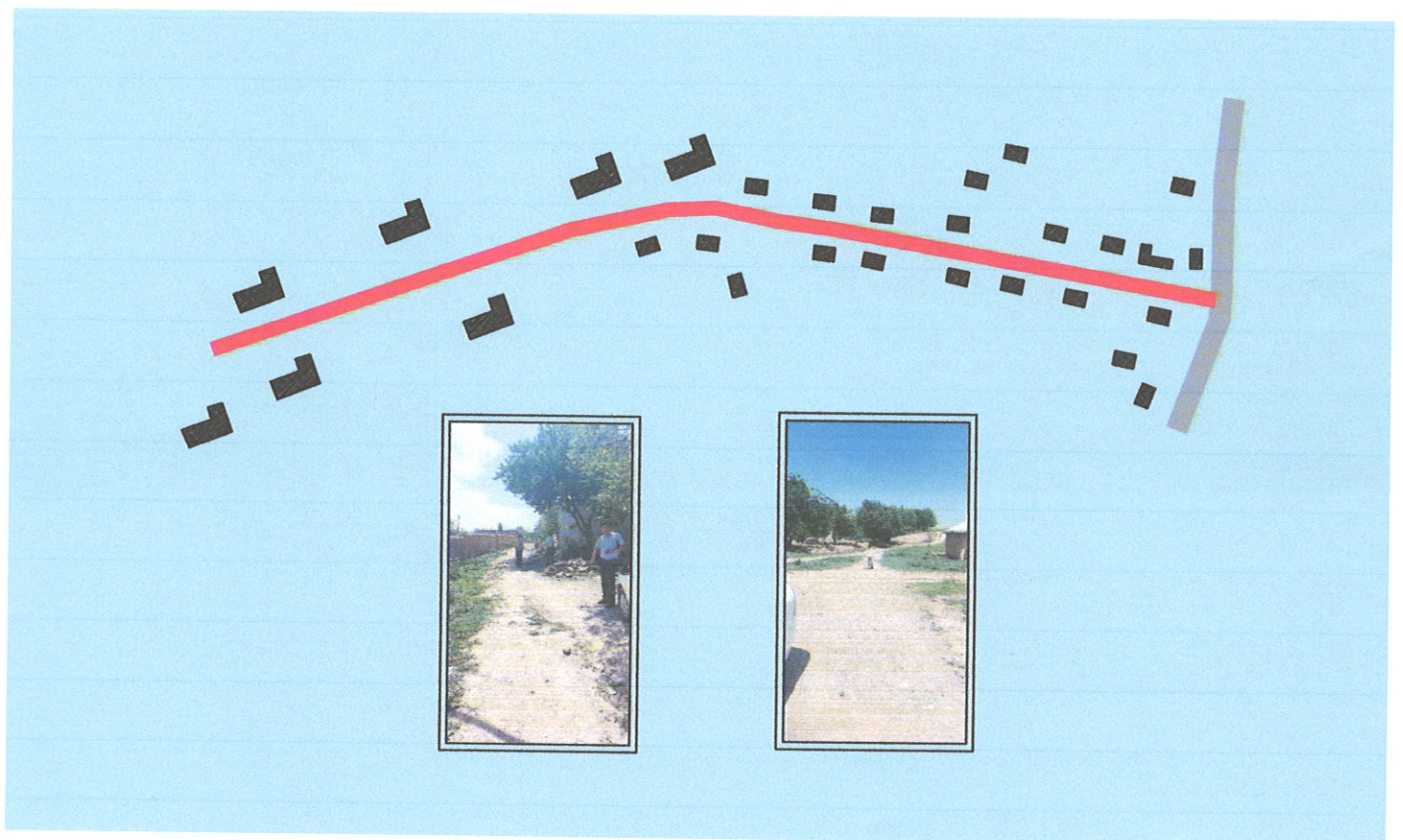
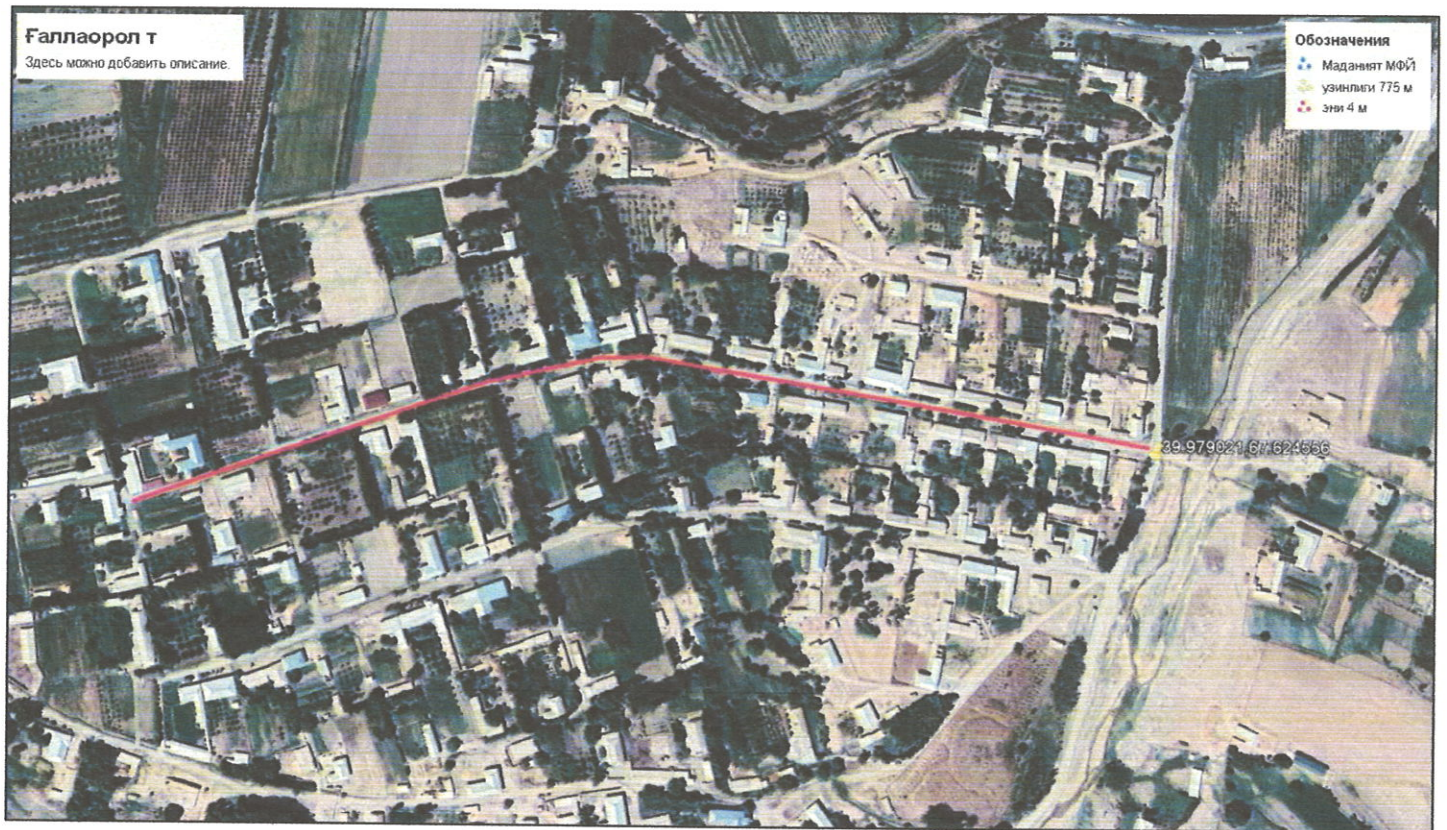


Шартли белгилар:

-  - Лойihalанаётган йўл
-  - Мавжуд йўл
-  - Турар жой уйлари

№	Объект номи	Узунлиги (м)	Эни (м)	Мавжуд холати	Қоплама тури
1	Кўча	65	3.5	Шағал	Асфалт
2					

Ғаллаорол тумани Маданият МФЙ Маданият қишлоғи ички йўллари жорий таъмирлаш



Шартли белгилар:




- Лойихаланаётган йўл
- Мавжуд йўл
- Турар жой уйлари

№	Объект номи	Узунлиги (м)	Эни (м)	Мавжуд ҳолати	Қоплама тури
1	Кўча	775	4.0	Шағал	Асфалт
2					

Ғаллаорол тумани Маданият МФЙ Маданият қишлоғи ички йўллари жорий таъмирлаш

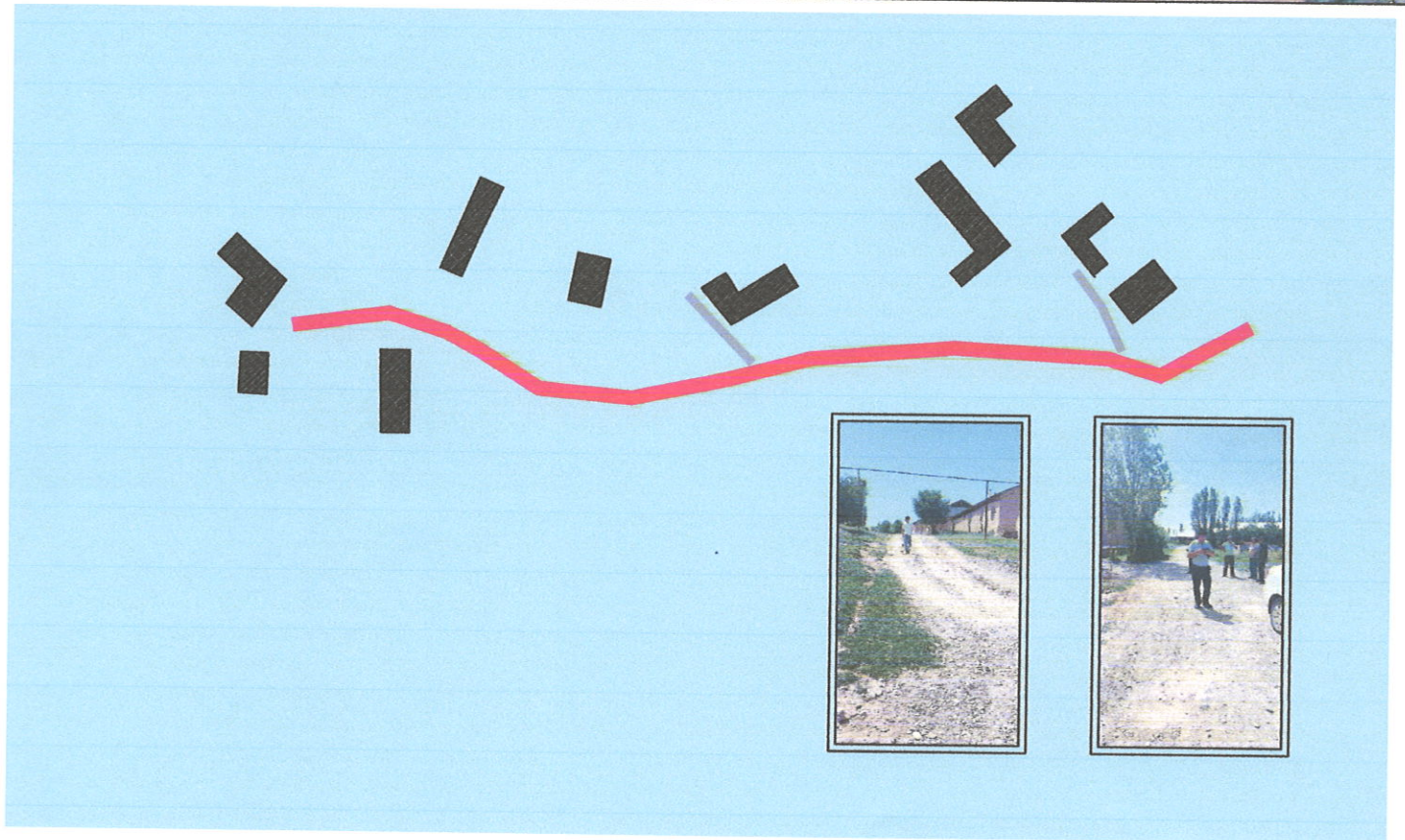
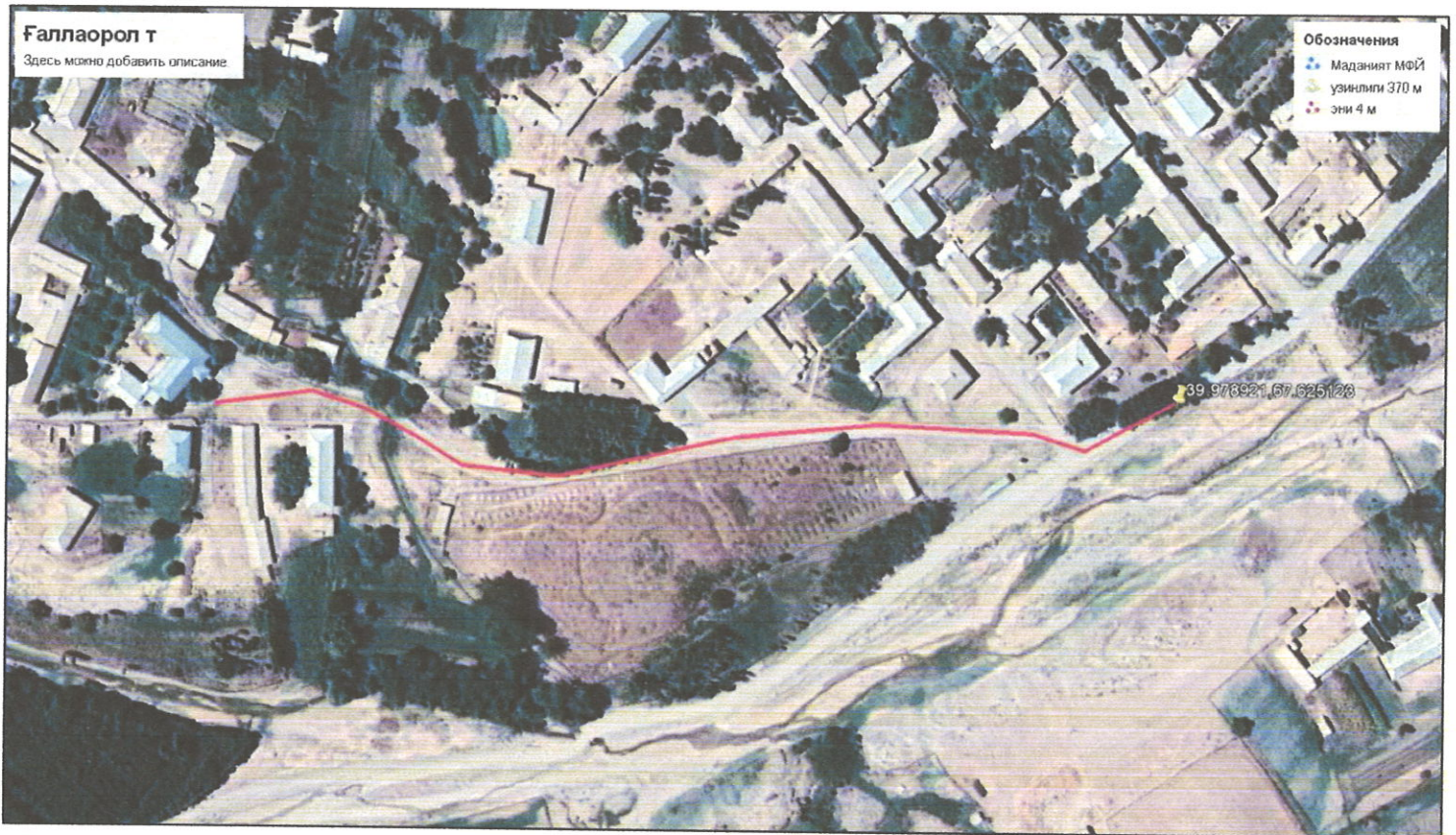


Шартли белгилар:

-  -Лойihalанаётган йўл
-  -Мавжуд йўл
-  -Турар жой уйлари

№	Объект номи	Узунлиги (м)	Эни (м)	Мавжуд ҳолати	Қоплама тури
1	Кўча	840	4.0	Шағал	Асфалт
2					

Ғаллаорол тумани Маданият МФЙ Маданият қишлоғи ички йўллари жорий таъмирлаш

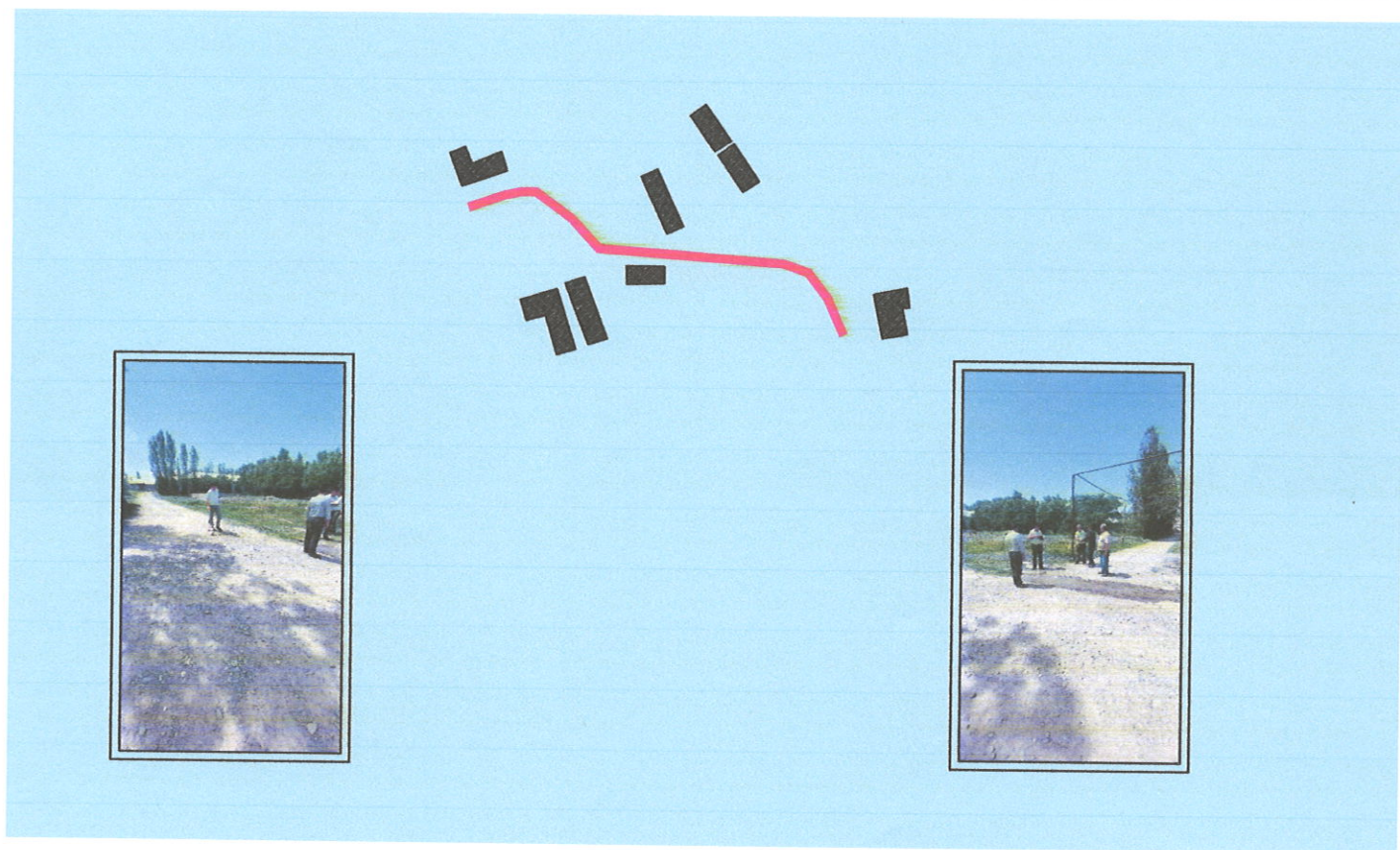
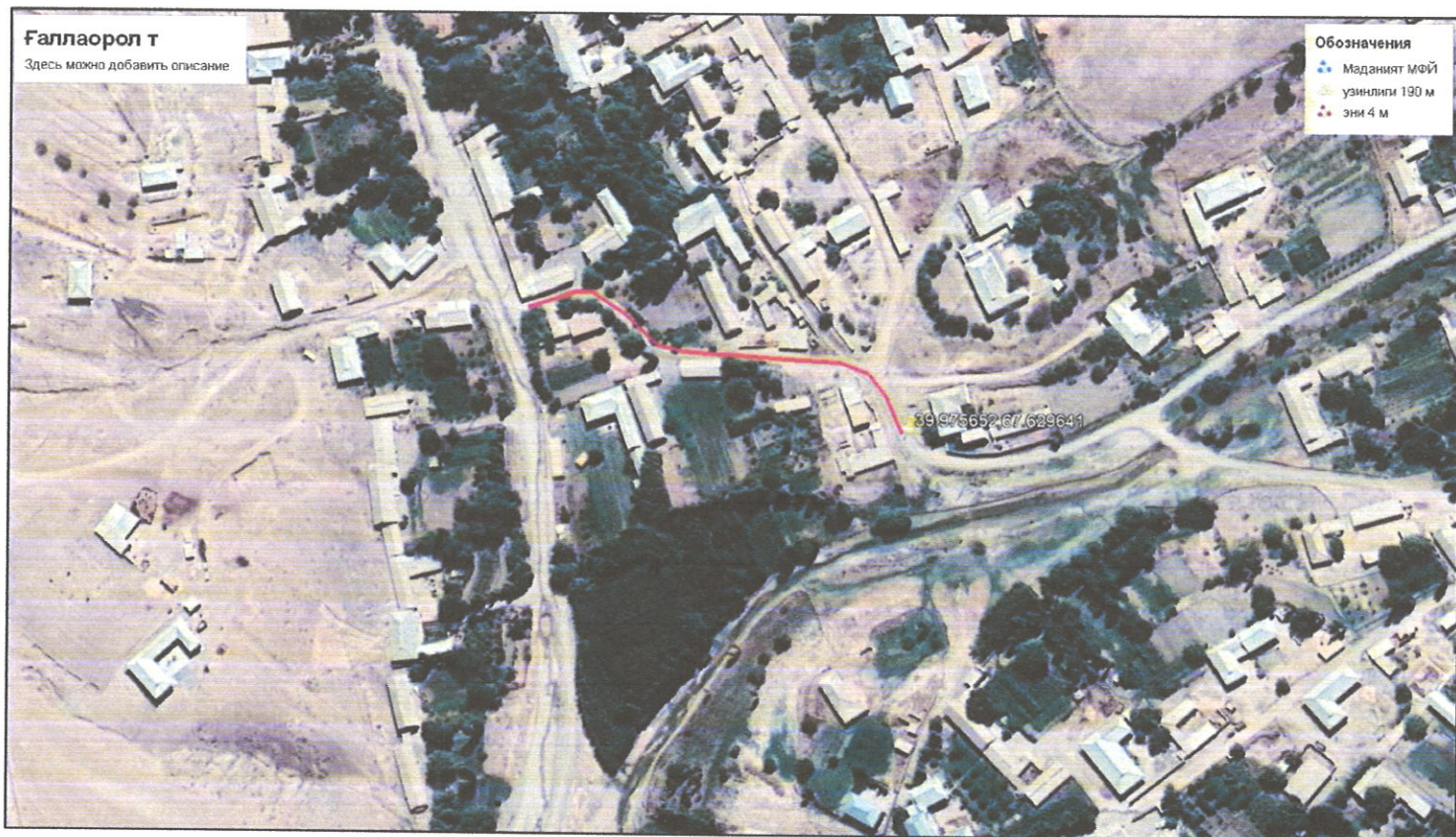


Шартли белгилар:




	-Лойихаланаётган йўл
	-Мавжуд йўл
	-Турар жой уйлари

№	Объект номи	Узунлиги (м)	Эни (м)	Мавжуд ҳолати	Қоплама тури
1	Кўча	370	4.0	Шағал	Асфалт
2					

Ғаллаорол тумани Маданият МФЙ Маданият қишлоғи ички йўллари жорий таъмирлаш

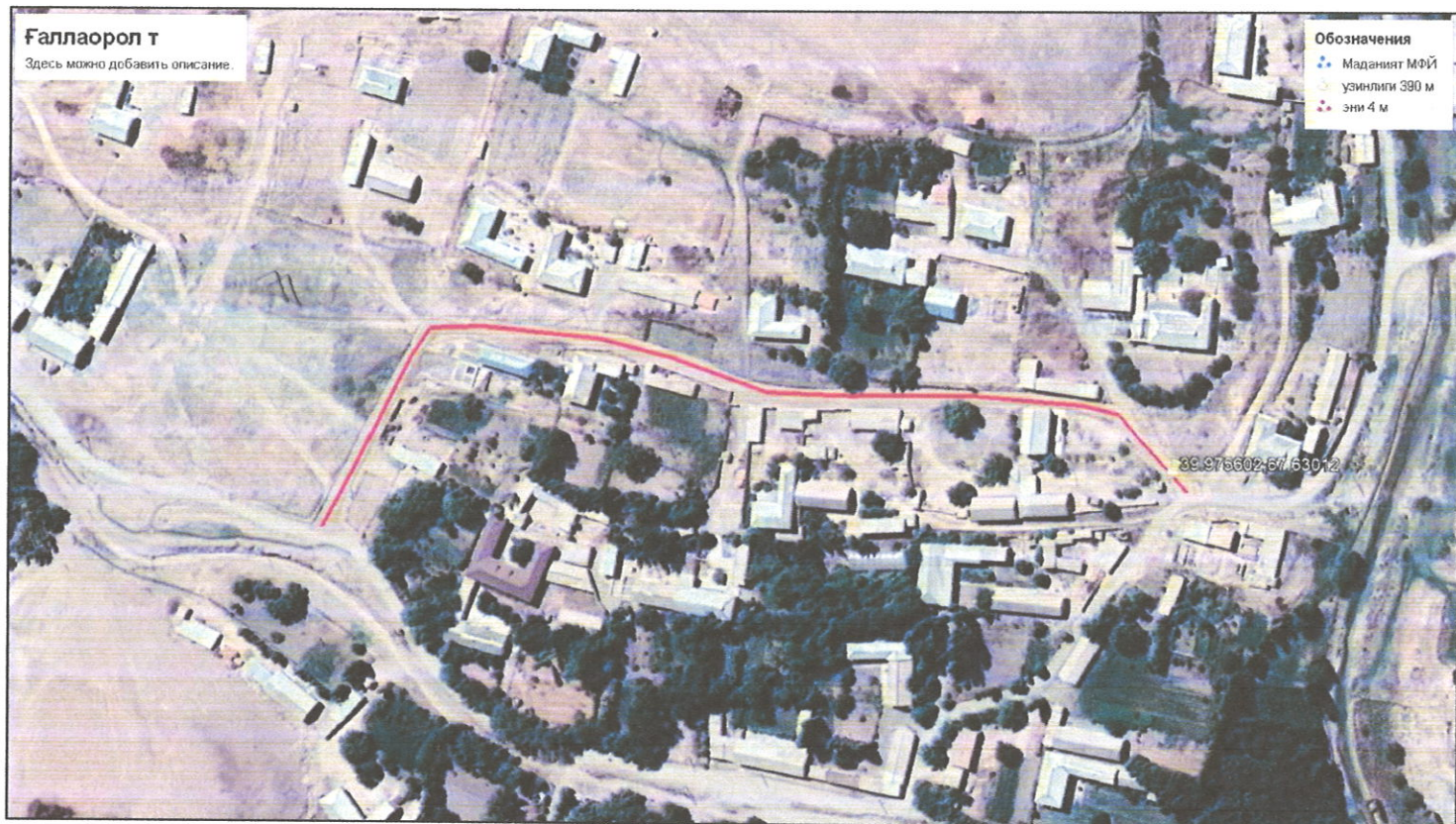


Шартли белгилар:

-  -Лойихаланаётган йўл
-  -Мавжуд йўл
-  -Турар жой уйлари

№	Объект номи	Узунлиги (м)	Эни (м)	Мавжуд холати	Қоплама тури
1	Кўча	190	4.0	Шағал	Асфалт
2					

Ғаллаорол тумани Маданият МФЙ Маданият қишлоғи ички йўллари жорий таъмирлаш



Ғаллаорол тумани Маданият МФЙ Маданият қишлоғи ички йўллари жорий таъмирлаш

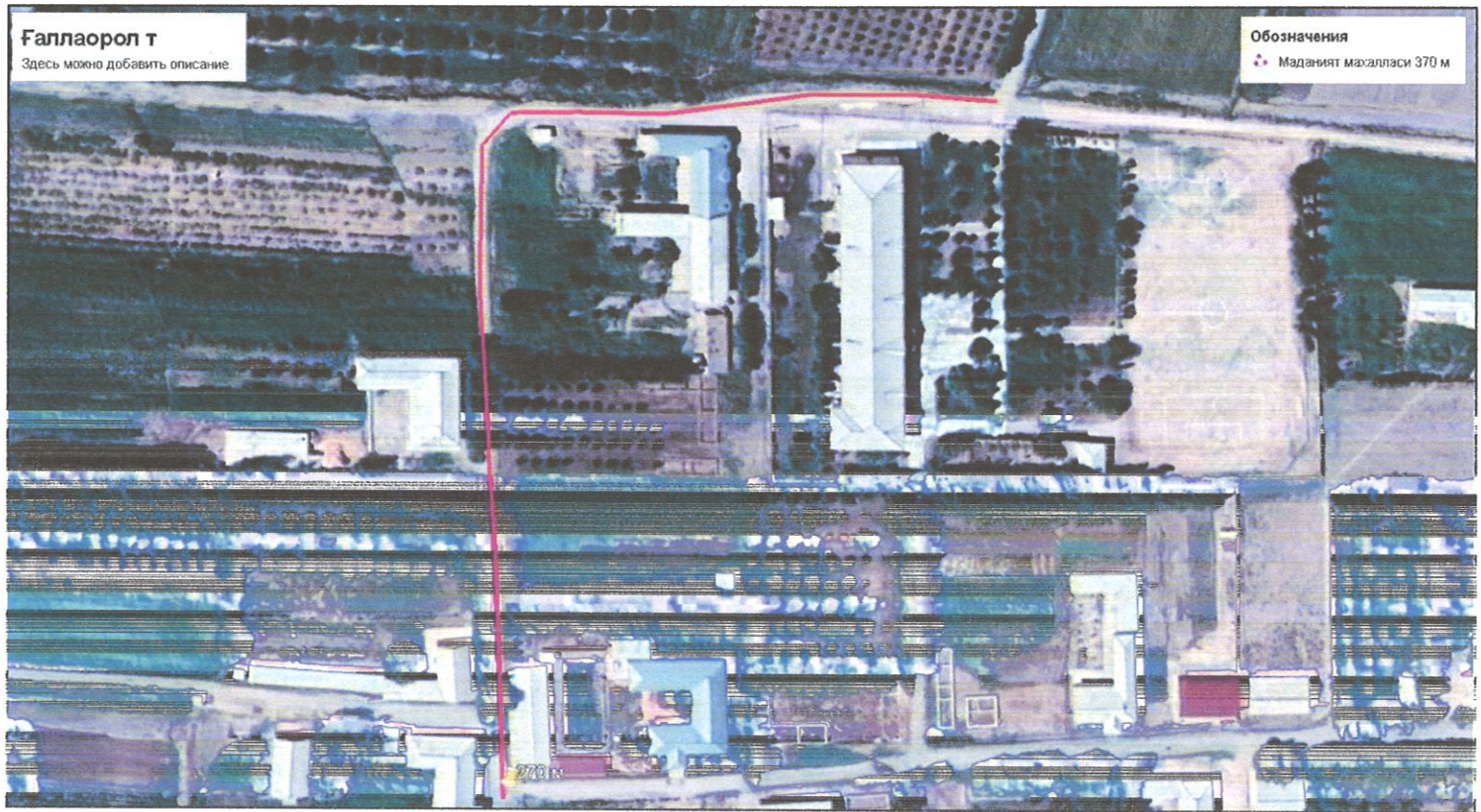


Шартли белгилар:

- Лойихаланаётган йўл
- Мавжуд йўл
- Турар жой уйлари

№	Объект номи	Узунлиги (м)	Эни (м)	Мавжуд ҳолати	Қоплама тури
1	Кўча	390	4.0	Шағал	Асфалт
2					




Ғаллаорол тумани Маданият МФЙ Маданият қишлоғи ички йўллари жорий таъмирлаш



Ғаллаорол тумани Маданият МФЙ Маданият қишлоғи ички йўллари жорий таъмирлаш



Шартли белгилар:

-  -Лойхаланаётган йўл
-  -Мавжуд йўл
-  -Турар жой уйлари

№	Объект номи	Узунлиги (м)	Эни (м)	Мавжуд ҳолати	Қоплама тури
1	Кўча	370	3.5	Шағал	Асфалт
2					