



**«JIZZAXYO'LLOYIHA»  
MAS'ULIYATI CHEKLANGAN  
JAMIYATI**

*Jizzax shahri. Pastakor ko'chasi 9 uy.*

**ISO 9001:2015**    **Certifikat: QMS-0118/B**

**ЖИЗЗАХ ШАХРИ "А.ТЕМУР" МФЙ. КОРАСОЙ  
МАВЗЕСИДАГИ ОПЕН БЮДЖЕТ ПОРТАЛИГА ТУШАГАН  
КУЧАЛАРНИ ЖОРИЙ ТАЪМИРЛАШ**

## **СМЕТА ХУЖЖАТЛАРИ.**



**БУЮРТМАЧИ НУСХАСИ № 1**


ЖИЗЗАХ - 2022 й.

ЖИЗЗАХ ШАХРИ "А.ТЕМУР" МФЙ. КОРАСОЙ  
МАВЗЕСИДАГИ ОПЕН БЮДЖЕТ ПОРТАЛИГА ТУШАГАН  
КУЧАЛАРНИ ЖОРИЙ ТАЪМИРЛАШ

СМЕТА ХУЖЖАТЛАРИ.



«Jizzaxyo'loyiha» масъулияти  
чекланган жамияти директори:

 Ў. Отабобоев

Смета бўлими бошлиғи:



Ғ. Исматов



O'ZBEKISTON RESPUBLIKASI QURILISH VAZIRLIGI  
«SHAHARSOZLIK HUJJATLARI EKSPERTIZASI»  
DAVLAT UNITAR KORXONASI

Жиззах вилояти

130100, Jizzax shahri, Sh.Rashidov ko'chasi, 1-uy, Tel. +99878 771-70-15, Faks: +99878 771-70-15, E-mail: jizzah\_expertiza@mail.ru www.ekspertiza.mc.uz www.mc.uz

Holati: Ijobiy

Direktor: Kulmuradov Yusup Baxriyevich

Sana: 20-06-2022 yil



**Yig'ma ekspert xulosasi № 47395**

**Obyekt nomi** «Jizzax shahar A.Temur MFY Qorasoy mavzesidagi ichki yo'llarni joriy ta'mirlash»

**Buyurtmachi** - Jizzax shahar hokimligi huzuridagi obodonlashtirish boshqarmasi.

**Bosh loyihachi** - "JIZZAX YO'LLOYIHA" MCHJ

**Litsenziya** AL-001125. O'zbekiston Respublikasi Qurilish Vazirligi 2020.07.01

**Moliyalashtirish manbai** - Davlat mablag'lari.

**Bosh pudratchi** - Tender tanlovi asosida.

**Qurilish turi** Joriy ta'mirlash.

**Murojaat raqami:** № 45573

**1. Loyihalash uchun asos**

1.1. Jizzax shahar hokimligi huzuridagi obodonlashtirish boshqarmasi tomonidan tasdiqlangan "Nuqsonlar dalolatnomasi".

**2. Ekspertiza uchun taqdim etilgan materiallar**

2.1. Tasdiqlangan "Nuqsonlar dalolatnomasi";

2.2. Smeta xujjatlari.

**3. Loyiha yechimlarining qisqacha mazmuni**

3.1. "Jizzax shahar A.Temur MFY Qorasoy mavzesidagi ichki yo'llarni joriy ta'mirlash" smeta xujjatlarida smeta xujjatlarida quyidagi asosiy ishlar rejalashtirilgan:

- Mexanizmlar yordamida yo'lning profilini tekislash;
- Asfal'tobeton qorishmadan qoplama yotqizishdan oldin bitum sepish;
- Mexanizmlar yordamida 5 sm qalinlikda mayda donali issiq asfal'tobeton qorishmadan qoplama yotqizish.

**4. Loyihalayanotgan ob'ektning muhandislik ta'minoti:**

4.1. "Jizzax shahar A.Temur MFY Qorasoy mavzesidagi ichki yo'llarni joriy ta'mirlash" smeta xujjatlarida muhandislik ta'minoti ishlari rejalashtirilmagan.

**5. Loyihani kelishilganligi to'g'risida hujjatlar.**

5.1. "Jizzax shahar A.Temur MFY Qorasoy mavzesidagi ichki yo'llarni joriy ta'mirlash" ob'ekti bo'yicha tayyorlangan "Nuqsonlar dalolatnomasi" Jizzax shahar hokimligi huzuridagi obodonlashtirish boshqarmasi tomonidan tasdiqlangan va loyiha tashkiloti "JIZZAX YO'LLOYIHA" MCHJ tomonidan o'rganib chiqilgan.

## 6. Ekspertiza natijalari.

6.1. Ishchi loyiha ekspertizaga buyurtmachining e'tirozlarisiz taqdim qilindi.

6.2. Ob'ektning qurilish narxi "Qurilish iqtisodiyoti instituti" MCHJ tomonidan ishlab chiqilayotgan joriy narxdagi kataloglar, birja, amaldagi (haqiqiy, bozor sharoitlariga ko'ra) narxlar va narxlar kelishuvi bayonnomasini hisobga olgan holda ishlab chiqilgan va ekspertizaga taqdim qilingan.

Buyurtmachi tomonidan smeta qiymati buyurtmachining boshqa xarajatlarisiz va 15% QQS bilan birga - **906 327,424** ming so'm taqdim etilgan. Smeta hujjatlarini o'rganish jarayonida ba'zi qurilish materiallari narxi pasaytirilishi hisobiga - **31 453,206** ming so'mga kamaytirildi.

6.3. Ekspertiza natijalarini hisobga olgan holda "**Jizzax shahar A.Temur MFY Qorasoy mavzesidagi ichki yo'llarni joriy ta'mirlash**" ob'ekti bo'yicha tayyorlangan smeta hujjatlarini kelgusida kelishish hamda tasdiqlash uchun 15 % QQS bilan hisoblaganda umumiy miqdorda - **874 874,218** ming so'm tavsiya etiladi.

Shu jumladan:

- qurilish montaj ishlari (QMI) - **728 501,117** ming so'mni,
- qurilish vaqtida materiallarni tashish xarajatlari - **29 832,406** ming so'm;
- qurilish vaqtida qurilish obektini sug'urtalashga sarflangan xarajatlar (0,32%) - **2 426,667** ming so'm;
- qo'shimcha qiymat solig'i 15% - **114 114,028** ming so'mni tashkil etgan.

Ishchi quruvchilarning o'rtacha bir soatlik ish xaqi "Qurilish iqtisodiyoti instituti" MCHJ chiqarayotgan 2022-yil I chorak(kvartal) katalog asosida **15 618,28 x 1,12 = 17 492,4736** so'm ijtimoiy sug'urtaga ajratma 12 % qabul qilingan. (Ijtimoiy sug'urtaga ajratma foizi pudratchining haqiqiy harajatlari bo'yicha buxgalteriya hujjatlari asosida amalga oshiriladi).

**Ta'kidlash joizki:** a) Smeta hujjatlarida nazarda tutilgan asosiy qurilish materiallari va uskuna (jixoz) larni xarid qilish tartibi belgilangan tartibda O'zbekiston Respublikasi qonunchiligiga muvofiq amalga oshirilishi va asoslovchi xujjatlarga tayanilishi lozim. "Narxlar kelishuvi" to'g'risidagi bayonoma ko'rsatilgan narxlarning haqqoniyli buyurtmachi va pudratchi tashkilot, hamda o'zaro hisob-kitob qilishda ShNQ 4.01.16-09 qoidalariga amal qilgan holda eng maqbul narxlar qabul qilinishi nazorati buyurtmachi tashkilot zimmasida qoladi.

b) Buyurtmachiga loyiha hujjatlarini tasdiqlashdan oldin quyidagilarni qayta ko'rib chiqish tavsiya etiladi:

- pudratchi boshqa xarajatlarining aniq sarfi;
- "Qurilishning bahosini shartnomaviy joriy narxlarda aniqlash qoidalari" ShNK 4.01.16-09 asosida qurilish materiallari (buyumlar, konstruksiyalar) va uskunalarining ishlab chiqaruvchi zavodlarning ulgurji narxlarini o'z ichiga olgan hududiy bozorda haqiqatda shakllangan narxlari, shuningdek bevosita ishlab chiqaruvchilardan (yetkazib beruvchi), qurilish materiallari birja va yarmarkalarining byulletenlari, qurilish materiallari va uskunalarini yetkazib beruvchi tashkilotlarning narxlarining eng maqbullaridan olinishini;
- ish haqi xarajatlarining pudratchi tashkilotning o'tgan 12 oydagi o'rtacha oylik ish haqi darajasidan kelib chiqqan holda bir odam/soat ish haqidan olinganligi.

6.4. Yakuniy harajat buyurtmachi va pudratchi tomonidan qurilish tugagandan so'ng, haqiqiy (ijro

hujjatlari) nazorat natijalari asosida aniqlanadi.

6.5. O'zbekiston Respublikasi Vazirlar Mahkamasining 11.06.2003-yildagi №261 qarori bilan tasdiqlangan "Qurilish ob'ektlari narxini joriy shartnoma narxlarida aniqlash tartibi to'g'risida vaqtinchalik qoidalar"ga va ShNK 4.01.16.09 ga binoan qurilishning narxi tavsiyaviydir. Tavsiya etilgan bahoni qabul qilish qarorini buyurtmachi va pudratchi birgalikda qabul qiladilar (ShNQ4.01.16-09, 6-bob. 6.4-bandi).

6.6. O'zbekiston Respublikasi Vazirlar Maxkamasining 17.09.2021 yildagi №579 sonli qarorning I-ilova 3-bob 29-bandiga asosan "Ekspert tashkilotiga taqdim etilgan shaharsozlik hujjatlari sifati, dastlabki ma'lumotlarning haqqoniyligi va qabul qilingan loyiha yechimlari bo'yicha buyurtmachi va loyiha tashkiloti javobgardir".

6.7. Tasdiqlangan nuqson dalolatnomasi va narxlar kelishuvi bayonnomasi haqqoniyligi va ishonchligi uchun javobgarlik buyurtmachiga va loyihachi tashkilot zimmasiga yuklatiladi.

6.8. Shuningdek qurilish vaqtida materiallarni tashish xarajatlari - **29 832,406** ming so'm tashkil etib kelgusida ushbu tashish masofalari uchun savol chiqmaslik nuqtai nazaridan sxema marshrut buyurtmachi tomonidan tasdiqlanishi va tegishli tashkilotlar bilan kelishilishi lozim. Yuqoridagi qurilish vaqtida materiallarni tashish xarajatlari narxlari qanday hujjatlarga tayanilib smetaga kiritilgan, asoslansin, asoslovchi hujjat taqdim qilinsa buyurtmachi tomonidan tasdiqlanishi lozim. Obekt quruvchisi "Tender" asosida aniqlanayotganligi sababli mashina-mexanizmlarni ekspluatatsiya qilishning o'rtacha prognoz qilinayotgan ma'lumotlarga tayanilishi yoki bozor konyukturasini hisobga olgan monitoring yoki belgilangan tartibda hisoblash yo'li yordamida belgilash tavsiya etiladi. Ushbu mablag'ning aniq sarfini buyurtmachiga qayta ko'rib chiqish tavsiya etiladi.

## **7. Xulosalar.**

7.1. "**Jizzax shahar A.Temur MFY Qorasoy mavzesidagi ichki yo'llarni joriy ta'mirlash**" smeta xujjatlarida kelgusida ko'rib chiqish va tasdiqlashga tavsiya etiladi.

**Bosh mutaxassis:** DJURAEV ANVAR LAPASOVICH

**СТОИМОСТЬ ОБЪЕКТА В ТЕКУЩИХ ЦЕНАХ.****ЖИЗЗАХ ШАХРИ "А.ТЕМУР" МФЙ. КОРАСОЙ МАВЗЕСИДАГИ ОПЕН БЮДЖЕТ ПОРТАЛИГА  
ТУШАГАН КУЧАЛАРНИ ЖОРИЙ ТАЪМИРЛАШ**

2449 МЕТР

№.№ ПП	НАИМЕНОВАНИЕ ЗАТРАТ	Цена (тыс.сум)
1	2	3
1	ЗАТРАТЫ НА ОБОРУДОВАНИЕ, МЕБЕЛЬ И ИНВЕНТАРЬ	0,000
2	ЗАТРАТЫ НА СТРОИТЕЛЬНЫЕ МАТЕРИАЛЫ, ИЗДЕЛИЯ И КОНСТРУКЦИИ	585 995,865
3	ТРАНСПОРТНЫЕ РАСХОДЫ НА МАТЕРИАЛЫ	29 832,406
4	ЗАГОТОВИТЕЛЬНО-СКЛАДСКИЕ РАСХОДЫ	0,000
5	ТРАНСПОРТНЫЕ РАСХОДЫ НА ОБОРУДОВАНИЕ	0,000
6	ЗАТРАТЫ НА ОСНОВНУЮ ЗАРАБОТНУЮ ПЛАТУ С УЧЕТОМ НАЧИСЛЕНИЙ НА СОЦИАЛЬНОЕ СТРАХОВАНИЕ	3 048,428
7	ЗАТРАТЫ НА ЭКСПЛУАТАЦИЮ МАШИН И МЕХАНИЗМОВ	20 635,464
8	ИТОГО	639 512,163
9	ПРОЧИЕ ЗАТРАТЫ И РАСХОДЫ ПОДРЯДЧИКА 18,58 %	118 821,360
10	ИТОГО	758 333,523
11	ЗАТРАТЫ НА СТРАХОВАНИЕ СТРОИТЕЛЬСТВА ОБЪЕКТОВ	2 426,667
12	ИТОГО СТОИМОСТЬ СТРОИТЕЛЬСТВА В ТЕКУЩИХ ЦЕНАХ	760 760,190
13	НДС 15 %	114 114,028
14	ИТОГО С НДС	874 874,218

ЛОЙИХАЧИ

Исмаилов, Г.

МП

**Исходные данные для определения стоимости объекта в текущих ценах**

1	Затраты на оборудование, мебель и инвентарь (Со)	0	сум
2	Затраты на строительные материалы, изделия и конструкции (См)	585 995 864,713	сум
	Транспортные расходы на материалы	29 832 406,269	сум
	Заготовительно-складские расходы		сум
	Транспортные расходы на оборудование с загот.скл.расх	0	сум
3	Затраты на ОЗП с учетом начислений на соцстрах (Сзп)	3 048 428,138	сум
3.1	Нормативная трудоемкость объекта (Т)	174,271	чел/час
3.2	Среднегодовая заработная плата строителей по региону в расчете на месяц, определенная на основе статистических данных за предыдущие 12 месяцев, сум./месяц (Змс)	2 908 123,803	сум/месяц
3.3	Среднемесячный фонд рабочего времени в часах по данным Министерства труда и социальной защиты населения Республики Узбекистан (Ф)	166,25	час
3.4	Коэффициент учета размера отчислений на соцстрах (Ксс)	1,12	
4	Затраты на эксплуатацию машин и механизмов (Сэм)	20 635 463,836	сум
5	Прочие затраты и расходы подрядчика (Пп)	118 821 360,000	сум
	Процент (%)	18,58%	%
	Сумма (сум)		сум
6	Прочие затраты и расходы заказчика (Пз)	0	сум
	Процент (%)		%
	Сумма (сум)		сум
7	Затраты на страхование строительства объектов	2 426 667,000	сум
	Процент (%)	0,0032	%
	Сумма (сум)		сум
8	Коэффициент риска, исходя из прогноза индекса роста цен	0,000	%
	<b>Итого стоимость объекта в текущих ценах</b>	<b>760 760 190,000</b>	<b>тыс.сум</b>

**ЖИЗЗАХ ШАХРИ "А.ТЕМУР" МФЙ. КОРАСОЙ МАВЗЕСИДАГИ ОПЕН БЮДЖЕТ ПОРТАЛИГА ТУШАГАН  
КУЧАЛАРНИ ЖОРИЙ ТАЪМИРЛАШ**

**ЛОКАЛЬНАЯ РЕСУРСНАЯ СМЕТА № 1**

N п/п	Наименование материалов и конструкций	Единица измерения	Количество	Стоимость в текущих ценах	
				единицы	На весь объем
1	2	3	4	5	6
<b><u>Ресурсы по нормам ШНК</u></b>					
<b><u>ЗАТРАТЫ ТРУДА</u></b>					
1	ЗАТРАТЫ ТРУДА РАБОЧИХ-СТРОИТЕЛЕЙ	ЧЕЛ.-Ч	174,270840	17 492,474	3 048 428,138
2	ЗАТРАТЫ ТРУДА МАШИНИСТОВ	ЧЕЛ.-Ч	110,851420		
	<b>ИТОГО ПО ТРУДОВЫМ РЕСУРСАМ (БЕЗ МАШИНИСТОВ)</b>	<b>ЧЕЛ.-Ч</b>	<b>174,271</b>		<b>3 048 428,138</b>
<b><u>СТРОИТЕЛЬНЫЕ МАШИНЫ И МЕХАНИЗМЫ</u></b>					
1	АВТОМОБИЛИ-САМОСВАЛЫ ГРУЗОПОДЪЕМНОСТЬЮ ДО 30 Т	МАШ.-Ч	17,632800	74 293,000	1 309 993,610
2	АВТОГРЕЙДЕРЫ СРЕДНЕГО ТИПА 99 (135) КВТ (Л.С.)	МАШ.-Ч	4,212280	221 351,000	932 392,390
3	АВТОГУДРОНАТОРЫ 3500 Л	МАШ.-Ч	0,568110	255 215,000	144 990,194
4	БУЛЬДОЗЕРЫ ПРИ РАБОТЕ НА ДРУГИХ ВИДАХ СТРОИТЕЛЬСТВА 79 (108) КВТ (Л.С.)	МАШ.-Ч	6,563320	105 272,000	690 933,823
5	ГУДРОНАТОРЫ РУЧНЫЕ	МАШ.-Ч	2,938800	0,000	0,000
6	МАШИНЫ ПОЛИВОМОЕЧНЫЕ 6000 Л	МАШ.-Ч	4,898000	197 783,000	968 741,134
7	РЕЗЧИКИ ШВОВ ДИСКОВЫЕ	МАШ.-Ч	1,469400	0,00	0,00
8	УКЛАДЧИКИ АСФАЛЬТОБЕТОНА ТИПА "VOGELE" С ШИРИНОЙ УКЛАДКИ ДО 6,5 М	МАШ.-Ч	17,632800	311 702,000	5 496 179,026
9	КАТКИ САМОХОДНЫЕ ДОРОЖНЫЕ ВИБРАЦИОННЫЕ ТИПА "ДУНАРАС", "НАММ", "ВОМАГ", 8 Т	МАШ.-Ч	30,171680	180 189,000	5 436 604,848
10	КАТКИ САМОХОДНЫЕ ДОРОЖНЫЕ ВИБРАЦИОННЫЕ ТИПА "ДУНАРАС", "НАММ", "ВОМАГ", 10 Т	МАШ.-Ч	13,420520	180 189,000	2 418 230,078
11	КАТКИ САМОХОДНЫЕ ДОРОЖНЫЕ ВИБРАЦИОННЫЕ ТИПА "ДУНАРАС", "НАММ", "ВОМАГ", 13 Т	МАШ.-Ч	15,183800	213 214,000	3 237 398,733
	<b>ИТОГО ПО СТРОИТЕЛЬНЫМ МАШИНАМ</b>	<b>СУМ</b>			<b>20 635 463,836</b>
<b><u>СТРОИТЕЛЬНЫЕ МАТЕРИАЛЫ, ИЗДЕЛИЯ И ДЕТАЛИ</u></b>					
1	АСФАЛЬТОБЕТОННАЯ СМЕСЬ ПЛОТНАЯ МЕЛКОЗЕРНИСТАЯ	Т	1183,552720	487 617,000	577 120 426,668
2	ВОДА	М3	8,816400	0,000	0,000
3	БИТУМ	Т	2,150996	4 126 200,000	8 875 438,045
	<b>ИТОГО ПО МАТЕРИАЛЬНЫМ РЕСУРСАМ</b>	<b>СУМ</b>			<b>585 995 864,713</b>



ЖИЗЗАХ ШАХРИ "А.ТЕМУР" МФЙ. КОРАСОЙ МАВЗЕСИДАГИ ОПЕН БЮДЖЕТ ПОРТАЛИГА ТУШАГАН КУЧАЛАРНИ ЖОРИЙ ТАЪМИРЛАШ  
(наименование стройки)

**ЛОКАЛЬНАЯ РЕСУРСНАЯ ВЕДОМОСТЬ № 1**  
(локальная ресурсная смета)

на ЖИЗЗАХ ШАХАР "А.ТЕМУР" МФЙ КОРАСОЙ МАВЗЕСИ КУЧАЛАРИ  
(наименование работ и затрат, наименование объекта)

Основание					
№ п.п.	Шифр номера нормативов и коды ресурсов	Наименование работ и затрат	Единица измерения	Количество	
				на ед. измерения	по проектным данным
1	2	3	4	5	6
<b>РАЗДЕЛ 1. КОРАСОЙ КУЧАСИ (13 РАБЕЗД) 960 М, ЭНИ 4,0 М</b>					
<b>1</b>	<b>E0102-027-02</b>	<b>ПЛАНИРОВКА ПЛОЩАДЕЙ МЕХАНИЗИРОВАННЫМ СПОСОБОМ, ГРУППА ГРУНТОВ 2</b>	<b>1000M2</b>	<b>3,8400</b>	
1.1	3	ЗАТРАТЫ ТРУДА МАШИНИСТОВ	ЧЕЛ.-Ч	1,1	4,224
1.2	107	АВТОГРЕЙДЕРЫ СРЕДНЕГО ТИПА 99 (135) КВТ (Л.С.)	МАШ.-Ч	0,43	1,6512
1.3	258	БУЛЬДОЗЕРЫ ПРИ РАБОТЕ НА ДРУГИХ ВИДАХ СТРОИТЕЛЬСТВА 79 (108) КВТ (Л.С.)	МАШ.-Ч	0,67	2,5728
<b>2</b>	<b>E2706-026-01</b>	<b>РОЗЛИВ ВЯЖУЩИХ МАТЕРИАЛОВ</b>	<b>T</b>	<b>0,7680</b>	
2.1	3	ЗАТРАТЫ ТРУДА МАШИНИСТОВ	ЧЕЛ.-Ч	0,58	0,44544
2.2	108	АВТОГУДРОНАТОРЫ 3500 Л	МАШ.-Ч	0,29	0,22272
2.3	30135	БИТУМ	T	1,03	0,79104
<b>3</b>	<b>E2713-010-01 ДОП. 9</b>	<b>УСТРОЙСТВО ПОКРЫТИЯ ИЗ ГОРЯЧИХ ПЛОТНЫХ МЕЛКОЗЕРНИСТЫХ АСФАЛЬТОБЕТОННЫХ СМЕСЕЙ АСФАЛЬТОУКЛАДЧИКАМИ ТИПА "VOGELE" ПРИ ШИРИНЕ УКЛАДКИ ДО 6 М И ТОЛЩИНОЙ СЛОЯ 4 СМ</b>	<b>1000 M2</b>	<b>3,8400</b>	
3.1	1	ЗАТРАТЫ ТРУДА РАБОЧИХ-СТРОИТЕЛЕЙ	ЧЕЛ.-Ч	16,63	63,8592
3.2	3	ЗАТРАТЫ ТРУДА МАШИНИСТОВ	ЧЕЛ.-Ч	9,38	36,0192
3.3	97	АВТОМОБИЛИ-САМОСВАЛЫ ГРУЗОПОДЪЕМНОСТЬЮ ДО 30 Т	МАШ.-Ч	1,44	5,5296
3.4	464	ГУДРОНАТОРЫ РУЧНЫЕ	МАШ.-Ч	0,24	0,9216
3.5	1135	МАШИНЫ ПОЛИВОМОЕЧНЫЕ 6000 Л	МАШ.-Ч	0,5	1,92
3.6	2798	РЕЗЧИКИ ШВОВ ДИСКОВЫЕ	МАШ.-Ч	0,12	0,4608
3.7	3097	УКЛАДЧИКИ АСФАЛЬТОБЕТОНА ТИПА "VOGELE" С ШИРИНОЙ УКЛАДКИ ДО 6,5 М	МАШ.-Ч	1,44	5,5296
3.8	3348	КАТКИ САМОХОДНЫЕ ДОРОЖНЫЕ ВИБРАЦИОННЫЕ ТИПА "DYNARAC", "НАММ", "ВОМАГ", 8 Т	МАШ.-Ч	3,08	11,8272
3.9	3349	КАТКИ САМОХОДНЫЕ ДОРОЖНЫЕ ВИБРАЦИОННЫЕ ТИПА "DYNARAC", "НАММ", "ВОМАГ", 10 Т	МАШ.-Ч	1,37	5,2608
3.10	3350	КАТКИ САМОХОДНЫЕ ДОРОЖНЫЕ ВИБРАЦИОННЫЕ ТИПА "DYNARAC", "НАММ", "ВОМАГ", 13 Т	МАШ.-Ч	1,55	5,952
3.11	6076	АСФАЛЬТОБЕТОННАЯ СМЕСЬ ПЛОТНАЯ МЕЛКОЗЕРНИСТАЯ	T	96,6	370,944
3.12	9219	ВОДА	M3	0,9	3,456
3.13	30135	БИТУМ	T	0,0108	0,041472
<b>4</b>	<b>E2713-011-01 ДОП. 9 K=2</b>	<b>ПРИ ИЗМЕНЕНИИ ТОЛЩИНЫ ПОКРЫТИЯ НА 0,5 СМ ДОБАВЛЯТЬ К НОРМЕ 27-13-010-01</b>	<b>1000 M2</b>	<b>3,8400</b>	
4.1	1	ЗАТРАТЫ ТРУДА РАБОЧИХ-СТРОИТЕЛЕЙ	ЧЕЛ.-Ч	1,16	4,4544
4.2	3	ЗАТРАТЫ ТРУДА МАШИНИСТОВ	ЧЕЛ.-Ч	0,72	2,7648
4.3	97	АВТОМОБИЛИ-САМОСВАЛЫ ГРУЗОПОДЪЕМНОСТЬЮ ДО 30 Т	МАШ.-Ч	0,36	1,3824
4.4	464	ГУДРОНАТОРЫ РУЧНЫЕ	МАШ.-Ч	0,06	0,2304
4.5	2798	РЕЗЧИКИ ШВОВ ДИСКОВЫЕ	МАШ.-Ч	0,03	0,1152
4.6	3097	УКЛАДЧИКИ АСФАЛЬТОБЕТОНА ТИПА "VOGELE" С ШИРИНОЙ УКЛАДКИ ДО 6,5 М	МАШ.-Ч	0,36	1,3824
4.7	6076	АСФАЛЬТОБЕТОННАЯ СМЕСЬ ПЛОТНАЯ МЕЛКОЗЕРНИСТАЯ	T	24,22	93,0048
4.8	30135	БИТУМ	T	0,0028	0,010752
<b>РАЗДЕЛ 2. А.ТЕМУР КУЧАСИ (ЖАНКА) 920 М, ЭНИ 4,0 М</b>					
<b>5</b>	<b>E0102-027-02</b>	<b>ПЛАНИРОВКА ПЛОЩАДЕЙ МЕХАНИЗИРОВАННЫМ СПОСОБОМ, ГРУППА ГРУНТОВ 2</b>	<b>1000M2</b>	<b>3,6800</b>	
5.1	3	ЗАТРАТЫ ТРУДА МАШИНИСТОВ	ЧЕЛ.-Ч	1,1	4,048
5.2	107	АВТОГРЕЙДЕРЫ СРЕДНЕГО ТИПА 99 (135) КВТ (Л.С.)	МАШ.-Ч	0,43	1,5824
5.3	258	БУЛЬДОЗЕРЫ ПРИ РАБОТЕ НА ДРУГИХ ВИДАХ СТРОИТЕЛЬСТВА 79 (108) КВТ (Л.С.)	МАШ.-Ч	0,67	2,4656
<b>6</b>	<b>E2706-026-01</b>	<b>РОЗЛИВ ВЯЖУЩИХ МАТЕРИАЛОВ</b>	<b>T</b>	<b>0,7360</b>	
6.1	3	ЗАТРАТЫ ТРУДА МАШИНИСТОВ	ЧЕЛ.-Ч	0,58	0,42688
6.2	108	АВТОГУДРОНАТОРЫ 3500 Л	МАШ.-Ч	0,29	0,21344
6.3	30135	БИТУМ	T	1,03	0,75808
<b>7</b>	<b>E2713-010-01 ДОП. 9</b>	<b>УСТРОЙСТВО ПОКРЫТИЯ ИЗ ГОРЯЧИХ ПЛОТНЫХ МЕЛКОЗЕРНИСТЫХ АСФАЛЬТОБЕТОННЫХ СМЕСЕЙ АСФАЛЬТОУКЛАДЧИКАМИ ТИПА "VOGELE" ПРИ ШИРИНЕ УКЛАДКИ ДО 6 М И ТОЛЩИНОЙ СЛОЯ 4 СМ</b>	<b>1000 M2</b>	<b>3,6800</b>	
7.1	1	ЗАТРАТЫ ТРУДА РАБОЧИХ-СТРОИТЕЛЕЙ	ЧЕЛ.-Ч	16,63	61,1984
7.2	3	ЗАТРАТЫ ТРУДА МАШИНИСТОВ	ЧЕЛ.-Ч	9,38	34,5184
7.3	97	АВТОМОБИЛИ-САМОСВАЛЫ ГРУЗОПОДЪЕМНОСТЬЮ ДО 30 Т	МАШ.-Ч	1,44	5,2992
7.4	464	ГУДРОНАТОРЫ РУЧНЫЕ	МАШ.-Ч	0,24	0,8832
7.5	1135	МАШИНЫ ПОЛИВОМОЕЧНЫЕ 6000 Л	МАШ.-Ч	0,5	1,84
7.6	2798	РЕЗЧИКИ ШВОВ ДИСКОВЫЕ	МАШ.-Ч	0,12	0,4416
7.7	3097	УКЛАДЧИКИ АСФАЛЬТОБЕТОНА ТИПА "VOGELE" С ШИРИНОЙ УКЛАДКИ ДО 6,5 М	МАШ.-Ч	1,44	5,2992
7.8	3348	КАТКИ САМОХОДНЫЕ ДОРОЖНЫЕ ВИБРАЦИОННЫЕ ТИПА "DYNARAC", "НАММ", "ВОМАГ", 8 Т	МАШ.-Ч	3,08	11,3344
7.9	3349	КАТКИ САМОХОДНЫЕ ДОРОЖНЫЕ ВИБРАЦИОННЫЕ ТИПА "DYNARAC", "НАММ", "ВОМАГ", 10 Т	МАШ.-Ч	1,37	5,0416
7.10	3350	КАТКИ САМОХОДНЫЕ ДОРОЖНЫЕ ВИБРАЦИОННЫЕ ТИПА "DYNARAC", "НАММ", "ВОМАГ", 13 Т	МАШ.-Ч	1,55	5,704
7.11	6076	АСФАЛЬТОБЕТОННАЯ СМЕСЬ ПЛОТНАЯ МЕЛКОЗЕРНИСТАЯ	T	96,6	355,488
7.12	9219	ВОДА	M3	0,9	3,312
7.13	30135	БИТУМ	T	0,0108	0,039744
<b>8</b>	<b>E2713-011-01 ДОП. 9 K=2</b>	<b>ПРИ ИЗМЕНЕНИИ ТОЛЩИНЫ ПОКРЫТИЯ НА 0,5 СМ ДОБАВЛЯТЬ К НОРМЕ 27-13-010-01</b>	<b>1000 M2</b>	<b>3,6800</b>	
8.1	1	ЗАТРАТЫ ТРУДА РАБОЧИХ-СТРОИТЕЛЕЙ	ЧЕЛ.-Ч	1,16	4,2688

1	2	3	4	5	6
8.2	3	ЗАТРАТЫ ТРУДА МАШИНИСТОВ	ЧЕЛ -Ч	0,72	2,6496
8.3	97	АВТОМОБИЛИ-САМОСВАЛЫ ГРУЗОПОДЪЕМНОСТЬЮ ДО 30 Т	МАШ -Ч	0,36	1,3248
8.4	464	ГУДРОНАТОРЫ РУЧНЫЕ	МАШ -Ч	0,06	0,2208
8.5	2798	РЕЗЧИКИ ШВОВ ДИСКОВЫЕ	МАШ -Ч	0,03	0,1104
8.6	3097	УКЛАДЧИКИ АСФАЛЬТОБЕТОНА ТИПА "VOGELE" С ШИРИНОЙ УКЛАДКИ ДО 6,5 М	МАШ -Ч	0,36	1,3248
8.7	6076	АСФАЛЬТОБЕТОННАЯ СМЕСЬ ПЛОТНАЯ МЕЛКОЗЕРНИСТАЯ	Т	24,22	89,1296
8.8	30135	БИТУМ	Т	0,0028	0,010304
<b>РАЗДЕЛ 3. А.ТЕМУР КУЧАСИ (24-МАКТАБ ОЛДИ) 308 М, ЭНИ 4,0 М</b>					
9	E0102-027-02	ПЛАНИРОВКА ПЛОЩАДЕЙ МЕХАНИЗИРОВАННЫМ СПОСОБОМ, ГРУППА ГРУНТОВ 2	1000M2		1,2320
9.1	3	ЗАТРАТЫ ТРУДА МАШИНИСТОВ	ЧЕЛ -Ч	1,1	1,3552
9.2	107	АВТОГРЕЙДЕРЫ СРЕДНЕГО ТИПА 99 (135) КВТ (Л.С.)	МАШ -Ч	0,43	0,52976
9.3	258	БУЛЬДОЗЕРЫ ПРИ РАБОТЕ НА ДРУГИХ ВИДАХ СТРОИТЕЛЬСТВА 79 (108) КВТ (Л.С.)	МАШ -Ч	0,67	0,82544
10	E2706-026-01	РОЗЛИВ ВЯЖУЩИХ МАТЕРИАЛОВ	Т		0,2460
10.1	3	ЗАТРАТЫ ТРУДА МАШИНИСТОВ	ЧЕЛ -Ч	0,58	0,14268
10.2	108	АВТОГУДРОНАТОРЫ 3500 Л	МАШ -Ч	0,29	0,07134
10.3	30135	БИТУМ	Т	1,03	0,25338
11	E2713-010-01 ДОП. 9	УСТРОЙСТВО ПОКРЫТИЯ ИЗ ГОРЯЧИХ ПЛОТНЫХ МЕЛКОЗЕРНИСТЫХ АСФАЛЬТОБЕТОННЫХ СМЕСЕЙ АСФАЛЬТОУКЛАДЧИКАМИ ТИПА "VOGELE" ПРИ ШИРИНЕ УКЛАДКИ ДО 6 М И ТОЛЩИНОЙ СЛОЯ 4 СМ	1000 M2		1,2320
11.1	1	ЗАТРАТЫ ТРУДА РАБОЧИХ-СТРОИТЕЛЕЙ	ЧЕЛ -Ч	16,63	20,4882
11.2	3	ЗАТРАТЫ ТРУДА МАШИНИСТОВ	ЧЕЛ -Ч	9,38	11,5562
11.3	97	АВТОМОБИЛИ-САМОСВАЛЫ ГРУЗОПОДЪЕМНОСТЬЮ ДО 30 Т	МАШ -Ч	1,44	1,7741
11.4	464	ГУДРОНАТОРЫ РУЧНЫЕ	МАШ -Ч	0,24	0,29568
11.5	1135	МАШИНЫ ПОЛИВОМОЕЧНЫЕ 6000 Л	МАШ -Ч	0,5	0,616
11.6	2798	РЕЗЧИКИ ШВОВ ДИСКОВЫЕ	МАШ -Ч	0,12	0,14784
11.7	3097	УКЛАДЧИКИ АСФАЛЬТОБЕТОНА ТИПА "VOGELE" С ШИРИНОЙ УКЛАДКИ ДО 6,5 М	МАШ -Ч	1,44	1,7741
11.8	3348	КАТКИ САМОХОДНЫЕ ДОРОЖНЫЕ ВИБРАЦИОННЫЕ ТИПА "DYNAPAC", "НАММ", "ВОМАГ", 8 Т	МАШ -Ч	3,08	3,7946
11.9	3349	КАТКИ САМОХОДНЫЕ ДОРОЖНЫЕ ВИБРАЦИОННЫЕ ТИПА "DYNAPAC", "НАММ", "ВОМАГ", 10 Т	МАШ -Ч	1,37	1,6878
11.10	3350	КАТКИ САМОХОДНЫЕ ДОРОЖНЫЕ ВИБРАЦИОННЫЕ ТИПА "DYNAPAC", "НАММ", "ВОМАГ", 13 Т	МАШ -Ч	1,55	1,9096
11.11	6076	АСФАЛЬТОБЕТОННАЯ СМЕСЬ ПЛОТНАЯ МЕЛКОЗЕРНИСТАЯ	Т	96,6	119,0112
11.12	9219	ВОДА	М3	0,9	1,1088
11.13	30135	БИТУМ	Т	0,0108	0,013306
12	E2713-011-01 ДОП. 9 К=2	ПРИ ИЗМЕНЕНИИ ТОЛЩИНЫ ПОКРЫТИЯ НА 0,5 СМ ДОБАВЛЯТЬ К НОРМЕ 27-13-010-01	1000 M2		1,2320
12.1	1	ЗАТРАТЫ ТРУДА РАБОЧИХ-СТРОИТЕЛЕЙ	ЧЕЛ -Ч	1,16	1,4291
12.2	3	ЗАТРАТЫ ТРУДА МАШИНИСТОВ	ЧЕЛ -Ч	0,72	0,88704
12.3	97	АВТОМОБИЛИ-САМОСВАЛЫ ГРУЗОПОДЪЕМНОСТЬЮ ДО 30 Т	МАШ -Ч	0,36	0,44352
12.4	464	ГУДРОНАТОРЫ РУЧНЫЕ	МАШ -Ч	0,06	0,07392
12.5	2798	РЕЗЧИКИ ШВОВ ДИСКОВЫЕ	МАШ -Ч	0,03	0,03696
12.6	3097	УКЛАДЧИКИ АСФАЛЬТОБЕТОНА ТИПА "VOGELE" С ШИРИНОЙ УКЛАДКИ ДО 6,5 М	МАШ -Ч	0,36	0,44352
12.7	6076	АСФАЛЬТОБЕТОННАЯ СМЕСЬ ПЛОТНАЯ МЕЛКОЗЕРНИСТАЯ	Т	24,22	29,839
12.8	30135	БИТУМ	Т	0,0028	0,00345
<b>РАЗДЕЛ 4. А.ТЕМУР КУЧАСИ (ЁМОН КИЯ) 261 М, ЭНИ 4,0 М</b>					
13	E0102-027-02	ПЛАНИРОВКА ПЛОЩАДЕЙ МЕХАНИЗИРОВАННЫМ СПОСОБОМ, ГРУППА ГРУНТОВ 2	1000M2		1,0440
13.1	3	ЗАТРАТЫ ТРУДА МАШИНИСТОВ	ЧЕЛ -Ч	1,1	1,1484
13.2	107	АВТОГРЕЙДЕРЫ СРЕДНЕГО ТИПА 99 (135) КВТ (Л.С.)	МАШ -Ч	0,43	0,44892
13.3	258	БУЛЬДОЗЕРЫ ПРИ РАБОТЕ НА ДРУГИХ ВИДАХ СТРОИТЕЛЬСТВА 79 (108) КВТ (Л.С.)	МАШ -Ч	0,67	0,69948
14	E2706-026-01	РОЗЛИВ ВЯЖУЩИХ МАТЕРИАЛОВ	Т		0,2090
14.1	3	ЗАТРАТЫ ТРУДА МАШИНИСТОВ	ЧЕЛ -Ч	0,58	0,12122
14.2	108	АВТОГУДРОНАТОРЫ 3500 Л	МАШ -Ч	0,29	0,06061
14.3	30135	БИТУМ	Т	1,03	0,21527
15	E2713-010-01 ДОП. 9	УСТРОЙСТВО ПОКРЫТИЯ ИЗ ГОРЯЧИХ ПЛОТНЫХ МЕЛКОЗЕРНИСТЫХ АСФАЛЬТОБЕТОННЫХ СМЕСЕЙ АСФАЛЬТОУКЛАДЧИКАМИ ТИПА "VOGELE" ПРИ ШИРИНЕ УКЛАДКИ ДО 6 М И ТОЛЩИНОЙ СЛОЯ 4 СМ	1000 M2		1,0440
15.1	1	ЗАТРАТЫ ТРУДА РАБОЧИХ-СТРОИТЕЛЕЙ	ЧЕЛ -Ч	16,63	17,3617
15.2	3	ЗАТРАТЫ ТРУДА МАШИНИСТОВ	ЧЕЛ -Ч	9,38	9,7927
15.3	97	АВТОМОБИЛИ-САМОСВАЛЫ ГРУЗОПОДЪЕМНОСТЬЮ ДО 30 Т	МАШ -Ч	1,44	1,5034
15.4	464	ГУДРОНАТОРЫ РУЧНЫЕ	МАШ -Ч	0,24	0,25056
15.5	1135	МАШИНЫ ПОЛИВОМОЕЧНЫЕ 6000 Л	МАШ -Ч	0,5	0,522
15.6	2798	РЕЗЧИКИ ШВОВ ДИСКОВЫЕ	МАШ -Ч	0,12	0,12528
15.7	3097	УКЛАДЧИКИ АСФАЛЬТОБЕТОНА ТИПА "VOGELE" С ШИРИНОЙ УКЛАДКИ ДО 6,5 М	МАШ -Ч	1,44	1,5034
15.8	3348	КАТКИ САМОХОДНЫЕ ДОРОЖНЫЕ ВИБРАЦИОННЫЕ ТИПА "DYNAPAC", "НАММ", "ВОМАГ", 8 Т	МАШ -Ч	3,08	3,2155
15.9	3349	КАТКИ САМОХОДНЫЕ ДОРОЖНЫЕ ВИБРАЦИОННЫЕ ТИПА "DYNAPAC", "НАММ", "ВОМАГ", 10 Т	МАШ -Ч	1,37	1,4303
15.10	3350	КАТКИ САМОХОДНЫЕ ДОРОЖНЫЕ ВИБРАЦИОННЫЕ ТИПА "DYNAPAC", "НАММ", "ВОМАГ", 13 Т	МАШ -Ч	1,55	1,6182
15.11	6076	АСФАЛЬТОБЕТОННАЯ СМЕСЬ ПЛОТНАЯ МЕЛКОЗЕРНИСТАЯ	Т	96,6	100,8504
15.12	9219	ВОДА	М3	0,9	0,9396
15.13	30135	БИТУМ	Т	0,0108	0,011275
16	E2713-011-01 ДОП. 9 К=2	ПРИ ИЗМЕНЕНИИ ТОЛЩИНЫ ПОКРЫТИЯ НА 0,5 СМ ДОБАВЛЯТЬ К НОРМЕ 27-13-010-01	1000 M2		1,0440
16.1	1	ЗАТРАТЫ ТРУДА РАБОЧИХ-СТРОИТЕЛЕЙ	ЧЕЛ -Ч	1,16	1,211
16.2	3	ЗАТРАТЫ ТРУДА МАШИНИСТОВ	ЧЕЛ -Ч	0,72	0,75168
16.3	97	АВТОМОБИЛИ-САМОСВАЛЫ ГРУЗОПОДЪЕМНОСТЬЮ ДО 30 Т	МАШ -Ч	0,36	0,37584
16.4	464	ГУДРОНАТОРЫ РУЧНЫЕ	МАШ -Ч	0,06	0,06264
16.5	2798	РЕЗЧИКИ ШВОВ ДИСКОВЫЕ	МАШ -Ч	0,03	0,03132
16.6	3097	УКЛАДЧИКИ АСФАЛЬТОБЕТОНА ТИПА "VOGELE" С ШИРИНОЙ УКЛАДКИ ДО 6,5 М	МАШ -Ч	0,36	0,37584
16.7	6076	АСФАЛЬТОБЕТОННАЯ СМЕСЬ ПЛОТНАЯ МЕЛКОЗЕРНИСТАЯ	Т	24,22	25,2857
16.8	30135	БИТУМ	Т	0,0028	0,002923

1	2	3	4	5	6
<b>ИТОГО ПО ЛОКАЛЬНОЙ РЕСУРСНОЙ ВЕДОМОСТИ:</b>					
<b>ТРУДОВЫЕ РЕСУРСЫ</b>					
1	1	ЗАТРАТЫ ТРУДА РАБОЧИХ-СТРОИТЕЛЕЙ	ЧЕЛ.-Ч		174,2708
2	3	ЗАТРАТЫ ТРУДА МАШИНИСТОВ	ЧЕЛ.-Ч		110,8514
<b>СТРОИТЕЛЬНЫЕ МАШИНЫ И МЕХАНИЗМЫ</b>					
3	97	АВТОМОБИЛИ-САМОСВАЛЫ ГРУЗОПОДЪЕМНОСТЬЮ ДО 30 Т	МАШ.-Ч		17,6328
4	107	АВТОГРЕЙДЕРЫ СРЕДНЕГО ТИПА 99 (135) КВТ (Л.С.)	МАШ.-Ч		4,2123
5	108	АВТОГУДРОНАТОРЫ 3500 Л	МАШ.-Ч		0,56811
6	258	БУЛЬДОЗЕРЫ ПРИ РАБОТЕ НА ДРУГИХ ВИДАХ СТРОИТЕЛЬСТВА 79 (108) КВТ (Л.С.)	МАШ.-Ч		6,5633
7	464	ГУДРОНАТОРЫ РУЧНЫЕ	МАШ.-Ч		2,9388
8	1135	МАШИНЫ ПОЛИВОМОЕЧНЫЕ 6000 Л	МАШ.-Ч		4,898
9	2798	РЕЗЧИКИ ШВОВ ДИСКОВЫЕ	МАШ.-Ч		1,4694
10	3097	УКЛАДЧИКИ АСФАЛЬТОБЕТОНА ТИПА "VOEGELE" С ШИРИНОЙ УКЛАДКИ ДО 6,5 М	МАШ.-Ч		17,6328
11	3348	КАТКИ САМОХОДНЫЕ ДОРОЖНЫЕ ВИБРАЦИОННЫЕ ТИПА "ДУНАРАС", "НАММ", "ВОМАГ", 8 Т	МАШ.-Ч		30,1717
12	3349	КАТКИ САМОХОДНЫЕ ДОРОЖНЫЕ ВИБРАЦИОННЫЕ ТИПА "ДУНАРАС", "НАММ", "ВОМАГ", 10 Т	МАШ.-Ч		13,4205
13	3350	КАТКИ САМОХОДНЫЕ ДОРОЖНЫЕ ВИБРАЦИОННЫЕ ТИПА "ДУНАРАС", "НАММ", "ВОМАГ", 13 Т	МАШ.-Ч		15,1838
<b>МАТЕРИАЛЬНЫЕ РЕСУРСЫ</b>					
14	6076	АСФАЛЬТОБЕТОННАЯ СМЕСЬ ПЛОТНАЯ МЕЛКОЗЕРНИСТАЯ	Т		1183,5527
15	9219	ВОДА	МЗ		8,8164
16	30135	БИТУМ	Т		2,151

СОСТАВИЛ

ПРОВЕРИЛ

О. ТУРОПОВ

Г. ИСМАТОВ

**Транспортные расходы на перевозимые грузы**

**ЖИЗЗАХ ШАХРИ "А.ТЕМУР" МФЙ. КОРАСОЙ МАВЗЕСИДАГИ ОПЕН БЮДЖЕТ ПОРТАЛИГА ТУШАГАН КУЧАЛАРНИ ЖОРИЙ ТАЪМИРЛАШ**

№ П/П	Наименование материалов	Единица измерения	Количество	Удельный вес		Общая тонна	Автотрансп ортная км		тон / км	Стоимость за один т/км	Всего
				тон	тон						
1	2	3	4	5	6	7	8	9	10		
1	БИТУМ	Т	2,1510	1	2,1510	17	36,5669	1480,005	54 119,232		
2	АСФАЛЬТОБЕТОННАЯ СМЕСЬ ПЛОТНАЯ МЕЛКОЗЕРНИСТАЯ	Т	1183,5527	1	1183,5527	17	20120,3962	1480,005	29 778 287,037		
	<b>ИТОГО</b>								<b>29 832 406,269</b>		

**СОСТАВИЛ:**



ТУРОПОВ. О



**ЖИЗЗАХ ШАХАР А.ТЕМУР МФЙ. ҚОРАСОЙ МАВЕЗИДАГИ ИЧКИ ЙЎЛЛАРНИ ЖОРИЙ ТАЪМИРЛАШ (ОПЕН БЮДЖЕТ) НУҚСОНЛАР ҚАЙДНОМАСИ**

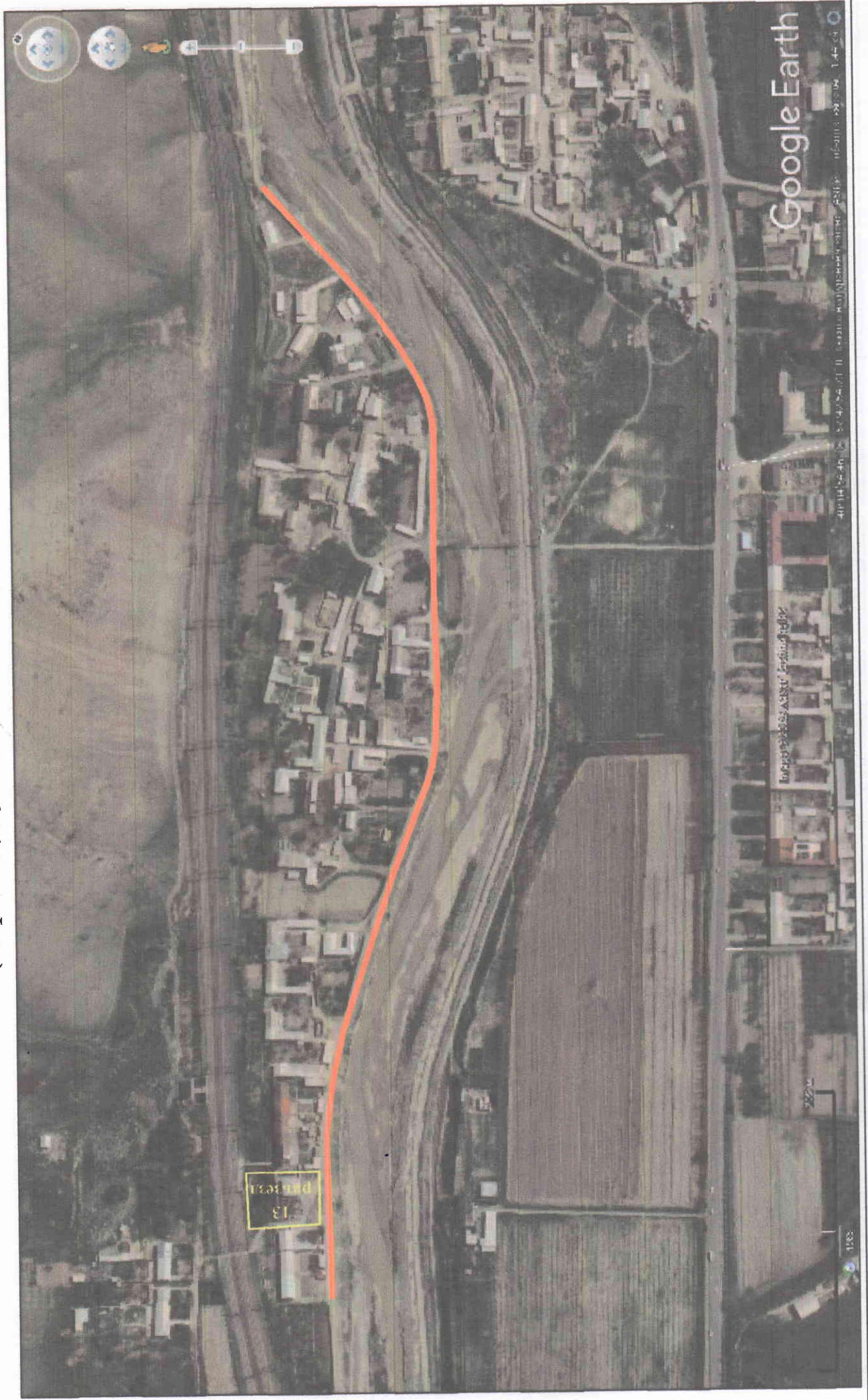
Биз, қуйида имзо чекувчилар, комиссия аъзолари: Жиззах шаҳар Ободонлаштириш бошқармаси мутахассиси Д. Тўраев, „JIZZAXYO‘LLOYUNA“ МЧЖ мутахассиси Ғ.Исмаговлар мазкур қайдномани визуал текшириш ва инструментал ўлчашлар натижасида туздик ва ушбу йўл бўйича қуйидаги иш турлари ва ҳажмлари аниқланди:

№ т.р	Ишларнинг манзили		Узунлиги метр	Йўл элементларининг мавжуд ҳолати	Лойиҳада кўзда тутилган иш турлари ва тадбирлар	Иш ҳажмларини ҳисоблаш формуласи	Ўлчов бирлиги	Микдори	
	боши ПК+	охирги ПК+							
1	2	3	4	5	6	7	8	9	
<b>КОРАСОЙ КЎЧАСИ (13-РАБЕЪД) 960 МЕТР</b>									
1					Механизмлар ёрдамида йўлнинг профилини текислаш.	960x4,0	м2	3840	
2	0+00	9+60	960	Йўлнинг мавжуд ҳолати қум шағал аралашмали булиб	Асфальтобетон қоришмадан қоплама ётқизишдан олдин битум сепиш.		т	0,768	
3				нотекисликлардан иборат.	Механизмлар ёрдамида 5 см қаллиқда майда донали иссиқ асфальтобетон қоришмадан қоплама ётқизиш.	960x4,0	м2	3840,00	
<b>А.ТЕМУР КЎЧАСИ (ЖАНКА) 920 МЕТР</b>									
1					Механизмлар ёрдамида йўлнинг профилини текислаш.	920x4,0	м2	3680	
2	0+00	9+20	920	Йўлнинг мавжуд ҳолати қум шағал аралашмали булиб	Асфальтобетон қоришмадан қоплама ётқизишдан олдин битум сепиш.		т	0,736	
3				нотекисликлардан иборат.	Механизмлар ёрдамида 5 см қаллиқда майда донали иссиқ асфальтобетон қоришмадан қоплама ётқизиш.	920x4,0	м2	3680,00	
<b>А.ТЕМУР КЎЧАСИ (24-МАКТАБ ОЛДИ) 308 МЕТР</b>									
1					Механизмлар ёрдамида йўлнинг профилини текислаш.	308x4,0	м2	1232	
2	0+00	3+08	308	Йўлнинг мавжуд ҳолати қум шағал аралашмали булиб	Асфальтобетон қоришмадан қоплама ётқизишдан олдин битум сепиш.		т	0,246	
3				нотекисликлардан иборат.	Механизмлар ёрдамида 5 см қаллиқда майда донали иссиқ асфальтобетон қоришмадан қоплама ётқизиш.	308x4,0	м2	1232,00	
<b>А.ТЕМУР КЎЧАСИ (ЁМОН ҚИЯ) 261 МЕТР</b>									
1					Механизмлар ёрдамида йўлнинг профилини текислаш.	261x4,0	м2	1044	
2	0+00	2+61	261	Йўлнинг мавжуд ҳолати қум шағал аралашмали булиб	Асфальтобетон қоришмадан қоплама ётқизишдан олдин битум сепиш.		т	0,209	
3				нотекисликлардан иборат.	Механизмлар ёрдамида 5 см қаллиқда майда донали иссиқ асфальтобетон қоришмадан қоплама ётқизиш.	261x4,0	м2	1044,00	
<b>ҚУРИЛИШ МАТЕРИАЛЛАРИНИ ТАШИБ КЕЛТИРИШ МАСОФАСИ</b>									
№	Материаллар		Таъминловчи қархона						Ташиш масофаси, км
1	Асфальтобетон қоришмаси		Сайхан АБ3						17
2	Битум		Сайхан АБ3						17

  
 Д. Тўраев  
 Ғ. Исмагов

Жиззах шаҳар Ободонлаштириш бошқармаси мутахассиси:  
 „JIZZAXYO‘LLOYUNA“ МЧЖ мутахассиси:

Жиззах шаҳри А.Темур МФЙ Қорасой мавзеси Қорасой  
(13-раъезд) кўчаси ички йўллари карта схемаси



Жиззах шаҳри А.Темур МФЙ Қорасой мавзеси А.Темур  
(Жанка) кўчаси ички йўллари карта схемаси



**Жиззах шаҳри А. Темур МФЙ Қорасой мавзеси А. Темур  
(24-мактаб олди) кўчаси ички йўллари карта схемаси**





Жиззах шаҳри А.Темур МФЙ Қорасой мавзеси А.Темур  
(Ёмон қия) кўчаси ички йўллари карта схемаси

