

“XORAZM YO‘L KO‘PRIK QURILISH”
MAS‘ULIYATI CHEKLANGAN JAMIYATI

УРГАНЧ ТУМАН АРАБЛАР МАХАЛЛАСИ УЗБЕКИСТОН
ШОХ КУЧАСИ ИЧКИ ХУЖАЛИК ЙУЛИНИ ЖОРИЙ
ТАЪМИРЛАШ-1,232 КМ.

СМЕТА ХУЖЖАТЛАРИ

Директор:



Н. Саидов

Урганч ш. 2022 й.



O'ZBEKISTON RESPUBLIKASI QURILISH VAZIRLIGI
«SHAHARSOZLIK HUJJATLARI EKSPERTIZASI»
DAVLAT UNITAR KORXONASI

Хоразм вилояти

Xorazm viloyati 220100, Urganch shahar, P.Maxmud ko'chasi,46 uy. Tel: +998904387766, E-mail:
irada13@inbox.ru, www.ekspertiza.mc.uz www.mc.uz

Holati: Ijobiy

Direktor: Bekchanova Nellya Axatovna

Sana:23-06-2022 yil



Yig'ma ekspert xulosasi № 48190

Ob'ekt nomi ««Urganch tumani Arablar mahallasi O'zbekiston shox ko'chasi ichki xo'jalik yo'lini joriy ta'mirlash» (1,232km) loyihaning smeta qismi bo'yicha »

Buyurtmachi - "Xorazm mintaqaviy yo'llarga buyurtmachi xizmati" DUK

Bosh loyihachi - "Xorazm yo'l ko'priq qurilish" MChJ Xorazm filiali

Litsenziya 30.09.2020 yildagi AL-001388 sonli litsenziya

Moliyalashtirish manbai - budget

Bosh pudratchi - tanlov savdolari natijasida

Qurilish turi joriy tamirlash

Murojaat raqami: № 46835

1. Loyihalash uchun asos

1.1. nuqsonlar dalolatnomasi.

2. Ekspertiza uchun taqdim etilgan materiallar

2.1. Smeta xujjati, narxlar kelishuvi bayonnomasi, nuqsonlar dalolatnomasi

3. Loyiha yechimlarining qisqacha mazmuni

Smeta xujjatlariga asosan quyidagi ishlar bajariladi: yo'l qoplamasini ta'mirlash.

Ob'ektning joriy narxlardagi narxi R.Uz qurilish sanoati (Toshkent-2021 yilning 3-choragi) foydalanadigan moddiy-texnik resurslarning joriy narxlari Katalogi, birja bahosi va bozor sharoitlari, baholar kelishish bayonnomasi yordamida resurs usuli bilan aniqlanadi.

Buyurtmachining 17.06.2022 yildagi 5/229-sonli xatiga ko'ra ob'ektning taxminiy narxini aniqlashda quyidagi narx parametrlari qabul qilingan:

- o'rtacha soatlik ish haqi miqdori - 16803,83so'm kishi/soat (shu jumladan, ijtimoiy sug'urta bo'yicha chegirmalar - 12%);
- pudratchining boshqa xarajatlari - 15,51%;
- buyurtmachi boshqa xarajatlari - 13500,000ming.so'm;
- ob'ektni sug'urta qilish xarajatlari - 0,32%;

- tavakkalchilik koeffitsienti – 1,0.

4. Loyihalanayotgan ob'ektning muhandislik ta'minoti:

5. Loyihani kelishilganligi to'g'risida hujjatlar.

Smeta xujjatlari buyurtmachi bilan kelishildi.

6. Ekspertiza natijalari.

5.1 Shartnoma bo'yicha import texnologik uskunalarni sotib olish va yetkazib berish xarajatlari va u bilan bog'liq xarajatlar ekspertizadan o'tkazilmaydi.

5.2. Ekspertiza jarayonida mahalliy ekspert xulosalarining izohlariga muvofiq ishchi loyihasiga asosiy tuzatishlar va qo'shimchalar kiritildi.

Ekspert tekshiruv natijalariga ko'ra ob'ektning umumiy qiymati QQS (qo'shimcha qiymat solig'i) va buyurtmachining boshqa xarajatlari bilan 814363,813ming.so'm miqdorida e'lon qilingan ishlar qiymati 4507,606ming.so'mga kamaytirilib, 809856,207ming.so'm qilib belgilandi, shu jumladan:

- mashina va mexanizmlar xarajatlari - 3382,525ming.so'm.

- pudratchining boshqa xarajatlari - 524,630ming.so'm.

- sug'urta - 12,503ming.so'm.

- QQS - 587,949ming.so'm.

5.3. Yakuniy harajat buyurtmachi va pudratchi tomonidan qurilish tugagandan so'ng, haqiqiy (ijro hujjatlari) nazorat natijalari asosida aniqlanadi.

5.4. Buyurtmachi loyihaviy hujjatlarni tasdiqlashdan oldin belgilangan tartibda barcha manfaatdor vakolatli organlar bilan kelishishi lozim.

5.5. O'zbekiston Respublikasi Prezidentining "Qurilish sohasiga axborot-kommunikatsiya texnologiyalarini keng joriy etish chora-tadbirlari to'g'risida"gi Qarori 2019 yil 20 sentabrdagi 4464-sonli qaroriga muvofiq buyurtmach boshqa harajatlari tarkibiga qurilish qiymatidan 0,05% to'lovi "Shaffof qurilish" MAT hisobiga o'tkazilishi va SHNK 1.03.06-13 da «Davlat ekspertizasiga taqdim etiladigan shaharsozlik hujjatlarining sifati uchun javobgarlik buyurtmachiga (dastlabki ma'lumotlarni loyihalashtirish jarayonida taqdim etilgan dastlabki ma'lumotlarning ishonchiligi bo'yicha) va ishlab chiquvchiga (qabul qilingan loyiha qarorlari bo'yicha) yuklatiladi».

5.6. O'zbekiston Respublikasi Vazirlar Mahkamasining 2021 yil 20 maydagi "Kapital qurilish sohasida buyurtmachi xizmati faoliyatini tubdan isloh qilish chora-tadbirlari to'g'risida"gi qarorining 3-bob 7 p. 9,10,11,12 va 9-bob 4 ustunlarga muvofiq ekspertiza natijasida aniqlangan kamchiliklar va takliflarni

bartaraf etilishi va sifatini nazorat qilish (boshlang'ich hujjatlarni to'g'riligini ta'minlashda) mas'uliyati Buyurtmachiga va qabul qilingan loyiha yechimlar, smeta me'yorlariga muvofiqligi mas'uliyati Loyiha muallifiga yuklatilgan.

7. Xulosalar.

6.1. Ekspertiza natijalarini hisobga olgan holda «Urganch tumani Arablar mahallasi O'zbekiston shox ko'chasi ichki xo'jalik yo'lini joriy ta'mirlash» (1,232km) loyihaning smeta qismi bo'yicha loyihaning smeta qismi ekspertiza natijasida aniqlangan kamchiliklar va takliflar inobatga olgan holda, buyurtmachi qabul qilgan ish hajmi va qiymatni belgilovchi parametrlarning chegaraviy harajatlarga quyidagi texnik-iqtisodiy ko'rsatkichlarga muvofiqligini tasdiqlagan taqdirda ko'rib chiqqan holda tasdiqlash uchun tavsiya etiladi:

Ko'rsatkichlar nomlanishi	O'lchov birligi	Miqdori	
		Taqdim etilgan	Tavsiya etilgan
Qurilishning QQSiz joriy narhi	ming.so'm	696 403,316	692 483,658
Qurilishning QQS bilan joriy narhi (15%)	ming.so'm	800 863,813	796 356,207
Buyurtmachi boshqa harajatlari (fakt.)	ming.so'm	13 500,000	13 500,000
Qurilishning QQS va buyurtmachi harajatlari bilan joriy narhi	ming.so'm	814 363,813	809 856,207

7.2. Ko'rsatilgan narh shartnoma tuzish uchun asos emas.

7.3. Vazirlar Mahkamasining 11.06.2003 yildagi 261-sonli, 31.01.2022 yildagi 46-sonli qarori va ShNK 4.01.16-09ga muvofiq tanlov savdolarini o'tkazish uchun ob'ektning qiymati buyurtmachi tomonidan belgilanadi.

7.4. Buyurtmachi ekspertizaning kamchiliklar va takliflari bo'yicha tuzatilgan loyiha-smeta hujjatlarini bosh pudratchi tashkilotga o'tkazilishini ta'minlaydi.

Bosh mutaxassis: MATYAKUBOV SHIXNAZAR KURAMBAEVICH

Асосий тушунча

Урганч тумани Араблар Махалласи Ўзбекистон шох кучаси йўлини жорий таъмирлаш-1,232 км. ишчи лойиха сметаси “Урганч Тумани Ободонлаштириш Бошқармаси ” хатига ва 2022 йил иш режасига асосан тузилди.

Смета хужжатлари Вазирлар Маҳкамасининг 11.06.2003 й. «Марказлашган жамғармалар ҳисобидан амалга ошириладиган инвестиция лойиҳаларини тадбиқ қилишда жорий шартнома баҳоларига ўтиш тўғрисида» ги № 261 – сонли қарорига асосан Ўзбекистон Республикаси давлат архитектура қурилиш қўмитаси томонидан ишлаб чиқилган методик қўлланмалар бўйича тузилди.

Қурилиш материаллари баҳолари, машина ва механизмлар харажатлари ва иш ҳақи миқдори Буюртмачи ва Пудратчи уртасида тузилган нархлар келишув баённомасига асосан шакллантирилди.

Сметалар қурилиш ишлари ҳажми жадваллари бўйича АВС-4UZ дастури қўлланилиб ҳисобланди.

Пудрат ташкилоти қўшимча ва бошқа харажатларни ҳисобга олиш **15,51 %** қилиб қабул қилинди.

Қурилиш баҳоларининг ошиши индекси 1,0 қилиб қабул қилинди.

Тузди:



СТАРТОВАЯ СТОИМОСТЬ СТРОИТЕЛЬСТВА

в текущих ценах по объекту:

**УРГАНЧ ТУМАНИ АРАБЛАР МАХАЛЛАСИ УЗБЕКИСТОН ШОХ КУЧАСИ ИЧКИ
ХУЖАЛИК ЙУЛИНИ ЖОРИЙ ТАЪМИРЛАШ-1,232 КМ.**

(в текущих ценах)

№№ ПП	НАИМЕНОВАНИЕ ЗАТРАТ	Цена (тыс.сум.)
1	2	3
1	Затраты на оборудование, мебель и инвентарь	0
2	Затраты на основную заработную плату	5 362,164
3	Затраты на строительные материалы, изделия и конструкции	470 320,059
4	Затраты на эксплуатацию машин и механизмов	121 906,539
	Итого:	597 588,762
5	Прочие затраты и расходы подрядчика 15,51%	92 686,017
	Итого:	690 274,779
6	Страхование объекта 0,32%	2 208,879
	Итого:	692 483,658
7	НДС 15%	103 872,549
	Итого:	796 356,207
8	Затраты заказчика факт	13 500,000
9	Всего по сводной смете	809 856,207

ИСПОЛНИТЕЛЬ



СВОДНАЯ ТАБЛИЦА ЗАТРАТ

№	Наименование смет	Строительные материалы (тыс.сум)	Трудозатраты (тыс.сум)	Эксплуатация машин и механизмов	Прямые затраты (тыс.сум)
<i>1</i>	<i>2</i>	<i>3</i>	<i>4</i>	<i>5</i>	<i>6</i>
1	УРГАНЧ ТУМАНИ АРАБЛАР МАХАЛЛАСИ УЗБЕКИСТОН ШОХ КУЧАСИ ИЧКИ ХУЖАЛИК ЙУЛИНИ ЖОРИЙ ТАЪМИРЛАШ- 1,232 КМ.	470320,059	5362,164	121906,539	597588,762
		470 320,059	5 362,164	121 906,539	597 588,762

Составил:



Наименование стройки - УРГАНЧ ТУМАН ИЧКИ ХУЖАЛИК ЙУЛЛАРИНИ ЖОРИЙ ТАЪМИРЛАШ

Объект номер -

ЛОКАЛЬНАЯ РЕСУРСНАЯ СМЕТА № 1на УРГАНЧ ТУМАНИ АРАБЛАР МАХАЛЛАСИ УЗБЕКИСТОН ШОХ КУЧАСИ ИЧКИ ХУЖАЛИК ЙУЛИНИ ЖОРИЙ
ТАЪМИРЛАШ-1,232 КМ.

Наименование объекта -

ДЕФЕКТНЫЙ АКТ

Основание:

Составлена В ТЕКУЩИХ ЦЕНАХ

N п.п.	Шифр номера нормативов и коды ресурсов	Наименование работ и затрат	Единица измерения	Количество	
				на единицу измерения	по проектным данным
1	2	3	4	5	6
РАЗДЕЛ 1. УЧАСТКА ПК0+00 ДАН 12+32 ГАЧА					
1	Е0101-197-08 ДОП. 6	РАЗРАБОТКА ГРУНТА С ПОГРУЗКОЙ В АВТОМОБИЛИ-САМОСВАЛЫ ЭКСКАВАТОРАМИ ТИПА "ATLAS", "VOLVO", "КОМАТСУ", "НИТАСНИ", "ЛIEВНЕР" С КОВШОМ ВМЕСТИМОСТЬЮ 0,65 (0,65-0,99) М3, ГРУППА ГРУНТОВ 2	1000 М3 ГРУНТА	0,0050	
1.1	1	ЗАТРАТЫ ТРУДА РАБОЧИХ-СТРОИТЕЛЕЙ (2:1)	ЧЕЛ.-Ч	9,11	0,04555
1.2	3	ЗАТРАТЫ ТРУДА МАШИНИСТОВ	ЧЕЛ.-Ч	25,76	0,1288
ИТОГО ОПЛАТА ТРУДА:					
1.3	1941	ЭКСКАВАТОРЫ НА ГУСЕНИЧНОМ ХОДУ ТИПА "ATLAS", "VOLVO", "КОМАТСУ", "НИТАСНИ", "ЛIEВНЕР" С ЕМКОСТЬЮ КОВША 0,65 М3	МАШ.-Ч	19,66	0,0983
ИТОГО ЭКСПЛУАТАЦИЯ МАШИН:					
2	Е310-1003 ШНК4.04.06-14 Р.3.Т.7 К=0,49	ПЕРЕВОЗКА ГРУНТА АВТОМОБИЛЕМ, РАССТОЯНИЕ ПЕРЕВОЗКИ 3 КМ, КЛАСС ГРУЗА 1. ПРИ ПЕРЕВОЗКЕ АВТОСАМОСВАЛАМИ ГРУЗОПОДЪЕМНОСТЬЮ 20, ПРИМЕНЕН КОЭФФИЦИЕНТ К НОРМАМ ЗАТРАТ ТРУДА МАШИНИСТОВ И ЭКСПЛУАТАЦИИ МАШИН - 0,49	Т	8,0000	
2.1	3	ЗАТРАТЫ ТРУДА МАШИНИСТОВ	ЧЕЛ.-Ч	0,021511	0,172088
ИТОГО ОПЛАТА ТРУДА:					
2.2	3456	АВТОМОБИЛИ-САМОСВАЛЫ ГРУЗОПОДЪЕМНОСТЬЮ ДО 20 Т	МАШ.-Ч	0,021511	0,172088
ИТОГО ЭКСПЛУАТАЦИЯ МАШИН:					
3	Е0101-182-02 ДОП. 4	УПЛОТНЕНИЕ ГРУНТА ВИБРАЦИОННЫМИ КАТКАМИ "VIBROM" НА ПЕРВЫЙ ПРОХОД ПО ОДНОМУ СЛЕДУ ПРИ ТОЛЩИНЕ 30 СМ	1000М3	0,0050	
3.1	3	ЗАТРАТЫ ТРУДА МАШИНИСТОВ	ЧЕЛ.-Ч	9,06	0,0453
ИТОГО ОПЛАТА ТРУДА:					
3.2	1135	МАШИНЫ ПОЛИВОМОЕЧНЫЕ 6000 Л	МАШ.-Ч	0,11	0,00055
3.3	2851	АВТОГРЕЙДЕР "КАМАЦУ" 149 КВТ (200 Л.С.)	МАШ.-Ч	7,57	0,03785
3.4	2852	КАТКИ ВИБРАЦИОННЫЕ "VIBROM" 20 Т	МАШ.-Ч	1,38	0,0069
ИТОГО ЭКСПЛУАТАЦИЯ МАШИН:					
3.5	9219	ВОДА	М3	4	0,02
ИТОГО МАТЕРИАЛОВ:					
4	Е0101-182-08 ДОП. 4 К=5	НА КАЖДЫЙ ПОСЛЕДУЮЩИЙ ПРОХОД ПО ОДНОМУ СЛЕДУ ДОБАВЛЯТЬ К НОРМЕ 01-01-182-2	1000М3	0,0050	
4.1	3	ЗАТРАТЫ ТРУДА МАШИНИСТОВ	ЧЕЛ.-Ч	6,9	0,0345
ИТОГО ОПЛАТА ТРУДА:					
4.2	2852	КАТКИ ВИБРАЦИОННЫЕ "VIBROM" 20 Т	МАШ.-Ч	6,9	0,0345
ИТОГО ЭКСПЛУАТАЦИЯ МАШИН:					
5	Е0102-006-01	ПОЛИВ ВОДОЙ УПЛОТНЯЕМОГО ГРУНТА НАСЫПЕЙ	1000М3	0,0050	
5.1	1	ЗАТРАТЫ ТРУДА РАБОЧИХ-СТРОИТЕЛЕЙ (1:1)	ЧЕЛ.-Ч	13,91	0,06955
5.2	3	ЗАТРАТЫ ТРУДА МАШИНИСТОВ	ЧЕЛ.-Ч	13,91	0,06955
ИТОГО ОПЛАТА ТРУДА:					
5.3	1135	МАШИНЫ ПОЛИВОМОЕЧНЫЕ 6000 Л	МАШ.-Ч	13,91	0,06955
ИТОГО ЭКСПЛУАТАЦИЯ МАШИН:					
5.4	9219	ВОДА	М3	100	0,5
ИТОГО МАТЕРИАЛОВ:					

1	2	3	4	5	6
6	E0102-027-02	ПЛАНИРОВКА ПЛОЩАДЕЙ МЕХАНИЗИРОВАННЫМ СПОСОБОМ(УСТРОЙСТВО КОРЫТО И ПЛАНИРОВКА ОБОЧИН), ГРУППА ГРУНТОВ 2	1000М2	3,2670	
6.1	3	ЗАТРАТЫ ТРУДА МАШИНИСТОВ	ЧЕЛ.-Ч	1,1	3,5937
		ИТОГО ОПЛАТА ТРУДА:			
6.2	107	АВТОГРЕЙДЕРЫ СРЕДНЕГО ТИПА 99 (135) КВТ (Л.С.)	МАШ.-Ч	0,43	1,40481
6.3	258	БУЛЬДОЗЕРЫ ПРИ РАБОТЕ НА ДРУГИХ ВИДАХ СТРОИТЕЛЬСТВА (КРОМЕ ВОДОХОЗЯЙСТВЕННОГО) 79 (108) КВТ (Л.С.)	МАШ.-Ч	0,67	2,18889
		ИТОГО ЭКСПЛУАТАЦИЯ МАШИН:			
7	E2714-036-02	ВОССТАНОВЛЕНИЕ ПРОФИЛЯ ДОРОГ БЕЗ ДОБАВЛЕНИЕМ НОВОГО МАТЕРИАЛА	1000 М2	2,5240	
7.1	3	ЗАТРАТЫ ТРУДА МАШИНИСТОВ	ЧЕЛ.-Ч	14,23	35,917
		ИТОГО ОПЛАТА ТРУДА:			
7.2	107	АВТОГРЕЙДЕРЫ СРЕДНЕГО ТИПА 99 (135) КВТ (Л.С.)	МАШ.-Ч	2,37	5,98188
7.3	621	КАТКИ ДОРОЖНЫЕ САМОХОДНЫЕ ГЛАДКИЕ 8 Т	МАШ.-Ч	7,25	18,299
7.4	1770	МАШИНЫ ДОРОЖНЫЕ КОМБИНИРОВАННЫЕ	МАШ.-Ч	3,42	8,63208
7.5	1834	ТРАКТОРЫ НА ГУСЕНИЧНОМ ХОДУ ПРИ РАБОТЕ НА ДРУГИХ ВИДАХ СТРОИТЕЛЬСТВА (КРОМЕ ВОДОХОЗЯЙСТВЕННОГО) ДО 59 (80) КВТ (Л.С.)	МАШ.-Ч	1,19	3,00356
7.6	3322	РЫХЛИТЕЛИ НАВЕСНЫЕ (БЕЗ ТРАКТОРА)	МАШ.-Ч	1,19	3,00356
		ИТОГО ЭКСПЛУАТАЦИЯ МАШИН:			
7.7	9219	ВОДА	М3	31	78,244
		ИТОГО МАТЕРИАЛОВ:			
8	E2704-006-01	УСТРОЙСТВО ОСНОВАНИЙ ТОЛЩИНОЙ 15 СМ ИЗ ШЕБНЯ ФРАКЦИИ 40-70 ММ [ПРИ УКАТКЕ КАМЕННЫХ МАТЕРИАЛОВ С ПРЕДЕЛОМ ПРОЧНОСТИ НА СЖАТИЕ СВЫШЕ 68,6 [700] ДО 98,1 [1000] МПА [КГС/СМ2]] ОДНОСЛОЙНЫХ (ГОСТ 8267)	1000М2	5,7900	
8.1	1	ЗАТРАТЫ ТРУДА РАБОЧИХ-СТРОИТЕЛЕЙ (2,5:1)	ЧЕЛ.-Ч	33	191,07
8.2	3	ЗАТРАТЫ ТРУДА МАШИНИСТОВ	ЧЕЛ.-Ч	37,37	216,372
		ИТОГО ОПЛАТА ТРУДА:			
8.3	107	АВТОГРЕЙДЕРЫ СРЕДНЕГО ТИПА 99 (135) КВТ (Л.С.)	МАШ.-Ч	0,36	2,0844
8.4	112	АВТОПОГРУЗЧИКИ 5 Т	МАШ.-Ч	3,98	23,0442
8.5	258	БУЛЬДОЗЕРЫ ПРИ РАБОТЕ НА ДРУГИХ ВИДАХ СТРОИТЕЛЬСТВА (КРОМЕ ВОДОХОЗЯЙСТВЕННОГО) 79 (108) КВТ (Л.С.)	МАШ.-Ч	2,35	13,6065
8.6	621	КАТКИ ДОРОЖНЫЕ САМОХОДНЫЕ ГЛАДКИЕ 8 Т	МАШ.-Ч	8,51	49,2729
8.7	623	КАТКИ ДОРОЖНЫЕ САМОХОДНЫЕ ГЛАДКИЕ 13 Т	МАШ.-Ч	19	110,01
8.8	1135	МАШИНЫ ПОЛИВОМОЕЧНЫЕ 6000 Л	МАШ.-Ч	2,6	15,054
8.9	3060	РАСПРЕДЕЛИТЕЛИ КАМЕННОЙ МЕЛОЧИ	МАШ.-Ч	0,57	3,3003
		ИТОГО ЭКСПЛУАТАЦИЯ МАШИН:			
8.10	9219	ВОДА	М3	30	173,7
8.11	23074	ЩЕБЕНЬ ИЗ ПРИРОДНОГО КАМНЯ ДЛЯ СТРОИТЕЛЬНЫХ РАБОТ МАРКА 800, ФРАКЦИЯ, ММ: 10-20	М3	15	86,85
8.12	23076	ЩЕБЕНЬ ИЗ ПРИРОДНОГО КАМНЯ ДЛЯ СТРОИТЕЛЬНЫХ РАБОТ МАРКА 800, ФРАКЦИЯ, ММ: 40-70	М3	189	1094,31
		ИТОГО МАТЕРИАЛОВ:			
9	E2704-006-04 К=3	ВЫЧИТАЕТСЯ ПОЗИЦИЯ: НА КАЖДЫЙ 1 СМ ИЗМЕНЕНИЯ ТОЛЩИНЫ СЛОЯ ИСКЛЮЧАТЬ К НОРМАМ С 27-04-006-1 ПО 27-04-006-3	1000М2	5,7900	
9.1	3	ЗАТРАТЫ ТРУДА МАШИНИСТОВ	ЧЕЛ.-Ч	7,53	43,5987
		ИТОГО ОПЛАТА ТРУДА:			
9.2	112	АВТОПОГРУЗЧИКИ 5 Т	МАШ.-Ч	2,49	14,4171
9.3	621	КАТКИ ДОРОЖНЫЕ САМОХОДНЫЕ ГЛАДКИЕ 8 Т	МАШ.-Ч	2,58	14,9382
9.4	623	КАТКИ ДОРОЖНЫЕ САМОХОДНЫЕ ГЛАДКИЕ 13 Т	МАШ.-Ч	2,46	14,2434
		ИТОГО ЭКСПЛУАТАЦИЯ МАШИН:			
9.5	23076	ЩЕБЕНЬ ИЗ ПРИРОДНОГО КАМНЯ ДЛЯ СТРОИТЕЛЬНЫХ РАБОТ МАРКА 800, ФРАКЦИЯ, ММ: 40-70	М3	37,8	218,862
		ИТОГО МАТЕРИАЛОВ:			
10	E2706-026-01	РОЗЛИВ ВЯЖУЩИХ МАТЕРИАЛОВ	Т	2,7720	
10.1	3	ЗАТРАТЫ ТРУДА МАШИНИСТОВ	ЧЕЛ.-Ч	0,58	1,60776
		ИТОГО ОПЛАТА ТРУДА:			
10.2	108	АВТОГУДРОНАТОРЫ 3500 Л	МАШ.-Ч	0,29	0,80388
		ИТОГО ЭКСПЛУАТАЦИЯ МАШИН:			
10.3	30118	БИТУМЫ НЕФТЯНЫЕ ДОРОЖНЫЕ ЖИДКИЕ КЛАСС МГ И СГ	Т	1,03	2,85516
		ИТОГО МАТЕРИАЛОВ:			
11	E2713-010-01 ДОП. 9	УСТРОЙСТВО ПОКРЫТИЯ ИЗ ГОРЯЧИХ ПЛОТНЫХ МЕЛКОЗЕРНИСТЫХ АСФАЛЬТОБЕТОННЫХ СМЕСЕЙ АСФАЛЬТОУКЛАДЧИКАМИ ТИПА "VOEGELE" ПРИ ШИРИНЕ УКЛАДКИ ДО 6 М И ТОЛЩИНОЙ СЛОЯ 4 СМ	1000 М2	5,5440	
11.1	1	ЗАТРАТЫ ТРУДА РАБОЧИХ-СТРОИТЕЛЕЙ (3,7:1)	ЧЕЛ.-Ч	16,63	92,197
11.2	3	ЗАТРАТЫ ТРУДА МАШИНИСТОВ	ЧЕЛ.-Ч	9,38	52,003
		ИТОГО ОПЛАТА ТРУДА:			

1	2	3	4	5	6
11.3	97	АВТОМОБИЛИ-САМОСВАЛЫ ГРУЗОПОДЪЕМНОСТЬЮ ДО 30 Т	МАШ.-Ч	1,44	7,98336
11.4	464	ГУДРОНАТОРЫ РУЧНЫЕ	МАШ.-Ч	0,24	1,33056
11.5	1135	МАШИНЫ ПОЛИВОМОЕЧНЫЕ 6000 Л	МАШ.-Ч	0,5	2,772
11.6	2798	РЕЗЧИКИ ШВОВ ДИСКОВЫЕ	МАШ.-Ч	0,12	0,66528
11.7	3097	УКЛАДЧИКИ АСФАЛЬТОБЕТОНА ТИПА "VOGELE" С ШИРИНОЙ УКЛАДКИ ДО 6,5 М	МАШ.-Ч	1,44	7,98336
11.8	3348	КАТКИ САМОХОДНЫЕ ДОРОЖНЫЕ ВИБРАЦИОННЫЕ ТИПА "ДУНАРАС", "НАММ", "ВОМАГ", 8 Т	МАШ.-Ч	3,08	17,076
11.9	3349	КАТКИ САМОХОДНЫЕ ДОРОЖНЫЕ ВИБРАЦИОННЫЕ ТИПА "ДУНАРАС", "НАММ", "ВОМАГ", 10 Т	МАШ.-Ч	1,37	7,59528
11.10	3350	КАТКИ САМОХОДНЫЕ ДОРОЖНЫЕ ВИБРАЦИОННЫЕ ТИПА "ДУНАРАС", "НАММ", "ВОМАГ", 13 Т	МАШ.-Ч	1,55	8,5932
ИТОГО ЭКСПЛУАТАЦИЯ МАШИН:					
11.11	6087	АСФАЛЬТОБЕТОННЫЕ СМЕСИ МЕЛКОЗЕРНИСТЫЕ ТИПА Б М-2	Т	96,6	535,55
11.12	9219	ВОДА	МЗ	0,9	4,9896
11.13	30118	БИТУМЫ НЕФТЯНЫЕ ДОРОЖНЫЕ ЖИДКИЕ КЛАСС МГ И СГ	Т	0,0108	0,059875
ИТОГО МАТЕРИАЛОВ:					
12	E2713-011-01 ДОП. 9 К=2	ПРИ ИЗМЕНЕНИИ ТОЛЩИНЫ ПОКРЫТИЯ НА 0,5 СМ ДОБАВЛЯТЬ К НОРМЕ 27-13-010-01	1000 М2	5,5440	
12.1	1	ЗАТРАТЫ ТРУДА РАБОЧИХ-СТРОИТЕЛЕЙ (2,7:1)	ЧЕЛ.-Ч	1,16	6,43104
12.2	3	ЗАТРАТЫ ТРУДА МАШИНИСТОВ	ЧЕЛ.-Ч	0,72	3,99168
ИТОГО ОПЛАТА ТРУДА:					
12.3	97	АВТОМОБИЛИ-САМОСВАЛЫ ГРУЗОПОДЪЕМНОСТЬЮ ДО 30 Т	МАШ.-Ч	0,36	1,99584
12.4	464	ГУДРОНАТОРЫ РУЧНЫЕ	МАШ.-Ч	0,06	0,33264
12.5	2798	РЕЗЧИКИ ШВОВ ДИСКОВЫЕ	МАШ.-Ч	0,03	0,16632
12.6	3097	УКЛАДЧИКИ АСФАЛЬТОБЕТОНА ТИПА "VOGELE" С ШИРИНОЙ УКЛАДКИ ДО 6,5 М	МАШ.-Ч	0,36	1,99584
ИТОГО ЭКСПЛУАТАЦИЯ МАШИН:					
12.7	6087	АСФАЛЬТОБЕТОННЫЕ СМЕСИ МЕЛКОЗЕРНИСТЫЕ ТИПА Б М-2	Т	24,22	134,276
12.8	30118	БИТУМЫ НЕФТЯНЫЕ ДОРОЖНЫЕ ЖИДКИЕ КЛАСС МГ И СГ	Т	0,0028	0,015523
ИТОГО МАТЕРИАЛОВ:					
13	E2708-001-11	УКРЕПЛЕНИЕ ОБОЧИН ЩЕБНЕМ СМЕСЬЮ ТОЛЩИНОЙ 5 СМ	1000М2	1,8480	
13.1	1	ЗАТРАТЫ ТРУДА РАБОЧИХ-СТРОИТЕЛЕЙ (2,5:1)	ЧЕЛ.-Ч	15,85	29,2908
13.2	3	ЗАТРАТЫ ТРУДА МАШИНИСТОВ	ЧЕЛ.-Ч	11,635	21,501
ИТОГО ОПЛАТА ТРУДА:					
13.3	107	АВТОГРЕЙДЕРЫ СРЕДНЕГО ТИПА 99 (135) КВТ (Л.С.)	МАШ.-Ч	1,79	3,30792
13.4	112	АВТОПОГРУЗЧИКИ 5 Т	МАШ.-Ч	4,09	7,55832
13.5	1014	КАТКИ ДОРОЖНЫЕ САМОХОДНЫЕ ВИБРАЦИОННЫЕ, МАССА БОЛЕЕ 8 Т	МАШ.-Ч	5,3	9,7944
13.6	1135	МАШИНЫ ПОЛИВОМОЕЧНЫЕ 6000 Л	МАШ.-Ч	0,45	0,8316
ИТОГО ЭКСПЛУАТАЦИЯ МАШИН:					
13.7	9219	ВОДА	МЗ	10	18,48
13.8	23075	ЩЕБЕНЬ ИЗ ПРИРОДНОГО КАМНЯ ДЛЯ СТРОИТЕЛЬНЫХ РАБОТ МАРКА 800, ФРАКЦИЯ, ММ: 20-40	МЗ	62	114,576
ИТОГО МАТЕРИАЛОВ:					
14	C310-15	ПЕРЕВОЗКА АСФАЛЬТОБЕТОНА И БИТУМА АВТОМОБИЛЕМ ИЗ АБЗ УРГЕНЧ, РАССТОЯНИЕ ПЕРЕВОЗКИ 15 КМ, КЛАСС ГРУЗА 1	Т	672,7600	
15	C310-67	ПЕРЕВОЗКА ЩЕБНЯ ИЗ КАРЬЕРА ДЖУМУРТАУ АВТОМОБИЛЯМИ-САМОСВАЛАМИ ДО 67 КМ	Т	1561,4700	
ИТОГО ПРЯМЫЕ ЗАТРАТЫ ПО РАЗДЕЛУ 1			СУМ		
ИТОГО ПРЯМЫЕ ЗАТРАТЫ ПО ЛОКАЛЬНОЙ РЕСУРСНОЙ СМЕТЕ			СУМ		

СОСТАВИЛ

МАТРИЗАЕВ Ж.

Наименование стройки - УРГАНЧ ТУМАН ИЧКИ ХУЖАЛИК ЙУЛЛАРИНИ ЖОРИЙ ТАЪМИРЛАШ

Объект номер - 01062018

ЛОКАЛЬНЫЙ РЕСУРСНЫЙ СМЕТНЫЙ РАСЧЕТ

№ 1

(локальная смета)

на УРГАНЧ ТУМАНИ АРАБЛАР МАХАЛЛАСИ УЗБЕКИСТОН ШОХ КУЧАСИ ИЧКИ ХУЖАЛИК ЙУЛИНИ ЖОРИЙ
ТАЪМИРЛАШ-1,232 КМ.

Наименование объекта -

Основание: ДЕФФЕКТНЫЙ АКТ

Составлен В ТЕКУЩИХ ЦЕНАХ

№ п/п	Шифр ресурсов	Наименование ресурсов, оборудования, конструкций, изделий и деталей	Единица измерения	Количество единиц
1	2	3	4	5
ТРУДОВЫЕ РЕСУРСЫ				
1	1	ЗАТРАТЫ ТРУДА РАБОЧИХ-СТРОИТЕЛЕЙ	ЧЕЛ.-Ч	319,10366
2	3	ЗАТРАТЫ ТРУДА МАШИНИСТОВ	ЧЕЛ.-Ч	291,837698
ИТОГО ПО ТРУДОВЫМ РЕСУРСАМ:			СУМ	
СТРОИТЕЛЬНЫЕ МАШИНЫ И МЕХАНИЗМЫ				
1	97	АВТОМОБИЛИ-САМОСВАЛЫ ГРУЗОПОДЪЕМНОСТЬЮ ДО 30 Т	МАШ.-Ч	9,9792
2	107	АВТОГРЕЙДЕРЫ СРЕДНЕГО ТИПА 99 (135) КВТ (Л.С.)	МАШ.-Ч	12,77901
3	108	АВТОГУДРОНАТОРЫ 3500 Л	МАШ.-Ч	0,80388
4	112	АВТОПОГРУЗЧИКИ 5 Т	МАШ.-Ч	16,18542
5	258	БУЛЬДОЗЕРЫ ПРИ РАБОТЕ НА ДРУГИХ ВИДАХ СТРОИТЕЛЬСТВА (КРОМЕ ВОДОХОЗЯЙСТВЕННОГО) 79 (108) КВТ (Л.С.)	МАШ.-Ч	15,79539
6	464	ГУДРОНАТОРЫ РУЧНЫЕ	МАШ.-Ч	1,6632
7	621	КАТКИ ДОРОЖНЫЕ САМОХОДНЫЕ ГЛАДКИЕ 8 Т	МАШ.-Ч	52,6337
8	623	КАТКИ ДОРОЖНЫЕ САМОХОДНЫЕ ГЛАДКИЕ 13 Т	МАШ.-Ч	95,7666
9	1014	КАТКИ ДОРОЖНЫЕ САМОХОДНЫЕ ВИБРАЦИОННЫЕ, МАССА БОЛЕЕ 8 Т	МАШ.-Ч	9,7944
10	1135	МАШИНЫ ПОЛИВОМОЕЧНЫЕ 6000 Л	МАШ.-Ч	18,7277
11	1770	МАШИНЫ ДОРОЖНЫЕ КОМБИНИРОВАННЫЕ	МАШ.-Ч	8,63208
12	1834	ТРАКТОРЫ НА ГУСЕНИЧНОМ ХОДУ ПРИ РАБОТЕ НА ДРУГИХ ВИДАХ СТРОИТЕЛЬСТВА (КРОМЕ ВОДОХОЗЯЙСТВЕННОГО) ДО 59 (80) КВТ (Л.С.)	МАШ.-Ч	3,00356
13	1941	ЭКСКАВАТОРЫ НА ГУСЕНИЧНОМ ХОДУ ТИПА "ATLAS", "VOLVO", "KOMATSU", "НИТАСНИ", "ЛИВНЕР" С ЕМКОСТЬЮ КОВША 0,65 М3	МАШ.-Ч	0,0983
14	2798	РЕЗЧИКИ ШВОВ ДИСКОВЫЕ	МАШ.-Ч	0,8316
15	2851	АВТОГРЕЙДЕР "КАМАЦУ" 149 КВТ (200 Л.С.)	МАШ.-Ч	0,03785
16	2852	КАТКИ ВИБРАЦИОННЫЕ "VIBROM" 20 Т	МАШ.-Ч	0,0414
17	3060	РАСПРЕДЕЛИТЕЛИ КАМЕННОЙ МЕЛОЧИ	МАШ.-Ч	3,3003
18	3097	УКЛАДЧИКИ АСФАЛЬТОБЕТОНА ТИПА "VOGELE" С ШИРИНОЙ УКЛАДКИ ДО 6,5 М	МАШ.-Ч	9,9792
19	3322	РЫХЛИТЕЛИ НАВЕСНЫЕ (БЕЗ ТРАКТОРА)	МАШ.-Ч	3,00356
20	3348	КАТКИ САМОХОДНЫЕ ДОРОЖНЫЕ ВИБРАЦИОННЫЕ ТИПА "DYNAPAC", "НАММ", "ВОМАГ", 8 Т	МАШ.-Ч	17,07552
21	3349	КАТКИ САМОХОДНЫЕ ДОРОЖНЫЕ ВИБРАЦИОННЫЕ ТИПА "DYNAPAC", "НАММ", "ВОМАГ", 10 Т	МАШ.-Ч	7,59528
22	3350	КАТКИ САМОХОДНЫЕ ДОРОЖНЫЕ ВИБРАЦИОННЫЕ ТИПА "DYNAPAC", "НАММ", "ВОМАГ", 13 Т	МАШ.-Ч	8,5932
23	3456	АВТОМОБИЛИ-САМОСВАЛЫ ГРУЗОПОДЪЕМНОСТЬЮ ДО 20 Т	МАШ.-Ч	0,172088
ИТОГО ПО СТРОИТЕЛЬНЫМ МАШИНАМ:			СУМ	
В Т.Ч. ЗАРАБОТНАЯ ПЛАТА МАШИНИСТОВ:			СУМ	
МАТЕРИАЛЬНЫЕ РЕСУРСЫ				
1	6087	АСФАЛЬТОБЕТОННЫЕ СМЕСИ МЕЛКОЗЕРНИСТЫЕ ТИПА Б М-2	Т	669,82608
2	9219	ВОДА	М3	275,9336
3	23074	ЩЕБЕНЬ ИЗ ПРИРОДНОГО КАМНЯ ДЛЯ СТРОИТЕЛЬНЫХ РАБОТ МАРКА 800, ФРАКЦИЯ, ММ: 10-20	М3	86,85
4	23075	ЩЕБЕНЬ ИЗ ПРИРОДНОГО КАМНЯ ДЛЯ СТРОИТЕЛЬНЫХ РАБОТ МАРКА 800, ФРАКЦИЯ, ММ: 20-40	М3	114,576
5	23076	ЩЕБЕНЬ ИЗ ПРИРОДНОГО КАМНЯ ДЛЯ СТРОИТЕЛЬНЫХ РАБОТ МАРКА 800, ФРАКЦИЯ, ММ: 40-70	М3	875,448
6	30118	БИТУМЫ НЕФТЯНЫЕ ДОРОЖНЫЕ ЖИДКИЕ КЛАСС МГ И СГ	Т	2,930558
ИТОГО ПО СТРОИТЕЛЬНЫМ МАТЕРИАЛАМ:			СУМ	
ТРАНСПОРТНЫЕ РАСХОДЫ				
1	С310-15	ПЕРЕВОЗКА АСФАЛЬТОБЕТОНА И БИТУМА АВТОМОБИЛЕМ ИЗ АБЗ УРГЕНЧ, РАССТОЯНИЕ ПЕРЕВОЗКИ 15 КМ, КЛАСС ГРУЗА 1	Т	672,76

1	2	3	4	5
2	С310-67	ПЕРЕВОЗКА ЩЕБНЯ ИЗ КАРЬЕРА ДЖУМУРТАУ АВТОМОБИЛЯМИ-САМОСВАЛАМИ ДО 67 КМ	Т	1561,47
		ИТОГО ТРАНСПОРТНЫЕ РАСХОДЫ:	СУМ	
		ИТОГО ПРЯМЫЕ ЗАТРАТЫ	СУМ	

СОСТАВИЛ

МАТРИЗАЕВ Ж.



**Урганч туман Араблар МФЙ Ўзбекистон шох кўчаси ички хўжалик йўлини
жорий таъмирлаш - 1,232 км
НУҚСОНЛАР ҚАЙДНОМАСИ**

2022 й. Июнь ойидаги ҳолати

Қисм чегараси ПК+	Узунлиги (м)	Йўл қопламаси мавжуд ҳолати	Йўл камчиликларини тузатишда қилинадиган ишлар	Ўлчов бирлиги	Микдори
1	2	3	4	5	6
1-Участка					
0+00 12+32	1232	Мавжуд йўл тупрок кўтармаси эни 5,5-6м ни, мавжуд (щпс) қопламаси эни 4,5м ни ташкил қилади. Қоплама юзаси нотекис. Қониқарсиз ҳолатда.	Мавжуд қоплама юзасини механизмлар ёрдамида текислаш. (695x4,7) 0+00-6+95	м ²	3267
			Йўл профилини материал қўшмай тиклаш. (537x4,7) ПК6+95-12+32	м ²	2524
		Мавжуд йўл тупрок кўтармаси эни 5,5-6м ни, эски асфальтобетон қопламаси эни 4,5-5м ни ташкил қилади. Қоплама емирилиб, бузилиб йўқолган. юзаси нотекис. Қониқарсиз ҳолатда.	Тошдан Н=12 см қалинликда асос қуриш. (1232x4,7) ПК0+00-12+32	м ²	5790
			Битум сепиш 0,5т/1000м ²	тн	2,772
			Янги иссик майда донали асфальтобетон қоришмасидан 5 см қалинликда қоплама қуриш. (1232x4,5) ПК0+00-12+32	м ²	5544
			Йўл ёқасига тупрок тўкиб текислаш. (44x1x0,1)x1,1 ПК10+98-11+42	м ³	5
			Йўл ёқасини қал. Н=5см тош билан мустаҳкамлаш. (1232x0,75)x2	м ²	1848

Материал ташиш масофаси:

Тош	к-р. Жумуртоу - Объект	км	67
Асфальтобетон	Урганч АБЗ	км	15
тупрок	к-р. Махаллий - Объект	км	3

Ободонлаштириш бошқармаси вакили:

“Лойиҳа ташкилоти вакили”

[Signature]

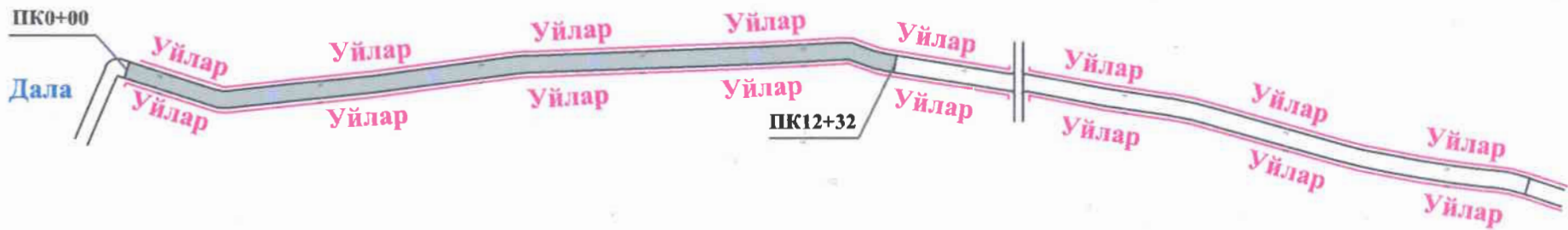
С. Усманов
ФИШ
ФИШ

«ТАСДИҚЛАЙМАН»

**Хоразм вилояти Урганч туман
Ободонлаштириш бошқармаси бошлиғи
Б. Нурметов**



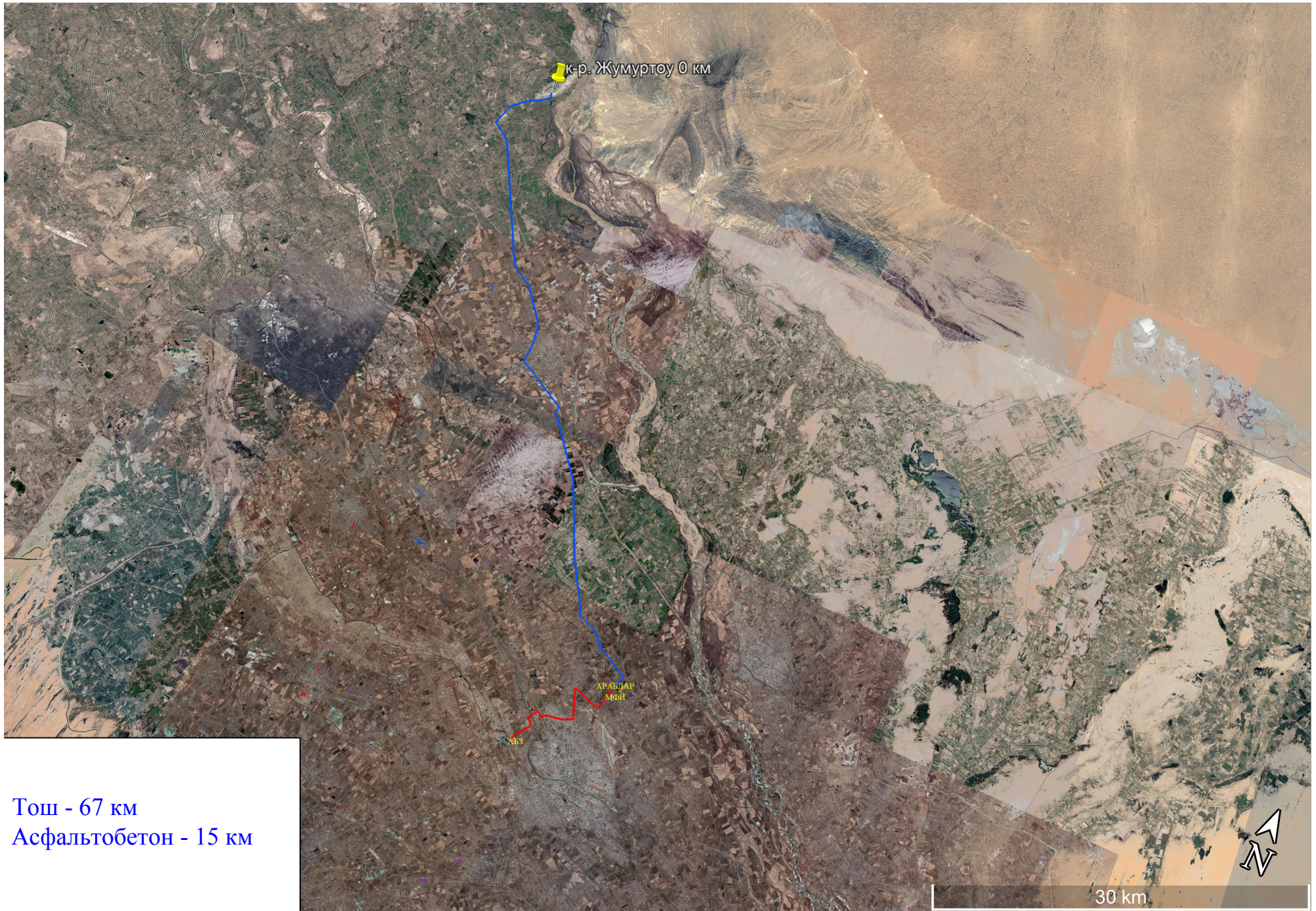
Урганч туман Араблар МФЙ Ўзбекистон
шоҳ кўчаси ички хўжалик йўлини жорий
таъмирлаш - 1,232 км



Чизди:

С. Исқандаров

Урганч туман Араблар МФЙ кўчаларига юк ташиш карта схемаси.



Тош - 67 км
Асфальтобетон - 15 км