

ООО «КУКОН ЭЛЕКТР НУР ЖАХОН»

Сметная документация

ФАРҒОНА ВИЛОЯТИ ДАНГАРА ТУМАНИ ЯШИК МФЙ НУРАФШОН
КИШЛОГИ ХУДУДИДАГИ МАВЖУД ЭЛЕКТР СИМЛАРИНИ (0,4КВЛИ
ХАВО УЗАТМАЛАРИ) ЁПИК КАБЕЛГА (СИП) АЛМАШТИРИШ ВА
ТРАНСФОРМАТОР ПУНКТИ ЎРНАТИШ

Том ____

Книга ____

СТАРТОВАЯ СТОИМОСТЬ В ТЕКУЩИХ ЦЕНАХ

Лицензия №000967
от 24.06.2020г.

бессрочная



Директор



Ш. Каюмов.

Коканд-2022г.

Пояснительная записка

Согласно задания на проектирования проведен расчет предельной стоимости строительства в текущих ценах по объекту: Фаргона вилояти Дангара тумани Яшик МФЙ Нурафшон кишлоги худудидаги мавжуд электр симларини (0,4кВли хаво узатмалари) ёпик кабелга (СИП) алмаштириш ва трансформатор пункти ўрнатил. Стоимость определен согласно проектно сметной документации.

При расчете заработной платы приняты среднестатистическая отраслевая месячная заработная плата 2 047 416 сум.

Цены на строительные материалы материально-технические ресурсы и транспорт приняты по результатам мониторинга, осуществляемого «Центром...» -согласно каталога текущих цен по прайс-листу поставщиков.

Затраты на эксплуатацию строительных машин и механизмов приняты по маркам согласно локальных ресурсных ведомостей.

Прочие затраты подрядчика Пп определены согласно мониторинга рынка строительно подрядных работ и бюллетеня Госкомстата Республики Узбекистан «Основные показатели о затратах на работы по производству и услуг выполняемые строительными организациями» в пределах 19,39% от суммы прямых затрат.

Затраты на страхование строительных рисков приняты в соответствии с п 1 постановления Кабинета Министров Республики Узбекистан от 20 декабря 1999 года №532 «Об обязательном страховании строительных рисков при возведении объектов за счет государственных средств и кредитов под правительственную гарантию».

Коэффициент риска принят в соответствии с приложением №1 к постановлению Кабинета Министров Республики Узбекистан от 15 декабря 2003 года №547 «Об основных параметрах макроэкономических показателей на 2005 год и мерах по усилению контроля за их выполнением».

Общая стоимость строительства в текущих ценах составляет в 493 348,138 тыс. сум с НДС.

Данная общая стоимость объекта является рекомендательный характер. Решение о принятии указанной рекомендуемой стоимости для проведения конкурсного торга (тендеров) принимает заказчик.

Составил:



А.Ахмедов

Структура прямых и прочих затрат
по объекту: ФАРФОНА ВИЛОЯТИ ДАНГАРА ТУМАНИ ЯШИК МФЙ
НУРАФШОН КИШЛОГИ ХУДУДИДАГИ МАВЖУД ЭЛЕКТР СИМЛАРИНИ
(0,4КВЛИ ХАВО УЗАТМАЛАРИ) ЁПИК КАБЕЛГА (СИП) АЛМАШТИРИШ ВА
ТРАНСФОРМАТОР ПУНКТИ ЎРНАТИШ

№	Наименование затрат	Стоимость (тыс. сум)
1	Затраты на эксплуатацию строительных машин и механизмов	24 981,598
2	Затраты на строительные материалы, изделия и детали с учетом транспортных расходов 5 %, заготовительно-складских расходов 2 %	175 156,085
3	Затраты на кабельно-проводниковую продукцию транспортных расходов 1,5 %, заготовительно-складских расходов 2 %	85 994,106
4	Затраты на оборудование, мебель и инвентарь с учетом заготовительно-складских расходов 1,2% и транспортных 2%	52 892,064
5	Транспортные работы (перевозка грунта перебазировка машины и механизмов и т.п.)	-
6	Основная заработная плата рабочих-строителей :	14 341,311
6.1	Количество рабочих часов в месяц на 2020 г-169 час (по данным Минтруда)	
6.2	Среднемесячная заработная плата рабочих-строителей в расчете на месяц - 2 047 416 сум.	
6.3	Среднечасовая ставка оплаты труда (2 047 416:169)=12 114,89 сум/ч)	
6.4	Затраты труда рабочих-строителей- 1056,943 чел/ч	
6.5	Расчетные данные (12 114,89 сум/ч x 1056,943 чел/ч)	12 804,742
6.6	Отчисление на социальное страхование (12 % от основной зар. платы)	1 536,569
7	Итого прямых затрат:	353 365,164
8	Прочие затраты и расходы подрядчика (19,39 % от суммы прямых затрат согласно мониторинга рынка строительно-подрядных работ и бюллетеня ГКАС Р.УЗБ.- Основные показатели о затратах на работы, продукцию и услуги, выполняемые строительными организациями).	58 261,734
9	Итого затрат с п.1 по п.9	411 626,898
10	Затраты на страхование строительных объектов (0,4% от страховой суммы- 80% от полной стоимости объекта-Постановление КМР. Узб. От 20.12.1999г. За №532	1 317,206
11	Коэффициент риска (2% от стоимости строительства объекта, без учета страхования строительных рисков в соответствии с приложением №1 к Постановлению КМР Узб.от 15.12.2003г за №547 "Об основных параметрах макроэкономических показателей на 2004г. и мерах по усилению контроля за их исполнением" (.....x2:100)	8 232,538
12	Итого стоимость в текущих ценах без НДС	421 176,642
13	НДС 15%	63 176,496
14	Итого стоимость в текущих ценах с НДС	484 353,138
15	Прочие затраты и расходы заказчика	8 995,000
15.1	Затраты на разработку проектно-сметной документации	7 960,000
15.2	Авторский надзор (1,3% от итогов прямых затрат)	-
15.3	АПЗ	-
15.4	Затраты на экспертизу ПСД	1 035,000
15.5	Затраты на содержание заказчика (0,8% от итогов прямых затрат)	-
15.6	Затраты на содержание ГАСН (0,5% от итогов без НДС)	-
15.6	Итого (.....)	-
16	ИТОГО СТОИМОСТЬ СТРОИТЕЛЬСТВА В ТЕКУЩИХ ЦЕНАХ С НДС И С ПРОЧИМИ ЗАТРАТАМИ ЗАКАЗЧИКА	493 348,138

Заказчик:

Исполнитель: ООО "КУКОН ЭЛЕКТР НУР ЖАХОН"



Наименование строительства: ФАРГОПА ВИЛОЯТИ ДАНГАРА ТУМАНИ ЯШИК МФЙ НУРАФШОН КИШЛОГИ
ХУДУДИДАГИ МАВЖУД ЭЛЕКТР СИМЛАРИНИИ (0,4КВЛИ ХАВО УЗАТМАЛАРИ) ЁПИК КАБЕЛГА (СИП)

АЛМАШТИРИШ ВА ТРАНСФОРМАТОР ПУНКТИ ЎРНАТИШ

Наименование объекта: ФАРГОПА ВИЛОЯТИ ДАНГАРА ТУМАНИ ЯШИК МФЙ НУРАФШОН КИШЛОГИ
ХУДУДИДАГИ МАВЖУД ЭЛЕКТР СИМЛАРИНИИ (0,4КВЛИ ХАВО УЗАТМАЛАРИ) ЁПИК КАБЕЛГА (СИП)

АЛМАШТИРИШ ВА ТРАНСФОРМАТОР ПУНКТИ ЎРНАТИШ

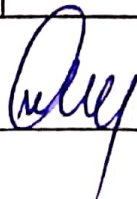
Наименование локальной сметы: ЭЛЕКТРОМОНТАЖНЫЕ РАБОТЫ

ВЕДОМОСТЬ РАСХОДА МАТЕРИАЛОВ (ВРМ) ЛОКАЛЬНАЯ

№	Наименования ресурсов	Ед. изм.	Количество	Стоимость	
				единицы	всего
1	2	3	4	5	6
ЗАТРАТЫ ТРУДА					12 804 744
1	ЗАТРАТЫ ТРУДА РАБОЧИХ-МОНТАЖНИКОВ	ЧЕЛ-Ч	393,4041	12 114,89	4 766 047
2	ЗАТРАТЫ ТРУДА РАБОЧИХ-СТРОИТЕЛЕЙ	ЧЕЛ-Ч	663,53862	12 114,89	8 038 697
МАШИНЫ И МЕХАНИЗМЫ					24 981 598
3	АВТОГИДРОПОДЪЕМНИКИ ВЫСОТОЙ ПОДЪЕМА 12 М	МАШ-Ч	93,3303	72 807	6 795 099
4	АВТОМОБИЛИ БОРТОВЫЕ ГРУЗОПОДЪЕМНОСТЬЮ ДО 15 Т	МАШ-Ч	1,0521	95 870	100 865
5	АВТОМОБИЛИ БОРТОВЫЕ ДО 5 Т	МАШ-Ч	25,3419	57 980	1 469 323
6	АВТОМОБИЛИ БОРТОВЫЕ ДО 8 Т	МАШ-Ч	19,709834	77 062	1 518 879
7	КОТЛЫ БИТУМНЫЕ ПЕРЕДВИЖНЫЕ 400 Л	МАШ-Ч	52,92	3 916	207 235
8	КРАНЫ НА АВТОМОБИЛЬНОМ ХОДУ 10 Т	МАШ-Ч	21,316834	109 079	2 325 219
9	КРАНЫ НА АВТОМОБИЛЬНОМ ХОДУ ПРИ РАБОТЕ НА МОНТАЖЕ ТЕХНОЛОГИЧЕСКОГО ОБОРУДОВАНИЯ 10 Т	МАШ-Ч	2,2134	109 079	241 435
10	МАШИНЫ БУРИЛЬНО-КРАНОВЫЕ НА АВТОМОБИЛЕ ГЛУБИНОЙ БУРЕНИЯ 3,5 М	МАШ-Ч	109,67	110 563	12 125 444
11	ПЕРФОРАТОРЫ ЭЛЕКТРИЧЕСКИЕ	МАШ-Ч	2,43	2 000	4 860
12	УСТАНОВКИ ДЛЯ СВАРКИ РУЧНОЙ ДУГОВОЙ (ПОСТОЯННОГО ТОКА)	МАШ-Ч	16,05341	3 118	50 055
13	УСТРОЙСТВО ПЕРЕМОТКИ КАБЕЛЯ	МАШ-Ч	51,192	2 797	143 184
МАТЕРИАЛЫ, ИЗДЕЛИЯ И КОНСТРУКЦИИ					163 697 274
14	АСБЕСТОВЫЙ ШНУР	Т	0,001	1 240 000	1 240
15	БИТУМЫ НЕФТЯНЫЕ СТРОИТЕЛЬНЫЕ	Т	0,9	5 826 000	5 243 400
16	БОЛТЫ АНКЕРНЫЕ	ШТ	54	500	27 000
17	БОЛТЫ С ГАЙКАМИ И ШАЙБАМИ	КГ	21,8457	15 000	327 686
18	ДЮБЕЛИ РАСПОРНЫЕ	100 ШТ	0,64728	35 000	22 655
19	ЗАЖИМ АППАРАТНЫЙ А2А	ШТ	6	45 000	270 000
20	ЗАЖИМ ДЛЯ НУЛЕВОЙ ЖИЛЫ СИП	ШТ	16	23 000	368 000
21	ЗАЖИМ ДЛЯ ФАЗНЫХ ЖИЛ СИП Р70	ШТ	64	62 400	3 993 600
22	ЗАЖИМ НАТЯЖНОЙ НКК-1-1Б	ШТ	24	29 800	715 200
23	ЗАЖИМ ПС-2	ШТ	17	42 000	714 000
24	ЗАЖИМ Р72	ШТ	55	56 000	3 080 000
25	ЗАЖИМЫ ПА	ШТ	51	45 000	2 295 000
26	ЗАЖИМЫ ПЛАЩЕЧНЫЕ	ШТ	71	35 900	2 548 900
27	ЗАЗЕМЛЯЮЩИЙ ПРОВОДНИК ЗП6	М	23,5	12 300	289 050
28	ЗВЕНО ПРОМЕЖУТОЧНОЕ ТРЕХЛАПЧАТОЕ ПРТ-7	ШТ	24	36 000	864 000
29	ИЗОЛЯТОР ПФ70В	ШТ	42	47 000	1 974 000
30	ИЗОЛЯТОР ШФ20-В	ШТ	47	22 000	1 034 000
31	КОЛПАЧКИ ПОЛИЭТИЛЕНОВЫЕ	ШТ	390	2 884	1 124 760
32	КОЛПАЧОК К-6	ШТ	47	2 000	94 000
33	КОМПЛЕКТ ПРОМЕЖУТОЧНОЙ ПОДВЕСКИ ЕС-1500 (СИП)	КОМПЛЕКТ	39	57 000	2 223 000

1	2	3	4	5	6
34	КОНСТРУКЦИИ МАССОЙ ДО 0,1 Т	Т	0,8091	13 000 000	10 518 300
35	КРАСКИ МАСЛЯНЫЕ	Т	0,026	26 600 000	691 600
36	КРЕПЛЕНИЯ ПРОВОДА	ШТ	44	6 000	264 000
37	КРОНШТЕЙН АНКЕРНЫЙ СS10.3	ШТ	32	57 000	1 824 000
38	КРОНШТЕЙНЫ У4	ШТ	27	114 000	3 078 000
39	ЛАК БИТУМНЫЙ	Т	0,00839	9 200 000	77 188
40	ЛЕНТЫ ИЗ НЕРЖАВЕЮЩЕЙ СТАЛИ С 201-20Х50 (СНП)	М	284	5 500	1 562 000
41	НАКОНЕЧНИКИ КАБЕЛЬНЫЕ АЛЮМИНИЕВЫЕ	ШТ	18	3 200	57 600
42	НАТЯЖНОЙ ЗАЖИМ РА-1500 (СНП)	ШТ	32	159 600	5 107 200
43	ОПОРНО-АНКЕРНАЯ ПЛИТА П-3И	ШТ	36	33 600	1 209 600
44	ОШИНОВКА (ПРОВОД ВЛ)	М	6	4 200	25 200
45	ПЕСОК	МЗ	0,121365	79 471	9 645
46	ПЛАКАТЫ МЕТАЛЛИЧЕСКИЕ	ШТ	6,5	12 000	78 000
47	ПЛИТА П-3И (П-4)	ШТ	11	35 000	385 000
48	ПРИВОД ПРНЗ-10У1	ШТ	1	58 900	58 900
49	ПРОВОДНИК ЗПИ	М	12,5	6 000	75 000
50	ПРОВОЛОКА АЛЮМИНИЕВАЯ ДИАМЕТРОМ 3 ММ	Т	0,00102	12 000 000	12 240
51	СКРЕПА ДЛЯ КРЕПЛЕНИЯ ЛЕНТЫ (СНП)	ШТ	142	2 850	404 700
52	СТАЛЬ ПОЛОСОВАЯ ТОЛЩИНОЙ 4-5 ММ ШИРИНОЙ 50-200 ММ	Т	0,007	6 400 000	44 800
53	СТАЛЬ УГЛЕРОДИСТАЯ ОБЫКНОВЕННОГО КАЧЕСТВА, МАРКА СТАЛИ ВСТЗПС-1, КРУГЛАЯ ДИАМЕТРОМ 12 ММ	Т	0,0184	6 400 000	117 760
54	СТАЛЬ УГЛОВАЯ, РАВНОПОЛОЧНАЯ, МАРКА СТАЛИ ВСТЗКП2 РАЗМЕРОМ 50Х50Х5 ММ	Т	0,0696	6 400 000	445 440
55	СТОЙКА Ж/Б СВ110-3,5	ШТ	18	1 499 661	26 993 898
56	СТОЙКА Ж/Б СВ95-3	ШТ	82	913 428	74 901 096
57	СТОЙКА УСО-3А	ШТ	2	420 000	840 000
58	СТЯЖКА Г1	ШТ	11	38 000	418 000
59	СТЯЖКА Г11	ШТ	36	47 800	1 720 800
60	СТЯЖНОЙ ХОМУТ 70ММ2 Е778	ШТ	110	42 000	4 620 000
61	УШКО ОДНОЛАПЧАТОЕ У1-7-16	ШТ	24	36 000	864 000
62	ЭЛЕКТРОДЫ МАРКИ Э42А ДИАМЕТРОМ 4 ММ	КГ	5,26822	14 900	78 496
63	ЭМАЛЬ ЭП-140	Т	0,0002	26 600 000	5 320
КАБЕЛЬНО-ПРОВОДНИКОВАЯ ПРОДУКЦИЯ					83 086 093
64	ПРОВОД СТАЛИАЛЮМИНИЕВЫЙ АС-35	Т	0,229	51 730 434	11 846 269
65	САМОНЕСУЩИЙ ИЗОЛИРОВАННЫЙ ПРОВОД СИП-2 3Х35+1Х54,6	КМ	1,680	28 286 086	47 520 624
66	САМОНЕСУЩИЙ ИЗОЛИРОВАННЫЙ ПРОВОД СИП-2 3Х50+1Х54,6	КМ	0,690	34 375 652	23 719 200
ОБОРУДОВАНИЕ, МЕБЕЛЬ И ИНВЕНТАРЬ					51 252 000
67	РАЗЪЕДИНИТЕЛЬ РЛНД 1-10/400У1	ШТ	2	1 135 000	2 270 000
68	ТРАНСФОРМАТОРНАЯ П/СТ СЕЛЬСКОГО ТИПА С ТРАНСФОРМАТОРОМ МОЩНОСТЬЮ 160КВА КТПС-160/10/0,4	КОМП	1	48 982 000	48 982 000

Составил:



**Наименование строительства: ФАРҒОНА ВИЛЮЯТИ ДАНГАРА ТУМАНИ ЯШИК МФЙ ИУРАФШОН КИШЛОГИ
ХУДУДИДАГИ МАВЖУД ЭЛЕКТР СИМЛАРИНИ (0,4КВЛИ ХАВО УЗАТМАЛАРИ) ЁПНК КАБЕЛГА (СИП)
АЛМАШТИРИШ ВА ТРАНСФОРМАТОР ПУНКТИ ЎРНАТИШ**

Локальная ресурсная ведомость

**Наименование объекта: ФАРҒОНА ВИЛЮЯТИ ДАНГАРА ТУМАНИ ЯШИК МФЙ ИУРАФШОН КИШЛОГИ
ХУДУДИДАГИ МАВЖУД ЭЛЕКТР СИМЛАРИНИ (0,4КВЛИ ХАВО УЗАТМАЛАРИ) ЁПНК КАБЕЛГА (СИП)
АЛМАШТИРИШ ВА ТРАНСФОРМАТОР ПУНКТИ ЎРНАТИШ**

Наименование локальной сметы: ЭЛЕКТРОМОНТАЖНЫЕ РАБОТЫ

№	Обоснование	Наименование элементов затрат	Ед. изм.	Количество		Стоимость, сум	
				Норма	Всего	Цена ед.	Всего
РАЗДЕЛ: МОНТАЖНЫЕ РАБОТЫ ПО ВЛ-0,4КВ							58247406
1	Е33-4-17-2	САМОНЕСУЩИЕ ИЗОЛИРОВАННЫЕ ПРОВОДА 0,4 КВ: СИП-2А, НАТЯГИВАНИЕ ПРОВОДА ВРУЧНУЮ	КМ	2,37		3605493	8545018
1.1	1	ЗАТРАТЫ ТРУДА РАБОЧИХ-МОНТАЖНИКОВ	ЧЕЛ-Ч	135,93	322,1541	12114,89	3902861
1.2	С 766	КРАНЫ НА АВТОМОБИЛЬНОМ ХОДУ ПРИ РАБОТЕ НА МОНТАЖЕ ТЕХНОЛОГИЧЕСКОГО ОБОРУДОВАНИЯ 10 Т	МАШ-Ч	0,82	1,9434	109079	211984
1.3	С 2191	АВТОМОБИЛИ БОРТОВЫЕ ГРУЗОПОДЪЕМНОСТЬЮ ДО 15 Т	МАШ-Ч	0,33	0,7821	95870	74980
1.4	С 101	АВТОГИДРОПОДЪЕМНИКИ ВЫСОТОЙ ПОДЪЕМА 12 М	МАШ-Ч	24,41	57,8517	72807	4212009
1.5	С 3496	УСТРОЙСТВО ПЕРЕМОТКИ КАБЕЛЯ	МАШ-Ч	21,6	51,192	2797	143184
2	Е33-4-21-1	УСТРОЙСТВО КРОНШТЕЙНОВ	ШТ	27		129115	3486106
2.1	1	ЗАТРАТЫ ТРУДА РАБОЧИХ-СТРОИТЕЛЕЙ	ЧЕЛ-Ч	0,32	8,64	12114,89	104673
2.2	С 101	АВТОГИДРОПОДЪЕМНИКИ ВЫСОТОЙ ПОДЪЕМА 12 М	МАШ-Ч	0,11	2,97	72807	216237
2.3	С 2191	АВТОМОБИЛИ БОРТОВЫЕ ГРУЗОПОДЪЕМНОСТЬЮ ДО 15 Т	МАШ-Ч	0,01	0,27	95870	25885
2.4	С2873	ПЕРФОРАТОРЫ ЭЛЕКТРИЧЕСКИЕ	МАШ-Ч	0,09	2,43	2000	4860
2.5	С 766	КРАНЫ НА АВТОМОБИЛЬНОМ ХОДУ ПРИ РАБОТЕ НА МОНТАЖЕ ТЕХНОЛОГИЧЕСКОГО ОБОРУДОВАНИЯ 10 Т	МАШ-Ч	0,01	0,27	109079	29451
2.6	С 44224	КРОНШТЕЙНЫ У4	ШТ	1	27	114000	3078000
2.7	С 29161	БОЛТЫ АНКЕРНЫЕ	ШТ	2	54	500	27000
3	Е33-4-17-3	ДОПОЛНИТЕЛЬНАЯ ЛИНЕЙНАЯ АРМАТУРА: КРОНШТЕЙН	ШТ	32		95482	3055432
3.1	1	ЗАТРАТЫ ТРУДА РАБОЧИХ-МОНТАЖНИКОВ	ЧЕЛ-Ч	0,89	28,48	12114,89	345032
3.2	С 63759	КРОНШТЕЙН АНКЕРНЫЙ С510.3	ШТ	1	32	57000	1824000
3.3	С 63776	ЛЕНТЫ ИЗ НЕРЖАВЕЮЩЕЙ СТАЛИ С 201-20Х50 (СИП)	М	4	128	5500	704000
3.4	С 63777	СКРЕПА ДЛЯ КРЕПЛЕНИЯ ЛЕНТЫ (СИП)	ШТ	2	64	2850	182400
4	Е33-4-17-5	ДОПОЛНИТЕЛЬНАЯ ЛИНЕЙНАЯ АРМАТУРА: ЗАЖИМ АНКЕРНЫЙ	ШТ	32		162508	5200242
4.1	1	ЗАТРАТЫ ТРУДА РАБОЧИХ-МОНТАЖНИКОВ	ЧЕЛ-Ч	0,24	7,68	12114,89	93042
4.2	С 63762	НАТЯЖНОЙ ЗАЖИМ РА-1500 (СИП)	ШТ	1	32	159600	5107200
5	Е33-4-17-4	ДОПОЛНИТЕЛЬНАЯ ЛИНЕЙНАЯ АРМАТУРА: КОМПЛЕКТ ПРОМЕЖУТОЧНОЙ ПОДВЕСКИ	ШТ	39		89425	3487567
5.1	1	ЗАТРАТЫ ТРУДА РАБОЧИХ-МОНТАЖНИКОВ	ЧЕЛ-Ч	0,39	15,21	12114,89	184267
5.2	С 63755	КОМПЛЕКТ ПРОМЕЖУТОЧНОЙ ПОДВЕСКИ ЕС-1500 (СИП)	КОМПЛЕКТ	1	39	57000	2223000

5.3	С 63776	ЛЕНТЫ ИЗ НЕРЖАВЕЮЩЕЙ СТАЛИ С 201-20Х50 (СИП)	М	4	156	5500	858000
5.4	С 63777	СКРЕПА ДЛЯ КРЕПЛЕНИЯ ЛЕНТЫ (СИП)	ШТ	2	78	2850	222300
6	ЕЗЗ-4-17-8	ДОПОЛНИТЕЛЬНАЯ ЛИНЕЙНАЯ АРМАТУРА: ЗАЖИМ ПЛАШЕЧНЫЙ	ШТ	71		49485	3513446
6.1	1	ЗАТРАТЫ ТРУДА РАБОЧИХ-МОНТАЖНИКОВ	ЧЕЛ-Ч	0,28	19,88	12114,89	240844
6.2	С 101	АВТОГИДРОПОДЪЕМНИКИ ВЫСОТОЙ ПОДЪЕМА 12 М	МАШ-Ч	0,14	9,94	72807	723702
6.3	С 41635	ЗАЖИМЫ ПЛАШЕЧНЫЕ	ШТ	1	71	35900	2548900
7	ЕЗЗ-4-3-1	УСТАНОВКА ЖЕЛЕЗОБЕТОННЫХ ОПОР ВЛ 0,38, 6-10 КВ С ТРАВЕРСАМИ БЕЗ ПРИСТАВОК: ОДНОСТОЕЧНЫХ	1 ОПОРА	32		173356	5547389
7.1	1	ЗАТРАТЫ ТРУДА РАБОЧИХ-СТРОИТЕЛЕЙ	ЧЕЛ-Ч	3,8	121,6	12114,89	1473171
7.2	1070	МАШИНЫ БУРИЛЬНО-КРАНОВЫЕ НА АВТОМОБИЛЕ ГЛУБИНОЙ БУРЕНИЯ 3,5 М	МАШ-Ч	0,78	24,96	110563	2759652
7.3	2509	АВТОМОБИЛИ БОРТОВЫЕ ДО 5 Т	МАШ-Ч	0,19	6,08	57980	352518
7.4	32226	ЛАК БИТУМНЫЙ	Т	0,0001	0,0032	9200000	29440
7.5	30956	КРАСКИ МАСЛЯНЫЕ	Т	0,0004	0,0128	26600000	340480
7.6	41896	ПЛАКАТЫ МЕТАЛЛИЧЕСКИЕ	ШТ	0,1	3,2	12000	38400
7.7	44187	КОЛПАЧКИ ПОЛИЭТИЛЕНОВЫЕ	ШТ	6	192	2884	553728
8	ЕЗЗ-4-3-2	УСТАНОВКА ЖЕЛЕЗОБЕТОННЫХ ОПОР ВЛ 0,38, 6-10 КВ С ТРАВЕРСАМИ БЕЗ ПРИСТАВОК: ОДНОСТОЕЧНЫХ С ОДНИМ ПОДКОСОМ	1 ОПОРА	19		354611	6737605
8.1	1	ЗАТРАТЫ ТРУДА РАБОЧИХ-СТРОИТЕЛЕЙ	ЧЕЛ-Ч	7,9	150,1	12114,89	1818445
8.2	1070	МАШИНЫ БУРИЛЬНО-КРАНОВЫЕ НА АВТОМОБИЛЕ ГЛУБИНОЙ БУРЕНИЯ 3,5 М	МАШ-Ч	1,86	35,34	110563	3907296
8.3	2509	АВТОМОБИЛИ БОРТОВЫЕ ДО 5 Т	МАШ-Ч	0,4	7,6	57980	440648
8.4	32226	ЛАК БИТУМНЫЙ	Т	0,0001	0,0019	9200000	17480
8.5	30956	КРАСКИ МАСЛЯНЫЕ	Т	0,0004	0,0076	26600000	202160
8.6	41896	ПЛАКАТЫ МЕТАЛЛИЧЕСКИЕ	ШТ	0,1	1,9	12000	22800
8.7	44187	КОЛПАЧКИ ПОЛИЭТИЛЕНОВЫЕ	ШТ	6	114	2884	328776
9	ЕЗЗ-4-3-3	УСТАНОВКА ЖЕЛЕЗОБЕТОННЫХ ОПОР ВЛ 0,38, 6-10 КВ С ТРАВЕРСАМИ БЕЗ ПРИСТАВОК: ОДНОСТОЕЧНЫХ С ДВУМЯ ПОДКОСАМИ	1 ОПОРА	4		544938	2179751
9.1	1	ЗАТРАТЫ ТРУДА РАБОЧИХ-СТРОИТЕЛЕЙ	ЧЕЛ-Ч	12,11	48,44	12114,89	586845
9.2	1070	МАШИНЫ БУРИЛЬНО-КРАНОВЫЕ НА АВТОМОБИЛЕ ГЛУБИНОЙ БУРЕНИЯ 3,5 М	МАШ-Ч	3,01	12,04	110563	1331179
9.3	2509	АВТОМОБИЛИ БОРТОВЫЕ ДО 5 Т	МАШ-Ч	0,61	2,44	57980	141471
9.4	32226	ЛАК БИТУМНЫЙ	Т	0,0001	0,0004	9200000	3680
9.5	30956	КРАСКИ МАСЛЯНЫЕ	Т	0,0004	0,0016	26600000	42560
9.6	41896	ПЛАКАТЫ МЕТАЛЛИЧЕСКИЕ	ШТ	0,1	0,4	12000	4800
9.7	44187	КОЛПАЧКИ ПОЛИЭТИЛЕНОВЫЕ	ШТ	6	24	2884	69216
10	ЕЗЗ-3-1-3	ГИДРОИЗОЛЯЦИЯ СБОРНЫХ ЖЕЛЕЗОБЕТОННЫХ ФУНДАМЕНТОВ ВЛ И ОРУ, МАССОЙ: ДО 2 Т	Т	73,8		81714	6030508
10.1	1	ЗАТРАТЫ ТРУДА РАБОЧИХ-СТРОИТЕЛЕЙ	ЧЕЛ-Ч	0,61	45,018	12114,89	545388
10.2	913	КОТЛЫ БИТУМНЫЕ ПЕРЕДВИЖНЫЕ 400 Л	МАШ-Ч	0,56	41,328	3916	161840
10.3	2510	АВТОМОБИЛИ БОРТОВЫЕ ДО 8 Т	МАШ-Ч	0,18	13,284	77062	1023692
10.4	30136	БИТУМЫ НЕФТЯНЫЕ СТРОИТЕЛЬНЫЕ	Т	0,738		5826000	4299588
11	Ц8-1-25-1	ПОДСТАНЦИЯ КОМПЛЕКТНАЯ НАПРЯЖЕНИЕМ ДО 10 КВ С ТРАНСФОРМАТОРОМ МОЩНОСТЬЮ, КВ-А, ДО 400	ПОДСТАНЦИЯ	1		1377754	1377754
11.1	1	ЗАТРАТЫ ТРУДА РАБОЧИХ-СТРОИТЕЛЕЙ	ЧЕЛ-Ч	30,9	30,9	12114,89	374350
11.2	762	КРАНЫ НА АВТОМОБИЛЬНОМ ХОДУ 10 Т	МАШ-Ч	7,14	7,14	109079	778824
11.3	2510	АВТОМОБИЛИ БОРТОВЫЕ ДО 8 Т	МАШ-Ч	1,15	1,15	77062	88621
11.4	2016	УСТАНОВКИ ДЛЯ СВАРКИ РУЧНОЙ ДУГОВОЙ (ПОСТОЯННОГО ТОКА)	МАШ-Ч	2,16	2,16	3118	6735


11.5	35311	ЭЛЕКТРОДЫ МАРКИ Э42А ДИАМЕТРОМ 4 ММ	КГ	1,36	1,36	14900	20264
11.6	33746	СТАЛЬ ПОЛОСОВАЯ ТОЛЩИНОЙ 4-5 ММ ШИРИНОЙ 50-200 ММ	Т	0,007	0,007	6400000	44800
11.7	30013	АСБЕСТОВЫЙ ШНУР	Т	0,001	0,001	1240000	1240
11.8	31760	ЭМАЛЬ ЭП-140	Т	0,0002	0,0002	26600000	5320
11.9	64457	НАКОНЕЧНИКИ КАБЕЛЬНЫЕ АЛЮМИНИЕВЫЕ	ШТ	18	18	3200	57600
12	Е33-4-6-2	МОНТАЖ Ж/Б СТОЙКИ ПОД ТП	ШТ	2		5070	10140
12.1	1	ЗАТРАТЫ ТРУДА РАБОЧИХ-СТРОИТЕЛЕЙ	ЧЕЛ-Ч	0,3	0,6	12114,89	7269
12.2	2509	АВТОМОБИЛИ БОРТОВЫЕ ДО 5 Т	МАШ-Ч	0,02	0,04	57980	2319
12.3	32226	ЛАК БИТУМНЫЙ	Т	0,00003	6,00E-05	9200000	552
13	Е33-4-30-4	УСТАНОВКА РАЗЪЕДИНИТЕЛЕЙ: ВРУЧНУЮ	КОМПЛ.	1		112265	112265
13.1	1	ЗАТРАТЫ ТРУДА РАБОЧИХ-СТРОИТЕЛЕЙ	ЧЕЛ-Ч	7,42	7,42	12114,89	89892
13.2	2509	АВТОМОБИЛИ БОРТОВЫЕ ДО 5 Т	МАШ-Ч	0,37	0,37	57980	21453
13.3	32226	ЛАК БИТУМНЫЙ	Т	0,0001	0,0001	9200000	920
14	Ц8-1-87-3	МЕТАЛЛИЧЕСКИЕ КОНСТРУКЦИИ	Т	0,562		14632012	8223191
14.1	1	ЗАТРАТЫ ТРУДА РАБОЧИХ-СТРОИТЕЛЕЙ	ЧЕЛ-Ч	62,2	34,9564	12114,89	423493
14.2	762	КРАНЫ НА АВТОМОБИЛЬНОМ ХОДУ 10 Т	МАШ-Ч	1,74	0,97788	109079	106666
14.3	2510	АВТОМОБИЛИ БОРТОВЫЕ ДО 8 Т	МАШ-Ч	1,74	0,97788	77062	75357
14.4	2016	УСТАНОВКИ ДЛЯ СВАРКИ РУЧНОЙ ДУГОВОЙ (ПОСТОЯННОГО ТОКА)	МАШ-Ч	15,1	8,4862	3118	26460
14.5	35311	ЭЛЕКТРОДЫ МАРКИ Э42А ДИАМЕТРОМ 4 ММ	КГ	4,2	2,3604	14900	35170
14.6	50786	КОНСТРУКЦИИ МАССОЙ ДО 0,1 Т	Т	1	0,562	13000000	7306000
14.7	52041	БОЛТЫ С ГАЙКАМИ И ШАЙБАМИ	КГ	27	15,174	15000	227610
14.8	43111	ПЕСОК	М3	0,15	0,0843	79471	6699
14.9	30898	ДЮБЕЛИ РАСПОРНЫЕ	100 ШТ	0,8	0,4496	35000	15736
15	Ц8-2-471-1	ЗАЕМЛИТЕЛЬ ВЕРТИКАЛЬНЫЙ ИЗ УГЛОВОЙ СТАЛИ, РАЗМЕР, ММ 50X50X5	10 ШТ	0,6		940938	564563
15.1	1	ЗАТРАТЫ ТРУДА РАБОЧИХ-СТРОИТЕЛЕЙ	ЧЕЛ-Ч	10,7	6,42	12114,89	77778
15.2	762	КРАНЫ НА АВТОМОБИЛЬНОМ ХОДУ 10 Т	МАШ-Ч	0,19	0,114	109079	12435
15.3	2510	АВТОМОБИЛИ БОРТОВЫЕ ДО 8 Т	МАШ-Ч	0,19	0,114	77062	8785
15.4	2016	УСТАНОВКИ ДЛЯ СВАРКИ РУЧНОЙ ДУГОВОЙ (ПОСТОЯННОГО ТОКА)	МАШ-Ч	1,75	1,05	3118	3274
15.5	35311	ЭЛЕКТРОДЫ МАРКИ Э42А ДИАМЕТРОМ 4 ММ	КГ	0,65	0,39	14900	5811
15.6	65140	СТАЛЬ УГЛОВАЯ, РАВНОПОЛОЧНАЯ, МАРКА СТАЛИ ВСТЗКП2 РАЗМЕРОМ 50X50X5 ММ	Т	0,116	0,0696	6400000	445440
15.7	32226	ЛАК БИТУМНЫЙ	Т	0,002	0,0012	9200000	11040
16	Ц8-2-472-1	ЗАЕМЛЯЮЩИЕ ПРОВОДНИКИ: ЗАЕМЛИТЕЛЬ ГОРИЗОНТАЛЬНЫЙ ИЗ СТАЛИ КРУГЛОЙ ДИАМЕТРОМ 12 ММ	100 М	0,2		882145	176429
16.1	1	ЗАТРАТЫ ТРУДА РАБОЧИХ-СТРОИТЕЛЕЙ	ЧЕЛ-Ч	19	3,8	12114,89	46037
16.2	762	КРАНЫ НА АВТОМОБИЛЬНОМ ХОДУ 10 Т	МАШ-Ч	0,14	0,028	109079	3054
16.3	2510	АВТОМОБИЛИ БОРТОВЫЕ ДО 8 Т	МАШ-Ч	0,14	0,028	77062	2158
16.4	2016	УСТАНОВКИ ДЛЯ СВАРКИ РУЧНОЙ ДУГОВОЙ (ПОСТОЯННОГО ТОКА)	МАШ-Ч	3,13	0,626	3118	1952
16.5	35311	ЭЛЕКТРОДЫ МАРКИ Э42А ДИАМЕТРОМ 4 ММ	КГ	0,6	0,12	14900	1788
16.6	32226	ЛАК БИТУМНЫЙ	Т	0,002	0,0004	9200000	3680
16.7	58155	СТАЛЬ УГЛЕРОДИСТАЯ ОБЫКНОВЕННОГО КАЧЕСТВА, МАРКА СТАЛИ ВСТЗПС5-1, КРУГЛАЯ ДИАМЕТРОМ 12 ММ	Т	0,092	0,0184	6400000	117760
РАЗДЕЛ: МАТЕРИАЛЫ							91022146
16.8		СТОЙКА Ж/Б СВ95-3	ШТ	82		913428	74901096
16.9		СТОЙКА УСО-ЗА	ШТ	2		420000	840000
16.10		ЗАЕМЛЯЮЩИЙ ПРОВОДНИК ЗП6	М	23,5		12300	289050

16.11		ЗАЖИМ Р72	ШТ	55		56000	3080000
16.12		ЗАЖИМ ДЛЯ ФАЗНЫХ ЖИЛ СИП Р70	ШТ	64		62400	3993600
16.13		ОПОРНО-АНКЕРНАЯ ПЛИТА П-3и	ШТ	36		33600	1209600
16.14		ЗАЖИМ ДЛЯ НУЛЕВОЙ ЖИЛЫ СИП	ШТ	16		23000	368000
16.15		СТЯЖНОЙ ХОМУТ 70ММ2 Е778	ШТ	110		42000	4620000
16.16		СТЯЖКА Г11	ШТ	36		47800	1720800
РАЗДЕЛ: КАБЕЛЬНО-ПРОВОДНИКОВАЯ ПРОДУКЦИЯ							71239824
16.17		САМОНЕСУЩИЙ ИЗОЛИРОВАННЫЙ ПРОВОД СИП-2 3Х50+1Х54,6	КМ	0,69		34375652	23719200
16.18		САМОНЕСУЩИЙ ИЗОЛИРОВАННЫЙ ПРОВОД СИП-2 3Х35+1Х54,6	КМ	1,68		28286086	47520624
РАЗДЕЛ: ОБОРУДОВАНИЕ							50117000
обрд		ТРАНСФОРМАТОРНАЯ П/СТ СЕЛЬСКОГО ТИПА С ТРАНСФОРМАТОРОМ МОЩНОСТЬЮ 160КВА КТПс-160/10/0,4	КОМП.	1		48982000	48982000
обрд		РАЗЪЕДИНИТЕЛЬ РЛНД 1-10/400У1	ШТ	1		1135000	1135000
РАЗДЕЛ: ДЕМОНТАЖНЫЕ РАБОТЫ							4736420
17	Е33-4-40-1	ДЕМОНТАЖ ПРОВОДОВ ВЛ 0,38 КВ: 3-Х ПРОВОДОВ	ОПОРА	28		44347	1241720
17.1	1	ЗАТРАТЫ ТРУДА РАБОЧИХ-СТРОИТЕЛЕЙ	ЧЕЛ-Ч	1,27	35,56	12114,89	430805
17.2	101	АВТОГИДРОПОДЪЕМНИКИ ВЫСОТОЙ ПОДЪЕМА 12 М	МАШ-Ч	0,35	9,8	72807	713509
17.3	2509	АВТОМОБИЛИ БОРТОВЫЕ ДО 5 Т	МАШ-Ч	0,06	1,68	57980	97406
18	Е33-4-42-1	ДЕМОНТАЖ ОПОР ВЛ 0,38-10 КВ БЕЗ ПРИСТАВОК: ОДНОСТОЕЧНЫХ	ОПОРА	32		60780	1944959
18.1	1	ЗАТРАТЫ ТРУДА РАБОЧИХ-СТРОИТЕЛЕЙ	ЧЕЛ-Ч	0,81	25,92	12114,89	314018
18.2	1070	МАШИНЫ БУРИЛЬНО-КРАНОВЫЕ НА АВТОМОБИЛЕ ГЛУБИНОЙ БУРЕНИЯ 3,5 М	МАШ-Ч	0,44	14,08	110563	1556727
18.3	2509	АВТОМОБИЛИ БОРТОВЫЕ ДО 5 Т	МАШ-Ч	0,04	1,28	57980	74214
19	Е33-4-42-2	ДЕМОНТАЖ ОПОР ВЛ 0,38-10 КВ БЕЗ ПРИСТАВОК: ОДНОСТОЕЧНЫХ С ПОДКОСОМ	ОПОРА	8		193718	1549741
19.1	1	ЗАТРАТЫ ТРУДА РАБОЧИХ-СТРОИТЕЛЕЙ	ЧЕЛ-Ч	1,75	14	12114,89	169608
19.2	1070	МАШИНЫ БУРИЛЬНО-КРАНОВЫЕ НА АВТОМОБИЛЕ ГЛУБИНОЙ БУРЕНИЯ 3,5 М	МАШ-Ч	0,96	7,68	110563	849124
19.3	2509	АВТОМОБИЛИ БОРТОВЫЕ ДО 5 Т	МАШ-Ч	0,09	0,72	57980	41746
19.4	101	АВТОГИДРОПОДЪЕМНИКИ ВЫСОТОЙ ПОДЪЕМА 12 М	МАШ-Ч	0,84	6,72	72807	489263
РАЗДЕЛ: МОНТАЖ ВЛ-10КВ							10433445
МОНТАЖНЫЕ РАБОТЫ							10433445
20	Е33-4-3-1	УСТАНОВКА ЖЕЛЕЗОБЕТОННЫХ ОПОР ВЛ 0,38, 6-10 КВ С ТРАВЕРСАМИ БЕЗ ПРИСТАВОК: ОДНОСТОЕЧНЫХ	1 ОПОРА	6		173356	1040135
20.1	1	ЗАТРАТЫ ТРУДА РАБОЧИХ-СТРОИТЕЛЕЙ	ЧЕЛ-Ч	3,8	22,8	12114,89	276219
20.2	1070	МАШИНЫ БУРИЛЬНО-КРАНОВЫЕ НА АВТОМОБИЛЕ ГЛУБИНОЙ БУРЕНИЯ 3,5 М	МАШ-Ч	0,78	4,68	110563	517435
20.3	2509	АВТОМОБИЛИ БОРТОВЫЕ ДО 5 Т	МАШ-Ч	0,19	1,14	57980	66097
20.4	32226	ЛАК БИТУМНЫЙ	Т	0,0001	0,0006	9200000	5520
20.5	30956	КРАСКИ МАСЛЯНЫЕ	Т	0,0004	0,0024	26600000	63840
20.6	41896	ПЛАКАТЫ МЕТАЛЛИЧЕСКИЕ	ШТ	0,1	0,6	12000	7200
20.7	44187	КОЛПАЧКИ ПОЛИЭТИЛЕНОВЫЕ	ШТ	6	36	2884	103824
21	Е33-4-3-2	УСТАНОВКА ЖЕЛЕЗОБЕТОННЫХ ОПОР ВЛ 0,38, 6-10 КВ С ТРАВЕРСАМИ БЕЗ ПРИСТАВОК: ОДНОСТОЕЧНЫХ С ОДНИМ ПОДКОСОМ	1 ОПОРА	1		354611	354611
21.1	1	ЗАТРАТЫ ТРУДА РАБОЧИХ-СТРОИТЕЛЕЙ	ЧЕЛ-Ч	7,9	7,9	12114,89	95708
21.2	1070	МАШИНЫ БУРИЛЬНО-КРАНОВЫЕ НА АВТОМОБИЛЕ ГЛУБИНОЙ БУРЕНИЯ 3,5 М	МАШ-Ч	1,86	1,86	110563	205647
21.3	2509	АВТОМОБИЛИ БОРТОВЫЕ ДО 5 Т	МАШ-Ч	0,4	0,4	57980	23192
21.4	32226	ЛАК БИТУМНЫЙ	Т	0,0001	0,0001	9200000	920
21.5	30956	КРАСКИ МАСЛЯНЫЕ	Т	0,0004	0,0004	26600000	10640

21.6	41896	ПЛАКАТЫ МЕТАЛЛИЧЕСКИЕ	ШТ	0,1	0,1	12000	1200
21.7	44187	КОЛПАЧКИ ПОЛИЭТИЛЕНОВЫЕ	ШТ	6	6	2884	17304
22	ЕЗЗ-4-3-3	УСТАНОВКА ЖЕЛЕЗОБЕТОННЫХ ОПОР ВЛ 0,38, 6-10 КВ С ТРАВЕРСАМИ БЕЗ ПРИСТАВОК: ОДНОСТОЕЧНЫХ С ДВУМЯ ПОДКОСАМИ	1 ОПОРА	3		544938	1634813
22.1	1	ЗАТРАТЫ ТРУДА РАБОЧИХ-СТРОИТЕЛЕЙ	ЧЕЛ-Ч	12,11	36,33	12114,89	440134
22.2	1070	МАШИНЫ БУРИЛЬНО-КРАНОВЫЕ НА АВТОМОБИЛЕ ГЛУБИНОЙ БУРЕНИЯ 3,5 М	МАШ-Ч	3,01	9,03	110563	998384
22.3	2509	АВТОМОБИЛИ БОРТОВЫЕ ДО 5 Т	МАШ-Ч	0,61	1,83	57980	106103
22.4	32226	ЛАК БИТУМНЫЙ	Т	0,0001	0,0003	9200000	2760
22.5	30956	КРАСКИ МАСЛЯНЫЕ	Т	0,0004	0,0012	26600000	31920
22.6	41896	ПЛАКАТЫ МЕТАЛЛИЧЕСКИЕ	ШТ	0,1	0,3	12000	3600
22.7	44187	КОЛПАЧКИ ПОЛИЭТИЛЕНОВЫЕ	ШТ	6	18	2884	51912
23	ЕЗЗ-4-6-2	УСТАНОВКА НА СТОЙКИ И ПРИСТАВКИ ОПОР ВЛ 0,38-10 КВ РИГЕЛЕЙ: ЖЕЛЕЗОБЕТОННЫХ	1 РИГЕЛЬ	1		5070	5070
23.1	1	ЗАТРАТЫ ТРУДА РАБОЧИХ-СТРОИТЕЛЕЙ	ЧЕЛ-Ч	0,3	0,3	12114,89	3634
23.2	2509	АВТОМОБИЛИ БОРТОВЫЕ ДО 5 Т	МАШ-Ч	0,02	0,02	57980	1160
23.3	32226	ЛАК БИТУМНЫЙ	Т	0,00003	3,00E-05	9200000	276
24	ЕЗЗ-4-9-5	ПОДВЕСКА ПРОВОДОВ ВЛ 6-10 КВ В НАСЕЛЕННОЙ МЕСТНОСТИ СЕЧЕНИЕМ: ДО 35 ММ2 С ПОМОЩЬЮ МЕХАНИЗМОВ 1 КМ ЛИНИИ, 3 ПРОВОДА, 10 ОПОР	КМ ЛИНИИ	0,51		1694753	864324
24.1	1	ЗАТРАТЫ ТРУДА РАБОЧИХ-СТРОИТЕЛЕЙ	ЧЕЛ-Ч	53,76	27,4176	12114,89	332161
24.2	101	АВТОГИДРОПОДЪЕМНИКИ ВЫСОТОЙ ПОДЪЕМА 12 М	МАШ-Ч	11,86	6,0486	72807	440380
24.3	2509	АВТОМОБИЛИ БОРТОВЫЕ ДО 5 Т	МАШ-Ч	2,69	1,3719	57980	79543
24.4	41908	ПРОВОЛОКА АЛЮМИНИЕВАЯ ДИАМЕТРОМ 3 ММ	Т	0,002	0,00102	12000000	12240
25	Ц8-1-87-3	МЕТАЛЛИЧЕСКИЕ КОНСТРУКЦИИ	Т	0,2471		14632019	3615572
25.1	1	ЗАТРАТЫ ТРУДА РАБОЧИХ-СТРОИТЕЛЕЙ	ЧЕЛ-Ч	62,2	15,36962	12114,89	186201
25.2	762	КРАНЫ НА АВТОМОБИЛЬНОМ ХОДУ 10 Т	МАШ-Ч	1,74	0,429954	109079	46899
25.3	2510	АВТОМОБИЛИ БОРТОВЫЕ ДО 8 Т	МАШ-Ч	1,74	0,429954	77062	33133
25.4	2016	УСТАНОВКИ ДЛЯ СВАРКИ РУЧНОЙ ДУГОВОЙ (ПОСТОЯННОГО ТОКА)	МАШ-Ч	15,1	3,73121	3118	11634
25.5	35311	ЭЛЕКТРОДЫ МАРКИ Э42А ДИАМЕТРОМ 4 ММ	КГ	4,2	1,03782	14900	15464
25.6	50786	КОНСТРУКЦИИ МАССОЙ ДО 0,1 Т	Т	1	0,2471	13000000	3212300
25.7	52041	БОЛТЫ С ГАЙКАМИ И ШАЙБАМИ	КГ	27	6,6717	15000	100076
25.8	43111	ПЕСОК	МЗ	0,15	0,037065	79471	2946
25.9	30898	ДЮБЕЛИ РАСПОРНЫЕ	100 ШТ	0,8	0,19768	35000	6919
26	ЕЗЗ-3-1-3	ГИДРОИЗОЛЯЦИЯ СБОРНЫХ ЖЕЛЕЗОБЕТОННЫХ ФУНДАМЕНТОВ ВЛ И ОРУ, МАССОЙ: ДО 2 Т	Т	20,7		135587	2806655
26.1	1	ЗАТРАТЫ ТРУДА РАБОЧИХ-СТРОИТЕЛЕЙ	ЧЕЛ-Ч	0,61	12,627	12114,89	152975
26.2	913	КОТЛЫ БИТУМНЫЕ ПЕРЕДВИЖНЫЕ 400 Л	МАШ-Ч	0,56	11,592	3916	45394
26.3	762	КРАНЫ НА АВТОМОБИЛЬНОМ ХОДУ 10 Т	МАШ-Ч	0,61	12,627	109079	1377341
26.4	2510	АВТОМОБИЛИ БОРТОВЫЕ ДО 8 Т	МАШ-Ч	0,18	3,726	77062	287133
26.5	30136	БИТУМЫ НЕФТЯНЫЕ СТРОИТЕЛЬНЫЕ	Т	0,162		5826000	943812
27	ЕЗЗ-4-30-4	УСТАНОВКА РАЗЪЕДИНИТЕЛЕЙ: ВРУЧНУЮ	КОМПЛ.	1		112265	112265
27.1	1	ЗАТРАТЫ ТРУДА РАБОЧИХ-СТРОИТЕЛЕЙ	ЧЕЛ-Ч	7,42	7,42	12114,89	89892
27.2	2509	АВТОМОБИЛИ БОРТОВЫЕ ДО 5 Т	МАШ-Ч	0,37	0,37	57980	21453
27.3	32226	ЛАК БИТУМНЫЙ	Т	0,0001	0,0001	9200000	920
РАЗДЕЛ: МАТЕРИАЛЫ							37044198
27.4		СТОЙКА Ж/Б СВ110-3,5	ШТ	18		1499661	26993898
27.5		ИЗОЛЯТОР ШФ20-В	ШТ	47		22000	1034000

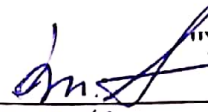
27.6	КОЛПАЧОК 4-4	шт	47	2000	94000
27.7	ИЗДЕЛЕНИЕ ПРОВОДА	шт	44	6000	264000
27.8	ЗАЖИМ АСУПЛАКАТИВНЫЙ А2А	шт	6	45000	270000
27.9	ОЦИНКОВКА ПРОВОД ВЛ	м	6	4200	25200
27.10	ПРОВОДНИК ПП1	м	12,5	6000	75000
27.11	ПРОВОД ПРЧНЭ 10У1	шт	1	58000	58000
27.12	ИЗОЛЯТОР ПФ70В	шт	42	47000	1974000
27.13	УЗЕНО ОДНОФАЗНОЕ У1 7 16	шт	24	36000	864000
27.14	УЗЕНО ПРОМЕЖУТОЧНОЕ ТРЕХФАЗНОЕ ПРТ-7	шт	24	36000	864000
27.15	ЗАЖИМ НАТЯЖНОЙ НИЖ 1 16	шт	24	29800	715200
27.16	ЗАЖИМ ПС 2	шт	17	42000	714000
27.17	ЗАЖИМЫ ПА	шт	91	45000	2295000
27.18	СТЯЖКА Г1	шт	11	38000	418000
27.19	ПЛИТА П-3м (П-4)	шт	11	35000	385000
РАЗДЕЛ: КАБЕЛЬНО-ПРОВОДНИКОВАЯ ПРОДУКЦИЯ					11848269
27.20	ПРОВОД СТАЛИАЛЮМИНИЕ ВВЙ АС 35	т	0,229	51720404	11848269
РАЗДЕЛ: ОБОРУДОВАНИЕ					1135000
обед	РАЗЪЕДИНИТЕЛЬ РЛНД 1-10/400У1	шт	1	1135000	1135000
ИТОГО ПО ЛОКАЛЬНОЙ РЕСУРСНОЙ ВЕДОМОСТИ		сум			358421708
ВСЕГО ЗАРАБОТНАЯ ПЛАТА с соцстрахованием 12 %		сум			14341311
ВСЕГО МАШИНЫ И МЕХАНИЗМЫ		сум			24981598
ВСЕГО МАТЕРИАЛЫ (с трансп.затр. 5 %, скл. 2 %)		сум			175156085
ВСЕГО КАБЕЛЬНО-ПРОВОДНИКОВАЯ ПРОДУКЦИЯ (с трансп.затр. кабель - 1,5%, скл.кабель - 2%)		сум			85994106
ИТОГО:		сум			309473100
ПРОЧНЕ ЗАТРАТЫ ПОДРЯДЧИКА в размере 19,39 %		сум			58261734
ИТОГО:		сум			358734834
ВСЕГО ОБОРУДОВАНИЕ (с трансп.затр. 2 %, скл. 1,2 %)		сум			52892064
ИТОГО:		сум			411626898
НДС в размере 15 %		сум			61744035
ИТОГО С НДС:		сум			473370933

СОСТАВИЛ:



А.АХМЕДОВ

" 3 " 06 2022г.


"Утверждаю"
М. К. Камиллов

ДЕФЕКТНЫЙ АКТ

НАИМЕНОВАНИЕ ОБЪЕКТА: ФАРҒОНА ВИЛОЯТИ ДАНГАРА ТУМАНИ ЯШИК МФЙ НУРАФШОН
КИШЛОГИ ХУДУДИДАГИ МАВЖУД ЭЛЕКТР СИМЛАРИНИ (0,4КВЛИ ХАВО УЗАТМАЛАРИ) ЁЛИК
КАБЕЛГА (СИП) АЛМАШТИРИШ ВА ТРАНСФОРМАТОР ПУНКТИ ЎРНАТИШ

№	Наименование элементов затрат	Ед. изм.	Количество
РАЗДЕЛ: МОНТАЖНЫЕ РАБОТЫ ПО ВЛ-0,4КВ			
1	САМОНЕСУЩИЕ ИЗОЛИРОВАННЫЕ ПРОВОДА 0,4 КВ: СИП-2А, НАТЯГИВАНИЕ ПРОВОДА ВРУЧНУЮ	КМ	2,37
2	УСТРОЙСТВО КРОНШТЕЙНОВ	ШТ	27
3	ДОПОЛНИТЕЛЬНАЯ ЛИНЕЙНАЯ АРМАТУРА: КРОНШТЕЙН	ШТ	32
4	ДОПОЛНИТЕЛЬНАЯ ЛИНЕЙНАЯ АРМАТУРА: ЗАЖИМ АНКЕРНЫЙ	ШТ	32
5	ДОПОЛНИТЕЛЬНАЯ ЛИНЕЙНАЯ АРМАТУРА: КОМПЛЕКТ ПРОМЕЖУТОЧНОЙ ПОДВЕСКИ	ШТ	39
6	ДОПОЛНИТЕЛЬНАЯ ЛИНЕЙНАЯ АРМАТУРА: ЗАЖИМ ПЛАЩЕЧНЫЙ	ШТ	71
7	УСТАНОВКА ЖЕЛЕЗОБЕТОННЫХ ОПОР ВЛ 0,38, 6-10 КВ С ТРАВЕРСАМИ БЕЗ ПРИСТАВОК: ОДНОСТОЕЧНЫХ	1 ОПОРА	32
8	УСТАНОВКА ЖЕЛЕЗОБЕТОННЫХ ОПОР ВЛ 0,38, 6-10 КВ С ТРАВЕРСАМИ БЕЗ ПРИСТАВОК: ОДНОСТОЕЧНЫХ С ОДНИМ ПОДКОСОМ	1 ОПОРА	19
9	УСТАНОВКА ЖЕЛЕЗОБЕТОННЫХ ОПОР ВЛ 0,38, 6-10 КВ С ТРАВЕРСАМИ БЕЗ ПРИСТАВОК: ОДНОСТОЕЧНЫХ С ДВУМЯ ПОДКОСАМИ	1 ОПОРА	4
10	ГИДРОИЗОЛЯЦИЯ СБОРНЫХ ЖЕЛЕЗОБЕТОННЫХ ФУНДАМЕНТОВ ВЛ И ОРУ, МАССОЙ: ДО 2 Т	Т	73,800
11	ПОДСТАНЦИЯ КОМПЛЕКТНАЯ НАПРЯЖЕНИЕМ ДО 10 КВ С ТРАНСФОРМАТОРОМ МОЩНОСТЬЮ, КВ-А, ДО 400	ПОДСТАНЦИЯ	1
12	МОНТАЖ Ж/Б СТОЙКИ ПОД ТП	ШТ	2
13	УСТАНОВКА РАЗЪЕДИНИТЕЛЕЙ: ВРУЧНУЮ	КОМПЛ.	1
14	МЕТАЛЛИЧЕСКИЕ КОНСТРУКЦИИ	Т	0,562
15	ЗАЕМЛИТЕЛЬ ВЕРТИКАЛЬНЫЙ ИЗ УГЛОВОЙ СТАЛИ, РАЗМЕР, ММ 50X50X5	10 ШТ	0,6
16	ЗАЕМЛЯЮЩИЕ ПРОВОДНИКИ: ЗАЕМЛИТЕЛЬ ГОРИЗОНТАЛЬНЫЙ ИЗ СТАЛИ КРУГЛОЙ ДИАМЕТРОМ 12 ММ	100 М	0,20
РАЗДЕЛ: ДЕМОНТАЖНЫЕ РАБОТЫ			
17	ДЕМОНТАЖ ПРОВОДОВ ВЛ 0,38 КВ: 3-Х ПРОВОДОВ	ОПОРА	28
18	ДЕМОНТАЖ ОПОР ВЛ 0,38-10 КВ БЕЗ ПРИСТАВОК: ОДНОСТОЕЧНЫХ	ОПОРА	32
19	ДЕМОНТАЖ ОПОР ВЛ 0,38-10 КВ БЕЗ ПРИСТАВОК: ОДНОСТОЕЧНЫХ С ПОДКОСОМ	ОПОРА	8
РАЗДЕЛ: МОНТАЖ ВЛ-10КВ			
МОНТАЖНЫЕ РАБОТЫ			
20	УСТАНОВКА ЖЕЛЕЗОБЕТОННЫХ ОПОР ВЛ 0,38, 6-10 КВ С ТРАВЕРСАМИ БЕЗ ПРИСТАВОК: ОДНОСТОЕЧНЫХ	1 ОПОРА	6
21	УСТАНОВКА ЖЕЛЕЗОБЕТОННЫХ ОПОР ВЛ 0,38, 6-10 КВ С ТРАВЕРСАМИ БЕЗ ПРИСТАВОК: ОДНОСТОЕЧНЫХ С ОДНИМ ПОДКОСОМ	1 ОПОРА	1
22	УСТАНОВКА ЖЕЛЕЗОБЕТОННЫХ ОПОР ВЛ 0,38, 6-10 КВ С ТРАВЕРСАМИ БЕЗ ПРИСТАВОК: ОДНОСТОЕЧНЫХ С ДВУМЯ ПОДКОСАМИ	1 ОПОРА	3
23	УСТАНОВКА НА СТОЙКИ И ПРИСТАВКИ ОПОР ВЛ 0,38-10 КВ РИГЕЛЕЙ: ЖЕЛЕЗОБЕТОННЫХ	1 РИГЕЛЬ	1

№	Наименование элемента затрат	Ед. изм.	Количество
24	ПОДВЕСКА ПРОВОДОВ ВЛ 6-10 КВ В НАСЕЛЕННОЙ МЕСТНОСТИ СРЕЧЕНИЕМ ДО 35 ММ ² С ПОМОЩЬЮ МЕХАНИЗМОВ 1 КМ. ПИЛИ. 3 ПРОВОДА, 10 ОБОИ	КМ ЛИНИИ	0,500
25	МЕТАЛЛИЧЕСКИЕ КОНСТРУКЦИИ	У	0,2471
26	ГЫДРОИЗОЛЯЦИЯ СБОРНЫХ ЖЕЛЕЗОБЕТОННЫХ ФУНДАМЕНТОВ ВЛИ ОРУ. МАССОЙ ДО 2 Т	У	20,70
27	УСТАНОВКА РАЗЪЕДИНИТЕЛЕЙ ВРУЧНУЮ	КОМПЛ.	1

Члены комиссии:

Баш. мухандис	<i>[Signature]</i>	Х. Сайганов
Баш. хисобчи	<i>[Signature]</i>	У. Тажиев
Техника кабарсудати мухандиси	<i>[Signature]</i>	Е. Курманов
Ашбор мухандис	<i>[Signature]</i>	Х. Рахимова
Ташкентта-иссеханлик:	<i>[Signature]</i>	М. Исломов



O'ZBEKISTON RESPUBLIKASI QURILISH VAZIRLIGI
«SHAHARSOZLIK HUIJJATLARI EKSPERTIZASI»
DAVLAT UNITAR KORXONASI

Фарғона вилояти

150115 Farg'ona shahri, Al-Farg'oniy 36-uy tel 73)-244-68-81 244-68-82 mail: fergexp@rambler.ru
www.mc.uz

Holati: Ijobiy
Direktor: Xagay Aleksandr Andreyevich
Sana: 20-06-2022 yil



Yig'ma ekspert xulosasi № 47516

Obyekt nomi «Farg'ona viloyati, Dang'ara tumani Yashik MFY Nurafshon qishlog'i hududidagi mavjud elektr simlarini (0,4KVli havo uzatmalari) yopiq kabelga (SIP) almashtirish va transformator punkti o'rnatish.»

Buyurtmachi - "Qo'qon Elektr Nur Jaxon" MCHJ

Bosh loyihachi - "Qo'qon Elektr Nur Jaxon" MCHJ

Litsenziya 24.06.2020y/AL-000967

Moliyalashtirish manbai - Fuqarolar tashabbusi jamg'armasi va byudjet mablag'lari xisobidan

Bosh pudratchi - Tender savdolari asosida (agar qaror qabul qiluvchi organ tomonidan belgilangan bo'lsa)

Qurilish turi Mukammal ta'mirlash

Murojaat raqami: № 46239

1. Loyihalash uchun asos

1.1. Xalq deputatlari Farg'ona viloyati Dang'ara tumani Kengashining 15.04.2022 yil kungi VI-51-63-11-155-K/22-sonli qarori.

1.2. Dang'ara tumani Obodonlashtirish boshqarmasi boshlig'i M.Xolmirzayev tomonidan tasdiqlangan Loyiha topshirig'i.

1.3. Nuqson dalolatnomasi.

1.4. "Farg'ona xududiy elektr tarmoqlari korxonasi" AJ tomonidan 03.06.2022 yil kuni berilgan 1309-8-sonli texnik shart.

2. Ekspertiza uchun taqdim etilgan materiallar

2.1. Loyixa tarkibiga ko'ra elektron yo'nalishda taqdim qilingan loyixa smeta xujjatlari.

3. Loyiha yechimlarining qisqacha mazmuni

3.1. Ishchi loyihaga doir ma'lumotlar.

Hududning seysmikligi - 8 ball

Eng sovuq besh kunlik davrdagi tashqi havoning qishki taxminiy harorati minus 14C.

Qor qoplarning og'irligi - 50 kg / m²

Yuqori tezlikdagi shamol bosimi - 38 kg / m²

Tuproqning muzlash chuqurligi 0,68 m.

3.2. Loyihada:

O'rnatilgan quvvati: - Ru = 255,75kVt,

Xisoblangan kuvvat: - Rr = 166,24kVt

Toifasi: - III. Asosiy elektr iste'molchilari - axoli xonadonlari. Dangara tumani, Yashik MFY, Nurafshon qishlogi xududidagi elektr simlarini (0,4kVli xavo uzatmalari) yopiq kabelga (SIP) almashtirish va transformator punkti o'rnatish ko'rsatildi. Buning uchun Dang'ara tumani, Yashik MFY, Nurafshon qishlogi xududidagi axoli xonadonlarining hozirgi kundagi elektr energiya ta'minoti mavjud №840-TPdan ta'minlangani va hozirgi kunga kelib axoli sonini o'sishi xisobiga elektr energiyasi sifati va ta'minotidagi uzilishlarga barxam berish xamda axolini sifatli va barqaror elektr energiyasi bilan ta'minlash uchun mavjud №840-TPdagi mavjud yuklamalarni yengillashtirish uchun loyixaviy kuvvati 160kVA bulgan TP o'rnatiladi xamda mavjud yogoch tayanchlar SV 95-3,0 rusumdagi temirbeton tayanchlarga, A-35 va A-25 ochiq alyumin simlari SIPst2 rusumli xavo uzatmasiga almashtiriladi. (2 - va 3 - varoqlarga qarang) 10kVli "Oxunboboyev" uzatmasini qisqa tutashuv tokini xisobi 7 - va 8 - varoqlarda kursatilgan. Yangi loyixaviy TP o'rnatilishi munosabati bilan hozirgi kunda mavjud №840-TPdan ta'minlangan axoli xonadonlarni elektr ta'minoti №840-TPdan uzilib loyixaviy TPga olib o'tiladi. (2 - va 3 - varoqlarga qarang). Elektr energiyasini asosiy xisobga olish axoli xonadonlari uchun o'rnatilgan mavjud elektron xisoblagichlar tomonidan amalga oshiriladi. Iste'mol kilingan elektr energiyasini nazorat xisobi uchun loyixalashtirilgan TPning 0,4 kVli taqsimlash shitiga o'rnatilgan va ASKUE tizimiga ulanadigan elektron xisoblagich orqali amalga oshiriladi. Tok transformatorlari - TTE-A - 300/5. TPning mavjud sun'iy yerlagich qurilmasi laboratoriya ko'rigidan o'tkazib, PUE talablari darajasiga keltirilsin. Elektr-montaj ishlari PUE talablari asosida bajarilishi ta'minlansin.

3.3. Shu jumladan mukammal ta'mirlashda ko'zda tutilgan ishlar batafsil taqdim etilgan loyixalar, loyixa topshirig'i va tushuntirish yozuvida ko'rsatib o'tilgan).

4. Loyihalananayotgan ob'ektning muhandislik ta'minoti:

4.1. Muxandislik tizimlari texnik shart, loyiha topshirig'iga muvofiq jixozlangan. (Elektron taqdim etilgan albomlarda batafsil ko'rsatilgan).

5. Loyihani kelishilganligi to'g'risida hujjatlar.

5.1. Dang'ara tumani Obodonlashtirish boshqarmasi boshlig'i M.Xolmirzayev tomonidan tasdiqlangan Loyiha topshirig'i.

6. Ekspertiza natijalari.

6.1. Ekspertiza jarayonida mutaxasislarning izohlariga muvofiq loyiha hujjatlariga quyidagi asosiy tuzatishlar va qo'shimchalar kiritildi.

6.2. Ishchi loyiha ekspertiza ko'rigiga buyurtmachining texnologik, ichki muxandislik, energiya tejamkorlik va boshqa yechimlari izoxlarsiz taqdim etilgan.

6.3. Ekspertiza jarayonida mahalliy (lokal) ekspert xulosalarining izoxlariga muvofiq kiritilgan kamchiliklar va tuzatishlar loyixachi tomonidan ko'rib chiqildi va tuzatildi. (Biriktirilgan lokal ekspertiza xulosalaridagi faylda batafsil ko'rsatib o'tilgan).

6.4. Buyurtmachi jami xarajati, ish xaqqi 12114,89 so'm/chelchas (ijtimoyi sug'urta siz), pudratchining boshqa xarajatlari 19,39% va obyektning materiallar qiymati buyurtmachi xatiga asosan qabul qilindi.

Buyurtmachi tomonidan quydagi obyekt jami bo'lib 493 348,138 ming so'm taqdim etilgan.

Tekshiruv natijasiga ko'ra quydagi ko'rsatgichlar tavsiya etiladi:

Qurilish qiymati QQS siz - 398 586,874 ming so'm

QQS 15% - 59 788,031 ming so'm

Qurilish qiymati QQS bilan - 458 374,906 ming so'm

Buyurtmachining xarajatlari - 8 995,000 ming so'm

Jami obyekt qiymati QQS va
buyurtmachi xarajatlari bilan - 467 369,906 ming so'm

Iqtisod qilingan mablag' - 25 978,232 ming so'm

6.5. Kamayish qurilish mashinalarini va mexanizm va ba'zi materiallar qiymati sozlash xisobiga amalga oshirildi.

6.6. Import qilingan uskunarlar va materiallarning narxi ekspertiza tomonidan ko'rib chiqilmagan.

6.7. O'zbekiston Respublikasi Vazirlar Mahkamasining 2016 yil 22 yanvardagi 15-sonli qaroriga muvofiq 4-ilo va, II bob 8-band va SHNK 1.03.06-13 da «Davlat ekspertizasiga taqdim etiladigan shaharsozlik hujjatlarining sifati uchun javobgarlik buyurtmachiga (dastlabki ma'lumotlarni loyihalashtirish jarayonida taqdim etilgan dastlabki ma'lumotlarning ishonchiligi bo'yicha) va ishlab chiquvchiga (qabul qilingan loyiha qarorlari bo'yicha) yuklatiladi.

7. Xulosalar.

7.1. Farg'ona viloyati, Dang'ara tumani Yashik MFY Nurafshon qishlog'i hududidagi mavjud elektr simlarini (0,4KVli havo uzatmalari) yopiq kabelga (SIP) almashtirish va transformator punkti o'rnatish, loyiha-smeta xujjatlari ekspertiza tekshiruv natijalarini hisobga olgan holda ko'rib chiqib, tasdiqlashga tavsiya etiladi.

7.2. Vazirlar Mahkamasining 11.06.2003 yildagi 261-sonli qarori va SHNK 4.01.16-09 ga muvofiq, tanlov savdolarini o'tkazish uchun ob'yektning qiymati buyurtmachi tomonidan belgilanadi.

7.3. Ko'rsatilgan narxni tanlov savdolari uchun qabul qilish to'g'risida buyurtmachi qaror qabul qiladi.

7.4. Taqdim etilgan xujjatlarni to'g'riligiga buyurtmachi javobgardir.

Bosh mutaxassis: TASHTEMIROVA SHOXISTA MAXAMATJONOVNA



«QO'QON ELEKTR NUR JAHON» МЧЖ.

45 - 22 / Кп - ЭМО

Данғара тумани, Яшик МФЙ, Нурафшон
қишлоғи худудидаги мавжуд электр
симларини (0,4кВли хаво узатмалари) ёпиқ
кабелга (СИП) алмаштириш
ва трансформатор пункти ўрнатиш

И Ш Ч И Л О Й И Х А С И.

Том I.

Китоб I.

Электр таъминоти.

Умумий кўрсатмалар. Ишчи чизмалар.

“Қўқон электр нур жаҳон”
МЧЖ директори:

Ш. Қаюмов.

Лойиха бош муҳандиси:

Ш. Қаюмов.

Қўқон ш. - 2022 й.

13108
03 06 22

ДАНГАРА ТУМАН ДАВЛАТ
ХИЗМАТЛАРИ МАРКАЗИ РАХБАРИ
С.АСКАРОВга

«УЗЭНЕРГОИНСПЕКЦИЯ» ФАРГОНА
БУЛИМИ БОШЛИГИ Х.ЭШКУЗИЕВга

Юкини енгиллаштириш ТП-сини
электр таъминоти ҳамда 0,4 кВли узатмани
реконструкция килиш хақида.

ДАНГАРА ТУМАН ЭЛЕКТР
ТАЪМИНОТИ КОРХОНАСИ
БОШЛИГИга

«Фаргона худудий электр тармоклари корхонаси» АЖ томонидан, Ўзбекистон Республикаси Президентининг 13.04.2021 йилдаги «Бюджет жараёнида фуқароларнинг иштирокини таъминлаш бўйича қўшимча чора-тадбирлар тўғрисида»ги ПҚ-5072 сонли қарори ҳамда Олий Мажлис Сенати Кенгашининг 26.01.2022 йилдаги «Туман бюджетлари маблағларини жамоатчилик фикри асосида шакиллантириш тадбирларига йўналтириш тартиби тўғрисидаги намунавий низомга ўзгартириш ва қўшимчалар киритиш хақида»ги КҚ-302-IV сонли қарори ижросини таъминлаш бўйича, «Қоқон Elektr Nur Jahon» МЧЖ суровига асосан, Дангара туман, Яшик МФЙ, Нурафшон қишлоғи худудида урнатилаётган (840-сонли куввати 160 кВА булган ТПни) юкини енгиллатиш ТПси ва лойиҳавий ТПга олиб утиладиган 0,4 кВли узатмани реконструкция килиш учун қуйидаги техник шартларни бажаргандан кейин рухсат беради.

ТПни куввати лойиҳада аниқлансин.

1. ТПни электр энергияси билан таъминлаш 110/35/10 кВли Яшик п/ст-си 10 кВли Охунбобоев узатмасидан бажарилсин, уланиш нуктаси лойиҳада курсатилсин ва лойиҳавий ТПга олиб утилаётган 0,4 кВли узатма реконструкция килинсин.
2. 10 кВли Охунбобоев узатмасидан лойиҳавий ТПгача булган масофага 10 кВли ва шу ТПдан хонадонларгача булган масофага 0,4 кВли хаво (кабел) узатмалар қурилсин. Шу узатмалар қурилиши ер майдони тегишли ташкилотлар билан келишилсин.
3. ТП-ни ва реконструкция қилинаётган 0,4 кВли узатма электр монтаж ишлари электр қурилиш коидалари (ПУЭ) талаблари асосида бажарилсин.
4. Қурилаётган 10 ва 0,4 хамда реконструкция қилинаётган 0,4 кВли узатмалар масофаси ва сим қундаланг кесими лойиҳада аниқлансин.
5. Химоя релеси қурилмасини танлаш киска туташув токни хисоблаш, электр қурилмаларни чидамлилиқ (установка) химоясини «Фаргона худудий электр тармоклари корхонаси» АЖни Реле химояси хизмати билан келишилсин.
6. 10 кВли Охунбобоев узатмасини лойиҳада нормал режимда юклама утказиш қобилияти хисобланиб авария ҳолатига эса текшириб қурилсин. Натижага қараб узатма сими ва айрим конструкциялар алмаштирилсин.
7. Барча турдаги кабелларни емирилишдан сақлаш тадбирлари қулланилсин.
8. ТПни электрлаш ва реконструкция қилинаётган узатма лойиҳаси бажарилсин, «Ўзэнергоинспекция» инспекцияси билан келишилсин.
9. Катта қувватлигига алмаштирилаётган ТП билан боғлиқ лойиҳалаш ва қуриш ишларини бажаришда Ўзбекистон Республикаси Вазирлар Маҳкамасининг 2018 йил 26 декабрдаги «Электр тармоғи хўжалиғи объектларини муҳофаза қилиш тўғрисида»ги 1050-сонли қарори билан тасдиқланган талаблар ижроси таъминлансин.
10. Техник шартни муддати бир йил.

Техник масалалар
бўйича директор

А.Нуралиев

Тушунтириш хати.

Дангара тумани, Яшик МФЙ, Нурафшон кишлоғи худудидagi мabжд электp cимларини (0,4кВли хаво узатмалари) елик кабелга (CИП) алмаштириш ва трансформатор пункти ўрнатилш лойиҳалаш ишлари, "Дангара тумани ободонлаштириш бошқармаси" томонидан 10.06.2022 йилда берилган нуқсон далолатномаси, "Фар ХЭТК" АЖ томонидан 03.06.2022 йилда берилган №1310-8-сонли Техник шартлари ханда Халқ депутатлари Дангара туман кенгашининг 15.04.2022 йилдаги №VI-51-63-П-155-К/22-сонли қарори асосида бажарилди.

Ўрнатилган қуввати: - P_y = 255,75кВт,
Хисобланган қувват: - P_p = 166,24кВт
Тоуфаси: - III

Асосий электp истеъмолчилари - аҳоли хонадонлари
Лойиҳада, Дангара тумани, Яшик МФЙ, Нурафшон кишлоғи худудидagi электp cимларини (0,4кВли хаво узатмалари) елик кабелга (CИП) алмаштириш ва трансформатор пункти ўрнатилш курсатилди

Бунинг учун Дангара тумани, Яшик МФЙ, Нурафшон кишлоғи худудидagi аҳоли хонадонларининг хозирги кундаги электp энергия таъминоти мabжд №840-Пдан таъминотимасами ва хозирги кунга келиб аҳоли сонини уoши хисобига электp энергияси сифати ва таъминотидagi узилшларга барҳам бериш ханда аҳолини сифатли ва барқарор электp энергияси билан таъминлаш учун мabжд №840-Пдаги мabжд кўчаларини энгиллаштириш учун лoйиҳадий қўбвати 160кВА бўлган ПП ўрнатилди ханда мabжд ёгон таянчлар СБ 95-30 рўсумдаги темир-бетон таянчларга, А-35 ва А-25 очик алюмин cимлари (СИП2) русумли хаво узатмасига алмаштирилади. (2 - ва 3 - баракларга қаранг)

10кВли "Оҳунбодоб" узатмасини қисқа туташув тоқини хисобу 7 - ва 8 - баракларда курсатилган.

Янги лойиҳадий ПП ўрнатилш нуқсбдати билан хозирги кунда мabжд №840-Пдан таъминотимасами аҳоли хонадонларини электp таъминоти №840-Пдан қилиб лoйиҳадий ППга оқиб утилади (2 - ва 3 - баракларга қаранг)

Электp энергияcини асосий хисобига олуш аҳоли хонадонлари учун ўрнатилшган мabжд электp энергияcини таъминотимасамидан амалда шикориқда.

Истеъмол қилинган электp энергияcини қазорети хисобу учун лoйиҳада шикориқимдан ТИШине 0,4 кВли шикориқимлаш шикориқим ўрнатилган ва АСМЭЭ таъминотимасами ўрнатилшган электp энергияcини сифати амалда шикориқимда. Ток трансформаторларини - ТТЗ-А - 300/5

ТИШине мabжд сўмъий ерлағим қўрилмаси лoйиҳадий қўрилмаси қўрилди. ПЭЭ шикориқимда бажарилмасами ақилдорлoйиқим

Электp-мoтив шикориқим ПЭЭ шикориқимда бажарилмасами шикориқим

Лойиҳанинг асосий чизмалар рўйҳати.

Варак	Чизмалар номи	Илода
1	Умумий курсатмалар	
2	0,4кВли хаво узатмаларини ўиналиш режаси.	
3	0,4кВли хаво узатмаларини бир чизикли чизмаси	
4	Лойиҳадий ППнинг бир чизикли хисоб чизмаси. 3 фазали	
	кўчаларини хисоби.	
5	АиСКУЭ тизимига уланш схемаси.	
6	10кВли хаво узатмасини ўиналиш режаси ва бир чизикли чизмаси.	
7	110/35/10 кВли "Яшик" п/ст-си 10 кВли "Оҳунбодоб" фидерининг	
	қисқа туташув тоқини хисоби.	
8	110/35/10 кВли "Яшик" п/ст-си 10 кВли "Оҳунбодоб" фидерининг	
	селикдвийлик картаси.	

Қўшимча хужжатлар рўйҳати

Белгиланиши	Номилаши	Изоҳ
№1310-8 03.06.2022 ў	Илода қилинган хужжатлар	
45 - 22 / Кн - ЭНОСО	Техник шарт	
	Қарақли материаллар ва жиҳозлар	
	руйҳати	

№1310-8	03.06.2022 ў	45 - 22 / Кн - ЭНО	Техник шарт	Илода қилинган хужжатлар	Изоҳ
45 - 22 / Кн - ЭНОСО			Қарақли материаллар ва жиҳозлар	руйҳати	

Кашмирга:

Дангара тумани, Яшак МФЙ, Нурафшон киллоги худуддаги
 мажбур электр симларини (0,4кВли ҳаво узатмалари) ёллик
 бошқарув ва трансформатор пункт ўрнатил



Қашмирга
 Яшак МФЙ, Нурафшон
 киллоги худуддаги
 мажбур электр симларини
 (0,4кВли ҳаво узатмалари)
 бошқарув ва трансформатор
 пункт ўрнатил



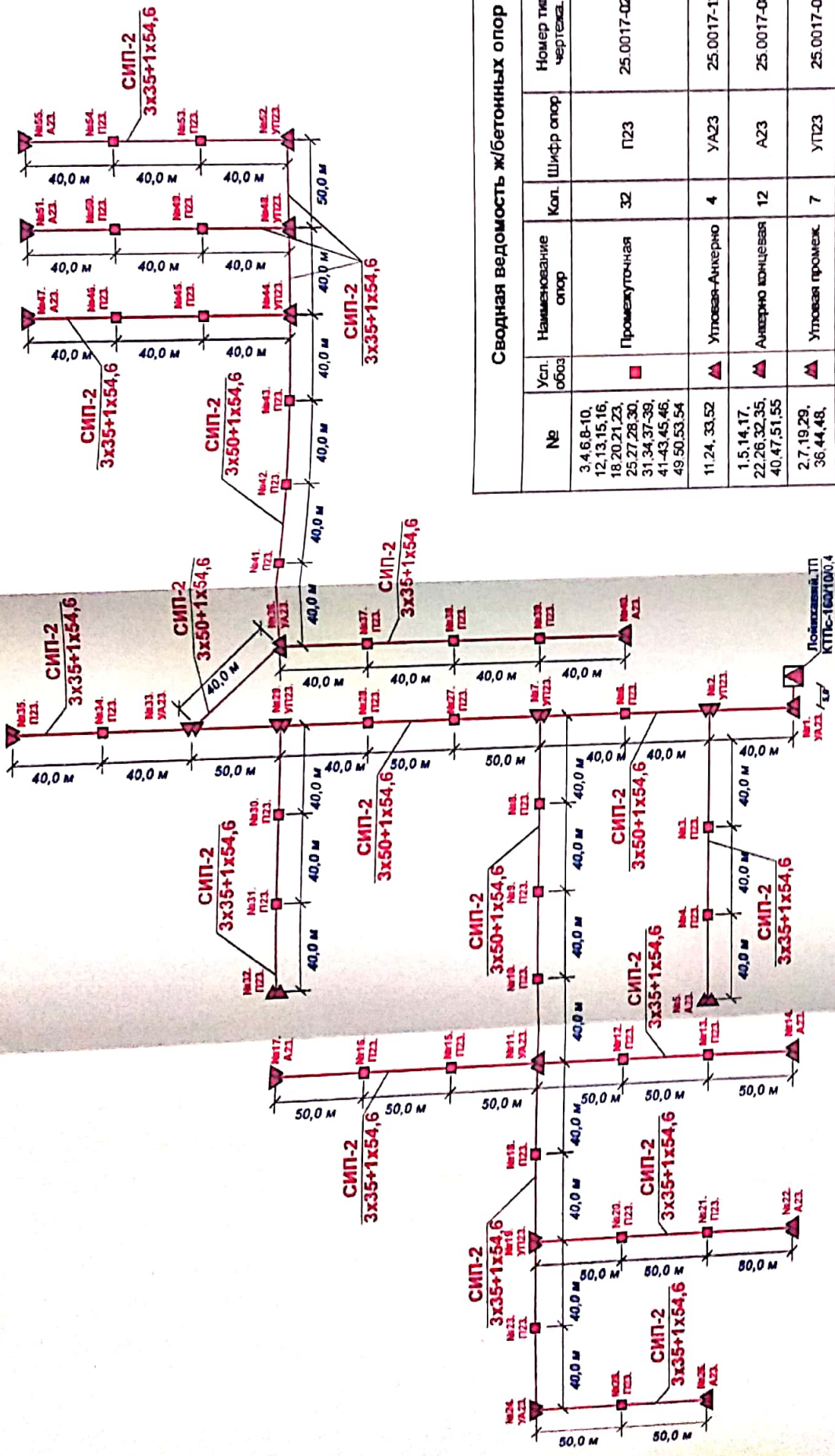
Қашмирга
 Яшак МФЙ, Нурафшон
 киллоги худуддаги
 мажбур электр симларини
 (0,4кВли ҳаво узатмалари)
 бошқарув ва трансформатор
 пункт ўрнатил



Сводная ведомость ж/бетонных опор

№	Усл. обоз.	Наименование опор	Кол.	Шифр опор	Номер тип чертежа	Примеч.
3,4,6,8-10, 12,13,15,16, 18,20,21,23, 25,27,28,30, 31,34,37,39, 41-43,45,48, 49,50,53,54	■	Промышленная	32	П23	25 0017-02	
11,24, 33,32	▲	Угловая-Антенно	4	УА23	25 0017-12	
1,5,14,17, 22,26,32,35, 40,47,51,55	▲	Антенно концевая	12	А23	25 0017-08	
2,7,19,29, 36,44,46,	▲	Угловая промех.	7	УП23	25 0017-06	

45 - 22 / КЭНЖ - ЭМО		Дангара тумани, Яшак МФЙ, Нурафшон киллоги худуддаги мажбур электр симларини (0,4кВли ҳаво узатмалари) ёллик кабелга (СИП) алмашириш ва трансформатор пункт ўрнатил	
Ушар	Варақ	№ ушар	№ ушар
Гур рақибари	Бажарди	Калмов Ш	Султонов Р
		Турсанов С	
Электр таъминоти		Босқич	Варақ
0,4кВли ҳаво узатмаларини йўналтириш режаси.		ИП	2
		"Қўқон электр нуҳр жом" МЧЖ	
		2022й ш.Қўқон.	



Сводная ведомость ж/бетонных опор					
№	Усл. обоз	Наименование опор	Кол. Шифр опор	Номер тип чертежа	Примеч.
3,4,6,8-10, 12,13,15,16, 18,20,21,23, 25,27,28,30, 31,34,37-39, 41-43,45,46, 49,50,53,54	■	Промежуточная	32	П23	25.0017-02
11,24, 33,52	▲	Угловая-Анкерно	4	УА23	25.0017-12
1,5,14,17, 22,26,32,35, 40,47,51,55	▲	Анкерно концевая	12	А23	25.0017-08
2,7,19,29, 36,44,48,	▲	Угловая промеж.	7	УП23	25.0017-06

45 - 22 / КЭНХ - ЭМО	
Дангара тунгаа, Явх Мэй, Нурафон хиллага хүрдүддэги махдуд электр сэлмэри (0,4кВли хабо узатамалари) ёлук кабелига (СИП) алтамшири ба трансформатор гүрэмши үрнэшиг	
Электр талмайнуши	Басгийч Вэрэж Вэрэж
0,4кВли хабо узатамаларини бйр чизилки чизэнэси.	И/П 3 8
Түхүн электр нур жалган М.Ч.Х 2022й ш.Кукон.	

Инд № подл Подл и дата

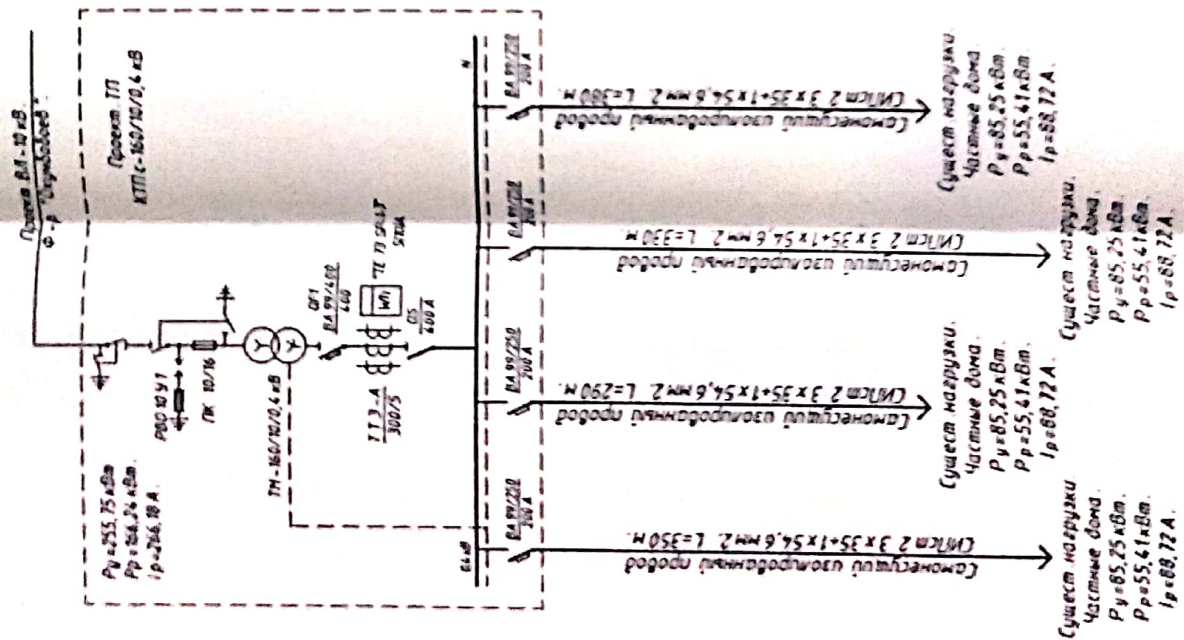
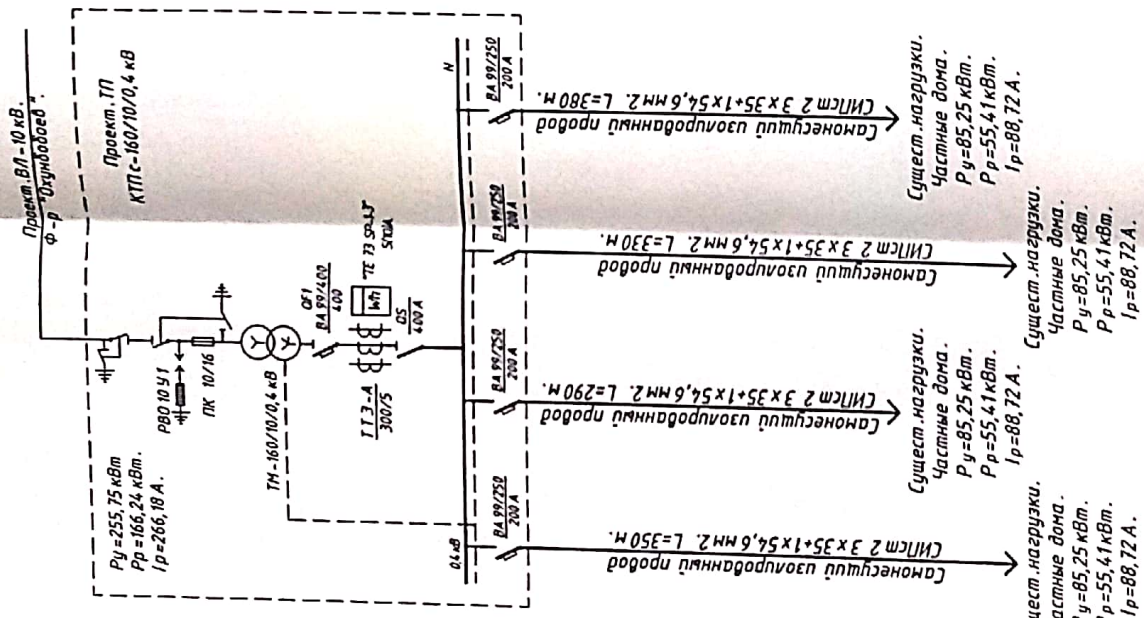


Рисунок 2а. Расчет электрических нагрузок для КТПС

№	Наименование	Мощность, кВт		Коэффициент спроса	Среднемесячные нагрузки		Максимальные нагрузки		Средняя плотность нагрузки, кВт/км²
		активная	реактивная		активная	реактивная	активная	реактивная	
1	Частные дома, 1-этажные	55,75	0,00	0,85	47,39	0,00	100,00	0,00	0,47
2	Частные дома, 2-этажные	55,75	0,00	0,85	47,39	0,00	100,00	0,00	0,47
3	Частные дома, 3-этажные	55,75	0,00	0,85	47,39	0,00	100,00	0,00	0,47
4	Частные дома, 4-этажные	55,75	0,00	0,85	47,39	0,00	100,00	0,00	0,47
Итого		223,00	0,00	0,85	188,57	0,00	400,00	0,00	1,88

Расчет электрических нагрузок для КТПС
 100 кВт

65 - 22 / КЭИЖ - ТМО		Виды работ	Время	Всего	Всего
Договор туралы, Яшия Мей, Нурафкан кыялы кудубудугу ташкуд электр сымалары (0,4 кВ) кабы куллангучу) эчки кабели (СИП) олаштыруу ба трансформатор пункту бундаты		Электр ташынолу	100	100	100
ТПне бир чизилки чизилги, 3 фазали ккларларны кыстады.		Түпкү бир чизилки чизилги, 3 фазали ккларларны кыстады.	100	100	100



Расчет 3-фазной нагрузки на приемном до 10000В

№ п/п	Наименование потребителей	Количество и мощность потребителей			Удельная мощность потребителей		Коэффициент спроса Kс	Kс	Составляющие расчетной мощности			Средняя расчетная мощность		Средняя расчетная нагрузка	
		группы	Средняя мощность	Максимальная мощность	на группу	на группу			Р	Q	С	Р	Q	С	Р
1	Частные дома, с. Мухоморов	75	84,1	85,25	-	-	0,60	0,76	18,42	18,21	54,33	170,49	65,57		
2	Частные дома, с. Мухоморов	75	84,1	85,25	-	-	0,60	0,76	18,42	18,21	54,33	170,49	65,57		
3	Частные дома, с. Мухоморов	75	84,1	85,25	-	-	0,60	0,76	18,42	18,21	54,33	170,49	65,57		
4	Частные дома, с. Мухоморов	75	84,1	85,25	-	-	0,60	0,76	18,42	18,21	54,33	170,49	65,57		
	с. Мухоморов			338,25				0,76	186,36	186,36	544,44	1683,51	586,77		
	с. Мухоморов			166,2175					99,09	99,09	295,57	913,76			

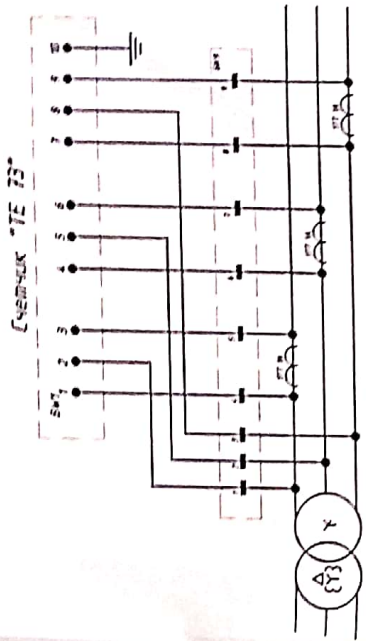
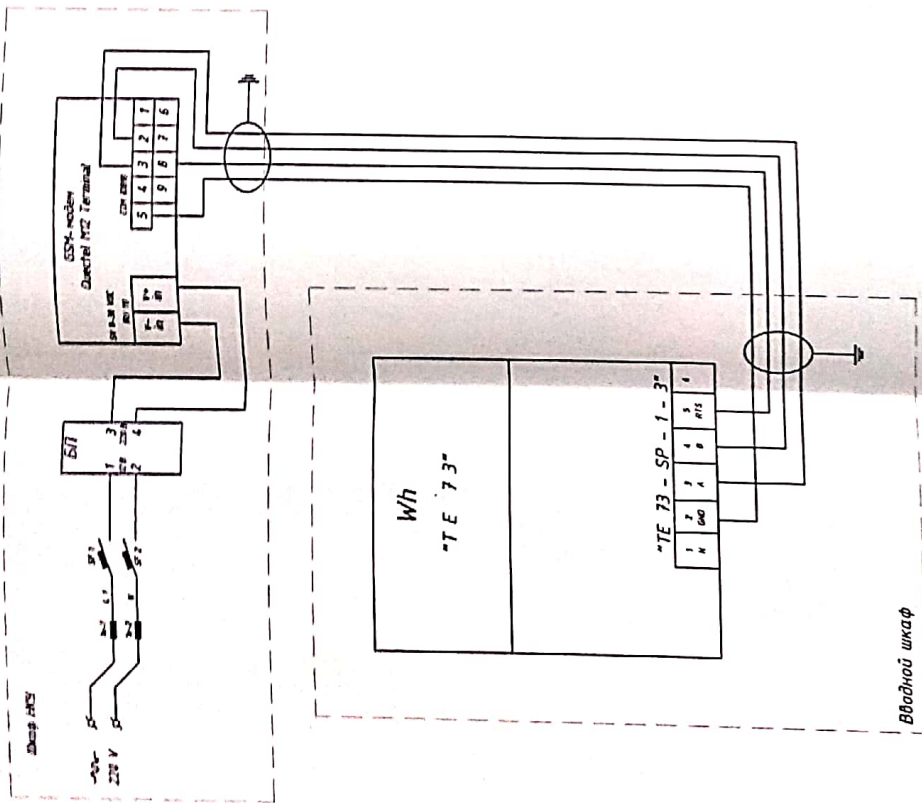
Выбором трансформатора с учетом перспективного развития, мощностью 160 кВА
 $K_{р} = \frac{113,74}{160} = 0,71$

ММ 204 17-48 твб 2 п/п 7 Прим. 4.5.13
 №135, №15, №12

45 - 22 / КЭНХ - ЭМО

Дангара тумани, Яшик МФЙ, Нурафшон кishоли хўшудбози		Босқич	Ворак	Вараклар
Навҳуд электр симларини (0,4 кВли хаво узатмалари) ёлқиб		РП	4	8
кабелга (СИП) алмаштириш ва трансформатор пунктни ўрнатиш		Электр таъминоти		
Узгар. Ворак	М. Хужаев	Илоҳ		
ЛБМ	Халматов Ш.	Сунъод Р.		
Гуруҳ раҳбар	Сунъод Р.	Тураев С.		
Бажарди				
ТПнинг дўр чизикли чизмаси.		"Қўқон Электр нур жохон" М.Ч.Ж.		
3 фазали якланиларни хисоби.		2022 й. ш.Қўқон.		

Мил № подл.	Подп. и дата	Взам. инд. №
-------------	--------------	--------------



ТР6Р6С	СОМ (DB, RS 485)
Номер лотка	Номер контакта
2 (GND) Корпус системы	5 (GND) Корпус системы
3 (A) Передача данных	3 (A) Передача данных
4 (B) Прием данных	4 (B) Прием данных
5 (RTS) Запрос на передачу	8 (CTS) Готовность передатчика



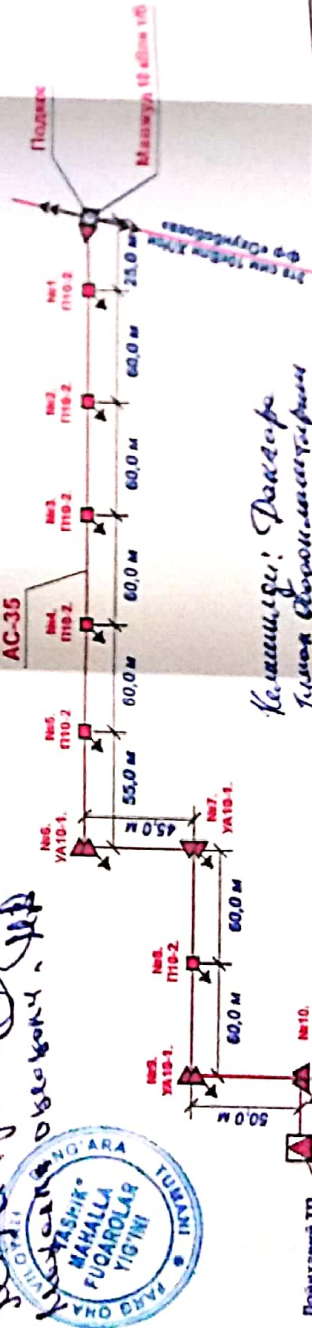
Узгор. Барак	№ Хукумат	Сана	Баскич	Варак	Вараклар
ЛБМ	Каленов Ш.	Каленов Ш.	РП	5	8
Гурук разбарди	Суренов Р.	Суренов Р.	Электрик таъминоти		
Бажарди	Гуранов С.	Гуранов С.	"АУСКУЗ таъминоти"		
			"Кукун электр муҳр жохон"		
			М.Ч.Ж.		
			2022 й. ш. Кукун.		
45 - 22 / КЭИЖ - ЭМО					
Дангара тумани, Яшик МФЙ, Нурафшон кышаги жудуддаги мавжуд электр симларини (0,4 кВ) хадо узатмалари) етик кабелга (СИП) алмаштириш ва трансформатор пункти ирриатиш					

Инд. № подл.	Подп. и дата	Взак. инв. №
--------------	--------------	--------------



Сводная ведомость железобетонных опор

№	Угол отбора	Назначение опор	Класс Шифр опор	Номер тип чертёжа	Примеч.
1-5,8	■	Прямая линия	И110-2	3-407-1-143-1-8	
6-7,9	▲	Угловая опора	УА10-1	3-407-1-143-1-11	
10	▲	Антенная опора	А10-1	3-407-1-143-1-10	



Кемшигу: Рахмонов
 Тунча Абдулмалликов
 Бирфортов Билалович
 М. Камбаров



65 - 22 / КЭЖ - ЭМО	
Дангара тургани, Рашид МФИ, Нурафали кичилоли худайдаги мабжул электр симарлари (0,4кВ)ли кабо узаत्मалар) ётиш кабола (ИИ) аламатлари ва трансформатор пункти ёризмалари	
Электр таъминоти	Божлик Парак
10кВли кабо узаत्मалари	ИЛ 6
Бунчалар режиси ва бир чизмалар чизмаси	Тунча электр мур жакон ИЧЖ
	20220 ш.Куман

Рахмонов,
 Угул + Рахмонов
 Устабон Абдулқоши - ИИ



Системные данные п/ст 110/35/10 кВ "Яшук"

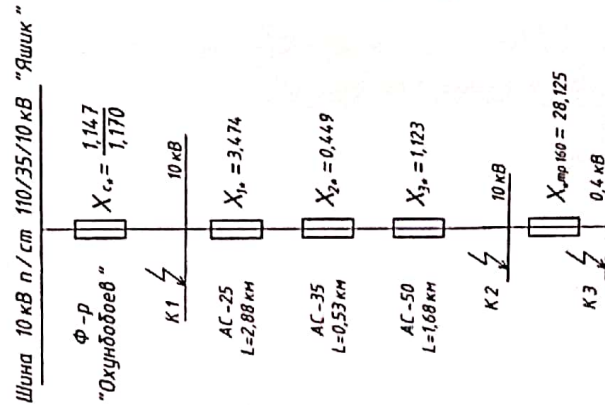
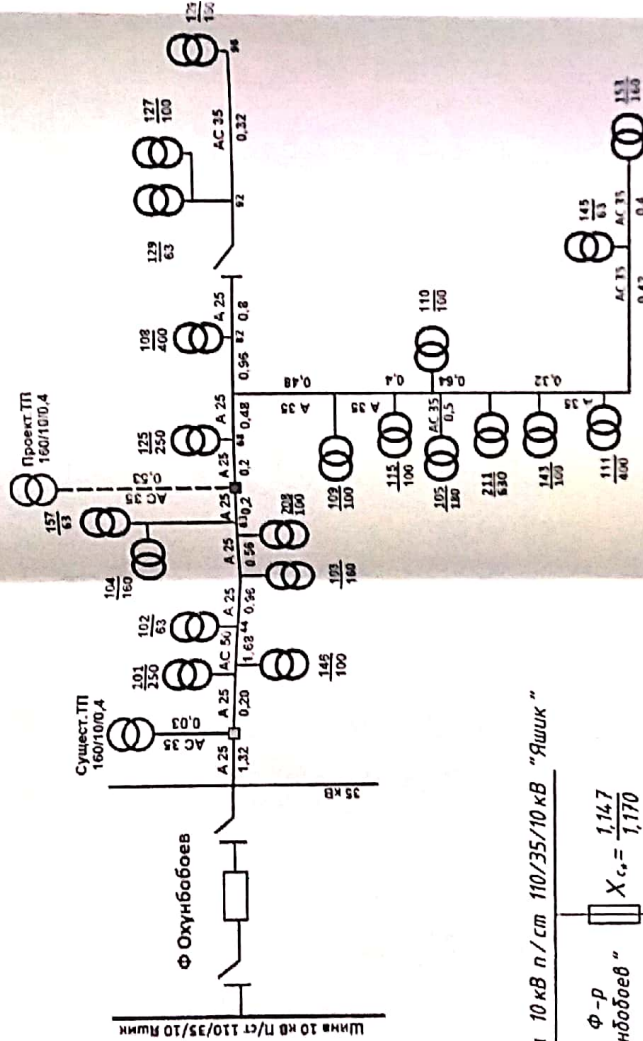
$$E_c = \frac{1,122}{1,117} \quad X_c = \frac{1,147}{1,170} \quad I_{k3} = 5379$$

$$I_{k2} = 5250$$

Ф-р "Охундобоев"

$$K_{max} = 150/5 \quad I_{c3} = 250 \text{ A} \quad t = 0,5'' \text{ РТВ} \quad I_{pn} = 120 \text{ A}$$

$$I_{отс} = 600 \text{ A} \quad t = 0,0'' \text{ РТМ}$$



1. Расчет токов к.з производится в относительных единицах
2. За базисное напряжение U_б принято U_н = 10,5 кВ.
- базисная мощность S_б = 100 МВА
3. Селективность токовых защит см. лист №...

Расчет и проверка токовой уставки М.Т.З
Ф-р 10 кВ "Охундобоев" п/ст. 110/35/10 кВ "Яшук"

Отстройка тока срабатывания защиты от I_н = 120 В · 128 А
I_{отс} = K · I_н = 1,2 · 15 · 128 = 2304 А

Принимается уставка - I_{отс} = 250 А. Трансформатор тока Т50/5

$$\text{Ток срабатывания реле } \frac{I_{отс}}{K_{тн}} = \frac{250}{30} = 8,33$$

Проверка защиты на чувствительность к токам к.з

Уставка МТЗ I_{отс} = 250 А, t = 0,5'' РТВ
Корректировка чувствительности при 2х фазном к.з
- на шинах 10 кВ проект ТП - K_ч = 660/250 = 2,64
- на шинах 0,4 кВ проект ТП - K_ч = 156/250 = 0,62

Защита от токов к.з на шинах 0,4 кВ ТП выполняется преобразователем ПН-10 установлен в шкафу ВН ТП
Согласно селективности токовых защит, уставка тока срабатывания защиты принимается I_{отс} = 250 А

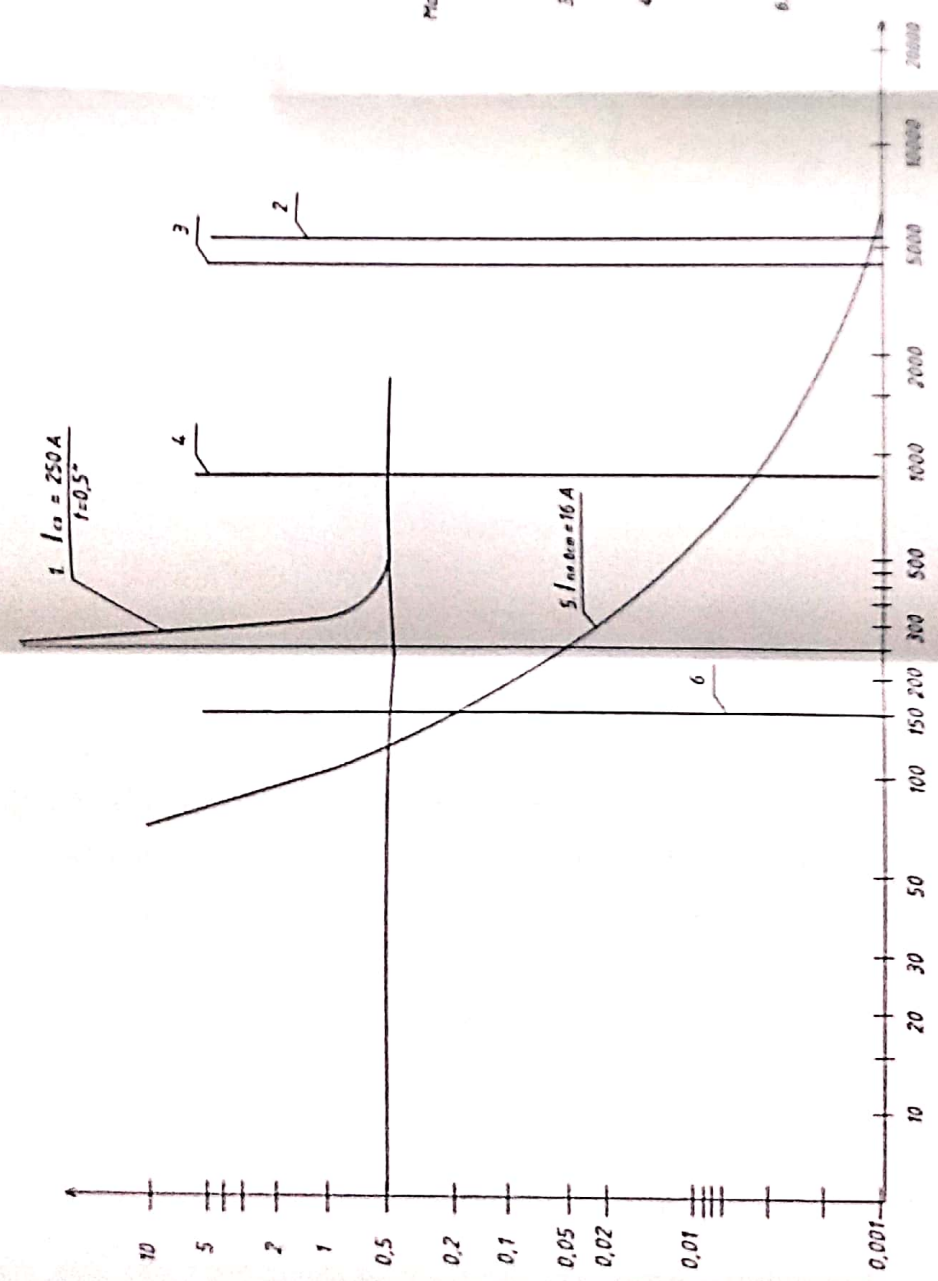
Источники питания	Место к.з	Режим работы	ЭДС системы	Среднее значение в данном месте к.з	I _к (3) кА	I _к (2) кА
М/С 110/35/10 ЯШУК	К1	МЗКС	1,122	1,147	5,380	4,081
		МВН	1,117	1,170	5,251	4,508
	К2	МЗКС	1,122	6,193	0,996	0,867
		МВН	1,117	6,216	0,988	0,960
	К3	МЗКС	1,122	34,318	0,180	0,156
		МВН	1,117	34,341	0,179	0,156

Вран инв. №	Подп и дата
Инд. № подл.	

45 - 22 / КЭЖ - ЭМО	
Данная тумана, Яшук МЭИ, Нурафшон кишлоги худрӯдаги маълуматлар (0,4 кВ ли кабел улашмалари) етдик кабелга (СИП) алмашириш ва трансформатор пунжи (риштиш	
Узгар Варак	Варак
ЛВН	ЛВН
Гурӯҳ раҳбар	Гурӯҳ раҳбар
Бажабр	Бажабр
Электр таъминоти	Электр таъминоти
110/35/10 кВ ли "Яшук" п/ст-си	110/35/10 кВ ли "Яшук" п/ст-си
10 кВ ли "Охундобоев" фидеринг	10 кВ ли "Охундобоев" фидеринг
қисқа туташув токини ҳисоби	қисқа туташув токини ҳисоби
Басқич	Варак
РП	7
"Қўқон электр нур жоман" М.Ч.Ж	"Қўқон электр нур жоман" М.Ч.Ж
2022 й. ш.Қўқон.	2022 й. ш.Қўқон.

Источники питания	Мощность, кВт	Количество кабелей	Средняя температура, °С	№ (П) каб.	№ (П) каб.	
№1/110/13/10 "Пилат" Ф. "Октябрьское"	№3	макс	1,127	1,147	3,083	4,683
		норм	1,117	1,130	3,251	4,569
№2	№3	макс	1,122	6,191	0,986	0,987
		норм	1,117	6,216	0,988	0,989
№3	№3	макс	1,122	34,328	0,180	0,156
		норм	1,117	34,341	0,179	0,158

- Максимально-минимальная защита фидера "Октябрьское" действительна на дату ввода в эксплуатацию $I_{ср} = 250 \text{ А}$ $t = 0,5^\circ$
- Максимальный предельный ток короткого замыкания на шинах 10 кВ п/ст 10/35/10 кВ "Шахт" $I_{ср макс} = 5179 \text{ А}$
 - Максимальный дифференциальный ток короткого замыкания на шинах 10 кВ п/ст 10/35/10 кВ "Шахт" $I_{ср макс} = 6508 \text{ А}$
 - Максимальный дифференциальный ток короткого замыкания на шинах 10 кВ проектируемой III $I_{ср макс} = 899 \text{ А}$
 - Пиковая величина ПН - 10 трансформатора 160 кВА $I_{ср макс} = 19 \text{ А}$
 - Максимальный дифференциальный ток короткого замыкания на шинах 0,4 кВ проектируемой III $I_{ср макс} = 156 \text{ А}$



45 - 22 / 830X - 370		Баланс	Формы	Варианты
Данные проекта, Вып. №14. Курские электроснабжающие предприятия		Заявка на оборудование		
Мощность электроснабжения 10,4 кВт		ИТ		
Средняя температура в трансформаторной подстанции		Ф		
10/35/10 кВ п/ст "Шахт" п/ст-III		"Курская электроснабжающая компания" М.Ч.К.		
10 кВ "Октябрьское" - проектируемая		2022 г. Курск		
селективная защита				

Объемы № Площ	Составляющие в конструктивных объёмных узлах и материалы	Материал, сорт и обозначение обрешеточных или межуровневых мембран	Виды конструкций	Площади	Количество	Масса нетто	Примечания
	Мембраны Стылки в стыках Провод электроснабжения Плиты Стыловые конструкции Прокладки Стежки Бюветы Колпачки Крепежные проходы Зажимы Защиты Ужирно-гидроизоляционный Полоски наждачная и шлифовальная в 1% - мембраны Резьбчатый Провод Оливки (провода ВЛ) Цементно-песчаная гидроизоляция	СВ105-15 АС-10 П-3 и П-4 М11 Г1 ШФД20-Ф К-6 ПС-2 ПА А2А ПФ-10В У1-1-16 ПР1-7 НКС-1-1Б РШФДО-10-630У1 ПРНВ-1041			18 229,5,53 17 242,11 12,5 11 47 47 44 17 10 9 24 42 24 24 24 1 1 9 102,040,5	1186	

43 - 12 / 4.348 200.19

Инженер Проектная Группа ООО "Гидропроект" (подпись)

Инженер Конструктор Проектная Группа ООО "Гидропроект" (подпись)

Инженер Экономист Проектная Группа ООО "Гидропроект" (подпись)

Инженер Экономист Проектная Группа ООО "Гидропроект" (подпись)

№ п/п	Длина	Ширина	Высота	Объем
1	102	4	1	1
2	102	4	1	1

Общая масса нетто материалов: 1186 кг

Общая масса нетто конструкций: 1186 кг

Итого: 2372 кг

Дангара тумани, Яшик МФЙ, Нурафшон кishлоғи худудидаги
навжуд электр симларини (0,4кВли хава узатмалари) ёпиқ
кабелга (СИП) алмаштириш ва трансформатор пункти ўрнатиш

Объемы работ.

№	Наименование.		Ед. изм.	Кол-во.
Монтажные работы по ВЛ-0,4 и ул.освещение.				
	Самонесущие изолированные провода (СИП) на опорах для воздушных линий электропередачи		100м	23,70
	Кронштейн	У4	шт	27
	Анкерный кронштейн	CS10.3	шт	32
	Комплект промежуточный подвески	ES-1500 E	м	39
	Заземляющий проводник	ЗП6	м	23,5
	Зажим Р 72	ЗП6	шт	55
	Плашечный зажим .	CD35	шт	71
	Натяжной зажим 50-70 мм2	РА 1500	шт	32
	Зажим для фазных жил СИП	Р70	шт	64
	Зажим для нулевой жилы СИП	Р70	шт	16
	Опорно-анкерная плита	П-3и	шт	36
	Металлическая лента 20x0,7x1000	F207	шт	118
	Скрепка	NC20	шт	118
	Стяжной хомут 70 мм2	E778	шт	110
	Стойка	Г11	шт	36
	Монтаж ж/б опор ВЛ-0,4 кВ с двумя подкосом.	УА23	шт.	4
	Монтаж ж/б опор ВЛ-0,4 кВ с одним подкосом.	А23, УП23	шт.	19
	Монтаж ж/б опор ВЛ-0,4 кВ отдельностоящий.	П23	шт	32
	Цементно-этиоловая гидроизоляция		кг/м2	738,0/184,5
	Монтаж ТП с трансформатором мощностью 160кВА.	КТПс-160/10/0,4	ком-т.	1
	Монтаж ж/б стойка под ТП	УСО-3А	шт	2,0
	Разъединитель наружной установки	РЛНД.1-10	ком-т.	1
	Металлоконструкция		кг	562,0
	Заземлитель вертикал.из уг.ст.50x50x4		м/кг	20,0/61,0
	Заземлитель горизонталь.из круг.ст.16мм		м/кг	20/31,60
Оборудование				
	Трансформаторная п./ст. сельск.типа с трансформатором мощностью 160кВА	КТПс-160/10/0,4	ком-т.	1
Демонтажные работы.				
	Провод неизолирован.алюминиевый в нас.мест.		проп./км.	28/3,36
	Демонтаж деревянные опор ВЛ-0,4кВ с отдельностоящ.		шт.	32
	Демонтаж деревян.опор ВЛ-0,4кВ с одним подкосом		шт.	8
Материалы				
	Самонесущий изолированный провод сеч.35,0	СИПст2 3x50+1x54,6	км	0,690
	Самонесущий изолированный провод сеч.35,0	СИПст2 3x35+1x54,6	км	1,680
	Стойка ж/б	СВ95-3	шт	82
	Кронштейн	У4	шт	27
	Анкерный кронштейн	CS10.3	шт	32
	Комплект промежуточный подвески	ES-1500 E	м	39
	Заземляющий проводник	ЗП6	м	23,5
	Зажим Р 72	ЗП6	шт	55
	Плашечный зажим .	CD35	шт	71
	Натяжной зажим 50-70 мм2	РА 1500	шт	32
	Зажим для фазных жил СИП	Р70	шт	64
	Зажим для нулевой жилы СИП	Р70	шт	16
	Опорно-анкерная плита	П-3и	шт	36
	Металлическая лента 20x0,7x1000	F207	шт	118

Скрепа	NC20	шт	118
Стяжной хомут 70 мм ²	E778	шт	110
Стойка	Г11	шт	36
Стойка	УСО-3А	шт	2,0
Металлоконструкция		кг	562,0
Монтаж ВЛ-10кВ.			
Монтажные работы.			
Монтаж ж/б опор ВЛ-10 кВ кВ отдельностоящий..	П10-2	шт.	6
Монтаж ж/б опор ВЛ-10 кВ с одним подкосом.	А10-1	шт.	1
Монтаж ж/б опор ВЛ-10 кВ с одним подкосом.	УА10-1	шт.	3
Подвеска провода неизолирован.сталеалюм.	АС-35	кг./км.	229,5/1,53
Монтаж устройства ответвления	УОК	шт.	1
Цементно-этиоловая гидроизоляция		кг/м ² .	162,0/40,5
Разъединитель наружной установки	РЛНД.1-10	ком-т.	1
Материалы			
Провод сталиалюминиевый	АС 35	кг/м	229,5/1,53
Стойка ж/бетонная	СВ110-3,5	шт	18
Плита	П-3-и	шт	11
Изолятор	ШФ20-В	шт	47
Колпачок	К-6	шт	47
Крепление провода		шт	44
Подвеска натяжная изолирующая		шт	24
в том числе: Изолятор подвесной	ПФ-70-В	шт	42
Ушко однолапчатое	У1-7-16 ГОСТ 2727-77	шт	24
Звено промежуточное трехлапчатое	ПРТ-7 ГОСТ 2728- 82	шт	24
Зажим натяжной клиновой, болтавой или заклинив.		шт	24
Зажим	ПС-2	шт	17
Зажимы	ПА	шт	51
Металлоконструкция		кг	247,11
Проводник	ЗП1	м	12,5
Стяжка	Г1	шт	11
Привод	ПРНЗ-1041	шт	1
Ошиновка (провод ВЛ)		м	6,0
Зажим аппаратный	А2А	шт	6
Оборудование			
Разъединитель	РЛНД.1-10/400У1	шт	1

Составил:



Каюмов Ш.