

AVTO YO'L LOYIHA JIZZAX MCHJ
Jizzax viloyati, Sh.Rashidov tumani
Fayzobod, Xalqaobod m\lx
Islomobod ko'chasi 12-uy



ООО AVTO YO'L LOYIHA JIZZAX
Джизакская область, Ш.Рашидовский
район, Файзабад, Халкабад м\lx
ул.Исламабад 12

**ЗОМИН ТУМАНИ ГАЛЛАКОР КФЙ
ХУЛКАР КИШЛОГИ ДУСТЛИК
КУЧАСИНИ ЖОРИЙ ТАЪМИРЛАШ
(1,028 КМ)
Харажатлар сметаси.**

Директор

А.Комилов

Мутахассис

М.Рахмонкулов



Жиззах-2022 й.



O'ZBEKISTON RESPUBLIKASI QURILISH VAZIRLIGI
«SHAHARSOZLIK HUJJATLARI EKSPERTIZASI»
DAVLAT UNITAR KORXONASI

Жиззах вилояти

130100, Jizzax shahri, Sh.Rashidov ko'chasi, 1-uy, Tel. +99878 771-70-15, Faks: +99878 771-70-15, E-mail: jizzah_expertiza@mail.ru www.ekspertiza.mc.uz www.mc.uz

Holati: Ijobiy
Direktor: Kulmuradov Yusup Baxriyevich
Sana: 20-06-2022 yil



Yig'ma ekspert xulosasi № 47426

Ob'ekt nomi «Jizzax viloyati Zomin tumani ichki xujalik yo'llarni joriy tamirlash.»

Buyurtmachi - Zomin tuman obodonlashirish boshqarmasi

Bosh loyihachi - «AVTO YO'L LOYIHA JIZZAX» MCHJ

Litsenziya 11.02.2022 yil 309171461 O'zbekiston Respublikasi Qurilish Vazirligi

Moliyalashtirish manbai - Davlat mablag'i

Bosh pudratchi - Tender tanlovi asosida

Qurilish turi Joriy ta'mirlash

Murojaat raqami: № 46217

1. Loyihalash uchun asos

1.1. Zomin tuman obodonlashtirish boshqarmasi tomonidan 2022 yilda tasdiqlangan nuqsonlar qaydnomasi.

1.2. Zomin tuman obodonlashtirish boshqarmasi tomonidan may 2022 yilda tasdiqlangan "Narxlarni kelishish bayonnomasi"

2. Ekspertiza uchun taqdim etilgan materiallar

2.1. Smeta hujjatlari.

3. Loyiha yechimlarining qisqacha mazmuni

Jizzax viloyati Zomin tumani ichki xujalik yo'llarni joriy tamirlash ob'yektlarda qo'yidagi tamirlash ishlari rejalashtirilgan:

- Yo'l poyini mexanizmlar yordamida tekislash, KShA kushib yulni nishabligini talab darajasiga olib kelish, mexanizmlar bilan yo'l chetidan suv qochirish maqsadida ariqlar ochish, qum-shag'al aralashmasidan 20 sm qalinlikda yo'l asosini qurish, d 325mm metal kuvurlar urnatish, yuldagi chukurlarni asfalt bilan tuldurish, 5sm kalinlikda asfaltobeton koplama yotkizish, yo'l chetini kum-shagal aralashmasi bilan mustaxkamlash ishlarini bajarish loyiha-smeta hujjatlariga kiritilgan.

4. Loyihalanayotgan ob'ektning muhandislik ta'minoti:

Joriy ta'mirlash uchun tayyorlangan smeta xujjatlarida muhandislik ta'minoti ishlari rejalashtirilmagan.

5. Loyihani kelishilganligi to'g'risida hujjatlar.

5.1. Bajirilishi lozim bo'lgan ish turlari va hajmlar jadvali Zomin tuman obodonlashtirish boshqarmasi tomonidan o'rganib chiqib 2022 yilda tasdiqlangan.

5.2. Buyurtmachi smeta xujjatlarini tasdiqlashdan oldin belgilangan tartibda barcha manfaatdor vakolatli organlar bilan kelishishi lozim.

6. Ekspertiza natijalari.

6.1. Smeta xujjalari ekspertiza ko'rigiga buyurtmachining e'tirozlarisiz taqdim qilindi.

6.2. Ob'ektning narxi "Qurilish iqtisodiyoti instituti" MChJ tomonidan ishlab chiqilayotgan joriy narxdagi kataloglar, birja va amaldagi urtacha olingan (usrednyonnye) narxlarga ishlab chiqilgan va ekspertizaga taqdim qilingan.

T/r	Qurulish ob'ekti nomi	Uzunligi km	Qoplama turi	Smeta bahosi, ming so'm
1	Baymokli qishlogiga olib boruvchi yo'lni joriy tamirlash	4,150	A*B	1 851 349,389
2	Xulkar qishlogi Dustlik ko'chasini joriy tamirlash	1,028	A*B	574 491,089

6.3. Buyurtmachi tomonidan smeta qiymati, buyurtmachining boshqa harajatlarisiz va 15% QQS bilan hisoblaganda **2 425 840,478** ming so'm taqdim etilgan.

6.4. Ekspertiza natijalarini hisobga olgan holda "**Jizzax viloyati Zomin tumani ichki xujalik yo'llarni joriy tamirlash**" bo'yicha tayyorlangan smeta hujjatlarini kelgusida kelishish hamda tasdiqlash uchun buyurtmachining boshqa harajatlarisiz va 15 % QQS bilan hisoblaganda umumiy miqdorda **2 425 840,478** ming so'm tavsiya etiladi.

T/r	Qurulish ob'ekti nomi	Uzunligi km	Qoplama turi	Smeta bahosi, ming so'm
1	Baymokli qishlogiga olib boruvchi yo'lni joriy tamirlash	4,150	A*B	1 851 349,389
2	Xulkar qishlogi Dustlik ko'chasini joriy tamirlash	1,028	A*B	574 491,089

Shu jumladan:

- qurilish- montaj ishlari **2 109 426,503** ming so'm;

- qo'shimcha qiymat solig'i 15% **316 413,975** ming so'mni tashkil etgan.

6.5. Buyurtmachining boshqa xarajatlari ruyxati smetaga kiritilmaganligi sababli ko'rsatilmadi.

6.6. Ekspertlar tomonidan berilgan lokal xulosalardagi etirozlar loyiha-smeta xujjatlarida inobatga olinganligi, buyurtmachining nazoratida, loyiha tashkilotining zimmasida turadi.

6.7. O'zbekiston Respublikasi Vazirlar Mahkamasining 11.06.2003-yildagi № 261 qarori bilan tasdiqlangan "Qurilish ob'ektlari narxini joriy shartnoma narxlarida aniqlash tartibi to'g'risida vaqtinchalik qoidalar"ga va ShNK 4.01.16.09 (4-bob) ga binoan qurilishning dastlabki narxi tavsiyaviydir. Tanlov savdolarini o'tkazish uchun tavsiya etilgan dastlabki baholarini buyurtmachi qabul qiladi. Ob'ektning shartnomaviy joriy narxi tanlov savdolari natijalariga ko'ra belgilanadi hamda buyurtmachi va pudratchi o'rtisida shartnoma tuzishga asos bo'ladi.

6.8. O'zbekiston Respublikasi Shaharsozlik kodeksi 4-bob 23,24,25-moddalari hamda O'zbekiston Respublikasi Vazirlar Mahkamasining 17.09.2021 yildagi №579-sonli qarorining 1-ilova 3-bob 29-bandiga asosan "Ekspert tashkilotiga taqdim etilgan shaharsozlik hujjatlarining sifati, dastlabki ma'lumotlarning haqqoniyligi va qabul qilingan loyiha yechimlari bo'yicha buyurtmachi hamda loyiha tashkiloti

javobgardir".

6.9. Yakuniy harajat buyurtmachi va pudratchi tomonidan qurilish tugagandan so'ng, haqiqiy (ijro hujjatlari) nazorat natijalari asosida aniqlanadi.

7. Xulosalar.

7.1. "**Jizzax viloyati Zomin tumani ichki xujalik yo`llarni joriy tamirlash**" smeta hujjatlari ekspertiza natijalari va takliflarini inobatga olgan holda kelgusida ko'rib chiqish va tasdiqlashga tavsiya etiladi.

Bosh mutaxassis: SHERKULOV ASKAR XUDAYBERDIEVICH

РЕКОМЕНДУЕМАЯ СТОИМОСТЬ ОБЪЕКТА В ТЕКУЩИХ ЦЕНАХ.**ЗОМИН ТУМАНИ ГАЛЛАКОР КФЙ ХУЛКАР КИШЛОГИ ДУСТЛИК КУЧАСИНИ
ЖОРИЙ ТАЪМИРЛАШ (1,028 КМ)**

№№ ПП	НАИМЕНОВАНИЕ ЗАТРАТ	Цена (тыс.сум)
1	2	3
1	ЗАТРАТЫ НА ОБОРУДОВАНИЕ, МЕБЕЛЬ И ИНВЕНТАРЬ	0.000
2	ЗАТРАТЫ НА СТРОИТЕЛЬНЫЕ МАТЕРИАЛЫ, ИЗДЕЛИЯ И КОНСТРУКЦИИ	354,408.002
3	ТРАНСПОРТНЫЕ РАСХОДЫ НА МАТЕРИАЛЫ	28,248.132
4	ЗАГОТОВИТЕЛЬНО-СКЛАДСКИЕ РАСХОДЫ	0.000
5	ТРАНСПОРТНЫЕ РАСХОДЫ НА ОБОРУДОВАНИЕ	0.000
6	ЗАТРАТЫ НА ОСНОВНУЮ ЗАРАБОТНУЮ ПЛАТУ С УЧЕТОМ НАЧИСЛЕНИЙ НА СОЦИАЛЬНОЕ СТРАХОВАНИЕ	8,417.109
7	ЗАТРАТЫ НА ЭКСПЛУАТАЦИЮ МАШИН И МЕХАНИЗМОВ	30,209.831
8	ПРОЧИЕ ЗАТРАТЫ И РАСХОДЫ ПОДРЯДЧИКА	78,274.395
9	ЗАТРАТЫ НА СТРАХОВАНИЕ СТРОИТЕЛЬСТВА ОБЪЕКТОВ	0.000
10	И Т О Г О С Т О И М О С Т Ъ С Т Р О И Т Е Л Ъ С Т В А В Т Е К У Щ И Х Ц Е Н А Х	499,557.469
11	КОЭФФИЦИЕНТ РИСКА, ОПРЕДЕЛЯЕМЫЙ ИСХОДЯ ИЗ ПРОГНОЗИРУЕМОГО ИНДЕКСА РОСТА ЦЕН В СТРОИТЕЛЬСТВЕ НА ОЧЕРЕДНОЙ ГОД	0.000
12	НДС 15 %	74,933.620
13	ИТОГО С НДС	574,491.089

Исходные данные для определения стоимости объекта в текущих ценах			
1	Затраты на оборудование, мебель и инвентарь (Со)		сум
2	Затраты на строительные материалы, изделия и конструкции (См)	354,408,002	сум
	Транспортные расходы на материалы	28,248,132	сум
	Заготовительно-складские расходы		сум
	Транспортные расходы на оборудование с загот.скл.расх		сум
3	Затраты на ОЗП с учетом начислений на соцстрах (Сзп)	8,417,109	сум
3.1	Нормативная трудоемкость объекта (Т)	545.629	чел/час
3.2	Среднегодовая заработная плата строителей по региону в расчете на месяц, определенная на основе статистических данных за предыдущие 12 месяцев, сум./месяц (Змс)	2,583,927.36	сум/месяц
3.3	Среднемесячный фонд рабочего времени в часах по данным Министерства труда и социальной защиты населения Республики Узбекистан (Ф)	167.5000	час
3.4	Коэффициент учета размера отчислений на соцстрах (Ксс)	1.12	
4	Затраты на эксплуатацию машин и механизмов (Сэм)	30,209,831	сум
5	Прочие затраты и расходы подрядчика (Пп)	78,274,395	сум
	Процент (%)	18.58%	%
	Сумма (сум)		сум
6	Рентабельность	0	сум
	Процент (%)	0.0%	%
	Сумма (сум)		сум
7	Затраты на страхование строительства объектов	0	сум
	Процент (%)	0.00%	%
	Сумма (сум)		сум
8	Коэффициент риска, исходя из прогноза индекса роста цен	1.00	
	Итого стоимость объекта в текущих ценах	499,557.469	тыс.сум

ЗОМИН ТУМАНИ ГАЛЛАКОР КФЙ ХУЛКАР КИШЛОГИ ДУСТЛИК КУЧАСИНИ ЖОРИЙ ТАЪМИРЛАШ (1,028 КМ)						Форма N 6а
(наименование стройки)						
ЛОКАЛЬНЫЙ РЕСУРСНЫЙ СМЕТНЫЙ РАСЧЕТ				№		
(локальная ресурсная смета)						

Составлен В ТЕКУЩИХ ЦЕНАХ СУМ

N п.п.	Шифр номера норматив ов.и	Наименование работ и затрат	Единица измерения	Количество	в текущем (прогнозом)	
					на.ед.изм.	общая
1	2	3	4	5	6	7

ИТОГО ПО ЛОКАЛЬНОМУ РЕСУРСНОМУ РАСЧЕТУ, СОСТАВЛЕННОМУ НА ОСНОВЕ ЛОКАЛЬНОЙ РЕСУРСНОЙ ВЕДОМОСТИ N

ТРУДОВЫЕ РЕСУРСЫ						
1	1	ЗАТРАТЫ ТРУДА РАБОЧИХ-СТРОИТЕЛЕЙ	ЧЕЛ.-Ч	545.629	15426.4320	8,417,108.67
2	3	ЗАТРАТЫ ТРУДА МАШИНИСТОВ	ЧЕЛ.-Ч	202.1494	--	--
ИТОГО ПО ТРУДОВЫМ РЕСУРСАМ:			СУМ			8,417,108.67

СТРОИТЕЛЬНЫЕ МАШИНЫ И МЕХАНИЗМЫ						
3	97	АВТОМОБИЛИ-САМОСВАЛЫ ГРУЗОПОДЪЕМНОСТЬЮ ДО 30 Т	МАШ.-Ч	10.1565	0	-
4	107	АВТОГРЕЙДЕРЫ СРЕДНЕГО ТИПА 99 (135) КВТ (Л.С.)	МАШ.-Ч	17.0705	246,914.47	4,214,953.46
5	108	АВТОГУДРОНАТОРЫ 3500 Л	МАШ.-Ч	0.80069	199,586.94	159,807.27
6	112	АВТОПОГРУЗЧИКИ 5 Т	МАШ.-Ч	24.8971	0	-
8	278	БЕТОНОСМЕСИТЕЛИ ПЕРЕДВИЖНЫЕ 250 Л НА ДРУГИХ ВИДАХ СТРОИТЕЛЬСТВА (КРОМЕ ВОДОХОЗЯЙСТВЕННОГО)	МАШ.-Ч	0.035325	12000	423.90
9	464	ГУДРОНАТОРЫ РУЧНЫЕ	МАШ.-Ч	1.6927	12000	20,312.40
10	621	КАТКИ ДОРОЖНЫЕ САМОХОДНЫЕ ГЛАДКИЕ 8 Т	МАШ.-Ч	21.5628	209,644.58	4,520,524.15
11	623	КАТКИ ДОРОЖНЫЕ САМОХОДНЫЕ ГЛАДКИЕ 13 Т	МАШ.-Ч	12.6013	209,644.58	2,641,794.25
12	659	КОМПРЕССОРЫ ПЕРЕДВИЖНЫЕ С ДВИГАТЕЛЕМ ВНУТРЕННЕГО СГОРАНИЯ ДАВЛЕНИЕМ ДО 686 КПА (7 АТМ.) 2.2 М3/МИН	МАШ.-Ч	3.717	16500	61,330.50
13	660	КОМПРЕССОРЫ ПЕРЕДВИЖНЫЕ С ДВИГАТЕЛЕМ ВНУТРЕННЕГО СГОРАНИЯ ДАВЛЕНИЕМ ДО 686 КПА (7 АТМ.) 5 М3/МИН	МАШ.-Ч	0.046805	16500	772.28
14	762	КРАНЫ НА АВТОМОБИЛЬНОМ ХОДУ ПРИ РАБОТЕ НА ДРУГИХ ВИДАХ СТРОИТЕЛЬСТВА 10 Т	МАШ.-Ч	0.016185	144,822.24	2,343.95
15	783	КРАНЫ НА ГУСЕНИЧНОМ ХОДУ ПРИ РАБОТЕ НА ДРУГИХ ВИДАХ СТРОИТЕЛЬСТВА ДО 16 Т	МАШ.-Ч	0.03255	144,822.24	4,713.96
16	846	КРАНЫ-ТРУБОУКЛАДЧИКИ ДЛЯ ТРУБ ДИАМЕТРОМ (ГРУЗОПОДЪЕМНОСТЬЮ) ДО 400 ММ (6,3 Т)	МАШ.-Ч	0.15624	144,822.24	22,627.03
17	913	КОТЛЫ БИТУМНЫЕ ПЕРЕДВИЖНЫЕ 400 Л	МАШ.-Ч	1.6614	12000	19,936.80
18	1014	КАТКИ ДОРОЖНЫЕ САМОХОДНЫЕ ВИБРАЦИОННЫЕ, МАССА БОЛЕЕ 8 Т	МАШ.-Ч	3.5828	209,644.58	751,114.60
19	1025	КИРКОВЩИКИ	МАШ.-Ч	3.4199	124,304.53	425,109.06
20	1135	МАШИНЫ ПОЛИВОМОЕЧНЫЕ 6000 Л	МАШ.-Ч	11.2317	212,070.59	2,381,913.25
21	1199	МОЛОТКИ ПРИ РАБОТЕ ОТ ПЕРЕДВИЖНЫХ КОМПРЕССОРНЫХ СТАНЦИЙ ОТБойНЫЕ ПНЕВМАТИЧЕСКИЕ	МАШ.-Ч	7.4629	16500	123,137.85
22	1522	ПОДЪЕМНИКИ МАЧТОВЫЕ СТРОИТЕЛЬНЫЕ 0,5 Т	МАШ.-Ч	0.016532	10000	165.32
23	1760	ВИБРАТОРЫ ГЛУБИННЫЕ ПНЕВМАТИЧЕСКИЕ	МАШ.-Ч	0.017085	10000	170.85
24	1835	ТРАКТОРЫ НА ГУСЕНИЧНОМ ХОДУ ПРИ РАБОТЕ НА ДРУГИХ ВИДАХ СТРОИТЕЛЬСТВА (КРОМЕ ВОДОХОЗЯЙСТВЕННОГО) 79 (108) КВТ (Л.С.)	МАШ.-Ч	3.1118	124,304.53	386,810.84
25	1866	ТРАМБОВКИ ПНЕВМАТИЧЕСКИЕ	МАШ.-Ч	0.07065	12000	847.80
26	1908	ТЕРМОС 100 Л	МАШ.-Ч	0.137767	12000	1,653.20
27	2499	АВТОМОБИЛИ БОРТОВЫЕ ГРУЗОПОДЪЕМНОСТЬЮ ДО 5 Т	МАШ.-Ч	0.00423	132,406.57	560.08
28	2509	АВТОМОБИЛИ БОРТОВЫЕ ГРУЗОПОДЪЕМНОСТЬЮ ДО 5 Т	МАШ.-Ч	0.197516	132,406.57	26,152.42
29	2798	РЕЗЧИКИ ШВОВ ДИСКОВЫЕ	МАШ.-Ч	0.846375	30,239.22	25,593.72
30	2845	КАТКИ ДОРОЖНЫЕ САМОХОДНЫЕ КОМБИНИРОВАННЫЕ 13 Т НАММ ND 110 S/N	МАШ.-Ч	6.9406	209,644.58	1,455,059.17
31	2846	КАТКИ ДОРОЖНЫЕ 30 Т НАММ 35 S/N	МАШ.-Ч	1.3478	209,644.58	282,558.96
32	3093	КАТКИ ДОРОЖНЫЕ САМОХОДНЫЕ КОМБИНИРОВАННЫЕ БОЛЬШИХ ТИПОРАЗМЕРОВ ТИПА КАТКОВ ФИРМЫ "ВОМАГ" С РАБОЧЕЙ МАССОЙ ОТ 8,8 ДО 9,2 Т	МАШ.-Ч	8.4782	209,644.58	1,777,408.68
33	3097	УКЛАДЧИКИ АСФАЛЬТОБЕТОНА ТИПА "VOGELE" С ШИРИНОЙ УКЛАДКИ ДО 6,5 М	МАШ.-Ч	10.1565	374,589.44	3,804,517.65
34	3348	КАТКИ САМОХОДНЫЕ ДОРОЖНЫЕ ВИБРАЦИОННЫЕ ТИПА "DYNAPAC", "НАММ", "ВОМАГ", 8 Т	МАШ.-Ч	17.3789	209,644.58	3,643,392.19
35	3349	КАТКИ САМОХОДНЫЕ ДОРОЖНЫЕ ВИБРАЦИОННЫЕ ТИПА "DYNAPAC", "НАММ", "ВОМАГ", 10 Т	МАШ.-Ч	7.7302	209,644.58	1,620,594.53
36	3350	КАТКИ САМОХОДНЫЕ ДОРОЖНЫЕ ВИБРАЦИОННЫЕ ТИПА "DYNAPAC", "НАММ", "ВОМАГ", 13 Т	МАШ.-Ч	8.7459	209,644.58	1,833,530.53
ИТОГО ПО СТРОИТЕЛЬНЫМ МАШИНАМ:			СУМ			30,209,830.65

МАТЕРИАЛЬНЫЕ РЕСУРСЫ						
37	6076	АСФАЛЬТОБЕТОННАЯ СМЕСЬ ПЛОТНАЯ МЕЛКОЗЕРНИСТАЯ	Т	681.7269	472,812.91	322,329,279.41
38	9219	ВОДА	М3	73.4672	-	-
39	11004	ПЕСОК ДЛЯ СТРОИТЕЛЬНЫХ РАБОТ	М3	0.0855	88,207.83	7,541.77
40	12303	ГПС	М3	20.956	13,732.44	287,777.01
41	12699	ЩЕБЕНЬ Ф 0-10	М3	0.12	83,240.32	9,988.84
42	23151	ГПС	М3	0.55	13,732.44	7,552.84
43	23469	ВОДА	М3	0.1158	-	-
44	30009	АСБЕСТ ХРИЗОЛИТОВЫЙ МАРКИ К-6-30	Т	0.000735	-	-
45	30102	БИТУМЫ НЕФТЯНЫЕ СТРОИТЕЛЬНЫЕ МАРКИ БН-90/10	Т	0.01442	4,126,200.00	59,499.80
46	30103	БИТУМЫ НЕФТЯНЫЕ СТРОИТЕЛЬНЫЕ МАРКИ БН-70/30	Т	0.001745	4,126,200.00	7,200.22
47	30135	БИТУМ	Т	3.0088	4,126,200.00	12,414,910.56
48	30407	ГВОЗДИ СТРОИТЕЛЬНЫЕ	Т	0.000215	950,000.00	204.25
49	31519	БЕНЗИН РАСТВОРИТЕЛЬ	Т	0.005235	5,500,000.00	28,792.50
50	32202	МАСЛО ДИЗЕЛЬНОЕ МОТОРНОЕ М-10ДМ	Т	0.000103	5,500,000.00	566.50
51	33734	СТАЛЬ ЛИСТОВАЯ ОЦИНКОВАННАЯ ТОЛЩИНОЙ ЛИСТА 1.0 ММ	Т	0.00261	3,500,000.00	9,135.00

55	36061	ДОСКИ ОБРЕЗНЫЕ ХВОЙНЫХ ПОРОД ДЛИНОЙ 4-6,5 М, ШИРИНОЙ 75-150 ММ, ТОЛЩИНОЙ 44 ММ И БОЛЕЕ, III СОРТА	МЗ	0.01665	2,135,000.00	35,547.75
56	40363	МУКА АНДЕЗИТОВАЯ КИСЛОУСТОЙЧИВАЯ МАРКА А	Т	0.011481	500,000.00	5,740.50
57	41398	ГПС	МЗ	48.0447	13,732.44	659,770.96
58	41398	ГПС	МЗ	222.68	13,732.44	3,057,939.74
59	43105	ГРАВИЙ	МЗ	203.346	13,732.44	2,792,436.74
60	44059	ВЕТОШЬ	КГ	0.045922	15,000.00	688.83
61	44629	ТКАНЬ МЕШОЧНАЯ	10М2	0.00906	25,000.00	226.50
62	45059	СМЕСЬ АСФАЛЬТОБЕТОННАЯ	Т	14.994	472,812.91	7,089,356.77
63	51619	ЩИТЫ ИЗ ДОСОК ТОЛЩИНОЙ 25 ММ	М2	0.0885	75,000.00	6,637.50
64	99999	СТРОИТЕЛЬНЫЙ МУСОР	Т	11.34	0	-
65		МЕТАЛЛИЧЕСКИХ ТРУБ ДИАМЕТРОМ 325 ММ	М	9	615,679.00	5,541,111.00
ИТОГО ПО СТРОИТЕЛЬНЫМ МАТЕРИАЛАМ:			СУМ			354,408,002.16

КАЛЬКУЛЯЦИЯ НА ЗАТРАТЫ ТРАНСПОРТНЫХ РАСХОДОВ

ЗОМИН ТУМАНИ ГАЛЛАКОР КФЙ ХУЛКАР КИШЛОГИ ДУСТЛИК КУЧАСИНИ ЖОРИЙ ТАЪМИРЛАШ (1,028 КМ)

№	Наименование материалов	Ед. изм	Кол-во	Объем. вес	Кол-во	Автомобил			
						Расстоян. в км.	тон/км	Стоимость	Итого
1	2	3	4	5	6	10	11	12	13
2	ГПС	МЗ	495.5767	1.6	792.92272	9	7,136.30	1722.420	12,291,713.6
3	АСФАЛЬТОБЕТОН	т	696.7209	1	696.7209	13	9,057.37	1722.420	15,600,598.2
4	БИТУМ	т	3.0088	1	3.0088	13	39.11	1722.420	67,371.4
	Прочи материал 5%								288,448.9
7	ИТОГО								28,248,132.1

ЛОКАЛЬНАЯ РЕСУРСНАЯ ВЕДОМОСТЬ №
(локальная ресурсная смета)

на

(наименование работ и затрат, наименование объекта)

Основание:

N п.п.	Шифр номера нормативов и коды ресурсов	Наименование работ и затрат	Единица измерения	Количество	
				на ед. измерения	по проектным данным
1	2	3	4	5	6
РАЗДЕЛ 1. 1-КУЧА 338 МЕТР					
1	E2703-001-03	ИСПРАВЛЕНИЕ ПРОФИЛЯ ОСНОВАНИЙ ГРАВИЙНЫХ С ДОБАВЛЕНИЕМ НОВОГО МАТЕРИАЛА	1000M2	2.3660	
1.1	1	ЗАТРАТЫ ТРУДА РАБОЧИХ-СТРОИТЕЛЕЙ	ЧЕЛ.Ч	30.9	73.1094
1.2	3	ЗАТРАТЫ ТРУДА МАШИНИСТОВ	ЧЕЛ.Ч	20.71	48.9999
1.3	107	АВТОГРЕЙДЕРЫ СРЕДНЕГО ТИПА 99 (135) КВТ (JLC.)	МАШ.Ч	3.7	8.7542
1.4	112	АВТОПОГРУЗЧИКИ 5 Т	МАШ.Ч	4.36	10.3158
1.5	621	КАТКИ ДОРОЖНЫЕ САМОХОДНЫЕ ГЛАДКИЕ 8 Т	МАШ.Ч	5.6	13.2496
1.6	623	КАТКИ ДОРОЖНЫЕ САМОХОДНЫЕ ГЛАДКИЕ 13 Т	МАШ.Ч	4.09	9.6769
1.7	1025	КИРКОВШКИ	МАШ.Ч	1.11	2.6263
1.8	1135	МАШИНЫ ПОЛИВОМОЕЧНЫЕ 6000 Л	МАШ.Ч	1.95	4.6137
1.9	1835	ТРАКТОРЫ НА ГУСЕНИЧНОМ ХОДУ ПРИ РАБОТЕ НА ДРУГИХ ВИДАХ СТРОИТЕЛЬСТВА (КРОМЕ ВОДОХОЗЯЙСТВЕННОГО) 79 (108) КВТ (JLC.)	МАШ.Ч	1.01	2.3897
1.10	9219	ВОДА	M3	15	35.49
1.11	43105	ГРАВИЙ	M3	66	156.156
2	E0101-047-02	УСТРОЙСТВО СЛИВНОЙ ПРИЗМЫ И КЮВЕТОВ В ВЫЕМКАХ, ГРУППА ГРУНТОВ 2	100M3	1.6900	
2.1	1	ЗАТРАТЫ ТРУДА РАБОЧИХ-СТРОИТЕЛЕЙ	ЧЕЛ.Ч	45.93	77.6217
2.2	3	ЗАТРАТЫ ТРУДА МАШИНИСТОВ	ЧЕЛ.Ч	10.53	17.7957
2.3	107	АВТОГРЕЙДЕРЫ СРЕДНЕГО ТИПА 99 (135) КВТ (JLC.)	МАШ.Ч	0.36	0.6084
3	E2706-026-01	РОЗЛИВ ВЯЖУЩИХ МАТЕРИАЛОВ	T	1.0610	
3.1	3	ЗАТРАТЫ ТРУДА МАШИНИСТОВ	ЧЕЛ.Ч	0.58	0.61538
3.2	108	АВТОГУДРОНАТОРЫ 3500 Л	МАШ.Ч	0.29	0.30769
3.3	30135	БИТУМ	T	1.03	1.0928
4	E2713-010-01 ДОП. 9	УСТРОЙСТВО ПОКРЫТИЯ ИЗ ГОРЯЧИХ ПЛОТНЫХ МЕЛКОЗЕРНИСТЫХ АСФАЛЬТОБЕТОННЫХ СМЕСЕЙ АСФАЛЬТОУКЛАДЧИКАМИ ТИПА "VOGELE" ПРИ ШИРИНЕ УКЛАДКИ ДО 6 М И ТОЛЩИНОЙ СЛОЯ 4 СМ	1000 M2	2.1215	
4.1	1	ЗАТРАТЫ ТРУДА РАБОЧИХ-СТРОИТЕЛЕЙ	ЧЕЛ.Ч	16.63	35.2805
4.2	3	ЗАТРАТЫ ТРУДА МАШИНИСТОВ	ЧЕЛ.Ч	9.38	19.8997
4.3	97	АВТОМОБИЛИ-САМОСВАЛЫ ГРУЗОПОДЪЕМНОСТЬЮ ДО 30 Т	МАШ.Ч	1.44	3.055
4.4	464	ГУДРОНАТОРЫ РУЧНЫЕ	МАШ.Ч	0.24	0.50916
4.5	1135	МАШИНЫ ПОЛИВОМОЕЧНЫЕ 6000 Л	МАШ.Ч	0.5	1.0608
4.6	2798	РЕЗЧИКИ ШВОВ ДИСКОВЫЕ	МАШ.Ч	0.12	0.25458
4.7	3097	УКЛАДЧИКИ АСФАЛЬТОБЕТОНА ТИПА "VOGELE" С ШИРИНОЙ УКЛАДКИ ДО 6,5 М	МАШ.Ч	1.44	3.055
4.8	3348	КАТКИ САМОХОДНЫЕ ДОРОЖНЫЕ ВИБРАЦИОННЫЕ ТИПА "DYNAPAC", "HAMM", "BOMAG", 8 Т	МАШ.Ч	3.08	6.5342
4.9	3349	КАТКИ САМОХОДНЫЕ ДОРОЖНЫЕ ВИБРАЦИОННЫЕ ТИПА "DYNAPAC", "HAMM", "BOMAG", 10 Т	МАШ.Ч	1.37	2.9065
4.10	3350	КАТКИ САМОХОДНЫЕ ДОРОЖНЫЕ ВИБРАЦИОННЫЕ ТИПА "DYNAPAC", "HAMM", "BOMAG", 13 Т	МАШ.Ч	1.55	3.2883
4.11	6076	АСФАЛЬТОБЕТОННАЯ СМЕСЬ ПЛОТНАЯ МЕЛКОЗЕРНИСТАЯ	T	96.6	204.9369
4.12	9219	ВОДА	M3	0.9	1.9094
4.13	30135	БИТУМ	T	0.0108	0.022912
5	E2713-011-01 ДОП. 9 К=2	ПРИ ИЗМЕНЕНИИ ТОЛЩИНЫ ПОКРЫТИЯ НА 0,5 СМ ДОБАВЛЯТЬ К НОРМЕ 27-13-010-01	1000 M2	2.1215	
5.1	1	ЗАТРАТЫ ТРУДА РАБОЧИХ-СТРОИТЕЛЕЙ	ЧЕЛ.Ч	1.16	2.4609
5.2	3	ЗАТРАТЫ ТРУДА МАШИНИСТОВ	ЧЕЛ.Ч	0.72	1.5275
5.3	97	АВТОМОБИЛИ-САМОСВАЛЫ ГРУЗОПОДЪЕМНОСТЬЮ ДО 30 Т	МАШ.Ч	0.36	0.76374
5.4	464	ГУДРОНАТОРЫ РУЧНЫЕ	МАШ.Ч	0.06	0.12729
5.5	2798	РЕЗЧИКИ ШВОВ ДИСКОВЫЕ	МАШ.Ч	0.03	0.063645
5.6	3097	УКЛАДЧИКИ АСФАЛЬТОБЕТОНА ТИПА "VOGELE" С ШИРИНОЙ УКЛАДКИ ДО 6,5 М	МАШ.Ч	0.36	0.76374
5.7	6076	АСФАЛЬТОБЕТОННАЯ СМЕСЬ ПЛОТНАЯ МЕЛКОЗЕРНИСТАЯ	T	24.22	51.3827
5.8	30135	БИТУМ	T	0.0028	0.00594
6	E2708-001-16	УКРЕПЛЕНИЕ ОБОЧИН ГРАВИЙНО-ПЕСЧАНОЙ СМЕСЬЮ ТОЛЩИНОЙ 5 СМ	1000M2	0.3380	
6.1	1	ЗАТРАТЫ ТРУДА РАБОЧИХ-СТРОИТЕЛЕЙ	ЧЕЛ.Ч	31.7	10.7146
6.2	3	ЗАТРАТЫ ТРУДА МАШИНИСТОВ	ЧЕЛ.Ч	23.27	7.8653
6.3	107	АВТОГРЕЙДЕРЫ СРЕДНЕГО ТИПА 99 (135) КВТ (JLC.)	МАШ.Ч	3.58	1.21
6.4	112	АВТОПОГРУЗЧИКИ 5 Т	МАШ.Ч	8.18	2.7648
6.5	1014	КАТКИ ДОРОЖНЫЕ САМОХОДНЫЕ ВИБРАЦИОННЫЕ, МАССА БОЛЕЕ 8 Т	МАШ.Ч	10.6	3.5828
6.6	1135	МАШИНЫ ПОЛИВОМОЕЧНЫЕ 6000 Л	МАШ.Ч	0.91	0.30758
6.7	9219	ВОДА	M3	20	6.76
6.8	12303	ГПС	M3	62	20.956
РАЗДЕЛ 2. 1-КУЧА 690 МЕТР					
7	E0101-047-02	УСТРОЙСТВО СЛИВНОЙ ПРИЗМЫ И КЮВЕТОВ В ВЫЕМКАХ, ГРУППА ГРУНТОВ 2	100M3	1.2600	
7.1	1	ЗАТРАТЫ ТРУДА РАБОЧИХ-СТРОИТЕЛЕЙ	ЧЕЛ.Ч	45.93	57.8718
7.2	3	ЗАТРАТЫ ТРУДА МАШИНИСТОВ	ЧЕЛ.Ч	10.53	13.2678
7.3	107	АВТОГРЕЙДЕРЫ СРЕДНЕГО ТИПА 99 (135) КВТ (JLC.)	МАШ.Ч	0.36	0.4536
8	E2704-003-05 ДОП. 4	УСТРОЙСТВО ОСНОВАНИЙ И ПОКРЫТИЙ ИЗ ПЕСЧАНО-ГРАВИЙНЫХ СМЕСЕЙ ОДНОСЛОЙНЫХ ТОЛЩИНОЙ 12 СМ	1000M2	1.2650	
8.1	1	ЗАТРАТЫ ТРУДА РАБОЧИХ-СТРОИТЕЛЕЙ	ЧЕЛ.Ч	41.6	52.624
8.2	3	ЗАТРАТЫ ТРУДА МАШИНИСТОВ	ЧЕЛ.Ч	19.69	24.9078
8.3	107	АВТОГРЕЙДЕРЫ СРЕДНЕГО ТИПА 99 (135) КВТ (JLC.)	МАШ.Ч	2.32	2.9348
8.4	112	АВТОПОГРУЗЧИКИ 5 Т	МАШ.Ч	5.92	7.4888
8.5	1135	МАШИНЫ ПОЛИВОМОЕЧНЫЕ 6000 Л	МАШ.Ч	1.43	1.809
8.6	2845	КАТКИ ДОРОЖНЫЕ САМОХОДНЫЕ КОМБИНИРОВАННЫЕ 13 Т НАММ ND 110 S/N	МАШ.Ч	4.09	5.1738
8.7	2846	КАТКИ ДОРОЖНЫЕ 30 Т НАММ 35 S/N	МАШ.Ч	0.92	1.1638
8.8	3093	КАТКИ ДОРОЖНЫЕ САМОХОДНЫЕ КОМБИНИРОВАННЫЕ БОЛЬШИХ ТИПОРАЗМЕРОВ ТИПА КАТКОВ ФИРМЫ "BOMAG" С РАБОЧЕЙ МАССОЙ ОТ 8,8 ДО 9,2 Т	МАШ.Ч	5.01	6.3377
8.9	9219	ВОДА	M3	10.5	13.2825
8.10	41398	ГПС	M3	152	192.28
9	E2704-003-08 ДОП. 7 К=3	НА КАЖДЫЙ 1 СМ ИЗМЕНЕНИЯ ТОЛЩИНЫ СЛОЯ ДОБАВЛЯТЬ К НОРМАМ С 27-04-003-05 ПО 27-04-003-07	1000 M2 ОСНОВАНИ Я ИЛИ ПОКРЫТИЯ	1.2650	
9.1	3	ЗАТРАТЫ ТРУДА МАШИНИСТОВ	ЧЕЛ.Ч	1.65	2.0873
9.2	2845	КАТКИ ДОРОЖНЫЕ САМОХОДНЫЕ КОМБИНИРОВАННЫЕ 13 Т НАММ ND 110 S/N	МАШ.Ч	0.75	0.94875
9.3	3093	КАТКИ ДОРОЖНЫЕ САМОХОДНЫЕ КОМБИНИРОВАННЫЕ БОЛЬШИХ ТИПОРАЗМЕРОВ ТИПА КАТКОВ ФИРМЫ "BOMAG" С РАБОЧЕЙ МАССОЙ ОТ 8,8 ДО 9,2 Т	МАШ.Ч	0.9	1.1385
9.4	41398	ГПС	M3	37.98	48.0447
10	E2703-001-03	ИСПРАВЛЕНИЕ ПРОФИЛЯ ОСНОВАНИЙ ГРАВИЙНЫХ С ДОБАВЛЕНИЕМ НОВОГО МАТЕРИАЛА	1000M2	0.7150	

10.1	1	ЗАТРАТЫ ТРУДА РАБОЧИХ-СТРОИТЕЛЕЙ	ЧЕЛ-Ч	30,9	22,0935
10.2	3	ЗАТРАТЫ ТРУДА МАШИНИСТОВ	ЧЕЛ-Ч	20,71	14,8077
10.3	107	АВТОГРЕЙДЕРЫ СРЕДНЕГО ТИПА 99 (135) КВТ (Л.С.)	МАШ-Ч	3,7	2,6455
10.4	112	АВТОПОГРУЗЧИКИ 5 Т	МАШ-Ч	4,36	3,1174
10.5	621	КАТКИ ДОРОЖНЫЕ САМОХОДНЫЕ ГЛАДКИЕ 8 Т	МАШ-Ч	5,6	4,004
10.6	623	КАТКИ ДОРОЖНЫЕ САМОХОДНЫЕ ГЛАДКИЕ 13 Т	МАШ-Ч	4,09	2,9244
10.7	1025	КІРКОВШІВКІ	МАШ-Ч	1,11	0,79365
10.8	1135	МАШИНЫ ПОЛИВОМОЕЧНЫЕ 6000 Л	МАШ-Ч	1,95	1,3943
10.9	1835	ТРАКТОРЫ НА ГУСЕНИЧНОМ ХОДУ ПРИ РАБОТЕ НА ДРУГИХ ВИДАХ СТРОИТЕЛЬСТВА (КРОМЕ ВОДОХОЗЯЙСТВЕННОГО) 79 (108) КВТ (Л.С.)	МАШ-Ч	1,01	0,72215
10.10	9219	ВОДА	М3	15	10,725
10.11	43105	ГРАВИЙ	М3	66	47,19
11	E68-015-01	РЕМОНТ АСФАЛЬТОБЕТОННОГО ПОКРЫТИЯ ДОРОГ ОДНОСЛОЙНОГО ТОЛЩИНОЙ: 50 ММ ПЛОЩАДЬЮ РЕМОНТА ДО 5 М2	100М2	1,2600	
11.1	1	ЗАТРАТЫ ТРУДА РАБОЧИХ-СТРОИТЕЛЕЙ	ЧЕЛ-Ч	100,1	126,126
11.2	3	ЗАТРАТЫ ТРУДА МАШИНИСТОВ	ЧЕЛ-Ч	6,47	8,1522
11.3	621	КАТКИ ДОРОЖНЫЕ САМОХОДНЫЕ ГЛАДКИЕ 8 Т	МАШ-Ч	3,42	4,3092
11.4	659	КОМПРЕССОРЫ ПЕРЕДВИЖНЫЕ С ДВИГАТЕЛЕМ ВНУТРЕННЕГО СТОРАНИЯ ДАВЛЕНИЕМ ДО 686 КПА (7 АТМ.) 2,2 М3/МИН	МАШ-Ч	2,95	3,717
11.5	913	КОТЛЫ БИТУМНЫЕ ПЕРЕДВИЖНЫЕ 400 Л	МАШ-Ч	1	1,26
11.6	1199	МОЛОТКИ ПРИ РАБОТЕ ОТ ПЕРЕДВИЖНЫХ КОМПРЕССОРНЫХ СТАНЦИЙ ОТБОЙНЫЕ ПНЕВМАТИЧЕСКИЕ	МАШ-Ч	5,9	7,434
11.7	2509	АВТОМОБИЛИ БОРТОВЫЕ ГРУЗОПОДЪЕМНОСТЬЮ ДО 5 Т	МАШ-Ч	0,1	0,126
11.8	30135	БИТУМ	Т	0,07	0,0882
11.9	45059	СМЕСЬ АСФАЛЬТОБЕТОННАЯ	Т	11,9	14,994
11.10	99999	СТРОИТЕЛЬНЫЙ МУСОР	Т	9	11,34
12	E2706-026-01	РОЗЛИВ ВЯЖУЩИХ МАТЕРИАЛОВ	Т	1,6000	
12.1	3	ЗАТРАТЫ ТРУДА МАШИНИСТОВ	ЧЕЛ-Ч	0,58	0,928
12.2	108	АВТОГУДРОНАТОРЫ 3500 Л	МАШ-Ч	0,29	0,464
12.3	30135	БИТУМ	Т	1,03	1,648
13	E2713-010-01 ДОП. 9	УСТРОЙСТВО ПОКРЫТИЯ ИЗ ГОРЯЧИХ ПЛОТНЫХ МЕЛКОЗЕРНИСТЫХ АСФАЛЬТОБЕТОННЫХ СМЕСЕЙ АСФАЛЬТОУКЛАДЧИКАМИ ТИПА "VOGELE" ПРИ ШИРИНЕ УКЛАДКИ ДО 6 М И ТОЛЩИНОЙ СЛОЯ 4 СМ	1000 М2	3,3210	
13.1	1	ЗАТРАТЫ ТРУДА РАБОЧИХ-СТРОИТЕЛЕЙ	ЧЕЛ-Ч	16,63	55,2282
13.2	3	ЗАТРАТЫ ТРУДА МАШИНИСТОВ	ЧЕЛ-Ч	9,38	31,151
13.3	97	АВТОМОБИЛИ-САМОСВАЛЫ ГРУЗОПОДЪЕМНОСТЬЮ ДО 30 Т	МАШ-Ч	1,44	4,7822
13.4	464	ГУДРОНАТОРЫ РУЧНЫЕ	МАШ-Ч	0,24	0,79704
13.5	1135	МАШИНЫ ПОЛИВОМОЕЧНЫЕ 6000 Л	МАШ-Ч	0,5	1,6605
13.6	2798	РЕЗЧИКИ ШВОВ ДИСКОВЫЕ	МАШ-Ч	0,12	0,39852
13.7	3097	УКЛАДЧИКИ АСФАЛЬТОБЕТОНА ТИПА "VOGELE" С ШИРИНОЙ УКЛАДКИ ДО 6,5 М	МАШ-Ч	1,44	4,7822
13.8	3348	КАТКИ САМОХОДНЫЕ ДОРОЖНЫЕ ВИБРАЦИОННЫЕ ТИПА "ДУНАРАС", "НАММ", "ВОМАГ", 8 Т	МАШ-Ч	3,08	10,2287
13.9	3349	КАТКИ САМОХОДНЫЕ ДОРОЖНЫЕ ВИБРАЦИОННЫЕ ТИПА "ДУНАРАС", "НАММ", "ВОМАГ", 10 Т	МАШ-Ч	1,37	4,5498
13.10	3350	КАТКИ САМОХОДНЫЕ ДОРОЖНЫЕ ВИБРАЦИОННЫЕ ТИПА "ДУНАРАС", "НАММ", "ВОМАГ", 13 Т	МАШ-Ч	1,55	5,1475
13.11	6076	АСФАЛЬТОБЕТОННАЯ СМЕСЬ ПЛОТНАЯ МЕЛКОЗЕРНИСТАЯ	Т	96,6	320,8086
13.12	9219	ВОДА	М3	0,9	2,9889
13.13	30135	БИТУМ	Т	0,0108	0,035867
14	E2713-011-01 ДОП. 9 К=2	ПРИ ИЗМЕНЕНИИ ТОЛЩИНЫ ПОКРЫТИЯ НА 0,5 СМ ДОБАВЛЯТЬ К НОРМЕ 27-13-010-01	1000 М2	3,3210	
14.1	1	ЗАТРАТЫ ТРУДА РАБОЧИХ-СТРОИТЕЛЕЙ	ЧЕЛ-Ч	1,16	3,8524
14.2	3	ЗАТРАТЫ ТРУДА МАШИНИСТОВ	ЧЕЛ-Ч	0,72	2,3911
14.3	97	АВТОМОБИЛИ-САМОСВАЛЫ ГРУЗОПОДЪЕМНОСТЬЮ ДО 30 Т	МАШ-Ч	0,36	1,1956
14.4	464	ГУДРОНАТОРЫ РУЧНЫЕ	МАШ-Ч	0,06	0,19926
14.5	2798	РЕЗЧИКИ ШВОВ ДИСКОВЫЕ	МАШ-Ч	0,03	0,09963
14.6	3097	УКЛАДЧИКИ АСФАЛЬТОБЕТОНА ТИПА "VOGELE" С ШИРИНОЙ УКЛАДКИ ДО 6,5 М	МАШ-Ч	0,36	1,1956
14.7	6076	АСФАЛЬТОБЕТОННАЯ СМЕСЬ ПЛОТНАЯ МЕЛКОЗЕРНИСТАЯ	Т	24,22	80,4346
14.8	30135	БИТУМ	Т	0,0028	0,009299
РАЗДЕЛ 3. АВТОСТОЯНКА					
15	E2704-003-05 ДОП. 4	УСТРОЙСТВО ОСНОВАНИЙ И ПОКРЫТИЙ ИЗ ПЕСЧАНО-ГРАВИЙНЫХ СМЕСЕЙ ОДНОСЛОЙНЫХ ТОЛЩИНОЙ 12 СМ	1000М2	0,2000	
15.1	1	ЗАТРАТЫ ТРУДА РАБОЧИХ-СТРОИТЕЛЕЙ	ЧЕЛ-Ч	41,6	8,32
15.2	3	ЗАТРАТЫ ТРУДА МАШИНИСТОВ	ЧЕЛ-Ч	19,69	3,938
15.3	107	АВТОГРЕЙДЕРЫ СРЕДНЕГО ТИПА 99 (135) КВТ (Л.С.)	МАШ-Ч	2,32	0,464
15.4	112	АВТОПОГРУЗЧИКИ 5 Т	МАШ-Ч	5,92	1,184
15.5	1135	МАШИНЫ ПОЛИВОМОЕЧНЫЕ 6000 Л	МАШ-Ч	1,43	0,286
15.6	2845	КАТКИ ДОРОЖНЫЕ САМОХОДНЫЕ КОМБИНИРОВАННЫЕ 13 Т НАММ ND 110 S/N	МАШ-Ч	4,09	0,818
15.7	2846	КАТКИ ДОРОЖНЫЕ 30 Т НАММ 35 S/N	МАШ-Ч	0,92	0,184
15.8	3093	КАТКИ ДОРОЖНЫЕ САМОХОДНЫЕ КОМБИНИРОВАННЫЕ БОЛЬШИХ ТИПОРАЗМЕРОВ ТИПА КАТКОВ ФИРМЫ "ВОМАГ" С РАБОЧЕЙ МАССОЙ ОТ 8,8 ДО 9,2 Т	МАШ-Ч	5,01	1,002
15.9	9219	ВОДА	М3	10,5	2,1
15.10	41398	ГПС	М3	152	30,4
16	E2706-026-01	РОЗЛИВ ВЯЖУЩИХ МАТЕРИАЛОВ	Т	0,1000	
16.1	3	ЗАТРАТЫ ТРУДА МАШИНИСТОВ	ЧЕЛ-Ч	0,58	0,928
16.2	108	АВТОГУДРОНАТОРЫ 3500 Л	МАШ-Ч	0,29	0,464
16.3	30135	БИТУМ	Т	1,03	0,103
17	E2713-010-01 ДОП. 9	УСТРОЙСТВО ПОКРЫТИЯ ИЗ ГОРЯЧИХ ПЛОТНЫХ МЕЛКОЗЕРНИСТЫХ АСФАЛЬТОБЕТОННЫХ СМЕСЕЙ АСФАЛЬТОУКЛАДЧИКАМИ ТИПА "VOGELE" ПРИ ШИРИНЕ УКЛАДКИ ДО 6 М И ТОЛЩИНОЙ СЛОЯ 4 СМ	1000 М2	0,2000	
17.1	1	ЗАТРАТЫ ТРУДА РАБОЧИХ-СТРОИТЕЛЕЙ	ЧЕЛ-Ч	16,63	3,326
17.2	3	ЗАТРАТЫ ТРУДА МАШИНИСТОВ	ЧЕЛ-Ч	9,38	1,876
17.3	97	АВТОМОБИЛИ-САМОСВАЛЫ ГРУЗОПОДЪЕМНОСТЬЮ ДО 30 Т	МАШ-Ч	1,44	0,288
17.4	464	ГУДРОНАТОРЫ РУЧНЫЕ	МАШ-Ч	0,24	0,048
17.5	1135	МАШИНЫ ПОЛИВОМОЕЧНЫЕ 6000 Л	МАШ-Ч	0,5	0,1
17.6	2798	РЕЗЧИКИ ШВОВ ДИСКОВЫЕ	МАШ-Ч	0,12	0,024
17.7	3097	УКЛАДЧИКИ АСФАЛЬТОБЕТОНА ТИПА "VOGELE" С ШИРИНОЙ УКЛАДКИ ДО 6,5 М	МАШ-Ч	1,44	0,288
17.8	3348	КАТКИ САМОХОДНЫЕ ДОРОЖНЫЕ ВИБРАЦИОННЫЕ ТИПА "ДУНАРАС", "НАММ", "ВОМАГ", 8 Т	МАШ-Ч	3,08	0,616
17.9	3349	КАТКИ САМОХОДНЫЕ ДОРОЖНЫЕ ВИБРАЦИОННЫЕ ТИПА "ДУНАРАС", "НАММ", "ВОМАГ", 10 Т	МАШ-Ч	1,37	0,274
17.10	3350	КАТКИ САМОХОДНЫЕ ДОРОЖНЫЕ ВИБРАЦИОННЫЕ ТИПА "ДУНАРАС", "НАММ", "ВОМАГ", 13 Т	МАШ-Ч	1,55	0,31
17.11	6076	АСФАЛЬТОБЕТОННАЯ СМЕСЬ ПЛОТНАЯ МЕЛКОЗЕРНИСТАЯ	Т	96,6	19,32
17.12	9219	ВОДА	М3	0,9	0,18
17.13	30135	БИТУМ	Т	0,0108	0,00216
18	E2713-011-01 ДОП. 9 К=2	ПРИ ИЗМЕНЕНИИ ТОЛЩИНЫ ПОКРЫТИЯ НА 0,5 СМ ДОБАВЛЯТЬ К НОРМЕ 27-13-010-01	1000 М2	0,2000	
18.1	1	ЗАТРАТЫ ТРУДА РАБОЧИХ-СТРОИТЕЛЕЙ	ЧЕЛ-Ч	1,16	0,232
18.2	3	ЗАТРАТЫ ТРУДА МАШИНИСТОВ	ЧЕЛ-Ч	0,72	0,144
18.3	97	АВТОМОБИЛИ-САМОСВАЛЫ ГРУЗОПОДЪЕМНОСТЬЮ ДО 30 Т	МАШ-Ч	0,36	0,072
18.4	464	ГУДРОНАТОРЫ РУЧНЫЕ	МАШ-Ч	0,06	0,012
18.5	2798	РЕЗЧИКИ ШВОВ ДИСКОВЫЕ	МАШ-Ч	0,03	0,006
18.6	3097	УКЛАДЧИКИ АСФАЛЬТОБЕТОНА ТИПА "VOGELE" С ШИРИНОЙ УКЛАДКИ ДО 6,5 М	МАШ-Ч	0,36	0,072
18.7	6076	АСФАЛЬТОБЕТОННАЯ СМЕСЬ ПЛОТНАЯ МЕЛКОЗЕРНИСТАЯ	Т	24,22	4,844
18.8	30135	БИТУМ	Т	0,0028	0,00056
РАЗДЕЛ 4. МЕТАЛ ТРУБА Д=325 ММ					
19	E0102-055-03	РАЗРАБОТКА ГРУНТА ВРУЧНУЮ, ГРУППА ГРУНТОВ 3	100М3	0,0225	
19.1	1	ЗАТРАТЫ ТРУДА РАБОЧИХ-СТРОИТЕЛЕЙ	ЧЕЛ-Ч	278	6,255

20	E0102-061-01	ЗАСЫПКА ВРУЧНУЮ ТРАНШЕЙ, ПАЗУХ КОТЛОВАНОВ И ЯМ, ГРУППА ГРУНТОВ 1	100М3	0.0036	
20.1	1	ЗАТРАТЫ ТРУДА РАБОЧИХ-СТРОИТЕЛЕЙ	ЧЕЛ.-Ч	88.5	0.3186
21	E0102-027-05	ПЛАНИРОВКА ПЛОЩАДЕЙ РУЧНЫМ СПОСОБОМ, ГРУППА ГРУНТОВ 2	1000М2	0.0050	
21.1	1	ЗАТРАТЫ ТРУДА РАБОЧИХ-СТРОИТЕЛЕЙ	ЧЕЛ.-Ч	123	0.615
22	E3001-001-02	УСТРОЙСТВО ОСНОВАНИЯ ИЗ ГПС 10СМ	100М3	0.0050	
22.1	1	ЗАТРАТЫ ТРУДА РАБОЧИХ-СТРОИТЕЛЕЙ	ЧЕЛ.-Ч	225.04	1.1252
22.2	3	ЗАТРАТЫ ТРУДА МАШИНИСТОВ	ЧЕЛ.-Ч	7.06	0.0353
22.3	660	КОМПРЕССОРЫ ПЕРЕДВИЖНЫЕ С ДВИГАТЕЛЕМ ВНУТРЕННЕГО СГОРАНИЯ ДАВЛЕНИЕМ ДО 686 КПА (7 АТМ.) 5 М3/МИН	МАШ.-Ч	7.06	0.0353
22.4	1866	ТРАМБОВКИ ПНЕВМАТИЧЕСКИЕ	МАШ.-Ч	14.13	0.07065
22.5	23151	ГПС	М3	110	0.55
23	E1101-004-05	УСТРОЙСТВО ГИДРОИЗОЛЯЦИИ ОБЪЕЗНОЙ В ОДИН СЛОЙ ТОЛЩИНОЙ 2 ММ	100М2	0.0918	
23.1	1	ЗАТРАТЫ ТРУДА РАБОЧИХ-СТРОИТЕЛЕЙ	ЧЕЛ.-Ч	26.97	2.4771
23.2	3	ЗАТРАТЫ ТРУДА МАШИНИСТОВ	ЧЕЛ.-Ч	0.43	0.039493
23.3	913	КОТЛЫ БИТУМНЫЕ ПЕРЕДВИЖНЫЕ 400 Л	МАШ.-Ч	4.37	0.401363
23.4	1522	ПОДЪЕМНИКИ МАЧТОВЫЕ СТРОИТЕЛЬНЫЕ 0,5 Т	МАШ.-Ч	0.18	0.016532
23.5	1908	ТЕРМОС 100 Л	МАШ.-Ч	1.5	0.137767
23.6	2509	АВТОМОБИЛИ БОРТОВЫЕ ГРУЗОПОДЪЕМНОСТЬЮ ДО 5 Т	МАШ.-Ч	0.25	0.022961
23.7	30009	АСБЕСТ ХРИЗОЛИТОВЫЙ МАРКИ К-6-30	Т	0.008	0.000735
23.8	30102	БИТУМЫ НЕФТЯНЫЕ СТРОИТЕЛЬНЫЕ МАРКИ БН-90/10	Т	0.157	0.01442
23.9	30103	БИТУМЫ НЕФТЯНЫЕ СТРОИТЕЛЬНЫЕ МАРКИ БН-70/30	Т	0.019	0.001745
23.10	31519	БЕНЗИН РАСТВОРИТЕЛЬ	Т	0.057	0.005235
23.11	40363	МУКА АНДЕЗИТОВАЯ КИСЛОУСТОЙЧАЯ МАРКА А	Т	0.125	0.011481
23.12	44059	ВЕТОШЬ	КГ	0.5	0.045922
24	E2201-011-08	УСТАНОВКА МЕТАЛЛИЧЕСКИХ ТРУБ ДИАМЕТРОМ 325 ММ	КМ	0.0090	
24.1	1	ЗАТРАТЫ ТРУДА РАБОЧИХ-СТРОИТЕЛЕЙ	ЧЕЛ.-Ч	504	4.536
24.2	3	ЗАТРАТЫ ТРУДА МАШИНИСТОВ	ЧЕЛ.-Ч	165.77	1.4919
24.3	846	КРАНЫ-ТРУБОУКЛАДЧИКИ ДЛЯ ТРУБ ДИАМЕТРОМ (ГРУЗОПОДЪЕМНОСТЬЮ) ДО 400 ММ (6,3 Т)	МАШ.-Ч	17.36	0.15624
24.4	2499	АВТОМОБИЛИ БОРТОВЫЕ ГРУЗОПОДЪЕМНОСТЬЮ ДО 5 Т	МАШ.-Ч	0.47	0.00423
25	C	МЕТАЛЛИЧЕСКИХ ТРУБ ДИАМЕТРОМ 325 ММ	М	9.0000	
26	E0601-080-09	ПРИГОТОВЛЕНИЕ ТЯЖЕЛОГО БЕТОНА НА ШЕБНЕ/БЕТОН М200	100М3	0.0015	
26.1	1	ЗАТРАТЫ ТРУДА РАБОЧИХ-СТРОИТЕЛЕЙ	ЧЕЛ.-Ч	301.71	0.452565
26.2	3	ЗАТРАТЫ ТРУДА МАШИНИСТОВ	ЧЕЛ.-Ч	41.1	0.06165
26.3	112	АВТОПОГРУЗЧИКИ 5 Т	МАШ.-Ч	17.55	0.026325
26.4	278	БЕТОНОСМЕШИТЕЛИ ПЕРЕДВИЖНЫЕ 250 Л НА ДРУГИХ ВИДАХ СТРОИТЕЛЬСТВА (КРОМЕ ВОДОХОЗЯЙСТВЕННОГО)	МАШ.-Ч	23.55	0.035325
26.5	9219	ВОДА	М3	21	0.0315
26.6	11004	ПЕСОК ДЛЯ СТРОИТЕЛЬНЫХ РАБОТ	М3	57	0.0855
26.7	12699	ШЕБЕНЬ Ф 0-10	М3	80	0.12
26.8	34520	ШЛАКОПОРТЛАНДЦЕМЕНТ ОБЩЕСТРОИТЕЛЬНОГО И СПЕЦИАЛЬНОГО НАЗНАЧЕНИЯ МАРКИ 400	Т	23.5	0.03525
27	E3704-001-04	УСТРОЙСТВО ВХОДНЫХ И ВЫХОДНЫХ ОГОЛОВКОВ	100М3	0.0015	
27.1	1	ЗАТРАТЫ ТРУДА РАБОЧИХ-СТРОИТЕЛЕЙ	ЧЕЛ.-Ч	659	0.9885
27.2	3	ЗАТРАТЫ ТРУДА МАШИНИСТОВ	ЧЕЛ.-Ч	72.53	0.108795
27.3	660	КОМПРЕССОРЫ ПЕРЕДВИЖНЫЕ С ДВИГАТЕЛЕМ ВНУТРЕННЕГО СГОРАНИЯ ДАВЛЕНИЕМ ДО 686 КПА (7 АТМ.) 5 М3/МИН	МАШ.-Ч	7.67	0.011505
27.4	762	КРАНЫ НА АВТОМОБИЛЬНОМ ХОДУ ПРИ РАБОТЕ НА ДРУГИХ ВИДАХ СТРОИТЕЛЬСТВА 10 Т	МАШ.-Ч	10.79	0.016185
27.5	783	КРАНЫ НА ГУСЕНИЧНОМ ХОДУ ПРИ РАБОТЕ НА ДРУГИХ ВИДАХ СТРОИТЕЛЬСТВА ДО 16 Т	МАШ.-Ч	21.7	0.03255
27.6	1199	МОЛОТКИ ПРИ РАБОТЕ ОТ ПЕРЕДВИЖНЫХ КОМПРЕССОРНЫХ СТАНЦИЙ ОТБойНЫЕ ПНЕВМАТИЧЕСКИЕ	МАШ.-Ч	19.29	0.028935
27.7	1760	ВИБРАТОРЫ ГЛУБИНЫЕ ПНЕВМАТИЧЕСКИЕ	МАШ.-Ч	11.39	0.017085
27.8	2509	АВТОМОБИЛИ БОРТОВЫЕ ГРУЗОПОДЪЕМНОСТЬЮ ДО 5 Т	МАШ.-Ч	32.37	0.048555
27.9	23469	ВОДА	М3	77.2	0.1158
27.10	30407	ГВОЗДИ СТРОИТЕЛЬНЫЕ	Т	0.143	0.000215
27.11	32202	МАСЛО ДИЗЕЛЬНОЕ МОТОРНОЕ М-10ДМ	Т	0.069	0.000103
27.12	33734	СТАЛЬ ЛИСТОВАЯ ОДИНКОВАННАЯ ТОЛЩИНОЙ ЛИСТА 1,0 ММ	Т	1.74	0.00261
27.13	36025	БРУСКИ ОБРЕЗНЫЕ ХВОЙНЫХ ПОРОД ДЛИНОЙ 4-6,5 М, ШИРИНОЙ 75-150 ММ, ТОЛЩИНОЙ 40-75 ММ, III СОРТА	М3	0.11	0.000165
27.14	36031	ПЛОМАТЕРИАЛЫ ХВОЙНЫХ ПОРОД БРУСЬЯ ОБРЕЗНЫЕ ДЛИНОЙ 4-6,5 М, ШИРИНОЙ 75-150 ММ, ТОЛЩИНОЙ 150 ММ И БОЛЕЕ I СОРТА	М3	6.95	0.010425
27.15	36061	ДОСКИ ОБРЕЗНЫЕ ХВОЙНЫХ ПОРОД ДЛИНОЙ 4-6,5 М, ШИРИНОЙ 75-150 ММ, ТОЛЩИНОЙ 44 ММ И БОЛЕЕ, III СОРТА	М3	11.1	0.01665
27.16	44629	ТКАНЬ МЕШОЧНАЯ	10М2	6.04	0.00906
27.17	51619	ЩИТЫ ИЗ ДОСОК ТОЛЩИНОЙ 25 ММ	М2	59	0.0885

ИТОГО ПО ЛОКАЛЬНОЙ РЕСУРСНОЙ ВЕДОМОСТИ:

ТРУДОВЫЕ РЕСУРСЫ					
1	1	ЗАТРАТЫ ТРУДА РАБОЧИХ-СТРОИТЕЛЕЙ	ЧЕЛ.-Ч		545.629
2	3	ЗАТРАТЫ ТРУДА МАШИНИСТОВ	ЧЕЛ.-Ч		202.1494
СТРОИТЕЛЬНЫЕ МАШИНЫ И МЕХАНИЗМЫ					
3	97	АВТОМОБИЛИ-САМОСВАЛЫ ГРУЗОПОДЪЕМНОСТЬЮ ДО 30 Т	МАШ.-Ч		10.1565
4	107	АВТОГРЕЙДЕРЫ СРЕДНЕГО ТИПА 99 (135) КВТ (Л.С.)	МАШ.-Ч		17.0705
5	108	АВТОГУДРОНАТОРЫ 3500 Л	МАШ.-Ч		0.80069
6	112	АВТОПОГРУЗЧИКИ 5 Т	МАШ.-Ч		24.8971
7	278	БЕТОНОСМЕШИТЕЛИ ПЕРЕДВИЖНЫЕ 250 Л НА ДРУГИХ ВИДАХ СТРОИТЕЛЬСТВА (КРОМЕ ВОДОХОЗЯЙСТВЕННОГО)	МАШ.-Ч		0.035325
8	464	ГУДРОНАТОРЫ РУЧНЫЕ	МАШ.-Ч		1.6927
9	621	КАТКИ ДОРОЖНЫЕ САМОХОДНЫЕ ГЛАДКИЕ 8 Т	МАШ.-Ч		21.5628
10	623	КАТКИ ДОРОЖНЫЕ САМОХОДНЫЕ ГЛАДКИЕ 13 Т	МАШ.-Ч		12.6013
11	659	КОМПРЕССОРЫ ПЕРЕДВИЖНЫЕ С ДВИГАТЕЛЕМ ВНУТРЕННЕГО СГОРАНИЯ ДАВЛЕНИЕМ ДО 686 КПА (7 АТМ.) 2,2 М3/МИН	МАШ.-Ч		3.717
12	660	КОМПРЕССОРЫ ПЕРЕДВИЖНЫЕ С ДВИГАТЕЛЕМ ВНУТРЕННЕГО СГОРАНИЯ ДАВЛЕНИЕМ ДО 686 КПА (7 АТМ.) 5 М3/МИН	МАШ.-Ч		0.046805
13	762	КРАНЫ НА АВТОМОБИЛЬНОМ ХОДУ ПРИ РАБОТЕ НА ДРУГИХ ВИДАХ СТРОИТЕЛЬСТВА 10 Т	МАШ.-Ч		0.016185
14	783	КРАНЫ НА ГУСЕНИЧНОМ ХОДУ ПРИ РАБОТЕ НА ДРУГИХ ВИДАХ СТРОИТЕЛЬСТВА ДО 16 Т	МАШ.-Ч		0.03255
15	846	КРАНЫ-ТРУБОУКЛАДЧИКИ ДЛЯ ТРУБ ДИАМЕТРОМ (ГРУЗОПОДЪЕМНОСТЬЮ) ДО 400 ММ (6,3 Т)	МАШ.-Ч		0.15624
16	913	КОТЛЫ БИТУМНЫЕ ПЕРЕДВИЖНЫЕ 400 Л	МАШ.-Ч		1.6614
17	1014	КАТКИ ДОРОЖНЫЕ САМОХОДНЫЕ ВИБРАЦИОННЫЕ, МАССА БОЛЕЕ 8 Т	МАШ.-Ч		3.5828
18	1025	КИРКОВЩИКИ	МАШ.-Ч		3.4199
19	1135	МАШИНЫ ПОЛИВОМОЕЧНЫЕ 6000 Л	МАШ.-Ч		11.2317
20	1199	МОЛОТКИ ПРИ РАБОТЕ ОТ ПЕРЕДВИЖНЫХ КОМПРЕССОРНЫХ СТАНЦИЙ ОТБойНЫЕ ПНЕВМАТИЧЕСКИЕ	МАШ.-Ч		7.4629
21	1522	ПОДЪЕМНИКИ МАЧТОВЫЕ СТРОИТЕЛЬНЫЕ 0,5 Т	МАШ.-Ч		0.016532
22	1760	ВИБРАТОРЫ ГЛУБИНЫЕ ПНЕВМАТИЧЕСКИЕ	МАШ.-Ч		0.017085
23	1835	ТРАКТОРЫ НА ГУСЕНИЧНОМ ХОДУ ПРИ РАБОТЕ НА ДРУГИХ ВИДАХ СТРОИТЕЛЬСТВА (КРОМЕ ВОДОХОЗЯЙСТВЕННОГО) 79 (108) КВТ (Л.С.)	МАШ.-Ч		3.1118
24	1866	ТРАМБОВКИ ПНЕВМАТИЧЕСКИЕ	МАШ.-Ч		0.07065
25	1908	ТЕРМОС 100 Л	МАШ.-Ч		0.137767
26	2499	АВТОМОБИЛИ БОРТОВЫЕ ГРУЗОПОДЪЕМНОСТЬЮ ДО 5 Т	МАШ.-Ч		0.00423
27	2509	АВТОМОБИЛИ БОРТОВЫЕ ГРУЗОПОДЪЕМНОСТЬЮ ДО 5 Т	МАШ.-Ч		0.197516
28	2798	РЕЗЧИКИ ШВОВ ДИСКОВЫЕ	МАШ.-Ч		0.846375
29	2845	КАТКИ ДОРОЖНЫЕ САМОХОДНЫЕ КОМБИНИРОВАННЫЕ 13 Т НАММ ND 110 S/N	МАШ.-Ч		6.9406
30	2846	КАТКИ ДОРОЖНЫЕ 30 Т НАММ 35 S/N	МАШ.-Ч		1.3478
31	3093	КАТКИ ДОРОЖНЫЕ САМОХОДНЫЕ КОМБИНИРОВАННЫЕ БОЛЬШИХ ТИПОРАЗМЕРОВ ТИПА КАТКОВ ФИРМЫ "ВОМАГ" С РАБОЧЕЙ МАССОЙ ОТ 8,8 ДО 9,2 Т	МАШ.-Ч		8.4782

32	3097	УКЛАДЧИКИ АСФАЛЬТОБЕТОНА ТИПА "VOGELE" С ШИРИНОЙ УКЛАДКИ ДО 6,5 М	МАШ-Ч		10.1565
33	3348	КАТКИ САМОХОДНЫЕ ДОРОЖНЫЕ ВИБРАЦИОННЫЕ ТИПА "ДУНАРАС", "НАММ", "ВОМАГ", 8 Т	МАШ-Ч		17.3789
34	3349	КАТКИ САМОХОДНЫЕ ДОРОЖНЫЕ ВИБРАЦИОННЫЕ ТИПА "ДУНАРАС", "НАММ", "ВОМАГ", 10 Т	МАШ-Ч		7.7302
35	3350	КАТКИ САМОХОДНЫЕ ДОРОЖНЫЕ ВИБРАЦИОННЫЕ ТИПА "ДУНАРАС", "НАММ", "ВОМАГ", 13 Т	МАШ-Ч		8.7459
МАТЕРИАЛЬНЫЕ РЕСУРСЫ					
36	6076	АСФАЛЬТОБЕТОННАЯ СМЕСЬ ПЛОТНАЯ МЕЛКОЗЕРНИСТАЯ	Т		681.7269
37	9219	ВОДА	М3		73.4672
38	11004	ПЕСОК ДЛЯ СТРОИТЕЛЬНЫХ РАБОТ	М3		0.0855
39	12303	ГПС	М3		20.956
40	12699	ЩЕБЕНЬ Ф 0-10	М3		0.12
41	23151	ГПС	М3		0.55
42	23469	ВОДА	М3		0.1158
43	30009	АСБЕСТ ХРИЗОЛИТОВЫЙ МАРКИ К-6-30	Т		0.000735
44	30102	БИТУМЫ НЕФТЯНЫЕ СТРОИТЕЛЬНЫЕ МАРКИ БН-90/10	Т		0.01442
45	30103	БИТУМЫ НЕФТЯНЫЕ СТРОИТЕЛЬНЫЕ МАРКИ БН-70/30	Т		0.001745
46	30135	БИТУМ	Т		3.0088
47	30407	ГВОЗДИ СТРОИТЕЛЬНЫЕ	Т		0.000215
48	31519	БЕНЗИН РАСТВОРИТЕЛЬ	Т		0.005235
49	32202	МАСЛО ДИЗЕЛЬНОЕ МОТОРНОЕ М-10ДМ	Т		0.000103
50	33734	СТАЛЬ ЛИСТОВАЯ ОЦИНКОВАННАЯ ТОЛЩИНОЙ ЛИСТА 1,0 ММ	Т		0.00261
51	34520	ШЛАКОПОРТЛАНЦЕМЕНТ ОБЩЕСТРОИТЕЛЬНОГО И СПЕЦИАЛЬНОГО НАЗНАЧЕНИЯ МАРКИ 400	Т		0.03525
52	36025	БРУСКИ ОБРЕЗНЫЕ ХВОЙНЫХ ПОРОД ДЛИНОЙ 4-6,5 М, ШИРИНОЙ 75-150 ММ, ТОЛЩИНОЙ 40-75 ММ, III СОРТА	М3		0.000165
53	36031	ПИЛОМАТЕРИАЛЫ ХВОЙНЫХ ПОРОД БРУСЬЯ ОБРЕЗНЫЕ ДЛИНОЙ 4-6,5 М, ШИРИНОЙ 75-150 ММ, ТОЛЩИНОЙ 150 ММ И БОЛЕЕ I СОРТА	М3		0.010425
54	36061	ДОСКИ ОБРЕЗНЫЕ ХВОЙНЫХ ПОРОД ДЛИНОЙ 4-6,5 М, ШИРИНОЙ 75-150 ММ, ТОЛЩИНОЙ 44 ММ И БОЛЕЕ, III СОРТА	М3		0.01665
55	40363	МУКА АНДЕЗИТОВАЯ КИСЛОУПУОРНАЯ МАРКА А	Т		0.011481
56	41398	ГПС	М3		48.0447
57	41398	ГПС	М3		222.68
58	43105	ГРАВИЙ	М3		203.346
59	44059	ВЕТОШЬ	КГ		0.045922
60	44629	ТКАНЬ МЕШОЧНАЯ	10М2		0.00906
61	45059	СМЕСЬ АСФАЛЬТОБЕТОННАЯ	Т		14.994
62	51619	ЩИТЫ ИЗ ДОСОК ТОЛЩИНОЙ 25 ММ	М2		0.0885
63	99999	СТРОИТЕЛЬНЫЙ МУСОР	Т		11.34
СТРОИТЕЛЬНЫЕ МАТЕРИАЛЫ И КОНСТРУКЦИИ					
64		МЕТАЛЛИЧЕСКИХ ТРУБ ДИАМЕТРОМ 325 ММ	М		9

**ЗОМИН ТУМАНИ ГАЛЛАКОР КФЙ ХУЛҚАР КИШЛОГИ ДУСТЛИК КУЧАСИНИ ЖОРИЙ ТАЪМИРЛАШ (1,028 КМ)
НУҚСОНЛАР ҚАЙДНОМАСИ**

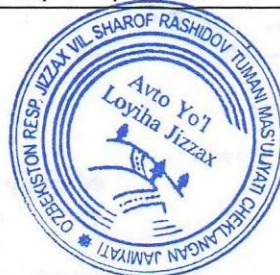
Диз ким, қуида имзо қиувчилар, комиссия аъзолари: Зомин тумани ободонлаштириш бошқармаси вакили Ш.Юлдашев, лойиҳачи ташкилот АВТО YO'Л LOYIHA JIZZAX МЧЖ вакили: А.Комилов ва М.Рахмонкуловлар мазкур қайдномани туздик шу тўғридаки, визуал текшириш ва инструментал ўлчашлар натижасида ушбу йўл бўйича қуйдаги иш турлари ва ҳажмлари аниқланди:

№	Ишларнинг манзили				Узунлиги м	Йўл элементларининг мавжуд ҳолати	Лойиҳада кўзда тутилган иш турлари ва тадбирлар	Иш ҳажмларини ҳисоблаш формуласи	Ўлчов бирлиги	Миқдор и (ҳажм)	Изоҳ			
	Т.Р	км		пикет...										
	лан	гача	боши	охири										
1	2	3	ПК+	ПК+	6	7	8	9	10	11	12			
1-куча 338 метр														
1	0,0	1,028	0+00	3+38	338	Мавжуд йул пойи афальтобетон копламадан иборат булиб куп йиллар ишлатилиши натижасида буткул бузулишлар ҳосил булган	Мавжуд асосни тугирлаш (Исправление профиля с добавление нового материал)	338x6	м2	2028				
							Йўлнинг чап ва ўнг томонларидан ён арик очиш	338x(1x0,5/2)x2	м3	169				
							Йўл копламасига 5см. калинликда афальтобетон қоришма ётқизиш	338x6	м2	2028				
							Йўлнинг икки четини ҚШАдан 5 см калинликда мустаҳкамлаш	380x0,5x2	м2	338				
							Туташмаларни таъмирлаш	Йўл копламасига 5см. калинликда афальтобетон қоришма ётқизиш	Улчов асосида	м2	93,5			
			2-куча 690 метр											
			1	0,0	1,028	0+00	2+30	230	Мавжуд йул пойи афальтобетон копламадан иборат будиб куп йиллар ишлатилиши натижасида кундаланг ва буйлама ёриклар, уйдкм чуқурлар африм жойларида буткул бузулишлар ҳосил булган	Мавжуд асосни механизм ёрдамида текислаш	230x6	м2	1380	
										ҚША дан 15 см калинликда асос ётқизиш	230x6	м2	1380	
										Мавжуд асосни тугирлаш (Исправление профиля с добавление нового)	130x5	м2	650	
						0+00	6+90	690		3+60	6+90	330	Уйдим чуқурларни 5 см калинликда а/б копламаси билан тулдириш	Улчов асосида
Йўлнинг чап ва томонига ён арик очиш	690x(1x0,5/2)x	м3								172,5				
Йўл копламасига 5см. калинликда афальтобетон қоришма ётқизиш	690x4,5	м2								3105				
Йўлнинг икки четини ҚШАдан 5 см калинликда мустаҳкамлаш	690x0,5x2	м2								690				
0+00	6+90	690				Сув утказувчи Д=325мм метал қувур урнатиш	Улчов асосида	м2		9				
						Туташмаларни таъмирлаш	Йўл копламасига 5см. калинликда афальтобетон қоришма ётқизиш	Улчов асосида		м2	216			
						Автотураргоҳ қуриш	Йул пойини текислаб ҚША дан 12 см калинликда асос ётқизиш	25x8		м2	200			
Йўл копламасига 5см. калинликда афальтобетон қоришма ётқизиш	25x8	м2	200											
ҚУРИЛИШ МАТЕРИАЛЛАРИНИ ТАШИБ КЕЛТИРИШ МАСОФАСИ														
№	Материаллар					Таъминловчи корхона					Ташиш масофаси, км			
1	Асфальтобетон					Зомин АБЗ					13			
2	Битум					Зомин АБЗ					13			
3	ҚША					Сирғали қаръер					9			

Зомин тумани Ободонлаштириш бошқармаси вакили:

АВТО YO'Л LOYIHA JIZZAX МЧЖ вакили:

АВТО YO'Л LOYIHA JIZZAX МЧЖ вакили:



Handwritten signatures and initials in blue ink.

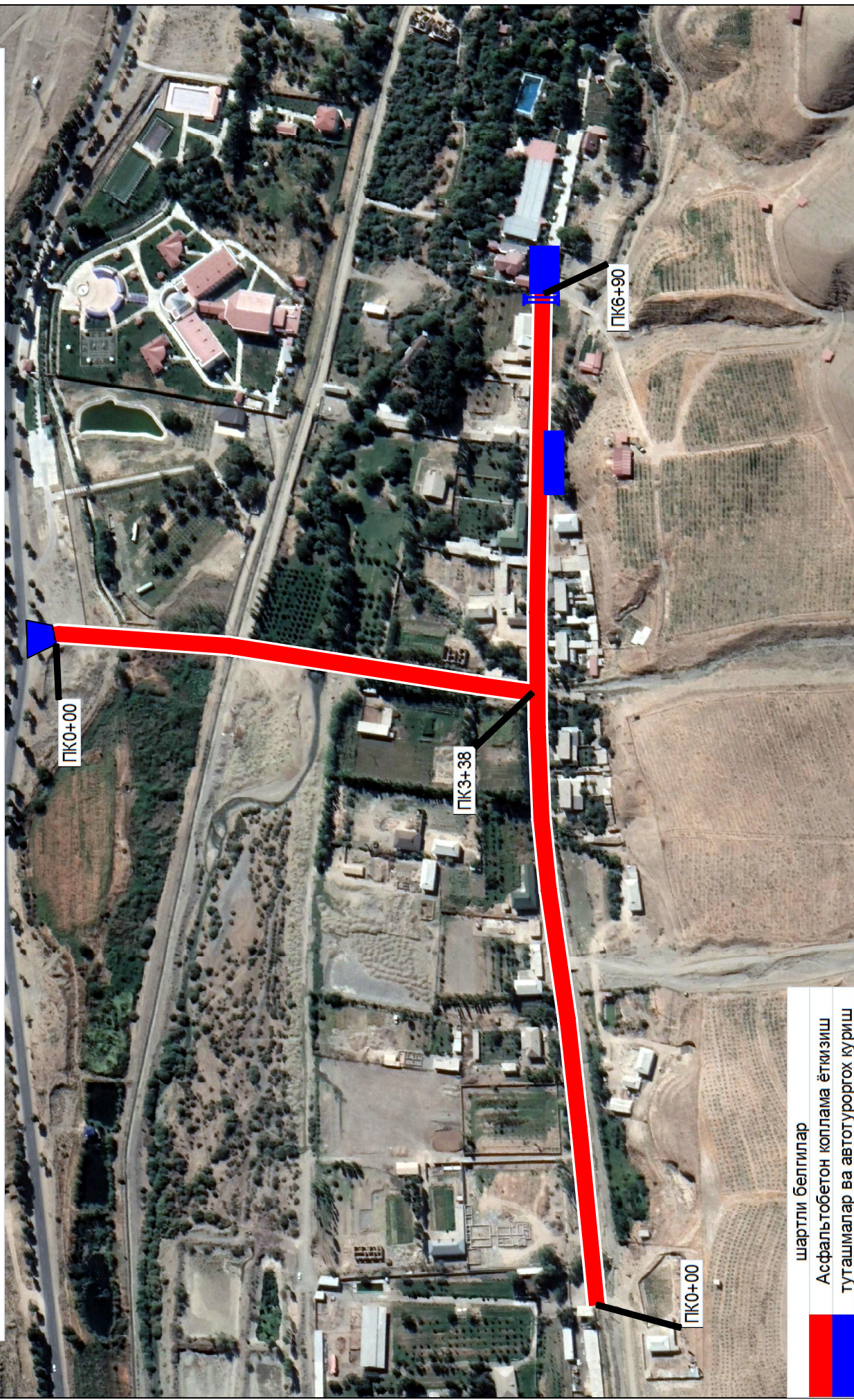
Ш.Юлдашев

А.Комилов

М.Рахмонкулов

ЗОМИН ТУМАНИ ГАЛЛАКОР КФЙ ХУЛКАР КИШЛОГИ ДУСТЛИК КУЧАСИНИ ЖОРИЙ ТАЪМИРЛАШ (1,028 КМ)

КАРТА СХЕМАСИ



шартли белгилар
Асфальтбетон коплама ёткизиш
туташмалар ва автотуроргох куриш





"ТАСДИҚЛАЙМАН"
Зомин тумани ободонлаштириш
бошқармаси бошлиғи
А.Юсупов
май 2022 йил

ТРУДОВЫЕ РЕСУРСЫ

1	ЗАТРАТЫ ТРУДА РАБОЧИХ-СТРОИТЕЛЕЙ	ЧЕЛ.-Ч	15426.4320
---	----------------------------------	--------	------------

СТРОИТЕЛЬНЫЕ МАШИНЫ И МЕХАНИЗМЫ

2	АВТОГРЕЙДЕРЫ	МАШ.-Ч	246,914.47
3	АВТОГУДРОНАТОРЫ	МАШ.-Ч	199,586.94
4	КАТКИ ДОРОЖНЫЕ	МАШ.-Ч	209,644.58
5	КРАНЫ	МАШ.-Ч	144,822.24
6	КОТЛЫ БИТУМНЫЕ ПЕРЕДВИЖНЫЕ 400 Л	МАШ.-Ч	12,000.00
7	КАТКИ ДОРОЖНЫЕ САМОХОДНЫЕ ВИБРАЦИОННЫЕ, МАССА БОЛЕЕ 8 Т	МАШ.-Ч	209,644.58
8	МАШИНЫ ПОЛИВОМОЕЧНЫЕ	МАШ.-Ч	212,070.59
9	МОЛОТКИ ПРИ РАБОТЕ ОТ ПЕРЕДВИЖНЫХ КОМПРЕССОРНЫХ СТАНЦИЙ ОТБойНЫЕ ПНЕВМАТИЧЕСКИЕ	МАШ.-Ч	16,500.00
10	ТРАКТОРЫ	МАШ.-Ч	124,304.53
11	АВТОМОБИЛИ БОРТОВЫЕ ГРУЗОПОДЪЕМНОСТЬЮ ДО 5 Т	МАШ.-Ч	132,406.57
12	РЕЗЧИКИ ШВОВ ДИСКОВЫЕ	МАШ.-Ч	30,239.22
13	УКЛАДЧИКИ АСФАЛЬТОБЕТОНА ТИПА "VOGELE" С ШИРИНОЙ УКЛАДКИ ДО 6,5 М	МАШ.-Ч	374,589.44
14	КАТКИ САМОХОДНЫЕ ДОРОЖНЫЕ ВИБРАЦИОННЫЕ ТИПА "DYNAPAC", "НАММ", "ВОМАГ", 8 Т	МАШ.-Ч	209,644.58

МАТЕРИАЛЬНЫЕ РЕСУРСЫ

15	АСФАЛЬТОБЕТОННАЯ СМЕСЬ ПЛОТНАЯ МЕЛКОЗЕРНИСТАЯ	Т	472,812.91
16	БИТУМ	Т	4,126,200.00

Изох: Ишчиларнинг уртача иш соат хаки 2021 йил 4 чорак каталогдан олинган Машина механизм иш соат хаки ва курулиш материаллари Зомин ТЙФУК нинг 2022 йилда экспертизадан утган машина ва механизм соатида олинган

Зомин тумани Ободонлаштириш бошқармаси вакили:

Ш.Юлдашев