



O'ZBEKISTON RESPUBLIKASI QURILISH VAZIRLIGI
«SHAHARSOZLIK HUJJATLARI EKSPERTIZASI»
DAVLAT UNITAR KORXONASI

Тошкент вилояти

Toshkent viloyati Toshkent sh., 100011, Abay ko'ch., 6-uy Tel: +998 71 244-43-56, Faks: +998 71 244-26-05, e-mail: vilekspertiza@mail.ru www.mc.uz

Holati: Ijobiy

Direktor: NORBAYEV DUSMUROT ELOMONOVICH

Sana: 26-05-2022 yil



Yig'ma ekspert xulosasi № 43892

Ob'ekt nomi «Тошкент вилояти Бўстонлиқ тумани Чимбойлик МФЙ Олмалиқ кўчасини жорий таъмирлаш»

Buyurtmachi - Тошкент вилояти минтақавий йўлларга буюртмачи хизмати» ДУК

Bosh loyihachi - МЧЖ « YO'L LOYIHA TARAQQIYOT»

Litsenziya Ўзбекистон Республикаси қурилиш вазирлиги томонидан 02-10-2019 йилда берилган

Moliyalashtirish manbai - Республика бюджети маблағлари ҳисобидан.

Bosh pudratchi - Танлов савдолари асосида аниқланади.

Qurilish turi Жорий таъмирлаш

Murojaat raqami: № 42581

1. Loyihalash uchun asos

- 1.1. Ўзбекистон Республикаси Президентининг 2022 йил 18 мартдаги ПҚ-172- сонли қарори.
- 1.2. Лойиха учун бошланғич харажатларни ҳисоблаш учун лойиха топшириғи буюртмачи «Тошкент вилояти минтақавий йўлларга буюртмачи хизмати» ДУК томонидан тасдиқланган ва лойиха ташкилоти МЧЖ « YO'L LOYIHA TARAQQIYOT » томонидан 2022 йилда келишилган.
- 1.3. Буюртмачининг «Тошкент вилояти минтақавий йўлларга буюртмачи хизмати» ДУК 2022 йил 06 майдаги 01/06-387- сонли хати.

2. Ekspertiza uchun taqdim etilgan materiallar

- 2.1. Лойиха ва ижро схемаси бўйича нуқсонли далолатнома, «Тошкент вилояти минтақавий йўлларга буюртмачи хизмати» ДУК томонидан тасдиқланган Бўстонлиқ тумани Ободонлаштириш бошқармаси Чимбойлик МФЙ раҳбарияти ва лойиха ташкилоти МЧЖ « YO'L LOYIHA TARAQQIYOT » томонидан 2022 йилда келишилган.
- 2.2. Такдим этилган смета ҳужжатлари жорий нархларда ҚҚС билан ва буюртмачи харажатларисиз 1918464,398 минг сўм миқдорида.
- 2.3. Локал манбалар рўйхати ва зарурий манбалар рўйхати.

3. Loyiha yechimlarining qisqacha mazmuni

- 3.1. Тошкент вилояти Бўстонлиқ тумани Чимбойлик МФЙ Кўкдарё кўчаси қуйидаги параметрларга эга:

- - таъмирланаётган йўл бўлагининг узунлиги – 1840,0 п.м.
- - қатнов кисмининг ўртача эни – 4,0м.
- 3.2.Тақдим этилган смета ҳужжатлари ва тасдиқланган нуқсонли далолатномада қуйидаги ишлар кўзда тутилган:
 - -Чақиқ тошдан тўғирловчи тўшама ётқизиш;
 - -Асфальтобетон қоплама 5см қалинликда ётқизиш ва бошқалар.
- 3.3. Хисоб – китоб смета харажатлари ВМ қарорларига мувофиқ жорий нархларда тузилган 11.06.2003 йилнинг №261 сонли "инвестиция лойиҳаларини амалга ошириш учун шартномавий жорий нархларга ўтиш тўғрисида"ги қарори, 12.05.2004 йил №226-сонли "Ўзбекистон ҳукуматининг айрим қарорларига ўзгартиришлар киритиш тўғрисида"ги ва ШНҚ 4.01.16-09-сон "қурилиш харажатларини шартномавий жорий нархларда аниқлаш қоидалари".
- Ҳисоблаш ресурс усулига асосланган.
- Асосий қурилиш материаллари, конструкциялар, маҳсулотлар ва асбоб-ускуналар қиймати ҳар чоракда ишлаб чиқилган жорий нархлар каталогига, қурилиш материаллари биржалари ва ярмаркаларидаги нархлар, заводларнинг улгуржи ва сотиш нархларига мувофиқ белгиланади.

4. Loyihalanayotgan ob'ektning muhandislik ta'minoti:

-

5. Loyihani kelishilganligi to'g'risida hujjatlar.

- Лойиҳа учун бошланғич харажатларни ҳисоблаш учун топшириғи, объектдаги нуқсонли далолатнома ва ижро этувчи схема буюртмачи «Тошкент вилояти минтақавий йўлларга буюртмачи хизмати» ДУК томонидан 2022 йилда тасдиқланди.

6. Ekspertiza natijalari.

- 6.1. Тақдим этилган ҳужжатларни локал хулосалар бўйича экспертизадан ўтказиш жараёнида ўзгартириш, қўшимча ва тузатишлар киритилди.
- 6.2. Экспертиза текшируви натижаларига кўра, смета ҳужжатларининг ҚҚС билан ва буюртмачи харажатларисиз 1918464,398 минг сўм жорий нархларда тақдим қилинган қиймати 1104290,643 минг сўмга камайтирилди ва ҚҚС билан буюртмачи харажатларисиз 814173,755 минг сўмни ташкил этди.
- Камайишга ишчи лойиҳа асосида қурилиш-монтаж ишлари ҳажмини сошлаш, элементар ресурс стандартлари, стандартларини аниқлаштириш, қиммат пардозлаш материалларини йўқ қилиш, ишлайдиган машиналар ва механизмларнинг нархи, асосий қурилиш материалларининг нархи, қурилиш ишчиларининг меҳнат харажатлари ва бошқалар орқали эришилди.
- Пудратчининг бошқа харажатлари даражаси 19,0% миқдориди қабул қилинди.
- 6.3. Демонтаж ишлари давомида материалларни қайтариш нархи буюртмачи ва пудратчи билан биргаликда аниқланиши керак.
- 6.4. Ҳужжатлар эксперт текшируви учун буюртмачининг шарҳларисиз тақдим этилган.
- 6.5. Тасдиқлашдан олдин буюртмачи ҳужжатларни барча манфаатдор ташкилотлар билан белгиланган тартибда мувофиқлаштириши керак.

7. Xulosalar.

- **7.1.** Объект учун жорий нархларда тахмин ҳужжатлар қиймати ҳисоблаш кўра « **Тошкент**

вилояти Бўстонлик тумани Чимбойлик МФЙ Кўкдарё кўчасини жорий таъмирлаш»

экспертиза натижаларини ҳисобга олган ҳолда ҚҚС билан ва буюртмачи харажатларисиз 814173,755 минг сўм миқдорида харажат билан келгусида кўриб чиқиш ва тасдиқлаш учун тавсия этилади.

- Экспертиза натижалари билан белгиланадиган тавсия этилган харажат шартнома тузиш учун асос эмас.
- 7.2. Ўзбекистон Республикаси Вазирлар Маҳкамасининг 11.06.2003 йил 261-сонли қарори билан тасдиқланган «Объектларни қуриш қийматини шартномавий жорий нархларда белгилаш тартиби тўғрисидаги вақтинчалик низом»га мувофиқ ва Вазирлар Маҳкамасининг 31.01.2022 йилдаги №46-сонли қарорига асосан танлов савдо натижаларига кўра ишларнинг қиймати амалдаги меъёрий ҳужжатлар талабларини ҳисобга олган ҳолда буюртмачи томонидан қабул қилинади ва ҳоказо.

Bosh mutaxassis: Qarshibayev Rustamjon Absami o'g'li

ТОШКЕНТ ВИЛОЯТИ БУСТОНЛИК ТУМАНИ ЧИМБОЙЛИК МФЙ
(наименование стройки)

ЛОКАЛЬНАЯ РЕСУРСНАЯ ВЕДОМОСТЬ №
(локальная ресурсная смета)

на **ОЛМАЛИК КУЧАСИНИ 1,840 КМ УЗУНЛИГИДАГИ КИСИМНИ ЖОРИЙ ТАЪМИРЛАШ,**
(наименование работ и затрат, наименование объекта)

Основание: **ВЕДОМОСТЬ ОБЪЕМОВ РАБОТ**

| N п.п. | Шифр номера нормативов и коды ресурсов | Наименование работ и затрат | Единица измерения | Количество | |
|--|--|---|--|-------------------|---------------------|
| | | | | на. ед. измерения | по проектным данным |
| 1 | 2 | 3 | 4 | 5 | 6 |
| РАБОТЫ ВЕДУТСЯ ПРИ ЗАКРЫТОМ ДВИЖЕНИИ АВТОТРАНСПОРТА | | | | | |
| РАЗДЕЛ 1. ДОРОЖНАЯ ОДЕЖДА | | | | | |
| 1 | E2704-003-05 ДОП. 4 | УСТРОЙСТВО ОСНОВАНИЙ И ПОКРЫТИЙ ИЗ ПЕСЧАНО-ГРАВИЙНЫХ СМЕСЕЙ ОДНОСЛОЙНЫХ ТОЛЩИНОЙ 12 CM (18 CM) | 1000M2 | 7.3600 | |
| 1.1 | 1 | ЗАТРАТЫ ТРУДА РАБОЧИХ-СТРОИТЕЛЕЙ | ЧЕЛ.-Ч | 41.6 | 306.176 |
| 1.2 | 3 | ЗАТРАТЫ ТРУДА МАШИНИСТОВ | ЧЕЛ.-Ч | 19.69 | 144.9184 |
| 1.3 | 107 | АВТОГРЕЙДЕРЫ СРЕДНЕГО ТИПА 99 (135) КВТ (Л.С.) | МАШ.-Ч | 2.32 | 17.0752 |
| 1.4 | 112 | АВТОПОГРУЗЧИКИ 5 Т | МАШ.-Ч | 5.92 | 43.5712 |
| 1.5 | 1135 | МАШИНЫ ПОЛИВОМОЕЧНЫЕ 6000 Л | МАШ.-Ч | 1.43 | 10.5248 |
| 1.6 | 2845 | КАТКИ ДОРОЖНЫЕ САМОХОДНЫЕ КОМБИНИРОВАННЫЕ 13 Т НАММ ND 110 S/N | МАШ.-Ч | 4.09 | 30.1024 |
| 1.7 | 2846 | КАТКИ ДОРОЖНЫЕ 30 Т НАММ 35 S/N | МАШ.-Ч | 0.92 | 6.7712 |
| 1.8 | 3093 | КАТКИ ДОРОЖНЫЕ САМОХОДНЫЕ КОМБИНИРОВАННЫЕ БОЛЬШИХ ТИПОРАЗМЕРОВ ТИПА КАТКОВ ФИРМЫ "ВОМАГ" С РАБОЧЕЙ МАССОЙ ОТ 8,8 ДО 9,2 Т | МАШ.-Ч | 5.01 | 36.8736 |
| 1.9 | 9219 | ВОДА | М3 | 10.5 | 77.28 |
| 1.10 | 12303 | ГРАВИЙНО-ПЕСЧАНАЯ СМЕСЬ | М3 | 152 | 1118.72 |
| 2 | E2704-003-08 ДОП. 7 К=8 | НА КАЖДЫЙ 1 CM ИЗМЕНЕНИЯ ТОЛЩИНЫ СЛОЯ ДОБАВЛЯТЬ К НОРМАМ С 27-04-003-05 ПО 27-04-003-07 | 1000 M2 ОСНОВАН ИЛИ ПОКРЫТИ Я | 7.3600 | |
| 2.1 | 3 | ЗАТРАТЫ ТРУДА МАШИНИСТОВ | ЧЕЛ.-Ч | 4.4 | 32.384 |
| 2.2 | 2845 | КАТКИ ДОРОЖНЫЕ САМОХОДНЫЕ КОМБИНИРОВАННЫЕ 13 Т НАММ ND 110 S/N | МАШ.-Ч | 2 | 14.72 |
| 2.3 | 3093 | КАТКИ ДОРОЖНЫЕ САМОХОДНЫЕ КОМБИНИРОВАННЫЕ БОЛЬШИХ ТИПОРАЗМЕРОВ ТИПА КАТКОВ ФИРМЫ "ВОМАГ" С РАБОЧЕЙ МАССОЙ ОТ 8,8 ДО 9,2 Т | МАШ.-Ч | 2.4 | 17.664 |
| 2.4 | 12303 | ГРАВИЙНО-ПЕСЧАНАЯ СМЕСЬ | М3 | 101.28 | 745.4208 |
| 3 | E2704-001-04 | УСТРОЙСТВО ПОДСТИЛАЮЩИХ И ВЫРАВНИВАЮЩИХ СЛОЕВ ОСНОВАНИЙ ИЗ ЩЕБНЯ | 100M3 | 1.9320 | |

| 1 | 2 | 3 | 4 | 5 | 6 |
|--|------------------------------------|---|----------------|---------------|----------|
| 3.1 | 1 | ЗАТРАТЫ ТРУДА РАБОЧИХ-СТРОИТЕЛЕЙ | ЧЕЛ.-Ч | 21.6 | 41.7312 |
| 3.2 | 3 | ЗАТРАТЫ ТРУДА МАШИНИСТОВ | ЧЕЛ.-Ч | 19.72 | 38.099 |
| 3.3 | 107 | АВТОГРЕЙДЕРЫ СРЕДНЕГО ТИПА 99 (135) КВТ (Л.С.) | МАШ.-Ч | 1.79 | 3.4583 |
| 3.4 | 112 | АВТОПОГРУЗЧИКИ 5 Т | МАШ.-Ч | 2.46 | 4.7527 |
| 3.5 | 258 | БУЛЬДОЗЕРЫ ПРИ РАБОТЕ НА ДРУГИХ ВИДАХ СТРОИТЕЛЬСТВА 79 (108) КВТ (Л.С.) | МАШ.-Ч | 2.35 | 4.5402 |
| 3.6 | 626 | КАТКИ ДОРОЖНЫЕ САМОХОДНЫЕ НА ПНЕВМОКОЛЕСНОМ ХОДУ 30 Т | МАШ.-Ч | 12.21 | 23.5897 |
| 3.7 | 1135 | МАШИНЫ ПОЛИВОМОЕЧНЫЕ 6000 Л | МАШ.-Ч | 0.91 | 1.7581 |
| 3.8 | 9219 | ВОДА | МЗ | 7 | 13.524 |
| 3.9 | 12737 | ЩЕБЕНЬ ИЗ ЕСТЕСТВЕННОГО КАМНЯ ДЛЯ СТРОИТЕЛЬНЫХ РАБОТ М-800 ФРАКЦИИ 5-20 ММ | МЗ | 126 | 243.432 |
| 4 | E2706-026-01 | ПОДГРУНТОВКА БИТУМНОЙ ЭМУЛЬСИЕЙ С ДОСТАВКОЙ НА 65 КМ | Т | 1.9320 | |
| 4.1 | 3 | ЗАТРАТЫ ТРУДА МАШИНИСТОВ | ЧЕЛ.-Ч | 0.58 | 1.1206 |
| 4.2 | 108 | АВТОГУДРОНАТОРЫ 3500 Л | МАШ.-Ч | 1.83 | 3.5356 |
| 4.3 | 58676 | БИТУМНАЯ ЭМУЛЬСИЯ | Т | 1.03 | 1.99 |
| 5 | E2713-010-01 ДОП. 9 | УСТРОЙСТВО ПОКРЫТИЯ ИЗ ГОРЯЧИХ ПЛОТНЫХ МЕЛКОЗЕРНИСТЫХ АСФАЛЬТОБЕТОННЫХ СМЕСЕЙ АСФАЛЬТОУКЛАДЧИКАМИ ТИПА "VOGELE" ПРИ ШИРИНЕ УКЛАДКИ ДО 6 М И ТОЛЩИНОЙ СЛОЯ 4 СМ (5СМ) | 1000 М2 | 6.4400 | |
| 5.1 | 1 | ЗАТРАТЫ ТРУДА РАБОЧИХ-СТРОИТЕЛЕЙ | ЧЕЛ.-Ч | 16.63 | 107.0972 |
| 5.2 | 3 | ЗАТРАТЫ ТРУДА МАШИНИСТОВ | ЧЕЛ.-Ч | 9.38 | 60.4072 |
| 5.3 | 97 | АВТОМОБИЛИ-САМОСВАЛЫ ГРУЗОПОДЪЕМНОСТЬЮ ДО 30 Т | МАШ.-Ч | 1.44 | 9.2736 |
| 5.4 | 464 | ГУДРОНАТОРЫ РУЧНЫЕ | МАШ.-Ч | 0.24 | 1.5456 |
| 5.5 | 1135 | МАШИНЫ ПОЛИВОМОЕЧНЫЕ 6000 Л | МАШ.-Ч | 0.5 | 3.22 |
| 5.6 | 2798 | РЕЗЧИКИ ШВОВ ДИСКОВЫЕ | МАШ.-Ч | 0.12 | 0.7728 |
| 5.7 | 3097 | УКЛАДЧИКИ АСФАЛЬТОБЕТОНА ТИПА "VOGELE" С ШИРИНОЙ УКЛАДКИ ДО 6,5 М | МАШ.-Ч | 1.44 | 9.2736 |
| 5.8 | 3348 | КАТКИ САМОХОДНЫЕ ДОРОЖНЫЕ ВИБРАЦИОННЫЕ ТИПА "ДУНАРАС", "НАММ", "ВОМАГ", 8 Т | МАШ.-Ч | 3.08 | 19.8352 |
| 5.9 | 3349 | КАТКИ САМОХОДНЫЕ ДОРОЖНЫЕ ВИБРАЦИОННЫЕ ТИПА "ДУНАРАС", "НАММ", "ВОМАГ", 10 Т | МАШ.-Ч | 1.37 | 8.8228 |
| 5.10 | 3350 | КАТКИ САМОХОДНЫЕ ДОРОЖНЫЕ ВИБРАЦИОННЫЕ ТИПА "ДУНАРАС", "НАММ", "ВОМАГ", 13 Т | МАШ.-Ч | 1.55 | 9.982 |
| 5.11 | 6076 | АСФАЛЬТОБЕТОННАЯ СМЕСЬ ПЛОТНАЯ МЕЛКОЗЕРНИСТАЯ | Т | 96.6 | 622.104 |
| 5.12 | 9219 | ВОДА | МЗ | 0.9 | 5.796 |
| 5.13 | 58676 | БИТУМНАЯ ЭМУЛЬСИЯ | Т | 0.0108 | 0.069552 |
| 6 | E2713-011-01 ДОП. 9 К=2 | ПРИ ИЗМЕНЕНИИ ТОЛЩИНЫ ПОКРЫТИЯ НА 0,5 СМ ДОБАВЛЯТЬ К НОРМЕ 27-13-010-01 | 1000 М2 | 6.4400 | |
| 6.1 | 1 | ЗАТРАТЫ ТРУДА РАБОЧИХ-СТРОИТЕЛЕЙ | ЧЕЛ.-Ч | 1.16 | 7.4704 |
| 6.2 | 3 | ЗАТРАТЫ ТРУДА МАШИНИСТОВ | ЧЕЛ.-Ч | 0.72 | 4.6368 |
| 6.3 | 97 | АВТОМОБИЛИ-САМОСВАЛЫ ГРУЗОПОДЪЕМНОСТЬЮ ДО 30 Т | МАШ.-Ч | 0.36 | 2.3184 |
| 6.4 | 464 | ГУДРОНАТОРЫ РУЧНЫЕ | МАШ.-Ч | 0.06 | 0.3864 |
| 6.5 | 2798 | РЕЗЧИКИ ШВОВ ДИСКОВЫЕ | МАШ.-Ч | 0.03 | 0.1932 |
| 6.6 | 3097 | УКЛАДЧИКИ АСФАЛЬТОБЕТОНА ТИПА "VOGELE" С ШИРИНОЙ УКЛАДКИ ДО 6,5 М | МАШ.-Ч | 0.36 | 2.3184 |
| 6.7 | 6076 | АСФАЛЬТОБЕТОННАЯ СМЕСЬ ПЛОТНАЯ МЕЛКОЗЕРНИСТАЯ | Т | 24.22 | 155.9768 |
| 6.8 | 58676 | БИТУМНАЯ ЭМУЛЬСИЯ | Т | 0.0028 | 0.018032 |
| ИТОГО ПО ЛОКАЛЬНОЙ РЕСУРСНОЙ ВЕДОМОСТИ: | | | | | |

| 1 | 2 | 3 | 4 | 5 | 6 |
|--|-------|---|--------|---|-----------|
| ТРУДОВЫЕ РЕСУРСЫ | | | | | |
| 1 | 1 | ЗАТРАТЫ ТРУДА РАБОЧИХ-СТРОИТЕЛЕЙ | ЧЕЛ.-Ч | | 462.4748 |
| 2 | 3 | ЗАТРАТЫ ТРУДА МАШИНИСТОВ | ЧЕЛ.-Ч | | 281.566 |
| СТРОИТЕЛЬНЫЕ МАШИНЫ И МЕХАНИЗМЫ | | | | | |
| 3 | 97 | АВТОМОБИЛИ-САМОСВАЛЫ ГРУЗОПОДЪЕМНОСТЬЮ ДО 30 Т | МАШ.-Ч | | 11.592 |
| 4 | 107 | АВТОГРЕЙДЕРЫ СРЕДНЕГО ТИПА 99 (135) КВТ (Л.С.) | МАШ.-Ч | | 20.5335 |
| 5 | 108 | АВТОГУДРОНАТОРЫ 3500 Л | МАШ.-Ч | | 3.5356 |
| 6 | 112 | АВТОПОГРУЗЧИКИ 5 Т | МАШ.-Ч | | 48.3239 |
| 7 | 258 | БУЛЬДОЗЕРЫ ПРИ РАБОТЕ НА ДРУГИХ ВИДАХ СТРОИТЕЛЬСТВА 79 (108) КВТ (Л.С.) | МАШ.-Ч | | 4.5402 |
| 8 | 464 | ГУДРОНАТОРЫ РУЧНЫЕ | МАШ.-Ч | | 1.932 |
| 9 | 626 | КАТКИ ДОРОЖНЫЕ САМОХОДНЫЕ НА ПНЕВМОКОЛЕСНОМ ХОДУ 30 Т | МАШ.-Ч | | 23.5897 |
| 10 | 1135 | МАШИНЫ ПОЛИВОМОЕЧНЫЕ 6000 Л | МАШ.-Ч | | 15.5029 |
| 11 | 2798 | РЕЗЧИКИ ШВОВ ДИСКОВЫЕ | МАШ.-Ч | | 0.966 |
| 12 | 2845 | КАТКИ ДОРОЖНЫЕ САМОХОДНЫЕ КОМБИНИРОВАННЫЕ 13 Т НАММ ND 110 S/N | МАШ.-Ч | | 44.8224 |
| 13 | 2846 | КАТКИ ДОРОЖНЫЕ 30 Т НАММ 35 S/N | МАШ.-Ч | | 6.7712 |
| 14 | 3093 | КАТКИ ДОРОЖНЫЕ САМОХОДНЫЕ КОМБИНИРОВАННЫЕ БОЛЬШИХ ТИПОРАЗМЕРОВ ТИПА КАТКОВ ФИРМЫ "ВОМАГ" С РАБОЧЕЙ МАССОЙ ОТ 8,8 ДО 9,2 Т | МАШ.-Ч | | 54.5376 |
| 15 | 3097 | УКЛАДЧИКИ АСФАЛЬТОБЕТОНА ТИПА "VOGELE" С ШИРИНОЙ УКЛАДКИ ДО 6,5 М | МАШ.-Ч | | 11.592 |
| 16 | 3348 | КАТКИ САМОХОДНЫЕ ДОРОЖНЫЕ ВИБРАЦИОННЫЕ ТИПА "ДУНАРАС", "НАММ", "ВОМАГ", 8 Т | МАШ.-Ч | | 19.8352 |
| 17 | 3349 | КАТКИ САМОХОДНЫЕ ДОРОЖНЫЕ ВИБРАЦИОННЫЕ ТИПА "ДУНАРАС", "НАММ", "ВОМАГ", 10 Т | МАШ.-Ч | | 8.8228 |
| 18 | 3350 | КАТКИ САМОХОДНЫЕ ДОРОЖНЫЕ ВИБРАЦИОННЫЕ ТИПА "ДУНАРАС", "НАММ", "ВОМАГ", 13 Т | МАШ.-Ч | | 9.982 |
| МАТЕРИАЛЬНЫЕ РЕСУРСЫ | | | | | |
| 19 | 6076 | АСФАЛЬТОБЕТОННАЯ СМЕСЬ ПЛОТНАЯ МЕЛКОЗЕРНИСТАЯ | Т | | 778.0808 |
| 20 | 9219 | ВОДА | М3 | | 96.6 |
| 21 | 12303 | ГРАВИЙНО-ПЕСЧАНАЯ СМЕСЬ | М3 | | 1864.1408 |
| 22 | 12737 | ЩЕБЕНЬ ИЗ ЕСТЕСТВЕННОГО КАМНЯ ДЛЯ СТРОИТЕЛЬНЫХ РАБОТ М-800 ФРАКЦИИ 5-20 ММ | М3 | | 243.432 |
| 23 | 58676 | БИТУМНАЯ ЭМУЛЬСИЯ | Т | | 2.0775 |

ТОШКЕНТ ВИЛОЯТИ БУСТОНЛИК ТУМАНИ ЧИМБОЙЛИК МФЙ

ОЛМАЛИК КУЧАСИНИ 1,840 КМ УЗУНЛИГИДАГИ КИСИМНИ ЖОРИЙ ТАЪМИРЛАШ

ЛОКАЛЬНАЯ РЕСУРСНАЯ СМЕТА №

| N п/п | Наименование материалов и конструкций | Единица измерения | Количество | Стоимость в текущих ценах | |
|---|---|-------------------|----------------|---------------------------|---------------|
| | | | | единицы | На весь объем |
| 1 | 2 | 3 | 4 | 5.00 | 6.00 |
| Ресурсы по нормам ШНК | | | | | |
| <i>ЗАТРАТЫ ТРУДА</i> | | | | | |
| 1 | ЗАТРАТЫ ТРУДА РАБОЧИХ-СТРОИТЕЛЕЙ | ЧЕЛ.-Ч | 462.474800 | | |
| 2 | ЗАТРАТЫ ТРУДА МАШИНИСТОВ | ЧЕЛ.-Ч | 281.566000 | | |
| | ИТОГО ПО ТРУДОВЫМ РЕСУРСАМ (БЕЗ МАШИНИСТОВ) | ЧЕЛ.-Ч | 462.475 | | 0.00 |
| <i>СТРОИТЕЛЬНЫЕ МАШИНЫ И МЕХАНИЗМЫ</i> | | | | | |
| 1 | АВТОМОБИЛИ-САМОСВАЛЫ ГРУЗОПОДЪЕМНОСТЬЮ ДО 30 Т | МАШ.-Ч | 11.592000 | | 0.00 |
| 2 | АВТОГРЕЙДЕРЫ СРЕДНЕГО ТИПА 99 (135) КВТ (Л.С.) | МАШ.-Ч | 20.533480 | | 0.00 |
| 3 | АВТОГУДРОНАТОРЫ 3500 Л | МАШ.-Ч | 3.535560 | | 0.00 |
| 4 | АВТОПОГРУЗЧИКИ 5 Т | МАШ.-Ч | 48.323920 | | 0.00 |
| 5 | БУЛЬДОЗЕРЫ ПРИ РАБОТЕ НА ДРУГИХ ВИДАХ СТРОИТЕЛЬСТВА 79 (108) КВТ (Л.С.) | МАШ.-Ч | 4.540200 | | 0.00 |
| 6 | ГУДРОНАТОРЫ РУЧНЫЕ | МАШ.-Ч | 1.932000 | | 0.00 |
| 7 | КАТКИ ДОРОЖНЫЕ САМОХОДНЫЕ НА ПНЕВМОКОЛЕСНОМ ХОДУ 30 Т | МАШ.-Ч | 23.589720 | | 0.00 |
| 8 | МАШИНЫ ПОЛИВОМОЕЧНЫЕ 6000 Л | МАШ.-Ч | 15.502920 | | 0.00 |
| 9 | РЕЗЧИКИ ШВОВ ДИСКОВЫЕ | МАШ.-Ч | 0.966000 | | 0.00 |
| 10 | КАТКИ ДОРОЖНЫЕ САМОХОДНЫЕ КОМБИНИРОВАННЫЕ 13 Т НАММ ND 110 S/N | МАШ.-Ч | 44.822400 | | 0.00 |
| 11 | КАТКИ ДОРОЖНЫЕ 30 Т НАММ 35 S/N | МАШ.-Ч | 6.771200 | | 0.00 |
| 12 | КАТКИ ДОРОЖНЫЕ САМОХОДНЫЕ КОМБИНИРОВАННЫЕ БОЛЬШИХ ТИПОРАЗМЕРОВ ТИПА КАТКОВ ФИРМЫ "ВОМАГ" С РАБОЧЕЙ МАССОЙ ОТ 8,8 ДО 9,2 Т | МАШ.-Ч | 54.537600 | | 0.00 |
| 13 | УКЛАДЧИКИ АСФАЛЬТОБЕТОНА ТИПА "VOGELE" С ШИРИНОЙ УКЛАДКИ ДО 6,5 М | МАШ.-Ч | 11.592000 | | 0.00 |
| 14 | КАТКИ САМОХОДНЫЕ ДОРОЖНЫЕ ВИБРАЦИОННЫЕ ТИПА "ДУНАРАС", "НАММ", "ВОМАГ", 8 Т | МАШ.-Ч | 19.835200 | | 0.00 |
| 15 | КАТКИ САМОХОДНЫЕ ДОРОЖНЫЕ ВИБРАЦИОННЫЕ ТИПА "ДУНАРАС", "НАММ", "ВОМАГ", 10 Т | МАШ.-Ч | 8.822800 | | 0.00 |
| 16 | КАТКИ САМОХОДНЫЕ ДОРОЖНЫЕ ВИБРАЦИОННЫЕ ТИПА "ДУНАРАС", "НАММ", "ВОМАГ", 13 Т | МАШ.-Ч | 9.982000 | | 0.00 |
| | ИТОГО ПО СТРОИТЕЛЬНЫМ МАШИНАМ | СУМ | | | 0.00 |
| <i>ПЕРЕВОЗКА</i> | | | | | |
| 1 | АСФАЛЬТОБЕТОННАЯ СМЕСЬ ПЛОТНАЯ МЕЛКОЗЕРНИСТАЯ 65 КМ | Т | 778.080800 | | 0.00 |
| 2 | ГРАВИЙНО-ПЕСЧАНАЯ СМЕСЬ 8 КМ | Т | 2982.62528 | | 0.00 |
| 3 | ЩЕБЕНЬ ИЗ ЕСТЕСТВЕННОГО КАМНЯ ДЛЯ СТРОИТЕЛЬНЫХ РАБОТ М-800 ФРАКЦИИ 5-20 ММ 12 КМ | Т | 365.148 | | 0.00 |
| | ИТОГО ПО ПЕРЕВОЗКАМ | СУМ | | | 0.00 |
| <i>СТРОИТЕЛЬНЫЕ МАТЕРИАЛЫ, ИЗДЕЛИЯ И ДЕТАЛИ</i> | | | | | |
| 1 | АСФАЛЬТОБЕТОННАЯ СМЕСЬ ПЛОТНАЯ МЕЛКОЗЕРНИСТАЯ | Т | 778.080800 | | 0.00 |
| 2 | ВОДА | М3 | 96.600000 | | 0.00 |
| 3 | ГРАВИЙНО-ПЕСЧАНАЯ СМЕСЬ | М3 | 1864.140800 | | 0.00 |
| 4 | ЩЕБЕНЬ ИЗ ЕСТЕСТВЕННОГО КАМНЯ ДЛЯ СТРОИТЕЛЬНЫХ РАБОТ М-800 ФРАКЦИИ 5-20 ММ | М3 | 243.432000 | | 0.00 |
| 5 | БИТУМНАЯ ЭМУЛЬСИЯ | Т | 2.077544 | | 0.00 |
| | ИТОГО ПО МАТЕРИАЛЬНЫМ РЕСУРСАМ | СУМ | | | 0.00 |

ОЛМАЛИК КУЧАСИНИ 1,840 КМ УЗУНЛИГИДАГИ КИСИМНИ ЖОРИЙ ТАЪМИРЛАШ

| Исходные данные для определения стоимости объекта в текущих ценах | | |
|---|--|----------------|
| 1 | Затраты на оборудование, мебель и инвентарь (Со) | 0 сум |
| 2 | Затраты на строительные материалы, изделия и конструкции (См) | 0 сум |
| | Транспортные расходы на материалы | 0 сум |
| | Заготовительно-складские расходы | 0 сум |
| | Транспортные расходы на оборудование с загот.скл.расх | 0 сум |
| 3 | Затраты на ОЗП с учетом начислений на соцстрах (Сзп) | 0 сум |
| 3.1 | Нормативная трудоемкость объекта (Т) | 462.48 чел/час |
| 3.2 | Среднегодовая заработная плата строителей по региону в расчете на месяц, определенная на основе статистических данных за предыдущие 12 месяцев, сум./месяц (Змс) | 0.00 сум/месяц |
| 3.3 | Среднемесячный фонд рабочего времени в часах по данным Министерства труда и социальной защиты населения Республики Узбекистан (Ф) | 167.50 час |
| 3.4 | Коэффициент учета размера отчислений на соцстрах (Ксс) | 1.12 |
| 4 | Затраты на эксплуатацию машин и механизмов (Сэм) | 0.00 сум |
| 5 | Отраслевая рентабельность 15% | 0.00 |
| 6 | Прочие затраты и расходы подрядчика (Пп) | 0 сум |
| | Процент (%) | % |
| | Сумма (сум) | сум |
| 7 | Прочие затраты и расходы заказчика (Пз) | 0 сум |
| | Процент (%) | 0.00% % |
| | Сумма (сум) | сум |
| 8 | Затраты на страхование строительства объектов | 0 сум |
| | Процент (%) | 0.0000 % |
| | Сумма (сум) | сум |
| 9 | Коэффициент риска, исходя из прогноза индекса роста цен % | 0.00 |
| | Итого стоимость объекта в текущих ценах без НДС | 0.000 тыс.сум |
| | | |
| | | |

РЕКОМЕНДУЕМАЯ СТОИМОСТЬ ОБЪЕКТА В ТЕКУЩИХ ЦЕНАХ.

ТОШКЕНТ ВИЛОЯТИ БУСТОНЛИК ТУМАНИ ЧИМБОЙЛИК МФЙ

ОЛМАЛИК КУЧАСИНИ 1,840 КМ УЗУНЛИГИДАГИ КИСИМНИ ЖОРИЙ ТАЪМИРЛАШ

| №№ ПП | НАИМЕНОВАНИЕ ЗАТРАТ | Цена (тыс.сум) |
|------------------|--|---------------------------|
| 1 | 2 | 3 |
| 1 | ЗАТРАТЫ НА ОБОРУДОВАНИЕ, МЕБЕЛЬ И ИНВЕНТАРЬ | 0.000 |
| 2 | ЗАТРАТЫ НА СТРОИТЕЛЬНЫЕ МАТЕРИАЛЫ, ИЗДЕЛИЯ И КОНСТРУКЦИИ | 0.000 |
| 3 | ТРАНСПОРТНЫЕ РАСХОДЫ НА МАТЕРИАЛЫ | 0.000 |
| 4 | ЗАГОТОВИТЕЛЬНО-СКЛАДСКИЕ РАСХОДЫ | 0.000 |
| 5 | ТРАНСПОРТНЫЕ РАСХОДЫ НА ОБОРУДОВАНИЕ | 0.000 |
| 6 | ЗАТРАТЫ НА ОСНОВНУЮ ЗАРАБОТНУЮ ПЛАТУ С УЧЕТОМ НАЧИСЛЕНИЙ НА СОЦИАЛЬНОЕ СТРАХОВАНИЕ | 0.000 |
| 7 | ЗАТРАТЫ НА ЭКСПЛУАТАЦИЮ МАШИН И МЕХАНИЗМОВ | 0.000 |
| 8 | ОТРАСЛЕВАЯ РЕНТАБЕЛЬНОСТЬ 15% | 0.000 |
| 9 | ПРОЧИЕ ЗАТРАТЫ И РАСХОДЫ ПОДРЯДЧИКА | 0.000 |
| 10 | ПРОЧИЕ ЗАТРАТЫ И РАСХОДЫ ЗАКАЗЧИКА | 0.000 |
| 11 | ЗАТРАТЫ НА СТРАХОВАНИЕ СТРОИТЕЛЬСТВА ОБЪЕКТОВ | 0.000 |
| 12 | КОЭФФИЦИЕНТ РИСКА, ОПРЕДЕЛЯЕМЫЙ ИСХОДЯ ИЗ ПРОГНОЗИРУЕМОГО ИНДЕКСА РОСТА ЦЕН В СТРОИТЕЛЬСТВЕ НА ОЧЕРЕДНОЙ ГОД % | 0.000 |
| 13 | И Т О Г О СТОИМОСТЬ ОБЪЕКТА В ТЕКУЩИХ ЦЕНАХ | 0.000 |
| 14 | НДС 15 % | 0.000 |
| 15 | ИТОГО С НДС | 0.000 |

Ведомость объемов работ
Тошкент вилояти Бўстонлик тумани Чимбойлик МФЙ Олмалик кўчаси 1,840 км

| № | Наименование работ. | Ед.Изм | Количество (объем) |
|--|--|----------------|--------------------|
| 1 | 2 | 3 | 4 |
| 1. Общие данные | | | |
| 1 | Протяженность ремонтируемой дороги | м | 1840 |
| 2 | Средняя ширина земляного полотна | м | 4,5 4 |
| 3 | Средняя ширина проезжей части | м | 4 3,5 |
| 4 | Заказчик - Государственное Унитарное Предприятие Ташкентской области Служба Заказчика по Региональным дорогам | | |
| 5 | Район производства работ – Бостонликский район Ташкентской области | | |
| 6 | Условия производства работ –Работа выполняется при закрытом движении транспорта | | |
| 1. Земляные работы | | | |
| 1 | Планировка верха земляного полотна с доведением геометрическим параметрам механизированным способом грунта 2 группы с помощью автогрейдера | м ² | 7360.00 |
| 2. Дорожная одежда | | | |
| 1 | Устройство основание из гравийно-песчаной смесью при толщине h=20 см по ГОСТ 25607-09 | м ² | 7360.00 |
| 2 | Устройство выравнивающий слоя из фракционного щебня. Щебен фракции 5-20 мм | м ³ | 193.20 |
| 3 | Подгрунтовка эмульсия битумная из расчета 0,3 л/м ² | т | 1.932 |
| 4 | Устройство верхнего слоя покрытия из горячей пористая мелкозернистая асфальтобетонной смеси типа Б марки П, асфальтоукладчиком толщиной 5 см | м ² | 6440.0 |
| Средняя дальность возки строительных материалов и изделий | | | |
| 1 | ГПС | км | 8 |
| 2 | Щебен | км | 12 |
| 3 | Битумная эмульция | км | 65 |
| 4 | Асфальтобетон АБЗ | км | 65 |

Составил _____

2022 йил



НУҚСОНЛАР КАЙДНОМАСИ

ГОШКЕНТ ВИЛОЯТИ

Виз, куйида имзо чекувчилар, комиссия аъзолари: "Тошкент вилояти минтақавий йўллари буюртмачи хизмати" ДУК рақили
ОҚСҮРҲОН ТУМАННИ ОВОДОНЛАШТИРИШ БОШҚАРАМСИ ва "УОЛ-ЛОУНА-ТАВАҚҚУЛОТ" МЧЖ мутахассиси
 ва инструкторлар ўрчашлар натижасида тузилк ва ушбу йўл бўйича куйидаги имо турлари ва хажмлари аниқланди:

| № | Йўлларнинг | | | Узунлиги, метр | Йўл элементларининг мавжуд ҳолати | Дойихлада кўла тутилган иш турлари ва таъбирлар | Иш хажмларини ҳисоблаш формуласи | Ўлчов бирлиги | Ниждор (хажм) |
|---|------------|------|------|-------------------|-----------------------------------|---|-------------------------------------|------------------|------------------|
| | маъдан | боши | охир | | | | | | |
| 1 | ПК+ | ПК+ | ПК+ | 4 | 5 | 6 | 7 | 8 | 9 |

Чинбойлик МФЙ Олмалик кўчаси 1840 км

1- участка

| | | | | | | | | |
|---|-------|-------|-----|---|---|--------------|----------------|---------|
| 1 | 00+00 | 04+00 | 400 | Мавжуд йўлнинг қопламаси ҚШАдан иборат бўлиб, йўлнинг эни 4 м. | Автогрейдер ёрдамидда йўл қатламини текислаш | 400 x 4,5 | м ² | 1800,00 |
| | | | | | ҚШАдан текисловчи қатламини 20 см қалинликда асос қуриш. | 400 x 4,5 | м ² | 1800,00 |
| | | | | | Чаккик-тошдан тўғирловчи қатлам ётқизиш Кайноқ майда заррали говак асфальтобостондан 5 см қалинликда қоплама ётқизиш, асфалтоқукалчиқ ёрдамидда. | 400x4x0,03 | м ³ | 48,00 |
| 2 | 04+00 | 08+00 | 400 | Мавжуд йўлнинг қопламаси ҚШАдан иборат бўлиб, йўлнинг эни 3 м. | Автогрейдер ёрдамидда йўл қатламини текислаш | 400x3,5 | м ² | 1400,00 |
| | | | | | ҚШАдан текисловчи қатламини 20 см қалинликда асос қуриш. | 400x3,5 | м ² | 1400,00 |
| | | | | | Чаккик-тошдан тўғирловчи қатлам ётқизиш Кайноқ майда заррали говак асфальтобостондан 5 см қалинликда қоплама ётқизиш, асфалтоқукалчиқ ёрдамидда. | 400x3x0,03 | м ³ | 36,00 |
| 3 | 08+00 | 10+00 | 200 | Мавжуд йўлнинг қопламаси ҚШАдан иборат бўлиб, йўлнинг эни 3,5 м. | Автогрейдер ёрдамидда йўл қатламини текислаш | 200x4 | м ² | 800,00 |
| | | | | | ҚШАдан текисловчи қатламини 20 см қалинликда асос қуриш. | 200x4 | м ² | 800,00 |
| | | | | | Чаккик-тошдан тўғирловчи қатлам ётқизиш | 200x3,5x0,03 | м ³ | 21,00 |

| | | | |
|---|---------|----------------|--------|
| Кайнок майда заррали говак асфальтобстондан 5 см калинликлда коллама ёткизиш, асфалтоукладчик ёрдамида. | 200x3,5 | м ² | 700,00 |
|---|---------|----------------|--------|

2-участка

| | | | |
|---|--------------|----------------|--------|
| Автогрейдор ёрдамида йул катламини текислаш | 200x4 | м ² | 800,00 |
| КШАдан текисловчи катламини 20 см калинликлда асос куруш. | 200x4 | м ² | 800,00 |
| Чакник-тошдан тўғирловчи катлам ёткизиш | 200x3,5x0,03 | м ³ | 21,00 |
| Кайнок майда заррали говак асфальтобстондан 5 см калинликлда коллама ёткизиш, асфалтоукладчик ёрдамида. | 200x3,5 | м ² | 700,00 |

3-участка

| | | | |
|---|--------------|----------------|---------|
| Автогрейдор ёрдамида йул катламини текислаш | 490x4 | м ² | 1960,00 |
| КШАдан текисловчи катламини 20 см калинликлда асос куруш. | 490x4 | м ² | 1960,00 |
| Чакник-тошдан тўғирловчи катлам ёткизиш | 490x3,5x0,03 | м ³ | 51,45 |
| Кайнок майда заррали говак асфальтобстондан 5 см калинликлда коллама ёткизиш, асфалтоукладчик ёрдамида. | 490x3,5 | м ² | 1715,00 |
| Автогрейдор ёрдамида йул катламини текислаш | 150x4 | м ² | 600,00 |
| КШАдан текисловчи катламини 20 см калинликлда асос куруш. | 150x4 | м ² | 600,00 |
| Чакник-тошдан тўғирловчи катлам ёткизиш | 150x3,5x0,03 | м ³ | 15,75 |
| Кайнок майда заррали говак асфальтобстондан 5 см калинликлда коллама ёткизиш, асфалтоукладчик ёрдамида. | 150x3,5 | м ² | 525,00 |

| | |
|-------------------|----|
| Асфальтобетон АБЗ | 65 |
| Битумная эмульция | 65 |
| Чакник-тош | 12 |
| Куша | 8 |

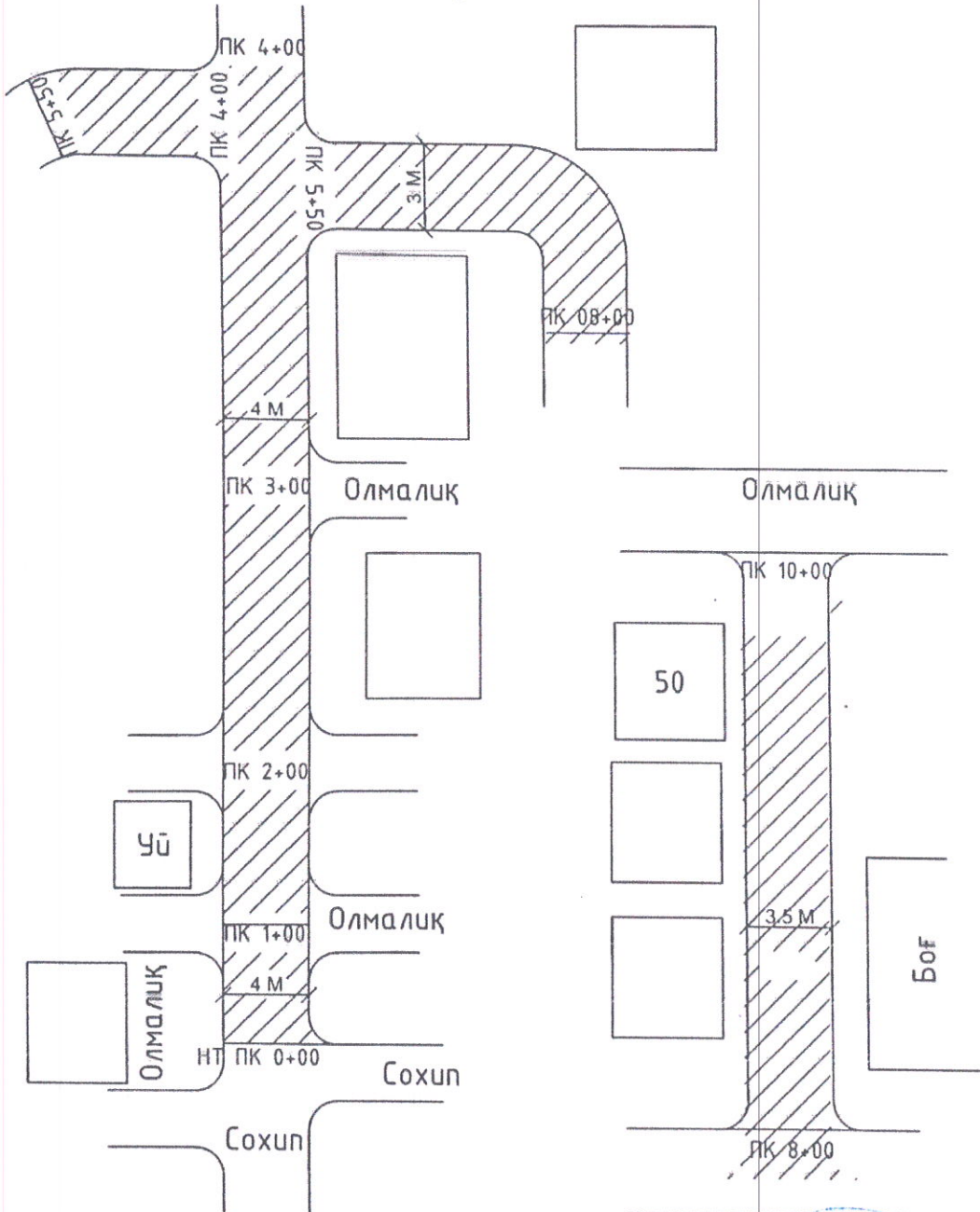
Мажхуд йўлнинг қолламаси КШАдан
иборат бўлиб, йўлнинг эни 3,5 м.

Тошкент вилояти минтақавий йўлларга буюртмачи хизматчи бўлиб вақфий
"УОЛ LOYIHA TARAQQIYOT" МЧЖ вақил
"Тошкент вилояти Бўстонлик Туман ободонлаштириш бошқаруви"нинг
вақили
"Чимбойлик" МФЙ Ранси



Signature
Signature

Бўстонлик тумани Чимбойлик МФЙ Олмалик кўчаси
1.690 км ени 3 3,5 4 м 1- участка



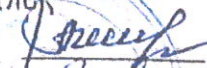
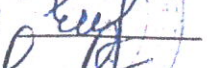

"Тошкент вилояти минтақавий йўлларига бўйратмачи хизмат" ДУК вакили

"Тошкент вилояти Бўстонлик тумани ободончилик" тириш бошқармаси вакили

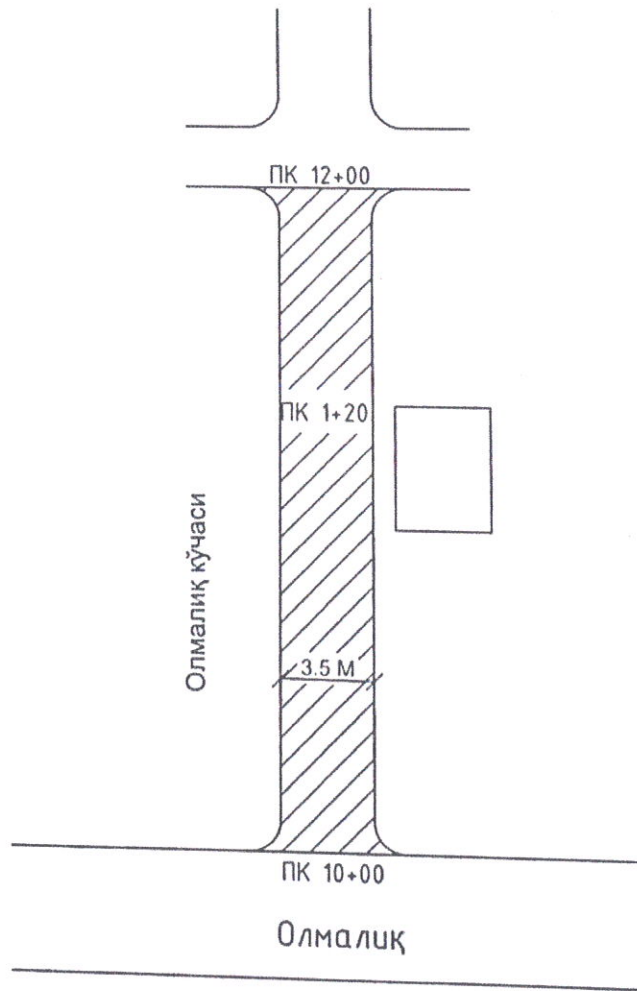
Чимбойлик МФЙ райиси:

"YO'L LOYIHA TARAQQIYOT" МЧЖ вакили



Олмалик




Бўстонлик тумани Чимбойлик МФЙ Олмалиқ кўчаси
1.690 км ени 3 3,5 4 м 2- участка

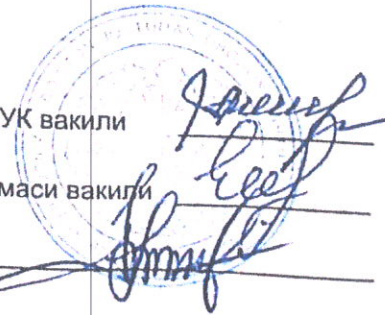


"Тошкент вилояти минтақавий йўлларига буюртмачи хизмат" ДУК вакили

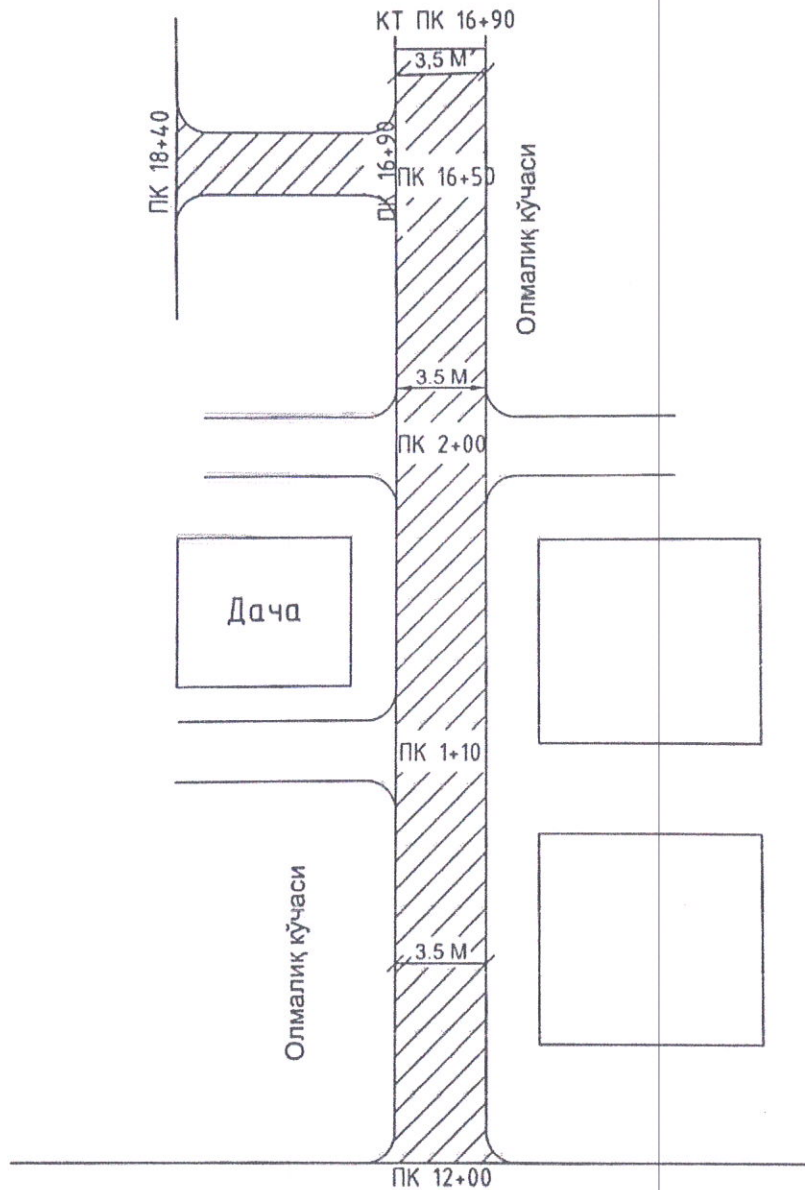
"Тошкент вилояти Бўстонлик тумани ободонлаштириш бошқармаси вакили

Чимбойлик МФЙ райси:

"YO'L LOYIHA TARAQQIYOT" МЧЖ вакили



Бўстонлик тумани Чимбойлик МФЙ Олмалик кўчаси
1.690 км ени 3 3,5 4 м 3- участка



Сохил

"Тошкент вилояти минтақавий йўллариغا буюртмачи хизмат" ДУК вакили

"Тошкент вилояти Бўстонлик тумани ободонлаштириш бошқармаси вакили

Чимбойлик МФЙ райси:

"YO'L LOYIHA TARAQQIYOT" МЧЖ вакили

