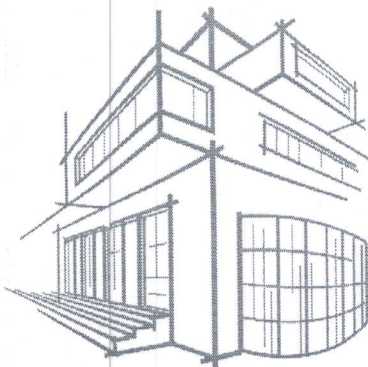


ЎЗБЕКИСТОН  
RESPUBLIKASI  
ANDIJON  
VILOYATI  
ANDIJON SHAHARI  
“ANDIJON-SL”  
MA’SULIYATI  
CHEKLANGAN  
JAMIYATI



РЕСПУБЛИКА  
УЗБЕКИСТАН  
АНДИЖАНСКИЙ  
ВИЛОЯТ  
ГОРОД АНДИЖАН  
ОБЩЕСТВО С  
ОГРАНИЧЕННОЙ  
ОТВЕТСТВЕННОСТЬЮ  
“ANDIJON-SL”

---

Ўзбекистон Республикаси, Андижон вилоят, Андижон шаҳар, А.Фитрат кўчаси, № 214 уй. ХР 20 20 8000 601 286 117 001, МФО 00079,  
Тел: +998 97 996-28-10; +998 91 606-79-97, СТИР 202204799

---

# ANDIJON-SL

**ИСПРАВЛЕНО ПОСЛЕ ЗАМЕЧАНИЙ ЭКСПЕРТИЗЫ**  
**СМЕТНАЯ ДОКУМЕНТАЦИЯ ПО ОБЪЕКТУ:**

**ТЕКУЩИЙ РЕМОНТ ЗДАНИЯ НАЧАЛЬНОГО  
ДОШКОЛЬНОГО ОБРАЗОВАНИЯ №580  
РАСПОЛОЖЕННОГО В ГОРОДЕ ТАШКЕНТЕ В  
БЕКТЕМИРСКОМ РАЙОНЕ**

**КНИГА**

**ВЕДОМОСТЬ ФИЗИЧЕСКИХ ОБЪЕМОВ И ЛОКАЛЬНО РЕСУРСНЫЙ РАСЧЕТ**

г. Ташкент 2022 г.



### ЗАДАНИЕ НА РАСЧЕТ СТАРТОВЫХ СТОИМОСТЕЙ В ТЕКУЩИХ ЦЕНАХ.

Основанные данные и требования.	Содержания основных данных и требований
1.Наименование работ	Текущий ремонт
2.Местонохождения объектов	Город Ташкент
3.Заказчик	Дошкольное образование Бектимирского района
4.Генпроектировщик	МЧЖ «ANDIJON-SL» лиц. № АЛ-000926 20.06.2020 г.
5.Основные объемы работ	5.1 В процессе расчетов Исполнитель выполняет: *Расчеты стартовых стоимостей ремонтно-строительных работ (РСР) в текущих ценах. 5.2.В объеме документации Исполнителем предоставляются: *Локально ресурсная ведомость *Ведомость расхода материалов *Расчет стоимости ремонта в текущих ценах.
6.Исходные данные для расчетов	6.1 Дефектный АКТ, утвержденный и предоставленный Заказчиком. 6.2 Стоимость единиц материалов, конструкций и оборудования для определения прямых затрат принимаются по каталогом Госархитекстроя Республика. 6.3 Зарботная плата – по статическим данным 6.4 Стоимость эксплуатации машин и механизмов (машин затрат) – по аналогам, рекомендациям экспертных органов и иным источникам информации. 6.5 Прочи затраты подрядчика – в соответствии со статическим данными. 6.6 Прочи затраты Заказчика - в соответствии текущими согласованиями с Заказчиком. 6.7 Коэффициент риска не учитывается. 6.8 Затраты на страхование объекта не учитываются.
7.Состав рассчитываемого объекта	7.1 Работы по текущему ремонту
8.Особые условия	8.1 Исполнитель – Генпроектировщик обеспечивает защиту расчетов в процессе их экспертизы, при необходимости.
9.Объем докуметации, сдаваемой заказчику	Расчет стоимостей строительства в текущих ценах в составе п.5.2. данного задания в трех экземплярах.
10.Источник финонсирования	Бюджетные средства
11.Генподрядчик	Конкурсный отбор

**Директор  
МЧЖ «ANDIJON-SL»**



**Мадаминов А.У.**



## ДЕФЕКТНЫЙ АКТ

Мы, нижеподсавшиеся, комиссия в составе:

провели осмотр на предмет

определения объемов работ по объекту: ТЕКУЩИЙ РЕМОНТ ЗДАНИЯ НАЧАЛЬНОГО ДОШКОЛЬНОГО  
ОБРАЗОВАНИЯ №580 РАСПОЛОЖЕННОГО В ГОРОДЕ ТАШКЕНТЕ В БЕКТЕМИРСКОМ РАЙОНЕ

№ п.п.	Наименование работ и затрат	Единица измерения	Количество
1	2	3	4
<b>РАЗДЕЛ 1. ДЕМОНТАЖНЫЕ РАБОТЫ</b>			
1	РАЗБОРКА ПОКРЫТИЙ ПОЛОВ: ИЗ ПЛИТОК	100М2	1,4967
2	РАЗБОРКА ОБЛИЦОВКИ СТЕН ИЗ ПЛИТ И ПЛИТОК: ГЛАЗУРОВАННЫХ ПЛИТОК	100М2	2,5096
3	ОЧИСТКА ВРУЧНУЮ ОТ КРАСКИ	100М2	5,5750
4	РАЗБОРКА ПОКРЫТИЙ ПОЛОВ: ИЗ ЛИНОЛЕУМА И РЕЛИНА	100М2	0,0938
5	ДЕМОНТАЖ САНИТАРНЫХ ПРИБОРОВ: УМЫВАЛЬНИКОВ И РАКОВИН	100ПРИБ	0,4600
6	ДЕМОНТАЖ САНИТАРНЫХ ПРИБОРОВ: УНИТАЗОВ И ПИССУАРОВ	100ПРИБ	0,3500
7	ДЕМОНТАЖ САНИТАРНЫХ ПРИБОРОВ: ПОДДОН	100ПРИБ	0,1200
<b>РАЗДЕЛ 2. МОНТАЖНЫЕ РАБОТЫ</b>			
8	ГЛАДКАЯ ОБЛИЦОВКА СТЕН, СТОЛБОВ, ПИЛЯСТР И ОТКОСОВ (БЕЗ КАРНИЗНЫХ, ПЛИНТУСНЫХ И УГЛОВЫХ ПЛИТОК) БЕЗ УСТАНОВКИ ПЛИТОК ТУАЛЕТНОГО ГАРНИТУРА НА ЦЕМЕНТНОМ РАСТВОРЕ ПО КИРПИЧУ И БЕТОНУ	100М2	3,3384
9	ПЛИТКИ КАФЕЛЬ	М2	340,5168
10	УСТРОЙСТВО ПОКРЫТИЙ НА ЦЕМЕНТНОМ РАСТВОРЕ ИЗ ПЛИТОК КЕРАМИЧЕСКИХ ДЛЯ	100М2	1,6796
11	ПЛИТКИ КАФЕЛЬ	М2	171,3192
12	СПЛОШНОЕ ВЫРАВНИВАНИЕ ПОВЕРХНОСТЕЙ (ОДНОСЛОЙНАЯ ШТУКАТУРКА) ИЗ СУХИХ	100М2	3,3209
13	ОКРАСКА ПОЛИВИНИЛАЦЕТАТНЫМИ ВОДОЭМУЛЬСИОННЫМИ СОСТАВАМИ УЛУЧШЕННАЯ ПО СБОРНЫМ КОНСТРУКЦИЯМ, ПОДГОТОВЛЕННЫМ ПОД ОКРАСКУ СТЕН	100М2	3,3209
14	СПЛОШНОЕ ВЫРАВНИВАНИЕ ПОВЕРХНОСТЕЙ (ОДНОСЛОЙНАЯ ШТУКАТУРКА) ИЗ СУХИХ	100М2	2,0104
15	ОКРАСКА ПОЛИВИНИЛАЦЕТАТНЫМИ ВОДОЭМУЛЬСИОННЫМИ СОСТАВАМИ УЛУЧШЕННАЯ	100М2	2,0104
16	УСТАНОВКА РАКОВИН	10КОМПЛ.	5,2000
17	РАКОВИНА	ШТ	52,0000
18	УСТАНОВКА УНИТАЗОВ С БАЧКОМ ВЫСОКОРАСПОЛАГАЕМЫМ	10КОМПЛ.	3,7000
19	УНИТАЗ	ШТ	37,0000
20	СИФОН	ШТ	37,0000
21	УСТАНОВКА ПОДДОНОВ ДУШЕВЫХ ЧУГУННЫХ И СТАЛЬНЫХ МЕЛКИХ	10КОМПЛ.	1,2000
22	ПОДДОН	ШТ	12,0000
23	УСТАНОВКА СМЕСИТЕЛЕЙ	10ШТ	6,5000
24	СМЕСИТЕЛЬ ДЛЯ РАКОВИНЫ	ШТ	52,0000
25	СМЕСИТЕЛЬ ДЛЯ ПОДДОНА	ШТ	13,0000
26	УСТАНОВКА МОЕК НА ДВА ОТДЕЛЕНИЯ	10КОМПЛ.	0,5000
27	МЕТАЛЛИЧЕСКАЯ МОЙКА НА ДВА ОТДЕЛЕНИЯ	ШТ	5,0000
28	ОТБИВКА ШТУКАТУРКИ С ПОВЕРХНОСТЕЙ СТЕН И ПОТОЛКОВ КИРПИЧНЫХ	100М2	0,9621
29	НАРУЖНАЯ ОБЛИЦОВКА ПО БЕТОННОЙ ПОВЕРХНОСТИ КЕРАМИЧЕСКИМИ, БЕТОННЫМИ ИЛИ ЦЕМЕНТНЫМИ ОТДЕЛЬНЫМИ ПЛИТКАМИ НА ПОЛИМЕРЦЕМЕНТНОЙ МАСТИКЕ СТЕН И	100М2	0,9621
30	МАЙОЛИКА ПЛИТКА	М2	98,1342
31	УКЛАДКА ТРУБОПРОВОДОВ ИЗ ПОЛИЭТИЛЕНОВЫХ ТРУБ ДИАМЕТРОМ 50 ММ	КМ	0,0560
32	ПЭ ТРУБА Д-50	М	40,0000
33	ПЭ ТРУБА Д-25	М	12,0000
34	УСТАНОВКА НАСОСОВ ЦЕНТРОБЕЖНЫХ С ЭЛЕКТРОДВИГАТЕЛЕМ МАССОЙ АГРЕГАТА, ДО 0.1 Т	НАСОС	1,0000
35	НАСОС 0,18 КВТ	ШТ	1,0000
36	СВЕТИЛЬНИКИ ДЛЯ ЛАМП НАКАЛИВАНИЯ. С КРЕПЛЕНИЕМ ВИНТАМИ ДЛЯ ПОМЕЩЕНИЙ С	100ШТ	0,2600
37	СВЕТИДИОДНЫЙ СВЕТИЛЬНИК LED 24W	ШТ	26,0000
38	ЗАТЯГИВАНИЕ ПРОВОДОВ В ПРОЛОЖЕННЫЕ ТРУБЫ И МЕТАЛЛИЧЕСКИЕ РУКАВА. ПРОВОД ПЕРВЫЙ ОДНОЖИЛЬНЫЙ ИЛИ МНОГОЖИЛЬНЫЙ В ОБЩЕЙ ОПЛЕТКЕ, СУММАРНОЕ СЕЧЕНИЕ, ММ2, ДО 6	100М	1,3000
39	КАБЕЛЬ	М	130,0000

ПОДПИСИ:

*М. Дурбова*  
*М. Аметжанова*  
*М. Рахимова*



*М. Дурбова*  
*М. Аметжанова*  
*М. Рахимова*

## ПОЯСНИТЕЛЬНАЯ ЗАПИСКА

### РАСЧЕТ СТОИМОСТИ ОБЪЕКТА:

#### **ТЕКУЩИЙ РЕМОНТ ЗДАНИЯ НАЧАЛЬНОГО ДОШКОЛЬНОГО ОБРАЗОВАНИЯ №580 РАСПОЛОЖЕННОГО В ГОРОДЕ ТАШКЕНТЕ В БЕКТЕМИРСКОМ РАЙОНЕ**

Составлен согласно Постановления Кабинета Министров РУз от 11.06.2003г. «О переходе на договорные текущие цены при реализации инвестиционных проектов, осуществляемых за счет централизованных капитальных вложений» и в соответствии с требованиями по определению стоимости строительства в договорных текущих ценах ШНК 4.01.16-09 «Правила по определению стоимости строительства в договорных текущих ценах».

Среднегодовая заработная плата принята **4319,9614** сумм согласно «Каталогу текущих цен на материально-технические ресурсы» за I-квартал 2022г. утвержденный Госархитектстроём РУз.

Стоимость материалов и конструкций принята согласно «Каталогу текущих цен на материально-технические ресурсы» за I-квартал 2022г. утвержденный Госархитектстроём РУз.

Стоимость эксплуатации строительных машин и механизмов принята согласно по прогнозным ценам.

Транспортные расходы на материалы - **3%** приняты утвержденный Госархитектстроёя Р.Уз.

Транспортные расходы на оборудование – **1,2%** приняты утвержденный Госархитектстроёя Р.Уз.

Транспортные расходы на кабелью – **1,5%** приняты утвержденный Госархитектстроёя Р.Уз.

Размеры отчислений на соц. страх (Ксс) – **12%**.

Прочие затраты подрядной организации – **17,27%** приняты согласно утвержденный Госархитектстроём РУз.

Расчет рекомендуемая стоимость, на основании ШНК 4.01.16-09.

## ТЕКУЩИЙ РЕМОНТ ЗДАНИЯ НАЧАЛЬНОГО ДОШКОЛЬНОГО ОБРАЗОВАНИЯ №580 РАСПОЛОЖЕННОГО В ГОРОДЕ ТАШКЕНТЕ В БЕКТЕМИРСКОМ РАЙОНЕ

### ТЕКУЩИЙ РЕМОНТ

Нормативная трудоемкость объекта (Т)	2 159,5808	чел/час
Среднегодовая заработная плата строителей по региону в расчете на месяц, определенная на основе статистических данных за предыдущие 12 месяцев, тыс.сум./месяц (Змс)	4 319,9614	тыс.сум /месяц
Среднемесячный фонд рабочего времени в часах по данным Министерства труда и социальной защиты населения Республики Узбекистан (Ф)	166,25	час
Коэффициент учета размера отчислений на соцстрах (Ксс)	1,12	коэфф.
Затраты на эксплуатацию машин и механизмов (Сэм)	1 395,645	тыс.сум
Затраты на строительные материалы, изделия (См)	158 420,218	тыс.сум
ресурсы по проекту	0,000	тыс.сум
Конструкции	0,000	тыс.сум
кабельно-проводниковые продукции	780,000	тыс.сум
Затраты на оборудование, мебель и инвентарь (Со)	1 500,000	тыс.сум
Заготовительно-складские расходы на строительные материалы, изделия и конст.	2,0	%
Заготовительно-складские расходы на оборудование	1,2	%
Транспортные и др. расходы на материалы (ШНК 4.01.16-09 п.4.6 И 5.4)	3	%
Транспортные и др. расходы на конструкции (ШНК 4.01.16-09 п.4.6 И 5.4)	3	%
Транспортные и др. расходы кабельно-проводниковые продукции	0	%
Прочие затраты производственного характера:	0	%
1. Временные здания и сооружения	0	%
2. Зимнее удорожание	0	%
3. Затраты по данным ПОС (ШНК 4.01.16-09 п.4.12)	0	тыс.сум
Затраты на доставку оборудования и отчисления в пенсионный и дорожный фонд, экологический налог (ШНК 4.01.16-09 п. 5.5.)	2	%
Кредитная линия (в соответствии с обоснованным расчетом)	0	тыс.сум
Коэффициент риска (в процентах)	0	%
Прочие затраты и расходы подрядчика (Пп)	17,27	%
Прочие затраты заказчика (ШНК 4.01.6-09 п4.14) (Пз в денежном выражении)	0	тыс.сум
Прочие затраты заказчика (ШНК 4.01.6-09 п4.14) (Пз в % выражении)	0	%
Затраты на страхование строительства объектов	0	%

РЕКОМЕНДУЕМАЯ СТАРТОВАЯ СТОИМОСТЬ ОБЪЕКТА В ТЕКУЩИХ ЦЕНАХ  
ИСПРАВЛЕНО ПОСЛЕ ЗАМЕЧАНИЯ ЭКСПЕРТИЗЫ

**ТЕКУЩИЙ РЕМОНТ ЗДАНИЯ НАЧАЛЬНОГО ДОШКОЛЬНОГО  
ОБРАЗОВАНИЯ №580 РАСПОЛОЖЕННОГО В ГОРОДЕ ТАШКЕНТЕ В  
БЕКТЕМИРСКОМ РАЙОНЕ**

**ТЕКУЩИЙ РЕМОНТ**

№	НАИМЕНОВАНИЕ ЗАТРАТ	Цена (тыс.сум)
1	2	3
1	ЗАТРАТЫ НА ОБОРУДОВАНИЕ, МЕБЕЛЬ И ИНВЕНТАРЬ	1 548,000
2	ЗАТРАТЫ НА СТРОИТЕЛЬНЫЕ МАТЕРИАЛЫ, ИЗДЕЛИЯ И КОНСТРУКЦИИ	167 136,829
3	ЗАТРАТЫ НА ОСНОВНУЮ ЗАРАБОТНУЮ ПЛАТУ С УЧЕТОМ НАЧИСЛЕНИЙ НА СОЦИАЛЬНОЕ СТРАХОВАНИЕ	62 850,059
4	ЗАТРАТЫ НА ЭКСПЛУАТАЦИЮ МАШИН И МЕХАНИЗМОВ	1 395,645
5	ПРОЧИЕ ЗАТРАТЫ ПРОИЗВОДСТВЕННОГО ХАРАКТЕРА	0,000
6	ПРОЧИЕ ЗАТРАТЫ И РАСХОДЫ ПОДРЯДЧИКА	39 959,763
7	ЗАТРАТЫ НА СТРАХОВАНИЕ СТРОИТЕЛЬСТВА ОБЪЕКТОВ	0,000
8	ПРОЧИЕ ЗАТРАТЫ И РАСХОДЫ ЗАКАЗЧИКА	0,000
9	ЗАТРАТЫ НА ПОКРЫТИЕ РИСКА, ОПРЕДЕЛЯЕМОГО ИСХОДЯ ИЗ ПРОГНОЗИРУЕМОГО ИНДЕКСА РОСТА ЦЕН В СТРОИТЕЛЬСТВЕ НА ОЧЕРЕДНОЙ ГОД	0,00
10	<b>ИТОГО СТОИМОСТЬ СТРОИТЕЛЬСТВА В ТЕКУЩИХ ЦЕНАХ БЕЗ НДС</b>	<b>272 890,296</b>
11	<b>НДС15%</b>	<b>40 933,544</b>
12	<b>ИТОГО СТОИМОСТЬ СТРОИТЕЛЬСТВА В ТЕКУЩИХ ЦЕНАХ С НДС</b>	<b>313 823,840</b>



ИСПОЛНИТЕЛЬ

МП

**ТЕКУЩИЙ РЕМОНТ ЗДАНИЯ НАЧАЛЬНОГО ДОШКОЛЬНОГО ОБРАЗОВАНИЯ №580 РАСПОЛОЖЕННОГО В ГОРОДЕ ТАШКЕНТЕ В БЕКТЕМИРСКОМ РАЙОНЕ**

(наименование стройки)

**ЛОКАЛЬНЫЙ РЕСУРСНЫЙ СМЕТНЫЙ РАСЧЕТ**

№

(локальная ресурсная смета)

N п.п.	Шифр номера нормативов и коды ресурсов	Наименование работ и затрат	Единица измерения	Количество	Сметная стоимость	
					в базисном уровне	
					на.ед.изм.	общая
1	2	3	4	5	6	7
<b>ИТОГО ПО ЛОКАЛЬНОМУ РЕСУРСНОМУ РАСЧЕТУ, СОСТАВЛЕННОМУ НА ОСНОВЕ ЛОКАЛЬНОЙ РЕСУРСНОЙ ВЕДОМОСТИ N</b>						
<b>ТРУДОВЫЕ РЕСУРСЫ</b>						
1	1	ЗАТРАТЫ ТРУДА РАБОЧИХ-СТРОИТЕЛЕЙ	ЧЕЛ.-Ч	<b>2159,5808</b>	29 103	<b>62 850 059</b>
<b>СТРОИТЕЛЬНЫЕ МАШИНЫ И МЕХАНИЗМЫ</b>						
3	112	АВТОПОГРУЗЧИКИ 5 Т	МАШ.-Ч	<b>0,947414</b>	121 002	<b>114 639</b>
4	116	АГРЕГАТЫ ДЛЯ СВАРКИ ПОЛИЭТИЛЕНОВЫХ ТРУБ	МАШ.-Ч	<b>1,1368</b>	18 191	<b>20 680</b>
5	521	ДРЕЛИ ЭЛЕКТРИЧЕСКИЕ	МАШ.-Ч	<b>9,556</b>	950	<b>9 078</b>
6	659	КОМПРЕССОРЫ ПЕРЕДВИЖНЫЕ С ДВИГАТЕЛЕМ ВНУТРЕННЕГО СГОРАНИЯ ДАВЛЕНИЕМ ДО 686 КПА (7 АТМ.) 5 МЗ/МИН	МАШ.-Ч	<b>4,1157</b>	128 088	<b>527 172</b>
9	1199	МОЛОТКИ ПРИ РАБОТЕ ОТ ПЕРЕДВИЖНЫХ КОМПРЕССОРНЫХ СТАНЦИЙ ОТБойНЫЕ ПНЕВМАТИЧЕСКИЕ	МАШ.-Ч	<b>8,2315</b>	2 799	<b>23 040</b>
10	1488	ПОДЪЕМНИКИ ГИДРАВЛИЧЕСКИЕ ВЫСОТОЙ ПОДЪЕМА 10 М	МАШ.-Ч	<b>13,988</b>	19 164	<b>268 066</b>
11	1522	ПОДЪЕМНИКИ МАЧТОВЫЕ СТРОИТЕЛЬНЫЕ 0,5 Т	МАШ.-Ч	<b>13,4047</b>	27 817	<b>372 879</b>
12	1914	РАСТВОРОСМЕСИТЕЛИ ПЕРЕДВИЖНЫЕ 65 Л	МАШ.-Ч	<b>2,8399</b>	14 570	<b>41 377</b>
13	1932	ЭЛЕКТРОСТАНЦИИ ПЕРЕДВИЖНЫЕ 4 КВТ	МАШ.-Ч	<b>0,05208</b>	37 409	<b>1 948</b>
14	2016	УСТАНОВКИ ДЛЯ СВАРКИ РУЧНОЙ ДУГОВОЙ (ПОСТОЯННОГО ТОКА)	МАШ.-Ч	<b>0,52</b>	10 891	<b>5 663</b>
15	2499	АВТОМОБИЛИ БОРТОВЫЕ ГРУЗОПОДЪЕМНОСТЬЮ ДО 5 Т	МАШ.-Ч	<b>1,1302</b>	0	<b>0</b>
16	2509	АВТОМОБИЛИ БОРТОВЫЕ ГРУЗОПОДЪЕМНОСТЬЮ ДО 5 Т	МАШ.-Ч	<b>3,362</b>	0	<b>0</b>
17	2510	АВТОМОБИЛИ БОРТОВЫЕ ГРУЗОПОДЪЕМНОСТЬЮ ДО 8 Т	МАШ.-Ч	<b>0,4654</b>	0	<b>0</b>
18	2700	УСТАНОВКИ ДЛЯ ГИДРАВЛИЧЕСКИХ ИСПЫТАНИЙ ТРУБОПРОВОДОВ, ДАВЛЕНИЕ НАГНЕТАНИЯ НИЗКОЕ 0,1 (1) МПА (КГС/СМ2), ВЫСОКОЕ 10 (100) МПА (КГС/СМ2) ПРИ РАБОТЕ ОТ ПЕРЕДВИЖНЫХ ЭЛЕКТРОСТАНЦИЙ	МАШ.-Ч	<b>0,448</b>	24 783	<b>11 103</b>
<b>ИТОГО ПО СТРОИТЕЛЬНЫМ МАШИНАМ:</b>			<b>СУМ</b>			<b>1 395 645</b>
<b>МАТЕРИАЛЬНЫЕ РЕСУРСЫ</b>						
19	5628	АНКЕРНЫЕ ДЕТАЛИ ИЗ ПРЯМЫХ ИЛИ ГНУТЫХ КРУГЛЫХ СТЕРЖНЕЙ С РЕЗЬБОЙ В КОМПЛЕКТЕ С ШАЙБАМИ И ГАЙКАМИ ИЛИ БЕЗ НИХ), ПОСТАВЛЯЕМЫЕ ОТДЕЛЬНО	Т	<b>0,0022</b>	27 000 000	<b>59 400</b>
21	12102	РАСТВОР ГОТОВЫЙ КЛАДОЧНЫЙ ТЯЖЕЛЫЙ ЦЕМЕНТНЫЙ, МАРКА: 50	МЗ	<b>0,014</b>	400 000	<b>5 600</b>
22	12217	РАСТВОР ГОТОВЫЙ ОТДЕЛОЧНЫЙ ТЯЖЕЛЫЙ, ЦЕМЕНТНЫЙ: 1:3	МЗ	<b>5,9697</b>	447 129	<b>2 669 226</b>
24	30320	ВИНТЫ С ПОЛУКРУГЛОЙ ГОЛОВКОЙ ДЛИНОЙ 50 ММ	Т	<b>0,000796</b>	19 000 000	<b>15 124</b>
25	30434	ДЮБЕЛИ РАСПОРНЫЕ	100ШТ	<b>1,0608</b>	15 000	<b>15 912</b>
26	30435	ДЮБЕЛИ РАСПОРНЫЕ ПОЛИЭТИЛЕНОВЫЕ	10 ШТ	<b>58</b>	3 100	<b>179 800</b>
27	30956	КРАСКИ МАСЛЯНЫЕ ЗЕМЛЯНЫЕ МА-0115 МУМИЯ, СУРИК ЖЕЛЕЗНЫЙ	Т	<b>0,00565</b>	27 500 000	<b>155 375</b>
28	31054	КРАСКИ ВОДОЭМУЛЬСИОННЫЕ	Т	<b>0,347934</b>	11 500 000	<b>4 001 241</b>
29	31071	ДИСПЕРСИЯ ПОЛИВИНИЛАЦЕТАТНАЯ ГОМОПОЛИМЕРНАЯ ГРУБОДИСПЕРСНАЯ ПЛАСТИФИЦИРОВАННАЯ (ЭМУЛЬСИЯ ПОЛИВИНИЛАЦЕТАТНАЯ)	Т	<b>0,038484</b>	17 000 000	<b>654 228</b>
30	31087	КРАСКА	КГ	<b>0,026</b>	12 500	<b>325</b>
31	31611	ЗАМАЗКА СУРИКОВАЯ	КГ	<b>11,4</b>	3 210	<b>36 594</b>
32	31651	ОЛИФА КОМБИНИРОВАННАЯ К-3	Т	<b>0,002825</b>	9 800 000	<b>27 685</b>
33	31710	ШПАТЛЕВКА КЛЕЕВАЯ	Т	<b>0,127176</b>	1 050 000	<b>133 535</b>
34	31929	ТОЛЬ С КРУПНОЗЕРНИСТОЙ ПОСЫПКОЙ ГИДРОИЗОЛЯЦИОННЫЙ МАРКИ ТГ-350	М2	<b>0,00896</b>	7 500	<b>67</b>
35	34247	КАБОЛКА	Т	<b>0,00882</b>	17 500 000	<b>154 350</b>
36	34501	ПОРТЛАНДЦЕМЕНТ ОБЩЕСТРОИТЕЛЬНОГО НАЗНАЧЕНИЯ БЕЗДОБАВОЧНЫЙ МАРКИ 400	Т	<b>0,133536</b>	1 350 000	<b>180 274</b>
37	34551	ЦЕМЕНТ ГИПСОГЛИНОЗЕМИСТЫЙ РАСШИРЯЮЩИЙСЯ	Т	<b>0,0128</b>	750 000	<b>9 600</b>
38	35319	ЭЛЕКТРОДЫ ДИАМЕТРОМ 5 ММ Э42А	Т	<b>0,000426</b>	17 500 000	<b>7 455</b>
39	35510	ОПИЛКИ ДРЕВЕСНЫЕ	МЗ	<b>5,4734</b>	1 400	<b>7 663</b>
40	35538	ШКУРКА ШЛИФОВАЛЬНАЯ ДВУХСЛОЙНАЯ С ЗЕРНИСТОСТЬЮ 40/25	М2	<b>4,4783</b>	24 500	<b>109 718</b>

1	2	3	4	5	6	7
41	35567	ОЧЕС ЛЬНЯНОЙ	КГ	2,019	6 200	12 518
42	44059	ВЕТОШЬ	КГ	3,803	1 500	5 705
44	44622	ТАЛЫК МОЛОТЫЙ СОРТ 1	Т	0,00078	1 500 000	1 170
45	45031	РАСТВОР ЦЕМЕНТНЫЙ МАРКА ПО ПРОЕКТУ	М3	0,005	300 000	1 500
46	45034	РАСТВОР ГОТОВЫЙ КЛАДОЧНЫЙ ТЯЖЕЛЫЙ ЦЕМЕНТНЫЙ МАРКА ПО ПРОЕКТУ	М3	2,1835	400 000	873 400
47	45036	СМЕСЬ РАСТВОРНАЯ СУХАЯ	Т	1,6485	1 350 000	2 225 475
48	45407	ПРОКЛАДКИ РЕЗИНОВЫЕ (ПЛАСТИНА ТЕХНИЧЕСКАЯ ПРЕССОВАННАЯ)	КГ	0,07	8 000	560
49	45527	БИРКИ МАРКИРОВОЧНЫЕ	100ШТ	0,026	10 000	260
50	45667	ВТУЛКИ ИЗОЛИРУЮЩИЕ	ШТ	15,86	250	3 965
51	46230	ФЛАНЦЫ СТАЛЬНЫЕ ПО ПРОЕКТУ	ШТ	2	32 600	65 200
52	52038	БОЛТЫ С ГАЙКАМИ И ШАЙБАМИ ДЛЯ САНИТАРНО-ТЕХНИЧЕСКИХ РАБОТ, ДИАМЕТРОМ 10 ММ	Т	0,00012	27 000 000	3 240
53	52039	БОЛТЫ С ГАЙКАМИ И ШАЙБАМИ ДЛЯ САНИТАРНО-ТЕХНИЧЕСКИХ РАБОТ, ДИАМЕТРОМ 12 ММ	Т	0,00127	27 000 000	34 290
54	52638	ТРУБЫ СЛИВНЫЕ ИЗ СТАЛЬНЫХ ВОДО-ГАЗОПРОВОДНЫХ ОЦИНКОВАННЫХ ТРУБ ДИАМЕТРОМ 32 ММ ОЦИНКОВАННЫЕ	ШТ	37	97 850	3 620 450
55	63499	ГИЛЬЗЫ СОЕДИНИТЕЛЬНЫЕ	100ШТ	0,065	20 000	1 300
56	64055	КОЛПАЧКИ ИЗОЛИРУЮЩИЕ	10ШТ	1,04	3 250	3 380
57	64931	РОЗЕТКИ ПОТОЛОЧНЫЕ	100ШТ	0,2652	450 000	119 340
58	65155	СЖИМЫ ОТВЕТВИТЕЛЬНЫЕ	100ШТ	0,9334	38 000	35 469
59	65851	ШУРУПЫ СТРОИТЕЛЬНЫЕ	Т	0,004651	27 000 000	125 577
60	97117	СТЕКЛОЛЕНТА ЛИПКАЯ ИЗОЛЯЦИОННАЯ НА ПОЛИКАСИНОВОМ КОМПЛАУНДЕ МАРКИ ЛСЭПЛ, ШИРИНОЙ 20-30 ММ, ТОЛЩИНОЙ ОТ 0,14 ДО 0,19 ММ ВКЛЮЧИТЕЛЬНО	КГ	0,2886	45 800	13 218
63	СЦЕНА	МАЙОЛИКА ПЛИТКА	М2	98,1342	250 000	24 533 550
64	СЦЕНА	ПЛИТКИ КАФЕЛЬ	М2	511,836	55 000	28 150 980
65	СЦЕНА	СВЕТИДИОДНЫЙ СВЕТИЛЬНИК LED 24W	ШТ	26	67 500	1 755 000
66	СЦЕНА	ПЭ ТРУБА Д-25	М	12	15 500	186 000
67	СЦЕНА	ПЭ ТРУБА Д-50	М	40	27 500	1 100 000
68	СЦЕНА	МЕТАЛЛИЧЕСКАЯ МОЙКА НА ДВА ОДЕЛЕНИЯ	ШТ	5	2 750 000	13 750 000
69	СЦЕНА	СМЕСИТЕЛЬ ДЛЯ ПОДДОНА	ШТ	13	500 000	6 500 000
70	СЦЕНА	СМЕСИТЕЛЬ ДЛЯ РАКОВИНЫ	ШТ	52	182 000	9 464 000
71	СЦЕНА	ПОДДОН	ШТ	12	67 000	804 000
72	СЦЕНА	СИФОН	ШТ	37	47 500	1 757 500
73	СЦЕНА	УНИТАЗ	ШТ	37	850 000	31 450 000
74	СЦЕНА	РАКОВИНА	ШТ	52	450 000	23 400 000
<b>ИТОГО ПО СТРОИТЕЛЬНЫМ МАТЕРИАЛАМ:</b>			<b>СУМ</b>			<b>158 420 218</b>
<b>КОНСТРУКЦИИ ЗАВОДСКОГО ИЗГОТОВЛЕНИЯ</b>						
75	СЦЕНА	КАБЕЛЬ	М	130	6 000	780 000
<b>ИТОГО КОНСТРУКЦИИ ЗАВОДСКОГО ИЗГОТОВЛЕНИЯ:</b>			<b>СУМ</b>			<b>780 000</b>
<b>ОБОРУДОВАНИЕ</b>						
76	СЦЕНА	НАСОС 0,18 КВТ	ШТ	1	1 500 000	1 500 000
<b>ИТОГО ОБОРУДОВАНИЕ:</b>			<b>СУМ</b>			<b>1 500 000</b>

СОСТАВИЛ

МАДАМИНОВ А.



ТЕКУЩИЙ РЕМОНТ ЗДАНИЯ НАЧАЛЬНОГО ДОШКОЛЬНОГО ОБРАЗОВАНИЯ №580 РАСПОЛОЖЕННОГО В ГОРОДЕ ТАШКЕНТЕ В БЕКТЕМИРСКОМ РАЙОНЕ

(наименование стройки)

**ЛОКАЛЬНАЯ РЕСУРСНАЯ ВЕДОМОСТЬ №**  
(локальная ресурсная смета)

№ п.п.	Шифр номера нормативов и коды ресурсов	Наименование работ и затрат	Единица измерения	Количество	
				на ед. измерения	по проектным данным
1	2	3	4	5	6
<b>РАЗДЕЛ 1. ДЕМОНТАЖНЫЕ РАБОТЫ</b>					
<b>1</b>	<b>E57-002-03</b>	<b>РАЗБОРКА ПОКРЫТИЙ ПОЛОВ: ИЗ ПЛИТОК</b>	<b>100M2</b>	<b>1,4967</b>	
1.1	1	ЗАТРАТЫ ТРУДА РАБОЧИХ-СТРОИТЕЛЕЙ	ЧЕЛ.-Ч	69,87	104,5744
1.2	3	ЗАТРАТЫ ТРУДА МАШИНИСТОВ	ЧЕЛ.-Ч	1,44	2,1552
1.3	1522	ПОДЪЕМНИКИ МАЧТОВЫЕ СТРОИТЕЛЬНЫЕ 0,5 Т	МАШ.-Ч	1,44	2,1552
1.4	99999	СТРОИТЕЛЬНЫЙ МУСОР	Т	5,2	7,7828
<b>2</b>	<b>E63-007-05</b>	<b>РАЗБОРКА ОБЛИЦОВКИ СТЕН ИЗ ПЛИТ И ПЛИТОК: ГЛАЗУРОВАННЫХ ПЛИТОК</b>	<b>100M2</b>	<b>2,5096</b>	
2.1	1	ЗАТРАТЫ ТРУДА РАБОЧИХ-СТРОИТЕЛЕЙ	ЧЕЛ.-Ч	74,3	186,4633
2.2	3	ЗАТРАТЫ ТРУДА МАШИНИСТОВ	ЧЕЛ.-Ч	1,99	4,9941
2.3	659	КОМПРЕССОРЫ ПЕРЕДВИЖНЫЕ С ДВИГАТЕЛЕМ ВНУТРЕННЕГО СГОРАНИЯ ДАВЛЕНИЕМ ДО 686 КПА (7 АТМ.) 5 МЗ/МИН	МАШ.-Ч	1,64	4,1157
2.4	1199	МОЛОТКИ ПРИ РАБОТЕ ОТ ПЕРЕДВИЖНЫХ КОМПРЕССОРНЫХ СТАНЦИЙ ОТВОЙНЫЕ ПНЕВМАТИЧЕСКИЕ	МАШ.-Ч	3,28	8,2315
2.5	1522	ПОДЪЕМНИКИ МАЧТОВЫЕ СТРОИТЕЛЬНЫЕ 0,5 Т	МАШ.-Ч	0,35	0,87836
<b>3</b>	<b>E62-041-01</b>	<b>ОЧИСТКА ВРУЧНУЮ ОТ КРАСКИ</b>	<b>100M2</b>	<b>5,5750</b>	
3.1	1	ЗАТРАТЫ ТРУДА РАБОЧИХ-СТРОИТЕЛЕЙ	ЧЕЛ.-Ч	20,8	115,96
<b>4</b>	<b>E57-002-01</b>	<b>РАЗБОРКА ПОКРЫТИЙ ПОЛОВ: ИЗ ЛИНОЛЕУМА И РЕЛИНА</b>	<b>100M2</b>	<b>0,0938</b>	
4.1	1	ЗАТРАТЫ ТРУДА РАБОЧИХ-СТРОИТЕЛЕЙ	ЧЕЛ.-Ч	11,39	1,0684
4.2	3	ЗАТРАТЫ ТРУДА МАШИНИСТОВ	ЧЕЛ.-Ч	0,13	0,012194
4.3	1522	ПОДЪЕМНИКИ МАЧТОВЫЕ СТРОИТЕЛЬНЫЕ 0,5 Т	МАШ.-Ч	0,13	0,012194
4.4	99999	СТРОИТЕЛЬНЫЙ МУСОР	Т	0,47	0,044086
<b>5</b>	<b>E65-004-01</b>	<b>ДЕМОНТАЖ САНИТАРНЫХ ПРИБОРОВ: УМЫВАЛЬНИКОВ И РАКОВИН</b>	<b>100ПРИБ</b>	<b>0,4600</b>	
5.1	1	ЗАТРАТЫ ТРУДА РАБОЧИХ-СТРОИТЕЛЕЙ	ЧЕЛ.-Ч	51,3	23,598
5.2	3	ЗАТРАТЫ ТРУДА МАШИНИСТОВ	ЧЕЛ.-Ч	0,26	0,1196
5.3	1522	ПОДЪЕМНИКИ МАЧТОВЫЕ СТРОИТЕЛЬНЫЕ 0,5 Т	МАШ.-Ч	0,26	0,1196
5.4	99997	СТРОИТЕЛЬНЫЙ МУСОР И МАССА ВОЗВРАТНЫХ МАТЕРИАЛОВ	Т	1,82	0,8372
<b>6</b>	<b>E65-004-02</b>	<b>ДЕМОНТАЖ САНИТАРНЫХ ПРИБОРОВ: УНИТАЗОВ И ПИССУАРОВ</b>	<b>100ПРИБ</b>	<b>0,3500</b>	
6.1	1	ЗАТРАТЫ ТРУДА РАБОЧИХ-СТРОИТЕЛЕЙ	ЧЕЛ.-Ч	63,84	22,344
6.2	3	ЗАТРАТЫ ТРУДА МАШИНИСТОВ	ЧЕЛ.-Ч	0,29	0,1015
6.3	1522	ПОДЪЕМНИКИ МАЧТОВЫЕ СТРОИТЕЛЬНЫЕ 0,5 Т	МАШ.-Ч	0,29	0,1015
6.4	99997	СТРОИТЕЛЬНЫЙ МУСОР И МАССА ВОЗВРАТНЫХ МАТЕРИАЛОВ	Т	2,65	0,9275
<b>7</b>	<b>E65-004-04</b>	<b>ДЕМОНТАЖ САНИТАРНЫХ ПРИБОРОВ: ПОДДОН</b>	<b>100ПРИБ</b>	<b>0,1200</b>	
7.1	1	ЗАТРАТЫ ТРУДА РАБОЧИХ-СТРОИТЕЛЕЙ	ЧЕЛ.-Ч	293	35,16
7.2	3	ЗАТРАТЫ ТРУДА МАШИНИСТОВ	ЧЕЛ.-Ч	2,63	0,3156
7.3	1522	ПОДЪЕМНИКИ МАЧТОВЫЕ СТРОИТЕЛЬНЫЕ 0,5 Т	МАШ.-Ч	2,63	0,3156
7.4	99997	СТРОИТЕЛЬНЫЙ МУСОР И МАССА ВОЗВРАТНЫХ МАТЕРИАЛОВ	Т	11,4	1,368
<b>РАЗДЕЛ 2. МОНТАЖНЫЕ РАБОТЫ</b>					
<b>8</b>	<b>E1501-019-01</b>	<b>ГЛАДКАЯ ОБЛИЦОВКА СТЕН, СТОЛБОВ, ПИЛЯСТР И ОТКОСОВ [БЕЗ КАРНИЗНЫХ, ПЛИНТУСНЫХ И УГЛОВЫХ ПЛИТОК] БЕЗ УСТАНОВКИ ПЛИТОК ТУАЛЕТНОГО ГАРНИТУРА НА ЦЕМЕНТНОМ РАСТВОРЕ ПО КИРПИЧУ И БЕТОНУ</b>	<b>100M2</b>	<b>3,3384</b>	
8.1	1	ЗАТРАТЫ ТРУДА РАБОЧИХ-СТРОИТЕЛЕЙ	ЧЕЛ.-Ч	228	761,1552
8.2	3	ЗАТРАТЫ ТРУДА МАШИНИСТОВ	ЧЕЛ.-Ч	0,86	2,871
8.3	112	АВТОПОГРУЗЧИКИ 5 Т	МАШ.-Ч	0,05	0,16692
8.4	1522	ПОДЪЕМНИКИ МАЧТОВЫЕ СТРОИТЕЛЬНЫЕ 0,5 Т	МАШ.-Ч	0,81	2,7041
8.5	9219	ВОДА	МЗ	0,465	1,5524
8.6	12217	РАСТВОР ГОТОВЫЙ ОТДЕЛОЧНЫЙ ТЯЖЕЛЫЙ, ЦЕМЕНТНЫЙ 1:3	МЗ	1,5	5,0076
8.7	34501	ПОРТЛАНДЦЕМЕНТ ОБЩЕСТРОИТЕЛЬНОГО НАЗНАЧЕНИЯ БЕЗДОБАВОЧНЫЙ МАРКИ 400	Т	0,04	0,133536
8.8	35510	ОПИЛКИ ДРЕВЕСНЫЕ	МЗ	0,1	0,33384
8.9	44059	ВЕТОШЬ	КГ	0,5	1,6692
<b>9</b>	<b>СЦЕНА</b>	<b>ПЛИТКИ КАФЕЛЬ</b>	<b>M2</b>	<b>340,5168</b>	
<b>10</b>	<b>E1101-027-02</b> <b>МИНСТРОЙ</b> <b>РУЗ 05.01.21 N 9</b>	<b>УСТРОЙСТВО ПОКРЫТИЙ НА ЦЕМЕНТНОМ РАСТВОРЕ ИЗ ПЛИТОК КЕРАМИЧЕСКИХ ДЛЯ ПОЛОВ МНОГОЦВЕТНЫХ</b>	<b>100M2</b>	<b>1,6796</b>	
10.1	1	ЗАТРАТЫ ТРУДА РАБОЧИХ-СТРОИТЕЛЕЙ	ЧЕЛ.-Ч	119,78	201,1825
10.2	3	ЗАТРАТЫ ТРУДА МАШИНИСТОВ	ЧЕЛ.-Ч	2,94	4,938
10.3	112	АВТОПОГРУЗЧИКИ 5 Т	МАШ.-Ч	0,36	0,604656
10.4	1522	ПОДЪЕМНИКИ МАЧТОВЫЕ СТРОИТЕЛЬНЫЕ 0,5 Т	МАШ.-Ч	2,3	3,8631
10.5	2499	АВТОМОБИЛИ БОРТОВЫЕ ГРУЗОПОДЪЕМНОСТЬЮ ДО 5 Т	МАШ.-Ч	0,28	0,470288
10.6	9219	ВОДА	МЗ	3,85	6,4665
10.7	35510	ОПИЛКИ ДРЕВЕСНЫЕ	МЗ	3,06	5,1396
10.8	45034	РАСТВОР ГОТОВЫЙ КЛАДОЧНЫЙ ТЯЖЕЛЫЙ ЦЕМЕНТНЫЙ МАРКА ПО ПРОЕКТУ	МЗ	1,3	2,1835
<b>11</b>	<b>СЦЕНА</b>	<b>ПЛИТКИ КАФЕЛЬ</b>	<b>M2</b>	<b>171,3192</b>	
<b>12</b>	<b>E1502-019-03</b> <b>ДОП. 12</b> <b>МИНСТРОЙ</b> <b>РУЗ N 519 ОТ</b> <b>18.11.2019 Г.</b> <b>K=0,3</b>	<b>СПЛОШНОЕ ВЫРАВНИВАНИЕ ПОВЕРХНОСТЕЙ [ОДНОСЛОЙНАЯ ШТУКАТУРКА] ИЗ СУХИХ РАСТВОРНЫХ СМЕСЕЙ ТОЛЩИНОЙ 3 ММ СТЕН</b>	<b>100M2</b>	<b>3,3209</b>	
12.1	1	ЗАТРАТЫ ТРУДА РАБОЧИХ-СТРОИТЕЛЕЙ	ЧЕЛ.-Ч	15,567	51,6965
12.2	3	ЗАТРАТЫ ТРУДА МАШИНИСТОВ	ЧЕЛ.-Ч	0,561	1,863
12.3	112	АВТОПОГРУЗЧИКИ 5 Т	МАШ.-Ч	0,012	0,039851

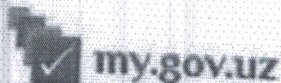
1	2	3	4	5	6
12.4	1522	ПОДЪЕМНИКИ МАЧТОВЫЕ СТРОИТЕЛЬНЫЕ 0,5 Т	МАШ-Ч	0,048	0,159403
12.5	1914	РАСТВОРОСМЕСИТЕЛИ ПЕРЕДВИЖНЫЕ 65 Л	МАШ-Ч	0,501	1,6638
12.6	9219	ВОДА	МЗ	0,189	0,62765
12.7	45036	СМЕСЬ РАСТВОРНАЯ СУХАЯ	Т	0,291	0,966382
<b>13</b>	<b>E1504-005-05 ДОП. 4</b>	<b>ОКРАСКА ПОЛИВИНИЛАЦЕТАТНЫМИ ВОДОЭМУЛЬСИОННЫМИ СОСТАВАМИ УЛУЧШЕННАЯ ПО СБОРНЫМ КОНСТРУКЦИЯМ, ПОДГОТОВЛЕННЫМ ПОД ОКРАСКУ СТЕН</b>	<b>100М2</b>	<b>3,3209</b>	
13.1	1	ЗАТРАТЫ ТРУДА РАБОЧИХ-СТРОИТЕЛЕЙ	ЧЕЛ-Ч	25,41	84,3841
13.2	3	ЗАТРАТЫ ТРУДА МАШИНИСТОВ	ЧЕЛ-Ч	0,11	0,365299
13.3	1522	ПОДЪЕМНИКИ МАЧТОВЫЕ СТРОИТЕЛЬНЫЕ 0,5 Т	МАШ-Ч	0,01	0,033209
13.4	2499	АВТОМОБИЛИ БОРТОВЫЕ ГРУЗОПОДЪЕМНОСТЬЮ ДО 5 Т	МАШ-Ч	0,1	0,33209
13.5	31054	КРАСКИ ВОДОЭМУЛЬСИОННЫЕ	Т	0,063	0,209217
13.6	31710	ШПАТЛЕВКА КЛЕЕВАЯ	Т	0,005	0,016605
13.7	35538	ШКУРКА ШЛИФОВАЛЬНАЯ ДВУХСЛОЙНАЯ С ЗЕРНИСТОСТЬЮ 40/25	М2	0,84	2,7896
13.8	44059	ВЕТОШЬ	КГ	0,31	1,0295
<b>14</b>	<b>E1502-019-04 ДОП. 12 МИНСТРОЙ РУЗ N 519 ОТ 18.11.2019 Г. К=0,3</b>	<b>СПЛОШНОЕ ВЫРАВНИВАНИЕ ПОВЕРХНОСТЕЙ [ОДНОСЛОЙНАЯ ШТУКАТУРКА] ИЗ СУХИХ РАСТВОРНЫХ СМЕСЕЙ ТОЛЩИНОЙ 3 ММ ПОТОЛКОВ</b>	<b>100М2</b>	<b>2,0104</b>	
14.1	1	ЗАТРАТЫ ТРУДА РАБОЧИХ-СТРОИТЕЛЕЙ	ЧЕЛ-Ч	18,93	38,0569
14.2	3	ЗАТРАТЫ ТРУДА МАШИНИСТОВ	ЧЕЛ-Ч	0,654	1,3148
14.3	112	АВТОПОГРУЗЧИКИ 5 Т	МАШ-Ч	0,015	0,030156
14.4	1522	ПОДЪЕМНИКИ МАЧТОВЫЕ СТРОИТЕЛЬНЫЕ 0,5 Т	МАШ-Ч	0,054	0,108562
14.5	1914	РАСТВОРОСМЕСИТЕЛИ ПЕРЕДВИЖНЫЕ 65 Л	МАШ-Ч	0,585	1,1761
14.6	9219	ВОДА	МЗ	0,222	0,446309
14.7	45036	СМЕСЬ РАСТВОРНАЯ СУХАЯ	Т	0,3393	0,682129
<b>15</b>	<b>E1504-005-04 ДОП. 4</b>	<b>ОКРАСКА ПОЛИВИНИЛАЦЕТАТНЫМИ ВОДОЭМУЛЬСИОННЫМИ СОСТАВАМИ УЛУЧШЕННАЯ ПО ШТУКАТУРКЕ ПОТОЛКОВ</b>	<b>100М2</b>	<b>2,0104</b>	
15.1	1	ЗАТРАТЫ ТРУДА РАБОЧИХ-СТРОИТЕЛЕЙ	ЧЕЛ-Ч	53,9	108,3606
15.2	3	ЗАТРАТЫ ТРУДА МАШИНИСТОВ	ЧЕЛ-Ч	0,18	0,361872
15.3	1522	ПОДЪЕМНИКИ МАЧТОВЫЕ СТРОИТЕЛЬНЫЕ 0,5 Т	МАШ-Ч	0,02	0,040208
15.4	2499	АВТОМОБИЛИ БОРТОВЫЕ ГРУЗОПОДЪЕМНОСТЬЮ ДО 5 Т	МАШ-Ч	0,16	0,321664
15.5	31054	КРАСКИ ВОДОЭМУЛЬСИОННЫЕ	Т	0,069	0,138718
15.6	31710	ШПАТЛЕВКА КЛЕЕВАЯ	Т	0,055	0,110572
15.7	35538	ШКУРКА ШЛИФОВАЛЬНАЯ ДВУХСЛОЙНАЯ С ЗЕРНИСТОСТЬЮ 40/25	М2	0,84	1,6887
15.8	44059	ВЕТОШЬ	КГ	0,31	0,623224
<b>16</b>	<b>E1701-005-04</b>	<b>УСТАНОВКА РАКОВИН</b>	<b>10КОМПЛ.</b>	<b>5,2000</b>	
16.1	1	ЗАТРАТЫ ТРУДА РАБОЧИХ-СТРОИТЕЛЕЙ	ЧЕЛ-Ч	8,99	46,748
16.2	3	ЗАТРАТЫ ТРУДА МАШИНИСТОВ	ЧЕЛ-Ч	0,21	1,092
16.3	521	ДРЕЛИ ЭЛЕКТРИЧЕСКИЕ	МАШ-Ч	0,2	1,04
16.4	1522	ПОДЪЕМНИКИ МАЧТОВЫЕ СТРОИТЕЛЬНЫЕ 0,5 Т	МАШ-Ч	0,07	0,364
16.5	2509	АВТОМОБИЛИ БОРТОВЫЕ ГРУЗОПОДЪЕМНОСТЬЮ ДО 5 Т	МАШ-Ч	0,14	0,728
16.6	30435	ДЮБЕЛИ РАСПОРНЫЕ ПОЛИЭТИЛЕНОВЫЕ	10 ШТ	4	20,8
16.7	30956	КРАСКИ МАСЛЯНЫЕ ЗЕМЛЯНЫЕ МА-0115 МУМИЯ, СУРИК ЖЕЛЕЗНЫЙ	Т	0,0004	0,00208
16.8	31611	ЗАМАЗКА СУРИКОВАЯ	КГ	2	10,4
16.9	31651	ОЛИФА КОМБИНИРОВАННАЯ К-3	Т	0,0002	0,00104
16.10	34247	КАБОЛКА	Т	0,0014	0,00728
16.11	34551	ЦЕМЕНТ ГИПСОГЛИНОЗЕМИСТЫЙ РАСШИРЯЮЩИЙСЯ	Т	0,002	0,0104
16.12	35567	ОЧЕС ЛЬНЯНОЙ	КГ	0,02	0,104
16.13	65851	ШУРУПЫ СТРОИТЕЛЬНЫЕ	Т	0,0007	0,00364
<b>17</b>	<b>СЦЕНА</b>	<b>РАКОВИНА</b>	<b>ШТ</b>	<b>52,0000</b>	
<b>18</b>	<b>E1701-010-02 МИНСТРОЙ РУЗ 05.01.21 N 2</b>	<b>УСТАНОВКА УНИТАЗОВ С БАЧКОМ ВЫСОКОРАСПОЛАГАЕМЫМ</b>	<b>10КОМПЛ.</b>	<b>3,7000</b>	
18.1	1	ЗАТРАТЫ ТРУДА РАБОЧИХ-СТРОИТЕЛЕЙ	ЧЕЛ-Ч	30,97	114,589
18.2	3	ЗАТРАТЫ ТРУДА МАШИНИСТОВ	ЧЕЛ-Ч	0,77	2,849
18.3	521	ДРЕЛИ ЭЛЕКТРИЧЕСКИЕ	МАШ-Ч	0,3	1,11
18.4	1522	ПОДЪЕМНИКИ МАЧТОВЫЕ СТРОИТЕЛЬНЫЕ 0,5 Т	МАШ-Ч	0,32	1,184
18.5	2509	АВТОМОБИЛИ БОРТОВЫЕ ГРУЗОПОДЪЕМНОСТЬЮ ДО 5 Т	МАШ-Ч	0,45	1,665
18.6	15480	ПОДВОДКА ГИБКАЯ (ТИП, ДИАМЕТР И ДЛИНА ПО ПРОЕКТУ)	КОМПЛ	10	37
18.7	30435	ДЮБЕЛИ РАСПОРНЫЕ ПОЛИЭТИЛЕНОВЫЕ	10 ШТ	6	22,2
18.8	44997	САНИТАРНЫЕ ПРИБОРЫ	КОМПЛ	10	37
18.9	52638	ТРУБЫ СЛИВНЫЕ ИЗ СТАЛЬНЫХ ВОДО-ГАЗОПРОВОДНЫХ ОЦИНКОВАННЫХ ТРУБ ДИАМЕТРОМ 32 ММ ОЦИНКОВАННЫЕ	ШТ	10	37
18.10	65851	ШУРУПЫ СТРОИТЕЛЬНЫЕ	Т	0,00003	0,000111
<b>19</b>	<b>СЦЕНА</b>	<b>УНИТАЗ</b>	<b>ШТ</b>	<b>37,0000</b>	
<b>20</b>	<b>СЦЕНА</b>	<b>СИФОН</b>	<b>ШТ</b>	<b>37,0000</b>	
<b>21</b>	<b>E1701-001-18</b>	<b>УСТАНОВКА ПОДДОНОВ ДУШЕВЫХ ЧУГУННЫХ И СТАЛЬНЫХ МЕЛКИХ</b>	<b>10КОМПЛ.</b>	<b>1,2000</b>	
21.1	1	ЗАТРАТЫ ТРУДА РАБОЧИХ-СТРОИТЕЛЕЙ	ЧЕЛ-Ч	10,89	13,068
21.2	3	ЗАТРАТЫ ТРУДА МАШИНИСТОВ	ЧЕЛ-Ч	0,85	1,02
21.3	1522	ПОДЪЕМНИКИ МАЧТОВЫЕ СТРОИТЕЛЬНЫЕ 0,5 Т	МАШ-Ч	0,23	0,276
21.4	2509	АВТОМОБИЛИ БОРТОВЫЕ ГРУЗОПОДЪЕМНОСТЬЮ ДО 5 Т	МАШ-Ч	0,62	0,744
21.5	30956	КРАСКИ МАСЛЯНЫЕ ЗЕМЛЯНЫЕ МА-0115 МУМИЯ, СУРИК ЖЕЛЕЗНЫЙ	Т	0,0014	0,00168
21.6	31651	ОЛИФА КОМБИНИРОВАННАЯ К-3	Т	0,0007	0,00084
21.7	34247	КАБОЛКА	Т	0,0007	0,00084
21.8	34551	ЦЕМЕНТ ГИПСОГЛИНОЗЕМИСТЫЙ РАСШИРЯЮЩИЙСЯ	Т	0,002	0,0024
21.9	35319	ЭЛЕКТРОДЫ ДИАМЕТРОМ 5 ММ Э42А	Т	0,00003	0,000036
21.10	35567	ОЧЕС ЛЬНЯНОЙ	КГ	0,6	0,72
21.11	52038	БОЛТЫ С ГАЙКАМИ И ШАЙБАМИ ДЛЯ САНИТАРНО-ТЕХНИЧЕСКИХ РАБОТ, ДИАМЕТРОМ 10 ММ	Т	0,0001	0,00012

1	2	3	4	5	6
22	СЦЕНА	ПОДДОН			
23	E1701-002-03	УСТАНОВКА СМЕСИТЕЛЕЙ	ШТ	12,0000	
23.1	1	ЗАТРАТЫ ТРУДА РАБОЧИХ-СТРОИТЕЛЕЙ	10ШТ	6,5000	
23.2	521	ДРЕЛИ ЭЛЕКТРИЧЕСКИЕ	ЧЕЛ.-Ч	7	45,5
23.3	30435	ДЮБЕЛИ РАСПОРНЫЕ ПОЛИЭТИЛЕНОВЫЕ	МАШ.-Ч	0,1	0,65
23.4	30956	КРАСКИ МАСЛЯНЫЕ ЗЕМЛЯНЫЕ МА-0115 МУМИЯ, СУРИК ЖЕЛЕЗНЫЙ	10 ШТ	2	13
23.5	31651	ОЛИФА КОМБИНИРОВАННАЯ К-3	Т	0,00026	0,00169
23.6	35567	ОЧЕС ЛЬНЯНОЙ	Т	0,00013	0,000845
23.7	65851	ШУРУПЫ СТРОИТЕЛЬНЫЕ	КГ	0,13	0,845
24	СЦЕНА	СМЕСИТЕЛЬ ДЛЯ РАКОВИНЫ	Т	0,0001	0,00065
25	СЦЕНА	СМЕСИТЕЛЬ ДЛЯ ПОДДОНА	ШТ	52,0000	
26	E1701-005-02	УСТАНОВКА МОЕК НА ДВА ОТДЕЛЕНИЯ	ШТ	13,0000	
26.1	1	ЗАТРАТЫ ТРУДА РАБОЧИХ-СТРОИТЕЛЕЙ	10КОМПЛ.	0,5000	
26.2	3	ЗАТРАТЫ ТРУДА МАШИНИСТОВ	ЧЕЛ.-Ч	25,31	12,655
26.3	521	ДРЕЛИ ЭЛЕКТРИЧЕСКИЕ	ЧЕЛ.-Ч	1,03	0,515
26.4	1522	ПОДЪЕМНИКИ МАЧТОВЫЕ СТРОИТЕЛЬНЫЕ 0,5 Т	МАШ.-Ч	0,2	0,1
26.5	2509	АВТОМОБИЛИ БОРТОВЫЕ ГРУЗОПОДЪЕМНОСТЬЮ ДО 5 Т	МАШ.-Ч	0,64	0,32
26.6	30435	ДЮБЕЛИ РАСПОРНЫЕ ПОЛИЭТИЛЕНОВЫЕ	МАШ.-Ч	0,39	0,195
26.7	30956	КРАСКИ МАСЛЯНЫЕ ЗЕМЛЯНЫЕ МА-0115 МУМИЯ, СУРИК ЖЕЛЕЗНЫЙ	10 ШТ	4	2
26.8	31611	ЗАМАЗКА СУРИКОВАЯ	Т	0,0004	0,0002
26.9	31651	ОЛИФА КОМБИНИРОВАННАЯ К-3	КГ	2	1
26.10	34247	КАБОЛКА	Т	0,0002	0,0001
26.11	35567	ОЧЕС ЛЬНЯНОЙ	Т	0,0014	0,0007
26.12	45031	РАСТВОР ЦЕМЕНТНЫЙ МАРКА ПО ПРОЕКТУ	КГ	0,7	0,35
26.13	65851	ШУРУПЫ СТРОИТЕЛЬНЫЕ	МЗ	0,01	0,005
27	СЦЕНА	МЕТАЛЛИЧЕСКАЯ МОЙКА НА ДВА ОДЕЛЕНИЯ	Т	0,0005	0,00025
28	E4602-009-02	ОТБИВКА ШТУКАТУРКИ С ПОВЕРХНОСТЕЙ СТЕН И ПОТОЛКОВ КИРПИЧНЫХ	ШТ	5,0000	
28.1	1	ЗАТРАТЫ ТРУДА РАБОЧИХ-СТРОИТЕЛЕЙ	100М2	0,9621	
29	E1501-016-01 ДОП. 12 МИНСТРОЙ РУЗ N 519 ОТ 18.11.2019 Г.	НАРУЖНАЯ ОБЛИЦОВКА ПО БЕТОННОЙ ПОВЕРХНОСТИ КЕРАМИЧЕСКИМИ, БЕТОННЫМИ ИЛИ ЦЕМЕНТНЫМИ ОТДЕЛЬНЫМИ ПЛИТКАМИ НА ПОЛИМЕРЦЕМЕНТНОЙ МАСТИКЕ СТЕН И КОЛОНН	ЧЕЛ.-Ч	22,82	21,9551
29.1	1	ЗАТРАТЫ ТРУДА РАБОЧИХ-СТРОИТЕЛЕЙ	100М2	0,9621	
29.2	3	ЗАТРАТЫ ТРУДА МАШИНИСТОВ	ЧЕЛ.-Ч	117,52	113,066
29.3	112	АВТОПОГРУЗЧИКИ 5 Т	ЧЕЛ.-Ч	0,91	0,875511
29.4	1522	ПОДЪЕМНИКИ МАЧТОВЫЕ СТРОИТЕЛЬНЫЕ 0,5 Т	МАШ.-Ч	0,11	0,105831
29.5	12217	РАСТВОР ГОТОВЫЙ ОТДЕЛОЧНЫЙ ТЯЖЕЛЫЙ, ЦЕМЕНТНЫЙ. 1:3	МАШ.-Ч	0,8	0,76968
29.6	31071	ДИСПЕРСИЯ ПОЛИВИНИЛАЦЕТАТНАЯ ГОМОПОЛИМЕРНАЯ ГРУБДИСПЕРСНАЯ ПЛАСТИФИЦИРОВАННАЯ (ЭМУЛЬСИЯ ПОЛИВИНИЛАЦЕТАТНАЯ)	МЗ	1	0,9621
29.7	44059	ВЕТОШЬ	Т	0,04	0,038484
30	СЦЕНА	МАЙОЛИКА ПЛИТКА	КГ	0,5	0,48105
31	E2201-021-01	УКЛАДКА ТРУБОПРОВОДОВ ИЗ ПОЛИЭТИЛЕНОВЫХ ТРУБ ДИАМЕТРОМ 50 ММ	М2	98,1342	
31.1	1	ЗАТРАТЫ ТРУДА РАБОЧИХ-СТРОИТЕЛЕЙ	КМ	0,0560	
31.2	3	ЗАТРАТЫ ТРУДА МАШИНИСТОВ	ЧЕЛ.-Ч	173	9,688
31.3	116	АГРЕГАТЫ ДЛЯ СВАРКИ ПОЛИЭТИЛЕНОВЫХ ТРУБ	ЧЕЛ.-Ч	21,41	1,199
31.4	762	КРАНЫ НА АВТОМОБИЛЬНОМ ХОДУ ПРИ РАБОТЕ НА ДРУГИХ ВИДАХ СТРОИТЕЛЬСТВА 10 Т	МАШ.-Ч	20,3	1,1368
31.5	1932	ЭЛЕКТРОСТАНЦИИ ПЕРЕДВИЖНЫЕ 4 КВТ	МАШ.-Ч	0,07	0,00392
31.6	2499	АВТОМОБИЛИ БОРТОВЫЕ ГРУЗОПОДЪЕМНОСТЬЮ ДО 5 Т	МАШ.-Ч	0,93	0,05208
31.7	2700	УСТАНОВКИ ДЛЯ ГИДРАВЛИЧЕСКИХ ИСПЫТАНИЙ ТРУБОПРОВОДОВ, ДАВЛЕНИЕ НАГНЕТАНИЯ НИЗКОЕ 0,1 (1) МПА (КГС/СМ2), ВЫСОКОЕ 10 (100) МПА (КГС/СМ2) ПРИ РАБОТЕ ОТ ПЕРЕДВИЖНЫХ ЭЛЕКТРОСТАНЦИЙ	МАШ.-Ч	0,11	0,00616
31.8	9219	ВОДА	МАШ.-Ч	8	0,448
31.9	31929	ТОЛЬ С КРУПНОЗЕРНИСТОЙ ПОСЫПКОЙ ГИДРОИЗОЛЯЦИОННОЙ МАРКИ ТГ-350	МЗ	5	0,28
32	СЦЕНА	ПЭ ТРУБА Д-50	М2	0,16	0,00896
33	СЦЕНА	ПЭ ТРУБА Д-25	М	40,0000	
34	E1805-001-01	УСТАНОВКА НАСОСОВ ЦЕНТРОБЕЖНЫХ С ЭЛЕКТРОДВИГАТЕЛЕМ МАССОЙ АГРЕГАТА, ДО 0,1 Т	М	12,0000	
34.1	1	ЗАТРАТЫ ТРУДА РАБОЧИХ-СТРОИТЕЛЕЙ	НАСОС	1,0000	
34.2	3	ЗАТРАТЫ ТРУДА МАШИНИСТОВ	ЧЕЛ.-Ч	14,17	14,17
34.3	762	КРАНЫ НА АВТОМОБИЛЬНОМ ХОДУ ПРИ РАБОТЕ НА ДРУГИХ ВИДАХ СТРОИТЕЛЬСТВА 10 Т	ЧЕЛ.-Ч	0,08	0,08
34.4	2016	УСТАНОВКИ ДЛЯ СВАРКИ РУЧНОЙ ДУГОВОЙ (ПОСТОЯННОГО ТОКА)	МАШ.-Ч	0,05	0,05
34.5	2509	АВТОМОБИЛИ БОРТОВЫЕ ГРУЗОПОДЪЕМНОСТЬЮ ДО 5 Т	МАШ.-Ч	0,52	0,52
34.6	5628	АНКЕРНЫЕ ДЕТАЛИ ИЗ ПРЯМЫХ ИЛИ ГНУТЫХ КРУГЛЫХ СТЕРЖНЕЙ С РЕЗЬБОЙ В КОМПЛЕКТЕ С ШАЙБАМИ И ГАЙКАМИ ИЛИ БЕЗ НИХ), ПОСТАВЛЯЕМЫЕ ОТДЕЛЬНО	МАШ.-Ч	0,03	0,03
34.7	12102	РАСТВОР ГОТОВЫЙ КЛАДОЧНЫЙ ТЯЖЕЛЫЙ ЦЕМЕНТНЫЙ, МАРКА: 50	Т	0,0022	0,0022
34.8	35319	ЭЛЕКТРОДЫ ДИАМЕТРОМ 5 ММ Э42А	МЗ	0,014	0,014
34.9	45407	ПРОКЛАДКИ РЕЗИНОВЫЕ (ПЛАСТИНА ТЕХНИЧЕСКАЯ ПРЕССОВАННАЯ)	Т	0,00039	0,00039
34.10	46230	ФЛАНЦЫ СТАЛЬНЫЕ ПО ПРОЕКТУ	КГ	0,07	0,07
34.11	52039	БОЛТЫ С ГАЙКАМИ И ШАЙБАМИ ДЛЯ САНИТАРНО-ТЕХНИЧЕСКИХ РАБОТ, ДИАМЕТРОМ 12 ММ	ШТ	2	2
35	СЦЕНА	НАСОС 0,18 КВТ	Т	0,00127	0,00127
36	Ц0803-593-07	СВЕТИЛЬНИКИ ДЛЯ ЛАМП НАКАЛИВАНИЯ. С КРЕПЛЕНИЕМ ВИНТАМИ ДЛЯ ПОМЕЩЕНИЙ С НОРМАЛЬНЫМИ УСЛОВИЯМИ	ШТ	1,0000	
36.1	1	ЗАТРАТЫ ТРУДА РАБОЧИХ-СТРОИТЕЛЕЙ	100ШТ	0,2600	
36.2	3	ЗАТРАТЫ ТРУДА МАШИНИСТОВ	ЧЕЛ.-Ч	97,6	25,376
36.3	521	ДРЕЛИ ЭЛЕКТРИЧЕСКИЕ	ЧЕЛ.-Ч	57,18	14,8668
36.4	766	КРАНЫ НА АВТОМОБИЛЬНОМ ХОДУ ПРИ РАБОТЕ НА МОНТАЖЕ ТЕХНОЛОГИЧЕСКОГО ОБОРУДОВАНИЯ	МАШ.-Ч	25,6	6,656
36.5	1488	ПОДЪЕМНИКИ ГИДРАВЛИЧЕСКИЕ ВЫСОТОЙ ПОДЪЕМА 10 М	МАШ.-Ч	1,69	0,4394
36.6	2510	АВТОМОБИЛИ БОРТОВЫЕ ГРУЗОПОДЪЕМНОСТЬЮ ДО 8 Т	МАШ.-Ч	53,8	13,988
36.7	30320	ВИНТЫ С ПОЛУКРУГЛОЙ ГОЛОВКОЙ ДЛИНОЙ 50 ММ	МАШ.-Ч	1,69	0,4394
36.8	30434	ДЮБЕЛИ РАСПОРНЫЕ	Т	0,00306	0,000796
			100ШТ	4,08	1,0608

1	2	3	4	5	6
36.9	64931	РОЗЕТКИ ПОТОЛОЧНЫЕ			
36.10	65155	СЖИМЫ ОТВЕТВИТЕЛЬНЫЕ	100ШТ	1,02	0,2652
36.11	97117	СТЕКЛОЛЕНТА ЛИПКАЯ ИЗОЛЯЦИОННАЯ НА ПОЛИКАСИНОВОМ КОМПАУНДЕ МАРКИ ЛСЭПЛ, ШИРИНОЙ 20-30 ММ, ТОЛЩИНОЙ ОТ 0,14 ДО 0,19 ММ ВКЛЮЧИТЕЛЬНО	100ШТ	2,04	0,5304
37	<b>СЦЕНА</b>	<b>СВЕТИДИОДНЫЙ СВЕТИЛЬНИК LED 24W</b>	КГ	0,31	0,0806
38	<b>Ц0802-412-02</b>	<b>ЗАТЯГИВАНИЕ ПРОВОДОВ В ПРОЛОЖЕННЫЕ ТРУБЫ И МЕТАЛЛИЧЕСКИЕ РУКАВА. ПРОВОД ПЕРВЫЙ ОДНОЖИЛЬНЫЙ ИЛИ МНОГОЖИЛЬНЫЙ В ОБЩЕЙ ОПЛЕТКЕ, СУММАРНОЕ СЕЧЕНИЕ, ММ2, ДО 6</b>	ШТ		<b>26,0000</b>
38.1	1	ЗАТРАТЫ ТРУДА РАБОЧИХ-СТРОИТЕЛЕЙ	100М		<b>1,3000</b>
38.2	3	ЗАТРАТЫ ТРУДА МАШИНИСТОВ	ЧЕЛ.-Ч	6,74	8,762
38.3	766	КРАНЫ НА АВТОМОБИЛЬНОМ ХОДУ ПРИ РАБОТЕ НА МОНТАЖЕ ТЕХНОЛОГИЧЕСКОГО ОБОРУДОВАНИЯ	ЧЕЛ.-Ч	0,04	0,052
38.4	2510	10 Т	МАШ.-Ч	0,02	0,026
38.5	31087	АВТОМОБИЛИ БОРТОВЫЕ ГРУЗОПОДЪЕМНОСТЬЮ ДО 8 Т	МАШ.-Ч	0,02	0,026
38.6	44622	КРАСКА	КГ	0,02	0,026
38.7	45527	ТАЛЫК МОЛОТЫЙ СОРТ 1	Т	0,0006	0,00078
38.8	45667	БИРКИ МАРКИРОВочНЫЕ	100ШТ	0,02	0,026
38.9	63499	ВТУЛКИ ИЗОЛИРУЮЩИЕ	ШТ	12,2	15,86
38.10	64055	ГИЛЬЗЫ СОЕДИНИТЕЛЬНЫЕ	100ШТ	0,05	0,065
38.11	65155	КОЛПАЧКИ ИЗОЛИРУЮЩИЕ	10ШТ	0,8	1,04
38.12	97117	СЖИМЫ ОТВЕТВИТЕЛЬНЫЕ	100ШТ	0,31	0,403
		СТЕКЛОЛЕНТА ЛИПКАЯ ИЗОЛЯЦИОННАЯ НА ПОЛИКАСИНОВОМ КОМПАУНДЕ МАРКИ ЛСЭПЛ, ШИРИНОЙ 20-30 ММ, ТОЛЩИНОЙ ОТ 0,14 ДО 0,19 ММ ВКЛЮЧИТЕЛЬНО	КГ	0,16	0,208
39	<b>СЦЕНА</b>	<b>КАБЕЛЬ</b>	М		<b>130,0000</b>
<b>ИТОГО ПО ЛОКАЛЬНОЙ РЕСУРСНОЙ ВЕДОМОСТИ:</b>					

СОСТАВИЛ

МАДАМИНОВ А.



Ягона Интерактив  
Давлат Хизматлари Портали



Ўзбекистон Республикаси  
Қурилиш вазирлиги

№ 6022-685e-ee50-ceb5-7cb3-6030-4077  
Хужжат яратилинган сана: 2020-06-20  
Ариза рақами: 19951419

Хужжат берилган: АНДИЖОН-СЛ КУП ТАРМОКЛИ ХУСУСИЙ  
ФИРМАСИ  
Қабул қилувчининг идентификация рақами: 202204799

**Архитектура-шаҳарсозлик хужжатларини ишлаб чиқиш фаолиятини амалга ошириш учун  
ЛИЦЕНЗИЯ**

АНДИЖОН-СЛ КУП ТАРМОКЛИ ХУСУСИЙ ФИРМАСИ га объектларнинг мураккаблик тоифалари классификатори бўйича II тоифадаги объектлар учун қуйидаги: Тулиқ комплексда лойиҳалаш бўйича фаолият турлари. А гуруҳи Саноат қурилиши учун объектлар ва комплекслар лойиҳа-смета хужжатларини яратиш, шу жумладан уларнинг муҳандислик тармоқлари ва тизимларини лойиҳалаштириш, Уй-жой-хўжалик қурилиши учун объектлар ва комплекслар лойиҳа-смета хужжатларини яратиш, шу жумладан уларнинг муҳандислик тармоқлари ва тизимларини лойиҳалаштириш, фаолият тур(-лар)и билан шугулланишга лицензия берилди.

Лицензия берилган сана: 20-06-2020 йил

Лицензия рақами: АЛ-000926

Солиқ тўловчининг идентификация рақами (СТИР): 202204799

Юридик шахснинг почта манзили: ФИТРАТ КУЧАСИ 214-УЙ

Лицензия амал қилиш мuddати чекланмаган.

**ТУРСУНОВ АСКАР ШЕРАЛИЕВИЧ**

Мазкур хужжат Вазирлар Маҳкамасининг 2017 йил 15 сентябрдаги 728-сон қарори билан тасдиқланган Ўзбекистон Республикаси Ягона интерактив давлат хизматлари портали тўғрисидаги низомига мувофиқ шакллантирилган электрон хужжатнинг нусхаси ҳисобланади. Электрон хужжатнинг нусхасида юрсатилган маълумотлар тўғрилгини текшириш учун govo.gov.uz веб-сайтига ўтинг ва электрон хужжатнинг ноёб рақамини киритинг ёки мобил телефон ёрдамида QR-кодни сканер қилинг. Давлат Вазирлар Маҳкамасининг 2017 йил 15 сентябрдаги 728-сон қарорига мувофиқ электрон хужжатлардаги маълумотлар қонуний ҳисобланади. Давлат органларига Ягона порталда шакллантирилган электрон хужжатларнинг нусхаларини қабул қилишни рад этишлари қатъиян таъқиқланган.

3568



ЎЗБЕКИСТОН RESPUBLIKASI ADL VA  
ИЗБИРАЧИ ДАВЛАТ ХИЗМАТЛАРИ  
АНДИЖОН VILOYAT BOSHQARMA  
АНДИЖОН SHAHAR  
ДАВЛАТ ХИЗМАТЛАРИ MARKAZI  
YUBORILGAN HUJAT VARDQDA  
CHIQUISH RAQAMI 19951419  
"20 06 2020 YIL



Yuridik shaxs (tadbirkorlik subyektini) davlat ro'yxatidan o'tkazilganligi to'g'risida  
**GUVOHNOMA**

Ushbu bilan Tadbirkorlik subyektlari yagona davlat reyestriga

**"ANDIJON-SL" Mas'uliyati cheklangan jamiyat**

(Yuridik shaxsning – tadbirkorlik subyektining tashkiliy-huquqiy shakli ko'rsatilgan holdagi to'liq nomi)

**"ANDIJON-SL" MChJ**

(Yuridik shaxsning qisqartirilgan nomi)

Tashkil etish (qayta tashkil etish, boshqa ro'yxatdan o'tkazish ma'lumotlarini o'zgartirish)

29.05.2012

5816

ro'yxat raqamli yozuv kiritilganligi tasdiqlanadi.

(Sana, oy (so'z bilan), yil):

Soliq to'lovchining identifikatsiya raqami (STIR):

202204799

Tashkiliy-huquqiy  
shakli:

**Mas'uliyati cheklangan jamiyat**

Joylashgan joyi:

**Andijon viloyati, Andijon shahri, A.FITRAT KO'CHASI 214-UY,**

Guvohnoma:

**Andijon viloyati, Andijon shahri, DAVLAT XIZMATLARI  
MARKAZI** tomonidan  
berilgan

(Ro'yxatdan o'tkazuvchi organning to'liq nomi):

