



O'ZBEKISTON RESPUBLIKASI QURILISH VAZIRLIGI
«SHAHARSOZLIK HUJJATLARI EKSPERTIZASI»
DAVLAT UNITAR KORXONASI

Тошкент вилояти

Toshkent viloyati Toshkent sh., 100011, Abay ko'ch., 6-uy Tel: +998 71 244-43-56, Faks: +998 71 244-26-05, e-mail: vilekspertiza@mail.ru www.mc.uz

Holati: Ijobiy

Direktor: NORBAYEV DUSMUROT ELOMONOVICH

Sana: 24-05-2022 yil



Yig'ma ekspert xulosasi № 43474

Obyekt nomi «Тошкент вилояти Нурафшон шаҳар Учқун МФЙ Навоий ўтиш кўчаларини жорий таъмирлаш»

Buyurtmachi - «Тошкент вилояти минтақавий йўлларга буюртмачи хизмати» ДУК.

Bosh loyihachi - "EXCELLENT ROAD PROJECT" МЧЖ

Litsenziya АЛ-001847 21-06-2021 йил.

Moliyalashtirish manbai - Бюджет маблағлари

Bosh pudratchi - Танлов савдолари натижалари билан аниқланади

Qurilish turi Жорий таъмирлаш

Murojaat raqami: № 42435

1. Loyihalash uchun asos

1.1. Ўзбекистон Республикаси Президентининг 2022 йил 18 мартдаги ПҚ-172- сонли қарори.

1.2. Лойиха учун бошланғич харажатларни ҳисоблаш учун лойиха топшириғи буюртмачи «Тошкент вилояти минтақавий йўлларга буюртмачи хизмати» ДУК томонидан тасдиқланган ва лойиха ташкилоти « EXCELLENT ROAD PROJECT » МЧЖ томонидан 2022 йилда келишилган.

1.3. Буюртмачининг «Тошкент вилояти минтақавий йўлларга буюртмачи хизмати» ДУК 2022 йил 17 майдаги 01/06-411- сонли хати.

2. Ekspertiza uchun taqdim etilgan materiallar

2.1. Лойиха ва ижро схемаси бўйича нуқсонли далолатнома, «Тошкент вилояти минтақавий йўлларга буюртмачи хизмати» ДУК томонидан тасдиқланган, Нурафшон шаҳар ободонлаштириш бошқармаси, Учқун МФЙ раҳбарияти ва лойиха ташкилоти томонидан 2022 йилда келишилган.

2.2. Тақдим этилган смета ҳужжатлари жорий нархларда ҚҚС билан ва буюртмачи харажатларисиз 241186,013 минг сўм миқдориди.

2.3. Локал манбалар рўйхати ва зарурий манбалар рўйхати.

3. Loyiha yechimlarining qisqacha mazmuni

3.1. Тошкент вилояти Нурафшон шаҳар Учқун МФЙ Навоий ўтиш кўчаларини қуйидаги параметрларга эга:

- таъмирланаётган йўл бўлагининг узунлиги – 539,0 п.м.

3.2. Тақдим этилган смета ҳужжатлари ва тасдиқланган нуқсонли далолатномада қуйидаги ишлар кўзда тутилган;

- Мавжуд йўлнинг нотекис жойларини автогрейдер ёрдамида текислаш;

- Чақиқ тошдан тексловчи тўшама ётқизиш

- Битум эмульсияси билан юзаки ишлов бериш;

- Асфальтоукладчик ёрдамида қайноқ майда заррали ғовак Тип Б Марка I асфальтобетон қоришмасидан 5 см қалинликда қоплама ётқизиш ва бошқа.

3.3. Ҳисоб – китоб смета харажатлари ВМ қарорларига мувофиқ жорий нархларда тузилган 11.06.2003 йилнинг №261 сонли "инвестиция лойиҳаларини амалга ошириш учун шартномавий жорий нархларга ўтиш тўғрисида"ги қарори, 12.05.2004 йил №226-сонли "Ўзбекистон ҳукуматининг айрим қарорларига ўзгартиришлар киритиш тўғрисида"ги ва ШНҚ 4.01.16-09-сон "қурилиш харажатларини шартномавий жорий нархларда аниқлаш қоидалари".

Ҳисоблаш ресурс усулига асосланган.

Асосий қурилиш материаллари, конструкциялар, маҳсулотлар ва асбоб-ускуналар қиймати ҳар чоракда ишлаб чиқилган жорий нархлар каталогига, қурилиш материаллари биржалари ва ярмаркаларидаги нархлар, заводларнинг улгуржи ва сотиш нархларига мувофиқ белгиланади.

4. Loyihalanayotgan ob'ektning muhandislik ta'minoti:

5. Loyihani kelishilganligi to'g'risida hujjatlar.

Лойиҳа учун бошланғич харажатларни ҳисоблаш учун топшириғи, объектдаги нуқсонли далолатнома ва ижро этувчи схема буюртмачи «Тошкент вилояти минтақавий йўлларга буюртмачи хизмати» ДУК томонидан 2022 йилда тасдиқланди.

6. Ekspertiza natijalari.

6.1. Тақдим этилган ҳужжатларни локал хулосалар бўйича экспертизадан ўтказиш жараёнида ўзгартириш, қўшимча ва тузатишлар киритилди.

6.2. Экспертиза текшируви натижаларига кўра, жорий нархларда смета ҳужжатларининг ҚҚС билан ва буюртмачи харажатларисиз 241186,013 минг сўм ташкил этди.

Пудратчининг бошқа харажатлари даражаси 19,0% миқдорида қабул қилинди.

6.3. Демонтаж ишлари давомида материалларни қайтариш нархи буюртмачи ва пудратчи билан биргаликда аниқланиши керак.

6.4. Ҳужжатлар эксперт текшируви учун буюртмачининг шарҳларисиз тақдим этилган.

6.5. Тасдиқлашдан олдин буюртмачи ҳужжатларни барча манфаатдор ташкилотлар билан белгиланган тартибда мувофиқлаштириши керак.

7. Xulosalar.

7.1. Объект учун жорий нархларда тахмин ҳужжатлар қиймати ҳисоблаш кўра «**Тошкент вилояти Нурафшон шаҳар Учқун МФЙ Навоий ўтиш кўчаларини жорий таъмирлаш**» экспертиза натижаларини ҳисобга олган ҳолда ҚҚС билан ва буюртмачи харажатларисиз 241186,013 минг сўм

миқдорида харажат билан келгусида кўриб чиқиш ва тасдиқлаш учун тавсия этилади.

Экспертиза натижалари билан белгиланадиган тавсия этилган харажат шартнома тузиш учун асос эмас.

7.2. Ўзбекистон Республикаси Вазирлар Маҳкамасининг 11.06.2003 йил 261-сонли қарори билан тасдиқланган «Объектларни қуриш қийматини шартномавий жорий нархларда белгилаш тартиби тўғрисидаги вақтинчалик низом»га мувофиқ ва Вазирлар Маҳкамасининг 31.01.2022 йилдаги №46-сонли қарорига асосан танлов савдо натижаларига кўра ишларнинг қиймати амалдаги меъёрий ҳужжатлар талабларини ҳисобга олган ҳолда буюртмачи томонидан қабул қилинади ва ҳоказо.

Bosh mutaxassis: Albekova Diana Rasimovna 472166609

ТОШКЕНТ ВИЛОЯТИ НУРАФШОН ШАХРИ УЧКУН МФЙ НАВОИЙ УТИШ КУЧАСИНИНГ 0,539 КМ КИСМИНИ ЖОРИЙ ТАЪМИРЛАШ
(наименование стройки)

ЛОКАЛЬНАЯ РЕСУРСНАЯ ВЕДОМОСТЬ № 01

(локальная ресурсная смета)

на

ДОРОЖНЫЕ РАБОТЫ,
(наименование работ и затрат, наименование объекта)

Основание: ДЕФЕКТНЫЙ АКТ

N п.п.	Шифр номера нормативов и коды ресурсов	Наименование работ и затрат	Единица измерения	Количество	
				на. ед. измерения	по проектным данным
1	2	3	4	5	6
1	E2714-034-01	ПЛАНИРОВКА ВЕРХА ЗЕМЛЯНОГО ПОЛОТНА С ДОВЕДЕНИЕМ ГЕОМЕТРИЧЕСКОМ ПАРАМЕТРАМ МЕХАНИЗИРОВАННЫМ СПОСОБОМ С ПОМОЩЬЮ АВТОГРЕЙДЕРОМ	1000 М2	2.1560	
1.1	3	ЗАТРАТЫ ТРУДА МАШИНИСТОВ	ЧЕЛ.-Ч	0.15	0.3234
1.2	107	АВТОГРЕЙДЕРЫ СРЕДНЕГО ТИПА 99 (135) КВТ (Л.С.)	МАШ.-Ч	0.15	0.3234
2	E2704-1-4	УСТРОЙСТВО ПОДСТИЛАЮЩИХ СЛОЕВ ИЗ ЩЕБНЯ	100М3	0.6120	
2.1	1	ЗАТРАТЫ ТРУДА РАБОЧИХ-СТРОИТЕЛЕЙ	ЧЕЛ.-Ч	21.6	13.2192
2.2	3	ЗАТРАТЫ ТРУДА МАШИНИСТОВ	ЧЕЛ.-Ч	19.72	12.0686
2.3	107	АВТОГРЕЙДЕРЫ СРЕДНЕГО ТИПА 99 (135) КВТ (Л.С.)	МАШ.-Ч	1.79	1.0955
2.4	112	АВТОПОГРУЗЧИКИ 5 Т	МАШ.-Ч	2.46	1.5055
2.5	258	БУЛЬДОЗЕРЫ ПРИ РАБОТЕ НА ДРУГИХ ВИДАХ СТРОИТЕЛЬСТВА 79 (108) КВТ (Л.С.)	МАШ.-Ч	2.35	1.4382
2.6	626	КАТКИ ДОРОЖНЫЕ САМОХОДНЫЕ НА ПНЕВМОКОЛЕСНОМ ХОДУ 30 Т	МАШ.-Ч	12.21	7.4725
2.7	1135	МАШИНЫ ПОЛИВОМОЕЧНЫЕ 6000 Л	МАШ.-Ч	0.91	0.55692
2.8	9219	ВОДА	М3	7	4.284
2.9	12757	ЩЕБЕНЬ ИЗ ЕСТЕСТВЕННОГО КАМНЯ ДЛЯ СТРОИТЕЛЬНЫХ РАБОТ М-1000-1200 ФРАКЦИИ 5-20 ММ	М3	126	77.112
3	E2706-026-01	ПОДГРУНТОВКА БИТУМНОЙ ЭМУЛЬСИИ С ДОСТАВКОЙ НА 65 КМ	Т	1.1210	
3.1	3	ЗАТРАТЫ ТРУДА МАШИНИСТОВ	ЧЕЛ.-Ч	0.58	0.65018
3.2	108	АВТОГУДРОНАТОРЫ 3500 Л	МАШ.-Ч	1.785	2.001
3.3	30137	ЭМУЛЬСИЯ БИТУМНАЯ	Т	1.03	1.1546
4	E2713-010-01 ДОП. 9	УСТРОЙСТВО ПОКРЫТИЯ ИЗ ГОРЯЧИХ ПОРИСТЫХ МЕЛКОЗЕРНИСТЫХ АСФАЛЬТОБЕТОННЫХ СМЕСЕЙ АСФАЛЬТОУКЛАДЧИКАМИ ТИПА "VOGELE" ПРИ ШИРИНЕ УКЛАДКИ ДО 6 М И ТОЛЩИНОЙ СЛОЯ 4 СМ	1000 М2	2.4025	
4.1	1	ЗАТРАТЫ ТРУДА РАБОЧИХ-СТРОИТЕЛЕЙ	ЧЕЛ.-Ч	16.63	39.9536
4.2	3	ЗАТРАТЫ ТРУДА МАШИНИСТОВ	ЧЕЛ.-Ч	9.38	22.5355
4.3	97	АВТОМОБИЛИ-САМОСВАЛЫ ГРУЗОПОДЪЕМНОСТЬЮ ДО 30 Т	МАШ.-Ч	1.44	3.4596
4.4	464	ГУДРОНАТОРЫ РУЧНЫЕ	МАШ.-Ч	0.24	0.5766
4.5	1135	МАШИНЫ ПОЛИВОМОЕЧНЫЕ 6000 Л	МАШ.-Ч	0.5	1.2012
4.6	2798	РЕЗЧИКИ ШВОВ ДИСКОВЫЕ	МАШ.-Ч	0.12	0.2883

1	2	3	4	5	6
4.7	3097	УКЛАДЧИКИ АСФАЛЬТОБЕТОНА ТИПА "VOGELE" С ШИРИНОЙ УКЛАДКИ ДО 6,5 М	МАШ.-Ч	1.44	3.4596
4.8	3348	КАТКИ САМОХОДНЫЕ ДОРОЖНЫЕ ВИБРАЦИОННЫЕ ТИПА "DYNAPAC", "НАММ", "ВОМАГ", 8 Т	МАШ.-Ч	3.08	7.3997
4.9	3349	КАТКИ САМОХОДНЫЕ ДОРОЖНЫЕ ВИБРАЦИОННЫЕ ТИПА "DYNAPAC", "НАММ", "ВОМАГ", 10 Т	МАШ.-Ч	1.37	3.2914
4.10	3350	КАТКИ САМОХОДНЫЕ ДОРОЖНЫЕ ВИБРАЦИОННЫЕ ТИПА "DYNAPAC", "НАММ", "ВОМАГ", 13 Т	МАШ.-Ч	1.55	3.7239
4.11	6045	СМЕСЬ АСФАЛЬТОБЕТОННАЯ ГОРЯЧАЯ ПОРИСТАЯ МЕЛКОЗЕРНИСТАЯ	Т	93.7	225.1142
4.12	9219	ВОДА	МЗ	0.9	2.1622
4.13	30135	БИТУМ	Т	0.0108	0.025947
5	E2713-011-01 ДОП. 9 К=2	УВЕЛИЧЕНИЕ ТОЛЩИНЫ СЛОЯ НА 1 СМ	1000 М2	2.4025	
5.1	1	ЗАТРАТЫ ТРУДА РАБОЧИХ-СТРОИТЕЛЕЙ	ЧЕЛ.-Ч	1.16	2.7869
5.2	3	ЗАТРАТЫ ТРУДА МАШИНИСТОВ	ЧЕЛ.-Ч	0.72	1.7298
5.3	97	АВТОМОБИЛИ-САМОСВАЛЫ ГРУЗОПОДЪЕМНОСТЬЮ ДО 30 Т	МАШ.-Ч	0.36	0.8649
5.4	464	ГУДРОНАТОРЫ РУЧНЫЕ	МАШ.-Ч	0.06	0.14415
5.5	2798	РЕЗЧИКИ ШВОВ ДИСКОВЫЕ	МАШ.-Ч	0.03	0.072075
5.6	3097	УКЛАДЧИКИ АСФАЛЬТОБЕТОНА ТИПА "VOGELE" С ШИРИНОЙ УКЛАДКИ ДО 6,5 М	МАШ.-Ч	0.36	0.8649
5.7	6045	СМЕСЬ АСФАЛЬТОБЕТОННАЯ ГОРЯЧАЯ ПОРИСТАЯ МЕЛКОЗЕРНИСТАЯ	Т	23.4	56.2185
5.8	30135	БИТУМ	Т	0.0028	0.006727
ИТОГО ПО ЛОКАЛЬНОЙ РЕСУРСНОЙ ВЕДОМОСТИ:					
ТРУДОВЫЕ РЕСУРСЫ					
1	1	ЗАТРАТЫ ТРУДА РАБОЧИХ-СТРОИТЕЛЕЙ	ЧЕЛ.-Ч		55.9597
2	3	ЗАТРАТЫ ТРУДА МАШИНИСТОВ	ЧЕЛ.-Ч		37.3075
СТРОИТЕЛЬНЫЕ МАШИНЫ И МЕХАНИЗМЫ					
3	97	АВТОМОБИЛИ-САМОСВАЛЫ ГРУЗОПОДЪЕМНОСТЬЮ ДО 30 Т	МАШ.-Ч		4.3245
4	107	АВТОГРЕЙДЕРЫ СРЕДНЕГО ТИПА 99 (135) КВТ (Л.С.)	МАШ.-Ч		1.4189
5	108	АВТОГУДРОНАТОРЫ 3500 Л	МАШ.-Ч		2.001
6	112	АВТОПОГРУЗЧИКИ 5 Т	МАШ.-Ч		1.5055
7	258	БУЛЬДОЗЕРЫ ПРИ РАБОТЕ НА ДРУГИХ ВИДАХ СТРОИТЕЛЬСТВА 79 (108) КВТ (Л.С.)	МАШ.-Ч		1.4382
8	464	ГУДРОНАТОРЫ РУЧНЫЕ	МАШ.-Ч		0.72075
9	626	КАТКИ ДОРОЖНЫЕ САМОХОДНЫЕ НА ПНЕВМОКОЛЕСНОМ ХОДУ 30 Т	МАШ.-Ч		7.4725
10	1135	МАШИНЫ ПОЛИВОМОЕЧНЫЕ 6000 Л	МАШ.-Ч		1.7582
11	2798	РЕЗЧИКИ ШВОВ ДИСКОВЫЕ	МАШ.-Ч		0.360375
12	3097	УКЛАДЧИКИ АСФАЛЬТОБЕТОНА ТИПА "VOGELE" С ШИРИНОЙ УКЛАДКИ ДО 6,5 М	МАШ.-Ч		4.3245
13	3348	КАТКИ САМОХОДНЫЕ ДОРОЖНЫЕ ВИБРАЦИОННЫЕ ТИПА "DYNAPAC", "НАММ", "ВОМАГ", 8 Т	МАШ.-Ч		7.3997
14	3349	КАТКИ САМОХОДНЫЕ ДОРОЖНЫЕ ВИБРАЦИОННЫЕ ТИПА "DYNAPAC", "НАММ", "ВОМАГ", 10 Т	МАШ.-Ч		3.2914
15	3350	КАТКИ САМОХОДНЫЕ ДОРОЖНЫЕ ВИБРАЦИОННЫЕ ТИПА "DYNAPAC", "НАММ", "ВОМАГ", 13 Т	МАШ.-Ч		3.7239
МАТЕРИАЛЬНЫЕ РЕСУРСЫ					
16	6045	СМЕСЬ АСФАЛЬТОБЕТОННАЯ ГОРЯЧАЯ ПОРИСТАЯ МЕЛКОЗЕРНИСТАЯ	Т		281.3328

1	2	3	4	5	6
17	9219	ВОДА	М3		6.4463
18	12757	ЩЕБЕНЬ ИЗ ЕСТЕСТВЕННОГО КАМНЯ ДЛЯ СТРОИТЕЛЬНЫХ РАБОТ М-1000-1200 ФРАКЦИИ 5-20 ММ	М3		77.112
19	30135	БИТУМ	Т		0.032674
20	30137	ЭМУЛЬСИЯ БИТУМНАЯ	Т		1.1546

**ТОШКЕНТ ВИЛОЯТИ НУРАФШОН ШАҲРИ УЧҚУН МФЙ НАВОИЙ ЎТИШ КЎЧАСИНИНГ 0,539 КМ
ҚИСМИНИ ЖОРИЙ ТАЪМИРЛАШ**

СВОДНАЯ РЕСУРСНАЯ СМЕТА № 1

ДОРОЖНЫЕ РАБОТЫ

Осн

N п/п	Наименование ресурса	Единица измерения	Сметная потреб-ность	Сметная стоимость, СУМ	
				в текущем уровне	
				единицы	всего
1	4	5	6	7	8
<u>Ресурсы по нормам СНиП</u>					
<i><u>Затраты труда</u></i>					
1.	Затраты труда рабочих-строителей	чел.-ч	55.959675		
2.	Затраты труда машинистов	чел.-ч	37.30747		
Итого по трудовым ресурсам		СУМ			
<i><u>Строительные машины и механизмы</u></i>					
1.	Автомобили-самосвалы грузоподъемностью до 30 т	маш.-ч	4.3245		
2.	Автогрейдеры среднего типа 99 (135) кВт (л.с.)	маш.-ч	1.41888		
3.	Автогудронаторы 3500 л	маш.-ч	2.000985		
4.	Автопогрузчики 5 т	маш.-ч	1.50552		
5.	Бульдозеры при работе на других видах строительства 79 (108) кВт (л.с.)	маш.-ч	1.4382		
6.	Гудронаторы ручные	маш.-ч	0.72075		
7.	Катки дорожные самоходные на пневмоколесном ходу 30 т	маш.-ч	7.47252		
8.	Машины поливочные 6000 л	маш.-ч	1.75817		
9.	Резчики швов дисковые	маш.-ч	0.360375		
10.	Укладчики асфальтобетона типа "VOGELE" с шириной укладки до 6,5 м	маш.-ч	4.3245		
11.	Катки самоходные дорожные вибрационные типа "DYNAPAC", "НАММ", "BOMAG", 8 т	маш.-ч	7.3997		
12.	Катки самоходные дорожные вибрационные типа "DYNAPAC", "НАММ", "BOMAG", 10 т	маш.-ч	3.291425		
13.	Катки самоходные дорожные вибрационные типа "DYNAPAC", "НАММ", "BOMAG", 13 т	маш.-ч	3.723875		
Итого по строительным машинам		СУМ			
<i><u>Строительные материалы, изделия и детали</u></i>					
1.	Смесь асфальтобетонная горячая пористая мелкозернистая	т	281.33275		
2.	Вода	м3	6.44625		
3.	Щебень из натурального камня для строительных работ М-1000-1200 фракции 5-20 мм	м3	77.112		
4.	Битум	т	0.032674		
5.	Эмульсия битумная	т	1.15463		
Итого по материальным ресурсам		СУМ			

Исходные данные для определения стоимости объекта в текущих ценах

1	Затраты на оборудование, мебель и инвентарь (Со)		сум
2	Затраты на строительные материалы, изделия и конструкции (См)		сум
	Транспортные расходы на материалы		сум
	Заготовительно-складские расходы		сум
	Транспортные расходы на оборудование с загот.скл.расх		сум
3	Затраты на ОЗП с учетом начислений на соцстрах (Сзп)		сум
3.1	Нормативная трудоемкость объекта (Т)		чел/час
3.2	Среднегодовая заработная плата строителей по региону в расчете на месяц, определенная на основе статистических данных за предыдущие 12 месяцев, сум./месяц (Змс)		сум/месяц
3.3	Среднемесячный фонд рабочего времени в часах по данным Министерства труда и социальной защиты населения Республики Узбекистан (Ф)		час
3.4	Коэффициент учета размера отчислений на соцстрах (Ксс)		
4	Затраты на эксплуатацию машин и механизмов (Сэм)		сум
	Сумма (сум)		
5	Прочие затраты и расходы подрядчика (Пп)		сум
	Процент (%)		%
	Сумма (сум)		сум
6	Отраслевая рентабельность(Нпр)		
	Процент (%)		
	Сумма (сум)		
7	Прочие затраты и расходы заказчика (Пз)		сум
	Процент (%)		%
	Сумма (сум)		сум
8	Затраты на страхование строительства объектов		сум
	Процент (%)		%
	Сумма (сум)		сум
9	Коэффициент риска, исходя из прогноза индекса роста цен		%
	Итого стоимость объекта в текущих ценах		тыс.сум

РЕКОМЕНДУЕМАЯ СТОИМОСТЬ ОБЪЕКТА В ТЕКУЩИХ ЦЕНАХ.

ТОШКЕНТ ВИЛОЯТИ НУРАФШОН ШАҲРИ УЧҚУН МФЙ НАВОИЙ ЎТИШ КЎЧАСИНИНГ 0,539 КМ ҚИСМИНИ ЖОРИЙ ТАЪМИРЛАШ

№№ ПП	НАИМЕНОВАНИЕ ЗАТРАТ	Цена (тыс.сум)
1	2	3
1	ЗАТРАТЫ НА ОБОРУДОВАНИЕ, МЕБЕЛЬ И ИНВЕНТАРЬ	
2	ЗАТРАТЫ НА СТРОИТЕЛЬНЫЕ МАТЕРИАЛЫ, ИЗДЕЛИЯ И КОНСТРУКЦИИ	
3	ТРАНСПОРТНЫЕ РАСХОДЫ НА МАТЕРИАЛЫ	
4	ЗАГОТОВИТЕЛЬНО-СКЛАДСКИЕ РАСХОДЫ	
5	ТРАНСПОРТНЫЕ РАСХОДЫ НА ОБОРУДОВАНИЕ	
6	ЗАТРАТЫ НА ОСНОВНУЮ ЗАРАБОТНУЮ ПЛАТУ С УЧЕТОМ НАЧИСЛЕНИЙ НА СОЦИАЛЬНОЕ СТРАХОВАНИЕ	
7	ЗАТРАТЫ НА ЭКСПЛУАТАЦИЮ МАШИН И МЕХАНИЗМОВ	
	ИТОГО ПРЯМЫХ ЗАТРАТ	
8	ОТРАСЛЕВАЯ РЕНТАБИЛЬНОСТЬ 00%	
9	ПРОЧИЕ ЗАТРАТЫ И РАСХОДЫ ПОДРЯДЧИКА	
10	ПРОЧИЕ ЗАТРАТЫ И РАСХОДЫ ЗАКАЗЧИКА	
11	ЗАТРАТЫ НА СТРАХОВАНИЕ СТРОИТЕЛЬСТВА ОБЪЕКТОВ	
12	КОЭФФИЦИЕНТ РИСКА, ОПРЕДЕЛЯЕМЫЙ ИСХОДЯ ИЗ ПРОГНОЗИРУЕМОГО ИНДЕКСА РОСТА ЦЕН В СТРОИТЕЛЬСТВЕ НА ОЧЕРЕДНОЙ ГОД	
13	И Т О Г О С Т О И М О С Т Ъ С Т Р О И Т Е Л Ъ С Т В А В Т Е К У Щ И Х Ц Е Н А Х	
14	НДС 15 %	
15	ИТОГО С НДС	

ЗАКАЗЧИК

ПОДРЯДЧИК

МП

МП

" _____ " _____ 2022 й

**ТОШКЕНТ ВИЛОЯТИ НУРАФШОН ШАҲРИ УЧҚУН МФЙ НАВОИЙ ЎТИШ КЎЧАСИНИНГ 0,539 КМ ҚИСМИНИ ЖОРИЙ ТАЪМИРЛАШ
НУКСОНЛАР ҚАЙДНОМАСИ**

Биз, куйида имзо чекувчилар, комиссия аъзолари: "Тошкент вилояти минтақавий йўлларга буюртмачи хизмати" ДУК вакили _____, Нурафшон шаҳар Ободонлаштириш бошқармаси вакили _____, Учқун МФЙ раиси _____, "Excellent road project" МЧЖ вакили _____ мазкур қайдномани визуал текшириш ва инструментал улчашлар натижасида туздик ва ушбу кўча буйича куйидаги иш турлари ва ҳажмлари аниқланди:

№ т.р	Ишларнинг манзили		Узунлиги, метр	Йўл элементларининг мавжуд ҳолати	Лойиҳада кўзда тутилган иш турлари ва тадбирлар	Иш ҳажмларини ҳисоблаш	Ўлчов бирлиги	Миқдори (ҳажм)
	боши	охири						
1	2	3	4	5	6	7	8	9
1	0+00	0+60	60	Йўлнинг мавжуд ҳолати яроқсиз асфальтобетон қопламадан иборат бўлиб, чуқурчалар, уваланишлар мавжуд.	Чақиқ тошдан тексловчи тўшама ётқизиш	403 м ² x 0,03 м x 10%	м ³	1.2
					Битум эмульцияси билан юзаки ишлов бериш 0,3 кг/м ²	0,0003 т x 1095,5 м ²	т	0.121
					Асфальтоукладчик ёрдамида қайноқ майда заррали ғовак Тип Б Марка I асфальтобетон қоришмасидан 5 см қалинликда қоплама ётқизиш	60 м x 5,0 м + 103 м²	м²	403.0
2	0+60 1+38 2+07 4+02	1+38 2+07 4+02 5+39	78 69 195 137	Мавжуд йўл ҚШАдан иборат бўлиб нотекисликлар ва чуқишлар мавжуд	Мавжуд йўлнинг нотекис жойларини автогрейдер ёрдамида текислаш	1999,5 м ²	м ²	2156.0
					Чақиқ тошдан тексловчи тўшама ётқизиш	1999,5 м ² x 0,03 м	м ³	60.0
					Битум эмульцияси билан юзаки ишлов бериш 0,5 кг/м ²	0,0005 т x 1999,5 м ²	т	1.000
					Асфальтоукладчик ёрдамида қайноқ майда заррали ғовак Тип Б Марка I асфальтобетон қоришмасидан 5 см қалинликда қоплама ётқизиш	78 м x 3,5 м 69 м x 4,0 м 195 м x 3,5 м + 190 м² 137 м x 4,0 м + 30 м²	м²	1999.5

Қурилиш материалларини ўртача ташиб келиш масофаси

Т/р	Материал номи	Ўлчов бирлиги	Масофаси
1	Асфальтобетон	км	65
2	ҚША	км	10
3	Чақиқ тош	км	10
4	Эмульсия битумная	км	65

"Тошкент шаҳри минтақавий йўлларга буюртмачи хизмати" ДУК вакили _____

Нурафшон шаҳри Ободонлаштириш бошқармаси вакили _____

Учқун МФЙ раиси _____

"Excellent road project" МЧЖ вакили _____

**ТОШКЕНТ ВИЛОЯТИ НУРАФШОН ШАҲРИ УЧҚУН МФЙ НАВОИЙ ЎТИШ КЎЧАСИНИНГ 0,539 КМ
ҚИСМИНИ ЖОРИЙ ТАЪМИРЛАШ**

Иш хажми кайдномаси

№	Ишнинг номланиши	Ўлчов бирлиги	Хажми
Умумий маълумотлар			
1	Таъмирланаётган йул бўлагининг узунлиги	м	539.0
2	Қатнов қисмининг ўртача эни	м	3,5-4,0-5,0
3	Буюртмачи - Тошкент вилояти "Минтақавий йўлларга буюртмачи хизмати" ДУК		
4	Қурувчи ташкилоти - Тендер асосида		
5	Ишлар бажариладиган ҳудуд - Тошкент вилояти Нурафшон шаҳри		
6	Курилиш монтаж ишлари автотранспорт ҳаракати тўхтатилган ҳолда бажарилади		
Йул тушамаси			
1	Мавжуд йўлнинг нотеқис жойларини автогрейдер ёрдамида текислаш	м ²	2156.0
2	Чақиқ тошдан тексловчи тўшама ётқизиш	м ³	61.2
3	Битум эмульцияси билан юзаки ишлов бериш	т	1.121
4	Асфальтоукладчик ёрдамида қайноқ майда заррали ғовак Тип Б Марка I асфальтобетон қоришмасидан 5 см қалинликда қоплама ётқизиш	м ²	2402.5

ЛБМ

Ш.Рашидов



"Тасдиқлайман"
 Тошкент вилояти "Минтақавий йўлларга
 бюртмачи хизмати" ДУК рақбари

2022 й

[Signature]

НУКСОНЛАР КАЙДНОМАСИ

Виз, куйида имзо чекувчилар, комиссия аъзолари: "Тошкент вилояти минтақавий йўлларга бюртмачи хизмати" ДУК вакили _____, Нурафшон шаҳри Ободонлаштириш бошқармаси вакили _____, Учкун МФЙ раиси _____, "Excellent road project" МЧЖ вакили _____, мажкур кайдномани визуал текшириш ва инструментал улчашлар натижасида туздик ва ушбу кўча бўйича куйидаги иш турлари ва ҳажмлари аниқланди:

№ Т/р	Ишларнинг боши		Узунлиги, метр	Йўл ээлементларининг мавжуд ҳолати	Лойиҳада кўзда тутилган иш турлари ва тадбирлар	Иш ҳажмларини ҳисоблаш	Ўлчов бирлиги	Миждори (ҳажм)
	манзили	охир						
1	ПК+	ПК+	4	5	6	7	8	9
1	0+00	0+60	60	Йўлнинг мавжуд ҳолати яроқсиз асфальтобетон қопламадан иборат бўлиб, чуқурчалар, уваланишлар мавжуд.	Чаккик тошдан тексовчи тўшама ётқизиш Битум эмүльцияси билан юзакли ишлов бериш 0,3 кг/м ² Асфальтоукладчик ёрдамида кайноқ майда заррали говак Тип Б Марка I асфальтобетон қоримасидан 5 см қалинликда қоплама ётқизиш	403 м ² x 0,03 м x 10% 0,0003 т x 1099,5 м ²	м ³ т	1,2 0,121
2	0+60	1+38 1+38 2+07 2+07 4+02 4+02 5+39	78 69 195 137	Мавжуд йўл ҚШДдан иборат бўлиб нотекисликлар ва чуқушлар мавжуд	Мавжуд йўлнинг нотекис жойларини автогрейдер ёрдамида текислаш Чаккик тошдан тексовчи тўшама ётқизиш Битум эмүльцияси билан юзакли ишлов бериш 0,5 кг/м ² Асфальтоукладчик ёрдамида кайноқ майда заррали говак Тип Б Марка I асфальтобетон қоримасидан 5 см қалинликда қоплама ётқизиш	1999,5 м ² 1999,5 м ² x 0,03 м 0,0005 т x 1999,5 м ²	м ² м ³ т	2156,0 60,0 9,998
Курилиш материалларини ўртача ташиб келиш масофаси								
Т/р	Материал номи	Ўлчов бирлиги	Масофаси					
1	Асфальтобетон	км	65					
2	ҚШД	км	10					
3	Чаккик тош	км	10					
4	Эмүльсия битумная	км	65					

"Тошкент шаҳри минтақавий йўлларга бюртмачи хизмати" ДУК вакили

Нурафшон шаҳри Ободонлаштириш бошқармаси вакили

Учкун МФЙ раиси

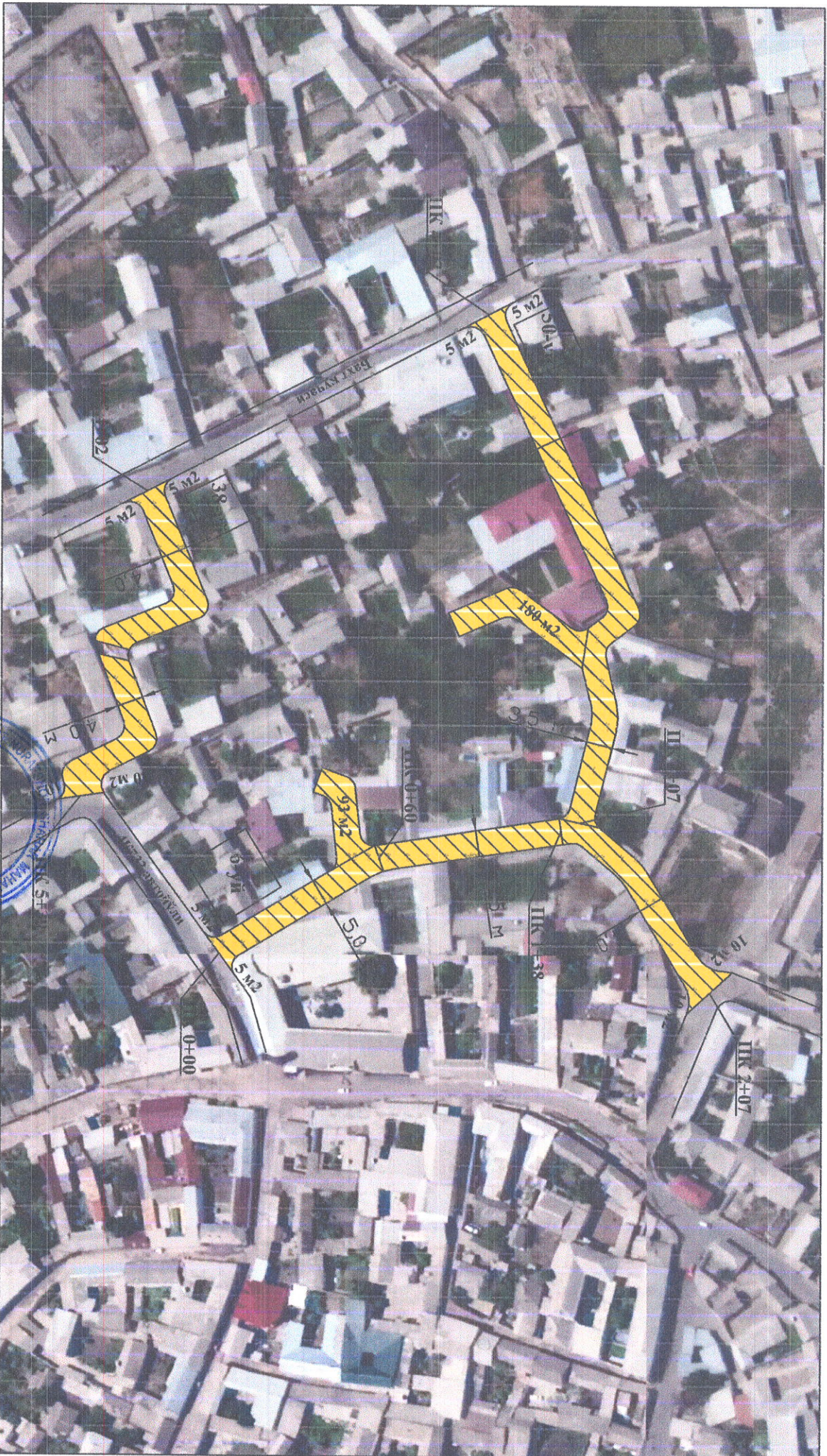
"Excellent road project" МЧЖ вакили



[Signature]

Тошкент вилояти Нурафшон шаҳри Учқун МФЙ

*Навой ўйиш кўчаларини таъмирлаш
узунлиги 539 м эни 3,5-4,0-5,0 м*



Шартли белгилар:



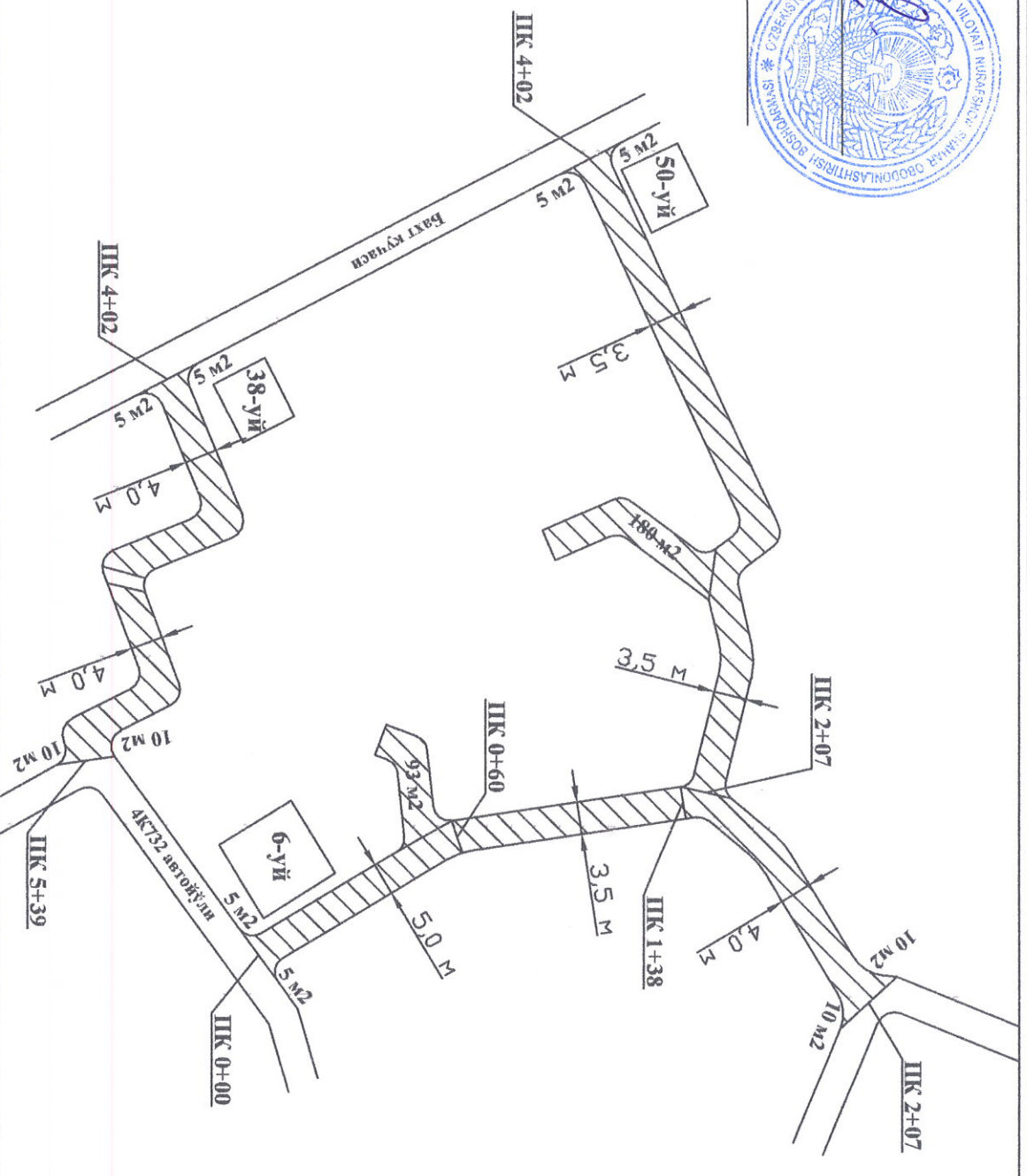
Таъмирланган а/б йўли

Тошкент вилояти Нурафшон шаҳри Учкун МФЙ
Навобий ўйиш кўчаларини таъмирлаш
узунлиги 539 м эни 3,5-4,0-5,0 м

Нурафшон шаҳри

ободонлаштириш бошқармаси:

Учкун МФЙ раиси: *С.С. Сидиков*



Шартли белгилар:



Таъмирланадиган а/б йўл

Чизди:
