

"Denov Inter Servis" XK, bundan buyon "Ish bajaruvchi" deb ataluvchi, rahbari Sh.Choriev, Nizom asosida ish yurituvchi bir tomondan va Denov tumani Xalq ta'limi bo'limi, bundan buyon «Buyurtmachi» deb ataluvchi, rahbari Ch.Haydarov, Nizom asosida ish yurituvchi ikkinchi tomondan quyidagilar to'grisida shartnoma tuzadilar:

1. Shartnoma predmeti

1.1 «Ish bajaruvchi» «Buyurtmachi» tomonidan buyurtma qilingan **Denov tumani 40 -o'rta ta'lim maktab binosin joriy ta'mirlash ta'minlash ishlari** ish xajmini bajarib beradi, «Buyurtmachi» esa ish xajmi bo'yicha bajarilgan joriy ta'mirlash ishlarini qabul qilib, mazkur shartnoma shartlari asosida to'lovlarni amalga oshiradi.

2. Bajariladigan ish xajmining narxi va umumiy qiymati.

2.1 Bajariladigan ish xajmining umumiy qiymati Respublikamiz milliy valyutasi so'mda belgilanadi.

Shartnoma umumiy summasi QQS bilan (103 750 669 so'm QQS) **795 421 793 (Yeti yuz tuqson besh million turt yuz yegrma bir ming yeti yuz tuqson uch so'm)** so'mni tashkil etadi.

2.3 Bajariladigan ishning qiymati, narx oshganligi natijasida o'zgarganda, «Buyurtmachi»ga oldindan xabardor qilib, o'zgargan narxini asoslagan xolda ish bajariladi.

2.4 «Buyurtmachi» o'zgargan narxlar asosida qushimcha to'lovlarni byudjetda ko'rsatilgan limit doirasida amalga oshiradi.

3. To'lov shartlari.

3.1 Shartnoma umumiy summasining 30% miqdorida 20 ish kunida «Ish bajaruvchi»ning maxsus xisob raqamiga (sumda) oldindan to'lovni amalga oshiradi.

3.2 «Buyurtmachi» tomonidan mazkur shartnomaning 3.1. bandi talablari bajarilmagan taqdirda «Ish bajaruvchi» shartnomada kursatilgan ish xajmini bajarmaslikga xaqli bo'ladi.

3.3 «Buyurtmachi» to'lovlarni f-2 va f-3 ga asosan shartnomadagi umumiy summadan chiqmagan xolda amalga oshiriladi, ya'ni ta'mirlash ishlari bajarilishi davomida bajarilgan ishlar dalolatnomasi asosida 20 bank kuni davomida to'lab borilishi nazarda tutilsin.

4. Ishning bajarilish tartibi

4.1. Shartnomaning umumiy summasidan chiqmagan xolda «Ish bajaruvchi» smetada ko'rsatilgan ishlarni to'liq bajarishi shart.

4.2 Bajariladigan ish xajmi smetadan, shartnomaning umumiy summasidan ohsa «Buyurtmachi» tomonidan bekor qilinishi yoki byudjet mablaglari doirasida o'zgartirish kiritishi mumkin.

4.3. Smetada kursatilgan ish xajmini «Ish bajaruvchi» «Buyurtmachi»ga topshirgandan so'ng ish tuliq bajarilgan xisoblanadi.

5. Tomonlarning majburiyatlari

5.1 «Ish bajaruvchi» majburiyatlari:

- Oldindan to'lov amalga oshirilgandan kundan boshlab, shartnomada ko'rsatilgan ish xajmini bajarishni boshlaydi.

- «Ish bajaruvchi» ishlarni sifatli va belgilangan 60 kun muddatda bajarilishini ta'minlaydi.

- Ish jarayonida «Buyurtmachi» aniqlangan kamchiliklarni o'z vaqtida bartaraf etib boradi.

5.2 «Buyurtmachi» majburiyatlari:

- Bajarilgan ish xajmini qabul qilib olguncha «Ish bajaruvchi» ishtirokida bajarilgan ishni obdon ko'zdan kechiradi va uning sifatiga yaroqliligiga e'tibor beradi:

- Agar bajarilgan ish talabga javob bermasa, ya'ni sifatsiz bo'lsa, «Buyurtmachi» qabul qilmaslikka va sifatsiz bajarilgan ish qismini qaytadan to'lik, sifatli, bajarib berishini talab qilishga xaqli bo'ladi.

- Bajarilgan ish xajmi «Buyurtmachi» tomonidan to'liq qabul qilib olingandan so'ng «Ish bajaruvchi»ga shartnomada ko'rsatilgan summaning qolgan qismini to'lik o'tkazib berishi shart.

6. Tomonlarning javobgarligi

6.1. Tomonlar shartnomada ko'rsatilgan majburiyatlarni lozim darajada bajarmagan taqdirda O'zbekiston Respublikasining Fuqarolik kodeksi va 29.08.1998-yildagi 670-1-sonli «Xo'jalik yurituvchi sub'ektlar faoliyatining shartnomaviy xuquqiy bazasi to'g'risida»gi Qonuning asosan 25-32 bandlari bo'yicha javobgar bo'ladi.

6.2. To'lovlar muddati kechiktirilganda, «Buyurtmachi» kechiktirilgan xar bir kun uchun 0,4% miqdorida, lekin shartnomaning umumiy summasini 50% dan oshmagan miqdorda penya to'laydi.

6.3. Shartnomada ko'rsatilgan ish xajmini o'z vaqtida bajarilishini kechiktirganligi uchun «Ish bajaruvchi» kechiktirilgan xar bir kun uchun 0,5 % miqdorida, lekin shartnomaning umumiy summasini 50% dan oshmagan miqdorda penya to'laydi.

6.4. Bajarilgan ish xajmi «Buyurtmachi» tomonidan qabul qilingandan keyin ikki tomonning kelishuviga binoan 3 oy muddatga javobgarlik «Ish bajaruvchi» tomonida qoladi.

6.5 Shartnomaning amal qilish muddati tugashi taraflarni uni buzganlik uchun javobgarlikdan ozod etmaydi.

6.6 Shartnomani bajarishdan bir taraflama bosh tortishga yoki bir taraflama o'zgartirish kiritishga yo'l qo'yilmaydi.

7. Nizolarni xal etish tartibi

7.1. Mazkur shartnoma bo'yicha tomonlar shartlarni bajarmagan taqdirda, javobgar tomon keltirilgan moddiy va ma'naviy zararlarni qoplaydi.

7.2. Tomonlar o'rtasida shartnomani tuzishda, bajarilishida, o'zgartirish va bekor qilishda yetkazilgan zararlarni qoplashda yuzaga keladigan nizolar ogoxlantirish va da'vo xatlari tartibida, agarda murosaga kelinmaganda Denov tumanlararo iqtisodiy sudi orqali xal qilinadi.

8. Korrupsiyaga qarshi qoidalarining ASOSIY SHARTLARI

8.1. Tomonlar shartnoma bo'yicha o'z majburiyatlarini bajarayotganda O'zbekiston Respublikasining korrupsiyaga qarshi kurashish to'g'risidagi qonun hujjatlarining talablariga zid keladigan har qanday harakatlarni amalga oshirmaydilar, shu jumladan pora, ya'ni ("**Denov Inter Servis**" XK) xodimi o'z xizmat majburiyatlaridan foydalangan holda pora bergan shaxsning manfaatlarini ko'zlab muayyan harakatlarni sodir etishi yoki sodir etmasligi shartligi yohud mumkinligi uchun moddiy qimmatliklarni yoki mulkiy naf olish uchun quyidagi harakatlarni qilmaydi:

pora berishni taklif qilish yoki va'da berish;

to'vlamachilik qilish;

pora sifatida pul to'lash;

bevosita yoki bilvosita pora olishga rozilik berish.

Tomonlar ushbu harakatlarga yo'l qo'ymaslik bo'yicha choralar ko'rilishiga kafolat beradi.

8.2. Agar shartnoma bo'yicha bir Tomon xodimining axloqqa to'g'ri kelmaydigan va ushbu shartnoma yoki O'zbekiston Respublikasi qonunchilik hujjatlariga zid keladigan xatti-harakatlariga, shu jumladan, korrupsiyaga oid huquqbuzarlik sodir etishga majburlashdan iborat bo'lgan faktlarga duch kelsa, bu haqda quyidagi aloqa kanallaridan biri orqali xabardor qilishi kerak:

korrupsiya haqida xabar berishga mo'ljallangan 1253 raqamli ishonch telefoni;

8.3. Ikki tomonning o'zaro yozma kelishuviga asosan mazkur shartnomaga kiritiladigan o'zgarish va qo'shimchalar qonuniy kuchiga ega buladi. O'zgarish va qo'shimchalar shartnomaga ilova qilinishi xam mumkin. Qilingan ilova ikki tomonning muxiri va imzosi bilan tasdiqlangan bo'lishi shart.

8.4. Bir tomonlama shartnomani bekor qilishga to'lov shartlari bajarilmaganligi va maxsulot yetkazib berish tartiblari buzilganligi asos bo'ladi.

8.5. Shartnomada ko'rsatilgan mablag'dan ortiqcha bajarilgan ish hajmining mablag'ini buyurtmachi to'lab berishni o'z zimmasiga olmaydi.

9. Fors- major

9.1 Agar shartnoma tuzilgandan so'ng ikki tomon o'z majburiyatlarini g'ayri tabiiy xolatlar, suv toshqini, yong'in, yer qimirlash va boshqa tabiiy ofatlar sababli bajarilmasa, xech qaysi tomon to'la yoki qisman bajarilmagan majburiyatlar uchun javobgar xisoblanmaydilar.

10. Shartnomaning amal qilish muddati

10.1. Mazkur shartnoma g'aznachilikda ro'yxatdan o'tgan kundan boshlab kuchga kiradi va 31 dekabr 2022 yilgacha amalda buladi.

10.2. Mazkur shartnoma 2 nusxada tuzilgan bo'lib ikki tomon uchun ham teng kuchga ega. bo'lib bank xisob-kitoblarini amalga oshirishga asos buladi.

11. Tomonlarning yuridik manzili

«Ish bajaruvchi»

"Denov Inter Servis" XK.

Denov tumani tasmasoy maxallasi

X/R: 20208 000 604 950 767 001

INN: 302172419

TIF Milliy bank Denov tumani

B/K: 00845

RAXBAR  Sh. Choriev
(imzo)

«Buyurtmachi»

Denov tumani Xalk ta'limi bulimi

Denov t.

ShXV: 401722860222107092100075013

INN: 201535973

O'zResp. Moliya vazirligi G'aznachiligi

INN: 201535973 B/K 00014

Toshkent shahar Markaziy banki HKKM

X/R: 25402000300100001010

RAXBAR 

Ch. Haydarov

(imzo)



**YURIDIK AHAMIYATGA EGA HUIJATLARNING QONUN
HUIJATLARIGA MUVOFIQLIGI TO'G'RISIDA HUQUQIY
XULOSA GE25041354**

1.Loyianing turi: Xo'jalik shartnomasi.

2.Loyihaning nomi.

Loyiha "Ish bajaruvchi" "Denov Inter Servis" XK, rahbari Sh.Choriyev bir tomondan hamda nizom asosida faoliyat Yurituvchi Denov tuman xalq ta'limi bo'limi rahbari Ch.Xaydarov ikkinchi tomondan shartnomani «Ish bajaruvchi» «Buyurtmachi» tomonidan buyurtma qilingan **Denov tumani 40 -o'rta ta'lim maktab binosin joriy ta'mirlash ishlarini** bajarib beradi, «Buyurtmachi» esa ish xajmi bo'yicha bajarilgan joriy ta'mirlash ishlarini qabul qilib, mazkur shartnoma shartlari asosida (Shartnoma umumiy summasining 30% miqdorida 20 ish kunida shartnomadagi umumiy summadan chiqmagan holda amalga oshiriladi, ya'ni ta'mirlash ishlari bajarilishi davomida bajarilgan ishlar dalolatnomasi asosida 20 bank kuni davomida to'lab boriladi) to'lovlarni amalga oshiradi.

Shartnoma umumiy summasi **795 421 793 (Yeti yuz tuqson besh million turt yuz yegrma bir ming yeti yuz tuqson uch) so'm.**(103 750 669 so'm QQS)

3. Loyiha ishlab chiquvchisi va kiritilgan sana haqidagi ma'lumot:

Denov tuman XTB tomonidan ishlab chiqilgan va markazga huquqiy ekspertizadan o'tkazish uchun 2022 yil 06 iyunda kiritilgan.

X U L O S A

Loyiha O'zbekiston Respublikasining qonunchilik talablari moniylik qilmaydi. Shartnoma ishtirokchilarining xuquq va majburiyatlari O'zbekiston Respublikasining Fuqarolik kodeksi va "Xo'jalik yurituvchi sub'ektlar faoliyatining shartnomaviy xuquqiy bazasi to'g'risida"gi qonuni talablariga javob beradi. Shartnoma yuzasidan shartnoma ishtirokchilari o'rtasidagi nizolarni hal qilish tartibi belgilangan va uni qabul qilish maqsadga muvofiq.

**Denov tuman Yuridik xizmat ko'rsatish
markazi bosh yuriskonsulti
3-darajali yurist:**



A.B.Xatamov
06/06/2022



Денов туман
Юридик шахснинг давлат руйхатидан ўтказилиш ҳақида

ГУВОХНОМА

Реестр № 3954

№ 3954

2012 йил 11 январь

Мазкур гувоҳнома: «DENOV INTER SERVICES» ҳусусий

корхонасига

(Ўзбек тилидаги тулик ном)

Денов туман Хокимлиги тадбиркорлик субъектларини
руйхатдан ўтказиш инспекцияси томонидан берилди.

(юридик шахс: деҳқон хужалиқлари, фермер хужалиқлари, ажратилган ер участкаси ва унинг майдони кўрсатилган);
ТХШТ

Тўқиллиқ – ҳукукий шакл:

1010
МШТ

Мулксизлик шакли:

114
МХБҒ

Давлат руйхатидан ўтган кундаги почта мақзили:

1722210868

Юридик шахс коди:

КТУТ
23776878
ХХТУТ



Асселй фазилат дуриндари: ДАРНО ТИЛОТИ ДЕНОВ-Интер Сервис

С-лик тўловчииниидентификация рақами:

302172419

Қ.ш.н.м.ч. маълумотлар:

М.у.

Инспекция бошлиғи
О.Холмирзаев
(имзо)

О.Холмирзаев.

**Протокол закупочной комиссии по конкурсу лот № 92895 на приобретение Денов тумани
ХТБга қарашли 40-мактаб биносини жорий таъмирлаш ишлари (ЛСХ ва экспертиза
хулосалари асосида)**

Способ проведения электронный

Дата 01.06.2022

Время рассмотрения 01.06.2022 15:38

Конкурсная комиссия Денов туман ХТБ марказлашган хисобхона, (Далее – Комиссия) в составе:

| | | | |
|------------------------------|-------------------------------------|---------------------------------------|--------------------------------|
| Председатель комиссии | ATAMURATOV BAXRIDDIN NIZOMOVICH | Raes | Denov tumani XTB |
| Секретарь комиссии | ZIYAYEV SHERZOD SAFAROVICH | ko'ib | Denov tumani XTB |
| Член комиссии | ABDULLAYEV SAYRIDDIN JAVLIYEVICH | xodim | Denov tumani XTB |
| Член комиссии | BOBOYOROV OTABEG DJURABEGOVICH | xodim | Denov tumani XTB |
| Член комиссии | ERMUMINOV UMID ZIYADULLAYEVICH | Сурхондарё вилоят хокимияти вакили | Сурхондарё вилоят хокимияти |
| Член комиссии | YADGAROV XUSNIDDIN XUSANOVICH | xodim | Denov tumani XTB |

Рассмотрев поступивших предложений со стороны участников по опубликованному объявлению на специальном информационном портале от 01.06.2022 года № лота 92895.

Метод оценки предложений – Бальный метод (Весовой коэф.технико-квалификационной части: 70.00 / Весовой коэф. ценовой части: 30.00)

Мин. балл: 70

Предмет закупки:

| | |
|---|--|
| Наименование товара (работы, услуги) | Услуга по текущему ремонту нежилых зданий |
| Подробное описание | Денов туман ХТБ га қарашли 40-умумтаълим мактаби биносини жорий таъмирлаш ишлари |
| Количество товара | 1.00 |
| Единица измерения | |
| Цена товара (услуги) за единицу | 795 421 793.00 |
| Стартовая сумма | 795 421 793.00 |
| Валюта | UZS |

По итогам рассмотрения поступивших предложений по технической части участникам присвоены следующие баллы:

Критерий №1 Ишчи бригадаси мавжудлиги тугрисида солиқдан маълумотнома

Тип: Бинарное значение

Описание:

Обязательность: Не критично

| Наименование участника | Макс балл | Значение участника | Балл участника | Тип оценки | Примечание | Причина |
|------------------------|-----------|--------------------|----------------|------------|------------|---------|
| DENOV INTER | 25 | 1 | 25 | Экспертная | | |

| Наименование участника | Макс балл | Значение участника | Балл участника | Тип оценки | Примечание | Причина |
|------------------------|-----------|--------------------|----------------|------------|------------|---------|
| SERVIS XK | | | | | | |
| ООО CHAG'ONIYON TA'MIR | 25 | 1 | 18 | Экспертная | | |
| ЧП ISTIQLOL-BINO | 25 | 1 | 20 | Экспертная | | |

Критерий №2 Охирги бажарган жорий таъмирлаш ишидан ижобий хулоса

Тип: Бинарное значение

Описание:

Обязательность: Не критично

| Наименование участника | Макс балл | Значение участника | Балл участника | Тип оценки | Примечание | Причина |
|------------------------|-----------|--------------------|----------------|------------|------------|---------|
| DENOV INTER SERVIS XK | 25 | 1 | 25 | Экспертная | | |
| ООО CHAG'ONIYON TA'MIR | 25 | 1 | 18 | Экспертная | | |
| ЧП ISTIQLOL-BINO | 25 | 1 | 20 | Экспертная | | |

Критерий №3 Солиқдан қарздорлиги мавжуд эмаслиги буйича маълумотнома

Тип: Бинарное значение

Описание:

Обязательность: Не критично

| Наименование участника | Макс балл | Значение участника | Балл участника | Тип оценки | Примечание | Причина |
|------------------------|-----------|--------------------|----------------|------------|------------|---------|
| DENOV INTER SERVIS XK | 25 | 1 | 25 | Экспертная | | |
| ООО CHAG'ONIYON TA'MIR | 25 | 1 | 20 | Экспертная | | |
| ЧП ISTIQLOL-BINO | 25 | 1 | 20 | Экспертная | | |

Критерий №4 Жорий таъмирлаш ишлари буйича меҳнат стажи камида 2 йил булиши керак.

Тип: Бинарное значение

Описание:

Обязательность: Не критично

| Наименование участника | Макс балл | Значение участника | Балл участника | Тип оценки | Примечание | Причина |
|------------------------|-----------|--------------------|----------------|------------|------------|---------|
| DENOV INTER SERVIS XK | 25 | 1 | 25 | Экспертная | | |
| ООО CHAG'ONIYON TA'MIR | 25 | 1 | 20 | Экспертная | | |
| ЧП ISTIQLOL-BINO | 25 | 1 | 15 | Экспертная | | |

Оценка участников финансовой части составила:

| Наименование участника | Стартовая сумма | Предлагаемая сумма | Дата предложения | Оценка стоимости (балл) |
|------------------------|-----------------|--------------------|------------------------|-------------------------|
| ЧП ISTIQLOL-BINO | 795 421 793.00 | 763 604 921.00 | 01.06.2022 14:58:22 | 30.00 |
| DENOV INTER SERVIS ХК | 795 421 793.00 | 795 421 793.00 | 25.05.2022 17:28:32 | 28.80 |
| ООО CHAG'ONIYON TA'MIR | 795 421 793.00 | 766 000 000.00 | 01.06.2022 12:59:51 | 29.91 |

Итоговая оценка участников включая финансовую часть составила:

| Наименование участника | Общий балл по технической части | Общий балл по финансовой части | Итоговый балл |
|------------------------|---------------------------------|--------------------------------|---------------|
| ЧП ISTIQLOL-BINO | 52.5 | 30 | 82.5 |
| DENOV INTER SERVIS ХК | 70 | 28.8 | 98.8 |
| ООО CHAG'ONIYON TA'MIR | 53.2 | 29.9062 | 83.1062 |

Закупочная комиссия по конкурсу лот № 92895 от 01.06.2022 года на приобретение Денов тумани ХТБга карашли 40-мактаб биносини жорий таъмирлаш ишлари (ЛСХ ва экспертиза хулосалари асосида) определила победителем:

DENOV INTER SERVIS ХК
302172419

и резервный исполнитель: ООО CHAG'ONIYON TA'MIR (306332531)

Проголосовали

| Комиссия | Ф.И.О. | Голосование | Комментарии |
|-----------------------|---------------------------------|-------------|-------------|
| Председатель комиссии | ATAMURATOV BAXRIDDIN NIZOMOVICH | Согласен | |
| Член комиссии | BOBOYOROV OTABEG DJURABEGOVICH | Согласен | |
| Член комиссии | YADGAROV XUSNIDDIN XUSANOVICH | Согласен | |

Протокол закупочной комиссии подписан посредством ЭЦП

2022 йил 06 июндаги № 2022-374-8-111-ХТ-сонли шартномага илова

ДЕНОВ ТУМАНИ "СУРХОН-ДИЁР" МФЙ ДА ЖОЙЛАШГАН №40 СОНЛИ МАКТАБ
БИНОСИНИ ЖОРИЙ ТАЪМИРЛАШ

| №№ ПП | НАИМЕНОВАНИЕ ЗАТРАТ | Цена (тыс.сум) |
|-------|--|--------------------|
| 1 | ЗАТРАТЫ НА СТРОИТЕЛЬНЫЕ МАТЕРИАЛЫ | 475 899,948 |
| 2 | ЗАТРАТЫ НА ОСНОВНУЮ ЗАРАБОТНУЮ ПЛАТУ С УЧЕТОМ НАЧИСЛЕНИЙ НА СОЦИАЛЬНОЕ СТРАХОВАНИЕ | 105 667,271 |
| 3 | ЗАТРАТЫ НА СТРОИТЕЛЬНЫЕ МАШИНЫ И МЕХАНИЗМЫ | 5 011,679 |
| 4 | ИТОГО ПРЯМЫХ ЗАТРАТ | 586 578,898 |
| 5 | ПРОЧИЕ ЗАТРАТЫ И РАСХОДЫ ПОДРЯДЧИКА 17,54% | 102 885,939 |
| 6 | ЗАТРАТЫ НА СТРАХОВАНИЕ СТРОИТЕЛЬНЫХ РИСКОВ | 2 206,288 |
| 7 | ИТОГО БЕЗ НДС | 691 671,125 |
| 8 | НДС 15% | 103 750,669 |
| 9 | ИТОГО С НДС | 795 421,793 |

Шартнома умумий суммаси 795 421 793 (етти юз туксон беш миллион турт юз йигирма бир минг етти юз туксон уч) сўмни ташкил этади.

"Бажарувчи"
"Denov Inter Servis" ХК

Денов тумани
ИНН: 302172419
МФО: 00845
Х/Р: 20208 000 604 950 767 001
ТИФ Миллий банк Денов тумани

Рахбар

М.П. Ш.Чориев

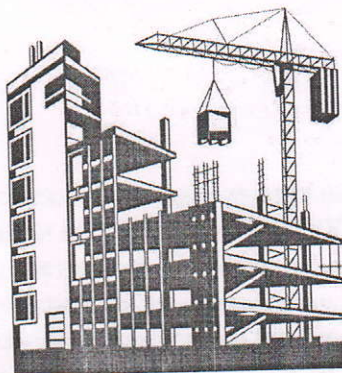
"Буюртмачи"
Денов тумани Халк талими бўлими

Денов тумани
ШХВ: 401722860222107092100075013
ИНН: 201535973
Х/Р: 23402000300100001010
МФО: 00014 ИНН: 201122919

Тошкент шаҳар ХККМ
Молия вазирлиги Газначилиги

М.П. Ч.Хайдаров

Ўзбекистон
Республикаси "НУМО
ЭКСПЕРТИЗА" Маъсулияти
чекланган жамият



Республика Узбекистана
Общество с
ограниченной
ответственностью
"НУМО ЭКСПЕРТИЗА"

Гувоҳнома рақами: КЛЭ №960046

18- апрел 2022йил

«УТВЕРЖДАЮ»

Нач. Отдела экспертизы

«НУМОЭКСПЕРТИЗА»

У. Бараков

ЭКСПЕРТ ХУЛОСА № 22-2022

Строительство «ДЕНОВ ТУМАНИ "СУРХОН-ДИЁР" МФЙ ДА ЖОЙЛАШГАН №40 СОНЛИ
МАКТАБ БИНОСИНИ ЖОРИЙ ТАЪМИРЛАШ»

ЗАКАЗЧИК: - Махалла жамғармаси

ИСТОЧНИК ФИНАНСИРОВАНИЯ: - Махалла жамғармаси

ГЕНПРОЕКТИРОВЩИК: - ЧП«Сурхон Арх Проект»

ГИП: - И.Саломов

ВЕДЕНИЕ СТРОИТЕЛЬСТВО: - Подрядная

1. Основание для проектирования.

1. Письмо заказ на разработку рабочего проекта.
2. Задание на проектирование.
3. Дефектный акт

2. Материалы, предоставленные на экспертизу.

1. Книга № 1 - Рабочая проект
2. Книга № 2 - Локальная ресурсная ведомость. Ведомость потребных ресурсов

3. Краткое содержание проектных решений.

Строительство торгового магазина предусмотрено согласно задания на проектирования утвержденный заказчиком. Строительство здание двух этажное фундаменты ж/бетонные монолитные, стены из ж/ж кирпича. перекрытие и покрытие металлические, витражи из алюминиевого профиля, двери металлические и из алюминиевого профил
Сметная документация.

На основании опись работ составлены ресурсные ведомости и на её базе фактически определена стоимость

объекта в текущих ценах.

Расчётная стоимость объекта в текущих ценах для использования их заказчиками и подрядчиками при заключении договоров, выполнено на основании постановления КМ РУз. № 264 от 11.06.2003г. и «О переходе на договорные текущие цены при реализации инвестиционных проектов осуществляемых за счёт централизованных капвложений и с учётом «Методических рекомендаций по определению расчётной стоимости строительства в текущих ценах для использования их организациями заказчиков и подрядчиков при заключении подрядных договоров утверждённых и введенных в действия приказом № 70 от 10.12.2003г. Госкомархитектстроя Республики Узбекистан.

В соответствии Постановления Кабинета Министров РУз №261 от 11.06.03г. и №302 от 07.2003г. ШНК04.01.16-09 рекомендуемая стоимость не является основанием для заключения договора подряда и право окончательного определения стартовой стоимости объекта для проведения конкурсных торгов представлено заказчику.

Результатом расчёта строительства объекта является ресурсная смета в текущих ценах и ведомость объёмов работ.

В ресурсной смете в текущих ценах учтены:

1. Среднегодовая заработная плата рабочих принята в,размере **18 676,41** сум за чел/ч, согласно данным Управления статистики Сурхандарьинской области с компенсацией в соцстрах в размере **17,54%**,
2. Прочие затраты подрядчика определены согласно мониторинга рынка строительно - подрядных работ и бюллетеня Госкомстата РУз. «Основные показатели о затратах на работы, продукцию и услуги, выполняемые строительными организациями...»
3. Годовой коэффициент риска принят в размере **0**.
4. Стоимость транспортных расходов на материальные ресурсы принято, в размере **5%**, на оборудование, мебель и инвентарь принято в размере **2%**.
5. Стоимость затраты на страхование строительства принято в размере **0,32%**.

| № | Наименование затрат и показателей | Всего капитальных вложений | в том числе | | |
|-----|---|----------------------------------|--------------------|------------------|-------------------|
| | | | СМР | Обору дование | Прочие затраты |
| п/п | | тысяч(сум) | | | |
| 1 | Затраты на основную заработную плату с отчислением на соц. страхование | 105 667,271 | 105 667,271 | | |
| 2 | Затраты на машины и механизмы (ориентир) | 5 011,679 | 5 011,679 | | |
| 3 | Расходы на стройматериалы и конструкции | 475 899,948 | 475 899,948 | | |
| 4 | Оборудование, мебель и инвентарь | 0 | 0 | 0 | |
| | Транспортные расходы на материалы и оборудования | 0 | 0 | | |
| | Итого прямые: | 586 578,898 | 586 578,898 | | |
| 6 | Прочие затраты и расходы подрядчика 17,54% | 102 885,939 | | | |
| | Итого полная стоимость объекта | 689 464,837 | | | |
| | Подлежащая обязательному страхованию: | | | | |
| 7 | страхование строительства 0,32% | 2 206,287 | | | |
| | Итого с коэффициентом риска и страх.стр.: | 691 671,125 | | | |
| | НДС 15% | 103 750,669 | | | |
| | Итого прочие расходы заказчика: проектно сметные документы, ПИР: | 11 931,327 | | | 11 931,327 |
| 8 | | | | | |

Всего стоимость в текущих стартовых ценах: 807 353,120 586 578,898 11 931,327

Замечания и результаты экспертного рассмотрения:

Для проведения экспертизы представленная заявленная стоимость объекта составляло в сумме **834 102,716** тыс. сум (с НДС и прочими затратами заказчика).

В процессе проведения экспертизы в рабочий проект внесены коррективы по локальным заключениям:
- часовая зарплата рабочих, строителей с отчислением на соц. страхование на 18676.41 сум за 1 чел/час и согласовано заказчиком;

- прочие затраты подрядчика приняты в размере 17,54 % и согласовано заказчиком;

ВЫВОД:

Рабочий проект «ДЕНОВ ТУМАНИ "СУРХОН-ДИЁР" МФЙ ДА ЖОЙЛАШГАН №40 СОНЛИ МАКТАБ БИНОСИНИ ЖОРИЙ ТАЪМИРЛАШ»

Махалланский фонд в МФЙ «Сурхон-Диёр» Деноуского района, с учетом результатов экспертизы рекомендуется для дальнейшего рассмотрения и утверждения.

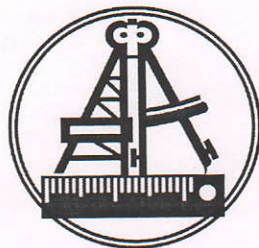
С учётом замечаний и предложений экспертного рассмотрения рекомендуемая стартовая стоимость объекта составляет **807 353,120** тыс. сум (с НДС и прочими затратами заказчика) по сметной документации:

“ДЕНОВ ТУМАНИ "СУРХОН-ДИЁР" МФЙ ДА ЖОЙЛАШГАН №40 СОНЛИ МАКТАБ БИНОСИНИ ЖОРИЙ ТАЪМИРЛАШ”

Эксперт



М.Ашуров



Сурхандарьинское областное
частное проектное предприятие
«СУРХОН АРХ ПРОЕКТ»

РАБОЧИЙ ПРОЕКТ

ДЕНОВ ТУМАНИ "СУРХОН-ДИЁР" МФЙ ДА ЖОЙЛАШГАН
№40 СОНЛИ МАКТАБ БИНОСИНИ ЖОРИЙ ТАЪМИРЛАШ
(локально-ресурсные ведомости)

Кн _____

Термез-2022 г.

Частное проектное предприятие
«СУРХОН АРХ ПРОЕКТ»

РАБОЧИЙ ПРОЕКТ

ДЕНОВ ТУМАНИ "СУРХОН-ДИЁР" МФЙ ДА ЖОЙЛАШГАН №40
СОҢЛИ МАКТАБ БИНОСИНИ ЖОРИЙ ТАЪМИРЛАШ
(Локально-ресурсные ведомости)

Директор частной проектной организации
«Сурхон Арх Проект»



О.КИЛИЧЕВ

Гл. инженер частной проектной организации
«Сурхон Арх Проект»

A blue ink signature, likely belonging to I. SALOMOV, written in a cursive style.

И.САЛОМОВ

Г.Термез-2022г.

СТОИМОСТЬ ОБЪЕКТА В ТЕКУЩИХ ЦЕНАХ.

ДЕНОВ ТУМАНИ "СУРХОН-ДИЁР" МФЙ ДА ЖОЙЛАШГАН №40 СОНЛИ МАКТАБ
БИНОСИНИ ЖОРИЙ ТАЪМИРЛАШ

| | НАИМЕНОВАНИЕ ЗАТРАТ | Цена (тыс.сум) |
|----|--|--------------------|
| 1 | ЗАТРАТЫ НА СТРОИТЕЛЬНЫЕ МАТЕРИАЛЫ | 475 899,948 |
| 2 | ЗАТРАТЫ НА ОСНОВНУЮ ЗАРАБОТНУЮ ПЛАТУ С УЧЕТОМ НАЧИСЛЕНИЙ НА СОЦИАЛЬНОЕ СТРАХОВАНИЕ | 105 667,271 |
| 3 | ЗАТРАТЫ НА ЭКСПЛУАТАЦИЮ МАШИН И МЕХАНИЗМОВ | 5 011,679 |
| 4 | ОБОРУДОВАНИЕ | 0,000 |
| 5 | ИТОГО ПРЯМЫХ ЗАТРАТ | 586 578,898 |
| 6 | ПРОЧИЕ ЗАТРАТЫ И РАСХОДЫ ПОДРЯДЧИКА 17,54% | 102 885,939 |
| 7 | ЗАТРАТЫ НА СТРАХОВАНИЕ СТРОИТЕЛЬНЫХ РИСКОВ | 2 206,287 |
| 8 | КОЭФФИЦИЕНТ РИСКА 0 | 0,000 |
| 9 | ИТОГО СТОИМОСТЬ СТРОИТЕЛЬСТВА В ТЕКУЩИХ ЦЕНАХ БЕЗ НДС | 691 671,125 |
| 10 | Н Д С 15% | 103 750,669 |
| 11 | ПРОЧИЕ ЗАТРАТЫ И РАСХОДЫ ЗАКАЗЧИКА | 11 931,327 |
| 12 | ИТОГО СТОИМОСТЬ СТРОИТЕЛЬСТВА В ТЕКУЩИХ ЦЕНАХ | 807 353,120 |



ИСПОЛНИТЕЛЬ



ОБЪЕКТНАЯ СМЕТА

ДЕНОВ ТУМАНИ "СУРХОН-ДИЁР" МФЙ ДА ЖОЙЛАШГАН №40 СОНЛИ МАКТАВ ВИНOSИНИ ЖОРИЙ ТАЪМИРЛАШ

| № | Наименование сметы | ЗПЛАТА | МАШИНА | МАТЕРИАЛ | ОБОРУДОВ-Е | ИТОГО |
|---|---|------------|----------|------------|------------|------------|
| 1 | ОБЩЕСТРОИТЕЛЬНЫЕ РАБОТЫ | 105667,271 | 5011,679 | 453238,046 | | 563916,996 |
| | ИТОГО | 105667,271 | 5011,679 | 453238,046 | | 563916,996 |
| | ТРАНСПОРТ ПРИВОЗНЫХ МАТЕРИАЛОВ 5%, ОБОРУДОВАНИЕ 2% | | | 22661,902 | | 22661,902 |
| | ИТОГО | 105667,271 | 5011,679 | 475899,948 | | 586578,898 |

СОСТАВИЛ

КИЛИЧЕВ А

ДЕНОВ ТУМАНИ "СУРХОН-ДИЁР" МФЙ ДА ЖОЙЛАШГАН №40 СОНЛИ МАКТАБ БИНОСИНИ ЖОРИЙ
ТАЪМИРЛАШ

ВЕДОМОСТЬ ПОТРЕБНЫХ РЕСУРСОВ №

ОБЩЕСТРОИТЕЛЬНЫЕ РАБОТЫ

Составлена В ТЕКУЩИХ ЦЕНАХ

| N п/п | Наименование ресурса | Единица измерения | Сметная потреб- ность | Сметная стоимость, СУМ | |
|---|---|----------------------|-----------------------------|------------------------|------------------|
| | | | | в базисном уровне | |
| | | | | единицы | всего |
| 1 | 4 | 5 | 6 | 7 | 8 |
| Ресурсы по нормам СНиП | | | | | |
| <i>Затраты труда</i> | | | | | |
| 1. | Затраты труда рабочих-строителей | чел.-ч | 5657,794 | 18676,41 | 105667271 |
| Итого по трудовым ресурсам | | | СУМ | | 105667271 |
| <i>Строительные машины и механизмы</i> | | | | | |
| 1. | Вибраторы поверхностные | маш.-ч | 14,4 | 1000 | 14400 |
| 2. | Дрели электрические | маш.-ч | 51,914 | 1000 | 51914 |
| 4. | Краны на автомобильном ходу при работе на других видах строительства (кроме магистральных трубопроводов) 10 т | маш.-ч | 0,241032 | 150368 | 36243 |
| 5. | Краны на автомобильном ходу при работе на монтаже технологического оборудования 10 т | маш.-ч | 2,301 | 150368 | 345997 |
| 6. | Котлы битумные передвижные 400 л | маш.-ч | 0,259908 | 5100 | 1326 |
| 7. | Лебедки электрические, тяговым усилием до 5,79 (0,59) кН (т) | маш.-ч | 4,68 | 366 | 1713 |
| 8. | Лебедки электрические, тяговым усилием до 12,26 (1,25) кН (т) | маш.-ч | 9,83178 | 755 | 7423 |
| 9. | Шурупверты | маш.-ч | 7,638 | 1000 | 7638 |
| 10. | Машины шлифовальные электрические | маш.-ч | 90 | 6700 | 603000 |
| 11. | Подъемники гидравлические высотой подъема 10 м | маш.-ч | 75,655 | 5649 | 427375 |
| 12. | Подъемники мачтовые строительные 0,5 т | маш.-ч | 49,99648 | 11609 | 580409 |
| 13. | Шурупверты строительно-монтажные | маш.-ч | 61,81628 | 1000 | 61816 |
| 14. | Автомобили бортовые грузоподъемностью до 5 т | маш.-ч | 9,6864 | 58742 | 568999 |
| 15. | Автомобили бортовые грузоподъемностью до 5 т | маш.-ч | 20,10015 | 58742 | 1180723 |
| 16. | Автомобили бортовые грузоподъемностью до 8 т | маш.-ч | 2,301 | 79806 | 183634 |
| 17. | Агрегаты окрасочные с пневматическим распылением для окраски фасадов зданий 500 м ³ /ч мощностью 1 кВт | маш.-ч | 160,6 | 5254 | 843792 |
| 18. | Перфораторы электрические | маш.-ч | 95,27738 | 1000 | 95277 |
| Итого по строительным машинам | | | СУМ | | 5011679 |
| <i>Строительные материалы, изделия и детали</i> | | | | | |
| 1. | Бетон тяжелый класса В7,5 /М-100/ фракции 5-20 мм | м ³ | 30,6 | 334550,03 | 10237231 |
| 2. | Вода | м ³ | 10,92962 | 760 | 8307 |
| 3. | Вода | м ³ | 0,6 | 760 | 456 |
| 4. | Раствор цементно-известковый 1:1:6 | м ³ | 5,71554 | 400703,28 | 2290236 |
| 5. | Раствор готовый отделочный тяжелый, известковый: 1:2,0 | м ³ | 0,015246 | 564846,44 | 8612 |
| 6. | Раствор отделочный тяжелый известковый 1:2,5 | м ³ | 7,74 | 515221,42 | 3987814 |
| 7. | ГРУНТОВКА НА ОСНОВЕ МИКРОКАЛЬЦИТА | кг | 200 | 10000 | 2000000 |
| 8. | Уголок наружный для пластикового плинтуса | шт | 26,6 | 1000 | 26600 |
| 9. | Уголок внутренний для пластикового плинтуса | шт | 26,6 | 1000 | 26600 |
| 10. | Соединитель для пластикового плинтуса | шт | 152 | 1000 | 152000 |
| 11. | Заглушка торцевая для пластикового плинтуса | шт | 60,8 | 1741 | 105853 |
| 12. | Блоки дверные из МДФ с замком | М2 | 14,52 | 565000 | 8203800 |
| 13. | Смола каменноугольная для дорожного строительства | т | 0,003427 | 680000 | 2330 |
| 14. | Винты с полукруглой головкой длиной 50 мм | т | 0,004896 | 11600000 | 56794 |
| 15. | Гвозди толевые круглые 3,0х40 мм | т | 0,000305 | 8200000 | 2500 |

| 1 | 4 | 5 | 6 | 7 | 8 |
|-----|--|-------|----------|----------|----------|
| 16. | Гвозди строительные | т | 0,0006 | 8200000 | 4917 |
| 17. | Дюбели распорные | 100шт | 6,528 | 15000 | 97920 |
| 18. | Дюбели | кг | 2,7 | 12600 | 34020 |
| 19. | Гвоздь усиленный | кг | 1,95 | 9500 | 18525 |
| 20. | Болты строительные с гайками и шайбами | кг | 1,5 | 11600 | 17400 |
| 21. | Гипсовые вяжущие Г-3 | т | 0,023623 | 565100 | 13349 |
| 22. | Дюбели распорные полиэтиленовые 6x30 мм | 10 шт | 99,94 | 750 | 74955 |
| 23. | СМЕСЬ УНИВЕРСАЛЬНАЯ ДЕКОРАТИВНАЯ "STONEMIX" НА ОСНОВЕ ТРАВЕРТИНА | кг | 2000 | 6500 | 13000000 |
| 24. | КЛИНЬЯ ДЕРЕВЯННЫЕ | шт | 1982,88 | 145 | 287518 |
| 25. | Лента бутиловая | м | 1209,557 | 250 | 302389 |
| 26. | ЗАКЛАДНЫЕ ДЕТАЛИ ИЗ АЛЮМИНИЕВОГО ПРОФИЛЯ РАЗМЕРОМ 60X27X0,6 | м | 327,1752 | 6420 | 2100465 |
| 27. | ДЮБЕЛЬ-ПРОБКИ ДЛ. 65 ММ | ШТ | 2642,188 | 145 | 383117 |
| 28. | Краски водоэмульсионные | т | 1,0584 | 7220000 | 7641648 |
| 29. | Краска | кг | 0,45 | 20604 | 9272 |
| 30. | Грунтовка ХС-04 коричневая | т | 0,2925 | 20604000 | 6026670 |
| 31. | Грунтовки масляные, готовые к применению | т | 0,06 | 7400000 | 444000 |
| 32. | Краски перхлорвиниловые | т | 1,1505 | 10700000 | 12310350 |
| 33. | Олифа для улучшенной окраски (10% натуральной, 90% комбинированной) | т | 0,0904 | 10000000 | 904000 |
| 34. | Шпатлевка ПФ-002 красно-коричневая | т | 0,0124 | 900000 | 11160 |
| 35. | Шпатлевка ХВ-005 серая | т | 0,234 | 900000 | 210600 |
| 36. | Шпатлевка клеевая | т | 0,8568 | 900000 | 771120 |
| 37. | Шпатлевка масляно-клеевая | т | 0,408 | 900000 | 367200 |
| 38. | Толь с крупнозернистой посыпкой гидроизоляционный марки ТГ-350 | м2 | 12,9228 | 5700 | 73660 |
| 39. | Линолеум ПВХ без осн. Колл. "РЕЛИН" толщ. 2,5мм, шир. 2,0 м (медц. Об.,школы,сад.) | м2 | 632,4 | 90000 | 56916000 |
| 40. | Мастика битумно-латексная кровельная | т | 0,06 | 5217391 | 313043 |
| 41. | Мастика клеящая каучуковая КН-2 | кг | 310 | 5217,391 | 1617391 |
| 42. | Проволока стальная низкоуглеродистая разного назначения оцинкованная диаметром 3,0 мм | т | 0,00375 | 8008696 | 30033 |
| 43. | Уайт-спирит | т | 0,195 | 10500000 | 2047500 |
| 44. | Шуруп самонарезающий (ТН) 3,5/35 мм | шт | 999,4 | 145 | 144913 |
| 45. | Пемза шлаковая (щебень пористый из металлургического шлака), марка 600, фракция от 5 до 10 мм | м3 | 0,11085 | 65000 | 7205 |
| 46. | Шкурка шлифовальная двухслойная с зернистостью 40/25 | м2 | 25,832 | 8700 | 224738 |
| 47. | Доски обрезные хвойных пород длиной 4-6,5 м, шириной 75-150 мм, толщиной 25 мм, III сорта | м3 | 0,011616 | 3200000 | 37171 |
| 48. | Пиломатериалы хвойных пород. Доски необрезные длиной 2-3,75 м, все ширины, толщиной 32-40 мм IV сорта | м3 | 0,03 | 3350000 | 100500 |
| 49. | Пакля пропитанная | кг | 15,6816 | 1575 | 24699 |
| 50. | Ерши металлические | кг | 5,445 | 350 | 1906 |
| 51. | Краски масляные готовые к применению для внутренних работ | т | 0,14696 | 20604000 | 3027964 |
| 52. | Ветошь | кг | 18,783 | 2500 | 46958 |
| 53. | Плинтуса для полов пластиковые | м | 383,8 | 4800 | 1842240 |
| 54. | Бирки маркировочные | 100шт | 0,465 | 20000 | 9300 |
| 55. | Втулки изолирующие | шт | 204 | 2500 | 510000 |
| 56. | ДИСК ПОЛИРОВОЧНЫЙ Д 125 ММ | шт | 40 | 8000 | 320000 |
| 57. | Скобы | 10шт | 42 | 2500 | 105000 |
| 58. | ШУРУПЫ-САМОРЕЗЫ 35 ММ | кг | 9,517824 | 15500 | 147526 |
| 59. | ЛАК ВОДНО-ДИСПЕРСИОННЫЙ "STONEMIX" НА ОСНОВЕ АКРИЛА | кг | 380 | 23500 | 8930000 |
| 60. | Гильзы соединительные | 100шт | 0,18 | 20000 | 3600 |
| 61. | Колпачки изолирующие | 10шт | 7,35 | 3200 | 23520 |
| 62. | Полоска для крепления проводов | 100шт | 4,5 | 0 | 0 |
| 63. | Розетки потолочные | 100шт | 1,632 | 20000 | 32640 |
| 64. | Сжимы ответвительные | 100шт | 3,264 | 2000 | 6528 |
| 67. | Пена монтажная (герметик пенополиуретановый типа Makroflex, Soudal) для герметизации стыков в баллончике емкостью 0,75 л | шт | 99,144 | 36000 | 3569184 |

| 1 | 4 | 5 | 6 | 7 | 8 |
|---------------------------------------|--|------------|--------|--------|------------------|
| 68. | Блоки оконные пластиковые (белые) со стеклопакетами (1,2X2,1 222 ШТ) | м2 | 495,72 | 580000 | 287517600 |
| 69. | Стеклолента липкая изоляционная на поликасиновом компаунде марки ЛСЭПЛ, шириной 20-30 мм, толщиной от 0,14 до 0,19 мм включительно | кг | 0,916 | 0 | 0 |
| Итого по материальным ресурсам | | СУМ | | | 439770546 |

Ресурсы по проекту

| | | | | | |
|---------------------------------|---|------------|-------|--------|--------------------|
| 1. | ВЫКЛЮЧАТЕЛЬ ОДНОКЛАВИШНЫЙ | ШТ | 100 | 16000 | 1600000 |
| 2. | РОЗЕТКА | ШТ | 100 | 17000 | 1700000 |
| 3. | Светильник внутренней установки квадратный LED PANEL 18 W | ШТ | 100 | 37217 | 3721700 |
| 4. | Провода соединит,с пластм изоляцией АППВ 2x4 | М | 150 | 1500 | 225000 |
| 5. | ЖАЛЮЗИ | М2 | 38,88 | 160000 | 6220800 |
| Итого ресурсы по проекту | | СУМ | | | 13467500 |
| | | | | | 453 238 046 |

ДЕНОВ ТУМАНИ "СУРХОН-ДИЁР" МФЙ ДА ЖОЙЛАШГАН №40 СОНЛИ МАКТАБ БИНОСИНИ ЖОРИЙ ТАЪМИРЛАШ
(наименование стройки)

ЛОКАЛЬНАЯ РЕСУРСНАЯ ВЕДОМОСТЬ №
(локальная ресурсная смета)

ОБЩЕСТРОИТЕЛЬНЫЕ РАБОТЫ

(наименование работ и затрат, наименование объекта)

Основание:

| N п.п. | Шифр номера нормативов и коды ресурсов | Наименование работ и затрат | Единица измерения | Количество | |
|-----------------------------------|--|--|-------------------|------------------|---------------------|
| | | | | на ед. измерения | по проектным данным |
| 1 | 2 | 3 | 4 | 5 | 6 |
| РАЗДЕЛ 1. БЛОКИ ОКОННЫЕ | | | | | |
| 1 | E4604-012-02 | РАЗБОРКА ДЕРЕВЯННЫХ ЗАПОЛНЕНИЙ ПРОЕМОВ ОКОННЫХ БЕЗ ПОДОКОННЫХ ДОСОК | 100M2 | | 4,9572 |
| 1.1 | 1 | ЗАТРАТЫ ТРУДА РАБОЧИХ-СТРОИТЕЛЕЙ | ЧЕЛ.-Ч | 172,76 | 856,4059 |
| 1.2 | 3 | ЗАТРАТЫ ТРУДА МАШИНИСТОВ | ЧЕЛ.-Ч | 7,74 | 38,3687 |
| 1.3 | 1522 | ПОДЪЕМНИКИ МАЧТОВЫЕ СТРОИТЕЛЬНЫЕ 0,5 Т | МАШ.-Ч | 7,74 | 38,3687 |
| 2 | E1001-034-06 ДОП. 4 | УСТАНОВКА В ЖИЛЫХ И ОБЩЕСТВЕННЫХ ЗДАНИЯХ ОКОННЫХ БЛОКОВ ИЗ ПВХ ПРОФИЛЕЙ: ПОВОРОТНЫХ (ОТКИДНЫХ, ПОВОРОТНО-ОТКИДНЫХ) С ПЛОЩАДЬЮ ПРОЕМА БОЛЕЕ 2 М2 ДВУХСТВОРЧАТЫХ | 100 М2 | | 4,9572 |
| 2.1 | 1 | ЗАТРАТЫ ТРУДА РАБОЧИХ-СТРОИТЕЛЕЙ | ЧЕЛ.-Ч | 153,01 | 758,5012 |
| 2.2 | 3 | ЗАТРАТЫ ТРУДА МАШИНИСТОВ | ЧЕЛ.-Ч | 4,23 | 20,969 |
| 2.3 | 1522 | ПОДЪЕМНИКИ МАЧТОВЫЕ СТРОИТЕЛЬНЫЕ 0,5 Т | МАШ.-Ч | 0,66 | 3,2718 |
| 2.4 | 2209 | ШУРУПОВЕРТЫ СТРОИТЕЛЬНО-МОНТАЖНЫЕ | МАШ.-Ч | 12,47 | 61,8163 |
| 2.5 | 2509 | АВТОМОБИЛИ БОРТОВЫЕ ГРУЗОПОДЪЕМНОСТЬЮ ДО 5 Т | МАШ.-Ч | 3,57 | 17,6972 |
| 2.6 | 2875 | ПЕРФОРАТОРЫ ЭЛЕКТРИЧЕСКИЕ | МАШ.-Ч | 19,22 | 95,2774 |
| 2.7 | 30856 | КЛИНЬЯ ДЕРЕВЯННЫЕ | ШТ | 400 | 1982,88 |
| 2.8 | 30858 | ЛЕНТА БУТИЛОВАЯ | М | 244 | 1209,5568 |
| 2.9 | 30859 | ЗАКЛАДНЫЕ ДЕТАЛИ ИЗ АЛЮМИНИЕВОГО ПРОФИЛЯ РАЗМЕРОМ 60X27X0,6 | М | 66 | 327,1752 |
| 2.10 | 30899 | ДЮБЕЛЬ-ПРОВКИ ДЛ. 65 ММ | ШТ | 533 | 2642,1876 |
| 2.11 | 58635 | ШУРУПЫ-САМОРЕЗЫ 35 ММ | КГ | 1,92 | 9,5178 |
| 2.12 | 80625 | ПЕНА МОНТАЖНАЯ (ГЕРМЕТИК ПЕНОПОЛИУРЕТАНОВЫЙ ТИПА МАКРОФЛЕКС, SOUDAL) ДЛЯ ГЕРМЕТИЗАЦИИ СТЫКОВ В БАЛЛОНЧИКЕ ЕМКОСТЬЮ 0,75 Л | ШТ | 20 | 99,144 |
| 2.13 | 80678 | БЛОКИ ОКОННЫЕ ПЛАСТИКОВЫЕ (БЕЛЫЕ) СО СТЕКЛОПАКЕТАМИ (1,2Х2,1 222 ШТ) | М2 | 100 | 495,72 |
| 3 | C89521 | ЖАЛЮЗИ | М2 | | 38,8800 |
| РАЗДЕЛ 2. БЛОКИ ДВЕРНЫЕ | | | | | |
| 4 | E1001-039-01 | УСТАНОВКА ДВЕРНЫХ БЛОКОВ ИЗ МДФ | 100M2 | | 0,1452 |
| 4.1 | 1 | ЗАТРАТЫ ТРУДА РАБОЧИХ-СТРОИТЕЛЕЙ | ЧЕЛ.-Ч | 104,28 | 15,1415 |
| 4.2 | 3 | ЗАТРАТЫ ТРУДА МАШИНИСТОВ | ЧЕЛ.-Ч | 13,34 | 1,937 |
| 4.3 | 698 | КРАНЫ БАШЕННЫЕ ПРИ РАБОТЕ НА ДРУГИХ ВИДАХ СТРОИТЕЛЬСТВА (КРОМЕ МОНТАЖА ТЕХНОЛОГИЧЕСКОГО ОБОРУДОВАНИЯ) 8 Т | МАШ.-Ч | 9,69 | 1,407 |
| 4.4 | 762 | КРАНЫ НА АВТОМОБИЛЬНОМ ХОДУ ПРИ РАБОТЕ НА ДРУГИХ ВИДАХ СТРОИТЕЛЬСТВА (КРОМЕ МАГИСТРАЛЬНЫХ ТРУБОПРОВОДОВ) 10 Т | МАШ.-Ч | 1,66 | 0,241032 |
| 4.5 | 913 | КОТЛЫ БИТУМНЫЕ ПЕРЕДВИЖНЫЕ 400 Л | МАШ.-Ч | 1,79 | 0,259908 |
| 4.6 | 2509 | АВТОМОБИЛИ БОРТОВЫЕ ГРУЗОПОДЪЕМНОСТЬЮ ДО 5 Т | МАШ.-Ч | 1,99 | 0,288948 |
| 4.7 | 12146 | РАСТВОР ГОТОВЫЙ ОТДЕЛОЧНЫЙ ТЯЖЕЛЫЙ, ИЗВЕСТКОВЫЙ: 1:2,0 | М3 | 0,105 | 0,015246 |
| 4.8 | 29917 | БЛОКИ ДВЕРНЫЕ ИЗ МДФ С ЗАМКОМ | М2 | 100 | 14,52 |
| 4.9 | 30133 | СМОЛА КАМЕННОУГОЛЬНАЯ ДЛЯ ДОРОЖНОГО СТРОИТЕЛЬСТВА | Т | 0,0236 | 0,003427 |
| 4.10 | 30405 | ГВОЗДИ ТОЛЕВЫЕ КРУГЛЫЕ 3,0X40 ММ | Т | 0,0021 | 0,000305 |
| 4.11 | 30407 | ГВОЗДИ СТРОИТЕЛЬНЫЕ | Т | 0,00413 | 0,0006 |
| 4.12 | 30654 | ГПСОВЫЕ ВЯЖУЩИЕ Г-3 | Т | 0,016 | 0,002323 |
| 4.13 | 31929 | ТОЛЬ С КРУПНОЗЕРНИСТОЙ ПОСЫПКОЙ ГИДРОИЗОЛЯЦИОННЫЙ МАРКИ ТГ-350 | М2 | 89 | 12,9228 |
| 4.14 | 36053 | ДОСКИ ОБРЕЗНЫЕ ХВОЙНЫХ ПОРОД ДЛИНОЙ 4-6,5 М, ШИРИНОЙ 75-150 ММ, ТОЛЩИНОЙ 25 ММ, III СОРТА | М3 | 0,08 | 0,011616 |
| 4.15 | 38617 | ПАКЛЯ ПРОПИТАННАЯ | КГ | 108 | 15,6816 |
| 4.16 | 38668 | ЕРШИ МЕТАЛЛИЧЕСКИЕ | КГ | 37,5 | 5,445 |
| РАЗДЕЛ 3. ПОЛЫ ИЗ РЕЛИН | | | | | |
| 5 | E1101-002-09 ДОП. 3 | УСТРОЙСТВО ПОДСТИЛАЮЩИХ СЛОЕВ БЕТОННЫХ ТОЛЩ.50ММ | М3 | | 30,0000 |
| 5.1 | 1 | ЗАТРАТЫ ТРУДА РАБОЧИХ-СТРОИТЕЛЕЙ | ЧЕЛ.-Ч | 1,8 | 54 |
| 5.2 | 404 | ВИБРАТОРЫ ПОВЕРХНОСТНЫЕ | МАШ.-Ч | 0,48 | 14,4 |
| 5.3 | 6312 | БЕТОН ТЯЖЕЛЫЙ КЛАССА В7,5 /М-100/ ФРАКЦИИ 5-20 ММ | М3 | 1,02 | 30,6 |
| 5.4 | 9219 | ВОДА | М3 | 0,35 | 10,5 |
| 5.5 | 32105 | МАСТИКА БИТУМНО-ЛАТЕКСНАЯ КРОВЕЛЬНАЯ | Т | 0,002 | 0,06 |
| 5.6 | 36138 | ПИЛОМАТЕРИАЛЫ ХВОЙНЫХ ПОРОД ДОСКИ НЕОБРЕЗНЫЕ ДЛИНОЙ 2-3,75 М, ВСЕ ШИРИНЫ, ТОЛЩИНОЙ 32-40 ММ IV СОРТА | М3 | 0,001 | 0,03 |
| 6 | E1101-037-02 | УСТРОЙСТВО ПОКРЫТИЙ ИЗ РЕЛИНА НА КЛЕЕ КН-2 | 100M2 | | 6,2000 |
| 6.1 | 1 | ЗАТРАТЫ ТРУДА РАБОЧИХ-СТРОИТЕЛЕЙ | ЧЕЛ.-Ч | 47,06 | 291,772 |
| 6.2 | 3 | ЗАТРАТЫ ТРУДА МАШИНИСТОВ | ЧЕЛ.-Ч | 0,88 | 5,456 |
| 6.3 | 1522 | ПОДЪЕМНИКИ МАЧТОВЫЕ СТРОИТЕЛЬНЫЕ 0,5 Т | МАШ.-Ч | 0,36 | 2,232 |
| 6.4 | 2499 | АВТОМОБИЛИ БОРТОВЫЕ ГРУЗОПОДЪЕМНОСТЬЮ ДО 5 Т | МАШ.-Ч | 0,52 | 3,224 |
| 6.5 | 31705 | ШПАТЛЕВКА ПФ-002 КРАСНО-КОРИЧНЕВАЯ | Т | 0,002 | 0,0124 |
| 6.6 | 32038 | ЛИНОЛЕУМ ПВХ БЕЗ ОСН. КОЛЛ. "РЕЛИН" ТОЛЩ. 2,5ММ, ШИР. 2,0 М (МЕДИЦ. ОБ. ШКОЛЫ, САД) | М2 | 102 | 632,4 |
| 6.7 | 32121 | МАСТИКА КЛЕЯЩАЯ КАУЧУКОВАЯ КН-2 | КГ | 50 | 310 |
| 6.8 | 44059 | ВЕТОШЬ | КГ | 0,5 | 3,1 |
| 7 | E1101-040-03 ДОП. 6 | УСТРОЙСТВО ПЛИНТУСОВ ПЛАСТИКОВЫХ НА ВИНТАХ САМОНАРЕЗАЮЩИХ | 100М | | 3,8000 |
| 7.1 | 1 | ЗАТРАТЫ ТРУДА РАБОЧИХ-СТРОИТЕЛЕЙ | ЧЕЛ.-Ч | 6,66 | 25,308 |
| 7.2 | 3 | ЗАТРАТЫ ТРУДА МАШИНИСТОВ | ЧЕЛ.-Ч | 0,03 | 0,114 |
| 7.3 | 521 | ДРЕЛИ ЭЛЕКТРИЧЕСКИЕ | МАШ.-Ч | 1,33 | 5,054 |
| 7.4 | 1041 | ШУРУПОВЕРТЫ | МАШ.-Ч | 2,01 | 7,638 |
| 7.5 | 2509 | АВТОМОБИЛИ БОРТОВЫЕ ГРУЗОПОДЪЕМНОСТЬЮ ДО 5 Т | МАШ.-Ч | 0,03 | 0,114 |
| 7.6 | 29840 | УГОЛОК НАРУЖНЫЙ ДЛЯ ПЛАСТИКОВОГО ПЛИНТУСА | ШТ | 7 | 26,6 |
| 7.7 | 29841 | УГОЛОК ВНУТРЕННИЙ ДЛЯ ПЛАСТИКОВОГО ПЛИНТУСА | ШТ | 7 | 26,6 |
| 7.8 | 29842 | СОЕДИНИТЕЛЬ ДЛЯ ПЛАСТИКОВОГО ПЛИНТУСА | ШТ | 40 | 152 |
| 7.9 | 29843 | ЗАГЛУШКА ТОРЦЕВАЯ ДЛЯ ПЛАСТИКОВОГО ПЛИНТУСА | ШТ | 16 | 60,8 |
| 7.10 | 30795 | ДЮБЕЛИ РАСПОРНЫЕ ПОЛИЭТИЛЕНОВЫЕ 6X30 ММ | 10 ШТ | 26,3 | 99,94 |
| 7.11 | 35391 | ШУРУП САМОНАРЕЗАЮЩИЙ (ТН) 3,5/35 ММ | ШТ | 263 | 999,4 |
| 7.12 | 44346 | ПЛИНТУСА ДЛЯ ПОЛОВ ПЛАСТИКОВЫЕ | М | 101 | 383,8 |
| РАЗДЕЛ 4. МОНТАЖНЫЕ РАБОТЫ | | | | | |

| 1 | 2 | 3 | 4 | 5 | 6 |
|-------------------------------------|------------------------|--|--------|----------|----------|
| 8 | Ц0802-403-03 | ПРОВОД В ЗАЩИТНОЙ ОБОЛОЧКЕ ИЛИ КАБЕЛЬ ДВУХ-ТРЕХЖИЛЬНЫЕ ПОД ШТУКАТУРКУ ПО СТЕНАМ ИЛИ В БОРЗДАХ | 100М | 1,5000 | |
| 8.1 | 1 | ЗАТРАТЫ ТРУДА РАБОЧИХ-СТРОИТЕЛЕЙ | ЧЕЛ.-Ч | 37 | 55,5 |
| 8.2 | 3 | ЗАТРАТЫ ТРУДА МАШИНИСТОВ | ЧЕЛ.-Ч | 5,27 | 7,905 |
| 8.3 | 766 | КРАНЫ НА АВТОМОБИЛЬНОМ ХОДУ ПРИ РАБОТЕ НА МОНТАЖЕ ТЕХНОЛОГИЧЕСКОГО ОБОРУДОВАНИЯ | МАШ.-Ч | 0,03 | 0,045 |
| 8.4 | 1488 | ПОДЪЕМНИКИ ГИДРАВЛИЧЕСКИЕ ВЫСОТОЙ ПОДЪЕМА 10 М | МАШ.-Ч | 5,21 | 7,815 |
| 8.5 | 2510 | АВТОМОБИЛИ БОРТОВЫЕ ГРУЗОПОДЪЕМНОСТЬЮ ДО 8 Т | МАШ.-Ч | 0,03 | 0,045 |
| 8.6 | 30475 | ДЮБЕЛИ | КГ | 1,8 | 2,7 |
| 8.7 | 30479 | ГВОЗДИ УСИЛЕННЫЕ | КГ | 1,3 | 1,95 |
| 8.8 | 30654 | ГИПСОВЫЕ ВЯЖУЩИЕ Г-3 | Т | 0,01 | 0,015 |
| 8.9 | 31087 | КРАСКА | КГ | 0,3 | 0,45 |
| 8.10 | 32540 | ПРОВОЛОКА СТАЛЬНАЯ НИЗКОУГЛЕРОДИСТАЯ РАЗНОГО НАЗНАЧЕНИЯ ОЦИНКОВАННАЯ ДИАМЕТРОМ 3,0 ММ | Т | 0,0025 | 0,00375 |
| 8.11 | 45527 | БИРКИ МАРКИРОВОЧНЫЕ | 100ШТ | 0,31 | 0,465 |
| 8.12 | 46163 | СКОБЫ | 10ШТ | 28 | 42 |
| 8.13 | 63499 | ГИЛЬЗЫ СОЕДИНИТЕЛЬНЫЕ | 100ШТ | 0,12 | 0,18 |
| 8.14 | 64055 | КОЛПАЧКИ ИЗОЛИРУЮЩИЕ | 10ШТ | 4,9 | 7,35 |
| 8.15 | 64851 | ПОЛОСКА ДЛЯ КРЕПЛЕНИЯ ПРОВОДОВ | 100ШТ | 3 | 4,5 |
| 8.16 | 65157 | СЖИМ СОЕДИНИТЕЛЬНЫЙ | 100ШТ | 0,12 | 0,18 |
| 8.17 | 65317 | ТРУБЫ ПОЛИВИНИЛХЛОРИДНЫЕ ХВТ | КГ | 0,83 | 1,245 |
| 9 | С59814 | ПРОВОДА СОЕДИНИТ.С ПЛАСТМ ИЗОЛЯЦИЕЙ АППВ 2Х4 | М | 150,0000 | |
| 10 | Ц0803-591-05 | ВЫКЛЮЧАТЕЛЬ ДВУХКЛАВИШНЫЙ УТОПЛЕННОГО ТИПА ПРИ СКРЫТОЙ ПРОВОДКЕ | 100ШТ | 1,0000 | |
| 10.1 | 1 | ЗАТРАТЫ ТРУДА РАБОЧИХ-СТРОИТЕЛЕЙ | ЧЕЛ.-Ч | 32,8 | 32,8 |
| 10.2 | 3 | ЗАТРАТЫ ТРУДА МАШИНИСТОВ | ЧЕЛ.-Ч | 0,08 | 0,08 |
| 10.3 | 766 | КРАНЫ НА АВТОМОБИЛЬНОМ ХОДУ ПРИ РАБОТЕ НА МОНТАЖЕ ТЕХНОЛОГИЧЕСКОГО ОБОРУДОВАНИЯ | МАШ.-Ч | 0,04 | 0,04 |
| 10.4 | 2510 | АВТОМОБИЛИ БОРТОВЫЕ ГРУЗОПОДЪЕМНОСТЬЮ ДО 8 Т | МАШ.-Ч | 0,04 | 0,04 |
| 10.5 | 30654 | ГИПСОВЫЕ ВЯЖУЩИЕ Г-3 | Т | 0,00315 | 0,00315 |
| 10.6 | 45667 | ВТУЛКИ ИЗОЛИРУЮЩИЕ | ШТ | 102 | 102 |
| 11 | С599 | ВЫКЛЮЧАТЕЛЬ ОДНОКЛАВИШНЫЙ | ШТ | 100,0000 | |
| 12 | Ц0803-591-09 | РОЗЕТКА ШТЕПСЕЛЬНАЯ УТОПЛЕННОГО ТИПА ПРИ СКРЫТОЙ ПРОВОДКЕ | 100ШТ | 1,0000 | |
| 12.1 | 1 | ЗАТРАТЫ ТРУДА РАБОЧИХ-СТРОИТЕЛЕЙ | ЧЕЛ.-Ч | 38,1 | 38,1 |
| 12.2 | 3 | ЗАТРАТЫ ТРУДА МАШИНИСТОВ | ЧЕЛ.-Ч | 0,08 | 0,08 |
| 12.3 | 766 | КРАНЫ НА АВТОМОБИЛЬНОМ ХОДУ ПРИ РАБОТЕ НА МОНТАЖЕ ТЕХНОЛОГИЧЕСКОГО ОБОРУДОВАНИЯ | МАШ.-Ч | 0,04 | 0,04 |
| 12.4 | 2510 | АВТОМОБИЛИ БОРТОВЫЕ ГРУЗОПОДЪЕМНОСТЬЮ ДО 8 Т | МАШ.-Ч | 0,04 | 0,04 |
| 12.5 | 30484 | БОЛТЫ СТРОИТЕЛЬНЫЕ С ГАЙКАМИ И ШАЙБАМИ | КГ | 1,5 | 1,5 |
| 12.6 | 30654 | ГИПСОВЫЕ ВЯЖУЩИЕ Г-3 | Т | 0,00315 | 0,00315 |
| 12.7 | 45667 | ВТУЛКИ ИЗОЛИРУЮЩИЕ | ШТ | 102 | 102 |
| 12.8 | 97117 | СТЕКЛОЛЕНТА ЛИПКАЯ ИЗОЛЯЦИОННАЯ НА ПОЛИКАСИНОВОМ КОМПАУНДЕ МАРКИ ЛСЭПЛ, ШИРИНОЙ 20-30 ММ, ТОЛЩИНОЙ ОТ 0,14 ДО 0,19 ММ ВКЛЮЧИТЕЛЬНО | КГ | 0,42 | 0,42 |
| 13 | С600 | РОЗЕТКА | ШТ | 100,0000 | |
| 14 | Ц0803-593-06 | СВЕТИЛЬНИКИ ДЛЯ ЛАМП НАКАЛИВАНИЯ, С КРЕПЛЕНИЕМ ВИНТАМИ ДЛЯ ПОМЕЩЕНИЙ С НОРМАЛЬНЫМИ УСЛОВИЯМИ СРЕДЫ ОДНОЛАМПОВЫЙ | 100ШТ | 1,6000 | |
| 14.1 | 1 | ЗАТРАТЫ ТРУДА РАБОЧИХ-СТРОИТЕЛЕЙ | ЧЕЛ.-Ч | 88,3 | 141,28 |
| 14.2 | 3 | ЗАТРАТЫ ТРУДА МАШИНИСТОВ | ЧЕЛ.-Ч | 45,1 | 72,16 |
| 14.3 | 521 | ДРЕЛИ ЭЛЕКТРИЧЕСКИЕ | МАШ.-Ч | 25,6 | 40,96 |
| 14.4 | 766 | КРАНЫ НА АВТОМОБИЛЬНОМ ХОДУ ПРИ РАБОТЕ НА МОНТАЖЕ ТЕХНОЛОГИЧЕСКОГО ОБОРУДОВАНИЯ | МАШ.-Ч | 1,36 | 2,176 |
| 14.5 | 1488 | ПОДЪЕМНИКИ ГИДРАВЛИЧЕСКИЕ ВЫСОТОЙ ПОДЪЕМА 10 М | МАШ.-Ч | 42,4 | 67,84 |
| 14.6 | 2510 | АВТОМОБИЛИ БОРТОВЫЕ ГРУЗОПОДЪЕМНОСТЬЮ ДО 8 Т | МАШ.-Ч | 1,36 | 2,176 |
| 14.7 | 30320 | ВИНТЫ С ПОЛУКРУГЛОЙ ГОЛОВКОЙ ДЛИНОЙ 50 ММ | Т | 0,00306 | 0,004896 |
| 14.8 | 30434 | ДЮБЕЛИ РАСПОРНЫЕ | 100ШТ | 4,08 | 6,528 |
| 14.9 | 64931 | РОЗЕТКИ ПОТОЛОЧНЫЕ | 100ШТ | 1,02 | 1,632 |
| 14.10 | 65155 | СЖИМЫ ОТВЕТВИТЕЛЬНЫЕ | 100ШТ | 2,04 | 3,264 |
| 14.11 | 97117 | СТЕКЛОЛЕНТА ЛИПКАЯ ИЗОЛЯЦИОННАЯ НА ПОЛИКАСИНОВОМ КОМПАУНДЕ МАРКИ ЛСЭПЛ, ШИРИНОЙ 20-30 ММ, ТОЛЩИНОЙ ОТ 0,14 ДО 0,19 ММ ВКЛЮЧИТЕЛЬНО | КГ | 0,31 | 0,496 |
| 15 | С601 | СВЕТИЛЬНИК ВНУТРЕННЕЙ УСТАНОВКИ КВАДРАТНЫЙ LED PANEL 18 W | ШТ | 100,0000 | |
| РАЗДЕЛ 5. ВНУТРЕННЯЯ ОТДЕЛКА | | | | | |
| 16 | Е1504-025-08 ДОП. 4 | УЛУЧШЕННАЯ ОКРАСКА МАСЛЯНЫМИ СОСТАВАМИ ПО ШТУКАТУРКЕ СТЕН | 100М2 | 8,0000 | |
| 16.1 | 1 | ЗАТРАТЫ ТРУДА РАБОЧИХ-СТРОИТЕЛЕЙ | ЧЕЛ.-Ч | 51,01 | 408,08 |
| 16.2 | 3 | ЗАТРАТЫ ТРУДА МАШИНИСТОВ | ЧЕЛ.-Ч | 0,12 | 0,96 |
| 16.3 | 1522 | ПОДЪЕМНИКИ МАЧТОВЫЕ СТРОИТЕЛЬНЫЕ 0,5 Т | МАШ.-Ч | 0,01 | 0,08 |
| 16.4 | 2499 | АВТОМОБИЛИ БОРТОВЫЕ ГРУЗОПОДЪЕМНОСТЬЮ ДО 5 Т | МАШ.-Ч | 0,11 | 0,88 |
| 16.5 | 31440 | ГРУНТОВКИ МАСЛЯНЫЕ, ГОТОВЫЕ К ПРИМЕНЕНИЮ | Т | 0,0075 | 0,06 |
| 16.6 | 31655 | ОЛИФА ДЛЯ УЛУЧШЕННОЙ ОКРАСКИ (10% НАТУРАЛЬНОЙ, 90% КОМБИНИРОВАННОЙ) | Т | 0,0113 | 0,0904 |
| 16.7 | 31714 | ШПАТЛЕВКА МАСЛЯНО-КЛЕЕВАЯ | Т | 0,051 | 0,408 |
| 16.8 | 35512 | ПЕМЗА ШЛАКОВАЯ (ЩЕБЕНЬ ПОРИСТЫЙ ИЗ МЕТАЛЛУРГИЧЕСКОГО ШЛАКА), МАРКА 600, ФРАКЦИЯ ОТ 5 ДО 10 ММ | М3 | 0,0024 | 0,0192 |
| 16.9 | 35538 | ШКУРКА ШЛИФОВАЛЬНАЯ ДВУХСЛОЙНАЯ С ЗЕРНИСТОСТЬЮ 40/25 | М2 | 0,84 | 6,72 |
| 16.10 | 43231 | КРАСКИ МАСЛЯНЫЕ ГОТОВЫЕ К ПРИМЕНЕНИЮ ДЛЯ ВНУТРЕННИХ РАБОТ | Т | 0,01837 | 0,14696 |
| 16.11 | 44059 | ВЕТОШЬ | КГ | 0,31 | 2,48 |
| 17 | Е1504-005-03 ДОП. 4 | ОКРАСКА ПОЛИВИНИЛАЦЕТАТНЫМИ ВОДОЭМУЛЬСИОННЫМИ СОСТАВАМИ УЛУЧШЕННАЯ ПО ШТУКАТУРКЕ СТЕН | 100М2 | 15,0000 | |
| 17.1 | 1 | ЗАТРАТЫ ТРУДА РАБОЧИХ-СТРОИТЕЛЕЙ | ЧЕЛ.-Ч | 42,9 | 643,5 |
| 17.2 | 3 | ЗАТРАТЫ ТРУДА МАШИНИСТОВ | ЧЕЛ.-Ч | 0,17 | 2,55 |
| 17.3 | 1522 | ПОДЪЕМНИКИ МАЧТОВЫЕ СТРОИТЕЛЬНЫЕ 0,5 Т | МАШ.-Ч | 0,02 | 0,3 |
| 17.4 | 2499 | АВТОМОБИЛИ БОРТОВЫЕ ГРУЗОПОДЪЕМНОСТЬЮ ДО 5 Т | МАШ.-Ч | 0,15 | 2,25 |
| 17.5 | 31054 | КРАСКИ ВОДОЭМУЛЬСИОННЫЕ | Т | 0,063 | 0,945 |
| 17.6 | 31710 | ШПАТЛЕВКА КЛЕЕВАЯ | Т | 0,051 | 0,765 |
| 17.7 | 35538 | ШКУРКА ШЛИФОВАЛЬНАЯ ДВУХСЛОЙНАЯ С ЗЕРНИСТОСТЬЮ 40/25 | М2 | 0,84 | 12,6 |
| 17.8 | 44059 | ВЕТОШЬ | КГ | 0,31 | 4,65 |
| 18 | Е1502-031-01 | ШТУКАТУРКА ПОВЕРХНОСТЕЙ ОКОННЫХ И ДВЕРНЫХ ОТКОСОВ ПО БЕТОНУ И КАМНЮ ПЛОСКИХ | 100М2 | 1,8000 | |
| 18.1 | 1 | ЗАТРАТЫ ТРУДА РАБОЧИХ-СТРОИТЕЛЕЙ | ЧЕЛ.-Ч | 204,06 | 367,308 |
| 18.2 | 3 | ЗАТРАТЫ ТРУДА МАШИНИСТОВ | ЧЕЛ.-Ч | 2,06 | 3,708 |
| 18.3 | 1522 | ПОДЪЕМНИКИ МАЧТОВЫЕ СТРОИТЕЛЬНЫЕ 0,5 Т | МАШ.-Ч | 2,06 | 3,708 |
| 18.4 | 12138 | РАСТВОР ЦЕМЕНТНО-ИЗВЕСТКОВЫЙ 1:1:6 | М3 | 0,1 | 0,18 |
| 18.5 | 12147 | РАСТВОР ОТДЕЛОЧНЫЙ ТЯЖЕЛЫЙ ИЗВЕСТКОВЫЙ 1:2:5 | М3 | 4,3 | 7,74 |
| 19 | Е1504-005-03 ДОП. 4 | ОКРАСКА ПОЛИВИНИЛАЦЕТАТНЫМИ ВОДОЭМУЛЬСИОННЫМИ СОСТАВАМИ УЛУЧШЕННАЯ ПО ШТУКАТУРКЕ РИГЕЛЕЙ | 100М2 | 1,8000 | |
| 19.1 | 1 | ЗАТРАТЫ ТРУДА РАБОЧИХ-СТРОИТЕЛЕЙ | ЧЕЛ.-Ч | 42,9 | 77,22 |
| 19.2 | 3 | ЗАТРАТЫ ТРУДА МАШИНИСТОВ | ЧЕЛ.-Ч | 0,17 | 0,306 |
| 19.3 | 1522 | ПОДЪЕМНИКИ МАЧТОВЫЕ СТРОИТЕЛЬНЫЕ 0,5 Т | МАШ.-Ч | 0,02 | 0,036 |
| 19.4 | 2499 | АВТОМОБИЛИ БОРТОВЫЕ ГРУЗОПОДЪЕМНОСТЬЮ ДО 5 Т | МАШ.-Ч | 0,15 | 0,27 |

| 1 | 2 | 3 | 4 | 5 | 6 |
|--|--------------|--|--------|--------|-----------|
| 19.5 | 31054 | КРАСКИ ВОДОЭМУЛЬСИОННЫЕ | Т | 0,063 | 0,1134 |
| 19.6 | 31710 | ШПАТЛЕВКА КЛЕВАЯ | Т | 0,051 | 0,0918 |
| 19.7 | 35538 | ШКУРКА ШЛИФОВАЛЬНАЯ ДВУХСЛОЙНАЯ С ЗЕРНИСТОСТЬЮ 40/25 | М2 | 0,84 | 1,512 |
| 19.8 | 44059 | ВЕТОШЬ | КГ | 0,31 | 0,558 |
| РАЗДЕЛ 6. НАРУЖНАЯ ОТДЕЛКА | | | | | |
| 20 | E1502-003-01 | ВЫСОКОКАЧЕСТВЕННАЯ ШТУКАТУРКА ЦЕМЕНТНО-ИЗВЕСТКОВЫМ РАСТВОРОМ ПО КАМНЮ ОТКОСОВ ПРИ ШИРИНЕ ДО 200 ММ ПЛОСКИХ | 100М | | 8,2620 |
| 20.1 | 1 | ЗАТРАТЫ ТРУДА РАБОЧИХ-СТРОИТЕЛЕЙ | ЧЕЛ.-Ч | 32 | 264,384 |
| 20.2 | 976 | ЛЕБЕДКИ ЭЛЕКТРИЧЕСКИЕ, ТЯГОВЫМ УСИЛИЕМ ДО 12,26 (1,25) КН (Т) | МАШ.-Ч | 1,19 | 9,8318 |
| 20.3 | 9219 | ВОДА | М3 | 0,052 | 0,429624 |
| 20.4 | 12138 | РАСТВОР ЦЕМЕНТНО-ИЗВЕСТКОВЫЙ 1:1:6 | М3 | 0,67 | 5,5355 |
| 21 | E1504-012-01 | ОТДЕЛКА НАРУЖНЫХ СТЕН И ОТКОСОВ ПО ПОДГОТОВЛЕННЫМ ПОВЕРХНОСТЯМ ДЕКОРАТИВНЫМ ПОКРЫТИЕМ ПОД ИМИТАЦИЮ НАТУРАЛЬНОГО КАМНЯ "ТРАВЕРТИН" СПЛОШНОЕ НАНЕСЕНИЕ С ПОЛИРОВКОЙ ПОВЕРХНОСТИ (БЕЗ РИСУНКА) С РАСХОДОМ 200 КГ МЕХАНИЗИРОВАННЫМ СПОСОБОМ | 100М2 | | 10,0000 |
| 21.1 | 1 | ЗАТРАТЫ ТРУДА РАБОЧИХ-СТРОИТЕЛЕЙ | ЧЕЛ.-Ч | 90 | 900 |
| 21.2 | 3 | ЗАТРАТЫ ТРУДА МАШИНИСТОВ | ЧЕЛ.-Ч | 0,4 | 4 |
| 21.3 | 521 | ДРЕЛИ ЭЛЕКТРИЧЕСКИЕ | МАШ.-Ч | 0,59 | 5,9 |
| 21.4 | 1147 | МАШИНЫ ШЛИФОВАЛЬНЫЕ ЭЛЕКТРИЧЕСКИЕ | МАШ.-Ч | 9 | 90 |
| 21.5 | 1522 | ПОДЪЕМНИКИ МАЧТОВЫЕ СТРОИТЕЛЬНЫЕ 0,5 Т | МАШ.-Ч | 0,2 | 2 |
| 21.6 | 2509 | АВТОМОБИЛИ БОРТОВЫЕ ГРУЗОПОДЪЕМНОСТЬЮ ДО 5 Т | МАШ.-Ч | 0,2 | 2 |
| 21.7 | 2517 | АГРЕГАТЫ ОКРАСОЧНЫЕ С ПНЕВМАТИЧЕСКИМ РАСПЫЛЕНИЕМ ДЛЯ ОКРАСКИ ФАСАДОВ ЗДАНИЙ 500 М3/Ч МОЩНОСТЬЮ 1 КВТ | МАШ.-Ч | 16,06 | 160,6 |
| 21.8 | 9219 | ВОДА | М3 | 0,06 | 0,6 |
| 21.9 | 29008 | ГРУНТОВКА НА ОСНОВЕ МИКРОКАЛЬЦИТА | КГ | 20 | 200 |
| 21.10 | 30854 | СМЕСЬ УНИВЕРСАЛЬНАЯ ДЕКОРАТИВНАЯ "STONEMIX" НА ОСНОВЕ ТРАВЕРТИНА | КГ | 200 | 2000 |
| 21.11 | 35538 | ШКУРКА ШЛИФОВАЛЬНАЯ ДВУХСЛОЙНАЯ С ЗЕРНИСТОСТЬЮ 40/25 | М2 | 0,5 | 5 |
| 21.12 | 46050 | ДИСК ПОЛИРОВОЧНЫЙ Д 125 ММ | ШТ | 4 | 40 |
| 21.13 | 61534 | ЛАК ВОДНО-ДИСПЕРСИОННЫЙ "STONEMIX" НА ОСНОВЕ АКРИЛА | КГ | 38 | 380 |
| 22 | E1504-012-01 | ОКРАСКА ФАСАДОВ С ЛЕСОВ С ПОДГОТОВКОЙ ПОВЕРХНОСТИ ПЕРХЛОРВИНИЛОВАЯ | 100М2 | | 19,5000 |
| 22.1 | 1 | ЗАТРАТЫ ТРУДА РАБОЧИХ-СТРОИТЕЛЕЙ | ЧЕЛ.-Ч | 14,39 | 280,605 |
| 22.2 | 3 | ЗАТРАТЫ ТРУДА МАШИНИСТОВ | ЧЕЛ.-Ч | 0,12 | 2,34 |
| 22.3 | 975 | ЛЕБЕДКИ ЭЛЕКТРИЧЕСКИЕ, ТЯГОВЫМ УСИЛИЕМ ДО 5,79 (0,59) КН (Т) | МАШ.-Ч | 0,24 | 4,68 |
| 22.4 | 2499 | АВТОМОБИЛИ БОРТОВЫЕ ГРУЗОПОДЪЕМНОСТЬЮ ДО 5 Т | МАШ.-Ч | 0,12 | 2,34 |
| 22.5 | 31430 | ГРУНТОВКА ХС-04 КОРИЧНЕВАЯ | Т | 0,015 | 0,2925 |
| 22.6 | 31445 | КРАСКИ ПЕРХЛОРВИНИЛОВЫЕ | Т | 0,059 | 1,1505 |
| 22.7 | 31708 | ШПАТЛЕВКА ХВ-005 СЕРАЯ | Т | 0,012 | 0,234 |
| 22.8 | 34035 | УАЙТ-СПИРИТ | Т | 0,01 | 0,195 |
| 22.9 | 35512 | ПЕМЗА ШЛАКОВАЯ (ЩЕБЕНЬ ПОРИСТЫЙ ИЗ МЕТАЛЛУРГИЧЕСКОГО ШЛАКА), МАРКА 600, ФРАКЦИЯ ОТ 5 ДО 10 ММ | М3 | 0,0047 | 0,09165 |
| 22.10 | 44059 | ВЕТОШЬ | КГ | 0,41 | 7,995 |
| 23 | E0807-001-01 | УСТАНОВКА И РАЗБОРКА НАРУЖНЫХ ИНВЕНТАРНЫХ ЛЕСОВ ВЫСОТОЙ ДО 16 М ТРУБЧАТЫХ ДЛЯ КЛАДКИ ОБЛИЦОВКИ | 100М2 | | 10,3200 |
| 23.1 | 1 | ЗАТРАТЫ ТРУДА РАБОЧИХ-СТРОИТЕЛЕЙ | ЧЕЛ.-Ч | 43,4 | 447,888 |
| 23.2 | 3 | ЗАТРАТЫ ТРУДА МАШИНИСТОВ | ЧЕЛ.-Ч | 0,07 | 0,7224 |
| 23.3 | 2499 | АВТОМОБИЛИ БОРТОВЫЕ ГРУЗОПОДЪЕМНОСТЬЮ ДО 5 Т | МАШ.-Ч | 0,07 | 0,7224 |
| ИТОГО ПО ЛОКАЛЬНОЙ РЕСУРСНОЙ ВЕДОМОСТИ: | | | | | |
| ТРУДОВЫЕ РЕСУРСЫ | | | | | |
| 1 | 1 | ЗАТРАТЫ ТРУДА РАБОЧИХ-СТРОИТЕЛЕЙ | ЧЕЛ.-Ч | | 5657,7935 |
| 2 | 3 | ЗАТРАТЫ ТРУДА МАШИНИСТОВ | ЧЕЛ.-Ч | | 161,6561 |
| СТРОИТЕЛЬНЫЕ МАШИНЫ И МЕХАНИЗМЫ | | | | | |
| 3 | 404 | ВИБРАТОРЫ ПОВЕРХНОСТНЫЕ | МАШ.-Ч | | 14,4 |
| 4 | 521 | ДРЕЛИ ЭЛЕКТРИЧЕСКИЕ | МАШ.-Ч | | 51,914 |
| 5 | 698 | КРАНЫ БАШЕННЫЕ ПРИ РАБОТЕ НА ДРУГИХ ВИДАХ СТРОИТЕЛЬСТВА (КРОМЕ МОНТАЖА ТЕХНОЛОГИЧЕСКОГО ОБОРУДОВАНИЯ) 8 Т | МАШ.-Ч | | 1,407 |
| 6 | 762 | КРАНЫ НА АВТОМОБИЛЬНОМ ХОДУ ПРИ РАБОТЕ НА ДРУГИХ ВИДАХ СТРОИТЕЛЬСТВА (КРОМЕ МАГИСТРАЛЬНЫХ ТРУБОПРОВОДОВ) 10 Т | МАШ.-Ч | | 0,241032 |
| 7 | 766 | КРАНЫ НА АВТОМОБИЛЬНОМ ХОДУ ПРИ РАБОТЕ НА МОНТАЖЕ ТЕХНОЛОГИЧЕСКОГО ОБОРУДОВАНИЯ 10 Т | МАШ.-Ч | | 2,301 |
| 8 | 913 | КОТЛЫ БИТУМНЫЕ ПЕРЕДВИЖНЫЕ 400 Л | МАШ.-Ч | | 0,259908 |
| 9 | 975 | ЛЕБЕДКИ ЭЛЕКТРИЧЕСКИЕ, ТЯГОВЫМ УСИЛИЕМ ДО 5,79 (0,59) КН (Т) | МАШ.-Ч | | 4,68 |
| 10 | 976 | ЛЕБЕДКИ ЭЛЕКТРИЧЕСКИЕ, ТЯГОВЫМ УСИЛИЕМ ДО 12,26 (1,25) КН (Т) | МАШ.-Ч | | 9,8318 |
| 11 | 1041 | ШУРУПОВЕРТЫ | МАШ.-Ч | | 7,638 |
| 12 | 1147 | МАШИНЫ ШЛИФОВАЛЬНЫЕ ЭЛЕКТРИЧЕСКИЕ | МАШ.-Ч | | 90 |
| 13 | 1488 | ПОДЪЕМНИКИ ГИДРАВЛИЧЕСКИЕ ВЫСОТОЙ ПОДЪЕМА 10 М | МАШ.-Ч | | 75,655 |
| 14 | 1522 | ПОДЪЕМНИКИ МАЧТОВЫЕ СТРОИТЕЛЬНЫЕ 0,5 Т | МАШ.-Ч | | 49,9965 |
| 15 | 2209 | ШУРУПОВЕРТЫ СТРОИТЕЛЬНО-МОНТАЖНЫЕ | МАШ.-Ч | | 61,8163 |
| 16 | 2499 | АВТОМОБИЛИ БОРТОВЫЕ ГРУЗОПОДЪЕМНОСТЬЮ ДО 5 Т | МАШ.-Ч | | 9,6864 |
| 17 | 2509 | АВТОМОБИЛИ БОРТОВЫЕ ГРУЗОПОДЪЕМНОСТЬЮ ДО 5 Т | МАШ.-Ч | | 20,1002 |
| 18 | 2510 | АВТОМОБИЛИ БОРТОВЫЕ ГРУЗОПОДЪЕМНОСТЬЮ ДО 8 Т | МАШ.-Ч | | 2,301 |
| 19 | 2517 | АГРЕГАТЫ ОКРАСОЧНЫЕ С ПНЕВМАТИЧЕСКИМ РАСПЫЛЕНИЕМ ДЛЯ ОКРАСКИ ФАСАДОВ ЗДАНИЙ 500 М3/Ч МОЩНОСТЬЮ 1 КВТ | МАШ.-Ч | | 160,6 |
| 20 | 2875 | ПЕРФОРАТОРЫ ЭЛЕКТРИЧЕСКИЕ | МАШ.-Ч | | 95,2774 |
| МАТЕРИАЛЬНЫЕ РЕСУРСЫ | | | | | |
| 21 | 6312 | БЕТОН ТЯЖЕЛЫЙ КЛАССА В7,5 /М-100/ ФРАКЦИИ 5-20 ММ | М3 | | 30,6 |
| 22 | 9219 | ВОДА | М3 | | 10,9296 |
| 23 | 9219 | ВОДА | М3 | | 0,6 |
| 24 | 12138 | РАСТВОР ЦЕМЕНТНО-ИЗВЕСТКОВЫЙ 1:1:6 | М3 | | 5,7155 |
| 25 | 12146 | РАСТВОР ГОТОВЫЙ ОТДЕЛОЧНЫЙ ТЯЖЕЛЫЙ, ИЗВЕСТКОВЫЙ: 1:2,0 | М3 | | 0,015246 |
| 26 | 12147 | РАСТВОР ОТДЕЛОЧНЫЙ ТЯЖЕЛЫЙ ИЗВЕСТКОВЫЙ 1:2,5 | М3 | | 7,74 |
| 27 | 29008 | ГРУНТОВКА НА ОСНОВЕ МИКРОКАЛЬЦИТА | КГ | | 200 |
| 28 | 29840 | УГОЛОК НАРУЖНЫЙ ДЛЯ ПЛАСТИКОВОГО ПЛИНТУСА | ШТ | | 26,6 |
| 29 | 29841 | УГОЛОК ВНУТРЕННИЙ ДЛЯ ПЛАСТИКОВОГО ПЛИНТУСА | ШТ | | 26,6 |
| 30 | 29842 | СОЕДИНИТЕЛЬ ДЛЯ ПЛАСТИКОВОГО ПЛИНТУСА | ШТ | | 152 |
| 31 | 29843 | ЗАГЛУШКА ТОРЦЕВАЯ ДЛЯ ПЛАСТИКОВОГО ПЛИНТУСА | ШТ | | 60,8 |
| 32 | 29917 | БЛОКИ ДВЕРНЫЕ ИЗ МДФ С ЗАМКОМ | М2 | | 14,52 |
| 33 | 30133 | СМОЛА КАМЕННОУГОЛЬНАЯ ДЛЯ ДОРОЖНОГО СТРОИТЕЛЬСТВА | Т | | 0,003427 |
| 34 | 30320 | ВИНТЫ С ПОЛУКРУГЛОЙ ГОЛОВКОЙ ДЛИНОЙ 50 ММ | Т | | 0,004896 |
| 35 | 30405 | ГВОЗДИ ТОЛЕВЫЕ КРУГЛЫЕ 3,0Х40 ММ | Т | | 0,000305 |
| 36 | 30407 | ГВОЗДИ СТРОИТЕЛЬНЫЕ | Т | | 0,0006 |
| 37 | 30434 | ДЮБЕЛИ РАСПОРНЫЕ | 100ШТ | | 6,528 |
| 38 | 30475 | ДЮБЕЛИ | КГ | | 2,7 |
| 39 | 30479 | ГВОЗДЬ УСИЛЕННЫЙ | КГ | | 1,95 |
| 40 | 30484 | БОЛТЫ СТРОИТЕЛЬНЫЕ С ГАЙКАМИ И ШАЙБАМИ | КГ | | 1,5 |
| 41 | 30654 | ГИПСОВЫЕ ВЯЖУЩИЕ Г-3 | Т | | 0,023623 |

| 1 | 2 | 3 | 4 | 5 | 6 |
|---|-------|--|-------|---|-----------|
| 42 | 30795 | ДЮБЕЛИ РАСПОРНЫЕ ПОЛИЭТИЛЕНОВЫЕ 6X30 MM | 10 ШТ | | 99,94 |
| 43 | 30854 | СМЕСЬ УНИВЕРСАЛЬНАЯ ДЕКОРАТИВНАЯ "STONEMIX" НА ОСНОВЕ ТРАВЕРТИНА | КГ | | 2000 |
| 44 | 30856 | КЛИНЬЯ ДЕРЕВЯННЫЕ | ШТ | | 1982,88 |
| 45 | 30858 | ЛЕНТА БУТИЛОВАЯ | М | | 1209,5568 |
| 46 | 30859 | ЗАКЛАДНЫЕ ДЕТАЛИ ИЗ АЛЮМИНИЕВОГО ПРОФИЛЯ РАЗМЕРОМ 60X27X0,6 | М | | 327,1752 |
| 47 | 30899 | ДЮБЕЛЬ-ПРОБКИ ДЛ. 65 MM | ШТ | | 2642,1876 |
| 48 | 31054 | КРАСКИ ВОДОЭМУЛЬСИОННЫЕ | Т | | 1,0584 |
| 49 | 31087 | КРАСКА | КГ | | 0,45 |
| 50 | 31430 | ГРУНТОВКА ХС-04 КОРИЧНЕВАЯ | Т | | 0,2925 |
| 51 | 31440 | ГРУНТОВКИ МАСЛЯНЫЕ, ГОТОВЫЕ К ПРИМЕНЕНИЮ | Т | | 0,06 |
| 52 | 31445 | КРАСКИ ПЕРХЛОРВИНИЛОВЫЕ | Т | | 1,1505 |
| 53 | 31655 | ОЛИФА ДЛЯ УЛУЧШЕННОЙ ОКРАСКИ (10% НАТУРАЛЬНОЙ, 90% КОМБИНИРОВАННОЙ) | Т | | 0,0904 |
| 54 | 31705 | ШПАТЛЕВКА ПФ-002 КРАСНО-КОРИЧНЕВАЯ | Т | | 0,0124 |
| 55 | 31708 | ШПАТЛЕВКА ХВ-005 СЕРАЯ | Т | | 0,234 |
| 56 | 31710 | ШПАТЛЕВКА КЛЕЕВАЯ | Т | | 0,8568 |
| 57 | 31714 | ШПАТЛЕВКА МАСЛЯНО-КЛЕЕВАЯ | Т | | 0,408 |
| 58 | 31929 | ТОЛЬ С КРУПНОЗЕРНИСТОЙ ПОСЫПКОЙ ГИДРОИЗОЛЯЦИОННЫЙ МАРКИ ТГ-350 | М2 | | 12,9228 |
| 59 | 32038 | ЛИНОЛЕУМ ПВХ БЕЗ ОСН. КОЛЛ. "РЕЛИН" ТОЛЩ. 2,5MM, ШИР. 2,0 М (МЕДИЦ. ОБ. ШКОЛЫ, САД) | М2 | | 632,4 |
| 60 | 32105 | МАСТИКА БИТУМНО-ЛАТЕКСНАЯ КРОВЕЛЬНАЯ | Т | | 0,06 |
| 61 | 32121 | МАСТИКА КЛЕЯЩАЯ КАУЧУКОВАЯ КН-2 | КГ | | 310 |
| 62 | 32540 | ПРОВОЛОКА СТАЛЬНАЯ НИЗКОУГЛЕРОДИСТАЯ РАЗНОГО НАЗНАЧЕНИЯ ОЦИНКОВАННАЯ ДИАМЕТРОМ 3,0 MM | Т | | 0,00375 |
| 63 | 34035 | УАЙТ-СПИРИТ | Т | | 0,195 |
| 64 | 35391 | ШУРУП САМОНАРЕЗАЮЩИЙ (ТН) 3,5/35 MM | ШТ | | 999,4 |
| 65 | 35512 | ПЕМЗА ШЛАКОВАЯ (ЩЕБЕНЬ ПОРИСТЫЙ ИЗ МЕТАЛЛУРГИЧЕСКОГО ШЛАКА), МАРКА 600, ФРАКЦИЯ ОТ 5 ДО 10 MM | М3 | | 0,11085 |
| 66 | 35538 | ШКУРКА ШЛИФОВАЛЬНАЯ ДВУХСЛОЙНАЯ С ЗЕРНИСТОСТЬЮ 40/25 | М2 | | 25,832 |
| 67 | 36053 | ДОСКИ ОБРЕЗНЫЕ ХВОЙНЫХ ПОРОД ДЛИНОЙ 4-6,5 М, ШИРИНОЙ 75-150 MM, ТОЛЩИНОЙ 25 MM, III СОРТА | М3 | | 0,011616 |
| 68 | 36138 | ПИЛОМАТЕРИАЛЫ ХВОЙНЫХ ПОРОД ДОСКИ НЕОБРЕЗНЫЕ ДЛИНОЙ 2-3,75 М, ВСЕ ШИРИНЫ, ТОЛЩИНОЙ 32-40 MM IV СОРТА | М3 | | 0,03 |
| 69 | 38617 | ПАКЛЯ ПРОПИТАННАЯ | КГ | | 15,6816 |
| 70 | 38668 | ЕРШИ МЕТАЛЛИЧЕСКИЕ | КГ | | 5,445 |
| 71 | 43231 | КРАСКИ МАСЛЯНЫЕ ГОТОВЫЕ К ПРИМЕНЕНИЮ ДЛЯ ВНУТРЕННИХ РАБОТ | Т | | 0,14696 |
| 72 | 44059 | ВЕТОШЬ | КГ | | 18,783 |
| 73 | 44346 | ПЛИНТУСА ДЛЯ ПОЛОВ ПЛАСТИКОВЫЕ | М | | 383,8 |
| 74 | 45527 | БИРКИ МАРКИРОВОЧНЫЕ | 100ШТ | | 0,465 |
| 75 | 45667 | ВТУЛКИ ИЗОЛИРУЮЩИЕ | ШТ | | 204 |
| 76 | 46050 | ДИСК ПОЛИРОВОЧНЫЙ Д 125 MM | ШТ | | 40 |
| 77 | 46163 | СКОБЫ | 10ШТ | | 42 |
| 78 | 58635 | ШУРУПЫ-САМОРЕЗЫ 35 MM | КГ | | 9,5178 |
| 79 | 61534 | ЛАК ВОДНО-ДИСПЕРСИОННЫЙ "STONEMIX" НА ОСНОВЕ АКРИЛА | КГ | | 380 |
| 80 | 63499 | ГИЛЬЗЫ СОЕДИНИТЕЛЬНЫЕ | 100ШТ | | 0,18 |
| 81 | 64055 | КОЛПАЧКИ ИЗОЛИРУЮЩИЕ | 10ШТ | | 7,35 |
| 82 | 64851 | ПОЛОСКА ДЛЯ КРЕПЛЕНИЯ ПРОВОДОВ | 100ШТ | | 4,5 |
| 83 | 64931 | РОЗЕТКИ ПОТОЛОЧНЫЕ | 100ШТ | | 1,632 |
| 84 | 65155 | СЖИМЫ ОТВЕТВИТЕЛЬНЫЕ | 100ШТ | | 3,264 |
| 85 | 65157 | СЖИМ СОЕДИНИТЕЛЬНЫЙ | 100ШТ | | 0,18 |
| 86 | 65317 | ТРУБЫ ПОЛИВИНИЛХЛОРИДНЫЕ ХВТ | КГ | | 1,245 |
| 87 | 80625 | ПЕНА МОНТАЖНАЯ (ГЕРМЕТИК ПЕНОПОЛИУРЕТАНОВЫЙ ТИПА МАКРОФЛЕКС, SOUDAL) ДЛЯ ГЕРМЕТИЗАЦИИ СТЫКОВ В БАЛЛОНЧИКЕ ЕМКОСТЬЮ 0,75 Л | ШТ | | 99,144 |
| 88 | 80678 | БЛОКИ ОКОННЫЕ ПЛАСТИКОВЫЕ (БЕЛЫЕ) СО СТЕКЛОПАКЕТАМИ (1,2X2,1 222 ШТ) | М2 | | 495,72 |
| 89 | 97117 | СТЕКЛОЛЕНТА ЛИПКАЯ ИЗОЛЯЦИОННАЯ НА ПОЛИКАСИНОВОМ КОМПАУНДЕ МАРКИ ЛСЭПЛ, ШИРИНОЙ 20-30 MM, ТОЛЩИНОЙ ОТ 0,14 ДО 0,19 MM ВКЛЮЧИТЕЛЬНО | КГ | | 0,916 |
| СТРОИТЕЛЬНЫЕ МАТЕРИАЛЫ И КОНСТРУКЦИИ | | | | | |
| 90 | | ВЫКЛЮЧАТЕЛЬ ОДНОКЛАВИШНЫЙ | ШТ | | 100 |
| 91 | | РОЗЕТКА | ШТ | | 100 |
| 92 | | СВЕТИЛЬНИК ВНУТРЕНЕЙ УСТАНОВКИ КВАДРАТНЫЙ LED PANEL 18 W | ШТ | | 100 |
| 93 | | ПРОВОДА СОЕДИНИТ. С ПЛАСТМ ИЗОЛЯЦИЕЙ АППВ 2X4 | М | | 150 |
| 94 | | ЖАЛЮЗИ | М2 | | 38,88 |

"ТАСДИКЛАЙМАН"



ДЕФФЕКТНЫЙ АКТ

ДЕНОВ ТУМАНИ "СУРХОН-ДИЁР" МФЙ ДА ЖОЙЛАШГАН №40 СОНЛИ МАКТАБ БИНОСИНИ ЖОРИЙ ТАЪМИРЛАШ

| N п.п. | Наименование работ и затрат | Единица измерения | Количество | |
|-------------------------------------|---|-------------------|------------------|---------------------|
| | | | на ед. измерения | по проектным данным |
| 1 | 3 | 4 | 5 | 6 |
| РАЗДЕЛ 1. БЛОКИ ОКОННЫЕ | | | | |
| 1 | РАЗБОРКА ДЕРЕВЯННЫХ ЗАПОЛНЕНИЙ ПРОЕМОВ ОКОННЫХ БЕЗ ПОДОКОННЫХ ДОСОК | 100M2 | | 4,9572 |
| 2 | УСТАНОВКА В ЖИЛЫХ И ОБЩЕСТВЕННЫХ ЗДАНИЯХ ОКОННЫХ БЛОКОВ ИЗ ПВХ ПРОФИЛЕЙ: ПОВОРОТНЫХ (ОТКИДНЫХ, ПОВОРОТНО-ОТКИДНЫХ) С ПЛОЩАДЬЮ ПРОЕМА БОЛЕЕ 2 M2 ДВУХСТВОРЧАТЫХ | 100 M2 | | 4,9572 |
| 3 | ЖАЛЮЗИ | M2 | | 38,8800 |
| РАЗДЕЛ 2. БЛОКИ ДВЕРНЫЕ | | | | |
| 4 | УСТАНОВКА ДВЕРНЫХ БЛОКОВ ИЗ МДФ | 100M2 | | 0,1452 |
| РАЗДЕЛ 3. ПОЛЫ ИЗ РЕЛИН | | | | |
| 5 | УСТРОЙСТВО ПОДСТИЛАЮЩИХ СЛОЕВ БЕТОННЫХ ТОЛЩ 50MM | M3 | | 30,0000 |
| 6 | УСТРОЙСТВО ПОКРЫТИЙ ИЗ РЕЛИНА НА КЛЕЕ КН-2 | 100M2 | | 6,2000 |
| 7 | УСТРОЙСТВО ПЛИНТУСОВ ПЛАСТИКОВЫХ НА ВИНТАХ САМОНАРЕЗАЮЩИХ | 100M | | 3,8000 |
| РАЗДЕЛ 4. МОНТАЖНЫЕ РАБОТЫ | | | | |
| 8 | ПРОВОД В ЗАЩИТНОЙ ОБОЛОЧКЕ ИЛИ КАБЕЛЬ ДВУХ-ТРЕХЖИЛЬНЫЕ ПОД ШТУКАТУРКУ ПО СТЕНАМ ИЛИ В БОРОЗДАХ | 100M | | 1,5000 |
| 9 | ПРОВОДА СОЕДИНИТ.С ПЛАСТМ ИЗОЛЯЦИЕЙ АППВ 2Х4 | M | | 150,0000 |
| 10 | ВЫКЛЮЧАТЕЛЬ ДВУХКЛАВИШНЫЙ УТОПЛЕННОГО ТИПА ПРИ СКРЫТОЙ ПРОВОДКЕ | 100ШТ | | 1,0000 |
| 11 | ВЫКЛЮЧАТЕЛЬ ОДНОКЛАВИШНЫЙ | ШТ | | 100,0000 |
| 12 | РОЗЕТКА ШТЕПСЕЛЬНАЯ УТОПЛЕННОГО ТИПА ПРИ СКРЫТОЙ ПРОВОДКЕ | 100ШТ | | 1,0000 |
| 13 | РОЗЕТКА | ШТ | | 100,0000 |
| 14 | СВЕТИЛЬНИКИ ДЛЯ ЛАМП НАКАЛИВАНИЯ. С КРЕПЛЕНИЕМ ВИНТАМИ ДЛЯ ПОМЕЩЕНИЙ С НОРМАЛЬНЫМИ УСЛОВИЯМИ СРЕДЫ ОДНОЛАМПОВЫЙ | 100ШТ | | 1,6000 |
| 15 | СВЕТИЛЬНИК ВНУТРЕНЕЙ УСТАНОВКИ КВАДРАТНЫЙ LED PANEL 18 W | ШТ | | 100,0000 |
| РАЗДЕЛ 5. ВНУТРЕННЯЯ ОТДЕЛКА | | | | |
| 16 | УЛУЧШЕННАЯ ОКРАСКА МАСЛЯНЫМИ СОСТАВАМИ ПО ШТУКАТУРКЕ СТЕН | 100M2 | | 8,0000 |
| 17 | ОКРАСКА ПОЛИВИНИЛАЦЕТАТНЫМИ ВОДОЭМУЛЬСИОННЫМИ СОСТАВАМИ УЛУЧШЕННАЯ ПО ШТУКАТУРКЕ СТЕН | 100M2 | | 15,0000 |
| 18 | ШТУКАТУРКА ПОВЕРХНОСТЕЙ ОКОННЫХ И ДВЕРНЫХ ОТКОСОВ ПО БЕТОНУ И КАМНЮ ПЛОСКИХ | 100M2 | | 1,8000 |
| 19 | ОКРАСКА ПОЛИВИНИЛАЦЕТАТНЫМИ ВОДОЭМУЛЬСИОННЫМИ СОСТАВАМИ УЛУЧШЕННАЯ ПО ШТУКАТУРКЕ РИГЕЛЕЙ | 100M2 | | 1,8000 |
| РАЗДЕЛ 6. НАРУЖНАЯ ОТДЕЛКА | | | | |
| 20 | ВЫСОКОКАЧЕСТВЕННАЯ ШТУКАТУРКА ЦЕМЕНТНО-ИЗВЕСТКОВЫМ РАСТВОРОМ ПО КАМНЮ ОТКОСОВ ПРИ ШИРИНЕ ДО 200 ММ ПЛОСКИХ | 100M | | 8,2620 |
| 21 | ОТДЕЛКА НАРУЖНЫХ СТЕН И ОТКОСОВ ПО ПОДГОТОВЛЕННЫМ ПОВЕРХНОСТЯМ ДЕКОРАТИВНЫМ ПОКРЫТИЕМ ПОД ИМИТАЦИЮ НАТУРАЛЬНОГО КАМНЯ "ТРАВЕРТИН" СПЛОШНОЕ НАНЕСЕНИЕ С ПОЛИРОВКОЙ ПОВЕРХНОСТИ (БЕЗ РИСУНКА) С РАСХОДОМ 200 КГ МЕХАНИЗИРОВАННЫМ СПОСОБОМ | 100M2 | | 10,0000 |
| 22 | ОКРАСКА ФАСАДОВ С ЛЕСОВ С ПОДГОТОВКОЙ ПОВЕРХНОСТИ ПЕРХЛОРВИНИЛОВАЯ | 100M2 | | 19,5000 |
| 23 | УСТАНОВКА И РАЗБОРКА НАРУЖНЫХ ИНВЕНТАРНЫХ ЛЕСОВ ВЫСОТОЙ ДО 16 М ТРУБЧАТЫХ ДЛЯ КЛАДКИ ОБЛИЦОВКИ | 100M2 | | 10,3200 |



Э. Хамидов.