

2022 й. «8» 6

2022-379-8-111-XT-сoн \_\_\_\_\_ III.

"TRIDA" MCHJ, bundan buyon "Ish bajaruvchi" deb ataluvchi, rahbari A.Boyqulov, Nizom asosida ish yurituvchi bir tomondan va Denov tumani Xalq ta'limi bo'limi, bundan buyon «Buyurtmachi» deb ataluvchi, rahbari Ch.Haydarov, Nizom asosida ish yurituvchi ikkinchi tomondan quyidagilar to'grisida shartnoma tuzadilar:

### 1. Shartnoma predmeti

1.1 «Ish bajaruvchi» «Buyurtmachi» tomonidan buyurtma qilingan **Denov tumani 84 -o'rta ta'lim maktab xududida o'quvchilar uchun sun'iy Futbol maydoni qurish ishlari** ish xajmini bajarib beradi, «Buyurtmachi» esa ish xajmi bo'yicha bajarilgan o'quvchilar uchun sun'iy Futbol maydonini qabul qilib, mazkur shartnoma shartlari asosida to'lovlarni amalga oshiradi.

### 2. Bajariladigan ish xajmining narxi va umumiy qiymati

2.1 Bajariladigan ish xajmining umumiy qiymati Respublikamiz milliy valyutasi so'mda belgilanadi.

Shartnoma umumiy summasi QQS bilan (413 043 479+61 956 521 so'm QQS ) **475 000 000 (Turt yuz yetmish besh million so'm )** so'mni tashkil etadi.

2.3 Bajariladigan ishning qiymati, narx oshganligi natijasida o'zgarganda, «Buyurtmachi»ga oldindan xabardor qilib, o'zgargan narxini asoslagan xolda ish bajariladi.

2.4 «Buyurtmachi» o'zgargan narxlar asosida qushimcha to'lovlarni byudjetda ko'rsatilgan limit doirasida amalga oshiradi .

### 3. Tulov shartlari

3.1 Shartnoma umumiy summasining 30% miqdorida 20 ish kunida «Ish bajaruvchi»ning maxsus xisob raqamiga (sumda) oldindan to'lovni amalga oshiradi.

3.2 «Buyurtmachi» tomonidan mazkur shartnomaning 3.1. bandi talablari bajarilmagan taqdirda «Ish bajaruvchi» shartnomada kursatilgan ish xajmini bajarmaslikga xaqli bo'ladi.

3.3 «Buyurtmachi» to'lovlarni f-2 va f-3 ga asosan shartnomadagi umumiy summadan chiqmagan xolda amalga oshiriladi, ya'ni ta'mirlash ishlari bajarilishi davomida bajarilgan ishlar dalolatnomasi asosida 20 bank kuni davomida to'lab borilishi nazarda tutilsin.

### 4. Ishning bajarilish tartibi

4.1. Shartnomaning umumiy summasidan chiqmagan xolda «Ish bajaruvchi» smetada ko'rsatilgan ishlarni to'liq bajarishi shart.

4.2 Bajariladigan ish xajmi smetadan, shartnomaning umumiy summasidan oshsa «Buyurtmachi» tomonidan bekor qilinishi yoki byudjet mablaglari doirasida o'zgartirish kiritishi mumkin.

4.3. Smetada kursatilgan ish xajmini «Ish bajaruvchi» «Buyurtmachi»ga topshirgandan so'ng ish tuliq bajarilgan xisoblanadi.

## **5. Tomonlarning majburiyatlari**

### **5.1 «Ish bajaruvchi» majburiyatlari:**

- Oldindan to'lov amalga oshirilgandan kundan boshlab, shartnomada ko'rsatilgan ish xajmini bajarishni boshlaydi.
- «Ish bajaruvchi» ishlarni sifatli va belgilangan 60 kun muddatda bajarilishini ta'minlaydi.
- Ish jarayonida «Buyurtmachi» aniqlangan kamchiliklarni o'z vaqtida bartaraf etib boradi.

### **5.2 «Buyurtmachi» majburiyatlari:**

- Bajarilgan ish xajmini qabul qilib olguncha «Ish bajaruvchi» ishtirokida bajarilgan ishni obdon ko'zdan kechiradi va uning sifatiga yaroqliligiga e'tibor beradi;
- Agar bajarilgan ish talabga javob bermasa, ya'ni sifatsiz bo'lsa, «Buyurtmachi» qabul qilmaslikka va sifatsiz bajarilgan ish qismini qaytadan to'lik, sifatli, bajarib berishini talab qilishga xaqli bo'ladi.
- Bajarilgan ish xajmi «Buyurtmachi» tomonidan to'liq kabul qilib olingandan so'ng «Ish bajaruvchi»ga shartnomada ko'rsatilgan summaning qolgan qismini to'lik o'tkazib berishi shart.

## **6. Tomonlarning javobgarligi**

6.1. Tomonlar shartnomada ko'rsatilgan majburiyatlarni lozim darajada bajarmagan taqdirda O'zbekiston Respublikasining Fuqarolik kodeksi va 29.08.1998-yildagi 670-1-sonli «Xo'jalik yurituvchi sub'ektlar faoliyatining shartnomaviy xuquqiy bazasi to'g'risida»gi Qounining asosan 25-32 bandlari bo'yicha javobgar bo'ladilar.

6.2. To'lovlar muddati kechiktirilganda, «Buyurtmachi» kechiktirilgan xar bir kun uchun 0,4% miqdorida, lekin shartnomaning umumiy summasini 50% dan oshmagan miqdorda penya to'laydi.

6.3. Shartnomada ko'rsatilgan ish xajmini o'z vaqtida bajarilishini kechiktirganligi uchun «Ish bajaruvchi» kechiktirilgan xar bir kun uchun 0,5 % miqdorida, lekin shartnomaning umumiy summasini 50% dan oshmagan miqdorda penya tulaydi.

6.4. Bajarilgan ish xajmi «Buyurtmachi» tomonidan qabul qilingandan keyin ikki tomonning kelishuviga binoan 3 oy muddatga javobgarlik «Ish bajaruvchi» tomonida qoladi.

6.5 Shartnomaning amal kilish muddati tugashi taraflarni uni buzganlik uchun javobgarlikdan ozod etmaydi.

6.6 Shartnomani bajarishdan bir taraflama bosh tortishga yoki bir taraflama o'zgartirish kiritishga yo'l qo'yilmaydi.

## **7. Nizolarni xal etish tartibi**

7.1. Mazkur shartnoma bo'yicha tomonlar shartlarni bajarmagan taqdirda, javobgar tomon keltirilgan moddiy va ma'naviy zararlarni qoplaydi.

7.2. Tomonlar o'rtasida shartnomani tuzishda, bajarilishida, o'zgartirish va bekor qilishda yetkazilgan zararlarni qoplashda yuzaga keladigan nizolar ogoxlantirish va da'vo xatlari tartibida, agarda murosaga kelinmaganda viloyat Iqtisodiy Sudi orqali xal kilinadi.

## **8. Korrupsiyaga qarshi qoidalarining asosiy shartlari**

8.1. Tomonlar shartnoma bo'yicha o'z majburiyatlarini bajarayotganda O'zbekiston Respublikasining korrupsiyaga qarshi kurashish to'g'risidagi qonun hujjatlarining talablariga zid keladigan har qanday harakatlarni amalga oshirmaydilar, shu jumladan holda pora bergan shaxsning manfaatlarini ko'zlab muayyan harakatlarni sodir etishi yoki sodir etmasligi shartligi yohud mumkinligi uchun moddiy qimmatliklarni yoki mulkiy naf olish uchun quyidagi harakatlarni qilmaydi:

-pora berishni taklif qilish yoki va'da berish;

-tovlamachilik qilish;

-pora sifatida pul to'lash;

-bevosita yoki bilvosita pora olishga rozilik berish. Tomonlar ushbu harakatlarga yo'l qo'ymaslik bo'yicha choralar ko'rilishiga kafolat beradi.

8.2. Agar shartnoma bo'yicha bir Tomon axloqqa to'g'ri kelmaydigan va ushbu shartnoma yoki O'zbekiston Respublikasi qonunchilik hujjatlariga zid keladigan xatti-harakatlariga, shu jumladan, korrupsiyaga oid huquqbuzarlik sodir etishga majburlashdan iborat bo'lgan faktlarga duch kelsa, bu haqda quyidagi aloqa kanallaridan biri orqali xabardor qilishi kerak:

-korrupsiya haqida xabar berishga mo'ljallangan ishonch telefoni;(1253)

8.3. Ikki tomonning o'zaro yozma kelishuviga asosan mazkur shartnomaga kiritiladigan o'zgarish va qo'shimchalar qonuniy kuchiga ega buladi. O'zgarish va qo'shimchalar shartnomaga ilova qilinishi xam mumkin. Qilingan ilova ikki tomonning muxiri va imzosi bilan tasdiqlangan bo'lishi shart.

8.4. Bir tomonlama shartnomani bekor qilishga to'lov shartlari bajarilmaganligi va maxsulot yetkazib berish tartiblari buzilganligi asos bo'ladi.

8.5. Shartnomada ko'rsatilgan mablag'dan ortiqcha bajarilgan ish hajmining mablag'ini buyurtmachi to'lab berishni o'z zimmasiga olmaydi.

### 9. Fors- major

9.1 Agar shartnoma tuzilgandan so'ng ikki tomon o'z majburiyatlarini g'ayri tabiiy xolatlar, suv toshqini, yong'in, yer qimirlash va boshqa tabiiy ofatlar sababli bajarilmasa, xech qaysi tomon to'la yoki qisman bajarilmagan majburiyatlar uchun javobgar xisoblanmaydilar.

### 10. Shartnomaning amal qilish muddati

10.1. Mazkur shartnoma g'aznachilikda ro'yxatdan o'tgan kundan boshlab kuchga kiradi va 31 dekabr 2022 yilgacha amalda buladi.

10.2. Mazkur shartnoma 2 nusxada tuzilgan bo'lib ikki tomon uchun ham teng kuchga ega. bo'lib bank xisob-kitoblarini amalga oshirishga asos buladi.

### 11. Tomonlarning yuridik manzili

«Ish bajaruvchi»

"TRIDA" MCHJ,

Oltinsoy tumani bustonlik maxallasi

X/R: 20208000005049880001

INN: 305638847

Arpobank Denov tumani

B/K:00360

RAXBAR  A. Boyqulov



«Buyurtmachi»

Denov tumani Xalk ta'limi bulimi

Denov t.

ShXV: 401722860222107092100075018

INN: 201535973

O'zResp Moliya vazirligi G'aznachiligi

INN: 201535973 B/K 00014

Toshkent shahar Markaziy banki HKKM

x/r: 23402000300100001010

RAXBAR 

Ch Haydarov



**YURIDIK AHAMIYATGA EGA HUJJATLARNING QONUN  
HUJJATLARIGA MUVOFIQLIGI TO'G'RISIDA HUQUQIY  
XULOSA FR21867220**

**1.Loyiyaning turi:** Xo'jalik shartnomasi.

**2.Loyihaning nomi.**

Loyiha "Ish bajaruvchi" ""TRIDA" MCHJ, rahbari A.Boyqulov bir tomondan hamda nizom asosida faoliyat Yurituvchi Denov tuman xalq ta'limi bo'limi rahbari Ch.Xaydarov ikkinchi tomondan shartnomani «Ish bajaruvchi» «Buyurtmachi» tomonidan buyurtma qilingan **Denov tumani 84 -o'rta ta'lim maktab xududida o'quvchilar uchun sun'iy Futbol maydoni qurish ishlari** bajarib beradi, «Buyurtmachi» esa ish xajmi bo'yicha bajarilgan joriy ta'mirlash ishlarini qabul qilib, mazkur shartnoma shartlari asosida (Shartnoma umumiy summasining 30% miqdorida 20 ish kunida shartnomadagi umumiy summadan chiqmagan holda amalga oshiriladi, ya'ni ta'mirlash ishlari bajarilishi davomida bajarilgan ishlar dalolatnomasi asosida 20 bank kuni davomida to'lab boriladi) to'lovlarni amalga oshiradi.

Shartnoma umumiy summasi QQS bilan (413 043 479+61 956 521 so'm QQS) **475 000 000 (Turt yuz yetmish besh million so'm ) so'mni** tashkil etadi.

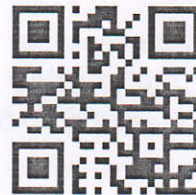
**3. Loyiha ishlab chiquvchisi va kiritilgan sana haqidagi ma'lumot:**

Denov tuman XTB tomonidan ishlab chiqilgan va markazga huquqiy ekspertizadan o'tkazish uchun 2022 yil 08 iyunda kiritilgan.

**X U L O S A**

Loyiha O'zbekiston Respublikasining qonunchilik talablari moniylik qilmaydi. Shartnoma ishtirokchilarining xuquq va majburiyatlari O'zbekiston Respublikasining Fuqarolik kodeksi va "Xo'jalik yurituvchi sub'ektlar faoliyatining shartnomaviy xuquqiy bazasi to'g'risida"gi qonuni talablariga javob beradi. Shartnoma yuzasidan shartnoma ishtirokchilari o'rtasidagi nizolarni hal qilish tartibi belgilangan va uni qabul qilish maqsadga muvofiq.

**Denov tuman Yuridik xizmat ko'rsatish  
markazi bosh yuriskonsulti  
3-darajali yurist:**



**A.B.Xatamov**

08/06/2022



Yuridik shaxs (tadbirkorlik subyektini) davlat ro'yxatidan o'tkazilganligi to'g'risida

## GUVOHNOMA

Ushbu bilan Tadbirkorlik subyektlari yagona davlat reyestriga

"TRIADA" Mas'uliyati cheklangan jamiyat

(Yuridik shaxsning – tadbirkorlik subyektining tashkiliy-huquqiy shakli ko'rsatilgan holdagi to'liq nomi)

"TRIADA" MChJ

(Yuridik shaxsning qisqartirilgan nomi)

Tashkil etish (qayta tashkil etish, boshqa ro'yxatdan o'tkazish ma'lumotlarini o'zgartirish)

06.07.2018

620748

ro'yxat raqamli yozuv kiritilganligi tasdiqlanadi.

(Sana, oy (so'z bilan), yil):

Sollq to'lovchining Identifikasiya raqami (STIR):

305638847

Tashkiliy-huquqiy  
shakli:

Mas'uliyati cheklangan jamiyat

Joylashgan joyi:

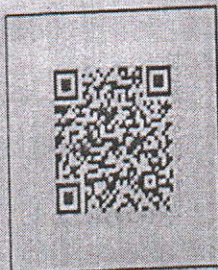
Surxandaryo viloyati, Oltinsoy tumani, Bo'ston, Yoshlik-18 uy.

Guvohnoma:

Surxandaryo viloyati, Oltinsoy tumani, DAVLAT  
XIZMATLARI MARKAZI

tomonidan  
berilgan

(Ro'yxatdan o'tkazuvchi organning to'liq nomi):



**Протокол закупочной комиссии по конкурсу лот № 94029 на приобретение Денов тумани "Лолазор" махалласидаги 84-сонли умумий ўрта таълим мактаб худудида ўқувчилар учун суний футбол майдони жорий таъмирлаш (қурилиши учун).**

Способ проведения электронный

Дата 03.06.2022

Время рассмотрения 03.06.2022 10:33

Конкурсная комиссия Денов туман ХТБ марказлашган хисобхона, (Далее – Комиссия) в составе:

<b>Председатель комиссии</b>	ATAMURATOV BAXRIDDIN NIZOMOVICH	Raes	Denov tumani XTB
<b>Секретарь комиссии</b>	ZIYAYEV SHERZOD SAFAROVICH	kotib	Denov tumani XTB
<b>Член комиссии</b>	BOBOYOROV OTABEG DJURABEGOVICH	xodim	Denov tumani XTB
<b>Член комиссии</b>	MUMINOV PULAT AMANTURDIYEVICH	hisobchi	Denov tumani XTB
<b>Член комиссии</b>	YADGAROV XUSNIDDIN XUSANOVICH	xodim	Denov tumani XTB
<b>Член комиссии</b>	ABDULLAYEV SAYRIDDIN JAVLIYEVICH	xodim	Denov tumani XTB

Рассмотрев поступивших предложений со стороны участников по опубликованному объявлению на специальном информационном портале от 03.06.2022 года № лота 94029.

Метод оценки предложений – Бальный метод (Весовой коэф.технико-квалификационной части: 70.00 / Весовой коэф. ценовой части: 30.00)

Мин. балл: 25

Предмет закупки:

<b>Наименование товара (работы, услуги)</b>	<b>Услуги по текущему ремонту сооружений</b>
Подробное описание	Услуги по текущему ремонту сооружений
Количество товара	1.00
Единица измерения	
Цена товара (услуги) за единицу	488 000 000.00
Стартовая сумма	488 000 000.00
Валюта	UZS

По итогам рассмотрения поступивших предложений по технической части участникам присвоены следующие баллы:

Критерий №1 Охирги бажарган ишидан ижобий хулосаси

Тип: Бинарное значение

Описание:

Обязательность: Не критично

Наименование участника	Макс балл	Значение участника	Балл участника	Тип оценки	Примечание	Причина
СУРХОН-ДЕНОВ-КУРИЛИШ ХК	25	1	15	Экспертная		
НАЙИМ ТАЪМИР КУРУЛИШ	25	1	18	Экспертная		
TRIADA MCHJ	25	1	25	Экспертная		

Критерий №2 Жорий таъмирлаш ишлари соҳасида камида 2 йил таърибаси булиши керак

Тип: Бинарное значение

Описание:

Обязательность: Не критично

Наименование участника	Макс балл	Значение участника	Балл участника	Тип оценки	Примечание	Причина
СУРХОН-ДЕНОВ-КУРИЛИШ ХК	25	1	25	Экспертная		
НАЙИМ ТАЪМИР КУРУЛИШ	25	1	25	Экспертная		
TRIADA MCHJ	25	1	25	Экспертная		

Критерий №3 Ишчи ходимлар руйхати ДСИ дастуридан олинади

Тип: Бинарное значение

Описание:

Обязательность: Не критично

Наименование участника	Макс балл	Значение участника	Балл участника	Тип оценки	Примечание	Причина
СУРХОН-ДЕНОВ-КУРИЛИШ ХК	25	1	15	Экспертная		
НАЙИМ ТАЪМИР КУРУЛИШ	25	1	2	Экспертная		
TRIADA MCHJ	25	1	25	Экспертная		

Критерий №4 ДСИ дан карзи йуклиги акт сверкаси

Тип: Бинарное значение

Описание:

Обязательность: Не критично

Наименование участника	Макс балл	Значение участника	Балл участника	Тип оценки	Примечание	Причина
СУРХОН-ДЕНОВ-КУРИЛИШ ХК	25	1	25	Экспертная		
НАЙИМ ТАЪМИР КУРУЛИШ	25	1	25	Экспертная		
TRIADA MCHJ	25	1	25	Экспертная		

Оценка участников финансовой части составила:

Наименование участника	Стартовая сумма	Предлагаемая сумма	Дата предложения	Оценка стоимости (балл)
СУРХОН-ДЕНОВ-КУРИЛИШ ХК	488 000 000.00	419 680 000.00	31.05.2022 08:39:42	30.00

НАЙИМ ТАЪМИР КУРУЛИШ	488 000 000.00	470 000 000.00	02.06.2022 17:31:10	26.79
TRIADA MCHJ	488 000 000.00	475 000 000.00	02.06.2022 23:21:49	26.51

Итоговая оценка участников включая финансовую часть составила:

Наименование участника	Общий балл по технической части	Общий балл по финансовой части	Итоговый балл
СУРХОН-ДЕНОВ- КУРИЛИШ ХК	56	30	86
НАЙИМ ТАЪМИР КУРУЛИШ	49	26.78809	75.78809
TRIADA MCHJ	70	26.50611	96.50611

Закупочная комиссия по конкурсу лот № 94029 от 03.06.2022 года на приобретение Денов тумани "Лолазор" махалласидаги 84-сонли умумий ўрта таълим мактаб худудида ўқувчилар учун суний футбол майдони жорий таъмирлаш (курилиши учун). определила победителем:

TRIADA MCHJ  
305638847

и резервный исполнитель: СУРХОН-ДЕНОВ-КУРИЛИШ ХК (301089022)

Проголосовали

Комиссия	Ф.И.О.	Голосование	Комментарии
Председатель комиссии	ATAMURATOV BAXRIDDIN NIZOMOVICH	Согласен	
Член комиссии	BOBOYOROV OTABEG DJURABEGOVICH	Согласен	
Член комиссии	MUMINOV PULAT AMANTURDIYEVICH	Согласен	
Член комиссии	YADGAROV XUSNIDDIN XUSANOVICH	Согласен	

Протокол закупочной комиссии подписан посредством ЭЦП



2022 йил "08" июндаги № 2022-379-8-111-ХТ - сонли шартномага  
илова

СТРОИТЕЛЬСТВО МИНИ ФУТБОЛЬНОГО ПОЛЯ В МАХАЛЛЕ "ЛОЛАЗОР" НА  
ТЕРИТОРИИ ФИЛИАЛ ШКОЛА №84 ДЕНАУСКОГО РАЙОНА  
СУРХАНДАРЬИНСКОЙ ОБЛАСТИ

	НАИМЕНОВАНИЕ ЗАТРАТ	Цена (тыс.сум)
1	ЗАТРАТЫ НА СТРОИТЕЛЬНЫЕ МАТЕРИАЛЫ	305 753,071
2	ЗАТРАТЫ НА ОСНОВНУЮ ЗАРАБОТНУЮ ПЛАТУ С УЧЕТОМ НАЧИСЛЕНИЙ НА СОЦИАЛЬНОЕ СТРАХОВАНИЕ	33 491,207
3	ЗАТРАТЫ НА ЭКСПЛУАТАЦИЮ МАШИН И МЕХАНИЗМОВ	8 714,775
4	ОБОРУДОВАНИЕ	0,000
5	ИТОГО ПРЯМЫХ ЗАТРАТ	347 959,053
6	ПРОЧИЕ ЗАТРАТЫ И РАСХОДЫ ПОДРЯДЧИКА 17,54%	63 718,054
7	ЗАТРАТЫ НА СТРАХОВАНИЕ СТРОИТЕЛЬНЫХ РИСКОВ	1 366,371
8	КОЭФФИЦИЕНТ РИСКА 0	0,000
9	ИТОГО СТОИМОСТЬ СТРОИТЕЛЬСТВА В ТЕКУЩИХ ЦЕНАХ БЕЗ НДС	413 043,478
10	Н Д С 15%	61 956,522
11	ПРОЧИЕ ЗАТРАТЫ И РАСХОДЫ ЗАКАЗЧИКА	0,000
12	ИТОГО СТОИМОСТЬ СТРОИТЕЛЬСТВА В ТЕКУЩИХ ЦЕНАХ	475 000,000

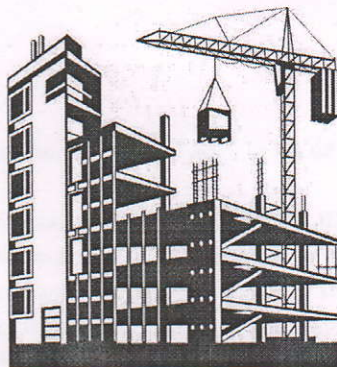
ЗАКАЗЧИК



ИСПОЛНИТЕЛЬ



Ўзбекистон  
Республикаси "НУМО  
ЕКСПЕРТИЗА" Маъсулияти  
чекланган жамият



Республика Узбекистана  
Общество с  
Ограниченной  
Ответственностью  
"НУМО ЕКСПЕРТИЗА"

Гувоҳнома рақами: КЛЭ №960046

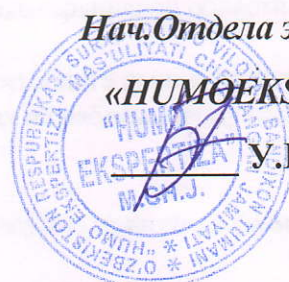
19-апрел 2022йил

«УТВЕРЖДАЮ»

Нач. Отдела экспертизы

«НУМО ЕКСПЕРТИЗА»

У. Бараков



## ЭКСПЕРТ ХУЛОСА № 26-2022

Строительство «СТРОИТЕЛЬСТВО МИНИ ФУТБОЛЬНОГО ПОЛЯ В МАХАЛЛЕ  
"ЛОЛАЗОР" НА ТЕРРИТОРИИ ФИЛИАЛ ШКОЛА №84 ДЕНАУСКОГО РАЙОНА  
СУРХАНДАРЬИНСКОЙ ОБЛАСТИ»

**ЗАКАЗЧИК:** - Махалла жамғармаси  
**ИСТОЧНИК ФИНАНСИРОВАНИЯ:** - Махалла жамғармаси  
**ГЕНПРОЕКТИРОВЩИК:** - ЧП«Сурхон Арх Проект»  
**ГИП:** - И.Саломов  
**ВЕДЕНИЕ СТРОИТЕЛЬСТВО:** - Подрядная

### 1. Основание для проектирования.

1. Письмо заказ на разработку рабочего проекта.
2. Задание на проектирование.
3. Дефектный акт

### 2. Материалы, предоставленные на экспертизу.

1. Книга № 1 - Рабочая проект
2. Книга № 2 - Локальная ресурсная ведомость. Ведомость потребных ресурсов

### 3. Краткое содержание проектных решений.

Строительство торгового магазина предусмотрено согласно задания на проектирования утвержденный заказчиком. Строительство здание двух этажное фундаменты ж/бетонные монолитные, стены из ж/ж кирпича, перекрытие и покрытие металлические, витражи из алюминиевого профиля, двери металлические и из алюминиевого профил  
Сметная документация.

На основании описи работ составлены ресурсные ведомости и на её базе фактически определена стоимость объекта в текущих ценах.

Расчётная стоимость объекта в текущих ценах для использования их заказчиками и подрядчиками при заключении договоров, выполнено на основании постановления КМ РУз. № 264 от 11.06.2003г. и «О переходе на договорные текущие цены при реализации инвестиционных проектов осуществляемых за счёт централизованных капвложений и с учётом «Методических рекомендаций по определению расчётной стоимости строительства в текущих ценах для использования их организациями заказчиков и подрядчиков при заключении подрядных договоров утверждённых и введенных в действия приказом № 70 от 10.12.2003г. Госкомархитектстроа Республики Узбекистан.

В соответствии Постановления Кабинета Министров РУз №261 от 11.06.03г. и №302 от ОЗ .07.2003г. ШНК04.01.16-09 рекомендуемая стоимость не является основанием для заключения договора подряда и право окончательного определения стартовой стоимости объекта для проведения конкурсных торгов представлено заказчику.

Результатом расчёта строительства объекта является ресурсная смета в текущих ценах и ведомость объёмов работ.

В ресурсной смете в текущих ценах учтены:

1. Среднегодовая заработная плата рабочих принята в,размере **18 676,41** сум за чел/ч, согласно данным Управления статистики Сурхандарьинской области с компенсацией в соцстрах в размере **17,54%**,
2. Прочие затраты подрядчика определены согласно мониторинга рынка строительно - подрядных работ и бюллетеня Госкомстата РУз. «Основные показатели о затратах на работы, продукцию и услуги, выполняемые строительными организациями...»
3. Годовой коэффициент риска принят в размере 0.
4. Стоимость транспортных расходов на материальные ресурсы принято, в размере **5%**, на оборудование, мебель и инвентарь принято в размере **2%**.
5. Стоимость затраты на страхование строительства принято в размере **0,32%**.

№	Наименование затрат и показателей	Всего капитальных вложений	в том числе		
			СМР	Обору дование	Прочие затраты
п/п		тысяч(сум)			
1	Затраты на основную заработную плату с отчислением на соц. страхование	33 491,207	33 491,207		
2	Затраты на машины и механизмы (ориентир)	8 714,775	8 714,775		
3	Расходы на стройматериалы и конструкции	321 066,843	321 066,843		
4	Оборудование, мебель и инвентарь	0	0	0	
	Транспортные расходы на материалы и оборудования	0	0		
	<b>Итого прямые:</b>	<b>363 272,826</b>	<b>363 272,826</b>		
6	Прочие затраты и расходы подрядчика 17,54%	63 718 054			
	<b>Итого полная стоимость объекта</b>	<b>426 990,880</b>			
	Подлежащая обязательному страхованию:				
7	страхование строительства 0,32%	1 366,371			
	<b>Итого с коэффициентом риска и страх.стр.:</b>	<b>428 357,250</b>			
	<b>НДС 15%</b>	<b>64 253,588</b>			
	<b>Итого прочие расходы заказчика: проектно сметные документы, ПИР:</b>	<b>7 389,163</b>			<b>7 389,163</b>
8					

**Всего стоимость в текущих стартовых ценах: 500 000 000 363 974,425**

**2 166, 918**

### Замечания и результаты экспертного рассмотрения:

Для проведения экспертизы представленная заявленная стоимость объекта составляло в сумме **518 312,689** тыс. сум (с НДС и прочими затратами заказчика).

В процессе проведения экспертизы в рабочий проект внесены коррективы по локальным заключениям: - часовая зарплата рабочих, строителей с отчислением на соц. страхование на 18 676.41 сум за 1 чел/час и согласовано заказчиком;

- прочие затраты подрядчика приняты в размере 17,54 % и согласовано заказчиком;

### ВЫВОД:

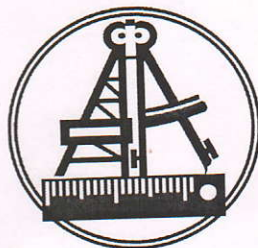
Рабочий проект «СТРОИТЕЛЬСТВО МИНИ ФУТБОЛЬНОГО ПОЛЯ В МАХАЛЛЕ "ЛОЛАЗОР" НА ТЕРИТОРИИ ФИЛИАЛ ШКОЛА №84 ДЕНАУСКОГО РАЙОНА СУРХАНДАРЬИНСКОЙ ОБЛАСТИ» с учетом результатов экспертизы рекомендуется для дальнейшего рассмотрения и утверждения. С учётом замечаний и предложений экспертного рассмотрения рекомендуемая стартовая стоимость объекта составляет **500 000,000** тыс. сум (с НДС и прочими затратами заказчика) по сметной документации:

**“СТРОИТЕЛЬСТВО МИНИ ФУТБОЛЬНОГО ПОЛЯ В МАХАЛЛЕ "ЛОЛАЗОР" НА ТЕРИТОРИИ ФИЛИАЛ ШКОЛА №84 ДЕНАУСКОГО РАЙОНА СУРХАНДАРЬИНСКОЙ ОБЛАСТИ”**

Эксперт



М.Ашуров



Сурхандарьинское областное  
частное проектное предприятие  
«СУРХОН АРХ ПРОЕКТ»

## РАБОЧИЙ ПРОЕКТ

СТРОИТЕЛЬСТВО МИНИ ФУТБОЛЬНОГО ПОЛЯ В МАХАЛЛЕ  
"ЛОЛАЗОР" НА ТЕРРИТОРИИ ФИЛИАЛ ШКОЛА №84  
ДЕНАУСКОГО РАЙОНА СУРХАНДАРЬИНСКОЙ ОБЛАСТИ  
(локально-ресурсные ведомости)

Кн \_\_\_\_\_

Термез-2022 г.

Частное проектное предприятие  
«СУРХОН АРХ ПРОЕКТ»

РАБОЧИЙ ПРОЕКТ

**СТРОИТЕЛЬСТВО МИНИ ФУТБОЛЬНОГО ПОЛЯ В МАХАЛЛЕ  
"ЛОЛАЗОР" НА ТЕРРИТОРИИ ФИЛИАЛ ШКОЛА №84  
ДЕНАУСКОГО РАЙОНА СУРХАНДАРЬИНСКОЙ ОБЛАСТИ**  
(Локально-ресурсные ведомости)

Директор частной проектной организации  
«Сурхон Арх Проект»



О.КИЛИЧЕВ

Гл. инженер частной проектной организации  
«Сурхон Арх Проект»

И.САЛОМОВ

Г.Термез-2022г.

## СТОИМОСТЬ ОБЪЕКТА В ТЕКУЩИХ ЦЕНАХ.

СТРОИТЕЛЬСТВО МИНИ ФУТБОЛЬНОГО ПОЛЯ В МАХАЛЛЕ "ЛОЛАЗОР" НА  
ТЕРИТОРИИ ФИЛИАЛ ШКОЛА №84 ДЕНАУСКОГО РАЙОНА  
СУРХАНДАРЬИНСКОЙ ОБЛАСТИ

	НАИМЕНОВАНИЕ ЗАТРАТ	Цена (тыс.сум)
1	ЗАТРАТЫ НА СТРОИТЕЛЬНЫЕ МАТЕРИАЛЫ	321 066,843
2	ЗАТРАТЫ НА ОСНОВНУЮ ЗАРАБОТНУЮ ПЛАТУ С УЧЕТОМ НАЧИСЛЕНИЙ НА СОЦИАЛЬНОЕ СТРАХОВАНИЕ	33 491,207
3	ЗАТРАТЫ НА ЭКСПЛУАТАЦИЮ МАШИН И МЕХАНИЗМОВ	8 714,775
4	ОБОРУДОВАНИЕ	0,000
5	<b>ИТОГО ПРЯМЫХ ЗАТРАТ</b>	<b>363 272,826</b>
6	ПРОЧИЕ ЗАТРАТЫ И РАСХОДЫ ПОДРЯДЧИКА 17,54%	63 718,054
7	ЗАТРАТЫ НА СТРАХОВАНИЕ СТРОИТЕЛЬНЫХ РИСКОВ	1 366,371
8	КОЭФФИЦИЕНТ РИСКА 0	0,000
9	<b>ИТОГО СТОИМОСТЬ СТРОИТЕЛЬСТВА В ТЕКУЩИХ ЦЕНАХ БЕЗ НДС</b>	<b>428 357,250</b>
10	Н Д С 15%	64 253,588
11	ПРОЧИЕ ЗАТРАТЫ И РАСХОДЫ ЗАКАЗЧИКА	7 389,163
12	<b>ИТОГО СТОИМОСТЬ СТРОИТЕЛЬСТВА В ТЕКУЩИХ ЦЕНАХ</b>	<b>500 000,000</b>

ЗАКАЗЧИК



ИСПОЛНИТЕЛЬ



## ОБЪЕКТНАЯ СМЕТА

СТРОИТЕЛЬСТВО МИНИ ФУТБОЛЬНОГО ПОЛЯ В МАХАЛЛЕ "ЛОЛАЗОР" НА ТЕРИТОРИИ ФИЛИАЛ ШКОЛА  
№84 ДЕНАУСКОГО РАЙОНА СУРХАНДАРЬИНСКОЙ ОБЛАСТИ

№	Наименование сметы	З/ПЛАТА	МАШИНА	МАТЕРИАЛ	ОБОРУДОВ-Е	ИТОГО
1	<i>Минифудбольного поля</i>	33491,207	8714,775	305777,946		347983,928
	<i>ИТОГО</i>	33491,207	8714,775	305777,946		347983,928
	ТРАНСПОРТ ПРИВОЗНЫХ МАТЕРИАЛОВ 5%			15288,897		15288,897
	<b>ВСЕГО</b>	33491,207	8714,775	321066,843		363272,826

СОСТАВИЛ



А. КИЛИЧЕВ



СТРОИТЕЛЬСТВО МИНИ ФУТБОЛЬНОГО ПОЛЯ В МАХАЛЛЕ "ЛОЛАЗОР" НА ТЕРРИТОРИИ ФИЛИАЛ  
ШКОЛА №84 ДЕНАУСКОГО РАЙОНА СУРХАНДАРЬИНСКОЙ ОБЛАСТИ

**ВЕДОМОСТЬ ПОТРЕБНЫХ РЕСУРСОВ №**

на ОБЩЕСТРОИТЕЛЬНЫЕ

Составлена В ТЕКУЩИХ ЦЕНАХ

N п/п	Наименование ресурса	Единица измерения	Сметная потре- бность	Сметная стоимость, СУМ в текущем уровне	
				единицы	всего
1	4	5	6	9	10
<b>Ресурсы по нормам СНИП</b>					
<i>Затраты труда</i>					
1.	Затраты труда рабочих-строителей	чел.-ч	1793,236	18676,41	33491207
<b>Итого по трудовым ресурсам</b>			<b>СУМ</b>		<b>33491207</b>
<i>Строительные машины и механизмы</i>					
1.	Автогудронаторы 3500 л	маш.-ч	0,28797	120000	34556
2.	Автопогрузчики 5 т	маш.-ч	18,29986	72437	1325587
3.	Автопогрузчики при работе на других видах строительства 3 т	маш.-ч	0,5976	70000	41832
4.	Бульдозеры при работе на других видах строительства (кроме водохозяйственного) 79 (108) кВт (л.с.)	маш.-ч	0,231	110000	25410
5.	Вибраторы глубинные	маш.-ч	11,53851	9044	104354
6.	Компрессоры передвижные с двигателем внутреннего сгорания давлением до 686 кПа (7 атм.) 2,2 м3/мин	маш.-ч	4,6396	58500	271417
7.	Компрессоры передвижные с двигателем внутреннего сгорания давлением до 686 кПа (7 атм.) 5 м3/мин	маш.-ч	97,5405	58500	5706119
9.	Краны на автомобильном ходу при работе на других видах строительства (кроме магистральных трубопроводов) 10 т	маш.-ч	2,628924	150368	395306
10.	Котлы битумные передвижные 400 л	маш.-ч	4,8136	5100	24549
11.	Преобразователи сварочные с номинальным сварочным током 315-500 А	маш.-ч	0,403857	49500	19991
12.	Подъемники мачтовые строительные 0,5 т	маш.-ч	0,36102	11609	4191
13.	Пила электрическая цепная	маш.-ч	0,362628	1000	363
14.	Трамбовки пневматические	маш.-ч	213,2448	1000	213245
15.	Установки для сварки ручной дуговой (постоянного тока)	маш.-ч	0,5193	5800	3012
16.	Экскаваторы одноковшовые дизельные на пневмоколесном ходу при работе на других видах строительства (кроме водохозяйственного) 0,25 м3	маш.ч	0,0838	110893	9293
17.	Автомобили бортовые грузоподъемностью до 5 т	маш.-ч	0,2875	58742	16888
18.	Автомобили бортовые грузоподъемностью до 5 т	маш.-ч	1,743157	58742	102397
19.	Аппараты для газовой сварки и резки	маш.-ч	10,05155	1077	10826
20.	Машина для раскатки рулонов синтетической травы	маш.-ч	72,4	1000	72400
21.	Машина для склейки швов	маш.-ч	90,5	1000	90500
22.	Машина для расчесывания синтетической травы	маш.-ч	114,03	1000	114030
23.	Машина для укладки песка и черных гранул	маш.-ч	128,51	1000	128510
<b>Итого по строительным машинам</b>			<b>СУМ</b>		<b>8714775</b>
<i>Строительные материалы, изделия и детали</i>					

1	4	5	6	9	10
1.	Бетон тяжелый класса В7,5 /М-100/ фракции 5-20 мм	м3	0,223	334550,03	74605
2.	Бетон тяжелый класса В12,5 /М-150/ фракции 5-20 мм	м3	44,0334	348981,49	15366842
3.	Вода	м3	31,61088	760	24024
4.	Гравий	м3	9,5616	33470	320027
5.	Кирпич глиняный обыкновенный марки 100	1000шт	0,00037	608695	225
6.	Щебень из природного камня для строительных работ	м3	0,03	65000	1950
7.	Битум	т	1,02279	4521739	4624789
8.	Болты строительные с гайками и шайбами	т	0,017949	11600000	208211
9.	Гвозди строительные	т	0,010274	8200000	84251
10.	Известь строительная негашеная комовая, сорт 1	т	0,011656	523800	6105
11.	Мастика битумная кровельная горячая	т	0,587259	5217391	3063961
12.	Катанка горячекатаная в мотках диаметром 6,3-6,5 мм	т	0,016323	10696652	174605
13.	Резина гранулированная	кг	10860	3500	38010000
14.	Кислород технический газообразный	м3	8,750235	3500	30626
15.	Электроды диаметром 4 мм Э42	т	0,001795	9500000	17052
16.	Электроды диаметром 6 мм Э42	т	0,0005	9500000	4750
17.	Рогожа	м2	66,0501	2000	132100
18.	Пиломатериалы хвойных пород. Бруски обрезные длиной 4-6,5 м, шириной 75-150 мм, толщиной 40-75 мм I сорта	м3	0,004622	3350000	15483
19.	Доски обрезные хвойных пород длиной 4-6,5 м, шириной 75-150 мм, толщиной 44 мм и более, III сорта	м3	0,293556	3200000	939379
20.	Синтетическая трава POLYTAN Ligaturf	м2	950,25	130000	123532500
21.	Лента для склеивания швов	м	579,2	5000	2896000
22.	Клей POLYTAN /2-х компонентный/	кг	217,2	10100	2193720
23.	Разметочная линия POLYTAN	м	253,4	17750	4497850
24.	Гравий для строительных работ фракции 20-40 мм	м3	50,048	33470	1675107
25.	Пропан-бутан, смесь техническая	кг	2,647507	3350	8869
26.	Отдельные конструктивные элементы зданий и сооружений с преобладанием горячекатаных профилей, средняя масса сборочной единицы свыше 0.1 до 0.5 т	т	0,022437	10000000	224365
27.	Щиты из досок толщиной 25 мм	м2	27,67197	30000	830159
<b>Итого по материальным ресурсам</b>		<b>СУМ</b>			<b>198957555</b>
<b>Ресурсы по проекту</b>					
1.	КВАРЦЕВОЙ ПЕСОК	М3	15,3	45000	688500
2.	ГОРЯЧЕКАТАННАЯ АРМАТУРНАЯ СТАЛЬ ГЛАДКАЯ КЛАССА А-I ДИАМ. 6 ММ	ТН	0,3392	10696652	3628304
3.	ГОРЯЧЕКАТАННАЯ АРМАТУРНАЯ СТАЛЬ ПЕРИОДИЧЕСКОГО ПРОФИЛЯ КЛАССА А-III ДИАМ. 12 ММ	ТН	0,1911	8869565,2	1694974
4.	Трубы стальные квадратные 100x100x4,5	М	369	158072	58328568
5.	Трубы стальные прямоугольные 60x40x2.5	М	498,64	41943	20914458
6.	ПОЛОСОВАЯ СТАЛЬ 200X8ММ	Т	0,105	5971991	627059
7.	УГОЛОК 50X50X4	Т	0,0597	8500000	507450
8.	СЕТКА ПЛЕТЕНАЯ С КВАДРАТНЫМИ ЯЧЕЙКАМИ № 50 ИЗ ОЦИНКОВАННОЙ ПРОВОЛОКИ Д-2 ММ	М2	775,7	10000	7757000
9.	ТРУБЫ СТАЛЬНЫЕ Д-76X4ММ.	М	14,6	67791	989749
10.	ТРУБЫ СТАЛЬНЫЕ Д-80X4ММ	М	4,8	79898	383510
11.	СТАЛЬ КВАДРАТНАЯ Д-40X40X3	М	18,4	38713	712319
12.	ЩЕБЕН ФРАКЦИИ 20-40 ММ	М3	90,5	65000	5882500
13.	ЩЕБЕН ФРАКЦИИ 50-10 ММ	М3	72,4	65000	4706000
<b>Итого ресурсы по проекту</b>		<b>СУМ</b>			<b>106820391</b>
					<b>305 777 946</b>

СТРОИТЕЛЬСТВО МИНИ ФУТБОЛЬНОГО ПОЛЯ В МАХАЛЛЕ "ЛОЛАЗОР" НА ТЕРИТОРИИ ФИЛИАЛ ШКОЛА №84 ДЕНАУСКОГО РАЙОНА  
СУРХАНДАРЬИНСКОЙ ОБЛАСТИ

(наименование стройки)

ЛОКАЛЬНАЯ РЕСУРСНАЯ ВЕДОМОСТЬ №  
(локальная ресурсная смета)

на **НА ОБЩЕСТРОИТЕЛЬНЫЕ**  
(наименование работ и затрат, наименование объекта)

Основание:

N п.п.	Шифр номера нормативов и коды ресурсов	Наименование работ и затрат	Единица измерения	Количество	
				на ед. измерения	по проектным данным
1	2	3	4	5	6
1	E0101-036-02	ПЛАНИРОВКА ПЛОЩАДЕЙ БУЛЬДОЗЕРАМИ МОЩНОСТЬЮ 79 [108] КВТ [Л.С.]	1000M2	0,9240	
1.1	3	ЗАТРАТЫ ТРУДА МАШИНИСТОВ	ЧЕЛ.-Ч	0,25	0,231
1.2	258	БУЛЬДОЗЕРЫ ПРИ РАБОТЕ НА ДРУГИХ ВИДАХ СТРОИТЕЛЬСТВА (КРОМЕ ВОДОХОЗЯЙСТВЕННОГО) 79 (108) КВТ (Л.С.)	МАШ.-Ч	0,25	0,231
2	E0102-057-02	РАЗРАБОТКА ГРУНТА ВРУЧНУЮ В ТРАНШЕЯХ ГЛУБИНОЙ ДО 2 М БЕЗ КРЕПЛЕНИЙ С ОТКОСАМИ, ГРУППА ГРУНТОВ 2	100M3	0,9450	
2.1	1	ЗАТРАТЫ ТРУДА РАБОЧИХ-СТРОИТЕЛЕЙ	ЧЕЛ.-Ч	154	145,53
3	E0102-057-02	ДОРАБОТКА ГРУНТА ВРУЧНУЮ В ТРАНШЕЯХ ГЛУБИНОЙ ДО 2 М БЕЗ КРЕПЛЕНИЙ С ОТКОСАМИ, ГРУППА ГРУНТОВ: 2	100M3	0,0437	
3.1	1	ЗАТРАТЫ ТРУДА РАБОЧИХ-СТРОИТЕЛЕЙ	ЧЕЛ.-Ч	154	6,7298
4	E0102-061-01	ЗАСЫПКА ВРУЧНУЮ ТРАНШЕЙ, ПАЗУХ КОТЛОВАНОВ И ЯМ, ГРУППА ГРУНТОВ 1	100M3	0,6149	
4.1	1	ЗАТРАТЫ ТРУДА РАБОЧИХ-СТРОИТЕЛЕЙ	ЧЕЛ.-Ч	88,5	54,4186
5	E0102-005-01	УПЛОТНЕНИЕ ГРУНТА ПНЕВМАТИЧЕСКИМИ ТРАМБОВКАМИ, ГРУППА ГРУНТОВ 1, 2	100M3	0,6149	
5.1	1	ЗАТРАТЫ ТРУДА РАБОЧИХ-СТРОИТЕЛЕЙ	ЧЕЛ.-Ч	12,53	7,7047
5.2	3	ЗАТРАТЫ ТРУДА МАШИНИСТОВ	ЧЕЛ.-Ч	3,04	1,8693
5.3	660	КОМПРЕССОРЫ ПЕРЕДВИЖНЫЕ С ДВИГАТЕЛЕМ ВНУТРЕННЕГО СГОРАНИЯ ДАВЛЕНИЕМ ДО 686 КПА (7 АТМ.) 5 М3/МИН	МАШ.-Ч	3,04	1,8693
5.4	1866	ТРАМБОВКИ ПНЕВМАТИЧЕСКИЕ	МАШ.-Ч	12,18	7,4895
<b>РАЗДЕЛ 1. ФУНДАМЕНТЫ</b>					
6	E0001-002-03 ДОП. 3	УСТРОЙСТВО ОСНОВАНИЯ ПОД ФУНДАМЕНТЫ ГРАВИЙНОГО	M3	7,4700	
6.1	1	ЗАТРАТЫ ТРУДА РАБОЧИХ-СТРОИТЕЛЕЙ	ЧЕЛ.-Ч	2,5	18,675
6.2	3	ЗАТРАТЫ ТРУДА МАШИНИСТОВ	ЧЕЛ.-Ч	0,54	4,0338
6.3	185	АВТОПОГРУЗЧИКИ ПРИ РАБОТЕ НА ДРУГИХ ВИДАХ СТРОИТЕЛЬСТВА 3 Т	МАШ.-Ч	0,08	0,5976
6.4	659	КОМПРЕССОРЫ ПЕРЕДВИЖНЫЕ С ДВИГАТЕЛЕМ ВНУТРЕННЕГО СГОРАНИЯ ДАВЛЕНИЕМ ДО 686 КПА (7 АТМ.) 2,2 М3/МИН	МАШ.-Ч	0,46	3,4362
6.5	1866	ТРАМБОВКИ ПНЕВМАТИЧЕСКИЕ	МАШ.-Ч	0,92	6,8724
6.6	9219	ВОДА	M3	0,15	1,1205
6.7	9249	ГРАВИЙ	M3	1,28	9,5616
7	E2706-026-01	РОЗЛИВ ВЯЖУЩИХ МАТЕРИАЛОВ	T	0,9930	
7.1	3	ЗАТРАТЫ ТРУДА МАШИНИСТОВ	ЧЕЛ.-Ч	0,58	0,57594
7.2	108	АВТОГУДРОНАТОРЫ 3500 Л	МАШ.-Ч	0,29	0,28797
7.3	30135	БИТУМ	T	1,03	1,0228
8	E0601-001-02	УСТРОЙСТВО БЕТОННЫХ ФУНДАМЕНТОВ ОБЩЕГО НАЗНАЧЕНИЯ ПОД КОЛОННЫ ОБЪЕМОМ ДО 3 М3	100M3	0,4317	
8.1	1	ЗАТРАТЫ ТРУДА РАБОЧИХ-СТРОИТЕЛЕЙ	ЧЕЛ.-Ч	535,5	231,1754
8.2	3	ЗАТРАТЫ ТРУДА МАШИНИСТОВ	ЧЕЛ.-Ч	29,05	12,5409
8.3	112	АВТОПОГРУЗЧИКИ 5 Т	МАШ.-Ч	0,27	0,116559
8.4	403	ВИБРАТОРЫ ГЛУБИННЫЕ	МАШ.-Ч	26,3	11,3537
8.5	698	КРАНЫ БАШЕННЫЕ ПРИ РАБОТЕ НА ДРУГИХ ВИДАХ СТРОИТЕЛЬСТВА (КРОМЕ МОНТАЖА ТЕХНОЛОГИЧЕСКОГО ОБОРУДОВАНИЯ) 8 Т	МАШ.-Ч	27,85	12,0228
8.6	762	КРАНЫ НА АВТОМОБИЛЬНОМ ХОДУ ПРИ РАБОТЕ НА ДРУГИХ ВИДАХ СТРОИТЕЛЬСТВА (КРОМЕ МАГИСТРАЛЬНЫХ ТРУБОПРОВОДОВ) 10 Т	МАШ.-Ч	0,37	0,159729
8.7	1571	ПИЛА ЭЛЕКТРИЧЕСКАЯ ЦЕПНАЯ	МАШ.-Ч	0,84	0,362628
8.8	2509	АВТОМОБИЛИ БОРТОВЫЕ ГРУЗОПОДЪЕМНОСТЬЮ ДО 5 Т	МАШ.-Ч	0,56	0,241752
8.9	6317	БЕТОН ТЯЖЕЛЫЙ КЛАССА В12,5 /М-150/ ФРАКЦИИ 5-20 ММ	M3	102	44,0334
8.10	9219	ВОДА	M3	0,441	0,19038
8.11	30407	ГВОЗДИ СТРОИТЕЛЬНЫЕ	T	0,0238	0,010274
8.12	30652	ИЗВЕСТЬ СТРОИТЕЛЬНАЯ НЕГАШЕНАЯ КОМОВАЯ, СОРТ 1	T	0,027	0,011656
8.13	32524	КАТАНКА ГОРЯЧЕКАТАНАЯ В МОТКАХ ДИАМЕТРОМ 6,3-6,5 ММ	T	0,0375	0,016189
8.14	35516	РОГОЖА	M2	153	66,0501
8.15	36061	ДОСКИ ОБРЕЗНЫЕ ХВОЙНЫХ ПОРОД ДЛИНОЙ 4-6,5 М, ШИРИНОЙ 75-150 ММ, ТОЛЩИНОЙ 44 ММ И БОЛЕЕ, III СОРТА	M3	0,68	0,293556
8.16	51619	ЩИТЫ ИЗ ДОСОК ТОЛЩИНОЙ 25 ММ	M2	64,1	27,672
9	C103	ГОРЯЧЕКАТАННАЯ АРМАТУРНАЯ СТАЛЬ ПЕРИОДИЧЕСКОГО ПРОФИЛЯ КЛАССА А-III ДИАМ. 12 ММ	TN	0,1911	
10	C100	ГОРЯЧЕКАТАННАЯ АРМАТУРНАЯ СТАЛЬ ГЛАДКАЯ КЛАССА А-I ДИАМ. 6 ММ	TN	0,0659	
11	E1202-002-02 ДОП. 3	УСТРОЙСТВО ГИДРОИЗОЛЯЦИЙ ВЕРТИКАЛЬНЫХ ПОВЕРХНОСТЕЙ. ОБМАЗОЧНАЯ БИТУМНАЯ В ОДИН СЛОЙ ПО ВЫРОВНЕННОЙ ПОВЕРХНОСТИ КИРПИЧА И БЕТОНА	100M2	1,2034	
11.1	1	ЗАТРАТЫ ТРУДА РАБОЧИХ-СТРОИТЕЛЕЙ	ЧЕЛ.-Ч	29,9	35,9817
11.2	3	ЗАТРАТЫ ТРУДА МАШИНИСТОВ	ЧЕЛ.-Ч	1,4	1,6848
11.3	659	КОМПРЕССОРЫ ПЕРЕДВИЖНЫЕ С ДВИГАТЕЛЕМ ВНУТРЕННЕГО СГОРАНИЯ ДАВЛЕНИЕМ ДО 686 КПА (7 АТМ.) 2,2 М3/МИН	МАШ.-Ч	1	1,2034
11.4	913	КОТЛЫ БИТУМНЫЕ ПЕРЕДВИЖНЫЕ 400 Л	МАШ.-Ч	2	2,4068
11.5	1522	ПОДЪЕМНИКИ МАЧТОВЫЕ СТРОИТЕЛЬНЫЕ 0,5 Т	МАШ.-Ч	0,15	0,18051
11.6	2509	АВТОМОБИЛИ БОРТОВЫЕ ГРУЗОПОДЪЕМНОСТЬЮ ДО 5 Т	МАШ.-Ч	0,25	0,30085
11.7	32104	МАСТИКА БИТУМНАЯ КРОВЕЛЬНАЯ ГОРЯЧАЯ	T	0,244	0,29363
12	E1202-002-03 ДОП. 3	УСТРОЙСТВО ГИДРОИЗОЛЯЦИЙ ВЕРТИКАЛЬНЫХ ПОВЕРХНОСТЕЙ. ОБМАЗОЧНАЯ БИТУМНАЯ НА КАЖДЫЙ СЛОЙ ДОБАВЛЯЕТСЯ	100M2	1,2034	
12.1	1	ЗАТРАТЫ ТРУДА РАБОЧИХ-СТРОИТЕЛЕЙ	ЧЕЛ.-Ч	20,5	24,6697
12.2	3	ЗАТРАТЫ ТРУДА МАШИНИСТОВ	ЧЕЛ.-Ч	0,29	0,348986
12.3	913	КОТЛЫ БИТУМНЫЕ ПЕРЕДВИЖНЫЕ 400 Л	МАШ.-Ч	2	2,4068
12.4	1522	ПОДЪЕМНИКИ МАЧТОВЫЕ СТРОИТЕЛЬНЫЕ 0,5 Т	МАШ.-Ч	0,15	0,18051
12.5	2509	АВТОМОБИЛИ БОРТОВЫЕ ГРУЗОПОДЪЕМНОСТЬЮ ДО 5 Т	МАШ.-Ч	0,14	0,168476
12.6	32104	МАСТИКА БИТУМНАЯ КРОВЕЛЬНАЯ ГОРЯЧАЯ	T	0,244	0,29363
13	E0903-012-12	МОНТАЖ ОПОРНЫХ СТОЕК ИЗ ТРУБ	T	4,3680	
13.1	1	ЗАТРАТЫ ТРУДА РАБОЧИХ-СТРОИТЕЛЕЙ	ЧЕЛ.-Ч	6,59	28,7851
13.2	3	ЗАТРАТЫ ТРУДА МАШИНИСТОВ	ЧЕЛ.-Ч	2,32	10,1338
13.3	762	КРАНЫ НА АВТОМОБИЛЬНОМ ХОДУ ПРИ РАБОТЕ НА ДРУГИХ ВИДАХ СТРОИТЕЛЬСТВА (КРОМЕ МАГИСТРАЛЬНЫХ ТРУБОПРОВОДОВ) 10 Т	МАШ.-Ч	0,15	0,6552
13.4	1513	ПРЕОБРАЗОВАТЕЛИ СВАРОЧНЫЕ С НОМИНАЛЬНЫМ СВАРОЧНЫМ ТОКОМ 315-500 А	МАШ.-Ч	0,09	0,39312

1	2	3	4	5	6
13.5	2509	АВТОМОБИЛИ БОРТОВЫЕ ГРУЗОПОДЪЕМНОСТЬЮ ДО 5 Т	МАШ.-Ч	0,23	1,0046
13.6	2577	АППАРАТЫ ДЛЯ ГАЗОВОЙ СВАРКИ И РЕЗКИ	МАШ.-Ч	2,24	9,7843
13.7	30322	БОЛТЫ СТРОИТЕЛЬНЫЕ С ГАЙКАМИ И ШАЙБАМИ	Т	0,004	0,017472
13.8	32524	КАТАНКА ГОРЯЧЕКАТАНАЯ В МОТКАХ ДИАМЕТРОМ 6,3-6,5 ММ	Т	0,00003	0,000131
13.9	34241	КИСЛОРОД ТЕХНИЧЕСКИЙ ГАЗООБРАЗНЫЙ	М3	1,95	8,5176
13.10	35310	ЭЛЕКТРОДЫ ДИАМЕТРОМ 4 ММ Э42	Т	0,0004	0,001747
13.11	36023	ПИЛОМАТЕРИАЛЫ ХВОЙНЫХ ПОРОД БРУСКИ ОБРЕЗНЫЕ ДЛИНОЙ 4-6,5 М, ШИРИНОЙ 75-150 ММ, ТОЛЩИНОЙ 40-75 ММ I СОРТА	М3	0,00103	0,004499
13.12	45077	ПРОПАН-БУТАН, СМЕСЬ ТЕХНИЧЕСКАЯ	КГ	0,59	2,5771
13.13	50756	ОТДЕЛЬНЫЕ КОНСТРУКТИВНЫЕ ЭЛЕМЕНТЫ ЗДАНИЙ И СООРУЖЕНИЙ С ПРЕОБЛАДАНИЕМ ГОРЯЧЕКАТАНЫХ ПРОФИЛЕЙ, СРЕДНЯЯ МАССА СБОРОЧНОЙ ЕДИНИЦЫ СВЫШЕ 0.1 ДО 0.5 Т	Т	0,005	0,02184
14	C256	ТРУБЫ СТАЛЬНЫЕ КВАДРАТНЫЕ 100X100X4,5	М	369,0000	
15	C257	ТРУБЫ СТАЛЬНЫЕ ПРЯМОУГОЛЬНЫЕ 60X40X2,5	М	498,6400	
16	C258	ПОЛОСОВАЯ СТАЛЬ 200X8ММ	Т	0,1050	
17	C260	СЕТКА ПЛЕТЕНАЯ С КВАДРАТНЫМИ ЯЧЕЙКАМИ № 50 ИЗ ОЦИНКОВАННОЙ ПРОВОЛОКИ Д-2 ММ	М2	768,3000	
18	C100	ГОРЯЧЕКАТАННАЯ АРМАТУРНАЯ СТАЛЬ ГЛАДКАЯ КЛАССА А-1 ДИАМ. 6 ММ	ТН	0,2690	
<b>РАЗДЕЛ 2. СЕТЧАТОЕ ВОРОТА 1ШТ</b>					
19	E0701-055-02	УСТРОЙСТВО ВОРОТ РАСПАШНЫХ С УСТАНОВКОЙ СТОЛБОВ МЕТАЛЛИЧЕСКИХ И БЕТОННЫХ	100ШТ.	0,0100	
19.1	1	ЗАТРАТЫ ТРУДА РАБОЧИХ-СТРОИТЕЛЕЙ	ЧЕЛ.-Ч	1260	12,6
19.2	3	ЗАТРАТЫ ТРУДА МАШИНИСТОВ	ЧЕЛ.-Ч	214,05	2,1405
19.3	112	АВТОПОГРУЗЧИКИ 5 Т	МАШ.-Ч	0,33	0,0033
19.4	403	ВИБРАТОРЫ ГЛУБИННЫЕ	МАШ.-Ч	14,13	0,1413
19.5	762	КРАНЫ НА АВТОМОБИЛЬНОМ ХОДУ ПРИ РАБОТЕ НА ДРУГИХ ВИДАХ СТРОИТЕЛЬСТВА (КРОМЕ МАГИСТРАЛЬНЫХ ТРУБОПРОВОДОВ) 10 Т	МАШ.-Ч	179,61	1,7961
19.6	2016	УСТАНОВКИ ДЛЯ СВАРКИ РУЧНОЙ ДУГОВОЙ (ПОСТОЯННОГО ТОКА)	МАШ.-Ч	40,33	0,4033
19.7	2095	ЭКСКАВАТОРЫ ОДНОКОВШОВЫЕ ДИЗЕЛЬНЫЕ НА ПНЕВМОКОЛЕСНОМ ХОДУ ПРИ РАБОТЕ НА ДРУГИХ ВИДАХ СТРОИТЕЛЬСТВА (КРОМЕ ВОДОХОЗЯЙСТВЕННОГО) 0,25 М3	МАШ.-Ч	8,3	0,083
19.8	2499	АВТОМОБИЛИ БОРТОВЫЕ ГРУЗОПОДЪЕМНОСТЬЮ ДО 5 Т	МАШ.-Ч	25,81	0,2581
19.9	6312	БЕТОН ТЯЖЕЛЫЙ КЛАССА В7,5 /М-100/ ФРАКЦИИ 5-20 ММ	М3	17,3	0,173
19.10	12999	ЩЕБЕНЬ ИЗ ПРИРОДНОГО КАМНЯ ДЛЯ СТРОИТЕЛЬНЫХ РАБОТ	М3	3	0,03
19.11	35326	ЭЛЕКТРОДЫ ДИАМЕТРОМ 6 ММ Э42	Т	0,03	0,0003
20	C259	УГОЛОК 50X50X4	Т	0,0414	
21	C100	ГОРЯЧЕКАТАННАЯ АРМАТУРНАЯ СТАЛЬ ГЛАДКАЯ КЛАССА А-1 ДИАМ. 6 ММ	ТН	0,0030	
22	C260	СЕТКА ПЛЕТЕНАЯ С КВАДРАТНЫМИ ЯЧЕЙКАМИ № 50 ИЗ ОЦИНКОВАННОЙ ПРОВОЛОКИ Д-2 ММ	М2	5,4000	
<b>РАЗДЕЛ 3. СЕТЧАТОЕ КАЛИТКА 1ШТ</b>					
23	E0701-055-08	УСТРОЙСТВО КАЛИТОК С УСТАНОВКОЙ СТОЛБОВ МЕТАЛЛИЧЕСКИХ	100ШТ.	0,0100	
23.1	1	ЗАТРАТЫ ТРУДА РАБОЧИХ-СТРОИТЕЛЕЙ	ЧЕЛ.-Ч	785	7,85
23.2	3	ЗАТРАТЫ ТРУДА МАШИНИСТОВ	ЧЕЛ.-Ч	3,02	0,0302
23.3	403	ВИБРАТОРЫ ГЛУБИННЫЕ	МАШ.-Ч	4,35	0,0435
23.4	2016	УСТАНОВКИ ДЛЯ СВАРКИ РУЧНОЙ ДУГОВОЙ (ПОСТОЯННОГО ТОКА)	МАШ.-Ч	11,6	0,116
23.5	2095	ЭКСКАВАТОРЫ ОДНОКОВШОВЫЕ ДИЗЕЛЬНЫЕ НА ПНЕВМОКОЛЕСНОМ ХОДУ ПРИ РАБОТЕ НА ДРУГИХ ВИДАХ СТРОИТЕЛЬСТВА (КРОМЕ ВОДОХОЗЯЙСТВЕННОГО) 0,25 М3	МАШ.-Ч	0,08	0,0008
23.6	2499	АВТОМОБИЛИ БОРТОВЫЕ ГРУЗОПОДЪЕМНОСТЬЮ ДО 5 Т	МАШ.-Ч	2,94	0,0294
23.7	6312	БЕТОН ТЯЖЕЛЫЙ КЛАССА В7,5 /М-100/ ФРАКЦИИ 5-20 ММ	М3	5	0,05
23.8	9903	КИРПИЧ ГЛИНЯНЫЙ ОБЫКНОВЕННЫЙ МАРКИ 100	1000ШТ	0,037	0,00037
23.9	35326	ЭЛЕКТРОДЫ ДИАМЕТРОМ 6 ММ Э42	Т	0,02	0,0002
24	C259	УГОЛОК 50X50X4	Т	0,0183	
25	C100	ГОРЯЧЕКАТАННАЯ АРМАТУРНАЯ СТАЛЬ ГЛАДКАЯ КЛАССА А-1 ДИАМ. 6 ММ	ТН	0,0013	
26	C260	СЕТКА ПЛЕТЕНАЯ С КВАДРАТНЫМИ ЯЧЕЙКАМИ № 50 ИЗ ОЦИНКОВАННОЙ ПРОВОЛОКИ Д-2 ММ	М2	2,0000	
<b>РАЗДЕЛ 4. ФУТБОЛЬНЫЕ ВОРОТА 2ШТ</b>					
27	E0903-012-12	МОНТАЖ ОПОРНЫХ СТОЕК ИЗ ТРУБ	Т	0,1193	
27.1	1	ЗАТРАТЫ ТРУДА РАБОЧИХ-СТРОИТЕЛЕЙ	ЧЕЛ.-Ч	6,59	0,786187
27.2	3	ЗАТРАТЫ ТРУДА МАШИНИСТОВ	ЧЕЛ.-Ч	2,32	0,276776
27.3	762	КРАНЫ НА АВТОМОБИЛЬНОМ ХОДУ ПРИ РАБОТЕ НА ДРУГИХ ВИДАХ СТРОИТЕЛЬСТВА (КРОМЕ МАГИСТРАЛЬНЫХ ТРУБОПРОВОДОВ) 10 Т	МАШ.-Ч	0,15	0,017895
27.4	1513	ПРЕОБРАЗОВАТЕЛИ СВАРОЧНЫЕ С НОМИНАЛЬНЫМ СВАРОЧНЫМ ТОКОМ 315-500 А	МАШ.-Ч	0,09	0,010737
27.5	2509	АВТОМОБИЛИ БОРТОВЫЕ ГРУЗОПОДЪЕМНОСТЬЮ ДО 5 Т	МАШ.-Ч	0,23	0,027439
27.6	2577	АППАРАТЫ ДЛЯ ГАЗОВОЙ СВАРКИ И РЕЗКИ	МАШ.-Ч	2,24	0,267232
27.7	30322	БОЛТЫ СТРОИТЕЛЬНЫЕ С ГАЙКАМИ И ШАЙБАМИ	Т	0,004	0,000477
27.8	32524	КАТАНКА ГОРЯЧЕКАТАНАЯ В МОТКАХ ДИАМЕТРОМ 6,3-6,5 ММ	Т	0,00003	0,000004
27.9	34241	КИСЛОРОД ТЕХНИЧЕСКИЙ ГАЗООБРАЗНЫЙ	М3	1,95	0,232635
27.10	35310	ЭЛЕКТРОДЫ ДИАМЕТРОМ 4 ММ Э42	Т	0,0004	0,000048
27.11	36023	ПИЛОМАТЕРИАЛЫ ХВОЙНЫХ ПОРОД БРУСКИ ОБРЕЗНЫЕ ДЛИНОЙ 4-6,5 М, ШИРИНОЙ 75-150 ММ, ТОЛЩИНОЙ 40-75 ММ I СОРТА	М3	0,00103	0,000123
27.12	45077	ПРОПАН-БУТАН, СМЕСЬ ТЕХНИЧЕСКАЯ	КГ	0,59	0,070387
27.13	50756	ОТДЕЛЬНЫЕ КОНСТРУКТИВНЫЕ ЭЛЕМЕНТЫ ЗДАНИЙ И СООРУЖЕНИЙ С ПРЕОБЛАДАНИЕМ ГОРЯЧЕКАТАНЫХ ПРОФИЛЕЙ, СРЕДНЯЯ МАССА СБОРОЧНОЙ ЕДИНИЦЫ СВЫШЕ 0.1 ДО 0.5 Т	Т	0,005	0,000597
28	C262	ТРУБЫ СТАЛЬНЫЕ Д-76X4ММ	М	14,6000	
29	C263	ТРУБЫ СТАЛЬНЫЕ Д-80X4ММ	М	4,8000	
30	C264	СТАЛЬ КВАДРАТНАЯ Д-40X40X3	М	18,4000	
<b>РАЗДЕЛ 5. ПОЛЫ</b>					
31	E0102-005-01	УПЛОТНЕНИЕ ГРУНТА ПНЕВМАТИЧЕСКИМИ ТРАМБОВКАМИ, ГРУППА ГРУНТОВ 1, 2	100М3	0,9050	
31.1	1	ЗАТРАТЫ ТРУДА РАБОЧИХ-СТРОИТЕЛЕЙ	ЧЕЛ.-Ч	12,53	11,3396
31.2	3	ЗАТРАТЫ ТРУДА МАШИНИСТОВ	ЧЕЛ.-Ч	3,04	2,7512
31.3	660	КОМПРЕССОРЫ ПЕРЕДВИЖНЫЕ С ДВИГАТЕЛЕМ ВНУТРЕННЕГО СГОРАНИЯ ДАВЛЕНИЕМ ДО 686 КПА (7 АТМ.) 5 М3/МИН	МАШ.-Ч	3,04	2,7512
31.4	1866	ТРАМБОВКИ ПНЕВМАТИЧЕСКИЕ	МАШ.-Ч	12,18	11,0229
32	E1101-002-04 ДОП. 3	УСТРОЙСТВО ПОДСТИЛАЮЩИХ СЛОЕВ ЩЕБЕНОЧНЫХ ТОЛЩ.100ММ	М3	90,5000	
32.1	1	ЗАТРАТЫ ТРУДА РАБОЧИХ-СТРОИТЕЛЕЙ	ЧЕЛ.-Ч	2,5	226,25
32.2	3	ЗАТРАТЫ ТРУДА МАШИНИСТОВ	ЧЕЛ.-Ч	0,55	49,775
32.3	112	АВТОПОГРУЗЧИКИ 5 Т	МАШ.-Ч	0,09	8,145
32.4	660	КОМПРЕССОРЫ ПЕРЕДВИЖНЫЕ С ДВИГАТЕЛЕМ ВНУТРЕННЕГО СГОРАНИЯ ДАВЛЕНИЕМ ДО 686 КПА (7 АТМ.) 5 М3/МИН	МАШ.-Ч	0,46	41,63
32.5	1866	ТРАМБОВКИ ПНЕВМАТИЧЕСКИЕ	МАШ.-Ч	0,93	84,165
32.6	9219	ВОДА	М3	0,15	13,575
33	C270	ЩЕБЕНЬ ФРАКЦИИ 20-40 ММ	М3	90,5000	
34	E1101-002-04 ДОП. 3	УСТРОЙСТВО ПОДСТИЛАЮЩИХ СЛОЕВ ЩЕБЕНОЧНЫХ ТОЛЩ.80ММ	М3	72,4000	
34.1	1	ЗАТРАТЫ ТРУДА РАБОЧИХ-СТРОИТЕЛЕЙ	ЧЕЛ.-Ч	2,5	181
34.2	3	ЗАТРАТЫ ТРУДА МАШИНИСТОВ	ЧЕЛ.-Ч	0,55	39,82
34.3	112	АВТОПОГРУЗЧИКИ 5 Т	МАШ.-Ч	0,09	6,516

1	2	3	4	5	6
34.4	660	КОМПРЕССОРЫ ПЕРЕДВИЖНЫЕ С ДВИГАТЕЛЕМ ВНУТРЕННЕГО СГОРАНИЯ ДАВЛЕНИЕМ ДО 686 КПА (7 АТМ.) 5 МЗ/МИН	МАШ.-Ч	0,46	33,304
34.5	1866	ТРАМБОВКИ ПНЕВМАТИЧЕСКИЕ	МАШ.-Ч	0,93	67,332
34.6	9219	ВОДА	МЗ	0,15	10,86
35	C271	ЩЕБЕН ФРАКЦИИ 50-10 ММ	МЗ	72,4000	
36	E1101-002-03 ДОП. 3	УСТРОЙСТВО ПОДСТИЛАЮЩИХ СЛОЕВ ГРАВИЙНЫХ	МЗ	39,1000	
36.1	1	ЗАТРАТЫ ТРУДА РАБОЧИХ-СТРОИТЕЛЕЙ	ЧЕЛ.-Ч	2,4	93,84
36.2	3	ЗАТРАТЫ ТРУДА МАШИНИСТОВ	ЧЕЛ.-Ч	0,55	21,505
36.3	112	АВТОПОГРУЗЧИКИ 5 Т	МАШ.-Ч	0,09	3,519
36.4	660	КОМПРЕССОРЫ ПЕРЕДВИЖНЫЕ С ДВИГАТЕЛЕМ ВНУТРЕННЕГО СГОРАНИЯ ДАВЛЕНИЕМ ДО 686 КПА (7 АТМ.) 5 МЗ/МИН	МАШ.-Ч	0,46	17,986
36.5	1866	ТРАМБОВКИ ПНЕВМАТИЧЕСКИЕ	МАШ.-Ч	0,93	36,363
36.6	9219	ВОДА	МЗ	0,15	5,865
36.7	45056	ГРАВИЙ ДЛЯ СТРОИТЕЛЬНЫХ РАБОТ ФРАКЦИИ 20-40 ММ	МЗ	1,28	50,048
37	E1102-001-05 ДОП. 4	УСТРОЙСТВО СПОРТИВНОГО ПОКРЫТИЯ ИЗ СИНТЕТИЧЕСКОЙ ТРАВЫ SPORT ELIT TURF (ТИПА POLTAN LIGATURE)	100M2	9,0500	
37.1	1	ЗАТРАТЫ ТРУДА РАБОЧИХ-СТРОИТЕЛЕЙ	ЧЕЛ.-Ч	78	705,9
37.2	2857	МАШИНА ДЛЯ РАСКАТКИ РУЛОНОВ СИНТЕТИЧЕСКОЙ ТРАВЫ	МАШ.-Ч	8	72,4
37.3	2858	МАШИНА ДЛЯ СКЛЕЙКИ ШВОВ	МАШ.-Ч	10	90,5
37.4	2859	МАШИНА ДЛЯ РАСЧЕСЫВАНИЯ СИНТЕТИЧЕСКОЙ ТРАВЫ	МАШ.-Ч	12,6	114,03
37.5	2860	МАШИНА ДЛЯ УКЛАДКИ ПЕСКА И ЧЕРНЫХ ГРАНУЛ	МАШ.-Ч	14,2	128,51
37.6	32725	РЕЗИНА ГРАНУЛИРОВАННАЯ	КГ	1200	10860
37.7	40161	СИНТЕТИЧЕСКАЯ ТРАВА POLYTAN LIGATURE	M2	105	950,25
37.8	40162	ЛЕНТА ДЛЯ СКЛЕЕВАНИЯ ШВОВ	M	64	579,2
37.9	40163	КЛЕЙ POLYTAN /2-Х КОМПОНЕНТНЫЙ/	КГ	24	217,2
37.10	40165	РАЗМЕТОЧНАЯ ЛИНИЯ POLYTAN	M	28	253,4
38	C86	КВАРЦЕВОЙ ПЕСОК	МЗ	15,3000	
<b>ИТОГО ПО ЛОКАЛЬНОЙ РЕСУРСНОЙ ВЕДОМОСТИ:</b>					
<b>ТРУДОВЫЕ РЕСУРСЫ</b>					
1	1	ЗАТРАТЫ ТРУДА РАБОЧИХ-СТРОИТЕЛЕЙ	ЧЕЛ.-Ч		1793,2358
2	3	ЗАТРАТЫ ТРУДА МАШИНИСТОВ	ЧЕЛ.-Ч		147,7171
<b>СТРОИТЕЛЬНЫЕ МАШИНЫ И МЕХАНИЗМЫ</b>					
3	120000	АВТОГУДРОНАТОРЫ 3500 Л	МАШ.-Ч		0,28797
4	112	АВТОПОГРУЗЧИКИ 5 Т	МАШ.-Ч		18,2999
5	185	АВТОПОГРУЗЧИКИ ПРИ РАБОТЕ НА ДРУГИХ ВИДАХ СТРОИТЕЛЬСТВА 3 Т	МАШ.-Ч		0,5976
6	258	БУЛЬДОЗЕРЫ ПРИ РАБОТЕ НА ДРУГИХ ВИДАХ СТРОИТЕЛЬСТВА (КРОМЕ ВОДОХОЗЯЙСТВЕННОГО) 79 (108) КВт (Л.С.)	МАШ.-Ч		0,231
7	111300	ВИБРАТОРЫ ГЛУБИННЫЕ	МАШ.-Ч		11,5385
8	659	КОМПРЕССОРЫ ПЕРЕДВИЖНЫЕ С ДВИГАТЕЛЕМ ВНУТРЕННЕГО СГОРАНИЯ ДАВЛЕНИЕМ ДО 686 КПА (7 АТМ.) 2,2 МЗ/МИН	МАШ.-Ч		4,6396
9	050102	КОМПРЕССОРЫ ПЕРЕДВИЖНЫЕ С ДВИГАТЕЛЕМ ВНУТРЕННЕГО СГОРАНИЯ ДАВЛЕНИЕМ ДО 686 КПА (7 АТМ.) 5 МЗ/МИН	МАШ.-Ч		97,5405
10	698	КРАНЫ БАШЕННЫЕ ПРИ РАБОТЕ НА ДРУГИХ ВИДАХ СТРОИТЕЛЬСТВА (КРОМЕ МОНТАЖА ТЕХНОЛОГИЧЕСКОГО ОБОРУДОВАНИЯ) 8 Т	МАШ.-Ч		12,0228
11	762	КРАНЫ НА АВТОМОБИЛЬНОМ ХОДУ ПРИ РАБОТЕ НА ДРУГИХ ВИДАХ СТРОИТЕЛЬСТВА (КРОМЕ МАГИСТРАЛЬНЫХ ТРУБОПРОВОДОВ) 10 Т	МАШ.-Ч		2,6289
12	913	КОТЛЫ БИТУМНЫЕ ПЕРЕДВИЖНЫЕ 400 Л	МАШ.-Ч		4,8136
13	1513	ПРЕОБРАЗОВАТЕЛИ СВАРОЧНЫЕ С НОМИНАЛЬНЫМ СВАРОЧНЫМ ТОКОМ 315-500 А	МАШ.-Ч		0,403857
14	1522	ПОДЪЕМНИКИ МАЧТОВЫЕ СТРОИТЕЛЬНЫЕ 0,5 Т	МАШ.-Ч		0,36102
15	1571	ПИЛА ЭЛЕКТРИЧЕСКАЯ ЦЕПНАЯ	МАШ.-Ч		0,362628
16	1866	ТРАМБОВКИ ПНЕВМАТИЧЕСКИЕ	МАШ.-Ч		213,2448
17	2016	УСТАНОВКИ ДЛЯ СВАРКИ РУЧНОЙ ДУГОВОЙ (ПОСТОЯННОГО ТОКА)	МАШ.-Ч		0,5193
18	2095	ЭКСКАВАТОРЫ ОДНОКОВШОВЫЕ ДИЗЕЛЬНЫЕ НА ПНЕВМОКОЛЕСНОМ ХОДУ ПРИ РАБОТЕ НА ДРУГИХ ВИДАХ СТРОИТЕЛЬСТВА (КРОМЕ ВОДОХОЗЯЙСТВЕННОГО) 0,25 МЗ	МАШ.-Ч		0,0838
19	2499	АВТОМОБИЛИ БОРТОВЫЕ ГРУЗОПОДЪЕМНОСТЬЮ ДО 5 Т	МАШ.-Ч		0,2875
20	2509	АВТОМОБИЛИ БОРТОВЫЕ ГРУЗОПОДЪЕМНОСТЬЮ ДО 5 Т	МАШ.-Ч		1,7432
21	2577	АППАРАТЫ ДЛЯ ГАЗОВОЙ СВАРКИ И РЕЗКИ	МАШ.-Ч		10,0516
22	2857	МАШИНА ДЛЯ РАСКАТКИ РУЛОНОВ СИНТЕТИЧЕСКОЙ ТРАВЫ	МАШ.-Ч		72,4
23	2858	МАШИНА ДЛЯ СКЛЕЙКИ ШВОВ	МАШ.-Ч		90,5
24	2859	МАШИНА ДЛЯ РАСЧЕСЫВАНИЯ СИНТЕТИЧЕСКОЙ ТРАВЫ	МАШ.-Ч		114,03
25	2860	МАШИНА ДЛЯ УКЛАДКИ ПЕСКА И ЧЕРНЫХ ГРАНУЛ	МАШ.-Ч		128,51
<b>МАТЕРИАЛЬНЫЕ РЕСУРСЫ</b>					
26	6312	БЕТОН ТЯЖЕЛЫЙ КЛАССА В7,5 /М-100/ ФРАКЦИИ 5-20 ММ	МЗ		0,223
27	6317	БЕТОН ТЯЖЕЛЫЙ КЛАССА В12,5 /М-150/ ФРАКЦИИ 5-20 ММ	МЗ		44,0334
28	9219	ВОДА	МЗ		31,6109
29	9249	ГРАВИЙ	МЗ		9,5616
30	9903	КИРПИЧ ГЛИНЯНЫЙ ОБЫКНОВЕННЫЙ МАРКИ 100	1000ШТ		0,00037
31	12699	ЩЕБЕНЬ ИЗ ПРИРОДНОГО КАМНЯ ДЛЯ СТРОИТЕЛЬНЫХ РАБОТ	МЗ		0,03
32	30135	БИТУМ	T		1,0228
33	30322	БОЛТЫ СТРОИТЕЛЬНЫЕ С ГАЙКАМИ И ШАЙБАМИ	T		0,017949
34	30407	ГВОЗДИ СТРОИТЕЛЬНЫЕ	T		0,010274
35	30652	ИЗВЕСТЬ СТРОИТЕЛЬНАЯ НЕГАШЕНАЯ КОМОВАЯ, СОРТ 1	T		0,011656
36	32104	МАСТИКА БИТУМНАЯ КРОВЕЛЬНАЯ ГОРЯЧАЯ	T		0,587259
37	32524	КАТАНКА ГОРЯЧЕКАТАНАЯ В МОТКАХ ДИАМЕТРОМ 6,3-6,5 ММ	T		0,016323
38	32725	РЕЗИНА ГРАНУЛИРОВАННАЯ	КГ		10860
39	34241	КИСЛОРОД ТЕХНИЧЕСКИЙ ГАЗООБРАЗНЫЙ	M3		8,7502
40	35310	ЭЛЕКТРОДЫ ДИАМЕТРОМ 4 ММ Э42	T		0,001795
41	35326	ЭЛЕКТРОДЫ ДИАМЕТРОМ 6 ММ Э42	T		0,0005
42	35516	РОГОЖА	M2		66,0501
43	36023	ПИЛОМАТЕРИАЛЫ ХВОЙНЫХ ПОРОД БРУСКИ ОБРЕЗНЫЕ ДЛИНОЙ 4-6,5 М, ШИРИНОЙ 75-150 ММ, ТОЛЩИНОЙ 40-75 ММ I СОРТА	M3		0,004622
44	36061	ДОСКИ ОБРЕЗНЫЕ ХВОЙНЫХ ПОРОД ДЛИНОЙ 4-6,5 М, ШИРИНОЙ 75-150 ММ, ТОЛЩИНОЙ 44 ММ И БОЛЕЕ, III СОРТА	M3		0,293556
45	40161	СИНТЕТИЧЕСКАЯ ТРАВА POLYTAN LIGATURE	M2		950,25
46	40162	ЛЕНТА ДЛЯ СКЛЕЕВАНИЯ ШВОВ	M		579,2
47	40163	КЛЕЙ POLYTAN /2-Х КОМПОНЕНТНЫЙ/	КГ		217,2
48	40165	РАЗМЕТОЧНАЯ ЛИНИЯ POLYTAN	M		253,4
49	45056	ГРАВИЙ ДЛЯ СТРОИТЕЛЬНЫХ РАБОТ ФРАКЦИИ 20-40 ММ	M3		50,048
50	45077	ПРОПАН-БУТАН, СМЕСЬ ТЕХНИЧЕСКАЯ	КГ		2,6475
51	50756	ОТДЕЛЬНЫЕ КОНСТРУКТИВНЫЕ ЭЛЕМЕНТЫ ЗДАНИЙ И СООРУЖЕНИЙ С ПРЕОБЛАДАНИЕМ ГОРЯЧЕКАТАНЫХ ПРОФИЛЕЙ, СРЕДНЯЯ МАССА СБОРОЧНОЙ ЕДИНИЦЫ СВЫШЕ 0.1 ДО 0.5 Т	T		0,022437
52	51619	ЩИТЫ ИЗ ДОСОК ТОЛЩИНОЙ 25 ММ	M2		27,672
<b>СТРОИТЕЛЬНЫЕ МАТЕРИАЛЫ И КОНСТРУКЦИИ</b>					
53		КВАРЦЕВОЙ ПЕСОК	M3		15,3
54	00	ГОРЯЧЕКАТАННАЯ АРМАТУРНАЯ СТАЛЬ ГЛАДКАЯ КЛАССА А-1 ДИАМ. 6 ММ	TN		0,3392

1	2	3	4	5	6
55	03	ГОРЯЧЕКАТАННАЯ АРМАТУРНАЯ СТАЛЬ ПЕРИОДИЧЕСКОГО ПРОФИЛЯ КЛАССА А-III ДИАМ. 12 ММ	ТН		0,1911
56	56	ТРУБЫ СТАЛЬНЫЕ КВАДРАТНЫЕ 100X100X4,5	М		369
57	57	ТРУБЫ СТАЛЬНЫЕ ПРЯМОУГОЛЬНЫЕ 60X40X2,5	М		498,64
58	58	ПОЛОСОВАЯ СТАЛЬ 200X8ММ	Т		0,105
59	59	УГОЛОК 50X50X4	Т		0,0597
60	60	СЕТКА ПЛЕТЕНАЯ С КВАДРАТНЫМИ ЯЧЕЙКАМИ № 50 ИЗ ОЦИНКОВАННОЙ ПРОВОЛОКИ Д-2 ММ	М2		775,7
61	62	ТРУБЫ СТАЛЬНЫЕ Д-76X4ММ	М		14,6
62	63	ТРУБЫ СТАЛЬНЫЕ Д-80X4ММ	М		4,8
63	64	СТАЛЬ КВАДРАТНАЯ Д-40X40X3	М		18,4
64	70	ЩЕБЕН ФРАКЦИИ 20-40 ММ	М3		90,5
65	71	ЩЕБЕН ФРАКЦИИ 50-10 ММ	М3		72,4

СОСТАВИЛ

КИЛИЧЕВ



## ДЕФЕКТНЫЙ АКТ

СТРОИТЕЛЬСТВО МИНИ ФУТБОЛЬНОГО ПОЛЯ В МАХАЛЛЕ "ЛОЛАЗОР" НА ТЕРРИТОРИИ ФИЛИАЛ ШКОЛА №84 ДЕНАУСКОГО РАЙОНА СУРХАНДАРЬИНСКОЙ ОБЛАСТИ

№ п.п.	Наименование работ и затрат	Единица измерения	Количество	
			на ед. измерения	по проект
1	3	4	5	6
1	ПЛАНИРОВКА ПЛОЩАДЕЙ БУЛЬДОЗЕРАМИ МОЩНОСТЬЮ 79 [108] КВТ [Л.С.]	1000M2	0,9240	
2	РАЗРАБОТКА ГРУНТА ВРУЧНУЮ В ТРАНШЕЯХ ГЛУБИНОЙ ДО 2 М БЕЗ КРЕПЛЕНИЙ С ОТКОСАМИ, ГРУППА ГРУНТОВ 2	100M3	0,9450	
3	ДОРАБОТКА ГРУНТА ВРУЧНУЮ В ТРАНШЕЯХ ГЛУБИНОЙ ДО 2 М БЕЗ КРЕПЛЕНИЙ С ОТКОСАМИ, ГРУППА ГРУНТОВ: 2	100M3	0,0437	
4	ЗАСЫПКА ВРУЧНУЮ ТРАНШЕЙ, ПАЗУХ КОТЛОВАНОВ И ЯМ, ГРУППА ГРУНТОВ 1	100M3	0,6149	
5	УПЛОТНЕНИЕ ГРУНТА ПНЕВМАТИЧЕСКИМИ ТРАМБОВКАМИ, ГРУППА ГРУНТОВ 1, 2	100M3	0,6149	
<b>РАЗДЕЛ 1. ФУНДАМЕНТЫ</b>				
6	УСТРОЙСТВО ОСНОВАНИЯ ПОД ФУНДАМЕНТЫ ГРАВИЙНОГО	M3	7,4700	
7	РОЗЛИВ ВЯЖУЩИХ МАТЕРИАЛОВ	T	0,9930	
8	УСТРОЙСТВО БЕТОННЫХ ФУНДАМЕНТОВ ОБЩЕГО НАЗНАЧЕНИЯ ПОД КОЛОННЫ ОБЪЕМОМ ДО 3 М3	100M3	0,4317	
9	ГОРЯЧЕКАТАННАЯ АРМАТУРНАЯ СТАЛЬ ПЕРИОДИЧЕСКОГО ПРОФИЛЯ КЛАССА А-III ДИАМ. 12 ММ	ТН	0,1911	
10	ГОРЯЧЕКАТАННАЯ АРМАТУРНАЯ СТАЛЬ ГЛАДКАЯ КЛАССА А-1 ДИАМ. 6 ММ	ТН	0,0659	
11	УСТРОЙСТВО ГИДРОИЗОЛЯЦИЙ ВЕРТИКАЛЬНЫХ ПОВЕРХНОСТЕЙ. ОБМАЗОЧНАЯ БИТУМНАЯ В ОДИН СЛОЙ ПО ВЫРОВНЕННОЙ ПОВЕРХНОСТИ КИРПИЧА И БЕТОНА	100M2	1,2034	
12	УСТРОЙСТВО ГИДРОИЗОЛЯЦИЙ ВЕРТИКАЛЬНЫХ ПОВЕРХНОСТЕЙ. ОБМАЗОЧНАЯ БИТУМНАЯ НА КАЖДЫЙ СЛОЙ ДОБАВЛЯЕТСЯ	100M2	1,2034	
13	МОНТАЖ ОПОРНЫХ СТОЕК ИЗ ТРУБ	T	4,3680	
14	ТРУБЫ СТАЛЬНЫЕ КВАДРАТНЫЕ 100X100X4,5	M	369,0000	
15	ТРУБЫ СТАЛЬНЫЕ ПРЯМОУГОЛЬНЫЕ 60X40X2,5	M	498,6400	
16	ПОЛОСОВАЯ СТАЛЬ 200X8ММ	T	0,1050	
17	СЕТКА ПЛЕТЕНАЯ С КВАДРАТНЫМИ ЯЧЕЙКАМИ № 50 ИЗ ОЦИНКОВАННОЙ ПРОВОЛОКИ Д-2 ММ	M2	768,3000	
18	ГОРЯЧЕКАТАННАЯ АРМАТУРНАЯ СТАЛЬ ГЛАДКАЯ КЛАССА А-1 ДИАМ. 6 ММ	ТН	0,2690	
<b>РАЗДЕЛ 2. СЕТЧАТОЕ ВОРОТА 1ШТ</b>				
19	УСТРОЙСТВО ВОРОТ РАСПАШНЫХ С УСТАНОВКОЙ СТОЛБОВ МЕТАЛЛИЧЕСКИХ И БЕТОННЫХ	100ШТ.	0,0100	
20	УГОЛОК 50X50X4	T	0,0414	
21	ГОРЯЧЕКАТАННАЯ АРМАТУРНАЯ СТАЛЬ ГЛАДКАЯ КЛАССА А-1 ДИАМ. 6 ММ	ТН	0,0030	
22	СЕТКА ПЛЕТЕНАЯ С КВАДРАТНЫМИ ЯЧЕЙКАМИ № 50 ИЗ ОЦИНКОВАННОЙ ПРОВОЛОКИ Д-2 ММ	M2	5,4000	
<b>РАЗДЕЛ 3. СЕТЧАТОЕ КАЛИТКА 1ШТ</b>				
23	УСТРОЙСТВО КАЛИТОК С УСТАНОВКОЙ СТОЛБОВ МЕТАЛЛИЧЕСКИХ	100ШТ.	0,0100	
24	УГОЛОК 50X50X4	T	0,0183	
25	ГОРЯЧЕКАТАННАЯ АРМАТУРНАЯ СТАЛЬ ГЛАДКАЯ КЛАССА А-1 ДИАМ. 6 ММ	ТН	0,0013	
26	СЕТКА ПЛЕТЕНАЯ С КВАДРАТНЫМИ ЯЧЕЙКАМИ № 50 ИЗ ОЦИНКОВАННОЙ ПРОВОЛОКИ Д-2 ММ	M2	2,0000	
<b>РАЗДЕЛ 4. ФУТБОЛЬНЫЕ ВОРОТА 2ШТ</b>				
27	МОНТАЖ ОПОРНЫХ СТОЕК ИЗ ТРУБ	T	0,1193	
28	ТРУБЫ СТАЛЬНЫЕ Д-76X4ММ	M	14,6000	
29	ТРУБЫ СТАЛЬНЫЕ Д-80X4ММ	M	4,8000	
30	СТАЛЬ КВАДРАТНАЯ Д-40X40X3	M	18,4000	
<b>РАЗДЕЛ 5. ПОЛЫ</b>				
31	УПЛОТНЕНИЕ ГРУНТА ПНЕВМАТИЧЕСКИМИ ТРАМБОВКАМИ, ГРУППА ГРУНТОВ 1, 2	100M3	0,9050	
32	УСТРОЙСТВО ПОДСТИЛАЮЩИХ СЛОЕВ ЩЕБЕНОЧНЫХ ТОЛЩ. 100ММ	M3	90,5000	
33	ЩЕБЕН ФРАКЦИИ 20-40 ММ	M3	90,5000	
34	УСТРОЙСТВО ПОДСТИЛАЮЩИХ СЛОЕВ ЩЕБЕНОЧНЫХ ТОЛЩ. 80ММ	M3	72,4000	
35	ЩЕБЕН ФРАКЦИИ 50-10 ММ	M3	72,4000	
36	УСТРОЙСТВО ПОДСТИЛАЮЩИХ СЛОЕВ ГРАВИЙНЫХ	M3	39,1000	
37	УСТРОЙСТВО СПОРТИВНОГО ПОКРЫТИЯ ИЗ СИНТЕТИЧЕСКОЙ ТРАВЫ SPORT ELIT TURF (ТИПА POLTAN LIGATURF)	100M2	9,0500	
38	КВАРЦЕВОЙ ПЕСОК	M3	15,3000	

*[Handwritten signature]*

*[Handwritten signature]*