



Наманган вилояти Тўрақўрғон тумани Бурамадут МФЙ да жойлашган 24 мактабгача таълим муассасасида ёзги айвонча қуриш ва бетон копламали йул қуриш ишларини бажарувчи корхонани саралаш бўйича

ТЕХНИК ТОПШИРИҚ

1. Умумий маълумотлар

1.1 . Буюртмачи

“Турақурғон тумани мактабгача таълим бўлими”

Манзил:

Ўзбекистон Республикаси, Наманган вилояти,

Турақурғон тумани

Булим мудир:

З.Умарова

1.2. “24-мактабгача таълим муассасаси”нинг тендер комиссияси томонидан ижрочи-тадбиркорлик субъекти аниқланади.

1.3. Танловнинг максимал қиймати: жами кўрсатилган хизмат учун Турақурғон тумани МТБга карашли 24 мактабгача таълим муассасасида ёзги айвонча қуриш ва бетон копламали йул қуриш ишларини учун **339 460 324** сум қийматдан ортиқ қийматдаги таклифлар қабул қилинмайди ва кўриб чиқилмайди.

1.4. Буюртмачи томонидан талаб қилинадиган хизматлар тури техник топшириқ иловада рус тилида келтирилган.

2. Танлов мақсади.

2.1. “Турақурғон тумани МТБга карашли 24 мактабгача таълим муассасасида ёзги айвонча қуриш ва бетон копламали йул қуриш ишларини бажарувчи корхонани саралаш бўйича

3. Танлов иштирокчилари.

3.1. Танловда мулкчилик шаклидан қатъий назар ҳар қандай юридик шахс, шу жумладан, кичик бизнес субъектлари ҳам иштирок этиши мумкин. 4.4.-бандда келтирилган тадбиркорлик субъектлари бундан мустасно.

4. Ижрочиға бўлган талаб.

4.1. Ижрочи давлат рўйхатидан ўтган, мазкур хизматни кўрсатиш бўйича тегишли рухсатномага эга бўлиши, Турақурғон тумани МТБга карашли 24 мактабгача таълим

муассасасида ёзги айвонча куриш ва бетон копламали йул куриш ишларини бажариши лозим.

4.2. Ижрочи кўрсатиладиган хизматни ўз вақтида ва сифатли бажарилишини таъминлаши лозим.

4.3. Иштирокчи танловда иштирок этиш учун, танлов ҳужжатлари талабларига мувофиқ қуйидаги ҳужжатларни электрон шаклда тақдим этиши лозим:

- Давлат руйхатидан утганлиги туғрисида гувоҳнома, лицензия ва мазкур ишларни бажариш буйича рухсат берувчи ҳужжатлар нусхалари;

- Мавжуд техникалар, махсус ихтисослаштирилган асосий воситалар туғрисида маълумот;

- хизмат кўрсатиш учун тегишли идоралардан рухсат олинганлиги туғрисида ҳужжатлар.

4.4. Қуйидаги тадбиркорлик субъектларига танловда иштирок этишга рухсат берилмайди:

- қайта ташкил этиш, тугатиш ёки банкротлик босқичида;

- инсофсиз ижрочиларнинг ягона реестрига киритилган;

- солиқ ва бошқа мажбурий тўловлар буйича муддати ўтган қарздорлиги мавжуд бўлган.

4.5. Иштирокчи қуйидаги ҳолларда танловдан четлаштирилади:

- иштирокчи бевосита ёки билвосита буюртмачининг танловда иштирокчиларни танлашда масъул бўлган шахслар билан ноқонуний келишувлар орқали қарор натижасини ўз фойдасига ҳал қилиниши учун таъсир ўтказувчи ҳаракатларни амалга оширилганда;

- иштирокчининг қонунчиликка зид бўлган адолатсиз рақобат ёки афзалликларга эга бўлса.

5. Бошқа шартлар.

5.1. Тўлов шартлари: Ижрочи томонидан кўрсатилган хизмат буйича ҳар ойнинг 5 санасига қадар ўтган ой учун ҳисоб-варақ фактура тақдим этилиши лозим.

5.2. Буюртмачи томонидан тўловлар, ҳисоб-варақ фактура тақдим этилган санадан бошлаб 3 ой давомида амалга оширилади.

Илова

Кўрсатилиши лозим бўлган хизмат

Хизмат тури	Хизмат сони
Туракургон тумани МТБга карашли 24 мактабгача таълим муассасасида ёзги айвонча куриш ва бетон копламали йул куриш ишларини саралаш бўйича	Жорий таъмирлаш

«ТАСДИҚЛАЙМАН»

“Турақурғон тумани мактабгача таълим бўлими” мудири



З.Умарова

« 05 » 2022 й

БҮЙҮРТМАЧИ:

“Тўрақўрғон мактабгача таълим бўлими”

Наманган вилояти Тўрақўрғон тумани Калвак МФЙ да жойлашган 24 мактабгача таълим муассасасида ёзги айвонча қуриш ва бетон қопламали йул қуриш ишларини бажарувчи қорхонани саралаш бўйича

ТАНЛОВ ҲУЖЖАТЛАРИ

“Тўрақўрғон мактабгача таълим бўлими”-2022

Танлов ҳужжатларининг мазмуни:

I. Танлов иштирокчилари учун йўриқнома

II. Техник қисм

III. Нархлар қисми

ТАНЛОВ ИШТИРОКЧИСИ УЧУН ЙЎРИҚНОМА

Ушбу йўриқнома 2021 йил 22 апрелдаги №684-сонли Ўзбекистон Республикаси “Давлат харидлари тўғрисида”ги Қонунига асосан ҳамда Ўзбекистон Республикаси Адлия вазирлигида 2018 йил 26 майда №3016-сон билан руйхатдан ўтказилган Ўзбекистон Республикаси Президенти ҳузуридаги Лойиҳа Бошқаруви Миллий Агентлигининг “Харид тартиб-тамоийилларини ташкил этиш ва ўтказиш тўғрисидаги” тартиби асосида ишлаб чиқилди

1. ТАНЛОВ ПРЕДМЕТИ ВА ТАХМИНИЙ ҚИЙМАТИ

1. Наманган вилояти Тўрақўрғон тумани Файзобод МФЙ да жойлашган 24 мактабгача таълим муассасасида ёзги айвонча қуриш ва бетон қопламали йул қуриш ишларини бажарувчи корхонани саралаш бўйича

1.2. Танлов охириги қиймати – жами кўрсатилган хизмат учун **339 460 324** сум қийматдан ортиқ қийматдаги таклифлар қабул қилинмайди ва кўриб чиқилмайди.

1.3. Техник топшириқ танлов ҳужжатларининг техник қисмда илова қилинган.

Ушбу танлов яқунлари бўйича ғолиб чиққан ташкилот билан шартнома тузилади.

1.4. Ишларни бажариш муддати шартнома имзоланган кундан бошлаб 60 кун.

2. ТАНЛОВ ТАШКИЛОТЧИЛАРИ

2.1. “Тўрақўрғон тумани мактабгача таълим бўлими”, (бундан кейин-“Буюртмачи” деб аталади) -танлов ташкилотчиси ҳисобланади.

“Буюртмачи” манзили: Наманган вилояти Тўрақўрғон тумани Калвак МФЙ,

2.2. Танлов “Буюртмачи” томонидан танловлар ўтказиш бўйича тузилган Харид комиссияси томонидан ўтказилади

2.3. Танлов etender.uzex.uz сайтида электрон усулда “Буюртмачи” томонидан тузилган Харид комиссияси томонидан қонунда белгиланган тартибда, белгиланган муддатларда ўтказилади.

3. ТАНЛОВ ИШТИРОКЧИЛАРИ

3.1. Танловда мулкчилик шаклидан қатъий назар шу мазмунда маҳсулотни ишлаб чиқарувчи ва хизматлар кўрсатишга ихтисослашган, барча юридик мақомга эга бўлган ташкилотлар иштирок этиши мумкин.

3.2. Танловда иштирок этиши учун талабгорларга қуйидаги малакавий талаблар қуйилади:

танлов предмети қийматининг камида 20 фоизи миқдоридаги айланма маблағларининг ёки кўрсатиб ўтилган маблағларни беришга банк кафолатномаси, ишлар (хизматлар)ни бажариш учун зарур бўлган меҳнат ресурслари ва мутахассисларнинг мавжудлиги;

шартномалар тузиш юзасидан фуқаролик-муомала ҳуқуқий лаёқат ва ваколатлар;

танлов объектига ўхшаш объектларда ишлаш тажрибасининг мавжудлиги;

ўз кучлари билан илгари бажарилган иш ҳажмлари тўғрисидаги маълумотлар;

танлов объектида ўз кучлари билан бажариладиган ишларнинг мўлжалланаётган ҳажми (50 фоиздан кам бўлмаган ҳолда);

Низом маблағи миқдори.

3.3. Агар танлов предмети бўлган ишлар (хизматлар)ни бажариш билан боғлиқ фаолият қонунчиликка биноан лицензиялаштириши зарур бўлса, танловда иштирок этиш учун белгиланган тартибга мувофиқ тегишли лицензияга эга бўлган талабгорларга рухсат этилади.

3.4. Қўйидаги талабгорларга танлов жараёнларида иштирок этишга рухсат берилмайди: қайта ташкил этилиш (ажратилиши, қўшилиш), тугатиш ёки банкротлик арафасида турганлар; мол-мулки мусодара қилинганлар, ҳамда муассислик келишув, молиявий иштирок, холдинг ва бошқа шаклда ифодаланган бевосита ташкилий-ҳуқуқий ёки бир бирига молиявий қарамлиги мавжудлар.

3.5. Танлов иштирокчилари – талабгор ташкилотлар танлов предметининг лойиҳа ҳужжатлари, хусусан, лойиҳани график қисми (чизмалари) билан танишиб чиқиш ва танлов таклифини тузиш учун буюртмачига (танлов ташкилотчисига) тақдим этилиши ҳақида муурожаат қилишга ҳақлидирлар.

4. ТАНЛОВДА ИШТИРОК ЭТИШ УЧУН ТАКЛИФЛАРНИ ТАҚДИМ ЭТИШ

4.1. Иштирокчилар ўз таклифларини электрон кўринишда (etender.uzex.uz) порталига электрон танловлар ўтказиш учун жойлаштиришли лозим.

4.2. Танлов учун таклифлар ва унга тегишли иловалар ва ҳужжатлар, маълумотлар “Буюртмачи” ва “Иштирокчи” ихтиёрига кўра ўзбек тилида тақдим этилиши мумкин.

4.3. танлов ҳужжатларида қуйидагилар тақдим этилиши лозим:

- Техник қисм, “Буюртмачи” томонидан қўйилган техник талабларни ва бажариладиган иш ва хизматлар кўрсатилиши керак;

- Нархлар қисми, Танлов шартларида белгиланган нархлар доирасида, хизматларни бажариш муддатлари, тўловлар тартиби ва якуний тўловлар ва бошқа боғлиқ кўрсаткичлар кўрсатилган бўлиши керак.

4.4. Қўйидаги ҳужжатлар тўлиқ бўлиши талаб этилади:

Техник ва нархлар бўйича қуйидаги таклифлар:

- Техник таклиф, Фирменний бланкада имзоланган, номерланган ва муҳрланган ҳолда;

4.5. Танлов иштирокчиси:

-фақат битта таклиф бериши мумкин;

- тақдим этилаётган ҳужжатларнинг ҳақиқийлиги ва маълумотларнинг ҳаққонийлигига тўлиқ жавобгар бўлади;

- таклифлар бериш муддати тугагунга қадар ўз таклифларини қайтариб олиш ёки ўзгартириш киритиш ҳуқуқига эга.

6. ТОМОНЛАРНИНГ ЖАВОБГАРЛИГИ

6.1. Давлат харидлари тўғрисидаги Қонун талабларини бузган шахслар қонунчиликда белгиланган тартибда жавобгар бўладилар

6.2. Харид комиссияси давлат харидлари бўйича қонунчиликда белгиланган тартибда голиб иштирокчиларни аниқлаш ва асосланган қарор қабул қилиш бўйича мажбурдир.

6.3. Танлов иштирокчиси тақдим этилган барча ҳужжатларни ҳақиқийлиги ва тўғрилиги жавобгардир. Голиб иштирокчи деб топилгандан сўнг қонунчиликда белгиланган тартибда давлат буюртмачиси билан ўрнатилган тартибда ва муддатларда шартнома тузишга мажбурдир.

7. БОШҚА ШАРТЛАР

7.1. Давлат буюртмачиси танлов ҳужжатларига ўзгартишлар киритиш тўғрисида танловда иштирок этиш учун таклифлар бериш муддати тугайдиган санадан камида уч кун олдин қарор қабул қилишга ҳақли. Товарни (ишни, хизматни) ўзгартиришга йўл қўйилмайди. Бунда ушбу танловда таклифлар бериш тугайдиган муддат танлов ҳужжатларига ўзгартишлар киритилган санадан эътиборан камида ўн кунга узайтирилиши керак. Шу билан бир вақтда,

агар эълонда кўрсатилган ахборот ўзгартирилган бўлса, танлов ўтказиш тўғрисидаги эълонга ўзгартишлар киритилади.

7.2. Танлов иштирокчиси танлов ҳужжатлари қоидаларини танлов ўтказиш учун эълонда белгиланган шаклда тушунтириш талаби билан давлат буюртмачисига сўров юборишга ҳақли. Сўров келиб тушган санадан эътиборан икки иш куни ичида давлат буюртмачиси, агар мазкур сўров давлат буюртмачисига таклифлар бериш муддати тугайдиган санадан камида икки кун олдин келиб тушган бўлса, ушбу сўровга белгиланган шаклда жавоб юбориши шарт. Танлов ҳужжатларининг қоидаларига доир тушунтиришлар уларнинг мазмун-моҳиятини ўзгартирмаслиги керак.

7.3. Таклифларни кўриб чиқиш ва баҳолаш баённомаси харид комиссиясининг барча аъзолари томонидан имзоланади ҳамда ундан олинган кўчирма у имзоланган кундан эътиборан махсус ахборот порталида эълон қилинади.

7.4. Танловнинг исталган иштирокчиси таклифларни кўриб чиқиш ва баҳолаш баённомаси эълон қилинганидан сўнг давлат буюртмачисига танлов натижаларига доир тушунтиришларни тақдим этиш тўғрисида сўров юборишга ҳақли. Давлат буюртмачиси бундай сўров келиб тушган санадан эътиборан уч иш куни ичида танлов иштирокчисига тегишли тушунтиришларни тақдим этиши шарт.

7.5 Танлов натижалари бўйича шартнома танлов ҳужжатларида ва ўзи билан шартнома тузилаётган танлов иштирокчиси томонидан берилган таклифда кўрсатилган шартлар асосида тузилади

Танловга тақдим этиладиган ҳужжатлар руйхати

1. Ушбу танлов ҳужжатларига кафолат хати.(ф-2)
2. Танлов иштирокчиси туғрисида умумий маълумот (ф-3).
3. Давлат руйхатидан утганлиги туғрисида гувоҳнома, лицензия ва мазкур ишларни бажариш буйича рухсат берувчи ҳужжатлар нусхалари.
4. Мавжуд техникалар, махсус ихтисослаштирилган асосий воситалар туғрисида маълумот.
5. Молиявий курсаткичлари.
6. Мазкур соҳада бажарилган ишлар бўйича камида 1 йиллик иш тажрибаси туғрисида маълумот.
7. Мутахассисларнинг мазкур соҳадаги иш стажлари туғрисида маълумот (5-10 йиллик стажлар ижобий қаралади)
8. Тижорий таклифларни баҳолаш (хизматлар нархи система томонидан)

ИШТИРОКЧИ МАХСУС БЛАНКАСИДА

№: _____

Сана: _____

Харид комиссияси раисига

КАФОЛАТ ХАТИ

Ушбу оркали шуни маълум киламизки, _____ (корона номи)

- Тугатиш, кайта ташкил этиш ёки банкротлик ёкасида эмаслиги;
- Суд ёки арбитраж муҳокамалари ҳолатида эмаслиги;
- Муқаддам тузилган шартномалар доирасида мажбуриятларни бажармаслик ҳолатлари мавжуд эмаслиги;
- «Инсофсиз ижрочилар» ягона реестрида эмаслиги;
- Иш хаки, солиқ ва бошқа давлат мажбурий туловларидан муддати утган қарздорлиги мавжуд эмаслигини тасдиқлаймиз.

Имзолар:

Раҳбар: _____ (ф.и.о) _____

Бош ҳисобчи _____ (ф.и.о) _____

Ҳуқуқшунос _____ (ф.и.о) _____

Иштирокчи тугрисида тулик умумий маълумотлара

1	Юридик ташкилотнинг туликноми, ташкилий ҳукукий формаси курсатилган холда	
2	Давлат руйхатидан утганлик тугрисида гувоҳнома (санаси, руйхатдан утганлик раками, руйхатдан утказилган орган номи)	
3	Юридик манзили	
4	Контакт телефон, факс, e-mail	
5	Банк реквизитлари	
6	Асосийфаолият тури	

Талаб килинаётган ёки ухшаш турдаги хизматларни бажариш тажрибаси тугрисида маълумот

№	Хизматлар номи	Буюртмачи номи ва манзили, раками	ва телефон	Бажарилган санаси, суммаси	Изоҳ

_____ (ваколатли шахс симзоси)

_____ (ваколатли шахс ф.и.о, лавозими)

Сана: «__» _____ 20__ й.

Таклифларни техник ва нархлар буйича баҳолаш.

Харид комиссияси томонидан берилган эълон юзасидан курсатилган муддатда иштирокчилардан электроний шаклда келиб тушган таклифлар дастлаб техник жихатдан баҳоланади. Комиссия томонидан электроний шаклда келган таклифлар, техник баҳолаш утказилгандан сунг куйидаги критерийларга асосан нархлар буйича баҳоланади.

Танлов таклифларини ҳамда иштирокчиларни малакавий баҳолаш
КРИТЕРИЙЛАРИ

№	Критерийларноми, мазмуни	Форма	Энгюкори балл	% хисобид а
1.	Ушбу танлов хужжатлари буйича кафолат хати (форма №2)	Форма №2	3	90%
2.	Танлов иштирокчиси тугрисида умумий маълумот (форма №3)	Форма №3	3	
3.	Давлат руйхатидан утганлиги тугрисида гувоҳнома, лицензия, хизмат курсатиш учун рухсат этувчи хужжатлар нусхалари		4	
4.	Мавжуд техника ва механизмлар, ш.ж. программ-махсулотлар, мазкур ишларни бажариш учун ихтисослашган асосий воситалар мавжудлиги тугрисида маълумот.		20	
5.	Молиявий курсаткичлари.		10	
6.	Охириги 1 йил давомида шу сохада бажарилган ишлар буйича орттирилган иш тажрибаси.		10	
7.	Мутахассисларнинг амалий иш тажрибаси ва уртача иш стажи		10	
8.	Ишларни бажариш буйича берилган нархлар таклифи. (система томонидан)			10 %

«ГАСДИКЛАЙМАН»

Наманган вилояти Турақўргон
тумани МТБ мудираси:



З. Умарова.

« » 2022 йил..

ЛОЙИХАЛАШ УЧУН ТОПШИРИК

Наманган вилояти Тўрақўргон тумани 24-ДМТТ худудида ёзги айвонча
қуриш ва бетон қопламали йул қилиш

Наманган 2022 йил.

Наманган вилояти Тўрақўргон тумани 24-ДМТТ худудида ёзги айвонча
қуриш ва бетон қопламали йул қилиш


№	Асосий маълумотлар ва талаблар руйхати	Асосий маълумотлар ва талабларнинг мазмуни
1	2	3
1	Объектнинг номланиши	Наманган вилояти Тўрақўргон тумани 24-ДМТТ худудида ёзги айвонча қуриш ва бетон қопламали йул қилиш
2	Объектнинг жойлашган жойи	Наманган вилояти Тўрақўргон тумани Мозорқуҳна МФЙ худуди
3	Лойиха Ишлаб чиқиш учун асослар	Халқ депутатлари Турақўргон туман Кенгашининг сессиялар оралигидаги 2022 йил 22 апрелдаги 1916-сонли қарори
4	Буюртмачи	Наманган вилояти Турақўргон тумани МТБ
5	Объектнинг тахминий қиймати	350 000 000 сум
6	Объектнинг асосий техник-иктисодий кўрсаткичлари, қуввати, унумдорлиги, ишлаб чиқариш дастури, шунингдек турар-жой бинолар, уларнинг вазифалар (қаватлар сони, секциялар ва хоналар сони, қабул қилиш ва сифим қобилияти)	Лойиха-смета ҳужжатларида куйидаги ишларни бажариш талаб этилади: <ul style="list-style-type: none"> - Богча худудида янги болалар ёзги айвончаси қуриш, - Худудда фойлаланиладиган болалар йулакларини жорий тамирлаш, Бино кириш қисмларига алюминий профилдан тамбур ясаш ва унинг устини енгил конструкция билан ёпиш, (Дастурда белгиланган суммадан ошиб кетмаслигини таъминлаш. Нарх лимитдан қутарилиб кетган тақдирда қурсатилган ишлар миқдоридан қисқартиришга руҳсат берилди)
7	Пудратчи ташкилот	Танлов асосида
8	Асосий талаблар	Тасдиқланган нуксонлар далолатномасига, тасдиқланган лойиха топширигига асосан ва тасдиқланган худудий қуринишига асосан
9	Молиялаштириш манбалари	Ўзбекистон Республикаси Президентининг “Бюджет маълумотларининг очиклигини ва бюджет жараёнида фуқароларнинг фаол иштирокини таъминлаш чора-тадбирлари тўғрисида” 2018 йил 22 августдаги ПҚ-3917-сонли ҳамда “Бюджет жараёнида фуқароларнинг фаол иштирокини таъминлаш бўйича қўшимча чора-тадбирлар тўғрисида”ги 2021 йил 13

		апрелдаги ПК-5072-сонли ҳамда Олий Мажлис Сенати Кенгашининг 2022 йил 26 январдаги “Маҳаллий бюджет маблағлари сарфланишида жамоатчилик иштирокини таъминлаш тўғрисида” КҚ-302-IV-сон қарорлари ижросини таъминлаш мақсадида “Фуқаролар ташаббуси жамғармаси” маблағлари ҳисобидан
10	Смета ҳужжатларини тузиш услубига қўйиладиган талаблар	Смета ҳужжатларини амалдаги меъёр ва қоидаларга амал қилган ҳолда ишлаб чиқилсин. Смета ҳужжатларини нархларни амалдаги тартибда ҳисоблансин (каталог асосида). Тақдим этиладиган смета ҳужжатлари таркиби куйидагилардан иборат: <ul style="list-style-type: none"> - Жамланган ресурс ведомости; - Жамланган ресурс смета - Нуксон далолатномаси
11	Тахминий қурилиш муддати	2022 йил
12	Лойихалаш босқичлари	Бир босқичли

Турақурғон тумани МТБ нинг
эксплуатация бўлими бошлиғи:


Д. Мирзаев

Турақурғон тумани МТБ бош
ҳисобчиси:


Э. Ахмадалиев

Турақурғон тумани 24-сонли ДМТТ
директори:




Ё. Пулатова



O'ZBEKISTON RESPUBLIKASI QURILISH VAZIRLIGI
«SHAHARSOZLIK HUJJATLARI EKSPERTIZASI»
DAVLAT UNITAR KORXONASI

Наманган вилояти

Namangan viloyati 160100, Namangan shahri, A.Temur ko'chasi, 105-uy, Tel. (69)-233-02-50, E-mail:
namexpert@umail.uz www.mc.uz www.mc.uz

Holati: Ijobiy

Direktor: Isakdjanov Avazbek Ismondjonovich

Sana: 13-06-2022 yil



Yig'ma ekspert xulosasi № 46616

Obyekt nomi «Namangan viloyati To'raqo'rg'on tumani 24-DMTT hududida yozgi ayvon qurish va qoplamali yo'l qilish»

Buyurtmachi - To'raqo'rg'on tumani Maktabgacha ta'limi bo'limi

Bosh loyihachi - "THE EAGLES PROJECT" MCHJ

Litsenziya AL-001581 9.01.2021 yilda O'zbekiston Respublikasi Qurilish vazirligi tomonidan berilgan

Moliyalashtirish manbai - Budget

Bosh pudratchi - Tanlov asosida

Qurilish turi Mukammal ta'mirlash

Murojaat raqami: № 42729

1. Loyihalash uchun asos

- 1.1. Xalq deputatlari To'raqo'rg'on tumani kengashining sessiyalar oralig'idagi 22.04.2022 yildagi 1916-sonli qarori.
- 1.2. Buyurtmachi tomonidan tasdiqlangan loyiha topshirig'i.
- 1.3. Loyiha va tadqiqot ishlari uchun tuzilgan 10.05.2022 yildagi 292622-sonli shartnoma.
- 1.4. Belgilangan tartibda buyurtmachi tomonidan tasdiqlangan ob'ektning nuqson dalolatnomasi.

2. Ekspertiza uchun taqdim etilgan materiallar

2.1. "Ishchi loyiha"ni ishlab chiqish bosqichidagi loyiha hujjatlari:

- Umumiy tushuntirish yozuvi.
- Yozgi ayvon. Arxitektura va qurilish qismi.
- Bosh reja.
- Smeta hujjatlari.

3. Loyiha yechimlarining qisqacha mazmuni

3.1. Qurilish uchastkasi tavsifi.

24-sonli DMTT To'raqo'rg'on tumani Mozorko'xna MFYda joylashgan bo'lib, tanlangan joy IV-iqlimiy

sharoitga to'g'ri keladi. Zilzilaga bardoshliligi bo'yicha - 8 ball. Tashqi havo harorati - 14°s. Me'yoriy qor yuklamasi - 0,50 kPa va shamol yuklamasi - 0,38 kPa. Yerni tuzilish reliefi - tekis.

3.2. Bosh reja.

24-sonli DMTTning mavjud 5282 m² hududda joylashgan: mavjud bino va inshootlar hamda loyihalananayotgan yozgi ayvon - 5 dona. Hudud obodonlashtiriladi.

3.3. Loyihaning asosiy yechimlari.

1. Yozgi ayvon (5 dona).

Ayvon - metall konstruksiyalardan, sakkiz qirra shaklni tashkil etib, "A-B" va "1-2" o'qlar bo'yicha 5,7x5,7m, ayvon balandligi - 3,9 metr.

2. Obodonlashtirish.

Loyixada hajmi 600 m² sementobeton qoplamadan yo'laklari va maydonlari qurish ko'zda tutilgan.

4. Loyihalananayotgan ob'ektning muhandislik ta'minoti:

5. Loyihani kelishilganligi to'g'risida hujjatlar.

- Bosh reja To'raqo'rg'on tumani Maktabgacha ta'limi bo'limi va 24-sonli DMTT bilan kelishilgan.

6. Ekspertiza natijalari.

6.1. Ekspertiza jarayonida mutaxassislarning izohlariga muvofiq loyiha hujjatlariga quyidagi asosiy tuzatishlar va qo'shimchalar kiritildi:

6.1.1. Bosh reja To'raqo'rg'on tumani Maktabgacha ta'limi bo'limi va 24-sonli DMTT bilan - kelishildi.

6.1.2. Poydevor rejada balandlik satxlari - ko'rsatildi.

6.1.3. Umumiy tushuntirish yozuvi - taqdim etildi.

6.2. Ekspertiza natijalariga ko'ra buyurtmachining boshqa xarajatlarisiz va qo'shimcha qiymat solig'i (QQS) bilan 341200,279 ming so'm miqdorida taqdim etilgan loyiha qiymati 1739,955 ming so'mga kamaytirilib, **339460,324 ming so'm** qilib belgilandi. Xususan:

Qurilish-montaj ishlari:	295182,890	ming so'm
QQS:	44277,434	ming so'm
- Bundan tashqari		
Buyurtmachining boshqa xarajatlari:	12000,000	ming so'm

6.3. Yakuniy xarajat buyurtmachi va pudratchi tomonidan qurilish tugagandan so'ng nazorat o'lchovi natijalari asosida aniqlanadi.

6.4. Ekspertizadan o'tkazish uchun taqdim etilgan loyiha hujjatlarining to'liqligi, ma'lumotlarning ishonchliligi yuzasidan buyurtmachi va qabul qilingan loyiha yechimlari yuzasidan ishlab chiquvchi javobgar hisoblanadi.

7. Xulosalar.

7.1. Ekspertiza natijalarini hisobga olgan holda "Namangan viloyati To'raqo'rg'on tumani 24-DMTT hududida yozgi ayvon qurish va qoplamali yo'l qilish" ishchi loyihasi kelgusida ko'rib chiqish va tasdiqlashga tavsiya etiladi.

Bosh mutaxassis: MAXKAMOV TOXIR MARIFJONOVICH

O'ZBEKISTON RESPUBLIKASI

"THE EAGLES PROJECT" MCHJ

*Namangan viloyati To'raqo'rg'on tumani 24-DMTT xududida
yozgi ayvoncha qurish va beton qoplamali yo'l qilish*

8-burchakli yozgi ayvoncha

AS - Arxitektura va qurilish qismi

Ведомость основных комплектов рабочих чертежей

Обозначение	Наименование	Примечание
АС	Архитектурно-строительная часть	

Ведомость рабочих чертежей основного комплекта

Лист	Наименование	Примечание
1	2	3
1	Общие данные	АС-1
2	План навеса.Разрез 1-1.2.Экспликация	АС-2
3	План фундамент.узлы фундамент.спецификация материалов	АС-3
4	Металлическая стойка.прогон.заклистки.Экспликация полов.спецификация.	АС-4
5	Монтаж металлическая ферма.обрешетка.Ферма-1.спецификация	АС-5
6	Ферма-2.ферма-3.спецификация материалов.	АС-6
7	Ферма-4.План кровли.спецификация	АС-7
8	Металлическая ограждения.ОГ-1.2.3.камейка.спецификация	АС-8
9	Металлическая ограждения.ОГ-4.камейка.спецификация	АС-9

Технико-экономические показатели

№	Наименование	Ед.изм	Кол-во
1	Общая площадь	м2	28.98
2	Площадь застройки	м2	29.83
3	Строительный объем	м3	95.45

Данный проект разработан в соответствии с действующими нормами, правилами и государственными стандартами

Главный инженер проекта:



О.Шамшиддинов.

ОБЩИЕ ДАННЫЕ

Рабочий проект Строительство ДОО на 90 мест в МСГ Елихан Давлатобадского района города Наманган Наманганской области, разработано на основании задания на проектирование.

Исходные данные для проектирования.

Снеговая нагрузка для I района 50 МПа.

Скоростной напор ветра 3,8 МПа.

Расчетная зимняя температура 14 С наружного воздуха.

АРХИТЕКТУРНО ПЛАНИРОВОЧНАЯ РЕШЕНИЯ

Проектируемое теновой навеса восьмикратный, размеры по осям 5.7x5.7м по размер-2.485 м

Высота от пола до потолка -2.8м.

КОНСТРУКТИВНЫЕ ХАРАКТЕРИСТИКИ

1. Фундаменты - монолитные ленточные бетонные из бетона кл.В15;

2. Стойка - из металлическая профиль сеч .100x100x4; поГОСТ

3. Прогон - из металлическая профиль по периметру сеч .100x60x3;поГОСТ

4. Покрытия - Металлическая ферма

5. Кровля - из профнастила толщ-0.51мм по металлическая конструкция.

7. Потолок - из гипскартон;

8. Полы - ДПК (Древесно-полимерный композит)

ПРотивопожарные мероприятия

Проект разработан в соответствии с действующими строительными нормами и правилами ШНК 2.08.01-05; ШНК 2.01.02-04.

При прокладке кабелей и трубопроводов через ограждающие конструкции предусмотрены гильзы из негорючего материала. Зазор между гильзой и трубой не менее 15мм заполнить негорючим материалом.

МЕРОПРИЯТИЯ ПО ЗАЩИТЕ СТРОИТЕЛЬНЫХ КОНСТРУКЦИИ ОТ КОРРОЗИИ

Защита строительных конструкций от коррозии выполнена в соответствии КМК 2.03.11-96. Деревянные конструкции чердачных крыш должны быть подвергнуты глубокой пропитке антипиренами и антисептированы (с поглощением древесных солей из расчета не менее 75кг/м2)

Соединительные металлические детали и конструкции покрываются эмалевой краской марки ПФ-115 за 2 раза по грунтовке ПФ-020 ГОСТ18,186-79.

BOG'LANGAN: Namangan viloyati
To'rao'rg'on tumani 24-DMTT xududida yozg'i
ayvoncha qurish va beton qoplamali yo'l qilish

LBM: Boymirzayev B.

Bajardi: Boymirzayev B.

"THE EAGLES PROJECT" MCHJ

Заказ № 8-2021

АС

Строительство ДОО на 180 мест на территории МСГ "Обод"
Касансайского района Наманганской области

Изм. Кол.уч. Лист № док. Подп. Дата

ГИП О.Шамшиддинов
Испол. О.Шамшиддинов

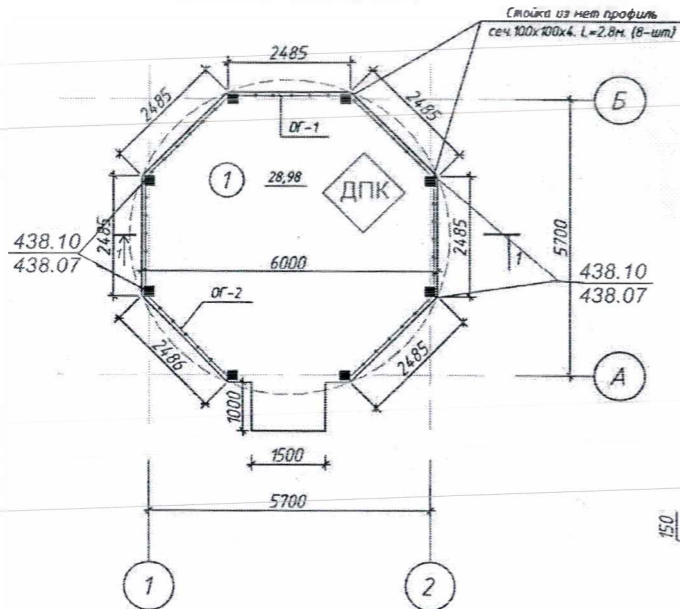
Теновой навес

Стадия	Лист	Листов
РП	1	9

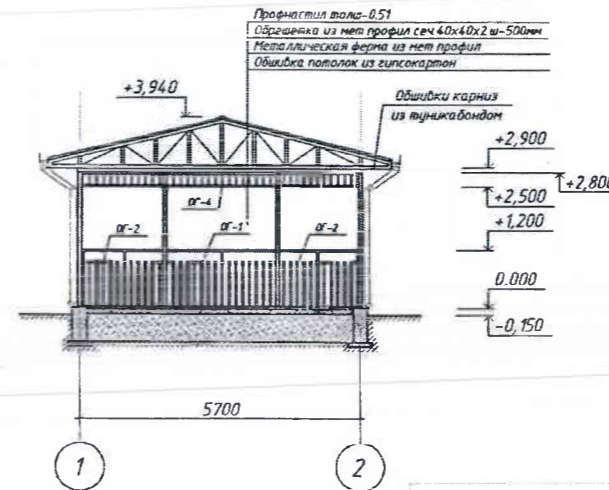
Общие данные.



План навеса M1:100



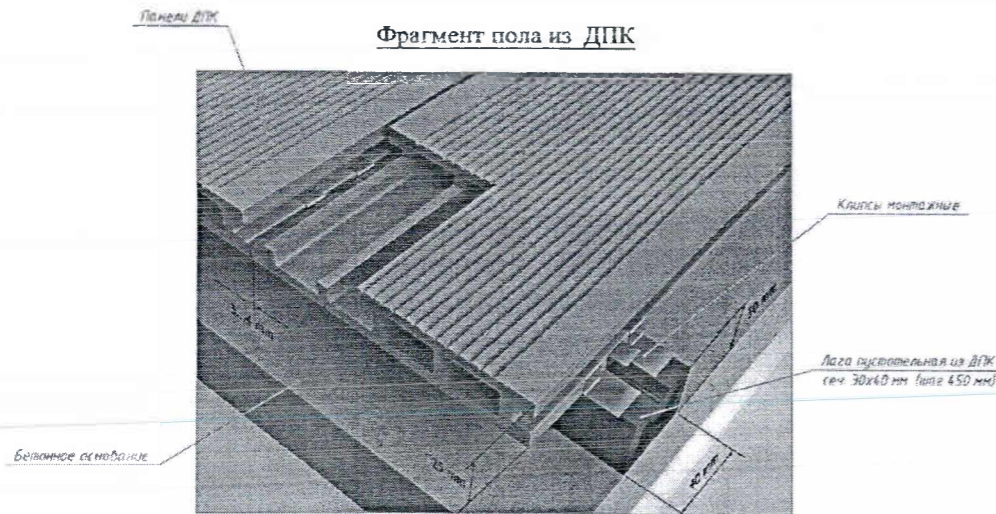
Разрез 1-1. M1:100.



Деталь отмостки



Фрагмент пола из ДПК



BOG'LANGAN: Namangan viloyati
To'raqo'rg'on tumani 24-DMTТ худудida yozgi
ayvoncha qurish va beton qoplamali yo'l qilish

LBM: *Boymirzayev B.*
Bajardi: *Boymirzayev B.*

"THE EAGLES PROJECT" MCHJ

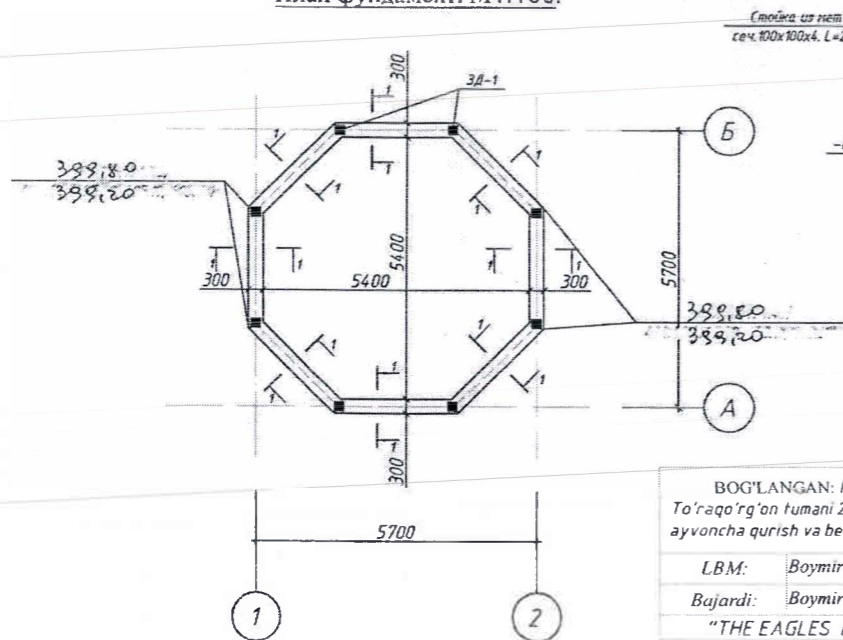
Экспликация помещений

Номер помещения	Наименование	Площадь, м ²	Полы
1	Теневой навес	28,98	ДПК (Древесно-полимерный композит)

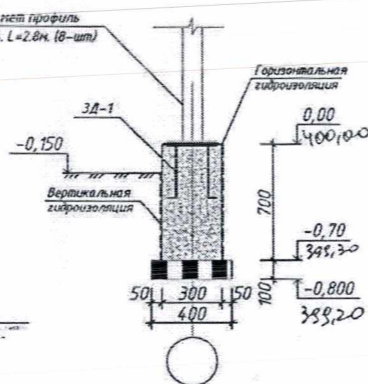
- Сварку арматуры производить электродами типа Э-42А по РСТ УЗ 865-98.
- Все сварные швы принимать при наименьшей толщине свариваемых элементов, но не более п=5мм.
- После монтажа все металлоконструкции очистить от ржавчины и окислы и окрасить эмалью ПФ-115белого цвета по ГОСТ 6465-75за два раза по слою грунтовки ГФ-021по ГОСТ 25129-82.

Заказ № 8-2021					АС
Строительство ДОО на 180мест на территории МСГ "Обод" Касансайского района Наманганской области					
Изм.	Кол. уч.	Лист	№ док.	Подп.	Дата
ГИП					
Испол.					
Теневой навес			Стадия	Лист	Листов
План навеса.Разрез 1-1 схема рас.е навеса.экспликация.			РП	2	9
			OOO'SHAMS PUDRAT TANLOV SAVDO'		

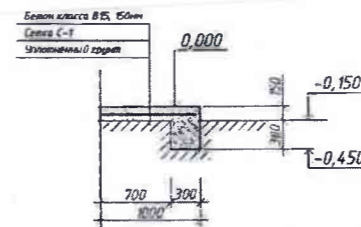
План фундамент. М1:100.



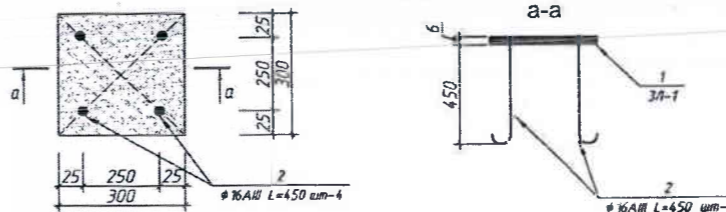
1-1



Узел-1
крыльцо №1



Закладной детали
ЗД-1



BOG'LANGAN: Namangan viloyati
To'raqo'rg'on tumani 24-DMTT xududida yozgi
ayvoncha qurish va beton qoplamali yo'l qilish
LBM: Boymirzayev B. [Signature]
Bajardi: Boymirzayev B. [Signature]
"THE EAGLES PROJECT" MCHJ

СПЕЦИФИКАЦИЯ РАСХОДА МАТЕРИАЛОВ НА ФУНДАМЕНТОВ

Марка поз.	Обозначение	Наименование	Кол-во	Масса, ед. кз.	Масса элемента, кз.	Кол-во всего	Масса всего, кз.
		Разработка грунт в ручную гр грунт-2					5,2к3
		Замилка грунт в ручную					1,24к3
		Монолитный ленточный фундамент бетон кл.В15					3,96к3
		Гидроизоляция вертикальный					23,62к2
		Гравийно-битумная подготовка под фундаменты толщиной 100мм					7,52к2

Спецификация закладной детал

		Закладной детали зд-1	кол.во	кг	кол. шт	итог. кз
1	ГОСТ 19903-74*	Зак. лист 300x300x6	1	4,23	4,23	33,84
2	ГОСТ 5781-82*	d16 AIII L=450	4	0,71	2,84	22,72

Примечание:

1. Данный лист смотреть с листами АС-...
2. Под фундаментом устроить гравийно-битумную подготовку толщиной 100мм. В плане подготовка условно показана штрихованными линиями.
3. В целях защиты бетона от агрессивного воздействия фундаменты обмазать горячим битумом с добавкой полимера за 2 раза.
4. Фундаменты выполнить из бетона класса В15.
5. Арматуры принять по ГОСТ 5781-82*.
6. Защитный слой бетона до рабочей арматуры принимать 25мм.
7. Сварку производить электродами типа 342.

СПЕЦИФИКАЦИЯ РАСХОДА МАТЕРИАЛОВ НА КРЫЛЬЦО

Марка поз.	Обозначение	Наименование	Кол-во	Масса, ед. кз.	Масса элемента, кз.	Кол-во всего	Масса всего, кз.
С-1	РСТУз 866-98	Свр-1-150 / Свр-1-150-2	1,3	2,15	2,795	1	2,795
		Бетон кл.В15					0,2к3

Заказ № 8-2021

АС

Строительство ДОО на 180мест на территории МСГ "Обод"
Касансайского района Наманганской области

Изм. Кол. уч. Лист № док. Подп. Дата

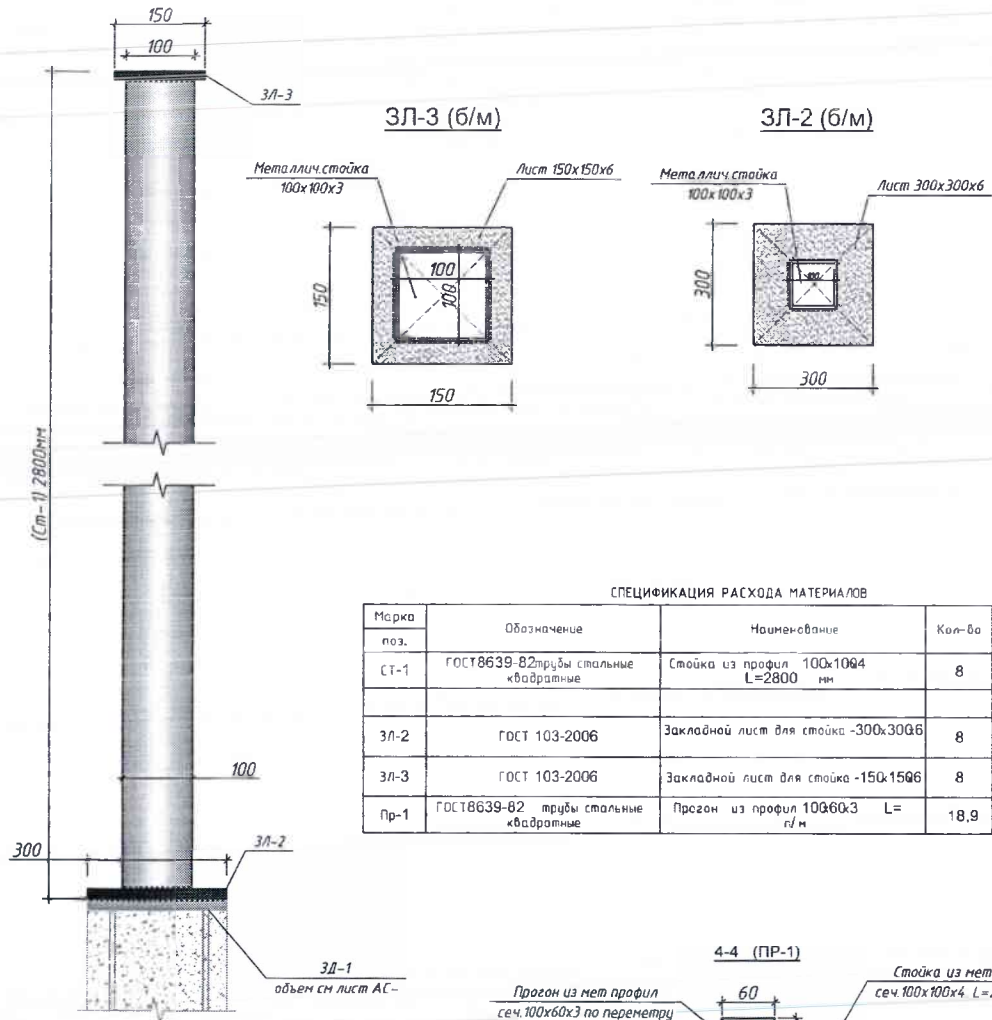
Теневой навес

Стадия Лист Листов
РП 3 9

План фундамент. узлы фундамент
спецификация материалов

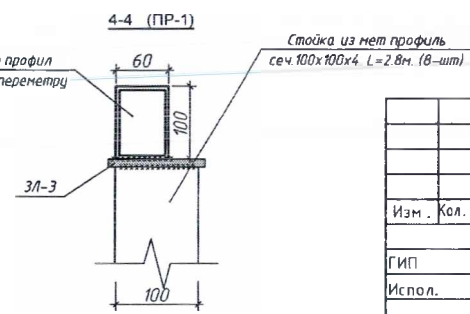
ООО "SHAMS PUDRAT"
TANLOV GAVDO"

Металлическая стойка из стальной квадратная (ГОСТ8639-82)



СПЕЦИФИКАЦИЯ РАСХОДА МАТЕРИАЛОВ

Марка поз.	Обозначение	Наименование	Кол-во	Масса, ед.м.	Масса всего кг
СТ-1	ГОСТ8639-82 трубы стальные квадратные	Стойка из профил 100x100x4 L=2800 мм	8	33,15	265,2
ЗЛ-2	ГОСТ 103-2006	Закладной лист для стойки -300x300x6	8	4,23	33,84
ЗЛ-3	ГОСТ 103-2006	Закладной лист для стойки -150x150x6	8	1,06	8,48
Пр-1	ГОСТ8639-82 трубы стальные квадратные	Прогон из профил 100x60x3 L=	18,9	7,13	134,76



1. Сварку арматуры производить электродами типа Э-42А по РСТ УЗ 865-98.
2. Все сварные швы принимать при наименьшей толщине свариваемых элементов, но не более h=5мм.
3. После монтажа все металлоконструкции очистить от ржавчины и окалины и окрасить эмалью ПФ-115 белого цвета по ГОСТ 6465-75 за два раза по слою грунтовки ГФ-021 по ГОСТ 25129-82.

Ведомость отделки помещений

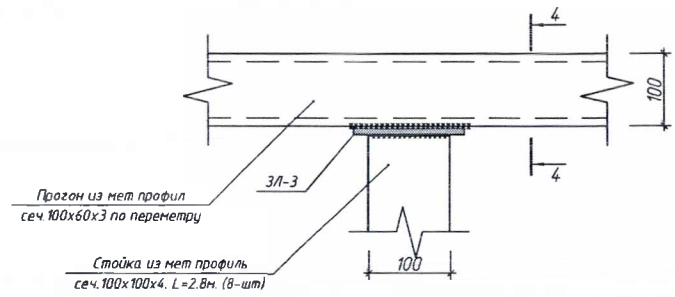
№	Наименование или номер помещения	Потолок		Стены или перегородки		Полы	
		Площ. м2	Вид отделки	Площ. м2	Вид отделки	Площ. м2	Серия 2.224 В.6
1	2	3	4	5	6	7	8
1	Тепловой пункт	28,98	обшивка потолка из гипсокартона, окраска			28,98	ДПК

ЭКСПЛИКАЦИЯ ПОЛОВ (по грунту)

Наименование или номер помещений	Схема пола или тип пола	Элементы пола	Площадь м ²
1.		1. Доски ДПК 2. Лага из ДПК 30x40 3. Гидроизоляция 1 слой рубероида 4. Бетонное основание из бетона класса В 7.5 5. Грунт основания	28,98

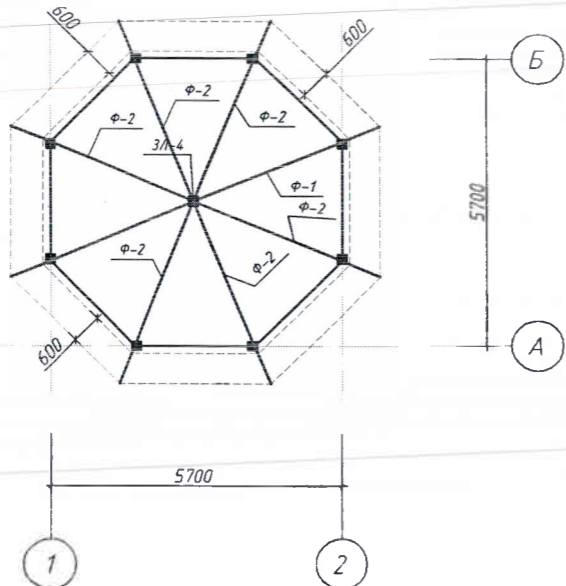
BOG'LANGAN: Namangan viloyati
 To'raqo'rg'on tumani 24-DMTT xududida yozgi ayvoncha qurish va beton qoplamali yo'l qilish
 L.B.M: Boymirzayev B.
 Bajardi: Boymirzayev B.
 "THE EAGLES PROJECT" MCHJ

Узел-1а (ПР-1)
 Монтаж прогонов
 (Место возможного стыка)

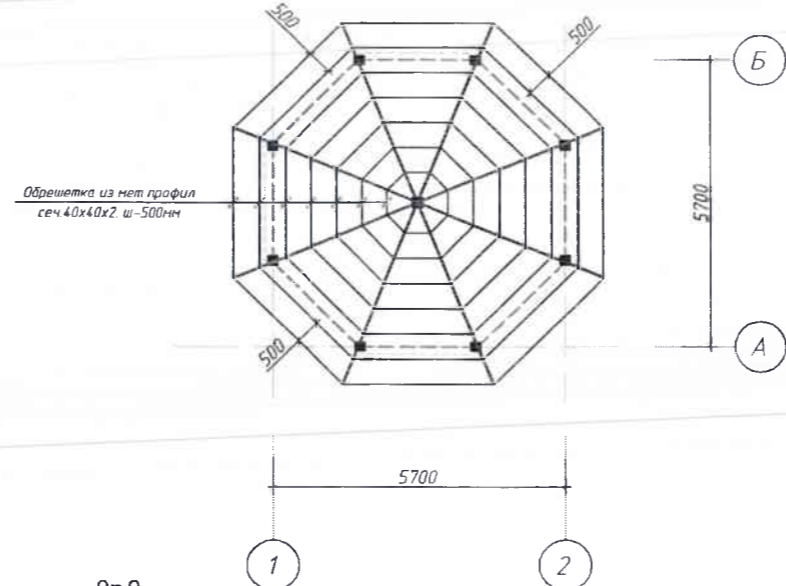


					Заказ № 8-2021	АС						
					Строительство ДОО на 180 мест на территории МСГ "Обод" Касансайского района Наманганской области							
Изм.	Кол. уч.	Лист	№ док.	Подп.	Дата							
Гип.				О.Шамшиддин								
Испол.				О.Шамшиддин								
					Теневой навес	<table border="1"> <tr> <td>Стандия</td> <td>Лист</td> <td>Листов</td> </tr> <tr> <td>РП</td> <td>4</td> <td>9</td> </tr> </table>	Стандия	Лист	Листов	РП	4	9
Стандия	Лист	Листов										
РП	4	9										
					Металлическая стойка, прогон закладной лист, спецификация							

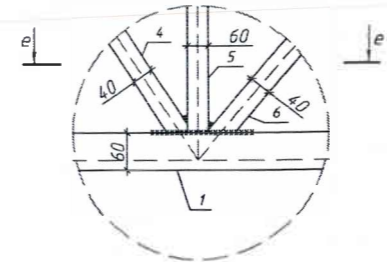
Монтаж металлическая ферма. М1:100.



Установка металлическая обрешетка.
М1:100.



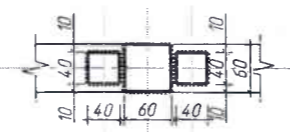
Узел-Б



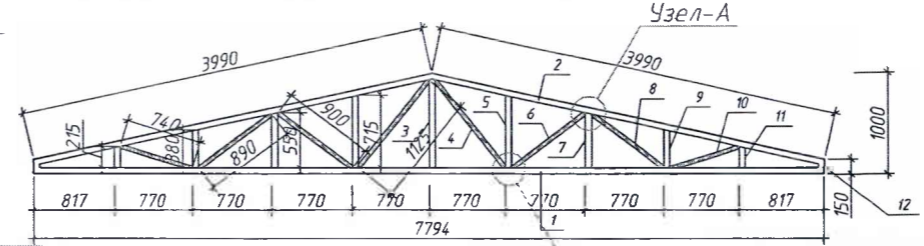
- 1.Сварку арматуры производить электродами типа Э-42А по РСТ УЗ 865-98.
2. Все сварные швы принимать при наименьшей толщине свариваемых элементов, но не более $\delta=4\text{мм}$.
3. После монтажа все металлоконструкции очистить от ржавчины и окалины и окрасить эмалью ПФ-115белого цвета по ГОСТ 6465-75 за два раза по слою грунтовки ГФ-021 по ГОСТ 25129-82.

СПЕЦИФИКАЦИЯ ЭЛЕМЕНТОВ ФЕРМА-1

Обозначение	Наименование	Кол.	Масса ед., кг	Примечание
Расход материалов ферма №1				
1	ГОСТ 8639-82 $\square 60 \times 60 \times 3.5$ L=7794	1	47.07	47,07
2	ГОСТ 8639-82 $\square 60 \times 60 \times 3.5$ L=3990	2	24.09	48,18
3	ГОСТ 8639-82 $\square 60 \times 60 \times 3.5$ L=880	1	5.31	5,31
4	ГОСТ 8639-82 $\square 40 \times 40 \times 3.0$ L=1125	2	3.78	7,56
5	ГОСТ 8639-82 $\square 60 \times 60 \times 3.5$ L=715	2	4.31	8,62
6	ГОСТ 8639-82 $\square 40 \times 40 \times 3.0$ L=900	2	3.024	6,05
7	ГОСТ 8639-82 $\square 60 \times 60 \times 3.5$ L=550	2	3.32	6,64
8	ГОСТ 8639-82 $\square 40 \times 40 \times 3.0$ L=890	2	2.99	5,98
9	ГОСТ 8639-82 $\square 60 \times 60 \times 3.5$ L=380	2	2.29	4,58
10	ГОСТ 8639-82 $\square 40 \times 40 \times 3.0$ L=740	2	2.48	4,96
11	ГОСТ 8639-82 $\square 60 \times 60 \times 3.5$ L=215	2	1.29	2,58
12	ГОСТ 8639-82 $\square 60 \times 60 \times 3.5$ L=150	2	0.9	1,8
	итого кг			149,33
	итого шт (кг)	1	149,328	149,33



Металлическая ферма №1 (Ф-1)



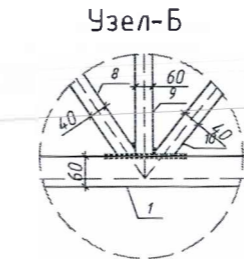
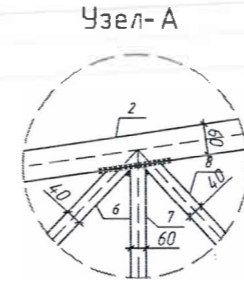
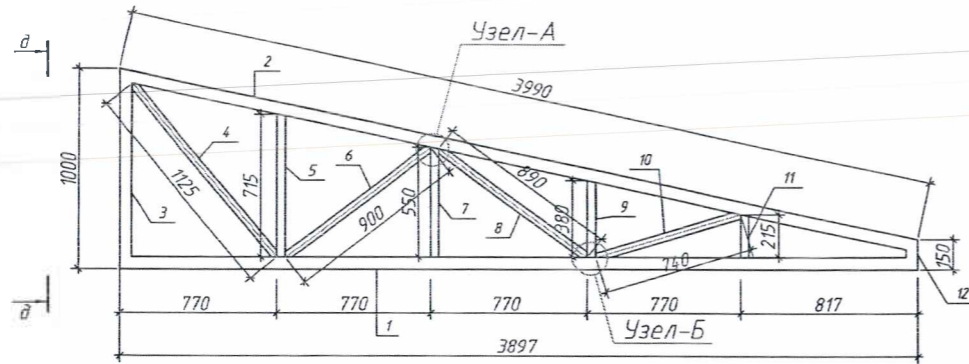
BOG'LANGAN: Namangan viloyati
To'raqo'rg'on tumani 24-DMTT xududida yozg'i
ayvoncha qurish va beton qoplamali yo'l qilish

LBM: *Boymirzayev B.*
Bajardi: *Boymirzayev B.*
"THE EAGLES PROJECT" MCHJ

Изм. Кол. уч. Лист № док. Подп. Дата				Заказ № 8-2021			АС		
ГИП: О.Шамшиддин				Строительство ДОО на 180мест на территории МСГ "Обод" Касансайского района Наманганской области					
Испол.: О.Шамшиддин				Теневой навес			Стадия	Лист	Листов
				Монтаж мет. ферма.обрешетка. Ферма-1 спецификация			РП	5	9



Металлическая ферма №2 (Ф-2)



СПЕЦИФИКАЦИЯ ЭЛЕМЕНТОВ ФЕРМА-2

	Обозначение	Наименование	Кол.	Масса ед., кг	Примечание
Расход материалов ферма №2					
1	ГОСТ 8645-68	Ø60x40x2.5 L=3897	1	14.18	14,18
2	ГОСТ 8645-68	Ø60x40x2.5 L=3990	1	14.52	14,52
3	ГОСТ 8645-68	Ø60x40x2.5 L=880	1	3.20	3,2
4	ГОСТ 8639-82	Ø40x40x2.0 L=1125	1	2.62	2,62
5	ГОСТ 8645-68	Ø60x40x2.5 L=715	1	2.60	2,6
6	ГОСТ 8639-82	Ø40x40x2.0 L=900	1	2.097	2,1
7	ГОСТ 8645-68	Ø60x40x2.5 L=550	1	2.00	2
8	ГОСТ 8639-82	Ø40x40x2.0 L=890	1	2.07	2,07
9	ГОСТ 8645-68	Ø60x40x2.5 L=380	1	1.38	1,38
10	ГОСТ 8639-82	Ø40x40x2.0 L=740	1	1.72	1,72
11	ГОСТ 8645-68	Ø60x40x2.5 L=215	1	0.78	0,78
12	ГОСТ 8645-68	Ø60x40x2.5 L=150	1	0.54	0,54
		итого кг			47,71
		итого шт (кг)	6	47,707	286,24

1. Сварку арматуры производить электродами типа Э-42А по РСТ УЗ 865-98.
2. Все сварные швы принимать при наименьшей толщине свариваемых элементов, но не более $h=4$ мм.
3. После монтажа все металлоконструкции очистить от ржавчины и окалины и окрасить эмалью ПФ-115 белого цвета по ГОСТ 6465-75 за два раза по слою грунтовки ГФ-021 по ГОСТ 25129-82.

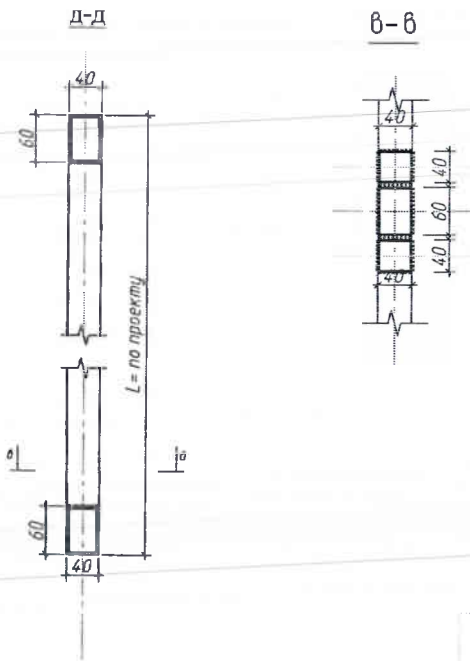
BOG'LANGAN: Namangan viloyati
To'raqo'rg'on tumani 24-DMTT xududida yozgi
ayvoncha qurish va beton qoplamali yo'l qilish

LBM: *Boymirzayev B.*

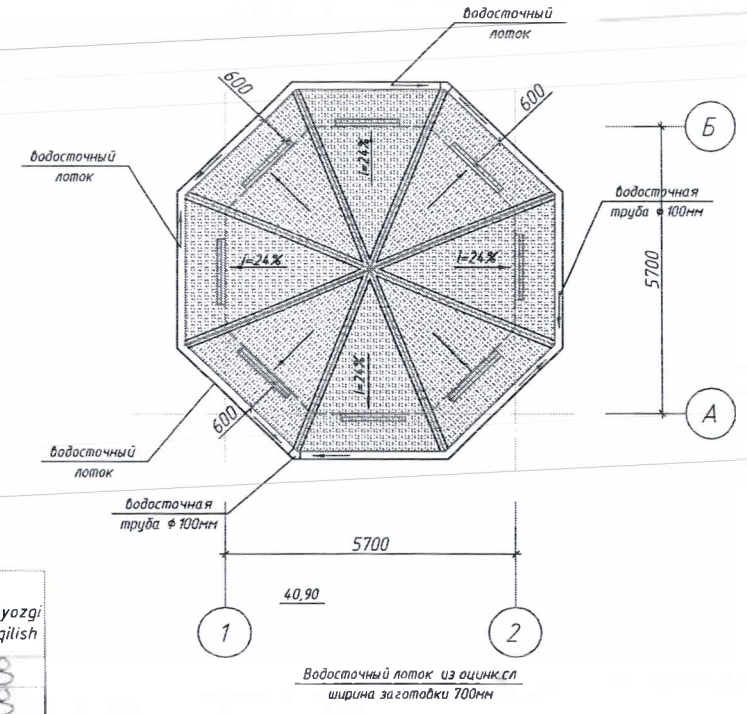
Bajardi: *Boymirzayev B.*

"THE EAGLES PROJECT" MCHJ

					Заказ № 8-2021	АС
					Строительство ДОО на 180 мест на территории МСГ "Обод" Касансайского района Наманганской области	
Изм.	Кол. уч.	Лист	№ док	Подп.	Дата	
ГИП		О.Шамшиддин				
Испол.		О.Шамшиддин				
					Теневой навес	Стандия РП Лист 6 Листов 9
					Ферма-2, Ферма-3. спецификация материалов	



План кровли М1:100.



BOG'LANGAN: Namangan viloyati
To'raqo'rg'on tumani 24-DMTT xududida yozgi
ayvoncha qurish va beton qoplamali yo'l qilish

LBM: *Boymirzayev B.*
Bajardi: *Boymirzayev B.*

"THE EAGLES PROJECT" MCHJ

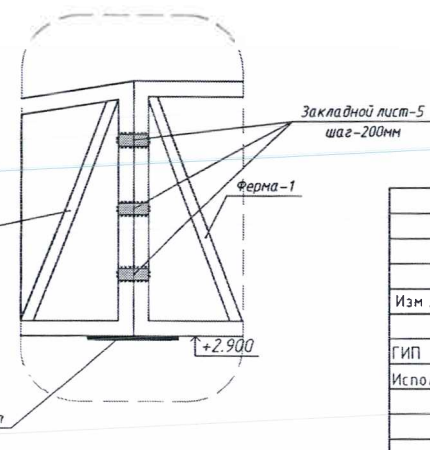
СПЕЦИФИКАЦИЯ РАСХОДА МАТЕРИАЛОВ

Марка поз.	Обозначение	Наименование	Кол-во	Масса, ед.	Масса всего кг
ЗЛ-4	ГОСТ 103-2006	Закладной лист для крепления к фермы 250x250x6	1	2,94	2,94
ЗЛ-5	ГОСТ 103-2006	Закладной лист для крепления к фермы 120x60x6	18	0,34	6,12
	по ГОСТ	Уголок 063x5 L=60мм	16	0,28	4,48
окраска Все металлическая конструкции					66,61x2

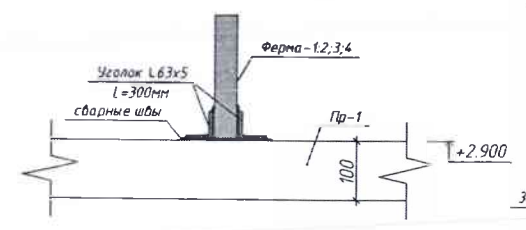
СПЕЦИФИКАЦИЯ ЭЛЕМЕНТОВ КРЫШИ

№	Обозначение	Наименование	Кол-во	Масса ед.	Всего
1	ГОСТ 24045-94	Профнастил тол-0,5мм м2	48		
		Обрешетка профил 40x40x2	97,4	2,33	226,9 кг
2		Компьютерный лист из оцинк.стали толщ. 0,63мм ширина заготовки 300мм	32,0 м	-	9,6 м2
3		Водосточный лоток из оцинк.стали толщ. 0,63мм ширина заготовки 700мм	24,8 м	-	17,36 м2
4		Снегозадержатель из оцинк.стали толщ. 0,63мм ширина заготовки 250мм	10,4 м		2,6 м2
5		Обшивка настила панелями 12x18x0,5мм	-	-	20,4 м2
6		Водосточная труба $\phi 100\text{мм}$ из оцинк.стали толщ. 0,63мм L=3500	4	14	5,6x2

Узел-А



Крепления мет.ферма



Изм.	Кол. уч.	Лист	№ док.	Подп.	Дата
ГИП				О.Шамшидьянов	
Испол.				О.Шамшидьянов	

Заказ № 8-2021 АС

Строительство ДОО на 180 мест на территории МСГ "Обод" Касансайского района Наманганской области

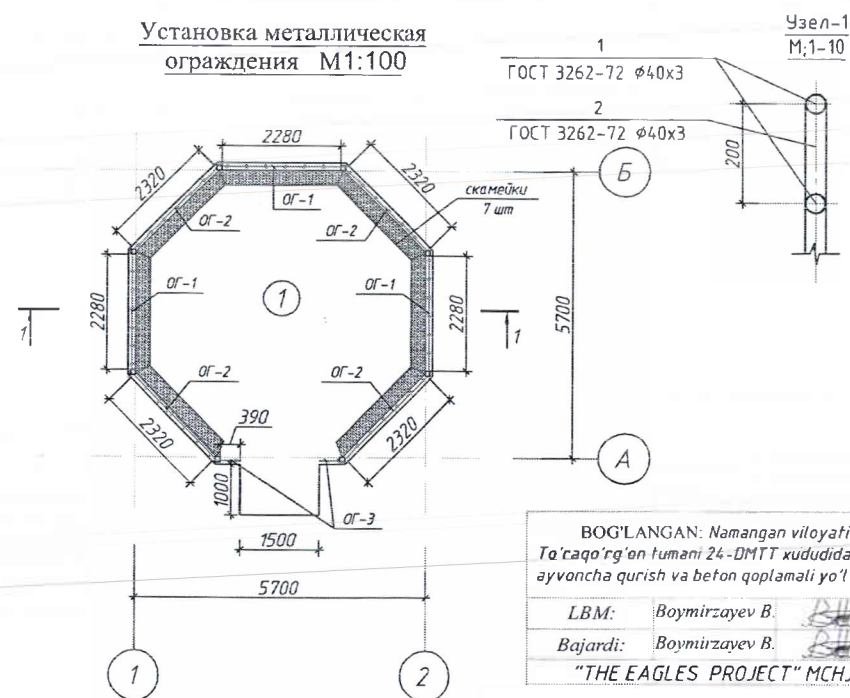
Теневой навес

План кровли. Узлы фермы. ферма-4. спецификация материалов

Стадия: РП Лист: 7 Листов: 9

ООО "SHAMS PUDMAT" Tashkent, Uzbekistan

Установка металлическая ограждения М1:100



BOG'LANGAN: Namangan viloyati
Ta'raqqo'rg'on tumani 24-DMT xududida yozgi
ayvoncha qurish va beton qoplamali yo'l qilish

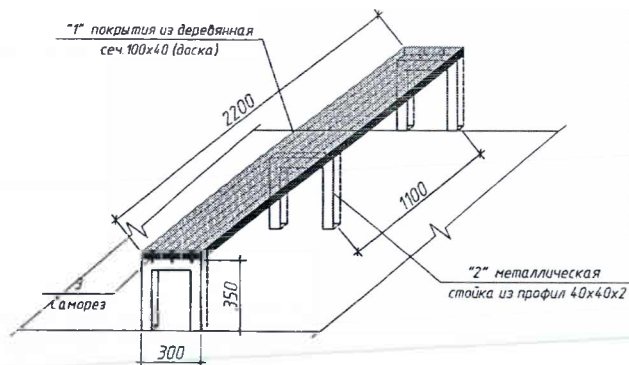
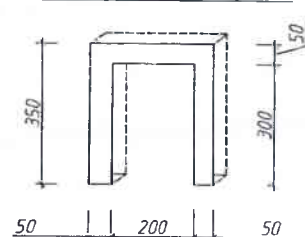
LBM: Boymirzayev B.

Bajardi: Boymirzayev B.

"THE EAGLES PROJECT" MCHJ

Индивидуальная скамейка

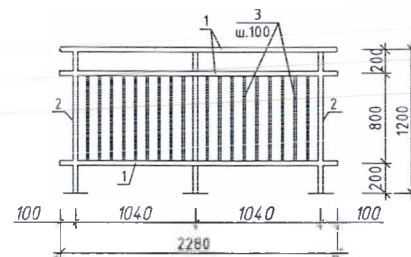
Металлическая каркас под деревянная покрытия



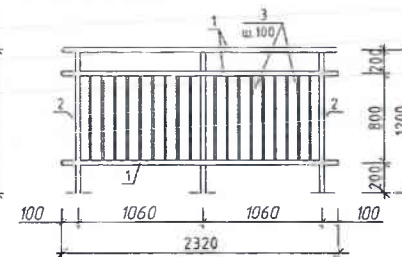
СПЕЦИФИКАЦИЯ ЭЛЕМЕНТОВ СКАМЕЙКИ

Обозначение	Наименование	Кол.	Масса ед., кг	Примечание	колва	расход итог	
Расход материалов							
1	ГОСТ 8639-82 $\phi 50 \times 50 \times 1.7$ L=900	3	2.28	6.84	7	4.788	
2	Покрытие из деревянная 100x40 L=2200	3	0.0088	0.03		0.18	
3	ГОСТ 8639-82 саморез	9 шт				63 шт	
окраска скамейки						1.2 м2	8.4 м2

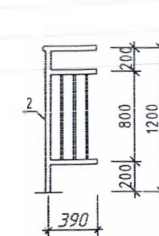
ОГ-1 (б/м)



ОГ-2 (б/м)



ОГ-3 (б/м)



СПЕЦИФИКАЦИЯ МАТЕРИАЛОВ НА ОГРАЖДЕНИЕ

Марка поз	Обозначение	Наименование	Кол-во	Масса, ед.	Масса элемента	Кол-во всего	Масса всего
ОГ-1							
1	ГОСТ 3262-72	ст.труб $\phi 40 \times 3$ L=2280	3	7.70	23.10	3	69.30
2	ГОСТ 3262-72	ст.труб $\phi 40 \times 3$ L=1160	3	3.92	11.76		35.28
3	ГОСТ 3262-72	ст.труб $\phi 20 \times 2.5$ L=800	18	1.2	21.6		64.8
		окраска труб	м2		2.5		7.5 м2
ОГ-2							
1	ГОСТ 3262-72	ст.труб $\phi 40 \times 3$ L=2320	3	7.84	23.52	4	94.08
2	ГОСТ 3262-72	ст.труб $\phi 40 \times 3$ L=1160	3	3.92	11.76		23.52
3	ГОСТ 3262-72	ст.труб $\phi 20 \times 2.5$ L=800	18	1.2	21.6		86.4
		окраска труб	м2		2.6		10.4 м2
ОГ-3							
1	ГОСТ 3262-72	ст.труб $\phi 40 \times 3$ L=390	3	1.31	3.93	2	7.86
2	ГОСТ 3262-72	ст.труб $\phi 40 \times 3$ L=1160	1	3.92	3.92		7.84
3	ГОСТ 3262-72	ст.труб $\phi 20 \times 2.5$ L=800	3	1.2	3.6		7.2
		окраска труб	м2		0.36		0.72 м2

- Сварку арматуры производить электродами типа Э-42А по РСТ УЗ 865-98.
- После монтажа все металлоконструкции очистить от ржавчины и окалины и окрасить эмалью ПФ-115 белого цвета по ГОСТ 6465-75 за два раза по слою грунтовки ГФ-021 по ГОСТ 25129-82.

Заказ № 8-2021

АС

Строительство ДОО на 180 мест на территории МСГ "Обод" Касансайского района Наманганской области

Изм. Кол. уч. Лист № док Подп. Дата

Теневой навес

Студия РП

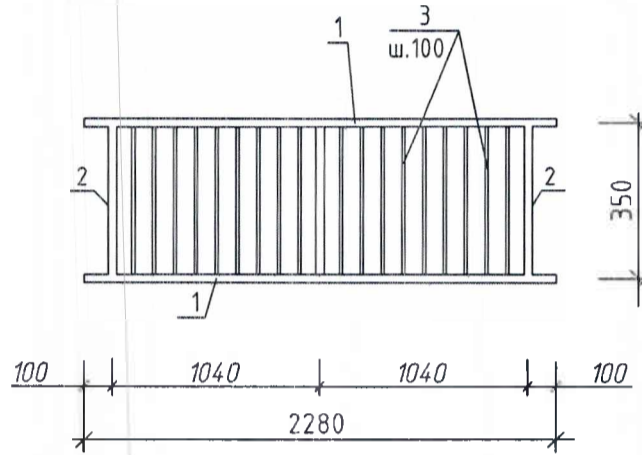
Лист 8

Листов 9

Установка металлическая ограждения. ОГ-1.2.3Скамейки. спецификация

ООО "SHAMS PUDRAT TANLOV SAVDO"

ОГ-4 (б/м)



СПЕЦИФИКАЦИЯ МАТЕРИАЛОВ НА ОГРАЖДЕНИЕ

Марка паз	Обозначение	Наименование	Кол-во	Масса, ед.ин.	Масса элемента	Кол-во всего	Масса всего
ОГ-4							
1	ГОСТ 3262-72	ст.труб $\phi 40 \times 3$ L=2280	2	7.70	15.4	8	123.2
2	ГОСТ 3262-72	ст.труб $\phi 40 \times 3$ L=350	3	1.2	3.6		28.8
3	ГОСТ 3262-72	ст.труб $\phi 20 \times 2.5$ L=350	18	0.52	9.36		74.88
		окраска труб м2			0.77		6.16 м2

BOG'LANGAN: *Namangan viloyati*
To'raqo'rg'on tumani 24-DMTT xududida yozgi
ayvoncha qurish va beton qoplamali yo'l qilish

LBM: *Boymirzayev B.*

Bajardi: *Boymirzayev B.*

"THE EAGLES PROJECT" MCHJ

1. Сварку арматуры производить электродами типа Э-42А по РСТ УЗ 865-98.
2. Все сварные швы принимать при наименьшей толщине свариваемых элементов, но не более $h=4$ мм.
3. После монтажа все металлоконструкции очистить от ржавчины и окалины и окрасить эмалью ПФ-115 белого цвета по ГОСТ 6465-75 за два раза по слою грунтовки ГФ-021 по ГОСТ 25129-82.

						Заказ № 8-2021	АС
						Строительство ДОО на 180мест на территории МСГ "Обод" Касапсайского района Наманганской области	
Изм.	Кол. уч.	Лист	№ док	Подп.	Дата		
						Теневой навес	Стадия РП
						9	Лист 9
						9	Листов 9
						Установка металлическая ограждения. ОГ-4 . спецификация	
						OOO'SHAMS PUDRAT TANLOV SAVDO	