

ЧП «ЭЛЕКТРОМОНТАЖСОЗЛАШ»

Лицензия № 001270 от 22.04.10 г

СМЕТНАЯ ДОКУМЕНТАЦИЯ

Строительства воздушных линий электропередачи 10-0.4 кВ и в МФЙ
«Кушкунок» в Шахриханском районе Андижанской области с установкой
трансформаторной подстанции

(после экспертного заключения)

ЧП «ЭЛЕКТРОМОНТАЖСОЗЛАШ»

Лицензия № 001270 от 22.04.10 г

СМЕТА

Строительства воздушных линий электропередачи 10-0.4 кВ и в МФЙ «Кушкунук» в Шахриханском районе Андижанской области с установкой трансформаторной подстанции

Директор:



С. Мехманов



XALQ DEPUTATLARI SHAHRIXON TUMAN KENGASHI QARORI

171600 Andijon viloyati Shahrixon tumani Shox ko'cha 4-uy

№ 2-2022-son

10.04.2022-yil

Shahrixon tuman Kengashi

O'zbekiston Respublikasi Moliya vazirligining "Ochiq byudjet" axborot portali orqali fuqarolar tomonidan bildirilgan takliflarga ovoz berish bo'yicha g'olib deb topilgan tadbirlar uchun mablag' ajratish to'g'risida

Mahalliy byudjet mablag'larini jamoatchilik fikri asosida shakllantirilgan tadbirlarini moliyalashtirishga yo'naltirilishi ustidan deputatlar nazoratini ta'minlash maqsadida O'zbekiston Respublikasi Prezidentining 2021 yil 13 apreldagi "Byudjet jarayonida fuqarolarning faol ishtirokini ta'minlash bo'yicha ko'shimcha chora-tadbirlar to'g'risida"gi PK-5072-sonli hamda O'zbekiston Respublikasi Oliy Majlis Senati Kengashining 2021 yil 22 apreldagi "Mahalliy byudjet mablag'larini sarflanishida jamoatchilik ishtirokini ta'minlash to'g'risida"gi KQ-213-IV-sonli qarorlariga asosan O'zbekiston Respublikasi Andijon viloyati xalq deputatlari Shahrixon tuman Kengashi

QAROR QILADI:

1. O'zbekiston Respublikasi Prezidentining 2021 yil 13 apreldagi "Byudjet jarayonida fuqarolarning faol ishtirokini ta'minlash bo'yicha ko'shimcha chora-tadbirlar to'g'risida"gi PK-5072-sonli qaroriga asosan 2022 yilning 1-bosqich jarayonlarida fuqarolar tomonidan bildirilgan takliflarni moliyalashtirish uchun jami 6 mlrd. 673,7 mln. so'm (shundan 6 mlrd. 249,5 mln so'm 2022 yil tuman mavalliy byudjeti xarajatlarning 5 foiz kismi xisobidan, 107,5 mln. so'm o'tgan 2021 yilda xarajatga yo'naltirilmagan mablag' xisobidan, 316,7 mln. so'm 2022 yil boshiga shakllangan erkin qoldig' mablag'larning 30 foiz qismi xisobidan) miqdoridagi mablag'lar yo'naltirilganligi, shuningdek, "Ochiq byudjet" axborot portaliga jami 188 ta takliflar kelib tushganligi, ushbu takliflar ishchi gurux tomonidan tegishli tartibda ko'rib chikilib 17 takliflar rad etilganligi, qolgan 171 ta takliflar ovoz berish jarayonlariga o'tkazilganligi ma'lumot uchun qabul qilinsin.

2. "Ochiq byudjet" axborot portaliga kelib tushgan takliflarga ovoz berish jarayonlari joriy yilning 5 mart kunidan 1 aprel kuniga qadar o'tkazilib, ovozlar sonidan kelib chiqib yakuniy natijalar 1-ilovaga muvofiq tasdiqlansin.

"Ochiq byudjet" axborot portaliga 2022 yil 1-bosqich uchun ajratilgan mablag'lar doirasida yakuniy natijalarga ko'ra quyidagi takliflar g'olib deb topilsin.

G'olib deb topilgan 1-o'rin: ID: 0410400018-sonli Yangi Naynavo MFY yangi naynavo va yangi chek ko'chasini 2 km qismini asfalt qilish to'g'risidagi taklif jami 4 595 ta ovoz to'plagan bo'lib, ushbu taklif uchun talab etiladigan mablag' miqdori 860,0 mln. so'm;

2-o'rin: ID: 0410400120-sonli Bobochek MFY Tojik arab ko'chasini 2,4 km qismini asfalt qilish to'g'risidagi taklif jami 4426 ta ovoz to'plagan bo'lib, ushbu taklif uchun talab etiladigan mablag' miqdori 1000,0 mlrd so'm;

3-o'rin: ID: 0410400150-sonli Oqto'nlik MFY Oqto'nlik ko'chasini 2 km qismini asfalt qilish to'g'risidagi taklif jami 2 721 ta ovoz to'plagan bo'lib, ushbu taklif uchun talab etiladigan mablag' miqdori 860,0 mln. so'm;

4-o'rin: ID: 0410400036-sonli Qush-qo'nok MFY xududida elektr tayanch ustunlarini, kabel simlarini almashtirish va zamonaviy transformator o'rnatish to'g'risidagi taklif jami 2594 ta ovoz to'plagan bo'lib, ushbu taklif uchun talab etiladigan mablag' miqdori 460,0 mln so'm;

5-o'rin: ID: 0410400170-sonli Kush-ko'nok MFY xududidagi 42-umumta'lim maktabiga zamonaviy ko'rinishdagi mini stadion qurish to'g'risidagi taklif jami 2588 ta ovoz to'plagan bo'lib, ushbu taklif uchun talab etiladigan mablag' miqdori 800,0 mln so'm;

6-o'rin: ID: 0410400024-sonli Andijonlik MFY Xonobod ko'chasini 2 km qismini asfalt qilish to'g'risidagi taklif jami 2562 ta ovoz to'plagan bo'lib, ushbu taklif uchun talab etiladigan mablag' miqdori 860,0 mln. so'm;

7-o'rin: ID: 0410400034-sonli Bo'ston (tuman) MFY Bo'ston ko'chasini 450 metr qismini asfalt qilish to'g'risidagi taklif jami 1742 ta ovoz to'plagan bo'lib, ushbu taklif uchun talab etiladigan mablag' miqdori 200,0 mln. so'm;

8-o'rin: ID: 0410400043-sonli Nazarmaxram MFY Xonko'riq ko'chasini 2 km qismini asfalt qilish to'g'risidagi taklif jami 1615 ta ovoz to'plagan bo'lib, ushbu taklif uchun talab etiladigan mablag' miqdori 860,0 mln. so'm;

9-o'rin: ID: 0410400038-sonli Eshon qishloq MFY Eshon qishloq yangi chek ko'chasini 1 km qismini asfalt qilish to'g'risidagi taklif jami 1585 ta ovoz to'plagan bo'lib, ushbu taklif uchun talab etiladigan mablag' miqdori 430,0 mln.so'm;

10-o'rin: ID: 0410400143-sonli Do'rman MFY Toshloq va arik bo'yi ko'chalariga ichimlik suvi tarmog'ini tortish to'g'risidagi taklif jami 1490 ta ovoz to'plagan bo'lib, ushbu taklif uchun talab etiladigan mablag' miqdori 400,0 mln.so'm mablag'ni moliyalashtirish bo'yicha 2-ilovaga muvofiq manzilli dastur tasdiqlansin.

3. Ushbu qarorga asosan tuman moliya bo'limi (D. Burxonov) xar bir taklif uchun alohida tuman obodonlashtirish boshqarmasi va xalq ta'limi bo'limiga tegishli hisobraqamlarni ochilishini taminlasin.

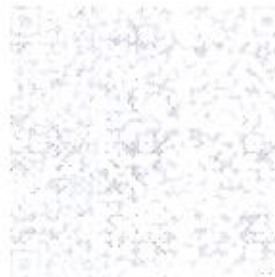
4. Tuman moliya bo'limi (D. Burxonov) xamda tuman g'aznachilik bo'linmalariga (R. Chinberdiev) "Fuqarolar tashabbusi" jamg'armasi mablag'lari hisobidan manzilli dasturga asosan mablag'larni tegishli tartibda ajratilishini hamda moliyalashtirilishini ta'minlasinlar.

5. Ushbu qarorga asosan "Fuqarolar tashabbusi" jamg'armasi xisobidan ajratilgan mablag'larni tuman obodonlashtirish boshkarmasi (A.Teshaboev) hamda Xalq ta'limi bo'limi (N Siddikov) maqsadli va samarali sarflanishini ta'minlasinlar.

6. Ishchi komissiyaga xar chorak yakuni bo'yicha Xalq deputatlari tuman Kengashiga amalga oshirilgan ishlar bo'yicha axborot berib borish vazifasi yuklatilsin. Shuningdek, Shahrixon tuman hokimligi matbuot xizmati, maxalliy televideniyalarga jamoatchilik fikri asosida shakllantirilgan tadbirlarning moliyalashtirilishi xamda amalga oshirilgan ishlar bo'yicha ma'lumotlarni keng jamoatchilikka muntazam ravishda yetkazib borish tavsiya etilsin.

7. Mazkur qaror ijrosining nazorati Xalq deputatlari tuman Kengashining mahalliy byudjetni shakllantirish va ijro etish, iqtisodiy isloxlarni amalga oshirish va tadbirkorlikni rivojlantirish masalalari bo'yicha doimiy komissiya raisi hamda tuman hokimining birinchi o'rinbosari A Sariboev zimmasiga yuklatilsin.

Tuman hokini



X.V.Дадахонов

Xalq deputatları Shaxrixon tumani Kengashining

2022 yil 25 apreldagi

VH-03-26-1-20-K/22-son qaroriga

2-ilova

Shaxrixon tumani b'yiqa 2022 yil 1- mavzu bilan jamoaviy ishlar fikrini asosida amalga oshirilgan tadbirlar haqida ma'lumot berish b'yiqa

МАНВИЛЛИ РЎЙХАТ

Таклиф ID рақами	Голлиб таклиф маълумотлари		Амалга оширилган ишнинг аниқлашган қиймати	Халққа да айрилган акциялар сони	Молиялаштириш манбаси (ФТЖ, қўшимча манба, бюджет параметри)	Буюртмачи таъкилот
	Қисқача мазмуни	Тўнлаган овозлари сони				
"Фуқаролар ташаббуси асмига" да шакллانган маблаг						
0410400018	Янги найза МФЙ хуудидидаги ички йўллارнинг асфалтлаш билан боғлиқ тadbirlar	4595	700 000	860 000	Фуқаролар ташаббуси жамғармаси	Туман Ободонлаштириш бошқармаси
0410400120	Шахrixон туман Бобозек МФЙ хуудидидаги ички йўллارнинг асфалтлаш билан боғлиқ тadbirlar	4426	1 000 000	1 000 000	Фуқаролар ташаббуси жамғармаси	Туман Ободонлаштириш бошқармаси
0410400150	Оқтунлик МФЙ хуудидидаги ички йўллارнинг асфалтлаш билан боғлиқ тadbirlar	2721	800 000	860 000	Фуқаролар ташаббуси жамғармаси	Туман Ободонлаштириш бошқармаси

минг сўм

0410400036	Шахрихон тумани Қўшқўнок МФЙ ҳудудидаги электр таътилуслари, кабел системаларини алмашдириш ҳамда замонавий трансфарматор ўрнатилиш билан боғлиқ таътирлар.	2594	520 000	460 000	Фуқаролар ташаббуси жамғармаси	Туман Ободонлаштириш бошқармаси
0410400170	Шахрихон тумани Қўшқўнок МФЙ ҳудудидаги 42-мақсадда ёриқ типдаги замонавий кўринишдаги минн (фурбоёл) стаясини қуриш билан боғлиқ таътирлар.	2588	800 000	800 000	Фуқаролар ташаббуси жамғармаси	Халқ таълими бўлими
0410400024	Шахрихон тумани Андижонлик МФЙ ҳудудидаги ички йўллارнинг асфалтлаш билан боғлиқ таътирлар	2562	950 000	860 000	Фуқаролар ташаббуси жамғармаси	Туман Ободонлаштириш бошқармаси
0410400034	Шахрихон тумани Бустон (туман) МФЙ ҳудудидаги ички йўллارнинг асфалтлаш билан боғлиқ таътирлар	1742	160 000	260 000	Фуқаролар ташаббуси жамғармаси	Туман Ободонлаштириш бошқармаси
0410400043	Шахрихон тумани Назармахрам МФЙ ҳудудидаги ички йўллارнинг асфалтлаш билан боғлиқ таътирлар	1615	700 000	860 000	Фуқаролар ташаббуси жамғармаси	Туман Ободонлаштириш бошқармаси
0410400038	Шахрихон тумани Эшон МФЙ ҳудудидаги ички йўлларнинг асфалтлаш билан боғлиқ таътирлар	1585	400 000	430 000	Фуқаролар ташаббуси жамғармаси	Туман Ободонлаштириш бошқармаси
0410400143	Дўрман МФЙ ҳудудида ичимлик суви тармоғини тортиш билан боғлиқ таътирлар	1490	400 000	400 000	Фуқаролар ташаббуси жамғармаси	Туман Ободонлаштириш бошқармаси

ДЕФЕКТНЫЙ АКТ

30.06.2022й.

Шахрихон тумани

Биз, Мехманов С., Абдуллаев С. - «Электромонтажсозлаш» ХК ходимлари ва Ахмадалиев С. Шахрихон ободонлаштириш бошкармасининг бош мухандиси ушбу дефектний актни туздик шу мазмундаким: Шахрихон тумани Кушкунук МФЙ худудида жойлашкан мавжуд №529-сонли трансформатор подстанцияни (ТП) юкини энгиллаштириш мақсадида, Кушкунук кучасида узунлиги 180 м булган 10кВ хаво тармоги оркали янги, куввати 160квали трансформатор подстанция курилиши зарур булмокда. Хамда Кушкунук ва Юксалиш кучаларида жаъми 31 дона мавжуд булган егоч таянчлар демонтаж килиниб, урнига темир-бетон таянчлар оркали узунлиги 3480м булган 0,4кв хаво тармоги курилиши зарур булмокда.



Мехманов С.

Абдуллаев С.

Ахмадалиев С.



Стартовая стоимость объекта в договорных текущих ценах

Строительство воздушных линий электропередачи 10-0,4кВ и в МФЙ "Кушкунук" в Шахриханском районе Андижанской области с установкой трансформаторной подстанции

(Наименование объекта, стройки)

№.№ ПП	НАИМЕНОВАНИЕ ЗАТРАТ	Стоимость (тыс.сум)
1	2	3
1	Затраты на оборудование, мебель и инвентарь с учетом транспортных и заготовительно-складских расходов	49 961,641
2	Затраты на строительные материалы, изделия и конструкции с учетом транспортных и заготовительно-складских расходов	292 109,794
3	Затраты на основную заработную плату с учетом начислений на социальное страхование	23 940,221
4	Затраты на эксплуатации машин и механизмов (с учетом зарплаты машинистов)	58 533,850
5	Прочие затраты производственного характера	0,000
6	Прочие затраты подрядчика - 18,71%	70 084,641
7	Затраты на страхование строительства объектов - 0,32%	1 582,816
8	Затраты на покрытие риска, определяемого исходя из прогнозируемого индекса роста цен в строительстве на очередной год	0,00
9	И Т О Г О стоимость строительство в договорных текущих ценах	496 212,964
10	НДС - 15%	74 431,945
11	И Т О Г О стоимость строительство в договорных текущих ценах с НДС	570 644,908

ЗАКАЗЧИК

МП

ИСПОЛНИТЕЛЬ

МП



РАСЧЕТ СТАРТОВОЙ СТОИМОСТИ В ТЕКУЩИХ ЦЕНАХ

*Строительство воздушных линий электропередачи 10-0,4кВ и в МФЙ
"Кушкунук" в Шахриханском районе Андижанской области с установкой
трансформаторной подстанции*

Нормативная трудоемкость объекта (Т)	1592,132	чел/час
Среднемесячная заработная плата строителей по региону в расчете на месяц, определенная на основе статистических данных за предыдущие 12 месяцев, тыс. сум./месяц (Змс)	2231,992344	тыс. сум /месяц
Среднемесячный фонд рабочего времени в часах по данным Министерства труда и социальной защиты населения Республики Узбекистан (Ф)	166,25	час
Коэффициент учета размера отчислений на соцстрах (Ксс)	1,12	коэфф.
Затраты на эксплуатацию машин и механизмов (Сэм)	58533,850	тыс. сум
Затраты на строительные материалы, изделия (См)	157646,664	тыс. сум
Кабельно-проводниковая продукция	124710,144	тыс. сум
Затраты на оборудование, мебель и инвентарь (Со)	48982,001	тыс. сум
Транспортные затраты на материалы	5	%
Транспортные затраты на кабельно-проводниковой продукции	1,5	%
Прочие затраты производственного характера:		
1. Временные здания и сооружения	0	%
2. Земное удорожание	0	%
3. Затраты по данным ПОС (ШНК 4.01.16-04 п.4.16)	0	тыс. сум
Затраты на доставку оборудования % и отчисления в пенсионный и дорожный фонд, экологический налог (ШНК 4.01.16-04 п. 5.5.)	2	%
Кредитная линия (в соответствии с обоснованным расчетом)		тыс. сум
Коэффициент риска		%
Прочие затраты и расходы подрядчика (Пп)	18,71	%
Прочие затраты заказчика (ШНК 4.01.6-04 п4.18) (Пз в денежном выражении)		тыс. сум
Прочие затраты заказчика (ШНК 4.01.6-04 п4.18) (Пз в % выражении)		%
Затраты на страхование строительства объектов	0,32	%

ПОЯСНИТЕЛЬНАЯ ЗАПИСКА

ОПРЕДЕЛЕНИЕ СТАРТОВОЙ СТОИМОСТИ СТРОИТЕЛЬСТВА В ДОГОВОРНЫХ ТЕКУЩИХ ЦЕНАХ ПО ОБЪЕКТУ:

Строительство воздушных линий электропередачи 10-0,4кВ и в МФЙ "Кушкунук" в Шахриханском районе Андижанской области с установкой трансформаторной подстанции

Стартовая стоимость строительства объекта определена на основании и в соответствии с Постановлением Кабинета Министров от 11.06.2003 года N 261 « О переходе на договорные текущие цены при реализации инвестиционных проектов», Постановлением Кабинета Министров от 12.05.2004 года N 226 « О внесении изменений в некоторые решения Правительства Республики Узбекистан» и Правилами определения стоимости строительства в договорных текущих ценах ШНК 4.01.16-04.

Расчитанная проектной (инжиниринговой , консалтинговой) организацией стоимость строительство объекта является рекомендуемой. Решение о принятии указанной рекомендуемой стоимости для использования на ранних стадиях реализации проекта принимает заказчик. (ШНК 4.01.16-09-Правила по определению стоимости строительство в договорных текущих ценах-Ташкент 2009г, Глава 3.3 стр.11)

Цены на строительные материалы, материально-технические ресурсы и транспорт приняты по результатам мониторинга, осуществляемого «Центром... (Январь-Март 2022г) и котировки Узбекской республиканской товарно-сырьевой биржи АЖ "УзРТХБ"».

По определению стартовой стоимости объекта заказчиком предстоит переоценить quotные строительные материалы, конструкции, детали и изделий.

Затраты на эксплуатацию строительных машин и механизмов приняты по маркам согласно ресурсных смет

Прочие затраты подрядчика (Пп) определены согласно мониторинга рынка строительно-подрядных работ и бюллетеня Госкомстата Республики Узбекистан «Основные показатели о затратах на работы, продукцию и услуги, выполняемые строительными организациями..» в пределах 18,71 % от суммы прямых затрат по Андижанской области.

Затраты на страхование строительных рисков приняты в соответствии с п.1 постановления Кабинета Министров Республики Узбекистан от 20 декабря 1999 года «Об обязательном страховании строительных рисков при возведении объектов за счет государственных средств и кредитов под правительственную гарантию».

Коэффициенты риска принят в соответствии с приложением № 1 к постановлению Кабинета Министров Республики Узбекистан от 15 декабря 2003 года № 5 47 «Об основных параметрах макроэкономических показателей на 2004 год и мерах по усилению контроля за их выполнением»

Стоимость строительства объекта рассчитывается по ресурсному методу. Расчет стартовой стоимости в текущих ценах производится по формуле :

$$C = (C_0 + C_m + C_{зп} + C_{эм} + C_p + Пп + C_p) \times K_p,$$

где :

- C_0 - затраты на оборудование, мебель и инвентарь
- C_m - затраты на строительные материалы, изделия и конструкции;
- $C_{зп}$ - затраты на основную зарплату с учетом начислений на социальное страхование;
- $C_{эм}$ - затраты на эксплуатацию машин и механизмов;
- C_p - прочие затраты производственного характера;
- $Пп$ - прочие затраты подрядчика;
- C_p - затраты на страхование объектов на время строительства;
- K_p - коэффициент риска, определяемый из прогнозируемого индекса роста цен в строительстве на очередной год.

1. ЗАТРАТЫ НА ЗАРАБОТНУЮ ПЛАТУ:

Определяем путем умножения трудозатрат рабочих-строителей на текущую стоимость 1 человека-часа (в суммах) на коэффициент, учитывающий размер отчисления на социальное страхование по формуле:

$$C_{зп} = T_{раб} \times C_ч \times K_{сс}$$

где:

- $T_{раб}$ - трудозатраты рабочих строителей, по ресурсным сметам, в чел-часах.;
- $C_ч$ - среднечасовая заработная плата рабочих-строителей, исчисляемая исходя из уровня среднестатистической месячной заработной платы строителей по региону
- $K_{сс}$ - коэффициент, учитывающий размер отчислений на социальное страхование.

Исчисление среднечасовой заработной платы производим по формуле:

$$C_ч = Z_{мс} : \Phi,$$

где:

- $Z_{мс}$ - среднемесячная заработная плата рабочих-строителей по региону, определенная на основе статических данных за предыдущие 12 месяцев предшествующих на момент расчета, сум./месяц;

Ф - среднемесячный фонд рабочего времени в часах по данным Министерства труда и социальной защиты населения Республики Узбекистан

Согласно Каталога 1-го квартала 2022 г отраслевая месячная заработная плата рабочих - строителей отрасли "Строительство" с 01.01.2021г по 31.12.2021 составила по Андижанской области **2231992,344 сум.**

Количество рабочих часов в месяц - 166,25 часов
Часовая ставка - Сч = $2231992,344 : 166,25 = 13425,52$ сум/час
Отчисление на социальное страхование 12% от основной заработной платы: 15036,58 сум/час

II. Затраты на эксплуатацию машин и механизмов

Стоимость затрат на эксплуатацию по видам машин и механизмов в текущих ценах, при определении стартовой стоимости строительства объекта, рассчитывается по формуле:

$$Сэм = ЭМ \times Цпр,$$

где:

ЭМ - объем эксплуатации машин и механизмов в часах;

Цпр - текущие цены на эксплуатацию машин и механизмов в час/сум.

III. Затраты на приобретение строительных материалов, изделий и конструкций

Затраты на приобретение строительных материалов, изделий и конструкций определяем согласно ресурсных смет представленных заказчиком, с применением средних цен на единицу, сложившихся по Республике Узбекистан, по формуле:

$$См = См1 + См2 + См3 + \dots + Смn,$$

где:

См1, См2, См3, Смn, - стоимость отдельных видов строительных материалов, изделий и конструкций: $Смn = N \times Цср$,

где:

N - количество отдельного вида строительного материала, изделия и конструкции требуемого для строительства объекта;

Цср - средняя цена на единицу строительного материала, изделия и конструкции.

IV. Прочие затраты производственного характера

V. Прочие затраты подрядчика

Прочие затраты подрядчика (Пп) определены согласно мониторинга рынка строительно-подрядных работ и бюллетеня Госкомстата Республики Узбекистан «Основные показатели о затратах на работы, продукцию и услуги, выполняемые строительными организациями.» в пределах 18,71 % от суммы прямых затрат по Андижанской области.

VI. Страхование строительных рисков

Страхование строительных рисков приняты в соответствии с постановлением Кабинета Министров Республики Узбекистан года «Об обязательном страховании строительных рисков при возведении объектов за счет государственных средств и кредитов под государственную гарантию» от 20 декабря 1999 года № 532.

Предельные тарифы по обязательному страхованию строительных рисков составляют 0,4% от страховой суммы (80% от полной стоимости объекта):

VII. Коэффициент риска

Коэффициент риска принят в соответствии с приложением № 1 к постановлению Кабинета Министров Республики Узбекистан от 15 декабря 2003 года № 547 47 «Об основных параметрах макроэкономических показателей на 2004 год и мерах по усилению контроля за их выполнение».

Коэффициент риска Кр принимаем до 4% от стоимости строительства объекта, без учета страхования строительных рисков:

VIII. Прочие затраты заказчика

Прочие затраты заказчика (Пз) состоит из нижеследующих : Проектно-изыскательские работы, экспертиза проектной документации, содержание службы заказчика, тендерных торгов, затраты на содержание ГАСН и другие расходы .

Наименование строит - СТРОИТЕЛЬСТВО ВОЗДУШНЫХ ЛИНИЙ ЭЛЕКТРОПЕРЕДАЧИ 10-0,4КВ И В МФЙ "КУШКУНОК" В ШАХРИХАНСКОМ РАЙОНЕ АНДЖАНСКОЙ ОБЛАСТИ С
УСТАНОВКОЙ ТРАНСФОРМАТОРНОЙ ПОДСТАНЦИИ

ЛОКАЛЬНАЯ РЕСУРСНАЯ СМЕТА №

Код	Шифр номера мероприятия и коды ресурса	Наименование работ и затрат	Единица измерения	Количество		Сметная стоимость		
				на единицу измерения	по проектным данным	на ед.изм.	общая	
1	2	3	4	5	6	7	8	
1	E3304-003-01	УСТАНОВКА ЖЕЛЕЗОБЕТОННЫХ ОПОР ВЛ 0,38, 6-10 КВ С ТРАВЕРСАМИ БЕЗ ПРИСТАВОК ОДНОСТОЕЧНЫХ	ОПОРА		64,0000		155035,40	9922266
1.1	1	ЗАТРАТЫ ТРУДА РАБОЧИХ-СТРОИТЕЛЕЙ(3,3:1)	ЧЕЛ.-Ч	3,8	243,2	15036,58	3656896	
1.2	1070	МАШИНЫ БУРИЛЬНО-КРАНОВЫЕ НА АВТОМОБИЛЕ ГЛУБИНОЙ БУРЕНИЯ 3,5 М	МАШ.-Ч	0,78	49,92	100186,00	5001285	
1.3	2509	АВТОМОБИЛИ БОРТОВЫЕ ГРУЗОПОДЪЕМНОСТЬЮ ДО 5 Т	МАШ.-Ч	0,19	12,16	54548,00	663204	
1.4	30972	КРАСКИ ДЛЯ НАРУЖНЫХ РАБОТ ЧЕРНАЯ, МАРОК МА-015, ПФ-014	Т	0,0004	0,0256	13338000,00	341453	
1.5	31226	ЛАК БТ-577	Т	0,0001	0,0064	17100000,00	109440	
1.6	32208	СМАЗКА СОЛИДОЛ ЖИРОВОЙ "Ж"	Т	0,00003	0,00192	5400000,00	10368	
1.7	41439	КОЛПАЧКИ ПОЛИЭТИЛЕНОВЫЕ	ШТ	6	384	200,00	76800	
1.8	41837	СМАЗКА ЗЭС	КГ	0,1	6,4	3500,00	22400	
1.9	41896	МЕТАЛЛИЧЕСКИЕ ПЛАКАТЫ	ШТ	0,1	6,4	6000,00	38400	
1.10	44059	ВЕТОШЬ	КГ	0,02	1,28	1500,00	1920	
2	E3304-003-02	УСТАНОВКА ЖЕЛЕЗОБЕТОННЫХ ОПОР ВЛ 0,38, 6-10 КВ С ТРАВЕРСАМИ БЕЗ ПРИСТАВОК ОДНОСТОЕЧНЫХ С ОДНИМ ПОДКОСОМ	ОПОРА		34,0000		336341,34	11435606
2.1	1	ЗАТРАТЫ ТРУДА РАБОЧИХ-СТРОИТЕЛЕЙ(3,3:1)	ЧЕЛ.-Ч	7,9	258,6	15036,58	4038825	
2.2	1070	МАШИНЫ БУРИЛЬНО-КРАНОВЫЕ НА АВТОМОБИЛЕ ГЛУБИНОЙ БУРЕНИЯ 3,5 М	МАШ.-Ч	1,86	63,24	100186,00	6335763	
2.3	2509	АВТОМОБИЛИ БОРТОВЫЕ ГРУЗОПОДЪЕМНОСТЬЮ ДО 5 Т	МАШ.-Ч	0,4	13,6	54548,00	741853	
2.4	30972	КРАСКИ ДЛЯ НАРУЖНЫХ РАБОТ ЧЕРНАЯ, МАРОК МА-015, ПФ-014	Т	0,0004	0,0136	13338000,00	181397	
2.5	31226	ЛАК БТ-577	Т	0,0001	0,0034	17100000,00	38140	
2.6	32208	СМАЗКА СОЛИДОЛ ЖИРОВОЙ "Ж"	Т	0,00003	0,00102	5400000,00	5508	
2.7	41439	КОЛПАЧКИ ПОЛИЭТИЛЕНОВЫЕ	ШТ	6	204	200,00	49800	
2.8	41837	СМАЗКА ЗЭС	КГ	0,1	3,4	3500,00	11900	
2.9	41896	МЕТАЛЛИЧЕСКИЕ ПЛАКАТЫ	ШТ	0,1	3,4	6000,00	20400	
2.10	44059	ВЕТОШЬ	КГ	0,02	0,68	1500,00	1020	
3	E3304-3-3	УСТАНОВКА ЖЕЛЕЗОБЕТОННЫХ ОПОР ВЛ 0,38, 6-10 КВ С ТРАВЕРСАМИ БЕЗ ПРИСТАВОК ОДНОСТОЕЧНЫХ С ДВУМЯ ПОДКОСАМИ	ОПОРА		1,0000		526314,32	526314
3.1	1	ЗАТРАТЫ ТРУДА РАБОЧИХ-СТРОИТЕЛЕЙ(3,3:1)	ЧЕЛ.-Ч	12,11	12,11	15036,58	182093	
3.2	1070	МАШИНЫ БУРИЛЬНО-КРАНОВЫЕ НА АВТОМОБИЛЕ ГЛУБИНОЙ БУРЕНИЯ 3,5 М	МАШ.-Ч	3,01	3,01	100186,00	301560	
3.3	2509	АВТОМОБИЛИ БОРТОВЫЕ ГРУЗОПОДЪЕМНОСТЬЮ ДО 5 Т	МАШ.-Ч	0,61	0,61	54548,00	33274	
3.4	30972	КРАСКИ ДЛЯ НАРУЖНЫХ РАБОТ ЧЕРНАЯ, МАРОК МА-015, ПФ-014	Т	0,0004	0,0004	13338000,00	5335	
3.5	31226	ЛАК БТ-577	Т	0,0001	0,0001	17100000,00	1710	
3.6	32208	СМАЗКА СОЛИДОЛ ЖИРОВОЙ "Ж"	Т	0,00003	0,00003	5400000,00	162	
3.7	41439	КОЛПАЧКИ ПОЛИЭТИЛЕНОВЫЕ	ШТ	6	6	200,00	1200	
3.8	41837	СМАЗКА ЗЭС	КГ	0,1	0,1	3500,00	350	
3.9	41896	МЕТАЛЛИЧЕСКИЕ ПЛАКАТЫ	ШТ	0,1	0,1	6000,00	600	
3.10	44059	ВЕТОШЬ	КГ	0,02	0,02	1500,00	30	
4	101-151	СТОЙКА ЖЕЛЕЗОБЕТОННАЯ ПРЕДВАРИТЕЛЬНО НАПРЯЖЕННАЯ ИЗ ТЕРМОУПРОЧНЕННОЙ СТАЛИ, АРХ.Н15.015-98 СВ110-3,5	ШТ		127,0000		913428,00	116005356
5	101-095	СТОЙКА ЖЕЛЕЗОБЕТОННАЯ ДЛЯ ВОЗДУШНЫХ ЛИНИЙ 0,4КВ СВ-95	ШТ		135,0000		211204,48	28512605
6	E3304-016-02	РАЗВОЗКА КОНСТРУКЦИЙ И МАТЕРИАЛОВ ОПОР ВЛ 0,38-10 КВ ПО ТРАССЕ ОДНОСТОЕЧНЫХ ЖЕЛЕЗОБЕТОННЫХ ОПОР	ОПОРА		135,0000		211204,48	28512605
6.1	1	ЗАТРАТЫ ТРУДА РАБОЧИХ-СТРОИТЕЛЕЙ(2,5:1)	ЧЕЛ.-Ч	0,44	59,4	15036,58	893173	
6.2	762	КРАНЫ НА АВТОМОБИЛЬНОМ ХОДУ ПРИ РАБОТЕ НА ДРУГИХ ВИДАХ СТРОИТЕЛЬСТВА 10 Т	МАШ.-Ч	0,24	32,4	127627,00	4135115	
6.3	1514	ПРИЦЕПЫ ТРАКТОРНЫЕ 2 Т	МАШ.-Ч	0,24	32,4	2464,62	79854	
6.4	1853	ТРАКТОРЫ НА ПНЕВМОКОЛЕСНОМ ХОДУ ПРИ РАБОТЕ НА ДРУГИХ ВИДАХ СТРОИТЕЛЬСТВА (КРОМЕ ВОДОХОЗЯЙСТВЕННОГО) 59 (80) КВТ (Л.С.)	МАШ.-Ч	0,24	32,4	722360,00	23404464	
7	E3304-009-06	ПОДВЕСКА ПРОВОДОВ ВЛ 6-10 КВ В НАСЕЛЕННОЙ МЕСТНОСТИ СЕЧЕНИЕМ СВЫШЕ 35 ММ2 С ПОМОЩЬЮ МЕХАНИЗМОВ ПРИ 10 ОПОРАХ	КМ		0,5760		7528061,83	4336164
7.1	1	ЗАТРАТЫ ТРУДА РАБОЧИХ-СТРОИТЕЛЕЙ(2,9:1)	ЧЕЛ.-Ч	57,23	32,964	15036,58	495673	
7.2	101	АВТОГИДРОПОДЪЕМНИКИ ВЫСОТОЙ ПОДЪЕМА 12 М	МАШ.-Ч	14,82	8,53632	60066,00	512743	
7.3	1853	ТРАКТОРЫ НА ПНЕВМОКОЛЕСНОМ ХОДУ ПРИ РАБОТЕ НА ДРУГИХ ВИДАХ СТРОИТЕЛЬСТВА (КРОМЕ ВОДОХОЗЯЙСТВЕННОГО) 59 (80) КВТ (Л.С.)	МАШ.-Ч	7,56	4,35456	722360,00	3145560	
7.4	2509	АВТОМОБИЛИ БОРТОВЫЕ ГРУЗОПОДЪЕМНОСТЬЮ ДО 5 Т	МАШ.-Ч	2,86	1,64736	54548,00	89860	
7.5	31519	БЕНЗИН РАСТВОРИТЕЛЬ	Т	0,00006	0,000035	6000000,00	207	
7.6	34035	УАЙТ-СПИРИТ	Т	0,00022	0,000127	35019000,00	4438	
7.7	41837	СМАЗКА ЗЭС	КГ	0,1	0,0576	3500,00	202	
7.8	41908	ПРОВОДОКА ИЗ АЛЮМИНИЯ, ДИАМЕТРОМ 3 ММ	Т	0,0035	0,002016	40943478,00	82542	
7.9	44059	ВЕТОШЬ	КГ	0,05	0,0288	1500,00	43	
7.10	72581	СОЕДИНИТЕЛЬ АЛЮМИНИЕВЫХ И СТАЛЕАЛЮМИНИЕВЫХ ПРОВОДОВ (СОАС) (КС-062-2)	ШТ	3,4	1,9584	2500,00	4806	
8	C157-0073	ПРОВОДА ДЛЯ ВОЗДУШНЫХ ЛИНИЙ ЭЛЕКТРОПЕРЕДАЧИ ИЗ СТАЛЬНЫХ ОЦИНКОВАННЫХ ПРОВОДОВ 1 ГРУППЫ И АЛЮМИНИЕВЫХ ПРОВОДОВ МАРКИ АС СЕЧ. 35/6,2 ММ2	Т		0,0870		39976522,00	3477957
9	Ц0802-305-4	ХОМУТЫ, РОЗЕТКИ, КРЮКИ СТЕННЫЕ И ТРАВЕРСЫ, ТРАВЕРСА НА ОПОРЕ	ШТ		6,0000		30557,31	183344
			ЧЕЛ.-Ч	0,41	2,46	15036,58	36990	

1	2	3	4	5	6	7	8
9.3	766	КРАНЫ НА АВТОМОБИЛЬНОМ ХОДУ ПРИ РАБОТЕ НА МОНТАЖЕ ТЕХНОЛОГИЧЕСКОГО ОБОРУДОВАНИЯ 10 Т	МАШ.-Ч	0,19	1,14	127627,00	145493
9.4	2510	АВТОМОБИЛИ БОРТОВЫЕ ГРУЗОПОДЪЕМНОСТЬЮ ДО 8 Т	МАШ.-Ч	0,001	0,006	71069,00	426
10	290319-10022	ТРАВЕРСА ТМ-2	ШТ	1,0000		176800,00	176800
11	290319-10026	ТРАВЕРСА ТМ-6	ШТ	2,0000		184400,00	368800
12	290319-10028	ТРАВЕРСА ТМ-10	ШТ	3,0000		191900,00	575700
13	E3304-021-01 ДОП. 6	УСТАНОВКА КРОНШТЕЙНОВ	ШТ	5,0000		20533,43	102667
13.1	1	ЗАТРАТЫ ТРУДА РАБОЧИХ-СТРОИТЕЛЕЙ(3,5:1)	ЧЕЛ.-Ч	0,32	1,6	15036,58	24059
13.2	101	АВТОГИДРОПОДЪЕМНИКИ ВЫСОТОЙ ПОДЪЕМА 12 М	МАШ.-Ч	0,11	0,55	60056,00	33036
13.3	766	КРАНЫ НА АВТОМОБИЛЬНОМ ХОДУ ПРИ РАБОТЕ НА МОНТАЖЕ ТЕХНОЛОГИЧЕСКОГО ОБОРУДОВАНИЯ 10 Т	МАШ.-Ч	0,01	0,05	127627,00	6381
13.4	2191	АВТОМОБИЛИ БОРТОВЫЕ ГРУЗОПОДЪЕМНОСТЬЮ ДО 15 Т	МАШ.-Ч	0,01	0,05	73235,00	3662
13.5	3496	ПЕРФОРАТОРЫ ЭЛЕКТРИЧЕСКИЕ	МАШ.-Ч	0,09	0,45	1176,00	529
13.6	42216	БОЛТЫ АНКЕРНЫЕ	ШТ	2	10	3500,00	35000
14	1594-3009	КРОНШТЕЙН У-4	ШТ	3,0000		18000,00	54000
15	1594-3017	КРОНШТЕЙН У-14	ШТ	2,0000		18000,00	36000
16	1594-3054	ХОМУТЫ, РОЗЕТКИ, КРЮКИ СТЕННЫЕ И ТРАВЕРСЫ. ХОМУТ НА ОПОРЕ	ШТ	6,0000		47145,14	282871
16.1	1	ЗАТРАТЫ ТРУДА РАБОЧИХ-СТРОИТЕЛЕЙ(3,6:1)	ЧЕЛ.-Ч	0,24	1,44	15036,58	21653
16.2	400	ВЫШКИ ТЕЛЕСКОПИЧЕСКИЕ 25 М	МАШ.-Ч	0,001	0,006	72112,00	433
16.3	766	КРАНЫ НА АВТОМОБИЛЬНОМ ХОДУ ПРИ РАБОТЕ НА МОНТАЖЕ ТЕХНОЛОГИЧЕСКОГО ОБОРУДОВАНИЯ 10 Т	МАШ.-Ч	0,34	2,04	127627,00	260359
16.4	2510	АВТОМОБИЛИ БОРТОВЫЕ ГРУЗОПОДЪЕМНОСТЬЮ ДО 8 Т	МАШ.-Ч	0,001	0,006	71069,00	426
17	1594-3002	ХОМУТ Х-42	ШТ	6,0000		7200,00	43200
18	1594-3024	ИЗОЛЯТОР ОПОРНЫЙ НАПРЯЖЕНИЕМ ДО 10 КВ, КОЛИЧЕСТВО ТОЧЕК КРЕПЛЕНИЯ 1	ШТ	25,0000		9124,85	228121
18.1	1	ЗАТРАТЫ ТРУДА РАБОЧИХ-СТРОИТЕЛЕЙ(4:1)	ЧЕЛ.-Ч	0,46	11,5	15036,58	172921
18.2	766	КРАНЫ НА АВТОМОБИЛЬНОМ ХОДУ ПРИ РАБОТЕ НА МОНТАЖЕ ТЕХНОЛОГИЧЕСКОГО ОБОРУДОВАНИЯ 10 Т	МАШ.-Ч	0,005	0,125	127627,00	15933
18.3	980	ЛЕБЕДКИ ЭЛЕКТРИЧЕСКИЕ, ТЯГОВЫМ УСИЛИЕМ 156,96 (16) КН (Т)	МАШ.-Ч	0,004	0,1	23597,00	2360
18.4	2191	АВТОМОБИЛИ БОРТОВЫЕ ГРУЗОПОДЪЕМНОСТЬЮ ДО 8 Т	МАШ.-Ч	0,005	0,125	71069,00	8884
18.5	30494	БОЛТЫ СТРОИТЕЛЬНЫЕ С ГАЙКАМИ И ШАЙБАМИ	КТ ^н	0,08	2	14002,00	28004
19	1594-3007	ИЗОЛЯТОР ШФ-10	ШТ	25,0000		16500,00	412500
20	1594-3008	КОЛПАЧОК К-6	ШТ	25,0000		500,00	12500
21	1594-3042	СЕРЬГА СРС-7-16	ШТ	13,0000		2090,00	26000
22	1594-3046	УШКО ОДНОЛАПЧАТАЯ У1-7-16	ШТ	12,0000		60350,00	724200
23	1594-3056	СКОБА СК7-1А	ШТ	13,0000		22000,00	286000
24	1594-3047	ЗВЕНО ПРОМЕЖУТОЧНОЕ ПРТ-7-1А	ШТ	14,0000		28400,00	397600
25	1594-3048	ЗАЖИМ НАТЯЖНОЙ ТАБЛ НКК-1-16	ШТ	12,0000		95850,00	1150200
26	1594-3049	ЗАЖИМ ПЛАЩЕЧНЫЙ ПС-2-1	ШТ	8,0000		12777,00	102216
27	1594-3057	ЗАЖИМ ПЛАЩЕЧНЫЙ БОЛТОВОЙ ПА-1-1	ШТ	31,0000		43500,00	1348500
28	E3304-017-02 ДОП. 12 МИНИСТРОЙ РУЗ N 519 ОТ 18.11.2019 Г.	САМОНЕСУЩИЕ ИЗОЛИРОВАННЫЕ ПРОВОДА 0,4 КВ, СИП-2А НАТЯГИВАНИЕ ПРОВОДА ВРУЧНУЮ (СИП 3X35+1X50MM2)	1KM	0,9880		30233549,77	29870747
28.1	1	ЗАТРАТЫ ТРУДА РАБОЧИХ-СТРОИТЕЛЕЙ(3,7:1)	ЧЕЛ.-Ч	135,95	134,319	15036,58	2019692
28.2	101	АВТОГИДРОПОДЪЕМНИКИ ВЫСОТОЙ ПОДЪЕМА 12 М	МАШ.-Ч	24,41	24,117	60056,00	1448617
28.3	766	КРАНЫ НА АВТОМОБИЛЬНОМ ХОДУ ПРИ РАБОТЕ НА МОНТАЖЕ ТЕХНОЛОГИЧЕСКОГО ОБОРУДОВАНИЯ 10 Т	МАШ.-Ч	0,82	0,81016	127627,00	103398
28.4	2191	АВТОМОБИЛИ БОРТОВЫЕ ГРУЗОПОДЪЕМНОСТЬЮ ДО 15 Т	МАШ.-Ч	0,33	0,32604	73235,00	23878
28.5	3496	УСТРОЙСТВО ПЕРЕМОТКИ КАБЕЛЯ	МАШ.-Ч	21,6	21,3408	1703,00	36343
28.6	42216	РЕМЕШОК КАБЕЛЬНЫЙ	ШТ	80	79,04	500,00	39520
28.7	43273	ЛЕНТА КРЕПЛЕНИЯ ШИРИНОЙ 20ММ, ТОЛЩИНОЙ 0,7ММ, ИЗ НЕРЖАВЕЮЩЕЙ СТАЛИ (СИП)	М	80	79,04	15000,00	1165600
28.8	73779	ПРОВОДА САМОНЕСУЩИЕ НА НАПРЯЖЕНИЕ ДО 1000 В С АЛЮМИНИЕВЫМИ ЖИЛАМИ ИЗ СВЕТОСТАБИЛИЗИРОВАННОГО СНИТОГО ПОЛИЭТИЛЕНА С НЕИЗОЛИРОВАННОЙ НЕСУЩЕЙ НУЛЕВОЙ ЖИЛОЙ ИЗ АЛЮМИНИЕВОГО СПЛАВА, МАРКИ СИП-2, С ЧИСЛОМ ЖИЛ И СЕЧЕНИЕМ, ММ2: 3X35+1X50	1000M	1,02	1,00776	24693913,00	24885538
28.9	92762	ПРОВОДА СИЛОВЫЕ ДЛЯ ЭЛЕКТРИЧЕСКИХ УСТАНОВОК С ПОЛИВИНИЛХЛОРИДНОЙ ИЗОЛЯЦИЕЙ НА НАПРЯЖЕНИЕ ДО 450 В С МЕДНОЙ ЖИЛОЙ МАРКИ ПВ1, СЕЧЕНИЕМ, ММ2: 4	1000M	0,0258	0,02349	5027826,00	128161
29	E3304-017-02 ДОП. 12 МИНИСТРОЙ РУЗ N 519 ОТ 18.11.2019 Г.	САМОНЕСУЩИЕ ИЗОЛИРОВАННЫЕ ПРОВОДА 0,4 КВ, СИП-2А НАТЯГИВАНИЕ ПРОВОДА ВРУЧНУЮ	1KM	2,7640		39601584,73	109458780
29.1	1	ЗАТРАТЫ ТРУДА РАБОЧИХ-СТРОИТЕЛЕЙ(3,7:1)	ЧЕЛ.-Ч	135,95	375,766	15036,58	5650233
29.2	101	АВТОГИДРОПОДЪЕМНИКИ ВЫСОТОЙ ПОДЪЕМА 12 М	МАШ.-Ч	24,41	67,469	60066,00	4032607
29.3	766	КРАНЫ НА АВТОМОБИЛЬНОМ ХОДУ ПРИ РАБОТЕ НА МОНТАЖЕ ТЕХНОЛОГИЧЕСКОГО ОБОРУДОВАНИЯ 10 Т	МАШ.-Ч	0,82	2,26648	127627,00	289264
29.4	2191	АВТОМОБИЛИ БОРТОВЫЕ ГРУЗОПОДЪЕМНОСТЬЮ ДО 15 Т	МАШ.-Ч	0,33	0,91212	73235,00	56799
29.5	3496	УСТРОЙСТВО ПЕРЕМОТКИ КАБЕЛЯ	МАШ.-Ч	21,6	59,7924	1703,00	131673
29.6	42216	РЕМЕШОК КАБЕЛЬНЫЙ	ШТ	80	221,12	500,00	110560
29.7	43273	ЛЕНТА КРЕПЛЕНИЯ ШИРИНОЙ 20ММ, ТОЛЩИНОЙ 0,7ММ, ИЗ НЕРЖАВЕЮЩЕЙ СТАЛИ (СИП)	М	80	221,12	15000,00	3316800
29.8	73780	ПРОВОДА САМОНЕСУЩИЕ НА НАПРЯЖЕНИЕ ДО 1000 В С АЛЮМИНИЕВЫМИ ЖИЛАМИ ИЗ СВЕТОСТАБИЛИЗИРОВАННОГО СНИТОГО ПОЛИЭТИЛЕНА С НЕИЗОЛИРОВАННОЙ НЕСУЩЕЙ НУЛЕВОЙ ЖИЛОЙ ИЗ АЛЮМИНИЕВОГО СПЛАВА, МАРКИ СИП-2, С ЧИСЛОМ ЖИЛ И СЕЧЕНИЕМ, ММ2: 3X50+1X54,6	1000M	1,02	2,81928	33878261,00	95512304
29.9	92762	ПРОВОДА СИЛОВЫЕ ДЛЯ ЭЛЕКТРИЧЕСКИХ УСТАНОВОК С ПОЛИВИНИЛХЛОРИДНОЙ ИЗОЛЯЦИЕЙ НА НАПРЯЖЕНИЕ ДО 450 В С МЕДНОЙ ЖИЛОЙ МАРКИ ПВ1, СЕЧЕНИЕМ, ММ2: 4	1000M	0,0258	0,071311	5027826,00	358540
30	E3304-017-02 ДОП. 12 МИНИСТРОЙ РУЗ N 519 ОТ 18.11.2019 Г.	САМОНЕСУЩИЕ ИЗОЛИРОВАННЫЕ ПРОВОДА 0,4 КВ, СИП-4 НАТЯГИВАНИЕ ПРОВОДА ВРУЧНУЮ	1KM	2,6800		5045758,51	13522633
		ЗАТРАТЫ ТРУДА РАБОЧИХ-СТРОИТЕЛЕЙ(3,7:1)	ЧЕЛ.-Ч	135,95	364,346	15036,58	5478518

1	2	3	4	5	6	7	8
10.1	76	КРАНЫ НА АВТОМОБИЛЬНОМ ХОДУ ПРИ РАБОТЕ НА МОНТАЖЕ ТЕХНОЛОГИЧЕСКОГО ОБОРУДОВАНИЯ 10 Т	МАШ.-Ч	0,82	2,1976	127627,00	280473
10.4	230	АВТОМОБИЛИ БОРТОВЫЕ ГРУЗОПОДЪЕМНОСТЬЮ ДО 15 Т	МАШ.-Ч	0,33	0,8844	73235,00	64769
10.7	346	УСТРОЙСТВО ПЕРЕМОТКИ КАБЕЛЯ	МАШ.-Ч	21,6	57,888	1703,00	98583
10.8	403	КОНЕЦОК КАБЕЛЬНЫЙ	ШТ	80	214,4	500,00	107200
10.7	407	БЕНТА КРЕПЛЕНИЯ ПИРИНОЙ 20ММ, ТОЛЩИНОЙ 0,7ММ, ИЗ НЕРЖАВЕЮЩЕЙ СТАЛИ (СИП)	М	80	214,4	15000,00	3216000
10.8	470	ПРОВОДА СИЛОВЫЕ ДЛЯ ЭЛЕКТРИЧЕСКИХ УСТАНОВОК С ПОЛИВИНИЛХЛОРИДНОЙ ИЗОЛЯЦИЕЙ НА НАПРЯЖЕНИЕ ДО 450 В С МЕДНОЙ ЖИЛОЙ МАРКИ ПВ1, СЕЧЕНИЕМ, ММ2: 4	1000М	0,0258	0,069144	5027826,00	347644
10.10.10.1	1000	ПРОВОД ИЗОЛИРОВАННЫЙ САМОНЕСУЩИЙ СИП-4 2X16	1000М	2,7356		5113043,00	13977014
10.10.10.10.1	1000	УСТАНОВКА ОБОРУДОВАНИЯ ДЛЯ КОМПЛЕКТНЫХ ТРАНСФОРМАТОРНЫХ ПОДСТАНЦИЙ КНОСКОВОГО ТИПА ТУПИКОВЫХ ПОДСТАНЦИЙ С ВОДУШНЫМИ ВВОДАМИ	ПОДСТАИ.	1,0000		1098342,41	1098342
10.10.10.10.1.1	1	ЗАТРАТЫ ТРУДА РАБОЧИХ-СТРОИТЕЛЕЙ(4,1:1)	ЧЕЛ.-Ч	31,2	31,2	15036,58	469141
10.10.10.10.1.1	76	КРАНЫ НА АВТОМОБИЛЬНОМ ХОДУ 10 Т	МАШ.-Ч	4,93	4,93	127627,00	629201
10.10.10.10.1.1	1000	КОМПЛЕКТНЫЕ ТРАНСФОРМАТОРНЫЕ ПОДСТАНЦИИ СТОЛБОВЫЕ ТИПА КТВС 160/10(6)-0,4-У1 В КОМПЛЕКТЕ С СИЛОВЫМ МАСЛЯНЫМ ТРАНСФОРМАТОРОМ ТИПА ТМГ И С ЛИНЕЙНЫМ РАЗЪЕДИНИТЕЛЕМ РЛНД	ШТ	1,0000		48982000,00	48982000
10.10.10.10.1.1	1000	ЗАЕМЛЯЮЩИЕ ПРОВОДНИКИ, ЗАЕМЛИТЕЛЬ ГОРИЗОНТАЛЬНЫЙ ИЗ СТАЛИ КРУГЛОЙ ДИАМЕТРОМ 10 ММ	100М	0,4000		383005,74	153202
10.10.10.10.1.1	1	ЗАТРАТЫ ТРУДА РАБОЧИХ-СТРОИТЕЛЕЙ(3,8:1)	ЧЕЛ.-Ч	19	7,6	15036,58	114278
10.10.10.10.1.1	76	КРАНЫ НА АВТОМОБИЛЬНОМ ХОДУ ПРИ РАБОТЕ НА МОНТАЖЕ ТЕХНОЛОГИЧЕСКОГО ОБОРУДОВАНИЯ 10 Т	МАШ.-Ч	0,14	0,056	127627,00	7147
10.10.10.10.1.1	200	УСТАНОВКИ ДЛЯ СВАРКИ РУЧНОЙ ДУГОВОЙ (ПОСТОЯННОГО ТОКА)	МАШ.-Ч	3,13	1,252	4656,00	5829
10.10.10.10.1.1	200	АВТОМОБИЛИ БОРТОВЫЕ ГРУЗОПОДЪЕМНОСТЬЮ ДО 8 Т	МАШ.-Ч	0,14	0,056	71069,00	1980
10.10.10.10.1.1	200	ЛАК БИТУМНЫЙ БТ-123	Т	0,002	0,0008	22990000,00	18392
10.10.10.10.1.1	1000	ЭЛЕКТРОДЫ ДИАМЕТРОМ 4 ММ Э42А	КГ	0,6	0,24	14900,00	3576
10.10.10.10.1.1	1000	ГОРЯЧЕКАТАННАЯ АРМАТУРНАЯ СТАЛЬ ГЛАДКАЯ КЛАССА А-1, ДИАМЕТРОМ 10 ММ	Т	0,0246		7826087,00	192522
10.10.10.10.1.1	1000	УСТРОЙСТВО КОНТУРНОГО ЗАЕМЛИТЕЛЯ В ГРУНТАХ I-04 ГРУПП	100М	0,2200		972743,82	214004
10.10.10.10.1.1	1	ЗАТРАТЫ ТРУДА РАБОЧИХ-СТРОИТЕЛЕЙ(4:1)	ЧЕЛ.-Ч	12,26	2,6972	15036,58	40557
10.10.10.10.1.1	128	АГРЕГАТЫ СВАРОЧНЫЕ ПЕРЕДВИЖНЫЕ С НОМИНАЛЬНЫМ СВАРОЧНЫМ ТОКОМ 250-400 А С ДИЗЕЛЬНЫМ ДВИГАТЕЛЕМ	МАШ.-Ч	0,56	0,1232	27709,00	3414
10.10.10.10.1.1	1648	СПЕЦАВТОМАШИНЫ, ГРУЗОПОДЪЕМНОСТЬ ДО 8 Т, БЕЗДЕХОД	МАШ.-Ч	1,08	0,2376	56556,00	13438
10.10.10.10.1.1	33642	ПРОКАТ ДЛЯ АРМИРОВАНИЯ Ж/Б КОНСТРУКЦИЙ КРУГЛЫЙ И ПЕРИОДИЧЕСКОГО ПРОФИЛЯ, ГОРЯЧЕКАТАНЫЙ И ТЕРМОМЕХАНИЧЕСКИЙ, ТЕРМИЧЕСКИ УПРОЧНЕННЫЙ КЛАСС А-1 ДИАМЕТРОМ 12 ММ	Т	0,09	0,0198	7826087,00	154957
10.10.10.10.1.1	35310	ЭЛЕКТРОДЫ ДИАМЕТРОМ 4 ММ Э42	Т	0,0005	0,00011	14900000,00	1639
10.10.10.10.1.1	1000	ДЕМОНТАЖ ОПОР ВЛ 0,38-10 КВ БЕЗ ПРИСТАВОК ОДНОСТОЕЧНЫХ	ОПОРА	53,0000		58443,39	3097500
10.10.10.10.1.1	1	ЗАТРАТЫ ТРУДА РАБОЧИХ-СТРОИТЕЛЕЙ(3,5:1)	ЧЕЛ.-Ч	0,81	42,92	15036,58	645520
10.10.10.10.1.1	1070	МАШИНЫ БУРИЛЬНО-КРАНОВЫЕ НА АВТОМОБИЛЕ ГЛУБИНОЙ БУРЕНИЯ 3,5 М	МАШ.-Ч	0,44	23,32	100186,00	2336738
10.10.10.10.1.1	2509	АВТОМОБИЛИ БОРТОВЫЕ ГРУЗОПОДЪЕМНОСТЬЮ ДО 5 Т	МАШ.-Ч	0,04	2,12	54548,00	115642
10.10.10.10.1.1		ПРЯМЫЕ ЗАТРАТЫ ПО ЛОКАЛЬНОЙ РЕСУРСНОЙ СМЕТЕ	СУМ				413812880



Наименование объекта - СТРОИТЕЛЬСТВО ВОЗДУШНЫХ ЛИНИЙ ЭЛЕКТРОПЕРЕДАЧИ 10-10,4КВ И В МФП «КУШКУПОК» В ШАХРЕКАНСКОМ РАЙОНЕ
 АЗЕРБАЙДЖАНСКОЙ ОБЛАСТИ С УСТАНОВКОЙ ТРАНСФОРМАТОРНОЙ ПОДСТАНЦИИ

Форма 4А АВС-4

ЛОКАЛЬНЫЙ РЕСУРСНЫЙ СМЕТНЫЙ РАСЧЕТ
 (локальные сметы)

№

Наименование объекта -

№ п/п	Шифр ресурса	Наименование ресурса, оборудования, конструкций, изделий и деталей	Единица измерения	Количество единиц	Сметная стоимость	
					на единицу	общая
1	2	3	4	5	6	7
ТРУДОВЫЕ РЕСУРСЫ						
1	АВС 0000	ЗНАТОК ТРУДОВАЯ-СТРОИТЕЛЬ	ЧЕЛ-Ч	1592,13208	15 036,58	23 940 221
		Итого трудовые ресурсы	СУМ			23 940 221
СТРОИТЕЛЬНЫЕ МАШИНЫ И МЕХАНИЗМЫ						
1	101 С	АВТОМОБИЛЬНЫЙ ВЫСОКОЙ ПОДЪЕМА 12 М	МАШ-Ч	166,09141	60 066	9 976 448
2	128 С	АВТОМОБИЛЬНЫЕ ПЕРЕНОСНЫЕ С НОМИНАЛЬНЫМ СВАРОЧНЫМ ТОКОМ 250-400 А С ДВИГАТЕЛЕМ ДВС ИЛИ ДС	МАШ-Ч	0,1232	27 709	3 414
3	406 С	ВЫСОКАЯ ТЕХНОЛОГИЧЕСКАЯ 20 М	МАШ-Ч	0,012	72 112	865
4	762 С	КРУПНОГАБАРИТНЫМ ХОДУ ПРИ РАБОТЕ НА ДРУГИХ ВИДАХ СТРОИТЕЛЬСТВА 10 Т	МАШ-Ч	32,4	127 627	4 135 115
5	766 С	КРУПНОГАБАРИТНЫМ ХОДУ ПРИ РАБОТЕ НА МОНТАЖЕ ТЕХНОЛОГИЧЕСКОГО ОБОРУДОВАНИЯ 10 Т	МАШ-Ч	8,68324	127 627	1 108 471
6	775 С	КРУПНОГАБАРИТНЫМ ХОДУ 10 Т	МАШ-Ч	4,93	127 627	629 201
7	983 С	ТОЛКАЧА АВТОМАТИЧЕСКАЯ С ТОЛКАТЕЛЬНЫМ УСИЛИЕМ 156,96 (16) КН (Т)	МАШ-Ч	0,1	23 597	2 360
8	1070 С	МАШИНЫ ТРАКТОРНО-СТАНОВЫЕ НА АВТОМОБИЛЕ ГЛУБИНЫ БУРЕНИЯ 3,5 М	МАШ-Ч	139,49	100 185	13 974 945
9	1514 С	ПРОЦЕДУРНЫЕ 2 Т	МАШ-Ч	32,4	2 465	79 854
10	1648 С	СРЕДНЕГАБАРИТНЫЕ ТРУБОПОДЪЕМНОСТЬЮ ДО 8 Т, ВЕЗДЕХОД	МАШ-Ч	0,2376	56 356	13 438
11	1853 С	ТРАКТОРНО-СТАНОВЫЕ С ПОСТОЯННЫМ ХОДУ ПРИ РАБОТЕ НА ДРУГИХ ВИДАХ СТРОИТЕЛЬСТВА С ДВИГАТЕЛЕМ ДВС ИЛИ ДС, ПЕДИАЛОМ 10 (8) КВТ (Д.С.)	МАШ-Ч	36,75456	722 360	26 550 024
12	2016 С	УСТАНОВКИ СВАРОЧНОЙ ДУГОВОЙ (ПОСТОЯННОГО ТОКА)	МАШ-Ч	1,252	4 656	5 829
13	2191 С	АВТОМОБИЛЬНЫЕ ТРУБОПОДЪЕМНОСТЬЮ ДО 15 Т	МАШ-Ч	2,17256	73 235	159 107
14	2509 С	АВТОМОБИЛЬНЫЕ ТРУБОПОДЪЕМНОСТЬЮ ДО 4 Т	МАШ-Ч	36,13736	54 568	1 643 933
15	2510 С	АВТОМОБИЛЬНЫЕ ТРУБОПОДЪЕМНОСТЬЮ ДО 8 Т	МАШ-Ч	0,193	71 069	13 716
16	2873 С	ПЕРЕНОСНЫЕ АВТОМАТИЧЕСКИЕ	МАШ-Ч	0,45	1 176	529
17	3496 С	УСТАНОВКИ ТРАНСФОРМАТОРНЫЕ	МАШ-Ч	138,9312	1 703	236 600
		Итого строительные машины и механизмы	СУМ			58 533 850
СТРОИТЕЛЬНЫЕ МАТЕРИАЛЫ И КОНСТРУКЦИИ						
1	29161 С	КАПЛИ АСФАЛТА	ШТ	10	3 500	35 000
2	30484 С	КАПЛИ СТРОИТЕЛЬНЫЕ С ТИПАМИ И ШАЙБАМИ	КТ	2	14 002	28 004
3	30972 С	КРАСКИ СВАРОЧНЫЕ РАБОТ ЧЕРНАЯ, МАРОК МА-015, ПО-014	Т	0,0396	13 338 000	528 185
4	31226 С	ЭМАЛЬ	Т	0,0099	17 100 000	169 290
5	31248 С	ЭМАЛЬ	Т	0,0008	22 990 000	18 392
6	31519 С	ЭМАЛЬ	Т	0,00003456	6 000 000	207
7	32208 С	ЭМАЛЬ	Т	0,00297	5 400 000	16 038
8	33642 С	ПРОВОДА ДЛЯ АРМИРОВАНИЯ Ж/Б КОНСТРУКЦИИ КРУГЛЫЙ И ПЕРИОДИЧЕСКОГО ПРОФИЛЯ, ТЕРМОСТАБИЛЬНЫЙ И ТЕРМОМЕХАНИЧЕСКИЙ, ТЕРМИЧЕСКИ УПРОЧНЕННЫЙ КЛАСС А-1 ДИАМЕТРОМ 10 ММ	Т	0,0198	7 826 087	154 957
9	34031 С	ЭМАЛЬ	Т	0,00012672	35 019 000	4 438
10	35304 С	ЭМАЛЬ, ДИАМЕТРОМ 4 ММ ЭМ2	Т	0,00011	14 900 000	1 639
11	35373 С	ЭМАЛЬ, ДИАМЕТРОМ 4 ММ ЭМ2А	КТ	0,24	14 900	3 576
12	40409 С	КАПЛИ ВОЗДУШНО-ТЕПЛОИЗОЛЯЦИОННЫЕ	ШТ	594	200	118 800
13	40870 С	КАПЛИ	КТ	9,9576	5 500	34 852
14	40884 С	КАПЛИ	ШТ	9,9	6 000	59 400
15	40888 С	ПРОВОДА КВ ДЛЯ АВТОМОБИЛЯ, ДИАМЕТРОМ 3 ММ	Т	0,002016	40 543 478	82 542
16	40906 С	КАПЛИ	ШТ	514,56	500	257 280
17	40910 С	ЭМАЛЬ	М	514,56	15 000	7 718 400
18	40919 С	ЭМАЛЬ	КТ	2,0388	1 500	3 013
19	70910 С	СВЯЗЫВАТЕЛЬ АЛЮМИНИЕВЫХ И СТАЛЕАЛЮМИНИЕВЫХ ПРОВОДОВ (СОАС) (КС-002-2)	ШТ	1,9584	2 500	4 896
20	70919 С	ПРОВОДА СИНЖЕЛЕННЫЕ НА НАПРЯЖЕНИЕ ДО 1000 В С АЛЮМИНИЕВЫМИ ЖИЛАМИ ИЗ СВЯЗЫВАТЕЛЬНОГО СПИТОГО ПОЛИЭТИЛЕНА С НЕИЗОЛИРОВАННОЙ ПЕСУЩЕЙ ИЗЛУЧНОЙ ЖИЛОЙ ИЗ АЛЮМИНИЕВОГО СПЛАВА, МАРКИ СИЛ-2, С ЧИСЛОМ ЖИЛ И СРЕСНЕМ, ММ2 100-1000	1000М	1,00776	24 693 913	24 885 538
21	70919 С	ПРОВОДА СИНЖЕЛЕННЫЕ НА НАПРЯЖЕНИЕ ДО 1000 В С АЛЮМИНИЕВЫМИ ЖИЛАМИ ИЗ СВЯЗЫВАТЕЛЬНОГО СПИТОГО ПОЛИЭТИЛЕНА С НЕИЗОЛИРОВАННОЙ ПЕСУЩЕЙ ИЗЛУЧНОЙ ЖИЛОЙ ИЗ АЛЮМИНИЕВОГО СПЛАВА, МАРКИ СИЛ-2, С ЧИСЛОМ ЖИЛ И СРЕСНЕМ, ММ2 100-1000	1000М	2,81928	33 878 261	95 512 304
22	90760 С	ПРОВОДА СВИКОВЫЕ ДЛЯ ЭЛЕКТРИЧЕСКИХ УСТАНОВОК С ПОЛИВИНИЛХЛОРИДНОЙ ИЗОЛЯЦИЕЙ НА НАПРЯЖЕНИЕ ДО 450 В С МЕДНОЙ ЖИЛОЙ МАРКИ ПВ1, СЕЧЕНИЕМ, ММ2 4	1000М	0,1659456	5 027 826	834 346
23	101-095	СТОЙКА ЖЕЛЕЗОБЕТОННАЯ ДЛЯ ВОЗДУШНЫХ ЛИНИЙ 0,4КВТ СД-95	ШТ	127	913 428	116 005 356
24	101-151	СТОЙКА ЖЕЛЕЗОБЕТОННАЯ ПРЕДВАРИТЕЛЬНО НАПРЯЖЕННАЯ ИЗ ТЕРМОУПРОЧНЕННОЙ СТАЛИ АРХ.№12 015-98 СВ110-3,5	ШТ	8	1 564 831	12 518 648
25	1504-3005	ХОМУТ Х-42	ШТ	6	7 200	43 200
26	1504-3007	ИЗОЛЯТОР ШФ-10	ШТ	25	16 500	412 500
27	1504-3008	КОЛПАЧОК К-6	ШТ	25	500	12 500
28	1504-3009	КРОНШТЕЙН У-4	ШТ	3	18 000	54 000
29	1504-3017	КРОНШТЕЙН У-14	ШТ	2	18 000	36 000
30	1504-3045	СЕРЬГА СРС-7-16	ШТ	13	2 000	26 000
31	1504-3046	УШКО ОДНОПЛАЧНАЯ У1-7-16	ШТ	12	60 350	724 200
32	1504-3047	ЗВЕНО ПРОМЕЖУТОЧНОЕ ПРТ-7-1А	ШТ	14	28 400	397 600
33	1504-3048	ЗАЖИМ НАТЯЖНОЙ ТАБЛ НКК-1-16	ШТ	12	95 850	1 150 200
34	1504-3049	ЗАЖИМ ПЛАЩЕЧНЫЙ ПС-2-1	ШТ	8	12 777	102 216
35	1504-3056	СКОБА СК7-1А	ШТ	13	22 000	286 000
36	1504-3057	ЗАЖИМ ПЛАЩЕЧНЫЙ БОЛТОВОЙ ПА-1-1	ШТ	31	43 500	1 348 500
37	151-7179	ПРОВОД ИЗОЛИРОВАННЫЙ САМОНЕСУЩИЙ СИЛ-2 70/14	ШТ			

1	2	3	4	5	6	7
38	290319-10022	ТРАВЕРСА ТМ-2	ШТ	1	176 800	176 800
39	290319-10026	ТРАВЕРСА ТМ-6	ШТ	2	184 400	368 800
40	290319-10028	ТРАВЕРСА ТМ-10	ШТ	3	191 900	575 700
41	С124-3	ГОРЯЧКАТАННАЯ АРМАТУРНАЯ СТАЛЬ ГЛАДКАЯ КЛАССА А-1, ДИАМЕТРОМ 10 ММ	Т	0,0246	7 826 087	192 522
42	С157-0073	ПРОВОДА ДЛЯ ВОЗДУШНЫХ ЛИНИЙ ЭЛЕКТРОПЕРЕДАЧИ ИЗ СТАЛЬНЫХ ОЦИНКОВАННЫХ ПРОВОДОВ I ГРУППЫ И АЛЮМИНОВЫХ ПРОВОЛОК МАРКИ АС СЕЧ. 35/6,2 ММ ²	Т	0,087	39 976 522	3 477 957
ИТОГО СТРОИТЕЛЬНЫЕ МАТЕРИАЛЫ И КОНСТРУКЦИИ			СУМ			157 646 664
КАБЕЛЬНО-ПРОВОДНИКОВАЯ ПРОДУКЦИЯ			СУМ			124 710 144
ОБОРУДОВАНИЕ, МЕБЕЛЬ И ИНВЕНТАРЬ (ПОСТАВКА ПОДРЯДЧИКА)						
1	1505-0160	КОМПЛЕКТНЫЕ ТРАНСФОРМАТОРНЫЕ ПОДСТАЦИИ СТОЛБОВЫЕ ТИПА КТПС 160/10(6)-0,4-У1 В КОМПЛЕКТЕ С СИЛОВОМ МАСЛЯНЫМ ТРАНСФОРМАТОРОМ ТИПА ТМГ И С ЛИНЕЙНЫМ РАЗЪЕДИНИТЕЛЕМ РЛНД	ШТ	1	48 982 000	48 982 001
ИТОГО ОБОРУДОВАНИЕ, МЕБЕЛЬ И ИНВЕНТАРЬ (ПОСТАВКА ПОДРЯДЧИКА)			СУМ			48 982 001





O'ZBEKISTON RESPUBLIKASI QURILISH VAZIRLIGI
«SHAHARSOZLIK HUIJATLARI EKSPERTIZASI»
DAVLAT UNITAR KORXONASI

Андижон вилояти

Andijon viloyati 170100, Andijon Shahri, A.Navoiy shox ko'chasi 30-uy. Tel/Faks (374) 223-57-82, E-mail: ekspert-2312@mail.ru. www.eksperiza.mc.uz www.mc.uz

Holati: Ijobiy

Direktor: MASHRAPOV AXRORBEC AKRAMOVICH

Sana: 14-07-2022 yil



Yig'ma ekspert xulosasi № 50885

Obyekt nomi «"Shaxrixon tuman "Qo`shqunog" ichki ko`chalarini elektr ta'minotini yaxshilash"»

Buyurtmachi - OBODONLASHTIRISH BOSHQARMASI

Bosh loyihachi - "Elektromontajsozlash" XK

Litsenziya Ozbekiston Respublikasi Qurilish vazirligi AL-001270 sonli
12.10.2021y

Moliyalashtirish manbai - byudjet mablag'lari hisobidan

Bosh pudratchi - tender savdolari orkali

Qurilish turi joriy ta'mirlash

Murojaat raqami: № 49066

1. Loyihalash uchun asos

Xalq deputatlari Shaxrixon tuman kengashiining 2022 yil 25.04dagi №VI-28-26-1-28-K/22 sonli qarori.

2022yildagi "Shaxrixon tumani obodonlashtirish boshqarmasi" ishtirokidagi tuzilgan nuqsonlar dalolatnomasi.

Andijon viloyati Xududiy elektr tarmoqlari boshqarmasi Shaxrixon TETK tomonidan 2022 yil 30.06dagi №30-31-shar/214 sonli texnik shart

2. Ekspertiza uchun taqdim etilgan materiallar

Lokal resurs xujjatlar.

Tushuntirish xatlari.

Yig'ma lokal xujjatlar

3. Loyiha yechimlarining qisqacha mazmuni

Ob'ektning peshxisob xisoblari bo'yicha, tasdiqlangan nuqson dalolatnoma asosida quyidagi ish turlari bajarilishi ko'zda tutilgan:

Umumiy bo'lim. Asosiy ma'lumotlar.

Ishchi loyixa Andijon xududiy el.tarmoqlar AJ tomonidan berilgan 14.04.2022y №30-31-99/265-sonli texnik shart asosida bajarilgan.

Ishchi loyixada Shaxrixon tumani Qo`shqunog MFYda 10-0,4kv xavo liniyasi qurish. Texnik shartlarga

asosan PS 35/10kv «Xoldivonbek»da Naynavo fiderining yaqin tayanchidan, ulanish nuqtasi Naynavo fiderining yaqin tayanchidan TPgacha,

- XL-10kv - 0,180 km,
- XL 0,40kv - 3,340 km
- Tr-r punkt KTPM 160 kva - 1dona.

Loyxalashtirilgan elektr tarmoqlar va TP uchinchi toifadagi iste'mochi guruxiga kiradi.

Tezkor va ta'mir ekspluatasiya ishlari – buyurtmachi Andijon XET AJ tomonidan shartnoma asosida amalga oshiriladi

Mexnatni muxofazalash, xavfsizlik texnikasi va yongin xavfsizligi elektr ta'minot ob'yektlarida PUE talablari va KMK 03.01.02-00 "Qurilishda texnik xavfsizligi" «Elektromontaj ishlarida texnik xavfsizligi koidalari» asosida bajariladi

Fuqarolar ximoyasining muxandis-texnik tadbirlar PUE asosida amalga oshiriladi. Barcha temir-beton tayanchlar o'rnatiladigan joyiga qarab (aholi yashaydigan va aholi yashamaydigan) va tuproqni qarshiligiga qarab amalga oshiriladi. 6-10 kV tarmok uchun SV-110-3,5 markali tayanchlar ishlatiladi. Ushbu XT larda AS GOST 839-80 simlar ishlatiladi. Tavsiya qilingan kuchlanishdagi yo'qotishlar 10% dan oshmasligi kerak. XT 6-10kV tarmoklarda SHF-10G va NS 18a izolyatorlar ishlatiladi. Barcha temir-beton tayanchlar PUE 2011ga asosan bajariladi.

XL-0,4kV texnologik yechimlari.

Loyixa bo'yicha XL-0,4kV - 3,340 km tashkil qiladi. XT 0,4kV da SV-95-2 markali temir -beton tayanchlar. PUEga asosan XT -0,4kV chaqmoq urishga qarshi xar bir tayanch yerlangan. Tayanchlarning armaturasi nulevoy simga ulangan.

TP 10-0,4 kV texnologik yechimlari.

Ishchi loyixaga ko'ra PS 35/10kv «Xoldivonbek»da mavjud yacheyka oqali. Ulanish nuqtasi fider «Naynavo» transformator shaxobchalarining ximoyasi PKT predoxranitel va avtomatik o'chirgichlar bilan ximoyalangan xamda ventel razryadnik bilan ximoyalangan. Rele ximoyasi va elektr energiya xisobga olish.

Elektr xisoblagichlar yacheykada 10kv tomonida o'rnatilgan va ASKUE tizimiga ulangan

4. Loyihalananayotgan ob'ektning muhandislik ta'minoti:

5. Loyihani kelishilganligi to'g'risida hujjatlar.

6. Ekspertiza natijalari.

Tushuntirish xatining tartibga keltirilishi.

Ish xaqi xarajatlari Vaqtinchalik tartib bilan kelishilgan xolda tartib asosida aniqlangan:

- Quruvchilarning o'rtacha oylik ish xaqi xisobotlar asosida keltirilgan.
- Ijtimoiy sug'urtaga xisoblanish 2022 yil ko'rsatkichlari asosida qabul qilingan.

Putratchi xarajatlari SHNK-4.01.16-09ga asosan keltirilgan.

Buyurtmachi xarajatlari xisobga olinmagan.

Tavakkalchilik koeffitsienti xisobga olinmagan.

• Mashina va maxsulotlar qiymati tegishli me'yoriy xujjatlar asosida aniqlik kiritilgan.

Ijtimoiy sug'urtaga o'tkazmalarni aniqlash uchun O'zbekiston Respublikasi Prezidentining 04.12.2014 yildagi PFP-2270 sonli Farmoniga kiritilgan №25 sonli ilovadan foydalanish zarur.

Taqdim etilgan 15% QQS bilan hisoblangan umumiy miqdori 590 111,119 ming so'mni tashkil qilgan. Ekspertiza ko'rigidan so'ng 19 466,210 ming so'm materiallar qiymati hisobiga kamaygan

7. Xulosalar.

Peshxisob xisoblari bo'yicha: "Shaxrihon tuman "Qo'shqunov" ichki ko'chalarini elektr ta'minotini yaxshilash", ob'ektini quyidagi texnik-iqtisodiy ko'rsatkichlariga ko'ra keyingi kelishuv va tender savdolarini o'tkazish uchun tavsiya etiladi:

Me'yoriy mehnat sarfi - 199,01 kishi/kun.

Joriy narxdagi tavsiyaviy (boshlangich)

miqdori 15% QQS bilan - 570 644,908 ming so'm.

O'zbekiston Respublikasi Vazirlar Mahkamasining 11.06.2003 yildagi 261-sonli qarori va ShNK 4.01.16-09 me'yorlariga muvofiq tanlov savdolarini o'tkazish uchun ob'ektning qiymati buyurtmachi tomondan belgilanadi. Tasdiqlash uchun tavsiya etilgan ta'mirlash va qurilish ishlari narxi boshlang'ich xisoblanib, asosiy qarorni buyurtmachi va bosh pudrat korxonasi tomonidan shartnomaviy munosabatlar orqali amalga oshiriladi.

ShNK 1.03.06-13da «Davlat ekspertizasiga taqdim etiladigan shaxarsozlik xujjatlarining sifati uchun javobgarlik buyurtmachiga (dastlabki ma'lumotlarni loyihalashtirish jarayonida taqdim etilgan dastlabki ma'lumotlarning ishonchligi bo'yicha) va ishlab chiquvchiga (qabul qilingan loyixa qarorlari bo'yicha) yuklatiladi».

• **Bosh mutaxassis:** Xaldarov Jur'at Alimdjanovich