

«ТАСДИҚЛАЙМАН»

Фарғона вилояти божхона

бошқармаси бошлиғи

уринбосари



А.Хасанов

«13» 07. 2022й

**Фарғона вилояти божхона бошқармаси ҳудудида ошхона биносини қайта  
қуриш ишларини амалга ошириш бўйича  
ТАНЛОВ ХУЖЖАТЛАРИ**

## Танлов ҳужжатларининг мазмуни:

### I. Танлов иштирокчилари учун йўриқнома

### II. Техник қисм

### III. Нархлар қисми

#### ТАНЛОВ ИШТИРОКЧИСИ УЧУН ЙЎРИҚНОМА

##### 1. ТАНЛОВ ПРЕДМЕТИ ВА ТАХМИНИЙ ҚИЙМАТИ

1. Фарғона вилояти божхона бошқармаси ҳудудида ошхона биносини қайта қуриш ишларини амалга ошириш бўйича

1.2. Танлов охириги қиймати – 901 551 673 сўм. Ушбу қийматдан ортиқ қийматдаги таклифлар қабул қилинмайди ва кўриб чиқилмайди.

1.3. Маҳсулот бўйича Техник топшириқ танлов ҳужжатларининг техник қисмида илова қилинган.

Ушбу танлов якунлари бўйича ғолиб чиққан бажарувчи ташкилот билан шартнома тузилади.

1.4. Ишларни бажариш муддати шартнома имзоланган кундан бошлаб 60 календарь кун.

1.5. Ишларни бошлаш муддати– аванс маблағи ўтказилган кундан бошлаб ҳисобланади.

##### 2. ТАНЛОВ ТАШКИЛОТЧИЛАРИ

2.1. **Фарғона вилояти божхона бошқармаси**, (бундан кейин-“Буюртмачи” деб аталади) -ганлав ташкилотчиси ҳисобланади.

“Буюртмачи” манзили:, Узбекистон, Фарғона вилоят Фарғона шаҳар Ал Фарғоний куча 52 а уй.

2.2. Танлов “Буюртмачи” томонидан танловлар ўтказиш бўйича тузилган Харид комиссияси томонидан ўтказилади

2.3. Танлов Фарғона вилояти божхона бошқармаси “Буюртмачи” томонидан тузилган Харид комиссияси томонидан қонунда белгиланган тартибда, белгиланган муддатларда ўтказилади.

##### 3. ТАНЛОВ ИШТИРОКЧИЛАРИ

3.1. Танловда мулкчилик шаклидан қатъий назар шу мазмунда иш ва хизматлар кўрсатишга ихтисослашган, камида 5 йил тажрибага эга бўлган барча юридик мақомга эга бўлган пудрат ташкилотлари иштирок этиши мумкин.

3.2. Танловда иштирок этиши учун талабгорларга қуйидаги малакавий талаблар қўйилади:

танлов предмети қийматининг камида 20 фоизи миқдоридаги айланма маблағларининг ёки кўрсатиб ўтилган маблағларни беришга банк кафолатномаси, ишлар (хизматлар)ни бажариш учун зарур бўлган меҳнат ресурслари ва мутахассисларнинг мавжудлиги;

шартномалар тузиш юзасидан фуқаролик-муомала ҳуқуқий лаёқат ва ваколатлар;

танлов объектига ўхшаш объектларда ишлаш тажрибасининг мавжудлиги;

ўз кучлари билан илгари бажарилган иш ҳажмлари тўғрисидаги маълумотлар;

танлов объектида ўз кучлари билан бажариладиган ишларнинг мўлжалланаётган ҳажми (50 фоиздан кам бўлмаган ҳолда);

Низом маблағи миқдори.

3.3. Агар танлов предмети бўлган ишлар (хизматлар)ни бажариш билан боғлиқ фаолият қонунчиликка биноан лицензиялаштириши зарур бўлса, танловда иштирок этиш учун белгиланган тартибга мувофиқ тегишли лицензияга эга бўлган талабгорларга рухсат этилади.

3.4. Қўйидаги талабгорларга танлов жараёнларида иштирок этишга рухсат берилмайди: қайта ташкил этилиш (ажратилиши, қўшилиш), тугатиш ёки банкротлик арафасида турганлар; мол-мулки мусодара қилинганлар, ҳамда муассислик келишув, молиявий иштирок, холдинг ва бошқа шаклда ифодаланган бевосита ташкилий-ҳуқуқий ёки бир бирига молиявий қарамлиги мавжудлар.

#### **4. ТАНЛОВДА ИШТИРОК ЭТИШ УЧУН ТАКЛИФЛАРНИ ТАҚДИМ ЭТИШ**

4.1. Иштирокчилар ўз таклифларини электрон кўринишда (etender.uzex.uz ) порталига электрон танловлар ўтказиш учун жойлаштиришли лозим.

4.2. Танлов учун таклифлар ва унга тегишли иловалар ва ҳужжатлар, маълумотлар “Буюртмачи” ва “Иштирокчи” ихтиёрига кўра ўзбек ёки рус тилида тақдим этилиши мумкин.

4.3. танлов ҳужжатларида қўйидагилар тақдим этилиши лозим:

- Техник қисм, “Буюртмачи” томонидан қўйилган техник талабларни ва бажариладиган иш ва хизматлар кўрсатилиши керак;

- Нархлар қисми, Танлов шартларида белгиланган нархлар доирасида, хизматларни бажариш муддатлари, тўловлар тартиби ва якуний тўловлар ва бошқа боғлиқ кўрсаткичлар кўрсатилган бўлиши керак.

Танлов иштирокчилари ҳар бир таклифларни яхлит ҳолда тикилган, номерланган, ваколатли шахс имзоси ва муҳр билан тасдиқланган ҳолда ёки ҳар бир варағини муҳрлаб тасдиқланган ҳолда тақдим этишлари лозим.

4.4. Қўйидаги ҳужжатлар тўлиқ бўлиши талаб этилади:

Техник ва нархлар бўйича қўйидаги таклифлар:

- Техник таклиф, Фирменний бланкада имзоланган, номерланган ва муҳрланган ҳолда;
- Техник ҳужжатлар руйхати (брошюралар, техник паспортлар ёки ўхшаш ҳужжатлар руйхати илова қилинади);

- Нархлар таклифи ва нархлар бўйича жадвалтулдирилиши ва илова қилиниши лозим.

4.5. Танлов иштирокчиси:

-фақат битта таклиф бериши мумкин;

- тақдим этилаётган ҳужжатларнинг ҳақиқийлиги ва маълумотларнинг ҳаққонийлигига тўлиқ жавобгар бўлади;

- таклифлар бериш муддати тугагунга қадар ўз таклифларини қайтариб олиш ёки ўзгартириш киритиш ҳуқуқига эга.

#### **5. ТАКЛИФЛАРНИ ТАҚДИМ ЭТИШ МУДДАТИНИ УЗАЙТИРИШ**

5.1. Харид комиссияси танлов учун таклифларни қабул қилиш муддатини барча иштирокчилар учун таъбуқли ҳолда эълон қилинган муддатдан яна 5- календар кунга узайтириши мумкин.

5.2. Таклифлар муддатини узайтирилиши фақат харид комиссияси йиғилиши қарори асосида амалга оширилади.

5.3. Танлов муддатини узайтириш тўғрисидаги қарор махсус ахборот порталида жойлаштирилиши лозим.

#### **6. ТОМОНЛАРНИНГ ЖАВОБГАРЛИГИ**

6.1. Давлат харидлари тўғрисидаги Қонун талабларини бузган шахслар қонунчиликда белгиланган тартибда жавобгар бўладилар

6.2. Харид комиссияси давлат харидлари бўйича қонунчиликда белгиланган тартибда голиб иштирокчиларни аниқлаш ва асосланган қарор қабул қилиш бўйича мажбурдир.

6.3. Танлов иштирокчиси тақдим этилган барча ҳужжатларни ҳақиқийлиги ва тўғрилиги жавобгардир. Голиб иштирокчи деб топилгандан сўнг қонунчиликда белгиланган тартибда

давлат буюртмачиси билан ўрнатилган тартибда ва муддатларда шартнома тузишга мажбурдир.

## 7. БОШҚА ШАРТЛАР

7.1. Давлат буюртмачиси танлов ҳужжатларига ўзгартишлар киритиш тўғрисида танловда иштирок этиш учун таклифлар бериш муддати тугайдиган санадан камида уч кун олдин қарор қабул қилишга ҳақли. Товарни (ишни, хизматни) ўзгартиришга йўл қўйилмайди. Бунда ушбу танловда таклифлар бериш тугайдиган муддат танлов ҳужжатларига ўзгартишлар киритилган санадан эътиборан камида ўн кунга узайтирилиши керак. Шу билан бир вақтда, агар эълонда кўрсатилган ахборот ўзгартирилган бўлса, танлов ўтказиш тўғрисидаги эълонга ўзгартишлар киритилади.

7.2. Танлов иштирокчиси танлов ҳужжатлари қоидаларини танлов ўтказиш учун эълонда белгиланган шаклда тушунтириш талаби билан давлат буюртмачисига сўров юборишга ҳақли. Сўров келиб тушган санадан эътиборан икки иш куни ичида давлат буюртмачиси, агар мазкур сўров давлат буюртмачисига таклифлар бериш муддати тугайдиган санадан камида икки кун олдин келиб тушган бўлса, ушбу сўровга белгиланган шаклда жавоб юбориши шарт. Танлов ҳужжатларининг қоидаларига доир тушунтиришлар уларнинг мазмун-моҳиятини ўзгартирмаслиги керак.

7.3. Таклифларни кўриб чиқиш ва баҳолаш баённомаси харид комиссиясининг барча аъзолари томонидан имзоланади ҳамда ундан олинган кўчирма у имзоланган кундан эътиборан уч иш куни ичида махсус ахборот порталида эълон қилинади.

7.4. Танловнинг исталган иштирокчиси таклифларни кўриб чиқиш ва баҳолаш баённомаси эълон қилинганидан сўнг давлат буюртмачисига танлов натижаларига доир тушунтиришларни тақдим этиш тўғрисида сўров юборишга ҳақли. Давлат буюртмачиси бундай сўров келиб тушган санадан эътиборан уч иш куни ичида танлов иштирокчисига тегишли тушунтиришларни тақдим этиши шарт.

7.5 Танлов натижалари бўйича шартнома танлов ҳужжатларида ва ўзи билан шартнома тузилаётган танлов иштирокчиси томонидан берилган таклифда кўрсатилган шартлар асосида тузилади

**Моддий-техника таъминоти  
бўлими бошлиғи**



**Н.Ахмадалиев**

# 2022

ЧАСТНОЕ ПРЕДПРИЯТИЕ «QURILISH MOLIYA SERVIS»

Лицензия № АЛ-000342 Минстроя РУз от 18.11.2019 г.

150900, Ферганская область город Кувасай ул. У. Носир 14

## [РАБОЧИЙ ПРОЕКТ]

ОБЪЕКТ: ФАРГОНА ВИЛОЯТИ БОЖХОНА БОШКАРМАСИ ХУДУДИДА  
ОШХОНА БИНОСИНИ КАЙТА КУРИШ ПОСЛЕ ЭКСПЕРТИЗЫ

*Сметная документация в текущих ценах*

*Рекомендуемая стоимость объекта*

### Книга

Структура прямых и прочих затрат

Локальные ресурсные ведомости

Ведомости потребных ресурсов

Директор частного предприятия

"QURILISH MOLIYA SERVIS":

Г.И.П.



К.Р. ТАШБАЛТАЕВ

М. А. КАСИМОВ

## ЛОКАЛЬНАЯ РЕСУРСНАЯ ВЕДОМОСТЬ

НА ФАРГОНА ВИЛОЯТИ БОЖХОНА БОШКАРМАСИ ХУДУДИДА ОШХОНА БИНОСИНИ КАЙТА КУРИШ

ОСНОВАНИЕ:ДЕФЕКТНЫЙ АКТ

№№	ОБОСНОВАНИЕ	НАИМЕНОВАНИЕ РАБОТ И РЕСУРСОВ	ЕД.ИЗМ	КОЛ-ВО	
				НА ЕД.	ПО ПРОЕКТУ
<b>РАЗДЕЛ 1:ЗДАНИЕ СТОЛОВОЙ</b>					
<b>РАЗДЕЛ 2:ДЕМОНТАЖНЫЕ РАБОТЫ</b>					
1	E58-17-2	РАЗБОРКА ПОКРЫТИЙ КРОВЕЛЬ: ИЗ ЛИСТОВОЙ СТАЛИ	100М2	1,135	
1.1	00001	ЗАТРАТЫ ТРУДА РАБОЧИХ-СТРОИТЕЛЕЙ	ЧЕЛ-Ч	10,49	11,90615
1.2	99999	МУСОР СТРОИТЕЛЬНЫЙ	Т	0,51	0,57885
2	E54-3-4 ШНК.ДОП.8	РАЗБОРКА ПОДШИВКИ ПОТОЛКОВ ИЗ ГИПСОКАРТОННЫХ ЛИСТОВ	100М2	1,05	
2.1	00001	ЗАТРАТЫ ТРУДА РАБОЧИХ-СТРОИТЕЛЕЙ	ЧЕЛ-Ч	24,65	25,8825
2.2	99997	СТРОИТЕЛЬНЫЙ МУСОР И МАССА ВОЗВРАТНЫХ МАТЕРИАЛОВ	Т	0,12	0,126
3	E54-3-4 ШНК.ДОП.8	РАЗБОРКА ПОДШИВКИ ПОТОЛКОВ ИЗ ДЕКОРАТИВНЫХ ПЛАСТИКОВЫХ ПАНЕЛЕЙ	100М2	0,17	
3.1	00001	ЗАТРАТЫ ТРУДА РАБОЧИХ-СТРОИТЕЛЕЙ	ЧЕЛ-Ч	24,65	4,1905
3.2	99997	СТРОИТЕЛЬНЫЙ МУСОР И МАССА ВОЗВРАТНЫХ МАТЕРИАЛОВ	Т	0,12	0,0204
4	E56-2-2	СНЯТИЕ ОКОННЫХ ПЕРЕПЛЕТОВ: ОСТЕКЛЕННЫХ	100М2	0,42	
4.1	00001	ЗАТРАТЫ ТРУДА РАБОЧИХ-СТРОИТЕЛЕЙ	ЧЕЛ-Ч	46,11	19,3662
4.2	99999	МУСОР СТРОИТЕЛЬНЫЙ	Т	3,42	1,4364
5	E65-19-1	ДЕМОНТАЖ РАДИАТОРОВ ВЕСОМ ДО: 80 КГ	100ШТ	0,04	
5.1	00001	ЗАТРАТЫ ТРУДА РАБОЧИХ-СТРОИТЕЛЕЙ	ЧЕЛ-Ч	110	4,4
6	E65-1-2	РАЗБОРКА ТРУБОПРОВОДОВ ИЗ ВОДОГАЗОПРОВОДНЫХ ТРУБ ДИАМЕТРОМ ДО: 63 ММ	100М	0,56	
6.1	00001	ЗАТРАТЫ ТРУДА РАБОЧИХ-СТРОИТЕЛЕЙ	ЧЕЛ-Ч	59,62	33,3872
6.2	02577	АППАРАТЫ ДЛЯ ГАЗОВОЙ СВАРКИ И РЕЗКИ	МАШ-Ч	5,7	3,192
6.3	34241	КИСЛОРОД ТЕХНИЧЕСКИЙ ГАЗООБРАЗНЫЙ	М3	4,73	2,6488
6.4	34350	АЦЕТИЛЕН ГАЗООБРАЗНЫЙ ТЕХНИЧЕСКИЙ	М3	0,74	0,4144
6.5	99997	СТРОИТЕЛЬНЫЙ МУСОР И МАССА ВОЗВРАТНЫХ МАТЕРИАЛОВ	Т	0,34	0,1904
7	E65-4-1	ДЕМОНТАЖ САНИТАРНЫХ ПРИБОРОВ: УМЫВАЛЬНИКОВ И РАКОВИН	100ПРИБ	0,02	
7.1	00001	ЗАТРАТЫ ТРУДА РАБОЧИХ-СТРОИТЕЛЕЙ	ЧЕЛ-Ч	51,3	1,026
7.2	99997	СТРОИТЕЛЬНЫЙ МУСОР И МАССА ВОЗВРАТНЫХ МАТЕРИАЛОВ	Т	1,82	0,0364
8	E53-2-1	РАЗБОРКА КЛАДКИ СТЕН ИЗ: КИРПИЧА	10М3	0,85	
8.1	00001	ЗАТРАТЫ ТРУДА РАБОЧИХ-СТРОИТЕЛЕЙ	ЧЕЛ-Ч	212,41	180,5485
8.2	01199	МОЛОТКИ ОТБОЙНЫЕ ПНЕВМАТИЧЕСКИЕ	МАШ-Ч	27,5	23,375
8.3	99999	МУСОР СТРОИТЕЛЬНЫЙ	Т	20,61	17,5185
9	E9-3-12-1 #ОЧ-3.4-д#К=0,6	ДЕМОНТАЖ МЕТАЛЛИЧЕСКИХ ФЕРМ ДЕМОНТАЖ	Т	0,37	
9.1	00001	ЗАТРАТЫ ТРУДА РАБОЧИХ-СТРОИТЕЛЕЙ	ЧЕЛ-Ч	15,318	5,66766
9.2	00762	КРАНЫ НА АВТОМОБИЛЬНОМ ХОДУ ПРИ РАБОТЕ НА ДРУГИХ ВИДАХ СТРОИТЕЛЬСТВА (КРОМЕ МАГИСТРАЛЬНЫХ ТРУБОПРОВОДОВ) 10 Т	МАШ-Ч	0,329	0,12173
9.3	01147	МАШИНЫ ШЛИФОВАЛЬНЫЕ ЭЛЕКТРИЧЕСКИЕ	МАШ-Ч	0,161	0,05957
9.4	01513	ПРЕОБРАЗОВАТЕЛИ СВАРОЧНЫЕ С НОМИНАЛЬНЫМ СВАРОЧНЫМ ТОКОМ 315-500 А	МАШ-Ч	0,42	0,1554
9.5	02509	АВТОМОБИЛИ БОРТОВЫЕ ГРУЗОПОДЪЕМНОСТЬЮ ДО 5 Т	МАШ-Ч	0,497	0,18389
9.6	02577	АППАРАТЫ ДЛЯ ГАЗОВОЙ СВАРКИ И РЕЗКИ	МАШ-Ч	0,63	0,2331
10	E65-1-2	РАЗБОРКА ТРУБОПРОВОДОВ ИЗ ВОДОГАЗОПРОВОДНЫХ ТРУБ ДИАМЕТРОМ ДО: 63 ММ СТОЕК, ПРОГОНОВ	100М	1,11	
10.1	00001	ЗАТРАТЫ ТРУДА РАБОЧИХ-СТРОИТЕЛЕЙ	ЧЕЛ-Ч	59,62	66,1782
10.2	02577	АППАРАТЫ ДЛЯ ГАЗОВОЙ СВАРКИ И РЕЗКИ	МАШ-Ч	5,7	6,327
10.3	34241	КИСЛОРОД ТЕХНИЧЕСКИЙ ГАЗООБРАЗНЫЙ	М3	4,73	5,2503
10.4	34350	АЦЕТИЛЕН ГАЗООБРАЗНЫЙ ТЕХНИЧЕСКИЙ	М3	0,74	0,8214
10.5	99997	СТРОИТЕЛЬНЫЙ МУСОР И МАССА ВОЗВРАТНЫХ МАТЕРИАЛОВ	Т	0,34	0,3774
11	E53-2-1	РАЗБОРКА КЛАДКИ СТЕН ОЧАГА ИЗ КИРПИЧА	10М3	0,55	

11.1	00001	ЗАТРАТЫ ТРУДА РАБОЧИХ-СТРОИТЕЛЕЙ	ЧЕЛ-Ч	212,41	116,8255
11.2	01199	МОЛОТКИ ОТБОЙНЫЕ ПНЕВМАТИЧЕСКИЕ	МАШ-Ч	27,5	15,125
11.3	99999	МУСОР СТРОИТЕЛЬНЫЙ	Т	20,61	11,3355
<b>РАЗДЕЛ 3: ОБЩЕСТРОИТЕЛЬНЫЕ РАБОТЫ</b>					
12	E1-2-55-2	РАЗРАБОТКА ГРУНТА ВРУЧНУЮ С КРЕПЛЕНИЯМИ В ТРАНШЕЯХ ШИРИНОЙ ДО 2 М, ГЛУБИНОЙ ДО 2 М, ГРУППА ГРУНТОВ 2	100М3	0,135	
12.1	00001	ЗАТРАТЫ ТРУДА РАБОЧИХ-СТРОИТЕЛЕЙ	ЧЕЛ-Ч	189	25,515
13	E11-1-13-3	УСТРОЙСТВО ПОКРЫТИЙ ЩЕБЕНОЧНЫХ С ПРОПИТКОЙ БИТУМОМ	100М2	0,033	
13.1	00001	ЗАТРАТЫ ТРУДА РАБОЧИХ-СТРОИТЕЛЕЙ	ЧЕЛ-Ч	28,4	0,9372
13.2	00258	БУЛЬДОЗЕРЫ ПРИ РАБОТЕ НА ДРУГИХ ВИДАХ СТРОИТЕЛЬСТВА (КРОМЕ ВОДОХОЗЯЙСТВЕННОГО) 79 (108) КВТ (Л.С.)	МАШ-Ч	1,22	0,04026
13.3	00620	КАТКИ ДОРОЖНЫЕ САМОХОДНЫЕ ГЛАДКИЕ 5 Т	МАШ-Ч	1,16	0,03828
13.4	02509	АВТОМОБИЛИ БОРТОВЫЕ ГРУЗОПОДЪЕМНОСТЬЮ ДО 5 Т	МАШ-Ч	0,15	0,00495
13.5	30118	БИТУМЫ НЕФТЯНЫЕ ДОРОЖНЫЕ ЖИДКИЕ КЛАСС МГ И СГ	Т	1,24	0,04092
13.6	45050	ЩЕБЕНЬ ИЗ ПРИРОДНОГО КАМНЯ ДЛЯ СТРОИТЕЛЬНЫХ РАБОТ ФРАКЦИИ 5-10 ММ	М3	1,84	0,06072
13.7	45051	ЩЕБЕНЬ ИЗ ПРИРОДНОГО КАМНЯ ДЛЯ СТРОИТЕЛЬНЫХ РАБОТ ФРАКЦИИ 10-20 ММ	М3	0,92	0,03036
13.8	45052	ЩЕБЕНЬ ИЗ ПРИРОДНОГО КАМНЯ ДЛЯ СТРОИТЕЛЬНЫХ РАБОТ ФРАКЦИИ 20-40 ММ	М3	2,98	0,09834
14	E6-1-1-1	УСТРОЙСТВО БЕТОННОЙ ПОДГОТОВКИ ПОДОШВ	100М3	0,076	
14.1	00001	ЗАТРАТЫ ТРУДА РАБОЧИХ-СТРОИТЕЛЕЙ	ЧЕЛ-Ч	180	13,68
14.2	02509	АВТОМОБИЛИ БОРТОВЫЕ ГРУЗОПОДЪЕМНОСТЬЮ ДО 5 Т	МАШ-Ч	0,13	0,00988
14.3	09219	ВОДА	М3	0,2	0,0152
14.4	45027	БЕТОН (КЛАСС ПО ПРОЕКТУ)	М3	102	7,752
15	C124-22	ГОРЯЧЕКАТАНАЯ АРМАТУРНАЯ СТАЛЬ ПЕРИОДИЧЕСКОГО ПРОФИЛЯ КЛАССА А-III ДИАМЕТРОМ 12 ММ	Т	0,225	
16	E6-1-1-20	УСТРОЙСТВО ЛЕНТОЧНЫХ ФУНДАМЕНТОВ БЕТОННЫХ	100М3	0,051	
16.1	00001	ЗАТРАТЫ ТРУДА РАБОЧИХ-СТРОИТЕЛЕЙ	ЧЕЛ-Ч	337,48	17,21148
16.2	01571	ПИЛА ЭЛЕКТРИЧЕСКАЯ ЦЕПНАЯ	МАШ-Ч	0,74	0,03774
16.3	02509	АВТОМОБИЛИ БОРТОВЫЕ ГРУЗОПОДЪЕМНОСТЬЮ ДО 5 Т	МАШ-Ч	0,65	0,03315
16.4	09219	ВОДА	М3	0,283	0,014433
16.5	30407	ГВОЗДИ СТРОИТЕЛЬНЫЕ	Т	0,018	0,000918
16.6	36061	ПИЛОМАТЕРИАЛЫ ХВОЙНЫХ ПОРОД. ДОСКИ ОБРЕЗНЫЕ ДЛИНОЙ 4-6,5 М, ШИРИНОЙ 75-150 ММ, ТОЛЩИНОЙ 44 ММ И БОЛЕЕ III СОРТА	М3	0,22	0,01122
16.7	45027	БЕТОН (КЛАСС ПО ПРОЕКТУ)	М3	102	5,202
16.8	51619	ЩИТЫ ИЗ ДОСОК ТОЛЩИНОЙ 25 ММ	М2	44,8	2,2848
17	E8-2-1-1	КЛАДКА СТЕН КИРПИЧНЫХ НАРУЖНЫХ ПРОСТЫХ ПРИ ВЫСОТЕ ЭТАЖА ДО 4 М	М3	32,5	
17.1	00001	ЗАТРАТЫ ТРУДА РАБОЧИХ-СТРОИТЕЛЕЙ	ЧЕЛ-Ч	5,4	175,5
17.2	09219	ВОДА	М3	0,44	14,3
17.3	10411	КИРПИЧ КЕРАМИЧЕСКИЙ, СИЛИКАТНЫЙ ИЛИ ПУСТОТЕЛЫЙ РАЗМЕР И МАРКА ПО ПРОЕКТУ	1000ШТ	0,394	12,805
17.4	45033	РАСТВОР ГОТОВЫЙ КЛАДОЧНЫЙ (СОСТАВ И МАРКА ПО ПРОЕКТУ)	М3	0,24	7,8
18	E8-2-1-2	КЛАДКА СТЕН КИРПИЧНЫХ НАРУЖНЫХ ПРОСТЫХ ПРИ ВЫСОТЕ ЭТАЖА СВЫШЕ 4 М	М3	7,3	
18.1	00001	ЗАТРАТЫ ТРУДА РАБОЧИХ-СТРОИТЕЛЕЙ	ЧЕЛ-Ч	5,26	38,398
18.2	09219	ВОДА	М3	0,44	3,212
18.3	10411	КИРПИЧ КЕРАМИЧЕСКИЙ, СИЛИКАТНЫЙ ИЛИ ПУСТОТЕЛЫЙ РАЗМЕР И МАРКА ПО ПРОЕКТУ	1000ШТ	0,394	2,8762
18.4	45033	РАСТВОР ГОТОВЫЙ КЛАДОЧНЫЙ (СОСТАВ И МАРКА ПО ПРОЕКТУ)	М3	0,24	1,752
19	E6-1-1-5	УСТРОЙСТВО ЖЕЛЕЗОБЕТОННЫХ ФУНДАМЕНТОВ ОБЩЕГО НАЗНАЧЕНИЯ ПОД КОЛОННЫ ОБЪЕМОМ ДО 3 М3	100М3	0,018	
19.1	00001	ЗАТРАТЫ ТРУДА РАБОЧИХ-СТРОИТЕЛЕЙ	ЧЕЛ-Ч	785,88	14,14584
19.2	01571	ПИЛА ЭЛЕКТРИЧЕСКАЯ ЦЕПНАЯ	МАШ-Ч	0,87	0,01566
19.3	02509	АВТОМОБИЛИ БОРТОВЫЕ ГРУЗОПОДЪЕМНОСТЬЮ ДО 5 Т	МАШ-Ч	0,99	0,01782
19.4	09219	ВОДА	М3	0,441	0,007938
19.5	30407	ГВОЗДИ СТРОИТЕЛЬНЫЕ	Т	0,0238	0,0004284
19.6	32524	КАТАНКА ГОРЯЧЕКАТАНАЯ В МОТКАХ ДИАМЕТРОМ 6,3-6,5 ММ	Т	0,0375	0,000675
19.7	32543	ПРОВОЛОКА СВЕТЛАЯ ДИАМЕТРОМ 1,1 ММ	Т	0,0061	0,0001098
19.8	45027	БЕТОН (КЛАСС ПО ПРОЕКТУ)	М3	101,5	1,827
19.9	51619	ЩИТЫ ИЗ ДОСОК ТОЛЩИНОЙ 25 ММ	М2	64,1	1,1538

20	C124-23	ГОРЯЧЕКАТАНАЯ АРМАТУРНАЯ СТАЛЬ ПЕРИОДИЧЕСКОГО ПРОФИЛЯ КЛАССА А-III ДИАМЕТРОМ 14 ММ	Т	0,065	
21	C124-1	ГОРЯЧЕКАТАНАЯ АРМАТУРНАЯ СТАЛЬ ГЛАДКАЯ КЛАССА А-I ДИАМЕТРОМ 6 ММ	Т	0,025	
22	E6-1-26-15	УСТРОЙСТВО ЖЕЛЕЗОБЕТОННЫХ КОЛОНН В ДЕРЕВЯННОЙ ОПАЛУБКЕ СО СТАЛЬНЫМИ СЕРДЕЧНИКАМИ [ЖЕСТКОЙ АРМАТУРОЙ] ПЕРИМЕТРОМ ДО 2 М ПРИ ОТНОШЕНИИ ОБЪЕМА СЕРДЕЧНИКА ИЛИ ЖЕСТКОЙ АРМАТУРЫ К ОБЪЕМУ КОЛОНН ДО 10 %	100М3	0,004	
22.1	00001	ЗАТРАТЫ ТРУДА РАБОЧИХ-СТРОИТЕЛЕЙ	ЧЕЛ-Ч	1734,6	6,9384
22.2	01571	ПИЛА ЭЛЕКТРИЧЕСКАЯ ЦЕПНАЯ	МАШ-Ч	1,83	0,00732
22.3	02016	УСТАНОВКИ ДЛЯ СВАРКИ РУЧНОЙ ДУГОВОЙ (ПОСТОЯННОГО ТОКА)	МАШ-Ч	133,44	0,53376
22.4	02509	АВТОМОБИЛИ БОРТОВЫЕ ГРУЗОПОДЪЕМНОСТЬЮ ДО 5 Т	МАШ-Ч	4,41	0,01764
22.5	09219	ВОДА	М3	0,302	0,001208
22.6	30407	ГВОЗДИ СТРОИТЕЛЬНЫЕ	Т	0,056	0,000224
22.7	35310	ЭЛЕКТРОДЫ ДИАМЕТРОМ 4 ММ Э42	Т	0,16	0,00064
22.8	45027	БЕТОН (КЛАСС ПО ПРОЕКТУ)	М3	101,5	0,406
22.9	51619	ЩИТЫ ИЗ ДОСОК ТОЛЩИНОЙ 25 ММ	М2	131	0,524
23	C124-22	ГОРЯЧЕКАТАНАЯ АРМАТУРНАЯ СТАЛЬ ПЕРИОДИЧЕСКОГО ПРОФИЛЯ КЛАССА А-III ДИАМЕТРОМ 12 ММ	Т	0,016	
24	C124-1	ГОРЯЧЕКАТАНАЯ АРМАТУРНАЯ СТАЛЬ ГЛАДКАЯ КЛАССА А-I ДИАМЕТРОМ 6 ММ	Т	0,005	
25	E6-1-35-1	УСТРОЙСТВО ПОЯСОВ В ОПАЛУБКЕ	100М3	0,02	
25.1	00001	ЗАТРАТЫ ТРУДА РАБОЧИХ-СТРОИТЕЛЕЙ	ЧЕЛ-Ч	1016,26	20,3252
25.2	02016	УСТАНОВКИ ДЛЯ СВАРКИ РУЧНОЙ ДУГОВОЙ (ПОСТОЯННОГО ТОКА)	МАШ-Ч	208,25	4,165
25.3	02509	АВТОМОБИЛИ БОРТОВЫЕ ГРУЗОПОДЪЕМНОСТЬЮ ДО 5 Т	МАШ-Ч	1,23	0,0246
25.4	09219	ВОДА	М3	0,12	0,0024
25.5	30407	ГВОЗДИ СТРОИТЕЛЬНЫЕ	Т	0,037	0,00074
25.6	35310	ЭЛЕКТРОДЫ ДИАМЕТРОМ 4 ММ Э42	Т	0,25	0,005
25.7	45027	БЕТОН (КЛАСС ПО ПРОЕКТУ)	М3	101,5	2,03
25.8	51619	ЩИТЫ ИЗ ДОСОК ТОЛЩИНОЙ 25 ММ	М2	77,9	1,558
26	C124-22	ГОРЯЧЕКАТАНАЯ АРМАТУРНАЯ СТАЛЬ ПЕРИОДИЧЕСКОГО ПРОФИЛЯ КЛАССА А-III ДИАМЕТРОМ 12 ММ	Т	0,097	
27	C124-1	ГОРЯЧЕКАТАНАЯ АРМАТУРНАЯ СТАЛЬ ГЛАДКАЯ КЛАССА А-I ДИАМЕТРОМ 6 ММ	Т	0,035	
28	E9-3-12-1	МОНТАЖ СТРОПИЛЬНЫХ И ПОДСТРОПИЛЬНЫХ ФЕРМ НА ВЫСОТЕ ДО 25 М ПРОЛЕТОМ ДО 24 М МАССОЙ ДО 3,0 Т	Т	0,955	
28.1	00001	ЗАТРАТЫ ТРУДА РАБОЧИХ-СТРОИТЕЛЕЙ	ЧЕЛ-Ч	25,53	24,38115
28.2	00762	КРАНЫ НА АВТОМОБИЛЬНОМ ХОДУ ПРИ РАБОТЕ НА ДРУГИХ ВИДАХ СТРОИТЕЛЬСТВА (КРОМЕ МАГИСТРАЛЬНЫХ ТРУБОПРОВОДОВ) 10 Т	МАШ-Ч	4,21	4,02055
28.3	01147	МАШИНЫ ШЛИФОВАЛЬНЫЕ ЭЛЕКТРИЧЕСКИЕ	МАШ-Ч	0,23	0,21965
28.4	01513	ПРЕОБРАЗОВАТЕЛИ СВАРОЧНЫЕ С НОМИНАЛЬНЫМ СВАРОЧНЫМ ТОКОМ 315-500 А	МАШ-Ч	0,6	0,573
28.5	02509	АВТОМОБИЛИ БОРТОВЫЕ ГРУЗОПОДЪЕМНОСТЬЮ ДО 5 Т	МАШ-Ч	0,71	0,67805
28.6	02577	АППАРАТЫ ДЛЯ ГАЗОВОЙ СВАРКИ И РЕЗКИ	МАШ-Ч	0,9	0,8595
28.7	34241	КИСЛОРОД ТЕХНИЧЕСКИЙ ГАЗООБРАЗНЫЙ	М3	0,72	0,6876
28.8	35310	ЭЛЕКТРОДЫ ДИАМЕТРОМ 4 ММ Э42	Т	0,0027	0,0025785
28.9	44897	ШЛИФКРУГИ	ШТ	0,06	0,0573
28.10	45077	ПРОПАН-БУТАН, СМЕСЬ ТЕХНИЧЕСКАЯ	КГ	0,22	0,2101
29	C111-1012	УГОЛОК СТАЛЬНОЙ 50Х4ММ	Т	0,955	
30	E9-3-12-12	МОНТАЖ ОПОРНЫХ СТОЕК ДЛЯ ПРОЛЕТОВ ДО 24 М	Т	0,315	
30.1	00001	ЗАТРАТЫ ТРУДА РАБОЧИХ-СТРОИТЕЛЕЙ	ЧЕЛ-Ч	6,59	2,07585
30.2	00762	КРАНЫ НА АВТОМОБИЛЬНОМ ХОДУ ПРИ РАБОТЕ НА ДРУГИХ ВИДАХ СТРОИТЕЛЬСТВА (КРОМЕ МАГИСТРАЛЬНЫХ ТРУБОПРОВОДОВ) 10 Т	МАШ-Ч	2,09	0,65835
30.3	01513	ПРЕОБРАЗОВАТЕЛИ СВАРОЧНЫЕ С НОМИНАЛЬНЫМ СВАРОЧНЫМ ТОКОМ 315-500 А	МАШ-Ч	0,09	0,02835
30.4	02509	АВТОМОБИЛИ БОРТОВЫЕ ГРУЗОПОДЪЕМНОСТЬЮ ДО 5 Т	МАШ-Ч	0,23	0,07245
30.5	02577	АППАРАТЫ ДЛЯ ГАЗОВОЙ СВАРКИ И РЕЗКИ	МАШ-Ч	2,24	0,7056
30.6	30322	БОЛТЫ СТРОИТЕЛЬНЫЕ С ГАЙКАМИ И ШАЙБАМИ	Т	0,004	0,00126
30.7	34241	КИСЛОРОД ТЕХНИЧЕСКИЙ ГАЗООБРАЗНЫЙ	М3	1,95	0,61425
30.8	35310	ЭЛЕКТРОДЫ ДИАМЕТРОМ 4 ММ Э42	Т	0,0004	0,000126
30.9	45077	ПРОПАН-БУТАН, СМЕСЬ ТЕХНИЧЕСКАЯ	КГ	0,59	0,18585
31	C111-1010	ПРОФИЛ СТАЛЬНОЙ 120Х120Х5ММ	Т	0,315	



32	E9-3-15-1	<b>МОНТАЖ ПРОГОНОВ ОБРЕШЁТКИ ПРИ ШАГЕ ФЕРМ ДО 12 М ПРИ ВЫСОТЕ ЗДАНИЯ ДО 25 М</b>	<b>Т</b>	<b>0,55</b>	
32.1	00001	ЗАТРАТЫ ТРУДА РАБОЧИХ-СТРОИТЕЛЕЙ	ЧЕЛ-Ч	15,79	8,6845
32.2	00762	КРАНЫ НА АВТОМОБИЛЬНОМ ХОДУ ПРИ РАБОТЕ НА ДРУГИХ ВИДАХ СТРОИТЕЛЬСТВА (КРОМЕ МАГИСТРАЛЬНЫХ ТРУБОПРОВОДОВ) 10 Т	МАШ-Ч	1,56	0,858
32.3	01513	ПРЕОБРАЗОВАТЕЛИ СВАРОЧНЫЕ С НОМИНАЛЬНЫМ СВАРОЧНЫМ ТОКОМ 315-500 А	МАШ-Ч	0,58	0,319
32.4	02509	АВТОМОБИЛИ БОРТОВЫЕ ГРУЗОПОДЪЕМНОСТЬЮ ДО 5 Т	МАШ-Ч	0,19	0,1045
32.5	02577	АППАРАТЫ ДЛЯ ГАЗОВОЙ СВАРКИ И РЕЗКИ	МАШ-Ч	0,67	0,3685
32.6	34241	КИСЛОРОД ТЕХНИЧЕСКИЙ ГАЗООБРАЗНЫЙ	МЗ	0,5	0,275
32.7	35310	ЭЛЕКТРОДЫ ДИАМЕТРОМ 4 ММ Э42	Т	0,0026	0,00143
32.8	44897	ШЛИФКРУГИ	ШТ	0,03	0,0165
32.9	45077	ПРОПАН-БУТАН, СМЕСЬ ТЕХНИЧЕСКАЯ	КГ	0,15	0,0825
33	C111-1014	<b>ПРОФИЛ СТАЛЬНОЙ 40Х25Х2ММ</b>	<b>Т</b>	<b>0,55</b>	
34	E15-4-30-3	<b>МАСЛЯНАЯ ОКРАСКА МЕТАЛЛИЧЕСКИХ ПОВЕРХНОСТЕЙ АНТИКОРРОЗИЙНОЙ КРАСКОЙ, КОЛИЧЕСТВО ОКРАСОК 2</b>	<b>100М2</b>	<b>0,405</b>	
34.1	00001	ЗАТРАТЫ ТРУДА РАБОЧИХ-СТРОИТЕЛЕЙ	ЧЕЛ-Ч	40,59	16,43895
34.2	02499	АВТОМОБИЛИ БОРТОВЫЕ ГРУЗОПОДЪЕМНОСТЬЮ ДО 5 Т	МАШ-Ч	0,03	0,01215
34.3	31061	КРАСКА ВД-АК-111 АНТИКОРРОЗИЙНАЯ	Т	0,0246	0,009963
34.4	31392	ОЛИФА НАТУРАЛЬНАЯ	КГ	2,7	1,0935
34.5	44059	ВЕТОШЬ	КГ	0,3	0,1215
35	E10-1-21-1	<b>УСТРОЙСТВО ПЕРЕКРЫТИЙ С УКЛАДКОЙ БАЛОК ПО СТЕНАМ КАМЕННЫМ С НАКАТОМ ИЗ ЩИТОВ</b>	<b>100М2</b>	<b>1,38</b>	
35.1	00001	ЗАТРАТЫ ТРУДА РАБОЧИХ-СТРОИТЕЛЕЙ	ЧЕЛ-Ч	102,46	141,3948
35.2	01523	ПИЛА ДИСКОВАЯ ЭЛЕКТРИЧЕСКАЯ	М-ЧАС	0,47	0,6486
35.3	02509	АВТОМОБИЛИ БОРТОВЫЕ ГРУЗОПОДЪЕМНОСТЬЮ ДО 5 Т	МАШ-Ч	2,17	2,9946
35.4	30405	ГВОЗДИ ТОЛЕВЫЕ КРУГЛЫЕ 3,0Х40 ММ	Т	0,00053	0,0007314
35.5	30407	ГВОЗДИ СТРОИТЕЛЬНЫЕ	Т	0,0025	0,00345
35.6	32501	ПОКОВКИ ИЗ КВАДРАТНЫХ ЗАГОТОВОК МАССОЙ 1,8 КГ	Т	0,11	0,1518
35.7	32502	ПОКОВКИ ИЗ КВАДРАТНЫХ ЗАГОТОВОК МАССОЙ 2,825 КГ	Т	0,026	0,03588
35.8	36024	ПИЛОМАТЕРИАЛЫ ХВОЙНЫХ ПОРОД. БРУСКИ ОБРЕЗНЫЕ ДЛИНОЙ 4-6,5 М, ШИРИНОЙ 75-150 ММ, ТОЛЩИНОЙ 40-75 ММ II СОРТА	МЗ	0,17	0,2346
35.9	45089	ПАСТА АНТИСЕПТИЧЕСКАЯ	Т	0,0175	0,02415
35.10	51614	ЩИТЫ ПЕРЕКРЫТИЙ ДЕРЕВЯННЫЕ ДЛЯ МАЛОЭТАЖНЫХ ДОМОВ	М2	80	110,4
36	C123-9063	<b>БАЛКИ С ЧЕРЕПНЫМИ БРУСКАМИ</b>	<b>МЗ</b>	<b>4,1</b>	
37	E12-1-15-1	<b>УСТРОЙСТВО ПАРОИЗОЛЯЦИИ ОКЛЕЕЧНОЙ В ОДИН СЛОЙ</b>	<b>100М2</b>	<b>1,1</b>	
37.1	00001	ЗАТРАТЫ ТРУДА РАБОЧИХ-СТРОИТЕЛЕЙ	ЧЕЛ-Ч	17,51	19,261
37.2	02509	АВТОМОБИЛИ БОРТОВЫЕ ГРУЗОПОДЪЕМНОСТЬЮ ДО 5 Т	МАШ-Ч	0,1	0,11
37.3	31907	РУБЕРОИД КРОВЕЛЬНЫЙ С КРУПНОЗЕРНИСТОЙ ПОСЫПКОЙ С ПЫЛЕВИДНОЙ ПОСЫПКОЙ РКП-350Б	М2	110	121
38	C140-19801	<b>ПЛИТЫ КАМЫШИТОВЫЕ 50ММ</b>	<b>М2</b>	<b>110</b>	
39	E12-1-17-1	<b>УСТРОЙСТВО ВЫРАВНИВАЮЩИХ СТЯЖЕК ГЛИНЯННО-СОЛОМЕННОЙ СМЕСЬЮ ТОЛЩИНОЙ 50ММ</b>	<b>100М2</b>	<b>1,1</b>	
39.1	00001	ЗАТРАТЫ ТРУДА РАБОЧИХ-СТРОИТЕЛЕЙ	ЧЕЛ-Ч	27,22	29,942
39.2	00112	АВТОПОГРУЗЧИКИ 5 Т	МАШ-Ч	1,26	1,386
39.3	09219	ВОДА	МЗ	3,85	4,235
39.4	31907	РУБЕРОИД КРОВЕЛЬНЫЙ С КРУПНОЗЕРНИСТОЙ ПОСЫПКОЙ С ПЫЛЕВИДНОЙ ПОСЫПКОЙ РКП-350Б	М2	4,4	4,84
40	C140-9650	<b>ГЛИНЯННОСОЛОМЕННОЯ СМЕСЬ</b>	<b>МЗ</b>	<b>5,5</b>	
41	E12-1-13-3	<b>УТЕПЛЕНИЕ ПОКРЫТИЙ ПЛИТАМИ ИЗ МИНЕРАЛЬНОЙ ВАТЫ ИЛИ ПЕРЛИТА НА БИТУМНОЙ МАСТИКЕ В ОДИН СЛОЙ</b>	<b>100М2</b>	<b>1,05</b>	
41.1	00001	ЗАТРАТЫ ТРУДА РАБОЧИХ-СТРОИТЕЛЕЙ	ЧЕЛ-Ч	45,54	47,817
41.2	02509	АВТОМОБИЛИ БОРТОВЫЕ ГРУЗОПОДЪЕМНОСТЬЮ ДО 5 Т	МАШ-Ч	0,28	0,294
41.3	44377	ПЛИТЫ ТЕПЛОИЗОЛЯЦИОННЫЕ	М2	103	108,15
42	E12-3-1-2	<b>УСТРОЙСТВО КРОВЕЛЬ ИЗ ПРОФНАСТИЛА</b>	<b>100М2</b>	<b>1,38</b>	
42.1	00001	ЗАТРАТЫ ТРУДА РАБОЧИХ-СТРОИТЕЛЕЙ	ЧЕЛ-Ч	128,11	176,7918
42.2	01523	ПИЛА ДИСКОВАЯ ЭЛЕКТРИЧЕСКАЯ	М-ЧАС	0,06	0,0828
42.3	02509	АВТОМОБИЛИ БОРТОВЫЕ ГРУЗОПОДЪЕМНОСТЬЮ ДО 5 Т	МАШ-Ч	0,13	0,1794
42.4	29110	ВИНТЫ САМОНАРЕЗАЮЩИЕ 4,8Х35 ММ	ШТ	608	839,04
42.5	29982	ПОКОВКИ	Т	0,049	0,06762
42.6	30391	ГВОЗДИ СТРОИТЕЛЬНЫЕ С ПЛОСКОЙ ГОЛОВКОЙ 1,8Х60 ММ	Т	0,0112	0,015456
42.7	57928	БРУСКИ 2 СОРТА 50 ММ	МЗ	0,79	1,0902
43	C126-1289	<b>ПРОФНАСТИЛ ЦВЕТНОЙ /К=1,1/ ТОЛЩ. 0,4ММ</b>	<b>М2</b>	<b>151,8</b>	
44	C1610-3002	<b>СНЕГОДЕРЖАТЕЛИ</b>	<b>М</b>	<b>16</b>	
45	E12-1-9-2	<b>УСТРОЙСТВО ЖЕЛОБОВ ПОДВЕСНЫХ</b>	<b>100М</b>	<b>0,19</b>	
45.1	00001	ЗАТРАТЫ ТРУДА РАБОЧИХ-СТРОИТЕЛЕЙ	ЧЕЛ-Ч	31,41	5,9679

45.2	02509	АВТОМОБИЛИ БОРТОВЫЕ ГРУЗОПОДЪЕМНОСТЬЮ ДО 5 Т	МАШ-Ч	0,09	0,0171
45.3	30383	ГВОЗДИ ПРОВОЛОЧНЫЕ ОЦИНКОВАННЫЕ ДЛЯ АСБЕСТОЦЕМЕНТНОЙ КРОВЛИ 4,5X120 ММ	Т	0,0038	0,000722
46	C1610-3001	ЕВРО ЖЕЛОБ КРАШЕННЫЙ /ЛОТОК/	М	19	
47	E12-1-8-4	НАВЕСКА ВОДОСТОЧНЫХ ТРУБ ПО СТЕНАМ ИЗ КИРПИЧА ИЛИ ЛЕГКОГО БЕТОНА, ДИАМЕТРОМ ДО:215 ММ	100М	0,24	
47.1	00001	ЗАТРАТЫ ТРУДА РАБОЧИХ-СТРОИТЕЛЕЙ	ЧЕЛ-Ч	38,4	9,216
47.2	02509	АВТОМОБИЛИ БОРТОВЫЕ ГРУЗОПОДЪЕМНОСТЬЮ ДО 5 Т	МАШ-Ч	0,54	0,1296
47.3	32507	ПОКОВКИ ОЦИНКОВАННЫЕ МАССОЙ 2,825 КГ	Т	0,156	0,03744
47.4	32522	ПРОВОЛОКА КАНАТНАЯ ОЦИНКОВАННАЯ ДИАМЕТРОМ 3 ММ	Т	0,0005	0,00012
47.5	47801	ТРУБЫ ВОДОСТОЧНЫЕ	М	116	27,84
48	C130-1764	ХОМУТ	ШТ	24	
49	E11-1-2-4	УСТРОЙСТВО ПОДСТИЛАЮЩИХ СЛОЕВ ЩЕБЕНОЧНЫХ	М3	16	
49.1	00001	ЗАТРАТЫ ТРУДА РАБОЧИХ-СТРОИТЕЛЕЙ	ЧЕЛ-Ч	2,5	40
49.2	01866	ТРАМБОВКИ ПНЕВМАТИЧЕСКИЕ	МАШ-Ч	0,93	14,88
49.3	09219	ВОДА	М3	0,15	2,4
49.4	14352	КАМЕННАЯ МЕЛОЧЬ М-300 ФРАКЦИИ 3-10ММ	М3	0,11	1,76
49.5	45050	ЩЕБЕНЬ ИЗ ПРИРОДНОГО КАМНЯ ДЛЯ СТРОИТЕЛЬНЫХ РАБОТ ФРАКЦИИ 5-10 ММ	М3	0,1	1,6
49.6	45051	ЩЕБЕНЬ ИЗ ПРИРОДНОГО КАМНЯ ДЛЯ СТРОИТЕЛЬНЫХ РАБОТ ФРАКЦИИ 10-20 ММ	М3	0,09	1,44
49.7	45053	ЩЕБЕНЬ ИЗ ПРИРОДНОГО КАМНЯ ДЛЯ СТРОИТЕЛЬНЫХ РАБОТ ФРАКЦИИ 40-70 ММ	М3	1	16
50	E11-1-14-1	УСТРОЙСТВО ПОЛОВ БЕТОННЫХ ТОЛЩИНОЙ 100 ММ	100М2	1,05	
50.1	00001	ЗАТРАТЫ ТРУДА РАБОЧИХ-СТРОИТЕЛЕЙ	ЧЕЛ-Ч	30,3	31,815
50.2	09219	ВОДА	М3	0,5	0,525
50.3	36114	ПИЛОМАТЕРИАЛЫ ХВОЙНЫХ ПОРОД. ДОСКИ ОБРЕЗНЫЕ ДЛИНОЙ 2-3,75 М, ШИРИНОЙ 75-150 ММ, ТОЛЩИНОЙ 25 ММ IV СОРТА	М3	0,06	0,063
50.4	45024	БЕТОН ТЯЖЕЛЫЙ МАРКА ПО ПРОЕКТУ	М3	10,2	10,71
51	E12-1-13-1	УТЕПЛЕНИЕ ПОКРЫТИЙ ПЛИТАМИ ИЗ ПЕНОПЛЕКСА	100М2	1,05	
51.1	00001	ЗАТРАТЫ ТРУДА РАБОЧИХ-СТРОИТЕЛЕЙ	ЧЕЛ-Ч	21,02	22,071
51.2	02509	АВТОМОБИЛИ БОРТОВЫЕ ГРУЗОПОДЪЕМНОСТЬЮ ДО 5 Т	МАШ-Ч	0,29	0,3045
51.3	44377	ПЛИТЫ ТЕПЛОИЗОЛЯЦИОННЫЕ	М2	103	108,15
52	E12-1-13-3	УТЕПЛЕНИЕ ПОКРЫТИЙ ПЛИТАМИ ИЗ ИЗ СИНТЕПОНА ПОКРЫТАЯ ФАЛЬГОЙ	100М2	1,05	
52.1	00001	ЗАТРАТЫ ТРУДА РАБОЧИХ-СТРОИТЕЛЕЙ	ЧЕЛ-Ч	45,54	47,817
52.2	02509	АВТОМОБИЛИ БОРТОВЫЕ ГРУЗОПОДЪЕМНОСТЬЮ ДО 5 Т	МАШ-Ч	0,28	0,294
52.3	44369	ПЛИТЫ ИЛИ МАТЫ МИНЕРАЛОВАТНЫЕ ИЛИ СТЕКЛОВОЛОКНИСТЫЕ	М2	103	108,15
53	C114-9130	ЗВУКОИЗОЛЯЦИОННАЯ ПОДЛОЖКА СИНТЕПОН ПОКРЫТАЯ ФАЛЬГОЙ	М2	108	
54	E11-1-11-3	УСТРОЙСТВО СТЯЖЕК БЕТОННЫХ ТОЛЩИНОЙ 20 ММ	100М2	1,05	
54.1	00001	ЗАТРАТЫ ТРУДА РАБОЧИХ-СТРОИТЕЛЕЙ	ЧЕЛ-Ч	40,65	42,6825
54.2	09219	ВОДА	М3	3,5	3,675
54.3	45024	БЕТОН ТЯЖЕЛЫЙ МАРКА ПО ПРОЕКТУ	М3	2,04	2,142
55	E11-1-11-4	УСТРОЙСТВО СТЯЖЕК БЕТОННЫХ НА КАЖДЫЕ 5 ММ ИЗМЕНЕНИЯ ТОЛЩИНЫ СТЯЖКИ ДОБАВЛЯТЬ ИЛИ ИСКЛЮЧАТЬ К НОРМЕ 11-01-011-03 КОЭФ.6	100М2	1,05	
55.1	00001	ЗАТРАТЫ ТРУДА РАБОЧИХ-СТРОИТЕЛЕЙ	ЧЕЛ-Ч	0,5	0,525
55.2	45024	БЕТОН ТЯЖЕЛЫЙ МАРКА ПО ПРОЕКТУ	М3	0,51	0,5355
56	E11-1-54-1	УСТРОЙСТВО ПОКРЫТИЙ НАЛИВНЫХ СОСТАВОМ ИЗ СУХИХ СМЕСЕЙ ТОЛЩИНОЙ 5 ММ /E11-1-56-2 ШНК.ДОП.12/	100М2	1,05	
56.1	00001	ЗАТРАТЫ ТРУДА РАБОЧИХ-СТРОИТЕЛЕЙ	ЧЕЛ-Ч	83,1	87,255
56.2	00521	ДРЕЛИ ЭЛЕКТРИЧЕСКИЕ	МАШ-Ч	5,52	5,796
56.3	02509	АВТОМОБИЛИ БОРТОВЫЕ ГРУЗОПОДЪЕМНОСТЬЮ ДО 5 Т	МАШ-Ч	0,21	0,2205
56.4	31434	ГРУНТОВКА	Т	0,03	0,0315
56.5	31593	СУХАЯ РАСТВОРНАЯ СМЕСЬ ДЛЯ УСТРОЙСТВА НАЛИВНОГО ПОЛА	Т	0,9	0,945
57	E11-1-52-2 ШНК.ДОП.6	УСТРОЙСТВО ПОКРЫТИЙ ИЗ КЕРАМОГРАНИТНЫХ ПЛИТОК ТОЛЩИНОЙ ДО 15 ММ РАЗМЕРОМ ДО 60X120 СМ	100М2	1,05	
57.1	00001	ЗАТРАТЫ ТРУДА РАБОЧИХ-СТРОИТЕЛЕЙ	ЧЕЛ-Ч	190,9	200,445
57.2	01702	СТАНКИ КАМНЕРЕЗНЫЕ УНИВЕРСАЛЬНЫЕ	МАШ-Ч	4,56	4,788
57.3	02509	АВТОМОБИЛИ БОРТОВЫЕ ГРУЗОПОДЪЕМНОСТЬЮ ДО 5 Т	МАШ-Ч	0,36	0,378
57.4	09219	ВОДА	М3	0,4	0,42
57.5	30498	ПЛИТКИ КЕРАМОГРАНИТНЫЕ	М2	102	107,1
57.6	31434	ГРУНТОВКА	Т	0,015	0,01575
57.7	31719	КЛЕЙ ДЛЯ ОБЛИЦОВОЧНЫХ РАБОТ (СУХАЯ СМЕСЬ)	Т	0,43	0,4515

57.8	44059	ВЕТОШЬ	КГ	0,5	0,525
57.9	45037	СМЕСЬ СУХАЯ ДЛЯ ЗАДЕЛКИ ШВОВ	Т	0,02	0,021
58	E11-1-39-6 ШНК.ДОП.6	УСТРОЙСТВО ПЛИНТУСОВ ИЗ ГОТОВЫХ КЕРАМОГРАНИТНЫХ ПЛИТОК ТОЛЩИНОЙ ДО 15 ММ ШИРИНОЙ ДО 100 ММ	100М	0,335	
58.1	00001	ЗАТРАТЫ ТРУДА РАБОЧИХ-СТРОИТЕЛЕЙ	ЧЕЛ-Ч	24,54	8,2209
58.2	01702	СТАНКИ КАМНЕРЕЗНЫЕ УНИВЕРСАЛЬНЫЕ	МАШ-Ч	0,04	0,0134
58.3	02509	АВТОМОБИЛИ БОРТОВЫЕ ГРУЗОПОДЪЕМНОСТЬЮ ДО 5 Т	МАШ-Ч	0,06	0,0201
58.4	09219	ВОДА	М3	0,05	0,01675
58.5	31434	ГРУНТОВКА	Т	0,0015	0,0005025
58.6	31719	КЛЕЙ ДЛЯ ОБЛИЦОВОЧНЫХ РАБОТ (СУХАЯ СМЕСЬ)	Т	0,0375	0,0125625
58.7	44059	ВЕТОШЬ	КГ	0,05	0,01675
58.8	44901	ПЛИТКИ ПЛИНТУСНЫЕ КЕРАМОГРАНИТНЫЕ	М	101	33,835
58.9	45037	СМЕСЬ СУХАЯ ДЛЯ ЗАДЕЛКИ ШВОВ	Т	0,002	0,00067
59	E10-1-36-1 ШНК.ДОП.6	УСТАНОВКА ОКОННЫХ БЛОКОВ ИЗ АЛЮМИНИЕВЫХ ПРОФИЛЕЙ	100М2	0,015	
59.1	00001	ЗАТРАТЫ ТРУДА РАБОЧИХ-СТРОИТЕЛЕЙ	ЧЕЛ-Ч	161,82	2,4273
59.2	02209	ШУРУПОВЕРТЫ СТРОИТЕЛЬНО-МОНТАЖНЫЕ	МАШ-Ч	9,52	0,1428
59.3	02509	АВТОМОБИЛИ БОРТОВЫЕ ГРУЗОПОДЪЕМНОСТЬЮ ДО 5 Т	МАШ-Ч	2,22	0,0333
59.4	02875	ПЕРФОРАТОРЫ ЭЛЕКТРИЧЕСКИЕ	МАШ-Ч	14,65	0,21975
59.5	31478	ДЮБЕЛЬ-ПРОБКИ ДЛИНОЙ 65 ММ	ШТ	600	9
59.6	76853	ШУРУПЫ-САМОРЕЗЫ 35 ММ	КГ	2,2	0,033
59.7	80625	ПЕНА МОНТАЖНАЯ (ГЕРМЕТИК ПЕНОПОЛИУРЕТАНОВЫЙ ТИПА МАКРОФЛЕКС, SOUDAL) ДЛЯ ГЕРМЕТИЗАЦИИ СТЫКОВ В БАЛЛОНЧИКЕ ЕМКОСТЬЮ 0,75 Л	ШТ	44	0,66
60	C123-9001	КОНСТРУКЦИИ ОКОННЫХ БЛОКОВ ИЗ АЛЮМИНИЕВЫХ ПРОФИЛЕЙ СО СТЕКЛОПАКЕТОМ	* М2	4,1	
61	E10-1-37-4	УСТАНОВКА ДВЕРЕЙ ИЗ КАЛЕННЫХ СТЕКЛ, С ВСТРОЕННОЙ ДВЕРЬЮ С ЗАМКАМИ И МЕХАНИЗМАМИ	100М2	0,104	
61.1	00001	ЗАТРАТЫ ТРУДА РАБОЧИХ-СТРОИТЕЛЕЙ	ЧЕЛ-Ч	108,57	11,29128
61.2	02209	ШУРУПОВЕРТЫ СТРОИТЕЛЬНО-МОНТАЖНЫЕ	МАШ-Ч	1,29	0,13416
61.3	02509	АВТОМОБИЛИ БОРТОВЫЕ ГРУЗОПОДЪЕМНОСТЬЮ ДО 5 Т	МАШ-Ч	3,07	0,31928
61.4	02875	ПЕРФОРАТОРЫ ЭЛЕКТРИЧЕСКИЕ	МАШ-Ч	1,98	0,20592
61.5	31478	ДЮБЕЛЬ-ПРОБКИ ДЛИНОЙ 65 ММ	ШТ	400	41,6
61.6	76853	ШУРУПЫ-САМОРЕЗЫ 35 ММ	КГ	1,4	0,1456
62	C111-864	СТОИМОСТЬ КОНСТРУКЦИИ ДВЕРЕЙ ИЗ КАЛЕННЫХ СТЕКЛ С ЗАМКАМИ И МЕХАНИЗМАМИ	М2	7,4	
63	C123-9059	СТОИМОСТЬ КОНСТРУКЦИИ ДВЕРНЫХ БЛОКОВ ИЗ АЛЮМИНИЕВЫХ УСИЛЕННЫХ ПРОФИЛЕЙ С КАЛЕННЫМИ СТЕКЛАМИ ЗАМКАМИ И МЕХАНИЗМАМИ	М2	5,7	
64	E10-1-34-8	УСТАНОВКА ВИТРАЖЕЙ ИЗ АЛЮМИНИЕВЫХ ПРОФИЛЕЙ С КОЛЕННЫМИ СТЕКЛАМИ	100М2	0,511	
64.1	00001	ЗАТРАТЫ ТРУДА РАБОЧИХ-СТРОИТЕЛЕЙ	ЧЕЛ-Ч	156,62	80,03282
64.2	02209	ШУРУПОВЕРТЫ СТРОИТЕЛЬНО-МОНТАЖНЫЕ	МАШ-Ч	13,21	6,75031
64.3	02509	АВТОМОБИЛИ БОРТОВЫЕ ГРУЗОПОДЪЕМНОСТЬЮ ДО 5 Т	МАШ-Ч	3,57	1,82427
64.4	02875	ПЕРФОРАТОРЫ ЭЛЕКТРИЧЕСКИЕ	МАШ-Ч	20,35	10,39885
64.5	31478	ДЮБЕЛЬ-ПРОБКИ ДЛИНОЙ 65 ММ	ШТ	533	272,363
64.6	76853	ШУРУПЫ-САМОРЕЗЫ 35 ММ	КГ	1,92	0,98112
64.7	80625	ПЕНА МОНТАЖНАЯ (ГЕРМЕТИК ПЕНОПОЛИУРЕТАНОВЫЙ ТИПА МАКРОФЛЕКС, SOUDAL) ДЛЯ ГЕРМЕТИЗАЦИИ СТЫКОВ В БАЛЛОНЧИКЕ ЕМКОСТЬЮ 0,75 Л	ШТ	71	36,281
65	C126-9115	СТОИМОСТЬ КОНСТРУКЦИИ ВИТРАЖА ИЗ АЛЮМИНИЕВЫХ УСИЛЕННЫХ ПРОФИЛЕЙ С КОЛЕННЫМИ СТЕКЛАМИ	М2	51,1	
66	E15-2-1-1	УЛУЧШЕННАЯ ШТУКАТУРКА ЦЕМЕНТНО-ИЗВЕСТКОВЫМ РАСТВОРОМ ПО КАМНЮ СТЕН	100М2	1,01	
66.1	00001	ЗАТРАТЫ ТРУДА РАБОЧИХ-СТРОИТЕЛЕЙ	ЧЕЛ-Ч	70,88	71,5888
66.2	09219	ВОДА	М3	0,35	0,3535
66.3	12138	РАСТВОР ЦЕМЕНТНО-ИЗВЕСТКОВЫЙ 1:1:6	М3	1,89	1,9089
67	E10-4-1-2	УСТРОЙСТВО ПЕРЕГОРОДОК С ЗАДЕЛКОЙ СТЫКОВ ВОДОСТОЙКОЙ ШПАТЛЕВКОЙ ДЛЯ ЖИЛЫХ И ОБЩЕСТВЕННЫХ ЗДАНИЙ С ОБШИВКОЙ ГИПСОКАРТОННЫМИ ЛИСТАМИ В ОДИН СЛОЙ БЕЗ ИЗОЛЯЦИОННОЙ ПРОКЛАДКИ, ТОЛЩИНОЙ ПЕРЕГОРОДКИ 108 ММ	100М2	0,553	
67.1	00001	ЗАТРАТЫ ТРУДА РАБОЧИХ-СТРОИТЕЛЕЙ	ЧЕЛ-Ч	190,75	105,48475
67.2	02509	АВТОМОБИЛИ БОРТОВЫЕ ГРУЗОПОДЪЕМНОСТЬЮ ДО 5 Т	МАШ-Ч	0,84	0,46452
67.3	09219	ВОДА	М3	3,6	1,9908
67.4	30407	ГВОЗДИ СТРОИТЕЛЬНЫЕ	Т	0,0014	0,0007742
67.5	32403	ЛИСТЫ ГИПСОКАРТОННЫЕ ДЛЯ ПЕРЕГОРОДОК ТОЛЩИНОЙ 14 ММ	М2	210	116,13

67.6	36024	ПИЛОМАТЕРИАЛЫ ХВОЙНЫХ ПОРОД. БРУСКИ ОБРЕЗНЫЕ ДЛИНОЙ 4-6,5 М, ШИРИНОЙ 75-150 ММ, ТОЛЩИНОЙ 40-75 ММ II СОРТА	М3	0,66	0,36498
67.7	36028	ПИЛОМАТЕРИАЛЫ ХВОЙНЫХ ПОРОД. БРУСЬЯ ОБРЕЗНЫЕ ДЛИНОЙ 4-6,5 М, ШИРИНОЙ 75-150 ММ, ТОЛЩИНОЙ 100, 125 ММ II СОРТА	М3	0,32	0,17696
68	C126-1399	ПРОФИЛЬ 60X27	М	80	
69	E15-2-24-2	ОБЛИЦОВКА ГИПСОВЫМИ И ГИПСОВОЛОКНИСТЫМИ ЛИСТАМИ СТЕН ПРИ ОТДЕЛКЕ ПОД ОКЛЕЙКУ ОБОЯМИ	100М2	0,24	
69.1	00001	ЗАТРАТЫ ТРУДА РАБОЧИХ-СТРОИТЕЛЕЙ	ЧЕЛ-Ч	60,76	14,5824
69.2	02499	АВТОМОБИЛИ БОРТОВЫЕ ГРУЗОПОДЪЕМНОСТЬЮ ДО 5 Т	МАШ-Ч	0,5	0,12
69.3	30372	ГВОЗДИ ОТДЕЛОЧНЫЕ КРУГЛЫЕ 1,6X25 ММ	Т	0,002	0,00048
69.4	30654	ГИПСОВЫЕ ВЯЖУЩИЕ Г-3	Т	0,49	0,1176
69.5	32402	ЛИСТЫ ГИПСОКАРТОННЫЕ ДЛЯ ПЕРЕГОРОДОК ТОЛЩИНОЙ 12 ММ	М2	105	25,2
70	C126-1399	ПРОФИЛЬ 60X27	М	96	
71	E15-2-19-3	СПЛОШНОЕ ВЫРАВНИВАНИЕ ПОВЕРХНОСТЕЙ ИЗ СУХИХ РАСТВОРНЫХ СМЕСЕЙ СТЕН	100М2	1,803	
71.1	00001	ЗАТРАТЫ ТРУДА РАБОЧИХ-СТРОИТЕЛЕЙ	ЧЕЛ-Ч	51,89	93,55767
71.2	45036	СМЕСЬ РАСТВОРНАЯ СУХАЯ	Т	0,15	0,27045
72	E15-4-49-1 ШНК.ДОП.6	ДЕКОРАТИВНОЕ ПОКРЫТИЕ «ПОД МРАМОР» («ВЕНЕЦИАНСКАЯ ШТУКАТУРКА») ОШТУКАТУРЕННЫХ ПОВЕРХНОСТЕЙ ВНУТРИ ПОМЕЩЕНИЙ: СТЕН СОСТАВОМ:«RAFFAELLO DECOR STUCCO»	100М2	1,803	
72.1	00001	ЗАТРАТЫ ТРУДА РАБОЧИХ-СТРОИТЕЛЕЙ	ЧЕЛ-Ч	336,62	606,92586
72.2	00521	ДРЕЛИ ЭЛЕКТРИЧЕСКИЕ	МАШ-Ч	2,85	5,13855
72.3	02509	АВТОМОБИЛИ БОРТОВЫЕ ГРУЗОПОДЪЕМНОСТЬЮ ДО 5 Т	МАШ-Ч	0,28	0,50484
72.4	09219	ВОДА	М3	0,158	0,284874
72.5	35543	ШКУРКА ШЛИФОВАЛЬНАЯ ДВУХСЛОЙНАЯ С ЗЕРНИСТОСТЬЮ 40/25	М2	1,76	3,17328
72.6	44059	ВЕТОШЬ	КГ	0,35	0,63105
72.7	58254	СМЕСИ ТИПА ВЕТОНИТ	Т	0,24	0,43272
72.8	80633	ВОСК "CERA PER RAFFAELLO"	Л	6,67	12,02601
72.9	81843	СОСТАВ «RAFFAELLO MADERPERLATO» ДЛЯ ДЕКОРАТИВНЫХ ПОКРЫТИЙ	КГ	1,8	3,2454
72.10	81846	ПРАЙМЕР «RAFFAELLO OIKOS»	Л	5	9,015
72.11	84420	СОСТАВ «RAFFAELLO DECOR STUCCO» ДЛЯ ДЕКОРАТИВНЫХ ПОКРЫТИЙ	КГ	108,4	195,4452
73	E15-1-19-5	ГЛАДКАЯ ОБЛИЦОВКА СТЕН, СТОЛБОВ, ПИЛЯСТР И ОТКОСОВ [БЕЗ КАРНИЗНЫХ, ПЛИНТУСНЫХ И УГЛОВЫХ ПЛИТОК] БЕЗ УСТАНОВКИ ПЛИТОК ТУАЛЕТНОГО ГАРНИТУРА НА КЛЕЕ ИЗ СУХИХ СМЕСЕЙ ПО КИРПИЧУ И БЕТОНУ	100М2	0,85	
73.1	00001	ЗАТРАТЫ ТРУДА РАБОЧИХ-СТРОИТЕЛЕЙ	ЧЕЛ-Ч	159,67	135,7195
73.2	09219	ВОДА	М3	0,93	0,7905
73.3	31719	КЛЕЙ ДЛЯ ОБЛИЦОВОЧНЫХ РАБОТ (СУХАЯ СМЕСЬ)	Т	0,375	0,31875
73.4	44059	ВЕТОШЬ	КГ	0,5	0,425
73.5	44356	ПЛИТКИ РЯДОВЫЕ	М2	100	85
73.6	45037	СМЕСЬ СУХАЯ ДЛЯ ЗАДЕЛКИ ШВОВ	Т	0,05	0,0425
74	E15-1-52-1 ШНК.ДОП.1	УСТРОЙСТВО ПОДВЕСНОГО ПОТОЛКА ГИПСОКАРТОННЫМИ ПЛИТАМИ КНАУФ ПО МЕТАЛЛИЧЕСКИМ НЕСУЩИМ КОНСТРУКЦИЯМ, ПРОСТОЙ СЛОЖНОСТИ	100М2	0,7	
74.1	00001	ЗАТРАТЫ ТРУДА РАБОЧИХ-СТРОИТЕЛЕЙ	ЧЕЛ-Ч	387,13	270,991
74.2	00521	ДРЕЛИ ЭЛЕКТРИЧЕСКИЕ	МАШ-Ч	41,4	28,98
74.3	01523	ПИЛА ДИСКОВАЯ ЭЛЕКТРИЧЕСКАЯ	М-ЧАС	137,7	96,39
74.4	02875	ПЕРФОРАТОРЫ ЭЛЕКТРИЧЕСКИЕ	МАШ-Ч	59,28	41,496
74.5	30325	ВИНТЫ САМОНАРЕЗАЮЩИЕ СМ1-35	Т	0,0146	0,01022
74.6	31017	КРАСКИ ЦВЕТНЫЕ, ГОТОВЫЕ К ПРИМЕНЕНИЮ ДЛЯ ВНУТРЕННИХ РАБОТ МА-25 ГОЛУБАЯ, ОРАНЖЕВО-БЕЖЕВАЯ	Т	0,0031	0,00217
74.7	32299	ГИПСОКАРТОННАЯ ПЛИТКА "КНАУФ"	М2	108	75,6
74.8	35523	НАКОНЕЧНИК ПОЛИЭТИЛЕНОВЫЙ	1000ШТ	0,9	0,63
74.9	40963	ЯКОРНЫЙ ПОДВЕС С ПРОВОЛОКОЙ	М	300	210
74.10	40964	ПРЯМОЙ ПОДВЕС	М	120	84
74.11	40965	УДЛИНИТЕЛЬ	М	150	105
74.12	40968	ШПАТЛЕВКА КНАУФ	Т	0,083	0,0581
74.13	40969	ЛЕНТА САМОКЛЕЮЩАЯСЯ КНАУФ	Т	0,0025	0,00175
74.14	49307	ПРОФИЛЬ 60X27X0,6	М	510	357
75	E15-7-17-4 ШНК.ДОП.4	ОБЛИЦОВКА КАРКАСОВ ПАНЕЛЯМИ ДЕКОРАТИВНЫМИ ПЛАСТИКОВЫМИ С УСТРОЙСТВОМ КАРКАСА БЕЗ ОТНОСА ОТ ПОТОЛКА	100М2	0,32	

75.1	00001	ЗАТРАТЫ ТРУДА РАБОЧИХ-СТРОИТЕЛЕЙ	ЧЕЛ-Ч	155,3	49,696
75.2	00521	ДРЕЛИ ЭЛЕКТРИЧЕСКИЕ	МАШ-Ч	3,21	1,0272
75.3	01523	ПИЛА ДИСКОВАЯ ЭЛЕКТРИЧЕСКАЯ	М-ЧАС	0,55	0,176
75.4	02509	АВТОМОБИЛИ БОРТОВЫЕ ГРУЗОПОДЪЕМНОСТЬЮ ДО 5 Т	МАШ-Ч	0,69	0,2208
75.5	30099	ПОКОВКИ ИЗ КВАДРАТНЫХ ЗАГОТОВОК МАССОЙ 1.8 КГ	КГ	0,0012	0,000384
75.6	30407	ГВОЗДИ СТРОИТЕЛЬНЫЕ	Т	0,001	0,00032
75.7	35454	БРУС ДЕРЕВЯННЫЙ	М3	0,41	0,1312
75.8	40955	БОЛТЫ АНКЕРНЫЕ С ГАЙКАМИ	Т	0,0028	0,000896
75.9	43960	ПАНЕЛИ ОБЛИЦОВОЧНЫЕ ПЛАСТИКОВЫЕ ДЕКОР	М2	105	33,6
75.10	45401	ГВОЗДИ ОТДЕЛОЧНЫЕ	Т	0,0021	0,000672
76	E15-2-19-4	СПЛОШНОЕ ВЫРАВНИВАНИЕ ПОВЕРХНОСТЕЙ ИЗ СУХИХ РАСТВОРНЫХ СМЕСЕЙ ПОТОЛКОВ	100М2	0,7	
76.1	00001	ЗАТРАТЫ ТРУДА РАБОЧИХ-СТРОИТЕЛЕЙ	ЧЕЛ-Ч	63,1	44,17
76.2	45036	СМЕСЬ РАСТВОРНАЯ СУХАЯ	Т	0,17	0,119
77	E15-6-1-7	ОКЛЕЙКА ОБОЯМИ ПОТОЛКОВ	100М2	0,7	
77.1	00001	ЗАТРАТЫ ТРУДА РАБОЧИХ-СТРОИТЕЛЕЙ	ЧЕЛ-Ч	16,32	11,424
77.2	02499	АВТОМОБИЛИ БОРТОВЫЕ ГРУЗОПОДЪЕМНОСТЬЮ ДО 5 Т	МАШ-Ч	0,01	0,007
77.3	09219	ВОДА	М3	0,01	0,007
77.4	31679	КЛЕЙ КМЦ (ДЛЯ НАКЛЕЙКИ ОБОЕВ)	Т	0,0014	0,00098
77.5	32278	ОБОИ ПОТОЛОЧНЫЕ ВИНИЛОВЫЕ	10М2	11,3	7,91
77.6	44059	ВЕТОШЬ	КГ	0,01	0,007
78	E15-4-5-8	ОКРАСКА ПОЛИВИНИЛАЦЕТАТНЫМИ ВОДОЭМУЛЬСИОННЫМИ СОСТАВАМИ ВЫСОКОКАЧЕСТВЕННАЯ ПО ШТУКАТУРКЕ ПОТОЛКОВ	100М2	0,7	
78.1	00001	ЗАТРАТЫ ТРУДА РАБОЧИХ-СТРОИТЕЛЕЙ	ЧЕЛ-Ч	89,43	62,601
78.2	02499	АВТОМОБИЛИ БОРТОВЫЕ ГРУЗОПОДЪЕМНОСТЬЮ ДО 5 Т	МАШ-Ч	0,22	0,154
78.3	31054	КРАСКИ ВОДОЭМУЛЬСИОННЫЕ	Т	0,069	0,0483
78.4	31710	ШПАТЛЕВКА КЛЕЕВАЯ	Т	0,092	0,0644
78.5	35538	ШКУРКА ШЛИФОВАЛЬНАЯ ДВУХСЛОЙНАЯ С ЗЕРНИСТОСТЬЮ 40/25	М2	0,88	0,616
78.6	44059	ВЕТОШЬ	КГ	0,36	0,252
79	E15-6-2-1	ОКЛЕЙКА СТЕН МОЮЩИМИ ФОТООБОЯМИ	100М2	0,2	
79.1	00001	ЗАТРАТЫ ТРУДА РАБОЧИХ-СТРОИТЕЛЕЙ	ЧЕЛ-Ч	64,16	12,832
79.2	02499	АВТОМОБИЛИ БОРТОВЫЕ ГРУЗОПОДЪЕМНОСТЬЮ ДО 5 Т	МАШ-Ч	0,01	0,002
79.3	31679	КЛЕЙ КМЦ (ДЛЯ НАКЛЕЙКИ ОБОЕВ)	Т	0,002	0,0004
79.4	32280	ОБОИ ВЫСОКОКАЧЕСТВЕННЫЕ ФОТООБОИ	100М2	1,12	0,224
79.5	44059	ВЕТОШЬ	КГ	0,01	0,002
80	C126-1310	РЕЙКИ ДЕКОРАТИВНЫЕ И МДФ	М	610	
81	C126-1285	ЖИДКИЙ ГВОЗДЬ	ШТ	10	
82	E11-1-31-7	УСТРОЙСТВО ПОКРЫТИЙ РАЗДАТОЧНОГО СТОЛА И ОЧАГА ИЗ ГРАНИТНЫХ ПЛИТ КУКСАРОЙ	100М2	0,15	
82.1	00001	ЗАТРАТЫ ТРУДА РАБОЧИХ-СТРОИТЕЛЕЙ	ЧЕЛ-Ч	246,42	36,963
82.2	02509	АВТОМОБИЛИ БОРТОВЫЕ ГРУЗОПОДЪЕМНОСТЬЮ ДО 5 Т	МАШ-Ч	0,36	0,054
82.3	09219	ВОДА	М3	3,85	0,5775
82.4	18061	ПЛИТЫ ГРАНИТНЫЕ	М2	100	15
82.5	45034	РАСТВОР ГОТОВЫЙ КЛАДОЧНЫЙ ТЯЖЕЛЫЙ ЦЕМЕНТНЫЙ МАРКА ПО ПРОЕКТУ	М3	2,5	0,375
83	E15-1-1-3	ОБЛИЦОВКА СТЕН ЦОКОЛЯ ПЛИТАМИ ГРАНИТНЫМИ ТАМБРАУН ТОЛЩИНОЙ ДО 40 ММ, ЧИСЛО ПЛИТ В 1 М2 ДО 4	100М2	0,22	
83.1	00001	ЗАТРАТЫ ТРУДА РАБОЧИХ-СТРОИТЕЛЕЙ	ЧЕЛ-Ч	1672,4	367,928
83.2	03296	МАШИНЫ ШЛИФОВАЛЬНЫЕ ЭЛЕКТРИЧЕСКИЕ (БЕЗ СТОИМОСТИ ЭЛЕКТРОЭНЕРГИИ)	МАШ-Ч	15,38	3,3836
83.3	09219	ВОДА	М3	2,68	0,5896
83.4	12217	РАСТВОР ГОТОВЫЙ ОТДЕЛОЧНЫЙ ТЯЖЕЛЫЙ, ЦЕМЕНТНЫЙ: 1:3	М3	3,5	0,77
83.5	18335	ПЛИТЫ ОБЛИЦОВОЧНЫЕ ИЗ ГРАНИТА ШЛИФОВАННЫЕ ТОЛЩИНОЙ 30ММ КАПУСТЯНСКОГО МЕСТОРОЖДЕНИЯ	М2	100	22
84	E15-1-92-1 ШНК.ДОП.9	РАСКРОЙ И ИЗГОТОВЛЕНИЕ ПАНЕЛЕЙ ИЗ ЛИСТОВ «АЛЮПАН»	100М2	0,61	
84.1	00001	ЗАТРАТЫ ТРУДА РАБОЧИХ-СТРОИТЕЛЕЙ	ЧЕЛ-Ч	191,14	116,5954
84.2	00521	ДРЕЛИ ЭЛЕКТРИЧЕСКИЕ	МАШ-Ч	9,23	5,6303
84.3	01523	ПИЛА ДИСКОВАЯ ЭЛЕКТРИЧЕСКАЯ	М-ЧАС	26,45	16,1345
84.4	02667	СТАНКИ ФРЕЗЕРНЫЕ	МАШ-Ч	49,2	30,012
85	E15-1-91-1 ШНК.ДОП.9	ОБЛИЦОВКА ФАСАДА ДЕКОРАТИВНЫМИ ПАНЕЛЯМИ ТИПА «АЛЮПАН» С УСТРОЙСТВОМ КАРКАСА ИЗ УГЛОВОЙ СТАЛИ НА ПАРАПЕТНОЙ ЧАСТИ	100М2	0,61	
85.1	00001	ЗАТРАТЫ ТРУДА РАБОЧИХ-СТРОИТЕЛЕЙ	ЧЕЛ-Ч	204,1	124,501
85.2	00131	АППАРАТЫ ДЛЯ СВАРКИ	МАШ-Ч	4,36	2,6596
85.3	00521	ДРЕЛИ ЭЛЕКТРИЧЕСКИЕ	МАШ-Ч	11,8	7,198

85.4	01147	МАШИНЫ ШЛИФОВАЛЬНЫЕ ЭЛЕКТРИЧЕСКИЕ	МАШ-Ч	0,16	0,0976
85.5	01522	ПОДЪЕМНИКИ МАЧТОВЫЕ СТРОИТЕЛЬНЫЕ 0,5 Т	МАШ-Ч	0,46	0,2806
85.6	02209	ШУРУПОВЕРТЫ СТРОИТЕЛЬНО-МОНТАЖНЫЕ	МАШ-Ч	21,6	13,176
85.7	02509	АВТОМОБИЛИ БОРТОВЫЕ ГРУЗОПОДЪЕМНОСТЬЮ ДО 5 Т	МАШ-Ч	0,61	0,3721
85.8	02577	АППАРАТЫ ДЛЯ ГАЗОВОЙ СВАРКИ И РЕЗКИ	МАШ-Ч	0,31	0,1891
85.9	02875	ПЕРФОРАТОРЫ ЭЛЕКТРИЧЕСКИЕ	МАШ-Ч	80	48,8
85.10	29109	АЛЮМИНИЕВЫЕ КОМПОЗИТНЫЕ ПАНЕЛИ ТИПА "АЛЮПАН"	М2	105	64,05
85.11	29160	ВИНТЫ САМОНАРЕЗАЮЩИЕ	ШТ	2400	1464
85.12	29161	АНКЕРНЫЕ БОЛТЫ	ШТ	200	122
85.13	31419	ГРУНТОВКА ГФ-021 КРАСНО-КОРИЧНЕВАЯ	Т	0,0003	0,000183
85.14	34241	КИСЛОРОД ТЕХНИЧЕСКИЙ ГАЗООБРАЗНЫЙ	М3	0,511	0,31171
85.15	35346	ЭЛЕКТРОДЫ УОНИ 13/45	КГ	1,25	0,7625
85.16	45077	ПРОПАН-БУТАН, СМЕСЬ ТЕХНИЧЕСКАЯ	КГ	0,114	0,06954
86	<b>C126-1399</b>	<b>ПРОФИЛЬ 60X27</b>	<b>М</b>	<b>205</b>	

## РАЗДЕЛ 4:СИСТЕМА ОТОПЛЕНИЯ

87	<b>E16-3-1-4</b>	<b>ПРОКЛАДКА ТРУБОПРОВОДОВ ОТОПЛЕНИЯ ПРИ КОЛЛЕКТОРНОЙ СИСТЕМЕ ИЗ МНОГОСЛОЙНЫХ МЕТАЛЛ- ПОЛИМЕРНЫХ ТРУБ ДИАМЕТРОМ ДО 15 ММ</b>	<b>100М</b>	<b>7,3</b>	
87.1	00001	ЗАТРАТЫ ТРУДА РАБОЧИХ-СТРОИТЕЛЕЙ	ЧЕЛ-Ч	59	430,7
87.2	00521	ДРЕЛИ ЭЛЕКТРИЧЕСКИЕ	МАШ-Ч	4,28	31,244
87.3	02509	АВТОМОБИЛИ БОРТОВЫЕ ГРУЗОПОДЪЕМНОСТЬЮ ДО 5 Т	МАШ-Ч	0,37	2,701
87.4	09219	ВОДА	М3	0,4	2,92
88	<b>C140-45261</b>	<b>МНОГОСЛОЙНЫЕ МЕТАЛЛОПОЛИМЕРНЫЕ ТРУБЫ Д=15ММ</b>	<b>М</b>	<b>730</b>	
89	<b>C130-467</b>	<b>КРАН ЛАТУННЫЙ Д=15ММ</b>	<b>ШТ</b>	<b>6</b>	
90	<b>E18-6-6-1</b>	<b>УСТАНОВКА КОЛЛЕКТОРА ДЛЯ ТЁПЛОГО ПОЛА</b>	<b>УЗЕЛ</b>	<b>2</b>	
90.1	00001	ЗАТРАТЫ ТРУДА РАБОЧИХ-СТРОИТЕЛЕЙ	ЧЕЛ-Ч	2,9	5,8
90.2	02509	АВТОМОБИЛИ БОРТОВЫЕ ГРУЗОПОДЪЕМНОСТЬЮ ДО 5 Т	МАШ-Ч	0,04	0,08
90.3	02875	ПЕРФОРАТОРЫ ЭЛЕКТРИЧЕСКИЕ	МАШ-Ч	0,4	0,8
91	<b>C113-9024</b>	<b>КОЛЛЕКТОР ДЛЯ ТЁПЛОГО НА 10 КОНТУРА</b>	<b>ШТ</b>	<b>2</b>	
92	<b>C1545-497</b>	<b>ТЕПЛОИЗОЛЯЦИОННЫЙ МАТЕРИАЛ ПОКРЫТАЯ ФАЛЬГОЙ СИНИЙ И КРАСНЫЙ Д=16ММ</b>	<b>ШТ</b>	<b>70</b>	
93	<b>C111-1625</b>	<b>СКОЧ ШИР. 5ММ</b>	<b>М</b>	<b>150</b>	
94	<b>E16-4-2-2</b>	<b>ПРОКЛАДКА ТРУБОПРОВОДОВ ОТОПЛЕНИЯ ИЗ ПОЛИПРОПИЛЕНОВЫХ ТРУБ Д=25ММ</b>	<b>100М</b>	<b>0,15</b>	
94.1	00001	ЗАТРАТЫ ТРУДА РАБОЧИХ-СТРОИТЕЛЕЙ	ЧЕЛ-Ч	149,64	22,446
94.2	00116	АГРЕГАТЫ ДЛЯ СВАРКИ ПОЛИЭТИЛЕНОВЫХ ТРУБ	МАШ-Ч	8,12	1,218
94.3	02509	АВТОМОБИЛИ БОРТОВЫЕ ГРУЗОПОДЪЕМНОСТЬЮ ДО 5 Т	МАШ-Ч	0,22	0,033
94.4	09219	ВОДА	М3	0,74	0,111
95	<b>C113-9035</b>	<b>ТРУБЫ ПОЛИПРОПИЛЕНОВЫЕ Д=25ММ ГВС</b>	<b>М</b>	<b>15</b>	
96	<b>C113-1175</b>	<b>МУФТА КОМБИНИРОВАННАЯ ПЛАСТИКОВАЯ Д=20ММ "АДАПТОР"</b>	<b>ШТ</b>	<b>8</b>	
97	<b>E16-4-2-3</b>	<b>ПРОКЛАДКА ТРУБОПРОВОДОВ ОТОПЛЕНИЯ ИЗ ПОЛИПРОПИЛЕНОВЫХ ТРУБ Д=32ММ</b>	<b>100М</b>	<b>0,25</b>	
97.1	00001	ЗАТРАТЫ ТРУДА РАБОЧИХ-СТРОИТЕЛЕЙ	ЧЕЛ-Ч	121,8	30,45
97.2	00116	АГРЕГАТЫ ДЛЯ СВАРКИ ПОЛИЭТИЛЕНОВЫХ ТРУБ	МАШ-Ч	4,64	1,16
97.3	02509	АВТОМОБИЛИ БОРТОВЫЕ ГРУЗОПОДЪЕМНОСТЬЮ ДО 5 Т	МАШ-Ч	0,22	0,055
97.4	09219	ВОДА	М3	1,21	0,3025
98	<b>C113-9036</b>	<b>ТРУБЫ ПОЛИПРОПИЛЕНОВЫЕ Д=32ММ ГВС</b>	<b>М</b>	<b>25</b>	
99	<b>C113-615</b>	<b>ОТВОД ПЛАСТИКОВЫЙ Д=32ММ</b>	<b>ШТ</b>	<b>8</b>	
100	<b>C113-623</b>	<b>МУФТА РАЗЪЁМНАЯ ПЛАСТИКОВАЯ Д=32ММ АМЕРИКАНКА</b>	<b>ШТ</b>	<b>2</b>	
101	<b>E18-6-7-2</b>	<b>УСТАНОВКА ФИЛЬТРОВ ДИАМЕТРОМ 32 ММ</b>	<b>10 ШТ</b>	<b>0,2</b>	
101.1	00001	ЗАТРАТЫ ТРУДА РАБОЧИХ-СТРОИТЕЛЕЙ	ЧЕЛ-Ч	8,18	1,636
101.2	02016	УСТАНОВКИ ДЛЯ СВАРКИ РУЧНОЙ ДУГОВОЙ (ПОСТОЯННОГО ТОКА)	МАШ-Ч	3,25	0,65
101.3	02509	АВТОМОБИЛИ БОРТОВЫЕ ГРУЗОПОДЪЕМНОСТЬЮ ДО 5 Т	МАШ-Ч	0,27	0,054
101.4	35319	ЭЛЕКТРОДЫ ДИАМЕТРОМ 5 ММ Э42А	Т	0,0008	0,00016
102	<b>C111-9860</b>	<b>ФИЛЬТР ППР Д=32ММ</b>	<b>ШТ</b>	<b>2</b>	
103	<b>E18-1-1-1</b>	<b>УСТАНОВКА ГАЗОВЫХ КОТЛОВ ДВУХКОНТУРНЫХ</b>	<b>КОТЕЛ</b>	<b>1</b>	
103.1	00001	ЗАТРАТЫ ТРУДА РАБОЧИХ-СТРОИТЕЛЕЙ	ЧЕЛ-Ч	24,09	24,09
103.2	02011	УСТАНОВКИ ДЛЯ ГИДРАВЛИЧЕСКИХ ИСПЫТАНИЙ ТРУБОПРОВОДОВ, ДАВЛЕНИЕ НАГНЕТАНИЯ, НИЗКОЕ 0,1 (1) МПА (КГС/СМ2), ВЫСОКОЕ 10 (100) МПА (КГС/СМ2)	МАШ-Ч	0,6	0,6
103.3	02016	УСТАНОВКИ ДЛЯ СВАРКИ РУЧНОЙ ДУГОВОЙ (ПОСТОЯННОГО ТОКА)	МАШ-Ч	0,35	0,35
103.4	02509	АВТОМОБИЛИ БОРТОВЫЕ ГРУЗОПОДЪЕМНОСТЬЮ ДО 5 Т	МАШ-Ч	0,22	0,22
103.5	09219	ВОДА	М3	0,2	0,2
103.6	35319	ЭЛЕКТРОДЫ ДИАМЕТРОМ 5 ММ Э42А	Т	0,00037	0,00037

103.7	35567	ОЧЕС ЛЬНЯНОЙ	КГ	0,08	0,08
103.8	45407	ПРОКЛАДКИ РЕЗИНОВЫЕ (ПЛАСТИНА ТЕХНИЧЕСКАЯ ПРЕССОВАННАЯ)	КГ	0,1	0,1
103.9	52039	БОЛТЫ С ГАЙКАМИ И ШАЙБАМИ ДЛЯ САНИТАРНО-ТЕХНИЧЕСКИХ РАБОТ, ДИАМЕТРОМ 12 ММ	Т	0,0012	0,0012
104	100-2	КОТЁЛ ДВУХКОНТУРНЫЙ ВАЙЛАНТ	ШТ	1	
105	100-3	СТАБИЛИЗАТОР 1 КВТ	ШТ	1	
106	E18-7-1-2	УСТАНОВКА МАНОМЕТРОВ	КОМПЛЕКТ	1	
106.1	00001	ЗАТРАТЫ ТРУДА РАБОЧИХ-СТРОИТЕЛЕЙ	ЧЕЛ-Ч	0,22	0,22
106.2	35567	ОЧЕС ЛЬНЯНОЙ	КГ	0,01	0,01
107	C130-9074	МАНОМЕТР /СМА/ Д=63ММ	ШТ	1	
108	C130-9092	ФИЛЬТР ГАЗОВЫЙ	М2	1	
109	C130-9095	ГАЗОВЫЙ РЕДУКТОР	ШТ	1	
110	E18-6-7-2	УСТАНОВКА ФИЛЬТРОВ ДИАМЕТРОМ 32 ММ	10 ШТ	0,1	
110.1	00001	ЗАТРАТЫ ТРУДА РАБОЧИХ-СТРОИТЕЛЕЙ	ЧЕЛ-Ч	8,18	0,818
110.2	02016	УСТАНОВКИ ДЛЯ СВАРКИ РУЧНОЙ ДУГОВОЙ (ПОСТОЯННОГО ТОКА)	МАШ-Ч	3,25	0,325
110.3	02509	АВТОМОБИЛИ БОРТОВЫЕ ГРУЗОПОДЪЕМНОСТЬЮ ДО 5 Т	МАШ-Ч	0,27	0,027
110.4	35319	ЭЛЕКТРОДЫ ДИАМЕТРОМ 5 ММ Э42А	Т	0,0008	0,00008
111	C113-1402	ФИЛЬТРЫ ДЛЯ ОЧИСТКИ ВОДЫ Д=32ММ	ШТ	1	
112	E18-4-1-1	УСТАНОВКА БАКОВ РАСШИРИТЕЛЬНЫХ КРУГЛЫХ И ПРЯМОУГОЛЬНЫХ ВМЕСТИМОСТЬЮ 0.1 М3	БАК	1	
112.1	00001	ЗАТРАТЫ ТРУДА РАБОЧИХ-СТРОИТЕЛЕЙ	ЧЕЛ-Ч	4,03	4,03
112.2	02011	УСТАНОВКИ ДЛЯ ГИДРАВЛИЧЕСКИХ ИСПЫТАНИЙ ТРУБОПРОВОДОВ, ДАВЛЕНИЕ НАГНЕТАНИЯ, НИЗКОЕ 0,1 (1) МПА (КГС/СМ2), ВЫСОКОЕ 10 (100) МПА (КГС/СМ2)	МАШ-Ч	0,4	0,4
112.3	02509	АВТОМОБИЛИ БОРТОВЫЕ ГРУЗОПОДЪЕМНОСТЬЮ ДО 5 Т	МАШ-Ч	0,11	0,11
112.4	09219	ВОДА	М3	0,31	0,31
112.5	35567	ОЧЕС ЛЬНЯНОЙ	КГ	0,04	0,04
113	C1630-138	БАК РАСШИРИТЕЛЬНЫЙ 20 Л	ШТ	1	
114	C113-1118	ГИПКИЙ ГАЗОВЫЙ ШЛАНГ Д=15ММ	ШТ	1	
115	C113-1119	КРАН ШАРАВОЙ ГАЗОВЫЙ ЛАТУННЫЙ Д=20ММ	ШТ	2	
116	Ц8-3-526-2	ВЫКЛЮЧАТЕЛИ УСТАНОВОЧНЫЕ АВТОМАТИЧЕСКИЕ [АВТОМАТЫ] ИЛИ НЕАВТОМАТИЧЕСКИЕ. АВТОМАТ ОДНО-, ДВУХ-, ТРЕХПОЛЮСНЫЙ, УСТАНОВЛИВАЕМЫЙ НА КОНСТРУКЦИИ НА СТЕНЕ ИЛИ КОЛОННЕ, НА ТОК, А, ДО 100	ШТ	2	
116.1	00001	ЗАТРАТЫ ТРУДА РАБОЧИХ-СТРОИТЕЛЕЙ	ЧЕЛ-Ч	2,32	4,64
117	C1512-63	АВТОМАТИЧЕСКИЙ ВЫКЛЮЧАТЕЛЬ ТРЕХПОЛЮСНЫЙ ЗР=63А	ШТ	2	
118	Ц8-3-526-2	ВЫКЛЮЧАТЕЛИ УСТАНОВОЧНЫЕ АВТОМАТИЧЕСКИЕ [АВТОМАТЫ] ИЛИ НЕАВТОМАТИЧЕСКИЕ. АВТОМАТ ОДНО-, ДВУХ-, ТРЕХПОЛЮСНЫЙ, УСТАНОВЛИВАЕМЫЙ НА КОНСТРУКЦИИ НА СТЕНЕ ИЛИ КОЛОННЕ, НА ТОК, А, ДО 100	ШТ	3	
118.1	00001	ЗАТРАТЫ ТРУДА РАБОЧИХ-СТРОИТЕЛЕЙ	ЧЕЛ-Ч	2,32	6,96
119	C1512-72	АВТОМАТИЧЕСКИЙ ВЫКЛЮЧАТЕЛЬ ОДНОПОЛЮСНЫЙ IP=25А	ШТ	3	
120	Ц8-2-403-2	ПРОКЛАДКА КАБЕЛЯ	100М	3,4	
120.1	00001	ЗАТРАТЫ ТРУДА РАБОЧИХ-СТРОИТЕЛЕЙ	ЧЕЛ-Ч	20	68
121	C157-280	ПРОВОДА СИЛОВЫЕ ДЛЯ ЭЛЕКТРОУСТАНОВОК НА НАПРЯЖЕНИЕ ДО 450В С АЛЮМИНИЕВЫМИ ЖИЛАМИ ПЛОСКИЕ МАРКИ АППВ С ЧИСЛОМ ЖИЛ И СЕЧ. 2Х2,5 ММ2	1000М	0,14	
122	C157-281	ПРОВОДА СИЛОВЫЕ ДЛЯ ЭЛЕКТРОУСТАНОВОК НА НАПРЯЖЕНИЕ ДО 450В С АЛЮМИНИЕВЫМИ ЖИЛАМИ ПЛОСКИЕ МАРКИ АППВ С ЧИСЛОМ ЖИЛ И СЕЧ. 3Х4 ММ2	1000М	0,2	
123	C157-281	ПРОВОДА СИЛОВЫЕ ДЛЯ ЭЛЕКТРОУСТАНОВОК НА НАПРЯЖЕНИЕ ДО 450В С АЛЮМИНИЕВЫМИ ЖИЛАМИ ПЛОСКИЕ МАРКИ АППВ С ЧИСЛОМ ЖИЛ И СЕЧ. 4Х25 ММ2	1000М	0,025	
124	Ц8-3-594-1	МОНТАЖ СВЕТИЛЬНИКОВ ПОТОЛОЧНЫХ	100ШТ	0,08	
124.1	00001	ЗАТРАТЫ ТРУДА РАБОЧИХ-СТРОИТЕЛЕЙ	ЧЕЛ-Ч	88	7,04
124.2	02510	АВТОМОБИЛИ БОРТОВЫЕ ГРУЗОПОДЪЕМНОСТЬЮ ДО 8 Т	МАШ-Ч	1,55	0,124
124.3	30654	ГИПСОВЫЕ ВЯЖУЩИЕ Г-3	Т	0,00315	0,000252
125	C1545-1	СВЕТИЛЬНИК ПОТОЛОЧНЫЙ LED 15 W	ШТ	8	
126	Ц8-3-593-11	ЛЮСТРЫ И ПОДВЕСЫ С КОЛИЧЕСТВОМ ЛАМП ДО 5 #(СВЕТИЛЬНИКИ ДЛЯ ЛАМП НАКАЛИВАНИЯ)	ШТ	16	
126.1	00001	ЗАТРАТЫ ТРУДА РАБОЧИХ-СТРОИТЕЛЕЙ	ЧЕЛ-Ч	1,21	19,36
126.2	02510	АВТОМОБИЛИ БОРТОВЫЕ ГРУЗОПОДЪЕМНОСТЬЮ ДО 8 Т	МАШ-Ч	0,01	0,16
126.3	64931	РОЗЕТКИ ПОТОЛОЧНЫЕ	100ШТ	0,01	0,16
126.4	65312	ТРУБКА ПОЛИХЛОРВИНИЛОВАЯ	КГ	0,01	0,16

126.5	97117	СТЕКЛОЛЕНТА ЛИПКАЯ ИЗОЛЯЦИОННАЯ НА ПОЛИКАСИНОВОМ КОМПАУНДЕ МАРКИ ЛСЭПЛ, ШИРИНОЙ 20-30 ММ, ТОЛЩИНОЙ ОТ 0,14 ДО 0,19 ММ ВКЛЮЧИТЕЛЬНО	КГ	0,01	0,16
127	C1545-2	ЛЮСТРЫ ПОТОЛОЧНЫЕ ОДНОЛАМПОВЫЕ LED 18 W	ШТ	10	
128	C1545-3	ЛЮСТРЫ ПОТОЛОЧНЫЕ ОДНОЛАМПОВЫЕ LED 15 W	ШТ	6	
129	150101-2772	СВЕТИЛЬНИКИ ТИПА МАГНИТНОЙ СИСТЕМЫ ОСВЕЩЕНИЯ	М	22	
130	Ц8-3-591-3	МОНТАЖ ВЫКЛЮЧАТЕЛЕЙ	100ШТ	0,04	
130.1	00001	ЗАТРАТЫ ТРУДА РАБОЧИХ-СТРОИТЕЛЕЙ	ЧЕЛ-Ч	76	3,04
130.2	02510	АВТОМОБИЛИ БОРТОВЫЕ ГРУЗОПОДЪЕМНОСТЬЮ ДО 8 Т	МАШ-Ч	0,1	0,004
130.3	30478	ДЮБЕЛИ ДЛЯ ПРИСТРЕЛКИ	10ШТ	9,76	0,3904
131	C1512-66	ВЫКЛЮЧАТЕЛЬ ГЕРМЕТИЧНЫЙ	ШТ	4	
132	Ц8-3-591-10	МОНТАЖ РОЗЕТОК	100ШТ	0,1	
132.1	00001	ЗАТРАТЫ ТРУДА РАБОЧИХ-СТРОИТЕЛЕЙ	ЧЕЛ-Ч	76,1	7,61
132.2	02510	АВТОМОБИЛИ БОРТОВЫЕ ГРУЗОПОДЪЕМНОСТЬЮ ДО 8 Т	МАШ-Ч	0,12	0,012
132.3	30478	ДЮБЕЛИ ДЛЯ ПРИСТРЕЛКИ	10ШТ	9,76	0,976
132.4	30484	БОЛТЫ СТРОИТЕЛЬНЫЕ С ГАЙКАМИ И ШАЙБАМИ	КГ	2,73	0,273
133	C1512-59	РОЗЕТКА ШТЕПСЕЛЬНАЯ ДВУХМЕСТНАЯ С ЗАЗЕМЛЯЮЩИМ КОНТАКТОМ	ШТ	10	
134	Ц8-3-599-14	УСТАНОВКА ЩИТА РАСПРЕДЕЛИТЕЛЬНОГО В КОМПЛЕКТЕ С АВТОМАТАМИ	ШТ	1	
134.1	00001	ЗАТРАТЫ ТРУДА РАБОЧИХ-СТРОИТЕЛЕЙ	ЧЕЛ-Ч	5,82	5,82
134.2	02016	УСТАНОВКИ ДЛЯ СВАРКИ РУЧНОЙ ДУГОВОЙ (ПОСТОЯННОГО ТОКА)	МАШ-Ч	0,06	0,06
134.3	02510	АВТОМОБИЛИ БОРТОВЫЕ ГРУЗОПОДЪЕМНОСТЬЮ ДО 8 Т	МАШ-Ч	0,07	0,07
134.4	30434	ДЮБЕЛИ РАСПОРНЫЕ	100ШТ	0,041	0,041
134.5	30478	ДЮБЕЛИ ДЛЯ ПРИСТРЕЛКИ	10ШТ	0,408	0,408
134.6	30484	БОЛТЫ СТРОИТЕЛЬНЫЕ С ГАЙКАМИ И ШАЙБАМИ	КГ	0,41	0,41
134.7	97117	СТЕКЛОЛЕНТА ЛИПКАЯ ИЗОЛЯЦИОННАЯ НА ПОЛИКАСИНОВОМ КОМПАУНДЕ МАРКИ ЛСЭПЛ, ШИРИНОЙ 20-30 ММ, ТОЛЩИНОЙ ОТ 0,14 ДО 0,19 ММ ВКЛЮЧИТЕЛЬНО	КГ	0,058	0,058
135	100-59	ЩИТ РАСПРЕДЕЛИТЕЛЬНЫЙ 3-Х ФАЗНЫЙ В КОМПЛЕКТЕ С АВТОМАТАМИ	КОМПЛ	1	

## РАЗДЕЛ 5:ВОДОПРОВОД И КАНАЛИЗАЦИЯ

## РАЗДЕЛ 6:ВОДОПРОВОД

136	E65-14-3	РАЗБОРКА ТРУБОПРОВОДОВ ИЗ ПОЛИЭТИЛЕНОВЫХ ТРУБ ДИАМЕТРОМ ДО 50 ММ	100М	0,12	
136.1	00001	ЗАТРАТЫ ТРУДА РАБОЧИХ-СТРОИТЕЛЕЙ	ЧЕЛ-Ч	43,6	5,232
137	E16-4-2-1	ПРОКЛАДКА ТРУБОПРОВОДОВ ВОДОСНАБЖЕНИЯ ИЗ ПОЛИПРОПИЛЕНОВЫХ ТРУБ Д=20ММ	100М	0,22	
137.1	00001	ЗАТРАТЫ ТРУДА РАБОЧИХ-СТРОИТЕЛЕЙ	ЧЕЛ-Ч	190,24	41,8528
137.2	00116	АГРЕГАТЫ ДЛЯ СВАРКИ ПОЛИЭТИЛЕНОВЫХ ТРУБ	МАШ-Ч	13,34	2,9348
137.3	02509	АВТОМОБИЛИ БОРТОВЫЕ ГРУЗОПОДЪЕМНОСТЬЮ ДО 5 Т	МАШ-Ч	0,22	0,0484
137.4	09219	ВОДА	МЗ	0,47	0,1034
138	C113-9034	ТРУБОПРОВОД ИЗ ПОЛИПРОПИЛЕНОВЫХ ТРУБ Д=20ММ ГВС ППР	М	12	
139	C113-9032	ТРУБЫ ПОЛИПРОПИЛЕНОВЫЕ Д=20ММ ХВС	М	10	
140	C113-702	ОТВОД ПЛАСТИКОВЫЙ Д=20ММ ППР	ШТ	6	
141	C113-703	МУФТА СОЕДИНИТЕЛЬНАЯ ПЛАСТИКОВАЯ Д=20ММ ППР	ШТ	4	
142	C113-704	ВЕНТИЛЬ ПЛАСТИКОВЫЙ Д=20ММ ППР	ШТ	2	
143	C113-705	КРЕПЛЕНИЯ ПЛАСТИКОВАЯ /КЛИПСЫ/ Д=20ММ	ШТ	2	
144	C113-706	ТРОЙНИК ПЛАСТИКОВЫЙ Д=20ММ	ШТ	4	
145	C113-707	МОСТИК ПЛАСТИКОВЫЙ Д=20ММ /ОБВОД/	ШТ	3	
146	C113-1174	МУФТА РАЗЪЕМНАЯ ПЛАСТИКОВАЯ Д=20ММ "АМЕРИКАНКА"	ШТ	3	
147	C113-1175	МУФТА КОМБИНИРОВАННАЯ ПЛАСТИКОВАЯ Д=20ММ "АДАПТОР"	ШТ	3	
148	E17-1-5-2	УСТАНОВКА МОЕК НА ДВА ОТДЕЛЕНИЯ	10КОМПЛ	0,2	
148.1	00001	ЗАТРАТЫ ТРУДА РАБОЧИХ-СТРОИТЕЛЕЙ	ЧЕЛ-Ч	25,31	5,062
148.2	00521	ДРЕЛИ ЭЛЕКТРИЧЕСКИЕ	МАШ-Ч	0,2	0,04
148.3	02509	АВТОМОБИЛИ БОРТОВЫЕ ГРУЗОПОДЪЕМНОСТЬЮ ДО 5 Т	МАШ-Ч	0,39	0,078
148.4	30435	ДЮБЕЛИ РАСПОРНЫЕ ПОЛИЭТИЛЕНОВЫЕ	10 ШТ	4	0,8
148.5	35567	ОЧЕС ЛЬНЯНОЙ	КГ	0,7	0,14
148.6	65851	ШУРУПЫ СТРОИТЕЛЬНЫЕ	Т	0,0005	0,0001
149	C113-1134	МОЙКА СТАЛЬНАЯ ИЗ НЕРЖАВЕЮЩЕЙ СТАЛИ НА ОДНО ОТДЕЛЕНИЕ	ШТ	2	
150	C113-1135	СИФОН ДЛЯ МОЕК	ШТ	2	
151	E17-1-1-14	УСТАНОВКА УМЫВАЛЬНИКОВ ОДИНОЧНЫХ С ПОДВОДКОЙ ХОЛОДНОЙ И ГОРЯЧЕЙ ВОДЫ МАТ. ЗАКАЗЧИКА	10КОМПЛ	0,2	



00001	ЗАТРАТЫ ТРУДА РАБОЧИХ-СТРОИТЕЛЕЙ	ЧЕЛ-Ч	21,65	4,33
00521	ДРЕЛИ ЭЛЕКТРИЧЕСКИЕ	МАШ-Ч	0,2	0,04
02509	АВТОМОБИЛИ БОРТОВЫЕ ГРУЗОПОДЪЕМНОСТЬЮ ДО 5 Т	МАШ-Ч	0,22	0,044
30435	ДЮБЕЛИ РАСПОРНЫЕ ПОЛИЭТИЛЕНОВЫЕ	10 ШТ	4	0,8
35567	ОЧЕС ЛЬНЯНОЙ	КГ	0,3	0,06
C130-1637	СИФОН ПЛАСТМАССОВЫЙ БУТЫЛОЧНЫЙ	ШТ	2	
C130-627	СМЕСИТЕЛИ ДЛЯ УМЫВАЛЬНИКОВ	КОМПЛ	2	
C1411-9130	ШЛАНГИ ГИБКИЕ 0,3М	ШТ	2	
E18-2-3-1	УСТАНОВКА ВОДОПОДОГРЕВАТЕЛЕЙ ЕМКОСТНЫХ	ШТ	1	
00001	ЗАТРАТЫ ТРУДА РАБОЧИХ-СТРОИТЕЛЕЙ	ЧЕЛ-Ч	14,61	14,61
02509	АВТОМОБИЛИ БОРТОВЫЕ ГРУЗОПОДЪЕМНОСТЬЮ ДО 5 Т	МАШ-Ч	0,2	0,2
09219	ВОДА	МЗ	0,9	0,9
35567	ОЧЕС ЛЬНЯНОЙ	КГ	0,03	0,03
45407	ПРОКЛАДКИ РЕЗИНОВЫЕ (ПЛАСТИНА ТЕХНИЧЕСКАЯ ПРЕССОВАННАЯ)	КГ	0,05	0,05
52039	БОЛТЫ С ГАЙКАМИ И ШАЙБАМИ ДЛЯ САНИТАРНО-ТЕХНИЧЕСКИХ РАБОТ, ДИАМЕТРОМ 12 ММ	Т	0,00316	0,00316
96946	ПРОКЛАДКИ ИЗ ПАРОНИТА МАРКИ ПМБ ТОЛЩИНОЙ 1 ММ, ДИАМ. 50 ММ	1000ШТ	0,003	0,003
96947	ПРОКЛАДКИ ИЗ ПАРОНИТА МАРКИ ПМБ ТОЛЩИНОЙ 1 ММ, ДИАМ. 100 ММ	1000ШТ	0,002	0,002
1514-4037	ЭЛЕКТРОВОДОНАГРЕВАТЕЛЬ V=80Л	ШТ	1	

**РАЗДЕЛ 7:КАНАЛИЗАЦИЯ**

E16-4-1-2	ПРОКЛАДКА ТРУБОПРОВОДОВ КАНАЛИЗАЦИИ ИЗ ПОЛИЭТИЛЕНОВЫХ ТРУБ ВЫСОКОЙ ПЛОТНОСТИ ДИАМЕТРОМ 100 ММ	100М	0,2	
00001	ЗАТРАТЫ ТРУДА РАБОЧИХ-СТРОИТЕЛЕЙ	ЧЕЛ-Ч	61,6	12,32
02509	АВТОМОБИЛИ БОРТОВЫЕ ГРУЗОПОДЪЕМНОСТЬЮ ДО 5 Т	МАШ-Ч	0,22	0,044
09219	ВОДА	МЗ	1,57	0,314
63809	ТРУБОПРОВОДЫ КАНАЛИЗАЦИИ ИЗ ПОЛИЭТИЛЕНОВЫХ ТРУБ ВЫСОКОЙ ПЛОТНОСТИ С ГИЛЬЗАМИ, ДИАМЕТРОМ 100 ММ	М	99,8	19,96
C113-1439	ТРОЙНИК ПЛАСТИКОВЫЙ КАНАЛИЗАЦИОННЫЙ Д=100ММ	ШТ	4	
C113-1440	ОТВОД ПЛАСТИКОВЫЙ КАНАЛИЗАЦИОННЫЙ Д=100ММ	ШТ	6	
C113-1441	ПЕРЕХОДНИК ПЛАСТИКОВЫЙ КАНАЛИЗАЦИОННЫЙ Д=100ММХ50ММ	ШТ	3	
E16-4-1-1	ПРОКЛАДКА ТРУБОПРОВОДОВ КАНАЛИЗАЦИИ ИЗ ПОЛИЭТИЛЕНОВЫХ ТРУБ ВЫСОКОЙ ПЛОТНОСТИ ДИАМЕТРОМ 50 ММ	100М	0,12	
00001	ЗАТРАТЫ ТРУДА РАБОЧИХ-СТРОИТЕЛЕЙ	ЧЕЛ-Ч	64,24	7,7088
02509	АВТОМОБИЛИ БОРТОВЫЕ ГРУЗОПОДЪЕМНОСТЬЮ ДО 5 Т	МАШ-Ч	0,11	0,0132
09219	ВОДА	МЗ	0,39	0,0468
63808	ТРУБОПРОВОДЫ КАНАЛИЗАЦИИ ИЗ ПОЛИЭТИЛЕНОВЫХ ТРУБ ВЫСОКОЙ ПЛОТНОСТИ С ГИЛЬЗАМИ, ДИАМЕТРОМ 50 ММ	М	99,8	11,976
C113-1443	ОТВОД ПЛАСТИКОВЫЙ КАНАЛИЗАЦИОННЫЙ Д=50ММ	ШТ	3	
C113-1444	ТРОЙНИК ПЛАСТИКОВЫЙ КАНАЛИЗАЦИОННЫЙ Д=50ММ	ШТ	2	

**РАЗДЕЛ 8:ОБОРУДОВАНИЕ**

E20-2-10-8	УСТАНОВКА ЗОНТОВ НАД ШАХТАМИ ИЗ ЛИСТОВОЙ СТАЛИ ПРЯМОУГОЛЬНОГО СЕЧЕНИЯ ПЕРИМЕТРОМ 4000 ММ	ЗОНТ	2	
00001	ЗАТРАТЫ ТРУДА РАБОЧИХ-СТРОИТЕЛЕЙ	ЧЕЛ-Ч	3,65	7,3
02016	УСТАНОВКИ ДЛЯ СВАРКИ РУЧНОЙ ДУГОВОЙ (ПОСТОЯННОГО ТОКА)	МАШ-Ч	0,2	0,4
02509	АВТОМОБИЛИ БОРТОВЫЕ ГРУЗОПОДЪЕМНОСТЬЮ ДО 5 Т	МАШ-Ч	0,03	0,06
30322	БОЛТЫ СТРОИТЕЛЬНЫЕ С ГАЙКАМИ И ШАЙБАМИ	Т	0,00071	0,00142
35319	ЭЛЕКТРОДЫ ДИАМЕТРОМ 5 ММ Э42А	Т	0,0002	0,0004
45098	ЗОНТЫ СТАЛЬНЫЕ ВЕНТИЛЯЦИОННЫХ СИСТЕМ	ШТ	1	2
E20-1-1-2	ПРОКЛАДКА ВОЗДУХОВОДОВ ИЗ ЛИСТОВОЙ, ОЦИНКОВАННОЙ СТАЛИ И АЛЮМИНИЯ КЛАССА Н [НОРМАЛЬНЫЕ] ТОЛЩИНОЙ 0,5 ММ, ПЕРИМЕТРОМ ДО 600 ММ	100М2	0,25	
00001	ЗАТРАТЫ ТРУДА РАБОЧИХ-СТРОИТЕЛЕЙ	ЧЕЛ-Ч	167,86	41,965
02016	УСТАНОВКИ ДЛЯ СВАРКИ РУЧНОЙ ДУГОВОЙ (ПОСТОЯННОГО ТОКА)	МАШ-Ч	1,79	0,4475
02509	АВТОМОБИЛИ БОРТОВЫЕ ГРУЗОПОДЪЕМНОСТЬЮ ДО 5 Т	МАШ-Ч	0,78	0,195
30322	БОЛТЫ СТРОИТЕЛЬНЫЕ С ГАЙКАМИ И ШАЙБАМИ	Т	0,015	0,00375
35319	ЭЛЕКТРОДЫ ДИАМЕТРОМ 5 ММ Э42А	Т	0,00045	0,001125
45092	ВОЗДУХОВОДЫ МЕТАЛЛИЧЕСКИЕ	М2	100	25

165.7	45407	ПРОКЛАДКИ РЕЗИНОВЫЕ (ПЛАСТИНА ТЕХНИЧЕСКАЯ ПРЕССОВАННАЯ)	КГ	8	2
166	E20-3-1-1	УСТАНОВКА ВЕНТИЛЯТОРОВ РАДИАЛЬНЫХ МАССОЙ ДО 0,05 Т	ШТ	2	
166.1	00001	ЗАТРАТЫ ТРУДА РАБОЧИХ-СТРОИТЕЛЕЙ	ЧЕЛ-Ч	6,54	13,08
166.2	00969	ЛЕБЕДКИ РУЧНЫЕ И РЫЧАЖНЫЕ, ТЯГОВЫМ УСИЛИЕМ 31,39 (3,2) КН (Т)	МАШ-Ч	1,5	3
166.3	02509	АВТОМОБИЛИ БОРТОВЫЕ ГРУЗОПОДЪЕМНОСТЬЮ ДО 5 Т	МАШ-Ч	0,01	0,02
166.4	30317	БОЛТЫ АНКЕРНЫЕ	Т	0,0014	0,0028
166.5	30322	БОЛТЫ СТРОИТЕЛЬНЫЕ С ГАЙКАМИ И ШАЙБАМИ	Т	0,00007	0,00014
167	2308-1002-7	ВЕНТИЛЯТОР РАДИАЛЬНЫЙ М3/ЧАС, КГС/М2, (ЛО)(ПРО), ИСП.1#2,2КВТ, 2850 ОБ/МИН#ПОСТАВКА С ВИБРОИЗОЛЯТОРАМИ=ВЦЧ-70#НР3,15#ДНОМ 105#4А80В2=УЧРЕЖДЕНИЕ УЮ400/4	КОМПЛ	2	
168	E20-6-18-1 ШНК.ДОП.6	МОНТАЖ БЫТОВЫХ КОНДИЦИОНЕРОВ (СПЛИТ-СИСТЕМ) МОЩНОСТЬ ЭЛЕКТРОДВИГАТЕЛЯ ДО 4,5 КВТ:С ЛЕСТНИЦЫ	КОНДИЦИОНЕР	1	
168.1	00001	ЗАТРАТЫ ТРУДА РАБОЧИХ-СТРОИТЕЛЕЙ	ЧЕЛ-Ч	3,5	3,5
168.2	00521	ДРЕЛИ ЭЛЕКТРИЧЕСКИЕ	МАШ-Ч	0,08	0,08
168.3	02509	АВТОМОБИЛИ БОРТОВЫЕ ГРУЗОПОДЪЕМНОСТЬЮ ДО 5 Т	МАШ-Ч	0,05	0,05
168.4	02873	ПЕРФОРАТОРЫ ЭЛЕКТРИЧЕСКИЕ	МАШ-Ч	0,35	0,35
168.5	30317	БОЛТЫ АНКЕРНЫЕ	Т	0,000176	0,000176
168.6	30322	БОЛТЫ СТРОИТЕЛЬНЫЕ С ГАЙКАМИ И ШАЙБАМИ	Т	0,000132	0,000132
168.7	30323	ВИНТЫ САМОНАРЕЗАЮЩИЕ ДЛЯ КРЕПЛЕНИЯ ПРОФИЛИРОВАННОГО НАСТИЛА И ПАНЕЛЕЙ К НЕСУЩИМ КОНСТРУКЦИЯМ	Т	0,00012	0,00012
168.8	30620	ПЕНА МОНТАЖНАЯ ДЛЯ ГЕРМЕТИЗАЦИИ СТЫКОВ В БАЛЛОНЧИКЕ ЕМКОСТЬЮ 0,75 Л	ШТ	0,1	0,1
168.9	30796	ДЮБЕЛИ РАСПОРНЫЕ ПОЛИЭТИЛЕНОВЫЕ 6X40 ММ	10 ШТ	1,5	1,5
169	100-18	КОНДИЦИОНЕР НАПОЛЬНЫЙ СТОЯЧИЙ KFR-30	ШТ	1	
170	Ц28-7-32-2	МОНТАЖ ПЛИТА ПАРОВАРОЧНАЯ, ПРОИЗВОДИТЕЛЬНОСТЬ 75 КГ/Ч	ШТ	1	
170.1	00001	ЗАТРАТЫ ТРУДА РАБОЧИХ-СТРОИТЕЛЕЙ	ЧЕЛ-Ч	33	33
170.2	00976	ЛЕБЕДКИ ЭЛЕКТРИЧЕСКИЕ, ТЯГОВЫМ УСИЛИЕМ ДО 12,26 (1,25) КН (Т)	МАШ-Ч	1,95	1,95
170.3	02499	АВТОМОБИЛИ БОРТОВЫЕ ГРУЗОПОДЪЕМНОСТЬЮ ДО 5 Т	МАШ-Ч	0,377	0,377
170.4	09210	ВОДА	М3	2	2
171	100-915	ЭЛЕКТРОПЛИТА БЫТОВАЯ#250X290X95=ЭПТ-1-1/220 ПОДКЛЮЧАЕТСЯ К СЕТИ ЧЕРЕЗ ДВУХПОЛЮСНУЮ ШТЕПСЕЛЬНУЮ РОЗЕТКУ	ШТ	1	
172	E19-1-20-3 ШНК.ДОП.9	УСТАНОВКА ГАЗОВЫХ ПЛИТ БЫТОВЫХ: ЧЕТЫРЕХКОМФОРОЧНЫХ	ПРИБОР	1	
172.1	00001	ЗАТРАТЫ ТРУДА РАБОЧИХ-СТРОИТЕЛЕЙ	ЧЕЛ-Ч	1,28	1,28
172.2	02509	АВТОМОБИЛИ БОРТОВЫЕ ГРУЗОПОДЪЕМНОСТЬЮ ДО 5 Т	МАШ-Ч	0,08	0,08
172.3	15470	ПОДВОДКА ГИБКАЯ (ТИП, ДИАМЕТР И ДЛИНА ПО ПРОЕКТУ)	КОМПЛ	1	1
172.4	35446	ЛЕНТА УПЛОТНИТЕЛЬНАЯ	М	2,4	2,4
172.5	63579	КРАН ГАЗОВЫЙ ШАРОВОЙ МУФТОВЫЙ	ШТ	1	1
173	1517-1015	ПЛИТА ГАЗОВАЯ 4-Х КОМФОРТНАЯ С ДУХОВКОЙ	ШТ	1	

РАЗДЕЛ 9:МЕБЕЛЬ И ИНВЕНТАРЬ

174	100-29	СТОЛ С ШЕСТИ СТУЛЬЯМИ В КОМПЛЕКТЕ	КОМПЛ	8	
175	100-25	ХОЛОДИЛЬНИК	ШТ	1	
176	100-65	ХОЛОДИЛЬНИК ВИТРИННЫЙ	ШТ	1	
177	100-69	ЖАЛЮЗИ КОМБО РАЗМ. 4,5МX2,5М	ШТ	3	
179	100-70	СТОЛ-ПОДСТАВКА ИЗ НЕРЖАВЕЮЩЕЙ СТАЛИ	ШТ	2	
180	2406-6002-1	КОТЕЛ ПИЩЕВАРОЧНЫЙ МАРМИТ	ШТ	1	
181	100-48	СТОЛ ЗАГОТОВОЧНЫЙ ИЗ НЕРЖАВЕЮЩЕЙ СТАЛИ 0,6МX2,0МX0,9М	КОМПЛ	4	

РАЗДЕЛ 10:ОБЩЕСТРОИТЕЛЬНЫЕ РАБОТЫ ЗДАНИИ

182	E58-3-2	РАЗБОРКА МЕЛКИХ ПОКРЫТИЙ И ОБДЕЛОК ИЗ ЛИСТОВОЙ СТАЛИ: ВОДОСТОЧНЫХ ТРУБ С ЗЕМЛИ И ПОДМОСТЕЙ	100М	1,628	
182.1	00001	ЗАТРАТЫ ТРУДА РАБОЧИХ-СТРОИТЕЛЕЙ	ЧЕЛ-Ч	11,04	17,97312
182.2	99999	МУСОР СТРОИТЕЛЬНЫЙ	Т	0,325	0,5291
183	E9-3-15-1	МОНТАЖ ПРОГОНОВ ОБРЕШЁТКИ ПРИ ШАГЕ ФЕРМ ДО 12 М ПРИ ВЫСОТЕ ЗДАНИЯ ДО 25 М	Т	0,629	
183.1	00001	ЗАТРАТЫ ТРУДА РАБОЧИХ-СТРОИТЕЛЕЙ	ЧЕЛ-Ч	15,79	9,93191

183.2	00762	КРАНЫ НА АВТОМОБИЛЬНОМ ХОДУ ПРИ РАБОТЕ НА ДРУГИХ ВИДАХ СТРОИТЕЛЬСТВА (КРОМЕ МАГИСТРАЛЬНЫХ ТРУБОПРОВОДОВ) 10 Т	МАШ-Ч	1,56	0,98124
183.3	01513	ПРЕОБРАЗОВАТЕЛИ СВАРОЧНЫЕ С НОМИНАЛЬНЫМ СВАРОЧНЫМ ТОКОМ 315-500 А	МАШ-Ч	0,58	0,36482
183.4	02509	АВТОМОБИЛИ БОРТОВЫЕ ГРУЗОПОДЪЕМНОСТЬЮ ДО 5 Т	МАШ-Ч	0,19	0,11951
183.5	02577	АППАРАТЫ ДЛЯ ГАЗОВОЙ СВАРКИ И РЕЗКИ	МАШ-Ч	0,67	0,42143
183.6	34241	КИСЛОРОД ТЕХНИЧЕСКИЙ ГАЗООБРАЗНЫЙ	МЗ	0,5	0,3145
183.7	35310	ЭЛЕКТРОДЫ ДИАМЕТРОМ 4 ММ Э42	Т	0,0026	0,0016354
183.8	44897	ШЛИФКРУГИ	ШТ	0,03	0,01887
183.9	45077	ПРОПАН-БУТАН, СМЕСЬ ТЕХНИЧЕСКАЯ	КГ	0,15	0,09435
184	<b>C111-1017</b>	<b>ПРОФИЛ СТАЛЬНОЙ 40X40X2ММ</b>	<b>Т</b>	<b>0,55</b>	
185	<b>E12-3-1-2</b>	<b>УСТРОЙСТВО КРОВЕЛЬ ИЗ ПРОФНАСТИЛА</b>	<b>100М2</b>	<b>1,628</b>	
185.1	00001	ЗАТРАТЫ ТРУДА РАБОЧИХ-СТРОИТЕЛЕЙ	ЧЕЛ-Ч	128,11	208,56308
185.2	01523	ПИЛА ДИСКОВАЯ ЭЛЕКТРИЧЕСКАЯ	М-ЧАС	0,06	0,09768
185.3	02509	АВТОМОБИЛИ БОРТОВЫЕ ГРУЗОПОДЪЕМНОСТЬЮ ДО 5 Т	МАШ-Ч	0,13	0,21164
185.4	29110	ВИНТЫ САМОНАРЕЗАЮЩИЕ 4,8X35 ММ	ШТ	608	989,824
185.5	29982	ПОКОВКИ	Т	0,049	0,07972
185.6	30391	ГВОЗДИ СТРОИТЕЛЬНЫЕ С ПЛОСКОЙ ГОЛОВКОЙ 1,8X60 ММ	Т	0,0112	0,0182336
185.7	57928	БРУСКИ 2 СОРТА 50 ММ	МЗ	0,79	1,28612
186	<b>C126-1291</b>	<b>ПРОФНАСТИЛ ОЦИНКОВАННЫЙ /К=1,1/ ТОЛЩ. 0,5ММ</b>	<b>М2</b>	<b>179</b>	
187	<b>E12-1-9-2</b>	<b>УСТРОЙСТВО ЖЕЛОБОВ ПОДВЕСНЫХ</b>	<b>100М</b>	<b>0,93</b>	
187.1	00001	ЗАТРАТЫ ТРУДА РАБОЧИХ-СТРОИТЕЛЕЙ	ЧЕЛ-Ч	31,41	29,2113
187.2	02509	АВТОМОБИЛИ БОРТОВЫЕ ГРУЗОПОДЪЕМНОСТЬЮ ДО 5 Т	МАШ-Ч	0,09	0,0837
187.3	30383	ГВОЗДИ ПРОВОЛОЧНЫЕ ОЦИНКОВАННЫЕ ДЛЯ АСБЕСТОЦЕМЕНТНОЙ КРОВЛИ 4,5X120 ММ	Т	0,0038	0,003534
188	<b>C1610-3001</b>	<b>ЕВРО ЖЕЛОБ КРАШЕННЫЙ /ЛОТОК/</b>	<b>М</b>	<b>93</b>	
189	<b>E12-1-8-4</b>	<b>НАВЕСКА ВОДОСТОЧНЫХ ТРУБ ПО СТЕНАМ ИЗ КИРПИЧА ИЛИ ЛЕГКОГО БЕТОНА, ДИАМЕТРОМ ДО:215 ММ</b>	<b>100М</b>	<b>1,05</b>	
189.1	00001	ЗАТРАТЫ ТРУДА РАБОЧИХ-СТРОИТЕЛЕЙ	ЧЕЛ-Ч	38,4	40,32
189.2	02509	АВТОМОБИЛИ БОРТОВЫЕ ГРУЗОПОДЪЕМНОСТЬЮ ДО 5 Т	МАШ-Ч	0,54	0,567
189.3	32507	ПОКОВКИ ОЦИНКОВАННЫЕ МАССОЙ 2,825 КГ	Т	0,156	0,1638
189.4	32522	ПРОВОЛОКА КАНАТНАЯ ОЦИНКОВАННАЯ ДИАМЕТРОМ 3 ММ	Т	0,0005	0,000525
189.5	47801	ТРУБЫ ВОДОСТОЧНЫЕ	М	116	121,8
190	<b>C130-1764</b>	<b>ХОМУТ</b>	<b>ШТ</b>	<b>105</b>	
191	<b>E10-1-37-4</b>	<b>УСТАНОВКА ДВЕРЕЙ ИЗ КАЛЕННЫХ СТЕКЛ, С ВСТРОЕННОЙ ДВЕРЬЮ С ЗАМКАМИ И МЕХАНИЗМАМИ</b>	<b>100М2</b>	<b>0,097</b>	
191.1	00001	ЗАТРАТЫ ТРУДА РАБОЧИХ-СТРОИТЕЛЕЙ	ЧЕЛ-Ч	108,57	10,53129
191.2	02209	ШУРУПОВЕРТЫ СТРОИТЕЛЬНО-МОНТАЖНЫЕ	МАШ-Ч	1,29	0,12513
191.3	02509	АВТОМОБИЛИ БОРТОВЫЕ ГРУЗОПОДЪЕМНОСТЬЮ ДО 5 Т	МАШ-Ч	3,07	0,29779
191.4	02875	ПЕРФОРАТОРЫ ЭЛЕКТРИЧЕСКИЕ	МАШ-Ч	1,98	0,19206
191.5	31478	ДЮБЕЛЬ-ПРОБКИ ДЛИНОЙ 65 ММ	ШТ	400	38,8
191.6	76853	ШУРУПЫ-САМОРЕЗЫ 35 ММ	КГ	1,4	0,1358
192	<b>C111-864</b>	<b>СТОИМОСТЬ КОНСТРУКЦИИ ДВЕРЕЙ ИЗ КАЛЕННЫХ СТЕКЛ С ЗАМКАМИ И МЕХАНИЗМАМИ</b>	<b>М2</b>	<b>6,75</b>	
193	<b>C123-9059</b>	<b>СТОИМОСТЬ КОНСТРУКЦИИ ДВЕРНЫХ БЛОКОВ ИЗ АЛЮМИНИЕВЫХ УСИЛЕННЫХ ПРОФИЛЕЙ С КАЛЕННЫМИ СТЕКЛАМИ ЗАМКАМИ И МЕХАНИЗМАМИ</b>	<b>М2</b>	<b>2,95</b>	
194	<b>E9-4-15-2</b> <b>ШНК.ДОП.6</b>	<b>РЕМОНТ МЕТАЛЛИЧЕСКИХ ВОРОТ С РАЗДВИЖНЫМИ МЕХАНИЗМАМИ</b>	<b>100М2</b>	<b>0,15</b>	
194.1	00001	ЗАТРАТЫ ТРУДА РАБОЧИХ-СТРОИТЕЛЕЙ	ЧЕЛ-Ч	224,4	33,66
194.2	02016	УСТАНОВКИ ДЛЯ СВАРКИ РУЧНОЙ ДУГОВОЙ (ПОСТОЯННОГО ТОКА)	МАШ-Ч	15,98	2,397
194.3	02509	АВТОМОБИЛИ БОРТОВЫЕ ГРУЗОПОДЪЕМНОСТЬЮ ДО 5 Т	МАШ-Ч	2,8	0,42
194.4	35326	ЭЛЕКТРОДЫ ДИАМЕТРОМ 6 ММ Э42	Т	0,0116	0,00174
195	<b>100-32</b>	<b>МЕХАНИЗМ ДЛЯ РАЗДВИЖНЫХ ВОРОТ В КОМПЛЕКТЕ ДВИГАТЕЛЬ С РЕДУКТОРОМ, ЦЕПЬ, РОЛИКИ</b>	<b>КОМПЛ</b>	<b>1</b>	
196	<b>E15-1-1-3</b>	<b>ОБЛИЦОВКА СТЕН ЦОКОЛЯ И ЛЕСТНИЧНЫХ ПЛОЩАДОК ПЛИТАМИ ГРАНИТНЫМИ ТАМBRAUN ТОЛЩИНОЙ ДО 40 ММ, ЧИСЛО ПЛИТ В 1 М2 ДО 4</b>	<b>100М2</b>	<b>0,16</b>	
196.1	00001	ЗАТРАТЫ ТРУДА РАБОЧИХ-СТРОИТЕЛЕЙ	ЧЕЛ-Ч	1672,4	267,584
196.2	03296	МАШИНЫ ШЛИФОВАЛЬНЫЕ ЭЛЕКТРИЧЕСКИЕ (БЕЗ СТОИМОСТИ ЭЛЕКТРОЭНЕРГИИ)	МАШ-Ч	15,38	2,4608
196.3	09219	ВОДА	МЗ	2,68	0,4288
196.4	12217	РАСТВОР ГОТОВЫЙ ОТДЕЛОЧНЫЙ ТЯЖЕЛЫЙ, ЦЕМЕНТНЫЙ: 1:3	МЗ	3,5	0,56
196.5	18335	ПЛИТЫ ОБЛИЦОВОЧНЫЕ ИЗ ГРАНИТА ШЛИФОВАННЫЕ ТОЛЩИНОЙ 30ММ КАПУСТЯНСКОГО МЕСТОРОЖДЕНИЯ	М2	100	16
197	<b>E10-2-41-1</b>	<b>МОНТАЖ ПЕРИЛ ИЗ НЕРЖАВЕЮЩЕЙ СТАЛИ</b>	<b>100М</b>	<b>0,086</b>	

197.1	00001	ЗАТРАТЫ ТРУДА РАБОЧИХ-СТРОИТЕЛЕЙ	ЧЕЛ-Ч	28,78	2,47508
197.2	02509	АВТОМОБИЛИ БОРТОВЫЕ ГРУЗОПОДЪЕМНОСТЬЮ ДО 5 Т	МАШ-Ч	0,7	0,0602
198	000001	ПЕРИЛА ИЗ НЕРЖАВЕЮЩЕЙ СТАЛИ ТУРЦИЯ	М	8,6	
199	E27-6-20-1	УСТРОЙСТВО ПОКРЫТИЯ ТОЛЩИНОЙ 4 СМ ИЗ ГОРЯЧИХ АСФАЛЬТОБЕТОННЫХ СМЕСЕЙ ПЛОТНЫХ МЕЛКОЗЕРНИСТЫХ ТИПА АБВ, ПЛОТНОСТЬ КАМЕННЫХ МАТЕРИАЛОВ 2,5-2,9 Т/М3	1000М2	0,25	
199.1	00001	ЗАТРАТЫ ТРУДА РАБОЧИХ-СТРОИТЕЛЕЙ	ЧЕЛ-Ч	33,6	8,4
199.2	00621	КАТКИ ДОРОЖНЫЕ САМОХОДНЫЕ ГЛАДКИЕ 8 Т	МАШ-Ч	3,47	0,8675
199.3	00623	КАТКИ ДОРОЖНЫЕ САМОХОДНЫЕ ГЛАДКИЕ 13 Т	МАШ-Ч	10,1	2,525
199.4	01135	МАШИНЫ ПОЛИВОМОЕЧНЫЕ 6000 Л	МАШ-Ч	0,39	0,0975
199.5	01955	УКЛАДЧИКИ АСФАЛЬТОБЕТОНА	МАШ-Ч	2,8	0,7
199.6	02509	АВТОМОБИЛИ БОРТОВЫЕ ГРУЗОПОДЪЕМНОСТЬЮ ДО 5 Т	МАШ-Ч	0,04	0,01
199.7	30135	БИТУМ	Т	0,0108	0,0027
199.8	32501	ПОКОВКИ ИЗ КВАДРАТНЫХ ЗАГОТОВОК МАССОЙ 1,8 КГ	Т	0,0062	0,00155
199.9	36025	ПИЛОМАТЕРИАЛЫ ХВОЙНЫХ ПОРОД. БРУСКИ ОБРЕЗНЫЕ ДЛИНОЙ 4-6,5 М, ШИРИНОЙ 75-150 ММ, ТОЛЩИНОЙ 40-75 ММ III СОРТА	М3	0,15	0,0375
199.10	45059	СМЕСЬ АСФАЛЬТОБЕТОННАЯ	Т	96,6	24,15
<b>РАЗДЕЛ 11: ОБЩЕСТРОИТЕЛЬНЫЕ РАБОТЫ КОРИДОРА В СТОЛОВУЮ ДЛЯ ГОСТЕЙ</b>					
200	E15-2-19-4	СПЛОШНОЕ ВЫРАВНИВАНИЕ ПОВЕРХНОСТЕЙ ИЗ СУХИХ РАСТВОРНЫХ СМЕСЕЙ ПОТОЛКОВ	100М2	0,14	
200.1	00001	ЗАТРАТЫ ТРУДА РАБОЧИХ-СТРОИТЕЛЕЙ	ЧЕЛ-Ч	63,1	8,834
200.2	45036	СМЕСЬ РАСТВОРНАЯ СУХАЯ	Т	0,17	0,0238
201	E15-6-1-7	ОКЛЕЙКА ОБОЯМИ ПОТОЛКОВ	100М2	0,14	
201.1	00001	ЗАТРАТЫ ТРУДА РАБОЧИХ-СТРОИТЕЛЕЙ	ЧЕЛ-Ч	16,32	2,2848
201.2	02499	АВТОМОБИЛИ БОРТОВЫЕ ГРУЗОПОДЪЕМНОСТЬЮ ДО 5 Т	МАШ-Ч	0,01	0,0014
201.3	09219	ВОДА	М3	0,01	0,0014
201.4	31679	КЛЕЙ КМЦ (ДЛЯ НАКЛЕЙКИ ОБОЕВ)	Т	0,0014	0,000196
201.5	32278	ОБОИ ПОТОЛОЧНЫЕ ВИНИЛОВЫЕ	10М2	11,3	1,582
201.6	44059	ВЕТОШЬ	КГ	0,01	0,0014
202	E15-6-2-1	ОКЛЕЙКА СТЕН МОЮЩИМИСЯ ОБОЯМИ НА БУМАЖНОЙ ОСНОВЕ ПО ШТУКАТУРКЕ И БЕТОНУ	100М2	0,28	
202.1	00001	ЗАТРАТЫ ТРУДА РАБОЧИХ-СТРОИТЕЛЕЙ	ЧЕЛ-Ч	64,16	17,9648
202.2	02499	АВТОМОБИЛИ БОРТОВЫЕ ГРУЗОПОДЪЕМНОСТЬЮ ДО 5 Т	МАШ-Ч	0,01	0,0028
202.3	31679	КЛЕЙ КМЦ (ДЛЯ НАКЛЕЙКИ ОБОЕВ)	Т	0,002	0,00056
202.4	32279	ОБОИ УЛУЧШЕННОГО КАЧЕСТВА	100М2	1,12	0,3136
202.5	44059	ВЕТОШЬ	КГ	0,01	0,0028
203	E15-4-5-8	ОКРАСКА ПОЛИВИНИЛАЦЕТАТНЫМИ ВОДОЭМУЛЬСИОННЫМИ СОСТАВАМИ ВЫСОКОКАЧЕСТВЕННАЯ ПО ШТУКАТУРКЕ ПОТОЛКОВ	100М2	0,14	
203.1	00001	ЗАТРАТЫ ТРУДА РАБОЧИХ-СТРОИТЕЛЕЙ	ЧЕЛ-Ч	89,43	12,5202
203.2	02499	АВТОМОБИЛИ БОРТОВЫЕ ГРУЗОПОДЪЕМНОСТЬЮ ДО 5 Т	МАШ-Ч	0,22	0,0308
203.3	31054	КРАСКИ ВОДОЭМУЛЬСИОННЫЕ	Т	0,069	0,00966
203.4	31710	ШПАТЛЕВКА КЛЕЕВАЯ	Т	0,092	0,01288
203.5	35538	ШКУРКА ШЛИФОВАЛЬНАЯ ДВУХСЛОЙНАЯ С ЗЕРНИСТОСТЬЮ 40/25	М2	0,88	0,1232
203.6	44059	ВЕТОШЬ	КГ	0,36	0,0504
204	E15-7-17-5 ШНК.ДОП.4	ОБЛИЦОВКА КАРКАСОВ ПАНЕЛЯМИ МДФ БЕЗ УСТРОЙСТВА КАРКАСА СТЕН	100М2	0,13	
204.1	00001	ЗАТРАТЫ ТРУДА РАБОЧИХ-СТРОИТЕЛЕЙ	ЧЕЛ-Ч	74,42	9,6746
204.2	01523	ПИЛА ДИСКОВАЯ ЭЛЕКТРИЧЕСКАЯ	М-ЧАС	0,18	0,0234
204.3	02509	АВТОМОБИЛИ БОРТОВЫЕ ГРУЗОПОДЪЕМНОСТЬЮ ДО 5 Т	МАШ-Ч	0,22	0,0286
204.4	15213	СКОБЫ ДЛЯ КРЕПЛЕНИЯ	ШТ	1250	162,5
204.5	45401	ГВОЗДИ ОТДЕЛОЧНЫЕ	Т	0,0022	0,000286
205	C126-1290	ДЕКОРАТИВНАЯ ПАНЕЛЬ ИЗ МДФ Н=80СМ СЕРОГО ЦВЕТА	М2	13	
206	E10-1-60-2 ШНК.ДОП.6	УСТАНОВКА И КРЕПЛЕНИЕ НАЛИЧНИКОВ ИЗ МДФ	100М	0,07	
206.1	00001	ЗАТРАТЫ ТРУДА РАБОЧИХ-СТРОИТЕЛЕЙ	ЧЕЛ-Ч	5,02	0,3514
206.2	02509	АВТОМОБИЛИ БОРТОВЫЕ ГРУЗОПОДЪЕМНОСТЬЮ ДО 5 Т	МАШ-Ч	0,03	0,0021
206.3	29981	НАЛИЧНИКИ ИЗ МДФ	М	108	7,56
206.4	49882	КЛЕЙ СТРОИТЕЛЬНЫЙ "ЖИДКТЕ ГВОЗДИ"	КГ	0,85	0,0595
207	C126-1287	КОРОНА ИЗ МДФ СЕРОГО ЦВЕТА	ШТ	2	
208	C126-1285	ЖИДКИЙ ГВОЗДЬ	ШТ	4	

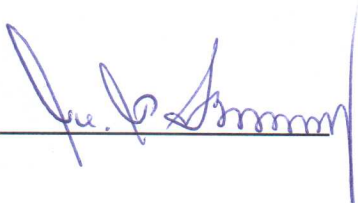
## РАЗДЕЛ 12: КОМНАТЫ КАНЦЕЛЯРИИ

209	E15-4-5-8	ОКРАСКА ПОЛИВИНИЛАЦЕТАТНЫМИ ВОДОЭМУЛЬСИОННЫМИ СОСТАВАМИ ВЫСОКОКАЧЕСТВЕННАЯ ПО ШТУКАТУРКЕ ПОТОЛКОВ	100M2	0,49	
209.1	00001	ЗАТРАТЫ ТРУДА РАБОЧИХ-СТРОИТЕЛЕЙ	ЧЕЛ-Ч	89,43	43,8207
209.2	02499	АВТОМОБИЛИ БОРТОВЫЕ ГРУЗОПОДЪЕМНОСТЬЮ ДО 5 Т	МАШ-Ч	0,22	0,1078
209.3	31054	КРАСКИ ВОДОЭМУЛЬСИОННЫЕ	Т	0,069	0,03381
209.4	31710	ШПАТЛЕВКА КЛЕЕВАЯ	Т	0,092	0,04508
209.5	35538	ШКУРКА ШЛИФОВАЛЬНАЯ ДВУХСЛОЙНАЯ С ЗЕРНИСТОСТЬЮ 40/25	M2	0,88	0,4312
209.6	44059	ВЕТОШЬ	КГ	0,36	0,1764
210	E11-1-54-1	УСТРОЙСТВО ПОКРЫТИЙ НАЛИВНЫХ СОСТАВОМ ИЗ СУХИХ СМЕСЕЙ ТОЛЩИНОЙ 5 ММ /E11-1-56-2 ШНК.ДОП.12/	100M2	0,49	
210.1	00001	ЗАТРАТЫ ТРУДА РАБОЧИХ-СТРОИТЕЛЕЙ	ЧЕЛ-Ч	83,1	40,719
210.2	00521	ДРЕЛИ ЭЛЕКТРИЧЕСКИЕ	МАШ-Ч	5,52	2,7048
210.3	02509	АВТОМОБИЛИ БОРТОВЫЕ ГРУЗОПОДЪЕМНОСТЬЮ ДО 5 Т	МАШ-Ч	0,21	0,1029
210.4	31434	ГРУНТОВКА	Т	0,03	0,0147
210.5	31593	СУХАЯ РАСТВОРНАЯ СМЕСЬ ДЛЯ УСТРОЙСТВА НАЛИВНОГО ПОЛА	Т	0,9	0,441
211	E11-1-34-7 ШНК.ДОП.4	УКЛАДКА ЛАМИНИРОВАННОГО НАПОЛЬНОГО ПОКРЫТИЯ, "ПЛАВАЮЩИМ" СПОСОБОМ, ТИПА PERGO	100M2	0,49	
211.1	00001	ЗАТРАТЫ ТРУДА РАБОЧИХ-СТРОИТЕЛЕЙ	ЧЕЛ-Ч	37,29	18,2721
211.2	02509	АВТОМОБИЛИ БОРТОВЫЕ ГРУЗОПОДЪЕМНОСТЬЮ ДО 5 Т	МАШ-Ч	0,27	0,1323
211.3	44059	ВЕТОШЬ	КГ	0,5	0,245
211.4	83171	ЗВУКОИЗОЛЯЦИОННАЯ ПОДЛОЖКА ПОД ПАРКЕТ ТОЛЩ.2ММ	M2	102	49,98
211.5	85918	ЛАМИНИРОВАННОЕ НАПОЛЬНОЕ ПОКРЫТИЕ ТИПА PERGO	M2	104	50,96
212	E15-6-2-1	ОКЛЕЙКА СТЕН МОУЩИМИСЯ ОБОЯМИ НА БУМАЖНОЙ ОСНОВЕ ПО ШТУКАТУРКЕ И БЕТОНУ	100M2	1,25	
212.1	00001	ЗАТРАТЫ ТРУДА РАБОЧИХ-СТРОИТЕЛЕЙ	ЧЕЛ-Ч	64,16	80,2
212.2	02499	АВТОМОБИЛИ БОРТОВЫЕ ГРУЗОПОДЪЕМНОСТЬЮ ДО 5 Т	МАШ-Ч	0,01	0,0125
212.3	31679	КЛЕЙ КМЦ (ДЛЯ НАКЛЕЙКИ ОБОЕВ)	Т	0,002	0,0025
212.4	32277	ОБОИ СРЕДНЕГО КАЧЕСТВА	M2	112	140
212.5	44059	ВЕТОШЬ	КГ	0,01	0,0125

Составил:



Проверил:



"УТВЕРЖДАЮ"

ЗАМ.НАЧАЛЬНИК  
УГТК по ФЕРГАНСКОЙ ОБЛАСТИ  
ПОДПОЛКОВНИК ТАМОЖЕННОЙ СЛУЖБЫ

А. ХАСАНОВ

## ДЕФЕКТНЫЙ АКТ

ФАРГОНА ВИЛОЯТИ БОЖХОНА БОШКАРМАСИ ХУДУДИДА ОШХОНА БИНОСИНИ КАЙТА КУРИШ

НАИМЕНОВАНИЕ РАБОТ И РЕСУРСОВ	ЕД.ИЗМ	КОЛ-ВО
<b>ЗДАНИЕ СТОЛОВОЙ</b>		
<b>ДЕМОНТАЖНЫЕ РАБОТЫ</b>		
РАЗБОРКА ПОКРЫТИЙ КРОВЕЛЬ: ИЗ ЛИСТОВОЙ СТАЛИ	100М2	1,135
РАЗБОРКА ПОДШИВКИ ПОТОЛКОВ ИЗ ГИПСОКАРТОННЫХ ЛИСТОВ	100М2	1,05
РАЗБОРКА ПОДШИВКИ ПОТОЛКОВ ИЗ ДЕКОРАТИВНЫХ ПЛАСТИКОВЫХ ПАНЕЛЕЙ	100М2	0,17
СНЯТИЕ ОКОННЫХ ПЕРЕПЛЕТОВ: ОСТЕКЛЕННЫХ	100М2	0,42
ДЕМОНТАЖ РАДИАТОРОВ ВЕСОМ ДО: 80 КГ	100ШТ	0,04
РАЗБОРКА ТРУБОПРОВОДОВ ИЗ ВОДОГАЗОПРОВОДНЫХ ТРУБ Д=ДО: 63 ММ	100М	0,56
ДЕМОНТАЖ САНИТАРНЫХ ПРИБОРОВ: УМЫВАЛЬНИКОВ И РАКОВИН	100ПРИБ	0,02
РАЗБОРКА КЛАДКИ СТЕН ИЗ: КИРПИЧА	10М3	0,85
ДЕМОНТАЖ МЕТАЛЛИЧЕСКИХ ФЕРМ ДЕМОНТАЖ	Т	0,37
РАЗБОРКА ТРУБОПРОВОДОВ ИЗ ВОДОГАЗОПРОВОДНЫХ ТРУБ Д=ДО: 63 ММ СТОЕК, ПРОГОНОВ	100М	1,11
РАЗБОРКА КЛАДКИ СТЕН ОЧАГА ИЗ КИРПИЧА	10М3	0,55
<b>ОБЩЕСТРОИТЕЛЬНЫЕ РАБОТЫ</b>		
РАЗРАБОТКА ГРУНТА ВРУЧНУЮ	100М3	0,135
УСТРОЙСТВО ПОКРЫТИЙ ЩЕБЕНОЧНЫХ С ПРОПИТКОЙ БИТУМОМ	100М2	0,033
УСТРОЙСТВО БЕТОННОЙ ПОДГОТОВКИ ПОДОШВ	100М3	0,076
УСТРОЙСТВО ЛЕНТОЧНЫХ ФУНДАМЕНТОВ БЕТОННЫХ	100М3	0,051
КЛАДКА СТЕН КИРПИЧНЫХ ДО 4 М	М3	32,5
КЛАДКА СТЕН КИРПИЧНЫХ СВЫШЕ 4 М	М3	7,3
УСТРОЙСТВО ЖЕЛЕЗОБЕТОННЫХ ФУНДАМЕНТОВ ОБЩЕГО НАЗНАЧЕНИЯ ПОД КОЛОННЫ	100М3	0,018
УСТРОЙСТВО ЖЕЛЕЗОБЕТОННЫХ КОЛОНН В ДЕРЕВЯННОЙ ОПАЛУБКЕ СО СТАЛЬНЫМИ СЕРДЕЧНИКАМИ [ЖЕСТКОЙ АРМАТУРОЙ]	100М3	0,004
УСТРОЙСТВО ПОЯСОВ В ОПАЛУБКЕ	100М3	0,02
МОНТАЖ СТОПИЛЬНЫХ И ПОДСТОПИЛЬНЫХ ФЕРМ	Т	0,955
МОНТАЖ ОПОРНЫХ СТОЕК МЕТАЛЛИЧЕСКИХ	Т	0,315
МОНТАЖ ПРОГОНОВ ОБРЕШЁТКИ	Т	0,55
МАСЛЯНАЯ ОКРАСКА МЕТАЛЛИЧЕСКИХ ПОВЕРХНОСТЕЙ	100М2	0,405
УСТРОЙСТВО ПЕРЕКРЫТИЙ С УКЛАДКОЙ БАЛОК ПО СТЕНАМ КАМЕННЫМ С НАКАТОМ ИЗ ЩИТОВ	100М2	1,38
УСТРОЙСТВО ПАРОИЗОЛЯЦИИ ОКЛЕЕЧНОЙ В ОДИН СЛОЙ	100М2	1,1
УСТРОЙСТВО ВЫРАВНИВАЮЩИХ СТЯЖЕК ГЛИНЯННО-СОЛОМЕННОЙ СМЕСЬЮ ТОЛЩИНОЙ 50ММ	100М2	1,1
УТЕПЛЕНИЕ ПОКРЫТИЙ ПЛИТАМИ ИЗ МИНЕРАЛЬНОЙ ВАТЫ	100М2	1,05
УСТРОЙСТВО КРОВЕЛЬ ИЗ ПРОФНАСТИЛА	100М2	1,38
УСТРОЙСТВО ЖЕЛОБОВ ПОДВЕСНЫХ	100М	0,19
НАВЕСКА ВОДОСТОЧНЫХ ТРУБ	100М	0,24
УСТРОЙСТВО ПОДСТИЛАЮЩИХ СЛОЕВ ЩЕБЕНОЧНЫХ	М3	16
УСТРОЙСТВО ПОЛОВ БЕТОННЫХ ТОЛЩИНОЙ 100 ММ	100М2	1,05
УТЕПЛЕНИЕ ПОКРЫТИЙ ПЛИТАМИ ИЗ ПЕНОПЛЕКСА	100М2	1,05
УТЕПЛЕНИЕ ПОКРЫТИЙ ПЛИТАМИ ИЗ ИЗ СИНТЕПОНА ПОКРЫТАЯ ФАЛЬГОЙ	100М2	1,05
УСТРОЙСТВО СТЯЖЕК БЕТОННЫХ	100М2	1,05
УСТРОЙСТВО ПОКРЫТИЙ НАЛИВНЫХ СОСТАВОМ ИЗ СУХИХ СМЕСЕЙ	100М2	1,05
УСТРОЙСТВО ПОКРЫТИЙ ИЗ КЕРАМОГРАНИТНЫХ ПЛИТОК ТОЛЩИНОЙ ДО 15 ММРАЗМЕРОМ ДО 60X120 СМ	100М2	1,05
УСТРОЙСТВО ПЛИНТУСОВ ИЗ ГОТОВЫХ КЕРАМОГРАНИТНЫХ ПЛИТОК	100М	0,335
УСТАНОВКА ОКОННЫХ БЛОКОВ ИЗ АЛЮМИНИЕВЫХ ПРОФИЛЕЙ	100М2	0,015
УСТАНОВКА ДВЕРЕЙ ИЗ КАЛЕННЫХ СТЁКЛ, С ВСТРОЕННОЙ ДВЕРЬЮ С ЗАМКАМИ И МЕХАНИЗМАМИ	100М2	0,104

УСТАНОВКА ВИТРАЖЕЙ ИЗ АЛЮМИНИЕВЫХ ПРОФИЛЕЙ С КОЛЁННЫМИ СТЕКЛАМИ	100M2	0,511
ШТУКАТУРКА СТЕН	100M2	1,01
УСТРОЙСТВО ПЕРЕГОРОДОК ГИПСОКАРТОННЫМИ ЛИСТАМИ	100M2	0,553
ОБЛИЦОВКА ГИПСОВЫМИ И ГИПСОВОЛОКНИСТЫМИ ЛИСТАМИ СТЕН	100M2	0,24
СПЛОШНОЕ ВЫРАВНИВАНИЕ СТЕН ИЗ СУХИХ РАСТВОРНЫХ СМЕСЕЙ	100M2	1,803
ДЕКОРАТИВНОЕ ПОКРЫТИЕ «ПОД МРАМОР» («ВЕНЕЦИАНСКАЯ ШТУКАТУРКА») ОШТУКАТУРЕННЫХ ПОВЕРХНОСТЕЙ ВНУТРИ ПОМЕЩЕНИЙ: СТЕН СОСТАВОМ: «RAFFAELLO DECOR STUCCO»	100M2	1,803
ГЛАДКАЯ ОБЛИЦОВКА СТЕН	100M2	0,85
УСТРОЙСТВО ПОДВЕСНОГО ПОТОЛКА ГИПСОКАРТОННЫМИ ПЛИТАМИ	100M2	0,7
ОБЛИЦОВКА КАРКАСОВ ПАНЕЛЯМИ ДЕКОРАТИВНЫМИ ПЛАСТИКОВЫМИ ПОТОЛКА	100M2	0,32
СПЛОШНОЕ ВЫРАВНИВАНИЕ ПОТОЛКОВ ИЗ СУХИХ РАСТВОРНЫХ СМЕСЕ	100M2	0,7
ОКЛЕЙКА ОБОЯМИ ПОТОЛКОВ	100M2	0,7
ОКРАСКА ПОТОЛКОВ ВОДОЭМУЛЬСИОННЫМИ СОСТАВАМИ	100M2	0,7
ОКЛЕЙКА СТЕН МОЮЩИМИ ФОТООБОЯМИ	100M2	0,2
УСТРОЙСТВО ПОКРЫТИЙ РАЗДАТОЧНОГО СТОЛА И ОЧАГА ИЗ ГРАНИТНЫХ ПЛИТ КУКСАРОЙ	100M2	0,15
ОБЛИЦОВКА СТЕН ЦОКОЛЯ ПЛИТАМИ ГРАНИТНЫМИ TAMBRAUN	100M2	0,22
ОТРАСКРОЙ И ИЗГОТОВЛЕНИЕ ПАНЕЛЕЙ ИЗ ЛИСТОВ «АЛЮПАН»	100M2	0,61
ОБЛИЦОВКА ФАСАДА ДЕКОРАТИВНЫМИ ПАНЕЛЯМИ ТИПА «АЛЮПАН»	100M2	0,61
<b>СИСТЕМА ОТОПЛЕНИЯ</b>		
ПРОКЛАДКА ТРУБОПРОВОДОВ ОТОПЛЕНИЯ ПРИ КОЛЛЕКТОРНОЙ СИСТЕМЕ ИЗ МНОГОСЛОЙНЫХ МЕТАЛЛ- ПОЛИМЕРНЫХ ТРУБ ДИАМЕТРОМ ДО 15 ММ	100М	7,3
УСТАНОВКА КОЛЛЕКТОРА ДЛЯ ТЁПЛОГО ПОЛА	УЗЕЛ	2
ПРОКЛАДКА ТРУБОПРОВОДОВ ОТОПЛЕНИЯ ИЗ ПОЛИПРОПИЛЕНОВЫХ ТРУБ Д=25ММ	100М	0,15
ПРОКЛАДКА ТРУБОПРОВОДОВ ОТОПЛЕНИЯ ИЗ ПОЛИПРОПИЛЕНОВЫХ ТРУБ Д=32ММ	100М	0,25
УСТАНОВКА ФИЛЬТРОВ ДИАМЕТРОМ 32 ММ	10 ШТ	0,2
УСТАНОВКА ГАЗОВЫХ КОТЛОВ ДВУХКОНТУРНЫХ	КОТЕЛ	1
УСТАНОВКА МАНОМЕТРОВ	КОМПЛЕКТ	1
УСТАНОВКА ФИЛЬТРОВ ДИАМЕТРОМ 32 ММ	10 ШТ	0,1
УСТАНОВКА БАКОВ РАСШИРИТЕЛЬНЫХ	БАК	1
МОНТАЖ АВТОМАТОВ	ШТ	5
ПРОКЛАДКА КАБЕЛЯ	100М	3,4
МОНТАЖ СВЕТИЛЬНИКОВ ПОТОЛОЧНЫХ	100ШТ	0,08
МОНТАЖ ЛЮСТРЫ	ШТ	16
МОНТАЖ ВЫКЛЮЧАТЕЛЕЙ	100ШТ	0,04
МОНТАЖ РОЗЕТОК	100ШТ	0,1
УСТАНОВКА ЩИТА РАСПРЕДЕЛИТЕЛЬНОГО В КОМПЛЕКТЕ С АВТОМАТАМИ	ШТ	1
<b>ВОДОПРОВОД И КАНАЛИЗАЦИЯ</b>		
<b>ВОДОПРОВОД</b>		
РАЗБОРКА ТРУБОПРОВОДОВ ИЗ ПОЛИЭТИЛЕНОВЫХ ТРУБ ДИАМЕТРОМ ДО 50 ММ	100М	0,12
ПРОКЛАДКА ТРУБОПРОВОДОВ ВОДОСНАБЖЕНИЯ ИЗ ПОЛИПРОПИЛЕНОВЫХ ТРУБ Д=20ММ	100М	0,22
УСТАНОВКА МОЕК НА ДВА ОТДЕЛЕНИЯ	10КОМПЛ	0,2
УСТАНОВКА УМЫВАЛЬНИКОВ ОДИНОЧНЫХ	10КОМПЛ	0,2
УСТАНОВКА ВОДОПОДОГРЕВАТЕЛЕЙ ЕМКОСТНЫХ	ШТ	1
<b>КАНАЛИЗАЦИЯ</b>		
ПРОКЛАДКА ТРУБОПРОВОДОВ КАНАЛИЗАЦИИ ИЗ ПОЛИЭТИЛЕНОВЫХ ТРУБ Д=100 ММ	100М	0,2
ПРОКЛАДКА ТРУБОПРОВОДОВ КАНАЛИЗАЦИИ ИЗ ПОЛИЭТИЛЕНОВЫХ ТРУБ Д=50 ММ	100М	0,12
<b>ОБОРУДОВАНИЕ</b>		
УСТАНОВКА ЗОНТОВ НАД ШАХТАМИ ИЗ ЛИСТОВОЙ СТАЛИ ПРЯМОУГОЛЬНОГО СЕЧЕНИЯ	ШТ	2
ПРОКЛАДКА ВОЗДУХОВОДОВ ИЗ ЛИСТОВОЙ, ОЦИНКОВАННОЙ СТАЛИ	100M2	0,25
УСТАНОВКА ВЕНТИЛЯТОРОВ РАДИАЛЬНЫХ	ШТ	2
МОНТАЖ БЫТОВЫХ КОНДИЦИОНЕРОВ НАПОЛЬНЫХ	ШТ	1
МОНТАЖ ПЛИТА ПАРОВАРОЧНАЯ	ШТ	1
УСТАНОВКА ГАЗОВЫХ ПЛИТ БЫТОВЫХ: ЧЕТЫРЕХКОМФОРОЧНЫХ	ШТ	1
<b>ОБЩЕСТРОИТЕЛЬНЫЕ РАБОТЫ ЗДАНИИ</b>		
РАЗБОРКА МЕЛКИХ ПОКРЫТИЙ И ОБДЕЛОК ИЗ ЛИСТОВОЙ СТАЛИ: ВОДОСТОЧНЫХ ТРУБ С ЗЕМЛИ И ПОДМОСТЕЙ	100М	1,628
МОНТАЖ ПРОГОНОВ ОБРЕШЁТКИ ИЗ ПРОФИЛЕЙ	Т	0,629
УСТРОЙСТВО КРОВЕЛЬ ИЗ ПРОФНАСТИЛА	100M2	1,628
УСТРОЙСТВО ЖЕЛОБОВ ПОДВЕСНЫХ	100М	0,93
НАВЕСКА ВОДОСТОЧНЫХ ТРУБ	100М	1,05
УСТАНОВКА ДВЕРЕЙ ИЗ КАЛЕННЫХ СТЕ́КЛ, С ВСТРОЕННОЙ ДВЕРЬЮ С ЗАМКАМИ И МЕХАНИЗМАМИ	100M2	0,097
РЕМОНТ МЕТАЛЛИЧЕСКИХ ВОРОТ С РАЗДВИЖНЫМИ МЕХАНИЗМАМИ	100M2	0,15
ОБЛИЦОВКА СТЕН ЦОКОЛЯ И ЛЕСТНИЧНЫХ ПЛОЩАДОК ПЛИТАМИ ГРАНИТНЫМИ TAMBRAUN	100M2	0,16

МОНТАЖ ПЕРИЛ ИЗ НЕРЖАВЕЮЩЕЙ СТАЛИ	100M	0,086
УСТРОЙСТВО ПОКРЫТИЯ ИЗ ГОРЯЧИХ АСФАЛЬТОБЕТОННЫХ СМЕСЕЙ ПЛОТНЫХ МЕЛКОЗЕРНИСТЫХ	1000M2	0,25
<b>ОБЩЕСТРОИТЕЛЬНЫЕ РАБОТЫ КОРИДОРА В СТОЛОВУЮ ДЛЯ ГОСТЕЙ</b>		
СПЛОШНОЕ ВЫРАВНИВАНИЕ ПОТОЛКОВ ИЗ СУХИХ РАСТВОРНЫХ СМЕСЕЙ	100M2	0,14
ОКЛЕЙКА ОБОЯМИ ПОТОЛКОВ	100M2	0,14
ОКЛЕЙКА СТЕН МОЮЩИМИСЯ ОБОЯМИ	100M2	0,28
ОКРАСКА ПОТОЛКОВ ВОДОЭМУЛЬСИОННЫМИ СОСТАВАМИ	100M2	0,14
ОБЛИЦОВКА КАРКАСОВ ПАНЕЛЯМИ МДФ БЕЗ УСТРОЙСТВА КАРКАСА СТЕН	100M2	0,13
УСТАНОВКА И КРЕПЛЕНИЕ НАЛИЧНИКОВ ИЗ МДФ	100M	0,07
<b>КОМНАТЫ КАНЦЕЛЯРИИ</b>		
ОКРАСКА ПОТОЛКОВ ВОДОЭМУЛЬСИОННЫМИ СОСТАВАМИ	100M2	0,49
УСТРОЙСТВО ПОКРЫТИЙ НАЛИВНЫХ СОСТАВОМ ИЗ СУХИХ СМЕСЕЙ	100M2	0,49
УКЛАДКА ЛАМИНИРОВАННОГО НАПОЛЬНОГО ПОКРЫТИЯ	100M2	0,49
ОКЛЕЙКА СТЕН МОЮЩИМИСЯ ОБОЯМИ	100M2	1,25

ПОДПИСИ:

НАЧАЛЬНИК ОМТС МАЙОР Т.С. Н. АХМАДАЛИЕВ

НАЧАЛЬНИК ОТК МАЙОР Т.С. Ш. ХУДОЁРОВ

ИНСПЕКТОР Гр. ИКТ И ОКБ КАПИТАН Т.С. С. АМИНОВ

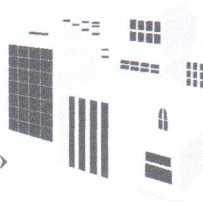
ИНСПЕКТОР ЮРИСТ КОНСУЛЬТАНТ КАПИТАН Т.С. М. ИБРАГИМОВ

НАЧАЛЬНИК ФЗО МАЙОР Т.С. Х. УСМОНОВ

ПРЕДСТАВИТЕЛЬ ПРОЕКТНОГО ИНСТИТУТА ЧП "КУРИЛИШ МОЛИЯ СЕРВИС" М. КАСИМОВ



УЗБЕКИСТОН RESPUBLIKASI  
ФАРГОНА ВИЛОЯТИ  
ОЛТИАРИК ТУМАНИ



O'ZBEKISTON RESPUBLIKASI  
FARG'ONA VILOYATI  
OLTIARIQ TUMANI

«КУРИЛИШ ЛОЙИХА ЭКСПЕРТИЗА СИНОВ»  
МАСЪУЛИЯТИ ЧЕКЛАНГАН ЖАМИЯТИ

«QURILISH LOYIHA EKSPERTIZA SINOV»  
MAS'ULIYATI CHEKLANGAN JAMIYATI

MANZIL: 716634 Oltiariq tumani, Qarqchug'ay qishlog'i, Sharq tongi ko'chasi H/R: 20208 00060 44272 50001  
MFO 00544 ATIB "Ipoteka Bank" Fargona shaxar bo'limi, INN: 205 745 947



«УТВЕРЖДАЮ»

Директор ООО «Курилиш  
лойиха экспертиза синов»

*Мирзарахимов.*

08 июля 2022 года.

Номер лицензии: №КЛЭ-000109  
от 28.12.2020 года

## ЭКСПЕРТИЗА ХУЛОСАСИ №40-18/22 (ЭКСПЕРТНОЕ ЗАКЛЮЧЕНИЕ)

ПО РАССМОТРЕНИЮ СМЕТНОЙ ЧАСТИ РАБОЧЕГО ПРОЕКТА: «ФАРГОНА ВИЛОЯТИ ДАВЛАТ  
БОЖХОНА БОШКАРМАСИ ХУДУДИДА ОШХОНА БИНОСИНИ КАЙТА КУРИШ»

Заказчик на экспертизу:	ЧП «Qurilish Moliya Servis»
Источник финансирования	Бюджетные средства
Проектная организация:	ЧП «Qurilish Moliya Servis»
Номер лицензии:	№АЛ-000342 от 18.11.2019 г. выданное Министерством Строительство Республики Узбекистан.
Главный инженер проекта:	М.Касимов
Год разработки:	2022 год.

## **1. ОСНОВАНИЕ ДЛЯ РАЗРАБОТКИ РАБОЧЕГО ПРОЕКТА:**

- 1.1 Письмо-заказ.
- 1.2. Действующая на территории Республики Узбекистан сметно-нормативная база.
- 1.3. Дефектный акт.

## **2. МАТЕРИАЛЫ, ПРЕДСТАВЛЕННЫЕ НА РАССМОТРЕНИЕ:**

- 2.1. Книга 1. Сметная документация:
  - Структура прямых и прочих затрат.
  - Локальные ресурсные ведомости и ведомости потребных ресурсов.
  - Дефектный акт.

## **3. СМЕТНАЯ ЧАСТЬ.**

Расчетная стоимость объекта «**Фаргона вилояти Давлат Божхона бошкармаси худудида ошхона биносини кайта куриш**» определена в соответствии с постановлением Кабинета Министров Республики Узбекистан за № 261 от 11 июня 2003 года «О переходе на договорные текущие цены при реализации инвестиционных проектов, осуществляемых за счет централизованных капитальных вложений», постановлением Кабинетом Министров от 12 мая 2004 года №226 «О внесении изменения в некоторые решения Правительства Республики Узбекистан» и правилами определения стоимости строительства в договорных текущих ценах – ШНК 4.01.16-09. В основе расчета использован «Ресурсный метод».

Прямые затраты подрядчика	713972,6	тысяч сум
Прочие расходы и затраты подрядчика	105768,2	тысяч сум
Прочие затраты и расходы заказчика	28000,0	тысяч сум
Транспортно-заготовительные расходы	7	%
Коэффициент риска	0	%

## **4. ЗАМЕЧАНИЯ И ПРЕДЛОЖЕНИЯ ЭКСПЕРТИЗЫ:**

- 4.1. В прочих затратах подрядчика удельный вес «Прочих затрат» определен в размере 19,39 %, согласно письма ИК «Служба единого заказчика» Ферганской области.
- 4.2. Исключены заготовительно-складские расходы.
- 4.3. По статье «затраты на эксплуатацию машин и механизмов» исключены затраты на автомобили бортовые.
- 4.4. Заявленные затраты на строительные материалы, изделия и конструкции уточнены согласно «Каталога текущих цен на строительные материально-технические ресурсы, применяемые в строительном производстве Республики Узбекистан» за 1-й квартал 2022 года, выпускаемый Центром по экономическому реформированию и ценообразованию в строительстве Госкомитета Республики Узбекистан по архитектуре и строительству и согласно прайс-листов торговых предприятий и по данным интернета:
  - кирпич керамический принять по цене 720,0 тысяч сумм за 1000шт,
  - растворы приняты по цене 385,0 тысяч сумм за 1м3,
  - винты самонарезающие приняты по цене 0,100 тысяч сумм за 1шт,
  - гранит Капустинский принять по цене 560,0 тысяч сумм за 1м2,
  - профнастил оцинкованный 0,5мм приняты по цене 88,0 тысяч сумм за 1м2,
  - плитки керамогранитные приняты по цене 160,0 тысяч сумм за 1м2,
  - профнастил цветной 0,4мм приняты по цене 85,0 тысяч сумм за 1м2,
  - плита газовая 4-х камфорная принять по цене 3600,0 тысяч сумм за 1шт,
  - холодильник витринный принять по цене 13000,0 тысяч сумм за 1шт,
  - котел 2-х контурный принять по цене 12305,0 тысяч сумм за 1шт.

- 4.5. В результате экспертизы заявленная расчетная стоимость в сумме **970701,8** тысяч сумм снизилась на **41150,1** тысяч сумм и определена в сумме **929551,7** тысяч сумм с НДС, в том числе затраты заказчика **28000,0** тысяч сумм.

### 5. В Ы В О Д Ы:

ООО «Курилиш лойиха экспертиза синов» рассмотрев представленный расчет стартовой стоимости строительства в текущих ценах по объекту: «**Фаргона вилояти Давлат Божхона бошкармаси худудида ошхона биносини кайта куриш**» *Рекомендует к утверждению* со следующими показателями в текущих ценах:

(тысяч сум)

<i>Наименование статей затрат</i>	<i>Заявленная стоимость</i>	<i>Рекомендуемая стоимость</i>
Строительные материалы и изделия с учетом транспортно-заготовительных расходов	465107,0	443314,2
Строительные машины и механизмы	3554,1	2608,3
Кабельно-проводниковая продукция	0	0
Оборудование, мебель и инвентарь	168494,6	159859,5
Затраты на основную зарплату с учетом начислений на социальное страхование	76816,8	76816,8
Итого прямых затрат	713972,5	682598,8
Прочие затраты подрядчика	105768,2	101359,2
Страхование объекта	0	0
Коэффициент риска	0	0
<b>Всего стоимость строительства без НДС без затрат заказчика</b>	<b>819740,7</b>	<b>783958,0</b>
<b>Всего стоимость строительства с НДС без затрат заказчика</b>	<b>942701,8</b>	<b>901551,7</b>
Затраты заказчика	28000,0	28000,0
<b>Всего стоимость строительства с НДС и с затратами заказчика</b>	<b>970701,8</b>	<b>929551,7</b>

**Примечание:** В условиях рыночных отношений «Экспертное заключение...» имеет рекомендательный характер и используется для предварительных переговоров или для использования при проведении конкурсных торгов и не является основанием для договора подряда или взаиморасчетов между сторонами. Окончательное решение принимает заказчик по согласованию с подрядчиком.

Эксперт:



Б. Мирзарахимов.