

СТРОИТЕЛЬСТВО ЗДАНИЯ СТОЛОВОЙ ДЛЯ ШКОЛЫ №20 В МФЙ АФГОНБОГ ГУЗАРСКОГО РАЙОНА КАШКАДАРЬИНСКОЙ ОБЛАСТИ
 наименование (объекта) стройки (предприятия, здания, сооружения)

СВОДНО-РЕСУРСНАЯ ВЕДОМОСТЬ № 1

на ПИЩЕБЛОК
 (наименование работ)

№ п/п	Обоснование (Код ресурса)	Наименование ресурсов	Ед. изм.	Количество	Цена	Стоимость
1	2	3	4	5	6	7
ТРУДОВЫЕ РЕСУРСЫ						
1	00001	ЗАТРАТЫ ТРУДА РАБОЧИХ-СТРОИТЕЛЕЙ	ЧЕЛ-ЧАС	5023,49838		
2	00003	ЗАТРАТЫ ТРУДА МАШИНИСТОВ	ЧЕЛ-ЧАС	126,7316		
ИТОГО ТРУДОВЫЕ РЕСУРСЫ:						
СТРОИТЕЛЬНЫЕ МАШИНЫ И МЕХАНИЗМЫ						
1	00083	АГРЕГАТЫ ДЛЯ ПРИГОТОВЛЕНИЯ РАБОЧИХ ЖИДКОСТЕЙ-ЯДОХИМИКАТОВ (БЕЗ ТРАКТОРА)	МАШ-ЧАС	0,56034		
2	00112	АВТОПОГРУЗЧИКИ 5 Т	МАШ-ЧАС	8,23619		
3	00116	АГРЕГАТЫ ДЛЯ СВАРКИ ПОЛИЭТИЛЕНОВЫХ ТРУБ	МАШ-ЧАС	17,0056		
4	00128	АГРЕГАТЫ СВАРОЧНЫЕ ПЕРЕДВИЖНЫЕ С НОМИНАЛЬНЫМ СВАРОЧНЫМ ТОКОМ 250-400 А С ДИЗЕЛЬНЫМ ДВИГАТЕЛЕМ	МАШ-ЧАС	3,2713		
5	00133	АГРЕГАТЫ ЭЛЕКТРОНАСОСНЫЕ С РЕГУЛИРОВАНИЕМ ПОДАЧИ ВРУЧНУЮ ДЛЯ СТРОИТЕЛЬНЫХ РАСТВОРОВ ПОДАЧА 2 МЗ/М. НАПОР 150 М	МАШ-ЧАС	4,0271		
6	00163	АВТОМОБИЛЬ-САМОСВАЛ. ГРУЗОПОДЪЕМНОСТЬЮ ДО 10 Т	МАШ-ЧАС	5,72288		
7	001752	СВАРОЧНЫЙ АГРЕГАТ "OMICRON"	МАШ-ЧАС	2,5272		
8	001940	ЭКСКАВАТОРЫ НА ГУСЕНИЧНОМ ТИПА "ATLAS", "VOLVO", "KOMATSU", "HITACHI", "LIEBHERR" С ЕМКОСТЬЮ КОВША 0,5 МЗ	МАШ-ЧАС	0,68297		
9	00257	БУЛЬДОЗЕРЫ 59 КВТ /80 Л.С/ ПРИ РАБОТЕ НА ДРУГИХ ВИДАХ СТРОИТЕЛЬСТВА	МАШ-ЧАС	0,3655		
10	00258	БУЛЬДОЗЕРЫ 79 КВТ /108 Л.С/ ПРИ РАБОТЕ НА ДРУГИХ ВИДАХ СТРОИТЕЛЬСТВА	МАШ-ЧАС	0,21173		
11	00403	ВИБРАТОР ГЛУБИННЫЙ	МАШ-ЧАС	22,35018		
12	00404	ВИБРАТОР ПОВЕРХНОСТНЫЙ	МАШ-ЧАС	23,73719		
13	00521	ДРЕЛИ ЭЛЕКТРИЧЕСКИЕ	МАШ-ЧАС	31,82254		
14	00659	КОМПРЕССОРЫ ПЕРЕДВИЖНЫЕ С ДВИГАТЕЛЕМ ВНУТРЕННЕГО СГОРАНИЯ ДАВЛЕНИЕМ ДО 686 КПА /7 АТ/ 2,2 МЗ/МИН	МАШ-ЧАС	0,42262		
15	00660	КОМПРЕССОРЫ ПЕРЕДВИЖНЫЕ С ДВИГАТЕЛЕМ ВНУТРЕННЕГО СГОРАНИЯ ДАВЛЕНИЕМ ДО 686 КПА /7 АТ/ 5 МЗ/МИН	МАШ-ЧАС	1,74891		
16	00762	КРАНЫ 10 Т НА АВТОМОБИЛЬНОМ ХОДУ ПРИ РАБОТЕ НА ДРУГИХ ВИДАХ СТРОИТЕЛЬСТВА	МАШ-ЧАС	33,76072		
17	00766	КРАНЫ 10 Т НА АВТОМОБИЛЬНОМ ХОДУ ПРИ МОНТАЖЕ ТЕХНОЛОГИЧЕСКОГО ОБОРУДОВАНИЯ	МАШ-ЧАС	7,5116		
18	00783	КРАНЫ 16 Т НА ГУСЕНИЧНОМ ХОДУ ПРИ РАБОТЕ НА ДРУГИХ ВИДАХ СТРОИТЕЛЬСТВА	МАШ-ЧАС	1,1424		
19	00913	КОТЛЫ БИТУМНЫЕ ПЕРЕДВИЖНЫЕ 400Л	МАШ-ЧАС	22,12765		
20	00969	ЛЕБЕДКИ РУЧНЫЕ И РЫЧАЖНЫЕ, ТЯГОВЫМ УСИЛИЕМ 31,39 КН /3,2 Т/	МАШ-ЧАС	1,14		
21	00975	ЛЕБЕДКИ ЭЛЕКТРИЧЕСКИЕ, ТЯГОВЫМ УСИЛИЕМ ДО 5,79 КН /0,59 Т/	МАШ-ЧАС	0,46406		
22	00976	ЛЕБЕДКИ ЭЛЕКТРИЧЕСКИЕ, ТЯГОВЫМ УСИЛИЕМ ДО 12,26 КН /1,25 Т/	МАШ-ЧАС	3,0442		
23	00977	ЛЕБЕДКИ ЭЛЕКТРИЧЕСКИЕ, ТЯГОВЫМ УСИЛИЕМ 19,62 КН /2 Т/	МАШ-ЧАС	0,09138		
24	01070	МАШИНЫ БУРИЛЬНО-КРАНОВЫЕ С ГЛУБИНОЙ БУРЕНИЯ 3,5 М НА АВТОМОБИЛЕ	МАШ-ЧАС	3,4267		
25	01135	МАШИНЫ ПОЛИВОМОЕЧНЫЕ 6000 Л	МАШ-ЧАС	0,03199		
26	01147	МАШИНЫ ШЛИФОВАЛЬНЫЕ ЭЛЕКТРИЧЕСКИЕ	МАШ-ЧАС	1,1842		
27	01383	УСТАНОВКИ ДЛЯ ИЗГОТОВЛЕНИЯ БАНДАЖЕЙ, ДИАФРАГМ, ПРЯЖЕК	МАШ-ЧАС	1,6238		
28	01523	ПИЛА ДИСКОВАЯ ЭЛЕКТРИЧЕСКАЯ	МАШ-ЧАС	0,77646		
29	01556	ПИЛЫ БЕНЗОМОТОРНЫЕ	МАШ-ЧАС	1,80466		
30	01571	ПИЛА ЭЛЕКТРИЧЕСКАЯ ЦЕПНАЯ	МАШ-ЧАС	0,74217		
31	01608	РАСТВОРОНАСОСЫ ПРОИЗВОД. 3 МЗ/М	МАШ-ЧАС	6,02148		
32	01609	РАСТВОРОНАСОС 1 МЗ	МАШ-ЧАС	22,31775		
33	01866	ГРАМБОВКИ ПНЕВМАТИЧЕСКИЕ ПРИ РАБОТЕ ОТ КОМПРЕССОРА	МАШ-ЧАС	14,02317		
34	02011	УСТАНОВКИ ДЛЯ ГИДРАВЛИЧЕСКИХ ИСПЫТАНИЙ ТРУБОПРОВОДОВ, ДАВЛЕНИЕ НАГНЕТАНИЯ, МПА/КГС/СМ2/ НИЗКОЕ 0,1 /1/, ВЫСОКОЕ 10 /100/	МАШ-ЧАС	0,6326		
35	02016	УСТАНОВКИ ДЛЯ РУЧНОЙ ДУГОВОЙ СВАРКИ ПЛОСТОЯННОГО ТОКА/	МАШ-ЧАС	43,4134		
36	02209	ШУРУПОВЕРТ	МАШ-ЧАС	3,5276		
37	02263	ЭКСКАВАТОРЫ ОДНОКОВШОВЫЕ ДИЗЕЛЬНЫЕ 0,5 МЗ НА ГУСЕНИЧНОМ ХОДУ ПРИ РАБОТЕ НА ДРУГИХ ВИДАХ СТРОИТЕЛЬСТВА	МАШ-ЧАС	2,59541		
38	02499	АВТОМОБИЛИ БОРТОВЫЕ ГРУЗОПОДЪЕМНОСТЬЮ ДО 5 Т	МАШ-ЧАС	4,47061		
39	02509	АВТОМОБИЛЬ БОРТОВОЙ, ГРУЗОПОДЪЕМНОСТЬЮ ДО 5 Т	МАШ-ЧАС	10,42262		
40	02510	АВТОМОБИЛЬ БОРТОВОЙ, ГРУЗОПОДЪЕМНОСТЬЮ ДО 8 Т	МАШ-ЧАС	3,8336		
41	02515	АГРЕГАТЫ ОКРАСОЧНЫЕ ВЫСОКОДАВЛЕНИЯ ДЛЯ ОКРАСКИ ПОВЕРХНОСТЕЙ КОНСТРУКЦИЙ, МОЩНОСТЬЮ 1 КВТ	МАШ-ЧАС	0,20406		
42	02577	АППАРАТ ДЛЯ ГАЗОВОЙ СВАРКИ И РЕЗКИ	МАШ-ЧАС	6,74348		
43	02700	УСТАНОВКА ДЛЯ ГИДРАВЛИЧЕСКИХ ИСПЫТАНИЙ ТРУБОПРОВОДОВ, ДАВЛЕНИЕ НАГНЕТАНИЯ НИЗКОЕ 0,1 (1) МПА (КГС/СМ2)	МАШ-ЧАС	0,08		
44	02703	ТРОМБОВКИ ЭЛЕКТРИЧЕСКИЕ	МАШ-ЧАС	0,12204		
45	02875	ПЕРФОРАТОРЫ ЭЛЕКТРИЧЕСКИЕ	МАШ-ЧАС	36,80115		
ИТОГО СТРОИТЕЛЬНЫЕ МАШИНЫ И МЕХАНИЗМЫ:						
СТРОИТЕЛЬНЫЕ МАТЕРИАЛЫ И КОНСТРУКЦИИ						
1		ТРУБЫ ИЗ ПОЛИВИНИЛХЛОРИДА НЕПЛАСТИФИЦИРОВАННОГО НАРУЖНЫЙ ДИАМЕТР.ММ.20	М	5		
2		ВОДОРАЗБОРНЫЕ КРАН ДИАМ-15	ШТ	4		
3		КАБЕЛИ СИЛОВЫЕ НА НАПРЯЖЕНИЕ ДО 1000В С АЛЮМИНИЕВЫМИ ЖИЛАМИ,МАРКИ АВВГ, С ЧИСЛОМ ЖИЛ И СЕЧ.ММ2:5X10	1000 М	0,07		
4		КАБЕЛИ СИЛОВЫЕ НА НАПРЯЖЕНИЕ ДО 1000В С АЛЮМИНИЕВЫМИ ЖИЛАМИ,МАРКИ АВВГ, С ЧИСЛОМ ЖИЛ И СЕЧ.ММ2:5X25	1000 М	0,02		
5		ПРОВОДА СЕТЕВОЙ РАСПРЕДЕЛИТЕЛЬНЫЕ ОДНОПАРНЫЕ С МЕДНЫМИ ЖИЛАМИ, С ПОЛИЭТИЛЕНОВОЙ ИЗОЛЯЦИЕЙ, МАРКИ КСВВГ ДИАМЕТРОМ ЖИЛЫ 2X0,5 КВ.ММ2	1000 М	0,11		
6		ИЗОЛЯТОР ЛИНЕЙНЫЙ ШТЫРЕВОЙ-ШФ10-В	ШТ	9		
7		БЛОК ЗАЖИМОВ БЗН-111	ШТ	10		
8		ВОЗДУХОВОДЫ ДЛЯ АЭС СИСТЕМ ВЕНТИЛЯЦИИ, ВОЗДУШНОГО ОТОПЛЕНИЯ И КОНДИЦИОНИРОВАНИЯ ВОЗДУХА ИЗ ТОНКОЛИСТОВОЙ ОЦИНКОВАННОЙ СТАЛИ ТОЛЩИНОЙ 0,7 ММ	М2	23,43		

9		КРАН ПРОБНОСПУСКНОЙ ЦАПКОВЫЙ ЛАТУННЫЙ 10ББК1,ДУ15,РУ10	ШТ	1	
10		ВЕНТИЛЬ ПРОХОДНОЙ МУФТОВЫЙ 1548P2,ДУ15,РУ16	ШТ	1	
11		ВЕНТИЛЬ ПРОХОДНОЙ МУФТОВЫЙ 1548P2,ДУ40,РУ16	ШТ	1	
12		ВЕНТИЛЬ 15КЧ18P,ДУ25,РУ16	ШТ	1	
13		ВЕНТИЛЬ ППР ДУ40,РУ16	ШТ	2	
14		КРАН ПБ12БК Д=25ММ	ШТ	1	
15		КРАН ПБ12БК Д=20ММ	ШТ	2	
16		КРАН ПБ12БК Д=15ММ	ШТ	1	
17		ОТВОД 90 ГРАД. ИЗ ОЦИНКОВАННОЙ СТАЛИ 200X300 ММ, ТОЛЩ.0,7 ММ	ШТ	1	
18		ОТВОД 90 ГРАД. ИЗ ОЦИНКОВАННОЙ СТАЛИ 400X300 ММ, ТОЛЩ.0,7 ММ	ШТ	4	
19		ПЕРЕХОД ИЗ ОЦИНКОВАННОЙ СТАЛИ 400X300 ММ, ТОЛЩ. 0,7 ММ	ШТ	3	
20		ПЕРЕХОД ИЗ ОЦИНКОВАННОЙ СТАЛИ 500X300 ММ, ТОЛЩ. 0,7 ММ	ШТ	2	
21		ОПОРЫ ИЗ СТАЛЬНЫЕ ТРУБ ДИАМЕТРОМ: 40 ММ (L-3,0 М)	ШТ	2	
22		ТРОЙНИКИ ПЕРЕХОДНОЙ ПОЛИПРОПИЛЕНОВЫЕ ДИАМЕТРОМ 25X20X25 ММ	ШТ	5	
23		ТРОЙНИКИ ПЕРЕХОДНОЙ ПОЛИПРОПИЛЕНОВЫЕ ДИАМЕТРОМ 25X25X25 ММ	ШТ	2	
24		ТРОЙНИКИ ПЕРЕХОДНОЙ ПОЛИПРОПИЛЕНОВЫЕ ДИАМЕТРОМ 32X20X32 ММ	ШТ	1	
25		ТРОЙНИКИ ПЕРЕХОДНОЙ ПОЛИПРОПИЛЕНОВЫЕ ДИАМЕТРОМ 32X25X32 ММ	ШТ	4	
26		МУФТА Д=32 ММ	ШТ	1	
27		МУФТА Д=40 ММ	ШТ	11	
28		МУФТА Д=50 ММ	ШТ	8	
29		УГОЛНИК 90 ГРАД. ИЗ ППР Д= 25X25 ММ	ШТ	4	
30		УГОЛНИК 90 ГРАД. ИЗ ППР Д=32X32 ММ	ШТ	12	
31		УГОЛНИК 90 ГРАД. ИЗ ППР Д=40X40 ММ	ШТ	12	
32		УГОЛНИК 90 ГРАД. ИЗ ППР Д=50X50 ММ	ШТ	6	
33		КОРБОКА ОТВЕТВИТЕЛЬНАЯ УК-2	ШТ	6	
34		КОРБОКА ОТВЕТВИТЕЛЬНАЯ 3-Х РОЖКОВАЯ ДЛЯ СКРЫТОЙ ПРОВОДКИ	ШТ	4	
35		МУФТА КОНЦЕВАЯ ТЕРМОУСАЖИВАЕМАЯ KAYIEN	ШТ	30	
36		ТРАП ГОРИЗОНТАЛЬНЫЙ Д=50 ММ	КОМПЛЕКТ	2	
37		ОБВОДНОЕ КОЛЕНО Д 20ММ (МОСТИК)PPRC ДЛЯ СИСТЕМ ОТОПЛЕНИЯ	ШТ	2	
38		БЛОКИ ФУНДАМЕНТНЫЕ ПРЯМОУГОЛЬНЫЕ ПЛОСКИЕ, ГОСТ 13579-78 ФБС24.4.6-Т	ШТ	14	
39		ПАНЕЛИ ПЕРЕКРЫТИЙ МНОГОПУСТОТНЫЕ СЕРИИ 1.141-1 40С ВЫПУСК 1 СЕЙСМИЧНОСТЬ 8 БАЛЛОВ ЦИК 47.10-4.5 АТУ-С8	ШТ	6	
40		ПАНЕЛИ ПЕРЕКРЫТИЙ МНОГОПУСТОТНЫЕ СЕРИИ 1.141-1 40С ВЫПУСК 1 СЕЙСМИЧНОСТЬ 8 БАЛЛОВ ЦИК 47.12-4.5 АТУ-С8А	ШТ	9	
41		ЗОНТЫ ПРЯМОУГОЛЬНЫЙ ЗП.00.000	ШТ	5	
42		ПАНЕЛИ ПЕРЕКРЫТИЙ МНОГОПУСТОТНЫЕ СЕРИИ 1.141-1 40С ВЫПУСК 1 СЕЙСМИЧНОСТЬ 8 БАЛЛОВ ЦИК 59.12-4.5 АТУ-С8	ШТ	1	
43		ПАНЕЛИ ПЕРЕКРЫТИЙ МНОГОПУСТОТНЫЕ СЕРИИ 1.141-1 40С ВЫПУСК 1 СЕЙСМИЧНОСТЬ 8 БАЛЛОВ ЦИК 59.10-4.5 АТУ-С8	ШТ	5	
44		СНЕГОДЕРЖАТЕЛЬ ИЗ КРАШЕННЫЙ СТАЛИ	ШТ	9	
45		ТРУБЫ ИЗ ПОЛИЭТИЛЕНА ДИАМ. 160 ММ	П.М.	40	
46		ПЕВИТА ЖЕЛЕЗОБЕТОННАЯ П-ЭИ	М	26,26	
47		СТОЙКИ ВИБРИРОВАННЫЕ ДЛЯ ОПОР ВЫСОКОВОЛЬТНЫХ ЛИНИЙ ЭЛЕКТРОПЕРЕДАЧИ ДЛИНОЙ 11,0 М, МАРКА ИЗДЕЛИЯ СВ110-3,5	ШТ	1	
48	030818	ВИНТЫ САМОНАРЕЗАЮЩИЕ С УПЛОТНИТЕЛЬНОЙ ПРОКЛАДКОЙ 4,8X35	ШТ	2	
49	030819	ВИНТЫ САМОНАРЕЗАЮЩИЕ С УПЛОТНИТЕЛЬНОЙ ПРОКЛАДКОЙ 4,8X80	ШТ	1405,068	
50	03502	ГОРЯЧЕКАТАННАЯ АРМАТУРНАЯ СТАЛЬ ГЛАДКАЯ КЛАССА А-1, ДИАМЕТРОМ 6 ММ	ШТ	176,4504	
51	03504	ГОРЯЧЕКАТАННАЯ АРМАТУРНАЯ СТАЛЬ ГЛАДКАЯ КЛАССА А-1, ДИАМЕТРОМ 8 ММ	ТН	0,135	
52	03565	ГОРЯЧЕКАТАННАЯ АРМАТУРНАЯ СТАЛЬ ПЕРИОДИЧЕСКОГО ПРОФИЛЯ КЛАССА А-III ДИАМЕТРОМ 10 ММ	ТН	0,056	
53	03566	ГОРЯЧЕКАТАННАЯ АРМАТУРНАЯ СТАЛЬ ПЕРИОДИЧЕСКОГО ПРОФИЛЯ КЛАССА А-III ДИАМЕТРОМ 12 ММ	ТН	0,214	
54	03567	ГОРЯЧЕКАТАННАЯ АРМАТУРНАЯ СТАЛЬ ПЕРИОДИЧЕСКОГО ПРОФИЛЯ КЛАССА А-III ДИАМЕТРОМ 14 ММ	ТН	0,7505	
55	05374	ПРОФИЛСТАЛИ ПЗ-1000-0,5 ММ	ТН	0,23	
56	05619	МЕТАЛЛОКОНСТРУКЦИИ	М2	239,624	
57	05628	АНКЕРНЫЕ ДЕТАЛИ ИЗ ПРЯМЫХ ИЛИ ГНУТЫХ КРУГЛЫХ СТЕРЖНЕЙ С РЕЗЬБОЙ /В КОМПЛЕКТЕ С ШАЙБАМИ И ГАЙКАМИ ИЛИ БЕЗ НИХ/, ПОСТАВЛЯЕМЫЕ ОТДЕЛЬНО	ТН	0,0022	
58	058630	ДЮБЕЛИ ПЛАСТМАССОВЫЕ С ШУРУПАМИ 12X70 ММ	ТН	0,0022	
59	081864	КЛИНЬЯ ДЕРЕВЯННЫЕ	10 ШТ	1,7	
60	09210	ВОДА	ШТ	56	
61	09219	ВОДА	М3	0,23	
62	09252	ГРАВИЙ ФРАКЦИИ 10-20ММ	М3	68,99745	
63	10411	КИРПИЧ КЕРАМИЧЕСКИЙ, СИЛИКАТНЫЙ ИЛИ ПУСТОТЕЛЫЙ РАЗМЕРОМ _____ МАРКА ПО ПРОЕКТУ	М3	8,00156	
64	12102	РАСТВОР ГОТОВЫЙ КЛАДОЧНЫЙ ТЯЖЕЛЫЙ ЦЕМЕНТНЫЙ М-50	1000 ШТ	38,6802	
65	12138	РАСТВОР ОТДЕЛОЧНЫЙ ТЯЖЕЛЫЙ ЦЕМЕНТНО-ИЗВЕСТКОВЫЙ 1:1:6	М3	0,014	
66	12147	РАСТВОР ОТДЕЛОЧНЫЙ ТЯЖЕЛЫЙ ИЗВЕСТКОВЫЙ 1:2:5	М3	12,39746	
67	12198	РАСТВОР ЦЕМЕНТНЫЙ	М3	1,27581	
68	12217	РАСТВОР ГОТОВЫЙ ОТДЕЛОЧНЫЙ ТЯЖЕЛЫЙ, ЦЕМЕНТ 1:3	М3	0,012	
69	12224	РАСТВОР ГОТОВЫЙ КЛАДОЧНЫЙ ЦЕМЕНТНЫЙ, МАРКА 50	М3	1,167	
70	12226	РАСТВОР ГОТОВЫЙ КЛАДОЧНЫЙ ЦЕМЕНТНЫЙ, МАРКА 100	М3	0,31324	
71	14950	ТОЛЬ КРОВЕЛЬНЫЙ	М3	0,8102	
72	19370	ВОРОНКА	М2	199,408	
73	19371	КОЛЕНА	ШТ	10	
74	22005	БЕТОН ТЯЖЕЛЫЙ, КЛАСС В 12,5 (М150)	ШТ	20	
75	22006	БЕТОН ТЯЖЕЛЫЙ, КЛАСС В 15 (М200)	М3	9,8145	
76	22450	РАСТВОР ГОТОВЫЙ КЛАДОЧНЫЙ ЦЕМЕНТНЫЙ, МАРКА 25	М3	51,9986	
77	23055	ГЛИНА ШАМОТНАЯ	М3	0,9889	
78	27112	УМЫВАЛЬНИКИ	КТ	2,4	
79	29124	ФУГОМАССА	КОМПЛЕКТ	4	
80	29962	ЗАКЛАДНЫЕ ДЕТАЛИ ИЗ АЛЮМИНИЕВОГО ПРОФИЛЯ РАЗМЕРОМ 60X27X0,6	ТН	0,03112	
81	30025	АСБЕСТОВЫЙ ШНУР ОБЩЕГО НАЗНАЧЕНИЯ ШАОП-1-Д 3,0-5,0 ММ	М	42,555	
			ТН	0,001	

	30027	АСБЕСТОВЫЙ ШНУР ОБЩЕГО НАЗНАЧЕНИЯ Д/ШОИ-1/ Д=8.0-10.0 ММ	ТН	0,0002	
83	30097	МОНТАЖНАЯ ПЕНА ТИПА ("МАКРОФЛЕКС", "SOUDAL", "NEO FLEX", "CHEMLUX", "PASO" И ТП)	ШТ	1	
84	30102	БИТУМЫ НЕФТЯНЫЕ СТРОИТЕЛЬНЫЕ МАРКИ БН-90/10	ТН	0,55391	
85	30103	БИТУМЫ НЕФТЯНЫЕ СТРОИТЕЛЬНЫЕ МАРКИ БН-70/30	ТН	0,10050	
86	30118	БИТУМ НЕФТЯНОЙ ДОРОЖНЫЙ МГ И СТ	ТН	1,72856	
87	30321	ВИНТЫ С ПОЛУКРУГЛОЙ ГОЛОВКОЙ ДЛИНОЙ 55-120 ММ	ТН	0,00047	
88	30322	БОЛТЫ СТРОИТЕЛЬНЫЕ С ГАЙКАМИ И ШАЙБАМИ	ТН	0,03764	
89	30389	ГВОЗДИ СТРОИТЕЛЬНЫЕ С ПЛОСКОЙ ГОЛОВКОЙ 1.6X50 ММ	ТН	0,00049	
90	30391	ГВОЗДИ СТРОИТЕЛЬНЫЕ С ПЛОСКОЙ ГОЛОВКОЙ 1.8X60 ММ	ТН	0,00003	
91	30407	ГВОЗДИ СТРОИТЕЛЬНЫЕ	100 ШТ	2,2832	
92	30434	ДЮБЕЛИ РАСПОРНЫЕ	10 ШТ	3,6	
93	30435	ДЮБЕЛИ РАСПОРНЫЕ ПОЛИЭТИЛЕНОВЫЕ	КТ	6,89	
94	30479	ГВОЗДЬ УСИЛЕННЫЙ	КТ	0,47	
95	30484	БОЛТЫ СТРОИТЕЛЬНЫЕ С ШЕСТИГРАННОЙ С ГАЙКАМИ И ШАЙБАМИ	ТН	0,00226	
96	30649	ИЗВЕСТЬ СТРОИТЕЛЬНАЯ НЕГАСНЕННАЯ ХЛОРИНАЯ МАРКИ А	ТН	0,00463	
97	30652	ИЗВЕСТЬ СТРОИТЕЛЬНАЯ НЕГАСНЕННАЯ КОМОВАЯ, СОРТ 1	ТН	0,02784	
98	30654	ГИПСОВЫЕ ВЯЖУЩИЕ Г-3	ТН	0,00085	
99	30956	КРАСКА ЗЕМЛЯНАЯ МАСЛЯНАЯ МУМИЯ, СУРИК ЖЕЛЕЗНЫЙ МАРКИ МА-0115	ТН	0,11363	
100	31053	КРАСКА ПЕРХЛОРВИНИЛОВАЯ ФАСАДНАЯ ХВ-161 МАРКА А. Б	ТН	0,36038	
101	31054	КРАСКИ ВОДОЭМУЛЬСИОННЫЕ	ТН	0,00015	
102	31065	КРАСКИ СУХИЕ Э-ВС-17 ДЛЯ ВНУТРЕННИХ РАБОТ	ТН	0,03403	
103	31066	КРАСКИ МАСЛЯНЫЕ ЦВЕТНЫЕ ДЛЯ ВНУТРЕННИХ РАБОТ МА-011	ТН	0,00008	
104	31085	КРАСКИ МАСЛЯНЫЕ ГОТОВЫЕ К ПРИМЕНЕНИЮ ДЛЯ НАРУЖНЫХ РАБОТ	ТН	0,0035	
105	31248	ЛАК БИТУМНЫЙ БТ-123	ТН	0,00123	
106	31419	ГРУНТОВКА ГФ-021 КРАСНО-КОРИЧНЕВАЯ	ТН	0,02889	
107	31430	ГРУНТОВКА ХС-04 КОРИЧНЕВАЯ	ТН	0,00689	
108	31440	ГРУНТОВКИ МАСЛЯНЫЕ, ГОТОВЫЕ К ПРИМЕНЕНИЮ	ШТ	343,34	
109	31478	ДЮБЕЛЬ-ПРОБКИ ДЛИНОЙ 65 ММ	ТН	0,19999	
110	31519	БЕНЗИН РАСТВОРИТЕЛЬ	ТН	0,00003	
111	31520	РАСТВОРИТЕЛЬ	ТН	0,00034	
112	31651	ОЛИФА КОМБИНИРОВАННАЯ К-3	ТН	0,01358	
113	31655	ОЛИФА ДЛЯ УЛУЧШЕННОЙ ОКРАСКИ /10% НАТУРАЛЬНОЙ, 90% КОМБИНИРОВАННОЙ	КТ	0,7845	
114	31656	ОЛИФА НАТУРАЛЬНАЯ	ТН	0,02311	
115	31708	ШПАТЛЕВКА ХВ-005 СЕРАЯ	ТН	0,29046	
116	31709	ШПАТЛЕВКА КЛЕЕВАЯ	ТН	0,0774	
117	31710	ШПАТЛЕВКА МАСЛЯНО-КЛЕЕВАЯ	ТН	0,00018	
118	31760	ЭМАЛЬ ЭП-140 ЗАЩИТНАЯ	М2	7,50816	
119	31907	РУБЕРОИД КРОВЕЛЬНЫЙ С ПЫЛЕВИДНОЙ ПОСЫПКОЙ РКП-350Б	М2	22,27	
120	31913	СТЕКЛОРУБЕРОИД КРОВЕЛЬНЫЙ С КРУПНОЗЕРНИСТОЙ ПОСЫПКОЙ С-РК	М2	8,8699	
121	31929	ТОЛЬ С КРУПНОЗЕРНИСТОЙ ПОСЫПКОЙ ГИДРОИЗОЛЯЦИОННЫЙ ТГ-350	ТН	0,81669	
122	32104	МАСТИКА БИТУМНАЯ КРОВЕЛЬНАЯ ГОРЯЧАЯ	ТН	0,02375	
123	32105	МАСТИКА БИТУМНО-ЛАТЕКСНАЯ КРОВЕЛЬНАЯ	ТН	0,00122	
124	32117	МАСТИКА ГЕРМЕТИЗИРУЮЩАЯ НЕТВЕРДЕЮЩАЯ "ГЭЛАН"	ТН	0,02625	
125	32501	ПОКОВКИ ИЗ КВАДРАТНЫХ ЗАГОТОВОК ПРИ МАССЕ ОДНОЙ ПОКОВКИ 1,8 КГ	ТН	0,01427	
126	32502	ПОКОВКИ ИЗ КВАДРАТНЫХ ЗАГОТОВОК ПРИ МАССЕ ОДНОЙ ПОКОВКИ 2,825 КГ	ТН	0,038	
127	32507	ПОКОВКИ ОЦИНКОВАННЫЕ ИЗ КВАДРАТНЫХ ЗАГОТОВОК ПРИ МАССЕ ОДНОЙ ПОКОВКИ 2,825 КГ	ТН	0,00012	
128	32522	ПРОВОЛОКА КАНАТНАЯ ОЦИНКОВАННАЯ ГРУППЫ С, МАРКИ В, ДИАМЕТРОМ 3 ММ	ТН	0,02711	
129	32524	КАТАНКА ГОРЯЧЕКАТАНАЯ ОБЫЧНОЙ ТОЧНОСТИ В МОТКАХ ИЗ СТАЛИ СВ-08А ДИАМЕТРОМ 6,3-6,5 ММ	ТН	0,00066	
130	32534	ПРОВОЛОКА СВАРОЧНАЯ ЛЕГИРОВАННАЯ ДЛЯ СВАРКИ НАПЛАВКИ С НЕОМЕДНЕННОЙ ПОВЕРХНОСТЬЮ ИЗ СТАЛИ СВ-08Г2С Д 4 ММ	ТН	0,00059	
131	32538	ПРОВОЛОКА ИЗ НИЗКОУГЛЕРОДИСТОЙ ОЦИНКОВАННОЙ СТАЛИ ЛЦ, ТЕРМИЧЕСКИ ОБРАБОТАННОЙ, ОБЩЕГО НАЗНАЧЕНИЯ, ВЫСШЕЙ КАТЕГОРИИ КАЧЕСТВА Д 1,1 ММ	ТН	0,0019	
132	32539	ПРОВОЛОКА ИЗ НИЗКОУГЛЕРОДИСТОЙ ОЦИНКОВАННОЙ СТАЛИ ЛЦ, ТЕРМИЧЕСКИ ОБРАБОТАННОЙ, ОБЩЕГО НАЗНАЧЕНИЯ, ВЫСШЕЙ КАТЕГОРИИ КАЧЕСТВА Д 1,6 ММ	ТН	0,00737	
133	32540	ПРОВОЛОКА ИЗ НИЗКОУГЛЕРОДИСТОЙ ОЦИНКОВАННОЙ СТАЛИ ЛЦ, ТЕРМИЧЕСКИ ОБРАБОТАННОЙ, ОБЩЕГО НАЗНАЧЕНИЯ, ВЫСШЕЙ КАТЕГОРИИ КАЧЕСТВА Д 3,0 ММ	ТН	0,01595	
134	33138	СТЕКЛО ЖИДКОЕ КАЛИЙНОЕ	ТН	22,6803	
135	33205	СЕТКА ПРОВОЛОЧНАЯ ТКАНАЯ С КВАДРАТНЫМИ ЯЧЕЙКАМИ ГРУППЫ 2 БЕЗ ПОКРЫТИЯ ИЗ НИЗКОУГЛЕРОДИСТОЙ ПРОВОЛОКИ	ТН	0,00265	
136	33404	ЛЕНТА СТАЛЬНАЯ УПАКОВОЧНАЯ, МЯГКАЯ, НОРМАЛЬНОЙ ТОЧНОСТИ 0.7X20-50ММ	ТН	0,007	
137	33746	ПРОКАТ ПОЛОСОВОЙ ИЗ СТАЛИ МАРКИ СТ3СП ШИРИНОЙ 50-200 ММ ТОЛЩИНОЙ 4-5 ММ	ТН	0,00196	
138	33765	СТАЛЬ УГЛЕРОДИСТАЯ ОБЫКНОВЕННОГО КАЧЕСТВА, МАРКА СТАЛИ ВСт3пс, ЛИСТОВАЯ ТОЛЩИНОЙ 8-20 ММ	ТН	0,02027	
139	34035	УАЙТ-СПИРИТ	ТН	0,08494	
140	34206	АММОНИЙ ФОСФОРНОКИСЛЫЙ ДВУЗАМЕЩЕННЫЙ ДИАМОНИЙ ФОСФАТ МАРКИ Б	ТН	0,00012	
141	34211	АЦЕТИЛЕН РАСТВОРЕННЫЙ ТЕХНИЧЕСКИЙ МАРКИ А	М3	1,88162	
142	34241	КИСЛОРОД ТЕХНИЧЕСКИЙ ГАЗООБРАЗНЫЙ	ТН	0,01391	
143	34244	КОНТАКТ КЕРОСИНОВЫЙ	ТН	0,00001	
144	34248	КАРБИД КАЛЬЦИЯ ДЛЯ КУСКОВ 50/80	ШТ	0,159	
145	34287	МЫЛО ТВЕРДОЕ ХОЗЯЙСТВЕННОЕ 72%	ТН	0,0002	
146	34288	КИСЛОТ НЕФТЯНОЙ МАРКИ А	М3	0,0187	
147	34350	АЦЕТИЛЕН ГАЗООБРАЗНЫЙ ТЕХНИЧЕСКИЙ	ТН	0,00025	
148	34501	ПОРТЛАНДЦЕМЕНТ ОБЩЕСТРОИТЕЛЬНОГО НАЗНАЧЕНИЯ БЕЗДОБАВОЧНЫЙ ЛЦ-ДО, МАРКИ 400	ТН	0,0006	
149	34551	ЦЕМЕНТ ГИПСОГЛИНОЗЕМИСТЫЙ РАСШИРЯЮЩИЙСЯ	ТН	0,00111	
150	35101	ШУРУПЫ С ПОЛУКРУГЛОЙ ГОЛОВКОЙ 4X40 ММ	ТН	0,03474	
151	35310	ЭЛЕКТРОДЫ Д 4 ММ: Э42	ТН	0,0012	
152	35311	ЭЛЕКТРОДЫ Д 4 ММ: Э42А	ТН	0,00132	
153	35319	ЭЛЕКТРОДЫ Д 5 ММ Э42А	КТ	3,38	
154	35377	ЭЛЕКТРОДЫ ДИАМЕТРОМ 4 ММ Э42А	М2	5,7456	
155	35538	ШКУРКА ШЛИФОВАЛЬНАЯ ДВУХСЛОЙНАЯ С ЗЕРНИСТОСТЬЮ 40/25			

293	76853	ШУРУПЫ-САМОРЕЗЫ 35 ММ	КТ	1,239	
294	87891	КОРОБА ПЛАСТМАССОВЫЕ	М	111,87	
295	91169	КАБЕЛИ СИЛОВЫЕ ОДНОЖИЛЬНЫЕ С АЛЮМИНИЕВЫМИ ЖИЛАМИ НА НАПРЯЖЕНИЕ 6000В В СВИНЦОВОЙ ОБОЛОЧКЕ МАРКИ АПВНУ С ЧИСЛОМ ЖИЛ И СЕЧ. 1X50 ММ2	1000 М	0,06	
296	92477	КАБЕЛЬ ДЛЯ ПЕРЕДАЧА ВИДЕОСИГНАЛА МАРКИ КСВПП-2Х4Х0,52 ММ	1000 М	0,05	
297	92612	ПРОВОДА ДЛЯ ВОЗДУШНЫХ ЛИНИЙ ЭЛЕКТРОПЕРЕДАЧИ ИЗ СТАЛЬНЫХ ОЦИНКОВАННЫХ ПРОВОДОВ 1 ГРУППЫ И АЛЮМИНИЕВЫХ ПРОВОЛОК МАРКИ АС СЕЧ. 35 ММ2	ТН	0,005	
298	92799	ПРОВОДА СИЛОВЫЕ ДЛЯ ЭЛЕКТРОУСТАНОВОК НА НАПРЯЖЕНИЕ ДО 450В С АЛЮМИНИЕВЫМИ ЖИЛАМИ ПЛОСКИЕ МАРКИ АППВ С ЧИСЛОМ ЖИЛ И СЕЧ. 3Х2,5 ММ2	1000 М	0,37	
299	92801	ПРОВОДА СИЛОВЫЕ ДЛЯ ЭЛЕКТРОУСТАНОВОК НА НАПРЯЖЕНИЕ ДО 450В С АЛЮМИНИЕВЫМИ ЖИЛАМИ ПЛОСКИЕ МАРКИ АППВ С ЧИСЛОМ ЖИЛ И СЕЧ. 3Х4 ММ2	1000 М	0,16	
300	92952	УСТРОЙСТВО ЗАЩИТНОЕ АБОНЕНТСКОЕ АЗУ-4	ШТ	1	
301	94604	ТРУБОПРОВОДЫ ИЗ ПОЛИПРОПИЛЕНОВЫХ НАПОРНЫХ ТРУБ ДЛЯ ГВС Д=25Х4,2 ММ	10 М	3,3444	
302	94605	ТРУБОПРОВОДЫ ИЗ ПОЛИПРОПИЛЕНОВЫХ НАПОРНЫХ ТРУБ ДЛЯ ГВС Д=32Х5,4 ММ	10 М	3,824	
303	94606	ТРУБОПРОВОДЫ ИЗ ПОЛИПРОПИЛЕНОВЫХ НАПОРНЫХ ТРУБ ДЛЯ ГВС Д=40Х6,7 ММ	10 М	2,3425	
304	94607	ТРУБОПРОВОДЫ ИЗ ПОЛИПРОПИЛЕНОВЫХ НАПОРНЫХ ТРУБ ДЛЯ ГВС Д=50Х8,4 ММ	10 М	1,5136	
305	94612	ТРУБОПРОВОДЫ ИЗ ПОЛИПРОПИЛЕНОВЫХ НАПОРНЫХ ТРУБ Д=20ММ	10 М	2,2475	
306	94613	ТРУБОПРОВОДЫ ИЗ ПОЛИПРОПИЛЕНОВЫХ НАПОРНЫХ ТРУБ Д=25ММ	10 М	0,7432	
307	94614	ТРУБОПРОВОДЫ ИЗ ПОЛИПРОПИЛЕНОВЫХ НАПОРНЫХ ТРУБ Д=32ММ	10 М	1,1256	
308	94615	ТРУБОПРОВОДЫ ИЗ ПОЛИПРОПИЛЕНОВЫХ НАПОРНЫХ ТРУБ Д=40ММ	10 М	0,5622	
309	94655	КРЕСТОВИНА ИЗ ППР ДИАМ. 50Х50Х50Х50 ММ	ШТ	1	
310	94694	ТРОЙНИК ПЕРЕХОДНОЙ ИЗ ППР Д=25Х32Х25 ММ	ШТ	2	
311	94696	ТРОЙНИК ПЕРЕХОДНОЙ ИЗ ППР Д=40Х25Х40 ММ	ШТ	4	
312	94698	ТРОЙНИК ПЕРЕХОДНОЙ ИЗ ППР Д=50Х25Х50 ММ	ШТ	4	
313	94700	ТРОЙНИК ПЕРЕХОДНОЙ ИЗ ППР Д=50Х75Х50 ММ	ШТ	2	
314	94707	ТРОЙНИК ИЗ ППР Д=25Х20Х25 ММ	ШТ	4	
315	94708	ТРОЙНИК ИЗ ППР Д=25Х25Х25 ММ	ШТ	2	
316	94710	МУФТА ПЕРЕХОДНИК ИЗ ППР Д=25Х20 ММ	ШТ	2	
317	94711	ОТВОД СТАЛЬНОЙ КРУГОИЗОГНУТЫЙ 90 ГРАД. Д=50 ММ	ШТ	6	
318	94712	МУФТА ПЕРЕХОДНИК ИЗ ППР Д=40Х32 ММ	ШТ	1	
319	94715	МУФТА ПЕРЕХОДНАЯ Д=32Х25 ММ	ШТ	4	
320	94717	МУФТА ПЕРЕХОДНАЯ Д=40Х32 ММ	ШТ	4	
321	94719	МУФТА ПЕРЕХОДНАЯ Д=50Х40 ММ	ШТ	4	
322	94722	КОЛЕНО 90 ГРАД ИЗ ППР Д=20 ММ	ШТ	9	
323	94723	КОЛЕНО 90 ГРАД ИЗ ППР Д=32 ММ	ШТ	5	
324	94724	КОЛЕНО 90 ГРАД ИЗ ППР Д=40 ММ	ШТ	2	
325	94729	МУФТА Д=25 ММ	ШТ	11	
326	94736	КРЕПЛЕНИЕ ДЛЯ ТРУБ Д=20 ММ	ШТ	83	
327	94737	КРЕПЛЕНИЕ ДЛЯ ТРУБ Д=25 ММ	ШТ	64	
328	94738	КРЕПЛЕНИЕ ДЛЯ ТРУБ Д=32 ММ	ШТ	35	
329	94739	КРЕПЛЕНИЕ ДЛЯ ТРУБ Д=40 ММ	ШТ	30	
330	94740	КРЕПЛЕНИЕ ДЛЯ ТРУБ Д=50 ММ	ШТ	18	
331	94742	МУФТА КОМБИНИРОВАННАЯ С ВНУТРЕННЕЙ РЕЗЬБОЙ Д=20 ММ	ШТ	20	
332	94743	МУФТА КОМБИНИРОВАННАЯ С ВНУТРЕННЕЙ РЕЗЬБОЙ Д=25 ММ	ШТ	2	
333	94760	ВЕНТИЛЬ ППР Д=25 ММ	ШТ	2	
334	94785	ТРАВЕРСА М-8	ШТ	5	
335	94786	НАКЛАДКА ОУ2	ШТ	5	
336	94787	КАЛПАЧОК К-6	ШТ	5	
337	94792	ХОМУТ X-2	ШТ	5	
338	94793	КРОНШТЕЙН У4	ШТ	5	
339	95557	СТОЙКИ ДЛЯ ТОРШЕРА 2-РОЖКОВЫЙ С ЛИПЬЕВЫМИ ЭЛЕМЕНТАМИ	ШТ	10	
340	95572	КРЕСТОВИНА Д=32-25 ММ	ШТ	1	
341	95637	ПЕРЕХОДНИК Д=110 ММ	ШТ	2	
342	95639	ПРОЧИСТКА Д=50 ММ	ШТ	2	
343	95653	ГИБКИЕ ВСТАВКИ	ШТ	2	
344	95662	МУФТА СОЕДИНИТЕЛЬНАЯ ППР Д=20 ММ	ШТ	9	
345	95677	ОТВОД 90 ГРАД П/О Д=50 ММ	ШТ	6	
346	95678	ТРОЙНИК Д=50Х50Х50 ММ	ШТ	7	
347	95679	МУФТА ПЕРЕХОДНОЙ ДИАМ 25Х20ММ	ШТ	7	
348	95680	ОТВОД 90 ГРАД П/О Д=110 ММ	ШТ	1	
349	95681	ТРОЙНИК Д=110Х110Х110 ММ	ШТ	3	
350	95698	КРЕПЛЕНИЕ П/Э ТРУБ	ШТ	17	
351	95708	РЕВИЗИЯ Д=110 ММ	ШТ	7	
352	95717	СИФОН БУТЫЛОЧНЫЙ ПЛАСТМАССОВЫЙ С ВЫПУСКОМ	ШТ	1	
353	95741	ОТВОДЫ ДУ 15 ММ	ШТ	3	
354	95742	ОТВОДЫ ДУ 20 ММ	ШТ	6	
355	95743	ОТВОДЫ ДУ 25 ММ	ШТ	6	
356	95749	ГИБКИЕ ШЛАНГИ	ШТ	17	
357	96946	ПРОКЛАДКИ ИЗ ПАРОНИТА МАРКИ ПМБ ТОЛЩИНОЙ 1 ММ. ДИАМ. 50 ММ	1009 ШТ	0,01	
358	97117	ЛЕНТА ЛИПКАЯ ИЗОЛЯЦИОННАЯ НА ПОЛИКАСИНОВОМ КОМПАУНДЕ МАРКИ ЛСЭПЛ ШИРИНОЙ 20-30ММ ТОЛЩИНОЙ ОТ 0,14 ДО 0,19ММ ВКЛ.	КТ	0,3483	
359	97870	КАБЕЛИ РАДИОФИКАЦИИ И ТЕЛЕФОННОЙ СВЯЗИ, ОДНОПАРНЫЕ, ТУ 16.505.755-80. С СРЕДНИМИ ЖИЛАМИ, С ПОЛИЭТИЛЕНОВОЙ ИЗОЛЯЦИЕЙ В ПОЛИЭТИЛЕНОВОЙ ОБОЛОЧКЕ, МАРКИ ПРПШМ. 2х0,9 ММ2 ДИАМЕТРОМ ЖИЛЫ 0,9 ММ	1000 М	0,03	
360	97915	ВЫКЛЮЧАТЕЛЬ ОДНОКЛАВИШНЫЙ ДЛЯ СКРЫТОЙ ПРОВОДКИ 220В 10А	ШТ	12	
361	98510	РОЗЕТКА ШТЕНСЕЛЬНАЯ С БОКОВЫМ ЗАЗЕМЛЯЮЩИМ КОНТАКТОМ, ТИП РС 16-003 16+А/250В	ШТ	12	
362	98530	ВЫКЛЮЧАТЕЛЬ 2-Х КЛАВИШНЫЙ ДЛЯ СКРЫТОЙ УСТАНОВКИ, ТИП С-2.94-10/220	ШТ	3	
363	99455	КОРПУС МЕТАЛЛИЧЕСКИЙ 500Х400, IP-54	ШТ	1	
364	99456	ОСНОВАНИЕ ТЕЛЕКОММУНИКАЦИОННОЕ 19 4 U	ШТ	1	
365	99457	СЕТЕВОЕ ФИЛЬТР НА 8 ПОРТОВ	ШТ	1	
366	99458	КОРОБКА СОЕДИНИТЕЛЬНАЯ	ШТ	2	

367	99459	КОРОБКА МОНТАЖНАЯ МЕТАЛЛ. 300X300	ШТ	1
368	99460	МЕТАЛЛОГРОФШЛАНГ В ЗАЩИТНОЙ ОБОЛОЧКЕ Д25	М	100
369	99461	ГОФРОШЛАНГ ДУ 40 ММ	М	100
370	99462	КАБЕЛЬ-КАНАЛ 40X25	М	20
371	99463	КАБЕЛЬ-КАНАЛ 25X16	М	20
372	99464	БАЙОНЕТНЫЙ РАЗЪЕМ ТИПА БНС	ШТ	2
373	99465	КЛЕММНАЯ ШИНА ФАЗА НОЛЬ	ШТ	1
374	99466	DIN РЕЙКА	ШТ	1
375	99467	НАКОПЕЧНИК КАБЕЛЬНЫЙ Д 1,5 ММ2	ШТ	2
376	99468	САМОРЕЗ С ПЛАСТИКОВЫМ ДЮБЕЛЕМ М8X50	ШТ	100
377	99469	СТЯЖКА ПЛАСТМАССОВЫЕ	ШТ	100
378	99470	РАЗЪЕМ RJ 45 FTP	ШТ	2
379	99471	МУФТА УПЛОТНИТЕЛЬНАЯ ПЛАСТИКОВАЯ PG-25 (32)	ШТ	1
380	99554	КРОНШТЕЙН ДЛЯ УСТАНОВКИ КАМЕРЫ	ШТ	2
381	99555	УСТРОЙСТВО ГРОЗОЗАЩИТЫ	КОМПЛЕКТ	1
382	99796	БОКС С АВТОМАТАМИ ВА41-29А, 1Р 10 А- 6 ШТ (КМПИ-2/4)	ШТ	1
383	99804	СВЕТИЛЬНИК НАСТЕННЫЙ НАРУЖНЫЙ ПОТОЛОЧНЫЙ ГЕРМЕТИЧНЫЙ 12 W	ШТ	31
384	99805	СВЕТИЛЬНИК ПОТОЛОЧНЫЙ ГЕРМЕТИЧНЫЙ ПЛАФОН 38 W	ШТ	7
385	99807	СВЕТИЛЬНИК СВЕТОДИОДНЫЙ НАСТЕННО ПОТОЛОЧНЫЙ 35 W	ШТ	16
386	99846	ТОРШЕР С СВЕТИЛЬНИК НАРУЖНЫЙ СО СВЕТОДИОДНЫМИ ПРОЖЕКТОРАМИ LED--12-32W	ШТ	10
387	99888	СВЕТОВОЙ УКАЗАТЕЛЬ СВЕТОВОЙ "ВЫХОД" СУВ М-У3	ШТ	5
388	99999	МУСОР СТРОИТЕЛЬНЫЙ	ТН	0,012

Итого СТРОИТЕЛЬНЫЕ МАТЕРИАЛЫ И КОНСТРУКЦИИ:

ОБОРУДОВАНИЕ

1		СИГНАЛИЗАТОР ЗАГАЗОВАННОСТИ С КЛАПАНОМ	КОМПЛЕКТ	1
2		ЩИТОК РАСПРЕДЕЛИТЕЛЬНЫЙ С АВТОМАТОМ И МАРКИ ШРВ-12в-УХЛ4 (ЩС)	ШТ	1
3		ЩИТОК РАСПРЕДЕЛИТЕЛЬНЫЙ С АВТОМАТОМ И ШРВ-9в ЩО	ШТ	1
4		КАМЕРЫ ВИДЕОНАБЛЮДЕНИЯ ВНУТРЕННЯЯ 4.0	КОМПЛЕКТ	1
5		КАМЕРЫ ВИДЕОНАБЛЮДЕНИЯ УЛИЧНАЯ 4.0	КОМПЛЕКТ	1
6		КАБЕЛЬ УДЛИНЯЮЩИЙ HDMI L-10 m	ШТ	2
7		КАБЕЛЬ УДЛИНЯЮЩИЙ USB L-10 m	ШТ	2
8		ДИЗЕЛЬ-ГЕНЕРАТОРНЫЙ АГРЕГАТ КОНТЕЙНЕРНОГО ТИПА ДГ А-30 КВТ	КОМПЛЕКТ	1
9		КОНДЕНСАТОРНАЯ УСТАНОВКА 10 КВАР УКМ58-0,4-10-2,5 УЗ	КОМПЛЕКТ	1
10		НАСОС БЫТОВОЙ ВАКУМНЫЙ N=1,5 КВТ	ШТ	1
11		ВНУТРЕННИЙ HDD SATA 8 TB SAMSUNG	ШТ	1
12		10-КАНАЛЬНЫЙ ЦИФРОВОЙ ВИДЕОРЕГИСТРАТОР, PTZ-КОНТРОЛЬ RS-485 PORT С ПОДДЕРЖКОЙ СЕТЕВЫХ IP-ПРОТОКОЛОВ С СОЕДИНИТЕЛЯМ HDMI МАРКИ САМСУНГ	ШТ	1
13		СЧЕТЧИК G-6	ШТ	1
14		РЕГУЛЯТОР СКОРОСТИ BSC	ШТ	1
15		РЕГУЛЯТОР ДАВЛЕНИЯ TRG МК-10	ШТ	1
16		РАЗДЕЛИТЕЛЬ-Р#ИИДА-1-10 200У1#ГОСТ689-69	ПОЛНОС	1
17		АККУМУЛЯТОРНАЯ БАТАРЕЯ, 12 В YPS-12В-7 А/Ь-20bFM-1270	ШТ	2
18		БОКС ДЛЯ АККУМУЛЯТОРА	ШТ	1
19		ТРАНСФОРМАТОРНАЯ ПОДСТАНЦИЯ КОМПЛЕКТНАЯ-ГКТП-63-6/0,4 У1#ТУ 16-530.059-79	ШТ	1
20		ЭЛЕКТРОВОДОНАГРЕВАТЕЛЬ АРИСТОН N1,5 КВТ, НА 50 ЛИТРОВ	ШТ	2
21		КОТЛЫ ОТОПИТЕЛЬНЫЕ КВ-30 НА ТВЕРДОТОПЛИВО+ГАЗ С ВЕНТИЛЯТОРОМ	КОМПЛЕКТ	1
22		ИСТОЧНИК БЕСПЕРЕБОЙНОГО ЭЛЕКТРОСНАБЖЕНИЯ UPS-12 В	ШТ	2
23		СИГНАЛЬНОЕ-ОПТИКО-ЗВУКОВОЕ УСТРОЙСТВО СУЗ	ШТ	2
24		ИЗВЕЩАТЕЛЬ РУЧНОЙ ИПР	ШТ	2
25		ИЗВЕЩАТЕЛЬ ПОЖАРНЫЙ ДЫМОВОЙ SD-2011	ШТ	18
26		ПРИБОР ОХРАННО-ПОЖАРНЫЙ МАРКИ ГРАНД МАГИСТР 10	ШТ	1
27		ИЗВЕЩАТЕЛЬ ПОЖАРНЫЙ ДЫМОВОЙ ИП 106	ШТ	2
28		БЛОК ПИТАНИЯ БП 220/12В	ШТ	1
29		GSM МОДЕМ "TRZ-AUTOTION RS-485" TERMINAL	ШТ	1
30		ВВОДНО-РАСПРЕДЕЛИТЕЛЬНАЯ УСТРОЙСТВО С АВТОМАТОМ, МАРКИ; ВРУ1-10-10УХЛ4	ШТ	1
31		БЕСПРОВОДНАЯ КЛАВИАТУРА С БЕСПРОВОДНОЙ МЫШЬЮ	ШТ	1
32	27310	СЧЕТЧИКИ ЭЛЕКТРИЧЕСКОЙ ЭНЕРГИИ "ЭНЕРГОМЕРА "EX 518"	ШТ	1
33	52078	ВЕНТИЛЯТОР КАНАЛЬНЫЙ КРУГЛЫЙ ВDKF 50-25, L=1800 М3/Ч, N=2500 ОБ/МИН, N=0,23 КВТ	ШТ	1
34	95682	ПРОФЕССИОНАЛЬНЫЙ МОНИТОР 21 ДЮЙМ	ШТ	1
35	95894	ОКОННЫЙ ВЕНТИЛЯТОР	ШТ	1

Итого ОБОРУДОВАНИЕ:

Итого:

Составил: _____

Проверил: _____

СТРОИТЕЛЬСТВО ЗДАНИЯ СТОЛОВОЙ ДЛЯ ШКОЛЫ №20 В МФЙ АФГОНБОГ ГУЗАРСКОГО РАЙОНА КАШКАДАРЬИНСКОЙ ОБЛАСТИ

наименование (объекта) стройки (предприятия, здания, сооружения)

СВОДНО-РЕСУРСНАЯ ВЕДОМОСТЬ № 5

на **ОГРАЖДЕНИЕ ИЗ БЕТОННОГО БЛОКА (200 П.М)**

(наименование работ)

№ п/п	Обоснование (Код ресурса)	Наименование ресурсов	Ед. изм.	Количество	Цена	Стоимость
1	2	3	4	5	6	7
<i>ТРУДОВЫЕ РЕСУРСЫ</i>						
1	00001	ЗАТРАТЫ ТРУДА РАБОЧИХ-СТРОИТЕЛЕЙ	ЧЕЛ-ЧАС	1157,07563		
2	00003	ЗАТРАТЫ ТРУДА МАШИНИСТОВ	ЧЕЛ-ЧАС	3,94685		
ИТОГО ТРУДОВЫЕ РЕСУРСЫ:						
<i>СТРОИТЕЛЬНЫЕ МАШИНЫ И МЕХАНИЗМЫ</i>						
1	00403	ВИБРАТОР ГЛУБИННЫЙ	МАШ-ЧАС	6,70529		
2	00404	ВИБРАТОР ПОВЕРХНОСТНЫЙ	МАШ-ЧАС	1,91648		
3	00620	КАТКИ ДОРОЖНЫЕ САМОХОДНЫЕ ГЛАДКИЕ 5 Т	МАШ-ЧАС	2,78122		
4	00659	КОМПРЕССОРЫ ПЕРЕДВИЖНЫЕ С ДВИГАТЕЛЕМ ВНУТРЕННЕГО СГОРАНИЯ ДАВЛЕНИЕМ ДО 686 КПА /7 АТ/ 2,2 М3/МИН	МАШ-ЧАС	1,5984		
5	00913	КОТЛЫ ВИГУМНЫЕ ПЕРЕДВИЖНЫЕ 400Л	МАШ-ЧАС	6,3936		
6	01571	ПИЛА ЭЛЕКТРИЧЕСКАЯ ЦЕПНАЯ	МАШ-ЧАС	0,47952		
7	01608	РАСТВОРОНАСОСЫ ПРОИЗВОД. 3 М3/Ч	МАШ-ЧАС	19,62569		
8	02499	АВТОМОБИЛИ БОРТОВЫЕ ГРУЗОПОДЪЕМНОСТЬЮ ДО 5 Т	МАШ-ЧАС	0,14119		
9	02509	АВТОМОБИЛЬ БОРТОВОЙ, ГРУЗОПОДЪЕМНОСТЬЮ ДО 5 Т	МАШ-ЧАС	1,2987		
ИТОГО СТРОИТЕЛЬНЫЕ МАШИНЫ И МЕХАНИЗМЫ:						
<i>СТРОИТЕЛЬНЫЕ МАТЕРИАЛЫ И КОНСТРУКЦИИ</i>						
1	09219	ВОДА	М3	17,59946		
2	12138	РАСТВОР ОТДЕЛОЧНЫЙ ТЯЖЕЛЫЙ ЦЕМЕНТНО-ИЗВЕСТКОВЫЙ 1:1:6	М3	13,34264		
3	16070	КАМНИ ЛЕГКОБЕТОННЫЕ	М3	49,99795		
4	30118	БИТУМ НЕФТЯНОЙ ДОРОЖНЫЙ МГ И СТ	ТН	1,48651		
5	30407	ГВОЗДИ СТРОИТЕЛЬНЫЕ	ТН	0,01035		
6	30652	ИЗВЕСТЬ СТРОИТЕЛЬНАЯ НЕГАШЕНАЯ КОМОВАЯ, СОРТ I	ТН	0,13413		
7	31065	КРАСКИ СУХИЕ Э-ВС-17 ДЛЯ ВНУТРЕННИХ РАБОТ	ТН	0,00635		
8	32104	МАСТИКА БИТУМНАЯ КРОВЕЛЬНАЯ ГОРЯЧАЯ	ТН	0,78002		
9	32524	КАТАНКА ГОРЯЧЕКАТАНАЯ ОБЫЧНОЙ ТОЧНОСТИ В МОТКАХ ИЗ СТАЛИ СВ-08А ДИАМЕТРОМ 6,3-6,5 ММ	ТН	0,01119		
10	32543	ПРОВОЛОКА ИЗ НИЗКОУГЛЕРОДИСТОЙ СВЕТОЙ СТАЛИ /ОС/, ТЕРМИЧЕСКИ ОБРАБОТАННОЙ, ОБЩЕГО НАЗНАЧЕНИЯ, ВЫСШЕГО КАЧЕСТВА Д 1,1 ММ	ТН	0,00046		
11	36025	БРУСКИ ОБРЕЗНЫЕ ИЗ ХВОЙНЫХ ПОРОД ДЛИНОЙ 4-6,5М, ШИРИНОЙ 75-150ММ, ТОЛЩИНОЙ 40-75 ММ, III СОРТА	М3	0,24855		
12	36026	БРУСКИ ОБРЕЗНЫЕ ИЗ ХВОЙНЫХ ПОРОД ДЛИНОЙ 4-6,5М, ШИРИНОЙ 75-150ММ, ТОЛЩИНОЙ 40-75 ММ, IV СОРТА	М3	0,02717		
13	36032	БРУСЬЯ ОБРЕЗНЫЕ ИЗ ХВОЙНЫХ ПОРОД ДЛИНОЙ 4-6,5М, ШИРИНОЙ 75-150ММ, ТОЛЩИНОЙ 150 ММ И БОЛЕЕ, II СОРТА	М3	0,03956		
14	36053	ДОСКИ ОБРЕЗНЫЕ ИЗ ХВОЙНЫХ ПОРОД ДЛИНОЙ 4-6,5 М, ШИРИНОЙ 75-150 ММ, ТОЛЩИНОЙ 25 ММ, III СОРТА	М3	0,02118		
15	36061	ДОСКИ ОБРЕЗНЫЕ ИЗ ХВОЙНЫХ ПОРОД ДЛИНОЙ 4-6,5 М, ШИРИНОЙ 75-150 ММ, ТОЛЩИНОЙ 44 ММ И БОЛЕЕ, III СОРТА	М3	0,1043		
16	45022	БЕТОН ТЯЖЕЛЫЙ (КРОМЕ ДОРОЖНОГО) МАРКИ 200 МР3 100	М3	44,81514		
17	45033	РАСТВОР ГОТОВЫЙ КЛАДОЧНЫЙ (СОСТАВ И МАРКА ПО ПРОЕКТУ)	М3	5,97802		
18	45050	ЩЕБЕНЬ ИЗ ПРИРОДНОГО КАМНЯ ДЛЯ СТРОИТЕЛЬНЫХ РАБОТ ФРАКЦИИ 5-10 ММ	М3	4,41158		
19	45051	ЩЕБЕНЬ ИЗ ПРИРОДНОГО КАМНЯ ДЛЯ СТРОИТЕЛЬНЫХ РАБОТ ФРАКЦИИ 10-20 ММ	М3	2,20579		
20	45052	ЩЕБЕНЬ ИЗ ПРИРОДНОГО КАМНЯ ДЛЯ СТРОИТЕЛЬНЫХ РАБОТ ФРАКЦИИ 20-40 ММ	М3	7,14485		
21	51619	ЩИТЫ ИЗ ДОСОК ТОЛЩИНА 25 ММ	М2	21,34264		
ИТОГО СТРОИТЕЛЬНЫЕ МАТЕРИАЛЫ И КОНСТРУКЦИИ:						
Итого:						

Составил: _____

Проверил: _____

СТРОИТЕЛЬСТВО ЗДАНИЯ СТОЛОВОЙ ДЛЯ ШКОЛЫ №20 В МФЙ АФГОНБОГ ГУЗАРСКОГО РАЙОНА КАШКАДАРЬИНСКОЙ ОБЛАСТИ

(наименование (объекта) стройки (предприятия, здания, сооружения))

СВОДНО-РЕСУРСНАЯ ВЕДОМОСТЬ № 6

на ПИТЬЕВОЙ РЕЗЕРВУАР НА 5 МЗ

(наименование работ)

№ п/п	Обоснование (Код ресурса)	Наименование ресурсов	Ед. изм.	Количество	Цена	Стоимость
1	2	3	4	5	6	7
ТРУДОВЫЕ РЕСУРСЫ						
1	00001	ЗАТРАТЫ ТРУДА РАБОЧИХ-СТРОИТЕЛЕЙ	ЧЕЛ-ЧАС	76,86003		
2	00003	ЗАТРАТЫ ТРУДА МАШИНИСТОВ	ЧЕЛ-ЧАС	0,44045		
				ИТОГО ТРУДОВЫЕ РЕСУРСЫ:		
СТРОИТЕЛЬНЫЕ МАШИНЫ И МЕХАНИЗМЫ						
1	00403	ВИБРАТОР ГЛУБИННЫЙ	МАШ-ЧАС	1,85472		
2	00404	ВИБРАТОР ПОВЕРХНОСТНЫЙ	МАШ-ЧАС	0,93647		
3	00659	КОМПРЕССОРЫ ПЕРЕДВИЖНЫЕ С ДВИГАТЕЛЕМ ВНУТРЕННЕГО СТОРАНИЯ ДАВЛЕНИЕМ ДО 686 КПА /7 АТ/ 2,2 МЗ/МИН	МАШ-ЧАС	0,112		
4	00913	КОТЛЫ БИТУМНЫЕ ПЕРЕДВИЖНЫЕ 400Л	МАШ-ЧАС	0,448		
5	01513	ПРЕОБРАЗОВАТЕЛИ СВАРОЧНЫЕ С НОМИНАЛЬНЫМ СВАРОЧНЫМ ТОКОМ 315-500 А	МАШ-ЧАС	0,01144		
6	01571	ПИЛА ЭЛЕКТРИЧЕСКАЯ ЦЕПНАЯ	МАШ-ЧАС	0,0207		
7	01609	РАСТВОРОНАСОС 1 МЗ	МАШ-ЧАС	0,9047		
8	01866	ТРАМБОВКИ ПНЕВМАТИЧЕСКИЕ ПРИ РАБОТЕ ОТ КОМПРЕССОРА	МАШ-ЧАС	0,6696		
9	02016	УСТАНОВКИ ДЛЯ РУЧНОЙ ДУГОВОЙ СВАРКИ ПОСТОЯННОГО ТОКА/	МАШ-ЧАС	7,46525		
10	02499	АВТОМОБИЛИ БОРТОВЫЕ ГРУЗОПОДЪЕМНОСТЬЮ ДО 5 Т	МАШ-ЧАС	0,0003		
11	02509	АВТОМОБИЛЬ БОРТОВОЙ, ГРУЗОПОДЪЕМНОСТЬЮ ДО 5 Т	МАШ-ЧАС	0,15598		
12	02577	АППАРАТ ДЛЯ ГАЗОВОЙ СВАРКИ И РЕЗКИ	МАШ-ЧАС	0,0091		
				ИТОГО СТРОИТЕЛЬНЫЕ МАШИНЫ И МЕХАНИЗМЫ:		
СТРОИТЕЛЬНЫЕ МАТЕРИАЛЫ И КОНСТРУКЦИИ						
1	03565	ГОРЯЧЕКАТАННАЯ АРМАТУРНАЯ СТАЛЬ ПЕРИОДИЧЕСКОГО ПРОФИЛЯ КЛАССА А-III ДИАМЕТРОМ 10 ММ	ТН	0,149		
2	03566	ГОРЯЧЕКАТАННАЯ АРМАТУРНАЯ СТАЛЬ ПЕРИОДИЧЕСКОГО ПРОФИЛЯ КЛАССА А-III ДИАМЕТРОМ 12 ММ	ТН	0,0439		
3	09219	ВОДА	МЗ	0,61511		
4	12138	РАСТВОР ОТДЕЛОЧНЫЙ ТЯЖЕЛЫЙ ЦЕМЕНТНО-ИЗВЕСТКОВЫЙ 1:1:6	МЗ	0,31042		
5	30118	БИТУМ НЕФТЯНОЙ ДОРОЖНЫЙ МГ И СТ	ТН	0,05952		
6	30389	ГВОЗДИ СТРОИТЕЛЬНЫЕ С ПЛОСКОЙ ГОЛОВКОЙ 1,6X50 ММ	ТН	0,00002		
7	30407	ГВОЗДИ СТРОИТЕЛЬНЫЕ	ТН	0,00282		
8	31066	КРАСКИ МАСЛЯНЫЕ ЦВЕТНЫЕ ДЛЯ ВНУТРЕННИХ РАБОТ МА-011	ТН	0,00025		
9	31656	ОЛИФА НАТУРАЛЬНАЯ	КТ	0,027		
10	32104	МАСТИКА БИТУМНАЯ КРОВЕЛЬНАЯ ГОРЯЧАЯ	ТН	0,05466		
11	32543	ПРОВОЛОКА ИЗ НИЗКОУГЛЕРОДИСТОЙ СВЕТЛОЙ СТАЛИ ГОС. ТЕРМИЧЕСКИ ОБРАБОТАННОЙ, ОБЩЕГО НАЗНАЧЕНИЯ, ВЫСШЕГО КАЧЕСТВА Д 1,1 ММ	ТН	0,00005		
12	34241	КИСЛОРОД ТЕХНИЧЕСКИЙ ГАЗООБРАЗНЫЙ	МЗ	0,0065		
13	34501	ПОРТЛАНДЦЕМЕНТ ОБЩЕСТРОИТЕЛЬНОГО НАЗНАЧЕНИЯ БЕЗДОБАВОЧНЫЙ /ПЦ-ДО/, МАРКИ 400	ТН	0,01162		
14	35310	ЭЛЕКТРОДЫ Д 4 ММ: Э42	ТН	0,00952		
15	35312	ЭЛЕКТРОДЫ Д 4 ММ: Э46	ТН	0,00001		
16	36049	ДОСКИ ОБРЕЗНЫЕ ИЗ ХВОЙНЫХ ПОРОД ДЛИННОЙ 4-6,5 М, ШИРИНОЙ 75-150, ММ ТОЛЩИНОЙ 19,22 ММ, III СОРТА	МЗ	0,00704		
17	36053	ДОСКИ ОБРЕЗНЫЕ ИЗ ХВОЙНЫХ ПОРОД ДЛИННОЙ 4-6,5 М, ШИРИНОЙ 75-150 ММ, ТОЛЩИНОЙ 25 ММ, III СОРТА	МЗ	0,00528		
18	36061	ДОСКИ ОБРЕЗНЫЕ ИЗ ХВОЙНЫХ ПОРОД ДЛИННОЙ 4-6,5 М, ШИРИНОЙ 75-150 ММ, ТОЛЩИНОЙ 44 ММ И БОЛЕЕ, III СОРТА	МЗ	0,00621		
19	45012	БЕТОН ТЯЖЕЛЫЙ, КЛАСС В 10 (М 100)	МЗ	0,88081		
20	45027	БЕТОН (КЛАСС ПО ПРОЕКТУ)	МЗ	4,65885		
21	45034	РАСТВОР ГОТОВЫЙ КЛАДОЧНЫЙ ТЯЖЕЛЫЙ ЦЕМЕНТНЫЙ	МЗ	0,0714		
22	45050	ЩЕБЕНЬ ИЗ ПРИРОДНОГО КАМНЯ ДЛЯ СТРОИТЕЛЬНЫХ РАБОТ ФРАКЦИИ 5-10 ММ	МЗ	0,08832		
23	45051	ЩЕБЕНЬ ИЗ ПРИРОДНОГО КАМНЯ ДЛЯ СТРОИТЕЛЬНЫХ РАБОТ ФРАКЦИИ 10-20 ММ	МЗ	0,04416		
24	45052	ЩЕБЕНЬ ИЗ ПРИРОДНОГО КАМНЯ ДЛЯ СТРОИТЕЛЬНЫХ РАБОТ ФРАКЦИИ 20-40 ММ	МЗ	0,14304		
25	45056	ГРАВИЙ ДЛЯ СТРОИТЕЛЬНЫХ РАБОТ ФРАКЦИИ 20-40 ММ	МЗ	0,9216		
26	45077	ПРОПАН-БУТАН, СМЕСЬ, ТЕХНИЧЕСКАЯ	КТ	0,00195		
27	50781	СТОИМОСТЬ МЕТАЛЛОКОНСТРУКЦИИ	ТН	0,013		
28	51619	ЩИТЫ ИЗ ДОСОК ТОЛЩИНА 25 ММ	МЗ	0,46782		
				ИТОГО СТРОИТЕЛЬНЫЕ МАТЕРИАЛЫ И КОНСТРУКЦИИ:		
				Итого:		

Составил: _____

Проверил: _____

СТРОИТЕЛЬСТВО ЗДАНИЯ СТОЛОВОЙ ДЛЯ ШКОЛЫ №20 В МФЙ АФГОНБОГ ГУЗАРСКОГО РАЙОНА КАШКАДАРЫНСКОЙ ОБЛАСТИ
 наименование (объекта) стройки (предприятия, здания, сооружения)

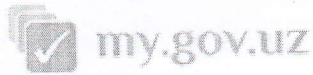
СВОДНО-РЕСУРСНАЯ ВЕДОМОСТЬ № 7

на **ВЫГРЕБ НА 5 МЗ**
 (наименование работ)

№ п/п	Обоснование (Код ресурса)	Наименование ресурсов	Ед. изм.	Количество	Цена	Стоимость
			4	5	6	7
ТРУДОВЫЕ РЕСУРСЫ						
1	00001	ЗАТРАТЫ ТРУДА РАБОЧИХ-СТРОИТЕЛЕЙ	ЧЕЛ-ЧАС	34,78405		
2	00003	ЗАТРАТЫ ТРУДА МАШИНИСТОВ	ЧЕЛ-ЧАС	4,20699		
				ИТОГО ТРУДОВЫЕ РЕСУРСЫ:		
СТРОИТЕЛЬНЫЕ МАШИНЫ И МЕХАНИЗМЫ						
1	00163	АВТОМОБИЛЬ-САМОСВАЛ, ГРУЗОПОДЪЕМНОСТЬЮ ДО 10 Т	МАШ-ЧАС	0,90724		
2	00257	БУЛЬДОЗЕРЫ 59 КВТ /80 Л.С/ ПРИ РАБОТЕ НА ДРУГИХ ВИДАХ СТРОИТЕЛЬСТВА	МАШ-ЧАС	0,78604		
3	00258	БУЛЬДОЗЕРЫ 79 КВТ /108 Л.С/ ПРИ РАБОТЕ НА ДРУГИХ ВИДАХ СТРОИТЕЛЬСТВА	МАШ-ЧАС	0,97664		
4	00403	ВИБРАТОР ГЛУБИННЫЙ	МАШ-ЧАС	0,28776		
5	00404	ВИБРАТОР ПОВЕРХНОСТНЫЙ	МАШ-ЧАС	0,68552		
6	00660	КОМПРЕССОРЫ ПЕРЕДВИЖНЫЕ С ДВИГАТЕЛЕМ ВНУТРЕННЕГО СТОРАНИЯ ДАВЛЕНИЕМ ДО 680 КПА /7 АГ/ 5 МЗ/МИН	МАШ-ЧАС	0,358		
7	00913	КОТЛЫ БИТУМНЫЕ ПЕРЕДВИЖНЫЕ 400Л	МАШ-ЧАС	0,31367		
8	01135	МАШИНЫ ПОЛИВОМОЕЧНЫЕ 6000 Л	МАШ-ЧАС	0,0013		
9	01147	МАШИНЫ ШЛИФОВАЛЬНЫЕ ЭЛЕКТРИЧЕСКИЕ	МАШ-ЧАС	0,00572		
10	01513	ПРЕОБРАЗОВАТЕЛИ СВАРОЧНЫЕ С НОМИНАЛЬНЫМ СВАРОЧНЫМ ТОКОМ 315-500 А	МАШ-ЧАС	2,74659		
11	01866	ТРАМБОВКИ ПНЕВМАТИЧЕСКИЕ ПРИ РАБОТЕ ОТ КОМПРЕССОРА	МАШ-ЧАС	3,93098		
12	02016	УСТАНОВКИ ДЛЯ РУЧНОЙ ДУГОВОЙ СВАРКИ ПОСТОЯННОГО ТОКА	МАШ-ЧАС	0,25216		
13	02263	ЭКСКАВАТОРЫ ОДНОКОВШОВЫЕ ДИЗЕЛЬНЫЕ 0.5 МЗ НА ГУСЕНИЧНОМ ХОДУ ПРИ РАБОТЕ НА ДРУГИХ ВИДАХ СТРОИТЕЛЬСТВА	МАШ-ЧАС	1,18401		
14	02288	ЭКСКАВАТОРЫ ОДНОКОВШОВЫЕ ДИЗЕЛЬНЫЕ 0.25 МЗ НА ПНЕВМОКОЛЕСНОМ ХОДУ ПРИ РАБОТЕ НА ДРУГИХ ВИДАХ СТРОИТЕЛЬСТВА	МАШ-ЧАС	0,00065		
15	02499	АВТОМОБИЛИ БОРТОВЫЕ ГРУЗОПОДЪЕМНОСТЬЮ ДО 5 Т	МАШ-ЧАС	0,11109		
16	02509	АВТОМОБИЛЬ БОРТОВОЙ, ГРУЗОПОДЪЕМНОСТЬЮ ДО 5 Т	МАШ-ЧАС	0,00455		
17	02577	АППАРАТ ДЛЯ ГАЗОВОЙ СВАРКИ И РЕЗКИ	МАШ-ЧАС	0,015		
18	02700	УСТАНОВКА ДЛЯ ГИДРАВЛИЧЕСКИХ ИСПЫТАНИЙ ТРУБОПРОВОДОВ, ДАВЛЕНИЕ НАГНЕТАНИЯ НИЗКОЕ 0,1 (1) МПА (КГС/СМ2)	МАШ-ЧАС			
				ИТОГО СТРОИТЕЛЬНЫЕ МАШИНЫ И МЕХАНИЗМЫ:		
СТРОИТЕЛЬНЫЕ МАТЕРИАЛЫ И КОНСТРУКЦИИ						
1	03566	ГОРЯЧЕКАТАННАЯ АРМАТУРНАЯ СТАЛЬ ПЕРИОДИЧЕСКОГО ПРОФИЛЯ КЛАССА А-III ДИАМЕТРОМ 12 ММ	ТН	0,14433		
2	03567	ГОРЯЧЕКАТАННАЯ АРМАТУРНАЯ СТАЛЬ ПЕРИОДИЧЕСКОГО ПРОФИЛЯ КЛАССА А-III ДИАМЕТРОМ 14 ММ	ТН	0,05134		
3	03735	АРМАТУРА ДЛЯ МОНОЛИТНЫХ ЖЕЛЕЗОБЕТОННЫХ КОНСТРУКЦИЙ В ВИДЕ СЕТОК И ПЛОСКИХ КАРКАСОВ, ПРОВОЛОКА АРМАТУРНАЯ ИЗ НИЗКОУГЛЕРОДИСТОЙ СТАЛИ ВР-1, ДИАМЕТРОМ 5 ММ	ТН	0,00305		
4	09210	ВОДА	МЗ	2,255		
5	09219	ВОДА	МЗ	0,02744		
6	09232	ГРАВИЙ ФРАКЦИИ 10-20ММ	МЗ	0,20951		
7	22006	БЕТОН ТЯЖЕЛЫЙ, КЛАСС В 15 (М200)	МЗ	2,8217		
8	30118	БИТУМ НЕФТЯНОЙ ДОРОЖНЫЙ МГ И СГ	ТН	0,04526		
9	30407	ГВОЗДИ СТРОИТЕЛЬНЫЕ	ТН	0,00196		
10	32104	МАСТИКА БИТУМНАЯ КРОВЕЛЬНАЯ ГОРЯЧАЯ	ТН	0,04368		
11	32543	ПРОВОЛОКА ИЗ НИЗКОУГЛЕРОДИСТОЙ СВЕТОЙ СТАЛИ ОС, ТЕРМИЧЕСКИ ОБРАБОТАННОЙ, ОБЩЕГО НАЗНАЧЕНИЯ, ВЫСШЕГО КАЧЕСТВА Д 1,1 ММ	ТН	0,00007		
12	34241	КИСЛОРОД ТЕХНИЧЕСКИЙ ГАЗООБРАЗНЫЙ	МЗ	0,00325		
13	35310	ЭЛЕКТРОДЫ Д 4 ММ: Э42	ТН	0,00501		
14	35312	ЭЛЕКТРОДЫ Д 4 ММ: Э46	ТН	0,00000		
15	36025	БРУСКИ ОБРЕЗНЫЕ ИЗ ХВОЙНЫХ ПОРОД ДЛИНОЙ 4-6.5М, ШИРИНОЙ 75-150ММ, ТОЛЩИНОЙ 40-75 ММ, III СОРТА	МЗ	0,03732		
16	36032	БРУСЬЯ ОБРЕЗНЫЕ ИЗ ХВОЙНЫХ ПОРОД ДЛИНОЙ 4-6.5М, ШИРИНОЙ 75-150ММ, ТОЛЩИНОЙ 150 ММ И БОЛЕЕ, II СОРТА	МЗ	0,00594		
17	36049	ДОСКИ ОБРЕЗНЫЕ ИЗ ХВОЙНЫХ ПОРОД ДЛИНОЙ 4-6.5 М, ШИРИНОЙ 75-150, ММ ТОЛЩИНОЙ 19.22 ММ, III СОРТА	МЗ	0,00371		
18	36053	ДОСКИ ОБРЕЗНЫЕ ИЗ ХВОЙНЫХ ПОРОД ДЛИНОЙ 4-6.5 М, ШИРИНОЙ 75-150 ММ, ТОЛЩИНОЙ 25 ММ, III СОРТА	МЗ	0,00471		
19	36061	ДОСКИ ОБРЕЗНЫЕ ИЗ ХВОЙНЫХ ПОРОД ДЛИНОЙ 4-6.5 М, ШИРИНОЙ 75-150 ММ, ТОЛЩИНОЙ 44 ММ И БОЛЕЕ, III СОРТА	МЗ	0,01893		
20	43113	ЩЕБЕНЬ	МЗ	0,00028		
21	44897	ШЛИФКРУГИ	ШГ	0,00032		
22	45012	БЕТОН ТЯЖЕЛЫЙ, КЛАСС В 10 (М 100)	МЗ	0,01264		
23	45077	ПРОПАН-БУТАН, СМЕСЬ ТЕХНИЧЕСКАЯ	КГ	0,00097		
24	45086	ТРУБЫ ПОЛИЭТИЛЕНОВЫЕ	М	1,2625		
25	50573	СТОИМОСТЬ МЕТАЛЛОКОНСТРУКЦИИ	ТН	0,0065		
26	51619	ЩИТЫ ИЗ ДОСОК ТОЛЩИНА 25 ММ	М2	0,76294		
				ИТОГО СТРОИТЕЛЬНЫЕ МАТЕРИАЛЫ И КОНСТРУКЦИИ:		
						Итого:

Составил: _____

Проверил: _____



Ўзбекистон Республикаси
Қурилиш вазирлиги

№ 9484-5062-9889-771с-33а2-7048-2752
Хужжат яратилинган сана: 2022-06-02
Ариза рақами: 52956429

Хужжат берилган: "SOBIR EKSPERT LOYIHA"
MAS'ULIYATI CHEKLANGAN JAMIYAT
Қабул қилувчининг идентификация рақами: 308713221

ЎЗБЕКИСТОН РЕСПУБЛИКАСИ ҚУРИЛИШ ВАЗИРЛИГИ

Qashqadaryo viloyati Qurilish bosh boshqarmasi

Лойиҳа-смета хужжатларини келишиш бўйича Архитектура ва шаҳарсозлик кенгаши ишчи
органининг

02.06.2022 даги 45401 -сонли

ХУЛОСАСИ

т/р	Тақдим этиладиган маълумотлар	
1.	Ариза рақами:	52956429
2.	Мурожаат этувчи Лойиҳа ташкилотининг номи:	"SOBIR EKSPERT LOYIHA" MAS'ULIYATI CHEKLANGAN JAMIYAT
3.	Лойиҳа-смета хужжатларининг буюртмачиси номи:	MAXMATMURODOV SOBIRJON URAK O'G'LI
4.	Объект манзили:	G'uzor tumani "Avg'on bog" MFY Hududidagi 20-maktab hududidan oshxona binosini joylashtirish
5.	Лойиҳа-смета хужжатларининг номланиши:	G'uzor tumani "Avg'on bog" MFY Hududidagi 20-maktab hududidan oshxona binosini joylashtirish
6.	Архитектура-режалаштириш топшириғининг реквизитлари:	1710-1710207-43159

Лойиҳани кўриб чиқиш натижаси

т/р	Категория	Натижа	Изоҳ
1.	Сўровноманинг тўғри тўлдирилганлиги:	Ижобий	
2.	Объект бош режасининг ечими тўғри топилганлиги:	Ижобий	
3.	Объектнинг меъморий ечими тўғри топилганлиги:	Ижобий	
4.	Лойиҳада автотураргоҳ масаласи ҳал этилганлиги:	Ижобий	
5.	Қурилиш чизигига амал қилинганлиги:	Ижобий	
6.	Ситуацион планда аниқ кўрсатилганлиги:	Ижобий	

7.	Ёнғин ҳавфсизлиги ва санитария талабларига амал қилинганлиги:	Ижобий	
8.	Лойиҳада имконияти чекланган шахсларнинг манфаатлари ҳисобга олинганлиги:	Ижобий	
9.	Лойиҳада энергиясамарадорлик талабларига амал қилинганлиги:	Ижобий	
10.	Лойиҳа ташкилоти лицензия орқали рухсат берилган соҳа доирасидан ташқари объектнинг лойиҳаси ишлаб чиқилганлиги:	Ижобий	
11.	АРТ талабларидан четга чиқиш:	Ижобий	

Алоқадор ташкилотларнинг хулосалари:

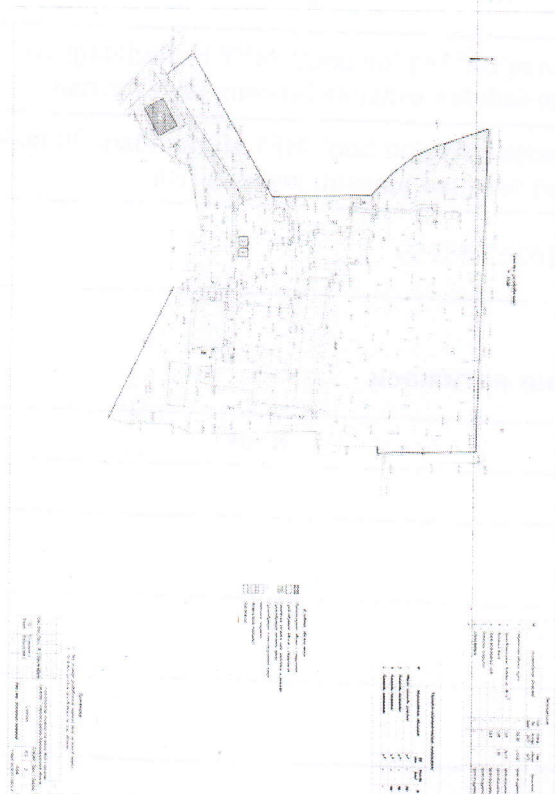
Худудий ёнғинга қарши назорат хизмати: Келишилган;

Қўшимча маълумотлар: Бош режа бўйича қўйилган талабларни бажариш шарти билан этироз йўқ;

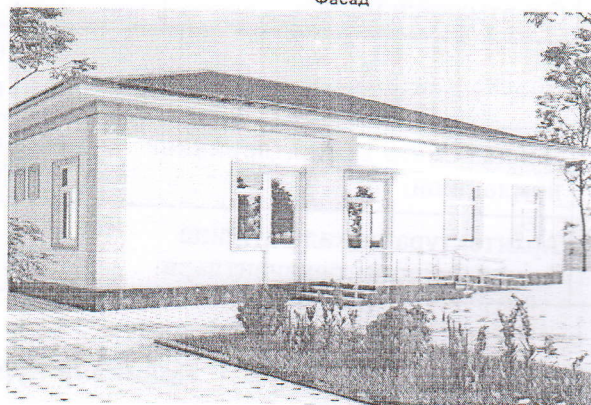
Худудий санитария-эпидемиология хизмати: Келишилган;

Қўшимча маълумотлар: эътироз йўқ;

Бош архитектор: Qurbonov Shuhrat Tashivich;



Гузор гумани "Авганбо" ҚФЙ 20-сонли мактаб ҳудудидagi ошқона биноси
Фасад



Илмий-АХКБ соҳасидаги инженеринг
компанияси
2022 йилдаги №1 (сони баъзида) версия
Биланс
Қурбонов Шухрат Ташевич
Фасаднинг янги диласи
2022 йил

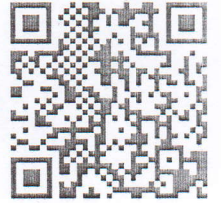
Гузор гумани
Қурбонов Шухрат
Ташевич

№	Авганбо	АД
№	Гузор гумани "Авганбо" ҚФЙ 20-сонли мактаб ҳудудидagi ошқона биноси	
МАТБАО ошқона биноси		
№	№	№
№	№	№

ҚУРБАНОВ ШУХРАТ ТАШЕВИЧ

Мазкур ҳужжат Вазирлар Маҳкамасининг 2017 йил 15 сентябрдаги 728-сон қарорига мувофиқ Ягона интерактив давлат хизматлари порталида шакллантирилган электрон ҳужжатнинг нусхаси бўлиб, давлат органлари томонидан ушбу ҳужжатни қабул қилишни рад этишлари қатъиян тақиқланади. Ҳужжат ҳақиқийлигини gero.gov.uz веб-сайтида ҳужжатнинг ноёб рақамини киритиб ёки мобил телефон ёрдамида QR- кодни сканер қилиш орқали текшириш мумкин.

2535





O'ZBEKISTON RESPUBLIKASI QURILISH VAZIRLIGI
«SHAHARSOZLIK HUJJATLARI EKSPERTIZASI»
DAVLAT UNITAR KORXONASI

Қашқадарё вилояти

180100, Qarshi Shahri, I.Karimov shox ko'chasi 60a-uy. Tel/Faks (375) 221-06-65, 221-10-90 E-mail:
kashdavekspertiza@mail.ru. www.ekspertiza.mc.uz www.mc.uz

Holati: Ijobiy

Direktor: Eshbabayev Maxmud Mustafayevich

Sana: 20-06-2022 yil



Yig'ma ekspert xulosasi № 47635

Obyekt nomi «Qashqadaryo viloyati G'uzor tumani "Avg'onbog'" MFY dagi 20-maktab hududidan Oshxona binosini qurish»

Buyurtmachi - G'uzor tumani xalq ta'limi bo'limi

Bosh loyihachi - "Sobir ekspert loyiha" MCHJ

Litsenziya AL-001905. 15.09.2021yil

Moliyalashtirish manbai - Open budjed

Bosh pudratchi - Tender savdolari orqali aniqlanadi

Qurilish turi Qayta qurish (rekonstruksiya)

Murojaat raqami: № 46091

1. Loyihalash uchun asos

1.1. Qashqadaryo viloyat G'uzor tumani xalq ta'limi bo'limi 2022 yil 14 iyunagi 323-sonli xati.

1.2. Qashqadaryo viloyat Arxitektura qurilish Bosh boshqarmasi tomonidan 2022 yil 26 maydagi berilgan 1710-1710207-43159 -sonli ART.

1.3. Texnik shartlar:

- "Qashqadaryo hududiy elektr tarmoqlari" AJ tomonidan 2022 yil 06 mayda elektr ta'minoti uchun berilgan 05/16-47 - sonli texnik shart.
- "Qashqadaryo hududgaz tarmoqlari" tomonidan 2022 yil 05 mayda gaz ta'minoti uchun berilgan 590 - sonli texnik shart.
- "Qashqadaryo suv ta'minoti" MCHJ tomonidan 2022 yil 012 mayda suv ta'minoti uchun berilgan 65-sonli texnik shart.

2. Ekspertiza uchun taqdim etilgan materiallar

2.1. Loyiha-smeta hujjatlari quyidagilardan iborat:

- Umumiy tushuntirish xati - Kitob
- «Oshxona binosi» (AS, TX, OV, VK, EO, OPS bo'limlari) - Albom 1.
- Bosh reja, tashqi muhandislik tarmoqlari, MAFlar - Albom 2

O'zgash LITI DUK Qashqadaryo filiali tomonidan berilgan muhandislik -geologik sharoitlar bo'yicha texnik xulosa - Kitob

Ob'ektning joriy narxlarida hisoblangan qiymati, mahalliy resurslar varaqasi, materiallar sarfi - kitob

3. Loyiha yechimlarining qisqacha mazmuni

Qurilishda iqlimiy rayon - IY va tashqi xovaning xarorati $+36^{\circ}$. S, -17° . S

Normativ qor qoplami - 50 kgs/m²

Normativ shomolning tezligi - 38 kgs/m²

Seysmik rayon - 7 ball.

Qurilish maydoni: - Qashkadare viloyat, G'uzor tumani.

Fundament asosiga xizmat qiladigan tuproq: dala rangli suglinok supes katlamli tuproq, chukuvchi tuproq. Tuproqning chukuvchanlik turi - birinchi. Tuproq elementi qalinligi -3,7m. Fizik-mexanik kursatkichlari: $\gamma=1,5t/m^3$, $\varphi=23gr.$, $S=6$ KPa. Tuproqda suvning chuqurligi - 8 m da aniqlandi. Tuproqning agressiv tasiri «kam agressiv» betonga markasi suv utkazuvchanligi W4 va GOST-10178-85 buyicha portlandsementda.

- Seysmik xududlarda tuproqning kategoriyasi - uchinchi.

- Seysmik maydoni - 8 ball.

3.1. Arxitektura-rejalashtirish yechimi.

"Oshxona binosi" binosi bir qavatli, to'g'ri burchakli formada o'lchami o'qlar bo'yicha 10,8x15,8m. Binoda quyidagi xonalar joylashgan: oshxona, ovqat tarqatish bilan oshxona, mahsulotlarni tushirish xonasi, oshxona idishlarini yuvish xonasi, quruq mahsulotlarni saqlash xonasi, unli mahsulotlar bo'limi, garderoibi bilan xodimlar xonasi, xodimlar uchun dushxonasi bilan san.uzel, elektr tarqatish xonasi. Bino yo'lak bo'ylab bir tomonlama xonalar joylashtirilib loyihalashtirilgan. Kirish joyi nogironlar uchun pandus bilan jihozlangan. Ichki pardozlash: qum sement bilan suvoq qilish, suvli emulsiya bo'yoq. Pollar - keramik plitka va beton pol. Tashqi pardoz: qum sement bilan suvoq qilish, old fasadni moyli emulsiya bilan bo'yash. sokol - "keramik" plitkalari bilan qoplanadi. Yo'lakka kirish ayvoni alyupan bilan qoplanadi.

3.2. Konstruktiv qarorlar.

"Oshxona binosi", bir qavatli pishiq g'ishtdan kompleks konstruksiyali devor bilan loyixalashtirilgan. Bino o'lchami o'qlar bo'yicha 10,8x15,8m. Bino balandligi poldan potolokgacha -3,0 m.

- poydevori - kuyma temir beton klass V15,
- devori - pishiq gishtdan sementli qorishma M-50, 2- kategoriyalili, kompleks konstruksiya.
- sarbasta, temir betonli uzak - quyma temir betonli klass V.15.
- tom yopma - UTR 46.1-91 vyr.7 seriyali yigma temir betonli.
- tomi - cherdakli, tom qoplamasi profillangan tunika va taxtali obreshyotka hamda stropila.
- tomda issiqlik utkazgichi - keramzit qalinligi $t=200$ mm.
- pollari - seriyasi 2.244.1 i/ch.6.
- deraza va eshigi - «PVX» va alyumin profil dan yasalgan.
- otmostkasi - betonli, eni 1,5m.

3.3. Bosh reja.

Loyihaviy qurilish uchun ajratilgan maydon G'uzor "Avg'onbog'" MFYdagi 20-sonli maktabning mavjud hududida joylashgan. Loyiha bo'yicha "Oshxona" binosi qurilishi ko'zda tutilgan. Hovlida quyidagi qo'shimcha bino va inshootlar qurilishi loyihalashtirilgan: chiqindixona uchun maydon, yong'inga qarshi hovuz va yong'in xavfsizligi burchagi. Vertikal loyihalashtirish yondosh hududlar bilan birga amalga oshiriladi. Hududda obodonlashtirish va ko'kalamzorlashtirish amalga oshiriladi.

Asosiy texnik -iqtisodiy ko'rsatkichlar.

Qurilish xajmi - 931,4 m³

Umumiy maydoni - 148,41 m²

Qurilish maydoni - 175,73 m²

Quvvati - ob'ekt

Ob'ektning QQS siz, buyurtmachi xarajatlarisiz

joriy narxlardagi smeta qiymati - 975 456,661 ming so'm.

Qurilish ishchilarining mehnat xarajatlari: - 5 135,142 kishi/soat.

4. Loyihalananayotgan ob'ektning muhandislik ta'minoti:

4.1. Muhandislik uskunalari.

Isitish tizimi yuqoridan ikki quvurli qilib qabul qilingan issiqlik o'zatisiga qarab yotqizilgan. Quvurlar polipropilen va pulat quvurlar GOST3262-75 qabul qilingan. Issitish uchun alyumen bimetal batariyalar qo'llanilgan sistema yahshi seirkulyatsaya bulish uchun nasosdan foydalanilgan. Shamollatish havo berish va surish orqali amalga oshirilgan havoni surish devordagi murilar bilan bajarilgan. Toza havo eshik va derazalar orqali amalga oshiriladi. Ayrim xonalardan havoni so'rish ventilyatorlar bilan surilgan xonani havosini yahshilash uchun xonalarga konesaner zima- letya qo'llanilgan.

Suv va oqova suv. Toza ichimlik suv va yong'in havfsizligi bir joydan olib qirib loyihalangan quvur diametri $d=32\text{mm}$ olingan. Suvni bosim bilan o'zatis uchun vakuum nasos qo'llanilgan. Polipropilen va yo'lak quvurlar qabul qilingan. Issiq suv elektr isitish maslamasi bilan amalga oshirilgan. Oqova suv ichki tarmog'i o'z oqimi bilan qabul qilingan. Oqova suv plastmassa quvur bilan loyihalangan GOST 22689.3-89. Ichki yong'in havfsizligi ichki yong'in kranlari bilan amalga oshiriladi.

Bo'lim IET: Loyihalaniyotgan oshxona binosining ichki elektr ta'minoti: Tarmoq kuchlanishi 380/220V. O'rnatilgan quvvati - Py 33.0 kVt, Hisoblangan quvvati 23.0 kVt, Hisoblangan tok Ip 36.0 A. Elektr ta'minoti toifasi-II. Yoritish va maishiy jixozlarning elektr ta'minoti yoritish shiti (ЩО)dan guruhlarga ajratilgan holda kerakli quvvatdagi avtomat o'chirgichlar bilan jixozlangan. Oshxona katta quvvatdagi elektr jixozlarining ta'minoti boshqaruv shiti (ЩС)dan guruhlarga ajratilgan holda kerakli quvvatdagi avtomat o'chirgichlar bilan jihozlangan. ЩО va ЩСning elektr ta'minoti АBBГ kabellari orqali ЩСdan amalga oshirilgan. Binoning ichki yoritish chiroqlari zamonaviy turdagi LED panellari bilan ta'minlangan. Yoritish va maishiy jixozlarning elektr ta'minoti ВВГ kabellar bilan devorning suvoq qatlami ostidan amalga oshirilgan.

Bo'lim YX: Loyihalaniyotgan maktab binosining yong'inidan avtomatik xabarlash moslamasi "Сигнал-10" o'rnatilgan. Qurilmalarini elektr ta'minoti o'zgaruvchan tok tarmog'idan amalga oshiriladi va favqulodda rejimda qurilmaga o'rnatilgan akkumulyator batareyalariga avtomatik o'tadi. Asboblar to'plamida Signal tizimi uzluksiz quvvatmanbai blokini o'z ichiga oladi, bu qurilmani 12 V akkumulyatordan 8 soatdavomida ishlashi ta'minlangan. Yong'in signalizatsiyasi tarmoqlari КСПВ 1x2x0,5 мм² tipdagi simlar yordamida, bino konstruksiyalarida ochiq, poldan 2,5 m dan past bo'lmagan balandlikda amalga oshirilgan. Binoni yong'in xavfini aniqlovchi tutun deitektorlari SD-2011 va qo'lda xabarlash FIRE tanlab olingan. ШHK2.04.09-2007 ma'lumotlariga ko'ra, ovoqli ogohlantirish berilgan. Buning uchun CY3 ovoqli signallarini o'rnatish ko'zda tutilgan.

Bo'lim VK: Loyihalaniyotgan binoning tashqi va ichki videokuzatuv moslamasi (NVR-4) elektroshit xonasida o'rnatilgan telekommunikatsion shkaf orqali amalga oshirilgan. Videokuzatuvni yozib borish kommutatorlar orqali 1 dona ichki va 1 dona tashqi kuzatuv kameralari o'zaro videokuzatuv aloqasi UTP 4x2x0.52 mm kabellari orqali aloqa almashinuvi ta'minlangan. Uskunalar to'plamida signal tizimi uzluksiz quvvat manbai blokini o'z ichiga oladi, bu qurilmani 12 V akkumulyatordan 8 soat davomida ishlashi

ta'minlangan.

4.2. Muhandislik yordami.

Issiqlik ta'minoti: Issiqlik o'zativchi issiqlik xonasida joylashgan qozon xizmat qiladi. Issiqlik xonasi bilan 2 metr o'zoqlikda o'rnatilgan issiqlik o'zativchi issiq suv $T_1=95^{\circ}\text{C}$ $T_2=70^{\circ}\text{C}$ ko'rsatkish. Quvur va bosh quvurlarni yimirilishiga qarshi bo'yoq bilan bo'yaladi. Issiqlik yo'qotmaslik uchun pulat quvurlarni siteklo plastik material va izolyatsiya qilinadi.

Tashqi suv ta'minoti. Toza ichimlik suvi maxsus avtomashinada olib kelinib loyihalananayotgan 10m³ ichimlik suv havuziga quyiladi. Ichimlik havuzdan nasos orqali bosimli quvur bilan priborlarga yotqiziladi. Politilen quvurlardan foydaniladi GOIST 18599-83. Oqava suv o'z oqimi bilan loyihalananayotgan 10m³ oqova havuziga borib tushadi. Polietillin quvur loyihada yotqizilgan GOST 18599-83. Tashqi yong'in hafsizligi 10m³ (2dona) yong'in hovusidan amalga oshiriladi. Yong'ini uchirish yong'in gidrantlari bilan o'chiriladi

Bo'lim TET: Qashqadaryo viloyati G'uzor tumani "Avg'onbog" MFY dagi 20-maktab hududidan oshxona binosini qurish loyihasi. Tarmoq kuchlanishi 10/0.4 kV. O'rnatilgan quvvati - Py 33.0 kVt, Hisoblangan quvvati 23.0 kVt, Hisoblangan tok Ip 36.0 A, Elektr ta'minoti toifasi-II. Loyihalananayotgan obyektning elektr ta'minoti uchun ГКТП 160/10/0.4 kV transformator nimstansiyasi o'rnatilib, transformatorning elektr ta'minoti "Pachkamar" 35/10 kV podstansiyasidan chiquvchi "Sangishkar" 10 kV elektr tarmog'ining yaqin ustunidan 3AC-35mm² sim, ankerli tayanch ustun va 10 kVli ajratgich (РЛНД) o'rnatilib va 3АПвПы 1x50 mm² orqali ГКТП 63/10/0.4 kV transformator nimstansiyasining 10 kV shinalariga tushirilgan. Loyihaviy ГКТП 63/10/0.4 kV transformator nimstansiyasining PY-0,4 kV tomoniga kerakli quvvatdagi kommutatsion apparatlar o'rnatilgan holda binoning bosh taqsimlash shiti (БРУ)gacha АВБШВ 5x25 kabellar orqali uzunligi 70m. (0,7x0,5 chuqurlikda) elektr ta'minoti amalga oshirilgan. Tashqi yoritish chiroqlari elektr ta'minoti ЩОdan АВВГ 3x6 kabellar orqali uzunligi 100m (0,7x0,5 chuqurlikda).

Elektr energiyasini hisobi loyihaviy transformator nimstansiyasining PY-0,4 tomoniga o'rnatilishi ko'zda tutilgan АСКУЭ tizimiga ulangan EX-518 turdagi uch fazali elektron hisoblagich orqali amalga oshirilgan.

5. Loyihani kelishilganligi to'g'risida hujjatlar.

5.1. Loyiha tegishli tashkilotlar bilan kelishilsin.

6. Ekspertiza natijalari.

6.1. Arxitektura-qurilish yechimi bo'yicha. Muhim e'tirozlar yo'q, loyiha ish jarayonida mavjud normativ hujjatlar asosida to'g'rilandi.

6.2. Muhandislik qurilmalari bo'yicha.

Bo'lim: OV, VK: Muhim e'tirozlar yo'q, loyiha ish jarayonida mavjud normativ hujjatlar asosida to'g'rilandi.

EO,EM,PS,VN bo'limlari: Muhim e'tirozlar yo'q, loyiha mavjud normativ hujjatlar asosida bajarilgan.

6.3. Muhandislik ta'minoti.

Ichimlik va oqova suv ta'minoti: Muhim e'tirozlar yo'q, loyiha ish jarayonida mavjud normativ hujjatlar asosida to'g'rilandi.

Elektr ta'minoti: Muhim e'tirozlar yo'q, loyiha mavjud normativ hujjatlar asosida bajarilgan.

6.4 Smeta qismi bo'yicha:

Mutaxassis tasdiqlangan ishchi loyihaning smeta hujjatlarini ko'rib chiqdi.

Xarajatlar darajasi tekshirildi: ish xaqi, mashina va mexanizmlarning ishlashi, asosiy qurilish materiallari

ShNK 4.02.00-05 normalariga muvofiq.

“Uslubiy tavsiyalar” va ShNK 4.01.16-09 asosida amalga oshirilgan ob’ekt narxi amaldagi narxlarda aniqlash xisob kitobi asosida ko’rib chiqildi. Quruvchi-ishchilarning o’rtacha soatlik ish haqi ijtimoiy sug’urtani hisobga olgan holda 20538,48 so’mni tashkil etadi, sug’urta 12%, pudratchining boshqa harajatlari 19,54% qabul qilindi.

Qurilish materiallari va konstruksiyalarining narxlarini “O’zbekiston Respublikasining qurilish sanoatida foydalanadigan moddiy-texnika resurslari uchun 2022 yil 1-chorakdagi amaldagi narxlar katalogi” bo’yicha mintaqadagi o’rtacha me’yorlarni hisobga olgan holda tekshirildi.

Buyurtmachi tomonidan amaldagi narxlarda e’lon qilingan ob’ekt qurilishining taxminiy qiymati 975 456,661 ming so’m miqdorida taqdim etilgan taqdim etilgan smeta qiymati 6 539,538 ming so’mga kamaytirilib, 968 917,124 ming so’m qilib belgilandi. Smeta qiymatini kamayishiga sabab ish hajmlari o’zgartirildi va qurilish maetiallari narxi kamaytirildi Mebel va inventar narxlarini buyurtmachi tomonidan nazorat qilinadi.

Yakuniy narx buyurtmachi va pudratchi tomonidan qurilishni tugagandan so’ng, nazorat o’lchovi natijalari asosida aniqlanadi.

Buyurtmachi smeta hujjatlarini tasdiqlashdan oldin belgilangan tartibda barcha manfaatdor vakolatli organlar bilan kelishishi lozim.

7. Xulosalar.

7.1. **“Qashqadaryo viloyati G'uzor tumani "Avg'onbog'" MFY dagi 20-maktab hududidan Oshxona binosini qurish”** ob’ektining loyiha-smeta hujjatlari ekspertiza tekshiruv natijalarini hisobga olgan holda ko’rib chiqilib, quyidagi texnik-iqtisodiy ko’rsatkichlar bilan kelishishga tavsiya etiladi.

Asosiy texnik -iqtisodiy ko’rsatkichlar.

Qurilish xajmi	- 931,4 m ³
Umumiy maydoni	- 148,41 m ²
Qurilish maydoni	- 175,73 m ²
Quvvati	- ob’ekt

Ob’ektning QQS bilan, buyurtmachi xarajatlarisiz

joriy narxlardagi smeta qiymati - 968 917,124 ming so’m.

Qurilish ishchilarining mehnat xarajatlari: - 5 135,142 kishi/soat.

Qurilish muddati - 4 oy.

7.2. O’zbekiston Respublikasi Vazirlar Mahkamasining 2021yil 17sentabrdagi 579-sonli qarorining 1-ilova, 3-bob, 29-bandiga asosan, “Ekspert tashkilotiga taqdim etilgan shaharsozlik hujjatlarining sifati, dastlabki ma’lumotlarning haqqoniyligi va qabul qilingan loyiha yechimlariga buyurtmachi hamda loyiha tashkiloti javobgardir”.

7.3. O’zbekiston Respublikasi Vazirlar Mahkamasining 2003yil 11iyundagi 261-sonli qarori bilan tasdiqlangan “Ob’ektlarni qurish qiymatini shartnomaviy joriy narxlarda belgilash tartibi to’g’risidagi vaqtinchalik nizom” va Vazirlar Mahkamasining 2007yil 26apreldagi 243-sonli qaroriga ko’ra, ob’ektning tavsiya qilinayotgan boshlang’ich qiymati tanlov savdolarini o’tkazish uchun mo’ljallangan va shartnoma tuzish uchun asos bo’lmaydi.

7.4. Loyiha Qashqadaryo viloyati qurilish sohasida xududiy nazorat inspeksiyasidan ro’yxatdan o’tkazilsin.