

ПУДРАТ ШАРТНОМАСИ № 22

“14” июл 2022 й

Чортоқ тумани.

Кейинги ўринларда «**Буюртмачи**» деб юритиладиган ЧОРТОҚ ТУМАН ВЕТЕРИНАРИЯ ВА ЧОРВАЧИЛИКНИ РИВОЖЛАНТИРИШ БУЛИМИ номидан Мирзахолов Комолдин, Низом асосида иш юритувчи бир томондан ва кейинги ўринларда «**Пудратчи**» деб юритиладиган “**ООО AFSONAVIY-QURUVCHI**» МЧЖ номидан М.Ахмедов, Низом асосида иш юритувчи корхонаси раҳбари иккинчи томондан **ООО AFSONAVIY-QURUVCHI**» МЧЖ ишларини бажаришга доир мазкур пудрат шартномасини тузиб имзоладилар.

I. Шартнома мазмуни.

1.1. Пудратчи мазкур шартнома шартларига кўра лойихада кўзда тутилган Чортоқ туман ветеринария ва чорвачиликни ривожлантириш булими маъмурий биносини жорий таъмирлаш ишларини бажариш мажбуриятлари олади. **Буюртмачи** эса **Пудратчига** таъмирлаш ишларини бажариш учун зарур бўлган шароитларни яратиш, уларни қабул қилиш ва тўловни амалга ошириш мажбуриятини олади.

II. Шартнома бўйича ишлар қиймати.

2.1. Мазкур шартнома бўйича **Пудратчи** томонидан бажариладиган, танлов натижасида аниқланиб, **танлов комиссиясининг (2022 йил “_06_“ июлдаги №114757 сонли) қарори** билан тасдиқланган ишлар қиймати жорий нархларда:

286750000 (Икки юз саксон олти миллион етти юз эллик минг) сўмни ташкил этади.

2.2. Ишлар қиймати узил-кесил ҳисобланади ва кейинчалик қайта кўриб чиқилиши мумкин эмас, қуйидаги ҳоллар эса бундан мустасно:

✓ қурилиш қийматини кўпайтиришга енгиб бўлмайдиган куч (форс-мажор) ҳолатлари сабаб бўлганда;

✓ ишларҳажми **Буюртмачи** томонидан ўзгартирилганда;

✓ объектнинг қурилиши бир йилдан ортиқ муддатга ўзгартирилганда.

2.3. Қурилиш муддати бир йилдан ортиқ бўлганда иккинчи йилга кейинги йилларга шарномавий нархларни аниқлаштириш иш амалдаги қонунҳужжатларида белгиланган тартибда амалга оширилади.

2.4. Тегишли асослар мавжуд бўлганда, санаб ўтилган ўзгаришлар **Буюртмачи** билан **Пудратчи** ўртасидаги шартномага қўшимча келишув (битим) билан расмийлаштирилади.

III. Пудратчининг мажбуриятлари.

3.1. Мазкур шартнома бўйича **Пудратчи** мазкур шартноманинг I-бўлимида назарда тутилган ишларни бажариш учун:

✓ барча ишларини мазкур шартномага ҳамда унинг иловасига мувофиқ ишчи сметада назарда тутилган ҳажмда ва муддатларда ўзининг кучлари ва (ёки) жалб қилинган куч (субпудратчи)лар билан бажариш ҳамда ишни **Буюртмачига** мазкур шартнома шартларига мувофиқ топшириш;

✓ объектда техника ҳавфсизлиги, ишларни бажариш вақтида атроф муҳитни, ўтқазилган дарахтларни ва ер участкаларини муҳофаза қилиш бўйича зарур тадбирлар бажарилишини таъминлаш;

✓ таъмирлаш давомида **Буюртмачи** томонидан талаб қилиб бориладиган маълумотлар ва шошилиш (оператив) сўровларни ўз вақтида ҳамда белгиланган муддатларда тақдим этиш;

✓ мазкур шартномада назарда тутилган барча мажбуриятларни тўлиқ ҳажмда ва белгиланган муддатларда бажариш мажбуриятини ўз зиммасига олади.

✓ пудратчи тамонидан қуриб битказилган объект ёки жорий таъмирлаш ишларитугаллангандан сўнг бир йил мобайнида қайта таъмир талаб бўлган тақдирда пудратчи тамонидан таъмирлаб бериши шарт.

✓ пудратчига объект учун лойихада белгиланган қурилиш материалларини буюртмачи тамонидан белгиланган тартибни бузиб, сифатсиз ёки бошқа материалларни ишлатган тақдирда пудратчи тамонидан алмаштириб берилиши шарт.

3.2. Пудратчи мазкур шартнома бўйича барча ишларни ўз кучи ҳамда ёлланган

субпудратчилар билан биргаликда зарур тарзда бажарилиши ва ишларни фойдаланишга таъминлаш ҳолда топшириши учун Буюртмачи олдида тўлиқ ҳамда мулкӣ жавоб беради.

IV. Буюртмачининг мажбуриятлари.

4.1. Мазкур шартномани бажариш учун **Буюртмачи**:

✓ мазкур шартнома имзоланган кундан бошлаб уч кун муддатда мазкур шартноманинг иловасига мувофиқ пудрат ишларни бажариш учун яроқли объектни таъмирлаш ишларини бошлаб тугаллангунгача бўлган даврда далолатнома бўйича **Пудратчига** бериш;

✓ ишлар бажарилиши устида доимий назоратни ва мазкур шартномада қайд этилган **Пудратчи** томонидан қабул қилинган мажбуриятлар ва бошқа функцияларга риоя этилишини назорат қилиш, **Пудратчидан** тугалланган ишларни қабул қилиб олишни таъминлаш;

✓ **Пудратчининг** барча мурожаатларини ун кун муддатда кўриб чиқиш ва қарор қабул қилиш;

✓ **Пудратчига** молиялаштириш жадвалига мувофиқ бўнак (аванс) бериш ва жорий молиялаштиришни амалга ошириш;

✓ Мазкур шартномада назарда тутилган мажбуриятларни тўлиқ хажмда бажариш мажбуриятини олади.

V. Ишларни бажариш муддатлари.

5.1. Шартнома:

✓ миллий валюта «сўм»да ўзаро ҳисоб-китоб қилинганда—томонлар уни имзолаган-пайтдан бошлаб;

✓ миллий валюта «сўм»да, ўзаро ҳисоб-китоб қилинганда ашартнома қонун ҳужжатларига мувофиқ рўйхатдан ўтказилгандан сўнг.

5.2. **Пудратчи** мазкур шартномага илова қилинадиган молиялаштириш жадвалига мувофиқ биринчи аванс тўлови тушган кундан бошлаб ишларни бажаришга киришади.

5.4. Мазкур шартнома ғазначилик бўлинмасидан рўйхатдан ўтказилгандан сўнг кучга киради ва **2022 йил 31 декабрга** қадар амал қилади.

VI. Тўловлар ва ҳисоб-китоблар.

6.1. **Буюртмачи Пудратчига** шартнома бўйича ишларни умумий, шартномавий-жорий қийматининг **30 фоизи**:

86025000 (Саксон олти миллион йигирма беш минг) сўм миқдорида аванс ўтказилади.

6.2. **Буюртмачи** томонидан **Пудратчига** жорий молиялаштириш учун ишларни бажариш бўйича Ф-2 далолатнома асос ҳисобланади.

6.3. Жорий молиялаштириш бажарилган ишлар сифати текширилгандан кейин, берилган авансни ҳисобга олган ҳолда, ишчи сметага мувофиқ, бажарилган иш учун Ф-2 далолатнома асосида тўлиқ амалга оширилади.

6.4. **Буюртмачи** мазкур шартнома бўйича ўз зиммасига қабул қилган мажбуриятларни шартнома кучга кирган кундан бошлаб **ўтгиз кун** мобайнида бажармаган тақдирда, **Пудратчи** бу ҳақда қонун ҳужжатларида белгиланган тартибда Буюртмачини ёзма равишда хабардор қилган ҳолда, шартномага ўзгартиришлар киритиш ёки шартномани бир томонлама тартибда бекор қилиш ҳуқуқига эгадир. Бунда **Буюртмачи Пудратчи** томонидан бажарилган ишлар учун ҳақ тўлашдан озод этилмайди.

VII. Ишларини бажариш.

7.1. **Пудратчи** ишларни бажариш лойиҳасига ва ишчи сметага биноан объектларда ишларни бажаришни мустақил равишда ташкил этади.

7.2. **Пудратчи Буюртмачининг** манфаатларига жиддий таъсир қилмайдиган иш ҳужжатларида майда четга чиқишларни **Буюртмачининг** розилигисиз амалга оширса ҳамда бу четга чиқишлар таъмирлаш ишлари сифатига таъсир этмаганлиги исботласа жавобгар ҳисобланмайди.

VIII. Ишларни кўриқлаш.

8.1. **Пудратчи** ишлар бошланиб, таъмирлаш ишлари тугалангунгача ва тугаланган ишлар **Буюртмачи** томонидан қабул қилиб олингунга қадар материаллар асбоб-ускуналар, таъмирлаш техникаси ва бошқа мол-мулкни зарур даражада кўриқланишини таъминлайди.

8.2. Тикланган бинолар, иморатлар, шунингдек бошқа мол-мулклар объект қабул қилиб

олинганидан кейин сақланишига **Буюртмачи** жавоб беради.

IX. Енгиб бўлмайдиган куч (форс-мажор) ҳолатлари.

8.3. Агар ушбу шартнома бўйича мажбуриятлар қисман ёки тўлиқ бажарилмаслиги табиат ходисалари ва бошқа енгиб бўлмайдиган куч ҳолатлари (форс-мажор) натижасида келиб чиқса ва бу ҳолатлар мазкур шартноманинг бажарилишига бевосита таъсир этса, томонлар ушбу қисман ёки тўлиқ бажарилмаслик учун жавобгарликдан озод этиладилар.

Мазкур шартнома бўйича мажбуриятларни бажариш муддати енгиб бўлмайдиган куч (форс-мажор) ҳолатлари амал қилган, шунингдек ушбу ҳолатларни юзага келтирган вақтга мутаносиб равишда ўзайтирилади.

8.4. Агар енгиб бўлмайдиган куч (форс-мажор) ҳолатлари ёки уларнинг оқибатлари бир ойдан кўп вақтга чўзилса, у ҳолда **Пудратчи** ва **Буюртмачи** ишларни давом эттириш ёки уларни консервация қилиш учун қандай таъмирлаш чоралар кўрилишини муҳокама қиладилар.

8.5. Агар томонлар икки ой ичида келиша олмасалар, у ҳолда томонларнинг ҳар бири шартномани бекор қилинишини талаб қилишга ҳақлидир.

IX. Шартномани бекор қилиш.

9.1. Буюртмачи:

✓ Шартнома кучга киргандан кейин таъмирлаш ишларнинг бошланиши **Буюртмачига** боғлиқ бўлмаган сабабларга кўра **Пудратчи** томонидан бир ойдан кўп вақтга кечиктирилганда;

✓ **Пудратчи** томонидан шартнома шартлари таъмирлаш меъёрлари ва қоидаларида назарда тутилган ишларнинг сифати пасайишига олиб келадиган даражада бузилганда;

✓ Қонун ҳужжатларига мувофиқ бошқа асослар бўйича шартноманинг бекор қилинишини талаб қилиш ҳуқуқига эга.

9.2. Пудратчи:

✓ Ишларнинг бажарилиши **Пудратчига** боғлиқ бўлмаган сабабларга кўра **Буюртмачи** томонидан бир ойдан ортиқ муддатга тўхтатиб қўйилганда;

✓ **Буюртмачи** томонидан молиялаштириш шарлари бажарилмаганда;

✓ Қонун ҳужжатларига мувофиқ бошқа асослар бўйича шартноманинг бекор қилиниши талаб қилиш ҳуқуқига эга.

9.3. Шартнома бекор қилинганда, **Буюртмачи** ва **Пудратчининг** қўшма қарорига кўра таъмирлаш ишлари тугалланган объект бир ой муддатда **Буюртмачига** топширилади.

Буюртмачи бажарилган ишлар қийматини **Пудратчига** тўлайди.

9.4. Мазкур шартномани бекор қилишга қарор қилган томон мазкур бўлим қоидасига мувофиқ иккинчи томонга ёзма билдиришнома юборади.

9.5. Шартнома бекор қилинган тақдирда айбдор томон иккинчи томонга етказилган зарарни, шу жумладан бой берилган фойдани тўлайди.

9.6. Шартноманинг бир томонлама бекор қилинишига йул қўйилмайди, қонун ҳужжатларида ёки мазкур шартномада назарда тутилган ҳоллар бундан мустасно.

X. Томонларнинг мулкий жавобгарлиги.

10.1. Томонлардан бири шартнома мажбуриятларини бажармасдан ёки зарур даражада бажармаган тақдирда айбдор томон:

✓ Иккинчи томонга етказилган зарарларни қоплайди;

✓ Ўзбекистон Республикаси Фуқаролик Кодекси, "Хужалик юритувчи субъектлар фаолиятининг шартномавий-ҳуқуқий базаси тўғрисида"ги ва "Давлат харидлари тўғрисида"ги Ўзбекистон Республикаси Қонунларид ахамда амалдаги бошқа қонунчилик ҳужжатларида ва мазкур шартномада назарда тутилган бошқа тартибда ҳам жавобгар бўлади.

10.2. Мазкур шартноманинг тегишли иловаларида кўрсатилган мажбуриятларга риоя қилмаганлиги, ўз вақтида молиялаштирмаганлиги ва шартномада белгиланган бошқа мажбуриятларни бузганлиги учун **Буюртмачи Пудратчига** кечиктирилган ҳар бир кун учун мажбуриятларнинг бажарилмаган қисмининг **0,4 фоизи** миқдорид пеня тўлайди, бунда пенянинг умумий миқдори бажарилмаган ишлар ёки кўрсатилмаган хизматлар қийматининг **50 фоизидан** ошмаслиги лозим.

Пеня тўланиши **Буюртмачини** шартнома шартлари бузилиши туфайли етказилган зарарни қоплашдан озод қилмайди.

10.3. Шартномага мувофиқ бажарилган ишлар ҳажмини тасдиқлашдан асоссиз равишда бош тортганлиги учун **Буюртмачи Пудратчига** ўзи тасдиқлашни рад этган ёки бош тортган ишлар қийматнинг **15 фоизи миқдорида** жарима тўлайди.

10.4. **Пудратчи** объектни ўз вақтида ишга тушириш бўйича ўз мажбуриятларини бузганлиги учун **Буюртмачига** муддати ўтказиб юборилган ҳар бир кун учун мажбуриятларнинг бажарилмаган қисмининг **0,5 фоизи** миқдорида пеня тўлайди, бироқ бунда пенянинг умумий суммаси объект шартномавий жорий қийматининг **50 фоизидан** ошмаслиги лозим.

Буюртмачи томонидан топилган нуксонлар ва камчиликлар ўз вақтида бартараф этилмаганлиги сабабли **Пудратчи Буюртмачига** сифатсиз бажарилган ишлар учун **20 фоизи** миқдорида жарима тўлайди.

Жарима тўлаш **Пудратчини** ишларни ёки хизматларни бажарилишини кечикиши туфайли етказилган зарарларни қоплашдан озод қилмайди.

10.5. Шартнома бўйича мажбуриятлар бажарилмаганлиги учун мазкур моддада назарда тутилган жазолардан ташқари шартномани бузган томон иккинчи томонга қилинган ҳаражатларда, мол-мулкнинг йўқотилиши ёки шикастланишида, шу жумладан бой берилган фойдада ифодаланадиган пеня билан қопланмаган зарарларни қоплайди. Муддати ўтказиб юборилганлиги ёки мажбуриятларнинг бошқача тарзда зарур даражада бажарилмаганлиги учун пеня тўлаш томонларни ушбу мажбуриятларни бажаришдан озод этмайди.

XI. Низоларни хал этиш тартиби.

11.1. Шартномани бажаришда ва бекор қилишда шунингдек етказилган зарарларни қоплашда пайдо буладиган низоли масалаларни томонлар ўзаро хал эта олмасалар улар қонун ҳужжатларида белгиланган тартибда иқтисодий суди томонидан кўриб чиқилади.

11.2. Мазкур шартнома икки нусхада тузилади ва шартноманинг барча нусхалари бир хил юридик кучга эгадир.

XII. Томонларнинг реkvизитлари ва юридик манзиллари:

«БУЮРТМАЧИ»

**ЧОРТОҚ ТУМАН ВЕТЪЕРИНАРИЯ ВА
ЧОРВАЧИЛИКНИ РИВОЖЛАНТИРИШ
БУЛИМИ**

(бюджетдан маблағ олувчининг номи)

Манзил: Чортоқ туман Наманган МФЙ
Бузчи кучаси уй № 3 _____

Тел./факс 694121180

Л/С: 100022860142367042133250001

Банкнинг номи: Марказий банк Тошкент ш
ХККМБ МФО 00014

Бюджетдан маблағ олувчи

СТИР и 200107754

Ҳазначилик бўлинмаси номи

Чортоқ туман бўйича Ҳазначилик бўлинмаси

Ҳазна х/в: 23402000300100001010

Банкнинг номи: Марказий банк Тошкент ш
ХККМБ МФО 00014

Ҳазначилик бўлинмаси СТИР и: 201 122 919

Раҳбар:

(лавозим)

М.У

К Мирзахолов

(Ф.И.Ш)

«ПУДРАТЧИ»

«ООО AFSONAVIY-QURUVCHI» МЧЖ

Манзил: Наманган вилоят Чортоқ тумани
Короскон шаҳарчаси Янги авлод кучаси 33
х/р: 20208000105114291001

Банк: Трастбанк наманган шаҳар филиали

МФО: 01060

ИНН: 306658007

ОКЭД: _____

Телефон +998 93 074 77 77

Раҳбар:

(лавозим)

М.У

М.Ахмедов

(Ф.И.Ш)



QC00347082

**YURIDIK AHAMIYATGA EGA HUJJATLARNING QONUN
HUJJATLARIGA MUVOFIQLIGI TO'G'RISIDA
HUQUQIY XULOSA**

1. Loyihaning turi: Shartnoma № 22

2. Loyihaning nomi: Pudrat shartnomasi.

Chortoq tuman veterinariya va chorvachilikni rivojlantirish bo'limi va AFSONAVIY-QURUVCHI MCHJ o'rtasida Chortoq tuman veterinariya va chorvachilikni rivojlantirish bo'limi ma'muriy binosini joriy ta'mirlash ishlarini bajarish to'g'risida.

3. Loyiha ishlab chiquvchisi va kiritilgan sana haqidagi ma'lumot:

Chortoq tuman veterinariya va chorvachilikni rivojlantirish bo'limi 15.07.2022 yilda ishlab chiqilgan va dasturga kiritilgan.

Loyiha amaldagi qonun hujjatlariga muvofiq ishlab chiqilgan va uni qabul qilish maqsadga muvofiq.

Markaz boshlig'i



M.Xaydarov



Yuridik shaxs (tadbirkorlik subyektini) davlat ro'yxatidan o'tkazilganligi to'g'risida
GUVOHNOMA

Ushbu bilan Tadbirkorlik subyektlari yagona davlat reyestriga

"AFSONAVIY-QURUVCHI" Mas'uliyati cheklangan jamiyat

(Yuridik shaxsning – tadbirkorlik subyektining tashkiliy-huquqiy shakli ko'rsatilgan holdagi to'liq nomi)

"AFSONAVIY-QURUVCHI" MChJ

(Yuridik shaxsning qisqartirilgan nomi)

Tashkil etish (qayta tashkil etish, boshqa ro'yxatdan o'tkazish ma'lumotlarini o'zgartirish)

21.08.2019

754167

ro'yxat raqamli yozuv kiritilganligi tasdiqlanadi.

(Sana, oy (so'z bilan), yil):

Soliq to'lovchining identifikatsiya raqami (STIR):

306658007

Tashkiliy-huquqiy
shakli:

Mas'uliyati cheklangan jamiyat

Joylashgan joyi:

**Namangan viloyati, Chortoq tumani, Koroskon, MUSTAQILLIK MFY, YANGI
AVLOD KO'CHASI, 33-UY,**

Guvohnoma:

**Namangan viloyati, Chortoq tumani, DAVLAT XIZMATLARI tomonidan
MARKAZI berilgan**

(Ro'yxatdan o'tkazuvchi organning to'liq nomi):





Утверждаю

С. А. Мухоморова
С. А. Мухоморова

Дефектный акт

На текущий ремонт здание ветеринария Чартакского района
Наманганской области

Г. Наманган

«18.» *декабрь* 2022г

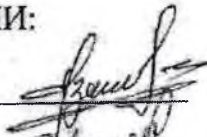
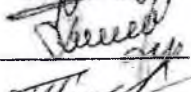
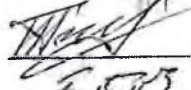
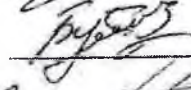

Мы ниже подписавшиеся составе комиссии

произвели осмотр данного объекта и выявили нижеследующие работы и затраты:

№№	НАИМЕНОВАНИЕ РАБОТ И РЕСУРСОВ	ЕД.ИЗМ	КОЛ-ВО
1	3	4	5
ФАСАД			
1	ОТБИВКА ШТУКАТУРКИ С ПОВЕРХНОСТЕЙ СТЕН И ЦОКОЛЕЙ КИРПИЧНЫХ	100M2	1,8104
2	ОЧИСТКА ВРУЧНУЮ ПОВЕРХНОСТИ ФАСАДОВ ОТ ПЕРХЛОРВИНИЛОВЫХ И МАСЛЯНЫХ КРАСОК: С ЗЕМЛИ И ЛЕСОВ	100M2	0,4056
3	УЛУЧШЕННАЯ ШТУКАТУРКА ЦЕМЕНТНО-ИЗВЕСТКОВЫМ РАСТВОРОМ ПО КАМНЮ СТЕН	100M2	1,8104
4	СПЛОШНОЕ ВЫРАВНИВАНИЕ ПОВЕРХНОСТЕЙ /ОДНОСЛОЙНАЯ ШТУКАТУРКА/ ГИПСОВЫМИ СУХИМИ СМЕСЯМИ ТОЛЩИНОЙ ДО 10 ММ: СТЕН	100M2	1,8312
5	ОТДЕЛКА НАРУЖНЫХ СТЕН ПО ПОДГОТОВЛЕННЫМ ПОВЕРХНОСТЯМ ДЕКОРАТИВНЫМ ПОКРЫТИЕМ ПОД ИМИТАЦИЮ НАТУРАЛЬНОГО КАМНЯ «ТРАВЕРТИН». СПЛОШНОЕ НАНЕСЕНИЕ С ПОЛИРОВКОЙ ПОВЕРХНОСТИ /БЕЗ РИСУНКА/ С РАСХОДОМ 350 КГ РУЧНЫМ СПОСОБОМ	100M2	1,8314
6	ОКРАСКА ФАСАДОВ ПОЛИМЕРНЫМИ КРАСКАМИ ТИПА "ROYAL-TEX" С ПОДГОТОВЛЕННОЙ ПОВЕРХНОСТИ С ЛЕСОВ	100M2	0,262
7	УЛУЧШЕННАЯ ОКРАСКА МАСЛЯНЫМИ СОСТАВАМИ ПО ШТУКАТУРКЕ СТЕН	100M2	0,1226
8	УСТАНОВКА И РАЗБОРКА НАРУЖНЫХ ИНВЕНТАРНЫХ ЛЕСОВ ВЫСОТОЙ ДО 16 М ТРУБЧАТЫХ ДЛЯ ПРОЧИХ ОТДЕЛОЧНЫХ РАБОТ	100M2	1,68
ВНУТРЕННЯЯ ОТДЕЛКА			
9	РАЗБОРКА ПОКРЫТИЙ ПОЛОВ: ИЗ КЕРАМИЧЕСКИХ ПЛИТОК	100M2	2,6
10	РАЗБОРКА ПОКРЫТИЙ ПОЛОВ: ИЗ ЛИНОЛЕУМА И РЕЛИНА	100M2	2,2
11	РАЗБОРКА ПОКРЫТИЙ ПОЛОВ: ЦЕМЕНТНЫХ	100M2	4,8
12	УСТРОЙСТВО ПОДСТИЛАЮЩИХ СЛОЕВ БЕТОННЫХ	M3	24
13	УСТРОЙСТВО СТЯЖЕК ЦЕМЕНТНЫХ ТОЛЩИНОЙ 20 ММ	100M2	4,8
14	УСТРОЙСТВО ПОКРЫТИЙ ИЗ КЕРАМОГРАНИТНЫХ ПЛИТОК ТОЛЩИНОЙ ДО 15 ММ РАЗМЕРОМ ДО 60X60 CM	100M2	2,6
15	УКЛАДКА ЛАМИНИРОВАННОГО НАПОЛЬНОГО ПОКРЫТИЯ, "ПЛАВАЮЩИМ" СПОСОБОМ, ТИПА PERGO БЕЗ КЛЕЯ	100M2	2,2
16	УСТРОЙСТВО ПЛИНТУСОВ ПЛАСТИКОВЫХ НА ВИНТАХ САМОНАРЕЗАЮЩИХ	100M	3,6
17	ОКРАШИВАНИЕ ПОВЕРХНОСТЕЙ ПОТОЛКОВ ВОДОЭМУЛЬСИОННЫМИ СОСТАВАМИ: РАНЕЕ ОКРАШЕННЫХ ВОДОЭМУЛЬСИОННОЙ КРАСКОЙ С РАСЧИСТКОЙ СТАРОЙ КРАСКИ: БОЛЕЕ 35 %	100M2	4,8
18	ОКРАШИВАНИЕ ПОВЕРХНОСТЕЙ СТЕН ВОДОЭМУЛЬСИОННЫМИ СОСТАВАМИ: РАНЕЕ ОКРАШЕННЫХ ВОДОЭМУЛЬСИОННОЙ КРАСКОЙ С РАСЧИСТКОЙ СТАРОЙ КРАСКИ: БОЛЕЕ 35 %	100M2	9,85
19	УЛУЧШЕННАЯ МАСЛЯНАЯ ОКРАСКА РАНЕЕ ОКРАШЕННЫХ СТЕН ЗА ДВА РАЗА С РАСЧИСТКОЙ СТАРОЙ КРАСКИ: БОЛЕЕ 35 %	100M2	2,86
20	СНЯТИЕ ОКОННЫХ ПЕРЕПЛЕТОВ: ОСТЕКЛЕННЫХ	100M2	0,976
21	СНЯТИЕ ДВЕРНЫХ ПОЛОТЕН	100M2	0,478
22	УСТАНОВКА В ЖИЛЫХ И ОБЩЕСТВЕННЫХ ЗДАНИЯХ ФРАМУГА И ОКОННЫХ БЛОКОВ ИЗ ДЕРЕВО АЛЮМИНИЯ, АЛЮМИНИЯ, МЕТАЛЛОПЛАСТИКА В КАМЕННЫХ СТЕНАХ, ОТКРЫВАЮЩИМИСЯ /ПОВОРОТНЫХ, ОТКИДНЫХ, ПОВОРОТНО-ОТКИДНЫХ/: С ПЛОЩАДЬЮ ПРОЕМА ДО 5 M2	100M2	0,976

23	УСТАНОВКА БЛОКОВ В НАРУЖНЫХ И ВНУТРЕННИХ ДВЕРНЫХ ПРОЕМАХ: В КАМЕННЫХ СТЕНАХ ПЛОЩАДЬЮ ПРОЕМА ДО 3 М2	100М2	0,19
24	УСТАНОВКА БЛОКОВ В НАРУЖНЫХ И ВНУТРЕННИХ ДВЕРНЫХ ПРОЕМАХ В КАМЕННЫХ СТЕНАХ ПЛОЩАДЬЮ ПРОЕМА ДО 3 М2 МДФ	100М2	0,288
25	УСТАНОВКА ПОДОКОННЫХ ДОСОК ИЗ ПВХ И МДФ В КАМЕННЫХ СТЕНАХ ТОЛЩИНОЙ ДО 0,51 М.	100М	0,58
26	УСТРОЙСТВО МЕЛКИХ ПОКРЫТИЙ [БРАНДМАУЭРЫ, ПАРАПЕТЫ, СВЕСЫ И Т.П.] ИЗ ЛИСТОВОЙ ОЦИНКОВАННОЙ СТАЛИ	100М2	0,096
27	ШТУКАТУРКА ПОВЕРХНОСТЕЙ ОКОННЫХ И ДВЕРНЫХ ОТКОСОВ ПО БЕТОНУ И КАМНЮ ПЛОСКИХ	100М2	0,89
28	ОКРАСКА ПОЛИВИНИЛАЦЕТАТНЫМИ ВОДОЭМУЛЬСИОННЫМИ СОСТАВАМИ УЛУЧШЕННАЯ ПО ШТУКАТУРКЕ СТЕН	100М2	0,89

НАСТОЯЩИЙ АКТ СОСТАВИЛИ:

Бочина Урибогар: К. Мирзахолов 
 Эпизотолог Бор: Н. Кайдаров 
 ВРМР В.Н. Сутоков: Т. Тиллоев 
 Зерпачи шокар: В.С. М. Бечтуров 
 Табакино Тупки ахун: Ш. Марзочоев 

ДАТА « 18 » сентября 2022 г

Протокол закупочной комиссии по конкурсу лот № 114757 на приобретение услуга

Способ проведения электронный

Дата 06.07.2022

Время рассмотрения 06.07.2022 22:14

Конкурсная комиссия Чорток туман Ветеринария бўлими, (Далее – Комиссия) в составе:

Председатель комиссии	MIRZAXOLOV KOMOLDIN SIDIQOVICH	Бошлик Уринбосари	Чорток туман Ветеринария бўлими
Секретарь комиссии	ARIBBOYEVA ZIOLA MAHMUDJON QIZI	Умумий булим	Чорток туман Ветеринария бўлими
Член комиссии	TILLABAYEV TUXTASIN ABDURASHITOVICH	Мутахассис	Чорток туман Ветеринария бўлими
Член комиссии	XAYDAROV AZAMAT SOBIRJONOVICH	Мутахассис	Чорток туман Ветеринария бўлими
Член комиссии	BULTUROV MAXIDJON MAXMUDOVICH	Участка мудири	Чорток туман Ветеринария бўлими
Член комиссии	MIRZAXOLJYEV SHUXRAT MIRZABDULLAYEVICH	Мутахассис	Чорток туман Ветеринария бўлими

Рассмотрев поступивших предложений со стороны участников по опубликованному объявлению на специальном информационном портале от 06.07.2022 года № лота 114757.

Метод оценки предложений – Бальный метод (Весовой коэф.технико-квалификационной части: 90.00 / Весовой коэф. ценовой части: 10.00)

Мин. балл: 8

Предмет закупки:

Наименование товара (работы, услуги)	Услуга по текущему ремонту нежилых зданий
Подробное описание	Услуга по текущему ремонту нежилых зданий
Количество товара	1.00
Единица измерения	
Цена товара (услуги) за единицу	295 177 100.00
Стартовая сумма	295 177 100.00
Валюта	UZS

По итогам рассмотрения поступивших предложений по технической части участникам присвоены следующие баллы:

Критерий №1 Ушбу танлов хужжатлари буйича кафолат хати

Тип: Текстовое значение

Описание: Ушбу танлов хужжатлари буйича кафолат хати (форма №2)

Обязательность: Критично

Наименование участника	Макс балл	Значение участника	Балл участника	Тип оценки	Примечание	Причина
ЧП DISCOVER-TRADE	3	3	2	Экспертная		
ZIYO SIFAT NUR MCHJ	3	Ушбу танлов хужжатлари буйича кафолат хати (форма №2)	0.3	Экспертная		
"AFSONAVIY-QURUVCHI" mas'uliyati cheklangan jamiyati	3	кафолат хати	3	Экспертная		

Критерий №2 молиявий курсаткичлар

Тип: Текстовое значение

Описание: 3 йиллик молиявий курсаткичлар

Обязательность: Критично

Наименование участника	Макс балл	Значение участника	Балл участника	Тип оценки	Примечание	Причина
ЧП DISCOVER-TRADE	10	10	0.5	Экспертная		
ZIYO SIFAT NUR MCHJ	10	3 йиллик молиявий курсаткичлар	9	Экспертная		
"AFSONAVIY-QURUVCHI" mas'uliyati cheklangan jamiyati	10	3 йиллик молиявий курсаткичлар	10	Экспертная		

Критерий №3 Охирги 1 йил давомида шу сохада бажарилган ишлар буйича орттирилган иш тажрибаси.

Тип: Текстовое значение

Описание: Охирги 1 йил давомида шу сохада бажарилган ишлар буйича орттирилган иш тажрибаси.

Обязательность: Критично

Наименование участника	Макс балл	Значение участника	Балл участника	Тип оценки	Примечание	Причина
ЧП DISCOVER-TRADE	10	10	0	Экспертная	Дисквалифицирован	суралган маълумот тақдим килинмаган
ZIYO SIFAT NUR MCHJ	10	Охирги 1 йил давомида шу сохада бажарилган ишлар буйича орттирилган иш тажрибаси.	8	Экспертная		
"AFSONAVIY-QURUVCHI" mas'uliyati cheklangan	10	Охирги 1 йил давомида	10	Экспертная		

Наименование участника	Макс балл	Значение участника	Балл участника	Тип оценки	Примечание	Причина
jamiyati		шу сохада бажарилган ишлар буйича орттирилган иш тажрибаси				

Критерий №4 Мавжуд техника ва механизмлар, ш.ж. программ-маҳсулотлар, мазкур ишларни бажариш учун ихтисослашган асосий воситалар мавжудлиги тугрисида маълумот.

Тип: Текстовое значение

Описание: Мавжуд техника ва механизмлар, ш.ж. программ-маҳсулотлар, мазкур ишларни бажариш учун ихтисослашган асосий воситалар мавжудлиги тугрисида маълумот.

Обязательность: Критично

Наименование участника	Макс балл	Значение участника	Балл участника	Тип оценки	Примечание	Причина
ЧП DISCOVER-TRADE	20	20	0	Экспертная	Дисквалифицирован	суралган маълумот тақдим қилинмаган
ZIYO SIFAT NUR MCHJ	20	Мавжуд техника ва механизмлар, ш.ж. программ-маҳсулотлар, мазкур ишларни бажариш учун ихтисослашган асосий воситалар мавжудлиги тугрисида маълумот.	11	Экспертная		
"AFSONAVIY-QURUVCHI" mas'uliyati cheklangan jamiyati	20	Мавжуд техника ва механизмлар, ш.ж. программ-маҳсулотлар, мазкур ишларни бажариш учун ихтисослашган асосий воситалар мавжудлиги тугрисида маълумот.	20	Экспертная		

Критерий №5 Танлов иштирокчиси тугрисида умумий маълумот

Тип: Текстовое значение

Описание: Танлов иштирокчиси тугрисида умумий маълумот (форма №3) намуна

Обязательность: Критично

Наименование участника	Макс балл	Значение участника	Балл участника	Тип оценки	Примечание	Причина
ЧП DISCOVER-TRADE	3	3	0.5	Экспертная		
ZIYO SIFAT NUR MCHJ	3	Танлов иштирокчиси тугрисида умумий маълумот (форма №3) намуна	3	Экспертная		
"AFSONAVIY-QURUVCHI" mas'uliyati cheklangan jamiyati	3	malumot	3	Экспертная		

Критерий №6 Иштирокчининг коррупциявий холатларини олдини олиш тугрисидаги аризаси

Тип: Текстовое значение

Описание: Иштирокчининг коррупциявий холатларини олдини олиш тугрисидаги аризаси

Обязательность: Критично

Наименование участника	Макс балл	Значение участника	Балл участника	Тип оценки	Примечание	Причина
ЧП DISCOVER-TRADE	5	5	0	Экспертная	Дисквалифицирован	суралган маълумот такдим килинмаган
ZIYO SIFAT NUR MCHJ	5	ARIZA	5	Экспертная		
"AFSONAVIY-QURUVCHI" mas'uliyati cheklangan jamiyati	5	ariza	5	Экспертная		

Критерий №7 Мутахассисларнинг амалий иш тажрибаси ва уртача иш стажи

Тип: Текстовое значение

Описание: Мутахассисларнинг амалий иш тажрибаси ва уртача иш стажи

Обязательность: Критично

Наименование участника	Макс балл	Значение участника	Балл участника	Тип оценки	Примечание	Причина
ЧП DISCOVER-TRADE	10	10	0	Экспертная	Дисквалифицирован	суралган маълумот такдим килинмаган
ZIYO SIFAT NUR MCHJ	10	Мутахассисларнинг амалий иш тажрибаси ва уртача иш стажи	3	Экспертная		
"AFSONAVIY-QURUVCHI" mas'uliyati cheklangan jamiyati	10	2. Давлат руйхатидан утганлиги тугрисида гувоҳнома, лицензия, хизмат	10	Экспертная		

Наименование участника	Макс балл	Значение участника	Балл участника	Тип оценки	Примечание	Причина
		курсатиш учун рухсат этувчи хужжатлар нусхалари				

Критерий №8 Давлат руйхатидан утганлиги тугрисида гувоҳнома, лицензия, хизмат курсатиш учун рухсат этувчи хужжатлар нусхалари

Тип: Текстовое значение

Описание: Давлат руйхатидан утганлиги тугрисида гувоҳнома, лицензия, хизмат курсатиш учун рухсат этувчи хужжатлар нусхалари

Обязательность: Критично

Наименование участника	Макс балл	Значение участника	Балл участника	Тип оценки	Примечание	Причина
ЧП DISCOVER-TRADE	4	4	1	Экспертная		
ZIYO SIFAT NUR MCHJ	4	Давлат руйхатидан утганлиги тугрисида гувоҳнома, лицензия, хизмат курсатиш учун рухсат этувчи хужжатлар нусхалари	3	Экспертная		
"AFSONAVIY-QURUVCHI" mas'uliyati cheklangan jamiyati	4	2. Давлат руйхатидан утганлиги тугрисида гувоҳнома, лицензия, хизмат курсатиш учун рухсат этувчи хужжатлар нусхалари	4	Экспертная		

Оценка участников финансовой части составила:

Наименование участника	Стартовая сумма	Предлагаемая сумма	Сумма с учетом конвертации (UZS)	Применение преференции	Общее значение (UZS)	Дата предложения	Оценка стоимости (балл)
"AFSONAVIY-QURUVCHI" mas'uliyati cheklangan jamiyati	295 177 100.00	286 750 000.00 UZS	286 750 000.00	00.00	286 750 000.00	05.07.2022 16:00:43	10.00
ZIYO SIFAT NUR MCHJ	295 177 100.00	294 600 000.00 UZS	294 600 000.00	00.00	294 600 000.00	05.07.2022 15:58:12	09.73

Заказчик вправе применить преференцию в отношении отечественных производителей

Итоговая оценка участников включая финансовой части составила:

Наименование участника	Общий балл по технической части	Общий балл по финансовой части	Итоговый балл
ЧП DISCOVER-TRADE	Не прошел	Не прошел	Не прошел
"AFSONAVIY-QURUVCHI" mas`uliyati cheklangan jamiyati	90	10	100
ZIYO SIFAT NUR MCHJ	58.5693	9.73354	68.30284

Закупочная комиссия по конкурсу лот № 114757 от 06.07.2022 года на приобретение услуга определила победителем:

"AFSONAVIY-QURUVCHI" mas`uliyati cheklangan jamiyati
306658007

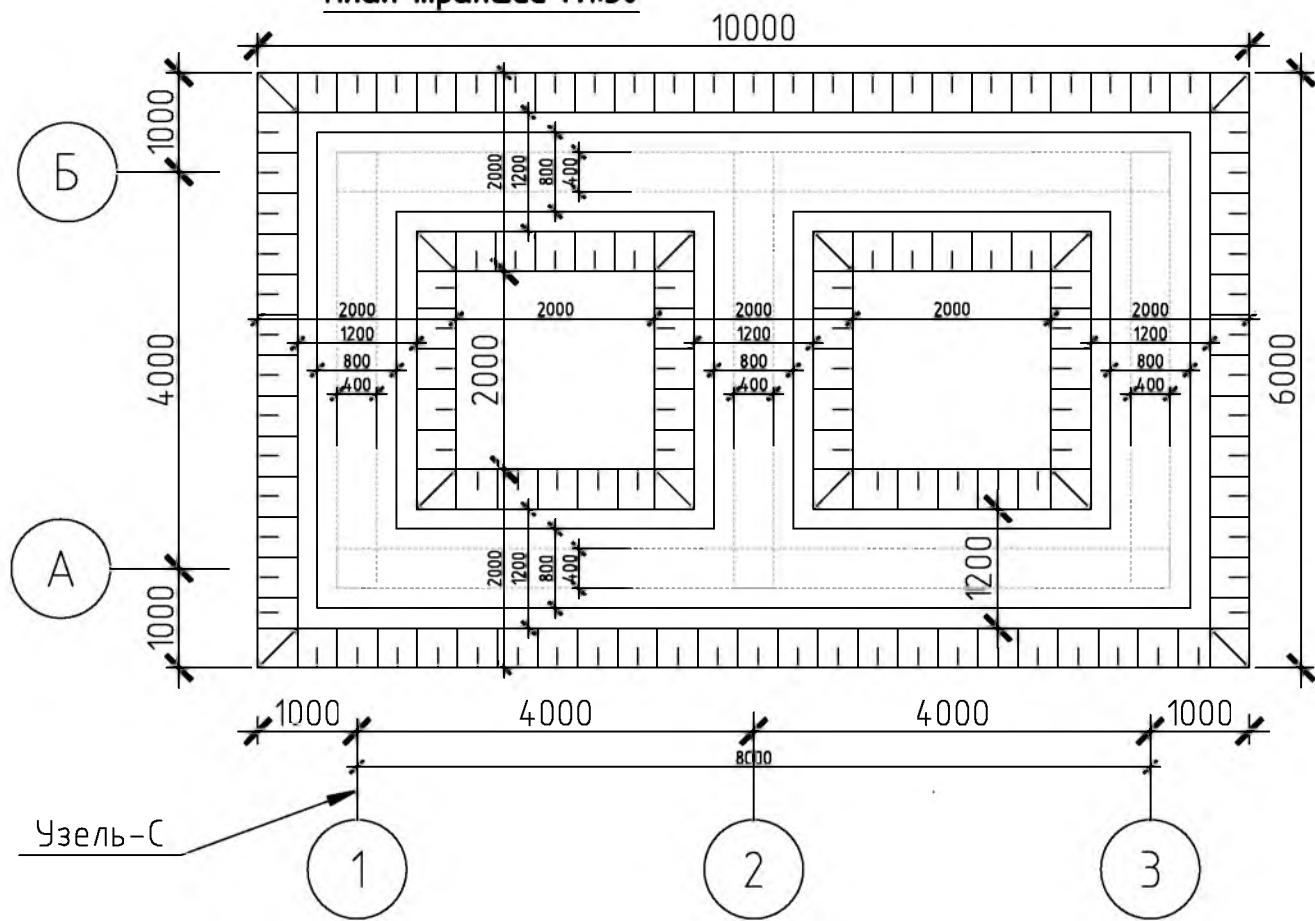
и резервный исполнитель: ZIYO SIFAT NUR MCHJ (305994248)

Проголосовали

Комиссия	Ф.И.О.	Голосование	Комментарии
Председатель комиссии	MIRZAXOLOV KOMOLDIN SIDIQOVICH	Согласен	
Член комиссии	XAYDAROV AZAMAT SOBIRJONOVICH	Согласен	
Член комиссии	BULTUROV MAXIDJON MAXMUDOVICH	Согласен	
Член комиссии	TILLABAYEV TUXTASIN ABDURASHITOVICH	Согласен	
Член комиссии	MIRZAXOJIYEV SHUXRAT MIRZABDULLAYEVICH	Согласен	

Протокол закупочной комиссии подписан посредством ЭЦП

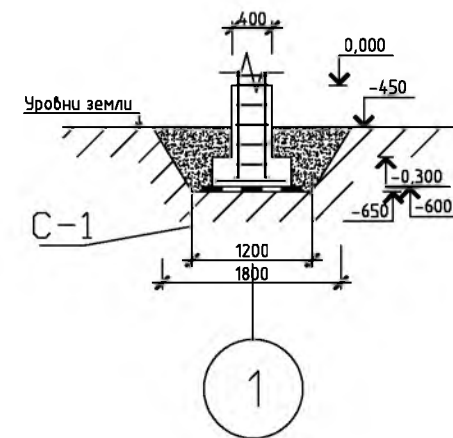
План траншеи М1:50



Примечание


- 1) Уплотнение собственного основание производить трамбовками с 4-6 ударами по одному следу.
- 2) Асфальтовая подготовка толщиной 30 мм.об пограбйному основанию толщиной-70 мм.
- 3) Обратную засыпку за пазухи производить не подрежая фундаментов.
- 4) Обратную засыпку за пазухи производит после изоляции поверхностей фундаментов.

Сечение 1-1 М1:50.

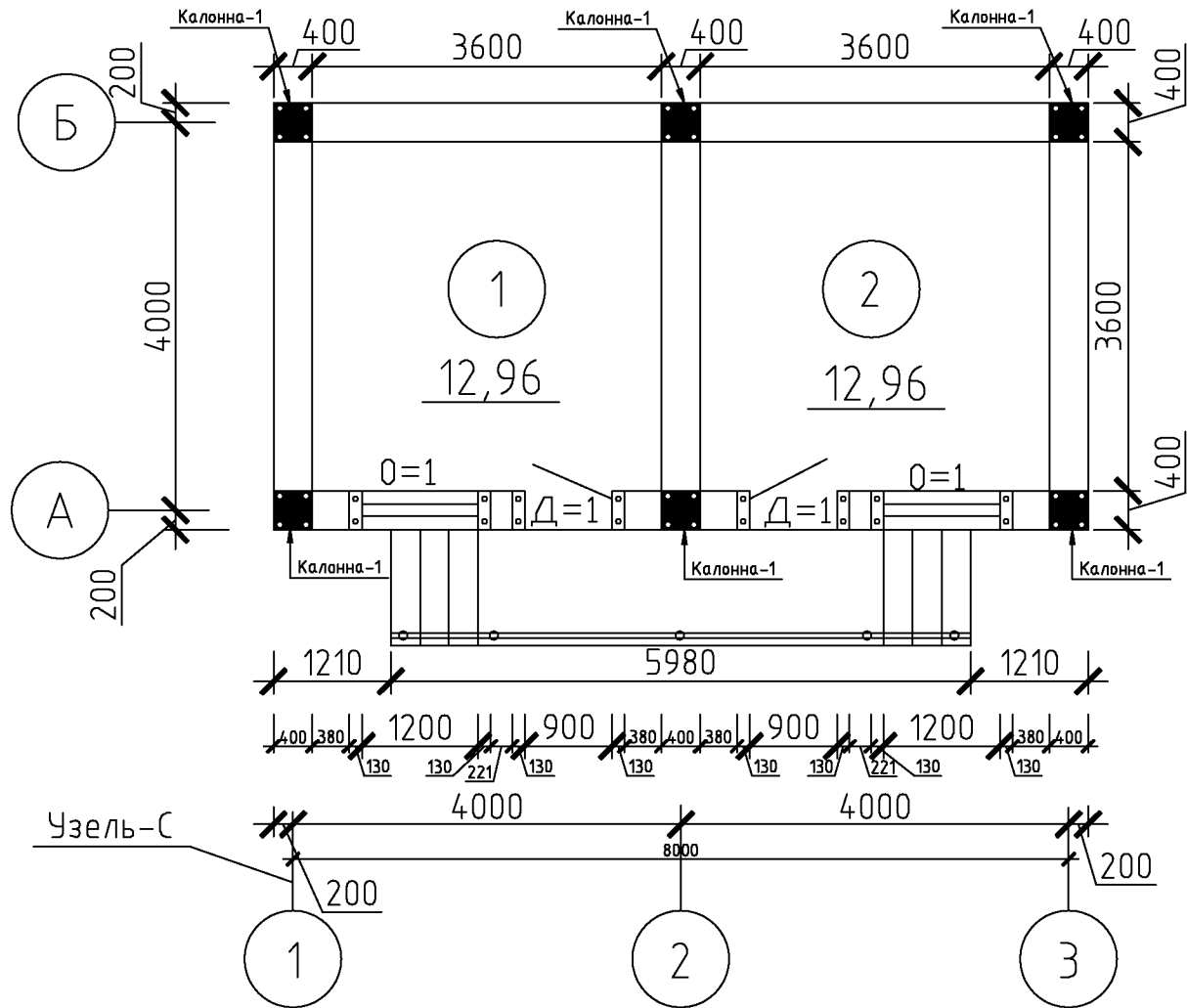


Объем земляных работ

- | | |
|----------------------------------------|----------|
| 1. Планировка территории | 64.00 м2 |
| 2. Рытьё траншеи | 29.12 м3 |
| 3. Ручная доработка -7% грунта | 1.21 м3 |
| 4. Обратная засыпка грунтом за пазухи. | 17.36 м3 |
| 5. Асфальтовая подготовка толщ. 30мм | 33.60 м2 |
| 6. Отвозка личного грунт | 29.12 м3 |

				...АС		
Изм.	Кол. экз.	Лист	док	Подп.	Дата	
ГИП						
				Вспомогательное здание		
				Стадия	Лист	Листов
				РП	2	9
Исполнитель				Усманов И.		
Н.контр.				Холмирзаев Б.		
				План траншеи. Разрез 1-1. Сечение 1-1.		
				Объем земляных работ		
				000 " Invent Dizayn Servis" Наманган - 2021г		
						

План стен М1:50



Экспликация помещений

N/м	Наименование помеш.	Площадь (м²)	Тип пола
1	Комната	12.96	Керамический
2	Комната	12.96	Керамический

Спецификация оконных и дверных блоков

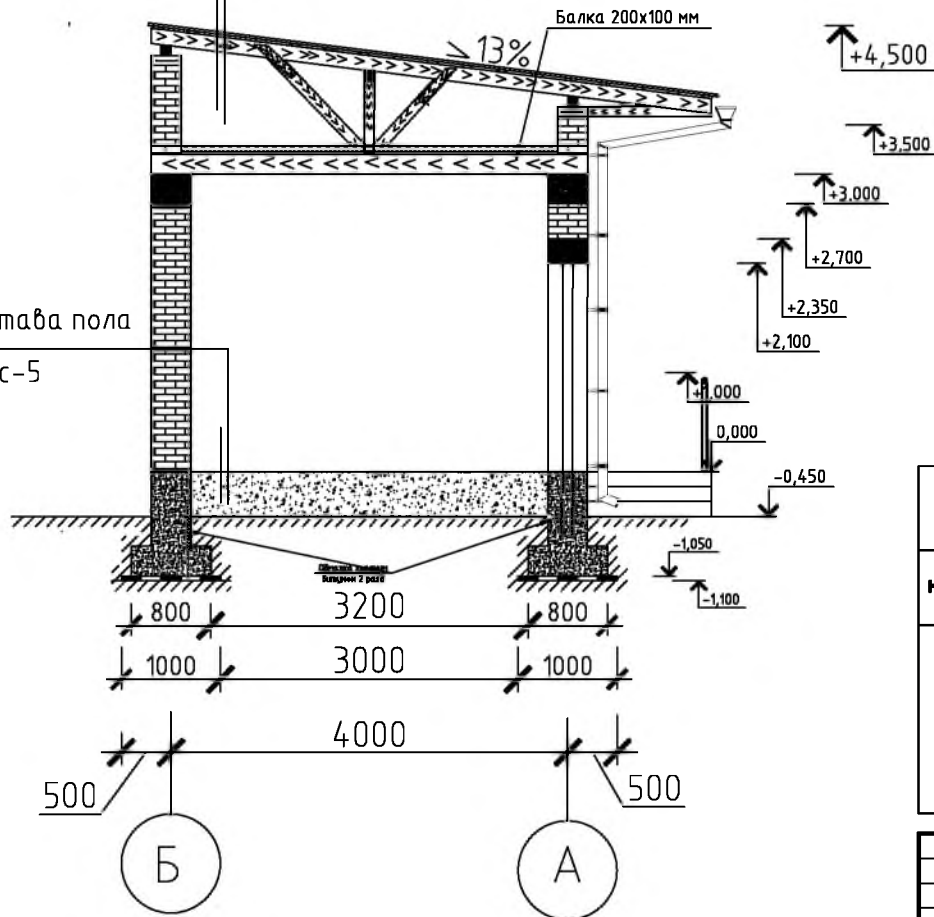
N	Наименование	Обозначение	Кол. шт.	Площадь (м²)	Всего (м²)
Оконные блоки					
О-1	Алюминий инд.	1200 x 1700 (h) мм	2	2.04	4.08
Дверные блоки					
Д-1	Алюминий инд.	900 x 2100 (h) мм	2	1.89	3.78

				...АС			
Должность	Ф.И.О	Подп.	Дата				
ГИП	Таджибоев А			Вспомогательное здание	Стадия	Лист	Листов
Исполнитель	Усманоф И.				РП	4	9
Н.контр.	Холмирзаев Б.						
План стен М1:100. Спецификация оконных и дверных блоков. Экспликация помещений.				000 " Invent Dizayn Servis" Наманган - 2021г			

План разрез M1:50

Состав кровли
лист АС-5

Состава пола
Ас-5



Состав кровли

1. Профнастил.
2. Обрешетка из досок.
3. Стропильная конструкция –
4. Утеплитель глинно-саманный раствор.
5. Пароизоляция 1 слой пергамент.
6. Сплошная доска из гардила.
7. Деревянная балка и сеч 200x100 мм.

Деталь откоски



Экспликация полов

Номер помещений	Схема или тип пола по серии 2.244-1. вып. 6	Элементы пола	Площадь м ²
1,2.		<ol style="list-style-type: none"> 1. Покрытие пола из ламината -10 мм проевт 2. Прокладка из "Спелтокс" проевт 3. Сетка выравнивающая на цементно-песчаного раствора М100 - 20 мм проевт 4. Бетон кл. В7,5 на СПЦ 80 мм 5. Групповая утробованное основание. 	25.92

				...АС			
Должность	Ф.И.О	Подп.	Дата	Вспомогательное здание	Этадия	Лист	Листов
ГИП	Таджибоев А				РП	5	9
Исполнитель	Усманоф И.			План разрез M1:50 Экспликация полов. Деталь откоски. Состав кровли.	000 " Invent Dizayn Servis" Наманган – 2021g		
Н.контр.	Холмирзаев Б.						

Ведомост внутренней отделки

№	Наименование помещений	потолок	Площадь м2	стены и перегородки	Площадь м2	Низ стен	Высота низ стен	Площадь (м2)	Полы	Площадь (м2)	Плинт (мм)
1	Приготовили пищи	Обшивка сайдинга	12.96	штукатурка Сплошной выравнивание Водозмучия	39.27 39.27 31.17	Масляная окраска	h= 600мм	8.10	Ламинат	12.96	14.2
2	Прием пищи	Обшивка сайдинга	12.96	штукатурка Сплошной выравнивание Водозмучия	39.27 39.27 31.17	Масляная окраска	h= 600мм	8.10	Ламинат	12.96	14.2
				Итого							
		Обшивка сайдинга	25.92	штукатурка Сплошной выравнивание Водозмучия	78.54 78.54 62.34	Масляная окраска	h= 600мм	16.20	Ламинат	25.92	28.4

Спецификация элементов

Ведомость наружной отделки здания.

N	Наименования помещения	Стен	Площадь м ²	Высота "h" м	Площ. м ²
1	потолок	Тунка бонд	11.70		м ²
2	Главный фасад	Фасадная штукатурка травертин штукатуркой	46.14	H=3.5	м ²
2	Цоколь	улучшенная штукатурка гранит	6.75	H=0.45	м ²
3	Отмостка бетон кл В7,5 на СПЦ (м2)		12.60		м ²

Поз.	Обозначение	Наименование	Кол.	Масса ед.кз.	Примечание
		Кладка стен из кирпича	10150 шт		27,10 м3
		Армированы сетками С1-1	144		мм
		Обязочный пояс ОП-1	22.8	6.28	143,18 кг
	ГОСТ 5781-82°	Арматура Ф14 АIII L=1000 мм	4	0.888	4.84
	ГОСТ 5781-82°	Арматура Ф6 АI L=1300мм	5	0.29	1.44
		Бетон кл. В15 на СПЦ	22.8	0.12	2.74 м3
		Калонна 6 шт	21.0	8.0	168.0 кг
	ГОСТ 5781-82°	Арматура Ф16 АIII L=1000 мм	4	1.58	6.32
	ГОСТ 5781-82°	Арматура Ф6 АI L=1520 мм	5	0.337	1.68
		Бетон кл. В15 на СПЦ	18 м	0.16	2.88м3
		Переимечка	7.20	5.88	42.33 кг
	ГОСТ 5781-82°	Арматура Ф14 АIII L=1000 мм	4	0.888	4.84
	ГОСТ 5781-82°	Арматура Ф6 АI L=940 мм	5	0.208	1.04
		Бетон кл. В15 на СПЦ	7.20	0.12	0.86м3
		Сердечник 12 шт	28.00	2.82	78.96 кг
	ГОСТ 5781-82°	Арматура Ф14 АIII L=1000 мм	2	1.21	2.42
	ГОСТ 5781-82°	Арматура Ф6 АI L=360 мм	5	0.08	0.40
		Бетон кл. В15 на СПЦ	28 м	0.052	1.25м3

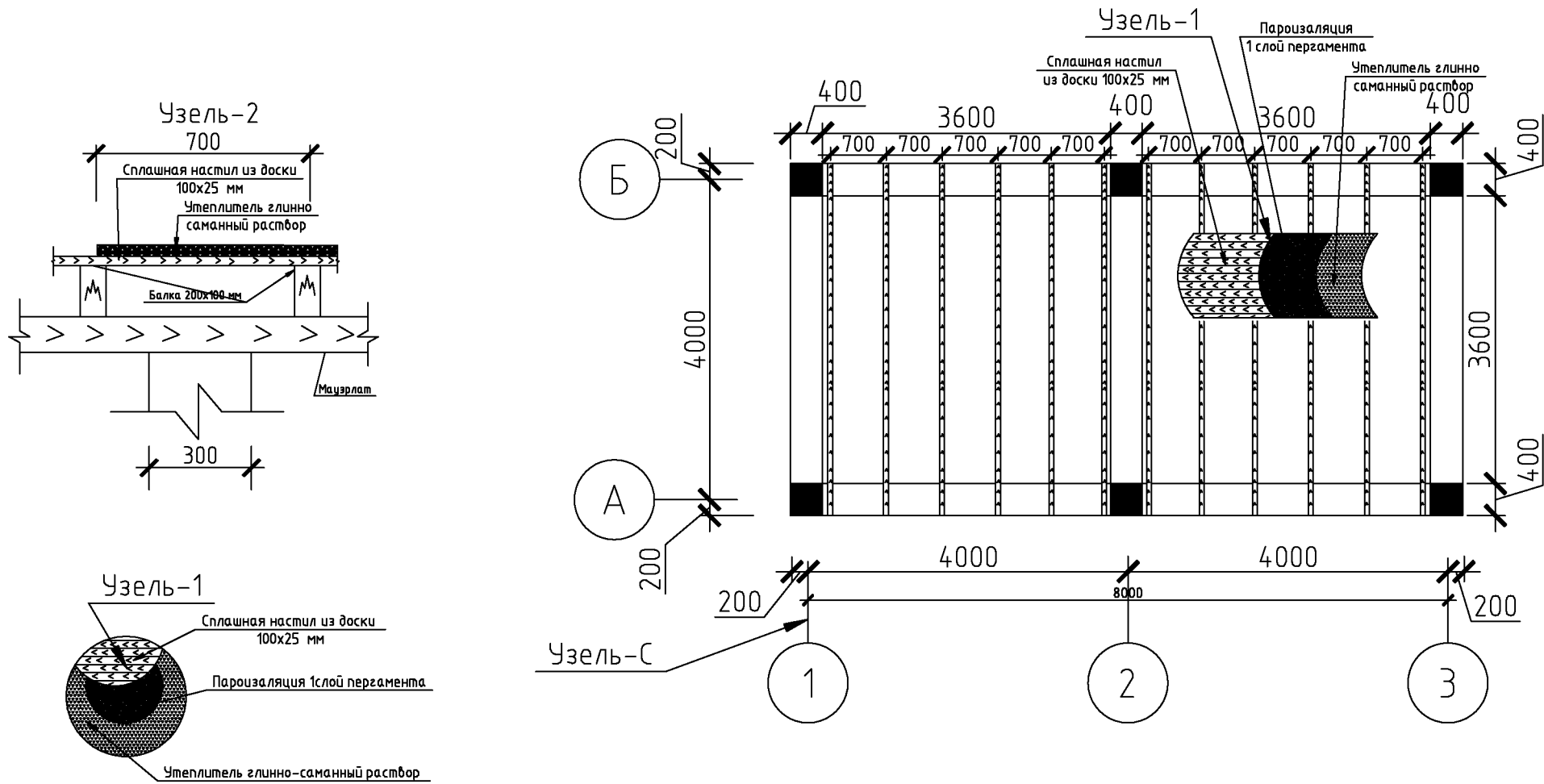
Спецификация элементов крыльца

№	Наименование	Кол.	Площадь м ³ / м ²
1	Бетон	3.59	м ³
2	Укладки гранит	11.11	м ²
	Перила		
1	Труба Ф 50 мм	10.60 м	42 кг
2	Труба Ф 25 мм	18.30 м	41 кг
3	Масляная окраска	6	м ²

				...АС
Должность	Ф.И.О	Подп.	Дата	
ГИП	Таджибоев А			
Исполнитель				Усманоф И.
Н.контр.				Холмирзаев Б.
Вспомогательное здание				Стадия Лист Листов
				РП 6 9
Ведомост внутренней отделки Ведомост наружной отделки здания. Спецификация элементов Спецификация элементов крыльца				000 " Invent Dizayn Servis" Наманган - 2021г



План покрытия М1:50

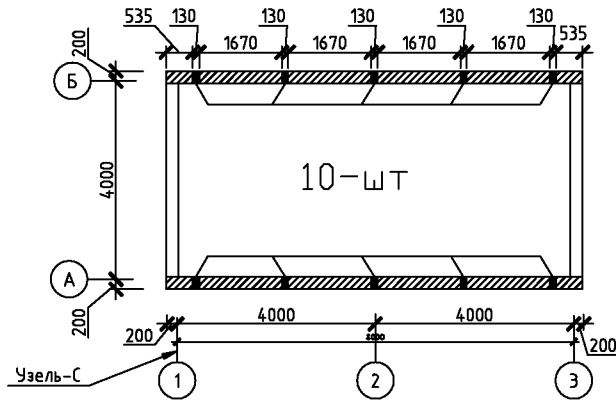


Спецификация элементов покрытия

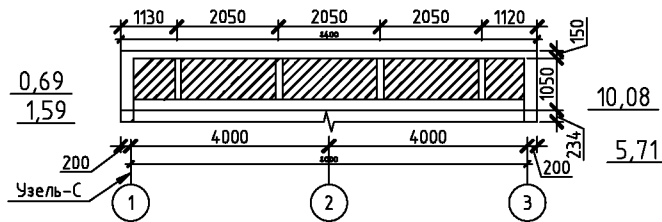
Поз.	Наименование	Кол.	Примечание
1	Балка 200x100 мм 4.40x 12 шт	52.80 м	1,06 м3
2	Сплошной деревянная настиль из гарбила 25мм	28.60 м2	0.73 м3
3	Утеплитель глинно-саманный раствор	28.60 м2	2.02 м3
4	Рибероид	28.60 м2	

				...AC		
Должность	Ф.И.О	Подп.	Дата			
ГИП	Таджбоев.А			Вспомогательное здание		
Исполнитель	Усманов И.			Стадия	Лист	Листов
Н.контр.	Холмирзаев.Б			РП	7	9
План покрытия М1:50. Узель-1. Узель-2. Спецификация элементов покрытия.				000 " Invent Dizaun Servis" Наманган - 2021g		

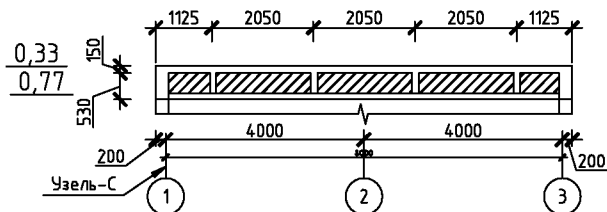
План парапета М1:100



Парапет по оси "Б" М1:100



Парапет по оси "А" М1:100



Спецификация элементов парапета

Поз.	Обозначение	Наименование	Кол.	Масса, ед., кг	Примечание (всего)
СР-1		СЕРДЕЧНИК 0.38x0.13м	10		шт
Кс-1	ГОСТ 5781-82*	Арматура Ф12 АIII L=ПМ	20 м	0.888	17.76 кг
Кс-2	ГОСТ 5781-82*	Арматура Ф6 АI L=ПМ	24 м	0.222	5.33 кг
		бетон кл. В12,5			0.32м3
ОП-1	по осям "А, В, 1,2"	Обязочной пояс 260x150(б)	16.80		пм
Кр-1	см. л. АС-29	Арматура Ф12 АIII L=ПМ	33.6 м	0.888	29.83 кг
ОС-1	ГОСТ 5781-82*	Арматура Ф6 АI L=ПМ	60.48 м	0.222	13.42 кг
		бетон кл.В12,5	16.80 м	0.030	0.63 м3
		Щлакаблока	912 шт		2.28 м3
		улучшенная штукатурка	15.62		м2

Примечание

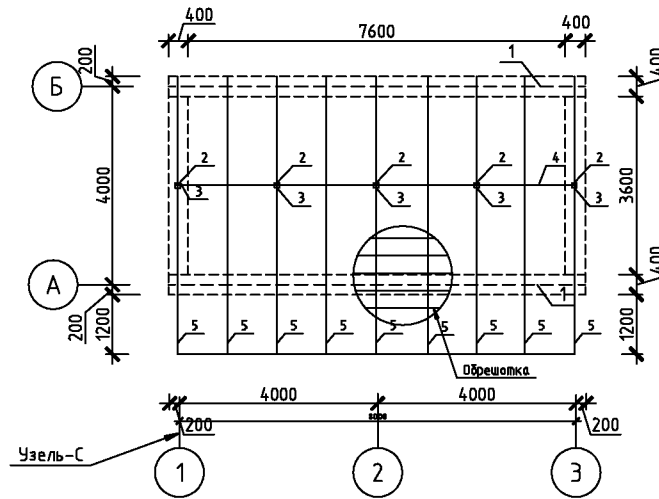
- 1) Кирпичная кладка парапета из шлакаблoк на растворе м-50
- 2) Сердечники из монолитного ж/бетона арматура Ø12А-III и Ø6А-I, бетон марки В-12.5. на спм
- 3) Спецификация элементов смотрит на листе АС-9.
- 4) Сварочные работы выполнить электродами Э-42А по ГОСТ 9467-75*
Толщину сварных швов принимать по наименьшей толщине свариваемых элементов

Примечание

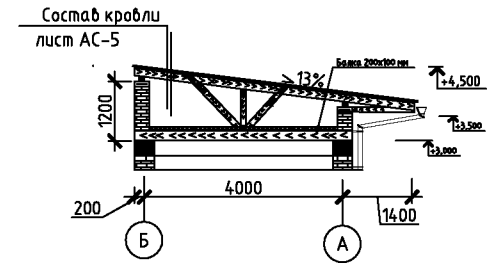
1. Сварку выполнить электродами типа Э-42 А по ГОСТ 9467-75*. Толщину сварных швов принимать по наименьшей толщине свариваемых элементов.
2. Кирпичная кладка парапета из кирпича М-75 на растворе М-50
3. Сердечники из монолитного ж/бетона; арматура Ø12-АIII и Ø6АI; бетон марки класса В-12.5 на СПЦ

				...АС		
Должность	Ф.И.О	Подп.	Дата			
ГИП	Таджибоев А			Вспомогательное здание		
Исполнитель	Усманоф И.			Стадия	Лист	Листов
Н.контр.	Холмирзаев Б.			РП	8	9
План парапета Парапет по оси "А", "Б", "1 и 3" М1:100 Спецификация элементов парапета ПРИМЕЧАНИЕ				000 " Invent Dizayn Servis" Наманган - 2021г		

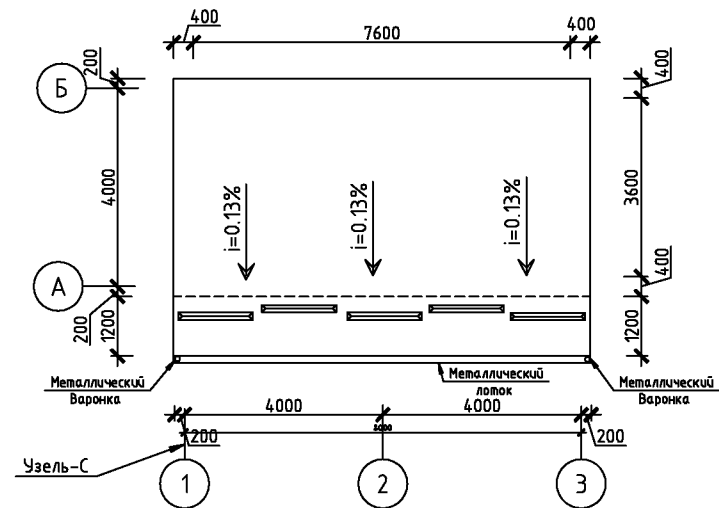
План стропила М1:100



План разрез М1:50



План стропила М1:100



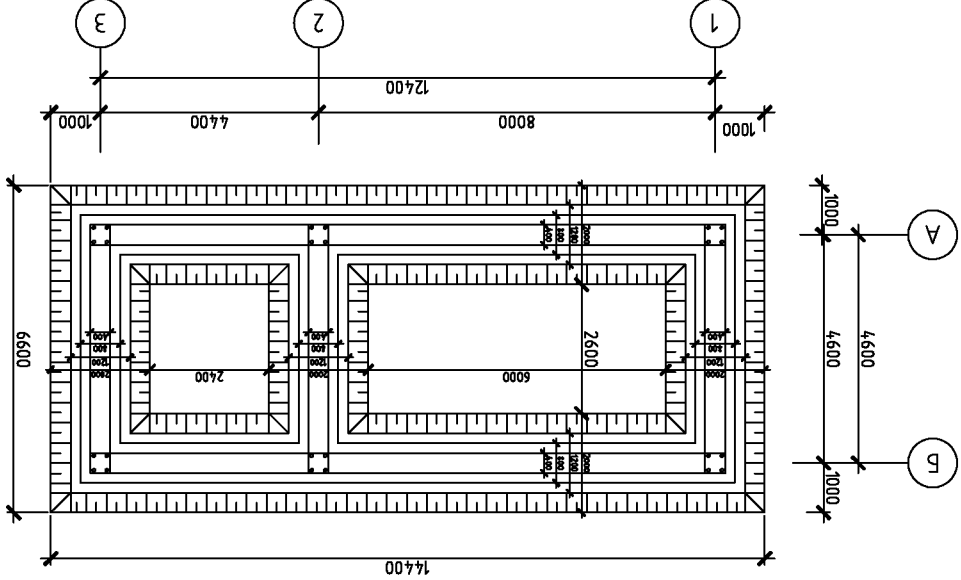
Спецификация элементов кровли

Поз	Обозначение	Наименование	Кол	Масса, ед,кг	Примечание
1	ГОСТ 8486-86 Е*	Мауэрлат 100x100(н), L=общ.	16.80	0,01	0,168 м³
2	то же	Лежень 100x100(н), L=1000	5	0,01	0,05 м³
3	то же	Стойка 100x100(н), L=650	5	0,0065	0,0325 м³
4	то же	Прогон 100x100(н), L=общ.	8.4	0.01	0,084 м³
5	то же	Стропила 50x150(н), L=5700 мм	9	0.0427	0.384 м³
6	то же	Подкос 100x100(н), L=1200	6	0.012	0,072 м³
7	то же	Обрешетка 100x25, шаг 350мм, пм	153.30	0.0025	0.383 м³
8	РСТ Уз 30340-95	Профилированный лист С18-1000-0,6 мм по деревянным обрешеткам	52.20		м²
9	РСТ Уз 19903-74*	Снегодержатель металлочерепицы	9.00		пм
10	то же	Металл водостоеки латок 100мм	9.2		м
11	то же	Водосточ.трубы ф100 металло-черепицы L=4.00 пм	2		шт
12	ГОСТ 5781-82*	Скоба %10 AI L=800	20	0.49	9.8
13	то же	Скрутка % 6 AI L=1500	14	0.333	4.66 кг

- Вм-1 Водосточные борнки. металлические из нержавеющей стальных листов
- Водосточные трубы из нержавеющей стальных листов
- Водосточные лоток выполняются из нержавеющей стальных листов

				...AC		
Должность	Ф.И.О	Подп.	Дата			
ГИП	Таджоев.А			Вспомогательное здание		
Исполнитель	Усманов И.			Стадия	Лист	Листов
Н.контр.	Холмирзаев.Б			РП	9	9
План кровли .План стропила Спецификация элементов кровли . Примечания . План разрез М1:50.				000 " Invent Dizayn Servis" Наманган - 2021г		

План мрамше М1:100

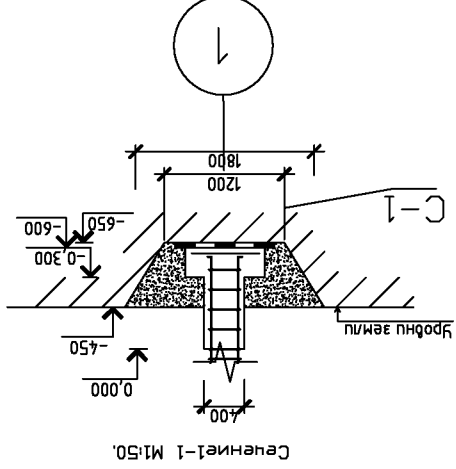


Объем земляных работ

1. Планировка мрамшопуу 95,04 м2
2. Рытье мрамшеу 29,12 м3
3. Ручная обработка - 7% грунта 1,21 м3
4. Обрамная засыпка сруншом за паэуху 17,36 м3
5. Асфальтовая подсыпка мольш. 30мм 33,60 м2
6. Обозка ~~шунного сруншом~~ 29,12 м3

Примечание

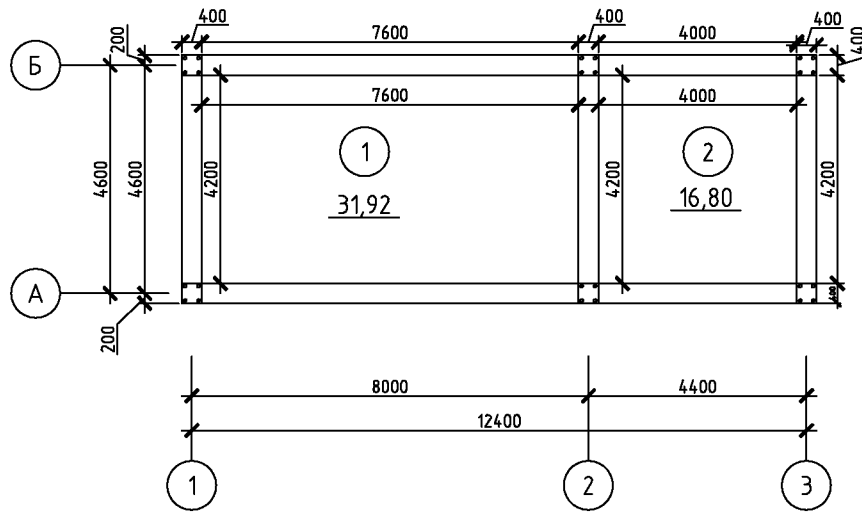
- 1) Уклонные совместенногосе основанне производить мрамшобкамас 4-6 градусаи по однаиу следу.
- 2) Асфальтовая подсыпка мольшунуи 30 мм.об порабунуионнуи основанне мольшунуи-70 мм.
- 3) Обрамную засынку за паэуху производить не обреждаа фундаментоб.
- 4) Обрамную засынку за паэуху производить после узоярцуи поберхностей фундаментоб.



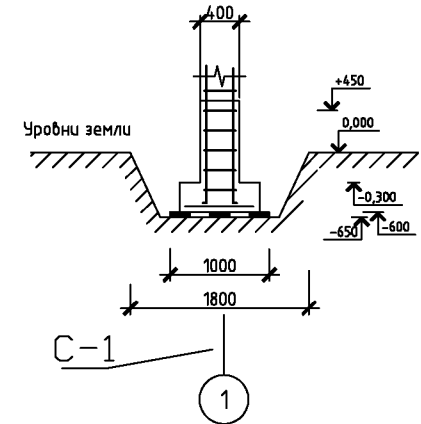
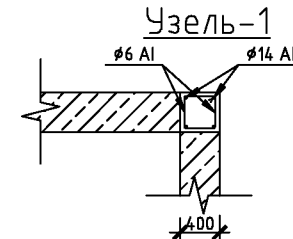
Должность	Ф.И.О.	Подп.	Лист	Листов
Исполнитель	Усманов И.		2	9
ГИП	Тажидов А		Стандия	Листов
Вспомогательные здания				
Проект	ПМ			
Исполнитель	Холмраев Б.			
Комп.	Холмраев Б.			
План мрамшеу. Разрез 1-1. Сечение 1-1.	Объем земляных работ			
Иван Давид Сервис	Ташкент - 2021г			
Инженер	Формат А3			

...АС

План фундаментов М1:100



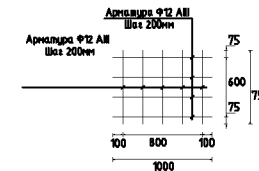
Сечение а-а М1:50



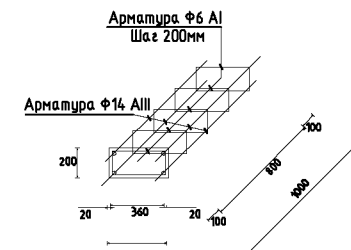
Спецификация элементов фундаментов

Поз.	Обозначение	Наименование	Кол.	Масса, ед., кг	Примечание
		Сетка-1С-1 нм	38.60	6.882	265.64
1	ГОСТ 5781-82*	Арматура Ф12 AIII =1000 мм.	4	0.888	3.552
2	ГОСТ 5781-82*	Арматура Ф12 AIII =750 мм.	5	0.666	3.33
		Материалы			
		Фундамент бетон В 15 на СПЦ (подшвы м3)	9,26		м3
		Фундамент бетон В 15 на СПЦ (м3)	10,81		м3
		Горизонтальная гидроизоляция	25.92		м2
		Вертикальная гидроизоляция	30.96		м2
		Каркас-1К-1 нм	38.60	5.95	229,67
1	ГОСТ 5781-82*	Арматура Ф14 AIII =1000 мм.	4	1.21	4.84
2	ГОСТ 5781-82*	Арматура Ф6 AII =1100 мм.	5	0.222	1.11

С-1 (1 н/м)

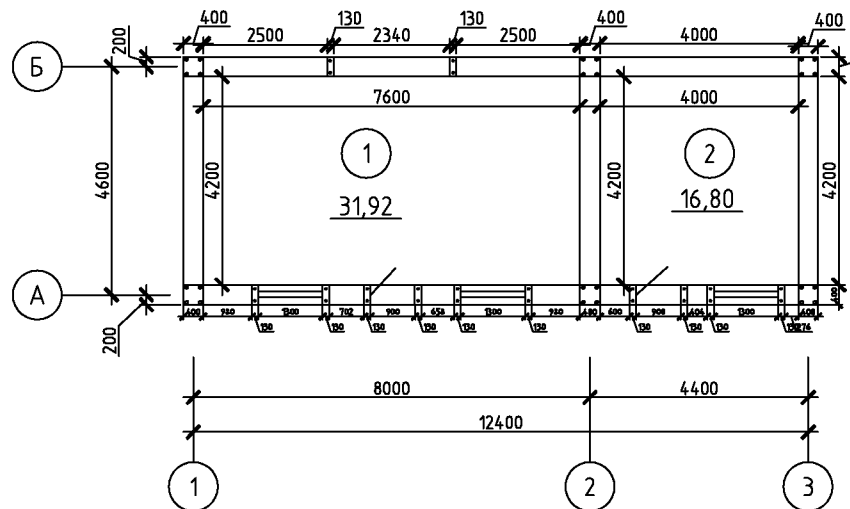


К-1 (1 н/м)



				...АС		
Должность	Ф.И.О	Подп.	Дата			
ГИП	Таджибоев А.			Вспомогательное здание		
Исполнитель	Усманов И.			Стадия	Лист	Листов
Н.контр.	Холмирзаев Б.			РП	3	9
План фундаментов. Сечение 1-1 по колоннам. Узел-1. С-1. К-1. Спецификация элементов фундаментов				000 " Invent Dizaun Servis" Наманган - 2021г		

План стен М1:100




Экспликация помещений

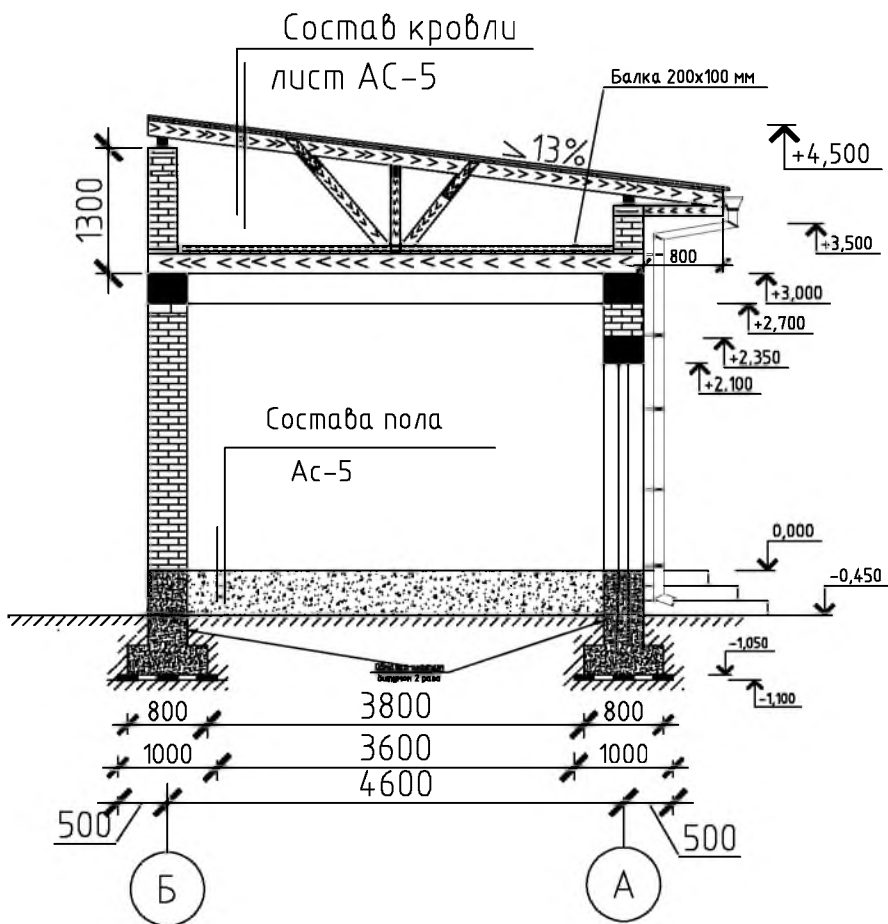
N/м	Наименование помеш.	Площадь (м²)	Тип пола
1	Кухня	31.92	Керамический
2	Комната	16.80	Бетон

Спецификация оконных и дверных блоков

N	Наименование	Обозначение	Кол. шт.	Площадь (м²)	Всего (м²)
		Оконные блоки			
О-1	Алюминий инд.	1300 x 1700 (h) мм	3	2.21	6.63
		Дверные блоки			
Д-1	Алюминий инд.	900 x 2100 (h) мм	2	1.89	3.78

									...АС
Должность	Ф.И.О	Подп.	Дата						
ГИП	Таджибоев А			Вспомогательное здание			Стадия	Лист	Листов
Исполнитель	Усманоф И.						РП	4	9
Н.контр.	Холмирзаев Б.			План стен М1:100. Спецификация оконных и дверных блоков. Экспликация помещений.			ООО " Invent Dizayn Servis" Наманган - 2021г		
									

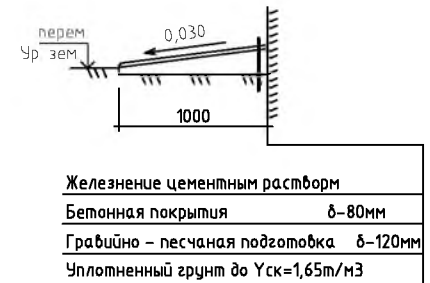
План разрез M1:50



Состав кровли

1. Профнастил.
2. Обрешетка из досок.
3. Стропильная конструкция –
4. Утеплитель глинно-саманный раствор.
5. Пароизоляция 1 слой пергамента.
6. Сплошная доска из гарбиля.
7. Деревянная балка и сеч 200x100 мм.

Деталь отмостки

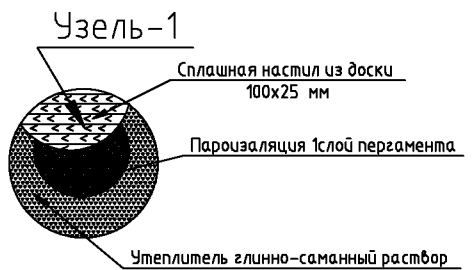
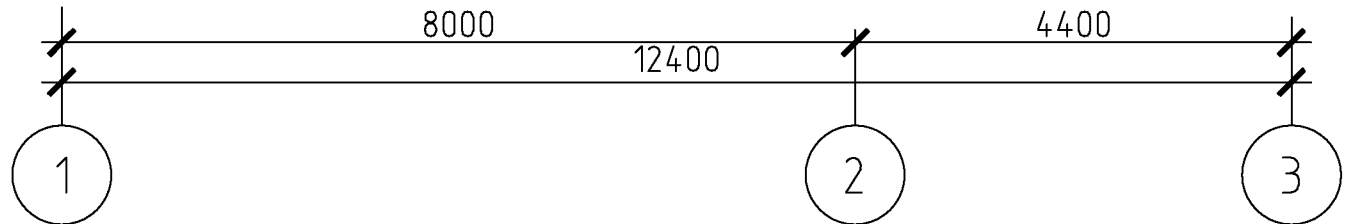
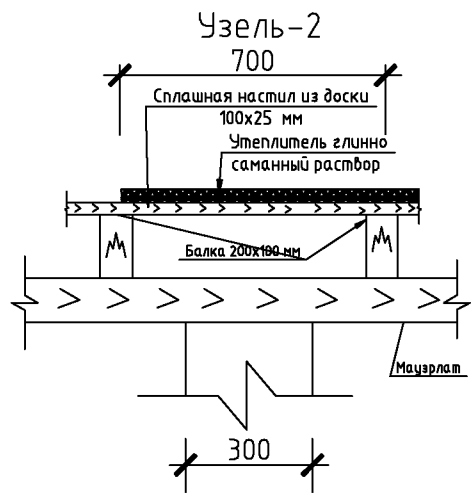
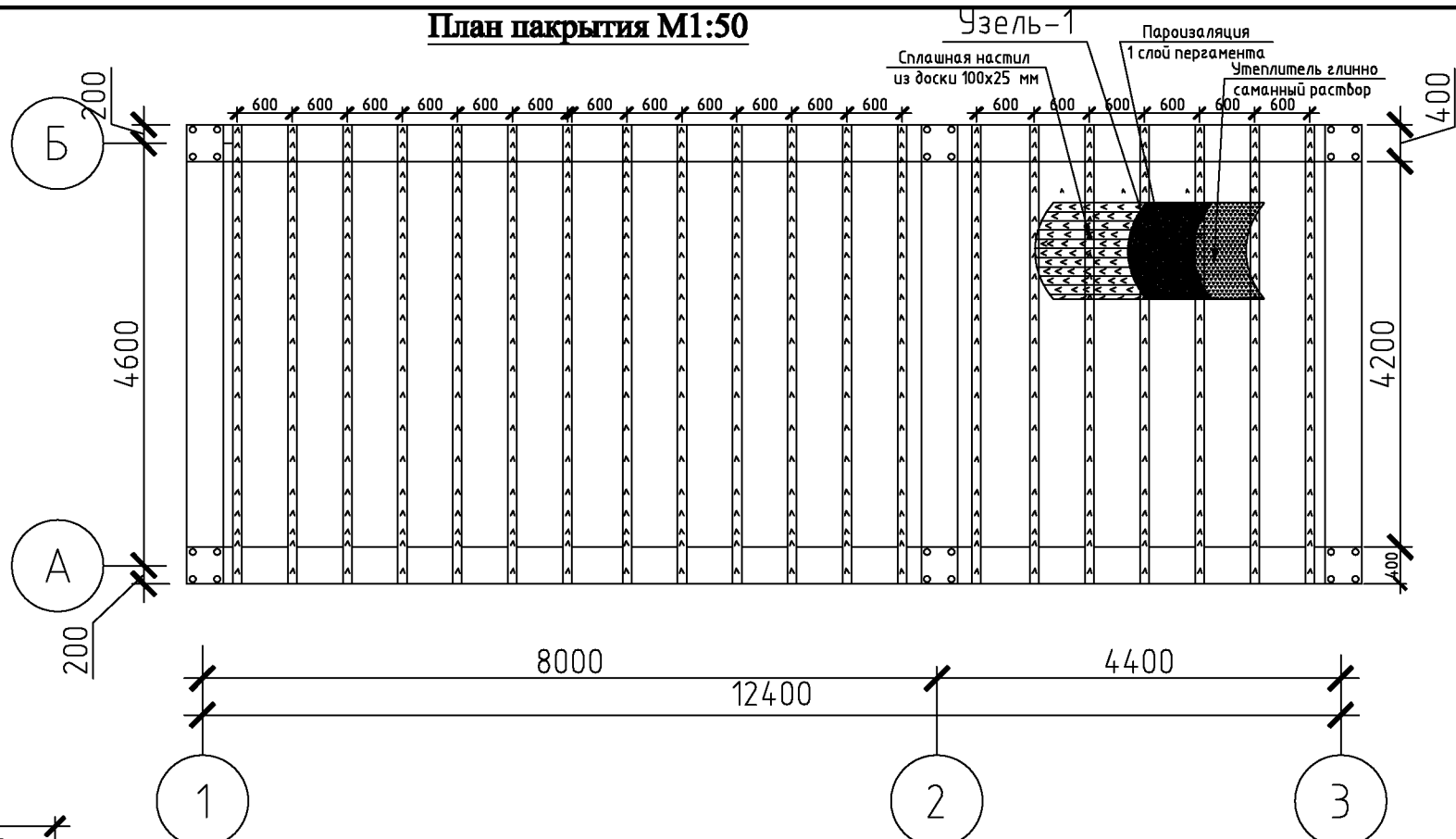


ЭКСПЛИКАЦИЯ ПОЛОВ

Номер помещения	Схема или тип пола по серии 2.244-1, вып. 6	Элементы пола	Площадь м ²
1,		1. Покрытие пола из ламината -10 мм проевт 2. Прокладка из "Суперпона" проевт 3. Схема выравнивающая на цементно-песчаного раствора М100 - 20 мм проевт 4. Бетон кл. В7,5 на СПЦ 80 мм 5. Грунтовая уромбованное основание.	31.92
2.	Бетон ТД-254 	1. Бетон М200 - 20 мм 2. Подстилающий слой: Бетон М100 суц 3. Грунтовая основания с уромбованным щебень или гравийем крупность	16.80

				...АС			
Должность	Ф.И.О	Подп.	Дата				
ГИП	Таджибоев А			Вспомогательное здание	Этадия	Лист	Листов
Исполнитель	Усманоф И.				РП	5	9
Н.контр.	Холмирзаев Б.						
				План разрез M1:50 Экспликация полов. Деталь отмостки. Состав кровли.	000 " Invent Dizayn Servis" Наманган – 2021г		

План покрытия М1:50

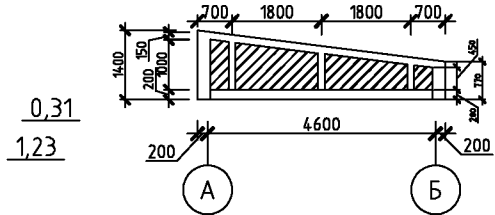
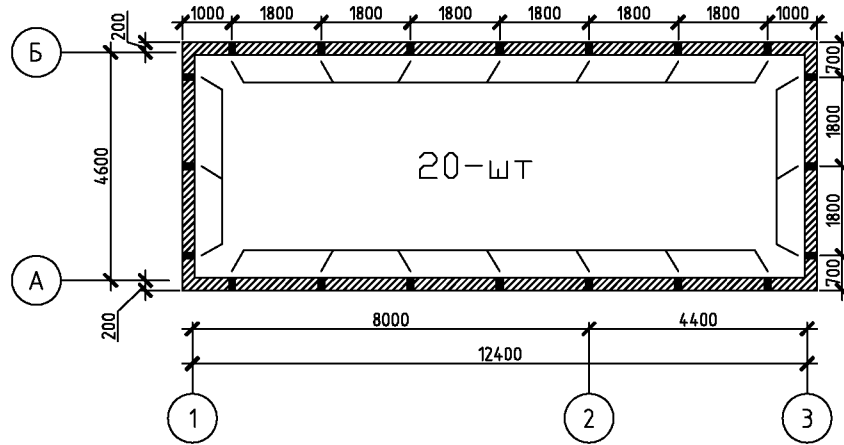


Спецификация элементов покрытия

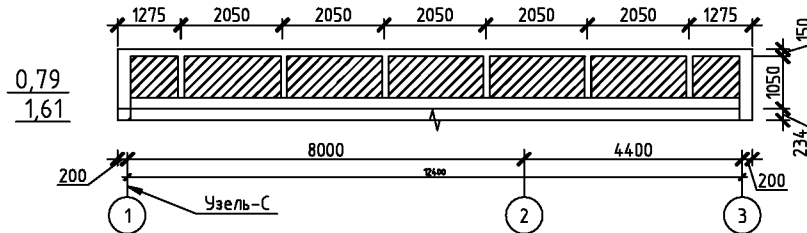
Поз.	Наименование	Кол.	Примечание
1	Балка 200x100 мм 5.00 x 20 шт	100.0 м	2.00 м3
2	Сплошной деревянная настиль из гардила 25мм	57.09 м2	1.43 м3
3	Утеплитель глинно-саманный раствор	57.09 м2	4.56 м3
4	Рубероид	57.09 м2	

				...АС		
				57,09		
Должность	Ф.И.О	Подп.	Дата			
ГИП	Таджоев.А			Вспомогательное здание		
Исполнитель	Усманов И.					
Н.контр.	Холмирзаев.Б			План покрытия М1:50. Узель-1, Узель-2. Спецификация элементов покрытия.		
				РП	7	9
				ООО " Invent Dizayn Servis" Наманган - 2021г		

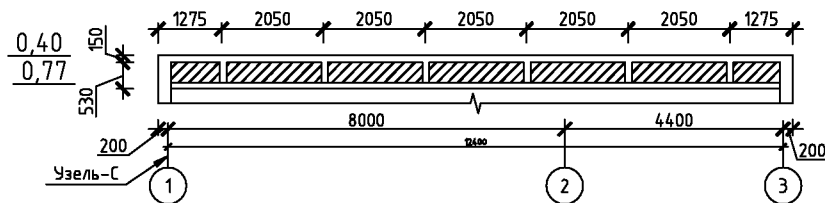
План парапета М1:100



Парапет по оси "Б" М1:100



Парапет по оси "А" М1:100



Спецификация элементов парапета

Поз.	Обозначение	Наименование	Кол.	Масса, ед., кг	Примечание (всего)
СР-1		СЕРДЕЧНИК 0.38x0.13мм	11.65		шт
Кс-1	ГОСТ 5781-82*	Арматура Ф12 АIII L=ПМ	24 м	0.888	21.32 кг
Кс-2	ГОСТ 5781-82*	Арматура Ф6 АI L=ПМ	30 м	0.222	6.66 кг
		бетон кл. В12,5			0.40 м3
ОП-1	по осям "А, В, 1,2"	Обязочной пояс 260x150(б)	35.60		мм
Кр-1	см. л. АС-29	Арматура Ф12 АIII L=ПМ	71.20 м	0.888	63.22 кг
ОС-1	ГОСТ 5781-82*	Арматура Ф6 АI L=ПМ	42.72 м	0.222	9.50 кг
		бетон кл.В12,5	35.60 м	0.030	1,335 м3
		Кирпича	2046 шт		5.11 м3
		улучшенная штукатурка	38.08		м2

Примечание

- 1) Кирпичная кладка парапета из шлакоблоков на растворе м-50
 - 2) Сердечники из монолитного ж/бетона арматура Ø12А-III и Ø6А-I, бетон марки В-12.5. на спит
 - 3) Спецификация элементов смотрит на листе АС-9.
 - 4) Сварочные работы выполнить электродами Э-42А по ГОСТ 9467-75*
- Толщину сварных швов принимать по наименьшей толщине свариваемых элементов

Примечание

1. Сварку выполнить электродами типа Э-42 А по ГОСТ 9467-75*. Толщину сварных швов принимать по наименьшей толщине свариваемых элементов.
2. Кирпичная кладка парапета из кирпича М-75 на растворе М-50
3. Сердечники из монолитного ж/бетона; арматура Ø12-АIII и Ø6АI; бетон марки класса В-12.5 на СПЦ

				...АС			
Должность	Ф.И.О	Подп.	Дата				
ГИП	Таджибоев А			Вспомогательное здание	Стадия	Лист	Листов
Исполнитель	Усманов И.				РП	8	9
Н.контр.	Холмирзаев Б.			План парапета Парапет по оси "А", "Б", "1 и 3" М1:100 Спецификация элементов парапета ПРИМЧАНИЕ	000 " Invent Dizayn Servis" Наманган - 2021г		



O'ZBEKISTON RESPUBLIKASI QURILISH VAZIRLIGI
«SHAHARSOZLIK HUJJATLARI EKSPERTIZASI»
DAVLAT UNITAR KORXONASI

Наманган вилояти

Namangan viloyati 160100, Namangan shahri, A.Temur ko'chasi, 105-uy, Tel. (69)-233-02-50, E-mail:
namexpert@umail.uz www.mc.uz www.mc.uz

Holati: Ijobiy

Direktor: Isakdjanov Avazbek Ismondjonovich

Sana:11-04-2022 yil



Yig'ma ekspert xulosasi № 36250

Obyekt nomi «Namangan viloyati Chortoq tumani Veterinariya va chorvachilikni rivojlantirish bo'limi binosini joriy ta'mirlash»

Buyurtmachi - Chortoq tumani Veterinariya va chorvachilikni rivojlantirish bo'limi

Bosh loyihachi - "INVENT DIZAYN SERVIS" MCHJ

Litsenziya AL-000872 16.06.2020 yilda O'zbekiston Respublikasi Qurilish vazirligi tomonidan berilgan

Moliyalashtirish manbai - Budget

Bosh pudratchi - Tanlov asosida

Qurilish turi Joriy ta'mirlash

Murojaat raqami: № 35696

1. Loyihalash uchun asos

- 1.1. Chortoq tumani moliya bo'limi hamda Chortoq tumani Veterinariya va chorvachilikni rivojlantirish bo'limi bilan kelishilgan Manzilli Ro'yxati.
- 1.2. Buyurtmachi tomonidan tasdiqlangan loyiha topshirig'i.
- 1.3. Loyiha va tadqiqot ishlari uchun tuzilgan 1.04.2022 yildagi 2/29-2022-sonli shartnoma.
- 1.4. Belgilangan tartibda buyurtmachi tomonidan tasdiqlangan ob'ektning nuqson dalolatnomasi.

2. Ekspertiza uchun taqdim etilgan materiallar

- 2.1. Tushuntirish yozuvi.
- 2.2. Ta'mirlash ishlari qiymati.
- 2.3. Hisoblar.
- 2.4. Lokal resurs qaydnoma va yig'ma resurs qaydnoma.
- 2.5. Nuqson dalolatnoma.

3. Loyiha yechimlarining qisqacha mazmuni

4. Loyihalanayotgan ob'ektning muhandislik ta'minoti:

5. Loyihani kelishilganligi to'g'risida hujjatlar.

6. Ekspertiza natijalari.

6.1. Ekspertiza natijalariga ko'ra qo'shimcha qiymat solig'i (QQS) va buyurtmachining boshqa xarajatlari bilan loyiha qiymati **301701,640 ming so'm** qilib belgilandi. Xususan:

Qurilish-montaj ishlari:	256675,680	ming so'm
QQS:	38501,420	ming so'm
Buyurtmachining boshqa xarajatlari:	6524,540	ming so'm

6.2. Yakuniy xarajat buyurtmachi va pudratchi tomonidan qurilish tugagandan so'ng nazorat o'lchovi natijalari asosida aniqlanadi.

6.3. Ekspertizadan o'tkazish uchun taqdim etilgan loyiha hujjatlarining to'liqligi, ma'lumotlarning ishonchliligi yuzasidan buyurtmachi va qabul qilingan loyiha yechimlari yuzasidan ishlab chiquvchi javobgar hisoblanadi.

7. Xulosalar.

7.1. Ekspertiza natijalarini hisobga olgan holda "Namangan viloyati Chortoq tumani Veterinariya va chorvachilikni rivojlantirish bo'limi binosini joriy ta'mirlash" loyiha qiymati kelgusida ko'rib chiqish va tasdiqlashga tavsiya etiladi.

Bosh mutaxassis: MAXKAMOV TOXIR MARIFJONOVICH