



O'ZBEKISTON RESPUBLIKASI QURILISH VAZIRLIGI  
«SHAHARSOZLIK HUJJATLARI EKSPERTIZASI»  
DAVLAT UNITAR KORXONASI

Республика Шахарсозлик экспертизаси

100011, Toshkent shahri, Abay ko'chasi, 6-uy, Tel. 244-04-85, E-mail:davexpertiza@exat.uz,  
devexpertiza@umail.uz [www.mc.uz](http://www.mc.uz)

Holati: Ijobiy

Direktor: INOYATOV MIRABBOS MIRKOMILOVICH

Sana:30-06-2022 yil



**Yig'ma ekspert xulosasi № 49046**

**Obyekt nomi** «Toshkent shahar Sergeli tumani Fayzli MFYda joylashgan ichki ko'chalarni joriy ta'mirlash»  
obyekti bo'yicha smeta hujjatlari (Obod 3 2-tor ko'chaning 0,139 km)»

**Buyurtmachi** - "Toshkent shahar mintaqaviy yo'llarga buyurtmachi xizmati"

DUK

**Bosh loyihachi** - "RAVON LOYIHA LUX" MChJ

**Litsenziya** AL-000541 04.02.2020y.

**Moliyalashtirish manbai** - Maxalliy budget mablag'lari

**Bosh pudratchi** - Tanlov orqali aniqlanadi

**Qurilish turi** Joriy ta'mir

**Murojaat raqami:** № 48346

**1. Loyihalash uchun asos**

- 1.1. O'zbekiston Respublikasi Prezidentining 2022 yil 18 martdagi "2022-2026 yillarda "Obod qishloq" va "Obod maxalla" dasturlarini amalga oshirish chora-tadbirlari to'g'risida"gi PQ-172-sonli qarori.
- 1.2. O'zbekiston Respublikasi Vazirlar Mahkamasining 2021 yil 19 noyabrdagi 702-sonli qarori.
- 1.3. O'zbekiston Respublikasi Toshkent shahar hokimining 2022 yil 29 martdagi 300-14-0-Q/22-sonli qarori.
- 1.4. Belgilangan tartibda kelishilgan va 2022 yil buyurtmachi tomonidan tasdiqlangan Texnik topshiriq.

**2. Ekspertiza uchun taqdim etilgan materiallar**

"Toshkent shahar Sergeli tumani Fayzli MFYda joylashgan ichki ko'chalarni joriy ta'mirlash" (Obod 3 2-tor ko'chaning 0,139 km) obyekti bo'yicha elektron shaklda taqdim qilingan smeta hujjatlari va loyiha oldi hujjatlari.

**3. Loyiha yechimlarining qisqacha mazmuni**

Asosiy ko'zda tutilgan ishlar.

- Mavjud yaroqsiz asfaltobeton qoplamani sovuq freza yordamida 5 sm gacha kesib olish;
- Kesib olingan eski asfaltobeton (frez massa)dan tekislovchi to'shama yotqizish;
- Mavjud yo'l profilini yangi material (QShA) qo'shish yo'li bilan tiklash;
- Donadorligi 5-20 mm bo'lgan chaqiq toshdan tekslovchi to'shama yotqizish;

-Qaynoq asfaltobetondan to'g'irlovchi to'shama yotqizish;

-Bitum emulsiyasi bilan yuzaki ishlov berish;

-Qaynoq mayda zarrali asfaltobetondan 5 sm qalinlikda qoplama yotqizish (asfaltoukladchik yordamida) va boshqalar.

#### **4. Loyihalanayotgan ob'ektning muhandislik ta'minoti:**

Mazkur obyektida muxandislik ta'minoti ko'zda tutilmagan.

#### **5. Loyihani kelishilganligi to'g'risida hujjatlar.**

Belgilangan tartibda kelishilgan va 2022 yil buyurtmachi tomonidan tasdiqlangan va manfaatdor tashkilotlar bilan kelishilgan nuqson dalolanomasi.

#### **6. Ekspertiza natijalari.**

6.1. Taqdim etilgan smeta hujjatlariga ko'ra, qurilish qiymati QQS (qo'shimcha qiymat solig'i) bilan 99 389,124 ming so'm qiymatda belgilandi, shu jumladan:

-Qurilish-montaj ishlari - 86 425,325 ming so'm;

-QQS - 12 963,799 ming so'm.

Ekspert tomonida smetadagi narxlar qiymati buyurtmachi tomonidan tasdiqlangan "Narhlarni kelishish bayoni" va buyurtmachining 2022 yil 16 iyundagi 01/06-252-sonli buyurtma xatiga asosan ko'rib chiqildi.

Tavsiya etilgan narx shartnoma tuzish va pudratchi bilan hisob-kitob qilish uchun asos bo'la olmaydi.

6.2. Buyurtmachi loyihaviy hujjatlarni tasdiqlashdan oldin belgilangan tartibda barcha manfaatdor vakolatli organlar bilan kelishishi lozim.

6.3. Smeta hujjatlarida ko'rsatilgan pudratchining boshqa harajatlari miqdori bo'yicha "Shaharsozlik hujjatlari ekspertizasi" DUK majburiyatini o'z zimmasiga olmaydi.

6.4. Loyihachi tashkilot Buyurtmachiga o'rnatilgan tartibda ekspertiza tomonidan berilgan taklif va e'tirozlar yuzasidan qabul qilingan ko'rsatmalar asosida (loyihachi tashkilot tomonidan) smeta hujjatlariga tegishli o'zgartirishlarni kiritgan xolda taqdim etishi kerak. Loyihachi tashkilot tomonidan berilgan javoblar uchun mas'ul va javobgardirlar.

6.5. O'zbekiston Respublikasi Vazirlar Mahkamasining 17.09.2021 yildagi 579-sonli qarorining III-bob 29-bandiga, ShNQ 1.03.06-13, II bob, 8-bandi muvofiq «Davlat ekspertizasiga taqdim etiladigan shaharsozlik hujjatlarining to'liqligi, ma'lumotlarning ishonchiligi yuzasidan buyurtmachiga va qabul qilingan loyiha yechimlari yuzasidan ishlab chiqaruvchi javobgar hisoblanadi.

6.6. Ushbu xulosa qurilish shartnomasini tuzish, pudratchi tomonidan bajarilgan qurilish-montaj ishlari hajmi bo'yicha o'zaro hisob-kitoblarni amalga oshirish uchun asos bo'la olmaydi.

6.7. Vazirlar Mahkamasining 11.06.2003 yildagi 261-sonli qarori va ShNK 4.01.16-09 ga muvofiq, tanlov savdolarini o'tkazish uchun obyektning qiymati buyurtmachi tomonidan belgilanadi.

#### **7. Xulosalar.**

Ekspertiza natijalarini hisobga olgan holda "Toshkent shahar Sergeli tumani Fayzli MFYda joylashgan ichki ko'chalarni joriy ta'mirlash" (Obod 3 2-tor ko'chaning 0,139 km) obyektini bo'yicha smeta hujjatlari kelgusida ko'rib chiqish va kelishishga tavsiya etiladi.

**Bosh mutaxassis:** KAMBAROV GIYOSBEK SAYFIDINOVICH

ТОШКЕНТ ШАХАР СЕРГЕЛИ ТУМАНИ ФАЙЗЛИ МФЙ ОБОД 3 2-ТОР КУЧАСИ 0,139 КМ КИСМИНИ ЖОРИЙ ТАЪМИРЛАШ  
(наименование стройки)

**ЛОКАЛЬНАЯ РЕСУРСНАЯ ВЕДОМОСТЬ № 01**  
(локальная ресурсная смета)

на ДОРОЖНЫЕ РАБОТЫ,  
(наименование работ и затрат, наименование объекта)

Основание: **ВЕДОМОСТЬ ОБЪЕМОВ РАБОТ**

N п.п.	Шифр номера нормативов и коды ресурсов	Наименование работ и затрат	Единица измерения	Количество	
				на ед. измерения	по проектным данным
1	2	3	4	5	6
<b>РАЗДЕЛ 1. ПОДГОТОВИТЕЛЬНЫЕ РАБОТЫ</b>					
<b>1</b>	<b>E2703-9-1</b>	<b>СРЕЗКА ПОВЕРХНОСТНОГО СЛОЯ АСФАЛЬТОБЕТОННЫХ ДОРОЖНЫХ ПОКРЫТИЙ МЕТОДОМ ХОЛОДНОГО ФРЕЗЕРОВАНИЯ ПРИ ШИРИНЕ БАРАБАНА ФРЕЗЫ 1000 ММ, ТОЛЩИНА СЛОЯ 5 СМ В СТОРОНУ ДЛЯ ДАЛЬНЕЙШЕГО ИСПОЛЬЗОВАНИЯ</b>	<b>100М2</b>	<b>1,0200</b>	
1.1	1	ЗАТРАТЫ ТРУДА РАБОЧИХ-СТРОИТЕЛЕЙ	ЧЕЛ.-Ч	3,49	3,5598
1.2	3	ЗАТРАТЫ ТРУДА МАШИНИСТОВ	ЧЕЛ.-Ч	5,46	5,5692
1.3	162	АВТОМОБИЛИ-САМОСВАЛЫ ГРУЗОПОДЪЕМНОСТЬЮ ДО 7 Т	МАШ.-Ч	1,82	1,8564
1.4	1135	МАШИНЫ ПОЛИВОМОЕЧНЫЕ 6000 Л	МАШ.-Ч	1,82	1,8564
1.5	3195	УСТАНОВКА ХОЛОДНОГО ФРЕЗЕРОВАНИЯ ШИРИНОЙ БАРАБАНА 1000 ММ	МАШ.-Ч	1,82	1,8564
1.6	9219	ВОДА	МЗ	3,2	3,264
<b>2</b>	<b>E2704-1-4</b>	<b>УСТРОЙСТВО ВЫРАВНИВАЮЩИХ СЛОЕВ ОСНОВАНИЙ ИЗ ФРЕЗИРОВАННОГО МАТЕРИАЛА</b>	<b>100М3</b>	<b>0,0510</b>	
2.1	1	ЗАТРАТЫ ТРУДА РАБОЧИХ-СТРОИТЕЛЕЙ	ЧЕЛ.-Ч	21,6	1,1016
2.2	3	ЗАТРАТЫ ТРУДА МАШИНИСТОВ	ЧЕЛ.-Ч	19,72	1,0057
2.3	107	АВТОГРЕЙДЕРЫ СРЕДНЕГО ТИПА 99 (135) КВТ (Л.С.)	МАШ.-Ч	1,79	0,09129
2.4	112	АВТОПОГРУЗЧИКИ 5 Т	МАШ.-Ч	2,46	0,12546
2.5	258	БУЛЬДОЗЕРЫ ПРИ РАБОТЕ НА ДРУГИХ ВИДАХ СТРОИТЕЛЬСТВА 79 (108) КВТ (Л.С.)	МАШ.-Ч	2,35	0,11985
2.6	626	КАТКИ ДОРОЖНЫЕ САМОХОДНЫЕ НА ПНЕВМОКОЛЕСНОМ ХОДУ 30 Т	МАШ.-Ч	12,21	0,62271
2.7	1135	МАШИНЫ ПОЛИВОМОЕЧНЫЕ 6000 Л	МАШ.-Ч	0,91	0,04641
2.8	9219	ВОДА	МЗ	7	0,357
<b>РАЗДЕЛ 2. ДОРОЖНЫЕ РАБОТЫ</b>					
<b>3</b>	<b>E2703-1-3</b>	<b>ИСПРАВЛЕНИЕ ПРОФИЛЯ ОСНОВАНИЙ ГРАВИЙНО-ПЕСЧАНОЙ СМЕСИ С ДОБАВЛЕНИЕМ НОВОГО МАТЕРИАЛА</b>	<b>1000М2</b>	<b>0,3360</b>	
3.1	1	ЗАТРАТЫ ТРУДА РАБОЧИХ-СТРОИТЕЛЕЙ	ЧЕЛ.-Ч	30,9	10,3824
3.2	3	ЗАТРАТЫ ТРУДА МАШИНИСТОВ	ЧЕЛ.-Ч	20,71	6,9586
3.3	107	АВТОГРЕЙДЕРЫ СРЕДНЕГО ТИПА 99 (135) КВТ (Л.С.)	МАШ.-Ч	3,7	1,2432
3.4	112	АВТОПОГРУЗЧИКИ 5 Т	МАШ.-Ч	4,36	1,465
3.5	621	КАТКИ ДОРОЖНЫЕ САМОХОДНЫЕ ГЛАДКИЕ 8 Т	МАШ.-Ч	5,6	1,8816
3.6	623	КАТКИ ДОРОЖНЫЕ САМОХОДНЫЕ ГЛАДКИЕ 13 Т	МАШ.-Ч	4,09	1,3742
3.7	1025	КИРКОВЩИКИ	МАШ.-Ч	1,11	0,37296
3.8	1135	МАШИНЫ ПОЛИВОМОЕЧНЫЕ 6000 Л	МАШ.-Ч	1,95	0,6552
3.9	1835	ТРАКТОРЫ НА ГУСЕНИЧНОМ ХОДУ ПРИ РАБОТЕ НА ДРУГИХ ВИДАХ СТРОИТЕЛЬСТВА (КРОМЕ ВОДОХОЗЯЙСТВЕННОГО) 79 (108) КВТ (Л.С.)	МАШ.-Ч	1,01	0,33936
3.10	9219	ВОДА	МЗ	15	5,04
3.11	12303	ГРАВИЙНО-ПЕСЧАНАЯ СМЕСЬ	МЗ	66	22,176
<b>4</b>	<b>E2704-1-4</b>	<b>УСТРОЙСТВО ПОДСТИЛАЮЩИХ СЛОЕВ ИЗ ЩЕБНЯ ФРАКЦИИ 5-20ММ</b>	<b>100М3</b>	<b>0,1010</b>	
4.1	1	ЗАТРАТЫ ТРУДА РАБОЧИХ-СТРОИТЕЛЕЙ	ЧЕЛ.-Ч	21,6	2,1816
4.2	3	ЗАТРАТЫ ТРУДА МАШИНИСТОВ	ЧЕЛ.-Ч	19,72	1,9917
4.3	107	АВТОГРЕЙДЕРЫ СРЕДНЕГО ТИПА 99 (135) КВТ (Л.С.)	МАШ.-Ч	1,79	0,18079
4.4	112	АВТОПОГРУЗЧИКИ 5 Т	МАШ.-Ч	2,46	0,24846
4.5	258	БУЛЬДОЗЕРЫ ПРИ РАБОТЕ НА ДРУГИХ ВИДАХ СТРОИТЕЛЬСТВА 79 (108) КВТ (Л.С.)	МАШ.-Ч	2,35	0,23735
4.6	626	КАТКИ ДОРОЖНЫЕ САМОХОДНЫЕ НА ПНЕВМОКОЛЕСНОМ ХОДУ 30 Т	МАШ.-Ч	12,21	1,2332
4.7	1135	МАШИНЫ ПОЛИВОМОЕЧНЫЕ 6000 Л	МАШ.-Ч	0,91	0,09191
4.8	9219	ВОДА	МЗ	7	0,707
4.9	12757	ЩЕБЕНЬ ИЗ ЕСТЕСТВЕННОГО КАМНЯ ДЛЯ СТРОИТЕЛЬНЫХ РАБОТ М-1000-1200 ФРАКЦИИ 5-20 ММ	МЗ	126	12,726
<b>5</b>	<b>E2703-004-01</b>	<b>УСТРОЙСТВО ВЫРАВНИВАЮЩЕГО СЛОЯ ИЗ АСФАЛЬТОБЕТОННОЙ СМЕСИ С ПРИМЕНЕНИЕМ УКЛАДЧИКОВ АСФАЛЬТОБЕТОНА</b>	<b>100Т</b>	<b>0,0610</b>	
5.1	1	ЗАТРАТЫ ТРУДА РАБОЧИХ-СТРОИТЕЛЕЙ	ЧЕЛ.-Ч	19,1	1,1651
5.2	3	ЗАТРАТЫ ТРУДА МАШИНИСТОВ	ЧЕЛ.-Ч	18,9	1,1529
5.3	621	КАТКИ ДОРОЖНЫЕ САМОХОДНЫЕ ГЛАДКИЕ 8 Т	МАШ.-Ч	3,67	0,22387
5.4	623	КАТКИ ДОРОЖНЫЕ САМОХОДНЫЕ ГЛАДКИЕ 13 Т	МАШ.-Ч	11,9	0,7259
5.5	1135	МАШИНЫ ПОЛИВОМОЕЧНЫЕ 6000 Л	МАШ.-Ч	0,36	0,02196
5.6	1955	УКЛАДЧИКИ АСФАЛЬТОБЕТОНА	МАШ.-Ч	2,97	0,18117
5.7	30135	БИТУМ	Т	0,074	0,004514
5.8	34003	КЕРОСИН ДЛЯ ТЕХНИЧЕСКИХ ЦЕЛЕЙ МАРОК КТ-1, КТ-2	Т	0,005	0,000305
5.9	45059	СМЕСЬ АСФАЛЬТОБЕТОННАЯ	Т	101	6,161
<b>6</b>	<b>E2706-026-01</b>	<b>ПОДГРУНТОВКА БИТУМНОЙ ЭМУЛЬСИИ С ДОСТАВКОЙ НА 23 КМ</b>	<b>Т</b>	<b>0,3210</b>	
6.1	3	ЗАТРАТЫ ТРУДА МАШИНИСТОВ	ЧЕЛ.-Ч	0,58	0,18618
6.2	108	АВТОГУДРОНАТОРЫ 3500 Л	МАШ.-Ч	0,819	0,262899
6.3	30137	ЭМУЛЬСИЯ БИТУМНАЯ	Т	1,03	0,33063
<b>7</b>	<b>E2713-010-01 ДОП. 9</b>	<b>УСТРОЙСТВО ПОКРЫТИЯ ИЗ ГОРЯЧИХ ПЛОТНЫХ МЕЛКОЗЕРНИСТЫХ АСФАЛЬТОБЕТОННЫХ СМЕСЕЙ АСФАЛЬТОУКЛАДЧИКАМИ ТИПА "VOGELE" ПРИ ШИРИНЕ УКЛАДКИ ДО 6 М И ТОЛЩИНОЙ СЛОЯ 4 СМ</b>	<b>1000 М2</b>	<b>0,8460</b>	
7.1	1	ЗАТРАТЫ ТРУДА РАБОЧИХ-СТРОИТЕЛЕЙ	ЧЕЛ.-Ч	16,63	14,069
7.2	3	ЗАТРАТЫ ТРУДА МАШИНИСТОВ	ЧЕЛ.-Ч	9,38	7,9355
7.3	97	АВТОМОБИЛИ-САМОСВАЛЫ ГРУЗОПОДЪЕМНОСТЬЮ ДО 30 Т	МАШ.-Ч	1,44	1,2182
7.4	464	ГУДРОНАТОРЫ РУЧНЫЕ	МАШ.-Ч	0,24	0,20304
7.5	1135	МАШИНЫ ПОЛИВОМОЕЧНЫЕ 6000 Л	МАШ.-Ч	0,5	0,423

1	2	3	4	5	6
7.6	2798	РЕЗЧИКИ ШВОВ ДИСКОВЫЕ	МАШ.-Ч	0,12	0,10152
7.7	3097	УКЛАДЧИКИ АСФАЛЬТОБЕТОНА ТИПА "VOGELE" С ШИРИНОЙ УКЛАДКИ ДО 6,5 М	МАШ.-Ч	1,44	1,2182
7.8	3348	КАТКИ САМОХОДНЫЕ ДОРОЖНЫЕ ВИБРАЦИОННЫЕ ТИПА "DYNARAC", "НАММ", "ВОМАГ", 8 Т	МАШ.-Ч	3,08	2,6057
7.9	3349	КАТКИ САМОХОДНЫЕ ДОРОЖНЫЕ ВИБРАЦИОННЫЕ ТИПА "DYNARAC", "НАММ", "ВОМАГ", 10 Т	МАШ.-Ч	1,37	1,159
7.10	3350	КАТКИ САМОХОДНЫЕ ДОРОЖНЫЕ ВИБРАЦИОННЫЕ ТИПА "DYNARAC", "НАММ", "ВОМАГ", 13 Т	МАШ.-Ч	1,55	1,3113
7.11	6087	АСФАЛЬТОБЕТОННЫЕ СМЕСИ МЕЛКОЗЕРНИСТЫЕ ТИПА Б М-2	Т	96,6	81,7236
7.12	9219	ВОДА	МЗ	0,9	0,7614
7.13	30135	БИТУМ	Т	0,0108	0,009137
<b>8</b>	<b>E2713-011-01</b> <b>ДОП. 9 К=2</b>	<b>УВЕЛИЧЕНИЕ ТОЛЩИНЫ СЛОЯ НА 1 СМ</b>	<b>1000 М2</b>	<b>0,8460</b>	
8.1	1	ЗАТРАТЫ ТРУДА РАБОЧИХ-СТРОИТЕЛЕЙ	ЧЕЛ.-Ч	1,16	0,98136
8.2	3	ЗАТРАТЫ ТРУДА МАШИНИСТОВ	ЧЕЛ.-Ч	0,72	0,60912
8.3	97	АВТОМОБИЛИ-САМОСВАЛЫ ГРУЗОПОДЪЕМНОСТЬЮ ДО 30 Т	МАШ.-Ч	0,36	0,30456
8.4	464	ГУДРОНАТОРЫ РУЧНЫЕ	МАШ.-Ч	0,06	0,05076
8.5	2798	РЕЗЧИКИ ШВОВ ДИСКОВЫЕ	МАШ.-Ч	0,03	0,02538
8.6	3097	УКЛАДЧИКИ АСФАЛЬТОБЕТОНА ТИПА "VOGELE" С ШИРИНОЙ УКЛАДКИ ДО 6,5 М	МАШ.-Ч	0,36	0,30456
8.7	6087	АСФАЛЬТОБЕТОННЫЕ СМЕСИ МЕЛКОЗЕРНИСТЫЕ ТИПА Б М-2	Т	24,22	20,4901
8.8	30135	БИТУМ	Т	0,0028	0,002369
<b>ИТОГО ПО ЛОКАЛЬНОЙ РЕСУРСНОЙ ВЕДОМОСТИ:</b>					
<b>ТРУДОВЫЕ РЕСУРСЫ</b>					
1	1	ЗАТРАТЫ ТРУДА РАБОЧИХ-СТРОИТЕЛЕЙ	ЧЕЛ.-Ч		33,4408
2	3	ЗАТРАТЫ ТРУДА МАШИНИСТОВ	ЧЕЛ.-Ч		25,4089
<b>СТРОИТЕЛЬНЫЕ МАШИНЫ И МЕХАНИЗМЫ</b>					
3	97	АВТОМОБИЛИ-САМОСВАЛЫ ГРУЗОПОДЪЕМНОСТЬЮ ДО 30 Т	МАШ.-Ч		1,5228
4	107	АВТОГРЕЙДЕРЫ СРЕДНЕГО ТИПА 99 (135) КВТ (Л.С.)	МАШ.-Ч		1,5153
5	108	АВТОГУДРОНАТОРЫ 3500 Л	МАШ.-Ч		0,262899
6	112	АВТОПОГРУЗЧИКИ 5 Т	МАШ.-Ч		1,8389
7	162	АВТОМОБИЛИ-САМОСВАЛЫ ГРУЗОПОДЪЕМНОСТЬЮ ДО 7 Т	МАШ.-Ч		1,8564
8	258	БУЛЬДОЗЕРЫ ПРИ РАБОТЕ НА ДРУГИХ ВИДАХ СТРОИТЕЛЬСТВА 79 (108) КВТ (Л.С.)	МАШ.-Ч		0,3572
9	464	ГУДРОНАТОРЫ РУЧНЫЕ	МАШ.-Ч		0,2538
10	621	КАТКИ ДОРОЖНЫЕ САМОХОДНЫЕ ГЛАДКИЕ 8 Т	МАШ.-Ч		2,1055
11	623	КАТКИ ДОРОЖНЫЕ САМОХОДНЫЕ ГЛАДКИЕ 13 Т	МАШ.-Ч		2,1001
12	626	КАТКИ ДОРОЖНЫЕ САМОХОДНЫЕ НА ПНЕВМОКОЛЕСНОМ ХОДУ 30 Т	МАШ.-Ч		1,8559
13	1025	КИРКОВЩИКИ	МАШ.-Ч		0,37296
14	1135	МАШИНЫ ПОЛИВОМОЕЧНЫЕ 6000 Л	МАШ.-Ч		3,0949
15	1835	ТРАКТОРЫ НА ГУСЕНИЧНОМ ХОДУ ПРИ РАБОТЕ НА ДРУГИХ ВИДАХ СТРОИТЕЛЬСТВА (КРОМЕ ВОДОХОЗЯЙСТВЕННОГО) 79 (108) КВТ (Л.С.)	МАШ.-Ч		0,33936
16	1955	УКЛАДЧИКИ АСФАЛЬТОБЕТОНА	МАШ.-Ч		0,18117
17	2798	РЕЗЧИКИ ШВОВ ДИСКОВЫЕ	МАШ.-Ч		0,1269
18	3097	УКЛАДЧИКИ АСФАЛЬТОБЕТОНА ТИПА "VOGELE" С ШИРИНОЙ УКЛАДКИ ДО 6,5 М	МАШ.-Ч		1,5228
19	3195	УСТАНОВКА ХОЛОДНОГО ФРЕЗЕРОВАНИЯ ШИРИНОЙ БАРАБАНА 1000 ММ	МАШ.-Ч		1,8564
20	3348	КАТКИ САМОХОДНЫЕ ДОРОЖНЫЕ ВИБРАЦИОННЫЕ ТИПА "DYNARAC", "НАММ", "ВОМАГ", 8 Т	МАШ.-Ч		2,6057
21	3349	КАТКИ САМОХОДНЫЕ ДОРОЖНЫЕ ВИБРАЦИОННЫЕ ТИПА "DYNARAC", "НАММ", "ВОМАГ", 10 Т	МАШ.-Ч		1,159
22	3350	КАТКИ САМОХОДНЫЕ ДОРОЖНЫЕ ВИБРАЦИОННЫЕ ТИПА "DYNARAC", "НАММ", "ВОМАГ", 13 Т	МАШ.-Ч		1,3113
<b>МАТЕРИАЛЬНЫЕ РЕСУРСЫ</b>					
23	6087	АСФАЛЬТОБЕТОННЫЕ СМЕСИ МЕЛКОЗЕРНИСТЫЕ ТИПА Б М-2	Т		102,2137
24	9219	ВОДА	МЗ		10,1294
25	12303	ГРАВИЙНО-ПЕСЧАНАЯ СМЕСЬ	МЗ		22,176
26	12757	ЩЕБЕНЬ ИЗ ЕСТЕСТВЕННОГО КАМНЯ ДЛЯ СТРОИТЕЛЬНЫХ РАБОТ М-1000-1200 ФРАКЦИИ 5-20 ММ	МЗ		12,726
27	30135	БИТУМ	Т		0,01602
28	30137	ЭМУЛЬСИЯ БИТУМНАЯ	Т		0,33063
29	34003	КЕРОСИН ДЛЯ ТЕХНИЧЕСКИХ ЦЕЛЕЙ МАРОК КТ-1, КТ-2	Т		0,000305
30	45059	СМЕСЬ АСФАЛЬТОБЕТОННАЯ	Т		6,161

**ТОШКЕНТ ШАҲАР СЕРГЕЛИ ТУМАНИ ФАЙЗЛИ МФЙ ОБОД 3 2-ТОР КЎЧАСИ 0,139 КМ ҚИСМИНИ  
ЖОРИЙ ТАЪМИРЛАШ**

**СВОДНАЯ РЕСУРСНАЯ СМЕТА № 1**

**ДОРОЖНЫЕ РАБОТЫ**

Осн ВЕДОМОСТЬ ОБЪЕМОВ РАБОТ

N п/п	Наименование ресурса	Единица измерения	Сметная потребность	Сметная стоимость, СУМ	
				в текущем уровне	
				единицы	всего
1	4	5	6	7	8
<b>Ресурсы по нормам СНиП</b>					
<i>Затраты труда</i>					
1.	Затраты труда рабочих-строителей	чел.-ч	33,44084		
<b>Итого по трудовым ресурсам</b>		<b>СУМ</b>			
<i>Строительные машины и механизмы</i>					
1.	Автомобили-самосвалы грузоподъемностью до 30 т	маш.-ч	1,5228		
2.	Автогрейдеры среднего типа 99 (135) кВт (л.с.)	маш.-ч	1,51528		
3.	Автогудронаторы 3500 л	маш.-ч	0,262899		
4.	Автопогрузчики 5 т	маш.-ч	1,83888		
5.	Автомобили-самосвалы грузоподъемностью до 7 т	маш.-ч	1,8564		
6.	Бульдозеры при работе на других видах строительства 79 (108) кВт (л.с.)	маш.-ч	0,3572		
7.	Гудронаторы ручные	маш.-ч	0,2538		
8.	Катки дорожные самоходные гладкие 8 т	маш.-ч	2,10547		
9.	Катки дорожные самоходные гладкие 13 т	маш.-ч	2,10014		
10.	Катки дорожные самоходные на пневмоколесном ходу 30 т	маш.-ч	1,85592		
11.	Кирковщики	маш.-ч	0,37296		
12.	Машины поливомоечные 6000 л	маш.-ч	3,09488		
13.	Тракторы на гусеничном ходу при работе на других видах строительства (кроме водохозяйственного) 79 (108) кВт (л.с.)	маш.-ч	0,33936		
14.	Укладчики асфальтобетона	маш.-ч	0,18117		
15.	Резчики швов дисковые	маш.-ч	0,1269		
16.	Укладчики асфальтобетона типа "VOGELE" с шириной укладки до 6,5 м	маш.-ч	1,5228		
17.	Установка холодного фрезерования шириной барабана 1000 мм	маш.-ч	1,8564		
18.	Катки самоходные дорожные вибрационные типа "DYNAPAC", "НАММ", "BOMAG", 8 т	маш.-ч	2,60568		
19.	Катки самоходные дорожные вибрационные типа "DYNAPAC", "НАММ", "BOMAG", 10 т	маш.-ч	1,15902		
20.	Катки самоходные дорожные вибрационные типа "DYNAPAC", "НАММ", "BOMAG", 13 т	маш.-ч	1,3113		
<b>Итого по строительным машинам</b>		<b>СУМ</b>			
<i>Строительные материалы, изделия и детали</i>					
1.	Асфальтобетонные смеси мелкозернистые типа Б М-2	т	102,21372		
2.	Вода	м3	10,1294		
3.	Гравийно-песчаная смесь	м3	22,176		
4.	Щебень из натурального камня для строительных работ М-1000-1200 фракции 5-20 мм	м3	12,726		
5.	Битум	т	0,0160196		
6.	Эмульсия битумная	т	0,33063		
7.	Керосин для технических целей марок КТ-1, КТ-2	т	0,000305		
8.	Смесь асфальтобетонная	т	6,161		
<b>Итого по материальным ресурсам</b>		<b>СУМ</b>			

**РЕКОМЕНДУЕМАЯ СТОИМОСТЬ ОБЪЕКТА В ТЕКУЩИХ ЦЕНАХ.**

**ТОШКЕНТ ШАҲАР СЕРГЕЛИ ТУМАНИ ФАЙЗЛИ МФЙ ОБОД 3 2-ТОР КЎЧАСИ 0,139 КМ  
ҚИСМИНИ ЖОРИЙ ТАЪМИРЛАШ**

<b>№№ ПП</b>	<b>НАИМЕНОВАНИЕ ЗАТРАТ</b>	<b>Цена (тыс.сум)</b>
<b>1</b>	<b>2</b>	<b>3</b>
1	ЗАТРАТЫ НА ОБОРУДОВАНИЕ, МЕБЕЛЬ И ИНВЕНТАРЬ	
2	ЗАТРАТЫ НА СТРОИТЕЛЬНЫЕ МАТЕРИАЛЫ, ИЗДЕЛИЯ И КОНСТРУКЦИИ	
3	ТРАНСПОРТНЫЕ РАСХОДЫ НА МАТЕРИАЛЫ	
4	ЗАГОТОВИТЕЛЬНО-СКЛАДСКИЕ РАСХОДЫ	
5	ТРАНСПОРТНЫЕ РАСХОДЫ НА ОБОРУДОВАНИЕ	
6	ЗАТРАТЫ НА ОСНОВНУЮ ЗАРАБОТНУЮ ПЛАТУ С УЧЕТОМ НАЧИСЛЕНИЙ НА СОЦИАЛЬНОЕ СТРАХОВАНИЕ	
7	ЗАТРАТЫ НА ЭКСПЛУАТАЦИЮ МАШИН И МЕХАНИЗМОВ	
	<b>ИТОГО ПРЯМЫХ ЗАТРАТ</b>	
8	ОТРАСЛЕВАЯ РЕНТАБИЛЬНОСТЬ 00%	
9	ПРОЧИЕ ЗАТРАТЫ И РАСХОДЫ ПОДРЯДЧИКА 17,27%	
10	ПРОЧИЕ ЗАТРАТЫ И РАСХОДЫ ЗАКАЗЧИКА	
11	ЗАТРАТЫ НА СТРАХОВАНИЕ СТРОИТЕЛЬСТВА ОБЪЕКТОВ	
12	КОЭФФИЦИЕНТ РИСКА, ОПРЕДЕЛЯЕМЫЙ ИСХОДЯ ИЗ ПРОГНОЗИРУЕМОГО ИНДЕКСА РОСТА ЦЕН В СТРОИТЕЛЬСТВЕ НА ОЧЕРЕДНОЙ ГОД	
13	<b>И Т О Г О С Т О И М О С Т Ъ С Т Р О И Т Е Л Ъ С Т В А В Т Е К У Щ И Х Ц Е Н А Х</b>	
14	НДС 15 %	
15	<b>ИТОГО С НДС</b>	

ЗАКАЗЧИК

ПОДРЯДЧИК

\_\_\_\_\_  
МП

\_\_\_\_\_  
МП

**ТОШКЕНТ ШАҲАР СЕРГЕЛИ ТУМАНИ ФАЙЗЛИ МФЙ ОБОД 3 2-ТОР КЎЧАСИ 0,139 КМ  
ҚИСМИНИ ЖОРИЙ ТАЪМИРЛАШ**

**Иш хажми кайдномаси**

<b>№</b>	<b>Ишнинг номланиши</b>	<b>Ўлчов бирлиги</b>	<b>Хажми</b>
	<b>Умумий маълумотлар</b>		
1	Таъмирланаётган йул бўлагининг узунлиги	м	139
2	Қатнов кисмининг уртача эни	м	6
3	Буюртмачи - Буюртмачи - Тошкент шаҳар минтақавий йўлларга буюртмачи хизмати ДУК		
4	Курувчи ташкилоти - Танлов асосида аниқланади		
5	Ишлар бажариладиган худуд - Тошкент шаҳар Сергели тумани.		
6	Курилиш монтаж ишлари автотранспорт ҳаракати тўхтатилган ҳолда бажарилади		
	<b>Таёргарлик ишлари</b>		
1	Мавжуд яроқсиз асфальтобетон қопламани совуқ фреза ёрдамида 5 см гача кесиб олиш.	м <sup>2</sup>	102
2	Кесиб олинган эски асфальтобетон (фрез масса)дан текисловчи тўшама ётқизиш.	м <sup>3</sup>	5,1
	<b>Йул тушамаси</b>		
1	Мавжуд йўл профилини янги материал (ҚША) қўшиш йўли билан тиклаш	м <sup>2</sup>	336
2	Донадорлиги 5-20 мм бўлган чақиқ тошдан тексловчи тўшама ётқизиш	м <sup>3</sup>	10,1
3	Кайноқ асфальтобетондан тўғирловчи тўшама ётқизиш	т	6,1
4	Битум эмульцияси билан юзаки ишлов бериш	т	0,321
5	Кайноқ майда заррали зич Тип Б Марка II асфальтобетондан 5 см қалинликда ётқизиш, асфальтоукладчик билан.	м <sup>2</sup>	846





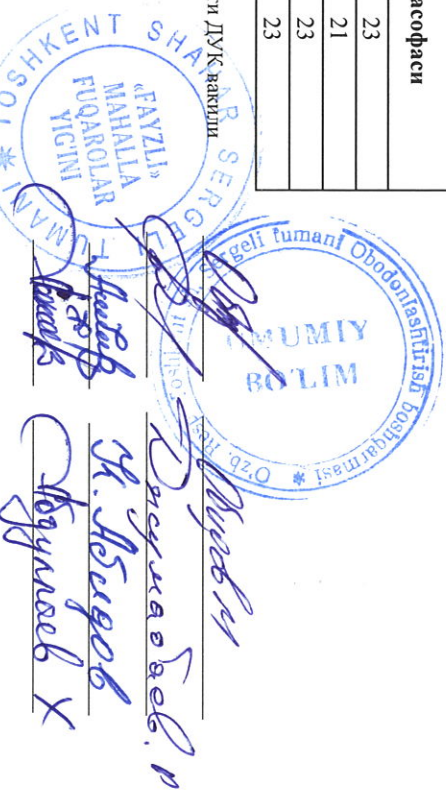
**ТОШКЕНТ ШАҲАР СЕРГЕЛИ ТУМАННИ ФАЙЗЛИ МФЙ ОБОД 3-2-ТОР КЎЧАСИ 0,139 КМ КИСМИНИ ЖОРИЙ ТАЪМИРЛАШ  
ЎЗГАРТИРИШ КЎРСАТКИЧИ**

Биз, куйида имзо чекувчилар, комиссия аъзолари: Тошкент шаҳар минтақавий йўлларга буюртмачи хизмати ДУК вакили \_\_\_\_\_, Сергели туман Ободонлаштириш бошқармаси вакили \_\_\_\_\_, Файзли МФЙ раиси \_\_\_\_\_, мажкур кайдиномани визуал текшириш ва инструментал урчашлар натижасида туздиқ ва ушбу буйиқа куйидаги иш турлари ва ҳажмлари аниқланди:

№ т.р	Ишларнинг манзили		Узунлиги, метр	Йўл элементларининг мавжуд ҳолати	Лойиҳада кўзда тутилган иш турлари ва тадбирлар	Иш ҳажмларини	Ўлчов бирлиги	Микдори (ҳажм)			
	боши	охир									
1	ПК+	ПК+	4	5	6	7	8	9			
1	0+00	0+55	55	Йўлнинг мавжуд ҳолати қўм шараф аралашмасидан иборат бўлиб, чўкишлар нотекисликлар мавжуд.	Мавжуд йўл профилини янги материал (КША) кўшиш йўли билан тиклаш Донадорлиги 5-20 мм бўлган чаккиқ тошдан текеловчи тўшама ётқизиш Битум эмۇльсияси билан юзаки ишлов бериш 0,5 кг/м <sup>2</sup>	336 м <sup>2</sup> 336 м <sup>2</sup> x 0,03 м 0,0005 т x 336 м <sup>2</sup>	м <sup>2</sup> Т	336,0 10,1 0,168			
									Мавжуд асфальтобетон қопламани совуқ фреза ёрдамида 5 см гача кесиб олиш.	102 м <sup>2</sup>	102
									Кесиб олинган эски асфальтобетон (фрез масса)дан текисловчи тўшама ётқизиш. Кайнок асфальтобетондан тўтирловчи тўшама ётқизиш Битум эмۇльсияси билан юзаки ишлов бериш 0,3 кг/м <sup>2</sup>	102 м <sup>2</sup> x 0,05 м 510 м <sup>2</sup> x 0,12 т x 10%	5,1 6,1 0,153
2	0+55	1+39	84	Йўлнинг мавжуд ҳолати эски асфальтобетон қопламидан иборат бўлиб, тўристон ёриқлар, чуқурчалар, бўртмалар ҳамда бузилишлар мавжуд.	Кайнок майда зарралы энч Тип В Марка II асфальтобетондан 5 см қаллиниқда ётқизиш, асфальтоукладчик билан.	84 м x 6 м + 6 м <sup>2</sup>	м <sup>2</sup>	510,0			

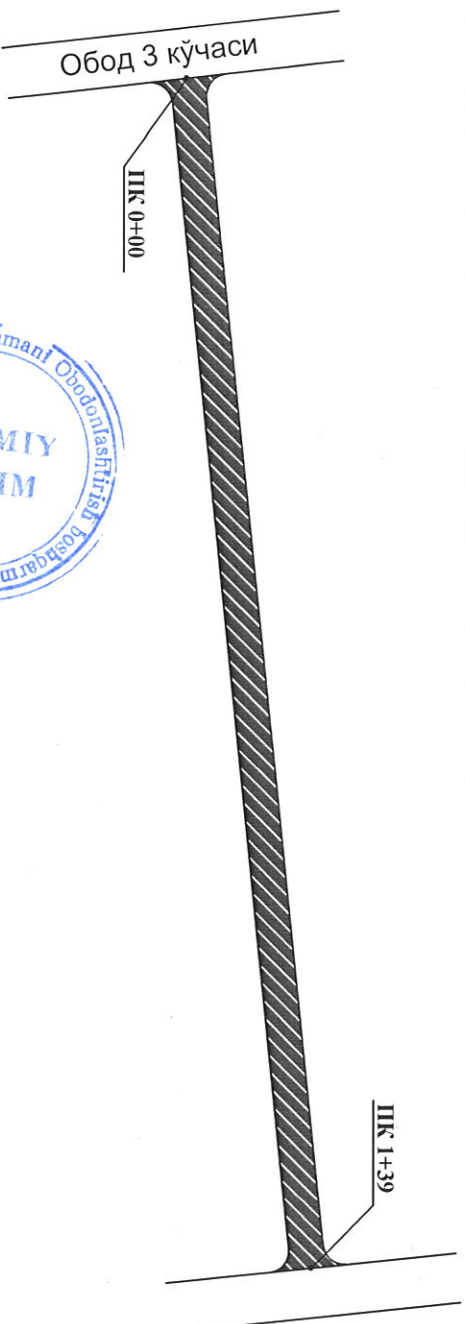
Т/р	Материал номи	Ўлчов бирлиги	Масофаси
1	Асфальтобетон	км	23
2	КША	км	21
3	Чаккиқ тош	км	23
4	Эмۇльсия битумная	км	23

Тошкент шаҳар минтақавий йўлларга буюртмачи хизмати ДУК вакили \_\_\_\_\_  
 Сергели туман Ободонлаштириш бошқармаси вакили \_\_\_\_\_  
 Файзли МФЙ раиси \_\_\_\_\_  
 Лойиҳа ташкилот вакили \_\_\_\_\_



Тошкент шаҳар Сергели тумани Файзли МФЙ Обод 3 2-мор кўчаси  
йўлни жорий таъмирлаш схемаси

Ишларнинг манзили	Боши	Охири	Узунлиги, метр	Йўлнинг эни, метр	Тугашмаларнинг четки қисми юзаси (м <sup>2</sup> )	Юзаси (м <sup>2</sup> )
	ПК+	ПК+	139	6	12	846
Жами:						846



Сергели туман  
ободонлаштириш бошқармаси:



Файзли МФЙ раиси:

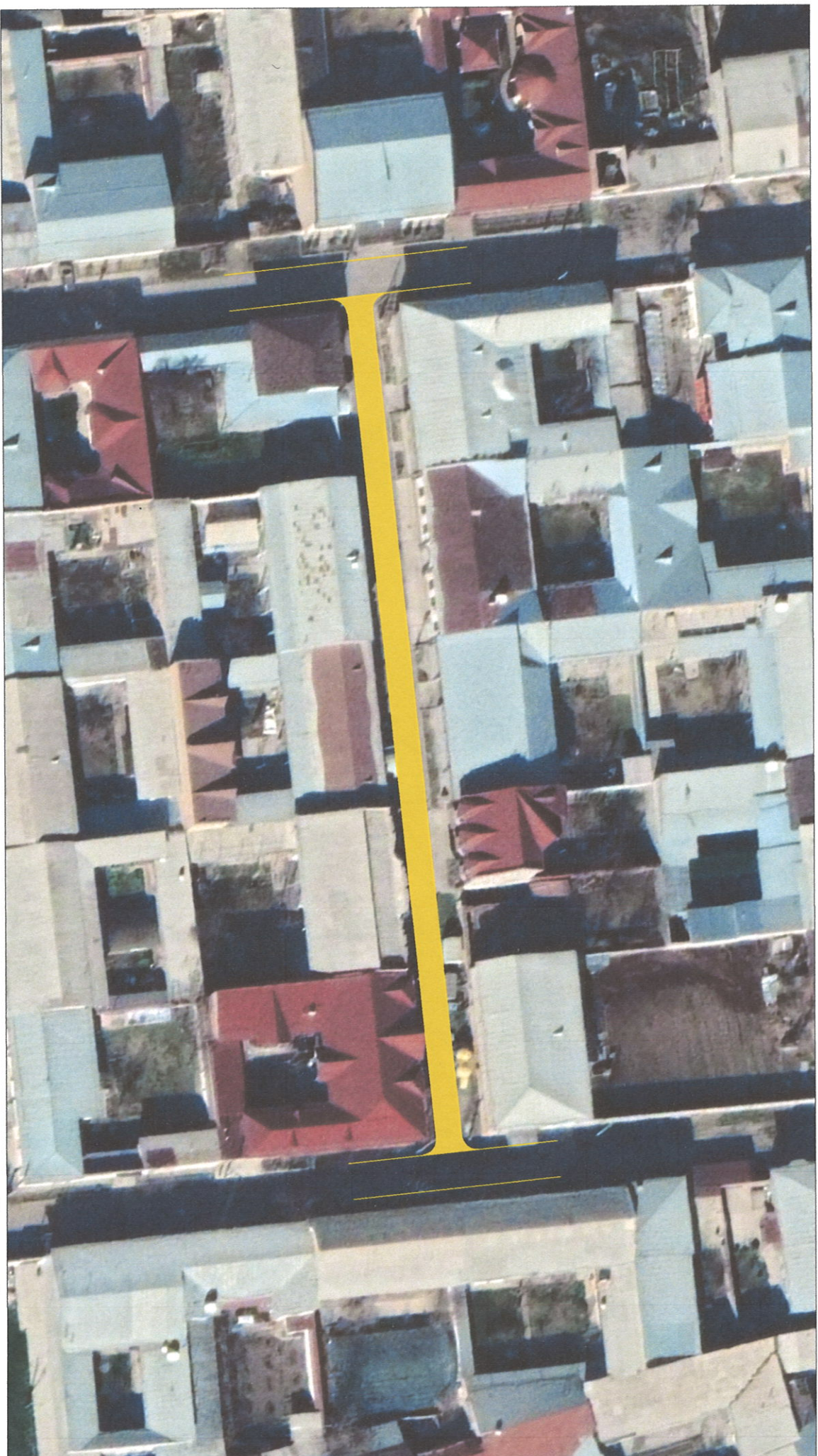


Шартли белгилар:



Таъмирланадиган йўл

Тошкент шаҳар Сергели тумани Файзли МФЙ Обод 3 2-мор кўчаси  
йўлини жорий таъмирлаш схемаси



Шартли белгилар:



Таъмирланадиган йўл