



ТЕКУЩИЙ РЕМОНТ КРОВЛИ И ФАСАДА ЗДАНИЙ АЛМАЛЫКСКОГО ФИЛИАЛА ТАШКЕНТСКОГО ГОСУДАРСТВЕННОГО
ТЕХНИЧЕСКОГО УНИВЕРСИТЕТА ИМ. И.КАРИМОВА В Г.АЛМАЛЫКЕ ТАШКЕНТСКОЙ ОБЛАСТИ
(наименование стройки)

ДЕФЕКТНЫЙ АКТ

Мы, нижеподписавшиеся, комиссия в количестве 3 человек Б. Суттибоев, И. Рахматуллаев,
Қ. Мухотаев составили настоящий акт о том, что для текущего ремонта необходимо произвести нижеследующие виды работ

Основание:

№ п.п.	Наименование работ и затрат	Единица измерения	Количество		
			на ед. измерения	по проектным данным	
1	2	3	4	5	6
КРОВЛЯ					
1	РАЗБОРКА ПОКРЫТИЙ КРОВЕЛЬ ИЗ МЕТАЛЛОЧЕРЕПИЦЫ, ПРОФНАСТИЛА ТРАПЕЦИЕВИДНОГО И СИНУСОВИДНОГО ПРОФИЛЯ	100М2 ПОКРЫТИЙ И КРОВЕЛЬ		3,2000	
2	УСТРОЙСТВО КРОВЛИ ИЗ МЕТАЛЛОЧЕРЕПИЦЫ, ПРОФНАСТИЛА ТРАПЕЦИЕВИДНОГО И СИНУСОВИДНОГО ПРОФИЛЯ, С ПОКРЫТИЕМ ПО ГОТОВЫМ ПРОГОНАМ: ПРОСТОЙ	100 М2 КРОВЛИ		3,2000	
3	РАЗБОРКА ПОКРЫТИЙ КРОВЕЛЬ: ИЗ ЛИСТОВОЙ СТАЛИ	100М2		1,2000	
4	УСТРОЙСТВО КРОВЕЛЬ ИЗ ОЦИНКОВАННОЙ СТАЛИ БЕЗ НАСТЕННЫХ ЖЕЛОБОВ	100М2		1,2000	
5	СМЕНА МЕЛКИХ ПОКРЫТИЙ ИЗ ЛИСТОВОЙ СТАЛИ В КРОВЛЯХ ИЗ РУЛОННЫХ И ШТУЧНЫХ МАТЕРИАЛОВ: КАРНИЗНЫХ СВЕСОВ	100М		1,0800	
6	НАВЕСКА ВОДОСТОЧНЫХ ТРУБ ПО СТЕНАМ ИЗ КИРПИЧА ИЛИ ЛЕГКОГО БЕТОНА, ДИАМЕТРОМ ДО: 140 ММ	100М ТРУБ		0,6000	
7	КОЛЕНА	ШТ		12,0000	
8	УЛУЧШЕННАЯ ШТУКАТУРКА ЦЕМЕНТНО-ИЗВЕСТКОВЫМ РАСТВОРОМ ПО КАМНЮ СТЕН ПАРАПЕТА	100М2		0,3600	
ФАСАД					
9	ОЧИСТКА ВРУЧНУЮ ПОВЕРХНОСТИ ФАСАДОВ ОТ ПЕРХЛОРВИНИЛОВЫХ И МАСЛЯНЫХ КРАСОК: С ЗЕМЛИ И ЛЕСОВ	100М2		34,0000	
10	ОКРАСКА ФАСАДОВ АКРИЛОВЫМИ СОСТАВАМИ С ЛЕСОВ ВРУЧНУЮ С ПОДГОТОВКОЙ ПОВЕРХНОСТИ	100 М2		34,0000	
11	ОГРУНТОВКА МЕТАЛЛИЧЕСКИХ ПОВЕРХНОСТЕЙ ЗА ОДИН РАЗ ГРУНТОВКОЙ Гф-021	100М2		3,8000	
12	ОКРАСКА МЕТАЛЛИЧЕСКИХ ОГРУНТОВАННЫХ ПОВЕРХНОСТЕЙ ЭМАЛЬЮ ПФ-115	100М2		3,8000	
13	УСТАНОВКА И РАЗБОРКА НАРУЖНЫХ ИНВЕНТАРНЫХ ЛЕСОВ ВЫСОТОЙ ДО 16 М ТРУБЧАТЫХ ДЛЯ ПРОЧИХ ОТДЕЛОЧНЫХ РАБОТ	100М2		16,8000	
14	ДЕМОНТАЖ ФАСАДА ДЕКОРАТИВНЫМИ ПАНЕЛЯМИ ТИПА "ТУНИКАБОНД" БЕЗ УСТРОЙСТВА КАРКАСА	100М2		0,6200	
15	ОБЛИЦОВКА ФАСАДА ДЕКОРАТИВНЫМИ ПАНЕЛЯМИ ТИПА "ТУНИКАБОНД" БЕЗ УСТРОЙСТВА КАРКАСА	100М2		0,6200	
16	РАСКРОЙ И ИЗГОТОВЛЕНИЕ ПАНЕЛЕЙ ИЗ ЛИСТОВ "ТУНИКАБОНД"	100М2		0,6200	
17	ОКРАСКА ОГРУНТОВАННЫХ БЕТОННЫХ И ОШТУКАТУРЕННЫХ ПОВЕРХНОСТЕЙ ЭМАЛЬЮ ПФ-133	100М2		1,8000	

ПОДПИСАЛИ :

Б. Суттибоев
И. Рахматуллаев
Қ. Мухотаев

РЕКОМЕНДУЕМАЯ СТОИМОСТЬ ОБЪЕКТА В ТЕКУЩИХ ЦЕНАХ.

**ТЕКУЩИЙ РЕМОНТ КРОВЛИ И ФАСАДА ЗДАНИЙ АЛМАЛЫКСКОГО ФИЛИАЛА
ТАШКЕНТСКОГО ГОСУДАРСТВЕННОГО ТЕХНИЧЕСКОГО УНИВЕРСИТЕТА ИМ.
И.КАРИМОВА В Г.АЛМАЛЫКЕ ТАШКЕНТСКОЙ ОБЛАСТИ**

№.№ ППП	НАИМЕНОВАНИЕ ЗАТРАТ	Цена
1	2	3
1	ЗАТРАТЫ НА ОБОРУДОВАНИЕ, МЕБЕЛЬ И ИНВЕНТАРЬ	
2	ТРАНСПОРТНЫЕ РАСХОДЫ 2%	
3	ЗАТРАТЫ НА СТРОИТЕЛЬНЫЕ МАТЕРИАЛЫ, ИЗДЕЛИЯ И КОНСТРУКЦИИ	91 230 020,00
4	ТРАНСПОРТНЫЕ РАСХОДЫ НА МАТЕРИАЛЫ	4 561 501,00
5	КАБЕЛЬНО-ПРОВОДНИКОВАЯ ПРОДУКЦИЯ	
6	ТРАНСПОРТНЫЕ РАСХОДЫ 1,5%	
7	ЗАТРАТЫ НА ОСНОВНУЮ ЗАРАБОТНУЮ ПЛАТУ С УЧЕТОМ НАЧИСЛЕНИЙ НА СОЦИАЛЬНОЕ СТРАХОВАНИЕ	86 049 498,50
8	ЗАТРАТЫ НА ЭКСПЛУАТАЦИЮ МАШИН И МЕХАНИЗМОВ	744 890,30
9	ПРОЧИЕ ЗАТРАТЫ И РАСХОДЫ ПОДРЯДЧИКА	34 691 322,86
10	ИТОГО	217 277 232,66
11	НАЛОГ НА НДС	32 591 584,90
12	КОЭФФИЦИЕНТ РИСКА, ОПРЕДЕЛЯЕМЫЙ ИСХОДЯ ИЗ ПРОГНОЗИРУЕМОГО ИНДЕКСА РОСТА ЦЕН В СТРОИТЕЛЬСТВЕ НА ОЧЕРЕДНОЙ ГОД	0,00
13	ИТОГО СТОИМОСТЬ СТРОИТЕЛЬСТВА В ТЕКУЩИХ ЦЕНАХ	249 868 817,56



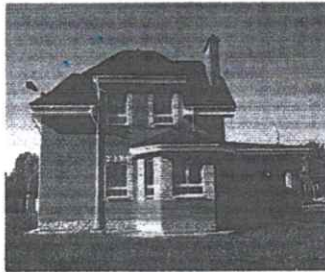
ЗАКАЗЧИК
А. Саидов



ИСПОЛНИТЕЛЬ
Алиев

Ташкент – июль 2022г

**O'ZBEKISTON
RESPUBLIKASI
"PARDOZ"
XUSUSIY FIRMASI**



**ЎЗБЕКИСТОН
РЕСПУБЛИКАСИ
"ПАРДОЗ"
ХУСУСИЙ ФИРМАСИ**

Лицензия на проектно – сметные работы № АЛ-000786 от 07.06.2020 год.

**ПРЕДВАРИТЕЛЬНАЯ РАСЧЕТНАЯ СТАРТОВАЯ
СТОИМОСТЬ В ДОГОВОРНЫХ ТЕКУЩИХ ЦЕНАХ**

ПО ЗАМЪЧАНИЯМ ЭКСПЕРТИЗЫ

**ТЕКУЩИЙ РЕМОНТ КРОВЛИ И ФАСАДА ЗДАНИЙ АЛМАЛЫКСКОГО ФИЛИАЛА
ТАШКЕНТСКОГО ГОСУДАРСТВЕННОГО ТЕХНИЧЕСКОГО УНИВЕРСИТЕТА ИМ. И.КАРИМОВА
В Г.АЛМАЛЫКЕ ТАШКЕНТСКОЙ ОБЛАСТИ**

СТОИМОСТЬ

в текущих договорных ценах

249 868 817 СУМ С НДС

ДИРЕКТОР Ч.Ф. «ПАРДОЗ»:



А.ХАЛИКОВ.

СОСТАВИЛА :

КИМ А.

Ташкент – июль 2022г

ТЕКУЩИЙ РЕМОНТ КРОВЛИ И ФАСАДА ЗДАНИЙ АЛМАЛЫКСКОГО ФИЛИАЛА ТАШКЕНТСКОГО ГОСУДАРСТВЕННОГО ТЕХНИЧЕСКОГО
УНИВЕРСИТЕТА ИМ. И.КАРИМОВА В Г.АЛМАЛЫКЕ ТАШКЕНТСКОЙ ОБЛАСТИ

(наименование стройки)

ЛОКАЛЬНАЯ РЕСУРСНАЯ ВЕДОМОСТЬ №

(локальная ресурсная смета)

на ТЕКУЩИЙ РЕМОНТ КРОВЛИ И ФАСАДА ЗДАНИЙ АЛМАЛЫКСКОГО ФИЛИАЛА ТАШКЕНТСКОГО ГОСУДАРСТВЕННОГО ТЕХНИЧЕСКОГО
УНИВЕРСИТЕТА ИМ. И.КАРИМОВА В Г.АЛМАЛЫКЕ ТАШКЕНТСКОЙ ОБЛАСТИ

(наименование работ и затрат, наименование объекта)

Основание:

N п.п.	Шифр номера нормативов и коды ресурсов	Наименование работ и затрат	Единица измерения	Количество	
				на ед. измерения	по проектным данным
1	2	3	4	5	6
КРОВЛЯ					
1	E58-017-20 ДОП. 12 МИНСТРОЙ РУЗ N 519 ОТ 18.11.2019 Г.	РАЗБОРКА ПОКРЫТИЙ КРОВЕЛЬ ИЗ МЕТАЛЛОЧЕРЕПИЦЫ, ПРОФНАСТИЛА ТРАПЕЦИЕВИДНОГО И СИНУСОВИДНОГО ПРОФИЛЯ	100M2 ПОКРЫТИЙ КРОВЕЛЬ	3,2000	
1.1	1	ЗАТРАТЫ ТРУДА РАБОЧИХ-СТРОИТЕЛЕЙ	ЧЕЛ.-Ч	74,08	237,056
1.2	975	ЛЕБЕДКИ ЭЛЕКТРИЧЕСКИЕ, ТЯГОВЫМ УСИЛИЕМ ДО 5,79 (0,59) КН (Т)	МАШ.-Ч	0,85	2,72
1.3	2209	ШУРУПОВЕРТЫ СТРОИТЕЛЬНО-МОНТАЖНЫЕ	МАШ.-Ч	9,18	29,376
2	E1203-004-01 МИНСТРОЙ РУЗ 05.01.21 N 3	УСТРОЙСТВО КРОВЛИ ИЗ МЕТАЛЛОЧЕРЕПИЦЫ, ПРОФНАСТИЛА ТРАПЕЦИЕВИДНОГО И СИНУСОВИДНОГО ПРОФИЛЯ, С ПОКРЫТИЕМ ПО ГОТОВЫМ ПРОГОНАМ: ПРОСТОЙ	100 M2 КРОВЛИ	3,2000	
2.1	1	ЗАТРАТЫ ТРУДА РАБОЧИХ-СТРОИТЕЛЕЙ	ЧЕЛ.-Ч	38,53	123,296
2.3	521	ДРЕЛИ ЭЛЕКТРИЧЕСКИЕ	МАШ.-Ч	2,41	7,712
2.7	30818	ВИНТЫ САМОНАРЕЗАЮЩИЕ С УПЛОТНИТЕЛЬНОЙ ПРОКЛАДКОЙ 4,8X35	ШТ	645	2064
2.8	30819	ВИНТЫ САМОНАРЕЗАЮЩИЕ С УПЛОТНИТЕЛЬНОЙ ПРОКЛАДКОЙ 4,8X80	ШТ	81	
2.10	30861	МЕТАЛЛОЧЕРЕПИЦА, ПРОФНАСТИЛ ТРАПЕЦИЕВИДНЫЙ И СИНУСОВИДНЫЙ С ПОКРЫТИЕМ	M2	105	336
3	E58-017-02	РАЗБОРКА ПОКРЫТИЙ КРОВЕЛЬ: ИЗ ЛИСТОВОЙ СТАЛИ	100M2	1,2000	
3.1	1	ЗАТРАТЫ ТРУДА РАБОЧИХ-СТРОИТЕЛЕЙ	ЧЕЛ.-Ч	10,49	12,588
3.2	975	ЛЕБЕДКИ ЭЛЕКТРИЧЕСКИЕ, ТЯГОВЫМ УСИЛИЕМ ДО 5,79 (0,59) КН (Т)	МАШ.-Ч	0,25	0,3
3.3	99999	СТРОИТЕЛЬНЫЙ МУСОР	T	0,51	0,612
4	E1201-007-08 МИНСТРОЙ РУЗ 05.01.21 N 3	УСТРОЙСТВО КРОВЕЛЬ ИЗ ОЦИНКОВАННОЙ СТАЛИ БЕЗ НАСТЕННЫХ ЖЕЛОБОВ	100M2	1,2000	
4.1	1	ЗАТРАТЫ ТРУДА РАБОЧИХ-СТРОИТЕЛЕЙ	ЧЕЛ.-Ч	90,85	109,02
4.6	30405	ГВОЗДИ ТОЛЕВЫЕ КРУГЛЫЕ 3,0X40 MM	T	0,0071	0,00852
4.7	32501	ПОКОВКИ ИЗ КВАДРАТНЫХ ЗАГОТОВОК МАССОЙ 1,8 КГ	T	0,052	0,0624
4.8	33732	СТАЛЬ ЛИСТОВАЯ ОЦИНКОВАННАЯ ТОЛЩИНОЙ ЛИСТА 0,7 MM	T	0,64	0,768
4.9	36060	ДОСКИ ОБРЕЗНЫЕ ХВОЙНЫХ ПОРОД ДЛИНОЙ 4-6,5 М, ШИРИНОЙ 75-150 MM, ТОЛЩИНОЙ 44 MM И БОЛЕЕ, II СОРТА	M3	1,8	2,16
5	E58-019-03	СМЕНА МЕЛКИХ ПОКРЫТИЙ ИЗ ЛИСТОВОЙ СТАЛИ В КРОВЛЯХ ИЗ РУЛОННЫХ И ШТУЧНЫХ МАТЕРИАЛОВ: КАРНИЗНЫХ СВЕСОВ	100M	1,0800	
5.1	1	ЗАТРАТЫ ТРУДА РАБОЧИХ-СТРОИТЕЛЕЙ	ЧЕЛ.-Ч	101,24	109,3392
5.5	30407	ГВОЗДИ СТРОИТЕЛЬНЫЕ	T	0,001	0,00108
5.6	32501	ПОКОВКИ ИЗ КВАДРАТНЫХ ЗАГОТОВОК МАССОЙ 1,8 КГ	T	0,116	0,12528
5.7	32521	ПРОВОЛОКА КАНАТНАЯ ОЦИНКОВАННАЯ ДИАМЕТРОМ 2,6 MM	T	0,006	0,00648
5.8	33729	СТАЛЬ ЛИСТОВАЯ ОЦИНКОВАННАЯ ТОЛЩИНОЙ ЛИСТА 0,7 MM	T	0,294	0,31752
5.9	99999	СТРОИТЕЛЬНЫЙ МУСОР	T	0,594	0,64152
6	E1201-008-03 МИНСТРОЙ РУЗ 05.01.21 N 3	НАВЕСКА ВОДОСТОЧНЫХ ТРУБ ПО СТЕНАМ ИЗ КИРПИЧА ИЛИ ЛЕГКОГО БЕТОНА, ДИАМЕТРОМ ДО: 140 MM	100M ТРУБ	0,6000	
6.1	1	ЗАТРАТЫ ТРУДА РАБОЧИХ-СТРОИТЕЛЕЙ	ЧЕЛ.-Ч	38,4	23,04
6.4	32507	ПОКОВКИ ОЦИНКОВАННЫЕ МАССОЙ 2,825 КГ	T	0,095	0,057
6.5	32522	ПРОВОЛОКА КАНАТНАЯ ОЦИНКОВАННАЯ ДИАМЕТРОМ 3 MM	T	0,0003	0,00018
6.6	47801	ТРУБЫ ВОДОСТОЧНЫЕ	M	113	67,8
7	ЦЕНА	КОЛЕНА	ШТ	12,0000	
8	E1502-001-01	УЛУЧШЕННАЯ ШТУКАТУРКА ЦЕМЕНТНО-ИЗВЕСТКОВЫМ РАСТВОРОМ ПО КАМНЮ СТЕН ПАРАПЕТА	100M2	0,3600	
8.1	1	ЗАТРАТЫ ТРУДА РАБОЧИХ-СТРОИТЕЛЕЙ	ЧЕЛ.-Ч	70,88	25,5168
8.5	9219	ВОДА	M3	0,35	0,126
8.6	12138	РАСТВОР ЦЕМЕНТНО-ИЗВЕСТКОВЫЙ 1:1:6	M3	1,89	0,6804
ФАСАД					
9	E62-041-01	ОЧИСТКА ВРУЧНУЮ ПОВЕРХНОСТИ ФАСАДОВ ОТ ПЕРХЛОРВИНИЛОВЫХ И МАСЛЯНЫХ КРАСОК: С ЗЕМЛИ И ЛЕСОВ	100M2	34,0000	
9.1	1	ЗАТРАТЫ ТРУДА РАБОЧИХ-СТРОИТЕЛЕЙ	ЧЕЛ.-Ч	20,8	707,2
10	E1504-019-05 ДОП. 8	ОКРАСКА ФАСАДОВ АКРИЛОВЫМИ СОСТАВАМИ С ЛЕСОВ ВРУЧНУЮ С ПОДГОТОВКОЙ ПОВЕРХНОСТИ	100 M2 ОКРАШИ ВАЕМОЙ ПОВЕРХН ОСТИ	34,0000	
10.1	1	ЗАТРАТЫ ТРУДА РАБОЧИХ-СТРОИТЕЛЕЙ	ЧЕЛ.-Ч	13,8	469,2
10.5	29165	КРАСКА ВОДНО-ДИСПЕРСИОННАЯ АКРИЛОВАЯ	T	0,038	1,292
10.6	29166	ГРУНТОВКА НА АКРИЛОВОЙ ОСНОВЕ	T	0,013	0,442
10.7	29167	ШПАТЛЕВКА ФАСАДНАЯ	T	0,0175	0,595
10.8	35538	ШКУРКА ШЛИФОВАЛЬНАЯ ДВУХСЛОЙНАЯ С ЗЕРНИСТОСТЬЮ 40/25	M2	0,29	9,86
10.9	44059	ВЕТОШЬ	КГ	0,01	0,34
11	E1303-002-04	ОГРУНТОВКА МЕТАЛЛИЧЕСКИХ ПОВЕРХНОСТЕЙ ЗА ОДИН РАЗ ГРУНТОВКОЙ ГФ-	100M2	3,8000	

1	2	3	4	5	6
11.1	1	ЗАТРАТЫ ТРУДА РАБОЧИХ-СТРОИТЕЛЕЙ	ЧЕЛ.-Ч	5,31	20,178
11.4	975	ЛЕБЕДКИ ЭЛЕКТРИЧЕСКИЕ, ТЯГОВЫМ УСИЛИЕМ ДО 5,79 (0,59) КН (Т)	МАШ.-Ч	0,01	0,038
11.6	2515	АГРЕГАТЫ ОКРАСОЧНЫЕ ВЫСОКОГО ДАВЛЕНИЯ ДЛЯ ОКРАСКИ ПОВЕРХНОСТЕЙ КОНСТРУКЦИЙ МОЩНОСТЬЮ 1 КВТ	МАШ.-Ч	1,12	4,256
11.7	31419	ГРУНТОВКА ГФ-021 КРАСНО-КОРИЧНЕВАЯ	Т	0,012	0,0456
11.8	34288	КСИЛОЛ НЕФТЯНОЙ МАРКИ А	Т	0,002	0,0076
12	E1303-004-26	ОКРАСКА МЕТАЛЛИЧЕСКИХ ОГРУНТОВАННЫХ ПОВЕРХНОСТЕЙ ЭМАЛЬЮ ПФ-115	100М2		3,8000
12.1	1	ЗАТРАТЫ ТРУДА РАБОЧИХ-СТРОИТЕЛЕЙ	ЧЕЛ.-Ч	3,83	14,554
12.4	975	ЛЕБЕДКИ ЭЛЕКТРИЧЕСКИЕ, ТЯГОВЫМ УСИЛИЕМ ДО 5,79 (0,59) КН (Т)	МАШ.-Ч	0,01	0,038
12.6	2515	АГРЕГАТЫ ОКРАСОЧНЫЕ ВЫСОКОГО ДАВЛЕНИЯ ДЛЯ ОКРАСКИ ПОВЕРХНОСТЕЙ КОНСТРУКЦИЙ МОЩНОСТЬЮ 1 КВТ	МАШ.-Ч	0,65	2,47
12.7	31795	ЭМАЛЬ ПФ-115 СЕРАЯ	Т	0,019	0,0722
12.8	34035	УАЙТ-СПИРИТ	Т	0,0014	0,00532
13	E0807-001-02	УСТАНОВКА И РАЗБОРКА НАРУЖНЫХ ИНВЕНТАРНЫХ ЛЕСОВ ВЫСОТОЙ ДО 16 М ТРУБЧАТЫХ ДЛЯ ПРОЧИХ ОТДЕЛОЧНЫХ РАБОТ	100М2		16,8000
13.1	1	ЗАТРАТЫ ТРУДА РАБОЧИХ-СТРОИТЕЛЕЙ	ЧЕЛ.-Ч	43,5	730,8
13.4	44082	ДЕТАЛИ ДЕРЕВЯННЫЕ ЛЕСОВ	М3	0,009	0,1512
13.5	51622	ЩИТЫ НАСТИЛА ПО ПРОЕКТНЫМ ДАННЫМ	М2	3,4	57,12
13.6	63944	ДЕТАЛИ ЛЕСОВ СТАЛЬНЫЕ	Т	0,035	0,588
14	E1501-091-03 ДОП. 9 К=0,6	ДЕМОНТАЖ ФАСАДА ДЕКОРАТИВНЫМИ ПАНЕЛЯМИ ТИПА "ТУНИКАБОНД" БЕЗ УСТРОЙСТВА КАРКАСА	100М2 РАЗВЕРНУТОЙ ПРОЕКЦИИ ПОВЕРХНОСТИ ОБЛИЦОВКИ		0,6200
14.1	1	ЗАТРАТЫ ТРУДА РАБОЧИХ-СТРОИТЕЛЕЙ	ЧЕЛ.-Ч	115,704	71,73648
14.3	521	ДРЕЛИ ЭЛЕКТРИЧЕСКИЕ	МАШ.-Ч	3,54	2,1948
14.5	2209	ШУРУПОВЕРТЫ СТРОИТЕЛЬНО-МОНТАЖНЫЕ	МАШ.-Ч	12,96	8,0352
14.7	2875	ПЕРФОРАТОРЫ ЭЛЕКТРИЧЕСКИЕ	МАШ.-Ч	36	22,32
15	E1501-091-03 ДОП. 9	ОБЛИЦОВКА ФАСАДА ДЕКОРАТИВНЫМИ ПАНЕЛЯМИ ТИПА "ТУНИКАБОНД" БЕЗ УСТРОЙСТВА КАРКАСА	100М2 РАЗВЕРНУТОЙ ПРОЕКЦИИ ПОВЕРХНОСТИ ОБЛИЦОВКИ		0,6200
15.1	1	ЗАТРАТЫ ТРУДА РАБОЧИХ-СТРОИТЕЛЕЙ	ЧЕЛ.-Ч	192,84	119,5608
15.3	521	ДРЕЛИ ЭЛЕКТРИЧЕСКИЕ	МАШ.-Ч	5,9	3,658
15.5	2209	ШУРУПОВЕРТЫ СТРОИТЕЛЬНО-МОНТАЖНЫЕ	МАШ.-Ч	21,6	13,392
15.7	2875	ПЕРФОРАТОРЫ ЭЛЕКТРИЧЕСКИЕ	МАШ.-Ч	60	37,2
15.8	29160	ВИНТЫ САМОНАРЕЗАЮЩИЕ	ШТ	2400	1488
15.9	29161	БОЛТЫ АНКЕРНЫЕ	ШТ	200	124
16	E1501-092-01 ДОП. 9	РАСКРОЙ И ИЗГОТОВЛЕНИЕ ПАНЕЛЕЙ ИЗ ЛИСТОВ "ТУНИКАБОНД"	100М2 РАЗВЕРНУТОЙ ПРОЕКЦИИ ПОВЕРХНОСТИ ОБЛИЦОВКИ		0,6200
16.1	1	ЗАТРАТЫ ТРУДА РАБОЧИХ-СТРОИТЕЛЕЙ	ЧЕЛ.-Ч	191,14	118,5068
16.2	521	ДРЕЛИ ЭЛЕКТРИЧЕСКИЕ	МАШ.-Ч	9,23	5,7226
16.3	1523	ПИЛЫ ДИСКОВЫЕ ЭЛЕКТРИЧЕСКИЕ	МАШ.-Ч	26,45	16,399
16.4	2667	СТАНКИ ФРЕЗЕРНЫЕ	МАШ.-Ч	49,2	30,504
16.5	29128	ЛИСТЫ КОМПОЗИТНЫЕ ДЕКОРАТИВНЫЕ ОБЛИЦОВОЧНЫЕ ТИПА "ТУНИКАБОНД"	М2	100	62
16.6	30625	ВЫГЯЖНЫЕ КЛЕПКИ	ШТ	1200	744
17	E1303-003-21	ОКРАСКА ОГРУНТОВАННЫХ БЕТОННЫХ И ОШТУКАТУРЕННЫХ ПОВЕРХНОСТЕЙ ЭМАЛЬЮ ПФ-133	100М2		1,8000
17.1	1	ЗАТРАТЫ ТРУДА РАБОЧИХ-СТРОИТЕЛЕЙ	ЧЕЛ.-Ч	5,38	9,684
17.4	975	ЛЕБЕДКИ ЭЛЕКТРИЧЕСКИЕ, ТЯГОВЫМ УСИЛИЕМ ДО 5,79 (0,59) КН (Т)	МАШ.-Ч	0,01	0,018
17.6	2515	АГРЕГАТЫ ОКРАСОЧНЫЕ ВЫСОКОГО ДАВЛЕНИЯ ДЛЯ ОКРАСКИ ПОВЕРХНОСТЕЙ КОНСТРУКЦИЙ МОЩНОСТЬЮ 1 КВТ	МАШ.-Ч	0,65	1,17
17.7	31794	ЭМАЛЬ ПФ-133 ТЕМНО-СЕРАЯ	Т	0,009	0,0162
17.8	34288	КСИЛОЛ НЕФТЯНОЙ МАРКИ А	Т	0,0014	0,00252

ИТОГО ПО ЛОКАЛЬНОЙ РЕСУРСНОЙ ВЕДОМОСТИ:

ТРУДОВЫЕ РЕСУРСЫ						
1	1	ЗАТРАТЫ ТРУДА РАБОЧИХ-СТРОИТЕЛЕЙ	ЧЕЛ.-Ч	2901,27608	29659,19	86 049 498
СТРОИТЕЛЬНЫЕ МАШИНЫ И МЕХАНИЗМЫ						
4	521	ДРЕЛИ ЭЛЕКТРИЧЕСКИЕ	МАШ.-Ч	19,2874	950	18 323
7	975	ЛЕБЕДКИ ЭЛЕКТРИЧЕСКИЕ, ТЯГОВЫМ УСИЛИЕМ ДО 5,79 (0,59) КН (Т)	МАШ.-Ч	3,114	1207	3 759
10	1523	ПИЛЫ ДИСКОВЫЕ ЭЛЕКТРИЧЕСКИЕ	МАШ.-Ч	16,399	916	15 021
12	2209	ШУРУПОВЕРТЫ СТРОИТЕЛЬНО-МОНТАЖНЫЕ	МАШ.-Ч	50,8032	851	43 234
15	2515	АГРЕГАТЫ ОКРАСОЧНЫЕ ВЫСОКОГО ДАВЛЕНИЯ ДЛЯ ОКРАСКИ ПОВЕРХНОСТЕЙ КОНСТРУКЦИЙ МОЩНОСТЬЮ 1 КВТ	МАШ.-Ч	7,896	4254	33 590
16	2667	СТАНКИ ФРЕЗЕРНЫЕ	МАШ.-Ч	30,504	18390	560 969
17	2875	ПЕРФОРАТОРЫ ЭЛЕКТРИЧЕСКИЕ	МАШ.-Ч	59,52	1176	69 996
ИТОГО			СУМ			744 890
МАТЕРИАЛЬНЫЕ РЕСУРСЫ						
18	9219	ВОДА	М3	0,126	0	-
19	12138	РАСТВОР ЦЕМЕНТНО-ИЗВЕСТКОВЫЙ 1:1:6	М3	0,6804	320000	217 728
20	29128	ЛИСТЫ КОМПОЗИТНЫЕ ДЕКОРАТИВНЫЕ ОБЛИЦОВОЧНЫЕ ТИПА "ТУНИКАБОНД"	М2	62	90000	5 580 000
21	29160	ВИНТЫ САМОНАРЕЗАЮЩИЕ	ШТ	1488	385	572 880

1	2	3	4	5	6	
22	29161	БОЛТЫ АНКЕРНЫЕ	ШТ	124	450	55 800
23	29165	КРАСКА ВОДНО-ДИСПЕРСИОННАЯ АКРИЛОВАЯ	Т	1,292	10500000	13 566 000
24	29166	ГРУНТОВКА НА АКРИЛОВОЙ ОСНОВЕ	Т	0,442	12500000	5 525 000
25	29167	ШПАТЛЕВКА ФАСАДНАЯ	Т	0,595	2500000	1 487 500
26	30405	ГВОЗДИ ТОЛЕВЫЕ КРУГЛЫЕ 3,0X40 ММ	Т	0,00852	15000000	127 800
27	30407	ГВОЗДИ СТРОИТЕЛЬНЫЕ	Т	0,00108	15000000	16 200
28	30625	ВЫТЯЖНЫЕ КЛЕПКИ	ШТ	744	350	260 400
29	30818	ВИНТЫ САМОНАРЕЗАЮЩИЕ С УПЛОТНИТЕЛЬНОЙ ПРОКЛАДКОЙ 4,8X35	ШТ	2064	385	794 640
30	30819	ВИНТЫ САМОНАРЕЗАЮЩИЕ С УПЛОТНИТЕЛЬНОЙ ПРОКЛАДКОЙ 4,8X80	ШТ	0	385	-
31	30861	МЕТАЛЛОЧЕРЕПИЦА, ПРОФНАСТИЛ ТРАПЕЦИЕВИДНЫЙ И СИНУСОВИДНЫЙ С ПОКРЫТИЕМ	M2	336	86000	28 896 000
32	31419	ГРУНТОВКА ГФ-021 КРАСНО-КОРИЧНЕВАЯ	Т	0,0456	12500000	570 000
33	31794	ЭМАЛЬ ПФ-133 ТЕМНО-СЕРАЯ	Т	0,0162	28500000	461 700
34	31795	ЭМАЛЬ ПФ-115 СЕРАЯ	Т	0,0722	28500000	2 057 700
35	32501	ПОКОВКИ ИЗ КВАДРАТНЫХ ЗАГОТОВОК МАССОЙ 1,8 КГ	Т	0,18768	3500000	656 880
36	32507	ПОКОВКИ ОЦИНКОВАННЫЕ МАССОЙ 2,825 КГ	Т	0,057	3900000	222 300
37	32521	ПРОВОЛОКА КАНАТНАЯ ОЦИНКОВАННАЯ ДИАМЕТРОМ 2,6 ММ	Т	0,00648	13000000	84 240
38	32522	ПРОВОЛОКА КАНАТНАЯ ОЦИНКОВАННАЯ ДИАМЕТРОМ 3 ММ	Т	0,00018	13000000	2 340
39	33729	СТАЛЬ ЛИСТОВАЯ ОЦИНКОВАННАЯ ТОЛЩИНОЙ ЛИСТА 0,7 ММ	Т	1,08552	13500000	14 654 520
40	34035	УАЙТ-СПИРИТ	Т	0,00532	2100000	11 172
41	34288	КСИЛОЛ НЕФТЯНОЙ МАРКИ А	Т	0,01012	2000000	20 240
42	35538	ШКУРКА ШЛИФОВАЛЬНАЯ ДВУХСЛОЙНАЯ С ЗЕРНИСТОСТЬЮ 40/25	M2	9,86	20000	197 200
43	36060	ДОСКИ ОБРЕЗНЫЕ ХВОЙНЫХ ПОРОД ДЛИНОЙ 4-6,5 М, ШИРИНОЙ 75-150 ММ, ТОЛЩИНОЙ 44 ММ И БОЛЕЕ, II СОРТА	M3	2,16	3100000	6 696 000
44	44059	ВЕТОШЬ	КГ	0,34	2000	680
45	44082	ДЕТАЛИ ДЕРЕВЯННЫЕ ЛЕСОВ	M3	0,1512	2500000	378 000
46	47801	ТРУБЫ ВОДОСТОЧНЫЕ	M	67,8	24500	1 661 100
47	51622	ЩИТЫ НАСТИЛА ПО ПРОЕКТНЫМ ДАННЫМ	M2	57,12	75000	4 284 000
48	63944	ДЕТАЛИ ЛЕСОВ СТАЛЬНЫЕ	Т	0,588	3500000	2 058 000
49	99999	СТРОИТЕЛЬНЫЙ МУСОР	Т	1,25352		-
50	ЦЕНА	КОЛЕНА	ШТ	12,0000	9500	114 000
		ИТОГО	СУМ			91 230 020
		ЗАТРАТЫ ТРУДА РАБОЧИХ	СУМ			86 049 498
		МАШИНЫ И МЕХАНИЗМЫ	СУМ			744 890
		СТРОИТЕЛЬНЫЕ МАТЕРИАЛЫ	СУМ			91 230 020
		ТРАНСПОРТНЫЕ РАСХОДЫ 5%	СУМ			4 561 501
		ИТОГО ПРЯМЫЕ ЗАТРАТЫ ПО РАЗДЕЛАМ	СУМ			182 585 910
		ПРОЧИЕ ЗАТРАТЫ ПОДРЯДЧИКА 19%	СУМ			34 691 323
		ВСЕГО	СУМ			217 277 233
		НАЛОГ НА НДС 15%	СУМ			32 591 585
		ВСЕГО	СУМ			249 868 818

СОСТАВИЛА



КИМ.А.

УНИВЕР АЛМАЛЫК
(наименование стройки)**ЛОКАЛЬНАЯ РЕСУРСНАЯ ВЕДОМОСТЬ №**
(локальная ресурсная смета)на _____
(наименование работ и затрат, наименование объекта)

Основание:

N п.п.	Шифр номера нормативов и коды ресурсов	Наименование работ и затрат	Единица измерения	Количество	
				на. ед. измерения	по проектным данным
1	2	3	4	5	6
КРОВЛЯ					
1	E58-017-20 ДОП. 12 МИНСТРОЙ РУЗ N 519 ОТ 18.11.2019 Г.	РАЗБОРКА ПОКРЫТИЙ КРОВЕЛЬ ИЗ МЕТАЛЛОЧЕРЕПИЦЫ, ПРОФНАСТИЛА ТРАПЕЦИЕВИДНОГО И СИНУСОВИДНОГО ПРОФИЛЯ	100M2 ПОКРЫТИЙ КРОВЕЛЬ	3,2000	
1.1	1	ЗАТРАТЫ ТРУДА РАБОЧИХ-СТРОИТЕЛЕЙ	ЧЕЛ.-Ч	74,08	237,056
1.2	975	ЛЕБЕДКИ ЭЛЕКТРИЧЕСКИЕ, ТЯГОВЫМ УСИЛИЕМ ДО 5,79 (0,59) КН (Т)	МАШ.-Ч	0,85	2,72
1.3	2209	ШУРУПОВЕРТЫ СТРОИТЕЛЬНО-МОНТАЖНЫЕ	МАШ.-Ч	9,18	29,376
2	E1203-004-01 МИНСТРОЙ РУЗ 05.01.21 N 3	УСТРОЙСТВО КРОВЛИ ИЗ МЕТАЛЛОЧЕРЕПИЦЫ, ПРОФНАСТИЛА ТРАПЕЦИЕВИДНОГО И СИНУСОВИДНОГО ПРОФИЛЯ, С ПОКРЫТИЕМ ПО ГОТОВЫМ ПРОГОНАМ: ПРОСТОЙ	100 M2 КРОВЛИ	3,2000	
2.1	1	ЗАТРАТЫ ТРУДА РАБОЧИХ-СТРОИТЕЛЕЙ	ЧЕЛ.-Ч	38,53	123,296
2.2	3	ЗАТРАТЫ ТРУДА МАШИНИСТОВ	ЧЕЛ.-Ч	1,19	3,808
2.3	521	ДРЕЛИ ЭЛЕКТРИЧЕСКИЕ	МАШ.-Ч	2,41	7,712
2.4	698	КРАНЫ БАШЕННЫЕ ПРИ РАБОТЕ НА ДРУГИХ ВИДАХ СТРОИТЕЛЬСТВА 8 Т	МАШ.-Ч	0,5	1,6
2.5	762	КРАНЫ НА АВТОМОБИЛЬНОМ ХОДУ ПРИ РАБОТЕ НА ДРУГИХ ВИДАХ СТРОИТЕЛЬСТВА 10 Т	МАШ.-Ч	0,29	0,928
2.6	2509	АВТОМОБИЛИ БОРТОВЫЕ ГРУЗОПОДЪЕМНОСТЬЮ ДО 5 Т	МАШ.-Ч	0,4	1,28
2.7	30818	ВИНТЫ САМОНАРЕЗАЮЩИЕ С УПЛОТНИТЕЛЬНОЙ ПРОКЛАДКОЙ 4,8X35	ШТ	645	2064
2.8	30819	ВИНТЫ САМОНАРЕЗАЮЩИЕ С УПЛОТНИТЕЛЬНОЙ ПРОКЛАДКОЙ 4,8X80	ШТ	81	259,2
2.9	30823	ПРОКЛАДКИ УПЛОТНИТЕЛЬНЫЕ ПЕНОПОЛИУРЕТАНОВЫЕ ДЛЯ МЕТАЛЛОЧЕРЕПИЦЫ	М	16	51,2
2.10	30861	МЕТАЛЛОЧЕРЕПИЦА, ПРОФНАСТИЛ ТРАПЕЦИЕВИДНЫЙ И СИНУСОВИДНЫЙ С ПОКРЫТИЕМ	M2	105	336
3	E58-017-02	РАЗБОРКА ПОКРЫТИЙ КРОВЕЛЬ ИЗ ЛИСТОВОЙ СТАЛИ	100M2	1,2000	
3.1	1	ЗАТРАТЫ ТРУДА РАБОЧИХ-СТРОИТЕЛЕЙ	ЧЕЛ.-Ч	10,49	12,588
3.2	975	ЛЕБЕДКИ ЭЛЕКТРИЧЕСКИЕ, ТЯГОВЫМ УСИЛИЕМ ДО 5,79 (0,59) КН (Т)	МАШ.-Ч	0,25	0,3
3.3	99999	СТРОИТЕЛЬНЫЙ МУСОР	Т	0,51	0,612
4	E1201-007-08 МИНСТРОЙ РУЗ 05.01.21 N 3	УСТРОЙСТВО КРОВЕЛЬ ИЗ ОЦИНКОВАННОЙ СТАЛИ БЕЗ НАСТЕННЫХ ЖЕЛОБОВ	100M2	1,2000	
4.1	1	ЗАТРАТЫ ТРУДА РАБОЧИХ-СТРОИТЕЛЕЙ	ЧЕЛ.-Ч	90,85	109,02
4.2	3	ЗАТРАТЫ ТРУДА МАШИНИСТОВ	ЧЕЛ.-Ч	0,63	0,756
4.3	698	КРАНЫ БАШЕННЫЕ ПРИ РАБОТЕ НА ДРУГИХ ВИДАХ СТРОИТЕЛЬСТВА 8 Т	МАШ.-Ч	0,42	0,504
4.4	762	КРАНЫ НА АВТОМОБИЛЬНОМ ХОДУ ПРИ РАБОТЕ НА ДРУГИХ ВИДАХ СТРОИТЕЛЬСТВА 10 Т	МАШ.-Ч	0,08	0,096
4.5	2509	АВТОМОБИЛИ БОРТОВЫЕ ГРУЗОПОДЪЕМНОСТЬЮ ДО 5 Т	МАШ.-Ч	0,13	0,156
4.6	30405	ГВОЗДИ ТОЛЕВЫЕ КРУГЛЫЕ 3,0X40 ММ	Т	0,0071	0,00852
4.7	32501	ПОВОККИ ИЗ КВАДРАТНЫХ ЗАГОТОВОК МАССОЙ 1,8 КГ	Т	0,052	0,0624
4.8	33732	СТАЛЬ ЛИСТОВАЯ ОЦИНКОВАННАЯ ТОЛЩИНОЙ ЛИСТА 0,7 ММ	Т	0,64	0,768
4.9	36060	ДОСКИ ОБРЕЗНЫЕ ХВОЙНЫХ ПОРОД ДЛИНОЙ 4-6,5 М, ШИРИНОЙ 75-150 ММ, ТОЛЩИНОЙ 44 ММ И БОЛЕЕ, II СОРТА	M3	1,8	2,16
5	E58-019-03	СМЕНА МЕЛКИХ ПОКРЫТИЙ ИЗ ЛИСТОВОЙ СТАЛИ В КРОВЛЯХ ИЗ РУЛОННЫХ И ШТУЧНЫХ МАТЕРИАЛОВ: КАРНИЗНЫХ СВЕСОВ	100М	1,0800	
5.1	1	ЗАТРАТЫ ТРУДА РАБОЧИХ-СТРОИТЕЛЕЙ	ЧЕЛ.-Ч	101,24	109,3392
5.2	3	ЗАТРАТЫ ТРУДА МАШИНИСТОВ	ЧЕЛ.-Ч	0,35	0,378
5.3	1522	ПОДЪЕМНИКИ МАЧТОВЫЕ СТРОИТЕЛЬНЫЕ 0,5 Т	МАШ.-Ч	0,25	0,27
5.4	2509	АВТОМОБИЛИ БОРТОВЫЕ ГРУЗОПОДЪЕМНОСТЬЮ ДО 5 Т	МАШ.-Ч	0,1	0,108
5.5	30407	ГВОЗДИ СТРОИТЕЛЬНЫЕ	Т	0,001	0,00108
5.6	32501	ПОВОККИ ИЗ КВАДРАТНЫХ ЗАГОТОВОК МАССОЙ 1,8 КГ	Т	0,116	0,12528
5.7	32521	ПРОВОЛОКА КАНАТНАЯ ОЦИНКОВАННАЯ ДИАМЕТРОМ 2,6 ММ	Т	0,006	0,00648
5.8	33729	СТАЛЬ ЛИСТОВАЯ ОЦИНКОВАННАЯ ТОЛЩИНОЙ ЛИСТА 0,7 ММ	Т	0,294	0,31752
5.9	99999	СТРОИТЕЛЬНЫЙ МУСОР	Т	0,594	0,64152
6	E1201-008-03 МИНСТРОЙ РУЗ 05.01.21 N 3	НАВЕСКА ВОДОСТОЧНЫХ ТРУБ ПО СТЕНАМ ИЗ КИРПИЧА ИЛИ ЛЕГКОГО БЕТОНА, ДИАМЕТРОМ ДО: 140 ММ	100М ТРУБ	0,6000	
6.1	1	ЗАТРАТЫ ТРУДА РАБОЧИХ-СТРОИТЕЛЕЙ	ЧЕЛ.-Ч	38,4	23,04
6.2	3	ЗАТРАТЫ ТРУДА МАШИНИСТОВ	ЧЕЛ.-Ч	0,43	0,258
6.3	2509	АВТОМОБИЛИ БОРТОВЫЕ ГРУЗОПОДЪЕМНОСТЬЮ ДО 5 Т	МАШ.-Ч	0,43	0,258
6.4	32507	ПОВОККИ ОЦИНКОВАННЫЕ МАССОЙ 2,825 КГ	Т	0,095	0,057
6.5	32522	ПРОВОЛОКА КАНАТНАЯ ОЦИНКОВАННАЯ ДИАМЕТРОМ 3 ММ	Т	0,0003	0,00018
6.6	47801	ТРУБЫ ВОДОСТОЧНЫЕ	М	113	67,8
7	ЦЕНА	КОЛЕНА	ШТ	12,0000	
8	E1502-001-01	УЛУЧШЕННАЯ ШТУКАТУРКА ЦЕМЕНТНО-ИЗВЕСТКОВЫМ РАСТВОРОМ ПО КАМНЮ СТЕН ПАРАПЕТА	100M2	0,3600	
8.1	1	ЗАТРАТЫ ТРУДА РАБОЧИХ-СТРОИТЕЛЕЙ	ЧЕЛ.-Ч	70,88	25,5168

1	2	3	4	5	6
8.2	3	ЗАТРАТЫ ТРУДА МАШИНИСТОВ	ЧЕЛ.-Ч	2,78	1,008
8.3	976	ЛЕБЕДКИ ЭЛЕКТРИЧЕСКИЕ, ТЯГОВЫМ УСИЛИЕМ ДО 12,26 (1,25) КН (Т)	МАШ.-Ч	0,9	0,324
8.4	1608	РАСТВОРОНАСОСЫ 3 МЗ/Ч	МАШ.-Ч	2,78	1,008
8.5	9219	ВОДА	МЗ	0,35	0,126
8.6	12138	РАСТВОР ЦЕМЕНТНО-ИЗВЕСТКОВЫЙ 1:1:6	МЗ	1,89	0,6804
ФАСАД					
9	E62-041-01	ОЧИСТКА ВРУЧНУЮ ПОВЕРХНОСТИ ФАСАДОВ ОТ ПЕРХЛОРВИНИЛОВЫХ И МАСЛЯНЫХ КРАСОК: С ЗЕМЛИ И ЛЕСОВ	100М2	24,0000	
9.1	1	ЗАТРАТЫ ТРУДА РАБОЧИХ-СТРОИТЕЛЕЙ	ЧЕЛ.-Ч	20,8	499,2
10	E1504-019-05 ДОП. 8	ОКРАСКА ФАСАДОВ АКРИЛОВЫМИ СОСТАВАМИ С ЛЕСОВ ВРУЧНУЮ С ПОДГОТОВКОЙ ПОВЕРХНОСТИ	100 М2	24,0000	
			ОКРАШИ ВАЕМОЙ ПОВЕРХН ОСТИ		
10.1	1	ЗАТРАТЫ ТРУДА РАБОЧИХ-СТРОИТЕЛЕЙ	ЧЕЛ.-Ч	13,8	331,2
10.2	3	ЗАТРАТЫ ТРУДА МАШИНИСТОВ	ЧЕЛ.-Ч	0,17	4,08
10.3	1522	ПОДЪЕМНИКИ МАЧТОВЫЕ СТРОИТЕЛЬНЫЕ 0,5 Т	МАШ.-Ч	0,09	2,16
10.4	2499	АВТОМОБИЛИ БОРТОВЫЕ ГРУЗОПОДЪЕМНОСТЬЮ ДО 5 Т	МАШ.-Ч	0,08	1,92
10.5	29165	КРАСКА ВОДНО-ДИСПЕРСИОННАЯ АКРИЛОВАЯ	Т	0,038	0,912
10.6	29166	ГРУНТОВКА НА АКРИЛОВОЙ ОСНОВЕ	Т	0,013	0,312
10.7	29167	ШПАТЛЕВКА ФАСАДНАЯ	Т	0,0175	0,42
10.8	35538	ШКУРКА ШЛИФОВАЛЬНАЯ ДВУХСЛОЙНАЯ С ЗЕРНИСТОСТЬЮ 40/25	М2	0,29	6,96
10.9	44059	ВЕТОШЬ	КГ	0,01	0,24
11	E1303-002-04	ОГРУНТОВКА МЕТАЛЛИЧЕСКИХ ПОВЕРХНОСТЕЙ ЗА ОДИН РАЗ ГРУНТОВКОЙ ГФ-021	100М2	2,8000	
11.1	1	ЗАТРАТЫ ТРУДА РАБОЧИХ-СТРОИТЕЛЕЙ	ЧЕЛ.-Ч	5,31	14,868
11.2	3	ЗАТРАТЫ ТРУДА МАШИНИСТОВ	ЧЕЛ.-Ч	0,02	0,056
11.3	112	АВТОПОГРУЗЧИКИ 5 Т	МАШ.-Ч	0,01	0,028
11.4	975	ЛЕБЕДКИ ЭЛЕКТРИЧЕСКИЕ, ТЯГОВЫМ УСИЛИЕМ ДО 5,79 (0,59) КН (Т)	МАШ.-Ч	0,01	0,028
11.5	2499	АВТОМОБИЛИ БОРТОВЫЕ ГРУЗОПОДЪЕМНОСТЬЮ ДО 5 Т	МАШ.-Ч	0,01	0,028
11.6	2515	АГРЕГАТЫ ОКРАСОЧНЫЕ ВЫСОКОГО ДАВЛЕНИЯ ДЛЯ ОКРАСКИ ПОВЕРХНОСТЕЙ КОНСТРУКЦИЙ МОЩНОСТЬЮ 1 КВТ	МАШ.-Ч	1,12	3,136
11.7	31419	ГРУНТОВКА ГФ-021 КРАСНО-КОРИЧНЕВАЯ	Т	0,012	0,0336
11.8	34288	КСИЛОЛ НЕФТЯНОЙ МАРКИ А	Т	0,002	0,0056
12	E1303-004-26	ОКРАСКА МЕТАЛЛИЧЕСКИХ ОГРУНТОВАННЫХ ПОВЕРХНОСТЕЙ ЭМАЛЬЮ ПФ-115	100М2	2,8000	
12.1	1	ЗАТРАТЫ ТРУДА РАБОЧИХ-СТРОИТЕЛЕЙ	ЧЕЛ.-Ч	3,83	10,724
12.2	3	ЗАТРАТЫ ТРУДА МАШИНИСТОВ	ЧЕЛ.-Ч	0,02	0,056
12.3	112	АВТОПОГРУЗЧИКИ 5 Т	МАШ.-Ч	0,01	0,028
12.4	975	ЛЕБЕДКИ ЭЛЕКТРИЧЕСКИЕ, ТЯГОВЫМ УСИЛИЕМ ДО 5,79 (0,59) КН (Т)	МАШ.-Ч	0,01	0,028
12.5	2499	АВТОМОБИЛИ БОРТОВЫЕ ГРУЗОПОДЪЕМНОСТЬЮ ДО 5 Т	МАШ.-Ч	0,01	0,028
12.6	2515	АГРЕГАТЫ ОКРАСОЧНЫЕ ВЫСОКОГО ДАВЛЕНИЯ ДЛЯ ОКРАСКИ ПОВЕРХНОСТЕЙ КОНСТРУКЦИЙ МОЩНОСТЬЮ 1 КВТ	МАШ.-Ч	0,65	1,82
12.7	31795	ЭМАЛЬ ПФ-115 СЕРАЯ	Т	0,019	0,0532
12.8	34035	УАЙТ-СПИРИТ	Т	0,0014	0,00392
13	E0807-001-02	УСТАНОВКА И РАЗБОРКА НАРУЖНЫХ ИНВЕНТАРНЫХ ЛЕСОВ ВЫСОТОЙ ДО 16 М ТРУБЧАТЫХ ДЛЯ ПРОЧИХ ОТДЕЛОЧНЫХ РАБОТ	100М2	16,8000	
13.1	1	ЗАТРАТЫ ТРУДА РАБОЧИХ-СТРОИТЕЛЕЙ	ЧЕЛ.-Ч	43,5	730,8
13.2	3	ЗАТРАТЫ ТРУДА МАШИНИСТОВ	ЧЕЛ.-Ч	0,07	1,176
13.3	2499	АВТОМОБИЛИ БОРТОВЫЕ ГРУЗОПОДЪЕМНОСТЬЮ ДО 5 Т	МАШ.-Ч	0,07	1,176
13.4	44082	ДЕТАЛИ ДЕРЕВЯННЫЕ ЛЕСОВ	МЗ	0,009	0,1512
13.5	51622	ЩИТЫ НАСТИЛА ПО ПРОЕКТНЫМ ДАННЫМ	М2	3,4	57,12
13.6	63944	ДЕТАЛИ ЛЕСОВ СТАЛЬНЫЕ	Т	0,035	0,588
14	E1501-091-03 ДОП. 9	ДЕМОНТАЖ ФАСАДА ДЕКОРАТИВНЫМИ ПАНЕЛЯМИ ТИПА "АЛЮПАН" БЕЗ УСТРОЙСТВА КАРКАСА	100М2	0,6200	
			РАЗВЕРНУ ТОЙ ПРОЕКЦИ И ПОВЕРХН ОСТИ ОБЛИЦОВ КИ		
14.1	1	ЗАТРАТЫ ТРУДА РАБОЧИХ-СТРОИТЕЛЕЙ	ЧЕЛ.-Ч	192,84	119,5608
14.2	3	ЗАТРАТЫ ТРУДА МАШИНИСТОВ	ЧЕЛ.-Ч	0,85	0,527
14.3	521	ДРЕЛИ ЭЛЕКТРИЧЕСКИЕ	МАШ.-Ч	5,9	3,658
14.4	1522	ПОДЪЕМНИКИ МАЧТОВЫЕ СТРОИТЕЛЬНЫЕ 0,5 Т	МАШ.-Ч	0,36	0,2232
14.5	2209	ШУРУПОВЕРТЫ СТРОИТЕЛЬНО-МОНТАЖНЫЕ	МАШ.-Ч	21,6	13,392
14.6	2509	АВТОМОБИЛИ БОРТОВЫЕ ГРУЗОПОДЪЕМНОСТЬЮ ДО 5 Т	МАШ.-Ч	0,49	0,3038
14.7	2875	ПЕРФОРАТОРЫ ЭЛЕКТРИЧЕСКИЕ	МАШ.-Ч	60	37,2
14.8	29160	ВИНТЫ САМОНАРЕЗАЮЩИЕ	ШТ	2400	1488
14.9	29161	БОЛТЫ АНКЕРНЫЕ	ШТ	200	124
15	E1501-091-03 ДОП. 9	ОБЛИЦОВКА ФАСАДА ДЕКОРАТИВНЫМИ ПАНЕЛЯМИ ТИПА "АЛЮПАН" БЕЗ УСТРОЙСТВА КАРКАСА	100М2	0,6200	
			РАЗВЕРНУ ТОЙ ПРОЕКЦИ И ПОВЕРХН ОСТИ ОБЛИЦОВ КИ		
15.1	1	ЗАТРАТЫ ТРУДА РАБОЧИХ-СТРОИТЕЛЕЙ	ЧЕЛ.-Ч	192,84	119,5608
15.2	3	ЗАТРАТЫ ТРУДА МАШИНИСТОВ	ЧЕЛ.-Ч	0,85	0,527
15.3	521	ДРЕЛИ ЭЛЕКТРИЧЕСКИЕ	МАШ.-Ч	5,9	3,658
15.4	1522	ПОДЪЕМНИКИ МАЧТОВЫЕ СТРОИТЕЛЬНЫЕ 0,5 Т	МАШ.-Ч	0,36	0,2232
15.5	2209	ШУРУПОВЕРТЫ СТРОИТЕЛЬНО-МОНТАЖНЫЕ	МАШ.-Ч	21,6	13,392
15.6	2509	АВТОМОБИЛИ БОРТОВЫЕ ГРУЗОПОДЪЕМНОСТЬЮ ДО 5 Т	МАШ.-Ч	0,49	0,3038
15.7	2875	ПЕРФОРАТОРЫ ЭЛЕКТРИЧЕСКИЕ	МАШ.-Ч	60	37,2

1	2	3	4	5	6
15.8	29160	ВИНТЫ САМОНАРЕЗАЮЩИЕ	ШТ	2400	1488
15.9	29161	БОЛТЫ АНКЕРНЫЕ	ШТ	200	124
16	E1501-092-01 ДОП. 9	РАСКРОЙ И ИЗГОТОВЛЕНИЕ ПАНЕЛЕЙ ИЗ ЛИСТОВ "АЛЮПАН"	100M2	0,6200	
16.1	1	ЗАТРАТЫ ТРУДА РАБОЧИХ-СТРОИТЕЛЕЙ	ЧЕЛ.-Ч	191,14	118,5068
16.2	521	ДРЕЛИ ЭЛЕКТРИЧЕСКИЕ	МАШ.-Ч	9,23	5,7226
16.3	1523	ПИЛЫ ДИСКОВЫЕ ЭЛЕКТРИЧЕСКИЕ	МАШ.-Ч	26,45	16,399
16.4	2667	СТАНКИ ФРЕЗЕРНЫЕ	МАШ.-Ч	49,2	30,504
16.5	29128	ЛИСТЫ КОМПОЗИТНЫЕ ДЕКОРАТИВНЫЕ ОБЛИЦОВОЧНЫЕ ТИПА "АЛЮПАН"	M2	100	62
16.6	30625	ВЫТЯЖНЫЕ КЛЕПКИ	ШТ	1200	744
17	E1303-003-21	ОКРАСКА ОГРУНТОВАННЫХ БЕТОННЫХ И ОШТУКАТУРЕННЫХ ПОВЕРХНОСТЕЙ ЭМАЛЬЮ ПФ-133	100M2	1,8000	
17.1	1	ЗАТРАТЫ ТРУДА РАБОЧИХ-СТРОИТЕЛЕЙ	ЧЕЛ.-Ч	5,38	9,684
17.2	3	ЗАТРАТЫ ТРУДА МАШИНИСТОВ	ЧЕЛ.-Ч	0,02	0,036
17.3	112	АВТОПОГРУЗЧИКИ 5 Т	МАШ.-Ч	0,01	0,018
17.4	975	ЛЕБЕДКИ ЭЛЕКТРИЧЕСКИЕ, ТЯГОВЫМ УСИЛИЕМ ДО 5,79 (0,59) КН (Т)	МАШ.-Ч	0,01	0,018
17.5	2499	АВТОМОБИЛИ БОРТОВЫЕ ГРУЗОПОДЪЕМНОСТЬЮ ДО 5 Т	МАШ.-Ч	0,01	0,018
17.6	2515	АГРЕГАТЫ ОКРАСОЧНЫЕ ВЫСОКОГО ДАВЛЕНИЯ ДЛЯ ОКРАСКИ ПОВЕРХНОСТЕЙ КОНСТРУКЦИЙ МОЩНОСТЬЮ 1 КВТ	МАШ.-Ч	0,65	1,17
17.7	31794	ЭМАЛЬ ПФ-133 ТЕМНО-СЕРАЯ	T	0,009	0,0162
17.8	34288	КСИЛОЛ НЕФТЯНОЙ МАРКИ А	T	0,0014	0,00252

ИТОГО ПО ЛОКАЛЬНОЙ РЕСУРСНОЙ ВЕДОМОСТИ:**ТРУДОВЫЕ РЕСУРСЫ**

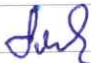
1	1	ЗАТРАТЫ ТРУДА РАБОЧИХ-СТРОИТЕЛЕЙ	ЧЕЛ.-Ч		2593,9604
2	3	ЗАТРАТЫ ТРУДА МАШИНИСТОВ	ЧЕЛ.-Ч		12,6588

СТРОИТЕЛЬНЫЕ МАШИНЫ И МЕХАНИЗМЫ

3	112	АВТОПОГРУЗЧИКИ 5 Т	МАШ.-Ч		0,074
4	521	ДРЕЛИ ЭЛЕКТРИЧЕСКИЕ	МАШ.-Ч		20,7506
5	698	КРАНЫ БАШЕННЫЕ ПРИ РАБОТЕ НА ДРУГИХ ВИДАХ СТРОИТЕЛЬСТВА 8 Т	МАШ.-Ч		2,104
6	762	КРАНЫ НА АВТОМОБИЛЬНОМ ХОДУ ПРИ РАБОТЕ НА ДРУГИХ ВИДАХ СТРОИТЕЛЬСТВА 10 Т	МАШ.-Ч		1,024
7	975	ЛЕБЕДКИ ЭЛЕКТРИЧЕСКИЕ, ТЯГОВЫМ УСИЛИЕМ ДО 5,79 (0,59) КН (Т)	МАШ.-Ч		3,094
8	976	ЛЕБЕДКИ ЭЛЕКТРИЧЕСКИЕ, ТЯГОВЫМ УСИЛИЕМ ДО 12,26 (1,25) КН (Т)	МАШ.-Ч		0,324
9	1522	ПОДЪЕМНИКИ МАЧТОВЫЕ СТРОИТЕЛЬНЫЕ 0,5 Т	МАШ.-Ч		2,8764
10	1523	ПИЛЫ ДИСКОВЫЕ ЭЛЕКТРИЧЕСКИЕ	МАШ.-Ч		16,399
11	1608	РАСТВОРОНАСОСЫ 3 МЗ/Ч	МАШ.-Ч		1,0008
12	2209	ШУРУПОВЕРТЫ СТРОИТЕЛЬНО-МОНТАЖНЫЕ	МАШ.-Ч		56,16
13	2499	АВТОМОБИЛИ БОРТОВЫЕ ГРУЗОПОДЪЕМНОСТЬЮ ДО 5 Т	МАШ.-Ч		3,17
14	2509	АВТОМОБИЛИ БОРТОВЫЕ ГРУЗОПОДЪЕМНОСТЬЮ ДО 5 Т	МАШ.-Ч		2,4096
15	2515	АГРЕГАТЫ ОКРАСОЧНЫЕ ВЫСОКОГО ДАВЛЕНИЯ ДЛЯ ОКРАСКИ ПОВЕРХНОСТЕЙ КОНСТРУКЦИЙ МОЩНОСТЬЮ 1 КВТ	МАШ.-Ч		6,126
16	2667	СТАНКИ ФРЕЗЕРНЫЕ	МАШ.-Ч		30,504
17	2875	ПЕРФОРАТОРЫ ЭЛЕКТРИЧЕСКИЕ	МАШ.-Ч		74,4

МАТЕРИАЛЬНЫЕ РЕСУРСЫ

18	9219	ВОДА	M3		0,126
19	12138	РАСТВОР ЦЕМЕНТНО-ИЗВЕСТКОВЫЙ 1:1:6	M3		0,6804
20	29128	ЛИСТЫ КОМПОЗИТНЫЕ ДЕКОРАТИВНЫЕ ОБЛИЦОВОЧНЫЕ ТИПА "АЛЮПАН"	M2		62
21	29160	ВИНТЫ САМОНАРЕЗАЮЩИЕ	ШТ		2976
22	29161	БОЛТЫ АНКЕРНЫЕ	ШТ		248
23	29165	КРАСКА ВОДНО-ДИСПЕРСИОННАЯ АКРИЛОВАЯ	T		0,912
24	29166	ГРУНТОВКА НА АКРИЛОВОЙ ОСНОВЕ	T		0,312
25	29167	ШПАТЛЕВКА ФАСАДНАЯ	T		0,42
26	30405	ГВОЗДИ ТОЛЕВЫЕ КРУГЛЫЕ 3,0X40 ММ	T		0,00852
27	30407	ГВОЗДИ СТРОИТЕЛЬНЫЕ	T		0,00108
28	30625	ВЫТЯЖНЫЕ КЛЕПКИ	ШТ		744
29	30818	ВИНТЫ САМОНАРЕЗАЮЩИЕ С УПЛОТНИТЕЛЬНОЙ ПРОКЛАДКОЙ 4,8X35	ШТ		2064
30	30819	ВИНТЫ САМОНАРЕЗАЮЩИЕ С УПЛОТНИТЕЛЬНОЙ ПРОКЛАДКОЙ 4,8X80	ШТ		259,2
31	30823	ПРОКЛАДКИ УПЛОТНИТЕЛЬНЫЕ ПЕНОПОЛИУРЕТАНОВЫЕ ДЛЯ МЕТАЛЛОЧЕРЕПИЦЫ	M		51,2
32	30861	МЕТАЛЛОЧЕРЕПИЦА, ПРОФНАСТИЛ ТРАПЕЦИЕВИДНЫЙ И СИНУСОВИДНЫЙ С ПОКРЫТИЕМ	M2		336
33	31419	ГРУНТОВКА ГФ-021 КРАСНО-КОРИЧНЕВАЯ	T		0,0336
34	31794	ЭМАЛЬ ПФ-133 ТЕМНО-СЕРАЯ	T		0,0162
35	31795	ЭМАЛЬ ПФ-115 СЕРАЯ	T		0,0532
36	32501	ПОВОККИ ИЗ КВАДРАТНЫХ ЗАГОТОВОК МАССОЙ 1,8 КГ	T		0,18768
37	32507	ПОВОККИ ОЦИНКОВАННЫЕ МАССОЙ 2,825 КГ	T		0,057
38	32521	ПРОВОЛОКА КАНАТНАЯ ОЦИНКОВАННАЯ ДИАМЕТРОМ 2,6 ММ	T		0,00648
39	32522	ПРОВОЛОКА КАНАТНАЯ ОЦИНКОВАННАЯ ДИАМЕТРОМ 3 ММ	T		0,00018
40	33729	СТАЛЬ ЛИСТОВАЯ ОЦИНКОВАННАЯ ТОЛЩИНОЙ ЛИСТА 0,7 ММ	T		0,31752
41	33732	СТАЛЬ ЛИСТОВАЯ ОЦИНКОВАННАЯ ТОЛЩИНОЙ ЛИСТА 0,7 ММ	T		0,768
42	34035	УАЙТ-СПИРИТ	T		0,00392
43	34288	КСИЛОЛ НЕФТЯНОЙ МАРКИ А	T		0,00812
44	35538	ШКУРКА ШЛИФОВАЛЬНАЯ ДВУХСЛОЙНАЯ С ЗЕРНИСТОСТЬЮ 40/25	M2		6,96
45	36060	ДОСКИ ОБРЕЗНЫЕ ХВОЙНЫХ ПОРОД ДЛИНОЙ 4-6,5 М, ШИРИНОЙ 75-150 ММ, ТОЛЩИНОЙ 44 ММ И БОЛЕЕ, II СОРТА	M3		2,16
46	44059	ВЕТОШЬ	КГ		0,24
47	44082	ДЕТАЛИ ДЕРЕВЯННЫЕ ЛЕСОВ	M3		0,1512
48	47801	ТРУБЫ ВОДОСТОЧНЫЕ	M		67,8
49	51622	ЩИТЫ НАСТИЛА ПО ПРОЕКТНЫМ ДАННЫМ	M2		57,12

1	2	3	4	5	6
50	63944	ДЕТАЛИ ЛЕСОВ СТАЛЬНЫЕ	Т		0,588
51	99999	СТРОИТЕЛЬНЫЙ МУСОР	Т		1,2535
СТРОИТЕЛЬНЫЕ МАТЕРИАЛЫ И КОНСТРУКЦИИ					
52	ЦЕНА	КОЛЕНА	ШТ		12
СОСТАВИЛ					КИМ.А.



O'ZBEKISTON RESPUBLIKASI QURILISH VAZIRLIGI
«SHAHARSOZLIK HUJJATLARI EKSPERTIZASI»
DAVLAT UNITAR KORXONASI

Тошкент вилояти

Toshkent viloyati Toshkent sh., 100011, Abay ko'ch., 6-uy Tel: +998 71 244-43-56, Faks: +998 71 244-26-05, e-mail: vilekspertiza@mail.ru www.mc.uz

Holati: Ijobiy

Direktor: NORBAYEV DUSMUROT ELOMONOVICH

Sana: 16-07-2022 yil



Yig'ma ekspert xulosasi № 51333

Obyekt nomi «Ислом Каримов номидаги ТДТУ Олмалиқ филиалининг асосий биносини жорий таъмирлаш»

Buyurtmachi - ХФ «PARDOZ» (Ислом Каримов номидаги Тошкент Давлат Техника Университети учун)

Bosh loyihachi - ХФ «PARDOZ»

Litsenziya АЛ-000786 от 07.05.2020г.

Moliyalashtirish manbai - Бюджет хисобидан

Bosh pudratchi - Танлов савдолари асосида аниқланади.

Qurilish turi Жорий таъмир

Murojaat raqami: № 50046

1. Loyihalash uchun asos

1.1. Лойиха учун бошланғич харажатларни ҳисоблаш учун лойиха топшириғи буюртмачи Ислом Каримов номидаги Тошкент Давлат Техника Университети томонидан тасдиқланган.

1.2. Буюртмачин Ислом Каримов номидаги Тошкент Давлат Техника Университетининг 2022 йил 13 июлдаги 25-сонли хати.

2. Ekspertiza uchun taqdim etilgan materiallar

2.1. Нуқсонли далолатнома, Ислом Каримов номидаги Тошкент Давлат Техника Университети томонидан тасдиқланган ва лойиха ташкилоти МЧЖ ХФ «PARDOZ» томонидан 2022 йилда келишилган.

2.2. Тақдим этилган смета ҳужжатлари жорий нархларда ҚҚС билан ва буюртмачи харажатларисиз 263446,905 минг сўм миқдорда.

2.3. Локал манбалар рўйхати ва зарурий манбалар рўйхати.

3. Loyiha yechimlarining qisqacha mazmuni

3.1. Тақдим этилган смета ҳужжатлари ва тасдиқланган нуқсонли далолатномада қуйидаги ишлар кўзда тутилган:

-профнастилли том ёпмаси қопламасини демонтаж қилиш ва ўрнатиш;

-пўлат листлардан ясалган том ёпмаси қопламасини бузиб олиш;

- рухланган пўлатдан ясалган том ёпмасини ўрнатиш;
- пўлат листли кичик қопламаларни алмаштириш;
- олд томон (фасад) сиртларини мойли бўёқлардан қўлда тозалаш;
- олд томонни акрил аралашмалари билан бўяш;
- метал сиртларни бирламчи асос қатлам билан қоплаш;
- бирламчи асос қатламли метал сиртларни эмал билан бўяш;
- фасадни "Туникабонд" туридаги панелларни демонтаж қилиш ва янгидан қоплаш;
- ташқи жихозлаш хавозаларини ўрнатиш, бузиб олиш ва бошқалар.

3.3. Ҳисоб – китоб смета харажатлари ВМ қарорларига мувофиқ жорий нархларда тузилган 11.06.2003 йилнинг №261 сонли "инвестиция лойиҳаларини амалга ошириш учун шартномавий жорий нархларга ўтиш тўғрисида"ги қарори, 12.05.2004 йил №226-сонли "Ўзбекистон ҳукуматининг айрим қарорларига ўзгартиришлар киритиш тўғрисида"ги ва ШНҚ 4.01.16-09-сон "қурилиш харажатларини шартномавий жорий нархларда аниқлаш қоидалари".

Ҳисоблаш ресурс усулига асосланган.

Асосий қурилиш материаллари, конструкциялар, маҳсулотлар ва асбоб-ускуналар қиймати ҳар чоракда ишлаб чиқилган жорий нархлар каталогига, қурилиш материаллари биржалари ва ярмаркаларидаги нархлар, заводларнинг улгуржи ва сотиш нархларига мувофиқ белгиланади.

4. Loyihalanayotgan ob'ektning muhandislik ta'minoti:

-

5. Loyihani kelishilganligi to'g'risida hujjatlar.

- 4.1. Буюртмачи - Ислом Каримов номидаги Тошкент Давлат Техника Университети 2022 й.
- 4.2. Лойиҳа ташкилоти - ХФ «PARDOZ» 2022 й.

6. Ekspertiza natijalari.

5.1. Тақдим этилган ҳужжатларни локал хулосалар бўйича экспертизадан ўтказиш жараёнида ўзгартириш, қўшимча ва тузатишлар киритилди.

5.2. Экспертиза текшируви натижаларига кўра, смета ҳужжатларининг ҚҚС билан ва буюртмачи харажатларисиз 263446,905 минг сўм жорий нархларда тақдим қилинган қиймати 13578,088 минг сўмга камайтирилди ва ҚҚС билан ва буюртмачи харажатларисиз 249868,817 минг сўмни ташкил этди.

Камайишга ишчи лойиҳа асосида қурилиш-монтаж ишлари ҳажмини созлаш, элементар ресурс стандартлари, ишлайдиган машиналар ва механизмларнинг нархи, асосий қурилиш материалларининг нархи, қурилиш ишчиларининг меҳнат харажатлари ва бошқалар орқали эришилди.

Пудратчининг бошқа харажатлари даражаси 19% миқдорида қабул қилинди.

5.3. Демонтаж ишлари давомида материалларни қайтариш нархи буюртмачи ва пудратчи билан биргаликда аниқланиши керак.

5.4. Ҳужжатлар эксперт текшируви учун буюртмачининг шарҳларисиз тақдим этилган.

5.5. Тасдиқлашдан олдин буюртмачи ҳужжатларни барча манфаатдор ташкилотлар билан белгиланган тартибда мувофиқлаштириши керак

7. Xulosalar.

6.1. Объект учун жорий нархларда тахмин ҳужжатлар қиймати ҳисоблаш кўра «Ислом Каримов номидаги ТДТУ Олмалиқ филиалининг асосий биносини жорий таъмирлаш» экспертиза натижаларини ҳисобга олган ҳолда ҚҚС билан ва буюртмачи харажатларисиз 249868,817минг сўм миқдорида харажат билан келгусида кўриб чиқиш ва тасдиқлаш учун тавсия этилади.

Экспертиза натижалари билан белгиланадиган тавсия этилган харажат шартнома тузиш учун асос эмас.

6.2. Ўзбекистон Республикаси Вазирлар Маҳкамасининг 11.06.2003 йил 261-сонли қарори билан тасдиқланган «Объектларни қуриш қийматини шартномавий жорий нархларда белгилаш тартиби тўғрисидаги вақтинчалик низом»га мувофиқ ва Вазирлар Маҳкамасининг 31.01.2022 йилдаги №46-сонли қарорига асосан танлов савдо натижаларига кўра ишларнинг қиймати амалдаги меъёрий ҳужжатлар талабларини ҳисобга олган ҳолда буюртмачи томонидан қабул қилинади ва ҳоказо.

Bosh mutaxassis: KAMALOVA RUXSORAXON ISLAMJON KIZI