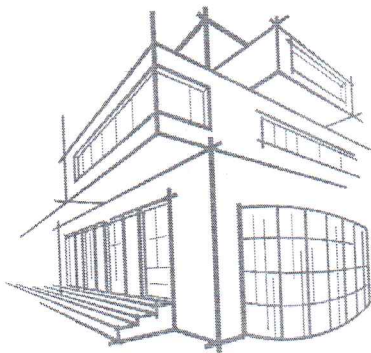


**O'ZBEKISTON
RESPUBLIKASI
ANDIJON
VILOYATI
ANDIJON SHAHARI
“ANDIJON-SL”
MA'SULIYATI
CHEKLANGAN
JAMIYATI**



**РЕСПУБЛИКА
УЗБЕКИСТАН
АНДИЖАНСКИЙ
ВИЛОЯТ
ГОРОД АНДИЖАН
ОБЩЕСТВО С
ОГРАНИЧЕННОЙ
ОТВЕТСТВЕННОСТЬЮ
“ANDIJON-SL”**

Ўзбекистон Республикаси, Андижон вилоят, Андижон шаҳар, А.Фитрат кўчаси, № 214 уй. ХР 20 20 8000 601 286 117 001, МФО 00079,
Тел: +998 97 996-28-10; +998 91 606-79-97, СТИР 202204799

ANDIJON-SL

СМЕТНАЯ ДОКУМЕНТАЦИЯ ПО ОБЪЕКТУ:

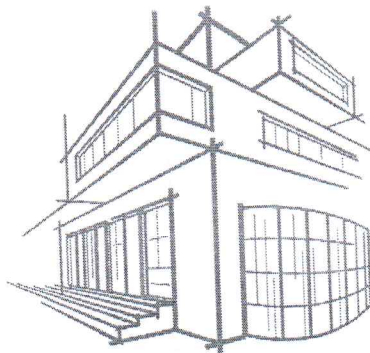
**ТЕКУЩИЙ РЕМОНТ СПЕЦИАЛИЗИРОВАННОЙ
ШКОЛЫ №66 РАСПОЛОЖЕННОГО В ГОРОДЕ
ТАШКЕНТЕ**

КНИГА

ВЕДОМОСТЬ ФИЗИЧЕСКИХ ОБЪЕМОВ И ЛОКАЛЬНО РЕСУРСНЫЙ РАСЧЕТ

г. Ташкент 2022 г.

ЎЗБЕКИСТОН
RESPUBLIKASI
ANDIJON
VILOYATI
ANDIJON SHAHARI
“ANDIJON-SL”
MA’SULIYATI
CHEKLANGAN
JAMIYATI



РЕСПУБЛИКА
УЗБЕКИСТАН
АНДИЖАНСКИЙ
ВИЛОЯТ
ГОРОД АНДИЖАН
ОБЩЕСТВО С
ОГРАНИЧЕННОЙ
ОТВЕТСТВЕННОСТЬЮ
“ANDIJON-SL”

Ўзбекистон Республикаси, Андижон вилоят, Андижон шаҳар, А.Фитрат кўчаси, № 214 уй. ХР 20 20 8000 601 286 117 001, МФО 00079,
Тел: +998 97 996-28-10; +998 91 606-79-97, СТИР 202204799

ANDIJON-SL

СМЕТНАЯ ДОКУМЕНТАЦИЯ ПО ОБЪЕКТУ:

**ТЕКУЩИЙ РЕМОНТ СПЕЦИАЛИЗИРОВАННОЙ
ШКОЛЫ №66 РАСПОЛОЖЕННОГО В ГОРОДЕ
ТАШКЕНТЕ**

КНИГА

ВЕДОМОСТЬ ФИЗИЧЕСКИХ ОБЪЕМОВ И ЛОКАЛЬНО РЕСУРСНЫЙ РАСЧЕТ

Директор



Мадаминов А.У

г. Ташкент 2022 г.



ЗАДАНИЕ НА РАСЧЕТ СТАРТОВЫХ СТОИМОСТЕЙ В ТЕКУЩИХ ЦЕНАХ.

Основанные данные и требования.	Содержания основных данных и требований
1.Наименование работ	Текущий ремонт Специализированная школа №66
2.Местонахождения объектов	Город Ташкент
3.Заказчик	Специализированная школа №66
4.Генпроектировщик	МЧЖ «ANDIJON-SL» лиц. № АЛ-000926 20.06.2020 г.
5.Основные объемы работ	5.1 В процессе расчетов Исполнитель выполняет: *Расчеты стартовых стоимостей ремонтно-строительных работ (РСР) в текущих ценах. 5.2.В объеме документации Исполнителем предоставляются: *Локально ресурсная ведомость *Ведомость расхода материалов *Расчет стоимости ремонта в текущих ценах.
6.Исходные данные для расчетов	6.1 Дефектный АКТ, утвержденный и предоставленный Заказчиком. 6.2 Стоимость единиц материалов, конструкций и оборудования для определения прямых затрат принимаются по каталогом Госархитектрора Республика. 6.3 Зарботная плата – по статическим данным 6.4 Стоимость эксплуатации машин и механизмов (машин затрат) – по аналогам, рекомендациям экспертных органов и иным источникам информации. 6.5 Прочи затраты подрядчика – в соответствии со статическим данными. 6.6 Прочи затраты Заказчика - в соответствии текущими согласованиями с Заказчиком. 6.7 Коэффициент риска не учитывается. 6.8 Затраты на страхование объекта не учитываются.
7.Состав рассчитываемого объекта	7.1 Работы по текущему ремонту
8.Особые условия	8.1 Исполнитель – Генпроектировщик обеспечивает защиту расчетов в процессе их экспертизы, при необходимости.
9.Объем документации, сдаваемой заказчику	Расчет стоимостей строительства в текущих ценах в составе п.5.2. данного задания в трех экземплярах.
10.Источник финансирования	Бюджетные средства
11.Генподрядчик	Конкурсный отбор

Директор
МЧЖ «ANDIJON-SL»



Мадаминов А.У.



ДЕФЕКТНЫЙ АКТ

Мы, нижеподсавшиеся, комиссия в составе:

_____ провели осмотр на предмет

определения объемов работ по объекту: ТЕКУЩИЙ РЕМОНТ СПЕЦИАЛИЗИРОВАННОЙ ШКОЛЫ №66
РАСПОЛОЖЕННОГО В ГОРОДЕ ТАШКЕНТЕ

№ п.п.	Наименование работ и затрат	Единица измерения	Количество
1	2	3	4
РАЗДЕЛ 1. ДЕМОНТАЖ РАБОТЫ			
1	РАЗБОРКА ПЛИНТУСОВ: ДЕРЕВЯННЫХ И ИЗ ПЛАСТМАССОВЫХ МАТЕРИАЛОВ	100М	8,5500
2	РАЗБОРКА ПОКРЫТИЙ ПОЛОВ: ИЗ ЛИНОЛЕУМА И РЕЛИНА	100М2	11,3000
3	ДЕМОНТАЖ ОСВЕТИТЕЛЬНЫХ ПРИБОРОВ: СВЕТИЛЬНИКИ	100ШТ	3,2700
4	ОЧИСТКА ВРУЧНУЮ ПОВЕРХНОСТИ	100М2	13,8000
РАЗДЕЛ 2. МОНТАЖНЫЕ РАБОТЫ			
5	СПЛОШНОЕ ВЫРАВНИВАНИЕ ПОВЕРХНОСТЕЙ [ОДНОСЛОЙНАЯ ШТУКАТУРКА] ИЗ СУХИХ	100М2	2,5000
6	ВЫЧИТАЕТСЯ ПОЗИЦИЯ: НА КАЖДЫЙ ММ ИЗМЕНЕНИЯ ТОЛЩИНЫ ИСКЛЮЧАЕТСЯ СТЕН	100М2	-2,5000
7	СПЛОШНОЕ ВЫРАВНИВАНИЕ ПОВЕРХНОСТЕЙ [ОДНОСЛОЙНАЯ ШТУКАТУРКА] ИЗ СУХИХ	100М2	11,3000
8	ВЫЧИТАЕТСЯ ПОЗИЦИЯ: НА КАЖДЫЙ ММ ИЗМЕНЕНИЯ ТОЛЩИНЫ ИСКЛЮЧАЕТСЯ	100М2	-11,3000
9	УЛУЧШЕННАЯ ОКРАСКА МАСЛЯНЫМИ СОСТАВАМИ ПО ДЕРЕВУ СТЕН	100М2	2,5000
10	УЛУЧШЕННАЯ ОКРАСКА МАСЛЯНЫМИ СОСТАВАМИ ПО ДЕРЕВУ ПОТОЛКОВ	100М2	11,3000
11	УСТРОЙСТВО ПОДСТИЛАЮЩИХ СЛОЕВ БЕТОННЫХ	М3	56,5000
12	УСТРОЙСТВО СТЯЖЕК ЦЕМЕНТНЫХ ТОЛЩИНОЙ 20 ММ	100М2	11,3000
13	УСТРОЙСТВО СТЯЖЕК ЦЕМЕНТНЫХ НА КАЖДЫЕ 5 ММ ИЗМЕНЕНИЯ ТОЛЩИНЫ СТЯЖКИ ДОБАВЛЯТЬ К НОРМЕ 11-01-011-01	100М2	11,3000
14	УСТРОЙСТВО ПОКРЫТИЙ ИЗ РЕЛИНА НА КЛЕЕ БУСТИЛАТ	100М2	11,3000
15	РЕЛИН ТЕПЛОИЗОЛИРУЕШЕЙ ОСНОВЕ ТОЛЩИНОЙ 3ММ	М2	1186,5000
16	УСТРОЙСТВО ПЛИНТУСОВ ДЕРЕВЯННЫХ	100М	8,5500
17	УЛУЧШЕННАЯ ОКРАСКА МАСЛЯНЫМИ СОСТАВАМИ ПО ДЕРЕВУ ПОЛОВ	100М2	0,5130
18	СВЕТИЛЬНИК В ПОДВЕСНЫХ ПОТОЛКАХ	100ШТ	3,2700
19	СВЕТОДИОДНЫЙ СВЕТИЛЬНИК LED 60CM 48VB NV-LPS60	ШТ	50,0000
20	СВЕТОДИОДНЫЙ ЛИНЕЙНЫЙ 1,2М LED 40VB NV-LPS60	ШТ	277,0000
21	ОЧИСТКА ПОМЕЩЕНИЙ ОТ СТРОИТЕЛЬНОГО МУСОРА	100Т	0,2500
22	ЗАТАРЕВАНИЕ СТРОИТЕЛЬНОГО МУСОРА В МЕШКИ	100 Т МУСОРА	0,2500
23	ПОГРУЗОЧНО-РАЗГРУЗОЧНЫЕ РАБОТЫ ПРИ АВТОМОБИЛЬНЫХ ПЕРЕВОЗКАХ. МУСОР СТРОИТЕЛЬНЫЙ С ПОГРУЗКОЙ ВРУЧНУЮ; ПОГРУЗКА	Т	25,0000
24	ПЕРЕВОЗКА ГРУЗОВ АВТОМОБИЛЕМ, РАССТОЯНИЕ ПЕРЕВОЗКИ 15 КМ, КЛАСС ГРУЗА 1	Т	25,0000

ПОДПИСИ:

ПОЯСНИТЕЛЬНАЯ ЗАПИСКА

РАСЧЕТ СТОИМОСТИ ОБЪЕКТА:

ТЕКУЩИЙ РЕМОНТ СПЕЦИАЛИЗИРОВАННОЙ ШКОЛЫ №66 РАСПОЛОЖЕННОГО В ГОРОДЕ ТАШКЕНТЕ

Составлен согласно Постановления Кабинета Министров РУз от 11.06.2003г. «О переходе на договорные текущие цены при реализации инвестиционных проектов, осуществляемых за счет централизованных капитальных вложений» и в соответствии с требованиями по определению стоимости строительства в договорных текущих ценах **ШНК 4.01.16-09** «Правила по определению стоимости строительства в договорных текущих ценах».

Среднегодовая заработная плата принята **4352,442275** сумм согласно «Каталогу текущих цен на материально-технические ресурсы» за 2-квартал 2022г. утвержденный Госархитектстроём РУз.

Стоимость материалов и конструкций принята согласно «Каталогу текущих цен на материально-технические ресурсы» за 2-квартал 2022г. утвержденный Госархитектстроём РУз.

Стоимость эксплуатации строительных машин и механизмов принята согласно по прогнозным ценам.

Транспортные расходы на материалы - **5%** приняты утвержденный Госархитектстроёя Р.Уз.

Транспортные расходы на оборудование – **1,2%** приняты утвержденный Госархитектстроёя Р.Уз.

Транспортные расходы на кабелью – **1,5%** приняты утвержденный Госархитектстроёя Р.Уз.

Размеры отчислений на соц. страх (Ксс) – **12%**.

Прочие затраты подрядной организации – **17,27%** приняты согласно утвержденный Госархитектстроём РУз.

Расчет рекомендуемая стоимость, на основании **ШНК 4.01.16-09**.

**ТЕКУЩИЙ РЕМОНТ СПЕЦИАЛИЗИРОВАННОЙ ШКОЛЫ №66
РАСПОЛОЖЕННОГО В ГОРОДЕ ТАШКЕНТЕ**

ТЕКУЩИЙ РЕМОНТ

Нормативная трудоемкость объекта (Т)	3 438,9136	чел/час
Среднегодовая заработная плата строителей по региону в расчете на месяц, определенная на основе статистических данных за предыдущие 12 месяцев, тыс.сум./месяц (Змс)	4 319,9614	тыс.сум /месяц
Среднемесячный фонд рабочего времени в часах по данным Министерства труда и социальной защиты населения Республики Узбекистан (Ф)	166,25	час
Коэффициент учета размера отчислений на соцстрах (Ксс)	1,12	коэфф.
Затраты на эксплуатацию машин и механизмов (Сэм)	4 688,381	тыс.сум
Затраты на строительные материалы, изделия (См)	229 575,230	тыс.сум
ресурсы по проекту	0,000	тыс.сум
Конструкции	0,000	тыс.сум
кабельно-проводниковые продукции	0,000	тыс.сум
Затраты на оборудование, мебель и инвентарь (Со)	0,000	тыс.сум
Заготовительно-складские расходы на строительные материалы, изделия и конст.	0,0	%
Заготовительно-складские расходы на оборудование	0,0	%
Транспортные и др. расходы на материалы (ШНК 4.01.16-09 п.4.6 И 5.4)	5	%
Транспортные и др. расходы на конструкции (ШНК 4.01.16-09 п.4.6 И 5.4)	5	%
Транспортные и др. расходы кабельно-проводниковые продукции	0	%
Прочие затраты производственного характера:	0	%
1. Временные здания и сооружения	0	%
2. Зимнее удорожание	0	%
3. Затраты по данным ПОС (ШНК 4.01.16-09 п.4.12)	0	тыс.сум
Затраты на доставку оборудования и отчисления в пенсионный и дорожный фонд, экологический налог (ШНК 4.01.16-09 п. 5.5.)	2	%
Кредитная линия (в соответствии с обоснованным расчетом)	0	тыс.сум
Коэффициент риска (в процентах)	0	%
Прочие затраты и расходы подрядчика (Пп)	17,27	%
Прочие затраты заказчика (ШНК 4.01.6-09 п4.14) (Пз в денежном выражении)	0	тыс.сум
Прочие затраты заказчика (ШНК 4.01.6-09 п4.14) (Пз в % выражении)	0	%
Затраты на страхование строительства объектов	0	%

РЕКОМЕНДУЕМАЯ СТАРТОВАЯ СТОИМОСТЬ ОБЪЕКТА В ТЕКУЩИХ ЦЕНАХ
ИСПРАВЛЕНО ПОСЛЕ ЗАМЕЧАНИЯ ЭКСПЕРТИЗЫ

**ТЕКУЩИЙ РЕМОНТ СПЕЦИАЛИЗИРОВАННОЙ ШКОЛЫ №66
РАСПОЛОЖЕННОГО В ГОРОДЕ ТАШКЕНТЕ**

ТЕКУЩИЙ РЕМОНТ

№	НАИМЕНОВАНИЕ ЗАТРАТ	Цена (тыс.сум)
1	2	3
1	ЗАТРАТЫ НА ОБОРУДОВАНИЕ, МЕБЕЛЬ И ИНВЕНТАРЬ	0,000
2	ЗАТРАТЫ НА СТРОИТЕЛЬНЫЕ МАТЕРИАЛЫ, ИЗДЕЛИЯ И КОНСТРУКЦИИ	241 053,992
3	ЗАТРАТЫ НА ОСНОВНУЮ ЗАРАБОТНУЮ ПЛАТУ С УЧЕТОМ НАЧИСЛЕНИЙ НА СОЦИАЛЬНОЕ СТРАХОВАНИЕ	100 082,350
4	ЗАТРАТЫ НА ЭКСПЛУАТАЦИЮ МАШИН И МЕХАНИЗМОВ	4 688,381
5	ПРОЧИЕ ЗАТРАТЫ ПРОИЗВОДСТВЕННОГО ХАРАКТЕРА	0,000
6	ПРОЧИЕ ЗАТРАТЫ И РАСХОДЫ ПОДРЯДЧИКА	59 723,930
7	ЗАТРАТЫ НА СТРАХОВАНИЕ СТРОИТЕЛЬСТВА ОБЪЕКТОВ	0,000
8	ПРОЧИЕ ЗАТРАТЫ И РАСХОДЫ ЗАКАЗЧИКА	0,000
9	ЗАТРАТЫ НА ПОКРЫТИЕ РИСКА, ОПРЕДЕЛЯЕМОГО ИСХОДЯ ИЗ ПРОГНОЗИРУЕМОГО ИНДЕКСА РОСТА ЦЕН В СТРОИТЕЛЬСТВЕ НА ОЧЕРЕДНОЙ ГОД	0,00
10	ИТОГО СТОИМОСТЬ СТРОИТЕЛЬСТВА В ТЕКУЩИХ ЦЕНАХ БЕЗ НДС	405 548,653
11	НДС15%	60 832,298
12	ИТОГО СТОИМОСТЬ СТРОИТЕЛЬСТВА В ТЕКУЩИХ ЦЕНАХ С НДС	466 380,950



ТЕКУЩИЙ РЕМОНТ СПЕЦИАЛИЗИРОВАННОЙ ШКОЛЫ №66 РАСПОЛОЖЕННОГО В ГОРОДЕ ТАШКЕНТЕ

(наименование стройки)

ЛОКАЛЬНЫЙ РЕСУРСНЫЙ СМЕТНЫЙ РАСЧЕТ №
(локальная ресурсная смета)

N п.п.	Шифр номера нормативов и коды ресурсов	Наименование работ и затрат	Единица измерения	Количество	Сметная стоимость	
					в базисном уровне	
					на ед.изм.	общая
1	2	3	4	5	6	7
ИТОГО ПО ЛОКАЛЬНОМУ РЕСУРСНОМУ РАСЧЕТУ, СОСТАВЛЕННОМУ НА ОСНОВЕ ЛОКАЛЬНОЙ РЕСУРСНОЙ ВЕДОМОСТИ N						
ТРУДОВЫЕ РЕСУРСЫ						
1	1	ЗАТРАТЫ ТРУДА РАБОЧИХ-СТРОИТЕЛЕЙ	ЧЕЛ.-Ч	3438,9136	29 103	100 082 359
СТРОИТЕЛЬНЫЕ МАШИНЫ И МЕХАНИЗМЫ						
3	112	АВТОПОГРУЗЧИКИ 5 Т	МАШ.-Ч	0,1995	121 002	24 140
4	163	АВТОМОБИЛИ-САМОСВАЛЫ ГРУЗОПОДЪЕМНОСТЬЮ ДО 10 Т	МАШ.-Ч	10,41	124 103	1 291 912
5	404	ВИБРАТОРЫ ПОВЕРХНОСТНЫЕ	МАШ.-Ч	234,475	655	153 581
6	521	ДРЕЛИ ЭЛЕКТРИЧЕСКИЕ	МАШ.-Ч	-18,347	950	-17 430
8	1488	ПОДЪЕМНИКИ ГИДРАВЛИЧЕСКИЕ ВЫСОТОЙ ПОДЪЕМА 10 М	МАШ.-Ч	104,64	19 164	2 005 321
9	1522	ПОДЪЕМНИКИ МАЧТОВЫЕ СТРОИТЕЛЬНЫЕ 0,5 Т	МАШ.-Ч	30,5201	27 817	848 977
10	1914	РАСТВОРОСМЕСИТЕЛИ ПЕРЕДВИЖНЫЕ 65 Л	МАШ.-Ч	26,21	14 570	381 880
ИТОГО ПО СТРОИТЕЛЬНЫМ МАШИНАМ:			СУМ			4 688 381
МАТЕРИАЛЬНЫЕ РЕСУРСЫ						
15	12104	РАСТВОР ГОТОВЫЙ КЛАДОЧНЫЙ ТЯЖЕЛЫЙ ЦЕМЕНТНЫЙ, МАРКА: 100	М3	46,104	465 111	21 443 478
16	12373	СМЕСЬ СУХАЯ ГИПСОВАЯ	Т	-9,0532	1 350 000	-12 221 820
17	22003	БЕТОН ТЯЖЕЛЫЙ, КЛАСС В 7,5 (М100)	М3	57,63	409 500	23 599 485
18	30391	ГВОЗДИ СТРОИТЕЛЬНЫЕ С ПЛОСКОЙ ГОЛОВКОЙ 1,8Х60 ММ	Т	0,002565	17 500 000	44 888
19	31655	ОЛИФА ДЛЯ УЛУЧШЕННОЙ ОКРАСКИ (10% НАТУРАЛЬНОЙ, 90% КОМБИНИРОВАННОЙ)	Т	0,141701	11 050 000	1 565 794
20	31688	КЛЕЙ "БУСТИЛАТ"	Т	0,565	29 142 857	16 465 714
21	31714	ШПАТЛЕВКА МАСЛЯНО-КЛЕЕВАЯ	Т	0,586002	1 350 000	791 103
22	31760	ЭМАЛЬ ЭП-140 ЗАЩИТНАЯ	Т	0,0327	11 200 000	366 240
23	32105	МАСТИКА БИТУМНО-ЛАТЕКСНАЯ КРОВЕЛЬНАЯ	Т	0,113	6 000 000	678 000
24	33746	СТАЛЬ ПОЛОСОВАЯ СПОКОЙНАЯ МАРКИ СТЗСП, ШИРИНОЙ 50-200 ММ ТОЛЩИНОЙ 4-5 ММ	Т	0,27795	15 000 000	4 169 250
25	35512	ПЕМЗА ШЛАКОВАЯ (ЩЕБЕНЬ ПОРИСТЫЙ ИЗ МЕТАЛЛУРГИЧЕСКОГО ШЛАКА), МАРКА 600, ФРАКЦИЯ ОТ 5 ДО 10 ММ	М3	0,034351	45 000	1 546
26	35538	ШКУРКА ШЛИФОВАЛЬНАЯ ДВУХСЛОЙНАЯ С ЗЕРНИСТОСТЬЮ 40/25	М2	12,0229	24 500	294 562
27	36138	ПИЛОМАТЕРИАЛЫ ХВОЙНЫХ ПОРОД ДОСКИ НЕОБРЕЗНЫЕ ДЛИНОЙ 2-3,75 М, ВСЕ ШИРИНЫ, ТОЛЩИНОЙ 32-40 ММ IV СОРТА	М3	0,0565	3 900 000	220 350
28	43231	КРАСКИ МАСЛЯНЫЕ ГОТОВЫЕ К ПРИМЕНЕНИЮ ДЛЯ ВНУТРЕННИХ РАБОТ	Т	0,414065	23 000 000	9 523 495
29	44059	ВЕТОШЬ	КГ	10,087	1 500	15 131
30	45036	СМЕСЬ РАСТВОРНАЯ СУХАЯ	Т	15,2053	1 350 000	20 527 155
31	45106	МЕШКИ ДЛЯ МУСОРА (50КГ)	ШГ	357,5	1 500	536 250
32	45905	ЗАЖИМ ЛЮСТРОВЫЙ	ШГ	333,54	3 000	1 000 620
33	46109	МУФТА	ШГ	333,54	1 800	600 372
34	51452	ПЛИНТУСА ИЗ ДРЕВЕСИНЫ ТИП ПЛ-2, РАЗМЕРОМ 19Х54 ММ	М	863,55	7 890	6 813 410
35	64080	КРЮК	ШГ	333,54	800	266 832
36	64809	ПАТРУБКИ	10ШГ	33,354	20 000	667 080
37	64931	РОЗЕТКИ ПОТОЛОЧНЫЕ	100ШГ	3,3354	120 000	400 248
39	С	РЕЛИН ТЕПЛОИЗОЛИРУЕШЕЙ ОСНОВЕ ТОЛЩИНОЙ 3ММ	М2	1186,5	78 000	92 547 000
40	С	СВЕТОДИОДНЫЙ ЛИНЕЙНЫЙ 1,2М LED 40ВВ NV-LPS60	ШГ	277	98 000	27 146 000
41	С	СВЕТОДИОДНЫЙ СВЕТИЛЬНИК LED 60СМ 48ВВ NV-LPS60	ШГ	50	242 261	12 113 050
ИТОГО ПО СТРОИТЕЛЬНЫМ МАТЕРИАЛАМ:			СУМ			229 575 230

СОСТАВИЛ

МАДАМИНОВ А.

ТЕКУЩИЙ РЕМОНТ СПЕЦИАЛИЗИРОВАННОЙ ШКОЛЫ №66 РАСПОЛОЖЕННОГО В ГОРОДЕ ТАШКЕНТЕ

(наименование стройки)

ЛОКАЛЬНАЯ РЕСУРСНАЯ ВЕДОМОСТЬ №
(локальная ресурсная смета)

N п.п.	Шифр номера нормативов и коды ресурсов	Наименование работ и затрат	Единица измерения	Количество	
				на ед. измерения	по проектным данным
1	2	3	4	5	6
РАЗДЕЛ 1. ДЕМОНТАЖ РАБОТЫ					
1	E57-003-01	РАЗБОРКА ПЛИНТУСОВ; ДЕРЕВЯННЫХ И ИЗ ПЛАСТМАССОВЫХ МАТЕРИАЛОВ	100М	8,5500	
1.1	1	ЗАТРАТЫ ТРУДА РАБОЧИХ-СТРОИТЕЛЕЙ	ЧЕЛ.-Ч	3,77	32,2335
1.2	99999	СТРОИТЕЛЬНЫЙ МУСОР	Т	0,11	0,9405
2	E57-002-01	РАЗБОРКА ПОКРЫТИЙ ПОЛОВ: ИЗ ЛИНОЛЕУМА И РЕЛИНА	100М2	11,3000	
2.1	1	ЗАТРАТЫ ТРУДА РАБОЧИХ-СТРОИТЕЛЕЙ	ЧЕЛ.-Ч	11,39	128,707
2.2	3	ЗАТРАТЫ ТРУДА МАШИНИСТОВ	ЧЕЛ.-Ч	0,13	1,469
2.3	1522	ПОДЪЕМНИКИ МАЧТОВЫЕ СТРОИТЕЛЬНЫЕ 0,5 Т	МАШ.-Ч	0,13	1,469
2.4	99999	СТРОИТЕЛЬНЫЙ МУСОР	Т	0,47	5,311
3	E67-004-05	ДЕМОНТАЖ ОСВЕТИТЕЛЬНЫХ ПРИБОРОВ: СВЕТИЛЬНИКИ	100ПТ	3,2700	
3.1	1	ЗАТРАТЫ ТРУДА РАБОЧИХ-СТРОИТЕЛЕЙ	ЧЕЛ.-Ч	17,89	58,5003
3.2	3	ЗАТРАТЫ ТРУДА МАШИНИСТОВ	ЧЕЛ.-Ч	0,08	0,2616
3.3	1522	ПОДЪЕМНИКИ МАЧТОВЫЕ СТРОИТЕЛЬНЫЕ 0,5 Т	МАШ.-Ч	0,08	0,2616
4	E62-041-01	ОЧИСТКА ВРУЧНУЮ ПОВЕРХНОСТИ	100М2	13,8000	
4.1	1	ЗАТРАТЫ ТРУДА РАБОЧИХ-СТРОИТЕЛЕЙ	ЧЕЛ.-Ч	20,8	287,04
РАЗДЕЛ 2. МОНТАЖНЫЕ РАБОТЫ					
5	E1502-019-03 ДОП. 12 МИНСТРОЙ РУЗ N 519 ОТ 18.11.2019 Г.	СПЛОШНОЕ ВЫРАВНИВАНИЕ ПОВЕРХНОСТЕЙ [ОДНОСЛОЙНАЯ ШТУКАТУРКА] ИЗ СУХИХ РАСТВОРНЫХ СМЕСЕЙ ТОЛЩИНОЙ ДО 10 ММ СТЕН	100М2	2,5000	
5.1	1	ЗАТРАТЫ ТРУДА РАБОЧИХ-СТРОИТЕЛЕЙ	ЧЕЛ.-Ч	51,89	129,725
5.2	3	ЗАТРАТЫ ТРУДА МАШИНИСТОВ	ЧЕЛ.-Ч	1,87	4,675
5.3	112	АВТОПОГРУЗЧИКИ 5 Т	МАШ.-Ч	0,04	0,1
5.4	1522	ПОДЪЕМНИКИ МАЧТОВЫЕ СТРОИТЕЛЬНЫЕ 0,5 Т	МАШ.-Ч	0,16	0,4
5.5	1914	РАСТВОРОСМЕСИТЕЛИ ПЕРЕДВИЖНЫЕ 65 Л	МАШ.-Ч	1,67	4,175
5.6	9219	ВОДА	МЗ	0,63	1,575
5.7	45036	СМЕСЬ РАСТВОРНАЯ СУХАЯ	Т	0,97	2,425
6	E1502-019-11 ДОП. 12 МИНСТРОЙ РУЗ N 519 ОТ 18.11.2019 Г. К=7	ВЫЧИТАЕТСЯ ПОЗИЦИЯ: НА КАЖДЫЙ ММ ИЗМЕНЕНИЯ ТОЛЩИНЫ ИСКЛЮЧАЕТСЯ СТЕН	100М2	-2,5000	
6.1	1	ЗАТРАТЫ ТРУДА РАБОЧИХ-СТРОИТЕЛЕЙ	ЧЕЛ.-Ч	35	-87,5
6.2	3	ЗАТРАТЫ ТРУДА МАШИНИСТОВ	ЧЕЛ.-Ч	0,14	-0,35
6.3	112	АВТОПОГРУЗЧИКИ 5 Т	МАШ.-Ч	0,028	-0,07
6.4	521	ДРЕЛИ ЭЛЕКТРИЧЕСКИЕ	МАШ.-Ч	1,169	-2,9225
6.5	1522	ПОДЪЕМНИКИ МАЧТОВЫЕ СТРОИТЕЛЬНЫЕ 0,5 Т	МАШ.-Ч	0,112	-0,28
6.6	9219	ВОДА	МЗ	0,441	-1,1025
6.7	12373	СМЕСЬ СУХАЯ ГИПСОВАЯ	Т	0,5775	-1,4438
7	E1502-019-04 ДОП. 12 МИНСТРОЙ РУЗ N 519 ОТ 18.11.2019 Г.	СПЛОШНОЕ ВЫРАВНИВАНИЕ ПОВЕРХНОСТЕЙ [ОДНОСЛОЙНАЯ ШТУКАТУРКА] ИЗ СУХИХ РАСТВОРНЫХ СМЕСЕЙ ТОЛЩИНОЙ ДО 10 ММ ПОТОЛКОВ	100М2	11,3000	
7.1	1	ЗАТРАТЫ ТРУДА РАБОЧИХ-СТРОИТЕЛЕЙ	ЧЕЛ.-Ч	63,1	713,03
7.2	3	ЗАТРАТЫ ТРУДА МАШИНИСТОВ	ЧЕЛ.-Ч	2,18	24,634
7.3	112	АВТОПОГРУЗЧИКИ 5 Т	МАШ.-Ч	0,05	0,565
7.4	1522	ПОДЪЕМНИКИ МАЧТОВЫЕ СТРОИТЕЛЬНЫЕ 0,5 Т	МАШ.-Ч	0,18	2,034
7.5	1914	РАСТВОРОСМЕСИТЕЛИ ПЕРЕДВИЖНЫЕ 65 Л	МАШ.-Ч	1,95	22,035
7.6	9219	ВОДА	МЗ	0,74	8,362
7.7	45036	СМЕСЬ РАСТВОРНАЯ СУХАЯ	Т	1,131	12,7803
8	E1502-019-12 ДОП. 12 МИНСТРОЙ РУЗ N 519 ОТ 18.11.2019 Г. К=7	ВЫЧИТАЕТСЯ ПОЗИЦИЯ: НА КАЖДЫЙ ММ ИЗМЕНЕНИЯ ТОЛЩИНЫ ИСКЛЮЧАЕТСЯ ПОТОЛКОВ	100М2	-11,3000	
8.1	1	ЗАТРАТЫ ТРУДА РАБОЧИХ-СТРОИТЕЛЕЙ	ЧЕЛ.-Ч	42,91	-484,883
8.2	3	ЗАТРАТЫ ТРУДА МАШИНИСТОВ	ЧЕЛ.-Ч	0,161	-1,8193
8.3	112	АВТОПОГРУЗЧИКИ 5 Т	МАШ.-Ч	0,035	-0,3955
8.4	521	ДРЕЛИ ЭЛЕКТРИЧЕСКИЕ	МАШ.-Ч	1,365	-15,4245
8.5	1522	ПОДЪЕМНИКИ МАЧТОВЫЕ СТРОИТЕЛЬНЫЕ 0,5 Т	МАШ.-Ч	0,126	-1,4238
8.6	9219	ВОДА	МЗ	0,518	-5,8534
8.7	12373	СМЕСЬ СУХАЯ ГИПСОВАЯ	Т	0,6734	-7,6094
9	E1504-025-01 ДОП. 4	УЛУЧШЕННАЯ ОКРАСКА МАСЛЯНЫМИ СОСТАВАМИ ПО ДЕРЕВУ СТЕН	100М2	2,5000	
9.1	1	ЗАТРАТЫ ТРУДА РАБОЧИХ-СТРОИТЕЛЕЙ	ЧЕЛ.-Ч	58,52	146,3
9.2	3	ЗАТРАТЫ ТРУДА МАШИНИСТОВ	ЧЕЛ.-Ч	0,09	0,225
9.3	1522	ПОДЪЕМНИКИ МАЧТОВЫЕ СТРОИТЕЛЬНЫЕ 0,5 Т	МАШ.-Ч	0,01	0,025
9.4	2499	АВТОМОБИЛИ БОРТОВЫЕ ГРУЗОПОДЪЕМНОСТЬЮ ДО 5 Т	МАШ.-Ч	0,08	0,2

1	2	3	4	5	6
9.5	31655	ОЛИФА ДЛЯ УЛУЧШЕННОЙ ОКРАСКИ (10% НАТУРАЛЬНОЙ, 90% КОМБИНИРОВАННОЙ)	Т	0,0091	0,02275
9.6	31714	ШПАТЛЕВКА МАСЛЯНО-КЛЕЕВАЯ	Т	0,038	0,095
9.7	35512	ПЕМЗА ШЛАКОВАЯ (ЩЕБЕНЬ ПОРИСТЫЙ ИЗ МЕТАЛЛУРГИЧЕСКОГО ШЛАКА), МАРКА 600, ФРАКЦИЯ ОТ 5 ДО 10 ММ	МЗ	0,0024	0,006
9.8	35538	ШКУРКА ШЛИФОВАЛЬНАЯ ДВУХСЛОЙНАЯ С ЗЕРНИСТОСТЬЮ 40/25	М2	0,84	2,1
9.9	43231	КРАСКИ МАСЛЯНЫЕ ГОТОВЫЕ К ПРИМЕНЕНИЮ ДЛЯ ВНУТРЕННИХ РАБОТ	Т	0,0258	0,0645
9.10	44059	ВЕТОШЬ	КГ	0,31	0,775
10	Е1504-025-02 ДОП. 4	УЛУЧШЕННАЯ ОКРАСКА МАСЛЯНЫМИ СОСТАВАМИ ПО ДЕРЕВУ ПОТОЛКОВ	100М2	11,3000	
10.1	1	ЗАТРАТЫ ТРУДА РАБОЧИХ-СТРОИТЕЛЕЙ	ЧЕЛ.-Ч	71,29	805,577
10.2	3	ЗАТРАТЫ ТРУДА МАШИНИСТОВ	ЧЕЛ.-Ч	0,12	1,356
10.3	1522	ПОДЪЕМНИКИ МАЧТОВЫЕ СТРОИТЕЛЬНЫЕ 0,5 Т	МАШ.-Ч	0,01	0,113
10.4	2499	АВТОМОБИЛИ БОРТОВЫЕ ГРУЗОПОДЪЕМНОСТЬЮ ДО 5 Т	МАШ.-Ч	0,11	1,243
10.5	31655	ОЛИФА ДЛЯ УЛУЧШЕННОЙ ОКРАСКИ (10% НАТУРАЛЬНОЙ, 90% КОМБИНИРОВАННОЙ)	Т	0,01	0,113
10.6	31714	ШПАТЛЕВКА МАСЛЯНО-КЛЕЕВАЯ	Т	0,041	0,4633
10.7	35512	ПЕМЗА ШЛАКОВАЯ (ЩЕБЕНЬ ПОРИСТЫЙ ИЗ МЕТАЛЛУРГИЧЕСКОГО ШЛАКА), МАРКА 600, ФРАКЦИЯ ОТ 5 ДО 10 ММ	МЗ	0,0024	0,02712
10.8	35538	ШКУРКА ШЛИФОВАЛЬНАЯ ДВУХСЛОЙНАЯ С ЗЕРНИСТОСТЬЮ 40/25	М2	0,84	9,492
10.9	43231	КРАСКИ МАСЛЯНЫЕ ГОТОВЫЕ К ПРИМЕНЕНИЮ ДЛЯ ВНУТРЕННИХ РАБОТ	Т	0,0298	0,33674
10.10	44059	ВЕТОШЬ	КГ	0,31	3,503
11	Е1101-002-09 МИНСТРОЙ РУЗ 05.01.21 N 9	УСТРОЙСТВО ПОДСТИЛАЮЩИХ СЛОЕВ БЕТОННЫХ	МЗ	56,5000	
11.1	1	ЗАТРАТЫ ТРУДА РАБОЧИХ-СТРОИТЕЛЕЙ	ЧЕЛ.-Ч	1,8	101,7
11.2	404	ВИБРАТОРЫ ПОВЕРХНОСТНЫЕ	МАШ.-Ч	0,48	27,12
11.3	9219	ВОДА	МЗ	0,35	19,775
11.4	22003	БЕТОН ТЯЖЕЛЫЙ, КЛАСС В 7,5 (М100)	МЗ	1,02	57,63
11.5	32105	МАСТИКА БИТУМНО-ЛАТЕКСНАЯ КРОВЕЛЬНАЯ	Т	0,002	0,113
11.6	36138	ПИЛОМАТЕРИАЛЫ ХВОЙНЫХ ПОРОД ДОСКИ НЕОБРЕЗНЫЕ ДЛИНОЙ 2-3,75 М, ВСЕ ШИРИНЫ, ТОЛЩИНОЙ 32-40 ММ IV СОРТА	МЗ	0,001	0,0565
12	Е1101-011-01 МИНСТРОЙ РУЗ 05.01.21 N 9	УСТРОЙСТВО СТЯЖЕК ЦЕМЕНТНЫХ ТОЛЩИНОЙ 20 ММ	100М2	11,3000	
12.1	1	ЗАТРАТЫ ТРУДА РАБОЧИХ-СТРОИТЕЛЕЙ	ЧЕЛ.-Ч	39,51	446,463
12.2	3	ЗАТРАТЫ ТРУДА МАШИНИСТОВ	ЧЕЛ.-Ч	1,27	14,351
12.3	404	ВИБРАТОРЫ ПОВЕРХНОСТНЫЕ	МАШ.-Ч	9,07	102,491
12.4	1522	ПОДЪЕМНИКИ МАЧТОВЫЕ СТРОИТЕЛЬНЫЕ 0,5 Т	МАШ.-Ч	1,27	14,351
12.5	9219	ВОДА	МЗ	3,5	39,55
12.6	12104	РАСТВОР ГОТОВЫЙ КЛАДОЧНЫЙ ТЯЖЕЛЫЙ ЦЕМЕНТНЫЙ, МАРКА: 100	МЗ	2,04	23,052
13	Е1101-011-02 МИНСТРОЙ РУЗ 05.01.21 N 9 К=4	УСТРОЙСТВО СТЯЖЕК ЦЕМЕНТНЫХ НА КАЖДЫЕ 5 ММ ИЗМЕНЕНИЯ ТОЛЩИНЫ СТЯЖКИ ДОБАВЛЯТЬ К НОРМЕ 11-01-011-01	100М2	11,3000	
13.1	1	ЗАТРАТЫ ТРУДА РАБОЧИХ-СТРОИТЕЛЕЙ	ЧЕЛ.-Ч	2	22,6
13.2	3	ЗАТРАТЫ ТРУДА МАШИНИСТОВ	ЧЕЛ.-Ч	0,84	9,492
13.3	404	ВИБРАТОРЫ ПОВЕРХНОСТНЫЕ	МАШ.-Ч	9,28	104,864
13.4	1522	ПОДЪЕМНИКИ МАЧТОВЫЕ СТРОИТЕЛЬНЫЕ 0,5 Т	МАШ.-Ч	0,84	9,492
13.5	12104	РАСТВОР ГОТОВЫЙ КЛАДОЧНЫЙ ТЯЖЕЛЫЙ ЦЕМЕНТНЫЙ, МАРКА: 100	МЗ	2,04	23,052
14	Е1101-037-01 МИНСТРОЙ РУЗ 05.01.21 N 9	УСТРОЙСТВО ПОКРЫТИЙ ИЗ РЕЛИНА НА КЛЕЕ БУСТИЛАТ	100М2	11,3000	
14.1	1	ЗАТРАТЫ ТРУДА РАБОЧИХ-СТРОИТЕЛЕЙ	ЧЕЛ.-Ч	47,06	531,778
14.2	3	ЗАТРАТЫ ТРУДА МАШИНИСТОВ	ЧЕЛ.-Ч	0,88	9,944
14.3	1522	ПОДЪЕМНИКИ МАЧТОВЫЕ СТРОИТЕЛЬНЫЕ 0,5 Т	МАШ.-Ч	0,36	4,068
14.4	2499	АВТОМОБИЛИ БОРТОВЫЕ ГРУЗОПОДЪЕМНОСТЬЮ ДО 5 Т	МАШ.-Ч	0,52	5,876
14.5	31688	КЛЕЙ "БУСТИЛАТ"	Т	0,05	0,565
14.6	44059	ВЕТОШЬ	КГ	0,5	5,65
15	С	РЕЛИН ТЕПЛОИЗОЛИРУЕШЕЙ ОСНОВЕ ТОЛЩИНОЙ 3ММ	М2	1186,5000	
16	Е1101-039-01 МИНСТРОЙ РУЗ 05.01.21 N 9	УСТРОЙСТВО ПЛИНТУСОВ ДЕРЕВЯННЫХ	100М	8,5500	
16.1	1	ЗАТРАТЫ ТРУДА РАБОЧИХ-СТРОИТЕЛЕЙ	ЧЕЛ.-Ч	7,65	65,4075
16.2	3	ЗАТРАТЫ ТРУДА МАШИНИСТОВ	ЧЕЛ.-Ч	0,08	0,684
16.3	2509	АВТОМОБИЛИ БОРТОВЫЕ ГРУЗОПОДЪЕМНОСТЬЮ ДО 5 Т	МАШ.-Ч	0,08	0,684
16.4	30391	ГВОЗДИ СТРОИТЕЛЬНЫЕ С ПЛОСКОЙ ГОЛОВКОЙ 1,8Х60 ММ	Т	0,0003	0,002565
16.5	51452	ПЛИНТУСА ИЗ ДРЕВЕСИНЫ ТИП ПЛ-2, РАЗМЕРОМ 19Х54 ММ	М	101	863,55
17	Е1504-025-03 ДОП. 4	УЛУЧШЕННАЯ ОКРАСКА МАСЛЯНЫМИ СОСТАВАМИ ПО ДЕРЕВУ ПОЛОВ	100М2	0,5130	
17.1	1	ЗАТРАТЫ ТРУДА РАБОЧИХ-СТРОИТЕЛЕЙ	ЧЕЛ.-Ч	51,37	26,3528
17.2	3	ЗАТРАТЫ ТРУДА МАШИНИСТОВ	ЧЕЛ.-Ч	0,13	0,06669
17.3	1522	ПОДЪЕМНИКИ МАЧТОВЫЕ СТРОИТЕЛЬНЫЕ 0,5 Т	МАШ.-Ч	0,02	0,10126
17.4	2499	АВТОМОБИЛИ БОРТОВЫЕ ГРУЗОПОДЪЕМНОСТЬЮ ДО 5 Т	МАШ.-Ч	0,11	0,05643
17.5	31655	ОЛИФА ДЛЯ УЛУЧШЕННОЙ ОКРАСКИ (10% НАТУРАЛЬНОЙ, 90% КОМБИНИРОВАННОЙ)	Т	0,0116	0,005951
17.6	31714	ШПАТЛЕВКА МАСЛЯНО-КЛЕЕВАЯ	Т	0,054	0,27702
17.7	35512	ПЕМЗА ШЛАКОВАЯ (ЩЕБЕНЬ ПОРИСТЫЙ ИЗ МЕТАЛЛУРГИЧЕСКОГО ШЛАКА), МАРКА 600, ФРАКЦИЯ ОТ 5 ДО 10 ММ	МЗ	0,0024	0,001231
17.8	35538	ШКУРКА ШЛИФОВАЛЬНАЯ ДВУХСЛОЙНАЯ С ЗЕРНИСТОСТЬЮ 40/25	М2	0,84	0,43092
17.9	43231	КРАСКИ МАСЛЯНЫЕ ГОТОВЫЕ К ПРИМЕНЕНИЮ ДЛЯ ВНУТРЕННИХ РАБОТ	Т	0,025	0,012825
17.10	44059	ВЕТОШЬ	КГ	0,31	0,15903
18	П0803-593-19	СВЕТИЛЬНИК В ПОДВЕСНЫХ ПОТОЛКАХ	100ШТ	3,2700	
18.1	1	ЗАТРАТЫ ТРУДА РАБОЧИХ-СТРОИТЕЛЕЙ	ЧЕЛ.-Ч	118	385,86

1	2	3	4	5	6
18.2	3	ЗАТРАТЫ ТРУДА МАШИНИСТОВ	ЧЕЛ.-Ч	32,72	106,9944
18.3	766	КРАНЫ НА АВТОМОБИЛЬНОМ ХОДУ ПРИ РАБОТЕ НА МОНТАЖЕ ТЕХНОЛОГИЧЕСКОГО ОБОРУДОВАНИЯ 10 Т	МАШ.-Ч	0,36	1,1772
18.4	1488	ПОДЪЕМНИКИ ГИДРАВЛИЧЕСКИЕ ВЫСОТОЙ ПОДЪЕМА 10 М	МАШ.-Ч	32	104,64
18.5	2510	АВТОМОБИЛИ БОРТОВЫЕ ГРУЗОПОДЪЕМНОСТЬЮ ДО 8 Т	МАШ.-Ч	0,36	1,1772
18.6	31760	ЭМАЛЬ ЭП-140 ЗАЩИТНАЯ	Т	0,01	0,0327
18.7	33746	СТАЛЬ ПОЛОСОВАЯ СПОКОЙНАЯ МАРКИ СТЗСП, ШИРИНОЙ 50-200 ММ ТОЛЩИНОЙ 4-5 ММ	Т	0,085	0,27795
18.8	45905	ЗАЖИМ ЛЮСТРОВЫЙ	ШТ	102	333,54
18.9	46109	МУФТА	ШТ	102	333,54
18.10	64080	КРЮК	ШТ	102	333,54
18.11	64809	ПАТРУБКИ	10ШТ	10,2	33,354
18.12	64931	РОЗЕТКИ ПОТОЛОЧНЫЕ	100ШТ	1,02	3,3354
19	С	СВЕТОДИОДНЫЙ СВЕТИЛЬНИК LED 60CM 48VB NV-LPS60	ШТ	50,0000	
20	С	СВЕТОДИОДНЫЙ ЛИНЕЙНЫЙ 1,2М LED 40VB NV-LPS60	ШТ	277,0000	
21	Е69-009-01	ОЧИСТКА ПОМЕЩЕНИЙ ОТ СТРОИТЕЛЬНОГО МУСОРА	100Т	0,2500	
21.1	1	ЗАТРАТЫ ТРУДА РАБОЧИХ-СТРОИТЕЛЕЙ	ЧЕЛ.-Ч	214,32	53,58
21.2	99999	СТРОИТЕЛЬНЫЙ МУСОР	Т	100	25
22	Е69-009-02 ДОП. 7	ЗАТАРЕВАНИЕ СТРОИТЕЛЬНОГО МУСОРА В МЕШКИ	100 Т МУСОРА	0,2500	
22.1	1	ЗАТРАТЫ ТРУДА РАБОЧИХ-СТРОИТЕЛЕЙ	ЧЕЛ.-Ч	248	62
22.2	45106	МЕШКИ ДЛЯ МУСОРА (50КГ)	ШТ	1430	357,5
23	Е311-050-01	ПОГРУЗОЧНО-РАЗГРУЗОЧНЫЕ РАБОТЫ ПРИ АВТОМОБИЛЬНЫХ ПЕРЕВОЗКАХ. МУСОР СТРОИТЕЛЬНЫЙ С ПОГРУЗКОЙ ВРУЧНУЮ: ПОГРУЗКА	Т	25,0000	
23.1	1	ЗАТРАТЫ ТРУДА РАБОЧИХ-СТРОИТЕЛЕЙ	ЧЕЛ.-Ч	0,5777	14,4425
23.2	3	ЗАТРАТЫ ТРУДА МАШИНИСТОВ	ЧЕЛ.-Ч	0,29	7,25
23.3	163	АВТОМОБИЛИ-САМОСВАЛЫ ГРУЗОПОДЪЕМНОСТЬЮ ДО 10 Т	МАШ.-Ч	0,29	7,25
24	Е310-1015	ПЕРЕВОЗКА ГРУЗОВ АВТОМОБИЛЕМ, РАССТОЯНИЕ ПЕРЕВОЗКИ 15 КМ, КЛАСС ГРУЗА 1	Т	25,0000	
24.1	3	ЗАТРАТЫ ТРУДА МАШИНИСТОВ	ЧЕЛ.-Ч	0,1264	3,16
24.2	163	АВТОМОБИЛИ-САМОСВАЛЫ ГРУЗОПОДЪЕМНОСТЬЮ ДО 10 Т	МАШ.-Ч	0,1264	3,16

СОСТАВИЛ

МАДАМИНОВ А.



№ 6022-685e-ee50-ceb5-7cb3-6030-4077
Ҳужжат яратилинган сана: 2020-06-20
Ариза рақами: 19951419

Ҳужжат берилган: АНДИЖОН-СЛ КУП ТАРМОКЛИ ХУСУСИЙ
ФИРМАСИ
Қабул қилувчининг идентификация рақами: 202204799

Архитектура-шаҳарсозлик ҳужжатларини ишлаб чиқиш фаолиятини амалга ошириш учун ЛИЦЕНЗИЯ

АНДИЖОН-СЛ КУП ТАРМОКЛИ ХУСУСИЙ ФИРМАСИ га объектларнинг мураккаблик тоифалари классификатори бўйича II тоифадаги объектлар учун қуйидаги: Тўлиқ комплексда лойиҳалаш бўйича фаолият турлари. А гуруҳи Саноат қурилиши учун объектлар ва комплекслар лойиҳа-смета ҳужжатларини яратиш, шу жумладан уларнинг муҳандислик тармоқлари ва тизимларини лойиҳалаштириш, Уй-жой-хўжалик қурилиши учун объектлар ва комплекслар лойиҳа-смета ҳужжатларини яратиш, шу жумладан уларнинг муҳандислик тармоқлари ва тизимларини лойиҳалаштириш, фаолият тур(-лар)и билан шугулланишга лицензия берилди.

Лицензия берилган сана: 20-06-2020 йил

Лицензия рақами: АЛ-000926

Солиқ тўловчининг идентификация рақами (СТИР): 202204799

Юридик шахснинг почта манзили: ФИТРАТ КУЧАСИ 214-УЙ

Лицензия амал қилиш муддати чекланмаган.

ТУРСУНОВ АСКАР ШЕРАЛИЕВИЧ

Мазкур ҳужжат Вазирлар Маҳкамасининг 2017 йил 15 сентябрдаги 728-сон қарори билан тасдиқланган Ўзбекистон Республикаси Ягона интерактив давлат хизматлари портали тўғрисидаги низомига мувофиқ шакллантирилган электрон ҳужжатнинг нусхаси ҳисобланади. Электрон ҳужжатнинг нусхасида кўрсатилган маълумотлар тўғрилигини тақшириш учун gero.gov.uz веб-сайтига ўтинг ва электрон ҳужжатнинг ноёб рақамини кiritиш ёки мобил телефон ёрдамида QR-кодни сканер қилинг. Директ Вазирлар Маҳкамасининг 2017 йил 15 сентябрдаги 728-сон қарорига мувофиқ электрон ҳужжатлардаги маълумотлар қонуний ҳисобланади. Давлат органларига Ягона порталда шакллантирилган электрон ҳужжатларнинг нусхаларини қабул қилишни рад этишлари қатъий таъқиқланган.

3568





Yuridik shaxs (tadbirkorlik subyektini) davlat ro'yxatidan o'tkazilganligi to'g'risida
GUVOHNOMA

Ushbu bilan Tadbirkorlik subyektlari yagona davlat reyestriga

"ANDIJON-SL" Mas'uliyati cheklangan jamiyat

(Yuridik shaxsning – tadbirkorlik subyektining tashkiliy-huquqiy shakli ko'rsatilgan holdagi to'liq nomi)

"ANDIJON-SL" MChJ

(Yuridik shaxsning qisqartirilgan nomi)

Tashkil etish (qayta tashkil etish, boshqa ro'yxatdan o'tkazish ma'lumotlarini o'zgartirish)

29.05.2012

5816

ro'yxat raqamli yozuv kiritilganligi tasdiqlanadi.

(Sana, oy (so'z bilan), yil):

Soliq to'lovchining identifikatsiya raqami (STIR):

202204799

Tashkiliy-huquqiy
shakli:

Mas'uliyati cheklangan jamiyat

Joylashgan joyi:

Andijon viloyati, Andijon shahri, A.FITRAT KO'CHASI 214-UY,

Guvohnoma:

**Andijon viloyati, Andijon shahri, DAVLAT XIZMATLARI
MARKAZI**

tomonidan
berilgan

(Ro'yxatdan o'tkazuvchi organning to'liq nomi):





O'ZBEKISTON RESPUBLIKASI QURILISH VAZIRLIGI
«SHAHARSOZLIK HUJJATLARI EKSPERTIZASI»
DAVLAT UNITAR KORXONASI

Тошкент вилояти

Toshkent viloyati Toshkent sh., 100011, Abay ko'ch., 6-uy Tel: +998 71 244-43-56, Faks: +998 71 244-26-05, e-mail: vilekspertiza@mail.ru www.mc.uz

Holati: Ijobiy

Direktor: NORBAYEV DUSMUROT ELOMONOVICH

Sana: 19-07-2022 yil



Yig'ma ekspert xulosasi № 51836

Obyekt nomi ««Тошкент шаҳар Чилонзор туманидаги 66-мактабини жорий таъмирлаш»»

Buyurtmachi - Чилонзор тумани Халқ таълими №66 сонли имконияти чекланган болалар учун ихтисослантирилган мактаби.

Bosh loyihachi - МЧЖ «ANDIJON-SL»

Litsenziya № АЛ-000926 20.06.2020 йилдан

Moliyalashtirish manbai - Бюджет хисобидан.

Bosh pudratchi - Танлов савдолари натижалари билан белгиланади.

Qurilish turi Жорий таъмирлаш

Murojaat raqami: № 50996

1. Loyihalash uchun asos

1.1. Лойиха учун бошланғич харажатларни ҳисоблаш учун лойиха топшириғи буюртмачи Чилонзор тумани Халқ таълими №66 сонли имконияти чекланган болалар учун ихтисослантирилган мактаби томонидан тасдиқланган, лойиха ташкилоти МЧЖ «ANDIJON-SL» томонидан келишилган.

1.2. Буюртмачи Чилонзор тумани Халқ таълими №66 сонли имконияти чекланган болалар учун ихтисослантирилган мактаби 2022 йил 07 июлдаги №93-сонли буйруғи.

2. Ekspertiza uchun taqdim etilgan materiallar

2.1. Нуқсонли далолатнома Чилонзор тумани Халқ таълими №66 сонли имконияти чекланган болалар учун ихтисослантирилган мактаби томонидан 2022 йил тасдиқланган.

2.2. Тақдим этилган смета ҳужжатлари жорий нархларда ҚҚС билан ва буюртмачи харажатларисиз 517950,955 минг сўм миқдорида.

2.3. Локал манбалар рўйхати ва зарурий манбалар рўйхати.

3. Loyiha yechimlarining qisqacha mazmuni

3.1. Тақдим этилган смета ҳужжатлари ва тасдиқланган нуқсонли далолатномада қуйидаги ишлар кўзда тутилган:

-пластик, тахтали плинтусларни ўрнатиш ва демонтаж килиш.

-релин линолиум полларни демонтаж килиш

-ёритчичлар демонтаж қилиш

-қалинлиги 10 мм деворлардан қуруқ оҳак аралашмалардан юзаларни текислаш;

-ички деворларни текислаш штукатурка қилиш

-ёғли бўёқлар билан тахта девор ва шифтларни бўяш

-релин линолиумидан полга ёеқизиш

-пластик ва тахтали плинтус ўрнатиш;

-автомобил билан мусор ва юкларни ташиш

-йоритгичлар ўрнатиш ва бошқалар.

3.2. Хисоб – китоб смета харажатлари ВМ қарорларига мувофиқ жорий нархларда тузилган 11.06.2003 йилнинг №261 сонли "инвестиция лойиҳаларини амалга ошириш учун шартномавий жорий нархларга ўтиш тўғрисида"ги қарори, 12.05.2004 йил №226-сонли "Ўзбекистон ҳукуматининг айрим қарорларига ўзгартиришлар киритиш тўғрисида"ги ва ШНҚ 4.01.16-09-сон "қурилиш харажатларини шартномавий жорий нархларда аниқлаш қоидалари".

Ҳисоблаш ресурс усулига асосланган.

Асосий қурилиш материаллари, конструкциялар, маҳсулотлар ва қиймати ҳар чоракда ишлаб чиқилган жорий нархлар каталогига, қурилиш материаллари биржалари ва ярмаркаларидаги нархлар, заводларнинг улгуржи ва сотиш нархларига мувофиқ белгиланади.

4. Loyihalanayotgan ob'ektning muhandislik ta'minoti:

-

5. Loyihani kelishilganligi to'g'risida hujjatlar.

4.1. Буюртмачи – Чилонзор тумани Халқ таълими №66 сонли имконияти чекланган болалар учун ихтисослантирилган мактаби 2022йил.

4.2. Лойиҳа ташкилоти - МЧЖ «ANDIJON-SL»2022 й.

6. Ekspertiza natijalari.

5.1. Тақдим этилган ҳужжатларни локал хулосалар бўйича экспертизадан ўтказиш жараёнида ўзгартириш, қўшимча ва тузатишлар киритилди.

5.2. Экспертиза текшируви натижаларига кўра, смета ҳужжатларининг ҚҚС билан ва буюртмачи харажатларисиз 517950,955 минг сўм жорий нархларда тақдим қилинган қиймати 51570,005 минг сўмга камайтирилди ва ҚҚС билан ва буюртмачи харажатларисиз 466380,950 минг сўмни ташкил этди:

Камайишга ишчи лойиҳа асосида қурилиш-монтаж ишлари ҳажмини сошлаш, элементар ресурс стандартлари, ишлайдиган машиналар ва механизмларнинг нархи, асосий қурилиш материалларининг нархи, қурилиш ишчиларининг меҳнат харажатлари ва бошқалар орқали эришилди.

Пудратчининг бошқа харажатлари даражаси 17, 27% миқдорида қабул қилинди.

5.3. Демонтаж ишлари давомида материалларни қайтариш нархи буюртмачи ва пудратчи билан биргаликда аниқланиши керак.

5.4. Хужжатлар эксперт текшируви учун буюртмачининг шарҳларисиз тақдим этилган.

5.5. Тасдиқлашдан олдин буюртмачи ҳужжатларни барча манфаатдор ташкилотлар билан белгиланган тартибда мувофиқлаштириши керак.

7. Xulosalar.

6.1. Объект учун жорий нархларда тахмин ҳужжатлар қиймати ҳисобига кўра «**Тошкент шаҳар Чилонзор туманидаги 66-мактабини жорий таъмирлаш**», экспертиза натижаларини ҳисобга олган ҳолда ҚҚС билан ва буюртмачи харажатларисиз 466380,950 минг сўмни ташкил этди:

Экспертиза натижалари билан белгиланадиган тавсия этилган харажат шартнома тузиш учун асос эмас.

6.2. Ўзбекистон Республикаси Вазирлар Маҳкамасининг 11.06.2003 йил 261-сонли қарори билан тасдиқланган «Объектларни қуриш қийматини шартномавий жорий нархларда белгилаш тартиби тўғрисидаги вақтинчалик низом»га мувофиқ ва Вазирлар Маҳкамасининг 31.01.2022 йилдаги №46-сонли қарорига асосан танлов савдо натижаларига кўра ишларнинг қиймати амалдаги меъёрий ҳужжатлар талабларини ҳисобга олган ҳолда буюртмачи томонидан қабул қилинади ва ҳоказо.

Bosh mutaxassis: KARABAEVA DILFUZA XUDAYBERGENOVNA