

РЕСПУБЛИКА УЗБЕКИСТАН

НАМАНГАНСКАЯ ОБЛАСТЬ НАМАНГАНСКОЙ РАЙОН

ОБЩЕСТВО С ОГРАНИЧЕННОЙ ОТВЕТСТВЕННОСТЬЮ

"IMKON-S GROUP"

РЕКОМЕНДУЕМАЯ СТАРТОВАЯ СТОИМОСТЬ

**НАМАНГАН ВИЛОЯТ ПОП ТУМАН ТИББИЕТ БИРЛАШМАСИГА КАРАШЛИ 21-
КИШЛОК ОИЛАВИЙ ПОЛИКЛИНИКА БИНОСИНИ ЖОРИЙ ТАЪМИРЛАШ.**

ЗАКАЗЧИК:

ЧАСТЬ ПРОЕКТА

СМЕТНАЯ ЧАСТЬ

КНИГА

ТОМ

ШИФР

ЧАСТЬ

АРХИВ

г.Наманган-2022 г.

РЕСПУБЛИКА УЗБЕКИСТАН

НАМАНГАНСКАЯ ОБЛАСТЬ НАМАНГАНСКОЙ РАЙОН
ОБЩЕСТВО С ОГРАНИЧЕННОЙ ОТВЕТСТВЕННОСТЬЮ

"IMKON-S GROUP"

РЕКОМЕНДУЕМАЯ СТАРТОВАЯ СТОИМОСТЬ

**НАМАНГАН ВИЛОЯТ ПОП ТУМАН ТИББИЕТ БИРЛАШМАСИГА КАРАШЛИ 21-
КИШЛОК ОИЛАВИЙ ПОЛИКЛИНИКА БИНОСИНИ ЖОРИЙ ТАЪМИРЛАШ.**

ЗАКАЗЧИК:

ЧАСТЬ ПРОЕКТА

СМЕТНАЯ ЧАСТЬ

КНИГА

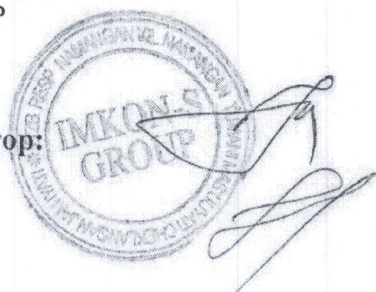
ТОМ

ШИФР

ЧАСТЬ

Директор:

ГИП



М.ЖАББОРОВ

О.ЮЛДАШЕВ

г.Наманган-2022 г.

ПОЯСНИТЕЛЬНАЯ ЗАПИСКА

ОПРЕДЕЛЕНИЕ РЕКОМЕНУЕМОЙ СТАРТОВОЙ СТОИМОСТИ ОБЪЕКТА

В ТЕКУЩИХ ЦЕНАХ

Стоимость строительства определена в соответствии с Постановлением Кабинета Министров от 11.06.2003 года № 261 «О переходе на договорные текущие цены при реализации инвестиционных проектов, осуществляемых за счет централизованных капитальных вложений» и ШНК 4.01.16-09.

Стоимость строительства объекта рассчитывается по ресурсному методу. Расчет стартовой стоимости в текущих ценах производится по формуле:

$$C = (C_o + C_m + C_{зп} + C_{эм} + C_p + C_{пп} + C_{сп}) \times K_p, \text{ где:}$$

- C_o - затраты на оборудование, мебель и инвентарь
- C_m - затраты на строительные материалы, изделия и конструкции;
- $C_{зп}$ - затраты на основную зарплату с учетом начислений на социальное страхование;
- $C_{эм}$ - затраты на эксплуатацию машин и механизмов;
- C_p - прочие затраты производственного характера;
- $C_{пп}$ - прочие затраты подрядчика;
- $C_{сп}$ - затраты на страхование строительства объектов на время строительства;
- K_p - коэффициент риска;

I. Затраты на заработную плату;

Определяются путем умножения нормативной трудоемкости объекта на текущую стоимость 1 человеко-часа (в сумах) и на коэффициент, учитывающий размер отчислений на социальное страхование по формуле:

$$C_{зп} = T \times C_ч \times K_{сс},$$

где:

- T - нормативная трудоемкость объекта, определяемая по ресурсной смете, в чел.-часах;
 - $C_ч$ - среднечасовая заработная плата рабочих-строителей, исчисляется исходя из уровня среднестатистической месячной заработной платы строителей по региону;
 - $K_{сс}$ - коэффициент, учитывающий размер отчислений на социальное страхование.
- Исчисление среднечасовой заработной платы производится по формуле:

$$C_ч = Z_{мс} : \Phi,$$

где:

- $Z_{мс}$ - среднемесячная заработная плата рабочих-строителей по региону;
 - Φ - среднемесячный фонд рабочего времени в часах по данным Министерства труда и социальной защиты населения Республики Узбекистан.
- Средне часовая заработная плата строителей по региону в расчете на месяц, сог. каталог 2022г за 1 квартал 19512,54 сум чел/час
- Трудозатраты определены в соответствии с ресурсной сметой в чел/час
- Всего заработная плата рабочих-строителей в текущих ценах с отчислениями на социальное страхование в размере - 12%

II. Затраты на эксплуатацию машин и механизмов

Стоимость затрат на эксплуатацию машин и механизмов при определении стоимости строительства объекта принимается по текущим ценам исходя из нормативной потребности в машино-часах по ресурсной смете и среднесложившейся по региону цены машино-часа соответствующего вида машин по формуле:

$$C_{эм} = Эм \times Ц_{пр},$$

где:

Эм - объем эксплуатации машин и механизмов в часах;

Цпр - текущие цены на эксплуатацию машин и механизмов в час/сум.

Стоимость затрат на эксплуатацию машин и механизмов определена в соответствии с ресурсной сметой согласно ШНК 4.01.16-09.

III. Затраты на приобретение строительных материалов, изделий и конструкций

Затраты на приобретение строительных материалов, изделий и конструкций определены на основе фактических показателей в соответствии с ресурсной сметы, разработанной в составе рабочего проекта с применением средних текущих цен на материально-технические ресурсы применяемые в строительном производстве Республики Узбекистан и в данном регионе, по формуле:

$S_m = S_{m1} + S_{m2} + S_{m3} + \dots + S_{mp}$, где:

S_{m1}, S_{m2}, S_{m3}, S_{mp} - стоимость отдельных видов строительных материалов и конструкций

$S_{mp} = N \times C_{cp}$,

где:

N - количество отдельного вида строительного материала (изделия, конструкции), требуемого для строительства объекта;

C_{cp} - средневзвешенная цена на единицу строительного материала (изделия, конструкции).

Стоимость строительных материалов принята из ресурсной сметы согласованная заказчиком.

IV. Прочие затраты подрядчика

Прочие затраты под.

Приняты в размере 19,5 %.

V. Прочие затрат заказчика

Прочие затраты заказчика (Пзз) (затраты на разработку проекта и экспертизу проекта, стоимость разработки рабочей документации и изыскательских работ, содержание технического и авторского надзора, затрат на отведения земель, выплаты компенсаций, проведения конкурсных торгов и т.п.) в соответствии с данными заказчика и ШНК 4.01.16-09.

VI. Транспортные и заготовительно-складские расходы

Транспортные и заготовительно-складские расходы на материалы 5%, провод и кабелья 1,5 %
оборудование 2%

VII. Коэффициент риска

Коэффициент риска принят согласно утвержденного предварительного технико-экономического расчета в размере _____ %.

Все стоимости материалов, конструкций, оборудования, маш-час, чел-час согласованы, подтверждены заказчиком и приложены к сметной документации.

Главный инженер проекта

**РЕКОМЕНДУЕМАЯ СТАРТОВАЯ СТОИМОСТЬ
ОБЪЕКТА В ТЕКУЩИХ ЦЕНАХ**

**НАМАНГАН ВИЛОЯТ ПОП ТУМАН ТИББИЕТ БИРЛАШМАСИГА КАРАШЛИ 21-КИШЛОК
ОИЛАВИЙ ПОЛИКЛИНИКА БИНОСИНИ ЖОРИЙ ТАЪМИРЛАШ.**

| №№ ПП | НАИМЕНОВАНИЕ ЗАТРАТ | Цена (тыс.сум) |
|------------------|---|---------------------------|
| 1 | 2 | 3 |
| 1 | ЗАТРАТЫ НА ОБОРУДОВАНИЕ, МЕБЕЛЬ И ИНВЕНТАРЬ | 0,000 |
| 2 | ЗАТРАТЫ НА СТРОИТЕЛЬНЫЕ МАТЕРИАЛЫ, ИЗДЕЛИЯ И КОНСТРУКЦИИ С УЧЕТОМ ТРАНСПОРТНЫХ ЗАТРАТ | 196 879,222 |
| 3 | НОРМАТИВНАЯ ТРУДОЕМКОСТЬ ОБЪЕКТА ЧЕЛ/ЧАС | 4 828,89 |
| 4 | ЗАТРАТЫ НА ОСНОВНУЮ ЗАРАБОТНУЮ ПЛАТУ С УЧЕТОМ НАЧИСЛЕНИЙ НА СОЦИАЛЬНОЕ СТРАХОВАНИЕ 12% | 105 530,777 |
| 5 | ЗАТРАТЫ НА ЭКСПЛУАТАЦИЮ МАШИН И МЕХАНИЗМОВ | 6 537,671 |
| 7 | ПРОЧИЕ ЗАТРАТЫ И РАСХОДЫ ПОДРЯДЧИКА 19,5% | 60 244,796 |
| 8 | ЗАТРАТЫ НА СТРАХОВАНИЕ СТРОИТЕЛЬСТВА ОБЪЕКТОВ | 1 181,416 |
| 9 | И Т О Г О С Т О И М О С Т Ъ С Т Р О И Т Е Л Ъ С Т В А В Т Е К У Щ И Х Ц Е Н А Х | 370 373,881 |
| 10 | НДС 15% | 55556,082 |
| 11 | И Т О Г О С Н Д С | 425 929,963 |
| 12 | ЗАТРАТЫ ЗАКАЗЧИКА | 13 500,000 |
| 13 | ВСЕГО | 439 429,963 |

Главный инженер проекта

О. Юлдошев

Составил

Ё. Сулаймонов

НАМАНГАН ВИЛОЯТ ПОП ТУМАН ТИББИЕТ БИРЛАШМАСИГА КАРАШЛИ 21-КИШЛОК ОИЛАВИЙ ПОЛИКЛИНИКА БИНОСИ ФАСАД КИСМИНИ
(наименование стройки)

Форма N 5

ЛОКАЛЬНАЯ РЕСУРСНАЯ ВЕДОМОСТЬ №
(локальная ресурсная смета)

на **РЕМОНТНО-СТРОИТЕЛЬНЫЕ РАБОТЫ, 21-КИШЛОК ОИЛАВИЙ ПОЛИКЛИНИКА БИНОСИ ФАСАД КИСМИ**
(наименование работ и затрат, наименование объекта)

Основание: АЛЬБОМ

| № п.п. | Шифр номера нормативов и коды ресурсов | Наименование работ и затрат | Единица измерения | Количество | |
|------------------------|---|---|-------------------|------------------|---------------------|
| | | | | на ед. измерения | по проектным данным |
| 1 | 2 | 3 | 4 | 5 | 6 |
| РАЗДЕЛ 1. ФАСАД | | | | | |
| 1 | E1502-036-01 | ШТУКАТУРКА ПО СЕТКЕ БЕЗ УСТРОЙСТВА КАРКАСА УЛУЧШЕННАЯ ПОВОЛОК | 100М2 | 0,467 | |
| 1.1 | 1 | ЗАТРАТЫ ТРУДА РАБОЧИХ-СТРОИТЕЛЕЙ | ЧЕЛ.-Ч | 129,95 | 60,6867 |
| 1.2 | 12147 | РАСТВОР ОТДЕЛОЧНЫЙ ТЯЖЕЛЫЙ ИЗВЕСТКОВЫЙ 1:2,5 | М3 | 3,1 | 1,4477 |
| 1.3 | 30389 | ГВОЗДИ СТРОИТЕЛЬНЫЕ С ПЛОСКОЙ ГОЛОВКОЙ 1,6X50 ММ | Т | 0,0025 | 0,001168 |
| 1.4 | 33205 | СЕТКА ТКАНАЯ С КВАДРАТНЫМИ ЯЧЕЙКАМИ N 05 БЕЗ ПОКРЫТИЯ | М2 | 108 | 50,436 |
| 2 | E1502-039-01 ДОП. 11 ГОСАРХИТЕКТУРНОЙ РУЗ ПР. № 429 ОТ 15.12.17 Г. | ОТДЕЛКА НАРУЖНЫХ ЦОКОЛ ПО ПОДГОТОВЛЕННЫМ ПОВЕРХНОСТЯМ ДЕКОРАТИВНЫМ ПОКРЫТИЕМ ПОД ИМИТАЦИЮ НАТУРАЛЬНОГО КАМНЯ "ТРАВЕРТИН" СПЛОШНОЕ НАНЕСЕНИЕ С ПОЛИРОВОККОЙ ПОВЕРХНОСТИ (БЕЗ РИСУНКА) С РАСХОДОМ 350 КГ РУЧНЫМ СПОСОБОМ | 100 М2 | 0,467 | |
| 2.1 | 1 | ЗАТРАТЫ ТРУДА РАБОЧИХ-СТРОИТЕЛЕЙ | ЧЕЛ.-Ч | 180 | 84,06 |
| 2.2 | 3 | ЗАТРАТЫ ТРУДА МАШИНИСТОВ | ЧЕЛ.-Ч | 0,23 | 0,10741 |
| 2.3 | 521 | ДРЕЛИ ЭЛЕКТРИЧЕСКИЕ | МАШ.-Ч | 1,1 | 0,5137 |
| 2.4 | 1147 | МАШИНЫ ШЛИФОВАЛЬНЫЕ ЭЛЕКТРИЧЕСКИЕ | МАШ.-Ч | 9 | 4,203 |
| 2.5 | 2509 | АВТОМОБИЛИ БОРТОВЫЕ ГРУЗОПОДЪЕМНОСТЬЮ ДО 5 Т | МАШ.-Ч | 0,23 | 0,10741 |
| 2.6 | 9219 | ВОДА | М3 | 0,08 | 0,03736 |
| 2.7 | 31641 | ГРУНТОВКА НА ОСНОВЕ МИКРОКАЛЬЦИТА | КГ | 20 | 9,34 |
| 2.8 | 35538 | ШКУРКА ШЛИФОВАЛЬНАЯ ДВУХСЛОЙНАЯ С ЗЕРНИСТОСТЬЮ 40/25 | М2 | 0,5 | 0,2335 |
| 2.9 | 44059 | ВЕТОШЬ | КГ | 0,01 | 0,00467 |
| 2.10 | 46051 | ДИСК ПОЛИРОВОЧНЫЙ Д 125 ММ | ШТ | 4 | 1,868 |
| 2.11 | 442908 | ЛАК ВОДНО-ДИСПЕРСИОННЫЙ "STONEMIX" НА ОСНОВЕ АКРИЛА | КГ | 38 | 17,746 |
| 2.12 | 443103 | СМЕСЬ УНИВЕРСАЛЬНАЯ ДЕКОРАТИВНАЯ "STONEMIX" НА ОСНОВЕ ТРАВЕРТИНА | КГ | 350 | 163,45 |
| 3 | E1502-011-01 ДОП. 8 | УСТРОЙСТВО НАРУЖНОЙ ТЕПЛОИЗОЛЯЦИИ ЗДАНИЙ С ТОНКОЙ ШТУКАТУРКОЙ ПО УТЕПЛИТЕЛЮ ТОЛЩИНОЙ ПЛИТ ДО 50 ММ | 100 М2 | 5,962 | |
| 3.1 | 1 | ЗАТРАТЫ ТРУДА РАБОЧИХ-СТРОИТЕЛЕЙ | ЧЕЛ.-Ч | 322,41 | 1922,2084 |
| 3.2 | 3 | ЗАТРАТЫ ТРУДА МАШИНИСТОВ | ЧЕЛ.-Ч | 12,6 | 75,1212 |
| 3.3 | 521 | ДРЕЛИ ЭЛЕКТРИЧЕСКИЕ | МАШ.-Ч | 0,08 | 0,47696 |
| 3.4 | 982 | ЛЕБЕДКИ ЭЛЕКТРИЧЕСКИЕ, ТЯГОВЫМ УСИЛИЕМ 122,62 (12,5) КН (Т) | МАШ.-Ч | 4,14 | 24,6827 |
| 3.5 | 1114 | МАШИНЫ ЛИСТОГИБОЧНЫЕ СПЕЦИАЛЬНЫЕ (ВАЛЬЦЫ) | МАШ.-Ч | 0,2 | 1,1924 |
| 3.6 | 1146 | МАШИНЫ ШЛИФОВАЛЬНЫЕ УГЛОВЫЕ | МАШ.-Ч | 0,23 | 1,3713 |
| 3.7 | 1481 | ПОГРУЗЧИКИ ОДНОКОВШОВЫЕ НА ПНЕВМОКОЛЕСНОМ ХОДУ | МАШ.-Ч | 7,69 | 45,8478 |
| 3.8 | 2511 | АВТОМОБИЛИ БОРТОВЫЕ ГРУЗОПОДЪЕМНОСТЬЮ ДО 15 Т | МАШ.-Ч | 0,77 | 4,5907 |
| 3.9 | 3325 | ДРЕЛЬ-ПЕРФОРАТОР ЭЛЕКТРИЧЕСКАЯ | МАШ.-Ч | 21,24 | 126,6329 |
| 3.10 | 9219 | ВОДА | М3 | 0,1 | 0,5962 |
| 3.11 | 31122 | ПЕНА МОНТАЖНАЯ ДЛЯ ГЕРМЕТИЗАЦИИ СТЫКОВ В БАЛЛОНЧИКЕ ЕМКОСТЬЮ 0,85 Л | ШТ | 1,96 | 11,6855 |
| 3.12 | 55216 | ШТУКАТУРКА ФАСАДНАЯ ДЕКОРАТИВНАЯ ТИПА "VOLIX МРКА15DM" | КГ | 400 | 2384,8 |
| 3.13 | 55217 | ЗАКЛЕПКА СТД-985 | КГ | 0,006 | 0,035772 |
| 3.14 | 55218 | ГРУНТОВКА ПОЛИМЕРНАЯ ТИПА "VOLIX O" | КГ | 12,71 | 75,777 |
| 3.15 | 55219 | ГРУНТОВКА ТИПА "VOLIX SG" | КГ | 25,42 | 151,554 |
| 3.16 | 55220 | КРАСКА СИЛИКАТНАЯ ТИПА "VOLIX SZ" | Л | 44,92 | 267,813 |
| 3.17 | 55221 | ЛЕНТА ПСУЛ | М | 45 | 268,29 |
| 3.18 | 55222 | СЕТКА АРМИРУЮЩАЯ ФАСАДНАЯ SSA1363-4SM | М2 | 134,75 | 803,3795 |
| 3.19 | 55223 | ДЮБЕЛЬ РАСПОРНЫЙ С МЕТАЛЛИЧЕСКИМ СТЕРЖНЕМ 10X120 ММ | 10ШТ | 120 | 715,44 |
| 3.20 | 55228 | СВЕРЛА КОЛЬЦЕВЫЕ АЛМАЗНЫЕ ДИАМЕТРОМ 5 ММ | ШТ | 0,36 | 2,1463 |
| 3.21 | 55229 | СТАЛЬ ЛИСТОВАЯ ОЦИНКОВАННАЯ ТОЛЩИНОЙ ЛИСТА 0,55 ММ | Т | 0,004 | 0,023848 |
| 3.22 | 55230 | КЛЕЙ УНИВЕРСАЛЬНЫЙ ДЛЯ СИСТЕМ УТЕПЛЕНИЯ ТИПА "VOLIX WM" | КГ | 83,2 | 496,0384 |
| 3.23 | 55231 | КЛЕЙ ДЛЯ ПРИКЛЕИВАНИЯ МИНЕРАЛЬНОЙ ВАТЫ ТИПА "VOLIX ZW" | КГ | 60 | 357,72 |
| 3.24 | 55246 | ПРОФИЛЬ ЦОКОЛЬНЫЙ AL 50 ММ, ДЛИНА 2500 ММ | М | 3,26 | 19,4361 |
| 3.25 | 55251 | УГОЛОК ПВХ С СТЕКЛОСЕТКОЙ | М | 6 | 35,772 |
| 3.26 | 61615 | ДЮБЕЛИ ДЛЯ ПРИСТРЕЛКИ | 10 ШТ | 0,89 | 5,3062 |
| 4 | МАТ | ПЛИТЫ БАЗАЛЬТОВЫЕ НА НЕОРГАНИЧЕСКОМ СВЯЗУЮЩЕМ НЕСТОРАЕМЫЕ ТЕПЛОИЗОЛЯЦИОННЫЕ ПЛОТНОСТЬЮ 140 КГ/М3 | М3 | 29,81 | |
| 5 | E1502-031-01 | ШТУКАТУРКА ПОВЕРХНОСТЕЙ ОКОННЫХ И ДВЕРНЫХ ОТКОСОВ ПО БЕТОНУ И КАМНЮ ПЛОСКИХ | 100М2 | 0,645 | |
| 5.1 | 1 | ЗАТРАТЫ ТРУДА РАБОЧИХ-СТРОИТЕЛЕЙ | ЧЕЛ.-Ч | 204,06 | 131,6187 |
| 5.2 | 3 | ЗАТРАТЫ ТРУДА МАШИНИСТОВ | ЧЕЛ.-Ч | 2,06 | 1,3287 |
| 5.3 | 1522 | ПОДЪЕМНИКИ МАЧТОВЫЕ СТРОИТЕЛЬНЫЕ 0,5 Т | МАШ.-Ч | 2,06 | 1,3287 |
| 5.4 | 12138 | РАСТВОР ЦЕМЕНТНО-ИЗВЕСТКОВЫЙ 1:1:6 | М3 | 0,1 | 0,0645 |
| 5.5 | 12147 | РАСТВОР ОТДЕЛОЧНЫЙ ТЯЖЕЛЫЙ ИЗВЕСТКОВЫЙ 1:2,5 | М3 | 4,3 | 2,7735 |
| 6 | E1502-039-01 ДОП. 11 ГОСАРХИТЕКТУРНОЙ РУЗ ПР. № 429 ОТ 15.12.17 Г. | ОТДЕЛКА НАРУЖНЫХ ОТКОС ПО ПОДГОТОВЛЕННЫМ ПОВЕРХНОСТЯМ ДЕКОРАТИВНЫМ ПОКРЫТИЕМ ПОД ИМИТАЦИЮ НАТУРАЛЬНОГО КАМНЯ "ТРАВЕРТИН" СПЛОШНОЕ НАНЕСЕНИЕ С ПОЛИРОВОККОЙ ПОВЕРХНОСТИ (БЕЗ РИСУНКА) С РАСХОДОМ 350 КГ РУЧНЫМ СПОСОБОМ | 100 М2 | 0,645 | |
| 6.1 | 1 | ЗАТРАТЫ ТРУДА РАБОЧИХ-СТРОИТЕЛЕЙ | ЧЕЛ.-Ч | 180 | 116,1 |

| 1 | 2 | 3 | 4 | 5 | 6 |
|--|---|--|----------------------------|----------|-----------------|
| 6.2 | 3 | ЗАТРАТЫ ТРУДА МАШИНИСТОВ | ЧЕЛ.-Ч | 0,23 | 0,14835 |
| 6.3 | 521 | ДРЕЛИ ЭЛЕКТРИЧЕСКИЕ | МАШ.-Ч | 1,1 | 0,7095 |
| 6.4 | 1147 | МАШИНЫ ШЛИФОВАЛЬНЫЕ ЭЛЕКТРИЧЕСКИЕ | МАШ.-Ч | 9 | 5,805 |
| 6.5 | 2509 | АВТОМОБИЛИ БОРТОВЫЕ ГРУЗОПОДЪЕМНОСТЬЮ ДО 5 Т | МАШ.-Ч | 0,23 | 0,14835 |
| 6.6 | 9219 | ВОДА | М3 | 0,08 | 0,0516 |
| 6.7 | 31641 | ГРУНТОВКА НА ОСНОВЕ МИКРОКАЛЬЦИТА | КГ | 20 | 12,9 |
| 6.8 | 35538 | ШКУРКА ШЛИФОВАЛЬНАЯ ДВУХСЛОЙНАЯ С ЗЕРНИСТОСТЬЮ 40/25 | М2 | 0,5 | 0,3225 |
| 6.9 | 44059 | ВЕТОШЬ | КГ | 0,01 | 0,00645 |
| 6.10 | 46051 | ДИСК ПОЛИРОВОЧНЫЙ Д 125 ММ | ШТ | 4 | 2,58 |
| 6.11 | 442908 | ЛАК ВОДНО-ДИСПЕРСИОННЫЙ "STONEMIX" НА ОСНОВЕ АКРИЛА | КГ | 38 | 24,51 |
| 6.12 | 443103 | СМЕСЬ УНИВЕРСАЛЬНАЯ ДЕКОРАТИВНАЯ "STONEMIX" НА ОСНОВЕ ТРАВЕРТИНА | КГ | 350 | 225,75 |
| 7 | E1201-010-01 МИНСТРОЙ РУЗ 05.01.21 N 3 | УСТРОЙСТВО МЕЛКИХ ПОКРЫТИЙ [БРАНДМАУЭРЫ, ПАРАПЕТЫ, СВСЕСЫ И Т.П.] ИЗ ЛИСТОВОЙ ОЦИНКОВАННОЙ СТАЛИ | 100M2 | | 0,184 |
| 7.1 | 1 | ЗАТРАТЫ ТРУДА РАБОЧИХ-СТРОИТЕЛЕЙ | ЧЕЛ.-Ч | 112,75 | 20,746 |
| 7.2 | 3 | ЗАТРАТЫ ТРУДА МАШИНИСТОВ | ЧЕЛ.-Ч | 0,2 | 0,0368 |
| 7.3 | 762 | КРАНЫ НА АВТОМОБИЛЬНОМ ХОДУ ПРИ РАБОТЕ НА ДРУГИХ ВИДАХ СТРОИТЕЛЬСТВА 10 Т | МАШ.-Ч | 0,2 | 0,0368 |
| 7.4 | 30405 | ГВОЗДИ ТОЛЕВЫЕ КРУГЛЫЕ 3,0X40 ММ | Т | 0,004 | 0,000736 |
| 7.5 | 32522 | ПРОВОЛОКА КАНАТНАЯ ОЦИНКОВАННАЯ ДИАМЕТРОМ 3 ММ | Т | 0,012 | 0,002208 |
| 7.6 | 33731 | СТАЛЬ ЛИСТОВАЯ ОЦИНКОВАННАЯ ТОЛЩИНОЙ ЛИСТА 0,5 ММ | Т | 0,407142 | 0,074914 |
| 8 | E1201-008-05 МИНСТРОЙ РУЗ 05.01.21 N 3 | НАВЕСКА ВОДОСТОЧНЫХ ТРУБ ПО СТЕНАМ ИЗ БЕТОНА, ДИАМЕТРОМ ДО: 140 ММ | 100M ТРУБ | | 0,96 |
| 8.1 | 1 | ЗАТРАТЫ ТРУДА РАБОЧИХ-СТРОИТЕЛЕЙ | ЧЕЛ.-Ч | 63 | 60,48 |
| 8.2 | 32507 | ПОКОВКИ ОЦИНКОВАННЫЕ МАССОЙ 2,825 КГ | Т | 0,095 | 0,0912 |
| 8.3 | 32522 | ПРОВОЛОКА КАНАТНАЯ ОЦИНКОВАННАЯ ДИАМЕТРОМ 3 ММ | Т | 0,0003 | 0,000288 |
| 8.4 | 47801 | ТРУБЫ ВОДОСТОЧНЫЕ | М | 113 | 108,48 |
| 9 | МАТ | ОТВОД ВОДОСТОЧНЫЙ | ШТ | | 24 |
| 10 | МАТ | ВАРОНКА ВОДОСТОЧНЫЙ | ШТ | | 12 |
| 11 | E0807-001-02 | УСТАНОВКА И РАЗБОРКА НАРУЖНЫХ ИНВЕНТАРНЫХ ЛЕСОВ ВЫСОТОЙ ДО 16 М ТРУБЧАТЫХ ДЛЯ ПРОЧИХ ОТДЕЛОЧНЫХ РАБОТ | 100M2 | | 7,259 |
| 11.1 | 1 | ЗАТРАТЫ ТРУДА РАБОЧИХ-СТРОИТЕЛЕЙ | ЧЕЛ.-Ч | 43,5 | 315,7665 |
| 11.2 | 44082 | ДЕТАЛИ ДЕРЕВЯННЫЕ ЛЕСОВ | М3 | 0,009 | 0,065331 |
| 11.3 | 51622 | ЩИТЫ НАСТИЛА ПО ПРОЕКТНЫМ ДАННЫМ | М2 | 3,4 | 24,6806 |
| 11.4 | 63944 | ДЕТАЛИ ЛЕСОВ СТАЛЬНЫЕ | Т | 0,035 | 0,254065 |
| 12 | E1101-002-09 МИНСТРОЙ РУЗ 05.01.21 N 9 | УСТРОЙСТВО ПОДСТИЛАЮЩИХ СЛОЕВ БЕТОННЫХ ОТМОСКА | М3 | | 10,62 |
| 12.1 | 1 | ЗАТРАТЫ ТРУДА РАБОЧИХ-СТРОИТЕЛЕЙ | ЧЕЛ.-Ч | 1,8 | 19,116 |
| 12.2 | 404 | ВИБРАТОРЫ ПОВЕРХНОСТНЫЕ | МАШ.-Ч | 0,48 | 5,0976 |
| 12.3 | 6312 | БЕТОН ТЯЖЕЛЫЙ КЛАССА В7,5 /М-100/ ФРАКЦИИ 5-20 ММ | М3 | 1,02 | 10,8324 |
| 12.4 | 9219 | ВОДА | М3 | 0,35 | 3,717 |
| РАЗДЕЛ 2. ПОЛЫ | | | | | |
| 13 | E57-002-03 | РАЗБОРКА ПОКРЫТИЙ ПОЛОВ: ИЗ КЕРАМИЧЕСКИХ ПЛИТОК | 100M2 | | 2,2329 |
| 13.1 | 1 | ЗАТРАТЫ ТРУДА РАБОЧИХ-СТРОИТЕЛЕЙ | ЧЕЛ.-Ч | 69,87 | 156,0127 |
| 13.2 | 3 | ЗАТРАТЫ ТРУДА МАШИНИСТОВ | ЧЕЛ.-Ч | 1,44 | 3,2154 |
| 13.3 | 1522 | ПОДЪЕМНИКИ МАЧТОВЫЕ СТРОИТЕЛЬНЫЕ 0,5 Т | МАШ.-Ч | 1,44 | 3,2154 |
| 13.4 | 99999 | СТРОИТЕЛЬНЫЙ МУСОР | Т | 5,2 | 11,6111 |
| 14 | E57-002-01 | РАЗБОРКА ПОКРЫТИЙ ПОЛОВ: ИЗ ЛИНОЛЕУМА И РЕЛИНА | 100M2 | | 2,6635 |
| 14.1 | 1 | ЗАТРАТЫ ТРУДА РАБОЧИХ-СТРОИТЕЛЕЙ | ЧЕЛ.-Ч | 11,39 | 30,3373 |
| 14.2 | 3 | ЗАТРАТЫ ТРУДА МАШИНИСТОВ | ЧЕЛ.-Ч | 0,13 | 0,346255 |
| 14.3 | 1522 | ПОДЪЕМНИКИ МАЧТОВЫЕ СТРОИТЕЛЬНЫЕ 0,5 Т | МАШ.-Ч | 0,13 | 0,346255 |
| 14.4 | 99999 | СТРОИТЕЛЬНЫЙ МУСОР | Т | 0,47 | 1,2518 |
| 15 | E57-002-11 ДОП. 5 | РАЗБОРКА ПОКРЫТИЙ ПОЛОВ: ЦЕМЕНТНЫХ | 100M2 | | 2,6635 |
| 15.1 | 1 | ЗАТРАТЫ ТРУДА РАБОЧИХ-СТРОИТЕЛЕЙ | ЧЕЛ.-Ч | 126,56 | 337,0926 |
| 15.2 | 3 | ЗАТРАТЫ ТРУДА МАШИНИСТОВ | ЧЕЛ.-Ч | 1,8 | 4,7943 |
| 15.3 | 1522 | ПОДЪЕМНИКИ МАЧТОВЫЕ СТРОИТЕЛЬНЫЕ 0,5 Т | МАШ.-Ч | 1,8 | 4,7943 |
| 15.4 | 2831 | МОЛОТКИ ОТБОЙНЫЕ ЭЛЕКТРИЧЕСКИЕ | МАШ.-Ч | 53,76 | 143,1898 |
| 15.5 | 99999 | СТРОИТЕЛЬНЫЙ МУСОР | Т | 6,6 | 17,5791 |
| ПОЛЫ ИЗ КЕРАМОГРАНИТ ПЛИТОК ПО ГРУНТУ | | | | | |
| 16 | E1101-009-01 МИНСТРОЙ РУЗ 05.01.21 N 9 | УСТРОЙСТВО ТЕПЛОИЗОЛЯЦИОННЫЕ ЭКСТРУДИРОВАННЫЕ ПЕНОПЛЕКС | 100M2 | | 1,2134 |
| 16.1 | 1 | ЗАТРАТЫ ТРУДА РАБОЧИХ-СТРОИТЕЛЕЙ | ЧЕЛ.-Ч | 28,38 | 34,4363 |
| 17 | МАТ | ПЛИТЫ ТЕПЛОИЗОЛЯЦИОННЫЕ ЭКСТРУДИРОВАННЫЕ (ПЕНОПЛЕКС), ОСНОВА 20 ММ. В УПАКОВКЕ 13,86 М2/0,2780 М3 | М2 | | 124,9802 |
| 18 | E1101-011-01 МИНСТРОЙ РУЗ 05.01.21 N 9 | УСТРОЙСТВО СТЯЖЕК ЦЕМЕНТНЫХ ТОЛЩИНОЙ 20 ММ | 100M2 | | 1,2134 |
| 18.1 | 1 | ЗАТРАТЫ ТРУДА РАБОЧИХ-СТРОИТЕЛЕЙ | ЧЕЛ.-Ч | 39,51 | 47,9414 |
| 18.2 | 3 | ЗАТРАТЫ ТРУДА МАШИНИСТОВ | ЧЕЛ.-Ч | 1,27 | 1,541 |
| 18.3 | 404 | ВИБРАТОРЫ ПОВЕРХНОСТНЫЕ | МАШ.-Ч | 9,07 | 11,0055 |
| 18.4 | 1522 | ПОДЪЕМНИКИ МАЧТОВЫЕ СТРОИТЕЛЬНЫЕ 0,5 Т | МАШ.-Ч | 1,27 | 1,541 |
| 18.5 | 9219 | ВОДА | М3 | 3,5 | 4,2469 |
| 18.6 | 12220 | РАСТВОР ГОТОВЫЙ КЛАДОЧНЫЙ ТЯЖЕЛЫЙ ЦЕМЕНТНЫЙ, МАРКА: 150 | М3 | 2,04 | 2,4753 |

| 1 | 2 | 3 | 4 | 5 | 6 |
|--------------------------------|---|---|--------|--------|----------|
| 19 | E1101-011-02 МИНСТРОЙ РУЗ 05.01.21 N 9 К=4 | УСТРОЙСТВО СТЯЖЕК ЦЕМЕНТНЫХ НА КАЖДЫЕ 5 ММ ИЗМЕНЕНИЯ ТОЛЩИНЫ СТЯЖКИ ДОБАВЛЯТЬ К НОРМЕ 11-01-011-01 | 100М2 | | 1,2134 |
| 19.1 | 1 | ЗАТРАТЫ ТРУДА РАБОЧИХ-СТРОИТЕЛЕЙ | ЧЕЛ.-Ч | 2 | 2,4268 |
| 19.2 | 3 | ЗАТРАТЫ ТРУДА МАШИНИСТОВ | ЧЕЛ.-Ч | 0,84 | 1,0193 |
| 19.3 | 404 | ВИБРАТОРЫ ПОВЕРХНОСТНЫЕ | МАШ.-Ч | 9,28 | 11,2604 |
| 19.4 | 1522 | ПОДЪЕМНИКИ МАЧТОВЫЕ СТРОИТЕЛЬНЫЕ 0,5 Т | МАШ.-Ч | 0,84 | 1,0193 |
| 19.5 | 12220 | РАСТВОР ГОТОВЫЙ КЛАДОЧНЫЙ ТЯЖЕЛЫЙ ЦЕМЕНТНЫЙ, МАРКА: 150 | МЗ | 2,04 | 2,4753 |
| 20 | E1101-052-01 МИНСТРОЙ РУЗ 05.01.21 N 9 | УСТРОЙСТВО ПОКРЫТИЙ ИЗ КЕРАМОГРАНИТНЫХ ПЛИТОК | 100М2 | | 1,2134 |
| 20.1 | 1 | ЗАТРАТЫ ТРУДА РАБОЧИХ-СТРОИТЕЛЕЙ | ЧЕЛ.-Ч | 239,4 | 290,488 |
| 20.2 | 3 | ЗАТРАТЫ ТРУДА МАШИНИСТОВ | ЧЕЛ.-Ч | 8,46 | 10,2654 |
| 20.3 | 1522 | ПОДЪЕМНИКИ МАЧТОВЫЕ СТРОИТЕЛЬНЫЕ 0,5 Т | МАШ.-Ч | 1,16 | 1,4075 |
| 20.4 | 1603 | РАСТВОРОМЕШАЛКИ ДЛЯ ПРИГОТОВЛЕНИЯ ВОДОЦЕМЕНТНЫХ И ДРУГИХ РАСТВОРОВ 350 Л | МАШ.-Ч | 0,53 | 0,643102 |
| 20.5 | 1702 | СТАНОК КАМНЕРЕЗНЫЙ УНИВЕРСАЛЬНЫЙ | МАШ.-Ч | 7,3 | 8,8578 |
| 20.6 | 30498 | ПЛИТКИ КЕРАМОГРАНИТНЫЕ | М2 | 100 | 121,34 |
| 20.7 | 31434 | ГРУНТОВКА | Т | 0,015 | 0,018201 |
| 20.8 | 31719 | КЛЕЙ ДЛЯ ОБЛИЦОВОЧНЫХ РАБОТ (СУХАЯ СМЕСЬ) | Т | 0,43 | 0,521762 |
| 20.9 | 45037 | СМЕСЬ СУХАЯ ДЛЯ ЗАДЕЛКИ ШВОВ | Т | 0,02 | 0,024268 |
| 21 | E1101-039-06 МИНСТРОЙ РУЗ 05.01.21 N 9 | УСТРОЙСТВО ПЛИНТУСОВ ИЗ ГОТОВЫХ КЕРАМОГРАНИТНЫХ ПЛИТОК ТОЛЩИНОЙ ДО 15 ММ ШИРИНОЙ ДО 100 ММ НА КЛЕЕ ИЗ СУХИХ СМЕСЕЙ | 100М | | 1,1852 |
| 21.1 | 1 | ЗАТРАТЫ ТРУДА РАБОЧИХ-СТРОИТЕЛЕЙ | ЧЕЛ.-Ч | 24,54 | 29,0848 |
| 21.2 | 3 | ЗАТРАТЫ ТРУДА МАШИНИСТОВ | ЧЕЛ.-Ч | 0,16 | 0,189632 |
| 21.3 | 1522 | ПОДЪЕМНИКИ МАЧТОВЫЕ СТРОИТЕЛЬНЫЕ 0,5 Т | МАШ.-Ч | 0,12 | 0,142224 |
| 21.4 | 1603 | РАСТВОРОМЕШАЛКИ ДЛЯ ПРИГОТОВЛЕНИЯ ВОДОЦЕМЕНТНЫХ И ДРУГИХ РАСТВОРОВ 350 Л | МАШ.-Ч | 0,07 | 0,082964 |
| 21.5 | 1702 | СТАНОК КАМНЕРЕЗНЫЙ УНИВЕРСАЛЬНЫЙ | МАШ.-Ч | 0,04 | 0,047408 |
| 21.6 | 9219 | ВОДА | МЗ | 0,05 | 0,05926 |
| 21.7 | 31434 | ГРУНТОВКА | Т | 0,0015 | 0,001778 |
| 21.8 | 31719 | КЛЕЙ ДЛЯ ОБЛИЦОВОЧНЫХ РАБОТ (СУХАЯ СМЕСЬ) | Т | 0,0375 | 0,044445 |
| 21.9 | 44059 | ВЕТОШЬ | КГ | 0,05 | 0,05926 |
| 21.10 | 44901 | ПЛИТКИ ПЛИНТУСНЫЕ КЕРАМОГРАНИТНЫЕ | М | 101 | 119,7052 |
| 21.11 | 45037 | СМЕСЬ СУХАЯ ДЛЯ ЗАДЕЛКИ ШВОВ | Т | 0,002 | 0,00237 |
| ПОЛЫ ИЗ РЕЛИН ПО ГРУНТУ | | | | | |
| 22 | E1101-009-01 МИНСТРОЙ РУЗ 05.01.21 N 9 | УСТРОЙСТВО ТЕПЛОИЗОЛЯЦИОННЫЕ ЭКСТРУДИРОВАННЫЕ ПЕНОПЛЕКС | 100М2 | | 1,2259 |
| 22.1 | 1 | ЗАТРАТЫ ТРУДА РАБОЧИХ-СТРОИТЕЛЕЙ | ЧЕЛ.-Ч | 28,38 | 34,791 |
| 23 | МАТ | ПЛИТЫ ТЕПЛОИЗОЛЯЦИОННЫЕ ЭКСТРУДИРОВАННЫЕ (ПЕНОПЛЕКС). ОСНОВА 20 ММ. В УПАКОВКЕ 13,86 М2/0,2780 МЗ | М2 | | 126,2677 |
| 24 | E1101-011-01 МИНСТРОЙ РУЗ 05.01.21 N 9 | УСТРОЙСТВО СТЯЖЕК ЦЕМЕНТНЫХ ТОЛЩИНОЙ 20 ММ | 100М2 | | 1,2259 |
| 24.1 | 1 | ЗАТРАТЫ ТРУДА РАБОЧИХ-СТРОИТЕЛЕЙ | ЧЕЛ.-Ч | 39,51 | 48,4353 |
| 24.2 | 3 | ЗАТРАТЫ ТРУДА МАШИНИСТОВ | ЧЕЛ.-Ч | 1,27 | 1,5569 |
| 24.3 | 404 | ВИБРАТОРЫ ПОВЕРХНОСТНЫЕ | МАШ.-Ч | 9,07 | 11,1189 |
| 24.4 | 1522 | ПОДЪЕМНИКИ МАЧТОВЫЕ СТРОИТЕЛЬНЫЕ 0,5 Т | МАШ.-Ч | 1,27 | 1,5569 |
| 24.5 | 9219 | ВОДА | МЗ | 3,5 | 4,2907 |
| 24.6 | 12220 | РАСТВОР ГОТОВЫЙ КЛАДОЧНЫЙ ТЯЖЕЛЫЙ ЦЕМЕНТНЫЙ, МАРКА: 150 | МЗ | 2,04 | 2,5008 |
| 25 | E1101-011-02 МИНСТРОЙ РУЗ 05.01.21 N 9 К=4 | УСТРОЙСТВО СТЯЖЕК ЦЕМЕНТНЫХ НА КАЖДЫЕ 5 ММ ИЗМЕНЕНИЯ ТОЛЩИНЫ СТЯЖКИ ДОБАВЛЯТЬ К НОРМЕ 11-01-011-01 | 100М2 | | 1,2259 |
| 25.1 | 1 | ЗАТРАТЫ ТРУДА РАБОЧИХ-СТРОИТЕЛЕЙ | ЧЕЛ.-Ч | 2 | 2,4518 |
| 25.2 | 3 | ЗАТРАТЫ ТРУДА МАШИНИСТОВ | ЧЕЛ.-Ч | 0,84 | 1,0298 |
| 25.3 | 404 | ВИБРАТОРЫ ПОВЕРХНОСТНЫЕ | МАШ.-Ч | 9,28 | 11,3764 |
| 25.4 | 1522 | ПОДЪЕМНИКИ МАЧТОВЫЕ СТРОИТЕЛЬНЫЕ 0,5 Т | МАШ.-Ч | 0,84 | 1,0298 |
| 25.5 | 12220 | РАСТВОР ГОТОВЫЙ КЛАДОЧНЫЙ ТЯЖЕЛЫЙ ЦЕМЕНТНЫЙ, МАРКА: 150 | МЗ | 2,04 | 2,5008 |
| 26 | E1101-037-02 МИНСТРОЙ РУЗ 05.01.21 N 9 | УСТРОЙСТВО ПОКРЫТИЙ ИЗ РЕЛИНА НА КЛЕЕ КН-2 | 100М2 | | 1,2259 |
| 26.1 | 1 | ЗАТРАТЫ ТРУДА РАБОЧИХ-СТРОИТЕЛЕЙ | ЧЕЛ.-Ч | 47,06 | 57,6909 |
| 26.2 | 3 | ЗАТРАТЫ ТРУДА МАШИНИСТОВ | ЧЕЛ.-Ч | 0,88 | 1,0788 |
| 26.3 | 1522 | ПОДЪЕМНИКИ МАЧТОВЫЕ СТРОИТЕЛЬНЫЕ 0,5 Т | МАШ.-Ч | 0,36 | 0,441324 |
| 26.4 | 2499 | АВТОМОБИЛИ БОРТОВЫЕ ГРУЗОПОДЪЕМНОСТЬЮ ДО 5 Т | МАШ.-Ч | 0,52 | 0,637468 |
| 26.5 | 31705 | ШПАТЛЕВКА ПФ-002 КРАСНО-КОРИЧНЕВАЯ | Т | 0,002 | 0,002452 |
| 26.6 | 32121 | МАСТИКА КЛЕЯЩАЯ КАУЧУКОВАЯ КН-2 | КГ | 50 | 61,295 |
| 26.7 | 44059 | ВЕТОШЬ | КГ | 0,5 | 0,61295 |
| 26.8 | 448692 | ЛИНОЛЕУМ ПВХ БЕЗ ПОД ОСНОВЫ ДЛЯ ПРОИЗВОДСТВЕННЫХ ПОМЕЩЕНИЙ, КОЛЛЕКЦИЯ "РЕЛИН", ТОЛЩИНОЙ 1,6 ММ, ШИРИНОЙ 2,0 М | М2 | 102 | 125,0418 |
| 27 | E1101-040-03 МИНСТРОЙ РУЗ 05.01.21 N 9 | УСТРОЙСТВО ПЛИНТУСОВ ПЛАСТИКОВЫХ НА ВИНТАХ САМОНАРЕЗАЮЩИХ | 100М | | 1,1872 |
| 27.1 | 1 | ЗАТРАТЫ ТРУДА РАБОЧИХ-СТРОИТЕЛЕЙ | ЧЕЛ.-Ч | 6,66 | 7,9068 |

| 1 | 2 | 3 | 4 | 5 | 6 |
|--|---|--|--------|--------|----------|
| 27.2 | 521 | ДРЕЛИ ЭЛЕКТРИЧЕСКИЕ | | | |
| 27.3 | 1041 | ШУРУПОВЕРТЫ | МАШ.-Ч | 1,33 | 1,579 |
| 27.4 | 29840 | УГОЛОК НАРУЖНЫЙ ДЛЯ ПЛАСТИКОВОГО ПЛИНТУСА | МАШ.-Ч | 2,01 | 2,3863 |
| 27.5 | 29841 | УГОЛОК ВНУТРЕННИЙ ДЛЯ ПЛАСТИКОВОГО ПЛИНТУСА | ШТ | 7 | 8,3104 |
| 27.6 | 29842 | СОЕДИНИТЕЛЬ ДЛЯ ПЛАСТИКОВОГО ПЛИНТУСА | ШТ | 7 | 8,3104 |
| 27.7 | 29843 | ЗАГЛУШКА ТОРЦЕВАЯ ДЛЯ ПЛАСТИКОВОГО ПЛИНТУСА | ШТ | 40 | 47,488 |
| 27.8 | 30795 | ДЮБЕЛИ РАСПОРНЫЕ ПОЛИЭТИЛЕНОВЫЕ 6X30 MM | ШТ | 16 | 18,9952 |
| 27.9 | 35391 | ШУРУП САМОНАРЕЗАЮЩИЙ (TN) 3,5/35 MM | 10 ШТ | 26,3 | 31,2234 |
| 27.10 | 44346 | ПЛИНТУСА ДЛЯ ПОЛОВ ПЛАСТИКОВЫЕ | ШП | 263 | 312,2336 |
| | | | М | 101 | 119,9072 |
| ПОЛЫ ИЗ КЕРАМОГРАНИТ ЛЕСТНИЦА | | | | | |
| 28 | E1501-043-01 МИНСТРОЙ РУЗ 05.01.21 N 2 | ОБЛИЦОВКА ЛЕСТНИЧНЫХ ПЛОЩАДОК И МАРШЕЙ КЕРАМОГРАНИТНЫМИ ПЛИТАМИ | 100 M2 | | 0,3396 |
| 28.1 | 1 | ЗАТРАТЫ ТРУДА РАБОЧИХ-СТРОИТЕЛЕЙ | ЧЕЛ.-Ч | 241,42 | 81,9862 |
| 28.2 | 3 | ЗАТРАТЫ ТРУДА МАШИНИСТОВ | ЧЕЛ.-Ч | 7,3 | 2,4791 |
| 28.3 | 1603 | РАСТВОРОМЕШАЛКИ ДЛЯ ПРИГОТОВЛЕНИЯ ВОДОЦЕМЕНТНЫХ И ДРУГИХ РАСТВОРОВ 350 Л | МАШ.-Ч | 0,53 | 0,179988 |
| 28.4 | 1702 | СТАНОК КАМНЕРЕЗНЫЙ УНИВЕРСАЛЬНЫЙ | | | |
| 28.5 | 30498 | ПЛИТКИ КЕРАМОГРАНИТНЫЕ | МАШ.-Ч | 7,3 | 2,4791 |
| 28.6 | 31434 | ГРУНТОВКА | M2 | 100 | 33,96 |
| 28.7 | 31719 | КЛЕЙ ДЛЯ ОБЛИЦОВОЧНЫХ РАБОТ (СУХАЯ СМЕСЬ) | T | 0,015 | 0,005094 |
| 28.8 | 45037 | СМЕСЬ СУХАЯ ДЛЯ ЗАДЕЛКИ ШВОВ | T | 0,43 | 0,146028 |
| 29 | E1101-039-06 МИНСТРОЙ РУЗ 05.01.21 N 9 | УСТРОЙСТВО ПЛИНТУСОВ ИЗ ГОТОВЫХ КЕРАМОГРАНИТНЫХ ПЛИТОК ТОЛЩИНОЙ ДО 15 MM ШИРИНОЙ ДО 100 MM НА КЛЕЕ ИЗ СУХИХ СМЕСЕЙ | 100M | | 0,3208 |
| 29.1 | 1 | ЗАТРАТЫ ТРУДА РАБОЧИХ-СТРОИТЕЛЕЙ | ЧЕЛ.-Ч | 24,54 | 7,8724 |
| 29.2 | 3 | ЗАТРАТЫ ТРУДА МАШИНИСТОВ | ЧЕЛ.-Ч | 0,16 | 0,051328 |
| 29.3 | 1522 | ПОДЪЕМНИКИ МАЧТОВЫЕ СТРОИТЕЛЬНЫЕ 0,5 T | МАШ.-Ч | 0,12 | 0,038496 |
| 29.4 | 1603 | РАСТВОРОМЕШАЛКИ ДЛЯ ПРИГОТОВЛЕНИЯ ВОДОЦЕМЕНТНЫХ И ДРУГИХ РАСТВОРОВ 350 Л | МАШ.-Ч | 0,07 | 0,022456 |
| 29.5 | 1702 | СТАНОК КАМНЕРЕЗНЫЙ УНИВЕРСАЛЬНЫЙ | МАШ.-Ч | 0,04 | 0,012832 |
| 29.6 | 9219 | ВОДА | M3 | 0,05 | 0,01604 |
| 29.7 | 31434 | ГРУНТОВКА | T | 0,0015 | 0,000481 |
| 29.8 | 31719 | КЛЕЙ ДЛЯ ОБЛИЦОВОЧНЫХ РАБОТ (СУХАЯ СМЕСЬ) | T | 0,0375 | 0,01203 |
| 29.9 | 44059 | ВЕТОШЬ | КГ | 0,05 | 0,01604 |
| 29.10 | 44901 | ПЛИТКИ ПЛИНТУСОВЫЕ КЕРАМОГРАНИТНЫЕ | M | 101 | 32,4008 |
| 29.11 | 45037 | СМЕСЬ СУХАЯ ДЛЯ ЗАДЕЛКИ ШВОВ | T | 0,002 | 0,000642 |
| ПОЛЫ ИЗ КЕРАМОГРАНИТ ПЛИТОК ПО ПЕРЕКРЫТИЕ | | | | | |
| 30 | E1101-011-01 МИНСТРОЙ РУЗ 05.01.21 N 9 | УСТРОЙСТВО СТЯЖЕК ЦЕМЕНТНЫХ ТОЛЩИНОЙ 20 MM | 100M2 | | 0,7437 |
| 30.1 | 1 | ЗАТРАТЫ ТРУДА РАБОЧИХ-СТРОИТЕЛЕЙ | ЧЕЛ.-Ч | 39,51 | 29,3836 |
| 30.2 | 3 | ЗАТРАТЫ ТРУДА МАШИНИСТОВ | ЧЕЛ.-Ч | 1,27 | 0,944499 |
| 30.3 | 404 | ВИБРАТОРЫ ПОВЕРХНОСТНЫЕ | МАШ.-Ч | 9,07 | 6,7454 |
| 30.4 | 1522 | ПОДЪЕМНИКИ МАЧТОВЫЕ СТРОИТЕЛЬНЫЕ 0,5 T | МАШ.-Ч | 1,27 | 0,944499 |
| 30.5 | 9219 | ВОДА | M3 | 3,5 | 2,603 |
| 30.6 | 12220 | РАСТВОР ГОТОВЫЙ КЛАДОЧНЫЙ ТЯЖЕЛЫЙ ЦЕМЕНТНЫЙ, МАРКА: 150 | M3 | 2,04 | 1,5171 |
| 31 | E1101-011-02 МИНСТРОЙ РУЗ 05.01.21 N 9 К=4 | УСТРОЙСТВО СТЯЖЕК ЦЕМЕНТНЫХ НА КАЖДЫЕ 5 MM ИЗМЕНЕНИЯ ТОЛЩИНЫ СТЯЖКИ ДОБАВЛЯТЬ К НОРМЕ 11-01-011-01 | 100M2 | | 0,7437 |
| 31.1 | 1 | ЗАТРАТЫ ТРУДА РАБОЧИХ-СТРОИТЕЛЕЙ | ЧЕЛ.-Ч | 2 | 1,4874 |
| 31.2 | 3 | ЗАТРАТЫ ТРУДА МАШИНИСТОВ | ЧЕЛ.-Ч | 0,84 | 0,624708 |
| 31.3 | 404 | ВИБРАТОРЫ ПОВЕРХНОСТНЫЕ | МАШ.-Ч | 9,28 | 6,9015 |
| 31.4 | 1522 | ПОДЪЕМНИКИ МАЧТОВЫЕ СТРОИТЕЛЬНЫЕ 0,5 T | МАШ.-Ч | 0,84 | 0,624708 |
| 31.5 | 12220 | РАСТВОР ГОТОВЫЙ КЛАДОЧНЫЙ ТЯЖЕЛЫЙ ЦЕМЕНТНЫЙ, МАРКА: 150 | M3 | 2,04 | 1,5171 |
| 32 | E1101-052-01 МИНСТРОЙ РУЗ 05.01.21 N 9 | УСТРОЙСТВО ПОКРЫТИЙ ИЗ КЕРАМОГРАНИТНЫХ ПЛИТОК | 100M2 | | 0,7437 |
| 32.1 | 1 | ЗАТРАТЫ ТРУДА РАБОЧИХ-СТРОИТЕЛЕЙ | ЧЕЛ.-Ч | 239,4 | 178,0418 |
| 32.2 | 3 | ЗАТРАТЫ ТРУДА МАШИНИСТОВ | ЧЕЛ.-Ч | 8,46 | 6,2917 |
| 32.3 | 1522 | ПОДЪЕМНИКИ МАЧТОВЫЕ СТРОИТЕЛЬНЫЕ 0,5 T | МАШ.-Ч | 1,16 | 0,862692 |
| 32.4 | 1603 | РАСТВОРОМЕШАЛКИ ДЛЯ ПРИГОТОВЛЕНИЯ ВОДОЦЕМЕНТНЫХ И ДРУГИХ РАСТВОРОВ 350 Л | МАШ.-Ч | 0,53 | 0,394161 |
| 32.5 | 1702 | СТАНОК КАМНЕРЕЗНЫЙ УНИВЕРСАЛЬНЫЙ | МАШ.-Ч | 7,3 | 5,429 |
| 32.6 | 30498 | ПЛИТКИ КЕРАМОГРАНИТНЫЕ | M2 | 100 | 74,37 |
| 32.7 | 31434 | ГРУНТОВКА | T | 0,015 | 0,011156 |
| 32.8 | 31719 | КЛЕЙ ДЛЯ ОБЛИЦОВОЧНЫХ РАБОТ (СУХАЯ СМЕСЬ) | T | 0,43 | 0,319791 |
| 32.9 | 45037 | СМЕСЬ СУХАЯ ДЛЯ ЗАДЕЛКИ ШВОВ | T | 0,02 | 0,014874 |
| 33 | E1101-039-06 МИНСТРОЙ РУЗ 05.01.21 N 9 | УСТРОЙСТВО ПЛИНТУСОВ ИЗ ГОТОВЫХ КЕРАМОГРАНИТНЫХ ПЛИТОК ТОЛЩИНОЙ ДО 15 MM ШИРИНОЙ ДО 100 MM НА КЛЕЕ ИЗ СУХИХ СМЕСЕЙ | 100M | | 0,463 |
| 33.1 | 1 | ЗАТРАТЫ ТРУДА РАБОЧИХ-СТРОИТЕЛЕЙ | ЧЕЛ.-Ч | 24,54 | 11,362 |
| 33.2 | 3 | ЗАТРАТЫ ТРУДА МАШИНИСТОВ | ЧЕЛ.-Ч | 0,16 | 0,07408 |
| 33.3 | 1522 | ПОДЪЕМНИКИ МАЧТОВЫЕ СТРОИТЕЛЬНЫЕ 0,5 T | МАШ.-Ч | 0,12 | 0,05556 |
| 33.4 | 1603 | РАСТВОРОМЕШАЛКИ ДЛЯ ПРИГОТОВЛЕНИЯ ВОДОЦЕМЕНТНЫХ И ДРУГИХ РАСТВОРОВ 350 Л | МАШ.-Ч | 0,07 | 0,03241 |
| 33.5 | 1702 | СТАНОК КАМНЕРЕЗНЫЙ УНИВЕРСАЛЬНЫЙ | МАШ.-Ч | 0,04 | 0,01852 |
| 33.6 | 9219 | ВОДА | M3 | 0,05 | 0,02315 |

| 1 | 2 | 3 | 4 | 5 | 6 |
|--|---|--|--------|--------|----------|
| 33.7 | 31434 | ГРУНТОВКА | T | 0,0015 | 0,000695 |
| 33.8 | 31719 | КЛЕЙ ДЛЯ ОБЛИЦОВОЧНЫХ РАБОТ (СУХАЯ СМЕСЬ) | T | 0,0375 | 0,017362 |
| 33.9 | 44059 | ВЕТОШЬ | КГ | 0,05 | 0,02315 |
| 33.10 | 44901 | ПЛИТКИ ПЛИНТУСНЫЕ КЕРАМОГРАНИТНЫЕ | M | 101 | 46,763 |
| 33.11 | 45037 | СМЕСЬ СУХАЯ ДЛЯ ЗАДЕЛКИ ШВОВ | T | 0,002 | 0,000926 |
| ПОЛЫ ИЗ КЕРАМИЧЕСКИЙ ПЛИТКОМ ПО ПЕРЕКРЫТИЕ (САМУЗЛОВ) | | | | | |
| 34 | E1101-004-01 МИНСТРОЙ РУЗ 05.01.21 N 9 | УСТРОЙСТВО ГИДРОИЗОЛЯЦИИ ОКЛЕЕЧНОЙ РУЛОННЫМИ МАТЕРИАЛАМИ НА МАСТИКЕ БИТУМИНОЛЬ ПЕРВЫЙ СЛОЙ | 100M2 | | 0,2758 |
| 34.1 | 1 | ЗАТРАТЫ ТРУДА РАБОЧИХ-СТРОИТЕЛЕЙ | ЧЕЛ.-Ч | 46,18 | 12,7364 |
| 34.2 | 30102 | БИТУМЫ НЕФТЯНЫЕ СТРОИТЕЛЬНЫЕ МАРКИ БН-90/10 | T | 0,289 | 0,079706 |
| 34.3 | 30103 | БИТУМЫ НЕФТЯНЫЕ СТРОИТЕЛЬНЫЕ МАРКИ БН-70/30 | T | 0,057 | 0,015721 |
| 34.4 | 44256 | МАТЕРИАЛ РУЛОННЫЙ | M2 | 116 | 31,9928 |
| 35 | E1101-004-02 МИНСТРОЙ РУЗ 05.01.21 N 9 | УСТРОЙСТВО ГИДРОИЗОЛЯЦИИ ОКЛЕЕЧНОЙ РУЛОННЫМИ МАТЕРИАЛАМИ НА МАСТИКЕ БИТУМИНОЛЬ ПОСЛЕДУЮЩИЙ СЛОЙ | 100M2 | | 0,2758 |
| 35.1 | 1 | ЗАТРАТЫ ТРУДА РАБОЧИХ-СТРОИТЕЛЕЙ | ЧЕЛ.-Ч | 27,86 | 7,6838 |
| 35.2 | 30102 | БИТУМЫ НЕФТЯНЫЕ СТРОИТЕЛЬНЫЕ МАРКИ БН-90/10 | T | 0,132 | 0,036406 |
| 35.3 | 30103 | БИТУМЫ НЕФТЯНЫЕ СТРОИТЕЛЬНЫЕ МАРКИ БН-70/30 | T | 0,019 | 0,00524 |
| 35.4 | 44256 | МАТЕРИАЛ РУЛОННЫЙ | M2 | 116 | 31,9928 |
| 36 | E1101-011-01 МИНСТРОЙ РУЗ 05.01.21 N 9 | УСТРОЙСТВО СТЯЖЕК ЦЕМЕНТНЫХ ТОЛЩИНОЙ 20 ММ | 100M2 | | 0,2758 |
| 36.1 | 1 | ЗАТРАТЫ ТРУДА РАБОЧИХ-СТРОИТЕЛЕЙ | ЧЕЛ.-Ч | 39,51 | 10,8969 |
| 36.2 | 3 | ЗАТРАТЫ ТРУДА МАШИНИСТОВ | ЧЕЛ.-Ч | 1,27 | 0,350266 |
| 36.3 | 404 | ВИБРАТОРЫ ПОВЕРХНОСТНЫЕ | МАШ.-Ч | 9,07 | 2,5015 |
| 36.4 | 1522 | ПОДЪЕМНИКИ МАЧТОВЫЕ СТРОИТЕЛЬНЫЕ 0,5 Т | МАШ.-Ч | 1,27 | 0,350266 |
| 36.5 | 9219 | ВОДА | M3 | 3,5 | 0,9653 |
| 36.6 | 12220 | РАСТВОР ГОТОВЫЙ КЛАДОЧНЫЙ ТЯЖЕЛЫЙ ЦЕМЕНТНЫЙ, МАРКА: 150 | M3 | 2,04 | 0,562632 |
| 37 | E1101-011-02 МИНСТРОЙ РУЗ 05.01.21 N 9 K=6 | УСТРОЙСТВО СТЯЖЕК ЦЕМЕНТНЫХ НА КАЖДЫЕ 5 ММ ИЗМЕНЕНИЯ ТОЛЩИНЫ СТЯЖКИ ДОБАВЛЯТЬ К НОРМЕ 11-01-011-01 | 100M2 | | 0,2758 |
| 37.1 | 1 | ЗАТРАТЫ ТРУДА РАБОЧИХ-СТРОИТЕЛЕЙ | ЧЕЛ.-Ч | 3 | 0,8274 |
| 37.2 | 3 | ЗАТРАТЫ ТРУДА МАШИНИСТОВ | ЧЕЛ.-Ч | 1,26 | 0,347508 |
| 37.3 | 404 | ВИБРАТОРЫ ПОВЕРХНОСТНЫЕ | МАШ.-Ч | 13,92 | 3,8391 |
| 37.4 | 1522 | ПОДЪЕМНИКИ МАЧТОВЫЕ СТРОИТЕЛЬНЫЕ 0,5 Т | МАШ.-Ч | 1,26 | 0,347508 |
| 37.5 | 12220 | РАСТВОР ГОТОВЫЙ КЛАДОЧНЫЙ ТЯЖЕЛЫЙ ЦЕМЕНТНЫЙ, МАРКА: 150 | M3 | 3,06 | 0,843948 |
| 38 | E1101-027-06 МИНСТРОЙ РУЗ 05.01.21 N 9 | УСТРОЙСТВО ПОКРЫТИЙ НА РАСТВОРЕ ИЗ СУХОЙ СМЕСИ С ПРИГОТОВЛЕНИЕМ РАСТВОРА В ПОСТРОЕЧНЫХ УСЛОВИЯХ ИЗ ГЛАДКИХ НЕГЛАЗУРИРОВАННЫХ КЕРАМИЧЕСКИХ ПЛИТОК ДЛЯ ПОЛОВ ОДНОЦВЕТНЫХ | 100 M2 | | 0,2758 |
| 38.1 | 1 | ЗАТРАТЫ ТРУДА РАБОЧИХ-СТРОИТЕЛЕЙ | ЧЕЛ.-Ч | 119,78 | 33,0353 |
| 38.2 | 3 | ЗАТРАТЫ ТРУДА МАШИНИСТОВ | ЧЕЛ.-Ч | 1,56 | 0,430248 |
| 38.3 | 3021 | РАСТВОРОСМЕСИТЕЛИ ПЕРЕДВИЖНЫЕ 65 Л | МАШ.-Ч | 1,56 | 0,430248 |
| 38.4 | 30732 | ПЛИТКИ КЕРАМИЧЕСКИЕ ДЛЯ ПОЛОВ ГЛАДКИЕ НЕГЛАЗУРОВАННЫЕ ОДНОЦВЕТНЫЕ С КРАСИТЕЛЕМ КВАДРАТНЫЕ И ПРЯМОУГОЛЬНЫЕ | M2 | 102 | 28,1316 |
| 38.5 | 31102 | КЛЕЙ ПЛИТОЧНЫЙ "СТАРАТЕЛЬ-СТАНДАРТ" | КГ | 450 | 124,11 |
| 38.6 | 58180 | ЗАТИРКА "СТАРАТЕЛИ" (РАЗНОЙ ЦВЕТНОСТИ) | T | 0,05 | 0,01379 |
| 39 | E1101-039-04 МИНСТРОЙ РУЗ 05.01.21 N 9 | УСТРОЙСТВО ПЛИНТУСОВ ИЗ ПЛИТОК КЕРАМИЧЕСКИХ | 100M | | 0,511 |
| 39.1 | 1 | ЗАТРАТЫ ТРУДА РАБОЧИХ-СТРОИТЕЛЕЙ | ЧЕЛ.-Ч | 23,6 | 12,0596 |
| 39.2 | 12102 | РАСТВОР ГОТОВЫЙ КЛАДОЧНЫЙ ТЯЖЕЛЫЙ ЦЕМЕНТНЫЙ, МАРКА: 50 | M3 | 0,16 | 0,08176 |
| 39.3 | 44354 | ПЛИТКИ ПЛИНТУСНЫЕ | M | 101 | 51,611 |
| ПОЛЫ ИЗ РЕЛИН ПО ПЕРЕКРЫТИЕ | | | | | |
| 40 | E1101-011-01 МИНСТРОЙ РУЗ 05.01.21 N 9 | УСТРОЙСТВО СТЯЖЕК ЦЕМЕНТНЫХ ТОЛЩИНОЙ 20 ММ | 100M2 | | 1,4376 |
| 40.1 | 1 | ЗАТРАТЫ ТРУДА РАБОЧИХ-СТРОИТЕЛЕЙ | ЧЕЛ.-Ч | 39,51 | 56,7996 |
| 40.2 | 3 | ЗАТРАТЫ ТРУДА МАШИНИСТОВ | ЧЕЛ.-Ч | 1,27 | 1,8258 |
| 40.3 | 404 | ВИБРАТОРЫ ПОВЕРХНОСТНЫЕ | МАШ.-Ч | 9,07 | 13,039 |
| 40.4 | 1522 | ПОДЪЕМНИКИ МАЧТОВЫЕ СТРОИТЕЛЬНЫЕ 0,5 Т | МАШ.-Ч | 1,27 | 1,8258 |
| 40.5 | 9219 | ВОДА | M3 | 3,5 | 5,0316 |
| 40.6 | 12220 | РАСТВОР ГОТОВЫЙ КЛАДОЧНЫЙ ТЯЖЕЛЫЙ ЦЕМЕНТНЫЙ, МАРКА: 150 | M3 | 2,04 | 2,9327 |
| 41 | E1101-011-02 МИНСТРОЙ РУЗ 05.01.21 N 9 K=4 | УСТРОЙСТВО СТЯЖЕК ЦЕМЕНТНЫХ НА КАЖДЫЕ 5 ММ ИЗМЕНЕНИЯ ТОЛЩИНЫ СТЯЖКИ ДОБАВЛЯТЬ К НОРМЕ 11-01-011-01 | 100M2 | | 1,4376 |
| 41.1 | 1 | ЗАТРАТЫ ТРУДА РАБОЧИХ-СТРОИТЕЛЕЙ | ЧЕЛ.-Ч | 2 | 2,8752 |
| 41.2 | 3 | ЗАТРАТЫ ТРУДА МАШИНИСТОВ | ЧЕЛ.-Ч | 0,84 | 1,2076 |
| 41.3 | 404 | ВИБРАТОРЫ ПОВЕРХНОСТНЫЕ | МАШ.-Ч | 9,28 | 13,3409 |
| 41.4 | 1522 | ПОДЪЕМНИКИ МАЧТОВЫЕ СТРОИТЕЛЬНЫЕ 0,5 Т | МАШ.-Ч | 0,84 | 1,2076 |
| 41.5 | 12220 | РАСТВОР ГОТОВЫЙ КЛАДОЧНЫЙ ТЯЖЕЛЫЙ ЦЕМЕНТНЫЙ, МАРКА: 150 | M3 | 2,04 | 2,9327 |
| 42 | E1101-037-02 МИНСТРОЙ РУЗ 05.01.21 N 9 | УСТРОЙСТВО ПОКРЫТИЙ ИЗ РЕЛИНА НА КЛЕЕ КН-2 | 100M2 | | 1,4376 |
| 42.1 | 1 | ЗАТРАТЫ ТРУДА РАБОЧИХ-СТРОИТЕЛЕЙ | ЧЕЛ.-Ч | 47,06 | 67,6535 |

| 1 | 2 | 3 | 4 | 5 | 6 |
|-------------------------|--|---|--------|---------|----------|
| 42.2 | 3 | ЗАТРАТЫ ТРУДА МАШИНИСТОВ | ЧЕЛ.-Ч | 0,88 | 1,2651 |
| 42.3 | 1522 | ПОДЪЕМНИКИ МАЧТОВЫЕ СТРОИТЕЛЬНЫЕ 0,5 Т | МАШ.-Ч | 0,36 | 0,517536 |
| 42.4 | 2499 | АВТОМОБИЛИ БОРТОВЫЕ ГРУЗОПОДЪЕМНОСТЬЮ ДО 5 Т | МАШ.-Ч | 0,52 | 0,747552 |
| 42.5 | 31705 | ШПАТЛЕВКА ПФ-002 КРАСНО-КОРИЧНЕВАЯ | Т | 0,002 | 0,002875 |
| 42.6 | 32121 | МАСТИКА КЛЕЯЩАЯ КАУЧУКОВАЯ КН-2 | КГ | 50 | 71,88 |
| 42.7 | 44059 | ВЕТОШЬ | КГ | 0,5 | 0,7188 |
| 42.8 | 448692 | ЛИНОЛЕУМ ПВХ БЕЗ ПОД ОСНОВЫ ДЛЯ ПРОИЗВОДСТВЕННЫХ ПОМЕЩЕНИЙ, КОЛЛЕКЦИЯ "РЕЛИН", ТОЛЩИНОЙ 1,6 ММ, ШИРИНОЙ 2,0 М | М2 | 102 | 146,6352 |
| 43 | E1101-040-03 МИНСТРОЙ РУЗ 05.01.21 N 9 | УСТРОЙСТВО ПЛИНТУСОВ ПЛАСТИКОВЫХ НА ВИНТАХ САМОНАРЕЗАЮЩИХ | 100М | | 1,343 |
| 43.1 | 1 | ЗАТРАТЫ ТРУДА РАБОЧИХ-СТРОИТЕЛЕЙ | ЧЕЛ.-Ч | 6,66 | 8,9444 |
| 43.2 | 521 | ДРЕЛИ ЭЛЕКТРИЧЕСКИЕ | МАШ.-Ч | 1,33 | 1,7862 |
| 43.3 | 1041 | ШУРУПОВЕРТЫ | МАШ.-Ч | 2,01 | 2,6994 |
| 43.4 | 29840 | УГОЛОК НАРУЖНЫЙ ДЛЯ ПЛАСТИКОВОГО ПЛИНТУСА | ШТ | 7 | 9,401 |
| 43.5 | 29841 | УГОЛОК ВНУТРЕННИЙ ДЛЯ ПЛАСТИКОВОГО ПЛИНТУСА | ШТ | 7 | 9,401 |
| 43.6 | 29842 | СОЕДИНИТЕЛЬ ДЛЯ ПЛАСТИКОВОГО ПЛИНТУСА | ШТ | 40 | 53,72 |
| 43.7 | 29843 | ЗАГЛУШКА ТОРЦЕВАЯ ДЛЯ ПЛАСТИКОВОГО ПЛИНТУСА | ШТ | 16 | 21,488 |
| 43.8 | 30795 | ДНОБЕЛИ РАСПОРНЫЕ ПОЛИЭТИЛЕНОВЫЕ 6X30 ММ | 10 ШТ | 26,3 | 35,3209 |
| 43.9 | 35391 | ШУРУП САМОНАРЕЗАЮЩИЙ (ТН) 3,5/35 ММ | ШТ | 263 | 353,209 |
| 43.10 | 44346 | ПЛИНТУСА ДЛЯ ПОЛОВ ПЛАСТИКОВЫЕ | М | 101 | 135,643 |
| РАЗДЕЛ 3. ПРОЕМЫ | | | | | |
| 44 | E4602-007-01 | КЛАДКА ОТДЕЛЬНЫХ УЧАСТКОВ КИРПИЧНЫХ СТЕН И ЗАДЕЛКА ПРОЕМОВ В КИРПИЧНЫХ СТЕНАХ ПРИ ОБЪЕМЕ КЛАДКИ В ОДНОМ МЕСТЕ ДО 5 М3 | М3 | | 5,47 |
| 44.1 | 1 | ЗАТРАТЫ ТРУДА РАБОЧИХ-СТРОИТЕЛЕЙ | ЧЕЛ.-Ч | 14,63 | 80,0261 |
| 44.2 | 977 | ЛЕБЕДКИ ЭЛЕКТРИЧЕСКИЕ ТЯГОВЫМ УСИЛИЕМ 19,62 (2) КН (Т) | МАШ.-Ч | 0,32 | 1,7504 |
| 44.3 | 9900 | КИРПИЧ ГЛИНЯНЫЙ ОБЫКНОВЕННЫЙ | 1000ШТ | 0,4 | 2,188 |
| 44.4 | 12221 | РАСТВОР ГОТОВЫЙ КЛАДОЧНЫЙ ТЯЖЕЛЫЙ ЦЕМЕНТНО-ИЗВЕСТКОВЫЙ, МАРКА: 50 | М3 | 0,24 | 1,3128 |
| 45 | E1502-036-01 | ШТУКАТУРКА ПО СЕТКЕ БЕЗ УСТРОЙСТВА КАРКАСА УЛУЧШЕННАЯ СТЕН | 100М2 | | 0,4788 |
| 45.1 | 1 | ЗАТРАТЫ ТРУДА РАБОЧИХ-СТРОИТЕЛЕЙ | ЧЕЛ.-Ч | 129,95 | 62,2201 |
| 45.2 | 12147 | РАСТВОР ОТДЕЛОЧНЫЙ ТЯЖЕЛЫЙ ИЗВЕСТКОВЫЙ 1:2,5 | М3 | 3,1 | 1,4843 |
| 45.3 | 30389 | ГВОЗДИ СТРОИТЕЛЬНЫЕ С ПЛОСКОЙ ГОЛОВКОЙ 1,6X50 ММ | Т | 0,0025 | 0,001197 |
| 45.4 | 33205 | СЕТКА ТКАНАЯ С КВАДРАТНЫМИ ЯЧЕЙКАМИ N 05 БЕЗ ПОКРЫТИЯ | М2 | 108 | 51,7104 |
| 46 | E56-009-05 ДОП. 5 | ДЕМОНТАЖ ДВЕРНЫХ КОРОБОК В КАМЕННЫХ СТЕНАХ: С ОТБИВКОЙ ШТУКАТУРКИ В ОТКОСАХ | 100ШТ | | 0,32 |
| 46.1 | 1 | ЗАТРАТЫ ТРУДА РАБОЧИХ-СТРОИТЕЛЕЙ | ЧЕЛ.-Ч | 180,89 | 57,8848 |
| 46.2 | 2831 | МОЛОТКИ ОТБОЙНЫЕ ЭЛЕКТРИЧЕСКИЕ | МАШ.-Ч | 9,52 | 3,0464 |
| 46.3 | 99999 | СТРОИТЕЛЬНЫЙ МУСОР | Т | 10,5 | 3,36 |
| 47 | E56-001-04 ДОП. 5 | ДЕМОНТАЖ ОКОННЫХ КОРОБОК: В КАМЕННЫХ СТЕНАХ С ОТБИВКОЙ ШТУКАТУРКИ В ОТКОСАХ | 100ШТ | | 0,14 |
| 47.1 | 1 | ЗАТРАТЫ ТРУДА РАБОЧИХ-СТРОИТЕЛЕЙ | ЧЕЛ.-Ч | 129,29 | 18,1006 |
| 47.2 | 3 | ЗАТРАТЫ ТРУДА МАШИНИСТОВ | ЧЕЛ.-Ч | 0,7 | 0,098 |
| 47.3 | 1522 | ПОДЪЕМНИКИ МАЧТОВЫЕ СТРОИТЕЛЬНЫЕ 0,5 Т | МАШ.-Ч | 0,7 | 0,098 |
| 47.4 | 2831 | МОЛОТКИ ОТБОЙНЫЕ ЭЛЕКТРИЧЕСКИЕ | МАШ.-Ч | 3,45 | 0,483 |
| 47.5 | 99999 | СТРОИТЕЛЬНЫЙ МУСОР | Т | 10,66 | 1,4924 |
| 48 | E1001-037-01 ДОП. 11 ГОСАРХИТЕКТ СТРОЙ РУЗ ПР. № 429 ОТ 15.12.17 Г. | УСТАНОВКА БЛОКОВ ДЕРЕВО АЛЮМИНИЕВЫХ, АЛЮМИНИЕВЫХ, МЕТАЛЛОПЛАСТИКОВЫХ В НАРУЖНЫХ И ВНУТРЕННИХ ДВЕРНЫХ ПРОЕМАХ: В КАМЕННЫХ СТЕНАХ ПЛОЩАДЬЮ ПРОЕМА ДО 3 М2 | 100М2 | | 0,2379 |
| 48.1 | 1 | ЗАТРАТЫ ТРУДА РАБОЧИХ-СТРОИТЕЛЕЙ | ЧЕЛ.-Ч | 89,47 | 21,2849 |
| 48.2 | 3 | ЗАТРАТЫ ТРУДА МАШИНИСТОВ | ЧЕЛ.-Ч | 11,68 | 2,7787 |
| 48.3 | 1522 | ПОДЪЕМНИКИ МАЧТОВЫЕ СТРОИТЕЛЬНЫЕ 0,5 Т | МАШ.-Ч | 9,69 | 2,3053 |
| 48.4 | 2209 | ШУРУПОВЕРТЫ СТРОИТЕЛЬНО-МОНТАЖНЫЕ | МАШ.-Ч | 3,84 | 0,913536 |
| 48.5 | 2509 | АВТОМОБИЛИ БОРТОВЫЕ ГРУЗОПОДЪЕМНОСТЬЮ ДО 5 Т | МАШ.-Ч | 1,99 | 0,473421 |
| 48.6 | 2875 | ПЕРФОРАТОРЫ ЭЛЕКТРИЧЕСКИЕ | МАШ.-Ч | 5,91 | 1,406 |
| 48.7 | 29962 | ЗАКЛАДНЫЕ ДЕТАЛИ ИЗ АЛЮМИНИЕВОГО ПРОФИЛЯ РАЗМЕРОМ 60X27X0,6 | М | 66 | 15,7014 |
| 48.8 | 31478 | ДЮБЕЛЬ-ПРОБКИ ДЛ 65 ММ | ШТ | 533 | 126,8007 |
| 48.9 | 76853 | ШУРУПЫ-САМОРЕЗЫ 35 ММ | КГ | 1,92 | 0,456768 |
| 48.10 | 80625 | ПЕНА МОНТАЖНАЯ (ГЕРМЕТИК ПЕНОПОЛИУРЕТАНОВЫЙ ТИПА МАКРОФЛЕКС, SOUDAL) ДЛЯ ГЕРМЕТИЗАЦИИ СТЫКОВ В БАЛЛОНЧИКЕ ЕМКОСТЬЮ 0,75 Л | ШТ | 40 | 9,516 |
| 49 | КАТАЛОГ | ДВЕРНОЙ БЛОК ИЗ МНОГОКАМЕРНЫЕ АЛЮМИНИЕВЫЕ | М2 | | 23,79 |
| 50 | E1001-039-02 | УСТАНОВКА БЛОКОВ В НАРУЖНЫХ И ВНУТРЕННИХ ДВЕРНЫХ БЛОКИ МДФ | 100М2 | | 0,3156 |
| 50.1 | 1 | ЗАТРАТЫ ТРУДА РАБОЧИХ-СТРОИТЕЛЕЙ | ЧЕЛ.-Ч | 92,92 | 29,3256 |
| 50.2 | 3 | ЗАТРАТЫ ТРУДА МАШИНИСТОВ | ЧЕЛ.-Ч | 1,37 | 0,432372 |
| 50.3 | 762 | КРАНЫ НА АВТОМОБИЛЬНОМ ХОДУ ПРИ РАБОТЕ НА ДРУГИХ ВИДАХ СТРОИТЕЛЬСТВА 10 Т | МАШ.-Ч | 1,37 | 0,432372 |
| 50.4 | 913 | КОТЛЫ БИТУМНЫЕ ПЕРЕДВИЖНЫЕ 400 Л | МАШ.-Ч | 1,31 | 0,413436 |
| 50.5 | 12146 | РАСТВОР ГОТОВЫЙ ОТДЕЛОЧНЫЙ ТЯЖЕЛЫЙ, ИЗВЕСТКОВЫЙ 1:2,0 | М3 | 0,076 | 0,023986 |
| 50.6 | 30133 | СМОЛА КАМЕННОУГОЛЬНАЯ ДЛЯ ДОРОЖНОГО СТРОИТЕЛЬСТВА | Т | 0,0171 | 0,005397 |
| 50.7 | 30405 | ГВОЗДИ ТОЛЕВЫЕ КРУТЛЫЕ 3,0X40 ММ | Т | 0,00152 | 0,00048 |
| 50.8 | 30407 | ГВОЗДИ СТРОИТЕЛЬНЫЕ | Т | 0,00168 | 0,00053 |
| 50.9 | 31929 | ТОЛЬ С КРУПНОЗЕРНИСТОЙ ПОСЫПКОЙ ГИДРОИЗОЛЯЦИОННОЙ МАРКИ ТТ-350 | М2 | 65 | 20,514 |
| 50.10 | 36053 | ДОСКИ ОБРЕЗНЫЕ ХВОЙНЫХ ПОРОД ДЛИНОЙ 4-6,5 М, ШИРИНОЙ 75-150 ММ, ТОЛЩИНОЙ 25 ММ, III СОРТА | М3 | 0,07 | 0,022092 |
| 51 | КАТАЛОГ | ДВЕРНЫЕ БЛОКИ МДФ | М2 | | 31,56 |
| 52 | E1001-036-02 ДОП. 11 ГОСАРХИТЕКТ СТРОЙ РУЗ ПР. № 429 ОТ 15.12.17 Г. | УСТАНОВКА В ЖИЛЫХ И ОБЩЕСТВЕННЫХ ЗДАНИЯХ ОКОННЫХ БЛОКОВ ИЗ ДЕРЕВО АЛЮМИНИЯ, АЛЮМИНИЯ, МЕТАЛЛОПЛАСТИКА В КАМЕННЫХ СТЕНАХ, ОТКРЫВАЮЩИМИСЯ (ПОВОРОТНЫХ, ОТКИДНЫХ, ПОВОРОТНО-ОТКИДНЫХ): С ПЛОЩАДЬЮ ПРОЕМА ДО 3 М2 | 100 М2 | | 0,3294 |

| 1 | 2 | 3 | 4 | 5 | 6 |
|-----------|--|--|-----------------|----------------|----------|
| 52.1 | 1 | ЗАТРАТЫ ТРУДА РАБОЧИХ-СТРОИТЕЛЕЙ | ЧЕЛ.-Ч | 115,42 | 38,0193 |
| 52.2 | 3 | ЗАТРАТЫ ТРУДА МАШИНИСТОВ | ЧЕЛ.-Ч | 2,17 | 0,714798 |
| 52.3 | 2209 | ШУРУПОВЕРТЫ СТРОИТЕЛЬНО-МОНТАЖНЫЕ | МАШ.-Ч | 6,8 | 2,2399 |
| 52.4 | 2509 | АВТОМОБИЛИ БОРТОВЫЕ ГРУЗОПОДЪЕМНОСТЬЮ ДО 5 Т | МАШ.-Ч | 2,17 | 0,714798 |
| 52.5 | 2875 | ПЕРФОРАТОРЫ ЭЛЕКТРИЧЕСКИЕ | МАШ.-Ч | 10,46 | 3,4455 |
| 52.6 | 29962 | ЗАКЛАДНЫЕ ДЕТАЛИ ИЗ АЛЮМИНИЕВОГО ПРОФИЛЯ РАЗМЕРОМ 60X27X0,6 | М | 66 | 21,7404 |
| 52.7 | 31478 | ДЮБЕЛЬ-ПРОБКИ ДЛ. 65 ММ | ШТ | 533 | 175,5702 |
| 52.8 | 76853 | ШУРУПЫ-САМОРЕЗЫ 35 ММ | КГ | 1,92 | 0,632448 |
| 52.9 | 80625 | ПЕНА МОНТАЖНАЯ (ГЕРМЕТИК ПЕНОПОЛИУРЕТАНОВЫЙ ТИПА МАКРОФЛЕКС, SOUDAL) ДЛЯ ГЕРМЕТИЗАЦИИ СТЫКОВ В БАЛЛОЧНИКЕ ЕМКОСТЬЮ 0,75 Л | ШТ | 35 | 11,529 |
| 53 | КАТАЛОГ | ОКОННЫЙ БЛОК МНОГОКАМЕРНЫЕ ПЛАСТИКОВЫЕ ЦВЕТНОГО СО СТЕКЛОПАКЕТАМИ | М2 | 32,94 | |
| 54 | E1001-036-01ДОП. 11 ГОСАРХИТЕКТСТРОЙ РУЗ ПР. № 429 ОТ 15.12.17 Г. | УСТАНОВКА В ЖИЛЫХ И ОБЩЕСТВЕННЫХ ЗДАНИЯХ ОКОННЫХ БЛОКОВ ИЗ ДЕРЕВО АЛЮМИНИЯ, АЛЮМИНИЯ, МЕТАЛЛОПЛАСТИКА В КАМЕННЫХ СТЕНАХ, ОТКРЫВАЮЩИМИСЯ (ПОВОРОТНЫХ, ОТКИДНЫХ, ПОВОРОТНО-ОТКИДНЫХ); С ПЛОЩАДЬЮ ПРОЕМА ДО 2 М2 | 100 М2 | 0,0162 | |
| 54.1 | 1 | ЗАТРАТЫ ТРУДА РАБОЧИХ-СТРОИТЕЛЕЙ | ЧЕЛ.-Ч | 161,82 | 2,6215 |
| 54.2 | 2209 | ШУРУПОВЕРТЫ СТРОИТЕЛЬНО-МОНТАЖНЫЕ | МАШ.-Ч | 9,52 | 0,154224 |
| 54.3 | 2875 | ПЕРФОРАТОРЫ ЭЛЕКТРИЧЕСКИЕ | МАШ.-Ч | 14,65 | 0,23733 |
| 54.4 | 29962 | ЗАКЛАДНЫЕ ДЕТАЛИ ИЗ АЛЮМИНИЕВОГО ПРОФИЛЯ РАЗМЕРОМ 60X27X0,6 | М | 75 | 1,215 |
| 54.5 | 31478 | ДЮБЕЛЬ-ПРОБКИ ДЛ. 65 ММ | ШТ | 600 | 9,72 |
| 54.6 | 76853 | ШУРУПЫ-САМОРЕЗЫ 35 ММ | КГ | 2,2 | 0,03564 |
| 54.7 | 80625 | ПЕНА МОНТАЖНАЯ (ГЕРМЕТИК ПЕНОПОЛИУРЕТАНОВЫЙ ТИПА МАКРОФЛЕКС, SOUDAL) ДЛЯ ГЕРМЕТИЗАЦИИ СТЫКОВ В БАЛЛОЧНИКЕ ЕМКОСТЬЮ 0,75 Л | ШТ | 35 | 0,567 |
| 55 | МАТ | ФРАМУЖНЫЕ БЛОКИ ПЛАСТИКОВЫЕ | М2 | 1,62 | |
| 56 | E1001-035-01ДОП. 11 ГОСАРХИТЕКТСТРОЙ РУЗ ПР. № 429 ОТ 15.12.17 Г. | УСТАНОВКА ПОДОКОННЫХ ДОСОК ИЗ ПВХ В КАМЕННЫХ СТЕНАХ ТОЛЩИНОЙ ДО 0,51 М. | 100 М.П. | 0,421 | |
| 56.1 | 1 | ЗАТРАТЫ ТРУДА РАБОЧИХ-СТРОИТЕЛЕЙ | ЧЕЛ.-Ч | 21,19 | 8,921 |
| 56.2 | 3 | ЗАТРАТЫ ТРУДА МАШИНИСТОВ | ЧЕЛ.-Ч | 0,04 | 0,01684 |
| 56.3 | 1522 | ПОДЪЕМНИКИ МАЧТОВЫЕ СТРОИТЕЛЬНЫЕ 0,5 Т | МАШ.-Ч | 0,04 | 0,01684 |
| 56.4 | 81864 | КЛИНЬЯ ДЕРЕВЯННЫЕ | ШТ | 400 | 168,4 |
| 56.5 | 85343 | ДОСКИ ПОДОКОННЫЕ ИЗ ПВХ | М | 103 | 43,363 |
| 57 | E52-001-09 ДОП. 5 | РАЗБОРКА КРЫЛЦО БЕТОННЫХ МОНОЛИТНЫХ | М3 | 2,61 | |
| 57.1 | 1 | ЗАТРАТЫ ТРУДА РАБОЧИХ-СТРОИТЕЛЕЙ | ЧЕЛ.-Ч | 15,06 | 39,3066 |
| 57.2 | 2831 | МОЛОТКИ ОТБОЙНЫЕ ЭЛЕКТРИЧЕСКИЕ | МАШ.-Ч | 7,28 | 19,0008 |
| 57.3 | 99999 | СТРОИТЕЛЬНЫЙ МУСОР | Т | 2,4 | 6,264 |
| 58 | E4604-002-02 | РАЗБОРКА МОНОЛИТНЫХ ПЕРЕКРЫТИЙ ЖЕЛЕЗОБЕТОННЫХ | М3 | 2,03 | |
| 58.1 | 1 | ЗАТРАТЫ ТРУДА РАБОЧИХ-СТРОИТЕЛЕЙ | ЧЕЛ.-Ч | 12,16 | 24,6848 |
| 58.2 | 3 | ЗАТРАТЫ ТРУДА МАШИНИСТОВ | ЧЕЛ.-Ч | 3,54 | 7,1862 |
| 58.3 | 660 | КОМПРЕССОРЫ ПЕРЕДВИЖНЫЕ С ДВИГАТЕЛЕМ ВНУТРЕННЕГО СТОРАНИЯ ДАВЛЕНИЕМ ДО 686 КПА (7 АТМ.) 5 М3/МИН | МАШ.-Ч | 3,54 | 7,1862 |
| 58.4 | 1199 | МОЛОТКИ ПРИ РАБОТЕ ОТ ПЕРЕДВИЖНЫХ КОМПРЕССОРНЫХ СТАНЦИЙ ОТБОЙНЫЕ ПНЕВМАТИЧЕСКИЕ | МАШ.-Ч | 7,08 | 14,3724 |
| 58.5 | 2577 | АППАРАТЫ ДЛЯ ГАЗОВОЙ СВАРКИ И РЕЗКИ | МАШ.-Ч | 2,44 | 4,9532 |
| 58.6 | 34241 | КИСЛОРОД ТЕХНИЧЕСКИЙ ГАЗООБРАЗНЫЙ | М3 | 2 | 4,06 |
| 58.7 | 34350 | АЦЕТИЛЕН ГАЗООБРАЗНЫЙ ТЕХНИЧЕСКИЙ | М3 | 0,26 | 0,5278 |
| 59 | E0102-057-02 | РАЗРАБОТКА ГРУНТА ВРУЧНУЮ В ТРАНШЕЯХ ГЛУБИНОЙ ДО 2 М БЕЗ КРЕПЛЕНИЙ С ОТКОСАМИ, ГРУППА ГРУНТОВ 2 | 100М3 | 0,0105 | |
| 59.1 | 1 | ЗАТРАТЫ ТРУДА РАБОЧИХ-СТРОИТЕЛЕЙ | ЧЕЛ.-Ч | 154 | 1,617 |
| 60 | E1101-001-01 МИНСТРОЙ РУЗ 05.01.21 N 9 | УПЛОТНЕНИЕ ГРУНТА ГРАВИЕМ | 100М2 | 0,03 | |
| 60.1 | 1 | ЗАТРАТЫ ТРУДА РАБОЧИХ-СТРОИТЕЛЕЙ | ЧЕЛ.-Ч | 7,7 | 0,231 |
| 60.2 | 3 | ЗАТРАТЫ ТРУДА МАШИНИСТОВ | ЧЕЛ.-Ч | 0,88 | 0,0264 |
| 60.3 | 112 | АВТОПОГРУЗЧИКИ 5 Т | МАШ.-Ч | 0,33 | 0,0099 |
| 60.4 | 620 | КАТКИ ДОРОЖНЫЕ САМОХОДНЫЕ ГЛАДКИЕ 5 Т | МАШ.-Ч | 0,09 | 0,0027 |
| 60.5 | 660 | КОМПРЕССОРЫ ПЕРЕДВИЖНЫЕ С ДВИГАТЕЛЕМ ВНУТРЕННЕГО СТОРАНИЯ ДАВЛЕНИЕМ ДО 686 КПА (7 АТМ.) 5 М3/МИН | МАШ.-Ч | 0,46 | 0,0138 |
| 60.6 | 1866 | ТРАМБОВКИ ПНЕВМАТИЧЕСКИЕ | МАШ.-Ч | 0,93 | 0,0279 |
| 60.7 | 9219 | ВОДА | М3 | 0,22 | 0,0066 |
| 60.8 | 45055 | ГРАВИЙ ДЛЯ СТРОИТЕЛЬНЫХ РАБОТ ФРАКЦИИ 40-70 ММ | М3 | 5,1 | 0,153 |
| 61 | E0601-001-02 | УСТРОЙСТВО БЕТОННЫХ КРЫШО | 100М3 | 0,01989 | |
| 61.1 | 1 | ЗАТРАТЫ ТРУДА РАБОЧИХ-СТРОИТЕЛЕЙ | ЧЕЛ.-Ч | 535,5 | 10,6511 |
| 61.2 | 403 | ВИБРАТОРЫ ГЛУБИННЫЕ | МАШ.-Ч | 26,3 | 0,523107 |
| 61.3 | 1571 | ПИЛА ЭЛЕКТРИЧЕСКАЯ ЦЕПНАЯ | МАШ.-Ч | 0,84 | 0,016708 |
| 61.4 | 6317 | БЕТОН ТЯЖЕЛЫЙ КЛАССА В12,5 /М-150/ ФРАКЦИИ 5-20 ММ | М3 | 102 | 2,0288 |
| 61.5 | 9219 | ВОДА | М3 | 0,441 | 0,008771 |
| 61.6 | 30407 | ГВОЗДИ СТРОИТЕЛЬНЫЕ | Т | 0,0238 | 0,000473 |
| 61.7 | 32524 | КАТАНКА ГОРЯЧЕКАТАНАЯ В МОТКАХ ДИАМЕТРОМ 6,3-6,5 ММ | Т | 0,0375 | 0,000746 |
| 61.8 | 35516 | РОГОЖА | М2 | 153 | 3,0432 |
| 61.9 | 36061 | ДОСКИ ОБРЕЗНЫЕ ХВОЙНЫХ ПОРОД ДЛИНОЙ 4-6,5 М, ШИРИНОЙ 75-150 ММ, ТОЛЩИНОЙ 44 ММ И БОЛЕЕ, III СОРТА | М3 | 0,68 | 0,013525 |
| 61.10 | 51619 | ШИТЫ ИЗ ДОСОК ТОЛЩИНОЙ 25 ММ | М2 | 64,1 | 1,2749 |
| 62 | С124-20 | ГОРЯЧЕКАТАННАЯ АРМАТУРНАЯ СТАЛЬ ПЕРИОДИЧЕСКОГО ПРОФИЛЯ КЛАССА А-III ДИАМЕТРОМ 8 ММ | Т | 0,03814 | |

| 1 | 2 | 3 | 4 | 5 | 6 |
|-------|--|--|--------|---------|----------|
| 63 | E1101-002-03 МИНСТРОЙ РУЗ 05.01.21 N 9 | УСТРОЙСТВО ПОДСТИЛАЮЩИХ СЛОЕВ ГРАВИЙНЫХ | МЗ | 0,93 | |
| 63.1 | 1 | ЗАТРАТЫ ТРУДА РАБОЧИХ-СТРОИТЕЛЕЙ | ЧЕЛ.-Ч | 2,4 | 2,232 |
| 63.2 | 3 | ЗАТРАТЫ ТРУДА МАШИНИСТОВ | ЧЕЛ.-Ч | 0,55 | 0,5115 |
| 63.3 | 112 | АВТОПОГРУЗЧИКИ 5 Т | МАШ.-Ч | 0,09 | 0,0837 |
| 63.4 | 660 | КОМПРЕССОРЫ ПЕРЕДВИЖНЫЕ С ДВИГАТЕЛЕМ ВНУТРЕННЕГО СГОРАНИЯ ДАВЛЕНИЕМ ДО 686 КПА (7 АТМ.) 5 МЗ/МИН | МАШ.-Ч | 0,46 | 0,4278 |
| 63.5 | 1866 | ТРАМБОВКИ ПНЕВМАТИЧЕСКИЕ | МАШ.-Ч | 0,93 | 0,8649 |
| 63.6 | 9219 | ВОДА | МЗ | 0,15 | 0,1395 |
| 63.7 | 45056 | ГРАВИЙ ДЛЯ СТРОИТЕЛЬНЫХ РАБОТ ФРАКЦИИ 20-40 ММ | МЗ | 1,28 | 1,1904 |
| 64 | E1501-027-01 ДОП. 6 | ОБЛИЦОВКА СТУПЕНЕЙ И ПОДСТУПЕННИКОВ КЕРАМОГРАНИТНЫМИ ПЛИТКАМИ ТОЛЩИНОЙ ДО 15 ММ НА КЛЕЕ ИЗ СУХИХ СМЕСЕЙ, ЧИСЛО ПЛИТ ДО 10 ШТ НА М2 | 100М2 | 0,12716 | |
| 64.1 | 1 | ЗАТРАТЫ ТРУДА РАБОЧИХ-СТРОИТЕЛЕЙ | ЧЕЛ.-Ч | 385,5 | 49,0202 |
| 64.2 | 3 | ЗАТРАТЫ ТРУДА МАШИНИСТОВ | ЧЕЛ.-Ч | 34,3 | 4,3616 |
| 64.3 | 1603 | РАСТВОРОМЕШАЛКИ ДЛЯ ПРИГОТОВЛЕНИЯ ВОДОЦЕМЕНТНЫХ И ДРУГИХ РАСТВОРОВ 350 Л | МАШ.-Ч | 0,72 | 0,091555 |
| 64.4 | 1702 | СТАНОК КАМНЕРЕЗНЫЙ УНИВЕРСАЛЬНЫЙ | МАШ.-Ч | 34,3 | 4,3616 |
| 64.5 | 9219 | ВОДА | МЗ | 0,5 | 0,06358 |
| 64.6 | 30498 | ПЛИТКИ КЕРАМОГРАНИТНЫЕ | М2 | 100 | 12,716 |
| 64.7 | 31434 | ГРУНТОВКА | Т | 0,15 | 0,019074 |
| 64.8 | 31719 | КЛЕЙ ДЛЯ ОБЛИЦОВОЧНЫХ РАБОТ (СУХАЯ СМЕСЬ) | Т | 0,58 | 0,073753 |
| 64.9 | 44059 | ВЕТОШЬ | КГ | 0,5 | 0,06358 |
| 64.10 | 45036 | СМЕСЬ РАСТВОРНАЯ СУХАЯ | Т | 0,32 | 0,040691 |
| 64.11 | 45037 | СМЕСЬ СУХАЯ ДЛЯ ЗАДЕЛКИ ШВОВ | Т | 0,02 | 0,002543 |
| 65 | E1501-026-01 ДОП. 6 | ГЛАДКАЯ ОБЛИЦОВКА СТЕН ИЗ КЕРАМОГРАНИТНЫХ ПЛИТОК ТОЛЩИНОЙ ДО 15 ММ НА КЛЕЕ ИЗ СУХИХ СМЕСЕЙ ПО КИРПИЧУ И БЕТОНУ, ЧИСЛО ПЛИТ ДО 10 ШТ НА М2 | 100М2 | 0,01 | |
| 65.1 | 1 | ЗАТРАТЫ ТРУДА РАБОЧИХ-СТРОИТЕЛЕЙ | ЧЕЛ.-Ч | 279,29 | 2,7929 |
| 65.2 | 3 | ЗАТРАТЫ ТРУДА МАШИНИСТОВ | ЧЕЛ.-Ч | 7,3 | 0,073 |
| 65.3 | 1603 | РАСТВОРОМЕШАЛКИ ДЛЯ ПРИГОТОВЛЕНИЯ ВОДОЦЕМЕНТНЫХ И ДРУГИХ РАСТВОРОВ 350 Л | МАШ.-Ч | 0,53 | 0,0053 |
| 65.4 | 1702 | СТАНОК КАМНЕРЕЗНЫЙ УНИВЕРСАЛЬНЫЙ | МАШ.-Ч | 7,3 | 0,073 |
| 65.5 | 9219 | ВОДА | МЗ | 0,4 | 0,004 |
| 65.6 | 30498 | ПЛИТКИ КЕРАМОГРАНИТНЫЕ | М2 | 100 | 1 |
| 65.7 | 31434 | ГРУНТОВКА | Т | 0,015 | 0,00015 |
| 65.8 | 31719 | КЛЕЙ ДЛЯ ОБЛИЦОВОЧНЫХ РАБОТ (СУХАЯ СМЕСЬ) | Т | 0,375 | 0,00375 |
| 65.9 | 44059 | ВЕТОШЬ | КГ | 0,5 | 0,005 |
| 65.10 | 45037 | СМЕСЬ СУХАЯ ДЛЯ ЗАДЕЛКИ ШВОВ | Т | 0,02 | 0,0002 |
| 66 | E0705-016-04 | УСТРОЙСТВО МЕТАЛЛИЧЕСКИХ ОГРАЖДЕНИЙ БЕЗ ПОРУЧНЕЙ | 100М | 0,09 | |
| 66.1 | 1 | ЗАТРАТЫ ТРУДА РАБОЧИХ-СТРОИТЕЛЕЙ | ЧЕЛ.-Ч | 41,5 | 3,735 |
| 66.2 | 3 | ЗАТРАТЫ ТРУДА МАШИНИСТОВ | ЧЕЛ.-Ч | 0,38 | 0,0342 |
| 66.3 | 1522 | ПОДЪЕМНИКИ МАЧТОВЫЕ СТРОИТЕЛЬНЫЕ 0,5 Т | МАШ.-Ч | 0,38 | 0,0342 |
| 66.4 | 2016 | УСТАНОВКИ ДЛЯ СВАРКИ РУЧНОЙ ДУГОВОЙ (ПОСТОЯННОГО ТОКА) | МАШ.-Ч | 5,8 | 0,522 |
| 66.5 | 34552 | ЦЕМЕНТ ДЛЯ ПРИГОТОВЛЕНИЯ РАСТВОРА В ПОСТРОЕЧНЫХ УСЛОВИЯХ И В ДРУГИХ ПОДОБНЫХ СЛУЧАЯХ МАРКА ПО ПРОЕКТУ | Т | 0,15 | 0,0135 |
| 66.6 | 35326 | ЭЛЕКТРОДЫ ДИАМЕТРОМ 6 ММ 342 | Т | 0,02 | 0,0018 |
| 67 | КАТАЛОГ | ПЕРИЛА ИЗ НЕРЖАВЕЙКИ РЕМОНТ КРЫЛЦО-2 | П/М | 9 | |
| 68 | E4602-009-02 | ОТБИВКА ШТУКАТУРКИ С ПОВЕРХНОСТЕЙ СТЕН | 100М2 | 0,0414 | |
| 68.1 | 1 | ЗАТРАТЫ ТРУДА РАБОЧИХ-СТРОИТЕЛЕЙ | ЧЕЛ.-Ч | 22,82 | 0,944748 |
| 69 | E1502-016-01 ДОП. 12 МИНСТРОЙ РУЗ N 519 ОТ 18.11.2019 Г. | ОШТУКАТУРИВАНИЕ ПОВЕРХНОСТЕЙ ЦЕМЕНТНО-ИЗВЕСТКОВЫМ РАСТВОРОМ ПО КАМНЮ И БЕТОНУ ПРОСТОЕ СТЕН | 100М2 | 0,0414 | |
| 69.1 | 1 | ЗАТРАТЫ ТРУДА РАБОЧИХ-СТРОИТЕЛЕЙ | ЧЕЛ.-Ч | 75,4 | 3,1216 |
| 69.2 | 3 | ЗАТРАТЫ ТРУДА МАШИНИСТОВ | ЧЕЛ.-Ч | 6,07 | 0,251298 |
| 69.3 | 1522 | ПОДЪЕМНИКИ МАЧТОВЫЕ СТРОИТЕЛЬНЫЕ 0,5 Т | МАШ.-Ч | 0,62 | 0,025668 |
| 69.4 | 1609 | РАСТВОРОНАСОСЫ 1 МЗ/Ч | МАШ.-Ч | 5,45 | 0,22563 |
| 69.5 | 12138 | РАСТВОР ЦЕМЕНТНО-ИЗВЕСТКОВЫЙ 1:1:6 | МЗ | 1,51 | 0,062514 |
| 70 | E1501-027-01 ДОП. 6 | ОБЛИЦОВКА СТУПЕНЕЙ И ПОДСТУПЕННИКОВ КЕРАМОГРАНИТНЫМИ ПЛИТКАМИ ТОЛЩИНОЙ ДО 15 ММ НА КЛЕЕ ИЗ СУХИХ СМЕСЕЙ, ЧИСЛО ПЛИТ ДО 10 ШТ НА М2 | 100М2 | 0,0414 | |
| 70.1 | 1 | ЗАТРАТЫ ТРУДА РАБОЧИХ-СТРОИТЕЛЕЙ | ЧЕЛ.-Ч | 385,5 | 15,9597 |
| 70.2 | 3 | ЗАТРАТЫ ТРУДА МАШИНИСТОВ | ЧЕЛ.-Ч | 34,3 | 1,42 |
| 70.3 | 1603 | РАСТВОРОМЕШАЛКИ ДЛЯ ПРИГОТОВЛЕНИЯ ВОДОЦЕМЕНТНЫХ И ДРУГИХ РАСТВОРОВ 350 Л | МАШ.-Ч | 0,72 | 0,029808 |
| 70.4 | 1702 | СТАНОК КАМНЕРЕЗНЫЙ УНИВЕРСАЛЬНЫЙ | МАШ.-Ч | 34,3 | 1,42 |
| 70.5 | 9219 | ВОДА | МЗ | 0,5 | 0,0207 |
| 70.6 | 30498 | ПЛИТКИ КЕРАМОГРАНИТНЫЕ | М2 | 100 | 4,14 |
| 70.7 | 31434 | ГРУНТОВКА | Т | 0,15 | 0,00621 |
| 70.8 | 31719 | КЛЕЙ ДЛЯ ОБЛИЦОВОЧНЫХ РАБОТ (СУХАЯ СМЕСЬ) | Т | 0,58 | 0,024012 |
| 70.9 | 44059 | ВЕТОШЬ | КГ | 0,5 | 0,0207 |
| 70.10 | 45036 | СМЕСЬ РАСТВОРНАЯ СУХАЯ | Т | 0,32 | 0,013248 |
| 70.11 | 45037 | СМЕСЬ СУХАЯ ДЛЯ ЗАДЕЛКИ ШВОВ | Т | 0,02 | 0,000828 |
| 71 | E1501-026-01 ДОП. 6 | ГЛАДКАЯ ОБЛИЦОВКА СТЕН ИЗ КЕРАМОГРАНИТНЫХ ПЛИТОК ТОЛЩИНОЙ ДО 15 ММ НА КЛЕЕ ИЗ СУХИХ СМЕСЕЙ ПО КИРПИЧУ И БЕТОНУ, ЧИСЛО ПЛИТ ДО 10 ШТ НА М2 | 100М2 | 0,0162 | |
| 71.1 | 1 | ЗАТРАТЫ ТРУДА РАБОЧИХ-СТРОИТЕЛЕЙ | ЧЕЛ.-Ч | 279,29 | 4,5245 |
| 71.2 | 3 | ЗАТРАТЫ ТРУДА МАШИНИСТОВ | ЧЕЛ.-Ч | 7,3 | 0,11826 |
| 71.3 | 1603 | РАСТВОРОМЕШАЛКИ ДЛЯ ПРИГОТОВЛЕНИЯ ВОДОЦЕМЕНТНЫХ И ДРУГИХ РАСТВОРОВ 350 Л | МАШ.-Ч | 0,53 | 0,008586 |
| 71.4 | 1702 | СТАНОК КАМНЕРЕЗНЫЙ УНИВЕРСАЛЬНЫЙ | МАШ.-Ч | 7,3 | 0,11826 |
| 71.5 | 9219 | ВОДА | МЗ | 0,4 | 0,00648 |
| 71.6 | 30498 | ПЛИТКИ КЕРАМОГРАНИТНЫЕ | М2 | 100 | 1,62 |
| 71.7 | 31434 | ГРУНТОВКА | Т | 0,015 | 0,000243 |

| 1 | 2 | 3 | 4 | 5 | 6 |
|--|------------------------|---|------------------|--------------|---------------------|
| 71.8 | 31719 | КЛЕЙ ДЛЯ ОБЛИЦОВОЧНЫХ РАБОТ (СУХАЯ СМЕСЬ) | | | |
| 71.9 | 44059 | ВЕТОШЬ | Т | 0,375 | 0,006075 |
| 71.10 | 45037 | СМЕСЬ СУХАЯ ДЛЯ ЗАДЕЛКИ ШВОВ | КГ | 0,5 | 0,0081 |
| КОЗЫРОК | | | | | |
| 72 | E0903-014-01 | МОНТАЖ М/КОНСТРУКЦИЯ КОЗЫРКОВ | | | |
| 72.1 | 1 | ЗАТРАТЫ ТРУДА РАБОЧИХ-СТРОИТЕЛЕЙ | Т | 0,16908 | |
| 72.2 | 1513 | ПРЕОБРАЗОВАТЕЛИ СВАРОЧНЫЕ С НОМИНАЛЬНЫМ СВАРОЧНЫМ ТОКОМ 315-500 А | ЧЕЛ.-Ч МАШ.-Ч | 63,28 0,1 | 10,6994 0,016908 |
| 72.3 | 2577 | АППАРАТЫ ДЛЯ ГАЗОВОЙ СВАРКИ И РЕЗКИ | МАШ.-Ч | 1,46 | 0,246857 |
| 72.4 | 30407 | ГВОЗДИ СТРОИТЕЛЬНЫЕ | Т | 0,00001 | 0,000002 |
| 72.5 | 32524 | КАТАНКА ГОРЯЧЕКАТАНАЯ В МОТКАХ ДИАМЕТРОМ 6,3-6,5 ММ | Т | 0,00003 | 0,000005 |
| 72.6 | 34241 | КИСЛОРОД ТЕХНИЧЕСКИЙ ГАЗООБРАЗНЫЙ | МЗ | 1,2 | 0,202896 |
| 72.7 | 35310 | ЭЛЕКТРОДЫ ДИАМЕТРОМ 4 ММ Э42 | Т | 0,00044 | 0,000074 |
| 72.8 | 45077 | ПРОПАН-БУТАН, СМЕСЬ ТЕХНИЧЕСКАЯ | КГ | 0,36 | 0,060869 |
| 73 | КАТАЛОГ | СТОИМОСТЬ М/КОНСТРУКЦИИ КОЗЫРОК | ТН | 0,16908 | |
| 74 | E1504-030-04 | МАСЛЯНАЯ ОКРАСКА МЕТАЛЛИЧЕСКИХ ПОВЕРХНОСТЕЙ РЕШЕТОК, ПЕРЕПЛЕТОВ, ТРУБ ДИАМЕТРОМ МЕНЕЕ 50 ММ И Т.П., КОЛИЧЕСТВО ОКРАСОК 2 | 100М2 | 0,0423 | |
| 74.1 | 1 | ЗАТРАТЫ ТРУДА РАБОЧИХ-СТРОИТЕЛЕЙ | ЧЕЛ.-Ч | 71,06 | 3,0058 |
| 74.2 | 31392 | ОЛИФА НАТУРАЛЬНАЯ | КГ | 2,7 | 0,11421 |
| 74.3 | 43231 | КРАСКИ МАСЛЯНЫЕ ГОТОВЫЕ К ПРИМЕНЕНИЮ ДЛЯ ВНУТРЕННИХ РАБОТ | Т | 0,0246 | 0,001041 |
| 75 | E1507-017-08 ДОП. 4 | УСТРОЙСТВО ПОКРЫТИЕ ДЕКОРАТИВНЫМИ ПЛАСТИКОВЫМИ ПАНЕЛЯМИ ЛЕКСАН | 100М2 | 0,0552 | |
| 75.1 | 1 | ЗАТРАТЫ ТРУДА РАБОЧИХ-СТРОИТЕЛЕЙ | ЧЕЛ.-Ч | 80,37 | 4,4364 |
| 75.2 | 1523 | ПИЛЫ ДИСКОВЫЕ ЭЛЕКТРИЧЕСКИЕ | МАШ.-Ч | 0,08 | 0,004416 |
| 75.3 | 29968 | ПОКРЫТИЕ "ЛЕКСАН" | М2 | 105 | 5,796 |
| 75.4 | 45401 | ГВОЗДИ ОТДЕЛОЧНЫЕ | Т | 0,0021 | 0,000116 |
| ИТОГО ПО ЛОКАЛЬНОЙ РЕСУРСНОЙ ВЕДОМОСТИ: | | | | | |
| ТРУДОВЫЕ РЕСУРСЫ | | | | | |
| 1 | 1 | ЗАТРАТЫ ТРУДА РАБОЧИХ-СТРОИТЕЛЕЙ | ЧЕЛ.-Ч | | 4828,8899 |
| 2 | 3 | ЗАТРАТЫ ТРУДА МАШИНИСТОВ | ЧЕЛ.-Ч | | 135,6941 |
| СТРОИТЕЛЬНЫЕ МАШИНЫ И МЕХАНИЗМЫ | | | | | |
| 3 | 112 | АВТОПОГРУЗЧИКИ 5 Т | МАШ.-Ч | | 0,0936 |
| 4 | 403 | ВИБРАТОРЫ ГЛУБИНЫЕ | МАШ.-Ч | | 0,523107 |
| 5 | 404 | ВИБРАТОРЫ ПОВЕРХНОСТНЫЕ | МАШ.-Ч | | 96,2263 |
| 6 | 521 | ДРЕЛИ ЭЛЕКТРИЧЕСКИЕ | МАШ.-Ч | | 5,0653 |
| 7 | 620 | КАТКИ ДОРОЖНЫЕ САМОХОДНЫЕ ГЛАДКИЕ 5 Т | МАШ.-Ч | | 0,0027 |
| 8 | 660 | КОМПРЕССОРЫ ПЕРЕДВИЖНЫЕ С ДВИГАТЕЛЕМ ВНУТРЕННЕГО СГОРАНИЯ ДАВЛЕНИЕМ ДО 686 КПА (7 АТМ.) 5 МЗ/МИН | МАШ.-Ч | | 7,6278 |
| 9 | 762 | КРАНЫ НА АВТОМОБИЛЬНОМ ХОДУ ПРИ РАБОТЕ НА ДРУГИХ ВИДАХ СТРОИТЕЛЬСТВА 10 Т | МАШ.-Ч | | 0,469172 |
| 10 | 913 | КОТЛЫ БИТУМНЫЕ ПЕРЕДВИЖНЫЕ 400 Л | МАШ.-Ч | | 0,413436 |
| 11 | 977 | ЛЕБЕДКИ ЭЛЕКТРИЧЕСКИЕ, ТЯГОВЫМ УСИЛИЕМ 19,62 (2) КН (Т) | МАШ.-Ч | | 1,7504 |
| 12 | 982 | ЛЕБЕДКИ ЭЛЕКТРИЧЕСКИЕ, ТЯГОВЫМ УСИЛИЕМ 122,62 (12,5) КН (Т) | МАШ.-Ч | | 24,6827 |
| 13 | 1041 | ШУРУПОВЕРТЫ | МАШ.-Ч | | 5,0857 |
| 14 | 1114 | МАШИНЫ ЛИСТОГИБОЧНЫЕ СПЕЦИАЛЬНЫЕ (ВАЛЬЦЫ) | МАШ.-Ч | | 1,1924 |
| 15 | 1146 | МАШИНЫ ШЛИФОВАЛЬНЫЕ УГЛОВЫЕ | МАШ.-Ч | | 1,3713 |
| 16 | 1147 | МАШИНЫ ШЛИФОВАЛЬНЫЕ ЭЛЕКТРИЧЕСКИЕ | МАШ.-Ч | | 10,008 |
| 17 | 1199 | МОЛОТКИ ПРИ РАБОТЕ ОТ ПЕРЕДВИЖНЫХ КОМПРЕССОРНЫХ СТАНЦИЙ ОТБойНЫЕ ПНЕВМАТИЧЕСКИЕ | МАШ.-Ч | | 14,3724 |
| 18 | 1481 | ПОГРУЗЧИКИ ОДНОКОВШОВЫЕ НА ПНЕВМОКОЛЕСНОМ ХОДУ | МАШ.-Ч | | 45,8478 |
| 19 | 1513 | ПРЕОБРАЗОВАТЕЛИ СВАРОЧНЫЕ С НОМИНАЛЬНЫМ СВАРОЧНЫМ ТОКОМ 315-500 А | МАШ.-Ч | | 0,016908 |
| 20 | 1522 | ПОДЪЕМНИКИ МАЧТОВЫЕ СТРОИТЕЛЬНЫЕ 0,5 Т | МАШ.-Ч | | 26,0772 |
| 21 | 1523 | ПИЛЫ ДИСКОВЫЕ ЭЛЕКТРИЧЕСКИЕ | МАШ.-Ч | | 0,004416 |
| 22 | 1571 | ПИЛА ЭЛЕКТРИЧЕСКАЯ ЦЕПНАЯ | МАШ.-Ч | | 0,016708 |
| 23 | 1603 | РАСТВОРОМЕШАЛКИ ДЛЯ ПРИГОТОВЛЕНИЯ ВОДОЦЕМЕНТНЫХ И ДРУГИХ РАСТВОРОВ 350 Л | МАШ.-Ч | | 1,4903 |
| 24 | 1609 | РАСТВОРОНАСОСЫ 1 МЗ/Ч | МАШ.-Ч | | 0,22563 |
| 25 | 1702 | СТАНОК КАМНЕРЕЗНЫЙ УНИВЕРСАЛЬНЫЙ | МАШ.-Ч | | 22,8175 |
| 26 | 1866 | ТРАМБОВКИ ПНЕВМАТИЧЕСКИЕ | МАШ.-Ч | | 0,8928 |
| 27 | 2016 | УСТАНОВКИ ДЛЯ СВАРКИ РУЧНОЙ ДУГОВОЙ (ПОСТОЯННОГО ТОКА) | МАШ.-Ч | | 0,522 |
| 28 | 2209 | ШУРУПОВЕРТЫ СТРОИТЕЛЬНО-МОНТАЖНЫЕ | МАШ.-Ч | | 3,3077 |
| 29 | 2499 | АВТОМОБИЛИ БОРТОВЫЕ ГРУЗОПОДЪЕМНОСТЬЮ ДО 5 Т | МАШ.-Ч | | 1,385 |
| 30 | 2509 | АВТОМОБИЛИ БОРТОВЫЕ ГРУЗОПОДЪЕМНОСТЬЮ ДО 5 Т | МАШ.-Ч | | 1,444 |
| 31 | 2511 | АВТОМОБИЛИ БОРТОВЫЕ ГРУЗОПОДЪЕМНОСТЬЮ ДО 15 Т | МАШ.-Ч | | 4,5907 |
| 32 | 2577 | АППАРАТЫ ДЛЯ ГАЗОВОЙ СВАРКИ И РЕЗКИ | МАШ.-Ч | | 5,2001 |
| 33 | 2831 | МОЛОТКИ ОТБойНЫЕ ЭЛЕКТРИЧЕСКИЕ | МАШ.-Ч | | 165,72 |
| 34 | 2875 | ПЕРФОРАТОРЫ ЭЛЕКТРИЧЕСКИЕ | МАШ.-Ч | | 5,0888 |
| 35 | 3021 | РАСТВОРОСМЕСИТЕЛИ ПЕРЕДВИЖНЫЕ 65 Л | МАШ.-Ч | | 0,430248 |
| 36 | 3325 | ДРЕЛЬ-ПЕРФОРАТОР ЭЛЕКТРИЧЕСКАЯ | МАШ.-Ч | | 126,6329 |
| МАТЕРИАЛЬНЫЕ РЕСУРСЫ | | | | | |
| 37 | 6312 | БЕТОН ТЯЖЕЛЫЙ КЛАССА В7,5 /М-100/ ФРАКЦИИ 5-20 ММ | МЗ | | 10,8324 |
| 38 | 6317 | БЕТОН ТЯЖЕЛЫЙ КЛАССА В12,5 /М-150/ ФРАКЦИИ 5-20 ММ | МЗ | | 2,0288 |
| 39 | 9219 | ВОДА | МЗ | | 21,8876 |
| 40 | 9900 | КИРПИЧ ГЛИНЯНЫЙ ОБЫКНОВЕННЫЙ | 1000ШТ | | 2,188 |
| 41 | 12102 | РАСТВОР ГОТОВЫЙ КЛАДОЧНЫЙ ТЯЖЕЛЫЙ ЦЕМЕНТНЫЙ, МАРКА: 50 | МЗ | | 0,08176 |
| 42 | 12138 | РАСТВОР ЦЕМЕНТНО-ИЗВЕСТКОВЫЙ 1:1:6 | МЗ | | 0,127014 |
| 43 | 12146 | РАСТВОР ГОТОВЫЙ ОТДЕЛОЧНЫЙ ТЯЖЕЛЫЙ, ИЗВЕСТКОВЫЙ: 1:2:0 | МЗ | | 0,023986 |
| 44 | 12147 | РАСТВОР ОТДЕЛОЧНЫЙ ТЯЖЕЛЫЙ ИЗВЕСТКОВЫЙ 1:2,5 | МЗ | | 5,7055 |
| 45 | 12220 | РАСТВОР ГОТОВЫЙ КЛАДОЧНЫЙ ТЯЖЕЛЫЙ ЦЕМЕНТНЫЙ, МАРКА: 150 | МЗ | | 20,2586 |
| 46 | 12221 | РАСТВОР ГОТОВЫЙ КЛАДОЧНЫЙ ТЯЖЕЛЫЙ ЦЕМЕНТНО-ИЗВЕСТКОВЫЙ, МАРКА: 50 | МЗ | | 1,3128 |
| 47 | 29840 | УГОЛОК НАРУЖНЫЙ ДЛЯ ПЛАСТИКОВОГО ПЛИНТУСА | ШТ | | 17,7114 |
| 48 | 29841 | УГОЛОК ВНУТРЕННИЙ ДЛЯ ПЛАСТИКОВОГО ПЛИНТУСА | ШТ | | 17,7114 |
| 49 | 29842 | СОЕДИНИТЕЛЬ ДЛЯ ПЛАСТИКОВОГО ПЛИНТУСА | ШТ | | 101,208 |
| 50 | 29843 | ЗАГЛУШКА ТОРЦЕВАЯ ДЛЯ ПЛАСТИКОВОГО ПЛИНТУСА | ШТ | | 40,4832 |
| 51 | 29962 | ЗАКЛАДНЫЕ ДЕТАЛИ ИЗ АЛЮМИНИЕВОГО ПРОФИЛЯ РАЗМЕРОМ 60X27X0,6 | М | | 38,6568 |

| 1 | 2 | 3 | 4 | 5 | 6 |
|-----|--------|--|-------|---|----------|
| 52 | 29968 | ПОКРЫТИЕ "ЛЕКСАН" | | | |
| 53 | 30102 | БИТУМЫ НЕФТЯНЫЕ СТРОИТЕЛЬНЫЕ МАРКИ БН-90/10 | M2 | | 5,796 |
| 54 | 30103 | БИТУМЫ НЕФТЯНЫЕ СТРОИТЕЛЬНЫЕ МАРКИ БН-70/30 | T | | 0,116112 |
| 55 | 30133 | СМОЛА КАМЕННОУГОЛЬНАЯ ДЛЯ ДОРОЖНОГО СТРОИТЕЛЬСТВА | T | | 0,020961 |
| 56 | 30389 | ГВОЗДИ СТРОИТЕЛЬНЫЕ С ПЛОСКОЙ ГОЛОВКОЙ 1,6X50 ММ | T | | 0,005397 |
| 57 | 30405 | ГВОЗДИ ТОЛЕВЫЕ КРУГЛЫЕ 3,0X40 ММ | T | | 0,002364 |
| 58 | 30407 | ГВОЗДИ СТРОИТЕЛЬНЫЕ | T | | 0,001216 |
| 59 | 30498 | ПЛИТКИ КЕРАМОГРАНИТНЫЕ | T | | 0,001005 |
| 60 | 30732 | ПЛИТКИ КЕРАМИЧЕСКИЕ ДЛЯ ПОЛОВ ГЛАДКИЕ НЕГЛАЗУРОВАННЫЕ ОДНОЦВЕТНЫЕ С КРАСИТЕЛЕМ КВАДРАТНЫЕ И ПРЯМОУГОЛЬНЫЕ | M2 | | 249,146 |
| 61 | 30795 | ДЮБЕЛИ РАСПОРНЫЕ ПОЛИЭТИЛЕНОВЫЕ 6X30 ММ | M2 | | 28,1316 |
| 62 | 31102 | КЛЕЙ ПЛИТОЧНЫЙ "СТАРАТЕЛЬ-СТАНДАРТ" | 10 ШТ | | 66,5443 |
| 63 | 31122 | ПЕНА МОНТАЖНАЯ ДЛЯ ГЕРМЕТИЗАЦИИ СТЫКОВ В БАЛЛОНЧИКЕ ЕМКОСТЬЮ 0,85 Л | КГ | | 124,11 |
| 64 | 31392 | ОЛИФА НАТУРАЛЬНАЯ | ШТ | | 11,6855 |
| 65 | 31434 | ГРУНТОВКА | КГ | | 0,11421 |
| 66 | 31478 | ДЮБЕЛЬ-ПРОБКИ ДЛ 65 ММ | T | | 0,063081 |
| 67 | 31641 | ГРУНТОВКА НА ОСНОВЕ МИКРОКАЛЬЦИТА | ШТ | | 312,0909 |
| 68 | 31705 | ШПАТЛЕВКА ПФ-002 КРАСНО-КОРИЧНЕВАЯ | КГ | | 22,24 |
| 69 | 31719 | КЛЕЙ ДЛЯ ОБЛИЦОВОЧНЫХ РАБОТ (СУХАЯ СМЕСЬ) | T | | 0,005327 |
| 70 | 31929 | ТОЛЬ С КРУПНОЗЕРНИСТОЙ ПОСЫПКОЙ ГИДРОИЗОЛЯЦИОННЫЙ МАРКИ ТТ-350 | T | | 1,169 |
| 71 | 32121 | МАСТИКА КЛЕЯЩАЯ КАУЧУКОВАЯ КН-2 | M2 | | 20,514 |
| 72 | 32507 | ПОКОВКИ ОЦИНКОВАННЫЕ МАССОЙ 2,825 КГ | КГ | | 133,175 |
| 73 | 32522 | ПРОВОЛОКА КАНАТНАЯ ОЦИНКОВАННАЯ ДИАМЕТРОМ 3 ММ | T | | 0,0912 |
| 74 | 32524 | КАТАНКА ГОРЯЧЕКАТАНАЯ В МОТКАХ ДИАМЕТРОМ 6,3-6,5 ММ | T | | 0,002496 |
| 75 | 33205 | СЕТКА ТКАНАЯ С КВАДРАТНЫМИ ЯЧЕЙКАМИ N 05 БЕЗ ПОКРЫТИЯ | T | | 0,000751 |
| 76 | 33731 | СТАЛЬ ЛИСТОВАЯ ОЦИНКОВАННАЯ ТОЛЩИНОЙ ЛИСТА 0,5 ММ | M2 | | 102,1464 |
| 77 | 34241 | КИСЛОРОД ТЕХНИЧЕСКИЙ ГАЗООБРАЗНЫЙ | T | | 0,074914 |
| 78 | 34350 | АЦЕТИЛЕН ГАЗООБРАЗНЫЙ ТЕХНИЧЕСКИЙ | M3 | | 4,2629 |
| 79 | 34552 | ЦЕМЕНТ ДЛЯ ПРИГОТОВЛЕНИЯ РАСТВОРА В ПОСТРОЕЧНЫХ УСЛОВИЯХ И В ДРУГИХ ПОДОБНЫХ СЛУЧАЯХ МАРКА ПО ПРОЕКТУ | M3 | | 0,5278 |
| 80 | 35310 | ЭЛЕКТРОДЫ ДИАМЕТРОМ 4 ММ Э42 | T | | 0,0135 |
| 81 | 35326 | ЭЛЕКТРОДЫ ДИАМЕТРОМ 6 ММ Э42 | T | | 0,000074 |
| 82 | 35391 | ШУРУП САМОНАРЕЗАЮЩИЙ (TN) 3,5/35 ММ | T | | 0,0018 |
| 83 | 35516 | РОГОЖА | ШТ | | 665,4426 |
| 84 | 35538 | ШКУРКА ШЛИФОВАЛЬНАЯ ДВУХСЛОЙНАЯ С ЗЕРНИСТОСТЬЮ 40/25 | M2 | | 3,0432 |
| 85 | 36053 | ДОСКИ ОБРЕЗНЫЕ ХВОЙНЫХ ПОРОД ДЛИНОЙ 4-6,5 М, ШИРИНОЙ 75-150 ММ, ТОЛЩИНОЙ 25 ММ, III СОРТА | M3 | | 0,556 |
| 86 | 36061 | ДОСКИ ОБРЕЗНЫЕ ХВОЙНЫХ ПОРОД ДЛИНОЙ 4-6,5 М, ШИРИНОЙ 75-150 ММ, ТОЛЩИНОЙ 44 ММ И БОЛЕЕ, III СОРТА | M3 | | 0,022092 |
| 87 | 43231 | КРАСКИ МАСЛЯНЫЕ ГОТОВЫЕ К ПРИМЕНЕНИЮ ДЛЯ ВНУТРЕННИХ РАБОТ | | | |
| 88 | 44059 | ВЕТОШЬ | T | | 0,001041 |
| 89 | 44082 | ДЕТАЛИ ДЕРЕВЯННЫЕ ЛЕСОВ | КГ | | 1,5387 |
| 90 | 44256 | МАТЕРИАЛ РУЛОННЫЙ | M3 | | 0,065331 |
| 91 | 44346 | ПЛИНТУСА ДЛЯ ПОЛОВ ПЛАСТИКОВЫЕ | M2 | | 63,9856 |
| 92 | 44354 | ПЛИТКИ ПЛИНТУСНЫЕ | M | | 255,5502 |
| 93 | 44901 | ПЛИТКИ ПЛИНТУСНЫЕ КЕРАМОГРАНИТНЫЕ | M | | 51,611 |
| 94 | 45036 | СМЕСЬ РАСТВОРНАЯ СУХАЯ | M | | 198,869 |
| 95 | 45037 | СМЕСЬ СУХАЯ ДЛЯ ЗАДЕЛКИ ШВОВ | T | | 0,053939 |
| 96 | 45037 | СМЕСЬ СУХАЯ ДЛЯ ЗАДЕЛКИ ШВОВ | T | | 0,046975 |
| 97 | 45055 | ГРАВИЙ ДЛЯ СТРОИТЕЛЬНЫХ РАБОТ ФРАКЦИИ 40-70 ММ | T | | 0,006792 |
| 98 | 45056 | ГРАВИЙ ДЛЯ СТРОИТЕЛЬНЫХ РАБОТ ФРАКЦИИ 20-40 ММ | M3 | | 0,153 |
| 99 | 45077 | ПРОПАН-БУТАН, СМЕСЬ ТЕХНИЧЕСКАЯ | M3 | | 1,1904 |
| 100 | 45401 | ГВОЗДИ ОТДЕЛОЧНЫЕ | КГ | | 0,060869 |
| 101 | 46051 | ДИСК ПОЛИРОВОЧНЫЙ Д 125 ММ | T | | 0,000116 |
| 102 | 47801 | ТРУБЫ ВОДОСТОЧНЫЕ | ШТ | | 4,448 |
| 103 | 51619 | ЩИТЫ ИЗ ДОСОК ТОЛЩИНОЙ 25 ММ | M | | 108,48 |
| 104 | 51622 | ЩИТЫ НАСТИЛА ПО ПРОЕКТНЫМ ДАННЫМ | M2 | | 1,2749 |
| 105 | 55216 | ШТУКАТУРКА ФАСАДНАЯ ДЕКОРАТИВНАЯ ТИПА "VOLIX МРКА15DM" | M2 | | 24,6806 |
| 106 | 55217 | ЗАКЛЕПКА СТД-985 | КГ | | 2384,8 |
| 107 | 55218 | ГРУНТОВКА ПОЛИМЕРНАЯ ТИПА "VOLIX O" | КГ | | 0,035772 |
| 108 | 55219 | ГРУНТОВКА ТИПА "VOLIX SG" | КГ | | 75,777 |
| 109 | 55220 | КРАСКА СИЛИКАТНАЯ ТИПА "VOLIX SZ" | КГ | | 151,554 |
| 110 | 55221 | ЛЕНТА ПСУЛ | L | | 267,813 |
| 111 | 55222 | СЕТКА АРМИРУЮЩАЯ ФАСАДНАЯ SSA1363-4SM | M | | 268,29 |
| 112 | 55223 | ДЮБЕЛЬ РАСПОРНЫЙ С МЕТАЛЛИЧЕСКИМ СТЕРЖНЕМ 10X120 ММ | M2 | | 803,3795 |
| 113 | 55228 | СВЕРЛА КОЛЬЦЕВЫЕ АЛМАЗНЫЕ ДИАМЕТРОМ 5 ММ | 10ШТ | | 715,44 |
| 114 | 55229 | СТАЛЬ ЛИСТОВАЯ ОЦИНКОВАННАЯ ТОЛЩИНОЙ ЛИСТА 0,55 ММ | ШТ | | 2,1463 |
| 115 | 55230 | КЛЕЙ УНИВЕРСАЛЬНЫЙ ДЛЯ СИСТЕМ УТЕПЛЕНИЯ ТИПА "VOLIX WM" | T | | 0,023848 |
| 116 | 55231 | КЛЕЙ ДЛЯ ПРИКЛЕИВАНИЯ МИНЕРАЛЬНОЙ ВАТЫ ТИПА "VOLIX ZW" | КГ | | 496,0384 |
| 117 | 55246 | ПРОФИЛЬ ЦОКОЛЬНЫЙ AL 50 ММ, ДЛИНА 2500 ММ | КГ | | 357,72 |
| 118 | 55251 | УГОЛОК ПВХ С СТЕКЛОСЕТКОЙ | M | | 19,4361 |
| 119 | 58180 | ЗАТИРКА "СТАРАТЕЛИ" (РАЗНОЙ ЦВЕТНОСТИ) | M | | 35,772 |
| 120 | 61615 | ДЮБЕЛИ ДЛЯ ПРИСТРЕЛКИ | T | | 0,01379 |
| 121 | 63944 | ДЕТАЛИ ЛЕСОВ СТАЛЬНЫЕ | 10 ШТ | | 5,3062 |
| 122 | 76853 | ШУРУПЫ-САМОРЕЗЫ 35 ММ | T | | 0,254065 |
| 123 | 80625 | ПЕНА МОНТАЖНАЯ (ГЕРМЕТИК ПЕНОПОЛИУРЕТАНОВЫЙ ТИПА МАКРОФЛЕКС, Soudal) ДЛЯ ГЕРМЕТИЗАЦИИ СТЫКОВ В БАЛЛОНЧИКЕ ЕМКОСТЬЮ 0,75 Л | КГ | | 1,1249 |
| 124 | 81864 | КЛИНЬЯ ДЕРЕВЯННЫЕ | ШТ | | 21,612 |
| 125 | 85343 | ДОСКИ ПОДОКОННЫЕ ИЗ ПВХ | ШТ | | 168,4 |
| 126 | 99999 | СТРОИТЕЛЬНЫЙ МУСОР | M | | 43,363 |
| 127 | 442908 | ЛАК ВОДНО-ДИСПЕРСИОННЫЙ "STONEMIX" НА ОСНОВЕ АКРИЛА | T | | 41,5584 |
| 128 | 443103 | СМЕСЬ УНИВЕРСАЛЬНАЯ ДЕКОРАТИВНАЯ "STONEMIX" НА ОСНОВЕ ТРАВЕРТИНА | КГ | | 42,256 |
| 129 | 448692 | ЛИНОЛЕУМ ПВХ БЕЗ ПОД ОСНОВЫ ДЛЯ ПРОИЗВОДСТВЕННЫХ ПОМЕЩЕНИЙ, КОЛЛЕКЦИЯ "РЕЛИН", ТОЛЩИНОЙ 1,6 ММ, ШИРИНОЙ 2,0 М | КГ | | 389,2 |
| | | СТРОИТЕЛЬНЫЕ МАТЕРИАЛЫ И КОНСТРУКЦИИ | M2 | | 271,677 |

| 1 | 2 | 3 | 4 | 5 | 6 |
|-----|----------|---|----------|---|------------------|
| 130 | МАТ | ВАРОНКА ВОДОСТОЧНЫЙ | | | |
| 131 | МАТ | ПЛИТЫ БАЗАЛЬТОВЫЕ НА НЕОРГАНИЧЕСКОМ СВЯЗУЮЩЕМ НЕСГОРАЕМЫЕ ТЕПЛОИЗОЛЯЦИОННЫЕ ПЛОТНОСТЬЮ 140 КГ/М3 | ШТ М3 | | 12 29,81 |
| 132 | МАТ | ФРАМУЖНЫЕ БЛОКИ ПЛАСТИКОВЫЕ | | | |
| 133 | МАТ | ПЛИТЫ ТЕПЛОИЗОЛЯЦИОННЫЕ ЭКСТРУДИРОВАННЫЕ (ПЕНОПЛЕКС). ОСНОВА 20 ММ. В УПАКОВКЕ 13,86 М2/0,2780 М3 | М2 М2 | | 1,62 251,2479 |
| 134 | МАТ | ОТВОД ВОДОСТОЧНЫЙ | | | |
| 135 | КАТАЛОГ | ДВЕРНОЙ БЛОК ИЗ МНОГОКАМЕРНЫЕ АЛЮМИНОВЫЕ | ШТ | | 24 |
| 136 | КАТАЛОГ | СТОИМОСТ М/КОНСТРУКЦИИ КОЗЫРОК | М2 | | 23,79 |
| 137 | КАТАЛОГ | ПЕРИЛА ИЗ НЕРЖАВЕЙКИ | ТН | | 0,16908 |
| 138 | КАТАЛОГ | ОКОННЫЙ БЛОК МНОГОКАМЕРНЫЕ ПЛАСТИКОВЫЕ ЦВЕТНОГО СО СТЕКЛОПАКЕТАМИ | П/М | | 9 |
| 139 | КАТАЛОГ | ДВЕРНЫЕ БЛОКИ МДФ | М2 | | 32,94 |
| 140 | 204-0020 | ГОРЯЧЕКАТАННАЯ АРМАТУРНАЯ СТАЛЬ ПЕРИОДИЧЕСКОГО ПРОФИЛЯ КЛАССА А-III ДИАМЕТРОМ 8 ММ | М2 Т | | 31,56 0,03814 |

Наименование
стройки -

НАМАНГАН ВИЛОЯТ ПОП ТУМАН ТИББИЕТ БИРЛАШМАСИГА КАРАШЛИ 21-КИШЛОК
ОИЛАВИЙ ПОЛИКЛИНИКА БИНОСИНИ ЖОРИЙ ТАЪМИРЛАШ.

ВЕДОМОСТЬ ПОТРЕБНЫХ РЕСУРСОВ №

Объект -

21-КИШЛОК ОИЛАВИЙ ПОЛИКЛИНИКА БИНОСИ ФАСАД КИСМИ

Номер -

на

РЕМОНТНО-СТРОИТЕЛЬНЫЕ РАБОТЫ

Основание:

АЛЬБОМ

Составлена В ТЕКУЩИХ ЦЕНАХ

| N п/п | Шифр (обоснование) | Код ABC | Наименование ресурса | Единица измерения | Сметная потребность | Сметная стоимость, СУМ | |
|---|--------------------|---------|--|-------------------|---------------------|------------------------|-----------------|
| | | | | | | в текущем уровне | |
| 1 | 2 | 3 | 4 | 5 | 6 | 7 | 8 |
| Затраты труда | | | | | | | |
| 1. | | 1 | Затраты труда рабочих-строителей | чел.-ч | 4828,88992 | 19512,54 | 94223908 |
| 2. | | 3 | Затраты труда машинистов | чел.-ч | 135,694093 | 0 | 0 |
| Итого по трудовым ресурсам | | | | СУМ | | | 94223908 |
| Строительные машины и механизмы | | | | | | | |
| 1. | | 112 | Автопогрузчики 5 т | маш.-ч | 0,0936 | 72437 | 6780 |
| 2. | | 403 | Вибраторы глубинные | маш.-ч | 0,523107 | 1081 | 565 |
| 3. | | 404 | Вибраторы поверхностные | маш.-ч | 96,226252 | 655 | 63028 |
| 4. | | 521 | Дрели электрические | маш.-ч | 5,065326 | 950 | 4812 |
| 5. | | 620 | Катки дорожные самоходные гладкие 5 т | маш.-ч | 0,0027 | 82994 | 224 |
| 6. | | 660 | Компрессоры передвижные с двигателем внутреннего сгорания давлением до 686 кПа (7 атм.) 5 м3/мин | маш.-ч | 7,6278 | 76681 | 584907 |
| 7. | | 762 | Краны на автомобильном ходу при работе на других видах строительства 10 т | маш.-ч | 0,469172 | 127627 | 59879 |
| 8. | | 913 | Котлы битумные передвижные 400 л | маш.-ч | 0,413436 | 3164 | 1308 |
| 9. | | 977 | Лебедки электрические, тяговым усилием 19,62 (2) кН (т) | маш.-ч | 1,7504 | 3166 | 5542 |
| 10. | | 982 | Лебедки электрические, тяговым усилием 122,62 (12,5) кН (т) | маш.-ч | 24,68268 | 20784 | 513005 |
| 11. | | 1041 | Шурупверты | маш.-ч | 5,085702 | 851 | 4328 |
| 12. | | 1114 | Машины листогибочные специальные (вальцы) | маш.-ч | 1,1924 | 4189 | 4995 |
| 13. | | 1146 | Машины шлифовальные угловые | маш.-ч | 1,37126 | 1327 | 1820 |
| 14. | | 1147 | Машины шлифовальные электрические | маш.-ч | 10,008 | 1327 | 13281 |
| 15. | | 1199 | Молотки при работе от передвижных компрессорных станций отбойные пневматические | маш.-ч | 14,3724 | 1676 | 24088 |
| 16. | | 1481 | Погрузчики одноковшовые на пневмоколесном ходу | маш.-ч | 45,84778 | 70325 | 3224245 |
| 17. | | 1513 | Преобразователи сварочные с номинальным сварочным током 315-500 А | маш.-ч | 0,016908 | 11102 | 188 |
| 18. | | 1522 | Подъемники мачтовые строительные 0,5 т | маш.-ч | 26,077206 | 18892 | 492651 |
| 19. | | 1523 | Пилы дисковые электрические | маш.-ч | 0,004416 | 916 | 4 |
| 20. | | 1571 | Пила электрическая цепная | маш.-ч | 0,0167076 | 916 | 15 |
| 21. | | 1603 | Растворомешалки для приготовления водоцементных и других растворов 350 л | маш.-ч | 1,4903302 | 2972 | 4429 |
| 22. | | 1609 | Растворонасосы 1 м3/ч | маш.-ч | 0,22563 | 21603 | 4874 |
| 23. | | 1702 | Станок камнерезный универсальный | маш.-ч | 22,817538 | 26529 | 605326 |
| 24. | | 1866 | Трамбовки пневматические | маш.-ч | 0,8928 | 862 | 770 |
| 25. | | 2016 | Установки для сварки ручной дуговой (постоянного тока) | маш.-ч | 0,522 | 4656 | 2430 |
| 26. | | 2209 | Шурупверты строительно-монтажные | маш.-ч | 3,30768 | 851 | 2815 |
| 27. | | 2499 | Автомобили бортовые грузоподъемностью до 5 т | маш.-ч | 1,38502 | 54548 | 75550 |
| 28. | | 2509 | Автомобили бортовые грузоподъемностью до 5 т | маш.-ч | 1,443979 | 54548 | 78766 |
| 29. | | 2511 | Автомобили бортовые грузоподъемностью до 15 т | маш.-ч | 4,59074 | 74293 | 341060 |
| 30. | | 2577 | Аппараты для газовой сварки и резки | маш.-ч | 5,2000568 | 1077 | 5600 |
| 31. | | 2831 | Молотки отбойные электрические | маш.-ч | 165,71996 | 1676 | 277747 |
| 32. | | 2875 | Перфораторы электрические | маш.-ч | 5,088843 | 1176 | 5984 |
| 33. | | 3021 | Растворомесители передвижные 65 л | маш.-ч | 0,430248 | 14763 | 6352 |
| 34. | | 3325 | Дрель-перфоратор электрическая | маш.-ч | 126,63288 | 950 | 120301 |
| Итого по строительным машинам | | | | СУМ | | | 6537671 |
| Строительные материалы, изделия и детали | | | | | | | |
| 1. | | 6312 | Бетон тяжелый класса В7,5 /М-100/ фракции 5-20 мм | м3 | 10,8324 | 381190 | 4129203 |
| 2. | | 6317 | Бетон тяжелый класса В12,5 /М-150/ фракции 5-20 мм | м3 | 2,02878 | 416421 | 844827 |
| 3. | | 9219 | Вода | м3 | 21,8876415 | 0 | 0 |
| 4. | | 9900 | Кирпич глиняный обыкновенный | 1000шт | 2,188 | 699130 | 1529696 |
| 5. | | 12102 | Раствор готовый кладочный тяжелый цементный, марка: 50 | м3 | 0,08176 | 295154 | 24132 |
| 6. | | 12138 | Раствор цементно-известковый 1:1:6 | м3 | 0,127014 | 315958 | 40131 |
| 7. | | 12146 | Раствор готовый отделочный тяжелый, известковый: 1:2,0 | м3 | 0,0239856 | 449377 | 10779 |
| 8. | | 12147 | Раствор отделочный тяжелый известковый 1:2,5 | м3 | 5,70548 | 366258 | 2089678 |
| 9. | | 12220 | Раствор готовый кладочный тяжелый цементный, марка: 150 | м3 | 20,258628 | 405664 | 8218196 |
| 10. | | 12221 | Раствор готовый кладочный тяжелый цементно-известковый, марка: 50 | м3 | 1,3128 | 295154 | 387478 |
| 11. | | 29840 | Уголок наружный для пластикового плитуса | шт | 17,7114 | 500 | 8856 |
| 12. | | 29841 | Уголок внутренний для пластикового плитуса | шт | 17,7114 | 500 | 8856 |

| 1 | 2 | 3 | 4 | 5 | 6 | 7 | 8 |
|-----|---|-------|---|-------|------------|-----------|----------|
| 13. | | 29842 | Соединитель для пластикового плинтуса | шт | 101,208 | 500 | 50604 |
| 14. | | 29843 | Заглушка торцевая для пластикового плинтуса | шт | 40,4832 | 500 | 20242 |
| 15. | | 29962 | Закладные детали из алюминиевого профиля размером 60x27x0,6 | м | 38,6568 | 9600 | 371105 |
| 16. | | 29968 | Покрытие "ЛЕКСАН" | м2 | 5,796 | 93000 | 539028 |
| 17. | | 30102 | Битумы нефтяные строительные марки БН-90/10 | т | 0,1161118 | 4200000 | 487670 |
| 18. | | 30103 | Битумы нефтяные строительные марки БН-70/30 | т | 0,0209608 | 4200000 | 88035 |
| 19. | | 30133 | Смола каменноугольная для дорожного строительства | т | 0,00539676 | 0 | 0 |
| 20. | | 30389 | Гвозди строительные с плоской головкой 1,6x50 мм | т | 0,0023645 | 15400000 | 36413 |
| 21. | | 30405 | Гвозди толевые круглые 3,0x40 мм | т | 0,00121571 | 15400000 | 18722 |
| 22. | | 30407 | Гвозди строительные | т | 0,00100528 | 15400000 | 15481 |
| 23. | | 30498 | Плитки керамогранитные | м2 | 249,146 | 78000 | 19433388 |
| 24. | | 30732 | Плитки керамические для полов гладкие неглазурованные одноцветные с красителем квадратные и прямоугольные | м2 | 28,1316 | 40000 | 1125264 |
| 25. | | 30795 | Дюбели распорные полиэтиленовые 6x30 мм | 10 шт | 66,54426 | 1081 | 71934 |
| 26. | | 31102 | Клей плиточный "Старатель-стандарт" | кг | 124,11 | 912 | 113188 |
| 27. | | 31122 | Пена монтажная для герметизации стыков в баллончике емкостью 0,85 л | шт | 11,68552 | 52174 | 609680 |
| 28. | | 31392 | Олифа натуральная | кг | 0,11421 | 10000 | 1142 |
| 29. | | 31434 | Грунтовка | т | 0,063081 | 13500000 | 851594 |
| 30. | | 31478 | Дюбель-пробки дл. 65 мм | шт | 312,0909 | 108,1 | 33737 |
| 31. | | 31641 | Грунтовка на основе микрокальцита | кг | 22,24 | 13500 | 300240 |
| 32. | | 31705 | Шпатлевка ПФ-002 красно-коричневая | т | 0,005327 | 950000 | 5061 |
| 33. | | 31719 | Клей для облицовочных работ (сухая смесь) | т | 1,1690083 | 944000 | 1103544 |
| 34. | | 31929 | Толь с крупнозернистой посыпкой гидроизоляционный марки ТГ-350 | м2 | 20,514 | 3000 | 61542 |
| 35. | | 32121 | Мастика клеящая каучуковая КН-2 | кг | 133,175 | 5755,08 | 766433 |
| 36. | | 32507 | Поковки оцинкованные массой 2,825 кг | т | 0,0912 | 2450000 | 223440 |
| 37. | | 32522 | Проволока канатная оцинкованная диаметром 3 мм | т | 0,002496 | 8612000 | 21496 |
| 38. | | 32524 | Катанка горячекатаная в мотках диаметром 6,3-6,5 мм | т | 0,00075095 | 8608698 | 6465 |
| 39. | | 33205 | Сетка тканая с квадратными ячейками N 05 без покрытия | м2 | 102,1464 | 7609 | 777232 |
| 40. | | 33731 | Сталь листовая оцинкованная толщиной листа 0,5 мм | т | 0,07491413 | 13652174 | 1022741 |
| 41. | | 34241 | Кислород технический газообразный | м3 | 4,262896 | 11740 | 50046 |
| 42. | | 34350 | Ацетилен газообразный технический | м3 | 0,5278 | 11740 | 6196 |
| 43. | | 34552 | Цемент для приготовления раствора в построечных условиях и в других подобных случаях марка по проекту | т | 0,0135 | 603173,04 | 8143 |
| 44. | | 35310 | Электроды диаметром 4 мм Э42 | т | 0,0000744 | 9608697 | 715 |
| 45. | | 35326 | Электроды диаметром 6 мм Э42 | т | 0,0018 | 9608697 | 17296 |
| 46. | | 35391 | Шуруп самонарезающий (TN) 3,5/35 мм | шт | 665,4426 | 56 | 37265 |
| 47. | | 35516 | Рогожа | м2 | 3,04317 | 2500 | 7608 |
| 48. | | 35538 | Шкурка шлифовальная двухслойная с зернистостью 40/25 | м2 | 0,556 | 6300 | 3503 |
| 49. | | 36053 | Доски обрезные хвойных пород длиной 4-6,5 м, шириной 75-150 мм, толщиной 25 мм, III сорта | м3 | 0,022092 | 3435000 | 75886 |
| 50. | | 36061 | Доски обрезные хвойных пород длиной 4-6,5 м, шириной 75-150 мм, толщиной 44 мм и более, III сорта | м3 | 0,0135252 | 3435000 | 46459 |
| 51. | | 43231 | Краски масляные готовые к применению для внутренних работ | т | 0,00104058 | 22000000 | 22893 |
| 52. | | 44059 | Ветошь | кг | 1,5387 | 1043 | 1605 |
| 53. | | 44082 | Детали деревянные лесов | м3 | 0,065331 | 3435000 | 224412 |
| 54. | | 44256 | Материал рулонный | м2 | 63,9856 | 4869,57 | 311582 |
| 55. | | 44346 | Плинтуса для полов пластиковые | м | 255,5502 | 3348 | 855582 |
| 56. | | 44354 | Плитки плитусные | м | 51,611 | 3913 | 201954 |
| 57. | | 44901 | Плитки плитусные керамогранитные | м | 198,869 | 7800 | 1551178 |
| 58. | | 45036 | Смесь растворная сухая | т | 0,0539392 | 5720000 | 308532 |
| 59. | | 45037 | Смесь сухая для заделки швов | т | 0,0469752 | 5720000 | 268698 |
| 60. | | 45037 | Смесь сухая для заделки швов | т | 0,006792 | 5720000 | 38850 |
| 61. | | 45055 | Гравий для строительных работ фракции 40-70 мм | м3 | 0,153 | 18865 | 2886 |
| 62. | | 45056 | Гравий для строительных работ фракции 20-40 мм | м3 | 1,1904 | 18865 | 22457 |
| 63. | | 45077 | Пропан-бутан, смесь техническая | кг | 0,0608688 | 6004,14 | 365 |
| 64. | | 45401 | Гвозди отделочные | т | 0,00011592 | 15400000 | 1785 |
| 65. | | 46051 | Диск полировочный д 125 мм | шт | 4,448 | 7000 | 31136 |
| 66. | | 47801 | Трубы водосточные | м | 108,48 | 19710 | 2138141 |
| 67. | | 51619 | Щиты из досок толщиной 25 мм | м2 | 1,274949 | 37500 | 47811 |
| 68. | | 51622 | Щиты настила по проектным данным | м2 | 24,6806 | 37500 | 925523 |
| 69. | | 55216 | Штукатурка фасадная декоративная типа "BOLIX МРКА 15DM" | кг | 2384,8 | 4000 | 9539200 |
| 70. | | 55217 | Заклепка СТД-985 | кг | 0,035772 | 18002 | 644 |
| 71. | | 55218 | Грунтовка полимерная типа "BOLIX O" | кг | 75,77702 | 13500 | 1022990 |
| 72. | | 55219 | Грунтовка типа "BOLIX SG" | кг | 151,55404 | 13500 | 2045980 |
| 73. | | 55220 | Краска силикатная типа "BOLIX SZ" | л | 267,81304 | 3200 | 857002 |
| 74. | | 55221 | Лента ПСУЛ | м | 268,29 | 500 | 134145 |
| 75. | | 55222 | Сетка армирующая фасадная SSA1363-4SM | м2 | 803,3795 | 7609 | 6112915 |
| 76. | | 55223 | Дюбель распорный с металлическим стержнем 10x120 мм | 10шт | 715,44 | 1081 | 773391 |
| 77. | | 55228 | Сверла кольцевые алмазные диаметром 5 мм | шт | 2,14632 | 1500 | 3219 |
| 78. | | 55229 | Сталь листовая оцинкованная толщиной листа 0,55 мм | т | 0,023848 | 12940000 | 308593 |

| 1 | 2 | 3 | 4 | 5 | 6 | 7 | 8 |
|---------------------------------------|----------|--------|--|------------|-----------|----------|------------------|
| 79. | | 55230 | Клей универсальный для систем утепления типа "BOLIX WM" | кг | 496,0384 | 1040 | 515880 |
| 80. | | 55231 | Клей для приклеивания минеральной ваты типа "BOLIX ZW" | кг | 357,72 | 1040 | 372029 |
| 81. | | 55246 | Профиль цокольный AL 50 мм, длина 2500 мм | м | 19,43612 | 18841 | 366196 |
| 82. | | 55251 | Уголок ПВХ с стеклосеткой | м | 35,772 | 4174 | 149312 |
| 83. | | 58180 | Затирка "Старатели" (разной цветности) | т | 0,01379 | 6600000 | 91014 |
| 84. | | 61615 | Дюбели для пристрелки | 10 шт | 5,30618 | 1081 | 5736 |
| 85. | | 63944 | Детали лесов стальные | т | 0,254065 | 9800000 | 2489837 |
| 86. | | 76853 | Шурупы-саморезы 35 мм | кг | 1,124856 | 16827 | 18928 |
| 87. | | 80625 | Пена монтажная (герметик пенополиуретановый типа Makroflex, Soudal) для герметизации стыков в баллончике емкостью 0,75 л | шт | 21,612 | 52174 | 1127584 |
| 88. | | 81864 | Клинья деревянные | шт | 168,4 | 0 | 0 |
| 89. | | 85343 | Доски подоконные из ПВХ | м | 43,363 | 48000 | 2081424 |
| 90. | | 99999 | Строительный мусор | т | 41,558425 | 0 | 0 |
| 91. | | 442908 | Лак водно-дисперсионный "STONEMIX" на основе акрила | кг | 42,256 | 13200 | 557779 |
| 92. | | 443103 | Смесь универсальная декоративная "STONEMIX" на основе травертина | кг | 389,2 | 4000 | 1556800 |
| 93. | | 448692 | Линолеум ПВХ без под основы для производственных помещений, коллекция "Релин", толщиной 1,6 мм, шириной 2,0 м | м2 | 271,677 | 60500 | 16436459 |
| 1. | ТМАТ | | Варонка водосточный | шт | 12 | 19710 | 236520 |
| 2. | ТМАТ | | Плиты базальтовые на неорганическом связующем негоряемые теплоизоляционные плотностью 140 кг/м3 | м3 | 29,81 | 947826 | 28254693 |
| 3. | ТМАТ | | Фрамужные блоки пластиковые | м2 | 1,62 | 563261 | 912483 |
| 4. | ТМАТ | | Плиты теплоизоляционные экструдированные (пеноплекс). Основа 20 мм. В упаковке 13,86 м2/0,2780 м3 | м2 | 251,2479 | 18051,94 | 4535512 |
| 5. | ТМАТ | | Отвод водосточный | шт | 24 | 19710 | 473040 |
| 6. | ТКАТАЛОГ | | ДВЕРНОЙ БЛОК ИЗ МНОГОКАМЕРНЫЕ АЛЮМИНОВЫЕ | М2 | 23,79 | 597952 | 14225278 |
| 7. | ТКАТАЛОГ | | Стоимость м/конструкции козырок | тн | 0,16908 | 9800000 | 1656984 |
| 8. | ТКАТАЛОГ | | Перила из нержавеющей стали | П/М | 9 | 309000 | 2781000 |
| 9. | ТКАТАЛОГ | | ОКОННЫЙ БЛОК МНОГОКАМЕРНЫЕ ПЛАСТИКОВЫЕ ЦВЕТНОГО СО СТЕКЛОПАКЕТАМИ | М2 | 32,94 | 563261 | 18553817 |
| 10. | ТКАТАЛОГ | | Дверные блоки МДФ | м2 | 31,56 | 517748 | 16340127 |
| 11. | С124-20 | | ГОРЯЧЕКАТАННАЯ АРМАТУРНАЯ СТАЛЬ ПЕРИОДИЧЕСКОГО ПРОФИЛЯ КЛАССА А-III ДИАМЕТРОМ 8 ММ | Т | 0,03814 | 8173914 | 311753 |
| Итого по материальным ресурсам | | | | СУМ | | | 187504021 |

Составил:

Проверил:

НАМАНГАН ВИЛОЯТ ПОП ТУМАН ТИББИЁТ БИРЛАШМАСИГА КАРАШЛИ 21-КИШЛОК
 ОИЛАВИЙ ПОЛИКЛИНИКА БИНОСИНИ ЖОРИЙ ТАЪМИРЛАШ

НУҚСОН ДАЛОЛАТНОМАСИ

| №№ | НАИМЕНОВАНИЕ РАБОТ | ЕД.ИЗМ | КОЛ-ВО |
|------------------------|--|-----------|----------|
| 1 | 2 | 3 | 4 |
| РАЗДЕЛ 1. ФАСАД | | | |
| 1 | ШТУКАТУРКА ПО СЕТКЕ БЕЗ УСТРОЙСТВА КАРКАСА УЛУЧШЕННАЯ ЦОКОЛ | 100M2 | 0,467 |
| 2 | ОТДЕЛКА НАРУЖНЫХ ЦОКОЛ ПО ПОДГОТОВЛЕННЫМ ПОВЕРХНОСТЯМ ДЕКОРАТИВНЫМ ПOKPЫТИЕМ ПОД ИМИТАЦИЮ НАТУРАЛЬНОГО КАМНЯ "ТРАВЕРТИН" С НАНЕСЕНИЕМ РИСУНКА И ПОДПРАВКОЙ ПОВЕРХНОСТИ С РАСХОДОМ 350 КГ РУЧНЫМ СПОСОБОМ | 100 M2 | 0,467 |
| 3 | УСТРОЙСТВО НАРУЖНОЙ ТЕПЛОИЗОЛЯЦИИ ЗДАНИЙ С ТОНКОЙ ШТУКАТУРКОЙ ПО УТЕПЛИТЕЛЮ ТОЛЩИНОЙ ПЛИТ ДО 50 ММ | 100 M2 | 5,962 |
| 4 | ПЛИТЫ БАЗАЛЬТОВЫЕ НА НЕОРГАНИЧЕСКОМ СВЯЗУЮЩЕМ НЕСГОРАЕМЫЕ ТЕПЛОИЗОЛЯЦИОННЫЕ ПЛОТНОСТЬЮ 140 КГ/М3 | M3 | 29,81 |
| 5 | ШТУКАТУРКА ПОВЕРХНОСТЕЙ ОКОННЫХ И ДВЕРНЫХ ОТКОСОВ ПО БЕТОНУ И КАМНЮ | 100M2 | 0,645 |
| 6 | ОТДЕЛКА НАРУЖНЫХ ОТКОС ПО ПОДГОТОВЛЕННЫМ ПОВЕРХНОСТЯМ ДЕКОРАТИВНЫМ ПOKPЫТИЕМ ПОД ИМИТАЦИЮ НАТУРАЛЬНОГО КАМНЯ "ТРАВЕРТИН" С НАНЕСЕНИЕМ РИСУНКА И ПОДПРАВКОЙ ПОВЕРХНОСТИ С РАСХОДОМ 350 КГ РУЧНЫМ СПОСОБОМ | 100 M2 | 0,645 |
| 7 | УСТРОЙСТВО МЕЛКИХ ПOKPЫТИЙ (БРАНДМАУЭРЫ, ПАРАПЕТЫ, СВЕСЫ И Т.П.) ИЗ ЛИСТОВОЙ ОЦИНКОВАННОЙ СТАЛИ | 100M2 | 0,184 |
| 8 | НАВЕСКА ВОДОСТОЧНЫХ ТРУБ ПО СТЕНАМ ИЗ БЕТОНА, ДИАМЕТРОМ ДО: 140 ММ | 100M ТРУБ | 0,96 |
| 9 | ОТВОД ВОДОСТОЧНЫЙ | ШТ | 24 |
| 10 | БАРОНКА ВОДОСТОЧНЫЙ | ШТ | 12 |
| 11 | УСТАНОВКА И РАЗБОРКА НАРУЖНЫХ ИНВЕНТАРНЫХ ЛЕСОВ ВЫСОТОЙ ДО 16 М ТРУБЧАТЫХ ДЛЯ ПРОЧИХ ОТДЕЛОЧНЫХ РАБОТ | 100M2 | 7,259 |
| 12 | УСТРОЙСТВО ПОДСТИЛАЮЩИХ СЛОЕВ БЕТОННЫХ ОТМОСКА | M3 | 10,62 |
| РАЗДЕЛ 2. ПОЛЫ | | | |
| 13 | РАЗБОРКА ПOKPЫТИЯ ПОЛОВ: ИЗ КЕРАМИЧЕСКИХ ПЛИТОК | 100M2 | 2,2329 |
| 14 | РАЗБОРКА ПOKPЫТИЯ ПОЛОВ: ИЗ ЛИНОЛЕУМА И РЕЛИНА | 100M2 | 2,6635 |
| 15 | РАЗБОРКА ПOKPЫТИЯ ПОЛОВ: ЦЕМЕНТНЫХ ПОЛЫ ИЗ КЕРАМОГРАНИТ ПЛИТОК ПО ГРУНТУ | 100M2 | 2,6635 |
| 16 | УСТРОЙСТВО ТЕПЛОИЗОЛЯЦИОННЫЕ ЭКСТРУДИРОВАННЫЕ ПЕНОПЛЕКС | 100M2 | 1,2134 |
| 17 | ПЛИТЫ ТЕПЛОИЗОЛЯЦИОННЫЕ ЭКСТРУДИРОВАННЫЕ (ПЕНОПЛЕКС) ОСНОВА 20 ММ. В УПАКОВКЕ 13,86 M2/0,2780 M3 | M2 | 124,9802 |
| 18 | УСТРОЙСТВО СТЯЖЕК ЦЕМЕНТНЫХ ТОЛЩИНОЙ 20 ММ | 100M2 | 1,2134 |
| 19 | УСТРОЙСТВО СТЯЖЕК ЦЕМЕНТНЫХ НА КАЖДЫЕ 5 ММ ИЗМЕНЕНИЯ ТОЛЩИНЫ СТЯЖКИ ДОБАВЛЯТЬ К НОРМЕ 11-01-011-01 | 100M2 | 1,2134 |
| 20 | УСТРОЙСТВО ПOKPЫТИЙ ИЗ КЕРАМОГРАНИТНЫХ ПЛИТОК | 100M2 | 1,2134 |
| 21 | УСТРОЙСТВО ПЛИНТУСОВ ИЗ ГОТОВЫХ КЕРАМОГРАНИТНЫХ ПЛИТОК ТОЛЩИНОЙ ДО 15 ММ ШИРИНОЙ ДО 100 ММ НА КЛЕЕ ИЗ СУХИХ СМЕСЕЙ | 100M | 1,1852 |
| 22 | УСТРОЙСТВО ТЕПЛОИЗОЛЯЦИОННЫЕ ЭКСТРУДИРОВАННЫЕ ПЕНОПЛЕКС | 100M2 | 1,2259 |
| 23 | ПЛИТЫ ТЕПЛОИЗОЛЯЦИОННЫЕ ЭКСТРУДИРОВАННЫЕ (ПЕНОПЛЕКС) ОСНОВА 20 ММ. В УПАКОВКЕ 13,86 M2/0,2780 M3 | M2 | 126,2677 |
| 24 | УСТРОЙСТВО СТЯЖЕК ЦЕМЕНТНЫХ ТОЛЩИНОЙ 20 ММ | 100M2 | 1,2259 |
| 25 | УСТРОЙСТВО СТЯЖЕК ЦЕМЕНТНЫХ НА КАЖДЫЕ 5 ММ ИЗМЕНЕНИЯ ТОЛЩИНЫ СТЯЖКИ ДОБАВЛЯТЬ К НОРМЕ 11-01-011-01 | 100M2 | 1,2259 |
| 26 | УСТРОЙСТВО ПOKPЫТИЙ ИЗ РЕЛИНА НА КЛЕЕ КН-2 | 100M2 | 1,2259 |
| 27 | УСТРОЙСТВО ПЛИНТУСОВ ПЛАСТИКОВЫХ НА ВИНТАХ САМОНАРЕЗАЮЩИХ | 100M | 1,1872 |
| 28 | ПОЛЫ ИЗ КЕРАМОГРАНИТ ЛЕСТНИЦА | | |
| 28 | ОБЛИЦОВКА ЛЕСТНИЧНЫХ ПЛОЩАДОК И МАРШЕЙ КЕРАМОГРАНИТНЫМИ ПЛИТАМИ | 100 M2 | 0,2396 |
| 29 | УСТРОЙСТВО ПЛИНТУСОВ ИЗ ГОТОВЫХ КЕРАМОГРАНИТНЫХ ПЛИТОК ТОЛЩИНОЙ ДО 15 ММ ШИРИНОЙ ДО 100 ММ НА КЛЕЕ ИЗ СУХИХ СМЕСЕЙ | 100M | 0,3208 |
| 30 | ПОЛЫ ИЗ КЕРАМОГРАНИТ ПЛИТОК ПО ПЕРЕКРЫТИЕ | | |
| 30 | УСТРОЙСТВО СТЯЖЕК ЦЕМЕНТНЫХ ТОЛЩИНОЙ 20 ММ | 100M2 | 0,7437 |
| 31 | УСТРОЙСТВО СТЯЖЕК ЦЕМЕНТНЫХ НА КАЖДЫЕ 5 ММ ИЗМЕНЕНИЯ ТОЛЩИНЫ СТЯЖКИ ДОБАВЛЯТЬ К НОРМЕ 11-01-011-01 | 100M2 | 0,7437 |
| 32 | УСТРОЙСТВО ПOKPЫТИЙ ИЗ КЕРАМОГРАНИТНЫХ ПЛИТОК | 100M2 | 0,7437 |
| 33 | УСТРОЙСТВО ПЛИНТУСОВ ИЗ ГОТОВЫХ КЕРАМОГРАНИТНЫХ ПЛИТОК ТОЛЩИНОЙ ДО 15 ММ ШИРИНОЙ ДО 100 ММ НА КЛЕЕ ИЗ СУХИХ СМЕСЕЙ | 100M | 0,463 |
| 34 | ПОЛЫ ИЗ КЕРАМИЧЕСКИХ ПЛИТОК ПО ПЕРЕКРЫТИЕ (САМУЗЛОВ) | | |
| 34 | УСТРОЙСТВО ГИДРОИЗОЛЯЦИИ ОКЛЕЕЧНОЙ РУЛОННЫМИ МАТЕРИАЛАМИ НА МАСТИКЕ БИТУМИНОЛЬ ПЕРВЫЙ СЛОЙ | 100M2 | 0,2758 |
| 35 | УСТРОЙСТВО ГИДРОИЗОЛЯЦИИ ОКЛЕЕЧНОЙ РУЛОННЫМИ МАТЕРИАЛАМИ НА МАСТИКЕ БИТУМИНОЛЬ ПОСЛЕДУЮЩИЙ СЛОЙ | 100M2 | 0,2758 |
| 36 | УСТРОЙСТВО СТЯЖЕК ЦЕМЕНТНЫХ ТОЛЩИНОЙ 20 ММ | 100M2 | 0,2758 |
| 37 | УСТРОЙСТВО СТЯЖЕК ЦЕМЕНТНЫХ НА КАЖДЫЕ 5 ММ ИЗМЕНЕНИЯ ТОЛЩИНЫ СТЯЖКИ ДОБАВЛЯТЬ К НОРМЕ 11-01-011-01 | 100M2 | 0,2758 |
| 38 | УСТРОЙСТВО ПOKPЫТИЙ НА РАСТВОРЕ ИЗ СУХОЙ СМЕСИ С ПРИГОТОВЛЕННЫМ РАСТВОРОМ В ПОСТРОЕЧНЫХ УСЛОВИЯХ ИЗ ГЛАДКИХ НЕГЛАЗУРИРОВАННЫХ КЕРАМИЧЕСКИХ ПЛИТОК ДЛЯ ПОЛОВ ОДНОЦВЕТНЫХ | 100 M2 | 0,2758 |
| 39 | УСТРОЙСТВО ПЛИНТУСОВ ИЗ ПЛИТОК КЕРАМИЧЕСКИХ | 100M | 0,511 |
| 40 | ПОЛЫ ИЗ РЕЛИН ПО ПЕРЕКРЫТИЕ | | |
| 40 | УСТРОЙСТВО СТЯЖЕК ЦЕМЕНТНЫХ ТОЛЩИНОЙ 20 ММ | 100M2 | 1,4376 |

| | | | |
|-------------------------|--|----------|---------|
| 41 | УСТРОЙСТВО СТЯЖЕК ЦЕМЕНТНЫХ НА КАЖДОМ 3 ММ ИЗМЕНЕНИЯ ТОЛЩИНЫ СТЯЖКИ ДОБАВИТЬ К ПОРМЕ 11-01-01-01 | 100M2 | 1,4376 |
| 42 | УСТРОЙСТВО ПОКРЫТИЙ ПЭРЭЛНА НА КЛЕЕ КН-2 | 100M2 | 1,4376 |
| 43 | УСТРОЙСТВО ПЕВНУСУСОН ПЛАСТИКОВЫХ НА ПИШГАХ САМОНАРЕЗУЮЩИХ | 100M | 1,343 |
| РАЗДЕЛ 3. ПРОЕМЫ | | | |
| 44 | КЛАДКА ОТДЕЛЬНЫХ УЧАСТКОВ КИРПИЧНЫХ СТЕН И ЗАДЛКА ПРОЕМОМ В КИРПИЧНЫХ СТЕНАХ ПРИ ОБЪЕМЕ КЛАДКИ ПО ОДНОМ МЕСТЕ ДО 3 М ³ | M3 | 5,47 |
| 45 | ШТУКАТУРКА ПО СЕТКЕ БЕЗ УСТРОЙСТВА КАРКАСА УЛУЧШЕННАЯ СТЕН | 100M2 | 0,4789 |
| 46 | ДЕМОНТАЖ ДИВЕРНЫХ КОРОБОК В КАМЕННЫХ СТЕНАХ С ОТБИВКОЙ ШТУКАТУРКИ В ОТКОСАХ | 100ШГ | 0,32 |
| 47 | ДЕМОНТАЖ ОКОННЫХ КОРОБОК В КАМЕННЫХ СТЕНАХ С ОТБИВКОЙ ШТУКАТУРКИ В ОТКОСАХ | 100ШГ | 0,14 |
| 48 | УСТАНОВКА БЛОКОВ ДЕРЕВО АЛЮМИНОВЫХ, АЛЮМИНОВЫХ, МЕТАЛЛОПЛАСТИКОВЫХ В НАРУЖНЫХ И ВНУТРЕННИХ ДВЕРНЫХ ПРОЕМАХ В КАМЕННЫХ СТЕНАХ ПЛОЩАДЬЮ ПРОЕМА ДО 3 М ² | 100M2 | 0,2379 |
| 49 | ДИВЕРНОЕ БЛОК ИЗ МНОГОКАМЕРНЫЕ АЛЮМИНОВЫЕ | M2 | 23,79 |
| 50 | УСТАНОВКА БЛОКОВ В НАРУЖНЫХ И ВНУТРЕННИХ ДВЕРНЫХ БЛОКИ МДФ МЕЖКОМНАТНЫЕ | 100M2 | 0,3156 |
| 51 | УСТАНОВКА В ЖИЛЫХ И ОБЩЕСТВЕННЫХ ЗДАНИЯХ ОКОННЫХ БЛОКОВ ИЗ ДЕРЕВО АЛЮМИНИЯ, АЛЮМИНИЯ, МЕТАЛЛОПЛАСТИКА В КАМЕННЫХ СТЕНАХ, ОТКРЫВАЮЩИМИСЯ (ПОВОРОТНЫХ, ОТКИДНЫХ, ПОБОРОТНО-ОТКИДНЫХ) С ПЛОЩАДЬЮ ПРОЕМА ДО 3 М ² | 100 M2 | 0,3294 |
| 52 | ОКОННЫЙ БЛОК МНОГОКАМЕРНЫЕ ПЛАСТИКОВЫЕ ЦВЕТНОГО СО СТЕКЛОПАКЕТАМИ | M2 | 32,94 |
| 53 | УСТАНОВКА В ЖИЛЫХ И ОБЩЕСТВЕННЫХ ЗДАНИЯХ ОКОННЫХ БЛОКОВ ИЗ ДЕРЕВО АЛЮМИНИЯ, АЛЮМИНИЯ, МЕТАЛЛОПЛАСТИКА В КАМЕННЫХ СТЕНАХ, ОТКРЫВАЮЩИМИСЯ (ПОВОРОТНЫХ, ОТКИДНЫХ, ПОБОРОТНО-ОТКИДНЫХ) С ПЛОЩАДЬЮ ПРОЕМА ДО 2 М ² | 100 M2 | 0,0162 |
| 54 | ФРАМУЖНЫЕ БЛОКИ ПЛАСТИКОВЫЕ | M2 | 1,62 |
| 55 | УСТАНОВКА ПОДОКООННЫХ ДОСОК ИЗ ПИХ В КАМЕННЫХ СТЕНАХ ТОЛЩИНОЙ ДО 0,51 М. КРЫЛЦО С ПАНДУСОМ | 100 M.П. | 0,421 |
| 56 | РАЗБОРКА КРЫЛЦО БЕТОННЫХ МОНОЛИТНЫХ | M3 | 2,61 |
| 57 | РАЗБОРКА МОНОЛИТНЫХ ПЕРЕКРЫТИИ ЖЕЛЕЗОБЕТОННЫХ | M3 | 2,03 |
| 58 | РАЗБОРКА ГРУНТА ВРУЧНУЮ В ТРАЩЕЯХ ГЛУБИНОЙ ДО 2 М БЕЗ КРЕПЛЕНИИ С ОТКОСАМИ, ГРУППА ГРУНТОВ 2 | 100M3 | 0,0105 |
| 59 | УПЛОТНЕНИЕ ГРУНТА ГРАВИЕМ | 100M2 | 0,03 |
| 60 | УСТРОЙСТВО БЕТОННЫХ КРЫЛЦО | 100M3 | 0,01989 |
| 61 | ГОРЯЧЕКАТАННАЯ АРМАТУРНАЯ СТАЛЬ ПЕРИОДИЧЕСКОГО ПРОФИЛЯ КЛАССА А-ПІ ДИАМЕТРОМ 8 ММ | T | 0,03814 |
| 62 | УСТРОЙСТВО ПОДСТИЛАЮЩИХ СЛОЕВ ГРАВИЙНЫХ | M3 | 0,93 |
| 63 | ОБЛИЦОВКА СТУПЕНЕЙ И ПОДСТУПЕННИКОВ КЕРАМОГРАНИТНЫМИ ПЛИТКАМИ ТОЛЩИНОЙ ДО 15 ММ НА КЛЕЕ ИЗ СУХИХ СМЕСЕЙ, ЧИСЛО ПЛИТ ДО 10 ШТ НА М ² | 100M2 | 0,12716 |
| 64 | ГЛАДКАЯ ОБЛИЦОВКА СТЕН ИЗ КЕРАМОГРАНИТНЫХ ПЛИТОК ТОЛЩИНОЙ ДО 15 ММ НА КЛЕЕ ИЗ СУХИХ СМЕСЕЙ ПО КИРПИЧУ И БЕТОНУ, ЧИСЛО ПЛИТ ДО 10 ШТ НА М ² | 100M2 | 0,01 |
| 65 | УСТРОЙСТВО МЕТАЛЛИЧЕСКИХ ОГРАЖДЕНИИ БЕЗ ПОРУЧНЕЙ | 100M | 0,09 |
| 66 | ПЕРИЛА ИЗ НЕРЖАВЕЙКИ | П/М | 9 |
| РЕМОНТ КРЫЛЦО-2 | | | |
| 67 | ОТБИВКА ШТУКАТУРКИ С ПОВЕРХНОСТЕЙ СТЕН | 100M2 | 0,0414 |
| 68 | ОШТУКАТУРИВАНИЕ ПОВЕРХНОСТЕЙ ЦЕМЕНТНО-ИЗВЕСТКОВЫМ РАСТВОРОМ ПО КАМНЮ И БЕТОНУ ПРОСТОЕ СТЕН | 100M2 | 0,0414 |
| 69 | ОБЛИЦОВКА СТУПЕНЕЙ И ПОДСТУПЕННИКОВ КЕРАМОГРАНИТНЫМИ ПЛИТКАМИ ТОЛЩИНОЙ ДО 15 ММ НА КЛЕЕ ИЗ СУХИХ СМЕСЕЙ, ЧИСЛО ПЛИТ ДО 10 ШТ НА М ² | 100M2 | 0,0414 |
| 70 | ГЛАДКАЯ ОБЛИЦОВКА СТЕН ИЗ КЕРАМОГРАНИТНЫХ ПЛИТОК ТОЛЩИНОЙ ДО 15 ММ НА КЛЕЕ ИЗ СУХИХ СМЕСЕЙ ПО КИРПИЧУ И БЕТОНУ, ЧИСЛО ПЛИТ ДО 10 ШТ НА М ² | 100M2 | 0,0162 |
| КОЗЫРЬОК | | | |
| 71 | МОНТАЖ М/КОНСТРУКЦИЯ КОЗЫРЬОК | T | 0,16908 |
| 72 | СТОИМОСТ М/КОНСТРУКЦИИ КОЗЫРЬОК | ТН | 0,16908 |
| 73 | МАСЛЯНАЯ ОКРАСКА МЕТАЛЛИЧЕСКИХ ПОВЕРХНОСТЕЙ РЕШЕТОК, ПЕРЕГЛЕТОВ, ТРУБ ДИАМЕТРОМ МЕНЕЕ 50 ММ И Т.П., КОЛИЧЕСТВО ОКРАСОК 2 | 100M2 | 0,0423 |
| 74 | УСТРОЙСТВО ПОКРЫТИЕ ДЕКОРАТИВНЫМИ ПЛАСТИКОВЫМИ ПАНЕЛЯМИ ЛЕКСАН | 100M2 | 0,0552 |

Поп туман ТТБ мухандиси:

Поп туман ТТБ карашли

21-оилвайи поликлиникаси мудири

Хўжалик мудири:

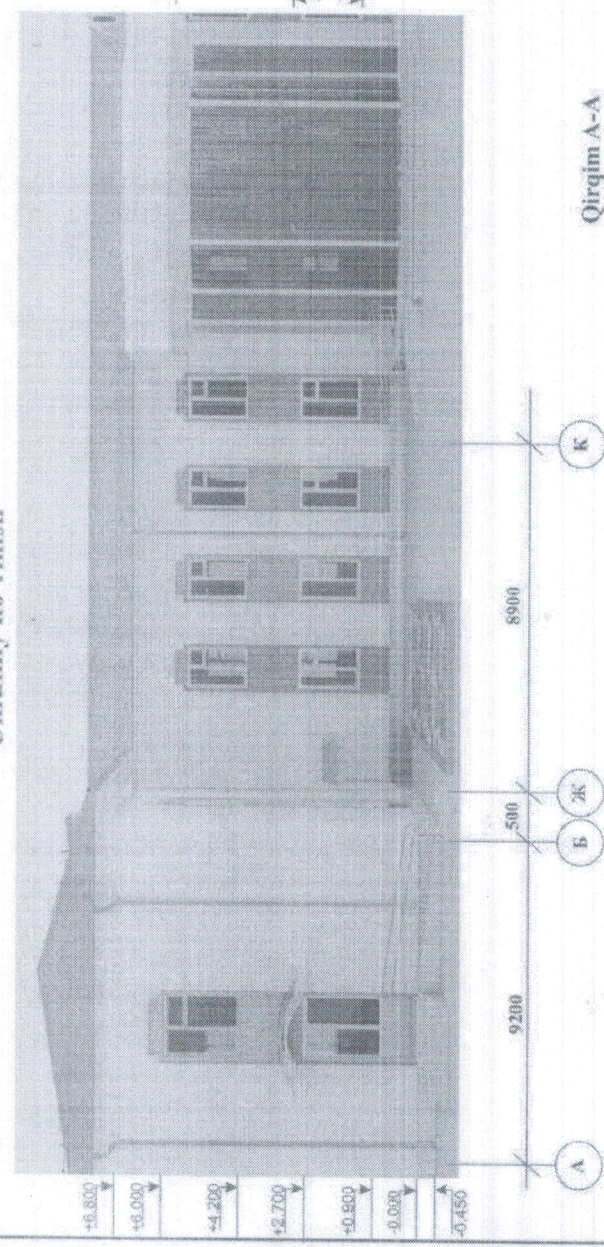
Э.Хошимов

М.Фазлитдинова

Д.Тоштемирова

Namangan viloyat Pop tuman tibbiyot birlashmasiga qarashli 21-qishloq oilaviy poliklinika binosi fasad qismini joriy tamirlash

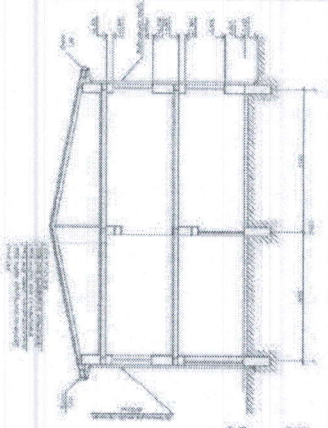
Umumiy ko'rinish



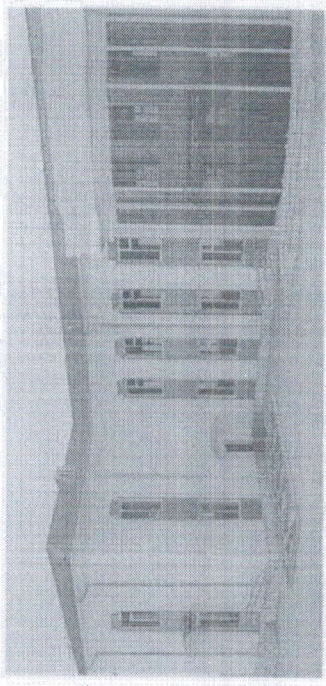
Tashqi pardaxtash ishlar ro'yxatini

| # | Fasad elementining nomi | Pardaxtash ishlarining turi, qo'llaniladigan materiallar turi, rangi | O'lchov birligi | Hajmi |
|---|-----------------------------------|---|----------------------|------------|
| 1 | Sokat | Sokatni addiy suyoq qilish va keramgranit bilan pardaxtash. Fasadlik chiqiruvchi qal'tam tash qilish. Zichlik - "Klop" va "Klop" - 50mm bo'lgan 200x200x50mm o'lchamdagi mineralvatalik "Ecoart" pilla bilan o'rnatilish. | m ² /tona | 596,2/3008 |
| 2 | Tashqi devor | Tashqi devorni suyoq frantertn bilan pardaxtash. | m ² | 596,2 |
| 3 | Deraza oshi shiv | Polimer qoplamali roxlangar metall tashdan. Psixroizolyatsion deraza oshi shiv. | m ² | 58,4 |
| 4 | Dekorativ element (puzirichalar) | Suyuq frantertn bilan dekorativ element tash qilish. | m ² | 52,7 |
| 5 | Yana va yanada yopishuvchi ishlar | Sement-qumli qurishma bilan sifelli suyoq qilish. Suvda frantertn bilan pardaxtash. Bino perimetrini ko'zab ko'rib bo'lgan beton shaxsika qurish. | m ² | 64,5 |
| 6 | Olmoska | Qurilish harajatlari o'tirinish. | m ² | 106,2 |
| 6 | Qurilish harajatlari | Qurilish harajatlari o'tirinish. | m ² | 725,5 |

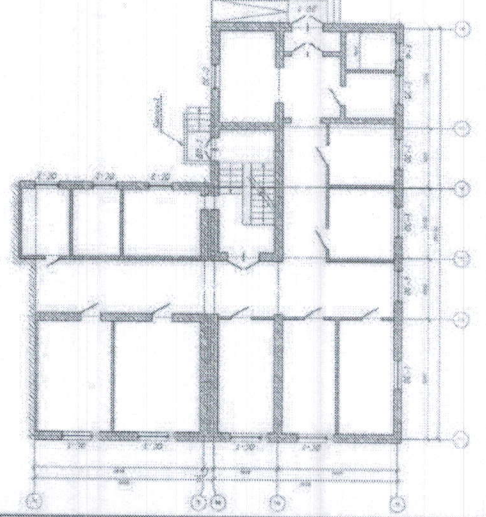
Qirgim A-A



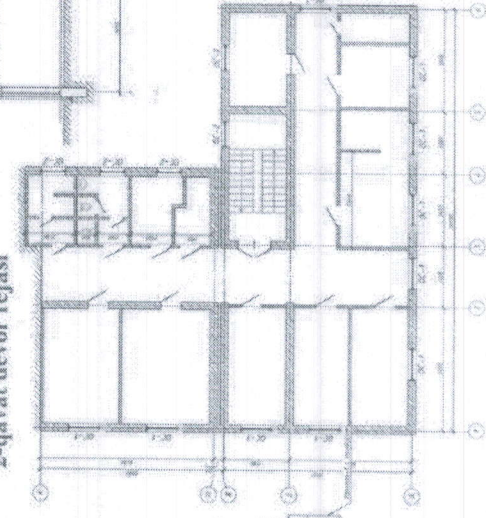
Umumiy ko'rinish



1-qavat devor rejasi

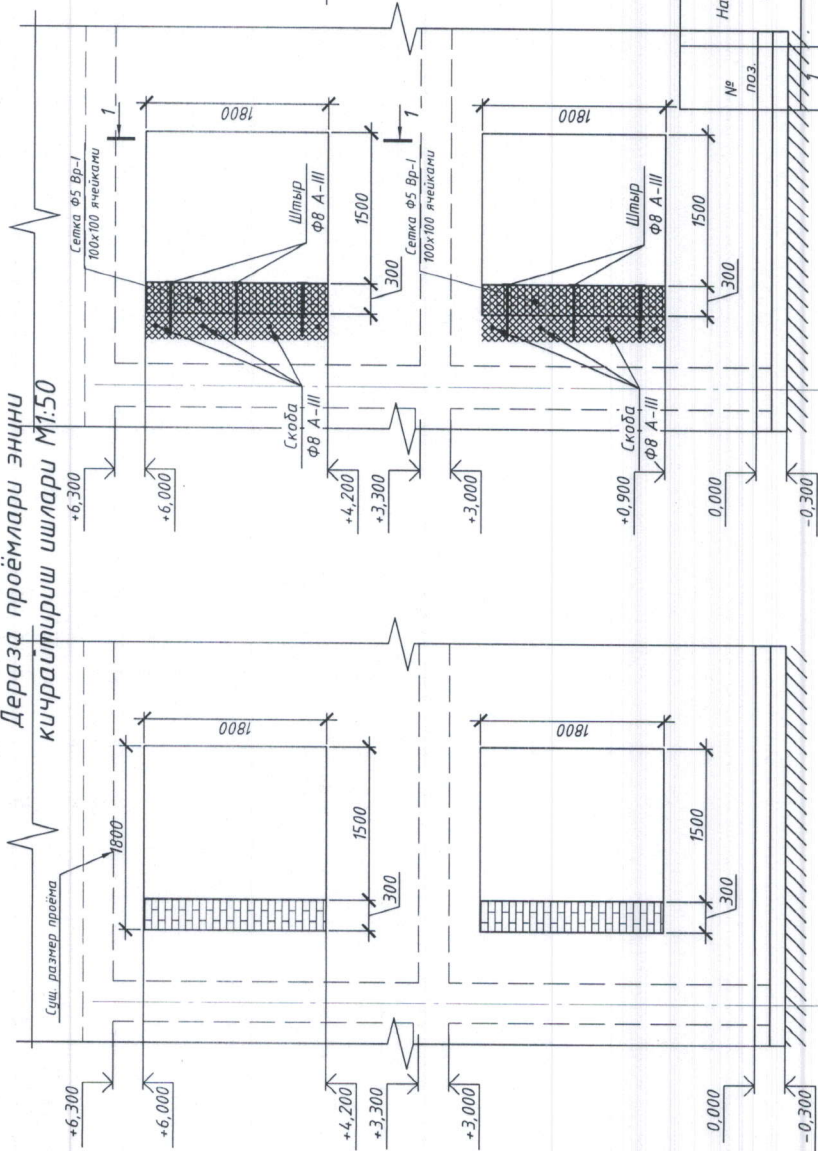


2-qavat devor rejasi

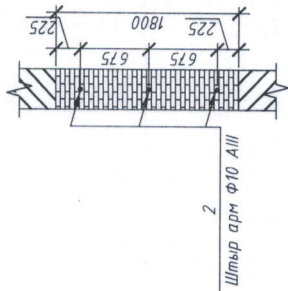


| AP | |
|--|-------------|
| Namangan viloyat Pop tuman tibbiyot birlashmasiga qarashli 21-qishloq oilaviy poliklinika binosi fasad qismini joriy tamirlash | |
| И/Э/М. Кор. 30/Лист № 6/С. Док. Подат. Дата | |
| Л.Б.М.: О.Юлдашев | |
| Билди: М. Жабборов | |
| Табии: О.Юлдашев | |
| С.Т.Д.В.Я. / Л.И.С.Т. / Л.И.С.Т.О.В. | Р/Т / 1 / 1 |
| Tashqi ko'rinish | |
| «ИМКОН-S groups MCHJ» г. Наманган 2022 г. | |

Дераза проёмлари энчи кичрайтириш ишлари М1:50



Разрез 1-1 М1:20



СПЕЦИФИКАЦИЯ РАСХОДА МАТЕРИАЛОВ

| № поз. | Наименование профиля ГОСТ, ТУ | Наименование или марка металла ГОСТ, ТУ | Номер или размеры профиля, мм | Кол-во | Масса металла по элементам конструкции, т | | | | |
|---|-------------------------------|---|-------------------------------|----------------|---|--------------------|-----------------|-------|--|
| | | | | | Масса ед.и.н. кг. | Масса элемента кг. | Масса всего шт. | | |
| 2 | | | 3 | 4 | 5 | 6 | 7 | 8 | |
| Заполнение боковой части оконных проёмов | | | | | | | | | |
| Отливка штукатурки боковой части окна (для крепления сетки) | | | | м ² | 1,62 | | | 30,78 | |
| Закладка кирпич для уменьшения оконных проёмов | | | | м ³ | 0,288 | | 19 | 5,47 | |
| 1 | Штырь | ГОСТ 5781-82* | Ф12 А-III L=500мм | 3 | 0,444 | 1,332 | | 25,31 | |
| Сетка | | | | | | | | | |
| 1 | Арматура | ГОСТ 738-81 | d= 5 Вр-I | 11 | 0,308 | 3,388 | | 64,37 | |
| 2 | Арматура | ГОСТ 738-81 | d= 5 Вр-I | 11 | 0,308 | 3,388 | | 64,37 | |
| 3 | Скоба | ГОСТ 5781-82* | Ф8 А III L=650мм | 4 | 0,278 | 1,111 | 19 | 21,10 | |
| Штукатурка цементно-песчаным раствором марки М100 | | | | м ² | 2,52 | | | 4,88 | |

Отделка внутреннего откоса

| | | |
|--|----------------|------|
| Улучшенная штукатурка откосов и окраска дообамальтовой краской | м ² | 64,5 |
|--|----------------|------|

| | | | | | |
|--|--------------|----------------|---------------------|------|--------|
| Улучшенная штукатурка откосов и окраска дообамальтовой краской | | м ² | 64,5 | АС | |
| Наманган вилоят Поп туман тибдийет бирлашмасига қарашли 21-қишлоқ оилавий поликлиника диниси фасад қисмини жорий таъмирлаш | | | | | |
| Изм. | Кол. уч. | Лист № док. | Проф. | Дата | |
| ЛБМ: | О. Владислав | | | | |
| Бажарди: | М. Жаъдбаров | | | | |
| Текширди: | О. Владислав | | | | |
| 21-қишлоқ оилавий поликлиника диниси фасад қисмини жорий таъмирлаш | | | Стадия | Лист | Листов |
| Дераза проёмлари энчи кичрайтириш ишлари | | | И/Л | 1 | 2 |
| | | | "ИМКОН-S GROUP" МСН | | |
| | | | 2022 у. | | |

Спецификация расходов материалов на утепления здания снаружи

| № п/п | Наименование элементов | На один м ² | | Всего | | Примечание |
|-------|---|------------------------|-----------|------------------------|-----------|------------|
| | | Площадь м ² | Кол-во шт | Площадь м ² | Кол-во шт | |
| | Очистка стен от остатков строительного раствора, загрязнений (глыб, мела и т. д.); | | | 596.2 | | |
| | Грунтовка стены перед установкой утеплителя | | | 596.2 | | |
| | Крепление теплоизоляционных плит (жесткая минвата) с помощью смесей «gesisit CT 190 | | | 596.2 | | |
| | Сетка армированная (стеклосетка) | | | 596.2 | | |
| | Дополнительное крепление теплоизоляционных плит к стене дюбелями | | 5шт | 596.2 | 3000 | шт. |
| | Базовая штукатурка цементно-песчан-ым раствором М100 толщиной 10 мм | | | 596.2 | | |

Ташки девор иссилик сакловчи катлам хосил килиш фрагменти

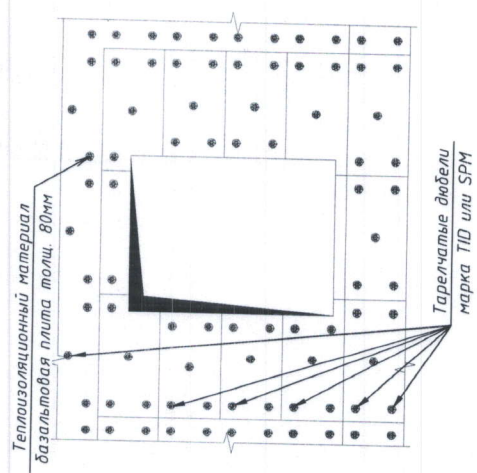
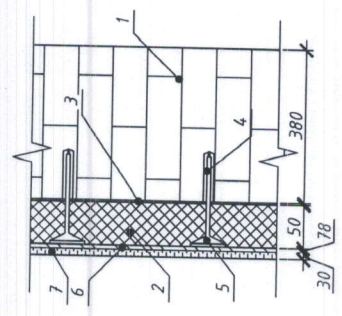


Схема наружной стены t=380мм с эффективной теплоизоляцией с оштукатуриванием фасада теплоизоляцией с штукатуриванием фасада:

- 1 - несущая стена ;
- 2 - жесткая минералватная плита;
- 3 - клей полимерцементный;
- 4 - полиамидный или полиэтиленовый дюбель;
- 5 - радегель;
- 6 - армирующая штукатурка с стеклотканевой сеткой;
- 7 - декоративный штукатурный слой.



| Изм. | Кол.уч. | Лист | № док. | Проект | Дата |
|---|---------|-----------|------------|--------|------|
| | | ЛБМ: | О.Илдамшев | | |
| | | Бажарди: | М.Жадборов | | |
| | | Текширди: | О.Илдамшев | | |
| <p>Наманган вилоят Поп туман тиббиёт дирлашмасига қарашли 21-қишлоқ оилавий поликлиника диноси фасад қисмини жорий таъмирлаш</p> <p>21-қишлоқ оилавий поликлиника диноси фасад қисмини жорий таъмирлаш</p> <p>Ташки девор иссилик сакловчи катлам хосил килиш фрагменти</p> | | | | | |
| | | Стация | Лист | Листов | |
| | | И/Л | 2 | 2 | |
| <p>Ташки девор иссилик сакловчи катлам хосил килиш фрагменти</p> <p>"ТМҚОН-5 GROUP" МСН/ 2022 у.</p> | | | | | |



O'ZBEKISTON RESPUBLIKASI QURILISH VAZIRLIGI
«SHAHARSOZLIK HUJJATLARI EKSPERTIZASI»
DAVLAT UNITAR KORXONASI

Наманган вилояти

Namangan viloyati 160100, Namangan shahri, A.Temur ko'chasi, 105-uy, Tel. (69)-233-02-50, E-mail:
namexpert@umail.uz www.mc.uz www.mc.uz

Holati: Ijobiy

Direktor: Isakdjanov Avazbek Ismondjonovich

Sana:27-06-2022 yil



Yig'ma ekspert xulosasi № 48688

Obyekt nomi «Namangan viloyati Pop tumani Tibbiyot birlashmasiga qarashli 21-sonli qishloq oilaviy poliklinika binosini joriy ta'mirlash»

Buyurtmachi - Pop tumani Tibbiyot birlashmasi

Bosh loyihachi - "IMKON-S GROUP" MCHJ

Litsenziya AL-001764 28.04.2021 yilda O'zbekiston Respublikasi Qurilish vazirligi tomonidan berilgan

Moliyalashtirish manbai - Budjet

Bosh pudratchi - Tanlov asosida

Qurilish turi Joriy ta'mirlash

Murojaat raqami: № 46971

1. Loyihalash uchun asos

- 1.1. Namangan viloyati hokimligi tomonidan tasdiqlangan, Namangan viloyati Moliya bosh boshqarmasi va Namangan viloyati Sog'liqni saqlash boshqarmasi bilan kelishilgan Manzilli Ro'yxat.
- 1.2. Buyurtmachi tomonidan tasdiqlangan loyiha topshirig'i.
- 1.3. Loyiha va tadqiqot ishlari uchun tuzilgan 6.06.2022 yildagi 367507-sonli shartnoma.
- 1.4. Belgilangan tartibda buyurtmachi tomonidan tasdiqlangan ob'ektning nuqson dalolatnomasi.

2. Ekspertiza uchun taqdim etilgan materiallar

- 2.1. Tushuntirish yozuvi.
- 2.2. Ta'mirlash ishlari qiymati.
- 2.3. Hisoblar.
- 2.4. Lokal resurs qaydnoma va yig'ma resurs qaydnoma.
- 2.5. Nuqson dalolatnoma.
- 2.6. Arxitektura va qurilish qismi.

3. Loyiha yechimlarining qisqacha mazmuni

4. Loyihalanayotgan ob'ektning muhandislik ta'minoti:

5. Loyihani kelishilganligi to'g'risida hujjatlar.

- Fasad chizmasi Pop tumani Qurilish bo'limi bilan kelishilgan.

6. Ekspertiza natijalari.

6.1. Ekspertiza natijalariga ko'ra buyurtmachining boshqa xarajatlarisiz va qo'shimcha qiymat solig'i (QQS) bilan loyiha qiymati **425929,963 ming so'm** qilib belgilandi. Xususan:

| | | |
|-------------------------------------|------------|-----------|
| Qurilish-montaj ishlari: | 370373,881 | ming so'm |
| QQS: | 55556,082 | ming so'm |
| - Bundan tashqari | | |
| Buyurtmachining boshqa xarajatlari: | 13500,000 | ming so'm |

6.2. Yakuniy xarajat buyurtmachi va pudratchi tomonidan qurilish tugagandan so'ng nazorat o'lchovi natijalari asosida aniqlanadi.

6.3. Ekspertizadan o'tkazish uchun taqdim etilgan loyiha hujjatlarining to'liqligi, ma'lumotlarning ishonchligi yuzasidan buyurtmachi va qabul qilingan loyiha yechimlari yuzasidan ishlab chiquvchi javobgar hisoblanadi.

7. Xulosalar.

7.1. Ekspertiza natijalarini hisobga olgan holda "Namangan viloyati Pop tumani Tibbiyot birlashmasiga qarashli 21-sonli qishloq oilaviy poliklinika binosini joriy ta'mirlash" loyiha qiymati kelgusida ko'rib chiqish va tasdiqlashga tavsiya etiladi.

Bosh mutaxassis: MAXKAMOV TOXIR MARIFJONOVICH