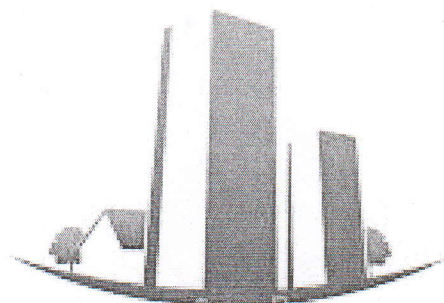


ОБЩЕСТВО С ОГРАНИЧЕННОЙ
ОТВЕТСТВЕННОСТЬЮ

«URGANCH KELAJAK LOYIHA»

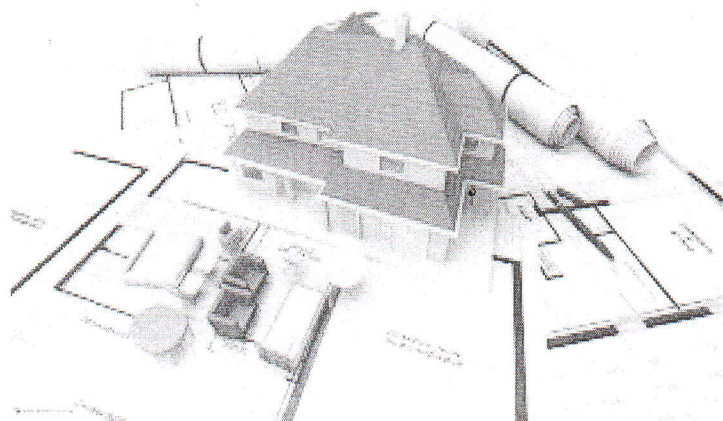


*«Хива шаҳар Мустакиллик кучаси 3-сон мактаб биносини
(ташки қисми ва забор) жорий таъмирлаш»*

СМЕТНАЯ ДОКУМЕНТАЦИЯ.

-Локальная ресурсная ведомость.

-Ведомость ресурсов.



ДИРЕКТОР ООО
«URGANCH KELAJAK LOYIHA»



Д.ХЎЖАЕВ.

Урганч-2022 г.

ПОЯСНИТЕЛЬНАЯ ЗАПИСКА

Сметная документация к рабочему проекту " Хива тумани Ирдимзон кишлогига жойлашган ХТБга карашли 13-сон ўрта таълим мактаб биносини пол қисмини жорий таъмирлаш " разработана во исполнение постановлений Кабинета Министров от 05.08.2000 г. за № 305 « О дополнительных мерах по углублению экономических реформ в капитальном строительстве », от 11.06.2003 г. за № 261 « О переходе на договорные текущие цены при реализации инвестиционных проектов, осуществляемых за счет централизованных капитальных вложений » и в помощь участникам инвестиционного строительного процесса, и в соответствии с инструкцией о составе, порядке разработки, согласования и утверждения проектно-сметной документации на строительство жилых и общественных зданий и сооружений (ШНК 1.03.01-04) и методическими рекомендациями по определению сметной стоимости строительства предприятий, зданий и сооружений в Республике Узбекистан (Ташкент – 1996 г.), общим положением по применению сметных норм и расценок на ремонтно-строительные работы для условий строительства в Республике Узбекистан (ШНК 2004 – 2005 гг.) и общим положением по применению расценок на монтаж оборудования (ШНК 4.13.00 – 05).

Объект строительства расположен в Хорезмской области в Хивинский район.

Возвратные суммы на повторное использование демонтированных материалов, изделий и конструкций по объекту не включены в состав смет, так как они будут приниматься на баланс эксплуатирующей организации или списываются на утилизацию.

Ведомость потребных ресурсов в текущих ценах разработан на основании дефектного акта с применением «Каталога текущих цен на материально-технические ресурсы применяемые в строительном производстве Республики Узбекистан» на (4КВ 2021г.) биржевых цен и конъюнктуры рынка.

Среднечасовая заработная плата – 17921,03 сум. (с учетом отчислений в соц.страх – 12 %).

Транспортные, складские и заготовительные затраты на материалы – 4 %.

Транспортные расходы на оборудование – 2%.

Коэффициент риска – 1,0.

Прочие затраты подрядчика – 15,51 %.

Прочие затраты заказчика – Факт

Затраты на страхование строительства объекта – 0,32 %.

Составил:



Б.Нурлаев.

РАСЧЕТНАЯ СТОИМОСТЬ ОБЪЕКТА В ТЕКУЩИХ ЦЕНАХ.

Хива шаҳар Мустақиллик кучасида жойлашган 3-сон мактаб биносини (ташки қисми ва забор) жорий таъмирлаш

№.№ ПП	НАИМЕНОВАНИЕ ЗАТРАТ	Цена (тыс.сум)
1	2	3
1	ЗАТРАТЫ НА ОБОРУДОВАНИЕ, МЕБЕЛЬ И ИНВЕНТАРЬ С УЧЕТОМ ТРАНСПОРТНЫХ И ЗАГОТОВИТЕЛЬСКО-СКЛАДСКИХ РАСХОДОВ - 2%	0,000
2	ЗАТРАТЫ НА СТРОИТЕЛЬНЫЕ МАТЕРИАЛЫ, ИЗДЕЛИЯ И КОНСТРУКЦИИ С УЧЕТОМ ТРАНСПОРТНЫХ И ЗАГОТОВИТЕЛЬСКО-СКЛАДСКИХ РАСХОДОВ - 4%	30 916,757
3	ЗАТРАТЫ НА ОСНОВНУЮ ЗАРАБОТНУЮ ПЛАТУ С УЧЕТОМ НАЧИСЛЕНИЙ НА СОЦИАЛЬНОЕ СТРАХОВАНИЕ 12% (17921,03)	17 105,587
4	ЗАТРАТЫ НА ЭКСПЛУАТАЦИЮ МАШИН И МЕХАНИЗМОВ (С УЧЕТОМ ЗАРОБОТНОЙ ПЛАТЫ МАШИНИСТОВ)	0,000
5	ПРОЧИЕ ЗАТРАТЫ ПРОИЗВОДСТВЕННОГО ХАРАКТЕРА - 0%	0,000
6	ПРОЧИЕ ЗАТРАТЫ И РАСХОДЫ ПОДРЯДЧИКА -15,51 %	7 448,266
7	ЗАТРАТЫ НА СТРАХОВАНИЕ СТРОИТЕЛЬСТВА ОБЪЕКТОВ - 0,32%	177,506
8	ЗАТРАТЫ ДЛЯ УЧЕТА КОЭФФИЦИЕНТА РИСКА, ОПРЕДЕЛЯЕМОГО ИСХОДЯ ИЗ ПРОГНОЗИРУЕМОГО ИНДЕКСА РОСТА ЦЕН В СТРОИТЕЛЬСТВЕ	1,000
9	И Т О Г О СТОИМОСТЬ СТРОИТЕЛЬСТВА В ДОГОВОРНЫХ ТЕКУЩИХ ЦЕНАХ	55 648,116
10	НДС - 15%	8 347,217
11	И Т О Г О СТОИМОСТЬ СТРОИТЕЛЬСТВА В ТЕКУЩИХ ЦЕНАХ С УЧЕТОМ НДС	63 995,333
12	ПРОЧИЕ ЗАТРАТЫ И РАСХОДЫ ЗАКАЗЧИКА -факт	2 000,000
13	ИТОГО СТОИМОСТЬ СТРОИТЕЛЬСТВА В ТЕКУЩИХ ЦЕНАХ С НДС И ПРОЧИМИ ЗАТРАТАМИ И РАСХОДАМИ ЗАКАЗЧИКА	65 995,333



ЛОКАЛЬНАЯ РЕСУРСНАЯ ВЕДОМОСТЬ

НА

НАИМЕНОВАНИЕ ОБЪЕКТА: Хива шаҳар Мустакиллик кучасида жойлашган 3-сон мактаб биносини (ташки кисми ва забор) жорий таъмирлаш

ОСНОВАНИЕ: ДЕФЕКТНЫЙ АКТ

№	Шифр	Наименование	Единица измерения	Количество	
				На ед. измерения	По проектным данным
1	2	3	4	5	6
	РАЗДЕЛ	ОБЩЕСТРОИТЕЛЬНЫЕ РАБОТЫ			
	РАЗДЕЛ	БЛОК 1			
		ОКРАШИВАНИЕ РАНЕЕ ОКРАШЕННЫХ ИЗВЕСТКОВОЙ ИЛИ КЛЕЕВОЙ КРАСКОЙ С РАСЧИСТКОЙ СТАРОЙ КРАСКИ: СТЕН И ОТКОС БОЛЕЕ 35 %	100 М2		7,396
1	E62-16-3				
1.1	1	ЗАТРАТЫ ТРУДА РАБОЧИХ-СТРОИТЕЛЕЙ	ЧЕЛ-Ч	27,53	203,61188
1.2	6237	ПРОЧИЕ МАТЕРИАЛЫ	СУМ	0	0
1.3	31054	КРАСКИ ВОДОЭМУЛЬСИОННЫЕ	Т	0,071	0,525116
1.4	31709	ШПАТЛЕВКА КЛЕЕВАЯ	Т	0,072	0,532512
1.5	75007	БУМАГА ШЛИФОВАЛЬНАЯ	1000М2	0,0016	0,0118336
	РАЗДЕЛ	ЦОКОЛЬ БЛОК 1			
		РЕМОНТ ШТУКАТУРКИ ГЛАДКИХ ЦОКОЛЬ БЕТОНУ С ЗЕМЛИ : ЦЕМЕНТНО-ИЗВЕСТКОВЫМ РАСТВОРОМ ПЛОЩАДЬЮ ОТДЕЛЬНЫХ МЕСТ ДО 5 М2 ТОЛЩИНОЙ СЛОЯ ДО 20 ММ	100М2		0,24
2	E61-10-1				
2.1	1	ЗАТРАТЫ ТРУДА РАБОЧИХ-СТРОИТЕЛЕЙ	ЧЕЛ-Ч	201,84	48,4416
2.2	6237	ПРОЧИЕ МАТЕРИАЛЫ	СУМ	0	0
2.3	12138	РАСТВОР ОТДЕЛОЧНЫЙ ТЯЖЕЛЫЙ ЦЕМЕНТНО-ИЗВЕСТКОВЫЙ 1:1:6	М3	2,2	0,528
		ПЕРХЛОРВИНИЛОВАЯ ОКРАСКА ЦОКОЛЬ ПО ПОДГОТОВЛЕННОЙ ПОВЕРХНОСТИ	100М2		0,354
3	E15-04-014-1				
3.1	1	ЗАТРАТЫ ТРУДА РАБОЧИХ-СТРОИТЕЛЕЙ	ЧЕЛ-Ч	10,07	3,56478
3.2	31053	КРАСКА ПЕРХЛОРВИНИЛОВАЯ ФАСАДНАЯ ХВ-161 МАРОК А, Б	Т	0,059	0,020886
3.3	31430	ГРУНТОВКА ХС-04 КОРИЧНЕВАЯ	Т	0,015	0,00531
3.4	34035	УАЙТ-СПИРИТ	Т	0,01	0,00354
	РАЗДЕЛ	БЛОК 2			
		ОКРАШИВАНИЕ РАНЕЕ ОКРАШЕННЫХ ИЗВЕСТКОВОЙ ИЛИ КЛЕЕВОЙ КРАСКОЙ С РАСЧИСТКОЙ СТАРОЙ КРАСКИ: СТЕН БОЛЕЕ 35 %	100 М2		8,372
4	E62-16-3				
4.1	1	ЗАТРАТЫ ТРУДА РАБОЧИХ-СТРОИТЕЛЕЙ	ЧЕЛ-Ч	27,53	230,48116
4.2	6237	ПРОЧИЕ МАТЕРИАЛЫ	СУМ	0	0
4.3	31054	КРАСКИ ВОДОЭМУЛЬСИОННЫЕ	Т	0,071	0,594412
4.4	31709	ШПАТЛЕВКА КЛЕЕВАЯ	Т	0,072	0,602784
4.5	75007	БУМАГА ШЛИФОВАЛЬНАЯ	1000М2	0,0016	0,0133952
	РАЗДЕЛ	ЦОКОЛЬ БЛОК 2			
		РЕМОНТ ШТУКАТУРКИ ГЛАДКИХ ЦОКОЛЬ БЕТОНУ С ЗЕМЛИ : ЦЕМЕНТНО-ИЗВЕСТКОВЫМ РАСТВОРОМ ПЛОЩАДЬЮ ОТДЕЛЬНЫХ МЕСТ ДО 5 М2 ТОЛЩИНОЙ СЛОЯ ДО 20 ММ	100М2		0,28
5	E61-10-1				
5.1	1	ЗАТРАТЫ ТРУДА РАБОЧИХ-СТРОИТЕЛЕЙ	ЧЕЛ-Ч	201,84	56,5152
5.2	6237	ПРОЧИЕ МАТЕРИАЛЫ	СУМ	0	0
5.3	12138	РАСТВОР ОТДЕЛОЧНЫЙ ТЯЖЕЛЫЙ ЦЕМЕНТНО-ИЗВЕСТКОВЫЙ 1:1:6	М3	2,2	0,616
		ПЕРХЛОРВИНИЛОВАЯ ОКРАСКА ЦОКОЛЬ ПО ПОДГОТОВЛЕННОЙ ПОВЕРХНОСТИ	100М2		0,567
6	E15-04-014-1				
6.1	1	ЗАТРАТЫ ТРУДА РАБОЧИХ-СТРОИТЕЛЕЙ	ЧЕЛ-Ч	10,07	5,70969
6.2	31053	КРАСКА ПЕРХЛОРВИНИЛОВАЯ ФАСАДНАЯ ХВ-161 МАРОК А, Б	Т	0,059	0,033453
6.3	31430	ГРУНТОВКА ХС-04 КОРИЧНЕВАЯ	Т	0,015	0,008505
6.4	34035	УАЙТ-СПИРИТ	Т	0,01	0,00567
	РАЗДЕЛ	ОХРАННАЯ			
		УЛУЧШЕННАЯ ШТУКАТУРКА ЦЕМЕНТНО-ИЗВЕСТКОВЫМ РАСТВОРОМ ПО КАМНЮ: СТЕН	100М2		0,821
7	E15-02-001-1				
7.1	1	ЗАТРАТЫ ТРУДА РАБОЧИХ-СТРОИТЕЛЕЙ	ЧЕЛ-Ч	70,88	58,19248
7.2	12138	РАСТВОР ОТДЕЛОЧНЫЙ ТЯЖЕЛЫЙ ЦЕМЕНТНО-ИЗВЕСТКОВЫЙ 1:1:6	М3	1,89	1,55169
		ВЫСОКОКАЧЕСТВЕННАЯ ШТУКАТУРКА ЦЕМЕНТНО-ИЗВЕСТКОВЫМ РАСТВОРОМ ПО КАМНЮ ОТКОСОВ ПРИ ШИРИНЕ: ДО 200 ММ ПЛОСКИХ	100М		0,266
8	E15-02-003-1				
8.1	1	ЗАТРАТЫ ТРУДА РАБОЧИХ-СТРОИТЕЛЕЙ	ЧЕЛ-Ч	32	8,512
8.2	12138	РАСТВОР ОТДЕЛОЧНЫЙ ТЯЖЕЛЫЙ ЦЕМЕНТНО-ИЗВЕСТКОВЫЙ 1:1:6	М3	0,67	0,17822

9	E15-04-014-1	ПЕРХЛОРВИНИЛОВАЯ ОКРАСКА ЦОКОЛЬ ПО ПОДГОТОВЛЕННОЙ ПОВЕРХНОСТИ	100M2		0,874
9.1	1	ЗАТРАТЫ ТРУДА РАБОЧИХ-СТРОИТЕЛЕЙ	ЧЕЛ-Ч	10,07	8,80118
9.2	31053	КРАСКА ПЕРХЛОРВИНИЛОВАЯ ФАСАДНАЯ ХВ-161 МАРОК А, Б	Т	0,059	0,051566
9.3	31430	ГРУНТОВКА ХС-04 КОРИЧНЕВАЯ	Т	0,015	0,01311
9.4	34035	УАЙТ-СПИРИТ	Т	0,01	0,00874
	РАЗДЕЛ	ТУАЛЕТ			
10	E62-16-3	ОКРАШИВАНИЕ РАНЕЕ ОКРАШЕННЫХ ИЗВЕСТКОВОЙ ИЛИ КЛЕЕВОЙ КРАСКОЙ С РАСЧИСТКОЙ СТАРОЙ КРАСКИ: СТЕН БОЛЕЕ 35 %	100 M2		1,107
10.1	1	ЗАТРАТЫ ТРУДА РАБОЧИХ-СТРОИТЕЛЕЙ	ЧЕЛ-Ч	27,53	30,47571
10.2	6237	ПРОЧИЕ МАТЕРИАЛЫ	СУМ	0	0
10.3	31054	КРАСКИ ВОДОЭМУЛЬСИОННЫЕ	Т	0,071	0,078597
10.4	31709	ШПАТЛЕВКА КЛЕЕВАЯ	Т	0,072	0,079704
10.5	75007	БУМАГА ШЛИФОВАЛЬНАЯ	1000M2	0,0016	0,0017712
	РАЗДЕЛ	ЦОКОЛЬ ТУАЛЕТА			
11	E61-10-1	РЕМОНТ ШТУКАТУРКИ ГЛАДКИХ ЦОКОЛЬ БЕТОНУ С ЗЕМЛИ : ЦЕМЕНТНО-ИЗВЕСТКОВЫМ РАСТВОРОМ ПЛОЩАДЬЮ ОТДЕЛЬНЫХ МЕСТ ДО 5 М2 ТОЛЩИНОЙ СЛОЯ ДО 20 ММ	100M2		0,124
11.1	1	ЗАТРАТЫ ТРУДА РАБОЧИХ-СТРОИТЕЛЕЙ	ЧЕЛ-Ч	201,84	25,02816
11.2	6237	ПРОЧИЕ МАТЕРИАЛЫ	СУМ	0	0
11.3	12138	РАСТВОР ОТДЕЛОЧНЫЙ ТЯЖЕЛЫЙ ЦЕМЕНТНО-ИЗВЕСТКОВЫЙ 1:1:6	М3	2,2	0,2728
12	E15-04-014-1	ПЕРХЛОРВИНИЛОВАЯ ОКРАСКА ЦОКОЛЬ ПО ПОДГОТОВЛЕННОЙ ПОВЕРХНОСТИ	100M2		0,187
12.1	1	ЗАТРАТЫ ТРУДА РАБОЧИХ-СТРОИТЕЛЕЙ	ЧЕЛ-Ч	10,07	1,88309
12.2	31053	КРАСКА ПЕРХЛОРВИНИЛОВАЯ ФАСАДНАЯ ХВ-161 МАРОК А, Б	Т	0,059	0,011033
12.3	31430	ГРУНТОВКА ХС-04 КОРИЧНЕВАЯ	Т	0,015	0,002805
12.4	34035	УАЙТ-СПИРИТ	Т	0,01	0,00187
	РАЗДЕЛ	ЗАБОР КИРПИЧНЫЙ			
13	E61-10-1	РЕМОНТ ШТУКАТУРКИ ГЛАДКИХ СТЕН ПО КАМНЮ С ЗЕМЛИ : ЦЕМЕНТНО-ИЗВЕСТКОВЫМ РАСТВОРОМ ПЛОЩАДЬЮ ОТДЕЛЬНЫХ МЕСТ ДО 5 М2 ТОЛЩИНОЙ СЛОЯ ДО 20 ММ	100M2		0,446
13.1	1	ЗАТРАТЫ ТРУДА РАБОЧИХ-СТРОИТЕЛЕЙ	ЧЕЛ-Ч	201,84	90,02064
13.2	6237	ПРОЧИЕ МАТЕРИАЛЫ	СУМ	0	0
13.3	12138	РАСТВОР ОТДЕЛОЧНЫЙ ТЯЖЕЛЫЙ ЦЕМЕНТНО-ИЗВЕСТКОВЫЙ 1:1:6	М3	2,2	0,9812
14	E62-16-3	ОКРАШИВАНИЕ РАНЕЕ ОКРАШЕННЫХ ИЗВЕСТКОВОЙ ИЛИ КЛЕЕВОЙ КРАСКОЙ С РАСЧИСТКОЙ СТАРОЙ КРАСКИ: СТЕН БОЛЕЕ 35 %	100 M2		3,746
14.1	1	ЗАТРАТЫ ТРУДА РАБОЧИХ-СТРОИТЕЛЕЙ	ЧЕЛ-Ч	27,53	103,12738
14.2	6237	ПРОЧИЕ МАТЕРИАЛЫ	СУМ	0	0
14.3	31054	КРАСКИ ВОДОЭМУЛЬСИОННЫЕ	Т	0,071	0,265966
14.4	31709	ШПАТЛЕВКА КЛЕЕВАЯ	Т	0,072	0,269712
14.5	75007	БУМАГА ШЛИФОВАЛЬНАЯ	1000M2	0,0016	0,0059936
	РАЗДЕЛ	ЦОКОЛЬ ЗАБОРА			
15	E46-02-009-2	ОТБИВКА ШТУКАТУРКИ С ПОВЕРХНОСТЕЙ: СТЕН И ПОТОЛКОВ КИРПИЧНЫХ	100M2		0,232
15.1	1	ЗАТРАТЫ ТРУДА РАБОЧИХ-СТРОИТЕЛЕЙ	ЧЕЛ-Ч	22,82	5,29424
16	E15-02-001-1	УЛУЧШЕННАЯ ШТУКАТУРКА ЦЕМЕНТНО-ИЗВЕСТКОВЫМ РАСТВОРОМ ПО КАМНЮ: СТЕН	100M2		0,232
16.1	1	ЗАТРАТЫ ТРУДА РАБОЧИХ-СТРОИТЕЛЕЙ	ЧЕЛ-Ч	70,88	16,44416
16.2	12138	РАСТВОР ОТДЕЛОЧНЫЙ ТЯЖЕЛЫЙ ЦЕМЕНТНО-ИЗВЕСТКОВЫЙ 1:1:6	М3	1,89	0,43848
17	E15-04-014-1	ПЕРХЛОРВИНИЛОВАЯ ОКРАСКА ЦОКОЛЬ ПО ПОДГОТОВЛЕННОЙ ПОВЕРХНОСТИ	100M2		0,232
17.1	1	ЗАТРАТЫ ТРУДА РАБОЧИХ-СТРОИТЕЛЕЙ	ЧЕЛ-Ч	10,07	2,33624
17.2	31053	КРАСКА ПЕРХЛОРВИНИЛОВАЯ ФАСАДНАЯ ХВ-161 МАРОК А, Б	Т	0,059	0,013688
17.3	31430	ГРУНТОВКА ХС-04 КОРИЧНЕВАЯ	Т	0,015	0,00348
17.4	34035	УАЙТ-СПИРИТ	Т	0,01	0,00232
	РАЗДЕЛ	КРОВЛЯ			
18	E15-04-031-2	ОКРАСКА КРОВЛИ СУРИКОМ: ЗА 2 РАЗА	100M2		5,54
18.1	1	ЗАТРАТЫ ТРУДА РАБОЧИХ-СТРОИТЕЛЕЙ	ЧЕЛ-Ч	10,12	56,0648
18.2	31085	КРАСКИ МАСЛЯНЫЕ ГОТОВЫЕ К ПРИМЕНЕНИЮ ДЛЯ НАРУЖНЫХ РАБОТ	Т	0,0324	0,179496
		ИТОГО ПРЯМЫЕ ЗАТРАТЫ ПО СМЕТЕ	Сум		
		ПРОЧИЕ ЗАТРАТЫ ПРОИЗВОДСТ. ХАРАКТЕРА (0%)	Сум		
		ИТОГО	Сум		
		ПРОЧИЕ ЗАТРАТЫ ПОДРЯДЧИКА (0%)	Сум		
		ВСЕГО	Сум		

НАИМЕНОВАНИЕ СТРОЙКИ: ТЕКУЩИЙ РЕМОНТ

СВОДНАЯ РЕСУРСНАЯ ВЕДОМОСТЬ
НА

НАИМЕНОВАНИЕ ОБЪЕКТА: Хива шаҳар Мустақиллик кучасида жойлашган 3-сон мактаб биносини (ташки қисми ва забор) жорий таъмирлаш

ОСНОВАНИЕ: ДЕФЕКТНЫЙ АКТ

№	Код ресурса и признак	Шифр	Наименование	Единица измерения	Кол-во
1	2	3	4	5	6
			ТРУДОВЫЕ РЕСУРСЫ		
1	1		ЗАТРАТЫ ТРУДА РАБОЧИХ-СТРОИТЕЛЕЙ	ЧЕЛ-Ч	954,50
			ИТОГО ЗАРПЛАТА СТРОИТЕЛЕЙ	СУМ	
			СТРОИТЕЛЬНЫЕ МАТЕРИАЛЫ И КОНСТРУКЦИИ		
1	6237		ПРОЧИЕ МАТЕРИАЛЫ	СУМ	21,71
2	12138	M C140-12138	РАСТВОР ОТДЕЛОЧНЫЙ ТЯЖЕЛЫЙ ЦЕМЕНТНО-ИЗВЕСТКОВЫЙ 1:1:6	М3	4,57
3	31053	C C111-485	КРАСКА ПЕРХЛОРВИНИЛОВАЯ ФАСАДНАЯ ХВ-161 МАРОК А, Б	Т	0,13
4	31054	C C111-31054	КРАСКИ ВОДОЭМУЛЬСИОННЫЕ	Т	1,46
5	31085	C	КРАСКИ МАСЛЯНЫЕ ГОТОВЫЕ, К ПРИМЕНЕНИЮ ДЛЯ НАРУЖНЫХ РАБОТ	Т	0,18
6	31430	C C1113-32	ГРУНТОВКА ХС-04 КОРИЧНЕВАЯ	Т	0,03
7	31709	C C1610-1012	ШПАТЛЕВКА КЛЕЕВАЯ	Т	1,48
8	34035	C C111-1292	УЛИТ-СПИРИТ	Т	0,02
9	75007	C	БУМАГА ШЛИФОВАЛЬНАЯ	1000М2	0,03
			ИТОГО СТРОИТЕЛЬНЫХ МАТЕРИАЛОВ И КОНСТРУКЦИИ	СУМ	
			ИТОГО ПРЯМЫХ ЗАТРАТ	СУМ	
			ПРОЧИЕ ЗАТРАТЫ ПРОИЗВОДСТ. ХАРАКТЕРА	СУМ	
			ИТОГО	СУМ	
			ПРОЧИЕ ЗАТРАТЫ ПОДРЯДЧИКА	СУМ	
			ВСЕГО	СУМ	

"УТВЕРЖДАЮ"

Заведующий ХТБ в.г.Хиве

Рахимова.З




16.06.2022 год

СОГЛАСОВАНИЯ ЦЕН НА СТРОИТЕЛЬНЫЕ МАТЕРИАЛЫ И ОБОРУДОВАНИЯ

Хива шаҳар Мустакиллик кучаси 3-сон мактаб биносини (ташки қисми ва забор) жорий таъмирлаш

№	Наименование	Единица измерения
1	4	5
СТРОИТЕЛЬНЫЕ МАТЕРИАЛЫ И КОНСТРУКЦИИ		
1	ПРОЧИЕ МАТЕРИАЛЫ	СУМ
2	РАСТВОР ОТДЕЛОЧНЫЙ ТЯЖЕЛЫЙ ЦЕМЕНТНО-ИЗВЕСТКОВЫЙ 1:1:6	М3
3	КРАСКА ПЕРХЛОРВИНИЛОВАЯ ФАСАДНАЯ ХВ-161 МАРОК А, Б	Т
4	КРАСКИ ВОДОЭМУЛЬСИОННЫЕ	Т
5	КРАСКИ МАСЛЯНЫЕ ГОТОВЫЕ К ПРИМЕНЕНИЮ ДЛЯ НАРУЖНЫХ РАБОТ	Т
6	ГРУНТОВКА ХС-04 КОРИЧНЕВАЯ	Т
7	ШПАТЛЕВКА КЛЕЕВАЯ	Т
8	УАЙТ-СПИРИТ	Т
9	БУМАГА ШЛИФОВАЛЬНАЯ	1000М2

Главный бухгалтер:

Р. Рахмонова 

Завхоз:

У. Бойтеганов 

"УТВЕРЖДАЮ"

Заведующий ХТБ в.г.Хиве

16.06.2022 год



Рахимова.З

ДЕФЕКТНЫЙ АКТ

Мы нижеподписавшиеся в составе Главной бухгалтер: _____, Завхоз: _____, специалист проектной организации Б.Нурлаев сего числа произвели осмотр Хива шаҳар Мустақиллик кўчаси 3-сонда мактаб биносини (ташки кисми ва забор) жорий таъмирлаш при этом сочли необходимо произвести неже следующие работы

№	Наименование	Единица измерения	Кол-во
1	3	4	5
	ОБЩЕСТРОИТЕЛЬНЫЕ РАБОТЫ		
	БЛОК 1		
1	ОКРАШИВАНИЕ РАНЕЕ ОКРАШЕННЫХ ИЗВЕСТКОВОЙ ИЛИ КЛЕЕВОЙ КРАСКОЙ С РАСЧИСТКОЙ СТАРОЙ КРАСКИ: СТЕН И ОТКОС БОЛЕЕ 35 %	100 M2	7,396
	ЦОКОЛЬ БЛОК 1		
2	РЕМОНТ ШТУКАТУРКИ ГЛАДКИХ ЦОКОЛЬ БЕТОНУ С ЗЕМЛИ : ЦЕМЕНТНО-ИЗВЕСТКОВЫМ РАСТВОРОМ ПЛОЩАДЬЮ ОТДЕЛЬНЫХ МЕСТ ДО 5 M2 ТОЛЩИНОЙ СЛОЯ ДО 20 MM	100M2	0,24
3	ПЕРХЛОРВИНИЛОВАЯ ОКРАСКА ЦОКОЛЬ ПО ПОДГОТОВЛЕННОЙ ПОВЕРХНОСТИ	100M2	0,354
	БЛОК 2		
4	ОКРАШИВАНИЕ РАНЕЕ ОКРАШЕННЫХ ИЗВЕСТКОВОЙ ИЛИ КЛЕЕВОЙ КРАСКОЙ С РАСЧИСТКОЙ СТАРОЙ КРАСКИ: СТЕН БОЛЕЕ 35 %	100 M2	8,372
	ЦОКОЛЬ БЛОК 2		
5	РЕМОНТ ШТУКАТУРКИ ГЛАДКИХ ЦОКОЛЬ БЕТОНУ С ЗЕМЛИ : ЦЕМЕНТНО-ИЗВЕСТКОВЫМ РАСТВОРОМ ПЛОЩАДЬЮ ОТДЕЛЬНЫХ МЕСТ ДО 5 M2 ТОЛЩИНОЙ СЛОЯ ДО 20 MM	100M2	0,28
6	ПЕРХЛОРВИНИЛОВАЯ ОКРАСКА ЦОКОЛЬ ПО ПОДГОТОВЛЕННОЙ ПОВЕРХНОСТИ	100M2	0,567
	ОХРАННАЯ		
7	УЛУЧШЕННАЯ ШТУКАТУРКА ЦЕМЕНТНО-ИЗВЕСТКОВЫМ РАСТВОРОМ ПО КАМНЮ: СТЕН	100M2	0,821
8	ВЫСОКОКАЧЕСТВЕННАЯ ШТУКАТУРКА ЦЕМЕНТНО-ИЗВЕСТКОВЫМ РАСТВОРОМ ПО КАМНЮ ОТКОСОВ ПРИ ШИРИНЕ: ДО 200 MM ПЛОСКИХ	100M	0,266
9	ПЕРХЛОРВИНИЛОВАЯ ОКРАСКА ЦОКОЛЬ ПО ПОДГОТОВЛЕННОЙ ПОВЕРХНОСТИ	100M2	0,874
	ТУАЛЕТ		
10	ОКРАШИВАНИЕ РАНЕЕ ОКРАШЕННЫХ ИЗВЕСТКОВОЙ ИЛИ КЛЕЕВОЙ КРАСКОЙ С РАСЧИСТКОЙ СТАРОЙ КРАСКИ: СТЕН БОЛЕЕ 35 %	100 M2	1,107
	ЦОКОЛЬ ТУАЛЕТА		
11	РЕМОНТ ШТУКАТУРКИ ГЛАДКИХ ЦОКОЛЬ БЕТОНУ С ЗЕМЛИ : ЦЕМЕНТНО-ИЗВЕСТКОВЫМ РАСТВОРОМ ПЛОЩАДЬЮ ОТДЕЛЬНЫХ МЕСТ ДО 5 M2 ТОЛЩИНОЙ СЛОЯ ДО 20 MM	100M2	0,124
12	ПЕРХЛОРВИНИЛОВАЯ ОКРАСКА ЦОКОЛЬ ПО ПОДГОТОВЛЕННОЙ ПОВЕРХНОСТИ	100M2	0,187
	ЗАБОР КИРПИЧНЫЙ		
13	РЕМОНТ ШТУКАТУРКИ ГЛАДКИХ СТЕН ПО КАМНЮ С ЗЕМЛИ : ЦЕМЕНТНО-ИЗВЕСТКОВЫМ РАСТВОРОМ ПЛОЩАДЬЮ ОТДЕЛЬНЫХ МЕСТ ДО 5 M2 ТОЛЩИНОЙ СЛОЯ ДО 20 MM	100M2	0,446
14	ОКРАШИВАНИЕ РАНЕЕ ОКРАШЕННЫХ ИЗВЕСТКОВОЙ ИЛИ КЛЕЕВОЙ КРАСКОЙ С РАСЧИСТКОЙ СТАРОЙ КРАСКИ: СТЕН БОЛЕЕ 35 %	100 M2	3,746
	ЦОКОЛЬ ЗАБОРА		
15	ОТБИВКА ШТУКАТУРКИ С ПОВЕРХНОСТЕЙ: СТЕН И ПОТОЛКОВ КИРПИЧНЫХ	100M2	0,232
16	УЛУЧШЕННАЯ ШТУКАТУРКА ЦЕМЕНТНО-ИЗВЕСТКОВЫМ РАСТВОРОМ ПО КАМНЮ: СТЕН	100M2	0,232
17	ПЕРХЛОРВИНИЛОВАЯ ОКРАСКА ЦОКОЛЬ ПО ПОДГОТОВЛЕННОЙ ПОВЕРХНОСТИ	100M2	0,232
	КРОВЛЯ		
18	ОКРАСКА КРОВЛИ СУРИКОМ: ЗА 2 РАЗА	100M2	5,54

сметная документация оформлена согласно дефектного акта без оформления рабочих чертежей

Главный бухгалтер:

Завхоз:

Специалист проектной организации :

Р. Рахманова
 Б. Нурлаев
 К. Бойжанов

Б.Нурлаев



O'ZBEKISTON RESPUBLIKASI QURILISH VAZIRLIGI
«SHAHARSOZLIK HUJJATLARI EKSPERTIZASI»
DAVLAT UNITAR KORXONASI

Хоразм вилояти

Xorazm viloyati 220100, Urganch shahar, P.Maxmud ko'chasi,46 uy. Tel: +998904387766, E-mail:
irada13@inbox.ru, www.ekspertiza.mc.uz www.mc.uz

Holati: Ijobiy

Direktor: Bekchanova Nellya Axatovna

Sana:30-06-2022 yil



Yig'ma ekspert xulosasi № 49272

Obyekt nomi « «Xorazm viloyati Xiva shahar Mustaqillik ko'chasiidagi 3-son maktab binosini joriy ta'mirlash» (tashqi qismi va to'siq devor) loyihaning smeta qismi bo'yicha »

Buyurtmachi - Xiva shahar XTB

Bosh loyihachi - «Urganch kelajak loyiha» MCHJ

Litsenziya 02.03.2022 yildagi AL-001161-sonli litsenziya

Moliyalashtirish manbai - budjet

Bosh pudratchi - tanlov savdolari natijasida

Qurilish turi joriy tamirlash

Murojaat raqami: № 47122

1. Loyihalash uchun asos

1.1. Loyiha topshirig'i, nuqsonlar dalolatnomasi.

2. Ekspertiza uchun taqdim etilgan materiallar

2.1. Smeta xujjati, narxlar kelishuvi bayonnomasi, nuqsonlar dalolatnomasi.

3. Loyiha yechimlarining qisqacha mazmuni

Smeta xujjatlariga asosan quyidagi ishlar bajariladi: 3-son maktab binosini joriy ta'mirlash.

Ob'ektning joriy narxlardagi narxi R.Uz qurilish sanoati (Toshkent-2021 yilning 4-choragi) foydalanadigan moddiy-texnik resurslarning joriy narxlari Katalogi, birja bahosi va bozor sharoitlari, baholar kelishish bayonnomasi yordamida resurs usuli bilan aniqlanadi.

Buyurtmachining 20.06.2022 yildagi 01/7-13/14-431-sonli xatiga ko'ra ob'ektning taxminiy narxini aniqlashda quyidagi narx parametrlari qabul qilingan:

- o'rtacha soatlik ish haqi miqdori - 17921,03 so'm kishi/soat (shu jumladan, ijtimoiy sug'urta bo'yicha chegirmalar - 12%);

- pudratchining boshqa xarajatlari - 15,51%;

- buyurtmachi boshqa xarajatlari - 2000,000ming.so'm;

- ob'ektni sug'urta qilish xarajatlari - 0,32%;

- tavakkalchilik koeffitsienti - 1,0.

4. Loyihalanayotgan ob'ektning muhandislik ta'minoti:

5. Loyihani kelishilganligi to'g'risida hujjatlar.

Smeta xujjatlari buyurtmachi bilan kelishildi.

6. Ekspertiza natijalari.

1 Shartnoma bo'yicha import texnologik uskunalarni sotib olish va yetkazib berish xarajatlari va u bilan bog'liq xarajatlar ekspertizadan o'tkazilmaydi.

2. Ekspertiza jarayonida mahalliy ekspert xulosalarining izohlariga muvofiq ishchi loyihasiga quyidagi asosiy tuzatishlar va qo'shimchalar kiritildi.

Ekspert tekshiruvi natijalariga ko'ra ob'ektning umumiy qiymati QQS (qo'shimcha qiymat solig'i) va buyurtmachining boshqa xarajatlari bilan, 66743,888 ming.so'm miqdorida e'lon qilingan ishlar qiymati 748,554 ming.so'mga kamaytirilib, 65995,333 ming.so'm qilib belgilandi, shu jumladan:

- qurilish materiallari - 5817,989 ming.so'm (ko'paydi).
- ish xaqi - 6379,707 ming.so'm.
- pudratchining boshqa xarajatlari - 87,122 ming.so'm.
- ob'ekt sug'urtasi - 2,076 ming.so'm.
- QQS - 97,638 ming.so'm.

3. Yakuniy harajat buyurtmachi va pudratchi tomonidan qurilish tugagandan so'ng, haqiqiy (ijro hujjatlari) nazorat natijalari asosida aniqlanadi.

4. Buyurtmachi loyihaviy hujjatlarni tasdiqlashdan oldin belgilangan tartibda barcha manfaatdor vakolatli organlar bilan kelishishi lozim.

5. Gaz taxlili uskunasini o'rnatilishini ta'minlash.

6. O'zbekiston Respublikasi Prezidentining "Qurilish sohasiga axborot-kommunikatsiya texnologiyalarini keng joriy etish chora-tadbirlari to'g'risida"gi Qarori 2019 yil 20 sentabrdagi 4464-sonli qaroriga muvofiq buyurtmach boshqa harajatlari tarkibiga qurilish qiymatidan 0,05% to'lovi "Shaffof qurilish" MAT hisobiga o'tkazilishi va SHNK 1.03.06-13 da «Davlat ekspertizasiga taqdim etiladigan shaharsozlik hujjatlarining sifati uchun javobgarlik buyurtmachiga (dastlabki ma'lumotlarni loyihalashtirish jarayonida taqdim etilgan dastlabki ma'lumotlarning ishonchliligi bo'yicha) va ishlab chiquvchiga (qabul qilingan loyiha qarorlari bo'yicha) yuklatiladi».

7. O'zbekiston Respublikasi Vazirlar Mahkamasining 2021 yil 20 maydagi "Kapital qurilish sohasida buyurtmachi xizmati faoliyatini tubdan isloh qilish chora-tadbirlari to'g'risida"gi qarorining 3-bob 7 p. 9,10,11,12 va 9-bob 4 ustunlarga muvofiq ekspertiza natijasida aniqlangan kamchiliklar va takliflarni bartaraf etilishi va sifatini nazorat qilish (boshlang'ich hujjatlarni to'g'riligini ta'minlashda) mas'uliyati Buyurtmachiga va qabul qilingan loyiha yechimlar, smeta me'yorlariga muvofiqligi mas'uliyati Loyiha muallifiga yuklatilgan.

7. Xulosalar.

6.1. Ekspertiza natijalarini hisobga olgan holda «Xorazm viloyati Xiva shahar Mustaqillik ko'chasidagi 3-son maktab binosini joriy ta'mirlash» (tashqi qismi va to'siq devor) loyihaning smeta qismi ekspertiza natijasida aniqlangan kamchiliklar va takliflar inobatga olgan holda, buyurtmachi qabul qilgan ish hajmi va qiymatni belgilovchi parametrlarning chegaraviy harajatlarga quyidagi texnik-iqtisodiy ko'rsatkichlarga muvofiqligini tasdiqlagan taqdirda ko'rib chiqqan holda tasdiqlash uchun tavsiya etiladi:

Ko'rsatkichlar nomlanishi	O'lchov birligi	Miqdori	
		Taqdim etilgan	Tavsiya etilgan
Qurilishning QQSsiz joriy narhi	ming.so'm	56 299,032	55 648,116
Qurilishning QQS bilan joriy narhi (15%)	ming.so'm	64 743,887	63 995,333
Buyurtmachi boshqa harajatlari (fakt.)	ming.so'm	2 000,000	2 000,000
Qurilishning QQS va buyurtmachi harajatlari bilan joriy narhi	ming.so'm	66 743,888	65 995,333

6.2. Ko'rsatilgan narh shartnoma tuzish uchun asos emas.

6.3. Vazirlar Mahkamasining 11.06.2003 yildagi 261-sonli, 31.01.2022 yildagi 46-sonli qarori va ShNK 4.01.16-09 ga muvofiq tanlov savdolarini o'tkazish uchun ob'ektning qiymati buyurtmachi tomonidan belgilanadi.

6.4. Buyurtmachi ekspertizaning kamchiliklar va takliflari bo'yicha tuzatilgan loyiha-smeta hujjatlarini bosh pudratchi tashkilotga o'tkazilishini ta'minlaydi.

Bosh mutaxassis: MATYAKUBOV SHIXNAZAR KURAMBAEVICH