

## Joriy ta'mirlash shartnomasi № \_\_\_\_\_

2022 y «31» 5

2022-280-8-111-XT-  
som

Denov.t

"Denov Inter Servis" XK, bundan buyon "Ish bajaruvchi" deb ataluvchi, rahbari Sh.Choriyev, Nizom asosida ish yurituvchi bir tomondan va Denov tumani Xalq ta'limi bo'limi, bundan buyon «Buyurtmachi» deb ataluvchi, rahbari Ch.Haydarov, Nizom asosida ish yurituvchi ikkinchi tomondan quyidagilar to'grisida shartnoma tuzadilar:

### 1. Shartnoma predmeti

1.1 «Ish bajaruvchi» «Buyurtmachi» tomonidan buyurtma qilingan **Denov tumani 40 -o'rta ta'lim maktab binosin joriy ta'mirlash ta'minlash ishlari** ish xajmini bajarib beradi, «Buyurtmachi» esa ish xajmi bo'yicha bajarilgan joriy ta'mirlash ishlarini qabul qilib, mazkur shartnoma shartlari asosida to'lovlarni amalga oshiradi.

### 2. Bajariladigan ish xajmining narxi va umumiy qiymati

2.1 Bajariladigan ish xajmining umumiy qiymati Respublikamiz milliy valyutasi so'mda belgilanadi.

Shartnoma umumiy summasi QQS bilan (69565217 + 10434783 so'm QQS) **80 000 000 (sakson million) so'mni** tashkil etadi.

2.3 Bajariladigan ishning qiymati, narx oshganligi natijasida o'zgarganda, «Buyurtmachi»ga oldindan xabardor qilib, o'zgargan narxini asoslagan holda ish bajariladi.

2.4 «Buyurtmachi» o'zgargan narxlar asosida qushimcha to'lovlarni byudjetda ko'rsatilgan limit doirasida amalga oshiradi.

### 3. Tulov shartlari

3.1 Shartnoma umumiy summasining 30% miqdorida 20 ish kunida «Ish bajaruvchi»ning maxsus xisob raqamiga (sumda) oldindan to'lovni amalga oshiradi.

3.2 «Buyurtmachi» tomonidan mazkur shartnomaning 3.1. bandi talablari bajarilmagan taqdirda «Ish bajaruvchi» shartnomada kursatilgan ish xajmini bajarmaslikga xaqli bo'ladi.

3.3 «Buyurtmachi» to'lovlarni f-2 va f-3 ga asosan shartnomadagi umumiy summadan chiqmagan xolda amalga oshiriladi, ya'ni ta'mirlash ishlari bajarilishi davomida bajarilgan ishlar dalolatnomasi asosida 20 bank kuni davomida to'lab borilishi nazarda tutilsin.

### 4. Ishning bajarilish tartibi

4.1. Shartnomaning umumiy summasidan chiqmagan xolda «Ish bajaruvchi» smetada ko'rsatilgan ishlarni to'liq bajarishi shart.

4.2 Bajariladigan ish xajmi smetadan, shartnomaning umumiy summasidan oshsa «Buyurtmachi» tomonidan bekor qilinishi yoki byudjet mablaglari doirasida o'zgartirish kiritishi mumkin.

4.3. Smetada kursatilgan ish xajmini «Ish bajaruvchi» «Buyurtmachi»ga topshirgandan so'ng ish tuliq bajarilgan xisoblanadi.

## **5. Tomonlarning majburiyatlari**

5.1 «Ish bajaruvchi» majburiyatlari:

- Oldindan to'lov amalga oshirilgandan kundan boshlab, shartnomada ko'rsatilgan ish xajmini bajarishni boshlaydi.

- «Ish bajaruvchi» ishlarni sifatli va belgilangan 60 kun muddatda bajarilishini ta'minlaydi.

- Ish jarayonida «Buyurtmachi» aniqlangan kamchiliklarni o'z vaqtida bartaraf etib boradi.

5.2 «Buyurtmachi» majburiyatlari:

- Bajarilgan ish xajmini qabul qilib olguncha «Ish bajaruvchi» ishtirokida bajarilgan ishni obdon ko'zdan kechiradi va uning sifatiga yaroqliligiga e'tibor beradi;

- Agar bajarilgan ish talabga javob bermasa, ya'ni sifatsiz bo'lsa, «Buyurtmachi» qabul qilmaslikka va sifatsiz bajarilgan ish qismini qaytadan to'lik, sifatli, bajarib berishini talab qilishga xaqli bo'ladi.

- Bajarilgan ish xajmi «Buyurtmachi» tomonidan to'liq qabul qilib olingandan so'ng «Ish bajaruvchi»ga shartnomada ko'rsatilgan summaning qolgan qismini to'lik o'tkazib berishi shart.

## **6. Tomonlarning javobgarligi**

6.1. Tomonlar shartnomada ko'rsatilgan majburiyatlarni lozim darajada bajarmagan taqdirda O'zbekiston Respublikasining Fuqarolik kodeksi va 29.08.1998-yildagi 670-1-sonli «Xo'jalik yurituvchi sub'ektlar faoliyatining shartnomaviy xuquqiy bazasi to'g'risida»gi Qonuning asosan 25-32 bandlari bo'yicha javobgar bo'ladi.

6.2. To'lovlar muddati kechiktirilganda, «Buyurtmachi» kechiktirilgan xar bir kun uchun 0,4% miqdorida, lekin shartnomaning umumiy summasini 50% dan oshmagan miqdorda penya to'laydi.

6.3. Shartnomada ko'rsatilgan ish xajmini o'z vaqtida bajarilishini kechiktirganligi uchun «Ish bajaruvchi» kechiktirilgan xar bir kun uchun 0,5 % miqdorida, lekin shartnomaning umumiy summasini 50% dan oshmagan miqdorda penya tulaydi.

6.4. Bajarilgan ish xajmi «Buyurtmachi» tomonidan qabul qilingandan keyin ikki tomonning kelishuviga binoan 3 oy muddatga javobgarlik «Ish bajaruvchi» tomonida qoladi.

6.5 Shartnomaning amal qilish muddati tugashi taraflarni uni buzganlik uchun javobgarlikdan ozod etmaydi.

6.6 Shartnomani bajarishdan bir taraflama bosh tortishga yoki bir taraflama o'zgartirish kiritishga yo'l qo'yilmaydi.

## **7. Nizolarni xal etish tartibi**

7.1. Mazkur shartnoma bo'yicha tomonlar shartlarni bajarmagan taqdirda, javobgar tomon keltirilgan moddiy va ma'naviy zararlarni qoplaydi.

7.2. Tomonlar o'rtasida shartnomani tuzishda, bajarilishida, o'zgartirish va bekor qilishda yetkazilgan zararlarni qoplashda yuzaga keladigan nizolar

ogoxlantirish va da'vo xatlari tartibida, agarda murosaga kelinmaganda viloyat Iqtisodiy Sudi orqali xal kilinadi.

## 8. Qo'shimchalar

8.1. Taraflar shartnoma bo'yicha o'z majburiyatlarini bajarayotganda O'zbekiston Respublikasining Korrupsiyaga qarshi kurashish to'g'risidagi qonun hujjatlarining talablariga zid keladigan har qanday harakatlarni amalga oshirmaydilar, shu jumladan pora berishni taklif qilmaydi, tovlamachilik qilmaydi, bevosita yoki bilvosita pora olishga rozilik bermaydi yoki pora ya'ni hodimi o'z hizmat majburiyatlaridan foydalangan holda pora bergan shaxsning manfaatlarini ko'zlab muayyan harakatlarni sodir yetishi yoki sodir etmasligi shartligi uchun moddiy qimmatliklarni yoki mulkiy naf olmaydi. Taraflar ushbu harakatlatga yo'l qo'ymaslik bo'yicha choralar ko'rilishiga kafolat beradi.

8.2. Ikki tomonning o'zaro yozma kelishuviga asosan mazkur shartnomaga kiritiladigan o'zgarish va qo'shimchalar qonuniy kuchiga ega buladi. O'zgarish va qo'shimchalar shartnomaga ilova qilinishi xam mumkin. Qilingan ilova ikki tomonning muxiri va imzosi bilan tasdiqlangan bo'lishi shart.

8.3. Bir tomonlama shartnomani bekor qilishga to'lov shartlari bajarilmaganligi va maxsulot yetkazib berish tartiblari buzilganligi asos bo'ladi.

8.4. Shartnomada ko'rsatilgan mablag'dan ortiqcha bajarilgan ish hajmining mablag'ini buyurtmachi to'lab berishni o'z zimmasiga olmaydi.

## 9. Fors- major

9.1 Agar shartnoma tuzilgandan so'ng ikki tomon o'z majburiyatlarini g'ayri tabiiy xolatlar, suv toshqini, yong'in, yer qimirlash va boshqa tabiiy ofatlar sababli bajarilmasa, xech qaysi tomon to'la yoki qisman bajarilmagan majburiyatlar uchun javobgar xisoblanmaydilar.

## 10. Shartnomaning amal qilish muddati

10.1. Mazkur shartnoma g'aznachilikda ro'yxatdan o'tgan kundan boshlab kuchga kiradi va 31 dekabr 2022 yilgacha amalda buladi.

10.2. Mazkur shartnoma 2 nusxada tuzilgan bo'lib ikki tomon uchun ham teng kuchga ega. bo'lib bank xisob-kitoblarini amalga oshirishga asos buladi.

## 11. Tomonlarning yuridik manzili

«Ish bajaruvchi»

"Denov Inter Servis" XK,

Denov tumani

X/R: 20208 000 604 950 767 001

INN: 302172419

ТИФ Миллий банк Денов тумани

БК:00845

RAXBAR

Sh.Choriyev

(imzo)

«Buyurtmachi»

Denov tumani Xalk ta'limi bulimi

Denov t.

ShXV: 401722860222107092100075013

INN: 201535973

O'zResp.Moliya vazirligi G'aznachiligi

INN: 201535973 B/K 00014

Toshkent shahar Markaziy banki HKKM

x/r: 23402000300100001010

RAXBAR

Ch.Haydarov

(imzo)



**YURIDIK AHAMIYATGA EGA HUJJATLARNING QONUN  
HUJJATLARIGA MUVOFIQLIGI TO'G'RISIDA HUQUQIY  
XULOSA PK04125135**

**1.Loyiyaning turi:** Xo'jalik shartnomasi.

**2.Loyiyaning nomi.**

Loyiha "Ish bajaruvchi" "Denov Inter Servis" XK, rahbari Sh.Choriyev bir tomondan hamda nizom asosida faoliyat Yurituvchi Denov tuman xalq ta'limi bo'limi rahbari Ch.Xaydarov ikkinchi tomondan shartnomani «Ish bajaruvchi» «Buyurtmachi» tomonidan buyurtma qilingan **Denov tumani 40 -o'rta ta'lim maktab binosin joriy ta'mirlash ishlarini** bajarib beradi, «Buyurtmachi» esa ish xajmi bo'yicha bajarilgan joriy ta'mirlash ishlarini qabul qilib, mazkur shartnoma shartlari asosida (Shartnoma umumiy summasining 30% miqdorida 20 ish kunida shartnomadagi umumiy summadan chiqmagan holda amalga oshiriladi, ya'ni ta'mirlash ishlari bajarilishi davomida bajarilgan ishlar dalolatnomasi asosida 20 bank kuni davomida to'lab boriladi) to'lovlarni amalga oshiradi.

Shartnoma umumiy summasi QQS bilan (69 565 217 + 10 434 783 so'm QQS) **80 000 000 (sakson million) so'mni** tashkil etadi.

**3. Loyiha ishlab chiquvchisi va kiritilgan sana haqidagi ma'lumot:**

Denov tuman XTB tomonidan ishlab chiqilgan va markazga huquqiy ekspertizadan o'tkazish uchun 2022 yil 31 mayda kiritilgan.

**X U L O S A**

Loyiha O'zbekiston Respublikasining qonunchilik talablari moniylik qilmaydi. Shartnoma ishtirokchilarining xuquq va majburiyatlari O'zbekiston Respublikasining Fuqarolik kodeksi va "Xo'jalik yurituvchi sub'ektlar faoliyatining shartnomaviy xuquqiy bazasi to'g'risida"gi qonuni talablariga javob beradi. Shartnoma yuzasidan shartnoma ishtirokchilari o'rtasidagi nizolarni hal qilish tartibi belgilangan va uni qabul qilish maqsadga muvofiq.

**Denov tuman Yuridik xizmat ko'rsatish  
markazi bosh yuriskonsulti  
3-darajali yurist:**



**A.B.Xatamov**

31/05/2022

**Протокол закупочной комиссии по конкурсу лот № 84755 на приобретение Денов тумани ХТБ 40-мактаб девор иншоотини жорий таъмирлаш ишлари (ЛСХ ва экспертиза асосида)**

Способ проведения электронный

Дата 25.05.2022

Время рассмотрения 25.05.2022 12:58

Конкурсная комиссия Денов туман ХТБ марказлашган хисобхона, (Далее – Комиссия) в составе:

<b>Председатель комиссии</b>	ATAMURATOV BAXRIDDIN NIZOMOVICH	Raes	Denov tumani XTB
<b>Секретарь комиссии</b>	ZIYAYEV SHERZOD SAFAROVICH	kotib	Denov tumani XTB
<b>Член комиссии</b>	BOBOYOROV OTABEG DJURABEGOVICH	xodim	Denov tumani XTB
<b>Член комиссии</b>	MUMINOV PULAT AMANTURDIYEVICH	hisobchi	Denox tumani XTB
<b>Член комиссии</b>	YADGAROV XUSNIDDIN XUSANOVICH	xodim	Denov tumani XTB
<b>Член комиссии</b>	ABDULLAYEV SAYRIDDIN JAVLIYEVICH	xodim	Denov tumani XTB

Рассмотрев поступивших предложений со стороны участников по опубликованному объявлению на специальном информационном портале от 25.05.2022 года № лота 84755.

Метод оценки предложений – Бальный метод (Весовой коэф.технико-квалификационной части: 70.00 / Весовой коэф. ценовой части: 30.00)

Мин. балл: 70

Предмет закупки:

Наименование товара (работы, услуги)	Услуги по текущему ремонту сооружений
Подробное описание	Денов тумани ХТБ 40-мактаб девор иншоотини жорий таъмирлаш ишлари лойиха смета хужжатлари ва экспертиза хулосалари асосида амалга оширилади
Количество товара	1.00
Единица измерения	
Цена товара (услуги) за единицу	81 487 626.00
Стартовая сумма	81 487 626.00
Валюта	UZS

По итогам рассмотрения поступивших предложений по технической части участникам присвоены следующие баллы:

Критерий №1 Жорий таъмирлаш ишлари сохасида камида 2 йил тажрибаси булиши керак

Тип: Бинарное значение

Описание:

Обязательность: Не критично

Наименование участника	Макс балл	Значение участника	Балл участника	Тип оценки	Примечание	Причина
DENOV INTER SERVIS XK	25	1	25	Экспертная		
MINGNAROV BOTIR	25	1	23	Экспертная		

Критерий №2 ДСИ дан карзи йуклиги акт сверкаси

Тип: Бинарное значение

Описание:

Обязательность: Не критично

Наименование участника	Макс балл	Значение участника	Балл участника	Тип оценки	Примечание	Причина
DENOV INTER SERVIS XK	25	1	25	Экспертная		
MINGNAROV BOTIR MCHJ	25	1	22	Экспертная		

Критерий №3 Ишчи ходимлар руйхати ДСИ дастуридан олинади

Тип: Бинарное значение

Описание:

Обязательность: Не критично

Наименование участника	Макс балл	Значение участника	Балл участника	Тип оценки	Примечание	Причина
DENOV INTER SERVIS XK	25	1	25	Экспертная		
MINGNAROV BOTIR MCHJ	25	1	23	Экспертная		

Критерий №4 Охирги бажарган ишидан ижобий хулосаси

Тип: Бинарное значение

Описание:

Обязательность: Не критично

Наименование участника	Макс балл	Значение участника	Балл участника	Тип оценки	Примечание	Причина
DENOV INTER SERVIS XK	25	1	25	Экспертная		
MINGNAROV BOTIR MCHJ	25	1	23	Экспертная		

Оценка участников финансовой части составила:

Наименование участника	Стартовая сумма	Предлагаемая сумма	Дата предложения	Оценка стоимости (балл)
MINGNAROV BOTIR MCHJ	81 487 626.00	81 487 626.00	25.05.2022 10:34:29	29.45
DENOV INTER SERVIS XK	81 487 626.00	80 000 000.00	23.05.2022 23:19:45	30.00

Наименование участника	Общий балл по технической части	Общий балл по финансовой части	Итоговый балл
MINGNAROV BOTIR MCHJ	63.7	29.45	93.15
DENOV INTER SERVIS ХК	70	30	100

Закупочная комиссия по конкурсу лот № 84755 от 25.05.2022 года на приобретение Денов тумани ХТБ 40-мактаб девор иншоотини жорий таъмирлаш ишлари (ЛСХ ва экспертиза асосида) определила победителем:

DENOV INTER SERVIS ХК  
302172419

и резервный исполнитель: MINGNAROV BOTIR MCHJ (206614128)

Проголосовали

Комиссия	Ф.И.О.	Голосование	Комментарии
<b>Председатель комиссии</b>	ATAMURATOV BAXRIDDIN NIZOMOVICH	Согласен	
<b>Член комиссии</b>	BOBOYOROV OTABEG DJURABEGOVICH	Согласен	
<b>Член комиссии</b>	MUMINOV PULAT AMANTURDIYEVICH	Согласен	
<b>Член комиссии</b>	YADGAROV XUSNIDDIN XUSANOVICH	Согласен	

Протокол закупочной комиссии подписан посредством ЭЦП



Денов туман  
Юридик шахснинг давлат руйхатидан утказилганлиги хақида

## ГУВОХНОМА

Реестр № 3954

№ 3954

2012 йил 11 январь

Мазкур гувоҳнома: «DENOV INTER SERVIS» хусусий корхонасига

(узбек тилидаги тулик номи)

Денов туман Хокимлиги тадбиркорлик субъектларини руйхатдан утказиш инспекцияси томонидан берилди.

(юридик шахс дехкон хужаликлар, фермер хужаликлари, ажратилган ер участкаси ва унинг майдони курсатилади)

Транкилий – ҳуқуқий шакл:

ТХШТ

1010

МШТ

Мулкчилик шакли:

114

МХБТ

Давлат руйхатидан утган кундаги почта мақзили:

1722210868

Юридик шахс коди:

КТУТ

23776878

ХХТУТ

Ассосий фаолият тури:

61110

СГИР

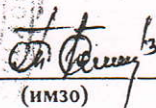
Слик тўловчининг идентификация рақами:

302172419

Қу. шакли маълумотлар:

М.у.

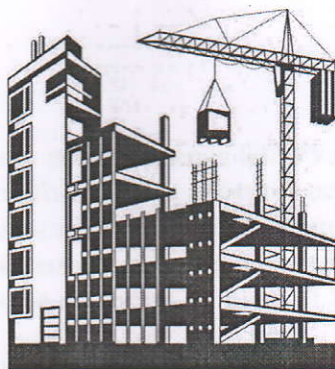
Инспекция бошлиғи:

  
(имзо)

О.Холмирзаев.



Ўзбекистон  
Республикаси "НУМО  
ЭКСПЕРТИЗА" Маъсулияти  
чекланган жамият



Республика Узбекистана  
Общество с  
Ограниченной  
Ответственностью  
"НУМО ЭКСПЕРТИЗА"

Гувоҳнома раками: КЛЭ №960046

27-апрел 2022йил

«УТВЕРЖДАЮ»

Нач. Отдела экспертизы

«НУМОЭКСПЕРТИЗА»

У. Бараков



## ЭКСПЕРТ ХУЛОСА № 32-2022

Строительство «ДЕНОВ ТУМАНИ "СУРХОН-ДИЁР" МФЙ ДА ЖОЙЛАШГАН №40 СОНЛИ  
МАКТАБ БИНОСИ ХУДУДИДА СЕТКАЛИ ТУСИК УРНАТИШ»

**ЗАКАЗЧИК:** - Махалла жамғармаси

**ИСТОЧНИК ФИНАНСИРОВАНИЯ:** - Махалла жамғармаси

**ГЕНПРОЕКТИРОВЩИК:** - ЧП«Сурхон Арх Проект»

**ГИП:** - И.Саломов

**ВЕДЕНИЕ СТРОИТЕЛЬСТВО:** - Подрядная

### 1. Основание для проектирования.

1. Письмо заказ на разработку рабочего проекта.
2. Задание на проектирование.
3. Дефектный акт

### 2. Материалы, предоставленные на экспертизу.

1. Книга № 1 - Рабочая проект
2. Книга № 2 - Локальная ресурсная ведомость. Ведомость потребных ресурсов

### 3. Краткое содержание проектных решений.

Установка 3Д евро забора высота 1,5м, и металлических стойка из 60x40x4мм с масляная окраска  
металлических стойка  
Сметная документация.

На основании опись работ составлены ресурсные ведомости и на её базе фактически определена стоимость  
объекта в текущих ценах.

Расчётная стоимость объекта в текущих ценах для использования их заказчиками и подрядчиками при

заключении договоров, выполнено на основании постановления КМ РУз. № 264 от 11.06.2003г. и «О переходе на договорные текущие цены при реализации инвестиционных проектов осуществляемых за счёт централизованных капвложений и с учётом «Методических рекомендаций по определению расчётной стоимости строительства в текущих ценах для использования их организациями заказчиков и подрядчиков при заключении подрядных договоров утверждённых и введенных в действия приказом № 70 от 10.12.2003г. Госкомархитектстроя Республики Узбекистан.

В соответствии Постановления Кабинета Министров РУз №261 от 11.06.03г. и №302 от 03.07.2003г. ШНК04.01.16-09 рекомендуемая стоимость не является основанием для заключения договора подряда и право окончательного определения стартовой стоимости объекта для проведения конкурсных торгов представлено заказчику.

Результатом расчёта строительства объекта является ресурсная смета в текущих ценах и ведомость объёмов работ.

В ресурсной смете в текущих ценах учтены:

1. Среднегодовая заработная плата рабочих принята в размере **18 676,41** сум за чел/ч, согласно данным Управления статистики Сурхандарьинской области с компенсацией в соцстрах в размере **17,54%**,
2. Прочие затраты подрядчика определены согласно мониторинга рынка строительно - подрядных работ и бюллетеня Госкомстата РУз. «Основные показатели о затратах на работы, продукцию и услуги, выполняемые строительными организациями...»
3. Годовой коэффициент риска принят в размере **0**.
4. Стоимость транспортных расходов на материальные ресурсы принято, в размере **5%**, на оборудование, мебель и инвентарь принято в размере **2%**.
5. Стоимость затраты на страхование строительства принято в размере **0,32%**.

№	Наименование затрат и показателей	Всего капитальных вложений	в том числе		
			СМР	Обору дование	Прочие затраты
п/п		тысяч(сум)			
1	Затраты на основную заработную плату с отчислением на соц. страхование	7 167,168	11 317,269		
2	Затраты на машины и механизмы (ориентир)	9 672,542	9 140,173		
3	Расходы на стройматериалы и конструкции	43 252,838	39 635,105		
4	Оборудование, мебель и инвентар	0	0	0	
	Транспортные расходы на материалы и оборудования	0	0		
	<b>Итого прямые:</b>	<b>60 092, 548</b>	<b>60 092,548</b>		
6	Прочие затраты и расходы подрядчика 17,54%	10 540,233			
	<b>Итого полная стоимость объекта</b>	<b>70632,781</b>			
	Подлежащая обязательному страхованию:				
7	страхование строительства 0,32%	226,025			
	<b>Итого с коэффициентом риска и страх.стр.:</b>	<b>70 858,805</b>			
	<b>НДС 15%</b>	<b>10 628,821</b>			
	<b>Итого прочие расходы заказчика: проектно сметные документы, ПИР:</b>	<b>1 222,314</b>			<b>1 222,314</b>
8					

**Всего стоимость в текущих стартовых ценах: 82 709,940 60 092,547**

**1 222,314**

### Замечания и результаты экспертного рассмотрения:

Для проведения экспертизы представления заявленная стоимость объекта составляло в сумме **91 574,384** тыс. сум (с НДС и прочими затратами заказчика).

В процессе проведения экспертизы в рабочий проект внесены коррективы по локальным заключениям:  
- часовая зарплата рабочих, строителей с отчислением на соц. страхование на 18676.41 сум за 1 чел/час и согласовано заказчиком;

- прочие затраты подрядчика приняты в размере 17,54 % и согласовано заказчиком;

### ВЫВОД:

Рабочий проект «**ДЕНОВ ТУМАНИ "СУРХОН-ДИЁР" МФЙ ДА ЖОЙЛАШГАН №40 СОНЛИ МАКТАБ БИНОСИ ХУДУДИДА СЕТКАЛИ ТУСИК УРНАТИШ**»

Махалланский фонд в МФЙ «Сурхон-Диёр» Деноуского района, с учетом результатов экспертизы рекомендуется для дальнейшего рассмотрения и утверждения.

С учётом замечаний и предложений экспертного рассмотрения рекомендуемая стартовая стоимость объекта составляет **82 709,940** тыс. сум (с НДС и прочими затратами заказчика) по сметной документации:

**“ДЕНОВ ТУМАНИ "СУРХОН-ДИЁР" МФЙ ДА ЖОЙЛАШГАН №40 СОНЛИ МАКТАБ БИНОСИ ХУДУДИДА СЕТКАЛИ ТУСИК УРНАТИШ”**

Эксперт



М.Ашуров

2022 йил "31" майдаги № 2022-280-8-111-17 - сонли шартномага илова

Текущий ремонт сооружений ограждения школы №40 в МФЙ "Сурхон Диёр"  
Денауского района Сурхандарьинской области.

№№ ПП	НАИМЕНОВАНИЕ ЗАТРАТ	Цена (тыс.сум)
1	ЗАТРАТЫ НА ОСНОВНУЮ ЗАРАБОТНУЮ ПЛАТУ С УЧЕТОМ НАЧИСЛЕНИЙ НА СОЦИАЛЬНОЕ СТРАХОВАНИЕ	10 409,042
2	ЗАТРАТЫ НА СТРОИТЕЛЬНЫЕ МАШИНЫ И МЕХАНИЗМЫ	9 140,173
3	ЗАТРАТЫ НА СТРОИТЕЛЬНЫЕ МАТЕРИАЛЫ, ИЗДЕЛИЯ И КОНСТРУКЦИИ	39 635,078
4	ОБОРУДОВАНИЕ	0,000
5	ТРАНСПОРТНЫЕ РАСХОДЫ	
6	<b>ИТОГО ПРЯМЫХ ЗАТРАТ</b>	<b>59 184,293</b>
7	ПРОЧИЕ ЗАТРАТЫ И РАСХОДЫ ПОДРЯДЧИКА 17,54%	10 380,925
8	<b>ИТОГО БЕЗ НДС</b>	<b>69 565,217</b>
9	НДС 15%	10 434,783
10	<b>ИТОГО С НДС</b>	<b>80 000,000</b>

Шартнома умумий суммаси 80 000 000 (саксон миллион) сўми ташкил этади.

"Бажарувчи"  
"Denov Inter Servis" ХК

Денов тумани  
ИНН: 302172419  
МФО: 00845  
Х/Р: 20208 000 604 950 767 001  
ТИФ Миллий банк Денов тумани



Рахбар

М.П.

Ш.Чориев

"Буюртмачи"

Денов тумани Халк талими булими

Денов тумани  
ШХВ: 401722860222107092100075013  
ИНН: 201535973

Х/Р: 23402000300100001010  
МФО: 00014 ИНН: 201122919

Тошкент шаҳар ХККМ  
Молия вазирлиги Таъинчилиги



М.П.

Ч.Хайдаров



Сурхандарьинское областное  
частное проектное предприятие  
«СУРХОН АРХ ПРОЕКТ»

## РАБОЧИЙ ПРОЕКТ

ДЕНОВ ТУМАНИ "СУРХОН-ДИЁР" МФЙ ДА ЖОЙЛАШГАН  
№40 СОНЛИ МАКТАБ БИНОСИ ХУДУДИДА СЕТКАЛИ ТУСИК  
УРНАТИШ  
(локально-ресурсные ведомости)

Кн \_\_\_\_\_

Термез-2022 г.

Частное проектное предприятие  
«СУРХОН АРХ ПРОЕКТ»

РАБОЧИЙ ПРОЕКТ

ДЕНОВ ТУМАНИ "СУРХОН-ДИЁР" МФЙ ДА ЖОЙЛАШГАН №40  
СОНЛИ МАКТАБ БИНОСИ ХУДУДИДА СЕТКАЛИ ТУСИК  
УРНАТИШ

(Локально-ресурсные ведомости)

Директор частной проектной организации  
«Сурхон Арх Проект»



О.КИЛИЧЕВ

Гл. инженер частной проектной организации  
«Сурхон Арх Проект»

И.САЛОМОВ

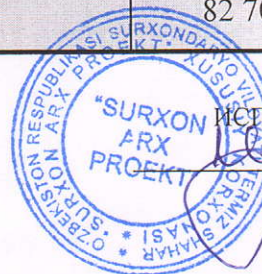
Г.Термез-2022г.

СТОИМОСТЬ ОБЪЕКТА В ТЕКУЩИХ ЦЕНАХ.

НОВ ТУМАНИ "СУРХОН-ДИЁР" МФЙ ДА ЖОЙЛАШГАН №40 СОНЛИ МАКТАБ БИНОСИ  
ХУДУДИДА СЕТКАЛИ ТУСИК УРНАТИШ

НАИМЕНОВАНИЕ ЗАТРАТ	Цена (тыс.сум)
ЗАТРАТЫ НА СТРОИТЕЛЬНЫЕ МАТЕРИАЛЫ	43 252,838
ЗАТРАТЫ НА ОСНОВНУЮ ЗАРАБОТНУЮ ПЛАТУ С УЧЕТОМ НАЧИСЛЕНИЙ НА СОЦИАЛЬНОЕ СТРАХОВАНИЕ	7 167,168
ЗАТРАТЫ НА ЭКСПЛУАТАЦИЮ МАШИН И МЕХАНИЗМОВ	9 672,542
ОБОРУДОВАНИЕ	0,000
ИТОГО ПРЯМЫХ ЗАТРАТ	60 092,548
ПРОЧИЕ ЗАТРАТЫ И РАСХОДЫ ПОДРЯДЧИКА 17,54%	10 540,233
ЗАТРАТЫ НА СТРАХОВАНИЕ СТРОИТЕЛЬНЫХ РИСКОВ	226,025
КОЭФФИЦИЕНТ РИСКА 0	0,000
ИТОГО СТОИМОСТЬ СТРОИТЕЛЬСТВА В ТЕКУЩИХ ЦЕНАХ БЕЗ НДС	70 858,805
Н Д С 15%	10 628,821
ПРОЧИЕ ЗАТРАТЫ И РАСХОДЫ ЗАКАЗЧИКА	1 222,314
ИТОГО СТОИМОСТЬ СТРОИТЕЛЬСТВА В ТЕКУЩИХ ЦЕНАХ	82 709,940

ЗАКАЗЧИК



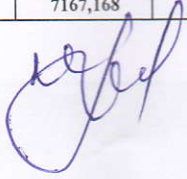
ИСПОЛНИТЕЛЬ

## ОБЪЕКТНАЯ СМЕТА

ДЕНОВ ТУМАНИ "СУРХОН-ДИЁР" МФЙ ДА ЖОЙЛАШГАН №40 СОНЛИ МАКТАБ БИНОСИ ХУДУДИДА СЕТКАЛИ ТУСИК УРНАТИШ

№	Наименование сметы	ЗПЛАТА	МАШИНА	МАТЕРИАЛ	ОБОРУДОВ-Е	ИТОГО
1	ЕВРО ЗАБОРА 235М	7167,168	9672,542	41193,179		58032,889
	ИТОГО	7167,168	9672,542	41193,179		58032,889
	ТРАНСПОРТ ПРИВОЗНЫХ МАТЕРИАЛОВ 5%,ОБОРУДОВАНИЕ 2%			2059,659		2059,659
	ИТОГО	7167,168	9672,542	43252,838		60092,548

СОСТАВИЛ



КИЛИЧЕВ А



ДЕНОВ ТУМАНИ "СУРХОН-ДИЁР" МФЙ ДА ЖОЙЛАШГАН №40 СОНЛИ МАКТАБ БИНОСИ  
ХУДУДИДА СЕТКАЛИ ТУСИК УРНАТИШ

**ВЕДОМОСТЬ ПОТРЕБНЫХ РЕСУРСОВ № 1**

ОБЩЕСТРОИТЕЛЬНЫЕ РАБОТЫ,ЗД ЭВРО ЗАБОР 235 М

Составлена В ТЕКУЩИХ ЦЕНАХ

N п/п	Наименование ресурса	Единица измерения	Сметная потреб- ность	Сметная стоимость, СУМ	
				в текущем уровне	
				единицы	всего
1	4	5	6	9	10
<b>Ресурсы по нормам СНиП</b>					
<i>Затраты труда</i>					
1.	Затраты труда рабочих-строителей	чел.-ч	383,7551	18676,41	7167168
<b>Итого по трудовым ресурсам</b>			<b>СУМ</b>		<b>7167168</b>
<i>Строительные машины и механизмы</i>					
1.	Агрегаты сварочные передвижные с номинальным сварочным током 250-400 А с бензиновым двигателем	маш.-ч	17,7425	69027	1224712
2.	Краны на автомобильном ходу при работе на других видах строительства (кроме магистральных трубопроводов) 10 т	маш.-ч	55,33785	150368	8321042
3.	Преобразователи сварочные с номинальным сварочным током 315-500 А	маш.-ч	0,09405	4782	450
4.	Подъемники мачтовые строительные 0,5 т	маш.-ч	0,00376	5642	21
6.	Автомобили бортовые грузоподъемностью до 5 т	маш.-ч	1,84428	58742	108337
7.	Автомобили бортовые грузоподъемностью до 5 т	маш.-ч	0,24035	58742	14119
8.	Аппараты для газовой сварки и резки	маш.-ч	2,3408	1650	3862
<b>Итого по строительным машинам</b>			<b>СУМ</b>		<b>9672542</b>
<i>Строительные материалы, изделия и детали</i>					
1.	Бетон тяжелый класса В12,5 /М-150/ фракции 5-20 мм	м3	3,243	348981,49	1131747
2.	Кирпич глиняный обыкновенный марки 100	1000шт	0,04935	608695	30039
3.	Раствор готовый кладочный тяжелый цементный, марка: 100	м3	0,02115	385246,33	8148
4.	Болты строительные с гайками и шайбами	т	0,00418	11600000	48488
5.	Олифа натуральная	кг	1,0152	10450	10609
6.	Катанка горячекатаная в мотках диаметром 6,3-6,5 мм	т	3,14E-05	10696652	335
7.	Проволока светлая диаметром 1,1 мм	т	0,0047	7260870	34126
8.	Кислород технический газообразный	м3	2,03775	3350	6826
9.	Электроды диаметром 4 мм Э42	т	0,000418	8478261	3544
10.	Электроды диаметром 6 мм Э42	т	0,0282	8478261	239087
11.	Пиломатериалы хвойных пород. Бруски обрезные длиной 4-6,5 м, шириной 75-150 мм, толщиной 40-75 мм I сорта	м3	0,001076	2200000	2368
12.	Краски масляные готовые к применению для внутренних работ	т	0,00925	20604000	190579
14.	Пропан-бутан, смесь техническая	кг	0,61655	3350	2065
15.	Отдельные конструктивные элементы зданий и сооружений с преобладанием горячекатаных профилей, средняя масса сборочной единицы свыше 0.1 до 0.5 т	т	0,005225	6368619	33276

1	4	5	6	9	10
16.	Конструктивные элементы вспомогательного назначения, с преобладанием профильного проката собираемые из двух и более деталей, с отверстиями и без отверстий, соединяемые на сварке	т	0,0047	9500000	44650
<b>Итого по материальным ресурсам</b>		<b>СУМ</b>			<b>1785888</b>
<b>Ресурсы по проекту</b>					
1.	ЗД ЭВРО ЗАБОР	M2	352,5	84750	29874375
2.	ТРУБЫ СТАЛЬНЫЕ ПРОФИЛЬНЫЕ 60X40X4ММ	M	188	50707	9532916
<b>Итого ресурсы по проекту</b>		<b>СУМ</b>			<b>39407291</b>
					<b>41 193 179</b>

СУРХОНДАРЁ ВИЛОЯТИ ДЕНОВ ТУМАНИ "НАВНИХОЛ" МАХАЛЛАСИ ХУДУДИДА 12Х24 УЛЧАМДАГИ СПОРТ ЗАЛ ВА 330 УРИНЛИ ЯНГИ МАКТАБ БИНОСИ

Форма N 5

КУРИШ

(наименование стройки)

## ЛОКАЛЬНАЯ РЕСУРСНАЯ ВЕДОМОСТЬ № 1-1

(локальная ресурсная смета)

на ОБЩЕСТРОИТЕЛЬНЫЕ РАБОТЫ, ЗД ЭВРО ЗАБОР 235 М  
(наименование работ и затрат, наименование объекта)

Основание:

№ п.п.	Шифр номера нормативов и коды ресурсов	Наименование работ и затрат	Единица измерения	Количество	
				на ед. измерения	по проектным данным
1	2	3	4	5	6
<b>РАЗДЕЛ 1.КАРКАСД ЭВРО ЗАБОР</b>					
1	E0701-054-12	УСТАНОВКА ЗД ЭВРО ЗАБОР ВЫСОТОЙ ДО 2,2 М	100М	2,3500	
1.1	1	ЗАТРАТЫ ТРУДА РАБОЧИХ-СТРОИТЕЛЕЙ	ЧЕЛ.-Ч	149	350,15
1.2	3	ЗАТРАТЫ ТРУДА МАШИНИСТОВ	ЧЕЛ.-Ч	23,87	56,0945
1.3	127	АГРЕГАТЫ СВАРОЧНЫЕ ПЕРЕДВИЖНЫЕ С НОМИНАЛЬНЫМ СВАРОЧНЫМ ТОКОМ 250-400 А С БЕНЗИНОВЫМ ДВИГАТЕЛЕМ	МАШ.-Ч	7,55	17,7425
1.4	762	КРАНЫ НА АВТОМОБИЛЬНОМ ХОДУ ПРИ РАБОТЕ НА ДРУГИХ ВИДАХ СТРОИТЕЛЬСТВА (КРОМЕ МАГИСТРАЛЬНЫХ ТРУБОПРОВОДОВ) 10 Т	МАШ.-Ч	23,09	54,2615
1.5	2400	ЯМОКОПАТЕЛИ	МАШ.-Ч	0,52	1,222
1.6	2499	АВТОМОБИЛИ БОРТОВЫЕ ГРУЗОПОДЪЕМНОСТЬЮ ДО 5 Т	МАШ.-Ч	0,78	1,833
1.7	6317	БЕТОН ТЯЖЕЛЫЙ КЛАССА В12,5 /М-150/ ФРАКЦИИ 5-20 ММ	М3	1,38	3,243
1.8	9903	КИРПИЧ ГЛИНЯНЫЙ ОБЫКНОВЕННЫЙ МАРКИ 100	1000ШТ	0,021	0,04935
1.9	12104	РАСТВОР ГОТОВЫЙ КЛАДОЧНЫЙ ТЯЖЕЛЫЙ ЦЕМЕНТНЫЙ, МАРКА: 100	М3	0,009	0,02115
1.10	32543	ПРОВОЛОКА СВЕТЛАЯ ДИАМЕТРОМ 1,1 ММ	Т	0,002	0,0047
1.11	35326	ЭЛЕКТРОДЫ ДИАМЕТРОМ 6 ММ Э42	Т	0,012	0,0282
1.12	50777	КОНСТРУКТИВНЫЕ ЭЛЕМЕНТЫ ВСПОМОГАТЕЛЬНОГО НАЗНАЧЕНИЯ, С ПРЕОБЛАДАНИЕМ ПРОФИЛЬНОГО ПРОКАТА СОБИРАЕМЫЕ ИЗ ДВУХ И БОЛЕЕ ДЕТАЛЕЙ, С ОТВЕРСТИЯМИ И БЕЗ ОТВЕРСТИЙ, СОЕДИНЯЕМЫЕ НА СВАРКЕ	Т	0,002	0,0047
2	C1	ЗД ЭВРО ЗАБОР	М2	352,5000	
3	E0903-012-12	МОНТАЖ МЕТАЛЛИЧЕСКИХ СТОЕК ИЗ ТРУБЫ ПРОФИЛЬНЫЕ	Т	1,0450	
3.1	1	ЗАТРАТЫ ТРУДА РАБОЧИХ-СТРОИТЕЛЕЙ	ЧЕЛ.-Ч	6,59	6,8865
3.2	3	ЗАТРАТЫ ТРУДА МАШИНИСТОВ	ЧЕЛ.-Ч	2,32	2,4244
3.3	762	КРАНЫ НА АВТОМОБИЛЬНОМ ХОДУ ПРИ РАБОТЕ НА ДРУГИХ ВИДАХ СТРОИТЕЛЬСТВА (КРОМЕ МАГИСТРАЛЬНЫХ ТРУБОПРОВОДОВ) 10 Т	МАШ.-Ч	1,03	1,0764
3.4	1513	ПРЕОБРАЗОВАТЕЛИ СВАРОЧНЫЕ С НОМИНАЛЬНЫМ СВАРОЧНЫМ ТОКОМ 315-500 А	МАШ.-Ч	0,09	0,09405
3.5	2509	АВТОМОБИЛИ БОРТОВЫЕ ГРУЗОПОДЪЕМНОСТЬЮ ДО 5 Т	МАШ.-Ч	0,23	0,24035
3.6	2577	АППАРАТЫ ДЛЯ ГАЗОВОЙ СВАРКИ И РЕЗКИ	МАШ.-Ч	2,24	2,3408
3.7	30322	БОЛТЫ СТРОИТЕЛЬНЫЕ С ГАЙКАМИ И ШАЙБАМИ	Т	0,004	0,00418
3.8	32524	КАТАНКА ГОРЯЧЕКАТАНАЯ В МОТКАХ ДИАМЕТРОМ 6,3-6,5 ММ	Т	0,00003	0,000031
3.9	34241	КИСЛОРОД ТЕХНИЧЕСКИЙ ГАЗООБРАЗНЫЙ	М3	1,95	2,0377
3.10	35310	ЭЛЕКТРОДЫ ДИАМЕТРОМ 4 ММ Э42	Т	0,004	0,00418
3.11	36023	ПИЛОМАТЕРИАЛЫ ХВОЙНЫХ ПОРОД БРУСКИ ОБРЕЗНЫЕ ДЛИНОЙ 4-6,5 М, ШИРИНОЙ 75-150 ММ, ТОЛЩИНОЙ 40-75 ММ I СОРТА	М3	0,00103	0,001076
3.12	45077	ПРОПАН-БУТАН, СМЕСЬ ТЕХНИЧЕСКАЯ	КГ	0,59	0,61655
3.13	50756	ОТДЕЛЬНЫЕ КОНСТРУКТИВНЫЕ ЭЛЕМЕНТЫ ЗДАНИЙ И СООРУЖЕНИЙ С ПРЕОБЛАДАНИЕМ ГОРЯЧЕКАТАНЫХ ПРОФИЛЕЙ, СРЕДНЯЯ МАССА СВОРОЧНОЙ ЕДИНИЦЫ СВЫШЕ 0.1 ДО 0.5 Т	Т	0,005	0,005225
4	C52314	ТРУБЫ СТАЛЬНЫЕ ПРОФИЛЬНЫЕ 60X40X4ММ	М	188,0000	
5	E1504-030-04	МАСЛЯНАЯ ОКРАСКА МЕТАЛЛИЧЕСКИХ ПОВЕРХНОСТЕЙ РЕШЕТОК, ПЕРЕПЛЕТОВ, ТРУБ ДИАМЕТРОМ МЕНЕЕ 50 ММ И Т.П., КОЛИЧЕСТВО ОКРАСОК 2	100М2	0,3760	
5.1	1	ЗАТРАТЫ ТРУДА РАБОЧИХ-СТРОИТЕЛЕЙ	ЧЕЛ.-Ч	71,06	26,7186
5.2	3	ЗАТРАТЫ ТРУДА МАШИНИСТОВ	ЧЕЛ.-Ч	0,04	0,01504
5.3	1522	ПОДЪЕМНИКИ МАЧТОВЫЕ СТРОИТЕЛЬНЫЕ 0,5 Т	МАШ.-Ч	0,01	0,00376
5.4	2499	АВТОМОБИЛИ БОРТОВЫЕ ГРУЗОПОДЪЕМНОСТЬЮ ДО 5 Т	МАШ.-Ч	0,03	0,01128
5.5	31392	ОЛИФА НАТУРАЛЬНАЯ	КГ	2,7	1,0152
5.6	43231	КРАСКИ МАСЛЯНЫЕ ГОТОВЫЕ К ПРИМЕНЕНИЮ ДЛЯ ВНУТРЕННИХ РАБОТ	Т	0,0246	0,00925
5.7	44059	ВЕТОШЬ	КГ	0,3	0,1128
<b>ИТОГО ПО ЛОКАЛЬНОЙ РЕСУРСНОЙ ВЕДОМОСТИ:</b>					
<b>ТРУДОВЫЕ РЕСУРСЫ</b>					
1	1	ЗАТРАТЫ ТРУДА РАБОЧИХ-СТРОИТЕЛЕЙ	ЧЕЛ.-Ч	383,7551	
2	3	ЗАТРАТЫ ТРУДА МАШИНИСТОВ	ЧЕЛ.-Ч	58,5339	
<b>СТРОИТЕЛЬНЫЕ МАШИНЫ И МЕХАНИЗМЫ</b>					
3	040201	АГРЕГАТЫ СВАРОЧНЫЕ ПЕРЕДВИЖНЫЕ С НОМИНАЛЬНЫМ СВАРОЧНЫМ ТОКОМ 250-400 А С БЕНЗИНОВЫМ ДВИГАТЕЛЕМ	МАШ.-Ч	17,7425	
4	762	КРАНЫ НА АВТОМОБИЛЬНОМ ХОДУ ПРИ РАБОТЕ НА ДРУГИХ ВИДАХ СТРОИТЕЛЬСТВА (КРОМЕ МАГИСТРАЛЬНЫХ ТРУБОПРОВОДОВ) 10 Т	МАШ.-Ч	55,3378	
5	1513	ПРЕОБРАЗОВАТЕЛИ СВАРОЧНЫЕ С НОМИНАЛЬНЫМ СВАРОЧНЫМ ТОКОМ 315-500 А	МАШ.-Ч	0,09405	
6	1522	ПОДЪЕМНИКИ МАЧТОВЫЕ СТРОИТЕЛЬНЫЕ 0,5 Т	МАШ.-Ч	0,00376	
7	091500	ЯМОКОПАТЕЛИ	МАШ.-Ч	1,222	
8	2499	АВТОМОБИЛИ БОРТОВЫЕ ГРУЗОПОДЪЕМНОСТЬЮ ДО 5 Т	МАШ.-Ч	1,8443	
9	2509	АВТОМОБИЛИ БОРТОВЫЕ ГРУЗОПОДЪЕМНОСТЬЮ ДО 5 Т	МАШ.-Ч	0,24035	
10	2577	АППАРАТЫ ДЛЯ ГАЗОВОЙ СВАРКИ И РЕЗКИ	МАШ.-Ч	2,3408	
<b>МАТЕРИАЛЬНЫЕ РЕСУРСЫ</b>					
11	6317	БЕТОН ТЯЖЕЛЫЙ КЛАССА В12,5 /М-150/ ФРАКЦИИ 5-20 ММ	М3	3,243	
12	9903	КИРПИЧ ГЛИНЯНЫЙ ОБЫКНОВЕННЫЙ МАРКИ 100	1000ШТ	0,04935	
13	12104	РАСТВОР ГОТОВЫЙ КЛАДОЧНЫЙ ТЯЖЕЛЫЙ ЦЕМЕНТНЫЙ, МАРКА: 100	М3	0,02115	
14	30322	БОЛТЫ СТРОИТЕЛЬНЫЕ С ГАЙКАМИ И ШАЙБАМИ	Т	0,00418	
15	31392	ОЛИФА НАТУРАЛЬНАЯ	КГ	1,0152	
16	32524	КАТАНКА ГОРЯЧЕКАТАНАЯ В МОТКАХ ДИАМЕТРОМ 6,3-6,5 ММ	Т	0,000031	
17	32543	ПРОВОЛОКА СВЕТЛАЯ ДИАМЕТРОМ 1,1 ММ	Т	0,0047	
18	34241	КИСЛОРОД ТЕХНИЧЕСКИЙ ГАЗООБРАЗНЫЙ	М3	2,0377	
19	35310	ЭЛЕКТРОДЫ ДИАМЕТРОМ 4 ММ Э42	Т	0,00418	
20	35326	ЭЛЕКТРОДЫ ДИАМЕТРОМ 6 ММ Э42	Т	0,0282	
21	36023	ПИЛОМАТЕРИАЛЫ ХВОЙНЫХ ПОРОД БРУСКИ ОБРЕЗНЫЕ ДЛИНОЙ 4-6,5 М, ШИРИНОЙ 75-150 ММ, ТОЛЩИНОЙ 40-75 ММ I СОРТА	М3	0,001076	
22	43231	КРАСКИ МАСЛЯНЫЕ ГОТОВЫЕ К ПРИМЕНЕНИЮ ДЛЯ ВНУТРЕННИХ РАБОТ	Т	0,00925	
23	44059	ВЕТОШЬ	КГ	0,1128	
24	45077	ПРОПАН-БУТАН, СМЕСЬ ТЕХНИЧЕСКАЯ	КГ	0,61655	

1	2	3	4	5	6
25	50756	ОТДЕЛЬНЫЕ КОНСТРУКТИВНЫЕ ЭЛЕМЕНТЫ ЗДАНИЙ И СООРУЖЕНИЙ С ПРЕОБЛАДАНИЕМ ГОРЯЧЕКАТАНЫХ ПРОФИЛЕЙ, СРЕДНЯЯ МАССА СБОРОЧНОЙ ЕДИНИЦЫ СВЫШЕ 0.1 ДО 0.5 Т	T		0,005225
26	50777	КОНСТРУКТИВНЫЕ ЭЛЕМЕНТЫ ВСПОМОГАТЕЛЬНОГО НАЗНАЧЕНИЯ, С ПРЕОБЛАДАНИЕМ ПРОФИЛЬНОГО ПРОКАТА СОБИРАЕМЫЕ ИЗ ДВУХ И БОЛЕЕ ДЕТАЛЕЙ, С ОТВЕРСТИЯМИ И БЕЗ ОТВЕРСТИЙ, СОЕДИНЯЕМЫЕ НА СВАРКЕ	T		0,0047
<b>СТРОИТЕЛЬНЫЕ МАТЕРИАЛЫ И КОНСТРУКЦИИ</b>					
27		ЗД ЭВРО ЗАБОР	M2		352,5
28		ТРУБЫ СТАЛЬНЫЕ ПРОФИЛЬНЫЕ 40X40X4MM	M		188

СОСТАВИЛ



КИЛИЧЕВ

"ТАСДИКЛАЙМАН"



25.04.2022 йил

**ДЕФФЕКТНЫЙ АКТ**

ДЕНОВ ТУМАНИ "СУРХОН-ДИЁР" МФЙ ДА ЖОЙЛАШГАН №40 СОНЛИ МАКТАБ БИНОСИ ХУДУДИДА СЕТКАЛИ ТУСИК УРНАТИШ

Основа					
№ п.п.	Наименование работ и затрат	Единица измерения	Количество		
			на. ед. измерения	по проектным данным	
1	3	4	5	6	
<b>РАЗДЕЛ 1.КАРКАС ЭД ЭВРО ЗАБОР</b>					
1	УСТАНОВКА ЭД ЭВРО ЗАБОР ВЫСОТОЙ ДО 2,2 М	100М		2,3500	
2	ЭД ЭВРО ЗАБОР	М2		352,5000	
3	МОНТАЖ МЕТАЛЛИЧЕСКИХ СТОЕК ИЗ ТРУБЫ ПРОФИЛЬНЫЕ	Т		1,0450	
4	ТРУБЫ СТАЛЬНЫЕ ПРОФИЛЬНЫЕ 60X40X4ММ	М		188,0000	
5	МАСЛЯНАЯ ОКРАСКА МЕТАЛЛИЧЕСКИХ ПОВЕРХНОСТЕЙ РЕШЕТОК, ПЕРЕПЛЕТОВ, ТРУБ ДИАМЕТРОМ МЕНЕЕ 50 ММ И Т.П., КОЛИЧЕСТВО ОКРАСОК 2	100М2		0,3760	

*А. Шаймарданов*

*А. Шаймарданов*

*Э. Халимов*

*Э. Халимов*