

«УТВЕРЖДАЮ»

Директор филиала «УзМобайл»

С.С. Фахрутдинов



### ТЕХНИЧЕСКОЕ ЗАДАНИЕ

по объекту: «Склад»

по адресу: город Ташкент, ул.Фаргона йули, дом № 15

№ п/п.	Перечень основных данных и требований	Содержание основных данных и требований
1	Заказчик	Филиал «УзМобайл» АК «Узбектелеком»
2	Юридический адрес	город Ташкент, проспект Бунёдкор, дом № 8
3	Основание для разработки	Бизнес план 2022 г.
4	Местонахождение объекта	город Ташкент, ул.Фаргона йули, дом № 15
5	Вид строительства	Наружный водопровод и канализация
6	Не допускается участие в конкурсе организации	<ul style="list-style-type: none"><li>- находящиеся в состоянии судебного или арбитражного разбирательства с заказчиком;</li><li>- находящиеся в Едином реестре недобросовестных исполнителей;</li><li>- имеющие просроченную кредиторскую задолженность по уплате налогов и других обязательных платежей; предоставляющих льготный налоговый режим и/или не предусматривающих раскрытие и предоставление информации при проведении финансовых операций (оффшорные зоны), а также на счета нерезидентов в банках, находящихся в оффшорных зонах</li></ul>
7	Требования к участнику	<ul style="list-style-type: none"><li>- наличие машин, механизмов и средств малой механизации, необходимых для реализации проекта либо наличие договора подтверждающего возможность аренды необходимой техники;</li><li>- наличие руководящих работников со стажем работы 3 лет по профилю с обязательным высшим строительным образованием в количестве 2 человек;</li><li>- наличие дипломированных инженеров-строителей, производителей работ в качестве прораба 1 человек, мастера 2 человека;</li><li>- наличие дипломированных специалистов ПТО со стажем работы не менее 5-х лет в количестве 2 человека;</li><li>- наличие квалифицированных рабочих, работающих на постоянной основе 5 человек;</li><li>- опыт в аналогичных работах (От участника требуется приложить файл);</li><li>- согласование с Заказчиком применяемых материалов и оборудования до выполнения работ на Объекте;</li><li>- Второгодние материалы и металлолом должны сдаваться подрядчиком на склад Заказчика. Передача Заказчику утилизируемого или не утилизируемого оборудования и</li></ul>

		<p>материалов оформляется соответствующим актом;</p> <ul style="list-style-type: none"> <li>- Подрядчик должен самостоятельно производить сбор, вывоз и утилизацию отходов, получаемых при проведении работ. Место временного накопления отходов на территории Заказчика, образованных в результате исполнения обязательств, Подрядчик обязан до начала производства работ согласовать с Заказчиком</li> </ul>
8	Требования к организации обеспечения работ	<p>До начала проведения работ Подрядчик обязан:</p> <ul style="list-style-type: none"> <li>- проверить всю имеющуюся техническую документацию по Объекту, проектно-сметную документацию (ПСД) на предмет полноты и отсутствия противоречий. Подрядчик отвечает за точность и содержание сметной документации, и не может после его подписания ссылаться на любые несоответствия между сметной документацией;</li> <li>- разработать и согласовать с Заказчиком конструктивные и дизайнерские решения при производстве работ по ремонту Объекта, с предоставлением необходимых схем, чертежей и расчетов;</li> <li>- разработать и согласовать с Заказчиком проект цветового решения раскраски фасадов (при необходимости), стен и перегородок внутренних помещений с использованием корпоративных цветов Общества;</li> <li>- согласовать образцы применяемых материалов и оборудования, а также предоставить полную и достоверную информацию об их стоимости перед производством работ на Объекте;</li> <li>- представить Заказчику списки работников, их паспортные данные и иные сведения, необходимые для оформления соответствующего допуска на объект Заказчика;</li> <li>- назначить приказом по предприятию ответственного руководителя ремонтных работ, ответственных лиц за охрану труда и материально-техническое обеспечение из числа инженерно-технического персонала для взаимодействия с Заказчиком;</li> <li>- определить состав бригад по ремонту по численности, квалификации и профессиям в соответствии с объёмами ремонта. При этом должна быть обеспечена полная занятость рабочих в течение установленных календарным планом сроков производства работ;</li> <li>- смонтировать приборы учёта электроэнергии, водоснабжения на объекте и опломбировать их совместно с представителем Заказчика. Подрядчик обязан самостоятельно и вовремя вносить платежи за электроэнергию, водоснабжение и водоотведение для ремонта объекта;</li> <li>- установить информационные щиты и временное освещение (в случае необходимости), ограждение мест производства работ в период выполнения ремонта;</li> <li>- уточнить у Заказчика точки подключения системы освещения и розеточной сети к распределительной сети объекта при выполнении работ.</li> </ul> <p><b>При выполнении работ</b></p> <ul style="list-style-type: none"> <li>- Все демонтированные элементы конструкций,</li> </ul>

		<p>оборудования после исполнения обязательств по договору, являются собственностью Заказчика. Второгодние материалы и металлолом должны сдаваться подрядчиком на склад Заказчика. Передача Заказчику утилизируемого или не утилизируемого оборудования и материалов оформляется соответствующим актом.</p> <ul style="list-style-type: none"> <li>- Подрядчик должен самостоятельно производить сбор, вывоз и утилизацию отходов, получаемых при проведении работ. Место временного накопления отходов на территории Заказчика, образованных в результате исполнения обязательств, Подрядчик обязан до начала производства работ согласовать с Заказчиком.</li> <li>- Подрядчик предоставляет весь персонал, материалы, оборудование, автотранспорт, строительные механизмы, приспособления и инструменты, а также все прочие вещи временного и постоянного характера, необходимые для выполнения работ и устранения всех недостатков (дефектов). Транспортировка всех грузов, необходимых для выполнения работ, разгрузка, складирование и охрана грузов входят в обязанность Подрядчика.</li> <li>- Заказчик не предоставляет складские помещения, раздевалки, душевые, питание и места для проживания работникам Подрядчика. Подрядчик обязан установить бытовое помещение для складирования инструментов, стройматериалов и для переодевания рабочих, а также биотуалет.</li> <li>- Подрядчик осуществляет складирование материалов и оборудования только на площадке, предоставленной Заказчиком.</li> <li>- Сохранность материалов, оборудования, техники, приспособлений в период выполнения ремонтных работ до сдачи Объекта Заказчику, обеспечивается силами Подрядчика.</li> <li>- Подрядчик самостоятельно получает технические условия, разрешения, согласования, справки и прочую документацию, необходимую для выполнения работ на Объекте с предварительным письменным уведомлением Заказчика.</li> <li>- После выполнения полного комплекса работ на Объекте, перед сдачей его Заказчику, Подрядчик обязан провести полный комплекс клининговых процедур в помещениях (мытьё окон, уборка всех поверхностей помещения и т.п.), убрать прилегающую территорию Объекта, передать полный комплект ключей от помещений Заказчику.</li> </ul>
9	Требования к применяемым материалам и оборудованию	<ul style="list-style-type: none"> <li>- Все используемые для выполнения работ материалы и оборудование должны быть новыми, соответствовать спецификациям, нормативно-техническим документам, стандартам, а также иметь соответствующие сертификаты, технические паспорта, аттестаты и другие документы, предусмотренные действующим законодательством, а также удостоверяющие их качество.</li> <li>- Все применяемые материалы, оборудование и изделия должны соответствовать санитарно-эпидемиологическим требованиям, предъявляемым к ним в Республики</li> </ul>

		<p>Узбекистан, требованиям по пожарной безопасности, износостойкости и выделению токсичных веществ, а также требованиям по надёжности и долговечности, простоте в эксплуатации, влагостойкости и возможности проведения работ.</p> <ul style="list-style-type: none"> <li>- Все материалы, оборудования и изделия должны иметь соответствующих сертификатов;</li> <li>- Подрядчик обязан за свой счёт заменять испорченные или повреждённые им материалы, немедленно устранять выявленные недостатки, если в процессе выполнения работ были допущены отступления от технологии их применения, установки.</li> </ul>
10	Требования к порядку подготовки и передачи заказчику документов при проведении работ и их завершении	<p>Для выполнения своих обязательств по Договору в полном объёме Подрядчик обязан передать на проверку и согласовать с Заказчиком отчётную документацию, оформленную согласно требованиям действующей системы нормативно-технической документации:</p> <ul style="list-style-type: none"> <li>– календарный план производства работ;</li> <li>– заверенные копии удостоверений лиц, ответственных за качество выполненных работ;</li> <li>– заверенные копии приказов по предприятию о назначении: ответственного руководителя ремонтных работ, ответственного лица по техническому контролю за ходом выполнения работ, ответственного лица по охране труда, технике безопасности и материально-техническому обеспечению из числа инженерно-технического персонала;</li> <li>– оригиналы полученных технических условий, разрешений, согласований, справок и прочей документации, необходимых для выполнения работ на Объекте;</li> <li>– счета на оплату материалов и оборудования, за выполненные работы субподрядных организаций (по запросу Заказчика);</li> <li>– акты скрытых работ, акты приёмки выполненных работ и испытаний строительных конструкций, акты освидетельствования ответственных конструкций, исполнительные схемы и чертежи, сертификаты соответствия применяемых материалов, паспорта на оборудования;</li> <li>– технический отчет электролаборатории об испытании внутренних электрических сетей, электрооборудования и заземления;</li> <li>– после окончания выполнения ремонтных работ составляется акт приёмки из ремонта здания, сооружения;</li> <li>– фотографии этапов выполнения ремонтных работ.</li> </ul>
11	Ответственность подрядчика	<ul style="list-style-type: none"> <li>- За нарушения условий ТЗ, повлекшие ухудшение результата выполненных ремонтных работ, Заказчик вправе потребовать от Подрядчика безвозмездного устранения дефектов и недостатков в сроки, установленные Заказчиком либо соразмерного уменьшения стоимости работ.</li> <li>- Подрядчик отвечает за соответствие качества материалов, применяемых при производстве ремонтных работ, государственным стандартам и техническим условиям и</li> </ul>

		<p>несёт риск убытков, связанных с их ненадлежащим качеством.</p> <ul style="list-style-type: none"> <li>- Подрядчик несёт ответственность за ущерб, причинённый в ходе работы людям, зданиям, сооружениям, оборудованию, за несоблюдение требований охраны труда, пожарной и промышленной безопасности в процессе производства ремонтных работ.</li> <li>- Подрядчик несёт ответственность за убытки, понесённые Заказчиком вследствие простоя производства (оборудования) по причине неисполнения либо ненадлежащего исполнения Подрядчиком своих обязательств по настоящему Техническому заданию.</li> <li>- Подрядчик, не предупредивший Заказчика о необходимости выполнения дополнительных ремонтных работ, не учтённых в настоящем Техническом задании Заказчика, которые могут повлиять на работоспособность (выполнения функционального назначения) здания, а также об иных обстоятельствах, которые грозят годности или прочности результатов выполняемых ремонтных работ либо создают невозможность её завершения в срок, либо продолживший работу, несмотря на своевременное указание Заказчика о прекращении ремонтных работ, обязан возместить в полном объёме убытки, причинённые Заказчику.</li> <li>- Уплата неустойки и возмещение убытков не освобождает Подрядчика от исполнения работ по договору и устранения нарушений.</li> <li>- Подрядчик несёт ответственность за причинённые его персоналом убытки, связанные с конфликтами, нарушением дисциплины, неадекватным поведением</li> </ul>
12	Сроки начала и окончания работ	3 месяцев с момента подписания подрядного договора
13	Требования к безопасности выполнения работ	Руководствоваться требованиями нормативных документов. Ответственность за соблюдение правил пожарной безопасности, охраны труда и санитарно-гигиенического режима на объекте возлагается на подрядчика, ответственный назначается приказом, копия приказа предоставляется заказчику
14	Требования по охране окружающей природной среды (для нового строительства и реконструкции)	Предусмотреть мероприятия по охране окружающей среды, экологической безопасности, соблюдение санитарных и противопожарных норм и правил в соответствии с действующими нормативными документами
15	Требования по обеспечению энергоэффективности принимаемых проектных решений	При строительстве применять современное энергоэффективное и энергосберегающее оборудование, оснастить объекты приборами учета энергетических ресурсов
16	Требования по разработке инженерно-технических мероприятий гражданской защиты и предупреждения чрезвычайных ситуаций	При строительстве руководствоваться требованиями нормативных документов и согласно техническим условиям УЧС.
17	Категория сложности строительства	II категория

18	Правила контроля и порядок сдачи результатов работ	<p>Руководители работ, участвующие в строительстве:</p> <ul style="list-style-type: none"> <li>- осуществляют контроль качества применяемых строительных материалов;</li> <li>- обеспечивают оперативный контроль качества выполняемых ремонтных работ;</li> <li>- проверяют соблюдение технологической дисциплины при производстве ремонтных работ;</li> <li>- своевременно оформляют акты скрытых работ;</li> <li>- обеспечивают контроль исполнительной документации на все виды ремонтных работ;</li> <li>- обеспечивают выполнение ремонтных работ в сроки, предусмотренные согласованными графиками;</li> <li>- определяют объемы дополнительных работ по результатам осмотра с составлением актов и дефектных ведомостей.</li> </ul> <p>Приемка выполненных работ осуществляется комиссией назначаемой Заказчиком в соответствии с – ШНК 3.01.04-19 «Приемка в эксплуатацию законченных строительством объектов» как по отдельным, так и после завершения всех, предусмотренных настоящим заданием и РП работ, и оформляются соответствующими актами</p>
19	Требования по передаче подрядчику технических и иных документов	<p>Подрядчику передается согласованная в установленном порядке, в 1-м экземпляре, в бумажном виде проектно-сметная документация и на электронном носителе локально ресурсная ведомость в формате МС «Excel»</p>
20	Требования по объему и срокам гарантий качества работ.	<p>Все работы выполнять в соответствии с данными проектов с соблюдением соответствующих глав строительных норм и правил по организации, производству и приемке работ. Подрядчик выполняет работы строго в соответствии с технологическими картами.</p> <p>В случае нанесения материального ущерба при производстве ремонтных работ заказчик и подрядчик обязаны в 3-дневный срок составить акт осмотра и принять решение о компенсации ущерба.</p> <p>Срок предоставления гарантийных обязательств на выполненные работы не менее 1 (одного) года после оформления соответствующего акта.</p>

**Разработано:**

Начальник отдела хозяйственно-эксплуатационной деятельности

 Д. Нигманов

**Согласовано:**

Заместитель директора

 А. Нуритдинов

Начальник Департамента капитального строительства

 Х. Орипов



O'ZBEKISTON RESPUBLIKASI QURILISH VAZIRLIGI  
«SHAHARSOZLIK HUJJATLARI EKSPERTIZASI»  
DAVLAT UNITAR KORXONASI

Тошкент шаҳри

Toshkent shahar, 100011, Abay ko'ch., 6-uy Tel: +998 71 244-25-67, Faks: +998 71 244-25-66, e-mail:  
dav\_ekspertiza@mail.ru www.mc.uz [www.mc.uz](http://www.mc.uz)

Holati: Ijobiy

Direktor: SHOBUTAEV BOBIR A

Sana:08-04-2022 yil



**Yig'ma ekspert xulosasi № 35979**

**Obyekt nomi** «O`zbektelekom» AK "O`zmobayl" filialining Toshkent shahar, Yashnobod tumani, Farg`ona yo`li ko`chasi, 15-uy manzilida joylashgan "Omborxonona" ishlab chiqarish bazasida ichimlik suvi bilan ta'minlash va oqava suv tarmog`iga ulash.»

**Buyurtmachi** - "O`zbektelekom" AK "O`zmobayl" filiali.

**Bosh loyihachi** - "Geokadastr" MChJ

**Litsenziya** AL-001500-sonli 27.11.2020 yil. O`zbekiston Respublikasi Qurilish vazirligi.

**Moliyalashtirish manbai** - O`z mablag`lari hisobidan.

**Bosh pudratchi** - Tanlov asosida aniqlanadi.

**Qurilish turi** Yangi qurilish.

**Murojaat raqami:** № 34223

**1. Loyihalash uchun asos**

- 1.1. Mamuriy masalalar xizmati boshligining 2021-yil 8-oktabrdagi 414-son bildirgisi.
- 1.2. "Gateway Korea" MChJning 2021-yil 10-noyabrdagi 59-son hamda 2021-yil 13-dekabrdagi 56-son xatlari.
- 1.3. Buyurtmachi tomonidan 2021-yil 11-sentabrda tasdiqlangan texnik loyihalash topshirig`i.
- 1.4. Toshkent shahar qurilish bosh boshqarmasi tomonidan 2021-yil 26-oktabrda berilgan 1726-1726290-30807-son Arxitektura-rejalashtirish topshirig`i.
- 1.5. "Toshkent shahar suv ta`minoti" MChJ tomonidan 2019-yil 11-iyundagi 270/4-1178-son hamda 2021-yil 14-dekabrda berilgan 270/4-4263-son Texnik shartlari.
- 1.6. "Asia Geoinnovation" MChJ tomonidan 2021-yilda ishlab chiqilgan qurilish maydonining muhandislik-geologik sharoitlari to`g`risida xulosasi.
- 1.7. Buyurtmachi hamda loyiha tashkiloti o`rtasida 2021-yil 23-dekabrdga 2008802-son shartnoma.

**2. Ekspertiza uchun taqdim etilgan materiallar**

Loyiha-smeta hujjatlarining "ishchi loyiha" bosqichida quyidagi qismlardan iborat:

Tashqi ichimlik suv va oqava suv tarmog`i loyihasi.

Qurilishning harajatlar umumiy smeta hisob-kitoblari.

Buyurtmachining 2022-yil 18-martdagi 41-01-15/978-son xati.

Loyiha tashkilotining 2022-yil 18-martdagi 11-son xati.

### **3. Loyiha yechimlarining qisqacha mazmuni**

#### ***Qurilish maydonining o'ziga xos xususiyatlari.***

Qurilish maydoni-Toshkent shahar, Yashnobod tumani, Farg`ona yo`li ko`chasi 15-uy manzilida joylashgan joylashgan bo`lib:

- hududning zilzilabardoshlik ko`rsatkichi - 8 ball.
- shamolning me`yoriy og`irlik kuchi - 38 kg/m<sup>2</sup>
- qorning me`yoriy og`irligi - 50 kg/m<sup>2</sup>
- yerning muzlash qatlami chuqurligi - 0,7 metr
- tuproqning cho`kish sharoiti bo'yicha turi - I.

#### ***Tashqi oqova suv tarmog`i.***

"Toshkent shahar suv ta`minoti" MChJ tomonidan 2021-yil 14-dekabrda berilgan 270/4-4263-son texnik shartiga asosan, tashqi suv va oqova suv tarmog`i loyihasi ishlab chiqilgan. V1 tamog`i D160-25 mm bo`lgan plastmass quvurlardan loyihalangan. Tashqi yonginni ochirish uchun suv sarfi 10litr/sekund. Tarmoqda quduq ichiga yog`n gidranti loyihalashtirilgan. K1 tarmog`i D160 mm mlastmass quvurlardan bo`lib o`z oqimi bilan shaharning tashqi tarmog`iga ulanadi. Sarfi hisobi (10,5 m<sup>3</sup>/sutkasiga).

#### ***Harajatlar smeta hisob-kitob hujjatlari.***

Ob`ektning yakuniy smeta xarajatlari O`zbekiston Respublikasi Vazirlar Mahkamasining 11.06.2003 yildagi 261-sonli qarori va ShNQ 4.01.16-09 me`yorlariga asosan ishlab chiqilgan.

Loyiha tashkiloti tomonidan hisoblab aniqlangan ob`ektning ekspertiza ko`rigiga qadar dastlabki narxi buyurtmachining boshqa harajatlarisiz 15% QQS bilan hisoblanganda-**188 048,658** ming so`mni tashkil qiladi.

### **4. Loyihalanayotgan ob'ektning muhandislik ta'minoti:**

Ushbu ob`ekt bo`yicha faqat tashqi ichimlik suv va oqova suv muhandislik tarmog`iga ulash ko`zda tutligan.

### **5. Loyihani kelishilganligi to'g'risida hujjatlar.**

Loyiha tegishli tashkilotlar bilan 2022 yilda kelishilgan. Jumladan:

Toshkent shahar Qurilish bosh boshqarmasi;

"O`zbektelekom" "TTT";

"ENERGO-IT" AK "O`zbekiston Milliy Elektr tarmoqlari";

"O`zbektelekom" AK "TShTT";

"UzGASHKLITI" DUK TShF;

"Xududgaz Toshkent shahar" MChJ;

"Toshisqisuvquvati" DUK;



Obodonlashtirish Bosh boshqarmasi;

“Toshkent shahar suv ta`minoti” MChJ.

Loyiha-smeta hujjatlari buyurtmachi bilan kelishilgan. Buyurtmachining qo`shimcha taklif va e`tirozlari mavjud emas.

## **6. Ekspertiza natijalari.**

Ekspertiza taqdim etilgan ishchi loyihaning tashqi suv va oqova suv loyihasi hamda smeta hujjatlari ko`rib chiqildi.

Ekspertiza jarayonida oraliq (lokal) ekspert xulosalarining izohlariga muvofiq ishchi loyihasiga quyidagi asosiy tuzatishlar va qo`shimchalar kiritildi:

Bosh loyiha tashkilotining 2022-yil 8-apreldagi 08/04-son xati bilan oraliq ekspertiza xulosalarida keltirilgan kamchiliklar bartaraf etilib taqdim qilindi.

- qurilish maydonining muhandislik-geologik sharoitlari to`g`risida xulosasi taqdim qilindi.
- tashqi suv va oqova suv ta`minotini tegishli tashkilotlar bilan kelishilgan kelishish varaqasi taqdim qilindi;
- ekspertiza tekshiruv hamda ishchi loyihasidagi tuzatishlar bo`yicha smeta harajatlarini qayta hisoblash natijasida joriy narxlarda QQS bilan hisoblanganda-**6 221,343** ming so`mga kamaytirildi.

Ishchi loyihasining dastlabki smeta harajatlar hisob-kitobini kamaytirilishi yoki pasayganligi qurilish materiallari narxlari va ish soat xajmlari qayta ko`rib chiqish natijasida aniqlanib o`zgartirildi.

Buyurtmachi ob'yekt bo`yicha o`rnatiladigan import uskunalarni sotib olishida 2021-yil 22-apreldagi O`zbekiston Respublikasining “Davlat xaridlari to`g`risida”gi 684-son Qonun talablariga rioya etilsin.

Ishchi loyihaning asosiy qurilish montaj ishlarining yakuniy harajatlari buyurtmachi va pudratchi tomonidan qurilish tugagandan so`ng, haqiqiy (ijro hujjatlari) nazorat natijalari asosida aniqlanadi.

Buyurtmachi loyiha-smeta hujjatlarini tasdiqlashdan oldin belgilangan tartibda tegishli manfaatdor vakolatli organlar bilan kelishishi lozim.

O`zbekiston Respublikasi Vazirlar Mahkamasining 2021-yil 17-sentabrdagi 579-son qarorining 29-bandiga asosan ekspertiza tashkilotiga taqdim etilgan shaharsozlik hujjatlarining sifati, dastlabki ma`lumotlarning haqqoniyligi va qabul qilingan loyiha yechimlariga buyurtmachi hamda loyiha tashkiloti javobgardir.

Vazirlar Mahkamasining 2021-yil 20-maydagi 321-son qaroriga asosan Buyurtmachi qurilishi markazlashtirilgan manbalar hisobiga moliyalashtiriladigan ob`ektlar boshlang`ich qiymati Davlat statistika qo`mitasining rasmiy saytiga (stat.uz) qo`yib boriladigan qurilish materiallarining joriy narxlari, mashina va mexanizmlar xizmati uchun o`rtacha narxlar hamda o`rtacha ish haqidan foydalangan holda shakllantiradi.

Bundan tashqari, Buyurtmachi pudrat ishlari va qurilish materiallari bozorida marketing tadqiqotlarini o`tkazish, resurslarning davriy o`rtacha narxlarini tasdiqlash huquqiga egaligi belgilangan. Ushbu qarorning 3-ilovasiga muvofiq shaharsozlik hujjatini ishlab chiqaruvchi tashkilot tomonidan qurilish ishlari butun davri davomida “Mualliflik nazorati”ni amalga oshirilishini ta`minlaydi.

Buyurtmachi va loyiha tashkilotiga o`rnatilgan tartibda ekspertiza tomonidan berilgan kamchiliklarni bartaraf etgan holda loyiha-smeta hujjatlarini o`zgartirish talabi qo`yilgan. Agar ushbu talab bajarilmasa va loyiha-smeta hujjatlari buyurtmachiga to`liq tuzatishsiz berilsa, ushbu ekspertiza xulosasi haqiqiy emas deb hisoblanadi.

Ekspertiza natijalari buyurtmachi tomonidan tasdiqlangan bo`lib, e`tiroz va qo`shimcha ko`rsatmalar mavjud emas.

Buyurtmachi, loyiha muallifi va pudrat tashkilotlari Mehnat va texnika xavfsizlik qoidalariga hamda yong'in xavfsizligiga rioya qilinsin.

Shartnoma bo'yicha import texnologik uskunalarni sotib olish va yetkazib berish xarajatlari va u bilan bog'liq xarajatlar shaharsozlik hujjatlari ekspertizasidan o'tkazilmadi.

## **7. Xulosalar.**

"O'zbektelekom" AK "O'zMobayl" filialining Toshkent shahar, Yashnobod tumani, Farg'ona yo'li ko'chasi, 15-uy manzilida joylashgan "Omborxon" ishlab chiqarish bazasida ichimlik suvi bilan ta'minlash va oqava suv tarmog'iga ulash ishlari bo'yicha tayyorlangan loyiha-smeta hujjatlari kelgusida kelishish hamda tasdiqlash uchun tavsiya etilayotgan cheklangan qiymat miqdori buyurtmachining boshqa harajatlarisiz 15% QQS bilan hisoblanganda **181 827,315** ming so'mni tashkil etadi. Jumladan:

jihozlarning ro'yxati (texnologik vositalar) va mebel inventar jhozlar-2 481,622 ming so'm (QQS siz);

- qurilish materiallari va mahsulotlari uchun sarflanadigan transport xarajatlari bilan birgalikdagi xarajatlar-106 641,620 ming so'mni (QQS siz);

- asosiy oylik uchun ijtimoiy sug'urta to'lovlari (12%) xarajatlari bilan hisoblanganda-15 786,132 ming so'mni (QQS siz);

- mashina va mexanizmlar uchun sarflanadigan xarajatlar-9 852,240 ming so'mni (QQS siz);

- pudratchining boshqa xarajatlari (17,27%)-22 844,755 ming so'mni (QQS siz);

- ob'ektni sug'urtalash xarajatlari (0,32%)-504,340 ming so'mni (QQS siz);

- qo'shimcha qiymat solig'i (15%)-23 716,606 ming so'mni tashkil etadi.

Tavsiya etilayotgan cheklangan qiymat miqdor buyurtmachi va pudratchi o'rtasida shartnoma tuzishga asos bo'la olmaydi.

Buyurtmachi ob'yekt bo'yicha o'rnatiladigan import uskunalarni sotib olishida 2021-yil 22-apreldagi O'zbekiston Respublikasining "Davlat xaridlari to'g'risida"gi 684-son Qonun talablariga hamda O'zbekiston Respublikasi Vazirlar Mahkamasining 31.01.2022 yildagi 46-son qarori talablariga rioya etilgan holda hamda ShNQ 4.01.16-09 me'yorlariga muvofiq tanlov savdolarini o'tkazish uchun ob'ektning qiymati buyurtmachi tomonidan belgilanadi. Tasdiqlash uchun tavsiya etilgan qurilish ishlari narxi cheklangan qiymat hisoblanib, asosiy qarorni buyurtmachi va bosh pudrat korxonasi tomonidan shartnomaviy munosabatlar orqali amalga oshiriladi.

**Bosh mutaxassis:** Asatillayev Sardor Asatilla o'g'li

**Ishtirokchi ekspertlar:**

SAYDALIYEVA LAYLO XASAN QIZI

Atabayev Daniyar Baxtiyarovich



**OOO "GEOKADASTR"**

TOSHKENT SHAHAR, NAVOIY KO'CHA, 9 -UY

TEL: 98 - 304 - 38 - 30, 90 - 123 - 00 - 30

INN: 307 103 087

---

## СМЕТНАЯ ДОКУМЕНТАЦИЯ

"Узбектелеком" АК филиал "Узмобиал" корхонасини ичимлик  
суви билан таъминлаш ва окава сув тармогига улаш.

ЛОКАЛЬНАЯ РЕСУРСНАЯ ВЕДОМОСТЬ  
И ВЕДОМОСТЬ РЕСУРСОВ.

г. Тошкент 2022г.

РЕСПУБЛИКА УЗБЕКИСТАН  
г.ТОШКЕНТ

ООО «GEOKADASTR»

## СМЕТНАЯ ДОКУМЕНТАЦИЯ

"Узбектелеком" АК филиал "Узмобиайл" корхонасини ичимлик  
суви билан таъминлаш ва оқава сув тармогига улаш.

ЛОКАЛЬНАЯ РЕСУРСНАЯ ВЕДОМОСТЬ  
И ВЕДОМОСТЬ РЕСУРСОВ.

ДИРЕКТОР :  Ниязметов П.

ГИП :  Уринов Р.



г. Тошкент 2022г.

## ПОЯСНИТЕЛЬНАЯ ЗАПИСКА

**Сметная документация к рабочему проекту:** "Узбектелеком" АК филиал "Узмобиайл" корхонасини ичимлик суви билан таъминлаш ва окова сув тармогига улаш. Разработана во исполнение постановлений Кабинета от 05.08.2000 г. за № 305 «О дополнительных мерах по углублению экономических реформ в капитальном строительстве», от 11.06.2003 г. за № 261 « О переходе на договорные текущие цены при реализации инвестиционных проектов, осуществляемых за счет централизованных капитальных вложений » и в помощь участникам инвестиционного строительного процесса, и в соответствии с инструкцией о составе, порядке разработки, согласования и утверждения проектно-сметной документации на строительство жилых и общественных зданий и сооружений ( ШНК 1.03.01-04 ) и ШНК 4.01.09. Правила определения стоимости строительства в договорных ценах, общим положением по применению сметных норм и расценок на ремонтно-строительные работы для условий строительства в Республике Узбекистан (ШНК 2004 – 2009 гг.) и общим положением по применению расценок на монтаж оборудования (ШНК 4.13.00 – 05).

**Объект строительства расположен в городе Ташкент.**

**Стоимость объекта в текущих ценах определяется ресурсным методом с применением средних цен согласно показателей Каталога текущих цен на материально-технические ресурсы, применяемые в строительном производстве Республики Узбекистан» на «4кв 2021 г.» и зарплата 4кв 2021г. биржевых цен и конъюнктуры рынка**

- 1. Среднечасовая заработная плата – 28 514,43 сум. (с учетом отчислений в соц.страх – 12 %)**

**Транспортно-складские затраты на оборудование – 1,2 %**

**Транспортно-складские затраты на материалы и конструкции – 3%**

**Коэффициент риска – 0,00**

**Прочие затраты подрядчика – 17,27 %**

**Прочие затраты заказчика – 3 %**

**Затраты на страхование строительства объекта – 0,32 %**

РАСЧЕТНАЯ СТОИМОСТЬ ОБЪЕКТА В ТЕКУЩИХ ЦЕНАХ.

"Узбектелеком" АК филиал "Узмобиайл" корхонасини ичимлик суви билан таъминлаш ва оқава сув тармоғига улаш.

№.№ ПП	НАИМЕНОВАНИЕ ЗАТРАТ	Цена
		(тыс.сум)
1	2	3
1	ЗАТРАТЫ НА ОБОРУДОВАНИЕ, МЕБЕЛЬ И ИНВЕНТАРЬ С УЧЕТОМ ТРАНСПОРТНЫХ И ЗАГОТОВИТЕЛЬСКО-СКЛАДСКИХ РАСХОДОВ - 2 %	2 481,622
2	ЗАТРАТЫ НА СТРОИТЕЛЬНЫЕ МАТЕРИАЛЫ, ИЗДЕЛИЯ И КОНСТРУКЦИИ С УЧЕТОМ ТРАНСПОРТНЫХ И ЗАГОТОВИТЕЛЬСКО-СКЛАДСКИХ РАСХОДОВ - 3%	106 641,620
3	ЗАТРАТЫ НА ОСНОВНУЮ ЗАРАБОТНУЮ ПЛАТУ С УЧЕТОМ НАЧИСЛЕНИЙ НА СОЦИАЛЬНОЕ СТРАХОВАНИЕ (28514,43 сум )	15 786,132
4	ЗАТРАТЫ НА ЭКСПЛУАТАЦИЮ МАШИН И МЕХАНИЗМОВ (С УЧЕТОМ ЗАРОБОТНОЙ ПЛАТЫ МАШИНИСТОВ)	9 852,240
5	ПРОЧИЕ ЗАТРАТЫ ПРОИЗВОДСТВЕННОГО ХАРАКТЕРА - 0%	0,000
6	ПРОЧИЕ ЗАТРАТЫ И РАСХОДЫ ПОДРЯДЧИКА - 17,27 %	22 844,755
7	ЗАТРАТЫ НА СТРАХОВАНИЕ СТРОИТЕЛЬСТВА ОБЪЕКТОВ - 0,32%	504,340
8	ЗАТРАТЫ ДЛЯ УЧЕТА КОЭФФИЦИЕНТА РИСКА, ОПРЕДЕЛЯЕМОГО ИСХОДЯ ИЗ ПРОГНОЗИРУЕМОГО ИНДЕКСА РОСТА ЦЕН В СТРОИТЕЛЬСТВЕ	0,00
9	И Т О Г О СТОИМОСТЬ СТРОИТЕЛЬСТВА В ДОГОВОРНЫХ ТЕКУЩИХ ЦЕНАХ	158 110,709
10	НДС - 15%	23 716,606
11	И Т О Г О СТОИМОСТЬ СТРОИТЕЛЬСТВА В ТЕКУЩИХ ЦЕНАХ С УЧЕТОМ НДС	181 827,315
12	ПРОЧИЕ ЗАТРАТЫ И РАСХОДЫ ЗАКАЗЧИКА - 3 %	3 968,400
13	ИТОГО СТОИМОСТЬ СТРОИТЕЛЬСТВА В ТЕКУЩИХ ЦЕНАХ С НДС И ПРОЧИМИ ЗАТРАТАМИ И РАСХОДАМИ ЗАКАЗЧИКА	185 795,715

ИСПОЛНИТЕЛЬ



ЗАКАЗЧИК



ЛОКАЛЬНАЯ РЕСУРСНАЯ ВЕДОМОСТЬ 1-1  
НА НВК

НАИМЕНОВАНИЕ ОБЪЕКТА: "Узбектелеком" АК филиал "Узобайл" корхонасини ичимлик суви билан таъминлаш ва қава сув тармоғига улаш.

ОСНОВАНИЕ: Объемов работ

№	Шифр	Наименование	Единица измерения	Количество		Сметная стоимость, сум		
				На ед. измерения	По проектным	в текущем уровне		
						на ед. изм.	общая	
1	2	3	4	5	6	7	8,00	
		<b>РАЗДЕЛ</b>						
		<b>НАРУЖНЫЙ ВОДОПРОВОД</b>						
1	E27-03-008-4	РАЗБОРКА ПОКРЫТИИ И ОСНОВАНИИ: АСФАЛЬТОБЕТОННЫХ	100М3		0,0748	4831534,73	361398,80	
1.1	1	ЗАТРАТЫ ТРУДА РАБОЧИХ-СТРОИТЕЛЕЙ	ЧЕЛ-Ч	155	11,594	28514,43	330596,30	
1.2	3	ЗАТРАТЫ ТРУДА МАШИНИСТОВ	ЧЕЛ-Ч	45,44	3,398912	0	(0)	
1.3	107	АВТОГРЕЙДЕРЫ СРЕДНЕГО ТИПА 99 КВТ /135 Л.С/	МАШ-Ч	1,36	0,101728	186653	18987,84	
1.4	1199	МОЛОТКИ ОТБОЙНЫЕ ПНЕВМАТИЧЕСКИЕ	МАШ-Ч	75	5,61	2108	11814,68	
2	E27-03-008-2	РАЗБОРКА ПОКРЫТИИ И ОСНОВАНИИ: ШЕБЕНОЧНЫХ	100М3		0,16	650928,93	104148,63	
2.1	1	ЗАТРАТЫ ТРУДА РАБОЧИХ-СТРОИТЕЛЕЙ	ЧЕЛ-Ч	11,7	1,872	28514,43	53379,01	
2.2	3	ЗАТРАТЫ ТРУДА МАШИНИСТОВ	ЧЕЛ-Ч	3,42	0,5472	0	(0)	
2.3	107	АВТОГРЕЙДЕРЫ СРЕДНЕГО ТИПА 99 КВТ /135 Л.С/	МАШ-Ч	1,7	0,272	186653	50769,62	
3	E27-04-007-1	УСТРОЙСТВО ОСНОВАНИЯ ТОЛЩИНОЙ 15 СМ 110 СМ/ ИЗ ШЕБНЯ ФРАКЦИИ 40-70 ММ ПРИ УКАТКЕ КАМЕННЫХ МАТЕРИАЛОВ С ПРЕДЕЛОМ ПРОЧНОСТИ НА СЖАТИЕ ДО 68,6 /700/ МПА /КГ/СМ2/: ОДНОСЛОЙНЫХ	1000М2		0,107	16089828,68	1721611,67	
3.1	1	ЗАТРАТЫ ТРУДА РАБОЧИХ-СТРОИТЕЛЕЙ	ЧЕЛ-Ч	33	3,531	28514,43	100684,45	
3.2	621	КАТКИ ДОРОЖНЫЕ САМОХОДНЫЕ ГЛАДКИЕ 8 Т	МАШ-Ч	22,5	2,4075	75549	181884,22	
3.3	23078	ШЕБЕНЬ ИЗ ПРИРОДНОГО КАМНЯ ДЛЯ СТРОИТЕЛЬНЫХ РАБОТ МАРКА 600, ФРАКЦИЯ 10-20 ММ	М3	15	1,605	65000	104325,00	
3.4	23080	ШЕБЕНЬ ИЗ ПРИРОДНОГО КАМНЯ ДЛЯ СТРОИТЕЛЬНЫХ РАБОТ МАРКА 600, ФРАКЦИЯ 40-70 ММ	М3	189	20,223	66000	1334718,00	
4	E27-04-007-4	УСТРОЙСТВО ОСНОВАНИЯ ТОЛЩИНОЙ 15 СМ 75 СМ/ ИЗ ШЕБНЯ ФРАКЦИИ 40-70 ММ ПРИ УКАТКЕ КАМЕННЫХ МАТЕРИАЛОВ С ПРЕДЕЛОМ ПРОЧНОСТИ НА СЖАТИЕ ДО 68,6 /700/ МПА /КГ/СМ2/: НА КАЖДЫЙ 1 СМ ИЗМЕНЕНИЯ ТОЛЩИНЫ СЛОЯ ИСКЛЮЧАТЬ К НОРМАМ С 27-04-007-01 ЗА 5 РАЗК=5/	1000М2		0,107	-4792611,60	-512809,44	
4.1	3	ЗАТРАТЫ ТРУДА МАШИНИСТОВ	ЧЕЛ-Ч	-12,55	-1,34285	0	(0)	
4.2	621	КАТКИ ДОРОЖНЫЕ САМОХОДНЫЕ ГЛАДКИЕ 8 Т	МАШ-Ч	-8,4	-0,8988	75549	-67903,44	
4.3	23080	ШЕБЕНЬ ИЗ ПРИРОДНОГО КАМНЯ ДЛЯ СТРОИТЕЛЬНЫХ РАБОТ МАРКА 600, ФРАКЦИЯ 40-70 ММ	М3	-63	-6,741	66000	-444906,00	
5	E27-06-020-1	УСТРОЙСТВО ПОКРЫТИЯ ТОЛЩИНОЙ 4 СМ ИЗ ГОРЯЧИХ АСФАЛЬТОБЕТОННЫХ СМЕСЕЙ ПЛОТНЫХ МЕЛКОЗЕРНИСТЫХ ТИПА АБВ, ПЛОТНОСТЬ КАМЕННЫХ МАТЕРИАЛОВ: 2,5-2,9 Т/М3/5СМ/	1000М2		0,107	52103622,15	4915079,85	
5.1	1	ЗАТРАТЫ ТРУДА РАБОЧИХ-СТРОИТЕЛЕЙ	ЧЕЛ-Ч	33,8	3,6962	28514,43	102515,08	
5.2	3	ЗАТРАТЫ ТРУДА МАШИНИСТОВ	ЧЕЛ-Ч	16,83	1,80081	0	(0)	
5.3	464	ГУДРОНАТОРЫ РУЧНЫЕ	МАШ-Ч	1,4	0,1498	187	28,01	
5.4	621	КАТКИ ДОРОЖНЫЕ САМОХОДНЫЕ ГЛАДКИЕ 8 Т	МАШ-Ч	3,47	0,37129	75549	28050,58	
5.5	623	КАТКИ ДОРОЖНЫЕ САМОХОДНЫЕ ГЛАДКИЕ 13 Т	МАШ-Ч	10,1	1,0807	115504	125287,45	
5.6	1135	МАШИНЫ ПОЛИВОМОЧНЫЕ 6000 Л	МАШ-Ч	0,39	0,04173	124366	5189,79	
5.7	1955	УКЛАДЧИКИ АСФАЛЬТОБЕТОНА	МАШ-Ч	2,8	0,2996	92218	27628,51	
5.8	30136	БИТУМ ВЯЗКИЙ	Т	0,0108	0,0011558	3783197	4371,88	
5.9	45059	СМЕСЬ АСФАЛЬТОБЕТОННАЯ КРУПНОЗЕРНИСТАЯ ПРИ ИЗМЕНЕНИИ ТОЛЩИНЫ ПОКРЫТИЯ НА 0,5 СМ ДОБАВЛЯТЬ : К НОРМЕ 27-06-020-1/К=2/	Т	96,6	10,3362	447170	4622038,55	
6	E27-06-021-1	РАЗРАБОТКА ТРАНШЕЙ ЭКСКАВАТОРОМ «ОБРАТНАЯ ЛОПАТА» С КОВШОМ ВМЕСТИМОСТЬЮ 0,25 М3, ГРУППА ГРУНТОВ: 2	1000М3		0,131	4514933,70	591456,31	
6.1	1	ЗАТРАТЫ ТРУДА РАБОЧИХ-СТРОИТЕЛЕЙ	ЧЕЛ-Ч	53,1	6,9561	0	(0)	
6.2	464	ГУДРОНАТОРЫ РУЧНЫЕ	МАШ-Ч	0,36	0,03852	187	7,20	
6.3	30136	БИТУМ ВЯЗКИЙ	Т	0,0028	0,0002996	3783197	1133,45	
6.4	45059	СМЕСЬ АСФАЛЬТОБЕТОННАЯ КРУПНОЗЕРНИСТАЯ	Т	24,2	2,5894	447170	1157902,00	
7	E01-01-009-23	ЭКСКАВАТОРЫ ОДНОКОВШОВЫЕ ДИЗЕЛЬНЫЕ 0,25 М3 НА ПНЕВМОКОЛЕСНОМ ХОДУ ПРИ РАБОТЕ НА ДРУГИХ ВИДАХ СТРОИТЕЛЬСТВА	1000М3		0,131	4514933,70	591456,31	
7.1	3	ЗАТРАТЫ ТРУДА МАШИНИСТОВ	ЧЕЛ-Ч	53,1	6,9561	0	(0)	
7.2	2288	РУЧНАЯ ДОРАБОТКА ГРУНТА, ГРУППА ГРУНТОВ: 2 К<1,2	МАШ-Ч	53,1	6,9561	85027	591456,31	
8	E01-02-057-2	УСТРОЙСТВО КРУГЛЫХ КОЛОДЦЕВ ИЗ СБОРНОГО ЖЕЛЕЗОБЕТОНА ДИАМЕТРОМ 1500 ММ ВЫСОТОЙ 1,5 М	100М3		0,19	6269466,66	1001198,67	
8.1	1	ЗАТРАТЫ ТРУДА РАБОЧИХ-СТРОИТЕЛЕЙ	ЧЕЛ-Ч	184,8	35,112	28514,43	1001198,67	
9	E22-04-001-1	КРАНЫ 10 Т НА АВТОМОБИЛЬНОМ ХОДУ ПРИ РАБОТЕ НА ДРУГИХ ВИДАХ СТРОИТЕЛЬСТВА	10М3		0,246	5723330,82	1395168,32	
9.1	1	ЗАТРАТЫ ТРУДА РАБОЧИХ-СТРОИТЕЛЕЙ	ЧЕЛ-Ч	88,6	21,7956	28514,43	621489,11	
9.2	3	ЗАТРАТЫ ТРУДА МАШИНИСТОВ	ЧЕЛ-Ч	28,54	7,02084	0	(0)	
9.3	762	РАСТВОР ГОТОВЫЙ КЛАДОЧНЫЙ ТЯЖЕЛЫЙ ЦЕМЕНТНЫЙ М-100	М3	0,1	0,0246	406324	9995,57	
9.4	12104	БЕТОН ТЯЖЕЛЫЙ, КЛАСС В 7,5 (М100)	М3	1,33	0,32718	325500	108497,09	
9.5	22003	ГВОЗДИ СТРОИТЕЛЬНЫЕ	Т	0,0008	0,0001968	8000000	157,40	
9.6	30407	ШИТЫ ИЗ ДОСКИ ТОЛЩИНОЙ 40 ММ	М2	1,21	0,2952	141118	41658,03	

9.8	36025	БРУСКИ ОБРЕЗНЫЕ ИЗ ХВОЙНЫХ ПОРОД ДЛИНОЙ 4-6.5М, ШИРИНОЙ 75-150ММ, ТОЛЩИНОЙ 40-75 ММ, III СОРТА	М3	0.04	0.00984	3200000	31488.00
9.9	43113	ЩЕБЕНЬ	М3	2.26	0.55596	65000	36137.40
10	403-507	ИЗДЕЛИЯ ДЛЯ КРУГЛЫХ КОЛОДЦЕВ ВЫПУСК 7 ЧАСТЬ 1 ПЛИТЫ ДНИЩА КЦД-15	ШТ		2	708955.00	1417910.00
11	585521-123	КОЛЬЦА КОЛОДЦЕВ СТЕНОВЫЕ ЖЕЛЕЗОБЕТОННЫЕ ДИАМЕТРОМ 1500ММ ВЫСОТОЙ 0,6М	ШТ		2	365217.00	730434.00
12	585521-124	КОЛЬЦА КОЛОДЦЕВ СТЕНОВЫЕ ЖЕЛЕЗОБЕТОННЫЕ ДИАМЕТРОМ 1500ММ ВЫСОТОЙ 0,9М	ШТ		2	460870.00	921740.00
13	403-496	ИЗДЕЛИЯ ДЛЯ КРУГЛЫХ КОЛОДЦЕВ ВЫПУСК 7 ЧАСТЬ 1 ПЛИТЫ ПЕРЕКРЫТИЯ КЦП 1-15	ШТ		2	791304.00	1582608.00
14	C1110-9120	ЛЮК ЧУГУННЫЙ ТИПА Л	ШТ		2	271304.00	542608.00
15	E23-01-001-1	УСТРОЙСТВО ПЕСЧАНОГО ОСНОВАНИЯ ПОД ПЛАСТМАССОВЫХ ТРУБОПРОВОДЫ ТОЛЩИНОЙ 10 СМ	10М3		1	290847.19	290847.19
15.1	1	ЗАТРАТЫ ТРУДА РАБОЧИХ-СТРОИТЕЛЕЙ	ЧЕЛ-Ч	10.2	10.2	28514.43	290847.19
16	E01-01-014-05	РАЗРАБОТКА ПЕСКА С ПОГРУЗКОЙ НА АВТОМОБИЛИ-САМОСВАЛЫ ЭКСКАВАТОРАМИ С КОВШОМ ВМЕСТИМОСТЬЮ 0,25 М3, ГРУППА ГРУНТОВ: 2	1000М3		0.01	8726297.13	87262.97
16.1	1	ЗАТРАТЫ ТРУДА РАБОЧИХ-СТРОИТЕЛЕЙ	ЧЕЛ-Ч	31.32	0.3132	28514.43	8930.72
16.2	3	ЗАТРАТЫ ТРУДА МАШИНИСТОВ	ЧЕЛ-Ч	90.09	0.9009	0	(0)
16.3	257	БУЛЬДОЗЕРЫ 59 КВТ /80 Л.С/ ПРИ РАБОТЕ НА ДРУГИХ ВИДАХ СТРОИТЕЛЬСТВА	МАШ-Ч	17.05	0.1705	95182	16228.53
16.4	2288	ЭКСКАВАТОРЫ ОДНОКОВШОВЫЕ ДИЗЕЛЬНЫЕ 0,25 М3 НА ПНЕВМОКОЛЕСНОМ ХОДУ ПРИ РАБОТЕ НА ДРУГИХ ВИДАХ СТРОИТЕЛЬСТВА	МАШ-Ч	73.04	0.7304	85027	62103.72
17	E310-1020	ПОДВОЗКА ПЕСКА АВТОМОБИЛЕМ, РАССТОЯНИЕ ПЕРЕВОЗКИ 20 КМ, КЛАСС ГРУЗА 1	Т		15	10440.89	156613.31
17.1	3	ЗАТРАТЫ ТРУДА МАШИНИСТОВ	ЧЕЛ-Ч	0.1478	2.217	0	(0)
17.2	163	АВТОМОБИЛЬ-САМОСВАЛ, ГРУЗОПОДЪЕМНОСТЬЮ ДО 10 Т	М-ЧАС	0.1478	2.217	70642	156613.31
18	E22-01-021-05	УКЛАДКА ТРУБОПРОВОДОВ ИЗ ПЛАСТМАССОВЫХ ТРУБ ДИАМЕТРОМ: 160x6,2 ММ	1КМ		0.156	73695092.21	11496434.38
18.1	1	ЗАТРАТЫ ТРУДА РАБОЧИХ-СТРОИТЕЛЕЙ	ЧЕЛ-Ч	247	38.532	28514.43	1098718.02
18.2	116	АГРЕГАТЫ ДЛЯ СВАРКИ ПОЛИЭТИЛЕНОВЫХ ТРУБ УСТАНОВКА ДЛЯ ГИДРАВЛИЧЕСКИХ ИСПЫТАНИЙ ТРУБОПРОВОДОВ, ДАВЛЕНИЕ НАГНЕТАНИЯ НИЗКОЕ 0.1 (1) МПА (КГС/СМ2)	МАШ-Ч	39.79	6.20724	1200	7448.69
18.3	2700	ТРУБЫ ИЗ ПЛАСТМАССОВЫХ ДИАМ. 160x6,2 ММ РН4	МАШ-Ч	20	3.12	3274	10214.88
18.4	66028	ТРУБЫ ИЗ ПЛАСТМАССОВЫХ ДИАМ. 160x6,2 ММ РН4	М	1010	157.56	65880	10380052.80
19	E22-01-021-01	УКЛАДКА ТРУБОПРОВОДОВ ИЗ ПЛАСТМАССОВЫХ ТРУБ ДИАМЕТРОМ: 25x2.3 ММ	1КМ		0.022	8700348.39	191407.66
19.1	1	ЗАТРАТЫ ТРУДА РАБОЧИХ-СТРОИТЕЛЕЙ	ЧЕЛ-Ч	173	3.806	28514.43	108525.92
19.2	116	АГРЕГАТЫ ДЛЯ СВАРКИ ПОЛИЭТИЛЕНОВЫХ ТРУБ УСТАНОВКА ДЛЯ ГИДРАВЛИЧЕСКИХ ИСПЫТАНИЙ ТРУБОПРОВОДОВ, ДАВЛЕНИЕ НАГНЕТАНИЯ НИЗКОЕ 0.1 (1) МПА (КГС/СМ2)	МАШ-Ч	20.3	0.4468	1200	535.92
19.3	2700	ТРУБЫ ИЗ ПЛАСТМАССОВЫХ ДИАМ. 25x2.3 ММ РН4	МАШ-Ч	8	0.176	3274	576.22
19.4	66027	ФУТЛЯР ИЗ СТАЛЬНЫХ ВОДОПРОВОДНЫХ ТРУБ С ГИДРАВЛИЧЕСКИМ ИСПЫТАНИЕМ ДИАМЕТРОМ: 377 ММ	М	1010	22.22	3680	81769.60
20	E22-01-011-10	УКЛАДКА ТРУБОПРОВОДОВ ИЗ ПЛАСТМАССОВЫХ ТРУБ ДИАМЕТРОМ: 377 ММ	1КМ		0.037	763238999.1	27834251.88
20.1	1	ЗАТРАТЫ ТРУДА РАБОЧИХ-СТРОИТЕЛЕЙ	ЧЕЛ-Ч	662	24.494	28514.43	696432.45
20.2	3	ЗАТРАТЫ ТРУДА МАШИНИСТОВ	ЧЕЛ-Ч	222.62	8.23694	0	(0)
20.3	126	АГРЕГАТЫ СВАРОЧНЫЕ ДВУХПОСТОВЫЕ ДЛЯ РУЧНОЙ СВАРКИ НА ТРАКТОРЕ 79 КВТ /108 Л.С./ УСТАНОВКА ДЛЯ ГИДРАВЛИЧЕСКИХ ИСПЫТАНИЙ ТРУБОПРОВОДОВ, ДАВЛЕНИЕ НАГНЕТАНИЯ НИЗКОЕ 0.1 (1) МПА (КГС/СМ2)	МАШ-Ч	133.19	4.92803	91861	452693.76
20.4	2700	ТРУБЫ ИЗ ПЛАСТМАССОВЫХ ДИАМ. 25x2.3 ММ РН4	МАШ-Ч	42.5	1.5725	3274	5148.37
20.5	35310	ЭЛЕКТРОДЫ Д 4 ММ: 342	Т	0.14	0.00518	9608697	49773.05
20.6	36025	БРУСКИ ОБРЕЗНЫЕ ИЗ ХВОЙНЫХ ПОРОД ДЛИНОЙ 4-6.5М, ШИРИНОЙ 75-150ММ, ТОЛЩИНОЙ 40-75 ММ, III СОРТА	М3	0.24	0.00888	3200000	28416.00
20.7	81447	ТРУБА 377x8.0-ГОСТ 10704-76	М	1004	37.148	716049	26599788.25
21	E22-02-013-10	НАНЕСЕНИЕ ВЕСЬМА УСИЛЕННОЙ АНТИКОРРОЗИОННОЙ ИЗОЛЯЦИИ ПОЛИМЕРНЫМИ ЛИПКИМИ ЛЕНТАМИ СТЫКОВ И ФАСОННЫХ ЧАСТЕЙ СТАЛЬНЫХ ТРУБОПРОВОДОВ ДИАМЕТРОМ: 377 ММ	1КМ		0.037	20058803.65	742175.74
21.1	1	ЗАТРАТЫ ТРУДА РАБОЧИХ-СТРОИТЕЛЕЙ	ЧЕЛ-Ч	100	3.7	28514.43	105503.39
21.2	3	ЗАТРАТЫ ТРУДА МАШИНИСТОВ	ЧЕЛ-Ч	15.45	0.57185	0	(0)
21.3	846	КРАНЫ-ТРУБОУКЛАДЧИКИ ДЛЯ ТРУБ ДИАМ. ДО 400 ММ, ГРУЗОПОДЪЕМНОСТЬЮ 6.3 Т	МАШ-Ч	7.95	0.29415	73067	21492.66
21.4	1147	МАШИНЫ ШЛИФОВАЛЬНЫЕ ЭЛЕКТРИЧЕСКИЕ	МАШ-Ч	13.5	0.4995	1200	599.40
21.5	31441	ГРУНТОВКА БИТУМНАЯ	Т	0.029	0.001073	6000000	6438.00
21.6	32680	ЛЕНТА ПОЛИВИНИЛХЛОРИДНАЯ ЛИПКАЯ ТОЛЩИНОЙ 0,4 ММ, ТУ 6-19-103-78	М2	002	23.084	19100	447005.92
21.7	44070	ГИДРОИЗОЛЯЦИОННЫЕ РУЛОННЫЕ МАТЕРИАЛЫ ФЛАНЦЫ ПЛОСКИЕ ПРИВАРНЫЕ ИЗ СТАЛИ ВСТЗСП2, ВСТЗСП3 ДАВЛЕНИЕМ 2.5 МПА /25 КГС/СМ2/, ДИАМ. 150 ММ	М2	367	13.200	12174	160806.37
22	C130-1005	ВТУЛКИ ПОД ФЛАНЕЦ ДИАМ. 150ММ	ШТ		6	122000	732000.00
23	C130-124	ВТУЛКИ ПОД ФЛАНЕЦ ДИАМ. 150ММ	ШТ		3	42000.00	126000.00
24	E22-03-011-3	УСТАНОВКА: ГИДРАНТЫ ПОЖАРНЫХ	1 ШТ		1	92319.66	92319.66
24.1	1	ЗАТРАТЫ ТРУДА РАБОЧИХ-СТРОИТЕЛЕЙ	ЧЕЛ-Ч	1.82	1.82	28514.43	51896.26
24.2	52040	БОЛТЫ С ГАЙКАМИ И ШАЙБАМИ ДЛЯ САНИТАРНО-ТЕХНИЧЕСКИХ РАБОТ ДИАМ. 16 ММ	Т	0.0020	0.0020	14437000	40423.60
25	550101-100	ГИДРАНТЫ ПОЖАРНЫЕ ПОДЗЕМНЫЕ ПГ-3000 Н=750ММ	ШТ		1	1672963.00	1672963.00
26	C111-1654	ЗНАК-УКАЗАТЕЛЬ СО СВЕТООТРАЖАЮЩЕЙ НАДПИСЬЮ "ПГ"	100ШТ		0.01	940000.00	94000.00
27	E22-03-001-5	УСТАНОВКА ФАСОННЫХ ЧАСТЕЙ СТАЛЬНЫХ СВАРНЫХ ДИАМЕТРОМ: 100-250 ММ	1Т		0.04	37431538.75	1497261.55



27.1	1	ЗАТРАТЫ ТРУДА РАБОЧИХ-СТРОИТЕЛЕЙ	ЧЕЛ-Ч	312,7	12 508	28514,43	358658,49
27.2	126	АГРЕГАТЫ СВАРОЧНЫЕ ДВУХПОСТОВЫЕ ДЛЯ РУЧНОЙ СВАРКИ НА ТРАКТОРЕ 79 КВТ /108 Л.С./	МАШ-Ч	103,16	4 1264	91861	379055,23
27.3	35326	ЭЛЕКТРОДЫ Д 6 ММ 942	Т	0,09	0,0038	9608697	34591,31
27.4	44812	ФАСОННЫЕ СТАЛЬНЫЕ СВАРНЫЕ ЧАСТИ ДИАМ. ДО 800ММ	Т	1	0,04	18173913	726956,52
28	E22-03-006-5	УСТАНОВКА ЗАДВИЖЕК ИЛИ КЛАПАНОВ ОБРАТНЫХ ЧУГУННЫХ ДИАМЕТРОМ: 150 ММ	ШТ		1	87889,15	87889,15
28.1	1	ЗАТРАТЫ ТРУДА РАБОЧИХ-СТРОИТЕЛЕЙ	ЧЕЛ-Ч	1,93	1,93	28514,43	55032,85
28.2	30535	ПРОКЛАДКИ РЕЗИНОВЫЕ /ПЛАСТИНА ТЕХНИЧЕСКАЯ ПРЕССОВАННАЯ/	КГ	0,1	0,1	10949	1094,90
28.3	52041	БОЛТЫ С ГАЙКАМИ И ШАЙБАМИ ДЛЯ САНИТАРНО-ТЕХНИЧЕСКИХ РАБОТ ДИАМ. 20-22 ММ	Т	0,0022	0,0022	14437000	31761,40
29	C1630-69	ЗАДВИЖКИ ПАРАЛЛЕЛЬНЫЕ ФЛАНЦЕВЫЕ С ВЫДВИЖНЫМ ШПИНДЕЛЕМ ДЛЯ ВОДЫ И ПАРА ДАВЛЕНИЕМ 1 МПА/10 КГС/СМ2/ 304 Б6Р ДИАМ. 150ММ	ШТ		1	1780000,00	1780000,00
30	C130-1333	ВЕНТИЛИ ПРОХОДНЫЕ МУФТОВЫЕ 15К418П ДЛЯ ВОДЫ И ПАРА, ДАВЛЕНИЕМ 1,6 МПА /16 КГС/СМ2, Д=25 ММ	ШТ		1	58000,00	58000,00
31	E01-01-033-3	ОБРАТНАЯ ЗАСЫПКА ТРАНШЕЙ И КОТЛОВАНОВ С ПЕРЕМЕЩЕНИЕМ ГРУНТА ДО 5 М БУЛЬДОЗЕРАМИ МОЩНОСТЬЮ: 79 /108/ КВТ /Л.С./, 2 ГРУППА ГРУНТОВ	1000М3		0,113	986085,52	111427,66
31.1	3	ЗАТРАТЫ ТРУДА МАШИНИСТОВ	ЧЕЛ-Ч	10,36	1,17068	0	(0)
31.2	257	БУЛЬДОЗЕРЫ 59 КВТ /80 Л.С/ ПРИ РАБОТЕ НА ДРУГИХ ВИДАХ СТРОИТЕЛЬСТВА	МАШ-Ч	10,36	1,17068	95182	111427,66
32	E01-02-005-1	УПЛОТНЕНИЕ ГРУНТА ПНЕВМАТИЧЕСКИМИ ТРАМБОВКАМИ, ГРУППА ГРУНТОВ: 1, 2	100М3		1,13	619873,59	700457,15
32.1	1	ЗАТРАТЫ ТРУДА РАБОЧИХ-СТРОИТЕЛЕЙ	ЧЕЛ-Ч	12,53	14,1589	28514,43	403732,96
32.2	3	ЗАТРАТЫ ТРУДА МАШИНИСТОВ	ЧЕЛ-Ч	3,04	3,4352	0	(0)
32.3	660	КОМПРЕССОРЫ ПЕРЕДВИЖНЫЕ С ДВИГАТЕЛЕМ ВНУТРЕННЕГО СГОРАНИЯ ДАВЛЕНИЕМ ДО 686 КПА /7 А/ 5 М3/МИН	МАШ-Ч	3,04	3,4352	64113	220240,98
32.4	1866	ТРАМБОВКИ ПНЕВМАТИЧЕСКИЕ ПРИ РАБОТЕ ОТ КОМПРЕССОРА	МАШ-Ч	12,18	13,7634	5567	76483,21
33	E01-02-061-1	ОБРАТНАЯ ЗАСЫПКА ВРУЧНУЮ ТРАНШЕЙ, ПАЗУХ КОТЛОВАНОВ И ЯМ, ГРУППА ГРУНТОВ: 1	100М3		0,37	2523527,06	933705,01
33.1	1	ЗАТРАТЫ ТРУДА РАБОЧИХ-СТРОИТЕЛЕЙ	ЧЕЛ-Ч	88,5	32,745	28514,43	933705,01
34	E22-06-005-5	ВРЕЗКА В СУЩЕСТВУЮЩИЕ СЕТИ ИЗ СТАЛЬНЫХ ТРУБ СТАЛЬНЫХ ШТУЦЕРОВ /ПАТРУБКОВ/ ДИАМЕТРОМ: 200-150 ММ	ШТ		1	271621,24	271621,24
34.1	1	ЗАТРАТЫ ТРУДА РАБОЧИХ-СТРОИТЕЛЕЙ	ЧЕЛ-Ч	3,64	3,64	28514,43	103792,53
34.2	3	ЗАТРАТЫ ТРУДА МАШИНИСТОВ	ЧЕЛ-Ч	1,89	1,89	0	(0)
34.3	126	АГРЕГАТЫ СВАРОЧНЫЕ ДВУХПОСТОВЫЕ ДЛЯ РУЧНОЙ СВАРКИ НА ТРАКТОРЕ 79 КВТ /108 Л.С./	МАШ-Ч	1,6	1,6	91861	146977,60
34.4	2577	АППАРАТ ДЛЯ ГАЗОВОЙ СВАРКИ И РЕЗКИ	М-ЧАС	0,7	0,7	10558	7390,60
34.5	34241	КИСЛОРОД ТЕХНИЧЕСКИЙ ГАЗООБРАЗНЫЙ	М3	0,59	0,59	11740	6926,60
34.6	35310	ЭЛЕКТРОДЫ Д 4 ММ: 942	Т	0,00068	0,00068	9608697	6533,91
35	C113-196	ВРЕЗКА ТРУБЫ СТ.ЭЛ.СВ.Д=200-150ММ	М		0,4	235392,00	94156,80
36	E16-06-005-02	УСТАНОВКА СЧЕТЧИКОВ /ВОДОМЕРОВ/ ДИАМЕТРОМ: ДО 40 ММ	СЧЕТЧИК(ВОДА)		1	114635,28	114635,28
36.1	1	ЗАТРАТЫ ТРУДА РАБОЧИХ-СТРОИТЕЛЕЙ	ЧЕЛ-Ч	1,22	1,22	28514,43	34787,60
36.2	3	ЗАТРАТЫ ТРУДА МАШИНИСТОВ	ЧЕЛ-Ч	0,02	0,02	0	(0)
36.3	2016	УСТАНОВКИ ДЛЯ РУЧНОЙ ДУГОВОЙ СВАРКИ /ПОСТОЯННОГО ТОКА/	МАШ-Ч	0,35	0,35	3118	1091,30
36.4	35319	ЭЛЕКТРОДЫ Д 5 ММ 342А	Т	0,00018	0,00018	9608697	1729,57
36.5	45407	ПРОКЛАДКИ РЕЗИНОВЫЕ (ПЛАСТИНА ТЕХНИЧЕСКАЯ ПРЕССОВАННАЯ)	КГ	0,05	0,05	10949	547,45
36.6	46230	ФЛАНЦЫ СТАЛЬНЫЕ Д=25ММ	ШТ	2	2	29000	58000,00
36.7	52040	БОЛТЫ С ГАЙКАМИ И ШАЙБАМИ ДЛЯ САНИТАРНО-ТЕХНИЧЕСКИХ РАБОТ ДИАМ. 16 ММ	Т	0,00128	0,00128	14437000	18479,36
37	15061-10010	СЧЕТЧИКИ /ВОДОМЕРЫ/ ХОЛОДНОЙ ВОДЫ Д=32ММ	ШТ		1	760000,00	760000,00
38	C1690-9023	АДАПТЕР Д=25ММ	10ШТ		0,1	38000,00	3800,00
		РАЗДЕЛ НАРУЖНЫЙ КАНАЛИЗАЦИЯ					
39	E27-03-000-4	РАЗБОРКА ПОКРЫТИЙ И ОСНОВАНИЙ: АСФАЛЬТОБЕТОННЫХ	100М3		0,1529	4831534,73	738741,66
39.1	1	ЗАТРАТЫ ТРУДА РАБОЧИХ-СТРОИТЕЛЕЙ	ЧЕЛ-Ч	155	23 6995	28514,43	675777,73
39.2	3	ЗАТРАТЫ ТРУДА МАШИНИСТОВ	ЧЕЛ-Ч	45,44	6,947776	0	(0)
39.3	107	АВТОГРЕЙДЕРЫ СРЕДНЕГО ТИПА 99 КВТ /135 Л.С./	МАШ-Ч	1,36	0,207944	186653	38813,37
39.4	1199	МОЛОТКИ ОТБОЙНЫЕ ПНЕВМАТИЧЕСКИЕ	МАШ-Ч	75	11,4675	2106	24150,56
40	E27-03-008-2	РАЗБОРКА ПОКРЫТИЙ И ОСНОВАНИЙ: ШЕБЕНОЧНЫХ	100М3		0,3275	650928,93	213179,22
40.1	1	ЗАТРАТЫ ТРУДА РАБОЧИХ-СТРОИТЕЛЕЙ	ЧЕЛ-Ч	11,7	3,83175	28514,43	109280,17
40.2	3	ЗАТРАТЫ ТРУДА МАШИНИСТОВ	ЧЕЛ-Ч	3,42	1,12005	0	(0)
40.3	107	АВТОГРЕЙДЕРЫ СРЕДНЕГО ТИПА 99 КВТ /135 Л.С./	МАШ-Ч	1,7	0,55675	186653	103919,06
41	E27-04-007-1	УСТРОЙСТВО ОСНОВАНИЯ ТОЛЩИНОЙ 15 СМ ИЗ ШЕБНЯ ФРАКЦИИ 40-70 ММ ПРИ УКАТКЕ КАМЕННЫХ МАТЕРИАЛОВ С ПРЕДЕЛОМ ПРОЧНОСТИ НА СЖАТИЕ ДО 68,6 /700/ МПА /КГ/СМ2/: ОДНОСЛОЙНЫХ	1000М2		0,2185	16080828,60	3615627,57
41.1	1	ЗАТРАТЫ ТРУДА РАБОЧИХ-СТРОИТЕЛЕЙ	ЧЕЛ-Ч	33	7,2105	28514,43	205603,30
41.2	621	КАТКИ ДОРОЖНЫЕ САМОХОДНЫЕ ГЛАДКИЕ 8 Т	МАШ-Ч	22,5	4,91625	75549	371417,77
41.3	23078	ЩЕБЕНЬ ИЗ ПРИРОДНОГО КАМНЯ ДЛЯ СТРОИТЕЛЬНЫХ РАБОТ МАРКА 600, ФРАКЦИЯ 10-20 ММ	М3	15	3,2775	65000	213037,50
41.4	23080	ЩЕБЕНЬ ИЗ ПРИРОДНОГО КАМНЯ ДЛЯ СТРОИТЕЛЬНЫХ РАБОТ МАРКА 600, ФРАКЦИЯ 40-70 ММ	М3	189	41,2965	66000	2725569,00
42	E27-06-020-1	УСТРОЙСТВО ПОКРЫТИЯ ТОЛЩИНОЙ 4 СМ ИЗ ГОРЯЧИХ АСФАЛЬТОБЕТОННЫХ СМЕСЕЙ ПЛОТНЫХ МЕЛКОЗЕРНИСТЫХ ТИПА АБВ, ПЛОТНОСТЬ КАМЕННЫХ МАТЕРИАЛОВ: 2,5-2,9 Т/М3/ГС/М	1000М2		0,2185	52103622,15	10036868,68
42.1	1	ЗАТРАТЫ ТРУДА РАБОЧИХ-СТРОИТЕЛЕЙ	ЧЕЛ-Ч	33,6	7,3416	28514,43	209341,54
42.2	3	ЗАТРАТЫ ТРУДА МАШИНИСТОВ	ЧЕЛ-Ч	18,83	3,677355	0	(0)
42.3	464	ГУДРОНАТОРЫ РУЧНЫЕ	МАШ-Ч	1,4	0,3059	167	57,20

42.4	821	КАТКИ ДОРОЖНЫЕ САМОХОДНЫЕ ГЛАДКИЕ В Т	МАШ-Ч	3,47	0,758195	75549	57280,87
42.5	623	КАТКИ ДОРОЖНЫЕ САМОХОДНЫЕ ГЛАДКИЕ 13 Т	МАШ-Ч	10,1	2,20685	115904	255782,74
42.6	1135	МАШИНЫ ПОЛИВОМОЕЧНЫЕ 6000 Л	МАШ-Ч	0,39	0,085215	124366	10597,85
42.7	1955	УКЛАДЧИКИ АСФАЛЬТОБЕТОНА	МАШ-Ч	2,8	0,6118	92218	56418,97
42.8	30136	БИТУМ ВЯЗКИЙ	Т	0,0108	0,0023598	3783197	8927,59
42.9	45059	СМЕСЬ АСФАЛЬТОБЕТОННАЯ КРУПНОЗЕРНИСТАЯ ПРИ ИЗМЕНЕНИИ ТОЛЩИНЫ ПОКРЫТИЯ НА 0,5 СМ	Т	96,6	21,1071	447170	9438461,91
43	E27-06-021-1	ДОБАВЛЯТЬ : К НОРМЕ 27-06-020-1/К=В/	1000М2		0,2185	37147721,01	7103854,65
43.1	1	ЗАТРАТЫ ТРУДА РАБОЧИХ-СТРОИТЕЛЕЙ	ЧЕЛ-Ч	0,54	0,11799	28514,43	3364,42
43.2	464	ГУДРОНАТОРЫ РУЧНЫЕ	МАШ-Ч	1,06	0,23598	187	44,13
43.3	30136	БИТУМ ВЯЗКИЙ	Т	0,0084	0,0018354	3783197	8943,68
43.4	45059	СМЕСЬ АСФАЛЬТОБЕТОННАЯ КРУПНОЗЕРНИСТАЯ	Т	72,6	15,8631	447170	7093502,43
44	E01-01-009-23	РАЗРАБОТКА ТРАНШЕЙ ЭКСКАВАТОРОМ «ОБРАТНАЯ ЛОПАТА» С КОВШОМ ВМЕСТИМОСТЬЮ 0,25 М3, ГРУППА ГРУНТОВ: 2	1000М3		0,6396	4514933,70	2887751,59
44.1	3	ЗАТРАТЫ ТРУДА МАШИНИСТОВ	ЧЕЛ-Ч	53,1	33,96276	0	(0)
44.2	2288	ЭКСКАВАТОРЫ ОДНОКОВШОВЫЕ ДИЗЕЛЬНЫЕ 0,25 М3 НА ПНЕВМОКОЛЕСНОМ ХОДУ ПРИ РАБОТЕ НА ДРУГИХ ВИДАХ СТРОИТЕЛЬСТВА	МАШ-Ч	53,1	33,96276	85027	2887751,59
45	E01-02-057-2	РУЧНАЯ ДОРАБОТКА ГРУНТА, ГРУППА ГРУНТОВ: 2 К=1,2	100М3		0,19	5269466,66	1001198,67
45.1	1	ЗАТРАТЫ ТРУДА РАБОЧИХ-СТРОИТЕЛЕЙ	ЧЕЛ-Ч	184,8	35,112	28514,43	1001198,67
46	E23-01-001-1	УСТРОЙСТВО ПЕСЧАНОГО ОСНОВАНИЯ ПОД ПЛАСТМАССОВЫХ ТРУБОПРОВОДЫ ТОЛЩИНОЙ 10 СМ	10М3		0,9	290847,19	261762,47
46.1	1	ЗАТРАТЫ ТРУДА РАБОЧИХ-СТРОИТЕЛЕЙ	ЧЕЛ-Ч	10,2	9,18	28514,43	261762,47
47	E01-01-014-05	РАЗРАБОТКА ПЕСКА С ПОГРУЗКОЙ НА АВТОМОБИЛИ-САМОСВАЛЫ ЭКСКАВАТОРАМИ С КОВШОМ ВМЕСТИМОСТЬЮ 0,25 М3, ГРУППА ГРУНТОВ: 2	1000М3		0,009	8726297,13	78536,67
47.1	1	ЗАТРАТЫ ТРУДА РАБОЧИХ-СТРОИТЕЛЕЙ	ЧЕЛ-Ч	31,32	0,28188	28514,43	8037,65
47.2	3	ЗАТРАТЫ ТРУДА МАШИНИСТОВ	ЧЕЛ-Ч	90,09	0,81081	0	(0)
47.3	257	БУЛЬДОЗЕРЫ 59 КВТ /80 Л С/ ПРИ РАБОТЕ НА ДРУГИХ ВИДАХ СТРОИТЕЛЬСТВА	МАШ-Ч	17,05	0,15345	95182	14605,68
47.4	2288	ЭКСКАВАТОРЫ ОДНОКОВШОВЫЕ ДИЗЕЛЬНЫЕ 0,25 М3 НА ПНЕВМОКОЛЕСНОМ ХОДУ ПРИ РАБОТЕ НА ДРУГИХ ВИДАХ СТРОИТЕЛЬСТВА	МАШ-Ч	73,04	0,65736	85027	55893,35
48	E310-1020	ПОДВОЗКА ПЕСКА АВТОМОБИЛЕМ, РАССТОЯНИЕ ПЕРЕВОЗКИ 20 КМ, КЛАСС ГРУЗА 1	Т		13,5	10440,89	140951,98
48.1	3	ЗАТРАТЫ ТРУДА МАШИНИСТОВ	ЧЕЛ-Ч	0,1478	1,9953	0	(0)
48.2	163	АВТОМОБИЛЬ-САМОСВАЛ, ГРУЗОПОДЪЕМНОСТЬЮ ДО 10 Т	М-ЧАС	0,1478	1,9953	70642	140951,98
49	E23-03-001-3	УСТРОЙСТВО КРУГЛЫХ СБОРНЫХ ЖЕЛЕЗОБЕТОННЫХ КАНАЛИЗАЦИОННЫХ КОЛОДЦЕВ ДИАМЕТРОМ: 1 М В ГРУНТАХ СУХИХ Д=1000 Н=0,9	10М3		0,243	8213148,88	1995795,18
49.1	1	ЗАТРАТЫ ТРУДА РАБОЧИХ-СТРОИТЕЛЕЙ	ЧЕЛ-Ч	138,69	33,70167	28514,43	960983,91
49.2	3	ЗАТРАТЫ ТРУДА МАШИНИСТОВ	ЧЕЛ-Ч	23,82	5,78826	0	(0)
49.3	762	КРАНЫ 10 Т НА АВТОМОБИЛЬНОМ ХОДУ ПРИ РАБОТЕ НА ДРУГИХ ВИДАХ СТРОИТЕЛЬСТВА	МАШ-Ч	18,88	4,58784	109079	500437,00
49.4	2703	ТРОМБОВКИ ЭЛЕКТРИЧЕСКИЕ	МАШ-Ч	0,3	0,0729	1200	87,48
49.5	12224	РАСТВОР ГОТОВЫЙ КЛАДОЧНЫЙ ЦЕМЕНТНЫЙ, МАРКА 50	М3	0,77	0,18711	355898	66592,07
49.6	22006	БЕТОН ТЯЖЕЛЫЙ, КЛАСС В 15 (М200)	М3	4,1	0,9963	441000	439368,30
49.7	34501	ПОРТЛАНДЦЕМЕНТ ОБЩЕСТРОИТЕЛЬНОГО НАЗНАЧЕНИЯ БЕЗДОБАВОЧНЫЙ /ПЦ-ДО/, МАРКИ 400	Т	0,008	0,001944	1148000	2231,71
49.8	45049	ПЕСОК ДЛЯ СТРОИТЕЛЬНЫХ РАБОТ ПРИРОДНЫЙ	М3	1,6	0,3888	67116	26094,70
50	403-506	ИЗДЕЛИЯ ДЛЯ КРУГЛЫХ КОЛОДЦЕВ ВЫПУСК 7 ЧАСТЬ 1 ПЛИТЫ ДНИЩА КЦД-10	ШТ		4	434783,00	1739132,00
51	403-484	ИЗДЕЛИЯ ДЛЯ КРУГЛЫХ КОЛОДЦЕВ ВЫПУСК 7 ЧАСТЬ 1 КОЛЬЦА СТЕНОВЫЕ КЦ 10-9	ШТ		6	295652,00	1773912,00
52	403-494	ИЗДЕЛИЯ ДЛЯ КРУГЛЫХ КОЛОДЦЕВ ВЫПУСК 7 ЧАСТЬ 1 ПЛИТЫ ПЕРЕКРЫТИЯ КЦП 1-10	ШТ		4	434783,00	1739132,00
53	E23-03-001-3	УСТРОЙСТВО КРУГЛЫХ СБОРНЫХ ЖЕЛЕЗОБЕТОННЫХ КАНАЛИЗАЦИОННЫХ КОЛОДЦЕВ ДИАМЕТРОМ: 1 М В ГРУНТАХ СУХИХ Д=1000 Н=1,2	10М3		0,061	8213148,88	501002,08
53.1	1	ЗАТРАТЫ ТРУДА РАБОЧИХ-СТРОИТЕЛЕЙ	ЧЕЛ-Ч	138,69	8,46009	28514,43	241234,64
53.2	3	ЗАТРАТЫ ТРУДА МАШИНИСТОВ	ЧЕЛ-Ч	23,82	1,45302	0	(0)
53.3	762	КРАНЫ 10 Т НА АВТОМОБИЛЬНОМ ХОДУ ПРИ РАБОТЕ НА ДРУГИХ ВИДАХ СТРОИТЕЛЬСТВА	МАШ-Ч	18,88	1,15168	109079	125624,10
53.4	2703	ТРОМБОВКИ ЭЛЕКТРИЧЕСКИЕ	МАШ-Ч	0,3	0,0183	1200	21,98
53.5	12224	РАСТВОР ГОТОВЫЙ КЛАДОЧНЫЙ ЦЕМЕНТНЫЙ, МАРКА 50	М3	0,77	0,04697	355898	16716,53
53.6	22006	БЕТОН ТЯЖЕЛЫЙ, КЛАСС В 15 (М200)	М3	4,1	0,2501	441000	110294,10
53.7	34501	ПОРТЛАНДЦЕМЕНТ ОБЩЕСТРОИТЕЛЬНОГО НАЗНАЧЕНИЯ БЕЗДОБАВОЧНЫЙ /ПЦ-ДО/, МАРКИ 400	Т	0,008	0,000488	1148000	580,22
53.8	45049	ПЕСОК ДЛЯ СТРОИТЕЛЬНЫХ РАБОТ ПРИРОДНЫЙ	М3	1,6	0,0976	67116	6550,52
54	403-506	ИЗДЕЛИЯ ДЛЯ КРУГЛЫХ КОЛОДЦЕВ ВЫПУСК 7 ЧАСТЬ 1 ПЛИТЫ ДНИЩА КЦД-10	ШТ		1	434783,00	434783,00
55	403-483	ИЗДЕЛИЯ ДЛЯ КРУГЛЫХ КОЛОДЦЕВ ВЫПУСК 7 ЧАСТЬ 1 КОЛЬЦА СТЕНОВЫЕ КЦ 10-6	ШТ		2	200000,00	400000,00
56	403-494	ИЗДЕЛИЯ ДЛЯ КРУГЛЫХ КОЛОДЦЕВ ВЫПУСК 7 ЧАСТЬ 1 ПЛИТЫ ПЕРЕКРЫТИЯ КЦП 1-10	ШТ		1	434783,00	434783,00
57	E23-03-001-3	УСТРОЙСТВО КРУГЛЫХ СБОРНЫХ ЖЕЛЕЗОБЕТОННЫХ КАНАЛИЗАЦИОННЫХ КОЛОДЦЕВ ДИАМЕТРОМ: 1 М В ГРУНТАХ СУХИХ Д=1000 Н=1,5	10М3		0,137	8213148,88	1125201,40
57.1	1	ЗАТРАТЫ ТРУДА РАБОЧИХ-СТРОИТЕЛЕЙ	ЧЕЛ-Ч	138,69	14,11111	28514,43	541189,28
57.2	3	ЗАТРАТЫ ТРУДА МАШИНИСТОВ	ЧЕЛ-Ч	23,82	3,26334	0	(0)
57.3	762	КРАНЫ 10 Т НА АВТОМОБИЛЬНОМ ХОДУ ПРИ РАБОТЕ НА ДРУГИХ ВИДАХ СТРОИТЕЛЬСТВА	МАШ-Ч	10,00	2,50050	109079	202139,30
57.4	2703	ТРОМБОВКИ ЭЛЕКТРИЧЕСКИЕ	МАШ-Ч	0,3	0,0411	1200	49,32

57.5	12224	РАСТВОР ГОТОВЫЙ КЛАДОЧНЫЙ ЦЕМЕНТНЫЙ, МАРКА 50	М3	0,77	0,10549	355898	37543,68
57.6	22006	БЕТОН ТЯЖЕЛЫЙ, КЛАСС В 15 (М200)	М3	4,1	0,5617	441000	247709,70
57.7	34501	ПОРТЛАНДЦЕМЕНТ ОБЩЕСТРОИТЕЛЬНОГО НАЗНАЧЕНИЯ БЕЗДОБАВОЧНЫЙ /ПЦ-ДО/, МАРКИ 400	Т	0,008	0,001096	1148000	1258,21
57.8	45049	ПЕСОК ДЛЯ СТРОИТЕЛЬНЫХ РАБОТ ПРИРОДНЫЙ	М3	1,6	0,2192	67116	14711,83
58	403-506	ИЗДЕЛИЯ ДЛЯ КРУГЛЫХ КОЛОДЦЕВ ВЫПУСК 7 ЧАСТЬ 1 ПЛИТЫ ДНИЩА КЦД-10	ШТ	2	434783,00	869566,00	
59	403-484	ИЗДЕЛИЯ ДЛЯ КРУГЛЫХ КОЛОДЦЕВ ВЫПУСК 7 ЧАСТЬ 1 КОЛЬЦА СТЕНОВЫЕ КЦ 10-9	ШТ	2	295652,00	591304,00	
60	403-483	ИЗДЕЛИЯ ДЛЯ КРУГЛЫХ КОЛОДЦЕВ ВЫПУСК 7 ЧАСТЬ 1 КОЛЬЦА СТЕНОВЫЕ КЦ 10-6	ШТ	2	200000,00	400000,00	
61	403-494	ИЗДЕЛИЯ ДЛЯ КРУГЛЫХ КОЛОДЦЕВ ВЫПУСК 7 ЧАСТЬ 1 ПЛИТЫ ПЕРЕКРЫТИЯ КЦП 1-10	ШТ	2	434783,00	869566,00	
62	C1110-9120	ЛЮК ЧУГУННЫЙ ТИПА Л	ШТ	7	271304,00	1899128,00	
63	E23-01-021-01	УКЛАДКА КАНАЛИЗАЦИОННЫХ БЕЗНАПОРНЫХ ТРУБОПРОВОДОВ ИЗ ПЛАСТМАССОВЫХ ДИАМЕТРОМ ДО: 160X6,2 ММ	100М	1,03	8340987,27	7879651,69	
63.1	1	ЗАТРАТЫ ТРУДА РАБОЧИХ-СТРОИТЕЛЕЙ	ЧЕЛ-Ч	34,53	35,5659	28514,43	1014141,37
63.2	3	ЗАТРАТЫ ТРУДА МАШИНИСТОВ	ЧЕЛ-Ч	14,1	14,523	0	(0)
63.3	116	АГРЕГАТЫ ДЛЯ СВАРКИ ПОЛИЭТИЛЕНОВЫХ ТРУБ	МАШ-Ч	9,72	10,0116	1200	12013,92
63.4	66032	ТРУБЫ НАПОРНЫЕ ИЗ ПОЛИЭТИЛЕНА НИЗКОГО ДАВЛЕНИЯ СРЕДНЕЛЕГКОГО ТИПА ДУ 160X6,2 ММ ГОСТ 18599-83	М	101	104,03	65880	6853496,40
64	E23-01-003-2	УКЛАДКА ТРУБОПРОВОДОВ ИЗ АСБЕСТОЦЕМЕНТНЫХ БЕЗНАПОРНЫХ ТРУБ ДИАМЕТРОМ: 200 ММ	1КМ	0,06	77178414,99	4630704,90	
64.1	1	ЗАТРАТЫ ТРУДА РАБОЧИХ-СТРОИТЕЛЕЙ	ЧЕЛ-Ч	360	21,6	28514,43	615911,69
64.2	3	ЗАТРАТЫ ТРУДА МАШИНИСТОВ	ЧЕЛ-Ч	13,72	0,8232	0	(0)
64.3	846	КРАНЫ-ТРУБОУКЛАДЧИКИ ДЛЯ ТРУБ ДИАМ. ДО 400 ММ, ГРУЗОПОДЪЕМНОСТЬЮ 6,3 Т	МАШ-Ч	12,57	0,7542	73067	55107,13
64.4	43262	ТРУБЫ АСБЕСТОЦЕМЕНТНЫЕ Д=250 ММ	М	1008	60,48	65471	3959686,08
65	E23-03-001-3	УСТРОЙСТВО КРУГЛЫХ СБОРНЫХ ЖЕЛЕЗОБЕТОННЫХ ДОЖДПРИСМЫСЛИ КОЛОДЦЕВ ДИАМЕТРОМ: 1 М В ГРУНТАХ СУХИХ Д=1000 Н=4,5	10М3	0,592	8213148,88	4862184,14	
65.1	1	ЗАТРАТЫ ТРУДА РАБОЧИХ-СТРОИТЕЛЕЙ	ЧЕЛ-Ч	138,69	82,10448	28514,43	2341162,45
65.2	3	ЗАТРАТЫ ТРУДА МАШИНИСТОВ	ЧЕЛ-Ч	23,82	14,10144	0	(0)
65.3	762	КРАНЫ 10 Т НА АВТОМОБИЛЬНОМ ХОДУ ПРИ РАБОТЕ НА ДРУГИХ ВИДАХ СТРОИТЕЛЬСТВА	МАШ-Ч	18,88	11,17696	109079	1219171,62
65.4	2703	ТРОМБОВКИ ЭЛЕКТРИЧЕСКИЕ	МАШ-Ч	0,3	0,1776	1200	213,12
65.5	12224	РАСТВОР ГОТОВЫЙ КЛАДОЧНЫЙ ЦЕМЕНТНЫЙ, МАРКА 50	М3	0,77	0,45584	355898	162232,54
65.6	22006	БЕТОН ТЯЖЕЛЫЙ, КЛАСС В 15 (М200)	М3	4,1	2,4272	441000	1070395,20
65.7	34501	ПОРТЛАНДЦЕМЕНТ ОБЩЕСТРОИТЕЛЬНОГО НАЗНАЧЕНИЯ БЕЗДОБАВОЧНЫЙ /ПЦ-ДО/, МАРКИ 400	Т	0,008	0,004736	1148000	5436,93
65.8	45049	ПЕСОК ДЛЯ СТРОИТЕЛЬНЫХ РАБОТ ПРИРОДНЫЙ	М3	1,6	0,9472	67116	63572,28
66	403-506	ИЗДЕЛИЯ ДЛЯ КРУГЛЫХ КОЛОДЦЕВ ВЫПУСК 7 ЧАСТЬ 1 ПЛИТЫ ДНИЩА КЦД-10	ШТ	4	434783,00	1739132,00	
67	403-484	ИЗДЕЛИЯ ДЛЯ КРУГЛЫХ КОЛОДЦЕВ ВЫПУСК 7 ЧАСТЬ 1 КОЛЬЦА СТЕНОВЫЕ КЦ 10-9	ШТ	5	295652,00	1478260,00	
68	403-494	ИЗДЕЛИЯ ДЛЯ КРУГЛЫХ КОЛОДЦЕВ ВЫПУСК 7 ЧАСТЬ 1 ПЛИТЫ ПЕРЕКРЫТИЯ КЦП 1-10	ШТ	4	434783,00	1739132,00	
69	C1110-9120	ЛЮК ЧУГУННЫЙ ТИПА Л	ШТ	4	271304,00	1085216,00	
70	E01-01-033-1	ОБРАТНАЯ ЗАСЫПКА ТРАНШЕИ И КОТЛОВАНОВ С ПЕРЕМЕЩЕНИЕМ ГРУНТА ДО 5 М БУЛЬДОЗЕРАМИ МОЩНОСТЬЮ: 79 /108/ КВТ /Л.С./, 1 ГРУППА ГРУНТОВ	1000М3	0,6136	723383,20	443867,93	
70.1	3	ЗАТРАТЫ ТРУДА МАШИНИСТОВ	ЧЕЛ-Ч	7,6	4,66336	0	(0)
70.2	257	БУЛЬДОЗЕРЫ 39 КВТ /80 Л/С/ ПРИ РАБОТЕ НА ДРУГИХ ВИДАХ СТРОИТЕЛЬСТВА	МАШ-Ч	7,6	4,66336	95182	443867,93
71	E01-02-061-1	ОБРАТНАЯ ЗАСЫПКА ВРУЧНУЮ ТРАНШЕИ, ПАЗУХ КОТЛОВАНОВ И ЯМ, ГРУППА ГРУНТОВ: 1	100М3	0,45	2523527,06	1135587,17	
71.1	1	ЗАТРАТЫ ТРУДА РАБОЧИХ-СТРОИТЕЛЕЙ	ЧЕЛ-Ч	88,5	39,825	28514,43	1135587,17
		<b>ИТОГО ПРЯМЫЕ ЗАТРАТЫ ПО СМЕТЕ</b>	<b>Сум</b>				<b>13160688,14</b>
		ПРОЧИЕ ЗАТРАТЫ ПРОИЗВОДСТ. ХАРАКТЕРА (0%)	Сум				0,00
		<b>ИТОГО</b>	<b>Сум</b>				<b>13160688,14</b>
		ПРОЧИЕ ЗАТРАТЫ ПОДРЯДЧИКА (0%)	Сум				0,00
		<b>ВСЕГО</b>	<b>Сум</b>				<b>13160688,14</b>

СОСТАВИЛ:

ПРОВЕРИЛ:

**ВЕДОМОСТЬ РЕСУРСОВ**  
НА НВК

НАИМЕНОВАНИЕ ОБЪЕКТА: "Узбектелеком" АК филиал "Уэмобайл" корхонасини ичимлик суви билан таъминлаш ва оқова сув тармоғига улаш

ОСНОВАНИЕ: Объемов работ

№	Код ресурса и признак	Шифр	Наименование	Единица измерения	Кол-во	Сметная стоимость, сум	
						в текущем уровне	
						на ед. изм	общая
1	2	3	4	5	6	7	8
			<b>ТРУДОВЫЕ РЕСУРСЫ</b>				
1	1		ЗАТРАТЫ ТРУДА РАБОЧИХ-СТРОИТЕЛЕЙ	ЧЕЛ-Ч	553,62	28514,43	15786131,65
2	3		ЗАТРАТЫ ТРУДА МАШИНИСТОВ	ЧЕЛ-Ч	129,95	0,00	0
			<b>ИТОГО ЗАРПЛАТА СТРОИТЕЛЕЙ</b>	<b>СУМ</b>			<b>15786131,65</b>
			<b>СТРОИТЕЛЬНЫЕ МАШИНЫ И МЕХАНИЗМЫ</b>				
1	107	C C212-202	АВТОГРЕЙДЕРЫ СРЕДНЕГО ТИПА 99 КВТ /135 Л.С/	МАШ-Ч	1,14	186653,00	212489,8816
2	116	C C208-1600	АГРЕГАТЫ ДЛЯ СВАРКИ ПОЛИЭТИЛЕНОВЫХ ТРУБ	МАШ-Ч	16,67	1200,00	19998,528
3	126	C C215-202	АГРЕГАТЫ СВАРОЧНЫЕ ДВУХПОСТОВЫЕ ДЛЯ РУЧНОЙ СВАРКИ НА ТРАКТОРЕ 79 КВТ /108 Л.С./	МАШ-Ч	10,65	91861,00	978726,5942
4	163	C C240-52	АВТОМОБИЛЬ- САМОСВАЛ, ГРУЗОПОДЪЕМНОСТЬЮ ДО 10 Т	М-ЧАС	4,21	70642,00	297565,2966
5	257	C C207-148	БУЛЬДОЗЕРЫ 59 КВТ /80 Л.С/ ПРИ РАБОТЕ НА ДРУГИХ ВИДАХ СТРОИТЕЛЬСТВА	МАШ-Ч	6,16	95182,00	586129,8042
6	464	C C212-500	ГУДРОНАТОРЫ РУЧНЫЕ	МАШ-Ч	0,73	187,00	136,5474
7	621	C C212-906	КАТКИ ДОРОЖНЫЕ САМОХОДНЫЕ ГЛАДКИЕ 8 Т	МАШ-Ч	7,55	75549,00	570730,0098
8	623	C C212-907	КАТКИ ДОРОЖНЫЕ САМОХОДНЫЕ ГЛАДКИЕ 13 Т	МАШ-Ч	3,29	115904,00	381040,1952
9	660	C C205-102	КОМПРЕССОРЫ ПЕРЕДВИЖНЫЕ С ДВИГАТЕЛЕМ ВНУТРЕННЕГО СГОРАНИЯ ДАВЛЕНИЕМ ДО 686 КПА /7 АТ/ 5 МЗ/МИН	МАШ-Ч	3,44	64113,00	220240,9776
10	762	C C202-1141	КРАНЫ 10 Т НА АВТОМОБИЛЬНОМ ХОДУ ПРИ РАБОТЕ НА ДРУГИХ ВИДАХ СТРОИТЕЛЬСТВА	МАШ-Ч	24,51	109079,00	2673700,816
11	846	C C215-701	КРАНЫ-ТРУБОУКЛАДЧИКИ ДЛЯ ТРУБ ДИАМ. ДО 400 ММ, ГРУЗОПОДЪЕМНОСТЬЮ 6,3 Т	МАШ-Ч	1,05	73067,00	76599,78945
12	1135	C C212-1601	МАШИНЫ ПОЛИВОМОЕЧНЫЕ 6000 Л	МАШ-Ч	0,127	124366,00	15787,64187
13	1147	C C233-301	МАШИНЫ ШЛИФОВАЛЬНЫЕ ЭЛЕКТРИЧЕСКИЕ	МАШ-Ч	0,50	1200,00	599,4
14	1199	C 01199	МОЛОТКИ ОТБОЙНЫЕ ПНЕВМАТИЧЕСКИЕ	МАШ-Ч	17,08	2106,00	35965,215
15	1866	C C233-1100	ТРАМБОВКИ ПНЕВМАТИЧЕСКИЕ ПРИ РАБОТЕ ОТ КОМПРЕССОРА	МАШ-Ч	13,76	5557,00	76483,2138
16	1955	C C212-2000	УКЛАДЧИКИ АСФАЛЬТОБЕТОНА	МАШ-Ч	0,91	92218,00	84047,4052
17	2016	C C204 502	УСТАНОВКИ ДЛЯ РУЧНОЙ ДУГОВОЙ СВАРКИ /ПОСТОЯННОГО ТОКА/	МАШ-Ч	0,35	3118,00	1001,3
18	2288	C C206-337	ЭКСКАВАТОРЫ ОДНОКОВШОВЫЕ ДИЗЕЛЬНЫЕ 0,25 МЗ НА ПНЕВМОКОЛЕСНОМ ХОДУ ПРИ РАБОТЕ НА ДРУГИХ ВИДАХ СТРОИТЕЛЬСТВА	МАШ-Ч	12,31	85027,00	3597204,979
19	2577	C C204-504	АППАРАТ ДЛЯ ГАЗОВОЙ СВАРКИ И РЕЗКИ	М-ЧАС	0,7	10558,00	7390,6
20	2700	C C204-2901	УСТАНОВКА ДЛЯ ГИДРАВЛИЧЕСКИХ ИСПЫТАНИЙ ТРУБОПРОВОДОВ, ДАВЛЕНИЕ НАГНЕТАНИЯ НИЗКОЕ 0,1 (1) МПА (КГС/СМ2)	МАШ-Ч	4,87	3274,00	15939,469
21	2703	C C233-1103	ТРАМБОВКИ ЭЛЕКТРИЧЕСКИЕ	МАШ-Ч	0,31	1200,00	371,88
			<b>ИТОГО ЭКСПЛУАТАЦИИ МАШИН И МЕХАНИЗМЫ</b>	<b>СУМ</b>			<b>9852239,62</b>
			<b>СТРОИТЕЛЬНЫЕ МАТЕРИАЛЫ И КОНСТРУКЦИИ</b>				
1		C 403-483	ИЗДЕЛИЯ ДЛЯ КРУГЛЫХ КОЛОДЦЕВ ВЫПУСК 7 ЧАСТЬ 1 КОЛЬЦА СТЕНОВЫЕ КЦ 10-6	ШТ	4,00	200000,00	800000
2		C 403-484	ИЗДЕЛИЯ ДЛЯ КРУГЛЫХ КОЛОДЦЕВ ВЫПУСК 7 ЧАСТЬ 1 КОЛЬЦА СТЕНОВЫЕ КЦ 10-9	ШТ	13	295652,00	3843476
3		C 585521-123	КОЛЬЦА КОЛОДЦЕВ СТЕНОВЫЕ ЖЕЛЕЗОБЕТОННЫЕ ДИАМЕТРОМ 1500ММ ВЫСОТОЙ 0,6М	ШТ	2,00	365217,00	730434
4		C 403-506	ИЗДЕЛИЯ ДЛЯ КРУГЛЫХ КОЛОДЦЕВ ВЫПУСК 7 ЧАСТЬ 1 ПЛИТЫ ДНИЩА КЦД-10	ШТ	11,00	434783,00	4782613
5		C 403-494	ИЗДЕЛИЯ ДЛЯ КРУГЛЫХ КОЛОДЦЕВ ВЫПУСК 7 ЧАСТЬ 1 ПЛИТЫ ПЕРЕКРЫТИЯ КЦП 1-10	ШТ	11,00	434783,00	4782613
6		C 585521-124	КОЛЬЦА КОЛОДЦЕВ СТЕНОВЫЕ ЖЕЛЕЗОБЕТОННЫЕ ДИАМЕТРОМ 1500ММ ВЫСОТОЙ 0,9М	ШТ	2,00	460870,00	921740
7		C 403 507	ИЗДЕЛИЯ ДЛЯ КРУГЛЫХ КОЛОДЦЕВ ВЫПУСК 7 ЧАСТЬ 1 ПЛИТЫ ДНИЩА КЦД 15	ШТ	2,00	708955,00	1417910

8		C 403-496	ИЗДЕЛИЯ ДЛЯ КРУГЛЫХ КОЛОДЦЕВ ВЫПУСК 7 ЧАСТЬ 1 ПЛИТЫ ПЕРЕКРЫТИЯ КЦП 1-15	ШТ	2,00	791304,00	1582608
9	12104	M C140-12104	РАСТВОР ГОТОВЫЙ КЛАДОЧНЫЙ ТЯЖЕЛЫЙ ЦЕМЕНТНЫЙ М-100	М3	0,02	406324,00	9995,5704
10	12224	C C140-12224	РАСТВОР ГОТОВЫЙ КЛАДОЧНЫЙ ЦЕМЕНТНЫЙ, МАРКА 50	М3	0,80	355898,00	283084,8282
11	22003	C C140-22003	БЕТОН ТЯЖЕЛЫЙ, КЛАСС В 7,5 (М100)	М3	0,33	325500,00	106497,09
12	22006	C	БЕТОН ТЯЖЕЛЫЙ, КЛАСС В 15 (М200)	М3	4,24	441000,00	1867767,3
13	23078	C	ЩЕБЕНЬ ИЗ ПРИРОДНОГО КАМНЯ ДЛЯ СТРОИТЕЛЬНЫХ РАБОТ МАРКА 600, ФРАКЦИЯ 10-20 ММ	М3	4,88	65000,00	317362,5
14	23080	C	ЩЕБЕНЬ ИЗ ПРИРОДНОГО КАМНЯ ДЛЯ СТРОИТЕЛЬНЫХ РАБОТ МАРКА 600, ФРАКЦИЯ 40-70 ММ	М3	54,78	66000,00	3615381
15	30136	C C111-9020	БИТУМ ВЯЗКИЙ	Т	0,0057	3783197,00	21376,57633
16	30407	C C140-30407	ГВОЗДИ СТРОИТЕЛЬНЫЕ	Т	0,0002	8000000,00	1569,9776
17	30535	C C1610-1003	ПРОКЛАДКИ РЕЗИНОВЫЕ /ПЛАСТИНА ТЕХНИЧЕСКАЯ ПРЕССОВАННАЯ/	КГ	0,1	10949,00	1094,9
18	30659	C C140-30659	ЩИТЫ ИЗ ДОСОК ТОЛЩИНОЙ 40 ММ	М2	0,30	141118,00	41658,0336
19	31441	C C1610-31441	ГРУНТОВКА БИТУМНАЯ	Т	0,0011	6000000,00	6438
20	32680	C C1650-9001	ЛЕНТА ПОЛИВИНИЛХЛОРИДНАЯ ЛИПКАЯ ТОЛЩИНОЙ 0,4 ММ, ТУ 6-19-103-78	М2	23,36	19130,00	447259,4
21	34241	C C111-324	КИСЛОРОД ТЕХНИЧЕСКИЙ ГАЗООБРАЗНЫЙ	М3	0,59	11740,00	6926,6
22	34501	C C111-1305	ПОРТЛАНДЦЕМЕНТ ОБЩЕСТРОИТЕЛЬНОГО НАЗНАЧЕНИЯ БЕЗДОБАВОЧНЫЙ /ПЦ-ДО/, МАРКИ 400	Т	0,0083	1148000,00	9482,48
23	35310	C C111-1513	ЭЛЕКТРОДЫ Д 4 ММ Э42	Т	0,0059	9608697,00	56306,96442
24	35319	C C111-1522	ЭЛЕКТРОДЫ Д 5 ММ Э42А	Т	0,0002	9608697,00	1729,56546
25	35326	C C111-1529	ЭЛЕКТРОДЫ Д 6 ММ Э42	Т	0,0036	9608697,00	34591,3092
26	35597	C C111-1654	ЗНАК-УКАЗАТЕЛЬ СО СВЕТОТРАЖАЮЩЕЙ НАДПИСЬЮ "П"	100ШТ	0,01	9400000,00	94000
27	36025	C C112-25	БРУСКИ ОБРЕЗНЫЕ ИЗ ХВОИНЫХ ПОРОД ДЛИНОЙ 4-6 М, ШИРИНОЙ 75-150ММ, ТОЛЩИНОЙ 40-75 ММ, III СОРТА	М3	0,019	3200000	59904
28	37196	C C113-196	ВРЕЗКА ТРУБЫ СТ.ЭЛ СВ Д=200-150ММ	М	0,4	235392,00	94156,8
29	39879	C C1110-9120	ЛЮК ЧУГУННЫЙ ТИПА Л	ШТ	13	271304,00	3526952
30	43113	C	ЩЕБЕНЬ	М3	0,56	65000,00	36133,5
31	43262	C	ТРУБЫ АСБЕСТОЦЕМЕНТНЫЕ Д=250 ММ	М	60,48	65471,00	3959686,08
32	44070	C C1113-9051	ГИДРОИЗОЛЯЦИОННЫЕ РУЛОННЫЕ МАТЕРИАЛЫ	М2	13,21	12174,00	160806,366
33	44812	C C1610-3009	ФАСОННЫЕ СТАЛЬНЫЕ СВАРНЫЕ ЧАСТИ ДИАМ. ДО 800ММ	Т	0,04	18173913,00	726956,52
34	45049	C C140-45049	ПЕСОК ДЛЯ СТРОИТЕЛЬНЫХ РАБОТ ПРИРОДНЫЙ	М3	1,6528	67116,00	110929,3248
35	45059	C	СМЕСЬ АСФАЛЬТОБЕТОННАЯ КРУПНОЗЕРНИСТАЯ	Т	49,896	447170	22311994,32
36	45407	C	ПРОКЛАДКИ РЕЗИНОВЫЕ (ПЛАСТИНА ТЕХНИЧЕСКАЯ ПРЕССОВАННАЯ)	КГ	0,05	10949,00	547,45
37	46230	C C1533-9001	ФЛАНЦЫ СТАЛЬНЫЕ Д=25ММ	ШТ	2,00	29000,00	58000
38	52040	C C130-40	БОЛТЫ С ГАЙКАМИ И ШАЙБАМИ ДЛЯ САНИТАРНО-ТЕХНИЧЕСКИХ РАБОТ ДИАМ. 16 ММ	Т	0,0041	14437000,00	58902,96
39	52041	C C130 41	БОЛТЫ С ГАЙКАМИ И ШАЙБАМИ ДЛЯ САНИТАРНО-ТЕХНИЧЕСКИХ РАБОТ ДИАМ 20-22 ММ	Т	0,0022	14437000,00	31761,4
40	52124	C C130-124	ВТУЛКИ ПОД ФЛАНЕЦ ДИАМ. 150ММ	ШТ	3,00	42000,00	126000
41	53005	C C130-1005	ФЛАНЦЫ ПЛОСКИЕ ПРИВАРНЫЕ ИЗ СТАЛИ ВСТЗСП2, ВСТЗСП3 ДАВЛЕНИЕМ 2,5 МПА /25 КГС/СМ2/, ДИАМ. 150 ММ	ШТ	6,00	122000	732000
42	53747	C C130-1333	ВЕНТИЛИ ПРОХОДНЫЕ МУФТОВЫЕ 15КЧ18П ДЛЯ ВОДЫ И ПАРА, ДАВЛЕНИЕМ 1,6 МПА /16 КГС/СМ2/, Д=25 ММ	ШТ	1,00	58000,00	58000
43	63541	C C1630-69	ЗАДВИЖКИ ПАРАЛЛЕЛЬНЫЕ ФЛАНЦЕВЫЕ С ВЫДВИЖНЫМ ШПИНДЕЛЕМ ДЛЯ ВОДЫ И ПАРА ДАВЛЕНИЕМ 1 МПА/10 КГС/СМ2/ 30Ч 6БР ДИАМ. 150ММ	ШТ	1,00	1780000,00	1780000
44	63877	C C1650-9023	АДАПТЕР Д=25ММ	10ШТ	0,10	38000,00	3800
45	66027	M	ТРУБЫ ИЗ ПЛАСТМАССОВЫХ ДИАМ. 25Х2,3 ММ PN4	М	22,22	3660,00	81769,6
46	66028	M	ТРУБЫ ИЗ ПЛАСТМАССОВЫХ ДИАМ. 160Х6,2 ММ PN4	М	157,56	65880,00	10380052,8
47	66032	M	ТРУБЫ НАПОРНЫЕ ИЗ ПОЛИЭТИЛЕНА НИЗКОГО ДАВЛЕНИЯ СРЕДНЕЛЕГКОГО ТИПА ДУ 160Х6,2 ММ ГОСТ 18599-83	М	104,03	65880	6853496,4
48	81447	M	ТРУБА 377Х6,0=ГОСТ 10704-76	М	37,15	716049	26599788,25
			<b>ИТОГО СТРОИТЕЛЬНЫХ МАТЕРИАЛОВ И КОНСТРУКЦИИ</b>	<b>СУМ</b>			<b>103535553,9</b>
			<b>ОБОРУДОВАНИЕ</b>				
1	15061-10010		СЧЕТЧИКИ /ВОДОМЕРЫ/ ХОЛОДНОЙ ВОДЫ Д=32ММ	ШТ	1,00	760000,00	760000,00
2	550101-100		ГИДРАНТЫ ПОЖАРНЫЕ ПОДЗЕМНЫЕ ПГ-3000 Н=750ММ	ШТ	1,00	1672963,00	1672963,00

			ИТОГО ОБОРУДОВАНИЕ	СУМ			2432963,00
			ИТОГО ПРЯМЫХ ЗАТРАТ	СУМ			131606888,14
			ПРОЧИЕ ЗАТРАТЫ ПРОИЗВОДСТ. ХАРАКТЕРА	СУМ			0,00
			ИТОГО	СУМ			131608888,14
			ПРОЧИЕ ЗАТРАТЫ ПОДРЯДЧИКА	СУМ			0,00
			ВСЕГО	СУМ			131606888,14

СОСТАВИЛ:

ПРОВЕРИЛ:



**РЕСПУБЛИКА УЗБЕКИСТАН г.Тошкент**  
**ООО "ГЕОКАДАСТР"**

*Рабочий проект*



**ООО "ГЕОКАДАСТР"**  
TOSHKENT SHAHAR, NAVOIY KO'CHA, 9 -UY  
TEL: 98 - 304 - 38 - 30, 90 - 123 - 00 - 30  
INN: 307 103 087

---

*"Узбектелеком" АК филиал "Узмобиайл" корхонасини  
ичимлик суви билан таъминлаш  
ва окова сув тармогига улаш.*

***Наружный водопровод и канализация (НВК)***

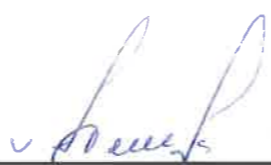
*Тошкент - 2022 г.*

**РЕСПУБЛИКА УЗБЕКИСТАН г.Тошкент**  
**ООО "ГЕОКАДАСТР"**

**Рабочий проект**

**"Узбектелеком" АК филиал "Узмобиайл" корхонасини  
ичимлик суви билан таъминлаш  
ва окова сув тармогига улаш.**

**Директор:**  
**Г.И.П.:**

  
\_\_\_\_\_

**Ниязметов П.**

  
\_\_\_\_\_

**Уринов Р.**

**Наружный водопровод и канализация (НВК)**

**Ургенч - 2022 г.**



Содержание согласование, подпись  
представителя ГУС г.Тошкент

Особые условия

СОГЛАСОВАНИЕ № 04/38 от 09.03 20 22 г.

С отделом обеспечения строительства инженерными коммуникациями ГУС г.Тошкента

Адрес: ул.И.Каримова, 55 телефон: 71 2597451  
Проект согласовывается при выполнении следующих условий:

1. К работам приступать после регистрации и получения ордера на строительство в Главном управлении благоустройство г.Тошкента.
2. Работы проводить в полном соответствии с утверждённой проектной документацией.
3. Монтаж инженерных сетей в г.Тошкенте производить только после геодезического контроля правильности откопки данных траншей.
- 4) Все изменения трассы (способа прокладки, материала, диаметра, марки и др.) инженерных сетей в процессе строительства должны быть согласованы с автором проекта и отделом обеспечения строительства инженерными коммуникациями ГУС г.Тошкента.
6. При производстве работ обязательно вызывать представить всех эксплуатирующих организаций

Согласование действительно от 08.03.2022 м.и.

Глав специалист Шеър

Согласование депонировано до \_\_\_\_\_ м.и.

СОГЛАСОВАНИЕ № 40 от 25.02 20 22 г.

с "УЗТЕЛЕКОМ" "ТТТ" 1-Т5

По улице Домболомаштириган Худуддан

При условии: 1-Т5 алақа кабеллари ўтказган

1. В местах пересечения кабелей связи в точках кабели и места пересечения закрыть железобетонной плитой 50x50 на глубине 40-50 см от поверхности, в плитой 50x50 на глубине 40-50 см от поверхности в местах пересечения не должно быть стыковых соединений
2. На участке сближения между точками строящегося сооружения проложить в 2-х м. от кабеля и предусмотреть меры по совместной защите кабеля и других коммуникаций от коррозии.
3. Все работы в зоне пересечения и сближения выполнять только вручную без применения ударных инструментов. Перед началом работ вызвать нашего представителя по тел. \_\_\_\_\_
4. Включить в общую часть проекта и соответствующие его разделы прилагаемое предупреждение.

Согласовал А. Суванов

СОГЛАСОВАНИЕ № \_\_\_\_\_ от \_\_\_\_\_ 20 \_\_\_\_ г.

с "Тошкент шахар ЭТК" ОАО

На листах действительно на один год трасса по улице \_\_\_\_\_

На участках сближений \_\_\_\_\_

Продолжить на расстоянии не менее \_\_\_\_\_ в свету в плане от крайнего в вольтного кабеля \_\_\_\_\_

В местах пересечений \_\_\_\_\_

Проложить \_\_\_\_\_ кабели \_\_\_\_\_ кВ

Перед началом работ произвести своими силами контрольные шурфовку и земляные работы в радиусе 5 м от указанных точек пересечений и на участках сближений \_\_\_\_\_

Производить ручным способом без применения земляных механизмов в присутствии и по указанию представителя \_\_\_\_\_ РЭС

Представителя РЭС вызывать на каждое начало производства работ по тел. \_\_\_\_\_

Согласовал \_\_\_\_\_

СОГЛАСОВАНИЕ № 4799 от 25.02 20 22 г.

"ENERGO-IT" АК "Узбекистон Миллий Электр тармоклари"

1. В точке пересечения по улице \_\_\_\_\_
2. В точке пересечения работы производить вручную без применения ударных инструментов.
3. При производстве работ обязательно вызвать представителей "ENERGO-IT" АК "Узбекистон Миллий Электр тармоклари" тел. \_\_\_\_\_

Согласовал Реймбаев. Д.

СОГЛАСОВАНИЕ № 25 от 02 20 22 г.

с филиалом ТШТТ АК "Узбектелеком"

1. В точках пересечения и сближения Ушбакиевский участок не касаться
2. В точках пересечения и сближения земляные работы производить вручную без применения ударных инструментов.

Согласовал Рахманов Р.

СОГЛАСОВАНИЕ № 41 от 7.03 20 22 г.

с "УзГАШКЛИТИ" ГУП ТГФ

При условии

1. Проект выполнен на топооснове давности один год.
2. Красные линии выданы в "УзГАШКЛИТИ" ГУП
3. Проект имеет все необходимые привязки для производства вычислений и переноса проекта в натуру и координатные сетки.
4. Проект имеет штамп изыскательской организации выполнившей топосъемку на одном листе

Согласовал Али Рахманов

СОГЛАСОВАНИЕ № \_\_\_\_\_ от \_\_\_\_\_ 20 \_\_\_\_ г.

с ООО "Тошкент шахар Сув тамъминоти"

По адресу \_\_\_\_\_ ул. \_\_\_\_\_

Согласовал гл. инженер гор. управ. водопровода Гуляев АА Согласовано 4.03.2022

По адресу \_\_\_\_\_ ул. \_\_\_\_\_

Согласовал гл. инженер гор. управ. канализации Гуляев АА Согласовано 4.03.2022

				Заказчик: "Узбектелеком" АК филиал "Узобайл" корхонасини	НБК		
				"Узбектелеком" АК филиал "Узобайл" корхонасини ичимлик суви билан таъминлаш ва оқава сув тармоғига улаш.			
Должность	Ф.И.О.	подпись	дата	Наружная водопровода и канализация	Стадия	Лист	Листов
Директор	Ниязметов П.	<u>Ниязметов П.</u>			РП	1	1
Г.И.П.	Уринов Р.	<u>Уринов Р.</u>					
Исполнит.	Уринов Р.	<u>Уринов Р.</u>					
				Лист согласований		ООО "GEOKADASTR"	

СОГЛАСОВАНИЕ № 27 от 25 20 22 г.

с ООО "Худудгаз Тошкент шахар"

По адресу Домболомаштириган Худуддан

тел. 71 296-89-80

Согласовал Солтанов Н.

СОГЛАСОВАНИЕ № 2 от 25.02 20 22 г.

с ГУП "Тошиссиккувати"

По адресу \_\_\_\_\_ ул. \_\_\_\_\_

Перисетелес тенга-болми соғали.

тел. 71 245-17-64

Согласовал Челпанов Р.

СОГЛАСОВАНИЕ № 76 от 5.02 20 22 г.

с "Главное управление Благоустройства г.Тошкента"

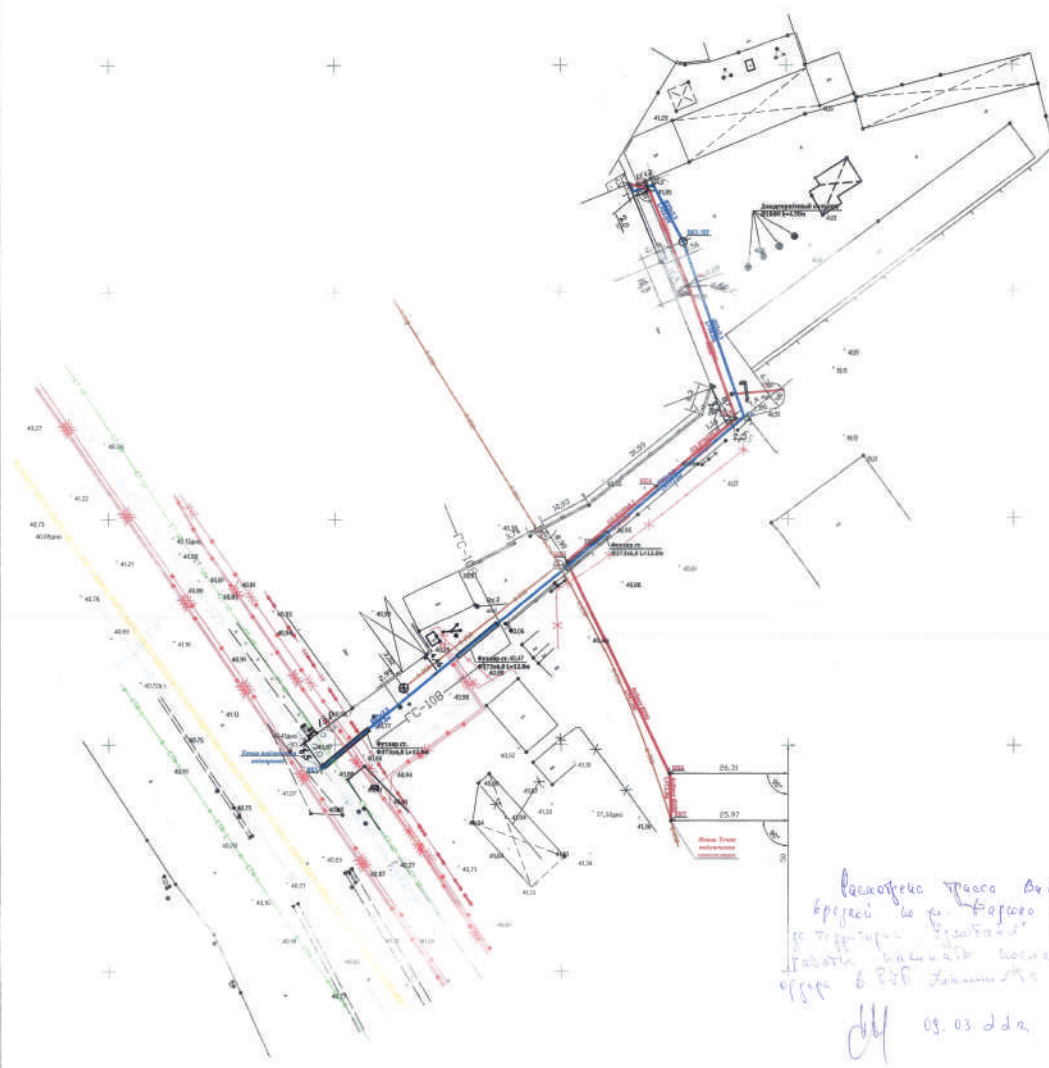
По адресу Миробод ул. Ришти

Урматлигимизга тартибда руҳиятнома оқиб келишимиз

тел. \_\_\_\_\_

Согласовал Рахманов Н.

Генплан с сетями водопровод и канализация



"Согласовано"

"Тошкент шаҳар сув таъминоти" МЧЖ бош муҳандиси:  
Алимов К.Т.

"Тошкент шаҳар сув тармоқлари бошқармаси" бош муҳандиси:  
Нуралiev Ш.Ш.

"Согласовано"

"Тошкент шаҳар оқова сув тармоқлари бошқармаси" бош муҳандиси:  
Меликов У.Х.

"Согласовано"  
Нуритдинов А.И.

"Согласовано"  
Исхаков М.

*Васофатига тўғрисида А.И. Нуритдинов ва У.Х. Меликов билан келишим асосида қилинган ишларнинг ҳақиқатини аниқлаш ва таъкидлаш мақсади билан.*  
09.03.2022

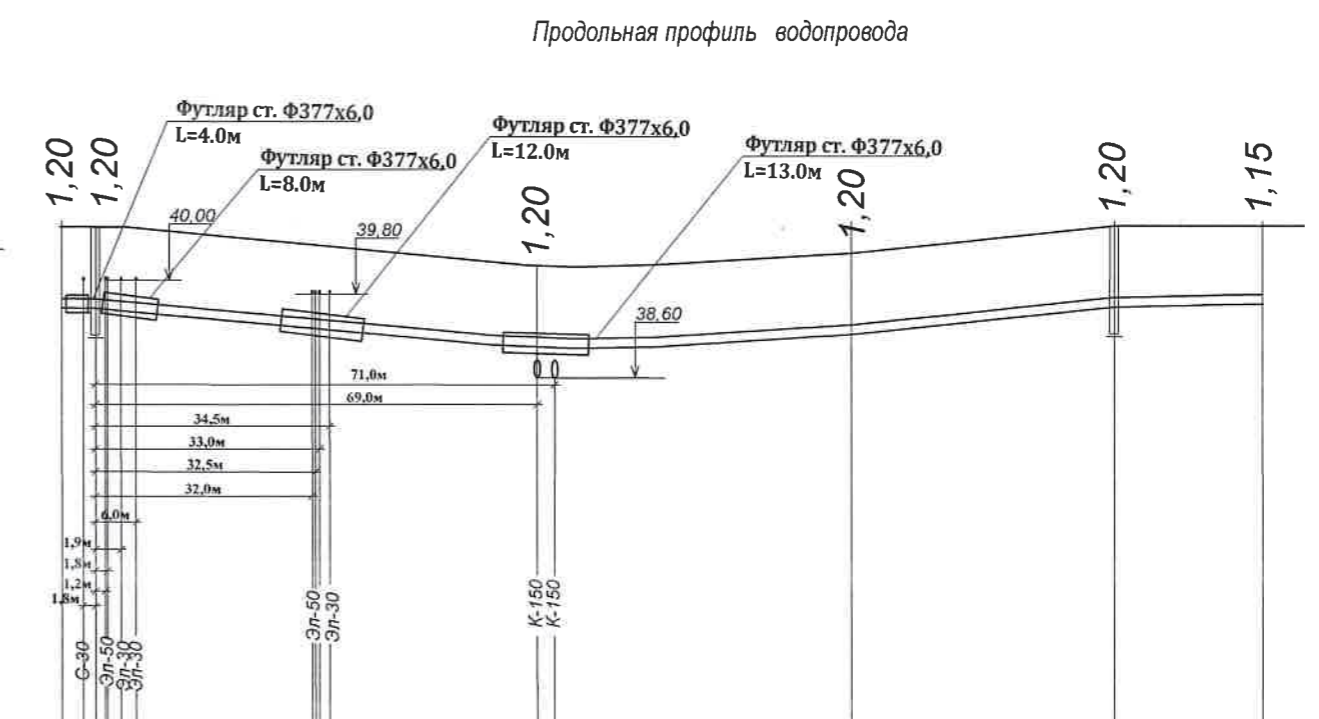
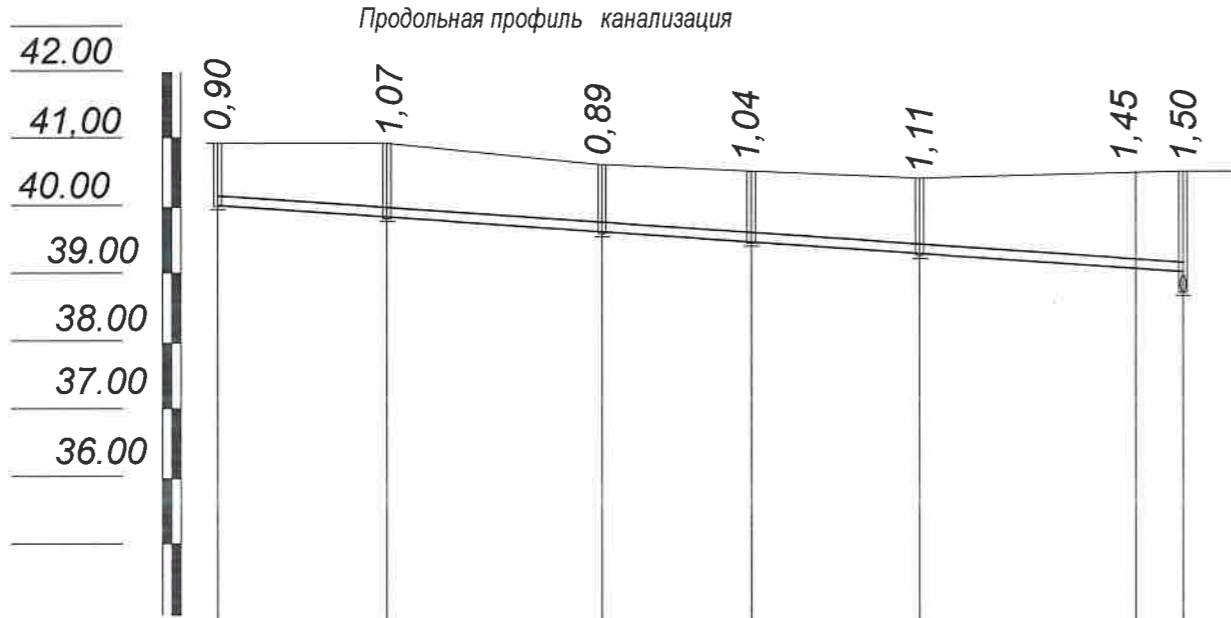
Для служебного пользования

ШАРТЛИ БЕЛГИЛАР

	сув таъминоти тармоғи
	канализация тармоғи
	сув таъминоти тармоғи
	канализация тармоғи
	сув таъминоти тармоғи
	канализация тармоғи
	сув таъминоти тармоғи
	канализация тармоғи

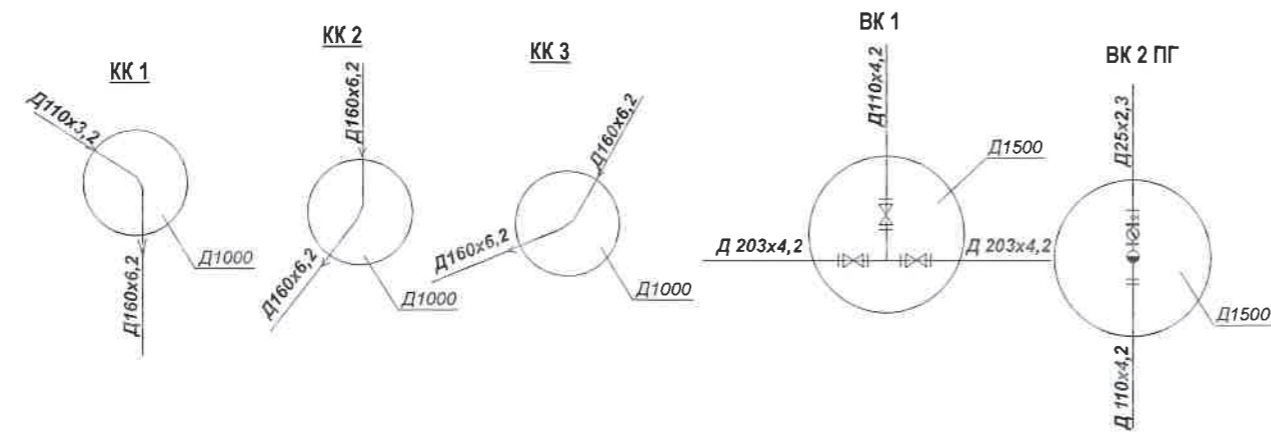
"Asia Innovation" OOO		БУЖОРТМАНИ: АД. УЎЗБЕКИСТОН	
Болининг	У.И. Нуритдинов	Объект:	Узбекистон Республикасида "Тошкент шаҳар суви таъминоти" МЧЖнинг сув таъминоти тармоқлари тармоғи
Топоним:	У.Х. Меликов	Умумий сурат	Нисбат: 1:500
Таблақ чизиқ:		Тарих:	09.03.2022
Экспликация сўзи:		ВАЯСЛАР СЎЗИ:	УВАРАК 1:500

Директор:	У.И. Нуритдинов	Зона:	"Узбекистон" А.И. филиал "Узбекистон" қишлоғи	НБК	
Директор:	У.Х. Меликов	Зона:	"Узбекистон" А.И. филиал "Узбекистон" қишлоғи	НБК	
Г.И.П.	У.Х. Меликов	Наружная водопровода и канализация	Схема	Лист	Листов
Проект:	У.Х. Меликов		РП	2	5
			ООО "ГЕОКАДАСТР"		



Отметка низа трубы	40,00	39,83	39,61	39,46	39,29	39,05	39,00
Проектные отм. земли	40,90	40,90	40,56	40,50	40,40	40,50	40,50
Натурные отм. земли							
Обозначение труб и тип изоляции	Труба полиэтилен. Д160 х6.2				Труба асбестоцемент. Д250		
Основание	Песок тольш 10 см				Песок тольш 10 см		
Уклоны	0,007				0,007		
Длина	103,0				60,0		
Росстояние	25,0	32,0	22,0	24,0	47,0	13,0	
№ колодца	ТП 1 КК 1	КК 2	КК 3	КК 4	КК 5	КК 6	КК 7

Отметка низа трубы	39,70	39,70	39,10	39,30	39,70	39,75
Проектные отм. земли	40,90	40,90	40,30	40,50	40,90	40,90
Натурные отм. земли						
Обозначение труб и тип изоляции	Труба полиэтилен. Д110х4,2				Труба полипропилен. Д25 х2,3	
Основание	Песок тольш 10 см				Песок тольш 10 см	
Уклоны	0,0078		0,0075		0,0022	
Длина	76,0		80,0		22,0	
Росстояние	5,0	71,0	41,0	39,0	22,0	
№ колодца	Т.П.ВК1		Уп	ВК 2 ПГ	Здан	



Должность	Ф.И.О.	подпись	дата
Директор	Ниязметов П.		
Г.И.П.	Уринов Р.		
Исполнит.	Уринов Р.		

Заказчик: "Узбектелеком" АК филиал "Узмобиайл" корхонасини	НБК		
"Узбектелеком" АК филиал "Узмобиайл" корхонасини ичимлик суви билан таъминлаш ва окова сув тармогига улаш.			
Наружная водопровода и канализация	Стадия РП	Лист 3	Листов 8
Продольная профиль водопровода и канализация	ООО "GEOKADASTR"		

Ведомость рабочих чертеже основон комплекта

Лист	Наименование.	Примечан.
1	Общие данные.	НВК -1
2	Генплан с сетями водопровод и канализация	НВК -2
3	Продольная профиль водопровода и канализация	НВК -3
4	Наружный сети Водопровода и канализация	НВК -4

Наименование системы	Потребн. напор м	Расчетный расход.				Установл. мощност эл двигат ква	Примечан
		м3/сут	м3/час	л/сек	л/сек при пож		
водопровод	14	10.5	0.89	0.24	10.0		
Канализация		10.5	0.89	0.24			


Общие указания.

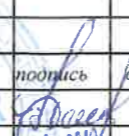

Проект наружных водопроводных и канализационных сетей разработан на основании тех условия № 270/4-4263 14.12.2021 год выданного Тошкент шахар сув таъминоти" LND  
 Проект разработан в соответствии с требованиями КМК 2-04-02-98 ,КМК 2-04-03-98 . Система наружная канализация предусматривается из полиэтиленовой труб типа SDR "S"  
 Круглый водопроводный колодец по типу серия 901-09-11-84.  
 Смотревой колодец по типу серия 901-09-22-84.  
 Основания под полиэтиленовых труб из песка толщина 10см уплатнением. Запорная арматура в колодцах чугунные.  
 Соединение пластм труб с фасонн частями и задвижками "разъемно-фланцевое" с помощью втулками под флянец из П.Э  
 Обратную засыпку на первая этапе производить вручную мягким грунтом без твёрдых напалнении от верха труба на 10см.

Ведомость ссылочных и прилагаемых документов

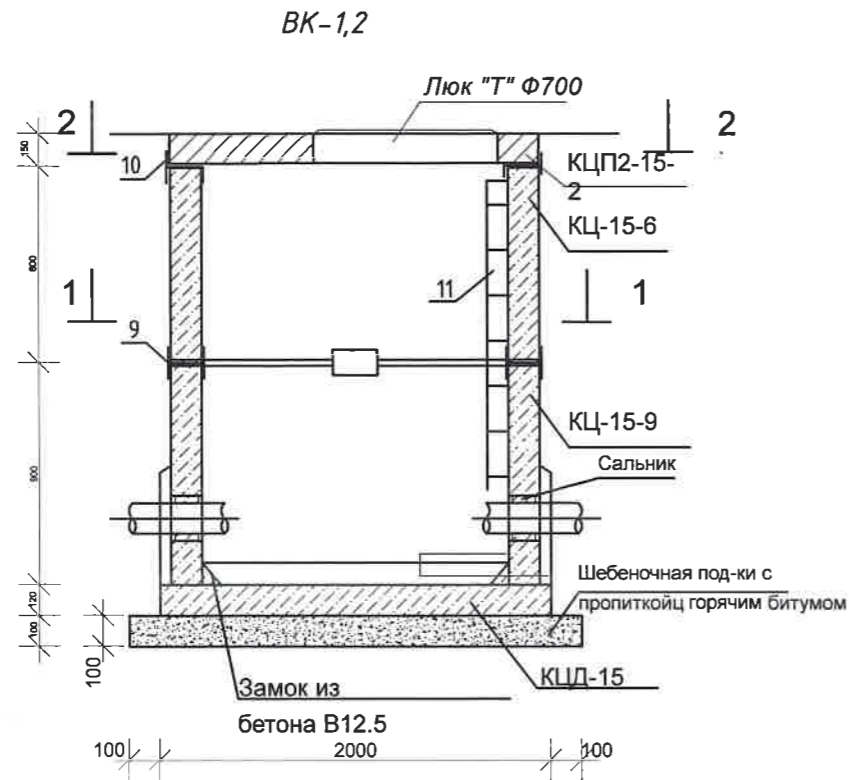
Обозначен.	Наименование.	Примечан.
	<b>Ссылочных</b>	
902.09-11-84	Водопроводные колодцы	
КМК 2.04-02-98	Наружный водопроводные сети.	
КМК 2.01.03-96	Строительство в сейсмического районах	

Проектно - сметной документация на строительство объектов разработана в соответствии с нормами, правилами и государственными стандартами.

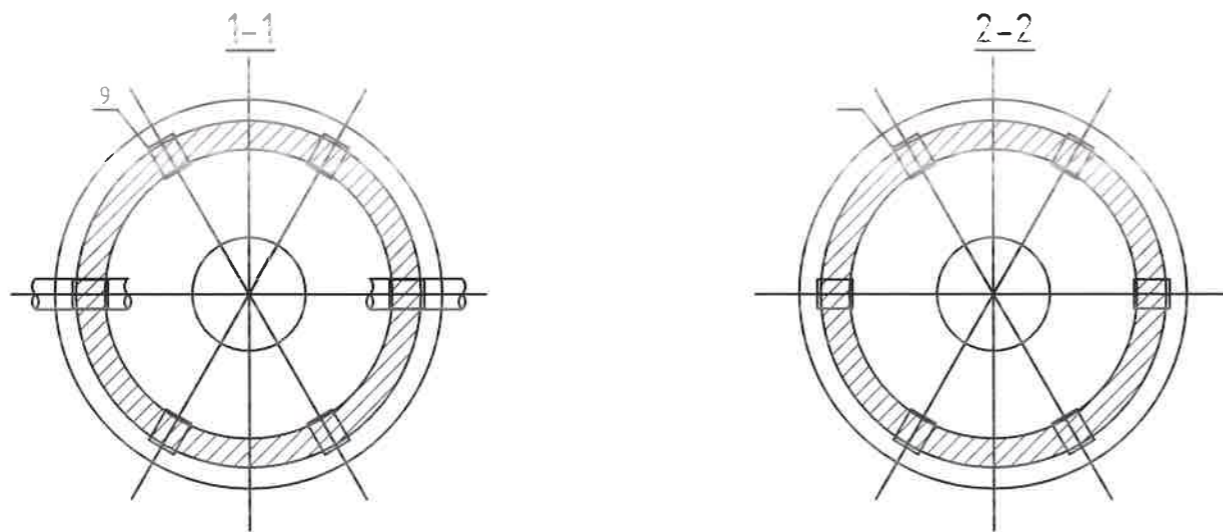
Главный инженер проекта:  Уринов Р.

				Заказчик: "Узбектелеком" АК филиал "Узмобайл" корхонасини	НВК		
				"Узбектелеком" АК филиал "Узмобайл" корхонасини ичимлик суви билан таъминлаш ва окава сув тармогига улаш.			
Должность	Ф.И.О.	подпись	дата	Наружная водопровода и канализация	Стадия	Лист	Листов
Директор	Ниязметов П.				РП	1	4
Г.И.П.	Уринов Р.						
Исполнит.	Уринов Р.			Общие данные	ООО "GEOKADASTR"		

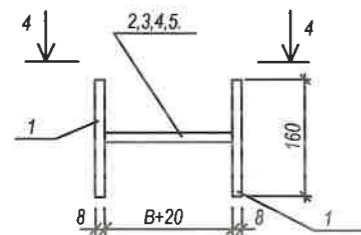
Экспликация изделий на один колодец



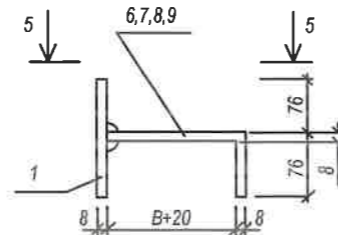
№ поз.	Наименование	Марка	Вес, ед. кг	Кол-во	Примечание
1	Плита днища	КЦД-15	940	1	Серия 3.900-Э выпуск 7
2	Кольцо стеновое	КЦ-15-6а	540	1	
3	Кольцо стеновое	КЦ-15-9а	780	1	
4	Плита перекрытия	КЦП1-15-1	680	1	
5					
6	Люк чугунный типа "Т"Ф700		178	1	
7					
8					
9	Элемент соединительный	МС-3	2.01	4	
10	Элемент соединительный	МС-7	1.63	4	
11					
12					



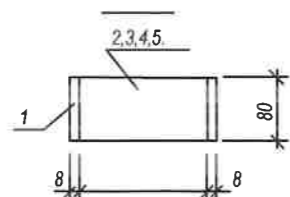
МС-1,-2,-3,-4



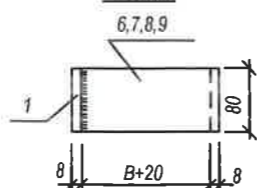
МС-5,-6,-7,-8



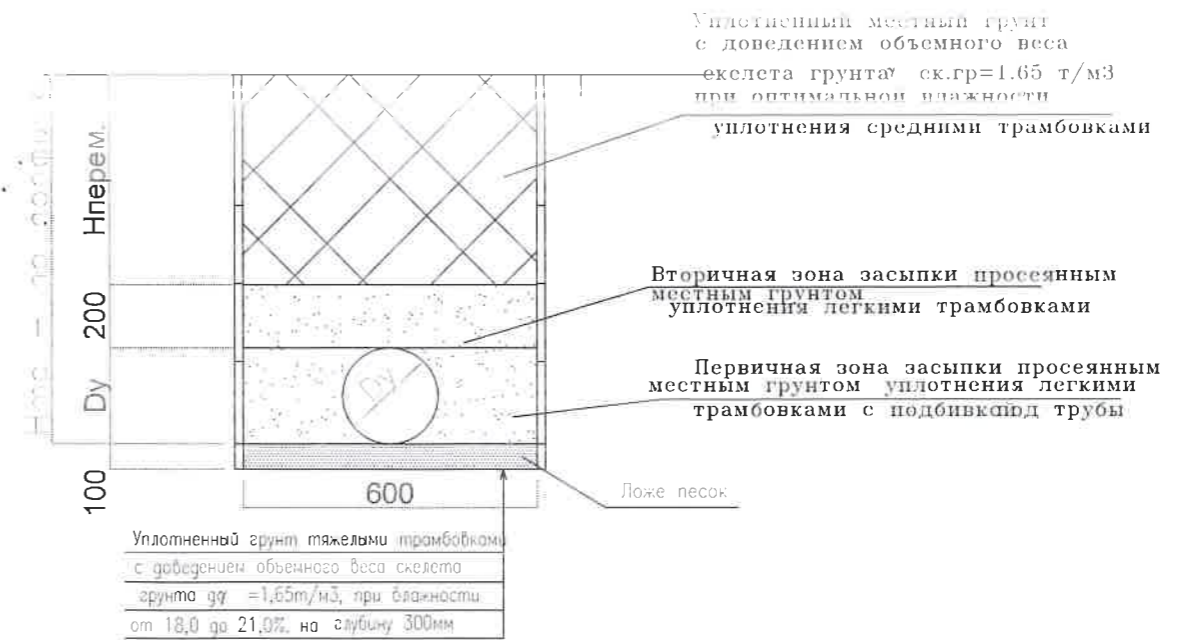
4-4



5-5



Укладка труб в траншею в сухих просадочных грунтах  
(в насыщенных грунтах)

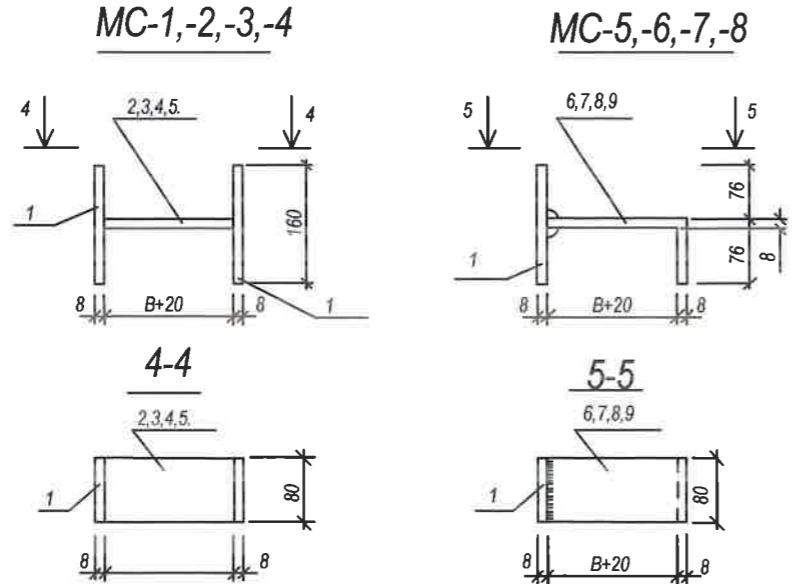
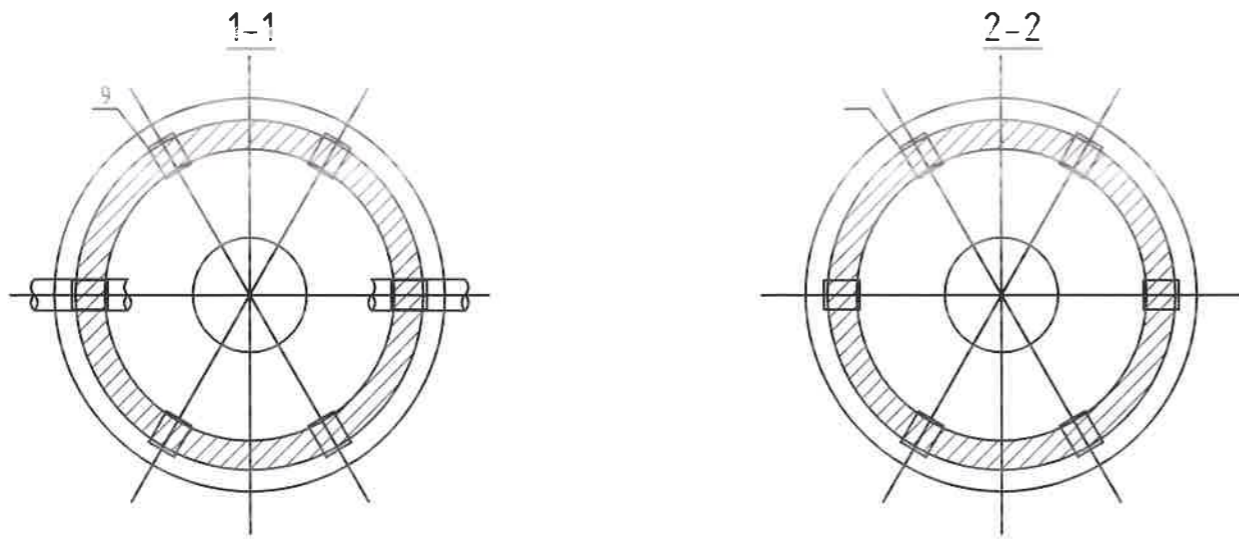
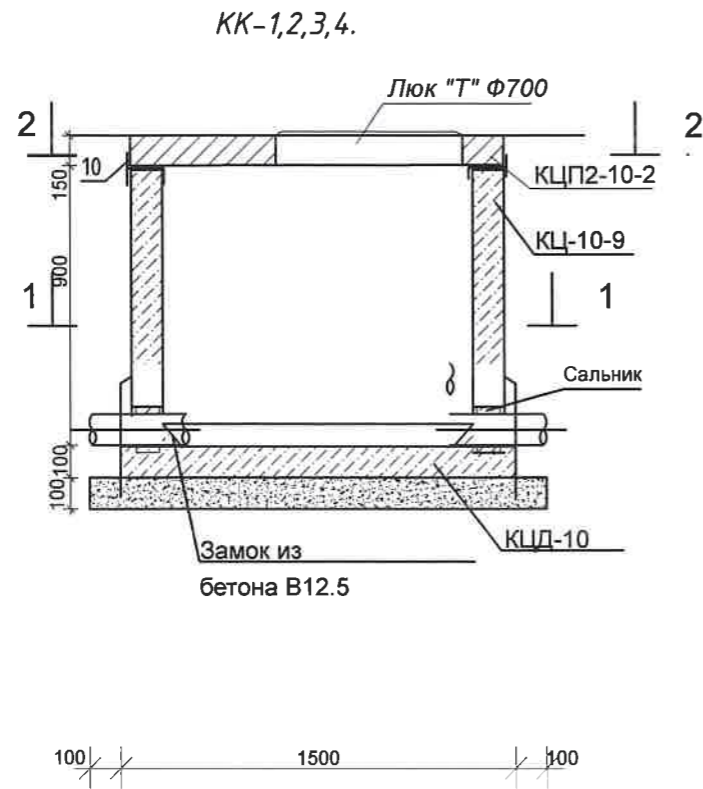


Инв. № подл. Подпись и дата  
Взам. инв. №

			НВК				
			"Узбектелеком" АК филиал "Узмобиайл" корхонасини ичимлик суви билан таъминлаш ва оқава сув тармоғига улаш.				
Директор	Ниязметов П.		Наружные водопроводные сети		Стодия	Лист	Листов
ГИП	Уринов Р.				РП	4	8
Разработал	Уринов Р.						
			План и разрез колодец. Соединительных элементов. Укладка труб в траншею.			ООО "GEOKADASTR"	

Экспликация изделий на один колодец

№ поз.	Наименование	Марка	Вес, ед. кг	Кол-во	Примечание
1	Плита днища	КЦД-10	940	1	Серия 3.900-Э выпуск 7
2	Кольцо стеновое	КЦ-10-9а	780	1	
3	Плита перекрытия	КЦП1-10-1	680	1	
4	Люк чугунный типа "Т" Ф70		178	1	
5	Элемент соединительный	МС-6	1,63	4	
6					
7					
8					
9					
10					
11					
12					



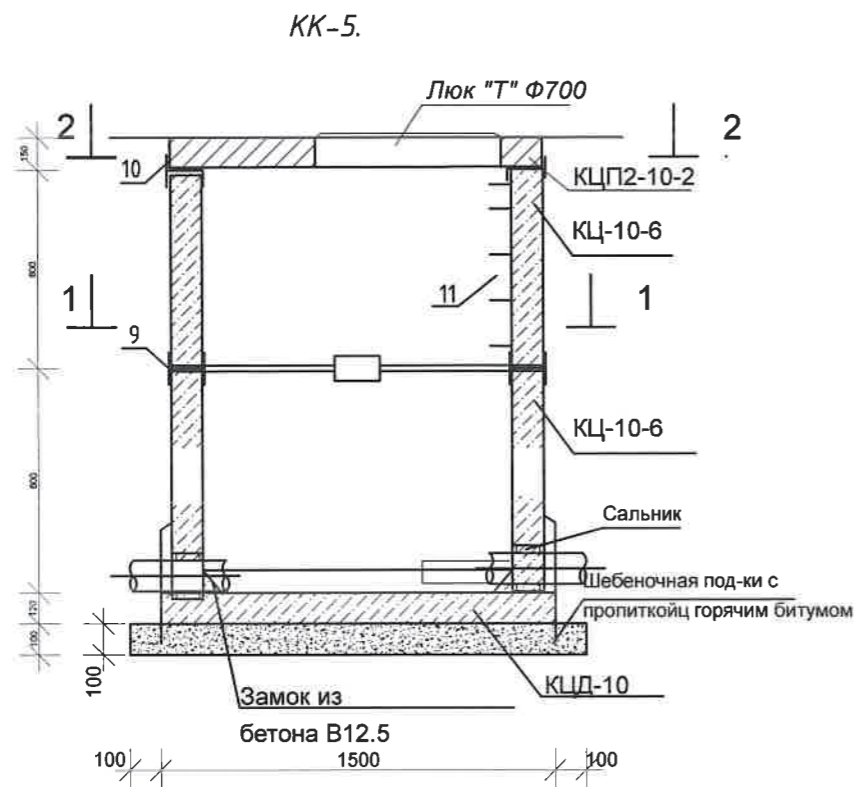
Укладка труб в траншею в сухих просадочных грунтах



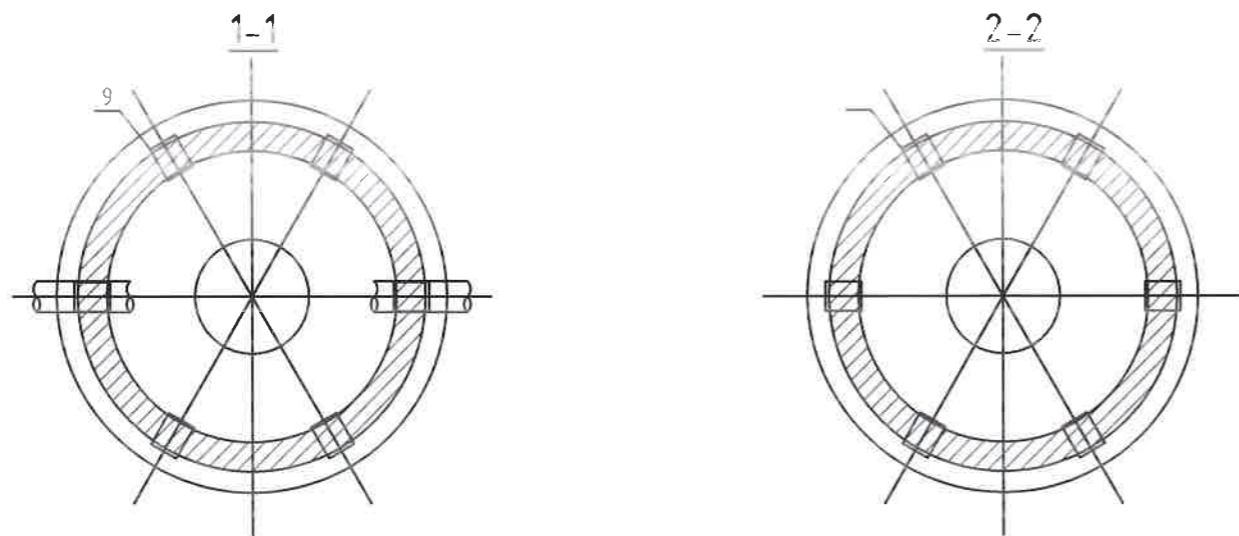
Инв. N подл. Подпись и дата  
Взам. инв. N

					НВК		
					"Узбектелеком" АК филиал "Узмобиайл" корхонасини ичимлик суви билан таъминлаш ва окова сув тармоғига улаш.		
Директор	Ниязметов П.		<b>Наружные водопроводные сети</b>		Стодия	Лист	Листов
ГИП	Уринов Р.				РП	5	8
Разработал	Уринов Р.						
					План и разрез колодец. Соединительных элементов. Укладка труб в траншею.		
					ООО "GEOKADASTR"		

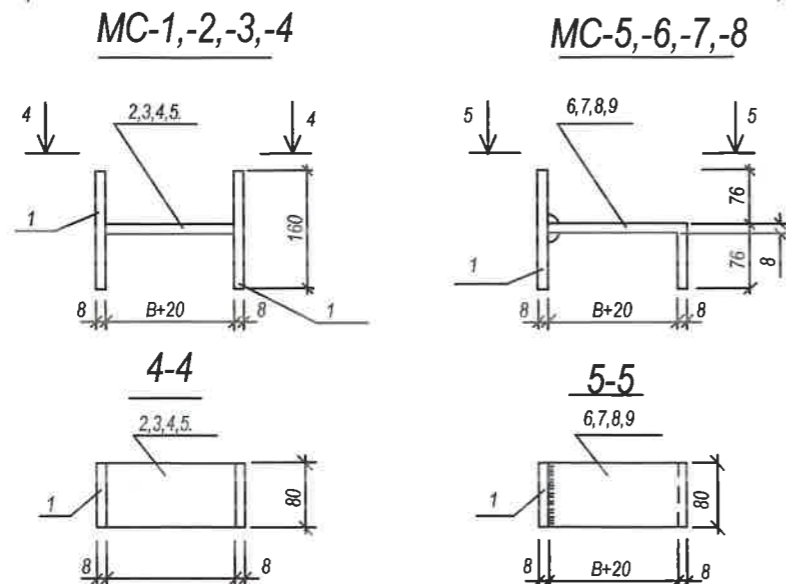
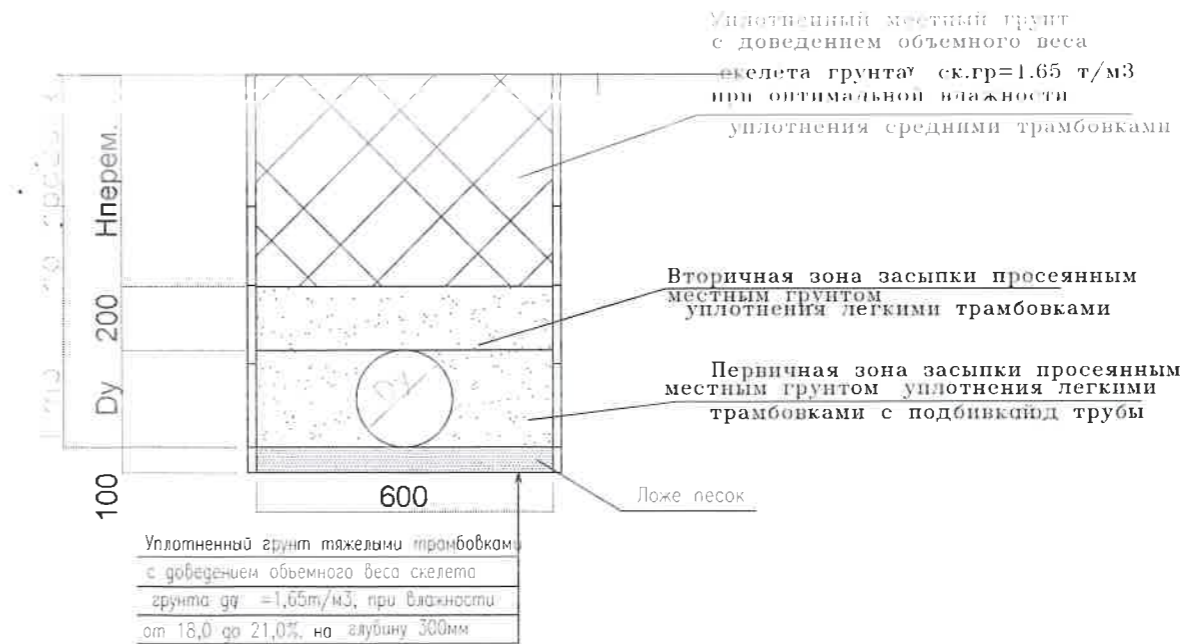
Экспликация изделий на один колодец



№ поз.	Наименование	Марка	Вес, ед. кг	Кол-во	Примечание
1	Плита днища	КЦД-10	940	1	Серия 3.900-Э выпуск 7
2	Кольцо стеновое	КЦ-10-6а	540	2	
3	Плита перекрытия	КЦП1-10-1	680	1	
4	Люк чугунный типа "Т"Ф70		178	1	
5	Элемент соединительный	МС-2	2.01	4	
6	Элемент соединительный	МС-6	1.63	4	
7					
8					
9					
10					
11					
12					



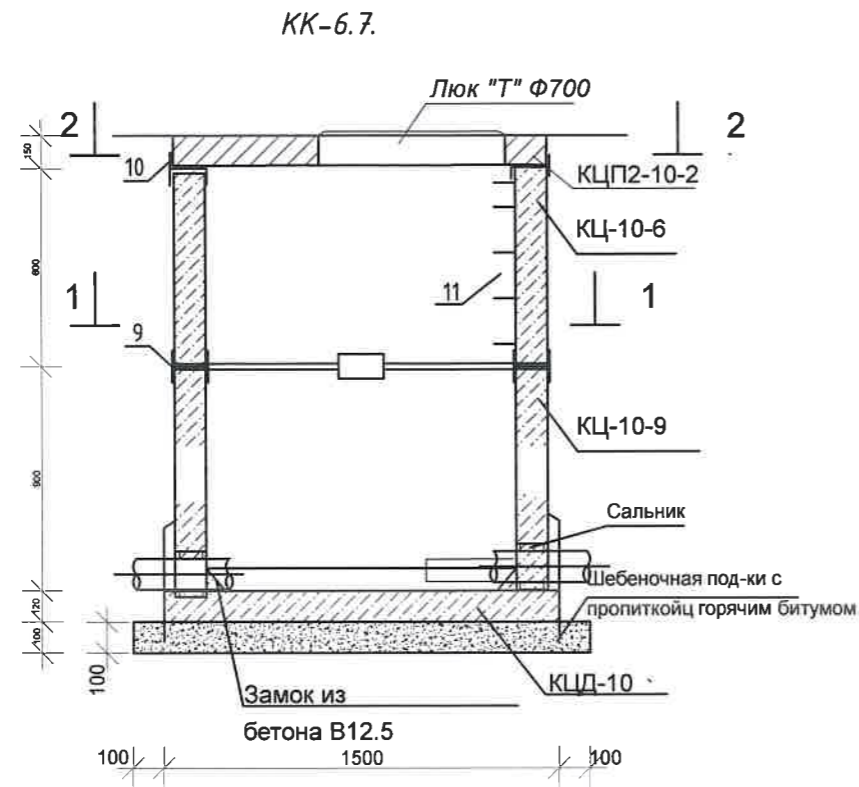
Укладка труб в траншею в сухих просадочных грунтах  
(в населенных пунктах)



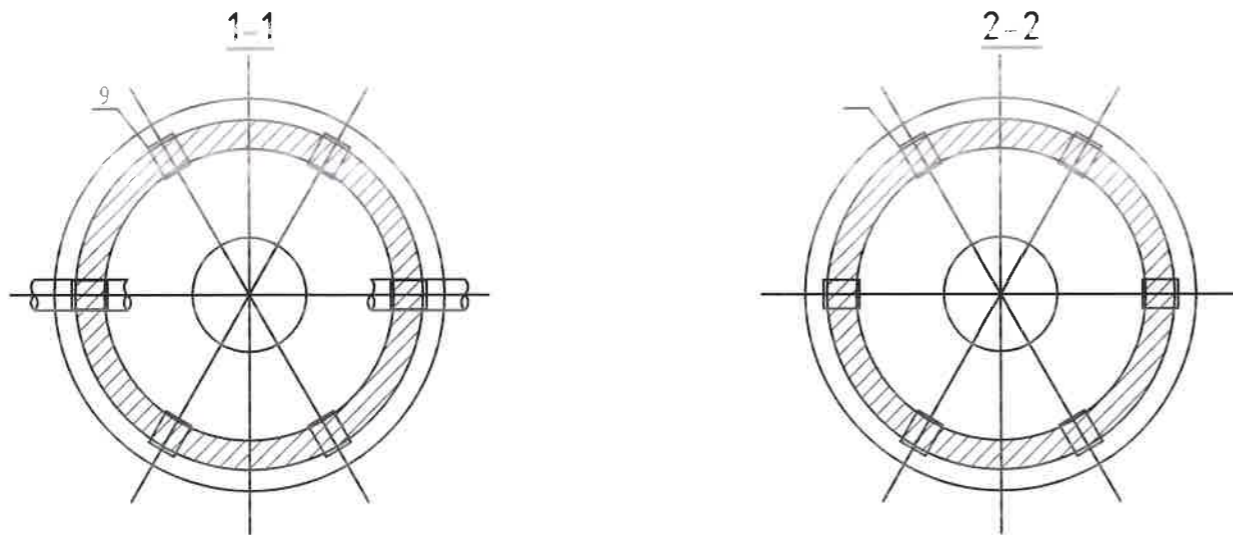
Инв. N подл. Подпись и дата  
Взам. инв. N

					НБК		
					"Узбектелеком" АК филиал "Узмобайл" корхонасини ичимлик суви билан таъминлаш ва оава сув тармоғига улаш.		
Директор	Ниязметов П.		Наружные водопроводные сети		Стодия	Лист	Листов
ГИП	Уринов Р.				РП	6	8
Разработал	Уринов Р.						
					План и разрез колодец. Соединительных элементов. Укладка труб в траншею.		
					ООО "GEOKADASTR"		

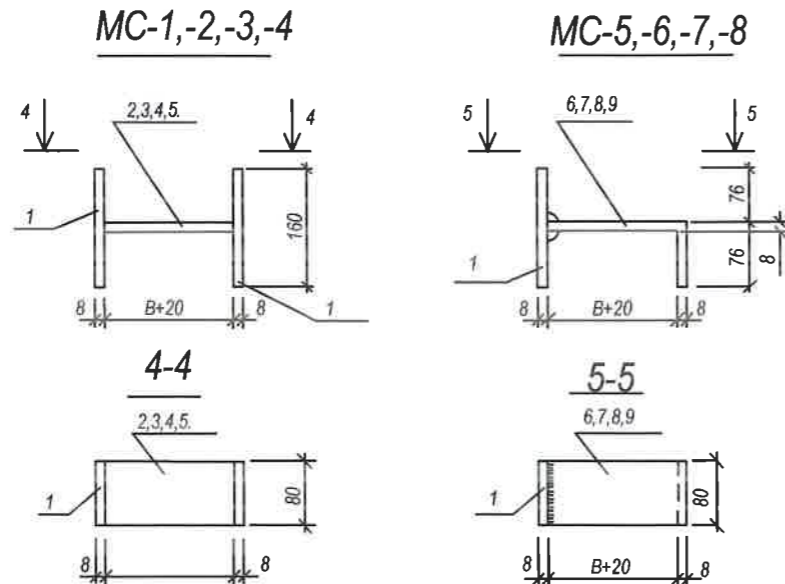
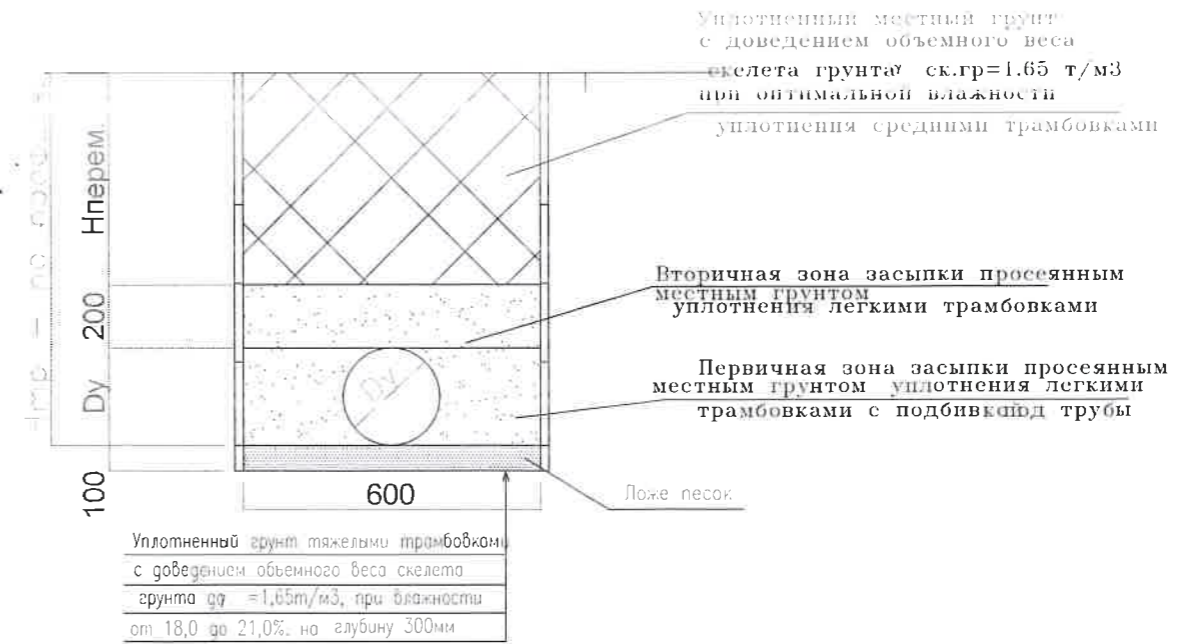
Экспликация изделий на один колодец



№ поз.	Наименование	Марка	Вес, ед. кг	Кол-во	Примечание
1	Плита днища	КЦД-10	940	1	Серия 3.900-3 выпуск 7
2	Кольцо стеновое	КЦ-10-6а	540	1	
3	Кольцо стеновое	КЦ-10-9а	780	1	
4	Плита перекрытия	КЦП1-10-1	680	1	
5	Люк чугунный типа "Т"Ф70		178	1	
6	Элемент соединительный	МС-2	2.01	4	
7	Элемент соединительный	МС-6	1.63	4	
8					
9					
10					
11					
12					



Укладка труб в траншею в сухих просадочных грунтах  
(в просадочных грунтах)



Инв. № подл. Подпись и дата

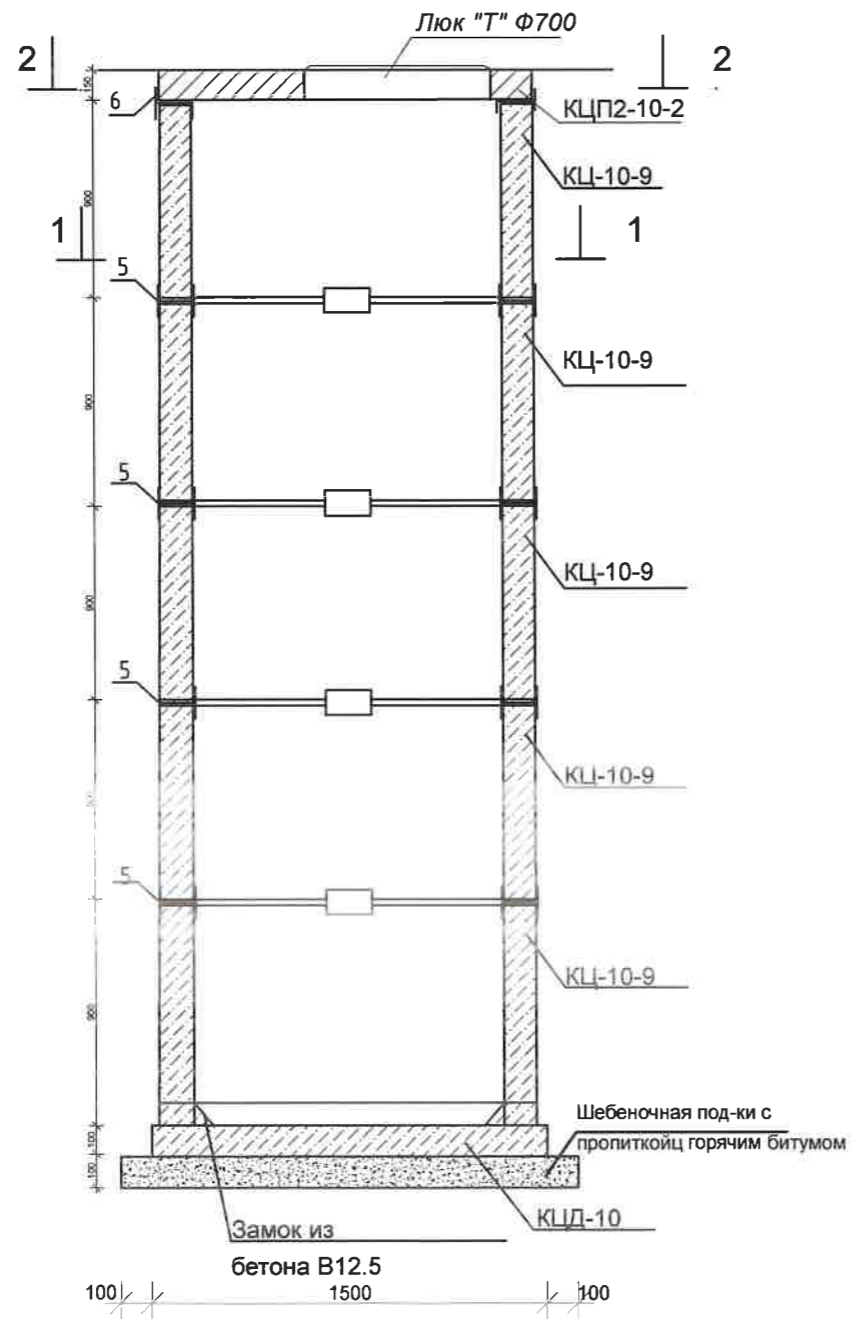
Взам. инв. №

		НВК			
		"Узбектелеком" АК филиал "Узмобиайл" корхонасини ичимлик суви билан таъминлаш ва окова сув тармоғига улаш.			
Директор	Ниязметов П.	Наружные водопроводные сети	Стодия	Лист	Листов
ГИП	Уринов Р.		РП	7	8
Разработал	Уринов Р.				
		План и разрез колодец. Соединительных элементов. Укладка труб в траншею.		ООО "GEOKADASTR"	

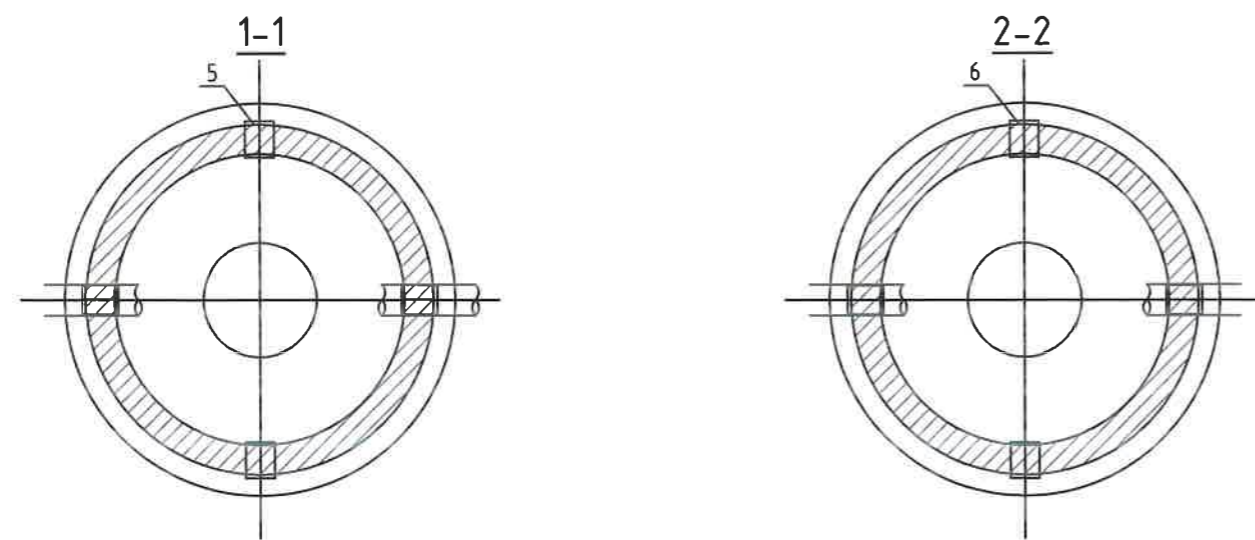


Экспликация изделий на один колодец

КК-Дожде приёмный колодец



8




№ поз.	Наименование	Марка	Вес, ед. кг	Кол-во	Примечание
1	Плита днища	КЦД-10	940	1	Серия 3.900-3 выпуск 7
2	Кольцо стеновое	КЦ-10-9а	780	5	
3	Плита перекрытия	КЦП1-10-1	680	1	
4	Люк чугунный типа "Т"Ф70		178	1	
5	Элемент соединительный	МС-2	2.01	16	
6	Элемент соединительный	МС-6	1.63	4	
7					
8					
9					
10					
11					
12					

Инв. N подл. Подпись и дата  
Взам. инв. N

			НВК		
			"Узбектелеком" АК филиал "Узмобиайл" корхонасини ичимлик суви билан таъминлаш ва окова сув тармогига улаш.		
Директор	Ниязметов П.		Наружные водопроводные сети	Стодия	Лист
ГИП	Уринов Р.		РП	8	Листов
Разработал	Уринов Р.				8
			План и разрез колодец. Соединительных элементов. Укладка труб в траншею.		
			ООО "GEOKADASTR"		

**Зем.работ**

№ пп	Наименование	Ед изм	Количество	Примечание
	Канализация			
1	2	3	4	5
1	Разломка и восстановление асфальт покрытия: асфальт-7см	м2/м3	218,5/15,29	
2	Шебен - 15см	м2/м3	218,5/32,75	
3	Разработка траншей экскаватором в сухих грунтах.	м3	639,64	
4	Ручная доработка траншей	м3	19,0	
5	Устр-ва основания под труб из песка толщ. 10см с под возкой а/самосвалами с расстояния 20км.	м3	9	
6	Обратная засыпка бульдозером с трамбовкой	м3	613,6	
7	Ручная засыпка	м3	45,0	
1	Водопровод			
1	Разломка и восстановление асфальт покрытия: асфальт-5см	м2/м3	106,85/7,48	
2	Шебен - 10см	м2/м3	106,85/16	
3	Разработка траншей экскаватором в сухих грунтах.	м3	131,0	
4	Ручная доработка траншей	м3	19,0	
5	Устр-ва основания под труб из песка толщ. 10см с под возкой а/самосвалами с расстояния 20км.	м3	10	
6	Обратная засыпка бульдозером с трамбовкой	м3	113,0	
7	Ручная засыпка	м3	37,0	

				Заказчик: "Узбектелеком" АК филиал "Узобайл" корхонасини	НБК СО		
				"Узбектелеком" АК филиал "Узобайл" корхонасини ичимлик суви билан таъминлаш ва окова сув тармогига улаш.			
Должность	Ф.И.О.	подпись	дата	Наружная водопровода и канализация	Стадия	Лист	Листов
Директор	Ниязметов П.				РП	1	1
Г.И.П.	Уринов Р.			Спецификация зем.работ	ООО "GEOKADASTR"		
Исполнит.	Уринов Р.						

Позиция	Наименование техническая характеристика	Тип марка Обозночения, документа справноного листа	Тип Оборудования, изделия материала	Завод изготови тель	Единица измерения	Количество	Масса единицы кг	Примечание
	<b>Водопровода</b>							
1	Устр-ва круглых водопроводных коллодиев из сб. ж/бетона Д 1500 Н=1.5				шт/м3	2/2,46		
2	Плита днища КЦД-15				шт	2		
3	Кольцо стеновое КЦ-15-6а				шт	2		
	Кольцо стеновое КЦ-15-9а				шт	2		
4	Плита перекрытия КЦП1-15-2				шт	2		
5	Люк чугунный тип "Л"				шт	2		
6	Укладка пластмассовых труб из				м	156,0		
7	Гост 18599-83 тип PN4 Д 160х6.2				м			
8	То же. Д 25 х 2,3				м	22,0		
9	Укладка стальн. элсаворных труб по ГОСТ							
10	107004-76 Для футляр Д377х6,0 4шт				м	37,0		
11	Фланец стальн. Плоские приварные ГОСТ							
12	12820- 80 Ру= 6 кгс/см2. Д 150				шт	6		
13	Задвижка чугунная 30ч 6 бр Ф 150				шт	1		
14	Вентель Д25				шт	1		
15	Стальн фасон части				тн	0,04		
16	Пожарные гидранты подземные ПГ- 3000 Н=750				шт	1		
17	Указатель. шт				шт	1		
18	Втулка под фланец пласмассов Д 160				шт	3		
19	Водомер электрорный Д25				шт	1		
20	<b>Канализация</b>							
21								
22	Устр-ва круглых канализационных колодец из сб.							
23	ж/бетона Ф 1000мм Н=0,9м.				шт/м3	4/2,08		
23	То же. Д 1000 Н=1.2м				шт/м3	1/0,61		
23	То же. Д 1000 Н=1,5м				шт/м3	2/1,368		
1	То же. Д 1000 Н=4,5м				шт/м3	4/5,92		
	Люк чугунный тип "Л"				шт	11		
2	Плита днища КЦД-10				шт	11		
3	Кольцо стеновое КЦ-10-6а				шт	4		
	Кольцо стеновое КЦ-10-9а				шт	13		
6	Плита перекрытия КЦП1-10-1				шт	11		
5	Укладка полиэтиленовой труб из ПЭ							
	тип PN 4 Ф 160 х 6,2				м	103,0		
	Укладка Асбестоцементная труб Ф 250				м	60,0		

				Заказчик: "Узбектелеком" АК филиал "Узмобиайл" корхонасини	НБК СО		
				"Узбектелеком" АК филиал "Узмобиайл" корхонасини ичимлик суви билан таъминлаш ва окова сув тармогига улаш.			
Должность	Ф.И.О.	подпись	дата	Наружная водопровода и канализация	Стадия	Лист	Листов
Директор	Ниязметов П.				РП	1	1
Г.И.П.	Уринов Р.						
Исполнит.	Уринов Р.			Спецификация оборудование и материалов.	ООО "GEOKADASTR"		