



**"УТВЕРЖДАЮ"**

**Хаким Гулистанского района  
Сырдарьинской области**

**С.Ш. Бегимкулов**

**2022 год**

**Техническое задание на текущий ремонт административного  
здания схода граждан махалли по территории Бахмал МФИ  
Гулистанского района Сырдаринской области.**

*Предмет услуги; ремонт*

## РАЗДЕЛ №1. НАИМЕНОВАНИЯ УСЛУГИ

Ремонт

### РАЗДЕЛ 1. ОПИСАНИЕ УСЛУГИ

№	Наименование	Основные характеристики технические	Кол-во	Ед-изм.	Цена поставки (сум)	Срок поставки
1	Текущий ремонт	Техническое задание на текущий ремонт административного здания схода граждан махалли по территории Бахмал МФЙ	1	услуга	80 565 472	60

### РАЗДЕЛ 3. ТРЕБОВАНИЕ К УСЛУГАМ

#### Подразделение 3.1. Общие требования

Услуги оказываются по заявкам заказчика

#### Подразделение 3.2. Требования к качеству оказываемых услуг.

Исполнитель оказывает услуги надлежащего качества и в полном объеме в срок, указанный в договоре, с соблюдением требований стандартов и других нормативно-правовых документов Республики Узбекистан, определяющих перечень, объем и последовательность оказания таких услуг.

#### Подразделение 3.3. Требования к гарантийным обязательствам оказываемых услуг.

Не менее 12 месяцев

#### Подразделение 3.4. Требование к конфиденциальности.

Исполнитель обязуется; Сохранять конфиденциальность о деятельности Заказчика и информации, полученной в ходе оказания услуг по договору.

#### Подразделение 3.5. Требование к безопасности оказания услуг и безопасности результата оказания услуг.

Не предъявляется

#### Подразделение 3.6. Требование к сроку {интервалу} оказания услуг.

Услуги оказываются в течение 30 дней

#### Подразделение 3.7. Специальные требования

Исполнитель обязуется; В процессе оказания услуг руководствоваться интересами Заказчика.

### РАЗДЕЛ 4. МЕСТО ОКАЗЫВАЕМЫХ УСЛУГ

Бахмал МФЙ Гулистанского района Сырдаринской области

### РАЗДЕЛ 5. РЕЗУЛТАТ ОКАЗАННЫХ УСЛУГ.

### **Подразделение 5.1.**

Описание конечного результата оказываемых услуг. Отчёт о результатах оказания услуг является основным для подписания сторонами Акта сдачи-приемки услуг, который соавляется Исполнителем и подписывается сторонами в течение трёх дней с момента сдачи Заказчику упомянутого отчёта оказания услуг.

### **Подразделение 5.2. Требования по приемки услуг**

Информировать Заказчика о предлагаемых изменениях и последствиях, которые могут возникнуть у Заказчика в результате оказания услуг, если таковые изменения и последствия предвидятся Исполнителем.

### **Подразделение 5.3. Требования по передаче заказчику технических и иных документов (оформления результатов оказанных услуг)**

Исполнитель обязуется выдать счёт фактуру после поставки товаров.

### **РАЗДЕЛ 6. ТРЕБОВАНИЯ К ТЕХНИЧЕСКОМУ ОБУЧЕНИЮ ПЕРСОНАЛА ЗАКАЗЧИКА**

Не предъявляются

### **РАЗДЕЛ 7. ТРЕБОВАНИЯ ЗАЩИТЫ ГОСУДАРСТВЕННОЙ ТАЙНЫ ПРИ ВЫПОЛНЕНИИ РАБОТЫ**

Не предъявляются

### **РАЗДЕЛ 8.**

#### **Перечень принятых сокращений**

Отсутствует

### **РАЗДЕЛ 9.**

#### **Перечень приложений**

Отсутствует

**“GULISTON NAMUNALI LOYIHA” MChJ**

## **СМЕТНЫЙ РАСЧЕТ**

**на: «Текущий ремонт административное  
здание схода граждан махалли  
по территории Бахмал МФЙ  
Гулистанского района Сырдарынской  
области»**

**по заключением экспертизы №49222 от 30,06,2022г**

**Альбом № 1**

*Дефектный акт  
Сводный сметный расчет  
Ведомости потребных ресурсов  
Локально-ресурсные ведомости*

Директор  
ООО «Гулистон намунали лойиха»;

ГИП:



Ш.Туракулов

Н. Саиткулов

г. Гулистан – 2022 г.



## ЗАДАНИЕ НА ПРОЕКТИРОВАНИЕ

**Объект:** Текущий ремонт административное здание схода граждан махалли по территории Бахмал МФЙ Гулистанского района Сырдарьинской области

№ п/п	Перечень исходных данных и требований	Содержание основных данных и требований
1	Заказчик	Хакимият Гулистанского района
2	Основание для проектирования	Согласно письма-заявки заказчика №3/12-961 от «14»Июнь 2022 г
3	Проектная организация (Генеральный проектировщик)	ООО «Гулистон намунали лойиха»
4	Стадийность проектирования	Разработка проектной сметной документации
5	Наименование генподрядчика и его адрес	Определится заказчиком
6	Вид строительства (новое, реконструкция, усиление и т.д.)	Текущий ремонт здание Схода граждан махалли
7	Сроки начала проектирования и его завершения	Согласно договора №___ от « » 2022г
8	Назначение здания и сооружения, место площадки строительства	Гулистанского район Сырдарьинской области
9	Способ строительства (подрядный, хозяйственный и т.д.)	Подрядный
10	Условия площадки строительства	Расчетная сейсмичность 6 баллов Грунтовые воды – агрессивные Среднегодовая температура 20 гр. Напора ветра макс. 45 кг/м <sup>2</sup>
11	Основные требования к конструктивным решениям. К материалам несущих и ограждающих конструкций.	По проекту
12	Наружная отделка	По проекту
13	Решения по монументально- декоративному оформлению и отделки фасада	Не предусмотрено
14	Требования к объемно-планировочному решению и условия блокировки зданий и сооружений.	Согласно требованиям ШНК и нормативных требований Госархитектстроя Рес. Узб.
15	Очередь строительства	Одностадийное
16	Сведения сосуществующей застройки, подземных сооружениях и коммуникациях.	По проекту
17	Требования к благоустройству и озеленению площадки	По проекту
18	Указания о необходимости: - разработки чертежей интерьеров помещений	Не предусматривать
19	Необходимость инженерных изысканий	Не предусматривать
20	Источник финансирования	Бюджет
21	Требования по охране окружающей природной среды	Не предусматривать
22	Требования по разработке, инженерно-технических мероприятий гражданской	Не предусматривать

	защиты и мероприятий по предупреждению чрезвычайных ситуаций	
23	Требования по обеспечению условий жизнедеятельности инвалидов	Не предусматривать
24	Другие требования	Заказчик предоставляет Задание проектирование.
25	Сроки начала и окончания строительства.	Согласно договора подряда
26	Особые условия к проектированию (Дополнительное число экземпляров ПСД (рабочий проект) передаваемых заказчику).	В 2-экземплярах 1-экземпляр в электронном виде
27	Прочие требования к разработке ПСД и затраты заказчика	- Зарплата применить из расчета 18960,25 сум с учетом социального страхования - Стартовая стоимость строительства объекта определяется с НДС по «Каталогу текущих цен на материально-технические ресурсы, применяемых в строительстве за 4 кв. 2021 год или цены, предоставленные либо утвержденные или согласованные заказчиком» - Прочие затраты подрядчика применить из расчета 17,27%

Согласовано

Представитель проектной организации:



Представитель заказчика:

✓

## ДЕФЕКТНЫЙ АКТ

НА Текущий ремонт административное здание схода граждан махалли по территории Бахмал МФЙ  
Гулистанского района Сырдарынской области

ОСНОВАНИЕ:

№№	НАИМЕНОВАНИЕ РАБОТ И РЕСУРСОВ	ЕД.ИЗМ	КОЛ-ВО
1	3	4	5
<b>РЕМОНТНО-СТРОИТЕЛЬНЫЕ РАБОТЫ</b>			
<b>ОКНА</b>			
1	СНЯТИЕ ОКОННЫХ ПЕРЕПЛЕТОВ: ОСТЕКЛЕННЫХ	100М2	0,195
2	ДЕМОНТАЖ ОКОННЫХ КОРОБОК: В КАМЕННЫХ СТЕНАХ С ОТБИВКОЙ ШТУКАТУРКИ В ОТКОСАХ	100ШТ	0,1
3	СНЯТИЕ ПОДОКОННЫХ ДОСОК: ДЕРЕВЯННЫХ В ЗДАНИЯХ КАМЕННЫХ	100М2	0,195
4	УСТАНОВКА В ЖИЛЫХ И ОБЩЕСТВЕННЫХ ЗДАНИЯХ ОКОННЫХ БЛОКОВ ИЗ ПВХ ПРОФИЛЕЙ: ПОВОРОТНЫХ /ОТКИДНЫХ, ПОВОРОТНО-ОТКИДНЫХ/ С ПЛОЩАДЬЮ ПРОЕМА ДО 2 М2 ДВУХСТВОРЧАТЫХ, О-1 СТЕКЛОПАКЕТ С РАЗМЕРАМ 1,500Х1,300М ПЛ.1,95М2 /ШТ.10/	100М2	0,195
5	УСТАНОВКА ПОДОКОННЫХ ДОСОК ИЗ ПВХ В КАМЕННЫХ СТЕНАХ ТОЛЩИНОЙ ДО 0,51 М.	100М	0,14
<b>ДВЕРИ</b>			
6	СНЯТИЕ ДВЕРНЫХ ПОЛОТЕН	100М2	0,1194
7	ДЕМОНТАЖ ДВЕРНЫХ КОРОБОК В КАМЕННЫХ СТЕНАХ: С ОТБИВКОЙ ШТУКАТУРКИ В ОТКОСАХ	100ШТ	0,05
8	УСТАНОВКА БЛОКОВ В ВНУТРЕННИХ ДВЕРНЫХ ПРОЕМАХ В КАМЕННЫХ СТЕНАХ ПЛОЩАДЬЮ ПРОЕМА ДО 3 М2, Д-1 МДФ С РАЗМЕРАМИ 2,1Х1,5М 3,15М2 /ШТ-1/	100М2	0,0315
9	УСТАНОВКА БЛОКОВ В ВНУТРЕННИХ ДВЕРНЫХ ПРОЕМАХ В КАМЕННЫХ СТЕНАХ ПЛОЩАДЬЮ ПРОЕМА ДО 3 М2, Д-2 МДФ С РАЗМЕРАМИ 2,1Х0,9М ПЛ1,89М2 /ШТ-3/	100М2	0,0567
10	УСТАНОВКА ДВЕРНЫХ АВТОМАТИЧЕСКИХ ЗАМКОВ В ДВЕРЯХ ДЕРЕВЯННЫХ, ДСП, ДВП, МДФ	100ШТ	0,04
11	УСТАНОВКА АЛЮМИНОВЫХ ДВЕРНЫХ БЛОКОВ ТИПА АКФА	100М2	0,0312
<b>РАЗБОРКА</b>			
12	РАЗБОРКА ПЛИНТУСОВ: ДЕРЕВЯННЫХ	100М	0,9076
13	РАЗБОРКА ПОКРЫТИЙ ПОЛОВ: ДОЩАТЫХ	100М2	0,8142
<b>ПОЛЫ ИЗ ЛИНОЛЕУМА</b>			
14	ПЕРЕВОЗКА ГРУЗОВ АВТОМОБИЛЕМ, РОССТОЯНИЕ ПЕРЕВОЗКИ 10 КМ, КЛАСС ГРУЗА 1	Т	59,02
15	ЗАСЫПКА ВРУЧНУЮ ТРАНШЕЙ, ПАЗУХ КОТЛОВАНОВ И ЯМ, ГРУППА ГРУНТОВ 1.ПОД ПОЛЫ	100М3	0,35766
16	УПЛОТНЕНИЕ ГРУНТА ПНЕВМАТИЧЕСКИМИ ТРАМБОВКАМИ, ГРУППА ГРУНТОВ 1, 2. ПОД ПОЛЫ	100М3	0,35766
17	ПОЛИВ ВОДОЙ УПЛОТНЯЕМОГО ГРУНТА НАСЫПЕЙ	1000М3	0,03577
18	УСТРОЙСТВО ПОДСТИЛАЮЩИХ СЛОЕВ ГРАВИЙНЫХ, ТОЛЩИНОЙ 100ММ	М3	11,922
19	УСТРОЙСТВО СТЯЖЕК ЦЕМЕНТНЫХ ТОЛЩИНОЙ 20 ММ	100М2	1,1922
20	УСТРОЙСТВО ПОДСТИЛАЮЩИХ СЛОЕВ БЕТОННЫХ ТОЛЩИНОЙ 30ММ	М3	3,577
21	УСТРОЙСТВО СТЯЖЕК ЦЕМЕНТНЫХ ТОЛЩИНОЙ 20 ММ	100М2	1,1922
22	УСТРОЙСТВО ПОКРЫТИЙ ИЗ ЛИНОЛЕУМА НА КЛЕЕ ТИПА КН-2	100М2	1,1922
23	УСТРОЙСТВО ПЛИНТУСОВ ПЛАСТИКОВЫХ НА ВИНТАХ САМОНАРЕЗАЮЩИХ	100М	0,9076
<b>ШТУКАТУРНЫЕ РАБОТЫ</b>			
24	ШТУКАТУРКА ПОВЕРХНОСТЕЙ ОКОННЫХ И ДВЕРНЫХ ОТКОСОВ ПО БЕТОНУ И КАМНЮ ПЛОСКИХ	100М2	0,112
25	РЕМОНТ ШТУКАТУРКИ ВНУТРЕННИХ СТЕН ПО КАМНЮ И БЕТОНУ ЦЕМЕНТНО-ИЗВЕСТКОВЫМ РАСТВОРОМ ПЛОЩАДЬЮ ОТДЕЛЬНЫХ МЕСТ: ДО 1 М2 ТОЛЩИНОЙ СЛОЯ ДО 20 ММ	100М2	0,2487
<b>МАЛЯРНЫЕ РАБОТЫ</b>			
26	ОКРАШИВАНИЕ ПОВЕРХНОСТЕЙ ПОТОЛКОВ ВОДОЭМУЛЬСИОННЫМИ СОСТАВАМИ: РАНЕЕ ОКРАШЕННЫХ ВОДОЭМУЛЬСИОННОЙ КРАСКОЙ С РАСЧИСТКОЙ СТАРОЙ КРАСКИ: БОЛЕЕ 35 %	100М2	1,1949
27	ОКРАСКА ПОЛИВИНИЛАЦЕТАТНЫМИ ВОДОЭМУЛЬСИОННЫМИ СОСТАВАМИ УЛУЧШЕННАЯ ПО ШТУКАТУРКЕ СТЕН	100М2	0,38074
28	ОКРАШИВАНИЕ ПОВЕРХНОСТЕЙ СТЕН ВОДОЭМУЛЬСИОННЫМИ СОСТАВАМИ: РАНЕЕ ОКРАШЕННЫХ ВОДОЭМУЛЬСИОННОЙ КРАСКОЙ С РАСЧИСТКОЙ СТАРОЙ КРАСКИ: БОЛЕЕ 35 %	100М2	2,2387

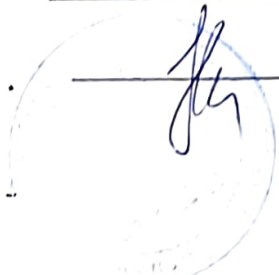
1	3	4	5
<b>ФАСАД</b>			
29	ВЫСОКОКАЧЕСТВЕННАЯ ШТУКАТУРКА ЦЕМЕНТНО-ИЗВЕСТКОВЫМ РАСТВОРОМ ПО КАМНЮ ОТКОСОВ ПРИ ШИРИНЕ ДО 200 ММ ПЛОСКИХ	100М	0,56
30	ОЧИСТКА ВРУЧНУЮ ПОВЕРХНОСТИ ФАСАДОВ ОТ ПЕРХЛОРЦИНИЛОВЫХ И МАСЛЯНЫХ КРАСОК: С ЗЕМЛИ И ЛЕСОВ	100М2	1,3098
31	ПЕРЕТИРКА ШТУКАТУРКИ: ФАСАДОВ ГЛАДКИХ С ЗЕМЛИ И ЛЕСОВ	100 М2	1,3098
32	ОКРАСКА ФАСАДОВ С ЛЕСОВ С ПОДГОТОВКОЙ ПОВЕРХНОСТИ ПОЛИВИНИЛАЦЕТАТНАЯ	100М2	1,1849
33	ОТДЕЛКА ФАСАДОВ ДЕКОРАТИВНЫМ ПОКРЫТИЕМ «ТРАВЕРТИН» ПО ПОДГОТОВЛЕННОЙ ПОВЕРХНОСТИ С ЛЕСОВ И ЗЕМЛИ С НАНЕСЕНИЕМ РИСУНКА	100М2	0,237
34	УЛУЧШЕННАЯ МАСЛЯНАЯ ОКРАСКА РАНЕЕ ОКРАШЕННЫХ ЦОКОЛ С РАСЧИСТКОЙ СТАРОЙ КРАСКИ: БОЛЕЕ 35% С ЗЕМЛИ И ЛЕСОВ	100М2	0,24
<b>КРЫША И КРОВЛЯ</b>			
35	УСТРОЙСТВО КРОВЕЛЬ ИЗ ВОЛНИСТЫХ АСБЕСТОЦЕМЕНТНЫХ ЛИСТОВ СРЕДНЕГО ПРОФИЛЯ ПО ДЕРЕВЯННОЙ ОБРЕШЕТКЕ С ЕЕ УСТРОЙСТВОМ	100М2	2,7

Представител заказчика

Представител проектного института

\_\_\_\_\_

\_\_\_\_\_





# ОПРЕДЕЛЕНИЕ СТОИМОСТИ СТРОИТЕЛЬСТВА В ТЕКУЩИХ ЦЕНАХ

по локальным ресурсным ведомостям в текущих ценах

## Текущий ремонт административное здание схода граждан махалли по территории Бахмал МФЙ Гулистанского района Сырдарынской области

Стартовая стоимость строительства объекта определена в соответствии с Постановлением Кабинета Министров от 11.06.2003 года N 261 « О переходе на договорные текущие цены при реализации инвестиционных проектов», Постановлением Кабинета Министров от 12.05.20

Постановлением Кабинета Министров от 12.05.2004 года N 226 « О внесении изменений в некоторые решения Правительства Республики Узбекистан» и Правилами определения стоимости строительства в договорных текущих ценах ШНК 4.01.16-09.

Стоимость объекта определена по "ресурсному методу" на основании разработанной документации:  
номенклатуре и количеству оборудования;  
нормативной трудоемкости;  
затратам на эксплуатацию машин и механизмов;  
номенклатуре и количеству строительных материалов,

Расчет стоимости объекта в текущих ценах производится по формуле:

$$C = (C_{\text{Зп}} + C_{\text{Эм}} + C_{\text{М}} + C_{\text{О}} + C_{\text{Пп}})$$

где:  $C_{\text{Зп}}$  - затраты на основную зарплату с учетом начислений на социальное страхование;

$C_{\text{Эм}}$  - затраты на эксплуатацию машин и механизмов;

$C_{\text{М}}$  - затраты на строительные материалы, изделия и конструкции;

$C_{\text{О}}$  - затраты на оборудование

$C_{\text{Пп}}$  - прочие затраты подрядчика;

### 1 Затраты на заработную плату:

Определяются путем умножения трудозатрат рабочих-строителей на текущую стоимость 1 человеко-часа (в суммах) на коэффициент, учитывающий размер отчисления на социальное страхование по формуле:

$$C_{\text{Зп}} = \text{Траб} \times C_{\text{ч}} \times K_{\text{сс}}$$

где: Траб - трудозатраты рабочих-строителей, определяемые в составе ресурсных смет;

$C_{\text{ч}}$  - среднечасовая заработная плата рабочих-строителей, исчисляется исходя из уровня среднестатистической месячной заработной платы строителей по региону;

$K_{\text{сс}}$  - коэффициент, учитывающий размер отчислений на социальное страхование (12%).

Исчисление среднечасовой заработной платы производится по формуле:

$$C_{\text{ч}} = \text{Эмс} : \Phi$$

где: Эмс - среднечасовая заработная плата рабочих-строителей по региону;

$\Phi$  - среднемесячный фонд рабочего времени в часах по данным Министерства труда

и социальной защиты населения Республики Узбекистан.

Среднечасовая зарплата с учетом соц.страх  $C_{\text{ч}} =$  18 960,25 сум/час *ДАННЫЕ ПОДРЯДЧИКА*

Траб = 842,39 Чел.Час

$C_{\text{Зп}} =$  15 971 847 сум

### 2 Затраты на эксплуатацию машин и механизмов

Стоимость затрат на эксплуатацию машин и механизмов при определении стоимости строительства объекта принимается по текущим ценам, исходя из нормативной потребности в машино-часах по ресурсной смете и среднесложившейся по региону цены машино-часа соответствующего вида машин по формуле:

$$C_{\text{Эм}} = \text{ЭМ} \times C_{\text{пр}}$$

где: ЭМ - объем эксплуатации машин и механизмов в часах;

$C_{\text{пр}}$  - текущие цены на эксплуатацию машин и механизмов в час/сум.

Стоимость затрат на эксплуатацию машин и механизмов (взята из каталога и рыночных стоимости).

$C_{\text{Эм}} =$  1 020 958,95 сум

### 3 Затраты на приобретение строительных материалов, изделий и конструкций

Затраты на строительные материалы, изделия и конструкции определяются на основе фактических показателей согласно сводному ресурсному расчету, разрабатываемому в составе рабочей документации с прим. средних цен на единицу, сложившихся в данном регионе, по формуле:

$$C_{\text{М}} = C_{\text{М1}} + C_{\text{М2}} + C_{\text{М3}} + \dots + C_{\text{Мп}}$$

где:  $C_{\text{М1}}$ ,  $C_{\text{М2}}$ ,  $C_{\text{М3}}$ ,  $C_{\text{Мп}}$  - стоимость отдельных видов строительных материалов и конструкций:

$$C_{\text{Мп}} = N \times C_{\text{ср}}$$

где:  $N$  - количество отдельного вида строительного материала (изделия, конструкции), требуемого для строительства объекта;

$C_{\text{ср}}$  - средняя цена на единицу строительного материала (изделия, конструкции).

Стоимость строительных материалов (взята из каталога и рыночных стоимости).

$C_{\text{М}} =$  38 880 380,39 сум

**4 Затраты на приобретение оборудования**

Затраты на строительные материалы, изделия и конструкции определяются на основе фактических показателей согласно сводному ресурсному расчету, разрабатываемому в составе рабочей документации с прим. средних цен на единицу, сложившихся в данном регионе, по формуле:

$$C_o = C_{o1} + C_{o2} + C_{o3} + \dots + C_{oN}$$

где:  $C_{o1}, C_{o2}, C_{o3}, C_{oN}$  - стоимость отдельных видов оборудования;

$$C_{oN} = N \times Ц_{ср},$$

где:  $N$  - количество отдельного вида оборудования (изделия, конструкции), требуемого для строительства объекта;

$Ц_{ср}$  - средняя цена на единицу оборудования (изделия, конструкции).

Стоимость оборудования (взята из каталога и рыночных стоимости).

$$C_o = 0,00 \text{ сум}$$

**СТРУКТУРА ПРЯМЫХ ЗАТРАТ**

1	Затраты на основную заработную плату с учетом начислений на социальное страхование (Сзп)	15 971 847 сум
2	Затраты на эксплуатацию машин и механизмов (Сэм)	1 020 959 сум
3	Затраты на строительные материалы, изделия и конструкции (См)	38 880 380 сум
4	Транспортные и заготовительно-складские расходы на материалы (Стр)	1 944 019 сум
5	Затраты на кабельную продукцию	0 сум
6	Транспортные расходы на кабельную продукцию 1,5%	0 сум
7	Затраты на оборудование, мебель и инвентарь (Со)	0 сум
8	Транспортные и заготовительно-складские расходы на оборудование (Стр)	0 сум
9	Перевозка грузов	0 сум
<b>ИТОГО ПРЯМЫХ ЗАТРАТ:</b>		<b>57 817 205 сум</b>

**5 Прочие затраты подрядчика**

Прочие затраты и расходы Подрядчика

0,1727

ДАННЫЕ ПОДРЯДЧИКА

$$Пп = (C_{зп} + C_{эм} + C_{м} + C_{стр}) \times 17,27\%$$

$$Пп = 9 985 031 \text{ сум}$$

$$\text{Итого с прочими подрядчика: } 67 802 237 \text{ сум}$$

$$C = (C_{зп} + C_{эм} + C_{м} + Пп)$$

ВСЕГО СТОИМОСТЬ без НДС	C=	67 802 237 сум
НДС 15 %	C=	10 170 336 сум
ВСЕГО СТОИМОСТЬ с НДС 15%	C=	77 972 572 сум

**8 Продолжительность работ**

105 ч/день

4,79 ч/день

0,74 месяц К-0,5 Подготовительные работы объекта

Общая продолжительность работ принята равной 22,2 дней

Составил



Проверил:

 Ш.Туракулов

СВОДНЫЙ СМЕТНЫЙ РАСЧЕТ  
В ДОГОВОРНЫХ ТЫЖУЩИХ ЦЕНАХ

Текущий ремонт административное здание схода граждан махалли по территории Бахмал МФЙ  
Гулистанского района Сырдарьинской области  
по заключением экспертизы №49222 от 30,06,2022г

Стоимость объекта в текущих ценах: 80 565 472 сум  
Нормативная трудоемкость: 873 чел. час

№ п/п	Наименование затрат и показателей	Всего капитальных вложений (сум)	в том числе		
			СМР	Оборудование	Прочие затраты
1	2	3	4	5	6
1	Затраты на основную заработную плату с отчислениями на соц. страхование	15 971 847	15 971 847		
2	Затраты на машины и механизмы (ориентир)	1 020 959	1 020 959		
3	Расходы на стройматериалы, конструкции и изделия	38 880 380	38 880 380		
4	Затраты на транспорт 5% от п.3	1 944 019	1 944 019		
5	Расходы на кабельную продукцию				
6	Затраты на транспорт кабель 1,5%	0	0		
7	Затраты на оборудование (оптовые цены)				
8	Транспортные и заготовительно-складские расходы на оборудование 2 %	0		0	
	<b>Итого прямые:</b>	<b>57 817 205</b>	<b>57 817 205</b>	<b>0</b>	
9	Прочие затраты и расходы подрядчика 17,27 %	9 985 031	9 985 031		
	<b>Итого полная стоимость объекта подлежащая обязательному страхованию:</b>	<b>67 802 237</b>	<b>67 802 237</b>		
10	Коэффициент риска от прямых с прочими и производственными расходами без учета страхования K = 0.0	0			0
	<b>Итого с коэффициентом риска:</b>	<b>67 802 237</b>	<b>67 802 237</b>	<b>0</b>	<b>0</b>
	НДС 15%	10 170 335	10 170 335	0	
11	<b>Итого прочие НДС</b>	<b>77 972 572</b>	<b>77 972 572</b>	<b>0</b>	
12	<b>Итого прочие расходы заказчика:</b>	<b>2 592 900</b>	<b>0</b>		<b>2 592 900</b>
	в т.ч. ПИР от СМР без НДС				
	в т.ч. затраты на экспертизу				
	в т.ч. затраты на ГАСН				
	в т.ч. Шаффоф курулиш				

**Всего стоимость в текущих стартовых ценах:** 80 565 472 77 972 572 0 2 592 900

Расчет составлен в текущих ценах на 4 квартал 2021 года и носит рекомендательный характер для тендерных торгов

Директор

Ш.Туракулов

ГИП

Н.Саиткулов

Представитель заказчика:

НАИМЕНОВАНИЕ СТРОЙКИ: Текущий ремонт административное здание схода граждан махалли по территории Бахмал МФИ Гулистанского района Сырдарьинской области

НАИМЕНОВАНИЕ ОБЪЕКТА: Текущий ремонт административное здание схода граждан махалли по территории Бахмал МФИ Гулистанского района Сырдарьинской области

### ЛОКАЛЬНАЯ РЕСУРСНАЯ СМЕТА № 9

НА Текущий ремонт административное здание схода граждан махалли по территории Бахмал МФИ Гулистанского района Сырдарьинской области

ПРЯМЫЕ ЗАТРАТЫ	55 873 185 сум
в том числе	
ЗАРАБОТНАЯ ПЛАТА	15 971 847 сум
ЭКСПЛУАТАЦИЯ МАШИН И МЕХАНИЗМОВ	1 020 959 сум
СТОИМОСТЬ СТРОИТЕЛЬНЫХ МАТЕРИАЛОВ	38 680 380 сум
ОБОРУДОВАНИЕ	0 сум

ОСНОВАНИЕ


№№	РЕСУРС	ОБОСНОВАНИЕ	НАИМЕНОВАНИЕ РЕСУРСА	ЕДИЗМ	КОЛ-ВО	ЦЕНА	СУММА
1	2	3	4	5	6	7	8
<b>ТРУДОВЫЕ РЕСУРСЫ</b>							
1	00001		ЗАТРАТЫ ТРУДА РАБОЧИХ-СТРОИТЕЛЕЙ С УЧЕТОМ СОЦСТРАХА	ЧЕЛ-Ч	842,385868	18 960,25	15 971 847
			ИТОГО				15 971 847
<b>СТРОИТЕЛЬНЫЕ МАШИНЫ И МЕХАНИЗМЫ</b>							
1	00112	C203-101	АВТОПОГРУЗЧИКИ 5 Т	МАШ-Ч	1,07298	72 437,00	77 723
2	00163		АВТОМОБИЛИ-САМОСВАЛЫ ГРУЗОПОДЪЕМНОСТЬЮ ДО 10 Т	МАШ-Ч	6,208904	76 946,00	477 750
3	00404	C211-1301	ВИБРАТОРЫ ПОВЕРХНОСТНЫЕ	МАШ-Ч	23,343468	655,00	15 290
4	00521	C270-46	ДРЕЛИ ЭЛЕКТРИЧЕСКИЕ	МАШ-Ч	1,207108	950,00	1 147
5	00660	C205-102	КОМПРЕССОРЫ ПЕРЕДВИЖНЫЕ С ДВИГАТЕЛЕМ ВНУТРЕННЕГО СГОРАНИЯ ДАВЛЕНИЕМ ДО 686 КПА (7 АТМ.) 5 МЗ/МИН	МАШ-Ч	6,571406	0,00	0
6	00762	C202-1141	КРАНЫ НА АВТОМОБИЛЬНОМ ХОДУ ПРИ РАБОТЕ НА ДРУГИХ ВИДАХ СТРОИТЕЛЬСТВА (КРОМЕ МАГИСТРАЛЬНЫХ ТРУБОПРОВОДОВ) 10 Т	МАШ-Ч	1,053	127 627,00	134 391
7	00913		КОТЛЫ БИТУМНЫЕ ПЕРЕДВИЖНЫЕ 400 Л	МАШ-Ч	0,157878	3 164,00	500
8	00975	C203-401	ПЕБЕДКИ ЭЛЕКТРИЧЕСКИЕ, ТЯГОВЫМ УСИЛИЕМ ДО 5,79 (0,59) КН (П)	МАШ-Ч	0,13098	1 207,00	158
9	01041		ШУРУПОВЕРТЫ	МАШ-Ч	1,824276	1 179,00	2 151
10	01135	C212-1601	МАШИНЫ ПОЛИВОМОЕЧНЫЕ 6000 Л	МАШ-Ч	0,497561	97 872,00	48 697
11	01522	C270-14	ПОДЪЕМНИКИ МАЧТОВЫЕ СТРОИТЕЛЬНЫЕ 0,5 Т	МАШ-Ч	1,523294	18 892,00	28 778
12	01866	C233-1100	ТРАМБОВКИ ПНЕВМАТИЧЕСКИЕ	МАШ-Ч	15,443759	862,00	13 313
13	02209	C213-4041	ШУРУПОВЕРТЫ СТРОИТЕЛЬНО-МОНТАЖНЫЕ	МАШ-Ч	4,233708	1 208,00	5 114
14	02499		АВТОМОБИЛИ БОРТОВЫЕ ГРУЗОПОДЪЕМНОСТЬЮ ДО 5 Т	МАШ-Ч	0,367367	54 548,00	20 039
15	02509	C240-1	АВТОМОБИЛИ БОРТОВЫЕ ГРУЗОПОДЪЕМНОСТЬЮ ДО 5 Т	МАШ-Ч	3,081796	54 548,00	168 106
16	02517	C234-201	АГРЕГАТЫ ОКРАСОЧНЫЕ С ПНЕВМАТИЧЕСКИМ РАСПЫЛЕНИЕМ ДЛЯ ОКРАСКИ ФАСАДОВ ЗДАНИЙ, 500 МЗЧ, МОЩНОСТЬЮ 1 КВТ	МАШ-Ч	3,80622	4 254,00	16 192
17	02831		МОЛОТКИ ОТБОЙНЫЕ ЭЛЕКТРИЧЕСКИЕ	МАШ-Ч	0,821	2 291,00	1 881
18	02875	C233-1451	ПЕРФОРАТОРЫ ЭЛЕКТРИЧЕСКИЕ	МАШ-Ч	5,89485	1 176,00	6 932
19	03295		ДРЕЛИ ЭЛЕКТРИЧЕСКИЕ	МАШ-Ч	0,13983	4 500,00	629
20	03296		МАШИНЫ ШЛИФОВАЛЬНЫЕ ЭЛЕКТРИЧЕСКИЕ (БЕЗ СТОИМОСТИ ЭЛЕКТРОЭНЕРГИИ)	МАШ-Ч	2,133	1 016,00	2 167
			ИТОГО	СУМ			1 020 959
<b>СТРОИТЕЛЬНЫЕ МАТЕРИАЛЫ И КОНСТРУКЦИИ</b>							
1		ЦЕНА С01	СМЕСЬ УНИВЕРСАЛЬНАЯ ДЕКОРАТИВНАЯ "СТОНЕМИХ" НА ОСНОВЕ ТРАВЕРТИНА	КГ	47,4	4 200,00	199 080

1	2	3	4	5	6	7	8
2		ЦЕНА С02	ЛАК ВОДНО-ДИСПЕРСИОННЫЙ "STONEMIX" НА ОСНОВЕ АКРИЛА	КГ	9,006	18 500,00	166 611
3	06311	C140-6311	БЕТОН ТЯЖЕЛЫЙ М-100 ФРАКЦИИ 5-10ММ	М3	3,64854	342 000,00	1 247 801
4	09210	C140-9210	ВОДА	М3	4,501207	500,00	2 251
5	09219	C140-9219	ВОДА	М3	11,43373	500,00	5 717
6	12135	C140-12135	РАСТВОР ОТДЕЛОЧНЫЙ ТЯЖЕЛЫЙ ЦЕМЕНТНЫЙ 1:3	М3	0,039294	315 154,00	12 384
7	12138	C140-12138	РАСТВОР ЦЕМЕНТНО-ИЗВЕСТКОВЫЙ 1:1:6	М3	0,457488	207 400,00	94 883
8	12146	C140-12146	РАСТВОР ГОТОВЫЙ ОТДЕЛОЧНЫЙ ТЯЖЕЛЫЙ, ИЗВЕСТКОВЫЙ: 1:2:0	М3	0,009262	358 864,00	3 324
9	12147	C140-12147	РАСТВОР ОТДЕЛОЧНЫЙ ТЯЖЕЛЫЙ ИЗВЕСТКОВЫЙ 1:2:5	М3	0,4816	207 400,00	99 884
10	12220	C140-12105	РАСТВОР ГОТОВЫЙ КЛАДОЧНЫЙ ТЯЖЕЛЫЙ ЦЕМЕНТНЫЙ, МАРКА: 150	М3	4,864176	210 000,00	1 021 477
11	29840		УГОЛОК НАРУЖНЫЙ ДЛЯ ПЛАСТИКОВОГО ПЛИНТУСА	ШТ	6,3532	800,00	5 083
12	29841		УГОЛОК ВНУТРЕННИЙ ДЛЯ ПЛАСТИКОВОГО ПЛИНТУСА	ШТ	6,3532	800,00	5 083
13	29842		СОЕДИНИТЕЛЬ ДЛЯ ПЛАСТИКОВОГО ПЛИНТУСА	ШТ	36,304	500,00	18 152
14	29843		ЗАГЛУШКА ТОРЦЕВАЯ ДЛЯ ПЛАСТИКОВОГО ПЛИНТУСА	ШТ	14,5216	400,00	5 809
15	30034	C111-34	ЛИСТЫ АСБЕСТОЦЕМЕНТНЫЕ ВОЛНИСТЫЕ СРЕДНЕГО ПРОФИЛЯ 40x150 ТОЛЩИНОЙ 5,8 ММ	М2	345,6	16 200,00	5 598 720
16	30133	C111-1501	СМОЛА КАМЕННОУГОЛЬНАЯ ДЛЯ ДОРОЖНОГО СТРОИТЕЛЬСТВА	Т	0,002081	960 000,00	1 998
17	30383	C111-173	ГВОЗДИ ПРОВОЛОЧНЫЕ ОЦИНКОВАННЫЕ ДЛЯ АСБЕСТОЦЕМЕНТНОЙ КРОВЛИ 4,5x120 ММ	Т	0,0216	8 500 000,00	183 600
18	30405	C111-195	ГВОЗДИ ТОЛЕВЫЕ КРУГЛЫЕ 3,0x40 ММ	Т	0,005315	8 500 000,00	45 178
19	30407		ГВОЗДИ СТРОИТЕЛЬНЫЕ	Т	0,015751	8 500 000,00	133 884
20	30653	C111-620	МЕЛ ПРИРОДНЫЙ МОЛОТЫЙ	Т	0,087557	50 000,00	4 378
21	30658		ПРИМЕСИ ВОЛОКНИСТЫХ ВЕЩЕСТВ	КГ	1,08	320,00	346
22	30795		ЛЮБЕЛИ РАСПОРНЫЕ ПОЛИЭТИЛЕНОВЫЕ 6x30 ММ	10 ШТ	23,86988	3 000,00	71 610
23	30856		КЛИНЬЯ ПЛАСТИКОВЫЕ МОНТАЖНЫЕ	ШТ	56	150,00	8 400
24	30858		ЛЕНТА БУТИЛОВАЯ	М	67,665	300,00	20 300
25	30859		ЛЕНТА БУТИЛОВАЯ ДИФфуЗИОННАЯ	М	13,845	300,00	4 154
26	30860		ЛЕНТА БУТИЛОВАЯ ПСУЛ	М	41,73	300,00	12 519
27	30899		ЛЮБЕЛИ МОНТАЖНЫЕ 10x130 (10x132, 10x150) ММ	10 ШТ	11,934	3 000,00	35 802
28	31054		КРАСКИ ВОДОЭМУЛЬСИОННЫЕ	Т	0,266513	4 200 000,00	1 119 355
29	31085		КРАСКИ МАСЛЯНЫЕ ГОТОВЫЕ К ПРИМЕНЕНИЮ ДЛЯ НАРУЖНЫХ РАБОТ	Т	0,003384	20 400 000,00	69 034
30	31133		КРАСКИ ВОДОЭМУЛЬСИОННЫЕ ВЭАК-1180	Т	0,045022	5 200 000,00	234 114
31	31640		ГРАНТОБКА 2-Х КОМПОНЕНТНАЯ	КГ	4,74	12 000,00	56 880
32	31651	C111-620	ОЛИФА КОМБИНИРОВАННАЯ К-3	Т	0,00372	10 000 000,00	37 200
33	31694	C1610-1140	КЛЕЙ МАЛЯРСКИЙ ЖИДКИЙ	КГ	13,803072	10 040,00	138 583
34	31710		ШПАТЛЕВКА КЛЕЕВАЯ	Т	0,282276	850 000,00	239 935
35	31929	C1610-1042	ГОЛЬ С КРУПНОЗЕРНИСТОЙ ПОСЫПКОЙ ГИДРОИЗОЛЯЦИОННЫЙ МАРКА ТГ-350	М2	7,8498	2 100,00	16 485
36	32036	C111-9877	ПЛИТКИ М.Б.З ПОДСОСНОВЫ	М2	121,6044	27 000,00	3 283 319
37	32121	C111-609	МАСТИКА КЛЕЯЩАЯ КАУЧУКОВАЯ КН-2	КГ	59,61	3 250,00	193 733
38	32501	C111-782	ПОКРЫТИЕ ИЗ КВАДРАТНЫХ ЗАГОТОВОК МАССОЙ 1,9 КГ	Т	0,0135	3 500 000,00	47 250
39	32597	C111-788	ПОКРЫТИЕ ОЦИНКОВАННЫЕ МАССОЙ 2,825 КГ	Т	0,027	3 500 000,00	94 500
40	32672	C111-9040	ПЛИТКА ПОЛИЭТИЛЕНОВАЯ	М2	119,22	2 000,00	238 440
41	32896	C111-887	СКОБИНЫЕ ИЗДЕЛИЯ ДЛЯ БЛОКОВ ОДНОКОЛЫБНЫХ ВХОДНЫХ ДВЕРЕЙ В ЗДАНИИ	КОМПЛЕКТ	3	28 000,00	84 000
42	32897	C111-888	СКОБИНЫЕ ИЗДЕЛИЯ ДЛЯ БЛОКОВ ДВУХКОЛЫБНЫХ ВХОДНЫХ ДВЕРЕЙ В ЗДАНИИ	КОМПЛЕКТ	1	33 682,00	33 682
43	32899	C111-951	ЗАМОК ВНЕШНИЙ ОЦИНКОВАННЫЙ С ЦИЛИНДРИЧЕСКИМ МЕХАНИЗМОМ ИЗ ПАТЕНТА	ШТ	4	65 000,00	260 000
44	33711	C1610-1606	СТАЛЬ ОЦИНКОВАННАЯ ЛИСТОВАЯ ТОЛЩИНА ЛИСТА 0,50 ММ	Т	0,07722	0 500 000,00	733 590
45	34287	C111-621	МАШНОЕ ПИЩЕВОЕ РАСТИТЕЛЬНОЕ 12%	ШТ	17,51136	2 500,00	43 778
46	35191		БЫТОВАЯ САЖИМАЯ ЗАКРЕПИТЕЛЬНАЯ КОЛЦА ДЛИНОЙ 35 ММ	ШТ	238,6988	285,00	68 029
47	35512	C111-619	ПЕША ШТАРПОВАЯ ШЕРШЕВ. ПОКРЫТИЙ ИЗ МЕТАЛЛИЧЕСКОГО ШПАРА, МАРКА 600, ФОРМАЦИЯ 01 В ДЮБЕ 10 ММ	М3	0,015463	150 000,00	2 319
48	35538	C111-6538	ШПАРА ШТАРПОВАЯ ДВУХКОЛЫБНАЯ С РЕЗИНСКОЙ ПЛОЩАДЬЮ 40x25	М2	0,421522	7 800,00	3 288
49	36674	C112-24	ПЕНОПАТИТОВАЯ ШИВОВАЯ ПЛОЩАДЬ ДЛИНОЙ ШТАРПОВЫЙ ДЛИНОЙ 40 С.М. ШИВОВАЯ Р. 1,50 ММ, ТОЛЩИНОЙ 40,16 ММ И СОРТА	М3	1,458	3 000 000,00	4 374 000
50	36675	C112-51	ПЕНОПАТИТОВАЯ ШИВОВАЯ ПЛОЩАДЬ ДЛИНОЙ ШТАРПОВЫЙ ДЛИНОЙ 40 С.М. ШИВОВАЯ Р. 1,50 ММ, ТОЛЩИНОЙ 25 ММ И СОРТА	М3	0,607056	3 000 000,00	21 168

1	2	3	4	5	6	7	8
51	36138	C112-138	ПИЛОМАТЕРИАЛЫ ХВОЙНЫХ ПОРОД ДОСКИ НЕОБРЕЗНЫЕ ДЛИНОЙ 2-3,75 М, ВСЕ ШИРИНЫ, ТОЛЩИНОЙ 32-40 ММ IV СОРТА	МЗ	0,003577	3 000 000,00	10 731
52	38617	C1610-1005	ПАКЛЯ ПРОПИТАННАЯ	КГ	9,5256	7 000,00	66 679
53	38726		КОЛЕР	КГ	0,05925	62 500,00	3 703
54	43545		РАСТВОРЫ ТЯЖЕЛЫЕ ЦЕМЕНТНО-ИЗВЕСТКОВЫЕ	МЗ	0,54714	230 000,00	125 842
55	44059	C1610-1057	ВЕТОШЬ	КГ	0,746147	4 000,00	2 985
56	44087	C121-9261	ДЕТАЛИ КРЕПЛЕНИЯ СТАЛЬНЫЕ	КГ	1,17	9 000,00	10 530
57	44346	C1610-1053	ПЛИНТУСЫ ДЛЯ ПОЛОВ ИЗ ПЛАСТИКАТА	М	91,6676	7 200,00	660 007
58	44700	C123-9004	ОКОННЫЕ БЛОКИ ТИПА ПВХ С ДВОИМ ОСТЕКЛЕНИЕМ С УСТАНОВЛЕННЫМИ ПРИБОРАМИ СТЕКЛОПАКЕТ	М2	19,5	530 000,00	10 335 000
59	45034		РАСТВОР ГОТОВЫЙ КЛАДОЧНЫЙ ТЯЖЕЛЫЙ ЦЕМЕНТНЫЙ МАРКА ПО ПРОЕКТУ	МЗ	0,216	280 000,00	60 480
60	45056		ГРАВИЙ ДЛЯ СТРОИТЕЛЬНЫХ РАБОТ ФРАКЦИИ 20-40 ММ	МЗ	15,26016	30 000,00	457 805
61	46116		СКОТЧ МАЛЯРНЫЙ	М	2,37	1 200,00	2 844
62	51475	C123-375	ДОСКИ ПОДОКОННЫЕ ПЛАСТИКОВЫЕ	М	14	36 000,00	504 000
63	53252	C123-511	БЛОКИ ДВЕРНЫЕ ДЕРЕВЯННЫЕ ФИЛЕНЧАТЫЕ-ОДНОПОЛЬНЫЕ С ГЛУХИМ ПОЛОТНОМ	М2	8,82	400 000,00	3 528 000
64	53258	C123-517	АЛЮМИНИЕВЫЕ ДВЕРНЫЕ БЛОКИ ТИПА "АКФА" С УСТАНОВЛЕННЫМИ ПРИБОРАМИ	М2	3,12	520 000,00	1 622 400
65	64585		ПРОКЛАДКИ ТОЛЕВЫЕ	ШТ	1350	200,00	270 000
66	65729		ШАБЛОНЫ КОНЬКОВЫЕ	ШТ	54	150,00	8 100
67	65851		ШУРУПЫ СТРОИТЕЛЬНЫЕ	Т	0,00015	15 392 000,00	2 309
68	75007		БУМАГА ШЛИФОВАЛЬНАЯ	1000М2	0,005494	1 000 000,00	5 494
69	80625		ПЕНА МОНТАЖНАЯ (ГЕРМЕТИК ПЕНОПОЛИУРЕТАНОВЫЙ ТИПА МАКРОФЛЕКС, Soudal) ДЛЯ ГЕРМЕТИЗАЦИИ СТЫКОВ В БАЛЛОНЧИКЕ ЕМКОСТЬЮ 0,75 Л	ШТ	29,7172	27 000,00	802 364
70	99999		МУСОР СТРОИТЕЛЬНЫЙ	Т	4,021734	1,00	4
			ИТОГО	СУМ			38 880 380
			ВСЕГО	СУМ			38 880 380
			ВСЕГО	СУМ			55 873 185

Составил: Ш. Умаров

Проверил: Ш. Туракулов



НАИМЕНОВАНИЕ СТРОЙКИ: Текущий ремонт административное здание схода граждан махалли по территории Бахмал Мфй Гулистанского района Сырдарьинской области  
 НАИМЕНОВАНИЕ ОБЪЕКТА: Текущий ремонт административное здание схода граждан махалли по территории Бахмал Мфй Гулистанского района Сырдарьинской области

ЛОКАЛЬНАЯ РЕСУРСНАЯ ВЕДОМОСТЬ № 9  
 Текущий ремонт административное здание схода граждан махалли по территории Бахмал Мфй Гулистанского района Сырдарьинской области

ОСНОВАНИЕ:

№№	ОБОСНОВАНИЕ	НАИМЕНОВАНИЕ РАБОТ И РЕСУРСОВ	ЕДИЗМ	КОП-ВО	
				НА ЕДИНИЦУ	ПО ПРОЕКТУ
1	2	3	4	5	6
РАЗДЕЛ: РЕМОНТНО-СТРОИТЕЛЬНЫЕ РАБОТЫ					
ОКНА					
1	E56-2-2	СНЯТИЕ ОКОННЫХ ПЕРЕПЛЕТОВ: ОСТЕКЛЕННЫХ	100М2	0,195	
1.1	00001	ЗАТРАТЫ ТРУДА РАБОЧИХ-СТРОИТЕЛЕЙ	ЧЕЛ-Ч	46,71	8,99145
1.2	00003	ЗАТРАТЫ ТРУДА МАШИНИСТОВ	ЧЕЛ-Ч	0,93	0,18135
1.3	99999	МУСОР СТРОИТЕЛЬНЫЙ	Т	3,42	0,66659
2	E56-1-4 ШНК.ДОП.5	ДЕМОНТАЖ ОКОННЫХ КОРБОК: В КАМЕННЫХ СТЕНАХ С ОТБИВКОЙ ШТУКАТУРКИ В ОТКОСАХ	100ШТ	0,1	
2.1	00001	ЗАТРАТЫ ТРУДА РАБОЧИХ-СТРОИТЕЛЕЙ	ЧЕЛ-Ч	129,29	12,929
2.2	02831	МОЛОТКИ ОТБОВИНЫЕ ЭЛЕКТРИЧЕСКИЕ	МАШ-Ч	3,45	0,345
2.3	99999	МУСОР СТРОИТЕЛЬНЫЙ	Т	10,66	1,066
3	E56-3-2	СНЯТИЕ ПОДОКОННЫХ ДОСОК: ДЕРЕВЯННЫХ В ЗДАНИЯХ КАМЕННЫХ	100М2	0,195	
3.1	00001	ЗАТРАТЫ ТРУДА РАБОЧИХ-СТРОИТЕЛЕЙ	ЧЕЛ-Ч	94,97	18,51915
3.2	99999	МУСОР СТРОИТЕЛЬНЫЙ	Т	3,5	0,6825
4	E10-1-34-5 ШНК.ДОП.4	УСТАНОВКА В ЖИЛЫХ И ОБЩЕСТВЕННЫХ ЗДАНИЯХ ОКОННЫХ БЛОКОВ ИЗ ПВХ ПРОФИЛЕЙ: ПОВОРОТНЫХ, ОТКИДНЫХ, ПОВОРОТНО-ОТКИДНЫХ С ПЛОЩАДЬЮ ПРОЕМА ДО 2 М2 ДВУХУГОЛЬЧАТЫХ, С-1 СТЕКЛОПАКЕТ С РАЗМЕРАМ 1,500Х1,300М ПЛ.1,95М2 ШТ.10/	100М2	0,195	
4.1	00001	ЗАТРАТЫ ТРУДА РАБОЧИХ-СТРОИТЕЛЕЙ	ЧЕЛ-Ч	187,55	36,57225
4.2	00003	ЗАТРАТЫ ТРУДА МАШИНИСТОВ	ЧЕЛ-Ч	5,33	1,03935
4.3	02209	ШУРУПОВЕРТЫ СТРОИТЕЛЬНО-МОНТАЖНЫЕ	МАШ-Ч	19,62	3,8259
4.4	02509	АВТОМОБИЛЬ БОРТОВЫЕ ГРУЗОПОДЪЕМНОСТЬЮ ДО 5 Т	МАШ-Ч	3,57	0,69615
4.5	02875	ПЕРФОРАТОРЫ ЭЛЕКТРИЧЕСКИЕ	МАШ-Ч	30,23	5,89485
4.6	30858	ЛЕНТА БУТИЛОВАЯ	М	347	67,665
4.7	30859	ЛЕНТА БУТИЛОВАЯ ДИФУЗИОННАЯ	М	71	13,845
4.8	30860	ЛЕНТА БУТИЛОВАЯ ПСУЛ	М	214	41,73
4.9	30899	ДЮБЕЛИ МОНТАЖНЫЕ 10Х130 (10Х150) MM	10 ШТ	61,2	11,934
4.10	80825	ПЕНА МОНТАЖНАЯ (ТЕРМИТ ПЕНОПОЛИУРЕТАНОВЫЙ ТИПА МАКРОФЛЕКС. SOUDAL) ДЛЯ ГЕРМЕТИЗАЦИИ СТЫКОВ В БАЛЛОНЧИКЕ ЕМКОСТЬЮ 0,75 л	ШТ	92	17,94
5	C123-8004	ОКОННЫЕ БЛОКИ ТИПА ПВХ С ДВОЙНЫМ ОСТЕКЛЕНИЕМ С УСТАНОВЛЕННЫМИ ПЕРИРАМИ СТЕКЛОПАКЕТ	М2	19,5	
6	E10-1-35-1 ШНК.ДОП.4	УСТАНОВКА ПОДОКОННЫХ ДОСОК ИЗ ПВХ В КАМЕННЫХ СТЕНАХ ТОЛЩИНОЙ ДО 0,51 м.	100М	0,14	
6.1	00001	ЗАТРАТЫ ТРУДА РАБОЧИХ-СТРОИТЕЛЕЙ	ЧЕЛ-Ч	21,19	2,9666
6.2	00003	ЗАТРАТЫ ТРУДА МАШИНИСТОВ	ЧЕЛ-Ч	0,19	0,0266
6.3	02509	АВТОМОБИЛЬ БОРТОВЫЕ ГРУЗОПОДЪЕМНОСТЬЮ ДО 5 Т	МАШ-Ч	0,15	0,021
6.4	30856	КЛИНЬЯ ПЛАСТИКОВЫЕ МОНТАЖНЫЕ	ШТ	400	56
6.5	80825	ПЕНА МОНТАЖНАЯ (ТЕРМИТ ПЕНОПОЛИУРЕТАНОВЫЙ ТИПА МАКРОФЛЕКС. SOUDAL) ДЛЯ ГЕРМЕТИЗАЦИИ СТЫКОВ В БАЛЛОНЧИКЕ ЕМКОСТЬЮ 0,75 л	ШТ	56,6	7,924
7	C123-375	ДОСКИ ПОДОКОННЫЕ ПЛАСТИКОВЫЕ	М	14	
ДВЕРИ					
8	E56-10-1	СНЯТИЕ ДВЕРНЫХ ПОЛОТЕН	100М2	0,1194	
8.1	00001	ЗАТРАТЫ ТРУДА РАБОЧИХ-СТРОИТЕЛЕЙ	ЧЕЛ-Ч	36,28	4,331832
8.2	99999	МУСОР СТРОИТЕЛЬНЫЙ	Т	1,18	0,140892
9	E56-9-5 ШНК.ДОП.5	ДЕМОНТАЖ ДВЕРНЫХ КОРБОК В КАМЕННЫХ СТЕНАХ: С ОТБИВКОЙ ШТУКАТУРКИ В ОТКОСАХ	100ШТ	0,05	
9.1	00001	ЗАТРАТЫ ТРУДА РАБОЧИХ-СТРОИТЕЛЕЙ	ЧЕЛ-Ч	180,99	9,0445
9.2	02831	МОЛОТКИ ОТБОВИНЫЕ ЭЛЕКТРИЧЕСКИЕ	МАШ-Ч	9,52	0,476

1	2	3	4	5	6
9.3	99999				
10	E10-1-39-1	МУСОР СТРОИТЕЛЬНЫЙ УСТАНОВКА БЛОКОВ В ВНУТРЕННИХ ДВЕРНЫХ ПРОЕМАХ В КАМЕННЫХ СТЕНАХ ПЛОЩАДЬЮ ПРОЕМА ДО 3 М2, Д-1 МДФ С РАЗМЕРАМИ 2,1Х1,5М, 3,15М2 ШТ-11	100М2	10,5 0,0315	
10.1	00001	ЗАТРАТЫ ТРУДА РАБОЧИХ-СТРОИТЕЛЕЙ	ЧЕЛ-Ч	104,29	3,28482
10.2	00013	КОТЛЫ БЕТОННЫЕ ПЕРЕДВИЖНЫЕ 400 Л.	МАШ-Ч	1,79	0,056395
10.3	02509	АВТОМОБИЛИ БОРТОВЫЕ ГРУЗОПОДЪЕМНОСТЬЮ ДО 5 Т	МАШ-Ч	1,99	0,062695
10.4	12146	РАСТВОР ГОТОВЫЙ ОДНОКОМПОНЕНТНЫЙ ТЯЖЕЛЫЙ, ИЗВЕСТЬЯНОВЫЙ; 1:2,0	М3	0,105	0,003308
10.5	30133	СМОЛА КАМЕННОУГОЛЬНАЯ ДЛЯ ДОРОЖНОГО СТРОИТЕЛЬСТВА	Т	0,0236	0,000743
10.6	30405	ГВОЗДИ ТОЛЕВЫЕ КРУГЛЫЕ 3,0Х40 ММ	Т	0,0021	0,000066
10.7	30407	ГВОЗДИ СТРОИТЕЛЬНЫЕ	Т	0,0041	0,000129
10.8	31929	ТОЛЬ С КРУПНОЗЕРНИСТОЙ ПОСЫЛКОЙ ГИДРОИЗОЛЯЦИОННЫЙ МАРКИ ТГ-350	М2	89	2,8035
10.9	36053	ПИЛОМАТЕРИАЛЫ ХВОЙНЫХ ПОРОД, ДОСКИ ОБРЕЗНЫЕ ДЛИНОЙ 4-6,5 М, ШИРИНОЙ 75-150 ММ, ТОЛЩИНОЙ 25 ММ III СОРТА	М3	0,08	0,00252
10.10	36617	ПАКЛЯ ПРОПИТАННАЯ	КГ	108	3,402
11	C123-511	БЛОКИ ДВЕРНЫЕ ДЕРЕВЯННЫЕ ФИЛЕНЧАТЫЕ:ОДНОПОЛЫНЫЕ С ГЛУХИМ ПОЛОТНОМ	М2	3,15	
12	E10-1-39-1	УСТАНОВКА БЛОКОВ В ВНУТРЕННИХ ДВЕРНЫХ ПРОЕМАХ В КАМЕННЫХ СТЕНАХ ПЛОЩАДЬЮ ПРОЕМА ДО 3 М2, Д-2 МДФ С РАЗМЕРАМИ 2,1Х0,9М ПОТ, 0,9М2 ШТ-31	100М2	0,0567	
12.1	00001	ЗАТРАТЫ ТРУДА РАБОЧИХ-СТРОИТЕЛЕЙ	ЧЕЛ-Ч	104,28	5,912676
12.2	00013	КОТЛЫ БЕТОННЫЕ ПЕРЕДВИЖНЫЕ 400 Л	МАШ-Ч	1,79	0,101493
12.3	02509	АВТОМОБИЛИ БОРТОВЫЕ ГРУЗОПОДЪЕМНОСТЬЮ ДО 5 Т	МАШ-Ч	1,99	0,112833
12.4	12146	РАСТВОР ГОТОВЫЙ ОДНОКОМПОНЕНТНЫЙ ТЯЖЕЛЫЙ;ИЗВЕСТЬЯНОВЫЙ; 1:2,0	М3	0,105	0,005954
12.5	30133	СМОЛА КАМЕННОУГОЛЬНАЯ ДЛЯ ДОРОЖНОГО СТРОИТЕЛЬСТВА	Т	0,0236	0,001338
12.6	30405	ГВОЗДИ ТОЛЕВЫЕ КРУГЛЫЕ 3,0Х40 ММ	Т	0,0021	0,000119
12.7	30407	ГВОЗДИ СТРОИТЕЛЬНЫЕ	Т	0,0041	0,000232
12.8	31929	ТОЛЬ С КРУПНОЗЕРНИСТОЙ ПОСЫЛКОЙ ГИДРОИЗОЛЯЦИОННЫЙ МАРКИ ТГ-350	М2	89	5,0463
12.9	36053	ПИЛОМАТЕРИАЛЫ ХВОЙНЫХ ПОРОД, ДОСКИ ОБРЕЗНЫЕ ДЛИНОЙ 4-6,5 М, ШИРИНОЙ 75-150 ММ, ТОЛЩИНОЙ 25 ММ III СОРТА	М3	0,08	0,004536
12.10	36617	ПАКЛЯ ПРОПИТАННАЯ	КГ	108	6,1236
13	C123-511	БЛОКИ ДВЕРНЫЕ ДЕРЕВЯННЫЕ ФИЛЕНЧАТЫЕ:ОДНОПОЛЫНЫЕ С ГЛУХИМ ПОЛОТНОМ	М2	5,67	
14	E10-1-48-1 ШНК.ДОП.6	УСТАНОВКА ДВЕРНЫХ АВТОМАТИЧЕСКИХ ЗАМКОВ В ДВЕРЯХ ДЕРЕВЯННЫХ, ДСП, ДВП, МДФ	100ШТ	0,04	
14.1	00001	ЗАТРАТЫ ТРУДА РАБОЧИХ-СТРОИТЕЛЕЙ	ЧЕЛ-Ч	114,6	4,584
14.2	00003	ЗАТРАТЫ ТРУДА МАШИНИСТОВ	ЧЕЛ-Ч	0,16	0,0064
14.3	01522	ПОДЪЕМНИКИ МАЧТОВЫЕ СТРОИТЕЛЬНЫЕ 0,5 Т	МАШ-Ч	0,23	0,0092
14.4	02209	ШУРУПОВЕРТЫ СТРОИТЕЛЬНО-МОНТАЖНЫЕ	МАШ-Ч	7,2	0,288
14.5	02509	АВТОМОБИЛИ БОРТОВЫЕ ГРУЗОПОДЪЕМНОСТЬЮ ДО 5 Т	МАШ-Ч	0,16	0,0064
15	C111-887	СКОБЯНЫЕ ИЗДЕЛИЯ ДЛЯ БЛОКОВ ОДНОПОЛЫНЫХ ВХОДНЫХ ДВЕРЕЙ В ЗДАНИЕ	КОМПЛЕКТ	3	
16	C111-888	СКОБЯНЫЕ ИЗДЕЛИЯ ДЛЯ БЛОКОВ ДВУХПОЛЫНЫХ ВХОДНЫХ ДВЕРЕЙ В ЗДАНИЕ	КОМПЛЕКТ	1	
17	C111-951	ЗАМОК ВРЕЗНОЙ ОДИНОВАННЫЙ С ЦИЛИНДРОВЫМ МЕХАНИЗМОМ ИЗ ЛАТУНИ	ШТ	4	
18	E10-1-37-1 ШНК.ДОП.6	УСТАНОВКА АЛЮМИНОВЫХ ДВЕРНЫХ БЛОКОВ ТИПА АКФА	100М2	0,0312	
18.1	00001	ЗАТРАТЫ ТРУДА РАБОЧИХ-СТРОИТЕЛЕЙ	ЧЕЛ-Ч	81,34	2,537808
18.2	00003	ЗАТРАТЫ ТРУДА МАШИНИСТОВ	ЧЕЛ-Ч	3,65	0,11988
18.3	02209	ШУРУПОВЕРТЫ СТРОИТЕЛЬНО-МОНТАЖНЫЕ	МАШ-Ч	3,84	0,119808
18.4	44087	ДЕТАЛИ КРЕПЛЕНИЯ СТАЛЬНЫЕ	КГ	37,5	1,17
18.5	65551	ШУРУПЫ СТРОИТЕЛЬНЫЕ	Т	0,0048	0,00015
18.6	80525	ПЕНА МОНТАЖНАЯ (ТЕРМЕТИК ПЕНОПОЛИУРЕТАНОВЫЙ ТИПА МАКРОФЛЕКС. SOUND) ДЛЯ ГЕРМЕТИЗАЦИИ СТЫКОВ В БАЛЛОНЧИКЕ ЕМКОСТЬЮ 0,75 Л	ШТ	123,5	3,8532
19	C123-517	АЛЮМИНОВЫЕ ДВЕРНЫЕ БЛОКИ ТИПА "АКФА" С УСТАНОВЛЕННЫМИ ПРИБОРАМИ	М2	3,12	
РАЗБОРКА					
20	E97-3-1	РАЗБОРКА ПЛИНТУСОВ; ДЕРЕВЯННЫХ	100М	0,9076	
20.1	00001	ЗАТРАТЫ ТРУДА РАБОЧИХ-СТРОИТЕЛЕЙ	ЧЕЛ-Ч	3,77	3,421632
20.2	99999	МУСОР СТРОИТЕЛЬНЫЙ	Т	0,11	0,099936
21	E97-2-9	РАЗБОРКА ПОКРЫТИЙ ПОЛОВ; ДОШАТЫХ	100М2	0,8142	
21.1	00001	ЗАТРАТЫ ТРУДА РАБОЧИХ-СТРОИТЕЛЕЙ	ЧЕЛ-Ч	38,3	31,18386



1	2	3	4	5	6
21.2	00003	ЗАТРАТЫ ТРУДА МАШИНИСТОВ	ЧЕЛ-Ч	0,80	0,00212
ПОЛЫ ИЗ ЛИНОЛЕУМА					
22	С310-1010	ПЕРЕВОЗКА ГРУЗОВ АВТОМОБИЛЕМ, РОССТОЯНИЕ ПЕРЕВОЗКИ 10 КМ, КЛАСС ГРУЗА 1	Т		69,02
22.1	00003	ЗАТРАТЫ ТРУДА МАШИНИСТОВ	ЧЕЛ-Ч	0,1062	6,208004
22.2	00163	АВТОМОБИЛЬ-САМОСВАЛЫ ГРУЗОПОДЪЕМНОСТЬЮ ДО 10 Т	МАШ-Ч	0,1062	6,208004
23	Е1-2-61-1	ЗАСЫПКА ВРУЧНУЮ ТРАНШЕЙ, ПАЗУХ КОТЛОВАНОВ И ЯМ, ГРУППА ГРУНТОВ 1, ПОД ПОЛЫ	100М3	0,35766	
23.1	00001	ЗАТРАТЫ ТРУДА РАБОЧИХ-СТРОИТЕЛЕЙ	ЧЕЛ-Ч	89,51	31,05291
24	Е1-2-5-1	УПЛОТНЕНИЕ ГРУНТА ПНЕВМАТИЧЕСКИМИ ТРАМБОВКАМИ, ГРУППА ГРУНТОВ 1, 2, ПОД ПОЛЫ	100М3	0,35766	
24.1	00001	ЗАТРАТЫ ТРУДА РАБОЧИХ-СТРОИТЕЛЕЙ	ЧЕЛ-Ч	12,53	4,48148
24.2	00003	ЗАТРАТЫ ТРУДА МАШИНИСТОВ	ЧЕЛ-Ч	3,04	1,087288
24.3	00660	КОМПРЕССОРЫ ПЕРЕДИВЖИХНЫЕ С ДВИГАТЕЛЕМ ВНУТРЕННЕГО СТОРАНИЯ ДАВЛЕНИЕМ ДО 686 КПА (7 АТМ), 5 М3/МИН	МАШ-Ч	3,04	1,087288
24.4	01866	ТРАМБОВКИ ПНЕВМАТИЧЕСКИЕ	МАШ-Ч	12,18	4,366299
25	Е1-2-6-1	ПОЛИВ ВОДОЙ УПЛОТНЕННОГО ГРУНТА НАСЫПЕЙ	1000М3	0,03577	
25.1	00001	ЗАТРАТЫ ТРУДА РАБОЧИХ-СТРОИТЕЛЕЙ	ЧЕЛ-Ч	13,91	0,497561
25.2	00003	ЗАТРАТЫ ТРУДА МАШИНИСТОВ	ЧЕЛ-Ч	13,91	0,497561
25.3	01135	МАШИНЫ ПОЛИВНОЕЧНЫЕ 6000 Л	МАШ-Ч	13,91	0,497561
25.4	09210	ВОДА	М3	100	3,577
26	Е11-1-2-3	УСТРОЙСТВО ПОДСТИЛАЮЩИХ СПЛОЕВ ТРАВЯНЫХ, ТОЛЩИНОЙ 100ММ	М3	11,922	
26.1	00001	ЗАТРАТЫ ТРУДА РАБОЧИХ-СТРОИТЕЛЕЙ	ЧЕЛ-Ч	2,4	28,6128
26.2	00003	ЗАТРАТЫ ТРУДА МАШИНИСТОВ	ЧЕЛ-Ч	0,55	6,5571
26.3	00712	АВТОПОГРУЗЧИКИ 5 Т	МАШ-Ч	0,09	1,07288
26.4	00660	КОМПРЕССОРЫ ПЕРЕДИВЖИХНЫЕ С ДВИГАТЕЛЕМ ВНУТРЕННЕГО СТОРАНИЯ ДАВЛЕНИЕМ ДО 686 КПА (7 АТМ), 5 М3/МИН	МАШ-Ч	0,46	5,48412
26.5	01866	ТРАМБОВКИ ПНЕВМАТИЧЕСКИЕ	МАШ-Ч	0,93	11,08746
26.6	09219	ВОДА	М3	0,15	1,7863
26.7	45056	ГРАВИЙ ДЛЯ СТРОИТЕЛЬНЫХ РАБОТ ФРАКЦИИ 20-40 ММ	М3	1,28	15,26016
27	Е11-1-11-1	УСТРОЙСТВО СТЯЖК ЦЕМЕНТНЫХ ТОЛЩИНОЙ 20 ММ	100М2	1,1922	
27.1	00001	ЗАТРАТЫ ТРУДА РАБОЧИХ-СТРОИТЕЛЕЙ	ЧЕЛ-Ч	39,51	47,103622
27.2	00003	ЗАТРАТЫ ТРУДА МАШИНИСТОВ	ЧЕЛ-Ч	1,27	1,514094
27.3	00404	ВИБРАТОРЫ ПОВЕРХНОСТНЫЕ	МАШ-Ч	9,07	10,813254
27.4	01522	ПОДЪЕМНИКИ МАЛТОВЫЕ СТРОИТЕЛЬНЫЕ 0,5 Т	МАШ-Ч	1,27	1,514094
27.5	09219	ВОДА	М3	3,5	4,1727
27.6	12220	РАСТВОР ГОТОВЫЙ КЛАДОЧНЫЙ ТРЖЕЛЫЙ ЦЕМЕНТНЫЙ, МАРКА 150	М3	2,04	2,432068
28	С1113-9040	ПЛЕНКА ПОЛИЭТИЛЕНОВАЯ	М2	119,22	
29	Е11-1-2-9	УСТРОЙСТВО ПОДСТИЛАЮЩИХ СПЛОЕВ БЕТОННЫХ ТОЛЩИНОЙ 30ММ	М3	3,577	
29.1	00001	ЗАТРАТЫ ТРУДА РАБОЧИХ-СТРОИТЕЛЕЙ	ЧЕЛ-Ч	1,8	6,4386
29.2	00404	ВИБРАТОРЫ ПОВЕРХНОСТНЫЕ	МАШ-Ч	0,48	1,71696
29.3	06311	БЕТОН ТРЖЕЛЫЙ М-100 ФРАКЦИИ 5-10ММ	М3	1,02	3,64854
29.4	09219	ВОДА	М3	0,35	1,25195
29.5	36138	ЛИПОМАТЕРИАЛЫ ХВОЙНЫХ ПОРОД, ДОСКИ НЕОБРЕЗНЫЕ ДЛИНОЙ 2-3,75 М, ВСЕ ШИРИНЫ, ТОЛЩИНОЙ 32-40 ММ/IV СОРТА	М3	0,001	0,003577
30	Е11-1-11-1	УСТРОЙСТВО СТЯЖК ЦЕМЕНТНЫХ ТОЛЩИНОЙ 20 ММ	100М2	1,1922	
30.1	00001	ЗАТРАТЫ ТРУДА РАБОЧИХ-СТРОИТЕЛЕЙ	ЧЕЛ-Ч	39,51	47,103622
30.2	00003	ЗАТРАТЫ ТРУДА МАШИНИСТОВ	ЧЕЛ-Ч	1,27	1,514094
30.3	00404	ВИБРАТОРЫ ПОВЕРХНОСТНЫЕ	МАШ-Ч	9,07	10,813254
30.4	09219	ВОДА	М3	3,5	4,1727
30.5	12220	РАСТВОР ГОТОВЫЙ КЛАДОЧНЫЙ ТРЖЕЛЫЙ ЦЕМЕНТНЫЙ, МАРКА 150	М3	2,04	2,432068
31	Е11-1-36-2	УСТРОЙСТВО ПОКРЫТИЙ ИЗ ЛИНОЛЕУМА НА КУБЕ ТИПА КН-2	100М2	1,1922	
31.1	00001	ЗАТРАТЫ ТРУДА РАБОЧИХ-СТРОИТЕЛЕЙ	ЧЕЛ-Ч	42,4	50,54928
31.2	00003	ЗАТРАТЫ ТРУДА МАШИНИСТОВ	ЧЕЛ-Ч	0,85	1,01337
31.3	02509	АВТОМОБИЛЬ БОРТОВЫЕ ГРУЗОПОДЪЕМНОСТЬЮ ДО 5 Т	МАШ-Ч	0,05	0,5951
31.4	32036	ЛИНОЛЕУМ БЕЗ ПОДРОСНОВЫ	М2	102	121,6944
31.5	32121	МАСТИКА КЛЕЯЩАЯ КАУЧУКОВАЯ КН-2	кг	50	59,61
31.6	44059	ВЕТОШЬ	кг	0,5	0,5561
32	Е11-1-40-3	УСТРОЙСТВО ПЛИНТУСОВ ПЛАСТИКОВЫХ НА ВИНТАХ САМОНАРЕЗАЮЩИХ	100М	0,9076	
32.1	00001	ЗАТРАТЫ ТРУДА РАБОЧИХ-СТРОИТЕЛЕЙ	ЧЕЛ-Ч	6,66	6,044616
32.2	00003	ЗАТРАТЫ ТРУДА МАШИНИСТОВ	ЧЕЛ-Ч	0,03	0,027228

1	2	3	4	5	6
21.2	00003	ЗАТРАТЫ ТРУДА МАШИНИСТОВ	ЧЕЛ-Ч	0,86	0,700212
<b>ПОЛЫ ИЗ ЛИНОЛЕУМА</b>					
22	С310-1010	ПЕРЕВОЗКА ГРУЗОВ АВТОМОБИЛЕМ, РОССТОЯНИЕ ПЕРЕВОЗКИ 10 КМ, КЛАСС ГРУЗА 1	Т	59,02	
22.1	00003	ЗАТРАТЫ ТРУДА МАШИНИСТОВ	ЧЕЛ-Ч	0,1052	6,208904
22.2	00163	АВТОМОБИЛИ-САМОСВАЛЫ ГРУЗОПОДЪЕМНОСТЬЮ ДО 10 Т	МАШ-Ч	0,1052	6,208904
23	Е1-2-61-1	ЗАСЫПКА ВРУЧНУЮ ТРАНШЕЙ, ПАЗУХ КОТЛОВАНОВ И ЯМ, ГРУППА ГРУНТОВ 1. ПОД ПОЛЫ	100МЗ	0,35766	
23.1	00001	ЗАТРАТЫ ТРУДА РАБОЧИХ-СТРОИТЕЛЕЙ	ЧЕЛ-Ч	88,5	31,65291
24	Е1-2-5-1	УПЛОТНЕНИЕ ГРУНТА ПНЕВМАТИЧЕСКИМИ ТРАМБОВКАМИ, ГРУППА ГРУНТОВ 1, 2. ПОД ПОЛЫ	100МЗ	0,35766	
24.1	00001	ЗАТРАТЫ ТРУДА РАБОЧИХ-СТРОИТЕЛЕЙ	ЧЕЛ-Ч	12,53	4,48148
24.2	00003	ЗАТРАТЫ ТРУДА МАШИНИСТОВ	ЧЕЛ-Ч	3,04	1,087286
24.3	00660	КОМПРЕССОРЫ ПЕРЕДВИЖНЫЕ С ДВИГАТЕЛЕМ ВНУТРЕННЕГО СГОРАНИЯ ДАВЛЕНИЕМ ДО 686 КПА (7 АТМ.) 5 МЗ/МИН	МАШ-Ч	3,04	1,087286
24.4	01866	ТРАМБОВКИ ПНЕВМАТИЧЕСКИЕ	МАШ-Ч	12,18	4,356299
25	Е1-2-6-1	ПОЛИВ ВОДОЙ УПЛОТНЯЕМОГО ГРУНТА НАСЫПЕЙ	1000МЗ	0,03577	
25.1	00001	ЗАТРАТЫ ТРУДА РАБОЧИХ-СТРОИТЕЛЕЙ	ЧЕЛ-Ч	13,91	0,497561
25.2	00003	ЗАТРАТЫ ТРУДА МАШИНИСТОВ	ЧЕЛ-Ч	13,91	0,497561
25.3	01135	МАШИНЫ ПОЛИВОМОЕЧНЫЕ 6000 Л	МАШ-Ч	13,91	0,497561
25.4	09210	ВОДА	МЗ	100	3,577
26	Е11-1-2-3	УСТРОЙСТВО ПОДСТИЛАЮЩИХ СЛОЕВ ГРАВИЙНЫХ, ТОЛЩИНОЙ 100ММ	МЗ	11,922	
26.1	00001	ЗАТРАТЫ ТРУДА РАБОЧИХ-СТРОИТЕЛЕЙ	ЧЕЛ-Ч	2,4	28,6128
26.2	00003	ЗАТРАТЫ ТРУДА МАШИНИСТОВ	ЧЕЛ-Ч	0,55	6,5571
26.3	00112	АВТОПОГРУЗЧИКИ 5 Т	МАШ-Ч	0,09	1,07298
26.4	00660	КОМПРЕССОРЫ ПЕРЕДВИЖНЫЕ С ДВИГАТЕЛЕМ ВНУТРЕННЕГО СГОРАНИЯ ДАВЛЕНИЕМ ДО 686 КПА (7 АТМ.) 5 МЗ/МИН	МАШ-Ч	0,46	5,48412
26.5	01866	ТРАМБОВКИ ПНЕВМАТИЧЕСКИЕ	МАШ-Ч	0,93	11,08746
26.6	09219	ВОДА	МЗ	0,15	1,7883
26.7	45056	ГРАВИЙ ДЛЯ СТРОИТЕЛЬНЫХ РАБОТ ФРАКЦИИ 20-40 ММ	МЗ	1,28	15,26016
27	Е11-1-11-1	УСТРОЙСТВО СТЯЖЕК ЦЕМЕНТНЫХ ТОЛЩИНОЙ 20 ММ	100М2	1,1922	
27.1	00001	ЗАТРАТЫ ТРУДА РАБОЧИХ-СТРОИТЕЛЕЙ	ЧЕЛ-Ч	39,51	47,103822
27.2	00003	ЗАТРАТЫ ТРУДА МАШИНИСТОВ	ЧЕЛ-Ч	1,27	1,514094
27.3	00404	ВИБРАТОРЫ ПОВЕРХНОСТНЫЕ	МАШ-Ч	9,07	10,813254
27.4	01522	ПОДЪЕМНИКИ МАЧТОВЫЕ СТРОИТЕЛЬНЫЕ 0,5 Т	МАШ-Ч	1,27	1,514094
27.5	09219	ВОДА	МЗ	3,5	4,1727
27.6	12220	РАСТВОР ГОТОВЫЙ КЛАДОЧНЫЙ ТЯЖЕЛЫЙ ЦЕМЕНТНЫЙ, МАРКА: 150	МЗ	2,04	2,432088
28	С1113-9040	ПЛЕНКА ПОЛИЭТИЛЕНОВАЯ	М2	119,22	
29	Е11-1-2-9	УСТРОЙСТВО ПОДСТИЛАЮЩИХ СЛОЕВ БЕТОННЫХ ТОЛЩИНОЙ 30ММ	МЗ	3,577	
29.1	00001	ЗАТРАТЫ ТРУДА РАБОЧИХ-СТРОИТЕЛЕЙ	ЧЕЛ-Ч	1,8	6,4386
29.2	00404	ВИБРАТОРЫ ПОВЕРХНОСТНЫЕ	МАШ-Ч	0,48	1,71696
29.3	06311	БЕТОН ТЯЖЕЛЫЙ М-100 ФРАКЦИИ 5-10ММ	МЗ	1,02	3,64854
29.4	09219	ВОДА	МЗ	0,35	1,25195
29.5	36138	ПИЛОМАТЕРИАЛЫ ХВОЙНЫХ ПОРОД. ДОСКИ НЕОБРЕЗНЫЕ ДЛИНОЙ 2-3,75 М, ВСЕ ШИРИНЫ, ТОЛЩИНОЙ 32-40 ММ IV СОРТА	МЗ	0,001	0,003577
30	Е11-1-11-1	УСТРОЙСТВО СТЯЖЕК ЦЕМЕНТНЫХ ТОЛЩИНОЙ 20 ММ	100М2	1,1922	
30.1	00001	ЗАТРАТЫ ТРУДА РАБОЧИХ-СТРОИТЕЛЕЙ	ЧЕЛ-Ч	39,51	47,103822
30.2	00003	ЗАТРАТЫ ТРУДА МАШИНИСТОВ	ЧЕЛ-Ч	1,27	1,514094
30.3	00404	ВИБРАТОРЫ ПОВЕРХНОСТНЫЕ	МАШ-Ч	9,07	10,813254
30.4	09219	ВОДА	МЗ	3,5	4,1727
30.5	12220	РАСТВОР ГОТОВЫЙ КЛАДОЧНЫЙ ТЯЖЕЛЫЙ ЦЕМЕНТНЫЙ, МАРКА: 150	МЗ	2,04	2,432088
31	Е11-1-36-2	УСТРОЙСТВО ПОКРЫТИЙ ИЗ ЛИНОЛЕУМА НА КЛЕЕ ТИПА КН-2	100М2	1,1922	
31.1	00001	ЗАТРАТЫ ТРУДА РАБОЧИХ-СТРОИТЕЛЕЙ	ЧЕЛ-Ч	42,4	50,54928
31.2	00003	ЗАТРАТЫ ТРУДА МАШИНИСТОВ	ЧЕЛ-Ч	0,85	1,01337
31.3	02509	АВТОМОБИЛИ БОРТОВЫЕ ГРУЗОПОДЪЕМНОСТЬЮ ДО 5 Т	МАШ-Ч	0,5	0,5961
31.4	32036	ЛИНОЛЕУМ БЕЗ ПОДОСНОВЫ	М2	102	121,6044
31.5	32121	МАСТИКА КЛЕЯЩАЯ КАУЧУКОВАЯ КН-2	КГ	50	59,61
31.6	44059	ВЕТОШЬ	КГ	0,5	0,5961
32	Е11-1-40-3 ШНК.ДОП.6	УСТРОЙСТВО ПЛИНТУСОВ ПЛАСТИКОВЫХ НА ВИНТАХ САМОНАРЕЗАЮЩИХ	100М	0,9076	
32.1	00001	ЗАТРАТЫ ТРУДА РАБОЧИХ-СТРОИТЕЛЕЙ	ЧЕЛ-Ч	6,66	6,044616
32.2	00003	ЗАТРАТЫ ТРУДА МАШИНИСТОВ	ЧЕЛ-Ч	0,03	0,027228

1	2	3	4	5	6
32 3	00521	ДРЕПЕЛИ ЭЛЕКТРИЧЕСКИЕ	МАШ-Ч	1,33	1,207108
32 4	01041	ШУРУПОВЕРТЫ	МАШ-Ч	2,01	1,824276
32 5	02500	АВТОМОБИЛИ БОРТОВЫЕ ГРУЗОПОДЪЕМНОСТЬЮ ДО 5 Т	МАШ-Ч	0,03	0,027228
32 6	29040	УГОЛОК НАРУЖНЫЙ ДЛЯ ПЛАСТИКОВОГО ПЛИНТУСА	ШТ	7	6,3532
32 7	29041	УГОЛОК ВНУТРЕННИЙ ДЛЯ ПЛАСТИКОВОГО ПЛИНТУСА	ШТ	7	6,3532
32 8	29042	СОЕДИНИТЕЛЬ ДЛЯ ПЛАСТИКОВОГО ПЛИНТУСА	ШТ	40	36,304
32 9	29043	ЗАГЛУШКА ТОРЦЕВАЯ ДЛЯ ПЛАСТИКОВОГО ПЛИНТУСА	ШТ	16	14,5216
32 10	30705	ЛЮБЕЛИ РАСПОРНЫЕ ПОЛИЭТИЛЕНОВЫЕ ØX30 ММ	10 ШТ	26,3	23,86988
32 11	35301	ВИНТЫ САМОНАРЕЗАЮЩИЕ С ОСТРЫМ КОНЦОМ ДЛИНОЙ 35 ММ	ШТ	263	238,6988
32 12	44340	ПЛИНТУСЫ ДЛЯ ПОЛОВ ИЗ ПЛАСТИКАТА	М	101	91,6676

#### ШТУКАТУРНЫЕ РАБОТЫ

33	E16-2-31-1	ШТУКАТУРКА ПОВЕРХНОСТЕЙ ОКОННЫХ И ДВЕРНЫХ ОТКОСОВ ПО БЕТОНУ И КАМНЮ ПЛОСКИХ	100М2		0,112
33 1	00001	ЗАТРАТЫ ТРУДА РАБОЧИХ-СТРОИТЕЛЕЙ	ЧЕЛ-Ч	204,06	22,85472
33 2	00003	ЗАТРАТЫ ТРУДА МАШИНИСТОВ	ЧЕЛ-Ч	2,06	0,23072
33 3	12130	РАСТВОР ЦЕМЕНТНО-ИЗВЕСТКОВЫЙ 1:1:6	М3	0,1	0,0112
33 4	12147	РАСТВОР ОТДЕЛОЧНЫЙ ТЯЖЕЛЫЙ ИЗВЕСТКОВЫЙ 1:2,5	М3	4,3	0,4816
34	E61-2-7	РЕМОНТ ШТУКАТУРКИ ВНУТРЕННИХ СТЕН ПО КАМНЮ И БЕТОНУ ЦЕМЕНТНО-ИЗВЕСТКОВЫМ РАСТВОРОМ ПЛОЩАДЬЮ ОТДЕЛЬНЫХ МЕСТ: ДО 1 М2 ТОЛЩИНОЙ СЛОЯ ДО 20 ММ	100М2		0,2487
34 1	00001	ЗАТРАТЫ ТРУДА РАБОЧИХ-СТРОИТЕЛЕЙ	ЧЕЛ-Ч	228,35	56,790645
34 2	00003	ЗАТРАТЫ ТРУДА МАШИНИСТОВ	ЧЕЛ-Ч	0,67	0,166629
34 3	09210	ВОДА	М3	0,35	0,087045
34 4	43545	РАСТВОРЫ ТЯЖЕЛЫЕ ЦЕМЕНТНО-ИЗВЕСТКОВЫЕ	М3	2,2	0,54714
34 5	99999	МУСОР СТРОИТЕЛЬНЫЙ	Т	3,38	0,840606

#### МАЛЯРНЫЕ РАБОТЫ

35	E62-17-6	ОКРАШИВАНИЕ ПОВЕРХНОСТЕЙ ПОТОЛКОВ ВОДОЭМУЛЬСИОННЫМИ СОСТАВАМИ: РАНЕЕ ОКРАШЕННЫХ ВОДОЭМУЛЬСИОННОЙ КРАСКОЙ С РАСЧИСТКОЙ СТАРОЙ КРАСКИ: БОЛЕЕ 35 %	100М2		1,1949
35 1	00001	ЗАТРАТЫ ТРУДА РАБОЧИХ-СТРОИТЕЛЕЙ	ЧЕЛ-Ч	33,78	40,363722
35 2	00003	ЗАТРАТЫ ТРУДА МАШИНИСТОВ	ЧЕЛ-Ч	0,16	0,191184
35 3	02499	АВТОМОБИЛИ БОРТОВЫЕ ГРУЗОПОДЪЕМНОСТЬЮ ДО 5 Т	МАШ-Ч	0,06	0,071694
35 4	09210	ВОДА	М3	0,24	0,286776
35 5	30653	МЕЛ ПРИРОДНЫЙ МОЛОТЫЙ	Т	0,0255	0,03047
35 6	31054	КРАСКИ ВОДОЭМУЛЬСИОННЫЕ	Т	0,071	0,084838
35 7	31684	КЛЕИ МАЛЯРНЫЙ ЖИДКИЙ	КГ	4,02	4,803498
35 8	31710	ШПАТЛЕВКА КЛЕЕВАЯ	Т	0,076	0,090812
35 9	34287	МЫЛО ТВЕРДОЕ ХОЗЯЙСТВЕННОЕ 72%	ШТ	5,1	6,09399
35 10	35512	ПЕМЗА ШЛАКОВАЯ (ЩЕБЕНЬ ПОРИСТЫЙ ИЗ МЕТАЛЛУРГИЧЕСКОГО ШЛАКА), МАРКА 600, ФРАКЦИЯ ОТ 5 ДО 10 ММ	М3	0,0044	0,005258
35 11	75007	БУМАГА ШЛИФОВАЛЬНАЯ	1000М2	0,0016	0,001912
36	E16-4-5-3	ОКРАСКА ПОЛИВИНИЛАЦЕТАТНЫМИ ВОДОЭМУЛЬСИОННЫМИ СОСТАВАМИ УЛУЧШЕННАЯ ПО ШТУКАТУРКЕ СТЕН	100М2		0,36074
36 1	00001	ЗАТРАТЫ ТРУДА РАБОЧИХ-СТРОИТЕЛЕЙ	ЧЕЛ-Ч	42,9	15,475746
36 2	00003	ЗАТРАТЫ ТРУДА МАШИНИСТОВ	ЧЕЛ-Ч	0,17	0,061326
36 3	02499	АВТОМОБИЛИ БОРТОВЫЕ ГРУЗОПОДЪЕМНОСТЬЮ ДО 5 Т	МАШ-Ч	0,15	0,054111
36 4	31054	КРАСКИ ВОДОЭМУЛЬСИОННЫЕ	Т	0,063	0,022727
36 5	31710	ШПАТЛЕВКА КЛЕЕВАЯ	Т	0,051	0,018398
36 6	35538	ШКУРКА ШЛИФОВАЛЬНАЯ ДВУХСЛОЙНАЯ С ЗЕРНИСТОСТЬЮ 40/25	М2	0,84	0,303022
36 7	44059	ВЕТОШЬ	КГ	0,31	0,11829
37	E62-16-6	ОКРАШИВАНИЕ ПОВЕРХНОСТЕЙ СТЕН ВОДОЭМУЛЬСИОННЫМИ СОСТАВАМИ: РАНЕЕ ОКРАШЕННЫХ ВОДОЭМУЛЬСИОННОЙ КРАСКОЙ С РАСЧИСТКОЙ СТАРОЙ КРАСКИ: БОЛЕЕ 35 %	100М2		2,2387
37 1	00001	ЗАТРАТЫ ТРУДА РАБОЧИХ-СТРОИТЕЛЕЙ	ЧЕЛ-Ч	29,6	66,26552
37 2	00003	ЗАТРАТЫ ТРУДА МАШИНИСТОВ	ЧЕЛ-Ч	0,16	0,358192
37 3	02499	АВТОМОБИЛИ БОРТОВЫЕ ГРУЗОПОДЪЕМНОСТЬЮ ДО 5 Т	МАШ-Ч	0,06	0,134322
37 4	09210	ВОДА	М3	0,24	0,537288
37 5	30653	МЕЛ ПРИРОДНЫЙ МОЛОТЫЙ	Т	0,0255	0,057087
37 6	31054	КРАСКИ ВОДОЭМУЛЬСИОННЫЕ	Т	0,071	0,158948
37 7	31684	КЛЕИ МАЛЯРНЫЙ ЖИДКИЙ	КГ	4,02	8,999574
37 8	31710	ШПАТЛЕВКА КЛЕЕВАЯ	Т	0,072	0,161186
37 9	34287	МЫЛО ТВЕРДОЕ ХОЗЯЙСТВЕННОЕ 72%	ШТ	5,1	11,41737

1	2	3	4	5	6
37.10	35512	ПЕМЗА ШЛАКОВАЯ (ЩЕБЕНЬ ПОРИСТЫЙ ИЗ МЕТАЛЛУРГИЧЕСКОГО ШЛАКА), МАРКА 600, ФРАКЦИЯ ОТ 5 ДО 10 ММ	МЗ	0,0044	0,00985
37.11	75007	БУМАГА ШЛИФОВАЛЬНАЯ	1000М2	0,0016	0,003582
<b>ФАСАД</b>					
38	E15-2-3-1	ВЫСОКОКАЧЕСТВЕННАЯ ШТУКАТУРКА ЦЕМЕНТНО-ИЗВЕСТКОВЫМ РАСТВОРОМ ПО КАМНЮ ОТКОСОВ ПРИ ШИРИНЕ ДО 200 ММ ПЛОСКИХ	100М	0,56	
38.1	00001	ЗАТРАТЫ ТРУДА РАБОЧИХ-СТРОИТЕЛЕЙ	ЧЕЛ-Ч	32	17,92
38.2	09219	ВОДА	МЗ	0,052	0,02912
38.3	12138	РАСТВОР ЦЕМЕНТНО-ИЗВЕСТКОВЫЙ 1:1:6	МЗ	0,67	0,3752
39	E62-41-1	ОЧИСТКА ВРУЧНУЮ ПОВЕРХНОСТИ ФАСАДОВ ОТ ПЕРХЛОРВИНИЛОВЫХ И МАСЛЯНЫХ КРАСОК: С ЗЕМЛИ И ЛЕСОВ	100М2	1,3098	
39.1	00001	ЗАТРАТЫ ТРУДА РАБОЧИХ-СТРОИТЕЛЕЙ	ЧЕЛ-Ч	20,8	27,24384
40	E61-26-2	ПЕРЕТИРКА ШТУКАТУРКИ: ФАСАДОВ ГЛАДКИХ С ЗЕМЛИ И ЛЕСОВ	100 М2	1,3098	
40.1	00001	ЗАТРАТЫ ТРУДА РАБОЧИХ-СТРОИТЕЛЕЙ	ЧЕЛ-Ч	35,73	46,799154
40.2	00975	ЛЕБЕДКИ ЭЛЕКТРИЧЕСКИЕ, ТЯГОВЫМ УСИЛИЕМ ДО 5,79 (0,59) КН (Т)	МАШ-Ч	0,1	0,13098
40.3	09210	ВОДА	МЗ	0,01	0,013098
40.4	12135	РАСТВОР ОТДЕЛОЧНЫЙ ТЯЖЕЛЫЙ ЦЕМЕНТНЫЙ 1:3	МЗ	0,03	0,039294
41	E15-4-12-3	ОКРАСКА ФАСАДОВ С ЛЕСОВ С ПОДГОТОВКОЙ ПОВЕРХНОСТИ ПОЛИВИНИЛАЦЕТАТНАЯ	100М2	1,1848	
41.1	00001	ЗАТРАТЫ ТРУДА РАБОЧИХ-СТРОИТЕЛЕЙ	ЧЕЛ-Ч	9,59	11,362232
41.2	00003	ЗАТРАТЫ ТРУДА МАШИНИСТОВ	ЧЕЛ-Ч	0,05	0,05924
41.3	02499	АВТОМОБИЛИ БОРТОВЫЕ ГРУЗОПОДЪЕМНОСТЬЮ ДО 5 Т	МАШ-Ч	0,05	0,05924
41.4	12138	РАСТВОР ЦЕМЕНТНО-ИЗВЕСТКОВЫЙ 1:1:6	МЗ	0,06	0,071088
41.5	31133	КРАСКИ ВОДОЭМУЛЬСИОННЫЕ ВЗАК-1180	Т	0,038	0,045022
41.6	35512	ПЕМЗА ШЛАКОВАЯ (ЩЕБЕНЬ ПОРИСТЫЙ ИЗ МЕТАЛЛУРГИЧЕСКОГО ШЛАКА), МАРКА 600, ФРАКЦИЯ ОТ 5 ДО 10 ММ	МЗ	0,0003	0,000355
41.7	44059	ВЕТОШЬ	КГ	0,01	0,011848
42	E15-4-50-2 ШНК.ДОП.6	ОТДЕЛКА ФАСАДОВ ДЕКОРАТИВНЫМ ПОКРЫТИЕМ «ТРАВЕРТИН» ПО ПОДГОТОВЛЕННОЙ ПОВЕРХНОСТИ С ЛЕСОВ И ЗЕМЛИ: С НАНЕСЕНИЕМ РИСУНКА	100М2	0,237	
42.1	00001	ЗАТРАТЫ ТРУДА РАБОЧИХ-СТРОИТЕЛЕЙ	ЧЕЛ-Ч	120	28,44
42.2	00003	ЗАТРАТЫ ТРУДА МАШИНИСТОВ	ЧЕЛ-Ч	0,46	0,10902
42.3	02509	АВТОМОБИЛИ БОРТОВЫЕ ГРУЗОПОДЪЕМНОСТЬЮ ДО 5 Т	МАШ-Ч	0,2	0,0474
42.4	02517	АГРЕГАТЫ ОКРАСОЧНЫЕ С ПНЕВМАТИЧЕСКИМ РАСПЫЛЕНИЕМ ДЛЯ ОКРАСКИ ФАСАДОВ ЗДАНИЙ, 500 МЗ/Ч, МОЩНОСТЬЮ 1 КВТ	МАШ-Ч	16,06	3,80622
42.5	03295	ДРЕПИ ЭЛЕКТРИЧЕСКИЕ	МАШ-Ч	0,59	0,13983
42.6	03296	МАШИНЫ ШЛИФОВАЛЬНЫЕ ЭЛЕКТРИЧЕСКИЕ (БЕЗ СТОИМОСТИ ЭЛЕКТРОЭНЕРГИИ)	МАШ-Ч	9	2,133
42.7	09219	ВОДА	МЗ	0,08	0,01896
42.8	31640	ГРУНТОВКА 2-Х КОМПОНЕНТНАЯ	КГ	20	4,74
42.9	35538	ШКУРКА ШЛИФОВАЛЬНАЯ ДВУХСЛОЙНАЯ С ЗЕРНИСТОСТЬЮ 40/25	М2	0,5	0,1185
42.10	38726	КОЛЕР	КГ	0,25	0,05925
42.11	44059	ВЕТОШЬ	КГ	0,01	0,00237
42.12	46116	СКОТЧ МАЛЯРНЫЙ	М	10	2,37
43	ЦЕНА С01	СМЕСЬ УНИВЕРСАЛЬНАЯ ДЕКОРАТИВНАЯ "STONEMIX" НА ОСНОВЕ ТРАВЕРТИНА	КГ	47,4	
44	ЦЕНА С02	ЛАК ВОДНО-ДИСПЕРЦИОННЫЙ "STONEMIX" НА ОСНОВЕ АКРИЛА	КГ	9,006	
45	E62-22-7	УЛУЧШЕННАЯ МАСЛЯНАЯ ОКРАСКА РАՇЕЕ ОКРАШЕННЫХ ЦОКОЛ С РАСЧИСТКОЙ СТАРОЙ КРАСКИ: БОЛЕЕ 35% С ЗЕМЛИ И ЛЕСОВ	100М2	0,24	
45.1	00001	ЗАТРАТЫ ТРУДА РАБОЧИХ-СТРОИТЕЛЕЙ	ЧЕЛ-Ч	53,12	12,7488
45.2	00003	ЗАТРАТЫ ТРУДА МАШИНИСТОВ	ЧЕЛ-Ч	0,2	0,048
45.3	02499	АВТОМОБИЛИ БОРТОВЫЕ ГРУЗОПОДЪЕМНОСТЬЮ ДО 5 Т	МАШ-Ч	0,2	0,048
45.4	31085	КРАСКИ МАСЛЯНЫЕ ГОТОВЫЕ К ПРИМЕНЕНИЮ ДЛЯ НАРУЖНЫХ РАБОТ	Т	0,0141	0,003384
45.5	31651	ОЛИФА КОМБИНИРОВАННАЯ К-3	Т	0,0155	0,00372
45.6	31710	ШПАТЛЕВКА КЛЕЕВАЯ	Т	0,0495	0,01188
45.7	44059	ВЕТОШЬ	КГ	0,1	0,024
<b>КРЫША И КРОВЛЯ</b>					
46	E12-1-7-2	УСТРОЙСТВО КРОВЕЛЬ ИЗ ВОЛНИСТЫХ АСБЕСТОЦЕМЕНТНЫХ ЛИСТОВ СРЕДНЕГО ПРОФИЛЯ ПО ДЕРЕВЯННОЙ ОБРЕШЕТКЕ С ЕЕ УСТРОЙСТВОМ	100М2	2,7	

1	2	3	4	5	6
46.1	00001	ЗАТРАТЫ ТРУДА РАБОЧИХ-СТРОИТЕЛЕЙ	ЧЕЛ-Ч	47,91	129,357
46.2	00003	ЗАТРАТЫ ТРУДА МАШИНИСТОВ	ЧЕЛ-Ч	1,64	4,428
46.3	00762	КРАНЫ НА АВТОМОБИЛЬНОМ ХОДУ ПРИ РАБОТЕ НА ДРУГИХ ВИДАХ СТРОИТЕЛЬСТВА (КРОМЕ МАГИСТРАЛЬНЫХ ТРУБОПРОВОДОВ) 10 Т	МАШ-Ч	0,39	1,053
46.4	02509	АВТОМОБИЛИ БОРТОВЫЕ ГРУЗОПОДЪЕМНОСТЬЮ ДО 5 Т	МАШ-Ч	0,56	1,512
46.5	30034	ЛИСТЫ АСБЕСТОЦЕМЕНТНЫЕ ВОЛНИСТЫЕ СРЕДНЕГО ПРОФИЛЯ 40/150 ТОЛЩИНОЙ 5,8 ММ	М2	128	345,6
46.6	30383	ГВОЗДИ ПРОВОЛОЧНЫЕ ОЦИНКОВАННЫЕ ДЛЯ АСБЕСТОЦЕМЕНТНОЙ КРОВЛИ 4,5X120 ММ	Т	0,008	0,0216
46.7	30405	ГВОЗДИ ТОЛЕВЫЕ КРУГЛЫЕ 3,0X40 ММ	Т	0,0019	0,00513
46.8	30407	ГВОЗДИ СТРОИТЕЛЬНЫЕ	Т	0,0057	0,01539
46.9	30658	ПРИМЕСИ ВОЛОКНИСТЫХ ВЕЩЕСТВ	КГ	0,4	1,08
46.10	32501	ПОВОККИ ИЗ КВАДРАТНЫХ ЗАГОТОВОК МАССОЙ 1,8 КГ	Т	0,005	0,0135
46.11	32507	ПОВОККИ ОЦИНКОВАННЫЕ МАССОЙ 2,825 КГ	Т	0,01	0,027
46.12	33731	СТАЛЬ ОЦИНКОВАННАЯ ЛИСТОВАЯ ТОЛЩИНА ЛИСТА 0,50 ММ	Т	0,0286	0,07722
46.13	36024	ПИЛОМАТЕРИАЛЫ ХВОЙНЫХ ПОРОД. БРУСКИ ОБРЕЗНЫЕ ДЛИНОЙ 4-6,5 М, ШИРИНОЙ 75-150 ММ, ТОЛЩИНОЙ 40-75 ММ II СОРТА	М3	0,54	1,458
46.14	45034	РАСТВОР ГОТОВЫЙ КЛАДОЧНЫЙ ТЯЖЕЛЫЙ ЦЕМЕНТНЫЙ МАРКА ПО ПРОЕКТУ	М3	0,08	0,216
46.15	64585	ПРОКЛАДКИ ТОЛЕВЫЕ	ШТ	500	1350
46.16	65729	ШАБЛОНЫ КОНЬКОВЫЕ	ШТ	20	54

**ВЕДОМОСТЬ РЕСУРСОВ**

**ТРУДОВЫЕ РЕСУРСЫ**

1		ЗАТРАТЫ ТРУДА РАБОЧИХ-СТРОИТЕЛЕЙ	ЧЕЛ-Ч	842,385868
2		ЗАТРАТЫ ТРУДА МАШИНИСТОВ	ЧЕЛ-Ч	26,13974

**СТРОИТЕЛЬНЫЕ МАШИНЫ И МЕХАНИЗМЫ**

3	C203-101	АВТОПОГРУЗЧИКИ 5 Т	МАШ-Ч	1,07298
4		АВТОМОБИЛИ-САМОСВАЛЫ ГРУЗОПОДЪЕМНОСТЬЮ ДО 10 Т	МАШ-Ч	6,208904
5	C211-1301	ВИБРАТОРЫ ПОВЕРХНОСТНЫЕ	МАШ-Ч	23,343468
6	C270-46	ДРЕЛИ ЭЛЕКТРИЧЕСКИЕ	МАШ-Ч	1,207108
7	C205-102	КОМПРЕССОРЫ ПЕРЕДВИЖНЫЕ С ДВИГАТЕЛЕМ ВНУТРЕННЕГО СГОРАНИЯ ДАВЛЕНИЕМ ДО 686 КПА (7 АТМ.) 5 М3/МИН	МАШ-Ч	6,571406
8	C202-1141	КРАНЫ НА АВТОМОБИЛЬНОМ ХОДУ ПРИ РАБОТЕ НА ДРУГИХ ВИДАХ СТРОИТЕЛЬСТВА (КРОМЕ МАГИСТРАЛЬНЫХ ТРУБОПРОВОДОВ) 10 Т	МАШ-Ч	1,053
9		КОТЛЫ БИТУМНЫЕ ПЕРЕДВИЖНЫЕ 400 Л	МАШ-Ч	0,157878
10	C203-401	ЛЕБЕДКИ ЭЛЕКТРИЧЕСКИЕ, ТЯГОВЫМ УСИЛИЕМ ДО 5,79 (0,59) КН (Т)	МАШ-Ч	0,13098
11		ШУРУПОВЕРТЫ	МАШ-Ч	1,824276
12	C212-1601	МАШИНЫ ПОЛИВОМОЕЧНЫЕ 6000 Л	МАШ-Ч	0,497561
13	C270-14	ПОДЪЕМНИКИ МАЧТОВЫЕ СТРОИТЕЛЬНЫЕ 0,5 Т	МАШ-Ч	1,523294
14	C233-1100	ТРАМБОВКИ ПНЕВМАТИЧЕСКИЕ	МАШ-Ч	15,443769
15	C213-4041	ШУРУПОВЕРТЫ СТРОИТЕЛЬНО-МОНТАЖНЫЕ	МАШ-Ч	4,233708
16		АВТОМОБИЛИ БОРТОВЫЕ ГРУЗОПОДЪЕМНОСТЬЮ ДО 5 Т	МАШ-Ч	0,367367
17	C240-1	АВТОМОБИЛИ БОРТОВЫЕ ГРУЗОПОДЪЕМНОСТЬЮ ДО 5 Т	МАШ-Ч	3,081796
18	C234-201	АГРЕГАТЫ ОКРАСОЧНЫЕ С ПНЕВМАТИЧЕСКИМ РАСПЫЛЕНИЕМ ДЛЯ ОКРАСКИ ФАСАДОВ ЗДАНИЙ, 500 М3/Ч, МОЩНОСТЬЮ 1 КВТ	МАШ-Ч	3,80622
19		МОЛОТКИ ОТБОЙНЫЕ ЭЛЕКТРИЧЕСКИЕ	МАШ-Ч	0,821
20	C233-1451	ПЕРФОРАТОРЫ ЭЛЕКТРИЧЕСКИЕ	МАШ-Ч	6,89485
21		ДРЕЛИ ЭЛЕКТРИЧЕСКИЕ	МАШ-Ч	0,13983
22		МАШИНЫ ШЛИФОВАЛЬНЫЕ ЭЛЕКТРИЧЕСКИЕ (БЕЗ СТОИМОСТИ ЭЛЕКТРОЭНЕРГИИ)	МАШ-Ч	2,133

**СТРОИТЕЛЬНЫЕ МАТЕРИАЛЫ И КОНСТРУКЦИИ**

23	ЦЕНА С01	СМЕСЬ УНИВЕРСАЛЬНАЯ ДЕКОРАТИВНАЯ "STONEMIX" НА ОСНОВЕ ТРАВЕРТИНА	КГ	47,4
24	ЦЕНА С02	ЛАК ВОДНО-ДИСПЕРСИОННЫЙ "STONEMIX" НА ОСНОВЕ АКРИЛА	КГ	9,006
25	C140-6311	БЕТОН ТЯЖЕЛЫЙ М-100 ФРАКЦИИ 5-10ММ	М3	3,64854

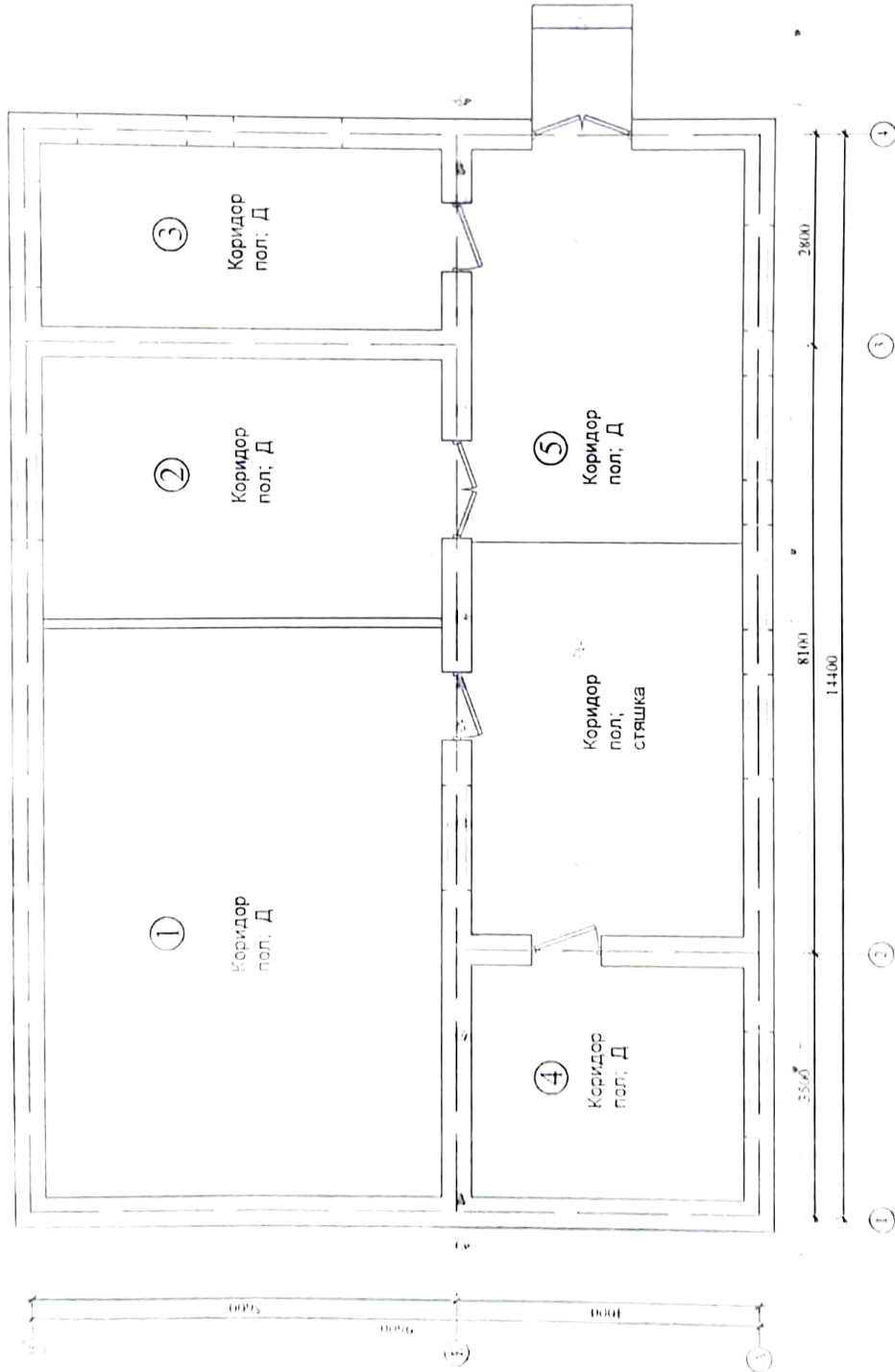
1	2	3	4	5	6
26	C140-9210	ВОДА			
27	C140-9219	ВОДА	МЗ	4,601207	
28	C140-12135	РАСТВОР ОТДЕЛОЧНЫЙ ТЯЖЕЛЫЙ ЦЕМЕНТНЫЙ 1:3	МЗ	11,43373	
29	C140-12138	РАСТВОР ЦЕМЕНТНО-ИЗВЕСТКОВЫЙ 1:1:6	МЗ	0,039294	
30	C140-12146	РАСТВОР ГОТОВЫЙ ОТДЕЛОЧНЫЙ ТЯЖЕЛЫЙ, ИЗВЕСТКОВЫЙ: 1:2,0	МЗ	0,457488	
31	C140-12147	РАСТВОР ОТДЕЛОЧНЫЙ ТЯЖЕЛЫЙ ИЗВЕСТКОВЫЙ 1:2,5	МЗ	0,4816	
32	C140-12105	РАСТВОР ГОТОВЫЙ КЛАДОЧНЫЙ ТЯЖЕЛЫЙ ЦЕМЕНТНЫЙ, МАРКА: 150	МЗ	4,864176	
33		УГОЛОК НАРУЖНЫЙ ДЛЯ ПЛАСТИКОВОГО ПЛИНТУСА	ШТ	6,3532	
34		УГОЛОК ВНУТРЕННИЙ ДЛЯ ПЛАСТИКОВОГО ПЛИНТУСА	ШТ	6,3532	
35		СОЕДИНИТЕЛЬ ДЛЯ ПЛАСТИКОВОГО ПЛИНТУСА	ШТ	36,304	
36		ЗАГЛУШКА ТОРЦЕВАЯ ДЛЯ ПЛАСТИКОВОГО ПЛИНТУСА	ШТ	14,5216	
37	C111-34	ЛИСТЫ АСБЕСТОЦЕМЕНТНЫЕ ВОЛНИСТЫЕ СРЕДНЕГО ПРОФИЛЯ 40/150 ТОЛЩИНОЙ 5,8 ММ	М2	345,6	
38	C111-1591	СМОЛА КАМЕННОУГОЛЬНАЯ ДЛЯ ДОРОЖНОГО СТРОИТЕЛЬСТВА	Т	0,002081	
39	C111-173	ГВОЗДИ ПРОВОЛОЧНЫЕ ОЦИНКОВАННЫЕ ДЛЯ АСБЕСТОЦЕМЕНТНОЙ КРОВЛИ 4,5X120 ММ	Т	0,0216	
40	C111-195	ГВОЗДИ ТОЛЕВЫЕ КРУГЛЫЕ 3,0X40 ММ	Т	0,005315	
41		ГВОЗДИ СТРОИТЕЛЬНЫЕ	Т	0,015751	
42	C111-620	МЕЛ ПРИРОДНЫЙ МОЛОТЫЙ	Т	0,087557	
43		ПРИМЕСИ ВОЛОКНИСТЫХ ВЕЩЕСТВ	КГ	1,08	
44		ДЮБЕЛИ РАСПОРНЫЕ ПОЛИЭТИЛЕНОВЫЕ 6X30 ММ	10 ШТ	23,86988	
45		КЛИНЬЯ ПЛАСТИКОВЫЕ МОНТАЖНЫЕ	ШТ	56	
46		ЛЕНТА БУТИЛОВАЯ	М	67,665	
47		ЛЕНТА БУТИЛОВАЯ ДИФфуЗИОННАЯ	М	13,845	
48		ЛЕНТА БУТИЛОВАЯ ПСУЛ	М	41,73	
49		ДЮБЕЛИ МОНТАЖНЫЕ 10X130 (10X132, 10X150) ММ	10 ШТ	11,934	
50		КРАСКИ ВОДОЭМУЛЬСИОННЫЕ	Т	0,266513	
51		КРАСКИ МАСЛЯНЫЕ ГОТОВЫЕ К ПРИМЕНЕНИЮ ДЛЯ НАРУЖНЫХ РАБОТ	Т	0,003384	
52		КРАСКИ ВОДОЭМУЛЬСИОННЫЕ ВЭАК-1180	Т	0,045022	
53		ГРУНТОВКА 2-Х КОМПОНЕНТНАЯ	КГ	4,74	
54	C111-628	ОЛИФА КОМБИНИРОВАННАЯ К-3	Т	0,00372	
55	C1610-1140	КЛЕЙ МАЛЯРНЫЙ ЖИДКИЙ	КГ	13,803072	
56		ШПАТЛЕВКА КЛЕЕВАЯ	Т	0,282276	
57	C1610-1042	ТОЛЬ С КРУПНОЗЕРНИСТОЙ ПОСЫПКОЙ ГИДРОИЗОЛЯЦИОННЫЙ МАРКИ ТГ-350	М2	7,8498	
58	C111-9877	ЛИНОЛЕУМ БЕЗ ПОДОСНОВЫ	М2	121,6044	
59	C111-609	МАСТИКА КЛЕЯЩАЯ КАУЧУКОВАЯ КН-2	КГ	59,61	
60	C111-782	ПОКОВКИ ИЗ КВАДРАТНЫХ ЗАГОТОВОК МАССОЙ 1,8 КГ	Т	0,0135	
61	C111-788	ПОКОВКИ ОЦИНКОВАННЫЕ МАССОЙ 2,825 КГ	Т	0,027	
62	C1113-9040	ПЛЕНКА ПОЛИЭТИЛЕНОВАЯ	М2	119,22	
63	C111-887	СКОБЯНЫЕ ИЗДЕЛИЯ ДЛЯ БЛОКОВ ОДНОПОЛЬНЫХ ВХОДНЫХ ДВЕРЕЙ В ЗДАНИЕ	КОМПЛЕКТ	3	
64	C111-888	СКОБЯНЫЕ ИЗДЕЛИЯ ДЛЯ БЛОКОВ ДВУХПОЛЬНЫХ ВХОДНЫХ ДВЕРЕЙ В ЗДАНИЕ	КОМПЛЕКТ	1	
65	C111-951	ЗАМОК ВРЕЗНОЙ ОЦИНКОВАННЫЙ С ЦИЛИНДРОВЫМ МЕХАНИЗМОМ ИЗ ЛАТУНИ	ШТ	4	
66	C1610-1006	СТАЛЬ ОЦИНКОВАННАЯ ЛИСТОВАЯ ТОЛЩИНА ЛИСТА 0,50 ММ	Т	0,07722	
67	C111-623	МЫЛО ТВЕРДОЕ ХОЗЯЙСТВЕННОЕ 72%	ШТ	17,51136	
68		ВИНТЫ САМОНАРЕЗАЮЩИЕ С ОСТРЫМ КОНЦОМ ДЛИНОЙ 35 ММ	ШТ	238,6988	
69	C111-639	ПЕМЗА ШЛАКОВАЯ (ЩЕБЕНЬ ПОРИСТЫЙ ИЗ МЕТАЛЛУРГИЧЕСКОГО ШЛАКА), МАРКА 600, ФРАКЦИЯ ОТ 5 ДО 10 ММ	М3	0,015463	
70	C111-35538	ШКУРКА ШЛИФОВАЛЬНАЯ ДВУХСЛОЙНАЯ С ЗЕРНИСТОСТЬЮ 40/25	М2	0,421522	
71	C112-24	ПИЛОМАТЕРИАЛЫ ХВОЙНЫХ ПОРОД. БРУСКИ ОБРЕЗНЫЕ ДЛИНОЙ 4-6,5 М, ШИРИНОЙ 75-150 ММ, ТОЛЩИНОЙ 40-75 ММ II СОРТА	М3	1,458	
72	C112-53	ПИЛОМАТЕРИАЛЫ ХВОЙНЫХ ПОРОД. ДОСКИ ОБРЕЗНЫЕ ДЛИНОЙ 4-6,5 М, ШИРИНОЙ 75-150 ММ, ТОЛЩИНОЙ 25 ММ III СОРТА	М3	0,007056	
73	C112-138	ПИЛОМАТЕРИАЛЫ ХВОЙНЫХ ПОРОД. ДОСКИ НЕОБРЕЗНЫЕ ДЛИНОЙ 2-3,75 М, ВСЕ ШИРИНЫ, ТОЛЩИНОЙ 32-40 ММ IV СОРТА	М3	0,003577	
74	C1610-1005	ПАКЛЯ ПРОПИТАННАЯ	КГ	9,5256	
75		КОЛЕР	КГ	0,05925	
76		РАСТВОРЫ ТЯЖЕЛЫЕ ЦЕМЕНТНО-ИЗВЕСТКОВЫЕ	М3	0,54714	
77	C1610-1057	ВЕТОШЬ	КГ	0,746147	

1	2	3	4	5	6
78	C121-9261	ДЕТАЛИ КРЕПЛЕНИЯ СТАЛЬНЫЕ	КГ		1,17
79	C1610-1053	ПЛИНТУСЫ ДЛЯ ПОЛОВ ИЗ ПЛАСТИКАТА	М		91,6676
80	C123-9004	ОКОННЫЕ БЛОКИ ТИПА ПВХ С ДВОЙНЫМ ОСТЕКЛЕНИЕМ С УСТАНОВЛЕННЫМИ ПРИБОРАМИ СТЕКЛОПАКЕТ	М2		19,5
81		РАСТВОР ГОТОВЫЙ КЛАДОЧНЫЙ ТЯЖЕЛЫЙ ЦЕМЕНТНЫЙ МАРКА ПО ПРОЕКТУ	М3		0,216
82		ГРАВИЙ ДЛЯ СТРОИТЕЛЬНЫХ РАБОТ ФРАКЦИИ 20-40 ММ	М3		15,26016
83		СКОТЧ МАЛЯРНЫЙ	М		2,37
84	C123-375	ДОСКИ ПОДОКОННЫЕ ПЛАСТИКОВЫЕ	М		14
85	C123-511	БЛОКИ ДВЕРНЫЕ ДЕРЕВЯННЫЕ ФИЛЕНЧАТЫЕ:ОДНОПОЛЬНЫЕ С ГЛУХИМ ПОЛОТНОМ	М2		8,82
86	C123-517	АЛЮМИНИЕВЫЕ ДВЕРНЫЕ БЛОКИ ТИПА "АКФА" С УСТАНОВЛЕННЫМИ ПРИБОРАМИ	М2		3,12
87		ПРОКЛАДКИ ТОЛЕВЫЕ	ШТ		1350
88		ШАБЛОНЫ КОНЬКОВЫЕ	ШТ		54
89		ШУРУПЫ СТРОИТЕЛЬНЫЕ	Т		0,00015
90		БУМАГА ШЛИФОВАЛЬНАЯ	1000М2		0,005494
91		ПЕНА МОНТАЖНАЯ (ГЕРМЕТИК ПЕНОПОЛИУРЕТАНОВЫЙ ТИПА МАКРОФЛЕКС, SOUDAL) ДЛЯ ГЕРМЕТИЗАЦИИ СТЫКОВ В БАЛЛОНЧИКЕ ЕМКОСТЬЮ 0,75 Л	ШТ		29,7172
92		МУСОР СТРОИТЕЛЬНЫЙ	Т		4,021734

Составил:  Ш.Умаров

Проверил:  Ш.Туракулов

# План стен доремонта



## Экспликация помещения

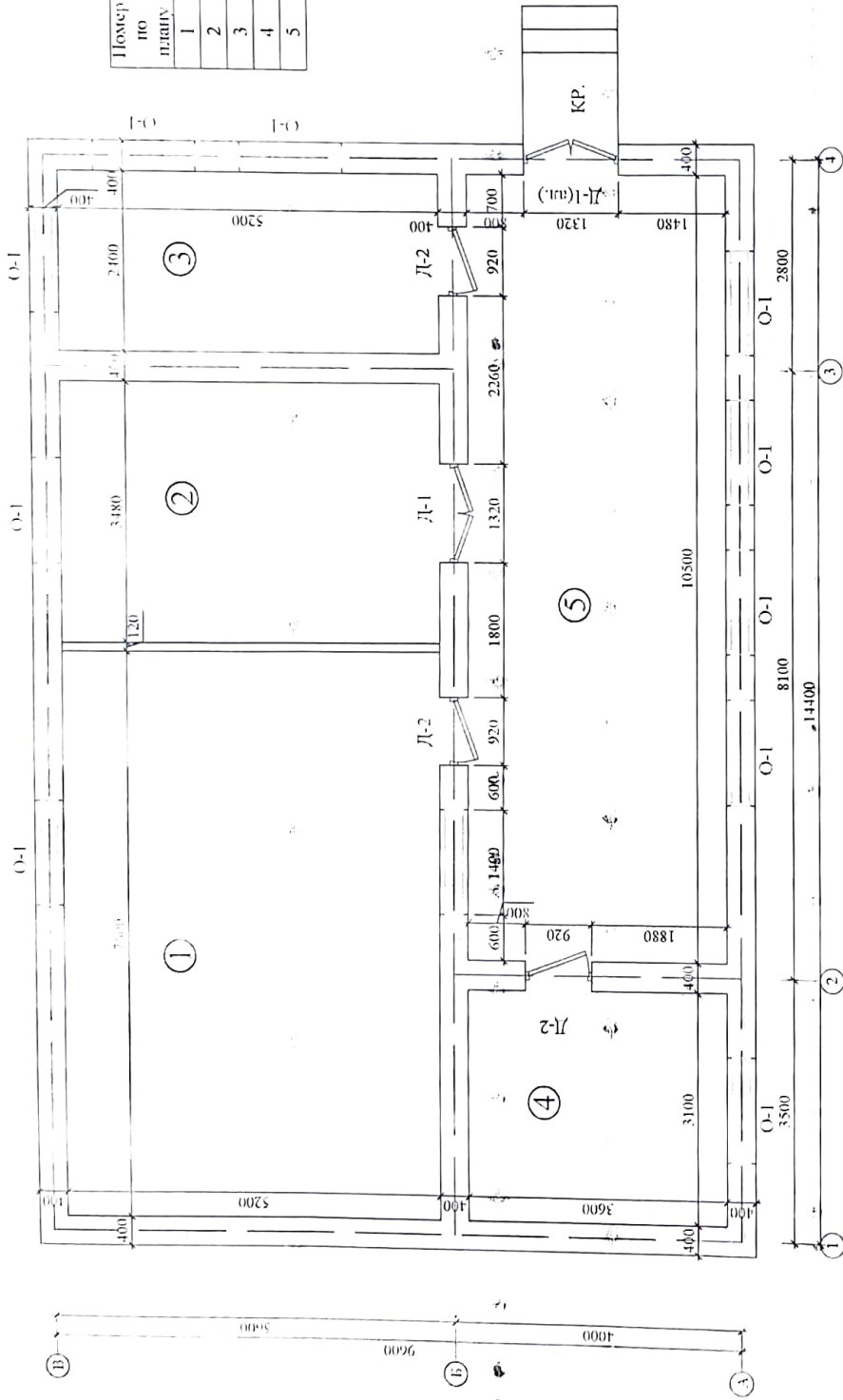
Номер по плану	Наименование	Площадь, м <sup>2</sup>
1	Кабинет для совещаний	9,34
2	Кабинет для секретаря	8,94
3	Кабинет для инспектора	9,55
4	Кабинет для начальника	13,3
5	Коридор	17,36

Лист № 0001  
 Подпись  
 Инициалы

07-16-22	АС
Текущий ремонт административное здание склада граждан махалли по территории Бахмат МФИ Гулистанского района Сырдарьинского области	
Мамалдиновский	Мамалдиновский
Степанов	Степанов
111	1
6	6
План стен доремонта	
ООО "Ушiston"	
научно-технический центр	
2022 год	



# План стен после ремонта



## Экспликация помещений

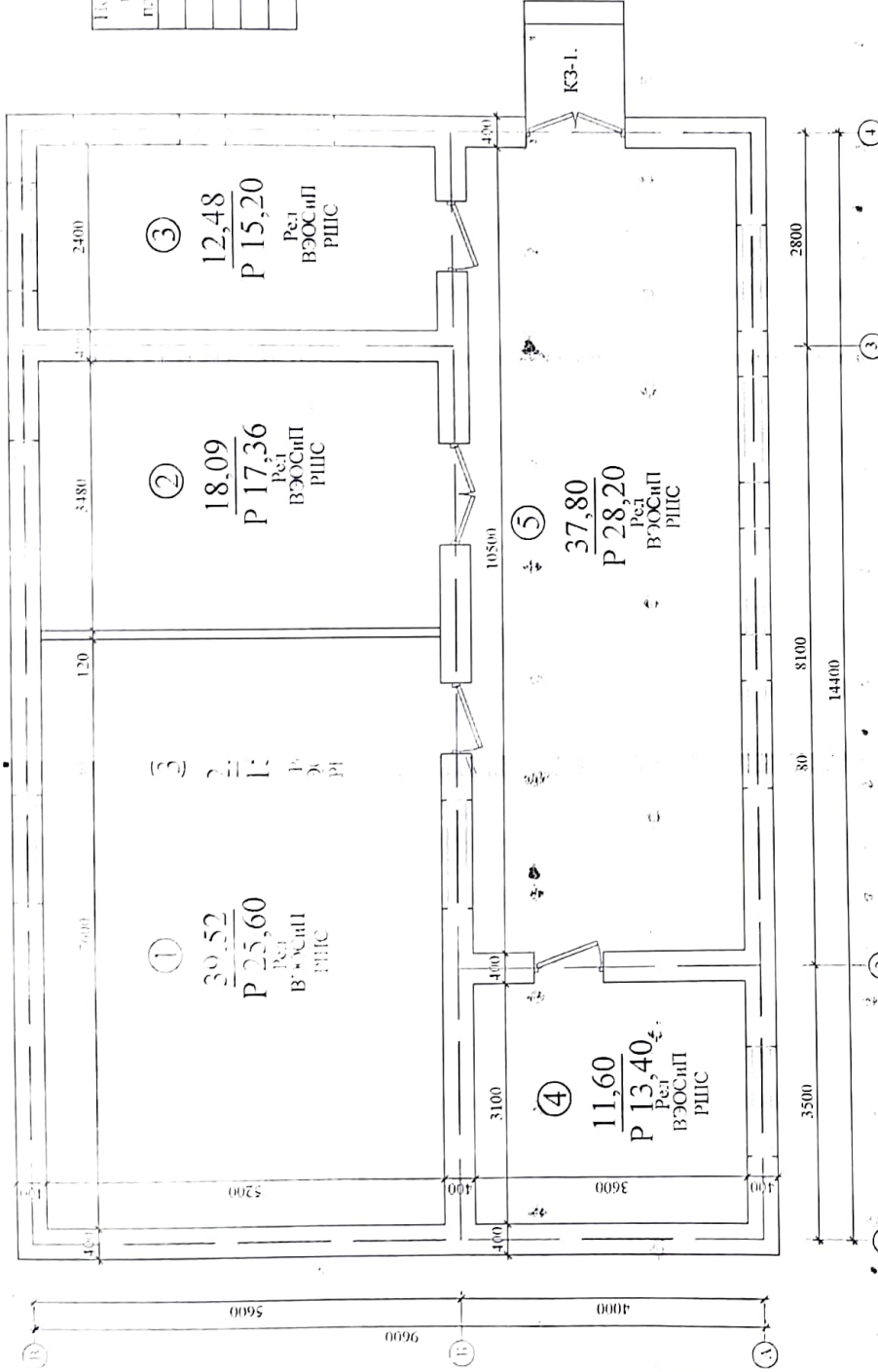
Номер по плану	Назначение	Площадь, м <sup>2</sup>
1	Кабинет для совещаний	9,34
2	Кабинет для секретаря	8,94
3	Кабинет для инспектора	9,55
4	Кабинет для начальника	13,3
5	Коридор	17,36

## Условные обозначения

Д-1 (мдф)	Установка дверной блоки из МДФ.
Д-2 (мдф)	Установка дверной из МДФ.
О-1	Установка оконных блоков из ПВХ профилей.

07-06-22	АС			
Текущий ремонт административное здание схода граждан махалин по территории Бахмат МФИ (Улистанского района Сырдарьинского области)				
Изм. Колучи	Лисе	Мелок	Подпись	Дата
Директор	Туракулов	П		
ГИИ	Сайткулов	П		
Разработ.	Умаров	П		
Махалин Идрорама				
План стен после ремонта				
Экспликация помещений.				
Условные обозначения.				
ООО "Тулестон"				
научили лойхид				
2022 год				

# План стен после ремонта



## Экспликация помещений.

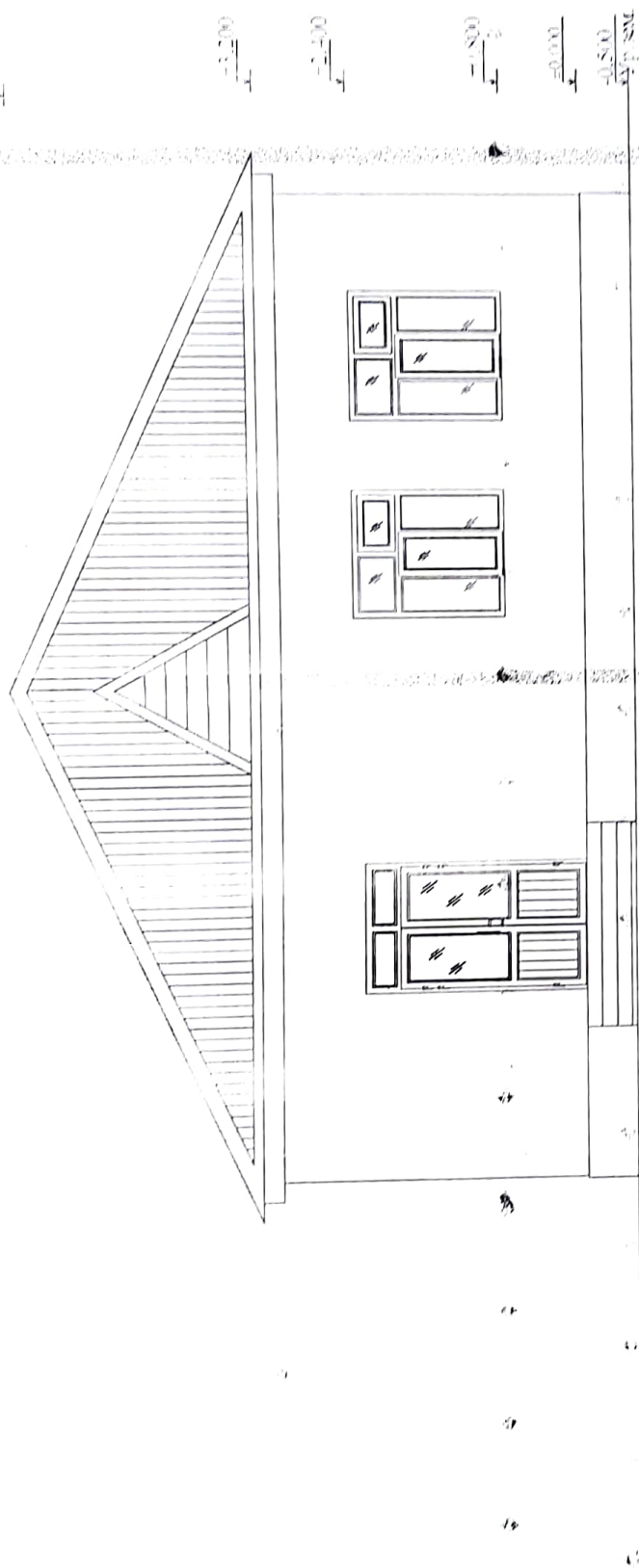
Номер по плану	Наименование	Площадь, м <sup>2</sup>
1	Кабинет для совещаний	9,34
2	Кабинет для секретаря	8,94
3	Кабинет для инспектора	9,55
4	Кабинет для начальника	13,3
5	Коридор	17,36

## Условные обозначения.

Д-1 (МДФ)	Установка дверной блока из МДФ.
Д-2 (МДФ)	Установка дверной из МДФ.
О-1	Установка оконных блоков из ПВХ профилей.
РПС	Ремонт штукатурки внутренних и наружной стен.
ПолРел	Устройство покрытий полов из ПВХ (релин) толщиной 2 мм на клею.
ВЭОСнП	Водоэмульсионная окраска внутренних стен и потолка.

07-06-22	АС
1	Текущий ремонт административное здание склада граждан
2	Масштаб по территории Кахмат МФИ Гулистанского района
3	Сырдарьинского области
4	Махалла и корабля
5	Стация
6	Лист
7	РП
8	Лист
9	6
10	Стан етап после ремонта
11	Экспликация помещений.
12	Условные обозначения.
13	ООО "Гулистон"
14	наименование лойнах"
15	2022 год

Фасад в осях А-В



Наружная отделка

Наименование	Вид отделки
Стены	Высококачественная штукатурка и отделка по подготовленным поверхностям декоративным покрытием под имитацию натурального камня "Травертин" и Водоэмульсионная окраска с нанесением рисунка без полирования
Цоколь	Масляная окраска

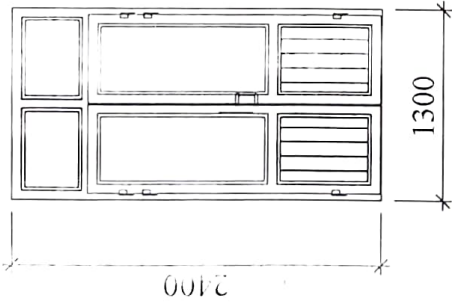
Технико - технологический блок спецификации

Площадь фасада - 119,83 м<sup>2</sup>  
Строительный объем здания - 478,72 м<sup>3</sup>

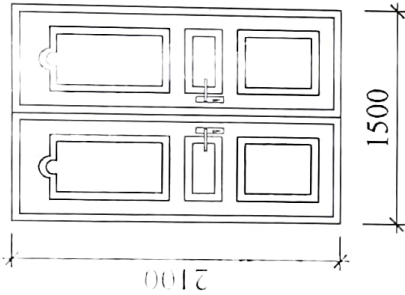
07-08-22	АС
Государственный архитектурно-строительный институт «ВНИИАС»	
Фрагмент фасада по территории БИОХИМ МФП	
14-15-16-17-18-19-20-21-22-23-24-25-26-27-28-29-30-31-32-33-34-35-36-37-38-39-40-41-42-43-44-45-46-47-48-49-50-51-52-53-54-55-56-57-58-59-60-61-62-63-64-65-66-67-68-69-70-71-72-73-74-75-76-77-78-79-80-81-82-83-84-85-86-87-88-89-90-91-92-93-94-95-96-97-98-99-100-101-102-103-104-105-106-107-108-109-110-111-112-113-114-115-116-117-118-119-120-121-122-123-124-125-126-127-128-129-130-131-132-133-134-135-136-137-138-139-140-141-142-143-144-145-146-147-148-149-150-151-152-153-154-155-156-157-158-159-160-161-162-163-164-165-166-167-168-169-170-171-172-173-174-175-176-177-178-179-180-181-182-183-184-185-186-187-188-189-190-191-192-193-194-195-196-197-198-199-200-201-202-203-204-205-206-207-208-209-210-211-212-213-214-215-216-217-218-219-220-221-222-223-224-225-226-227-228-229-230-231-232-233-234-235-236-237-238-239-240-241-242-243-244-245-246-247-248-249-250-251-252-253-254-255-256-257-258-259-260-261-262-263-264-265-266-267-268-269-270-271-272-273-274-275-276-277-278-279-280-281-282-283-284-285-286-287-288-289-290-291-292-293-294-295-296-297-298-299-300-301-302-303-304-305-306-307-308-309-310-311-312-313-314-315-316-317-318-319-320-321-322-323-324-325-326-327-328-329-330-331-332-333-334-335-336-337-338-339-340-341-342-343-344-345-346-347-348-349-350-351-352-353-354-355-356-357-358-359-360-361-362-363-364-365-366-367-368-369-370-371-372-373-374-375-376-377-378-379-380-381-382-383-384-385-386-387-388-389-390-391-392-393-394-395-396-397-398-399-400-401-402-403-404-405-406-407-408-409-410-411-412-413-414-415-416-417-418-419-420-421-422-423-424-425-426-427-428-429-430-431-432-433-434-435-436-437-438-439-440-441-442-443-444-445-446-447-448-449-450-451-452-453-454-455-456-457-458-459-460-461-462-463-464-465-466-467-468-469-470-471-472-473-474-475-476-477-478-479-480-481-482-483-484-485-486-487-488-489-490-491-492-493-494-495-496-497-498-499-500-501-502-503-504-505-506-507-508-509-510-511-512-513-514-515-516-517-518-519-520-521-522-523-524-525-526-527-528-529-530-531-532-533-534-535-536-537-538-539-540-541-542-543-544-545-546-547-548-549-550-551-552-553-554-555-556-557-558-559-560-561-562-563-564-565-566-567-568-569-570-571-572-573-574-575-576-577-578-579-580-581-582-583-584-585-586-587-588-589-590-591-592-593-594-595-596-597-598-599-600-601-602-603-604-605-606-607-608-609-610-611-612-613-614-615-616-617-618-619-620-621-622-623-624-625-626-627-628-629-630-631-632-633-634-635-636-637-638-639-640-641-642-643-644-645-646-647-648-649-650-651-652-653-654-655-656-657-658-659-660-661-662-663-664-665-666-667-668-669-670-671-672-673-674-675-676-677-678-679-680-681-682-683-684-685-686-687-688-689-690-691-692-693-694-695-696-697-698-699-700-701-702-703-704-705-706-707-708-709-710-711-712-713-714-715-716-717-718-719-720-721-722-723-724-725-726-727-728-729-730-731-732-733-734-735-736-737-738-739-740-741-742-743-744-745-746-747-748-749-750-751-752-753-754-755-756-757-758-759-760-761-762-763-764-765-766-767-768-769-770-771-772-773-774-775-776-777-778-779-780-781-782-783-784-785-786-787-788-789-790-791-792-793-794-795-796-797-798-799-800-801-802-803-804-805-806-807-808-809-810-811-812-813-814-815-816-817-818-819-820-821-822-823-824-825-826-827-828-829-830-831-832-833-834-835-836-837-838-839-840-841-842-843-844-845-846-847-848-849-850-851-852-853-854-855-856-857-858-859-860-861-862-863-864-865-866-867-868-869-870-871-872-873-874-875-876-877-878-879-880-881-882-883-884-885-886-887-888-889-890-891-892-893-894-895-896-897-898-899-900-901-902-903-904-905-906-907-908-909-910-911-912-913-914-915-916-917-918-919-920-921-922-923-924-925-926-927-928-929-930-931-932-933-934-935-936-937-938-939-940-941-942-943-944-945-946-947-948-949-950-951-952-953-954-955-956-957-958-959-960-961-962-963-964-965-966-967-968-969-970-971-972-973-974-975-976-977-978-979-980-981-982-983-984-985-986-987-988-989-990-991-992-993-994-995-996-997-998-999-1000	
Имя Кош. Лис. Лис. Пош. Лис.	Максимальная
Директор Управления	С.А.С.С.С.С.
Помощник	Наружная отделка
Рабочий Умаров И.	Т.Е.П.
	2022.05.17

Имя и полн. Подпись, дата  
Взаимн.

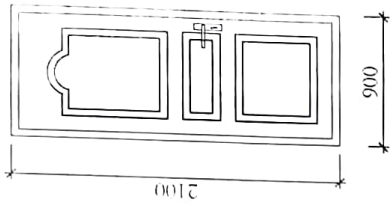
Д-1(ал)



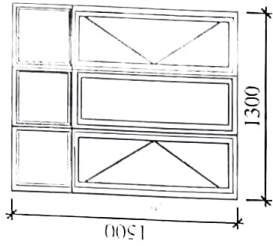
Д-1(мдф)



Д-2(мдф)



О-1 (пвх)



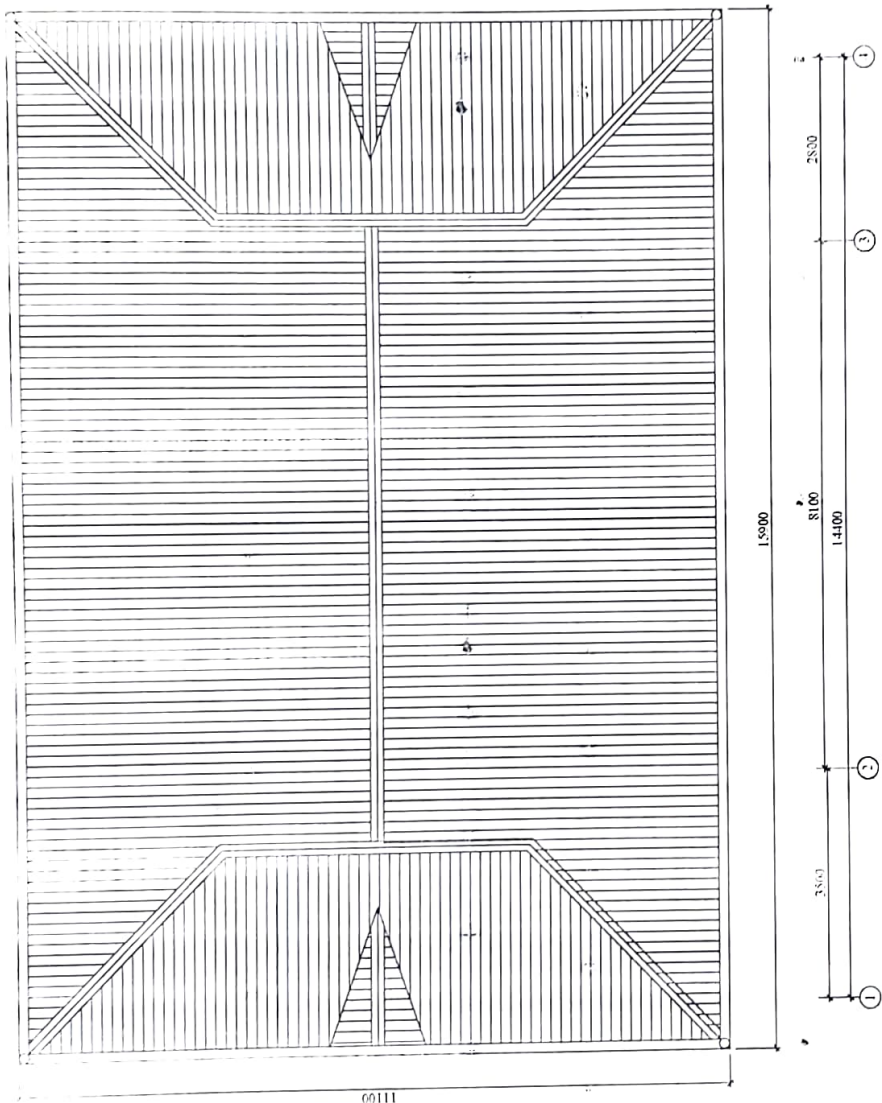
Спецификация заполнения проемов

Оконные блоки из пластиковых профилей/стекопакет				
1	О-1(пвх)	1,3 x 1,5	Индивидуальное изделие 2-ное остекление стекопакет	1320x 1520 S остекления на 1 окно S 0=2,010x2
Дверьные блоки.				
1	Д-1(ал)	2,4 x 1,3	Индивидуальное изделие из фрамуга.	1 3,12 м <sup>2</sup>
2	Д-1(мдф)	2,1 x 1,5	Индивидуальное изделие	1 3,15 м <sup>2</sup>
3	Д-2(мдф)	2,1 x 0,9	Индивидуальное изделие	3 1,89 м <sup>2</sup>

Данный лист см. совместно с листом АС-2.

07-06-22	АС
Текущий ремонт административное здание входа граждан мажорити по территории Бахчал МФД1 ул.ис танского района Сырдарьинского области	
Изм. Колур, Лисе, Улук, Подпись	Страна Лист Листов
Директор Туракулов Ш.Т.	Р1 5 6
Нач. о.п. Сагхулов Н.	Махалла и дорасия
Разработчик Умаров Н.	Махалла и дорасия
	Спецификация заполнения проемов.
	О.О.У. "Слестон Намудали "Юйнал"
	г. Гулистан 2021 г.

План кровли.



Лист № 001  
 ПОЛИГРАФ  
 В ЗОМЛНВ №

07-06-22	АС
Текущий ремонт административное здание склада граждан махаллы по территории Касхат МФИ Гулистанского района Сырдарьинского области	
Исполнитель	Исполнитель
Лицензия	Лицензия
Директор	Директор
ИПН	ИПН
Работодатель	Работодатель
Материал и техника	Материал и техника
Спецификация элементов кровли	Спецификация элементов кровли
ООО "Гулистан"	ООО "Гулистан"
Махалла "Доника"	Махалла "Доника"
2022 год	2022 год



"УТВЕРЖДАЮ"

СВОДНЫЙ СМЕТНЫЙ РАСЧЕТ  
В ДОГОВОРНЫХ ТИПУЩИХ ЦЕНАХ

Текущий ремонт административное здание схода граждан махалли по территории Бахмыл МФЙ  
Гулистанского района Сирдарьинской области  
по заключением экспертизы №49222 от 30.06.2022г  
Стоимость объекта в текущих ценах: 80 565 472 сум  
Нормативная трудоемкость: 873 чел. час

№ п/п	Наименование затрат и показателей	Всего капитальных вложений (сум)	в том числе		
			СМР	Оборудование	Прочие затраты
1	2	3	4	5	6
1	Затраты на основную заработную плату с отчислениями на соц. страхование	15 971 847	15 971 847		
2	Затраты на машины и механизмы (ориентир)	1 020 959	1 020 959		
3	Расходы на стройматериалы, конструкции и изделия	38 880 380	38 880 380		
4	Затраты на транспорт 5% от п.3	1 944 019	1 944 019		
5	Расходы на кабельную продукцию	0			
6	Затраты на транспорт кабель 1,5%	0	0		
7	Затраты на оборудование (оптовые цены)	0			
8	Транспортные и заготовительно-складские расходы на оборудование 2 %	0		0	
	<b>Итого прямые:</b>	<b>57 817 205</b>	<b>57 817 205</b>	<b>0</b>	
9	Прочие затраты и расходы подрядчика 17,27 %	9 985 031	9 985 031		
	<b>Итого полная стоимость объекта подлежащая обязательному страхованию:</b>	<b>67 802 237</b>	<b>67 802 237</b>		
10	Коэффициент риска от прямых с прочими и производственными расходами без учета страхования K = 0.0	0			0
	<b>Итого с коэффициентом риска:</b>	<b>67 802 237</b>	<b>67 802 237</b>	<b>0</b>	<b>0</b>
	НДС 15%	10 170 335	10 170 335	0	
11	<b>Итого прочие НДС</b>	<b>77 972 572</b>	<b>77 972 572</b>	<b>0</b>	
12	<b>Итого прочие расходы заказчика:</b>	<b>2 592 900</b>	<b>0</b>		<b>2 592 900</b>
	в т.ч. ПИР от СМР без НДС				
	в т.ч. затраты на экспертизу				
	в т.ч. затраты на ГАСН				
	в т.ч. Шаффоф курулиш				

**Всего стоимость в текущих стартовых ценах:** 80 565 472      77 972 572      0      2 592 900

Расчет составлен в текущих ценах на 4 квартал 2021 года и носит рекомендательный характер для тендерных торгов

Директор

Ш.Туракулов

ГИП

Н.Санткулов

Представитель заказчика:



"УТВЕРЖДАЮ"

ДЕФЕКТНЫЙ АКТ

НА Текущий ремонт административное здание схода граждан махалли по территории Бахмал МФИ Гулистанского района Сырдарынской области

ОСНОВАНИЕ:

№№	НАИМЕНОВАНИЕ РАБОТ И РЕСУРСОВ	ЕД.ИЗМ	КОП-ВО
1	3	4	5
<b>РЕМОНТНО-СТРОИТЕЛЬНЫЕ РАБОТЫ</b>			
<b>ОКНА</b>			
1	СНЯТИЕ ОКОННЫХ ПЕРЕПЛЕТОВ: ОСТЕКЛЕННЫХ	100М2	0,195
2	ДЕМОНТАЖ ОКОННЫХ КОРОБОК: В КАМЕННЫХ СТЕНАХ С ОТБИВКОЙ ШТУКАТУРКИ В ОТКОСАХ	100ШТ	0,1
3	СНЯТИЕ ПОДОКОННЫХ ДОСОК: ДЕРЕВЯННЫХ В ЗДАНИЯХ КАМЕННЫХ	100М2	0,195
4	УСТАНОВКА В ЖИЛЫХ И ОБЩЕСТВЕННЫХ ЗДАНИЯХ ОКОННЫХ БЛОКОВ ИЗ ПВХ ПРОФИЛЕЙ: ПОВОРОТНЫХ /ОТКИДНЫХ, ПОВОРОТНО-ОТКИДНЫХ/ С ПЛОЩАДЬЮ ПРОЕМА ДО 2 М2 ДВУХСТВОРЧАТЫХ, О-1 СТЕКЛОПАКЕТ С РАЗМЕРАМ 1,500Х1,300М ПЛ.1,95М2 /ШТ.10/	100М2	0,195
5	УСТАНОВКА ПОДОКОННЫХ ДОСОК ИЗ ПВХ В КАМЕННЫХ СТЕНАХ ТОЛЩИНОЙ ДО 0,51 М.	100М	0,14
<b>ДВЕРИ</b>			
6	СНЯТИЕ ДВЕРНЫХ ПОЛОТЕН	100М2	0,1194
7	ДЕМОНТАЖ ДВЕРНЫХ КОРОБОК В КАМЕННЫХ СТЕНАХ: С ОТБИВКОЙ ШТУКАТУРКИ В ОТКОСАХ	100ШТ	0,05
8	УСТАНОВКА БЛОКОВ В ВНУТРЕННИХ ДВЕРНЫХ ПРОЕМАХ В КАМЕННЫХ СТЕНАХ ПЛОЩАДЬЮ ПРОЕМА ДО 3 М2, Д-1 МДФ С РАЗМЕРАМИ 2,1Х1,5М 3,15М2 /ШТ-1/	100М2	0,0315
9	УСТАНОВКА БЛОКОВ В ВНУТРЕННИХ ДВЕРНЫХ ПРОЕМАХ В КАМЕННЫХ СТЕНАХ ПЛОЩАДЬЮ ПРОЕМА ДО 3 М2, Д-2 МДФ С РАЗМЕРАМИ 2,1Х0,9М ПЛ1,89М2 /ШТ-3/	100М2	0,0567
10	УСТАНОВКА ДВЕРНЫХ АВТОМАТИЧЕСКИХ ЗАМКОВ В ДВЕРЯХ ДЕРЕВЯННЫХ, ДСП, ДВП, МДФ	100ШТ	0,04
11	УСТАНОВКА АЛЮМИНЕВЫХ ДВЕРНЫХ БЛОКОВ ТИПА АКФА	100М2	0,0312
<b>РАЗБОРКА</b>			
12	РАЗБОРКА ПЛИНТУСОВ: ДЕРЕВЯННЫХ	100М	0,9076
13	РАЗБОРКА ПОКРЫТИЙ ПОЛОВ: ДОЩАТЫХ	100М2	0,8142
<b>ПОЛЫ ИЗ ЛИНОЛЕУМА</b>			
14	ПЕРЕВОЗКА ГРУЗОВ АВТОМОБИЛЕМ, РАССТОЯНИЕ ПЕРЕВОЗКИ 10 КМ, КЛАСС ГРУЗА 1	Т	59,02
15	ЗАСЫПКА ВРУЧНУЮ ТРАНШЕЙ, ПАЗУХ КОТЛОВАНОВ И ЯМ, ГРУППА ГРУНТОВ 1.ПОД ПОЛЫ	100М3	0,35766
16	УПЛОТНЕНИЕ ГРУНТА ПНЕВМАТИЧЕСКИМИ ТРАМБОВКАМИ, ГРУППА ГРУНТОВ 1, 2. ПОД ПОЛЫ	100М3	0,35766
17	ПОЛИВ ВОДОЙ УПЛОТНЯЕМОГО ГРУНТА НАСЫПЕЙ	1000М3	0,03577
18	УСТРОЙСТВО ПОДСТИЛАЮЩИХ СЛОЕВ ГРАВИЙНЫХ, ТОЛЩИНОЙ 100ММ	М3	11,922
19	УСТРОЙСТВО ПОДСТИЛАЮЩИХ СЛОЕВ ГРАВИЙНЫХ, ТОЛЩИНОЙ 100ММ	100М2	1,1922
20	УСТРОЙСТВО СТЯЖЕК ЦЕМЕНТНЫХ ТОЛЩИНОЙ 20 ММ	М3	3,677
21	УСТРОЙСТВО ПОДСТИЛАЮЩИХ СЛОЕВ БЕТОННЫХ ТОЛЩИНОЙ 30ММ	100М2	1,1922
22	УСТРОЙСТВО СТЯЖЕК ЦЕМЕНТНЫХ ТОЛЩИНОЙ 20 ММ	100М2	1,1922
23	УСТРОЙСТВО ПОКРЫТИЙ ИЗ ЛИНОЛЕУМА НА КЛЕЕ ТИПА КН-2	100М	0,9076
23	УСТРОЙСТВО ПЛИНТУСОВ ПЛАСТИКОВЫХ НА ВИНТАХ САМОНАРЕЗАЮЩИХ	100М	0,9076
<b>ШТУКАТУРНЫЕ РАБОТЫ</b>			
24	ШТУКАТУРКА ПОВЕРХНОСТЕЙ ОКОННЫХ И ДВЕРНЫХ ОТКОСОВ ПО БЕТОНУ И КАМНЮ ПЛОСКИХ	100М2	0,112
25	РЕМОНТ ШТУКАТУРКИ ВНУТРЕННИХ СТЕН ПО КАМНЮ И БЕТОНУ ЦЕМЕНТНО-ИЗВЕСТКОВЫМ РАСТВОРОМ ПЛОЩАДЬЮ ОТДЕЛЬНЫХ МЕСТ: ДО 1 М2 ТОЛЩИНОЙ СЛОЯ ДО 20 ММ	100М2	0,2487
<b>МАЛЯРНЫЕ РАБОТЫ</b>			
26	ОКРАШИВАНИЕ ПОВЕРХНОСТЕЙ ПОТОЛКОВ ВОДОЭМУЛЬСИОННЫМИ СОСТАВАМИ: РАНЕЕ ОКРАШЕННЫХ ВОДОЭМУЛЬСИОННОЙ КРАСКОЙ С РАСЧИСТКОЙ СТАРОЙ КРАСКИ: БОЛЕЕ 35 %	100М2	1,1949
27	ОКРАСКА ПОЛИВИНИЛАЦЕТАТНЫМИ ВОДОЭМУЛЬСИОННЫМИ СОСТАВАМИ УЛУЧШЕННАЯ ПО ШТУКАТУРКЕ СТЕН	100М2	0,36074
28	ОКРАШИВАНИЕ ПОВЕРХНОСТЕЙ СТЕН ВОДОЭМУЛЬСИОННЫМИ СОСТАВАМИ: РАНЕЕ ОКРАШЕННЫХ ВОДОЭМУЛЬСИОННОЙ КРАСКОЙ С РАСЧИСТКОЙ СТАРОЙ КРАСКИ: БОЛЕЕ 35 %	100М2	2,2387

1	3	4	5
<b>ФАСАД</b>			
29	ВЫСОКОКАЧЕСТВЕННАЯ ШТУКАТУРКА ЦЕМЕНТО-ИЗВЕСТЬЯНЫМ РАСТВОРОМ ПО КАМНЮ ОТКОСОВ ПРИ ШИРИНЕ ДО 200 ММ ПЛОСКИХ	100M	0,55
30	ОЧИСТКА ВРУЧНУЮ ПОВЕРХНОСТИ ФАСАДОВ ОТ ПЕРХЛОРВИНИЛОВЫХ И МАСЛЯНЫХ КРАСОК: С ЗЕМЛИ И ЛЕСОВ	100M2	1,3098
31	ПЕРЕТИРКА ШТУКАТУРКИ; ФАСАДОВ ГЛАДКИХ С ЗЕМЛИ И ЛЕСОВ	100 M2	1,3098
32	ОКРАСКА ФАСАДОВ С ЛЕСОВ С ПОДГОТОВКОЙ ПОВЕРХНОСТИ ПОЛИВИНИЛАЦЕТАТНАЯ	100M2	1,1848
33	ОТДЕЛКА ФАСАДОВ ДЕКОРАТИВНЫМ ПОКРЫТИЕМ «ТРАВЯНКА» ПО ПОДГОТОВЛЕННОЙ ПОВЕРХНОСТИ С ЛЕСОВ И ЗЕМЛИ С НАНЕСЕНИЕМ РИСУНКА	100M2	0,237
34	УЛУЧШЕННАЯ МАСЛЯНАЯ ОКРАСКА РАНЕЕ ОКРАШЕННЫХ ЦОКОЛ С РАСЧИСТОЙ СТАРОЙ КРАСКИ: БОЛЕЕ 36% С ЗЕМЛИ И ЛЕСОВ	100M2	0,24
<b>КРЫША И КРОВЛЯ</b>			
35	УСТРОЙСТВО КРОВЕЛЬ ИЗ ВОЛНИСТЫХ АСБЕСТОЦЕМЕНТНЫХ ЛИСТОВ СРЕДНЕГО ПРОФИЛЯ ПО ДЕРЕВЯННОЙ ОБРЕШЕТКЕ С ЕЕ УСТРОЙСТВОМ	100M2	2,7

/ Представитель заказчика

*Дрозд*

Представитель проектного института

*JK*