



O'ZBEKISTON RESPUBLIKASI QURILISH VAZIRLIGI
«SHAHARSOZLIK HUJJATLARI EKSPERTIZASI»
DAVLAT UNITAR KORXONASI

Навоий вилояти

210100 Navoiy sh. Zarapetyana-10, Tel-Fax (436)- 220-50-01. navoi.ex@mail.ru www.mc.uz

Holati: Ijobiy

Direktor: YILMURATOV DIYORJON FAYZULLAEVICH

Sana: 26-07-2022 yil



Yig'ma ekspert xulosasi № 53056

Obyekt nomi «Buxoro viloyati Shofirkon tumani Arabxona MFY Arabxona qishlog'i ichki avtomobil yo'lini joriy ta'mirlash.»

Buyurtmachi - "Buxoro mintaqaviy yo'llarga buyurtmachi xizmati" DUK.

Bosh loyihachi - "Yo'l-loyiha byurosi" MCHJ Buxoro viloyati filiali.

Litsenziya AL-001288-sonli 20.07.2020 yilda berilgan, amal qilish muddati cheklanmagan.

Moliyalashtirish manbai - Byudjet mablag'lari.

Bosh pudratchi - Tender savdolari asosida aniqlanadi.

Qurilish turi Joriy ta'mirlash.

Murojaat raqami: № 52309

1. Loyihalash uchun asos

1.1. Buxoro viloyati Shofirkon tumani Arabxona MFY Arabxona qishlog'i ichki avtomobil yo'lini joriy ta'mirlash ishchi loyihasi, O'zbekiston Respublikasi Prezidentining 2022 yil 18-martdagi PQ-172-sonli qaroriga asosan "2022-2026" yillarda "Obod qishloq" va "Obod mahalla" dasturlarini amalga oshirish chora-tartiblarini to'g'risida ichki xo'jalik yo'llarini joriy ishlari uchun va Buxoro viloyati hokim o'rinbosari N.Xamdorov tomonidan 2022 yilda tasdiqlangan.

1.2. Buxoro viloyati Shofirkon tumani Arabxona MFY Arabxona qishlog'i ichki avtomobil yo'lini joriy ta'mirlash ishchi loyihasi va smeta hujjatlarini tayyorlash uchun texnik topshiriqnomaga "Buxoro mintaqaviy yo'llarga buyurtmachi xizmati" DUK direktori I.Aminov tomonidan 2022yilda tasdiqlangan.

1.3. Buxoro viloyati Shofirkon tumani Arabxona MFY Arabxona qishlog'i ichki avtomobil yo'lini joriy ta'mirlash uchun ishlatiladigan qurilish mahsulotlarini tashish masofasini aniqlash dalolatnomasi 2022yilda tuzilgan.

1.4. Buxoro viloyati Shofirkon tumani Arabxona MFY Arabxona qishlog'i ichki avtomobil yo'lini joriy ta'mirlash ishchi loyihasi uchun nuqsonlar qaydnomasi, Buxoro viloyati Shofirkon tumani hokimi o'rinbosari M.Amonov tomonidan 2022-yil tasdiqlangan.

1.5. "Buxoro mintaqaviy yo'llarga buyurtmachi xizmati" DUKning 2022-yil Buxoro viloyati ichki xo'jalik avtomobil yo'llari xamda "Obod qishloq", "Obod mahalla" (joriy ta'mirlash, rekonstruksiya qilish, to'la ta'mirlash va yangi qurilish) ichki yo'llarining loyiha-smeta hujjatlarini mashina-mexanizmlarning va qurilish materiallarining narxlarini aniqlash uchun komissiyaning 2022-yil 15-apreldagi 7-sonli yig'ilish bayoni (ilova 3-varoqdan iborat).

1.6. Loyiha-smeta ishlab chiqishda buyurtmachi tomonidan 2022-yilda berilgan dastlabki ma'lumotlar.

2. Ekspertiza uchun taqdim etilgan materiallar

2.1. Loyiha-smeta xujjatlarini ekspertizadan o'tqazish uchun 22.07.2022yildagi 9-sonli buyurtmachining xati.

2.2. Buxoro viloyati Shofirkon tumani Arabxona MFY Arabxona qishlog'i ichki avtomobil yo'lini joriy ta'mirlash smeta hujjatlari.

2.3. Buxoro viloyati Shofirkon tumani Arabxona MFY Arabxona qishlog'i ichki avtomobil yo'lini joriy ta'mirlash ishchi loyihasi uchun nuqsonlar qaydnomasi, Buxoro viloyati Shofirkon tumani hokimi o'rinbosari M.Amonov tomonidan 2022-yil tasdiqlangan.

2.4. Buyurtmachi tomonidan taqdim qilingan ob'ektning boshlang'ich smeta bahosi QQS bilan 568 528,553 ming so'mni tashkil qiladi.

3. Loyiha yechimlarining qisqacha mazmuni

3.1. Hudud va qurilish maydonining xususiyatlari.

Iqlim mintaqasi - IVA.

Qurilish maydoning iqlim zonasi - IB.

Xisobiy qishki tashqi havo xarorati - 13⁰C.

Standart qor yuki - 0,50kPa.

Standart shamol bosimi - 0,38kPa.

Tuproqni muzlashining standart chuqurligi - 0,57m.

Qurilish hududining seysmikligi - 7 ball.

Ta'mirlanadigan yo'lning umumiy uzunligi 1,81 km.

Tasdiqlangan nuqsonlar dalolatnomasiga asosan Buxoro viloyati Shofirkon tumani ichki xo'jalik yo'llarini joriy ta'mirlash ishlari:

Belgilanga piketlarda

- Mavjud yo'l poyi tuproqlarini avtogreyder yordamida tekislash ishlari;
- QSHA dan asos qurish;
- Nam to'sish ishlari uchun PPA materialidan yotqizish ishlari;
- Qumdan tekislovchi qatlam, yog'och reyklar, temir armosetkalar o'rnatish ishlari;
- B20 M250 markali yaxlit betondan qoplama qurish;
- Yo'lning qatnov qismini bo'yoqlash va yo'l belgilari bilan jihozlash ishlari;
- Joylarda yuqoridagi ishlarni qisman bajarib asos qurish ishlari.

4. Loyihalanayotgan ob'ektning muhandislik ta'minoti:

4.1. Loyihada ko'zda tutilmagan.

5. Loyihani kelishilganligi to'g'risida hujjatlar.

5.1. Ishchi loyiha hujjatlari kelishilsin:

- "Buxoro viloyat mintaqaviy yo'llarga buyurtmachi xizmati" DUK;

- Buxoro viloyati Shofirkon tumani xokimiyati bilan.

6. Ekspertiza natijalari.

6.1. Smeta qismi.

Buxoro viloyati Shofirkon tumani Arabxona MFY Arabxona qishlog'i ichki avtomobil yo'lini joriy ta'mirlash ishchi loyihasi va smeta hujjatlari O'zbekiston Respublikasi Vazirlar Mahkamasining 11 iyun 2003 yildagi 261-sonli qarori va amaldagi normativ hujjatlarga asosan ishlab chiqilgan. Loyiha-smeta hujjatlari ABS4-UZ (2021-2) dasturi asosida ishlab chiqilgan.

Smeta hujjatlari Navoiy viloyati ichki xo'jalik avtomobil yo'llari 2022 yilda qurish, rekonstruksiya va to'la tamirlash ishlarida loyiha-smeta hujjatlarini ishlab chiqish uchun taklif etiladigan ishchilarni ish haqqi, mashina mexanizmlar, transport xarajatlari va asfalta beton qorishmasi qiymati bo'yicha tuzulgan kelishuv bayonnomasi va O'zbekiston Respublikasi qurilish va ishlab chiqarishda qo'llaniladigan material-texnik resurslarining amaldagi narxlar «Katalogi» (4-kvartal 2021yil) dan foydalanib ishlab chiqilgan va qurilish materiallarini viloyatning ishlab chiqaruvchi korxonalar va tashkilotlarning o'rtacha narxlarini.

Buxoro viloyati Shofirkon tumani Arabxona MFY Arabxona qishlog'i ichki avtomobil yo'lini joriy ta'mirlash ishchi loyihasi va smeta hujjatlari, loyiha topshirig'iga asosan to'liq bajarilgan.

6.2. Ekspertiza tomonidan barcha taqdim etilgan hujjatlar to'liq ko'rib chiqilgan. Ko'rib chiqish vaqtida aniqlangan kamchiliklar elektron lokal xulosalarda aks etgan va loyixachi hamda buyurtmachi manziliga yuborilgan, taklif va talablar Buyurtmachi va loyiha tashkiloti tomonidan qisman bartaraf etilgan.

6.3. Buxoro viloyati Shofirkon tumani Arabxona MFY Arabxona qishlog'i ichki avtomobil yo'lini joriy ta'mirlash ishchi loyihasi va smeta hujjatlari, buyurtmachi taqdim qilgan boshlang'ich taklif bahosi QQS bilan 568 528,553 ming so'mni tashkil etgan.

6.4. Buxoro viloyati Shofirkon tumani Arabxona MFY Arabxona qishlog'i ichki avtomobil yo'lini joriy ta'mirlash ishchi loyihasi va smeta hujjatlari ekspertiza ko'rigidan keyin tavsiyaviy smeta bahosi QQS bilan **568 528,553** ming so'm qilib belgilandi, shundan:

- QMI - 494 372,655 ming so'm;

- QQS - 74 155,898 ming so'm;

Bundan tashqari buyurtmachining boshqa xarajatlari QQS va shaffof qurilish 0,05% bilan - 34 495,700 ming so'm.

7. Xulosalar.

7.1. Buxoro viloyati Shofirkon tumani Arabxona MFY Arabxona qishlog'i ichki avtomobil yo'lini joriy ta'mirlash ishchi loyihasi va smeta hujjatlari belgilangan talablar darajasida bo'lib, kiyingi ko'rib chiqish va tasdiqlash uchun tavsiya etiladi.

7.2. «Bino va inshootlar kapital qurilishi jarayonida loyiha hujjatlarini ishlab chiqish, kelishish va tasdiqlash tartibi va tarkibi» haqidagi SHNK 1.03.01-08 ning 4.2. bandiga asosan ob'ektning taklif qilingan boshlang'ich narxi qurilishni boshlash uchun belgilangan bo'lib pudrat shartnomasini tuzish uchun asos bo'lib xizmat qilmaydi.

7.3. O'zbekiston Respublikasi qurilish va ishlab chiqarishda qo'llaniladigan material-texnik resurslarining amaldagi narxlar «Katalogi» ga kiritilmagan qurilish materiallari, ashyolari, jihozlari narxlari uchun Davlat ekspertiza boshqarmasi javobgarlik ma'suliyatini o'z bo'yniga olmaydi, narxlarni shakillantirish Buyurtmachi zimmasiga yuklatiladi (funksiya regulirovaniya osushestvlyaet Zakazchik).

7.4. O'zbekiston Respublikasi Vazirlar Mahkamasining 2021-yil 17-sentabrdagi 579-son qarori 1-ilova, III bob, 29-bandga asosan "Davlat ekspertizasiga taqdim etilgan shaharsozlik hujjatlarining sifati uchun javobgarlik buyurtmachi (loyihalash jarayonida taqdim etilgan dastlabki ma'lumotlarning ishonchligi nuqtai nazaridan) va ishlab chiquvchi (qabul qilingan loyiha qarorlari va echimlari) zimmasiga yuklanadi.

Bosh mutaxassis: Nuraliyev Utkir Urmonovich 444451085

ШОФИРКОН ТУМАНИ АРАБХОНА МФЙ АРАБХОНА КИШЛОГИ ИЧКИ ХУЖАЛИК АВТОМОБИЛ ЙУЛИНИНГ 0-1,810 КМ КИСМИНИ ЖОРИЙ ТАЪМИРЛАШ.

СВОДНАЯ ТАБЛИЦА

№ п/п	Наименование расходов	Стоимость в текущих ценах
1	2	3
Общая стоимость строительно-монтажных работ		
1	Основная заработная плата рабочих-строителей	
	Отчисление на социальное страхование	
2	Эксплуатация машин и механизмов	
3	Строительные материалы, изделия и конструкции с учетом транспортных услуг	
4	Оборудование	
	Итого:	
5	Прочие затраты подрядчика	
6	Затраты на страхования объекта	
	Итого стоимость в договорных текущих ценах без НДС	
	Всего стоимость в договорных текущих ценах с НДС	

ШОФИРКОН ТУМАНИ АРАБХОНА МФЙ АРАБХОНА КИШЛОГИ ИЧКИ ХУЖАЛИК АВТОМОБИЛ ЙУЛИНИНГ 0-1,810 КМ КИСМИНИ ЖОРИЙ
ТАЪМИРЛАШ.

(наименование стройки)

ЛОКАЛЬНАЯ РЕСУРСНАЯ ВЕДОМОСТЬ № 1

(локальная ресурсная смета)

на ЙУЛИНИ ЖОРИЙ ТАЪМИРЛАШ.
(наименование работ и затрат, наименование объекта)Основание: ДЕФФЕКТНАЯ ВЕДОМОСТЬ

№ п.п.	Шифр номера нормативов и коды ресурсов	Наименование работ и затрат	Единица измерения	по проектным данным	Сметная стоимость	
					цена по ед.измерения	общая сумма
1	2	3	4	6	6	7
1	E102-27-2	ПЛАНИРОВКА ЗЕМЛЮТНА В ГРУНТАХ 2-ГРУППЫ АВТОГРЕЙДЕРОМ	1000M2	3,8500		
1.1	3	ЗАТРАТЫ ТРУДА МАШИНИСТОВ	ЧЕЛ.-Ч	4,235		
1.2	107	АВТОГРЕЙДЕРЫ СРЕДНЕГО ТИПА 99 (135) КВТ (Л.С.)	МАШ.-Ч	1,6555		
1.3	258	БУЛЬДОЗЕРЫ 79 (108) КВТ (Л.С.)	МАШ.-Ч	2,5795		
2	E2704-3-6 ДОП. 4	УСТРОЙСТВО НИЖНЕГО СЛОЯ ОСНОВАНИЯ ИЗ ГРАВИЙНО-ПЕСЧАННОЙ СМЕСИ ТОЛЩИНОЙ 12 СМ	1000M2	3,3670		
2.1	1	ЗАТРАТЫ ТРУДА РАБОЧИХ-СТРОИТЕЛЕЙ	ЧЕЛ.-Ч	78,7878		
2.2	3	ЗАТРАТЫ ТРУДА МАШИНИСТОВ	ЧЕЛ.-Ч	54,0403		
2.3	107	АВТОГРЕЙДЕРЫ СРЕДНЕГО ТИПА 99 (135) КВТ (Л.С.)	МАШ.-Ч	4,7811		
2.4	1135	МАШИНЫ ПОЛИВОМОЕЧНЫЕ 6000 Л	МАШ.-Ч	4,7138		
2.5	2845	КАТКИ ДОРОЖНЫЕ САМОХОДНЫЕ КОМБИНИРОВАННЫЕ 13 Т НАММ ND 110 S/N	МАШ.-Ч	8,2155		
2.6	2846	КАТКИ ДОРОЖНЫЕ 30 Т НАММ 35 S/N	МАШ.-Ч	3,0976		
2.7	3093	КАТКИ ДОРОЖНЫЕ САМОХОДНЫЕ КОМБИНИРОВАННЫЕ БОЛЬШИХ ТИПОРАЗМЕРОВ ТИПА КАТКОВ ФИРМЫ "ВОМАГ" С РАБОЧЕЙ МАССОЙ ОТ 8.8 ДО 9.2 Т	МАШ.-Ч	13,2996		
2.8	9219	ВОДА	M3	35,3535		
2.9	12303	ГРАВИЙНО-ПЕСЧАНАЯ СМЕСЬ	M3	511,784		
3	E2704-3-8 ДОП. 7 К=3	ДОБАВИТЬ ТОЛЩИНУ 3 СМ К РАСЦЕНКЕ E2704-3-6	1000 M2	3,3670		
3.1	3	ЗАТРАТЫ ТРУДА МАШИНИСТОВ	ЧЕЛ.-Ч	5,5555		
3.2	2845	КАТКИ ДОРОЖНЫЕ САМОХОДНЫЕ КОМБИНИРОВАННЫЕ 13 Т НАММ ND 110 S/N	МАШ.-Ч	2,5253		
3.3	3093	КАТКИ ДОРОЖНЫЕ САМОХОДНЫЕ КОМБИНИРОВАННЫЕ БОЛЬШИХ ТИПОРАЗМЕРОВ ТИПА КАТКОВ ФИРМЫ "ВОМАГ" С РАБОЧЕЙ МАССОЙ ОТ 8.8 ДО 9.2 Т	МАШ.-Ч	3,0303		
3.4	12303	ГРАВИЙНО-ПЕСЧАНАЯ СМЕСЬ	M3	127,9393		
4	E2704-3-7 ДОП. 4	УСТРОЙСТВО ВЕРХНЕГО СЛОЯ ОСНОВАНИЯ ИЗ ГРАВИЙНО-ПЕСЧАННОЙ СМЕСИ ТОЛЩИНОЙ 10 СМ	1000M2	3,3670		
4.1	1	ЗАТРАТЫ ТРУДА РАБОЧИХ-СТРОИТЕЛЕЙ	ЧЕЛ.-Ч	120,8753		
4.2	3	ЗАТРАТЫ ТРУДА МАШИНИСТОВ	ЧЕЛ.-Ч	46,3973		
4.3	107	АВТОГРЕЙДЕРЫ СРЕДНЕГО ТИПА 99 (135) КВТ (Л.С.)	МАШ.-Ч	7,1717		
4.4	1135	МАШИНЫ ПОЛИВОМОЕЧНЫЕ 6000 Л	МАШ.-Ч	3,8047		
4.5	2845	КАТКИ ДОРОЖНЫЕ САМОХОДНЫЕ КОМБИНИРОВАННЫЕ 13 Т НАММ ND 110 S/N	МАШ.-Ч	9,5623		
4.6	3093	КАТКИ ДОРОЖНЫЕ САМОХОДНЫЕ КОМБИНИРОВАННЫЕ БОЛЬШИХ ТИПОРАЗМЕРОВ ТИПА КАТКОВ ФИРМЫ "ВОМАГ" С РАБОЧЕЙ МАССОЙ ОТ 8.8 ДО 9.2 Т	МАШ.-Ч	9,1919		
4.7	9219	ВОДА	M3	26,936		
4.8	12303	ГРАВИЙНО-ПЕСЧАНАЯ СМЕСЬ	M3	427,609		
5	E3101-088-01	УСТРОЙСТВО ГИДРОИЗОЛИРУЮЩЕЙ ПРОСЛОЙКИ ИЗ РУЛОННОГО МАТЕРИАЛА (ППА)	1000M2	3,1500		
5.1	1	ЗАТРАТЫ ТРУДА РАБОЧИХ-СТРОИТЕЛЕЙ	ЧЕЛ.-Ч	25,6095		
5.2	3	ЗАТРАТЫ ТРУДА МАШИНИСТОВ	ЧЕЛ.-Ч	0,7875		
5.3	2499	АВТОМОБИЛИ БОРТОВЫЕ ГРУЗОПОДЪЕМНОСТЬЮ ДО 5 Т	МАШ.-Ч	0,7875		
5.4	35515	РУЛОННЫЙ МАТЕРИАЛ ППА	10M2	346,5		
6	E2706-2-17ДОП. 12 МИНСТРОЙ РУЗ N 519 ОТ 18.11.2019 Г.	УСТРОЙСТВО ЦЕМЕНТОВЕТОННЫХ ПОКРЫТИЙ ОДНОСЛОЙНЫХ СРЕДСТВАМИ МАЛОЙ МЕХАНИЗАЦИИ, ТОЛЩИНА СЛОЯ 20 СМ	1000M2	3,1500		
6.1	1	ЗАТРАТЫ ТРУДА РАБОЧИХ-СТРОИТЕЛЕЙ	ЧЕЛ.-Ч	951,3		
6.2	3	ЗАТРАТЫ ТРУДА МАШИНИСТОВ	ЧЕЛ.-Ч	151,9245		
6.3	112	АВТОПОГРУЗЧИКИ 5 Т	МАШ.-Ч	9,072		
6.4	404	ВИБРАТОРЫ ПОВЕРХНОСТНЫЕ	МАШ.-Ч	58,9365		
6.5	1135	МАШИНЫ ПОЛИВОМОЕЧНЫЕ 6000 Л	МАШ.-Ч	70,245		
6.6	2348	ЭЛЕКТРОСТАНЦИИ ПЕРЕДВИЖНЫЕ 2 КВТ	МАШ.-Ч	58,9365		
6.7	2499	АВТОМОБИЛИ БОРТОВЫЕ ГРУЗОПОДЪЕМНОСТЬЮ ДО 5 Т	МАШ.-Ч	10,08		
6.8	6327	БЕТОН ТЯЖЕЛЫЙ КЛАССА В20 /М-250/ ФРАКЦИИ 5-20 ММ	M3	642,6		
6.9	9219	ВОДА	M3	560,7		
6.10	30659	ЩИТЫ ИЗ ДОСОК ТОЛЩИНОЙ 40 ММ	M2	38,43		
6.11	32108	МАСТИКА БУТИЛКАУЧУКОВАЯ СТРОИТЕЛЬНАЯ МББП-65 "ЛИЛО-1"	T	0,4095		
6.12	45049	ПЕСОК ДЛЯ СТРОИТЕЛЬНЫХ РАБОТ ПРИРОДНЫЙ	M3	84,0001		
7	E2706-2-18ДОП. 12 МИНСТРОЙ РУЗ N 519 ОТ 18.11.2019 Г. К=6	ПРИ ИЗМЕНЕНИИ ТОЛЩИНЫ СЛОЯ НА 6 СМ ИСКЛЮЧАТЬ К НОРМЕ 27-06-002-17	1000M2	-3,1500		
7.1	1	ЗАТРАТЫ ТРУДА РАБОЧИХ-СТРОИТЕЛЕЙ	ЧЕЛ.-Ч	-100,17		
7.2	3	ЗАТРАТЫ ТРУДА МАШИНИСТОВ	ЧЕЛ.-Ч	-25,704		
7.3	404	ВИБРАТОРЫ ПОВЕРХНОСТНЫЕ	МАШ.-Ч	-21,924		
7.4	2348	ЭЛЕКТРОСТАНЦИИ ПЕРЕДВИЖНЫЕ 2 КВТ	МАШ.-Ч	-21,924		
7.5	2499	АВТОМОБИЛИ БОРТОВЫЕ ГРУЗОПОДЪЕМНОСТЬЮ ДО 5 Т	МАШ.-Ч	-2,835		
7.6	6327	БЕТОН ТЯЖЕЛЫЙ КЛАССА В20 /М-250/ ФРАКЦИИ 5-20 ММ	M3	-192,78		
7.7	30659	ЩИТЫ ИЗ ДОСОК ТОЛЩИНОЙ 40 ММ	M2	-11,151		
8	С	АРМАТУРНАЯ СЕТКА 200Х200 (ВР 4ММ)	M2	2940,0000		
9	С	РЕЙКА ИЗ ПИЛОМАТЕРИАЛА 110Х30 ММ	M3	0,2310		
10	С	РЕЙКА ИЗ ПИЛОМАТЕРИАЛА 30Х30 ММ	M3	0,0630		
11	С	СТЕРЖЕНЬ СТАЛЬНОЙ Д-6,5 ММ А1 Л=30 СМ	ТН	0,2184		

12	E3101-088-01	УСТРОЙСТВО ГИДРОИЗОЛИРУЮЩЕЙ ПРОСЛОЙКИ ИЗ РУЛОННОГО МАТЕРИАЛА (ППА)	1000M2	3,1500		
12.1	1	ЗАТРАТЫ ТРУДА РАБОЧИХ-СТРОИТЕЛЕЙ	ЧЕЛ.-Ч	25,6095		
12.2	3	ЗАТРАТЫ ТРУДА МАШИНИСТОВ	ЧЕЛ.-Ч	0,7875		
12.3	2499	АВТОМОБИЛИ БОРТОВЫЕ ГРУЗОПОДЪЕМНОСТЬЮ ДО 5 Т	МАШ.-Ч	0,7875		
12.4	35515	РУЛОННЫЙ МАТЕРИАЛ ППА	10M2	173,25		
13	E3101-065-02 ДОП. 4	РЕЗКА ЗАТВЕРДЕВШЕГО БЕТОННОГО ПОКРЫТИЯ НАРЕЗЧИКОМ ШВОВ С АЛМАЗНЫМИ ДИСКАМИ НА ГЛУБИНУ 50 ММ ПРИ ШИРИНЕ ПРОПИЛА 3 ММ.	100 М	6,3000		
13.1	3	ЗАТРАТЫ ТРУДА МАШИНИСТОВ	ЧЕЛ.-Ч	205,758		
13.2	2785	НАРЕЗЧИКИ ШВОВ CF-15В (ФИРМЫ CEDIMA)	МАШ.-Ч	102,879		
13.3	31093	ДИСК АЛМАЗНЫЙ AR-SUPER ДЛЯ ТВЕРДЫХ МАТЕРИАЛОВ ДИАМЕТРОМ 350 ММ; 25,4	ШТ	6,1047		
14	E3101-065-04 ДОП. 4	ИСКЛЮЧИТЬ ТОЛЩИНУ 10 ММ	100 М	-6,3000		
14.1	3	ЗАТРАТЫ ТРУДА МАШИНИСТОВ	ЧЕЛ.-Ч	-40,32		
14.2	2785	НАРЕЗЧИКИ ШВОВ CF-15В (ФИРМЫ CEDIMA)	МАШ.-Ч	-20,16		
14.3	31093	ДИСК АЛМАЗНЫЙ AR-SUPER ДЛЯ ТВЕРДЫХ МАТЕРИАЛОВ ДИАМЕТРОМ 350 ММ; 25,4	ШТ	-1,2915		
15	E2714-5-1	УКРЕПЛЕНИЕ ОБОЧИН ИЗ ГРАВИЙНО - ПЕСЧАНОЙ СМЕСИ ТОЛЩИНОЙ 10 СМ	100 M2	7,0000		
15.1	3	ЗАТРАТЫ ТРУДА МАШИНИСТОВ	ЧЕЛ.-Ч	4,9		
15.2	107	АВТОГРЕЙДЕРЫ СРЕДНЕГО ТИПА 99 (135) КВТ (Л.С.)	МАШ.-Ч	1,47		
15.3	619	КАТКИ ДОРОЖНЫЕ САМОХОДНЫЕ ВИБРАЦИОННЫЕ 2,2 Т	МАШ.-Ч	3,43		
15.4	12303	ГРАВИЙНО-ПЕСЧАНАЯ СМЕСЬ	M3	8,0000		
16	E2714-5-2 К=4	ДОБАВИТЬ ТОЛЩИНУ 4 СМ ИЗ РАСЦЕНКИ E2714-5-1	100 M2	7,0000		
16.1	12303	ГРАВИЙНО-ПЕСЧАНАЯ СМЕСЬ	M3	36,4		
ОБУСТРОЙСТВО ДОРОГИ						
17	E2709-024-05 ДОП. 12 МИНСТРОЙ РУЗ N 519 ОТ 18.11.2019 Г.	НАНЕСЕНИЕ ДОРОЖНОЙ РАЗМЕТКИ ДОРОЖНО-РАЗМЕТОЧНОЙ МАШИНОЙ С ХОЛОДНОЙ ОКРАСКОЙ ROADTEKMA-2 ШИРИНОЙ ЛИНИИ 0,10 М СПЛОШНОЙ(φ&1.1)	КМ ЛИНИИ	0,7000		
17.1	1	ЗАТРАТЫ ТРУДА РАБОЧИХ-СТРОИТЕЛЕЙ	ЧЕЛ.-Ч	2,31		
17.2	3	ЗАТРАТЫ ТРУДА МАШИНИСТОВ	ЧЕЛ.-Ч	1,183		
17.3	1135	МАШИНЫ ПОЛИВОМОЕЧНЫЕ 6000 Л	МАШ.-Ч	0,476		
17.4	3445	МАШИНА МАРКИРОВОЧНАЯ "АЛТЕКМА-ROADTEKMA 2"	МАШ.-Ч	0,707		
17.5	31946	СТЕКЛЯННЫЕ СВЕТОТРАЖАЮЩИЕ МИКРОСФЕРЫ 180-850	T	0,0553		
17.6	31947	ВОДРАСТВОРИМАЯ КРАСКА ДЛЯ ДОРОЖНЫХ WBR-1350-10	T	0,0742		
18	C111-1674	ЗНАК ПРИОРИТЕТА ТРЕУГОЛЬНОЙ ФОРМЫ ИЗ ТОНКОЛИСТОВОЙ СТАЛИ СО СТОРОНАМИ РАЗМЕРОМ, ММ: 700X700 ГОСТ 10807-78	100ШТ	0,0200		
19	E2709-009-03	УСТАНОВКА ДОРОЖНЫХ ЗНАКОВ НА МЕТАЛЛИЧЕСКИХ СТОЙКАХ	T	0,0324		
19.1	1	ЗАТРАТЫ ТРУДА РАБОЧИХ-СТРОИТЕЛЕЙ	ЧЕЛ.-Ч	2,8975		
19.2	3	ЗАТРАТЫ ТРУДА МАШИНИСТОВ	ЧЕЛ.-Ч	0,461376		
19.3	762	КРАНЫ НА АВТОМОБИЛЬНОМ ХОДУ 10 Т	МАШ.-Ч	0,34992		
19.4	1070	МАШИНЫ БУРИЛЬНО-КРАНОВЫЕ НА АВТОМОБИЛЕ ГЛУБИНОЙ БУРЕНИЯ 3,5 М	МАШ.-Ч	0,070632		
19.5	2499	АВТОМОБИЛИ БОРТОВЫЕ ГРУЗОПОДЪЕМНОСТЬЮ ДО 5 Т	МАШ.-Ч	0,034344		
19.6	6322	БЕТОН ТЯЖЕЛЫЙ КЛАССА В15 /М-200/ ФРАКЦИИ 5-20 ММ	M3	0,030132		
19.7	30956	КРАСКИ МАСЛЯНЫЕ ЗЕМЛЯНЫЕ МА-0115 МУМИЯ, СУРИК ЖЕЛЕЗНЫЙ	T	0,000023		
19.8	31434	ГРУНТОВКА	T	0,000078		
19.9	31520	РАСТВОРИТЕЛЬ	T	0,000136		
19.10	31650	ОЛИФА КОМБИНИРОВАННАЯ К-2	T	0,000097		
19.11	32501	ПОКОВКИ ИЗ КВАДРАТНЫХ ЗАГOTOBOK МАССОЙ 1,8 КГ	T	0,000693		
19.12	45049	ПЕСОК ДЛЯ СТРОИТЕЛЬНЫХ РАБОТ ПРИРОДНЫЙ	M3	0,096228		
20	C	СТОИМОСТЬ МЕТАЛЛИЧЕСКИХ СТОЕК ИЗ ТРУБЫ Д-76 ММ ТОЛЩИНОЙ 3 ММ ДЛИНОЙ 3,0 М	ПМ	6,0000		
ПК 0+00 ДАН 0+40 ГАЧА						
21	E102-27-2	ПЛАНИРОВКА ЗЕМПЛОТНА В ГРУНТАХ 2-ГРУППЫ АВТОГРЕЙДЕРОМ	1000M2	0,1800		
21.1	3	ЗАТРАТЫ ТРУДА МАШИНИСТОВ	ЧЕЛ.-Ч	0,198		
21.2	107	АВТОГРЕЙДЕРЫ СРЕДНЕГО ТИПА 99 (135) КВТ (Л.С.)	МАШ.-Ч	0,0774		
22	E2704-3-5 ДОП. 4	УСТРОЙСТВО ОДНОСЛОЙНОГО ОСНОВАНИЕ ДОРОГИ ИЗ ГРАВИЙНО-ПЕСЧАНОЙ СМЕСИ ТОЛЩИНОЙ 12 СМ	1000M2	0,1600		
22.1	1	ЗАТРАТЫ ТРУДА РАБОЧИХ-СТРОИТЕЛЕЙ	ЧЕЛ.-Ч	6,656		
22.2	3	ЗАТРАТЫ ТРУДА МАШИНИСТОВ	ЧЕЛ.-Ч	3,1504		
22.3	107	АВТОГРЕЙДЕРЫ СРЕДНЕГО ТИПА 99 (135) КВТ (Л.С.)	МАШ.-Ч	0,3712		
22.4	1135	МАШИНЫ ПОЛИВОМОЕЧНЫЕ 6000 Л	МАШ.-Ч	0,2288		
22.5	2845	КАТКИ ДОРОЖНЫЕ САМОХОДНЫЕ КОМБИНИРОВАННЫЕ 13 Т НАММ ND 110 S/N	МАШ.-Ч	0,6544		
22.6	2846	КАТКИ ДОРОЖНЫЕ 30 Т НАММ 35 S/N	МАШ.-Ч	0,1472		
22.7	3093	КАТКИ ДОРОЖНЫЕ САМОХОДНЫЕ КОМБИНИРОВАННЫЕ БОЛЬШИХ ТИПОРАЗМЕРОВ ТИПА КАТКОВ ФИРМЫ "ВОМАГ" С РАБОЧЕЙ МАССОЙ ОТ 8,8 ДО 9,2 Т	МАШ.-Ч	0,8016		
22.8	9219	ВОДА	M3	1,68		
22.9	12303	ГРАВИЙНО-ПЕСЧАНАЯ СМЕСЬ	M3	24,32		
23	E2704-3-8 ДОП. 7 К=4	ДОБАВИТЬ ТОЛЩИНУ 4 СМ ИЗ РАСЦЕНКИ E2704-3-5	1000 M2 ОСНОВАНИЯ ИЛИ ПОКРЫТИЯ	0,1600		
23.1	3	ЗАТРАТЫ ТРУДА МАШИНИСТОВ	ЧЕЛ.-Ч	0,352		
23.2	2845	КАТКИ ДОРОЖНЫЕ САМОХОДНЫЕ КОМБИНИРОВАННЫЕ 13 Т НАММ ND 110 S/N	МАШ.-Ч	0,16		
23.3	3093	КАТКИ ДОРОЖНЫЕ САМОХОДНЫЕ КОМБИНИРОВАННЫЕ БОЛЬШИХ ТИПОРАЗМЕРОВ ТИПА КАТКОВ ФИРМЫ "ВОМАГ" С РАБОЧЕЙ МАССОЙ ОТ 8,8 ДО 9,2 Т	МАШ.-Ч	0,192		
23.4	12303	ГРАВИЙНО-ПЕСЧАНАЯ СМЕСЬ	M3	8,1062		
ПК 0+00 ДАН 0+40 ГАЧА						
24	E102-27-2	ПЛАНИРОВКА ЗЕМПЛОТНА В ГРУНТАХ 2-ГРУППЫ АВТОГРЕЙДЕРОМ	1000M2	0,1800		
24.1	3	ЗАТРАТЫ ТРУДА МАШИНИСТОВ	ЧЕЛ.-Ч	0,198		
24.2	107	АВТОГРЕЙДЕРЫ СРЕДНЕГО ТИПА 99 (135) КВТ (Л.С.)	МАШ.-Ч	0,0774		
25	E2704-3-5 ДОП. 4	УСТРОЙСТВО ОДНОСЛОЙНОГО ОСНОВАНИЕ ДОРОГИ ИЗ ГРАВИЙНО-ПЕСЧАНОЙ СМЕСИ ТОЛЩИНОЙ 12 СМ	1000M2	0,1600		
25.1	1	ЗАТРАТЫ ТРУДА РАБОЧИХ-СТРОИТЕЛЕЙ	ЧЕЛ.-Ч	6,656		
25.2	3	ЗАТРАТЫ ТРУДА МАШИНИСТОВ	ЧЕЛ.-Ч	3,1504		
25.3	107	АВТОГРЕЙДЕРЫ СРЕДНЕГО ТИПА 99 (135) КВТ (Л.С.)	МАШ.-Ч	0,3712		
25.4	1135	МАШИНЫ ПОЛИВОМОЕЧНЫЕ 6000 Л	МАШ.-Ч	0,2288		
25.5	2845	КАТКИ ДОРОЖНЫЕ САМОХОДНЫЕ КОМБИНИРОВАННЫЕ 13 Т НАММ ND 110 S/N	МАШ.-Ч	0,6544		

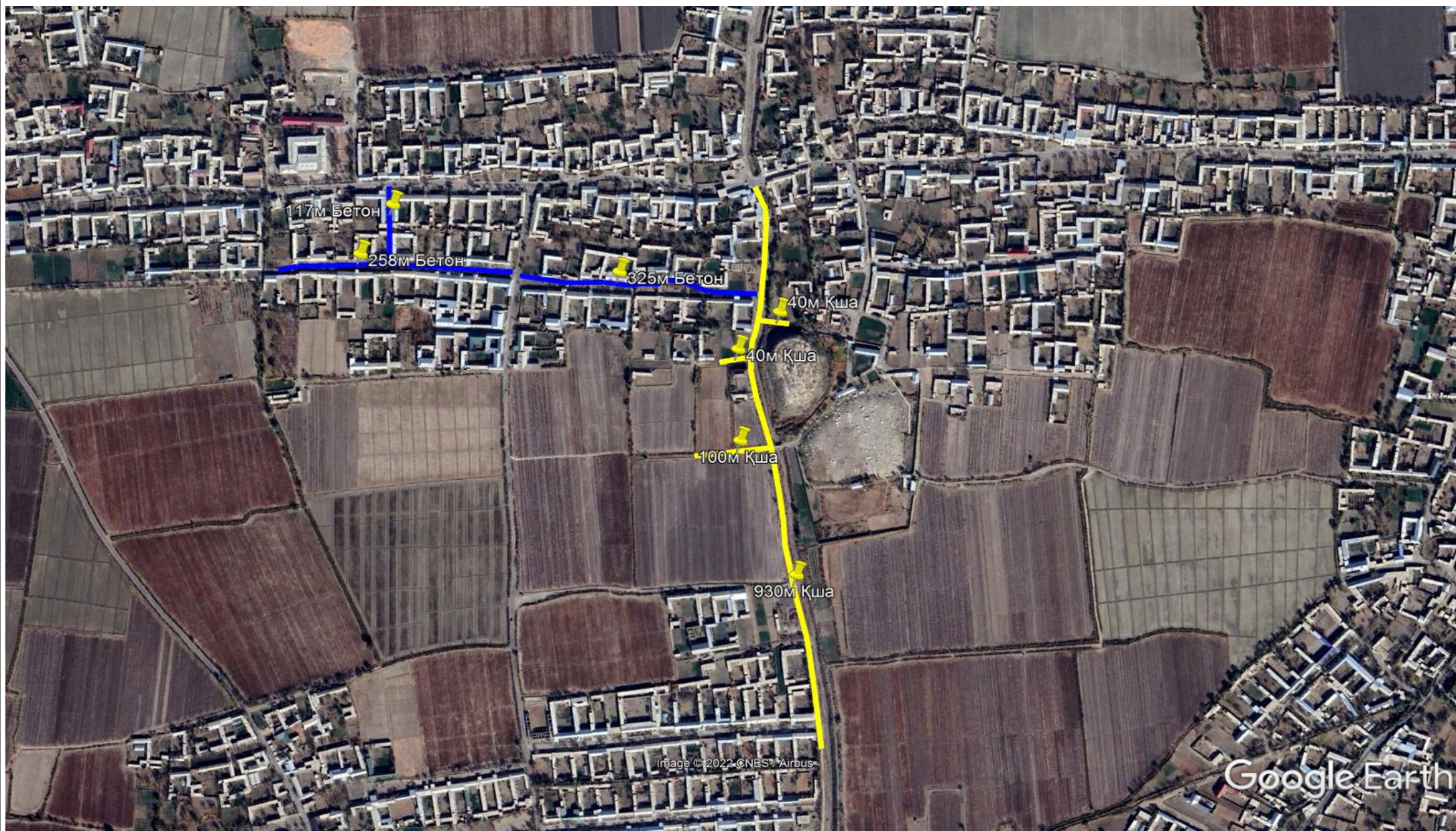
25.6	2846	КАТКИ ДОРОЖНЫЕ 30 Т НАММ 35 S/N	МАШ.-Ч	0,1472		
25.7	3093	КАТКИ ДОРОЖНЫЕ САМОХОДНЫЕ КОМБИНИРОВАННЫЕ БОЛЬШИХ ТИПОРАЗМЕРОВ ТИПА КАТКОВ ФИРМЫ "ВОМАГ" С РАБОЧЕЙ МАССОЙ ОТ 8,8 ДО 9,2 Т	МАШ.-Ч	0,8016		
25.8	9219	ВОДА	МЗ	1,68		
25.9	12303	ГРАВИЙНО-ПЕСЧАНАЯ СМЕСЬ	МЗ	24,32		
26	Е2704-3-8 ДОП. 7 К=4	ДОБАВИТЬ ТОЛЩИНУ 4 СМ ИЗ РАСЦЕНКИ Е2704-3-5	1000 М2 ОСНОВА НИА ИЛИ ПОКРЫТИ Я	0,1600		
26.1	3	ЗАТРАТЫ ТРУДА МАШИНИСТОВ	ЧЕЛ.-Ч	0,352		
26.2	2845	КАТКИ ДОРОЖНЫЕ САМОХОДНЫЕ КОМБИНИРОВАННЫЕ 13 Т НАММ ND 110 S/N	МАШ.-Ч	0,16		
26.3	3093	КАТКИ ДОРОЖНЫЕ САМОХОДНЫЕ КОМБИНИРОВАННЫЕ БОЛЬШИХ ТИПОРАЗМЕРОВ ТИПА КАТКОВ ФИРМЫ "ВОМАГ" С РАБОЧЕЙ МАССОЙ ОТ 8,8 ДО 9,2 Т	МАШ.-Ч	0,192		
26.4	12303	ГРАВИЙНО-ПЕСЧАНАЯ СМЕСЬ	МЗ	8,1062		
ПК 0+00 ДАН 1+00 ГАЧА						
27	Е102-27-2	ПЛАНИРОВКА ЗЕМПЛОТНА В ГРУНТАХ 2-ГРУППЫ АВТОГРЕЙДЕРОМ	1000М2	0,4500		
27.1	3	ЗАТРАТЫ ТРУДА МАШИНИСТОВ	ЧЕЛ.-Ч	0,495		
27.2	107	АВТОГРЕЙДЕРЫ СРЕДНЕГО ТИПА 99 (135) КВТ (Л.С.)	МАШ.-Ч	0,1935		
28	Е2704-3-5 ДОП. 4	УСТРОЙСТВО ОДНОСЛОЙНОГО ОСНОВАНИЕ ДОРОГИ ИЗ ГРАВИЙНО-ПЕСЧАНОЙ СМЕСИ ТОЛЩИНОЙ 12 СМ	1000М2	0,4000		
28.1	1	ЗАТРАТЫ ТРУДА РАБОЧИХ-СТРОИТЕЛЕЙ	ЧЕЛ.-Ч	16,64		
28.2	3	ЗАТРАТЫ ТРУДА МАШИНИСТОВ	ЧЕЛ.-Ч	7,876		
28.3	107	АВТОГРЕЙДЕРЫ СРЕДНЕГО ТИПА 99 (135) КВТ (Л.С.)	МАШ.-Ч	0,928		
28.4	1135	МАШИНЫ ПОЛИВОМОЕЧНЫЕ 6000 Л	МАШ.-Ч	0,572		
28.5	2845	КАТКИ ДОРОЖНЫЕ САМОХОДНЫЕ КОМБИНИРОВАННЫЕ 13 Т НАММ ND 110 S/N	МАШ.-Ч	1,636		
28.6	2846	КАТКИ ДОРОЖНЫЕ 30 Т НАММ 35 S/N	МАШ.-Ч	0,368		
28.7	3093	КАТКИ ДОРОЖНЫЕ САМОХОДНЫЕ КОМБИНИРОВАННЫЕ БОЛЬШИХ ТИПОРАЗМЕРОВ ТИПА КАТКОВ ФИРМЫ "ВОМАГ" С РАБОЧЕЙ МАССОЙ ОТ 8,8 ДО 9,2 Т	МАШ.-Ч	2,004		
28.8	9219	ВОДА	МЗ	4,2		
28.9	12303	ГРАВИЙНО-ПЕСЧАНАЯ СМЕСЬ	МЗ	60,8		
29	Е2704-3-8 ДОП. 7 К=4	ДОБАВИТЬ ТОЛЩИНУ 4 СМ ИЗ РАСЦЕНКИ Е2704-3-5	1000 М2 ОСНОВА НИА ИЛИ ПОКРЫТИ Я	0,4000		
29.1	3	ЗАТРАТЫ ТРУДА МАШИНИСТОВ	ЧЕЛ.-Ч	0,88		
29.2	2845	КАТКИ ДОРОЖНЫЕ САМОХОДНЫЕ КОМБИНИРОВАННЫЕ 13 Т НАММ ND 110 S/N	МАШ.-Ч	0,4		
29.3	3093	КАТКИ ДОРОЖНЫЕ САМОХОДНЫЕ КОМБИНИРОВАННЫЕ БОЛЬШИХ ТИПОРАЗМЕРОВ ТИПА КАТКОВ ФИРМЫ "ВОМАГ" С РАБОЧЕЙ МАССОЙ ОТ 8,8 ДО 9,2 Т	МАШ.-Ч	0,48		
29.4	12303	ГРАВИЙНО-ПЕСЧАНАЯ СМЕСЬ	МЗ	20,2656		
ПК 0+00 ДАН 9+30 ГАЧА						
30	Е102-27-2	ПЛАНИРОВКА ЗЕМПЛОТНА В ГРУНТАХ 2-ГРУППЫ АВТОГРЕЙДЕРОМ	1000М2	4,1850		
30.1	3	ЗАТРАТЫ ТРУДА МАШИНИСТОВ	ЧЕЛ.-Ч	4,6035		
30.2	107	АВТОГРЕЙДЕРЫ СРЕДНЕГО ТИПА 99 (135) КВТ (Л.С.)	МАШ.-Ч	1,7996		
31	Е2704-3-5 ДОП. 4	УСТРОЙСТВО ОДНОСЛОЙНОГО ОСНОВАНИЕ ДОРОГИ ИЗ ГРАВИЙНО-ПЕСЧАНОЙ СМЕСИ ТОЛЩИНОЙ 12 СМ	1000М2	3,7200		
31.1	1	ЗАТРАТЫ ТРУДА РАБОЧИХ-СТРОИТЕЛЕЙ	ЧЕЛ.-Ч	154,752		
31.2	3	ЗАТРАТЫ ТРУДА МАШИНИСТОВ	ЧЕЛ.-Ч	73,2468		
31.3	107	АВТОГРЕЙДЕРЫ СРЕДНЕГО ТИПА 99 (135) КВТ (Л.С.)	МАШ.-Ч	8,6304		
31.4	1135	МАШИНЫ ПОЛИВОМОЕЧНЫЕ 6000 Л	МАШ.-Ч	5,3196		
31.5	2845	КАТКИ ДОРОЖНЫЕ САМОХОДНЫЕ КОМБИНИРОВАННЫЕ 13 Т НАММ ND 110 S/N	МАШ.-Ч	15,2148		
31.6	2846	КАТКИ ДОРОЖНЫЕ 30 Т НАММ 35 S/N	МАШ.-Ч	3,4224		
31.7	3093	КАТКИ ДОРОЖНЫЕ САМОХОДНЫЕ КОМБИНИРОВАННЫЕ БОЛЬШИХ ТИПОРАЗМЕРОВ ТИПА КАТКОВ ФИРМЫ "ВОМАГ" С РАБОЧЕЙ МАССОЙ ОТ 8,8 ДО 9,2 Т	МАШ.-Ч	18,6372		
31.8	9219	ВОДА	МЗ	39,06		
31.9	12303	ГРАВИЙНО-ПЕСЧАНАЯ СМЕСЬ	МЗ	565,44		
32	Е2704-3-8 ДОП. 7 К=4	ДОБАВИТЬ ТОЛЩИНУ 4 СМ ИЗ РАСЦЕНКИ Е2704-3-5	1000 М2 ОСНОВА НИА ИЛИ ПОКРЫТИ Я	3,7200		
32.1	3	ЗАТРАТЫ ТРУДА МАШИНИСТОВ	ЧЕЛ.-Ч	8,184		
32.2	2845	КАТКИ ДОРОЖНЫЕ САМОХОДНЫЕ КОМБИНИРОВАННЫЕ 13 Т НАММ ND 110 S/N	МАШ.-Ч	3,72		
32.3	3093	КАТКИ ДОРОЖНЫЕ САМОХОДНЫЕ КОМБИНИРОВАННЫЕ БОЛЬШИХ ТИПОРАЗМЕРОВ ТИПА КАТКОВ ФИРМЫ "ВОМАГ" С РАБОЧЕЙ МАССОЙ ОТ 8,8 ДО 9,2 Т	МАШ.-Ч	4,464		
32.4	12303	ГРАВИЙНО-ПЕСЧАНАЯ СМЕСЬ	МЗ	188,4701		
стоимости перевозки материальных ресурсов						
	1	БЕТОН ТЯЖЕЛЫЙ КЛАССА В15 /М-200/ ФРАКЦИИ 5-20 ММ	МЗ			
	2	БЕТОН ТЯЖЕЛЫЙ КЛАССА В20 /М-250/ ФРАКЦИИ 5-20 ММ	МЗ			
	3	СМЕСЬ ГРАВИЙНО-ПЕСЧАНАЯ/КАРЬЕР ЖИЛЬВАН/	МЗ			
	4	ПЕСОК ДЛЯ СТРОИТЕЛЬНЫХ РАБОТ ПРИРОДНЫЙ	МЗ			

**ШОФИРКОН ТУМАНИ АРАБХОНА МФЙ АРАБХОНА КИШЛОГИ ИЧКИ ХУЖАЛИК АВТОМОБИЛ ЙУЛИНИНГ 0-1,810
КМ КИСМИНИ ЖОРИЙ ТАЪМИРЛАШ.**

ВЕДОМОСТЬ РАСХОДА МАТЕРИАЛОВ

N п/п	Наименование материалов и конструкций	Единица измерения	Количество	Стоимость в текущих ценах	
				единицы	На весь объем
1	2	3	4	5	6
1	ЗАТРАТЫ ТРУДА РАБОЧИХ-СТРОИТЕЛЕЙ	ЧЕЛ.-Ч			
1	АВТОГРЕЙДЕРЫ СРЕДНЕГО ТИПА 99 (135) КВТ (Л.С.)	МАШ.-Ч			
2	АВТОПОГРУЗЧИКИ 5 Т	МАШ.-Ч			
3	БУЛЬДОЗЕРЫ 79 (108) КВТ (Л.С.)	МАШ.-Ч			
4	ВИБРАТОРЫ ПОВЕРХНОСТНЫЕ	МАШ.-Ч			
5	КАТКИ ДОРОЖНЫЕ САМОХОДНЫЕ ВИБРАЦИОННЫЕ 2,2 Т	МАШ.-Ч			
6	КРАНЫ НА АВТОМОБИЛЬНОМ ХОДУ 10 Т	МАШ.-Ч			
7	МАШИНЫ БУРИЛЬНО-КРАНОВЫЕ НА АВТОМОБИЛЕ ГЛУБИНОЙ БУРЕНИЯ 3,5 М	МАШ.-Ч			
8	МАШИНЫ ПОЛИВОМОЕЧНЫЕ 6000 Л	МАШ.-Ч			
9	ЭЛЕКТРОСТАНЦИИ ПЕРЕДВИЖНЫЕ 2 КВТ	МАШ.-Ч			
10	АВТОМОБИЛИ БОРТОВЫЕ ГРУЗОПОДЪЕМНОСТЬЮ ДО 5 Т	МАШ.-Ч			
11	НАРЕЗЧИКИ ШВОВ СF-15В (ФИРМЫ СЕDІМА)	МАШ.-Ч			
12	КАТКИ ДОРОЖНЫЕ САМОХОДНЫЕ КОМБИНИРОВАННЫЕ 13 Т НАММ ND 110 S/N	МАШ.-Ч			
13	КАТКИ ДОРОЖНЫЕ 30 Т НАММ 35 S/N	МАШ.-Ч			
14	КАТКИ ДОРОЖНЫЕ САМОХОДНЫЕ КОМБИНИРОВАННЫЕ БОЛЬШИХ ТИПОРАЗМЕРОВ ТИПА КАТКОВ ФИРМЫ "ВОМАG" С РАБОЧЕЙ МАССОЙ ОТ 8,8 ДО 9,2 Т	МАШ.-Ч			
15	МАШИНА МАРКИРОВОЧНАЯ "АLТЕКМА-ROADТЕКМА 2"	МАШ.-Ч			
16	БЕТОН ТЯЖЕЛЫЙ КЛАССА В15 /М-200/ ФРАКЦИИ 5-20 ММ	М3			
17	БЕТОН ТЯЖЕЛЫЙ КЛАССА В20 /М-250/ ФРАКЦИИ 5-20 ММ	М3			
18	ВОДА	М3			
19	ГРАВИЙНО-ПЕСЧАНАЯ СМЕСЬ	М3			
20	ЩИТЫ ИЗ ДОСОК ТОЛЩИНОЙ 40 ММ	М2			
21	КРАСКИ МАСЛЯНЫЕ ЗЕМЛЯНЫЕ МА-0115 МУМИЯ, СУРИК ЖЕЛЕЗНЫЙ	Т			
22	ДИСК АЛМАЗНЫЙ AR-SUPER ДЛЯ ТВЕРДЫХ МАТЕРИАЛОВ ДИАМЕТРОМ 350 ММ; 25,4	ШТ			
23	ГРУНТОВКА	Т			
24	РАСТВОРИТЕЛЬ	Т			
25	ОЛИФА КОМБИНИРОВАННАЯ К-2	Т			
26	СТЕКЛЯННЫЕ СВЕТООТРАЖАЮЩИЕ МИКРОСФЕРЫ 180-850	Т			
27	ВОДОРАСТВОРИМАЯ КРАСКА ДЛЯ ДОРОЖНЫХ WBR-1350-10	Т			
28	МАСТИКА БУТИЛКАУЧУКОВАЯ СТРОИТЕЛЬНАЯ МББП-65 "ЛИЛО-1"	Т			
29	ПОКОВКИ ИЗ КВАДРАТНЫХ ЗАГОТОВОК МАССОЙ 1,8 КГ	Т			
30	РУЛОННЫЙ МАТЕРИАЛ ППА	10М2			
31	ПЕСОК ДЛЯ СТРОИТЕЛЬНЫХ РАБОТ ПРИРОДНЫЙ	М3			
32	СТОИМОСТЬ МЕТАЛЛИЧЕСКИХ СТОЕК ИЗ ТРУБЫ Д-76 ММ ТОЛЩИНОЙ 3 ММ ДЛИНОЙ 3,0 М	ПМ			
33	ЗНАК ПРИОРИТЕТА ТРЕУГОЛЬНОЙ ФОРМЫ ИЗ ТОНКОЛИСТОВОЙ СТАЛИ СО СТОРОНАМИ РАЗМЕРОМ, ММ: 700X700 ГОСТ 10807-78 N 2.4	100ШТ			
34	АРМАТУРНАЯ СЕТКА 200X200 (ВР 4ММ)	М2			
35	СТЕРЖЕНЬ СТАЛЬНОЙ Д-6,5 ММ А1 Л=30 СМ	ТН			
36	РЕЙКА ИЗ ПИЛОМАТЕРИАЛА 30X30 ММ	М3			
37	РЕЙКА ИЗ ПИЛОМАТЕРИАЛА 130X30 ММ	М3			

Шофиркон тумани арабхона МФЙ Арабхона қишлоғи ички хўжалик йўлини 0-1,810 км қисмини жорий таъмирлаш объектининг жойлашув СХЕМАСИ



Шартли белгилар

	Шағал йул
	Бетон йул

Чизди:

А.Умаров