



O'ZBEKISTON RESPUBLIKASI QURILISH VAZIRLIGI
«SHAHARSOZLIK HUJJATLARI EKSPERTIZASI»
DAVLAT UNITAR KORXONASI

Бухоро вилояти

100011, Toshkent shahri, Abay ko'chasi, 6-uy, Tel. 244-04-85, E-mail:davexpertiza@exat.uz,
devexpertiza@umail.uz www.mc.uz

Holati: Ijobiy

Direktor: Fayziyev Said Aminovich

Sana:27-07-2022 yil



Yig'ma ekspert xulosasi № 53074

Objekt nomi «“Vobkent tumani Do'stlik MFY Qassoblik qishlog'i Jome masjidi atrofi ichki avtomobil yo'llarini joriy ta'mirlash” »

Buyurtmachi - Buxoro viloyati “Mintaqaviy yo'llarga buyurtmachi xizmati” DUK

Bosh loyihachi - “O'zyo'loyiha loyiha-qidiruv instituti” DUK Buxoro viloyati filiali

Litsenziya Nizom asosida, Vazirlar mahkamasining 2018 yil 26 iyuldagi 584-sonli qaroriga asosan

Moliyalashtirish manbai - Byudjet mablag'lari hisobidan

Bosh pudratchi - Tanlov savdolari natijalariga asosan.

Qurilish turi Joriy ta'mirlash.

Murojaat raqami: № 51982

1. Loyihalash uchun asos

2022 yil 17 iyundagi “Obod Mahalla” va “Obod qishloq” dasturini amalga oshirishni muvofiqlashtirish buyicha Respublika komissiyasining №24-sonli yigilish bayoni .

Buyurtmachi tomonidan belgilangan tartibda tasdiqlangan loyiha topshirig'i.

Buyurtmachi tomonidan belgilangan tartibda tasdiqlangan nuqsonlar dalolatnomasi.

2. Ekspertiza uchun taqdim etilgan materiallar

Smeta hujjatlari, taqdim qilingan qiymati QQS bilan - **243 299,069** ming so'm, buyurtmachining boshqa xarajatlarisiz.

3. Loyiha yechimlarining qisqacha mazmuni

Buyurtmachi nomonidan tasdiqlangan texnik topshiriq va nuqsonlar dalolatnomasida quyidagi ishlar nazarda tutilgan:

0,435 km ichki avtomobil yo'lini joriy ta'mirlash, shu jumladan:

2-toifali tuproqlarni avtogreyder yordamida tekislash, QShA dan 16 sm qalinlikda asos qatlam qurish (Jilvon konidan foydalanish), har 1000 m² yuzaga 0,5 tn miqdorida bitum sepish, mayda donali tip B marka 2 issiq zich asfaltbeton ukladchik yordamida 5 sm qalinlikda qoplama qurish, QShA dan 10 sm qalinlikda asos qatlam qurish (Jilvon konidan foydalanish), 2LP-3,6 t/b novlarni o'rnatish, yotiq yo'l chiziqlarini chizish, imtiyozli yo'l belgilarini o'rnatish.

4. Loyihalanayotgan ob'ektning muhandislik ta'minoti:

Ko'rib chiqish uchun taqdim etilgan taxminiy hujjatlar ShNK hisoblangan resurs me'yorlari to'plamiga muvofiq manba usuli yordamida joriy narxlarda tuzilgan. Hisob -kitob hujjatlari doirasida quyidagilar taqdim etiladi: mahalliy resurslar varaqasi, zarur resurslar ro'yxati, joriy narxlarda ob'ektning tavsiya etilgan narxini hisoblash. Ob'ektning tavsiya etilgan narxini hisoblash uchun: qurilish ishchilarining o'rtacha oylik ish haqi, pudratchining "boshqa xarajatlari" ulushi, qurilish materiallari va uskunalari narxlari, ishlaydigan mashina va mexanizmlarning narxi 1 mash / soat qurilish yukini tashish narxi Buyurtmachining 15.04.2022 yildagi 7-sonli bayonnomasi va 05.05. 2022 yildagi 97/06-sonli xati asosida qabul qilingan.

5. Loyihani kelishilganligi to'g'risida hujjatlar.

Buyurtmachi tomonidan smeta hujjatlari ko'rib chiqilgan va e'tirozsiz qabul qilingan.

6. Ekspertiza natijalari.

Ekspertizadan o'tkazish jarayonida ekspertizaning lokal xulosalariga ko'ra smeta hujjatlariga quyidagi asosiy tuzatish va qo'shimchalar kiritildi:

- smeta hujjatlarida ish hajmlari, qurilish materiallari va mashina -mexanizmlar bahosi asoslandi, to'g'rilandi.

Buyurtmachi tomonidan taqdim qilingan loyiha-smeta qiymati QQS bilan **243 299,069** ming so'm, ekspertiza tekshirish jarayonidan so'ng - 14 277,518 ming so'mga kamaytirilib, tavsiya etilgan qiymati QQS bilan - 229 021,551 ming so'mni tashkil qildi, buyurtmachining boshqa xarajatlarisiz.

Xususan:

Qurilish-montaj ishlari: - 199 149,175 ming so'm.

Qo'shimcha qiymat solig'i: - 29 872,376 ming so'm.

Qayd etilsinki, ekspertizaga taqdim etilgan ishchi loyihaga ko'ra, loyiha -smeta hujjatlaridagi ish hajmiga muvofiqligi uchun loyiha tashkiloti javobgar bo'ladi. Loyiha mualliflari buyurtmachiga ekspert shartlari asosida tuzatilgan chizmalar va smeta hujjatlarini taqdim etishlari shart. Buyurtmachi qurilish materiallari narxini, ijtimoiy sug'urta badallarini (smeta qabul qilingan ijtimoiy sug'urta badali -12%) nazorat qilishi, bosh pudratchiga ekspertizaning shartlariga muvofiq tuzilgan ish hujjatlari berilishini ta'minlashi kerak. Yakuniy narx buyurtmachi va pudratchi tomonidan qurilishni tugagandan so'ng, nazorat o'lchovi natijalari asosida aniqlanadi. Buyurtmachi smeta hujjatlarini tasdiqlashdan oldin belgilangan tartibda barcha manfaatdor vakolatli organlar bilan kelishishi lozim.

7. Xulosalar.

"Vobkent tumani Do'stlik MFY Qassoblik qishlog'i Jome masjidi atrofi ichki avtomobil yo'llarini joriy ta'mirlash" ob'ektning smeta hujjatlari ekspertiza natijalarini hisobga olgan holda, O'zbekiston Respublikasi Vazirlar Mahkamasining 17.09.2021 yildagi 579-sonli "Shaharsozlik hujjatlarini ekspertizadan o'tkazish tartibotlarini takomillashtirish chora-tadbirlari to'g'risida"gi qarori va ShNK 4.01.16-09 "Qurilish bahosini shartnomaviy joriy narxlarda aniqlash qoidalari" talablariga mos ravishda tanlov savdolari uchun tavsiyaviy bo'lib, pudrat shartnomasini tuzish uchun asos bo'la olmaydi. Ko'rsatilgan qiymat tender savdolari uchun qabul qilish to'g'risidagi yakuniy qarorni buyurtmachi tomonidan qabul qilinadi.

Ekspert: V. Tursunov

Bosh mutaxassis: Tursunov Voxidjon Zoirovich 526206118

ВОБКЕНТ ТУМАНИ ДУСТЛИК МФЙ КАССОБЛИК КИШЛОГИ ЖОМЕ МАСЖИД АТРОФИ ИЧКИ ЙУЛЛАРИНИНГ 0-0,435 КМ КИСМИНИ ЖОРИЙ

СВОДНАЯ ТАБЛИЦА

№ п/п	Наименование расходов	Стоимость в текущих ценах
1	2	3
Общая стоимость строительно-монтажных работ		
1	Основная заработная плата рабочих-строителей	
	Отчисление на социальное страхование	
2	Эксплуатация машин и механизмов	
3	Строительные материалы, изделия и конструкции с учетом транспортных услуг	
4	Оборудование	
	Итого:	
5	Прочие затраты подрядчика	
6	Затраты на страхования объекта	
	Итого стоимость в договорных текущих ценах без НДС	
	Всего стоимость в договорных текущих ценах с НДС	

ВОБКЕНТ ТУМАНИ ДУСТЛИК МФЙ КАССОБЛИК КИШЛОГИ ЖОМЕ МАСЖИД АТРОФИ ИЧКИ ЙУЛЛАРИНИНГ 0-0,435 КМ КИСМИНИ ЖОРИЙ
(наименование стройки)

ЛОКАЛЬНАЯ РЕСУРСНАЯ ВЕДОМОСТЬ № 1
(локальная ресурсная смета)

на ЖОРИЙ ТАЪМИРЛАШ ИШЛАРИ,
(наименование работ и затрат, наименование объекта)

Основание: НУКСОНЛАР КАЙДНОМАСИ

N п.п.	Шифр номера нормативов и коды ресурсов	Наименование работ и затрат	Единица измерения	по проектным данным	Сметная стоимость	
					цена по ед.измерения	общая сумма
1	2	3	4	5	6	7
УЧАСТКА-1. ПЛОЩАДЬ-1701,1 М2						
1	В0102-027-02	ПЛАНИРОВКА ПЛОЩАДЕЙ МЕХАНИЗИРОВАННЫМ СПОСОБОМ (2-ГРУППА)	1000М2	1.7011		
1.1	3	ЗАТРАТЫ ТРУДА МАШИНИСТОВ	ЧЕЛ.-Ч	1.8712		
1.2	107	АВТОГРЕЙДЕРЫ СРЕДНЕГО ТИПА 99 (135) КВТ (Л.С.)	МАШ.-Ч	0.731473		
1.3	258	БУЛЬДОЗЕРЫ ПРИ РАБОТЕ НА ДРУГИХ ВИДАХ СТРОИТЕЛЬСТВА 79 (108) КВТ (Л.С.)	МАШ.-Ч	1.1397		
2	Е2704-003-05 ДОП. 4	УСТРОЙСТВО ОСНОВАНИЙ ИЗ ПЕСЧАНО-ГРАВИЙНЫХ СМЕСЕЙ ОДНОСЛОЙНЫХ ТОЛЩИНОЙ 12 СМ	1000М2	1.7011		
2.1	1	ЗАТРАТЫ ТРУДА РАБОЧИХ-СТРОИТЕЛЕЙ	ЧЕЛ.-Ч	70.7658		
2.2	3	ЗАТРАТЫ ТРУДА МАШИНИСТОВ	ЧЕЛ.-Ч	33.4947		
2.3	107	АВТОГРЕЙДЕРЫ СРЕДНЕГО ТИПА 99 (135) КВТ (Л.С.)	МАШ.-Ч	3.9466		
2.4	112	АВТОПОГРУЗЧИКИ 5 Т	МАШ.-Ч	10.0705		
2.5	1135	МАШИНЫ ПОЛИВОМОЕЧНЫЕ 6000 Л	МАШ.-Ч	2.4326		
2.6	2845	КАТКИ ДОРОЖНЫЕ САМОХОДНЫЕ КОМБИНИРОВАННЫЕ 13 Т НАММ ND 110 S/N	МАШ.-Ч	6.9575		
2.7	2846	КАТКИ ДОРОЖНЫЕ 30 Т НАММ 35 S/N	МАШ.-Ч	1.565		
2.8	3093	КАТКИ ДОРОЖНЫЕ САМОХОДНЫЕ КОМБИНИРОВАННЫЕ БОЛЬШИХ ТИПОРАЗМЕРОВ ТИПА КАТКОВ ФИРМЫ "ВОМАГ" С РАБОЧЕЙ МАССОЙ ОТ 8.8 ДО 9,2 Т	МАШ.-Ч	8.5225		
2.9	9219	ВОДА	М3	17.8616		
2.10	12303	ГРАВИЙНО-ПЕСЧАНАЯ СМЕСЬ	М3	258.5672		
3	Е2704-3-8 ДОП. 7 К=4	ДОБАВИТЬ ТОЛЩИНУ 4 СМ К РАСЦЕНКЕ Е2704-3-5	1000 М2 ОСНОВАНИЙ ИЛИ ПОКРЫТИЯ	1.7011		
3.1	3	ЗАТРАТЫ ТРУДА МАШИНИСТОВ	ЧЕЛ.-Ч	3.7424		
3.2	2845	КАТКИ ДОРОЖНЫЕ САМОХОДНЫЕ КОМБИНИРОВАННЫЕ 13 Т НАММ ND 110 S/N	МАШ.-Ч	1.7011		
3.3	3093	КАТКИ ДОРОЖНЫЕ САМОХОДНЫЕ КОМБИНИРОВАННЫЕ БОЛЬШИХ ТИПОРАЗМЕРОВ ТИПА КАТКОВ ФИРМЫ "ВОМАГ" С РАБОЧЕЙ МАССОЙ ОТ 8.8 ДО 9,2 Т	МАШ.-Ч	2.0413		
3.4	12303	ГРАВИЙНО-ПЕСЧАНАЯ СМЕСЬ	М3	86.2117		
4	Е2706-26-1	ПОДГРУНТОВКА БИТУМОМ ИЗ РАСЧЕТА 0,5 ТН НА 1000 М2	Т	0.8500		
4.1	3	ЗАТРАТЫ ТРУДА МАШИНИСТОВ	ЧЕЛ.-Ч	0.493		
4.2	108	АВТОГУДРОНАТОРЫ 3500 Л	МАШ.-Ч	0.2465		
4.3	30135	БИТУМ	Т	0.8755		
5	Е2713-10-1 ДОП. 9	УСТРОЙСТВО ПОКРЫТИЯ ИЗ ГОРЯЧЕГО ПЛОТНОГО АСФАЛЬТОБЕТОНА ТИПА Б МАРКИ-2 ТОЛЩИНОЙ 4 СМ	1000 М2	1.7011		
5.1	1	ЗАТРАТЫ ТРУДА РАБОЧИХ-СТРОИТЕЛЕЙ	ЧЕЛ.-Ч	28.2893		
5.2	3	ЗАТРАТЫ ТРУДА МАШИНИСТОВ	ЧЕЛ.-Ч	15.9563		
5.3	97	АВТОМОБИЛИ-САМОСВАЛЫ ГРУЗОПОДЪЕМНОСТЬЮ ДО 30 Т	МАШ.-Ч	2.4496		
5.4	464	ГУДРОНАТОРЫ РУЧНЫЕ	МАШ.-Ч	0.408264		
5.5	1135	МАШИНЫ ПОЛИВОМОЕЧНЫЕ 6000 Л	МАШ.-Ч	0.85055		
5.6	2798	РЕЗЧИКИ ШВОВ ДИСКОВЫЕ	МАШ.-Ч	0.204132		
5.7	3097	УКЛАДЧИКИ АСФАЛЬТОБЕТОНА ТИПА "VOGELE" С ШИРИНОЙ УКЛАДКИ ДО 6,5 М	МАШ.-Ч	2.4496		
5.8	3348	КАТКИ САМОХОДНЫЕ ДОРОЖНЫЕ ВИБРАЦИОННЫЕ ТИПА "DYNAPAC", "НАММ", "ВОМАГ", 8 Т	МАШ.-Ч	5.2394		
5.9	3349	КАТКИ САМОХОДНЫЕ ДОРОЖНЫЕ ВИБРАЦИОННЫЕ ТИПА "DYNAPAC", "НАММ", "ВОМАГ", 10 Т	МАШ.-Ч	2.3305		
5.10	3350	КАТКИ САМОХОДНЫЕ ДОРОЖНЫЕ ВИБРАЦИОННЫЕ ТИПА "DYNAPAC", "НАММ", "ВОМАГ", 13 Т	МАШ.-Ч	2.6367		
5.11	6003	СМЕСЬ АСФАЛЬТОБЕТОННАЯ ПЛОТНАЯ ГОРЯЧАЯ МЕЛКОЗЕРНИСТАЯ ТИП Б МАРКИ 2 ЩЕБЕНОЧНАЯ	Т	164.3263		
5.12	9219	ВОДА	М3	1.531		
5.13	30135	БИТУМ	Т	0.018372		
6	Е2713-11-1 ДОП. 9 К=2	ДОБАВИТЬ ТОЛЩИНУ 1 СМ К РАСЦЕНКЕ Е2713-10-1	1000 М2	1.7011		
6.1	1	ЗАТРАТЫ ТРУДА РАБОЧИХ-СТРОИТЕЛЕЙ	ЧЕЛ.-Ч	1.9733		
6.2	3	ЗАТРАТЫ ТРУДА МАШИНИСТОВ	ЧЕЛ.-Ч	1.2248		
6.3	97	АВТОМОБИЛИ-САМОСВАЛЫ ГРУЗОПОДЪЕМНОСТЬЮ ДО 30 Т	МАШ.-Ч	0.612396		
6.4	464	ГУДРОНАТОРЫ РУЧНЫЕ	МАШ.-Ч	0.102066		
6.5	2798	РЕЗЧИКИ ШВОВ ДИСКОВЫЕ	МАШ.-Ч	0.051033		
6.6	3097	УКЛАДЧИКИ АСФАЛЬТОБЕТОНА ТИПА "VOGELE" С ШИРИНОЙ УКЛАДКИ ДО 6,5 М	МАШ.-Ч	0.612396		
6.7	6003	СМЕСЬ АСФАЛЬТОБЕТОННАЯ ПЛОТНАЯ ГОРЯЧАЯ МЕЛКОЗЕРНИСТАЯ ТИП Б МАРКИ 2 ЩЕБЕНОЧНАЯ	Т	41.2006		
6.8	30135	БИТУМ	Т	0.004763		
7	Е2301-001-03	УСТРОЙСТВО ОСНОВАНИЯ ИЗ ГРАВИЙНО-ПЕСЧАНОЙ СМЕСИ	10М3	0.2340		
7.1	1	ЗАТРАТЫ ТРУДА РАБОЧИХ-СТРОИТЕЛЕЙ	ЧЕЛ.-Ч	2.3868		
7.2	3	ЗАТРАТЫ ТРУДА МАШИНИСТОВ	ЧЕЛ.-Ч	0.11934		
7.3	12303	ГРАВИЙНО-ПЕСЧАНАЯ СМЕСЬ	М3	2.925		
8	Е2702-011-01 ДОП. 9	УСТРОЙСТВО СБОРНЫХ ЖЕЛЕЗОБЕТОННЫХ ЛОТКОВ 2ЛП-3,6	100 М3 СБОРНЫХ ЖЕЛЕЗОБЕТОННЫХ ЛОТКОВ	0.0737		
8.1	1	ЗАТРАТЫ ТРУДА РАБОЧИХ-СТРОИТЕЛЕЙ	ЧЕЛ.-Ч	13.7082		
8.2	3	ЗАТРАТЫ ТРУДА МАШИНИСТОВ	ЧЕЛ.-Ч	3.8346		
8.3	2499	АВТОМОБИЛИ БОРТОВЫЕ ГРУЗОПОДЪЕМНОСТЬЮ ДО 5 Т	МАШ.-Ч	1.0458		
8.4	2796	КРАН НА АВТОМОБИЛЬНОМ ХОДУ КС-4874М НА БАЗЕ ISUZU, ГРУЗОПОДЪЕМНОСТЬЮ 16 Т	МАШ.-Ч	2.7888		
8.5	43548	РАСТВОР ЦЕМЕНТНЫЙ М100	М3	0.22847		
9	С	СТОИМОСТЬ СБОРНЫХ ЖЕЛЕЗОБЕТОННЫХ ЛОТКОВ 2ЛП-3,6	ШТ	13.0000		
ОБУСТРОЙСТВО ДОРОГИ						
10	Е2709-024-05 ДОП. 12 МИНСТРОЙ РУЗ N 519 ОТ 18.11.2019 Г.	НАНЕСЕНИЕ ДОРОЖНОЙ РАЗМЕТКИ ДОРОЖНО-РАЗМЕТОЧНОЙ МАШИНОЙ С ХОЛОДНОЙ ОКРАСКОЙ ROADTEKMA-2 ШИРИНОЙ ЛИНИИ 0,10 М СПЛОШНОЙ(№1.1)	КМ ЛИНИИ	0.1500		
10.1	1	ЗАТРАТЫ ТРУДА РАБОЧИХ-СТРОИТЕЛЕЙ	ЧЕЛ.-Ч	0.495		
10.2	3	ЗАТРАТЫ ТРУДА МАШИНИСТОВ	ЧЕЛ.-Ч	0.2535		
10.3	1135	МАШИНЫ ПОЛИВОМОЕЧНЫЕ 6000 Л	МАШ.-Ч	0.102		
10.4	3445	МАШИНА МАРКИРОВОЧНАЯ "ALTEKMA-ROADTEKMA 2"	МАШ.-Ч	0.1515		
10.5	31946	СТЕКЛЯННЫЕ СВЕТОТРАЖАЮЩИЕ МИКРОСФЕРЫ 180-850	Т	0.01185		
10.6	31947	ВОДАРАСТВОРИМАЯ КРАСКА ДЛЯ ДОРОЖНЫХ WBR-1350-10	Т	0.0159		
11	С111-1674	ЗНАК ПРИОРИТЕТА ТРЕУГОЛЬНОЙ ФОРМЫ ИЗ ТОНКОЛИСТОВОЙ СТАЛИ СО СТОРОНАМИ РАЗМЕРОМ, ММ: 700X700 ГОСТ 10807-78 N 2.4	100ШТ	0.0200		

12	В	2709	009	В	АВС	УСТАНОВКА ДОРОЖНЫХ ЗНАКОВ НА МЕТАЛЛИЧЕСКИХ СТОЙКАХ	Т	0.0320		
12.1			1			ЗАТРАТЫ ТРУДА РАБОЧИХ-СТРОИТЕЛЕЙ	ЧЕЛ.-Ч	2.8618		
12.2			3			ЗАТРАТЫ ТРУДА МАШИНИСТОВ	ЧЕЛ.-Ч	0.45568		
12.3			762			КРАНЫ НА АВТОМОБИЛЬНОМ ХОДУ ПРИ РАБОТЕ НА ДРУГИХ ВИДАХ СТРОИТЕЛЬСТВА 10 Т	МАШ.-Ч	0.3456		
12.4			1070			МАШИНЫ БУРИЛЬНО-КРАНОВЫЕ НА АВТОМОБИЛЕ ГЛУБИНОЙ БУРЕНИЯ 3,5 М	МАШ.-Ч	0.06976		
12.5			2499			АВТОМОБИЛИ БОРТОВЫЕ ГРУЗОПОДЪЕМНОСТЬЮ ДО 5 Т	МАШ.-Ч	0.03392		
12.6			6322			БЕТОН ТЯЖЕЛЫЙ КЛАССА В15 /М-200/ ФРАКЦИИ 5-20 ММ	М3	0.02976		
12.7			30956			КРАСКИ МАСЛЯНЫЕ ЗЕМЛЯНЫЕ МА-0115 МУМИЯ, СУРИК ЖЕЛЕЗНЫЙ	Т	0.000022		
12.8			31434			ГРУНТОВКА	Т	0.000077		
12.9			31520			РАСТВОРИТЕЛЬ	Т	0.000134		
12.10			31650			ОЛИФА КОМБИНИРОВАННАЯ К-2	Т	0.000095		
12.11			32501			ПОКОВКИ ИЗ КВАДРАТНЫХ ЗАГОТОВОК МАССОЙ 1,8 КГ	Т	0.000685		
12.12			45049			ПЕСОК ДЛЯ СТРОИТЕЛЬНЫХ РАБОТ ПРИРОДНЫЙ	М3	0.09504		
13	С					СТОИМОСТЬ МЕТАЛЛИЧЕСКИХ СТОЕК ИЗ ТРУБЫ Д-76 ММ ТОЛЩИНОЙ 3 ММ ДЛИНОЙ 3,0 М	ПМ	6.0000		
						СМЕСЬ АСФАЛЬТОБЕТОННАЯ ПЛОТНАЯ ГОРЯЧАЯ МЕЛКОЗЕРНИСТАЯ ТИП Б МАРКИ 2	Т	205.5269		
						ЩЕБЕНОЧНАЯ				
						БЕТОН ТЯЖЕЛЫЙ КЛАССА В15 /М-200/ ФРАКЦИИ 5-20 ММ	М3	0.0298		
						ВОДА	М3	19.3925		
						ГРАВИЙНО-ПЕСЧАНАЯ СМЕСЬ	М3	347.7039		
						БИТУМ	Т	0.8986		
						Транспортные расходы на прочие материалы 3%	СУММ			

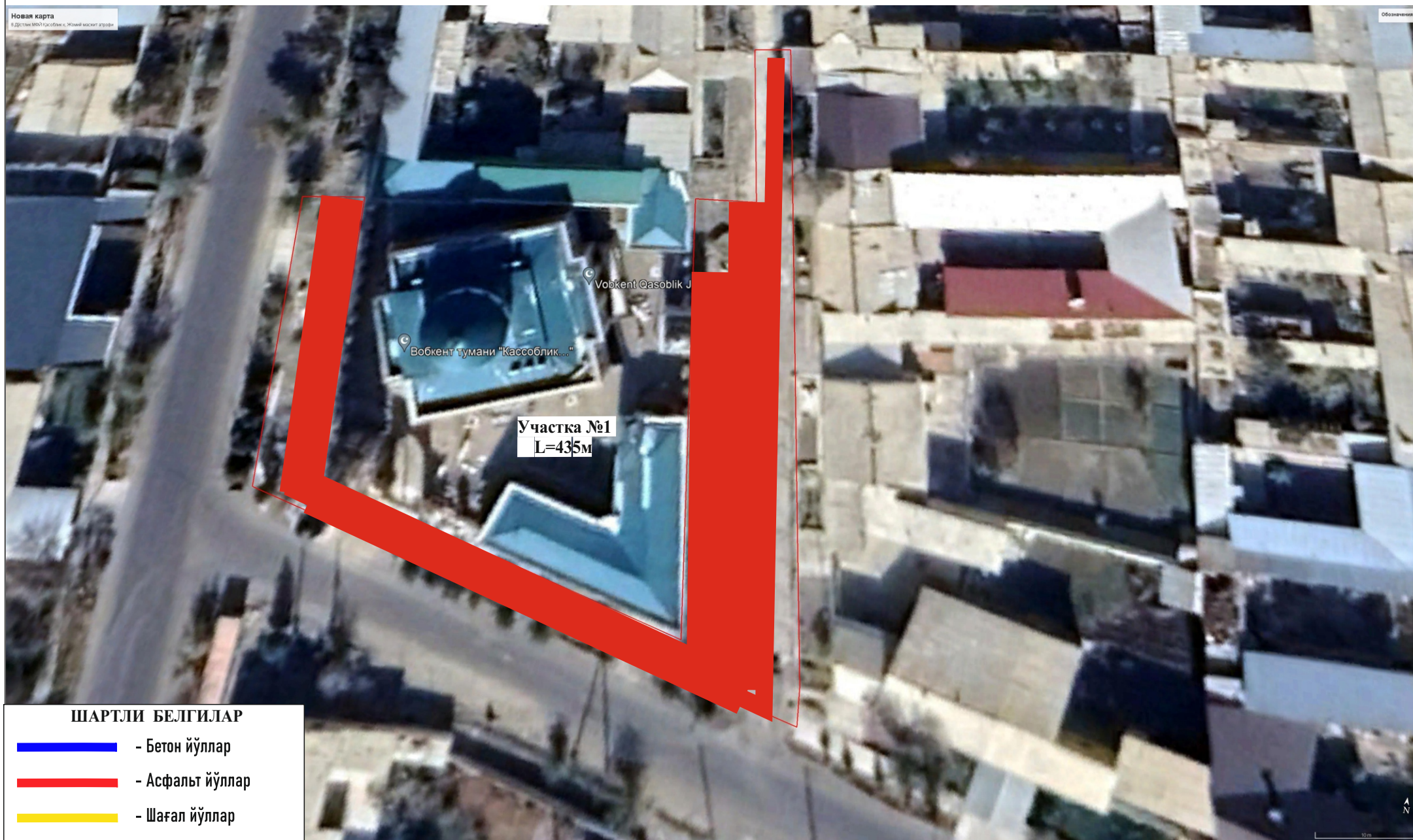
ВОБКЕНТ ТУМАНИ ДУСТЛИК МФЙ КАССОБЛИК КИШЛОГИ ЖОМЕ МАСЖИД АТРОФИ ИЧКИ ЙУЛЛАРИНИНГ 0-0,435 КМ КИСМИНИ ЖОРИЙ ТАЪМИРЛАШ

ВЕДОМОСТЬ РАСХОДА МАТЕРИАЛОВ

N п/п	Наименование материалов и конструкций	Единица измерения	Количество	Стоимость в текущих ценах	
				единицы	На весь объем
1	2	3	4	5	6
1	ЗАТРАТЫ ТРУДА РАБОЧИХ-СТРОИТЕЛЕЙ	ЧЕЛ.-Ч			
1	АВТОМОБИЛИ-САМОСВАЛЫ ГРУЗОПОДЪЕМНОСТЬЮ ДО 30 Т	МАШ.-Ч			
2	АВТОГРЕЙДЕРЫ СРЕДНЕГО ТИПА 99 (135) КВТ (Л.С.)	МАШ.-Ч			
3	АВТОГУДРОНАТОРЫ 3500 Л	МАШ.-Ч			
4	АВТОПОГРУЗЧИКИ 5 Т	МАШ.-Ч			
5	БУЛЬДОЗЕРЫ ПРИ РАБОТЕ НА ДРУГИХ ВИДАХ СТРОИТЕЛЬСТВА 79 (108) КВТ (Л.С.)	МАШ.-Ч			
6	ГУДРОНАТОРЫ РУЧНЫЕ	МАШ.-Ч			
7	КРАНЫ НА АВТОМОБИЛЬНОМ ХОДУ ПРИ РАБОТЕ НА ДРУГИХ ВИДАХ СТРОИТЕЛЬСТВА 10 Т	МАШ.-Ч			
8	МАШИНЫ БУРИЛЬНО-КРАНОВЫЕ НА АВТОМОБИЛЕ ГЛУБИНОЙ БУРЕНИЯ 3,5 М	МАШ.-Ч			
9	МАШИНЫ ПОЛИВОМОЕЧНЫЕ 6000 Л	МАШ.-Ч			
10	АВТОМОБИЛИ БОРТОВЫЕ ГРУЗОПОДЪЕМНОСТЬЮ ДО 5 Т	МАШ.-Ч			
11	КРАН НА АВТОМОБИЛЬНОМ ХОДУ КС-4874М НА БАЗЕ ISUZU, ГРУЗОПОДЪЕМНОСТЬЮ 16 Т	МАШ.-Ч			
12	РЕЗЧИКИ ШВОВ ДИСКОВЫЕ	МАШ.-Ч			
13	КАТКИ ДОРОЖНЫЕ САМОХОДНЫЕ КОМБИНИРОВАННЫЕ 13 Т НАММ ND 110 S/N	МАШ.-Ч			
14	КАТКИ ДОРОЖНЫЕ 30 Т НАММ 35 S/N	МАШ.-Ч			
15	КАТКИ ДОРОЖНЫЕ САМОХОДНЫЕ КОМБИНИРОВАННЫЕ БОЛЬШИХ ТИПОРАЗМЕРОВ ТИПА КАТКОВ ФИРМЫ "ВОМАГ" С РАБОЧЕЙ МАССОЙ ОТ 8,8 ДО 9,2 Т	МАШ.-Ч			
16	УКЛАДЧИКИ АСФАЛЬТОБЕТОНА ТИПА "VOGELE" С ШИРИНОЙ УКЛАДКИ ДО 6,5 М	МАШ.-Ч			
17	КАТКИ САМОХОДНЫЕ ДОРОЖНЫЕ ВИБРАЦИОННЫЕ ТИПА "ДУНАРАС", "НАММ", "ВОМАГ", 8 Т	МАШ.-Ч			
18	КАТКИ САМОХОДНЫЕ ДОРОЖНЫЕ ВИБРАЦИОННЫЕ ТИПА "ДУНАРАС", "НАММ", "ВОМАГ", 10 Т	МАШ.-Ч			

1	2	3	4	5	6
19	КАТКИ САМОХОДНЫЕ ДОРОЖНЫЕ ВИБРАЦИОННЫЕ ТИПА "ДУНАРАС", "НАММ", "ВОМАГ", 13 Т	МАШ.-Ч			
20	МАШИНА МАРКИРОВОЧНАЯ "АЛТЕКМА-ROADТЕКМА 2"	МАШ.-Ч			
1	СМЕСЬ АСФАЛЬТОБЕТОННАЯ ПЛОТНАЯ ГОРЯЧАЯ МЕЛКОЗЕРНИСТАЯ ТИП Б МАРКИ 2 ЩЕБЕНОЧНАЯ	Т			
2	БЕТОН ТЯЖЕЛЫЙ КЛАССА В15 /М-200/ ФРАКЦИИ 5-20 ММ	МЗ			
3	ВОДА	МЗ			
4	ГРАВИЙНО-ПЕСЧАНАЯ СМЕСЬ	МЗ			
5	БИТУМ	Т			
6	КРАСКИ МАСЛЯНЫЕ ЗЕМЛЯНЫЕ МА-0115 МУМИЯ, СУРИК ЖЕЛЕЗНЫЙ	Т			
7	ГРУНТОВКА	Т			
8	РАСТВОРИТЕЛЬ	Т			
9	ОЛИФА КОМБИНИРОВАННАЯ К-2	Т			
10	СТЕКЛЯННЫЕ СВЕТООТРАЖАЮЩИЕ МИКРОСФЕРЫ 180-850	Т			
11	ВОДОРАСТВОРИМАЯ КРАСКА ДЛЯ ДОРОЖНЫХ WBR-1350-10	Т			
12	ПОКОВКИ ИЗ КВАДРАТНЫХ ЗАГОТОВОК МАССОЙ 1,8 КГ	Т			
13	РАСТВОР ЦЕМЕНТНЫЙ М100	МЗ			
14	ПЕСОК ДЛЯ СТРОИТЕЛЬНЫХ РАБОТ ПРИРОДНЫЙ	МЗ			
15	СТОИМОСТЬ СБОРНЫХ ЖЕЛЕЗОБЕТОННЫХ ЛОТКОВ 2ЛП-3,6	ШТ			
16	СТОИМОСТЬ МЕТАЛЛИЧЕСКИХ СТОЕК ИЗ ТРУБЫ Д-76 ММ ТОЛЩИНОЙ 3 ММ ДЛИНОЙ 3,0 М	ПМ			
17	ЗНАК ПРИОРИТЕТА ТРЕУГОЛЬНОЙ ФОРМЫ ИЗ ТОНКОЛИСТОВОЙ СТАЛИ СО СТОРОНАМИ РАЗМЕРОМ, ММ: 700Х700 ГОСТ 10807-78 N 2.4	100ШТ			

Бухоро вилояти Вобкент тумани Дусллик МФЙ Қассоблик қишлоғи
Жоме масжид атрофи ички йулларини 0-0,435 км қисмининг
жорий таъмирлаш ишлари бўйича
ХАРИТАСИ



ШАРТЛИ БЕЛГИЛАР

-  - Бетон йўллар
-  - Асфальт йўллар
-  - Шағал йўллар