



O'ZBEKISTON RESPUBLIKASI QURILISH VAZIRLIGI
«SHAHARSOZLIK HUJJATLARI EKSPERTIZASI»
DAVLAT UNITAR KORXONASI

Бухоро вилояти

100011, Toshkent shahri, Abay ko'chasi, 6-uy, Tel. 244-04-85, E-mail:davexpertiza@exat.uz,
devexpertiza@umail.uz www.mc.uz

Holati: Ijobiy

Direktor: Fayziyev Said Aminovich

Sana:22-07-2022 yil



Yig'ma ekspert xulosasi № 52577

Obyekt nomi «Buxoro tuman Novmetan MFY "Novmetan" qishlog'i ichki avtomobil yo'lini joriy ta'mirlash »

Buyurtmachi - "Buxoro viloyati mintaqaviy yo'llarga buyurtmachi xizmati DUK"

Bosh loyihachi - "BUXORO ELEKTROTEXLOYIXA" MCHJ

Litsenziya O'zbekiston Respublikasi Qurilish vazirligi tomonidan 2021 yil 30 iyundada berilgan №AL-001859.

Moliyalashtirish manbai - Davlat byudjet mablag'lari hisobidan.

Bosh pudratchi - Tanlov asosida aniqlanadi.

Qurilish turi joriy ta'mirlash.

Murojaat raqami: № 51988

1. Loyihalash uchun asos

- 1.1 2022 yil 17 iyundagi "Obod mahalla" va "Obod qishloq" dasturini amalga oshirishni muvofiqlashtirish bo'yicha Respublika komissiyasi yig'ilishi №24 bayoni
- 1.2. Buyurtmachi tomonidan belgilangan tartibda tasdiqlangan loyiha topshirig'i.
- 1.3. Buyurtmachi tomonidan belgilangan tartibda tasdiqlangan nuqsonlar dalolatnomasi.

2. Ekspertiza uchun taqdim etilgan materiallar

- 2.1. Smeta hujjatlari.

3. Loyiha yechimlarining qisqacha mazmuni

- 3.1. Obyektning joylashuv manzili - Buxoro viloyati Buxoro tumani.
- 3.2. Asosiy loyiha yechimlari - Loyihalash topshirig'i va nuqsonlar dalolatnomasiga asoslanib ko'rib chiqilgan ishlar:
0.606 km ichki avtomobil yo'lini joriy ta'mirlash, shu jumladan.

1-Muyulish L-300 metr

Avtomobil yo'lini shag'al qum aralashmasi yordamida yuzalarni to'g'rilash, Har 1000 m² ga - 0.5 tn xisobida bitum sepish, Mayda donali issiq zich B turli II-markali a/beton qorishmasidan H-5 sm qalinlikda qoplama qatlamini qurish, Yo'l chetini Shag'al qum aralashmasidan H-5sm qalinlikda mustaxkamlash, Maydoni 1m² bo'lgan qoplamaning buzilgan qismini Mayda donali issiq zich B turli II-markali a/beton qorishmasi bilan yamash H-5sm gacha, 1.5 uzlukli chiziq chizish eni 0,10 m

2-Muyulish L-186 metr

2gr tuproqlarda mavjud yo'l poyi yuzalarini avtogreyder yordamida tekislash, Shag'al qum aralashmasidan

H-12sm qalinlikda asos qatlamini qurish, Har 1000 m² ga - 0.5 tn xisobida bitum sepish, Mayda donali issiq zich B turli II-markali a/beton qorishmasidan H-5 sm qalinlikda qoplama qatlamini qurish, Yo'l chetini Shag'al qum aralashmasidan H-5sm qalinlikda mustaxkamlash.

3-Muyulish L-120 metr

Avtomobil yo'lini shag'al qum aralashmasi yordamida yuzalarni to'g'rilash, Har 1000 m² ga - 0.5 tn xisobida bitum sepish, Mayda donali issiq zich B turli II-markali a/beton qorishmasidan N-5 sm qalinlikda qoplama qatlamini qurish, Yo'l chetini Shag'al qum aralashmasidan N-5sm qalinlikda mustaxkamlash, 1.5 uzlukli chiziq chizish eni 0,10 m.

4. Loyihalanayotgan ob'ektning muhandislik ta'minoti:

Smeta hujjatlari. Ko'rib chiqish uchun taqdim etilgan taxminiy hujjatlar ShNK hisoblangan resurs me'yorlari to'plamigamuvofiq manba usuli yordamida joriy narxlarda tuzilgan. Hisob -kitob hujjatlari doirasida quyidagilartaqdim etiladi: mahalliy resurslar varaqasi, zarur resurslar ro'yxati, joriy narxlarda ob'ektning tavsiyaetilgan narxini hisoblash. Ob'ektning tavsiya etilgan narxini hisoblash uchun: qurilish ishchilariningo'rtacha oylik ish haqi, pudratchining "boshqa xarajatlari" ulushi, qurilish materiallari va uskunalari narxlari, ishlaydigan mashina va mexanizmlarning narxi 1 mash / soat qurilish yukini tashish narxi Buyurtmachining 15.04.2022 yildagi 7-sonli bayonnomasi asosida qabul qilingan.

5. Loyihani kelishilganligi to'g'risida hujjatlar.

5.1. Loyiha ko'rib chiqiladi va tasdiqlanadi: Buyurtmachi tomonidan e'tirozlar yo'q.

6. Ekspertiza natijalari.

6.1 Ekspertiza jarayonida mahalliy ekspert (lokal) xulosalariga ko'ra ishchi loyihaga quyidagi asosiy o'zgartirish va qo'shimchalar kiritildi:

- Smeta resurs xarajatlarida qabul qilingan mashina-mexanizm va materiallarning narxlari asoslandi.

6.2 Ekspert tekshiruvi natijalariga ko'ra **qo'shimcha qiymat solig'i bilan va buyurtmachining boshqa xarajatlari** 296 910,971 ming so'm miqdorida topshirilgan ishlar qiymati 34 321,718 ming so'mga kamaytirilib, **202 589.253** ming so'm qilib belgilandi.

6.3. Yakuniy narx buyurtmachi va pudratchi tomonidan qurilishni tugagandan so'ng, nazorat o'lchovi natijalari asosida aniqlanadi.

6.4. Buyurtmachi smeta hujjatlarini tasdiqlashdan oldin belgilangan tartibda barcha manfaatdor vakolatli organlar bilan kelishishi lozim.

6.5. O'zbekiston Respublikasi Vazirlar Mahkamasining 2021 yil 17 sentabrdagi 579-sonli qarorining 7- ilovasiga, 2022 yil 31 yanvardagi 46-sonli qaroriga, ShNK 1.03.06-13ga muvofiq «Shaharsozlik hujjatlari ekspertizasi»ga taqdim etiladigan shaharsozlik hujjatlarining sifati uchun javobgarlik buyurtmachiga (dastlabki ma'lumotlarni loyihalashtirish jarayonida taqdim etilgan dastlabki ma'lumotlarning ishonchligi bo'yicha) va ishlab chiquvchi loyiha tashkilotlariga (qabul qilingan loyiha qarorlari bo'yicha) yuklatiladi.

7. Xulosalar.

Ekspertiza natijalarini hisobga olgan holda, **“Buxoro tuman Novmetan MFY "Novmetan" qishlog'i ichki avtomobil yo'lini joriy ta'mirlash”** ishchi loyiha kelgusida ko'rib chiqib, tasdiqlashga tavsiya etiladi.

Smeta qismi bo'yicha: B.Karimov

Bosh mutaxassis: IDIYEV ISLOM ILHOM O'G'LI

БУХОРО ТУМАН НОВМЕТАН МФЙ "НОВМЕТАН" ҚИШЛОҒИ ИЧКИ АВТОМОБИЛЬ ЙЎЛИНИ ЖОРИЙ
ТАЪМИРЛАШ

СВОДНАЯ ТАБЛИЦА

| № п/п | Наименование расходов | Стоимость в текущих ценах |
|--|---|------------------------------|
| 1 | 2 | 3 |
| Общая стоимость строительно-монтажных работ | | |
| 1 | Основная заработная плата рабочих-строителей | |
| | Отчисление на социальное страхование | |
| 2 | Эксплуатация машин и механизмов | |
| 3 | Строительные материалы, изделия и конструкции с учетом | |
| 4 | Оборудование | |
| | Итого: | |
| 5 | Прочие затраты подрядчика | |
| 6 | Затраты на страхования объекта | |
| | Итого стоимость в договорных текущих ценах без НДС | |
| | Всего стоимость в договорных текущих ценах с НДС | |

БУХОРО ТУМАН НОВМЕТАН МФЙ "НОВМЕТАН" ҚИШЛОҒИ ИЧКИ АВТОМОБИЛЬ ЙЎЛИНИ ЖОРИЙ ТАЪМИРЛАШ

(наименование стройки)

ЛОКАЛЬНАЯ РЕСУРСНАЯ ВЕДОМОСТЬ № 1

(локальная ресурсная смета)

на

АВТОМОБИЛЬ ЙЎЛИНИ ЖОРИЙ ТАЪМИРЛАШ,

(наименование работ и затрат, наименование объекта)

Основание: НУКСОНЛАР КАЙДНОМАСИ

| N п.п. | Шифр номера нормативов и коды ресурсов | Наименование работ и затрат | Единица измерения | Сметная стоимость | |
|--------------------------------------|--|---|-------------------|---------------------|-------------------------------------|
| | | | | по проектным данным | цена по ед.измерения общая сумма |
| 1 | 2 | 3 | 4 | 5 | |
| РАЗДЕЛ 1. 1-МУЮЛИШ L=300 МЕТР | | | | | |
| 1 | E2703-001-03 | ИСПРАВЛЕНИЕ ПРОФИЛЯ ОСНОВАНИЙ ГРАВИЙНЫХ С ДОБАВЛЕНИЕМ НОВОГО МАТЕРИАЛА | 1000М2 | 0,4455 | |
| 1.1 | 1 | ЗАТРАТЫ ТРУДА РАБОЧИХ-СТРОИТЕЛЕЙ | ЧЕЛ.-Ч | 13,766 | |
| 1.2 | 3 | ЗАТРАТЫ ТРУДА МАШИНИСТОВ | ЧЕЛ.-Ч | 9,2263 | |
| 1.3 | 107 | АВТОГРЕЙДЕРЫ СРЕДНЕГО ТИПА 99 (135) КВТ (Л.С.) | МАШ.-Ч | 1,6483 | |
| 1.4 | 621 | КАТКИ ДОРОЖНЫЕ САМОХОДНЫЕ ГЛАДКИЕ 8 Т | МАШ.-Ч | 2,4948 | |
| 1.5 | 623 | КАТКИ ДОРОЖНЫЕ САМОХОДНЫЕ ГЛАДКИЕ 13 Т | МАШ.-Ч | 1,8221 | |
| 1.6 | 1135 | МАШИНЫ ПОЛИВОМОЕЧНЫЕ 6000 Л | МАШ.-Ч | 0,868725 | |
| 1.7 | 9219 | ВОДА | М3 | 6,6825 | |
| 1.8 | 12303 | ГРАВИЙНО-ПЕСЧАНАЯ СМЕСЬ | М3 | 29,403 | |
| 2 | E2706-26-1 | ПОДГРУНТОВКА ОСНОВАНИЯ БИТУМОМ ИЗ РАСЧЕТА 0,5 ТН НА 1000 М2 | Т | 0,1823 | |
| 2.1 | 3 | ЗАТРАТЫ ТРУДА МАШИНИСТОВ | ЧЕЛ.-Ч | 0,105705 | |
| 2.2 | 108 | АВТОГУДРОНАТОРЫ 3500 Л | МАШ.-Ч | 0,052852 | |
| 2.3 | 30135 | БИТУМ | Т | 0,187718 | |
| 3 | E2713-10-1 ДОП. 9 | УСТРОЙСТВО ПОКРЫТИЯ ТОЛЩИНОЙ 4 СМ ИЗ ГОРЯЧИХ ПЛОТНЫХ МЕЛКОЗЕРНИСТЫХ АСФАЛЬТОБЕТОННЫХ СМЕСЕЙ ТИП Б МАРКИ-2 | 1000 М2 | 0,3645 | |
| 3.1 | 1 | ЗАТРАТЫ ТРУДА РАБОЧИХ-СТРОИТЕЛЕЙ | ЧЕЛ.-Ч | 6,0616 | |
| 3.2 | 3 | ЗАТРАТЫ ТРУДА МАШИНИСТОВ | ЧЕЛ.-Ч | 3,419 | |
| 3.3 | 97 | АВТОМОБИЛИ-САМОСВАЛЫ ГРУЗОПОДЪЕМНОСТЬЮ ДО 30 Т | МАШ.-Ч | 0,52488 | |
| 3.4 | 464 | ГУДРОНАТОРЫ РУЧНЫЕ | МАШ.-Ч | 0,08748 | |
| 3.5 | 1135 | МАШИНЫ ПОЛИВОМОЕЧНЫЕ 6000 Л | МАШ.-Ч | 0,18225 | |
| 3.6 | 2798 | РЕЗЧИКИ ШВОВ ДИСКОВЫЕ | МАШ.-Ч | 0,04374 | |
| 3.7 | 3097 | УКЛАДЧИКИ АСФАЛЬТОБЕТОНА ТИПА "VOGELE" С ШИРИНОЙ УКЛАДКИ ДО 6,5 М | МАШ.-Ч | 0,52488 | |
| 3.8 | 3348 | КАТКИ САМОХОДНЫЕ ДОРОЖНЫЕ ВИБРАЦИОННЫЕ ТИПА "DYNAPAC", "НАММ", "ВОМАГ", 8 Т | МАШ.-Ч | 1,1227 | |
| 3.9 | 3349 | КАТКИ САМОХОДНЫЕ ДОРОЖНЫЕ ВИБРАЦИОННЫЕ ТИПА "DYNAPAC", "НАММ", "ВОМАГ", 10 Т | МАШ.-Ч | 0,499365 | |

| 1 | 2 | 3 | 4 | 5 | | |
|----------|----------------------------------|--|----------------|----------------|--|--|
| 3.10 | 3350 | КАТКИ САМОХОДНЫЕ ДОРОЖНЫЕ ВИБРАЦИОННЫЕ ТИПА "DYNARAC", "НАММ", "ВОМАГ", 13 Т | МАШ.-Ч | 0,564975 | | |
| 3.11 | 6003 | СМЕСЬ АСФАЛЬТОБЕТОННАЯ ПЛОТНАЯ ГОРЯЧАЯ МЕЛКОЗЕРНИСТАЯ ТИП Б МАРКИ 2 ЩЕБЕНОЧНАЯ | Т | 35,2107 | | |
| 3.12 | 9219 | ВОДА | МЗ | 0,32805 | | |
| 3.13 | 30135 | БИТУМ | Т | 0,003937 | | |
| 4 | E2713-11-1 ДОП. 9 К=2 | ДОБАВИТЬ ТОЛЩИНУ 1 СМ К РАСЦЕНКЕ E2713-10-1 | 1000 М2 | 0,3645 | | |
| 4.1 | 1 | ЗАТРАТЫ ТРУДА РАБОЧИХ-СТРОИТЕЛЕЙ | ЧЕЛ.-Ч | 0,42282 | | |
| 4.2 | 3 | ЗАТРАТЫ ТРУДА МАШИНИСТОВ | ЧЕЛ.-Ч | 0,26244 | | |
| 4.3 | 97 | АВТОМОБИЛИ-САМОСВАЛЫ ГРУЗОПОДЪЕМНОСТЬЮ ДО 30 Т | МАШ.-Ч | 0,13122 | | |
| 4.4 | 464 | ГУДРОНАТОРЫ РУЧНЫЕ | МАШ.-Ч | 0,02187 | | |
| 4.5 | 2798 | РЕЗЧИКИ ШВОВ ДИСКОВЫЕ | МАШ.-Ч | 0,010935 | | |
| 4.6 | 3097 | УКЛАДЧИКИ АСФАЛЬТОБЕТОНА ТИПА "VOGELE" С ШИРИНОЙ УКЛАДКИ ДО 6,5 М | МАШ.-Ч | 0,13122 | | |
| 4.7 | 6003 | СМЕСЬ АСФАЛЬТОБЕТОННАЯ ПЛОТНАЯ ГОРЯЧАЯ МЕЛКОЗЕРНИСТАЯ ТИП Б МАРКИ 2 ЩЕБЕНОЧНАЯ | Т | 8,8282 | | |
| 4.8 | 30135 | БИТУМ | Т | 0,001021 | | |
| 5 | E2714-005-01 | УКРЕПЛЕНИЕ ОБОЧИН ИЗ ГРАВИЙНО-ПЕСЧАНОЙ СМЕСИ ТОЛЩ 10 СМ ОБЩИИ ТОЛЩ 5 СМ | 100 М2 | 0,8100 | | |
| 5.1 | 3 | ЗАТРАТЫ ТРУДА МАШИНИСТОВ | ЧЕЛ.-Ч | 0,567 | | |
| 5.2 | 107 | АВТОГРЕЙДЕРЫ СРЕДНЕГО ТИПА 99 (135) КВТ (Л.С.) | МАШ.-Ч | 0,1701 | | |
| 5.3 | 619 | КАТКИ ДОРОЖНЫЕ САМОХОДНЫЕ ВИБРАЦИОННЫЕ 2,2 Т | МАШ.-Ч | 0,3969 | | |
| 5.4 | 12303 | ГРАВИЙНО-ПЕСЧАНАЯ СМЕСЬ | МЗ | 10,206 | | |
| 6 | E2714-005-02 К=5 | ИСКЛЮЧИТЬ ТОЛЩИНУ 5 СМ С РАСЦЕНКИ 01-005-01 | 100 М2 | -0,8100 | | |
| 6.1 | 12303 | ГРАВИЙНО-ПЕСЧАНАЯ СМЕСЬ | МЗ | -5,265 | | |
| 7 | E2714-023-01 | ЯМОЧНЫЙ РЕМОНТ АСФАЛЬТОБЕТОННЫХ ПОКРЫТИЙ УКАТЫВАЕМОЙ АСФАЛЬТОБЕТОННОЙ СМЕСЬЮ С РАЗЛОМКОЙ СТАРОГО ПОКРЫТИЯ: ТОЛЩИНА СЛОЯ ДО 50 ММ, ПЛОЩАДЬ РЕМОНТА В ОДНОМ МЕСТЕ ДО 1 М2 | 100 М2 | 0,5000 | | |
| 7.1 | 1 | ЗАТРАТЫ ТРУДА РАБОЧИХ-СТРОИТЕЛЕЙ | ЧЕЛ.-Ч | 34,965 | | |
| 7.2 | 3 | ЗАТРАТЫ ТРУДА МАШИНИСТОВ | ЧЕЛ.-Ч | 11,655 | | |
| 7.3 | 621 | КАТКИ ДОРОЖНЫЕ САМОХОДНЫЕ ГЛАДКИЕ 8 Т | МАШ.-Ч | 3,885 | | |
| 7.4 | 660 | КОМПРЕССОРЫ ПЕРЕДВИЖНЫЕ С ДВИГАТЕЛЕМ ВНУТРЕННЕГО СГОРАНИЯ ДАВЛЕНИЕМ ДО 686 КПА (7 АТМ.) 5 МЗ/МИН | МАШ.-Ч | 3,885 | | |
| 7.5 | 913 | КОТЛЫ БИТУМНЫЕ ПЕРЕДВИЖНЫЕ 400 Л | МАШ.-Ч | 3,885 | | |
| 7.6 | 1199 | МОЛОТКИ ПРИ РАБОТЕ ОТ ПЕРЕДВИЖНЫХ КОМПРЕССОРНЫХ СТАНЦИЙ ОТБОЙНЫЕ ПНЕВМАТИЧЕСКИЕ | МАШ.-Ч | 3,885 | | |
| 7.7 | 6003 | СМЕСЬ АСФАЛЬТОБЕТОННАЯ ПЛОТНАЯ ГОРЯЧАЯ МЕЛКОЗЕРНИСТАЯ ТИП Б МАРКИ 2 ЩЕБЕНОЧНАЯ | Т | 5,85 | | |
| 7.8 | 30118 | БИТУМЫ НЕФТЯНЫЕ ДОРОЖНЫЕ ЖИДКИЕ КЛАСС МГ И СГ | Т | 0,016 | | |
| 8 | E2709-016-05 | РАЗМЕТКА ПРОЕЗЖЕЙ ЧАСТИ КРАСКОЙ ПРЕРЫВИСТОЙ ЛИНИЕЙ ШИРИНОЙ 0,1 М, ПРИ СООТНОШЕНИИ ШТРИХА И ПРОМЕЖУТКА 1:3 | КМ | 0,3000 | | |
| 8.1 | 1 | ЗАТРАТЫ ТРУДА РАБОЧИХ-СТРОИТЕЛЕЙ | ЧЕЛ.-Ч | 0,954 | | |
| 8.2 | 3 | ЗАТРАТЫ ТРУДА МАШИНИСТОВ | ЧЕЛ.-Ч | 0,612 | | |
| 8.3 | 1115 | МАШИНЫ МАРКИРОВОЧНЫЕ | МАШ.-Ч | 0,303 | | |

| 1 | 2 | 3 | 4 | 5 |
|-------------------------------------|--------------------------|---|---------|----------|
| 8.4 | 1135 | МАШИНЫ ПОЛИВОМОЕЧНЫЕ 6000 Л | МАШ.-Ч | 0,309 |
| 8.5 | 31794 | ЭМАЛЬ ПФ-133 ТЕМНО-СЕРАЯ | Т | 0,00315 |
| 8.6 | 43777 | ШНУР ПОЛИАМИДНЫЙ КРУЧЕНЫЙ, ДИАМЕТРОМ 2 ММ | Т | 0,00024 |
| РАЗДЕЛ 2. 2-МУЮЛИШ L=186МЕТР | | | | |
| 9 | E0102-027-02 | ПЛАНИРОВКА ПЛОЩАДЕЙ МЕХАНИЗИРОВАННЫМ СПОСОБОМ, ГРУППА ГРУНТОВ 2 | 1000М2 | 0,8150 |
| 9.1 | 3 | ЗАТРАТЫ ТРУДА МАШИНИСТОВ | ЧЕЛ.-Ч | 0,8965 |
| 9.2 | 107 | АВТОГРЕЙДЕРЫ СРЕДНЕГО ТИПА 99 (135) КВТ (Л.С.) | МАШ.-Ч | 0,35045 |
| 10 | E2704-003-05 ДОП. 4 | УСТРОЙСТВО ОСНОВАНИЙ ИЗ ГРАВИЙ ПЕСЧАНО СМЕСЕЙ ОДНОСЛОЙНЫХ ТОЛЩИНОЙ 12 СМ | 1000М2 | 0,8150 |
| 10.1 | 1 | ЗАТРАТЫ ТРУДА РАБОЧИХ-СТРОИТЕЛЕЙ | ЧЕЛ.-Ч | 33,904 |
| 10.2 | 3 | ЗАТРАТЫ ТРУДА МАШИНИСТОВ | ЧЕЛ.-Ч | 16,0473 |
| 10.3 | 107 | АВТОГРЕЙДЕРЫ СРЕДНЕГО ТИПА 99 (135) КВТ (Л.С.) | МАШ.-Ч | 1,8908 |
| 10.4 | 1135 | МАШИНЫ ПОЛИВОМОЕЧНЫЕ 6000 Л | МАШ.-Ч | 1,1655 |
| 10.5 | 2845 | КАТКИ ДОРОЖНЫЕ САМОХОДНЫЕ КОМБИНИРОВАННЫЕ 13 Т НАММ ND 110 S/N | МАШ.-Ч | 3,3333 |
| 10.6 | 2846 | КАТКИ ДОРОЖНЫЕ 30 Т НАММ 35 S/N | МАШ.-Ч | 0,7498 |
| 10.7 | 3093 | КАТКИ ДОРОЖНЫЕ САМОХОДНЫЕ КОМБИНИРОВАННЫЕ БОЛЬШИХ ТИПОРАЗМЕРОВ ТИПА КАТКОВ ФИРМЫ "ВОМАГ" С РАБОЧЕЙ МАССОЙ ОТ 8,8 ДО 9,2 Т | МАШ.-Ч | 4,0831 |
| 10.8 | 9219 | ВОДА | М3 | 8,5575 |
| 10.9 | 12303 | ГРАВИЙНО-ПЕСЧАНАЯ СМЕСЬ | М3 | 123,88 |
| 11 | E2706-26-1 | ПОДГРУНТОВКА ОСНОВАНИЯ БИТУМОМ ИЗ РАСЧЕТА 0,5 ТН НА 1000 М2 | Т | 0,3145 |
| 11.1 | 3 | ЗАТРАТЫ ТРУДА МАШИНИСТОВ | ЧЕЛ.-Ч | 0,18241 |
| 11.2 | 108 | АВТОГУДРОНАТОРЫ 3500 Л | МАШ.-Ч | 0,091205 |
| 11.3 | 30135 | БИТУМ | Т | 0,323935 |
| 12 | E2713-10-1 ДОП. 9 | УСТРОЙСТВО ПОКРЫТИЯ ТОЛЩИНОЙ 4 СМ ИЗ ГОРЯЧИХ ПЛОТНЫХ МЕЛКОЗЕРНИСТЫХ АСФАЛЬТОБЕТОННЫХ СМЕСЕЙ ТИП Б МАРКИ-2 | 1000 М2 | 0,6290 |
| 12.1 | 1 | ЗАТРАТЫ ТРУДА РАБОЧИХ-СТРОИТЕЛЕЙ | ЧЕЛ.-Ч | 10,4603 |
| 12.2 | 3 | ЗАТРАТЫ ТРУДА МАШИНИСТОВ | ЧЕЛ.-Ч | 5,9 |
| 12.3 | 97 | АВТОМОБИЛИ-САМОСВАЛЫ ГРУЗОПОДЪЕМНОСТЬЮ ДО 30 Т | МАШ.-Ч | 0,90576 |
| 12.4 | 464 | ГУДРОНАТОРЫ РУЧНЫЕ | МАШ.-Ч | 0,15096 |
| 12.5 | 1135 | МАШИНЫ ПОЛИВОМОЕЧНЫЕ 6000 Л | МАШ.-Ч | 0,3145 |
| 12.6 | 2798 | РЕЗЧИКИ ШВОВ ДИСКОВЫЕ | МАШ.-Ч | 0,07548 |
| 12.7 | 3097 | УКЛАДЧИКИ АСФАЛЬТОБЕТОНА ТИПА "VOGELE" С ШИРИНОЙ УКЛАДКИ ДО 6,5 М | МАШ.-Ч | 0,90576 |
| 12.8 | 3348 | КАТКИ САМОХОДНЫЕ ДОРОЖНЫЕ ВИБРАЦИОННЫЕ ТИПА "DYNARAC", "НАММ", "ВОМАГ", 8 Т | МАШ.-Ч | 1,9373 |
| 12.9 | 3349 | КАТКИ САМОХОДНЫЕ ДОРОЖНЫЕ ВИБРАЦИОННЫЕ ТИПА "DYNARAC", "НАММ", "ВОМАГ", 10 Т | МАШ.-Ч | 0,86173 |
| 12.10 | 3350 | КАТКИ САМОХОДНЫЕ ДОРОЖНЫЕ ВИБРАЦИОННЫЕ ТИПА "DYNARAC", "НАММ", "ВОМАГ", 13 Т | МАШ.-Ч | 0,97495 |
| 12.11 | 6003 | СМЕСЬ АСФАЛЬТОБЕТОННАЯ ПЛОТНАЯ ГОРЯЧАЯ МЕЛКОЗЕРНИСТАЯ ТИП Б МАРКИ 2 ЩЕБЕНОЧНАЯ | Т | 60,7614 |
| 12.12 | 9219 | ВОДА | М3 | 0,5661 |
| 12.13 | 30135 | БИТУМ | Т | 0,006793 |
| 13 | E2713-11-1 ДОП. 9 К=2 | ДОБАВИТЬ ТОЛЩИНУ 1 СМ К РАСЦЕНКЕ E2713-10-1 | 1000 М2 | 0,6290 |
| 13.1 | 1 | ЗАТРАТЫ ТРУДА РАБОЧИХ-СТРОИТЕЛЕЙ | ЧЕЛ.-Ч | 0,72964 |

| 1 | 2 | 3 | 4 | 5 | | |
|--------------------------------------|----------------------|---|---------|----------|--|--|
| 13.2 | 3 | ЗАТРАТЫ ТРУДА МАШИНИСТОВ | ЧЕЛ.-Ч | 0,45288 | | |
| 13.3 | 97 | АВТОМОБИЛИ-САМОСВАЛЫ ГРУЗОПОДЪЕМНОСТЬЮ ДО 30 Т | МАШ.-Ч | 0,22644 | | |
| 13.4 | 464 | ГУДРОНАТОРЫ РУЧНЫЕ | МАШ.-Ч | 0,03774 | | |
| 13.5 | 2798 | РЕЗЧИКИ ШВОВ ДИСКОВЫЕ | МАШ.-Ч | 0,01887 | | |
| 13.6 | 3097 | УКЛАДЧИКИ АСФАЛЬТОБЕТОНА ТИПА "VOGELE" С ШИРИНОЙ УКЛАДКИ ДО 6,5 М | МАШ.-Ч | 0,22644 | | |
| 13.7 | 6003 | СМЕСЬ АСФАЛЬТОБЕТОННАЯ ПЛОТНАЯ ГОРЯЧАЯ МЕЛКОЗЕРНИСТАЯ ТИП Б МАРКИ 2 ЩЕБЕНОЧНАЯ | Т | 15,2344 | | |
| 13.8 | 30135 | БИТУМ | Т | 0,001761 | | |
| 14 | E2714-005-01 | УКРЕПЛЕНИЕ ОБОЧИН ИЗ ГРАВИЙНО-ПЕСЧАНОЙ СМЕСИ ТОЛЩ 10 СМ ОБЩИИ ТОЛЩ 5 СМ | 100 М2 | 1,8600 | | |
| 14.1 | 3 | ЗАТРАТЫ ТРУДА МАШИНИСТОВ | ЧЕЛ.-Ч | 1,302 | | |
| 14.2 | 107 | АВТОГРЕЙДЕРЫ СРЕДНЕГО ТИПА 99 (135) КВТ (Л.С.) | МАШ.-Ч | 0,3906 | | |
| 14.3 | 619 | КАТКИ ДОРОЖНЫЕ САМОХОДНЫЕ ВИБРАЦИОННЫЕ 2,2 Т | МАШ.-Ч | 0,9114 | | |
| 14.4 | 12303 | ГРАВИЙНО-ПЕСЧАНАЯ СМЕСЬ | М3 | 23,436 | | |
| 15 | E2714-005-02 К=5 | ИСКЛЮЧИТЬ ТОЛЩИНУ 5 СМ С РАСЦЕНКИ 01-005-01 | 100 М2 | -1,8600 | | |
| 15.1 | 12303 | ГРАВИЙНО-ПЕСЧАНАЯ СМЕСЬ | М3 | -12,09 | | |
| РАЗДЕЛ 3. 3-МУЮЛИШ L=300 МЕТР | | | | | | |
| 16 | E2703-001-03 | ИСПРАВЛЕНИЕ ПРОФИЛЯ ОСНОВАНИЙ ГРАВИЙНЫХ С ДОБАВЛЕНИЕМ НОВОГО МАТЕРИАЛА | 1000М2 | 0,6600 | | |
| 16.1 | 1 | ЗАТРАТЫ ТРУДА РАБОЧИХ-СТРОИТЕЛЕЙ | ЧЕЛ.-Ч | 20,394 | | |
| 16.2 | 3 | ЗАТРАТЫ ТРУДА МАШИНИСТОВ | ЧЕЛ.-Ч | 13,6686 | | |
| 16.3 | 107 | АВТОГРЕЙДЕРЫ СРЕДНЕГО ТИПА 99 (135) КВТ (Л.С.) | МАШ.-Ч | 2,442 | | |
| 16.4 | 621 | КАТКИ ДОРОЖНЫЕ САМОХОДНЫЕ ГЛАДКИЕ 8 Т | МАШ.-Ч | 3,696 | | |
| 16.5 | 623 | КАТКИ ДОРОЖНЫЕ САМОХОДНЫЕ ГЛАДКИЕ 13 Т | МАШ.-Ч | 2,6994 | | |
| 16.6 | 1135 | МАШИНЫ ПОЛИВОМОЕЧНЫЕ 6000 Л | МАШ.-Ч | 1,287 | | |
| 16.7 | 9219 | ВОДА | М3 | 9,9 | | |
| 16.8 | 12303 | ГРАВИЙНО-ПЕСЧАНАЯ СМЕСЬ | М3 | 43,56 | | |
| 17 | E2706-26-1 | ПОДГРУНТОВКА ОСНОВАНИЯ БИТУМОМ ИЗ РАСЧЕТА 0,5 ТН НА 1000 М2 | Т | 0,2700 | | |
| 17.1 | 3 | ЗАТРАТЫ ТРУДА МАШИНИСТОВ | ЧЕЛ.-Ч | 0,1566 | | |
| 17.2 | 108 | АВТОГУДРОНАТОРЫ 3500 Л | МАШ.-Ч | 0,0783 | | |
| 17.3 | 30135 | БИТУМ | Т | 0,2781 | | |
| 18 | E2713-10-1 ДОП. 9 | УСТРОЙСТВО ПОКРЫТИЯ ТОЛЩИНОЙ 4 СМ ИЗ ГОРЯЧИХ ПЛОТНЫХ МЕЛКОЗЕРНИСТЫХ АСФАЛЬТОБЕТОННЫХ СМЕСЕЙ ТИП Б МАРКИ-2 | 1000 М2 | 0,5400 | | |
| 18.1 | 1 | ЗАТРАТЫ ТРУДА РАБОЧИХ-СТРОИТЕЛЕЙ | ЧЕЛ.-Ч | 8,9802 | | |
| 18.2 | 3 | ЗАТРАТЫ ТРУДА МАШИНИСТОВ | ЧЕЛ.-Ч | 5,0652 | | |
| 18.3 | 97 | АВТОМОБИЛИ-САМОСВАЛЫ ГРУЗОПОДЪЕМНОСТЬЮ ДО 30 Т | МАШ.-Ч | 0,7776 | | |
| 18.4 | 464 | ГУДРОНАТОРЫ РУЧНЫЕ | МАШ.-Ч | 0,1296 | | |
| 18.5 | 1135 | МАШИНЫ ПОЛИВОМОЕЧНЫЕ 6000 Л | МАШ.-Ч | 0,27 | | |
| 18.6 | 2798 | РЕЗЧИКИ ШВОВ ДИСКОВЫЕ | МАШ.-Ч | 0,0648 | | |
| 18.7 | 3097 | УКЛАДЧИКИ АСФАЛЬТОБЕТОНА ТИПА "VOGELE" С ШИРИНОЙ УКЛАДКИ ДО 6,5 М | МАШ.-Ч | 0,7776 | | |
| 18.8 | 3348 | КАТКИ САМОХОДНЫЕ ДОРОЖНЫЕ ВИБРАЦИОННЫЕ ТИПА "DYNARAC", "НАММ", "ВОМАГ", 8 Т | МАШ.-Ч | 1,6632 | | |
| 18.9 | 3349 | КАТКИ САМОХОДНЫЕ ДОРОЖНЫЕ ВИБРАЦИОННЫЕ ТИПА "DYNARAC", "НАММ", "ВОМАГ", 10 Т | МАШ.-Ч | 0,7398 | | |

| 1 | 2 | 3 | 4 | 5 | | |
|--|--------------------------|---|---------|----------|--|--|
| 18.10 | 3350 | КАТКИ САМОХОДНЫЕ ДОРОЖНЫЕ ВИБРАЦИОННЫЕ ТИПА "DYNARAC", "НАММ", "ВОМАГ", 13 Т | МАШ.-Ч | 0,837 | | |
| 18.11 | 6003 | СМЕСЬ АСФАЛЬТОБЕТОННАЯ ПЛОТНАЯ ГОРЯЧАЯ МЕЛКОЗЕРНИСТАЯ ТИП Б МАРКИ 2 ЩЕБЕНОЧНАЯ | Т | 52,164 | | |
| 18.12 | 9219 | ВОДА | МЗ | 0,486 | | |
| 18.13 | 30135 | БИТУМ | Т | 0,005832 | | |
| 19 | E2713-11-1 ДОП. 9 К=2 | ДОБАВИТЬ ТОЛЩИНУ 1 СМ К РАСЦЕНКЕ E2713-10-1 | 1000 М2 | 0,5400 | | |
| 19.1 | 1 | ЗАТРАТЫ ТРУДА РАБОЧИХ-СТРОИТЕЛЕЙ | ЧЕЛ.-Ч | 0,6264 | | |
| 19.2 | 3 | ЗАТРАТЫ ТРУДА МАШИНИСТОВ | ЧЕЛ.-Ч | 0,3888 | | |
| 19.3 | 97 | АВТОМОБИЛИ-САМОСВАЛЫ ГРУЗОПОДЪЕМНОСТЬЮ ДО 30 Т | МАШ.-Ч | 0,1944 | | |
| 19.4 | 464 | ГУДРОНАТОРЫ РУЧНЫЕ | МАШ.-Ч | 0,0324 | | |
| 19.5 | 2798 | РЕЗЧИКИ ШВОВ ДИСКОВЫЕ | МАШ.-Ч | 0,0162 | | |
| 19.6 | 3097 | УКЛАДЧИКИ АСФАЛЬТОБЕТОНА ТИПА "VOGELE" С ШИРИНОЙ УКЛАДКИ ДО 6,5 М | МАШ.-Ч | 0,1944 | | |
| 19.7 | 6003 | СМЕСЬ АСФАЛЬТОБЕТОННАЯ ПЛОТНАЯ ГОРЯЧАЯ МЕЛКОЗЕРНИСТАЯ ТИП Б МАРКИ 2 ЩЕБЕНОЧНАЯ | Т | 13,0788 | | |
| 19.8 | 30135 | БИТУМ | Т | 0,001512 | | |
| 20 | E2714-005-01 | УКРЕПЛЕНИЕ ОБОЧИН ИЗ ГРАВИЙНО-ПЕСЧАНОЙ СМЕСИ ТОЛЩ 10 СМ ОБЩИИ ТОЛЩ 5 СМ | 100 М2 | 1,2000 | | |
| 20.1 | 3 | ЗАТРАТЫ ТРУДА МАШИНИСТОВ | ЧЕЛ.-Ч | 0,84 | | |
| 20.2 | 107 | АВТОГРЕЙДЕРЫ СРЕДНЕГО ТИПА 99 (135) КВТ (Л.С.) | МАШ.-Ч | 0,252 | | |
| 20.3 | 619 | КАТКИ ДОРОЖНЫЕ САМОХОДНЫЕ ВИБРАЦИОННЫЕ 2,2 Т | МАШ.-Ч | 0,588 | | |
| 20.4 | 12303 | ГРАВИЙНО-ПЕСЧАНАЯ СМЕСЬ | МЗ | 15,12 | | |
| 21 | E2714-005-02 К=5 | ИСКЛЮЧИТЬ ТОЛЩИНУ 5 СМ С РАСЦЕНКИ 01-005-01 | 100 М2 | -1,2000 | | |
| 21.1 | 12303 | ГРАВИЙНО-ПЕСЧАНАЯ СМЕСЬ | МЗ | -7,8 | | |
| 22 | E2709-016-05 | РАЗМЕТКА ПРОЕЗЖЕЙ ЧАСТИ КРАСКОЙ ПРЕРЫВИСТОЙ ЛИНИЕЙ ШИРИНОЙ 0,1 М, ПРИ СООТНОШЕНИИ ШТРИХА И ПРОМЕЖУТКА 1:3 | КМ | 0,1200 | | |
| 22.1 | 1 | ЗАТРАТЫ ТРУДА РАБОЧИХ-СТРОИТЕЛЕЙ | ЧЕЛ.-Ч | 0,3816 | | |
| 22.2 | 3 | ЗАТРАТЫ ТРУДА МАШИНИСТОВ | ЧЕЛ.-Ч | 0,2448 | | |
| 22.3 | 1115 | МАШИНЫ МАРКИРОВОЧНЫЕ | МАШ.-Ч | 0,1212 | | |
| 22.4 | 1135 | МАШИНЫ ПОЛИВОМОЕЧНЫЕ 6000 Л | МАШ.-Ч | 0,1236 | | |
| 22.5 | 31794 | ЭМАЛЬ ПФ-133 ТЕМНО-СЕРАЯ | Т | 0,00126 | | |
| 22.6 | 43777 | ШНУР ПОЛИАМИДНЫЙ КРУЧЕНЫЙ, ДИАМЕТРОМ 2 ММ | Т | 0,000096 | | |
| РАЗДЕЛ 4. ПЕРЕВОЗКА БИТУМА. (0,81X18X2,3:100) | | | | | | |
| 23 | E40301-0595 | АВТОГУДРОНАТОРЫ 3500 Л | МАШ.-Ч. | 0,3300 | | |
| 23.1 | 3 | ЗАТРАТЫ ТРУДА МАШИНИСТОВ | ЧЕЛ.-Ч | 0,66 | | |
| 23.2 | 108 | АВТОГУДРОНАТОРЫ 3500 Л | МАШ.-Ч | 0,33 | | |
| | | стоимости перевозки материальных ресурсов | | | | |
| | 1 | СМЕСЬ АСФАЛЬТОБЕТОННАЯ ПЛОТНАЯ ГОРЯЧАЯ МЕЛКОЗЕРНИСТАЯ ТИП Б МАРКИ 2 ЩЕБЕНОЧНАЯ | Т | 191,1275 | | |
| | 2 | ГРАВИЙНО-ПЕСЧАНАЯ СМЕСЬ | МЗ | 220,45 | | |

БУХОРО ТУМАН НОВМЕТАН МФЙ "НОВМЕТАН" ҚИШЛОҒИ ИЧКИ АВТОМОБИЛЬ ЙЎЛИНИ ЖОРЙ ТАЪМИРЛАШ

ВЕДОМОСТЬ РАСХОДА МАТЕРИАЛОВ

Основание: ДЕФФЕКТНАЯ ВЕДОМОСТЬ

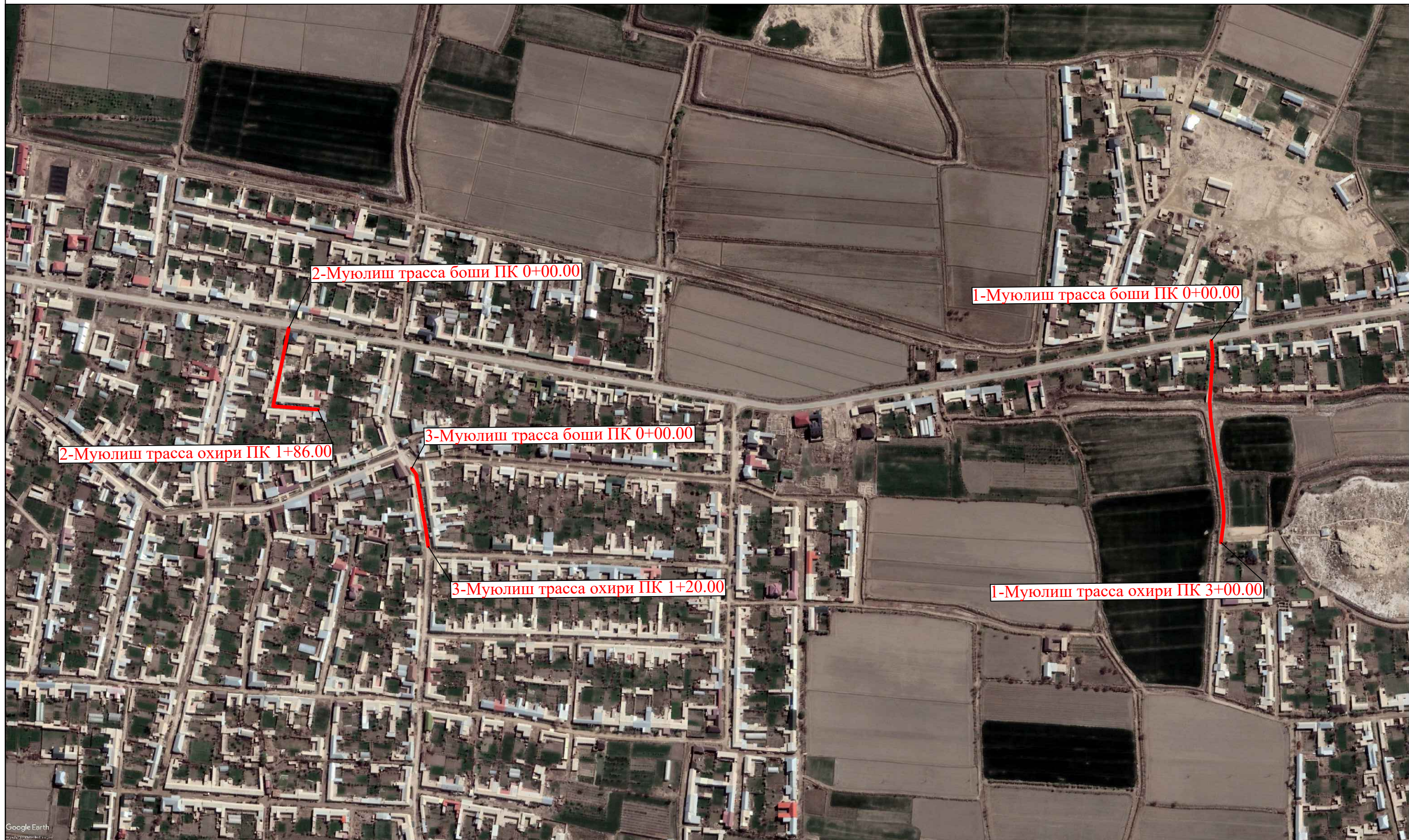
Составлен В ЦЕНАХ ВВЕДЕННЫХ С 2022 ГОДА

СУМ

| N п.п. | Шифр номера нормативов и коды ресурсов | Наименование работ и затрат, характеристика оборудования и его масса | Единица измерения | Количество | Сметная стоимость | |
|--------|--|---|-------------------|------------|-----------------------|-------|
| | | | | | в текущем (прогнозом) | |
| | | | | | на.ед.изм. | общая |
| 1 | 2 | 3 | 4 | 5 | 6 | 7 |
| 1 | | ЗАТРАТЫ ТРУДА РАБОЧИХ-СТРОИТЕЛЕЙ | ЧЕЛ.-Ч | | | - |
| 2 | 97 | АВТОМОБИЛИ-САМОСВАЛЫ ГРУЗОПОДЪЕМНОСТЬЮ ДО 30 Т | МАШ.-Ч | | | - |
| 3 | 107 | АВТОГРЕЙДЕРЫ СРЕДНЕГО ТИПА 99 (135) КВТ (Л.С.) | МАШ.-Ч | | | - |
| 4 | 108 | АВТОГУДРОНАТОРЫ 3500 Л | МАШ.-Ч | | | - |
| 5 | 464 | ГУДРОНАТОРЫ РУЧНЫЕ | МАШ.-Ч | | | - |
| 6 | 619 | КАТКИ ДОРОЖНЫЕ САМОХОДНЫЕ ВИБРАЦИОННЫЕ 2,2 Т | МАШ.-Ч | | | - |
| 7 | 621 | КАТКИ ДОРОЖНЫЕ САМОХОДНЫЕ ГЛАДКИЕ 8 Т | МАШ.-Ч | | | - |
| 8 | 623 | КАТКИ ДОРОЖНЫЕ САМОХОДНЫЕ ГЛАДКИЕ 13 Т | МАШ.-Ч | | | - |
| 9 | 660 | КОМПРЕССОРЫ ПЕРЕДВИЖНЫЕ С ДВИГАТЕЛЕМ ВНУТРЕННЕГО СГОРАНИЯ ДАВЛЕНИЕМ ДО 686 КПА (7 АТМ.) 5 МЗ/МИН | МАШ.-Ч | | | - |
| 10 | 913 | КОТЛЫ БИТУМНЫЕ ПЕРЕДВИЖНЫЕ 400 Л | МАШ.-Ч | | | - |
| 11 | 1115 | МАШИНЫ МАРКИРОВОЧНЫЕ | МАШ.-Ч | | | - |
| 12 | 1135 | МАШИНЫ ПОЛИВОМОЕЧНЫЕ 6000 Л | МАШ.-Ч | | | - |
| 13 | 1199 | МОЛОТКИ ПРИ РАБОТЕ ОТ ПЕРЕДВИЖНЫХ КОМПРЕССОРНЫХ СТАНЦИЙ ОТБойные ПНЕВМАТИЧЕСКИЕ | МАШ.-Ч | | | - |
| 14 | 2798 | РЕЗЧИКИ ШВОВ ДИСКОВЫЕ | МАШ.-Ч | | | - |
| 15 | 2845 | КАТКИ ДОРОЖНЫЕ САМОХОДНЫЕ КОМБИНИРОВАННЫЕ 13 Т НАММ ND 110 S/N | МАШ.-Ч | | | - |
| 16 | 2846 | КАТКИ ДОРОЖНЫЕ 30 Т НАММ 35 S/N | МАШ.-Ч | | | - |
| 17 | 3093 | КАТКИ ДОРОЖНЫЕ САМОХОДНЫЕ КОМБИНИРОВАННЫЕ БОЛЬШИХ ТИПОРАЗМЕРОВ ТИПА КАТКОВ ФИРМЫ "ВОМАГ" С РАБОЧЕЙ МАССОЙ ОТ 8,8 ДО 9,2 Т | МАШ.-Ч | | | - |
| 18 | 3097 | УКЛАДЧИКИ АСФАЛЬТОБЕТОНА ТИПА "VOGELE" С ШИРИНОЙ УКЛАДКИ ДО 6,5 М | МАШ.-Ч | | | - |
| 19 | 3348 | КАТКИ САМОХОДНЫЕ ДОРОЖНЫЕ ВИБРАЦИОННЫЕ ТИПА "ДУНАРАС", "НАММ", "ВОМАГ", 8 Т | МАШ.-Ч | | | - |
| 20 | 3349 | КАТКИ САМОХОДНЫЕ ДОРОЖНЫЕ ВИБРАЦИОННЫЕ ТИПА "ДУНАРАС", "НАММ", "ВОМАГ", 10 Т | МАШ.-Ч | | | - |

| | | | | | | | |
|----|---|--|------------|--|--|--|---|
| 21 | 3350 | КАТКИ САМОХОДНЫЕ ДОРОЖНЫЕ ВИБРАЦИОННЫЕ ТИПА "ДУНАРАС", "НАММ", "ВОМАГ", 13 Т | МАШ.-Ч | | | | - |
| 22 | 6003 | СМЕСЬ АСФАЛЬТОБЕТОННАЯ ПЛОТНАЯ ГОРЯЧАЯ МЕЛКОЗЕРНИСТАЯ ТИП Б МАРКИ 2 ЩЕБЕНОЧНАЯ | Т | | | | - |
| 23 | 9219 | ВОДА | МЗ | | | | - |
| 24 | 12303 | ГРАВИЙНО-ПЕСЧАНАЯ СМЕСЬ | МЗ | | | | - |
| 25 | 30118 | БИТУМЫ НЕФТЯНЫЕ ДОРОЖНЫЕ ЖИДКИЕ КЛАСС МГ И СГ | Т | | | | - |
| 26 | 30135 | БИТУМ | Т | | | | - |
| 27 | 31794 | ЭМАЛЬ ПФ-133 ТЕМНО-СЕРАЯ | Т | | | | - |
| 28 | 43777 | ШНУР ПОЛИАМИДНЫЙ КРУЧЕНЫЙ, ДИАМЕТРОМ 2 ММ | Т | | | | - |
| 29 | ИТОГО ПО СТРОИТЕЛЬНЫМ МАТЕРИАЛАМ: | | СУМ | | | | - |
| 30 | ТРАНСПОРТИРОВКА ДРУГИХ МАТЕРИАЛОВ - 3% | | СУМ | | | | - |
| 31 | ИТОГО ПО РЕСУРСНОМУ РАСЧЕТУ: | | СУМ | | | | - |

Бухоро туман Новметан МФЙ Новметан қишлоғи ички автомобиль йўли СХЕМАСИ



Google Earth

Шартли белгилар

— Асфальт қоплама