



O'ZBEKISTON RESPUBLIKASI QURILISH VAZIRLIGI  
«SHAHARSOZLIK HUJJATLARI EKSPERTIZASI»  
DAVLAT UNITAR KORXONASI

Бухоро вилояти

100011, Toshkent shahri, Abay ko'chasi, 6-uy, Tel. 244-04-85, E-mail:davexpertiza@exat.uz,  
devexpertiza@umail.uz [www.mc.uz](http://www.mc.uz)

Holati: Ijobiy

Direktor: Fayziyev Said Aminovich

Sana:22-07-2022 yil



**Yig'ma ekspert xulosasi № 52561**

**Obyekt nomi** «Buxoro tuman Yangiobod MFY "Yuringpoyon va Yurinbolo" qishlog'i ichki avtomobil yo'lini joriy ta'mirlash»

**Buyurtmachi** - "Buxoro viloyati mintaqaviy yo'llarga buyurtmachi xizmati DUK"

**Bosh loyihachi** - "BUXORO ELEKTROTEXLOYIXA" MCHJ

**Litsenziya** O'zbekiston Respublikasi Qurilish vazirligi tomonidan 2021 yil 30 iyundada berilgan №AL-001859.

**Moliyalashtirish manbai** - Davlat byudjet mablag'lari hisobidan.

**Bosh pudratchi** - Tanlov asosida aniqlanadi.

**Qurilish turi** joriy ta'mirlash.

**Murojaat raqami:** № 51991

**1. Loyihalash uchun asos**

- 1.1 2022 yil 17 iyundagi "Obod mahalla" va "Obod qishloq" dasturini amalga oshirishni muvofiqlashtirish bo'yicha Respublika komissiyasi yig'ilishi №24 bayoni
- 1.2. Buyurtmachi tomonidan belgilangan tartibda tasdiqlangan loyiha topshirig'i.
- 1.3. Buyurtmachi tomonidan belgilangan tartibda tasdiqlangan nuqsonlar dalolatnomasi.

**2. Ekspertiza uchun taqdim etilgan materiallar**

- 2.1. Smeta hujjatlari.

**3. Loyiha yechimlarining qisqacha mazmuni**

- 3.1. Obyektning joylashuv manzili - Buxoro viloyati Buxoro tumani.
- 3.2. Asosiy loyiha yechimlari - Loyihalash topshirig'i va nuqsonlar dalolatnomasiga asoslanib ko'rib chiqilgan ishlar:  
0.610 km ichki avtomobil yo'lini joriy ta'mirlash, shu jumladan.

**Yurinpoyon qishlog'i**

2gr tuproqlarda mavjud yo'l poyi yuzalarini avtogreyder yordamida tekislash, Shag'al qum aralashmasidan H-16sm qalinlikda asos qatlamini qurish

**Yurinbolo qishlog'i**

Mavjud asos yuzalarini avtogreyder yordamida tekislash, Har 1000 m2 ga - 0.5 tn xisobida bitum sepish, Mayda donali issiq zich B turli II-markali a/beton qorishmasidan H-5 sm qalinlikda qoplama qatlamini qurish, Yo'l chetini Shag'al qum aralashmasidan H-5sm qalinlikda mustaxkamlash

#### **4. Loyihalanayotgan ob'ektning muhandislik ta'minoti:**

**Smeta hujjatlari.**Ko'rib chiqish uchun taqdim etilgan taxminiy hujjatlar ShNK hisoblangan resurs me'yorlari to'plamigamuvofiq manba usuli yordamida joriy narxlarda tuzilgan. Hisob -kitob hujjatlari doirasida quyidagilartaqdim etiladi: mahalliy resurslar varaqasi, zarur resurslar ro'yxati, joriy narxlarda ob'ektning tavsiyaetilgan narxini hisoblash. Ob'ektning tavsiya etilgan narxini hisoblash uchun: qurilish ishchilariningo'rtacha oylik ish haqi, pudratchining "boshqa xarajatlari" ulushi, qurilish materiallari va uskunalari narxlari, ishlaydigan mashina va mexanizmlarning narxi 1 mash / soat qurilish yukini tashish narxi Buyurtmachining 15.04.2022 yildagi 7-sonli bayonnomasi asosida qabul qilingan.

#### **5. Loyihani kelishilganligi to'g'risida hujjatlar.**

5.1. Loyiha ko'rib chiqiladi va tasdiqlanadi: Buyurtmachi tomonidan e'tirozlar yo'q.

#### **6. Ekspertiza natijalari.**

6.1 Ekspertiza jarayonida mahalliy ekspert (lokal) xulosalariga ko'ra ishchi loyihaga quyidagi asosiy o'zgartirish va qo'shimchalar kiritildi:

- Smeta resurs xarajatlarida qabul qilingan mashina-mexanizm va materiallarning narxlari asoslandi.

6.2 Ekspert tekshiruv natijalariga ko'ra **qo'shimcha qiymat solig'i bilan va buyurtmachining boshqa xarajatlarisiz** 179 811,584 ming so'm miqdorida topshirilgan ishlar qiymati 26 049,627ming so'mga kamaytirilib, **153 761.957** ming so'm qilib belgilandi.

6.3. Yakuniy narx buyurtmachi va pudratchi tomonidan qurilishni tugagandan so'ng, nazorat o'lchovi natijalari asosida aniqlanadi.

6.4. Buyurtmachi smeta hujjatlarini tasdiqlashdan oldin belgilangan tartibda barcha manfaatdor vakolatli organlar bilan kelishishi lozim.

6.5. O'zbekiston Respublikasi Vazirlar Mahkamasining 2021 yil 17 sentabrdagi 579-sonli qarorining 7- ilovasiga, 2022 yil 31 yanvardagi 46-sonli qaroriga, ShNK 1.03.06-13ga muvofiq «Shaharsozlik hujjatlari ekspertizasi»ga taqdim etiladigan shaharsozlik hujjatlarining sifati uchun javobgarlik buyurtmachiga (dastlabki ma'lumotlarni loyihalashtirish jarayonida taqdim etilgan dastlabki ma'lumotlarning ishonchligi bo'yicha) va ishlab chiquvchi loyiha tashkilotlariga (qabul qilingan loyiha qarorlari bo'yicha) yuklatiladi.

#### **7. Xulosalar.**

Ekspertiza natijalarini hisobga olgan holda, **“Buxoro tuman Yangiobod MFY "Yuringpoyon va Yurinbolo" qishlog'i ichki avtomobil yo'lini joriy ta'mirlash”** ishchi loyiha kelgusida ko'rib chiqib, tasdiqlashga tavsiya etiladi.

**Smeta qismi bo'yicha:** B.Karimov

**Bosh mutaxassis:** IDIYEV ISLOM ILHOM O'G'LI

БУХОРО ТУМАН ЯНГИБОД МФЙ "ЮРИНГПОЁН ВА ЮРИНБОЛО" ҚИШЛОҒИ ИЧКИ АВТОМОБИЛЬ ЙЎЛИНИ  
ЖОРИЙ ТАЪМИРЛАШ

## СВОДНАЯ ТАБЛИЦА

№ п/п	Наименование расходов	Стоимость в текущих ценах
1	2	3
<b>Общая стоимость строительно-монтажных работ</b>		
1	Основная заработная плата рабочих-строителей	
	Отчисление на социальное страхование	
2	Эксплуатация машин и механизмов	
3	Строительные материалы, изделия и конструкции с учетом	
4	Оборудование	
	<b>Итого:</b>	
5	Прочие затраты подрядчика	
6	Затраты на страхования объекта	
	<b>Итого стоимость в договорных текущих ценах без НДС</b>	
	<b>Всего стоимость в договорных текущих ценах с НДС</b>	

Форма N 5

**БУХОРО ТУМАН ЯНГИБОД МФЙ "ЮРИНГПОЁН ВА ЮРИНБОЛО" ҚИШЛОҒИ ИЧКИ АВТОМОБИЛЬ ЙЎЛИНИ ЖОРИЙ ТАЪМИРЛАШ**  
(наименование стройки)

**ЛОКАЛЬНАЯ РЕСУРСНАЯ ВЕДОМОСТЬ № 1**  
(локальная ресурсная смета)

на АВТОМОБИЛЬ ЙЎЛИНИ ЖОРИЙ ТАЪМИРЛАШ,  
(наименование работ и затрат, наименование объекта)

Основание: НУКСОНЛАР КАЙДНОМАСИ

N п.п.	Шифр номера нормативов и коды ресурсов	Наименование работ и затрат	Единица измерения	по проектным данным	Сметная стоимость	
					цена по ед.измерения	общая сумма
1	2	3	4	5		
<b>РАЗДЕЛ 1. ЮРУНПОЕН ҚИШЛОҒИ L=400 МЕТР</b>						
1	E0102-027-02	ПЛАНИРОВКА ПЛОЩАДЕЙ МЕХАНИЗИРОВАННЫМ СПОСОБОМ, ГРУППА ГРУНТОВ 2	1000M2	1,8000		
1.1	3	ЗАТРАТЫ ТРУДА МАШИНИСТОВ	ЧЕЛ.-Ч	1,98		
1.2	107	АВТОГРЕЙДЕРЫ СРЕДНЕГО ТИПА 99 (135) КВТ (Л.С.)	МАШ.-Ч	0,774		
2	E2704-3-5 ДОП. 4	УСТРОЙСТВО ОСНОВАНИЯ ИЗ ГРАВИЙНО-ПЕСЧАНОЙ СМЕСИ ТОЛЩИНОЙ 12 СМ. ОБЩЕЙ ТОЛЩИНОЙ 16 СМ	1000M2	1,8000		
2.1	1	ЗАТРАТЫ ТРУДА РАБОЧИХ-СТРОИТЕЛЕЙ	ЧЕЛ.-Ч	74,88		
2.2	3	ЗАТРАТЫ ТРУДА МАШИНИСТОВ	ЧЕЛ.-Ч	35,442		
2.3	107	АВТОГРЕЙДЕРЫ СРЕДНЕГО ТИПА 99 (135) КВТ (Л.С.)	МАШ.-Ч	4,176		
2.4	1135	МАШИНЫ ПОЛИВОМОЕЧНЫЕ 6000 Л	МАШ.-Ч	2,574		
2.5	2845	КАТКИ ДОРОЖНЫЕ САМОХОДНЫЕ КОМБИНИРОВАННЫЕ 13 Т НАММ ND 110 S/N	МАШ.-Ч	7,362		
2.6	2846	КАТКИ ДОРОЖНЫЕ 30 Т НАММ 35 S/N	МАШ.-Ч	1,656		
2.7	3093	КАТКИ ДОРОЖНЫЕ САМОХОДНЫЕ КОМБИНИРОВАННЫЕ БОЛЬШИХ ТИПОРАЗМЕРОВ ТИПА КАТКОВ ФИРМЫ "ВОМАГ" С РАБОЧЕЙ МАССОЙ ОТ 8,8 ДО 9,2 Т	МАШ.-Ч	9,018		
2.8	9219	ВОДА	М3	23,625		
2.9	12303	ГРАВИЙНО-ПЕСЧАНАЯ СМЕСЬ	М3	365,4		
3	E2704-3-8 ДОП. 7 К=4	ДОБАВИТЬ ТОЛЩИНУ 4 СМ К РАСЦЕНКЕ E2704-3-5	1000 M2 ОСНОВАН ИЯ ИЛИ ПОКРЫТИ Я	1,8000		
3.1	3	ЗАТРАТЫ ТРУДА МАШИНИСТОВ	ЧЕЛ.-Ч	3,96		
3.2	2845	КАТКИ ДОРОЖНЫЕ САМОХОДНЫЕ КОМБИНИРОВАННЫЕ 13 Т НАММ ND 110 S/N	МАШ.-Ч	1,8		
3.3	3093	КАТКИ ДОРОЖНЫЕ САМОХОДНЫЕ КОМБИНИРОВАННЫЕ БОЛЬШИХ ТИПОРАЗМЕРОВ ТИПА КАТКОВ ФИРМЫ "ВОМАГ" С РАБОЧЕЙ МАССОЙ ОТ 8,8 ДО 9,2 Т	МАШ.-Ч	2,16		
<b>РАЗДЕЛ 2. ЮРУНБОЛО ҚИШЛОҒИ L=210 МЕТР</b>						
4	E2714-034-01	ПЛАНИРОВКА ПРОЕЗЖЕЙ ЧАСТИ ГРАВИЙНЫХ ДОРОГ АВТОГРЕЙДЕРОМ	1000 M2	1,0500		
4.1	3	ЗАТРАТЫ ТРУДА МАШИНИСТОВ	ЧЕЛ.-Ч	0,1575		
4.2	107	АВТОГРЕЙДЕРЫ СРЕДНЕГО ТИПА 99 (135) КВТ (Л.С.)	МАШ.-Ч	0,1575		

1	2	3	4	5		
5	E2706-26-1	ПОДГРУНТОВКА ОСНОВАНИЯ БИТУМОМ ИЗ РАСЧЕТА 0,5 ТН НА 1000 М2	Т	0,4200		
5.1	3	ЗАТРАТЫ ТРУДА МАШИНИСТОВ	ЧЕЛ.-Ч	0,2436		
5.2	108	АВТОГУДРОНАТОРЫ 3500 Л	МАШ.-Ч	0,1218		
5.3	30135	БИТУМ	Т	0,4326		
6	E2713-10-1 ДОП. 9	УСТРОЙСТВО ПОКРЫТИЯ ТОЛЩИНОЙ 4 СМ ИЗ ГОРЯЧИХ ПЛОТНЫХ МЕЛКОЗЕРНИСТЫХ АСФАЛЬТОБЕТОННЫХ СМЕСЕЙ ТИП Б МАРКИ-2	1000 М2	0,8400		
6.1	1	ЗАТРАТЫ ТРУДА РАБОЧИХ-СТРОИТЕЛЕЙ	ЧЕЛ.-Ч	13,9692		
6.2	3	ЗАТРАТЫ ТРУДА МАШИНИСТОВ	ЧЕЛ.-Ч	7,8792		
6.3	97	АВТОМОБИЛИ-САМОСВАЛЫ ГРУЗОПОДЪЕМНОСТЬЮ ДО 30 Т	МАШ.-Ч	1,2096		
6.4	464	ГУДРОНАТОРЫ РУЧНЫЕ	МАШ.-Ч	0,2016		
6.5	1135	МАШИНЫ ПОЛИВОМОЕЧНЫЕ 6000 Л	МАШ.-Ч	0,42		
6.6	2798	РЕЗЧИКИ ШВОВ ДИСКОВЫЕ	МАШ.-Ч	0,1008		
6.7	3097	УКЛАДЧИКИ АСФАЛЬТОБЕТОНА ТИПА "VOGELE" С ШИРИНОЙ УКЛАДКИ ДО 6,5 М	МАШ.-Ч	1,2096		
6.8	3348	КАТКИ САМОХОДНЫЕ ДОРОЖНЫЕ ВИБРАЦИОННЫЕ ТИПА "ДУНАРАС", "НАММ", "ВОМАГ", 8 Т	МАШ.-Ч	2,5872		
6.9	3349	КАТКИ САМОХОДНЫЕ ДОРОЖНЫЕ ВИБРАЦИОННЫЕ ТИПА "ДУНАРАС", "НАММ", "ВОМАГ", 10 Т	МАШ.-Ч	1,1508		
6.10	3350	КАТКИ САМОХОДНЫЕ ДОРОЖНЫЕ ВИБРАЦИОННЫЕ ТИПА "ДУНАРАС", "НАММ", "ВОМАГ", 13 Т	МАШ.-Ч	1,302		
6.11	6003	СМЕСЬ АСФАЛЬТОБЕТОННАЯ ПЛОТНАЯ ГОРЯЧАЯ МЕЛКОЗЕРНИСТАЯ ТИП Б МАРКИ 2 ЩЕБЕНОЧНАЯ	Т	81,144		
6.12	9219	ВОДА	М3	0,756		
6.13	30135	БИТУМ	Т	0,009072		
7	E2713-11-1 ДОП. 9 К=2	ДОБАВИТЬ ТОЛЩИНУ 1 СМ К РАСЦЕНКЕ E2713-10-1	1000 М2	0,8400		
7.1	1	ЗАТРАТЫ ТРУДА РАБОЧИХ-СТРОИТЕЛЕЙ	ЧЕЛ.-Ч	0,9744		
7.2	3	ЗАТРАТЫ ТРУДА МАШИНИСТОВ	ЧЕЛ.-Ч	0,6048		
7.3	97	АВТОМОБИЛИ-САМОСВАЛЫ ГРУЗОПОДЪЕМНОСТЬЮ ДО 30 Т	МАШ.-Ч	0,3024		
7.4	464	ГУДРОНАТОРЫ РУЧНЫЕ	МАШ.-Ч	0,0504		
7.5	2798	РЕЗЧИКИ ШВОВ ДИСКОВЫЕ	МАШ.-Ч	0,0252		
7.6	3097	УКЛАДЧИКИ АСФАЛЬТОБЕТОНА ТИПА "VOGELE" С ШИРИНОЙ УКЛАДКИ ДО 6,5 М	МАШ.-Ч	0,3024		
7.7	6003	СМЕСЬ АСФАЛЬТОБЕТОННАЯ ПЛОТНАЯ ГОРЯЧАЯ МЕЛКОЗЕРНИСТАЯ ТИП Б МАРКИ 2 ЩЕБЕНОЧНАЯ	Т	20,3448		
7.8	30135	БИТУМ	Т	0,002352		
8	E2714-005-01	УКРЕПЛЕНИЕ ОБОЧИН ИЗ ГРАВИЙНО-ПЕСЧАНОЙ СМЕСИ ТОЛЩ 10 СМ ОБЩИИ ТОЛЩ 5 СМ	100 М2	2,1000		
8.1	3	ЗАТРАТЫ ТРУДА МАШИНИСТОВ	ЧЕЛ.-Ч	1,47		
8.2	107	АВТОГРЕЙДЕРЫ СРЕДНЕГО ТИПА 99 (135) КВТ (Л.С.)	МАШ.-Ч	0,441		
8.3	619	КАТКИ ДОРОЖНЫЕ САМОХОДНЫЕ ВИБРАЦИОННЫЕ 2,2 Т	МАШ.-Ч	1,029		
8.4	12303	ГРАВИЙНО-ПЕСЧАНАЯ СМЕСЬ	М3	26,46		
9	E2714-005-02 К=5	ИСКЛЮЧИТЬ ТОЛЩИНУ 5 СМ С РАСЦЕНКИ 01-005-01	100 М2	-2,1000		
9.1	12303	ГРАВИЙНО-ПЕСЧАНАЯ СМЕСЬ	М3	-13,65		
<b>РАЗДЕЛ 3. ПЕРЕВОЗКА БИТУМА. (0,44X19X2,3;100)</b>						
10	E40301-0595	АВТОГУДРОНАТОРЫ 3500 Л	МАШ.-Ч.	0,1900		
10.1	3	ЗАТРАТЫ ТРУДА МАШИНИСТОВ	ЧЕЛ.-Ч	0,38		

1	2	3	4	5		
10.2	108	АВТОГУДРОНАТОРЫ 3500 Л	МАШ.-Ч	0,19		
<b>стоимости перевозки материальных ресурсов</b>						
	1	СМЕСЬ АСФАЛЬТОБЕТОННАЯ ПЛОТНАЯ ГОРЯЧАЯ МЕЛКОЗЕРНИСТАЯ ТИП Б МАРКИ 2 ЩЕБЕНОЧНАЯ	Т	101,4888		
	2	ГРАВИЙНО-ПЕСЧАНАЯ СМЕСЬ	М3	378,21		

## БУХОРО ТУМАН ЯНГИБОД МФЙ "ЮРИНГПОЁН ВА ЮРИНБОЛО" ҚИШЛОҒИ ИЧКИ АВТОМОБИЛЬ ЙЎЛИНИ ЖОРИЙ ТАЪМИРЛАШ

## ВЕДОМОСТЬ РАСХОДА МАТЕРИАЛОВ

Основание: ДЕФФЕКТНАЯ ВЕДОМОСТЬ

Составлен В ЦЕНАХ ВВЕДЕННЫХ С 2022 ГОДА

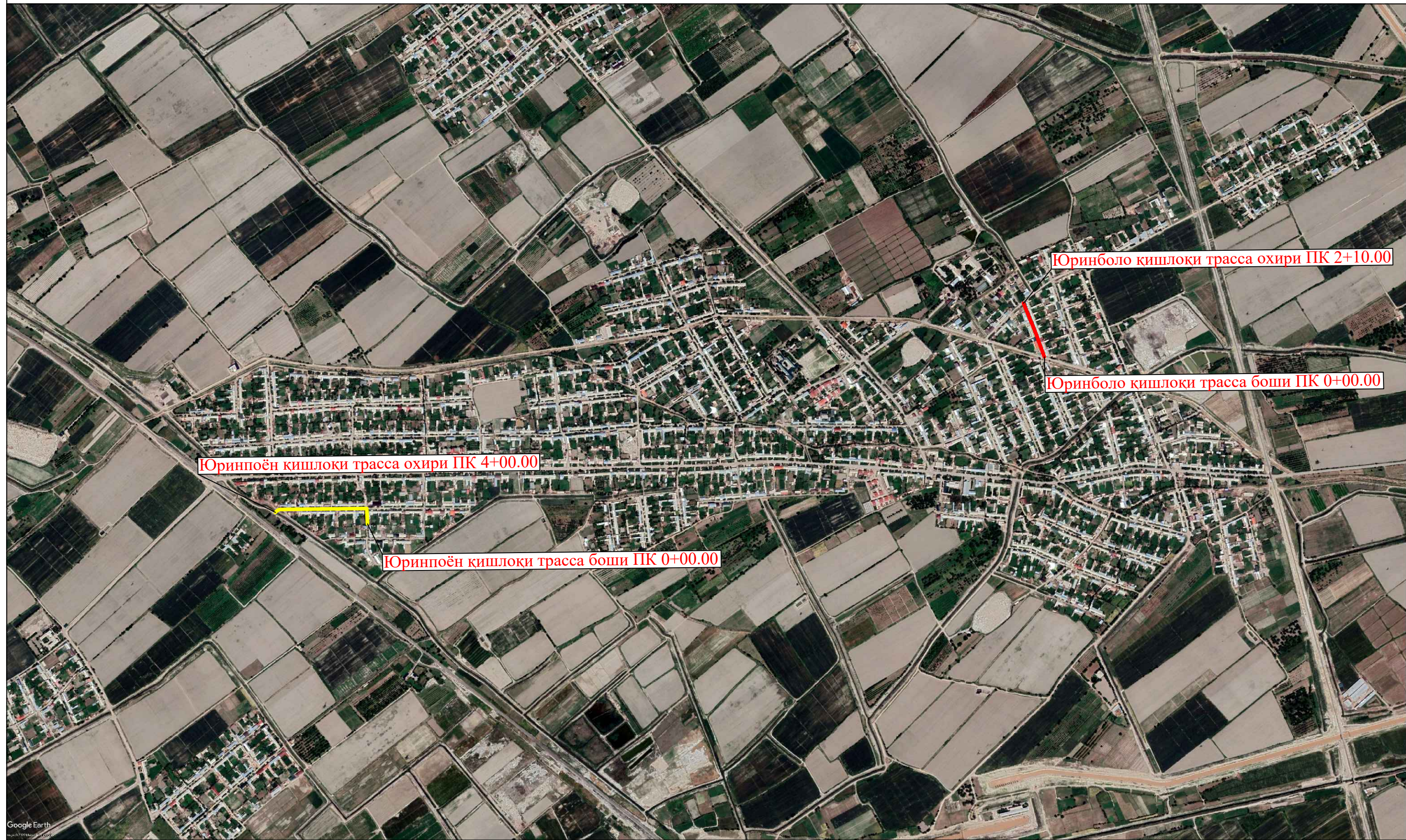
СУМ

N п.п.	Шифр номера нормативов и коды ресурсов	Наименование работ и затрат, характеристика оборудования и его масса	Единица измерения	Количество	Сметная стоимость	
					в текущем (прогнозом)	
					на.ед.изм.	общая
1	2	3	4	5	6	7
1		ЗАТРАТЫ ТРУДА РАБОЧИХ-СТРОИТЕЛЕЙ	ЧЕЛ.-Ч			
2	97	АВТОМОБИЛИ-САМОСВАЛЫ ГРУЗОПОДЪЕМНОСТЬЮ ДО 30 Т	МАШ.-Ч			-
3	107	АВТОГРЕЙДЕРЫ СРЕДНЕГО ТИПА 99 (135) КВТ (Л.С.)	МАШ.-Ч			-
4	108	АВТОГУДРОНАТОРЫ 3500 Л	МАШ.-Ч			-
5	464	ГУДРОНАТОРЫ РУЧНЫЕ	МАШ.-Ч			-
6	619	КАТКИ ДОРОЖНЫЕ САМОХОДНЫЕ ВИБРАЦИОННЫЕ 2,2 Т	МАШ.-Ч			-
7	1135	МАШИНЫ ПОЛИВОМОЕЧНЫЕ 6000 Л	МАШ.-Ч			-
8	2798	РЕЗЧИКИ ШВОВ ДИСКОВЫЕ	МАШ.-Ч			-
9	2845	КАТКИ ДОРОЖНЫЕ САМОХОДНЫЕ КОМБИНИРОВАННЫЕ 13 Т НАММ ND 110 S/N	МАШ.-Ч			-
10	2846	КАТКИ ДОРОЖНЫЕ 30 Т НАММ 35 S/N	МАШ.-Ч			-
11	3093	КАТКИ ДОРОЖНЫЕ САМОХОДНЫЕ КОМБИНИРОВАННЫЕ БОЛЬШИХ ТИПОРАЗМЕРОВ ТИПА КАТКОВ ФИРМЫ "ВОМАГ" С РАБОЧЕЙ МАССОЙ ОТ 8,8 ДО 9,2 Т	МАШ.-Ч			-
12	3097	УКЛАДЧИКИ АСФАЛЬТОБЕТОНА ТИПА "VOGELE" С ШИРИНОЙ УКЛАДКИ ДО 6,5 М	МАШ.-Ч			-
13	3348	КАТКИ САМОХОДНЫЕ ДОРОЖНЫЕ ВИБРАЦИОННЫЕ ТИПА "ДУНАРАС", "НАММ", "ВОМАГ", 8 Т	МАШ.-Ч			-
14	3349	КАТКИ САМОХОДНЫЕ ДОРОЖНЫЕ ВИБРАЦИОННЫЕ ТИПА "ДУНАРАС", "НАММ", "ВОМАГ", 10 Т	МАШ.-Ч			-
15	3350	КАТКИ САМОХОДНЫЕ ДОРОЖНЫЕ ВИБРАЦИОННЫЕ ТИПА "ДУНАРАС", "НАММ", "ВОМАГ", 13 Т	МАШ.-Ч			-
16	6003	СМЕСЬ АСФАЛЬТОБЕТОННАЯ ПЛОТНАЯ ГОРЯЧАЯ МЕЛКОЗЕРНИСТАЯ ТИП Б МАРКИ 2 ЩЕБЕНОЧНАЯ	Т			-
17	9219	ВОДА	М3			-
18	12303	ГРАВИЙНО-ПЕСЧАНАЯ СМЕСЬ	М3			-
19	30135	БИТУМ	Т			-
20	<b>ИТОГО ПО СТРОИТЕЛЬНЫМ МАТЕРИАЛАМ:</b>		<b>СУМ</b>			-
21	<b>ТРАНСПОРТИРОВКА ДРУГИХ МАТЕРИАЛОВ - 3%</b>		<b>СУМ</b>			-
22	<b>ИТОГО ПО РЕСУРСНОМУ РАСЧЕТУ:</b>		<b>СУМ</b>			-

---


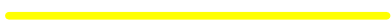


# Бухоро туман Янгиобод МФЙ Юринпоён ва Юринболо қишлоғи ички автомобиль йўли СХЕМАСИ



Google Earth

## Шартли белгилар

	Асфальт қоплама
	Шағал кум аралашмаси