



O'ZBEKISTON RESPUBLIKASI QURILISH VAZIRLIGI
«SHAHARSOZLIK HUJJATLARI EKSPERTIZASI»
DAVLAT UNITAR KORXONASI

Бухоро вилояти

100011, Toshkent shahri, Abay ko'chasi, 6-uy, Tel. 244-04-85, E-mail:davexpertiza@exat.uz,
devexpertiza@umail.uz www.mc.uz

Holati: Ijobiy

Direktor: Fayziyev Said Aminovich

Sana:22-07-2022 yil



Yig'ma ekspert xulosasi № 52566

Obyekt nomi «Buxoro tuman Amrobod Guliston MFY Avg'onon qishlog'i ichki avtomobil yo'lini joriy ta'mirlash.»

Buyurtmachi - "Buxoro viloyati mintaqaviy yo'llarga buyurtmachi xizmati DUK"

Bosh loyihachi - "BUXORO ELEKTROTEXLOYIXA" MCHJ

Litsenziya O'zbekiston Respublikasi Qurilish vazirligi tomonidan 2021 yil 30 iyundada berilgan №AL-001859.

Moliyalashtirish manbai - Davlat byudjet mablag'lari hisobidan.

Bosh pudratchi - Tanlov asosida aniqlanadi.

Qurilish turi joriy ta'mirlash.

Murojaat raqami: № 52008

1. Loyihalash uchun asos

- 1.1 2022 yil 17 iyundagi "Obod mahalla" va "Obod qishloq" dasturini amalga oshirishni muvofiqlashtirish bo'yicha Respublika komissiyasi yig'ilishi №24 bayoni
- 1.2. Buyurtmachi tomonidan belgilangan tartibda tasdiqlangan loyiha topshirig'i.
- 1.3. Buyurtmachi tomonidan belgilangan tartibda tasdiqlangan nuqsonlar dalolatnomasi.

2. Ekspertiza uchun taqdim etilgan materiallar

- 2.1. Smeta hujjatlari.

3. Loyiha yechimlarining qisqacha mazmuni

3.1. Obyektning joylashuv manzili - Buxoro viloyati Buxoro tumani.

3.2. Asosiy loyiha yechimlari - Loyihalash topshirig'i va nuqsonlar dalolatnomasiga asoslanib ko'rib chiqilgan ishlar:

0.227 km ichki avtomobil yo'lini joriy ta'mirlash, shu jumladan.

2gr tuproqlarda mavjud yo'l poyi yuzalarini avtogreyder yordamida tekislash, Shag'al qum aralashmasidan H-15 sm qalinlikda asosning pastki qatlamini qurish, Shag'al qum aralashmasidan H-10 sm qalinlikda asosning ustki qatlamini qurish, Polietilen plyonkadan gidrozolyatsiya uchun qoplamaning ostki qatlamli nam to'sqich qatlamini qurish, M-250 markali monalit betondan H-14 sm kalinlikda koplama katlamini kurish, Armatura setka 4/4 200/200 VR 4, Beton ustiga PPA plyonkalarni yopish. (50% Umumiy yuzadan), Yo'l chetini Shag'al qum aralashmasidan H-14 sm qalinlikda mustaxkamlash, Qo'l kuchi yordamida ko'ndalang 3,5sm qalinlikda siqilish chok kesish.(Xar 5 metr masofada), Qo'l kuchi yordamida ko'ndalang

14sm qalinlikda kengaytirish chok kesish.(Xar 40 metr masofada). 1.5 uzlukli chiziq chizish eni 0,10 m

4. Loyihalanayotgan ob'ektning muhandislik ta'minoti:

Smeta hujjatlari.Ko'rib chiqish uchun taqdim etilgan taxminiy hujjatlar ShNK hisoblangan resurs me'yorlari to'plamigamuvofiq manba usuli yordamida joriy narxlarda tuzilgan. Hisob -kitob hujjatlari doirasida quyidagilartaqdim etiladi: mahalliy resurslar varaqasi, zarur resurslar ro'yxati, joriy narxlarda ob'ektning tavsiyaetilgan narxini hisoblash. Ob'ektning tavsiya etilgan narxini hisoblash uchun: qurilish ishchilariningo'rtacha oylik ish haqi, pudratchining "boshqa xarajatlari" ulushi, qurilish materiallari va uskunalarinarxlari, ishlaydigan mashina va mexanizmlarning narxi 1 mash / soat qurilish yukini tashish narxi Buyurtmachining 15.04.2022 yildagi 7-sonli bayonnomasi asosida qabul qilingan.

5. Loyihani kelishilganligi to'g'risida hujjatlar.

5.1. Loyiha ko'rib chiqiladi va tasdiqlanadi: Buyurtmachi tomonidan e'tirozlar yo'q.

6. Ekspertiza natijalari.

6.1 Ekspertiza jarayonida mahalliy ekspert (lokal) xulosalariga ko'ra ishchi loyihaga quyidagi asosiy o'zgartirish va qo'shimchalar kiritildi:

- Smeta resurs xarajatlarida qabul qilingan mashina-mexanizm va materiallarning narxlari asoslandi.

6.2 Ekspert tekshiruv natijalariga ko'ra **qo'shimcha qiymat solig'i bilan va buyurtmachining boshqa xarajatlari** 237 336,468 ming so'm miqdorida topshirilgan ishlar qiymati 34 383,360ming so'mga kamaytirilib, **202 953.108** ming so'm qilib belgilandi.

6.3. Yakuniy narx buyurtmachi va pudratchi tomonidan qurilishni tugagandan so'ng, nazorat o'lchovi natijalari asosida aniqlanadi.

6.4. Buyurtmachi smeta hujjatlarini tasdiqlashdan oldin belgilangan tartibda barcha manfaatdor vakolatli organlar bilan kelishishi lozim.

6.5. O'zbekiston Respublikasi Vazirlar Mahkamasining 2021 yil 17 sentabrdagi 579-sonli qarorining 7- ilovasiga, 2022 yil 31 yanvardagi 46-sonli qaroriga, ShNK 1.03.06-13ga muvofiq «Shaharsozlik hujjatlari ekspertizasi»ga taqdim etiladigan shaharsozlik hujjatlarining sifati uchun javobgarlik buyurtmachiga (dastlabki ma'lumotlarni loyihalashtirish jarayonida taqdim etilgan dastlabki ma'lumotlarning ishonchligi bo'yicha) va ishlab chiquvchi loyiha tashkilotlariga (qabul qilingan loyiha qarorlari bo'yicha) yuklatiladi.

7. Xulosalar.

Ekspertiza natijalarini hisobga olgan holda, **“Buxoro tuman Amrobod Guliston MFY Avg'onon qishlog'i ichki avtomobil yo'lini joriy ta'mirlash”** ishchi loyiha kelgusida ko'rib chiqib, tasdiqlashga tavsiya etiladi.

Bosh mutaxassis: IDIYEV ISLOM ILHOM O'G'LI

БУХОРО ТУМАН АМРОБОД ГУЛИСТОН МФЙ АВФОНОН ҚИШЛОҒИ ИЧКИ АВТОМОБИЛЬ ЙЎЛИНИ ЖОРИЙ
ТАЪМИРЛАШ

СВОДНАЯ ТАБЛИЦА

№ п/п	Наименование расходов	Стоимость в текущих ценах
1	2	3
Общая стоимость строительно-монтажных работ		
1	Основная заработная плата рабочих-строителей	
	Отчисление на социальное страхование	
2	Эксплуатация машин и механизмов	
3	Строительные материалы, изделия и конструкции с учетом	
4	Оборудование	
	Итого:	
5	Прочие затраты подрядчика	
6	Затраты на страхования объекта	
	Итого стоимость в договорных текущих ценах без НДС	
	Всего стоимость в договорных текущих ценах с НДС	

БУХОРО ТУМАН АМРОБОД ГУЛИСТОН МФЙ АВФОНОН ҚИШЛОҒИ ИЧКИ АВТОМОБИЛЬ ЙЎЛИНИ ЖОРИЙ ТАЪМИРЛАШ

(наименование стройки)

ЛОКАЛЬНАЯ РЕСУРСНАЯ ВЕДОМОСТЬ № 1

(локальная ресурсная смета)

на

АВТОМОБИЛ ЙЎЛИНИ ЖОРИЙ ТАЪМИРЛАШ,
(наименование работ и затрат, наименование объекта)

Основание: НУКСОНЛАР КАЙДНОМАСИ

N п.п.	Шифр номера нормативов и коды ресурсов	Наименование работ и затрат	Единица измерения	по проектным данным	Сметная стоимость	
					цена по ед.измерения	общая сумма
1	2	3	4	5		
1	E0102-027-02	ПЛАНИРОВКА ПЛОЩАДЕЙ МЕХАНИЗИРОВАННЫМ СПОСОБОМ, ГРУППА ГРУНТОВ 2	1000M2	1,2485		
1.1	3	ЗАТРАТЫ ТРУДА МАШИНИСТОВ	ЧЕЛ.-Ч	1,3734		
1.2	107	АВТОГРЕЙДЕРЫ СРЕДНЕГО ТИПА 99 (135) КВТ (Л.С.)	МАШ.-Ч	0,536855		
2	E2704-3-6 ДОП. 4	УСТРОЙСТВО НИЖНЕГО СЛОЯ ОСНОВАНИЯ ИЗ ГРАВИЙНО-ПЕСЧАНОЙ СМЕСИ ТОЛЩИНОЙ 12 СМ. ОБЩЕЙ ТОЛЩИНОЙ 15 СМ.	1000M2	1,2485		
2.1	1	ЗАТРАТЫ ТРУДА РАБОЧИХ-СТРОИТЕЛЕЙ	ЧЕЛ.-Ч	29,2149		
2.2	3	ЗАТРАТЫ ТРУДА МАШИНИСТОВ	ЧЕЛ.-Ч	20,0384		
2.3	107	АВТОГРЕЙДЕРЫ СРЕДНЕГО ТИПА 99 (135) КВТ (Л.С.)	МАШ.-Ч	1,7729		
2.4	1135	МАШИНЫ ПОЛИВОМОЕЧНЫЕ 6000 Л	МАШ.-Ч	1,7479		
2.5	2845	КАТКИ ДОРОЖНЫЕ САМОХОДНЫЕ КОМБИНИРОВАННЫЕ 13 Т НАММ ND 110 S/N	МАШ.-Ч	3,0463		
2.6	2846	КАТКИ ДОРОЖНЫЕ 30 Т НАММ 35 S/N	МАШ.-Ч	1,1486		
2.7	3093	КАТКИ ДОРОЖНЫЕ САМОХОДНЫЕ КОМБИНИРОВАННЫЕ БОЛЬШИХ ТИПОРАЗМЕРОВ ТИПА КАТКОВ ФИРМЫ "ВОМАГ" С РАБОЧЕЙ МАССОЙ ОТ 8,8 ДО 9,2 Т	МАШ.-Ч	4,9316		
2.8	9219	ВОДА	М3	16,3866		
2.9	12303	ГРАВИЙНО-ПЕСЧАНАЯ СМЕСЬ	М3	237,215		
3	E2704-3-8 ДОП. 7 К=3	ДОБАВИТЬ ТОЛЩИНУ 3 СМ К РАСЦЕНКЕ E2704-3-6	1000 M2 ОСНОВА ИЛИ ПОКРЫТИ Я	1,2485		
3.1	3	ЗАТРАТЫ ТРУДА МАШИНИСТОВ	ЧЕЛ.-Ч	2,06		
3.2	2845	КАТКИ ДОРОЖНЫЕ САМОХОДНЫЕ КОМБИНИРОВАННЫЕ 13 Т НАММ ND 110 S/N	МАШ.-Ч	0,936375		
3.3	3093	КАТКИ ДОРОЖНЫЕ САМОХОДНЫЕ КОМБИНИРОВАННЫЕ БОЛЬШИХ ТИПОРАЗМЕРОВ ТИПА КАТКОВ ФИРМЫ "ВОМАГ" С РАБОЧЕЙ МАССОЙ ОТ 8,8 ДО 9,2 Т	МАШ.-Ч	1,1237		
4	E2704-3-7 ДОП. 4	УСТРОЙСТВО ВЕРХНЕГО СЛОЯ ОСНОВАНИЯ ИЗ ГРАВИЙНО-ПЕСЧАНОЙ СМЕСИ ОБЩЕЙ ТОЛЩИНОЙ 10 СМ.	1000M2	1,2485		
4.1	1	ЗАТРАТЫ ТРУДА РАБОЧИХ-СТРОИТЕЛЕЙ	ЧЕЛ.-Ч	44,8211		
4.2	3	ЗАТРАТЫ ТРУДА МАШИНИСТОВ	ЧЕЛ.-Ч	17,2043		
4.3	107	АВТОГРЕЙДЕРЫ СРЕДНЕГО ТИПА 99 (135) КВТ (Л.С.)	МАШ.-Ч	2,6593		

1	2	3	4	5		
4.4	1135	МАШИНЫ ПОЛИВОМОЕЧНЫЕ 6000 Л	МАШ.-Ч	1,4108		
4.5	2845	КАТКИ ДОРОЖНЫЕ САМОХОДНЫЕ КОМБИНИРОВАННЫЕ 13 Т НАММ ND 110 S/N	МАШ.-Ч	3,5457		
4.6	3093	КАТКИ ДОРОЖНЫЕ САМОХОДНЫЕ КОМБИНИРОВАННЫЕ БОЛЬШИХ ТИПОРАЗМЕРОВ ТИПА КАТКОВ ФИРМЫ "ВОМАГ" С РАБОЧЕЙ МАССОЙ ОТ 8,8 ДО 9,2 Т	МАШ.-Ч	3,4084		
4.7	9219	ВОДА	МЗ	9,988		
4.8	12303	ГРАВИЙНО-ПЕСЧАНАЯ СМЕСЬ	МЗ	158,5595		
5	Е3101-088-01	УСТРОЙСТВО ГИДРОИЗОЛИРУЮЩЕЙ ПРОСЛОЙКИ ИЗ РУЛОННОГО МАТЕРИАЛА ППА	1000М2	1,0215		
5.1	1	ЗАТРАТЫ ТРУДА РАБОЧИХ-СТРОИТЕЛЕЙ	ЧЕЛ.-Ч	8,3048		
5.2	3	ЗАТРАТЫ ТРУДА МАШИНИСТОВ	ЧЕЛ.-Ч	0,255375		
5.3	2499	АВТОМОБИЛИ БОРТОВЫЕ ГРУЗОПОДЪЕМНОСТЬЮ ДО 5 Т	МАШ.-Ч	0,255375		
5.4	35515	РУЛОННАЯ МАТЕРИАЛ ППА	10М2	112,365		
6	Е2706-002-17ДОП. 12 МИНСТРОЙ РУЗ N 519 ОТ 18.11.2019 Г.	УСТРОЙСТВО ЦЕМЕНТОБЕТОННЫХ ПОКРЫТИЙ ОДНОСЛОЙНЫХ СРЕДСТВАМИ МАЛОЙ МЕХАНИЗАЦИИ, ТОЛЩИНА СЛОЯ 20 СМ	1000М2	1,0215		
6.1	1	ЗАТРАТЫ ТРУДА РАБОЧИХ-СТРОИТЕЛЕЙ	ЧЕЛ.-Ч	308,493		
6.2	3	ЗАТРАТЫ ТРУДА МАШИНИСТОВ	ЧЕЛ.-Ч	49,2669		
6.3	404	ВИБРАТОРЫ ПОВЕРХНОСТНЫЕ	МАШ.-Ч	19,1123		
6.4	1135	МАШИНЫ ПОЛИВОМОЕЧНЫЕ 6000 Л	МАШ.-Ч	22,7795		
6.5	2499	АВТОМОБИЛИ БОРТОВЫЕ ГРУЗОПОДЪЕМНОСТЬЮ ДО 5 Т	МАШ.-Ч	3,2688		
6.6	6328	БЕТОН ТЯЖЕЛЫЙ КЛАССА В20 /М-250/ ФРАКЦИИ 10-20 ММ	МЗ	208,386		
6.7	9219	ВОДА	МЗ	181,827		
6.8	30659	ЩИТЫ ИЗ ДОСОК ТОЛЩИНОЙ 40 ММ	М2	12,4623		
6.9	31929	ТОЛЬ С КРУПНОЗЕРНИСТОЙ ПОСЫПКОЙ ГИДРОИЗОЛЯЦИОННЫЙ МАРКИ ТГ-350	М2	7,743		
6.10	32108	МАСТИКА БУТИЛКАУЧУКОВАЯ СТРОИТЕЛЬНАЯ МББП-65 "ЛИЛО-1"	Т	0,132795		
6.11	36053	ДОСКИ ОБРЕЗНЫЕ ХВОЙНЫХ ПОРОД ДЛИНОЙ 4-6,5 М, ШИРИНОЙ 75-150 ММ, ТОЛЩИНОЙ 25 ММ, III СОРТА	МЗ	0,194085		
6.12	36180	ПИЛОМАТЕРИАЛЫ БЕРЕЗОВЫЕ И МЯГКИХ ЛИСТВЕННЫХ ПОРОД: БЕРЕЗА, ЛИПА. ДОСКИ ОБРЕЗНЫЕ ДЛИНОЙ 2-3,75 М, ВСЕ ШИРИНЫ, ТОЛЩИНОЙ 25, 32, 40 ММ I СОРТА	МЗ	0,24516		
6.13	45049	ПЕСОК ДЛЯ СТРОИТЕЛЬНЫХ РАБОТ ПРИРОДНЫЙ	МЗ	30,645		
7	Е2706-002-18ДОП. 12 МИНСТРОЙ РУЗ N 519 ОТ 18.11.2019 Г. К=6	ИСКЛЮЧИТЬ ТОЛЩИНУ 6 СМ С РАСЦЕНКИ 27-06-002-17	1000М2	-1,0215		
7.1	1	ЗАТРАТЫ ТРУДА РАБОЧИХ-СТРОИТЕЛЕЙ	ЧЕЛ.-Ч	-32,4837		
7.2	3	ЗАТРАТЫ ТРУДА МАШИНИСТОВ	ЧЕЛ.-Ч	-8,3354		
7.3	404	ВИБРАТОРЫ ПОВЕРХНОСТНЫЕ	МАШ.-Ч	-7,1096		
7.4	2499	АВТОМОБИЛИ БОРТОВЫЕ ГРУЗОПОДЪЕМНОСТЬЮ ДО 5 Т	МАШ.-Ч	-0,91935		
7.5	6328	БЕТОН ТЯЖЕЛЫЙ КЛАССА В20 /М-250/ ФРАКЦИИ 10-20 ММ	МЗ	-62,5158		
7.6	30659	ЩИТЫ ИЗ ДОСОК ТОЛЩИНОЙ 40 ММ	М2	-3,6161		
7.7	36053	ДОСКИ ОБРЕЗНЫЕ ХВОЙНЫХ ПОРОД ДЛИНОЙ 4-6,5 М, ШИРИНОЙ 75-150 ММ, ТОЛЩИНОЙ 25 ММ, III СОРТА	МЗ	-0,06129		
8	С	СТОИМОСТЬ СЕТКИ ИЗ АРМАТУРЫ 4/4 200/200 ММ	М2	1021,5000		

1	2	3	4	5		
9	E3101-088-01	УСТРОЙСТВО ГИДРОИЗОЛИРУЮЩЕЙ ПРОСЛОЙКИ ИЗ РУЛОННОГО МАТЕРИАЛА ППА /ВЕРХУ БЕТОНА/	1000M2	1,0215		
9.1	1	ЗАТРАТЫ ТРУДА РАБОЧИХ-СТРОИТЕЛЕЙ	ЧЕЛ.-Ч	8,3048		
9.2	3	ЗАТРАТЫ ТРУДА МАШИНИСТОВ	ЧЕЛ.-Ч	0,255375		
9.3	2499	АВТОМОБИЛИ БОРТОВЫЕ ГРУЗОПОДЪЕМНОСТЬЮ ДО 5 Т	МАШ.-Ч	0,255375		
9.4	35515	РУЛОННАЯ МАТЕРИАЛ ППА	10M2	56,1825		
10	E2714-005-01	УКРЕПЛЕНИЕ ОБОЧИН ИЗ ГРАВИЙНО-ПЕСЧАНОЙ СМЕСИ ТОЛЩ 10 СМ ОБЩИИ ТОЛЩ 14 СМ	100 M2	2,2700		
10.1	3	ЗАТРАТЫ ТРУДА МАШИНИСТОВ	ЧЕЛ.-Ч	1,589		
10.2	107	АВТОГРЕЙДЕРЫ СРЕДНЕГО ТИПА 99 (135) КВТ (Л.С.)	МАШ.-Ч	0,4767		
10.3	619	КАТКИ ДОРОЖНЫЕ САМОХОДНЫЕ ВИБРАЦИОННЫЕ 2,2 Т	МАШ.-Ч	1,1123		
10.4	12303	ГРАВИЙНО-ПЕСЧАНАЯ СМЕСЬ	М3	28,602		
11	E2714-005-02 К=4	ДОБАВИТЬ ТОЛЩИНУ 4 СМ С РАСЦЕНКИ 01-005-01	100 M2	2,2700		
11.1	12303	ГРАВИЙНО-ПЕСЧАНАЯ СМЕСЬ	М3	11,804		
12	E2706-007-01	НАРЕЗКА ШВОВ В БЕТОНЕ ЗАТВЕРДЕВШЕМ	100М	1,8000		
12.1	1	ЗАТРАТЫ ТРУДА РАБОЧИХ-СТРОИТЕЛЕЙ	ЧЕЛ.-Ч	13,428		
12.2	3	ЗАТРАТЫ ТРУДА МАШИНИСТОВ	ЧЕЛ.-Ч	33,228		
12.3	112	АВТОПОГРУЗЧИКИ 5 Т	МАШ.-Ч	0,072		
12.4	551	ЗАЛИВЩИКИ ШВОВ НА БАЗЕ АВТОМОБИЛЯ	МАШ.-Ч	3,348		
12.5	660	КОМПРЕССОРЫ ПЕРЕДВИЖНЫЕ С ДВИГАТЕЛЕМ ВНУТРЕННЕГО СГОРАНИЯ ДАВЛЕНИЕМ ДО 686 КПА (7 АТМ.) 5 М3/МИН	МАШ.-Ч	0,612		
12.6	913	КОТЛЫ БИТУМНЫЕ ПЕРЕДВИЖНЫЕ 400 Л	МАШ.-Ч	0,342		
12.7	1135	МАШИНЫ ПОЛИВОМОЕЧНЫЕ 6000 Л	МАШ.-Ч	1,656		
12.8	2499	АВТОМОБИЛИ БОРТОВЫЕ ГРУЗОПОДЪЕМНОСТЬЮ ДО 5 Т	МАШ.-Ч	0,018		
12.9	3064	НАРЕЗЧИКИ ШВОВ В ЗАТВЕРДЕВШЕМ БЕТОНЕ	МАШ.-Ч	27,522		
12.10	9219	ВОДА	М3	5,958		
12.11	32108	МАСТИКА БУТИЛКАУЧУКОВАЯ СТРОИТЕЛЬНАЯ МББП-65 "ЛИЛО-1"	Т	0,072		
12.12	43777	ШНУР ПОЛИАМИДНЫЙ КРУЧЕНЫЙ, ДИАМЕТРОМ 2 ММ	Т	0,000144		
12.13	44926	ЭМУЛЬСИЯ БИТУМНО-ДОРОЖНАЯ	Т	0,108		
12.14	45049	ПЕСОК ДЛЯ СТРОИТЕЛЬНЫХ РАБОТ ПРИРОДНЫЙ	М3	1,8		
13	С	СТОИМОСТЬ АЛМАЗНЫЙ ДИСКИ	ШТ	2,0000		
14	E2706-007-01	НАРЕЗКА ШВОВ В БЕТОНЕ ЗАТВЕРДЕВШЕМ	100М	0,2250		
14.1	1	ЗАТРАТЫ ТРУДА РАБОЧИХ-СТРОИТЕЛЕЙ	ЧЕЛ.-Ч	1,6785		
14.2	3	ЗАТРАТЫ ТРУДА МАШИНИСТОВ	ЧЕЛ.-Ч	4,1535		
14.3	112	АВТОПОГРУЗЧИКИ 5 Т	МАШ.-Ч	0,009		
14.4	551	ЗАЛИВЩИКИ ШВОВ НА БАЗЕ АВТОМОБИЛЯ	МАШ.-Ч	0,4185		
14.5	660	КОМПРЕССОРЫ ПЕРЕДВИЖНЫЕ С ДВИГАТЕЛЕМ ВНУТРЕННЕГО СГОРАНИЯ ДАВЛЕНИЕМ ДО 686 КПА (7 АТМ.) 5 М3/МИН	МАШ.-Ч	0,0765		
14.6	913	КОТЛЫ БИТУМНЫЕ ПЕРЕДВИЖНЫЕ 400 Л	МАШ.-Ч	0,04275		
14.7	1135	МАШИНЫ ПОЛИВОМОЕЧНЫЕ 6000 Л	МАШ.-Ч	0,207		
14.8	2499	АВТОМОБИЛИ БОРТОВЫЕ ГРУЗОПОДЪЕМНОСТЬЮ ДО 5 Т	МАШ.-Ч	0,00225		
14.9	3064	НАРЕЗЧИКИ ШВОВ В ЗАТВЕРДЕВШЕМ БЕТОНЕ	МАШ.-Ч	3,4402		
14.10	9219	ВОДА	М3	0,74475		
14.11	32108	МАСТИКА БУТИЛКАУЧУКОВАЯ СТРОИТЕЛЬНАЯ МББП-65 "ЛИЛО-1"	Т	0,009		

1	2	3	4	5		
14.12	43777	ШНУР ПОЛИАМИДНЫЙ КРУЧЕНЫЙ, ДИАМЕТРОМ 2 ММ	Т	0,000018		
14.13	44926	ЭМУЛЬСИЯ БИТУМНО-ДОРОЖНАЯ	Т	0,0135		
14.14	45049	ПЕСОК ДЛЯ СТРОИТЕЛЬНЫХ РАБОТ ПРИРОДНЫЙ	МЗ	0,225		
15	Е2709-016-05	РАЗМЕТКА ПРОЕЗЖЕЙ ЧАСТИ КРАСКОЙ ПРЕРЫВИСТОЙ ЛИНИЕЙ ШИРИНОЙ 0,1 М, ПРИ СООТНОШЕНИИ ШТРИХА И ПРОМЕЖУТКА 1:3	КМ	0,2270		
15.1	1	ЗАТРАТЫ ТРУДА РАБОЧИХ-СТРОИТЕЛЕЙ	ЧЕЛ.-Ч	0,72186		
15.2	3	ЗАТРАТЫ ТРУДА МАШИНИСТОВ	ЧЕЛ.-Ч	0,46308		
15.3	1115	МАШИНЫ МАРКИРОВОЧНЫЕ	МАШ.-Ч	0,22927		
15.4	1135	МАШИНЫ ПОЛИВОМОЕЧНЫЕ 6000 Л	МАШ.-Ч	0,23381		
15.5	31794	ЭМАЛЬ ПФ-133 ТЕМНО-СЕРАЯ	Т	0,002384		
15.6	43777	ШНУР ПОЛИАМИДНЫЙ КРУЧЕНЫЙ, ДИАМЕТРОМ 2 ММ	Т	0,000182		
стоимости перевозки материалх ресурсов						
	1	БЕТОН ТЯЖЕЛЫЙ КЛАССА В20 /М-250/ ФРАКЦИИ 10-20 ММ	МЗ	145,8702		
	2	ГРАВИЙНО-ПЕСЧАНАЯ СМЕСЬ	МЗ	436,1805		
	3	ПЕСОК ДЛЯ СТРОИТЕЛЬНЫХ РАБОТ ПРИРОДНЫЙ	МЗ	32,67		

БУХОРО ТУМАН АМРОБОД ГУЛИСТОН МФЙ АВФОНОН ҚИШЛОҒИ ИЧКИ АВТОМОБИЛЬ ЙЎЛИНИ ЖОРИЙ ТАЪМИРЛАШ

ВЕДОМОСТЬ РАСХОДА МАТЕРИАЛОВ

Основание: ДЕФЕКТНАЯ ВЕДОМОСТЬ

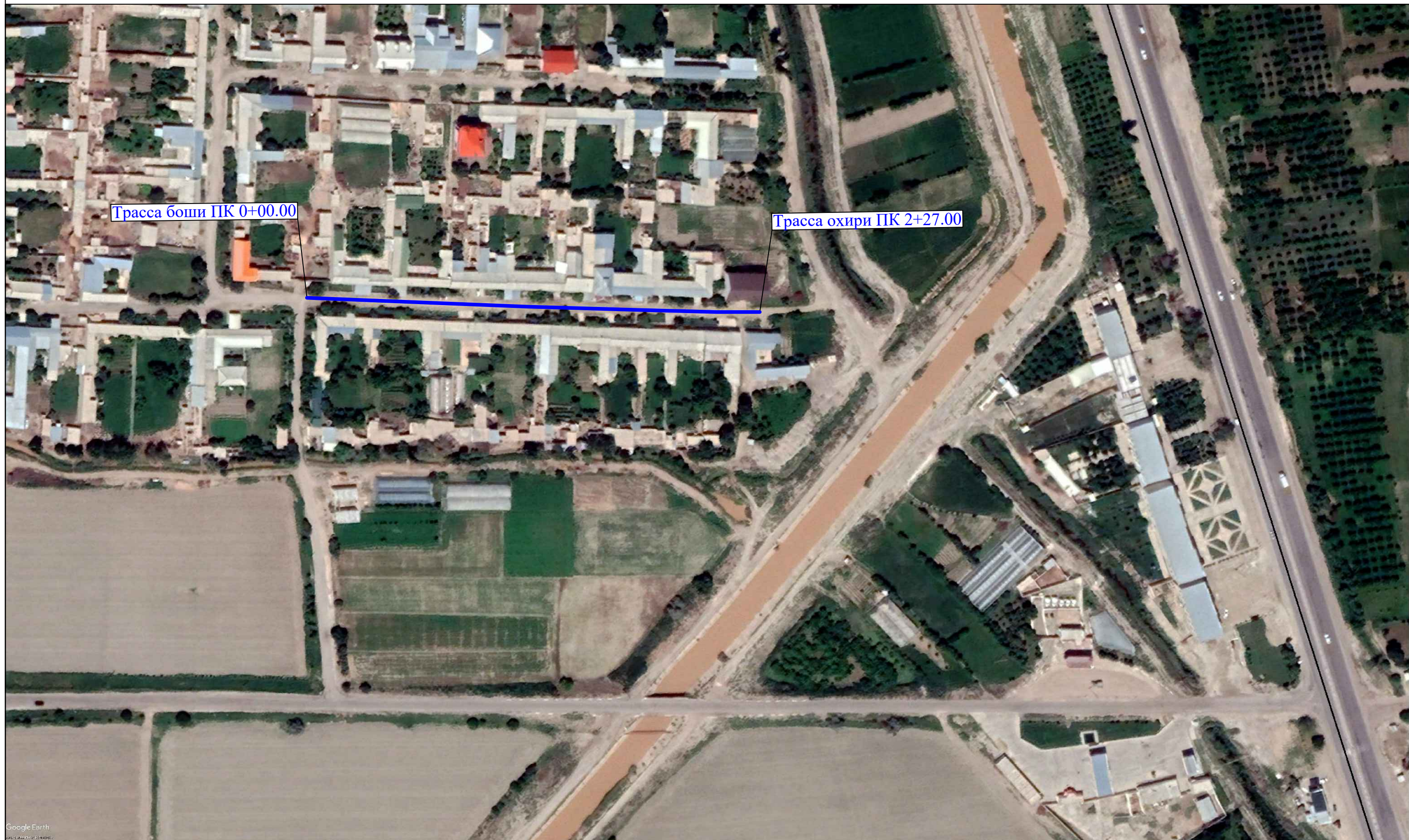
Составлен В ЦЕНАХ ВВЕДЕННЫХ С 2022 ГОДА

СУМ

№ п.п.	Шифр номера нормативов и коды ресурсов	Наименование работ и затрат, характеристика оборудования и его масса	Единица измерения	Количество	Сметная стоимость	
					в текущем (прогнозом)	
					на.ед.изм.	общая
1	2	3	4	5	6	7
1		ЗАТРАТЫ ТРУДА РАБОЧИХ-СТРОИТЕЛЕЙ	ЧЕЛ.-Ч			-
2	107	АВТОГРЕЙДЕРЫ СРЕДНЕГО ТИПА 99 (135) КВТ (Л.С.)	МАШ.-Ч			-
3	112	АВТОПОГРУЗЧИКИ 5 Т	МАШ.-Ч			-
4	404	ВИБРАТОРЫ ПОВЕРХНОСТНЫЕ	МАШ.-Ч			-
5	551	ЗАЛИВЩИКИ ШВОВ НА БАЗЕ АВТОМОБИЛЯ	МАШ.-Ч			-
6	619	КАТКИ ДОРОЖНЫЕ САМОХОДНЫЕ ВИБРАЦИОННЫЕ 2,2 Т	МАШ.-Ч			-
7	660	КОМПРЕССОРЫ ПЕРЕДВИЖНЫЕ С ДВИГАТЕЛЕМ ВНУТРЕННЕГО СГОРАНИЯ ДАВЛЕНИЕМ ДО 686 КПА (7 АТМ.) 5 М3/МИН	МАШ.-Ч			-
8	913	КОТЛЫ БИТУМНЫЕ ПЕРЕДВИЖНЫЕ 400 Л	МАШ.-Ч			-
9	1115	МАШИНЫ МАРКИРОВОЧНЫЕ	МАШ.-Ч			-
10	1135	МАШИНЫ ПОЛИВОМОЕЧНЫЕ 6000 Л	МАШ.-Ч			-
11	2499	АВТОМОБИЛИ БОРТОВЫЕ ГРУЗОПОДЪЕМНОСТЬЮ ДО 5 Т	МАШ.-Ч			-
12	2845	КАТКИ ДОРОЖНЫЕ САМОХОДНЫЕ КОМБИНИРОВАННЫЕ 13 Т НАММ ND 110 S/N	МАШ.-Ч			-
13	2846	КАТКИ ДОРОЖНЫЕ 30 Т НАММ 35 S/N	МАШ.-Ч			-
14	3064	НАРЕЗЧИКИ ШВОВ В ЗАТВЕРДЕВШЕМ БЕТОНЕ	МАШ.-Ч			-
15	3093	КАТКИ ДОРОЖНЫЕ САМОХОДНЫЕ КОМБИНИРОВАННЫЕ БОЛЬШИХ ТИПОРАЗМЕРОВ ТИПА КАТКОВ ФИРМЫ "ВОМАГ" С РАБОЧЕЙ МАССОЙ ОТ 8,8 ДО 9,2 Т	МАШ.-Ч			-
16	6328	БЕТОН ТЯЖЕЛЫЙ КЛАССА В20 /М-250/ ФРАКЦИИ 10-20 ММ	М3			-
17	9219	ВОДА	М3			-
18	12303	ГРАВИЙНО-ПЕСЧАНАЯ СМЕСЬ	М3			-
19	30659	ЩИТЫ ИЗ ДОСОК ТОЛЩИНОЙ 40 ММ	М2			-
20	31794	ЭМАЛЬ ПФ-133 ТЕМНО-СЕРАЯ	Т			-
21	31929	ТОЛЬ С КРУПНОЗЕРНИСТОЙ ПОСЫПКОЙ ГИДРОИЗОЛЯЦИОННЫЙ МАРКИ ТГ-350	М2			-
22	32108	МАСТИКА БУТИЛКАУЧУКОВАЯ СТРОИТЕЛЬНАЯ МББП-65 "ЛИЛО-1"	Т			-
23	35515	РУЛОННАЯ МАТЕРИАЛ ППА	10М2			-

24	36053	ДОСКИ ОБРЕЗНЫЕ ХВОЙНЫХ ПОРОД ДЛИНОЙ 4-6,5 М, ШИРИНОЙ 75-150 ММ, ТОЛЩИНОЙ 25 ММ, III СОРТА	М3				-
25	36180	ПИЛОМАТЕРИАЛЫ БЕРЕЗОВЫЕ И МЯГКИХ ЛИСТВЕННЫХ ПОРОД; БЕРЕЗА, ЛИПА. ДОСКИ ОБРЕЗНЫЕ ДЛИНОЙ 2-3,75 М, ВСЕ ШИРИНЫ, ТОЛЩИНОЙ 25, 32, 40 ММ I СОРТА	М3				-
26	43777	ШНУР ПОЛИАМИДНЫЙ КРУЧЕНЫЙ, ДИАМЕТРОМ 2 ММ	Т				-
27	44926	ЭМУЛЬСИЯ БИТУМНО-ДОРОЖНАЯ	Т				-
28	45049	ПЕСОК ДЛЯ СТРОИТЕЛЬНЫХ РАБОТ ПРИРОДНЫЙ	М3				-
29	С	СТОИМОСТЬ СЕТКИ ИЗ АРМАТУРЫ 4/4 200/200 ММ	М2				-
30	С	СТОИМОСТЬ АЛМАЗНЫЙ ДИСКИ	ШТ				-
31	ИТОГО ПО СТРОИТЕЛЬНЫМ МАТЕРИАЛАМ:		СУМ				-
32	ТРАНСПОРТИРОВКА ДРУГИХ МАТЕРИАЛОВ - 3%		СУМ				-
33	ИТОГО ПО РЕСУРСНОМУ РАСЧЕТУ:		СУМ				-

Бухоро туман Амробод Гулистон МФЙ Авғонон қишлоғи ички автомобиль йўли СХЕМАСИ



Шартли белгилар

— Цементбетон қоплама