



O'ZBEKISTON RESPUBLIKASI QURILISH VAZIRLIGI
«SHAHARSOZLIK HUJJATLARI EKSPERTIZASI»
DAVLAT UNITAR KORXONASI

Навоий вилояти

210100 Navoiy sh. Zarapetyana-10, Tel-Fax (436)- 220-50-01. navoi.ex@mail.ru www.mc.uz

Holati: Ijobiy

Direktor: YILMURATOV DIYORJON FAYZULLAEVICH

Sana: 26-07-2022 yil



Yig'ma ekspert xulosasi № 52989

Obyekt nomi «Buxoro viloyati Jondor tumani Zarafshon MFY Xalqobod ko'chasi ichki avtomobil yo'lini joriy ta'mirlash.»

Buyurtmachi - "Buxoro mintaqaviy yo'llarga buyurtmachi xizmati" DUK.

Bosh loyihachi - "Yo'l-loyiha byurosi" MCHJ Buxoro viloyati filiali.

Litsenziya AL-001288-sonli 20.07.2020 yilda berilgan, amal qilish muddati cheklanmagan.

Moliyalashtirish manbai - Byudjet mablag'lari.

Bosh pudratchi - Tender savdolari asosida aniqlanadi.

Qurilish turi Joriy ta'mirlash.

Murojaat raqami: № 52216

1. Loyihalash uchun asos

1.1. Buxoro viloyati Jondor tumani Zarafshon MFY Xalqobod ko'chasi ichki avtomobil yo'lini joriy ta'mirlash ishchi loyihasi, O'zbekiston Respublikasi Prezidentining 2022 yil 18-martdagi PQ-172-sonli qaroriga asosan "2022-2026" yillarda "Obod qishloq" va "Obod mahalla" dasturlarini amalga oshirish chora-tartiblarini to'g'risida ichki xo'jalik yo'llarini joriy ishlari uchun va Buxoro viloyati hokim o'rinbosari N.Xamdami tomonidan 2022 yilda tasdiqlangan.

1.2. Buxoro viloyati Jondor tumani Zarafshon MFY Xalqobod ko'chasi ichki avtomobil yo'lini joriy ta'mirlash ishchi loyihasi va smeta hujjatlarini tayyorlash uchun texnik topshiriqnomaga "Buxoro mintaqaviy yo'llarga buyurtmachi xizmati" DUK direktori I.Aminov tomonidan 2022yilda tasdiqlangan.

1.3. Buxoro viloyati Jondor tumani Zarafshon MFY Xalqobod ko'chasi ichki avtomobil yo'lini joriy ta'mirlash uchun ishlatiladigan qurilish mahsulotlarini tashish masofasini aniqlash dalolatnomasi 2022yilda tuzilgan.

1.4. Buxoro viloyati Jondor tumani Zarafshon MFY Xalqobod ko'chasi ichki avtomobil yo'lini joriy ta'mirlash ishchi loyihasi uchun nuqsonlar qaydnomasi, Buxoro viloyati Jondor tumani hokimi o'rinbosari A.Zokirov tomonidan 2022-yil tasdiqlangan.

1.5. "Buxoro mintaqaviy yo'llarga buyurtmachi xizmati" DUKning 2022-yil Buxoro viloyati ichki xo'jalik avtomobil yo'llari xamda "Obod qishloq", "Obod mahalla" (joriy ta'mirlash, rekonstruksiya qilish, to'la ta'mirlash va yangi qurilish) ichki yo'llarining loyiha-smeta hujjatlarini mashina-mexanizmlarning va qurilish materiallarining narxlarini aniqlash uchun komissiyaning 2022-yil 15-apreldagi 7-sonli yig'ilish bayoni (ilova 3-varoqdan iborat).

1.6. Loyiha-smeta ishlab chiqishda buyurtmachi tomonidan 2022-yilda berilgan dastlabki ma'lumotlar.

2. Ekspertiza uchun taqdim etilgan materiallar

2.1. Loyiha-smeta xujjatlarini ekspertizadan o'tqazish uchun 22.07.2022yildagi 9-sonli buyurtmachining xati.

2.2. Buxoro viloyati Jondor tumani Zarafshon MFY Xalqobod ko'chasi ichki avtomobil yo'lini joriy ta'mirlash smeta hujjatlari.

2.3. Buxoro viloyati Jondor tumani Zarafshon MFY Xalqobod ko'chasi ichki avtomobil yo'lini joriy ta'mirlash ishchi loyihasi uchun nuqsonlar qaydnomasi, Buxoro viloyati Jondor tumani hokimi o'rinbosari A.Zokirov tomonidan 2022-yil tasdiqlangan.

2.4. Buyurtmachi tomonidan taqdim qilingan ob'ektning boshlang'ich smeta bahosi QQS bilan 173 573,556 ming so'mni tashkil qiladi.

3. Loyiha yechimlarining qisqacha mazmuni

3.1. Hudud va qurilish maydonining xususiyatlari.

Iqlim mintaqasi - IVA.

Qurilish maydoning iqlim zonasi - IB.

Xisobiy qishki tashqi havo xarorati - 13⁰C.

Standart qor yuki - 0,50kPa.

Standart shamol bosimi - 0,38kPa.

Tuproqni muzlashining standart chuqurligi - 0,57m.

Qurilish hududining seysmikligi - 7 ball.

Ta'mirlanadigan yo'lning umumiy uzunligi 0,38 km.

Tasdiqlangan nuqsonlar dalolatnomasi asosan Buxoro viloyati Jondor tumani ichki xo'jalik yo'llarini joriy ta'mirlash ishlari:

- Asos yuzasini bitum sepish ishlari;
- Issiq zich a/beton qorishmasidan qoplama qurish ishlari;
- QSHA dan yo'l yoqasini mustahkamlash.

4. Loyihalanayotgan ob'ektning muhandislik ta'minoti:

4.1. Loyihada ko'zda tutilmagan.

5. Loyihani kelishilganligi to'g'risida hujjatlar.

5.1. Ishchi loyiha hujjatlari kelishilsin:

- "Buxoro viloyat mintaqaviy yo'llarga buyurtmachi xizmati" DUK;
- Buxoro viloyati Jondor tumani xokimiyati bilan.

6. Ekspertiza natijalari.

6.1. Smeta qismi.

Buxoro viloyati Jondor tumani Zarafshon MFY Xalqobod ko'chasi ichki avtomobil yo'lini joriy ta'mirlash ishchi loyihasi va smeta hujjatlari O'zbekiston Respublikasi Vazirlar Mahkamasining 11 iyun 2003 yildagi

261-sonli qarori va amaldagi normativ hujjatlarga asosan ishlab chiqilgan. Loyiha-smeta hujjatlari ABS4-UZ (2021-2) dasturi asosida ishlab chiqilgan.

Smeta hujjatlari Navoiy viloyati ichki xo'jalik avtomobil yo'llari 2022 yilda qurish, rekonstruksiya va to'la tamirlash ishlarida loyiha-smeta hujjatlarini ishlab chiqish uchun taklif etiladigan ishchilarni ish haqqi, mashina mexanizmlar, transport xarajatlari va asfalta beton qorishmasi qiymati bo'yicha tuzulgan kelishuv bayonnomasi va O'zbekiston Respublikasi qurilish va ishlab chiqarishda qo'llaniladigan material-texnik resurslarining amaldagi narxlar «Katalogi» (4-kvartal 2021yil) dan foydalanib ishlab chiqilgan va qurilish materiallarini viloyatning ishlab chiqaruvchi korxonalar va tashkilotlarning o'rtacha narxlari.

Buxoro viloyati Jondor tumani Zarafshon MFY Xalqobod ko'chasi ichki avtomobil yo'lini joriy ta'mirlash ishchi loyihasi va smeta hujjatlari, loyiha topshirig'iga asosan to'liq bajarilgan.

6.2. Ekspertiza tomonidan barcha taqdim etilgan hujjatlar to'liq ko'rib chiqilgan. Ko'rib chiqish vaqtida aniqlangan kamchiliklar elektron lokal xulosalarda aks etgan va loyixachi hamda buyurtmachi manziliga yuborilgan, taklif va talablar Buyurtmachi va loyiha tashkiloti tomonidan qisman bartaraf etilgan.

6.3. Buxoro viloyati Jondor tumani Zarafshon MFY Xalqobod ko'chasi ichki avtomobil yo'lini joriy ta'mirlash ishchi loyihasi va smeta hujjatlari, buyurtmachi taqdim qilgan boshlang'ich taklif bahosi QQS bilan 173 573,556 ming so'mni tashkil etgan.

6.4. Buxoro viloyati Jondor tumani Zarafshon MFY Xalqobod ko'chasi ichki avtomobil yo'lini joriy ta'mirlash ishchi loyihasi va smeta hujjatlari ekspertiza ko'rigidan keyin tavsiyaviy smeta bahosi QQS bilan 173 573,556 ming so'm qilib belgilandi, shundan:

- QMI – 150 933,527 ming so'm;

- QQS – 22 640,029 ming so'm;

Bundan tashqari buyurtmachining boshqa xarajatlari QQS va shaffof qurilish 0,05% bilan – 10 531,646 ming so'm.

7. Xulosalar.

7.1. Buxoro viloyati Jondor tumani Zarafshon MFY Xalqobod ko'chasi ichki avtomobil yo'lini joriy ta'mirlash ishchi loyihasi va smeta hujjatlari belgilangan talablar darajasida bo'lib, kiyingi ko'rib chiqish va tasdiqlash uchun tavsiya etiladi.

7.2. «Bino va inshootlar kapital qurilishi jarayonida loyiha hujjatlarini ishlab chiqish, kelishish va tasdiqlash tartibi va tarkibi» haqidagi SHNK 1.03.01-08 ning 4.2. bandiga asosan ob'ektning taklif qilingan boshlang'ich narxi qurilishni boshlash uchun belgilangan bo'lib pudrat shartnomasini tuzish uchun asos bo'lib xizmat qilmaydi.

7.3. O'zbekiston Respublikasi qurilish va ishlab chiqarishda qo'llaniladigan material-texnik resurslarining amaldagi narxlar «Katalogi» ga kiritilmagan qurilish materiallari, ashyolari, jihozlari narxlari uchun Davlat ekspertiza boshqarmasi javobgarlik ma'suliyatini o'z bo'yniga olmaydi, narxlarni shakillantirish Buyurtmachi zimmasiga yuklatiladi (funktsiya regulirovaniya osushestvlyayet Zakazchik).

7.4. O'zbekiston Respublikasi Vazirlar Mahkamasining 2021-yil 17-sentabrdagi 579-son qarori 1-ilova, III bob, 29-bandga asosan "Davlat ekspertizasiga taqdim etilgan shaharsozlik hujjatlarining sifati uchun javobgarlik buyurtmachi (loyihalash jarayonida taqdim etilgan dastlabki ma'lumotlarning ishonchligi nuqtai nazaridan) va ishlab chiquvchi (qabul qilingan loyiha qarorlari va echimlari) zimmasiga yuklanadi.

Bosh mutaxassis: Nuraliyev Utkir Urmonovich 444451085

Жондор тумани Зарафшон МФЙ Халкобод кишлоги ички хужалик автомобиль йулининг 0-0,380
км кисмини жорий таъмирлаш

СВОДНАЯ ТАБЛИЦА

№ п/п	Наименование расходов	Стоимость в текущих ценах
1	2	3
Общая стоимость строительно-монтажных работ		
1	Основная заработная плата рабочих-строителей	
	Отчисление на социальное страхование	
2	Эксплуатация машин и механизмов	
3	Строительные материалы, изделия и конструкции с учетом транспортных услуг	
4	Оборудование	
	Итого:	
5	Прочие затраты подрядчика	
6	Затраты на страхования объекта	
	Итого стоимость в договорных текущих ценах без НДС	
	Всего стоимость в договорных текущих ценах с НДС	

(наименование стройки)

ЛОКАЛЬНАЯ РЕСУРСНАЯ ВЕДОМОСТЬ № 1
(локальная ресурсная смета)на **ДАВЛАТ ЙУЛЛАРИНИ ЖОРИЙ ТАЪМИРЛАШ,**
(наименование работ и затрат, наименование объекта)Основание: **ДЕФЕКТНАЯ ВЕДОМОСТЬ**

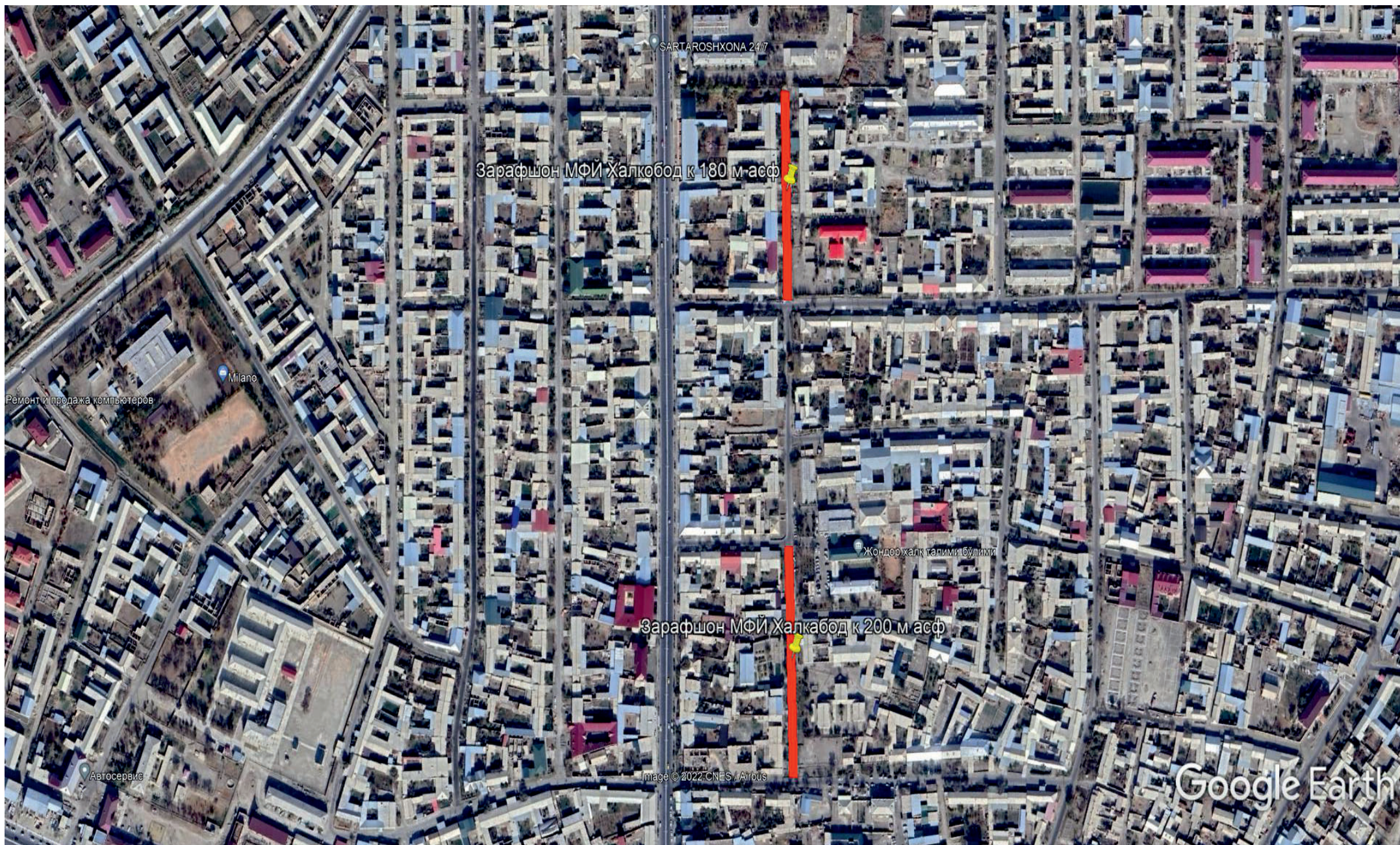
N п.п.	Шифр номера нормативов и коды ресурсов	Наименование работ и затрат	Единица измерения	по проектным данным	Сметная стоимость	
					цена по ед. измерения	общая сумма
1	2	3	4	6	7	
РАЗДЕЛ 1. ПК 0+00 ДАН ПК 2+00 ГАЧА						
1	E68-15-1	РЕМОНТ АСФАЛЬТОБЕТОННОГО ПОКРЫТИЯ ДОРОГ ОДНОСЛОЙНОГО ТОЛЩИНОЙ: 50 ММ ПЛОЩАДЬЮ РЕМОНТА ДО 5 М2	100М2	0,3400		
1.1	1	ЗАТРАТЫ ТРУДА РАБОЧИХ-СТРОИТЕЛЕЙ	ЧЕЛ.-Ч	34,034		
1.2	3	ЗАТРАТЫ ТРУДА МАШИНИСТОВ	ЧЕЛ.-Ч	2,1998		
1.3	621	КАТКИ ДОРОЖНЫЕ САМОХОДНЫЕ ГЛАДКИЕ 8 Т	МАШ.-Ч	1,1628		
1.4	659	КОМПРЕССОРЫ ПЕРЕДВИЖНЫЕ С ДВИГАТЕЛЕМ ВНУТРЕННЕГО СТОРАНИЯ ДАВЛЕНИЕМ ДО 686 КПА (7 АТМ.) 5 МЗ/МИН	МАШ.-Ч	1,003		
1.5	913	КОТЛЫ БИТУМНЫЕ ПЕРЕДВИЖНЫЕ 400 Л	МАШ.-Ч	0,34		
1.6	1199	МОЛОТКИ ПРИ РАБОТЕ ОТ ПЕРЕДВИЖНЫХ КОМПРЕССОРНЫХ СТАНЦИЙ ОТБОЙНЫЕ ПНЕВМАТИЧЕСКИЕ	МАШ.-Ч	2,006		
1.7	2509	АВТОМОБИЛИ БОРТОВЫЕ ГРУЗОПОДЪЕМНОСТЬЮ ДО 5 Т	МАШ.-Ч	0,034		
1.8	6007	СМЕСЬ АСФАЛЬТОБЕТОННАЯ ПЛОТНАЯ ГОРЯЧАЯ МЕЛКОЗЕРНИСТАЯ ТИП В МАРКА 2	Т	4,046		
1.9	30135	БИТУМ	Т	0,0238		
2	E2706-26-1	ПОДРУНТОВКА ПОКРЫТИЯ БИТУМОМ ИЗ РАСЧЕТА 0,2 НА 1000 М2	Т	0,1800		
2.1	3	ЗАТРАТЫ ТРУДА МАШИНИСТОВ	ЧЕЛ.-Ч	0,1044		
2.2	108	АВТОГУДРОНАТОРЫ 3500 Л	МАШ.-Ч	0,0522		
2.3	30135	БИТУМ	Т	0,1854		
3	E2713-10-1 ДОП. 9	УСТРОЙСТВО ПОКРЫТИЯ ИЗ ГОРЯЧЕГО ПЛОТНОГО АСФАЛЬТОБЕТОНА ТОЛЩИНОЙ 4 СМ	1000 М2	0,9000		
3.1	1	ЗАТРАТЫ ТРУДА РАБОЧИХ-СТРОИТЕЛЕЙ	ЧЕЛ.-Ч	14,967		
3.2	3	ЗАТРАТЫ ТРУДА МАШИНИСТОВ	ЧЕЛ.-Ч	8,442		
3.3	97	АВТОМОБИЛИ-САМОСВАЛЫ ГРУЗОПОДЪЕМНОСТЬЮ ДО 30 Т	МАШ.-Ч	1,296		
3.4	464	ГУДРОНАТОРЫ РУЧНЫЕ	МАШ.-Ч	0,216		
3.5	1135	МАШИНЫ ПОЛИВОМОЕЧНЫЕ 6000 Л	МАШ.-Ч	0,45		
3.6	2798	РЕЗЧИКИ ШВОВ ДИСКОВЫЕ	МАШ.-Ч	0,108		
3.7	3097	УКЛАДЧИКИ АСФАЛЬТОБЕТОНА ТИПА "VOGELE" С ШИРИНОЙ УКЛАДКИ ДО 6,5 М	МАШ.-Ч	1,296		
3.8	3348	КАТКИ САМОХОДНЫЕ ДОРОЖНЫЕ ВИБРАЦИОННЫЕ ТИПА "ДУНАРАС", "НАММ", "ВОМАГ", 8 Т	МАШ.-Ч	2,772		
3.9	3349	КАТКИ САМОХОДНЫЕ ДОРОЖНЫЕ ВИБРАЦИОННЫЕ ТИПА "ДУНАРАС", "НАММ", "ВОМАГ", 10 Т	МАШ.-Ч	1,233		
3.10	3350	КАТКИ САМОХОДНЫЕ ДОРОЖНЫЕ ВИБРАЦИОННЫЕ ТИПА "ДУНАРАС", "НАММ", "ВОМАГ", 13 Т	МАШ.-Ч	1,395		
3.11	6007	СМЕСЬ АСФАЛЬТОБЕТОННАЯ ПЛОТНАЯ ГОРЯЧАЯ МЕЛКОЗЕРНИСТАЯ ТИП В МАРКА 2	Т	86,94		
3.12	9219	ВОДА	М3	0,81		
3.13	30135	БИТУМ	Т	0,00972		
4	E2713-11-1 ДОП. 9 К=2	ДОБАВИТЬ ТОЛЩИНУ 1 СМ К РАСЦЕНКЕ E2713-10-1	1000 М2	0,9000		
4.1	1	ЗАТРАТЫ ТРУДА РАБОЧИХ-СТРОИТЕЛЕЙ	ЧЕЛ.-Ч	1,044		
4.2	3	ЗАТРАТЫ ТРУДА МАШИНИСТОВ	ЧЕЛ.-Ч	0,648		
4.3	97	АВТОМОБИЛИ-САМОСВАЛЫ ГРУЗОПОДЪЕМНОСТЬЮ ДО 30 Т	МАШ.-Ч	0,324		
4.4	464	ГУДРОНАТОРЫ РУЧНЫЕ	МАШ.-Ч	0,054		
4.5	2798	РЕЗЧИКИ ШВОВ ДИСКОВЫЕ	МАШ.-Ч	0,027		
4.6	3097	УКЛАДЧИКИ АСФАЛЬТОБЕТОНА ТИПА "VOGELE" С ШИРИНОЙ УКЛАДКИ ДО 6,5 М	МАШ.-Ч	0,324		
4.7	6007	СМЕСЬ АСФАЛЬТОБЕТОННАЯ ПЛОТНАЯ ГОРЯЧАЯ МЕЛКОЗЕРНИСТАЯ ТИП В МАРКА 2	Т	21,798		
4.8	30135	БИТУМ	Т	0,00252		
5	E2714-5-1	УКРЕПЛЕНИЕ ОБОЧИН ИЗ ГРАВИЙНО - ПЕСЧАНОЙ СМЕСИ ТОЛЩИНОЙ 10 СМ	100 М2	1,0000		
5.1	3	ЗАТРАТЫ ТРУДА МАШИНИСТОВ	ЧЕЛ.-Ч	0,7		
5.2	107	АВТОГРЕЙДЕРЫ СРЕДНЕГО ТИПА 99 (135) КВТ (Л.С.)	МАШ.-Ч	0,21		
5.3	619	КАТКИ ДОРОЖНЫЕ САМОХОДНЫЕ ВИБРАЦИОННЫЕ 2,2 Т	МАШ.-Ч	0,49		
5.4	12303	ГРАВИЙНО-ПЕСЧАНАЯ СМЕСЬ	М3	12,6		
6	E2714-5-2 К=5	ИСКЛЮЧИТЬ ТОЛЩИНУ 5 СМ ИЗ РАСЦЕНКИ E2714-5-1	100 М2	-1,0000		
6.1	12303	ГРАВИЙНО-ПЕСЧАНАЯ СМЕСЬ	М3	-6,5		
РАЗДЕЛ 2. ПК 0+00 ДАН ПК 1+80 ГАЧА						
7	E2703-1-3	ИСПРАВЛЕНИЕ ПРОФИЛЯ ОСНОВАНИЙ ГРАВИЙНЫХ С ДОБАВЛЕНИЕМ НОВОГО МАТЕРИАЛА	1000М2	0,8100		
7.1	1	ЗАТРАТЫ ТРУДА РАБОЧИХ-СТРОИТЕЛЕЙ	ЧЕЛ.-Ч	25,029		
7.2	3	ЗАТРАТЫ ТРУДА МАШИНИСТОВ	ЧЕЛ.-Ч	16,7751		
7.3	107	АВТОГРЕЙДЕРЫ СРЕДНЕГО ТИПА 99 (135) КВТ (Л.С.)	МАШ.-Ч	2,997		
7.4	621	КАТКИ ДОРОЖНЫЕ САМОХОДНЫЕ ГЛАДКИЕ 8 Т	МАШ.-Ч	4,536		
7.5	623	КАТКИ ДОРОЖНЫЕ САМОХОДНЫЕ ГЛАДКИЕ 13 Т	МАШ.-Ч	3,3129		
7.6	1025	КИРКОВЩИКИ	МАШ.-Ч	0,8991		
7.7	1135	МАШИНЫ ПОЛИВОМОЕЧНЫЕ 6000 Л	МАШ.-Ч	1,5795		
7.8	1835	ТРАКТОРЫ НА ГУСЕНИЧНОМ ХОДУ ПРИ РАБОТЕ НА ДРУГИХ ВИДАХ СТРОИТЕЛЬСТВА (КРОМЕ ВОДОХОЗЯЙСТВЕННОГО) 79 (108) КВТ (Л.С.)	МАШ.-Ч	0,8181		
7.9	9219	ВОДА	М3	12,15		
7.10	12303	ГРАВИЙНО-ПЕСЧАНАЯ СМЕСЬ 100% ИЗ КАРЬЕРА ВАРАХША	М3	53,46		
8	E2706-26-1	ПОДРУНТОВКА ОСНОВАНИЯ БИТУМОМ ИЗ РАСЧЕТА 0,5 НА 1000 М2	Т	0,3600		
8.1	3	ЗАТРАТЫ ТРУДА МАШИНИСТОВ	ЧЕЛ.-Ч	0,2088		
8.2	108	АВТОГУДРОНАТОРЫ 3500 Л	МАШ.-Ч	0,1044		
8.3	30135	БИТУМ	Т	0,3708		
9	E2713-10-1 ДОП. 9	УСТРОЙСТВО ПОКРЫТИЯ ИЗ ГОРЯЧЕГО ПЛОТНОГО АСФАЛЬТОБЕТОНА ТОЛЩИНОЙ 4 СМ	1000 М2	0,7200		
9.1	1	ЗАТРАТЫ ТРУДА РАБОЧИХ-СТРОИТЕЛЕЙ	ЧЕЛ.-Ч	11,9736		
9.2	3	ЗАТРАТЫ ТРУДА МАШИНИСТОВ	ЧЕЛ.-Ч	6,7536		
9.3	97	АВТОМОБИЛИ-САМОСВАЛЫ ГРУЗОПОДЪЕМНОСТЬЮ ДО 30 Т	МАШ.-Ч	1,0368		
9.4	464	ГУДРОНАТОРЫ РУЧНЫЕ	МАШ.-Ч	0,1728		
9.5	1135	МАШИНЫ ПОЛИВОМОЕЧНЫЕ 6000 Л	МАШ.-Ч	0,36		
9.6	2798	РЕЗЧИКИ ШВОВ ДИСКОВЫЕ	МАШ.-Ч	0,0864		
9.7	3097	УКЛАДЧИКИ АСФАЛЬТОБЕТОНА ТИПА "VOGELE" С ШИРИНОЙ УКЛАДКИ ДО 6,5 М	МАШ.-Ч	1,0368		
9.8	3348	КАТКИ САМОХОДНЫЕ ДОРОЖНЫЕ ВИБРАЦИОННЫЕ ТИПА "ДУНАРАС", "НАММ", "ВОМАГ", 8 Т	МАШ.-Ч	2,2176		

9.9	3349	КАТКИ САМОХОДНЫЕ ДОРОЖНЫЕ ВИБРАЦИОННЫЕ ТИПА "ДУНАРАС", "НАММ", "ВОМАГ", 10 Т	МАШ.-Ч	0,9864		
9.10	3350	КАТКИ САМОХОДНЫЕ ДОРОЖНЫЕ ВИБРАЦИОННЫЕ ТИПА "ДУНАРАС", "НАММ", "ВОМАГ", 13 Т	МАШ.-Ч	1,116		
9.11	6007	СМЕСЬ АСФАЛЬТОБЕТОННАЯ ПЛОТНАЯ ГОРЯЧАЯ МЕЛКОЗЕРНИСТАЯ ТИП В МАРКА 2	Т	69,552		
9.12	9219	ВОДА	МЗ	0,648		
9.13	30135	БИТУМ	Т	0,007776		
10	E2713-11-1 ДОП. 9 К=2	ДОБАВИТЬ ТОЛЩИНУ 1 СМ К РАСЦЕНКЕ E2713-10-1		1000 М2	0,7200	
10.1	1	ЗАТРАТЫ ТРУДА РАБОЧИХ-СТРОИТЕЛЕЙ	ЧЕЛ.-Ч	0,8352		
10.2	3	ЗАТРАТЫ ТРУДА МАШИНИСТОВ	ЧЕЛ.-Ч	0,5184		
10.3	97	АВТОМОБИЛИ-САМОСВАЛЫ ГРУЗОПОДЪЕМНОСТЬЮ ДО 30 Т	МАШ.-Ч	0,2592		
10.4	464	ГУДРОНАТОРЫ РУЧНЫЕ	МАШ.-Ч	0,0432		
10.5	2798	РЕЗЧИКИ ШВОВ ДИСКОВЫЕ	МАШ.-Ч	0,0216		
10.6	3097	УКЛАДЧИКИ АСФАЛЬТОБЕТОНА ТИПА "VOGELE" С ШИРИНОЙ УКЛАДКИ ДО 6.5 М	МАШ.-Ч	0,2592		
10.7	6007	СМЕСЬ АСФАЛЬТОБЕТОННАЯ ПЛОТНАЯ ГОРЯЧАЯ МЕЛКОЗЕРНИСТАЯ ТИП В МАРКА 2	Т	17,4384		
10.8	30135	БИТУМ	Т	0,002016		
11	E2714-5-1	УКРЕПЛЕНИЕ ОБОЧИН ИЗ ГРАВИЙНО - ПЕСЧАННОЙ СМЕСИ ТОЛЩИНОЙ 10 СМ		100 М2	0,9000	
11.1	3	ЗАТРАТЫ ТРУДА МАШИНИСТОВ	ЧЕЛ.-Ч	0,63		
11.2	107	АВТОГРЕЙДЕРЫ СРЕДНЕГО ТИПА 99 (135) КВТ (Л.С.)	МАШ.-Ч	0,189		
11.3	619	КАТКИ ДОРОЖНЫЕ САМОХОДНЫЕ ВИБРАЦИОННЫЕ 2,2 Т	МАШ.-Ч	0,441		
11.4	12303	ГРАВИЙНО-ПЕСЧАНАЯ СМЕСЬ 100% ИЗ КАРЬЕРА ВАРАХША	МЗ	11,34		
12	E2714-5-2 К=5	ИСКЛЮЧИТЬ ТОЛЩИНУ 5 СМ ИЗ РАСЦЕНКИ E2714-5-1		100 М2	-0,9000	
12.1	12303	ГРАВИЙНО-ПЕСЧАНАЯ СМЕСЬ 100% ИЗ КАРЬЕРА ВАРАХША	МЗ	-5,85		
стоимости перевозки материальных ресурсов						
	1	СМЕСЬ АСФАЛЬТОБЕТОННАЯ ПЛОТНАЯ ГОРЯЧАЯ МЕЛКОЗЕРНИСТАЯ ТИП В МАРКА 2	ТН			
	2	БИТУМ	МЗ			
	3	ГРАВИЙНО-ПЕСЧАНАЯ СМЕСЬ 100% ИЗ КАРЬЕРА ВАРАХША	МЗ			

ВЕДОМОСТЬ РАСХОДА МАТЕРИАЛОВ

№ п/п	Наименование материалов и конструкций	Единица измерения	Количество	Стоимость в текущих ценах	
				единицы	На весь объем
1	2	3	4	5	6
1	ЗАТРАТЫ ТРУДА РАБОЧИХ-СТРОИТЕЛЕЙ	ЧЕЛ.-Ч			
1	АВТОГРЕЙДЕРЫ СРЕДНЕГО ТИПА 99 (135) КВТ (Л.С.)	МАШ.-Ч			
2	АВТОМОБИЛИ-САМОСВАЛЫ ГРУЗОПОДЪЕМНОСТЬЮ ДО 30 Т	МАШ.-Ч			
3	АВТОГРЕЙДЕРЫ СРЕДНЕГО ТИПА 99 (135) КВТ (Л.С.)	МАШ.-Ч			
4	АВТОГУДРОНАТОРЫ 3500 Л	МАШ.-Ч			
5	ГУДРОНАТОРЫ РУЧНЫЕ	МАШ.-Ч			
6	КАТКИ ДОРОЖНЫЕ САМОХОДНЫЕ ВИБРАЦИОННЫЕ 2,2 Т	МАШ.-Ч			
7	КАТКИ ДОРОЖНЫЕ САМОХОДНЫЕ ГЛАДКИЕ 8 Т	МАШ.-Ч			
8	КАТКИ ДОРОЖНЫЕ САМОХОДНЫЕ ГЛАДКИЕ 13 Т	МАШ.-Ч			
9	КОМПРЕССОРЫ ПЕРЕДВИЖНЫЕ С ДВИГАТЕЛЕМ ВНУТРЕННЕГО СГОРАНИЯ ДАВЛЕНИЕМ ДО 686 КПА (7 АТМ.) 5 М3/МИН	МАШ.-Ч			
10	КОТЛЫ БИТУМНЫЕ ПЕРЕДВИЖНЫЕ 400 Л	МАШ.-Ч			
11	КИРКОВЩИКИ	МАШ.-Ч			
12	МАШИНЫ ПОЛИВОМОЕЧНЫЕ 6000 Л	МАШ.-Ч			
13	МОЛОТКИ ПРИ РАБОТЕ ОТ ПЕРЕДВИЖНЫХ КОМПРЕССОРНЫХ СТАНЦИЙ	МАШ.-Ч			
14	ТРАКТОРЫ НА ГУСЕНИЧНОМ ХОДУ 79 (108) КВТ (Л.С.)	МАШ.-Ч			
15	АВТОМОБИЛИ БОРТОВЫЕ ГРУЗОПОДЪЕМНОСТЬЮ ДО 5 Т	МАШ.-Ч			
1	РЕЗЧИКИ ШВОВ ДИСКОВЫЕ	МАШ.-Ч			
2	УКЛАДЧИКИ АСФАЛЬТОБЕТОНА ТИПА "VOEGELE" С ШИРИНОЙ УКЛАДКИ ДО 6,5 М	МАШ.-Ч			
3	КАТКИ САМОХОДНЫЕ ДОРОЖНЫЕ ВИБРАЦИОННЫЕ ТИПА "DYNARAC", "НАММ", "ВОМАГ", 8 Т	МАШ.-Ч			
4	КАТКИ САМОХОДНЫЕ ДОРОЖНЫЕ ВИБРАЦИОННЫЕ ТИПА "DYNARAC", "НАММ", "ВОМАГ", 10 Т	МАШ.-Ч			
5	КАТКИ САМОХОДНЫЕ ДОРОЖНЫЕ ВИБРАЦИОННЫЕ ТИПА "DYNARAC", "НАММ", "ВОМАГ", 13 Т	МАШ.-Ч			
6	СМЕСЬ АСФАЛЬТОБЕТОННАЯ ПЛОТНАЯ ГОРЯЧАЯ МЕЛКОЗЕРНИСТАЯ ТИП В МАРКА 2	Т			
7	ВОДА	М3			
8	ГРАВИЙНО-ПЕСЧАНАЯ СМЕСЬ 100 % ИЗ КАРЬЕРА ВАРАХША	М3			
9	БИТУМ	Т			

Жондор туман Зарафшон МФЙ Халкабод қишлоғи ички хўжалик йўлини 0,380 км қисмини жорий таъмирлаш объектининг жойлашув СХЕМАСИ



Йул лойиха бюроси МЧЖ Бухоро филиали мутахассиси:

Ш.Қаюмов

Шартли
белгилар

— Асфальт йул