



O'ZBEKISTON RESPUBLIKASI QURILISH VAZIRLIGI
«SHAHARSOZLIK HUJJATLARI EKSPERTIZASI»
DAVLAT UNITAR KORXONASI

Бухоро вилояти

100011, Toshkent shahri, Abay ko'chasi, 6-uy, Tel. 244-04-85, E-mail:davexpertiza@exat.uz,
devexpertiza@umail.uz www.mc.uz

Holati: Ijobiy

Direktor: Fayziyev Said Aminovich

Sana:21-07-2022 yil



Yig'ma ekspert xulosasi № 52146

Obyekt nomi « Qoroulbozor tuman Jarqoq MFY ichki avtomobil yo'llarini joriy ta'mirlash.»

Buyurtmachi - "Buxoro mintaqaviy yo'llarga buyurtmachi xizmati" DUK.

Bosh loyihachi - "BUXOROGEOROAD PROEKT GROUP" MCHJ

Litsenziya O'zbekiston Respublikasi Qurilish vazirligi tomonidan 2020 yil 26 iyunda berilgan №AL-001015.

Moliyalashtirish manbai - O'zbekiston Respublikasi Davlat byudjet mablag'lari hisobidan.

Bosh pudratchi - Tanlov asosida aniqlanadi.

Qurilish turi joriy ta'mirlash.

Murojaat raqami: № 51761

1. Loyihalash uchun asos

- 1.1. 2022 yil 17 iyundagi "Obod Mahalla" va "Obod qishloq" dasturini amalga oshirishni muvofiqlashtirish buyicha Respublika komissiyasining №24-sonli yigilish bayoni .
- 1.2. Buyurtmachi tomonidan belgilangan tartibda tasdiqlangan loyiha topshirig'i.
- 1.3. Buyurtmachi tomonidan belgilangan tartibda tasdiqlangan nuqsonlar dalolatnomasi.

2. Ekspertiza uchun taqdim etilgan materiallar

- 2.1. Smeta hujjatlari.

3. Loyiha yechimlarining qisqacha mazmuni

- 3.1. Obyektning joylashuv manzili - Buxoro viloyati Buxoro shahri.
- 3.2. Obyektning umumiy uzunligi - 1,040 km.
- 3.3. Asosiy loyiha yechimlari - Loyihalash topshirig'i va nuqsonlar dalolatnomasiga asoslanib ko'rib chiqilgan ishlar:

Miriskor ko'chasi ichki yo'li(L-45m).

Har 1000m² ga -0,2 tn xisobida bitum sepish, issiq mayda zarrali (tip B marka-II) a/beton qorishmasidan h-5 sm qalinlikda qoplama qatlamini qurish, QSHAsidan h=5sm qalinlikda yo'l chetini mustahkamlash.Yul belgilarini d-76x3.0 mm temir ustunlarga o'rnatish.

Miriskor ko'chasi ichki yo'li(L-270m).

Yo'l poyi yuzalarini,mexanizmlar bilan tekislash. QSHAsidan h-12sm qalinlikda asos qatlamini qurish, har

1000m² ga -0,5 tn xisobida bitum sepish, issiq mayda zarrali (tip B marka-II) a/beton qorishmasidan h-5 sm qalinlikda qoplama qatlamini qurish, QSHAsidan h=5sm qalinlikda yo'l chetini mustahkamlash. Yul belgilarini d-76x3.0 mm temir ustunlarga o'rnatish.

Madaniyat ko'chasi ichki yo'li (L-470m).

Mavjud QSHAsiga yangi QSHA qushib asos qatlamini qurish, har 1000m² ga -0,5 tn xisobida bitum sepish, issiq mayda zarrali (tip B marka-II) a/beton qorishmasidan h-5 sm qalinlikda qoplama qatlamini qurish, QSHAsidan h=5sm qalinlikda yo'l chetini mustahkamlash. Yul belgilarini d-76x3.0 mm temir ustunlarga o'rnatish.

Madaniyat ko'chasi ichki yo'li (L-255m).

Yo'l poyi yuzalarini, mexanizmlar bilan tekislash. QSHAsidan h-16sm qalinlikda asos qatlamini qurish.

4. Loyihalanayotgan ob'ektning muhandislik ta'minoti:

Smeta hujjatlari. Ko'rib chiqish uchun taqdim etilgan smeta hujjatlari "SHNK" smeta resurs normalari to'plamlari bo'yicha resurs usuli yordamida joriy narxlarda tuzilgan. Smeta hujjatlari doirasida quyidagilar taqdim etiladi: lokal resurslar qaydnomasi, zarur resurslar ro'yxati, joriy narxlarda ob'ektning tavsiya etilgan narxini hisob-kitobi. Ob'ektning tavsiya etilgan narxi, qurilish ishchilarining o'rtacha oylik ish haqi, pudratchining "boshqa xarajatlari" ulushi, qurilish materiallari va uskunalari narxlari, mashinalarni va mexanizmlarini ekspluatatsiyasi, qurilish mahsulotlari uchun transport xarajatlari miqdori buyurtmachining 2022 yil 15 apreldagi 7-sonli yig'ilish bayonining 7/2, 7/3 ilovalariga binoan qabul qilindi.

5. Loyihani kelishilganligi to'g'risida hujjatlar.

5.1. Loyiha ko'rib chiqiladi va tasdiqlanadi: Buyurtmachi tomonidan e'tirozlar yo'q.

6. Ekspertiza natijalari.

6.1 Ekspertiza jarayonida mahalliy ekspert (lokal) xulosalariga ko'ra ishchi loyihaga quyidagi asosiy o'zgartirish va qo'shimchalar kiritildi:

- Smeta resurs xarajatlarida qabul qilingan mashina-mexanizm va materiallarning narxlari asoslandi.

6.2 Ekspert tekshiruvi natijalariga ko'ra **qo'shimcha qiymat solig'i bilan va buyurtmachining boshqa** xarajatsiz 497 053,791 ming so'm miqdorida topshirilgan ishlar qiymati 28 784,189 ming so'mga kamaytirilib, **468 269,602** ming so'm qilib belgilandi.

6.3. Yakuniy narx buyurtmachi va pudratchi tomonidan qurilishni tugagandan so'ng, nazorat o'lchovi natijalari asosida aniqlanadi.

6.4. Buyurtmachi smeta hujjatlarini tasdiqlashdan oldin belgilangan tartibda barcha manfaatdor vakolatli organlar bilan kelishishi lozim.

6.5. O'zbekiston Respublikasi Vazirlar Mahkamasining 2021 yil 17 sentabrdagi 579-sonli qarorining 7- ilovasiga, 2022 yil 31 yanvardagi 46-sonli qaroriga, ShNK 1.03.06-13ga muvofiq «Shaharsozlik hujjatlari ekspertizasi»ga taqdim etiladigan shaharsozlik hujjatlarining sifati uchun javobgarlik buyurtmachiga (dastlabki ma'lumotlarni loyihalashtirish jarayonida taqdim etilgan dastlabki ma'lumotlarning ishonchliligi bo'yicha) va ishlab chiquvchi loyiha tashkilotlariga (qabul qilingan loyiha qarorlari bo'yicha) yuklatiladi.

7. Xulosalar.

Ekspertiza natijalarini hisobga olgan holda, **Qoroubozor tuman Jarqoq MFY ichki avtomobil yo'llarini joriy ta'mirlash** ishchi loyiha kelgusida ko'rib chiqib, tasdiqlashga tavsiya etiladi.

Smeta qismi bo'yicha: B.Karimov

Bosh mutaxassis: IDIYEV ISLOM ILHOM O'G'LI

БУХОРО ВИЛОЯТИ КОРОВУЛБОЗОР ТУМАН ЖАРКОК МФЙ ИЧКИ АВТОМОБИЛ ЙУЛИНИ
ЖОРИЙ ТАЪМИРЛАШ

СВОДНАЯ ТАБЛИЦА

№ п/п	Наименование расходов	Стоимость в текущих ценах
1	2	3
Общая стоимость строительно-монтажных работ		
1	Основная заработная плата рабочих-строителей	
	Отчисление на социальное страхование	
2	Эксплуатация машин и механизмов	
3	Строительные материалы, изделия и конструкции с учетом транспортных услуг	
4	Оборудование	
	Итого:	
5	Прочие затраты подрядчика	
6	Затраты на страхования объекта	
	Итого стоимость в договорных текущих ценах без НДС	
	Всего стоимость в договорных текущих ценах с НДС	

ЛОКАЛЬНАЯ РЕСУРСНАЯ ВЕДОМОСТЬ № 1

ЖОРИЙ ТАЪМИРЛАШ,

на

Основание: НУКСОНЛАР КАЙДНОМАСИ

№ п.п.	Шифр номера нормативов и коды ресурсов	Наименование работ и затрат	Единица измерения	Количество на ед. измерения	Сметная стоимость	
					цена по ед. измерения	общая сумма
1	2	3	4	5	6	7
РАЗДЕЛ 1. 1-УЧАСТКА МИРИШКОР КУЧАСИ Л-45М						
1	E2706-26-1	ПОДГРУНТОВКА ОСНОВАНИЯ БИТУМОМ ИЗ РАСЧЕТА 0,2 ТН НА 1000 М2	Т	0,0400		
1.1	3	ЗАТРАТЫ ТРУДА МАШИНИСТОВ	ЧЕЛ.-Ч	0,0232		
1.2	108	АВТОГУДРОНАТОРЫ 3500 Л	МАШ.-Ч	0,0116		
1.3	30135	БИТУМ	Т	0,0412		
2	E2713-10-1 ДОП. 9	УСТРОЙСТВО ПОКРЫТИЯ ТОЛЩИНОЙ 4 СМ ИЗ ГОРЯЧИХ ПЛОТНЫХ МЕЛКОЗЕРНИСТЫХ АСФАЛЬТОБЕТОННЫХ СМЕСЕЙ ТИПА Б МАРКИ-2	1000 М2	0,1800		
2.1	1	ЗАТРАТЫ ТРУДА РАБОЧИХ-СТРОИТЕЛЕЙ	ЧЕЛ.-Ч	2,9934		
2.2	3	ЗАТРАТЫ ТРУДА МАШИНИСТОВ	ЧЕЛ.-Ч	1,6884		
2.3	97	АВТОМОБИЛИ-САМОСВАЛЫ ГРУЗОПОДЪЕМНОСТЬЮ ДО 30 Т	МАШ.-Ч	0,2592		
2.4	464	ГУДРОНАТОРЫ РУЧНЫЕ	МАШ.-Ч	0,0432		
2.5	1135	МАШИНЫ ПОЛИВОМОЕЧНЫЕ 6000 Л	МАШ.-Ч	0,09		
2.6	2798	РЕЗЧИКИ ШВОВ ДИСКОВЫЕ	МАШ.-Ч	0,0216		
2.7	3097	УКЛАДЧИКИ АСФАЛЬТОБЕТОНА ТИПА "VOGELE" С ШИРИНОЙ УКЛАДКИ ДО 6,5 М	МАШ.-Ч	0,2592		
2.8	3348	КАТКИ САМОХОДНЫЕ ДОРОЖНЫЕ ВИБРАЦИОННЫЕ ТИПА "ДУНАРАС", "НАММ", "ВОМАГ", 8 Т	МАШ.-Ч	0,5544		
2.9	3349	КАТКИ САМОХОДНЫЕ ДОРОЖНЫЕ ВИБРАЦИОННЫЕ ТИПА "ДУНАРАС", "НАММ", "ВОМАГ", 10 Т	МАШ.-Ч	0,2466		
2.10	3350	КАТКИ САМОХОДНЫЕ ДОРОЖНЫЕ ВИБРАЦИОННЫЕ ТИПА "ДУНАРАС", "НАММ", "ВОМАГ", 13 Т	МАШ.-Ч	0,279		
2.11	6003	СМЕСЬ АСФАЛЬТОБЕТОННАЯ ПЛОТНАЯ ГОРЯЧАЯ МЕЛКОЗЕРНИСТАЯ ТИП Б МАРКИ 2 ЩЕБЕНОЧНАЯ	Т	17,388		
2.12	9219	ВОДА	М3	0,162		
2.13	30135	БИТУМ	Т	0,001944		
3	E2713-11-1 ДОП. 9 К=2	ДОБАВИТЬ ТОЛЩИНУ 1 СМ К РАСЦЕНКЕ E2713-10-1	1000 М2	0,1800		
3.1	1	ЗАТРАТЫ ТРУДА РАБОЧИХ-СТРОИТЕЛЕЙ	ЧЕЛ.-Ч	0,2088		
3.2	3	ЗАТРАТЫ ТРУДА МАШИНИСТОВ	ЧЕЛ.-Ч	0,1296		
3.3	97	АВТОМОБИЛИ-САМОСВАЛЫ ГРУЗОПОДЪЕМНОСТЬЮ ДО 30 Т	МАШ.-Ч	0,0648		
3.4	464	ГУДРОНАТОРЫ РУЧНЫЕ	МАШ.-Ч	0,0108		
3.5	2798	РЕЗЧИКИ ШВОВ ДИСКОВЫЕ	МАШ.-Ч	0,0054		
3.6	3097	УКЛАДЧИКИ АСФАЛЬТОБЕТОНА ТИПА "VOGELE" С ШИРИНОЙ УКЛАДКИ ДО 6,5 М	МАШ.-Ч	0,0648		
3.7	6003	СМЕСЬ АСФАЛЬТОБЕТОННАЯ ПЛОТНАЯ ГОРЯЧАЯ МЕЛКОЗЕРНИСТАЯ ТИП Б МАРКИ 2 ЩЕБЕНОЧНАЯ	Т	4,3596		
3.8	30135	БИТУМ	Т	0,000504		
4	E2714-5-1	УКРЕПЛЕНИЕ ОБОЧИН ПЕСЧАНО-ГРАВИЙНОЙ СМЕСЬЮ, ТОЛЩИНА СЛОЯ 10 СМ	100 М2	0,4500		
4.1	3	ЗАТРАТЫ ТРУДА МАШИНИСТОВ	ЧЕЛ.-Ч	0,315		
4.2	107	АВТОГРЕЙДЕРЫ СРЕДНЕГО ТИПА 99 (135) КВТ (Л.С.)	МАШ.-Ч	0,0945		
4.3	619	КАТКИ ДОРОЖНЫЕ САМОХОДНЫЕ ВИБРАЦИОННЫЕ 2,2 Т	МАШ.-Ч	0,2205		
4.4	12303	ГРАВИЙНО-ПЕСЧАНАЯ СМЕСЬ	М3	5,67		
5	E2714-5-2 К=5	НА КАЖДЫЙ 1 СМ ИЗМЕНЕНИЯ ТОЛЩИНЫ СЛОЯ ДОБАВЛЯТЬ ПО 01-005-01	100 М2	-0,4500		
5.1	12303	ГРАВИЙНО-ПЕСЧАНАЯ СМЕСЬ	М3	-2,925		
РАЗДЕЛ 2. ОБСТАНОВКА И ПРИНАДЛЕЖНОСТИ ДОРОГИ						
6	E2709-9-3	УСТАНОВКА ДОРОЖНЫХ ЗНАКОВ НА СБОРНЫХ ЖЕЛЕЗОБЕТОННЫХ ФУНДАМЕНТАХ НА МЕТАЛЛИЧЕСКИХ СТОЙКАХ С МАССОЙ ОТ 50 ДО 100 КГ	Т	0,0160		
6.1	1	ЗАТРАТЫ ТРУДА РАБОЧИХ-СТРОИТЕЛЕЙ	ЧЕЛ.-Ч	1,4309		
6.2	3	ЗАТРАТЫ ТРУДА МАШИНИСТОВ	ЧЕЛ.-Ч	0,22784		
6.3	762	КРАНЫ НА АВТОМОБИЛЬНОМ ХОДУ ПРИ РАБОТЕ НА ДРУГИХ ВИДАХ СТРОИТЕЛЬСТВА 10 Т	МАШ.-Ч	0,1728		
6.4	1070	МАШИНЫ БУРИЛЬНО-КРАНОВЫЕ НА АВТОМОБИЛЕ ГЛУБИНОЙ БУРЕНИЯ 3,5 М	МАШ.-Ч	0,03488		
6.5	2499	АВТОМОБИЛИ БОРТОВЫЕ ГРУЗОПОДЪЕМНОСТЬЮ ДО 5 Т	МАШ.-Ч	0,01696		
6.6	6322	БЕТОН ТЯЖЕЛЫЙ КЛАССА В15 М-200/ ФРАКЦИИ 5-20 ММ	М3	0,01488		
6.7	30956	КРАСКИ МАСЛЯНЫЕ ЗЕМЛЯНЫЕ МА-0115 МУМНЯ, СУРИК ЖЕЛЕЗНЫЙ	Т	0,000011		
6.8	31434	ГРУНТОВКА	Т	0,000039		
6.9	31520	РАСТВОРИТЕЛЬ	Т	0,000067		
6.10	31650	ОЛИФА КОМБИНИРОВАННАЯ К-2	Т	0,000048		
6.11	32501	ПОКОВКИ ИЗ КВАДРАТНЫХ ЗАГОТОВОК МАССОЙ 1,8 КГ	Т	0,000342		
6.12	45049	ПЕСОК ДЛЯ СТРОИТЕЛЬНЫХ РАБОТ ПРИРОДНЫЙ	М3	0,04752		
7	С	СТОИМОСТЬ МЕТАЛЛИЧЕСКИХ СТОЕК ИЗ ТРУБЫ Д-76 ММ ТОЛЩИНОЙ 3 ММ ДЛИНОЙ 3,0 М	ПМ	3,0000		
8	С111-1647	ЗНАК ПРИОРИТЕТА ТРЕУГОЛЬНОЙ ФОРМЫ СО СВЕТООТРАЖАЮЩЕЙ ПЛЕНКОЙ, ПОКРЫВАЮЩЕЙ ВСЕ ПОЛЕ ЗНАКА ИЗ ТОНКОЛИСТОВОЙ СТАЛИ, СО СТОРОНАМИ РАЗМЕРОМ, ММ: 700X700X700 ГОСТ 10807-78	100ШТ	0,0100		
РАЗДЕЛ 3. 2-УЧАСТКА МИРИШКОР КУЧАСИ Л-270М						
9	E0102-027-02	ПЛАНИРОВКА ПЛОЩАДЕЙ МЕХАНИЗИРОВАННЫМ СПОСОБОМ, ГРУППА ГРУНТОВ 2	1000М2	1,3500		
9.1	3	ЗАТРАТЫ ТРУДА МАШИНИСТОВ	ЧЕЛ.-Ч	1,485		
9.2	107	АВТОГРЕЙДЕРЫ СРЕДНЕГО ТИПА 99 (135) КВТ (Л.С.)	МАШ.-Ч	0,5805		
10	E2704-3-5 ДОП. 4	УСТРОЙСТВО ОСНОВАНИЯ ИЗ ГРАВИЙНО-ПЕСЧАНОЙ СМЕСИ ТОЛЩИНОЙ 12 СМ	1000М2	1,3500		
10.1	1	ЗАТРАТЫ ТРУДА РАБОЧИХ-СТРОИТЕЛЕЙ	ЧЕЛ.-Ч	56,16		
10.2	3	ЗАТРАТЫ ТРУДА МАШИНИСТОВ	ЧЕЛ.-Ч	26,5815		
10.3	107	АВТОГРЕЙДЕРЫ СРЕДНЕГО ТИПА 99 (135) КВТ (Л.С.)	МАШ.-Ч	3,132		
10.4	1135	МАШИНЫ ПОЛИВОМОЕЧНЫЕ 6000 Л	МАШ.-Ч	1,9305		
10.5	2845	КАТКИ ДОРОЖНЫЕ САМОХОДНЫЕ КОМБИНИРОВАННЫЕ 13 Т НАММ ND 110 S/N	МАШ.-Ч	5,5215		
10.6	2846	КАТКИ ДОРОЖНЫЕ 30 Т НАММ 35 S/N	МАШ.-Ч	1,242		
10.7	3093	КАТКИ ДОРОЖНЫЕ САМОХОДНЫЕ КОМБИНИРОВАННЫЕ БОЛЬШИХ ТИПОРАЗМЕРОВ ТИПА КАТКОВ ФИРМЫ "ВОМАГ" С РАБОЧЕЙ МАССОЙ ОТ 8,8 ДО 9,2 Т	МАШ.-Ч	6,7635		
10.8	9219	ВОДА	М3	14,175		
10.9	12303	ГРАВИЙНО-ПЕСЧАНАЯ СМЕСЬ	М3	205,2		
11	E2706-26-1	ПОДГРУНТОВКА ОСНОВАНИЯ БИТУМОМ ИЗ РАСЧЕТА 0,5 ТН НА 1000 М2	Т	0,5400		
11.1	3	ЗАТРАТЫ ТРУДА МАШИНИСТОВ	ЧЕЛ.-Ч	0,3132		
11.2	108	АВТОГУДРОНАТОРЫ 3500 Л	МАШ.-Ч	0,1566		
11.3	30135	БИТУМ	Т	0,5562		
12	E2713-10-1 ДОП. 9	УСТРОЙСТВО ПОКРЫТИЯ ТОЛЩИНОЙ 4 СМ ИЗ ГОРЯЧИХ ПЛОТНЫХ МЕЛКОЗЕРНИСТЫХ АСФАЛЬТОБЕТОННЫХ СМЕСЕЙ ТИПА Б МАРКИ-2	1000 М2	1,0800		
12.1	1	ЗАТРАТЫ ТРУДА РАБОЧИХ-СТРОИТЕЛЕЙ	ЧЕЛ.-Ч	17,9604		
12.2	3	ЗАТРАТЫ ТРУДА МАШИНИСТОВ	ЧЕЛ.-Ч	10,1304		
12.3	97	АВТОМОБИЛИ-САМОСВАЛЫ ГРУЗОПОДЪЕМНОСТЬЮ ДО 30 Т	МАШ.-Ч	1,5552		
12.4	464	ГУДРОНАТОРЫ РУЧНЫЕ	МАШ.-Ч	0,2592		
12.5	1135	МАШИНЫ ПОЛИВОМОЕЧНЫЕ 6000 Л	МАШ.-Ч	0,54		
12.6	2798	РЕЗЧИКИ ШВОВ ДИСКОВЫЕ	МАШ.-Ч	0,1296		

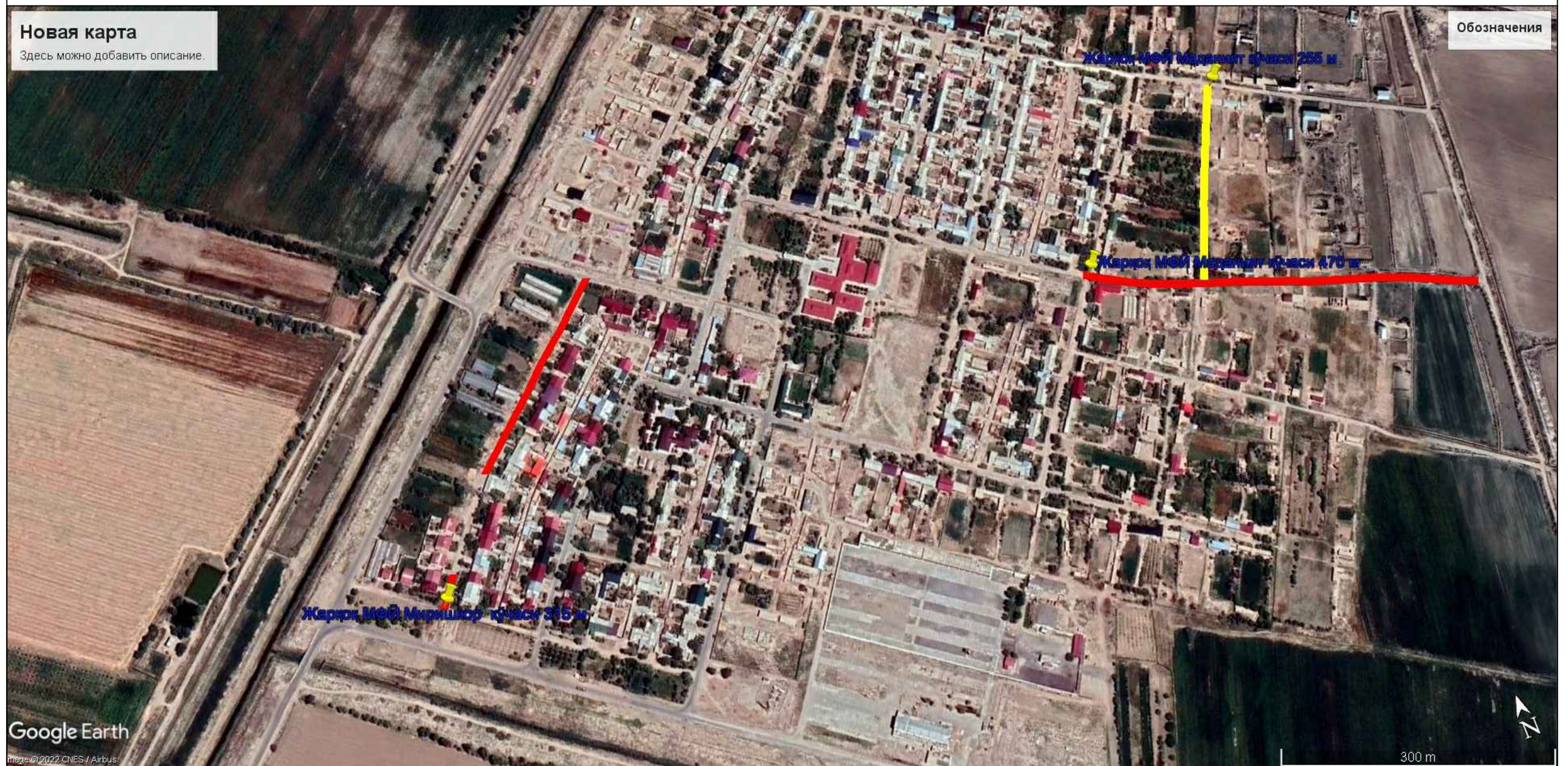
ПРОГРАММНЫЙ КОМПЛЕКС	АВС4-UZ (РЕДАКЦИЯ 2020.2)	3	2	4	5	6	7	39860
12.7	3097		УКЛАДЧИКИ АСФАЛЬТОБЕТОНА ТИПА "VOGELE" С ШИРИНОЙ УКЛАДКИ ДО 6,5 М	МАШ.-Ч	1,5552			
12.8	3348		КАТКИ САМОХОДНЫЕ ДОРОЖНЫЕ ВИБРАЦИОННЫЕ ТИПА "DYNAPAC", "НАММ", "BOMAG", 8 Т	МАШ.-Ч	3,3264			
12.9	3349		КАТКИ САМОХОДНЫЕ ДОРОЖНЫЕ ВИБРАЦИОННЫЕ ТИПА "DYNAPAC", "НАММ", "BOMAG", 10 Т	МАШ.-Ч	1,4796			
12.10	3350		КАТКИ САМОХОДНЫЕ ДОРОЖНЫЕ ВИБРАЦИОННЫЕ ТИПА "DYNAPAC", "НАММ", "BOMAG", 13 Т	МАШ.-Ч	1,674			
12.11	6003		СМЕСЬ АСФАЛЬТОБЕТОННАЯ ПЛОТНАЯ ГОРЯЧАЯ МЕЛКОЗЕРНИСТАЯ ТИП Б МАРКИ 2 ЩЕБЕНОЧНАЯ	Т	104,328			
12.12	9219		ВОДА	МЗ	0,972			
12.13	30135		БИТУМ	Т	0,011664			
13	E2713-11-1	ДОБАВИТЬ ТОЛЩИНУ 1 СМ К РАСЦЕНКЕ E2713-10-1		1000 M2	1,0800			
	ДОП. 9 К=2							
13.1	1		ЗАТРАТЫ ТРУДА РАБОЧИХ-СТРОИТЕЛЕЙ	ЧЕЛ.-Ч	1,2528			
13.2	3		ЗАТРАТЫ ТРУДА МАШИНИСТОВ	ЧЕЛ.-Ч	0,7776			
13.3	97		АВТОМОБИЛИ-САМОСВАЛЫ ГРУЗОПОДЪЕМНОСТЬЮ ДО 30 Т	МАШ.-Ч	0,3888			
13.4	464		ГУДРОНАТОРЫ РУЧНЫЕ	МАШ.-Ч	0,0648			
13.5	2798		РЕЗЧИКИ ШВОВ ДИСКОВЫЕ	МАШ.-Ч	0,0324			
13.6	3097		УКЛАДЧИКИ АСФАЛЬТОБЕТОНА ТИПА "VOGELE" С ШИРИНОЙ УКЛАДКИ ДО 6,5 М	МАШ.-Ч	0,3888			
13.7	6003		СМЕСЬ АСФАЛЬТОБЕТОННАЯ ПЛОТНАЯ ГОРЯЧАЯ МЕЛКОЗЕРНИСТАЯ ТИП Б МАРКИ 2 ЩЕБЕНОЧНАЯ	Т	26,1576			
13.8	30135		БИТУМ	Т	0,003024			
14	E2714-5-1	УКРЕПЛЕНИЕ ОБОЧИН ПЕСЧАНО-ГРАВИЙНОЙ СМЕСЬЮ, ТОЛЩИНА СЛОЯ 10 СМ		100 M2	2,7000			
14.1	3		ЗАТРАТЫ ТРУДА МАШИНИСТОВ	ЧЕЛ.-Ч	1,89			
14.2	107		АВТОГРЕЙДЕРЫ СРЕДНЕГО ТИПА 99 (135) КВТ (Л.С.)	МАШ.-Ч	0,567			
14.3	619		КАТКИ ДОРОЖНЫЕ САМОХОДНЫЕ ВИБРАЦИОННЫЕ 2,2 Т	МАШ.-Ч	1,323			
14.4	12303		ГРАВИЙНО-ПЕСЧАНАЯ СМЕСЬ	МЗ	34,02			
15	E2714-5-2 К=5	НА КАЖДЫЙ 1 СМ ИЗМЕНЕНИЯ ТОЛЩИНЫ СЛОЯ ДОБАВЛЯТЬ ПО 01-005-01		100 M2	-2,7000			
15.1	12303		ГРАВИЙНО-ПЕСЧАНАЯ СМЕСЬ	МЗ	-17,55			
РАЗДЕЛ 4. ОБСТАНОВКА И ПРИНАДЛЕЖНОСТИ ДОРОГИ								
16	E2709-9-3	УСТАНОВКА ДОРОЖНЫХ ЗНАКОВ НА СБОРНЫХ ЖЕЛЗБЕТОННЫХ ФУНДАМЕНТАХ НА МЕТАЛЛИЧЕСКИХ СТОЙКАХ С МАССОЙ ОТ 50 ДО 100 КГ		Т	0,0160			
16.1	1		ЗАТРАТЫ ТРУДА РАБОЧИХ-СТРОИТЕЛЕЙ	ЧЕЛ.-Ч	1,4309			
16.2	3		ЗАТРАТЫ ТРУДА МАШИНИСТОВ	ЧЕЛ.-Ч	0,22784			
16.3	762		КРАНЫ НА АВТОМОБИЛЬНОМ ХОДУ ПРИ РАБОТЕ НА ДРУГИХ ВИДАХ СТРОИТЕЛЬСТВА 10 Т	МАШ.-Ч	0,1728			
16.4	1070		МАШИНЫ БУРИЛЬНО-КРАНОВЫЕ НА АВТОМОБИЛЕ ГЛУБИНОЙ БУРЕНИЯ 3,5 М	МАШ.-Ч	0,03488			
16.5	2499		АВТОМОБИЛИ БОРТОВЫЕ ГРУЗОПОДЪЕМНОСТЬЮ ДО 5 Т	МАШ.-Ч	0,01696			
16.6	6322		БЕТОН ТЯЖЕЛЫЙ КЛАССА В15 /М-200/ ФРАКЦИИ 5-20 ММ	МЗ	0,01488			
16.7	30956		КРАСКИ МАСЛЯНЫЕ ЗЕМЛЯНЫЕ МА-0115 МУМНИЯ, СУРИК ЖЕЛЕЗНЫЙ	Т	0,000011			
16.8	31434		ГРУНТОВКА	Т	0,000039			
16.9	31520		РАСТВОРИТЕЛЬ	Т	0,000067			
16.10	31650		ОЛИФА КОМБИНИРОВАННАЯ К-2	Т	0,000048			
16.11	32501		ПОВОККИ ИЗ КВАДРАТНЫХ ЗАГотовок МАССОЙ 1,8 КГ	Т	0,000342			
16.12	45049		ПЕСОК ДЛЯ СТРОИТЕЛЬНЫХ РАБОТ ПРИРОДНЫЙ	МЗ	0,04752			
17	С	СТОИМОСТЬ МЕТАЛЛИЧЕСКИХ СТОЕК ИЗ ТРУБЫ Д-76 ММ ТОЛЩИНОЙ 3 ММ ДЛИНОЙ 3,0 М		ПМ	3,0000			
18	С111-1647	ЗНАК ПРИОРИТЕТА ТРЕУГОЛЬНОЙ ФОРМЫ СО СВЕТООТРАЖАЮЩЕЙ ПЛЕНКОЙ, ПОКРЫВАЮЩЕЙ ВСЕ ПОЛЕ ЗНАКА ИЗ ТОНКОЛИСТОВОЙ СТАЛИ, СО СТОРОНАМИ РАЗМЕРОМ, ММ: 700Х700Х700 ГОСТ 10807-78		100ШТ	0,0100			
РАЗДЕЛ 5. 3-УЧАСТКА МАДАНИЯТ КУЧАСИ Л-470								
19	E2703-001-03	ИСПРАВЛЕНИЕ ПРОФИЛЯ ОСНОВАНИЙ ГРАВИЙНЫХ С ДОБАВЛЕНИЕМ НОВОГО МАТЕРИАЛА		1000M2	2,3500			
19.1	1		ЗАТРАТЫ ТРУДА РАБОЧИХ-СТРОИТЕЛЕЙ	ЧЕЛ.-Ч	72,615			
19.2	3		ЗАТРАТЫ ТРУДА МАШИНИСТОВ	ЧЕЛ.-Ч	48,6685			
19.3	107		АВТОГРЕЙДЕРЫ СРЕДНЕГО ТИПА 99 (135) КВТ (Л.С.)	МАШ.-Ч	8,695			
19.4	112		АВТОПОГРУЗЧИКИ 5 Т	МАШ.-Ч	10,246			
19.5	621		КАТКИ ДОРОЖНЫЕ САМОХОДНЫЕ ГЛАДКИЕ 8 Т	МАШ.-Ч	13,16			
19.6	623		КАТКИ ДОРОЖНЫЕ САМОХОДНЫЕ ГЛАДКИЕ 13 Т	МАШ.-Ч	9,6115			
19.7	1025		КИРКОВЩИКИ	МАШ.-Ч	2,6085			
19.8	1135		МАШИНЫ ПОЛИВОМОЕЧНЫЕ 6000 Л	МАШ.-Ч	4,5825			
19.9	1835		ТРАКТОРЫ НА ГУСЕНИЧНОМ ХОДУ ПРИ РАБОТЕ НА ДРУГИХ ВИДАХ СТРОИТЕЛЬСТВА (КРОМЕ ВОДОХОЗЯЙСТВЕННОГО) 79 (108) КВТ (Л.С.)	МАШ.-Ч	2,3735			
19.10	9219		ВОДА	МЗ	35,25			
19.11	12303		ГРАВИЙНО-ПЕСЧАНАЯ СМЕСЬ	МЗ	155,1			
20	E2706-26-1	ПОДГРУНТОВКА ОСНОВАНИЯ БИТУМОМ ИЗ РАСЧЕТА 0,5 ТН НА 1000 М2		Т	0,9400			
20.1	3		ЗАТРАТЫ ТРУДА МАШИНИСТОВ	ЧЕЛ.-Ч	0,5452			
20.2	108		АВТОГУДРОНАТОРЫ 3500 Л	МАШ.-Ч	0,2726			
20.3	30135		БИТУМ	Т	0,9682			
21	E2713-10-1	УСТРОЙСТВО ПОКРЫТИЯ ТОЛЩИНОЙ 4 СМ ИЗ ГОРЯЧИХ ПЛОТНЫХ МЕЛКОЗЕРНИСТЫХ АСФАЛЬТОБЕТОННЫХ СМЕСЕЙ ТИПА Б МАРКИ-2		1000 M2	1,8800			
	ДОП. 9							
21.1	1		ЗАТРАТЫ ТРУДА РАБОЧИХ-СТРОИТЕЛЕЙ	ЧЕЛ.-Ч	31,2644			
21.2	3		ЗАТРАТЫ ТРУДА МАШИНИСТОВ	ЧЕЛ.-Ч	17,6344			
21.3	97		АВТОМОБИЛИ-САМОСВАЛЫ ГРУЗОПОДЪЕМНОСТЬЮ ДО 30 Т	МАШ.-Ч	2,7072			
21.4	464		ГУДРОНАТОРЫ РУЧНЫЕ	МАШ.-Ч	0,4512			
21.5	1135		МАШИНЫ ПОЛИВОМОЕЧНЫЕ 6000 Л	МАШ.-Ч	0,94			
21.6	2798		РЕЗЧИКИ ШВОВ ДИСКОВЫЕ	МАШ.-Ч	0,2256			
21.7	3097		УКЛАДЧИКИ АСФАЛЬТОБЕТОНА ТИПА "VOGELE" С ШИРИНОЙ УКЛАДКИ ДО 6,5 М	МАШ.-Ч	2,7072			
21.8	3348		КАТКИ САМОХОДНЫЕ ДОРОЖНЫЕ ВИБРАЦИОННЫЕ ТИПА "DYNAPAC", "НАММ", "BOMAG", 8 Т	МАШ.-Ч	5,7904			
21.9	3349		КАТКИ САМОХОДНЫЕ ДОРОЖНЫЕ ВИБРАЦИОННЫЕ ТИПА "DYNAPAC", "НАММ", "BOMAG", 10 Т	МАШ.-Ч	2,5756			
21.10	3350		КАТКИ САМОХОДНЫЕ ДОРОЖНЫЕ ВИБРАЦИОННЫЕ ТИПА "DYNAPAC", "НАММ", "BOMAG", 13 Т	МАШ.-Ч	2,914			
21.11	6003		СМЕСЬ АСФАЛЬТОБЕТОННАЯ ПЛОТНАЯ ГОРЯЧАЯ МЕЛКОЗЕРНИСТАЯ ТИП Б МАРКИ 2 ЩЕБЕНОЧНАЯ	Т	181,608			
21.12	9219		ВОДА	МЗ	1,692			
21.13	30135		БИТУМ	Т	0,020304			
22	E2713-11-1	ДОБАВИТЬ ТОЛЩИНУ 1 СМ К РАСЦЕНКЕ E2713-10-1		1000 M2	1,8800			
	ДОП. 9 К=2							
22.1	1		ЗАТРАТЫ ТРУДА РАБОЧИХ-СТРОИТЕЛЕЙ	ЧЕЛ.-Ч	2,1808			
22.2	3		ЗАТРАТЫ ТРУДА МАШИНИСТОВ	ЧЕЛ.-Ч	1,3536			
22.3	97		АВТОМОБИЛИ-САМОСВАЛЫ ГРУЗОПОДЪЕМНОСТЬЮ ДО 30 Т	МАШ.-Ч	0,6768			
22.4	464		ГУДРОНАТОРЫ РУЧНЫЕ	МАШ.-Ч	0,1128			
22.5	2798		РЕЗЧИКИ ШВОВ ДИСКОВЫЕ	МАШ.-Ч	0,0564			
22.6	3097		УКЛАДЧИКИ АСФАЛЬТОБЕТОНА ТИПА "VOGELE" С ШИРИНОЙ УКЛАДКИ ДО 6,5 М	МАШ.-Ч	0,6768			
22.7	6003		СМЕСЬ АСФАЛЬТОБЕТОННАЯ ПЛОТНАЯ ГОРЯЧАЯ МЕЛКОЗЕРНИСТАЯ ТИП Б МАРКИ 2 ЩЕБЕНОЧНАЯ	Т	45,5336			
22.8	30135		БИТУМ	Т	0,005264			
23	E2714-5-1	УКРЕПЛЕНИЕ ОБОЧИН ПЕСЧАНО-ГРАВИЙНОЙ СМЕСЬЮ, ТОЛЩИНА СЛОЯ 10 СМ		100 M2	4,7000			

ПРОГРАММНЫЙ КОМПЛЕКС АВС4-UZ (РЕДАКЦИЯ 2020.2)		3	3	4	5	6	7	39860
23.1	3	ЗАТРАТЫ ТРУДА МАШИНИСТОВ		ЧЕЛ.-Ч	3,29			
23.2	107	АВТОГРЕЙДЕРЫ СРЕДНЕГО ТИПА 99 (135) КВТ (Л.С.)		МАШ.-Ч	0,987			
23.3	619	КАТКИ ДОРОЖНЫЕ САМОХОДНЫЕ ВИБРАЦИОННЫЕ 2,2 Т		МАШ.-Ч	2,303			
23.4	12303	ГРАВИЙНО-ПЕСЧАНАЯ СМЕСЬ		МЗ	59,22			
24	Е2714-5-2 К=5	НА КАЖДЫЙ 1 СМ ИЗМЕНЕНИЯ ТОЛЩИНЫ СЛОЯ ДОБАВЛЯТЬ ПО 01-005-01		100 М2	-4,7000			
24.1	12303	ГРАВИЙНО-ПЕСЧАНАЯ СМЕСЬ		МЗ	-30,55			
РАЗДЕЛ 6. ОБСТАНОВКА И ПРИНАДЛЕЖНОСТИ ДОРОГИ								
25	Е2709-9-3	УСТАНОВКА ДОРОЖНЫХ ЗНАКОВ НА СВОРНЫХ ЖЕЛВЗОБЕТОННЫХ ФУНДАМЕНТАХ НА МЕТАЛЛИЧЕСКИХ СТОЙКАХ С МАССОЙ ОТ 50 ДО 100 КГ		Т	0,0160			
25.1	1	ЗАТРАТЫ ТРУДА РАБОЧИХ-СТРОИТЕЛЕЙ		ЧЕЛ.-Ч	1,4309			
25.2	3	ЗАТРАТЫ ТРУДА МАШИНИСТОВ		ЧЕЛ.-Ч	0,22784			
25.3	762	КРАНЫ НА АВТОМОБИЛЬНОМ ХОДУ ПРИ РАБОТЕ НА ДРУГИХ ВИДАХ СТРОИТЕЛЬСТВА 10 Т		МАШ.-Ч	0,1728			
25.4	1070	МАШИНЫ БУРИЛЬНО-КРАНОВЫЕ НА АВТОМОБИЛЕ ГЛУБИНЫ БУРЕНИЯ 3,5 М		МАШ.-Ч	0,03488			
25.5	2499	АВТОМОБИЛИ БОРТОВЫЕ ГРУЗОПОДЪЕМНОСТЬЮ ДО 5 Т		МАШ.-Ч	0,01696			
25.6	6322	БЕТОН ТЯЖЕЛЫЙ КЛАССА В15 М-200/ ФРАКЦИИ 5-20 ММ		МЗ	0,01488			
25.7	30956	КРАСКИ МАСЛЯНЫЕ ЗЕМЛЯНЫЕ МА-0115 МУМЯ, СУРИК ЖЕЛЕЗНЫЙ		Т	0,000011			
25.8	31434	ГРУНТОВКА		Т	0,000039			
25.9	31520	РАСТВОРИТЕЛЬ		Т	0,000067			
25.10	31650	ОЛИФА КОМБИНИРОВАННАЯ К-2		Т	0,000048			
25.11	32501	ПОВОККИ ИЗ КВАДРАТНЫХ ЗАГОТОВОК МАССОЙ 1,8 КГ		Т	0,000342			
25.12	45049	ПЕСОК ДЛЯ СТРОИТЕЛЬНЫХ РАБОТ ПРИРОДНЫЙ		МЗ	0,04752			
26	С	СТОЙМОСТЬ МЕТАЛЛИЧЕСКИХ СТОЕК ИЗ ТРУБЫ Д-76 ММ ТОЛЩИНОЙ 3 ММ ДЛИНОЙ 3,0 М		ПМ	3,0000			
27	С111-1647	ЗНАК ПРИОРИТЕТА ТРЕУГОЛЬНОЙ ФОРМЫ СО СВЕТООТРАЖАЮЩЕЙ ПЛЕНКОЙ, ПОКРЫВАЮЩЕЙ ВСЕ ПОЛЕ ЗНАКА ИЗ ТОНКОЛИСТОВОЙ СТАЛИ, СО СТОРОНАМИ РАЗМЕРОМ, ММ: 700Х700Х700 ГОСТ 10807-78		100ШТ	0,0100			
РАЗДЕЛ 7. 4-УЧАСТКА МАДАНИЯТ КУЧАСИ Л-255								
28	Е0102-027-02	ПЛАНИРОВКА ПЛОЩАДЕЙ МЕХАНИЗИРОВАННЫМ СПОСОБОМ, ГРУППА ГРУНТОВ 2		1000М2	1,2750			
28.1	3	ЗАТРАТЫ ТРУДА МАШИНИСТОВ		ЧЕЛ.-Ч	1,4025			
28.2	107	АВТОГРЕЙДЕРЫ СРЕДНЕГО ТИПА 99 (135) КВТ (Л.С.)		МАШ.-Ч	0,54825			
29	Е2704-3-5 ДОП. 4	УСТРОЙСТВО НИЖНЕГО СЛОЯ ОСНОВАНИЯ ИЗ ГРАВИЙНО-ПЕСЧАНОЙ СМЕСИ ТОЛЩИНОЙ 12 СМ. (ОБЩЕЙ ТОЛЩИНОЙ 16 СМ)		1000М2	1,2750			
29.1	1	ЗАТРАТЫ ТРУДА РАБОЧИХ-СТРОИТЕЛЕЙ		ЧЕЛ.-Ч	53,04			
29.2	3	ЗАТРАТЫ ТРУДА МАШИНИСТОВ		ЧЕЛ.-Ч	25,1047			
29.3	107	АВТОГРЕЙДЕРЫ СРЕДНЕГО ТИПА 99 (135) КВТ (Л.С.)		МАШ.-Ч	2,958			
29.4	1135	МАШИНЫ ПОЛИВОМОЕЧНЫЕ 6000 Л		МАШ.-Ч	1,8232			
29.5	2845	КАТКИ ДОРОЖНЫЕ САМОХОДНЫЕ КОМБИНИРОВАННЫЕ 13 Т НАММ ND 110 S/N		МАШ.-Ч	5,2148			
29.6	2846	КАТКИ ДОРОЖНЫЕ 30 Т НАММ 35 S/N		МАШ.-Ч	1,173			
29.7	3093	КАТКИ ДОРОЖНЫЕ САМОХОДНЫЕ КОМБИНИРОВАННЫЕ БОЛЬШИХ ТИПОРАЗМЕРОВ ТИПА КАТКОВ ФИРМЫ "ВОМАГ" С РАБОЧЕЙ МАССОЙ ОТ 8,8 ДО 9,2 Т		МАШ.-Ч	6,3877			
29.8	9219	ВОДА		МЗ	16,7344			
29.9	12303	ГРАВИЙНО-ПЕСЧАНАЯ СМЕСЬ		МЗ	258,4004			
30	Е2704-3-8 ДОП. 7 К=4	ДОБАВИТЬ ТОЛЩИНУ 4 СМ К РАСЦЕНКЕ Е2704-3-5		1000 М2	1,2750			
30.1	3	ЗАТРАТЫ ТРУДА МАШИНИСТОВ		ЧЕЛ.-Ч	2,805			
30.2	2845	КАТКИ ДОРОЖНЫЕ САМОХОДНЫЕ КОМБИНИРОВАННЫЕ 13 Т НАММ ND 110 S/N		МАШ.-Ч	1,275			
30.3	3093	КАТКИ ДОРОЖНЫЕ САМОХОДНЫЕ КОМБИНИРОВАННЫЕ БОЛЬШИХ ТИПОРАЗМЕРОВ ТИПА КАТКОВ ФИРМЫ "ВОМАГ" С РАБОЧЕЙ МАССОЙ ОТ 8,8 ДО 9,2 Т		МАШ.-Ч	1,53			
		СМЕСЬ АСФАЛЬТОБЕТОННАЯ ПЛОТНАЯ ГОРЯЧАЯ МЕЛКОЗЕРНИСТАЯ ТИП Б МАРКИ 2 ЩЕБЕНОЧНАЯ		Т	379,3748			
		ВОДА		МЗ	68,9854			
		ГРАВИЙНО-ПЕСЧАНАЯ СМЕСЬ		МЗ	666,5854			
		БИТУМ		Т	1,6083			
		Транспортного расхода прочие материалов - %		СУМ				

ВЕДОМОСТЬ РАСХОДА МАТЕРИАЛОВ

№ п/п	Наименование материалов и конструкций	Единица измерения	Количество	Стоимость в текущих ценах	
				единицы	На весь объем
1	2	3	4	5	6
1	ЗАТРАТЫ ТРУДА РАБОЧИХ-СТРОИТЕЛЕЙ	ЧЕЛ.-Ч			
1	АВТОМОБИЛИ-САМОСВАЛЫ ГРУЗОПОДЪЕМНОСТЬЮ ДО 30 Т	МАШ.-Ч			
2	АВТОГРЕЙДЕРЫ СРЕДНЕГО ТИПА 99 (135) КВТ (Л.С.)	МАШ.-Ч			
3	АВТОГУДРОНАТОРЫ 3500 Л	МАШ.-Ч			
4	АВТОПОГРУЗЧИКИ 5 Т	МАШ.-Ч			
5	ГУДРОНАТОРЫ РУЧНЫЕ	МАШ.-Ч			
6	КАТКИ ДОРОЖНЫЕ САМОХОДНЫЕ ВИБРАЦИОННЫЕ 2,2 Т	МАШ.-Ч			
7	КАТКИ ДОРОЖНЫЕ САМОХОДНЫЕ ГЛАДКИЕ 8 Т	МАШ.-Ч			
8	КАТКИ ДОРОЖНЫЕ САМОХОДНЫЕ ГЛАДКИЕ 13 Т	МАШ.-Ч			
9	КРАНЫ НА АВТОМОБИЛЬНОМ ХОДУ ПРИ РАБОТЕ НА ДРУГИХ ВИДАХ СТРОИТЕЛЬСТВА 10 Т	МАШ.-Ч			
10	КИРКОВЩИКИ	МАШ.-Ч			
11	МАШИНЫ БУРИЛЬНО-КРАНОВЫЕ НА АВТОМОБИЛЕ ГЛУБИНОЙ БУРЕНИЯ 3,5 М	МАШ.-Ч			
12	МАШИНЫ ПОЛИВОМОЕЧНЫЕ 6000 Л	МАШ.-Ч			
13	ТРАКТОРЫ НА ГУСЕНИЧНОМ ХОДУ 79 (108) КВТ (Л.С.)	МАШ.-Ч			
14	АВТОМОБИЛИ БОРТОВЫЕ ГРУЗОПОДЪЕМНОСТЬЮ ДО 5 Т	МАШ.-Ч			
15	РЕЗЧИКИ ШВОВ ДИСКОВЫЕ	МАШ.-Ч			
16	КАТКИ ДОРОЖНЫЕ САМОХОДНЫЕ КОМБИНИРОВАННЫЕ 13 Т НАММ ND 110 S/N	МАШ.-Ч			
17	КАТКИ ДОРОЖНЫЕ 30 Т НАММ 35 S/N	МАШ.-Ч			
18	КАТКИ ДОРОЖНЫЕ САМОХОДНЫЕ КОМБИНИРОВАННЫЕ БОЛЬШИХ ТИПОРАЗМЕРОВ ТИПА КАТКОВ ФИРМЫ "ВОМАГ" С РАБОЧЕЙ МАССОЙ ОТ 8,8 ДО 9,2 Т	МАШ.-Ч			
19	УКЛАДЧИКИ АСФАЛЬТОБЕТОНА ТИПА "VOGELE" С ШИРИНОЙ УКЛАДКИ ДО 6,5 М	МАШ.-Ч			
20	КАТКИ САМОХОДНЫЕ ДОРОЖНЫЕ ВИБРАЦИОННЫЕ ТИПА "DYNARAC", "НАММ", "ВОМАГ", 8 Т	МАШ.-Ч			
21	КАТКИ САМОХОДНЫЕ ДОРОЖНЫЕ ВИБРАЦИОННЫЕ ТИПА "DYNARAC", "НАММ", "ВОМАГ", 10 Т	МАШ.-Ч			
22	КАТКИ САМОХОДНЫЕ ДОРОЖНЫЕ ВИБРАЦИОННЫЕ ТИПА "DYNARAC", "НАММ", "ВОМАГ", 13 Т	МАШ.-Ч			
23	СМЕСЬ АСФАЛЬТОБЕТОННАЯ ПЛОТНАЯ ГОРЯЧАЯ МЕЛКОЗЕРНИСТАЯ ТИП Б МАРКИ 2 ЩЕБЕНОЧНАЯ	Т			
24	БЕТОН ТЯЖЕЛЫЙ КЛАССА В15 /М-200/ ФРАКЦИИ 5-20 ММ	М3			
25	ВОДА	М3			
26	ГРАВИЙНО-ПЕСЧАНАЯ СМЕСЬ	М3			
1	БИТУМ	Т			
2	КРАСКИ МАСЛЯНЫЕ ЗЕМЛЯНЫЕ МА-0115 МУМИЯ, СУРИК ЖЕЛЕЗНЫЙ	Т			
3	ГРУНТОВКА	Т			
4	РАСТВОРИТЕЛЬ	Т			
5	ОЛИФА КОМБИНИРОВАННАЯ К-2	Т			
6	ПОКОВКИ ИЗ КВАДРАТНЫХ ЗАГОТОВОК МАССОЙ 1,8 КГ	Т			
7	ПЕСОК ДЛЯ СТРОИТЕЛЬНЫХ РАБОТ ПРИРОДНЫЙ	М3			
8	ЗНАК ПРИОРИТЕТА ТРЕУГОЛЬНОЙ ФОРМЫ СО СВЕТООТРАЖАЮЩЕЙ ПЛЕНКОЙ, ПОКРЫВАЮЩЕЙ ВСЕ ПОЛЕ ЗНАКА ИЗ ТОНКОЛИСТОВОЙ СТАЛИ, СО СТОРОНАМИ РАЗМЕРОМ, ММ: 700X700X700 ГОСТ 10807-78	100ШТ			
9	СТОИМОСТЬ МЕТАЛЛИЧЕСКИХ СТОЕК ИЗ ТРУБЫ Д-76 ММ ТОЛЩИНОЙ 3 ММ ДЛИНОЙ 3,0 М	ПМ			

Коровулбозор туман Жарқоқ МФЙ ички автомобиль йўлини жорий таъмирлаш карта схемаси.



■ Асфалтлаштирадиган йўл Миришкор кўчаси 315 м

■ Асфалтлаштирадиган йўл Маданият кўчаси 470 м

■ Тамирланадиган йўлнинг номи ва узунлиги

■ Шағаллаштириладиган йўл 255 м

Шартли белгилар