



O'ZBEKISTON RESPUBLIKASI QURILISH VAZIRLIGI  
«SHAHARSOZLIK HUJJATLARI EKSPERTIZASI»  
DAVLAT UNITAR KORXONASI

Навоий вилояти

210100 Navoiy sh. Zarapetyana-10, Tel-Fax (436)- 220-50-01. navoi.ex@mail.ru [www.mc.uz](http://www.mc.uz)

Holati: Ijobiy

Direktor: YILMURATOV DIYORJON FAYZULLAEVICH

Sana: 26-07-2022 yil



**Yig'ma ekspert xulosasi № 53149**

**Obyekt nomi** «Buxoro viloyati Peshku tumani Valfajir MFY Valfajir qishlog'i ichki avtomobil yo'lini joriy ta'mirlash.»

**Buyurtmachi** - "Buxoro mintaqaviy yo'llarga buyurtmachi xizmati" DUK.

**Bosh loyihachi** - "Yo'l-loyiha byurosi" MCHJ Buxoro viloyati filiali.

**Litsenziya** AL-001288-sonli 20.07.2020 yilda berilgan, amal qilish muddati cheklanmagan.

**Moliyalashtirish manbai** - Byudjet mablag'lari.

**Bosh pudratchi** - Tender savdolari asosida aniqlanadi.

**Qurilish turi** Joriy ta'mirlash.

**Murojaat raqami:** № 52586

**1. Loyihalash uchun asos**

1.1. Buxoro viloyati Peshku tumani Valfajir MFY Valfajir qishlog'i ichki avtomobil yo'lini joriy ta'mirlash ishchi loyihasi, O'zbekiston Respublikasi Prezidentining 2022 yil 18-martdagi PQ-172-sonli qaroriga asosan "2022-2026" yillarda "Obod qishloq" va "Obod mahalla" dasturlarini amalga oshirish chora-tartiblarini to'g'risida ichki xo'jalik yo'llarini joriy ishlari uchun va Buxoro viloyati hokim o'rinbosari N.Xamdami tomonidan 2022 yilda tasdiqlangan.

1.2. Buxoro viloyati Peshku tumani Valfajir MFY Valfajir qishlog'i ichki avtomobil yo'lini joriy ta'mirlash ishchi loyihasi va smeta hujjatlarini tayyorlash uchun texnik topshiriqnomaga "Buxoro mintaqaviy yo'llarga buyurtmachi xizmati" DUK direktori I.Aminov tomonidan 2022yilda tasdiqlangan.

1.3. Buxoro viloyati Peshku tumani Valfajir MFY Valfajir qishlog'i ichki avtomobil yo'lini joriy ta'mirlash uchun ishlatiladigan qurilish mahsulotlarini tashish masofasini aniqlash dalolatnomasi 2022yilda tuzilgan.

1.4. Buxoro viloyati Peshku tumani Valfajir MFY Valfajir qishlog'i ichki avtomobil yo'lini joriy ta'mirlash ishchi loyihasi uchun nuqsonlar qaydnomasi, Buxoro viloyati Peshku tumani hokimi o'rinbosari Sh.Bozorov tomonidan 2022-yil tasdiqlangan.

1.5. "Buxoro mintaqaviy yo'llarga buyurtmachi xizmati" DUKning 2022-yil Buxoro viloyati ichki xo'jalik avtomobil yo'llari xamda "Obod qishloq", "Obod mahalla" (joriy ta'mirlash, rekonstruksiya qilish, to'la ta'mirlash va yangi qurilish) ichki yo'llarining loyiha-smeta hujjatlarini mashina-mexanizmlarning va qurilish materiallarining narxlarini aniqlash uchun komissiyaning 2022-yil 15-apreldagi 7-sonli yig'ilish bayoni (ilova 3-varoqdan iborat).

1.6. Loyiha-smeta ishlab chiqishda buyurtmachi tomonidan 2022-yilda berilgan dastlabki ma'lumotlar.

## **2. Ekspertiza uchun taqdim etilgan materiallar**

2.1. Loyiha-smeta xujjatlarini ekspertizadan o'tqazish uchun 22.07.2022yildagi 9-sonli buyurtmachining xati.

2.2. Buxoro viloyati Peshku tumani Valfajir MFY Valfajir qishlog'i ichki avtomobil yo'lini joriy ta'mirlash smeta hujjatlari.

2.3. Buxoro viloyati Peshku tumani Valfajir MFY Valfajir qishlog'i ichki avtomobil yo'lini joriy ta'mirlash ishchi loyihasi uchun nuqsonlar qaydnomasi, Buxoro viloyati Peshku tumani hokimi o'rinbosari Sh.Bozorov tomonidan 2022-yil tasdiqlangan.

2.4. Buyurtmachi tomonidan taqdim qilingan ob'ektning boshlang'ich smeta bahosi QQS bilan 376 427,379 ming so'mni tashkil qiladi.

## **3. Loyiha yechimlarining qisqacha mazmuni**

### 3.1. Hudud va qurilish maydonining xususiyatlari.

Iqlim mintaqasi - IVA.

Qurilish maydoning iqlim zonasi - IB.

Xisobiy qishki tashqi havo xarorati - 13<sup>0</sup>C.

Standart qor yuki - 0,50kPa.

Standart shamol bosimi - 0,38kPa.

Tuproqni muzlashining standart chuqurligi - 0,57m.

Qurilish hududining seysmikligi - 7 ball.

Tasdiqlangan nuqsonlar dalolatnomasi asosan Buxoro viloyati Shofirkon tumani ichki xo'jalik yo'llarini joriy ta'mirlash ishlari:

Ta'mirlanayotgan yo'lining umumiy uzunligi 0,54km ni tashkil etadi.

### **Belgilanga piketlarda**

- QSHA dan asos qatlamini tekislash ishlari;
- Asos yuzasini bitum sepish ishlari;
- Issiq zich a/beton qorishmasidan qoplama qurish ishlari;
- QSHA dan yo'l yoqasini mustahkamlash:
- QSHA dan asos qurish;
- Nam to'sish ishlari uchun PPA materialidan yotqizish ishlari;
- Qumdan tekislovchi qatlam, yog'och reykalari;
- B20 M250 markali yaxlit betondan qoplama qurish;
- Yo'l belgilari bilan jihozlash ishlari.

## **4. Loyihalanayotgan ob'ektning muhandislik ta'minoti:**

4.1. Loyihada ko'zda tutilmagan.

## **5. Loyihani kelishilganligi to'g'risida hujjatlar.**

5.1. Ishchi loyiha hujjatlari kelishilsin:

- "Buxoro viloyat mintaqaviy yo'llarga buyurtmachi xizmati" DUK;

- Buxoro viloyati Peshku tumani xokimiyati bilan.

## **6. Ekspertiza natijalari.**

### **6.1. Smeta qismi.**

Buxoro viloyati Peshku tumani Valfajir MFY Valfajir qishlog'i ichki avtomobil yo'lini joriy ta'mirlash ishchi loyihasi va smeta hujjatlari O'zbekiston Respublikasi Vazirlar Mahkamasining 11 iyun 2003 yildagi 261-sonli qarori va amaldagi normativ hujjatlarga asosan ishlab chiqilgan. Loyiha-smeta hujjatlari ABS4-UZ (2021-2) dasturi asosida ishlab chiqilgan.

Smeta hujjatlari Navoiy viloyati ichki xo'jalik avtomobil yo'llari 2022 yilda qurish, rekonstruksiya va to'la tamirlash ishlarida loyiha-smeta hujjatlarini ishlab chiqish uchun taklif etiladigan ishchilarni ish haqqi, mashina mexanizmlar, transport xarajatlari va asfalta beton qorishmasi qiymati bo'yicha tuzulgan kelishuv bayonnomasi va O'zbekiston Respublikasi qurilish va ishlab chiqarishda qo'llaniladigan material-texnik resurslarining amaldagi narxlar «Katalogi» (4-kvartal 2021yil) dan foydalanib ishlab chiqilgan va qurilish materiallarini viloyatning ishlab chiqaruvchi korxonalar va tashkilotlarning o'rtacha narxlarini.

Buxoro viloyati Peshku tumani Valfajir MFY Valfajir qishlog'i ichki avtomobil yo'lini joriy ta'mirlash ishchi loyihasi va smeta hujjatlari, loyiha topshirig'iga asosan to'liq bajarilgan.

6.2. Ekspertiza tomonidan barcha taqdim etilgan hujjatlar to'liq ko'rib chiqilgan. Ko'rib chiqish vaqtida aniqlangan kamchiliklar elektron lokal xulosalarda aks etgan va loyixachi hamda buyurtmachi manziliga yuborilgan, taklif va talablar Buyurtmachi va loyiha tashkiloti tomonidan qisman bartaraf etilgan.

6.3. Buxoro viloyati Peshku tumani Valfajir MFY Valfajir qishlog'i ichki avtomobil yo'lini joriy ta'mirlash ishchi loyihasi va smeta hujjatlari, buyurtmachi taqdim qilgan boshlang'ich taklif bahosi QQS bilan 376 427,379 ming so'mni tashkil etgan.

6.4. Buxoro viloyati Peshku tumani Valfajir MFY Valfajir qishlog'i ichki avtomobil yo'lini joriy ta'mirlash ishchi loyihasi va smeta hujjatlari ekspertiza ko'rigidan keyin tavsiyaviy smeta bahosi QQS bilan 376 427,379 ming so'm qilib belgilandi, shundan:

- QMI - 327 328,156 ming so'm;

- QQS - 49 099,223 ming so'm;

Bundan tashqari buyurtmachining boshqa xarajatlari QQS va shaffof qurilish 0,05% bilan - 22 839,883 ming so'm.

## **7. Xulosalar.**

7.1. Buxoro viloyati Peshku tumani Valfajir MFY Valfajir qishlog'i ichki avtomobil yo'lini joriy ta'mirlash ishchi loyihasi va smeta hujjatlari belgilangan talablar darajasida bo'lib, kiyingi ko'rib chiqish va tasdiqlash uchun tavsiya etiladi.

7.2. «Bino va inshootlar kapital qurilishi jarayonida loyiha hujjatlarini ishlab chiqish, kelishish va tasdiqlash tartibi va tarkibi» haqidagi SHNK 1.03.01-08 ning 4.2. bandiga asosan ob'ektning taklif qilingan boshlang'ich narxi qurilishni boshlash uchun belgilangan bo'lib pudrat shartnomasini tuzish uchun asos bo'lib xizmat qilmaydi.

7.3. O'zbekiston Respublikasi qurilish va ishlab chiqarishda qo'llaniladigan material-texnik resurslarining amaldagi narxlar «Katalogi» ga kiritilmagan qurilish materiallari, ashyolari, jihozlari narxlari uchun Davlat ekspertiza boshqarmasi javobgarlik ma'suliyatini o'z bo'yniga olmaydi, narxlarni shakillantirish Buyurtmachi zimmasiga yuklatiladi (funksiya regulirovaniya osushestvlyaet Zakazchik).

7.4. O'zbekiston Respublikasi Vazirlar Mahkamasining 2021-yil 17-sentabrdagi 579-son qarori 1-ilova, III bob, 29-bandga asosan "Davlat ekspertizasiga taqdim etilgan shaharsozlik hujjatlarining sifati uchun javobgarlik buyurtmachi (loyihalash jarayonida taqdim etilgan dastlabki ma'lumotlarning ishonchliligi nuqtai nazaridan) va ishlab chiquvchi (qabul qilingan loyiha qarorlari va echimlari) zimmasiga yuklanadi.

**Bosh mutaxassis:** Nuraliyev Utkir Urmonovich 444451085

ПЕШКУ ТУМАНИ ВАЛФАЖИР МФЙ ВАЛФАЖИР КИШЛОГИ ИЧКИ ХУЖАЛИК АВТОМОБИЛ ЙУЛИНИНГ 0-0,540  
КМ КИСМИНИ ЖОРИЙ ТАЪМИРЛАШ.

**СВОДНАЯ ТАБЛИЦА**

№ п/п	Наименование расходов	Стоимость в текущих ценах
1	2	3
<b>Общая стоимость строительно-монтажных работ</b>		
1	Основная заработная плата рабочих-строителей	
	Отчисление на социальное страхование	
2	Эксплуатация машин и механизмов	
3	Строительные материалы, изделия и конструкции с учетом транспортных услуг	
4	Оборудование	
	<b>Итого:</b>	
5	Прочие затраты подрядчика	
6	Затраты на страхования объекта	
	<b>Итого стоимость в договорных текущих ценах без НДС</b>	
	<b>Всего стоимость в договорных текущих ценах с НДС</b>	

ПЕШКУ ТУМАНИ ВАЛФАЖИР МФЙ ВАЛФАЖИР КИШЛОГИ ИЧКИ ХУЖАЛИК АВТОМОБИЛ ЙУЛИНИНГ 0-0,540 КМ КИСМИНИ ЖОРИЙ  
(наименование стройки)

**ЛОКАЛЬНАЯ РЕСУРСНАЯ ВЕДОМОСТЬ № 1**  
(локальная ресурсная смета)

на **ЙУЛНИ ЖОРИЙ ТАЪМИРЛАШ**,  
(наименование работ и затрат, наименование объекта)

Основание: **ДЕФФЕКТНАЯ ВЕДОМОСТЬ**

N п.п.	Шифр номера нормативов и коды ресурсов	Наименование работ и затрат	Единица измерения	по проектным данным	Сметная стоимость	
					цена по ед.измерения	общая сумма
1	2	3	4	6.00	6	7
<b>РАЗДЕЛ 1. ПК 0+00 ДАН ПК 2+50 ГАЧА</b>						
1	E102-27-2	<b>ПЛАНИРОВКА ЗЕМПЛОТНА В ГРУНТАХ 2-ГРУППЫ АВТОГРЕЙДЕРОМ</b>	1000M2	1.2500		
1.1	3	ЗАТРАТЫ ТРУДА МАШИНИСТОВ	ЧЕЛ.-Ч	1.38		
1.2	107	АВТОГРЕЙДЕРЫ СРЕДНЕГО ТИПА 99 (135) КВТ (Л.С.)	МАШ.-Ч	0.54		
1.3	258	БУЛЬДОЗЕРЫ 79 (108) КВТ (Л.С.)	МАШ.-Ч	0.84		
2	E2704-3-6 ДОП. 4	<b>УСТРОЙСТВО НИЖНЕГО СЛОЯ ОСНОВАНИЯ ИЗ ГРАВИЙНО-ПЕСЧАННОЙ СМЕСИ ТОЛЩИНОЙ 12 СМ</b>	1000M2	1.1550		
2.1	1	ЗАТРАТЫ ТРУДА РАБОЧИХ-СТРОИТЕЛЕЙ	ЧЕЛ.-Ч	27.03		
2.2	3	ЗАТРАТЫ ТРУДА МАШИНИСТОВ	ЧЕЛ.-Ч	18.54		
2.3	107	АВТОГРЕЙДЕРЫ СРЕДНЕГО ТИПА 99 (135) КВТ (Л.С.)	МАШ.-Ч	1.64		
2.4	1135	МАШИНЫ ПОЛИВОМОЕЧНЫЕ 6000 Л	МАШ.-Ч	1.62		
2.5	2845	КАТКИ ДОРОЖНЫЕ САМОХОДНЫЕ КОМБИНИРОВАННЫЕ 13 Т НАММ ND 110 S/N	МАШ.-Ч	2.82		
2.6	2846	КАТКИ ДОРОЖНЫЕ 30 Т НАММ 35 S/N	МАШ.-Ч	1.06		
2.7	3093	КАТКИ ДОРОЖНЫЕ САМОХОДНЫЕ КОМБИНИРОВАННЫЕ БОЛЬШИХ ТИПОРАЗМЕРОВ ТИПА КАТКОВ ФИРМЫ "ВОМАГ" С РАБОЧЕЙ МАССОЙ ОТ 8,8 ДО 9,2 Т	МАШ.-Ч	4.56		
2.8	9219	ВОДА	M3	12.13		
2.9	12300	ГРАВИЙНО-ПЕСЧАНАЯ СМЕСЬ ИЗ КАРЬЕРА ВАРАХША 100%	M3	175.56		
3	E2704-3-8 ДОП. 7 К=3	<b>ДОБАВИТЬ ТОЛЩИНУ 3 СМ К РАСЦЕНКЕ E2704-3-6</b>	1000 M2 ОСНОВАН ИЛИ ПОКРЫТИ Я	1.1550		
3.1	3	ЗАТРАТЫ ТРУДА МАШИНИСТОВ	ЧЕЛ.-Ч	1.91		
3.2	2845	КАТКИ ДОРОЖНЫЕ САМОХОДНЫЕ КОМБИНИРОВАННЫЕ 13 Т НАММ ND 110 S/N	МАШ.-Ч	0.87		
3.3	3093	КАТКИ ДОРОЖНЫЕ САМОХОДНЫЕ КОМБИНИРОВАННЫЕ БОЛЬШИХ ТИПОРАЗМЕРОВ ТИПА КАТКОВ ФИРМЫ "ВОМАГ" С РАБОЧЕЙ МАССОЙ ОТ 8,8 ДО 9,2 Т	МАШ.-Ч	1.04		
3.4	12300	ГРАВИЙНО-ПЕСЧАНАЯ СМЕСЬ ИЗ КАРЬЕРА ВАРАХША 100%	M3	43.89		
4	E2704-3-7 ДОП. 4	<b>УСТРОЙСТВО ВЕРХНЕГО СЛОЯ ОСНОВАНИЯ ИЗ ГРАВИЙНО-ПЕСЧАННОЙ СМЕСИ ТОЛЩИНОЙ 10 СМ</b>	1000M2	1.1550		
4.1	1	ЗАТРАТЫ ТРУДА РАБОЧИХ-СТРОИТЕЛЕЙ	ЧЕЛ.-Ч	41.46		
4.2	3	ЗАТРАТЫ ТРУДА МАШИНИСТОВ	ЧЕЛ.-Ч	15.92		
4.3	107	АВТОГРЕЙДЕРЫ СРЕДНЕГО ТИПА 99 (135) КВТ (Л.С.)	МАШ.-Ч	2.46		
4.4	1135	МАШИНЫ ПОЛИВОМОЕЧНЫЕ 6000 Л	МАШ.-Ч	1.31		
4.5	2845	КАТКИ ДОРОЖНЫЕ САМОХОДНЫЕ КОМБИНИРОВАННЫЕ 13 Т НАММ ND 110 S/N	МАШ.-Ч	3.28		
4.6	3093	КАТКИ ДОРОЖНЫЕ САМОХОДНЫЕ КОМБИНИРОВАННЫЕ БОЛЬШИХ ТИПОРАЗМЕРОВ ТИПА КАТКОВ ФИРМЫ "ВОМАГ" С РАБОЧЕЙ МАССОЙ ОТ 8,8 ДО 9,2 Т	МАШ.-Ч	3.15		
4.7	9219	ВОДА	M3	9.24		
4.8	12303	ГРАВИЙНО-ПЕСЧАНАЯ СМЕСЬ 100% ИЗ КАРЬЕРА ЖИЛВАН	M3	146.69		
5	E3101-088-01	<b>УСТРОЙСТВО ГИДРОИЗОЛИРУЮЩЕЙ ПРОСЛОЙКИ ИЗ РУЛОННОГО МАТЕРИАЛА (ППА)</b>	1000M2	1.0000		
5.1	1	ЗАТРАТЫ ТРУДА РАБОЧИХ-СТРОИТЕЛЕЙ	ЧЕЛ.-Ч	8.13		
5.2	3	ЗАТРАТЫ ТРУДА МАШИНИСТОВ	ЧЕЛ.-Ч	0.25		
5.3	2499	АВТОМОБИЛИ БОРТОВЫЕ ГРУЗОПОДЪЕМНОСТЬЮ ДО 5 Т	МАШ.-Ч	0.25		
5.4	35315	РУЛОННЫЙ МАТЕРИАЛ ППА	10M2	110.00		
6	E2706-2-17ДОП. 12 МИНСТРОЙ РУЗ N 519 ОТ 18.11.2019 Г.	<b>УСТРОЙСТВО ЦЕМЕНТОБЕТОННЫХ ПОКРЫТИЙ ОДНОСЛОЙНЫХ СРЕДСТВАМИ МАЛОЙ МЕХАНИЗАЦИИ, ТОЛЩИНА СЛОЯ 20 СМ</b>	1000M2	1.0000		
6.1	1	ЗАТРАТЫ ТРУДА РАБОЧИХ-СТРОИТЕЛЕЙ	ЧЕЛ.-Ч	302.00		
6.2	3	ЗАТРАТЫ ТРУДА МАШИНИСТОВ	ЧЕЛ.-Ч	48.23		
6.3	112	АВТОПОГРУЗЧИКИ 5 Т	МАШ.-Ч	2.88		
6.4	404	ВИБРАТОРЫ ПОВЕРХНОСТНЫЕ	МАШ.-Ч	18.71		
6.5	1135	МАШИНЫ ПОЛИВОМОЕЧНЫЕ 6000 Л	МАШ.-Ч	22.30		
6.6	2348	ЭЛЕКТРОСТАНЦИИ ПЕРЕДВИЖНЫЕ 2 КВТ	МАШ.-Ч	18.71		
6.7	2499	АВТОМОБИЛИ БОРТОВЫЕ ГРУЗОПОДЪЕМНОСТЬЮ ДО 5 Т	МАШ.-Ч	3.20		
6.8	6327	БЕТОН ТЯЖЕЛЫЙ КЛАССА В20 /М-250/ ФРАКЦИИ 5-20 ММ	M3	204.00		
6.9	9219	ВОДА	M3	178.00		
6.10	30659	ЩИТЫ ИЗ ДОСОК ТОЛЩИНОЙ 40 ММ	M2	12.20		
6.11	32108	МАСТИКА БУТИЛКАЧУКОВАЯ СТРОИТЕЛЬНАЯ МББП-65 "ЛИЛО-1"	T	0.13		
6.12	45049	ПЕСОК ДЛЯ СТРОИТЕЛЬНЫХ РАБОТ ПРИРОДНЫЙ	M3	30.00		
7	E2706-2-18ДОП. 12 МИНСТРОЙ РУЗ N 519 ОТ 18.11.2019 Г. К=6	<b>ПРИ ИЗМЕНЕНИИ ТОЛЩИНЫ СЛОЯ НА 6 СМ ИСКЛЮЧАТЬ К НОРМЕ 27-06-002-17</b>	1000M2	-1.0000		
7.1	1	ЗАТРАТЫ ТРУДА РАБОЧИХ-СТРОИТЕЛЕЙ	ЧЕЛ.-Ч	- 31.80		
7.2	3	ЗАТРАТЫ ТРУДА МАШИНИСТОВ	ЧЕЛ.-Ч	- 8.16		
7.3	404	ВИБРАТОРЫ ПОВЕРХНОСТНЫЕ	МАШ.-Ч	- 6.96		
7.4	2348	ЭЛЕКТРОСТАНЦИИ ПЕРЕДВИЖНЫЕ 2 КВТ	МАШ.-Ч	- 6.96		
7.5	2499	АВТОМОБИЛИ БОРТОВЫЕ ГРУЗОПОДЪЕМНОСТЬЮ ДО 5 Т	МАШ.-Ч	- 0.90		
7.6	6327	БЕТОН ТЯЖЕЛЫЙ КЛАССА В20 /М-250/ ФРАКЦИИ 5-20 ММ	M3	- 61.20		
7.7	30659	ЩИТЫ ИЗ ДОСОК ТОЛЩИНОЙ 40 ММ	M2	- 3.54		
8	C	<b>АРМАТУРНАЯ СЕТКА 200X200 (ВР 4ММ)</b>	M2	1050.0000		
9	C	<b>РЕЙКА ИЗ ПИЛОМАТЕРИАЛА 110X30 ММ</b>	M3	0.0830		
10	C	<b>РЕЙКА ИЗ ПИЛОМАТЕРИАЛА 30X30 ММ</b>	M3	0.0230		
11	C	<b>СТЕРЖЕНЬ СТАЛЬНАЯ Д-6,5 ММ А1 Л=30 СМ</b>	TN	0.0780		
12	E3101-088-01	<b>УСТРОЙСТВО ГИДРОИЗОЛИРУЮЩЕЙ ПРОСЛОЙКИ ИЗ РУЛОННОГО МАТЕРИАЛА (ППА)</b>	1000M2	1.0000		
12.1	1	ЗАТРАТЫ ТРУДА РАБОЧИХ-СТРОИТЕЛЕЙ	ЧЕЛ.-Ч	8.13		

12.2	3	ЗАТРАТЫ ТРУДА МАШИНИСТОВ	ЧЕЛ.-Ч	0.25		
12.3	2499	АВТОМОБИЛИ БОРТОВЫЕ ГРУЗОПОДЪЕМНОСТЬЮ ДО 5 Т	МАШ.-Ч	0.25		
12.4	35515	РУЛОННЫЙ МАТЕРИАЛ ППА	10М2	55.00		
13	<b>E3101-065-02 ДОП. 4</b>	<b>РЕЗКА ЗАТВЕРДЕВШЕГО БЕТОННОГО ПОКРЫТИЯ НАРЕЗЧИКОМ ШВОВ С АЛМАЗНЫМИ ДИСКАМИ НА ГЛУБИНУ 50 ММ ПРИ ШИРИНЕ ПРОПИЛА 3 ММ.</b>	100 М	2.0000		
13.1	3	ЗАТРАТЫ ТРУДА МАШИНИСТОВ	ЧЕЛ.-Ч	65.32		
13.2	2785	НАРЕЗЧИКИ ШВОВ CF-15В (ФИРМЫ CEDIMA)	МАШ.-Ч	32.66		
13.3	31093	ДИСК АЛМАЗНЫЙ AR-SUPER ДЛЯ ТВЕРДЫХ МАТЕРИАЛОВ ДИАМЕТРОМ 350 ММ; 25,4	ШТ	1.94		
14	<b>E3101-065-04 ДОП. 4</b>	<b>ИСКЛЮЧИТЬ ТОЛЩИНУ 10 ММ</b>	100 М	-2.0000		
14.1	3	ЗАТРАТЫ ТРУДА МАШИНИСТОВ	ЧЕЛ.-Ч	12.80		
14.2	2785	НАРЕЗЧИКИ ШВОВ CF-15В (ФИРМЫ CEDIMA)	МАШ.-Ч	6.40		
14.3	31093	ДИСК АЛМАЗНЫЙ AR-SUPER ДЛЯ ТВЕРДЫХ МАТЕРИАЛОВ ДИАМЕТРОМ 350 ММ; 25,4	ШТ	0.41		
15	<b>E2714-5-1</b>	<b>УКРЕПЛЕНИЕ ОБОЧИН ИЗ ГРАВИЙНО - ПЕСЧАНОЙ СМЕСИ ТОЛЩИНОЙ 10 СМ</b>	100 М2	2.5000		
15.1	3	ЗАТРАТЫ ТРУДА МАШИНИСТОВ	ЧЕЛ.-Ч	1.75		
15.2	107	АВТОГРЕЙДЕРЫ СРЕДНЕГО ТИПА 99 (135) КВТ (Л.С.)	МАШ.-Ч	0.53		
15.3	619	КАТКИ ДОРОЖНЫЕ САМОХОДНЫЕ ВИБРАЦИОННЫЕ 2,2 Т	МАШ.-Ч	1.23		
15.4	12303	ГРАВИЙНО-ПЕСЧАНАЯ СМЕСЬ 100% ИЗ КАРЬЕРА ЖИЛВАН	М3	31.50		
16	<b>E2714-5-2 К=4</b>	<b>ДОБАВИТЬ ТОЛЩИНУ 4 СМ ИЗ РАСЦЕНКИ E2714-5-1</b>	100 М2	2.5000		
16.1	12303	ГРАВИЙНО-ПЕСЧАНАЯ СМЕСЬ 100% ИЗ КАРЬЕРА ЖИЛВАН	М3	13.00		
<b>РАЗДЕЛ 2. ПК 0+00 ДАН ПК 2+90 ГАЧА</b>						
17	<b>E102-27-2</b>	<b>ПЛАНИРОВКА ЗЕМПЛОТНА В ГРУНТАХ 2-ГРУППЫ АВТОГРЕЙДЕРОМ</b>	1000М2	1.4500		
17.1	3	ЗАТРАТЫ ТРУДА МАШИНИСТОВ	ЧЕЛ.-Ч	1.60		
17.2	107	АВТОГРЕЙДЕРЫ СРЕДНЕГО ТИПА 99 (135) КВТ (Л.С.)	МАШ.-Ч	0.62		
17.3	258	БУЛЬДОЗЕРЫ 79 (108) КВТ (Л.С.)	МАШ.-Ч	0.97		
18	<b>E2704-3-6 ДОП. 4</b>	<b>УСТРОЙСТВО НИЖНЕГО СЛОЯ ОСНОВАНИЯ ИЗ ГРАВИЙНО-ПЕСЧАНОЙ СМЕСИ ТОЛЩИНОЙ 12 СМ</b>	1000М2	1.3398		
18.1	1	ЗАТРАТЫ ТРУДА РАБОЧИХ-СТРОИТЕЛЕЙ	ЧЕЛ.-Ч	31.35		
18.2	3	ЗАТРАТЫ ТРУДА МАШИНИСТОВ	ЧЕЛ.-Ч	21.50		
18.3	107	АВТОГРЕЙДЕРЫ СРЕДНЕГО ТИПА 99 (135) КВТ (Л.С.)	МАШ.-Ч	1.90		
18.4	1135	МАШИНЫ ПОЛИВОМОЕЧНЫЕ 6000 Л	МАШ.-Ч	1.88		
18.5	2845	КАТКИ ДОРОЖНЫЕ САМОХОДНЫЕ КОМБИНИРОВАННЫЕ 13 Т НАММ ND 110 S/N	МАШ.-Ч	3.27		
18.6	2846	КАТКИ ДОРОЖНЫЕ 30 Т НАММ 35 S/N	МАШ.-Ч	1.23		
18.7	3093	КАТКИ ДОРОЖНЫЕ САМОХОДНЫЕ КОМБИНИРОВАННЫЕ БОЛЬШИХ ТИПОРАЗМЕРОВ ТИПА КАТКОВ ФИРМЫ "ВОМАГ" С РАБОЧЕЙ МАССОЙ ОТ 8,8 ДО 9,2 Т	МАШ.-Ч	5.29		
18.8	9219	ВОДА	М3	14.07		
18.9	12300	ГРАВИЙНО-ПЕСЧАНАЯ СМЕСЬ ИЗ КАРЬЕРА ВАРАХША 100%	М3	203.65		
19	<b>E2704-3-8 ДОП. 7 К=3</b>	<b>ДОБАВИТЬ ТОЛЩИНУ 3 СМ К РАСЦЕНКЕ E2704-3-6</b>	1000 М2 ОСНОВА НИЯ ИЛИ ПОКРЫТИ Я	1.3398		
19.1	3	ЗАТРАТЫ ТРУДА МАШИНИСТОВ	ЧЕЛ.-Ч	2.21		
19.2	2845	КАТКИ ДОРОЖНЫЕ САМОХОДНЫЕ КОМБИНИРОВАННЫЕ 13 Т НАММ ND 110 S/N	МАШ.-Ч	1.00		
19.3	3093	КАТКИ ДОРОЖНЫЕ САМОХОДНЫЕ КОМБИНИРОВАННЫЕ БОЛЬШИХ ТИПОРАЗМЕРОВ ТИПА КАТКОВ ФИРМЫ "ВОМАГ" С РАБОЧЕЙ МАССОЙ ОТ 8,8 ДО 9,2 Т	МАШ.-Ч	1.21		
19.4	12300	ГРАВИЙНО-ПЕСЧАНАЯ СМЕСЬ ИЗ КАРЬЕРА ВАРАХША 100%	М3	50.91		
20	<b>E2704-3-7 ДОП. 4</b>	<b>УСТРОЙСТВО ВЕРХНЕГО СЛОЯ ОСНОВАНИЯ ИЗ ГРАВИЙНО-ПЕСЧАНОЙ СМЕСИ ТОЛЩИНОЙ 10 СМ</b>	1000М2	1.3398		
20.1	1	ЗАТРАТЫ ТРУДА РАБОЧИХ-СТРОИТЕЛЕЙ	ЧЕЛ.-Ч	48.10		
20.2	3	ЗАТРАТЫ ТРУДА МАШИНИСТОВ	ЧЕЛ.-Ч	18.46		
20.3	107	АВТОГРЕЙДЕРЫ СРЕДНЕГО ТИПА 99 (135) КВТ (Л.С.)	МАШ.-Ч	2.85		
20.4	1135	МАШИНЫ ПОЛИВОМОЕЧНЫЕ 6000 Л	МАШ.-Ч	1.51		
20.5	2845	КАТКИ ДОРОЖНЫЕ САМОХОДНЫЕ КОМБИНИРОВАННЫЕ 13 Т НАММ ND 110 S/N	МАШ.-Ч	3.81		
20.6	3093	КАТКИ ДОРОЖНЫЕ САМОХОДНЫЕ КОМБИНИРОВАННЫЕ БОЛЬШИХ ТИПОРАЗМЕРОВ ТИПА КАТКОВ ФИРМЫ "ВОМАГ" С РАБОЧЕЙ МАССОЙ ОТ 8,8 ДО 9,2 Т	МАШ.-Ч	3.66		
20.7	9219	ВОДА	М3	10.72		
20.8	12303	ГРАВИЙНО-ПЕСЧАНАЯ СМЕСЬ 100% ИЗ КАРЬЕРА ЖИЛВАН	М3	170.15		
21	<b>E3101-088-01</b>	<b>УСТРОЙСТВО ГИДРОИЗОЛИРУЮЩЕЙ ПРОСЛОЙКИ ИЗ РУЛОННОГО МАТЕРИАЛА (ППА)</b>	1000М2	1.1600		
21.1	1	ЗАТРАТЫ ТРУДА РАБОЧИХ-СТРОИТЕЛЕЙ	ЧЕЛ.-Ч	9.43		
21.2	3	ЗАТРАТЫ ТРУДА МАШИНИСТОВ	ЧЕЛ.-Ч	0.29		
21.3	2499	АВТОМОБИЛИ БОРТОВЫЕ ГРУЗОПОДЪЕМНОСТЬЮ ДО 5 Т	МАШ.-Ч	0.29		
21.4	35515	РУЛОННЫЙ МАТЕРИАЛ ППА	10М2	127.60		
22	<b>E2706-2-17ДОП. 12 МИНСТРОЙ РУЗ N 519 ОТ 18.11.2019 Г.</b>	<b>УСТРОЙСТВО ЦЕМЕНТОБЕТОННЫХ ПОКРЫТИЙ ОДНОСЛОЙНЫХ СРЕДСТВАМИ МАЛОЙ МЕХАНИЗАЦИИ, ТОЛЩИНА СЛОЯ 20 СМ</b>	1000М2	1.1600		
22.1	1	ЗАТРАТЫ ТРУДА РАБОЧИХ-СТРОИТЕЛЕЙ	ЧЕЛ.-Ч	350.32		
22.2	3	ЗАТРАТЫ ТРУДА МАШИНИСТОВ	ЧЕЛ.-Ч	55.95		
22.3	112	АВТОПОГРУЗЧИКИ 5 Т	МАШ.-Ч	3.34		
22.4	404	ВИБРАТОРЫ ПОВЕРХНОСТНЫЕ	МАШ.-Ч	21.70		
22.5	1135	МАШИНЫ ПОЛИВОМОЕЧНЫЕ 6000 Л	МАШ.-Ч	25.87		
22.6	2348	ЭЛЕКТРОСТАНЦИИ ПЕРЕДВИЖНЫЕ 2 КВТ	МАШ.-Ч	21.70		
22.7	2499	АВТОМОБИЛИ БОРТОВЫЕ ГРУЗОПОДЪЕМНОСТЬЮ ДО 5 Т	МАШ.-Ч	3.71		
22.8	6327	БЕТОН ТЯЖЕЛЫЙ КЛАССА В20 /М-250/ ФРАКЦИИ 5-20 ММ	М3	236.64		
22.9	9219	ВОДА	М3	206.48		
22.10	30659	ЩИТЫ ИЗ ДОСОК ТОЛЩИНОЙ 40 ММ	М2	14.15		
22.11	32108	МАСТИКА БУТИЛКАУЧУКОВАЯ СТРОИТЕЛЬНАЯ МББП-65 "ЛИЛО-1"	Т	0.15		
22.12	45049	ПЕСОК ДЛЯ СТРОИТЕЛЬНЫХ РАБОТ ПРИРОДНЫЙ	М3	34.80		
23	<b>E2706-2-18ДОП. 12 МИНСТРОЙ РУЗ N 519 ОТ 18.11.2019 Г. К=6</b>	<b>ПРИ ИЗМЕНЕНИИ ТОЛЩИНЫ СЛОЯ НА 6 СМ ИСКЛЮЧАТЬ К НОРМЕ 27-06-002-17</b>	1000М2	-1.1600		
23.1	1	ЗАТРАТЫ ТРУДА РАБОЧИХ-СТРОИТЕЛЕЙ	ЧЕЛ.-Ч	36.89		
23.2	3	ЗАТРАТЫ ТРУДА МАШИНИСТОВ	ЧЕЛ.-Ч	9.47		
23.3	404	ВИБРАТОРЫ ПОВЕРХНОСТНЫЕ	МАШ.-Ч	8.07		
23.4	2348	ЭЛЕКТРОСТАНЦИИ ПЕРЕДВИЖНЫЕ 2 КВТ	МАШ.-Ч	8.07		
23.5	2499	АВТОМОБИЛИ БОРТОВЫЕ ГРУЗОПОДЪЕМНОСТЬЮ ДО 5 Т	МАШ.-Ч	1.04		
23.6	6327	БЕТОН ТЯЖЕЛЫЙ КЛАССА В20 /М-250/ ФРАКЦИИ 5-20 ММ	М3	70.99		
23.7	30659	ЩИТЫ ИЗ ДОСОК ТОЛЩИНОЙ 40 ММ	М2	4.11		
24	<b>С</b>	<b>АРМАТУРНАЯ СЕТКА 200Х200 (ВР 4ММ)</b>	<b>М2</b>	<b>1218.0000</b>		
25	<b>С</b>	<b>РЕЙКА ИЗ ПИЛОМАТЕРИАЛА 110Х30 ММ</b>	<b>М3</b>	<b>0.0960</b>		
26	<b>С</b>	<b>РЕЙКА ИЗ ПИЛОМАТЕРИАЛА 30Х30 ММ</b>	<b>М3</b>	<b>0.0260</b>		

27	<b>С</b>	<b>СТЕРЖЕНЬ СТАЛЬНОЙ Д-6,5 ММ А1 Л=30 СМ</b>	<b>ТН</b>	<b>0.0905</b>		
28	<b>E3101-088-01</b>	<b>УСТРОЙСТВО ГИДРОИЗОЛИРУЮЩЕЙ ПРОСЛОЙКИ ИЗ РУЛОННОГО МАТЕРИАЛА (ППА)</b>	<b>1000М2</b>	<b>1.1600</b>		
28.1	1	ЗАТРАТЫ ТРУДА РАБОЧИХ-СТРОИТЕЛЕЙ	ЧЕЛ.-Ч	9.43		
28.2	3	ЗАТРАТЫ ТРУДА МАШИНИСТОВ	ЧЕЛ.-Ч	0.29		
28.3	2499	АВТОМОБИЛИ БОРТОВЫЕ ГРУЗОПОДЪЕМНОСТЬЮ ДО 5 Т	МАШ.-Ч	0.29		
28.4	35515	РУЛОННЫЙ МАТЕРИАЛ ППА	10М2	63.80		
29	<b>E3101-065-02</b>	<b>РЕЗКА ЗАТВЕРДЕВШЕГО БЕТОННОГО ПОКРЫТИЯ НАРЕЗЧИКОМ ШВОВ С АЛМАЗНЫМИ ДИСКАМИ НА ГЛУБИНУ 50 ММ ПРИ ШИРИНЕ ПРОПИЛА 3 ММ.</b>	<b>100 М</b>	<b>2.3200</b>		
29.1	3	ЗАТРАТЫ ТРУДА МАШИНИСТОВ	ЧЕЛ.-Ч	75.77		
29.2	2785	НАРЕЗЧИКИ ШВОВ CF-15В (ФИРМЫ СЕДИМА)	МАШ.-Ч	37.89		
29.3	31093	ДИСК АЛМАЗНЫЙ AR-SUPER ДЛЯ ТВЕРДЫХ МАТЕРИАЛОВ ДИАМЕТРОМ 350 ММ; 25,4	ШТ	2.25		
30	<b>E3101-065-04</b>	<b>ИСКЛЮЧИТЬ ТОЛЩИНУ 10 ММ</b>	<b>100 М</b>	<b>-2.3200</b>		
30.1	3	ЗАТРАТЫ ТРУДА МАШИНИСТОВ	ЧЕЛ.-Ч	14.85		
30.2	2785	НАРЕЗЧИКИ ШВОВ CF-15В (ФИРМЫ СЕДИМА)	МАШ.-Ч	7.42		
30.3	31093	ДИСК АЛМАЗНЫЙ AR-SUPER ДЛЯ ТВЕРДЫХ МАТЕРИАЛОВ ДИАМЕТРОМ 350 ММ; 25,4	ШТ	0.48		
31	<b>E2714-5-1</b>	<b>УКРЕПЛЕНИЕ ОБОЧИН ИЗ ГРАВИЙНО - ПЕСЧАНОЙ СМЕСИ ТОЛЩИНОЙ 10 СМ</b>	<b>100 М2</b>	<b>2.9000</b>		
31.1	3	ЗАТРАТЫ ТРУДА МАШИНИСТОВ	ЧЕЛ.-Ч	2.03		
31.2	107	АВТОГРЕЙДЕРЫ СРЕДНЕГО ТИПА 99 (135) КВТ (Л.С.)	МАШ.-Ч	0.61		
31.3	619	КАТКИ ДОРОЖНЫЕ САМОХОДНЫЕ ВИБРАЦИОННЫЕ 2,2 Т	МАШ.-Ч	1.42		
31.4	12303	ГРАВИЙНО-ПЕСЧАНАЯ СМЕСЬ 100% ИЗ КАРЬЕРА ЖИЛВАН	М3	36.54		
32	<b>E2714-5-2 К=4</b>	<b>ДОБАВИТЬ ТОЛЩИНУ 4 СМ ИЗ РАСПЕНКИ E2714-5-1</b>	<b>100 М2</b>	<b>2.9000</b>		
32.1	12303	ГРАВИЙНО-ПЕСЧАНАЯ СМЕСЬ 100% ИЗ КАРЬЕРА ЖИЛВАН	М3	15.08		
<b>ОБУСТРОЙСТВО ДОРОГИ</b>						
33	<b>E2709-024-05</b>	<b>НАНЕСЕНИЕ ДОРОЖНОЙ РАЗМЕТКИ ДОРОЖНО-РАЗМЕТОЧНОЙ МАШИНОЙ С ХОЛОДНОЙ ОКРАСКОЙ ROADTEKMA-2 ШИРИНОЙ ЛИНИИ 0,10 М СПЛОШНОЙ(№1.1)</b>	<b>КМ ЛИНИИ</b>	<b>0.5400</b>		
33.1	1	ЗАТРАТЫ ТРУДА РАБОЧИХ-СТРОИТЕЛЕЙ	ЧЕЛ.-Ч	1.78		
33.2	3	ЗАТРАТЫ ТРУДА МАШИНИСТОВ	ЧЕЛ.-Ч	0.91		
33.3	1135	МАШИНЫ ПОЛИВОМОЕЧНЫЕ 6000 Л	МАШ.-Ч	0.37		
33.4	3445	МАШИНА МАРКИРОВОЧНАЯ "ALTEKMA-ROADTEKMA 2"	МАШ.-Ч	0.55		
33.5	31946	СТЕКЛЯННЫЕ СВЕТООТРАЖАЮЩИЕ МИКРОСФЕРЫ 180-850	Т	0.04		
33.6	31947	ВОДОРАСТВОРИМАЯ КРАСКА ДЛЯ ДОРОЖНЫХ WBR-1350-10	Т	0.06		
34	<b>C111-1674</b>	<b>ЗНАК ПРИОРИТЕТА ТРЕУГОЛЬНОЙ ФОРМЫ ИЗ ТОНКОЛИСТОВОЙ СТАЛИ СО СТОРОНАМИ РАЗМЕРОМ, ММ: 700X700 ГОСТ 10807-78 N 2.4</b>	<b>100ШТ</b>	<b>0.0200</b>		
35	<b>E2709-009-03</b>	<b>УСТАНОВКА ДОРОЖНЫХ ЗНАКОВ НА МЕТАЛЛИЧЕСКИХ СТОЙКАХ</b>	<b>Т</b>	<b>0.0324</b>		
35.1	1	ЗАТРАТЫ ТРУДА РАБОЧИХ-СТРОИТЕЛЕЙ	ЧЕЛ.-Ч	2.8975		
35.2	3	ЗАТРАТЫ ТРУДА МАШИНИСТОВ	ЧЕЛ.-Ч	0.4614		
35.3	762	КРАНЫ НА АВТОМОБИЛЬНОМ ХОДУ 10 Т	МАШ.-Ч	0.3499		
35.4	1070	МАШИНЫ БУРИЛЬНО-КРАНОВЫЕ НА АВТОМОБИЛЕ ГЛУБИНЫ БУРЕНИЯ 3,5 М	МАШ.-Ч	0.0706		
35.5	2499	АВТОМОБИЛИ БОРТОВЫЕ ГРУЗОПОДЪЕМНОСТЬЮ ДО 5 Т	МАШ.-Ч	0.0343		
35.6	6322	БЕТОН ТЯЖЕЛЫЙ КЛАССА В15 /М-200/ ФРАКЦИИ 5-20 ММ	М3	0.0301		
35.7	30956	КРАСКИ МАСЛЯНЫЕ ЗЕМЛЯНЫЕ МА-0115 МУМИЯ, СУРИК ЖЕЛЕЗНЫЙ	Т	0.0000		
35.8	31434	ГРУНТОВКА	Т	0.0001		
35.9	31520	РАСТВОРИТЕЛЬ	Т	0.0001		
35.10	31650	ОЛИФА КОМБИНИРОВАННАЯ К-2	Т	0.0001		
35.11	32501	ПОКОВКИ ИЗ КВАДРАТНЫХ ЗАГОТОВОК МАССОЙ 1,8 КГ	Т	0.0007		
35.12	45049	ПЕСОК ДЛЯ СТРОИТЕЛЬНЫХ РАБОТ ПРИРОДНЫЙ	М3	0.0962		
36	<b>С</b>	<b>СТОИМОСТЬ МЕТАЛЛИЧЕСКИХ СТОЕК ИЗ ТРУБЫ Д-76 ММ ТОЛЩИНОЙ 3 ММ ДЛИНОЙ 3,0 М</b>	<b>ПМ</b>	<b>6.0000</b>		
<b>стоимости перевозки материальных ресурсов</b>						
	1	БЕТОН ТЯЖЕЛЫЙ КЛАССА В15 /М-200/ ФРАКЦИИ 5-20 ММ	М3			
	2	БЕТОН ТЯЖЕЛЫЙ КЛАССА В20 /М-250/ ФРАКЦИИ 5-20 ММ	М3			
	3	СМЕСЬ ПЕСЧАНО-ГРАВИЙНАЯ/МЕСТНИЙ КАРЬЕР/	М3			
	4	СМЕСЬ ГРАВИЙНО-ПЕСЧАНАЯ/КАРЬЕР ВАРАХШО/	М3			
	5	СМЕСЬ ГРАВИЙНО-ПЕСЧАНАЯ/КАРЬЕР ЖИЛВАН/	М3			
	6	ПЕСОК ДЛЯ СТРОИТЕЛЬНЫХ РАБОТ ПРИРОДНЫЙ	М3			

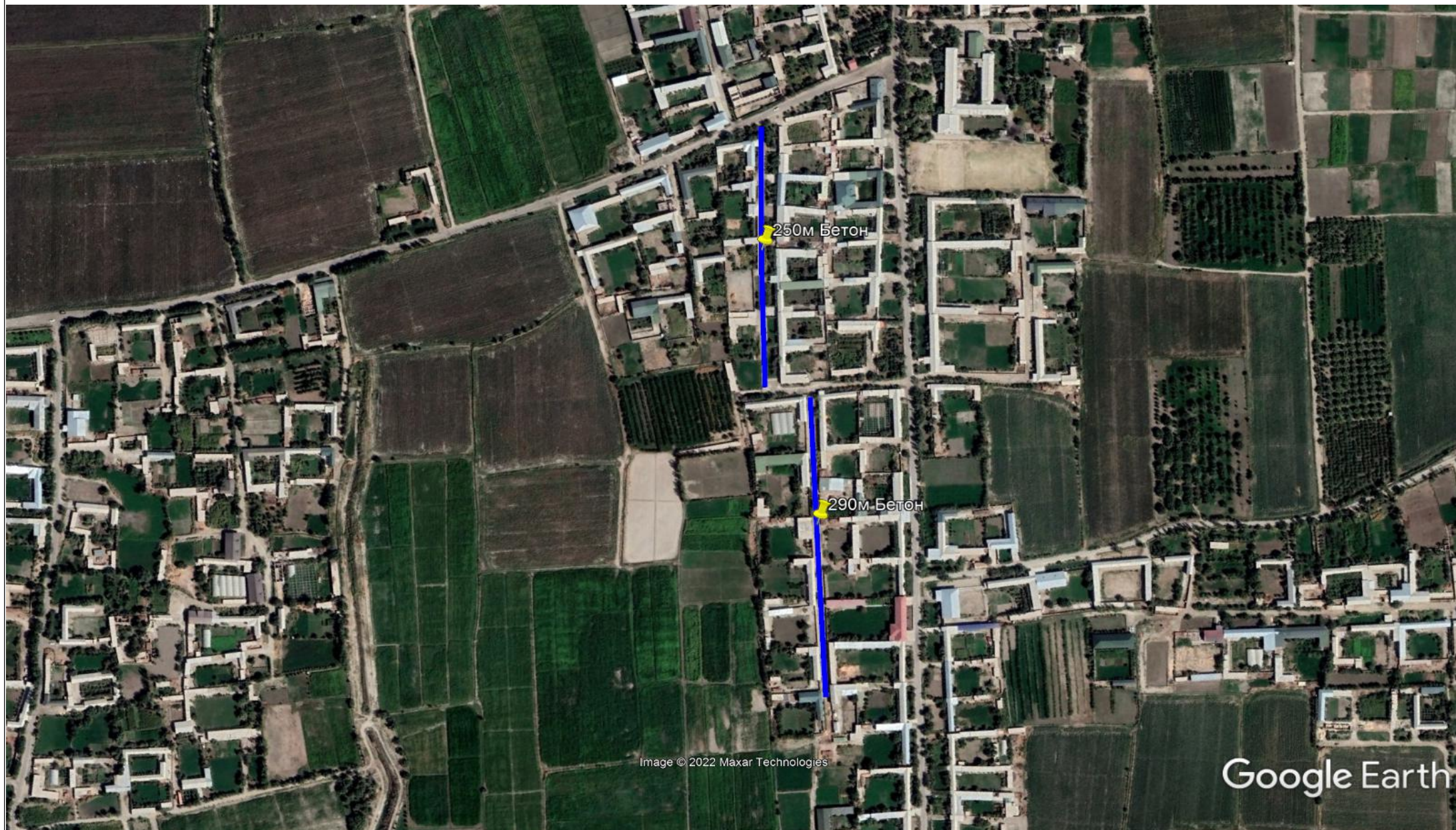


**ПЕШКУ ТУМАНИ ВАЛФАЖИР МФЙ ВАЛФАЖИР КИШЛОГИ ИЧКИ ХУЖАЛИК АВТОМОБИЛ ЙУЛИНИНГ 0-0,540 КМ  
КИСМИНИ ЖОРИЙ ТАЪМИРЛАШ.**

**ВЕДОМОСТЬ РАСХОДА МАТЕРИАЛОВ**

N п/п	Наименование материалов и конструкций	Единица измерения	Количество	Стоимость в текущих ценах	
				единицы	На весь объем
1	2	3	4	5	6
1	ЗАТРАТЫ ТРУДА РАБОЧИХ-СТРОИТЕЛЕЙ	ЧЕЛ.-Ч			
1	АВТОГРЕЙДЕРЫ СРЕДНЕГО ТИПА 99 (135) КВТ (Л.С.)	МАШ.-Ч			
2	АВТОПОГРУЗЧИКИ 5 Т	МАШ.-Ч			
3	БУЛЬДОЗЕРЫ 79 (108) КВТ (Л.С.)	МАШ.-Ч			
4	ВИБРАТОРЫ ПОВЕРХНОСТНЫЕ	МАШ.-Ч			
5	КАТКИ ДОРОЖНЫЕ САМОХОДНЫЕ ВИБРАЦИОННЫЕ 2,2 Т	МАШ.-Ч			
6	КРАНЫ НА АВТОМОБИЛЬНОМ ХОДУ 10 Т	МАШ.-Ч			
7	МАШИНЫ БУРИЛЬНО-КРАНОВЫЕ НА АВТОМОБИЛЕ ГЛУБИНОЙ БУРЕНИЯ 3,5 М	МАШ.-Ч			
8	МАШИНЫ ПОЛИВОМОЕЧНЫЕ 6000 Л	МАШ.-Ч			
9	ЭЛЕКТРОСТАНЦИИ ПЕРЕДВИЖНЫЕ 2 КВТ	МАШ.-Ч			
10	АВТОМОБИЛИ БОРТОВЫЕ ГРУЗОПОДЪЕМНОСТЬЮ ДО 5 Т	МАШ.-Ч			
11	НАРЕЗЧИКИ ШВОВ CF-15В (ФИРМЫ СЕДИМА)	МАШ.-Ч			
12	КАТКИ ДОРОЖНЫЕ САМОХОДНЫЕ КОМБИНИРОВАННЫЕ 13 Т НАММ ND 110 S/N	МАШ.-Ч			
13	КАТКИ ДОРОЖНЫЕ 30 Т НАММ 35 S/N	МАШ.-Ч			
14	КАТКИ ДОРОЖНЫЕ САМОХОДНЫЕ КОМБИНИРОВАННЫЕ БОЛЬШИХ ТИПОРАЗМЕРОВ ТИПА КАТКОВ ФИРМЫ "ВОМАГ" С РАБОЧЕЙ МАССОЙ ОТ 8,8 ДО 9,2 Т	МАШ.-Ч			
15	МАШИНА МАРКИРОВОЧНАЯ "ALTEKMA-ROADTEKMA 2"	МАШ.-Ч			
16	БЕТОН ТЯЖЕЛЫЙ КЛАССА В15 /М-200/ ФРАКЦИИ 5-20 ММ	М3			
17	БЕТОН ТЯЖЕЛЫЙ КЛАССА В20 /М-250/ ФРАКЦИИ 5-20 ММ	М3			
18	ВОДА	М3			
19	ГРАВИЙНО-ПЕСЧАНАЯ СМЕСЬ ИЗ КАРЬЕРА ВАРАХША	М3			
20	ГРАВИЙНО-ПЕСЧАНАЯ СМЕСЬ ИЗ КАРЬЕРА ЖИЛВАН	М3			
21	ЩИТЫ ИЗ ДОСОК ТОЛЩИНОЙ 40 ММ	М2			
22	КРАСКИ МАСЛЯНЫЕ ЗЕМЛЯНЫЕ МА-0115 МУМИЯ, СУРИК ЖЕЛЕЗНЫЙ	Т			
23	ДИСК АЛМАЗНЫЙ AR-SUPER ДЛЯ ТВЕРДЫХ МАТЕРИАЛОВ ДИАМЕТРОМ 350 ММ; 25,4	ШТ			
24	ГРУНТОВКА	Т			
25	РАСТВОРИТЕЛЬ	Т			
26	ОЛИФА КОМБИНИРОВАННАЯ К-2	Т			
27	СТЕКЛЯННЫЕ СВЕТООТРАЖАЮЩИЕ МИКРОСФЕРЫ 180-850	Т			
28	ВОДОРАСТВОРИМАЯ КРАСКА ДЛЯ ДОРОЖНЫХ WBR-1350-10	Т			
29	МАСТИКА БУТИЛКАУЧУКОВАЯ СТРОИТЕЛЬНАЯ МББП-65 "ЛИЛО-1"	Т			
30	ПОКОВКИ ИЗ КВАДРАТНЫХ ЗАГОТОВОК МАССОЙ 1,8 КГ	Т			
31	РУЛОННЫЙ МАТЕРИАЛ ППА	10М2			
32	ПЕСОК ДЛЯ СТРОИТЕЛЬНЫХ РАБОТ ПРИРОДНЫЙ	М3			
33	СТОИМОСТЬ МЕТАЛЛИЧЕСКИХ СТОЕК ИЗ ТРУБЫ Д-76 ММ ТОЛЩИНОЙ 3 ММ ДЛИНОЙ 3,0 М	ПМ			
34	ЗНАК ПРИОРИТЕТА ТРЕУГОЛЬНОЙ ФОРМЫ ИЗ ТОНКОЛИСТОВОЙ СТАЛИ СО СТОРОНАМИ РАЗМЕРОМ, ММ: 700X700 ГОСТ 10807-78 N 2.4	100ШТ			
35	АРМАТУРНАЯ СЕТКА 200X200 (ВР 4ММ)	М2			
36	СТЕРЖЕНЬ СТАЛЬНОЙ Д-6,5 ММ А1 Л=30 СМ	ТН			
37	РЕЙКА ИЗ ПИЛОМАТЕРИАЛА 30X30 ММ	М3			
38	РЕЙКА ИЗ ПИЛОМАТЕРИАЛА 110X30 ММ	М3			

# Пешкў тумани Валфажир МФЙ Валфажир қишлоғи ички хўжалик йўлини 0-0,540 км қисмини жорий таъмирлаш объектининг жойлашув СХЕМАСИ



Шартли белгилар  Бетон йул

Чизди:

А.Умаров