



O'ZBEKISTON RESPUBLIKASI QURILISH VAZIRLIGI  
«SHAHARSOZLIK HUJJATLARI EKSPERTIZASI»  
DAVLAT UNITAR KORXONASI

Навоий вилояти

210100 Navoiy sh. Zarapetyana-10, Tel-Fax (436)- 220-50-01. navoi.ex@mail.ru [www.mc.uz](http://www.mc.uz)

Holati: Ijobiy

Direktor: YILMURATOV DIYORJON FAYZULLAEVICH

Sana: 26-07-2022 yil



**Yig'ma ekspert xulosasi № 52969**

**Obyekt nomi** «Buxoro viloyati Jondor tumani Mustaqillik MFY Navrabod qishlog'i ko'chasi ichki avtomobil yo'lini joriy ta'mirlash.»

**Buyurtmachi** - "Buxoro mintaqaviy yo'llarga buyurtmachi xizmati" DUK.

**Bosh loyihachi** - "Yo'l-loyiha byurosi" MCHJ Buxoro viloyati filiali.

**Litsenziya** AL-001288-sonli 20.07.2020 yilda berilgan, amal qilish muddati cheklanmagan.

**Moliyalashtirish manbai** - Byudjet mablag'lari.

**Bosh pudratchi** - Tender savdolari asosida aniqlanadi.

**Qurilish turi** Joriy ta'mirlash.

**Murojaat raqami:** № 52259

**1. Loyihalash uchun asos**

1.1. Buxoro viloyati Jondor tumani Mustaqillik MFY Navrabod qishlog'i ko'chasi ichki avtomobil yo'lini joriy ta'mirlash ishchi loyihasi, O'zbekiston Respublikasi Prezidentining 2022 yil 18-martdagi PQ-172-sonli qaroriga asosan "2022-2026" yillarda "Obod qishloq" va "Obod mahalla" dasturlarini amalga oshirish chora-tartiblarini to'g'risida ichki xo'jalik yo'llarini joriy ishlari uchun va Buxoro viloyati hokim o'rinbosari N.Xamdorov tomonidan 2022 yilda tasdiqlangan.

1.2. Buxoro viloyati Jondor tumani Mustaqillik MFY Navrabod qishlog'i ko'chasi ichki avtomobil yo'lini joriy ta'mirlash ishchi loyihasi va smeta hujjatlarini tayyorlash uchun texnik topshiriqnomaga "Buxoro mintaqaviy yo'llarga buyurtmachi xizmati" DUK direktori I.Aminov tomonidan 2022yilda tasdiqlangan.

1.3. Buxoro viloyati Jondor tumani Mustaqillik MFY Navrabod qishlog'i ko'chasi ichki avtomobil yo'lini joriy ta'mirlash uchun ishlatiladigan qurilish mahsulotlarini tashish masofasini aniqlash dalolatnomasi 2022yilda tuzilgan.

1.4. Buxoro viloyati Jondor tumani Mustaqillik MFY Navrabod qishlog'i ko'chasi ichki avtomobil yo'lini joriy ta'mirlash ishchi loyihasi uchun nuqsonlar qaydnomasi, Buxoro viloyati Jondor tumani hokimi o'rinbosari A.Zokirov tomonidan 2022-yil tasdiqlangan.

1.5. "Buxoro mintaqaviy yo'llarga buyurtmachi xizmati" DUKning 2022-yil Buxoro viloyati ichki xo'jalik avtomobil yo'llari xamda "Obod qishloq", "Obod mahalla" (joriy ta'mirlash, rekonstruksiya qilish, to'la ta'mirlash va yangi qurilish) ichki yo'llarining loyiha-smeta hujjatlarini mashina-mexanizmlarning va qurilish materiallarining narxlarini aniqlash uchun komissiyaning 2022-yil 15-apreldagi 7-sonli yig'ilish bayoni (ilova 3-varoqdan iborat).

1.6. Loyiha-smeta ishlab chiqishda buyurtmachi tomonidan 2022-yilda berilgan dastlabki ma'lumotlar.

## **2. Ekspertiza uchun taqdim etilgan materiallar**

2.1. Loyiha-smeta xujjatlarini ekspertizadan o'tqazish uchun 22.07.2022yildagi 9-sonli buyurtmachining xati.

2.2. Buxoro viloyati Jondor tumani Mustaqillik MFY Navrabod qishlog'i ko'chasi ichki avtomobil yo'lini joriy ta'mirlash smeta hujjatlari.

2.3. Buxoro viloyati Jondor tumani Mustaqillik MFY Navrabod qishlog'i ko'chasi ichki avtomobil yo'lini joriy ta'mirlash ishchi loyihasi uchun nuqsonlar qaydnomasi, Buxoro viloyati Jondor tumani hokimi o'rinbosari A.Zokirov tomonidan 2022-yil tasdiqlangan.

2.4. Buyurtmachi tomonidan taqdim qilingan ob'ektning boshlang'ich smeta bahosi QQS bilan 385 237,573 ming so'mni tashkil qiladi.

## **3. Loyiha yechimlarining qisqacha mazmuni**

3.1. *Hudud va qurilish maydonining xususiyatlari.*

Iqlim mintaqasi - IVA.

Qurilish maydoning iqlim zonasi - IB.

Xisobiy qishki tashqi havo xarorati - 13<sup>0</sup>C.

Standart qor yuki - 0,50kPa.

Standart shamol bosimi - 0,38kPa.

Tuproqni muzlashining standart chuqurligi - 0,57m.

Qurilish hududining seysmikligi - 7 ball.

Ta'mirlanadigan yo'lning umumiy uzunligi 0,4 km.

Tasdiqlangan nuqsonlar dalolatnomasiga asosan Buxoro viloyati Jondor tumani ichki xo'jalik yo'llarini joriy ta'mirlash ishlari:

### ***Belgilangan piketlarda***

- QSHA dan asos qatlamini tekislash ishlari;
- QSHA dan asos qurish;
- PPA materialidan yotqizish;
- Temir armasetka;
- B20 M250 markali yaxlit betondan qoplama qurish ishlari;
- Ko'ndalang kengayish choklari uchun yog'och reyklar o'rnatish ishlari;
- Qshadan yo'l chetini mustahkamlash ishlari.

## **4. Loyihalanayotgan ob'ektning muhandislik ta'minoti:**

4.1. Loyihada ko'zda tutilmagan.

## **5. Loyihani kelishilganligi to'g'risida hujjatlar.**

5.1. Ishchi loyiha hujjatlari kelishilsin:

- "Buxoro viloyat mintaqaviy yo'llarga buyurtmachi xizmati" DUK bilan;

- Buxoro viloyati Jondor tumani xokimiyati bilan.

## 6. Ekspertiza natijalari.

Smeta qismi.

Buxoro viloyati Jondor tumani Mustaqillik MFY Navrabod qishlog'i ko'chasi ichki avtomobil yo'lini joriy ta'mirlash ishchi loyihasi va smeta hujjatlari O'zbekiston Respublikasi Vazirlar Mahkamasining 11 iyun 2003 yildagi 261-sonli qarori va amaldagi normativ hujjatlarga asosan ishlab chiqilgan. Loyiha-smeta hujjatlari ABS4-UZ (2021-2) dasturi asosida ishlab chiqilgan.

Smeta hujjatlari Navoiy viloyati ichki xo'jalik avtomobil yo'llari 2022 yilda qurish, rekonstruksiya va to'la tamirlash ishlarida loyiha-smeta hujjatlarini ishlab chiqish uchun taklif etiladigan ishchilarni ish haqqi, mashina mexanizmlar, transport xarajatlari va asfalta beton qorishmasi qiymati bo'yicha tuzulgan kelishuv bayonnomasi va O'zbekiston Respublikasi qurilish va ishlab chiqarishda qo'llaniladigan material-texnik resurslarining amaldagi narxlar «Katalogi» (4-kvartal 2021yil) dan foydalanib ishlab chiqilgan va qurilish materiallarini viloyatning ishlab chiqaruvchi korxonalar va tashkilotlarning o'rtacha narxlari.

Buxoro viloyati Jondor tumani Mustaqillik MFY Navrabod qishlog'i ko'chasi ichki avtomobil yo'lini joriy ta'mirlash ishchi loyihasi va smeta hujjatlari, loyiha topshirig'iga asosan to'liq bajarilgan.

6.1. Ekspertiza tomonidan barcha taqdim etilgan hujjatlar to'liq ko'rib chiqilgan. Ko'rib chiqish vaqtida aniqlangan kamchiliklar elektron lokal xulosalarda aks etgan va loyixachi hamda buyurtmachi manziliga yuborilgan, taklif va talablar Buyurtmachi va loyiha tashkiloti tomonidan bartaraf etilgan.

6.2. Buxoro viloyati Jondor tumani Mustaqillik MFY Navrabod qishlog'i ko'chasi ichki avtomobil yo'lini joriy ta'mirlash ishchi loyihasi va smeta hujjatlari, buyurtmachi taqdim qilgan boshlang'ich taklif bahosi QQS bilan 385 237,573 ming so'mni tashkil etgan.

6.3. Buxoro viloyati Jondor tumani Mustaqillik MFY Navrabod qishlog'i ko'chasi ichki avtomobil yo'lini joriy ta'mirlash ishchi loyihasi va smeta hujjatlari ekspertiza ko'rigidan keyin tavsiyaviy smeta bahosi QQS bilan **385 237,573** ming so'm qilib belgilandi, shundan:

- QMI - 334 989,194 ming so'm;

- QQS - 50 248,379 ming so'm;

Bundan tashqari buyurtmachining boshqa xarajatlari QQS va shaffof qurilish 0,05% bilan - 23 374,445 ming so'm.

## 7. Xulosalar.

7.1. Buxoro viloyati Jondor tumani Mustaqillik MFY Navrabod qishlog'i ko'chasi ichki avtomobil yo'lini joriy ta'mirlash ishchi loyihasi va smeta hujjatlari belgilangan talablar darajasida bo'lib, kiyingi ko'rib chiqish va tasdiqlash uchun tavsiya etiladi.

7.2. «Bino va inshootlar kapital qurilishi jarayonida loyiha hujjatlarini ishlab chiqish, kelishish va tasdiqlash tartibi va tarkibi» haqidagi SHNK 1.03.01-08 ning 4.2. bandiga asosan ob'ektning taklif qilingan boshlang'ich narxi qurilishni boshlash uchun belgilangan bo'lib pudrat shartnomasini tuzish uchun asos bo'lib xizmat qilmaydi.

7.3. O'zbekiston Respublikasi qurilish va ishlab chiqarishda qo'llaniladigan material-texnik resurslarining amaldagi narxlar «Katalogi» ga kiritilmagan qurilish materiallari, ashyolari, jihozlari narxlari uchun Davlat ekspertiza boshqarmasi javobgarlik ma'suliyatini o'z bo'yniga olmaydi, narxlarni shakillantirish Buyurtmachi zimmasiga yuklatiladi (funksiya regulirovaniya osushestvlyaet Zakazchik).

7.4. O'zbekiston Respublikasi Vazirlar Mahkamasining 2021-yil 17-sentabrdagi 579-son qarori 1-ilova, III bob, 29-bandga asosan "Davlat ekspertizasiga taqdim etilgan shaharsozlik hujjatlarining sifati uchun javobgarlik buyurtmachi (loyihalash jarayonida taqdim etilgan dastlabki ma'lumotlarning ishonchligi nuqtai nazaridan) va ishlab chiquvchi (qabul qilingan loyiha qarorlari va echimlari) zimmasiga yuklanadi.

**Bosh mutaxassis:** Nuraliyev Utkir Urmonovich 444451085

ЖОНДОР ТУМАНИ МУСТАКИЛЛИК МФЙ НАВРАБОТ КИШЛОГИ ИЧКИ ХУЖАЛИК АВТОМОБИЛ ЙУЛИНИНГ 0-0,400 КМ КИСМИНИ ЖОРИЙ ТАЪМИРЛАШ.

**СВОДНАЯ ТАБЛИЦА**

№ п/п	Наименование расходов	Стоимость в текущих ценах
1	2	3
<b>Общая стоимость строительно-монтажных работ</b>		
1	Основная заработная плата рабочих-строителей	
	Отчисление на социальное страхование	
2	Эксплуатация машин и механизмов	
3	Строительные материалы, изделия и конструкции с учетом транспортных услуг	
4	Оборудование	
	<b>Итого:</b>	
5	Прочие затраты подрядчика	
6	Затраты на страхования объекта	
	<b>Итого стоимость в договорных текущих ценах без НДС</b>	
	<b>Всего стоимость в договорных текущих ценах с НДС</b>	

ЖОНДОР ТУМАНИ МУСТАКИЛЛИК МФЙ НАВРАБОТ КИШЛОГИ ИЧКИ ХУЖАЛИК АВТОМОБИЛ ЙУЛИНИНГ 0-0,40 КМ КИСМИНИ ЖОРИЙ

ТАЪМИРЛАШ  
(наименование стройки)ЛОКАЛЬНАЯ РЕСУРСНАЯ ВЕДОМОСТЬ № 1  
(локальная ресурсная смета)на ЙУЛИНИ ЖОРИЙ ТАЪМИРЛАШ  
(наименование работ и затрат, наименование объекта)

Основание: ДЕФФЕКТНАЯ ВЕДОМОСТЬ

N п.п.	Шифр номера нормативов и коды ресурсов	Наименование работ и затрат	Единица измерения	по проектным данным	Сметная стоимость	
					цена по ед. измерения	общая сумма
1	2	3	4	6	7	
<b>РАЗДЕЛ 1. ПК 0+00 ДАН ПК 3+15 ГАЧА</b>						
1	<b>E102-27-2</b>	<b>ПЛАНИРОВКА ЗЕМЛЮТНА В ГРУНТАХ 2-ГРУППЫ АВТОГРЕЙДЕРОМ</b>	<b>1000M2</b>	<b>1,7325</b>		
1.1	3	ЗАТРАТЫ ТРУДА МАШИНИСТОВ	ЧЕЛ.-Ч	1,9057		
1.2	107	АВТОГРЕЙДЕРЫ СРЕДНЕГО ТИПА 99 (135) КВТ (Л.С.)	МАШ.-Ч	0,744975		
1.3	258	БУЛЬДОЗЕРЫ ПРИ РАБОТЕ НА ДРУГИХ ВИДАХ СТРОИТЕЛЬСТВА 79 (108) КВТ (Л.С.)	МАШ.-Ч	1,1608		
2	<b>E2704-3-6 ДОП. 4</b>	<b>УСТРОЙСТВО НИЖНЕГО СЛОЯ ОСНОВАНИЯ ИЗ ГРАВИЙНО-ПЕСЧАНОЙ СМЕСИ ТОЛЩИНОЙ 12 СМ</b>	<b>1000M2</b>	<b>1,5750</b>		
2.1	1	ЗАТРАТЫ ТРУДА РАБОЧИХ-СТРОИТЕЛЕЙ	ЧЕЛ.-Ч	36,855		
2.2	3	ЗАТРАТЫ ТРУДА МАШИНИСТОВ	ЧЕЛ.-Ч	25,2787		
2.3	107	АВТОГРЕЙДЕРЫ СРЕДНЕГО ТИПА 99 (135) КВТ (Л.С.)	МАШ.-Ч	2,2365		
2.4	1135	МАШИНЫ ПОЛИВОМОЕЧНЫЕ 6000 Л	МАШ.-Ч	2,205		
2.5	2845	КАТКИ ДОРОЖНЫЕ САМОХОДНЫЕ КОМБИНИРОВАННЫЕ 13 Т НАММ ND 110 S/N	МАШ.-Ч	3,843		
2.6	2846	КАТКИ ДОРОЖНЫЕ 30 Т НАММ 35 S/N	МАШ.-Ч	1,449		
2.7	3093	КАТКИ ДОРОЖНЫЕ САМОХОДНЫЕ КОМБИНИРОВАННЫЕ БОЛЬШИХ ТИПОРАЗМЕРОВ ТИПА КАТКОВ ФИРМЫ "ВОМАГ" С РАБОЧЕЙ МАССОЙ ОТ 8,8 ДО 9,2 Т	МАШ.-Ч	6,2213		
2.8	9219	ВОДА	M3	16,5375		
2.9	12300	ГРАВИЙНО-ПЕСЧАНАЯ СМЕСЬ 25% ИЗ МЕСТНОГО КАРЬЕРА	M3	59,85		
2.10	12303	ГРАВИЙНО-ПЕСЧАНАЯ СМЕСЬ 75% ИЗ КАРЬЕРА ВАРАХША	M3	179,55		
3	<b>E2704-3-8 ДОП. 7 К=3</b>	<b>ДОБАВИТЬ ТОЛЩИНУ 3 СМ К РАСЦВКЕ E2704-3-6</b>	<b>1000 M2</b>	<b>1,5750</b>		
3.1	3	ЗАТРАТЫ ТРУДА МАШИНИСТОВ	ЧЕЛ.-Ч	2,5987		
3.2	2845	КАТКИ ДОРОЖНЫЕ САМОХОДНЫЕ КОМБИНИРОВАННЫЕ 13 Т НАММ ND 110 S/N	МАШ.-Ч	1,1812		
3.3	3093	КАТКИ ДОРОЖНЫЕ САМОХОДНЫЕ КОМБИНИРОВАННЫЕ БОЛЬШИХ ТИПОРАЗМЕРОВ ТИПА КАТКОВ ФИРМЫ "ВОМАГ" С РАБОЧЕЙ МАССОЙ ОТ 8,8 ДО 9,2 Т	МАШ.-Ч	1,4175		
3.4	12300	ГРАВИЙНО-ПЕСЧАНАЯ СМЕСЬ 25% ИЗ МЕСТНОГО КАРЬЕРА	M3	14,9617		
3.5	12303	ГРАВИЙНО-ПЕСЧАНАЯ СМЕСЬ 75% ИЗ КАРЬЕРА ВАРАХША	M3	44,8851		
4	<b>E2704-3-7 ДОП. 4</b>	<b>УСТРОЙСТВО ВЕРХНЕГО СЛОЯ ОСНОВАНИЯ ИЗ ГРАВИЙНО-ПЕСЧАНОЙ СМЕСИ ТОЛЩИНОЙ 10 СМ</b>	<b>1000M2</b>	<b>1,5750</b>		
4.1	1	ЗАТРАТЫ ТРУДА РАБОЧИХ-СТРОИТЕЛЕЙ	ЧЕЛ.-Ч	56,5425		
4.2	3	ЗАТРАТЫ ТРУДА МАШИНИСТОВ	ЧЕЛ.-Ч	21,7035		
4.3	107	АВТОГРЕЙДЕРЫ СРЕДНЕГО ТИПА 99 (135) КВТ (Л.С.)	МАШ.-Ч	3,3548		
4.4	1135	МАШИНЫ ПОЛИВОМОЕЧНЫЕ 6000 Л	МАШ.-Ч	1,7797		
4.5	2845	КАТКИ ДОРОЖНЫЕ САМОХОДНЫЕ КОМБИНИРОВАННЫЕ 13 Т НАММ ND 110 S/N	МАШ.-Ч	4,473		
4.6	3093	КАТКИ ДОРОЖНЫЕ САМОХОДНЫЕ КОМБИНИРОВАННЫЕ БОЛЬШИХ ТИПОРАЗМЕРОВ ТИПА КАТКОВ ФИРМЫ "ВОМАГ" С РАБОЧЕЙ МАССОЙ ОТ 8,8 ДО 9,2 Т	МАШ.-Ч	4,2998		
4.7	9219	ВОДА	M3	12,6		
4.8	12298	ГРАВИЙНО-ПЕСЧАНАЯ СМЕСЬ 100% ИЗ КАРЬЕРА ЖИЛВАН	M3	200,025		
5	<b>E3101-88-1</b>	<b>УСТРОЙСТВО ГИДРОИЗОЛИРУЮЩЕЙ ПРОСЛОЙКИ ИЗ РУЛОННОГО МАТЕРИАЛА (ППА)</b>	<b>1000M2</b>	<b>1,4175</b>		
5.1	1	ЗАТРАТЫ ТРУДА РАБОЧИХ-СТРОИТЕЛЕЙ	ЧЕЛ.-Ч	11,5243		
5.2	3	ЗАТРАТЫ ТРУДА МАШИНИСТОВ	ЧЕЛ.-Ч	0,354375		
5.3	2499	АВТОМОБИЛИ БОРТОВЫЕ ГРУЗОПОДЪЕМНОСТЬЮ ДО 5 Т	МАШ.-Ч	0,354375		
5.4	35515	РУЛОННЫЙ МАТЕРИАЛ ППА	10M2	155,925		
6	<b>E2706-2-17 ДОП. 12 МИНСТРОЙ РУЗ N 519 ОТ 18.11.2019 Г. К=6</b>	<b>УСТРОЙСТВО ЦЕМЕНТОБЕТОННЫХ ПОКРЫТИЙ ОДНОСЛОЙНЫХ СРЕДСТВАМИ МАЛОЙ МЕХАНИЗАЦИИ, ТОЛЩИНА СЛОЯ 20 СМ</b>	<b>1000M2</b>	<b>1,4175</b>		
6.1	1	ЗАТРАТЫ ТРУДА РАБОЧИХ-СТРОИТЕЛЕЙ	ЧЕЛ.-Ч	428,085		
6.2	3	ЗАТРАТЫ ТРУДА МАШИНИСТОВ	ЧЕЛ.-Ч	68,366		
6.3	112	АВТОПОГРУЗЧИКИ 5 Т	МАШ.-Ч	4,0824		
6.4	404	ВИБРАТОРЫ ПОВЕРХНОСТНЫЕ	МАШ.-Ч	26,5214		
6.5	1135	МАШИНЫ ПОЛИВОМОЕЧНЫЕ 6000 Л	МАШ.-Ч	31,6103		
6.6	2348	ЭЛЕКТРОСТАНЦИИ ПЕРЕДВИЖНЫЕ 2 КВТ	МАШ.-Ч	26,5214		
6.7	2499	АВТОМОБИЛИ БОРТОВЫЕ ГРУЗОПОДЪЕМНОСТЬЮ ДО 5 Т	МАШ.-Ч	4,536		
6.8	6327	БЕТОН ТЯЖЕЛЫЙ КЛАССА В20 /М-250/ ФРАКЦИИ 5-20 ММ	M3	289,17		
6.9	9219	ВОДА	M3	252,315		
6.10	30659	ЩИТЫ ИЗ ДОСОК ТОЛЩИНОЙ 40 ММ	M2	17,2935		
6.11	32108	МАСТИКА БУТИЛКАУЧУКОВАЯ СТРОИТЕЛЬНАЯ МБЫП-65 "ЛИЛО-1"	T	0,184275		
6.12	45049	ПЕСОК ДЛЯ СТРОИТЕЛЬНЫХ РАБОТ ПРИРОДНЫЙ	M3	42,525		
7	<b>E2706-2-18 ДОП. 12 МИНСТРОЙ РУЗ N 519 ОТ 18.11.2019 Г. К=6</b>	<b>ПРИ ИЗМЕНЕНИИ ТОЛЩИНЫ СЛОЯ НА 6 СМ ИСКЛЮЧАТЬ К НОРМЕ 27-06-002-17</b>	<b>1000M2</b>	<b>-1,4175</b>		
7.1	1	ЗАТРАТЫ ТРУДА РАБОЧИХ-СТРОИТЕЛЕЙ	ЧЕЛ.-Ч	-45,0765		
7.2	3	ЗАТРАТЫ ТРУДА МАШИНИСТОВ	ЧЕЛ.-Ч	-11,5668		
7.3	404	ВИБРАТОРЫ ПОВЕРХНОСТНЫЕ	МАШ.-Ч	-9,8658		
7.4	2348	ЭЛЕКТРОСТАНЦИИ ПЕРЕДВИЖНЫЕ 2 КВТ	МАШ.-Ч	-9,8658		
7.5	2499	АВТОМОБИЛИ БОРТОВЫЕ ГРУЗОПОДЪЕМНОСТЬЮ ДО 5 Т	МАШ.-Ч	-1,2757		
7.6	6327	БЕТОН ТЯЖЕЛЫЙ КЛАССА В20 /М-250/ ФРАКЦИИ 5-20 ММ	M3	-86,751		
7.7	30659	ЩИТЫ ИЗ ДОСОК ТОЛЩИНОЙ 40 ММ	M2	-5,0179		
8	<b>С</b>	<b>АРМАТУРНАЯ СЕТКА 200Х200 (ВР 4ММ)</b>	<b>M2</b>	<b>1488,4000</b>		

9	С	РЕЙКА ИЗ ПИЛОМАТЕРИАЛА 110Х30 ММ	МЗ	0,1170		
10	С	РЕЙКА ИЗ ПИЛОМАТЕРИАЛА 30Х30 ММ	МЗ	0,0320		
11	С	СТЕРЖЕНЬ СТАЛЬНОЙ Д-6,5 ММ А1 Л-30 СМ	ТН	0,0983		
12	Е3101-088-01	УСТРОЙСТВО ГИДРОИЗОЛИРУЮЩЕЙ ПРОСЛОЙКИ ИЗ РУЛОННОГО МАТЕРИАЛА (ППА)	1000М2	1,4175		
12.1	1	ЗАТРАТЫ ТРУДА РАБОЧИХ-СТРОИТЕЛЕЙ	ЧЕЛ.-Ч	11,5243		
12.2	3	ЗАТРАТЫ ТРУДА МАШИНИСТОВ	ЧЕЛ.-Ч	0,354375		
12.3	2499	АВТОМОБИЛИ БОРТОВЫЕ ГРУЗОПОДЪЕМНОСТЬЮ ДО 5 Т	МАШ.-Ч	0,354375		
12.4	35515	РУЛОННЫЙ МАТЕРИАЛ ППА	10М2	77,9625		
13	Е3101-065-02 ДОП. 4	РЕЗКА ЗАТВЕРДЕВШЕГО БЕТОННОГО ПОКРЫТИЯ НАРЕЗЧИКОМ ШВОВ С АЛМАЗНЫМИ ДИСКАМИ НА ГЛУБИНУ 50 ММ ПРИ ШИРИНЕ ПРОПИЛА 3 ММ.	100 М	2,8350		
13.1	3	ЗАТРАТЫ ТРУДА МАШИНИСТОВ	ЧЕЛ.-Ч	92,5911		
13.2	2785	НАРЕЗЧИКИ ШВОВ CF-15В (ФИРМЫ СЕДИМА)	МАШ.-Ч	46,2956		
13.3	31093	ДИСК АЛМАЗНЫЙ AR-SUPER ДЛЯ ТВЕРДЫХ МАТЕРИАЛОВ ДИАМЕТРОМ 350 ММ; 25,4	ШТ	2,7471		
14	Е3101-065-04 ДОП. 4	ИСКЛЮЧИТЬ ТОЛЩИНУ 10 ММ	100 М	-2,8350		
14.1	3	ЗАТРАТЫ ТРУДА МАШИНИСТОВ	ЧЕЛ.-Ч	-18,144		
14.2	2785	НАРЕЗЧИКИ ШВОВ CF-15В (ФИРМЫ СЕДИМА)	МАШ.-Ч	-9,072		
14.3	31093	ДИСК АЛМАЗНЫЙ AR-SUPER ДЛЯ ТВЕРДЫХ МАТЕРИАЛОВ ДИАМЕТРОМ 350 ММ; 25,4	ШТ	-0,581175		
15	Е2714-5-1	УКРЕПЛЕНИЕ ОБОЧИН ИЗ ГРАВИЙНО - ПЕСЧАНОЙ СМЕСИ ТОЛЩИНОЙ 10 СМ	100 М2	3,1500		
15.1	3	ЗАТРАТЫ ТРУДА МАШИНИСТОВ	ЧЕЛ.-Ч	2,205		
15.2	107	АВТОГРЕЙДЕРЫ СРЕДНЕГО ТИПА 99 (135) КВТ (Л.С.)	МАШ.-Ч	0,6615		
15.3	619	КАТКИ ДОРОЖНЫЕ САМОХОДНЫЕ ВИБРАЦИОННЫЕ 2,2 Т	МАШ.-Ч	1,5435		
15.4	12303	ГРАВИЙНО-ПЕСЧАНАЯ СМЕСЬ ИЗ КАРЬЕРА ВАРАХША	МЗ	39,69		
16	Е2714-5-2 К=4	ДОБАВИТЬ ТОЛЩИНУ 4 СМ ИЗ РАСЦЕНКИ Е2714-5-1	100 М2	3,1500		
16.1	12303	ГРАВИЙНО-ПЕСЧАНАЯ СМЕСЬ ИЗ КАРЬЕРА ВАРАХША	МЗ	16,38		
<b>РАЗДЕЛ 2. ПК 0+00 ДАН ПК 0+85 ГАЧА</b>						
17	Е102-27-2	ПЛАНИРОВКА ЗЕМЛЮЧНО В ГРУНТАХ 2-ГРУППЫ АВТОГРЕЙДЕРОМ	1000М2	0,4675		
17.1	3	ЗАТРАТЫ ТРУДА МАШИНИСТОВ	ЧЕЛ.-Ч	0,51425		
17.2	107	АВТОГРЕЙДЕРЫ СРЕДНЕГО ТИПА 99 (135) КВТ (Л.С.)	МАШ.-Ч	0,201025		
17.3	258	БУЛЬДОЗЕРЫ ПРИ РАБОТЕ НА ДРУГИХ ВИДАХ СТРОИТЕЛЬСТВА 79 (108) КВТ (Л.С.)	МАШ.-Ч	0,313225		
18	Е2704-3-6 ДОП. 4	УСТРОЙСТВО НИЖНЕГО СЛОЯ ОСНОВАНИЯ ИЗ ГРАВИЙНО-ПЕСЧАНОЙ СМЕСИ ТОЛЩИНОЙ 12 СМ	1000М2	0,4250		
18.1	1	ЗАТРАТЫ ТРУДА РАБОЧИХ-СТРОИТЕЛЕЙ	ЧЕЛ.-Ч	9,945		
18.2	3	ЗАТРАТЫ ТРУДА МАШИНИСТОВ	ЧЕЛ.-Ч	6,8213		
18.3	107	АВТОГРЕЙДЕРЫ СРЕДНЕГО ТИПА 99 (135) КВТ (Л.С.)	МАШ.-Ч	0,6035		
18.4	1135	МАШИНЫ ПОЛИВОМОЕЧНЫЕ 6000 Л	МАШ.-Ч	0,595		
18.5	2845	КАТКИ ДОРОЖНЫЕ САМОХОДНЫЕ КОМБИНИРОВАННЫЕ 13 Т НАММ ND 110 S/N	МАШ.-Ч	1,037		
18.6	2846	КАТКИ ДОРОЖНЫЕ 30 Т НАММ 35 S/N	МАШ.-Ч	0,391		
18.7	3093	КАТКИ ДОРОЖНЫЕ САМОХОДНЫЕ КОМБИНИРОВАННЫЕ БОЛЬШИХ ТИПОРАЗМЕРОВ ТИПА КАТКОВ ФИРМЫ "ВОМАГ" С РАБОЧЕЙ МАССОЙ ОТ 8,8 ДО 9,2 Т	МАШ.-Ч	1,6787		
18.8	9219	ВОДА	МЗ	4,4625		
18.9	12300	ГРАВИЙНО-ПЕСЧАНАЯ СМЕСЬ 25% ИЗ МЕСТНОГО КАРЬЕРА	МЗ	16,15		
18.10	12303	ГРАВИЙНО-ПЕСЧАНАЯ СМЕСЬ 75% ИЗ КАРЬЕРА ВАРАХША	МЗ	48,45		
19	Е2704-3-8 ДОП. 7 К=3	ДОБАВИТЬ ТОЛЩИНУ 3 СМ К РАСЦЕНКЕ Е2704-3-6	1000 М2 ОСНОВА ИЛИ ПОКРЫТИ Я	0,4250		
19.1	3	ЗАТРАТЫ ТРУДА МАШИНИСТОВ	ЧЕЛ.-Ч	0,70125		
19.2	2845	КАТКИ ДОРОЖНЫЕ САМОХОДНЫЕ КОМБИНИРОВАННЫЕ 13 Т НАММ ND 110 S/N	МАШ.-Ч	0,31875		
19.3	3093	КАТКИ ДОРОЖНЫЕ САМОХОДНЫЕ КОМБИНИРОВАННЫЕ БОЛЬШИХ ТИПОРАЗМЕРОВ ТИПА КАТКОВ ФИРМЫ "ВОМАГ" С РАБОЧЕЙ МАССОЙ ОТ 8,8 ДО 9,2 Т	МАШ.-Ч	0,3825		
19.4	12300	ГРАВИЙНО-ПЕСЧАНАЯ СМЕСЬ 25% ИЗ МЕСТНОГО КАРЬЕРА	МЗ	4,0373		
19.5	12303	ГРАВИЙНО-ПЕСЧАНАЯ СМЕСЬ 75% ИЗ КАРЬЕРА ВАРАХША	МЗ	12,1119		
20	Е2704-3-7 ДОП. 4	УСТРОЙСТВО ВЕРХНЕГО СЛОЯ ОСНОВАНИЯ ИЗ ГРАВИЙНО-ПЕСЧАНОЙ СМЕСИ ТОЛЩИНОЙ 10 СМ	1000М2	0,4250		
20.1	1	ЗАТРАТЫ ТРУДА РАБОЧИХ-СТРОИТЕЛЕЙ	ЧЕЛ.-Ч	15,2575		
20.2	3	ЗАТРАТЫ ТРУДА МАШИНИСТОВ	ЧЕЛ.-Ч	5,8565		
20.3	107	АВТОГРЕЙДЕРЫ СРЕДНЕГО ТИПА 99 (135) КВТ (Л.С.)	МАШ.-Ч	0,90525		
20.4	1135	МАШИНЫ ПОЛИВОМОЕЧНЫЕ 6000 Л	МАШ.-Ч	0,48025		
20.5	2845	КАТКИ ДОРОЖНЫЕ САМОХОДНЫЕ КОМБИНИРОВАННЫЕ 13 Т НАММ ND 110 S/N	МАШ.-Ч	1,207		
20.6	3093	КАТКИ ДОРОЖНЫЕ САМОХОДНЫЕ КОМБИНИРОВАННЫЕ БОЛЬШИХ ТИПОРАЗМЕРОВ ТИПА КАТКОВ ФИРМЫ "ВОМАГ" С РАБОЧЕЙ МАССОЙ ОТ 8,8 ДО 9,2 Т	МАШ.-Ч	1,1603		
20.7	9219	ВОДА	МЗ	3,4		
20.8	12298	ГРАВИЙНО-ПЕСЧАНАЯ СМЕСЬ 100% ИЗ КАРЬЕРА ЖИЛВАН	МЗ	53,975		
21	Е3101-88-1	УСТРОЙСТВО ГИДРОИЗОЛИРУЮЩЕЙ ПРОСЛОЙКИ ИЗ РУЛОННОГО МАТЕРИАЛА (ППА)	1000М2	0,3825		
21.1	1	ЗАТРАТЫ ТРУДА РАБОЧИХ-СТРОИТЕЛЕЙ	ЧЕЛ.-Ч	3,1097		
21.2	3	ЗАТРАТЫ ТРУДА МАШИНИСТОВ	ЧЕЛ.-Ч	0,095625		
21.3	2499	АВТОМОБИЛИ БОРТОВЫЕ ГРУЗОПОДЪЕМНОСТЬЮ ДО 5 Т	МАШ.-Ч	0,095625		
21.4	35515	РУЛОННЫЙ МАТЕРИАЛ ППА	10М2	42,075		
22	Е2706-2-17ДОП. 12 МИНСТРОЙ РУЗ N 519 ОТ 18.11.2019 Г.	УСТРОЙСТВО ЦЕМЕНТОБЕТОННЫХ ПОКРЫТИЙ ОДНОСЛОЙНЫХ СРЕДСТВАМИ МАЛОЙ МЕХАНИЗАЦИИ, ТОЛЩИНА СЛОЯ 20 СМ	1000М2	0,3825		
22.1	1	ЗАТРАТЫ ТРУДА РАБОЧИХ-СТРОИТЕЛЕЙ	ЧЕЛ.-Ч	115,515		
22.2	3	ЗАТРАТЫ ТРУДА МАШИНИСТОВ	ЧЕЛ.-Ч	18,448		
22.3	112	АВТОПОГРУЗЧИКИ 5 Т	МАШ.-Ч	1,1016		
22.4	404	ВИБРАТОРЫ ПОВЕРХНОСТНЫЕ	МАШ.-Ч	7,1566		
22.5	1135	МАШИНЫ ПОЛИВОМОЕЧНЫЕ 6000 Л	МАШ.-Ч	8,5297		
22.6	2348	ЭЛЕКТРОСТАНЦИИ ПЕРЕДВИЖНЫЕ 2 КВТ	МАШ.-Ч	7,1566		
22.7	2499	АВТОМОБИЛИ БОРТОВЫЕ ГРУЗОПОДЪЕМНОСТЬЮ ДО 5 Т	МАШ.-Ч	1,224		
22.8	6327	БЕТОН ТЯЖЕЛЫЙ КЛАССА В20 /М-250/ ФРАКЦИИ 5-20 ММ	МЗ	78,03		
22.9	9219	ВОДА	МЗ	68,085		
22.10	30659	ЩИТЫ ИЗ ДОСКИ ТОЛЩИНОЙ 40 ММ	М2	4,6665		
22.11	32108	МАСТИКА БУТИЛКАУЧУКОВАЯ СТРОИТЕЛЬНАЯ МББИ-65 "ЛИЛО-1"	Т	0,049725		
22.12	45049	ПЕСОК ДЛЯ СТРОИТЕЛЬНЫХ РАБОТ ПРИРОДНЫЙ	МЗ	11,475		
23	Е2706-2-18ДОП. 12 МИНСТРОЙ РУЗ N 519 ОТ 18.11.2019 Г. К=6	ПРИ ИЗМЕНЕНИИ ТОЛЩИНЫ СЛОЯ НА 6 СМ ИСКЛЮЧАТЬ К НОРМЕ 27-06-002-17	1000М2	-0,3825		

23.1	1	ЗАТРАТЫ ТРУДА РАБОЧИХ-СТРОИТЕЛЕЙ	ЧЕЛ.-Ч	-12,1635		
23.2	3	ЗАТРАТЫ ТРУДА МАШИНИСТОВ	ЧЕЛ.-Ч	-3,1212		
23.3	404	ВИБРАТОРЫ ПОВЕРХНОСТНЫЕ	МАШ.-Ч	-2,6622		
23.4	2348	ЭЛЕКТРОСТАНЦИИ ПЕРЕДВИЖНЫЕ 2 КВТ	МАШ.-Ч	-2,6622		
23.5	2499	АВТОМОБИЛИ БОРТОВЫЕ ГРУЗОПОДЪЕМНОСТЬЮ ДО 5 Т	МАШ.-Ч	-0,34425		
23.6	6327	БЕТОН ТЯЖЕЛЫЙ КЛАССА В20 /М-250/ ФРАКЦИИ 5-20 ММ	М3	-23,409		
23.7	30659	ЩИТЫ ИЗ ДОСОК ТОЛЩИНОЙ 40 ММ	М2	-1,354		
24	С	<b>АРМАТУРНАЯ СЕТКА 200Х200 (ВР 4ММ)</b>	<b>М2</b>	<b>401,6000</b>		
25	С	<b>РЕЙКА ИЗ ПИЛОМАТЕРИАЛА 110Х30 ММ</b>	<b>М3</b>	<b>0,0320</b>		
26	С	<b>РЕЙКА ИЗ ПИЛОМАТЕРИАЛА 30Х30 ММ</b>	<b>М3</b>	<b>0,0090</b>		
27	С	<b>СТЕРЖЕНЬ СТАЛЬНОЙ Д-6,5 ММ А1 Л=30 СМ</b>	<b>ТН</b>	<b>0,0265</b>		
28	Е3101-088-01	<b>УСТРОЙСТВО ГИДРОИЗОЛИРУЮЩЕЙ ПРОСЛОЙКИ ИЗ РУЛОННОГО МАТЕРИАЛА (ППА)</b>	<b>1000М2</b>	<b>0,3825</b>		
28.1	1	ЗАТРАТЫ ТРУДА РАБОЧИХ-СТРОИТЕЛЕЙ	ЧЕЛ.-Ч	3,1097		
28.2	3	ЗАТРАТЫ ТРУДА МАШИНИСТОВ	ЧЕЛ.-Ч	0,095625		
28.3	2499	АВТОМОБИЛИ БОРТОВЫЕ ГРУЗОПОДЪЕМНОСТЬЮ ДО 5 Т	МАШ.-Ч	0,095625		
28.4	35515	РУЛОННЫЙ МАТЕРИАЛ ППА	10М2	21,0375		
29	Е3101-065-02 ДОП. 4	<b>РЕЗКА ЗАТВЕРДЕВШЕГО БЕТОННОГО ПОКРЫТИЯ НАРЕЗЧИКОМ ШВОВ С АЛМАЗНЫМИ ДИСКАМИ НА ГЛУБИНУ 50 ММ ПРИ ШИРИНЕ ПРОПИЛА 3 ММ.</b>	<b>100 М</b>	<b>0,7650</b>		
29.1	3	ЗАТРАТЫ ТРУДА МАШИНИСТОВ	ЧЕЛ.-Ч	24,9849		
29.2	2785	НАРЕЗЧИКИ ШВОВ CF-15В (ФИРМЫ СЕДИМА)	МАШ.-Ч	12,4924		
29.3	31093	ДИСК АЛМАЗНЫЙ AR-SUPER ДЛЯ ТВЕРДЫХ МАТЕРИАЛОВ ДИАМЕТРОМ 350 ММ; 25,4	ШТ	0,741285		
30	Е3101-065-04 ДОП. 4	<b>ИСКЛЮЧИТЬ ТОЛЩИНУ 10 ММ</b>	<b>100 М</b>	<b>-0,7650</b>		
30.1	3	ЗАТРАТЫ ТРУДА МАШИНИСТОВ	ЧЕЛ.-Ч	-4,896		
30.2	2785	НАРЕЗЧИКИ ШВОВ CF-15В (ФИРМЫ СЕДИМА)	МАШ.-Ч	-2,448		
30.3	31093	ДИСК АЛМАЗНЫЙ AR-SUPER ДЛЯ ТВЕРДЫХ МАТЕРИАЛОВ ДИАМЕТРОМ 350 ММ; 25,4	ШТ	-0,156825		
31	Е2714-5-1	<b>УКРЕПЛЕНИЕ ОБОЧИН ИЗ ГРАВИЙНО - ПЕСЧАНОЙ СМЕСИ ТОЛЩИНОЙ 10 СМ</b>	<b>100 М2</b>	<b>0,8500</b>		
31.1	3	ЗАТРАТЫ ТРУДА МАШИНИСТОВ	ЧЕЛ.-Ч	0,595		
31.2	107	АВТОГРЕЙДЕРЫ СРЕДНЕГО ТИПА 99 (135) КВТ (Л.С.)	МАШ.-Ч	0,1785		
31.3	619	КАТКИ ДОРОЖНЫЕ САМОХОДНЫЕ ВИБРАЦИОННЫЕ 2,2 Т	МАШ.-Ч	0,4165		
31.4	12303	ГРАВИЙНО-ПЕСЧАНАЯ СМЕСЬ ИЗ КАРЬЕРА ВАРАХША	М3	10,71		
32	Е2714-5-2 К=4	<b>ДОБАВИТЬ ТОЛЩИНУ 4 СМ ИЗ РАСПЕНКИ Е2714-5-1</b>	<b>100 М2</b>	<b>0,8500</b>		
32.1	12303	ГРАВИЙНО-ПЕСЧАНАЯ СМЕСЬ ИЗ КАРЬЕРА ВАРАХША	М3	4,42		
<b>ОБУСТРОЙСТВО ДОРОГИ</b>						
33	Е2709-024-05 ДОП. 12 МИНСТРОЙ РУЗ N 519 ОТ 18.11.2019 Г.	<b>НАНЕСЕНИЕ ДОРОЖНОЙ РАЗМЕТКИ ДОРОЖНО-РАЗМЕТЧНОЙ МАШИНОЙ С ХОЛОДНОЙ ОКРАСКОЙ ROADTEKMA-2 ШИРИНОЙ ЛИНИИ 0,10 М СПЛОШНОЙ(Ф61.1)</b>	<b>КМ ЛИНИИ</b>	<b>0,4000</b>		
33.1	1	ЗАТРАТЫ ТРУДА РАБОЧИХ-СТРОИТЕЛЕЙ	ЧЕЛ.-Ч	1,32		
33.2	3	ЗАТРАТЫ ТРУДА МАШИНИСТОВ	ЧЕЛ.-Ч	0,676		
33.3	1135	МАШИНЫ ПОЛИВОМОЕЧНЫЕ 6000 Л	МАШ.-Ч	0,272		
33.4	3445	МАШИНА МАРКИРОВОЧНАЯ "АЛТЕКМА-ROADTEKMA 2"	МАШ.-Ч	0,404		
33.5	31946	СТЕКЛЯННЫЕ СВЕТООТРАЖАЮЩИЕ МИКРОСФЕРЫ 180-850	Т	0,0316		
33.6	31947	ВОДОРАСТВОРИМАЯ КРАСКА ДЛЯ ДОРОЖНЫХ WBR-1350-10	Т	0,0424		
<b>стоимости перевозки материальных ресурсов</b>						
	1	БЕТОН ТЯЖЕЛЫЙ КЛАССА В15 /М-200/ ФРАКЦИИ 5-20 ММ	М3			
	2	БЕТОН ТЯЖЕЛЫЙ КЛАССА В20 /М-250/ ФРАКЦИИ 5-20 ММ	М3			
	3	СМЕСЬ ПЕСЧАНО-ГРАВИЙНАЯ/МЕСТНИЙ КАРЬЕР/	М3			
	4	СМЕСЬ ГРАВИЙНО-ПЕСЧАНАЯ/КАРЬЕР ВАРАХШО/	М3			
	5	СМЕСЬ ГРАВИЙНО-ПЕСЧАНАЯ/КАРЬЕР ЖИЛЬВАН/	М3			
	6	ПЕСОК ДЛЯ СТРОИТЕЛЬНЫХ РАБОТ ПРИРОДНЫЙ	М3			

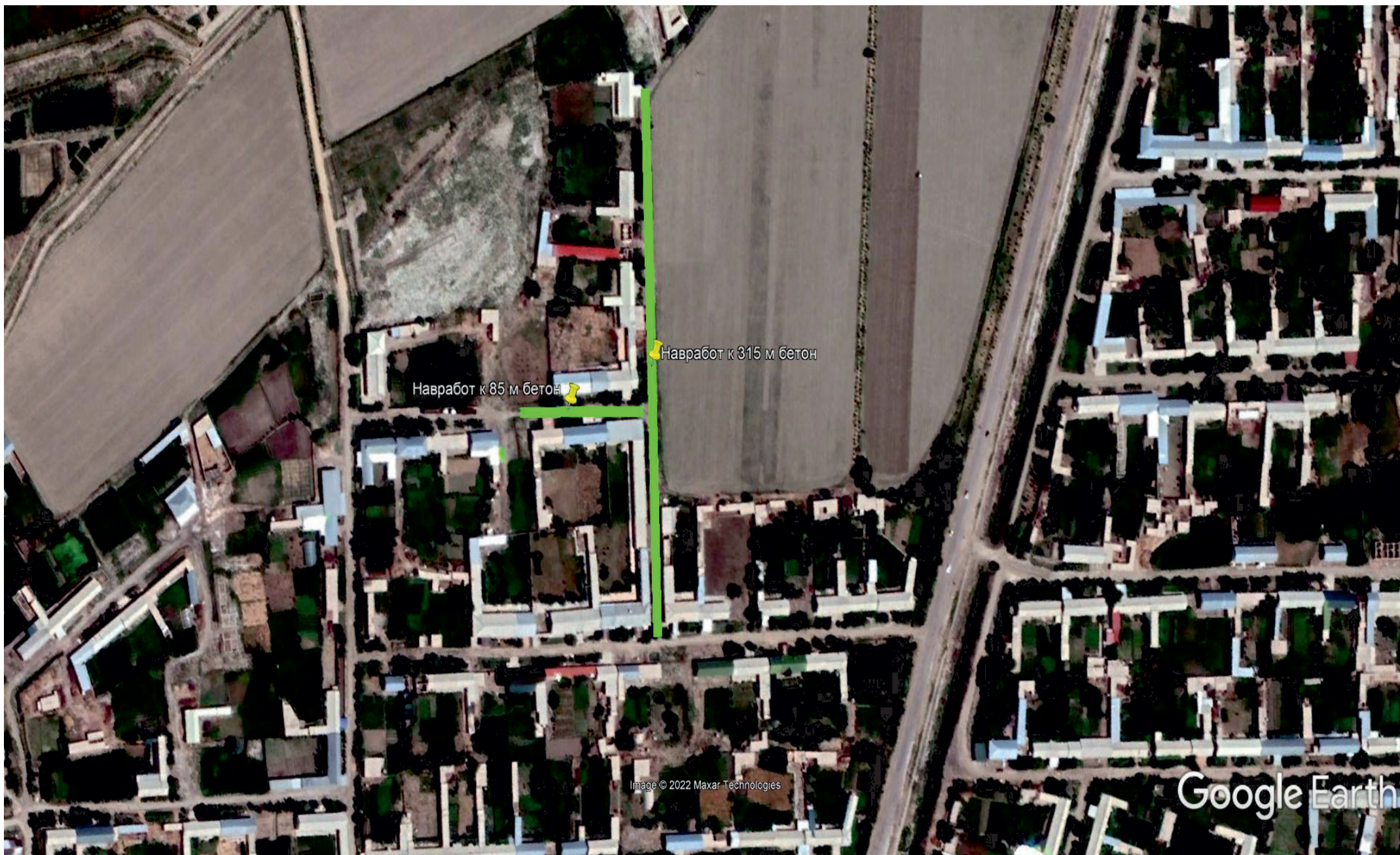


**ЖОНДОР ТУМАНИ МУСТАКИЛЛИК МФЙ НАВРАБОТ КИШЛОГИ ИЧКИ ХУЖАЛИК АВТОМОБИЛ ЙУЛИНИНГ 0-0,400 КМ КИСМИНИ ЖОРИЙ ТАЪМИРЛАШ.**

**ВЕДОМОСТЬ РАСХОДА МАТЕРИАЛОВ**

N п/п	Наименование материалов и конструкций	Единица измерения	Количество	Стоимость в текущих ценах	
				единицы	На весь объем
1	2	3	4	5	6
1	ЗАТРАТЫ ТРУДА РАБОЧИХ-СТРОИТЕЛЕЙ	ЧЕЛ.-Ч			
1	АВТОГРЕЙДЕРЫ СРЕДНЕГО ТИПА 99 (135) КВТ (Л.С.)	МАШ.-Ч			
2	АВТОПОГРУЗЧИКИ 5 Т	МАШ.-Ч			
3	БУЛЬДОЗЕРЫ 79 (108) КВТ (Л.С.)	МАШ.-Ч			
4	ВИБРАТОРЫ ПОВЕРХНОСТНЫЕ	МАШ.-Ч			
5	КАТКИ ДОРОЖНЫЕ САМОХОДНЫЕ ВИБРАЦИОННЫЕ 2,2 Т	МАШ.-Ч			
6	МАШИНЫ ПОЛИВОМОЕЧНЫЕ 6000 Л	МАШ.-Ч			
7	ЭЛЕКТРОСТАНЦИИ ПЕРЕДВИЖНЫЕ 2 КВТ	МАШ.-Ч			
8	АВТОМОБИЛИ БОРТОВЫЕ ГРУЗОПОДЪЕМНОСТЬЮ ДО 5 Т	МАШ.-Ч			
9	НАРЕЗЧИКИ ШВОВ CF-15В (ФИРМЫ СЕДИМА)	МАШ.-Ч			
10	КАТКИ ДОРОЖНЫЕ САМОХОДНЫЕ КОМБИНИРОВАННЫЕ 13 Т НАММ ND 110 S/N	МАШ.-Ч			
11	КАТКИ ДОРОЖНЫЕ 30 Т НАММ 35 S/N	МАШ.-Ч			
12	КАТКИ ДОРОЖНЫЕ САМОХОДНЫЕ КОМБИНИРОВАННЫЕ БОЛЬШИХ ТИПОРАЗМЕРОВ ТИПА КАТКОВ ФИРМЫ "ВОМАГ" С РАБОЧЕЙ МАССОЙ ОТ 8,8 ДО 9,2 Т	МАШ.-Ч			
13	МАШИНА МАРКИРОВОЧНАЯ "АЛТЕКМА-ROADТЕКМА 2"	МАШ.-Ч			
14	БЕТОН ТЯЖЕЛЫЙ КЛАССА В20 /М-250/ ФРАКЦИИ 5-20 ММ	М3			
15	ВОДА	М3			
16	ГРАВИЙНО-ПЕСЧАНАЯ СМЕСЬ 100% ИЗ КАРЬЕРА ЖИЛВАН	М3			
17	ГРАВИЙНО-ПЕСЧАНАЯ СМЕСЬ 25% ИЗ МЕСТНОГО КАРЬЕРА	М3			
18	ГРАВИЙНО-ПЕСЧАНАЯ СМЕСЬ ИЗ КАРЬЕРА ВАРАХША	М3			
19	ЩИТЫ ИЗ ДОСОК ТОЛЩИНОЙ 40 ММ	М2			
20	ДИСК АЛМАЗНЫЙ AR-SUPER ДЛЯ ТВЕРДЫХ МАТЕРИАЛОВ ДИАМЕТРОМ 350 ММ; 25,4	ШТ			
21	СТЕКЛЯННЫЕ СВЕТООТРАЖАЮЩИЕ МИКРОСФЕРЫ 180-850	Т			
22	ВОДОРАСТВОРИМАЯ КРАСКА ДЛЯ ДОРОЖНЫХ WBR-1350-10	Т			
23	МАСТИКА БУТИЛКАУЧУКОВАЯ СТРОИТЕЛЬНАЯ МББП-65 "ЛИЛО-1"	Т			
24	РУЛОННЫЙ МАТЕРИАЛ ППА	10М2			
25	ПЕСОК ДЛЯ СТРОИТЕЛЬНЫХ РАБОТ ПРИРОДНЫЙ	М3			
26	АРМАТУРНАЯ СЕТКА 200X200 (ВР 4ММ)	М2			
27	СТЕРЖЕНЬ СТАЛЬНОЙ Д-6,5 ММ А1 Л=30 СМ	ТН			
28	РЕЙКА ИЗ ПИЛОМАТЕРИАЛА 30X30 ММ	М3			
29	РЕЙКА ИЗ ПИЛОМАТЕРИАЛА 110X30 ММ	М3			

Жондор туман Мустакиллик МФЙ Навработ қишлоғи ички хўжалик  
йўлини 0,40 км қисмини жорий таъмирлаш объектининг жойлашув  
СХЕМАСИ



Йул лойиха бюроси МЧЖ Бухоро филиали мутахассиси:

Ш.Қаюмов

Шартли  
белгилар

 Бетон йул