



O'ZBEKISTON RESPUBLIKASI QURILISH VAZIRLIGI
«SHAHARSOZLIK HUJJATLARI EKSPERTIZASI»
DAVLAT UNITAR KORXONASI

Бухоро вилояти

100011, Toshkent shahri, Abay ko'chasi, 6-uy, Tel. 244-04-85, E-mail:davexpertiza@exat.uz,
devexpertiza@umail.uz www.mc.uz

Holati: Ijobiy

Direktor: Fayziyev Said Aminovich

Sana:22-07-2022 yil



Yig'ma ekspert xulosasi № 52567

Obyekt nomi «Buxoro tuman Galaosiyo MFY Galaosiyo ko'chasi ichki avtomobil yo'lini joriy ta'mirlash.»

Buyurtmachi - "Buxoro viloyati mintaqaviy yo'llarga buyurtmachi xizmati DUK"

Bosh loyihachi - "BUXORO ELEKTROTEXLOYIXA" MCHJ

Litsenziya O'zbekiston Respublikasi Qurilish vazirligi tomonidan 2021 yil 30
iyundada berilgan №AL-001859

Moliyalashtirish manbai - Davlat byudjet mablag'lari hisobidan.

Bosh pudratchi - Tanlov asosida aniqlanadi.

Qurilish turi joriy ta'mirlash.

Murojaat raqami: № 51974

1. Loyihalash uchun asos

- 1.1 2022 yil 17 iyundagi "Obod mahalla" va "Obod qishloq" dasturini amalga oshirishni muvofiqlashtirish bo'yicha Respublika komissiyasi yig'ilishi №24 bayoni
- 1.2. Buyurtmachi tomonidan belgilangan tartibda tasdiqlangan loyiha topshirig'i.
- 1.3. Buyurtmachi tomonidan belgilangan tartibda tasdiqlangan nuqsonlar dalolatnomasi.

2. Ekspertiza uchun taqdim etilgan materiallar

- 2.1. Smeta hujjatlari.

3. Loyiha yechimlarining qisqacha mazmuni

- 3.1. Obyektning joylashuv manzili - Buxoro viloyati Buxoro tumani.
- 3.2. Asosiy loyiha yechimlari - Loyihalash topshirig'i va nuqsonlar dalolatnomasiga asoslanib ko'rib chiqilgan ishlar:
0.524 km ichki avtomobil yo'lini joriy ta'mirlash, shu jumladan.
Mavjud asos yuzalarini avtogreyder yordamida tekislash, Shag'al qum aralashmasidan tekislovchi qatlamini qurish, Har 1000 m² ga - 0.5 tn xisobida bitum sepish, Mayda donali issiq zich B turli II-markali a/beton qorishmasidan H-5 sm qalinlikda qoplama qatlamini qurish, Yo'l chetini Shag'al qum aralashmasidan H-5sm qalinlikda mustaxkamlash, 1.5 uzlukli chiziq chizish eni 0,10 m.

4. Loyihalanayotgan ob'ektning muhandislik ta'minoti:

Smeta hujjatlari.Ko'rib chiqish uchun taqdim etilgan taxminiy hujjatlar ShNK hisoblangan resurs me'yorlari to'plamigamuvofiq manba usuli yordamida joriy narxlarda tuzilgan. Hisob -kitob hujjatlari

doirasida quyidagilartaqdim etiladi: mahalliy resurslar varaqasi, zarur resurslar ro'yxati, joriy narxlarda ob'ektning tavsiyaetilgan narxini hisoblash. Ob'ektning tavsiya etilgan narxini hisoblash uchun: qurilish ishchilarining o'rtacha oylik ish haqi, pudratchining "boshqa xarajatlari" ulushi, qurilish materiallari va uskunalari narxlari, ishlaydigan mashina va mexanizmlarning narxi 1 mash / soat qurilish yukini tashish narxi Buyurtmachining 15.04.2022 yildagi 7-sonli bayonnomasi asosida qabul qilingan.

5. Loyihani kelishilganligi to'g'risida hujjatlar.

5.1. Loyiha ko'rib chiqiladi va tasdiqlanadi: Buyurtmachi tomonidan e'tirozlar yo'q.

6. Ekspertiza natijalari.

6.1 Ekspertiza jarayonida mahalliy ekspert (lokal) xulosalariga ko'ra ishchi loyihaga quyidagi asosiy o'zgartirish va qo'shimchalar kiritildi:

- Smeta resurs xarajatlarida qabul qilingan mashina-mexanizm va materiallarning narxlari asoslandi.

6.2 Ekspert tekshiruvi natijalariga ko'ra **qo'shimcha qiymat solig'i bilan va buyurtmachining boshqa xarajatlarisiz** 297 007,125 ming so'm miqdorida topshirilgan ishlar qiymati 43 027,955ming so'mga kamaytirilib, **253 979.170** ming so'm qilib belgilandi.

6.3. Yakuniy narx buyurtmachi va pudratchi tomonidan qurilishni tugagandan so'ng, nazorat o'lchovi natijalari asosida aniqlanadi.

6.4. Buyurtmachi smeta hujjatlarini tasdiqlashdan oldin belgilangan tartibda barcha manfaatdor vakolatli organlar bilan kelishishi lozim.

6.5. O'zbekiston Respublikasi Vazirlar Mahkamasining 2021 yil 17 sentabrdagi 579-sonli qarorining 7-ilovasiga, 2022 yil 31 yanvardagi 46-sonli qaroriga, ShNK 1.03.06-13ga muvofiq «Shaharsozlik hujjatlari ekspertizasi»ga taqdim etiladigan shaharsozlik hujjatlarining sifati uchun javobgarlik buyurtmachiga (dastlabki ma'lumotlarni loyihalashtirish jarayonida taqdim etilgan dastlabki ma'lumotlarning ishonchliligi bo'yicha) va ishlab chiquvchi loyiha tashkilotlariga (qabul qilingan loyiha qarorlari bo'yicha) yuklatiladi.

7. Xulosalar.

Ekspertiza natijalarini hisobga olgan holda, **“Buxoro tuman Galaosiyo MFY Galaosiyo ko'chasi ichki avtomobil yo'lini joriy ta'mirlash”** ishchi loyiha kelgusida ko'rib chiqib, tasdiqlashga tavsiya etiladi.

Smeta qismi bo'yicha: B.Karimov

Bosh mutaxassis: IDIYEV ISLOM ILHOM O'G'LI

БУХОРО ТУМАН ГАЛАОСИЁ МФЙ ГАЛАОСИЁ КЎЧАСИ ИЧКИ АВТОМОБИЛЬ ЙЎЛИНИ ЖОРИЙ ТАЪМИРЛАШ

СВОДНАЯ ТАБЛИЦА

№ п/п	Наименование расходов	Стоимость в текущих ценах
1	2	3
Общая стоимость строительно-монтажных работ		
1	Основная заработная плата рабочих-строителей	
	Отчисление на социальное страхование	
2	Эксплуатация машин и механизмов	
3	Строительные материалы, изделия и конструкции с учетом транспортных	
4	Оборудование	
	Итого:	
5	Прочие затраты подрядчика	
6	Затраты на страхования объекта	
	Итого стоимость в договорных текущих ценах без НДС	
	Всего стоимость в договорных текущих ценах с НДС	

Форма N 5

БУХОРО ТУМАН ГАЛАОСИЁ МФЙ ГАЛАОСИЁ КЎЧАСИ ЙЧКИ АВТОМОБИЛЬ ЙЎЛИНИ ЖОРИЙ ТАЪМИРЛАШ

(наименование стройки)

ЛОКАЛЬНАЯ РЕСУРСНАЯ ВЕДОМОСТЬ № 1
(локальная ресурсная смета)на **АВТОМОБИЛЬ ЙЎЛИНИ ЖОРИЙ ТАЪМИРЛАШ**
(наименование работ и затрат, наименование объекта)Основание: **НУКСОНЛАР КАЙДНОМАСИ**

№ п.п.	Шифр номера нормативов и коды ресурсов	Наименование работ и затрат	Единица измерения	Сметная стоимость	
				по проектным данным	цена по ед.измерения общая сумма
1	2	3	4	5	
1	E2714-034-01	ПЛАНИРОВКА ПРОЕЗЖЕЙ ЧАСТИ ГРАВИЙНЫХ ДОРОГ АВТОГРЕЙДЕРОМ	1000 М2	2,7700	
1.1	3	ЗАТРАТЫ ТРУДА МАШИНИСТОВ	ЧЕЛ.-Ч	0,4153	
1.2	107	АВТОГРЕЙДЕРЫ СРЕДНЕГО ТИПА 99 (135) КВТ (Л.С.)	МАШ.-Ч	0,4153	
2	E2704-001-02	УСТРОЙСТВО ПОДСТИЛАЮЩИХ И ВЫРАВНИВАЮЩИХ СЛОЕВ ОСНОВАНИЙ ИЗ ГРАВИЙ ПЕСЧАНОЙ СМЕСИ	1000М3	1,9390	
2.1	1	ЗАТРАТЫ ТРУДА РАБОЧИХ-СТРОИТЕЛЕЙ	ЧЕЛ.-Ч	27,9216	
2.2	3	ЗАТРАТЫ ТРУДА МАШИНИСТОВ	ЧЕЛ.-Ч	27,7277	
2.3	107	АВТОГРЕЙДЕРЫ СРЕДНЕГО ТИПА 99 (135) КВТ (Л.С.)	МАШ.-Ч	3,0055	
2.4	626	КАТКИ ДОРОЖНЫЕ САМОХОДНЫЕ НА ПНЕВМОКОЛЕСНОМ ХОДУ 30 Т	МАШ.-Ч	13,7281	
2.5	1135	МАШИНЫ ПОЛИВОМОЕЧНЫЕ 6000 Л	МАШ.-Ч	1,7645	
2.6	9219	ВОДА	М3	13,573	
2.7	12303	ГРАВИЙНО-ПЕСЧАНАЯ СМЕСЬ	М3	246,253	
3	E2706-26-1	ПОДГУНТОВКА ОСНОВАНИЯ БИТУМОМ ИЗ РАСЧЕТА 0,5 ТН НА 1000 М2	Т	1,1230	
3.1	3	ЗАТРАТЫ ТРУДА МАШИНИСТОВ	ЧЕЛ.-Ч	0,65134	
3.2	108	АВТОГУДРОНАТОРЫ 3500 Л	МАШ.-Ч	0,32567	
3.3	30135	БИТУМ	Т	1,1567	
4	E2713-10-1	УСТРОЙСТВО ПОКРЫТИЯ ТОЛЩИНОЙ 4 СМ ИЗ ГОРЯЧИХ ПЛОТНЫХ МЛЖОЗЕРНИСТЫХ АСФАЛЬТОБЕТОННЫХ СМЕСЕЙ ТИП Б МАРКИ-2	1000 М2	2,2460	
4.1	1	ЗАТРАТЫ ТРУДА РАБОЧИХ-СТРОИТЕЛЕЙ	ЧЕЛ.-Ч	37,251	
4.2	3	ЗАТРАТЫ ТРУДА МАШИНИСТОВ	ЧЕЛ.-Ч	21,0675	
4.3	97	АВТОМОБИЛИ-САМОСВАЛЫ ГРУЗОПОДЪЕМНОСТЬЮ ДО 30 Т	МАШ.-Ч	3,2342	
4.4	464	ГУДРОНАТОРЫ РУЧНЫЕ	МАШ.-Ч	0,53904	
4.5	1135	МАШИНЫ ПОЛИВОМОЕЧНЫЕ 6000 Л	МАШ.-Ч	1,123	
4.6	2798	РЕЗЧИКИ ШВОВ ДИСКОВЫЕ	МАШ.-Ч	0,26952	
4.7	3097	УКЛАДЧИКИ АСФАЛЬТОБЕТОНА ТИПА "VOEGELE" С ШИРИНОЙ УКЛАДКИ ДО 6,5 М	МАШ.-Ч	3,2342	
4.8	3348	КАТКИ САМОХОДНЫЕ ДОРОЖНЫЕ ВИБРАЦИОННЫЕ ТИПА "ДУНАРАС", "НАММ", "ВОМАГ", 8 Т	МАШ.-Ч	6,9177	
4.9	3349	КАТКИ САМОХОДНЫЕ ДОРОЖНЫЕ ВИБРАЦИОННЫЕ ТИПА "ДУНАРАС", "НАММ", "ВОМАГ", 10 Т	МАШ.-Ч	3,077	
4.10	3350	КАТКИ САМОХОДНЫЕ ДОРОЖНЫЕ ВИБРАЦИОННЫЕ ТИПА "ДУНАРАС", "НАММ", "ВОМАГ", 13 Т	МАШ.-Ч	3,4813	
4.11	6003	СМЕСЬ АСФАЛЬТОБЕТОННАЯ ПЛОТНАЯ ГОРЯЧАЯ МЛЖОЗЕРНИСТАЯ ТИП Б МАРКИ 2 ЩЕБЕНОЧНАЯ	Т	216,9636	
4.12	9219	ВОДА	М3	2,0214	
4.13	30135	БИТУМ	Т	0,024257	
5	E2713-11-1	ДОБАВИТЬ ТОЛЩИНУ 1 СМ К РАСЦЕНКЕ E2713-10-1	1000 М2	2,2460	
5.1	1	ЗАТРАТЫ ТРУДА РАБОЧИХ-СТРОИТЕЛЕЙ	ЧЕЛ.-Ч	2,6054	
5.2	3	ЗАТРАТЫ ТРУДА МАШИНИСТОВ	ЧЕЛ.-Ч	1,6171	
5.3	97	АВТОМОБИЛИ-САМОСВАЛЫ ГРУЗОПОДЪЕМНОСТЬЮ ДО 30 Т	МАШ.-Ч	0,80856	
5.4	464	ГУДРОНАТОРЫ РУЧНЫЕ	МАШ.-Ч	0,13476	
5.5	2798	РЕЗЧИКИ ШВОВ ДИСКОВЫЕ	МАШ.-Ч	0,06738	
5.6	3097	УКЛАДЧИКИ АСФАЛЬТОБЕТОНА ТИПА "VOEGELE" С ШИРИНОЙ УКЛАДКИ ДО 6,5 М	МАШ.-Ч	0,80856	
5.7	6003	СМЕСЬ АСФАЛЬТОБЕТОННАЯ ПЛОТНАЯ ГОРЯЧАЯ МЛЖОЗЕРНИСТАЯ ТИП Б МАРКИ 2 ЩЕБЕНОЧНАЯ	Т	54,3981	
5.8	30135	БИТУМ	Т	0,006289	
6	E2714-005-01	УКРЕПЛЕНИЕ ОБОЧИН ИЗ ГРАВИЙНО-ПЕСЧАНОЙ СМЕСИ ТОЛЩ 10 СМ ОБЩИИ ТОЛЩ 5 СМ	100 М2	5,2400	
6.1	3	ЗАТРАТЫ ТРУДА МАШИНИСТОВ	ЧЕЛ.-Ч	3,668	
6.2	107	АВТОГРЕЙДЕРЫ СРЕДНЕГО ТИПА 99 (135) КВТ (Л.С.)	МАШ.-Ч	1,1094	
6.3	619	КАТКИ ДОРОЖНЫЕ САМОХОДНЫЕ ВИБРАЦИОННЫЕ 2,2 Т	МАШ.-Ч	2,5676	
6.4	12303	ГРАВИЙНО-ПЕСЧАНАЯ СМЕСЬ	М3	66,024	
7	E2714-005-02	ИСКЛЮЧИТЬ ТОЛЩИНУ 5 СМ С РАСЦЕНКИ 01-005-01	100 М2	-5,2400	
7.1	12303	ГРАВИЙНО-ПЕСЧАНАЯ СМЕСЬ	М3	-34,06	
8	E2709-016-05	РАЗМЕТКА ПРОЕЗЖЕЙ ЧАСТИ КРАСКОЙ ПРЕРЫВИСТОЙ ЛИНИЕЙ ШИРИНОЙ 0,1 М, ПРИ СООТНОШЕНИИ ШТРИХА И ПРОМЕЖУТКА 1:3	КМ	0,5240	
8.1	1	ЗАТРАТЫ ТРУДА РАБОЧИХ-СТРОИТЕЛЕЙ	ЧЕЛ.-Ч	1,6663	
8.2	3	ЗАТРАТЫ ТРУДА МАШИНИСТОВ	ЧЕЛ.-Ч	1,069	
8.3	1115	МАШИНЫ МАРКИРОВОЧНЫЕ	МАШ.-Ч	0,52924	
8.4	1135	МАШИНЫ ПОЛИВОМОЕЧНЫЕ 6000 Л	МАШ.-Ч	0,53972	
8.5	31794	ЭМАЛЬ ПФ-133 ТЕМНО-СЕРАЯ	Т	0,005502	
8.6	43777	ШНУР ПОЛИАМИДНЫЙ КРУЧЕНЫЙ, ДИАМЕТРОМ 2 ММ	Т	0,000419	
РАЗДЕЛ 1. ПЕРЕВОЗКА БИТУМА. (1.1872Х17Х2.3:100)					
9	В40301-0595	АВТОГУДРОНАТОРЫ 3500 Л	МАШ.-Ч.	0,4600	
9.1	3	ЗАТРАТЫ ТРУДА МАШИНИСТОВ	ЧЕЛ.-Ч	0,92	
9.2	108	АВТОГУДРОНАТОРЫ 3500 Л	МАШ.-Ч	0,46	
СТОИМОСТИ ПЕРЕВОЗКИ МАТЕРИАЛЬНЫХ РЕСУРСОВ					
	1	СМЕСЬ АСФАЛЬТОБЕТОННАЯ ПЛОТНАЯ ГОРЯЧАЯ МЛЖОЗЕРНИСТАЯ ТИП Б МАРКИ 2 ЩЕБЕНОЧНАЯ	Т	271,3617	
	2	ГРАВИЙНО-ПЕСЧАНАЯ СМЕСЬ	М3	278,217	

БУХОРО ТУМАН ГАЛАОСИЁ МФЙ ГАЛАОСИЁ КЎЧАСИ ИЧКИ АВТОМОБИЛЬ ЙЎЛИНИ ЖОРИЙ ТАЪМИРЛАШ

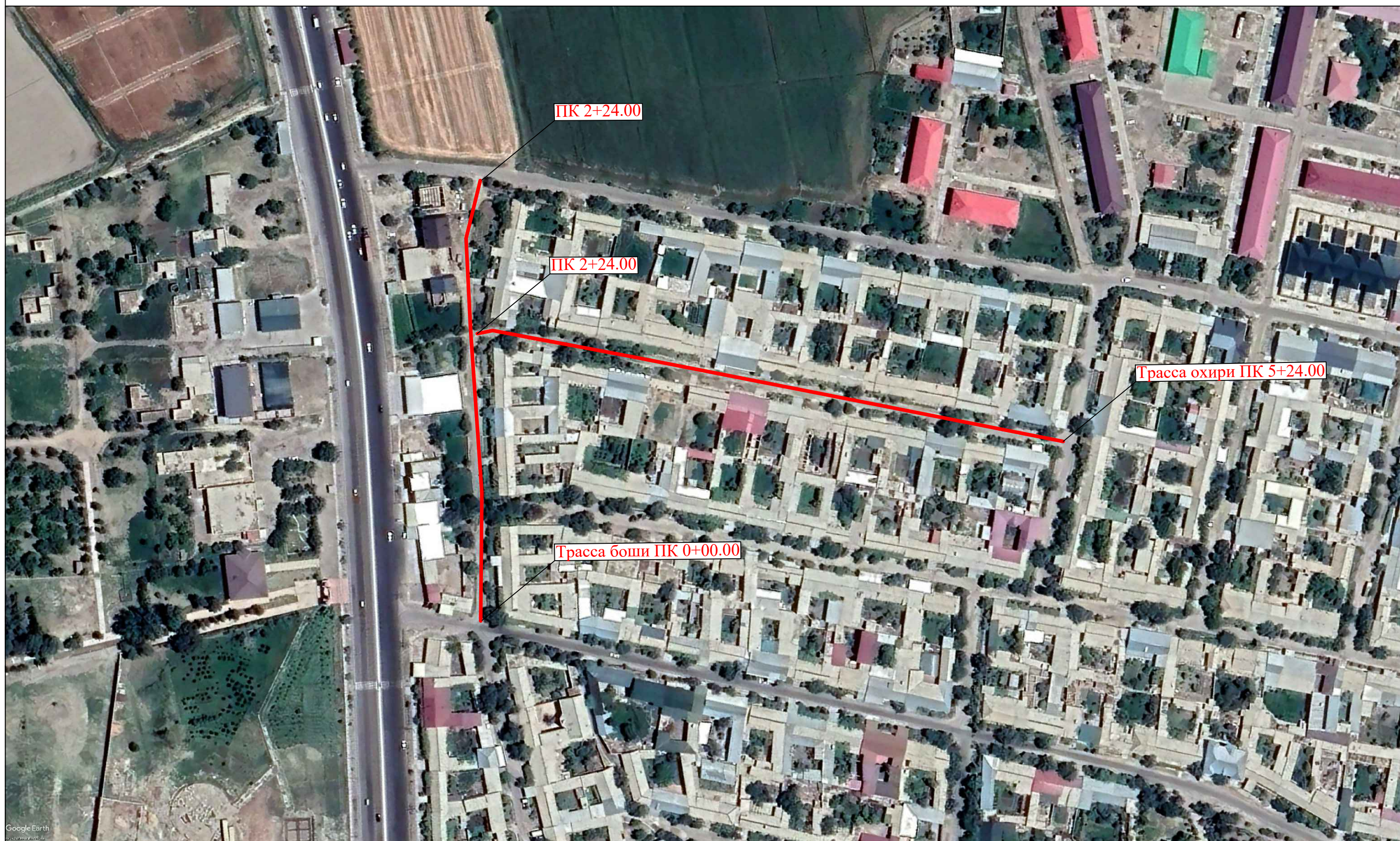
ВЕДОМОСТЬ РАСХОДА МАТЕРИАЛОВ

Основание: ДЕФФЕКТНАЯ ВЕДОМОСТЬ
Составлен В ЦЕНАХ ВВЕДЕННЫХ С 2022 ГОДА

СУМ

№ п.п.	Шифр номера нормативов и коды ресурсов	Наименование работ и затрат, характеристика оборудования и его масса	Единица измерения	Количество	Сметная стоимость	
					в текущем (прогнозом)	
					на.ед.изм.	общая
1	2	3	4	5	6	7
1		ЗАТРАТЫ ТРУДА РАБОЧИХ-СТРОИТЕЛЕЙ	ЧЕЛ.-Ч			-
2	97	АВТОМОБИЛИ-САМОСВАЛЫ ГРУЗОПОДЪЕМНОСТЬЮ ДО 30 Т	МАШ.-Ч			-
3	107	АВТОГРЕЙДЕРЫ СРЕДНЕГО ТИПА 99 (135) КВТ (Л.С.)	МАШ.-Ч			-
4	108	АВТОУДРОНАТОРЫ 3500 Л	МАШ.-Ч			-
5	464	ГУДРОНАТОРЫ РУЧНЫЕ	МАШ.-Ч			-
6	619	КАТКИ ДОРОЖНЫЕ САМОХОДНЫЕ ВИБРАЦИОННЫЕ 2,2 Т	МАШ.-Ч			-
7	626	КАТКИ ДОРОЖНЫЕ САМОХОДНЫЕ НА ПНЕВМОКОЛЕСНОМ ХОДУ 30 Т	МАШ.-Ч			-
8	1115	МАШИНЫ МАРКИРОВОЧНЫЕ	МАШ.-Ч			-
9	1135	МАШИНЫ ПОЛИВОМОЕЧНЫЕ 6000 Л	МАШ.-Ч			-
10	2798	РЕЗЧИКИ ШВОВ ДИСКОВЫЕ	МАШ.-Ч			-
11	3097	УКЛАДЧИКИ АСФАЛЬТОБЕТОНА ТИПА "VOGELE" С ШИРИНОЙ УКЛАДКИ ДО 6,5 М	МАШ.-Ч			-
12	3348	КАТКИ САМОХОДНЫЕ ДОРОЖНЫЕ ВИБРАЦИОННЫЕ ТИПА "DYNARAC", "НАММ", "ВОМАГ", 8 Т	МАШ.-Ч			-
13	3349	КАТКИ САМОХОДНЫЕ ДОРОЖНЫЕ ВИБРАЦИОННЫЕ ТИПА "DYNARAC", "НАММ", "ВОМАГ", 10 Т	МАШ.-Ч			-
14	3350	КАТКИ САМОХОДНЫЕ ДОРОЖНЫЕ ВИБРАЦИОННЫЕ ТИПА "DYNARAC", "НАММ", "ВОМАГ", 13 Т	МАШ.-Ч			-
15	6003	СМЕСЬ АСФАЛЬТОБЕТОННАЯ ПЛОТНАЯ ГОРЯЧАЯ МЕЛКОЗЕРНИСТАЯ ТИП Б МАРКИ 2 ЩЕБЕНОЧНАЯ	Т			-
16	9219	ВОДА	М3			-
17	12303	ГРАВИЙНО-ПЕСЧАНАЯ СМЕСЬ	М3			-
18	30135	БИТУМ	Т			-
19	31794	ЭМАЛЬ ПФ-133 ТЕМНО-СЕРАЯ	Т			-
20	43777	ШНУР ПОЛИАМИДНЫЙ КРУЧЕНЫЙ, ДИАМЕТРОМ 2 ММ	Т			-
21	ИТОГО ПО СТРОИТЕЛЬНЫМ МАТЕРИАЛАМ:		СУМ			-
22	ТРАНСПОРТИРОВКА ДРУГИХ МАТЕРИАЛОВ - 3%		СУМ			-
23	ИТОГО ПО РЕСУРСНОМУ РАСЧЕТУ:		СУМ			-

Бухоро туман Галаосиё МФЙ Галаосиё кўчаси ички автомобиль йўли СХЕМАСИ



Шартли белгилар



Асфальт қоплама